

LA ALIMENTACIÓN MES A MES

SEPTIEMBRE

2013

AVANCE DE DATOS PROVISIONALES



Madrid 2013



Aviso Legal: los contenidos de esta publicación podrán ser reutilizados, citando la fuente y la fecha, en su caso, de la última actualización



MINISTERIO DE AGRICULTURA, ALIMENTACIÓN Y MEDIO AMBIENTE

Edita:

© Ministerio de Agricultura, Alimentación y Medio Ambiente
Secretaría General Técnica
Centro de Publicaciones

Catálogo de Publicaciones de la Administración General del Estado:

<http://publicacionesoficiales.boe.es/>

NIPO: 280-13-115-1

METODOLOGÍA del Panel de Consumo Alimentario

El panel de consumo Alimentario se está desarrollando en el Ministerio de Agricultura, Alimentación y Medio Ambiente desde el año 1987 y su objetivo principal es el conocimiento de la demanda directa de alimentos en España, distinguiendo entre el consumo

HOGARES:

Universo: Todos los hogares de la península, Baleares y Canarias, sin incluir Ceuta y Melilla (17.323.687 en 2012 y 17.423.868 en 2013)

Muestra: 12.000 Hogares que apuntan diariamente sus compras con un lector óptico. La elección de esta muestra es al azar con un método bietápico. En la primera etapa se seleccionan los puntos de sondeo en función del tamaño de las poblaciones para cada una de las regiones. En la segunda, se selecciona los colaboradores en cada uno de los puntos elegidos.

Consumo en Septiembre 2013

Relevante incremento del consumo de Alimentos en los hogares durante el mes de Septiembre de 2013 (+3,7%), que junto con un precio al alza (+1,7%), se potencia el crecimiento en Valor (+5,5%).

- El crecimiento en el mes de Septiembre se ve reflejado en la buena evolución de casi todas las secciones de alimentos:
- Buen desarrollo del Total Pesca (+5,6%) durante el mes de Septiembre como consecuencia del mayor consumo de todas sus variedades: Mariscos/Moluscos/Crustáceos (+8,9%), Pescado Congelado (+10,2%), Fresco (+2,6%), y Conservas de Pescado y Molusco (+6,1%).
- Por su parte, el consumo de Carne Fresca se incrementó un +2,3%, debido al aumento en la compra de Carne de Cerdo (+3,2%) y Carne Vacuno (+4,3%). El Pollo quedó estable durante este mes (+0,1%).
- Crece el consumo de Huevos en un +9,7 %, ligado a un menor crecimiento en Valor (+6,0%) por el descenso de su precio medio (-3,4%).
- Durante Septiembre de 2013 se incrementa la compra de Aceite de Oliva (+1,5%) y en mayor medida la de Girasol (+17,2%), que conjuntamente provocan un aumento en volumen del sector en un +6,5%.
- Destaca la evolución de las Patatas Frescas (+5,6%) y las Hortalizas Frescas (+7,9%) durante este último mes, resaltando entre éstas últimas, el mayor consumo de Judías verdes (+22,9%), Cebollas (+16,1%) y Tomates (+9,4%).
- Asimismo, las Frutas Frescas también crecieron pero en menor medida (+2,0%). Pese a la caída en el consumo de Manzanas (-11,0%), Naranjas (-7,0%), Peras (-5,1%) y Melocotones (-10,1%), el incremento registrado en Plátanos (+8,4%), Mandarinas (+9,9%), Albaricoques (+17,0%), Fresa/Fresón (+5,6%), Melón (+3,0%) y Sandía (+39,9%) logra compensar al segmento, haciéndolo crecer.
- La leche y sus Derivados también crecieron durante Septiembre de 2013 (+4,5%), como consecuencia del incremento del consumo de Leche (+3,7%) y de sus Derivados (+5,8%).

Consumo en el Año Móvil de Octubre 2012 hasta Septiembre 2013

Mayor consumo de Alimentos en los hogares durante el último año móvil a Septiembre de 2013 (+0,8%), creciendo más en Valor (+2,4%) por el incremento de los precios medios (+1,6%).

- Se estabiliza el consumo de Carne Fresca (+0,2%), por el leve incremento del consumo de Cerdo (+0,8%) y Pollo (+0,3%), que compensa la caída que registra la Carne de Vacuno (-3,6%) y Ovino/Caprino (-4,4%).
- Leve crecimiento en el volumen consumido de Pescado (+0,6%), a partir del crecimiento del Pescado Fresco (+1,5%) que logra compensar la disminución de la variedad Congelada (-2,7%). Por su parte, el consumo de Moluscos/Mariscos/Crustáceo aumenta un +3,8% respecto al mismo periodo del año anterior.
- En los últimos 12 meses, el consumo de Leche crece (+1,0%). Los Derivados Lácteos también lo incrementan aunque en menor medida (+0,5%), debido principalmente a la evolución positiva del Queso (+1,9%) y del Resto de Derivados Lácteos (+2,4%), que compensan la caída del Yogurt (-0,6%) y de los Bifidus+leches fermentadas(-4,4%).
- Registran fuertes crecimientos de volumen algunas categorías básicas como son el Azúcar (+7,4%), Legumbres (+5,1%), el Pan (+2,9%) y los Huevos (+3,9%).
- Las Hortalizas Frescas crecen en relación al año anterior (+2,3%), destacando el impulso de las Judías verdes (+7,0%) y de las Cebollas (+4,6%).
- Sin embargo, el volumen consumido de Frutas Frescas en el hogar se contrae (-1,1%), siendo las Peras, Mandarinas y Manzanas las variedades más penalizadas (-17,4%, -5,2% y -7,0%, respectivamente). La Sandía, como fruta de verano muestra decrecimiento en el conjunto del año móvil (-1,1%), al igual que ocurre con el Melón (-1,6%).
- El consumo Total de Aceite desciende -2,2%. Sin embargo, los hogares están destinando más presupuesto a este producto, gastan un +11,5% más que el año anterior. La variedad de Oliva es la que más decrece (-7,1%) mientras que el consumo de Aceite de Girasol por su parte, crece destacadamente (+8,5%).

	TAM SEPTIEMBRE 2013	% Variación TAM SEPTIEMBRE 13 vs TAM SEPTIEMBRE 12	% Variación Julio 13 vs Julio 12	% Variación Agosto 13 vs Agosto 12	% Variación Septiembre 13 vs Septiembre 12
Volumen (Millones Kgs/Lts.)	30.726,91	0,8%	5,9%	-0,2%	3,7%
Valor (Millones €)	69.164,64	2,4%	10,0%	2,3%	5,5%
Precio Medio	2,25	1,6%	3,9%	2,6%	1,7%
Consumo x Capita	664,10	0,2%	5,3%	-0,8%	3,1%
Gasto x Capita	1.495,01	1,8%	9,3%	1,8%	4,9%

LA ALIMENTACIÓN MES A MES							
TAM DE SEPTIEMBRE							
HOGARES							
Productos	Cantidad (Millones de Kgs/ Lt)		Evolución	Valor (Millones de €)		Evolución	Kg / Lt per Cápita
	2012	2013	%13/12	2012	2013	%13/12	2013
TOTAL ALIMENTACION	30.492,7	30.726,9	0,8	67.559,5	69.164,6	2,4	664,1
TOTAL CARNE	2.438,8	2.451,7	0,5	15.380,9	15.449,7	0,4	53,00
TOTAL PESCA	1.215,4	1.231,0	1,3	8.906,4	9.068,9	1,8	26,61
T.FRUTAS FRESCAS	4.760,5	4.706,7	-1,1	6.160,5	6.477,5	5,1	101,72
T HORTALIZAS Y PATATAS FRESCAS	3.927,9	4.015,8	2,2	5.113,9	5.515,8	7,9	86,79
PAN	1.646,6	1.693,6	2,9	3.878,7	3.947,5	1,8	36,60
TOTAL ACEITE	610,4	597,1	-2,2	1.285,5	1.432,8	11,5	12,91
T.HUEVOS KGS	378,9	393,6	3,9	820,3	903,4	10,1	8,51
LECHE y DERIVADOS LACTEOS	5.213,1	5.256,1	0,8	8.541,1	8.508,9	-0,4	113,60
TOTAL VINOS y ESPUMOSOS	441,4	426,3	-3,4	1.043,2	1.055,1	1,1	9,22
AGUA DE BEBIDA ENVAS.	2.374,9	2.377,8	0,1	495,7	492,4	-0,7	51,39
BEBIDAS ALCOHOLICAS ALTA GRADUACIÓN	42,8	43,3	1,2	425,1	417,9	-1,7	0,94
BEBID.REFR y GASEOSAS	2.141,0	2.106,1	-1,6	1.648,7	1.619,3	-1,8	45,52
RESTO ALIMENTACIÓN	5.301,0	5.427,9	2,4	13.859,6	14.275,3	3,0	117,32

LA ALIMENTACIÓN MES A MES							
MES DE SEPTIEMBRE							
HOGARES							
Productos	Cantidad (Millones de Kgs / Lt)		Evolucion	Valor (Millones de €)		Evolucion	Kg / Lt per Cápita
	2012	2013	%13/12	2012	2013	%13/12	2013
TOTAL ALIMENTACION	2.505,3	2.599,0	3,7	5.324,0	5.617,5	5,5	56,1
TOTAL CARNE	192,7	199,0	3,3	1.204,7	1.249,9	3,7	4,29
TOTAL PESCA	94,8	100,1	5,6	680,5	724,1	6,4	2,16
T.FRUTAS FRESCAS	417,8	426,0	2,0	537,3	547,5	1,9	9,19
T HORTALIZAS Y PATATAS FRESCAS	331,6	355,8	7,3	437,4	463,4	6,0	7,68
PAN	130,5	131,9	1,1	302,5	302,9	0,1	2,85
TOTAL ACEITE	49,7	52,9	6,5	104,7	135,8	29,7	1,14
T.HUEVOS KGS	30,2	33,1	9,7	70,3	74,5	6,0	0,71
LECHE + DERIVADOS LACTEOS	411,7	430,2	4,5	670,7	704,4	5,0	9,28
TOTAL VINOS y ESPUMOSOS	31,9	31,6	-0,9	66,6	71,9	8,1	0,68
AGUA DE BEBIDA ENVAS.	207,9	204,9	-1,4	42,5	43,1	1,4	4,42
BEBIDAS ALCOHOLICAS ALTA GRADUACIÓN	2,8	2,9	6,2	27,0	29,1	7,9	0,06
BEBID.REFR y GASEOSAS	180,8	181,8	0,5	138,6	139,1	0,3	3,92
RESTO ALIMENTACIÓN	423,2	448,9	6,1	1.041,2	1.131,7	8,7	9,69

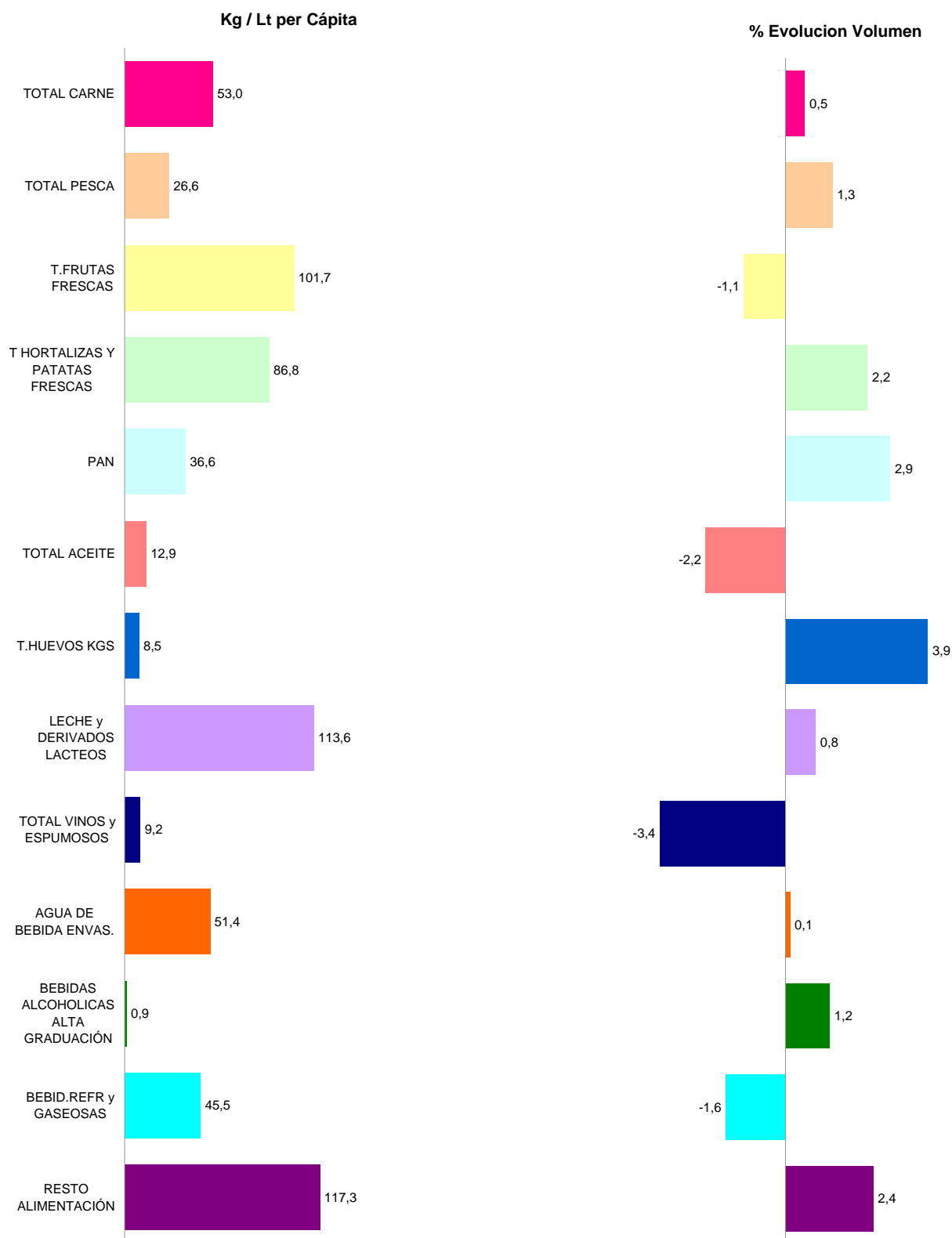
* T Hortalizas y Patatas Frescas: incluye todas las hortalizas frescas y las patatas frescas

* Leche y Derivados Lácteos =incluye Leche Líquida, Preparados Lácteos, Total Otras Leches, Derivados Lácteos

* Bebidas Alcohólicas alta Graduación: incluye Brandy, Whisky, Ginebra, Ron, Anís, Bebidas Espirituosas

* Resto Alimentación: todos aquellos productos no desglosados.

TOTAL ALIMENTACIÓN (HOGAR)	
CONSUMO PER CAPITA	VOLUMEN EN LA CESTA DE LA COMPRA
664,10	30.726,9
Kg / Lt per Cápita	Cantidad (Millones de Kgs/ Lt)



* T Hortalizas y Patatas Frescas: incluye todas las hortalizas frescas y las patatas frescas

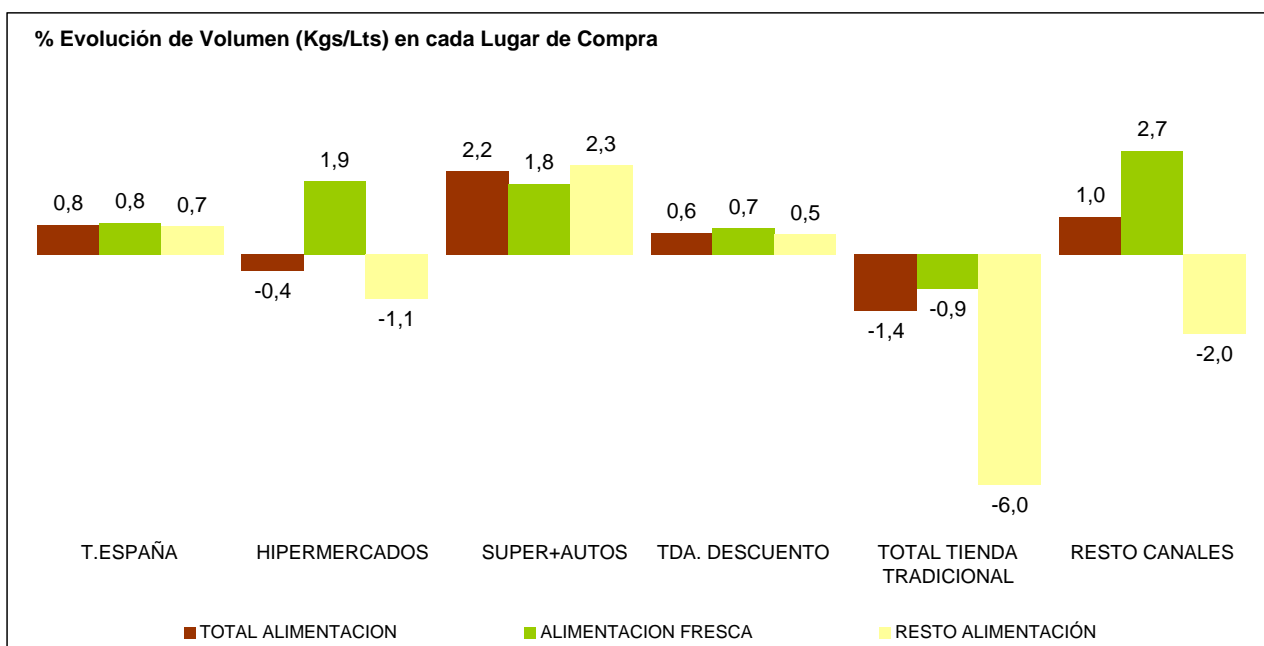
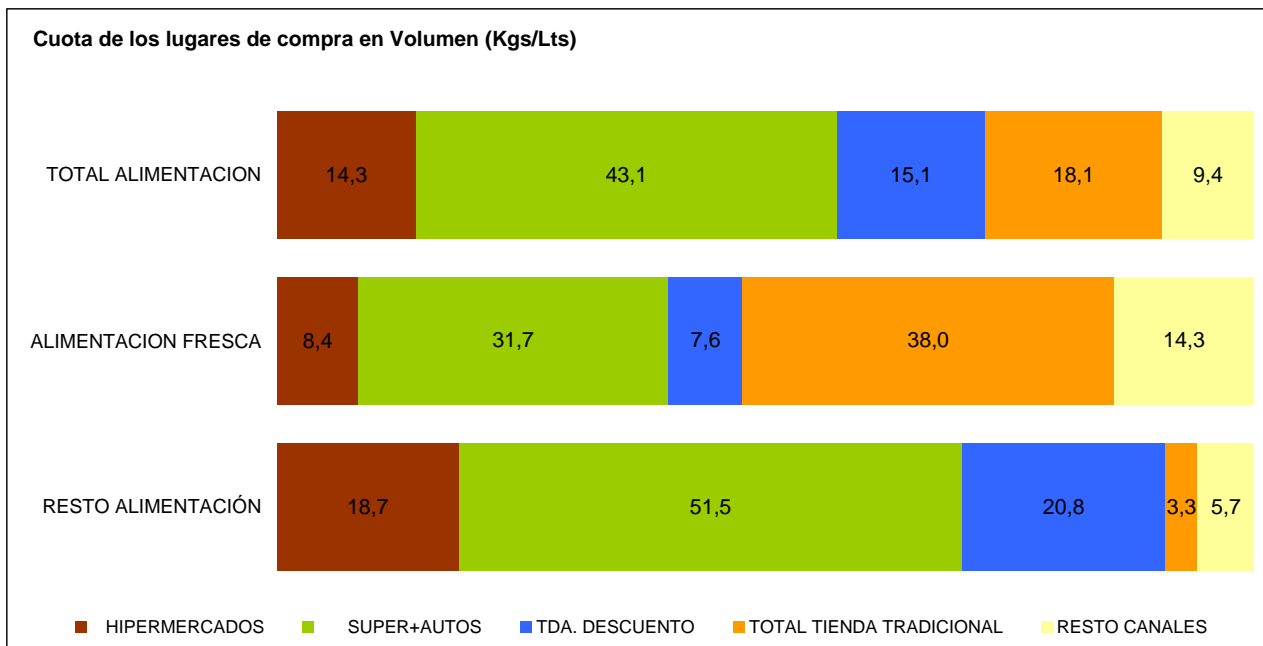
* Leche y Derivados Lácteos =incluye Leche Líquida, Preparados Lácteos, Total Otras Leches, Derivados Lácteos

* Bebidas Alcohólicas alta Graduación: incluye Brandy, Whisky, Ginebra, Ron, Anís, Bebidas Espirituosas

* Resto Alimentación: todos aquellos productos no desglosados.

CONSUMO ALIMENTARIO EN EL HOGAR

TAM SEPTIEMBRE 2013



TOTAL TIENDA TRADICIONAL: Tda. Tradicional, Pescadería, Carnicería/Charc, Panadería, Tda. Congelados, Mercados y Plazas.
 RESTO CANALES: Mercadillos, Autoconsumo, Economato/Coop, Herboristería, Farmacia, Venta Domicilio, Lechería, Bar-Bodega

LA ALIMENTACIÓN MES A MES							
TAM SEPTIEMBRE 2013 VS TAM SEPTIEMBRE 2012							
HOGARES							
Productos	Cantidad (Millones de Kgs / Lt)		Evolucion	Valor (Millones de €)		Evolucion	Kg / Lt per Capita
	2012	2013	%13/12	2012	2013	%13/12	2013
T.HUEVOS KGS	378,9	393,6	3,9	820,3	903,4	10,1	8,5
CARNE POLLO FRESCA	679,7	681,4	0,3	2.700,5	2.746,7	1,7	14,7
CARNE CERDO FRESCA	494,9	498,9	0,8	2.801,0	2.875,3	2,7	10,8
CARNE VACUNO FRESCA	296,0	285,2	-3,6	2.684,3	2.573,0	-4,1	6,2
CARNE OVINO/CAPRINO FRESCA	89,4	85,4	-4,4	912,9	841,1	-7,9	1,8
CARNE TRANSFORMADA	568,5	582,3	2,4	4.674,5	4.755,2	1,7	12,6
RESTO CARNE	310,4	318,5	2,6	1.607,7	1.658,3	3,1	6,9
PESCADOS	686,2	690,4	0,6	4.635,0	4.674,7	0,9	14,9
MARISCO/MOLUSCO/CRUS	337,2	350,1	3,8	2.540,7	2.612,6	2,8	7,6
CONS.PESCADO/MOLUSCO	192,0	190,5	-0,8	1.730,8	1.781,6	2,9	4,1
TOTAL LECHE LIQUIDA	3.406,8	3.440,6	1,0	2.355,6	2.385,0	1,2	74,4
TOTAL OTRAS LECHES	31,6	32,2	1,9	251,7	255,6	1,6	0,7
T DERIVADOS LACTEOS	1.774,7	1.783,3	0,5	5.933,8	5.868,4	-1,1	38,5
PAN	1.646,6	1.693,6	2,9	3.878,7	3.947,5	1,8	36,6
BOLL.PAST.GALLET.CERE	598,7	628,7	5,0	2.724,0	2.813,7	3,3	13,6
CHOCOLATES/CACAOS/SUC	155,7	163,5	5,0	1.021,7	1.065,5	4,3	3,5
CAFES E INFUSIONES	80,3	82,9	3,2	1.044,3	1.095,8	4,9	1,8
ARROZ	181,1	189,0	4,3	256,3	263,8	2,9	4,1
TOTAL PASTAS	174,7	187,4	7,3	305,8	320,0	4,7	4,1
AZUCAR	185,9	199,6	7,4	191,2	208,2	8,9	4,3
LEGUMBRES	144,5	151,9	5,1	224,1	250,1	11,6	3,3
ACEITE DE OLIVA	442,2	410,9	-7,1	1.066,9	1.183,0	10,9	8,9
ACEITE DE GIRASOL	153,0	166,0	8,5	195,1	216,8	11,1	3,6
RESTO ACEITE	15,2	20,3	33,5	23,5	33,0	40,3	0,4
PATATAS FRESCAS	1.057,8	1.078,9	2,0	624,5	861,3	37,9	23,3
PATATAS CONGELADAS	42,8	46,2	8,0	51,8	56,1	8,3	1,0
PATATAS PROCESADAS	55,9	58,8	5,2	276,8	290,7	5,0	1,3
TOMATES	682,6	688,3	0,8	925,7	929,8	0,4	14,9
RESTO HORTALIZAS FRESCAS	2.187,5	2.248,6	2,8	3.563,6	3.724,7	4,5	48,6
CITRICOS	1.340,3	1.358,8	1,4	1.329,9	1.387,8	4,4	29,4
RESTO FRUTAS FRESCAS	3.420,2	3.347,9	-2,1	4.830,6	5.089,7	5,4	72,3
ACEITUNAS	104,4	112,3	7,5	294,5	318,5	8,1	2,4
FRUTOS SECOS	122,8	126,1	2,7	772,6	825,7	6,9	2,7
T.FRUTA&HORTA.TRANSF	605,4	609,4	0,7	1.258,4	1.271,0	1,0	13,2
PLATOS PREPARADOS	554,7	555,7	0,2	2.237,6	2.274,7	1,7	12,0
VINOS TRANQUILOS D.O.	138,5	134,9	-2,6	502,5	487,4	-3,0	2,9
ESPUMOSOS/CAVAS D.O.	28,1	25,4	-9,6	138,0	130,5	-5,4	0,5
VINO DE MESA SIN D.O.	236,1	227,7	-3,5	264,0	294,7	11,6	4,9
OTROS VINOS	33,5	33,0	-1,5	134,0	137,3	2,4	0,7
CERVEZAS	812,0	815,6	0,5	950,0	932,5	-1,8	17,6
BEBIDAS ALCOHOLICAS ALTA GRADUACIÓN	42,8	43,3	1,2	425,1	417,9	-1,7	0,9
TOTAL ZUMO Y NECTAR	510,8	495,6	-3,0	453,4	443,6	-2,2	10,7
AGUA DE BEBIDA ENVAS.	2.374,9	2.377,8	0,1	495,7	492,4	-0,7	51,4
GASEOSAS Y BEBID.REFR	2.141,0	2.106,1	-1,6	1.648,7	1.619,3	-1,8	45,5
O PRODUCTOS EN PESO	472,0	492,1	4,3	1.454,2	1.493,2	2,7	10,6
O PRODUCTOS EN VOLUMEN	275,9	278,1	0,8	342,9	352,2	2,7	6,0
TOTAL ALIMENTACION	30.492,7	30.726,9	0,8	67.559,5	69.164,6	2,4	664,1

* RESTO CARNE: incluye la carne de despojos, de pavo, de avestruz, carne congelada.....

* T DERIVADOS LACTEOS: Incluye Preparados Lacteos y Derivados Lacteos

* RESTO ACEITE: Incluye todos los aceites que no son de Oliva o Girasol

* RESTO HORTALIZAS FRESCAS: incluye los ajos, las cebollas, las coles, los pepinos, verduras de hojas.....

* CITRICOS: incluyen las Naranjas, Mandarinas y Limones

* RESTO FRUTAS FRESCAS: incluyen los platanos, las fresas y fresones, el melon, la sandía, las uvas, el kiwi.....

* OTROS VINOS: incluye los vinos de Aguja D.O., vinos de Licor D.O., Otros Vinos+Espumosos sin D.O.

* BEBIDAS ESPIRITUOSAS: incluye el Brandy, Whisky, Ginebra, Ron, Anis, Otras Bebidas Espirituosas. Esta rúbrica ha disminuido mucho el consumo, porque en el año 2007 entraban las bebidas con vino como sangría, tinto de verano etc., que este año van a OTROS PRODUCTOS EN VOLUMEN

* O PRODUCTOS EN PESO: incluye la miel, los edulcorantes, bases pizzas y masas de hojaldre, harinas y semolas, encurtidos, sal, caldos.....

* O PRODUCTOS EN VOLUMEN: incluye la sidra, el vinagre, bebidas con vino, horchata, leche de distinta especie a la de vaca,....

CONSUMO ALIMENTARIO EN EL HOGAR

	MILES de Kgs./Lts.			MILES de €			CONSUMO X CAPITA	PENETRACION**
	TAM	TAM	% EVOL.	TAM	TAM	% EVOL.	TAM	TAM
	SEPTIEMBRE 2012	SEPTIEMBRE 2013		SEPTIEMBRE 2012	SEPTIEMBRE 2013		SEPTIEMBRE 2012	SEPTIEMBRE 2013
TOTAL CARNE	2.438.830,32	2.451.697,82	0,5%	15.380.892,89	15.449.689,40	0,4%	53,00	100,00
CARNE FRESCA	1.787.512,42	1.790.472,95	0,2%	10.330.975,29	10.342.295,10	0,1%	38,70	92,30
CARNE VACUNO	295.971,26	285.213,91	-3,6%	2.684.342,00	2.572.988,43	-4,1%	6,17	50,14
CARNE POLLO	679.658,45	681.379,50	0,3%	2.700.476,43	2.746.742,15	1,7%	14,73	69,99
CARNE OVINO/CAPRINO	89.396,47	85.436,11	-4,4%	912.931,76	841.122,21	-7,9%	1,85	11,89
CARNE CERDO	494.892,70	498.855,79	0,8%	2.800.977,50	2.875.336,40	2,7%	10,78	69,22
CARNE CONGELADA	82.810,86	78.913,27	-4,7%	375.446,07	352.208,94	-6,2%	1,71	13,41
CARNE TRANSFORMADA	568.507,04	582.311,59	2,4%	4.674.471,53	4.755.185,36	1,7%	12,59	98,57
TOTAL PESCA	1.215.435,40	1.230.985,92	1,3%	8.906.393,89	9.068.891,62	1,8%	26,61	95,56
PESCADOS	686.211,92	690.399,33	0,6%	4.634.957,76	4.674.670,85	0,9%	14,92	71,83
PESCADOS FRESCOS	539.408,66	547.550,60	1,5%	3.707.415,71	3.771.673,44	1,7%	11,83	55,19
PESCADOS CONGELADOS	146.803,25	142.848,72	-2,7%	927.542,05	902.997,41	-2,6%	3,09	38,26
MARISCO/MOLUSCO/CRUS	337.184,22	350.120,91	3,8%	2.540.669,66	2.612.581,95	2,8%	7,57	48,02
CONS.PESCADO/MOLUSCO	192.039,26	190.465,68	-0,8%	1.730.766,47	1.781.638,82	2,9%	4,12	78,67
TOTAL LECHE LIQUIDA	3.406.774,97	3.440.557,23	1,0%	2.355.637,03	2.384.971,01	1,2%	74,36	85,33
LECHE ESTERILIZADA	3.271.902,00	3.312.233,20	1,2%	2.243.525,10	2.278.526,40	1,6%	71,59	84,00
LECHE PASTERIZADA	91.110,91	86.791,73	-4,7%	76.605,63	74.151,62	-3,2%	1,88	3,73
LECHE CRUDA	43.762,06	41.532,30	-5,1%	35.506,30	32.292,99	-9,0%	0,90	0,58
T DERIVADOS LACTEOS	1.774.661,55	1.783.289,86	0,5%	5.933.787,50	5.868.385,31	-1,1%	38,54	NA
YOGURT	457.836,31	455.223,79	-0,6%	880.229,81	833.944,87	-5,3%	9,84	73,19
BIFIDUS + LECHE FERMENTADAS	274.602,35	262.581,53	-4,4%	894.406,56	835.120,81	-6,6%	5,68	NA
QUESO	366.248,01	373.073,17	1,9%	2.598.424,12	2.640.541,44	1,6%	8,06	92,91
RESTO DERIVADOS LACTEOS	675.974,89	692.411,39	2,4%	1.560.727,01	1.558.778,19	-0,1%	14,96	NA
T.HUEVOS KGS	378.889,05	393.594,40	3,9%	820.304,73	903.437,89	10,1%	8,51	72,06
PAN	1.646.587,69	1.693.555,77	2,9%	3.878.659,42	3.947.461,73	1,8%	36,60	100,00
LEGUMBRES	144.462,82	151.897,48	5,1%	224.116,21	250.077,10	11,6%	3,28	39,81
AZUCAR	185.879,43	199.614,43	7,4%	191.215,47	208.174,11	8,9%	4,31	41,00
TOTAL ACEITE	610.432,84	597.144,94	-2,2%	1.285.467,65	1.432.806,46	11,5%	12,91	54,37
ACEITE DE OLIVA	442.218,73	410.860,56	-7,1%	1.066.857,79	1.182.985,24	10,9%	8,88	41,13
ACEITE DE GIRASOL	153.006,58	165.986,64	8,5%	195.097,12	216.826,75	11,1%	3,59	22,32

* T DERIVADOS LACTEOS: Incluye Preparados Lacteos y Derivados Lacteos

* BIFIDUS + LECHE FERMENTADAS: INCLUEN LOS Yogures con Bifidus y las Otras Leches fermentadas

**Penetración promedio mensual de los últimos 12 meses

CONSUMO ALIMENTARIO EN EL HOGAR

	MILES de Kgs./Lts.			MILES de €			CONSUMO X CAPITA	PENETRACION
	TAM	TAM	% EVOL.	TAM	TAM	% EVOL.		
	SEPTIEMBRE 2012	SEPTIEMBRE 2013		SEPTIEMBRE 2012	SEPTIEMBRE 2013			
PATATAS FRESCAS	1.057.828,35	1.078.926,05	2,0%	624.526,56	861.301,19	37,9%	23,32	51,54
T.HORTALIZAS FRESCAS	2.870.092,74	2.936.836,27	2,3%	4.489.366,58	4.654.487,38	3,7%	63,47	96,70
TOMATES	682.575,62	688.264,52	0,8%	925.741,06	929.820,94	0,4%	14,87	66,11
CEBOLLAS	343.218,24	358.939,27	4,6%	329.778,45	362.422,80	9,9%	7,76	53,10
LECHUGA/ESC./ENDIVIA	217.540,09	215.085,03	-1,1%	419.243,11	418.531,13	-0,2%	4,65	49,58
PIMIENTOS	231.864,55	233.000,45	0,5%	361.629,27	392.635,11	8,6%	5,04	50,54
JUDIAS VERDES	104.726,84	112.071,54	7,0%	301.120,60	298.789,76	-0,8%	2,42	23,99
COLES	89.666,53	88.949,80	-0,8%	89.510,55	92.567,36	3,4%	1,92	9,53
T.FRUTAS FRESCAS	4.760.489,15	4.706.670,02	-1,1%	6.160.513,72	6.477.539,29	5,1%	101,72	94,22
NARANJAS	921.062,18	954.432,62	3,6%	816.788,77	859.032,94	5,2%	20,62	27,65
MANDARINAS	314.216,89	297.946,68	-5,2%	374.223,99	370.983,65	-0,9%	6,45	8,42
LIMONES	105.049,13	106.375,86	1,3%	138.889,78	157.789,63	13,6%	2,30	28,18
PLATANOS	527.162,96	532.991,56	1,1%	736.563,32	794.931,44	7,9%	11,52	60,55
MANZANAS	544.280,48	506.358,11	-7,0%	668.812,27	733.297,53	9,6%	10,95	45,12
PERAS	318.356,55	263.041,09	-17,4%	397.319,15	406.785,50	2,4%	5,69	40,62
MELOCOTONES	194.376,50	195.362,37	0,5%	298.071,67	316.642,38	6,2%	4,22	47,15
ALBARICOQUES	42.255,66	44.995,30	6,5%	81.803,43	93.206,48	13,9%	0,97	1,19
FRESAS/FRESON	129.765,77	136.753,75	5,4%	321.955,96	318.037,76	-1,2%	2,95	3,96
MELON	416.088,69	409.301,01	-1,6%	389.089,07	390.996,95	0,5%	8,84	43,52
SANDIA	397.391,03	392.890,71	-1,1%	295.379,48	296.251,47	0,3%	8,48	29,17
CIRUELAS	74.874,10	71.026,84	-5,1%	120.222,93	127.269,11	5,9%	1,54	28,58
CEREZAS	59.745,62	71.069,86	19,0%	177.700,31	208.515,60	17,3%	1,53	2,33
UVAS	107.257,04	98.105,34	-8,5%	212.721,64	199.620,63	-6,2%	2,12	30,66
KIWI	151.849,33	155.861,05	2,6%	331.841,02	350.515,06	5,6%	3,37	22,48
VINOS TRANQUILOS D.O.	138.536,77	134.948,22	-2,6%	502.509,73	487.416,96	-3,0%	2,92	15,53
ESPUMOSOS/CAVAS D.O.	28.104,53	25.398,96	-9,6%	137.951,50	130.539,24	-5,4%	0,55	3,07
VINO DE MESA SIN D.O.	236.050,34	227.713,24	-3,5%	263.983,38	294.695,22	11,6%	4,92	NA
OTROS VINOS	33.518,31	32.999,10	-1,5%	134.049,90	137.320,71	2,4%	0,71	NA
CERVEZAS	811.964,69	815.627,25	0,5%	949.972,37	932.515,68	-1,8%	17,63	49,02
SIDRA	14.020,93	14.351,77	2,4%	25.976,23	27.173,91	4,6%	0,31	1,82
BEBIDAS ESPIRITUOSAS	42.796,31	43.311,52	1,2%	425.137,77	417.925,60	-1,7%	0,94	NA
BEBIDA CON VINO	57.654,99	59.579,46	3,3%	43.168,75	47.440,54	9,9%	1,29	7,63
TOTAL ZUMO Y NECTAR	510.767,75	495.610,61	-3,0%	453.426,26	443.571,64	-2,2%	10,71	48,14

* OTROS VINOS: incluye los vinos de Aguja D.O., vinos de Licor D.O., Otros Vinos+Espumosos sin D.O.

* BEBIDAS ESPIRITUOSAS: incluye el brandy, whisky, ginbra, ron, anís y otras bebidas espirituosas

* BEBIDAS CON VINO: Incluye las sangría, tintos de verano, etc. en el año 2007 estaban incluidas en otras bebidas alcohólicas.

CONSUMO ALIMENTARIO EN EL HOGAR

Miles de Kilos/Litros	septiembre 12	octubre 12	noviembre 12	diciembre 12	enero 13	febrero 13	marzo 13	abril 13	mayo 13	junio 13	julio 13	agosto 13	septiembre 13
TOTAL CARNE	192.652	211.504	220.193	243.588	222.040	202.522	203.056	211.262	196.981	186.987	185.391	169.220	198.954
CARNE FRESCA	140.950	155.431	159.118	172.801	165.179	151.256	150.247	154.413	143.561	137.147	134.390	122.802	144.127
CARNE VACUNO	23.470	25.829	26.718	28.313	25.596	23.699	22.616	23.964	22.433	21.482	20.705	19.385	24.477
CARNE POLLO	54.809	62.144	59.235	56.553	61.196	58.210	59.211	60.477	55.846	52.983	53.789	46.873	54.864
CARNE OVINO/CAPRINO	4.871	5.460	6.384	14.222	8.390	6.614	8.264	7.080	7.029	5.905	5.441	4.928	5.717
CARNE CERDO	39.092	41.477	45.809	50.764	46.469	41.948	40.215	41.684	38.478	38.331	37.578	35.745	40.357
CARNE CONGELADA	6.372	6.416	6.466	7.779	8.025	5.654	6.499	6.809	6.437	6.289	6.354	5.501	6.685
CARNE TRANSFORMADA	45.330	49.658	54.609	63.008	48.835	45.612	46.310	50.040	46.983	43.551	44.647	40.917	48.142
TOTAL PESCA	94.774	101.467	109.985	131.313	102.883	93.622	106.334	101.989	95.994	95.644	101.487	90.155	100.112
PESCADOS	55.942	60.295	60.882	55.356	57.565	56.031	61.845	60.628	55.648	55.558	58.220	50.143	58.229
PESCADOS FRESCOS	44.963	48.312	48.690	43.151	44.122	44.313	48.617	48.521	44.032	44.673	46.745	40.244	46.131
PESCADOS CONGELADOS	10.979	11.983	12.192	12.205	13.443	11.718	13.228	12.107	11.616	10.885	11.475	9.898	12.099
MARISCO/MOLUSCO/CRUS	23.786	27.387	34.594	58.848	30.893	23.964	27.252	24.674	23.824	23.343	24.783	24.645	25.914
CONS.PESCADO/MOLUSCO	15.046	13.785	14.509	17.109	14.426	13.627	17.237	16.687	16.523	16.743	18.484	15.368	15.968
TOTAL LECHE LIQUIDA	265.441	288.439	307.005	288.738	307.920	284.461	300.072	313.629	288.675	266.052	275.518	244.673	275.376
LECHE ESTERILIZADA	255.242	277.511	295.013	277.374	298.348	275.180	289.981	300.890	276.051	257.133	263.934	234.848	265.972
LECHE PASTERIZADA	6.690	7.626	8.281	7.819	6.816	6.546	6.643	6.608	8.426	6.240	7.143	5.757	6.885
LECHE CRUDA	3.509	3.302	3.711	3.545	2.756	2.735	3.449	4.131	4.198	2.680	4.441	4.068	2.519
T DERIVADOS LACTEOS	144.070	144.904	146.730	134.610	142.900	136.745	143.818	161.993	158.403	152.892	164.425	143.450	152.420
YOGURT	37.856	38.688	39.759	34.175	40.014	36.840	38.779	42.445	40.226	36.898	36.558	32.158	38.683
BIFIDUS + LECHE FERMENTADAS	21.618	23.542	23.813	19.450	22.853	21.747	22.700	24.947	22.914	21.182	20.097	17.631	21.705
QUESO	28.607	31.623	33.167	32.948	30.838	29.974	30.965	34.612	32.201	29.479	30.142	26.526	30.598
RESTO DERIVADOS LACTEOS	55.989	51.051	49.992	48.038	49.195	48.184	51.374	59.988	63.062	65.332	77.627	67.134	61.435
T.HUEVOS KGS	30.160	32.057	33.600	34.178	32.949	31.423	33.359	34.644	33.395	31.147	33.033	30.719	33.091
PAN	130.477	137.446	148.238	140.311	150.389	140.891	142.998	151.913	143.194	137.322	143.715	125.208	131.929
LEGUMBRES	12.052	14.561	15.718	12.775	15.562	13.582	13.527	12.972	11.738	10.578	9.672	8.733	12.481
AZUCAR	14.028	16.551	19.597	18.734	15.681	16.186	18.531	18.660	16.306	15.217	14.710	13.892	15.549
TOTAL ACEITE	49.722	45.910	48.975	51.490	55.903	46.961	48.771	52.517	48.200	49.255	50.566	45.664	52.933
ACEITE DE OLIVA	36.496	31.348	33.579	36.212	40.962	32.454	32.062	35.775	31.645	33.642	34.613	31.533	37.036
ACEITE DE GIRASOL	11.881	13.134	13.966	13.919	13.443	13.225	14.684	14.280	14.798	13.997	14.172	12.448	13.920

* T DERIVADOS LACTEOS: Incluye Preparados Lacteos y Derivados Lacteos

* BIFIDUS + LECHE FERMENTADAS: INCLUEN LOS Yogures con Bifidus y las Otras Leches fermentadas

CONSUMO ALIMENTARIO EN EL HOGAR

Miles de Kilos/Litros

	septiembre 12	octubre 12	noviembre 12	diciembre 12	enero 13	febrero 13	marzo 13	abril 13	mayo 13	junio 13	julio 13	agosto 13	septiembre 13
PATATAS FRESCAS	86.229	88.921	92.999	83.510	96.103	85.391	90.758	92.443	90.958	90.380	92.783	83.617	91.064
T.HORTALIZAS FRESCAS	245.326	251.392	239.555	205.864	248.752	233.452	232.431	264.264	243.794	242.428	260.278	249.928	264.699
TOMATES	67.760	59.136	49.854	42.515	47.212	43.985	44.654	54.116	56.123	64.432	77.207	74.885	74.146
CEBOLLAS	29.593	29.817	27.657	25.962	29.227	28.727	28.721	30.230	29.819	30.180	31.066	33.180	34.353
LECHUGA/ESC./ENDIVIA	17.208	17.900	16.758	15.751	17.257	16.052	16.971	19.416	17.882	18.782	21.550	18.592	18.175
PIMIENTOS	24.897	23.652	17.351	15.060	17.313	17.211	16.320	18.609	19.995	18.323	20.769	21.558	26.841
JUDIAS VERDES	9.596	11.599	8.479	6.278	7.588	6.607	7.911	10.246	7.489	8.510	10.983	14.591	11.794
COLES	5.717	7.330	10.565	9.294	10.400	9.482	9.228	7.063	5.807	4.777	4.814	4.583	5.605
T.FRUTAS FRESCAS	417.801	401.511	386.330	345.134	378.902	345.592	349.332	386.341	364.058	416.957	474.627	431.889	425.996
NARANJAS	33.958	43.933	77.577	86.276	119.259	116.632	118.372	124.477	99.238	64.241	41.999	30.857	31.571
MANDARINAS	3.037	26.167	56.391	61.790	63.917	40.409	24.402	15.610	4.156	702	378	687	3.337
LIMONES	8.686	8.584	9.088	9.268	10.393	8.213	9.146	9.003	8.428	8.014	9.265	8.476	8.499
PLATANOS	37.147	45.027	46.705	41.883	48.497	48.514	50.870	55.302	52.811	41.534	33.768	27.818	40.264
MANZANAS	37.633	53.766	50.268	41.724	49.380	47.982	48.593	53.282	47.227	34.057	27.184	19.411	33.484
PERAS	25.063	30.351	28.561	20.879	25.334	22.035	24.034	25.221	20.380	11.979	12.329	18.157	23.782
MELOCOTONES	45.519	30.226	6.372	411	347	331	239	621	5.261	19.679	43.313	47.619	40.942
ALBARICOQUES	376	618	154	156	149	122	110	811	8.358	19.378	12.378	2.322	440
FRESAS/FRESON	1.558	1.116	611	701	4.750	18.450	28.386	42.242	23.384	9.761	3.578	2.130	1.646
MELON	84.185	49.987	14.701	5.999	5.178	4.821	5.528	10.095	14.708	47.822	71.099	92.617	86.746
SANDIA	42.789	11.189	705	476	178	545	2.090	5.748	29.326	76.900	112.022	93.853	59.860
CIRUELAS	18.467	12.781	4.478	1.729	692	889	1.242	2.015	1.297	3.544	11.676	15.171	15.511
CEREZAS	777	856	669	913	821	828	632	731	4.474	23.901	29.694	6.400	1.151
UVAS	21.229	24.100	17.392	13.030	4.759	1.394	2.009	2.523	1.894	1.333	2.312	7.282	20.079
KIWI	9.839	12.668	15.738	14.062	15.537	14.566	15.073	16.222	13.443	11.365	9.378	8.697	9.113
VINOS TRANQUILOS D.O.	9.285	10.576	12.432	18.996	10.813	9.653	11.499	11.233	10.769	9.911	10.232	8.896	9.939
ESPUMOSOS/CAVAS D.O.	1.584	1.492	2.121	8.752	1.851	1.242	1.343	1.468	1.349	1.753	1.428	1.608	991
VINO DE MESA SIN D.O.	18.367	18.504	21.294	21.581	16.519	19.012	18.358	18.326	19.187	17.800	19.899	19.259	17.973
OTROS VINOS	2.133	2.468	2.947	5.536	2.522	2.273	2.888	2.488	2.495	2.234	2.433	2.405	2.310
CERVEZAS	69.111	63.299	59.300	68.498	55.321	53.733	59.297	65.673	66.497	74.204	96.777	81.221	71.807
SIDRA	639	662	961	6.104	1.180	606	660	937	681	610	769	620	561
BEBIDAS ESPIRITUOSAS	2.756	3.374	3.489	7.186	3.199	2.790	4.389	3.323	3.046	2.753	3.666	3.169	2.927
OTRA BEBIDA CON VINO	6.340	4.213	2.448	2.027	1.598	1.459	1.960	2.924	4.346	7.411	12.339	11.600	7.255
TOTAL ZUMO Y NECTAR	44.462	43.071	39.430	35.112	38.288	36.062	38.411	42.737	42.165	43.366	50.492	43.317	43.160

* OTROS VINOS: incluye los vinos de Aguja D.O., vinos de Licor D.O., Otros Vinos+Espumosos sin D.O.

* BEBIDAS ESPIRITUOSAS: incluye el brandy, whisky, ginbra, ron, anís y otras bebidas espirituosas

* BEBIDAS CON VINO: Incluye las sangría, tintos de verano, etc. en el año 2007 estaban incluidas en otras bebidas alcohólicas.

CONSUMO ALIMENTARIO EN EL HOGAR

Miles de €

	septiembre 12	octubre 12	noviembre 12	diciembre 12	enero 13	febrero 13	marzo 13	abril 13	mayo 13	junio 13	julio 13	agosto 13	septiembre 13
TOTAL CARNE	1.204.716	1.309.261	1.390.295	1.714.497	1.381.605	1.227.139	1.234.588	1.310.245	1.224.562	1.172.985	1.170.885	1.063.746	1.249.881
CARNE FRESCA	811.882	880.777	915.126	1.083.819	958.687	851.679	845.735	877.881	816.515	787.899	781.168	707.375	835.634
CARNE VACUNO	210.630	228.269	236.406	270.649	231.935	207.132	203.582	215.690	202.381	194.549	189.811	173.328	219.256
CARNE POLLO	224.046	246.568	233.179	234.040	250.384	230.534	229.421	242.791	221.394	220.244	221.635	191.656	224.895
CARNE OVINO/CAPRINO	50.554	56.608	68.002	150.901	85.451	63.904	65.361	65.592	54.336	53.386	47.468	55.779	
CARNE CERDO	224.369	239.974	262.816	301.421	266.244	238.606	228.714	240.542	218.880	217.328	222.264	207.499	231.050
CARNE CONGELADA	28.388	27.017	31.087	41.454	33.847	23.772	27.150	30.172	27.292	27.696	29.179	25.619	27.923
CARNE TRANSFORMADA	364.445	401.466	444.082	589.224	389.071	351.688	361.703	402.192	380.754	357.391	360.537	330.752	386.324
TOTAL PESCA	680.532	716.506	794.705	1.075.983	773.713	671.711	770.983	736.901	703.997	695.196	742.598	662.486	724.111
PESCADOS	373.227	395.687	407.396	407.465	406.213	379.161	413.328	403.205	379.631	370.179	388.958	334.333	389.113
PESCADOS FRESCOS	304.732	321.440	328.577	324.613	320.883	304.145	328.447	328.206	307.483	302.481	318.782	272.792	313.826
PESCADOS CONGELADOS	68.495	74.248	78.819	82.853	85.330	75.016	84.882	75.000	72.148	67.698	70.176	61.542	75.287
MARISCO/MOLUSCO/CRUS	174.168	193.770	249.760	483.372	233.179	165.776	195.390	180.759	175.182	173.831	184.223	188.393	188.947
CONS.PESCADO/MOLUSCO	133.138	127.049	137.549	185.146	134.321	126.775	162.265	152.936	149.184	151.186	169.416	139.760	146.051
TOTAL LECHE LIQUIDA	182.865	198.841	212.187	199.748	214.156	198.906	207.885	217.226	199.330	184.336	191.949	168.420	191.985
LECHE ESTERILIZADA	174.364	189.856	202.026	190.374	206.024	191.122	199.393	206.743	189.438	176.407	182.601	160.200	184.343
LECHE PASTERIZADA	5.806	6.326	7.026	6.575	5.953	5.829	5.639	7.552	6.812	5.439	6.162	5.034	5.806
LECHE CRUDA	2.696	2.659	3.135	2.799	2.180	1.955	2.854	2.931	3.081	2.490	3.186	3.187	1.836
T DERIVADOS LACTEOS	470.544	481.689	491.987	485.747	460.958	447.528	471.663	528.657	512.200	497.691	536.110	462.405	491.750
YOGURT	71.381	72.251	73.654	64.231	72.683	67.031	70.498	76.532	73.482	67.972	67.528	58.377	69.705
BIFIDUS + LECHE FERMENTADAS	68.798	75.618	76.259	62.446	72.918	69.021	72.024	78.613	71.861	67.242	64.557	55.799	68.763
QUESO	201.478	223.589	233.739	247.901	213.200	209.935	218.252	240.675	225.580	207.933	215.167	188.189	216.381
RESTO DERIVADOS LACTEOS	128.888	110.231	108.335	111.170	102.156	101.542	110.888	132.836	141.276	154.544	188.858	160.041	136.901
T.HUEVOS KGS	70.303	73.353	77.676	79.716	75.981	72.188	76.222	79.697	76.753	71.289	76.326	69.688	74.549
PAN	302.515	322.905	353.845	332.257	355.750	324.889	331.861	357.073	329.435	316.226	334.476	285.847	302.898
LEGUMBRES	19.581	24.757	27.097	20.904	25.523	22.199	21.772	21.343	19.094	17.261	15.218	14.228	20.679
AZUCAR	14.663	17.588	20.361	19.665	16.382	16.890	19.112	19.444	17.063	15.893	15.221	14.342	16.214
TOTAL ACEITE	104.666	99.098	109.281	121.765	130.920	110.773	112.972	126.452	116.986	123.927	129.365	115.514	135.754
ACEITE DE OLIVA	87.191	79.460	88.760	101.218	110.906	91.259	90.810	104.258	94.810	102.749	107.720	96.399	114.636
ACEITE DE GIRASOL	15.409	17.374	18.232	18.333	17.608	17.349	19.106	18.393	19.328	18.236	18.639	16.279	17.951

* T DERIVADOS LACTEOS: Incluye Preparados Lacteos y Derivados Lacteos

* BIFIDUS + LECHE FERMENTADAS: INCLUEN LOS Yogures con Bifidus y las Otras Leches fermentadas

CONSUMO ALIMENTARIO EN EL HOGAR

Miles de €

	septiembre 12	octubre 12	noviembre 12	diciembre 12	enero 13	febrero 13	marzo 13	abril 13	mayo 13	junio 13	julio 13	agosto 13	septiembre 13
PATATAS FRESCAS	57.971	59.570	65.501	61.475	69.428	60.393	64.805	72.384	78.727	86.779	90.042	80.246	71.952
T.HORTALIZAS FRESCAS	379.413	394.772	390.520	354.075	405.930	369.081	378.253	430.349	403.043	375.153	393.131	368.695	391.485
TOMATES	86.779	85.598	67.441	61.409	64.218	61.925	68.291	84.866	83.845	80.966	93.449	89.696	88.117
CEBOLLAS	28.381	26.788	25.726	25.061	28.042	27.176	28.891	31.916	32.977	31.118	32.443	37.930	34.355
LECHUGA/ESC./ENDIVIA	33.635	34.657	33.145	32.897	35.610	30.943	32.385	36.960	36.308	36.599	39.114	34.736	35.177
PIMIENTOS	37.091	35.795	27.139	26.663	32.504	30.161	31.864	37.323	33.860	30.499	34.927	32.416	39.484
JUDIAS VERDES	31.129	32.365	23.586	18.406	22.523	20.892	20.326	23.498	21.035	23.070	28.518	34.046	30.526
COLES	5.912	7.725	10.667	9.756	11.213	9.654	9.347	7.365	6.378	5.167	4.825	4.453	6.018
T.FRUTAS FRESCAS	537.255	562.693	531.494	454.453	479.104	462.862	473.105	538.722	544.264	634.176	688.311	560.880	547.475
NARANJAS	42.603	55.132	74.624	72.697	92.858	88.061	88.056	100.894	88.607	65.504	48.247	39.173	45.181
MANDARINAS	5.103	35.059	65.530	66.128	71.085	54.455	37.085	25.601	6.722	1.161	709	1.380	6.069
LIMONES	14.482	13.836	13.237	12.560	13.645	10.685	12.160	12.962	12.220	12.858	14.988	13.941	14.698
PLATANOS	51.872	66.188	74.920	62.799	71.372	70.972	70.629	76.029	71.932	65.761	58.261	47.479	58.591
MANZANAS	48.365	67.898	66.594	55.204	65.255	64.142	67.254	77.951	72.101	56.766	49.825	36.285	54.023
PERAS	33.231	40.474	37.493	27.983	34.062	31.601	36.889	43.915	38.681	26.231	25.485	28.233	35.738
MELOCOTONES	66.429	47.574	10.340	627	492	551	256	1.157	10.964	37.869	73.140	72.234	61.439
ALBARICOQUES	732	1.481	222	280	248	232	164	2.377	21.613	38.372	22.855	4.459	904
FRESAS/FRESON	3.199	2.344	1.595	3.013	18.760	53.342	71.642	78.137	48.986	22.458	8.957	5.482	3.322
MELON	66.415	38.696	15.755	9.658	8.519	8.451	9.139	16.239	21.585	49.610	77.966	77.538	57.842
SANDIA	36.024	8.765	683	582	276	890	2.768	8.912	34.943	61.132	80.200	62.164	34.937
CIRUELAS	26.248	18.802	6.570	2.532	1.215	2.521	3.470	5.261	3.542	7.780	20.178	27.497	27.900
CEREZAS	1.589	1.755	1.217	3.923	3.069	2.164	1.609	1.606	16.273	72.338	81.179	20.780	2.602
UVAS	36.786	41.313	32.356	29.189	11.797	4.720	6.426	7.351	5.392	3.554	5.682	15.579	36.261
KIWI	24.741	31.008	35.835	30.298	32.114	30.695	29.764	33.667	29.563	27.411	24.163	21.654	24.341
VINOS TRANQUILOS D.O.	30.691	36.314	44.419	85.621	38.620	31.850	40.834	38.734	36.732	33.552	35.532	30.374	34.836
ESPUMOSOS/CAVAS D.O.	6.445	6.622	9.910	55.599	9.096	6.222	4.992	5.997	5.449	8.670	6.261	7.320	4.401
VINO DE MESA SIN D.O.	20.601	23.568	27.699	32.629	20.430	21.392	24.222	23.540	26.211	23.342	24.315	24.253	23.094
OTROS VINOS	8.340	9.591	11.457	24.523	10.009	9.780	11.501	10.367	10.463	9.470	10.326	10.583	9.250
CERVEZAS	80.995	72.748	67.756	81.008	63.623	61.298	67.319	75.161	75.935	85.809	109.697	91.416	80.747
SIDRA	1.219	1.287	1.764	11.662	1.287	1.062	1.217	1.785	1.319	1.196	1.484	1.226	1.116
BEBIDAS ESPIRITUOSAS	27.004	30.488	33.674	79.586	30.530	26.851	31.872	33.101	30.161	27.484	35.587	29.456	29.138
OTRA BEBIDA CON VINO	4.919	3.018	1.891	1.648	1.278	1.187	1.588	2.367	3.442	6.075	10.039	9.392	5.516
TOTAL ZUMO Y NECTAR	40.510	38.987	35.042	31.218	33.493	32.012	33.937	37.442	37.602	39.010	46.085	39.901	38.842

* OTROS VINOS: incluye los vinos de Aguja D.O., vinos de Licor D.O., Otros Vinos+Espumosos sin D.O.

* BEBIDAS ESPIRITUOSAS: incluye el brandy, whisky, ginbra, ron, anís y otras bebidas espirituosas

* BEBIDAS CON VINO: Incluye las sangría, tintos de verano, etc. en el año 2007 estaban incluidas en otras bebidas alcohólicas.

CONSUMO ALIMENTARIO EN EL HOGAR. Clasificación COICOP

	MILES de Kgs	MILES de €	PART. MERC. VALOR	CONSUMO X CAPITA	GASTO X CAPITA €	PRECIO MEDIO €/Kilo
	sep-13	sep-13	sep-13	sep-13	sep-13	sep-13
0.1.1 ALIMENTACION	2.025.456,38	5.074.968,81	90,34	43,71	109,53	2,51
0.1.1.1 PAN Y CEREALES	233.876,29	638.140,53	11,36	5,05	13,77	2,73
0.1.1.1.1 ARROZ	15.249,97	22.449,70	0,40	0,33	0,48	1,47
0.1.1.1.2 PAN	131.929,42	302.897,77	5,39	2,85	6,54	2,30
0.1.1.1.3 OTROS PRODUCTOS DE PANADERIA	41.475,43	165.819,57	2,95	0,90	3,58	4,00
0.1.1.1.4 PASTAS ALIMENTICIAS	18.051,18	40.785,58	0,73	0,39	0,88	2,26
0.1.1.1.5 PRODUCTOS PASTELERÍA/MASAS COCINADAS	9.755,44	59.284,88	1,06	0,21	1,28	6,08
0.1.1.1.7 CEREALES/OTROS ELABORADOS CON CEREALES	17.414,85	46.903,04	0,83	0,38	1,01	2,69
0.1.1.2 CARNE	208.812,28	1.305.250,97	23,24	4,51	28,17	6,25
0.1.1.2.1 BOVINO FRESCA/REFRIGERADA/CONGELADA	24.848,82	221.814,18	3,95	0,54	4,79	8,28
0.1.1.2.2 PORCINO FRESCA/REFRIGERADA/CONGELADA	39.602,81	224.157,78	3,99	0,85	4,84	1,05
0.1.1.2.3 OVINO/CAPRINO FRESCA/REFRIGERADA/CONGELADA	5.717,45	55.779,24	0,99	0,12	1,20	9,76
0.1.1.2.4 AVE FRESCA/REFRIGERADA/CONGELADA	65.112,45	275.609,20	4,91	1,41	5,95	2,95
0.1.1.2.5 CHARCUTERIA	47.246,85	380.335,16	6,77	1,02	8,21	8,05
0.1.1.2.6 CARNES PREPARADAS	13.560,84	79.835,33	1,42	0,29	1,72	5,89
0.1.1.2.7 DESPOJOS/CASQUERÍA	3.189,15	14.167,16	0,25	0,07	0,31	4,44
0.1.1.2.8 OTRAS CARNES	8.774,25	48.928,93	0,87	0,19	1,06	5,58
0.1.1.2.9 CARNE CONGELADA	759,68	4.624,00	0,08	0,02	0,10	6,09
0.1.1.3 PESCADO	103.815,71	744.578,57	13,25	2,24	16,07	7,17
0.1.1.3.1 PESCADO FRESCO/REFRIGERADO	46.130,64	313.826,08	5,59	1,00	6,77	6,80
0.1.1.3.2 PESCADO CONGELADO	12.098,73	75.286,69	1,34	0,26	1,62	6,22
0.1.1.3.3 MOLUSCOS/CRUSTACEOS FRESCOS/CONGELADOS	25.914,15	188.946,65	3,36	0,56	4,08	7,29
0.1.1.3.4 PESCADOS/MARISCOS SECOS/AHUMADOS	1.444,18	21.504,75	0,38	0,03	0,46	14,89
0.1.1.3.5 OTRAS CONSERVAS DE PESCADO	18.228,01	145.014,40	2,58	0,39	3,13	7,96
0.1.1.4 LECHE/QUESO/HUEVOS	449.191,49	728.064,95	12,96	9,69	15,71	1,62
0.1.1.4.1 LECHE ENTERA	79.535,55	55.695,18	0,99	1,72	1,20	0,70
0.1.1.4.2 LECHE DESNATADA	76.093,60	54.037,72	0,96	1,64	1,17	0,71
0.1.1.4.3 LECHE SEMI	119.746,80	82.252,56	1,46	2,58	1,78	0,69
0.1.1.4.4 LECHE CONSERVADA	16.466,27	36.424,47	0,65	0,36	0,79	2,21
0.1.1.4.5 YOGURES	65.092,32	147.257,99	2,62	1,40	3,18	2,26
0.1.1.4.6 QUESO/REQUESON	30.597,83	216.381,04	3,85	0,66	4,67	7,07
0.1.1.4.7 OTROS PRODUCTOS A BASE DE LECHE	27.808,51	59.005,70	1,05	0,60	1,27	2,12
0.1.1.4.8 HUEVOS	33.850,66	77.010,30	1,37	0,73	1,66	2,28
0.1.1.5 ACEITES Y GRASAS	57.913,18	159.233,59	2,83	1,25	3,44	2,75
0.1.1.5.1 MANTEQUILLA	1.106,49	6.537,68	0,12	0,02	0,14	5,91
0.1.1.5.2 MARGARINA	2.979,20	10.952,75	0,19	0,06	0,24	3,68
0.1.1.5.3 ACEITE DE OLIVA	37.345,39	115.257,32	2,05	0,81	2,49	3,09
0.1.1.5.4 OTROS ACEITES	15.587,23	20.496,84	0,36	0,34	0,44	1,31
0.1.1.5.5 OTRAS GRASAS ANIMALES	894,86	5.989,02	0,11	0,02	0,13	6,69

CONSUMO ALIMENTARIO EN EL HOGAR. Clasificación COICOP

	MILES de Kgs	MILES de €	PART. MERC. VALOR	CONSUMO X CAPITA	GASTO X CAPITA €	PRECIO MEDIO €/Kilo
	sep-13	sep-13	sep-13	sep-13	sep-13	sep-13
0.1.1.6 FRUTAS	438.959,58	622.230,40	11,08	9,47	13,43	1,42
0.1.1.6.1 CITRICOS	43.406,17	65.947,83	1,17	0,94	1,42	1,52
0.1.1.6.2 PLATANOS	40.264,00	58.590,69	1,04	0,87	1,26	1,46
0.1.1.6.3 MANZANAS	33.484,42	54.023,43	0,96	0,72	1,17	1,61
0.1.1.6.4 PERAS	23.782,28	35.737,76	0,64	0,51	0,77	1,50
0.1.1.6.5 FRUTAS CON HUESO	60.450,11	99.204,41	1,77	1,30	2,14	1,64
0.1.1.6.6 BAYAS	21.725,00	39.582,16	0,70	0,47	0,85	1,82
0.1.1.6.7 OTRAS FRUTAS	202.884,33	194.388,79	3,46	4,38	4,20	0,96
0.1.1.6.8 FRUTOS SECOS	9.284,76	65.966,20	1,17	0,20	1,42	7,10
0.1.1.6.9 FRUTAS PREPARADAS/CONSERVAS	3.678,51	8.789,12	0,16	0,08	0,19	2,39
0.1.1.7 HORTALIZAS	420.706,59	624.850,60	11,12	9,08	13,49	1,49
0.1.1.7.0 OTRAS VERDURAS	28.012,71	59.322,38	1,06	0,60	1,28	2,12
0.1.1.7.1 HORTALIZAS DE HOJA/TALLO	22.475,93	43.332,49	0,77	0,49	0,94	1,93
0.1.1.7.2 COLES	5.605,46	6.017,71	0,11	0,12	0,13	1,07
0.1.1.7.3 HORTALIZAS CULTIVADAS POR SU FRUTO	151.444,23	206.617,13	3,68	3,27	4,46	1,36
0.1.1.7.4 HORTALIZAS CON RAIZ	57.160,38	76.195,08	1,36	1,23	1,64	1,33
0.1.1.7.5 LEGUMBRES / HORTALIZAS SECAS	6.800,58	13.201,91	0,24	0,15	0,28	1,94
0.1.1.7.6 LEGUMBRES / HORTALIZAS CONGELADAS	14.011,37	29.820,08	0,53	0,30	0,64	2,13
0.1.1.7.7 LEGUMBRES / HORTALIZAS CONSERVA	35.793,41	90.065,82	1,60	0,77	1,94	2,52
0.1.1.7.8 PATATAS FRESCAS / CONGELADAS	94.723,52	76.775,40	1,37	2,04	1,66	0,81
0.1.1.7.9 PATATAS PROCESADAS	4.679,00	23.502,61	0,42	0,10	0,51	5,02
0.1.1.8 AZUCAR/CONFITURAS/MIEL/CHOCOLATE/CONFITERIA/HELADOS	41.360,62	138.130,59	2,46	0,89	2,98	3,34
0.1.1.8.1 AZUCAR	15.838,64	20.207,37	0,36	0,34	0,44	1,28
0.1.1.8.2 CONFITERIA/MERMELADA/MIEL	4.737,17	19.614,29	0,35	0,10	0,42	4,14
0.1.1.8.3 CHOCOLATE	6.887,62	50.179,22	0,89	0,15	1,08	7,29
0.1.1.8.4 CONFITERIA	176,46	1.300,73	0,02	0,00	0,03	7,37
0.1.1.8.5 HELADOS	13.720,73	46.828,98	0,83	0,30	1,01	3,41
0.1.1.9 PRODUCTOS ALIMENTICIOS NO NUEMRADOS ANTERIORMENTE	51.737,61	114.136,97	2,03	1,12	2,46	2,21
0.1.1.9.1 SALSAS	22.952,11	50.684,33	0,90	0,50	1,09	2,21
0.1.1.9.2 SAL/ESPECIAS	9.481,65	10.535,75	0,19	0,20	0,23	1,11
0.1.1.9.3 SOPAS / CALDOS	15.576,47	26.921,44	0,48	0,34	0,58	1,73
0.1.1.9.6 OTROS PRODUCTOS EN PESO	3.727,39	25.995,45	0,46	0,08	0,56	6,97
0.1.2 BEBIDAS NO ALCOHOLICAS	459.745,02	354.400,56	6,31	9,92	7,65	0,77
0.1.2.1 CAFE/TE/CACAO	11.859,45	109.630,92	1,95	0,26	2,37	9,24
0.1.2.1.1 CAFE	6.141,52	72.804,79	1,30	0,13	1,57	11,85
0.1.2.1.2 TE/INFUSIONES	575,45	13.553,82	0,24	0,01	0,29	23,55
0.1.2.1.3 CACAO	5.142,48	23.272,31	0,41	0,11	0,50	4,53
0.1.2.2 AGUA/BEBIDAS REFRESCANTES/ZUMOS	429.815,44	220.996,81	3,93	9,28	4,77	0,51
0.1.2.2.1 AGUA MINERAL	204.902,29	43.083,88	0,77	4,42	0,93	0,21
0.1.2.2.2 BEBIDAS REFRESCANTES	181.753,41	139.071,18	2,48	3,92	3,00	0,77
0.1.2.2.3 ZUMOS DE FRUTA	42.930,29	38.610,53	0,69	0,93	0,83	0,90
0.1.2.2.4 ZUMOS DE VEGETALES(N.D.)	229,45	231,22	0,00	0,00	0,00	1,01
0.1.2.3 OTROS PRODUCTOS EN VOLUMEN	18.070,13	23.772,83	0,42	0,39	0,51	1,32
0.2.1 BEBIDAS ALCOHOLICAS	113.763,36	188.097,79	3,35	2,46	4,06	1,65
0.2.1.1 ESPIRITUOSOS Y LICORES	2.926,70	29.138,00	0,52	0,06	0,63	9,96
0.2.1.2 VINOS	39.029,89	78.213,25	1,39	0,84	1,69	2,00
0.2.1.2.1 VINO DE UVA / OTRAS FRUTAS FERMENTADAS	36.182,22	66.295,92	1,18	0,78	1,43	1,83
0.2.1.2.1.1 V CPDR	10.392,84	36.570,20	0,65	0,22	0,79	3,52
0.2.1.2.1.2 MESA	25.227,94	28.610,10	0,51	0,54	0,62	1,13
0.2.1.2.1.3 SIDRA	561,44	1.115,62	0,02	0,01	0,02	1,99
0.2.1.2.2 OTROS VINOS	2.847,67	11.917,33	0,21	0,06	0,26	4,18
0.2.1.3 CERVEZAS	71.806,78	80.746,54	1,44	1,55	1,74	1,12