

LA ALIMENTACIÓN MES A MES

FEBRERO

2013

AVANCE DE DATOS PROVISIONALES



Madrid 2013



Aviso Legal: los contenidos de esta publicación podrán ser reutilizados, citando la fuente y la fecha, en su caso, de la última actualización



MINISTERIO DE AGRICULTURA, ALIMENTACIÓN Y MEDIO AMBIENTE

Edita:

© Ministerio de Agricultura, Alimentación y Medio Ambiente
Secretaría General Técnica
Centro de Publicaciones

Catálogo de Publicaciones de la Administración General del Estado:

<http://publicacionesoficiales.boe.es/>

NIPO: 280-13-115-1

METODOLOGÍA del Panel de Consumo Alimentario

El panel de consumo Alimentario se está desarrollando en el Ministerio de Agricultura, Alimentación y Medio Ambiente desde el año 1987 y su objetivo principal es el conocimiento de la demanda directa de alimentos en España, (consumo en hogares) para lo que se aplica la siguiente Metodología:

HOGARES:

Universo: Todos los hogares de la península, Baleares y Canarias, sin incluir Ceuta y Melilla (17.323.687 en 2012 y 17.423.868 en 2013)

Muestra: 12.000 Hogares que apuntan diariamente sus compras con un lector óptico. La elección de esta muestra es al azar con un método bietápico. En la primera etapa se seleccionan los puntos de sondeo en función del tamaño de las poblaciones para cada una de las regiones. En la segunda, se selecciona los colaboradores en cada uno de los puntos elegidos.

Consumo en Febrero 2013

Cierre del mes de Febrero de 2013 con estabilidad en el Consumo de alimentos (-0,1%), mientras que el Gasto disminuye suavemente (-0,5%) debido al ligero descenso de los precios medios en la misma proporción.

- Entre los productos que crecen durante el mes de Febrero de 2013, destaca el fuerte crecimiento en el consumo de Hortalizas Frescas (+8,2%), sobretodo de las Judías Verdes (+19,7%), Pimientos (+6,1%) y los Tomates (+5,1%), frente a la estabilidad en la compra de Patatas Frescas (-0,4%).

- De la misma manera, aumenta el consumo de Agua de Bebida Envasada (+3,8%), Bebidas Refrescantes y Gaseosas (+3,1%) y las Cervezas (+7,0%). Por el contrario, desciende las compras de Bebidas Espirituosas(-11,2%). El consumo de Vino se mantiene estable.

- Por el contrario y atendiendo a los productos que descienden en consumo durante Febrero de 2013, destaca la menor presencia de Productos de Pesca en los hogares (-3,1%), siendo los Pescados Congelados junto a las Conservas de Pescados/Moluscos los que más caen en consumo (-8,8% y -4,9% respectivamente). Solo crece el Mariscos/Moluscos/Crustáceos (+2,6%).

- Desciende la presencia en el hogar de Leche (-2,9%) y sus Derivados (-1,4%), destacando las importantes caídas en la compra de Bifidus y Leches Fermentadas (-5,8%) al igual que los Yogures (-1,9%).

- El consumo del Aceite disminuye un -7,3% en los hogares, a consecuencia del importante descenso de la variedad de Oliva (-11,7%).

- Baja el consumo de Legumbres en el hogar (-2,6%).

- Febrero, un mes donde la presencia en el hogar de Fruta Fresca descendió un -2,4%. Son las frutas tradicionales las que presentan mayores movimientos en consumo: caen las Manzanas (-7,5%), Peras (-18,0%), Kiwis (-4,1%) y Mandarinas (-14,7%). Por el contrario, se incrementa la compra de Naranjas (+8,4%), Limones (+5,7%) y Plátanos (+4,6%)

Consumo en el Año Móvil de Marzo 2012 a Febrero 2013

La evolución en el consumo de Alimentos en los hogares es positiva (+0,4%), con cierta estabilidad en Gasto (-0,2%), debido al ligero descenso de los precios medios (-0,6%).

- Se mantiene estable el consumo de Carne en los hogares como resultado de la estabilidad entre los diferentes segmentos crece ligeramente la Carne Transformada (+0,7%), mientras que se mantienen estables la Carne Congelada (-0,1%) y la Carne Fresca (-0,2%). Por variedades de carne fresca, destaca el descenso del Vacuno y Cordero Fresco (-3,6% y -8,6% respectivamente), solo creciendo el consumo de carne de Pollo fresco (+1,1%).

- El los últimos 12 meses, aumentó la compra de Fruta Fresca un +1,5%, destacando el crecimiento de los Albaricoques (+13,6%), Kiwis (+10,8%), Plátanos (+3,4%) y Naranjas (+2,6%). Continúa el descenso en la compra de Manzanas y Peras (-4,6% y 6,2% respectivamente).

- A nivel anual, el consumo de Hortalizas Frescas se mantiene estable; por el contrario, incrementan en un +3,0% las compras de Patatas Frescas.

- Incremento en el consumo de productos básicos como el Arroz (+3,0%), la Pasta (+3,9%), las Legumbres (+1,7%) y el Pan (+1,2%).

- Se reduce el consumo de productos de Pesca (-1,6%) debido al descenso en la compra de Pescados (-2,4%), básicamente de los Congelados (-4,9%), cayendo también las Conservas (-2,5%). Solo aumentan ligeramente los Mariscos/Moluscos/Crustáceos un +0,8%, siendo la variedades de Cocido y Frescos las que mas aumentan sus compras (+6,0% y +3,7% respectivamente).

- Anualmente se registra descenso en el consumo de Leche Líquida (-1,0%), mientras que los Derivados Lácteos se mantienen estable (+0,3%).

- Se contrae el consumo de Aceite (-2,8%) en los hogares provocado por el fuerte descenso de la variedad Oliva (-4,5%), manteniendose estable Girasol (-0,5%) y creciendo de manera importante el Resto de Aceites (+23,9%).

- Estabilidad en el consumo de Vinos y Espumosos (-0,6%), por la compensación entre el menor consumo de Vinos Tranquilos DO y Espumosos/Cava DO (-5,3% y -3,9%, respectivamente), siendo los Vinos de Mesa sin D.O. los que aumentaron su presencia en el hogar (+3,3%).

	TAM Febrero 2013	% Variación TAM Febrero 13 vs TAM Febrero 12	% Variación Diciembre 12 vs Diciembre 11	% Variación Enero 13 vs Enero 12	% Variación Febrero 13 vs Febrero 12
Volumen (Millones Kgs/Lts.)	30.490,71	0,4%	-0,7%	0,4%	-0,1%
Valor (Millones €)	67.671,59	-0,2%	-0,7%	1,1%	-0,5%
Precio Medio	2,22	-0,6%	0,0%	0,7%	-0,5%
Consumo x Cápita	661,23	0,0%	-1,1%	-0,2%	-0,6%
Gasto x Cápita	1.467,52	-0,6%	-1,1%	0,5%	-1,1%

CONSUMO ALIMENTARIO EN EL HOGAR

LA ALIMENTACIÓN MES A MES							
TAM DE FEBRERO							
HOGARES							
Productos	Cantidad (Millones de Kgs/ Lt)		Evolución	Valor (Millones de €)		Evolución	Kg / Lt per Capita
	2012	2013	%13/12	2012	2013	%13/12	2013
TOTAL ALIMENTACION	30.377,1	30.490,7	0,4	67.794,5	67.671,6	-0,2	661,2
TOTAL CARNE	2.432,9	2.433,9	0,0	15.615,5	15.311,6	-1,9	52,78
TOTAL PESCA	1.232,5	1.213,3	-1,6	9.025,8	8.881,9	-1,6	26,31
T.FRUTAS FRESCAS	4.696,1	4.768,1	1,5	6.201,0	6.226,9	0,4	103,41
T HORTALIZAS Y PATATAS FRESCAS	3.933,1	3.963,3	0,8	5.169,3	5.261,8	1,8	85,95
PAN	1.637,2	1.657,0	1,2	3.909,8	3.896,3	-0,3	35,93
TOTAL ACEITE	609,1	591,7	-2,8	1.296,0	1.287,9	-0,6	12,83
T.HUEVOS KGS	379,1	381,2	0,5	749,9	874,9	16,7	8,27
LECHE y DERIVADOS LACTEOS	5.221,8	5.182,0	-0,8	8.563,7	8.436,1	-1,5	112,37
TOTAL VINOS y ESPUMOSOS	434,6	431,9	-0,6	1.053,7	1.020,5	-3,1	9,37
AGUA DE BEBIDA ENVAS.	2.353,2	2.387,5	1,5	491,5	494,3	0,6	51,78
BEBIDAS ALCOHOLICAS ALTA GRADUACIÓN	42,9	41,8	-2,4	430,5	413,8	-3,9	0,91
BEBID.REFR y GASEOSAS	2.137,2	2.113,8	-1,1	1.642,7	1.627,4	-0,9	45,84
RESTO ALIMENTACIÓN	5.267,5	5.325,4	1,1	13.645,1	13.938,1	2,1	115,49

LA ALIMENTACIÓN MES A MES							
MES DE FEBRERO							
HOGARES							
Productos	Cantidad (Millones de Kgs / Lt)		Evolucion	Valor (Millones de €)		Evolucion	Kg / Lt per Capita
	2012	2013	%13/12	2012	2013	%13/12	2013
TOTAL ALIMENTACION	2.385,9	2.384,3	-0,1	5.347,7	5.319,8	-0,5	51,5
TOTAL CARNE	206,1	202,5	-1,7	1.243,8	1.227,1	-1,3	4,37
TOTAL PESCA	96,7	93,6	-3,1	675,2	671,7	-0,5	2,02
T.FRUTAS FRESCAS	354,1	345,6	-2,4	453,4	462,9	2,1	7,46
T HORTALIZAS Y PATATAS FRESCAS	301,6	318,8	5,7	417,2	429,5	3,0	6,88
PAN	139,3	140,9	1,1	328,8	324,9	-1,2	3,04
TOTAL ACEITE	50,7	47,0	-7,3	108,7	110,8	1,9	1,01
T.HUEVOS KGS	31,2	31,4	0,6	64,5	72,2	11,9	0,68
LECHE + DERIVADOS LACTEOS	434,9	424,0	-2,5	693,4	668,6	-3,6	9,15
TOTAL VINOS y ESPUMOSOS	32,4	32,4	-0,1	69,8	69,5	-0,5	0,70
AGUA DE BEBIDA ENVAS.	172,5	178,9	3,8	36,9	36,6	-0,9	3,86
BEBIDAS ALCOHOLICAS ALTA GRADUACIÓN	3,1	2,8	-11,2	28,8	26,9	-6,8	0,06
BEBID.REFR y GASEOSAS	144,6	149,1	3,1	113,1	115,6	2,2	3,22
RESTO ALIMENTACIÓN	418,7	417,2	-0,4	1.114,2	1.103,7	-0,9	9,00

* T Hortalizas y Patatas Frescas: incluye todas las hortalizas frescas y las patatas frescas

* Leche y Derivados Lácteos =incluye Leche Líquida, Preparados Lácteos, Total Otras Leches, Derivados Lácteos

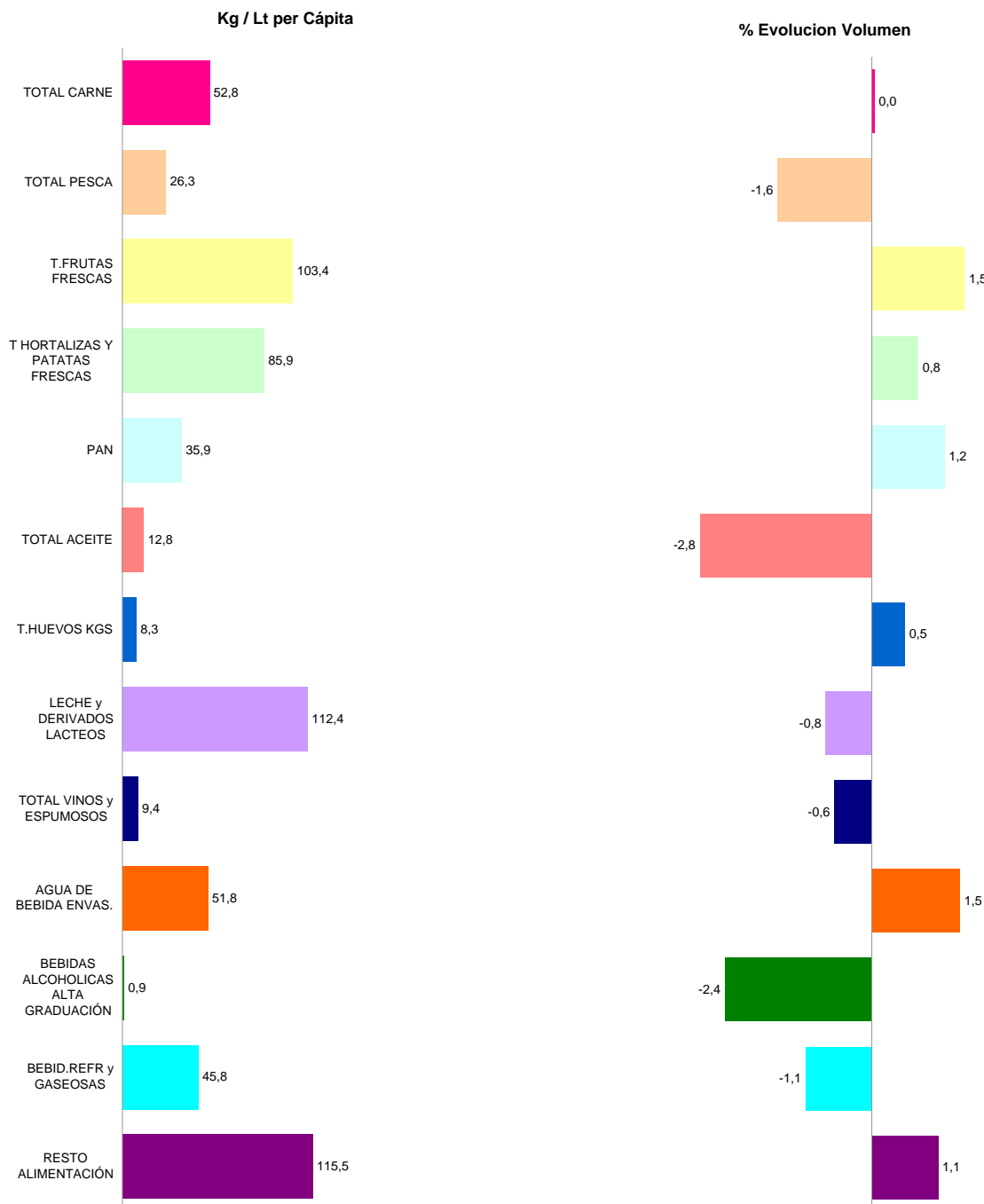
* Bebidas Alcohólicas alta Graduación: incluye Brandy, Whisky, Ginebra, Ron, Anís, Bebidas Espirituosas

* Resto Alimentación: todos aquellos productos no desglosados.

CONSUMO ALIMENTARIO EN EL HOGAR

TAM FEBRERO 2013

TOTAL ALIMENTACIÓN (HOGAR)	
CONSUMO PER CAPITA 661,23 Kg / Lt per Cápita	VOLUMEN EN LA CESTA DE LA COMPRA 30.490,7 Cantidad (Millones de Kgs/ Lt)

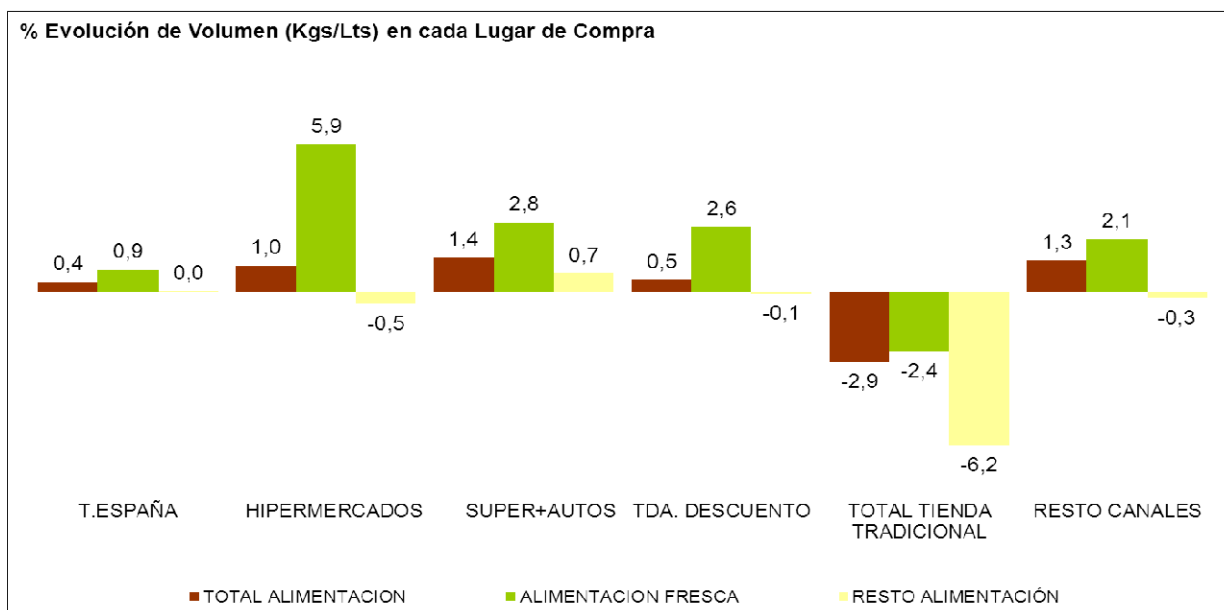
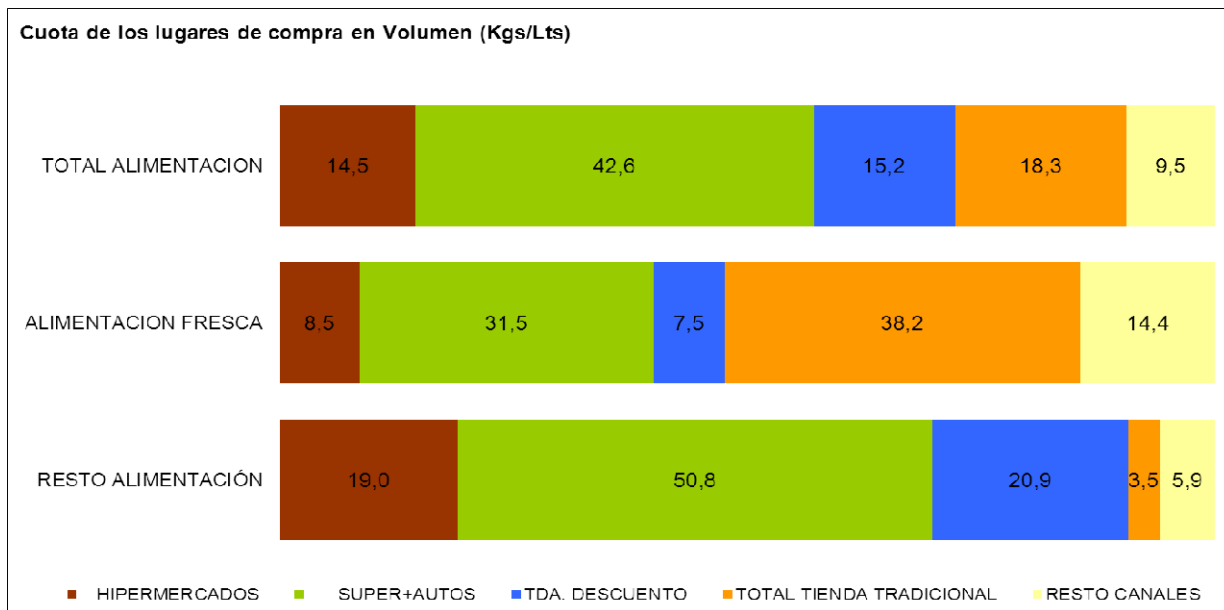


* T Hortalizas y Patatas Frescas: incluye todas las hortalizas frescas y las patatas frescas

* Leche y Derivados Lácteos =incluye Leche Líquida, Preparados Lácteos, Total Otras Leches, Derivados Lácteos

* Bebidas Alcohólicas alta Graduación: incluye Brandy, Whisky, Ginebra, Ron, Anís, Bebidas Espirituosas

* Resto Alimentación: todos aquellos productos no desglosados.



TOTAL TIENDA TRADICIONAL: Tda. Tradicional, Pescadería, Carnicería/Charc, Panadería, Tda. Congelados, Mercados y Plazas.
 RESTO CANALES: Mercadillos, Autoconsumo, Economato/Coop, Herboristería, Farmacia, Venta Domicilio, Lechería, Bar-Bodega

CONSUMO ALIMENTARIO EN EL HOGAR

LA ALIMENTACIÓN MES A MES							
TAM FEBRERO 2013 VS TAM FEBRERO 2012							
HOGARES							
Productos	Cantidad (Millones de Kgs/Lt)		Evolucion	Valor (Millones de €)		Evolucion	Kg / Lt per Capita
	2012	2013	%13/12	2012	2013	%13/12	2013
T.HUEVOS KGS	379,1	381,2	0,5	749,9	874,9	16,7	8,3
CARNE POLLO FRESCA	672,5	679,7	1,1	2.708,8	2.716,0	0,3	14,7
CARNE CERDO FRESCA	493,9	491,0	-0,6	2.843,4	2.804,1	-1,4	10,6
CARNE VACUNO FRESCA	302,3	291,5	-3,6	2.744,7	2.629,2	-4,2	6,3
CARNE OVINO/CAPRINO FRESCA	95,4	87,2	-8,6	992,9	872,0	-12,2	1,9
CARNE TRANSFORMADA	567,5	571,7	0,7	4.735,1	4.669,3	-1,4	12,4
RESTO CARNE	301,2	312,7	3,8	1.590,6	1.621,0	1,9	6,8
PESCADOS	698,0	681,1	-2,4	4.742,4	4.605,5	-2,9	14,8
MARISCO/MOLUSCO/CRUS	341,5	344,1	0,8	2.589,7	2.549,4	-1,6	7,5
CONS.PESCADO/MOLUSCO	193,0	188,1	-2,5	1.693,8	1.727,0	2,0	4,1
TOTAL LECHE LIQUIDA	3.426,6	3.393,7	-1,0	2.370,5	2.350,9	-0,8	73,6
TOTAL OTRAS LECHES	32,6	30,6	-6,1	269,0	242,7	-9,8	0,7
T DERIVADOS LACTEOS	1.762,6	1.757,7	-0,3	5.924,1	5.842,5	-1,4	38,1
PAN	1.637,2	1.657,0	1,2	3.909,8	3.896,3	-0,3	35,9
BOLL.PAST.GALLET.CERE	596,8	604,9	1,4	2.719,0	2.730,4	0,4	13,1
CHOCOLATES/CACAOS/SUC	152,8	157,9	3,4	982,9	1.043,3	6,2	3,4
CAFES E INFUSIONES	79,3	80,6	1,6	975,1	1.062,1	8,9	1,7
ARROZ	179,5	184,9	3,0	250,9	260,1	3,7	4,0
TOTAL PASTAS	172,2	178,9	3,9	302,9	308,6	1,9	3,9
AZUCAR	184,4	190,6	3,3	184,5	198,4	7,5	4,1
LEGUMBRES	145,4	147,9	1,7	217,6	237,3	9,1	3,2
ACEITE DE OLIVA	440,9	421,0	-4,5	1.081,2	1.062,3	-1,7	9,1
ACEITE DE GIRASOL	154,8	154,0	-0,5	193,1	199,6	3,4	3,3
RESTO ACEITE	13,4	16,6	23,9	21,7	26,0	19,8	0,4
PATATAS FRESCAS	1.039,0	1.070,4	3,0	669,6	700,8	4,7	23,2
PATATAS CONGELADAS	43,0	43,9	1,9	52,1	52,1	0,0	1,0
PATATAS PROCESADAS	55,0	56,9	3,4	274,3	278,6	1,6	1,2
TOMATES	699,1	685,6	-1,9	902,8	932,3	3,3	14,9
RESTO HORTALIZAS FRESCAS	2.195,0	2.207,3	0,6	3.596,9	3.628,8	0,9	47,9
CITRICOS	1.335,0	1.356,2	1,6	1.340,6	1.349,5	0,7	29,4
RESTO FRUTAS FRESCAS	3.361,2	3.411,9	1,5	4.860,4	4.877,3	0,3	74,0
ACEITUNAS	102,1	109,4	7,1	284,3	313,3	10,2	2,4
FRUTOS SECOS	123,2	119,9	-2,7	766,4	768,5	0,3	2,6
T.FRUTA&HORTA.TRANSF	611,7	602,6	-1,5	1.267,0	1.257,6	-0,7	13,1
PLATOS PREPARADOS	551,9	551,0	-0,2	2.229,6	2.241,5	0,5	11,9
VINOS TRANQUILOS D.O.	141,2	133,7	-5,3	520,4	475,0	-8,7	2,9
ESPUMOSOS/CAVAS D.O.	27,8	26,7	-3,9	142,8	133,7	-6,4	0,6
VINO DE MESA SIN D.O.	225,9	233,4	3,3	254,5	274,6	7,9	5,1
OTROS VINOS	33,2	32,6	-1,7	130,6	132,2	1,2	0,7
CERVEZAS	784,8	817,9	4,2	924,0	948,0	2,6	17,7
BEBIDAS ALCOHOLICAS ALTA GRADUACIÓN	42,9	41,8	-2,4	430,5	413,8	-3,9	0,9
TOTAL ZUMO Y NECTAR	531,7	502,2	-5,5	464,3	449,2	-3,2	10,9
AGUA DE BEBIDA ENVAS.	2.353,2	2.387,5	1,5	491,5	494,3	0,6	51,8
GASEOSAS Y BEBID.REFR	2.137,2	2.113,8	-1,1	1.642,7	1.627,4	-0,9	45,8
O PRODUCTOS EN PESO	459,6	473,7	3,1	1.412,1	1.446,3	2,4	10,3
O PRODUCTOS EN VOLUMEN	274,1	274,6	0,2	338,2	342,3	1,2	6,0
TOTAL ALIMENTACION	30.377,1	30.490,7	0,4	67.794,5	67.671,6	-0,2	661,2

* RESTO CARNE: incluye la carne de despojos, de pavo, de avestruz, carne congelada.....

* T DERIVADOS LACTEOS: Incluye Preparados Lacteos y Derivados Lacteos

* RESTO ACEITE: Incluye todos los aceites que no son de Oliva o Girasol

* RESTO HORTALIZAS FRESCAS: incluye los ajos, las cebollas, las coles, los pepinos, verduras de hojas.....

* CITRICOS: incluyen las Naranjas, Mandarinas y Limones

* RESTO FRUTAS FRESCAS: incluyen los platanos, las fresas y fresones, el melon, la sandia, las uvas, el kiwi.....

* OTROS VINOS: incluye los vinos de Aguja D.O., vinos de Licor D.O., Otros Vinos+Espumosos sin D.O.

* BEBIDAS ESPIRITUOSAS: incluye el Brandy, Whisky, Ginebra, Ron, Anis, Otras Bebidas Espirituosas. Esta rúbrica ha disminuido mucho el consumo, porque en el año 2007 entraban las bebidas con vino como sangría, tinto de verano etc., que este año van a OTROS PRODUCTOS EN VOLUMEN

* O PRODUCTOS EN PESO: incluye la miel, los edulcorantes, bases pizzas y masas de hojaldre, harinas y semolas, encurtidos, sal, caldos.....

* O PRODUCTOS EN VOLUMEN: incluye la sidra, el vinagre, bebidas con vino, horchata, leche de distinta especie a la de vaca,.....

CONSUMO ALIMENTARIO EN EL HOGAR

	MILES de Kgs./Lts.			MILES de €			CONSUMO X CAPITA	PENETRACION**
	TAM FEBRERO 2012	TAM FEBRERO 2013	% EVOL.	TAM FEBRERO 2012	TAM FEBRERO 2013	% EVOL.	TAM FEBRERO 2013	TAM FEBRERO 2013
	TOTAL CARNE	2.432.854,02	2.433.854,94	0,0%	15.615.505,69	15.311.558,09	-1,9%	52,78
CARNE FRESCA	1.784.153,24	1.781.019,04	-0,2%	10.485.416,83	10.280.022,46	-2,0%	38,62	92,21
CARNE VACUNO	302.298,12	291.463,84	-3,6%	2.744.724,27	2.629.235,22	-4,2%	6,32	51,42
CARNE POLLO	672.530,72	679.728,51	1,1%	2.708.774,55	2.715.980,88	0,3%	14,74	70,56
CARNE OVINO/CAPRINO	95.395,49	87.195,41	-8,6%	992.908,58	871.958,25	-12,2%	1,89	13,55
CARNE CERDO	493.949,07	491.039,06	-0,6%	2.843.353,80	2.804.089,30	-1,4%	10,65	67,53
CARNE CONGELADA	81.228,59	81.154,30	-0,1%	394.962,39	362.195,45	-8,3%	1,76	13,57
CARNE TRANSFORMADA	567.472,19	571.681,60	0,7%	4.735.126,47	4.669.340,17	-1,4%	12,40	97,96
TOTAL PESCA	1.232.532,57	1.213.275,91	-1,6%	9.025.818,32	8.881.899,30	-1,6%	26,31	95,61
PESCADOS	698.024,17	681.054,03	-2,4%	4.742.354,67	4.605.461,78	-2,9%	14,77	70,82
PESCADOS FRESCOS	547.168,59	537.524,97	-1,8%	3.781.532,61	3.693.258,24	-2,3%	11,66	53,55
PESCADOS CONGELADOS	150.855,58	143.529,06	-4,9%	960.822,06	912.203,54	-5,1%	3,11	38,49
MARISCO/MOLUSCO/CRUS	341.515,61	344.094,18	0,8%	2.589.702,50	2.549.419,61	-1,6%	7,46	49,87
CONS.PESCADO/MOLUSCO	192.992,79	188.127,70	-2,5%	1.693.761,16	1.727.017,91	2,0%	4,08	78,07
TOTAL LECHE LIQUIDA	3.426.582,11	3.393.655,17	-1,0%	2.370.542,38	2.350.898,86	-0,8%	73,59	86,11
LECHE ESTERILIZADA	3.285.743,20	3.264.332,20	-0,7%	2.254.702,00	2.243.620,60	-0,5%	70,79	84,82
LECHE PASTERIZADA	95.009,23	88.097,01	-7,3%	78.827,39	74.886,37	-5,0%	1,91	3,78
LECHE CRUDA	45.829,69	41.225,96	-10,0%	37.012,99	32.391,89	-12,5%	0,89	0,57
T DERIVADOS LACTEOS	1.762.587,18	1.757.705,38	-0,3%	5.924.147,09	5.842.520,51	-1,4%	38,12	*
YOGURT	458.116,00	455.037,13	-0,7%	883.215,62	857.862,67	-2,9%	9,87	73,07
BIFIDUS + LECHE FERMENTADAS	282.750,07	266.689,18	-5,7%	928.999,48	856.536,93	-7,8%	5,78	*
QUESO	370.255,11	364.459,55	-1,6%	2.608.443,80	2.582.887,94	-1,0%	7,90	92,54
RESTO DERIVADOS LACTEOS	651.466,01	671.519,52	3,1%	1.503.488,19	1.545.232,97	2,8%	14,56	*
T.HUEVOS KGS	379.079,28	381.150,74	0,5%	749.879,42	874.927,95	16,7%	8,27	71,42
PAN	1.637.197,80	1.656.959,69	1,2%	3.909.812,52	3.896.305,70	-0,3%	35,93	99,41
LEGUMBRES	145.415,59	147.904,85	1,7%	217.618,11	237.327,01	9,1%	3,21	40,06
AZUCAR	184.415,65	190.588,02	3,3%	184.531,77	198.440,68	7,5%	4,13	42,63
TOTAL ACEITE	609.062,78	591.711,82	-2,8%	1.296.016,40	1.287.874,78	-0,6%	12,83	50,79
ACEITE DE OLIVA	440.860,77	421.028,06	-4,5%	1.081.185,16	1.062.270,67	-1,7%	9,13	37,90
ACEITE DE GIRASOL	154.777,35	154.044,25	-0,5%	193.129,64	199.613,59	3,4%	3,34	21,23

* T DERIVADOS LACTEOS: Incluye Preparados Lacteos y Derivados Lacteos

* BIFIDUS + LECHE FERMENTADAS: INCLUEN LOS Yogures con Bifidus y las Otras Leches fermentadas

**Penetración promedio mensual de los últimos 12 meses

CONSUMO ALIMENTARIO EN EL HOGAR

	MILES de Kgs./Lts.			MILES de €			CONSUMO X CAPITA		PENETRACION	
	TAM FEBRERO 2012	TAM FEBRERO 2013	% EVOL.	TAM FEBRERO 2012	TAM FEBRERO 2013	% EVOL.	TAM FEBRERO 2012	TAM FEBRERO 2013		
	PATATAS FRESCAS	1.039.015,47	1.070.398,32	3,0%	669.598,00	700.805,16	4,7%	23,21	54,05	
T.HORTALIZAS FRESCAS	2.894.077,22	2.892.858,37	0,0%	4.499.659,53	4.561.041,93	1,4%	62,73	98,20		
TOMATES	699.050,01	685.559,85	-1,9%	902.759,27	932.269,21	3,3%	14,87	70,64		
CEBOLLAS	345.924,59	344.834,85	-0,3%	345.997,84	334.006,42	-3,5%	7,48	54,47		
LECHUGA/ESC./ENDIVIA	217.430,89	215.617,65	-0,8%	410.310,74	419.738,96	2,3%	4,68	50,63		
PIMIENTOS	229.043,39	233.424,92	1,9%	368.630,33	378.159,32	2,6%	5,06	50,53		
JUDIAS VERDES	109.918,30	105.487,11	-4,0%	303.877,98	300.091,18	-1,2%	2,29	25,17		
COLES	87.810,79	90.751,96	3,3%	89.863,93	92.073,44	2,5%	1,97	12,08		
T.FRUTAS FRESCAS	4.696.120,89	4.768.098,76	1,5%	6.201.034,82	6.226.895,33	0,4%	103,41	95,72		
NARANJAS	916.940,34	940.636,49	2,6%	827.875,98	825.910,95	-0,2%	20,39	44,56		
MANDARINAS	313.697,85	309.829,34	-1,2%	379.902,13	377.842,08	-0,5%	6,71	28,68		
LIMONES	104.321,38	105.758,82	1,4%	132.856,49	145.796,86	9,7%	2,29	27,44		
PLATANOS	509.722,46	527.169,25	3,4%	773.342,51	757.439,28	-2,1%	11,43	63,63		
MANZANAS	551.612,32	526.437,62	-4,6%	685.257,96	676.300,10	-1,3%	11,41	53,67		
PERAS	320.134,63	300.384,72	-6,2%	411.965,24	390.273,56	-5,3%	6,51	40,62		
MELOCOTONES	201.678,84	203.815,20	1,1%	298.385,22	305.728,22	2,5%	4,42	21,01		
ALBARICOQUES	37.060,91	42.114,65	13,6%	71.029,48	82.013,74	15,5%	0,91	7,50		
FRESAS/FRESON	127.329,06	127.942,77	0,5%	325.084,62	314.332,53	-3,3%	2,77	22,58		
MELON	402.819,03	420.450,66	4,4%	361.375,58	387.521,79	7,2%	9,13	22,31		
SANDIA	348.673,34	401.484,38	15,1%	273.041,50	298.842,95	9,4%	8,71	16,94		
CIRUELAS	79.147,68	81.261,52	2,7%	123.803,60	128.555,28	3,8%	1,76	13,43		
CEREZAS	72.552,18	58.914,05	-18,8%	203.758,45	174.566,26	-14,3%	1,28	10,18		
UVAS	111.124,88	101.886,90	-8,3%	214.498,26	203.258,65	-5,2%	2,21	15,65		
KIWI	142.196,48	157.581,94	10,8%	326.627,56	344.280,75	5,4%	3,42	28,27		
VINOS TRANQUILOS D.O.	141.241,10	133.697,79	-5,3%	520.435,20	475.047,71	-8,7%	2,90	17,91		
ESPUMOSOS/CAVAS D.O.	27.772,08	26.683,27	-3,9%	142.814,95	133.720,38	-6,4%	0,58	5,22		
VINO DE MESA SIN D.O.	225.886,19	233.402,74	3,3%	254.461,31	274.559,69	7,9%	5,06	*		
OTROS VINOS	33.174,40	32.619,08	-1,7%	130.612,54	132.226,55	1,2%	0,71	*		
CERVEZAS	784.769,45	817.881,72	4,2%	924.003,24	948.045,21	2,6%	17,74	46,84		
SIDRA	14.700,35	13.957,41	-5,1%	26.642,58	25.957,17	-2,6%	0,30	3,17		
BEBIDAS ESPIRITUOSAS	42.873,76	41.831,53	-2,4%	430.481,86	413.796,97	-3,9%	0,91	*		
BEBIDA CON VINO	53.883,53	58.256,29	8,1%	38.450,70	44.025,02	14,5%	1,26	5,41		
TOTAL ZUMO Y NECTAR	531.746,71	502.235,08	-5,5%	464.286,51	449.228,84	-3,2%	10,89	46,65		

* OTROS VINOS: incluye los vinos de Aguja D.O., vinos de Licor D.O., Otros Vinos+Espumosos sin D.O.

* BEBIDAS ESPIRITUOSAS: incluye el brandy, whisky, ginbra, ron, anis y otras bebidas espirituosas

* BEBIDAS CON VINO: Incluye las sangría, tintos de verano, etc. en el año 2007 estaban incluidas en otras bebidas alcohólicas.

CONSUMO ALIMENTARIO EN EL HOGAR

Miles de Kilos/Litros	febrero 12	marzo 12	abril 12	mayo 12	junio 12	julio 12	agosto 12	septiembre 12	octubre 12	noviembre 12	diciembre 12	enero 13	febrero 13
TOTAL CARNE	206.111	206.826	207.830	188.499	186.316	182.947	168.938	192.652	211.504	220.193	243.588	222.040	202.522
CARNE FRESCA	152.122	152.541	152.725	138.391	137.210	133.320	122.096	140.950	155.431	159.118	172.801	165.179	151.256
CARNE VACUNO	25.634	24.726	25.728	22.600	22.756	22.014	20.016	23.470	25.829	26.718	28.313	25.596	23.699
CARNE POLLO	57.435	60.653	58.070	53.643	54.867	53.685	46.664	54.809	62.144	59.235	56.553	61.196	58.210
CARNE OVINO/CAPRINO	6.101	7.131	8.914	6.583	7.052	6.014	5.560	4.871	5.460	6.384	14.222	8.390	6.614
CARNE CERDO	42.652	41.338	41.239	37.100	36.036	35.226	34.541	39.092	41.477	45.809	50.764	46.469	41.948
CARNE CONGELADA	6.502	7.691	7.246	6.169	6.284	6.567	6.485	6.372	6.416	6.466	7.779	8.025	5.654
CARNE TRANSFORMADA	47.486	46.594	47.858	43.939	42.822	43.059	40.357	45.330	49.658	54.609	63.008	48.835	45.612
TOTAL PESCA	96.661	103.996	96.146	96.432	98.304	94.179	90.174	94.774	101.467	109.985	131.313	102.883	93.622
PESCADOS	58.972	61.391	55.261	57.939	56.796	53.102	50.493	55.942	60.295	60.882	55.356	57.565	56.031
PESCADOS FRESCOS	46.117	48.123	42.457	45.981	45.600	42.279	39.534	44.963	48.312	48.690	43.151	44.122	44.313
PESCADOS CONGELADOS	12.855	13.268	12.804	11.958	11.196	10.823	10.959	10.979	11.983	12.192	12.205	13.443	11.718
MARISCO/MOLUSCO/CRUS	23.365	25.993	24.060	22.961	23.792	23.848	23.968	23.786	27.387	34.594	58.848	30.893	23.964
CONS.PESCADO/MOLUSCO	14.324	16.612	16.825	15.531	17.716	17.229	15.713	15.046	13.785	14.509	17.109	14.426	13.627
TOTAL LECHE LIQUIDA	293.100	302.684	295.777	277.702	271.643	257.213	246.633	265.441	288.439	307.005	288.738	307.920	284.461
LECHE ESTERILIZADA	280.996	289.773	282.579	266.554	262.022	246.993	237.744	255.242	277.511	295.013	277.374	298.348	275.180
LECHE PASTERIZADA	8.484	9.454	8.389	7.536	6.560	6.353	6.025	6.690	7.626	8.281	7.819	6.816	6.546
LECHE CRUDA	3.620	3.456	4.809	3.612	3.061	3.867	2.864	3.509	3.302	3.711	3.545	2.756	2.735
T DERIVADOS LACTEOS	138.746	151.639	149.003	152.330	156.255	153.583	144.936	144.070	144.904	146.730	134.610	142.900	136.745
YOGURT	37.536	41.614	39.878	40.212	37.916	35.091	32.996	37.856	38.688	39.759	34.175	40.014	36.840
BIFIDUS + LECHE FERMENTADAS	23.077	25.288	23.465	24.347	22.081	19.767	18.718	21.618	23.542	23.813	19.450	22.853	21.747
QUESO	30.182	32.037	31.543	29.829	29.117	28.200	26.576	28.607	31.623	33.167	32.948	30.838	29.974
RESTO DERIVADOS LACTEOS	47.951	52.700	54.117	57.942	67.141	70.525	66.646	55.989	51.051	49.992	48.038	49.195	48.184
T.HUEVOS KGS	31.232	32.763	33.714	30.828	31.241	29.635	28.602	30.160	32.057	33.600	34.178	32.949	31.423
PAN	139.329	144.006	140.529	137.775	136.155	130.640	120.103	130.477	137.446	148.238	140.311	150.389	140.891
LEGUMBRES	13.943	12.730	12.550	10.946	9.535	9.194	8.701	12.052	14.561	15.718	12.775	15.562	13.582
AZUCAR	15.465	17.155	16.359	14.668	14.338	13.902	13.390	14.028	16.551	19.597	18.734	15.681	16.186
TOTAL ACEITE	50.674	54.737	48.205	46.927	45.016	48.213	49.651	49.722	45.910	48.975	51.490	55.903	46.961
ACEITE DE OLIVA	36.762	39.468	33.593	33.798	32.405	34.838	35.875	36.496	31.348	33.579	36.212	40.962	32.454
ACEITE DE GIRASOL	12.781	13.921	13.049	11.489	11.407	11.992	12.618	11.881	13.134	13.966	13.919	13.443	13.225

* T DERIVADOS LACTEOS: Incluye Preparados Lacteos y Derivados Lacteos

* BIFIDUS + LECHE FERMENTADAS: INCLUEN LOS Yogures con Bifidus y las Otras Leches fermentadas

CONSUMO ALIMENTARIO EN EL HOGAR

Miles de Kilos/Litros	febrero 12	marzo 12	abril 12	mayo 12	junio 12	julio 12	agosto 12	septiembre 12	octubre 12	noviembre 12	diciembre 12	enero 13	febrero 13
PATATAS FRESCAS	85.757	89.659	88.274	91.295	91.540	94.168	82.311	86.229	88.921	92.999	83.510	96.103	85.391
T.HORTALIZAS FRESCAS	215.828	239.178	247.107	248.581	250.858	245.567	237.226	245.326	251.392	239.555	205.864	248.752	233.452
TOMATES	41.704	49.963	50.409	59.590	72.790	70.820	71.525	67.760	59.136	49.854	42.515	47.212	43.985
CEBOLLAS	28.527	27.617	28.922	27.598	30.199	29.615	29.902	29.593	29.817	27.657	25.962	29.227	28.727
LECHUGA/ESC/ENDIVIA	15.431	17.029	17.801	20.129	21.087	20.059	18.586	17.208	17.900	16.758	15.751	17.257	16.052
PIMIENTOS	16.221	16.346	18.819	19.224	19.461	21.796	22.297	24.897	23.652	17.351	15.060	17.313	17.211
JUDIAS VERDES	5.521	6.407	8.391	8.902	8.230	10.859	12.552	9.596	11.599	8.479	6.278	7.588	6.607
COLES	9.463	8.260	8.076	6.164	5.075	5.390	4.999	5.717	7.330	10.565	9.294	10.400	9.482
T.FRUTAS FRESCAS	354.054	377.816	359.968	404.888	454.653	463.612	431.891	417.801	401.511	386.330	345.134	378.902	345.592
NARANJAS	107.564	116.552	109.979	103.883	61.965	38.858	31.763	33.958	43.933	77.577	86.276	119.259	116.632
MANDARINAS	47.394	31.382	16.948	7.638	1.254	570	325	3.037	26.167	56.391	61.790	63.917	40.409
LIMONES	7.771	8.023	8.159	8.959	8.791	8.806	8.790	8.686	8.584	9.088	9.288	10.393	8.213
PLATANOS	46.391	52.083	51.232	48.735	43.189	35.566	28.591	37.147	45.027	46.705	41.883	48.497	48.514
MANZANAS	51.875	53.355	52.985	50.526	37.165	26.695	24.958	37.633	53.766	50.268	41.724	49.380	47.982
PERAS	26.884	31.029	30.836	29.661	19.073	16.613	20.951	25.063	30.351	28.561	20.879	25.334	22.035
MELOCOTONES	465	433	391	3.242	20.908	42.365	53.270	45.519	30.226	6.372	411	347	331
ALBARICOQUES	74	162	162	6.452	21.135	11.168	1.462	376	618	154	156	149	122
FRESAS/FRESON	19.090	32.631	35.243	22.811	5.693	2.213	2.166	1.558	1.116	611	701	4.750	18.450
MELON	5.241	7.341	7.957	19.277	50.452	80.443	90.110	84.185	49.987	14.701	5.999	5.178	4.821
SANDIA	180	2.556	5.845	49.679	98.028	107.498	81.996	42.789	11.189	705	476	178	545
CIRUELAS	903	2.034	2.053	869	4.739	14.468	18.062	18.467	12.781	4.478	1.729	692	889
CEREZAS	1.194	788	738	7.259	27.951	15.189	2.123	777	856	669	913	821	828
UVAS	1.975	2.356	2.263	2.509	1.540	2.385	8.930	21.229	24.100	17.392	13.030	4.759	1.394
KIWI	15.191	15.293	15.457	14.481	12.148	9.298	8.494	9.839	12.668	15.738	14.062	15.537	14.566
VINOS TRANQUILOS D.O.	11.325	12.083	10.657	10.471	10.022	9.677	9.035	9.285	10.576	12.432	18.996	10.813	9.653
ESPUMOSOS/CAVAS D.O.	1.144	1.481	1.361	1.329	1.873	1.397	2.201	1.584	1.492	2.121	8.752	1.851	1.242
VINO DE MESA SIN D.O.	17.437	19.976	18.933	17.549	21.575	19.683	20.410	18.367	18.504	21.294	21.581	16.519	19.012
OTROS VINOS	2.251	2.594	2.806	2.518	2.302	2.386	2.135	2.133	2.468	2.947	5.536	2.522	2.273
CERVEZAS	50.230	63.319	64.634	68.873	83.460	84.545	83.788	69.111	63.299	59.300	68.498	55.321	53.733
SIDRA	615	517	647	492	745	626	778	639	662	961	6.104	1.180	606
BEBIDAS ESPIRITUOSAS	3.142	3.042	3.123	3.504	3.110	3.007	3.250	2.756	3.374	3.489	7.186	3.199	2.790
OTRA BEBIDA CON VINO	1.782	2.184	2.731	4.179	8.542	11.295	11.240	6.340	4.213	2.448	2.027	1.598	1.459
TOTAL ZUMO Y NECTAR	37.216	41.377	39.384	42.648	48.075	47.570	46.756	44.462	43.071	39.430	35.112	38.288	36.062

* OTROS VINOS: incluye los vinos de Agujá D.O., vinos de Licor D.O., Otros Vinos+Espumosos sin D.O.

* BEBIDAS ESPIRITUOSAS: incluye el brandy, whisky, ginbra, ron, anís y otras bebidas espirituosas

* BEBIDAS CON VINO: Incluye las sangría, tintos de verano, etc. en el año 2007 estaban incluidas en otras bebidas alcohólicas.

CONSUMO ALIMENTARIO EN EL HOGAR

Miles de €

	febrero 12	marzo 12	abril 12	mayo 12	junio 12	julio 12	agosto 12	septiembre 12	octubre 12	noviembre 12	diciembre 12	enero 13	febrero 13
TOTAL CARNE	1.243.772	1.270.826	1.302.247	1.155.698	1.155.021	1.142.742	1.057.513	1.204.716	1.309.261	1.390.295	1.714.497	1.381.605	1.227.139
CARNE FRESCA	846.849	863.301	883.980	781.445	781.522	759.699	708.104	811.882	880.777	915.126	1.083.819	958.687	851.679
CARNE VACUNO	227.616	220.436	232.040	202.413	205.314	196.224	187.787	210.630	228.269	236.406	270.649	231.935	207.132
CARNE POLLO	220.417	237.791	228.677	210.024	217.574	215.374	187.788	224.046	246.568	233.179	234.040	250.384	230.534
CARNE OVINO/CAPRINO	59.857	69.404	87.985	63.213	65.855	57.624	52.458	50.554	56.608	68.002	150.901	85.451	63.904
CARNE CERDO	233.997	234.836	232.312	206.590	201.409	199.815	195.699	224.369	239.974	262.816	301.421	266.244	238.606
CARNE CONGELADA	27.379	34.653	33.667	25.711	25.663	29.764	27.173	28.388	27.017	31.087	41.454	33.847	23.772
CARNE TRANSFORMADA	369.544	372.872	384.600	348.542	347.835	353.278	322.237	364.445	401.466	444.082	589.224	389.071	351.688
TOTAL PESCA	675.220	739.456	700.804	687.419	708.976	676.257	655.837	680.532	716.506	794.705	1.075.983	773.713	671.711
PESCADOS	385.793	407.670	376.122	382.663	376.541	353.867	339.449	373.227	395.687	407.396	407.465	406.213	379.161
PESCADOS FRESCOS	305.916	321.371	295.025	306.792	306.447	287.027	272.207	304.732	321.440	328.577	324.613	320.883	304.145
PESCADOS CONGELADOS	79.877	86.299	81.097	75.871	70.094	66.840	67.241	68.495	74.248	78.819	82.853	85.330	70.016
MARISCO/MOLUSCO/CRUS	163.501	183.855	172.420	166.306	178.335	172.892	175.586	174.168	193.770	249.760	483.372	233.179	165.776
CONS.PESCADO/MOLUSCO	125.926	147.931	152.262	138.449	154.100	149.498	140.802	133.138	127.049	137.549	185.146	134.321	126.775
TOTAL LECHE LIQUIDA	204.096	211.451	204.535	192.136	188.378	177.086	170.610	182.865	198.841	212.187	199.748	214.156	198.906
LECHE ESTERILIZADA	193.930	200.824	193.758	183.566	180.333	168.344	163.030	174.364	189.856	202.026	190.374	206.024	191.122
LECHE PASTERIZADA	7.021	7.621	7.107	6.146	5.654	5.758	5.084	5.806	6.326	7.026	6.575	5.953	5.829
LECHE CRUDA	3.145	3.006	3.670	2.423	2.391	2.984	2.496	2.696	2.659	3.135	2.799	2.180	1.955
T DERIVADOS LACTEOS	464.865	505.061	495.633	505.376	517.084	505.681	475.231	470.544	481.689	491.987	485.747	460.958	447.528
YOGURT	71.934	78.739	75.588	76.631	74.258	68.151	63.265	71.381	72.251	73.654	64.231	72.683	67.031
BIFIDUS + LECHE FERMENTADAS	76.849	83.502	76.711	79.348	70.662	62.385	58.869	68.798	75.618	76.259	62.446	72.918	69.021
QUESO	211.709	224.779	222.764	209.958	205.894	201.285	188.367	201.478	223.589	233.739	247.901	213.200	209.935
RESTO DERIVADOS LACTEOS	104.373	118.041	120.570	139.440	166.270	173.860	164.730	128.888	110.231	108.335	111.170	102.156	101.542
T.HUEVOS KGS	64.524	70.393	75.867	70.880	73.044	68.742	66.785	70.303	73.353	77.676	79.716	75.981	72.188
PAN	328.815	348.109	334.119	322.299	316.515	300.433	282.669	302.515	322.905	353.845	332.257	355.750	324.889
LEGUMBRES	21.536	20.180	19.445	17.106	14.106	13.613	12.814	19.581	24.757	27.097	20.904	25.523	22.199
AZUCAR	15.803	17.788	16.824	15.090	14.783	14.501	13.908	14.663	17.588	20.361	19.665	16.382	16.890
TOTAL ACEITE	108.670	113.743	99.602	97.699	93.733	102.095	104.499	104.666	99.098	109.281	121.765	130.920	110.773
ACEITE DE OLIVA	90.498	93.954	80.652	80.533	77.274	84.600	86.463	87.191	79.460	88.760	101.218	110.906	91.259
ACEITE DE GIRASOL	16.372	17.698	16.728	14.822	14.531	15.324	16.205	15.409	17.374	18.232	18.333	17.608	17.349

* T DERIVADOS LACTEOS: Incluye Preparados Lacteos y Derivados Lacteos

* BIFIDUS + LECHE FERMENTADAS: INCLUEN LOS Yogures con Bifidus y las Otras Leches fermentadas

CONSUMO ALIMENTARIO EN EL HOGAR

Miles de €

	febrero 12	marzo 12	abril 12	mayo 12	junio 12	julio 12	agosto 12	septiembre 12	octubre 12	noviembre 12	diciembre 12	enero 13	febrero 13
PATATAS FRESCAS	48.050	48.300	52.002	53.730	57.469	59.983	54.984	57.971	59.570	65.501	61.475	69.428	60.393
T.HORTALIZAS FRESCAS	369.101	404.942	393.394	378.850	371.011	364.406	354.647	379.413	394.772	390.520	354.075	405.930	369.081
TOMATES	61.910	74.721	72.817	85.261	90.645	91.123	90.332	86.779	85.598	67.441	61.409	64.218	61.925
CEBOLLAS	25.925	26.576	28.269	27.953	31.428	28.774	29.832	28.381	26.788	25.726	25.061	28.042	27.176
LECHUGA/ESC/ENDIVIA	30.638	35.467	34.962	37.200	39.049	36.105	36.068	33.635	34.657	33.145	32.897	35.610	30.943
PIMIENTOS	28.285	32.274	32.103	27.156	30.090	33.128	34.056	37.091	35.795	27.139	26.663	32.504	30.161
JUDIAS VERDES	21.083	23.179	21.762	21.943	23.685	28.298	32.325	31.129	32.365	23.586	18.406	22.523	20.892
COLES	9.494	8.452	7.824	5.771	4.640	5.463	4.998	5.912	7.725	10.667	9.756	11.213	9.654
T.FRUTAS FRESCAS	453.367	506.651	471.191	538.622	631.959	549.545	501.066	537.255	562.693	531.494	454.453	479.104	462.862
NARANJAS	82.812	94.288	89.031	84.889	56.744	38.714	36.272	42.603	55.132	74.624	72.697	92.858	88.061
MANDARINAS	54.431	41.779	24.780	10.615	1.756	977	576	5.103	35.059	65.530	66.128	71.085	54.455
LIMONES	8.857	8.964	10.276	10.976	10.983	11.991	14.163	14.482	13.836	13.237	12.560	13.645	10.685
PLATANOS	68.647	75.107	71.794	71.283	58.318	44.277	38.538	51.872	66.188	74.920	62.799	71.372	70.972
MANZANAS	60.896	64.821	64.300	62.742	48.204	35.596	33.179	48.365	67.898	66.594	55.204	65.255	64.142
PERAS	31.990	37.142	37.271	35.660	24.836	23.151	27.369	33.231	40.474	37.493	27.983	34.062	31.601
MELOCOTONES	1.183	770	567	6.634	38.169	62.698	70.878	66.429	47.574	10.340	627	492	551
ALBARICOQUES	186	283	257	16.682	38.871	19.813	2.912	732	1.481	222	280	248	232
FRESAS/FRESON	56.564	85.092	72.674	48.824	15.286	5.066	5.139	3.199	2.344	1.595	3.013	18.760	53.342
MELON	7.643	10.567	11.505	24.640	55.521	66.997	70.800	66.415	38.696	15.755	9.658	8.519	8.451
SANDIA	284	3.937	8.732	45.570	78.779	64.689	49.915	36.024	8.765	683	582	276	890
CIRUELAS	2.620	5.438	5.484	2.279	9.164	21.250	27.051	26.248	18.802	6.570	2.532	1.215	2.521
CEREZAS	3.997	1.894	1.134	24.911	82.741	43.816	6.353	1.589	1.755	1.217	3.923	3.069	2.164
UVAS	5.801	6.626	6.039	6.748	4.257	5.813	17.614	36.786	41.313	32.356	29.189	11.797	4.720
KIWI	28.072	29.307	29.429	29.208	28.417	22.042	21.186	24.741	31.008	35.835	30.298	32.114	30.695
VINOS TRANQUILOS D.O.	36.887	40.823	36.507	35.526	32.284	31.186	31.207	30.691	36.314	44.419	85.621	38.620	31.850
ESPUMOSOS/CAVAS D.O.	4.126	5.858	6.110	5.393	8.310	5.833	8.323	6.445	6.622	9.910	55.599	9.096	6.222
VINO DE MESA SIN D.O.	19.452	20.940	21.615	19.403	20.669	23.173	22.442	20.601	23.568	27.699	32.629	20.430	21.392
OTROS VINOS	9.105	9.830	10.509	10.195	9.105	9.765	9.122	8.340	9.591	11.457	24.523	10.009	9.780
CERVEZAS	58.598	73.462	76.203	80.429	96.562	98.619	95.343	80.995	72.748	67.756	81.008	63.623	61.298
SIDRA	1.095	968	1.314	846	1.308	1.057	1.413	1.219	1.287	1.764	11.662	2.057	1.062
BEBIDAS ESPIRITUOSAS	28.802	30.620	30.584	30.556	31.013	29.856	33.035	27.004	30.488	33.674	79.586	30.530	26.851
OTRA BEBIDA CON VINO	1.299	1.626	2.045	3.088	6.490	8.421	8.414	4.919	3.018	1.891	1.648	1.278	1.187
TOTAL ZUMO Y NECTAR	32.470	36.512	34.121	37.936	43.139	43.306	42.955	40.510	38.987	35.042	31.218	33.493	32.012

* OTROS VINOS: incluye los vinos de Aguja D.O., vinos de Licor D.O., Otros Vinos+Espumosos sin D.O.

* BEBIDAS ESPIRITUOSAS: incluye el brandy, whisky, ginbra, ron, anís y otras bebidas espirituosas

* BEBIDAS CON VINO: Incluye las sangría, tintos de verano, etc. en el año 2007 estaban incluidas en otras bebidas alcohólicas.

CONSUMO ALIMENTARIO EN EL HOGAR. Clasificación COICOP

	MILES de Kgs	MILES de €	PART. MERC. VALOR	CONSUMO X CAPITA	GASTO X CAPITA €	PRECIO MEDIO €/Kilo
	feb-13	feb-13	feb-13	feb-13	feb-13	feb-13
0.1.1 ALIMENTACION	1.901.455,70	4.841.597,92	91,01	41,04	104,49	2,55
0.1.1.1 PAN Y CEREALES	245.287,79	667.341,58	12,54	5,29	14,40	2,72
0.1.1.1.1 ARROZ	15.902,41	21.633,30	0,41	0,34	0,47	1,36
0.1.1.1.2 PAN	140.891,50	324.889,17	6,11	3,04	7,01	2,31
0.1.1.1.3 OTROS PRODUCTOS DE PANADERIA	42.690,67	175.073,75	3,29	0,92	3,78	4,10
0.1.1.1.4 PASTAS ALIMENTICIAS	18.123,78	39.254,72	0,74	0,39	0,85	2,17
0.1.1.1.5 PRODUCTOS PASTELERÍA/MASAS COCINADAS	9.752,48	60.692,73	1,14	0,21	1,31	6,22
0.1.1.1.7 CEREALES/OTROS ELABORADOS CON CEREALES	17.926,95	45.797,91	0,86	0,39	0,99	2,55
0.1.1.2 CARNE	211.467,21	1.281.326,23	24,09	4,56	27,65	6,06
0.1.1.2.1 BOVINO FRESCA/REFRIGERADA/CONGELADA	23.992,56	209.052,40	3,93	0,52	4,51	8,07
0.1.1.2.2 PORCINO FRESCA/REFRIGERADA/CONGELADA	40.921,67	231.363,43	4,35	0,88	4,99	1,08
0.1.1.2.3 OVINO/CAPRINO FRESCA/REFRIGERADA/CONGELADA	6.613,70	63.903,97	1,20	0,14	1,38	9,66
0.1.1.2.4 AVE FRESCA/REFRIGERADA/CONGELADA	68.809,78	282.291,52	5,31	1,49	6,09	2,83
0.1.1.2.5 CHARCUTERIA	44.523,01	344.802,08	6,48	0,96	7,44	7,74
0.1.1.2.6 CARNES PREPARADAS	12.522,31	77.304,44	1,45	0,27	1,67	6,17
0.1.1.2.7 DESPOJOS/CASQUERÍA	3.659,43	15.783,34	0,30	0,08	0,34	4,31
0.1.1.2.8 OTRAS CARNES	9.692,95	52.896,98	0,99	0,21	1,14	5,46
0.1.1.2.9 CARNE CONGELADA	731,78	3.928,05	0,07	0,02	0,08	5,37
0.1.1.3 PESCADO	97.167,04	691.862,28	13,01	2,10	14,93	7,12
0.1.1.3.1 PESCADO FRESCO/REFRIGERADO	44.312,72	304.145,18	5,72	0,96	6,56	6,86
0.1.1.3.2 PESCADO CONGELADO	11.717,98	75.015,72	1,41	0,25	1,62	6,40
0.1.1.3.3 MOLUSCOS/CRUSTACEOS FRESCOS/CONGELADOS	23.964,28	165.775,91	3,12	0,52	3,58	6,92
0.1.1.3.4 PESCADOS/MARISCOS SECOS/AHUMADOS	2.017,52	25.835,76	0,49	0,04	0,56	12,81
0.1.1.3.5 OTRAS CONSERVAS DE PESCADO	15.154,54	121.089,71	2,28	0,33	2,61	7,99
0.1.1.4 LECHE/QUESO/HUEVOS	451.997,82	723.712,90	13,60	9,75	15,62	1,60
0.1.1.4.1 LECHE ENTERA	84.542,16	58.829,51	1,11	1,82	1,27	0,70
0.1.1.4.2 LECHE DESNATADA	79.462,48	57.468,04	1,08	1,71	1,24	0,72
0.1.1.4.3 LECHE SEMI	120.456,00	82.608,04	1,55	2,60	1,78	0,69
0.1.1.4.4 LECHE CONSERVADA	16.275,64	35.876,80	0,67	0,35	0,77	2,20
0.1.1.4.4 YOGURES	61.721,96	142.003,77	2,67	1,33	3,06	2,30
0.1.1.4.5 QUESO/REQUESON	29.973,63	209.934,63	3,95	0,65	4,53	7,00
0.1.1.4.6 OTROS PRODUCTOS A BASE DE LECHE	27.295,39	62.106,55	1,17	0,59	1,34	2,28
0.1.1.4.7 HUEVOS	32.270,61	74.885,59	1,41	0,70	1,62	2,32
0.1.1.5 ACEITES Y GRASAS	52.299,31	135.116,84	2,54	1,13	2,92	2,58
0.1.1.5.1 MANTEQUILLA	1.209,48	6.808,91	0,13	0,03	0,15	5,63
0.1.1.5.2 MARGARINA	3.039,72	10.648,29	0,20	0,07	0,23	3,50
0.1.1.5.3 ACEITE DE OLIVA	32.832,70	91.995,54	1,73	0,71	1,99	2,80
0.1.1.5.4 OTROS ACEITES	14.128,30	18.777,81	0,35	0,30	0,41	1,33
0.1.1.5.5 OTRAS GRASAS ANIMALES	1.089,12	6.886,29	0,13	0,02	0,15	6,32

CONSUMO ALIMENTARIO EN EL HOGAR. Clasificación COICOP

	MILES de Kgs	MILES de €	PART. MERC. VALOR	CONSUMO X CAPITA	GASTO X CAPITA €	PRECIO MEDIO €/Kilo
	feb-13	feb-13	feb-13	feb-13	feb-13	feb-13
0.1.1.6 FRUTAS	358.929,64	533.631,16	10,03	7,75	11,52	1,49
0.1.1.6.1 CITRICOS	165.254,00	153.200,73	2,88	3,57	3,31	0,93
0.1.1.6.2 PLATANOS	48.514,07	70.971,57	1,33	1,05	1,53	1,46
0.1.1.6.3 MANZANAS	47.981,77	64.142,08	1,21	1,04	1,38	1,34
0.1.1.6.4 PERAS	22.035,10	31.601,43	0,59	0,48	0,68	1,43
0.1.1.6.5 FRUTAS CON HUESO	5.798,03	13.383,84	0,25	0,13	0,29	2,31
0.1.1.6.6 BAYAS	19.843,89	58.062,89	1,09	0,43	1,25	2,93
0.1.1.6.7 OTRAS FRUTAS	36.165,41	71.498,99	1,34	0,78	1,54	1,98
0.1.1.6.8 FRUTOS SECOS	9.453,61	61.558,45	1,16	0,20	1,33	6,51
0.1.1.6.9 FRUTAS PREPARADAS/CONSERVAS	3.883,75	9.211,18	0,17	0,08	0,20	2,37
0.1.1.7 HORTALIZAS	382.149,38	582.626,05	10,95	8,25	12,57	1,52
0.1.1.7.0 OTRAS VERDURAS	56.410,69	93.711,39	1,76	1,22	2,02	1,66
0.1.1.7.1 HORTALIZAS DE HOJA/TALLO	22.028,37	41.735,74	0,78	0,48	0,90	1,89
0.1.1.7.2 COLES	9.481,81	9.653,91	0,18	0,20	0,21	1,02
0.1.1.7.3 HORTALIZAS CULTIVADAS POR SU FRUTO	91.577,09	149.206,02	2,80	1,98	3,22	1,63
0.1.1.7.4 HORTALIZAS CON RAIZ	53.954,16	74.774,44	1,41	1,16	1,61	1,39
0.1.1.7.5 LEGUMBRES / HORTALIZAS SECAS	7.694,26	14.857,05	0,28	0,17	0,32	1,93
0.1.1.7.6 LEGUMBRES / HORTALIZAS CONGELADAS	13.745,46	29.679,42	0,56	0,30	0,64	2,16
0.1.1.7.7 LEGUMBRES / HORTALIZAS CONSERVA	33.459,99	81.634,48	1,53	0,72	1,76	2,44
0.1.1.7.8 PATATAS FRESCAS / CONGELADAS	89.138,23	64.878,87	1,22	1,92	1,40	0,73
0.1.1.7.9 PATATAS PROCESADAS	4.659,31	22.494,73	0,42	0,10	0,49	4,83
0.1.1.8 AZUCAR/CONFITURAS/MIEL/CHOCOLATE/CONFITERIA/HELAI	32.799,89	117.078,81	2,20	0,71	2,53	3,57
0.1.1.8.1 AZUCAR	16.477,50	21.470,78	0,40	0,36	0,46	1,30
0.1.1.8.2 CONFITERIA/MERMELADA/MIEL	4.288,31	17.847,10	0,34	0,09	0,39	4,16
0.1.1.8.3 CHOCOLATE	8.363,44	60.147,98	1,13	0,18	1,30	7,19
0.1.1.8.4 CONFITERIA	574,46	4.603,67	0,09	0,01	0,10	8,01
0.1.1.8.5 HELADOS	3.096,18	13.009,29	0,24	0,07	0,28	4,20
0.1.1.9 PRODUCTOS ALIMENTICIOS NO NUESTRADOS ANTERIORMENTE	50.494,82	108.678,96	2,04	1,09	2,35	2,15
0.1.1.9.1 SALSAS	21.076,82	46.497,45	0,87	0,45	1,00	2,21
0.1.1.9.2 SAL/ESPECIAS	8.926,71	10.382,84	0,20	0,19	0,22	1,16
0.1.1.9.3 SOPAS / CALDOS	17.698,57	27.901,93	0,52	0,38	0,60	1,58
0.1.1.9.6 OTROS PRODUCTOS EN PESO	2.792,73	23.896,74	0,45	0,06	0,52	8,56
0.1.2 BEBIDAS NO ALCOHOLICAS	392.035,86	318.601,14	5,99	8,46	6,88	0,81
0.1.2.1 CAFE/TE/CACAO	11.743,69	112.537,19	2,12	0,25	2,43	9,58
0.1.2.1.1 CAFE	6.200,32	73.722,82	1,39	0,13	1,59	11,89
0.1.2.1.2 TE/INFUSIONES	547,04	15.654,38	0,29	0,01	0,34	28,62
0.1.2.1.3 CACAO	4.996,32	23.160,00	0,44	0,11	0,50	4,64
0.1.2.2 AGUA/BEBIDAS REFRESCANTES/ZUMOS	364.067,51	184.158,30	3,46	7,86	3,97	0,51
0.1.2.2.1 AGUA MINERAL	178.937,28	36.553,84	0,69	3,86	0,79	0,20
0.1.2.2.2 BEBIDAS REFRESCANTES	149.068,56	115.592,37	2,17	3,22	2,49	0,78
0.1.2.2.3 ZUMOS DE FRUTA	35.821,39	31.785,71	0,60	0,77	0,69	0,89
0.1.2.2.4 ZUMOS DE VEGETALES(N.D.)	240,28	226,38	0,00	0,01	0,00	0,94
0.1.2.3 OTROS PRODUCTOS EN VOLUMEN	16.224,67	21.905,65	0,41	0,35	0,47	1,35
0.2.1 BEBIDAS ALCOHOLICAS	90.767,90	159.642,45	3,00	1,96	3,45	1,76
0.2.1.1 ESPIRITUOSOS Y LICORES	2.790,35	26.850,65	0,50	0,06	0,58	9,62
0.2.1.2 VINOS	34.244,32	71.493,44	1,34	0,74	1,54	2,09
0.2.1.2.1 VINO DE UVA / OTRAS FRUTAS FERMENTADAS	31.074,88	56.681,59	1,07	0,67	1,22	1,82
0.2.1.2.1.1 V CPRD	9.998,10	33.040,88	0,62	0,22	0,71	3,30
0.2.1.2.1.2 MESA	20.471,23	22.578,76	0,42	0,44	0,49	1,10
0.2.1.2.1.3 SIDRA	605,56	1.061,95	0,02	0,01	0,02	1,75
0.2.1.2.2 OTROS VINOS	3.169,43	14.811,85	0,28	0,07	0,32	4,67
0.2.1.3 CERVEZAS	53.733,23	61.298,37	1,15	1,16	1,32	1,14