



GOBIERNO  
DE ESPAÑA

MINISTERIO  
DE MEDIO AMBIENTE  
Y MEDIO RURAL Y MARINO

# LA ALIMENTACIÓN MES A MES

## SEPTIEMBRE

### 2010

AVANCE DE DATOS PROVISIONALES

## METODOLOGÍA del Panel de Consumo Alimentario

---

El panel de consumo Alimentario se esta desarrollando en el Ministerio de Medio Ambiente, y Medio Rural y Marino desde el año 1987 y su objetivo principal es el conocimiento de la demanda directa de alimentos en España, distinguiendo entre el consumo en hogares, en hostelería/restauración e instituciones, para lo que se aplica la siguiente Metodología:

### HOGARES:

**Universo:** Todos los hogares de la península, Baleares y Canarias, sin incluir Ceuta y Melilla (17.020.860 en 2009 y 17.070.198 en 2010)

**Muestra:** 12.000 Hogares que apuntan diariamente sus compras con un lector óptico. La elección de esta muestra es al azar con un método bietápico. En la primera etapa se seleccionan los puntos de sondeo en función del tamaño de las poblaciones para cada una de las regiones. En la segunda, se selecciona los colaboradores en cada uno de los puntos elegidos.

### EXTRAHOGAR:

Se realizan dos paneles para el conocimiento del consumo Extradoméstico:

**1-** El panel de consumo alimentario en Hostelería/Restauración comercial y Social, del que se obtiene el volumen y gasto realizado en alimentación por el sector, las cifras son suministradas por los encargados de compras de los establecimientos. Es continuación del que se venía haciendo desde el año 1987 pero con mejoras metodológicas y muestrales. Se ha aumentado la muestra hasta 1.500 establecimientos de Hostelería/Restauración comercial y 300 para la social, con recogida por auditoría personal de las encuestas. Dado que esta nueva metodología se empezó hace algo más de un año, en este momento ya se pueden dar resultados comparativos del año 2009 con respecto al 2008, por lo que se presentan en este informe los resultados de H/R de 2009 comparados con los del mismo periodo de 2008, así como la suma total de alimentación al considerar los hogares también.

**2-** El panel de consumo extradoméstico realizado a los consumidores. Durante dos semanas al trimestre nos proporcionaran información de todas las comidas realizadas fuera del hogar, lugar a donde acudieron, qué comieron, precio de la misma, razones por las que comieron fuera del hogar, etc. En el trimestre se le preguntarán a 7.000 personas comprendidas entre 10 años y mayores de 65 años, que corresponden con unas 550 personas cada semana. Los resultados de la última oleada primavera-verano de 2009 ya están colgados en al Web del MARM.

Con ambos estudios se tiene un conocimiento bastante profundo del consumo dentro del sector extradoméstico.

### Panel de Consumo Alimentario Consumo en Septiembre 2010

Valor gastado en Alimentación: 5.161,4 millones de Euros

Cantidades compradas: 2.485,3 millones de Kg. / Lts..

#### Evolución con respecto a Septiembre 2009

Evolución del gasto: -3,9%

Evolución de las cantidades compradas: -1,8%

Durante el mes de Septiembre 2010 se observa una caída en el consumo alimentario dentro del hogar del -1,8% con respecto al mismo mes del año anterior. Los principales productos que presentan descenso son: el Pan (-11,7%), las Hortalizas y Patatas Frescas (-10,7%), los Huevos Kg. (-9,0%) y el Total Pesca (-7,2%). Por el contrario, los productos que muestran un incremento de volumen son: Bebidas de Alta Graduación (+8,6%), T. Frutas Frescas (+3,7%), Total Vinos y Espumosos (+3,1%) y las Bebidas Refr. y Gaseosas (+2,3%).

Al mismo tiempo, se produce un importante descenso del gasto en Alimentación (-3,9%) en el mes de Septiembre 2010, afectando a casi todas las categorías en las que destaca: el Pan (-11,9%), los Huevos Kg. (-11,4%), T. Carne (-6,4%), T. Pesca (-6,3%) y el T. Hortalizas y Patatas Frescas (-5,5%). No obstante, algunas categorías crecen en gasto: Pescado Congelado (+6,8%), Yogurt (+3,4%), Queso (+2,0%) y el T. Vinos y Espumosos (+0,3%).

#### **Año móvil (Octubre 2009 a Septiembre 2010)**

Valor gastado en Alimentación: 68.022,0 millones de Euros

Cantidades compradas: 30.811,0 millones de Kg. / Ltr.

#### Evolución con respecto al año móvil anterior (Octubre 2008 a Septiembre 2009)

Evolución del gasto: -1,2%

Evolución de las cantidades compradas: +0,3%

Durante este último año móvil a Septiembre 2010 se presenta estabilidad en el consumo (+0,3%) con respecto al mismo período del año anterior.

Entre los alimentos que incrementaron su consumo en este período destacan: la Carne Congelada (+47,8%), las Bebidas con Vino (+17,5%), los Zumos y Néctares (+12,5%), las Mandarinas (+4,6%), los Pescados Congelados (+3,0%), el Aceite de Oliva (+1,2%).

De forma contraria, los productos con mayor descenso del consumo fueron: la Leche Pasteurizada (-13,2%), el Pan (-7,5%), la Carne Vacuno Fresca (-5,0%), los Pescados Frescos (-5,9%), Huevos Kg. (-3,8%), T. Hortalizas y Patatas Frescas (-3,5%) entre las que destacan: las Lechugas/ Esc./ Endivias (-5,4%) y los Pimientos (-4,7%), el Aceite de Girasol (-2,5%).

#### \*COMENTARIOS\*

##### Septiembre 2010 <-> Septiembre 2009

El consumo alimentario en los hogares españoles presentó, a Septiembre 2010, un descenso del -1,8% en volumen respecto a Septiembre 2009, tendencia muy diferente a la presentada en los meses de verano inmediatamente anteriores.

La tendencia del gasto alimentario en el hogar también cambió en Septiembre respecto a los meses previos, observándose una caída del -3,9%, muy diferente a las evoluciones anteriores: Agosto 2010 (+7,8%) y Julio 2010 (+0,4%). Y es que el menor consumo de Septiembre junto a la evolución negativa del precio medio en comparación al mismo mes de 2009 es negativa (-2,2%), provocaron este menor gasto medio en Alimentación.

##### Año móvil (Octubre 2009 a Septiembre 2010) <-> (Octubre 2008 a Septiembre 2009)

Estabilidad del consumo en el último año móvil (Octubre 2009 a Septiembre 2010) con respecto al mismo período del año anterior (+0,3% Volumen). No obstante y debido al descenso de los precios medios (-1,5%), la tendencia del Gasto es contraria (disminuye -1,2%).

	TAM Septiembre 2010	% Variación Tam Septiembre 10 vs. Tam Septiembre 09	% Variación Julio 10 vs. Julio 09	% Variación Agosto 10 vs. Agosto 09	% Variación Septiembre 10 vs. Septiembre 09
Volumen (Millones Kgs/Lts..)	30.811,01	0,3%	1,4%	6,9%	-1,8%
Valor (Millones €)	68.022,01	-1,2%	0,4%	7,8%	-3,9%
Precio Medio	2,21	-1,5%	-1,0%	0,8%	-2,2%
Consumo x Capita	674,96	-1,7%	-0,4%	5,0%	-3,6%
Gasto x Capita	1.490,76	-3,2%	-1,5%	5,8%	-5,7%

LA ALIMENTACIÓN MES A MES TAM DE SEPTIEMBRE HOGARES							
Productos	Cantidad (Millones de Kgs/ Lt)		Evolución	Valor (Millones de €)		Evolución	Kg / Lt per Cápita
	2009	2010	%10/09	2009	2010	%10/09	2010
<b>TOTAL ALIMENTACION</b>	<b>30.705,4</b>	<b>30.811,0</b>	<b>0,3</b>	<b>68.850,8</b>	<b>68.022,0</b>	<b>-1,2</b>	<b>675,0</b>
TOTAL CARNE	2.406,0	2.443,4	1,6	15.934,7	15.728,4	-1,3	53,54
TOTAL PESCA	1.333,0	1.298,0	-2,6	9.359,2	8.995,3	-3,9	28,46
T.FRUTAS FRESCAS	4.689,8	4.762,9	1,6	6.202,1	6.391,0	3,0	104,31
T HORTALIZAS Y PATATAS FRESCAS	4.072,7	3.931,6	-3,5	5.293,1	5.287,1	-0,1	86,12
PAN	1.862,1	1.722,8	-7,5	4.487,4	4.040,3	-10,0	37,75
TOTAL ACEITE	625,8	622,0	-0,6	1.368,0	1.312,1	-4,1	13,62
HUEVOS KGS	400,8	385,6	-3,8	813,5	765,5	-5,9	8,45
LECHE y DERIVADOS LACTEOS	5.177,0	5.288,2	2,1	8.593,7	8.502,8	-1,1	115,83
TOTAL VINOS y ESPUMOSOS	441,5	454,5	2,9	1.088,9	1.126,1	3,4	9,97
AGUA DE BEBIDA ENVAS.	2.516,7	2.477,6	-1,6	537,1	519,7	-3,2	54,26
BEBIDAS ALCOHOLICAS ALTA GRADUACIÓN	45,5	47,6	4,7	455,9	473,9	3,9	1,04
BEBID.REFR y GASEOSAS	2.044,8	2.103,1	2,9	1.660,6	1.650,9	-0,6	46,06
RESTO ALIMENTACIÓN	5.089,7	5.273,7	3,6	13.056,6	13.228,7	1,3	115,53

LA ALIMENTACIÓN MES A MES MES DE SEPTIEMBRE HOGARES							
Productos	Cantidad (Millones de Kgs/ Lt)		Evolucion	Valor (Millones de €)		Evolucion	Kg / Lt per Capita
	2009	2010	%10/09	2009	2010	%10/09	2010
<b>TOTAL ALIMENTACION</b>	<b>2.531,1</b>	<b>2.485,3</b>	<b>-1,8</b>	<b>5.371,9</b>	<b>5.161,4</b>	<b>-3,9</b>	<b>54,2</b>
TOTAL CARNE	186,8	181,8	-2,6	1.225,7	1.146,9	-6,4	3,96
TOTAL PESCA	104,4	96,9	-7,2	704,4	659,8	-6,3	2,11
T.FRUTAS FRESCAS	400,5	415,3	3,7	522,2	519,4	-0,5	9,05
T HORTALIZAS Y PATATAS FRESCAS	368,6	329,1	-10,7	453,1	428,3	-5,5	7,17
PAN	142,5	125,7	-11,7	337,5	297,2	-11,9	2,74
TOTAL ACEITE	50,3	49,2	-2,2	104,8	103,4	-1,3	1,07
HUEVOS KGS	32,1	29,2	-9,0	64,3	57,0	-11,4	0,64
LECHE + DERIVADOS LACTEOS	417,3	412,6	-1,1	675,9	663,9	-1,8	9,00
TOTAL VINOS y ESPUMOSOS	32,1	33,1	3,1	69,4	69,6	0,3	0,72
AGUA DE BEBIDA ENVAS.	210,9	206,5	-2,1	44,9	43,3	-3,7	4,50
BEBIDAS ALCOHOLICAS ALTA GRADUACIÓN	3,4	3,7	8,6	31,9	31,9	-0,1	0,08
BEBID.REFR y GASEOSAS	174,5	178,6	2,3	141,3	135,6	-4,0	3,89
RESTO ALIMENTACIÓN	407,9	423,6	3,9	996,4	1.005,0	0,9	9,24

\* T Hortalizas y Patatas Frescas: incluye todas las hortalizas frescas y las patatas frescas

\* Leche y Derivados Lácteos =incluye Leche Líquida, Preparados Lácteos, Total Otras Leches, Derivados Lácteos

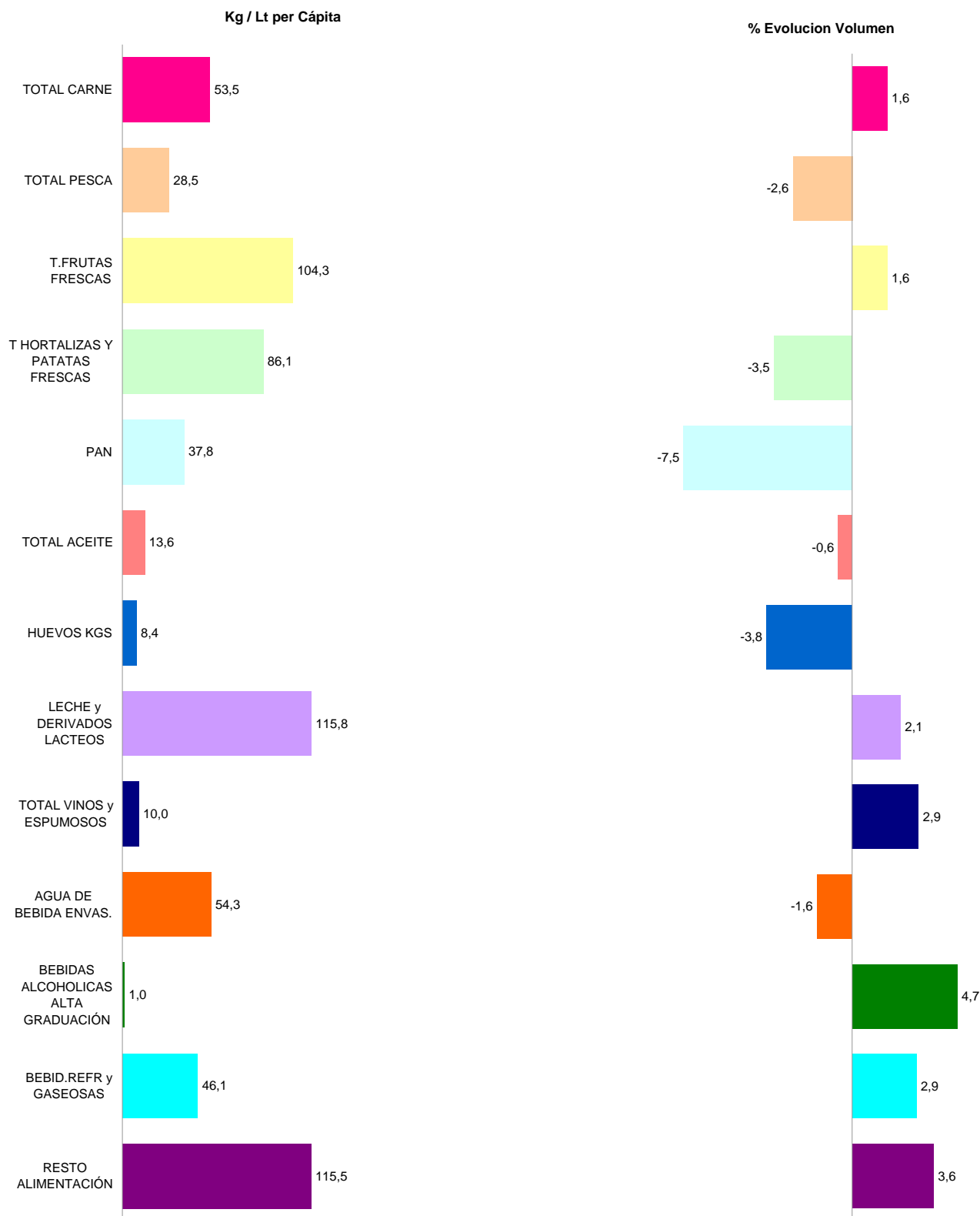
\* Bebidas Alcohólicas alta Graduación: incluye Brandy, Whisky, Ginebra, Ron, Anís, Bebidas Espirituosas

\* Resto Alimentación: todos aquellos productos no desglosados.

# CONSUMO ALIMENTARIO EN EL HOGAR

TAM SEPTIEMBRE 2010

TOTAL ALIMENTACIÓN (HOGAR)	
<b>CONSUMO PER CAPITA</b> <b>674,96</b> Kg / Lt per Cápita	<b>VOLUMEN EN LA CESTA DE LA COMPRA</b> <b>30.811,0</b> Cantidad (Millones de Kgs/ Lt)



\* T Hortalizas y Patatas Frescas: incluye todas las hortalizas frescas y las patatas frescas

\* Leche y Derivados Lácteos =incluye Leche Líquida, Preparados Lácteos, Total Otras Leches, Derivados Lácteos

\* Bebidas Alcohólicas alta Graduación: incluye Brandy, Whisky, Ginebra, Ron, Anís, Bebidas Espirituosas

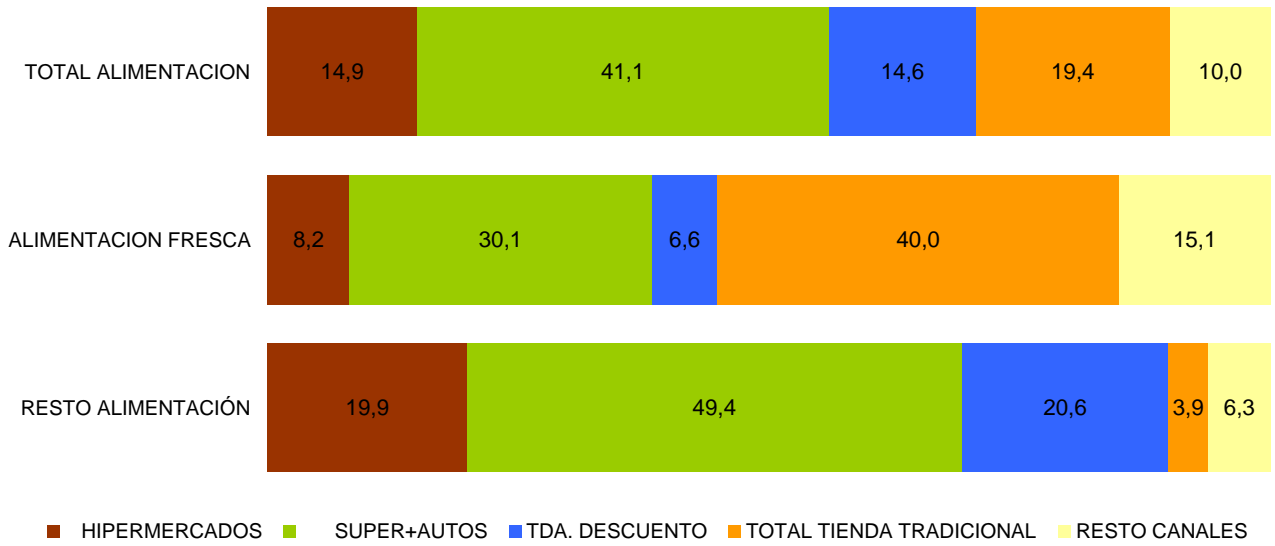
\* Resto Alimentación: todos aquellos productos no desglosados.



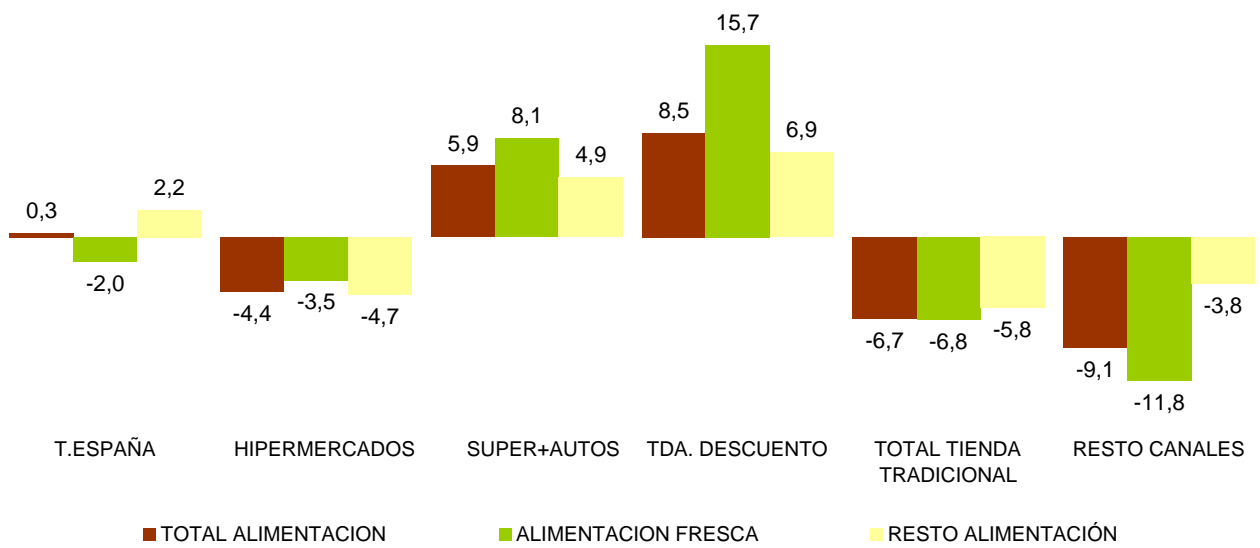
# CONSUMO ALIMENTARIO EN EL HOGAR

## TAM SEPTIEMBRE 2010

### Cuota de los lugares de compra en Volumen (Kgs/Lts)



### % Evolución de Volumen (Kgs/Lts) en cada Lugar de Compra



TOTAL TIENDA TRADICIONAL: Tda. Tradicional, Pescadería, Carnicería/Charc, Panadería, Tda. Congelados, Mercados y Plazas.  
 RESTO CANALES: Mercadillos, Autoconsumo, Economato/Coop, Herboristería, Farmacia, Venta Domicilio, Lechería, Bar-Bodega

LA ALIMENTACIÓN MES A MES							
TAM SEPTIEMBRE 2010 VS TAM SEPTIEMBRE 2009							
HOGARES							
Productos	Cantidad (Millones de Kgs/ Lt)		Evolucion	Valor (Millones de €)		Evolucion	Kg / Lt per Capita
	2009	2010	%10/09	2009	2010	%10/09	2010
HUEVOS KGS	400,8	385,6	-3,8	813,5	765,5	-5,9	8,4
CARNE POLLO FRESCA	634,6	668,1	5,3	2.573,2	2.574,1	0,0	14,6
CARNE CERDO FRESCA	517,6	518,5	0,2	3.080,5	3.033,6	-1,5	11,4
CARNE VACUNO FRESCA	335,7	318,8	-5,0	3.016,7	2.827,2	-6,3	7,0
CARNE OVINO/CAPRINO FRESCA	108,7	104,9	-3,5	1.118,8	1.079,5	-3,5	2,3
CARNE TRANSFORMADA	559,4	566,2	1,2	4.794,3	4.800,1	0,1	12,4
RESTO CARNE	250,0	266,8	6,7	1.351,2	1.413,9	4,6	5,8
PESCADOS	755,6	723,8	-4,2	4.938,0	4.677,4	-5,3	15,9
MARISCO/MOLUSCO/CRUS	397,5	384,6	-3,2	2.865,9	2.735,7	-4,5	8,4
CONS.PESCADO/MOLUSCO	179,9	189,6	5,4	1.555,3	1.582,1	1,7	4,2
TOTAL LECHE LIQUIDA	3.543,7	3.546,3	0,1	2.696,5	2.487,5	-7,7	77,7
TOTAL OTRAS LECHE	29,9	32,0	7,2	212,3	238,1	12,2	0,7
T DERIVADOS LACTEOS	1.603,5	1.709,9	6,6	5.684,9	5.777,2	1,6	37,4
PAN	1.862,1	1.722,8	-7,5	4.487,4	4.040,3	-10,0	37,8
BOLL.PAST.GALLET.CERE	590,5	602,8	2,1	2.772,1	2.754,8	-0,6	13,2
CHOCOLATES/CACAOS/SUC	152,6	152,1	-0,3	935,7	940,1	0,5	3,3
CAFES E INFUSIONES	77,3	77,3	0,0	715,4	752,1	5,1	1,7
ARROZ	168,0	173,7	3,4	244,4	238,7	-2,3	3,8
TOTAL PASTAS	166,9	174,0	4,2	297,1	292,9	-1,4	3,8
AZUCAR	194,1	189,4	-2,4	178,1	160,0	-10,2	4,2
LEGUMBRES	146,3	148,3	1,4	229,8	224,2	-2,5	3,3
ACEITE DE OLIVA	438,5	444,0	1,2	1.151,0	1.130,4	-1,8	9,7
ACEITE DE GIRASOL	167,1	162,9	-2,5	182,6	158,1	-13,4	3,6
RESTO ACEITE	20,2	15,2	-24,8	34,4	23,6	-31,3	0,3
PATATAS FRESCAS	1.178,3	1.097,3	-6,9	716,9	669,1	-6,7	24,0
PATATAS CONGELADAS	39,7	42,4	6,6	48,9	49,3	0,8	0,9
PATATAS PROCESADAS	57,8	57,9	0,2	272,9	275,2	0,9	1,3
TOMATES	664,1	659,9	-0,6	927,5	965,2	4,1	14,4
RESTO HORTALIZAS FRESCAS	2.230,3	2.174,4	-2,5	3.648,8	3.652,8	0,1	47,6
CITRICOS	1.369,6	1.397,2	2,0	1.358,2	1.562,7	15,1	30,6
RESTO FRUTAS FRESCAS	3.320,2	3.365,7	1,4	4.843,9	4.828,3	-0,3	73,7
ACEITUNAS	103,7	101,8	-1,8	290,7	281,7	-3,1	2,2
FRUTOS SECOS	123,6	134,2	8,6	748,8	810,1	8,2	2,9
T.FRUTA&HORTA.TRANSF	592,2	622,8	5,2	1.241,5	1.272,1	2,5	13,6
PLATOS PREPARADOS	508,1	532,5	4,8	2.094,2	2.139,4	2,2	11,7
VINOS TRANQUILOS D.O.	134,7	147,2	9,2	509,4	549,5	7,9	3,2
ESPUMOSOS/CAVAS D.O.	29,8	29,6	-0,9	161,6	163,8	1,3	0,7
VINO DE MESA SIN D.O.	234,2	234,6	0,1	277,2	269,7	-2,7	5,1
OTROS VINOS	35,6	35,6	0,0	134,3	136,8	1,9	0,8
CERVEZAS	761,1	767,6	0,9	914,2	910,8	-0,4	16,8
BEBIDAS ALCOHOLICAS ALTA GRADUACIÓN	45,5	47,6	4,7	455,9	473,9	3,9	1,0
TOTAL ZUMO Y NECTAR	512,2	576,1	12,5	464,1	499,3	7,6	12,6
AGUA DE BEBIDA ENVAS.	2.516,7	2.477,6	-1,6	537,1	519,7	-3,2	54,3
GASEOSAS Y BEBID.REFR	2.044,8	2.103,1	2,9	1.660,6	1.650,9	-0,6	46,1
O PRODUCTOS EN PESO	444,6	444,2	-0,1	1.324,9	1.321,2	-0,3	9,7
O PRODUCTOS EN VOLUMEN	220,0	245,1	11,4	283,7	306,8	8,1	5,4
<b>.TOTAL ALIMENTACION</b>	<b>30.705,4</b>	<b>30.811,0</b>	<b>0,3</b>	<b>68.850,8</b>	<b>68.022,0</b>	<b>-1,2</b>	<b>675,0</b>

\* RESTO CARNE: incluye la carne de despojos, de pavo, de avestruz, carne congelada.....

\* T DERIVADOS LACTEOS: Incluye Preparados Lacteos y Derivados Lacteos

\* RESTO ACEITE: Incluye todos los aceites que no son de Oliva o Girasol

\* RESTO HORTALIZAS FRESCAS: incluye los ajos, las cebollas, las coles, los pepinos, verduras de hojas.....

\* CITRICOS: incluyen las Naranjas, Mandarinas y Limones

\* RESTO FRUTAS FRESCAS: incluyen los platanos, las fresas y fresones, el melon, la sandía, las uvas, el kiwi.....

\* OTROS VINOS: incluye los vinos de Aguja D.O., vinos de Licor D.O., Otros Vinos+Espumosos sin D.O.

\* BEBIDAS ESPIRITUOSAS: incluye el Brandy, Whisky, Ginebra, Ron, Anis, Otras Bebidas Espirituosas. Esta rúbrica ha disminuido mucho el consumo, porque en el año 2007 entraban las bebidas con vino como sangría, tinto de verano etc., que este año van a OTROS PRODUCTOS EN VOLUMEN

\* O PRODUCTOS EN PESO: incluye la miel, los edulcorantes, bases pizzas y masas de hojaldre, harinas y semolas, encurtidos, sal, caldos.....

\* O PRODUCTOS EN VOLUMEN: incluye la sidra, el vinagre, bebidas con vino, horchata, leche de distinta especie a la de vaca,....

## CONSUMO ALIMENTARIO EN EL HOGAR

	MILES de Kgs./Lts.			MILES de €			CONSUMO X CAPITA		PENETRACION **
			% EVOL.			% EVOL.	TAM SEPTIEMBRE 2010	TAM SEPTIEMBRE 2010	
	TAM SEPTIEMBRE 2009	TAM SEPTIEMBRE 2010		TAM SEPTIEMBRE 2009	TAM SEPTIEMBRE 2010				
<b>TOTAL CARNE</b>	<b>2.406.013,95</b>	<b>2.443.353,84</b>	1,6%	<b>15.934.721,05</b>	<b>15.728.425,21</b>	-1,3%	<b>53,54</b>	<b>97,75</b>	
CARNE FRESCA	1.803.701,53	1.813.829,85	0,6%	10.915.672,38	10.599.668,32	-2,9%	39,75	88,47	
CARNE VACUNO	335.664,75	318.821,25	-5,0%	3.016.730,94	2.827.162,56	-6,3%	6,99	53,30	
CARNE POLLO	634.591,49	668.119,34	5,3%	2.573.241,55	2.574.129,30	0,0%	14,64	68,10	
CARNE OVINO/CAPRINO	108.727,48	104.905,19	-3,5%	1.118.755,90	1.079.546,40	-3,5%	2,30	16,18	
CARNE CERDO	517.566,42	518.517,94	0,2%	3.080.488,10	3.033.615,90	-1,5%	11,36	65,88	
CARNE CONGELADA	42.870,29	63.363,85	47,8%	224.761,47	328.661,05	46,2%	1,39	10,23	
CARNE TRANSFORMADA	559.442,14	566.160,14	1,2%	4.794.287,20	4.800.095,85	0,1%	12,41	93,52	
<b>TOTAL PESCA</b>	<b>1.332.999,52</b>	<b>1.298.027,85</b>	-2,6%	<b>9.359.204,27</b>	<b>8.995.257,05</b>	-3,9%	<b>28,46</b>	<b>92,98</b>	
PESCADOS	755.570,21	723.792,64	-4,2%	4.938.003,65	4.677.407,36	-5,3%	15,86	71,02	
PESCADOS FRESCOS	608.652,90	572.518,44	-5,9%	4.000.541,83	3.731.890,57	-6,7%	12,55	54,09	
PESCADOS CONGELADOS	146.917,32	151.274,20	3,0%	937.461,82	945.516,79	0,9%	3,31	39,76	
MARISCO/MOLUSCO/CRUS	397.482,96	384.643,18	-3,2%	2.865.921,21	2.735.725,47	-4,5%	8,44	51,24	
CONS.PESCADO/MOLUSCO	179.946,34	189.592,03	5,4%	1.555.279,42	1.582.124,22	1,7%	4,15	77,51	
<b>TOTAL LECHE LIQUIDA</b>	<b>3.543.674,22</b>	<b>3.546.270,14</b>	0,1%	<b>2.696.514,18</b>	<b>2.487.541,05</b>	-7,7%	<b>77,69</b>	<b>85,33</b>	
LECHE ESTERILIZADA	3.356.906,90	3.384.634,80	0,8%	2.556.482,60	2.365.045,30	-7,5%	74,15	84,14	
LECHE PASTERIZADA	131.834,11	114.391,65	-13,2%	103.404,14	86.930,20	-15,9%	2,51	4,15	
LECHE CRUDA	54.933,22	47.243,70	-14,0%	36.627,44	35.565,55	-2,9%	1,04	0,51	
<b>T DERIVADOS LACTEOS</b>	<b>1.603.515,41</b>	<b>1.709.911,43</b>	6,6%	<b>5.684.876,92</b>	<b>5.777.168,84</b>	1,6%	<b>37,44</b>	<b>*</b>	
YOGURT	410.824,90	448.604,99	9,2%	815.180,13	860.847,74	5,6%	9,82	73,58	
BIFIDUS + LECHE FERMENTADAS	259.849,58	271.046,08	4,3%	921.672,78	915.771,06	-0,6%	5,94	*	
QUESO	340.860,79	354.437,58	4,0%	2.501.123,48	2.525.529,29	1,0%	7,76	89,22	
RESTO DERIVADOS LACTEOS	591.980,13	635.822,79	7,4%	1.446.900,53	1.475.020,75	1,9%	13,92	*	
<b>HUEVOS KGS</b>	<b>400.799,57</b>	<b>385.598,20</b>	-3,8%	<b>813.490,84</b>	<b>765.545,98</b>	-5,9%	<b>8,45</b>	<b>70,69</b>	
<b>PAN</b>	<b>1.862.079,25</b>	<b>1.722.803,76</b>	-7,5%	<b>4.487.392,35</b>	<b>4.040.335,44</b>	-10,0%	<b>37,75</b>	<b>96,33</b>	
<b>LEGUMBRES</b>	<b>146.292,51</b>	<b>148.328,87</b>	1,4%	<b>229.830,83</b>	<b>224.161,75</b>	-2,5%	<b>3,25</b>	<b>40,78</b>	
<b>AZUCAR</b>	<b>194.144,96</b>	<b>189.422,17</b>	-2,4%	<b>178.085,70</b>	<b>160.005,27</b>	-10,2%	<b>4,15</b>	<b>40,71</b>	
<b>TOTAL ACEITE</b>	<b>625.834,40</b>	<b>622.001,17</b>	-0,6%	<b>1.367.954,54</b>	<b>1.312.135,85</b>	-4,1%	<b>13,62</b>	<b>52,84</b>	
ACEITE DE OLIVA	438.539,21	443.953,91	1,2%	1.150.951,73	1.130.389,47	-1,8%	9,72	40,91	
ACEITE DE GIRASOL	167.115,98	162.879,47	-2,5%	182.633,91	158.121,39	-13,4%	3,57	21,73	

\* T DERIVADOS LACTEOS: Incluye Preparados Lacteos y Derivados Lacteos

\* BIFIDUS + LECHE FERMENTADAS: INCLUEN LOS Yogures con Bifidus y las Otras Leches fermentadas

\*\* Dato Promedio Mensual



## CONSUMO ALIMENTARIO EN EL HOGAR

	MILES de Kgs./Lts.			MILES de €			CONSUMO X CAPITA		PENETRACION**
	TAM SEPTIEMBRE 2009	TAM SEPTIEMBRE 2010	% EVOL.	TAM SEPTIEMBRE 2009	TAM SEPTIEMBRE 2010	% EVOL.	TAM SEPTIEMBRE 2010	TAM SEPTIEMBRE 2010	
	<b>PATATAS FRESCAS</b>	<b>1.178.300,07</b>	<b>1.097.329,97</b>	-6,9%	<b>716.872,25</b>	<b>669.094,48</b>	-6,7%	<b>24,04</b>	
<b>T.HORTALIZAS FRESCAS</b>	<b>2.894.448,44</b>	<b>2.834.292,00</b>	-2,1%	<b>4.576.277,07</b>	<b>4.618.032,86</b>	0,9%	<b>62,08</b>	<b>94,28</b>	
TOMATES	664.122,45	659.862,75	-0,6%	927.523,68	965.206,58	4,1%	14,45	68,33	
CEBOLLAS	365.621,34	349.054,34	-4,5%	336.795,55	356.873,30	6,0%	7,65	54,75	
LECHUGA/ESC./ENDIVIA	242.157,64	229.140,31	-5,4%	464.451,13	455.081,97	-2,0%	5,02	52,33	
PIMIENTOS	235.292,48	224.287,49	-4,7%	391.081,18	375.121,19	-4,1%	4,91	49,92	
JUDIAS VERDES	113.457,18	113.922,96	0,4%	309.742,87	304.926,12	-1,6%	2,50	25,82	
COLES	92.600,72	93.444,08	0,9%	98.951,52	97.729,20	-1,2%	2,05	13,66	
<b>T.FRUTAS FRESCAS</b>	<b>4.689.794,20</b>	<b>4.762.921,92</b>	1,6%	<b>6.202.101,85</b>	<b>6.391.024,30</b>	3,0%	<b>104,31</b>	<b>92,26</b>	
NARANJAS	966.285,07	980.549,02	1,5%	855.720,09	997.283,76	16,5%	21,47	45,84	
MANDARINAS	302.052,58	315.908,28	4,6%	367.270,14	415.791,75	13,2%	6,95	27,42	
LIMONES	101.269,20	100.758,19	-0,5%	135.177,43	149.646,42	10,7%	2,21	28,43	
PLATANOS	471.106,97	509.442,14	8,1%	730.273,56	724.325,95	-0,8%	11,16	61,06	
MANZANAS	564.901,53	576.406,39	2,0%	714.673,53	696.861,86	-2,5%	12,63	54,76	
PERAS	323.187,14	343.817,36	6,4%	466.641,71	466.711,88	0,0%	7,53	42,53	
MELOCOTONES	228.086,97	214.240,46	-6,1%	321.473,95	319.041,10	-0,8%	4,69	20,47	
ALBARICOQUES	44.234,37	36.980,27	-16,4%	81.721,53	74.046,48	-9,4%	0,81	6,62	
FRESAS/FRESON	123.776,72	111.532,61	-9,9%	285.023,46	276.221,73	-3,1%	2,43	21,43	
MELON	399.882,10	392.577,25	-1,8%	365.099,99	367.542,45	0,7%	8,59	21,09	
SANDIA	338.275,92	360.353,50	6,5%	246.013,41	275.519,16	12,0%	7,86	15,35	
CIRUELAS	88.619,20	78.228,17	-11,7%	149.215,39	134.128,80	-10,1%	1,71	12,43	
CEREZAS	74.488,69	59.991,47	-19,5%	197.297,73	182.239,28	-7,6%	1,31	9,79	
UVAS	103.161,85	102.056,46	-1,1%	209.115,38	217.064,95	3,8%	2,25	15,33	
KIWI	154.639,20	158.661,04	2,6%	361.565,88	338.528,13	-6,4%	3,48	29,01	
<b>VINOS TRANQUILOS D.O.</b>	<b>134.746,77</b>	<b>147.151,61</b>	9,2%	<b>509.364,31</b>	<b>549.468,87</b>	7,9%	<b>3,23</b>	<b>19,09</b>	
<b>ESPUMOSOS/CAVAS D.O.</b>	<b>29.845,83</b>	<b>29.568,76</b>	-0,9%	<b>161.625,92</b>	<b>163.761,33</b>	1,3%	<b>0,65</b>	<b>6,10</b>	
<b>VINO DE MESA SIN D.O.</b>	<b>234.239,13</b>	<b>234.558,97</b>	0,1%	<b>277.192,41</b>	<b>269.661,08</b>	-2,7%	<b>5,14</b>	<b>*</b>	
<b>OTROS VINOS</b>	<b>35.554,17</b>	<b>35.569,35</b>	0,0%	<b>134.267,45</b>	<b>136.831,74</b>	1,9%	<b>0,78</b>	<b>*</b>	
<b>CERVEZAS</b>	<b>761.087,04</b>	<b>767.574,09</b>	0,9%	<b>914.199,18</b>	<b>910.803,19</b>	-0,4%	<b>16,81</b>	<b>46,25</b>	
<b>SIDRA</b>	<b>15.019,18</b>	<b>15.511,68</b>	3,3%	<b>25.959,20</b>	<b>26.410,83</b>	1,7%	<b>0,34</b>	<b>3,32</b>	
<b>BEBIDAS ESPIRITUOSAS</b>	<b>45.456,45</b>	<b>47.577,60</b>	4,7%	<b>455.919,11</b>	<b>473.914,07</b>	3,9%	<b>1,04</b>	<b>*</b>	
<b>BEBIDA CON VINO</b>	<b>36.990,16</b>	<b>43.464,04</b>	17,5%	<b>29.978,52</b>	<b>31.924,95</b>	6,5%	<b>0,95</b>	<b>4,37</b>	
<b>TOTAL ZUMO Y NECTAR</b>	<b>512.171,98</b>	<b>576.131,16</b>	12,5%	<b>464.076,28</b>	<b>499.262,98</b>	7,6%	<b>12,61</b>	<b>48,47</b>	

\* OTROS VINOS: incluye los vinos de Aguja D.O., vinos de Licor D.O., Otros Vinos+Espumosos sin D.O.

\* BEBIDAS ESPIRITUOSAS: incluye el brandy, whisky, ginbra, ron, anís y otras bebidas espirituosas

\* BEBIDAS CON VINO: Incluye las sangría, tintos de verano, etc. en el año 2007 estaban incluidas en otras bebidas alcohólicas.

\*\* Dato Promedio Mensual

## CONSUMO ALIMENTARIO EN EL HOGAR

Miles de Kilos/Litros

	septiembre 09	octubre 09	noviembre 09	diciembre 09	enero 10	febrero 10	marzo 10	abril 10	mayo 10	junio 10	julio 10	agosto 10	septiembre 10
<b>TOTAL CARNE</b>	<b>186.755</b>	<b>213.151</b>	<b>206.363</b>	<b>260.885</b>	<b>260.585</b>	<b>200.210</b>	<b>213.652</b>	<b>193.635</b>	<b>192.072</b>	<b>182.668</b>	<b>175.095</b>	<b>163.228</b>	<b>181.810</b>
CARNE FRESCA	138.286	159.224	153.243	188.385	203.993	151.098	158.736	143.589	141.891	134.203	127.430	119.062	132.977
CARNE VACUNO	26.123	30.021	28.682	32.411	34.950	27.477	28.330	24.023	24.193	23.319	22.535	20.467	22.412
CARNE POLLO	51.408	59.515	55.236	57.454	71.560	55.683	58.770	56.256	54.924	51.287	49.020	45.795	52.621
CARNE OVINO/CAPRINO	6.309	6.942	7.455	19.974	11.554	6.927	8.760	8.508	7.850	7.863	6.383	6.837	5.854
CARNE CERDO	38.732	45.297	43.960	56.880	63.470	44.345	46.180	39.544	39.658	36.027	34.761	32.537	35.859
CARNE CONGELADA	3.508	4.335	4.516	5.326	5.756	4.873	5.605	5.501	5.874	5.887	5.331	4.647	5.713
CARNE TRANSFORMADA	44.961	49.593	48.604	67.174	50.835	44.240	49.311	44.545	44.307	42.579	42.335	39.519	43.120
<b>TOTAL PESCA</b>	<b>104.409</b>	<b>118.454</b>	<b>115.169</b>	<b>155.603</b>	<b>116.276</b>	<b>99.483</b>	<b>113.719</b>	<b>98.625</b>	<b>97.240</b>	<b>97.312</b>	<b>99.677</b>	<b>89.537</b>	<b>96.932</b>
PESCADOS	61.534	68.773	63.481	65.616	65.413	59.423	65.064	55.733	58.002	56.239	57.461	50.552	58.036
PESCADOS FRESCOS	49.694	55.690	50.903	52.061	51.566	47.669	50.969	44.068	46.031	43.859	46.220	38.678	44.803
PESCADOS CONGELADOS	11.840	13.083	12.578	13.554	13.847	11.753	14.095	11.665	11.971	12.380	11.241	11.873	13.233
MARISCO/MOLUSCO/CRUS	28.296	35.013	37.249	72.250	36.424	26.119	30.643	27.342	23.416	23.782	24.625	24.157	23.623
CONS.PESCADO/MOLUSCO	14.579	14.667	14.439	17.738	14.438	13.941	18.012	15.550	15.822	17.291	17.591	14.828	15.273
<b>TOTAL LECHE LIQUIDA</b>	<b>280.589</b>	<b>312.887</b>	<b>299.622</b>	<b>315.500</b>	<b>335.980</b>	<b>296.315</b>	<b>339.919</b>	<b>302.673</b>	<b>288.557</b>	<b>276.712</b>	<b>265.312</b>	<b>244.377</b>	<b>268.417</b>
LECHE ESTERILIZADA	266.507	297.745	284.348	298.617	319.852	284.215	325.107	289.162	275.560	264.497	254.663	233.779	257.089
LECHE PASTERIZADA	9.423	9.722	10.517	13.378	11.386	9.409	11.288	10.061	9.016	7.760	7.629	6.354	7.872
LECHE CRUDA	4.659	5.419	4.756	3.505	4.742	2.690	3.523	3.450	3.982	4.456	3.020	4.244	3.457
<b>T DERIVADOS LACTEOS</b>	<b>134.505</b>	<b>143.195</b>	<b>129.700</b>	<b>130.901</b>	<b>142.220</b>	<b>135.703</b>	<b>153.013</b>	<b>148.293</b>	<b>147.626</b>	<b>146.101</b>	<b>151.383</b>	<b>139.893</b>	<b>141.884</b>
YOGURT	34.175	38.962	36.215	33.425	39.139	37.547	41.796	40.111	39.773	36.422	34.513	33.213	37.488
BIFIDUS + LECHE FERMENTADAS	23.238	25.826	23.395	21.174	24.078	22.390	25.634	24.231	23.397	21.363	19.599	18.254	21.705
QUESO	27.141	30.196	28.285	31.506	30.742	28.544	33.173	30.832	29.646	28.739	28.101	26.359	28.314
RESTO DERIVADOS LACTEOS	49.951	48.210	41.805	44.795	48.260	47.220	52.410	53.120	54.810	59.578	69.170	62.067	54.376
<b>HUEVOS KGS</b>	<b>32.061</b>	<b>34.612</b>	<b>32.749</b>	<b>35.966</b>	<b>34.411</b>	<b>30.505</b>	<b>35.297</b>	<b>32.057</b>	<b>30.617</b>	<b>30.211</b>	<b>31.555</b>	<b>28.441</b>	<b>29.176</b>
<b>PAN</b>	<b>142.487</b>	<b>160.928</b>	<b>154.334</b>	<b>158.354</b>	<b>167.775</b>	<b>141.018</b>	<b>155.950</b>	<b>141.458</b>	<b>138.780</b>	<b>133.167</b>	<b>128.145</b>	<b>117.148</b>	<b>125.746</b>
<b>LEGUMBRES</b>	<b>12.051</b>	<b>14.319</b>	<b>14.789</b>	<b>13.601</b>	<b>14.921</b>	<b>13.629</b>	<b>13.986</b>	<b>11.932</b>	<b>11.698</b>	<b>10.227</b>	<b>8.254</b>	<b>8.134</b>	<b>12.839</b>
<b>AZUCAR</b>	<b>16.676</b>	<b>18.697</b>	<b>17.259</b>	<b>18.568</b>	<b>15.409</b>	<b>14.975</b>	<b>19.905</b>	<b>14.463</b>	<b>14.669</b>	<b>15.854</b>	<b>13.131</b>	<b>12.226</b>	<b>14.267</b>
<b>TOTAL ACEITE</b>	<b>50.262</b>	<b>50.462</b>	<b>49.086</b>	<b>54.973</b>	<b>59.970</b>	<b>58.187</b>	<b>58.253</b>	<b>50.720</b>	<b>50.670</b>	<b>44.785</b>	<b>52.440</b>	<b>43.288</b>	<b>49.167</b>
ACEITE DE OLIVA	35.282	34.615	34.754	39.241	43.349	41.063	42.146	35.540	36.751	30.873	39.053	30.942	35.627
ACEITE DE GIRASOL	13.520	14.411	13.180	13.883	15.165	15.569	15.087	14.047	12.629	12.580	12.451	11.431	12.447

\* T DERIVADOS LACTEOS: Incluye Preparados Lacteos y Derivados Lacteos

\* BIFIDUS + LECHE FERMENTADAS: INCLUEN LOS Yogures con Bifidus y las Otras Leches fermentadas

## CONSUMO ALIMENTARIO EN EL HOGAR

Miles de Kilos/Litros

	septiembre 09	octubre 09	noviembre 09	diciembre 09	enero 10	febrero 10	marzo 10	abril 10	mayo 10	junio 10	julio 10	agosto 10	septiembre 10
<b>PATATAS FRESCAS</b>	<b>101.247</b>	<b>100.140</b>	<b>90.071</b>	<b>93.984</b>	<b>106.621</b>	<b>81.225</b>	<b>94.730</b>	<b>84.891</b>	<b>89.776</b>	<b>88.585</b>	<b>91.614</b>	<b>84.784</b>	<b>90.910</b>
<b>T.HORTALIZAS FRESCAS</b>	<b>267.332</b>	<b>257.306</b>	<b>234.453</b>	<b>220.732</b>	<b>247.487</b>	<b>204.000</b>	<b>233.143</b>	<b>233.630</b>	<b>239.717</b>	<b>240.532</b>	<b>253.110</b>	<b>232.024</b>	<b>238.156</b>
TOMATES	72.182	58.503	47.362	43.667	48.495	39.392	44.311	44.450	54.598	64.274	74.370	71.935	68.506
CEBOLLAS	33.387	30.543	26.685	29.902	29.892	25.807	28.202	27.598	28.355	28.651	33.888	30.937	28.594
LECHUGA/ESC./ENDIVIA	19.885	20.054	19.916	18.578	19.615	15.844	18.854	19.384	20.922	21.681	19.519	17.695	17.078
PIMIENTOS	29.403	24.110	18.218	15.786	20.035	15.798	16.211	13.712	15.405	18.793	21.216	21.800	23.203
JUDIAS VERDES	10.594	12.331	8.719	7.032	8.237	7.614	7.604	8.813	9.521	9.539	12.156	12.601	9.758
COLES	6.900	8.680	9.697	9.669	12.422	8.742	9.614	6.885	6.459	5.622	4.962	4.592	6.098
<b>T.FRUTAS FRESCAS</b>	<b>400.458</b>	<b>413.303</b>	<b>375.806</b>	<b>378.500</b>	<b>417.111</b>	<b>348.607</b>	<b>386.798</b>	<b>362.055</b>	<b>376.214</b>	<b>413.946</b>	<b>461.038</b>	<b>414.260</b>	<b>415.283</b>
NARANJAS	37.624	53.100	81.823	101.365	127.215	114.616	127.730	118.150	100.445	59.614	36.529	28.397	31.565
MANDARINAS	3.164	29.010	58.886	68.545	70.700	40.650	26.346	12.985	4.802	1.213	715	404	1.650
LIMONES	7.721	8.676	8.530	10.372	9.583	7.431	8.906	8.235	8.186	7.432	8.131	7.779	7.497
PLATANOS	32.674	40.272	42.005	41.190	51.465	47.108	53.978	51.515	50.151	40.112	31.464	25.422	34.760
MANZANAS	41.193	59.527	53.132	48.496	60.335	53.050	60.464	55.987	53.659	38.645	29.600	25.193	38.318
PERAS	30.960	36.195	32.359	27.417	31.941	28.878	33.398	30.803	30.075	20.187	20.953	23.248	28.362
MELOCOTONES	50.746	33.672	5.977	804	391	350	337	431	2.632	17.805	47.363	55.119	49.358
ALBARICOQUES	459	370	150	123	263	82	57	159	3.339	17.857	11.482	2.278	820
FRESAS/FRESON	505	644	609	1.104	4.513	12.475	23.373	33.816	23.533	8.411	1.593	905	557
MELON	71.096	44.192	13.438	7.429	6.437	5.191	7.512	6.702	15.701	40.317	77.137	86.693	81.828
SANDIA	26.722	8.277	1.450	879	253	895	2.759	4.464	31.924	78.940	102.199	81.216	47.098
CIRUELAS	20.129	12.035	3.482	1.556	658	770	2.028	1.545	1.132	3.319	12.328	18.922	20.455
CEREZAS	528	643	651	1.045	1.000	1.041	1.152	567	4.573	27.976	18.757	2.073	513
UVAS	23.126	27.812	14.567	11.681	4.682	2.092	2.865	2.751	2.706	2.284	2.474	6.383	21.760
KIWI	10.257	12.898	14.181	14.584	17.046	15.348	16.354	14.459	14.235	11.957	9.682	8.807	9.109
<b>VINOS TRANQUILOS D.O.</b>	<b>10.022</b>	<b>12.365</b>	<b>12.988</b>	<b>23.599</b>	<b>11.797</b>	<b>11.107</b>	<b>13.128</b>	<b>11.930</b>	<b>10.997</b>	<b>9.736</b>	<b>10.218</b>	<b>9.313</b>	<b>9.974</b>
<b>ESPUMOSOS/CAVAS D.O.</b>	<b>1.338</b>	<b>1.773</b>	<b>2.157</b>	<b>12.202</b>	<b>2.214</b>	<b>1.276</b>	<b>1.482</b>	<b>1.337</b>	<b>1.378</b>	<b>1.741</b>	<b>1.546</b>	<b>1.244</b>	<b>1.221</b>
<b>VINO DE MESA SIN D.O.</b>	<b>17.567</b>	<b>19.158</b>	<b>19.615</b>	<b>26.444</b>	<b>20.400</b>	<b>17.138</b>	<b>19.846</b>	<b>18.833</b>	<b>18.781</b>	<b>18.663</b>	<b>18.729</b>	<b>18.077</b>	<b>18.876</b>
<b>OTROS VINOS</b>	<b>2.505</b>	<b>3.001</b>	<b>2.788</b>	<b>6.748</b>	<b>2.957</b>	<b>2.339</b>	<b>2.891</b>	<b>2.793</b>	<b>2.524</b>	<b>2.162</b>	<b>2.447</b>	<b>2.454</b>	<b>2.464</b>
<b>CERVEZAS</b>	<b>65.852</b>	<b>65.147</b>	<b>56.169</b>	<b>64.357</b>	<b>53.147</b>	<b>48.088</b>	<b>59.828</b>	<b>62.549</b>	<b>62.341</b>	<b>67.873</b>	<b>86.803</b>	<b>75.270</b>	<b>66.002</b>
<b>SIDRA</b>	<b>578</b>	<b>750</b>	<b>1.007</b>	<b>6.527</b>	<b>1.316</b>	<b>581</b>	<b>608</b>	<b>660</b>	<b>888</b>	<b>808</b>	<b>865</b>	<b>797</b>	<b>703</b>
<b>BEBIDAS ESPIRITUOSAS</b>	<b>3.406</b>	<b>3.490</b>	<b>4.078</b>	<b>9.612</b>	<b>3.419</b>	<b>3.180</b>	<b>3.681</b>	<b>3.370</b>	<b>3.219</b>	<b>3.187</b>	<b>3.622</b>	<b>3.019</b>	<b>3.700</b>
<b>OTRA BEBIDA CON VINO</b>	<b>4.449</b>	<b>2.544</b>	<b>1.464</b>	<b>1.181</b>	<b>1.069</b>	<b>955</b>	<b>1.317</b>	<b>1.959</b>	<b>3.559</b>	<b>5.414</b>	<b>9.861</b>	<b>9.112</b>	<b>5.030</b>
<b>TOTAL ZUMO Y NECTAR</b>	<b>43.550</b>	<b>46.938</b>	<b>42.005</b>	<b>37.564</b>	<b>48.081</b>	<b>45.749</b>	<b>49.366</b>	<b>50.780</b>	<b>49.896</b>	<b>51.916</b>	<b>56.022</b>	<b>49.293</b>	<b>48.520</b>

\* OTROS VINOS: incluye los vinos de Aguja D.O., vinos de Licor D.O., Otros Vinos+Espumosos sin D.O.

\* BEBIDAS ESPIRITUOSAS: incluye el brandy, whisky, ginbra, ron, anis y otras bebidas espirituosas

\* BEBIDAS CON VINO: Incluye las sangría, tintos de verano, etc. en el año 2007 estaban incluidas en otras bebidas alcohólicas.

## CONSUMO ALIMENTARIO EN EL HOGAR

Miles de €

	septiembre 09	octubre 09	noviembre 09	diciembre 09	enero 10	febrero 10	marzo 10	abril 10	mayo 10	junio 10	julio 10	agosto 10	septiembre 10
<b>TOTAL CARNE</b>	<b>1.225.676</b>	<b>1.390.195</b>	<b>1.332.992</b>	<b>1.912.406</b>	<b>1.646.469</b>	<b>1.233.339</b>	<b>1.345.863</b>	<b>1.208.103</b>	<b>1.197.379</b>	<b>1.154.918</b>	<b>1.115.762</b>	<b>1.044.056</b>	<b>1.146.942</b>
CARNE FRESCA	829.489	949.945	901.648	1.200.856	1.196.055	856.685	915.492	817.490	804.985	770.860	731.891	691.229	762.534
CARNE VACUNO	235.784	267.407	253.635	303.065	304.575	238.767	248.234	213.319	213.385	205.988	199.075	182.412	197.301
CARNE POLLO	215.260	240.459	210.857	226.341	276.162	209.324	224.311	211.174	211.917	197.158	189.094	174.964	202.369
CARNE OVINO/CAPRINO	65.665	77.950	79.535	220.392	128.218	69.101	83.427	79.904	74.158	77.645	64.123	64.809	60.285
CARNE CERDO	227.524	266.392	260.286	333.600	369.015	253.319	270.793	231.185	224.401	208.193	202.091	197.632	216.709
CARNE CONGELADA	18.828	23.525	24.310	32.562	29.287	24.831	28.290	27.050	30.073	29.930	27.393	24.281	27.128
CARNE TRANSFORMADA	377.359	416.724	407.035	678.988	421.126	351.824	402.081	363.564	362.320	354.128	356.479	328.546	357.281
<b>TOTAL PESCA</b>	<b>704.448</b>	<b>790.253</b>	<b>806.055</b>	<b>1.218.644</b>	<b>819.085</b>	<b>657.979</b>	<b>781.452</b>	<b>670.497</b>	<b>656.302</b>	<b>657.879</b>	<b>665.476</b>	<b>611.801</b>	<b>659.834</b>
PESCADOS	395.237	434.347	421.043	460.031	440.730	373.163	421.666	357.630	368.094	356.357	354.841	321.842	367.663
PESCADOS FRESCOS	320.408	354.556	340.143	370.712	350.866	299.588	330.912	284.232	292.992	281.426	287.138	251.549	287.776
PESCADOS CONGELADOS	74.829	79.791	80.900	89.319	89.864	73.575	90.754	73.398	75.102	74.931	67.703	70.293	79.887
MARISCO/MOLUSCO/CRUS	191.397	232.512	262.232	574.303	255.653	171.226	207.117	187.536	163.521	168.983	172.072	171.037	169.533
CONS.PESCADO/MOLUSCO	117.814	123.394	122.780	184.311	122.702	113.590	152.668	125.331	124.687	132.538	138.563	118.922	122.638
<b>TOTAL LECHE LIQUIDA</b>	<b>198.896</b>	<b>222.910</b>	<b>214.129</b>	<b>225.358</b>	<b>239.565</b>	<b>208.865</b>	<b>237.325</b>	<b>210.761</b>	<b>201.186</b>	<b>192.081</b>	<b>182.138</b>	<b>167.612</b>	<b>185.612</b>
LECHE ESTERILIZADA	189.173	211.175	202.098	212.859	228.029	199.838	225.671	200.363	191.407	182.196	174.597	160.039	176.775
LECHE PASTERIZADA	6.789	7.639	7.754	9.693	8.241	7.128	8.730	7.744	6.693	6.148	5.673	4.951	6.536
LECHE CRUDA	2.934	4.096	4.277	2.805	3.295	1.900	2.925	2.653	3.086	3.737	1.868	2.621	2.301
<b>T DERIVADOS LACTEOS</b>	<b>461.973</b>	<b>493.357</b>	<b>455.512</b>	<b>490.622</b>	<b>482.567</b>	<b>450.437</b>	<b>515.386</b>	<b>492.218</b>	<b>487.391</b>	<b>495.073</b>	<b>497.818</b>	<b>456.974</b>	<b>459.813</b>
YOGURT	67.249	76.342	72.079	68.429	77.324	73.130	79.268	74.915	75.601	67.129	64.538	62.535	69.557
BIFIDUS + LECHE FERMENTADAS	81.379	91.375	82.261	74.177	83.374	75.242	86.248	80.322	76.709	70.154	64.410	60.508	70.990
QUESO	193.171	215.446	205.265	241.125	215.194	199.405	232.886	216.656	207.116	211.734	198.359	185.372	196.971
RESTO DERIVADOS LACTEOS	120.174	110.194	95.907	106.891	106.674	102.661	116.983	120.325	127.964	146.056	170.511	148.558	122.295
<b>HUEVOS KGS</b>	<b>64.341</b>	<b>69.038</b>	<b>64.754</b>	<b>72.992</b>	<b>69.081</b>	<b>60.837</b>	<b>69.974</b>	<b>64.598</b>	<b>60.929</b>	<b>59.291</b>	<b>61.279</b>	<b>55.783</b>	<b>56.992</b>
<b>PAN</b>	<b>337.527</b>	<b>379.039</b>	<b>369.406</b>	<b>374.800</b>	<b>393.688</b>	<b>325.187</b>	<b>362.066</b>	<b>330.417</b>	<b>327.003</b>	<b>307.841</b>	<b>295.464</b>	<b>278.224</b>	<b>297.200</b>
<b>LEGUMBRES</b>	<b>18.901</b>	<b>23.512</b>	<b>23.969</b>	<b>22.463</b>	<b>22.293</b>	<b>20.320</b>	<b>20.426</b>	<b>17.739</b>	<b>17.437</b>	<b>15.000</b>	<b>11.073</b>	<b>11.147</b>	<b>18.783</b>
<b>AZUCAR</b>	<b>14.519</b>	<b>16.213</b>	<b>15.227</b>	<b>16.178</b>	<b>13.496</b>	<b>13.113</b>	<b>16.879</b>	<b>12.265</b>	<b>12.212</b>	<b>12.450</b>	<b>10.649</b>	<b>9.972</b>	<b>11.351</b>
<b>TOTAL ACEITE</b>	<b>104.758</b>	<b>106.688</b>	<b>106.980</b>	<b>120.539</b>	<b>125.898</b>	<b>122.000</b>	<b>122.169</b>	<b>104.458</b>	<b>106.081</b>	<b>90.525</b>	<b>111.244</b>	<b>92.124</b>	<b>103.428</b>
ACEITE DE OLIVA	89.043	90.268	92.395	103.854	109.155	104.868	105.853	89.282	91.976	76.472	97.466	79.582	89.218
ACEITE DE GIRASOL	13.423	14.108	12.777	13.677	14.565	14.805	14.710	13.415	12.139	11.917	12.245	11.109	12.655

\* T DERIVADOS LACTEOS: Incluye Preparados Lacteos y Derivados Lacteos

\* BIFIDUS + LECHE FERMENTADAS: INCLUEN LOS Yogures con Bifidus y las Otras Leches fermentadas

## CONSUMO ALIMENTARIO EN EL HOGAR

Miles de €

	septiembre 09	octubre 09	noviembre 09	diciembre 09	enero 10	febrero 10	marzo 10	abril 10	mayo 10	junio 10	julio 10	agosto 10	septiembre 10
<b>PATATAS FRESCAS</b>	<b>55.684</b>	<b>54.035</b>	<b>46.678</b>	<b>50.928</b>	<b>55.978</b>	<b>43.809</b>	<b>50.534</b>	<b>51.900</b>	<b>59.194</b>	<b>63.268</b>	<b>68.277</b>	<b>62.654</b>	<b>61.837</b>
<b>T.HORTALIZAS FRESCAS</b>	<b>397.402</b>	<b>410.299</b>	<b>357.202</b>	<b>352.000</b>	<b>412.161</b>	<b>359.583</b>	<b>434.145</b>	<b>428.085</b>	<b>402.056</b>	<b>368.398</b>	<b>378.617</b>	<b>348.997</b>	<b>366.490</b>
TOMATES	95.780	85.731	62.174	63.044	72.672	60.958	79.285	83.629	89.956	88.247	97.841	90.843	90.826
CEBOLLAS	30.794	27.802	24.096	27.336	26.542	24.912	29.740	31.691	32.330	31.822	35.483	34.529	30.592
LECHUGA/ESC./ENDIVIA	36.970	38.444	37.781	37.993	39.641	34.102	42.477	41.998	39.945	39.314	35.425	33.404	34.559
PIMIENTOS	43.834	36.548	25.748	22.485	29.323	27.446	35.829	34.871	32.021	30.459	32.951	33.075	34.365
JUDIAS VERDES	30.399	34.009	23.234	20.171	26.010	21.823	22.571	23.667	22.202	22.525	28.455	33.201	27.058
COLES	7.118	9.356	10.231	10.089	12.645	9.660	10.223	7.068	6.495	5.870	5.065	4.634	6.395
<b>T.FRUTAS FRESCAS</b>	<b>522.153</b>	<b>592.101</b>	<b>516.484</b>	<b>503.570</b>	<b>534.457</b>	<b>456.143</b>	<b>523.562</b>	<b>486.477</b>	<b>526.221</b>	<b>612.976</b>	<b>610.328</b>	<b>509.280</b>	<b>519.424</b>
NARANJAS	40.630	63.579	82.180	94.960	118.550	106.713	120.411	111.574	101.349	68.457	45.723	40.426	43.362
MANDARINAS	4.963	40.138	73.451	81.976	87.380	57.739	40.527	19.819	7.867	2.211	1.079	712	2.892
LIMONES	11.965	13.690	12.364	13.992	12.922	10.059	11.921	10.682	11.090	10.936	12.735	14.643	14.613
PLATANOS	44.657	65.720	71.537	61.001	70.376	60.497	70.896	68.411	68.452	57.748	45.200	36.923	47.566
MANZANAS	49.724	70.881	62.221	57.662	70.583	62.595	71.068	67.705	65.383	49.428	38.286	33.080	47.971
PERAS	41.832	47.514	42.838	37.405	42.650	38.368	44.819	42.183	41.120	29.719	30.224	31.675	38.196
MELOCOTONES	67.897	51.364	10.416	1.403	807	941	777	745	5.766	33.650	72.031	75.355	65.786
ALBARICOQUES	798	514	260	209	551	122	96	346	8.391	35.845	21.691	4.620	1.403
FRESAS/FRESON	1.458	1.548	1.618	4.528	14.607	37.232	64.932	70.133	53.214	19.830	4.753	2.457	1.370
MELON	65.122	38.987	14.759	10.342	8.799	6.883	11.365	10.986	20.507	47.271	71.516	69.422	56.705
SANDIA	23.386	7.656	1.132	1.169	262	658	3.407	6.470	32.380	63.064	73.436	55.230	30.655
CIRUELAS	29.001	18.596	5.453	2.567	1.352	2.289	5.937	4.417	3.231	7.667	21.377	30.156	31.088
CEREZAS	886	999	1.612	5.529	5.395	4.392	2.371	1.021	15.125	79.833	57.811	6.837	1.315
UVAS	41.213	53.647	29.522	28.727	11.617	5.823	7.662	7.957	7.585	5.777	6.213	12.850	39.685
KIWI	25.383	31.386	32.636	30.802	33.459	28.245	30.915	26.988	30.074	26.882	23.089	20.655	23.397
<b>VINOS TRANQUILOS D.O.</b>	<b>33.436</b>	<b>42.481</b>	<b>46.093</b>	<b>117.449</b>	<b>43.586</b>	<b>39.279</b>	<b>45.073</b>	<b>43.246</b>	<b>37.396</b>	<b>32.682</b>	<b>35.638</b>	<b>32.311</b>	<b>34.234</b>
<b>ESPUMOSOS/CAVAS D.O.</b>	<b>6.640</b>	<b>9.178</b>	<b>11.431</b>	<b>79.995</b>	<b>11.070</b>	<b>5.252</b>	<b>7.304</b>	<b>6.437</b>	<b>5.968</b>	<b>7.461</b>	<b>7.967</b>	<b>6.137</b>	<b>5.562</b>
<b>VINO DE MESA SIN D.O.</b>	<b>19.361</b>	<b>21.948</b>	<b>23.263</b>	<b>38.645</b>	<b>23.458</b>	<b>18.420</b>	<b>21.583</b>	<b>22.202</b>	<b>20.378</b>	<b>20.041</b>	<b>20.957</b>	<b>18.851</b>	<b>19.915</b>
<b>OTROS VINOS</b>	<b>9.366</b>	<b>10.924</b>	<b>10.713</b>	<b>28.962</b>	<b>10.296</b>	<b>8.740</b>	<b>10.384</b>	<b>10.226</b>	<b>9.681</b>	<b>8.475</b>	<b>9.171</b>	<b>9.847</b>	<b>9.412</b>
<b>CERVEZAS</b>	<b>80.028</b>	<b>78.479</b>	<b>68.580</b>	<b>79.849</b>	<b>65.333</b>	<b>57.647</b>	<b>70.060</b>	<b>74.407</b>	<b>74.144</b>	<b>78.816</b>	<b>100.883</b>	<b>87.354</b>	<b>75.252</b>
<b>SIDRA</b>	<b>969</b>	<b>1.294</b>	<b>1.729</b>	<b>11.483</b>	<b>2.214</b>	<b>969</b>	<b>980</b>	<b>1.046</b>	<b>1.423</b>	<b>1.367</b>	<b>1.438</b>	<b>1.291</b>	<b>1.177</b>
<b>BEBIDAS ESPIRITUOSAS</b>	<b>31.933</b>	<b>33.421</b>	<b>37.079</b>	<b>110.810</b>	<b>33.765</b>	<b>31.302</b>	<b>39.853</b>	<b>29.924</b>	<b>31.068</b>	<b>30.722</b>	<b>33.870</b>	<b>30.208</b>	<b>31.893</b>
<b>OTRA BEBIDA CON VINO</b>	<b>3.498</b>	<b>2.021</b>	<b>1.171</b>	<b>866</b>	<b>832</b>	<b>736</b>	<b>1.110</b>	<b>1.426</b>	<b>2.444</b>	<b>4.068</b>	<b>7.363</b>	<b>6.481</b>	<b>3.408</b>
<b>TOTAL ZUMO Y NECTAR</b>	<b>39.524</b>	<b>43.023</b>	<b>37.138</b>	<b>32.717</b>	<b>41.627</b>	<b>38.625</b>	<b>42.020</b>	<b>43.105</b>	<b>42.656</b>	<b>44.961</b>	<b>48.984</b>	<b>42.670</b>	<b>41.737</b>

\* OTROS VINOS: incluye los vinos de Aguja D.O., vinos de Licor D.O., Otros Vinos+Espumosos sin D.O.

\* BEBIDAS ESPIRITUOSAS: incluye el brandy, whisky, ginbra, ron, anís y otras bebidas espirituosas

\* BEBIDAS CON VINO: Incluye las sangría, tintos de verano, etc. en el año 2007 estaban incluidas en otras bebidas alcohólicas.

## CONSUMO ALIMENTARIO TOTAL (Hogares+ H/R+Instituciones)

PRODUCTOS	CONSUMO TOTAL 1º TRIMESTRE 2009				CONSUMO TOTAL 1º TRIMESTRE 2010				PORCENTAJE T1/2010 vs T1/2009			
	Millones de kg-litros				Millones de kg-litros				%			
	Hogares	H/R	Instituciones	TOTAL	Hogares	H/R	Instituciones	TOTAL	Hogares	H/R	Instituciones	TOTAL
HUEVOS (kgs)	105,21	21,06	4,70	130,97	100,21	19,60	4,61	124,43	-4,8	-7,0	-1,8	-5,0
CARNE	628,74	100,24	30,54	759,53	674,45	93,28	29,27	796,99	7,3	-7,0	-4,1	4,9
PESCA	334,69	61,03	17,34	413,06	329,48	53,93	16,98	400,39	-1,6	-11,6	-2,0	-3,1
LECHE LÍQUIDA	928,52	91,52	29,93	1.049,97	972,21	93,61	28,34	1.094,16	4,7	2,3	-5,3	4,2
OTRAS LECHES	8,21	0,72	0,30	9,24	9,23	0,40	0,28	9,91	12,3	-45,0	-6,6	7,2
DERIVADOS LÁCTEOS	363,82	47,06	18,46	429,34	396,40	45,28	18,36	460,04	9,0	-3,8	-0,5	7,2
PAN	495,34	78,99	23,58	597,91	464,74	74,04	22,60	561,39	-6,2	-6,3	-4,1	-6,1
BOLLERÍA/PASTELERÍA/GALLETAS/CEREALES	154,24	16,22	8,34	178,80	159,28	16,11	5,51	180,91	3,3	-0,7	-33,9	1,2
CHOCOLATES/CACAOS/SUCEDANEOS	40,38	1,58	0,79	42,74	40,12	1,65	0,60	42,36	-0,6	4,4	-23,4	-0,9
CAFES E INFUSIONES	20,26	17,15	0,90	38,31	20,89	15,67	0,87	37,43	3,1	-8,6	-2,8	-2,3
ARROZ	44,71	5,72	4,01	54,44	46,78	4,61	3,06	54,45	4,6	-19,3	-23,7	0,0
PASTAS ALIMENTICIAS	44,35	6,29	4,06	54,71	47,28	6,14	3,62	57,04	6,6	-2,4	-10,8	4,3
AZUCAR	51,09	15,04	2,73	68,86	50,29	13,08	2,28	65,65	-1,6	-13,0	-16,4	-4,7
LEGUMBRES	42,82	4,14	4,19	51,15	42,54	3,46	3,57	49,56	-0,7	-16,5	-14,9	-3,1
ACEITES	170,03	44,87	9,87	224,77	176,41	39,63	8,37	224,40	3,8	-11,7	-15,2	-0,2
ACEITES OLIVA	120,53	11,82	3,49	135,84	126,56	9,55	2,52	138,63	5,0	-19,1	-27,8	2,1
ACEITES GIRASOL	44,47	24,20	5,01	73,68	45,82	21,14	5,27	72,23	3,0	-12,7	5,3	-2,0
MARGARINA	9,63	1,16	0,60	11,40	10,21	1,00	0,42	11,63	5,9	-13,5	-30,0	2,0
PATATAS FRESCAS	294,54	49,14	19,06	362,74	282,58	45,50	19,96	348,03	-4,1	-7,4	4,7	-4,1
PATATAS CONGELADAS	10,91	43,04	2,94	56,90	11,52	49,66	3,13	64,32	5,6	15,4	6,4	13,0
PATATAS PROCESADAS	15,29	1,63	0,63	17,55	15,33	1,23	0,37	16,93	0,3	-24,8	-40,9	-3,5
VERDURAS/HORTALIZAS FRESCAS	708,35	68,01	27,98	804,34	684,63	64,21	28,60	777,44	-3,3	-5,6	2,2	-3,3
FRUTAS FRESCAS	1.109,94	42,43	27,51	1.179,88	1.152,52	39,86	26,98	1.219,36	3,8	-6,1	-1,9	3,3
ACEITUNAS	24,32	6,29	0,52	31,12	23,14	6,37	0,44	29,96	-4,8	1,4	-15,3	-3,8
FRUTOS SECOS	29,29	4,33	0,32	33,93	31,23	3,63	0,26	35,12	6,7	-16,1	-20,2	3,5
FRUTAS Y HORTALIZAS TRANSFORMADAS	157,00	19,75	9,20	185,95	165,32	21,01	5,61	191,94	5,3	6,4	-39,0	3,2
PLATOS PREPARADOS	138,40	25,19	4,57	168,16	147,50	25,98	3,11	176,59	6,6	3,2	-32,0	5,0
SALSAS	21,84	28,38	3,44	53,65	23,46	27,98	4,26	55,70	7,4	-1,4	24,0	3,8
T.VINOS VINOS.CPRD TRANQUILO	31,40	36,90	0,26	68,57	36,03	38,20	0,18	74,41	14,8	3,5	-33,5	8,5
VINO DE MESA	55,80	34,45	1,29	91,53	53,81	29,34	1,27	84,42	-3,6	-14,8	-1,1	-7,8
ESPUMOSOS Y CAVAS	4,42	2,52	0,07	7,01	4,97	2,39	0,07	7,43	12,5	-5,4	1,6	6,0
OTROS VINOS	8,05	30,90	3,51	42,45	8,19	30,36	4,33	42,88	1,8	-1,7	23,5	1,0
CERVEZAS	166,80	346,50	4,47	517,78	161,06	334,69	4,37	500,13	-3,4	-3,4	-2,2	-3,4
BEBIDAS ESPIRITUOSAS	9,59	4.306,84	350,04	4.666,47	10,28	3.626,32	282,44	3.919,04	7,2	-15,8	-19,3	-16,0
ZUMOS	119,87	19,61	7,21	146,69	143,20	18,62	5,83	167,65	19,5	-5,0	-19,1	14,3
AGUA MINERAL	592,69	188,13	26,43	807,26	584,70	172,46	22,26	779,41	-1,3	-8,3	-15,8	-3,4
GASEOSAS Y BEBIDAS REFRESCANTES	419,77	230,34	8,86	658,97	432,80	223,04	8,25	664,09	3,1	-3,2	-6,9	0,8
OTROS PRODUCTOS EN PESO	111,59	10,53	2,15	124,27	116,16	8,35	2,02	126,53	4,1	-20,6	-6,3	1,8
OTROS PRODUCTOS EN VOLUMEN	48,77	4,47	0,81	54,05	54,05	3,45	0,68	58,19	10,8	-22,8	-16,1	7,7
<b>TOTAL ALIMENTACIÓN</b>	<b>7.623,91</b>	<b>1.750,40</b>	<b>326,78</b>	<b>9.701,09</b>	<b>7.790,30</b>	<b>1.667,14</b>	<b>304,68</b>	<b>9.762,12</b>	<b>2,2</b>	<b>-4,8</b>	<b>-6,8</b>	<b>0,6</b>

\* OTROS VINOS: incluye los vinos de Aguja D.O., vinos de Licor D.O., Otros Vinos+Espumosos sin D.O.

\* BEBIDAS ESPIRITUOSAS: incluye el brandy, whisky, ginbra, ron, anís y otras bebidas espirituosas

## GASTO TOTAL EN ALIMENTACIÓN (Hogares+ H/R+Instituciones)

PRODUCTOS	GASTO TOTAL 1º TRIMESTRE 2009				GASTO TOTAL 1º TRIMESTRE 2010				PORCENTAJE T1/2010 vs T1/2009			
	Millones de Euros				Millones de Euros				%			
	Hogares	H/R	Instituciones	TOTAL	Hogares	H/R	Instituciones	TOTAL	Hogares	H/R	Instituciones	TOTAL
HUEVOS	215,84	34,44	8,39	258,67	199,89	30,74	8,36	238,99	-7,4	-10,7	-0,3	-7,6
CARNE	4.080,12	615,53	140,40	4.836,05	4.225,67	524,15	137,08	4.886,89	3,6	-14,8	-2,4	1,1
PESCA	2.317,54	450,34	85,62	2.853,51	2.258,52	391,21	83,32	2.733,05	-2,5	-13,1	-2,7	-4,2
LECHE LÍQUIDA	714,86	79,76	26,87	821,49	685,76	74,25	21,70	781,71	-4,1	-6,9	-19,2	-4,8
OTRAS LECHES	61,08	2,66	1,49	65,24	69,70	1,33	1,01	72,04	14,1	-50,0	-32,5	10,4
DERIVADOS LÁCTEOS	1.337,57	229,75	46,95	1.614,27	1.380,68	212,29	61,24	1.654,20	3,2	-7,6	30,4	2,5
PAN	1.194,43	201,80	54,11	1.450,34	1.080,94	193,68	49,41	1.324,03	-9,5	-4,0	-8,7	-8,7
BOLLERÍA/PASTELERÍA/GALLETAS/CEREALES	707,52	90,30	27,04	824,86	721,76	91,26	20,90	833,92	2,0	1,1	-22,7	1,1
CHOCOLATES/CACAOS/SUCEDANEOS	232,71	13,41	4,61	250,74	233,82	13,16	3,78	250,76	0,5	-1,9	-18,1	0,0
CAFES E INFUSIONES	192,02	196,26	9,84	398,13	208,34	185,78	9,56	403,67	8,5	-5,3	-2,9	1,4
ARROZ	64,63	7,89	4,73	77,25	63,96	8,16	3,51	75,62	-1,0	3,4	-25,9	-2,1
PASTAS ALIMENTICIAS	74,49	9,35	4,84	88,68	75,95	10,48	4,10	90,52	2,0	12,1	-15,3	2,1
AZUCAR	47,13	21,69	3,54	72,36	43,49	31,31	3,32	78,12	-7,7	44,4	-6,1	8,0
LEGUMBRES	67,43	6,36	5,90	79,69	63,04	5,40	4,92	73,35	-6,5	-15,1	-16,7	-8,0
ACEITES	371,71	81,66	19,04	472,41	370,07	67,52	13,71	451,29	-0,4	-17,3	-28,0	-4,5
ACEITES OLIVA	315,77	35,94	10,43	362,13	319,88	27,89	6,85	354,62	1,3	-22,4	-34,3	-2,1
ACEITES GIRASOL	47,26	29,77	6,33	83,35	44,08	24,23	5,84	74,15	-6,7	-18,6	-7,8	-11,0
MARGARINA	34,00	3,49	1,61	39,09	34,34	2,86	1,34	38,54	1,0	-18,0	-16,8	-1,4
PATATAS FRESCAS	177,79	28,90	9,62	216,31	150,32	21,74	9,78	181,83	-15,5	-24,8	1,6	-15,9
PATATAS CONGELADAS	13,60	48,27	4,02	65,88	13,13	53,91	3,46	70,50	-3,4	11,7	-13,9	7,0
PATATAS PROCESADAS	69,57	12,62	1,75	83,93	71,18	9,40	1,38	81,96	2,3	-25,5	-21,2	-2,4
VERDURAS/HORTALIZAS FRESCAS	1.191,69	94,98	36,22	1.322,90	1.205,89	91,59	37,27	1.334,75	1,2	-3,6	2,9	0,9
FRUTAS FRESCAS	1.478,22	48,89	30,98	1.558,09	1.514,16	45,20	30,19	1.589,55	2,4	-7,6	-2,6	2,0
ACEITUNAS	69,79	16,81	1,28	87,88	65,30	17,20	1,12	83,62	-6,4	2,3	-11,9	-4,8
FRUTOS SECOS	172,75	26,61	2,79	202,16	184,16	22,28	2,07	208,50	6,6	-16,3	-26,0	3,1
FRUTAS Y HORTALIZAS TRANSFORMADAS	321,14	34,64	18,69	374,47	327,80	37,03	8,61	373,44	2,1	6,9	-53,9	-0,3
PLATOS PREPARADOS	550,71	114,92	18,36	684,00	564,55	128,96	11,32	704,84	2,5	12,2	-38,4	3,0
SALSAS	77,00	72,95	5,30	155,25	81,51	72,00	8,38	161,90	5,9	-1,3	58,3	4,3
T.VINOS VINOS.CPRD TRANQUILO	115,36	205,81	1,72	322,89	127,94	219,01	0,75	347,70	10,9	6,4	-56,5	7,7
VINO DE MESA	63,37	57,31	1,66	122,34	56,23	47,55	1,60	105,38	-11,3	-17,0	-3,4	-13,9
ESPUMOSOS Y CAVAS	22,32	16,16	0,27	38,75	23,63	19,16	0,34	43,13	5,9	18,6	24,3	11,3
OTROS VINOS	30,03	89,11	5,57	124,70	29,42	91,17	8,72	129,31	-2,0	2,3	56,7	3,7
CERVEZAS	200,24	667,28	7,00	874,52	193,04	651,89	7,12	852,05	-3,6	-2,3	1,7	-2,6
BEBIDAS ESPIRITUOSAS	93,19	2.962,86	219,13	3.275,19	104,92	1.479,79	101,29	1.685,99	12,6	-50,1	-53,8	-48,5
ZUMOS	107,05	38,91	7,89	153,85	122,27	37,17	5,93	165,37	14,2	-4,5	-24,9	7,5
AGUA MINERAL	128,13	77,06	8,36	213,55	124,00	67,36	6,90	198,26	-3,2	-12,6	-17,4	-7,2
GASEOSAS Y BEBIDAS REFRESCANTES	366,92	440,85	11,11	818,87	369,52	419,19	10,87	799,58	0,7	-4,9	-2,2	-2,4
OTROS PRODUCTOS EN PESO	339,39	24,09	6,41	369,89	344,33	18,07	5,59	368,00	1,5	-25,0	-12,8	-0,5
OTROS PRODUCTOS EN VOLUMEN	66,64	6,85	1,01	74,50	71,88	5,86	0,88	78,62	7,9	-14,4	-13,3	5,5
<b>TOTAL ALIMENTACIÓN</b>	<b>17.315,49</b>	<b>4.688,47</b>	<b>664,86</b>	<b>22.668,81</b>	<b>17.408,87</b>	<b>4.391,36</b>	<b>626,96</b>	<b>22.427,18</b>	<b>0,5</b>	<b>-6,3</b>	<b>-5,7</b>	<b>-1,1</b>

\* OTROS VINOS: incluye los vinos de Aguja D.O., vinos de Licor D.O., Otros Vinos+Espumosos sin D.O.

\* BEBIDAS ESPIRITUOSAS: incluye el brandy, whisky, ginebra, ron, anís y otras bebidas espirituosas

## CONSUMO ALIMENTARIO EN EL HOGAR. Clasificación COICOP

	MILES de Kgs	MILES de €	PART. MERC. VALOR	CONSUMO X CAPITA	GASTO X CAPITA €	PRECIO MEDIO €/Kilo
	sep-10	sep-10	sep-10	sep-10	sep-10	sep-10
<b>0.1.1 ALIMENTACION</b>	<b>1.916.767,28</b>	<b>4.667.145,96</b>	<b>90,42</b>	<b>41,79</b>	<b>101,76</b>	<b>2,43</b>
0.1.1.1 PAN Y CEREALES	217.653,39	599.445,85	11,61	4,75	13,07	2,75
0.1.1.1.1 ARROZ	13.324,00	18.450,56	0,36	0,29	0,40	1,38
0.1.1.1.2 PAN	125.746,18	297.199,96	5,76	2,74	6,48	2,36
0.1.1.1.3 OTROS PRODUCTOS DE PANADERIA	37.320,62	143.858,88	2,79	0,81	3,14	3,85
0.1.1.1.4 PASTAS ALIMENTICIAS	16.501,68	37.599,15	0,73	0,36	0,82	2,28
0.1.1.1.5 PRODUCTOS PASTELERIA/MASAS COCINADAS	9.917,48	63.524,04	1,23	0,22	1,38	6,41
0.1.1.1.7 CEREALES/OTROS ELABORADOS CON CEREALES	14.843,44	38.813,26	0,75	0,32	0,85	2,61
0.1.1.2 CARNE	191.030,66	1.200.597,54	23,26	4,16	26,18	6,28
0.1.1.2.1 BOVINO FRESCA/REFRIGERADA/CONGELADA	22.828,74	200.428,16	3,88	0,50	4,37	8,14
0.1.1.2.2 PORCINO FRESCA/REFRIGERADA/CONGELADA	35.076,07	211.731,10	4,10	0,76	4,62	1,49
0.1.1.2.3 OVINO/CAPRINO FRESCA/REFRIGERADA/CONGELADA	5.853,79	60.284,90	1,17	0,13	1,31	10,30
0.1.1.2.4 AVE FRESCA/REFRIGERADA/CONGELADA	60.689,94	241.526,25	4,68	1,32	5,27	2,72
0.1.1.2.5 CHARCUTERIA	42.340,39	352.501,57	6,83	0,92	7,69	8,33
0.1.1.2.6 CARNES PREPARADAS	12.390,09	73.930,48	1,43	0,27	1,61	5,97
0.1.1.2.7 DESPOJOS/CASQUERIA	2.298,25	8.959,15	0,17	0,05	0,20	3,90
0.1.1.2.8 OTRAS CARNES	8.951,23	47.467,87	0,92	0,20	1,03	5,30
0.1.1.2.9 CARNE CONGELADA	602,16	3.768,05	0,07	0,01	0,08	6,26
0.1.1.3 PESCADO	100.531,43	679.603,83	13,17	2,19	14,82	6,76
0.1.1.3.1 PESCADO FRESCO/REFRIGERADO	44.803,34	287.775,86	5,58	0,98	6,27	6,42
0.1.1.3.2 PESCADO CONGELADO	13.232,98	79.886,80	1,55	0,29	1,74	6,04
0.1.1.3.3 MOLUSCOS/CRUSTACEOS FRESCOS/CONGELADOS	23.622,61	169.533,22	3,28	0,52	3,70	7,18
0.1.1.3.4 PESCADOS/MARISCOS SECOS/AHUMADOS	1.768,94	21.604,00	0,42	0,04	0,47	12,21
0.1.1.3.5 OTRAS CONSERVAS DE PESCADO	17.103,56	120.803,95	2,34	0,37	2,63	7,06
0.1.1.4 LECHE/QUESO/HUEVOS	428.251,01	672.114,98	13,02	9,34	14,65	1,57
0.1.1.4.1 LECHE ENTERA	85.309,64	58.761,22	1,14	1,86	1,28	0,69
0.1.1.4.2 LECHE DESNATADA	69.433,91	49.984,22	0,97	1,51	1,09	0,72
0.1.1.4.2 LECHE SEMI	113.673,40	76.866,21	1,49	2,48	1,68	0,68
0.1.1.4.3 LECHE CONSERVADA	11.189,06	28.405,55	0,55	0,24	0,62	2,54
0.1.1.4.4 YOGURES	64.111,75	148.502,26	2,88	1,40	3,24	2,32
0.1.1.4.5 QUESO/REQUESON	28.314,36	196.970,92	3,82	0,62	4,29	6,96
0.1.1.4.6 OTROS PRODUCTOS A BASE DE LECHE	26.263,93	53.301,27	1,03	0,57	1,16	2,03
0.1.1.4.7 HUEVOS	29.954,99	59.323,32	1,15	0,65	1,29	1,98
0.1.1.5 ACEITES Y GRASAS	53.308,89	121.638,51	2,36	1,16	2,65	2,28
0.1.1.5.1 MANTEQUILLA	762,23	4.722,05	0,09	0,02	0,10	6,20
0.1.1.5.2 MARGARINA	2.600,48	8.709,04	0,17	0,06	0,19	3,35
0.1.1.5.3 ACEITE DE OLIVA	35.782,52	89.499,60	1,73	0,78	1,95	2,50
0.1.1.5.4 OTROS ACEITES	13.384,26	13.928,78	0,27	0,29	0,30	1,04
0.1.1.5.5 OTRAS GRASAS ANIMALES	779,41	4.779,04	0,09	0,02	0,10	6,13



## CONSUMO ALIMENTARIO EN EL HOGAR. Clasificación COICOP

	MILES de Kgs	MILES de €	PART. MERC. VALOR	CONSUMO X CAPITA	GASTO X CAPITA €	PRECIO MEDIO €/Kilo
	sep-10	sep-10	sep-10	sep-10	sep-10	sep-10
<b>0.1.1.6 FRUTAS</b>	429.768,73	594.232,23	11,51	9,37	12,96	1,38
0.1.1.6.1 CITRICOS	40.712,33	60.866,98	1,18	0,89	1,33	1,50
0.1.1.6.2 PLATANOS	34.759,66	47.565,68	0,92	0,76	1,04	1,37
0.1.1.6.3 MANZANAS	38.318,02	47.970,86	0,93	0,84	1,05	1,25
0.1.1.6.4 PERAS	28.362,01	38.196,26	0,74	0,62	0,83	1,35
0.1.1.6.5 FRUTAS CON HUESO	73.284,93	105.224,74	2,04	1,60	2,29	1,44
0.1.1.6.6 BAYAS	22.316,45	41.055,44	0,80	0,49	0,90	1,84
0.1.1.6.7 OTRAS FRUTAS	177.529,38	178.544,48	3,46	3,87	3,89	1,01
0.1.1.6.8 FRUTOS SECOS	10.689,15	66.151,12	1,28	0,23	1,44	6,19
0.1.1.6.9 FRUTAS PREPARADAS/CONSERVAS	3.796,79	8.656,67	0,17	0,08	0,19	2,28
<b>0.1.1.7 HORTALIZAS</b>	394.142,21	582.572,96	11,29	8,59	12,70	1,48
0.1.1.7.0 OTRAS VERDURAS	23.950,93	50.394,20	0,98	0,52	1,10	2,10
0.1.1.7.1 HORTALIZAS DE HOJA/TALLO	21.513,20	42.423,86	0,82	0,47	0,92	1,97
0.1.1.7.2 COLES	6.098,29	6.395,42	0,12	0,13	0,14	1,05
0.1.1.7.3 HORTALIZAS CULTIVADAS POR SU FRUTO	198.136,65	199.835,22	3,87	3,01	4,36	1,45
0.1.1.7.4 HORTALIZAS CON RAIZ	48.457,29	67.441,42	1,31	1,06	1,47	1,39
0.1.1.7.5 LEGUMBRES / HORTALIZAS SECAS	7.445,78	12.630,41	0,24	0,16	0,28	1,70
0.1.1.7.6 LEGUMBRES / HORTALIZAS CONGELADAS	14.481,29	30.512,51	0,59	0,32	0,67	2,11
0.1.1.7.7 LEGUMBRES / HORTALIZAS CONSERVA	35.103,03	85.859,73	1,66	0,77	1,87	2,45
0.1.1.7.8 PATATAS FRESCAS / CONGELADAS	94.453,16	65.821,68	1,28	2,06	1,44	0,70
0.1.1.7.9 PATATAS PROCESADAS	4.502,60	21.258,50	0,41	0,10	0,46	4,72
<b>0.1.1.8 AZUCAR/CONFITURAS/MIEL/CHOCOLATE/CONFITERIA/HELAD</b>	38.042,94	118.559,09	2,30	0,83	2,58	3,12
0.1.1.8.1 AZUCAR	14.522,70	14.705,47	0,28	0,32	0,32	1,01
0.1.1.8.2 CONFITERIA/MERMELADA/MIEL	3.998,37	15.583,71	0,30	0,09	0,34	3,90
0.1.1.8.3 CHOCOLATE	5.789,95	40.514,54	0,78	0,13	0,88	7,00
0.1.1.8.4 CONFITERIA	175,51	1.382,88	0,03	0,00	0,03	7,88
0.1.1.8.5 HELADOS	13.556,40	46.372,49	0,90	0,30	1,01	3,42
<b>0.1.1.9 PRODUCTOS ALIMENTICIOS NO NUEMRADOS ANTERIORMEN</b>	45.450,80	97.904,05	1,90	0,99	2,13	2,15
0.1.1.9.1 SALSAS	19.992,16	42.396,37	0,82	0,44	0,92	2,12
0.1.1.9.2 SAL/ESPECIAS	7.961,78	8.647,52	0,17	0,17	0,19	1,09
0.1.1.9.3 SOPAS / CALDOS	14.298,40	25.330,17	0,49	0,31	0,55	1,77
0.1.1.9.6 OTROS PRODUCTOS EN PESO	3.198,46	21.529,99	0,42	0,07	0,47	6,73
<b>0.1.2 BEBIDAS NO ALCOHOLICAS</b>	460.602,19	313.358,19	6,07	10,04	6,83	0,68
<b>0.1.2.1 CAFE/TE/CACAO</b>	10.639,65	71.718,07	1,39	0,23	1,56	6,74
0.1.2.1.1 CAFE	5.269,92	41.968,27	0,81	0,11	0,92	7,96
0.1.2.1.2 TE/INFUSIONES	353,01	9.952,61	0,19	0,01	0,22	28,19
0.1.2.1.3 CACAO	5.016,73	19.797,19	0,38	0,11	0,43	3,95
<b>0.1.2.2 AGUA/BEBIDAS REFRESCANTES/ZUMOS</b>	433.632,52	220.547,64	4,27	9,45	4,81	0,51
0.1.2.2.1 AGUA MINERAL	206.543,97	43.250,59	0,84	4,50	0,94	0,21
0.1.2.2.2 BEBIDAS REFRESCANTES	178.568,33	135.559,86	2,63	3,89	2,96	0,76
0.1.2.2.3 ZUMOS DE FRUTA	48.207,40	41.490,79	0,80	1,05	0,90	0,86
0.1.2.2.4 ZUMOS DE VEGETALES(N.D.)	312,82	246,40	0,00	0,01	0,01	0,79
0.1.2.3 OTROS PRODUCTOS EN VOLUMEN	16.330,02	21.092,49	0,41	0,36	0,46	1,29
<b>0.2.1 BEBIDAS ALCOHOLICAS</b>	107.970,98	180.851,40	3,50	2,35	3,94	1,68
<b>0.2.1.1 ESPIRITUOSOS Y LICORES</b>	3.700,25	31.893,01	0,62	0,08	0,70	8,62
<b>0.2.1.2 VINOS</b>	38.268,29	73.706,60	1,43	0,83	1,61	1,93
0.2.1.2.1 VINO DE UVA / OTRAS FRUTAS FERMENTADAS	35.221,74	60.782,60	1,18	0,77	1,33	1,73
0.2.1.2.1.1 V CPRD	10.612,23	36.283,65	0,70	0,23	0,79	3,42
0.2.1.2.1.2 MESA	23.906,04	23.322,32	0,45	0,52	0,51	0,98
0.2.1.2.1.3 SIDRA	703,48	1.176,63	0,02	0,02	0,03	1,67
0.2.1.2.2 OTROS VINOS	3.046,55	12.924,00	0,25	0,07	0,28	4,24
<b>0.2.1.3 CERVEZAS</b>	66.002,43	75.251,79	1,46	1,44	1,64	1,14