



GOBIERNO  
DE ESPAÑA

MINISTERIO  
DE MEDIO AMBIENTE  
Y MEDIO RURAL Y MARINO

# LA ALIMENTACIÓN MES A MES

NOVIEMBRE

2009

AVANCE DE DATOS PROVISIONALES

## METODOLOGÍA del Panel de Consumo Alimentario

---

El panel de consumo Alimentario se está desarrollando en el Ministerio de Medio Ambiente, y Medio Rural y Marino desde el año 1987 y su objetivo principal es el conocimiento de la demanda directa de alimentos en España, distinguiendo entre el consumo en hogares, en hostelería/restauración e instituciones, para lo que se aplica la siguiente Metodología:

### HOGARES:

**Universo:** Todos los hogares de la península, Baleares y Canarias, sin incluir Ceuta y Melilla (17.020.860 en 2009 y 16.710.190 en 2008)

**Muestra:** 8.000 Hogares que apuntan diariamente sus compras con un lector óptico. La elección de esta muestra es al azar con un método bietápico. En la primera etapa se seleccionan los puntos de sondeo en función del tamaño de las poblaciones para cada una de las regiones. En la segunda, se selecciona los colaboradores en cada uno de los puntos elegidos.

### EXTRAHOGAR:

Se realizan dos paneles para el conocimiento del consumo Extradoméstico:

**1-** El panel de consumo alimentario en Hostelería/Restauración comercial y Social, del que se obtiene el volumen y gasto realizado en alimentación por el sector, las cifras son suministradas por los encargados de compras de los establecimientos. Es continuación del que se venía haciendo desde el año 1987 pero con mejoras metodológicas y muestrales. Se ha aumentado la muestra hasta 1.500 establecimientos de Hostelería/Restauración comercial y 300 para la social, con recogida por auditoría personal de las encuestas. Dado que esta nueva metodología se empezó hace algo más de un año, en este momento ya se pueden dar resultados comparativos de los Trimestres del año 2009 con respecto al 2008, por lo que se presentan en este informe los resultados de los tres primeros trimestres de 2009 en H/R comparados con los del mismo periodo de 2008, así como la suma total de alimentación al considerar los hogares también.

**2-** El panel de consumo extradoméstico realizado a los consumidores. Durante dos semanas al trimestre nos proporcionaron información de todas las comidas realizadas fuera del hogar, lugar a donde acudieron, qué comieron, precio de la misma, razones por las que comieron fuera del hogar, etc. En el trimestre se le preguntarán a 7.000 personas comprendidas entre 10 años y mayores de 65 años, que corresponden con unas 550 personas cada semana. Los resultados de la última oleada primavera-verano de 2009 ya están colgados en el Web del MARM.

Con ambos estudios se tiene un conocimiento bastante profundo del consumo dentro del sector extradoméstico.

**Panel de Consumo Alimentario**  
**Consumo en Noviembre de 2009**

Valor gastado en Alimentación: 5.424,8 millones de Euros

Cantidades compradas: 2.398,0 millones de Kg. / Ltr.

Los productos que han tenido mayor incremento en la cantidad comprada en el total del año con respecto al año anterior han sido: T. Hortalizas y Patatas Frescas (+3,2%), el T. Frutas Frescas (+3,1) como las Uvas (+16,1%), los Pimientos (+10,8%), el Aceite de Girasol (+7,5%), la Cebolla (+6,1%), la Carne Transformada (+6,5%), el Queso (+5,6%), los Bifidos + Leches Fermentadas (+5,5%), las Naranjas (+4,9%) y vinos de D.O. (+3,9%). Por el contrario, en este último año los productos con mayor descenso de compras en volumen han sido: los vinos de mesa sin D.O. (-16,5%), la Carne Ovino/Caprino (-9,2%), Espumosos/Cavas (-8%), el Pan (-7,7%), la Carne de Vacuno (-6,8%), y los Huevos (-1,1%).

Evolución con respecto a Noviembre de 2008

Evolución del gasto: -1,1%

Evolución de las cantidades compradas: +2,1%

Se presenta un incremento en el volumen comprado de Alimentación en el mes de Noviembre de 2009 con respecto al mismo mes del año anterior.

De manera más pronunciada se observan los mayores aumentos en el consumo de las Bebidas Alcohólicas Alta Graduación (+15,4%), el Pan (+6,9%), T. Frutas Frescas (+5,0%) y T. Hortalizas y Patatas Frescas (+3,8%). Por el contrario, las mayores caídas en la compra se dan de T. Vinos y Espumosos (-2,8%), Total Aceite (-2,5%), T. Carnes (-1,0%) y Agua de Beb. Envas. un -0,9%.

A pesar del descenso del gasto en T. Alimentación (-1,1%) afecta a todas las categorías a excepción de Beb Alcohólicas de Alta Graduación (+5,4%), Beb.Refr. y Gaseosas (+4,1%), T. Frutas Frescas (+2,9%) y Total Pesca (+1,7%). Sin embargo, donde se observan mayores caídas en el gasto son: T. Aceite (-9,8%), Leche + Derivados Lácteos (-3,6%), T. Carne (-3,1%) y T. Hortalizas y Patatas Frescas (-3,0%)

**Año móvil (Diciembre 2008 a Noviembre 2009)**

Valor gastado en Alimentación: 64.824,1 millones de Euros

Cantidades compradas: 29.284,7 millones de Kg./ Ltr.

Evolución con respecto al año móvil anterior (Diciembre 2007 a Noviembre 2008)

Evolución del gasto: -1,9%

Evolución de las cantidades compradas: +0,9%

**\*COMENTARIOS\***

Noviembre 2009 <> Noviembre 2008

El consumo alimentario en los hogares españoles en noviembre de 2009 ha incrementado en un +2,1% (en volumen) respecto a noviembre 2008.

En Noviembre 2009 continúa, aunque menos pronunciada, la tendencia negativa del gasto en alimentación (-1,1%), cuando en el mes anterior fue de -2,9%, a causa del descenso de los precios este mes en un -3,2%.

Año móvil (Diciembre 2008 a Noviembre 2009) <> (Diciembre 2007 a Noviembre 2008)

Incremento en el el consumo en el último año móvil (Diciembre 2008 a Noviembre 2009) con respecto al mismo periodo del año anterior (+0,9% Volumen). Mientras la tendencia del gasto es contraria (disminuye un -1,9%). Esta misma tendencia negativa ha ido incrementándose desde los cuatro TAM anteriores, Octubre'09 (-1,8%), Septiembre 09 (-1,4%), Agosto 09 (-0,9%) y Julio 09(0%)

	TAM Noviembre 09	% Variación Tam Nov 09 vs Tam Nov 08	% Variación Septiembre 09 vs Septiembre 08	% Variación Octubre 09 vs Octubre 08	% Variación Noviembre 09 vs Noviembre 08
Volumen (Millones Kgs/Lts.)	29.284,68	0,9%	-0,9%	0,4%	2,1
Valor (Millones €)	64.824,06	-1,9%	-4,1%	-2,9%	-1,1
Precio Medio	2,21	-2,8%	-3,3%	-3,4%	-3,2
Consumo x Capita	640,26	-0,9%	-2,7%	-1,4%	0,2
Gasto x Capita	1.417,81	-3,6%	-5,9%	-4,7%	-3,0

## CONSUMO ALIMENTARIO EN EL HOGAR

LA ALIMENTACIÓN MES A MES TAM DE NOVIEMBRE HOGARES							
Productos	Cantidad (Millones De Kgs / L / )		Evolucion	Valor (Millones de €)		Evolucion	Kg / L / per Capita
	2008	2009		2008	2009		
			%09/08			%09/08	2009
<b>TOTAL ALIMENTACION</b>	<b>29.023,7</b>	<b>29.284,7</b>	<b>0,9</b>	<b>66.071,1</b>	<b>64.824,1</b>	<b>-1,9</b>	<b>640,3</b>
TOTAL CARNE	2.284,3	2.268,9	-0,7	15.135,7	14.975,1	-1,1	49,62
TOTAL PESCA	1.243,5	1.253,8	0,8	8.896,0	8.757,7	-1,6	27,42
T.FRUTAS FRESCAS	4.218,5	4.349,5	3,1	5.976,3	5.720,8	-4,3	95,07
T HORTALIZAS Y PATATAS FRESCAS	3.638,8	3.756,1	3,2	4.888,0	4.791,5	-2,0	82,10
PAN	1.848,8	1.706,1	-7,7	4.555,1	4.324,6	-5,1	37,29
TOTAL ACEITE	622,9	637,4	2,3	1.537,9	1.355,3	-11,9	13,94
HUEVOS KGS	394,8	390,5	-1,1	805,7	784,2	-2,7	8,54
LECHE y DERIVADOS LACTEOS	5.069,4	5.122,9	1,1	8.450,9	8.053,4	-4,7	112,00
TOTAL VINOS y ESPUMOSOS	476,2	431,6	-9,4	1.097,7	1.023,0	-6,8	9,45
AGUA DE BEBIDA ENVAS.	2.365,2	2.342,2	-1,0	508,8	495,9	-2,5	51,20
BEBIDAS ALCOHOLICAS ALTA GRADUACIÓN	43,7	43,2	-1,3	427,1	425,1	-0,5	0,95
BEBID.REFR y GASEOSAS	1.900,1	1.952,3	2,7	1.511,2	1.548,8	2,5	42,68
RESTO ALIMENTACIÓN	4.918,0	5.030,0	2,3	12.280,6	12.568,6	2,3	109,99

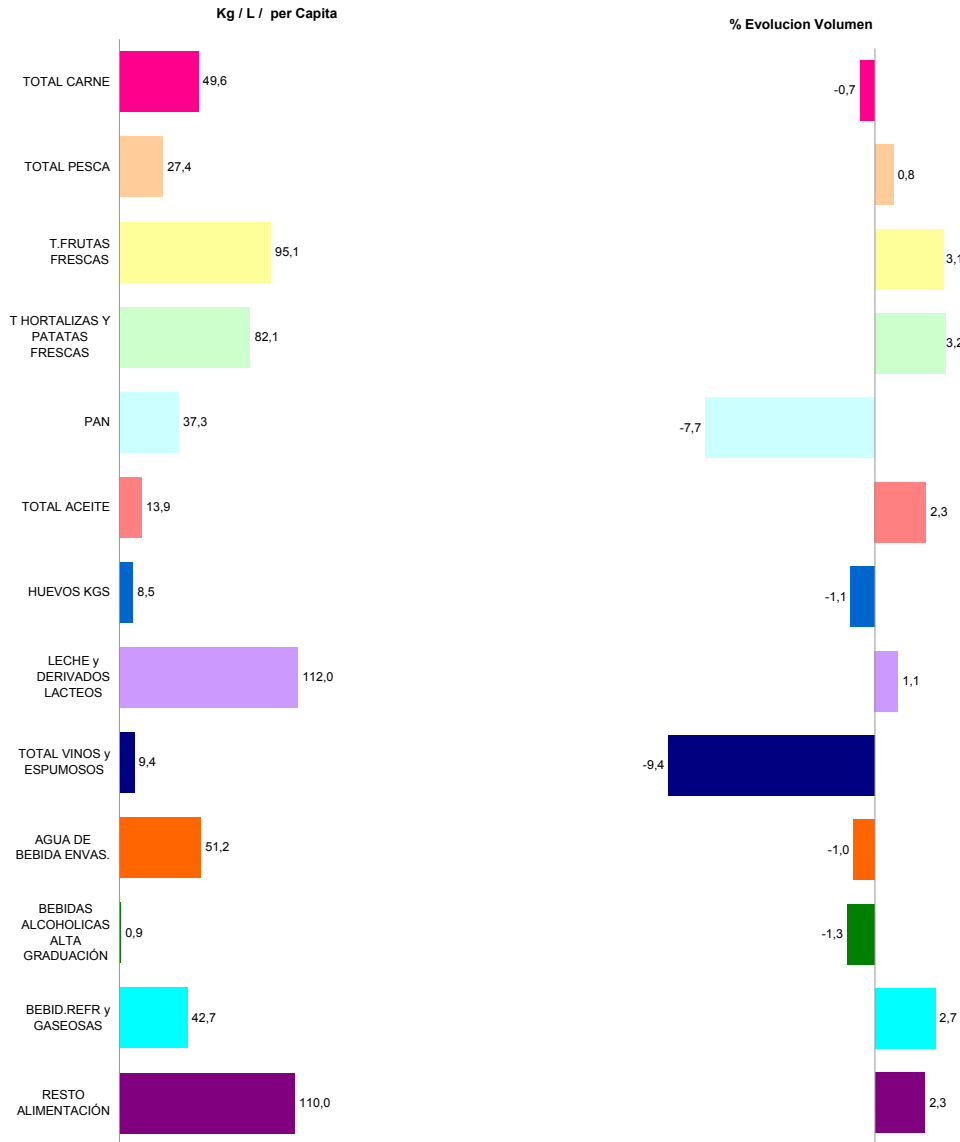
LA ALIMENTACIÓN MES A MES MES DE NOVIEMBRE HOGARES							
Productos	Cantidad (Millones De Kgs / L / )		Evolucion	Valor (Millones de €)		Evolucion	Kg / L / per Capita
	2008	2009		2008	2009		
			%09/08			%09/08	2009
<b>TOTAL ALIMENTACION</b>	<b>2.349,1</b>	<b>2.398,0</b>	<b>2,1</b>	<b>5.487,8</b>	<b>5.424,8</b>	<b>-1,1</b>	<b>52,3</b>
TOTAL CARNE	198,0	196,1	-1,0	1.309,3	1.268,0	-3,1	4,28
TOTAL PESCA	105,3	108,6	3,1	745,8	758,6	1,7	2,37
T.FRUTAS FRESCAS	332,5	349,0	5,0	463,1	476,4	2,9	7,62
T HORTALIZAS Y PATATAS FRESCAS	290,5	301,5	3,8	387,1	375,3	-3,0	6,58
PAN	129,4	138,3	6,9	336,6	327,7	-2,6	3,02
TOTAL ACEITE	52,2	50,9	-2,5	121,8	109,9	-9,8	1,11
HUEVOS KGS	33,6	34,1	1,5	67,9	67,0	-1,4	0,74
LECHE + DERIVADOS LACTEOS	426,4	425,6	-0,2	665,2	641,3	-3,6	9,29
TOTAL VINOS y ESPUMOSOS	38,3	37,2	-2,8	90,4	88,0	-2,6	0,81
AGUA DE BEBIDA ENVAS.	181,8	180,2	-0,9	38,7	38,4	-0,7	3,93
BEBIDAS ALCOHOLICAS ALTA GRADUACIÓN	3,3	3,8	15,4	32,6	34,4	5,4	0,08
BEBID.REFR y GASEOSAS	142,2	146,5	3,0	112,4	117,0	4,1	3,20
RESTO ALIMENTACIÓN	415,5	426,1	2,5	1.116,8	1.122,7	0,5	9,30

\* T Hortalizas y Patatas Frescas: incluye todas las hortalizas frescas y las patatas frescas  
 \* Leche y Derivados Lácteos =incluye Leche Líquida, Preparados Lácteos, Total Otras Leches, Derivados Lácteos  
 \* Bebidas Alcohólicas alta Graduación: incluye Brandy, Whisky, Ginebra, Ron, Anís, Bebidas Espirituosas  
 \* Resto Alimentación: todos aquellos productos no desglosados.

## CONSUMO ALIMENTARIO EN EL HOGAR

TAM NOVIEMBRE 2009

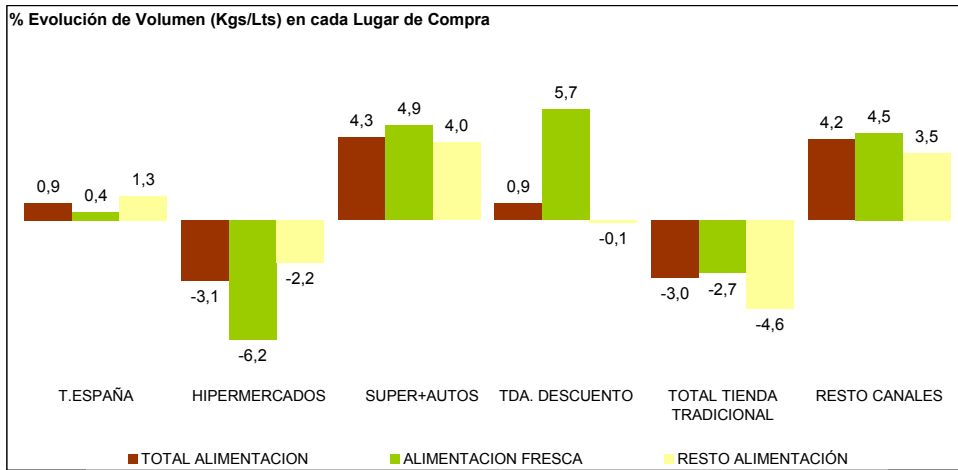
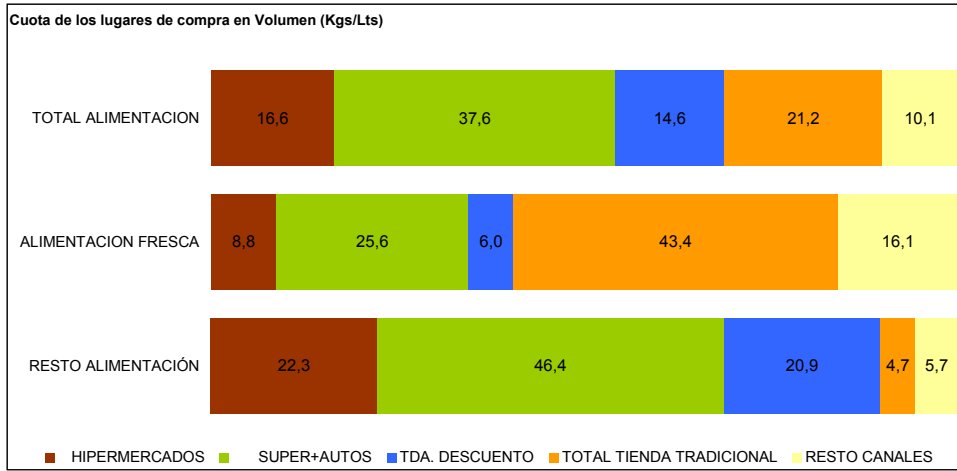
TOTAL ALIMENTACIÓN (HOGAR)	
<b>CONSUMO PER CAPITA</b> <b>640,26</b> Kg / L / per Capita	<b>VOLUMEN EN LA CESTA DE LA COMPRA</b> <b>29.284,7</b> Cantidad (Millones De Kgs / L / )



\* T Hortalizas y Patatas Frescas: incluye todas las hortalizas frescas y las patatas frescas  
 \* Leche y Derivados Lácteos =incluye Leche Líquida, Preparados Lácteos, Total Otras Leches, Derivados Lácteos  
 \* Bebidas Alcohólicas alta Graduación: incluye Brandy, Whisky, Ginebra, Ron, Anís, Bebidas Espirituosas  
 \* Resto Alimentación: todos aquellos productos no desglosados.

CONSUMO ALIMENTARIO EN EL HOGAR

TAM NOVIEMBRE 2009



TOTAL TIENDA TRADICIONAL: Tda. Tradicional, Pescadería, Carnicería/Charc, Panadería, Tda. Congelados, Mercados y Plazas.  
RESTO CANALES: Mercadillos, Autoconsumo, Economato/Coop, Herboristería, Farmacia, Venta Domicilio, Lechería, Bar-Bodega

## CONSUMO ALIMENTARIO EN EL HOGAR

LA ALIMENTACIÓN MES A MES							
TAM NOVIEMBRE 2009 VS TAM NOVIEMBRE 2008							
HOGARES							
Productos	Cantidad (Millones de Kgs / L / l)		Evolucion	Valor (Millones de €)		Evolucion	Kg / L / per Capita
	2008	2009	%09/08	2008	2009	%09/08	2009
HUEVOS KGS	394,8	390,5	-1,1	805,7	784,2	-2,7	8,5
CARNE POLLO FRESCA	585,4	578,6	-1,2	2.413,5	2.337,3	-3,2	12,6
CARNE CERDO FRESCA	522,8	515,9	-1,3	3.148,1	3.057,1	-2,9	11,3
CARNE VACUNO FRESCA	323,9	301,7	-6,8	2.838,4	2.709,4	-4,5	6,6
CARNE OVINO/CAPRINO FRESCA	109,2	99,1	-9,2	1.118,4	1.019,7	-8,8	2,2
CARNE TRANSFORMADA	508,7	542,0	6,5	4.369,4	4.603,6	5,4	11,9
RESTO CARNE	234,4	231,6	-1,2	1.247,8	1.248,0	0,0	5,1
PESCADOS	699,7	698,5	-0,2	4.674,9	4.550,4	-2,7	15,3
MARISCO/MOLUSCO/CRUS	367,3	373,0	1,5	2.714,2	2.672,8	-1,5	8,2
CONS.PESCADO/MOLUSCO	176,5	182,3	3,3	1.507,0	1.534,5	1,8	4,0
TOTAL LECHE LIQUIDA	3.491,1	3.531,4	1,2	2.940,5	2.579,2	-12,3	77,2
TOTAL OTRAS LECHE	28,8	27,5	-4,4	222,4	189,6	-14,8	0,6
T DERIVADOS LACTEOS	1.549,5	1.564,0	0,9	5.288,0	5.284,6	-0,1	34,2
PAN	1.848,8	1.706,1	-7,7	4.555,1	4.324,6	-5,1	37,3
BOLL.PAST.GALLET.CERE	569,7	578,2	1,5	2.620,7	2.638,1	0,7	12,6
CHOCOLATES/CACAO/SUC	142,4	146,6	3,0	865,4	885,3	2,3	3,2
CAFES E INFUSIONES	74,7	75,9	1,6	660,7	685,1	3,7	1,7
ARROZ	191,5	183,0	-4,4	254,0	255,8	0,7	4,0
TOTAL PASTAS	163,7	168,5	2,9	293,8	287,7	-2,1	3,7
AZUCAR	180,7	183,2	1,4	171,9	165,2	-3,9	4,0
LEGUMBRES	146,7	147,7	0,7	217,2	226,2	4,1	3,2
ACEITE DE OLIVA	435,7	447,7	2,8	1.280,2	1.150,0	-10,2	9,8
ACEITE DE GIRASOL	158,1	169,9	7,5	208,3	172,8	-17,0	3,7
RESTO ACEITE	29,1	19,8	-32,0	49,4	32,5	-34,2	0,4
PATATAS FRESCAS	1.084,3	1.082,0	-0,2	740,5	634,7	-14,3	23,7
PATATAS CONGELADAS	37,9	38,5	1,4	49,3	46,3	-6,0	0,8
PATATAS PROCESADAS	55,6	55,4	-0,3	254,7	259,0	1,7	1,2
TOMATES	599,3	619,4	3,4	852,1	852,8	0,1	13,5
RESTO HORTALIZAS FRESCAS	1.955,2	2.054,7	5,1	3.295,4	3.304,0	0,3	44,9
CITRICOS	1.233,3	1.289,4	4,6	1.384,5	1.282,4	-7,4	28,2
RESTO FRUTAS FRESCAS	2.985,2	3.060,1	2,5	4.591,8	4.438,4	-3,3	66,9
ACEITUNAS	105,6	103,6	-1,9	293,8	284,2	-3,3	2,3
FRUTOS SECOS	113,9	121,8	7,0	675,7	731,4	8,2	2,7
T.FRUTA&HORTA.TRANSF	595,4	599,1	0,6	1.229,9	1.229,7	0,0	13,1
PLATOS PREPARADOS	484,5	487,6	0,6	1.983,9	2.005,9	1,1	10,7
VINOS TRANQUILOS D.O.	131,7	136,8	3,9	505,5	502,6	-0,6	3,0
ESPUMOSOS/CAVAS D.O.	31,3	28,8	-8,0	167,8	149,3	-11,0	0,6
VINO DE MESA SIN D.O.	278,4	232,6	-16,5	311,0	261,0	-16,1	5,1
OTROS VINOS	34,8	33,4	-4,1	111,3	110,2	-1,1	0,7
CERVEZAS	717,5	744,9	3,8	825,1	879,5	6,6	16,3
BEBIDAS ALCOHOLICAS ALTA GRADUACIÓN	43,7	43,2	-1,3	427,1	425,1	-0,5	0,9
TOTAL ZUMO Y NECTAR	516,7	524,3	1,5	467,8	462,0	-1,2	11,5
AGUA DE BEBIDA ENVAS.	2.365,2	2.342,2	-1,0	508,8	495,9	-2,5	51,2
GASEOSAS Y BEBID.REFR	1.900,1	1.952,3	2,7	1.511,2	1.548,8	2,5	42,7
O PRODUCTOS EN PESO	412,3	435,1	5,5	1.173,8	1.255,7	7,0	9,5
O PRODUCTOS EN VOLUMEN	186,8	214,9	15,1	243,1	271,4	11,7	4,7
<b>TOTAL ALIMENTACION</b>	<b>29.023,7</b>	<b>29.284,7</b>	<b>0,9</b>	<b>66.071,1</b>	<b>64.824,1</b>	<b>-1,9</b>	<b>640,3</b>

\* RESTO CARNE: incluye la carne de despojos, de pavo, de avestruz, carne congelada.....

\* T DERIVADOS LACTEOS: Incluye Preparados Lacteos y Derivados Lacteos

\* RESTO ACEITE: Incluye todos los aceites que no son de Oliva o Girasol

\* RESTO HORTALIZAS FRESCAS: incluye los ajos, las cebollas, las coles, los pepinos, verduras de hojas.....

\* CITRICOS: incluyen las Naranjas, Mandarinas y Limones

\* RESTO FRUTAS FRESCAS: incluyen los platanos, las fresas y fresones, el melon, la sandia, las uvas, el kiwi.....

\* OTROS VINOS: incluye los vinos de Aguja D.O., vinos de Licor D.O., Otros Vinos+Espumosos sin D.O.

\* BEBIDAS ESPIRITUOSAS: incluye el Brandy, Whisky, Ginebra, Ron, Anis, Otras Bebidas Espirituosas. Esta rúbrica ha disminuido mucho el consumo, porque en el año 2007 entraban las bebidas con vino como sangría, tinto de verano etc., que este año van a OTROS PRODUCTOS EN VOLUMEN

\* O PRODUCTOS EN PESO: incluye la miel, los edulcorantes, bases pizzas y masas de hojaldre, harinas y semolas, encurtidos, sal, caldos.....

\* O PRODUCTOS EN VOLUMEN: incluye la sidra, el vinagre, bebidas con vino, horchata, leche de distinta especie a la de vaca,....

## CONSUMO ALIMENTARIO EN EL HOGAR

	MILES de Kgs./l./Unidades			MILES de €			CONSUMO X CAPITA	PENETRACION
			% EVOL.			% EVOL.		
	TAM NOVIEMBRE 2008	TAM NOVIEMBRE 2009		TAM NOVIEMBRE 2008	TAM NOVIEMBRE 2009			
<b>TOTAL CARNE</b>	<b>2.284.301,00</b>	<b>2.268.893,67</b>	-0,7%	<b>15.135.688,08</b>	<b>14.975.078,37</b>	-1,1%	<b>49,62</b>	<b>97,56</b>
CARNE FRESCA	1.736.362,76	1.685.732,81	-2,9%	10.559.154,31	10.152.382,82	-3,9%	36,87	87,68
CARNE VACUNO	323.870,28	301.696,98	-6,8%	2.838.402,70	2.709.437,61	-4,5%	6,60	53,74
CARNE POLLO	585.413,22	578.557,54	-1,2%	2.413.530,54	2.337.309,24	-3,2%	12,65	65,01
CARNE OVINO/CAPRINO	109.162,73	99.101,00	-9,2%	1.118.408,88	1.019.660,26	-8,8%	2,17	15,81
CARNE CERDO	522.770,33	515.931,25	-1,3%	3.148.143,90	3.057.103,30	-2,9%	11,28	64,80
CARNE CONGELADA	39.261,97	41.167,32	4,9%	207.112,67	219.140,43	5,8%	0,90	6,57
CARNE TRANSFORMADA	508.676,27	541.993,53	6,5%	4.369.421,09	4.603.555,12	5,4%	11,86	94,04
<b>TOTAL PESCA</b>	<b>1.243.479,06</b>	<b>1.253.834,03</b>	0,8%	<b>8.896.044,35</b>	<b>8.757.733,93</b>	-1,6%	<b>27,42</b>	<b>94,01</b>
PESCADOS	699.687,86	698.509,54	-0,2%	4.674.860,74	4.550.412,06	-2,7%	15,27	70,92
PESCADOS FRESCOS	558.288,29	557.431,32	-0,2%	3.772.027,84	3.664.158,86	-2,9%	12,19	54,06
PESCADOS CONGELADOS	141.399,57	141.078,22	-0,2%	902.832,89	886.253,20	-1,8%	3,08	38,53
MARISCO/MOLUSCO/CRUS	367.335,94	372.980,53	1,5%	2.714.164,34	2.672.785,47	-1,5%	8,17	52,05
CONS.PESCADO/MOLUSCO	176.455,25	182.343,96	3,3%	1.507.019,28	1.534.536,40	1,8%	3,99	78,22
<b>TOTAL LECHE LIQUIDA</b>	<b>3.491.051,53</b>	<b>3.531.375,18</b>	1,2%	<b>2.940.454,92</b>	<b>2.579.185,48</b>	-12,3%	<b>77,21</b>	<b>88,14</b>
LECHE ESTERILIZADA	3.322.474,93	3.361.915,38	1,2%	2.803.990,43	2.451.996,49	-12,6%	73,51	86,79
LECHE PASTERIZADA	116.812,43	116.484,03	-0,3%	103.586,06	90.611,81	-12,5%	2,55	4,54
LECHE CRUDA	51.764,16	52.975,77	2,3%	32.878,43	36.577,18	11,2%	1,16	0,47
<b>T DERIVADOS LACTEOS</b>	<b>1.549.532,60</b>	<b>1.564.033,83</b>	0,9%	<b>5.288.009,42</b>	<b>5.284.636,83</b>	-0,1%	<b>34,19</b>	<b>*</b>
YOGURT	416.904,92	415.961,49	-0,2%	830.601,34	797.170,89	-4,0%	9,09	72,95
BIFIDUS + LECHE FERMENTADAS	246.800,78	260.447,96	5,5%	872.996,68	893.409,89	2,3%	5,69	*
QUESO	288.426,84	304.531,52	5,6%	2.140.732,07	2.189.463,68	2,3%	6,66	89,64
RESTO DERIVADOS LACTEOS	597.400,07	583.092,85	-2,4%	1.443.679,33	1.404.592,37	-2,7%	12,75	*
<b>HUEVOS KGS</b>	<b>394.837,23</b>	<b>390.524,43</b>	-1,1%	<b>805.666,66</b>	<b>784.160,07</b>	-2,7%	<b>8,54</b>	<b>72,30</b>
<b>PAN</b>	<b>1.848.810,68</b>	<b>1.706.134,04</b>	-7,7%	<b>4.555.070,37</b>	<b>4.324.565,62</b>	-5,1%	<b>37,29</b>	<b>96,63</b>
<b>LEGUMBRES</b>	<b>146.738,13</b>	<b>147.699,38</b>	0,7%	<b>217.197,96</b>	<b>226.173,81</b>	4,1%	<b>3,23</b>	<b>42,34</b>
<b>AZUCAR</b>	<b>180.710,89</b>	<b>183.195,58</b>	1,4%	<b>171.859,87</b>	<b>165.223,90</b>	-3,9%	<b>4,00</b>	<b>42,26</b>
<b>TOTAL ACEITE</b>	<b>622.926,67</b>	<b>637.431,66</b>	2,3%	<b>1.537.898,64</b>	<b>1.355.331,06</b>	-11,9%	<b>13,94</b>	<b>55,44</b>
ACEITE DE OLIVA	435.712,21	447.696,53	2,8%	1.280.239,01	1.150.017,09	-10,2%	9,79	42,97
ACEITE DE GIRASOL	158.104,79	169.948,40	7,5%	208.274,14	172.816,63	-17,0%	3,72	22,95

\* T DERIVADOS LACTEOS: Incluye Preparados Lacteos y Derivados Lacteos

\* BIFIDUS + LECHE FERMENTADAS: INCLUEN LOS Yogures con Bifidus y las Otras Leches fermentadas



## CONSUMO ALIMENTARIO EN EL HOGAR

	MILES de Kgs./l./Unidades			MILES de €		CONSUMO X CAPITA	PENETRACION	
	% EVOL.			% EVOL.				
	TAM NOVIEMBRE 2008	TAM NOVIEMBRE 2009		TAM NOVIEMBRE 2008	TAM NOVIEMBRE 2009			TAM NOVIEMBRE 2009
<b>PATATAS FRESCAS</b>	<b>1.084.344,79</b>	<b>1.082.044,35</b>	-0,2%	<b>740.461,28</b>	<b>634.688,63</b>	-14,3%	<b>23,65</b>	<b>54,06</b>
<b>T.HORTALIZAS FRESCAS</b>	<b>2.554.451,55</b>	<b>2.674.091,94</b>	4,7%	<b>4.147.528,44</b>	<b>4.156.832,11</b>	0,2%	<b>58,45</b>	<b>94,14</b>
TOMATES	599.272,91	619.387,35	3,4%	852.133,67	852.792,32	0,1%	13,53	66,99
CEBOLLAS	316.737,70	336.211,07	6,1%	305.133,60	308.805,95	1,2%	7,35	54,77
LECHUGA/ESC./ENDIVIA	226.516,40	224.569,39	-0,9%	434.445,63	427.201,79	-1,7%	4,91	52,50
PIMIENTOS	195.995,12	217.065,76	10,8%	365.824,68	351.491,80	-3,9%	4,74	48,34
JUDIAS VERDES	106.235,22	105.187,48	-1,0%	301.089,94	284.206,95	-5,6%	2,30	24,61
COLES	84.779,45	85.726,16	1,1%	86.752,52	90.839,13	4,7%	1,88	12,28
<b>T.FRUTAS FRESCAS</b>	<b>4.218.475,29</b>	<b>4.349.502,38</b>	3,1%	<b>5.976.325,42</b>	<b>5.720.813,39</b>	-4,3%	<b>95,07</b>	<b>91,55</b>
NARANJAS	871.813,54	914.480,18	4,9%	885.010,53	811.632,97	-8,3%	20,00	43,82
MANDARINAS	273.505,05	279.492,54	2,2%	346.676,16	345.860,01	-0,2%	6,13	25,66
LIMONES	87.937,92	95.425,94	8,5%	152.828,37	124.947,70	-18,2%	2,09	26,59
PLATANOS	453.266,41	430.280,48	-5,1%	694.480,32	668.407,41	-3,8%	9,41	56,27
MANZANAS	523.638,81	520.466,79	-0,6%	715.146,36	646.187,87	-9,6%	11,38	52,02
PERAS	304.765,04	304.698,27	0,0%	449.661,58	431.608,03	-4,0%	6,66	39,79
MELOCOTONES	210.697,23	210.469,68	-0,1%	328.421,88	296.963,95	-9,6%	4,59	20,76
ALBARICOQUES	36.265,27	40.487,16	11,6%	77.801,99	74.707,85	-4,0%	0,88	6,65
FRESAS/FRESON	103.566,51	114.469,63	10,5%	256.373,83	263.247,50	2,7%	2,50	21,30
MELON	349.574,80	358.808,99	2,6%	347.892,57	330.240,59	-5,1%	7,83	19,44
SANDIA	303.087,84	307.205,74	1,4%	254.364,29	222.802,90	-12,4%	6,71	12,99
CIRUELAS	73.971,08	83.436,62	12,8%	130.092,82	136.711,95	5,1%	1,82	13,28
CEREZAS	46.966,38	69.929,83	48,9%	151.578,62	184.248,43	21,6%	1,53	10,83
UVAS	84.238,78	97.812,74	16,1%	175.784,07	199.105,89	13,3%	2,14	14,97
KIWI	130.355,84	143.156,83	9,8%	337.165,63	324.558,35	-3,7%	3,13	27,67
<b>VINOS TRANQUILOS D.O.</b>	<b>131.747,41</b>	<b>136.847,12</b>	3,9%	<b>505.549,78</b>	<b>502.554,02</b>	-0,6%	<b>3,00</b>	<b>18,29</b>
<b>ESPUMOSOS/CAVAS D.O.</b>	<b>31.268,28</b>	<b>28.764,90</b>	-8,0%	<b>167.767,40</b>	<b>149.275,86</b>	-11,0%	<b>0,63</b>	<b>6,06</b>
<b>VINO DE MESA SIN D.O.</b>	<b>278.409,37</b>	<b>232.610,42</b>	-16,5%	<b>311.035,98</b>	<b>261.030,86</b>	-16,1%	<b>5,09</b>	<b>*</b>
<b>OTROS VINOS</b>	<b>34.816,88</b>	<b>33.374,97</b>	-4,1%	<b>111.344,76</b>	<b>110.156,30</b>	-1,1%	<b>0,73</b>	<b>*</b>
<b>CERVEZAS</b>	<b>717.537,92</b>	<b>744.873,52</b>	3,8%	<b>825.129,93</b>	<b>879.485,43</b>	6,6%	<b>16,28</b>	<b>46,91</b>
<b>SIDRA</b>	<b>14.270,28</b>	<b>13.939,23</b>	-2,3%	<b>23.173,90</b>	<b>23.959,48</b>	3,4%	<b>0,31</b>	<b>3,43</b>
<b>BEBIDAS ESPIRITUOSAS</b>	<b>43.732,43</b>	<b>43.184,62</b>	-1,3%	<b>427.146,86</b>	<b>425.088,69</b>	-0,5%	<b>0,95</b>	<b>*</b>
<b>BEBIDA CON VINO</b>	<b>26.258,97</b>	<b>35.398,64</b>	34,8%	<b>21.908,65</b>	<b>28.538,45</b>	30,3%	<b>0,77</b>	<b>3,36</b>
<b>TOTAL ZUMO Y NECTAR</b>	<b>516.665,62</b>	<b>524.269,05</b>	1,5%	<b>467.763,39</b>	<b>461.991,44</b>	-1,2%	<b>11,46</b>	<b>49,77</b>

\* OTROS VINOS: incluye los vinos de Aguja D.O., vinos de Licor D.O., Otros Vinos+Espumosos sin D.O.

\* BEBIDAS ESPIRITUOSAS: incluye el brandy, whisky, ginbra, ron, anis y otras bebidas espirituosas

\* BEBIDAS CON VINO: incluye las sangría, tintos de verano, etc. en el año 2007 estaban incluidas en otras bebidas alcohólicas.

## CONSUMO ALIMENTARIO EN EL HOGAR

Miles de Kilos/Litros	noviembre 08	diciembre 08	enero 09	febrero 09	marzo 09	abril 09	mayo 09	junio 09	julio 09	agosto 09	septiembre 09	octubre 09	noviembre 09
<b>TOTAL CARNE</b>	<b>198.026</b>	<b>239.713</b>	<b>229.278</b>	<b>189.020</b>	<b>184.732</b>	<b>186.611</b>	<b>181.103</b>	<b>172.840</b>	<b>166.939</b>	<b>147.082</b>	<b>173.913</b>	<b>201.590</b>	<b>196.074</b>
CARNE FRESCA	149.821	170.304	173.866	139.753	141.917	139.186	134.943	132.045	123.987	108.103	127.621	149.332	144.676
CARNE VACUNO	29.056	28.676	29.939	24.409	26.463	25.565	24.377	24.752	21.235	19.118	23.457	27.373	26.333
CARNE POLLO	50.687	48.486	54.838	46.706	48.567	48.908	48.806	47.650	45.654	38.429	45.719	54.279	50.515
CARNE OVINO/CAPRINO	6.369	17.284	8.907	5.993	9.086	9.886	8.409	7.834	6.836	6.077	5.805	6.195	6.790
CARNE CERDO	45.677	55.972	58.819	45.541	41.069	40.243	38.261	37.365	37.573	33.509	38.153	45.154	44.273
CARNE CONGELADA	2.994	4.192	3.605	2.873	2.989	3.533	3.117	3.026	3.449	2.908	3.110	4.042	4.325
CARNE TRANSFORMADA	45.211	65.217	51.806	46.394	39.826	43.892	43.044	37.769	39.503	36.071	43.182	48.216	47.073
<b>TOTAL PESCA</b>	<b>105.311</b>	<b>135.602</b>	<b>106.782</b>	<b>97.694</b>	<b>109.334</b>	<b>107.259</b>	<b>98.442</b>	<b>99.374</b>	<b>99.005</b>	<b>84.715</b>	<b>96.132</b>	<b>110.892</b>	<b>108.603</b>
PESCADOS	58.951	58.655	59.476	58.864	63.569	60.474	57.835	58.120	55.758	46.801	55.982	63.944	59.032
PESCADOS FRESCOS	47.554	45.770	46.658	46.857	51.217	48.218	46.312	47.134	44.818	37.136	44.921	51.395	46.994
PESCADOS CONGELADOS	11.396	12.885	12.818	12.007	12.352	12.255	11.523	10.986	10.941	9.665	11.061	12.549	12.038
MARISCO/MOLUSCO/CRUS	33.119	60.541	33.568	25.493	29.729	30.306	25.314	24.679	26.269	24.089	25.705	32.299	34.988
CONS.PESCADO/MOLUSCO	13.241	16.406	13.738	13.338	16.036	16.479	15.293	16.574	16.978	13.825	14.446	14.649	14.583
<b>TOTAL LECHE LIQUIDA</b>	<b>307.739</b>	<b>304.907</b>	<b>326.926</b>	<b>290.740</b>	<b>314.523</b>	<b>318.994</b>	<b>293.786</b>	<b>289.782</b>	<b>267.194</b>	<b>235.116</b>	<b>276.263</b>	<b>313.939</b>	<b>299.206</b>
LECHE ESTERILIZADA	293.240	292.194	309.072	278.537	299.139	303.752	279.794	275.638	254.304	220.807	263.822	299.396	285.460
LECHE PASTERIZADA	11.046	8.948	12.615	9.093	11.195	10.316	10.053	10.270	8.381	8.810	8.168	9.416	9.222
LECHE CRUDA	3.452	3.765	5.239	3.110	4.189	4.925	3.939	3.875	4.509	5.499	4.273	5.128	4.524
<b>T DERIVADOS LACTEOS</b>	<b>116.306</b>	<b>116.619</b>	<b>128.225</b>	<b>122.496</b>	<b>136.860</b>	<b>135.665</b>	<b>135.091</b>	<b>139.514</b>	<b>136.582</b>	<b>119.998</b>	<b>128.255</b>	<b>140.657</b>	<b>124.072</b>
YOGURT	34.383	30.561	36.132	34.160	38.185	36.789	36.655	34.216	31.529	28.960	33.755	39.006	36.013
BIFIDUS + LECHE FEMENTADAS	20.248	17.395	22.395	21.481	23.323	22.657	22.958	21.666	20.053	17.625	22.731	25.155	23.010
QUESO	22.783	26.659	28.189	26.810	28.724	28.974	24.453	23.279	21.999	19.900	22.701	28.809	24.035
RESTO DERIVADOS LACTEOS	38.891	42.005	41.509	40.046	46.628	47.246	51.024	60.353	63.001	53.514	49.068	47.687	41.014
<b>HUEVOS KGS</b>	<b>33.621</b>	<b>32.854</b>	<b>34.568</b>	<b>31.917</b>	<b>34.493</b>	<b>35.013</b>	<b>34.283</b>	<b>31.794</b>	<b>30.751</b>	<b>27.101</b>	<b>30.526</b>	<b>33.110</b>	<b>34.115</b>
<b>PAN</b>	<b>129.403</b>	<b>125.187</b>	<b>159.592</b>	<b>139.558</b>	<b>157.522</b>	<b>134.580</b>	<b>150.980</b>	<b>147.303</b>	<b>132.411</b>	<b>118.935</b>	<b>142.577</b>	<b>159.159</b>	<b>138.330</b>
<b>LEGUMBRES</b>	<b>14.071</b>	<b>13.351</b>	<b>16.000</b>	<b>13.389</b>	<b>13.980</b>	<b>12.551</b>	<b>10.712</b>	<b>9.826</b>	<b>8.630</b>	<b>7.789</b>	<b>11.900</b>	<b>14.591</b>	<b>14.982</b>
<b>AZUCAR</b>	<b>14.637</b>	<b>14.809</b>	<b>15.800</b>	<b>16.956</b>	<b>15.170</b>	<b>16.595</b>	<b>16.043</b>	<b>13.910</b>	<b>12.990</b>	<b>12.333</b>	<b>16.265</b>	<b>16.845</b>	<b>15.480</b>
<b>TOTAL ACEITE</b>	<b>52.186</b>	<b>54.456</b>	<b>65.235</b>	<b>55.785</b>	<b>55.466</b>	<b>55.091</b>	<b>50.231</b>	<b>52.381</b>	<b>49.608</b>	<b>46.170</b>	<b>50.626</b>	<b>51.484</b>	<b>50.898</b>
ACEITE DE OLIVA	35.126	37.219	44.598	40.311	39.816	38.871	34.852	37.673	35.545	32.247	35.385	35.301	35.877
ACEITE DE GIRASOL	14.863	15.350	18.419	13.820	13.941	14.585	13.664	12.495	12.825	12.309	13.859	14.780	13.901

\* T DERIVADOS LACTEOS: Incluye Preparados Lacteos y Derivados Lacteos

\* BIFIDUS + LECHE FEMENTADAS: INCLUEN LOS Yogures con Bifidus y las Otras Leches fermentadas

## CONSUMO ALIMENTARIO EN EL HOGAR

Miles de Kilos/Litros

	noviembre 08	diciembre 08	enero 09	febrero 09	marzo 09	abril 09	mayo 09	junio 09	julio 09	agosto 09	septiembre 09	octubre 09	noviembre 09
<b>PATATAS FRESCAS</b>	<b>94.005</b>	<b>86.035</b>	<b>97.577</b>	<b>88.701</b>	<b>90.290</b>	<b>90.650</b>	<b>92.848</b>	<b>95.019</b>	<b>90.833</b>	<b>82.555</b>	<b>90.494</b>	<b>92.447</b>	<b>84.594</b>
<b>T.HORTALIZAS FRESCAS</b>	<b>196.515</b>	<b>181.597</b>	<b>216.491</b>	<b>209.264</b>	<b>222.708</b>	<b>220.834</b>	<b>233.765</b>	<b>235.684</b>	<b>238.769</b>	<b>222.527</b>	<b>243.867</b>	<b>231.649</b>	<b>216.936</b>
TOMATES	36.614	32.983	41.056	41.709	44.159	41.845	53.773	63.854	70.345	66.594	66.642	52.773	43.653
CEBOLLAS	24.405	23.769	28.859	25.193	27.954	27.274	28.412	29.134	31.910	31.745	30.489	26.728	24.744
LECHUGA/ESC./ENDIVIA	15.930	16.942	18.676	17.856	19.957	19.955	21.176	21.352	19.806	15.500	16.417	18.290	18.644
PIMIENTOS	14.632	12.081	14.255	13.902	14.736	16.494	18.170	20.713	19.743	20.333	28.287	21.612	16.740
JUDIAS VERDES	7.877	6.931	6.308	5.826	6.865	7.357	9.084	10.044	12.574	11.761	9.376	10.915	8.146
COLES	8.710	9.527	10.678	8.232	6.964	7.027	5.034	5.207	4.872	4.653	6.556	7.940	9.037
<b>T.FRUTAS FRESCAS</b>	<b>332.510</b>	<b>314.947</b>	<b>362.860</b>	<b>323.921</b>	<b>344.027</b>	<b>326.942</b>	<b>364.470</b>	<b>416.283</b>	<b>432.574</b>	<b>368.724</b>	<b>367.530</b>	<b>378.213</b>	<b>349.012</b>
NARANJAS	67.521	82.150	114.283	114.160	114.918	107.832	93.695	58.691	40.139	26.723	34.747	50.342	76.799
MANDARINAS	56.091	61.405	63.153	35.750	20.338	8.896	3.242	882	552	397	2.768	26.937	55.174
LIMONES	7.168	8.553	9.058	7.633	7.475	8.264	8.494	8.086	7.583	7.144	7.092	8.152	7.891
PLATANOS	37.873	34.486	42.371	39.622	43.269	41.828	41.486	32.737	27.787	21.950	29.684	36.833	38.226
MANZANAS	50.815	42.328	52.562	48.717	53.087	51.552	46.846	33.942	27.150	21.884	38.208	54.064	50.127
PERAS	26.992	22.485	27.816	27.518	29.952	29.214	23.639	14.893	17.326	20.357	28.884	32.852	29.763
MELOCOTONES	4.670	484	566	509	565	275	5.289	27.075	47.672	45.441	46.327	30.783	5.484
ALBARICOQUES	153	174	251	69	101	62	9.703	19.564	8.297	1.404	408	338	116
FRESAS/FRESON	286	356	1.773	10.694	29.230	35.056	26.863	7.393	1.075	443	436	602	548
MELON	16.302	6.178	6.162	5.190	4.864	4.530	16.691	42.222	74.497	81.616	64.478	39.915	12.466
SANDIA	979	409	160	300	2.195	4.023	28.669	74.603	95.356	68.921	24.585	6.572	1.413
CIRUELAS	2.390	695	523	1.298	2.768	2.509	1.386	7.863	17.239	16.567	18.700	10.697	3.190
CEREZAS	213	480	1.223	1.137	695	836	16.100	32.833	13.769	1.216	409	646	586
UVAS	12.959	11.654	4.583	1.688	2.450	2.881	2.562	1.505	2.119	8.284	21.590	25.076	13.423
KIWI	12.141	11.493	15.608	14.019	14.959	14.132	13.677	10.483	8.336	6.385	9.362	11.714	12.990
<b>VINOS TRANQUILOS D.O.</b>	<b>11.634</b>	<b>20.543</b>	<b>10.154</b>	<b>9.177</b>	<b>9.528</b>	<b>12.375</b>	<b>12.113</b>	<b>9.807</b>	<b>9.586</b>	<b>8.851</b>	<b>9.678</b>	<b>12.053</b>	<b>12.982</b>
<b>ESPUMOSOS/CAVAS D.O.</b>	<b>2.014</b>	<b>11.777</b>	<b>2.096</b>	<b>961</b>	<b>1.308</b>	<b>1.598</b>	<b>1.271</b>	<b>1.739</b>	<b>1.384</b>	<b>1.465</b>	<b>1.432</b>	<b>1.671</b>	<b>2.062</b>
<b>VINO DE MESA SIN D.O.</b>	<b>21.739</b>	<b>22.752</b>	<b>20.372</b>	<b>16.989</b>	<b>18.524</b>	<b>22.763</b>	<b>21.474</b>	<b>17.710</b>	<b>16.927</b>	<b>17.544</b>	<b>17.442</b>	<b>20.299</b>	<b>19.815</b>
<b>OTROS VINOS</b>	<b>2.867</b>	<b>5.069</b>	<b>2.378</b>	<b>1.870</b>	<b>2.569</b>	<b>2.488</b>	<b>2.276</b>	<b>2.724</b>	<b>2.845</b>	<b>3.036</b>	<b>3.366</b>	<b>2.420</b>	<b>2.333</b>
<b>CERVEZAS</b>	<b>49.967</b>	<b>54.011</b>	<b>52.338</b>	<b>49.238</b>	<b>60.874</b>	<b>60.224</b>	<b>63.030</b>	<b>73.472</b>	<b>80.941</b>	<b>69.061</b>	<b>63.750</b>	<b>63.283</b>	<b>54.651</b>
<b>SIDRA</b>	<b>1.033</b>	<b>6.097</b>	<b>991</b>	<b>718</b>	<b>706</b>	<b>771</b>	<b>526</b>	<b>650</b>	<b>701</b>	<b>645</b>	<b>518</b>	<b>671</b>	<b>944</b>
<b>BEBIDAS ESPIRITUOSAS</b>	<b>3.321</b>	<b>7.968</b>	<b>3.458</b>	<b>2.769</b>	<b>2.863</b>	<b>3.523</b>	<b>3.380</b>	<b>2.875</b>	<b>3.316</b>	<b>2.706</b>	<b>3.169</b>	<b>3.323</b>	<b>3.834</b>
<b>OTRA BEBIDA CON VINO</b>	<b>970</b>	<b>1.086</b>	<b>690</b>	<b>746</b>	<b>1.056</b>	<b>1.327</b>	<b>2.422</b>	<b>4.855</b>	<b>8.072</b>	<b>7.803</b>	<b>3.691</b>	<b>2.370</b>	<b>1.281</b>
<b>TOTAL ZUMO Y NECTAR</b>	<b>39.122</b>	<b>35.267</b>	<b>42.288</b>	<b>36.574</b>	<b>43.181</b>	<b>42.464</b>	<b>45.438</b>	<b>50.663</b>	<b>49.869</b>	<b>45.219</b>	<b>43.964</b>	<b>47.223</b>	<b>42.119</b>

\* OTROS VINOS: incluye los vinos de Aguja D.O., vinos de Licor D.O., Otros Vinos+Espumosos sin D.O.

\* BEBIDAS ESPIRITUOSAS: incluye el brandy, whisky, ginbra, ron, anis y otras bebidas espirituosas

\* BEBIDAS CON VINO: Incluye las sangría, tintos de verano, etc. en el año 2007 estaban incluidas en otras bebidas alcohólicas.

## CONSUMO ALIMENTARIO EN EL HOGAR

Miles de €

	noviembre 08	diciembre 08	enero 09	febrero 09	marzo 09	abril 09	mayo 09	junio 09	julio 09	agosto 09	septiembre 09	octubre 09	noviembre 09
<b>TOTAL CARNE</b>	<b>1.309.251</b>	<b>1.791.722</b>	<b>1.508.807</b>	<b>1.214.948</b>	<b>1.192.216</b>	<b>1.213.202</b>	<b>1.168.100</b>	<b>1.120.890</b>	<b>1.076.947</b>	<b>964.337</b>	<b>1.142.887</b>	<b>1.312.978</b>	<b>1.268.044</b>
CARNE FRESCA	905.516	1.107.707	1.053.487	829.205	852.896	837.280	799.091	793.164	732.008	642.872	765.439	887.960	851.274
CARNE VACUNO	256.879	267.886	276.467	219.191	232.468	228.908	217.073	220.705	191.570	166.374	211.799	244.069	232.928
CARNE POLLO	202.582	194.745	222.306	191.068	199.673	195.009	191.462	195.092	186.652	157.873	191.539	218.836	193.054
CARNE OVINO/CAPRINO	69.684	190.093	98.439	63.710	88.163	94.546	83.489	76.890	65.959	57.509	59.579	68.784	72.500
CARNE CERDO	278.267	346.969	345.125	265.414	244.130	238.680	225.304	219.830	218.949	200.860	224.399	265.258	262.187
CARNE CONGELADA	16.362	22.391	19.728	15.392	16.136	17.999	16.142	15.881	17.759	14.754	17.032	22.173	23.753
CARNE TRANSFORMADA	387.373	661.624	435.593	370.351	323.184	357.922	352.868	311.845	327.180	306.710	360.417	402.845	393.017
<b>TOTAL PESCA</b>	<b>745.836</b>	<b>1.113.380</b>	<b>777.032</b>	<b>661.313</b>	<b>732.807</b>	<b>729.096</b>	<b>671.800</b>	<b>673.461</b>	<b>673.753</b>	<b>580.677</b>	<b>648.040</b>	<b>737.725</b>	<b>758.649</b>
PESCADOS	388.091	420.824	409.318	380.018	397.432	388.217	371.343	372.056	357.130	301.562	359.293	402.254	390.964
PESCADOS FRESCOS	316.289	335.985	327.229	303.124	318.860	310.477	299.971	304.178	291.912	241.894	289.604	326.666	314.259
PESCADOS CONGELADOS	71.802	84.839	82.089	76.894	78.572	77.740	71.372	67.878	65.218	59.668	69.690	75.588	76.705
MARISCO/MOLUSCO/CRUS	242.167	520.965	247.506	170.725	197.817	200.792	177.204	170.251	183.270	169.620	174.268	214.439	245.929
CONS.PESCADO/MOLUSCO	115.578	171.591	120.208	110.569	137.558	140.088	123.252	131.155	133.353	109.495	114.479	121.032	121.756
<b>TOTAL LECHE LIQUIDA</b>	<b>248.663</b>	<b>241.429</b>	<b>251.701</b>	<b>220.876</b>	<b>234.524</b>	<b>233.205</b>	<b>210.771</b>	<b>207.113</b>	<b>189.012</b>	<b>165.734</b>	<b>193.065</b>	<b>219.988</b>	<b>211.768</b>
LECHE ESTERILIZADA	237.235	231.554	238.748	211.056	223.155	221.972	200.081	196.108	179.760	155.781	184.333	208.738	200.710
LECHE PASTERIZADA	8.798	7.318	9.372	7.441	8.826	7.978	7.741	8.434	6.382	6.847	6.015	7.356	6.902
LECHE CRUDA	2.630	2.557	3.581	2.378	2.544	3.255	2.949	2.571	2.870	3.106	2.717	3.893	4.157
<b>T DERIVADOS LACTEOS</b>	<b>399.694</b>	<b>431.279</b>	<b>448.460</b>	<b>425.435</b>	<b>465.098</b>	<b>468.812</b>	<b>447.587</b>	<b>454.231</b>	<b>446.208</b>	<b>395.096</b>	<b>418.622</b>	<b>470.861</b>	<b>412.946</b>
YOGURT	67.241	59.679	70.724	65.715	72.435	69.661	70.068	64.775	60.223	56.009	64.370	74.162	69.348
BIFIDUS + LECHE FERMENTADAS	70.777	61.357	78.424	73.665	80.075	78.055	77.737	73.772	68.128	60.377	77.173	86.232	78.416
QUESO	168.295	207.706	203.725	191.723	204.833	207.365	173.509	165.206	157.933	142.453	160.208	202.961	171.841
RESTO DERIVADOS LACTEOS	93.380	102.537	95.587	94.331	107.756	113.732	126.272	150.478	159.925	136.256	116.871	107.507	93.342
<b>HUEVOS KGS</b>	<b>67.945</b>	<b>66.564</b>	<b>70.293</b>	<b>64.701</b>	<b>70.522</b>	<b>70.581</b>	<b>68.187</b>	<b>63.819</b>	<b>61.572</b>	<b>54.512</b>	<b>60.787</b>	<b>65.625</b>	<b>66.998</b>
PAN	336.633	323.047	415.606	367.437	405.504	348.504	392.839	387.871	343.617	305.458	334.484	372.450	327.748
LEGUMBRES	21.550	21.679	24.910	20.786	21.128	19.091	15.682	14.219	12.279	11.156	18.111	23.566	23.566
AZUCAR	13.957	13.924	14.987	15.469	13.841	14.841	14.467	12.453	11.837	11.065	14.095	14.601	13.643
<b>TOTAL ACEITE</b>	<b>121.831</b>	<b>129.270</b>	<b>140.162</b>	<b>120.295</b>	<b>121.649</b>	<b>114.805</b>	<b>102.401</b>	<b>105.841</b>	<b>101.904</b>	<b>96.548</b>	<b>104.469</b>	<b>108.092</b>	<b>109.896</b>
ACEITE DE OLIVA	98.998	107.267	116.594	103.083	104.596	97.880	86.025	90.166	87.385	82.146	88.642	91.477	94.755
ACEITE DE GIRASOL	18.828	18.650	19.822	14.215	14.259	14.195	13.503	12.239	12.559	11.966	13.660	14.367	13.381

\* T DERIVADOS LACTEOS: Incluye Preparados Lacteos y Derivados Lacteos

\* BIFIDUS + LECHE FERMENTADAS: INCLUEN LOS Yogures con Bifidus y las Otras Leches fermentadas

## CONSUMO ALIMENTARIO EN EL HOGAR

Miles de €	noviembre 08	diciembre 08	enero 09	febrero 09	marzo 09	abril 09	mayo 09	junio 09	julio 09	agosto 09	septiembre 09	octubre 09	noviembre 09
<b>PATATAS FRESCAS</b>	<b>59.011</b>	<b>55.159</b>	<b>60.330</b>	<b>52.471</b>	<b>54.103</b>	<b>54.574</b>	<b>58.239</b>	<b>57.482</b>	<b>53.016</b>	<b>46.145</b>	<b>49.605</b>	<b>49.664</b>	<b>43.900</b>
<b>T.HORTALIZAS FRESCAS</b>	<b>328.044</b>	<b>320.798</b>	<b>375.721</b>	<b>348.542</b>	<b>353.968</b>	<b>345.874</b>	<b>358.589</b>	<b>334.060</b>	<b>335.661</b>	<b>319.922</b>	<b>362.042</b>	<b>370.243</b>	<b>331.413</b>
TOMATES	54.569	54.559	61.090	57.142	67.462	71.363	80.093	77.448	81.474	79.661	88.251	77.024	57.225
CEBOLLAS	21.777	22.018	25.509	22.557	26.631	26.130	27.392	28.412	28.635	26.855	28.078	24.154	22.437
LECHUGA/ESC./ENDIVIA	31.639	35.645	37.923	37.124	38.040	36.494	38.704	37.706	34.329	29.246	31.545	35.061	35.385
PIMIENTOS	26.007	24.022	29.049	25.876	28.632	29.958	26.761	27.726	30.456	30.913	42.019	32.462	23.616
JUDIAS VERDES	21.739	19.367	22.887	20.195	20.161	18.699	19.756	22.721	30.703	31.609	26.912	29.538	21.660
COLES	9.554	10.017	11.054	9.217	7.760	7.185	5.383	5.334	5.181	4.804	6.745	8.553	9.606
<b>T.FRUTAS FRESCAS</b>	<b>463.134</b>	<b>415.093</b>	<b>463.396</b>	<b>431.133</b>	<b>473.274</b>	<b>444.404</b>	<b>524.888</b>	<b>569.681</b>	<b>497.760</b>	<b>404.968</b>	<b>478.851</b>	<b>540.926</b>	<b>476.440</b>
NARANJAS	65.805	70.904	94.088	91.912	94.289	91.464	82.339	51.372	35.872	25.190	37.382	59.871	76.949
MANDARINAS	64.260	64.962	72.183	46.714	30.277	13.381	5.250	1.531	892	692	4.382	37.132	68.464
LIMONES	11.634	12.299	12.021	9.585	9.297	10.137	9.694	8.865	5.563	9.184	11.036	12.801	11.465
PLATANOS	62.399	55.552	67.270	65.775	72.716	67.708	63.358	46.078	36.442	27.821	40.603	60.106	64.977
MANZANAS	64.937	54.171	66.754	60.821	65.929	64.252	59.159	43.851	34.626	27.919	46.218	64.171	58.316
PERAS	38.421	31.577	39.241	39.105	42.629	41.827	36.086	25.700	27.247	26.970	38.886	43.134	39.203
MELOCOTONES	8.024	845	1.143	1.075	1.066	614	10.260	42.762	64.004	56.715	61.954	46.958	9.567
ALBARICOQUES	257	324	617	213	187	127	20.030	33.564	15.388	2.853	732	469	204
FRESAS/FRESON	1.080	1.680	8.053	35.853	71.016	68.808	53.495	16.446	2.451	1.239	1.259	1.471	1.477
MELON	15.725	7.546	7.581	6.429	7.303	7.942	20.890	46.114	60.600	57.966	58.947	35.423	13.500
SANDIA	971	502	169	434	3.238	5.860	30.110	56.767	55.535	41.664	21.470	5.957	1.096
CIRUELAS	4.123	1.344	1.236	3.139	6.336	6.397	3.264	14.930	26.297	25.525	26.915	16.352	4.977
CEREZAS	644	3.258	5.815	4.483	1.579	2.019	45.563	78.526	36.602	3.275	702	989	1.437
UVAS	25.644	24.886	10.823	4.917	6.686	7.161	6.331	3.603	4.741	16.055	38.417	48.383	27.102
KIWI	33.479	28.546	35.861	30.363	30.430	28.790	29.491	24.597	19.676	15.472	23.099	28.388	29.846
<b>VINOS TRANQUILOS D.O.</b>	<b>42.235</b>	<b>99.266</b>	<b>40.317</b>	<b>32.300</b>	<b>32.977</b>	<b>42.456</b>	<b>40.649</b>	<b>34.582</b>	<b>31.619</b>	<b>29.611</b>	<b>32.116</b>	<b>40.728</b>	<b>45.933</b>
ESPUMOSOS/CAVAS D.O.	11.311	67.307	11.320	4.393	5.435	6.858	6.398	7.929	7.087	7.330	6.069	8.577	10.574
VINO DE MESA SIN D.O.	25.772	28.468	22.190	19.341	22.774	24.954	22.565	19.870	18.102	18.519	18.808	22.708	22.731
<b>OTROS VINOS</b>	<b>11.109</b>	<b>19.512</b>	<b>9.034</b>	<b>6.878</b>	<b>8.473</b>	<b>9.127</b>	<b>7.086</b>	<b>8.254</b>	<b>7.452</b>	<b>7.370</b>	<b>9.402</b>	<b>8.771</b>	<b>8.797</b>
CERVEZAS	57.595	63.757	63.452	57.700	69.781	71.382	75.159	85.629	95.539	81.576	75.645	74.672	65.194
SIDRA	1.818	10.775	1.705	1.307	1.356	1.303	817	977	1.149	984	843	1.123	1.620
BEBIDAS ESPIRITUOSAS	32.589	93.549	34.176	25.460	28.202	34.399	28.327	28.144	31.005	26.861	29.632	30.982	34.351
OTRA BEBIDA CON VINO	829	938	558	632	890	1.120	1.967	3.955	6.356	6.172	3.027	1.883	1.042
<b>TOTAL ZUMO Y NECTAR</b>	<b>35.025</b>	<b>31.135</b>	<b>36.835</b>	<b>32.356</b>	<b>36.899</b>	<b>35.605</b>	<b>39.377</b>	<b>45.479</b>	<b>45.332</b>	<b>40.896</b>	<b>39.029</b>	<b>42.344</b>	<b>36.705</b>

\* OTROS VINOS: incluye los vinos de Aguja D.O., vinos de Licor D.O., Otros Vinos+Espumosos sin D.O.  
 \* BEBIDAS ESPIRITUOSAS: incluye el brandy, whisky, ginbra, ron, anís y otras bebidas espirituosas  
 \* BEBIDAS CON VINO: Incluye las sangría, tintos de verano, etc. en el año 2007 estaban incluidas en otras bebidas alcohólicas.

### CONSUMO ALIMENTARIO TOTAL (Hogares+ H/R+Instituciones)

PRODUCTOS	CONSUMO TOTAL. ACUMULADO ENE-SEPT. 2008.				CONSUMO TOTAL. ACUMULADO ENE-SEPT. 2009.				PORCENTAJE 09/08. ACUMULADO ENE.-SEPT.			
	Millones de kg-litros				Millones de kg-litros				%			
	Hogares	H/R	Instituciones	TOTAL	Hogares	H/R	Instituciones	TOTAL	Hogares	H/R	Instituciones	TOTAL
HUEVOS (kgs)	294,37	75,56	14,61	384,54	290,45	64,49	13,87	368,80	-1,3	-14,7	-5,1	-4,1
CARNE	1.635,44	372,80	83,04	2.091,28	1.631,52	330,06	84,01	2.045,59	-0,2	-11,5	1,2	-2,2
PESCA	899,38	226,93	49,64	1.175,95	898,74	192,61	49,65	1.141,00	-0,1	-15,1	0,0	-3,0
LECHE LÍQUIDA	2.580,71	278,18	93,34	2.952,24	2.613,32	270,93	89,15	2.973,40	1,3	-2,6	-4,5	0,7
OTRAS LECHES	21,85	3,39	1,32	26,55	20,43	4,61	1,11	26,15	-6,5	36,2	-16,2	-1,5
DERIVADOS LÁCTEOS	1.180,44	181,26	55,77	1.417,47	1.182,69	168,10	51,69	1.402,48	0,2	-7,3	-7,3	-1,1
PAN	1.430,32	279,77	67,01	1.777,10	1.283,46	235,09	70,10	1.588,64	-10,3	-16,0	4,6	-10,6
BOLLERÍA/PASTELERÍA/GALLETAS/CEREALES	397,27	52,67	22,82	472,76	404,88	52,90	21,43	479,21	1,9	0,4	-6,1	1,4
CHOCOLATES/CACAOS/SUCEDANEOS	96,74	5,17	2,45	104,35	99,72	5,07	2,18	106,97	3,1	-1,9	-10,9	2,5
CAFES E INFUSIONES	55,34	49,02	3,20	107,56	55,87	47,67	2,75	106,30	1,0	-2,7	-14,0	-1,2
ARROZ	140,37	22,47	8,17	171,01	135,72	18,32	10,45	164,50	-3,3	-18,4	27,9	-3,8
PASTAS ALIMENTICIAS	120,69	21,98	11,67	154,34	124,21	18,73	11,58	154,52	2,9	-14,8	-0,8	0,1
AZUCAR	136,19	52,48	9,64	198,31	136,06	41,87	8,61	186,55	-0,1	-20,2	-10,6	-5,9
LEGUMBRES	105,66	14,13	8,81	128,60	104,78	11,15	10,48	126,41	-0,8	-21,1	18,9	-1,7
ACEITES	463,74	169,22	28,82	661,78	480,59	137,20	25,83	643,62	3,6	-18,9	-10,4	-2,7
ACEITES OLIVA	327,78	49,65	10,47	387,89	339,30	36,12	8,97	384,39	3,5	-27,2	-14,3	-0,9
ACEITES GIRASOL	113,52	84,70	14,09	212,31	125,92	72,65	13,74	212,31	10,9	-14,2	-2,5	-0,0
MARGARINA	24,04	4,23	1,72	29,99	25,79	3,60	1,67	31,07	7,3	-15,0	-2,5	3,6
PATATAS FRESCAS	807,32	173,43	55,12	1.035,86	818,97	154,51	53,29	1.026,77	1,4	-10,9	-3,3	-0,9
PATATAS CONGELADAS	28,77	134,04	9,05	171,86	29,10	137,46	7,54	174,09	1,1	2,5	-16,7	1,3
PATATAS PROCESADAS	41,33	11,59	1,61	54,52	41,24	6,18	1,65	49,06	-0,2	-46,7	2,9	-10,0
VERDURAS/HORTALIZAS FRESCAS	1.954,51	253,07	86,49	2.294,07	2.043,91	224,43	84,10	2.352,44	4,6	-11,3	-2,8	2,5
FRUTAS FRESCAS	3.211,11	180,08	88,72	3.479,91	3.307,33	165,80	85,65	3.558,78	3,0	-7,9	-3,5	2,3
ACEITUNAS	79,96	20,89	1,85	102,70	78,05	20,58	2,10	100,73	-2,4	-1,5	13,7	-1,9
FRUTOS SECOS	70,45	12,67	0,69	83,81	74,68	10,54	0,44	85,66	6,0	-16,8	-36,1	2,2
FRUTAS Y HORTALIZAS TRANSFORMADAS	445,98	105,94	43,05	594,97	446,37	104,57	45,68	596,62	0,1	-1,3	6,1	0,3
PLATOS PREPARADOS	357,02	106,16	27,87	491,05	357,11	101,57	29,34	488,02	0,0	-4,3	5,3	-0,6
SALSAS	65,43	90,51	9,54	165,49	67,32	89,24	9,05	165,60	2,9	-1,4	-5,2	0,1
T.VINOS VINOS.CPRD TRANQUILO	88,72	126,52	0,78	216,02	91,27	113,91	0,64	205,81	2,9	-10,0	-19,0	-4,7
VINO DE MESA	206,89	110,53	3,45	320,87	169,74	110,00	4,15	283,90	-18,0	-0,5	20,3	-11,5
ESPUMOSOS Y CAVAS	15,28	9,84	0,24	25,36	13,25	7,53	0,22	21,01	-13,3	-23,4	-8,5	-17,2
OTROS VINOS	23,76	22,63	1,14	47,52	23,55	15,38	1,83	40,77	-0,9	-32,0	61,4	-14,2
CERVEZAS	552,18	1.236,45	14,05	1.802,68	572,93	1.170,35	14,95	1.758,23	3,8	-5,3	6,4	-2,5
BEBIDAS ESPIRITUOSAS	28,32	127,40	0,52	156,24	28,06	116,03	0,85	144,94	-0,9	-8,9	65,0	-7,2
ZUMOS	396,91	78,98	22,41	498,30	399,66	72,29	22,11	494,06	0,7	-8,5	-1,3	-0,9
AGUA MINERAL	1.821,30	722,13	91,33	2.634,75	1.782,97	652,26	79,74	2.514,97	-2,1	-9,7	-12,7	-4,5
GASEOSAS Y BEBIDAS REFRESCANTES	1.441,36	829,58	29,88	2.300,82	1.476,54	782,91	28,72	2.288,17	2,4	-5,6	-3,9	-0,5
OTROS PRODUCTOS EN PESO	211,97	69,27	11,19	292,44	217,34	72,69	10,54	300,57	2,5	4,9	-5,8	2,8
OTROS PRODUCTOS EN VOLUMEN	140,76	39,74	3,98	184,48	160,97	28,62	4,39	193,98	14,4	-28,0	10,4	5,1
<b>TOTAL ALIMENTACIÓN</b>	<b>21.737,54</b>	<b>6.270,06</b>	<b>964,87</b>	<b>28.972,47</b>	<b>21.853,53</b>	<b>5.758,62</b>	<b>941,43</b>	<b>28.553,58</b>	<b>0,5</b>	<b>-8,2</b>	<b>-2,4</b>	<b>-1,4</b>

\* OTROS VINOS: incluye los vinos de Aguja D.O., vinos de Licor D.O., Otros Vinos+Espumosos sin D.O.

\* BEBIDAS ESPIRITUOSAS: incluye el brandy, whisky, ginebra, ron, anís y otras bebidas espirituosas

### GASTO TOTAL EN ALIMENTACIÓN (Hogares+ H/R+Instituciones)

PRODUCTOS	CONSUMO TOTAL. ACUMULADO ENE-SEPT. 2008.				CONSUMO TOTAL. ACUMULADO ENE-SEPT. 2009.				PORCENTAJE 09/08. ACUMULADO ENE-SEPT.			
	Millones de Euros				Millones de Euros				%			
	Hogares	H/R	Instituciones	TOTAL	Hogares	H/R	Instituciones	TOTAL	Hogares	H/R	Instituciones	TOTAL
HUEVOS	602,25	119,11	27,13	748,50	584,97	106,37	25,37	716,72	-2,9	-10,7	-6,5	-4,2
CARNE	10.694,56	2.364,22	388,56	13.447,34	10.602,33	1.969,43	394,35	12.966,12	-0,9	-16,7	1,5	-3,6
PESCA	6.318,40	1.688,57	248,23	8.255,21	6.147,98	1.402,02	249,09	7.799,09	-2,7	-17,0	0,3	-5,5
LECHE LÍQUIDA	2.182,42	250,39	78,98	2.511,78	1.906,00	227,38	72,31	2.205,69	-12,7	-9,2	-8,4	-12,2
OTRAS LECHESES	171,79	11,97	4,11	187,87	140,39	13,95	4,28	158,62	-18,3	16,6	4,0	-15,6
DERIVADOS LÁCTEOS	3.987,95	901,70	173,69	5.063,33	3.969,55	800,42	139,70	4.909,67	-0,5	-11,2	-19,6	-3,0
PAN	3.491,45	719,26	158,30	4.369,01	3.301,32	599,03	155,61	4.055,95	-5,4	-16,7	-1,7	-7,2
BOLLERÍA/PASTELERÍA/GALLETAS/CEREALES	1.746,91	282,74	73,46	2.103,11	1.765,05	299,79	68,60	2.133,45	1,0	6,0	-6,6	1,4
CHOCOLATES/CACAOS/SUCEDANEOS	549,72	42,97	13,68	606,37	559,95	42,93	12,36	615,24	1,9	-0,1	-9,7	1,5
CAFES E INFUSIONES	485,95	534,30	42,40	1.062,64	501,12	554,78	29,57	1.085,47	3,1	3,8	-30,3	2,1
ARROZ	184,59	26,58	8,67	219,84	190,03	24,20	12,32	226,55	2,9	-8,9	42,0	3,1
PASTAS ALIMENTICIAS	218,37	32,56	13,94	264,87	211,77	28,00	14,19	253,95	-3,0	-14,0	1,8	-4,1
AZUCAR	129,49	73,55	12,10	215,14	123,06	59,50	10,89	193,44	-5,0	-19,1	-10,0	-10,1
LEGUMBRES	153,10	20,11	12,52	185,73	157,36	16,84	15,02	189,23	2,8	-16,2	20,0	1,9
ACEITES	1.159,69	352,40	59,76	1.571,85	1.008,07	240,51	47,83	1.296,41	-13,1	-31,8	-20,0	-17,5
ACEITES OLIVA	969,60	166,13	33,34	1.169,07	856,52	104,98	26,20	987,70	-11,7	-36,8	-21,4	-15,5
ACEITES GIRASOL	152,41	123,54	18,61	294,56	126,42	86,47	16,50	229,39	-17,1	-30,0	-11,3	-22,1
MARGARINA	80,34	12,06	4,95	97,34	86,85	10,67	4,35	101,86	8,1	-11,5	-12,1	4,6
PATATAS FRESCAS	559,25	107,89	30,22	697,37	485,96	85,98	26,84	598,79	-13,1	-20,3	-11,2	-14,1
PATATAS CONGELADAS	37,23	151,55	9,99	198,76	34,88	160,64	9,29	204,81	-6,3	6,0	-7,0	3,0
PATATAS PROCESADAS	190,37	87,73	5,13	283,23	193,64	47,67	5,13	246,45	1,7	-45,7	-0,1	-13,0
VERDURAS/HORTALIZAS FRESCAS	3.134,09	352,79	115,07	3.601,96	3.134,38	303,18	108,38	3.545,93	0,0	-14,1	-5,8	-1,6
FRUTAS FRESCAS	4.573,67	226,15	105,58	4.905,40	4.288,36	183,21	95,15	4.566,71	-6,2	-19,0	-9,9	-6,9
ACEITUNAS	220,68	61,09	4,64	286,41	212,10	54,88	5,57	272,56	-3,9	-10,2	20,1	-4,8
FRUTOS SECOS	423,63	59,65	3,50	486,78	450,16	46,77	2,80	499,73	6,3	-21,6	-20,0	2,7
FRUTAS Y HORTALIZAS TRANSFORMADAS	910,77	207,94	67,68	1.186,39	902,42	179,55	78,37	1.160,34	-0,9	-13,7	15,8	-2,2
PLATOS PREPARADOS	1.464,76	452,02	95,52	2.012,30	1.481,46	435,86	99,16	2.016,48	1,1	-3,6	3,8	0,2
SALSAS	215,90	218,13	15,36	449,40	227,17	220,20	14,00	461,36	5,2	0,9	-8,9	2,7
T.VINOS VINOS.CPRD TRANQUILO	316,01	699,09	3,23	1.018,33	316,63	640,79	3,37	960,79	0,2	-8,3	4,2	-5,7
VINO DE MESA	221,18	186,97	4,60	412,74	187,12	180,25	5,44	372,81	-15,4	-3,6	18,4	-9,7
ESPUMOSOS Y CAVAS	68,69	60,11	0,98	129,78	62,82	49,57	0,96	113,35	-8,6	-17,5	-2,0	-12,7
OTROS VINOS	72,38	115,23	4,48	192,09	73,08	73,71	6,93	153,71	1,0	-36,0	54,6	-20,0
CERVEZAS	636,42	2.241,69	21,39	2.899,49	675,86	2.248,76	22,42	2.947,04	6,2	0,3	4,8	1,6
BEBIDAS ESPIRITUOSAS	257,76	1.527,21	4,96	1.789,93	266,21	1.442,62	8,84	1.717,67	3,3	-5,5	78,3	-4,0
ZUMOS	361,01	143,74	23,74	528,49	351,81	145,77	23,76	521,34	-2,6	1,4	0,1	-1,4
AGUA MINERAL	393,16	285,77	26,78	705,71	377,69	261,56	24,64	663,89	-3,9	-8,5	-8,0	-5,9
GASEOSAS Y BEBIDAS REFRESCANTES	1.148,38	1.533,85	39,36	2.721,60	1.172,23	1.473,19	36,68	2.682,10	2,1	-4,0	-6,8	-1,5
OTROS PRODUCTOS EN PESO	562,99	216,68	38,61	818,28	592,77	196,91	34,70	824,38	5,3	-9,1	-10,1	0,7
OTROS PRODUCTOS EN VOLUMEN	179,16	76,82	8,58	264,55	198,94	52,23	9,26	260,43	11,0	-32,0	8,0	-1,6
<b>TOTAL ALIMENTACIÓN</b>	<b>48.103,85</b>	<b>16.440,89</b>	<b>1.949,77</b>	<b>66.494,51</b>	<b>46.941,48</b>	<b>14.877,81</b>	<b>1.877,40</b>	<b>63.696,70</b>	<b>-2,4</b>	<b>-9,5</b>	<b>-3,7</b>	<b>-4,2</b>

\* OTROS VINOS: incluye los vinos de Aguja D.O., vinos de Licor D.O., Otros Vinos+Espumosos sin D.O.

\* BEBIDAS ESPIRITUOSAS: incluye el brandy, whisky, ginbra, ron, anís y otras bebidas espirituosas

## CONSUMO ALIMENTARIO EN EL HOGAR. Clasificación COICOP

	MILES de Kgs	MILES de €	PART. MERC. VALOR	CONSUMO X CAPITA	GASTO X CAPITA €	PRECIO MEDIO €Xkilo
	nov-09	nov-09	nov-09	nov-09	nov-09	nov-09
<b>0.1.1 ALIMENTACION</b>	<b>1.905.297,16</b>	<b>4.945.003,99</b>	<b>91,15</b>	<b>41,59</b>	<b>107,94</b>	<b>2,60</b>
0.1.1.1 PAN Y CEREALES	235.120,48	647.101,97	11,93	5,13	14,13	2,75
0.1.1.1.1 ARROZ	15.156,66	20.883,06	0,38	0,33	0,46	1,38
0.1.1.1.2 PAN	138.330,12	327.748,12	6,04	3,02	7,15	2,37
0.1.1.1.3 OTROS PRODUCTOS DE PANADERIA	40.106,59	159.115,00	2,93	0,88	3,47	3,97
0.1.1.1.4 PASTAS ALIMENTICIAS	17.231,48	37.953,27	0,70	0,38	0,83	2,20
0.1.1.1.5 PRODUCTOS PASTELERÍA/MASAS COCINADAS	9.490,07	62.096,48	1,14	0,21	1,36	6,54
0.1.1.1.7 CEREALES/OTROS ELABORADOS CON CEREALES	14.805,55	39.306,03	0,72	0,32	0,86	2,65
0.1.1.2 CARNE	203.008,15	1.310.603,24	24,16	4,43	28,61	6,46
0.1.1.2.1 BOVINO FRESCA/REFRIGERADA/CONGELADA	26.679,60	235.820,56	4,35	0,58	5,15	8,22
0.1.1.2.2 PORCINO FRESCA/REFRIGERADA/CONGELADA	43.767,28	258.666,03	4,77	0,96	5,65	1,49
0.1.1.2.3 OVINO/CAPRINO FRESCA/REFRIGERADA/CONGELADA	6.789,75	72.499,50	1,34	0,15	1,58	10,68
0.1.1.2.4 AVE FRESCA/REFRIGERADA/CONGELADA	57.470,08	229.642,55	4,23	1,25	5,01	2,77
0.1.1.2.5 CHARCUTERIA	46.026,53	386.525,16	7,13	1,00	8,44	8,40
0.1.1.2.6 CARNES PREPARADAS	10.449,81	64.556,65	1,19	0,23	1,41	6,18
0.1.1.2.7 DESPOJOS/CASQUERÍA	3.910,26	15.751,17	0,29	0,09	0,34	4,03
0.1.1.2.8 OTRAS CARNES	7.333,39	43.209,54	0,80	0,16	0,94	5,89
0.1.1.2.9 CARNE CONGELADA	581,45	3.932,09	0,07	0,01	0,09	6,76
0.1.1.3 PESCADO	112.348,12	780.569,32	14,39	2,45	17,04	6,95
0.1.1.3.1 PESCADO FRESCO/REFRIGERADO	46.994,03	314.258,70	5,79	1,03	6,86	6,69
0.1.1.3.2 PESCADO CONGELADO	12.037,88	76.705,41	1,41	0,26	1,67	6,37
0.1.1.3.3 MOLUSCOS/CRUSTACEOS FRESCOS/CONGELADOS	34.988,12	245.928,83	4,53	0,76	5,37	7,03
0.1.1.3.4 PESCADOS/MARISCOS SECOS/AHUMADOS	1.880,62	23.804,47	0,44	0,04	0,52	12,66
0.1.1.3.5 OTRAS CONSERVAS DE PESCADO	16.447,47	119.871,92	2,21	0,36	2,62	7,29
0.1.1.4 LECHE/QUESO/HUEVOS	455.803,04	689.280,44	12,71	9,95	15,05	1,51
0.1.1.4.1 LECHE ENTERA	100.619,97	70.389,47	1,30	2,20	1,54	0,70
0.1.1.4.2 LECHE DESNATADA	76.025,48	57.402,59	1,06	1,66	1,25	0,76
0.1.1.4.2 LECHE SEMI	122.560,80	83.976,44	1,55	2,68	1,83	0,69
0.1.1.4.3 LECHE CONSERVADA	8.786,89	24.584,73	0,45	0,19	0,54	2,80
0.1.1.4.4 YOGURES	62.881,01	155.123,04	2,86	1,37	3,39	2,47
0.1.1.4.5 QUESO/REQUESON	24.035,42	171.840,62	3,17	0,52	3,75	7,15
0.1.1.4.6 OTROS PRODUCTOS A BASE DE LECHE	26.238,67	57.165,38	1,05	0,57	1,25	2,18
0.1.1.4.7 HUEVOS	34.654,83	68.798,18	1,27	0,76	1,50	1,99
0.1.1.5 ACEITES Y GRASAS	55.924,86	132.254,05	2,44	1,22	2,89	2,36
0.1.1.5.1 MANTEQUILLA	974,68	5.948,90	0,11	0,02	0,13	6,10
0.1.1.5.2 MARGARINA	3.005,11	9.917,73	0,18	0,07	0,22	3,30
0.1.1.5.3 ACEITE DE OLIVA	36.171,15	95.327,88	1,76	0,79	2,08	2,64
0.1.1.5.4 OTROS ACEITES	14.726,96	14.567,85	0,27	0,32	0,32	0,99
0.1.1.5.5 OTRAS GRASAS ANIMALES	1.046,96	6.491,68	0,12	0,02	0,14	6,20



## CONSUMO ALIMENTARIO EN EL HOGAR. Clasificación COICOP

	MILES de Kgs	MILES de €	PART. MERC. VALOR	CONSUMO X CAPITA	GASTO X CAPITA €	PRECIO MEDIO €XKilo
	nov-09	nov-09	nov-09	nov-09	nov-09	nov-09
0.1.1.6 FRUTAS	370.617,65	576.988,63	10,64	8,09	12,60	1,56
0.1.1.6.1 CITRICOS	139.864,60	156.878,00	2,89	3,05	3,42	1,12
0.1.1.6.2 PLATANOS	38.225,74	64.976,70	1,20	0,83	1,42	1,70
0.1.1.6.3 MANZANAS	50.126,79	58.316,03	1,07	1,09	1,27	1,16
0.1.1.6.4 PERAS	29.762,58	39.203,46	0,72	0,65	0,86	1,32
0.1.1.6.5 FRUTAS CON HUESO	11.201,99	20.576,99	0,38	0,24	0,45	1,84
0.1.1.6.6 BAYAS	13.970,50	28.579,70	0,53	0,30	0,62	2,05
0.1.1.6.7 OTRAS FRUTAS	65.860,10	107.908,75	1,99	1,44	2,36	1,64
0.1.1.6.8 FRUTOS SECOS	15.575,28	87.817,89	1,62	0,34	1,92	5,64
0.1.1.6.9 FRUTAS PREPARADAS/CONSERVAS	6.030,07	12.731,12	0,23	0,13	0,28	2,11
0.1.1.7 HORTALIZAS	366.790,72	535.131,97	9,86	8,01	11,68	1,46
0.1.1.7.0 OTRAS VERDURAS	44.449,54	74.325,79	1,37	0,97	1,62	1,67
0.1.1.7.1 HORTALIZAS DE HOJA/TALLO	24.705,94	46.036,98	0,85	0,54	1,00	1,86
0.1.1.7.2 COLES	9.036,58	9.605,86	0,18	0,20	0,21	1,06
0.1.1.7.3 HORTALIZAS CULTIVADAS POR SU FRUTO	92.321,41	132.064,92	2,43	2,02	2,88	1,43
0.1.1.7.4 HORTALIZAS CON RAIZ	46.422,27	69.379,20	1,28	1,01	1,51	1,49
0.1.1.7.5 LEGUMBRES / HORTALIZAS SECAS	9.479,40	17.221,20	0,32	0,21	0,38	1,82
0.1.1.7.6 LEGUMBRES / HORTALIZAS CONGELADAS	13.066,32	29.824,21	0,55	0,29	0,65	2,28
0.1.1.7.7 LEGUMBRES / HORTALIZAS CONSERVA	35.130,16	88.666,37	1,63	0,77	1,94	2,52
0.1.1.7.8 PATATAS FRESCAS / CONGELADAS	87.639,68	47.534,24	0,88	1,91	1,04	0,54
0.1.1.7.9 PATATAS PROCESADAS	4.539,42	20.473,20	0,38	0,10	0,45	4,51
0.1.1.8 AZUCAR/CONFITURAS/MIEL/CHOCOLATE/CONFITERIA/HELADOS	40.375,44	178.819,82	3,30	0,88	3,90	4,43
0.1.1.8.1 AZUCAR	15.681,04	16.553,85	0,31	0,34	0,36	1,06
0.1.1.8.2 CONFITERIA/MERMELADA/MIEL	4.775,48	19.799,30	0,36	0,10	0,43	4,15
0.1.1.8.3 CHOCOLATE	7.667,12	63.241,35	1,17	0,17	1,38	8,25
0.1.1.8.4 CONFITERIA	8.791,60	64.403,45	1,19	0,19	1,41	7,33
0.1.1.8.5 HELADOS	3.460,20	14.821,86	0,27	0,08	0,32	4,28
0.1.1.9 PRODUCTOS ALIMENTICIOS NO NUERADOS ANTERIORMENTE	47.151,00	94.254,55	1,74	1,03	2,06	2,00
0.1.1.9.1 SALSAS	19.021,18	40.077,24	0,74	0,42	0,87	2,11
0.1.1.9.2 SAL/ESPECIAS	8.843,04	9.703,04	0,18	0,19	0,21	1,10
0.1.1.9.3 SOPAS / CALDOS	16.705,14	24.374,48	0,45	0,36	0,53	1,46
0.1.1.9.6 OTROS PRODUCTOS EN PESO	2.581,65	20.099,80	0,37	0,06	0,44	7,79
<b>0.1.2 BEBIDAS NO ALCOHOLICAS</b>	<b>394.816,88</b>	<b>289.592,22</b>	<b>5,34</b>	<b>8,62</b>	<b>6,32</b>	<b>0,73</b>
0.1.2.1 CAFE/TE/CACAO	11.437,87	78.276,52	1,44	0,25	1,71	6,84
0.1.2.1.1 CAFE	6.113,15	49.204,51	0,91	0,13	1,07	8,05
0.1.2.1.2 TE/INFUSIONES	402,91	10.390,36	0,19	0,01	0,23	25,79
0.1.2.1.3 CACAO	4.921,81	18.681,65	0,34	0,11	0,41	3,80
0.1.2.2 AGUA/BEBIDAS REFRESCANTES/ZUMOS	368.854,39	192.144,96	3,54	8,05	4,19	0,52
0.1.2.2.1 AGUA MINERAL	180.215,14	38.408,74	0,71	3,93	0,84	0,21
0.1.2.2.2 BEBIDAS REFRESCANTES	146.520,63	117.030,98	2,16	3,20	2,55	0,80
0.1.2.2.3 ZUMOS DE FRUTA	41.920,33	36.473,92	0,67	0,92	0,80	0,87
0.1.2.2.4 ZUMOS DE VEGETALES(N.D.)	198,29	231,32	0,00	0,00	0,01	1,17
0.1.2.3 OTROS PRODUCTOS EN VOLUMEN	14.524,61	19.170,73	0,35	0,32	0,42	1,32
<b>0.2.1 BEBIDAS ALCOHOLICAS</b>	<b>97.903,20</b>	<b>190.241,70</b>	<b>3,51</b>	<b>2,14</b>	<b>4,15</b>	<b>1,94</b>
0.2.1.1 ESPIRITUOSOS Y LICORES	3.833,86	34.350,97	0,63	0,08	0,75	8,96
0.2.1.2 VINOS	39.418,07	90.696,84	1,67	0,86	1,98	2,30
0.2.1.2.1 VINO DE UVA / OTRAS FRUTAS FERMENTADAS	35.432,06	72.593,05	1,34	0,77	1,58	2,05
0.2.1.2.1.1 V CPRD	13.391,80	47.200,26	0,87	0,29	1,03	3,52
0.2.1.2.1.2 MESA	21.095,92	23.773,14	0,44	0,46	0,52	1,13
0.2.1.2.1.3 SIDRA	944,34	1.619,65	0,03	0,02	0,04	1,72
0.2.1.2.2 OTROS VINOS	3.986,01	18.103,79	0,33	0,09	0,40	4,54
0.2.1.3 CERVEZAS	54.651,27	65.193,89	1,20	1,19	1,42	1,19