

# LA ALIMENTACIÓN MES A MES

JULIO 19

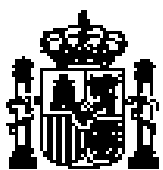
AVANCE DE DATOS PROVISIONALES  
CÁLCULOS REALIZADOS A PARTIR DEL ÚLTIMO CENSO PUBLICADO POR EL INE



Madrid 2019



Aviso Legal: los contenidos de esta publicación podrán ser reutilizados, citando la fuente y la fecha, en su caso, de la última actualización



## **MINISTERIO DE AGRICULTURA, PESCA Y ALIMENTACIÓN**

**Edita:**

© Ministerio de Agricultura, Pesca y Alimentación  
Secretaría General Técnica  
Centro de Publicaciones

Catálogo de Publicaciones de la Administración General del Estado:

<http://publicacionesoficiales.boe.es/>

NIPO: 003-19-252-0



## METODOLOGÍA del Panel de Consumo Alimentario

---

El panel de consumo Alimentario se está desarrollando en el Ministerio de Agricultura, Pesca y Alimentación desde el año 1997 y su objetivo principal es el conocimiento de la demanda directa de alimentos en España, (consumo en hogares) para lo que se aplica la siguiente Metodología:

### HOGARES:

**Universo: Todos los hogares de la península, Baleares y Canarias, sin incluir Ceuta y Melilla (18.582.890 en 2019 y 18.465.718 en 2018).**

El universo utilizado para el cálculo de los años 2018 y 2019 del siguiente informe ha sido actualizado con el nuevo censo 2011 establecido por el INE.

**Muestra: Desde Marzo 2016, 12.500 Hogares** que apuntan diariamente sus compras con un lector óptico. La elección de esta muestra es al azar con un método bietápico. En la primera etapa se seleccionan los puntos de sondeo (2.000 desde Marzo 2016) en función del tamaño de las poblaciones para cada una de las regiones. En la segunda, se selecciona los colaboradores en cada uno de los puntos elegidos.

### Consumo en el mes de julio 2019

El consumo de alimentación en España durante el mes de julio de 2019 aumenta con respecto al mismo mes del año anterior, tanto en volumen como en valor, con incrementos del 2,3% y 2,9% respectivamente. El precio medio fluctúa un 0,5% en positivo.

En comparación con el mes de julio de 2018, los hogares reducen la compra de carne en 0,8 puntos porcentuales debido a una menor compra tanto de carne congelada (-3,9%) como de carne transformada (-2,6%), así como de carne fresca. Si bien, el consumo de este tipo de carne es la que presenta una menor variación (-0,1%). Dentro del segmento de carne fresca, la evolución es negativa para todos los tipos de carne excepto para la carne de vacuno, que experimenta un crecimiento a doble dígito del 11,4% con respecto a julio de 2018. El resto de los tipos de carnes frescas, reducen su presencia en los hogares, como por ejemplo la carne fresca de pollo (-0,9%), la carne fresca de conejo (-12,9%), la carne fresca de ovino/caprino (-6,1%) y la carne fresca de cerdo (-4,4%).

El volumen de los productos de pesca también sufre un retroceso en los hogares en este mes (-1,0%). Así, aunque se incrementó el consumo de conservas pescado/molusco (+2,4%), no consiguieron compensar el descenso en la demanda de marisco/molusco/crustáceos (-2,5%) y pescados (-1,7%), que son los que tienen un mayor peso dentro del total pesca. Dentro de la categoría de pescados, tanto los frescos como los congelados perdieron volumen en julio de 2019, ambos con una caída del -1,7%.

La demanda de leche líquida se incrementa (+0,8%). De entre los diferentes tipos, la leche pasteurizada se posicionó en términos positivos (+17,1%) y el tipo de leche esterilizada mantiene su compra estable (0,4%). Los derivados lácteos ganan presencia en los hogares españoles (2,5%), crecen categorías lácteas como yogurt y queso (+3,8% y +1,5% respectivamente). De igual manera categorías básicas de alimentación registran una variación positiva en relación al mismo mes del año anterior, tales como huevos (1,1%) y legumbres (9,3%). Por su parte, se reduce la compra de pan y azúcar (1,6% y 6,5% respectivamente).

La categoría de aceite presenta estabilidad en compra (0,0%) mientras que en valor, la categoría decrece de forma destacada un 12,4%. Si bien, entre sus diferentes tipos la evolución es dispar; aumenta la compra un 5,1% de aceites de oliva, mientras que cayó el consumo de aceite de girasol un 3,6%.

Crece la compra de patatas frescas un 7,2% en volumen, destaca a su vez el fuerte incremento del valor (+14,3%), llegando a duplicar el dato del volumen, debido al fuerte incremento del precio medio.

Se intensifica la compra de hortalizas en 5,0 puntos porcentuales, mientras que en valor aumentan 14,2 puntos porcentuales con respecto al mismo periodo del año anterior. Destaca el incremento de diferentes tipos de hortalizas y verduras como el tomate (8,8%), la lechuga/escarola o endivia (16,3%), las coles y las cebollas (27,6% y 8,2% respectivamente). Si bien cae la compra de pimientos (-5,7%) o las judías verdes (-4,2%).

En el caso de las frutas, aumentan un 5,9% en volumen y en valor un 2,1%. Mayor compra de sandía (+12,4%), el melón (+17,4%), las ciruelas (+51,7%), las peras (+6,3%) o incluso las naranjas (+9,8%).

En relación con las bebidas, en el mes de julio de 2019 pierde intensidad la compra de productos como el vino en un -3,0%, propiciada especialmente por el descenso del volumen de compra de los vinos sin DOP/IGP (-4,8%), aunque también pierde intensidad de compra los vinos con DOP+IGP (-1,1%). Menor consumo de cervezas (-1,8%), retroceso también para bebidas como sidras (-26,5%), así como para las bebidas espirituosas (-8,5%).

La compra de agua permanece estable -0,1%, mientras que la compra de gaseosas y bebidas refrescantes cae a cierre del mes de julio de 2019 un 1,5%.

### Consumo en el año móvil de agosto 2018 hasta julio 2019

El consumo de alimentación en España pierde 0,4 puntos en volumen con respecto al año móvil anterior. El precio medio aumenta un 1,0%, siendo la resultante en valor positiva para el total alimentación (+0,6%).

El consumo de carne en los hogares españoles cae un 2,4% durante el año móvil julio 2019 como consecuencia de una menor compra de carne fresca, así como carne congelada y transformada (-2,7%, -8,1% y -0,8% respectivamente). De entre los diferentes tipos de carne fresca, todos pierden volumen con respecto al año móvil anterior; la caída más significativa es la de la carne fresca de conejo (-9,7%) así como la de carne fresca de ovino/caprino (-4,8%), si bien son tipos de carne que tienen una proporción menor de kilos con respecto al total de la carne fresca. Se reduce la compra de carne fresca de pollo, vacuno y cerdo con descensos del 2,4%, 2,1% y 2,6% respectivamente.

Se reducen los kilos comprados de total productos de pesca (-2,5% en volumen y del 0,6% en valor). El retroceso de la categoría se debe principalmente a la caída en la demanda de pescados (-4,0%). De entre los pescados tanto los frescos como los congelados pierden intensidad de consumo (-3,7% y -5,1% respectivamente). De igual manera, los mariscos/moluscos/crustáceos pierden un 1,2% del volumen con respecto al mismo periodo del año anterior. La compra de conservas de pescado/molusco, sin embargo, se mantuvo completamente estable (+0,0%).

Caída tanto en volumen como en valor para leche líquida (-0,7% y -0,9% respectivamente). Estabilidad con ligero retroceso del 0,3% para derivados lácteos en volumen, en valor esta categoría se posiciona en signos positivos (+0,5%).

En referencia a las categorías de alimentación básica, disminuye la compra de huevos, así como de pan y azúcar, siendo adquiridos en menor proporción (-1,0%, -0,9% y -6,0% respectivamente). Resulto un periodo favorable para las legumbres que aumentan su participación en volumen (2,8%) como en valor (2,9%).

La compra de aceite durante el año móvil hasta julio 2019 tuvo una evolución desfavorable con una variación del -2,5% en términos de volumen, y una fuerte caída del -15,5% en valor. Estabilidad para la compra de aceites de oliva (-0,2%), por su parte la de girasol decrece un 3,1%. Ambos tipos de aceite, sufren una fuerte contracción del valor (-16,3% y -5,0% respectivamente).

Se reduce la demanda de patatas frescas un -1,3% durante los últimos doce meses, mientras que su valor crece de forma significativa un +16,9%. La presencia de hortalizas frescas en los hogares españoles aumentó un +1,8% en volumen, con fuerte impacto en valor (+6,9%). Aumenta la compra de algunos tipos como por ejemplo lechuga/escarola/endivia (+11,4%), cebollas (+3,8%) y tomates (+3,3%). Sin embargo, los últimos doce meses no fueron positivos para otros tipos de hortalizas como por ejemplo las judías verdes y las coles, con descenso del 8,1% y 6,1% respectivamente.

La adquisición por parte de los hogares de fruta fresca aumentó un 1,6%, al igual que su valor, el cual creció un +2,2%. Algunos tipos de frutas crecen, como por ejemplo ciruela (+18,9%), sandía (+16,6%), melón (+12,1%), fresas (+9,9%), o por ejemplo las manzanas con una variación del +2,7%.

En relación con las bebidas, disminuye el consumo de vinos (-1,9%), también retrocede la compra de cervezas para el consumo doméstico (-1,2%), al igual que se registra una menor compra de bebidas espirituosas (-5,3%). Aumenta la compra de bebidas como la sidra con una variación positiva del 11,2%, de igual en positivo se sitúan las bebidas derivadas del vino (+9,9%).

En los últimos doce meses del año aumenta la compra de agua de bebidas envasadas de igual manera que crece la adquisición de bebidas como gaseosas y bebidas refrescantes por parte de los hogares (+1,7% y +3,2% respectivamente).

	TAM JULIO 19	% Variación TAM JULIO 19 vs TAM JULIO 18	% Variación ABRIL 19 vs ABRIL 18	% Variación MAYO 19 vs MAYO 18	% Variación JUNIO 19 vs JUNIO 18	% Variación JULIO 19 vs JULIO 18
Volumen (Millones kg/l)	28.786,5	-0,4%	-3,1%	2,5%	-2,1%	2,3%
Valor (Millones €)	68.855,20	0,6%	-0,6%	3,0%	-1,4%	2,9%
Precio Medio	2,39	1,0%	2,6%	0,5%	0,7%	0,5%

Consumo x Cápita	628,50	-0,7%	-3,7%	1,8%	-2,7%	1,7%
Gasto x Cápita	1.503,33	0,2%	-1,2%	2,3%	-2,0%	2,2%

LA ALIMENTACIÓN MES A MES							
TAM JULIO 19							
HOGARES							
Productos	Cantidad (Millones de kg/ l)		Evolución	Valor (Millones de €)		Evolución	Kg / l per Cápita
	TAM JULIO 18	TAM JULIO 19	%19 vs 18	TAM JULIO 18	TAM JULIO 19	%19 vs 18	TAM JULIO 19
<b>TOTAL ALIMENTACION</b>	<b>28.890,4</b>	<b>28.786,5</b>	<b>-0,4</b>	<b>68.431,31</b>	<b>68.855,20</b>	<b>0,6</b>	<b>628,50</b>
TOTAL CARNE	2.149,5	2.098,2	-2,4	14.305,36	14.163,42	-1,0	45,81
TOTAL PESCA	1.070,7	1.043,9	-2,5	8.976,33	8.920,52	-0,6	22,79
T.FRUTAS FRESCAS	4.137,7	4.205,2	1,6	6.271,19	6.411,15	2,2	91,81
T HORTALIZAS Y PATATAS FRESCAS	3.512,4	3.545,9	1,0	5.223,22	5.653,85	8,2	77,42
PAN	1.457,3	1.443,7	-0,9	3.497,57	3.487,24	-0,3	31,52
TOTAL ACEITE	548,6	534,7	-2,5	1.667,34	1.409,09	-15,5	11,67
T.HUEVOS KGS	386,5	382,6	-1,0	876,81	888,95	1,4	8,35
LECHE + DERIVADOS LACTEOS	5.011,5	4.983,2	-0,6	8.278,50	8.273,04	-0,1	108,80
T VINOS Y BEBIDAS DERIVADAS DEL VINO	436,6	436,6	0,0	1.143,40	1.175,51	2,8	9,53
AGUA DE BEBIDA ENVAS.	2.853,7	2.851,5	-0,1	595,74	596,19	0,1	62,26
T.BEBIDAS ESPIRITUOSA	33,9	32,1	-5,3	360,41	349,46	-3,0	0,70
GASEOSAS Y BEBID.REFR	1.847,1	1.818,8	-1,5	1.516,01	1.526,16	0,7	39,71
RESTO ALIMENTACIÓN	5.444,9	5.410,0	-0,6	15.719,43	16.000,61	1,8	118,12

LA ALIMENTACIÓN MES A MES							
JULIO 19							
HOGARES							
Productos	Cantidad (Millones de kg/ l)		Evolución	Valor (Millones de €)		Evolución	Kg / l per Cápita
	JULIO 18	JULIO 19	%19 vs 18	JULIO 18	JULIO 19	%19 vs 18	JULIO 19
<b>TOTAL ALIMENTACION</b>	<b>2.488,2</b>	<b>2.546,0</b>	<b>2,3</b>	<b>5.484,91</b>	<b>5.642,71</b>	<b>2,9</b>	<b>55,44</b>
TOTAL CARNE	156,8	155,5	-0,8	1.059,2	1.079,9	2,0	3,4
TOTAL PESCA	85,1	84,2	-1,0	690,9	707,3	2,4	1,8
T.FRUTAS FRESCAS	407,4	431,3	5,9	589,8	601,9	2,1	9,4
T HORTALIZAS Y PATATAS FRESCAS	302,1	318,8	5,5	445,2	508,5	14,2	6,9
PAN	117,3	115,4	-1,6	283,9	280,2	-1,3	2,5
TOTAL ACEITE	43,0	43,0	0,0	123,9	108,5	-12,4	0,9
T.HUEVOS KGS	31,3	31,6	1,1	72,6	74,5	2,6	0,7
LECHE + DERIVADOS LACTEOS	399,8	405,6	1,5	699,4	711,7	1,8	8,8
T VINOS Y BEBIDAS DERIVADAS DEL VINO	38,4	38,7	0,9	81,3	87,4	7,4	0,8
AGUA DE BEBIDA ENVAS.	281,5	286,3	1,7	59,3	60,3	1,8	6,2
T.BEBIDAS ESPIRITUOSA	2,7	2,5	-8,5	27,2	27,3	0,5	0,1
GASEOSAS Y BEBID.REFR	175,1	180,8	3,2	145,5	151,9	4,4	3,9
RESTO ALIMENTACIÓN	447,8	452,3	1,0	1.206,7	1.243,2	3,0	9,8

T Hortalizas y Patatas Frescas: incluye todas las hortalizas frescas y las patatas frescas

Leche y Derivados Lácteos: incluye Leche Líquida, Preparados Lácteos, Total Otras Leches, Derivados Lácteos

T Vinos y Bebidas Derivadas del Vino: Incluye, Vinos, Espumosos, Cava, Tinto de Verano, Sangría, Vermouth, resto

Bebidas Alcohólicas alta Graduación: incluye Brandy, Whisky, Ginebra, Ron, Anís, Bebidas Espirituosas

Resto Alimentación: todos aquellos productos no desglosados

TOTAL ALIMENTACIÓN (HOGAR)	
<b>CONSUMO PER CÁPITA</b> <b>628,50</b> Kg / l per Cápita	<b>VOLUMEN EN LA CESTA DE LA COMPRA</b> <b>28.786,5</b> Cantidad (Millones de kg/ l)



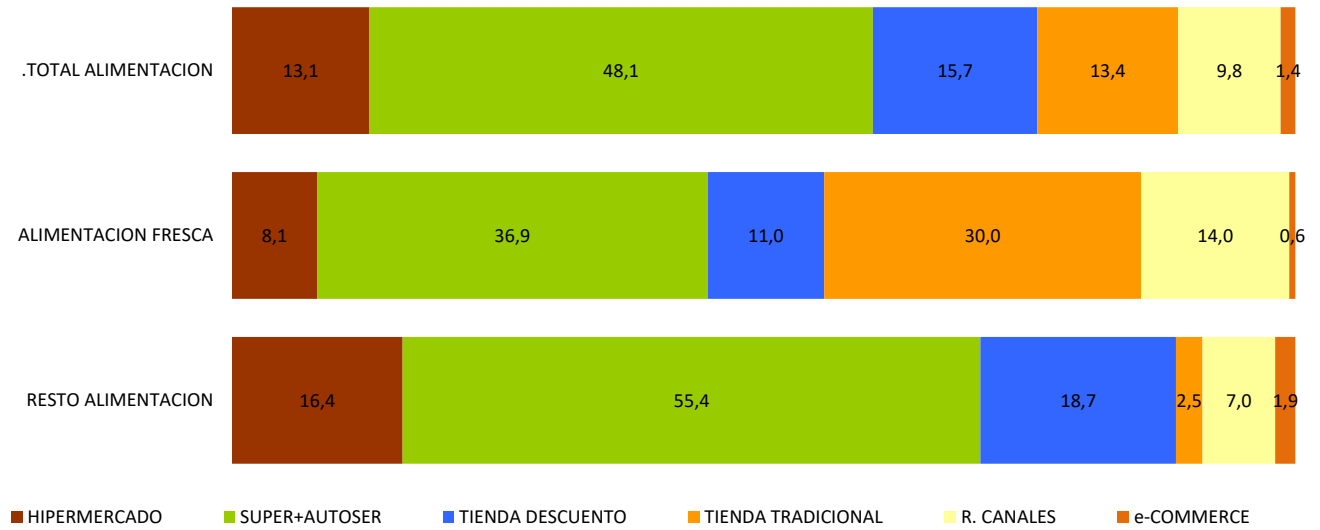
T Hortalizas y Patatas Frescas: incluye todas las hortalizas frescas y las patatas frescas  
 Leche y Derivados Lácteos: incluye Leche Líquida, Preparados Lácteos, Total Otras Leches, Derivados Lácteos  
 T Vinos y Bebidas Derivadas del Vino: Incluye, Vinos, Espumosos, Cava, Tinto de Verano, Sangría, Vermouth, resto  
 Bebidas Alcohólicas alta Graduación: incluye Brandy, Whisky, Ginebra, Ron, Anís, Bebidas Espirituosas  
 Resto Alimentación: todos aquellos productos no desglosados

# CONSUMO ALIMENTARIO EN EL HOGAR

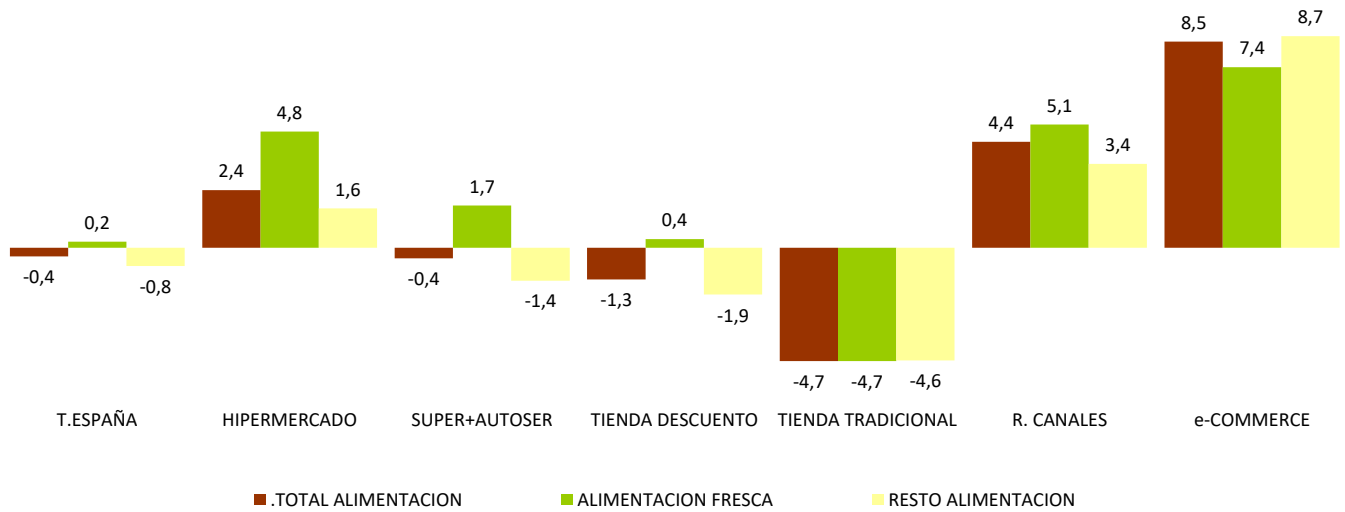


TAM JULIO 19

## Cuota de los lugares de compra en Volumen (kg/l)



## % Evolución de Volumen (kg/l) en cada Lugar de Compra



T. TRADICIONAL: Pescadería, Carnicería/Charcutería, Lechería, Herboristería, Tda Congelados, Mercados y Plazas, Panadería, Bar/bodega, Farmacia, Verdulería/Frutería y tiendas de alimentación/comestibles/ultramarinos.

OTROS CANALES: Economato/Coop, Venta Domicilio, Mercadillos, Autoconsumo, Compra Directa al productor, Internet /E-commerce, Resto Canales.

INTERNET / E-COMMERCE: Compras realizadas a través de internet. Este canal está incluido dentro de Otros Canales.

ALIMENTACION FRESCA: Carnes Frescas, Huevos, Pescados Frescos, Mariscos/Moluscos Frescos, Pan, Patatas Frescas, Hortalizas Frescas, Frutas Frescas

LA ALIMENTACIÓN MES A MES							
TAM JULIO 19							
HOGARES							
Productos	Cantidad (Millones de kg / l)		Evolución	Valor (Millones de €)		Evolución	Kg / l per Cápita
	TAM JULIO 18	TAM JULIO 19	% 19 vs 18	TAM JULIO 18	TAM JULIO 19	% 19 vs 18	TAM JULIO 19
T.HUEVOS KGS	386,5	382,6	-1,0	876,81	888,95	1,4	8,35
CARNE POLLO FRESCA	586,1	572,1	-2,4	2.490,86	2.471,74	-0,8	12,49
CARNE CERDO FRESCA	463,5	451,3	-2,6	2.750,88	2.693,69	-2,1	9,85
CARNE VACUNO FRESCA	229,6	224,9	-2,1	2.191,45	2.171,67	-0,9	4,91
CARNE CONEJO FRESCA	47,7	43,1	-9,7	281,09	275,94	-1,8	0,94
CARNE OVINO/CAPRINO FRESCA	65,8	62,6	-4,8	732,51	680,91	-7,0	1,37
CARNE TRANSFORMADA	530,2	526,1	-0,8	4.602,85	4.633,10	0,7	11,49
RESTO CARNE	226,5	218,1	-3,7	1.255,73	1.236,37	-1,5	4,76
PESCADOS	585,4	562,0	-4,0	4.499,64	4.392,12	-2,4	12,27
MARISCO/MOLUSCO/CRUS	282,1	278,6	-1,2	2.457,07	2.468,24	0,5	6,08
CONS.PESCADO/MOLUSCO	203,3	203,3	0,0	2.019,62	2.060,16	2,0	4,44
TOTAL LECHE LIQUIDA	3.209,9	3.187,6	-0,7	2.215,30	2.195,45	-0,9	69,60
TOTAL OTRAS LECHE	29,4	28,7	-2,2	215,91	203,62	-5,7	0,63
T DERIVADOS LACTEOS	1.772,3	1.766,9	-0,3	5.847,29	5.873,98	0,5	38,58
PAN	1.457,3	1.443,7	-0,9	3.497,57	3.487,24	-0,3	31,52
BOLL.PAST.GALLET.CERE	622,5	617,7	-0,8	2.827,23	2.821,36	-0,2	13,49
CHOCOLATES/CACAOS/SUC	165,9	162,7	-1,9	1.158,06	1.173,81	1,4	3,55
CAFES E INFUSIONES	78,5	79,1	0,7	1.188,72	1.224,84	3,0	1,73
ARROZ	176,7	177,4	0,4	284,20	295,46	4,0	3,87
TOTAL PASTAS	189,1	189,6	0,3	360,04	364,42	1,2	4,14
AZUCAR	155,2	145,9	-6,0	140,61	133,84	-4,8	3,18
LEGUMBRES	146,6	150,6	2,8	283,44	291,73	2,9	3,29
TOTAL ACEITES DE OLIVA	351,7	350,9	-0,2	1.428,41	1.195,51	-16,3	7,66
ACEITE DE GIRASOL	174,0	168,6	-3,1	187,61	178,17	-5,0	3,68
RESTO ACEITE	22,9	15,2	-33,8	51,32	35,40	-31,0	0,33
PATATAS FRESCAS	946,8	934,3	-1,3	684,91	800,60	16,9	20,40
PATATAS CONGELADAS	43,4	42,6	-1,9	54,46	53,95	-0,9	0,93
PATATAS PROCESADAS	61,2	61,5	0,4	324,35	330,31	1,8	1,34
TOMATES	591,6	610,9	3,3	937,25	1.019,78	8,8	13,34
RESTO HORTALIZAS FRESCAS	1.973,9	2.000,7	1,4	3.601,06	3.833,48	6,5	43,68
CITRICOS	1.189,1	1.132,9	-4,7	1.400,23	1.266,48	-9,6	24,73
RESTO FRUTAS FRESCAS	2.948,7	3.072,3	4,2	4.870,96	5.144,67	5,6	67,08
ACEITUNAS	116,4	114,5	-1,7	347,03	351,24	1,2	2,50
FRUTOS SECOS	140,2	147,4	5,2	1.052,30	1.091,73	3,7	3,22
T.FRUTA&HORTA.TRANSF	591,4	589,4	-0,3	1.296,22	1.283,63	-1,0	12,87
PLATOS PREPARADOS	660,4	682,7	3,4	2.776,30	2.932,85	5,6	14,90
BEBIDAS DERIVADAS VI	70,1	77,0	9,9	108,01	121,19	12,2	1,68
VINOS TRANQUILOS	136,9	138,1	0,9	576,16	595,62	3,4	3,01
ESPUM(INC CAVA)+GAS	24,7	23,4	-5,4	131,00	123,94	-5,4	0,51
VINOS DE AGUJA	6,0	5,0	-16,9	16,97	14,47	-14,7	0,11
VINOS LICOROSOS	11,8	12,0	1,8	42,25	43,46	2,9	0,26
OTROS VINOS CON DOP	-	-	-	-	-	-	-
VINO SIN DOP/IGP	164,8	154,2	-6,4	212,01	206,54	-2,6	3,37
VINOS CON I.G.P.	19,7	24,7	25,3	44,61	59,72	33,9	0,54
CERVEZAS	838,8	828,3	-1,2	1.042,72	1.074,50	3,0	18,09
T.BEBIDAS ESPIRITUOSA	33,9	32,1	-5,3	360,41	349,46	-3,0	0,70
TOTAL ZUMO Y NECTAR	404,9	378,5	-6,5	424,79	404,90	-4,7	8,26
AGUA DE BEBIDA ENVAS.	2.853,7	2.851,5	-0,1	595,74	596,19	0,1	62,26
GASEOSAS Y BEBID.REFR	1.847,1	1.818,8	-1,5	1.516,01	1.526,16	0,7	39,71
OTROS PROD.EN PESO	61,9	61,7	-0,4	501,26	506,87	1,1	1,35
OTROS PROD.EN VOLUMEN	233,3	226,5	-2,9	302,92	291,37	-3,8	4,94
<b>TOTAL ALIMENTACION</b>	<b>28.890,4</b>	<b>28.786,5</b>	<b>-0,4</b>	<b>68.431,3</b>	<b>68.855,2</b>	<b>0,6</b>	<b>628,5</b>

Resto Carne: Incluye todos los tipos de Carne a excepción de la Carne de Pollo Fresca, Carne de Cerdo Fresca, Carne de Vacuno Fresca, Carne de ovino/capriño Fresca y Carne Transformada

T. Derivados Lácteos: Incluye Preparados Lácteos y Derivados Lácteos

Resto Aceite: Incluye todos los aceites que no son de Oliva o Girasol

Resto Hortalizas Frescas: incluye todas las Hortalizas Frescas a excepción de los Tomates

Citricos: incluyen las frutas cítricas (Naranjas, Mandarinas y Limones)

Resto Frutas Frescas: Incluye todas las frutas frescas a excepción de las cítricas (Naranjas, Mandarinas y Limones)

Bebidas Alcohólicas Alta Graduación: incluye el Brandy, Whisky, Ginebra, Ron, Anís, Otras Bebidas Alcohólicas.

O. Productos en Peso: incluye la miel, los edulcorantes, bases pizzas y masas de hojaldre, harinas y semolas, encurtidos, sal, caldos.....

O. Productos en Volumen: incluye la sidra, el vinagre, bebidas con vino, horchata, leche de distinta especie a la de vaca,....

- No se dispone de dato porque aún no dispone de compras registradas



	MILES de kg/l			MILES de €			CONSUMO X CÁPITA	PENETRACIÓN**		
	TAM JULIO 18	TAM JULIO 19	% EVOL.	TAM JULIO 18	TAM JULIO 19	% EVOL.			TAM JULIO 19	TAM JULIO 19
<b>TOTAL CARNE</b>	<b>2.149.531,1</b>	<b>2.098.202,6</b>	<b>-2,4%</b>	<b>14.305.358,25</b>	<b>14.163.420,06</b>	<b>-1,0%</b>	<b>45,81</b>	<b>97,4</b>		
CARNE FRESCA	1.566.434,3	1.523.519,3	-2,7%	9.474.517,34	9.308.660,78	-1,8%	33,26	91,7		
CARNE VACUNO	229.630,1	224.900,2	-2,1%	2.191.445,29	2.171.673,88	-0,9%	4,91	58,5		
CARNE POLLO	586.149,1	572.081,3	-2,4%	2.490.861,58	2.471.739,49	-0,8%	12,49	77,1		
CARNE CONEJO	47.702,8	43.073,7	-9,7%	281.085,60	275.937,31	-1,8%	0,94	15,1		
CARNE OVINO/CAPRINO	65.750,7	62.566,9	-4,8%	732.508,97	680.907,84	-7,0%	1,37	16,9		
CARNE CERDO	463.513,6	451.338,1	-2,6%	2.750.876,00	2.693.693,70	-2,1%	9,85	74,1		
CARNE CONGELADA	52.849,1	48.584,3	-8,1%	227.987,42	221.661,97	-2,8%	1,06	13,8		
CARNE TRANSFORMADA	530.247,7	526.099,0	-0,8%	4.602.853,50	4.633.097,31	0,7%	11,49	92,9		
<b>TOTAL PESCA</b>	<b>1.070.746,2</b>	<b>1.043.891,2</b>	<b>-2,5%</b>	<b>8.976.329,24</b>	<b>8.920.516,52</b>	<b>-0,6%</b>	<b>22,79</b>	<b>92,9</b>		
PESCADOS	585.365,7	561.970,6	-4,0%	4.499.640,26	4.392.116,07	-2,4%	12,27	76,0		
PESCADOS FRESCOS	471.558,5	453.966,0	-3,7%	3.660.777,63	3.570.084,61	-2,5%	9,91	61,4		
PESCADOS CONGELADOS	113.807,1	108.004,6	-5,1%	838.862,63	822.031,46	-2,0%	2,36	43,1		
MARISCO/MOLUSCO/CRUS	282.061,6	278.632,3	-1,2%	2.457.065,32	2.468.237,35	0,5%	6,08	55,9		
CONS.PESCADO/MOLUSCO	203.318,9	203.288,3	0,0%	2.019.623,67	2.060.163,11	2,0%	4,44	77,7		
<b>TOTAL LECHE LIQUIDA</b>	<b>3.209.856,5</b>	<b>3.187.610,6</b>	<b>-0,7%</b>	<b>2.215.297,56</b>	<b>2.195.448,50</b>	<b>-0,9%</b>	<b>69,60</b>	<b>83,8</b>		
LECHE ESTERILIZADA	3.108.575,7	3.077.904,1	-1,0%	2.135.664,70	2.105.178,40	-1,4%	67,20	82,6		
LECHE PASTERIZADA	85.434,3	94.723,4	10,9%	71.846,55	81.877,62	14,0%	2,07	5,6		
LECHE CRUDA	15.846,4	14.983,1	-5,4%	7.786,31	8.392,48	7,8%	0,33	0,3		
<b>T Derivados lacteos</b>	<b>1.772.252,9</b>	<b>1.766.920,5</b>	<b>-0,3%</b>	<b>5.847.294,33</b>	<b>5.873.977,89</b>	<b>0,5%</b>	<b>38,58</b>	<b>103,5</b>		
YOGURT	446.412,4	449.772,3	0,8%	808.464,78	831.854,92	2,9%	9,82	70,6		
LECHE FERMENTADA CON BIFIDOBACTERIA+OTRAS LECHES	218.910,1	212.721,3	-2,8%	651.813,41	622.340,75	-4,5%	4,64	48,9		
QUESO	353.789,3	354.331,1	0,2%	2.617.021,73	2.624.006,09	0,3%	7,74	87,8		
RESTO DERIVADOS LACTEOS	753.141,1	750.095,9	-0,4%	1.769.994,42	1.795.776,14	1,5%	16,38	103,7		
<b>T.HUEVOS KGS</b>	<b>386.463,3</b>	<b>382.574,2</b>	<b>-1,0%</b>	<b>876.810,8</b>	<b>888.951,7</b>	<b>1,4%</b>	<b>8,4</b>	<b>78,2</b>		
<b>PAN</b>	<b>1.457.309,8</b>	<b>1.443.718,4</b>	<b>-0,9%</b>	<b>3.497.572,5</b>	<b>3.487.242,5</b>	<b>-0,3%</b>	<b>31,5</b>	<b>97,0</b>		
<b>LEGUMBRES</b>	<b>146.584,5</b>	<b>150.627,1</b>	<b>2,8%</b>	<b>283.442,7</b>	<b>291.734,5</b>	<b>2,9%</b>	<b>3,3</b>	<b>42,5</b>		
<b>AZUCAR</b>	<b>155.198,5</b>	<b>145.877,2</b>	<b>-6,0%</b>	<b>140.614,1</b>	<b>133.842,4</b>	<b>-4,8%</b>	<b>3,2</b>	<b>38,0</b>		
<b>TOTAL ACEITE</b>	<b>548.611,8</b>	<b>534.674,7</b>	<b>-2,5%</b>	<b>1.667.335,9</b>	<b>1.409.086,4</b>	<b>-15,5%</b>	<b>11,7</b>	<b>59,3</b>		
TOTAL ACEITES DE OLIVA	351.701,6	350.912,9	-0,2%	1.428.411,5	1.195.513,2	-16,3%	7,7	44,3		
ACEITE DE GIRASOL	173.992,8	168.586,3	-3,1%	187.608,7	178.173,8	-5,0%	3,7	28,8		

T DERIVADOS LACTEOS: Incluye Preparados Lacteos y Derivados Lacteos

BIFIDUS + LECHES FERMENTADAS: INCLUEN LOS Yogures con Bifidus y las Otras Leches fermentadas

\*\*Penetración promedio mensual de los últimos 12 meses

## CONSUMO ALIMENTARIO EN EL HOGAR

	MILES de kg/l			MILES de €			CONSUMO X CÁPITA	PENETRACION**
	TAM JULIO 18	TAM JULIO 19	% EVOL.	TAM JULIO 18	TAM JULIO 19	% EVOL.	TAM JULIO 19	TAM JULIO 19
<b>PATATAS FRESCAS</b>	<b>946.825,5</b>	<b>934.288,5</b>	<b>-1,3%</b>	<b>684.914,3</b>	<b>800.597,0</b>	<b>16,9%</b>	<b>20,4</b>	<b>65,1</b>
<b>T.HORTALIZAS FRESCAS</b>	<b>2.565.554,8</b>	<b>2.611.611,7</b>	<b>1,8%</b>	<b>4.538.308,2</b>	<b>4.853.251,8</b>	<b>6,9%</b>	<b>57,0</b>	<b>96,0</b>
TOMATES	591.640,2	610.911,8	3,3%	937.250,0	1.019.775,2	8,8%	13,3	78,3
CEBOLLAS	318.746,8	330.735,1	3,8%	341.541,1	403.219,4	18,1%	7,2	66,5
LECHUGA/ESC./ENDIVIA	155.075,1	172.715,9	11,4%	429.030,7	478.737,7	11,6%	3,8	62,1
PIMIENTOS	220.944,4	222.392,4	0,7%	401.231,8	426.282,1	6,2%	4,9	63,2
JUDIAS VERDES	89.327,2	82.125,7	-8,1%	257.965,7	250.507,1	-2,9%	1,8	29,6
COLES	66.797,1	62.701,6	-6,1%	72.517,6	74.139,2	2,2%	1,4	16,8
<b>T.FRUTAS FRESCAS</b>	<b>4.137.743,9</b>	<b>4.205.249,2</b>	<b>1,6%</b>	<b>6.271.186,6</b>	<b>6.411.151,8</b>	<b>2,2%</b>	<b>91,81</b>	<b>94,9</b>
NARANJAS	807.158,5	756.291,0	-6,3%	813.698,3	720.688,2	-11,4%	16,51	47,3
MANDARINAS	271.024,6	271.019,4	0,0%	394.618,7	370.622,0	-6,1%	5,92	37,5
LIMONES	110.868,0	105.595,0	-4,8%	191.910,7	175.171,8	-8,7%	2,31	36,0
PLATANOS	542.831,3	548.653,9	1,1%	830.423,6	877.672,9	5,7%	11,98	76,5
MANZANAS	430.630,6	442.303,9	2,7%	646.444,6	657.283,6	1,7%	9,66	61,6
PERAS	234.972,9	219.247,1	-6,7%	357.804,8	331.807,3	-7,3%	4,79	45,3
MELOCOTONES	146.598,5	138.732,7	-5,4%	235.979,7	236.341,2	0,2%	3,03	23,2
ALBARICOQUES	40.321,8	40.596,9	0,7%	78.886,8	80.059,0	1,5%	0,89	11,1
FRESAS/FRESON	123.149,5	135.330,1	9,9%	338.596,4	361.977,0	6,9%	2,95	29,1
MELON	319.604,3	358.136,8	12,1%	330.637,7	373.986,6	13,1%	7,82	30,4
SANDIA	340.604,6	397.070,9	16,6%	270.290,7	315.018,8	16,5%	8,67	24,9
CIRUELAS	47.664,1	56.671,5	18,9%	89.088,7	106.698,9	19,8%	1,24	16,2
CEREZAS	54.194,0	57.196,0	5,5%	169.962,8	212.588,9	25,1%	1,25	14,3
UVAS	87.602,6	90.769,5	3,6%	218.447,4	230.868,3	5,7%	1,98	23,1
KIWI	124.463,7	127.473,9	2,4%	369.187,2	367.448,2	-0,5%	2,78	34,5
<b>BEBIDAS DERIVADAS VI</b>	<b>70.056,5</b>	<b>77.000,1</b>	<b>9,9%</b>	<b>108.008,3</b>	<b>121.189,5</b>	<b>12,2%</b>	<b>1,68</b>	<b>9,3</b>
<b>TOTAL VINOS</b>	<b>366.525,8</b>	<b>359.581,3</b>	<b>-1,9%</b>	<b>1.035.391,8</b>	<b>1.054.322,2</b>	<b>1,8%</b>	<b>7,85</b>	<b>39,5</b>
T.VINOS SIN DOP/IGP	167.362,9	156.377,9	-6,6%	224.378,0	217.068,9	-3,3%	3,41	21,1
T.VINOS CON DOP+IGP	199.163,0	203.203,4	2,0%	811.013,8	837.253,3	3,2%	4,44	26,5
VINOS CON DOP	179.418,1	178.461,2	-0,5%	766.405,4	777.530,6	1,5%	3,90	25,3
VINOS TRANQUILOS	136.889,2	138.062,7	0,9%	576.160,9	595.619,8	3,4%	3,01	19,2
ESPUM(INC CAVA)+GAS	24.730,2	23.401,7	-5,4%	131.001,4	123.944,7	-5,4%	0,51	5,7
VINOS DE AGUJA	5.988,5	4.976,4	-16,9%	16.967,7	14.473,5	-14,7%	0,11	1,6
VINOS LICOROSOS	11.804,7	12.012,3	1,8%	42.252,6	43.459,5	2,9%	0,26	4,0
OTROS VINOS CON DOP	-	-	-	-	-	-	-	-
VINOS CON I.G.P.	19.744,9	24.742,2	25,3%	44.608,4	59.722,7	33,9%	0,54	3,2
<b>CERVEZAS</b>	<b>838.751,7</b>	<b>828.345,0</b>	<b>-1,2%</b>	<b>1.042.722,1</b>	<b>1.074.501,3</b>	<b>3,0%</b>	<b>18,09</b>	<b>45,6</b>
<b>SIDRAS</b>	<b>14.444,1</b>	<b>16.063,0</b>	<b>11,2%</b>	<b>30.532,6</b>	<b>38.000,9</b>	<b>24,5%</b>	<b>0,35</b>	<b>4,4</b>
<b>T.BEBIDAS ESPIRITUOSA</b>	<b>33.931,2</b>	<b>32.145,5</b>	<b>-5,3%</b>	<b>360.408,2</b>	<b>349.458,5</b>	<b>-3,0%</b>	<b>0,70</b>	<b>10,3</b>

BEBIDAS DERIVADAS DE VINO: incluye tinto de verano, sangría, vermut y resto.

BEBIDAS ESPIRITUOSAS: incluye el brandy, whisky, ginbra, ron, anís y otras bebidas espirituosas

- No se dispone de dato porque aún no dispone de compras registradas

\*\*Penetración promedio mensual de los últimos 12 meses

CONSUMO ALIMENTARIO EN EL HOGAR

Miles de Kilos/Litros	JULIO 18	AGOSTO 18	SEPTIEMBRE 18	OCTUBRE 18	NOVIEMBRE 18	DICIEMBRE 18	ENERO 19	FEBRERO 19	MARZO 19	ABRIL 19	MAYO 19	JUNIO 19	JULIO 19
<b>TOTAL CARNE</b>	<b>156.805,75</b>	<b>148.803,08</b>	<b>168.728,48</b>	<b>184.783,40</b>	<b>185.403,87</b>	<b>206.021,07</b>	<b>187.246,20</b>	<b>169.031,75</b>	<b>184.065,39</b>	<b>172.660,97</b>	<b>174.235,68</b>	<b>161.739,90</b>	<b>155.482,77</b>
CARNE FRESCA	111.869,22	106.752,13	121.667,28	133.812,61	134.018,45	146.938,58	139.953,10	124.507,73	134.801,20	125.855,65	126.354,93	117.088,87	111.768,82
CARNE VACUNO	15.274,47	15.322,98	16.680,71	20.457,52	19.832,62	23.061,44	20.132,82	18.314,30	19.318,48	18.610,73	19.501,90	16.646,96	17.019,78
CARNE POLLO	44.014,24	41.453,20	46.789,66	51.441,46	49.282,58	46.548,57	52.170,90	46.751,11	51.723,58	47.891,38	48.945,23	45.460,62	43.623,04
CARNE CONEJO	3.661,00	3.687,73	3.418,74	3.678,34	3.353,11	3.411,89	3.518,47	3.499,59	4.279,28	3.469,72	3.940,60	3.628,44	3.187,79
CARNE OVINO/CAPRINO	3.849,27	4.130,25	4.363,56	4.149,67	4.668,47	11.889,62	6.549,47	4.451,58	4.953,73	5.786,24	4.176,41	3.833,43	3.614,51
CARNE CERDO	34.136,37	31.671,39	37.143,26	38.765,54	41.478,90	44.477,84	41.443,33	36.712,46	39.434,92	36.089,87	36.075,73	35.415,50	32.629,33
CARNE CONGELADA	4.153,09	4.150,30	4.002,05	4.094,10	4.484,89	4.737,01	4.372,26	3.329,55	4.314,05	3.676,09	3.756,99	3.676,23	3.990,74
CARNE TRANSFORMADA	40.783,44	37.900,65	43.059,16	46.876,69	46.900,53	54.345,48	42.920,85	41.194,47	44.950,14	43.129,23	44.123,76	40.974,80	39.723,20
<b>TOTAL PESCA</b>	<b>85.056,52</b>	<b>77.228,77</b>	<b>81.720,50</b>	<b>86.389,88</b>	<b>89.412,52</b>	<b>117.301,76</b>	<b>84.707,43</b>	<b>78.860,73</b>	<b>88.992,00</b>	<b>86.746,87</b>	<b>84.838,66</b>	<b>83.498,74</b>	<b>84.193,34</b>
PESCADOS	46.606,82	41.421,56	45.793,04	48.801,21	47.081,19	45.681,38	47.808,02	45.898,70	50.936,52	47.724,16	49.072,81	45.956,84	45.795,12
PESCADOS FRESCOS	38.413,94	32.729,46	36.628,94	39.149,77	38.149,96	35.640,97	38.356,55	37.522,80	41.165,00	38.272,64	40.644,89	37.961,59	37.743,42
PESCADOS CONGELADOS	8.192,88	8.692,10	9.164,10	9.651,43	8.931,23	10.040,41	9.451,47	8.375,90	9.771,52	9.451,53	8.427,92	7.995,25	8.051,70
MARISCO/MOLUSCO/CRUS	19.791,47	18.482,26	19.519,42	21.659,36	27.704,08	52.549,21	22.116,65	18.778,85	20.457,68	20.456,93	18.604,12	19.015,80	19.287,99
CONS.PESCADO/MOLUSCO	18.658,23	17.324,95	16.408,05	15.929,31	14.627,25	19.071,18	14.782,75	14.183,18	17.597,81	18.565,77	17.161,73	18.526,10	19.110,22
<b>TOTAL LECHE LIQUIDA</b>	<b>241.997,24</b>	<b>239.522,95</b>	<b>252.811,72</b>	<b>275.415,02</b>	<b>268.423,17</b>	<b>268.885,19</b>	<b>296.764,70</b>	<b>262.226,38</b>	<b>280.007,62</b>	<b>275.340,47</b>	<b>274.855,86</b>	<b>249.362,96</b>	<b>243.994,58</b>
LECHE ESTERILIZADA	233.663,70	232.504,80	244.432,70	267.655,80	259.169,90	258.516,80	287.691,10	253.517,50	269.860,10	265.481,60	264.459,30	240.093,90	234.520,60
LECHE PASTERIZADA	6.561,56	5.420,40	7.252,47	6.946,19	8.130,76	9.544,06	7.864,32	7.659,28	8.667,59	8.359,04	8.930,62	8.263,79	7.684,93
LECHE CRUDA	1.771,99	1.597,76	1.126,55	813,03	1.122,51	824,33	1.209,28	1.049,60	1.479,93	1.499,83	1.465,94	1.005,27	1.789,05
<b>T Derivados lacteos</b>	<b>155.674,25</b>	<b>150.015,37</b>	<b>149.789,66</b>	<b>148.882,32</b>	<b>138.473,92</b>	<b>136.724,52</b>	<b>138.386,72</b>	<b>135.220,25</b>	<b>150.075,54</b>	<b>145.380,22</b>	<b>159.470,85</b>	<b>154.959,83</b>	<b>159.541,33</b>
YOGURT	33.726,03	32.792,19	38.338,19	40.135,52	37.613,74	34.489,27	37.790,19	36.929,10	41.492,83	38.581,71	40.327,24	36.271,80	35.010,49
Leche fermentada con bifidobacteria+otras leches	16.234,55	15.620,13	17.768,06	19.277,72	17.677,57	15.959,98	18.351,86	18.037,29	19.213,44	18.404,32	19.519,95	17.192,46	15.698,52
QUESO	27.666,40	26.039,70	28.614,68	31.014,89	30.333,21	32.368,19	28.360,66	28.237,66	31.415,11	30.833,73	30.575,01	28.453,81	28.084,39
RESTO DERIVADOS LACTEOS	78.047,27	75.563,35	65.068,73	58.454,19	52.849,41	53.907,08	53.884,01	52.016,20	57.954,17	57.560,47	69.048,64	73.041,76	80.747,93
<b>T.HUEVOS KGS</b>	<b>31.306,01</b>	<b>30.693,84</b>	<b>31.016,35</b>	<b>32.605,62</b>	<b>31.890,12</b>	<b>32.641,24</b>	<b>32.121,38</b>	<b>29.944,65</b>	<b>33.691,60</b>	<b>32.821,68</b>	<b>32.419,44</b>	<b>31.080,94</b>	<b>31.647,30</b>
PAN	117.309,88	107.017,34	116.153,80	129.446,13	121.348,58	122.647,57	127.452,24	116.611,96	127.490,30	121.317,45	123.021,83	115.833,00	115.378,17
LEGUMBRES	9.136,64	8.710,19	11.393,50	15.250,89	13.983,65	12.513,99	16.034,72	13.124,31	14.342,21	12.805,51	11.595,71	10.890,56	9.981,86
AZUCAR	10.339,39	10.343,32	11.712,84	13.670,50	13.977,05	13.855,35	12.034,84	11.177,15	13.231,64	13.419,03	12.082,27	10.710,40	9.662,83
<b>TOTAL ACEITE</b>	<b>42.982,44</b>	<b>41.140,71</b>	<b>44.309,19</b>	<b>48.190,34</b>	<b>45.115,66</b>	<b>46.979,19</b>	<b>44.596,39</b>	<b>39.995,79</b>	<b>45.004,31</b>	<b>46.418,58</b>	<b>46.285,51</b>	<b>43.639,77</b>	<b>42.999,31</b>
TOTAL ACEITES DE OLIVA	27.541,00	26.932,49	29.293,16	31.954,25	29.794,80	30.413,45	29.115,50	25.478,31	28.795,77	30.368,43	30.558,01	29.264,39	28.944,38
ACEITE DE GIRASOL	13.556,90	12.767,88	13.704,23	15.018,70	14.153,00	15.220,21	14.196,28	13.362,35	14.715,20	14.643,48	14.661,48	13.079,43	13.064,02

CONSUMO ALIMENTARIO EN EL HOGAR

Miles de Kilos/Litros	JULIO 18	AGOSTO 18	SEPTIEMBRE 18	OCTUBRE 18	NOVIEMBRE 18	DICIEMBRE 18	ENERO 19	FEBRERO 19	MARZO 19	ABRIL 19	MAYO 19	JUNIO 19	JULIO 19
<b>PATATAS FRESCAS</b>	<b>77.633,15</b>	<b>72.059,79</b>	<b>81.335,02</b>	<b>88.636,39</b>	<b>74.998,15</b>	<b>78.220,30</b>	<b>79.929,19</b>	<b>72.061,93</b>	<b>76.773,78</b>	<b>74.953,70</b>	<b>79.597,13</b>	<b>72.504,11</b>	<b>83.219,03</b>
<b>T.HORTALIZAS FRESCAS</b>	<b>224.466,72</b>	<b>212.940,55</b>	<b>242.615,08</b>	<b>227.552,96</b>	<b>198.015,71</b>	<b>189.799,11</b>	<b>212.480,62</b>	<b>206.595,31</b>	<b>228.602,28</b>	<b>210.916,55</b>	<b>227.480,00</b>	<b>218.983,07</b>	<b>235.630,49</b>
TOMATES	64.821,56	67.221,30	69.556,45	50.166,84	38.510,74	37.937,21	39.508,20	38.829,74	44.314,17	41.122,87	53.400,39	59.844,82	70.499,11
CEBOLLAS	27.568,97	27.313,41	30.042,96	28.108,03	27.566,55	25.814,98	27.554,46	25.914,54	27.553,74	26.626,49	27.662,09	26.750,28	29.827,58
LECHUGA/ESC./ENDIVIA	14.679,17	12.831,19	13.849,81	13.260,72	11.306,83	12.606,24	13.385,06	12.740,95	15.028,88	13.665,81	17.761,93	17.547,01	18.731,44
PIMIENTOS	20.327,08	20.986,78	25.495,00	25.912,39	15.632,97	13.950,54	16.221,12	15.664,82	16.885,87	16.903,20	17.326,80	18.234,67	19.178,22
JUDIAS VERDES	9.073,86	9.181,17	9.675,90	6.617,29	6.812,99	5.926,22	5.390,95	3.905,98	6.390,25	6.814,45	6.432,45	6.284,49	8.693,54
COLES	3.665,73	2.700,61	3.627,39	5.197,61	6.827,29	6.494,95	7.957,95	6.703,91	5.886,22	4.484,52	4.500,20	4.056,14	4.264,82
<b>T.FRUTAS FRESCAS</b>	<b>407.395,18</b>	<b>377.138,76</b>	<b>382.391,45</b>	<b>352.756,55</b>	<b>317.603,53</b>	<b>294.882,98</b>	<b>320.524,47</b>	<b>302.194,16</b>	<b>339.129,81</b>	<b>320.577,94</b>	<b>370.503,85</b>	<b>396.242,69</b>	<b>431.303,03</b>
NARANJAS	36.184,19	27.808,13	28.861,28	38.313,49	58.300,70	66.397,90	90.555,50	86.560,42	96.625,02	87.111,72	80.403,42	55.608,45	39.744,93
MANDARINAS	748,05	740,07	3.738,57	23.546,76	42.572,29	44.941,35	49.162,16	37.587,58	28.174,41	20.956,30	13.654,12	4.721,62	1.224,13
LIMONES	9.885,05	8.659,84	8.956,70	10.503,80	8.144,41	9.008,91	8.457,30	7.566,41	8.357,41	8.322,41	9.154,47	8.700,16	9.763,19
PLATANOS	34.972,86	30.319,44	38.153,29	46.170,88	46.718,59	42.540,82	49.210,08	48.462,55	54.868,69	53.360,34	54.548,78	45.228,02	39.072,37
MANZANAS	20.574,59	18.246,23	32.713,98	46.714,98	46.056,30	34.623,41	40.580,86	40.297,80	46.754,61	43.075,84	39.935,02	28.734,18	24.570,64
PERAS	9.588,03	13.180,07	21.445,93	24.544,48	21.498,51	17.945,58	20.087,21	19.149,51	21.990,28	19.363,55	17.830,52	12.015,97	10.195,53
MELOCOTONES	32.083,95	33.280,38	30.561,74	16.796,19	3.106,42	172,38	111,93	143,01	66,46	256,07	5.313,74	18.590,89	30.333,47
ALBARICOQUES	10.280,86	2.277,55	728,89	627,45	189,17	156,73	172,92	251,45	129,26	241,90	10.952,13	16.764,97	8.104,45
FRESAS/FRESON	1.629,09	1.109,93	786,66	1.094,03	932,63	1.130,95	7.040,89	19.620,16	35.088,20	38.353,43	23.639,81	4.784,95	1.748,48
MELON	65.474,35	73.007,98	72.052,01	43.584,42	9.873,51	6.896,06	5.494,63	4.665,60	5.665,43	5.299,18	15.759,30	38.962,76	76.875,87
SANDIA	91.616,98	85.835,25	58.114,64	13.908,89	1.791,90	207,32	314,82	212,63	2.588,98	7.113,98	42.600,56	81.424,87	102.957,10
CIRUELAS	7.361,34	12.659,97	13.318,25	7.834,43	2.415,47	596,01	473,82	864,86	1.309,59	1.449,88	1.065,13	3.515,90	11.168,20
CEREZAS	23.445,63	7.461,85	852,11	723,43	203,53	685,99	139,86	62,60	77,09	148,23	7.691,78	24.318,51	14.831,06
UVAS	1.897,68	6.397,67	19.200,42	20.245,07	12.991,17	10.876,07	5.294,24	3.439,24	3.263,66	2.696,34	2.582,79	1.623,46	2.159,37
KIWI	8.592,30	8.124,04	8.710,31	11.382,52	13.404,40	12.206,34	11.586,83	10.914,48	12.224,85	10.978,44	10.649,72	9.104,93	8.187,01
<b>BEBIDAS DERIVADAS VI</b>	<b>11.709,53</b>	<b>10.973,67</b>	<b>7.967,90</b>	<b>5.676,31</b>	<b>3.913,45</b>	<b>4.879,85</b>	<b>3.465,24</b>	<b>3.681,90</b>	<b>4.040,22</b>	<b>4.036,25</b>	<b>5.815,20</b>	<b>9.696,13</b>	<b>12.854,03</b>
<b>TOTAL VINOS</b>	<b>26.647,80</b>	<b>26.094,45</b>	<b>25.981,32</b>	<b>30.473,54</b>	<b>30.809,78</b>	<b>46.711,44</b>	<b>28.649,29</b>	<b>26.210,89</b>	<b>31.787,54</b>	<b>29.385,03</b>	<b>30.119,47</b>	<b>27.497,48</b>	<b>25.861,10</b>
T.VINOS SIN DOP/IGP	13.231,66	12.521,43	13.066,22	13.850,54	13.709,67	14.929,99	12.260,34	10.717,46	14.323,17	13.179,40	13.366,61	11.857,57	12.595,54
T.VINOS CON DOP+IGP	13.416,14	13.573,02	12.915,10	16.622,99	17.100,11	31.781,45	16.388,95	15.493,43	17.464,36	16.205,63	16.752,86	15.639,91	13.265,56
VINOS CON DOP	11.391,85	12.082,20	11.591,03	14.559,77	15.655,51	28.437,16	13.861,24	12.570,43	15.269,42	14.013,47	14.366,86	14.003,54	12.050,57
VINOS TRANQUILOS	8.781,20	9.584,37	9.228,22	12.013,19	12.539,43	18.005,45	11.254,66	9.868,06	12.525,04	11.244,13	11.437,89	10.916,51	9.445,78
ESPUM(INC CAVA)+GAS	1.396,87	1.332,48	1.275,13	1.382,18	1.733,45	7.632,82	1.483,50	1.324,99	1.354,80	1.310,96	1.446,93	1.750,14	1.374,36
VINOS DE AGUJA	412,07	313,14	282,91	316,99	371,00	1.106,87	253,77	330,80	421,39	425,97	347,06	422,95	383,57
VINOS LICOROSOS	800,66	852,22	804,77	847,41	1.011,63	1.685,43	869,30	1.046,59	966,77	1.032,41	1.134,98	913,94	846,86
OTROS VINOS CON DOP	-	-	-	-	-	-	-	-	-	-	-	-	-
VINOS CON I.G.P.	2.024,30	1.490,82	1.324,07	2.063,22	1.444,60	3.344,29	2.527,71	2.923,00	2.194,95	2.192,16	2.386,00	1.636,37	1.214,98
<b>CERVEZAS</b>	<b>86.140,67</b>	<b>83.209,60</b>	<b>72.770,47</b>	<b>63.139,31</b>	<b>59.532,40</b>	<b>69.986,80</b>	<b>54.641,59</b>	<b>56.096,53</b>	<b>66.158,06</b>	<b>66.597,31</b>	<b>72.207,71</b>	<b>79.444,10</b>	<b>84.561,16</b>
<b>SIDRAS</b>	<b>1.241,14</b>	<b>1.093,25</b>	<b>980,93</b>	<b>883,75</b>	<b>1.296,10</b>	<b>5.764,21</b>	<b>910,01</b>	<b>558,20</b>	<b>988,47</b>	<b>879,41</b>	<b>847,12</b>	<b>948,83</b>	<b>912,73</b>
<b>T.BEBIDAS ESPIRITUOSA</b>	<b>2.709,94</b>	<b>2.677,56</b>	<b>2.303,65</b>	<b>2.481,34</b>	<b>2.488,63</b>	<b>5.677,44</b>	<b>2.490,45</b>	<b>2.103,62</b>	<b>2.339,61</b>	<b>2.331,51</b>	<b>2.308,48</b>	<b>2.463,09</b>	<b>2.480,14</b>

BEBIDAS DERIVADAS DE VINO: incluye tinto de verano, sangría, vermut y resto.  
 BEBIDAS ESPIRITUOSAS: incluye el brandy, whisky, ginebra, ron, anís y otras bebidas espirituosas  
 \* No se dispone de dato porque aún no dispone de compras registradas

## CONSUMO ALIMENTARIO EN EL HOGAR

Miles de €	JULIO 18	AGOSTO 18	SEPTIEMBRE 18	OCTUBRE 18	NOVIEMBRE 18	DICIEMBRE 18	ENERO 19	FEBRERO 19	MARZO 19	ABRIL 19	MAYO 19	JUNIO 19	JULIO 19
<b>TOTAL CARNE</b>	<b>1.059.167,03</b>	<b>991.533,80</b>	<b>1.102.695,73</b>	<b>1.220.311,05</b>	<b>1.239.470,92</b>	<b>1.556.688,32</b>	<b>1.233.305,11</b>	<b>1.106.672,76</b>	<b>1.221.009,30</b>	<b>1.150.854,01</b>	<b>1.169.796,91</b>	<b>1.091.200,28</b>	<b>1.079.881,87</b>
CARNE FRESCA	687.106,51	648.761,74	718.787,60	795.775,25	809.530,98	991.017,23	849.344,31	745.058,17	818.171,81	759.290,08	764.621,08	710.589,87	697.712,67
CARNE VACUNO	147.661,73	145.442,19	159.094,86	196.274,41	186.334,18	240.645,42	194.061,65	173.696,10	184.925,29	178.079,69	186.867,47	161.219,32	165.033,31
CARNE POLLO	198.930,55	186.873,35	197.207,25	216.005,47	212.217,33	208.528,71	222.106,99	198.356,75	229.660,87	201.465,67	209.784,11	195.179,67	194.353,32
CARNE CONEJO	22.704,61	22.656,72	21.182,55	23.203,79	21.802,62	21.951,01	22.388,54	22.011,52	27.195,80	23.334,96	25.666,43	23.628,07	20.915,30
CARNE OVINO/CAPRINO	42.209,04	43.550,71	47.859,67	44.218,41	54.303,13	135.114,26	74.319,88	44.545,19	51.428,17	61.971,23	44.360,61	40.288,30	38.948,29
CARNE CERDO	207.787,30	185.298,50	212.212,70	226.452,00	246.807,90	278.868,80	244.838,60	217.368,20	233.866,20	211.110,60	215.367,00	216.558,60	204.944,60
CARNE CONGELADA	18.818,92	18.746,33	16.938,87	17.397,14	21.353,35	26.618,44	18.459,24	14.734,69	19.380,23	16.175,28	16.862,93	16.761,44	18.234,03
CARNE TRANSFORMADA	353.241,61	324.025,73	366.969,26	407.138,66	408.586,58	539.052,65	365.501,56	346.879,90	383.457,26	375.388,65	388.312,90	363.848,98	363.935,18
<b>TOTAL PESCA</b>	<b>690.922,47</b>	<b>635.913,22</b>	<b>665.126,21</b>	<b>708.790,80</b>	<b>755.727,55</b>	<b>1.148.889,65</b>	<b>729.003,91</b>	<b>656.955,89</b>	<b>740.582,75</b>	<b>738.528,37</b>	<b>722.895,29</b>	<b>710.789,76</b>	<b>707.313,12</b>
PESCADOS	344.474,69	312.803,19	346.074,59	371.641,42	368.234,25	387.318,90	386.916,35	360.711,81	392.642,60	368.199,50	385.804,20	358.005,66	353.763,63
PESCADOS FRESCOS	286.362,94	250.386,54	279.757,19	299.674,85	300.033,77	311.272,86	312.272,80	295.283,17	315.665,44	294.316,88	320.628,76	298.079,07	292.713,28
PESCADOS CONGELADOS	58.111,75	62.416,65	66.317,40	71.966,57	68.200,48	76.046,04	74.643,55	65.428,63	76.977,16	73.882,62	65.175,43	59.926,58	61.050,35
MARISCO/MOLUSCO/CRUS	166.283,53	155.293,79	160.669,09	177.811,70	237.496,13	534.425,44	193.574,51	153.902,24	172.055,95	179.221,15	167.788,21	172.236,06	163.763,08
CONS.PESCADO/MOLUSCO	180.164,25	167.816,24	158.382,54	159.337,68	149.997,17	227.145,30	148.513,05	142.341,85	175.884,21	191.107,72	169.302,89	180.548,04	189.786,41
<b>TOTAL LECHE LIQUIDA</b>	<b>166.591,10</b>	<b>166.012,19</b>	<b>174.428,23</b>	<b>190.534,98</b>	<b>184.670,19</b>	<b>185.998,10</b>	<b>204.988,67</b>	<b>179.221,22</b>	<b>193.452,31</b>	<b>188.339,67</b>	<b>187.515,80</b>	<b>172.342,58</b>	<b>167.944,57</b>
LECHE ESTERILIZADA	160.040,00	160.444,40	167.762,70	184.141,30	177.056,50	177.456,40	197.542,50	172.145,50	184.937,60	180.246,50	178.960,70	164.602,40	159.881,60
LECHE PASTERIZADA	5.723,69	4.736,96	6.147,72	5.954,85	7.058,11	8.104,35	6.765,65	6.541,76	7.694,50	7.139,12	7.708,69	7.192,07	6.833,84
LECHE CRUDA	827,41	830,83	517,81	438,83	555,57	437,35	680,52	533,96	819,91	954,05	846,41	548,11	1.229,13
<b>T Derivados lacteos</b>	<b>517.409,93</b>	<b>485.288,57</b>	<b>480.548,34</b>	<b>488.573,34</b>	<b>463.326,62</b>	<b>502.877,69</b>	<b>456.816,55</b>	<b>443.215,52</b>	<b>498.380,93</b>	<b>489.051,97</b>	<b>522.607,46</b>	<b>513.955,53</b>	<b>529.335,40</b>
YOGURT	62.429,22	60.340,62	70.396,45	73.977,41	69.383,97	63.973,10	69.705,51	68.972,54	76.477,14	71.661,09	74.783,53	67.615,99	64.567,59
Leche fermentada con bifidobacteria+otras leches	48.488,73	46.352,81	52.001,84	56.284,35	52.776,41	46.785,22	54.357,99	51.641,03	56.153,49	53.159,19	57.125,52	49.422,76	46.280,14
QUESO	202.637,03	189.229,35	206.925,83	228.122,09	224.403,88	255.786,41	207.253,92	205.488,06	233.651,71	229.648,74	226.544,38	210.157,99	206.793,73
RESTO DERIVADOS LACTEOS	203.854,95	189.365,78	151.224,22	130.189,49	116.762,36	136.332,96	125.499,14	117.113,89	132.098,59	134.582,96	164.154,03	186.758,79	211.693,94
<b>T.HUEVOS KGS</b>	<b>72.592,66</b>	<b>70.583,17</b>	<b>71.527,78</b>	<b>74.190,28</b>	<b>73.375,21</b>	<b>75.145,21</b>	<b>74.483,63</b>	<b>70.164,49</b>	<b>80.168,32</b>	<b>76.438,91</b>	<b>76.446,92</b>	<b>71.971,70</b>	<b>74.456,10</b>
<b>PAN</b>	<b>283.908,77</b>	<b>254.679,14</b>	<b>278.566,86</b>	<b>307.824,53</b>	<b>291.876,24</b>	<b>299.014,80</b>	<b>308.641,06</b>	<b>281.208,84</b>	<b>311.051,82</b>	<b>292.203,55</b>	<b>297.376,28</b>	<b>284.551,22</b>	<b>280.248,18</b>
<b>LEGUMBRES</b>	<b>17.780,06</b>	<b>16.137,68</b>	<b>22.093,38</b>	<b>31.382,44</b>	<b>27.447,87</b>	<b>24.675,26</b>	<b>31.504,52</b>	<b>25.886,49</b>	<b>27.109,14</b>	<b>24.359,41</b>	<b>22.179,07</b>	<b>20.518,84</b>	<b>18.440,36</b>
<b>AZUCAR</b>	<b>9.434,45</b>	<b>9.211,96</b>	<b>10.646,31</b>	<b>12.245,40</b>	<b>12.357,33</b>	<b>12.769,44</b>	<b>11.183,26</b>	<b>10.295,76</b>	<b>12.266,98</b>	<b>12.080,01</b>	<b>11.617,44</b>	<b>10.005,47</b>	<b>9.163,08</b>
<b>TOTAL ACEITE</b>	<b>123.924,30</b>	<b>117.585,63</b>	<b>125.311,73</b>	<b>131.367,76</b>	<b>120.559,41</b>	<b>124.728,81</b>	<b>116.856,25</b>	<b>103.490,55</b>	<b>116.319,58</b>	<b>117.279,40</b>	<b>118.169,92</b>	<b>108.906,60</b>	<b>108.510,76</b>
TOTAL ACEITES DE OLIVA	104.911,24	100.905,00	107.810,52	112.574,88	103.046,30	106.085,03	99.164,76	86.529,51	97.796,26	98.826,13	99.781,92	91.887,28	91.105,60
ACEITE DE GIRASOL	14.652,57	13.486,28	14.465,62	15.741,96	14.964,93	15.989,50	14.933,12	14.133,53	15.616,58	15.397,32	15.664,86	13.990,81	13.789,26

T DERIVADOS LACTEOS: Incluye Preparados Lacteos y Derivados Lacteos  
 BIFIDUS + LECHE FERMENTADAS: INCLUEN LOS YOGURES con Bifidus y las Otras Leches fermentadas

CONSUMO ALIMENTARIO EN EL HOGAR

Miles de €	JULIO 18	AGOSTO 18	SEPTIEMBRE 18	OCTUBRE 18	NOVIEMBRE 18	DICIEMBRE 18	ENERO 19	FEBRERO 19	MARZO 19	ABRIL 19	MAYO 19	JUNIO 19	JULIO 19
<b>PATATAS FRESCAS</b>	<b>66.562,40</b>	<b>59.067,20</b>	<b>63.597,78</b>	<b>71.723,62</b>	<b>61.055,52</b>	<b>65.669,19</b>	<b>66.698,49</b>	<b>60.635,58</b>	<b>66.377,20</b>	<b>66.417,38</b>	<b>76.422,54</b>	<b>66.855,12</b>	<b>76.077,41</b>
<b>T.HORTALIZAS FRESCAS</b>	<b>378.657,19</b>	<b>361.096,92</b>	<b>444.709,08</b>	<b>425.496,43</b>	<b>379.194,59</b>	<b>365.492,02</b>	<b>407.802,47</b>	<b>388.007,29</b>	<b>426.579,89</b>	<b>399.422,96</b>	<b>422.079,90</b>	<b>400.928,82</b>	<b>432.441,46</b>
TOMATES	92.156,67	98.794,43	114.326,60	87.140,08	66.977,18	68.158,81	70.691,74	68.021,54	77.026,26	73.126,58	87.081,37	94.387,51	114.043,10
CEBOLLAS	30.470,59	31.784,37	32.882,00	30.845,61	28.770,63	29.395,15	31.535,65	31.681,42	36.332,75	38.176,09	37.451,85	35.809,58	38.554,34
LECHUGA/ESC./ENDIVIA	40.497,97	36.593,72	38.716,22	37.820,73	32.313,64	35.629,11	37.768,28	36.180,30	41.891,97	39.298,91	47.659,80	45.469,60	49.395,37
PIMIENTOS	38.667,80	37.959,36	45.100,09	46.881,20	28.636,08	27.056,20	31.649,41	30.100,44	33.489,66	32.420,24	35.501,33	37.015,10	40.472,95
JUDIAS VERDES	24.421,79	22.963,37	30.738,44	20.576,87	20.722,30	16.652,32	18.352,45	16.374,17	20.666,58	19.594,80	18.487,09	19.870,88	25.507,85
COLES	3.748,13	2.702,29	4.197,53	6.056,31	7.996,66	8.034,18	9.963,54	8.264,81	6.976,07	5.422,68	5.236,86	4.625,53	4.662,79
<b>T.FRUTAS FRESCAS</b>	<b>589.757,57</b>	<b>522.444,54</b>	<b>551.663,52</b>	<b>586.426,38</b>	<b>498.882,17</b>	<b>450.714,28</b>	<b>474.026,64</b>	<b>479.617,93</b>	<b>542.032,77</b>	<b>493.202,08</b>	<b>580.001,11</b>	<b>630.230,22</b>	<b>601.910,20</b>
NARANJAS	39.464,20	33.459,41	40.287,32	51.743,80	58.273,29	61.723,71	77.640,50	74.248,29	85.468,41	77.421,83	73.674,84	49.338,22	37.408,62
MANDARINAS	1.225,69	1.625,80	7.080,61	35.491,86	54.235,99	54.528,09	59.683,04	51.994,38	43.869,34	33.599,41	20.142,82	6.420,57	1.950,12
LIMONES	20.220,73	18.718,55	19.498,07	20.258,65	13.980,26	13.628,38	12.073,88	11.532,39	11.719,74	11.370,52	13.579,38	13.595,69	15.216,27
PLATANOS	58.421,24	51.258,95	63.572,10	76.099,30	75.210,79	70.350,74	81.173,34	80.430,78	91.288,67	81.012,98	80.933,72	69.167,49	57.173,99
MANZANAS	37.731,48	34.912,94	54.384,53	70.431,72	67.036,95	50.875,99	57.749,23	58.101,91	66.893,34	61.119,78	57.560,96	41.704,53	36.511,70
PERAS	16.190,17	21.767,59	32.432,12	36.872,22	32.607,88	26.627,78	28.791,27	28.360,30	32.369,63	28.906,31	27.484,85	19.404,43	16.182,89
MELOCOTONES	51.613,00	51.831,81	49.033,85	33.350,30	6.620,48	266,11	167,80	246,22	101,42	784,23	10.829,80	33.486,16	49.622,99
ALBARICOQUES	19.412,97	4.662,60	1.654,27	1.763,76	334,60	256,04	265,06	285,39	191,82	605,80	21.357,20	33.002,52	15.679,90
FRESAS/FRESON	5.384,99	4.431,30	3.120,87	3.630,05	2.717,29	4.505,21	27.848,07	65.757,77	93.849,38	77.492,20	55.128,59	15.951,25	7.545,07
MELON	67.436,62	67.519,18	55.848,01	41.513,24	13.743,22	11.056,15	8.326,27	7.765,56	9.716,91	9.949,43	23.341,52	50.253,69	74.953,42
SANDIA	63.591,36	56.317,53	36.383,18	10.845,18	2.415,04	416,12	380,26	445,37	4.386,56	10.994,26	42.015,08	70.650,85	79.769,38
CIRUELAS	13.579,21	23.661,55	24.433,55	14.763,38	4.490,52	1.066,33	973,84	2.017,96	3.704,73	3.797,62	2.570,94	7.082,78	18.135,69
CEREZAS	66.451,82	22.786,25	2.329,98	2.052,39	979,24	2.995,50	899,87	423,56	315,87	357,48	30.447,44	90.144,32	58.857,02
UVAS	5.783,92	14.694,51	38.824,39	45.118,57	32.280,63	28.989,45	15.511,76	12.135,51	11.947,57	10.082,00	9.495,15	5.648,95	6.139,76
KIWI	27.976,28	25.872,53	28.964,36	35.854,73	39.308,67	33.039,17	32.261,33	30.019,18	31.190,28	27.363,95	28.694,30	28.511,99	26.367,72
<b>BEBIDAS DERIVADAS VI</b>	<b>14.907,96</b>	<b>13.778,09</b>	<b>10.246,12</b>	<b>8.941,70</b>	<b>7.441,05</b>	<b>11.582,74</b>	<b>7.053,86</b>	<b>7.606,91</b>	<b>7.333,44</b>	<b>8.043,92</b>	<b>9.841,29</b>	<b>13.500,68</b>	<b>15.819,73</b>
<b>TOTAL VINOS</b>	<b>66.417,76</b>	<b>69.174,25</b>	<b>66.970,59</b>	<b>85.600,74</b>	<b>93.731,25</b>	<b>186.860,20</b>	<b>79.741,09</b>	<b>71.342,72</b>	<b>85.447,06</b>	<b>82.011,67</b>	<b>83.530,15</b>	<b>78.368,36</b>	<b>71.544,14</b>
T.VINOS SIN DOP/IGP	18.203,45	17.865,87	17.155,65	19.097,82	18.436,82	23.004,28	17.080,29	14.647,17	18.468,16	17.285,23	18.876,96	16.366,12	18.784,55
T.VINOS CON DOP+IGP	48.214,31	51.308,38	49.814,94	66.502,91	75.294,42	163.855,90	62.660,79	56.695,55	66.978,90	64.726,44	64.653,19	62.002,24	52.759,60
VINOS CON DOP	44.939,78	48.031,02	46.882,45	61.352,09	71.538,98	154.647,40	56.987,54	51.017,82	62.388,14	59.172,72	58.555,28	57.812,36	49.144,81
VINOS TRANQUILOS	34.757,56	37.884,43	37.009,64	50.772,37	56.906,64	96.811,40	45.859,28	40.174,96	51.684,07	48.615,93	46.760,02	44.662,98	38.478,07
ESPUM(INC CAVA)+GAS	6.246,80	6.382,41	6.474,18	6.406,76	9.758,21	46.993,52	7.406,29	6.209,61	6.144,76	5.591,56	7.058,33	8.841,80	6.677,31
VINOS DE AGUJA	1.178,09	938,69	812,55	899,25	1.029,07	3.505,06	707,78	890,63	1.212,50	1.232,54	924,06	1.288,65	1.032,74
VINOS LICOROSOS	2.753,00	2.825,50	2.586,08	3.273,71	3.845,06	7.310,18	3.014,19	3.742,62	3.340,97	3.732,69	3.812,87	3.018,93	2.956,69
OTROS VINOS CON DOP	-	-	-	-	-	-	-	-	-	-	-	-	-
VINOS CON I.G.P.	3.274,53	3.277,36	2.932,49	5.150,82	3.755,44	9.208,56	5.673,25	5.677,74	4.590,77	5.553,72	6.097,91	4.189,88	3.614,79
<b>CERVEZAS</b>	<b>108.693,72</b>	<b>104.768,27</b>	<b>90.068,71</b>	<b>79.292,08</b>	<b>75.469,63</b>	<b>92.284,20</b>	<b>71.094,30</b>	<b>73.691,43</b>	<b>87.659,34</b>	<b>88.019,62</b>	<b>95.360,08</b>	<b>105.272,17</b>	<b>111.521,51</b>
<b>SIDRAS</b>	<b>3.009,29</b>	<b>2.811,92</b>	<b>2.424,56</b>	<b>2.018,78</b>	<b>3.138,69</b>	<b>12.772,65</b>	<b>1.919,63</b>	<b>1.267,78</b>	<b>2.524,69</b>	<b>1.800,17</b>	<b>2.246,26</b>	<b>2.515,25</b>	<b>2.560,56</b>
<b>T.BEBIDAS ESPIRITUOSA</b>	<b>27.195,83</b>	<b>28.446,61</b>	<b>23.759,54</b>	<b>26.325,32</b>	<b>26.540,62</b>	<b>66.888,69</b>	<b>26.174,44</b>	<b>22.782,67</b>	<b>24.987,90</b>	<b>25.509,26</b>	<b>24.408,29</b>	<b>26.300,18</b>	<b>27.334,95</b>

BEBIDAS DERIVADAS DE VINO: incluye tinto de verano, sangría, vermut y resto.  
 BEBIDAS ESPIRITUOSAS: incluye el brandy, whisky, ginbra, ron, anís y otras bebidas espirituosas  
 - No se dispone de dato porque aún no dispone de compras registradas

**CONSUMO ALIMENTARIO EN EL HOGAR. Clasificación COICOP**

	MILES de kg/l	MILES de €	PART. MERC. VALOR	CONSUMO X CAPITA	GASTO X CAPITA €	PRECIO MEDIO € x kg
	JULIO 19	JULIO 19	JULIO 19	JULIO 19	JULIO 19	JULIO 19
<b>0.1.1 ALIMENTACION</b>	1.879.132,9	5.016.327,1	88,9	40,9	109,23	2,67
0.1.1.1 PAN Y CEREALES	208.314,7	608.073,3	10,8	4,5	13,24	2,92
0.1.1.1.1 ARROZ	13.881,0	23.616,1	0,4	0,3	0,51	1,70
0.1.1.1.2 PAN	115.378,2	280.248,2	5,0	2,5	6,10	2,43
0.1.1.1.3 OTROS PRODUCTOS DE PANADERIA	36.942,9	155.899,1	2,8	0,8	3,39	4,22
0.1.1.1.4 PASTAS ALIMENTICIAS	17.858,0	47.753,7	0,8	0,4	1,04	2,67
0.1.1.1.5 PRODUCTOS PASTELERÍA/MASAS COCINADAS	9.800,7	61.760,5	1,1	0,2	1,34	6,30
0.1.1.1.7 CEREALES/OTROS ELABORADOS CON CEREALES	14.453,9	38.795,7	0,7	0,3	0,84	2,68
0.1.1.2 CARNE	167.152,8	1.158.537,6	20,5	3,6	25,23	6,93
0.1.1.2.1 BOVINO FRESCA/REFRIGERADA/CONGELADA	17.344,5	167.771,9	3,0	0,4	3,65	9,67
0.1.1.2.2 PORCINO FRESCA/REFRIGERADA/CONGELADA	33.229,4	208.850,3	3,7	0,7	4,55	6,29
0.1.1.2.3 OVINO/CAPRINO FRESCA/REFRIGERADA/CONGELADA	3.614,5	38.948,3	0,7	0,1	0,85	10,78
0.1.1.2.4 AVE FRESCA/REFRIGERADA/CONGELADA	52.732,5	244.475,2	4,3	1,1	5,32	4,64
0.1.1.2.5 CHARCUTERIA	38.532,4	355.590,9	6,3	0,8	7,74	9,23
0.1.1.2.6 CARNES PREPARADAS	14.286,7	97.077,7	1,7	0,3	2,11	6,79
0.1.1.2.7 DESPOJOS/CASQUERÍA	2.081,1	10.279,4	0,2	0,0	0,22	4,94
0.1.1.2.8 OTRAS CARNES	6.286,4	42.467,6	0,8	0,1	0,92	6,76
0.1.1.2.9 CARNE CONGELADA	464,8	3.116,1	0,1	0,0	0,07	6,70
0.1.1.3 PESCADO	87.563,8	727.633,8	12,9	1,9	15,84	8,31
0.1.1.3.1 PESCADO FRESCO/REFRIGERADO	37.743,4	292.713,3	5,2	0,8	6,37	7,76
0.1.1.3.2 PESCADO CONGELADO	8.051,7	61.050,3	1,1	0,2	1,33	7,58
0.1.1.3.3 MOLUSCOS/CRUSTACEOS FRESCOS/CONGELADOS	19.288,0	163.763,1	2,9	0,4	3,57	8,49
0.1.1.3.4 PESCADOS/MARISCOS SECOS/AHUMADOS	1.408,9	25.772,3	0,5	0,0	0,56	18,29
0.1.1.3.5 OTRAS CONSERVAS DE PESCADO	21.071,8	184.334,9	3,3	0,5	4,01	8,75
0.1.1.4 LECHE/QUESO/HUEVOS	404.544,8	662.539,7	11,7	8,8	14,43	1,64
0.1.1.4.1 LECHE ENTERA	65.687,7	44.961,8	0,8	1,4	0,98	0,68
0.1.1.4.2 LECHE SEMI	113.207,2	77.655,2	1,4	2,5	1,69	0,69
0.1.1.4.3 LECHE DESNATADA	65.099,7	45.327,6	0,8	1,4	0,99	0,70
0.1.1.4.4 LECHE CONSERVADA	13.552,1	27.614,6	0,5	0,3	0,60	2,04
0.1.1.4.5 YOGURES	57.432,6	122.194,2	2,2	1,3	2,66	2,13
0.1.1.4.6 QUESO/REQUESON	28.084,4	206.793,7	3,7	0,6	4,50	7,36
0.1.1.4.7 OTROS PRODUCTOS A BASE DE LECHE	28.169,9	57.895,6	1,0	0,6	1,26	2,06
0.1.1.4.8 HUEVOS	33.311,3	80.097,0	1,4	0,7	1,74	2,40
0.1.1.5 ACEITES Y GRASAS	47.195,9	131.455,7	2,3	1,0	2,86	2,79
0.1.1.5.1 MANTEQUILLA	1.106,8	8.297,4	0,1	0,0	0,18	7,50
0.1.1.5.2 MARGARINA	1.899,0	6.303,3	0,1	0,0	0,14	3,32
0.1.1.5.3 ACEITE DE OLIVA	29.230,8	91.730,7	1,6	0,6	2,00	3,14
0.1.1.5.4 OTROS ACEITES	13.768,5	16.780,0	0,3	0,3	0,37	1,22
0.1.1.5.5 OTRAS GRASAS ANIMALES	1.190,8	8.344,3	0,1	0,0	0,18	7,01

## CONSUMO ALIMENTARIO EN EL HOGAR. Clasificación COICOP

	MILES de kg/l	MILES de €	PART. MERC. VALOR	CONSUMO X CAPITA	GASTO X CAPITA €	PRECIO MEDIO € x kg
	JULIO 19	JULIO 19	JULIO 19	JULIO 19	JULIO 19	JULIO 19
<b>0.1.1.6 FRUTAS</b>	444.445,4	683.858,1	12,1	9,7	14,89	1,54
0.1.1.6.1 CITRICOS	50.732,3	54.575,0	1,0	1,1	1,19	1,08
0.1.1.6.2 PLATANOS	39.072,4	57.174,0	1,0	0,9	1,25	1,46
0.1.1.6.3 MANZANAS	24.570,6	36.511,7	0,6	0,5	0,80	1,49
0.1.1.6.4 PERAS	10.195,5	16.182,9	0,3	0,2	0,35	1,59
0.1.1.6.5 FRUTAS CON HUESO	69.275,7	160.802,8	2,8	1,5	3,50	2,32
0.1.1.6.6 BAYAS	3.907,8	13.684,8	0,2	0,1	0,30	3,50
0.1.1.6.7 OTRAS FRUTAS	214.204,1	234.983,8	4,2	4,7	5,12	1,10
0.1.1.6.8 FRUTOS SECOS	9.672,6	72.726,6	1,3	0,2	1,58	7,52
0.1.1.6.9 FRUTAS PREPARADAS/CONSERVAS	3.469,8	9.221,3	0,2	0,1	0,20	2,66
<b>0.1.1.7 HORTALIZAS</b>	383.122,2	685.524,0	12,1	8,3	14,93	1,79
0.1.1.7.1 HORTALIZAS DE HOJA/TALLO	21.887,7	57.760,7	1,0	0,5	1,26	2,64
0.1.1.7.2 COLES	4.264,8	4.662,8	0,1	0,1	0,10	1,09
0.1.1.7.3 HORTALIZAS CULTIVADAS POR SU FRUTO	135.604,3	228.835,3	4,1	3,0	4,98	1,69
0.1.1.7.4 HORTALIZAS CON RAIZ	52.628,6	86.841,1	1,5	1,1	1,89	1,65
0.1.1.7.0 OTRAS VERDURAS	21.245,1	54.341,5	1,0	0,5	1,18	2,56
0.1.1.7.5 LEGUMBRES / HORTALIZAS SECAS	4.025,5	9.087,4	0,2	0,1	0,20	2,26
0.1.1.7.6 LEGUMBRES / HORTALIZAS CONGELADAS	12.227,6	26.911,5	0,5	0,3	0,59	2,20
0.1.1.7.7 LEGUMBRES / HORTALIZAS CONSERVA	39.800,2	107.954,2	1,9	0,9	2,35	2,71
0.1.1.7.8 PATATAS FRESCAS / CONGELADAS	86.218,8	80.006,2	1,4	1,9	1,74	0,93
0.1.1.7.9 PATATAS PROCESADAS	5.219,5	29.123,4	0,5	0,1	0,63	5,58
<b>0.1.1.8 AZUCAR/CONFITURAS/MIEL/CHOCOLATE/CONFITERIA/HELADOS</b>	52.672,7	198.765,6	3,5	1,1	4,33	3,77
0.1.1.8.1 AZUCAR	9.955,3	13.179,3	0,2	0,2	0,29	1,32
0.1.1.8.2 CONFITERÍA/MERMELADA/MIEL	3.437,5	15.737,3	0,3	0,1	0,34	4,58
0.1.1.8.3 CHOCOLATE	5.816,3	47.285,8	0,8	0,1	1,03	8,13
0.1.1.8.4 CONFITERIA	195,0	1.570,7	0,0	0,0	0,03	8,05
0.1.1.8.5 HELADOS	33.268,6	120.992,5	2,1	0,7	2,63	3,64
<b>0.1.1.9 PRODUCTOS ALIMENTICIOS NO NUMERADOS ANTERIORMENTE</b>	63.242,5	159.939,3	2,8	1,4	3,48	2,53
0.1.1.9.1 SALSAS	24.276,1	61.582,1	1,1	0,5	1,34	2,54
0.1.1.9.2 SAL/ESPECIAS	8.600,2	10.544,1	0,2	0,2	0,23	1,23
0.1.1.9.3 SOPAS / CALDOS	24.608,8	47.616,7	0,8	0,5	1,04	1,93
0.1.1.9.6 OTROS PRODUCTOS EN PESO	5.757,4	40.196,5	0,7	0,1	0,88	6,98
<b>0.1.2 BEBIDAS NO ALCOHOLICAS</b>	540.191,2	397.602,0	7,0	11,8	8,66	0,74
<b>0.1.2.1 CAFE/TE/CACAO</b>	10.034,0	112.253,3	2,0	0,2	2,44	11,19
0.1.2.1.1 CAFE	5.645,7	81.105,9	1,4	0,1	1,77	14,37
0.1.2.1.2 TE/INFUSIONES	419,7	12.808,6	0,2	0,0	0,28	30,52
0.1.2.1.3 CACAO	3.968,5	18.338,8	0,3	0,1	0,40	4,62
<b>0.1.2.2 AGUA/BEBIDAS REFRESCANTES/ZUMOS</b>	507.107,9	255.660,9	4,5	11,0	5,57	0,50
0.1.2.2.1 AGUA MINERAL	286.256,7	60.340,5	1,1	6,2	1,31	0,21
0.1.2.2.2 BEBIDAS REFRESCANTES	180.771,6	151.936,5	2,7	3,9	3,31	0,84
0.1.2.2.3 ZUMOS DE FRUTA	39.649,4	42.859,7	0,8	0,9	0,93	1,08
0.1.2.2.4 ZUMOS DE VEGETALES(N.D.)	430,2	524,2	0,0	0,0	0,01	1,22
0.1.2.3 OTROS PRODUCTOS EN VOLUMEN	23.049,3	29.687,8	0,5	0,5	0,65	1,29
<b>0.2.1. BEBIDAS ALCOHOLICAS</b>	126.669,2	228.780,9	4,1	2,8	4,98	1,81
0.2.1.1 ESPIRITUOSOS Y LICORES	2.480,1	27.335,0	0,5	0,1	0,60	11,02
<b>0.2.1.2 VINOS</b>	39.627,9	89.924,4	1,6	0,9	1,96	2,27
0.2.1.2.1. VINO SIN DOP/IGP	12.595,5	18.784,6	0,3	0,3	0,41	1,49
0.2.1.2.1.1. VINO SIN DOP/IGP	12.421,9	18.022,9	0,3	0,3	0,39	1,45
0.2.1.2.1.2. OTROS VINOS SIN DOP/IGP	173,6	761,7	0,0	0,0	0,02	4,39
0.2.1.2.2. VINO CON DOP CON IGP	13.265,6	52.759,6	0,9	0,3	1,15	3,98
0.2.1.2.2.1. VINOS CON DOP	12.050,6	49.144,8	0,9	0,3	1,07	4,08
0.2.1.2.2.1.1. VINOS TRANQUILOS	9.445,8	38.478,1	0,7	0,2	0,84	4,07
0.2.1.2.2.1.2. ESPUMOSOS INCLUYE CAVA Y GASIFICADOS	1.374,4	6.677,3	0,1	0,0	0,15	4,86
0.2.1.2.2.1.3. VINOS DE AGUJA	383,6	1.032,7	0,0	0,0	0,02	2,69
0.2.1.2.2.1.4. VINOS LICOROSOS	846,9	2.956,7	0,1	0,0	0,06	3,49
0.2.1.2.2.1.5. OTROS VINOS CON DOP	-	-	-	-	-	-
0.2.1.2.2.2. VINO CON IGP	1.215,0	3.614,8	0,1	0,0	0,08	2,98
0.2.1.2.3. BEBIDAS DERIVADAS DE VINO	12.854,0	15.819,7	0,3	0,3	0,34	1,23
0.2.1.2.4. SIDRA	912,7	2.560,6	0,0	0,0	0,06	2,81
0.2.1.3 CERVEZAS	84.561,2	111.521,5	2,0	1,8	2,43	1,32