

LA ALIMENTACIÓN MES A MES

AGOSTO

2017

AVANCE DE DATOS PROVISIONALES
CALCULOS REALIZADOS A PARTIR DEL ULTIMO CENSO PUBLICADO POR EL INE



Madrid 2017



Aviso Legal: los contenidos de esta publicación podrán ser reutilizados, citando la fuente y la fecha, en su caso, de la última actualización



MINISTERIO DE AGRICULTURA Y PESCA, ALIMENTACIÓN Y MEDIO AMBIENTE

Edita:

© Ministerio de Agricultura y Pesca, Alimentación y Medio Ambiente
Secretaría General Técnica
Centro de Publicaciones

Catálogo de Publicaciones de la Administración General del Estado:

<http://publicacionesoficiales.boe.es/>

NIPO: 013-17-102-8



METODOLOGÍA del Panel de Consumo Alimentario

El panel de consumo Alimentario se está desarrollando en el Ministerio de Agricultura y Pesca, Alimentación y Medio Ambiente desde el año 1997 y su objetivo principal es el conocimiento de la demanda directa de alimentos en España, (consumo en hogares) para lo que se aplica la siguiente Metodología:

HOGARES:

Universo: Todos los hogares de la península, Baleares y Canarias, sin incluir Ceuta y Melilla (18.326.032 en 2016 y 18.396.384 en 2017).

El universo utilizado para el cálculo de los años 2016 y 2017 del siguiente informe ha sido actualizado con el nuevo censo 2011 establecido por el INE.

Muestra: Desde Marzo 2016, 12.500 Hogares que apuntan diariamente sus compras con un lector óptico. La elección de esta muestra es al azar con un método bietápico. En la primera etapa se seleccionan los puntos de sondeo (2.000 desde Marzo 2016) en función del tamaño de las poblaciones para cada una de las regiones. En la segunda, se selecciona los colaboradores en cada uno de los puntos elegidos.

Consumo en el mes de Agosto 2017.

El consumo de Alimentación en España en Agosto de 2017 con respecto a Agosto de 2016 crece un 2,2%, en cuanto a su valor crece en mayor medida (4,1%).

El consumo de Carne por parte de los hogares españoles aumenta con respecto a Agosto 2016 un 1,1%, su valor aumenta de manera más significativa (5,3%). La evolución de los diferentes tipos de carne es positiva para todos siendo mayor en el caso de la Carne Congelada (2,4%) seguida de la Carne Transformada (2,1%) y la Carne Fresca (0,7%). Entre las diferentes especies de Carne Fresca la evolución en volumen es positiva para la carne de Ovino/Caprino y Cerdo (+10,8% y +4,0% respectivamente) mientras que para la Carne de Vacuno y Conejo es negativa (-2,7% y -3,2%).

La compra de productos de Pesca en Agosto de 2017 se mantiene un 0,4% respecto al mismo mes de 2016, su valor evoluciona de manera positiva 5,1%. La compra de Pescados se redujo un 2,4%, reducción que viene de la mano de Pescados Frescos (-2,9%). La cantidad demandada de Mariscos/Moluscos/Crustáceos aumenta un 2,6% volumen y en valor un 6,8%, mientras que la de Conservas de Pescado/Molusco creció un 5,6% en volumen y un 10,0% en valor.

La Leche Líquida evoluciona positivamente en este periodo creciendo un 4,2% en volumen y un 2,6% en valor. Los Derivados Lácteos siguen la misma tendencia y crecen un 4,6% en volumen y en valor un 5,8%.

La evolución de los diferentes tipos de productos básicos de alimentación es positiva, a excepción del Pan que reduce su consumo un 2,8%, los huevos aumentan un 6,9%, las legumbres un 14,2% y el azúcar un 8,2%.

La categoría de Aceite aumenta su demanda un 1,5% debido principalmente al aceite de girasol que crece un 23,3% mientras que el Total Aceite de Oliva decae un 3,1%.

La compra de Patatas Frescas sufre reducciones de su volumen de compra en un 4,1% en relación al mismo mes del año anterior. Este mes resultó negativo para la categoría de Hortalizas Frescas que reducen su nivel de demanda un 6,5%, siendo la evolución para los diferentes tipos negativa a excepción de las Coles (+39,3%). El mercado de Frutas también decrece su volumen de compra (-3,4%), con evoluciones dispares, destacando negativamente las cerezas (-62,9%) y mandarinas (-34,5%) mientras que en el lado positivo destacamos las manzanas y peras (+17,0% y +13,0% respectivamente).

Crece el volumen de compra del Total Vinos un 5,2%, provocado por la evolución positiva de los Vinos con DOP (6,7%) y en concreto los vinos Tranquilos (14,2%) y los Licorosos (15,1%). También presenta un aumento de demanda la cervezas (10,0%), mientras que las Bebidas Espirituosas y las sidras decaen (-9,6% y -2,2% respectivamente)

Consumo en el año móvil de Septiembre de 2016 hasta Agosto de 2017.

Decrece el volumen de compra de Alimentación en el año móvil Agosto 2017 respecto al año anterior un 0,7%, en cuanto a su valor también se reduce ligeramente un 0,1%.

La compra de Total Carne para el año móvil de Agosto 2017 disminuye un 1,8% con respecto al TAM anterior, mientras que su valor desciende ligeramente (-0,4%). La evolución para los diferentes tipos de carne es negativa, a excepción de la carne transformada que crece un 1,3% (la Carne Fresca decae un 2,8% y la congelada un 0,7%). Todos los tipos de Carne Fresca sufren descensos.

La demanda del total productos de pesca retrocedió un 3,5% durante los últimos doce meses, mientras que en valor se mantienen. El volumen comprado de Pescados desciende un 4,4%, de la mano de Frescos y de Congelados (-4,3% y -5,0% respectivamente). Los Mariscos/Moluscos/Crustáceos descienden un 4,6% inferior al periodo previo. Las Conservas de Pescado/Molusco son el único producto que crece tanto en volumen (+1,3%) como en valor (+4,7%).

El consumo de Leche Líquida en este periodo se reduce en volumen (-1,4%) y en valor (-3,4%). La compra de la categoría de Derivados lácteos presenta una ligera reducción en su volumen (-0,1%) pero en valor se produce una reducción superior al volumen (-1,6%). Otras categorías de alimentación básica como Azúcar y Pan tienen evoluciones negativas en comparación con el mismo periodo del año anterior (-5,2% y -2,9% respectivamente) mientras que la compra de Legumbres aumenta un 2,9% y los huevos consiguen sostener su demanda con un ligero aumento del 0,9%.

El volumen de compra de los hogares españoles de Aceite se reduce un 6,1%, mientras que su valor cae en menor medida (-5,0%). El aumento de demanda del Aceite de Girasol (+18,3%) no compensa la pérdida de interés por el Aceite de Oliva (-9,8%)

La compra de Patatas Frescas durante los últimos doce meses decrece ligeramente (-0,7%) mientras su valor presenta un ligero aumento (+0,6%). La presencia de Hortalizas en el hogar es menor en estos doce meses (-4,2%), la hortaliza con una evolución positiva son los pimientos (1,8%). En el caso de las Frutas con un descenso del 2,4%, la evolución de los diferentes tipos de frutas es muy diferente, cabe destacar el aumento de las ciruelas (24,0%) y las cerezas (20,6%) así como la pérdida de demanda de las mandarinas (-11,3%) y las Fresas/Fresones (-10,1%)

En relación a las bebidas, destacan los crecimientos en el último de año de Vinos Espumosos y Gasificados (+18,5%). Por el contrario, los hogares redujeron su compra en bebidas como Vinos de Aguja (-19,4%) y Bebidas Espirituosas (-4,7%)

	TAM AGOSTO 17	% Variación TAM AGOSTO 17 vs AGOSTO 16	% Variación MAYO 17 vs MAYO 16	% Variación JUNIO 17 vs JUNIO 16	% Variación JULIO 17 vs JULIO 16	% Variación AGOSTO 17 vs AGOSTO 16
Volumen (Millones Kgs/Lts.)	28.969,7	-0,7%	-0,6%	1,3%	2,0%	2,2%
Valor (Millones €)	67.221,43	-0,1%	-1,3%	0,1%	3,0%	4,1%
Precio Medio	2,32	0,6%	-0,8%	-1,2%	1,0%	1,8%

Consumo x Cápita	658,26	-0,4%	-0,9%	0,9%	1,6%	1,8%
Gasto x Cápita	1.527,53	0,2%	-1,7%	-0,3%	2,6%	3,7%

LA ALIMENTACIÓN MES A MES TAM AGOSTO 2017 HOGARES							
Productos	Cantidad (Millones de kg/l)		Evolución	Valor (Millones de €)		Evolución	Kg / l per Cápita
	TAM AGOSTO 2016	TAM AGOSTO 2017	%17 vs 16	TAM AGOSTO 2016	TAM AGOSTO 2017	%17 vs 16	TAM AGOSTO 2017
.TOTAL ALIMENTACION	29.167,0	28.969,7	-0,7	67.287,49	67.221,43	-0,1	658,26
TOTAL CARNE	2.214,3	2.174,7	-1,8	14.175,83	14.113,37	-0,4	49,42
TOTAL PESCA	1.135,2	1.095,7	-3,5	8.937,13	8.937,20	0,0	24,90
T.FRUTAS FRESCAS	4.387,7	4.281,0	-2,4	6.199,71	6.125,45	-1,2	97,27
T HORTALIZAS Y PATATAS FRESCAS	3.656,1	3.538,1	-3,2	5.227,27	5.222,87	-0,1	80,39
PAN	1.544,3	1.499,0	-2,9	3.734,17	3.610,29	-3,3	34,06
TOTAL ACEITE	564,6	530,2	-6,1	1.617,56	1.536,84	-5,0	12,05
T.HUEVOS KGS	376,9	380,2	0,9	819,03	823,96	0,6	8,64
LECHE + DERIVADOS LACTEOS	5.006,3	4.956,3	-1,0	8.351,90	8.155,25	-2,4	112,62
T VINOS Y BEBIDAS DERIVADAS DEL VINO	452,6	454,0	0,3	1.108,95	1.138,25	2,6	10,32
AGUA DE BEBIDA ENVAS.	2.573,7	2.775,9	7,9	543,43	579,23	6,6	63,07
T.BEBIDAS ESPIRITUOSA	36,7	35,0	-4,7	396,42	375,72	-5,2	0,80
GASEOSAS Y BEBID.REFR	1.935,4	1.889,8	-2,4	1.541,86	1.519,81	-1,4	42,94
RESTO ALIMENTACIÓN	5.283,2	5.360,0	1,5	14.634,24	15.083,18	3,1	121,79

LA ALIMENTACIÓN MES A MES agosto-17 HOGARES							
Productos	Cantidad (Millones de kg/l)		Evolución	Valor (Millones de €)		Evolución	Kg / l per Cápita
	agosto-16	agosto-17	%17 vs 16	agosto-16	agosto-17	%17 vs 16	agosto-17
.TOTAL ALIMENTACION	2.330,2	2.380,8	2,2	4.882,30	5.080,35	4,1	54,03
TOTAL CARNE	152,2	153,9	1,1	965,94	1.016,66	5,3	3,49
TOTAL PESCA	79,1	79,5	0,4	617,04	648,23	5,1	1,80
T.FRUTAS FRESCAS	396,8	383,4	-3,4	502,70	480,63	-4,4	8,70
T HORTALIZAS Y PATATAS FRESCAS	304,9	287,0	-5,9	432,40	411,24	-4,9	6,51
PAN	111,5	108,5	-2,8	261,90	262,84	0,4	2,46
TOTAL ACEITE	39,6	40,2	1,5	111,11	124,72	12,2	0,91
T.HUEVOS KGS	27,8	29,8	6,9	60,99	65,13	6,8	0,68
LECHE + DERIVADOS LACTEOS	366,6	382,2	4,3	629,96	658,07	4,5	8,67
T VINOS Y BEBIDAS DERIVADAS DEL VINO	36,3	38,1	5,0	75,26	79,75	6,0	0,86
AGUA DE BEBIDA ENVAS.	238,7	267,2	12,0	50,20	55,72	11,0	6,06
T.BEBIDAS ESPIRITUOSA	2,9	2,6	-9,6	31,06	27,75	-10,7	0,06
GASEOSAS Y BEBID.REFR	180,0	183,3	1,9	141,01	144,59	2,5	4,16
RESTO ALIMENTACIÓN	393,7	425,2	8,0	1.002,72	1.105,01	10,2	9,65

T Hortalizas y Patatas Frescas: incluye todas las hortalizas frescas y las patatas frescas

Leche y Derivados Lácteos: incluye Leche Líquida, Preparados Lácteos, Total Otras Leches, Derivados Lácteos

T Vinos y Bebidas Derivadas del Vino: Incluye, Vinos, Espumosos, Cava, Tinto de Verano, Sangría, Vermouth, resto.

Bebidas Alcohólicas alta Graduación: incluye Brandy, Whisky, Ginebra, Ron, Anís, Bebidas Espirituosas

Resto Alimentación: todos aquellos productos no desglosados.

TAM AGOSTO 2017

TOTAL ALIMENTACIÓN (HOGAR)	
CONSUMO PER CAPITA 658,26 Kg / l per Cápita	VOLUMEN EN LA CESTA DE LA COMPRA 28.969,7 Cantidad (Millones de kg/l)



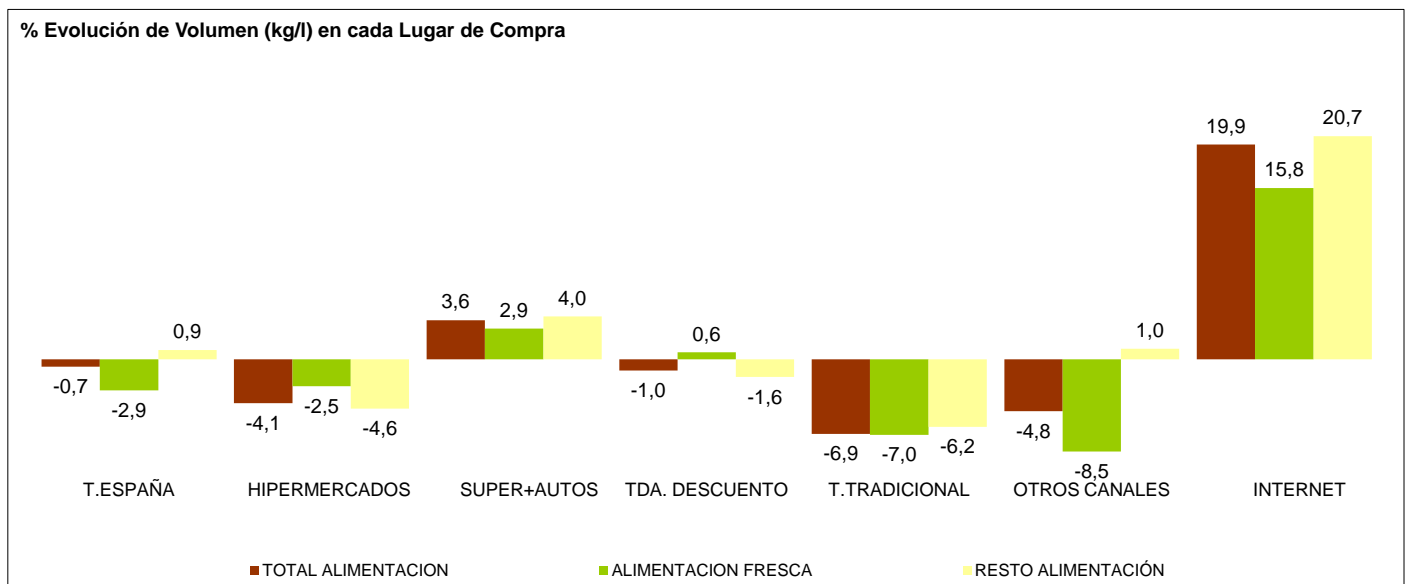
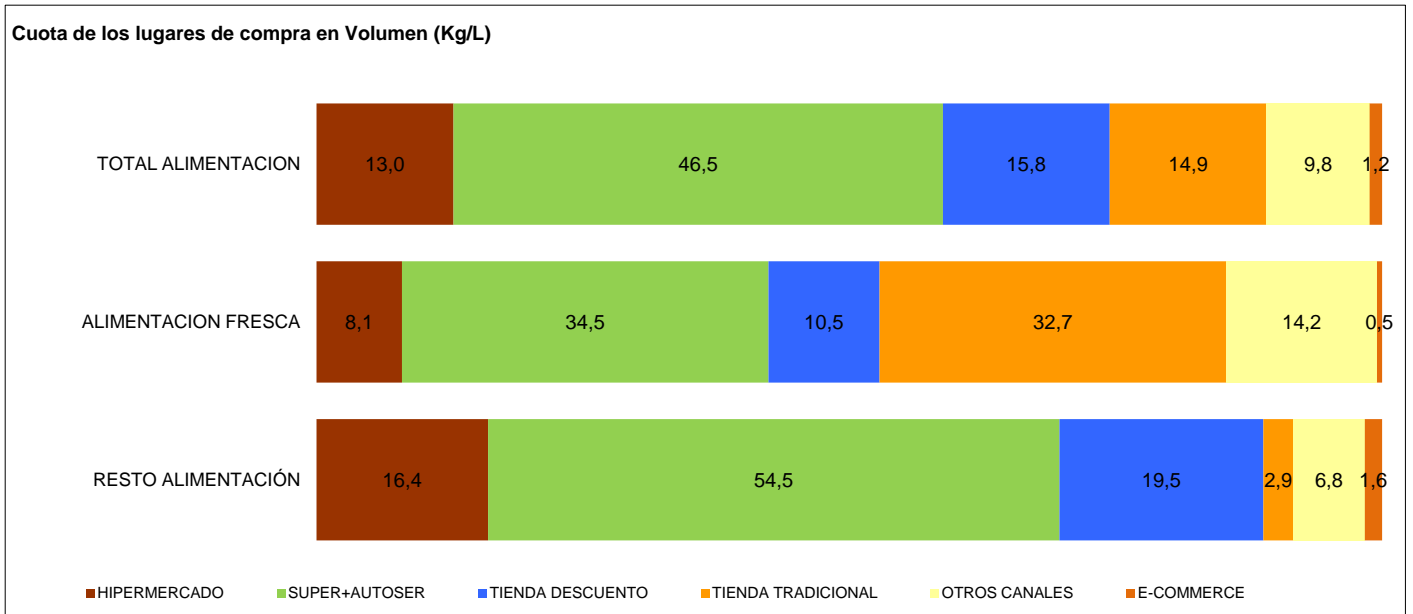
T Hortalizas y Patatas Frescas: incluye todas las hortalizas frescas y las patatas frescas

Leche y Derivados Lácteos =incluye Leche Líquida, Preparados Lácteos, Total Otras Leches, Derivados Lácteos

T Vinos y Bebidas Derivadas del Vino: Incluye, Vinos, Espumosos, Cava, Tinto de Verano, Sangría, Vermouth, resto.

Bebidas Alcohólicas alta Graduación: incluye Brandy, Whisky, Ginebra, Ron, Anís, Bebidas Espirituosas

Resto Alimentación: todos aquellos productos no desglosados.



T. TRADICIONAL: Pescadería, Carnicería/Charcutería, Lechería, Herboristería, Tda Congelados, Mercados y Plazas, Panadería, Bar/bodega, Farmacia, Verdulería/Fruitería y tiendas de alimentación/comestibles/ultramarcos.

OTROS CANALES: Economato/Coop, Venta Domicilio, Mercadillos, Autoconsumo, Compra Directa al productor, Internet /E-commerce, Resto Canales.

INTERNET / E-COMMERCE: Compras realizadas a través de internet. Este canal está incluido dentro de Otros Canales.

ALIMENTACION FRESCA: Carnes Frescas, Huevos, Pescados Frescos, Mariscos/Moluscos Frescos, Pan, Patatas Frescas, Hortalizas Frescas, Frutas Frescas

LA ALIMENTACIÓN MES A MES
TAM AGOSTO 2017 vs TAM AGOSTO 2016
HOGARES

Productos	Cantidad (Millones de kg / l)		Evolución	Valor (Millones de €)		Evolución	Kg / l per Capita
	TAM AGOSTO 2016	TAM AGOSTO 2017	% 17 vs 16	TAM AGOSTO 2016	TAM AGOSTO 2017	% 17 vs 16	TAM AGOSTO 2017
T.HUEVOS KGS	376,9	380,2	0,9	819,03	823,96	0,6	8,64
CARNE POLLO FRESCA	613,4	594,6	-3,1	2.449,87	2.408,88	-1,7	13,51
CARNE CERDO FRESCA	475,8	463,2	-2,6	2.734,12	2.683,27	-1,9	10,53
CARNE VACUNO FRESCA	250,2	239,1	-4,4	2.291,46	2.226,32	-2,8	5,43
CARNE CONEJO FRESCA	56,4	53,2	-5,6	293,18	296,07	1,0	1,21
CARNE OVINO/CAPRINO FRESCA	72,0	69,4	-3,6	752,62	740,60	-1,6	1,58
CARNE TRANSFORMADA	516,2	522,6	1,3	4.414,68	4.511,35	2,2	11,88
RESTO CARNE	230,4	232,5	0,9	1.239,91	1.246,89	0,6	5,28
PESCADOS	634,3	606,3	-4,4	4.634,64	4.574,74	-1,3	13,78
MARISCO/MOLUSCO/CRUS	302,4	288,4	-4,6	2.468,34	2.442,14	-1,1	6,56
CONS.PESCADO/MOLUSCO	198,4	201,0	1,3	1.834,14	1.920,32	4,7	4,57
TOTAL LECHE LIQUIDA	3.229,9	3.184,4	-1,4	2.295,02	2.217,70	-3,4	72,36
TOTAL OTRAS LECHE	31,0	28,7	-7,4	237,78	209,48	-11,9	0,65
T DERIVADOS LACTEOS	1.745,4	1.743,2	-0,1	5.819,11	5.728,07	-1,6	39,61
PAN	1.544,3	1.499,0	-2,9	3.734,17	3.610,29	-3,3	34,06
BOLL.PAST.GALLET.CERE	620,3	613,8	-1,1	2.824,65	2.777,39	-1,7	13,95
CHOCOLATES/CACAOS/SUC	163,4	162,9	-0,3	1.103,79	1.124,05	1,8	3,70
CAFES E INFUSIONES	78,0	77,5	-0,5	1.114,95	1.134,67	1,8	1,76
ARROZ	171,9	173,7	1,1	259,96	268,99	3,5	3,95
TOTAL PASTAS	181,4	183,9	1,3	338,98	345,87	2,0	4,18
AZUCAR	167,0	158,3	-5,2	142,93	139,98	-2,1	3,60
LEGUMBRES	136,6	140,5	2,9	235,85	255,41	8,3	3,19
TOTAL ACEITE OLIVA	380,3	343,2	-9,8	1.383,68	1.313,67	-5,1	7,80
ACEITE DE GIRASOL	137,1	162,3	18,3	168,69	178,11	5,6	3,69
RESTO ACEITE	47,2	24,8	-47,5	65,19	45,06	-30,9	0,56
PATATAS FRESCAS	985,9	979,0	-0,7	737,84	742,00	0,6	22,25
PATATAS CONGELADAS	41,8	41,2	-1,5	48,90	50,25	2,7	0,94
PATATAS PROCESADAS	59,6	58,9	-1,1	302,29	306,06	1,3	1,34
TOMATES	622,7	602,0	-3,3	926,02	932,43	0,7	13,68
RESTO HORTALIZAS FRESCAS	2.047,6	1.957,1	-4,4	3.563,41	3.548,44	-0,4	44,47
CITRICOS	1.281,0	1.183,1	-7,6	1.433,05	1.330,42	-7,2	26,88
RESTO FRUTAS FRESCAS	3.106,8	3.097,9	-0,3	4.766,66	4.795,04	0,6	70,39
ACEITUNAS	114,3	113,3	-0,9	327,79	321,89	-1,8	2,57
FRUTOS SECOS	133,5	133,4	-0,1	962,67	982,83	2,1	3,03
T.FRUTA&HORTA.TRANSF	584,3	588,8	0,8	1.246,69	1.272,35	2,1	13,38
PLATOS PREPARADOS	589,8	623,6	5,7	2.431,99	2.554,06	5,0	14,17
BEBIDAS DERIVADAS VI	73,8	75,9	2,8	109,24	109,89	0,6	1,72
VINOS TRANQUILOS	138,6	141,9	2,4	544,97	571,76	4,9	3,23
ESPUM(INC CAVA)+GAS	24,6	29,2	18,5	130,15	147,67	13,5	0,66
VINOS DE AGUJA	8,2	6,6	-19,4	24,94	18,84	-24,5	0,15
VINOS LICOROSOS	11,1	10,4	-6,2	42,61	39,45	-7,4	0,24
OTROS VINOS CON DOP	-	-	-	-	-	-	-
VINO SIN DOP/IGP	179,4	173,7	-3,2	207,79	203,56	-2,0	3,95
VINOS CON I.G.P.	14,5	13,3	-8,2	37,78	33,88	-10,3	0,30
CERVEZAS	815,1	838,1	2,8	975,46	1.017,85	4,3	19,04
T.BEBIDAS ESPIRITUOSA	36,7	35,0	-4,7	396,42	375,72	-5,2	0,80
TOTAL ZUMO Y NECTAR	438,4	433,8	-1,0	422,28	441,97	4,7	9,86
AGUA DE BEBIDA ENVAS.	2.573,7	2.775,9	7,9	543,43	579,23	6,6	63,07
GASEOSAS Y BEBID.REFR	1.935,4	1.889,8	-2,4	1.541,86	1.519,81	-1,4	42,94
OTROS PROD.EN PESO	40,7	59,4	46,0	298,51	470,38	57,6	1,35
OTROS PROD.EN VOLUMEN	213,0	224,2	5,2	283,14	294,73	4,1	5,09
TOTAL ALIMENTACION	29.167,0	28.969,7	-0,7	67.287,49	67.221,43	-0,1	658,26

Resto Carne: Incluye todos los tipos de Carne a excepción de la Carne de Pollo Fresca, Carne de Cerdo Fresca, Carne de Vacuno Fresca, Carne de Conejo Fresca, Carne de ovino/caprino Fresca y Carne Transformada

T. Derivados Lácteos: Incluye Preparados Lácteos y Derivados Lácteos

Resto Aceite: Incluye todos los aceites que no son de Oliva o Girasol

Resto Hortalizas Frescas: incluye todas las Hortalizas Frescas a excepción de los Tomates

Citricos: incluyen las frutas cítricas (Naranjas, Mandarinas y Limones)

Resto Frutas Frescas: Incluye todas las frutas frescas a excepción de las cítricas (Naranjas, Mandarinas y Limones)

Bebidas Alcohólicas Alta Graduación: incluye el Brandy, Whisky, Ginebra, Ron, Anís, Otras Bebidas Espirituosas.

O. Productos en Peso: incluye la miel, los edulcorantes, bases pizzas y masas de hojaldre, harinas y semolas, encurtidos, sal, caldos.....

O. Productos en Volumen: incluye la sidra, el vinagre, bebidas con vino, horchata, leche de distinta especie a la de vaca,....

* No se dispone de dato por cambio en la definición.

CONSUMO ALIMENTARIO EN EL HOGAR

	MILES de kg/l			MILES de €			CONSUMO X CAPITA	PENETRACIÓN**
	TAM AGOSTO 2016	TAM AGOSTO 2017	% EVOL.	TAM AGOSTO 2016	TAM AGOSTO 2017	% EVOL.		
			TAM AGOSTO 2017			TAM AGOSTO 2017		
TOTAL CARNE	2.214.276,1	2.174.663,0	-1,8%	14.175.833,84	14.113.372,71	-0,4%	49,42	97,2
CARNE FRESCA	1.642.666,6	1.596.933,1	-2,8%	9.521.365,44	9.378.857,48	-1,5%	36,29	91,7
CARNE VACUNO	250.220,5	239.111,9	-4,4%	2.291.462,82	2.226.317,42	-2,8%	5,43	59,7
CARNE POLLO	613.406,9	594.566,7	-3,1%	2.449.871,69	2.408.884,90	-1,7%	13,51	77,5
CARNE CONEJO	56.389,5	53.236,7	-5,6%	293.176,22	296.066,49	1,0%	1,21	17,5
CARNE OVINO/CAPRINO	71.997,0	69.409,3	-3,6%	752.621,53	740.595,67	-1,6%	1,58	18,9
CARNE CERDO	475.754,1	463.237,8	-2,6%	2.734.115,60	2.683.271,80	-1,9%	10,53	74,5
CARNE CONGELADA	55.456,7	55.083,2	-0,7%	239.787,53	223.169,97	-6,9%	1,25	14,1
CARNE TRANSFORMADA	516.152,9	522.646,6	1,3%	4.414.680,87	4.511.345,26	2,2%	11,88	92,4
TOTAL PESCA	1.135.159,4	1.095.745,2	-3,5%	8.937.132,74	8.937.198,43	0,0%	24,90	93,2
PESCADOS	634.322,2	606.318,5	-4,4%	4.634.644,65	4.574.735,86	-1,3%	13,78	78,3
PESCADOS FRESCOS	512.679,4	490.736,8	-4,3%	3.802.315,54	3.747.889,99	-1,4%	11,15	64,3
PESCADOS CONGELADOS	121.642,8	115.581,7	-5,0%	832.329,11	826.845,86	-0,7%	2,63	44,3
MARISCO/MOLUSCO/CRUS	302.422,4	288.444,4	-4,6%	2.468.344,10	2.442.141,98	-1,1%	6,56	57,7
CONS.PESCADO/MOLUSCO	198.414,8	200.982,3	1,3%	1.834.143,99	1.920.320,59	4,7%	4,57	77,3
TOTAL LECHE LIQUIDA	3.229.888,4	3.184.387,7	-1,4%	2.295.020,25	2.217.698,51	-3,4%	72,36	83,6
LECHE ESTERILIZADA	3.131.453,1	3.084.847,3	-1,5%	2.216.520,90	2.141.620,30	-3,4%	70,10	82,7
LECHE PASTERIZADA	82.180,9	81.560,1	-0,8%	68.224,14	66.836,99	-2,0%	1,85	4,0
LECHE CRUDA	16.254,5	17.980,2	10,6%	10.275,21	9.241,22	-10,1%	0,41	0,4
T DERIVADOS LACTEOS	1.745.392,0	1.743.167,8	-0,1%	5.819.106,22	5.728.071,66	-1,6%	39,61	*
YOGURT	440.577,1	436.728,8	-0,9%	794.961,73	786.834,71	-1,0%	9,92	69,0
BIFIDUS + LECHE FERMENTADAS	239.250,1	226.328,6	-5,4%	758.926,41	692.940,00	-8,7%	5,14	*
QUESO	353.470,2	349.698,3	-1,1%	2.630.994,77	2.559.868,37	-2,7%	7,95	87,8
RESTO DERIVADOS LACTEOS	712.094,6	730.412,1	2,6%	1.634.223,32	1.688.428,58	3,3%	16,59	*
T.HUEVOS KGS	376.910,8	380.171,5	0,9%	819.026,59	823.956,27	0,6%	8,64	78,6
PAN	1.544.284,9	1.499.034,7	-2,9%	3.734.167,82	3.610.294,45	-3,3%	34,06	96,9
LEGUMBRES	136.574,5	140.538,2	2,9%	235.852,80	255.405,91	8,3%	3,19	40,5
AZUCAR	167.030,9	158.263,8	-5,2%	142.926,62	139.979,47	-2,1%	3,60	39,4
TOTAL ACEITE	564.585,2	530.240,8	-6,1%	1.617.560,37	1.536.842,49	-5,0%	12,05	60,0
TOTAL ACEITE OLIVA	380.303,0	343.203,2	-9,8%	1.383.678,32	1.313.667,87	-5,1%	7,80	45,6
ACEITE DE GIRASOL	137.129,6	162.265,5	18,3%	168.694,44	178.114,19	5,6%	3,69	27,8

T DERIVADOS LACTEOS: Incluye Preparados Lacteos y Derivados Lacteos
 BIFIDUS + LECHE FERMENTADAS: INCLUEN LOS Yogures con Bifidus y las Otras Leches fermentadas
 **Penetración promedio mensual de los últimos 12 meses

CONSUMO ALIMENTARIO EN EL HOGAR

	MILES de kg/l			MILES de €			CONSUMO X CAPITA	PENETRACION**
	TAM AGOSTO 2016	TAM AGOSTO 2017	% EVOL.	TAM AGOSTO 2016	TAM AGOSTO 2017	% EVOL.	TAM AGOSTO 2017	TAM AGOSTO 2017
PATATAS FRESCAS	985.890,4	979.004,7	-0,7%	737.836,6	741.996,1	0,6%	22,25	64,9
T.HORTALIZAS FRESCAS	2.670.246,6	2.559.115,9	-4,2%	4.489.429,3	4.480.874,4	-0,2%	58,15	95,9
TOMATES	622.681,0	601.968,9	-3,3%	926.015,5	932.432,1	0,7%	13,68	78,6
CEBOLLAS	329.980,2	316.207,9	-4,2%	351.080,8	325.744,0	-7,2%	7,18	65,4
LECHUGA/ESC./ENDIVIA	183.645,2	166.812,2	-9,2%	464.427,7	449.920,7	-3,1%	3,79	59,5
PIMIENTOS	210.806,2	214.590,2	1,8%	384.201,3	399.219,8	3,9%	4,88	62,2
JUDIAS VERDES	101.301,0	90.302,8	-10,9%	270.956,1	261.515,6	-3,5%	2,05	31,8
COLES	73.788,1	69.799,5	-5,4%	76.627,9	76.225,7	-0,5%	1,59	17,6
T.FRUTAS FRESCAS	4.387.727,8	4.280.950,9	-2,4%	6.199.711,8	6.125.452,1	-1,2%	97,27	94,3
NARANJAS	888.960,2	816.491,8	-8,2%	859.743,5	795.173,2	-7,5%	18,55	48,9
MANDARINAS	283.328,2	253.219,4	-11,3%	374.511,7	343.204,7	-8,4%	5,76	34,2
LIMONES	106.674,8	113.360,6	6,3%	198.798,4	192.038,1	-3,4%	2,58	36,9
PLATANOS	526.149,9	525.204,1	-0,2%	768.757,7	773.838,7	0,7%	11,93	75,5
MANZANAS	499.172,5	453.106,7	-9,2%	664.906,6	615.396,7	-7,4%	10,30	63,7
PERAS	244.992,4	228.401,8	-6,8%	354.087,4	337.585,2	-4,7%	5,19	46,2
MELOCOTONES	162.397,0	168.252,0	3,6%	263.269,6	262.602,1	-0,3%	3,82	25,9
ALBARICOQUES	42.322,7	41.788,1	-1,3%	89.737,7	77.620,9	-13,5%	0,95	11,2
FRESAS/FRESON	127.978,7	115.079,8	-10,1%	309.303,2	295.079,5	-4,6%	2,61	26,9
MELON	345.822,7	364.933,6	5,5%	344.679,5	345.529,0	0,2%	8,29	29,5
SANDIA	370.556,8	384.432,1	3,7%	290.904,1	289.360,6	-0,5%	8,73	24,0
CIRUELAS	52.998,3	65.710,5	24,0%	96.244,4	116.514,7	21,1%	1,49	18,1
CEREZAS	48.039,3	57.928,4	20,6%	170.141,8	179.493,1	5,5%	1,31	13,4
UVAS	102.689,1	96.147,6	-6,4%	221.167,0	224.328,1	1,4%	2,19	22,5
KIWI	145.266,2	134.303,1	-7,5%	346.582,2	352.205,0	1,6%	3,05	35,1
BEBIDAS DERIVADAS VI	73.795,2	75.872,2	2,8%	109.244,9	109.885,3	0,6%	1,72	9,6
TOTAL VINOS	378.785,3	378.080,3	-0,2%	999.706,3	1.028.360,9	2,9%	8,59	40,3
T.VINOS SIN DOP/IGP	181.692,3	176.578,2	-2,8%	219.253,7	216.763,0	-1,1%	4,01	21,7
T.VINOS CON DOP+IGP	197.093,0	201.502,1	2,2%	780.452,7	811.597,9	4,0%	4,58	26,9
VINOS CON DOP	182.582,1	188.186,9	3,1%	742.674,0	777.720,0	4,7%	4,28	26,1
VINOS TRANQUILOS	138.599,4	141.937,3	2,4%	544.968,9	571.765,0	4,9%	3,23	19,9
ESPUM(INC CAVA)+GAS	24.621,7	29.178,1	18,5%	130.154,9	147.667,4	13,5%	0,66	6,1
VINOS DE AGUJA	8.229,8	6.632,7	-19,4%	24.943,5	18.838,5	-24,5%	0,15	2,2
VINOS LICOROSOS	11.131,1	10.438,8	-6,2%	42.606,6	39.449,2	-7,4%	0,24	3,9
OTROS VINOS CON DOP	-	-	-	-	-	-	-	-
VINOS CON I.G.P.	14.510,9	13.315,2	-8,2%	37.778,7	33.877,9	-10,3%	0,30	2,5
CERVEZAS	815.120,2	838.142,1	2,8%	975.459,3	1.017.850,5	4,3%	19,04	45,7
SIDRAS	13.217,8	12.964,0	-1,9%	25.668,4	26.594,6	3,6%	0,29	3,1
T.BEBIDAS ESPIRITUOSA	36.723,2	35.001,4	-4,7%	396.417,5	375.720,9	-5,2%	0,80	11,4

BEBIDAS DERIVADAS DE VINO: incluye tinto de verano, sangría, vermut y resto.

BEBIDAS ESPIRITUOSAS: incluye el brandy, whisky, ginbra, ron, anís y otras bebidas espirituosas

* No se dispone de dato por cambio en la definición.

**Penetración promedio mensual de los últimos 12 meses

CONSUMO ALIMENTARIO EN EL HOGAR

Miles de Kilos/Litros	agosto 16	septiembre 16	octubre 16	noviembre 16	diciembre 16	enero 17	febrero 17	marzo 17	abril 17	mayo 17	junio 17	julio 17	agosto 17
TOTAL CARNE	152.175,32	172.029,40	194.100,36	190.845,61	221.593,10	194.265,01	180.750,41	193.278,34	174.843,90	166.520,84	165.424,69	167.155,90	153.855,44
CARNE FRESCA	111.201,18	126.376,83	143.564,51	139.280,80	159.267,41	146.485,96	136.077,07	142.476,77	129.693,53	120.085,94	120.651,55	120.978,68	111.994,11
CARNE VACUNO	16.552,80	19.163,46	22.268,75	20.982,20	24.775,33	22.008,29	20.695,89	21.002,44	19.478,02	18.184,92	17.582,01	16.871,15	16.099,42
CARNE POLLO	43.284,14	49.005,42	54.834,02	51.521,19	51.387,75	53.619,81	49.797,14	54.562,49	48.932,26	46.307,16	45.919,57	46.800,10	41.879,79
CARNE CONEJO	3.829,38	4.560,55	4.359,49	4.156,27	4.273,50	4.518,67	4.626,52	4.605,82	4.912,43	4.301,83	4.727,53	4.353,25	3.840,88
CARNE OVINO/CAPRINO	4.004,90	3.937,27	5.014,69	5.234,52	15.263,33	5.612,27	4.423,37	5.748,71	6.272,95	4.564,40	4.684,92	4.215,58	4.437,33
CARNE CERDO	32.148,05	36.122,49	41.077,58	40.869,24	45.226,59	42.495,06	41.237,21	40.746,67	36.133,59	34.018,22	35.355,89	36.531,62	33.423,63
CARNE CONGELADA	4.079,64	3.932,30	4.493,72	4.588,58	5.996,14	5.036,44	4.218,28	4.958,75	3.757,59	4.600,45	4.592,50	4.732,80	4.175,70
CARNE TRANSFORMADA	36.894,51	41.720,27	46.042,14	46.976,24	56.329,55	42.742,60	40.455,06	45.842,82	41.392,78	41.834,45	40.180,64	41.444,42	37.685,64
TOTAL PESCA	79.127,29	88.382,88	94.694,07	94.662,77	122.637,79	86.140,87	82.779,49	99.672,42	87.574,81	83.433,42	87.802,03	88.494,00	79.470,66
PESCADOS	43.818,30	51.329,09	54.744,97	52.326,74	50.977,98	47.873,27	50.063,02	59.730,01	49.497,33	48.501,17	49.338,27	49.171,07	42.765,56
PESCADOS FRESCOS	35.659,00	41.456,78	44.701,46	41.990,46	39.945,71	37.495,60	40.984,06	49.284,83	40.330,84	39.505,95	40.277,75	40.137,90	34.625,43
PESCADOS CONGELADOS	8.159,30	9.872,31	10.043,51	10.336,29	11.032,27	10.377,68	9.078,96	10.445,18	9.166,49	8.995,23	9.060,52	9.033,18	8.140,13
MARISCO/MOLUSCO/CRUS	19.507,41	20.949,15	24.100,77	27.853,82	53.245,76	23.626,28	18.866,37	21.776,51	19.791,70	17.925,01	19.353,32	20.942,60	20.013,16
CONS.PESCADO/MOLUSCO	15.801,58	16.104,64	15.848,33	14.482,20	18.414,05	14.641,32	13.850,10	18.165,90	18.285,78	17.007,24	19.110,44	18.380,32	16.691,95
TOTAL LECHE LIQUIDA	223.687,61	251.650,11	275.425,03	273.060,86	281.406,51	288.142,69	252.957,10	292.990,27	264.777,78	266.615,50	255.844,96	248.532,00	232.984,87
LECHE ESTERILIZADA	216.605,20	243.806,50	267.216,60	263.829,10	272.718,30	279.090,90	246.274,50	284.080,30	255.904,20	258.802,50	247.339,30	239.905,20	225.879,90
LECHE PASTERIZADA	5.514,75	6.394,79	6.650,41	7.408,00	7.607,72	7.205,87	5.677,41	6.619,39	7.303,05	7.048,62	7.189,81	6.449,30	6.005,77
LECHE CRUDA	1.567,66	1.448,82	1.558,02	1.823,76	1.080,49	1.845,92	1.005,19	2.290,58	1.570,53	764,38	1.315,86	2.177,50	1.099,20
T DERIVADOS LACTEOS	140.658,46	147.162,13	147.515,71	135.429,27	136.045,41	135.607,31	129.126,90	154.767,94	142.758,07	155.157,67	155.378,65	157.029,90	147.188,86
YOGURT	31.342,43	36.875,04	38.308,44	36.045,58	34.181,76	36.962,45	34.534,46	42.064,22	37.381,54	40.021,88	35.008,08	33.389,26	31.956,12
BIFIDUS + LECHE FERMENTADAS	15.924,32	19.465,85	21.094,26	19.502,66	17.636,21	19.284,16	18.399,67	21.517,26	18.651,70	19.881,18	18.118,17	16.857,05	15.920,43
QUESO	24.981,76	28.230,82	31.013,95	30.044,78	32.068,76	28.310,44	27.516,13	32.488,97	28.665,09	29.469,14	27.205,90	28.077,98	26.606,33
RESTO DERIVADOS LACTEOS	68.409,95	62.590,43	57.099,06	49.836,24	52.158,68	51.050,26	48.676,64	58.697,49	58.059,74	65.785,48	75.046,51	78.705,61	72.705,98
T.HUEVOS KGS	27.849,25	30.414,80	32.924,43	30.519,89	33.597,96	32.014,73	30.029,41	33.432,79	32.217,63	30.972,02	32.404,93	31.878,29	29.764,63
PAN	111.537,47	119.200,09	131.543,48	126.917,58	128.522,43	133.952,99	125.184,09	138.781,67	122.840,74	125.604,02	118.341,08	119.686,59	108.459,92
LEGUMBRES	7.701,78	11.050,29	13.877,18	13.840,11	12.179,92	14.660,76	12.177,55	13.280,46	10.947,12	11.041,98	9.371,71	9.312,93	8.798,21
AZUCAR	10.617,47	12.001,34	13.864,80	14.852,47	15.480,96	13.231,86	12.802,65	14.689,21	13.633,07	12.702,81	11.747,24	11.773,04	11.484,30
TOTAL ACEITE	39.574,12	46.974,38	44.392,78	45.823,09	45.356,52	45.582,59	44.626,62	48.991,29	42.260,61	42.657,91	41.017,63	42.398,77	40.158,62
TOTAL ACEITE OLIVA	26.090,90	32.200,78	28.118,00	30.781,29	29.850,27	30.633,96	27.063,08	32.019,38	26.954,51	27.155,62	26.150,56	27.004,77	25.271,01
ACEITE DE GIRASOL	10.462,04	10.651,83	13.390,09	13.171,22	13.591,73	13.346,01	16.041,55	14.864,67	13.758,15	13.589,54	13.181,08	13.782,93	12.896,65

T DERIVADOS LACTEOS: Incluye Preparados Lacteos y Derivados Lacteos
 BIFIDUS + LECHE FERMENTADAS: INCLUEN LOS Yooures con Bifidus y las Otras Leches fermentadas

CONSUMO ALIMENTARIO EN EL HOGAR

Miles de Kilos/Litros	agosto 16	septiembre 16	octubre 16	noviembre 16	diciembre 16	enero 17	febrero 17	marzo 17	abril 17	mayo 17	junio 17	Julio 17	agosto 17
PATATAS FRESCAS	81.854,24	86.710,02	84.131,05	83.555,25	83.883,32	83.769,47	76.870,41	84.321,66	79.668,52	75.373,88	78.624,82	83.570,27	78.525,98
T.HORTALIZAS FRESCAS	223.049,45	228.821,72	235.166,58	202.821,42	188.285,04	199.369,43	195.189,61	229.426,33	213.385,51	211.510,20	220.428,19	226.234,00	208.477,83
TOMATES	69.624,74	64.193,24	59.599,95	41.032,49	35.574,21	37.171,94	37.593,00	43.705,68	40.584,02	49.472,58	61.775,50	65.373,14	65.893,12
CEBOLLAS	30.544,58	27.895,57	26.418,10	24.149,91	25.310,04	26.205,12	24.945,56	27.905,24	25.401,90	25.729,50	26.498,11	29.782,90	25.965,95
LECHUGA/ESC./ENDIVIA	14.048,89	13.816,05	14.330,87	13.026,95	13.137,52	12.971,51	12.928,45	14.797,93	13.875,49	15.049,08	15.735,40	14.764,87	12.378,04
PIMIENTOS	21.050,66	24.539,61	23.993,47	16.780,40	13.917,56	14.647,13	13.221,44	16.191,62	15.837,70	16.065,85	18.174,76	20.075,93	21.144,75
JUDIAS VERDES	8.928,71	8.423,21	9.000,73	7.815,55	6.718,54	6.527,55	5.214,48	7.338,29	5.771,51	7.059,37	8.143,03	9.757,06	8.533,47
COLES	2.801,21	4.227,90	6.334,72	7.410,64	7.781,81	9.528,86	7.046,68	6.143,87	5.137,34	4.396,70	3.550,08	4.338,59	3.902,34
T.FRUTAS FRESCAS	396.837,07	380.867,12	365.241,51	335.442,36	319.304,66	326.789,81	306.246,32	353.012,14	315.951,49	353.184,65	412.768,63	428.752,61	383.389,61
NARANJAS	27.015,84	29.314,56	42.629,08	67.543,94	83.809,42	98.572,12	95.484,08	111.522,10	96.224,34	79.517,59	49.405,18	35.149,61	27.319,82
MANDARINAS	842,29	4.458,24	25.979,07	45.624,44	46.987,47	47.696,70	26.576,43	15.511,70	5.709,94	495,06	296,90	296,90	551,44
LIMONES	7.806,60	7.584,16	9.260,11	8.320,98	10.795,92	9.579,19	8.984,11	9.420,71	8.901,92	10.470,51	10.601,42	10.547,72	8.893,83
PLATANOS	30.511,84	40.110,06	46.610,64	45.464,97	42.730,35	47.189,68	45.587,69	54.520,21	48.834,06	46.930,55	39.857,20	36.078,52	31.290,21
MANZANAS	21.043,73	33.532,93	43.278,45	41.500,40	38.352,70	42.472,71	43.172,78	50.709,30	43.100,67	40.210,24	29.030,92	23.134,58	24.611,03
PERAS	14.613,35	18.172,79	24.579,26	22.836,40	19.151,78	19.830,10	20.468,84	24.586,27	22.291,30	16.627,74	11.211,24	12.138,95	16.507,11
MELOCOTONES	40.439,61	37.466,55	20.120,47	4.521,60	249,98	254,28	294,96	128,25	344,42	6.986,86	24.908,90	35.539,22	37.436,54
ALBARICOQUES	2.262,18	614,93	121,89	247,72	165,62	79,15	109,01	113,09	354,17	13.176,31	16.691,43	8.208,45	1.906,30
FRESAS/FRESON	1.150,79	679,33	1.210,34	1.066,06	1.705,38	6.934,06	16.381,38	31.026,66	33.172,98	17.214,14	3.636,74	1.134,30	918,38
MELON	82.621,25	73.760,48	46.610,23	14.825,47	7.487,14	5.145,02	5.140,15	5.396,15	6.845,90	12.479,11	45.660,93	71.299,31	70.283,67
SANDIA	87.448,87	49.159,94	11.984,72	2.165,84	199,05	154,36	116,74	1.871,22	6.760,05	44.618,42	85.345,73	101.716,60	80.339,44
CIRUELAS	11.912,15	12.823,06	9.370,64	3.609,13	1.279,72	520,05	1.015,67	2.064,36	1.512,17	1.314,38	5.733,83	12.822,21	13.645,33
CEREZAS	2.857,53	319,00	386,37	198,44	217,52	243,08	155,77	185,71	216,09	10.757,94	29.273,68	14.914,11	1.060,71
UVAS	6.255,82	18.047,18	23.097,62	14.298,62	10.589,93	4.664,80	2.281,55	2.628,73	2.614,18	2.691,16	1.714,11	3.600,90	9.918,79
KIWI	9.021,34	10.569,99	12.536,69	13.008,05	11.391,43	13.228,31	12.139,34	13.483,76	10.806,46	10.673,36	9.460,19	9.326,20	7.679,28
BEBIDAS DERIVADAS VI	10.772,15	7.346,80	4.607,50	3.976,22	4.521,73	3.240,03	3.206,70	3.973,92	4.622,34	6.612,82	10.820,32	11.693,03	11.250,85
TOTAL VINOS	25.542,51	28.791,66	32.742,63	33.824,34	51.370,21	29.482,81	27.261,59	32.704,15	29.633,86	27.841,10	27.298,28	30.267,53	26.862,17
T.VINOS SIN DOP/IGP	13.148,00	14.032,04	15.850,67	15.952,92	16.665,09	13.964,83	12.901,05	15.864,54	13.980,09	14.183,55	13.319,76	16.149,59	13.714,11
T.VINOS CON DOP+IGP	12.394,51	14.759,62	16.891,97	17.871,41	34.705,12	15.517,98	14.360,55	16.839,62	15.653,77	13.657,55	13.978,51	14.117,94	13.148,06
VINOS CON DOP	11.468,35	13.785,56	15.453,87	16.659,28	33.022,66	14.400,69	13.497,91	15.735,80	14.656,35	12.797,22	13.048,74	12.888,66	12.240,16
VINOS TRANQUILOS	8.327,16	10.876,44	12.217,79	12.823,23	20.090,55	11.149,62	10.770,95	12.640,93	11.630,28	10.083,81	10.166,05	9.981,93	9.505,73
ESPUM(INC CAVA)+GAS	1.909,07	1.842,18	1.877,98	2.483,10	9.437,19	1.984,05	1.531,40	1.617,69	1.714,61	1.570,31	1.858,65	1.666,91	1.594,01
VINOS DE AGUJA	576,49	430,48	498,57	478,53	1.796,61	480,57	426,11	510,70	398,44	319,69	448,73	458,50	385,78
VINOS LICOROSOS	655,63	636,46	859,52	874,42	1.698,31	786,44	769,45	966,47	913,02	823,41	575,31	781,32	754,64
OTROS VINOS CON DOP	-	-	-	-	-	-	-	-	-	-	-	-	-
VINOS CON I.G.P.	926,16	974,07	1.438,10	1.212,14	1.682,46	1.117,29	862,63	1.103,82	997,42	860,33	929,77	1.229,28	907,90
CERVEZAS	76.087,21	72.635,76	64.531,53	60.286,93	70.044,65	52.420,51	54.997,61	66.507,63	70.357,81	67.959,66	85.913,66	88.752,69	83.733,62
SIDRAS	656,58	683,29	741,05	848,95	5.555,37	962,66	507,72	631,85	625,54	587,50	563,09	614,96	642,04
T.BEBIDAS ESPIRITUOSA	2.919,86	2.458,09	2.876,89	2.940,66	6.465,52	2.610,36	2.367,77	2.619,87	2.583,57	2.298,46	2.547,09	2.592,15	2.640,96

BEBIDAS DERIVADAS DE VINO: incluye tinto de verano, sangría, vermut y resto.
BEBIDAS ESPIRITUOSAS: incluye el brandy, whisky, ginbra, ron, anís y otras bebidas espirituosas
* No se dispone de dato por cambio en la definición.

CONSUMO ALIMENTARIO EN EL HOGAR

Miles de €	agosto 16	septiembre 16	octubre 16	noviembre 16	diciembre 16	enero 17	febrero 17	marzo 17	abril 17	mayo 17	junio 17	julio 17	agosto 17
TOTAL CARNE	965.944,20	1.102.004,93	1.212.728,61	1.210.654,01	1.632.934,01	1.220.897,98	1.115.145,31	1.229.897,12	1.126.905,00	1.067.892,06	1.082.890,39	1.094.759,65	1.016.663,62
CARNE FRESCA	637.011,35	736.928,80	812.076,98	789.099,34	1.028.402,82	840.571,17	771.150,20	827.285,13	763.835,62	695.454,83	719.292,12	721.168,29	673.592,18
CARNE VACUNO	148.917,25	178.248,51	198.988,06	188.286,55	251.145,56	201.923,84	190.728,27	190.588,11	175.871,21	166.235,63	168.111,16	163.030,38	153.160,14
CARNE POLLO	175.076,26	199.294,00	215.595,21	199.796,52	206.059,64	212.543,77	195.372,31	218.489,73	202.403,28	189.093,99	193.115,16	196.875,21	180.246,08
CARNE CONEJO	19.716,84	24.063,44	23.588,26	23.637,24	23.821,82	24.617,09	25.810,83	26.216,75	27.624,03	24.172,27	25.427,41	24.398,92	22.688,43
CARNE OVINO/CAPRINO	42.674,62	42.393,80	54.516,34	56.974,86	172.152,49	59.508,49	45.807,26	57.167,47	64.116,41	47.024,87	49.521,69	44.555,55	46.856,44
CARNE CERDO	185.482,60	208.700,30	229.849,40	229.635,70	271.090,10	240.641,70	229.073,40	242.323,30	210.011,70	195.738,90	209.956,50	218.784,10	197.466,70
CARNE CONGELADA	16.367,56	15.932,31	17.472,37	17.556,39	27.471,09	20.479,04	15.235,98	20.063,96	16.545,88	17.473,46	19.092,33	19.286,06	16.561,09
CARNE TRANSFORMADA	312.565,29	349.143,83	383.179,26	403.998,29	577.060,10	359.847,77	328.759,12	382.548,03	346.523,51	354.963,77	344.505,94	354.305,31	326.510,35
TOTAL PESCA	617.036,12	683.796,99	733.829,62	759.262,19	1.141.652,70	711.641,52	660.457,16	797.154,83	710.448,06	669.274,62	703.237,36	718.213,79	648.229,59
PESCADOS	319.153,29	371.424,83	397.250,53	384.924,66	417.097,76	376.397,88	379.725,69	452.184,84	371.124,28	362.182,51	366.182,52	370.762,05	325.478,30
PESCADOS FRESCOS	263.595,87	304.446,64	327.380,16	313.083,11	337.863,46	301.622,07	311.579,52	374.570,96	302.509,33	298.216,99	301.198,43	309.764,03	265.655,29
PESCADOS CONGELADOS	55.557,42	66.978,20	69.870,37	71.841,55	79.234,30	74.775,81	68.146,17	77.613,88	68.614,95	63.965,52	64.984,09	60.998,02	59.823,01
MARISCO/MOLUSCO/CRUS	154.880,16	165.682,21	188.511,37	233.885,00	516.205,88	197.436,56	149.107,75	175.047,79	163.304,27	149.855,35	163.036,08	174.588,25	165.481,47
CONS.PESCADO/MOLUSCO	143.002,67	146.689,94	148.067,72	140.452,53	208.349,06	137.807,09	131.623,73	169.922,19	176.019,51	157.236,77	174.018,76	172.863,48	157.269,82
TOTAL LECHE LIQUIDA	157.805,94	176.685,59	193.113,58	189.202,27	197.381,32	200.996,48	175.807,16	203.092,31	184.699,77	184.360,06	178.473,67	171.929,72	161.956,58
LECHE ESTERILIZADA	152.508,10	170.628,20	186.596,50	182.287,70	190.236,60	194.228,10	170.616,00	196.498,60	178.350,20	178.309,10	171.750,90	165.708,30	156.410,10
LECHE PASTERIZADA	4.535,24	5.296,96	5.588,71	5.858,17	6.472,65	5.984,80	4.704,07	5.473,59	5.468,28	5.715,03	6.002,95	5.241,19	5.030,59
LECHE CRUDA	762,60	760,43	928,37	1.056,40	672,07	783,57	487,09	1.120,12	881,29	335,94	719,82	980,23	515,89
T DERIVADOS LACTEOS	454.565,15	467.414,89	480.547,99	453.831,05	495.931,62	439.644,50	424.475,41	506.316,86	465.974,49	492.005,02	502.041,35	518.984,77	480.903,72
YOGURT	55.788,04	66.205,44	68.860,07	64.861,47	62.673,16	66.012,05	62.066,15	75.979,05	67.946,15	70.340,00	63.292,87	61.190,27	57.408,03
BIFIDUS + LECHE FERMENTADAS	49.747,99	60.201,28	65.214,04	60.595,63	55.583,69	60.128,42	56.570,91	65.255,65	56.576,12	58.972,98	55.306,00	50.992,24	47.543,04
QUESO	181.696,77	203.225,27	223.418,84	220.882,73	254.417,01	203.885,54	198.056,22	236.360,50	208.352,37	208.461,17	198.690,79	207.905,49	196.212,44
RESTO DERIVADOS LACTEOS	167.332,35	137.782,90	123.055,04	107.491,22	123.257,76	109.618,49	107.782,12	128.721,66	133.099,86	154.230,87	184.751,69	198.896,77	179.740,20
T.HUEVOS KGS	60.993,63	65.777,33	71.193,29	65.245,08	72.643,83	69.974,32	63.818,92	73.035,06	69.358,35	67.780,27	70.846,86	69.149,00	65.133,97
PAN	261.904,77	289.358,11	314.455,20	307.735,43	317.221,23	322.574,43	299.871,44	335.932,20	294.920,12	295.285,39	284.859,10	285.239,99	262.841,81
LEGUMBRES	12.851,80	19.407,25	25.143,48	25.556,38	23.506,24	26.084,58	22.397,62	24.523,54	20.103,00	19.957,61	17.086,84	16.467,60	15.171,77
AZUCAR	9.076,28	10.405,93	11.870,14	12.734,49	13.686,09	11.658,24	11.268,83	13.363,44	12.493,68	11.302,82	10.480,58	10.364,27	10.350,96
TOTAL ACEITE	111.112,29	133.958,50	123.000,72	129.744,79	128.499,36	130.568,46	119.928,59	140.273,27	122.131,24	127.798,96	125.144,60	131.078,99	124.715,00
TOTAL ACEITE OLIVA	94.061,62	115.258,72	103.029,93	111.883,01	110.100,96	112.859,93	100.109,27	119.839,01	104.107,89	109.474,03	107.138,06	113.031,71	106.835,35
ACEITE DE GIRASOL	12.864,06	12.996,16	15.433,63	14.564,13	14.874,76	14.556,31	16.742,89	16.289,50	14.908,79	14.640,20	14.345,52	14.764,15	13.998,15

T DERIVADOS LACTEOS: Incluye Preparados Lacteos y Derivados Lacteos
 BIFIDUS + LECHE FERMENTADAS: INCLUEN LOS YOGURES con Bifidus y las Otras Leches fermentadas

CONSUMO ALIMENTARIO EN EL HOGAR

Miles de €	agosto 16	septiembre 16	octubre 16	noviembre 16	diciembre 16	enero 17	febrero 17	marzo 17	abril 17	mayo 17	junio 17	Julio 17	agosto 17
PATATAS FRESCAS	68.681,01	69.601,76	66.121,72	62.676,04	64.819,98	63.295,28	57.620,08	63.391,06	61.330,35	59.099,93	58.279,35	59.165,18	56.595,38
T.HORTALIZAS FRESCAS	363.718,18	381.012,81	396.301,78	350.915,88	349.701,96	381.967,78	369.846,01	406.531,62	379.963,64	360.226,24	372.727,44	377.033,17	354.646,03
TOMATES	100.032,40	95.356,11	85.418,74	61.460,31	59.504,02	64.174,65	65.334,34	71.184,38	74.965,45	75.801,38	86.651,15	93.086,18	99.495,36
CEBOLLAS	31.403,01	27.163,96	26.187,86	26.624,00	26.254,15	25.659,20	25.053,98	28.979,45	26.807,79	26.807,98	28.093,20	31.038,78	27.073,68
LECHUGA/ESC./ENDIVIA	35.832,06	36.565,35	38.334,52	33.810,11	35.049,00	36.813,00	36.939,98	39.944,76	37.363,36	40.043,17	40.874,11	40.503,41	33.679,96
PIMIENTOS	37.243,10	43.253,02	41.044,52	27.981,10	26.049,35	28.968,58	29.381,69	35.003,66	31.162,59	28.778,25	32.336,28	37.191,52	38.069,26
JUDIAS VERDES	25.839,76	27.610,12	28.363,97	21.654,48	17.335,84	20.228,38	17.682,83	20.363,76	16.971,27	18.962,75	21.489,61	25.902,49	24.950,13
COLES	2.954,20	4.496,06	7.055,67	7.731,75	8.148,98	10.930,79	8.003,45	6.557,86	5.396,53	4.890,13	3.821,49	4.542,28	4.650,77
T.FRUTAS FRESCAS	502.697,74	520.491,23	550.254,23	482.196,05	449.182,44	455.225,23	451.131,80	527.592,78	473.669,03	558.478,06	618.486,32	558.113,75	480.631,19
NARANJAS	33.164,48	40.526,82	56.006,84	65.411,32	73.685,08	84.765,91	82.563,85	97.232,48	88.632,30	80.087,81	52.745,28	40.258,88	33.256,62
MANDARINAS	1.911,66	7.274,54	35.033,78	53.723,57	55.428,62	59.795,80	49.759,63	43.335,54	25.623,08	10.307,40	942,99	611,99	1.367,73
LIMONES	19.649,14	17.419,97	17.742,07	14.493,00	17.709,63	13.870,33	13.140,14	13.972,62	12.972,83	16.611,42	19.115,42	17.644,45	17.346,23
PLATANOS	44.414,43	55.998,86	66.339,84	67.569,64	63.823,86	69.603,53	70.719,74	82.877,06	72.870,98	68.689,58	57.675,51	52.231,84	45.438,22
MANZANAS	30.569,84	47.353,94	57.991,16	55.381,74	51.280,95	56.035,14	59.305,50	67.884,43	57.405,72	54.665,62	40.124,92	32.867,79	35.099,83
PERAS	22.379,33	26.785,59	34.706,08	31.908,25	26.008,79	27.332,58	29.219,89	34.967,38	32.777,55	26.738,34	20.300,22	20.775,06	26.065,50
MELOCOTONES	59.925,36	55.395,81	37.372,98	8.788,49	397,13	445,86	412,29	237,83	741,69	13.502,69	40.794,06	52.913,36	51.599,87
ALBARICOQUES	4.464,00	1.073,99	245,98	388,73	350,26	124,11	231,71	182,33	1.067,75	25.920,84	28.585,21	15.817,40	3.326,63
FRESAS/FRESON	3.902,73	2.693,61	3.310,04	2.441,88	5.077,00	25.029,10	52.706,24	78.837,77	67.145,20	40.863,63	9.959,93	3.544,28	3.470,81
MELON	66.517,71	57.031,37	38.698,55	16.938,18	10.668,49	8.291,02	7.233,60	10.761,58	12.313,42	19.483,69	51.595,04	59.899,80	52.614,28
SANDIA	55.457,51	34.933,02	9.371,41	1.797,09	292,68	179,29	105,07	3.827,29	11.488,54	43.611,26	72.211,09	63.584,24	47.959,57
CIRUELAS	21.543,75	22.194,46	15.014,54	5.751,35	2.039,81	1.072,41	2.637,74	5.639,19	4.397,54	3.684,57	11.174,69	20.903,08	22.005,36
CEREZAS	10.349,68	854,85	908,75	454,73	2.199,53	1.771,12	370,78	459,96	1.008,68	37.179,00	83.909,13	47.071,95	3.304,65
UVAS	14.792,71	38.156,79	44.317,50	31.650,10	27.082,90	13.354,57	8.129,24	9.443,73	8.789,80	8.525,73	4.957,57	8.792,16	21.128,06
KIWI	24.294,06	29.283,97	33.949,90	31.410,45	27.895,11	31.588,27	27.966,70	31.250,52	26.815,61	29.258,29	29.052,19	29.220,06	24.513,89
BEBIDAS DERIVADAS VI	12.743,65	8.769,63	7.085,19	6.887,57	11.647,55	6.328,19	6.363,39	6.938,74	8.224,21	8.984,10	13.146,40	12.968,05	12.542,29
TOTAL VINOS	62.515,69	71.523,58	82.665,43	95.302,43	200.304,90	76.566,71	68.862,57	85.483,40	74.208,92	67.808,73	66.627,16	71.803,46	67.203,60
T.VINOS SIN DOP/IGP	15.280,22	17.023,12	18.881,47	21.369,66	23.673,11	17.038,09	15.413,76	19.391,25	16.557,43	16.356,68	15.552,47	18.213,33	17.292,64
T.VINOS CON DOP+IGP	47.235,47	54.500,46	63.783,96	73.932,77	176.631,80	59.528,62	53.448,81	66.092,15	57.651,50	51.452,05	51.074,69	53.590,12	49.910,96
VINOS CON DOP	44.933,73	52.103,24	60.129,14	70.381,84	171.220,90	57.106,48	51.173,62	63.553,26	55.025,15	49.493,95	48.892,95	50.949,67	47.689,81
VINOS TRANQUILOS	31.666,67	39.658,32	46.601,44	52.450,89	102.528,74	43.546,58	40.930,79	51.589,21	43.800,70	38.634,45	37.046,24	38.709,70	36.267,91
ESPUM.(INC CAVA)+GAS	8.839,59	8.530,37	9.092,55	13.134,29	56.363,78	8.994,33	6.430,05	7.062,99	6.883,72	7.121,21	8.635,90	7.989,26	7.428,92
VINOS DE AGUJA	1.744,38	1.409,80	1.386,32	1.398,44	5.087,66	1.311,25	1.154,85	1.403,78	1.170,39	916,46	1.215,60	1.308,19	1.075,74
VINOS LICOROSOS	2.683,09	2.504,75	3.048,82	3.398,23	7.240,75	3.254,32	2.657,92	3.497,29	3.170,36	2.821,83	1.995,22	2.942,54	2.917,24
OTROS VINOS CON DOP	-	-	-	-	-	-	-	-	-	-	-	-	-
VINOS CON I.G.P.	2.301,74	2.397,22	3.654,83	3.550,93	5.410,89	2.422,14	2.275,19	2.538,89	2.626,34	1.958,10	2.181,74	2.640,45	2.221,16
CERVEZAS	90.590,74	86.150,48	77.693,78	72.700,79	87.329,28	63.640,99	66.914,45	81.532,07	87.340,61	81.925,33	104.795,80	105.960,45	101.866,51
SIDRAS	1.417,21	1.295,21	1.494,06	1.720,94	11.736,59	1.866,95	1.006,36	1.307,45	1.293,33	1.208,23	1.034,22	1.355,51	1.275,73
T.BEBIDAS ESPIRITUOSA	31.064,57	25.538,79	30.845,60	31.135,87	77.197,25	27.445,23	24.646,07	27.453,58	26.516,62	23.212,01	26.637,27	27.343,26	27.749,38

BEBIDAS DERIVADAS DE VINO: incluye tinto de verano, sangría, vermut y resto.
 BEBIDAS ESPIRITUOSAS: incluye el brandy, whisky, ginbra, ron, anís y otras bebidas espirituosas
 * No se dispone de dato por cambio en la definición.

CONSUMO ALIMENTARIO EN EL HOGAR. Clasificación COICOP

	MILES de kg	MILES de €	PART. MERC. VALOR	CONSUMO X CAPITA	GASTO X CAPITA €	PRECIO MEDIO €/Kilo
	agosto-17	agosto-17	agosto-17	agosto-17	agosto-17	agosto-17
0.1.1 ALIMENTACION	1.734.667,7	4.502.152,88	88,6	39,4	102,17	2,60
0.1.1.1 PAN Y CEREALES	198.202,9	570.748,67	11,2	4,5	12,95	2,88
0.1.1.1.1 ARROZ	12.904,6	20.860,60	0,4	0,3	0,47	1,62
0.1.1.1.2 PAN	108.459,9	262.841,81	5,2	2,5	5,96	2,42
0.1.1.1.3 OTROS PRODUCTOS DE PANADERIA	36.174,3	147.601,24	2,9	0,8	3,35	4,08
0.1.1.1.4 PASTAS ALIMENTICIAS	16.268,0	43.641,67	0,9	0,4	0,99	2,68
0.1.1.1.5 PRODUCTOS PASTELERÍA/MASAS COCINADAS	9.542,8	58.732,91	1,2	0,2	1,33	6,15
0.1.1.1.7 CEREALES/OTROS ELABORADOS CON CEREALE	14.853,4	37.070,45	0,7	0,3	0,84	2,50
0.1.1.2 CARNE	163.217,8	1.073.433,64	21,1	3,7	24,36	6,58
0.1.1.2.1 BOVINO FRESCA/REFRIGERADA/CONGELADA	16.321,8	154.856,74	3,0	0,4	3,51	9,49
0.1.1.2.2 PORCINO FRESCA/REFRIGERADA/CONGELADA	33.907,8	200.410,92	3,9	0,8	4,55	5,91
0.1.1.2.3 OVINO/CAPRINO FRESCA/REFRIGERADA/CONGE	4.437,3	46.856,44	0,9	0,1	1,06	10,56
0.1.1.2.4 AVE FRESCA/REFRIGERADA/CONGELADA	51.526,8	230.744,40	4,5	1,2	5,24	4,48
0.1.1.2.5 CHARCUTERIA	36.674,2	319.943,08	6,3	0,8	7,26	8,72
0.1.1.2.6 CARNES PREPARADAS	11.868,9	73.442,66	1,4	0,3	1,67	6,19
0.1.1.2.7 DESPOJOS/CASQUERÍA	2.265,8	11.089,03	0,2	0,1	0,25	4,89
0.1.1.2.8 OTRAS CARNES	7.211,6	43.243,48	0,9	0,2	0,98	6,00
0.1.1.2.9 CARNE CONGELADA	463,8	2.733,90	0,1	0,0	0,06	5,89
0.1.1.3 PESCADO	82.381,7	665.540,38	13,1	1,9	15,10	8,08
0.1.1.3.1 PESCADO FRESCO/REFRIGERADO	34.625,4	265.655,29	5,2	0,8	6,03	7,67
0.1.1.3.2 PESCADO CONGELADO	8.140,1	59.823,01	1,2	0,2	1,36	7,35
0.1.1.3.3 MOLUSCOS/CRUSTACEOS FRESCOS/CONGELAD	20.013,2	165.481,47	3,3	0,5	3,76	8,27
0.1.1.3.4 PESCADOS/MARISCOS SECOS/AHUMADOS	1.278,7	21.714,84	0,4	0,0	0,49	16,98
0.1.1.3.5 OTRAS CONSERVAS DE PESCADO	18.324,2	152.865,76	3,0	0,4	3,47	8,34
0.1.1.4 LECHE/QUESO/HUEVOS	384.953,1	626.892,03	12,3	8,7	14,23	1,63
0.1.1.4.1 LECHE ENTERA	59.636,0	40.968,49	0,8	1,4	0,93	0,69
0.1.1.4.2 LECHE SEMI	108.192,6	74.993,59	1,5	2,5	1,70	0,69
0.1.1.4.2 LECHE DESNATADA	65.156,3	45.994,49	0,9	1,5	1,04	0,71
0.1.1.4.3 LECHE CONSERVADA	12.325,3	26.793,08	0,5	0,3	0,61	2,17
0.1.1.4.4 YOGURES	52.895,3	113.673,94	2,2	1,2	2,58	2,15
0.1.1.4.5 QUESO/REQUESON	26.606,3	196.212,44	3,9	0,6	4,45	7,37
0.1.1.4.6 OTROS PRODUCTOS A BASE DE LECHE	29.080,6	59.001,24	1,2	0,7	1,34	2,03
0.1.1.4.7 HUEVOS	31.060,7	69.254,76	1,4	0,7	1,57	2,23
0.1.1.5 ACEITES Y GRASAS	44.359,8	144.621,29	2,8	1,0	3,28	3,26
0.1.1.5.1 MANTEQUILLA	1.058,9	6.821,18	0,1	0,0	0,15	6,44
0.1.1.5.2 MARGARINA	2.130,9	6.517,84	0,1	0,0	0,15	3,06
0.1.1.5.3 ACEITE DE OLIVA	25.774,1	108.156,71	2,1	0,6	2,45	4,20
0.1.1.5.4 OTROS ACEITES	14.384,6	16.558,30	0,3	0,3	0,38	1,15
0.1.1.5.5 OTRAS GRASAS ANIMALES	1.011,4	6.567,27	0,1	0,0	0,15	6,49

CONSUMO ALIMENTARIO EN EL HOGAR. Clasificación COICOP

	MILES de kg	MILES de €	PART. MERC. VALOR	CONSUMO X CAPITA	GASTO X CAPITA €	PRECIO MEDIO €/Kilo
	agosto-17	agosto-17	agosto-17	agosto-17	agosto-17	agosto-17
0.1.1.6 FRUTAS	395.174,0	553.816,13	10,9	9,0	12,57	1,40
0.1.1.6.1 CITRICOS	36.765,1	51.970,58	1,0	0,8	1,18	1,41
0.1.1.6.2 PLATANOS	31.290,2	45.438,22	0,9	0,7	1,03	1,45
0.1.1.6.3 MANZANAS	24.611,0	35.099,83	0,7	0,6	0,80	1,43
0.1.1.6.4 PERAS	16.507,1	26.065,50	0,5	0,4	0,59	1,58
0.1.1.6.5 FRUTAS CON HUESO	57.307,2	92.332,23	1,8	1,3	2,10	1,61
0.1.1.6.6 BAYAS	10.837,2	24.598,87	0,5	0,2	0,56	2,27
0.1.1.6.7 OTRAS FRUTAS	184.848,9	178.713,87	3,5	4,2	4,06	0,97
0.1.1.6.8 FRUTOS SECOS	8.606,7	64.470,49	1,3	0,2	1,46	7,49
0.1.1.6.9 FRUTAS PREPARADAS/CONSERVAS	3.177,8	8.714,45	0,2	0,1	0,20	2,74
0.1.1.7 HORTALIZAS	344.224,2	564.134,66	11,1	7,8	12,80	1,64
0.1.1.7.1 HORTALIZAS DE HOJA/TALLO	15.322,0	41.074,09	0,8	0,3	0,93	2,68
0.1.1.7.2 COLES	3.902,3	4.650,77	0,1	0,1	0,11	1,19
0.1.1.7.3 HORTALIZAS CULTIVADAS POR SU F	126.559,6	202.483,55	4,0	2,9	4,59	1,60
0.1.1.7.4 HORTALIZAS CON RAIZ	42.371,5	59.499,52	1,2	1,0	1,35	1,40
0.1.1.7.0 OTRAS VERDURAS	20.322,4	46.938,11	0,9	0,5	1,07	2,31
0.1.1.7.5 LEGUMBRES / HORTALIZAS SECAS	3.804,2	8.293,28	0,2	0,1	0,19	2,18
0.1.1.7.6 LEGUMBRES / HORTALIZAS CONGEL	11.282,7	24.737,62	0,5	0,3	0,56	2,19
0.1.1.7.7 LEGUMBRES / HORTALIZAS CONSEF	34.210,6	89.980,33	1,8	0,8	2,04	2,63
0.1.1.7.8 PATATAS FRESCAS / CONGELADAS	81.583,7	60.498,64	1,2	1,9	1,37	0,74
0.1.1.7.9 PATATAS PROCESADAS	4.865,2	25.978,76	0,5	0,1	0,59	5,34
0.1.1.8 AZUCAR/CONFITURAS/MIEL/CHOCOLATE/CON	48.038,5	165.838,41	3,3	1,1	3,76	3,45
0.1.1.8.1 AZUCAR	11.809,0	15.126,26	0,3	0,3	0,34	1,28
0.1.1.8.2 CONFITERIA/MERMELADA/MIEL	3.325,6	14.463,16	0,3	0,1	0,33	4,35
0.1.1.8.3 CHOCOLATE	5.482,2	41.088,46	0,8	0,1	0,93	7,49
0.1.1.8.4 CONFITERIA	187,2	1.545,04	0,0	0,0	0,04	8,25
0.1.1.8.5 HELADOS	27.234,6	93.615,50	1,8	0,6	2,12	3,44
0.1.1.9 PRODUCTOS ALIMENTICIOS NO NUEMRADOS	54.654,8	137.127,65	2,7	1,2	3,11	2,51
0.1.1.9.1 SALSAS	23.113,9	54.732,07	1,1	0,5	1,24	2,37
0.1.1.9.2 SAL/ESPECIAS	7.509,3	9.799,67	0,2	0,2	0,22	1,31
0.1.1.9.3 SOPAS / CALDOS	18.870,1	35.663,17	0,7	0,4	0,81	1,89
0.1.1.9.6 OTROS PRODUCTOS EN PESO	5.161,6	36.932,74	0,7	0,1	0,84	7,16
0.1.2 BEBIDAS NO ALCOHOLICAS	520.963,6	367.559,53	7,2	11,8	8,34	0,71
0.1.2.1 CAFE/TE/CACAO	9.400,3	97.428,51	1,9	0,2	2,21	10,36
0.1.2.1.1 CAFE	5.105,6	68.345,19	1,3	0,1	1,55	13,39
0.1.2.1.2 TE/INFUSIONES	409,9	11.380,48	0,2	0,0	0,26	27,77
0.1.2.1.3 CACAO	3.884,8	17.702,84	0,3	0,1	0,40	4,56
0.1.2.2 AGUA/BEBIDAS REFRESCANTES/ZUMOS	490.814,1	243.468,82	4,8	11,1	5,53	0,50
0.1.2.2.1 AGUA MINERAL	267.240,9	55.723,90	1,1	6,1	1,26	0,21
0.1.2.2.2 BEBIDAS REFRESCANTES	183.299,2	144.585,86	2,8	4,2	3,28	0,79
0.1.2.2.3 ZUMOS DE FRUTA	40.110,8	42.952,56	0,8	0,9	0,97	1,07
0.1.2.2.4 ZUMOS DE VEGETALES(N.D.)	163,2	206,50	0,0	0,0	0,00	1,27
0.1.2.3 OTROS PRODUCTOS EN VOLUMEN	20.749,3	26.662,20	0,5	0,5	0,61	1,28
0.2.1 BEBIDAS ALCOHOLICAS	125.129,6	210.637,51	4,1	2,8	4,78	1,68
0.2.1.1 ESPIRITUOSOS Y LICORES	2.641,0	27.749,39	0,5	0,1	0,63	10,51
0.2.1.2 VINOS	38.755,1	81.021,62	1,6	0,9	1,84	2,09
0.2.1.2.1 VINO SIN DOP/IGP	13.714,1	17.292,64	0,3	0,3	0,39	1,26
0.2.1.2.1.1 VINO SIN DOP/IGP	13.415,1	15.900,68	0,3	0,3	0,36	1,19
0.2.1.2.1.2 OTROS VINOS SIN DOP/IG	273,6	1.324,26	0,0	0,0	0,03	4,84
0.2.1.2.2 VINO CON DOP CON IGP	13.148,1	49.910,97	1,0	0,3	1,13	3,80
0.2.1.2.2.1 VINOS CON DOP	12.240,2	47.689,81	0,9	0,3	1,08	3,90
0.2.1.2.2.1.1 VINOS TRANQUIL	9.505,7	36.267,91	0,7	0,2	0,82	3,82
0.2.1.2.2.1.2 ESPUMOSOS INCI	1.594,0	7.428,92	0,1	0,0	0,17	4,66
0.2.1.2.2.1.3 VINOS DE AGUJA	385,8	1.075,74	0,0	0,0	0,02	2,79
0.2.1.2.2.1.4 VINOS LICOROSC	754,6	2.917,24	0,1	0,0	0,07	3,87
0.2.1.2.2.1.5 OTROS VINOS CC	-	-	-	-	-	-
0.2.1.2.2.2 VINO CON IGP	907,9	2.221,16	0,0	0,0	0,05	2,45
0.2.1.2.3 BEBIDAS DERIVADAS DE VINO	11.250,9	12.542,29	0,2	0,3	0,28	1,11
0.2.1.2.4 SIDRA	642,0	1.275,73	0,0	0,0	0,03	1,99
0.2.1.3 CERVEZAS	83.733,6	101.866,51	2,0	1,9	2,31	1,22