



GOBIERNO  
DE ESPAÑA

MINISTERIO  
DE MEDIO AMBIENTE  
Y MEDIO RURAL Y MARINO

# LA ALIMENTACIÓN MES A MES

**DICIEMBRE**

2009

AVANCE DE DATOS PROVISIONALES

## METODOLOGÍA del Panel de Consumo Alimentario

---

El panel de consumo Alimentario se está desarrollando en el Ministerio de Medio Ambiente, y Medio Rural y Marino desde el año 1987 y su objetivo principal es el conocimiento de la demanda directa de alimentos en España, distinguiendo entre el consumo en hogares, en hostelería/restauración e instituciones, para lo que se aplica la siguiente Metodología:

### HOGARES:

**Universo:** Todos los hogares de la península, Baleares y Canarias, sin incluir Ceuta y Melilla (17.020.860 en 2009 y 16.710.190 en 2008)

**Muestra:** 8.000 Hogares que apuntan diariamente sus compras con un lector óptico. La elección de esta muestra es al azar con un método bietápico. En la primera etapa se seleccionan los puntos de sondeo en función del tamaño de las poblaciones para cada una de las regiones. En la segunda, se selecciona los colaboradores en cada uno de los puntos elegidos.

### EXTRAHOGAR:

Se realizan dos paneles para el conocimiento del consumo Extradoméstico:

1- El panel de consumo alimentario en Hostelería/Restauración comercial y Social, del que se obtiene el volumen y gasto realizado en alimentación por el sector, las cifras son suministradas por los encargados de compras de los establecimientos. Es continuación del que se venía haciendo desde el año 1987 pero con mejoras metodológicas y muestrales. Se ha aumentado la muestra hasta 1.500 establecimientos de Hostelería/Restauración comercial y 300 para la social, con recogida por auditoría personal de las encuestas. Dado que esta nueva metodología se empezó hace algo más de un año, en este momento ya se pueden dar resultados comparativos de los Trimestres del año 2009 con respecto al 2008, por lo que se presentan en este informe los resultados de los 3 primeros trimestres acumulados en H/R de 2009 comparados con los del mismo periodo de 2008, así como la suma total de alimentación al considerar los hogares también.

2- El panel de consumo extradoméstico realizado a los consumidores. Durante dos semanas al trimestre nos proporcionaran información de todas las comidas realizadas fuera del hogar, lugar a donde acudieron, qué comieron, precio de la misma, razones por las que comieron fuera del hogar, etc. En el trimestre se le preguntarán a 7.000 personas comprendidas entre 10 años y mayores de 65 años, que corresponden con unas 550 personas cada semana. Los resultados de la última oleada primavera-verano de 2009 ya están colgados en el Web del MARM

Con ambos estudios se tiene un conocimiento bastante profundo del consumo dentro del sector extradoméstico.

### Panel de Consumo Alimentario

#### Consumo en Diciembre de 2009

Valor gastado en Alimentación: 6.892,3 millones de Euros

Cantidades compradas: 2.571 millones de Kg. / Lts.

#### Evolución con respecto a Diciembre de 2008

Evolución del gasto: +1,3%

Evolución de las cantidades compradas: +4,3%

Se presenta un incremento en el volumen comprado de Alimentación en el mes de Diciembre de 2009 con respecto al mismo mes del año anterior, observándose un incremento en general en la compra de todos productos. Entre los mayores aumentos en el consumo destacan las Bebidas Alcohólicas de Alta Graduación (+10,5%), Bebidas Refrescantes y Gaseosas (+9,0%), T. Frutas Frescas (+8,5%), T. Hortalizas y Patatas Frescas (+6,5%) y T. Pesca (+5,8%).

El aumento en el gasto en T. Alimentación (+1,3%) afecta a todas las categorías a excepción de Total Aceite (-7,3%), Pan (-5,4%), T. Hortalizas y Patatas Frescas (-3,3%) y Leche+Deriv.Lácteos (-0,8%), incrementando sobretodo el gasto de productos como Bebidas Refr. y Gaseosas (+10,0%), T. Frutas Frescas (+9,1%), Bebidas Alcohólicas Alta Graduación (+8,5%) y Total Vinos y Espumosos (+7,5%).

#### **Año móvil (Enero a Diciembre 2009)**

Valor gastado en Alimentación: 64.910,6 millones de Euros

Cantidades compradas: 29.391,6 millones de Kg. / Lts.

#### Evolución con respecto al año móvil anterior (Enero a Diciembre 2008)

Evolución del gasto: -2,0%

Evolución de las cantidades compradas: +1,0%

Los productos que han tenido mayor incremento en la cantidad comprada en el último año móvil a Diciembre 2009 con respecto al mismo período del año anterior han sido: la Bebidas con Vino (+29,3%), las Uvas (+12,6%), los Pimientos (+11,3%), los Albaricoques (+11,2%), Bifidus+Leches Fermentadas (+6,8%), Carne Congelada (+6,5%) y el Aceite de Girasol (+6,2%)

Por el contrario, en este último año los productos con mayor descenso de compras en volumen han sido: el Vino sin D.O. (-15,2%), el Pan (-7,1%), Carne Vacuno (-6,2%), Carne Ovino/Caprino (-6,1%), y los Plátanos (-4,8%).

#### **\*COMENTARIOS\***

##### Diciembre 2009 <> Diciembre 2008

El consumo alimentario en los hogares españoles aumenta en diciembre 2009 un +4,3% (en volumen), respecto a diciembre de 2008.

Después de haber observado descensos continuados en el gasto desde Julio de 2009, durante el mes de diciembre el gasto se ha visto incrementado un +1,3%.

##### Año móvil (Enero a Diciembre 2009) <> (Enero a Diciembre 2008)

En el último año móvil se observa un ligero crecimiento en Volumen respecto al mismo período del año anterior (+1,0%).

Mientras y debido al descenso de los precios medios en -2,9%, la tendencia del Gasto es contraria (disminuye -2,0%). Sin embargo, esta inclinación es más acentuada que en los tres TAM anteriores (Noviembre 09 (-1,4%), Octubre 09 (-1,8%) y Septiembre 09 (-1,4%).

	TAM Diciembre 09	% Variación Tam Diciembre 09 vs Tam Diciembre 08	% Variación Octubre 09 vs Octubre 08	% Variación Noviembre 09 vs Noviembre 08	% Variación Diciembre 09 vs Diciembre 08
Volumen (Millones Kgs/Lts.)	29.391,64	1,0%	0,4%	2,1%	4,3%
Valor (Millones €)	64.910,60	-2,0%	-2,9%	-1,1%	1,3%
Precio Medio	2,21	-2,9%	-3,4%	-3,2%	-2,9%
Consumo x Cápita	642,67	-0,7%	-1,2%	0,4%	2,6%
Gasto x Cápita	1.419,31	-3,6%	-4,6%	-2,8%	-0,4%

## CONSUMO ALIMENTARIO EN EL HOGAR

LA ALIMENTACIÓN MES A MES TAM DE DICIEMBRE HOGARES							
Productos	Cantidad (Millones de Kgs / L)		Evolución	Valor (Millones de €)		Evolución	Kg / L per Cápita
	2008	2009	%09/08	2008	2009	%09/08	2009
<b>TOTAL ALIMENTACIÓN</b>	<b>29.108,7</b>	<b>29.391,6</b>	<b>1,0</b>	<b>66.220,6</b>	<b>64.910,6</b>	<b>-2,0</b>	<b>642,7</b>
TOTAL CARNE	2.276,1	2.277,0	0,0	15.125,9	14.999,2	-0,8	49,79
TOTAL PESCA	1.250,5	1.261,7	0,9	8.925,3	8.765,0	-1,8	27,59
T.FRUTAS FRESCAS	4.241,4	4.376,3	3,2	5.999,5	5.758,4	-4,0	95,69
T HORTALIZAS Y PATATAS FRESCAS	3.654,0	3.772,6	3,2	4.914,8	4.779,2	-2,8	82,49
PAN	1.841,4	1.710,2	-7,1	4.559,8	4.307,3	-5,5	37,39
TOTAL ACEITE	625,1	638,3	2,1	1.542,2	1.345,9	-12,7	13,96
HUEVOS KGS	395,0	391,8	-0,8	806,0	786,0	-2,5	8,57
LECHE y DERIVADOS LACTEOS	5.091,7	5.136,9	0,9	8.457,9	8.048,1	-4,8	112,32
TOTAL VINOS y ESPUMOSOS	473,9	432,8	-8,7	1.064,7	1.039,0	-2,4	9,46
AGUA DE BEBIDA ENVAS.	2.371,6	2.345,2	-1,1	509,8	496,7	-2,6	51,28
BEBIDAS ALCOHOLICAS ALTA GRADUACIÓN	42,7	44,0	3,2	412,4	433,1	5,0	0,96
BEBID.REFR y GASEOSAS	1.898,6	1.966,7	3,6	1.510,7	1.561,5	3,4	43,00
RESTO ALIMENTACIÓN	4.946,8	5.038,1	1,8	12.391,8	12.591,2	1,6	110,16

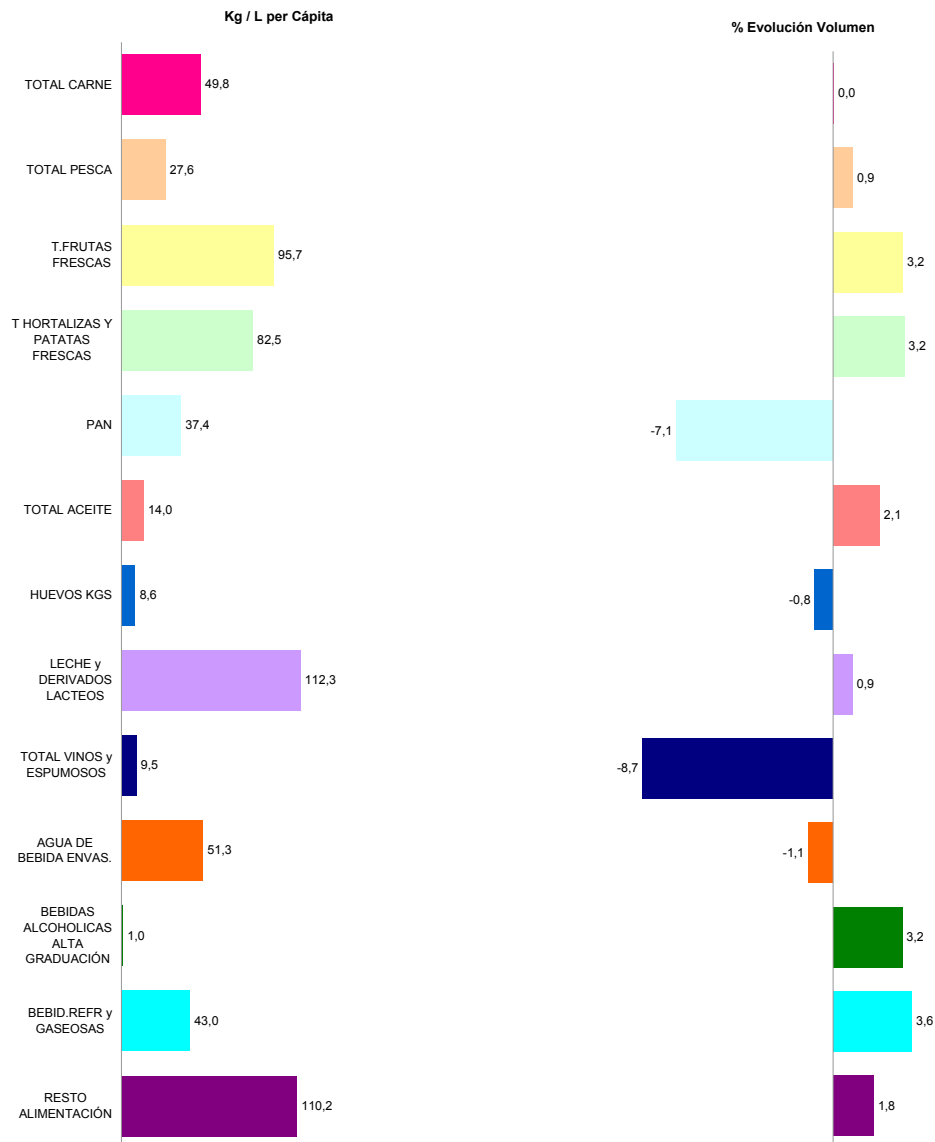
LA ALIMENTACIÓN MES A MES MES DE DICIEMBRE HOGARES							
Productos	Cantidad (Millones De Kgs / L)		Evolución	Valor (Millones de €)		Evolución	Kg / L per Cápita
	2008	2009	%09/08	2008	2009	%09/08	2009
<b>TOTAL ALIMENTACIÓN</b>	<b>2.464,1</b>	<b>2.571,1</b>	<b>4,3</b>	<b>6.805,8</b>	<b>6.892,3</b>	<b>1,3</b>	<b>56,2</b>
TOTAL CARNE	239,7	247,8	3,4	1.791,7	1.815,9	1,3	5,42
TOTAL PESCA	135,6	143,5	5,8	1.113,4	1.120,6	0,6	3,14
T.FRUTAS FRESCAS	314,9	341,8	8,5	415,1	452,7	9,1	7,47
T HORTALIZAS Y PATATAS FRESCAS	267,6	284,1	6,2	376,0	363,7	-3,3	6,21
PAN	125,2	129,2	3,2	323,0	305,8	-5,4	2,83
TOTAL ACEITE	54,5	55,4	1,7	129,3	119,9	-7,3	1,21
HUEVOS KGS	32,9	34,1	3,7	66,6	68,4	2,8	0,75
LECHE + DERIVADOS LACTEOS	424,1	438,0	3,3	688,9	683,6	-0,8	9,58
TOTAL VINOS y ESPUMOSOS	60,1	61,3	2,0	214,6	230,5	7,5	1,34
AGUA DE BEBIDA ENVAS.	173,0	176,0	1,7	36,7	37,5	2,1	3,85
BEBIDAS ALCOHOLICAS ALTA GRADUACIÓN	8,0	8,8	10,5	93,5	101,5	8,5	0,19
BEBID.REFR y GASEOSAS	160,2	174,7	9,0	126,0	138,6	10,0	3,82
RESTO ALIMENTACIÓN	468,3	476,4	1,7	1.431,1	1.453,7	1,6	10,42

\* T Hortalizas y Patatas Frescas: incluye todas las hortalizas frescas y las patatas frescas  
 \* Leche y Derivados Lácteos =incluye Leche Líquida, Preparados Lácteos, Total Otras Leches, Derivados Lácteos  
 \* Bebidas Alcohólicas alta Graduación: incluye Brandy, Whisky, Ginebra, Ron, Anís, Bebidas Espirituosas  
 \* Resto Alimentación: todos aquellos productos no desglosados.

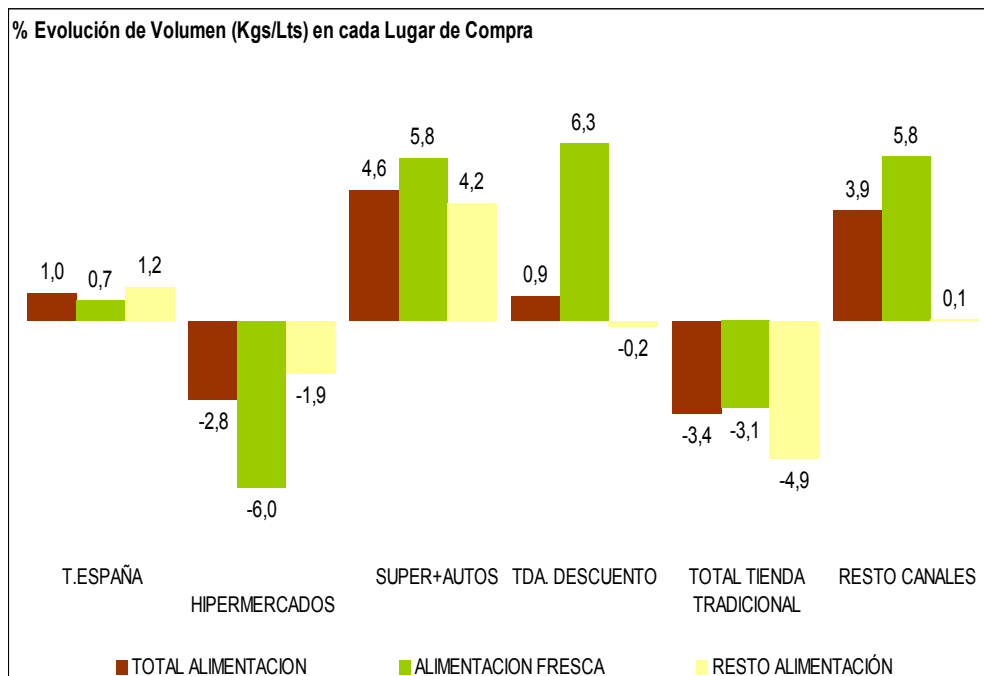
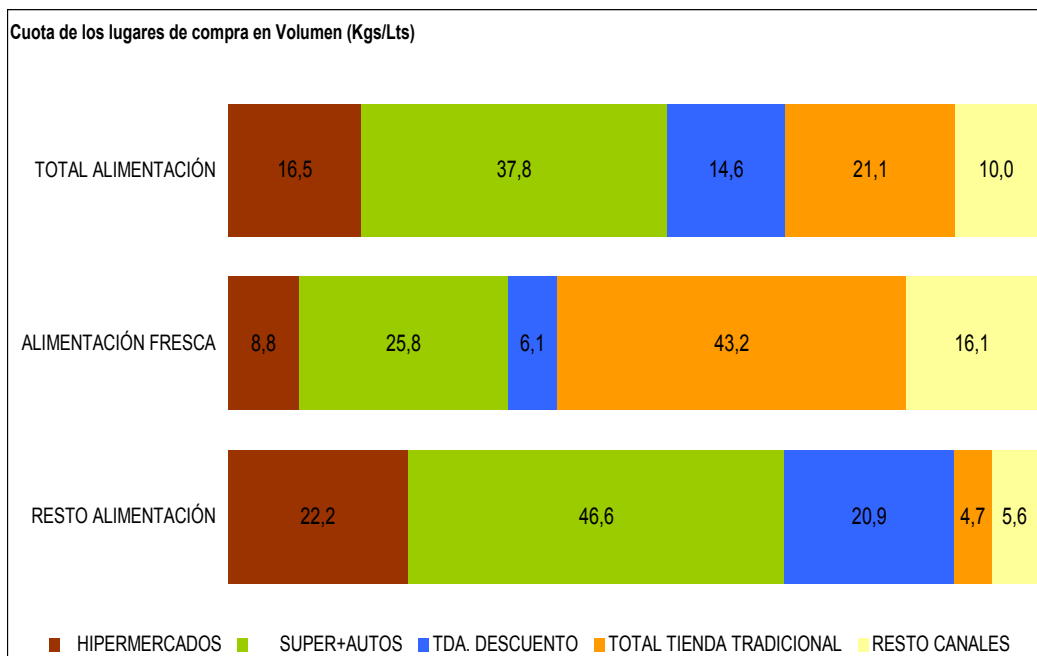
## CONSUMO ALIMENTARIO EN EL HOGAR

TAM DICIEMBRE 2009

TOTAL ALIMENTACIÓN (HOGAR)	
<b>CONSUMO PER CÁPITA</b> <b>642,67</b> Kg / L per Cápita	<b>VOLUMEN EN LA CESTA DE LA COMPRA</b> <b>29.391,6</b> Cantidad (Millones de Kgs / L)



\* T Hortalizas y Patatas Frescas: incluye todas las hortalizas frescas y las patatas frescas  
 \* Leche y Derivados Lácteos = incluye Leche Líquida, Preparados Lácteos, Total Otras Leches, Derivados Lácteos  
 \* Bebidas Alcohólicas alta Graduación: incluye Brandy, Whisky, Ginebra, Ron, Anís, Bebidas Espirituosas  
 \* Resto Alimentación: todos aquellos productos no desglosados.



TOTAL TIENDA TRADICIONAL: Tda. Tradicional, Pescadería, Carnicería/Charc, Panadería, Tda. Congelados, Mercados y Plazas.  
 RESTO CANALES: Mercadillos, Autoconsumo, Economato/Coop, Herboristería, Farmacia, Venta Domicilio, Lechería, Bar-Bodega

## CONSUMO ALIMENTARIO EN EL HOGAR

LA ALIMENTACIÓN MES A MES							
TAM DICIEMBRE 2009 VS TAM DICIEMBRE 2008							
HOGARES							
Productos	Cantidad (Millones De Kgs / L )		Evolución	Valor (Millones de € )		Evolución	Kg / L per Cápita
	2008	2009	%09/08	2008	2009	%09/08	2009
HUEVOS KGS	395,0	391,8	-0,8	806,0	786,0	-2,5	8,6
CARNE POLLO FRESCA	583,9	581,6	-0,4	2.407,0	2.346,0	-2,5	12,7
CARNE CERDO FRESCA	520,0	518,3	-0,3	3.149,0	3.050,2	-3,1	11,3
CARNE VACUNO FRESCA	322,0	302,2	-6,2	2.842,0	2.713,1	-4,5	6,6
CARNE OVINO/CAPRINO FRESCA	106,4	99,9	-6,1	1.091,2	1.030,4	-5,6	2,2
CARNE TRANSFORMADA	511,5	543,1	6,2	4.392,6	4.607,1	4,9	11,9
RESTO CARNE	232,3	231,9	-0,2	1.244,2	1.252,4	0,7	5,1
PESCADOS	703,5	699,5	-0,6	4.696,9	4.544,4	-3,2	15,3
MARISCO/MOLUSCO/CRUS	369,3	378,9	2,6	2.705,0	2.680,6	-0,9	8,3
CONS.PESCADO/MOLUSCO	177,7	183,4	3,2	1.523,5	1.540,0	1,1	4,0
TOTAL LECHE LIQUIDA	3.511,4	3.536,9	0,7	2.933,8	2.555,6	-12,9	77,3
TOTAL OTRAS LECHE	29,1	27,5	-5,4	221,4	190,5	-13,9	0,6
T DERIVADOS LACTEOS	1.551,3	1.572,4	1,4	5.302,7	5.302,0	0,0	34,4
PAN	1.841,4	1.710,2	-7,1	4.559,8	4.307,3	-5,5	37,4
BOLL.PAST.GALLET.CERE	570,2	579,4	1,6	2.629,8	2.644,9	0,6	12,7
CHOCOLATES/CACAOS/SUC	143,6	147,4	2,7	875,2	892,1	1,9	3,2
CAFES E INFUSIONES	75,2	76,0	1,2	667,0	691,5	3,7	1,7
ARROZ	190,4	184,0	-3,4	256,4	254,9	-0,6	4,0
TOTAL PASTAS	165,1	169,0	2,3	298,1	286,0	-4,0	3,7
AZUCAR	181,1	185,0	2,2	172,1	165,7	-3,7	4,0
LEGUMBRES	148,0	147,8	-0,1	221,6	226,1	2,0	3,2
ACEITE DE OLIVA	436,7	449,5	2,9	1.281,9	1.145,6	-10,6	9,8
ACEITE DE GIRASOL	159,4	169,2	6,2	210,6	168,4	-20,0	3,7
RESTO ACEITE	29,0	19,6	-32,2	49,7	32,0	-35,6	0,4
PATATAS FRESCAS	1.086,4	1.081,5	-0,5	739,6	625,7	-15,4	23,6
PATATAS CONGELADAS	38,2	38,4	0,4	49,3	46,1	-6,5	0,8
PATATAS PROCESADAS	55,8	55,4	-0,7	256,8	259,2	0,9	1,2
TOMATES	599,0	625,7	4,5	851,8	854,9	0,4	13,7
RESTO HORTALIZAS FRESCAS	1.968,6	2.065,5	4,9	3.323,4	3.298,6	-0,7	45,2
CITRICOS	1.246,3	1.301,7	4,4	1.389,6	1.307,9	-5,9	28,5
RESTO FRUTAS FRESCAS	2.995,1	3.074,6	2,7	4.609,9	4.450,5	-3,5	67,2
ACEITUNAS	105,2	103,7	-1,4	292,6	285,1	-2,6	2,3
FRUTOS SECOS	115,1	122,1	6,1	687,9	732,4	6,5	2,7
T.FRUTA&HORTA.TRANSF	597,4	599,0	0,3	1.238,1	1.227,0	-0,9	13,1
PLATOS PREPARADOS	488,1	487,9	0,0	1.995,2	2.009,9	0,7	10,7
VINOS TRANQUILOS D.O.	132,4	137,1	3,6	497,5	506,1	1,7	3,0
ESPUMOSOS/CAVAS D.O.	30,6	28,1	-8,3	154,6	153,1	-1,0	0,6
VINO DE MESA SIN D.O.	275,4	233,6	-15,2	299,7	266,3	-11,2	5,1
OTROS VINOS	35,2	34,1	-3,2	113,4	113,5	0,1	0,7
CERVEZAS	716,1	752,4	5,1	826,5	890,6	7,8	16,5
BEBIDAS ALCOHOLICAS ALTA GRADUACIÓN	42,7	44,0	3,2	412,4	433,1	5,0	1,0
TOTAL ZUMO Y NECTAR	516,5	526,9	2,0	467,9	463,4	-1,0	11,5
AGUA DE BEBIDA ENVAS.	2.371,6	2.345,2	-1,1	509,8	496,7	-2,6	51,3
GASEOSAS Y BEBID.REFR	1.898,6	1.966,7	3,6	1.510,7	1.561,5	3,4	43,0
O PRODUCTOS EN PESO	426,6	426,1	-0,1	1.209,5	1.243,3	2,8	9,3
O PRODUCTOS EN VOLUMEN	190,7	215,7	13,1	247,8	272,9	10,1	4,7
<b>.TOTAL ALIMENTACION</b>	<b>29.108,7</b>	<b>29.391,6</b>	<b>1,0</b>	<b>66.220,6</b>	<b>64.910,6</b>	<b>-2,0</b>	<b>642,7</b>

\* RESTO CARNE: incluye la carne de despojos, de pavo, de avestruz, carne congelada.....

\* T DERIVADOS LACTEOS: Incluye Preparados Lacteos y Derivados Lacteos

\* RESTO ACEITE: Incluye todos los aceites que no son de Oliva o Girasol

\* RESTO HORTALIZAS FRESCAS: incluye los ajos, las cebollas, las coles, los pepinos, verduras de hojas.....

\* CITRICOS: incluyen las Naranjas, Mandarinas y Limones

\* RESTO FRUTAS FRESCAS: incluyen los platanos, las fresas y fresones, el melon, la sandia, las uvas, el kiwi.....

\* OTROS VINOS: incluye los vinos de Aguja D.O., vinos de Licor D.O., Otros Vinos+Espumosos sin D.O.

\* BEBIDAS ESPIRITUOSAS: incluye el Brandy, Whisky, Ginebra, Ron, Anis, Otras Bebidas Espirituosas. Esta rúbrica ha disminuido mucho el consumo, porque en el año 2007 entraban las bebidas con vino como sangría, tinto de verano etc., que este año van a OTROS PRODUCTOS EN VOLUMEN

\* O PRODUCTOS EN PESO: incluye la miel, los edulcorantes, bases pizzas y masas de hojaldre, harinas y semolas, encurtidos, sal, caldos.....

\* O PRODUCTOS EN VOLUMEN: incluye la sidra, el vinagre, bebidas con vino, horchata, leche de distinta especie a la de vaca,.....

## CONSUMO ALIMENTARIO EN EL HOGAR

	MILES de Kgs./l			MILES de €			CONSUMO X CÁPITA	PENETRACIÓN
	% EVOL.			% EVOL.				
	TAM DICIEMBRE 2008	TAM DICIEMBRE 2009		TAM DICIEMBRE 2008	TAM DICIEMBRE 2009			
<b>TOTAL CARNE</b>	<b>2.276.064,15</b>	<b>2.277.021,78</b>	0,0%	<b>15.125.861,21</b>	<b>14.999.217,45</b>	-0,8%	<b>49,79</b>	<b>97,64</b>
CARNE FRESCA	1.725.513,60	1.692.381,16	-1,9%	10.529.398,89	10.167.700,26	-3,4%	37,00	87,66
CARNE VACUNO	321.971,03	302.152,97	-6,2%	2.842.009,54	2.713.140,42	-4,5%	6,61	53,58
CARNE POLLO	583.881,93	581.641,68	-0,4%	2.406.972,23	2.345.993,69	-2,5%	12,72	64,94
CARNE OVINO/CAPRINO	106.374,38	99.922,50	-6,1%	1.091.165,26	1.030.369,29	-5,6%	2,18	15,81
CARNE CERDO	519.959,90	518.265,08	-0,3%	3.148.955,80	3.050.240,30	-3,1%	11,33	64,70
CARNE CONGELADA	39.003,25	41.532,22	6,5%	203.870,65	224.423,27	10,1%	0,91	6,71
CARNE TRANSFORMADA	511.547,30	543.108,40	6,2%	4.392.591,67	4.607.093,92	4,9%	11,88	94,14
<b>TOTAL PESCA</b>	<b>1.250.477,22</b>	<b>1.261.720,32</b>	0,9%	<b>8.925.319,01</b>	<b>8.764.959,45</b>	-1,8%	<b>27,59</b>	<b>94,00</b>
PESCADOS	703.542,14	699.474,20	-0,6%	4.696.852,49	4.544.352,22	-3,2%	15,29	70,89
PESCADOS FRESCOS	561.835,41	558.519,20	-0,6%	3.794.311,82	3.660.841,51	-3,5%	12,21	53,98
PESCADOS CONGELADOS	141.706,73	140.955,01	-0,5%	902.540,67	883.510,71	-2,1%	3,08	38,47
MARISCO/MOLUSCO/CRUS	369.253,69	378.888,88	2,6%	2.704.967,29	2.680.601,45	-0,9%	8,28	52,20
CONS.PESCADO/MOLUSCO	177.681,39	183.357,24	3,2%	1.523.499,24	1.540.005,78	1,1%	4,01	78,34
<b>TOTAL LECHE LIQUIDA</b>	<b>3.511.369,27</b>	<b>3.536.907,21</b>	0,7%	<b>2.933.791,10</b>	<b>2.555.600,96</b>	-12,9%	<b>77,34</b>	<b>88,05</b>
LECHE ESTERILIZADA	3.339.698,96	3.365.680,04	0,8%	2.795.285,30	2.427.654,62	-13,2%	73,59	86,72
LECHE PASTERIZADA	120.988,73	119.184,69	-1,5%	106.531,97	91.708,58	-13,9%	2,61	4,56
LECHE CRUDA	50.681,58	52.042,48	2,7%	31.973,84	36.237,76	13,3%	1,14	0,48
<b>T DERIVADOS LACTEOS</b>	<b>1.551.289,38</b>	<b>1.572.449,90</b>	1,4%	<b>5.302.733,36</b>	<b>5.301.999,14</b>	0,0%	<b>34,38</b>	<b>*</b>
YOGURT	416.878,13	418.694,08	0,4%	828.755,16	803.207,84	-3,1%	9,16	73,13
BIFIDUS + LECHE FERMENTADAS	246.845,25	263.511,19	6,8%	871.807,49	901.735,42	3,4%	5,76	*
QUESO	289.797,87	305.750,98	5,5%	2.152.936,67	2.192.779,85	1,9%	6,69	89,69
RESTO DERIVADOS LACTEOS	597.768,13	584.493,66	-2,2%	1.449.234,04	1.404.276,03	-3,1%	12,78	*
<b>HUEVOS KGS</b>	<b>395.025,21</b>	<b>391.755,58</b>	-0,8%	<b>805.954,82</b>	<b>786.036,17</b>	-2,5%	<b>8,57</b>	<b>72,44</b>
<b>PAN</b>	<b>1.841.432,88</b>	<b>1.710.158,38</b>	-7,1%	<b>4.559.773,93</b>	<b>4.307.273,00</b>	-5,5%	<b>37,39</b>	<b>96,74</b>
<b>LEGUMBRES</b>	<b>148.039,24</b>	<b>147.837,34</b>	-0,1%	<b>221.642,21</b>	<b>226.057,98</b>	2,0%	<b>3,23</b>	<b>42,18</b>
<b>AZUCAR</b>	<b>181.089,29</b>	<b>185.039,66</b>	2,2%	<b>172.134,38</b>	<b>165.739,48</b>	-3,7%	<b>4,05</b>	<b>42,36</b>
<b>TOTAL ACEITE</b>	<b>625.084,30</b>	<b>638.345,78</b>	2,1%	<b>1.542.155,71</b>	<b>1.345.912,36</b>	-12,7%	<b>13,96</b>	<b>55,19</b>
ACEITE DE OLIVA	436.732,40	449.513,10	2,9%	1.281.903,20	1.145.555,75	-10,6%	9,83	42,76
ACEITE DE GIRASOL	159.376,62	169.199,05	6,2%	210.584,08	168.362,83	-20,0%	3,70	22,82

\* T DERIVADOS LACTEOS: Incluye Preparados Lacteos y Derivados Lacteos

\* BIFIDUS + LECHE FERMENTADAS: INCLUEN LOS Yogures con Bifidus y las Otras Leches fermentadas



## CONSUMO ALIMENTARIO EN EL HOGAR

	MILES de Kgs./l.			MILES de €			CONSUMO X CÁPITA		PENETRACIÓN
	TAM DICIEMBRE 2008	TAM DICIEMBRE 2009	% EVOL.	TAM DICIEMBRE 2008	TAM DICIEMBRE 2009	% EVOL.	TAM DICIEMBRE 2009	TAM DICIEMBRE 2009	
<b>PATATAS FRESCAS</b>	<b>1.086.365,23</b>	<b>1.081.473,78</b>	-0,5%	<b>739.621,82</b>	<b>625.740,28</b>	-15,4%	<b>23,65</b>	<b>54,02</b>	
<b>T.HORTALIZAS FRESCAS</b>	<b>2.567.601,57</b>	<b>2.691.174,13</b>	4,8%	<b>4.175.217,96</b>	<b>4.153.492,53</b>	-0,5%	<b>58,84</b>	<b>94,32</b>	
TOMATES	598.955,35	625.710,69	4,5%	851.781,37	854.873,42	0,4%	13,68	66,96	
CEBOLLAS	318.721,42	339.252,61	6,4%	306.475,90	311.241,96	1,6%	7,42	54,95	
LECHUGA/ESC./ENDIVIA	227.144,01	224.345,29	-1,2%	436.675,27	425.938,13	-2,5%	4,91	52,62	
PIMIENTOS	196.772,13	218.991,60	11,3%	366.251,15	347.458,76	-5,1%	4,79	48,53	
JUDIAS VERDES	107.673,60	104.657,40	-2,8%	304.185,78	283.191,06	-6,9%	2,29	24,50	
COLES	86.463,48	85.135,69	-1,5%	88.762,17	90.099,07	1,5%	1,86	12,15	
<b>T.FRUTAS FRESCAS</b>	<b>4.241.386,73</b>	<b>4.376.348,26</b>	3,2%	<b>5.999.496,02</b>	<b>5.758.440,98</b>	-4,0%	<b>95,69</b>	<b>91,68</b>	
NARANJAS	875.672,05	925.260,45	5,7%	884.313,18	827.704,87	-6,4%	20,23	44,01	
MANDARINAS	281.277,59	280.113,49	-0,4%	351.248,13	354.806,20	1,0%	6,12	25,60	
LIMONES	89.333,79	96.330,45	7,8%	154.003,80	125.416,65	-18,6%	2,11	26,89	
PLATANOS	454.561,65	432.623,97	-4,8%	696.854,13	667.537,39	-4,2%	9,46	56,63	
MANZANAS	527.599,79	521.285,29	-1,2%	719.133,75	642.544,98	-10,7%	11,40	52,13	
PERAS	304.843,41	306.804,03	0,6%	450.383,74	433.451,43	-3,8%	6,71	40,06	
MELOCOTONES	210.871,75	210.691,20	-0,1%	328.740,00	297.358,20	-9,5%	4,61	20,78	
ALBARICOQUES	36.386,76	40.449,63	11,2%	78.031,44	74.611,31	-4,4%	0,88	6,65	
FRESAS/FRESON	103.621,03	115.065,91	11,0%	256.741,67	265.500,95	3,4%	2,52	21,48	
MELON	350.320,54	359.225,18	2,5%	348.935,18	332.045,60	-4,8%	7,85	19,48	
SANDIA	303.101,99	307.649,04	1,5%	254.510,89	223.425,63	-12,2%	6,73	12,99	
CIRUELAS	73.899,67	84.121,90	13,8%	129.958,07	137.649,16	5,9%	1,84	13,42	
CEREZAS	47.279,96	70.371,38	48,8%	153.663,92	185.788,30	20,9%	1,54	10,87	
UVAS	85.937,61	96.768,82	12,6%	177.678,03	200.219,86	12,7%	2,12	14,88	
KIWI	130.536,01	144.812,38	10,9%	338.871,69	323.805,44	-4,4%	3,17	27,76	
<b>VINOS TRANQUILOS D.O.</b>	<b>132.364,99</b>	<b>137.073,13</b>	3,6%	<b>497.528,68</b>	<b>506.086,44</b>	1,7%	<b>3,00</b>	<b>18,24</b>	
<b>ESPUMOSOS/CAVAS D.O.</b>	<b>30.581,93</b>	<b>28.055,25</b>	-8,3%	<b>154.648,71</b>	<b>153.131,20</b>	-1,0%	<b>0,61</b>	<b>5,98</b>	
<b>VINO DE MESA SIN D.O.</b>	<b>275.410,60</b>	<b>233.600,71</b>	-15,2%	<b>299.722,22</b>	<b>266.296,80</b>	-11,2%	<b>5,11</b>	<b>*</b>	
<b>OTROS VINOS</b>	<b>35.184,14</b>	<b>34.059,62</b>	-3,2%	<b>113.381,39</b>	<b>113.490,68</b>	0,1%	<b>0,74</b>	<b>*</b>	
<b>CERVEZAS</b>	<b>716.098,82</b>	<b>752.437,27</b>	5,1%	<b>826.453,08</b>	<b>890.561,25</b>	7,8%	<b>16,45</b>	<b>47,17</b>	
<b>SIDRA</b>	<b>14.421,63</b>	<b>13.811,46</b>	-4,2%	<b>24.152,58</b>	<b>23.639,99</b>	-2,1%	<b>0,30</b>	<b>3,31</b>	
<b>BEBIDAS ESPIRITUOSAS</b>	<b>42.678,20</b>	<b>44.023,42</b>	3,2%	<b>412.387,71</b>	<b>433.065,42</b>	5,0%	<b>0,96</b>	<b>*</b>	
<b>BEBIDA CON VINO</b>	<b>27.344,60</b>	<b>35.349,61</b>	29,3%	<b>22.846,16</b>	<b>28.359,73</b>	24,1%	<b>0,77</b>	<b>3,37</b>	
<b>TOTAL ZUMO Y NECTAR</b>	<b>516.545,43</b>	<b>526.897,31</b>	2,0%	<b>467.907,27</b>	<b>463.354,02</b>	-1,0%	<b>11,52</b>	<b>49,72</b>	

\* OTROS VINOS: incluye los vinos de Aguja D.O., vinos de Licor D.O., Otros Vinos+Espumosos sin D.O.

\* BEBIDAS ESPIRITUOSAS: incluye el brandy, whisky, ginbra, ron, anís y otras bebidas espirituosas

\* BEBIDAS CON VINO: incluye las sangría, tintos de verano, etc. en el año 2007 estaban incluidas en otras bebidas alcohólicas.

## CONSUMO ALIMENTARIO EN EL HOGAR

Miles de Kilos/Litros	diciembre 08	enero 09	febrero 09	marzo 09	abril 09	mayo 09	junio 09	julio 09	agosto 09	septiembre 09	octubre 09	noviembre 09	diciembre 09
<b>TOTAL CARNE</b>	<b>239.713</b>	<b>229.278</b>	<b>189.020</b>	<b>184.732</b>	<b>186.611</b>	<b>181.103</b>	<b>172.840</b>	<b>166.939</b>	<b>147.082</b>	<b>173.913</b>	<b>201.590</b>	<b>196.074</b>	<b>247.841</b>
CARNE FRESCA	170.304	173.866	139.753	141.917	139.186	134.943	132.045	123.987	108.103	127.621	149.332	144.676	176.952
CARNE VACUNO	28.676	29.939	24.409	26.463	25.565	24.377	24.752	21.235	19.118	23.457	27.373	26.333	29.132
CARNE POLLO	48.486	54.838	46.706	48.567	48.908	48.806	47.650	45.654	38.429	45.719	54.279	50.515	51.571
CARNE OVINO/CAPRINO	17.284	8.907	5.993	9.086	9.886	8.409	7.834	6.836	6.077	5.805	6.195	6.790	18.105
CARNE CERDO	55.972	58.819	45.541	41.069	40.243	38.261	37.365	37.573	33.509	38.153	45.154	44.273	68.449
CARNE CONGELADA	4.192	3.605	2.873	2.989	3.533	3.117	3.026	3.449	2.908	3.110	4.042	4.325	4.557
CARNE TRANSFORMADA	65.217	51.806	46.394	39.826	43.892	43.044	37.769	39.503	36.071	43.182	48.216	47.073	66.332
<b>TOTAL PESCA</b>	<b>135.602</b>	<b>106.782</b>	<b>97.694</b>	<b>109.334</b>	<b>107.259</b>	<b>98.442</b>	<b>99.374</b>	<b>99.005</b>	<b>84.715</b>	<b>96.132</b>	<b>110.892</b>	<b>108.603</b>	<b>143.488</b>
PESCADOS	58.655	59.476	58.864	63.569	60.474	57.835	58.120	55.758	46.801	55.982	63.944	59.032	59.620
PESCADOS FRESCOS	45.770	46.658	46.857	51.217	48.218	46.312	47.134	44.818	37.136	44.921	51.395	46.994	46.858
PESCADOS CONGELADOS	12.885	12.818	12.007	12.352	12.255	11.523	10.986	10.941	9.665	11.061	12.549	12.038	12.761
MARISCO/MOLUSCO/CRUS	60.541	33.568	25.493	29.729	30.306	25.314	24.679	26.269	24.089	25.705	32.299	34.988	68.449
CONS.PESCADO/MOLUSCO	16.406	13.738	13.338	16.036	16.479	15.293	16.574	16.978	13.825	14.446	14.649	14.583	17.419
<b>TOTAL LECHE LIQUIDA</b>	<b>304.907</b>	<b>326.926</b>	<b>290.740</b>	<b>314.523</b>	<b>318.994</b>	<b>293.786</b>	<b>289.782</b>	<b>267.194</b>	<b>235.116</b>	<b>276.263</b>	<b>313.939</b>	<b>299.206</b>	<b>310.439</b>
LECHE ESTERILIZADA	292.194	309.072	278.537	299.139	303.752	279.794	275.638	254.304	220.807	263.822	299.396	285.460	295.959
LECHE PASTERIZADA	8.948	12.615	9.093	11.195	10.316	10.053	10.270	8.381	8.810	8.168	9.416	9.222	11.648
LECHE CRUDA	3.765	5.239	3.110	4.189	4.925	3.939	3.875	4.509	5.499	4.273	5.128	4.524	2.832
<b>T DERIVADOS LACTEOS</b>	<b>116.619</b>	<b>128.225</b>	<b>122.496</b>	<b>136.860</b>	<b>135.665</b>	<b>135.091</b>	<b>139.514</b>	<b>136.582</b>	<b>119.998</b>	<b>128.255</b>	<b>140.657</b>	<b>124.072</b>	<b>125.036</b>
YOGURT	30.561	36.132	34.160	38.185	36.789	36.655	34.216	31.529	28.960	33.755	39.006	36.013	33.294
BIFIDUS + LECHE FERMENTADAS	17.395	22.395	21.481	23.323	22.657	22.958	21.666	20.053	17.625	22.731	25.155	23.010	20.458
QUESO	26.659	28.189	26.810	28.724	28.974	24.453	23.279	21.999	19.900	22.701	28.809	24.035	27.878
RESTO DERIVADOS LACTEOS	42.005	41.509	40.046	46.628	47.246	51.024	60.353	63.001	53.514	49.068	47.687	41.014	43.406
<b>HUEVOS KGS</b>	<b>32.854</b>	<b>34.568</b>	<b>31.917</b>	<b>34.493</b>	<b>35.013</b>	<b>34.283</b>	<b>31.794</b>	<b>30.751</b>	<b>27.101</b>	<b>30.526</b>	<b>33.110</b>	<b>34.115</b>	<b>34.085</b>
PAN	125.187	159.592	139.558	157.522	134.580	150.980	147.303	132.411	118.935	142.577	159.159	138.330	129.212
LEGUMBRES	13.351	16.000	13.389	13.980	12.551	10.712	9.826	8.630	7.789	11.900	14.591	14.982	13.489
AZUCAR	14.809	15.800	16.956	15.170	16.595	16.043	13.910	12.990	12.333	16.265	16.845	15.480	16.653
<b>TOTAL ACEITE</b>	<b>54.456</b>	<b>65.235</b>	<b>55.785</b>	<b>55.466</b>	<b>55.091</b>	<b>50.231</b>	<b>52.381</b>	<b>49.608</b>	<b>46.170</b>	<b>50.626</b>	<b>51.484</b>	<b>50.898</b>	<b>55.370</b>
ACEITE DE OLIVA	37.219	44.598	40.311	39.816	38.871	34.852	37.673	35.545	32.247	35.385	35.301	35.877	39.036
ACEITE DE GIRASOL	15.350	18.419	13.820	13.941	14.585	13.664	12.495	12.825	12.309	13.859	14.780	13.901	14.600

\* T DERIVADOS LACTEOS: Incluye Preparados Lacteos y Derivados Lacteos

\* BIFIDUS + LECHE FERMENTADAS: INCLUEN LOS Yogures con Bifidus y las Otras Leches fermentadas

## CONSUMO ALIMENTARIO EN EL HOGAR

Miles de Kilos/Litros

	diciembre 08	enero 09	febrero 09	marzo 09	abril 09	mayo 09	junio 09	julio 09	agosto 09	septiembre 09	octubre 09	noviembre 09	diciembre 09
<b>PATATAS FRESCAS</b>	<b>86.035</b>	<b>97.577</b>	<b>88.701</b>	<b>90.290</b>	<b>90.650</b>	<b>92.848</b>	<b>95.019</b>	<b>90.833</b>	<b>82.555</b>	<b>90.494</b>	<b>92.447</b>	<b>84.594</b>	<b>85.465</b>
<b>T.HORTALIZAS FRESCAS</b>	<b>181.597</b>	<b>216.491</b>	<b>209.264</b>	<b>222.708</b>	<b>220.834</b>	<b>233.765</b>	<b>235.684</b>	<b>238.769</b>	<b>222.527</b>	<b>243.867</b>	<b>231.649</b>	<b>216.936</b>	<b>198.679</b>
TOMATES	32.983	41.056	41.709	44.159	41.845	53.773	63.854	70.345	66.594	66.642	52.773	43.653	39.306
CEBOLLAS	23.769	28.859	25.193	27.954	27.274	28.412	29.134	31.910	31.745	30.489	26.728	24.744	26.810
LECHUGA/ESC./ENDIVIA	16.942	18.676	17.856	19.957	19.955	21.176	21.352	19.806	15.500	16.417	18.290	18.644	16.718
PIMIENTOS	12.081	14.255	13.902	14.736	16.494	18.170	20.713	19.743	20.333	28.287	21.612	16.740	14.007
JUDIAS VERDES	6.931	6.308	5.826	6.865	7.357	9.084	10.044	12.574	11.761	9.376	10.915	8.146	6.401
COLES	9.527	10.678	8.232	6.964	7.027	5.034	5.207	4.872	4.653	6.556	7.940	9.037	8.937
<b>T.FRUTAS FRESCAS</b>	<b>314.947</b>	<b>362.860</b>	<b>323.921</b>	<b>344.027</b>	<b>326.942</b>	<b>364.470</b>	<b>416.283</b>	<b>432.574</b>	<b>368.724</b>	<b>367.530</b>	<b>378.213</b>	<b>349.012</b>	<b>341.793</b>
NARANJAS	82.150	114.283	114.160	114.918	107.832	93.695	58.691	40.139	26.723	34.747	50.342	76.799	92.930
MANDARINAS	61.405	63.153	35.750	20.338	8.896	3.242	882	552	397	2.768	26.937	55.174	62.026
LIMONES	8.553	9.058	7.633	7.475	8.264	8.494	8.086	7.583	7.144	7.092	8.152	7.891	9.457
PLATANOS	34.486	42.371	39.622	43.269	41.828	41.486	32.737	27.787	21.950	29.684	36.833	38.226	36.830
MANZANAS	42.328	52.562	48.717	53.087	51.552	46.846	33.942	27.150	21.884	38.208	54.064	50.127	43.147
PERAS	22.485	27.816	27.518	29.952	29.214	23.639	14.893	17.326	20.357	28.884	32.852	29.763	24.591
MELOCOTONES	484	566	509	565	275	5.289	27.075	47.672	45.441	46.327	30.783	5.484	706
ALBARICOQUES	174	251	69	101	62	9.703	19.564	8.297	1.404	408	338	116	137
FRESAS/FRESON	356	1.773	10.694	29.230	35.056	26.863	7.393	1.075	443	436	602	548	952
MELON	6.178	6.162	5.190	4.864	4.530	16.691	42.222	74.497	81.616	64.478	39.915	12.466	6.594
SANDIA	409	160	300	2.195	4.023	28.669	74.603	95.356	68.921	24.585	6.572	1.413	852
CIRUELAS	695	523	1.298	2.768	2.509	1.386	7.863	17.239	16.567	18.700	10.697	3.190	1.381
CEREZAS	480	1.223	1.137	695	836	16.100	32.833	13.769	1.216	409	646	586	921
UVAS	11.654	4.583	1.688	2.450	2.881	2.562	1.505	2.119	8.284	21.590	25.076	13.423	10.610
KIWI	11.493	15.608	14.019	14.959	14.132	13.677	10.483	8.336	6.385	9.362	11.714	12.990	13.149
<b>VINOS TRANQUILOS D.O.</b>	<b>20.543</b>	<b>10.154</b>	<b>9.177</b>	<b>9.528</b>	<b>12.375</b>	<b>12.113</b>	<b>9.807</b>	<b>9.586</b>	<b>8.851</b>	<b>9.678</b>	<b>12.053</b>	<b>12.982</b>	<b>20.769</b>
ESPUMOSOS/CAVAS D.O.	11.777	2.096	961	1.308	1.598	1.271	1.739	1.384	1.465	1.432	1.671	2.062	11.067
VINO DE MESA SIN D.O.	22.752	20.372	16.989	18.524	22.763	21.474	17.710	16.927	17.544	17.442	20.299	19.815	23.742
OTROS VINOS	5.069	2.378	1.870	2.569	2.488	2.276	2.724	2.845	3.036	3.366	2.420	2.333	5.754
CERVEZAS	54.011	52.338	49.238	60.874	60.224	63.030	73.472	80.941	69.061	63.750	63.283	54.651	61.575
SIDRA	6.097	991	718	706	771	526	650	701	645	518	671	944	5.969
BEBIDAS ESPIRITUOSAS	7.968	3.458	2.769	2.863	3.523	3.380	2.875	3.316	2.706	3.169	3.323	3.834	8.807
OTRA BEBIDA CON VINO	1.086	690	746	1.056	1.327	2.422	4.855	8.072	7.803	3.691	2.370	1.281	1.037
<b>TOTAL ZUMO Y NECTAR</b>	<b>35.267</b>	<b>42.288</b>	<b>36.574</b>	<b>43.181</b>	<b>42.464</b>	<b>45.438</b>	<b>50.663</b>	<b>49.869</b>	<b>45.219</b>	<b>43.964</b>	<b>47.223</b>	<b>42.119</b>	<b>37.895</b>

\* OTROS VINOS: incluye los vinos de Aguja D.O., vinos de Licor D.O., Otros Vinos+Espumosos sin D.O.

\* BEBIDAS ESPIRITUOSAS: incluye el brandy, whisky, ginbra, ron, anís y otras bebidas espirituosas

\* BEBIDAS CON VINO: Incluye las sangría, tintos de verano, etc. en el año 2007 estaban incluidas en otras bebidas alcohólicas.

## CONSUMO ALIMENTARIO EN EL HOGAR

Miles de €	diciembre 08	enero 09	febrero 09	marzo 09	abril 09	mayo 09	junio 09	julio 09	agosto 09	septiembre 09	octubre 09	noviembre 09	diciembre 09
<b>TOTAL CARNE</b>	<b>1.791.722</b>	<b>1.508.807</b>	<b>1.214.948</b>	<b>1.192.216</b>	<b>1.213.202</b>	<b>1.168.100</b>	<b>1.120.890</b>	<b>1.076.947</b>	<b>964.337</b>	<b>1.142.887</b>	<b>1.312.978</b>	<b>1.268.044</b>	<b>1.815.861</b>
CARNE FRESCA	1.107.707	1.053.487	829.205	852.896	837.280	799.091	793.164	732.008	642.872	765.439	887.960	851.274	1.123.024
CARNE VACUNO	267.886	276.467	219.191	232.468	228.908	217.073	220.705	191.570	166.374	211.799	244.069	232.928	271.589
CARNE POLLO	194.745	222.306	191.068	199.673	195.009	191.462	195.092	186.652	157.873	191.539	218.836	193.054	203.429
CARNE OVINO/CAPRINO	190.093	98.439	63.710	88.163	94.546	83.489	76.890	65.959	57.509	59.579	68.784	72.500	200.802
CARNE CERDO	346.969	345.125	265.414	244.130	238.680	225.304	219.830	218.949	200.860	224.399	265.258	262.187	340.106
CARNE CONGELADA	22.391	19.728	15.392	16.136	17.999	16.142	15.881	17.759	14.754	17.032	22.173	23.753	27.674
CARNE TRANSFORMADA	661.624	435.593	370.351	323.184	357.922	352.868	311.845	327.180	306.710	360.417	402.845	393.017	665.162
<b>TOTAL PESCA</b>	<b>1.113.380</b>	<b>777.032</b>	<b>661.313</b>	<b>732.807</b>	<b>729.096</b>	<b>671.800</b>	<b>673.461</b>	<b>673.753</b>	<b>580.677</b>	<b>648.040</b>	<b>737.725</b>	<b>758.649</b>	<b>1.120.605</b>
PESCADOS	420.824	409.318	380.018	397.432	388.217	371.343	372.056	357.130	301.562	359.293	402.254	390.964	414.764
PESCADOS FRESCOS	335.985	327.229	303.124	318.860	310.477	299.971	304.178	291.912	241.894	289.604	326.666	314.259	332.668
PESCADOS CONGELADOS	84.839	82.089	76.894	78.572	77.740	71.372	67.878	65.218	59.668	69.690	75.588	76.705	82.096
MARISCO/MOLUSCO/CRUS	520.965	247.506	170.725	197.817	200.792	177.204	170.251	183.270	169.620	174.268	214.439	245.929	528.781
CONS.PESCADO/MOLUSCO	171.591	120.208	110.569	137.558	140.088	123.252	131.155	133.353	109.495	114.479	121.032	121.756	177.060
<b>TOTAL LECHE LIQUIDA</b>	<b>241.429</b>	<b>251.701</b>	<b>220.876</b>	<b>234.524</b>	<b>233.205</b>	<b>210.771</b>	<b>207.113</b>	<b>189.012</b>	<b>165.734</b>	<b>193.065</b>	<b>219.988</b>	<b>211.768</b>	<b>217.844</b>
LECHE ESTERILIZADA	231.554	238.748	211.056	223.155	221.972	200.081	196.108	179.760	155.781	184.333	208.738	200.710	207.212
LECHE PASTERIZADA	7.318	9.372	7.441	8.826	7.978	7.741	8.434	6.382	6.847	6.015	7.356	6.902	8.414
LECHE CRUDA	2.557	3.581	2.378	2.544	3.255	2.949	2.571	2.870	3.106	2.717	3.893	4.157	2.218
<b>T DERIVADOS LACTEOS</b>	<b>431.279</b>	<b>448.460</b>	<b>425.435</b>	<b>465.098</b>	<b>468.812</b>	<b>447.587</b>	<b>454.231</b>	<b>446.208</b>	<b>395.096</b>	<b>418.622</b>	<b>470.861</b>	<b>412.946</b>	<b>448.642</b>
YOGURT	59.679	70.724	65.715	72.435	69.661	70.068	64.775	60.223	56.009	64.370	74.162	69.348	65.716
BIFIDUS + LECHE FERMENTADAS	61.357	78.424	73.665	80.075	78.055	77.737	73.772	68.128	60.377	77.173	86.232	78.416	69.683
QUESO	207.706	203.725	191.723	204.833	207.365	173.509	165.206	157.933	142.453	160.208	202.961	171.841	211.022
RESTO DERIVADOS LACTEOS	102.537	95.587	94.331	107.756	113.732	126.272	150.478	159.925	136.256	116.871	107.507	93.342	102.220
<b>HUEVOS KGS</b>	<b>66.564</b>	<b>70.293</b>	<b>64.701</b>	<b>70.522</b>	<b>70.581</b>	<b>68.187</b>	<b>63.819</b>	<b>61.572</b>	<b>54.512</b>	<b>60.787</b>	<b>65.625</b>	<b>66.998</b>	<b>68.440</b>
PAN	323.047	415.606	367.437	405.504	348.504	392.839	387.871	343.617	305.458	334.484	372.450	327.748	305.755
LEGUMBRES	21.679	24.910	20.786	21.128	19.091	15.682	12.279	11.156	18.111	23.566	18.111	23.566	21.563
AZUCAR	13.924	14.987	15.469	13.841	14.841	14.467	12.453	11.837	11.065	14.095	14.601	13.643	14.439
<b>TOTAL ACEITE</b>	<b>129.270</b>	<b>140.162</b>	<b>120.295</b>	<b>121.649</b>	<b>114.805</b>	<b>102.401</b>	<b>105.841</b>	<b>101.904</b>	<b>96.548</b>	<b>104.469</b>	<b>108.092</b>	<b>109.896</b>	<b>119.851</b>
ACEITE DE OLIVA	107.267	116.594	103.083	104.596	97.880	86.025	90.166	87.385	82.146	88.642	91.477	94.755	102.806
ACEITE DE GIRASOL	18.650	19.822	14.215	14.259	14.195	13.503	12.239	12.559	11.966	13.660	14.367	13.381	14.196

\* T DERIVADOS LACTEOS: Incluye Preparados Lacteos y Derivados Lacteos

\* BIFIDUS + LECHE FERMENTADAS: INCLUEN LOS Yogures con Bifidus y las Otras Leches fermentadas

## CONSUMO ALIMENTARIO EN EL HOGAR

Miles de €	diciembre 08	enero 09	febrero 09	marzo 09	abril 09	mayo 09	junio 09	julio 09	agosto 09	septiembre 09	octubre 09	noviembre 09	diciembre 09
<b>PATATAS FRESCAS</b>	<b>55.159</b>	<b>60.330</b>	<b>52.471</b>	<b>54.103</b>	<b>54.574</b>	<b>58.239</b>	<b>57.482</b>	<b>53.016</b>	<b>46.145</b>	<b>49.605</b>	<b>49.664</b>	<b>43.900</b>	<b>46.211</b>
<b>T.HORTALIZAS FRESCAS</b>	<b>320.798</b>	<b>375.721</b>	<b>348.542</b>	<b>353.968</b>	<b>345.874</b>	<b>358.589</b>	<b>334.060</b>	<b>335.661</b>	<b>319.922</b>	<b>362.042</b>	<b>370.243</b>	<b>331.413</b>	<b>317.458</b>
TOMATES	54.559	61.090	57.142	67.462	71.363	80.093	77.448	81.474	79.661	88.251	77.024	57.225	56.640
CEBOLLAS	22.018	25.509	22.557	26.631	26.130	27.392	28.412	28.635	26.855	28.078	24.154	22.437	24.454
LECHUGA/ESC./ENDIVIA	35.645	37.923	37.124	38.040	36.494	38.704	37.706	34.329	29.246	31.545	35.061	35.385	34.381
PIMIENTOS	24.022	29.049	25.876	28.632	29.958	26.761	27.726	30.456	30.913	42.019	32.462	23.616	19.989
JUDIAS VERDES	19.367	22.887	20.195	20.161	18.699	19.756	22.721	30.703	31.609	26.912	29.538	21.660	18.351
COLES	10.017	11.054	9.217	7.760	7.185	5.383	5.334	5.181	4.804	6.745	8.553	9.606	9.277
<b>T.FRUTAS FRESCAS</b>	<b>415.093</b>	<b>463.396</b>	<b>431.133</b>	<b>473.274</b>	<b>444.404</b>	<b>524.888</b>	<b>569.681</b>	<b>497.760</b>	<b>404.968</b>	<b>478.851</b>	<b>540.926</b>	<b>476.440</b>	<b>452.720</b>
NARANJAS	70.904	94.088	91.912	94.289	91.464	82.339	51.372	35.872	25.190	37.382	59.871	76.949	86.976
MANDARINAS	64.962	72.183	46.714	30.277	13.381	5.250	1.531	892	692	4.382	37.132	68.464	73.908
LIMONES	12.299	12.021	9.585	9.297	10.137	9.694	8.865	8.563	9.184	11.036	12.801	11.465	12.768
PLATANOS	55.552	67.270	65.775	72.716	67.708	63.358	46.078	36.442	27.821	40.603	60.106	64.977	54.682
MANZANAS	54.171	66.754	60.821	65.929	64.252	59.159	43.851	34.626	27.919	46.218	64.171	58.316	50.528
PERAS	31.577	39.241	39.105	42.629	41.827	36.086	25.700	27.247	26.970	38.886	43.134	39.203	33.421
MELOCOTONES	845	1.143	1.075	1.066	614	10.260	42.762	64.004	56.715	61.954	46.958	9.567	1.239
ALBARICOQUES	324	617	213	187	127	20.030	33.564	15.388	2.853	732	469	204	227
FRESAS/FRESON	1.680	8.053	35.853	71.016	68.808	53.495	16.446	2.451	1.239	1.259	1.471	1.477	3.934
MELON	7.546	7.581	6.429	7.303	7.942	20.890	46.114	60.600	57.966	58.947	35.423	13.500	9.351
SANDIA	502	169	434	3.238	5.860	30.110	56.767	55.535	41.664	21.470	5.957	1.096	1.125
CIRUELAS	1.344	1.236	3.139	6.336	6.397	3.264	14.930	26.297	25.525	26.915	16.352	4.977	2.282
CEREZAS	3.258	5.815	4.483	1.579	2.019	45.563	78.526	36.602	3.275	702	989	1.437	4.798
UVAS	24.886	10.823	4.917	6.686	7.161	6.331	3.603	4.741	16.055	38.417	48.383	27.102	26.000
KIWI	28.546	35.861	30.363	30.430	28.790	29.491	24.597	19.676	15.472	23.099	28.388	29.846	27.793
<b>VINOS TRANQUILOS D.O.</b>	<b>99.266</b>	<b>40.317</b>	<b>32.300</b>	<b>32.977</b>	<b>42.456</b>	<b>40.649</b>	<b>34.582</b>	<b>31.619</b>	<b>29.611</b>	<b>32.116</b>	<b>40.728</b>	<b>45.933</b>	<b>102.798</b>
<b>ESPUMOSOS/CAVAS D.O.</b>	<b>67.307</b>	<b>11.320</b>	<b>4.393</b>	<b>5.435</b>	<b>6.858</b>	<b>6.398</b>	<b>7.929</b>	<b>7.087</b>	<b>7.330</b>	<b>6.069</b>	<b>8.577</b>	<b>10.574</b>	<b>71.162</b>
<b>VINO DE MESA SIN D.O.</b>	<b>28.468</b>	<b>22.190</b>	<b>19.341</b>	<b>22.774</b>	<b>24.954</b>	<b>22.565</b>	<b>19.870</b>	<b>18.102</b>	<b>18.519</b>	<b>18.808</b>	<b>22.708</b>	<b>22.731</b>	<b>33.734</b>
<b>OTROS VINOS</b>	<b>19.512</b>	<b>9.034</b>	<b>6.878</b>	<b>8.473</b>	<b>9.127</b>	<b>7.086</b>	<b>8.254</b>	<b>7.452</b>	<b>7.370</b>	<b>9.402</b>	<b>8.771</b>	<b>8.797</b>	<b>22.847</b>
<b>CERVEZAS</b>	<b>63.757</b>	<b>63.452</b>	<b>57.700</b>	<b>69.781</b>	<b>71.382</b>	<b>75.159</b>	<b>85.629</b>	<b>95.539</b>	<b>81.576</b>	<b>75.645</b>	<b>74.672</b>	<b>65.194</b>	<b>74.832</b>
<b>SIDRA</b>	<b>10.775</b>	<b>1.705</b>	<b>1.307</b>	<b>1.356</b>	<b>1.303</b>	<b>817</b>	<b>977</b>	<b>1.149</b>	<b>984</b>	<b>843</b>	<b>1.123</b>	<b>1.620</b>	<b>10.456</b>
<b>BEBIDAS ESPIRITUOSAS</b>	<b>93.549</b>	<b>34.176</b>	<b>25.460</b>	<b>28.202</b>	<b>34.399</b>	<b>28.327</b>	<b>28.144</b>	<b>31.005</b>	<b>26.861</b>	<b>29.632</b>	<b>30.982</b>	<b>34.351</b>	<b>101.526</b>
<b>OTRA BEBIDA CON VINO</b>	<b>938</b>	<b>558</b>	<b>632</b>	<b>890</b>	<b>1.120</b>	<b>1.967</b>	<b>3.955</b>	<b>6.356</b>	<b>6.172</b>	<b>3.027</b>	<b>1.883</b>	<b>1.042</b>	<b>759</b>
<b>TOTAL ZUMO Y NECTAR</b>	<b>31.135</b>	<b>36.835</b>	<b>32.356</b>	<b>36.899</b>	<b>35.605</b>	<b>39.377</b>	<b>45.479</b>	<b>45.332</b>	<b>40.896</b>	<b>39.029</b>	<b>42.344</b>	<b>36.705</b>	<b>32.498</b>

\* OTROS VINOS: incluye los vinos de Aguja D.O., vinos de Licor D.O., Otros Vinos+Espumosos sin D.O.

\* BEBIDAS ESPIRITUOSAS: incluye el brandy, whisky, ginbra, ron, anís y otras bebidas espirituosas

\* BEBIDAS CON VINO: Incluye las sangría, tintos de verano, etc. en el año 2007 estaban incluidas en otras bebidas alcohólicas.

### CONSUMO ALIMENTARIO TOTAL (Hogares+ H/R+Instituciones)

PRODUCTOS	CONSUMO TOTAL. AÑO 2008.				CONSUMO TOTAL. AÑO 2009.				PORCENTAJE AÑO 09/08.			
	Millones de kg-litros				Millones de kg-litros				%			
	Hogares	H/R	Instituciones	TOTAL	Hogares	H/R	Instituciones	TOTAL	Hogares	H/R	Instituciones	TOTAL
HUEVOS (kgs)	395,03	100,15	19,76	514,94	391,76	83,68	19,37	494,81	-0,8	-16,4	-2,0	-3,9
CARNE	2.276,06	485,12	117,51	2.878,69	2.277,02	419,88	111,42	2.808,31	0,0	-13,4	-5,2	-2,4
PESCA	1.250,48	298,57	68,69	1.617,74	1.261,72	251,32	67,14	1.580,17	0,9	-15,8	-2,3	-2,3
LECHE LÍQUIDA	3.511,37	372,22	127,33	4.010,92	3.536,91	357,16	117,37	4.011,44	0,7	-4,0	-7,8	0,0
OTRAS LECHE	29,07	5,30	1,57	35,94	27,50	4,29	1,45	33,24	-5,4	-19,1	-7,5	-7,5
DERIVADOS LÁCTEOS	1.551,29	234,47	74,06	1.859,82	1.572,45	206,87	71,03	1.850,35	1,4	-11,8	-4,1	-0,5
PAN	1.841,43	367,01	91,34	2.299,79	1.710,16	310,17	94,40	2.114,73	-7,1	-15,5	3,3	-8,0
BOLLERÍA/PASTELERÍA/GALLETAS/CEREALES	570,24	71,54	30,64	672,42	579,36	68,70	29,62	677,68	1,6	-4,0	-3,3	0,8
CHOCOLATES/CACAO/SUCEDANEOS	143,60	6,83	3,31	153,74	147,44	6,50	3,01	156,95	2,7	-4,9	-9,0	2,1
CAFES E INFUSIONES	75,17	65,30	4,31	144,78	76,05	63,30	3,79	143,14	1,2	-3,1	-12,1	-1,1
ARROZ	190,38	28,71	11,51	230,60	183,99	22,25	12,86	219,11	-3,4	-22,5	11,7	-5,0
PASTAS ALIMENTICIAS	165,13	28,58	15,61	209,32	168,97	25,05	16,54	210,56	2,3	-12,4	6,0	0,6
AZUCAR	181,09	68,10	13,82	263,01	185,04	54,04	11,40	250,47	2,2	-20,7	-17,5	-4,8
LEGUMBRES	148,04	18,74	12,53	179,30	147,84	14,74	14,20	176,78	-0,1	-21,3	13,3	-1,4
ACEITES	625,08	219,80	39,96	884,84	638,35	177,48	34,16	849,99	2,1	-19,3	-14,5	-3,9
ACEITES OLIVA	436,73	63,49	14,44	514,66	449,51	45,79	11,54	506,84	2,9	-27,9	-20,1	-1,5
ACEITES GIRASOL	159,38	110,34	20,03	289,75	169,20	93,30	18,47	280,97	6,2	-15,4	-7,8	-3,0
MARGARINA	33,09	5,47	2,30	40,86	35,31	4,42	2,21	41,94	6,7	-19,1	-3,8	2,7
PATATAS FRESCAS	1.086,37	227,31	76,13	1.389,81	1.081,47	201,32	71,21	1.354,00	-0,5	-11,4	-6,5	-2,6
PATATAS CONGELADAS	38,23	173,31	11,85	223,39	38,40	181,18	10,63	230,22	0,4	4,5	-10,3	3,1
PATATAS PROCESADAS	55,82	14,45	2,27	72,54	55,40	7,76	2,06	65,22	-0,7	-46,3	-9,3	-10,1
VERDURAS/HORTALIZAS FRESCAS	2.567,60	330,65	116,95	3.015,20	2.691,17	288,48	116,67	3.096,32	4,8	-12,8	-0,2	2,7
FRUTAS FRESCAS	4.241,39	237,18	118,49	4.597,05	4.376,35	209,41	118,29	4.704,04	3,2	-11,7	-0,2	2,3
ACEITUNAS	105,21	27,39	2,41	135,01	103,75	26,60	2,75	133,10	-1,4	-2,9	14,2	-1,4
FRUTOS SECOS	115,12	16,21	0,98	132,32	122,15	13,60	0,64	136,39	6,1	-16,1	-34,5	3,1
FRUTAS Y HORTALIZAS TRANSFORMADAS	597,45	139,86	60,55	797,86	599,00	129,85	60,52	789,37	0,3	-7,2	-0,1	-1,1
PLATOS PREPARADOS	488,15	146,02	41,79	675,95	487,94	134,83	41,45	664,22	-0,0	-7,7	-0,8	-1,7
SALSAS	87,28	116,87	13,11	217,26	91,07	112,80	13,28	217,15	4,3	-3,5	1,3	-0,1
T.VINOS VINOS.CPRD TRANQUILO	132,36	167,79	1,05	301,20	137,07	154,89	0,82	292,79	3,6	-7,7	-21,6	-2,8
VINO DE MESA	275,41	144,60	4,96	424,98	233,60	139,93	5,32	378,85	-15,2	-3,2	7,1	-10,9
ESPUMOSOS Y CAVAS	30,58	14,35	0,39	45,32	28,06	10,59	0,35	39,00	-8,3	-26,2	-8,9	-13,9
OTROS VINOS	35,18	29,18	1,63	66,00	34,06	18,96	2,38	55,40	-3,2	-35,0	46,0	-16,1
CERVEZAS	716,10	1.614,01	18,61	2.348,71	752,44	1.540,46	20,00	2.312,89	5,1	-4,6	7,5	-1,5
BEBIDAS ESPIRITUOSAS	42,68	168,85	0,71	212,24	44,02	153,11	1,14	198,27	3,2	-9,3	60,9	-6,6
ZUMOS	516,55	103,84	31,27	651,65	526,90	92,02	28,68	647,60	2,0	-11,4	-8,3	-0,6
AGUA MINERAL	2.371,59	951,05	122,21	3.444,85	2.345,18	837,59	105,40	3.288,16	-1,1	-11,9	-13,8	-4,5
GASEOSAS Y BEBIDAS REFRESCANTES	1.898,61	1.080,92	40,25	3.019,78	1.966,71	1.005,87	38,04	3.010,63	3,6	-6,9	-5,5	-0,3
OTROS PRODUCTOS EN PESO	36,96	77,87	14,37	129,20	37,31	64,31	12,63	114,26	1,0	-17,4	-12,1	-11,6
OTROS PRODUCTOS EN VOLUMEN	107,96	53,06	6,81	167,83	124,22	38,62	6,78	169,62	15,1	-27,2	-0,4	1,1
<b>TOTAL ALIMENTACIÓN</b>	<b>29.108,70</b>	<b>8.215,27</b>	<b>1.319,00</b>	<b>38.642,97</b>	<b>29.391,64</b>	<b>7.438,03</b>	<b>1.266,91</b>	<b>38.096,59</b>	<b>1,0</b>	<b>-9,5</b>	<b>-3,9</b>	<b>-1,4</b>

\* OTROS VINOS: incluye los vinos de Aguja D.O., vinos de Licor D.O., Otros Vinos+Espumosos sin D.O.

\* BEBIDAS ESPIRITUOSAS: incluye el brandy, whisky, ginebra, ron, anís y otras bebidas espirituosas

### GASTO TOTAL EN ALIMENTACIÓN (Hogares+ H/R+Instituciones)

PRODUCTOS	CONSUMO TOTAL. AÑO 2008.				CONSUMO TOTAL. AÑO 2009.				PORCENTAJE AÑO 09/08.			
	Millones de Euros				Millones de Euros				%			
	Hogares	H/R	Instituciones	TOTAL	Hogares	H/R	Instituciones	TOTAL	Hogares	H/R	Instituciones	TOTAL
HUEVOS	805,95	157,90	37,17	1.001,02	786,04	135,97	36,27	958,27	-2,5	-13,9	-2,4	-4,3
CARNE	15.125,86	3.077,39	546,97	18.750,22	14.999,22	2.514,26	523,11	18.036,58	-0,8	-18,3	-4,4	-3,8
PESCA	8.925,32	2.211,96	344,97	11.482,25	8.764,96	1.834,64	367,16	10.966,75	-1,8	-17,1	6,4	-4,5
LECHE LÍQUIDA	2.933,79	332,00	106,93	3.372,72	2.555,60	296,43	101,28	2.953,31	-12,9	-10,7	-5,3	-12,4
OTRAS LECHESES	221,38	18,09	5,11	244,59	190,50	13,90	5,68	210,08	-13,9	-23,2	11,1	-14,1
DERIVADOS LÁCTEOS	5.302,73	1.156,67	223,67	6.683,07	5.302,00	990,38	192,69	6.485,07	-0,0	-14,4	-13,8	-3,0
PAN	4.559,77	944,60	218,69	5.723,06	4.307,27	787,26	202,79	5.297,32	-5,5	-16,7	-7,3	-7,4
BOLLERÍA/PASTELERÍA/GALLETAS/CEREALES	2.629,75	389,49	99,68	3.118,92	2.644,90	390,78	97,41	3.133,08	0,6	0,3	-2,3	0,5
CHOCOLATES/CACAOS/SUCEDANEOS	875,19	57,26	18,63	951,09	892,14	55,10	17,66	964,89	1,9	-3,8	-5,2	1,5
CAFES E INFUSIONES	667,04	714,09	55,84	1.436,97	691,53	740,02	40,00	1.471,55	3,7	3,6	-28,4	2,4
ARROZ	256,40	34,83	12,16	303,39	254,94	29,54	15,13	299,61	-0,6	-15,2	24,4	-1,2
PASTAS ALIMENTICIAS	298,06	42,93	18,88	359,87	286,00	38,53	20,28	344,81	-4,0	-10,3	7,5	-4,2
AZUCAR	172,13	95,87	17,33	285,33	165,74	76,97	14,23	256,94	-3,7	-19,7	-17,9	-9,9
LEGUMBRES	221,64	27,10	17,47	266,21	226,06	22,55	20,38	268,99	2,0	-16,8	16,7	1,0
ACEITES	1.542,16	454,60	80,85	2.077,60	1.345,91	311,35	62,95	1.720,22	-12,7	-31,5	-22,1	-17,2
ACEITES OLIVA	1.281,90	211,24	45,13	1.538,27	1.145,56	135,01	33,40	1.313,96	-10,6	-36,1	-26,0	-14,6
ACEITES GIRASOL	210,58	160,57	25,83	396,98	168,36	110,06	22,55	300,97	-20,0	-31,5	-12,7	-24,2
MARGARINA	111,05	15,77	6,44	133,26	118,30	13,11	5,94	137,35	6,5	-16,9	-7,7	3,1
PATATAS FRESCAS	739,62	139,52	41,39	920,53	625,74	108,36	37,40	771,50	-15,4	-22,3	-9,6	-16,2
PATATAS CONGELADAS	49,32	192,93	13,80	256,06	46,13	208,39	12,90	267,43	-6,5	8,0	-6,5	4,4
PATATAS PROCESADAS	256,80	109,85	7,67	374,33	259,19	60,04	6,56	325,79	0,9	-45,3	-14,4	-13,0
VERDURAS/HORTALIZAS FRESCAS	4.175,22	459,76	155,38	4.790,36	4.153,49	390,91	148,92	4.693,33	-0,5	-15,0	-4,2	-2,0
FRUTAS FRESCAS	5.999,50	293,89	140,48	6.433,87	5.758,44	235,69	132,21	6.126,34	-4,0	-19,8	-5,9	-4,8
ACEITUNAS	292,58	79,43	5,99	378,00	285,09	71,89	7,29	364,27	-2,6	-9,5	21,7	-3,6
FRUTOS SECOS	687,89	76,92	5,14	769,95	732,42	60,48	4,19	797,08	6,5	-21,4	-18,6	3,5
FRUTAS Y HORTALIZAS TRANSFORMADAS	1.238,09	270,59	95,51	1.604,19	1.226,99	229,43	101,93	1.558,35	-0,9	-15,2	6,7	-2,9
PLATOS PREPARADOS	1.995,22	624,76	140,46	2.760,43	2.009,89	577,98	140,40	2.728,27	0,7	-7,5	-0,0	-1,2
SALSAS	290,89	282,62	20,41	593,92	308,44	277,39	20,86	606,69	6,0	-1,9	2,2	2,1
T.VINOS VINOS.CPRD TRANQUILO	497,53	928,44	4,42	1.430,39	506,09	875,58	4,00	1.385,66	1,7	-5,7	-9,7	-3,1
VINO DE MESA	299,72	240,91	6,65	547,28	266,30	230,73	6,83	503,86	-11,2	-4,2	2,7	-7,9
ESpumosos Y CAVAS	154,65	90,00	1,69	246,35	153,13	73,47	1,49	228,09	-1,0	-18,4	-11,7	-7,4
OTROS VINOS	113,38	148,97	6,82	269,17	113,49	88,40	8,24	210,13	0,1	-40,7	20,8	-21,9
CERVEZAS	826,45	2.941,02	28,01	3.795,48	890,56	2.971,51	31,71	3.893,78	7,8	1,0	13,2	2,6
BEBIDAS ESPIRITUOSAS	412,39	2.023,51	6,73	2.442,62	433,07	1.912,59	11,30	2.356,95	5,0	-5,5	67,8	-3,5
ZUMOS	467,91	187,33	33,82	689,06	463,35	189,47	32,34	685,16	-1,0	1,1	-4,4	-0,6
AGUA MINERAL	509,80	376,29	37,37	923,46	496,72	336,16	62,57	895,45	-2,6	-10,7	67,4	-3,0
GASEOSAS Y BEBIDAS REFRESCANTES	1.510,65	2.002,26	51,87	3.564,78	1.561,48	1.908,40	52,95	3.522,83	3,4	-4,7	2,1	-1,2
OTROS PRODUCTOS EN PESO	262,35	209,21	46,26	517,82	271,84	164,99	38,89	475,73	3,6	-21,1	-15,9	-8,1
OTROS PRODUCTOS EN VOLUMEN	154,21	107,15	16,03	277,39	170,26	74,97	16,46	261,69	10,4	-30,0	2,7	-5,7
<b>TOTAL ALIMENTACIÓN</b>	<b>66.220,60</b>	<b>21.550,09</b>	<b>2.672,00</b>	<b>90.442,69</b>	<b>64.910,60</b>	<b>19.341,79</b>	<b>2.598,74</b>	<b>86.851,12</b>	<b>-2,0</b>	<b>-10,2</b>	<b>-2,7</b>	<b>-4,0</b>

\* OTROS VINOS: incluye los vinos de Aguja D.O., vinos de Licor D.O., Otros Vinos+Espumosos sin D.O.

\* BEBIDAS ESPIRITUOSAS: incluye el brandy, whisky, ginbra, ron, anis y otras bebidas espirituosas

## CONSUMO ALIMENTARIO EN EL HOGAR. Clasificación COICOP

	MILES de Kgs	MILES de €	PART. MERC. VALOR	CONSUMO X CÁPITA	GASTO X CÁPITA €	PRECIO MEDIO € X Kilo
	dic-09	dic-09	dic-09	dic-09	dic-09	dic-09
<b>0.1.1 ALIMENTACIÓN</b>	<b>2.018.826,40</b>	<b>6.159.089,38</b>	<b>89,36</b>	<b>44,14</b>	<b>134,67</b>	<b>3,05</b>
0.1.1.1 PAN Y CEREALES	230.965,79	648.774,70	9,41	5,05	14,19	2,81
0.1.1.1.1 ARROZ	17.326,43	22.416,22	0,33	0,38	0,49	1,29
0.1.1.1.2 PAN	129.211,71	305.754,57	4,44	2,83	6,69	2,37
0.1.1.1.3 OTROS PRODUCTOS DE PANADERIA	39.396,26	165.913,26	2,41	0,86	3,63	4,21
0.1.1.1.4 PASTAS ALIMENTICIAS	17.951,95	39.127,19	0,57	0,39	0,86	2,18
0.1.1.1.5 PRODUCTOS PASTELERÍA/MASAS COCINADAS	10.393,75	70.443,48	1,02	0,23	1,54	6,78
0.1.1.1.7 CEREALES/OTROS ELABORADOS CON CEREALES	16.685,69	45.119,98	0,65	0,36	0,99	2,70
0.1.1.2 CARNE	255.739,33	1.868.177,09	27,11	5,59	40,85	7,31
0.1.1.2.1 BOVINO FRESCA/REFRIGERADA/CONGELADA	29.478,47	275.037,82	3,99	0,64	6,01	8,70
0.1.1.2.2 PORCINO FRESCA/REFRIGERADA/CONGELADA	57.885,58	337.246,01	4,89	1,27	7,37	1,31
0.1.1.2.3 OVINO/CAPRINO FRESCA/REFRIGERADA/CONGELADA	18.105,09	200.801,78	2,91	0,40	4,39	11,09
0.1.1.2.4 AVE FRESCA/REFRIGERADA/CONGELADA	60.671,08	251.104,52	3,64	1,33	5,49	2,89
0.1.1.2.5 CHARCUTERIA	65.078,55	657.597,43	9,54	1,42	14,38	10,10
0.1.1.2.6 CARNES PREPARADAS	11.394,11	74.243,94	1,08	0,25	1,62	6,52
0.1.1.2.7 DESPOJOS/CASQUERÍA	4.265,97	16.812,18	0,24	0,09	0,37	3,94
0.1.1.2.8 OTRAS CARNES	7.736,12	46.690,05	0,68	0,17	1,02	6,04
0.1.1.2.9 CARNE CONGELADA	1.124,36	8.643,35	0,13	0,02	0,19	7,69
0.1.1.3 PESCADO	147.492,84	1.146.409,91	16,63	3,23	25,07	7,77
0.1.1.3.1 PESCADO FRESCO/REFRIGERADO	46.858,21	332.667,81	4,83	1,02	7,27	7,10
0.1.1.3.2 PESCADO CONGELADO	12.761,46	82.096,30	1,19	0,28	1,80	6,43
0.1.1.3.3 MOLUSCOS/CRUSTACEOS FRESCOS/CONGELADOS	66.449,39	528.781,26	7,67	1,45	11,56	7,96
0.1.1.3.4 PESCADOS/MARISCOS SECOS/AHUMADOS	3.871,57	57.342,60	0,83	0,08	1,25	14,81
0.1.1.3.5 OTRAS CONSERVAS DE PESCADO	17.552,21	145.521,93	2,11	0,38	3,18	8,29
0.1.1.4 LECHE/QUESO/HUEVOS	467.098,17	727.719,24	10,56	10,21	15,91	1,56
0.1.1.4.1 LECHE ENTERA	109.854,36	76.184,50	1,11	2,40	1,67	0,69
0.1.1.4.2 LECHE DESNATADA	76.890,38	57.178,95	0,83	1,68	1,25	0,74
0.1.1.4.2 LECHE SEMI	123.694,60	84.480,74	1,23	2,70	1,85	0,68
0.1.1.4.3 LECHE CONSERVADA	10.257,53	25.636,44	0,37	0,22	0,56	2,50
0.1.1.4.4 YOGURES	56.957,60	141.709,60	2,06	1,25	3,10	2,49
0.1.1.4.5 QUESO/REQUESON	27.878,43	211.022,41	3,06	0,61	4,61	7,57
0.1.1.4.6 OTROS PRODUCTOS A BASE DE LECHE	26.911,60	61.205,04	0,89	0,59	1,34	2,27
0.1.1.4.7 HUEVOS	34.653,68	70.301,57	1,02	0,76	1,54	2,03
0.1.1.5 ACEITES Y GRASAS	61.289,78	146.187,93	2,12	1,34	3,20	2,39
0.1.1.5.1 MANTEQUILLA	1.227,77	7.310,18	0,11	0,03	0,16	5,95
0.1.1.5.2 MARGARINA	3.437,96	11.461,46	0,17	0,08	0,25	3,33
0.1.1.5.3 ACEITE DE OLIVA	39.362,32	103.430,34	1,50	0,86	2,26	2,63
0.1.1.5.4 OTROS ACEITES	16.008,03	16.420,96	0,24	0,35	0,36	1,03
0.1.1.5.5 OTRAS GRASAS ANIMALES	1.253,71	7.564,99	0,11	0,03	0,17	6,03



## CONSUMO ALIMENTARIO EN EL HOGAR. Clasificación COICOP

	MILES de Kgs	MILES de €	PART. MERC. VALOR	CONSUMO X CÁPITA	GASTO X CÁPITA €	PRECIO MEDIO € X Kilo
	dic-09	dic-09	dic-09	dic-09	dic-09	dic-09
0.1.1.6 FRUTAS	369.649,86	585.851,33	8,50	8,08	12,81	1,58
0.1.1.6.1 CITRICOS	164.413,86	173.651,26	2,52	3,60	3,80	1,06
0.1.1.6.2 PLATANOS	18.909,87	36.829,87	0,79	0,81	1,20	1,48
0.1.1.6.3 MANZANAS	43.146,56	50.528,25	0,73	0,94	1,10	1,17
0.1.1.6.4 PERAS	24.591,22	33.420,86	0,48	0,54	0,73	1,36
0.1.1.6.5 FRUTAS CON HUESO	5.367,73	14.512,63	0,21	0,12	0,32	2,70
0.1.1.6.6 BAYAS	11.561,79	29.933,56	0,43	0,25	0,65	2,59
0.1.1.6.7 OTRAS FRUTAS	55.881,67	95.991,48	1,39	1,22	2,10	1,72
0.1.1.6.8 FRUTAS SECOS	18.630,79	113.015,74	1,64	0,41	2,47	6,07
0.1.1.6.9 FRUTAS PREPARADAS/CONSERVAS	9.226,37	20.115,36	0,29	0,20	0,44	2,18
0.1.1.7 HORTALIZAS	349.077,76	529.182,83	7,68	7,63	11,57	1,52
0.1.1.7.0 OTRAS VERDURAS	38.427,06	70.078,38	1,02	0,84	1,53	1,82
0.1.1.7.1 HORTALIZAS DE HOJA/TALLO	22.109,56	44.097,81	0,64	0,48	0,96	1,99
0.1.1.7.2 COLES	8.936,75	9.277,02	0,13	0,20	0,20	1,04
0.1.1.7.3 HORTALIZAS CULTIVADAS POR SU FRUTO	79.481,10	120.581,74	1,75	1,74	2,64	1,52
0.1.1.7.4 HORTALIZAS CON RAIZ	49.724,45	73.423,13	1,07	1,09	1,61	1,48
0.1.1.7.5 LEGUMBRES / HORTALIZAS SECAS	8.388,73	15.484,79	0,22	0,18	0,34	1,85
0.1.1.7.6 LEGUMBRES / HORTALIZAS CONGELADAS	11.426,75	25.519,59	0,37	0,25	0,56	2,23
0.1.1.7.7 LEGUMBRES / HORTALIZAS CONSERVA	37.040,95	97.077,63	1,41	0,81	2,12	2,62
0.1.1.7.8 PATATAS FRESCAS / CONGELADAS	88.506,95	49.909,84	0,72	1,94	1,09	0,56
0.1.1.7.9 PATATAS PROCESADAS	5.035,47	23.732,91	0,34	0,11	0,52	4,71
0.1.1.8 AZUCAR/CONFITURAS/MIEL/CHOCOLATE/CONFITERIA/HELADOS	64.218,81	397.344,15	5,77	1,40	8,69	6,19
0.1.1.8.1 AZUCAR	16.896,16	17.493,45	0,25	0,37	0,38	1,04
0.1.1.8.2 CONFITERIA/MERMELADA/MIEL	4.597,67	19.088,71	0,28	0,10	0,42	4,15
0.1.1.8.3 CHOCOLATE	10.810,91	102.062,31	1,48	0,24	2,23	9,44
0.1.1.8.4 CONFITERIA	27.588,00	239.867,65	3,48	0,60	5,24	8,69
0.1.1.8.5 HELADOS	4.326,06	18.832,02	0,27	0,09	0,41	4,35
0.1.1.9 PRODUCTOS ALIMENTICIOS NO NUESTRADOS ANTERIORMENTE	53.152,19	109.442,21	1,59	1,16	2,39	2,06
0.1.1.9.1 SALSAS	20.747,45	46.336,32	0,67	0,45	1,01	2,23
0.1.1.9.2 SAL/ESPECIAS	11.366,76	12.937,89	0,19	0,25	0,28	1,14
0.1.1.9.3 SOPAS / CALDOS	17.833,81	25.390,63	0,37	0,39	0,56	1,42
0.1.1.9.6 OTROS PRODUCTOS EN PESO	3.204,17	24.777,38	0,36	0,07	0,54	7,73
<b>0.1.2 BEBIDAS NO ALCOHOLICAS</b>	<b>413.541,96</b>	<b>315.117,61</b>	<b>4,57</b>	<b>9,04</b>	<b>6,89</b>	<b>0,76</b>
0.1.2.1 CAFE/TE/CACAO	11.622,82	87.850,09	1,27	0,25	1,92	7,56
0.1.2.1.1 CAFE	6.577,98	57.556,05	0,84	0,14	1,26	8,75
0.1.2.1.2 TE/INFUSIONES	424,83	12.030,11	0,17	0,01	0,26	28,32
0.1.2.1.3 CACAO	4.620,01	18.263,94	0,26	0,10	0,40	3,95
0.1.2.2 AGUA/BEBIDAS REFRESCANTES/ZUMOS	388.561,65	208.630,49	3,03	8,50	4,56	0,54
0.1.2.2.1 AGUA MINERAL	175.974,56	37.491,61	0,54	3,85	0,82	0,21
0.1.2.2.2 BEBIDAS REFRESCANTES	174.692,00	138.641,29	2,01	3,82	3,03	0,79
0.1.2.2.3 ZUMOS DE FRUTA	37.810,27	32.409,80	0,47	0,83	0,71	0,86
0.1.2.2.4 ZUMOS DE VEGETALES(N.D.)	84,82	87,79	0,00	0,00	0,00	1,04
0.1.2.3 OTROS PRODUCTOS EN VOLUMEN	13.357,49	18.637,03	0,27	0,29	0,41	1,40
<b>0.2.1 BEBIDAS ALCOHOLICAS</b>	<b>138.720,34</b>	<b>418.114,21</b>	<b>6,07</b>	<b>3,03</b>	<b>9,14</b>	<b>3,01</b>
0.2.1.1 ESPIRITUOSOS Y LICORES	8.806,68	101.526,16	1,47	0,19	2,22	11,53
0.2.1.2 VINOS	68.338,61	241.755,56	3,51	1,49	5,29	3,54
0.2.1.2.1 VINO DE UVA / OTRAS FRUTAS FERMENTADAS	53.036,59	152.684,79	2,22	1,16	3,34	2,88
0.2.1.2.1.1 V CPRD	22.288,25	107.736,43	1,56	0,49	2,36	4,83
0.2.1.2.1.2 MESA	24.778,94	34.492,58	0,50	0,54	0,75	1,39
0.2.1.2.1.3 SIDRA	5.969,40	10.455,78	0,15	0,13	0,23	1,75
0.2.1.2.2 OTROS VINOS	15.302,02	89.070,77	1,29	0,33	1,95	5,82
0.2.1.3 CERVEZAS	61.575,06	74.832,49	1,09	1,35	1,64	1,22