



GOBIERNO
DE ESPAÑA

MINISTERIO
DE MEDIO AMBIENTE
Y MEDIO RURAL Y MARINO

LA ALIMENTACIÓN MES A MES

NOVIEMBRE

2011

AVANCE DE DATOS PROVISIONALES



METODOLOGÍA del Panel de Consumo Alimentario

El panel de consumo Alimentario se está desarrollando en el Ministerio de Medio Ambiente, y Medio Rural y Marino desde el año 1987 y su objetivo principal es el conocimiento de la demanda directa de alimentos en España, distinguiendo entre el consumo en hogares, en hostelería/restauración e instituciones, para lo que se aplica la siguiente Metodología:

HOGARES:

Universo: Todos los hogares de la península, Baleares y Canarias, sin incluir Ceuta y Melilla (17.070.198 en 2010 y 17.154.090 en 2011)

Muestra: 12.000 Hogares que apuntan diariamente sus compras con un lector óptico. La elección de esta muestra es al azar con un método bietápico. En la primera etapa se seleccionan los puntos de sondeo en función del tamaño de las poblaciones para cada una de las regiones. En la segunda, se selecciona los colaboradores en cada uno de los puntos elegidos.

EXTRAHOGAR:

Se realizan dos paneles para el conocimiento del consumo Extradoméstico:

1- El panel de consumo alimentario en Hostelería/Restauración comercial y Social, del que se obtiene el volumen y gasto realizado en alimentación por el sector, las cifras son suministradas por los encargados de compras de los establecimientos. Es continuación del que se venía haciendo desde el año 1987 pero con mejoras metodológicas y muestrales. Se ha aumentado la muestra hasta 1.500 establecimientos de Hostelería/Restauración comercial y 300 para la social, con recogida por auditoría personal de las encuestas. Dado que esta nueva metodología se empezó hace algo más de un año, en este momento ya se pueden dar resultados comparativos del año 2009 con respecto al 2008, por lo que se presentan en este informe los resultados de H/R de 2010 comparados con los del mismo periodo de 2009, así como la suma total de alimentación al considerar los hogares también.

2- El panel de consumo extradoméstico realizado a los consumidores. Durante dos semanas al trimestre nos proporcionarán información de todas las comidas realizadas fuera del hogar, lugar a donde acudieron, qué comieron, precio de la misma, razones por las que comieron fuera del hogar, etc. En el trimestre se le preguntarán a 7.000 personas comprendidas entre 10 años y mayores de 65 años, que corresponden con unas 550 personas cada semana. Los resultados de la última oleada ya están colgados en el Web del MARM.

Con ambos estudios se tiene un conocimiento bastante profundo del consumo dentro del sector extradoméstico.

Consumo en Noviembre 2011

Se recupera el consumo de alimentos en los hogares de España (+2,2%)

Igualmente, se eleva el Gasto en Alimentación (+2,4%), por la estabilidad de los precios medios (+0,2%).

En general, se registra un mayor consumo de casi todas las categorías de alimentos durante el mes de Noviembre:

- Se eleva de manera importante la compra del Total Hortalizas y Patatas Frescas (+8,8%), sobretodo de Pimientos (+19,1%), Tomates (+12,7%), Judías Verdes (+10,2%), y las Lechugas/Escarolas/Endivias (+5,0%).

- Mayor presencia de productos de la Pesca (+,22%), a causa del aumento en el consumo de Moluscos/Mariscos/Crustáceos y de las Conservas de Pescado/Molusco (+5,8% y +4,3% respectivamente). Se mantiene estable el consumo de Pescados.

- Importante incremento de la compra de Aceite (+6,0%), generado por el aumento de +7,3% de la variedad de Oliva.

- La presencia de la Carne en los hogares en durante este mes se elevó un +2,0%: la Congelada (+14,7%), Transformada (+1,5) y la Fresca un +1,6%. De esta última variedad, destaca el descenso de la Carne Ovino/Caprino Fresco (-24,1%)

- Se reduce el consumo de Pan registrado desde hace tiempo (-1,1%).

Consumo en el Año Móvil Noviembre 2011 (Diciembre 2010 a Noviembre 2011)

El Gasto en Alimentación en los hogares asciende a 67.338,88 millones de Euros, siendo un -0,6% inferior al mismo período del año pasado. Igualmente se presenta un fuerte descenso del consumo de alimentos (-1,6%).

Los precios a nivel anual se refuerzan (+1,9%)

El consumo Per cápita disminuyó un -2,2%, al igual que el gasto per cápita (-1,3%), ascendiendo a los 1.459,43€/persona

- Los hogares están consumiendo menos Carne Fresca (-2,2%). Son las carnes de Ovino/Caprino y Vacuno fresco las menos consumidas (-5,5% y -4,6% respectivamente).

- Desciende un -3,4% el consumo del Total Pesca:

* Entre los Pescados Frescos (-2,9%): el Rodaballo (-17,1%), el Lenguado (-16,8%), la Dorada (-14,2%) y Atún/Bonito (-6,8%).

Al igual que los pescados Congelados que descienden levemente un -0,9%.

* Los Mariscos/Moluscos/Crustáceos descienden un -7,1%, a causa de la fuerte caída de la compra de los Frescos (-9,6%).

* Por el contrario, sube el consumo de las Conservas (+0,7%).

- Cae la compra de la Leche Líquida Envasada Esterilizada (-3,0%), a causa del importante descenso de la variedad Entera (-8,1%) y de la Semi desnatada (-3,0%) . Sólo la leche Desnatada incrementa su compra (+2,0%) .

- La Fruta Fresca cada vez menos presente en los hogares (-2,3%), sobretodo las Peras (-4,0%), Naranjas (-5,5%), Manzanas (-3,4%) y Kiwis (-11,0%). Los Limones y las Uvas presentan un aumento de compras (+2,8% y +2,7% respectivamente)

- En cuanto a la categoría de bebidas, solo presentan incrementos el consumo de Cerveza (+2,4%), Gaseosas y Bebidas Refrescantes (+1,0%). Mientras que descienden: los Zumos y Néctar (-6,3%), los Vinos Tranquilos con D. O. (-4,1%) y las Bebidas Espirituosas (-13,6%).

- Se mantiene el descenso del volumen comprado de Alimentos Frescos para el consumo dentro del hogar (1,9%), siendo la Tienda Tradicional el canal que más ha disminuido mas su volumen de compra con respecto al año anterior (-2,4%); por el contrario, es la Tienda de Descuento el único canal que incrementa el volumen de esta categoría de alimentos, pese a que en el mercado es el que tiene menor cuota (7,3% de todo el mercado).

	TAM Noviembre 2011	% Variación TAM Noviembre 11 vs TAM Noviembre 10	% Variación Septiembre 11 vs Septiembre 10	% Variación Octubre 11 vs Octubre 10	% Variación Noviembre 11 vs Noviembre 10
Volumen (Millones Kgs/Lts.)	30.226,53	-1,6%	3,2%	-1,1%	2,2%
Valor (Millones €)	67.338,88	-0,6%	4,8%	-0,1%	2,4%
Precio Medio	2,23	1,0%	1,6%	1,0%	0,2%
Consumo x Capita	655,05	-2,2%	2,6%	-1,6%	1,7%
Gasto x Capita	1.459,43	-1,3%	4,3%	-0,6%	1,9%

CONSUMO ALIMENTARIO EN EL HOGAR

LA ALIMENTACIÓN MES A MES							
TAM DE NOVIEMBRE							
HOGARES							
Productos	Cantidad (Millones de Kgs/ Lt)		Evolución	Valor (Millones de €)		Evolución	Kg / Lt per Cápita
	2010	2011	%11/10	2010	2011	%11/10	2011
TOTAL ALIMENTACION	30.710,0	30.226,5	-1,6	67.759,8	67.338,9	-0,6	655,0
TOTAL CARNE	2.447,5	2.410,5	-1,5	15.710,9	15.475,8	-1,5	52,24
TOTAL PESCA	1.275,6	1.232,4	-3,4	8.874,4	8.973,4	1,1	26,71
T.FRUTAS FRESCAS	4.742,3	4.633,9	-2,3	6.330,6	6.162,0	-2,7	100,42
T HORTALIZAS Y PATATAS FRESCAS	3.896,9	3.900,1	0,1	5.316,3	5.206,7	-2,1	84,51
PAN	1.691,9	1.631,6	-3,6	3.957,8	3.910,2	-1,2	35,36
TOTAL ACEITE	625,3	605,3	-3,2	1.314,0	1.288,5	-1,9	13,12
T.HUEVOS KGS	382,5	375,4	-1,8	756,4	735,2	-2,8	8,14
LECHE y DERIVADOS LACTEOS	5.294,6	5.202,7	-1,7	8.507,0	8.485,5	-0,3	112,75
TOTAL VINOS y ESPUMOSOS	453,7	432,9	-4,6	1.118,1	1.057,8	-5,4	9,38
AGUA DE BEBIDA ENVAS.	2.446,7	2.367,9	-3,2	510,7	491,4	-3,8	51,31
BEBIDAS ALCOHOLICAS ALTA GRADUACIÓN	48,7	42,1	-13,6	473,0	430,1	-9,1	0,91
BEBID.REFR y GASEOSAS	2.104,8	2.126,5	1,0	1.638,1	1.634,6	-0,2	46,08
RESTO ALIMENTACIÓN	5.299,5	5.265,3	-0,6	13.252,5	13.487,8	1,8	114,11

LA ALIMENTACIÓN MES A MES							
MES DE NOVIEMBRE							
HOGARES							
Productos	Cantidad (Millones de Kgs / Lt)		Evolucion	Valor (Millones de €)		Evolucion	Kg / Lt per Capita
	2010	2011	%11/10	2010	2011	%11/10	2011
TOTAL ALIMENTACION	2.486,9	2.541,6	2,2	5.687,6	5.822,8	2,4	55,1
TOTAL CARNE	210,5	214,7	2,0	1.343,2	1.344,5	0,1	4,65
TOTAL PESCA	105,5	107,9	2,3	746,4	783,2	4,9	2,34
T.FRUTAS FRESCAS	363,7	372,9	2,5	496,7	501,7	1,0	8,08
T HORTALIZAS Y PATATAS FRESCAS	306,2	333,0	8,8	425,8	419,7	-1,4	7,21
PAN	143,0	141,5	-1,1	334,8	331,6	-0,9	3,06
TOTAL ACEITE	50,9	53,9	6,0	107,7	116,2	7,9	1,17
T.HUEVOS KGS	31,5	32,2	2,2	61,3	63,8	4,1	0,70
LECHE + DERIVADOS LACTEOS	443,9	446,4	0,6	702,7	718,2	2,2	9,67
TOTAL VINOS y ESPUMOSOS	36,9	37,7	2,3	86,6	90,0	3,9	0,82
AGUA DE BEBIDA ENVAS.	183,9	187,2	1,8	38,2	39,0	2,0	4,06
BEBIDAS ALCOHOLICAS ALTA GRADUACIÓN	5,3	3,4	-34,9	36,0	34,0	-5,6	0,07
BEBID.REFR y GASEOSAS	158,2	160,0	1,2	122,0	123,6	1,2	3,47
RESTO ALIMENTACIÓN	447,6	450,7	0,7	1.186,2	1.257,2	6,0	9,76

* T Hortalizas y Patatas Frescas: incluye todas las hortalizas frescas y las patatas frescas

* Leche y Derivados Lácteos =incluye Leche Líquida, Preparados Lácteos, Total Otras Leches, Derivados Lácteos

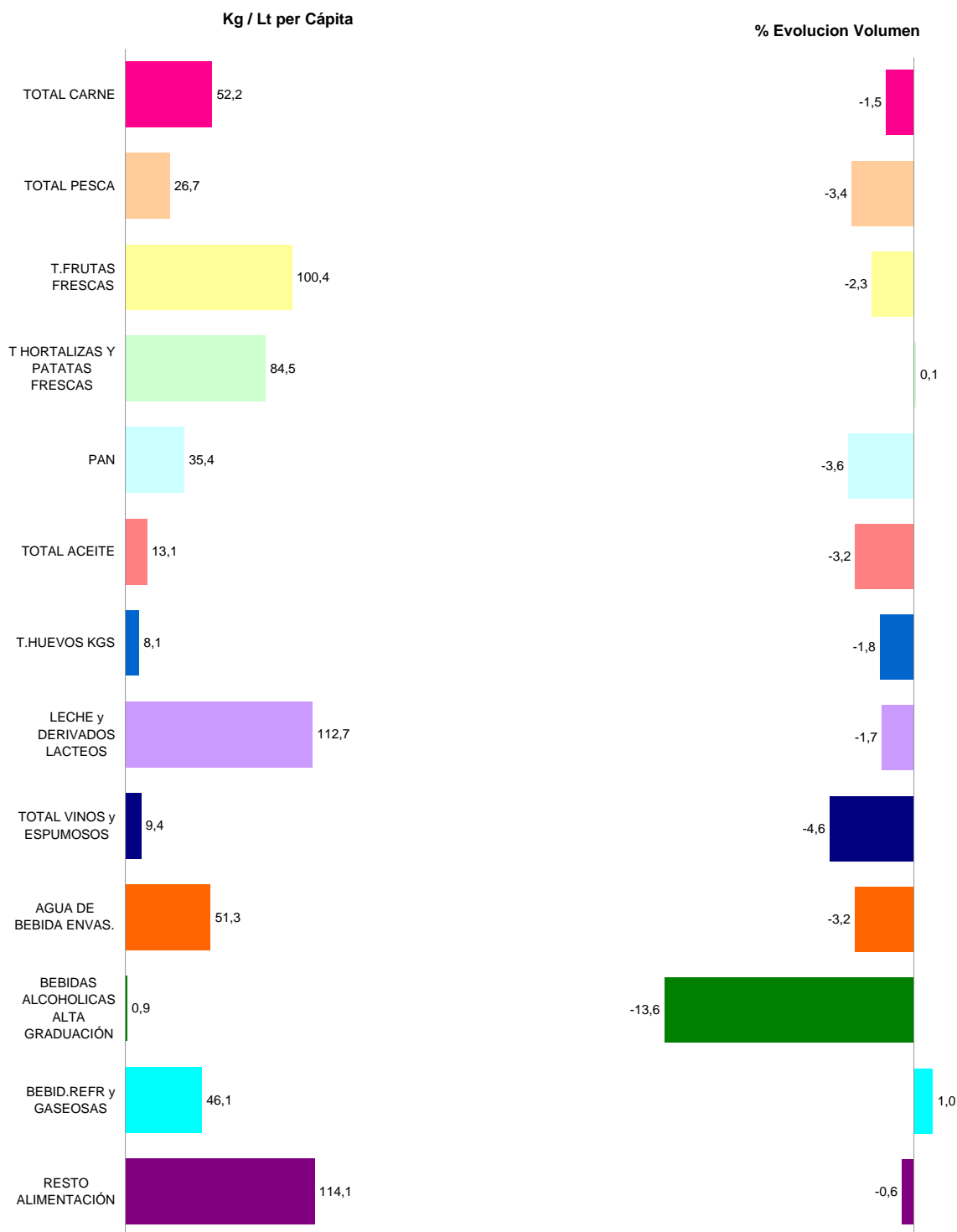
* Bebidas Alcohólicas alta Graduación: incluye Brandy, Whisky, Ginebra, Ron, Anís, Bebidas Espirituosas

* Resto Alimentación: todos aquellos productos no desglosados.

CONSUMO ALIMENTARIO EN EL HOGAR

TAM NOVIEMBRE 2011

TOTAL ALIMENTACIÓN (HOGAR)	
CONSUMO PER CAPITA 655,05 Kg / Lt per Cápita	VOLUMEN EN LA CESTA DE LA COMPRA 30.226,5 Cantidad (Millones de Kgs/ Lt)



* T Hortalizas y Patatas Frescas: incluye todas las hortalizas frescas y las patatas frescas

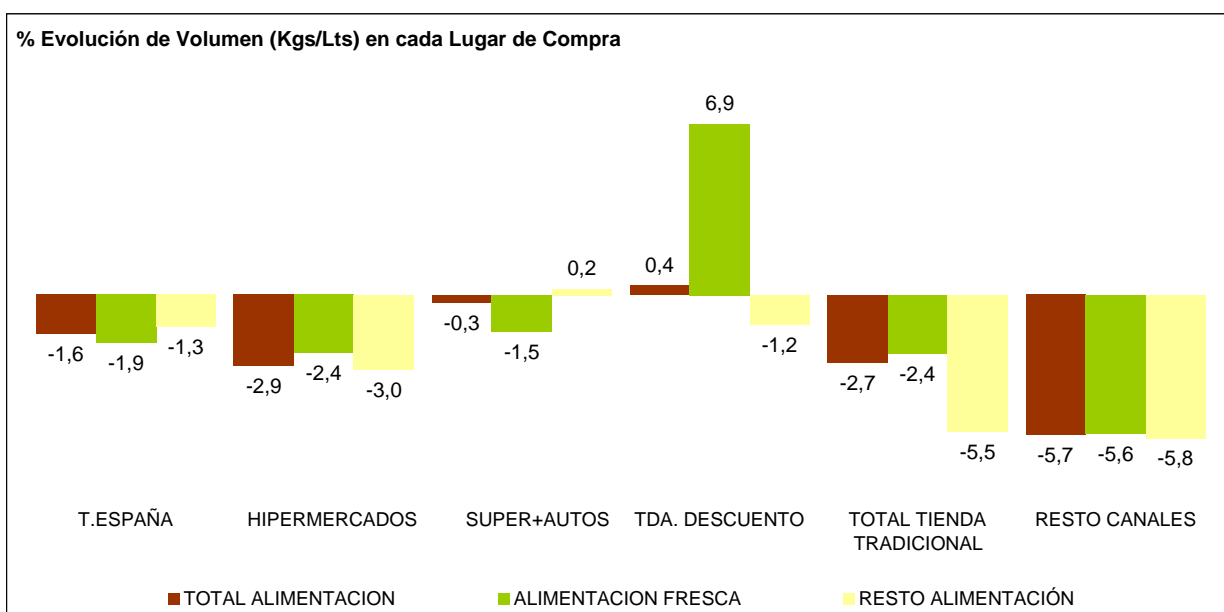
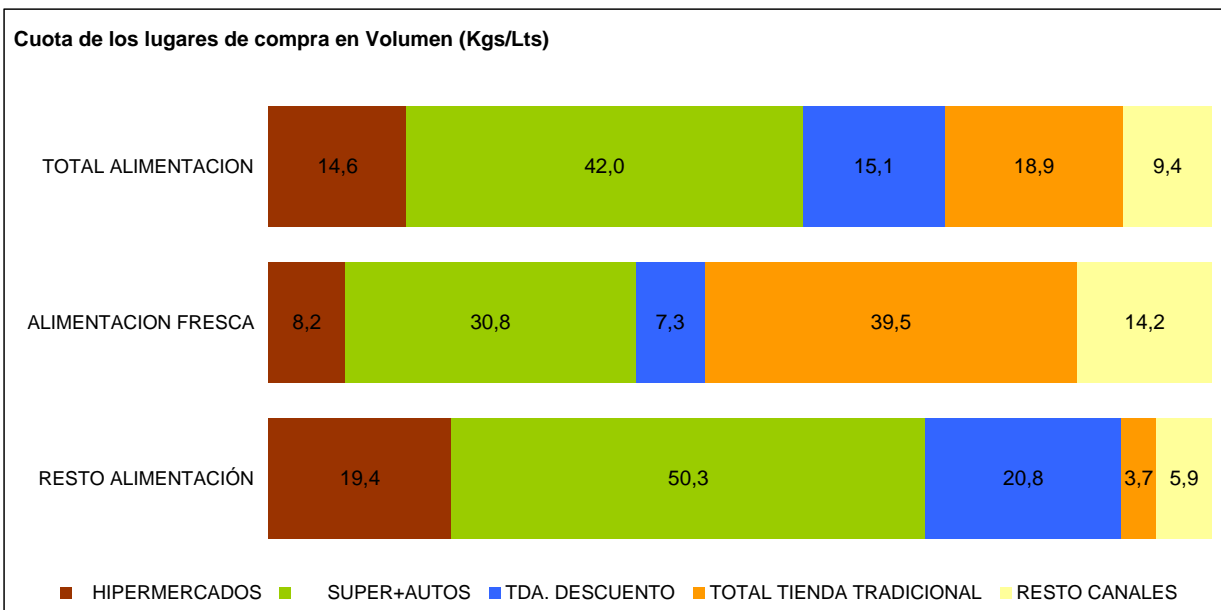
* Leche y Derivados Lácteos =incluye Leche Líquida, Preparados Lácteos, Total Otras Leches, Derivados Lácteos

* Bebidas Alcohólicas alta Graduación: incluye Brandy, Whisky, Ginebra, Ron, Anís, Bebidas Espirituosas

* Resto Alimentación: todos aquellos productos no desglosados.

CONSUMO ALIMENTARIO EN EL HOGAR

TAM NOVIEMBRE 2011



TOTAL TIENDA TRADICIONAL: Tda. Tradicional, Pescadería, Carnicería/Charc, Panadería, Tda. Congelados, Mercados y Plazas.
 RESTO CANALES: Mercadillos, Autoconsumo, Economato/Coop, Herboristería, Farmacia, Venta Domicilio, Lechería, Bar-Bodega

CONSUMO ALIMENTARIO EN EL HOGAR

LA ALIMENTACIÓN MES A MES

TAM NOVIEMBRE 2011 VS TAM NOVIEMBRE 2010

HOGARES

Productos	Cantidad (Millones de Kgs/Lt)		Evolucion	Valor (Millones de €)		Evolucion	Kg / Lt per Capita
	2010	2011	%11/10	2010	2011	%11/10	2011
T.HUEVOS KGS	382,5	375,4	-1,8	756,4	735,2	-2,8	8,1
CARNE POLLO FRESCA	670,1	667,2	-0,4	2.565,8	2.667,0	3,9	14,5
CARNE CERDO FRESCA	515,6	492,7	-4,4	3.032,4	2.883,0	-4,9	10,7
CARNE VACUNO FRESCA	314,2	299,9	-4,6	2.778,0	2.692,0	-3,1	6,5
CARNE OVINO/CAPRINO FRESCA	105,8	96,8	-8,5	1.072,0	996,5	-7,0	2,1
CARNE TRANSFORMADA	568,6	557,7	-1,9	4.826,1	4.666,8	-3,3	12,1
RESTO CARNE	273,2	296,4	8,5	1.436,6	1.570,5	9,3	6,4
PESCADOS	714,1	696,2	-2,5	4.619,6	4.708,2	1,9	15,1
MARISCO/MOLUSCO/CRUS	371,9	345,3	-7,1	2.673,4	2.610,3	-2,4	7,5
CONS.PESCADO/MOLUSCO	189,5	190,8	0,7	1.581,4	1.654,9	4,6	4,1
TOTAL LECHE LIQUIDA	3.543,9	3.427,3	-3,3	2.477,1	2.376,2	-4,1	74,3
TOTAL OTRAS LECHE	32,6	32,3	-0,9	246,2	265,2	7,7	0,7
T DERIVADOS LACTEOS	1.718,1	1.743,0	1,5	5.783,7	5.844,1	1,0	37,8
PAN	1.691,9	1.631,6	-3,6	3.957,8	3.910,2	-1,2	35,4
BOLL.PAST.GALLET.CERE	605,5	594,7	-1,8	2.754,0	2.699,0	-2,0	12,9
CHOCOLATES/CACAOS/SUC	152,0	151,1	-0,6	942,9	953,3	1,1	3,3
CAFES E INFUSIONES	77,2	78,0	1,0	763,5	919,9	20,5	1,7
ARROZ	176,9	179,3	1,3	241,5	248,0	2,7	3,9
TOTAL PASTAS	176,4	173,3	-1,8	295,0	301,6	2,2	3,8
AZUCAR	187,7	180,6	-3,8	155,8	174,6	12,1	3,9
LEGUMBRES	147,9	145,5	-1,6	220,2	214,1	-2,8	3,2
ACEITE DE OLIVA	449,5	439,1	-2,3	1.133,5	1.083,0	-4,5	9,5
ACEITE DE GIRASOL	161,1	153,6	-4,6	157,9	185,0	17,1	3,3
RESTO ACEITE	14,8	12,6	-14,5	22,6	20,5	-9,2	0,3
PATATAS FRESCAS	1.087,4	1.031,5	-5,1	687,5	706,6	2,8	22,4
PATATAS CONGELADAS	43,6	44,1	1,1	49,9	52,9	6,0	1,0
PATATAS PROCESADAS	58,2	55,3	-5,0	276,8	274,2	-0,9	1,2
TOMATES	654,4	695,6	6,3	968,2	904,3	-6,6	15,1
RESTO HORTALIZAS FRESCAS	2.155,1	2.173,0	0,8	3.660,5	3.595,7	-1,8	47,1
CITRICOS	1.371,7	1.320,0	-3,8	1.536,7	1.348,3	-12,3	28,6
RESTO FRUTAS FRESCAS	3.370,6	3.313,9	-1,7	4.794,0	4.813,7	0,4	71,8
ACEITUNAS	102,2	104,4	2,1	285,2	296,5	4,0	2,3
FRUTOS SECOS	132,2	124,1	-6,1	794,2	762,3	-4,0	2,7
T.FRUTA&HORTA.TRANSF	628,4	618,4	-1,6	1.277,7	1.274,2	-0,3	13,4
PLATOS PREPARADOS	540,6	548,2	1,4	2.159,5	2.216,8	2,7	11,9
VINOS TRANQUILOS D.O.	146,0	140,0	-4,1	547,8	521,3	-4,8	3,0
ESPUMOSOS/CAVAS D.O.	28,8	27,6	-4,0	158,3	144,9	-8,5	0,6
VINO DE MESA SIN D.O.	236,4	225,1	-4,8	270,7	255,8	-5,5	4,9
OTROS VINOS	35,1	33,2	-5,4	135,1	130,1	-3,7	0,7
CERVEZAS	762,9	781,2	2,4	900,9	920,6	2,2	16,9
BEBIDAS ALCOHOLICAS ALTA GRADUACIÓN	48,7	42,1	-13,6	473,0	430,1	-9,1	0,9
TOTAL ZUMO Y NECTAR	574,0	537,7	-6,3	494,1	468,5	-5,2	11,7
AGUA DE BEBIDA ENVAS.	2.446,7	2.367,9	-3,2	510,7	491,4	-3,8	51,3
GASEOSAS Y BEBID.REFR	2.104,8	2.126,5	1,0	1.638,1	1.634,6	-0,2	46,1
O PRODUCTOS EN PESO	451,0	453,4	0,5	1.330,5	1.375,1	3,4	9,8
O PRODUCTOS EN VOLUMEN	250,1	275,1	10,0	310,8	336,1	8,1	6,0
TOTAL ALIMENTACION	30.710,0	30.226,5	-1,6	67.759,8	67.338,9	-0,6	655,0

* RESTO CARNE: incluye la carne de despojos, de pavo, de avestruz, carne congelada.....

* T DERIVADOS LACTEOS: Incluye Preparados Lacteos y Derivados Lacteos

* RESTO ACEITE: Incluye todos los aceites que no son de Oliva o Girasol

* RESTO HORTALIZAS FRESCAS: incluye los ajos, las cebollas, las coles, los pepinos, verduras de hojas.....

* CITRICOS: incluyen las Naranjas, Mandarinas y Limones

* RESTO FRUTAS FRESCAS: incluyen los platanos, las fresas y fresones, el melon, la sandia, las uvas, el kiwi.....

* OTROS VINOS: incluye los vinos de Aguja D.O., vinos de Licor D.O., Otros Vinos+Espumosos sin D.O.

* BEBIDAS ESPIRITUOSAS: incluye el Brandy, Whisky, Ginebra, Ron, Anis, Otras Bebidas Espirituosas. Esta rúbrica ha disminuido mucho el consumo, porque en el año 2007 entraban las bebidas con vino como sangría, tinto de verano etc., que este año van a OTROS PRODUCTOS EN VOLUMEN

* O PRODUCTOS EN PESO: incluye la miel, los edulcorantes, bases pizzas y masas de hojaldre, harinas y semolas, encurtidos, sal, caldos.....

* O PRODUCTOS EN VOLUMEN: incluye la sidra, el vinagre, bebidas con vino, horchata, leche de distinta especie a la de vaca.....

CONSUMO ALIMENTARIO EN EL HOGAR

	MILES de Kgs./Lt.			MILES de €			CONSUMO X CAPITA	PENETRACION**
	TAM	TAM	% EVOL.	TAM	TAM	% EVOL.		
	NOVIEMBRE 2010	NOVIEMBRE 2011		NOVIEMBRE 2010	NOVIEMBRE 2011			
TOTAL CARNE	2.447.480,68	2.410.497,03	-1,5%	15.710.906,36	15.475.815,80	-1,5%	52,24	99,63
CARNE FRESCA	1.811.862,05	1.771.678,42	-2,2%	10.537.958,30	10.404.912,69	-1,3%	38,40	91,90
CARNE VACUNO	314.224,33	299.859,99	-4,6%	2.778.014,50	2.692.046,32	-3,1%	6,50	52,44
CARNE POLLO	670.072,70	667.159,26	-0,4%	2.565.820,20	2.666.989,09	3,9%	14,46	70,47
CARNE OVINO/CAPRINO	105.763,96	96.763,71	-8,5%	1.071.974,78	996.503,04	-7,0%	2,10	15,37
CARNE CERDO	515.550,95	492.674,18	-4,4%	3.032.356,80	2.882.970,80	-4,9%	10,68	67,55
CARNE CONGELADA	66.984,89	81.163,34	21,2%	346.816,49	404.068,98	16,5%	1,76	13,26
CARNE TRANSFORMADA	568.633,75	557.655,26	-1,9%	4.826.131,58	4.666.834,12	-3,3%	12,09	97,18
TOTAL PESCA	1.275.550,41	1.232.404,47	-3,4%	8.874.356,18	8.973.363,84	1,1%	26,71	95,70
PESCADOS	714.135,86	696.220,75	-2,5%	4.619.550,70	4.708.223,36	1,9%	15,09	72,45
PESCADOS FRESCOS	561.576,49	545.023,55	-2,9%	3.669.310,28	3.749.142,84	2,2%	11,81	54,93
PESCADOS CONGELADOS	152.559,37	151.197,20	-0,9%	950.240,42	959.080,52	0,9%	3,28	40,53
MARISCO/MOLUSCO/CRUS	371.918,40	345.342,58	-7,1%	2.673.371,50	2.610.273,85	-2,4%	7,49	50,48
CONS.PESCADO/MOLUSCO	189.496,15	190.841,14	0,7%	1.581.433,99	1.654.866,64	4,6%	4,14	78,53
TOTAL LECHE LIQUIDA	3.543.882,90	3.427.342,13	-3,3%	2.477.136,95	2.376.215,15	-4,1%	74,28	86,33
LECHE ESTERILIZADA	3.389.208,40	3.287.151,20	-3,0%	2.359.603,80	2.262.783,10	-4,1%	71,24	84,96
LECHE PASTERIZADA	111.838,75	97.037,39	-13,2%	86.167,68	79.923,17	-7,2%	2,10	4,13
LECHE CRUDA	42.835,75	43.153,55	0,7%	31.365,47	33.508,89	6,8%	0,94	0,46
T DERIVADOS LACTEOS	1.718.088,30	1.743.012,97	1,5%	5.783.716,09	5.844.143,72	1,0%	37,77	*
YOGURT	450.284,76	456.333,39	1,3%	859.052,47	876.308,76	2,0%	9,89	74,04
BIFIDUS + LECHE FERMENTADAS	268.448,15	280.907,68	4,6%	897.446,98	921.223,63	2,6%	6,09	*
QUESO	359.389,86	366.589,14	2,0%	2.552.995,43	2.571.361,50	0,7%	7,94	91,82
RESTO DERIVADOS LACTEOS	639.965,53	639.182,76	-0,1%	1.474.221,22	1.475.249,84	0,1%	13,85	*
T.HUEVOS KGS	382.462,96	375.428,84	-1,8%	756.366,81	735.155,84	-2,8%	8,14	70,40
PAN	1.691.924,77	1.631.587,82	-3,6%	3.957.763,77	3.910.189,35	-1,2%	35,36	99,03
LEGUMBRES	147.891,81	145.502,70	-1,6%	220.209,60	214.144,87	-2,8%	3,15	40,07
AZUCAR	187.749,11	180.579,26	-3,8%	155.750,38	174.596,69	12,1%	3,91	41,24
TOTAL ACEITE	625.278,56	605.326,41	-3,2%	1.313.981,60	1.288.486,28	-1,9%	13,12	52,01
ACEITE DE OLIVA	449.461,00	439.128,98	-2,3%	1.133.461,06	1.082.978,54	-4,5%	9,52	39,70
ACEITE DE GIRASOL	161.056,02	153.573,03	-4,6%	157.901,85	184.975,89	17,1%	3,33	21,39

* T DERIVADOS LACTEOS: Incluye Preparados Lacteos y Derivados Lacteos

* BIFIDUS + LECHE FERMENTADAS: INCLUEN LOS Yogures con Bifidus y las Otras Leches fermentadas

**Penetración promedio mensual de los últimos 12 meses

CONSUMO ALIMENTARIO EN EL HOGAR

	MILES de Kgs./Lt.			MILES de €			CONSUMO X CAPITA	PENETRACION**
	TAM NOVIEMBRE 2010	TAM NOVIEMBRE 2011	% EVOL.	TAM NOVIEMBRE 2010	TAM NOVIEMBRE 2011	% EVOL.	TAM NOVIEMBRE 2011	TAM NOVIEMBRE 2011
PATATAS FRESCAS	1.087.405,80	1.031.502,14	-5,1%	687.528,45	706.637,83	2,8%	22,35	52,95
T.HORTALIZAS FRESCAS	2.809.537,92	2.868.583,53	2,1%	4.628.727,35	4.500.036,30	-2,8%	62,16	97,77
TOMATES	654.425,21	695.559,89	6,3%	968.177,54	904.306,42	-6,6%	15,07	70,13
CEBOLLAS	347.727,04	340.663,89	-2,0%	359.217,33	349.123,13	-2,8%	7,38	55,02
LECHUGA/ESC./ENDIVIA	224.749,75	218.060,93	-3,0%	448.491,38	411.310,77	-8,3%	4,73	51,29
PIMIENTOS	218.926,77	226.964,49	3,7%	369.085,76	374.607,24	1,5%	4,92	50,73
JUDIAS VERDES	110.015,84	109.966,76	0,0%	301.548,37	301.221,48	-0,1%	2,38	25,98
COLES	92.097,50	87.458,42	-5,0%	96.492,02	89.735,15	-7,0%	1,90	12,72
T.FRUTAS FRESCAS	4.742.300,93	4.633.911,87	-2,3%	6.330.628,86	6.161.964,98	-2,7%	100,42	95,61
NARANJAS	962.684,51	909.738,35	-5,5%	983.924,73	834.971,98	-15,1%	19,72	44,95
MANDARINAS	308.676,49	307.099,83	-0,5%	402.281,19	380.245,54	-5,5%	6,66	29,46
LIMONES	100.335,66	103.162,76	2,8%	150.448,89	133.057,10	-11,6%	2,24	27,97
PLATANOS	516.818,28	501.209,20	-3,0%	709.287,15	770.093,30	8,6%	10,86	62,65
MANZANAS	564.003,40	544.769,71	-3,4%	685.856,60	680.959,48	-0,7%	11,81	54,99
PERAS	332.867,97	319.437,56	-4,0%	453.069,82	418.107,86	-7,7%	6,92	43,52
MELOCOTONES	219.680,04	202.263,94	-7,9%	319.676,63	298.690,51	-6,6%	4,38	21,47
ALBARICOQUES	37.313,48	37.014,33	-0,8%	74.815,34	71.133,05	-4,9%	0,80	6,82
FRESAS/FRESON	111.288,35	114.775,26	3,1%	275.886,91	292.101,58	5,9%	2,49	21,23
MELON	392.937,02	399.132,96	1,6%	359.272,27	358.575,77	-0,2%	8,65	21,77
SANDIA	365.193,79	348.584,64	-4,5%	276.441,81	272.931,23	-1,3%	7,55	15,76
CIRUELAS	82.286,16	80.553,68	-2,1%	138.427,03	125.852,41	-9,1%	1,75	13,96
CEREZAS	60.175,81	71.865,60	19,4%	184.063,11	205.029,82	11,4%	1,56	11,48
UVAS	104.050,20	106.865,21	2,7%	215.195,32	211.505,75	-1,7%	2,32	16,55
KIWI	158.262,61	140.807,62	-11,0%	339.883,75	329.976,71	-2,9%	3,05	27,49
VINOS TRANQUILOS D.O.	145.965,72	139.989,26	-4,1%	547.784,36	521.291,58	-4,8%	3,03	18,63
ESPUMOSOS/CAVAS D.O.	28.787,77	27.636,30	-4,0%	158.311,11	144.877,91	-8,5%	0,60	5,73
VINO DE MESA SIN D.O.	236.382,87	225.101,59	-4,8%	270.697,10	255.759,14	-5,5%	4,88	*
OTROS VINOS	35.100,13	33.211,58	-5,4%	135.094,08	130.120,05	-3,7%	0,72	*
CERVEZAS	762.852,19	781.160,30	2,4%	900.939,19	920.567,32	2,2%	16,93	46,53
SIDRA	15.523,64	15.136,27	-2,5%	26.447,04	26.330,36	-0,4%	0,33	3,40
BEBIDAS ESPIRITUOSAS	48.737,75	42.113,84	-13,6%	473.032,37	430.129,13	-9,1%	0,91	*
BEBIDA CON VINO	44.350,92	53.763,37	21,2%	32.141,15	38.129,78	18,6%	1,16	5,12
TOTAL ZUMO Y NECTAR	574.002,32	537.746,22	-6,3%	494.127,48	468.484,53	-5,2%	11,65	48,84

* OTROS VINOS: incluye los vinos de Aguja D.O., vinos de Licor D.O., Otros Vinos+Espumosos sin D.O.

* BEBIDAS ESPIRITUOSAS: incluye el brandy, whisky, ginebra, ron, anís y otras bebidas espirituosas

* BEBIDAS CON VINO: incluye las sangría, tintos de verano, etc. en el año 2007 estaban incluidas en otras bebidas alcohólicas.

**Penetración promedio mensual de los últimos 12 meses

CONSUMO ALIMENTARIO EN EL HOGAR

Miles de Kilos/Litros	noviembre 10	diciembre 10	enero 11	febrero 11	marzo 11	abril 11	mayo 11	junio 11	julio 11	agosto 11	septiembre 11	octubre 11	noviembre 11
TOTAL CARNE	210.497	245.365	221.772	187.315	209.230	195.918	195.821	182.207	181.785	170.241	192.831	213.289	214.724
CARNE FRESCA	154.249	176.821	168.033	139.547	153.759	145.797	144.348	133.790	132.883	122.289	141.008	156.613	156.790
CARNE VACUNO	26.485	27.630	26.830	24.405	25.609	24.241	25.476	23.395	22.842	21.551	24.521	26.655	26.704
CARNE POLLO	58.446	57.162	62.779	51.846	58.700	56.325	55.192	52.777	52.109	46.216	53.944	60.660	59.450
CARNE OVINO/CAPRINO	8.082	16.688	9.128	6.267	8.015	9.357	8.853	6.890	6.546	6.224	6.240	6.421	6.136
CARNE CERDO	42.953	54.165	49.324	39.399	43.324	39.788	38.139	34.785	35.437	33.519	38.637	42.828	43.330
CARNE CONGELADA	6.377	8.621	6.766	5.720	7.068	6.722	6.688	6.273	6.377	6.241	5.864	7.509	7.315
CARNE TRANSFORMADA	49.871	59.924	46.973	42.048	48.404	43.399	44.785	42.144	42.525	41.711	45.958	49.166	50.619
TOTAL PESCA	105.475	134.069	103.327	92.577	105.529	102.320	100.800	95.814	96.577	91.778	98.286	103.385	107.945
PESCADOS	60.151	57.803	59.065	55.835	62.470	59.083	60.443	56.535	54.107	52.916	57.183	60.567	60.214
PESCADOS FRESCOS	47.126	44.042	44.994	44.114	49.490	46.042	47.912	44.232	42.484	41.734	44.802	47.772	47.404
PESCADOS CONGELADOS	13.025	13.761	14.071	11.720	12.980	13.040	12.531	12.304	11.623	11.182	12.381	12.795	12.810
MARISCO/MOLUSCO/CRUS	30.921	59.429	29.536	23.624	26.065	25.446	24.137	23.060	25.461	23.515	25.054	27.307	32.707
CONS.PESCADO/MOLUSCO	14.402	16.837	14.726	13.118	16.994	17.791	16.219	16.218	17.008	15.347	16.048	15.511	15.024
TOTAL LECHE LIQUIDA	306.107	299.142	320.633	274.467	322.418	288.909	284.676	262.800	249.642	254.186	274.269	297.945	298.256
LECHE ESTERILIZADA	293.331	288.218	308.974	262.796	309.528	277.231	271.924	251.919	238.340	242.011	263.796	286.179	286.236
LECHE PASTERIZADA	9.429	8.328	9.572	7.823	8.853	9.030	7.826	6.825	8.147	6.522	7.703	7.669	8.740
LECHE CRUDA	3.346	2.596	2.087	3.847	4.036	2.648	4.926	4.056	3.155	5.653	2.770	4.097	3.280
T DERIVADOS LACTEOS	134.885	131.258	141.176	130.501	151.400	143.862	154.090	145.301	146.489	146.363	152.237	154.725	145.612
YOGURT	37.577	33.459	39.915	36.244	41.968	38.083	40.838	35.768	34.141	34.508	40.535	41.010	39.863
BIFIDUS + LECHE FERMENTADAS	22.871	20.108	23.500	22.631	26.508	23.741	26.081	22.321	21.027	19.612	24.142	26.453	24.784
QUESO	30.699	32.387	31.319	28.642	33.330	30.665	31.608	28.793	27.847	27.495	30.180	32.039	32.284
RESTO DERIVADOS LACTEOS	43.738	45.304	46.442	42.983	49.595	51.373	55.563	58.419	63.474	64.748	57.380	55.222	48.681
T.HUEVOS KGS	31.526	31.949	32.661	29.049	33.617	32.731	31.073	30.014	29.563	28.833	31.305	32.421	32.215
PAN	142.982	135.241	149.639	133.584	150.866	133.240	141.167	127.141	126.739	121.405	129.737	141.370	141.460
LEGUMBRES	14.704	13.002	14.678	13.118	14.179	11.815	11.257	9.388	8.744	8.532	12.746	13.515	14.531
AZUCAR	17.213	15.873	14.861	13.696	17.153	16.386	14.678	13.723	13.441	12.781	14.213	16.782	16.991
TOTAL ACEITE	50.874	50.869	58.401	49.869	55.862	51.957	45.796	44.886	45.483	45.823	51.296	51.183	53.903
ACEITE DE OLIVA	37.278	36.106	43.916	36.806	40.345	37.741	32.827	31.967	32.505	32.079	37.651	37.176	40.009
ACEITE DE GIRASOL	12.718	13.811	13.510	12.243	14.545	13.025	11.892	11.985	11.862	12.596	12.223	13.004	12.877

* T DERIVADOS LACTEOS: Incluye Preparados Lacteos y Derivados Lacteos

* BIFIDUS + LECHE FERMENTADAS: INCLUEN LOS Yogures con Bifidus y las Otras Leches fermentadas

CONSUMO ALIMENTARIO EN EL HOGAR

Miles de Kilos/Litros	noviembre 10	diciembre 10	enero 11	febrero 11	marzo 11	abril 11	mayo 11	junio 11	julio 11	agosto 11	septiembre 11	octubre 11	noviembre 11
PATATAS FRESCAS	85.778	79.382	91.569	79.760	90.467	84.288	84.662	88.722	91.748	74.712	90.065	84.572	91.556
T.HORTALIZAS FRESCAS	220.379	192.193	237.702	212.540	253.885	237.128	248.815	248.384	261.122	239.594	248.901	246.907	241.414
TOMATES	44.116	37.988	47.880	42.258	51.292	51.309	61.481	68.790	80.059	75.372	71.029	58.399	49.702
CEBOLLAS	27.172	25.459	27.617	25.059	29.615	26.977	29.635	30.271	31.863	28.650	29.141	28.000	28.377
LECHUGA/ESC./ENDIVIA	17.013	16.217	17.451	16.550	19.040	18.846	20.321	19.587	20.047	17.391	16.558	18.186	17.867
PIMIENTOS	15.808	13.326	16.422	15.801	16.675	15.015	17.061	20.268	22.610	22.535	25.853	22.564	18.834
JUDIAS VERDES	7.885	5.573	7.975	6.165	7.343	7.551	9.162	10.079	12.513	12.804	10.677	11.436	8.690
COLES	8.558	8.788	10.356	9.706	9.181	6.744	5.758	4.781	5.485	4.153	5.722	6.873	9.911
T.FRUTAS FRESCAS	363.689	331.120	370.632	326.621	376.525	345.328	393.688	419.659	451.816	436.562	422.683	386.382	372.896
NARANJAS	71.774	82.151	111.165	105.079	123.347	108.576	96.505	58.466	39.432	31.615	34.898	44.380	74.126
MANDARINAS	56.529	58.980	62.623	42.847	29.814	15.063	8.506	1.957	998	964	3.333	27.613	54.403
LIMONES	8.394	9.484	9.023	7.862	9.227	8.344	8.999	7.886	8.002	8.476	8.550	8.730	8.579
PLATANOS	45.842	39.734	48.505	43.016	51.040	46.339	45.014	37.103	32.776	28.821	38.010	44.166	46.686
MANZANAS	49.960	41.752	51.509	49.710	56.356	51.660	48.422	36.451	28.318	26.988	42.455	57.038	54.110
PERAS	27.303	22.846	27.474	27.692	31.808	29.407	27.587	18.211	19.217	22.519	26.255	33.937	32.485
MELOCOTONES	9.960	1.270	727	524	502	681	5.406	25.421	46.750	50.864	43.808	22.629	3.684
ALBARICOQUES	333	324	93	212	80	266	8.805	17.312	6.807	1.662	789	383	281
FRESAS/FRESON	468	509	2.250	10.819	29.482	36.426	25.655	4.786	1.741	801	987	719	599
MELON	10.080	7.469	6.041	3.304	3.913	5.764	17.969	43.797	74.935	96.363	83.755	44.507	11.317
SANDIA	1.588	242	208	95	1.936	6.093	36.507	69.837	98.119	81.271	45.912	6.839	1.527
CIRUELAS	5.139	1.460	781	1.129	1.547	1.884	1.784	6.743	16.336	19.734	16.938	9.181	3.037
CEREZAS	607	800	1.102	1.101	693	1.102	15.807	31.969	15.774	1.843	445	401	829
UVAS	14.946	10.965	4.448	1.616	2.095	2.302	2.701	1.795	3.024	9.650	23.513	27.810	16.946
KIWI	14.886	11.767	15.240	14.134	15.024	12.485	12.316	9.366	8.435	7.959	9.773	10.997	13.312
VINOS TRANQUILOS D.O.	12.337	19.492	11.577	10.369	12.367	10.661	10.749	9.388	9.787	10.310	10.671	11.679	12.939
ESPUMOSOS/CAVAS D.O.	1.869	9.598	2.248	1.337	1.307	1.631	1.200	1.807	1.678	1.823	1.447	1.654	1.906
VINO DE MESA SIN D.O.	19.630	22.459	17.735	18.737	20.625	18.597	17.197	15.650	16.452	18.967	18.840	20.324	19.519
OTROS VINOS	2.711	5.955	2.617	2.296	2.513	2.763	2.404	2.159	2.355	2.235	2.102	2.722	3.090
CERVEZAS	56.273	62.909	55.567	49.139	59.066	63.951	66.708	74.180	79.114	77.182	70.334	65.240	57.770
SIDRA	1.087	5.901	1.442	817	698	722	785	613	759	861	685	803	1.049
BEBIDAS ESPIRITUOSAS	5.288	7.551	3.339	2.595	3.248	3.191	3.242	3.076	3.101	3.264	2.748	3.318	3.440
OTRA BEBIDA CON VINO	1.851	1.963	1.498	1.682	1.827	2.840	4.043	6.453	11.397	10.268	5.912	3.576	2.305
TOTAL ZUMO Y NECTAR	40.225	37.306	44.183	37.889	44.759	44.374	48.665	46.355	49.428	48.728	48.943	46.868	40.250

* OTROS VINOS: incluye los vinos de Aguja D.O., vinos de Licor D.O., Otros Vinos+Espumosos sin D.O.

* BEBIDAS ESPIRITUOSAS: incluye el brandy, whisky, ginbra, ron, anís y otras bebidas espirituosas

* BEBIDAS CON VINO: Incluye las sangría, tintos de verano, etc. en el año 2007 estaban incluidas en otras bebidas alcohólicas.

CONSUMO ALIMENTARIO EN EL HOGAR

Miles de €	noviembre 10	diciembre 10	enero 11	febrero 11	marzo 11	abril 11	mayo 11	junio 11	julio 11	agosto 11	septiembre 11	octubre 11	noviembre 11
TOTAL CARNE	1.343.179	1.729.319	1.360.475	1.167.559	1.312.752	1.236.748	1.252.607	1.162.515	1.193.734	1.114.773	1.250.245	1.350.592	1.344.497
CARNE FRESCA	886.602	1.102.343	950.503	800.329	883.394	848.695	852.574	782.977	800.105	735.567	841.063	909.125	898.238
CARNE VACUNO	232.830	253.991	233.331	213.533	226.072	215.701	226.793	214.917	212.233	197.784	221.726	239.418	236.547
CARNE POLLO	219.835	216.672	233.029	203.217	231.346	224.743	223.374	212.291	218.405	192.256	227.158	246.368	238.129
CARNE OVINO/CAPRINO	80.387	179.380	94.776	62.103	78.266	91.057	91.656	67.840	65.887	65.140	67.223	67.276	65.897
CARNE CERDO	258.140	341.752	287.715	226.795	248.775	228.926	220.109	200.980	214.563	198.876	225.177	245.016	244.288
CARNE CONGELADA	33.894	47.155	34.098	29.424	37.079	33.320	31.978	29.184	31.837	31.467	29.671	34.672	34.185
CARNE TRANSFORMADA	422.682	579.821	375.875	337.806	392.279	354.733	368.055	350.355	361.793	347.739	379.511	406.795	412.074
TOTAL PESCA	746.443	1.094.733	753.312	642.583	753.338	737.721	714.046	683.984	698.818	668.137	712.660	730.797	783.234
PESCADOS	391.196	414.247	398.775	365.342	419.985	396.156	402.856	379.503	366.644	362.729	389.062	407.099	405.825
PESCADOS FRESCOS	311.504	325.781	311.899	291.318	336.102	313.662	321.882	301.356	293.307	291.397	310.012	326.954	325.474
PESCADOS CONGELADOS	79.692	88.466	86.877	74.024	83.883	82.493	80.974	78.147	73.337	71.333	79.051	80.145	80.351
MARISCO/MOLUSCO/CRUS	230.217	508.592	228.887	167.480	188.764	187.235	176.483	170.483	189.189	173.971	186.469	190.679	242.042
CONS.PESCADO/MOLUSCO	125.031	171.895	125.650	109.761	144.589	154.330	134.706	133.998	142.984	131.437	137.128	133.020	135.367
TOTAL LECHE LIQUIDA	215.318	208.876	224.964	192.080	223.583	200.105	198.086	183.128	173.053	175.258	188.752	203.691	204.639
LECHE ESTERILIZADA	205.010	200.316	215.814	182.773	213.623	190.546	187.544	173.896	163.864	165.355	180.569	193.981	194.504
LECHE PASTERIZADA	7.934	6.773	7.693	6.412	7.240	7.526	6.652	5.780	6.538	5.363	6.299	6.389	7.259
LECHE CRUDA	2.374	1.788	1.457	2.895	2.721	2.033	3.891	3.452	2.651	4.540	1.884	3.321	2.876
T DERIVADOS LACTEOS	463.380	472.112	466.800	436.690	507.942	490.493	518.064	486.223	489.505	478.210	494.534	510.689	492.882
YOGURT	72.212	64.080	75.645	68.904	79.378	74.130	79.262	68.601	65.991	66.624	77.011	79.053	77.628
BIFIDUS + LECHE FERMENTADAS	75.885	66.437	76.759	74.898	86.592	78.222	85.153	72.956	69.694	63.253	78.998	86.413	81.848
QUESO	218.771	238.847	215.451	199.366	232.683	216.121	220.012	199.219	195.505	192.376	208.627	224.979	228.175
RESTO DERIVADOS LACTEOS	96.512	102.747	98.945	93.522	109.290	122.020	133.636	145.446	158.315	155.956	129.898	120.244	105.232
T.HUEVOS KGS	61.325	61.555	63.736	56.659	65.168	63.787	60.944	58.795	58.264	56.934	61.697	63.777	63.840
PAN	334.757	321.893	362.007	320.433	361.529	324.612	345.542	303.591	303.241	291.618	307.680	336.424	331.620
LEGUMBRES	22.726	18.930	21.548	19.064	20.476	17.094	15.705	13.118	12.552	12.341	19.062	21.600	22.655
AZUCAR	13.577	13.311	13.274	12.937	16.236	15.882	14.293	13.586	13.694	12.999	14.181	16.995	17.208
TOTAL ACEITE	107.711	106.871	124.095	107.656	117.899	111.977	98.747	94.602	97.680	96.557	109.124	107.094	116.185
ACEITE DE OLIVA	92.868	90.505	107.690	92.279	99.056	94.046	82.275	78.201	81.117	78.857	91.443	89.119	98.391
ACEITE DE GIRASOL	13.521	14.799	14.767	14.022	17.232	15.937	14.673	14.910	14.739	15.782	15.478	16.446	16.193

* T DERIVADOS LACTEOS: Incluye Preparados Lacteos y Derivados Lacteos

* BIFIDUS + LECHE FERMENTADAS: INCLUEN LOS Yogures con Bifidus y las Otras Leches fermentadas

CONSUMO ALIMENTARIO EN EL HOGAR

Miles de €

	noviembre 10	diciembre 10	enero 11	febrero 11	marzo 11	abril 11	mayo 11	junio 11	julio 11	agosto 11	septiembre 11	octubre 11	noviembre 11
PATATAS FRESCAS	55.602	54.772	65.376	59.061	71.026	65.939	67.074	64.236	61.986	47.127	52.122	49.787	48.130
T.HORTALIZAS FRESCAS	370.240	335.492	396.156	364.482	423.227	381.602	396.678	365.288	383.013	347.080	360.068	375.408	371.541
TOMATES	68.042	61.416	68.600	63.119	73.519	71.768	84.277	80.532	92.009	86.375	80.216	75.542	66.933
CEBOLLAS	25.663	25.043	27.577	26.666	33.287	29.569	32.861	32.063	32.484	29.942	27.226	26.697	25.707
LECHUGA/ESC./ENDIVIA	33.085	32.413	34.167	32.666	36.671	35.032	37.010	34.963	36.799	32.107	30.972	34.907	33.602
PIMIENTOS	24.136	24.638	29.820	29.327	33.812	30.664	32.271	30.948	34.237	33.358	37.609	31.875	26.048
JUDIAS VERDES	24.254	17.648	23.327	19.670	22.886	20.010	22.887	25.012	32.136	32.292	29.853	28.627	26.873
COLES	9.115	8.880	10.622	9.708	9.524	6.789	6.262	4.890	5.643	4.284	6.020	7.307	9.807
T.FRUTAS FRESCAS	496.654	435.219	466.157	440.619	535.653	488.160	587.411	611.425	560.221	480.209	513.730	541.417	501.743
NARANJAS	72.141	73.221	93.584	87.175	104.016	94.603	84.271	54.525	38.827	34.329	43.057	55.679	71.686
MANDARINAS	66.482	64.627	69.004	54.404	43.791	23.592	12.411	2.808	1.541	1.546	5.574	37.640	63.307
LIMONES	12.518	12.509	11.264	9.703	10.794	10.217	11.147	9.666	9.874	12.145	11.958	12.223	11.557
PLATANOS	63.074	55.598	69.313	68.946	87.741	78.831	80.658	64.137	48.266	38.354	49.980	62.191	66.076
MANZANAS	60.664	50.163	62.992	60.451	69.318	64.901	62.467	49.603	39.148	36.409	51.808	67.985	65.715
PERAS	36.292	29.830	36.406	35.162	40.253	38.331	36.823	26.815	28.079	29.199	33.805	43.001	40.403
MELOCOTONES	14.278	1.836	1.110	1.122	1.022	1.189	10.340	41.766	66.319	65.064	60.757	41.135	7.029
ALBARICOQUES	638	595	206	453	179	687	18.780	31.297	13.220	3.276	1.338	588	515
FRESAS/FRESON	1.271	1.682	8.882	39.544	84.482	77.732	54.076	12.094	5.364	2.094	2.564	2.057	1.530
MELON	10.626	10.793	9.580	6.247	7.643	11.777	24.925	45.679	62.285	66.492	59.929	38.955	14.270
SANDIA	1.171	351	228	228	3.064	9.111	42.303	63.623	67.842	48.122	31.242	5.697	1.119
CIRUELAS	7.807	2.299	1.545	3.182	4.482	4.819	4.300	11.345	24.447	27.885	23.217	13.342	4.991
CEREZAS	2.204	4.405	4.725	5.193	2.210	1.954	47.348	84.417	45.503	6.068	997	634	1.577
UVAS	29.705	27.132	11.357	5.096	6.919	6.798	6.862	4.266	6.558	16.817	37.440	47.983	34.278
KIWI	36.126	27.529	33.654	29.830	32.372	26.964	28.934	24.088	20.981	19.899	25.878	27.981	31.867
VINOS TRANQUILOS D.O.	44.911	99.072	41.686	34.932	41.501	37.173	37.283	33.139	34.363	37.160	35.530	42.641	46.811
ESPUMOSOS/CAVAS D.O.	9.056	57.851	12.298	5.641	6.340	6.839	5.906	9.074	7.824	8.061	7.090	8.345	9.607
VINO DE MESA SIN D.O.	22.362	32.270	19.463	20.430	22.897	20.625	19.528	16.223	17.973	21.046	21.029	23.000	21.277
OTROS VINOS	10.028	24.405	10.034	8.974	9.163	10.733	8.968	8.173	9.611	9.078	7.704	11.173	12.105
CERVEZAS	65.701	76.354	65.685	58.521	69.382	76.158	78.977	85.900	92.406	90.805	82.016	77.321	67.044
SIDRA	1.908	10.531	2.422	1.497	1.125	1.174	1.361	1.115	1.278	1.573	1.166	1.347	1.742
BEBIDAS ESPIRITUOSAS	36.035	86.072	35.078	25.617	31.893	31.305	32.302	30.246	31.703	32.939	27.624	31.347	34.002
OTRA BEBIDA CON VINO	1.294	1.374	1.026	1.195	1.286	2.075	2.839	4.659	8.086	7.179	4.162	2.547	1.703
TOTAL ZUMO Y NECTAR	35.145	32.127	38.113	32.833	37.845	37.759	42.316	40.891	43.795	43.381	43.351	41.169	34.906

* OTROS VINOS: incluye los vinos de Aguja D.O., vinos de Licor D.O., Otros Vinos+Espumosos sin D.O.

* BEBIDAS ESPIRITUOSAS: incluye el brandy, whisky, ginbra, ron, anis y otras bebidas espirituosas

* BEBIDAS CON VINO: Incluye las sangría, tintos de verano, etc. en el año 2007 estaban incluidas en otras bebidas alcohólicas.

CONSUMO ALIMENTARIO TOTAL (Hogares+ H/R+Instituciones)

PRODUCTOS	CONSUMO TOTAL 1º TRIMESTRE 2010				CONSUMO TOTAL 1º TRIMESTRE 2011				PORCENTAJE T1/2011 vs T1/2010			
	Millones de kg-litros				Millones de kg-litros				%			
	Hogares	H/R	Instituciones	TOTAL	Hogares	H/R	Instituciones	TOTAL	Hogares	H/R	Instituciones	TOTAL
HUEVOS (kgs)	100,21	19,60	4,61	124,43	95,33	20,33	4,83	120,48	-4,9	3,7	4,7	-3,2
CARNE	674,45	93,28	29,27	796,99	618,32	90,78	25,02	734,12	-8,3	-2,7	-14,5	-7,9
PESCA	329,48	53,93	16,98	400,39	301,43	52,99	15,51	369,93	-8,5	-1,7	-8,7	-7,6
LECHE LÍQUIDA	972,21	93,61	28,34	1.094,16	917,52	91,84	33,79	1.043,14	-5,6	-1,9	19,2	-4,7
OTRAS LECHES	9,23	0,40	0,28	9,91	9,00	1,49	0,54	11,03	-2,5	274,6	92,1	11,3
DERIVADOS LÁCTEOS	396,40	45,28	18,36	460,04	391,99	41,56	18,76	452,32	-1,1	-8,2	2,2	-1,7
PAN	464,74	74,04	22,60	561,39	434,09	75,43	21,42	530,94	-6,6	1,9	-5,2	-5,4
BOLLERÍA/PASTELERÍA/GALLETAS/CEREALES	159,28	16,11	5,51	180,91	156,55	21,18	6,96	184,69	-1,7	31,5	26,3	2,1
CHOCOLATES/CACAOS/SUCEDANEOS	40,12	1,65	0,60	42,36	40,63	1,56	0,91	43,10	1,3	-5,0	50,6	1,7
CAFES E INFUSIONES	20,89	15,67	0,87	37,43	20,35	13,88	1,09	35,33	-2,6	-11,4	24,9	-5,6
ARROZ	46,78	4,61	3,06	54,45	47,34	4,31	3,12	54,78	1,2	-6,6	2,1	0,6
PASTAS ALIMENTICIAS	47,28	6,14	3,62	57,04	46,25	5,40	3,54	55,18	-2,2	-12,1	-2,3	-3,3
AZUCAR	50,29	13,08	2,28	65,65	45,71	12,71	2,69	61,11	-9,1	-2,9	17,8	-6,9
LEGUMBRES	42,54	3,46	3,57	49,56	41,97	3,28	3,37	48,62	-1,3	-5,3	-5,5	-1,9
ACEITES	176,41	39,63	8,37	224,40	164,13	41,01	7,92	213,05	-7,0	3,5	-5,4	-5,1
ACEITES OLIVA	126,56	9,55	2,52	138,63	121,07	8,95	2,72	132,73	-4,3	-6,3	7,9	-4,3
ACEITES GIRASOL	45,82	21,14	5,27	72,23	40,30	22,35	4,45	67,10	-12,1	5,7	-15,6	-7,1
MARGARINA	10,21	1,00	0,42	11,63	9,27	1,01	0,36	10,65	-9,2	0,8	-13,6	-8,5
PATATAS FRESCAS	282,58	45,50	19,96	348,03	261,80	46,29	20,15	328,23	-7,4	1,7	0,9	-5,7
PATATAS CONGELADAS	11,52	49,66	3,13	64,32	12,67	54,77	3,69	71,14	10,0	10,3	17,7	10,6
PATATAS PROCESADAS	15,33	1,23	0,37	16,93	14,29	1,01	0,53	15,83	-6,8	-17,6	43,7	-6,5
VERDURAS/HORTALIZAS FRESCAS	684,63	64,21	28,60	777,44	704,13	60,11	29,68	793,91	2,8	-6,4	3,8	2,1
FRUTAS FRESCAS	1.152,52	39,86	26,98	1.219,36	1.073,78	35,93	29,90	1.139,61	-6,8	-9,9	10,8	-6,5
ACEITUNAS	23,14	6,37	0,44	29,96	23,45	6,60	0,52	30,58	1,3	3,6	18,3	2,1
FRUTOS SECOS	31,23	3,63	0,26	35,12	28,95	3,10	0,40	32,45	-7,3	-14,6	55,3	-7,6
FRUTAS Y HORTALIZAS TRANSFORMADAS	165,32	21,01	5,61	191,94	163,80	33,25	14,07	211,11	-0,9	58,3	150,6	10,0
PLATOS PREPARADOS	147,50	25,98	3,11	176,59	147,62	31,43	9,28	188,33	0,1	21,0	198,8	6,6
SALSAS	23,46	27,98	4,26	55,70	24,16	27,05	3,67	54,87	3,0	-3,3	-13,9	-1,5
T.VINOS VINOS.CPRD TRANQUILO	36,03	38,20	0,18	74,41	34,31	31,70	0,23	66,24	-4,8	-17,0	29,2	-11,0
VINO DE MESA	53,81	29,34	1,27	84,42	53,55	27,90	1,10	82,55	-0,5	-4,9	-13,6	-2,2
ESPUMOSOS Y CAVAS	4,97	2,39	0,07	7,43	4,90	2,15	0,08	7,13	-1,4	-9,7	9,4	-4,0
OTROS VINOS	8,19	3,81	0,70	12,70	7,43	3,06	0,57	11,06	-9,3	-19,6	-19,1	-12,9
CERVEZAS	161,06	334,69	4,37	500,13	163,77	272,86	4,87	441,50	1,7	-18,5	11,3	-11,7
BEBIDAS ESPIRITUOSAS	10,28	3.626,32	282,44	3.919,04	9,18	32,93	0,34	42,45	-10,7	-99,1	-99,9	-98,9
ZUMOS	143,20	18,62	5,83	167,65	126,83	16,85	7,34	151,03	-11,4	-9,5	26,0	-9,9
AGUA MINERAL	584,70	172,46	22,26	779,41	563,38	155,22	25,05	743,65	-3,6	-10,0	12,5	-4,6
GASEOSAS Y BEBIDAS REFRESCANTES	432,80	223,04	8,25	664,09	475,43	218,32	9,44	703,19	9,9	-2,1	14,4	5,9
OTROS PRODUCTOS EN PESO	116,16	8,35	2,02	126,53	117,09	8,16	1,85	127,09	0,8	-2,3	-8,5	0,4
OTROS PRODUCTOS EN VOLUMEN	54,05	3,45	0,68	58,19	61,43	2,98	0,58	64,98	13,6	-13,8	-14,8	11,7
TOTAL ALIMENTACIÓN	7.790,30	1.667,14	304,68	9.762,12	7.472,33	1.564,36	317,18	9.353,87	-4,1	-6,2	4,1	-4,2

* OTROS VINOS: incluye los vinos de Aguja D.O., vinos de Licor D.O., Otros Vinos+Espumosos sin D.O.

* BEBIDAS ESPIRITUOSAS: incluye el brandy, whisky, ginbra, ron, anís y otras bebidas espirituosas

GASTO TOTAL EN ALIMENTACIÓN (Hogares+ H/R+Instituciones)

PRODUCTOS	GASTO TOTAL 1º TRIMESTRE 2010				GASTO TOTAL 1º TRIMESTRE 2011				PORCENTAJE T1/2011 vs T1/2010			
	Millones de Euros				Millones de Euros				%			
	Hogares	H/R	Instituciones	TOTAL	Hogares	H/R	Instituciones	TOTAL	Hogares	H/R	Instituciones	TOTAL
HUEVOS	199,89	30,74	8,36	238,99	185,56	33,08	8,87	227,51	-7,2	7,6	6,1	-4,8
CARNE	4.225,67	524,15	137,08	4.886,89	3.840,79	497,05	119,15	4.456,99	-9,1	-5,2	-13,1	-8,8
PESCA	2.258,52	391,21	83,32	2.733,05	2.149,23	380,79	88,42	2.618,44	-4,8	-2,7	6,1	-4,2
LECHE LÍQUIDA	685,76	74,25	21,70	781,71	640,63	70,73	26,25	737,61	-6,6	-4,7	21,0	-5,6
OTRAS LECHES	69,70	1,33	1,01	72,04	73,24	4,49	2,31	80,04	5,1	236,6	129,5	11,1
DERIVADOS LÁCTEOS	1.380,68	212,29	61,24	1.654,20	1.375,08	204,42	54,55	1.634,05	-0,4	-3,7	-10,9	-1,2
PAN	1.080,94	193,68	49,41	1.324,03	1.043,97	210,15	51,12	1.305,24	-3,4	8,5	3,5	-1,4
BOLLERÍA/PASTELERÍA/GALLETAS/CEREALES	721,76	91,26	20,90	833,92	698,38	128,52	27,06	853,96	-3,2	40,8	29,4	2,4
CHOCOLATES/CACAOS/SUCEDANEOS	233,82	13,16	3,78	250,76	239,07	12,72	6,04	257,83	2,2	-3,4	59,8	2,8
CAFES E INFUSIONES	208,34	185,78	9,56	403,67	233,05	179,47	10,18	422,70	11,9	-3,4	6,5	4,7
ARROZ	63,96	8,16	3,51	75,62	64,19	5,37	3,52	73,07	0,4	-34,2	0,3	-3,4
PASTAS ALIMENTICIAS	75,95	10,48	4,10	90,52	76,00	7,72	4,27	87,98	0,1	-26,4	4,1	-2,8
AZUCAR	43,49	31,31	3,32	78,12	42,45	19,36	3,14	64,94	-2,4	-38,2	-5,6	-16,9
LEGUMBRES	63,04	5,40	4,92	73,35	61,09	4,87	4,48	70,44	-3,1	-9,7	-8,9	-4,0
ACEITES	370,07	67,52	13,71	451,29	349,65	72,34	15,06	437,05	-5,5	7,1	9,9	-3,2
ACEITES OLIVA	319,88	27,89	6,85	354,62	299,03	24,91	7,51	331,45	-6,5	-10,7	9,7	-6,5
ACEITES GIRASOL	44,08	24,23	5,84	74,15	46,02	29,86	6,28	82,16	4,4	23,2	7,5	10,8
MARGARINA	34,34	2,86	1,34	38,54	31,37	2,86	1,16	35,39	-8,7	-0,1	-13,3	-8,2
PATATAS FRESCAS	150,32	21,74	9,78	181,83	195,46	26,59	13,18	235,23	30,0	22,3	34,8	29,4
PATATAS CONGELADAS	13,13	53,91	3,46	70,50	15,00	58,23	3,78	77,01	14,3	8,0	9,2	9,2
PATATAS PROCESADAS	71,18	9,40	1,38	81,96	69,66	7,91	1,42	78,99	-2,1	-15,9	3,0	-3,6
VERDURAS/HORTALIZAS FRESCAS	1.205,89	91,59	37,27	1.334,75	1.183,87	84,63	38,68	1.307,18	-1,8	-7,6	3,8	-2,1
FRUTAS FRESCAS	1.514,16	45,20	30,19	1.589,55	1.442,43	40,95	34,34	1.517,73	-4,7	-9,4	13,8	-4,5
ACEITUNAS	65,30	17,20	1,12	83,62	68,62	17,27	1,26	87,15	5,1	0,5	12,0	4,2
FRUTOS SECOS	184,16	22,28	2,07	208,50	173,47	18,14	2,55	194,17	-5,8	-18,6	23,4	-6,9
FRUTAS Y HORTALIZAS TRANSFORMADAS	327,80	37,03	8,61	373,44	331,61	58,54	21,46	411,61	1,2	58,1	149,1	10,2
PLATOS PREPARADOS	564,55	128,96	11,32	704,84	576,18	171,98	33,23	781,38	2,1	33,4	193,6	10,9
SALSAS	81,51	72,00	8,38	161,90	83,85	59,15	6,08	149,09	2,9	-17,8	-27,4	-7,9
T.VINOS VINOS.CPRD TRANQUILO	127,94	219,01	0,75	347,70	118,12	177,23	1,08	296,43	-7,7	-19,1	44,7	-14,7
VINO DE MESA	56,23	47,55	1,60	105,38	54,58	50,46	1,62	106,67	-2,9	6,1	1,5	1,2
ESPUMOSOS Y CAVAS	23,63	19,16	0,34	43,13	24,29	16,70	0,37	41,36	2,8	-12,8	9,5	-4,1
OTROS VINOS	29,42	16,00	2,83	48,25	28,17	13,28	2,19	43,64	-4,2	-17,0	-22,6	-9,6
CERVEZAS	193,04	651,89	7,12	852,05	193,59	561,39	8,84	763,81	0,3	-13,9	24,1	-10,4
BEBIDAS ESPIRITUOSAS	104,92	1.479,79	101,29	1.685,99	92,59	412,68	3,45	508,71	-11,8	-72,1	-96,6	-69,8
ZUMOS	122,27	37,17	5,93	165,37	108,79	33,91	6,78	149,48	-11,0	-8,8	14,4	-9,6
AGUA MINERAL	124,00	67,36	6,90	198,26	115,55	61,76	8,30	185,61	-6,8	-8,3	20,3	-6,4
GASEOSAS Y BEBIDAS REFRESCANTES	369,52	419,19	10,87	799,58	370,57	401,17	13,20	784,95	0,3	-4,3	21,5	-1,8
OTROS PRODUCTOS EN PESO	344,33	18,07	5,59	368,00	351,14	16,02	6,01	373,17	2,0	-11,3	7,4	1,4
OTROS PRODUCTOS EN VOLUMEN	71,88	5,86	0,88	78,62	78,96	4,94	0,70	84,60	9,9	-15,8	-20,0	7,6
TOTAL ALIMENTACIÓN	17.408,87	4.391,36	626,96	22.427,18	16.715,54	4.166,09	645,91	21.527,54	-4,0	-5,1	3,0	-4,0

* OTROS VINOS: incluye los vinos de Aguja D.O., vinos de Licor D.O., Otros Vinos+Espumosos sin D.O.

* BEBIDAS ESPIRITUOSAS: incluye el brandy, whisky, ginebra, ron, anís y otras bebidas espirituosas

CONSUMO ALIMENTARIO EN EL HOGAR. Clasificación COICOP

	MILES de Kgs	MILES de €	PART. MERC. VALOR	CONSUMO X CAPITA	GASTO X CAPITA €	PRECIO MEDIO €/Kilo
	nov-11	nov-11	nov-11	nov-11	nov-11	nov-11
0.1.1 ALIMENTACION	2.022.638,85	5.296.582,94	90,96	43,81	114,74	2,62
0.1.1.1 PAN Y CEREALES	243.611,79	682.216,26	11,72	5,28	14,78	2,80
0.1.1.1.1 ARROZ	15.081,73	20.781,68	0,36	0,33	0,45	1,38
0.1.1.1.2 PAN	141.460,00	331.619,72	5,70	3,06	7,18	2,34
0.1.1.1.3 OTROS PRODUCTOS DE PANADERIA	41.300,66	171.330,98	2,94	0,89	3,71	4,15
0.1.1.1.4 PASTAS ALIMENTICIAS	17.670,64	40.965,55	0,70	0,38	0,89	2,32
0.1.1.1.5 PRODUCTOS PASTELERÍA/MASAS COCINADAS	10.878,98	71.309,37	1,22	0,24	1,54	6,55
0.1.1.1.7 CEREALES/OTROS ELABORADOS CON CEREALES	17.219,78	46.208,96	0,79	0,37	1,00	2,68
0.1.1.2 CARNE	223.646,26	1.396.258,87	23,98	4,84	30,25	6,24
0.1.1.2.1 BOVINO FRESCA/REFRIGERADA/CONGELADA	27.179,49	240.597,62	4,13	0,59	5,21	8,23
0.1.1.2.2 PORCINO FRESCA/REFRIGERADA/CONGELADA	43.000,10	241.573,49	4,15	0,93	5,23	1,16
0.1.1.2.3 OVINO/CAPRINO FRESCA/REFRIGERADA/CONGELADA	6.136,38	65.897,48	1,13	0,13	1,43	10,74
0.1.1.2.4 AVE FRESCA/REFRIGERADA/CONGELADA	70.960,84	294.191,71	5,05	1,54	6,37	2,90
0.1.1.2.5 CHARCUTERIA	49.553,25	405.389,18	6,96	1,07	8,78	8,18
0.1.1.2.6 CARNES PREPARADAS	12.560,54	74.766,80	1,28	0,27	1,62	5,95
0.1.1.2.7 DESPOJOS/CASQUERÍA	3.451,65	12.534,05	0,22	0,07	0,27	3,63
0.1.1.2.8 OTRAS CARNES	10.008,32	56.097,29	0,96	0,22	1,22	5,61
0.1.1.2.9 CARNE CONGELADA	795,68	5.211,24	0,09	0,02	0,11	6,55
0.1.1.3 PESCADO	111.753,77	804.986,41	13,82	2,42	17,44	7,20
0.1.1.3.1 PESCADO FRESCO/REFRIGERADO	47.404,02	325.473,97	5,59	1,03	7,05	6,87
0.1.1.3.2 PESCADO CONGELADO	12.809,79	80.350,61	1,38	0,28	1,74	6,27
0.1.1.3.3 MOLUSCOS/CRUSTACEOS FRESCOS/CONGELADOS	32.707,00	242.042,05	4,16	0,71	5,24	7,40
0.1.1.3.4 PESCADOS/MARISCOS SECOS/AHUMADOS	1.861,71	25.329,46	0,44	0,04	0,55	13,61
0.1.1.3.5 OTRAS CONSERVAS DE PESCADO	16.971,25	131.790,33	2,26	0,37	2,85	7,77
0.1.1.4 LECHE/QUESO/HUEVOS	474.329,26	760.883,46	13,07	10,28	16,48	1,60
0.1.1.4.1 LECHE ENTERA	86.863,00	58.891,53	1,01	1,88	1,28	0,68
0.1.1.4.2 LECHE DESNATADA	83.145,48	58.754,14	1,01	1,80	1,27	0,71
0.1.1.4.3 LECHE SEMI	128.247,10	86.992,94	1,49	2,78	1,88	0,68
0.1.1.4.4 LECHE CONSERVADA	15.940,40	37.110,97	0,64	0,35	0,80	2,33
0.1.1.4.4 YOGURES	68.603,45	166.759,76	2,86	1,49	3,61	2,43
0.1.1.4.5 QUESO/REQUESON	32.284,13	228.174,80	3,92	0,70	4,94	7,07
0.1.1.4.6 OTROS PRODUCTOS A BASE DE LECHE	26.334,48	58.256,52	1,00	0,57	1,26	2,21
0.1.1.4.7 HUEVOS	32.911,27	65.942,82	1,13	0,71	1,43	2,00
0.1.1.5 ACEITES Y GRASAS	59.197,70	141.308,40	2,43	1,28	3,06	2,39
0.1.1.5.1 MANTEQUILLA	1.181,29	7.055,08	0,12	0,03	0,15	5,97
0.1.1.5.2 MARGARINA	3.048,30	11.383,43	0,20	0,07	0,25	3,73
0.1.1.5.3 ACEITE DE OLIVA	40.264,58	98.878,32	1,70	0,87	2,14	2,46
0.1.1.5.4 OTROS ACEITES	13.638,19	17.306,97	0,30	0,30	0,37	1,27
0.1.1.5.5 OTRAS GRASAS ANIMALES	1.065,34	6.684,61	0,11	0,02	0,14	6,27

CONSUMO ALIMENTARIO EN EL HOGAR. Clasificación COICOP

	MILES de Kgs	MILES de €	PART. MERC. VALOR	CONSUMO X CAPITA	GASTO X CAPITA €	PRECIO MEDIO €/Kilo
	nov-11	nov-11	nov-11	nov-11	nov-11	nov-11
0.1.1.6 FRUTAS	394.082,60	613.793,47	10,54	8,54	13,30	1,56
0.1.1.6.1 CITRICOS	137.108,14	146.549,96	2,52	2,97	3,17	1,07
0.1.1.6.2 PLATANOS	46.685,50	66.076,34	1,13	1,01	1,43	1,42
0.1.1.6.3 MANZANAS	54.109,81	65.715,49	1,13	1,17	1,42	1,21
0.1.1.6.4 PERAS	32.484,80	40.403,19	0,69	0,70	0,88	1,24
0.1.1.6.5 FRUTAS CON HUESO	10.377,64	20.632,23	0,35	0,22	0,45	1,99
0.1.1.6.6 BAYAS	17.545,17	35.807,49	0,61	0,38	0,78	2,04
0.1.1.6.7 OTRAS FRUTAS	74.585,19	126.558,42	2,17	1,62	2,74	1,70
0.1.1.6.8 FRUTOS SECOS	16.092,28	100.054,81	1,72	0,35	2,17	6,22
0.1.1.6.9 FRUTAS PREPARADAS/CONSERVAS	5.094,08	11.995,54	0,21	0,11	0,26	2,35
0.1.1.7 HORTALIZAS	398.683,87	580.813,24	9,97	8,64	12,58	1,46
0.1.1.7.0 OTRAS VERDURAS	47.254,68	82.014,22	1,41	1,02	1,78	1,74
0.1.1.7.1 HORTALIZAS DE HOJA/TALLO	24.830,39	45.137,91	0,78	0,54	0,98	1,82
0.1.1.7.2 COLES	9.911,17	9.806,80	0,17	0,21	0,21	0,99
0.1.1.7.3 HORTALIZAS CULTIVADAS POR SU FRUTO	106.065,49	157.195,09	2,70	2,30	3,41	1,48
0.1.1.7.4 HORTALIZAS CON RAIZ	53.352,08	77.387,09	1,33	1,16	1,68	1,45
0.1.1.7.5 LEGUMBRES / HORTALIZAS SECAS	8.567,05	15.737,47	0,27	0,19	0,34	1,84
0.1.1.7.6 LEGUMBRES / HORTALIZAS CONGELADAS	13.906,84	30.864,77	0,53	0,30	0,67	2,22
0.1.1.7.7 LEGUMBRES / HORTALIZAS CONSERVA	35.087,23	87.336,70	1,50	0,76	1,89	2,49
0.1.1.7.8 PATATAS FRESCAS / CONGELADAS	94.997,10	52.468,40	0,90	2,06	1,14	0,55
0.1.1.7.9 PATATAS PROCESADAS	4.711,83	22.864,79	0,39	0,10	0,50	4,85
0.1.1.8 AZUCAR/CONFITURAS/MIEL/CHOCOLATE/CONFITERIA/HELADOS	43.913,16	202.039,89	3,47	0,95	4,38	4,60
0.1.1.8.1 AZUCAR	17.306,50	21.553,95	0,37	0,37	0,47	1,25
0.1.1.8.2 CONFITERIA/MERMELADA/MIEL	4.332,21	18.276,24	0,31	0,09	0,40	4,22
0.1.1.8.3 CHOCOLATE	8.667,66	71.424,40	1,23	0,19	1,55	8,24
0.1.1.8.4 CONFITERIA	9.781,02	74.576,97	1,28	0,21	1,62	7,62
0.1.1.8.5 HELADOS	3.825,78	16.208,33	0,28	0,08	0,35	4,24
0.1.1.9 PRODUCTOS ALIMENTICIOS NO NUEMRADOS ANTERIORMENTE	54.319,33	114.043,13	1,96	1,18	2,47	2,10
0.1.1.9.1 SALSAS	21.916,45	48.067,62	0,83	0,47	1,04	2,19
0.1.1.9.2 SAL/ESPECIAS	9.992,72	11.480,95	0,20	0,22	0,25	1,15
0.1.1.9.3 SOPAS / CALDOS	19.446,00	31.094,63	0,53	0,42	0,67	1,60
0.1.1.9.6 OTROS PRODUCTOS EN PESO	2.964,16	23.399,93	0,40	0,06	0,51	7,89
0.1.2 BEBIDAS NO ALCOHOLICAS	416.979,85	331.957,15	5,70	9,03	7,19	0,80
0.1.2.1 CAFE/TE/CACAO	11.651,27	110.197,10	1,89	0,25	2,39	9,46
0.1.2.1.1 CAFE	6.411,29	76.138,92	1,31	0,14	1,65	11,88
0.1.2.1.2 TE/INFUSIONES	518,55	13.985,77	0,24	0,01	0,30	26,97
0.1.2.1.3 CACAO	4.721,42	20.072,41	0,34	0,10	0,43	4,25
0.1.2.2 AGUA/BEBIDAS REFRESCANTES/ZUMOS	387.508,96	197.454,91	3,39	8,39	4,28	0,51
0.1.2.2.1 AGUA MINERAL	187.217,91	38.976,29	0,67	4,06	0,84	0,21
0.1.2.2.2 BEBIDAS REFRESCANTES	160.040,86	123.572,76	2,12	3,47	2,68	0,77
0.1.2.2.3 ZUMOS DE FRUTA	40.085,18	34.730,13	0,60	0,87	0,75	0,87
0.1.2.2.4 ZUMOS DE VEGETALES(N.D.)	165,02	175,72	0,00	0,00	0,00	1,06
0.1.2.2.3 OTROS PRODUCTOS EN VOLUMEN	17.819,62	24.305,14	0,42	0,39	0,53	1,36
0.2.1 BEBIDAS ALCOHOLICAS	102.018,87	194.290,72	3,34	2,21	4,21	1,90
0.2.1.1 ESPIRITUOSOS Y LICORES	3.440,24	34.001,96	0,58	0,07	0,74	9,88
0.2.1.2 VINOS	40.808,37	93.245,26	1,60	0,88	2,02	2,28
0.2.1.2.1 VINO DE UVA / OTRAS FRUTAS FERMENTADAS	36.380,01	73.445,79	1,26	0,79	1,59	2,02
0.2.1.2.1.1 V CPRD	13.507,00	48.724,27	0,84	0,29	1,06	3,61
0.2.1.2.1.2 MESA	21.824,15	22.979,86	0,39	0,47	0,50	1,05
0.2.1.2.1.3 SIDRA	1.048,86	1.741,67	0,03	0,02	0,04	1,66
0.2.1.2.2 OTROS VINOS	4.428,36	19.799,47	0,34	0,10	0,43	4,47
0.2.1.3 CERVEZAS	57.770,27	67.043,50	1,15	1,25	1,45	1,16