



# CALABACÍN

## PRECIOS SEMANALES EN LA CADENA DE COMERCIALIZACIÓN



Observatorio de Precios de los Alimentos

Campaña

2012

Semana 52

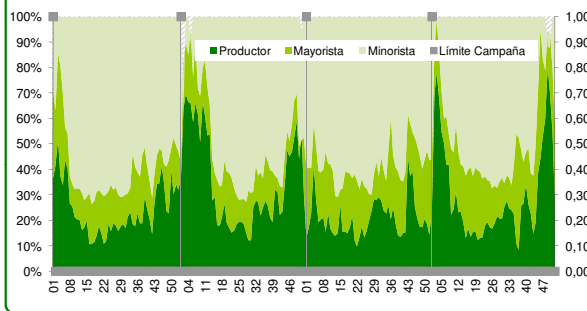
(Semana 52/2012)

24-dic

	Precios (€/kg)		
	Origen	Merca	Destino
<b>Semana 52 (2012)</b>	<b>0,55</b>	<b>1,13</b>	<b>1,95</b>
Promedio 4 Semanas Anteriores	1,30	1,69	1,83
(1) Promedio Campaña	0,51	0,84	1,55
(2) Promedio 2 Campañas Anteriores	0,48	0,75	1,56
<b>Variación (1)/(2)</b>	<b>6%</b>	<b>12%</b>	<b>0%</b>
	Margen Bruto (€/kg)		
	Merca-Origen	Destino-Merca	Destino-Origen
<b>Semana 52 (2012)</b>	<b>0,58</b>	<b>0,82</b>	<b>1,40</b>
Promedio 4 Semanas Anteriores	0,40	0,13	0,53
(1) Promedio Campaña	0,33	0,71	1,04
(2) Promedio 2 Campañas Anteriores	0,27	0,81	1,08
<b>Variación (1)/(2)</b>	<b>22%</b>	<b>-12%</b>	<b>-3%</b>

	Participación en Precio Destino		
	Productor	Mayorista	Minorista
<b>Semana 52 (2012)</b>	<b>28%</b>	<b>30%</b>	<b>42%</b>
Promedio 4 Semanas Anteriores	71%	22%	7%
(1) Promedio Campaña	33%	21%	46%
(2) Promedio 2 Campañas Anteriores	31%	17%	52%
<b>Variación (1)/(2)</b>	<b>7%</b>	<b>23%</b>	<b>-12%</b>

### 3. Participación en Precio Destino 2009-2012



### Precios a salida agrupación de productores, envasado (€/kg)

	Almería
<b>Semana 52 (2012)</b>	<b>0,60</b>
Promedio 4 Semanas Anteriores	1,45
(1) Promedio Campaña	0,60
Promedio 2 Campañas Anteriores	0,56
<b>Variación (1)/(2)</b>	<b>7%</b>

ND: no disponible

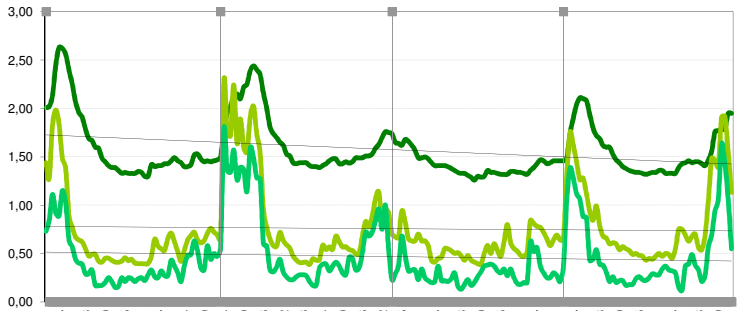
### Observaciones y Tendencias

Los precios medios en origen y merca han variado al alza en la campaña de 2012 respecto del promedio de las dos campañas anteriores, aumentando en origen y merca (6 y 12% respectivamente) y manteniéndose constante en destino (0%).

El promedio de participación en la campaña de los diferentes eslabones ha aumentado un 7% para el productor y un 23% para el mayorista, y ha disminuido un -12% para el minorista.

IPC: la variación interanual, al mes de diciembre de 2012, para la rúbrica "Legumbres y hortalizas frescas" fue del 9,7%, situándose por encima del grupo especial de IPC "Alimentos sin elaboración" (3,9%) y del IPC general (2,9%). (Fuente: INE-Datos IPC de diciembre de 2012).

### 1. Precios Semanales en tres niveles

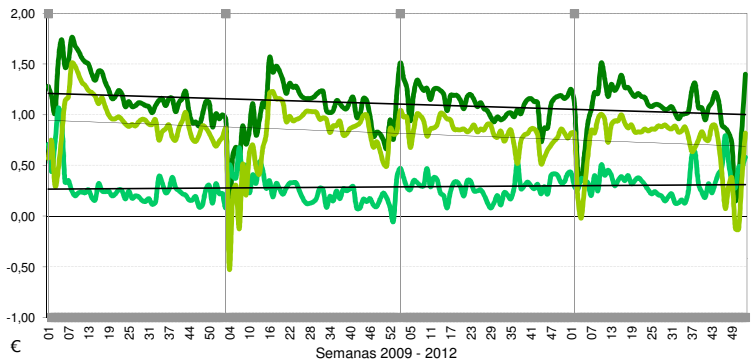


€

Semanas 2009 - 2012

— Destino — Merca — Origen ■ Límite Campaña

### 2. Margen Bruto de Precios Semanales

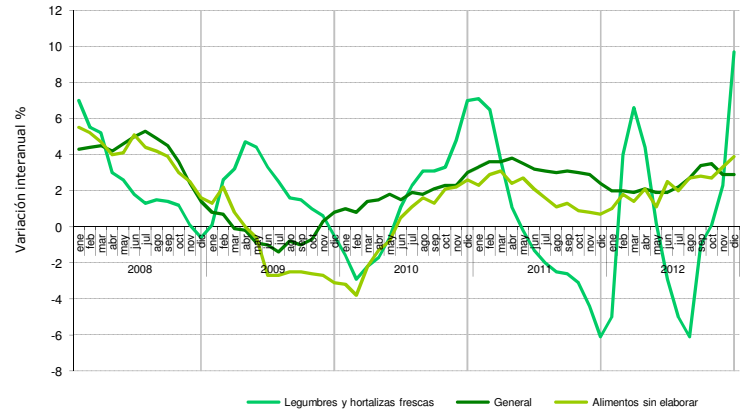


€

Semanas 2009 - 2012

— Destino-Origen — Merca-Origen — Destino-Merca ■ Límite Campaña

### 4. Evolución Índices de Precios al Consumo



### Consideraciones Metodológicas

Todos los datos están referidos a precios corrientes. Los promedios NO incluyen los precios de la última semana.

Los precios en Origen, son Precios Medios Ponderados Nacionales elaborados por la SG de Estadística del MAGRAMA a partir de la información suministrada por los Servicios Estadísticos de las CCAA que disponen de una red de informadores comarcales.

Red de MERCAS: Los Precios Medios Ponderados (PMP) responden a una muestra de MERCAS que, en conjunto, agrupan a un colectivo de 560 empresas mayoristas y representan alrededor del 75% del volumen total comercializado por la Red de MERCAS.

Los Precios de Venta al Público son Precios Medios Ponderados Nacionales facilitados por el Ministerio de Industria, Energía y Turismo. Son obtenidos en 27 capitales de provincia a través de la Red de Información de Mercado (32 informadores) tomándose, como mínimo, siete precios por producto: uno en un hipermercado, tres en supermercado, dos en tienda tradicional y uno en tienda descuento.

