

SEGUIMIENTO DE LOS MERCADOS DE CEREALES

Campaña 2024/2025

ABRIL 2025

SEMANA 14

ÍNDICE:

Mercado de cereales. Precios mundiales, comunitarios y nacionales.

Precios medios de los cereales:

Evolución desde la campaña 2010/2011 a 2024/2025

Evolución anual.

Precios del trigo blando:

Evolución desde la campaña 2010/2011 a 2024/2025

Evolución anual.

Precios del trigo duro:

Evolución desde la campaña 2010/2011 a 2024/2025

Evolución anual.

Precios del maíz y el sorgo:

Evolución desde la campaña 2010/2011 a 2024/2025

Evolución anual.

Precios de la cebada:

Evolución desde la campaña 2010/2011 a 2024/2025

Evolución anual.

Evolución del precio medio del trigo blando, trigo duro, cebada y maíz. Comparativa entre campañas.

Los datos de los precios están referidos a la campaña de comercialización que empieza el 1 de julio y finaliza el 30 de junio del año siguiente.

Fuentes: S. G. Análisis, Coordinación y Estadísticas del MAPA, Consejo Internacional de Cereales (CIC), FAO, USDA, Comisión Europea, Mercolleida y otras fuentes de ámbito agrario nacional e internacional.

Metodología:

Precio de referencia: Umbrales de referencia para los cereales con medidas de intervención (101,31 €/t), en la fase del comercio al por mayor, mercancía entregada sobre vehículo en posición almacén. Reglamento (UE) nº 1308/2013, art. 7.

PMI (Precio máximo de importación): Precio de intervención incrementado en un 55% (157,03 €/t).

Precios internacionales:

TRIGO:

Argentina (Up River): Trigo panificable.

Canadá CWRS 13,5% (St. Law): Trigo panificable de alta calidad

US DNS 14% (PNW): Trigo panificable de alta calidad con origen en el Pacific North West.

USA HRW2 FOB: Trigo panificable origen golfo.

USA SRW2 FOB: Trigo panificable/pienso, origen golfo.

SORGO:

USA Gulf (Missisipi): Sorgo pienso

Argentina (Up River): Sorgo pienso.

CEBADA:

UE Francia. Rouen: Cebada pienso

Australia (Adelaida): Cebada pienso

Precios medios campaña:

Los precios medios se han calculado como la media aritmética de los mercados estudiados en este informe.

En el caso del trigo blando mundial se han promediado los trigos estadounidenses HRW2 y SRW2

Precios nacionales	SEMANA 14/2025	(del 24 al 30 de marzo de 2025)
Precios comunitarios	SEMANA 14/2025	(del 24 al 30 de marzo de 2025)
Precios mundiales		01/04/2025 (mundiales)

NIPO: 003-25-021-6

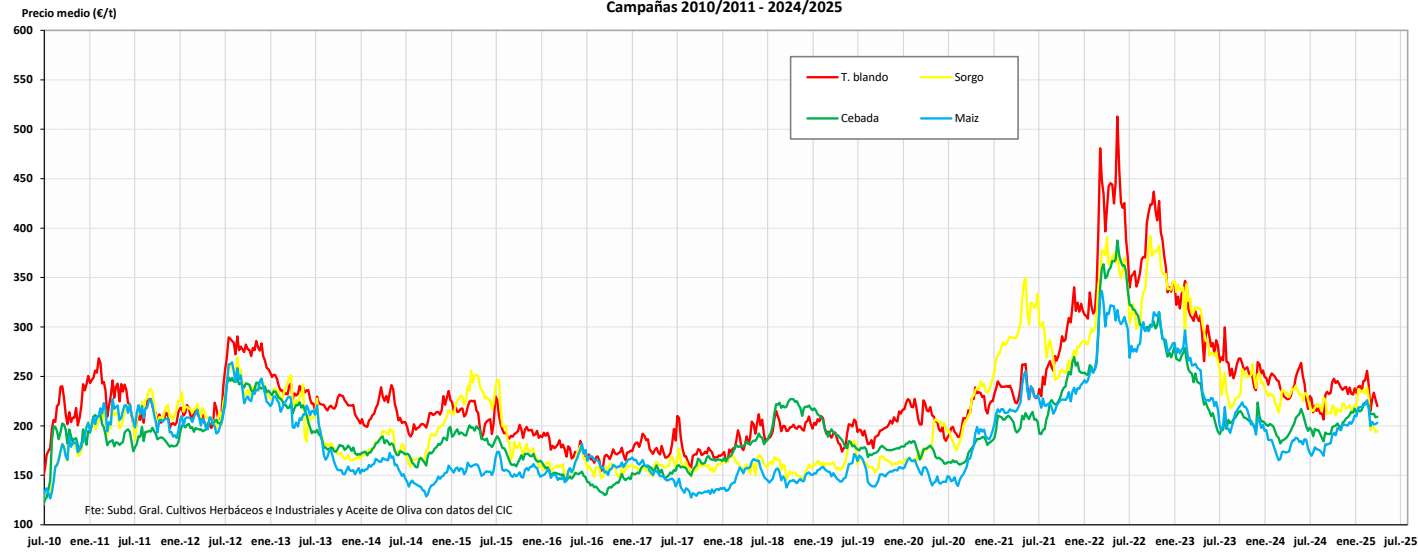
<https://cpage.mpr.gob.es/>

SEMANA 14. Abril 2025				PRECIOS SEMANALES CEREALES. CAMPAÑA 2024/25						SEMANA 14. Abril 2025															
Última cotización \$/t		Diferencia semanal \$/t		% sobre la cotización			Campaña 2024/25		Última cotización €/t		Diferencia semanal €/t		% sobre la cotización			Campaña 2024/25									
				semana anterior	mes anterior	año anterior	Mínimo campaña \$/t	Máximo campaña \$/t					semana anterior	mes anterior	año anterior	Mínimo campaña €/t	Máximo campaña €/t								
TRIGO BLANDO \$/t								TRIGO BLANDO €/t																	
Elaboración Subdirección General de Cultivos Herbáceos e Industriales y Aceite de Oliva con fuente del Consejo Internacional de Cereales (CIC)								Elaboración Subdirección General de Cultivos Herbáceos e Industriales y Aceite de Oliva con fuente de los Comités de Gestión UE y la SGACE del MAPA																	
<i>Mundiales</i>								<i>Unión Europea</i>																	
USA HRW2 FOB	255	+0	↔	+0	↑	+7	↓	-4	238	277	ALEM. (Hambourg)	228	-3	↓	-1	↓	-2	↑	+11	209	240				
USA SRW2 FOB	231	-4	↓	-2	↑	+3	↑	+4	211	266	FRA (Rouen)	220	-5	↓	-2	↓	-3	↑	+11	194	239				
US DNS 14% (PNW)	273	+5	↑	+2	↑	+5	↓	-3	250	312	POL (Kujawsko.) Pienso	s/c	n/c	n/c	n/c	n/c	n/c	n/c	n/c	n/c	n/c				
Canada CWRS 13,5% (St. Lz)	266	+5	↑	+2	↑	+4	↓	-4	249	280	<i>España</i>														
Argentina (Up River)	248	+3	↑	+1	↑	+2	↑	+8	222	274	Burgos	220	-3	↓	-1	↓	-5	↑	+3	211	235				
Russia Milling 12,5%	253	+0	↔	+0	↑	+1	↑	+21	216	253	Barcelona	s/c	n/c	n/c	n/c	n/c	n/c	n/c	n/c	231	273				
UK (Feed grade)	s/c	n/c	n/c	n/c	n/c	n/c	n/c	n/c	n/c	n/c	Sevilla	s/c	n/c	n/c	n/c	n/c	n/c	n/c	n/c	210	248				
MAÍZ \$/t								MAÍZ €/t																	
Elaboración Subdirección General de Cultivos Herbáceos e Industriales y Aceite de Oliva con fuente del Consejo Internacional de Cereales (CIC)								Elaboración Subdirección General de Cultivos Herbáceos e Industriales y Aceite de Oliva con fuente de los Comités de Gestión UE y la SGACE del MAPA																	
<i>Mundiales</i>								<i>Unión Europea</i>																	
USA Gulf 3YC	212	+3	↑	+1	↑	+4	↑	+12	181	231	FRA (Burdeos)	212	+0	↔	+0	↓	-2	↑	+10	193	223				
Argentina (Up River)	216	+0	↔	+0	↑	+3	↑	+16	180	235	ITALIA (Bolonía)	239	+0	↔	+0	↓	-4	↑	+13	219	249				
Brasil (Paranagua)	222	+1	↔	+0	↑	+2	↑	+17	187	244	PORTUGAL (Lisboa)	250	+3	↑	+1	n/c	n/c	↑	+16	210	253				
Ucrania	239	+2	↑	+1	↑	+3	↑	+33	186	239	<i>España</i>														
											Badajoz	s/c	n/c	n/c	n/c	n/c	n/c	n/c	n/c	217	258				
											Lérida	s/c	n/c	n/c	n/c	n/c	n/c	n/c	n/c	207	238				
											León	236	+0	↔	+0	↓	-2	↑	+9	223	245				
CEBADA \$/t								CEBADA €/t																	
Elaboración Subdirección General de Cultivos Herbáceos e Industriales y Aceite de Oliva con fuente del Consejo Internacional de Cereales (CIC)								Elaboración Subdirección General de Cultivos Herbáceos e Industriales y Aceite de Oliva con fuente de los Comités de Gestión UE y la SGACE del MAPA																	
<i>Mundiales</i>								<i>Unión Europea</i>																	
Australia Feed (Adelaida)	224	-4	↓	-2	↓	-2	↓	-3	224	246	ALEM. (Hambourg)	205	-2	↓	-1	↓	-0	↑	+16	173	215				
Black Sea	235	+3	↑	+1	↑	+2	↑	+34	174	235	FRA (Rouen)	205	-4	↓	-2	↓	-5	↑	+10	169	222				
											<i>España</i>														
											Albacete	206	-1	↓	-0	↓	-6	↑	+3	177	223				
											Lérida	s/c	n/c	n/c	n/c	n/c	n/c	n/c	n/c	195	230				
											Valladolid	213	-2	↓	-1	↓	-6	↓	-2	197	233				
Tipo de cambio EUR/USD								TRIGO DURO €/t																	
Elaboración Subdirección General de Cultivos Herbáceos e Industriales y Aceite de Oliva con fuente del Consejo Internacional de Cereales (CIC)								Elaboración Subdirección General de Cultivos Herbáceos e Industriales y Aceite de Oliva con fuente de los Comités de Gestión UE y la SGACE del MAPA																	
Dólares USA		Diferencia semanal		% sobre la cotización			Dólares USA		Última cotización €/t		Diferencia semanal €/t		% sobre la cotización			Campaña 2024/25									
Última cotización	Diferencia semanal	semana anterior	mes anterior	año anterior	Mínimo campaña	Máximo campaña	Última cotización €/t	Diferencia semanal €/t	semana anterior	mes anterior	año anterior	Mínimo campaña €/t	Máximo campaña €/t												
1 Euro	1,1050	0,0239	↑	+2,21	↑	+2,64	↑	+2,76	1,0204	1,1161															
<i>Unión Europea</i>								<i>Unión Europea</i>																	
FRA(La Pallice)								310								+4	↑	+1	↑	+1	↑	+2	293	310	
ITALIA (Bolonía)								320								-3	↓	-1	↓	-2	↓	-2	314	328	
<i>España</i>								<i>España</i>																	
Sevilla								s/c								n/c		n/c		n/c		270		287	
Zaragoza								s/c								n/c		n/c		n/c		280		305	
Córdoba								s/c								n/c		n/c		n/c		270		295	

s/d: sin datos; c: sin cotización ; n/c: no comparable

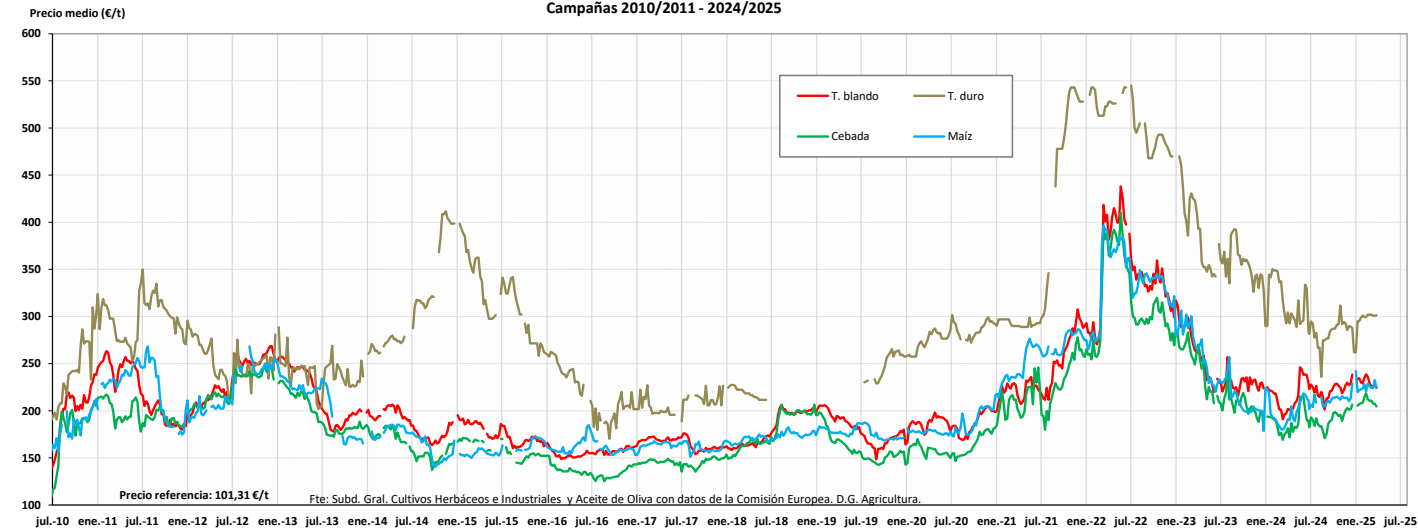
EVOLUCIÓN DE LOS PRECIOS MEDIOS DE LOS CEREALES. CAMPAÑAS 2010/11 A 2024/2025
 MINISTERIO DE AGRICULTURA, PESCA Y ALIMENTACIÓN

Evolución de los precios medios de los cereales en el mundo (€/t)
 Campañas 2010/2011 - 2024/2025



Fuente: Elaboración por la Subdirección General de Cultivos Herbáceos e Industriales y Aceite de Oliva del MAPA con datos del Consejo Internacional de Cereales

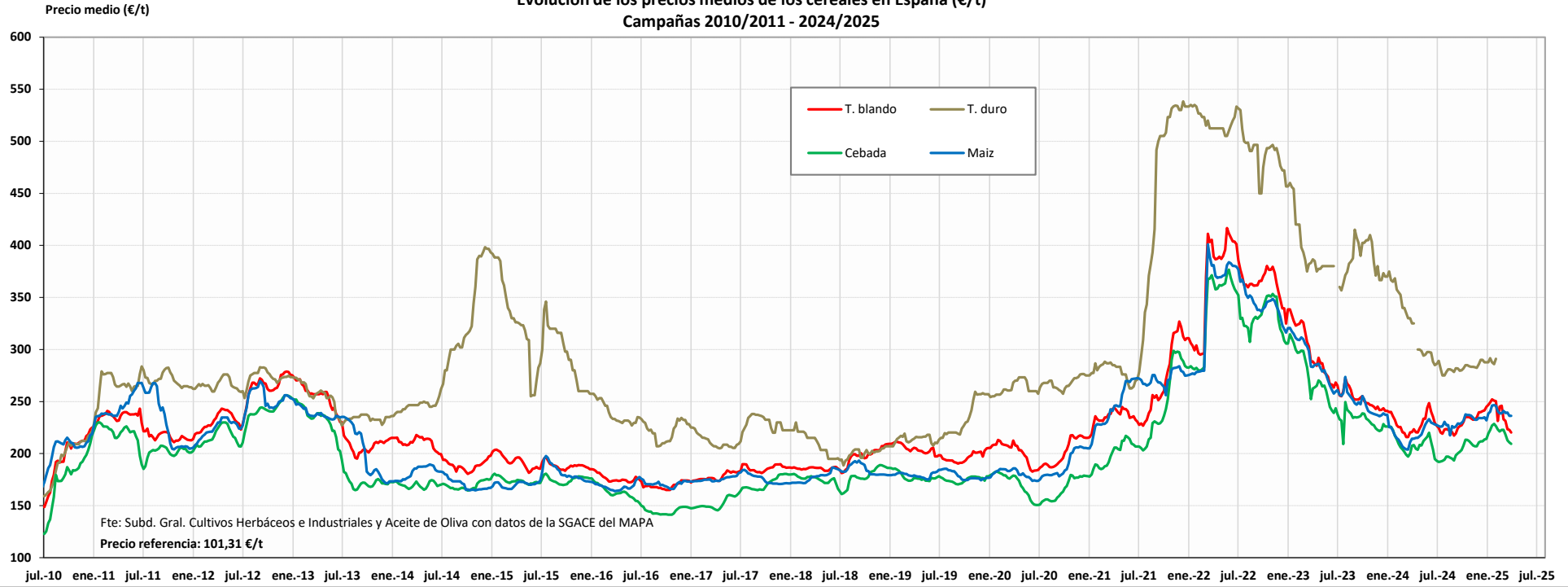
Evolución de los precios medios de los cereales en la UE (€/t)
 Campañas 2010/2011 - 2024/2025



Fuente: Elaboración por la Subdirección General de Cultivos Herbáceos e Industriales y Aceite de Oliva del MAPA con datos de la Comisión Europea. D.G. Agricultura.

MINISTERIO DE AGRICULTURA, PESCA Y ALIMENTACIÓN

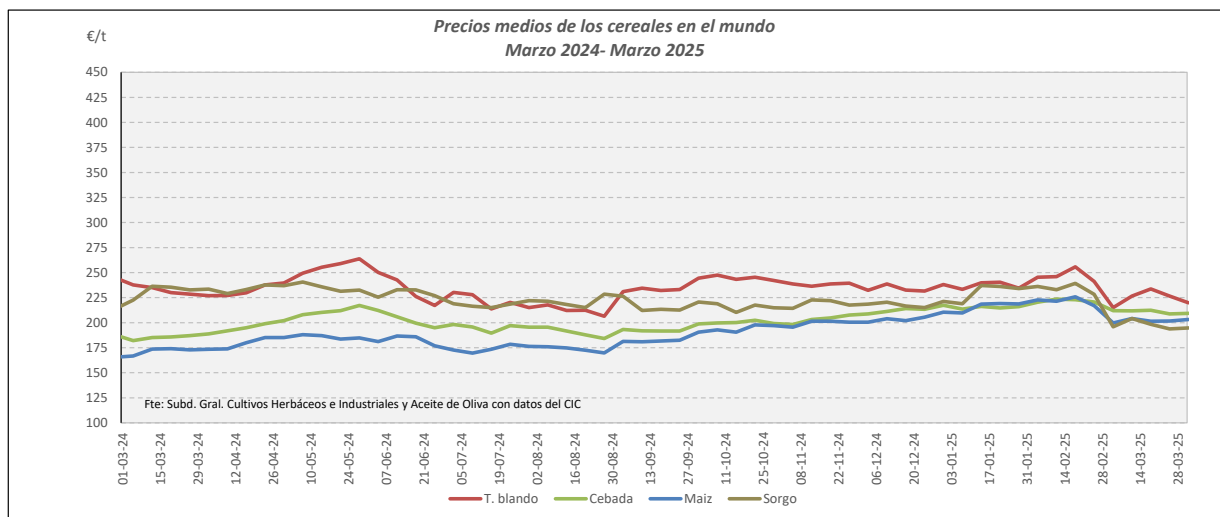
Evolución de los precios medios de los cereales en España (€/t)
Campañas 2010/2011 - 2024/2025



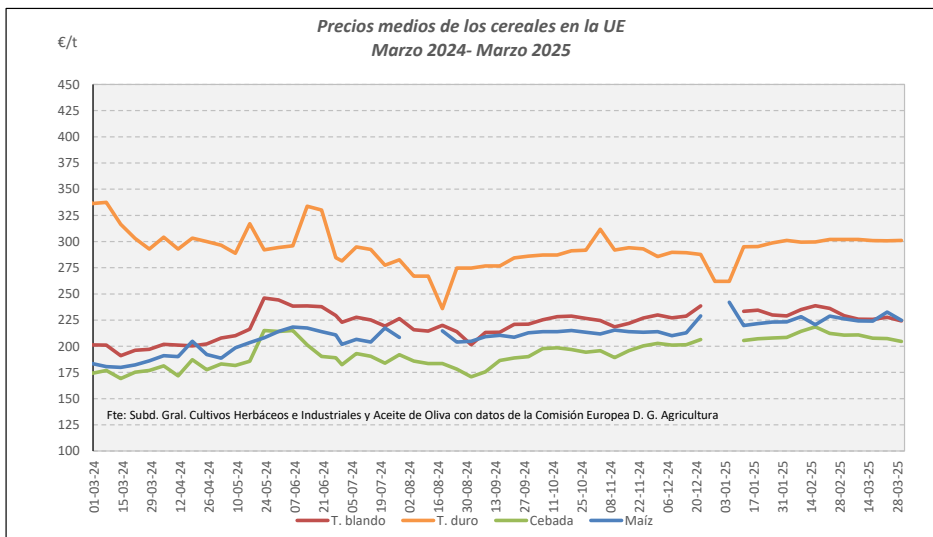
Campaña 2024/25	MUNDIALES				UNION EUROPEA				ESPAÑA			
	Trigo blando	Cebada	Maíz	Sorgo	Trigo blando	Trigo duro	Cebada	Maíz	Trigo blando	Trigo duro	Cebada	Maíz
Media (€/t)	232,37	204,65	196,12	218,48	225,04	287,36	196,88	216,76	232,57	#N/D	209,20	233,87
Máximo (€/t)	255,68	223,60	225,88	239,34	238,70	311,65	218,60	242,00	252,15	#N/D	228,60	246,53
Mínimo (€/t)	206,53	184,28	169,74	193,77	201,45	236,00	170,95	201,80	217,20	#N/D	192,00	217,53

PRECIOS MEDIOS DE LOS CEREALES. EVOLUCIÓN ANUAL

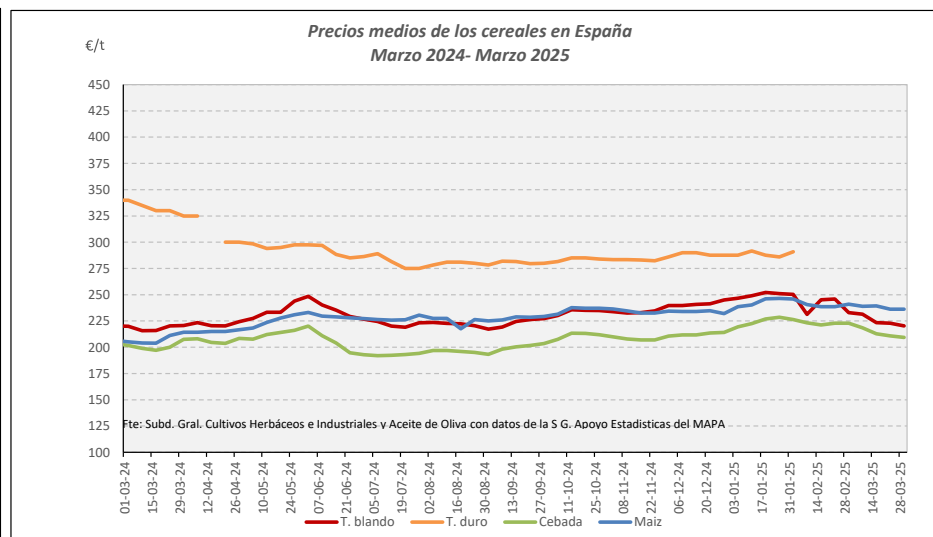
MINISTERIO DE AGRICULTURA, PESCA Y ALIMENTACIÓN



Fuente: Elaboración Subd. Gral. Cultivos Herbáceos e Industriales y Aceite de Oliva con datos del Consejo Internacional de Cereales

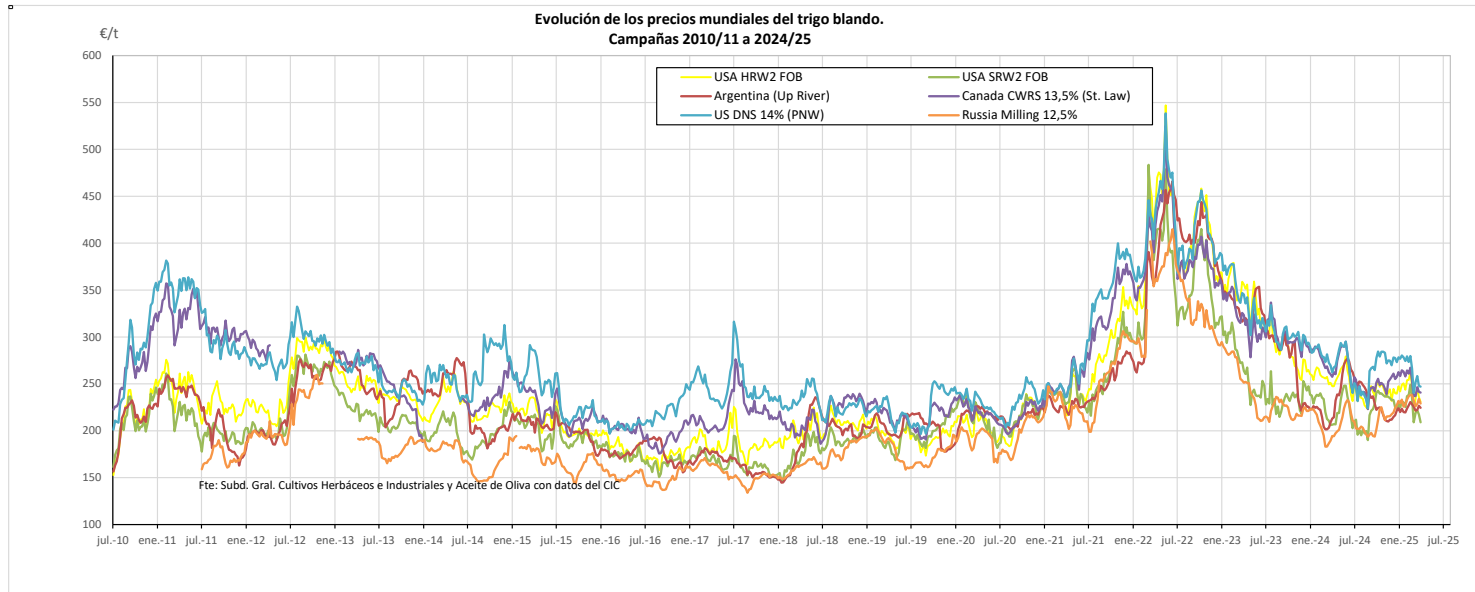


Fuente: Elaboración Subd. Gral. Cultivos Herbáceos e Industriales y Aceite de Oliva con datos de los Comités de Gestión de la UE

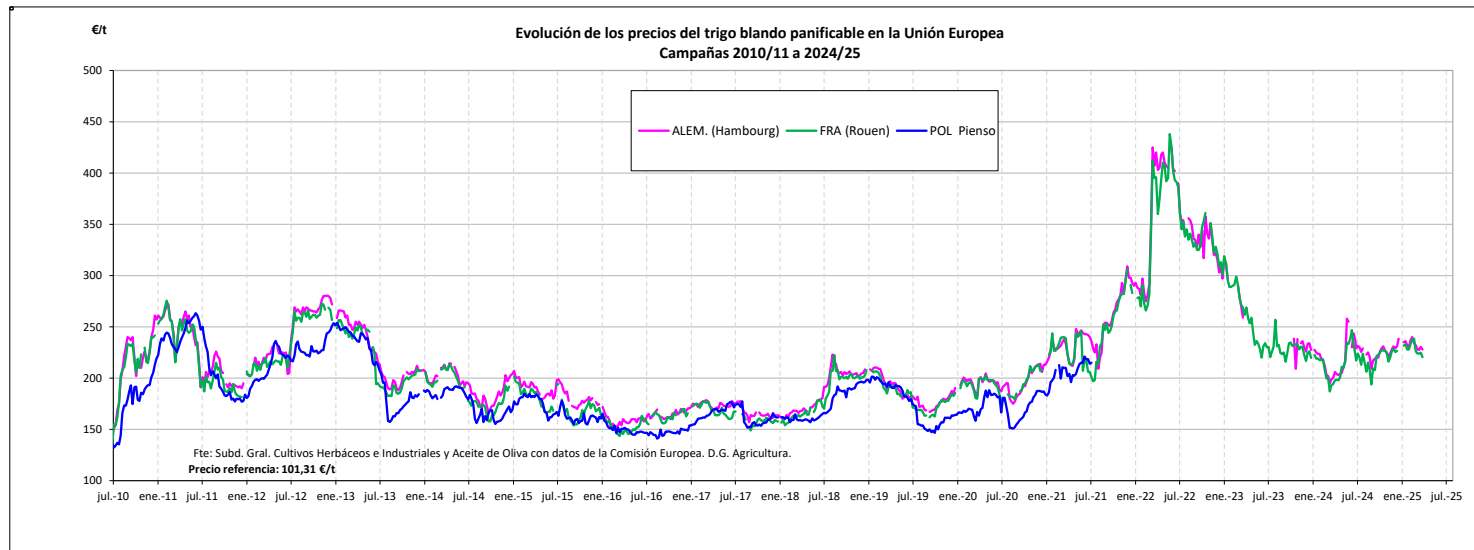


Fuente: Elaboración Subd. Gral. Cultivos Herbáceos e Industriales y Aceite de Oliva con datos de la SGAC y Estadística del MAPA.

EVOLUCIÓN DEL TRIGO BLANDO PANIFICABLE. CAMPAÑAS 2010/11 A 2024/2025
MINISTERIO DE AGRICULTURA, PESCA Y ALIMENTACIÓN

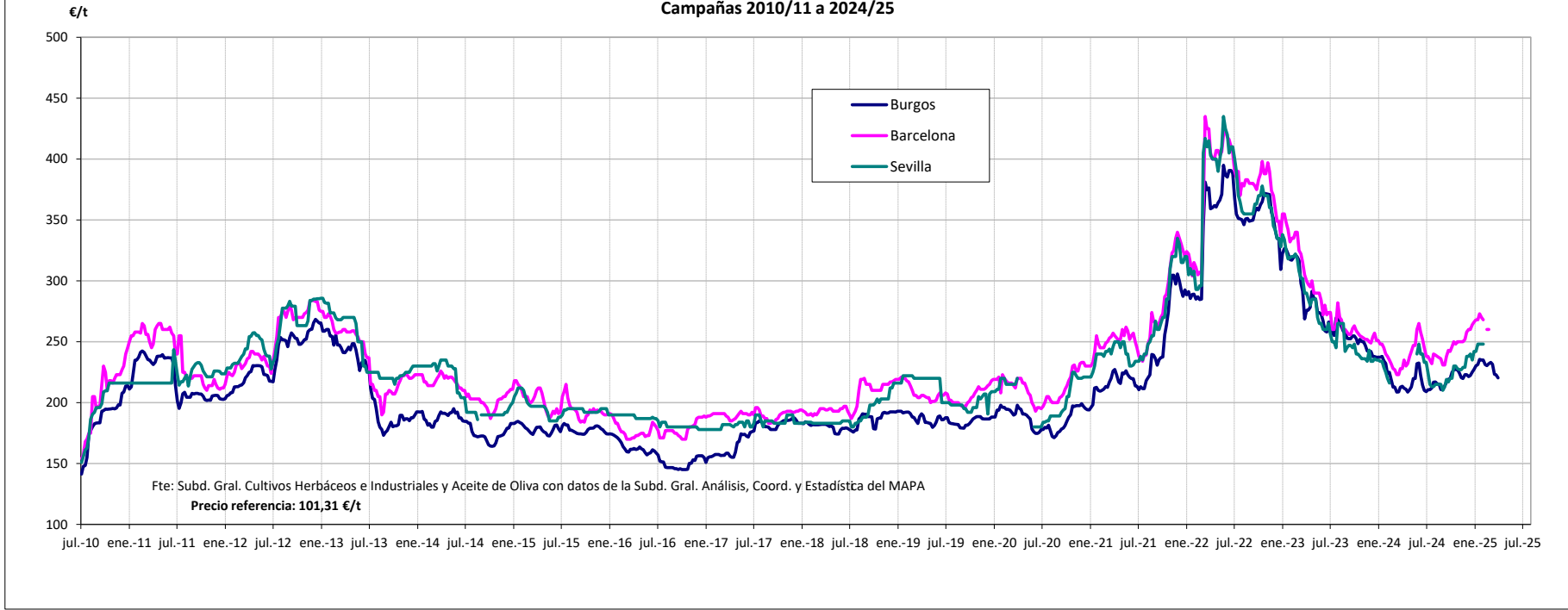


Fuente: Elaboración por la Subdirección General de Cultivos Herbáceos e Industriales y Aceite de Oliva del MAPA con datos del Consejo Internacional de Cereales



Fuente: Elaboración por la Subdirección General de Cultivos Herbáceos e Industriales y Aceite de Oliva del MAPA con datos de la Comisión Europea. D.G. Agricultura.

Evolución de los precios del trigo blando en España
Campañas 2010/11 a 2024/25

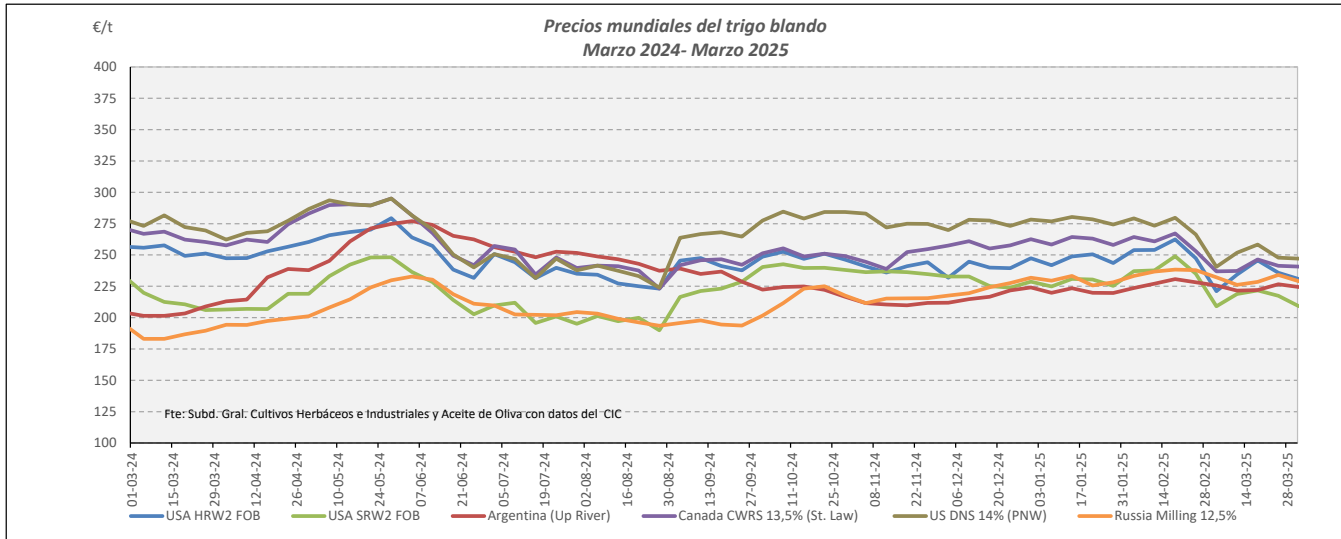


VARIACIONES PORCENTUALES SOBRE LA ÚLTIMA COTIZACIÓN

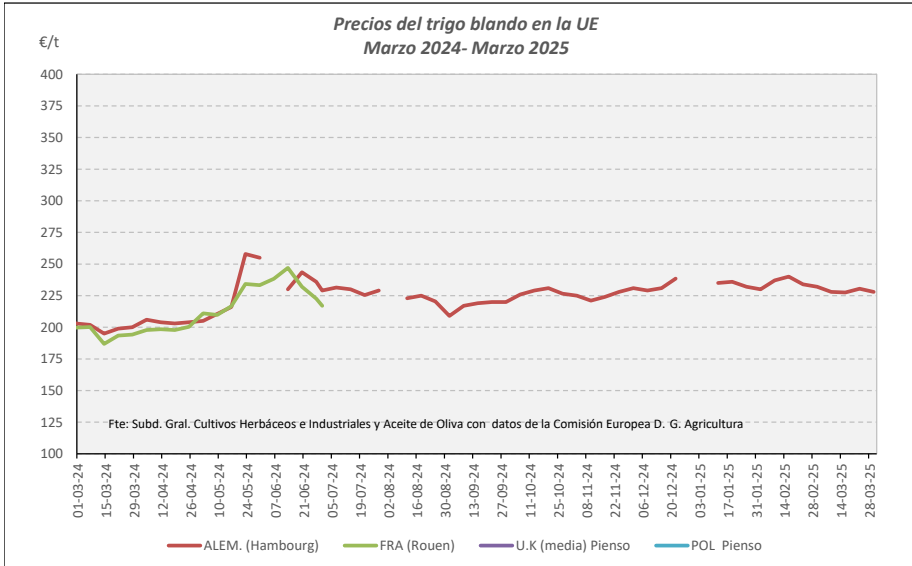
	MUNDIALES						UNION EUROPEA			ESPANA		
	USA HRW2 FOB	USA SRW2 FOB	Argentina (Up River)	Canadá CWRS 13,5%	USA DNS 14% (PNW)	Russia Milling 12,5%	Alemania (Hambourg)	Francia (Rouen)	Polonia (Kujawsko-Maz.)	Burgos	Barcelona	Sevilla
Última cotización €/t	230,78	209,06	224,44	240,73	247,07	228,97	228,00	220,40	s/c	220,26	s/c	s/c
% s/inicio campaña	↓ -0	↑ +7	↓ -10	↑ +3	↑ +7	↑ +13	↑ +7	⇒ +0	n/c	↑ +5	n/c	n/c
% s/mes anterior	↑ +4	⇒ +0	↓ -1	↑ +2	↑ +3	↓ -1	⇒ +1	↓ -3	n/c	↓ -5	n/c	n/c
% s/semana anterior	↓ -2	↓ -4	↓ -1	↓ -0	↓ -0	↓ -2	⇒ +0	↓ -2	n/c	↓ -1	n/c	n/c
% s/año anterior	↓ -7	↑ +1	↑ +5	↓ -7	↓ -6	↑ +18	↓ -3	↑ +11	n/c	↑ +3	n/c	n/c

TRIGO BLANDO. EVOLUCIÓN ANUAL

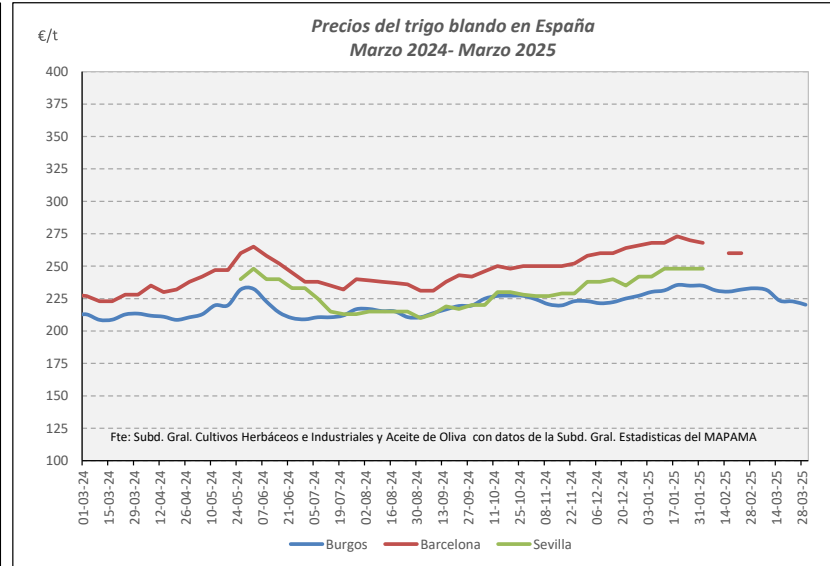
MINISTERIO DE AGRICULTURA, PESCA Y ALIMENTACIÓN



Fuente: Elaboración Subd. Gral. Cultivos Herbáceos e Industriales y Aceite de Oliva con datos del Consejo Internacional de Cereales

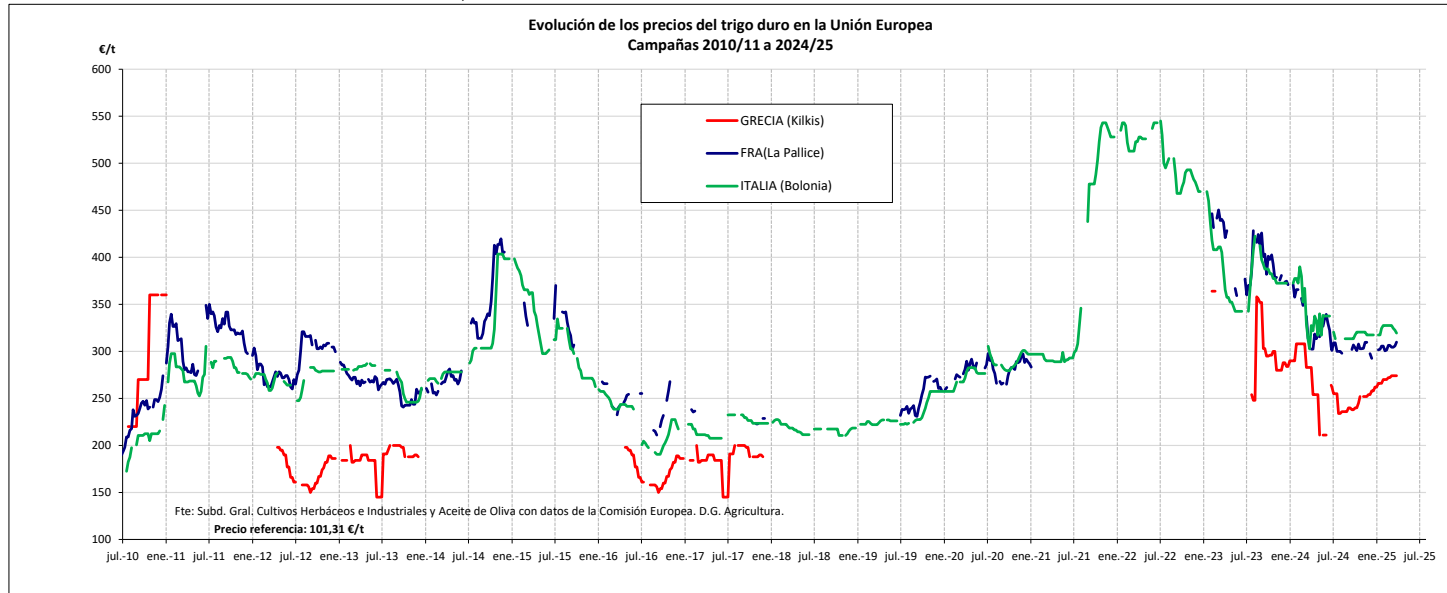


Fuente: Elaboración Subd. Gral. Cultivos Herbáceos e Industriales y Aceite de Oliva con datos de los Comités de Gestión de la UE

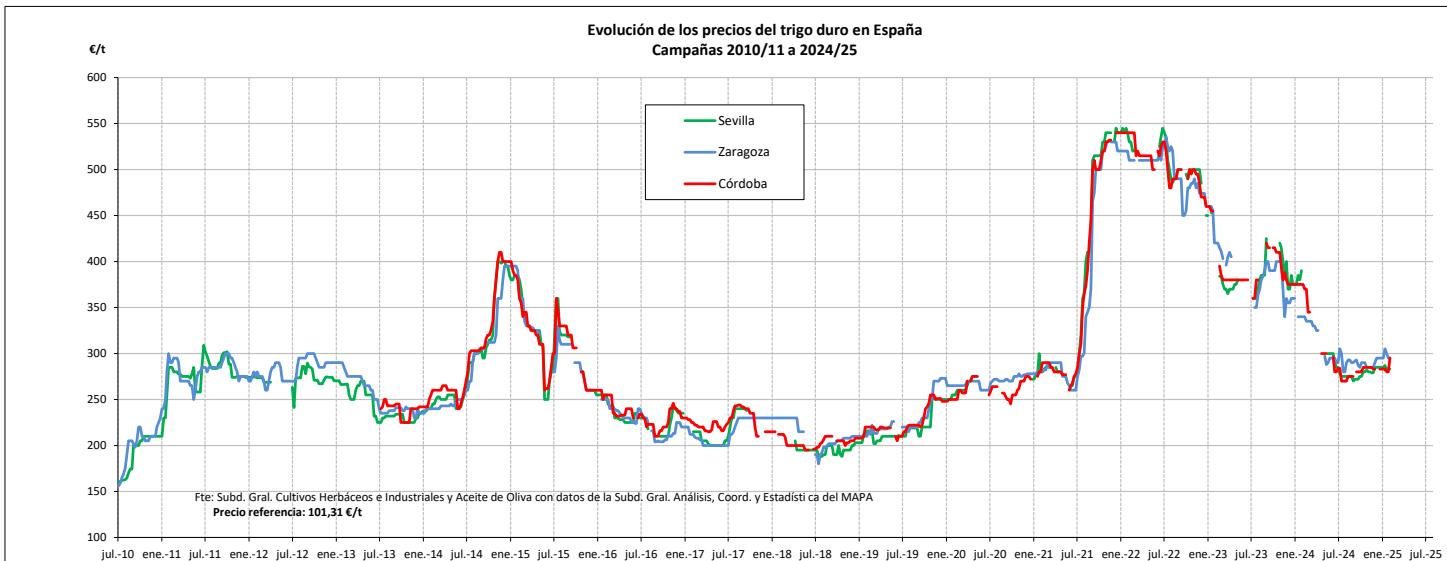


Fuente: Elaboración Subd. Gral. Cultivos Herbáceos e Industriales y Aceite de Oliva con datos de la SGAC y Estadística del MAPA.

EVOLUCIÓN DEL TRIGO DURO. CAMPAÑAS 2010/11 A 2024/2025
MINISTERIO DE AGRICULTURA, PESCA Y ALIMENTACIÓN

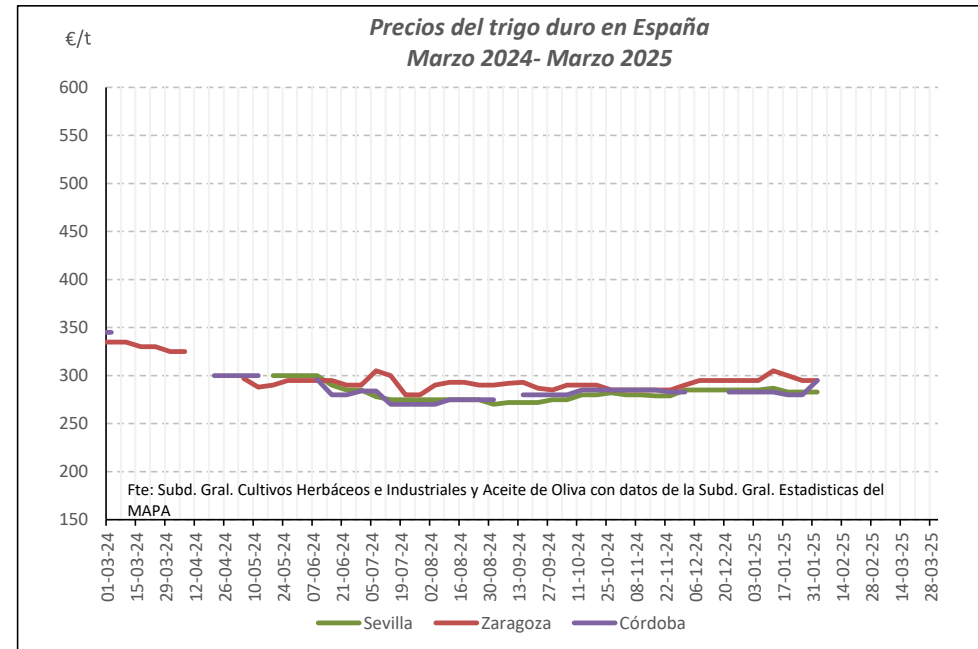
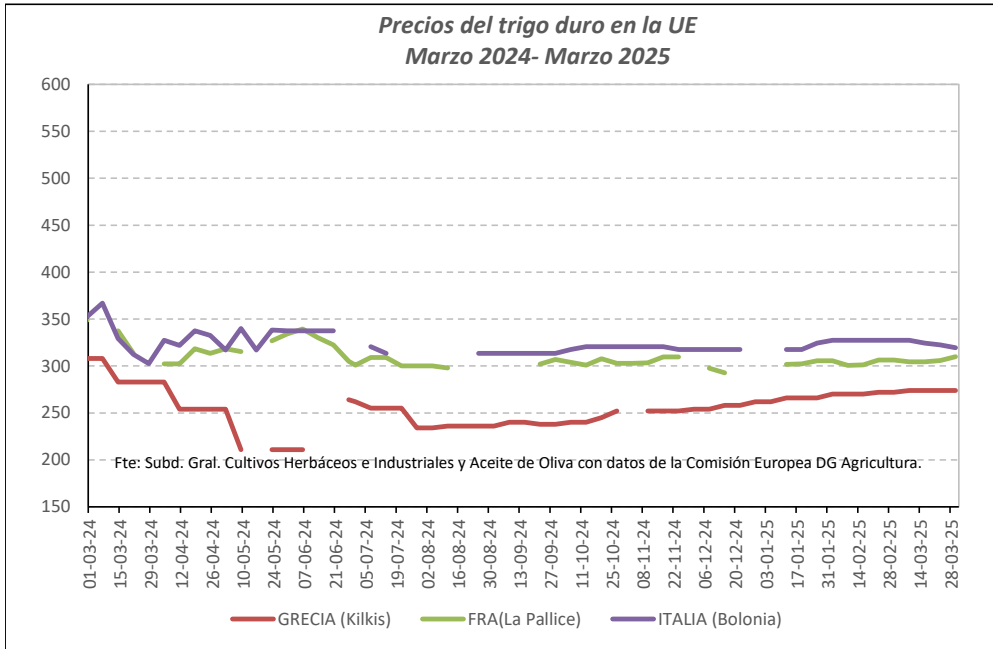


Fuente: Elaboración por la Subdirección General de Cultivos Herbáceos e Industriales y Aceite de Oliva del MAPA con datos de la Comisión Europea. D.G. Agricultura.



Fuente: Elaboración por la Subdirección General de Cultivos Herbáceos e Industriales y Aceite de Oliva del MAPAMA con datos de la S. G. de Análisis, Coordinación y Estadística del MAPA.

TRIGO DURO. EVOLUCIÓN ANUAL



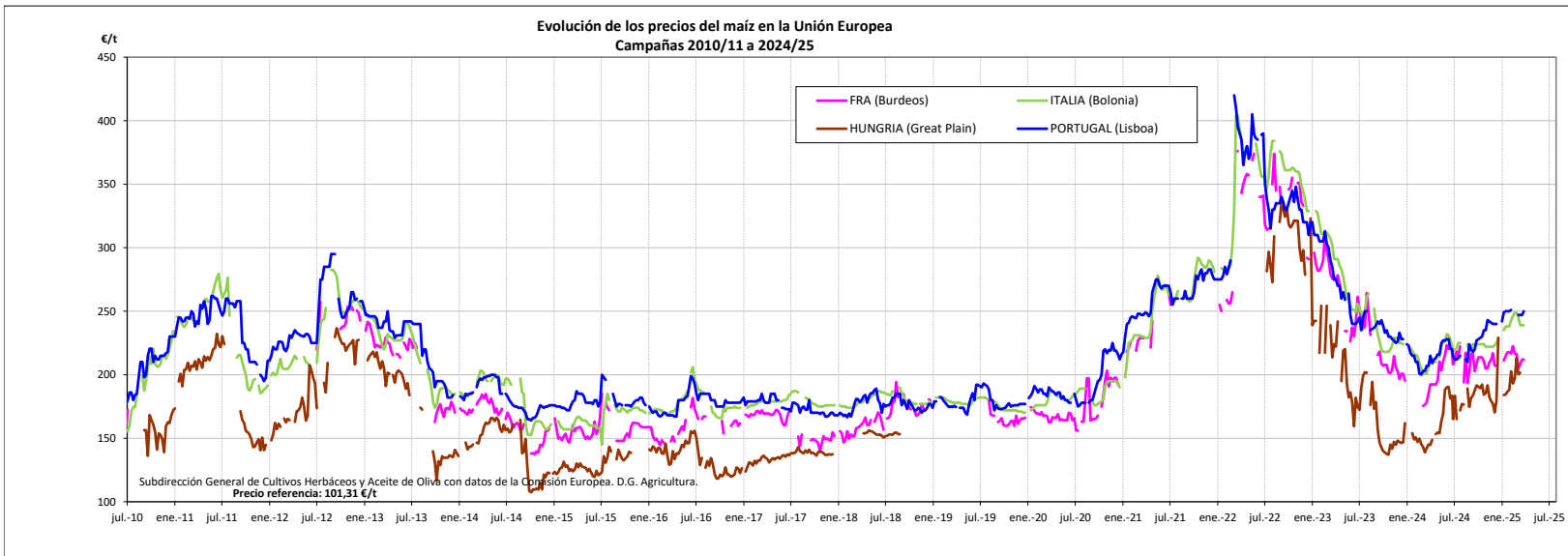
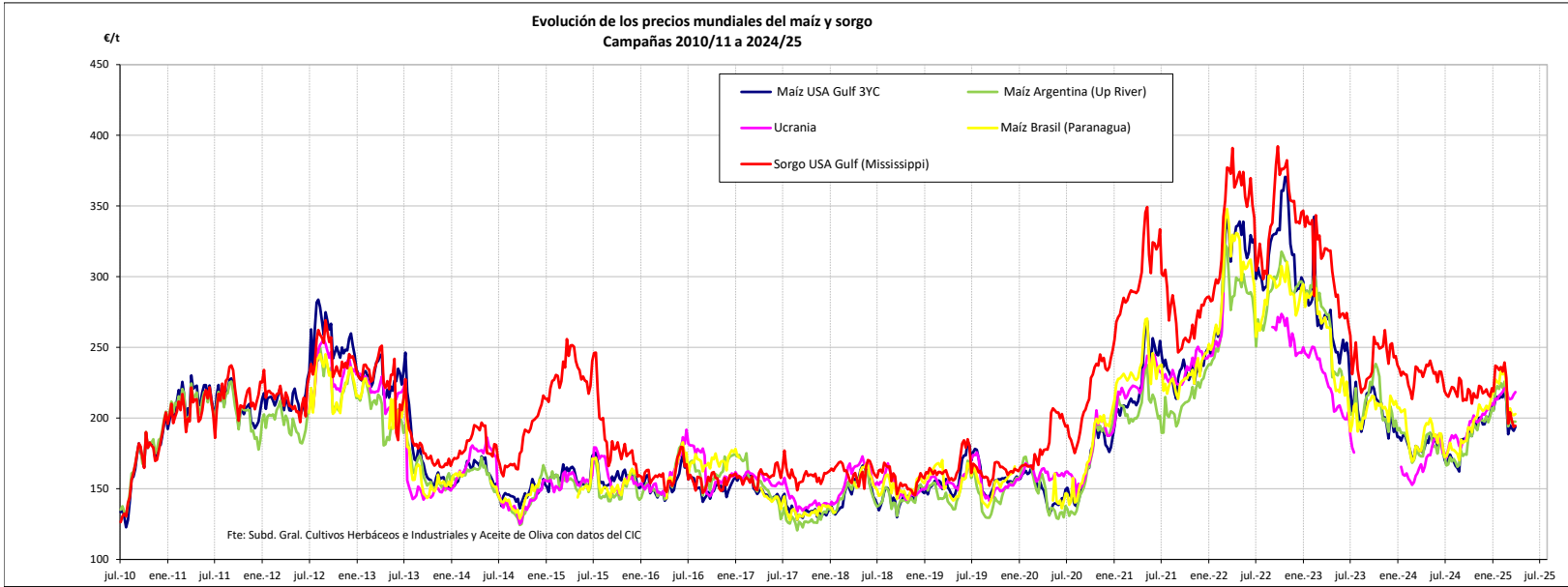
Fuente: Elaboración Subd. Gral. Cultivos Herbáceos e Industriales y Aceite de Oliva con datos de los Comités de Gestión de la UE

VARIACIONES PORCENTUALES SOBRE LA ÚLTIMA COTIZACIÓN

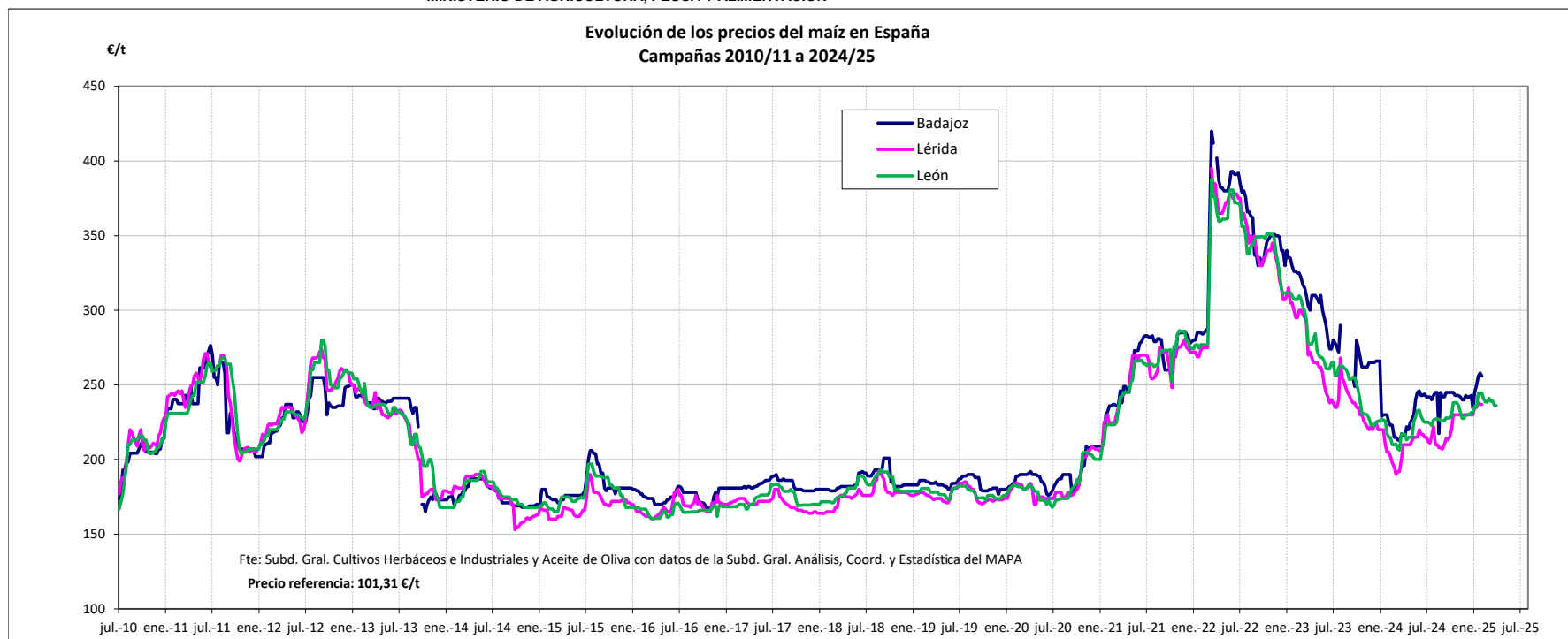
	UE		ESPAÑA		
	Francia (La Pallice)	Italia (Bologna)	Sevilla	Zaragoza	Córdoba
Última cotización €/t	↑ +310	↑ +320	s/c	s/c	s/c
% s/inicio campaña	→ +0	↑ +2	n/c	n/c	n/c
% s/mes anterior	↑ +1	↓ -2	n/c	n/c	n/c
% s/semana anterior	↑ +1	↓ -1	n/c	n/c	n/c
% s/año anterior	↑ +2	↓ -2	n/c	n/c	n/c

EVOLUCIÓN DEL MAÍZ. CAMPAÑAS 2010/11 A 2024/25

MINISTERIO DE AGRICULTURA, PESCA Y ALIMENTACIÓN



Fuente: Elaboración por la Subdirección General de Cultivos Herbáceos e Industriales y Aceite de Oliva del MAPA con datos de la Comisión Europea. D.G. Agricultura.

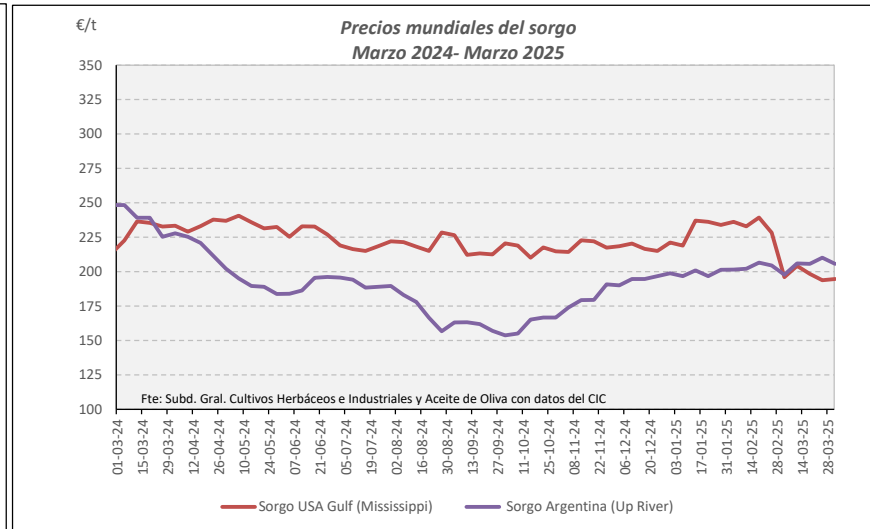
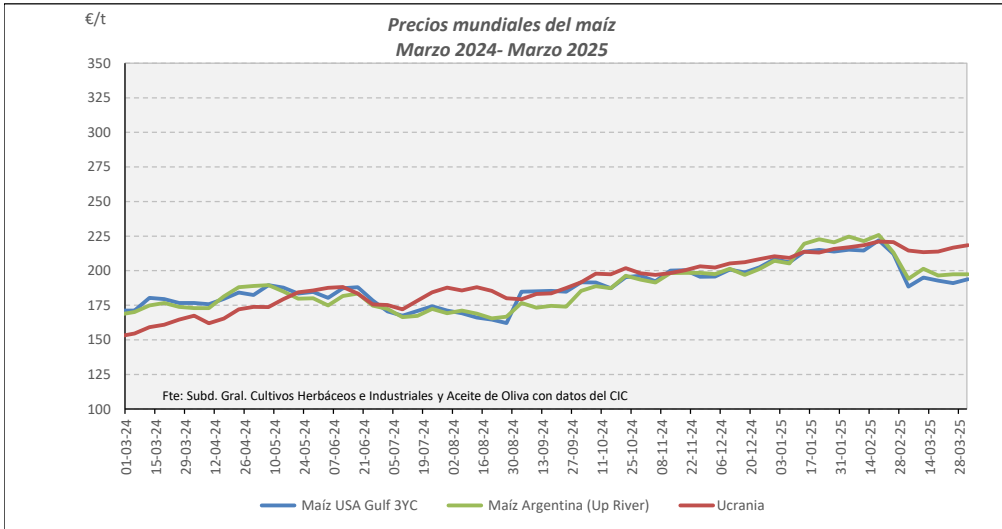


Fuente: Elaboración por la Subdirección General de Cultivos Herbáceos e Industriales y Aceite de Oliva del MAPA con datos de la Subd. Gral. de Análisis, Coord. y Estadística del MAPA.

VARIACIONES PORCENTUALES SOBRE LA ÚLTIMA COTIZACIÓN

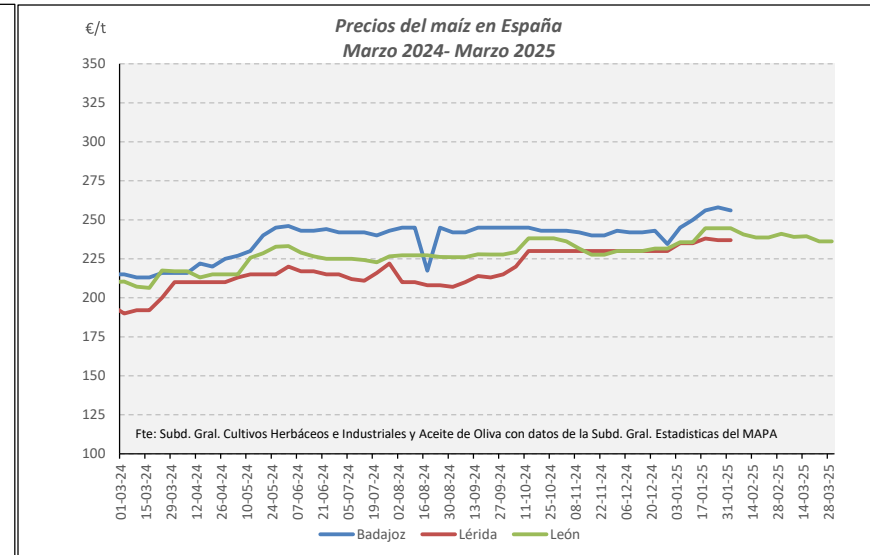
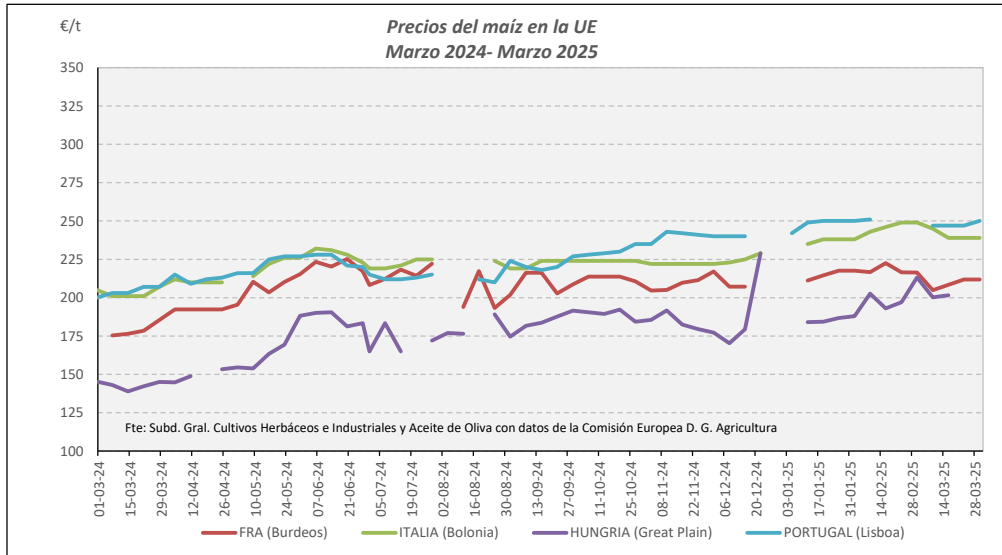
	MUNDIALES						UNION EUROPEA			ESPANA		
	Maíz USA Gulf 3YC	Maíz Argentina (Upriver)	Maíz Brasil (Paraná)	Ucrania	Sorgo USA Gulf (Mississippi)	Sorgo Argentina (Up River)	Francia (Burdeos)	Italia (Bolonía)	Portugal (Lisboa)	Badajoz	Lérida	León
Última cotización €/t	194	197	203	218	195	206	212	239	250	s/c	s/c	236
% s/inicio campaña	↑ +13	↑ +18	↑ +14	↑ +23	↓ -9	↑ +9	↓ -3	↑ +8	↑ +18	n/c	n/c	↑ +5
% s/mes anterior	↑ +13	↑ +2	⇒ +1	↑ +2	↓ -1	↑ +4	↓ -2	↓ -4	n/c	n/c	n/c	↓ -2
% s/semana anterior	↑ +3	⇒ +0	⇒ +0	⇒ +1	⇒ +0	↓ -2	⇒ +0	⇒ +0	↑ +1	n/c	n/c	⇒ +0
% s/año anterior	↑ +1	↑ +14	↑ +15	↑ +30	↓ -17	↓ -10	↑ +10	↑ +13	↑ +16	n/c	n/c	↑ +9

MAÍZ Y SORGO. EVOLUCIÓN ANUAL



Fuente: Elaboración Subd. Gral. Cultivos Herbáceos e Industriales y Aceite de Oliva con datos del Consejo Internacional de Cereales

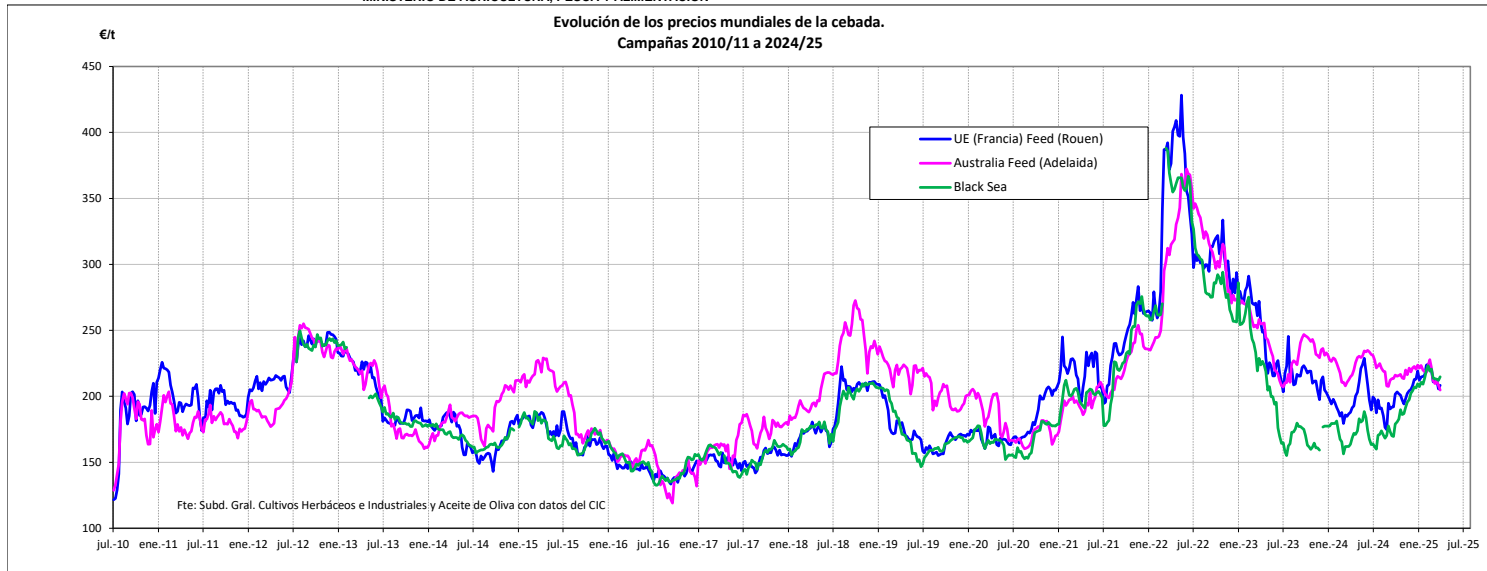
Fuente: Elaboración Subd. Gral. Cultivos Herbáceos e Industriales y Aceite de Oliva con datos del Consejo Internacional de Cereales



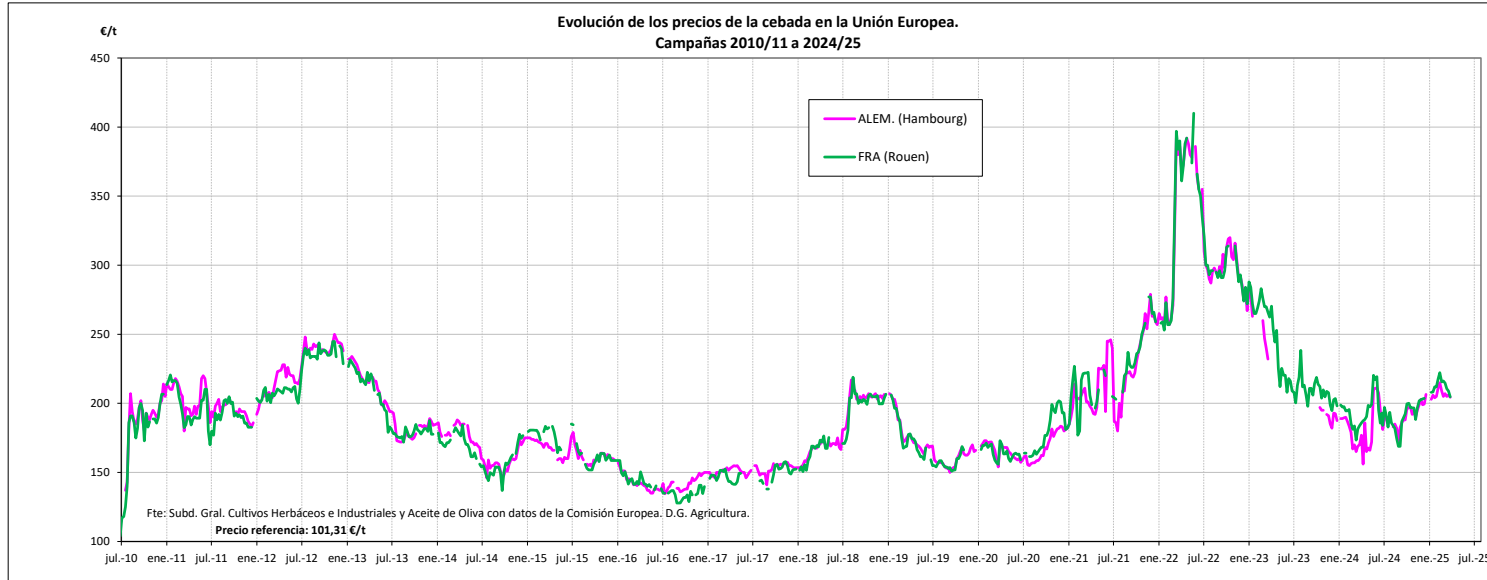
Fuente: Elaboración Subd. Gral. Cultivos Herbáceos e Industriales y Aceite de Oliva con datos de los Comités de Gestión de la UE

Fuente: Elaboración Subd. Gral. Cultivos Herbáceos e Industriales y Aceite de Oliva con datos de la SGAC y Estadística del MAPA.

EVOLUCIÓN PRECIOS CEBADA. CAMPAÑAS 2010/11 A 2024/25
MINISTERIO DE AGRICULTURA, PESCA Y ALIMENTACIÓN

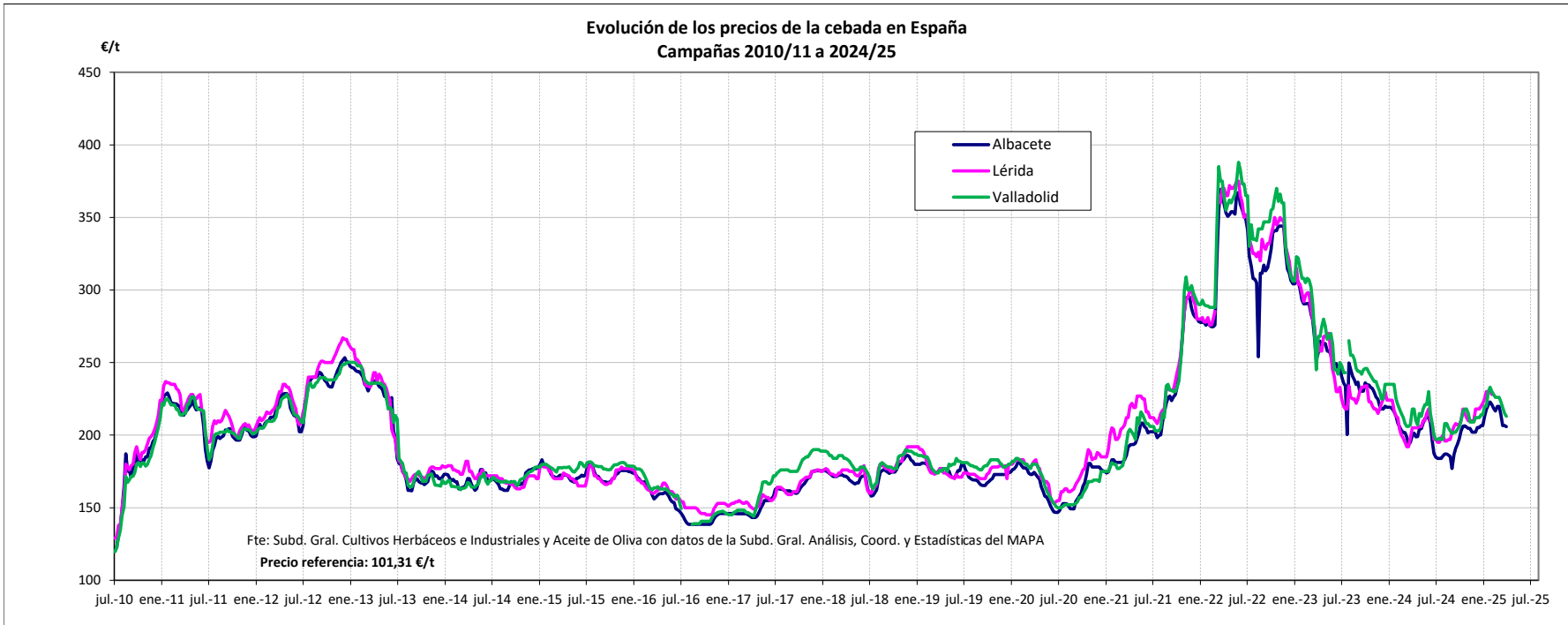


Fuente: Elaboración por la Subdirección General de Cultivos Herbáceos e Industriales y Aceite de Oliva del MAPA con datos del Consejo Internacional de Cereales



Fuente: Elaboración por la Subdirección General de Cultivos Herbáceos e Industriales y Aceite de Oliva del MAPA con datos de la Comisión Europea. D.G. Agricultura.

MINISTERIO DE AGRICULTURA, PESCA Y ALIMENTACIÓN

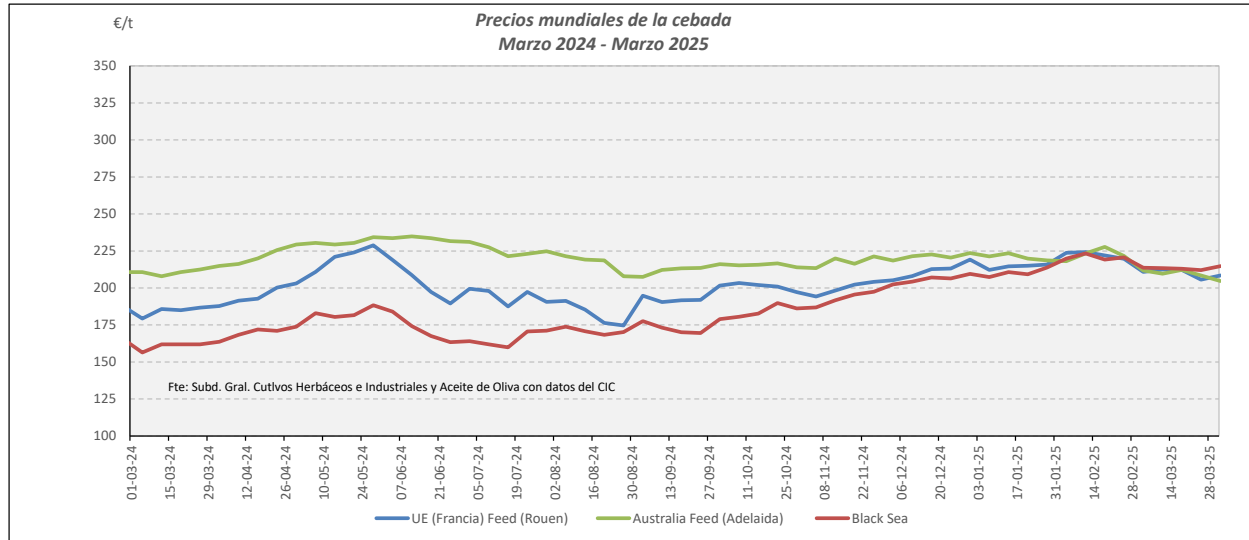


Fuente: Elaboración por la Subdirección General de Cultivos Herbáceos e Industriales y Aceite de Oliva del MAPA con datos de la Subd. Gral. de Análisis, Coord. y Estadística del MAPA.

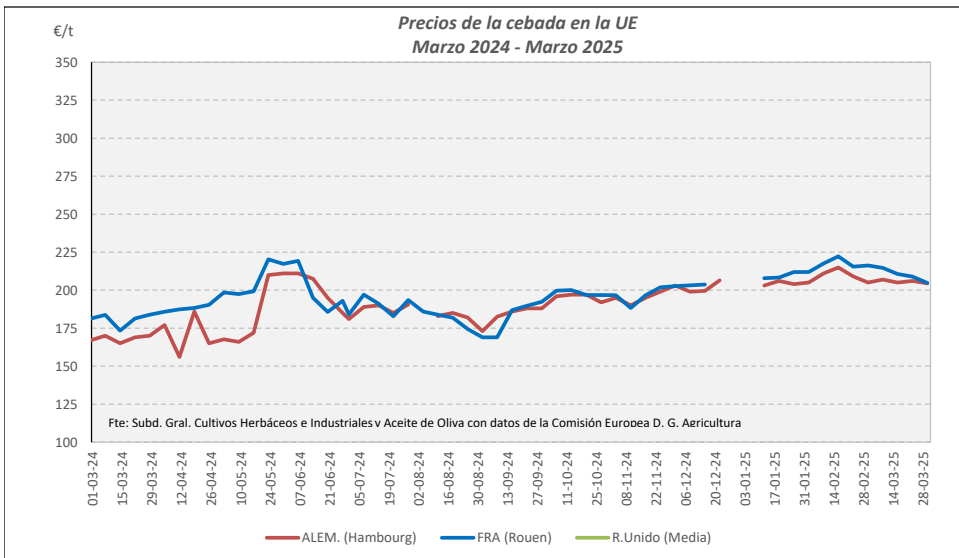
VARIACIONES PORCENTUALES SOBRE LA ÚLTIMA COTIZACIÓN

	MUNDIAL		UNIÓN EUROPEA		ESPAÑA		
	Australia Feed (Adelaida)	Black sea	Alemania (Hambourg)	Francia (Rouen)	Albacete	Lérida	Valladolid
Última cotización €/t	205	215	205	205	206	s/c	213
% s/inicio campaña	↓ -8	↑ +34	↑ +8	↑ +7	↑ +12	n/c	↑ +8
% s/mes anterior	↓ -3	→ +1	↓ -0	↓ -5	↓ -6	n/c	↓ -6
% s/semana anterior	↓ -2	↑ +1	↓ -1	↓ -2	↓ -0	n/c	↓ -1
% s/año anterior	↓ -5	↑ +31	↑ +16	↑ +10	↑ +3	n/c	↓ -2

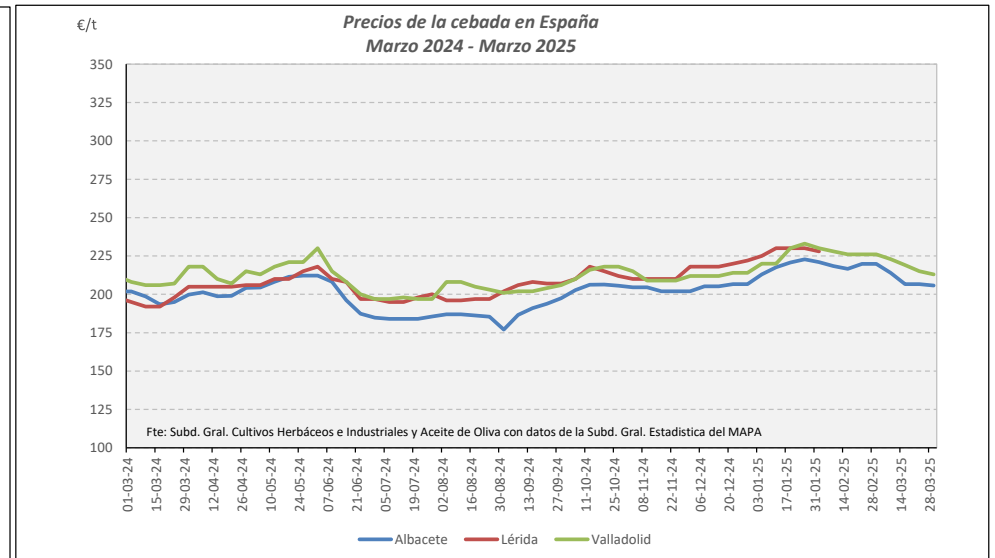
CEBADA. EVOLUCIÓN ANUAL



Fuente: Elaboración Subd. Gral. Cultivos Herbáceos e Industriales y Aceite de Oliva con datos del Consejo Internacional de Cereales

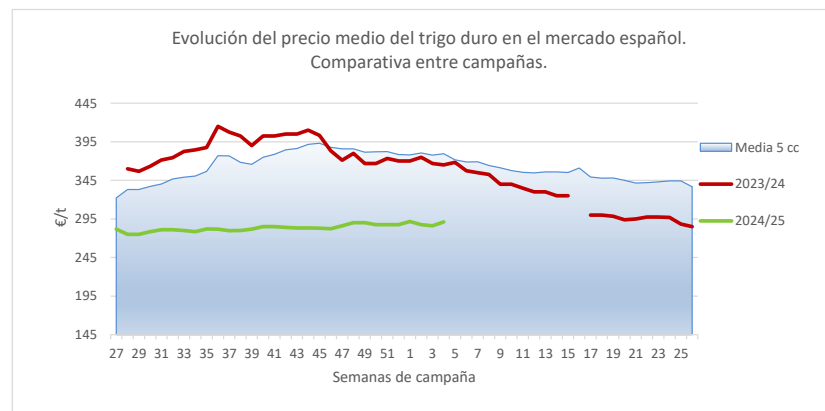
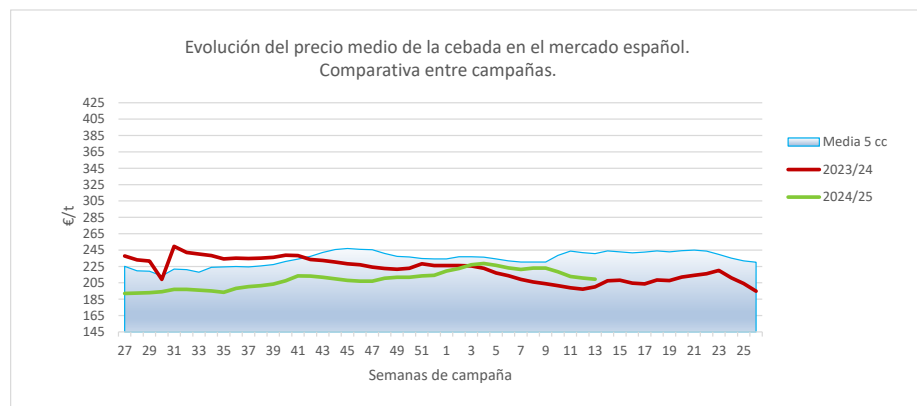
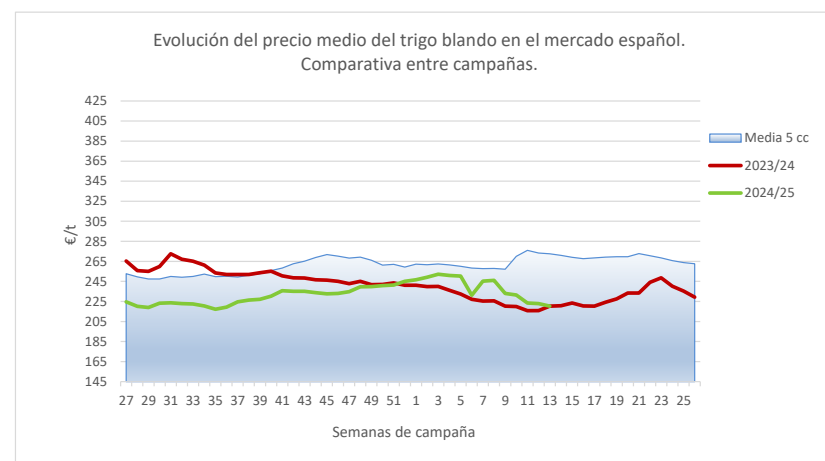
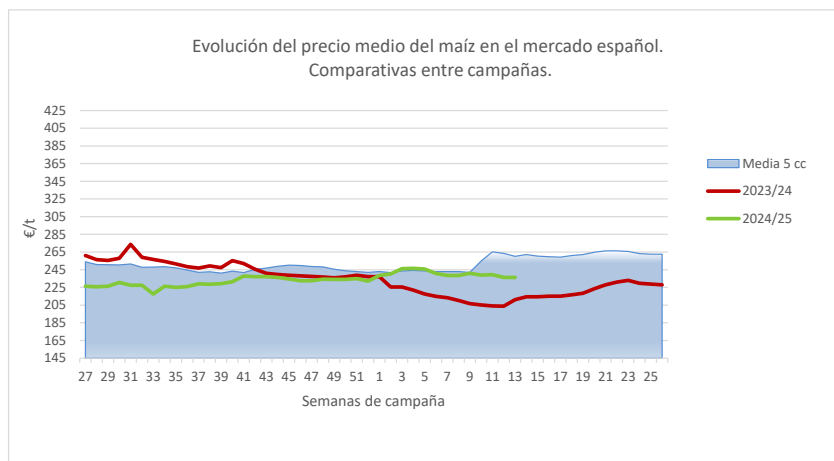


Fuente: Elaboración Subd. Gral. Cultivos Herbáceos e Industriales y Aceite de Oliva con datos de los Comités de Gestión de la UE



Fuente: Elaboración Subd. Gral. Cultivos Herbáceos e Industriales y Aceite de Oliva con datos de la SGAC y Estadística del MAPA.

EVOLUCIÓN DEL PRECIO MEDIO DEL MAÍZ, TRIGO BLANDO Y CEBADA. COMPARATIVA ENTRE CAMPAÑAS.



Fuente: Elaboración Subd. Gral. Cultivos Herbáceos e Industriales y Aceite de Oliva con datos de la SGAC y Estadística del MAPA.