

SEGUIMIENTO DE LOS MERCADOS DE CEREALES

Campaña 2024/2025

FEBRERO 2025

SEMANA 10

ÍNDICE:

Mercado de cereales. Precios mundiales, comunitarios y nacionales.

Precios medios de los cereales:

Evolución desde la campaña 2010/2011 a 2024/2025

Evolución anual.

Precios del trigo blando:

Evolución desde la campaña 2010/2011 a 2024/2025

Evolución anual.

Precios del trigo duro:

Evolución desde la campaña 2010/2011 a 2024/2025

Evolución anual.

Precios del maíz y el sorgo:

Evolución desde la campaña 2010/2011 a 2024/2025

Evolución anual.

Precios de la cebada:

Evolución desde la campaña 2010/2011 a 2024/2025

Evolución anual.

Evolución del precio medio del trigo blando, trigo duro, cebada y maíz. Comparativa entre campañas.

Los datos de los precios están referidos a la campaña de comercialización que empieza el 1 de julio y finaliza el 30 de junio del año siguiente.

Fuentes: S. G. Análisis, Coordinación y Estadísticas del MAPA, Consejo Internacional de Cereales (CIC), FAO, USDA, Comisión Europea, Mercolleida y otras fuentes de ámbito agrario nacional e internacional.

Metodología:

Precio de referencia: Umbrales de referencia para los cereales con medidas de intervención (101,31 €/t), en la fase del comercio al por mayor, mercancía entregada sobre vehículo en posición almacén. Reglamento (UE) nº 1308/2013, art. 7.

PMI (Precio máximo de importación): Precio de intervención incrementado en un 55% (157,03 €/t).

Precios internacionales:

TRIGO:

Argentina (Up River): Trigo panificable.

Canadá CWRS 13,5% (St. Law): Trigo panificable de alta calidad

US DNS 14% (PNW): Trigo panificable de alta calidad con origen en el Pacific North West.

USA HRW2 FOB: Trigo panificable origen golfo.

USA SRW2 FOB: Trigo panificable/pienso, origen golfo.

SORGO:

USA Gulf (Missisipi): Sorgo pienso

Argentina (Up River): Sorgo pienso.

CEBADA:

UE Francia. Rouen: Cebada pienso

Australia (Adelaida): Cebada pienso

Precios medios campaña:

Los precios medios se han calculado como la media aritmética de los mercados estudiados en este informe.

En el caso del trigo blando mundial se han promediado los trigos estadounidenses HRW2 y SRW2

Precios nacionales	SEMANA 10/2025	(del 03 de febrero al 09 de marzo de 2025)
Precios comunitarios	SEMANA 10/2025	(del 03 de febrero al 09 de marzo de 2025)
Precios mundiales		11/03/2025 (mundiales)

NIPO: 003-25-021-6

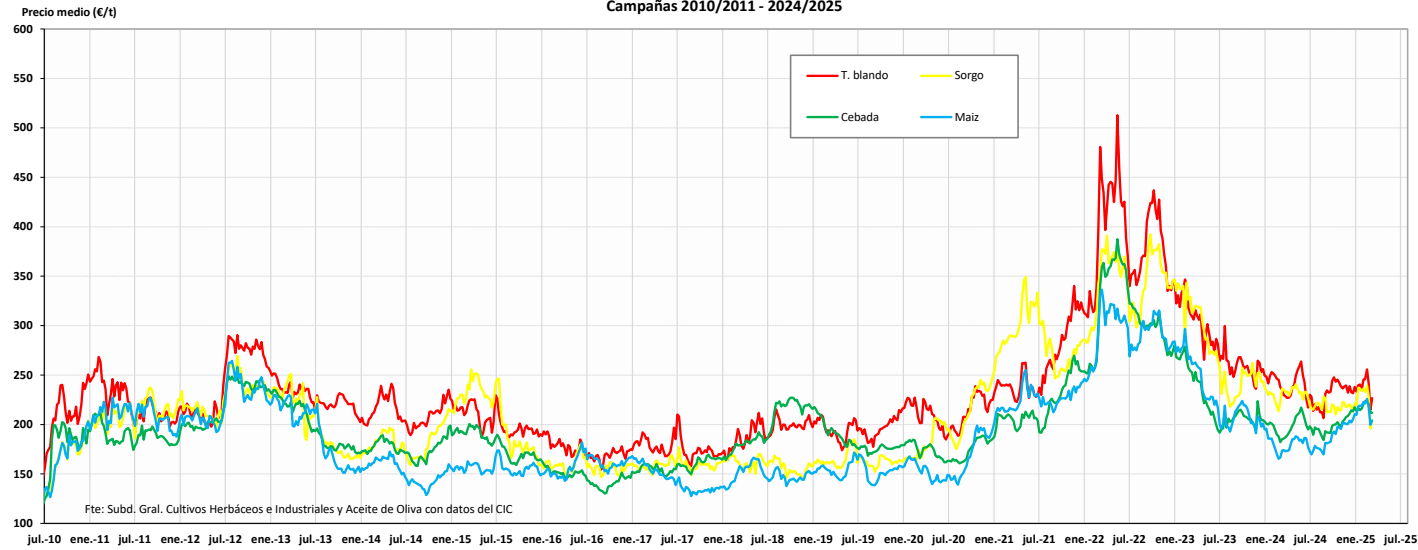
<https://cpage.mpr.gob.es/>

SEMANA 10. Febrero 2025				PRECIOS SEMANALES CEREALES. CAMPAÑA 2024/25						SEMANA 10. Febrero 2025					
Última cotización \$/t		Diferencia semanal \$/t	% sobre la cotización			Campaña 2024/25		Última cotización €/t		Diferencia semanal €/t	% sobre la cotización			Campaña 2024/25	
			semana anterior	mes anterior	año anterior	Mínimo campaña \$/t	Máximo campaña \$/t				semana anterior	mes anterior	año anterior	Mínimo campaña €/t	Máximo campaña €/t
TRIGO BLANDO \$/t <i>Elaboración Subdirección General de Cultivos Herbáceos e Industriales y Aceite de Oliva con fuente del Consejo Internacional de Cereales (CIC)</i>								TRIGO BLANDO €/t <i>Elaboración Subdirección General de Cultivos Herbáceos e Industriales y Aceite de Oliva con fuente de los Comités de Gestión UE y la SGACE del MAPA</i>							
Mundiales								Unión Europea							
USA HRW2 FOB	256	+18	↑ +8	↓ -3	↓ -9	238	277	ALEM. (Hambourg)	228	-4	↓ -2	↓ -4	↑ +17	209	240
USA SRW2 FOB	239	+14	↑ +6	↓ -3	↓ +3	211	266	FRA (Rouen)	224	-2	↓ -1	↓ -4	↑ +20	194	239
US DNS 14% (PNW)	275	+16	↑ +6	↓ -3	↓ -10	250	312	POL (Kujawsko.) Pienso	s/c	n/c	n/c	n/c	n/c	n/c	
Canada CWRS 13,5% (St. Lz)	259	+4	↑ +2	↓ -4	↓ -11	249	280	España							
Argentina (Up River)	242	-1	↓ -0	↑ +3	↑ +11	222	274	Burgos	231	-2	↓ -1	→ +0	↑ +11	211	235
Russia Milling 12,5%	247	-3	↓ -1	→ +0,4	↑ +24	216	250	Barcelona	s/c	n/c	n/c	n/c	n/c	231	273
UK (Feed grade)	s/c	n/c	n/c	n/c	n/c	n/c	n/c	Sevilla	s/c	n/c	n/c	n/c	n/c	210	248
MAÍZ \$/t <i>Elaboración Subdirección General de Cultivos Herbáceos e Industriales y Aceite de Oliva con fuente del Consejo Internacional de Cereales (CIC)</i>								MAÍZ €/t <i>Elaboración Subdirección General de Cultivos Herbáceos e Industriales y Aceite de Oliva con fuente de los Comités de Gestión UE y la SGACE del MAPA</i>							
Mundiales								Unión Europea							
USA Gulf 3YC	213	+10	↑ +5	↓ -4	↑ +9	181	231	FRA (Burdéos)	205	-12	↓ -5	↓ -5	↑ +16	193	223
Argentina (Up River)	220	+11	↑ +5	↓ -4	↑ +16	180	235	ITALIA (Bolonía)	245	-4	↓ -2	→ +1	↑ +22	219	249
Brasil (Paranagua)	226	+9	↑ +4	↓ -6	↑ +15	187	244	PORTUGAL (Lisboa)	247	n/c	n/c	↓ -2	↑ +22	210	253
Ucrania	233	+2	↑ +1	↑ +3	↑ +35	186	233	España							
								Badajoz	s/c	n/c	n/c	n/c	n/c	217	258
								Lérida	s/c	n/c	n/c	n/c	n/c	207	238
								León	239	-2	↑ +1	↓ -1	↑ +15	223	245
CEBADA \$/t <i>Elaboración Subdirección General de Cultivos Herbáceos e Industriales y Aceite de Oliva con fuente del Consejo Internacional de Cereales (CIC)</i>								CEBADA €/t <i>Elaboración Subdirección General de Cultivos Herbáceos e Industriales y Aceite de Oliva con fuente de los Comités de Gestión UE y la SGACE del MAPA</i>							
Mundiales								Unión Europea							
Australia Feed (Adelaida)	229	+1	→ +0	↓ -1	↑ +1	227	246	ALEM. (Hambourg)	207	+2	→ +1	↓ -2	↑ +25	173	215
Black Sea	233	+3	↑ +1	→ +0	↑ +32	174	233	FRA (Rouen)	215	-2	↓ -1	↓ -1	↑ +24	169	222
								España							
								Albacete	214	-6	↓ -3	↓ -2	↑ +8	177	223
								Lérida	s/c	n/c	n/c	n/c	n/c	195	230
								Valladolid	223	-3	→ +0	↓ -2	↑ +8	197	233
Tipo de cambio EUR/USD <i>Elaboración Subdirección General de Cultivos Herbáceos e Industriales y Aceite de Oliva con fuente del Consejo Internacional de Cereales (CIC)</i>								TRIGO DURO €/t <i>Elaboración Subdirección General de Cultivos Herbáceos e Industriales y Aceite de Oliva con fuente de los Comités de Gestión UE y la SGACE del MAPA</i>							
Dólares USA		% sobre la cotización			Dólares USA		Unión Europea								
Última cotización	Diferencia semanal	semana anterior	mes anterior	año anterior	Mínimo campaña	Máximo campaña	España								
1 Euro	1,0921	0,0155	↑ +1,44	↑ +5,10	→ +0,47	1,0204	1,1161	FRA(La Pallice)	304	-2	↓ -1	↑ +1	↓ -10	293	310
							ITALIA (Bolonía)								
							Sevilla								
							Zaragoza								
							Córdoba								

s/d: sin datos; s/c: sin cotización ; n/c: no comparable

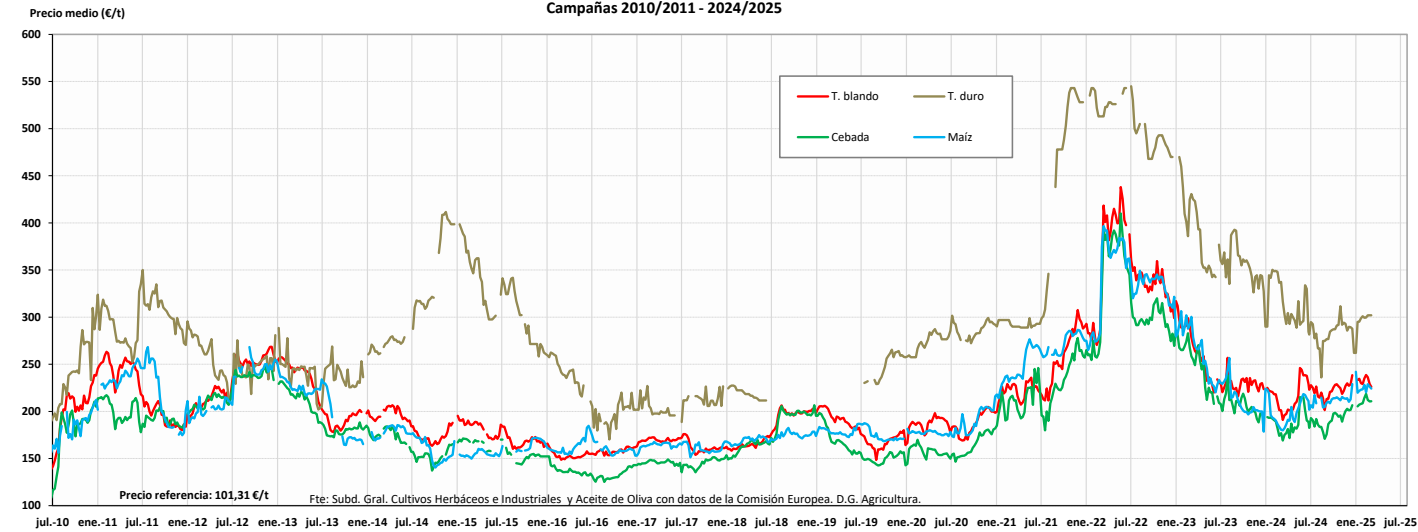
EVOLUCIÓN DE LOS PRECIOS MEDIOS DE LOS CEREALES. CAMPAÑAS 2010/11 A 2024/2025
 MINISTERIO DE AGRICULTURA, PESCA Y ALIMENTACIÓN

Evolución de los precios medios de los cereales en el mundo (€/t)
 Campañas 2010/2011 - 2024/2025



Fuente: Elaboración por la Subdirección General de Cultivos Herbáceos e Industriales y Aceite de Oliva del MAPA con datos del Consejo Internacional de Cereales

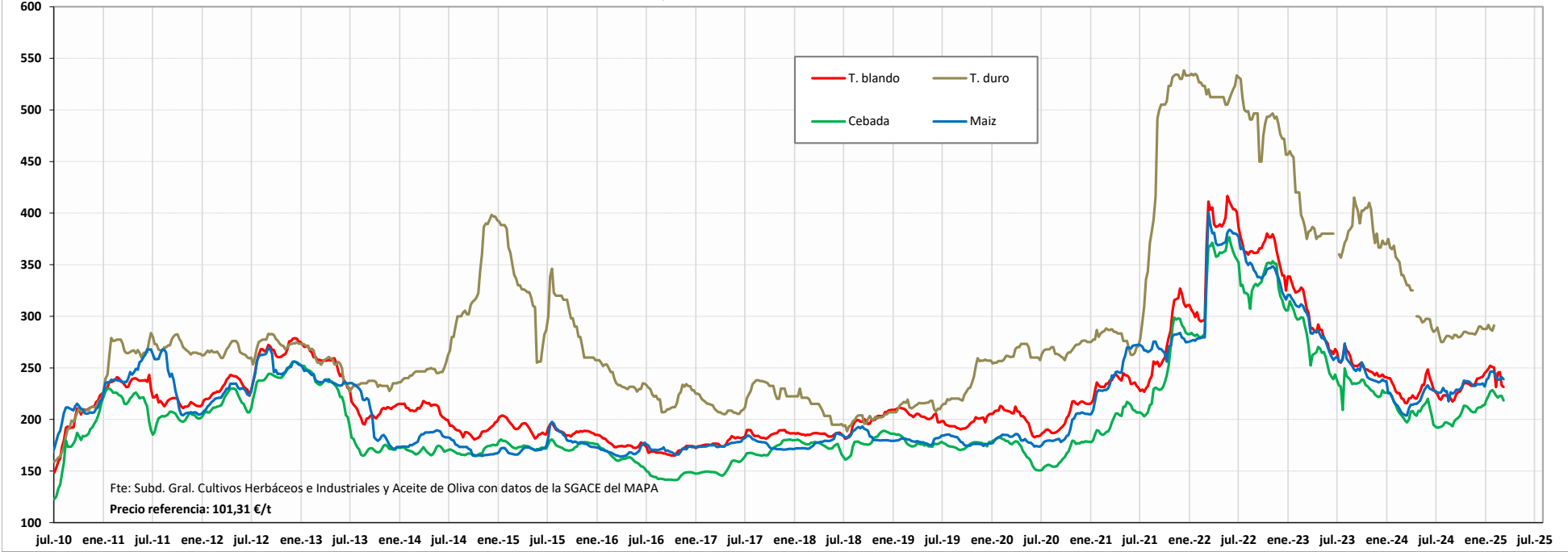
Evolución de los precios medios de los cereales en la UE (€/t)
 Campañas 2010/2011 - 2024/2025



Fuente: Elaboración por la Subdirección General de Cultivos Herbáceos e Industriales y Aceite de Oliva del MAPA con datos de la Comisión Europea. D.G. Agricultura.

MINISTERIO DE AGRICULTURA, PESCA Y ALIMENTACIÓN

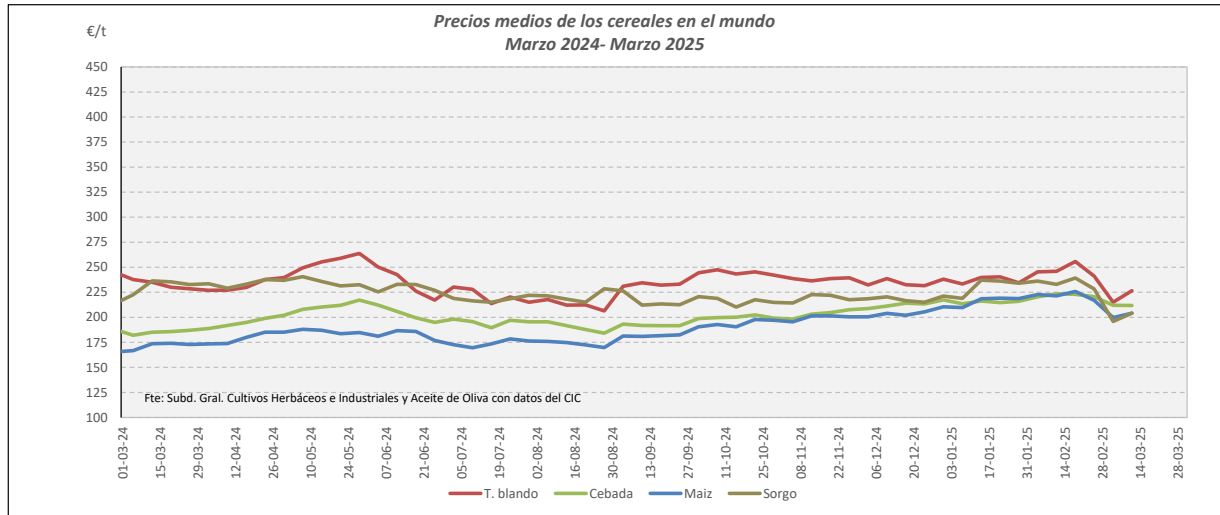
Evolución de los precios medios de los cereales en España (€/t)
Campañas 2010/2011 - 2024/2025



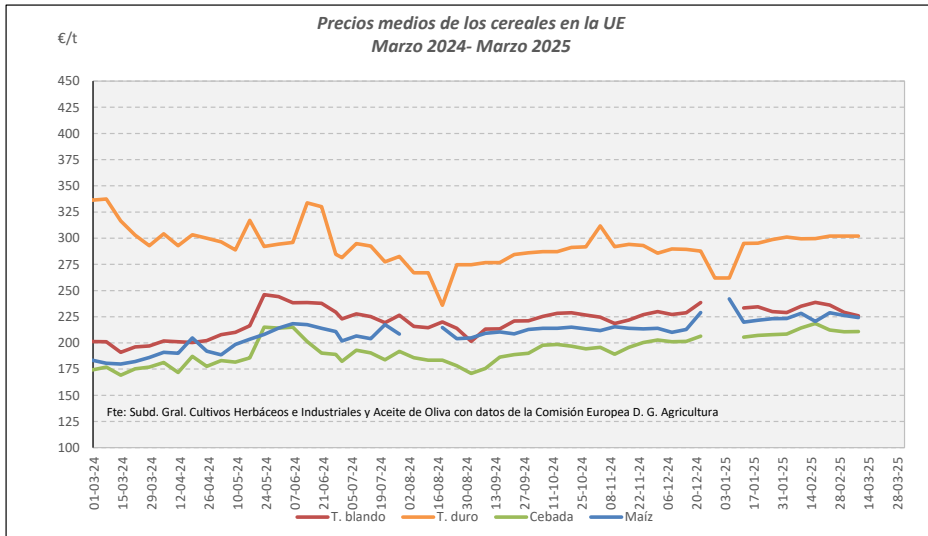
Campaña 2024/25	MUNDIALES				UNION EUROPEA				ESPAÑA			
	Trigo blando	Cebada	Maíz	Sorgo	Trigo blando	Trigo duro	Cebada	Maíz	Trigo blando	Trigo duro	Cebada	Maíz
Media (€/t)	232,82	204,20	195,63	220,34	224,97	286,26	196,05	215,85	233,44	#N/D	209,05	233,59
Máximo (€/t)	255,68	223,60	225,88	239,34	238,70	311,65	218,60	242,00	252,15	#N/D	228,60	246,53
Mínimo (€/t)	206,53	184,28	169,74	196,00	201,45	236,00	170,95	201,80	217,20	#N/D	192,00	217,53

PRECIOS MEDIOS DE LOS CEREALES. EVOLUCIÓN ANUAL

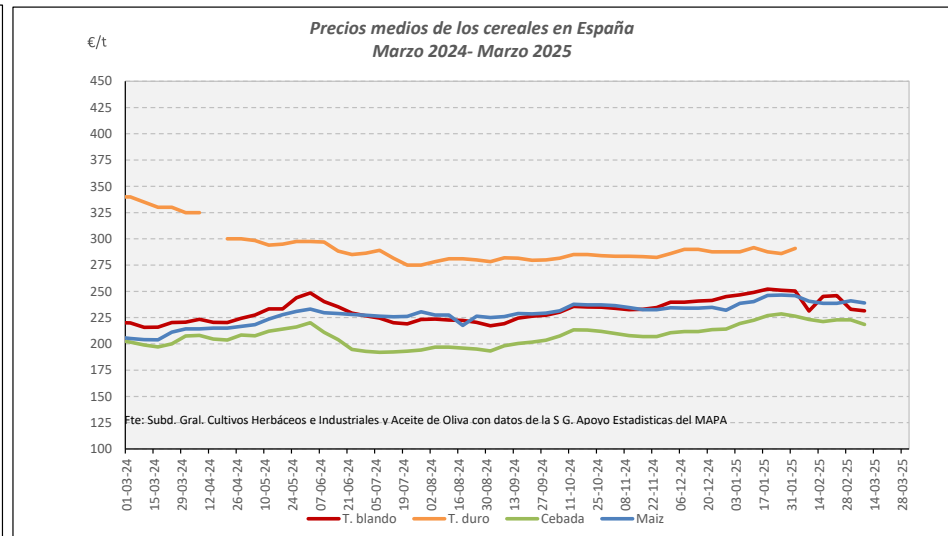
MINISTERIO DE AGRICULTURA, PESCA Y ALIMENTACIÓN



Fuente: Elaboración Subd. Gral. Cultivos Herbáceos e Industriales y Aceite de Oliva con datos del Consejo Internacional de Cereales

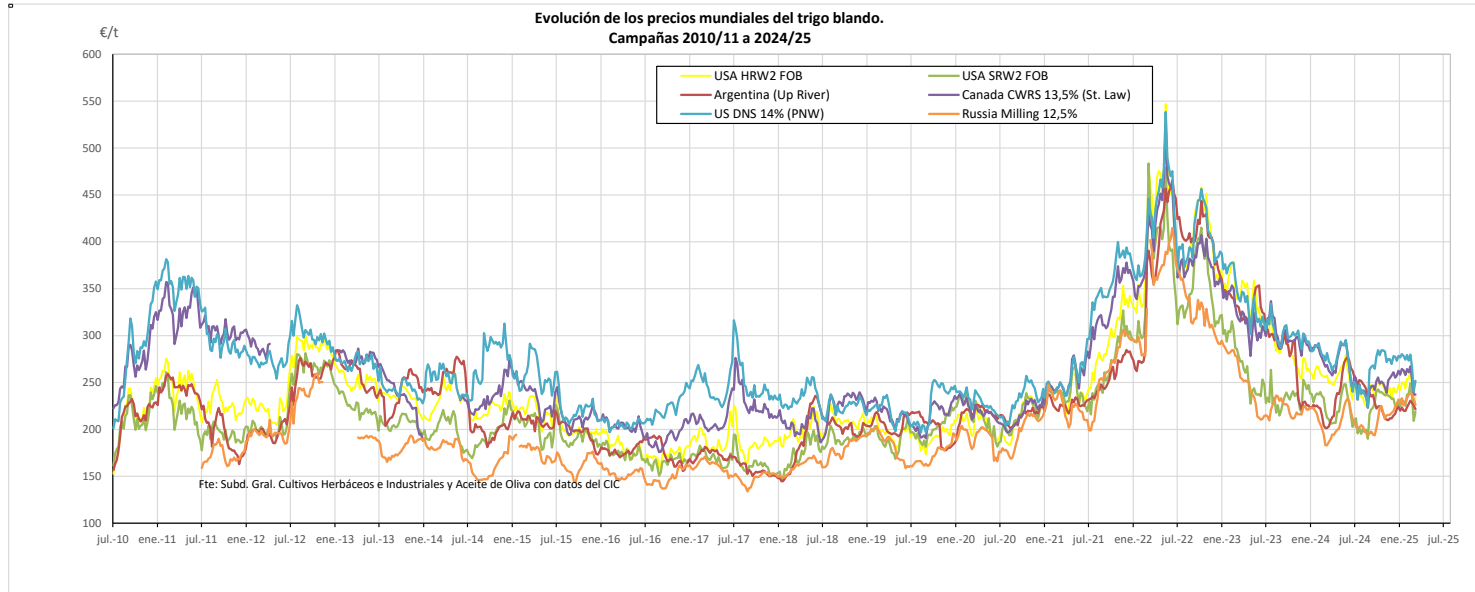


Fuente: Elaboración Subd. Gral. Cultivos Herbáceos e Industriales y Aceite de Oliva con datos de los Comités de Gestión de la UE

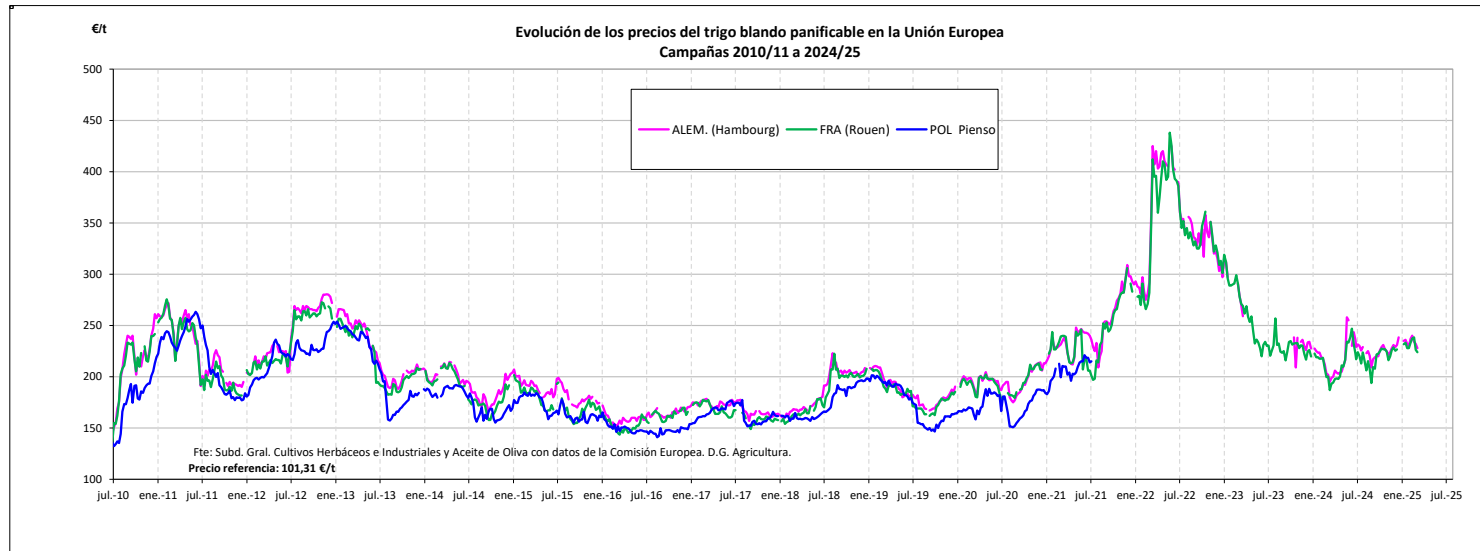


Fuente: Elaboración Subd. Gral. Cultivos Herbáceos e Industriales y Aceite de Oliva con datos de la SGAC y Estadística del MAPA.

EVOLUCIÓN DEL TRIGO BLANDO PANIFICABLE. CAMPAÑAS 2010/11 A 2024/2025
MINISTERIO DE AGRICULTURA, PESCA Y ALIMENTACIÓN

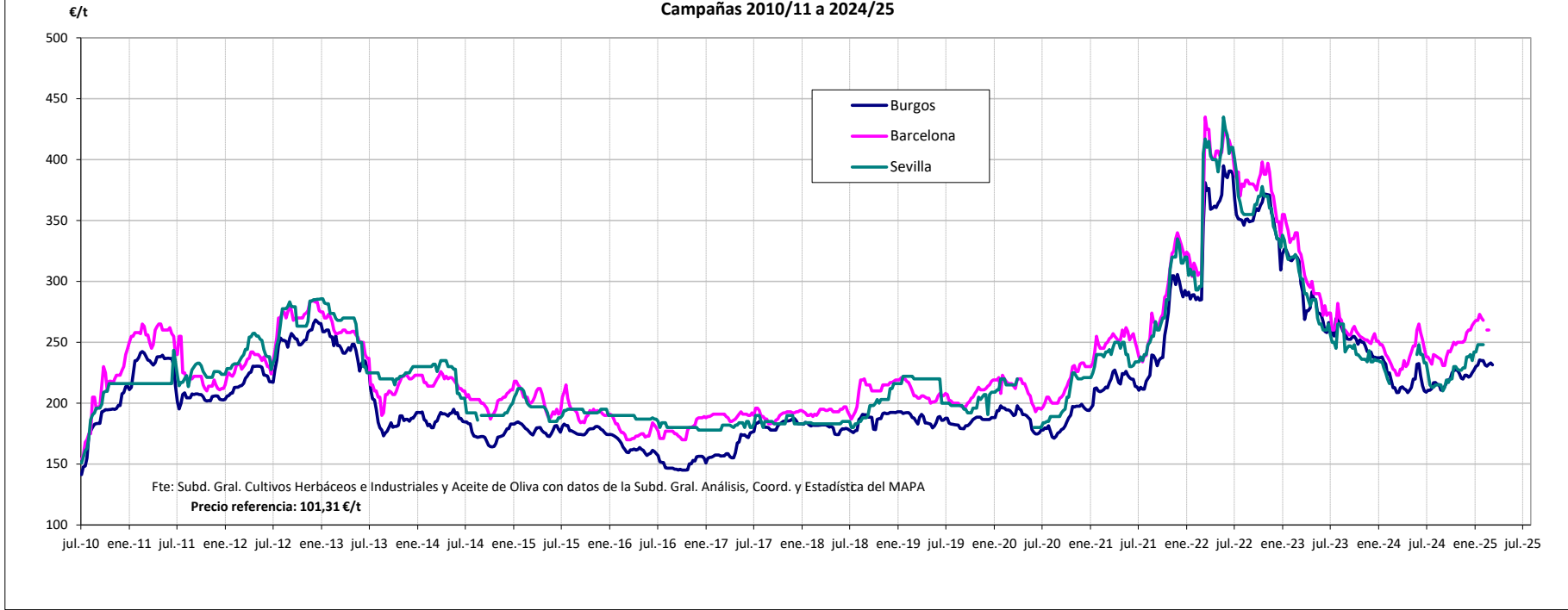


Fuente: Elaboración por la Subdirección General de Cultivos Herbáceos e Industriales y Aceite de Oliva del MAPA con datos del Consejo Internacional de Cereales



Fuente: Elaboración por la Subdirección General de Cultivos Herbáceos e Industriales y Aceite de Oliva del MAPA con datos de la Comisión Europea. D.G. Agricultura.

Evolución de los precios del trigo blando en España
Campañas 2010/11 a 2024/25

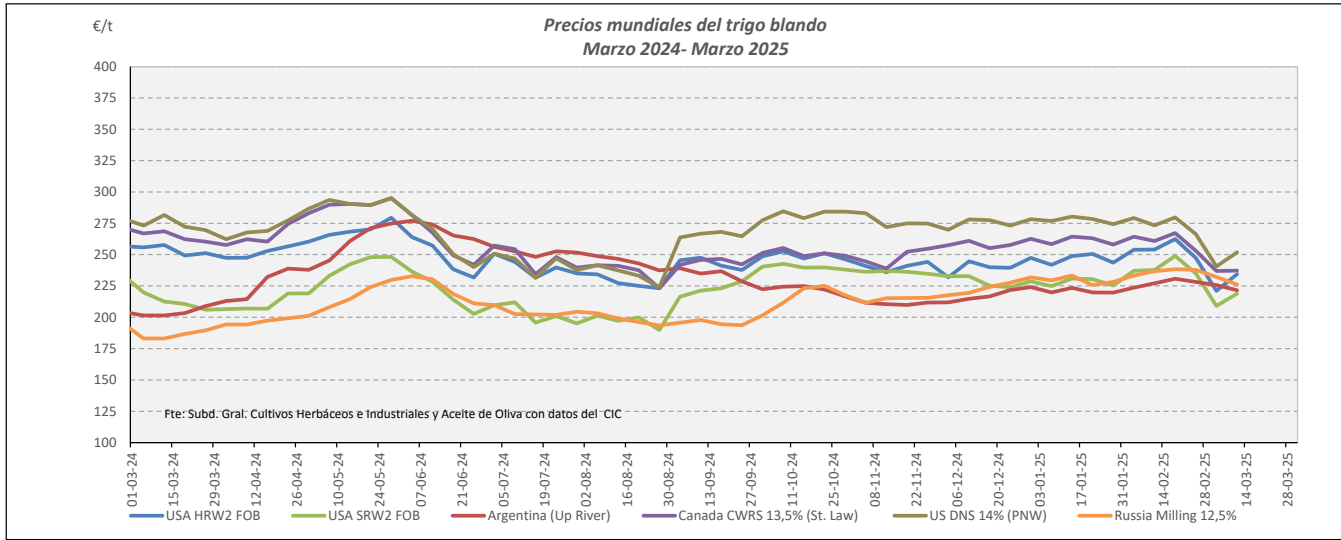


VARIACIONES PORCENTUALES SOBRE LA ÚLTIMA COTIZACIÓN

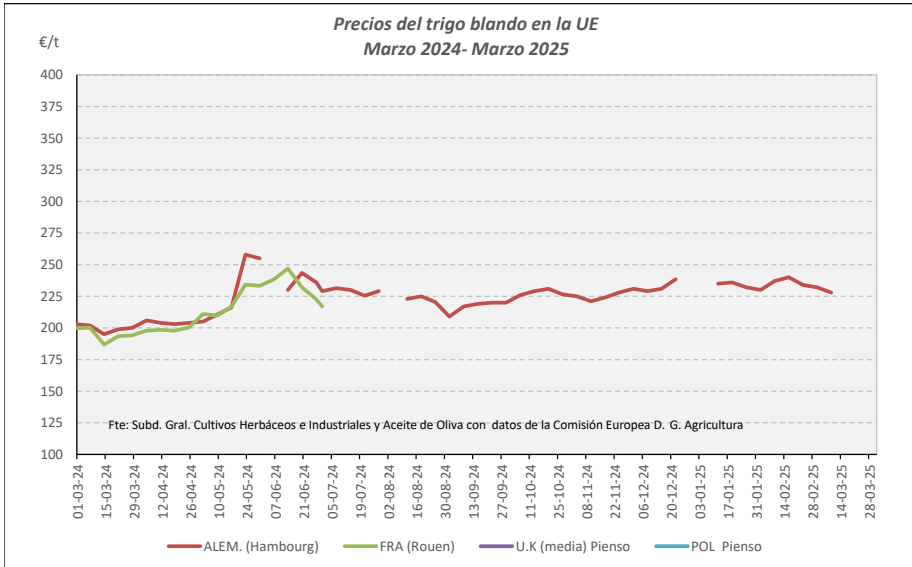
	MUNDIALES						UNION EUROPEA			ESPANA		
	USA HRW2 FOB	USA SRW2 FOB	Argentina (Up River)	Canadá CWRS 13,5%	USA DNS 14% (PNW)	Russia Milling 12,5%	Alemania (Hambourg)	Francia (Rouen)	Polonia (Kujawsko-Maz.)	Burgos	Barcelona	Sevilla
Última cotización €/t	234,42	218,85	221,60	237,17	251,82	226,18	228,00	223,90	s/c	231,46	s/c	s/c
% s/inicio campaña	↓ -4	↑ +3	↓ -12	↓ -7	↑ +2	↑ +12	↑ +7	↓ -0	n/c	↑ +10	n/c	n/c
% s/mes anterior	↓ -8	↓ -8	↓ -2	↓ -9	↓ -8	↓ -4	↑ +1	↓ -4	n/c	⇒ +0	n/c	n/c
% s/semana anterior	↑ +6	↑ +5	↓ -2	⇒ +0	↑ +5	↓ -3	⇒ +1	↓ -1	n/c	↓ -1	n/c	n/c
% s/año anterior	↓ -9	↑ +3	↑ +10	↓ -12	↓ -11	↑ +24	↓ -3	↑ +20	n/c	↑ +11	n/c	n/c

TRIGO BLANDO. EVOLUCIÓN ANUAL

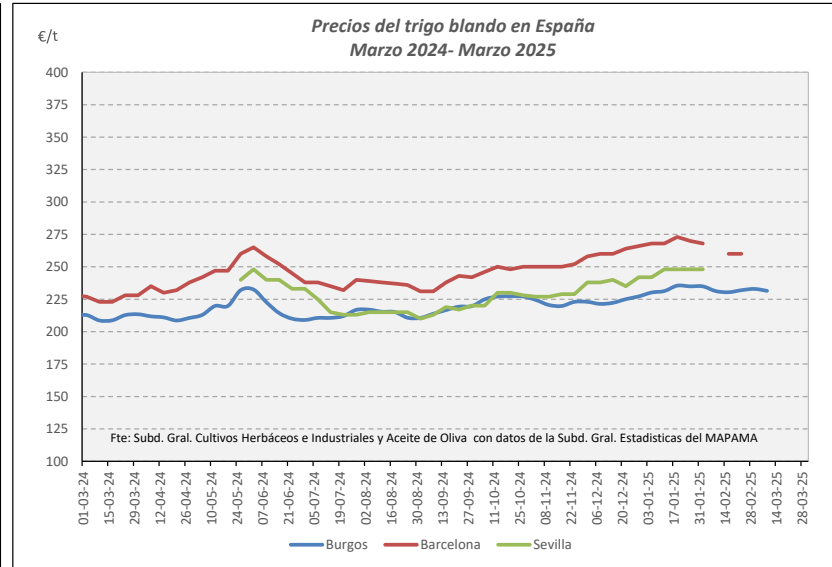
MINISTERIO DE AGRICULTURA, PESCA Y ALIMENTACIÓN



Fuente: Elaboración Subd. Gral. Cultivos Herbáceos e Industriales y Aceite de Oliva con datos del Consejo Internacional de Cereales

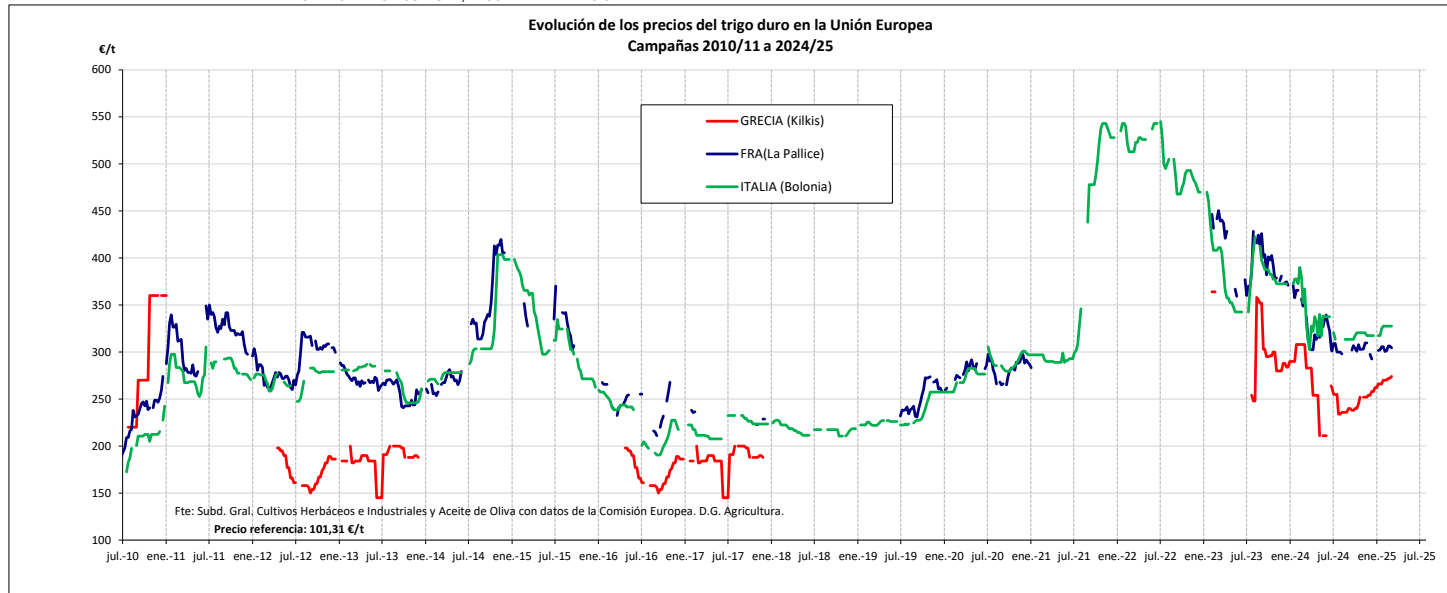


Fuente: Elaboración Subd. Gral. Cultivos Herbáceos e Industriales y Aceite de Oliva con datos de los Comités de Gestión de la UE

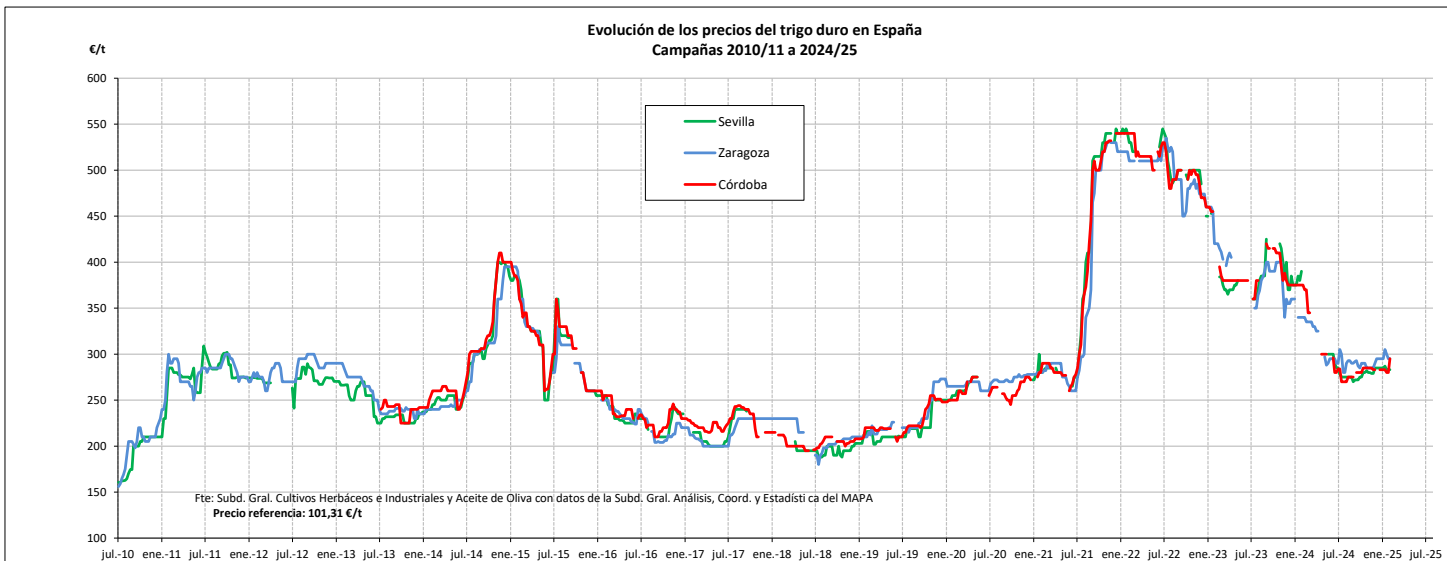


Fuente: Elaboración Subd. Gral. Cultivos Herbáceos e Industriales y Aceite de Oliva con datos de la SGAC y Estadística del MAPA.

EVOLUCIÓN DEL TRIGO DURO. CAMPAÑAS 2010/11 A 2024/2025
MINISTERIO DE AGRICULTURA, PESCA Y ALIMENTACIÓN

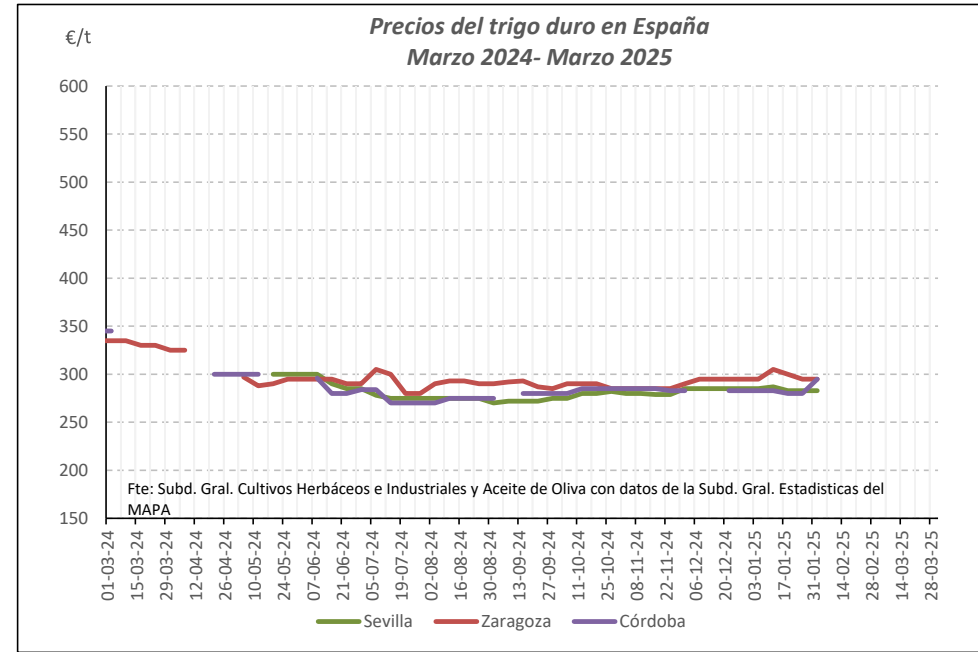
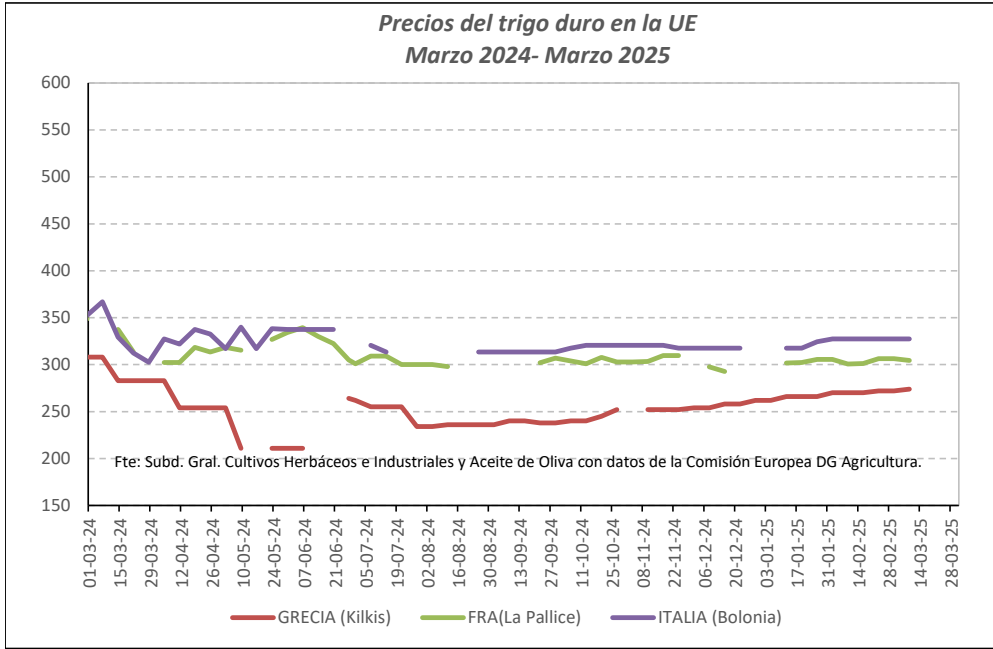


Fuente: Elaboración por la Subdirección General de Cultivos Herbáceos e Industriales y Aceite de Oliva del MAPA con datos de la Comisión Europea. D.G. Agricultura.



Fuente: Elaboración por la Subdirección General de Cultivos Herbáceos e Industriales y Aceite de Oliva del MAPAMA con datos de la S. G. de Análisis, Coordinación y Estadística del MAPA.

TRIGO DURO. EVOLUCIÓN ANUAL



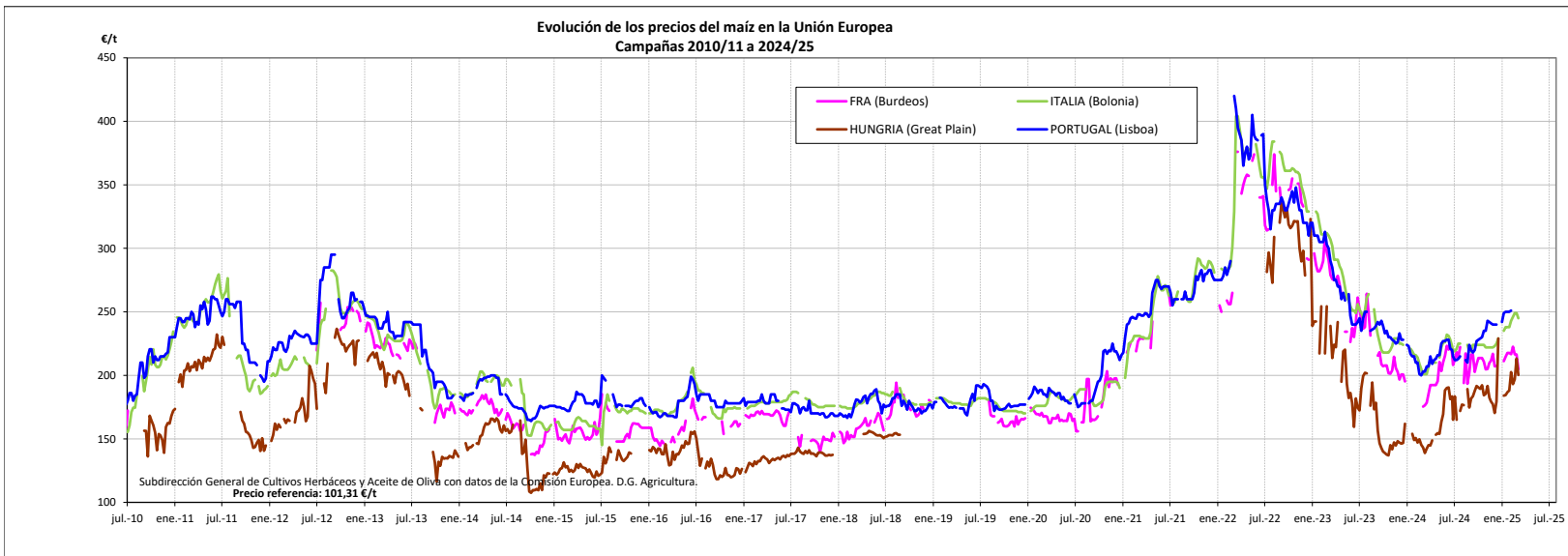
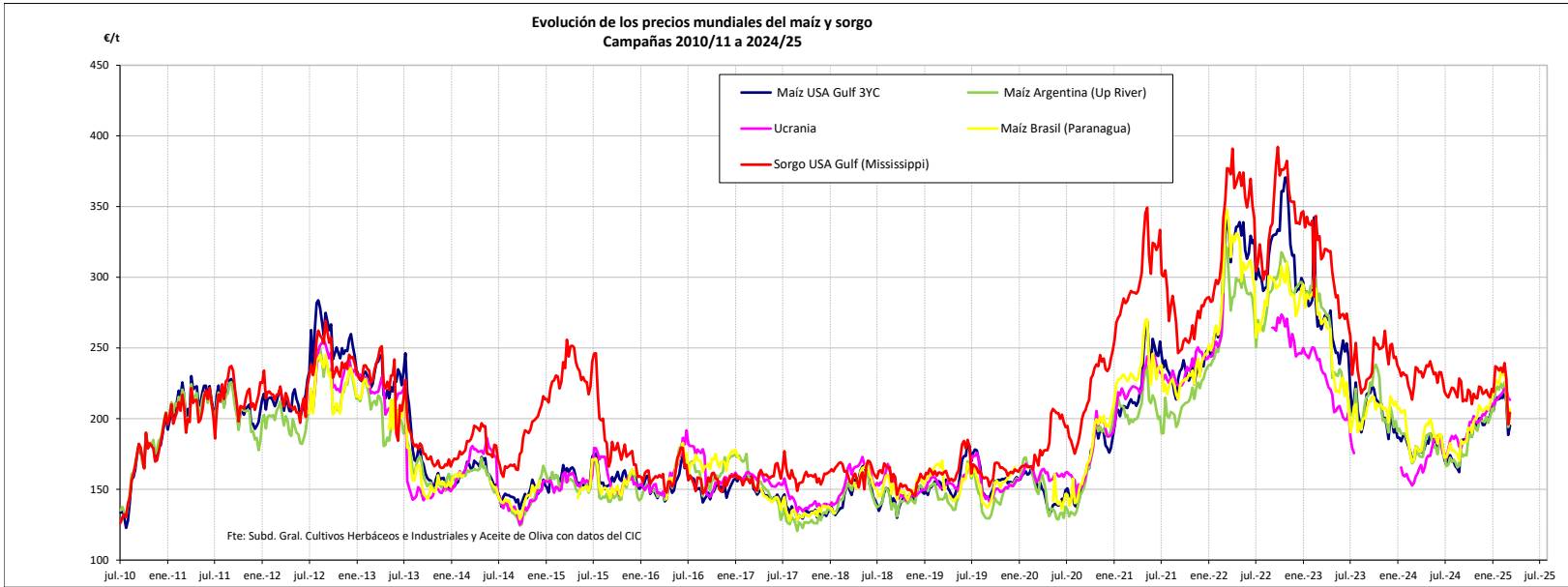
Fuente: Elaboración Subd. Gral. Cultivos Herbáceos e Industriales y Aceite de Oliva con datos de los Comités de Gestión de la UE

VARIACIONES PORCENTUALES SOBRE LA ÚLTIMA COTIZACIÓN

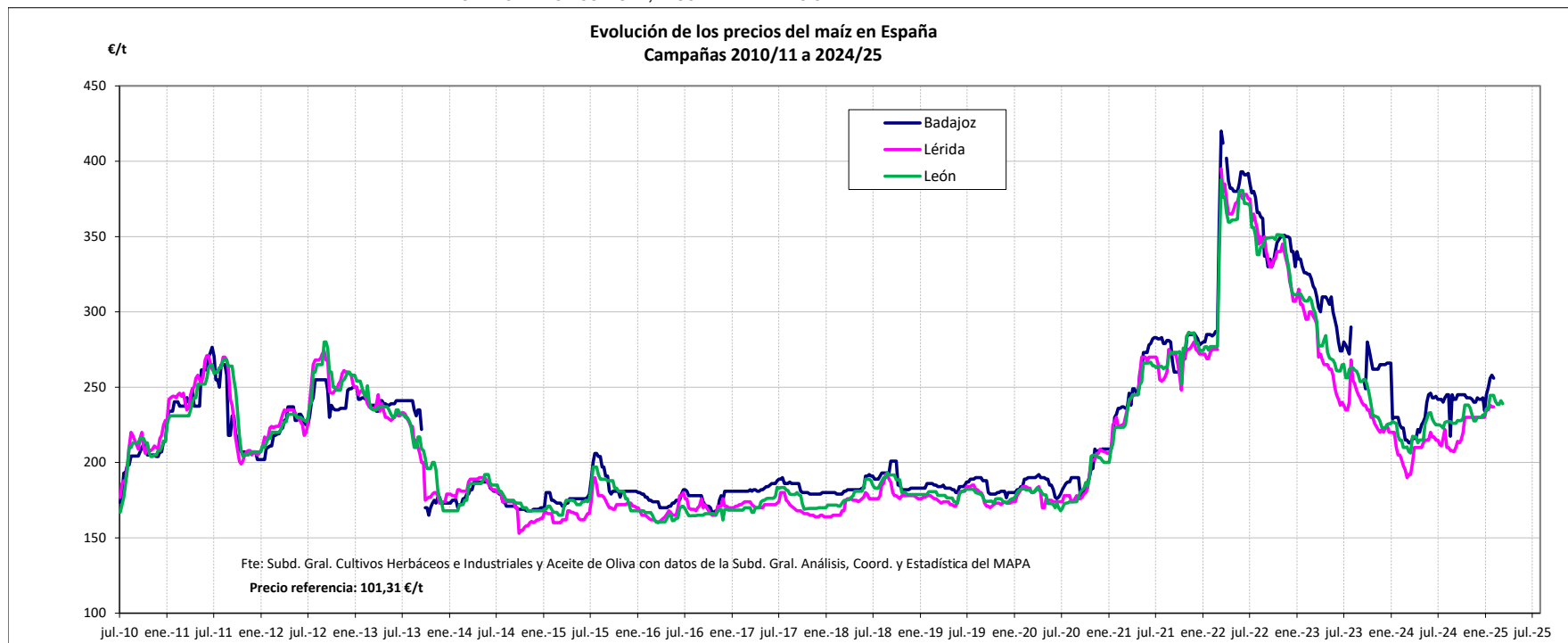
	UE		ESPAÑA		
	Francia (La Pallice)	Italia (Bologna)	Sevilla	Zaragoza	Córdoba
Última cotización €/t	↑ +304	↑ +328	s/c	s/c	s/c
% s/inicio campaña	↓ -1	↑ +2	n/c	n/c	n/c
% s/mes anterior	↑ +1	⇒ +0	n/c	n/c	n/c
% s/semana anterior	↓ -1	⇒ +0	n/c	n/c	n/c
% s/año anterior	↓ -10	↓ -1	n/c	n/c	n/c

EVOLUCIÓN DEL MAÍZ. CAMPAÑAS 2010/11 A 2024/25

MINISTERIO DE AGRICULTURA, PESCA Y ALIMENTACIÓN



Fuente: Elaboración por la Subdirección General de Cultivos Herbáceos e Industriales y Aceite de Oliva del MAPA con datos de la Comisión Europea. D.G. Agricultura.

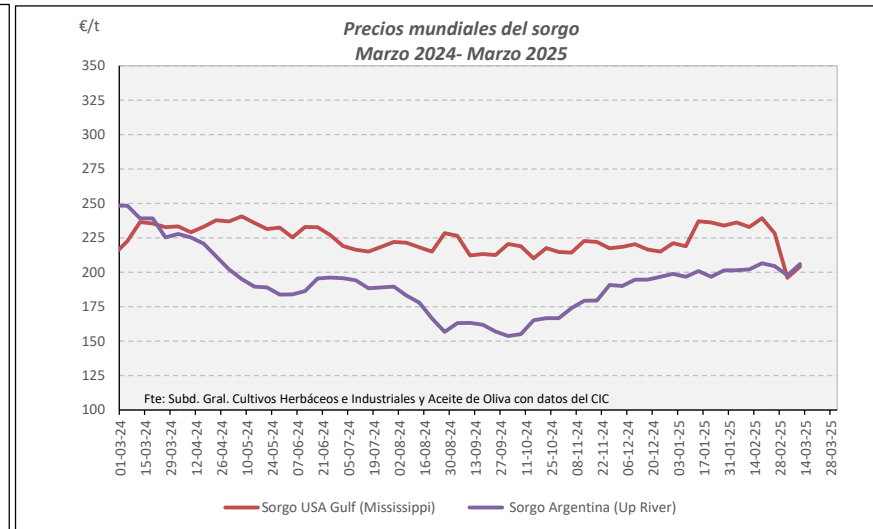
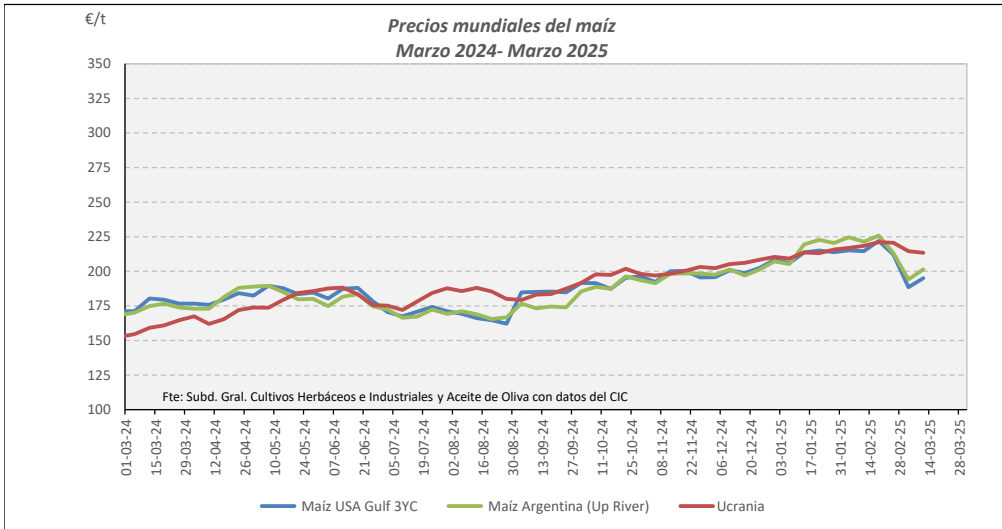


Fuente: Elaboración por la Subdirección General de Cultivos Herbáceos e Industriales y Aceite de Oliva del MAPA con datos de la Subd. Gral. de Análisis, Coord. y Estadística del MAPA.

VARIACIONES PORCENTUALES SOBRE LA ÚLTIMA COTIZACIÓN

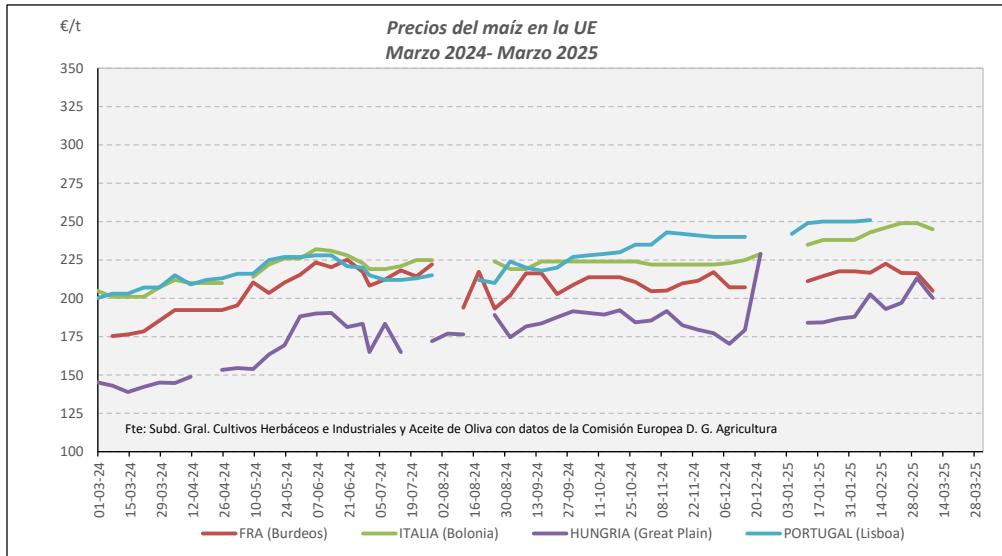
	MUNDIALES						UNION EUROPEA			ESPANA		
	Maíz USA Gulf 3YC	Maíz Argentina (Upriver)	Maíz Brasil (Paraná)	Ucrania	Sorgo Gulf USA (Mississippi)	Sorgo Argentina (Up River)	Francia (Burdeos)	Italia (Bolonia)	Portugal (Lisboa)	Badajoz	Lérida	León
Última cotización €/t	195	201	207	213	204	206	205	245	247	s/c	s/c	239
% s/inicio campaña	↑ +16	↑ +21	↑ +20	↑ +24	↓ -6	↑ +6	↓ -3	↑ +12	↑ +17	n/c	n/c	↑ +6
% s/mes anterior	↑ +16	↓ -9	↓ -10	↓ -2	↓ -12	↑ +2	↓ -5	→ +1	↓ -2	n/c	n/c	↓ -1
% s/semana anterior	↓ -9	↑ +4	↑ +3	↓ -1	↑ +4	↑ +4	↓ -5	↓ -2	n/c	n/c	n/c	↑ +1
% s/año anterior	↑ +3	↑ +15	↑ +15	↑ +34	↓ -14	↓ -14	↑ +16	↑ +22	↑ +22	n/c	n/c	↑ +15

MAÍZ Y SORGO. EVOLUCIÓN ANUAL

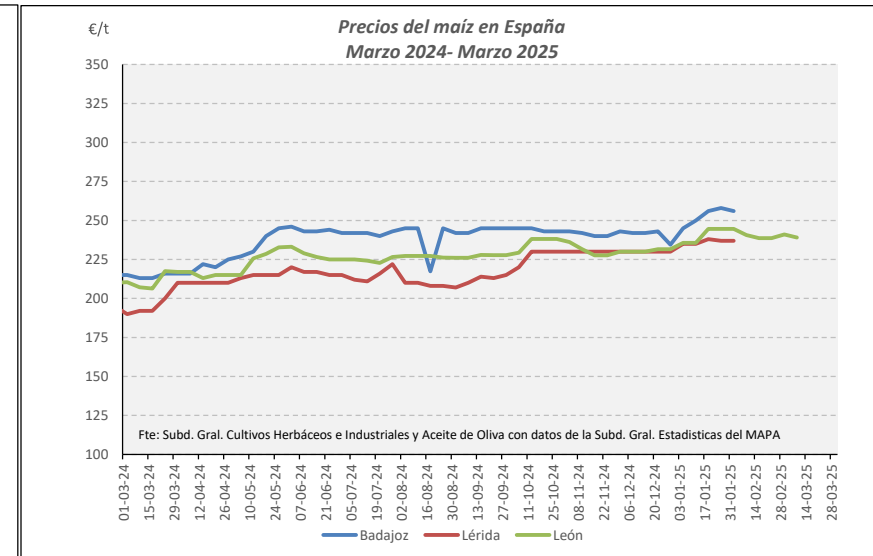


Fuente: Elaboración Subd. Gral. Cultivos Herbáceos e Industriales y Aceite de Oliva con datos del Consejo Internacional de Cereales

Fuente: Elaboración Subd. Gral. Cultivos Herbáceos e Industriales y Aceite de Oliva con datos del Consejo Internacional de Cereales

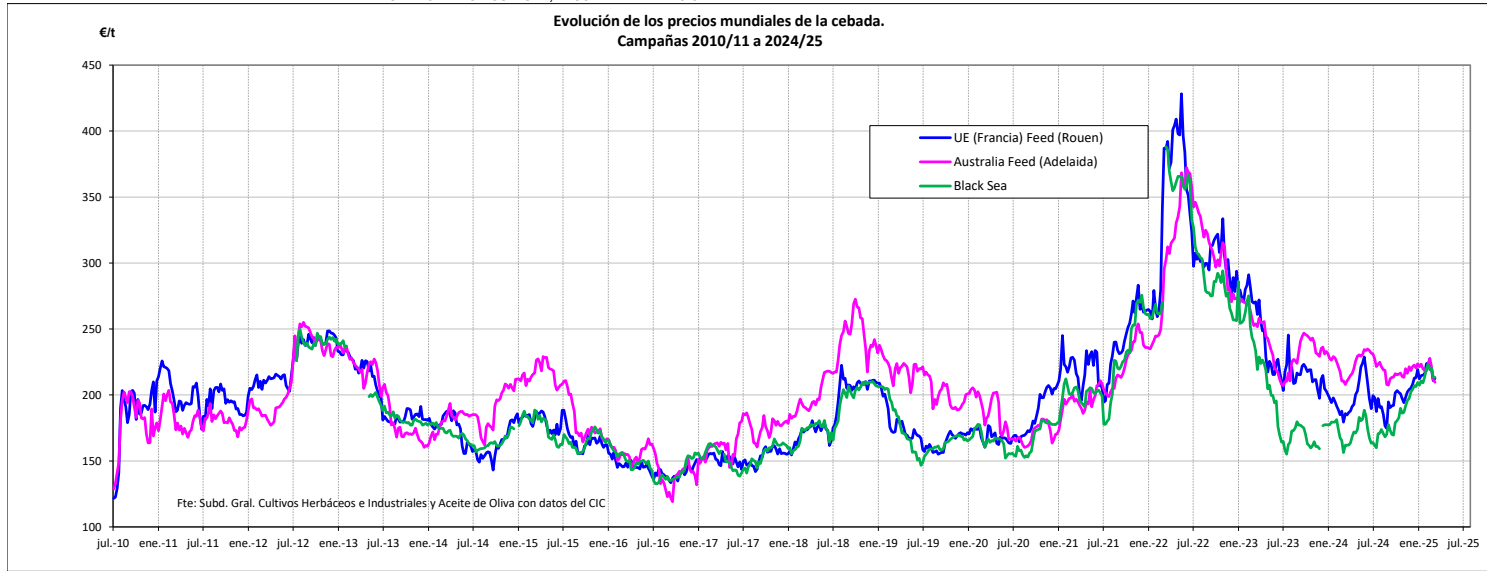


Fuente: Elaboración Subd. Gral. Cultivos Herbáceos e Industriales y Aceite de Oliva con datos de los Comités de Gestión de la UE

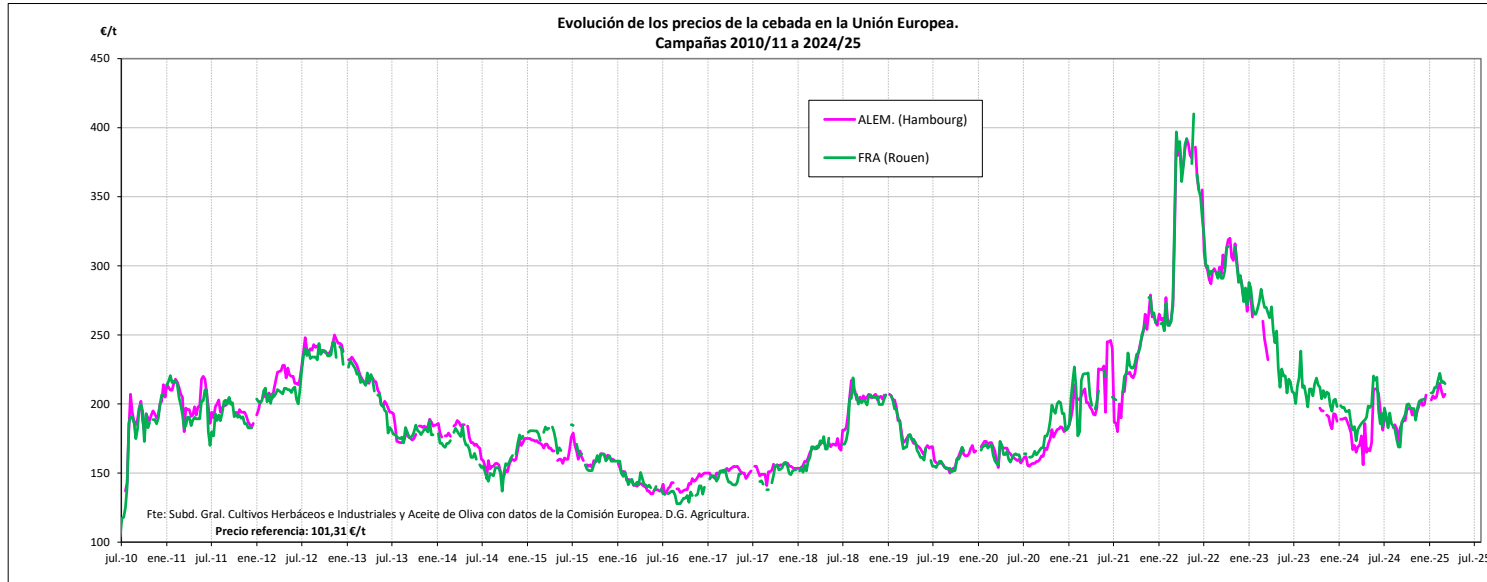


Fuente: Elaboración Subd. Gral. Cultivos Herbáceos e Industriales y Aceite de Oliva con datos de la SGAC y Estadística del MAPA.

EVOLUCIÓN PRECIOS CEBADA. CAMPAÑAS 2010/11 A 2024/25
MINISTERIO DE AGRICULTURA, PESCA Y ALIMENTACIÓN

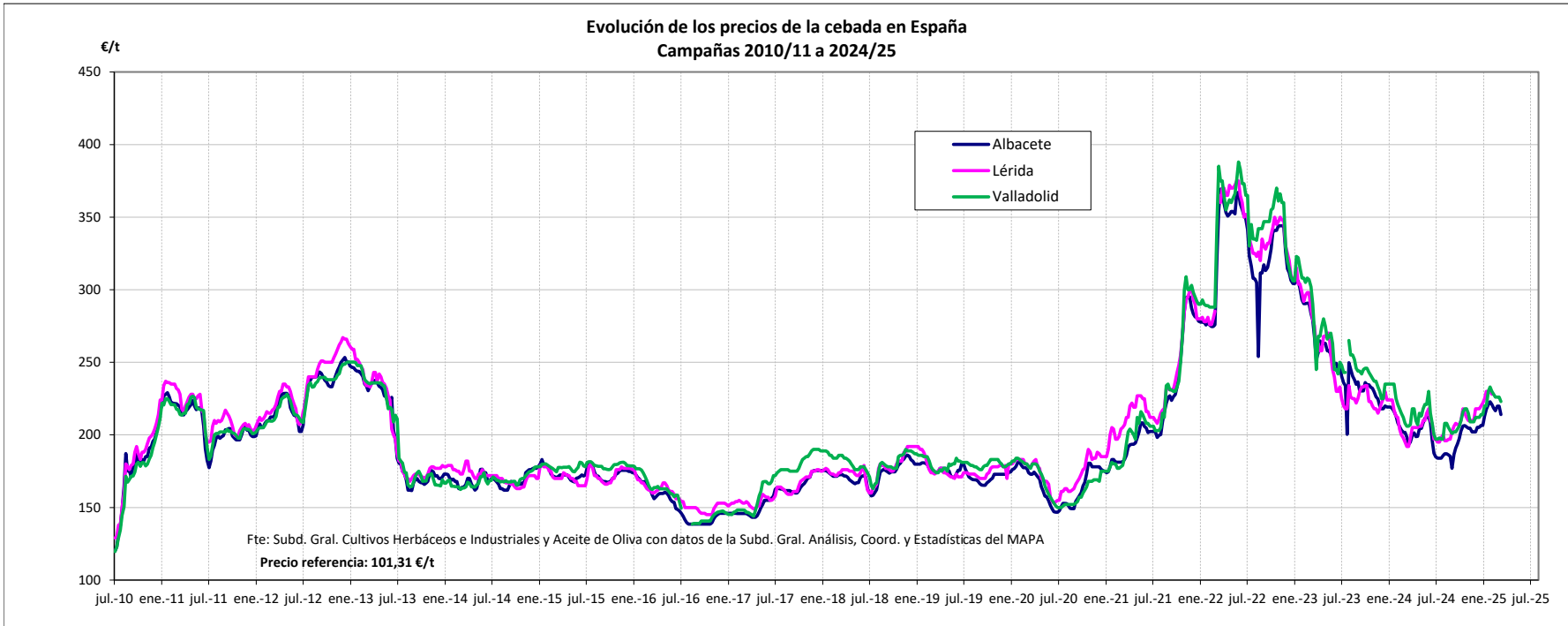


Fuente: Elaboración por la Subdirección General de Cultivos Herbáceos e Industriales y Aceite de Oliva del MAPA con datos del Consejo Internacional de Cereales



Fuente: Elaboración por la Subdirección General de Cultivos Herbáceos e Industriales y Aceite de Oliva del MAPA con datos de la Comisión Europea. D.G. Agricultura.

MINISTERIO DE AGRICULTURA, PESCA Y ALIMENTACIÓN

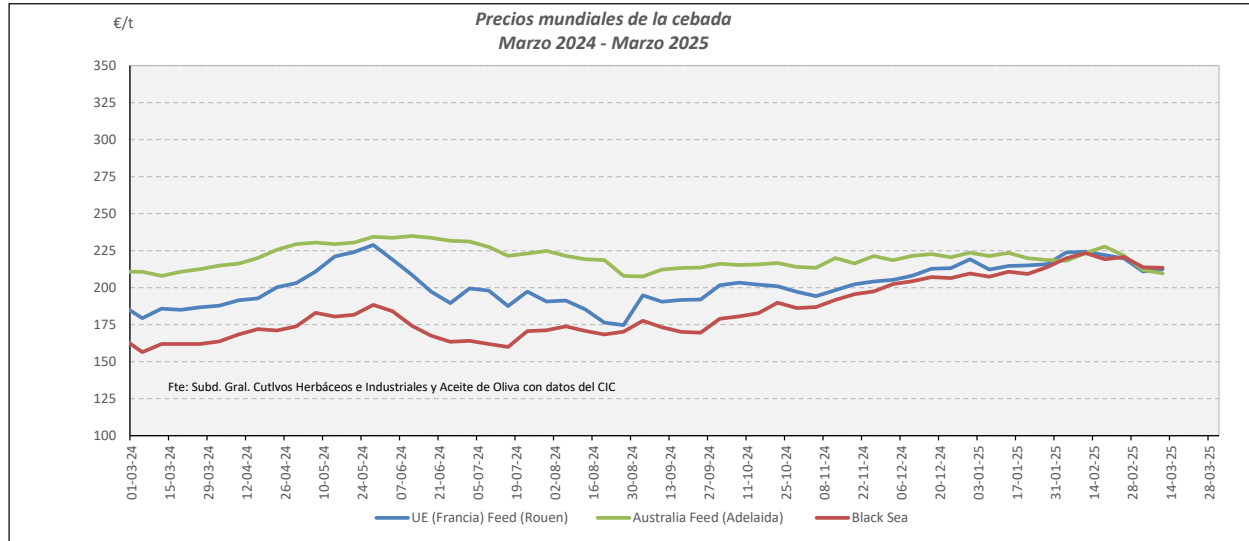


Fuente: Elaboración por la Subdirección General de Cultivos Herbáceos e Industriales y Aceite de Oliva del MAPA con datos de la Subd. Gral. de Análisis, Coord. y Estadística del MAPA.

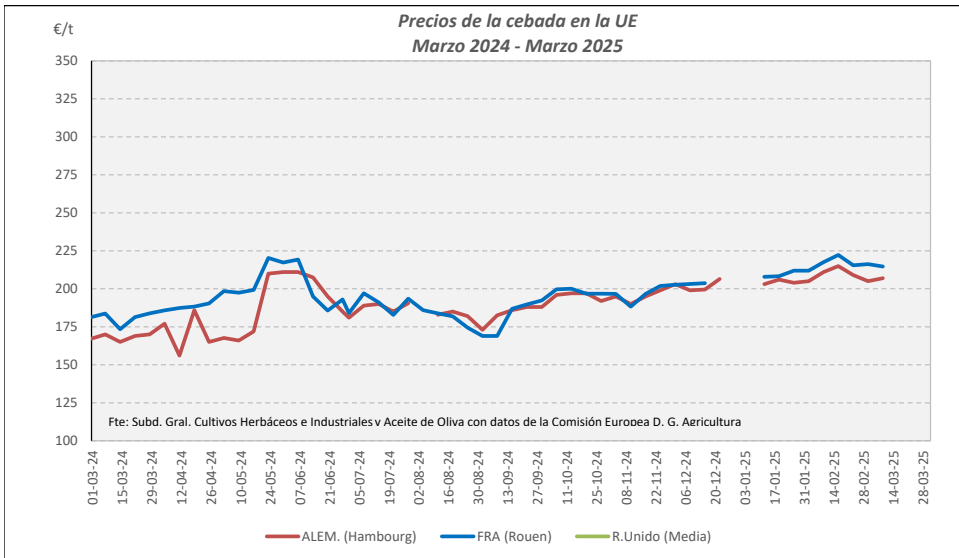
VARIACIONES PORCENTUALES SOBRE LA ÚLTIMA COTIZACIÓN

	MUNDIAL		UNIÓN EUROPEA		ESPAÑA		
	Australia Feed (Adelaida)	Black sea	Alemania (Hambourg)	Francia (Rouen)	Albacete	Lérida	Valladolid
Última cotización €/t	210	213	207	215	214	s/c	223
% s/inicio campaña	↓ -8	↑ +32	↑ +10	↑ +9	↑ +16	n/c	↑ +13
% s/mes anterior	↓ -6	↓ -4	↓ -2	↓ -1	↓ -2	n/c	↓ -2
% s/semana anterior	↓ -1	↓ -0	→ +1	↓ -1	↓ -3	n/c	→ +0
% s/año anterior	→ +1	↑ +32	↑ +25	↑ +24	↑ +8	n/c	↑ +8

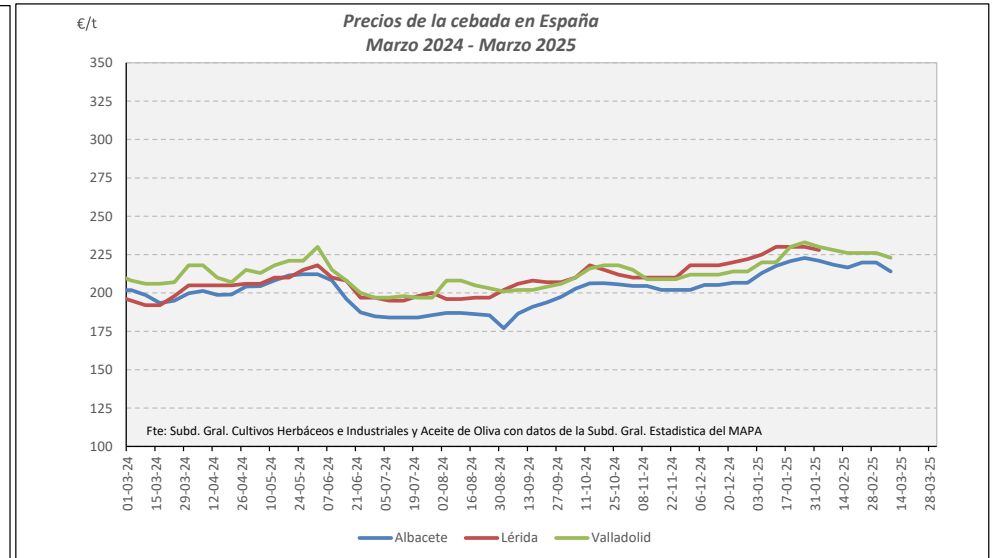
CEBADA. EVOLUCIÓN ANUAL



Fuente: Elaboración Subd. Gral. Cultivos Herbáceos e Industriales y Aceite de Oliva con datos del Consejo Internacional de Cereales

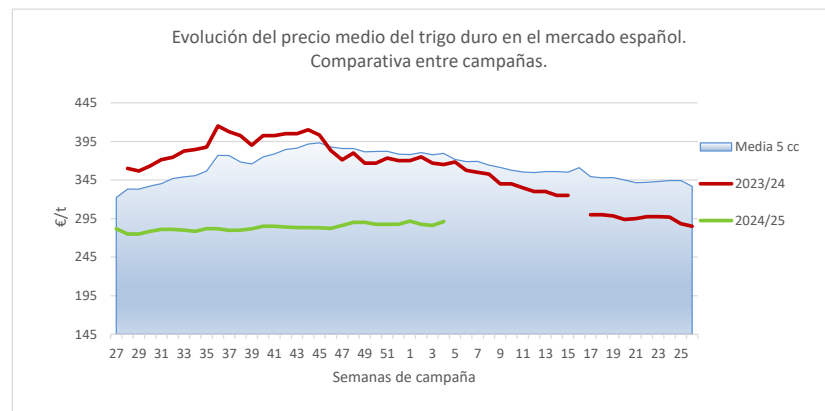
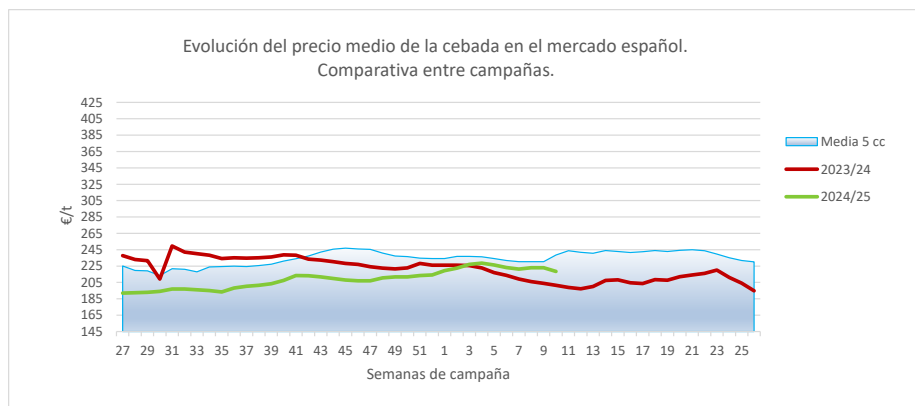
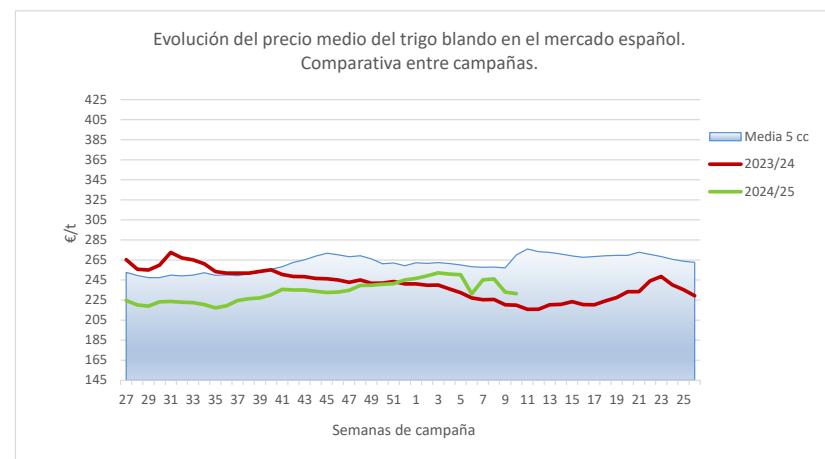
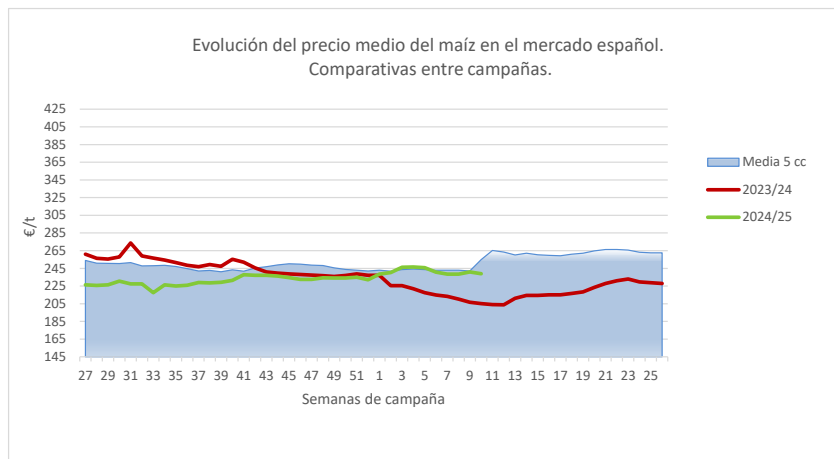


Fuente: Elaboración Subd. Gral. Cultivos Herbáceos e Industriales y Aceite de Oliva con datos de los Comités de Gestión de la UE



Fuente: Elaboración Subd. Gral. Cultivos Herbáceos e Industriales y Aceite de Oliva con datos de la SGAC y Estadística del MAPA.

EVOLUCIÓN DEL PRECIO MEDIO DEL MAÍZ, TRIGO BLANDO Y CEBADA. COMPARATIVA ENTRE CAMPAÑAS.



Fuente: Elaboración Subd. Gral. Cultivos Herbáceos e Industriales y Aceite de Oliva con datos de la SGAC y Estadística del MAPA.