



Cítricos



Frutas de pepita



Fruta de hueso



Frutos rojos



Hortalizas
invernadero



Hortalizas
al aire libre



Melón y sandía



Frutos secos



Otras frutas
y hortalizas

BOLETÍN SEMANAL DE PRECIOS DE FRUTAS Y HORTALIZAS

*SEMANA 52/2023
(25 - 31 de diciembre)*

Titulares



GOBIERNO
DE ESPAÑA

MINISTERIO
DE AGRICULTURA, PESCA
Y ALIMENTACIÓN

DIRECCIÓN GENERAL
DE PRODUCCIONES Y MERCADOS
AGRARIOS

SUBDIRECCIÓN GENERAL
DE FRUTAS Y HORTALIZAS Y
VITIVINICULTURA



Cítricos

‘Se mantienen las tendencias observadas durante todo el mes de diciembre: al alza las mandarinas y a la baja clementinas y limón; en tanto que las naranjas presentan oscilaciones, en esta semana al alza.’



Frutas de pepita

‘Con la demanda baja debido a las fiestas navideñas, manzanas y peras repiten cotizaciones en origen, mientras que a salida de central se producen descensos en manzana Gala y pera Blanquilla, con repunte para manzana Golden.’



Hortalizas de invernadero

‘Semana de descensos generalizados para todos los hortícolas de invernadero en ambas posiciones, a excepción del pepino que continúa con su tendencia al alza por quinta semana consecutiva. Cotizaciones por encima de la media de las últimas cinco campañas en todos los hortícolas.’



Hortalizas al aire libre

‘Semana de incrementos en lechuga y brócoli, en este último caso en ambas posiciones. Descenso tanto para la coliflor como alcachofa tanto en origen como a salida de central.’



Frutos secos

‘Sin cotizaciones esta semana para las Lonjas de Reus y Albacete.’



Otras frutas y hortalizas

‘El plátano continúa descendiendo, situándose por debajo de la media para estas alturas de campaña donde la demanda es menor por la proximidad de las fiestas navideñas.

La patata registra de nuevo un repunte esta semana alcanzando prácticamente la cotización de la campaña pasada que fue récord para estos momentos de campaña.’

Resumen semanal:

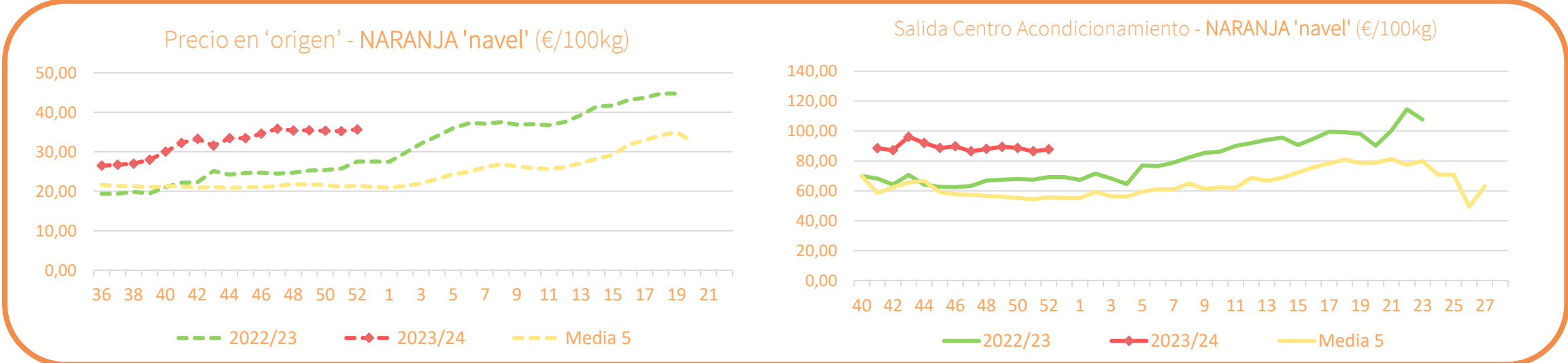
- ❑ **NARANJAS:** repuntes de las cotizaciones en ambas posiciones tras las bajadas de semanas pasadas. En campo sube 1,3% y a salida de central un 1,5%. En el primer caso la cotización actual se sitúa 66,2% por encima del precio medio semanal, y en el segundo un 57,8%. En ambos casos son las cotizaciones más altas de las últimas diez campañas por estas fechas.
- ❑ **PEQUEÑOS CÍTRICOS:**
 - **Satsumas:** sin cotizaciones. El precio medio de campaña en campo ha sido de 31,32 €/100 kg, un 34,8% superior al medio de las cinco precedentes; y a salida de central 92,59 €/100 kg, un 33% por encima.
 - **Clementinas:** tercera semana consecutiva de descensos en campo (-4,5%), siendo el precio actual un 38,6% superior al medio semanal. A salida de central, bajada del 2,8% tras el repunte de la pasada semana, superando el precio actual a la media en un 33,3%. En la primera posición es el precio más alto de las últimas diez campañas para la semana 52 con la excepción de la campaña pasada; y en la segunda, también el más elevado sin excepciones.
 - **Mandarinas:** nuevas y consecutivas subidas en ambas posiciones. En campo (+0,6%), lo que sitúa la cotización actual un 11,5% por encima del promedio de esta semana. A salida de central un 1,1%, lo que posiciona el precio un 40,8% por encima de la media semanal y el más alto de los últimos diez años por estas fechas.
- ❑ **LIMÓN:** nuevo y consecutivo descenso en la cotización de limón tipo "fino" en campo (-0,7%), siendo el precio actual un 22,6% inferior al medio de esta semana. A salida de centro de acondicionamiento, y tras el repunte de la semana pasada, descenso del 1,4%, situándose la cotización un 9,9% inferior al medio semanal. No obstante, en ambos casos los precios medios de campaña están muy equilibrados respecto a los medios de las cinco campañas precedentes hasta la fecha.

PRECIOS SEMANA 52/2023 del 25 al 31 de DIC de 2023

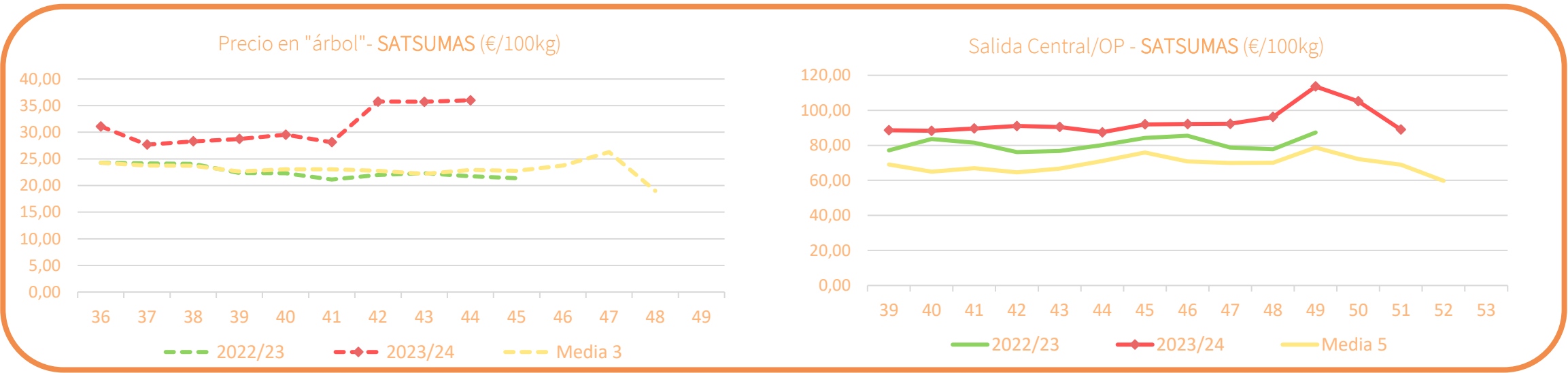
Productos	Origen* (€/100kg)			Salida central Acondicionamiento (€/100kg)		
	Sem. Actual	Sem. Anterior (%)	Media 5 (%)	Sem. Actual	Sem. Anterior (%)	Media 5 (%)
Naranja tipo 'navel'	35,67	1,3%	66,2%	87,76	1,5%	57,8%
Satsumas	-	-	-	-	-	-
Clementinas	41,15	-4,5%	38,6%	101,99	-2,8%	33,3%
Mandarinas	53,34	0,6%	11,5%	132,46	1,1%	40,8%
Limón	22,08	-0,7%	-22,6%	91,30	-1,4%	-9,9%

*El precio en origen, que se refiere a las cotizaciones en la posición más próxima al agricultor, en cítricos recoge precio "en árbol".

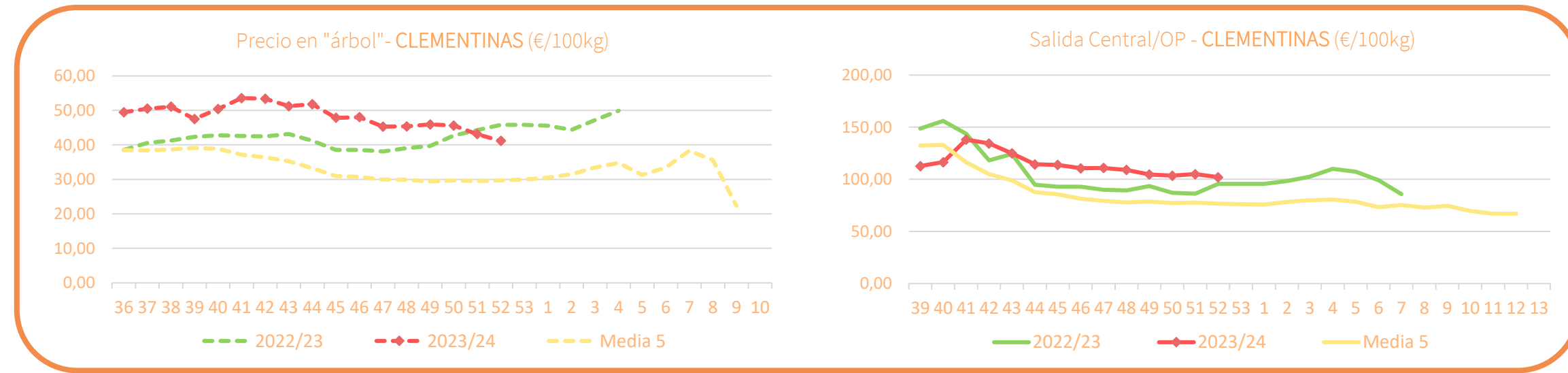
Precios medios nacionales:



Precios medios nacionales:

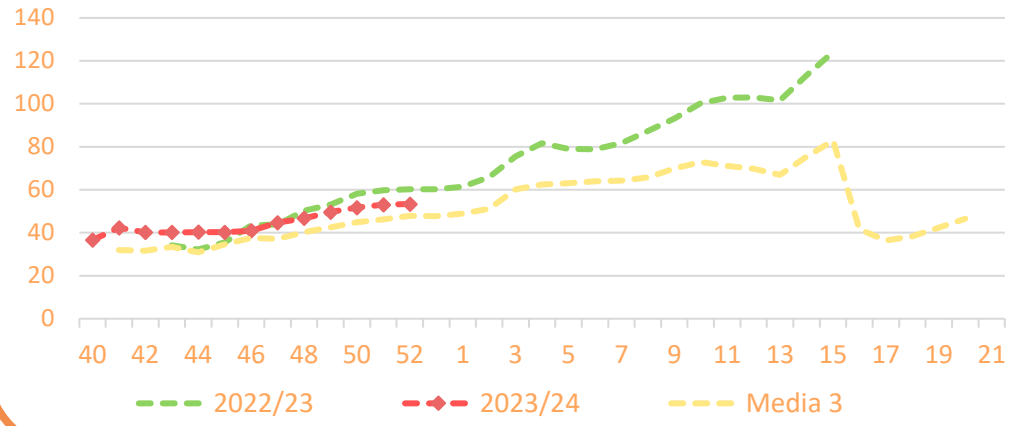


Precios medios nacionales:

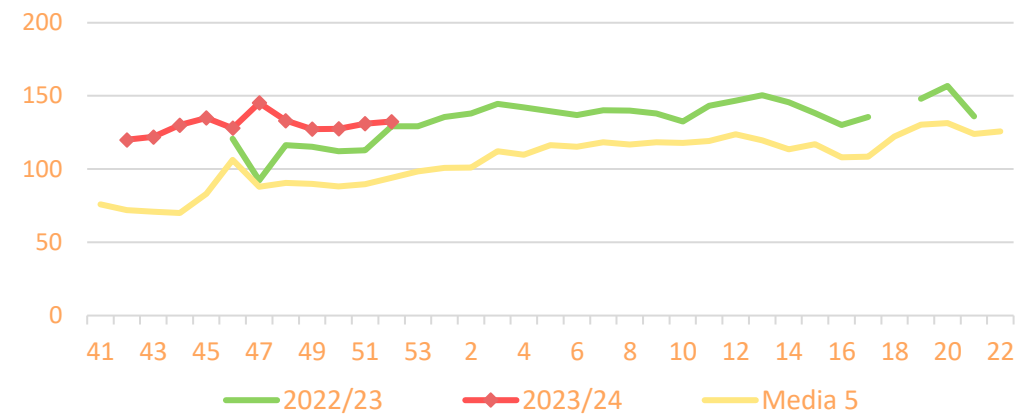


Precios medios nacionales:

Precio en 'origen' - MANDARINAS (€/100kg)

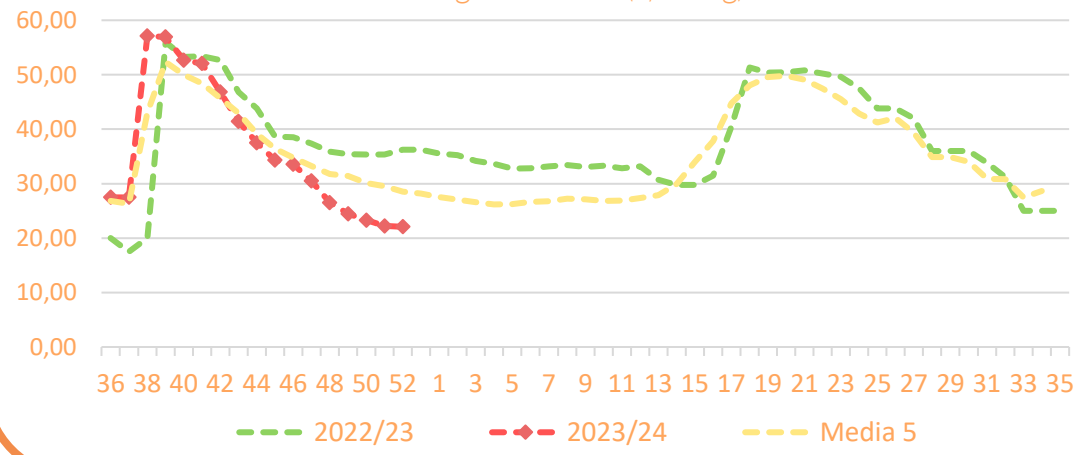


Salida Centro Acondicionamiento - MANDARINAS (€/100kg)

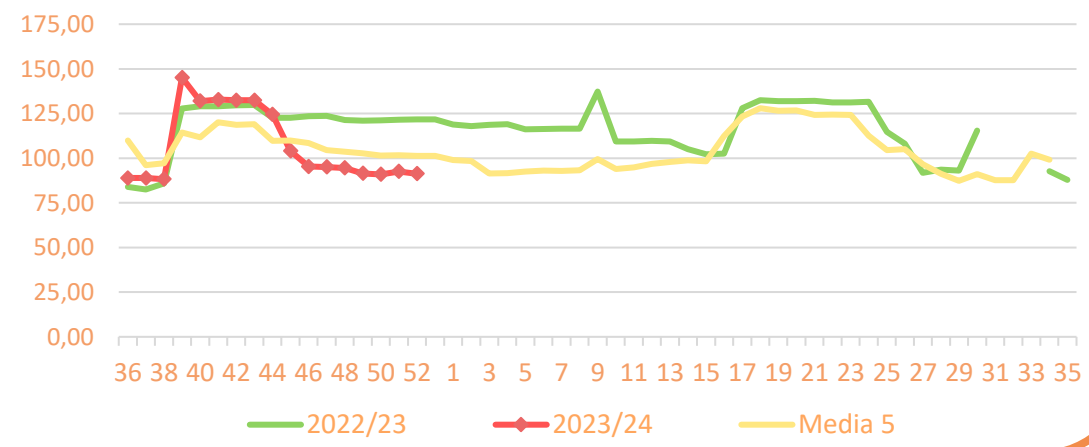


Precios medios nacionales:

Precio en 'origen' - LIMÓN (€/100kg)



Salida Centro Acondicionamiento - LIMÓN (€/100kg)





Inicio

Frutas de pepita

Resumen semanal:

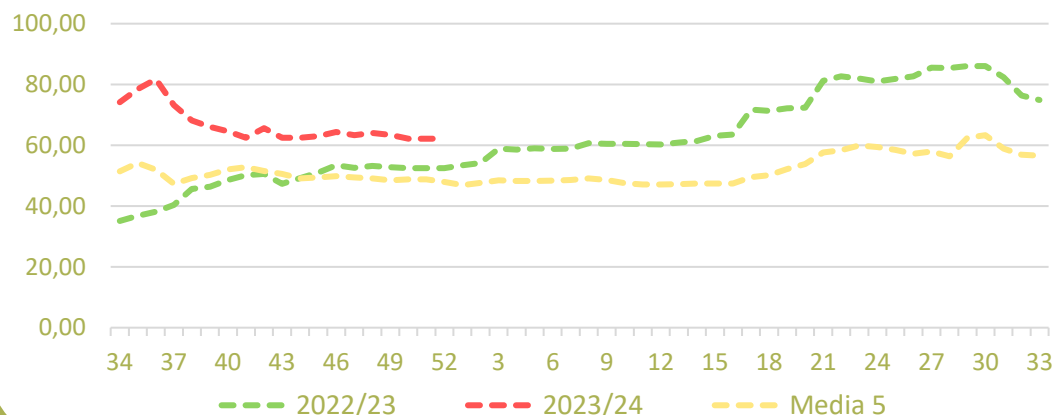
- **MANZANA GOLDEN:** estabilidad en origen, mientras repunte a salida de central, situándose en ambos casos por encima de la campaña por estas fechas. *Precio medio de campaña en origen: 66,52 €/100 kg (+32,8% vs media)*
- **MANZANA FUJI:** estabilidad en ambas posiciones con cotizaciones por encima de la media. *Precio medio de campaña en origen: 79,18 €/100 kg (+15,4% vs media).*
- **MANZANA ROYAL GALA:** mientras en origen no hay variación en la cotización, a salida de central vuelve a reducirse el precio semanal un 7,4%. *Precio medio de campaña en origen: 67,04 €/100 kg (+31,5% vs media).*
- **PERA CONFERENCIA:** estabilidad en origen y ligerísimo descenso a salida de central (-0,1%) esta semana. *Precio medio de campaña en origen: 78 €/100 kg (+12,1% vs media).*
- **PERA BLANQUILLA:** estabilidad en origen como el resto de producciones de fruta de pepita, mientras a salida de central desciende un 5,3% tras el repunte de la semana pasada. Una semana más las cotizaciones se mantienen como las más altas de los últimos años, solo superados por la campaña 2021/22. *Precio medio de campaña en origen: 72,94 €/100 kg (+26,6% vs media).*

PRECIOS SEMANA 52/2023 del 25 al 31 de DIC de 2023

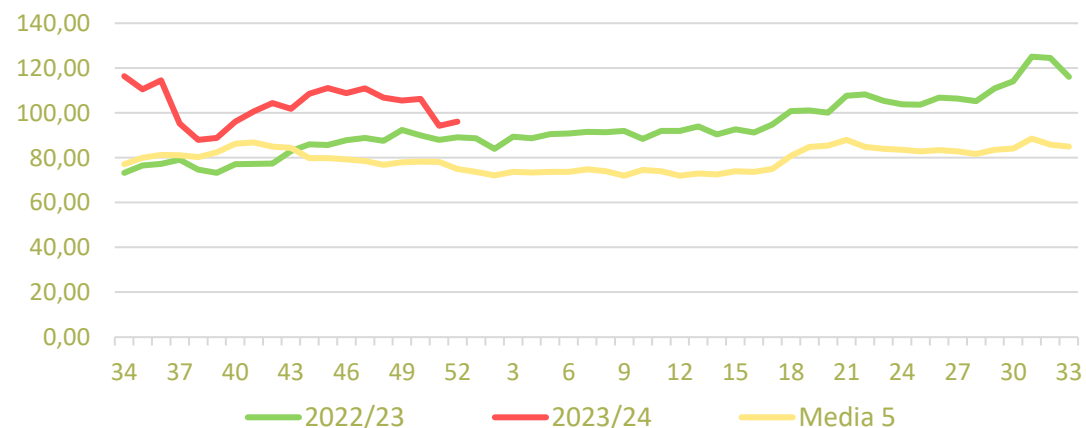
Productos	Origen (€/100kg)			Salida central Acondicionamiento (€/100kg)		
	Sem. Actual	Sem. Anterior (%)	Media 5 (%)	Sem. Actual	Sem. Anterior (%)	Media 5 (%)
Golden	62,17	0,0%	29,7%	96,11	2,0%	28,2%
Fuji	76,62	0,0%	17,2%	117,24	0,1%	30,3%
Gala	66,88	0,0%	39,2%	86,77	-7,4%	16,2%
Conferencia	75,98	0,0%	4,6%	114,61	-0,1%	33,4%
Blanquilla	71,13	0,0%	13,8%	105,97	-5,3%	14,6%

Precios medios nacionales:

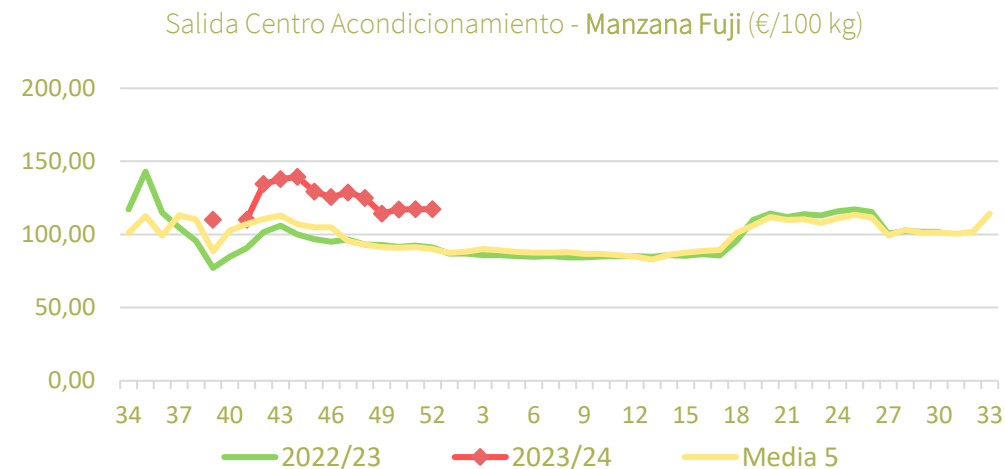
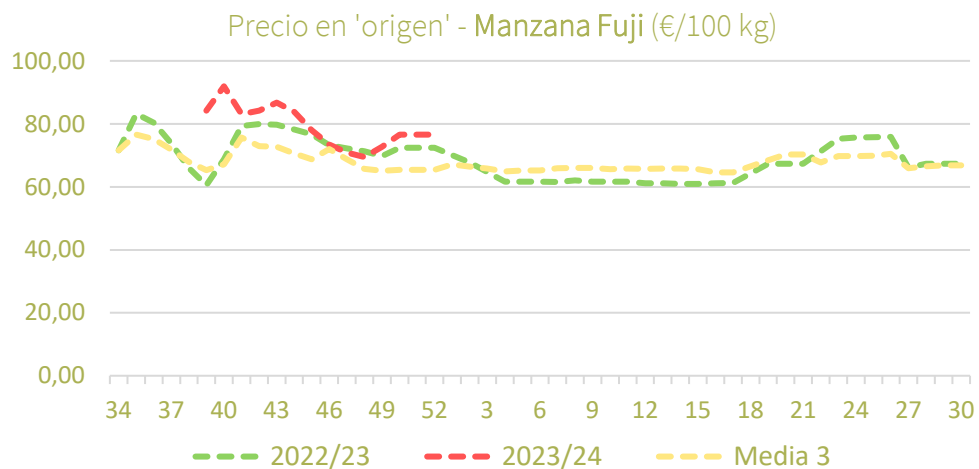
Precio en 'origen'- Manzana Golden (€/100 kg)



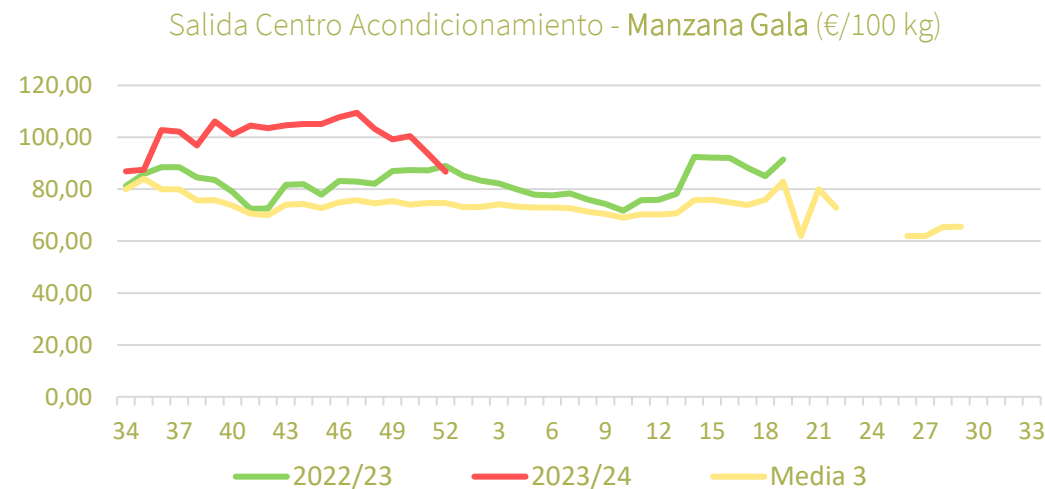
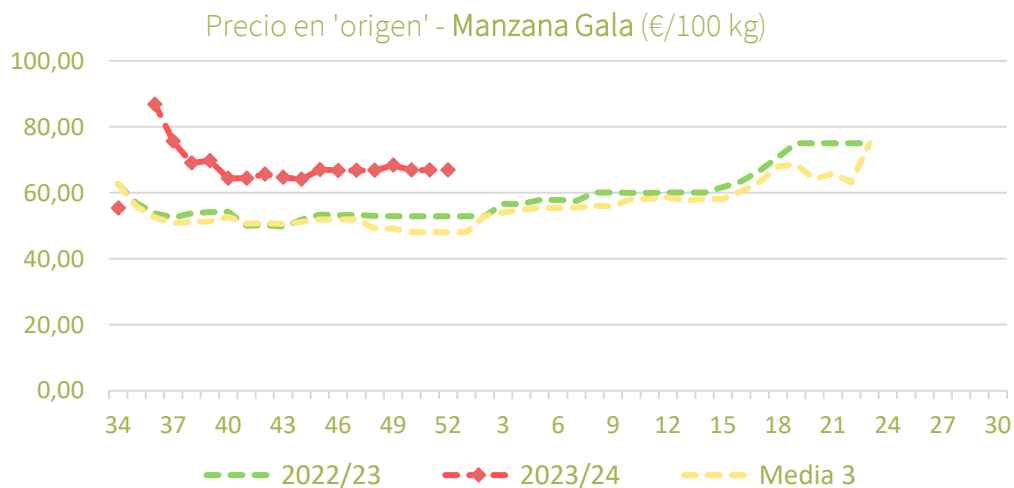
Salida Centro Acondicionamiento - Manzana Golden (€/100 kg)



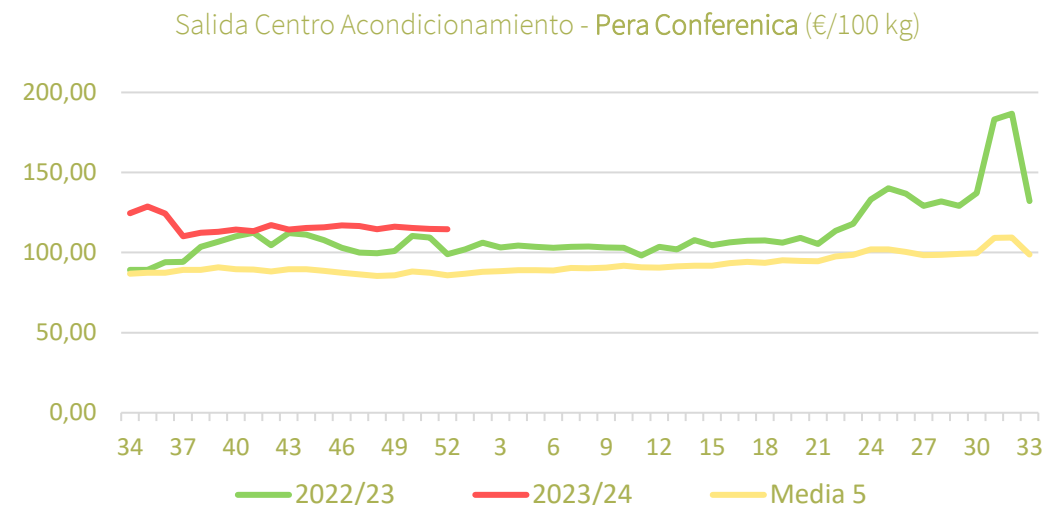
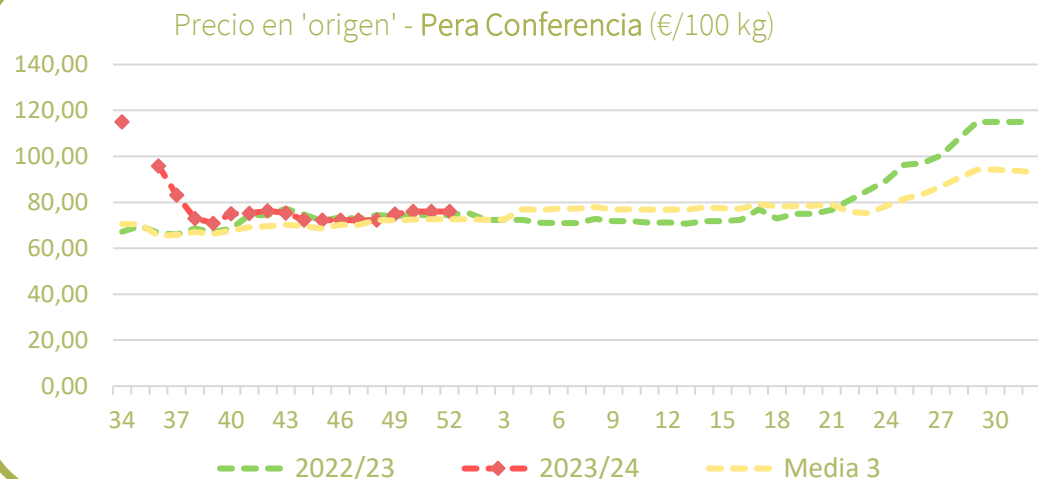
Precios medios nacionales:



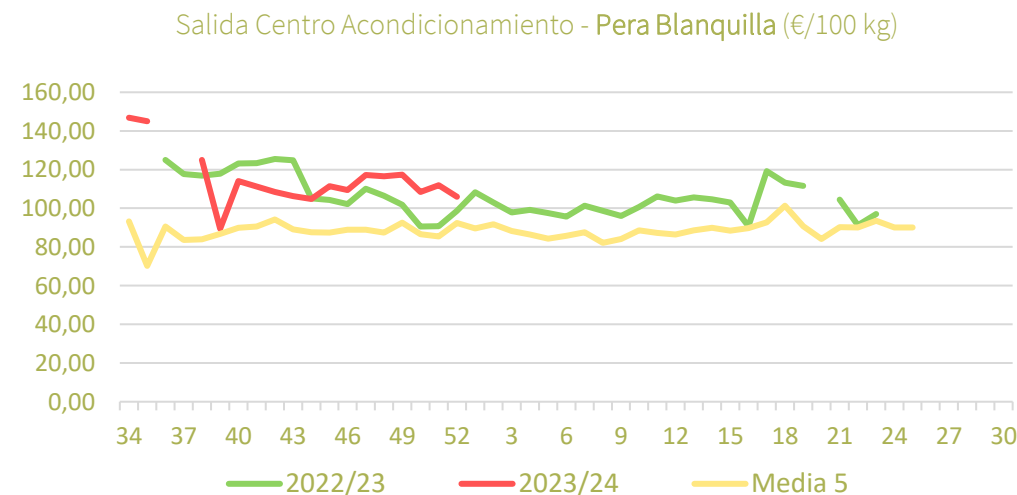
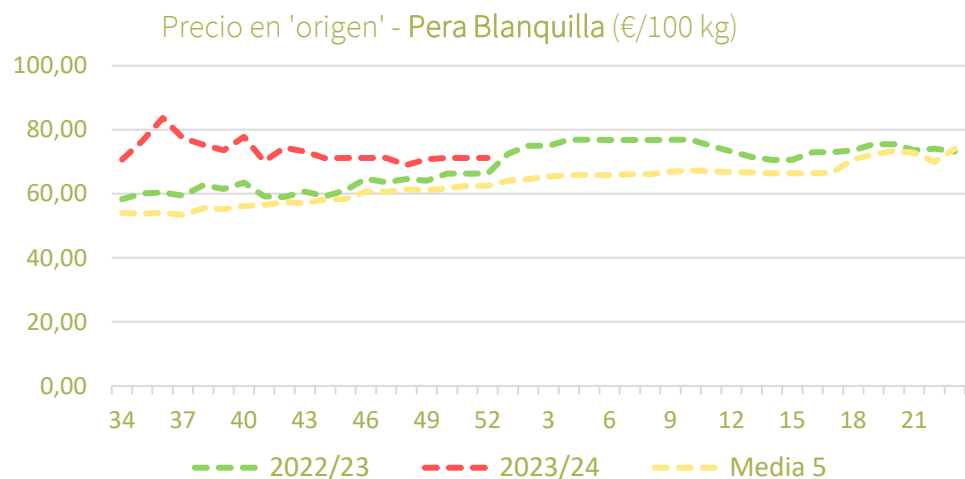
Precios medios nacionales:



Precios medios nacionales:



Precios medios nacionales:





Inicio

Hortalizas de invernadero

Resumen semanal:

- TOMATE 'redondo liso':** semana con descensos tanto en origen (-2%) como a salida de central, en este caso más acusado (-8,1%). Sin embargo, las cotizaciones se mantienen notablemente por encima de la media en ambas posiciones (+110,4% y +116,9%, respectivamente).
- BERENJENA:** tras cuatro semanas con incrementos, retroceso del precio en origen (-9,7%) y ligeramente mayor a salida de central (-15,1%), con unas cotizaciones significativamente superiores a la media de los últimos cinco años en ambas posiciones (+48,7% y +35,5%, respectivamente).
- CALABACÍN:** cambio de tendencia esta semana con descenso del precio en origen (-7,4%) al igual que a salida de central (-10,4%). Cotizaciones notablemente por encima de la media en origen (+127,4%) y a de salida de central, aunque en este último caso con un diferencial mayor (+181,2%).
- PEPINO:** quinta semana consecutiva con subidas tanto en origen para todos los tipos y variedades (+6,6%) como a salida de central para las variedades lisas (+12,5%). Cotizaciones notablemente superiores a la media en ambas posiciones (+112,1% y +94,5 %, respectivamente).
- PIMIENTO:** importante descenso en origen para el pimiento italiano (-14,7%) y en menor medida a salida de central (-6%) para el conjunto de variedades. Las cotizaciones se mantienen por encima de la media a salida de central y en línea con la media en origen.

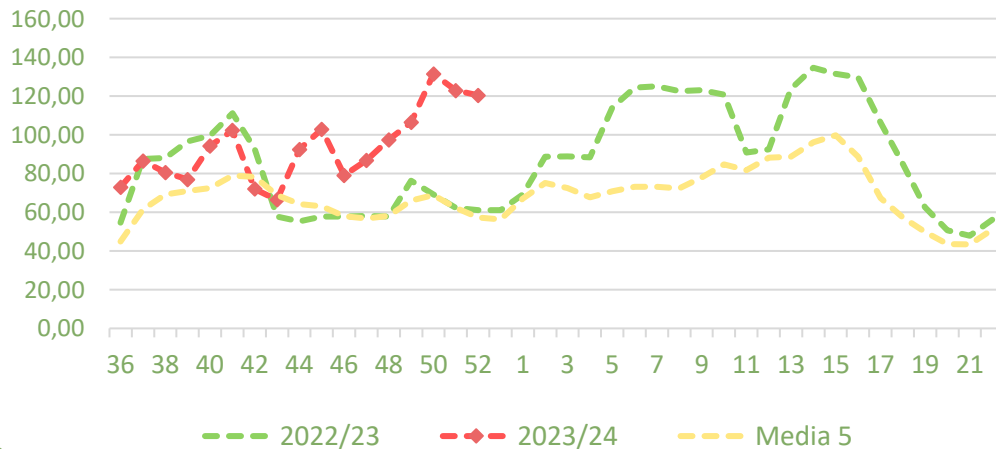
PRECIOS SEMANA 52/2023 del 25 al 31 de DIC de 2023

Productos	Origen (€/100kg)			Salida central Acondicionamiento (€/100kg)		
	Sem. Actual	Sem. Anterior (%)	Media 5 (%)	Sem. Actual	Sem. Anterior (%)	Media 5 (%)
Tomate 'red liso'	120,44	-2,0%	110,4%	145,03	-8,1%	116,9%
Berenjena	77,36	-9,7%	48,7%	103,01	-15,1%	35,5%
Calabacín	91,72	-7,4%	127,4%	152,19	-10,4%	181,2%
Pepino*	86,13	6,6%	112,1%	124,98	12,5%	94,5%
Pimiento**	76,88	-14,7%	1,2%	112,52	-6,0%	30,3%

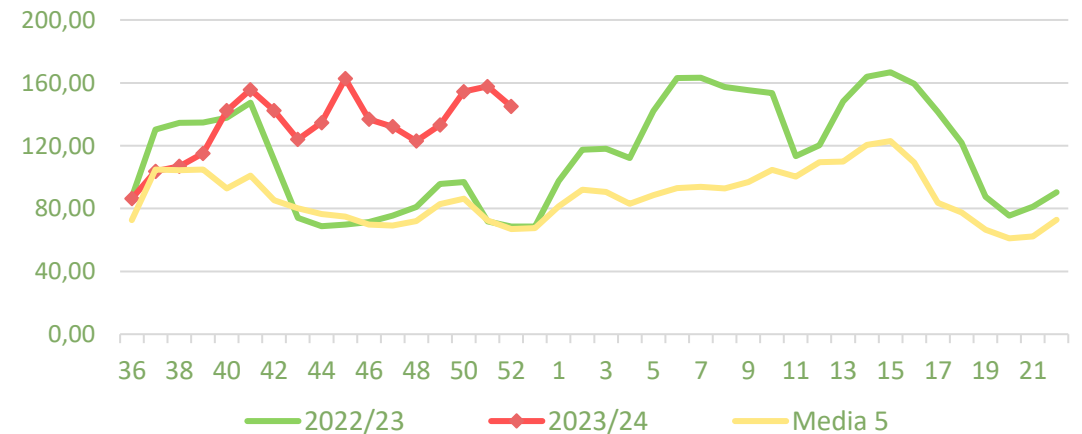
*En el caso del pepino a salida de central sólo se contemplan variedades lisas, mientras en origen se incluyen todos los tipos y variedades.
 ** En el pimiento a salida central de acondicionamiento se recogen precios de todos los tipos y variedades, mientras en origen sólo refleja precios del pimiento verde italiano.

Precios medios nacionales:

Precio en 'origen' - TOMATE (€/100 kg)



Salida Central Acondicionamiento - TOMATE 'red liso' (€/100 kg)

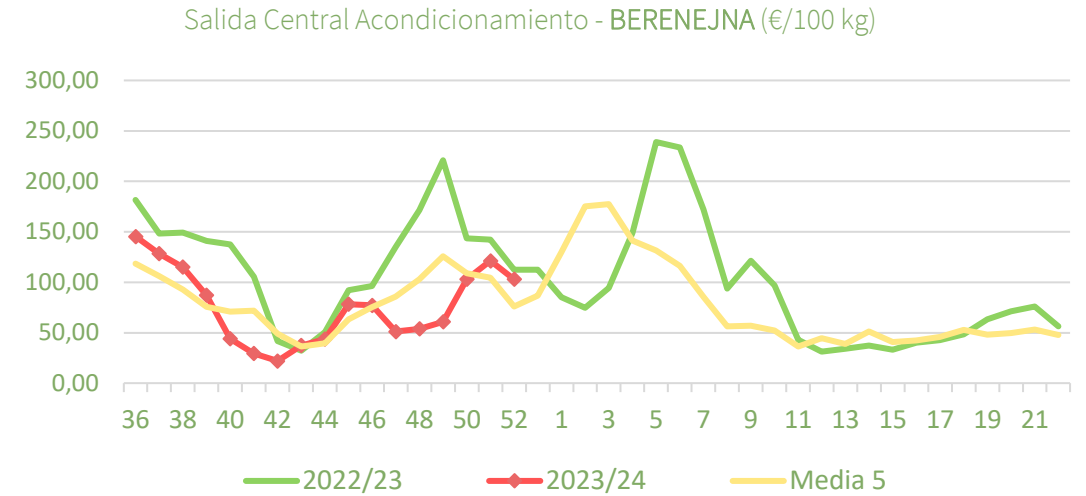
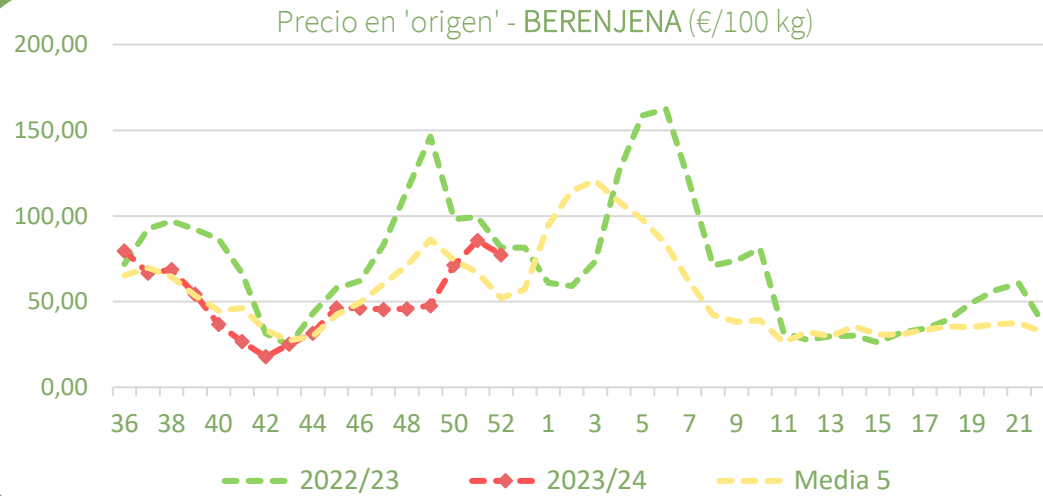




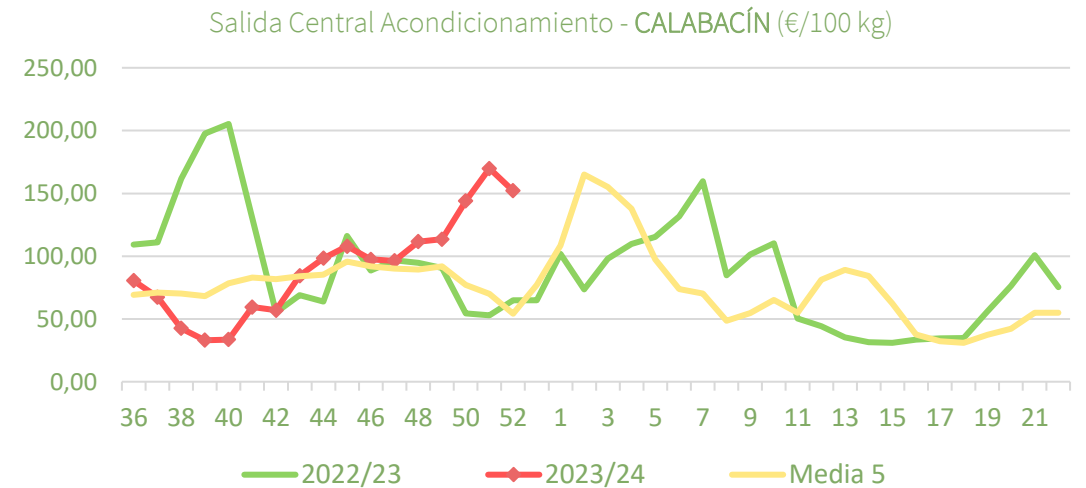
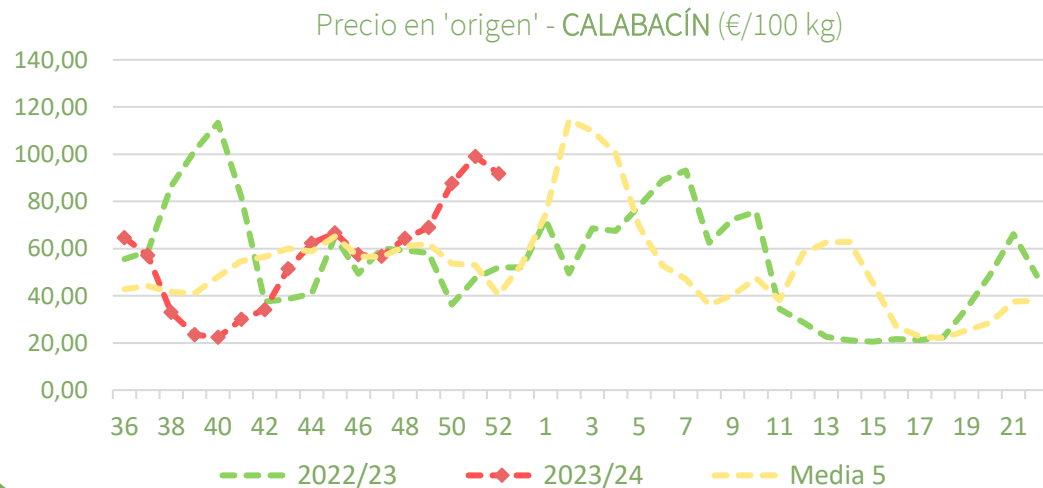
Inicio

Hortalizas de invernadero

Precios medios nacionales:



Precios medios nacionales:



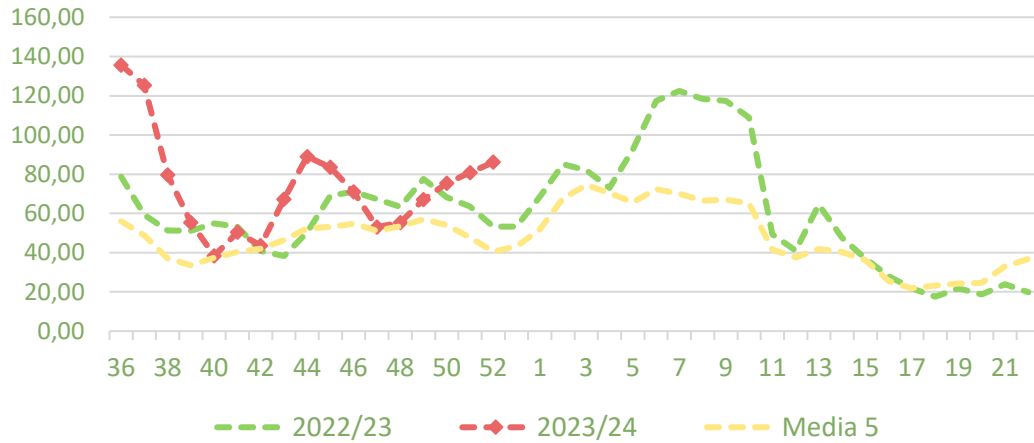


Inicio

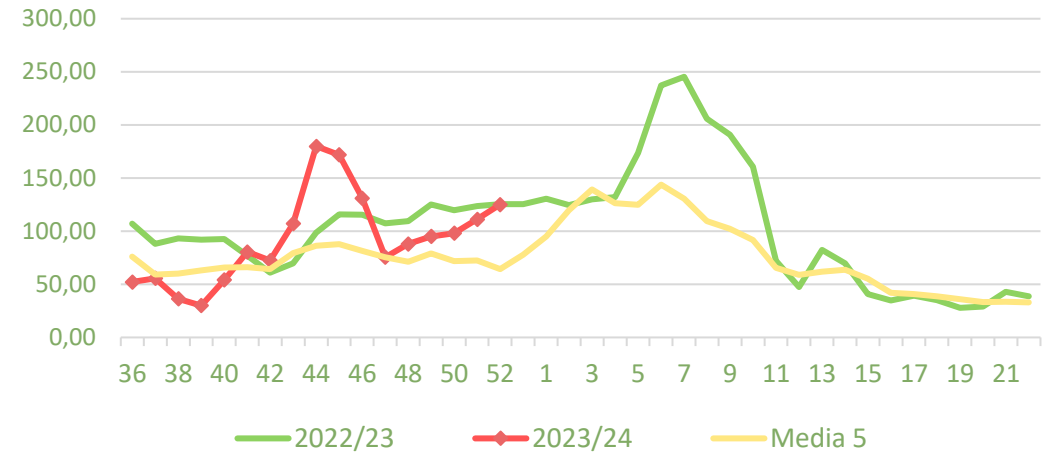
Hortalizas de invernadero

Precios medios nacionales:

Precio en 'origen' - PEPINO (€/100 kg)

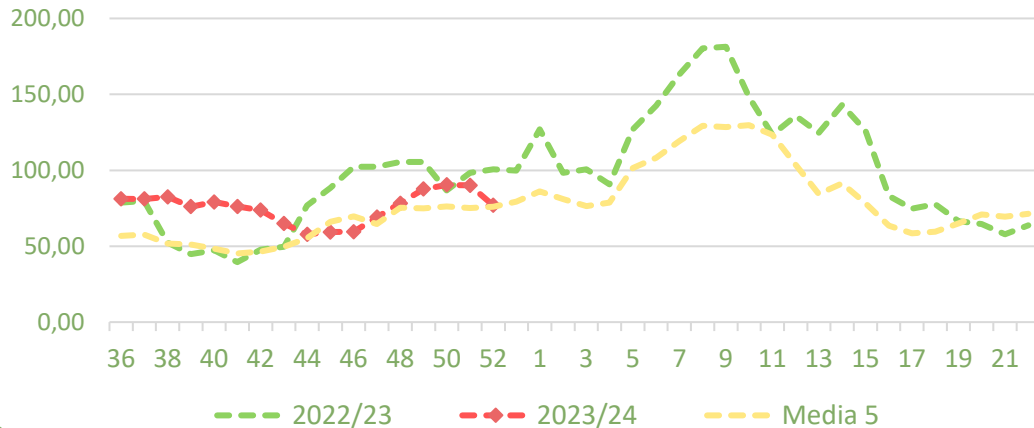


Salida Central Acondicionamiento - PEPINO (€/100 kg)

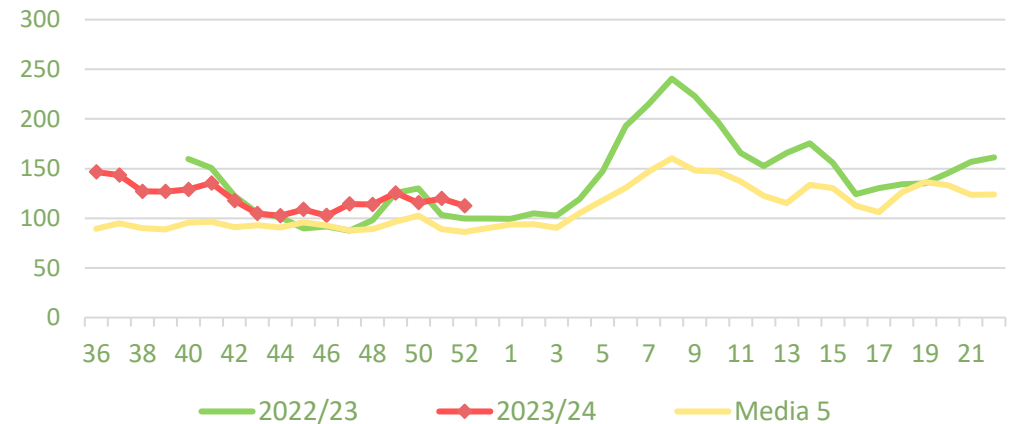


Precios medios nacionales:

Precio en 'origen' - PIMIENTO (€/100 kg)



Salida Central Acondicionamiento - PIMIENTO (€/100 kg)





Inicio

Hortalizas al aire libre

Resumen semanal:

- **LECHUGA:** incremento del precio en origen para la variedad 'romana' (+3%), no así a salida de central (-2,1%) para el conjunto de variedades y tipos comerciales. Valores superiores a la media en origen (+24,1%) y a salida de central (+28,3%) para la semana actual.
- **BRÓCOLI:** después de varias semanas de descensos, ligero repunte tanto en origen (+2,1%) como a salida de central (+1,1%). Cotizaciones notablemente superiores a la media en ambas posiciones (+62,9% y +107,7%, respectivamente).
- **COLIFLOR:** tras siete semanas consecutivas de incrementos, retroceso del precio en origen (-8%) y también a salida de central (-3,4%). Las cotizaciones se mantienen notablemente superiores a la media en ambas posiciones (+141% y +137,3% respectivamente).
- **ALCACHOFA:** de nuevo esta semana descenso en las cotizaciones tanto en origen (-2,7%) y a salida de central (-0,8%). En ambos casos los precios a estas alturas de campaña son superiores a la media (+89,8% y +31,6% respectivamente).

PRECIOS SEMANA 52/2023 del 25 al 31 de DIC de 2023

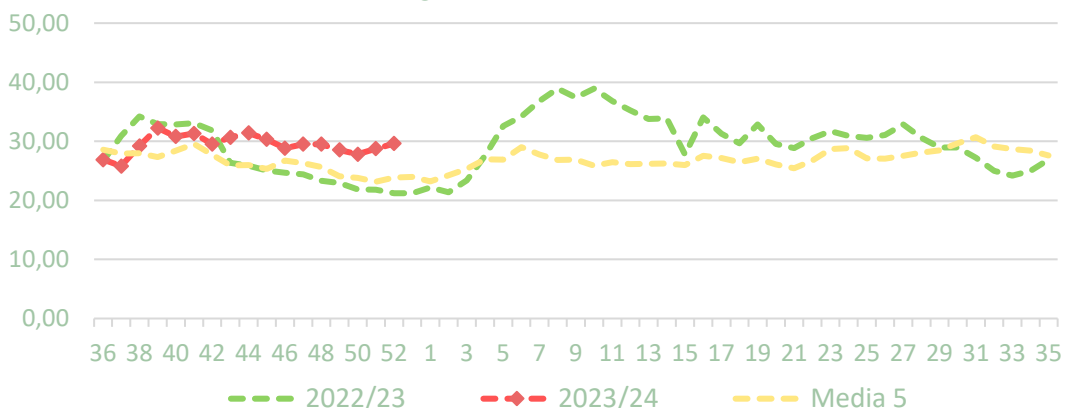
Productos	Origen (€/100kg)			Salida central Acondicionamiento (€/100kg)		
	Sem. Actual	Sem. Anterior (%)	Media 5 (%)	Sem. Actual	Sem. Anterior (%)	Media 5 (%)
Lechuga*	29,62	3,0%	24,1%	91,86	-2,1%	28,3%
Brócoli**	78,37	2,1%	62,9%	160,45	1,1%	107,7%
Coliflor	115,11	-8,0%	141,0%	168,12	-3,4%	137,3%
Alcachofa**	190,86	-2,7%	89,8%	199,44	-0,8%	31,6%

*Para lechuga en origen el dato se refiere a la variedad romana (€/100 ud) mientras a la salida de central de acondicionamiento el dato hace referencia al conjunto de tipos y variedades comerciales (€/100 kg de peso neto).

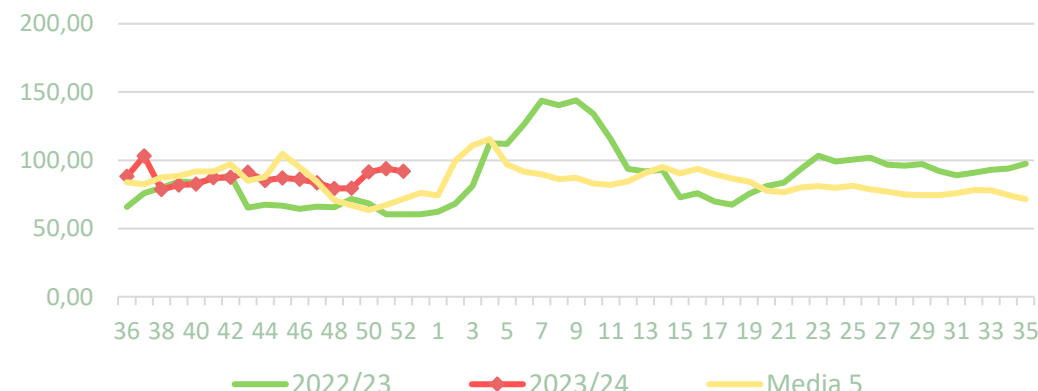
**Para brócoli y alcachofa, el precio a salida de central corresponde al mercado de Murcia

Precios medios nacionales:

Precio en 'origen' - LECHUGA 'romana' (€/100 ud)



Salida central acondicionamiento - LECHUGA (€/100kg)



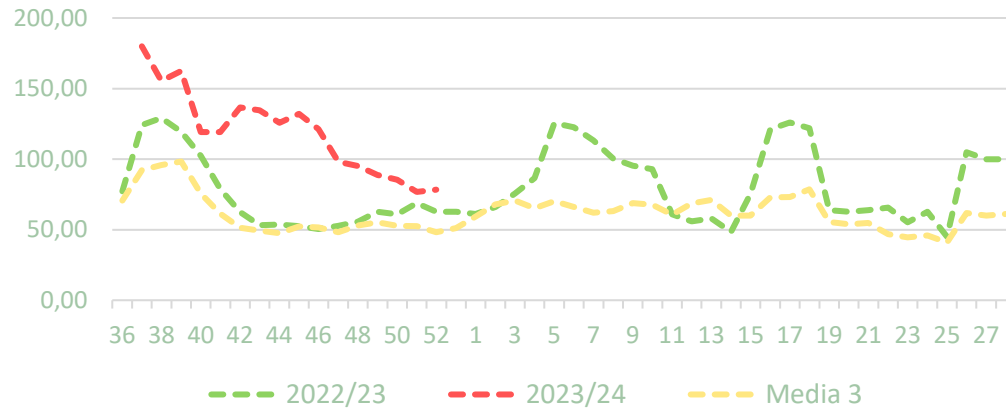


Inicio

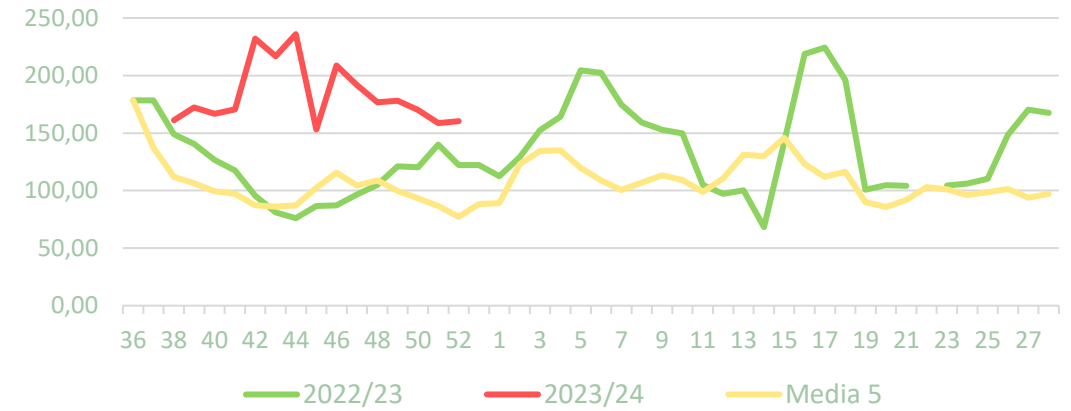
Hortalizas al aire libre

Precios medios nacionales:

Precio en 'origen' - BRÓCOLI (€/100kg)

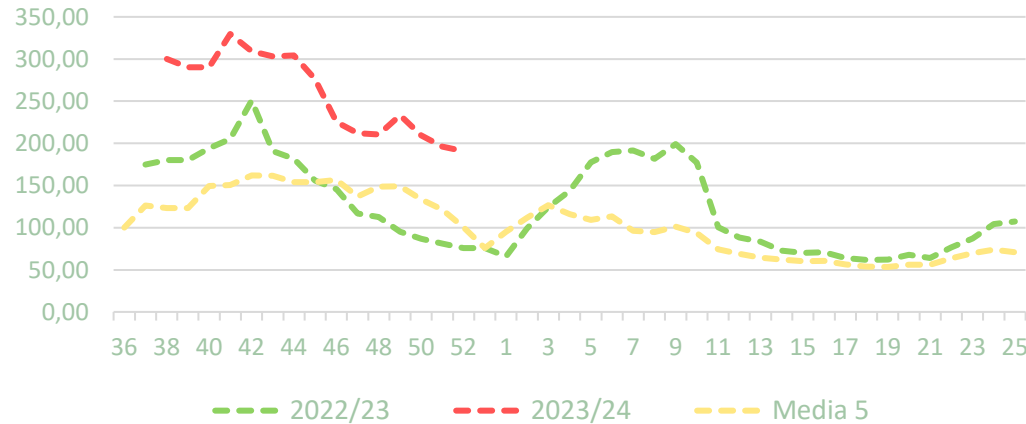


Salida central acondicionamiento - BRÓCOLI (€/100kg)

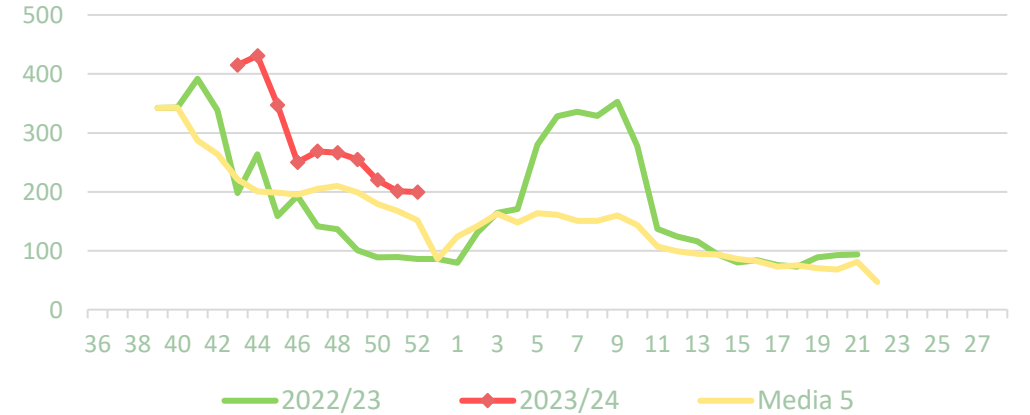


Precios medios nacionales:

Precio en 'origen' - ALCACHOFA (€/100kg)



Salida central acondicionamiento - ALCACHOFA (€/100kg)



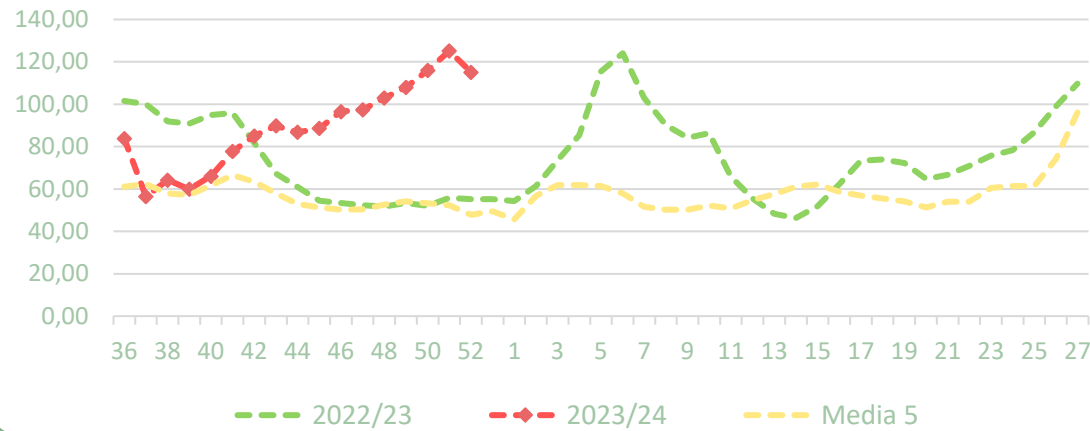


Inicio

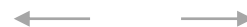
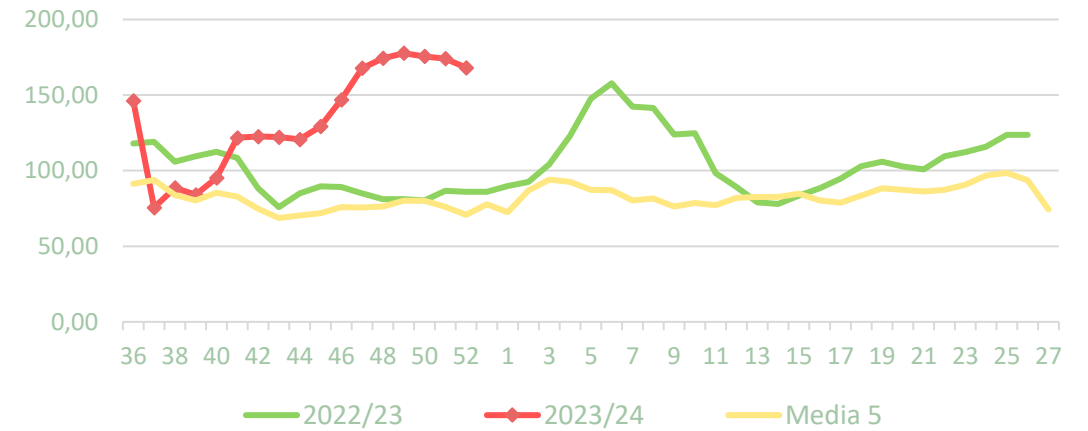
Hortalizas al aire libre

Precios medios nacionales:

Precio en 'origen' - COLIFLOR (€/100kg)



Salida central acondicionamiento - COLIFLOR (€/100kg)





Inicio

Frutos secos

Resumen semanal:

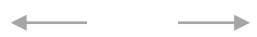
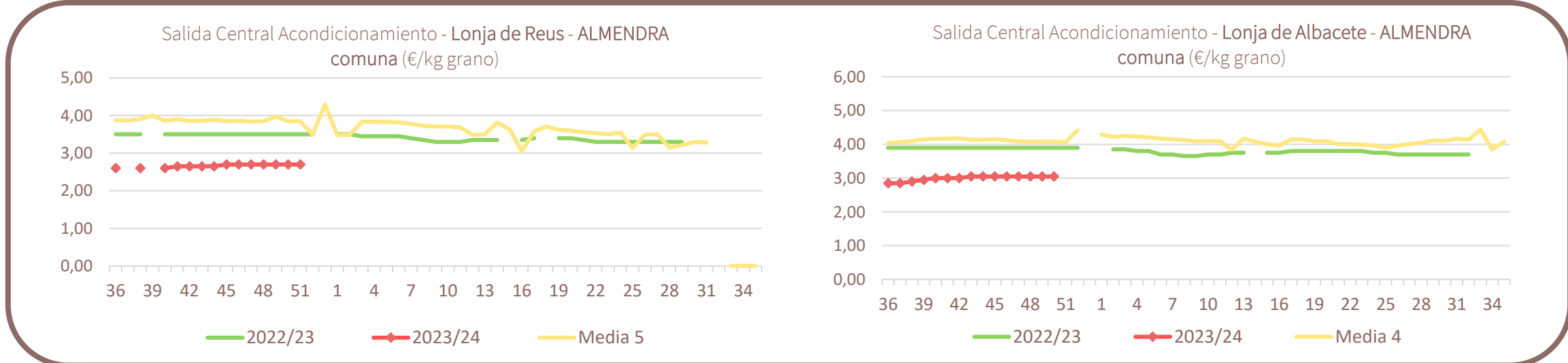
Sin cotizaciones en la Lonja de Albacete y tampoco en Lonja de Reus para esta semana.

PRECIOS SEMANA 52/2023 del 25 al 31 de DIC de 2023

Productos		Salida Central Acondicionamiento – Lonja de Reus (€/100kg)			Salida central Acondicionamiento – Lonja de Albacete (€/100kg)		
		Sem. Actual	Sem. Anterior (%)	Media 5 (%)	Sem. Actual	Sem. Anterior (%)	Media 5 (%)
Almendra	Comuna	-	-	-	-	-	-
	Largueta	-	-	-	-	-	-
	Marcona	-	-	-	-	-	-
	Guara	-	-	-	-	-	-
	'ecológico'	-	-	-	-	-	-
Avellana 'corriente'		-	-	-	-	-	-
Pistacho (kerman 20/22)		-	-	-	-	-	-

Variaciones en Lonja de Reus respecto a la semana 38

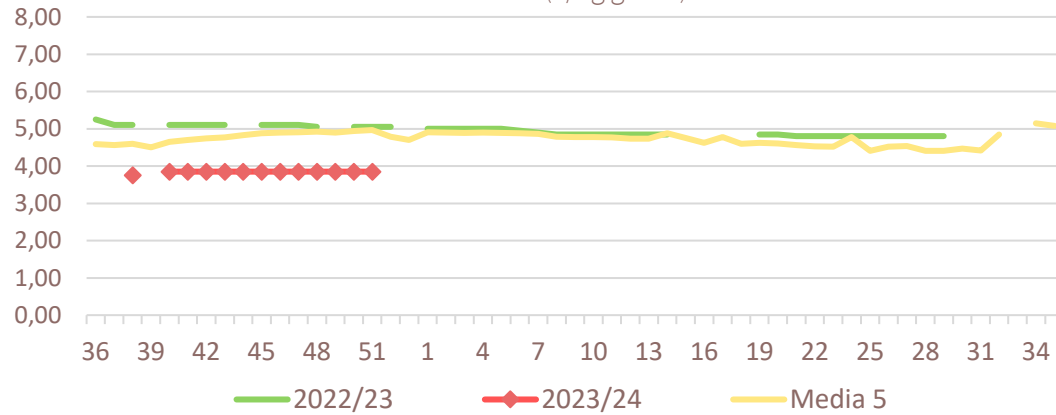
Precios medios nacionales:



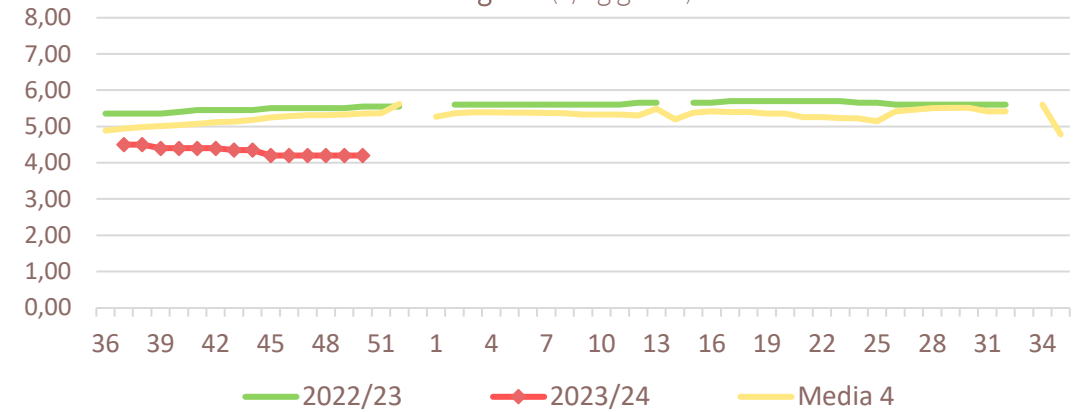


Precios medios nacionales:

Salida Central Acondicionamiento - Lonja de Reus - ALMENDRA largueta (€/kg grano)

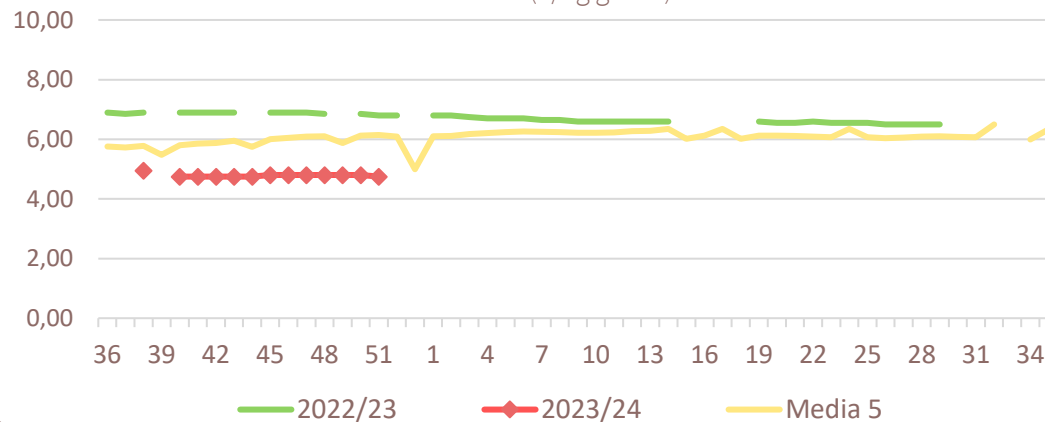


Salida Central Acondicionamiento - Lonja de Albacete - ALMENDRA largueta (€/kg grano)

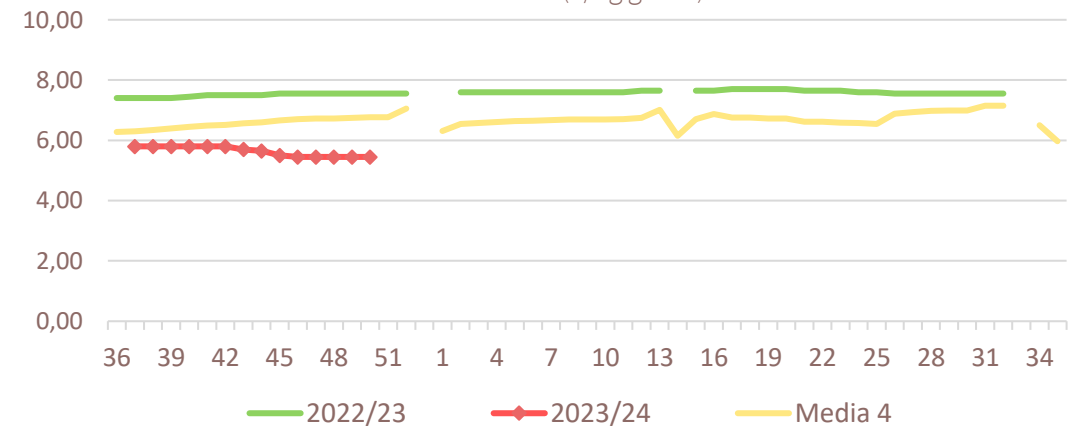


Precios medios nacionales:

Salida Central Acondicionamiento - Lonja de Reus - ALMENDRA marcona (€/kg grano)



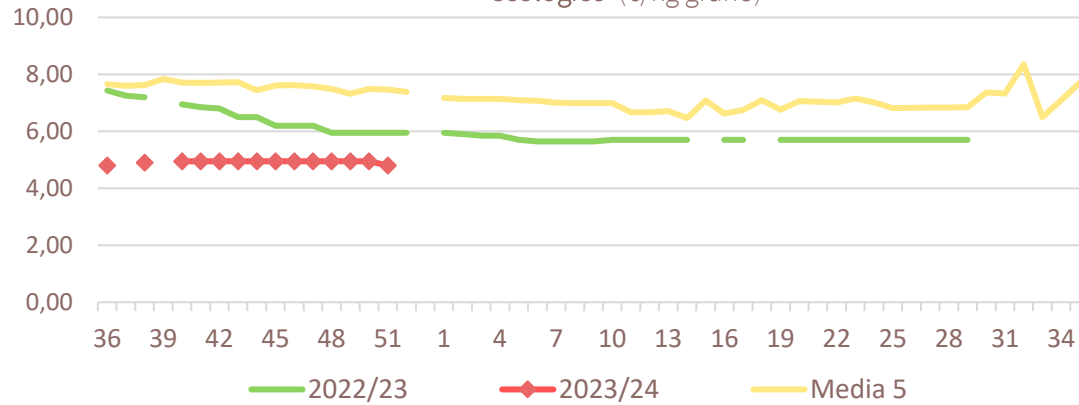
Salida Central Acondicionamiento - Lonja de Albacete - ALMENDRA marcona (€/kg grano)



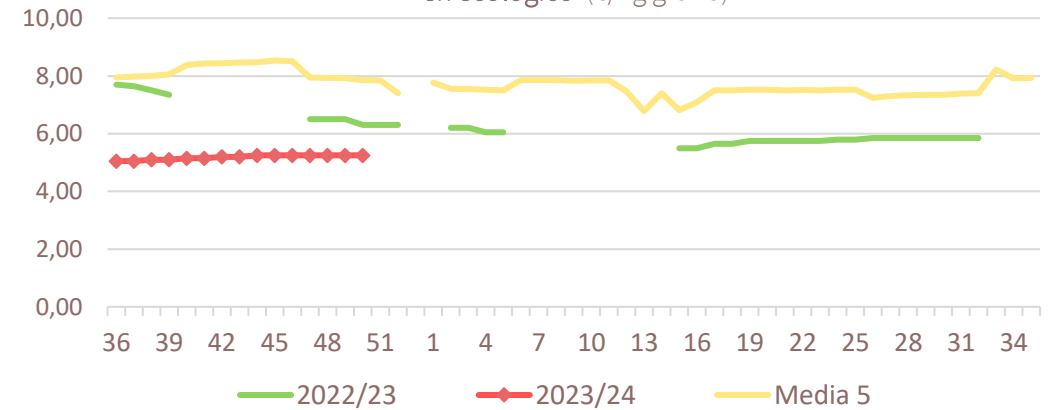


Precios medios nacionales:

Salida Central Acondicionamiento - Lonja de Reus - ALMENDRA 'en ecológico' (€/kg grano)

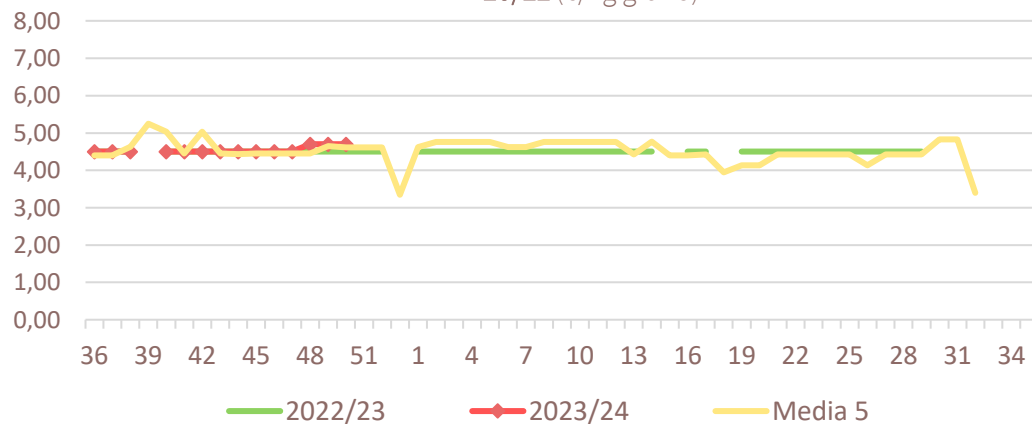


Salida Central Acondicionamiento - Lonja de Albacete - ALMENDRA 'en ecológico' (€/kg grano)

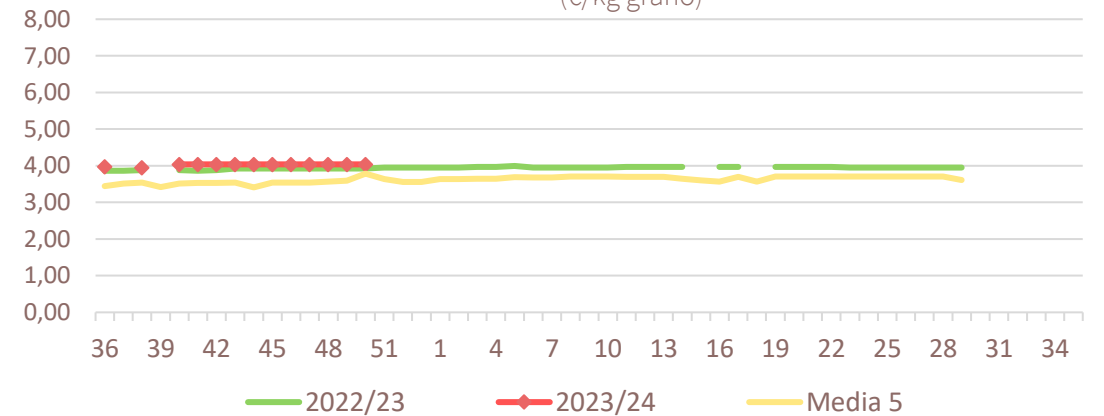


Precios medios nacionales:

Salida Central Acondicionamiento - Lonja de Reus - PISTACHO kerman 20/22 (€/kg grano)



Salida Central Acondicionamiento - Lonja de Reus - AVELLANA 'corriente' (€/kg grano)



Resumen semanal:

- **PLÁTANO:** continúa una semana más descendiendo (-5,3%), alcanzando un precio que es un 42% inferior al precio medio para estas alturas de campaña.
- **PATATA:** esta semana también aumenta el precio para la patata en un 4,7%, con un precio que se sitúa un 60,3% por encima de la media para estas fechas.

Productos	Origen (€/100kg)		
	Sem. Actual	Sem. Anterior (%)	Media 5 (%)
Plátano	27,24	-5,3%	-42,1%
Patata	40,07	4,7%	60,3%

Precios medios nacionales:

