



Cítricos



Frutas de pepita



Fruta de hueso



Frutos rojos



Hortalizas  
invernadero



Hortalizas  
al aire libre



Melón y sandía



Frutos secos



Otras frutas  
y hortalizas

# BOLETÍN SEMANAL DE PRECIOS DE FRUTAS Y HORTALIZAS

*SEMANA 5/2024*

*(29 de enero - 4 de febrero)*

Titulares



## Cítricos

*“Continúan los incrementos en origen para las naranjas tipo ‘navel’ en campo. Las clementinas experimentan una nueva depreciación esta semana, en su recta final de campaña, aunque se mantienen por encima de la media; las mandarinas, en cambio se sitúan por debajo. Por su parte, el limón continúa a la baja.*



## Frutas de pepita

*‘Variaciones en origen al alza para manzana Golden y pera Blanquilla, ligeros ajustes a la baja para el resto de fruta de pepita. Mientras a salida de central se observa un aumento de las cotizaciones, excepto en pera Blanquilla. Continúan las cotizaciones por encima de la media’.*



## Frutos rojos

*‘Semana de descensos, especialmente en fresa donde el incremento de oferta está coincidiendo con los problemas en el transporte que están afectando tanto en Francia la semana pasada, como en España en estos días. De hecho, este desajuste entre oferta y demanda en la fresa ha situado el precio esta semana por debajo de la media.’*



## Hortalizas de invernadero

*'Cambio de tendencia en tomate y pepino, no así en el caso de berenjena y calabacín que continúan descendiendo fuertemente. El desequilibrio de oferta y demanda motivada debido a los bloqueos de carreteras ha conllevado un nivel de precios menor que la media en casi todos los productos y posiciones.'*



## Hortalizas al aire libre

*'Como se ha observado en otros cultivos esta semana, los bloqueos en las carreteras ha conllevado una menor demanda que se une a un incremento productivo en estos productos por las temperaturas de semanas pasadas, provocando descensos en origen en prácticamente todas las hortalizas al aire libre de invierno.'*



## Frutos secos

*'Incremento de las cotizaciones en la variedad Comuna de almendra y avellana, en la Lonja de Reus. Sin cambios en la Lonja de Albacete y en pistacho.'*



## Otras frutas y hortalizas

*'En plátano la cotización alcanza el nivel más bajo de la serie histórica para esta semana con un nuevo descenso. La patata, con un recorte para esta semana, se sitúa en niveles por encima de la media de manera significativa.'*



# Resumen semanal:

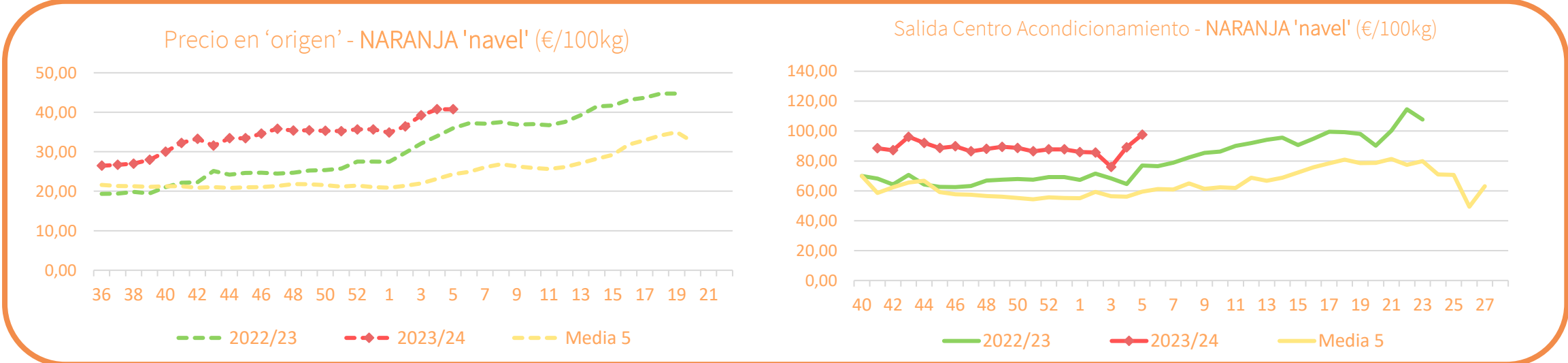
- ❑ **NARANJAS:** estabilidad en campo para esta semana y nuevo incremento a salida de central (+2,1%). En el primer caso la cotización actual se sitúa un 68% por encima del precio medio semanal, y en el segundo un 53,3%. En ambos casos son las cotizaciones más altas de las últimas diez campañas por estas fechas.
- ❑ **PEQUEÑOS CÍTRICOS:**
  - **Clementinas:** consecutivo e importante descenso (-10%) en origen, aproximándose el precio actual al medio semanal (+7,8%). A salida de central, prácticamente sin cambios (+0,1%) esta semana, superando el precio actual a la media en un 27,3%, la segunda cifra más alta de los últimos diez años por estas fechas, solo por debajo de la pasada campaña.
  - **Mandarinas:** después de enlazar varias subidas, recorte en origen esta semana con un descenso del 5,4%, lo que sitúa la cotización actual un 13,3% por debajo del promedio de esta semana. A salida de central, en cambio se produce rebote del +4,3%, lo que posiciona el precio un 9,8% por encima de la media semanal, siendo el más alto de los últimos diez años por estas fechas con la excepción del pasado.
- ❑ **LIMÓN:** nuevo y consecutivo descenso en la cotización de limón tipo "fino" en campo (-3,2%), siendo el precio actual un 36% inferior al medio de esta semana. A salida de centro de acondicionamiento, sin embargo, rebota un 7,3% esta semana, rompiendo con los descensos de las últimas semanas y situando la cotización un -5,6% por debajo de la media semanal.

PRECIOS SEMANA 5/2024 del 29 de ENE al 04 de FEB de 2024

Productos	Origen* (€/100kg)			Salida central Acondicionamiento (€/100kg)		
	Sem. Actual	Sem. Anterior (%)	Media 5 (%)	Sem. Actual	Sem. Anterior (%)	Media 5 (%)
Naranja tipo 'navel'	40,77	0,0%	67,9%	91,04	2,1%	53,3%
Clementinas	33,73	-10,0%	7,8%	99,82	0,1%	27,3%
Mandarinas	54,59	-5,4%	-13,3%	127,63	4,3%	9,8%
Limón	16,81	-3,2%	-36,0%	87,27	7,3%	-5,6%

\*El precio en origen, que se refiere a las cotizaciones en la posición más próxima al agricultor, en cítricos recoge precio "en árbol".

## Precios medios nacionales:

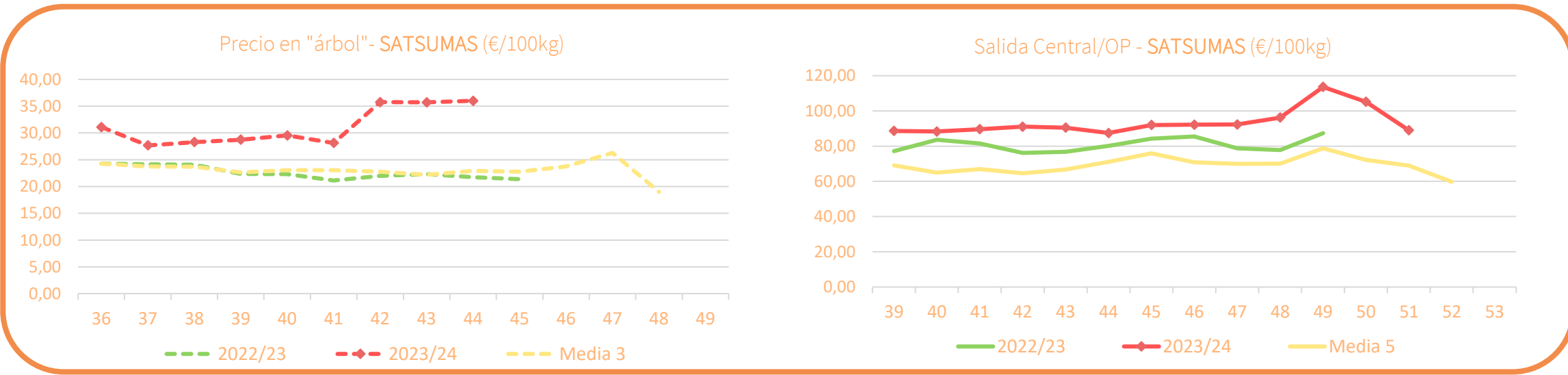




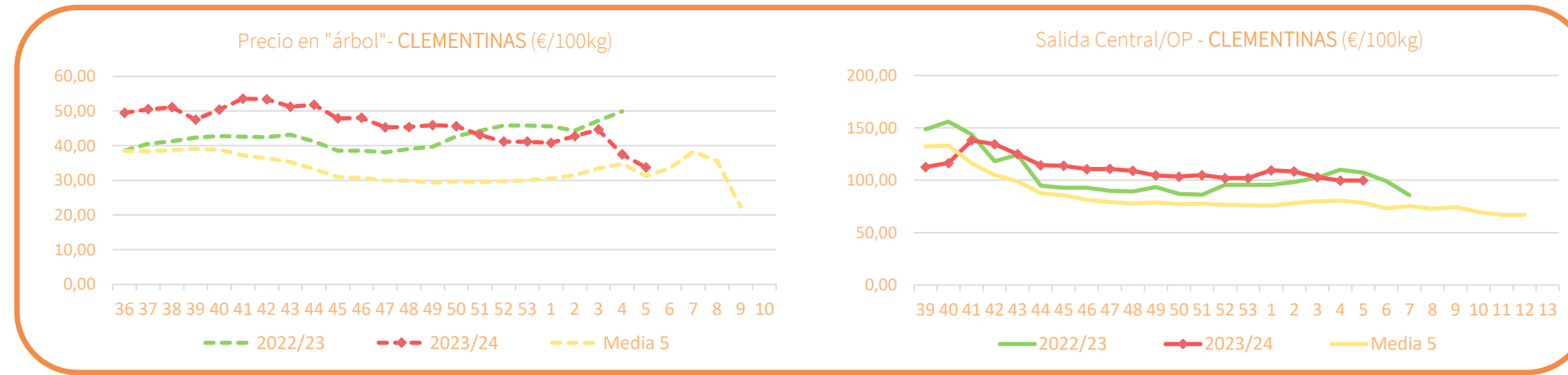
Inicio

Cítricos

### Precios medios nacionales:



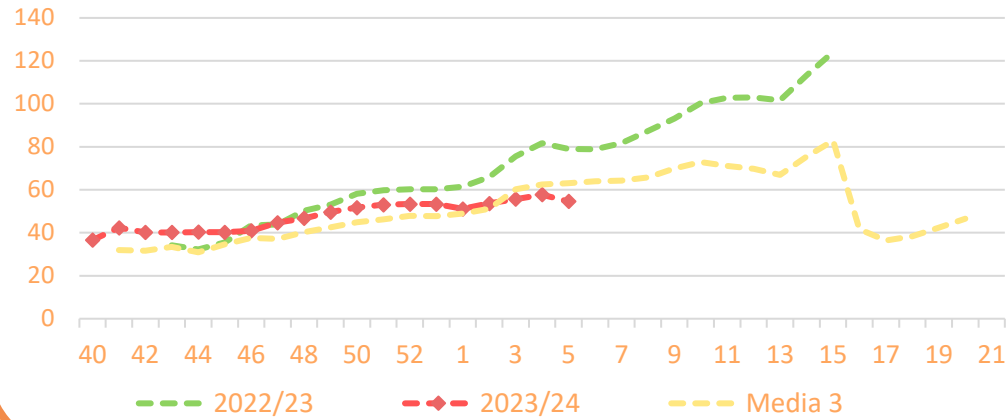
### Precios medios nacionales:



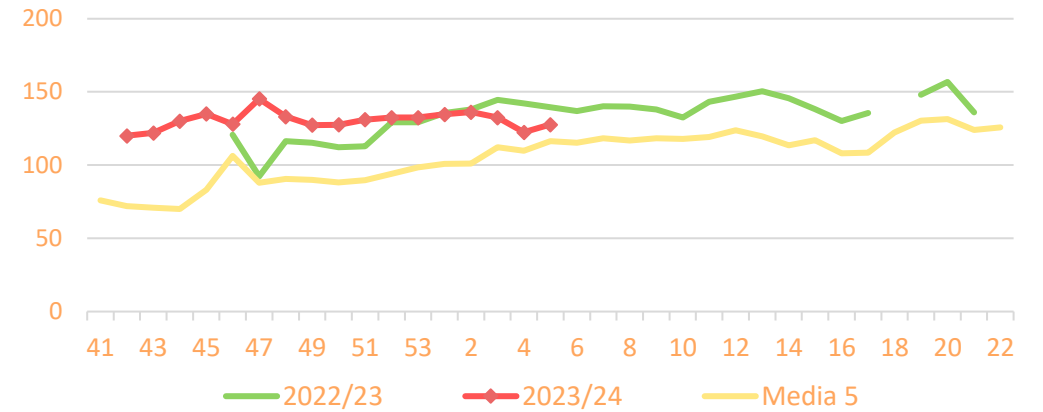


### Precios medios nacionales:

Precio en 'origen' - MANDARINAS (€/100kg)

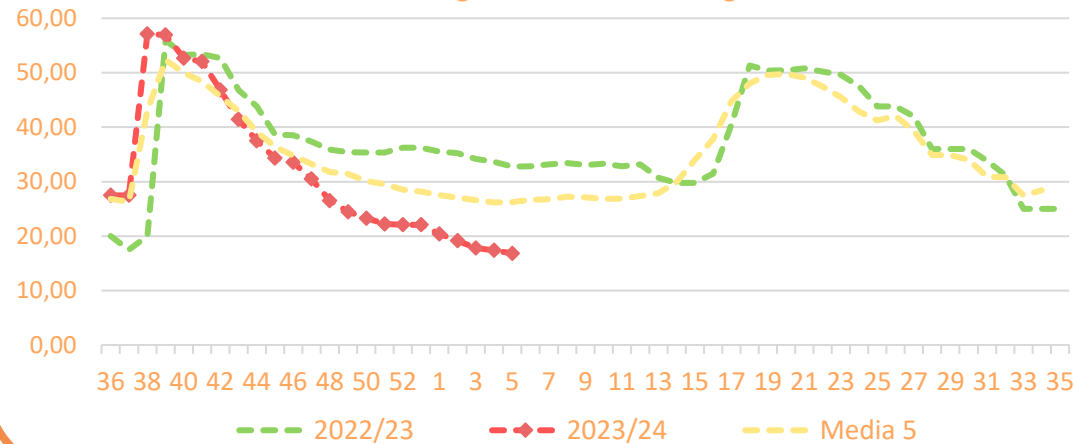


Salida Centro Acondicionamiento - MANDARINAS (€/100kg)

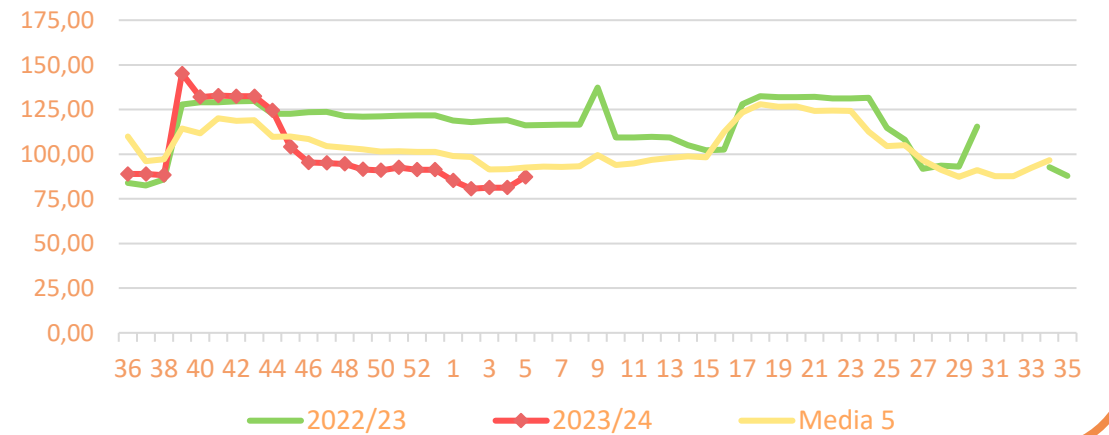


### Precios medios nacionales:

Precio en 'origen' - LIMÓN (€/100kg)



Salida Centro Acondicionamiento - LIMÓN (€/100kg)



## Resumen semanal:

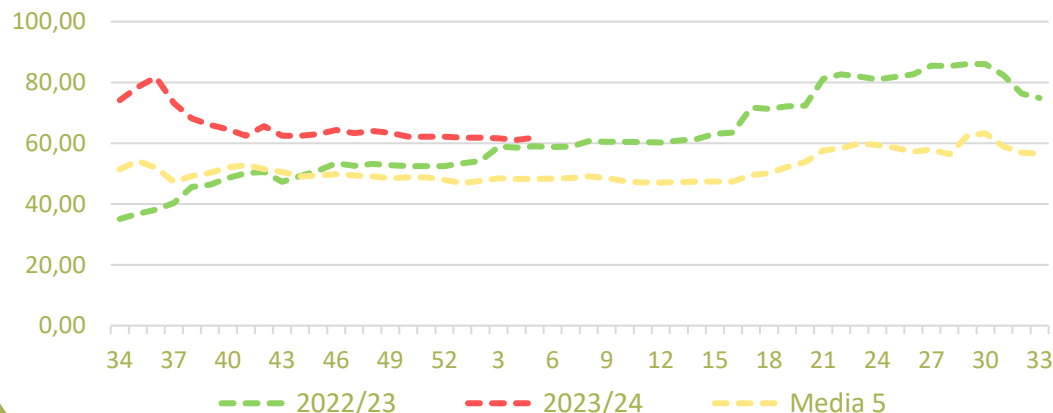
- **MANZANA GOLDEN:** incremento de las cotizaciones en origen, así como a salida de central esta semana. Las cotizaciones se mantienen superiores a la media en ambas posiciones. *Precio medio de campaña en origen: 65,51 €/100 kg (+31,9 vs media).*
- **MANZANA FUJI:** sin apenas cambios en origen y subida a salida de central (+4,9%). Manteniendo las cotizaciones por encima de la media. *Precio medio de campaña en origen: 76,78 €/100 kg (+13,1% vs media).*
- **MANZANA ROYAL GALA:** bajada en origen (-1,2%) y mayor repunte a salida de central (+3,1%). Cotizaciones también por encima de la media. *Precio medio de campaña en origen: 66,8 €/100 kg (+30,0%).*
- **PERA CONFERENCIA:** descenso en origen esta semana (-1,7%), y repunte a salida de central. *Precio medio de campaña en origen: 77,38 €/100 kg (+9,6%).*
- **PERA BLANQUILLA:** situación inversa, con cambios al alza en origen (+2%) y a la baja para salida de central (-3,3%). El precio, el más alto de las últimas campañas. *Precio medio de campaña en origen: 72,76 €/100 kg (+23,1%).*

PRECIOS SEMANA 5/2024 del 29 de ENE al 04 de FEB de 2024

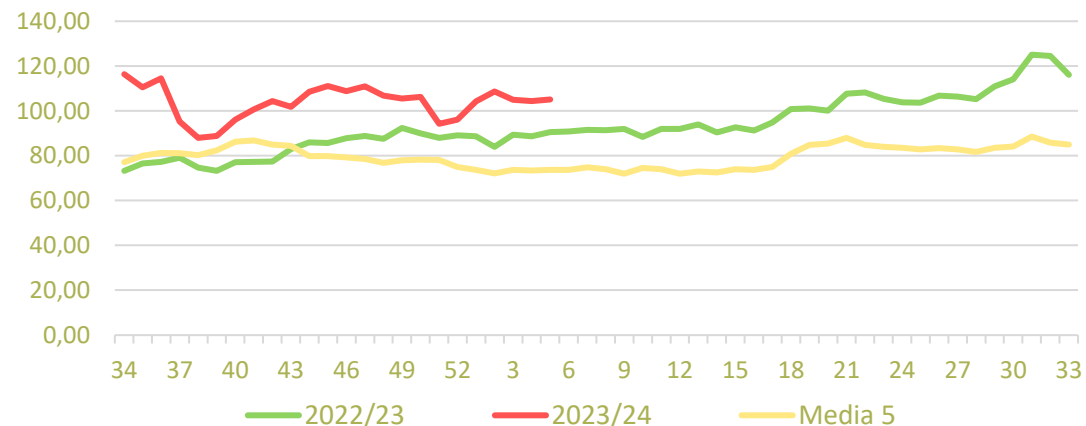
Productos	Origen (€/100kg)			Salida central Acondicionamiento (€/100kg)		
	Sem. Actual	Sem. Anterior (%)	Media 5 (%)	Sem. Actual	Sem. Anterior (%)	Media 5 (%)
Golden	61,86	1,2%	28,3%	105,13	0,8%	42,8%
Fuji	69,36	-0,1%	6,3%	109,66	4,9%	24,5%
Gala	65,01	-1,2%	17,4%	94,87	3,1%	30,0%
Conferencia	74,13	-1,7%	-3,3%	115,71	2,6%	30,0%
Blanquilla	73,16	2,0%	11,0%	118,51	-3,3%	40,7%

## Precios medios nacionales:

Precio en 'origen' - Manzana Golden (€/100 kg)



Salida Centro Acondicionamiento - Manzana Golden (€/100 kg)

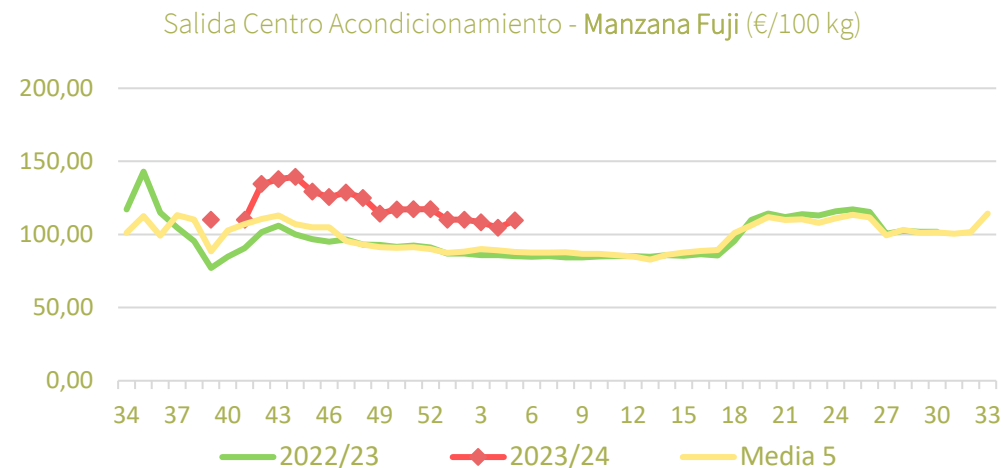
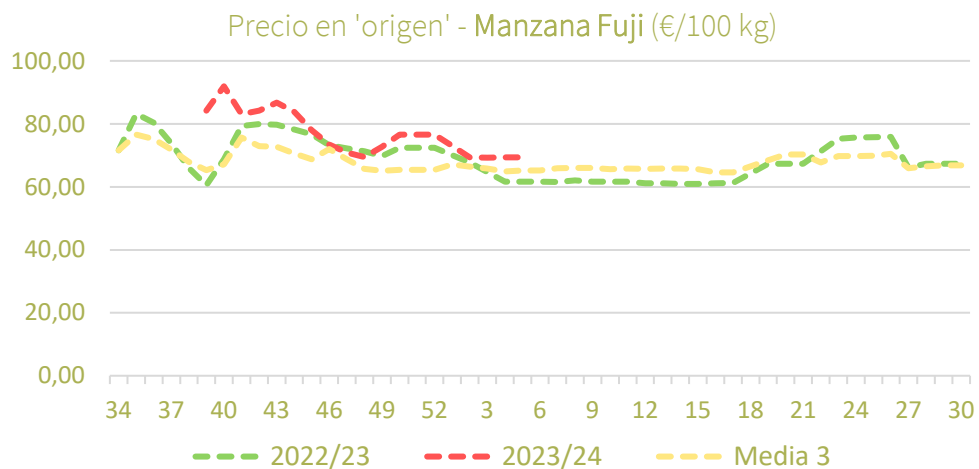




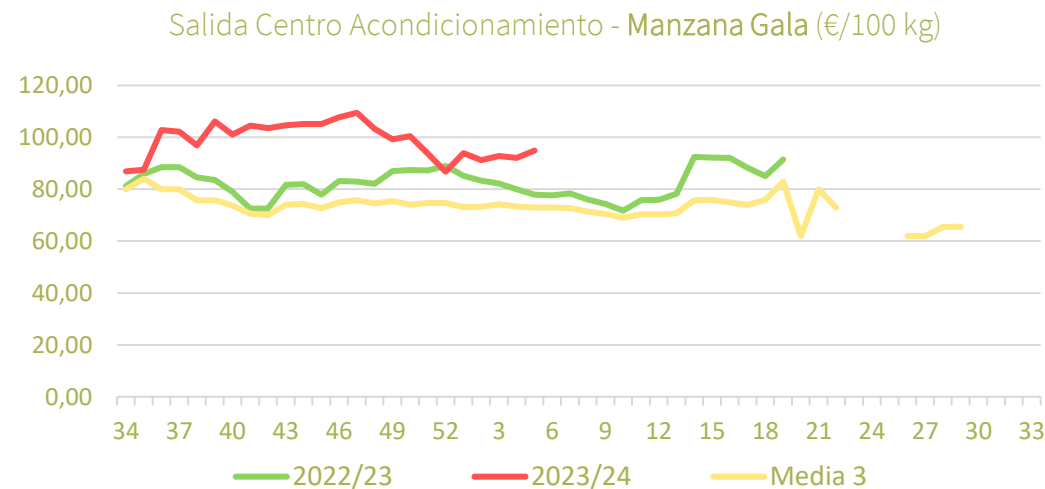
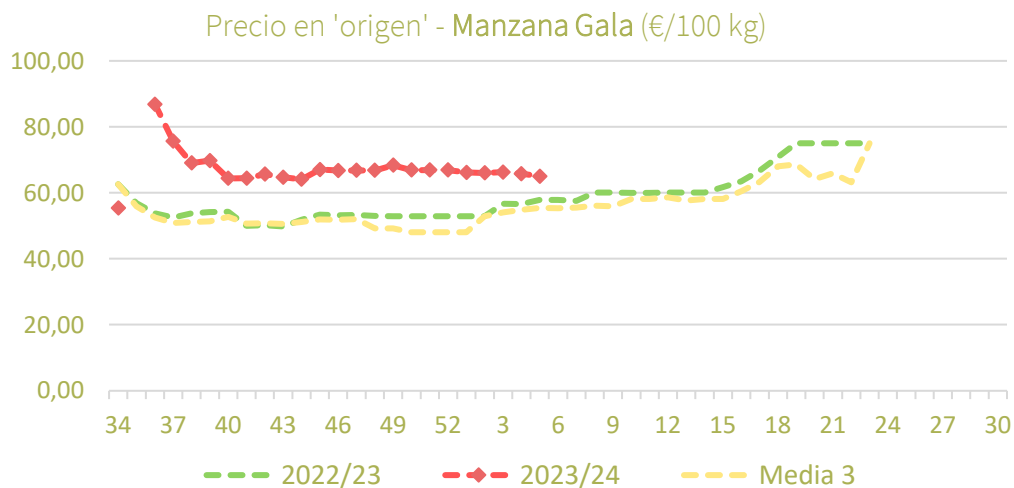
Inicio

Frutas de pepita

### Precios medios nacionales:



### Precios medios nacionales:



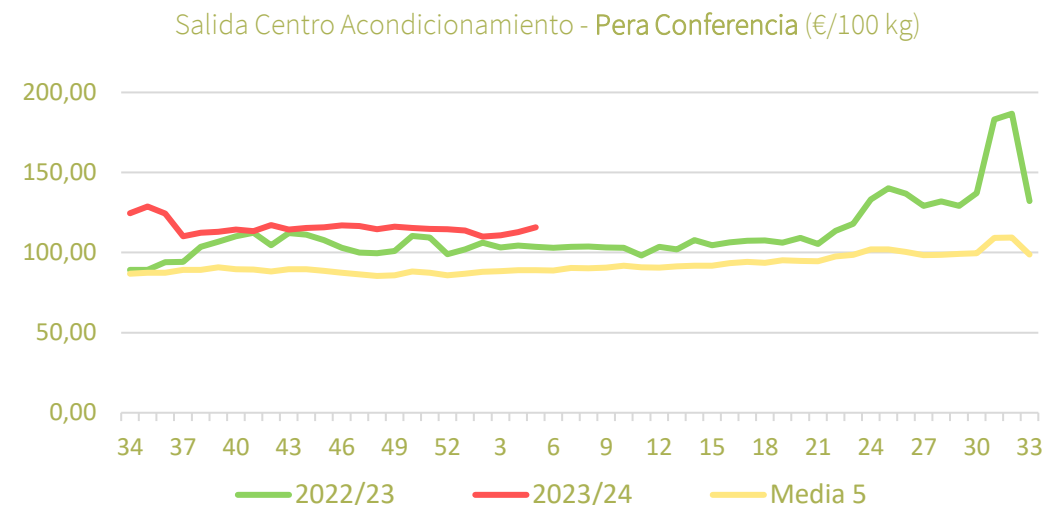
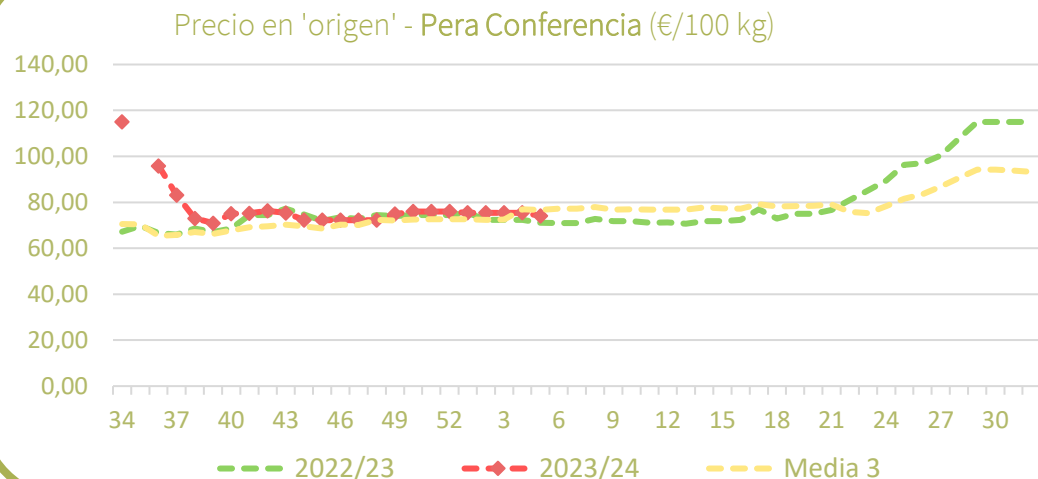




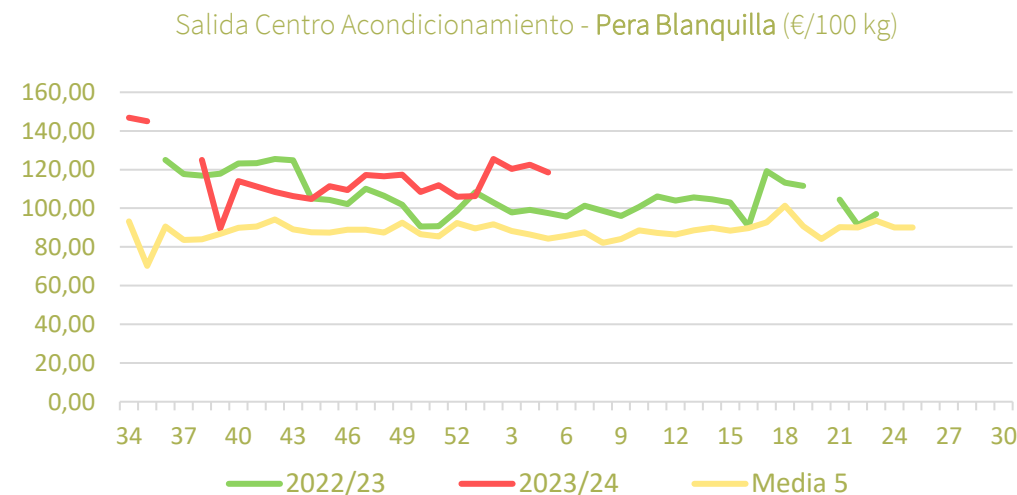
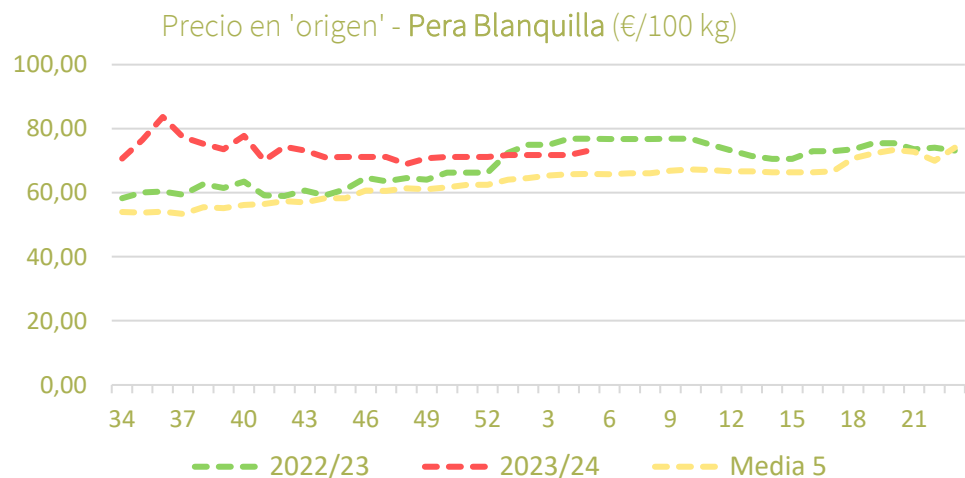
Inicio

Frutas de pepita

### Precios medios nacionales:



### Precios medios nacionales:





### Resumen semanal:

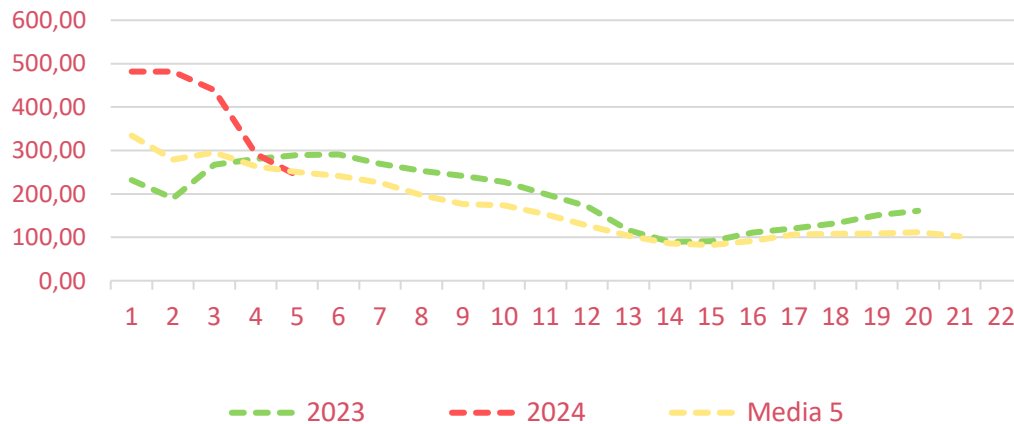
- **FRESA/FRESÓN:** fuerte descenso de las cotizaciones en origen, algo menor que la semana pasada (-17,1%), situándose por debajo de la media (-3,4%). A salida de central un nuevo descenso (-20,2%), aunque en esta posición los precios por encima de la media (+7,8%). En un contexto donde crece la oferta por el propio ciclo del cultivo, pero la comercialización se ve dificultada por las protestas de agricultores tanto en Francia como, esta semana en nuestro país.
- **FRAMBUESA:** desciende esta semana un 7% en origen, aunque se mantiene un 16,2% por encima de la media
- **ARÁNDANO:** variación intersemanal negativa del 2,4% con una cotización un 14,5% superior a la media de las últimas cinco campañas.

PRECIOS SEMANA 5/2024 del 29 de ENE al 04 de FEB de 2024

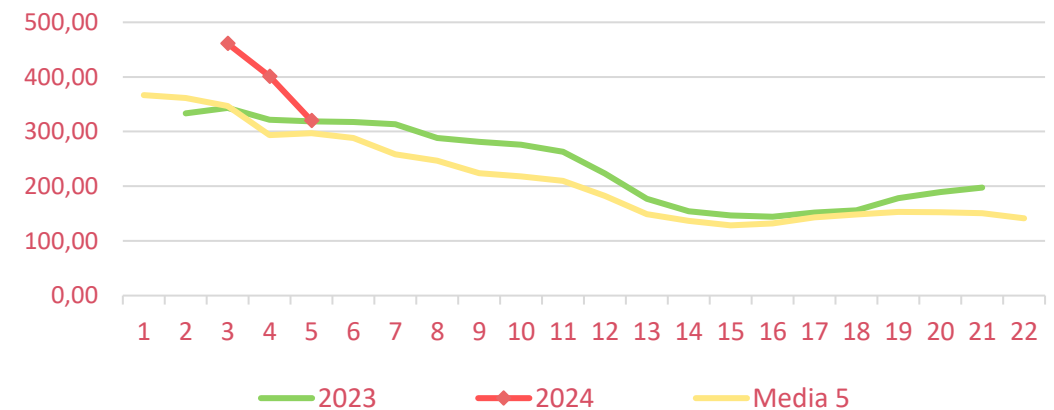
Productos	Origen (€/100kg)			Salida central Acondicionamiento (€/100kg)		
	Sem. Actual	Sem. Anterior (%)	Media 5 (%)	Sem. Actual	Sem. Anterior (%)	Media 5 (%)
Fresa	242,00	-17,1%	-3,4%	320,08	-20,2%	7,8%
Frambuesa	810,00	-7,0%	16,2%			
Arándano	720,00	-2,4%	14,5%			

### Precios medios nacionales:

Precio en 'origen' - FRESA (€/100 kg)



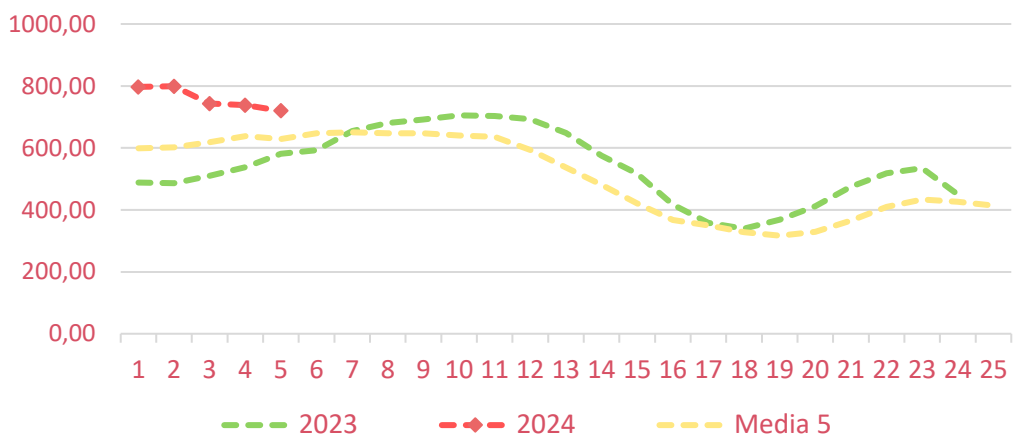
Salida central acondicionamiento - FRESA (€/100 kg)



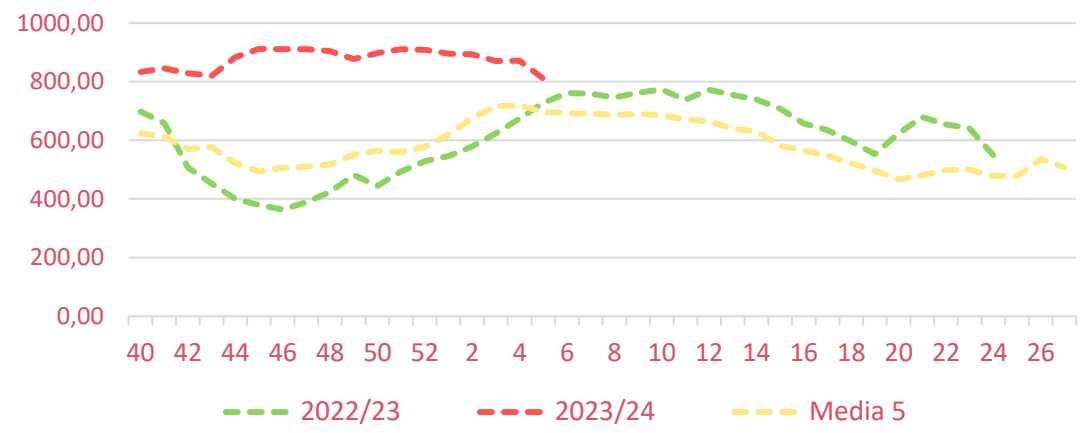


### Precios medios nacionales:

Precio al agricultor - ARÁNDANO (€/100 kg)



Precio al agricultor - FRAMBUESA (€/100 kg)





### Resumen semanal:

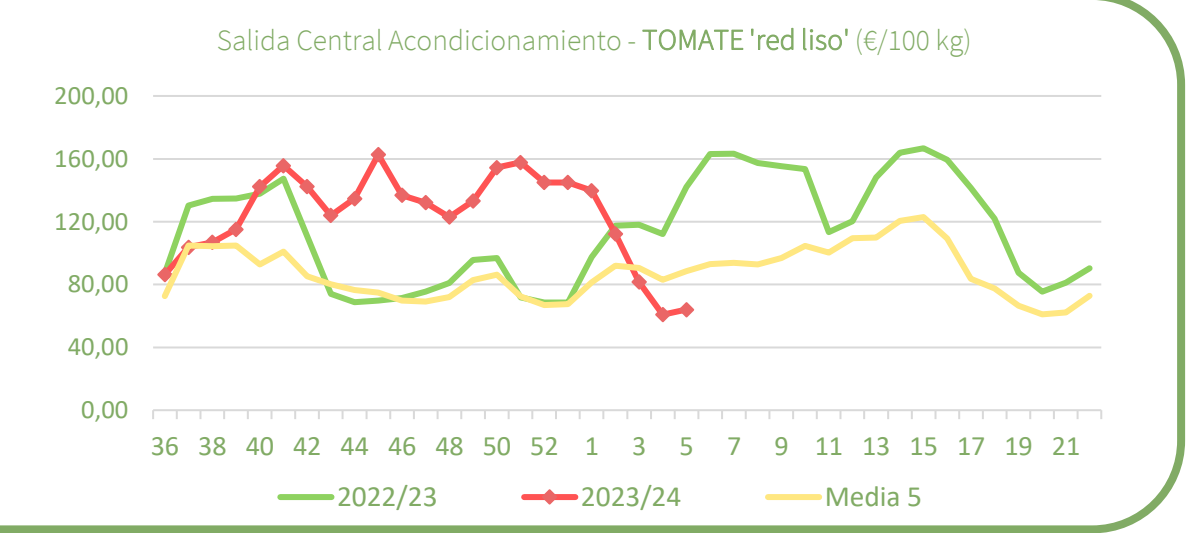
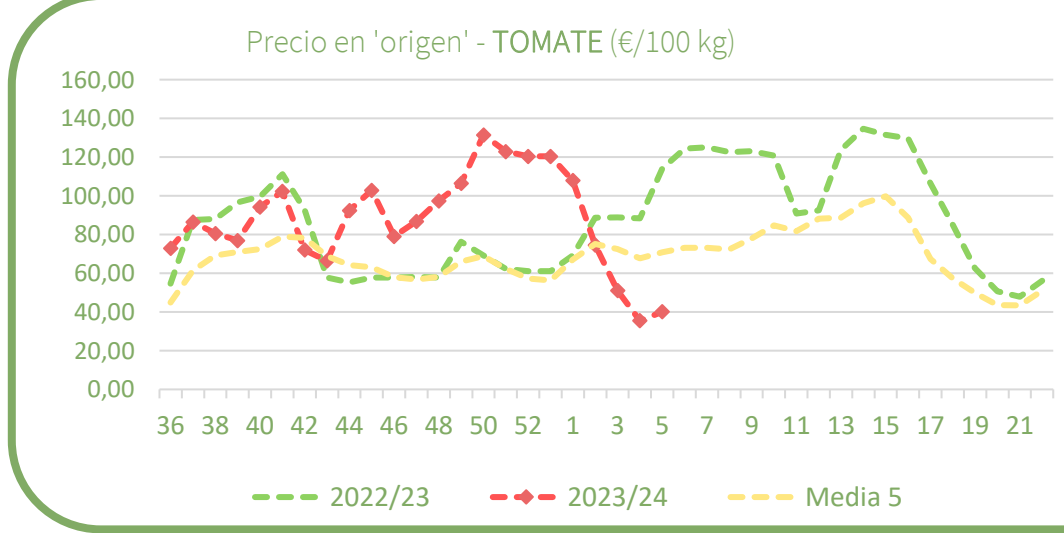
- TOMATE 'redondo liso':** se detienen los descensos para tomate 'redondo liso' de las últimas semanas, con repuntes tanto en origen (+13%) como a salida de central (+5,1%). Las cotizaciones en origen aún se sitúan por debajo de la media (-43,3%) mientras que a salida de central lo hace en un 27,8%.
- BERENJENA:** continúan los descensos en origen (-42,2%) y a salida de central del (-40,6%). Los precios son inferiores a los medios a estas alturas de campaña en ambas posiciones (-66,5% y -70,3% respectivamente).
- CALABACÍN:** replica de fuertes descensos tanto en origen (-40,8%) como a salida de central (-42,8%), situando las cotizaciones por debajo de la media en origen (-22,5%), y a de salida de central (-16,7%).
- PEPINO:** al igual que en el caso del toamte, se frenan los descensos de las últimas semanas para todos los tipos y variedades con un repunte del 3%. A salida de central, también incremento (+6,7%) para las variedades lisas, que sitúa las cotizaciones en esta posición por debajo de la media (-23%), aunque en origen las cotizaciones superan la media en +9,7%.
- PIMIENTO:** vuelve a subir en origen el pimiento italiano (+1,2%). Mientras, a salida de central repunte esta semana (+5,5%) para el conjunto de variedades. Las cotizaciones se mantienen por encima de la media a salida de central (+10,3%), no así en el caso de origen (-24,1%).

### PRECIOS SEMANA 5/2024 del 29 de ENE al 04 de FEB de 2024

Productos	Origen (€/100kg)			Salida central Acondicionamiento (€/100kg)		
	Sem. Actual	Sem. Anterior (%)	Media 5 (%)	Sem. Actual	Sem. Anterior (%)	Media 5 (%)
Tomate 'red liso'	40,13	13,0%	-43,3%	63,99	5,1%	-27,8%
Berenjena	32,86	-42,2%	-66,5%	39,07	-40,6%	-70,3%
Calabacín	53,91	-40,8%	-22,5%	81,17	-42,8%	-16,7%
Pepino*	71,96	3,1%	9,7%	96,02	6,7%	-23,0%
Pimiento**	77,00	1,2%	-24,1%	130,23	5,5%	10,3%

\*En el caso del pepino a salida de central sólo se contemplan variedades lisas, mientras en origen se incluyen todos los tipos y variedades.  
 \*\* En el pimiento a salida central de acondicionamiento se recogen precios de todos los tipos y variedades, mientras en origen sólo refleja precios del pimiento verde italiano.

### Precios medios nacionales:

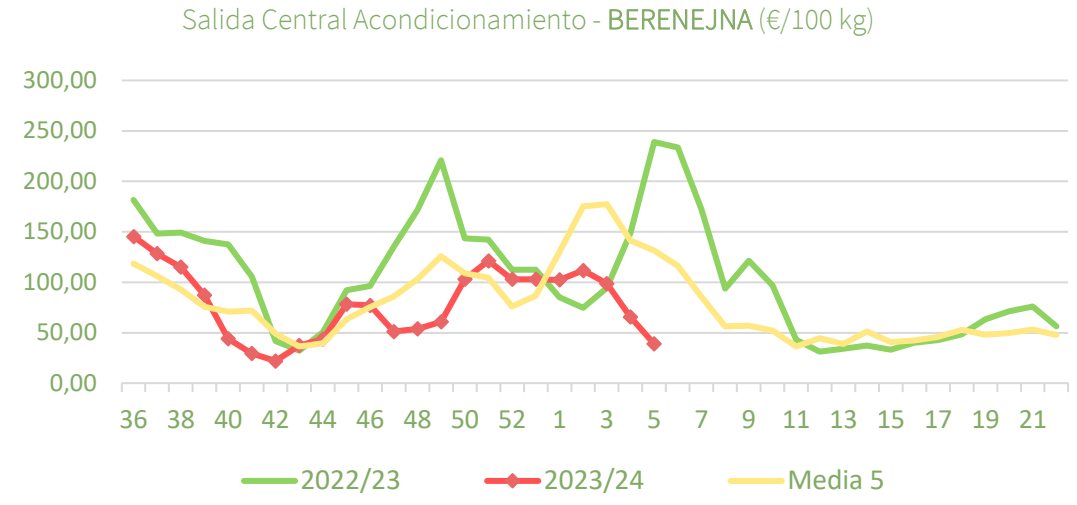
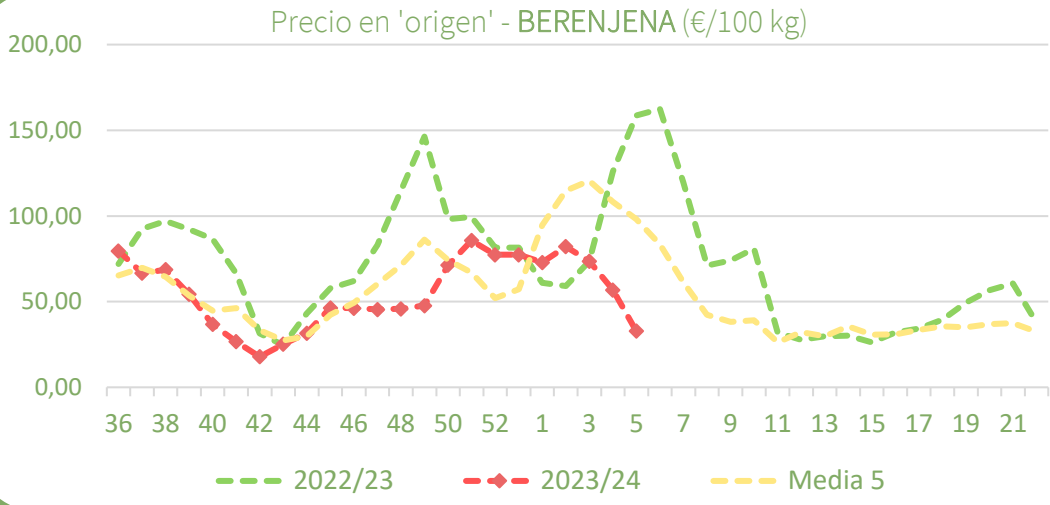




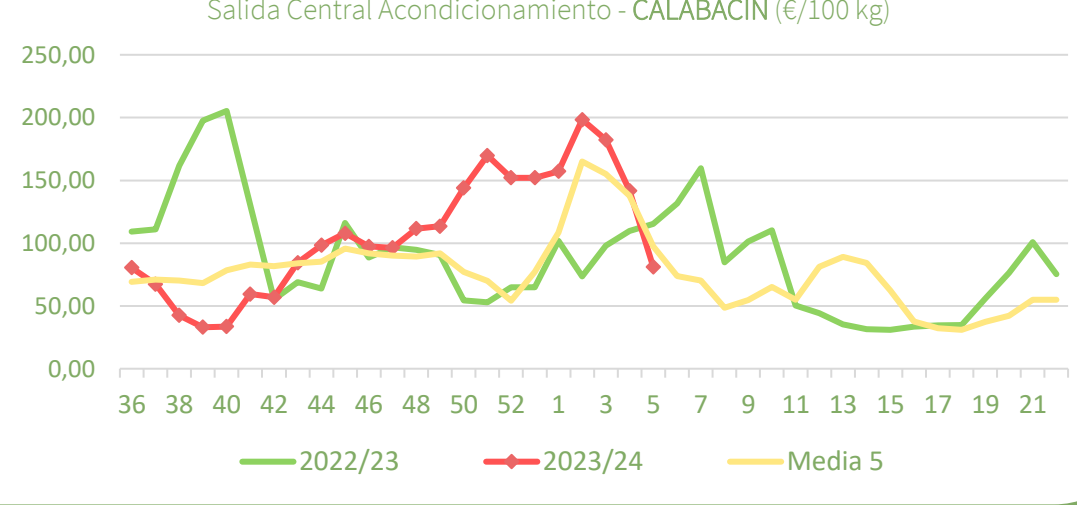
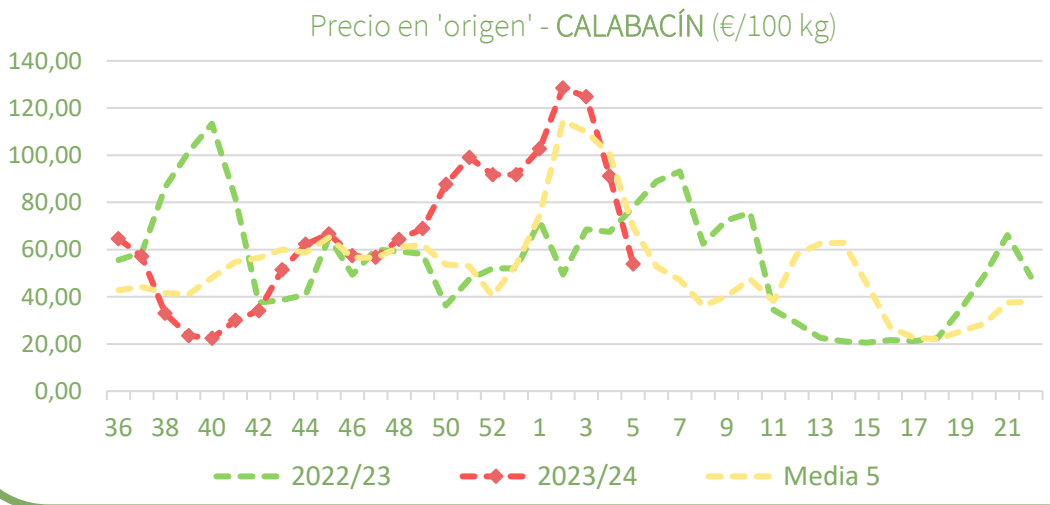
Inicio

Hortalizas de invernadero

### Precios medios nacionales:

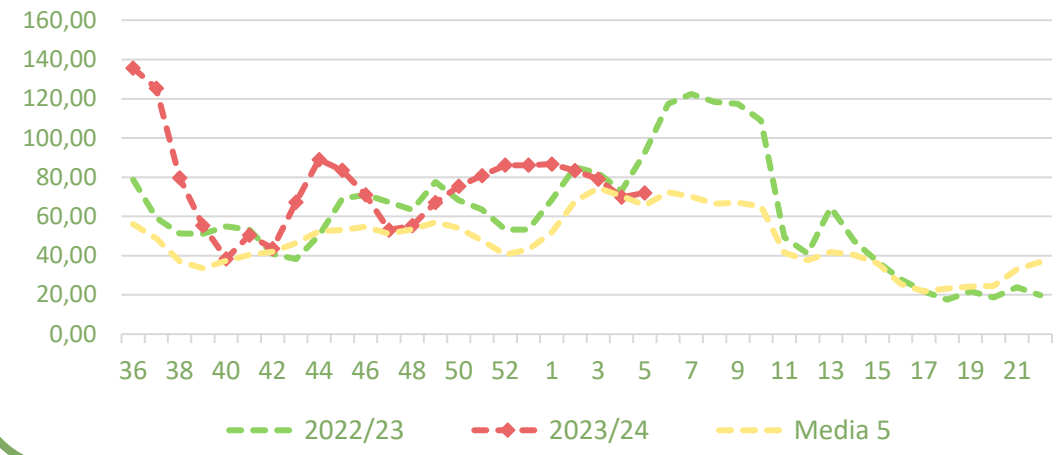


### Precios medios nacionales:

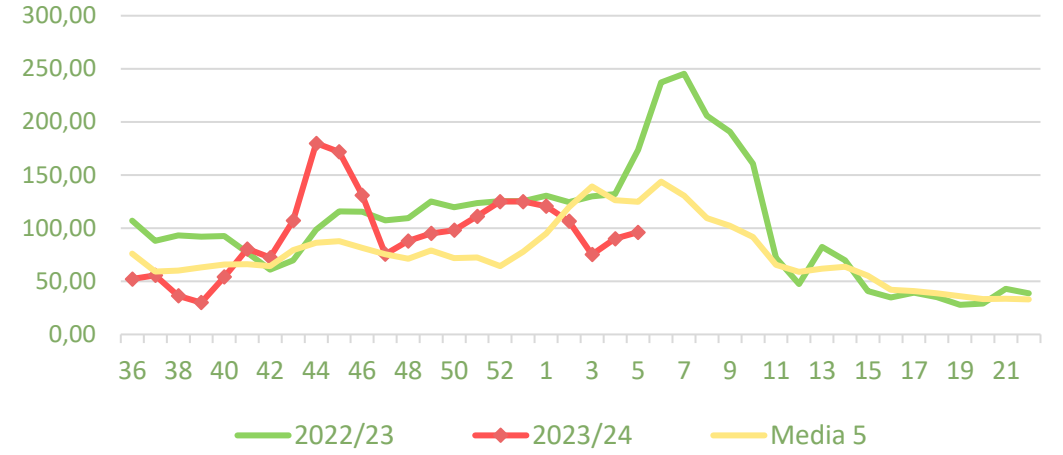


Precios medios nacionales:

Precio en 'origen' - PEPINO (€/100 kg)

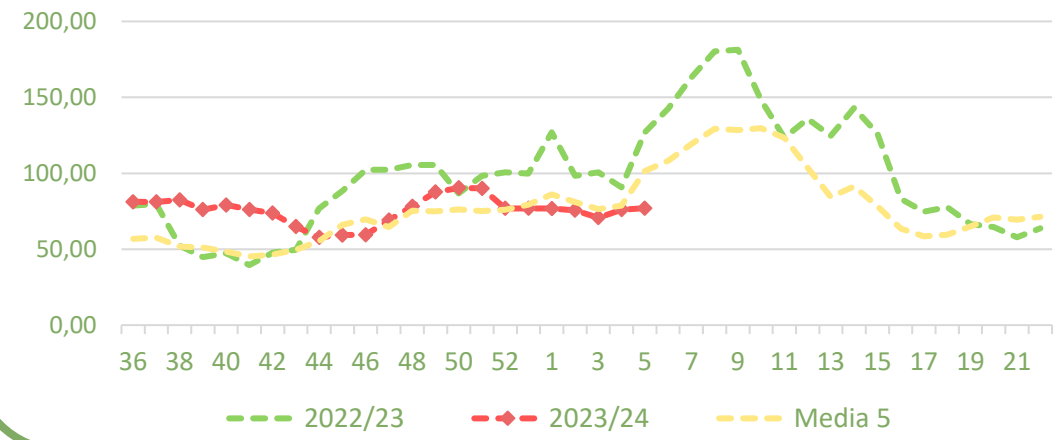


Salida Central Acondicionamiento - PEPINO (€/100 kg)

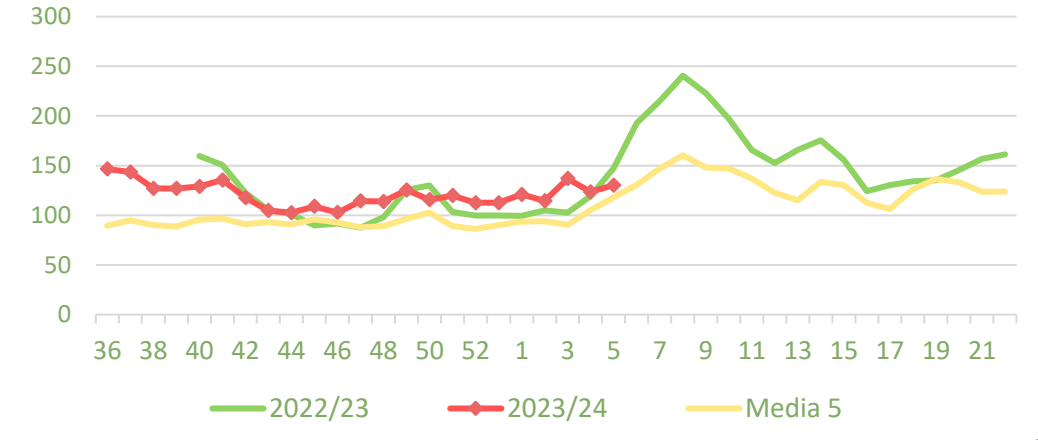


Precios medios nacionales:

Precio en 'origen' - PIMIENTO (€/100 kg)



Salida Central Acondicionamiento - PIMIENTO (€/100 kg)



## Resumen semanal:

- **LECHUGA:** nuevo recorte en origen para la variedad 'romana' (-2,4%) y sin cambios a salida de central para el conjunto de variedades y tipos comerciales. Valores que se sitúan por debajo de la media en origen (-9,2%) y a salida de central (-7,3%) para la semana actual.
- **BRÓCOLI:** descensos en origen (-8,8%) y a salida de central en menor medida (-1,2%), alcanzando cotizaciones que se sitúan por debajo de la media en origen, mientras a salida de central alcanzan niveles medios.
- **COLIFLOR:** nuevo y consecutivo descenso de las cotizaciones en origen (-22,8%) y a salida de central (-21,1%). Aun así, los precios se sitúan por encima de la media en ambas posiciones (+11,5% y +18,4% respectivamente).
- **ALCACHOFA:** nueva bajada esta semana en las cotizaciones en origen (-4,0%) mientras a salida de central sube (+3,1%). Los precios a estas alturas de campaña se sitúan superiores a la media en la posición de origen (+17,7%) pero no a salida de central (-30,3%).

PRECIOS SEMANA 5/2024 del 29 de ENE al 04 de FEB de 2024

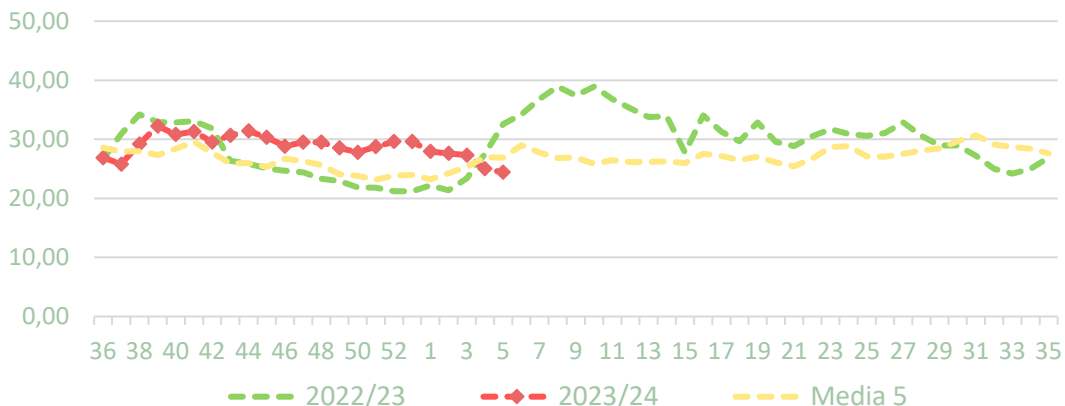
Productos	Origen (€/100kg)			Salida central Acondicionamiento (€/100kg)		
	Sem. Actual	Sem. Anterior (%)	Media 5 (%)	Sem. Actual	Sem. Anterior (%)	Media 5 (%)
Lechuga*	24,41	-2,4%	-9,2%	89,80	0,1%	-7,3%
Brócoli**	45,72	-8,8%	-34,9%	120,00	-1,2%	0,3%
Coliflor	68,38	-22,8%	11,5%	103,34	-21,1%	18,4%
Alcachofa**	128,35	-4,0%	17,7%	114,40	3,1%	-30,3%

\*Para lechuga en origen el dato se refiere a la variedad romana (€/100 ud) mientras a la salida de central de acondicionamiento el dato hace referencia al conjunto de tipos y variedades comerciales (€/100 kg de peso neto).

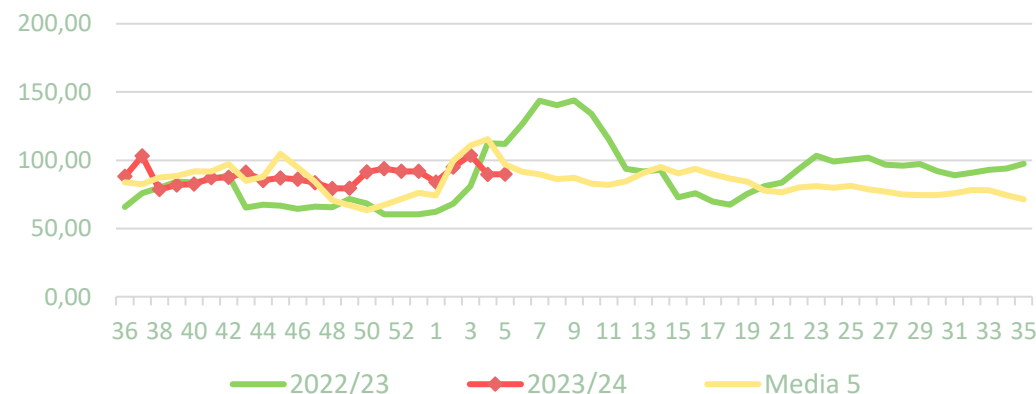
\*\*Para brócoli y alcachofa, el precio a salida de central corresponde al mercado de Murcia

## Precios medios nacionales:

Precio en 'origen' - LECHUGA 'romana' (€/100 ud)

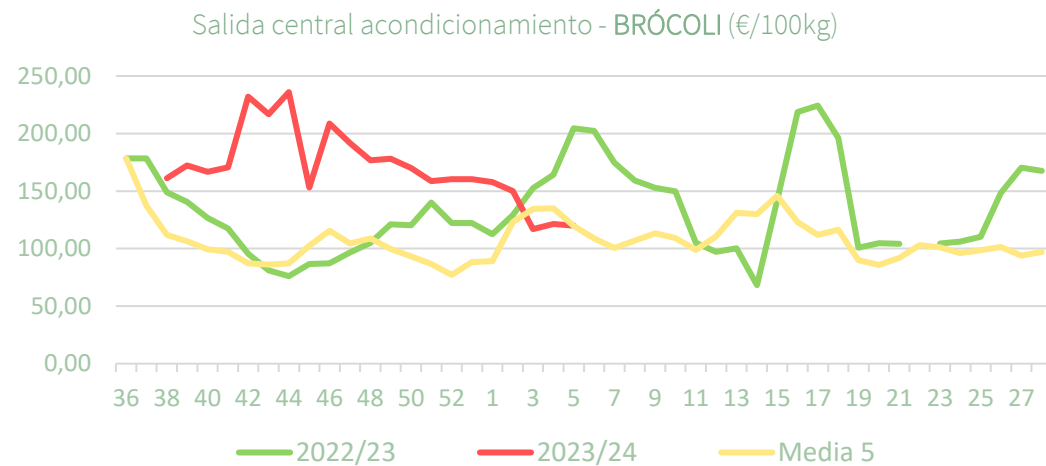
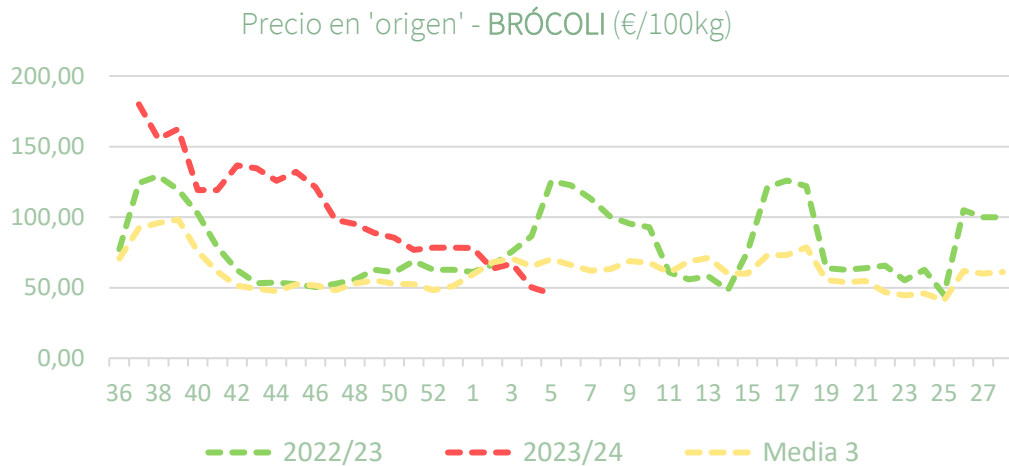


Salida central acondicionamiento - LECHUGA (€/100kg)

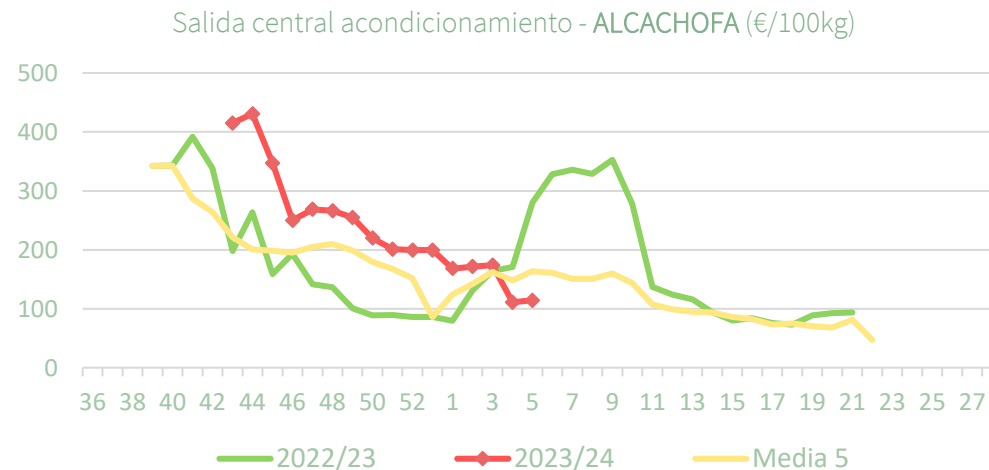
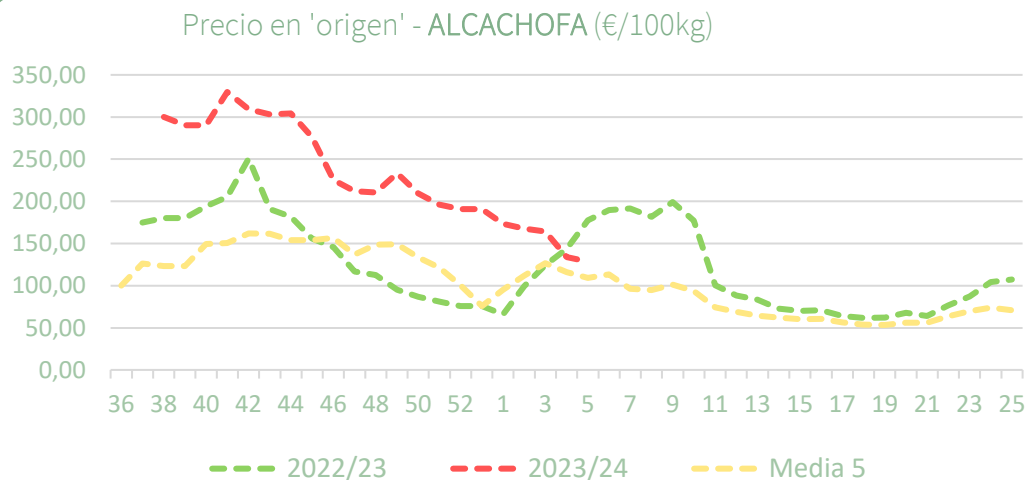




### Precios medios nacionales:



### Precios medios nacionales:

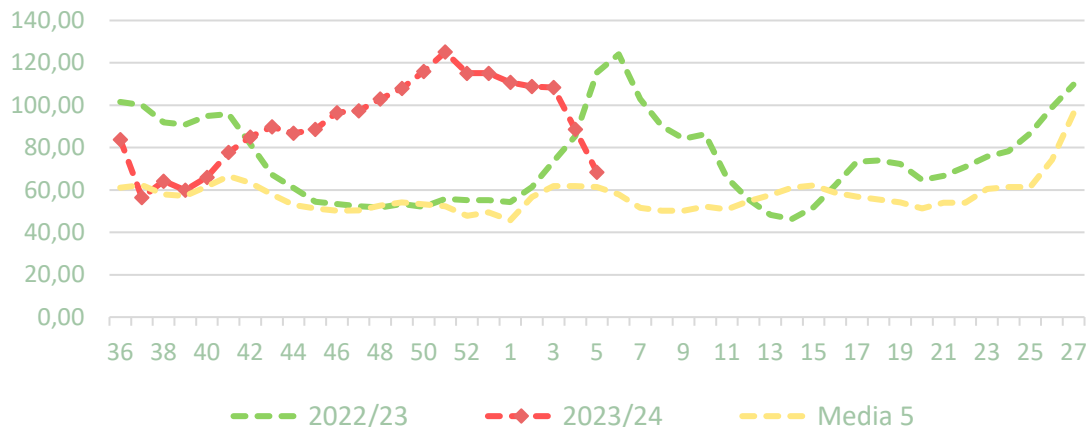




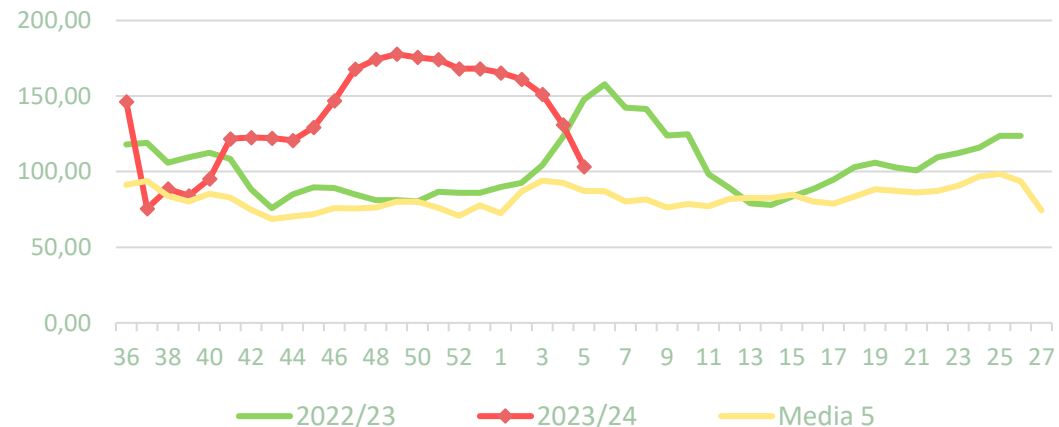


### Precios medios nacionales:

Precio en 'origen' - COLIFLOR (€/100kg)



Salida central acondicionamiento - COLIFLOR (€/100kg)





### Resumen semanal:

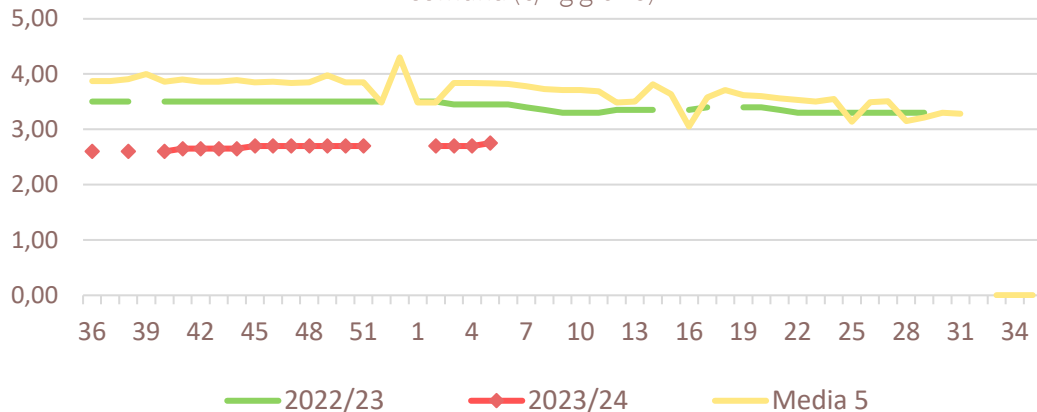
- **ALMENDRA:** se producen subidas para la variedad Comuna en la Lonja de Reus. En cambio, sin variaciones en el caso de la Lonja de Albacete.
- **AVELLANA:** ligero aumento de avellana 'Corriente' en la Lonja de Reus, recuperando el precio de los 4,08€/kg.
- **PISTACHO:** sin variaciones.

PRECIOS SEMANA 5/2024 del 29 de ENE al 04 de FEB de 2024

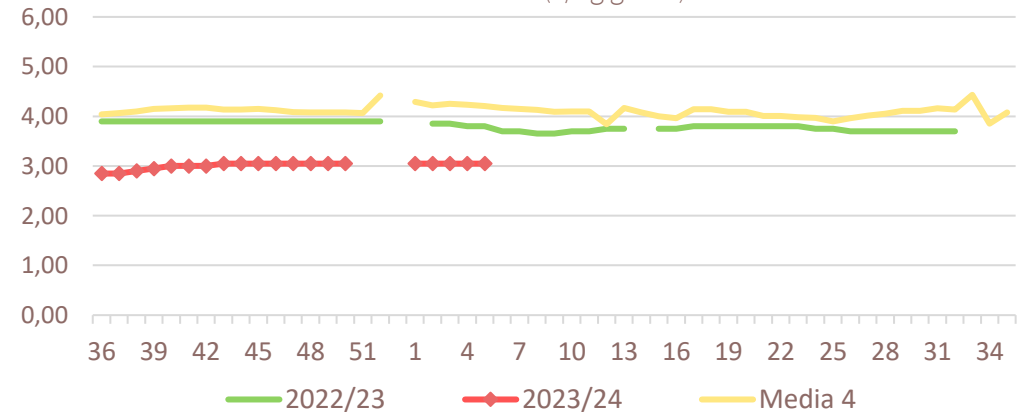
Productos		Salida Central Acondicionamiento – Lonja de Reus (€/100kg)			Salida central Acondicionamiento – Lonja de Albacete (€/100kg)		
		Sem. Actual	Sem. Anterior (%)	Media 5 (%)	Sem. Actual	Sem. Anterior (%)	Media 5 (%)
Almendra	Comuna	2,75	1,9%	-28,2%	3,05	0,0%	-27,6%
	Largueta	3,90	0,0%	-20,2%	4,20	0,0%	-21,9%
	Marcona	4,85	0,0%	-22,3%	5,45	0,0%	-17,9%
	Guara	2,80	0,0%		3,15	0,0%	-27,3%
	'ecológico'	4,80	0,0%	-32,4%	5,25	0,0%	-30,0%
Avellana 'corriente'		4,08	0,5%	10,6%			
Pistacho (kerman 20/22)		4,70	0,0%	-1,3%	7,90	0,0%	

### Precios medios nacionales:

Salida Central Acondicionamiento - Lonja de Reus - ALMENDRA comuna (€/kg grano)



Salida Central Acondicionamiento - Lonja de Albacete - ALMENDRA comuna (€/kg grano)



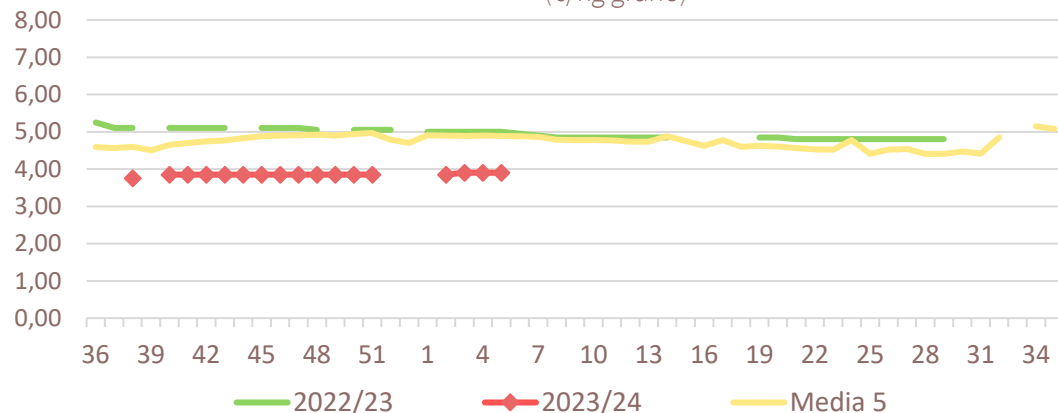


Inicio

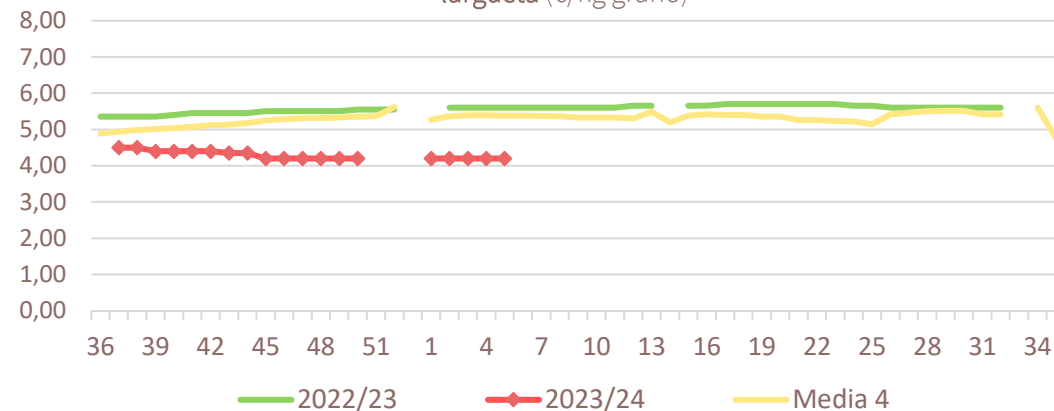
Frutos secos

### Precios medios nacionales:

Salida Central Acondicionamiento - Lonja de Reus - ALMENDRA largueta (€/kg grano)

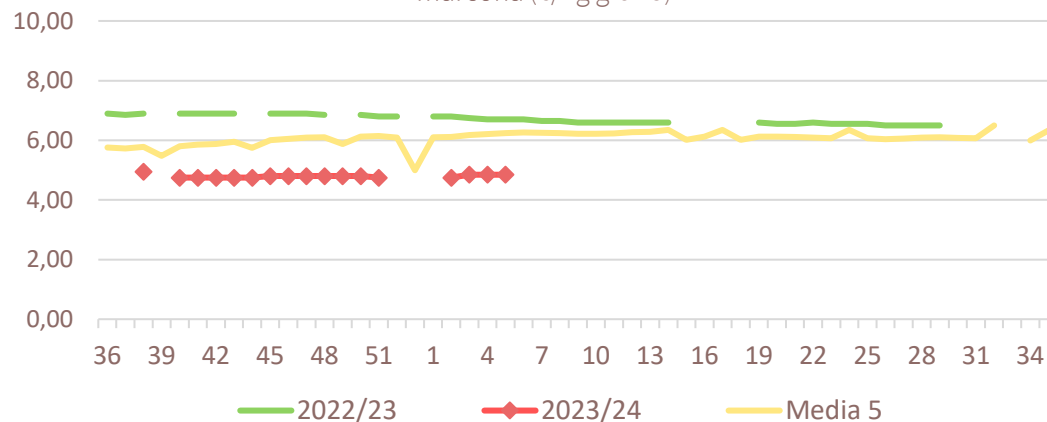


Salida Central Acondicionamiento - Lonja de Albacete - ALMENDRA largueta (€/kg grano)

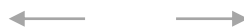
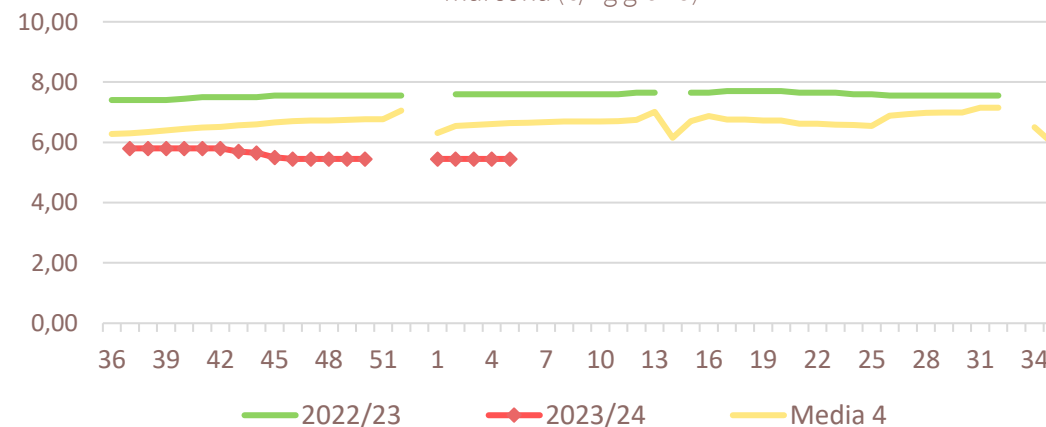


### Precios medios nacionales:

Salida Central Acondicionamiento - Lonja de Reus - ALMENDRA marcona (€/kg grano)



Salida Central Acondicionamiento - Lonja de Albacete - ALMENDRA marcona (€/kg grano)



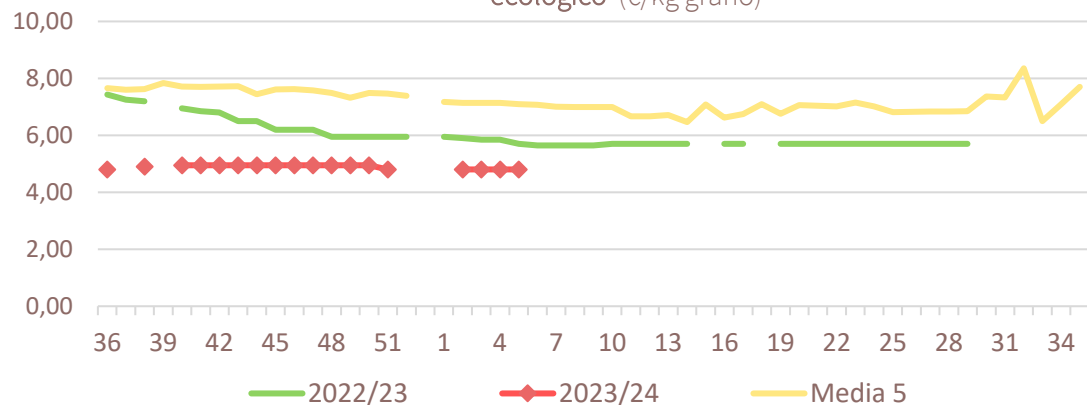


Inicio

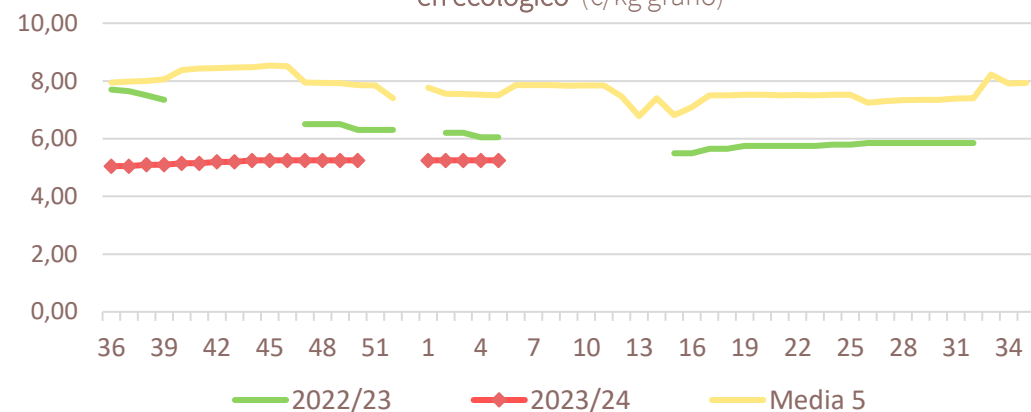
Frutos secos

### Precios medios nacionales:

Salida Central Acondicionamiento - Lonja de Reus - ALMENDRA 'en ecológico' (€/kg grano)

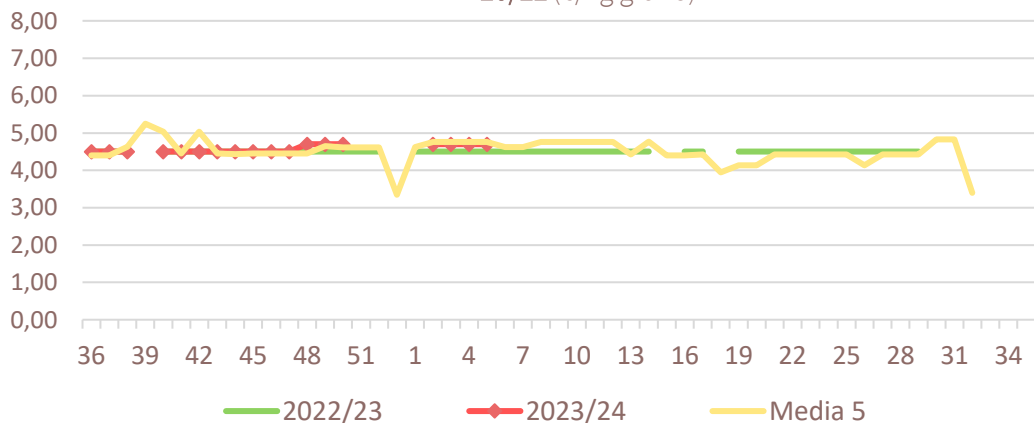


Salida Central Acondicionamiento - Lonja de Albacete - ALMENDRA 'en ecológico' (€/kg grano)

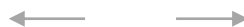
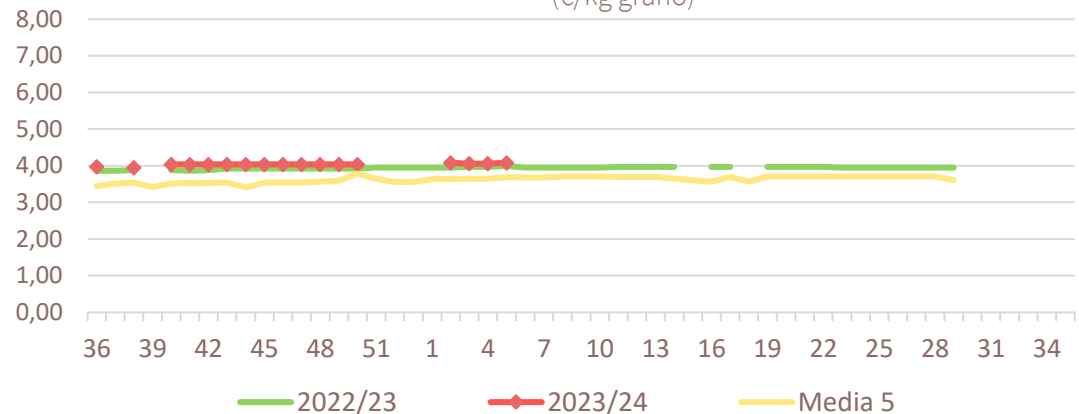


### Precios medios nacionales:

Salida Central Acondicionamiento - Lonja de Reus - PISTACHO kerman 20/22 (€/kg grano)



Salida Central Acondicionamiento - Lonja de Reus - AVELLANA 'corriente' (€/kg grano)





### Resumen semanal:

- **PLÁTANO:** nuevo recorte de cotización, alcanzando el precio mínimo para esta semana de las últimas campañas.
- **PATATA:** esta semana se produce un recorte del 2,4%, con un precio que se sitúa un 52,3% por encima de la media para estas fechas, similar a la pasada campaña.

Productos	Origen (€/100kg)		
	Sem. Actual	Sem. Anterior (%)	Media 5 (%)
Plátano	27,31	-2,2%	-47,0%
Patata	41,10	-2,4%	52,3%

### Precios medios nacionales:

