



Cítricos



Frutas de pepita



Fruta de hueso



Frutos rojos



Hortalizas
invernadero



Hortalizas
al aire libre



Melón y sandía



Frutos secos



Otras frutas
y hortalizas

BOLETÍN SEMANAL DE PRECIOS DE FRUTAS Y HORTALIZAS

SEMANA 44/2023
(30 de octubre – 5 de noviembre)

Titulares



GOBIERNO
DE ESPAÑA

MINISTERIO
DE AGRICULTURA, PESCA
Y ALIMENTACIÓN

DIRECCIÓN GENERAL
DE PRODUCCIONES Y MERCADOS
AGRARIOS

SUBDIRECCIÓN GENERAL
DE FRUTAS Y HORTALIZAS Y
VITIVINICULTURA



Cítricos

‘Con carácter general, mercado al alza en campo; excepto en el caso del limón, cuyas cotizaciones siguen ajustándose a la baja siguiendo el patrón habitual conforme se generaliza la comercialización del “todo limón”. A salida de central, y con la excepción de las mandarinas, bajadas en las cotizaciones de todos los cítricos en seguimiento.’



Frutas de pepita

‘Descenso en origen en todas las referencias, mientras a salida de central los incrementos se producen en todos los productos con la salvedad de pera Blanquilla. Precios superiores a campañas pasadas.’



Hortalizas de invernadero

‘Incrementos generalizados para las diferentes hortalizas de invernadero, a excepción del pimiento en ambas posiciones.’



Hortalizas al aire libre

'Semana de ajustes al alza para brócoli, alcachofa y lechuga. Descensos para coliflor. Valores que se mantienen notablemente superiores a la media de los últimos cinco años, especialmente en el caso del brócoli, alcachofa y coliflor.'



Frutos secos

'Leves incrementos para la almendra 'en ecológico' y descenso para 'marcona' que también se observa en pistacho en la Lonja de Albacete, aunque sigue con un precio superior a campañas anteriores.'



Otras frutas y hortalizas

'Nuevo repunte en las cotizaciones de plátano, aunque más moderado que en semanas anteriores. La patata retorna a la senda descendente tras el repunte de la semana pasada pero aún con valores positivos respecto a la media.'

Resumen semanal:

- NARANJAS:** tras el descenso de la semana pasada, rebote en campo del 6% para la naranja del grupo 'navel', situándose un 60,5% por encima de la media. A salida de centro de acondicionamiento, en cambio, descenso del 4,2%, situándose un 38,1% por encima de la media para esta misma semana. En ambos casos son las cotizaciones más altas de las últimas diez campañas por estas fechas.
- PEQUEÑOS CÍTRICOS:**
 - Satsumas:** en campo esta semana repunta ligeramente, situándose un +56,9% respecto al precio medio de esta semana, y el más alto de las últimas cuatro campañas para las que se dispone de dato. A salida de central, segundo descenso consecutivo (-3,3%), posicionándose un 23,1% por encima de la media y el más alto de las últimas diez campañas.
 - Clementinas:** repunte en campo (+1,1%), cuyo precio es un 60% superior al medio semanal, y el más alto de los últimos diez años para esta semana. A salida de central, tercer descenso consecutivo, del -8,4%, pero con un precio también el más alto de las últimas diez campañas.
 - Mandarinas:** cotizaciones en campo sin apenas cambios esta semana, siendo el precio un 30,7% superior al medio. A salida de central, sin embargo crece un 6,6%, y se posiciona un 85,7% por encima de la media, en un inicio que se ha adelantado a campañas anteriores.
- LIMÓN:** sexta semana consecutiva de descensos en las cotizaciones de limón tipo "fino"; en ésta, en campo (-9,4%), cuya cotización es un 4,3% inferior a la media. A salida de central, la cotización de limón 'fino' desciende también, en un 6%, pero se sitúan un 13,4% por encima de la media, y es el más alto de las últimas cinco campañas a estas alturas de calendario.

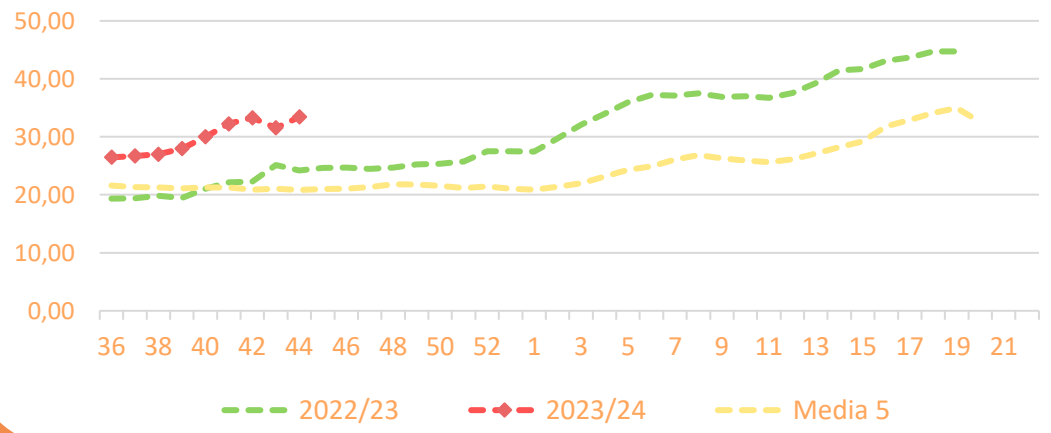
PRECIOS SEMANA 44/2023 del 30 de OCT al 05 de NOV de 2023

Productos	Origen* (€/100kg)			Salida central Acondicionamiento (€/100kg)		
	Sem. Actual	Sem. Anterior (%)	Media 5 (%)	Sem. Actual	Sem. Anterior (%)	Media 5 (%)
Naranja tipo 'navel'	33,43	6,0%	60,5%	92,08	-4,2%	38,1%
Satsumas	36,00	0,8%	56,9%	87,48	-3,3%	23,1%
Clementinas	51,80	1,1%	55,9%	114,32	-8,4%	30,5%
Mandarinas	40,32	0,4%	30,7%	130,00	6,6%	85,7%
Limón	37,50	-9,4%	-4,3%	124,50	-6,0%	13,4%

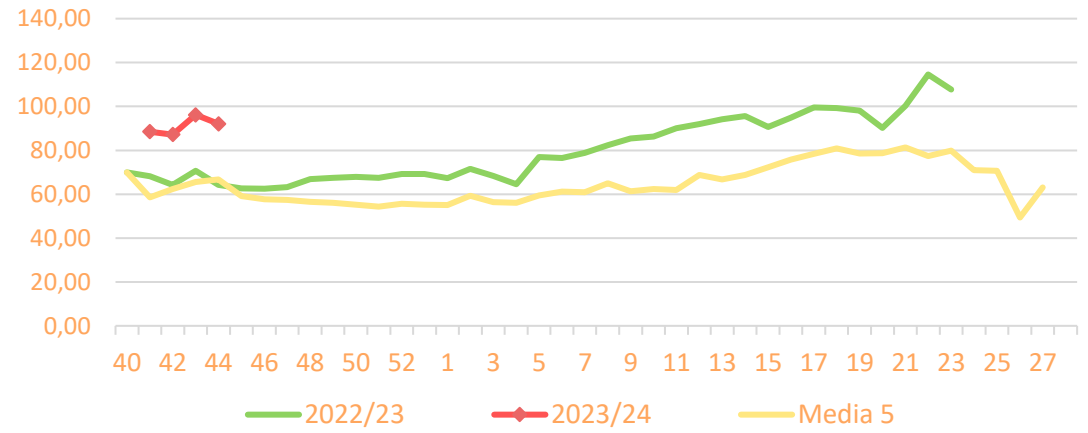
*El precio en origen, que se refiere a las cotizaciones en la posición más próxima al agricultor, en cítricos recoge precio "en árbol".

Precios medios nacionales:

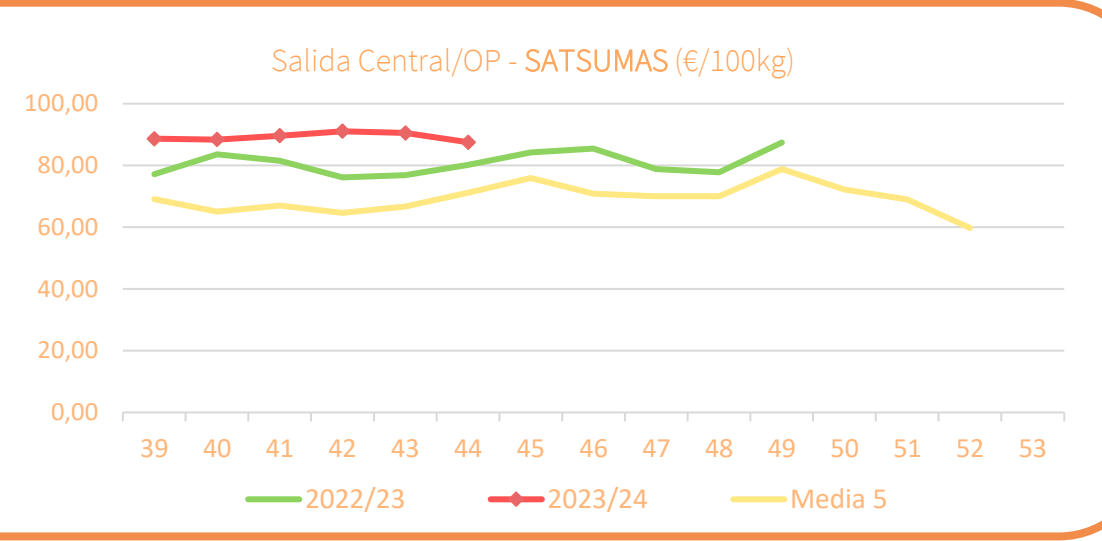
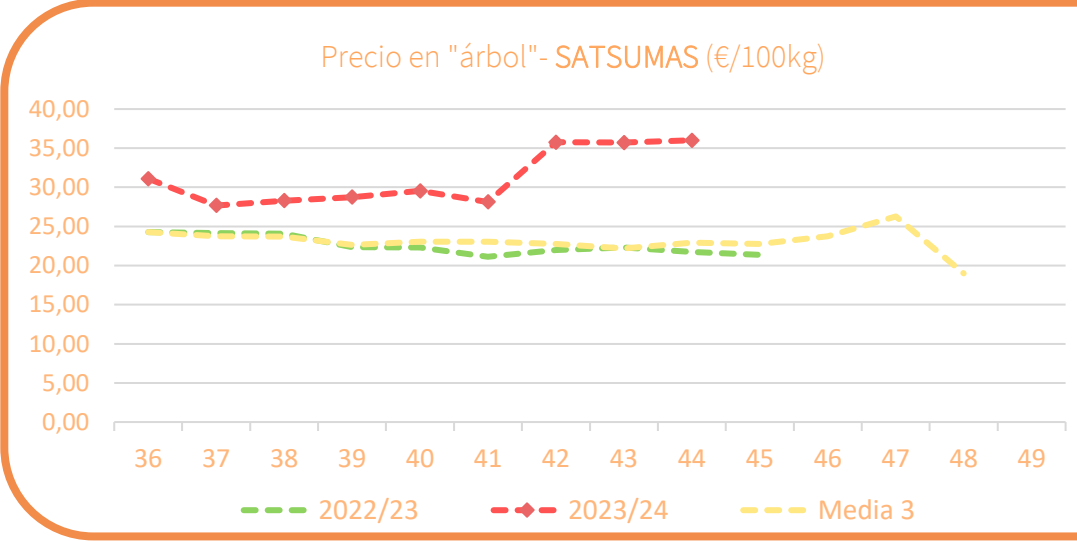
Precio en 'origen' - NARANJA 'navel' (€/100kg)



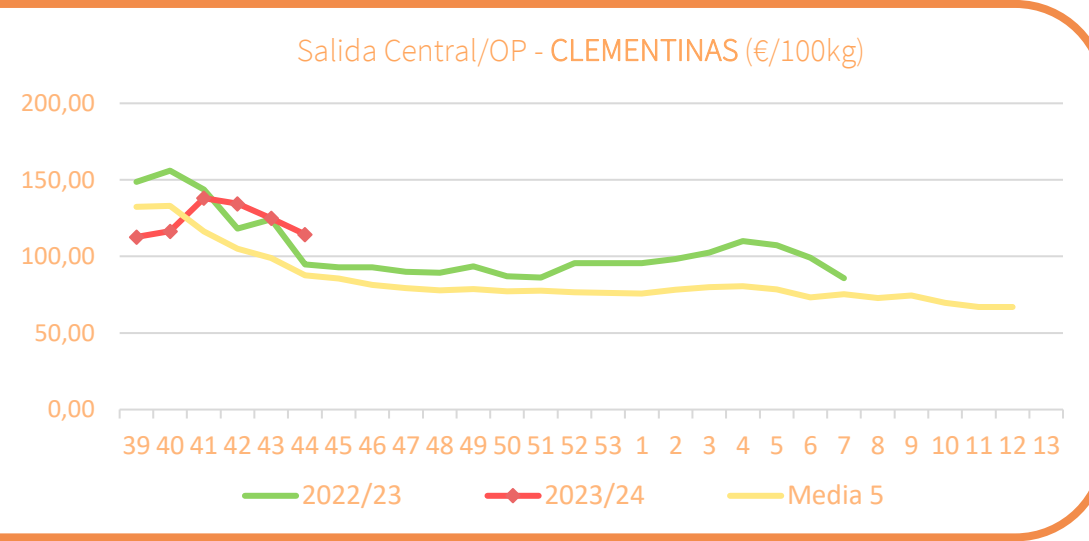
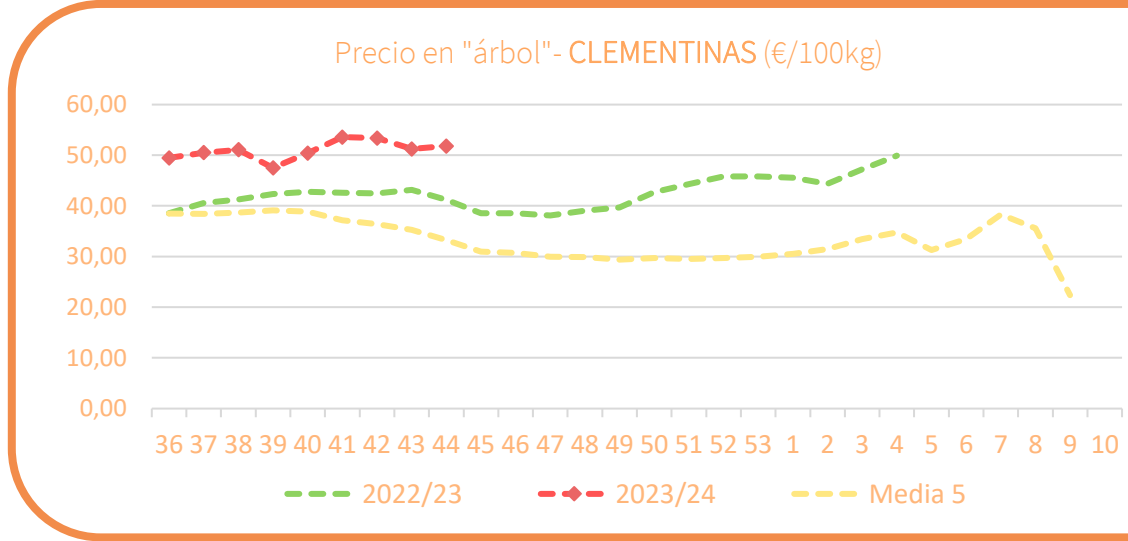
Salida Centro Acondicionamiento - NARANJA 'navel' (€/100kg)



Precios medios nacionales:

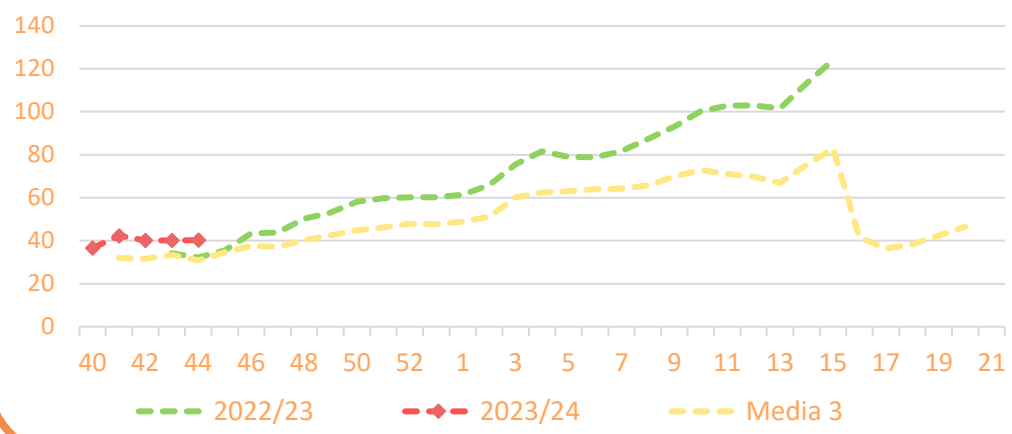


Precios medios nacionales:

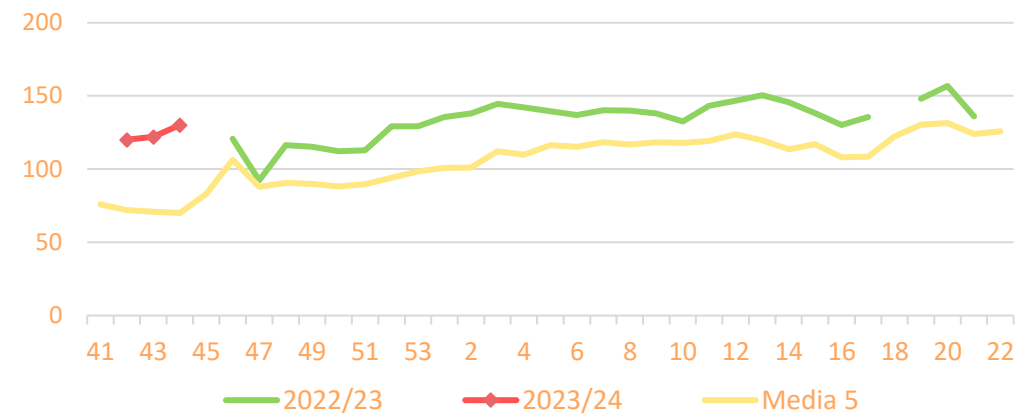


Precios medios nacionales:

Precio en 'origen' - MANDARINAS (€/100kg)

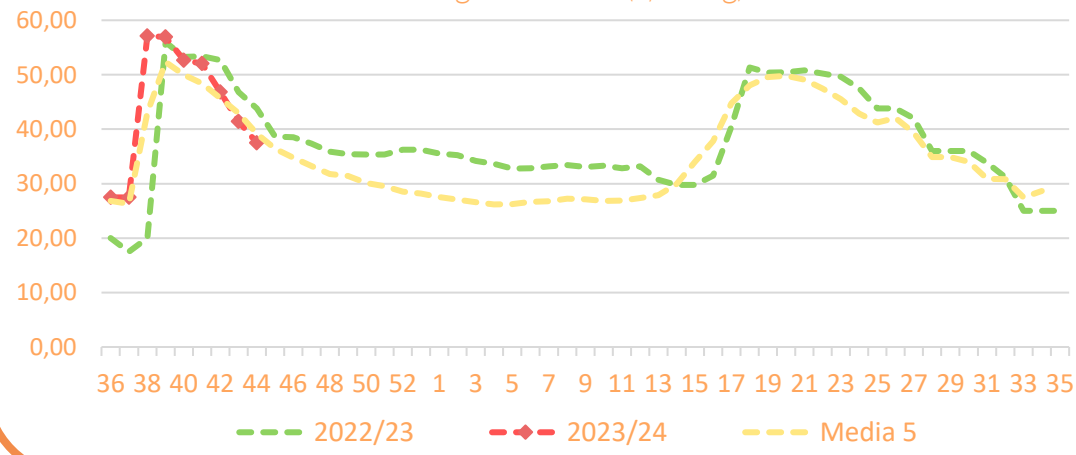


Salida Centro Acondicionamiento - MANDARINAS (€/100kg)

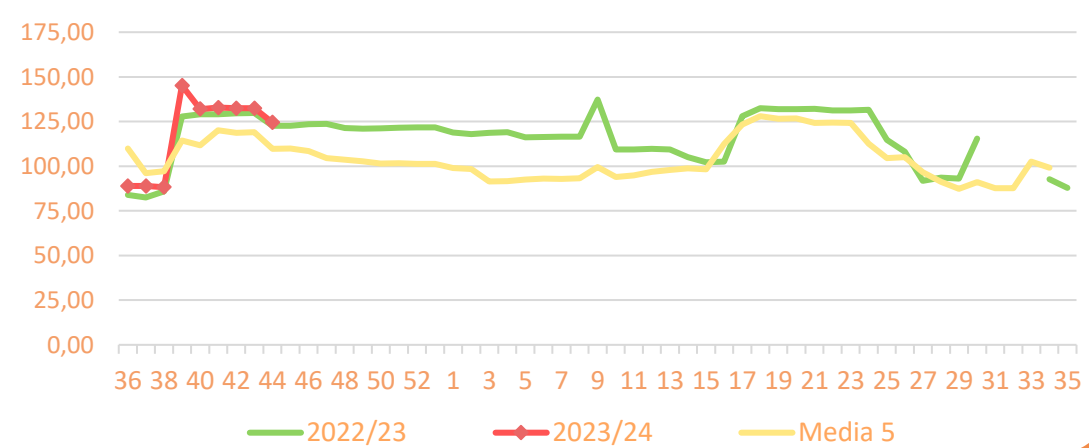


Precios medios nacionales:

Precio en 'origen' - LIMÓN (€/100kg)



Salida Centro Acondicionamiento - LIMÓN (€/100kg)



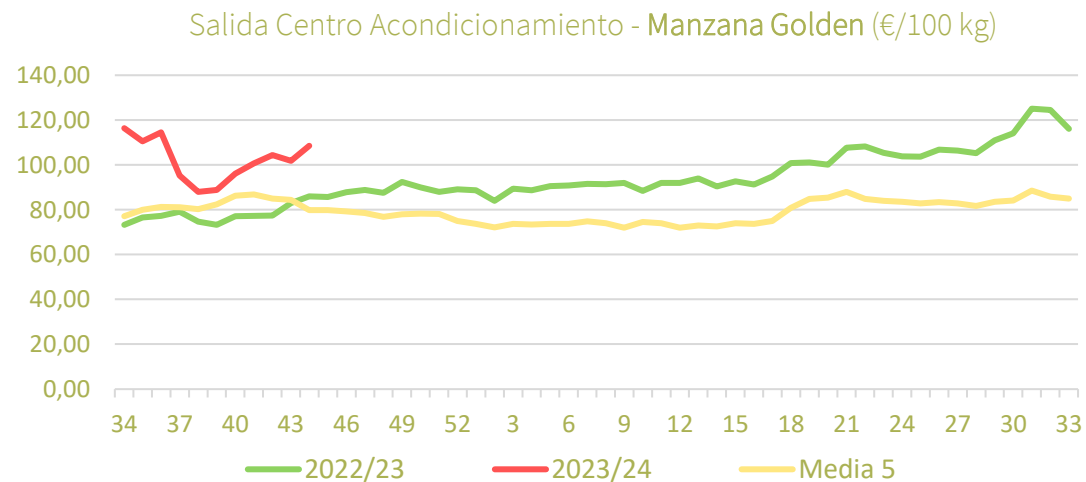
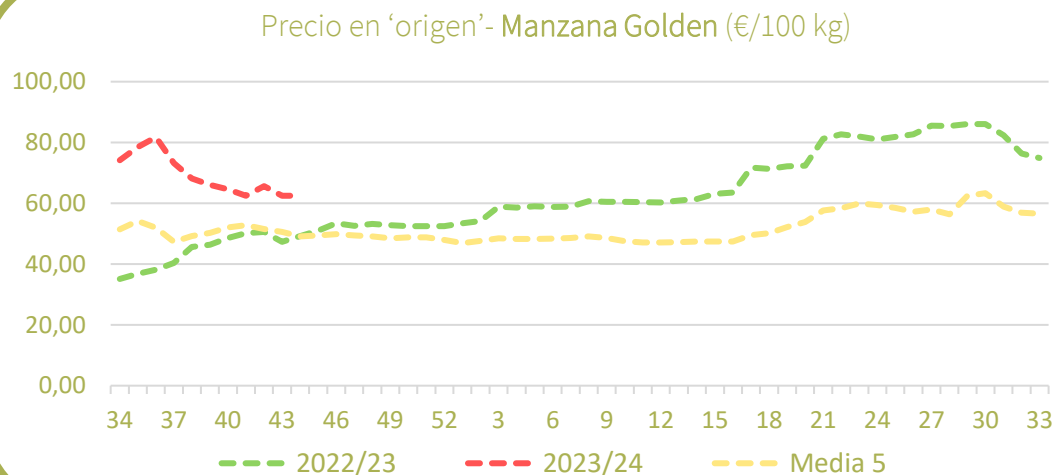


Resumen semanal:

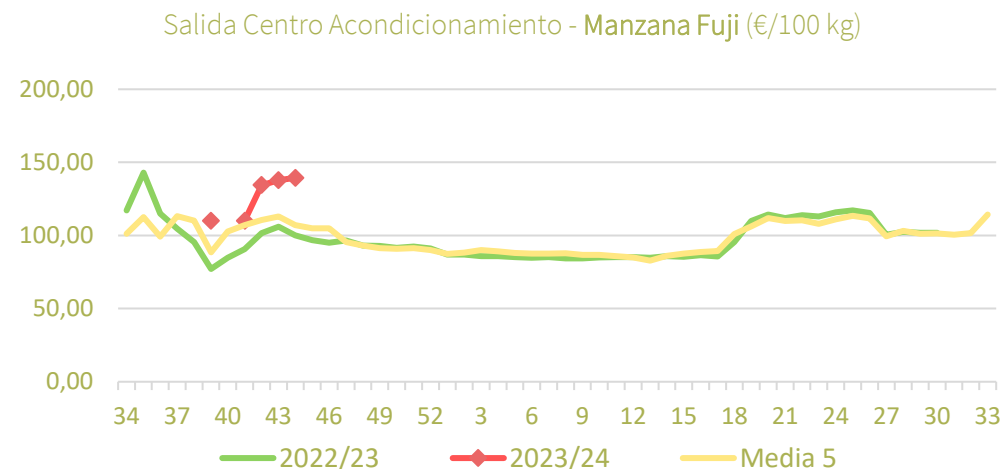
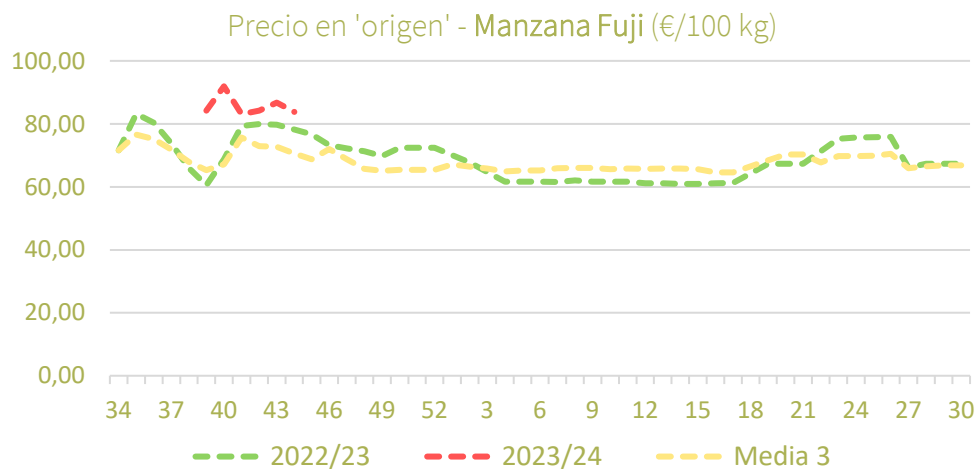
- **MANZANA GOLDEN:** precio estable esta semana en origen e incremento a salida de central (+6,5%) tras el descenso de la semana pasada. Los precios se mantienen por encima de campañas pasadas tanto en origen como a salida de central.
- **MANZANA FUJI:** ajuste a la baja esta semana en origen (-3,4%) mientras a salida de central repunta de manera más moderada que la semana pasada (+1,2%). Precios por encima de la media en ambas posiciones.
- **MANZANA ROYAL GALA:** descenso en origen (-7,2%) y leve repunte a salida de central (+0,5%) ajustándose los precios en valores superiores en ambas posiciones en relación a las pasadas campañas.
- **PERA CONFERENCIA:** descenso tanto origen (-4,1%) y ligero repunte a salida de central. Las cotizaciones presentan valores superiores a la media en ambas posiciones, siendo más ajustado en origen.
- **PERA BLANQUILLA:** Descenso en origen (-3%), alcanzando un precio un 21,8% por encima de la media, y a salida de central (-1,4%) ajustándose un 19,5% por encima de la media a esta semana.

Productos	Origen (€/100kg)			Salida central Acondicionamiento (€/100kg)		
	Sem. Actual	Sem. Anterior (%)	Media 5 (%)	Sem. Actual	Sem. Anterior (%)	Media 5 (%)
Golden	62,44	-0,1%	27,3%	108,46	6,5%	35,9%
Fuji	83,84	-3,4%	18,7%	139,38	1,2%	30,3%
Gala	60,09	-7,2%	17,5%	105,07	0,5%	41,3%
Conferencia	72,30	-4,1%	4,0%	115,42	1,0%	28,9%
Blanquilla	71,03	-3,0%	21,8%	104,75	-1,4%	19,5%

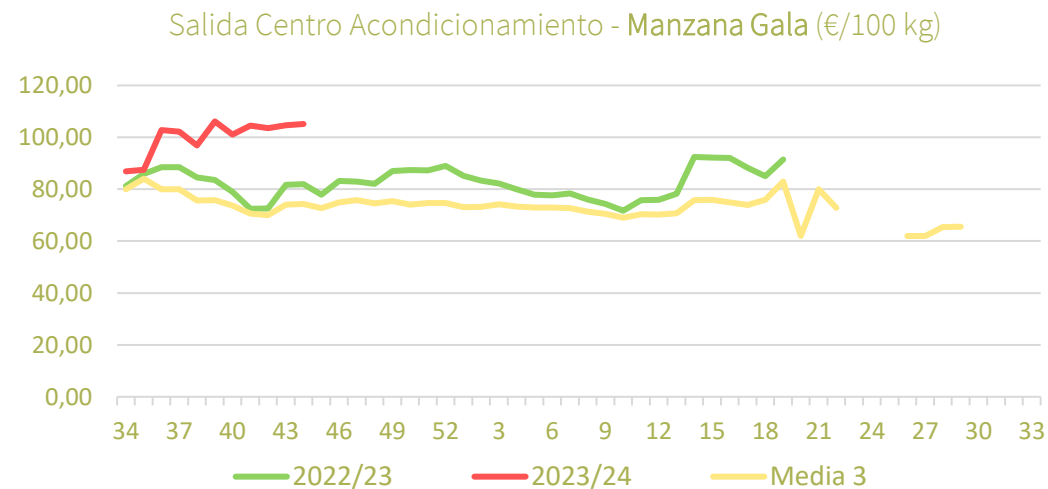
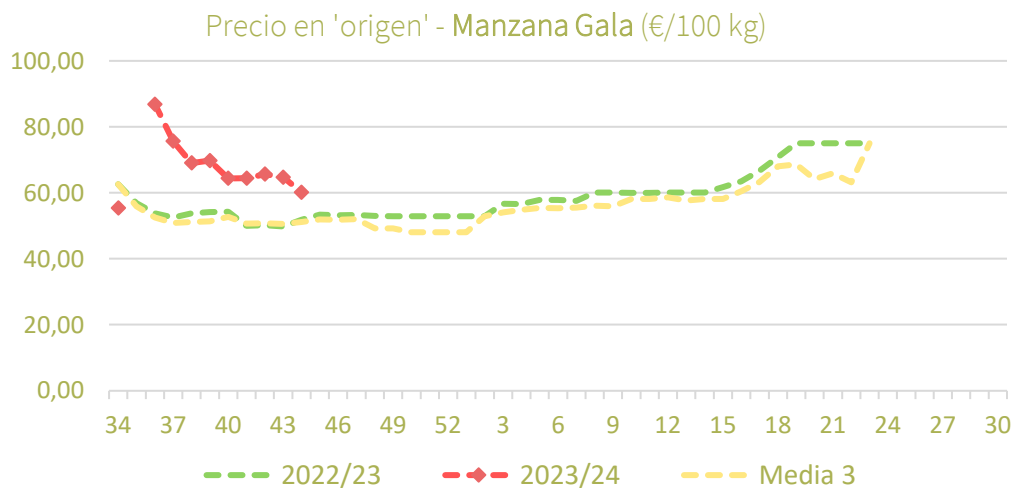
Precios medios nacionales:



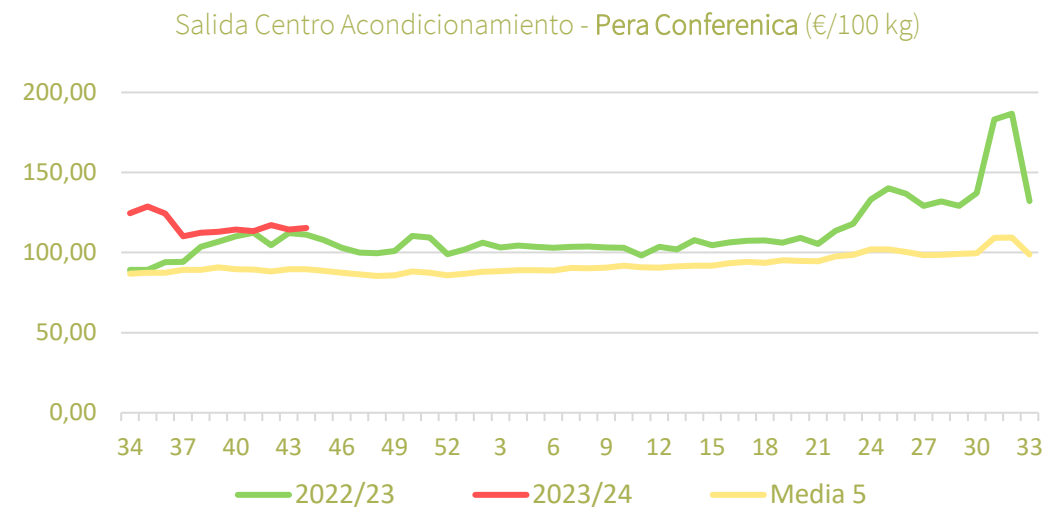
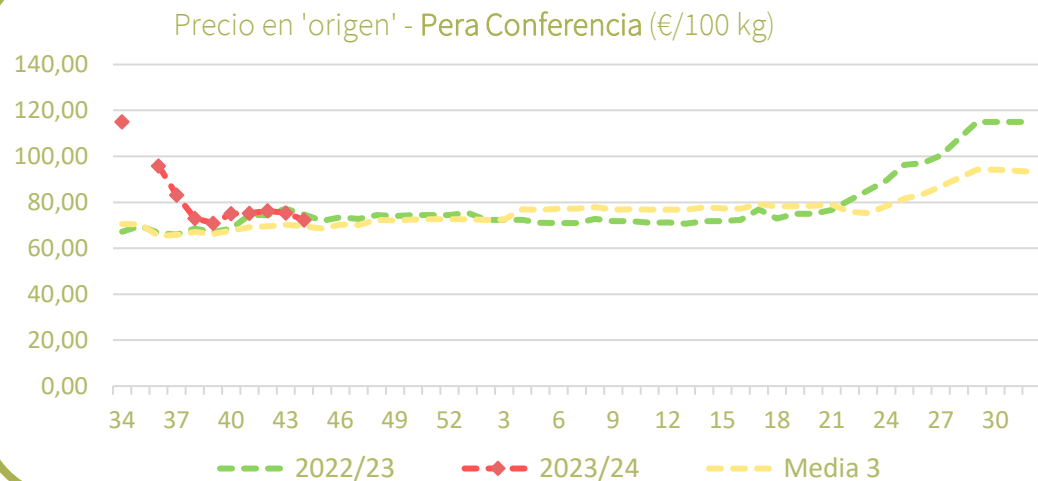
Precios medios nacionales:



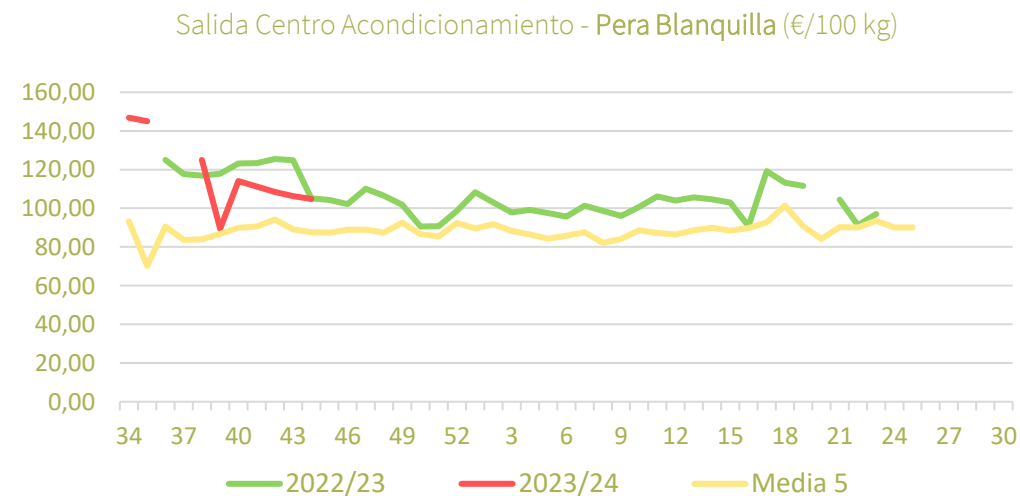
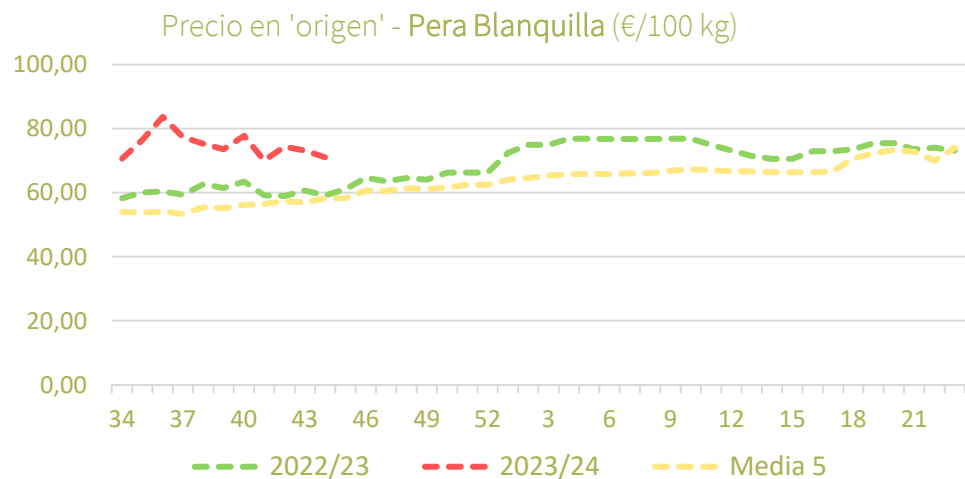
Precios medios nacionales:



Precios medios nacionales:



Precios medios nacionales:





Inicio

Hortalizas de invernadero

Resumen semanal:

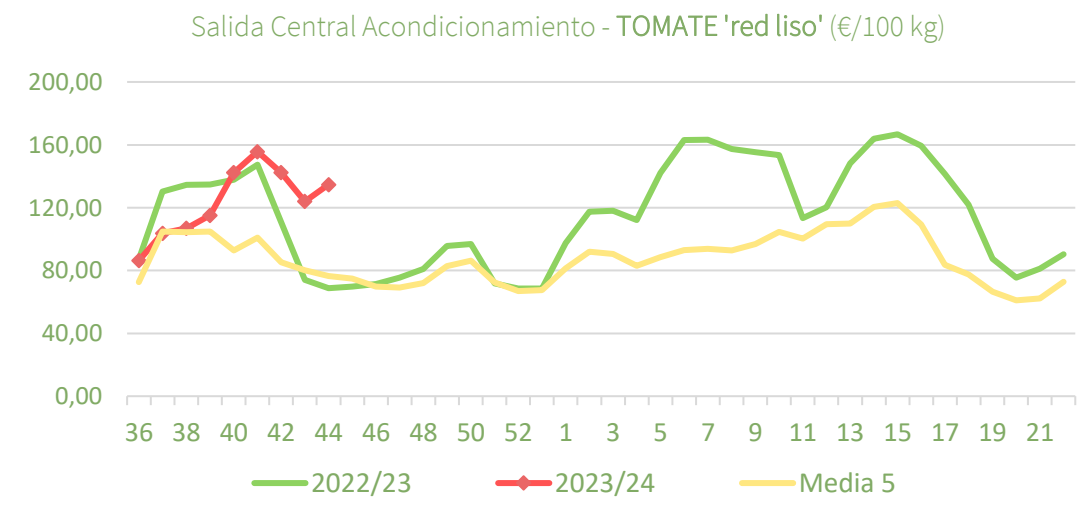
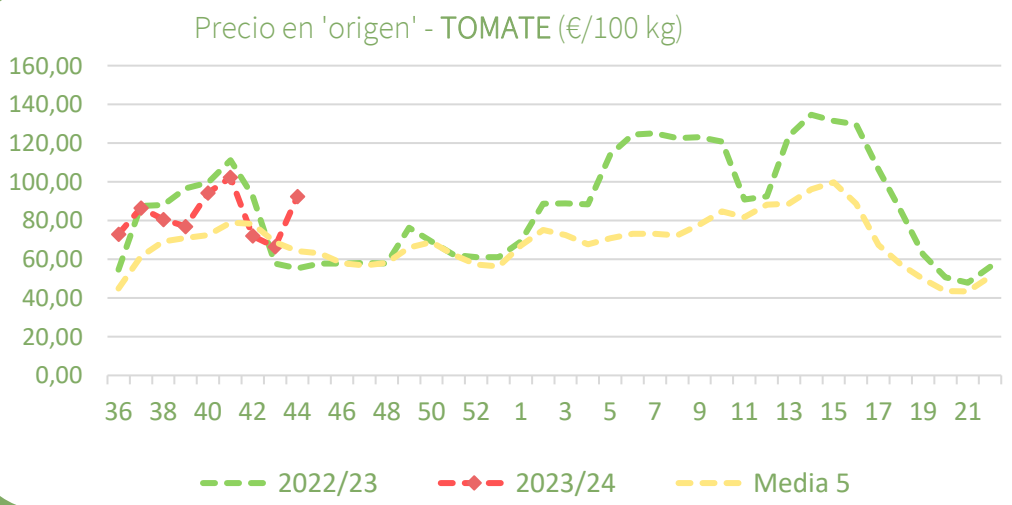
- **TOMATE 'redondo liso'**: fuerte repunte en origen (+39,3%), en menor medida a salida de central (+8,6%), con cotizaciones que resultan superiores a la media en ambas posiciones (44% y 76%, respectivamente).
- **BERENJENA**: segunda semana consecutiva con incrementos tanto en origen (+25,5%) como a salida de central (+16,5%), siendo más moderados que la semana pasada, y posicionándose en ambos casos por encima de la media.
- **CALABACÍN**: continua la recuperación del precio en origen (+21,1%) y a salida de central (+16,5%) . En esta semana, los precios se sitúan igualmente por encima de la media.
- **PEPINO**: segunda semana consecutiva con notables incrementos en origen (+32,3%) y a salida de central (+68%), con precios por encima de la media en ambas posiciones.
- **PIMIENTO**: tanto en origen (-10,9%) como a salida de central (-2%) continua, como en semanas precedentes, la tendencia a la baja. No obstante, las cotizaciones continúan por encima de la media en este inicio de campaña.

PRECIOS SEMANA 44/2023 del 30 de OCT al 05 de NOV de 2023

Productos	Origen (€/100kg)			Salida central Acondicionamiento (€/100kg)		
	Sem. Actual	Sem. Anterior (%)	Media 5 (%)	Sem. Actual	Sem. Anterior (%)	Media 5 (%)
Tomate 'red liso'	92,50	39,3%	44,0%	134,75	8,6%	76,2%
Berenjena	31,66	25,5%	6,2%	43,72	16,5%	10,8%
Calabacín	62,21	21,1%	5,8%	98,32	16,5%	15,3%
Pepino*	88,97	32,3%	69,5%	179,75	68,0%	108,3%
Pimiento**	57,88	-10,9%	4,3%	102,58	-2,0%	13,1%

*En el caso del pepino a salida de central sólo se contemplan variedades lisas, mientras en origen se incluyen todos los tipos y variedades.
 ** En el pimiento a salida central de acondicionamiento se recogen precios de todos los tipos y variedades, mientras en origen sólo refleja precios del pimiento verde italiano.

Precios medios nacionales:

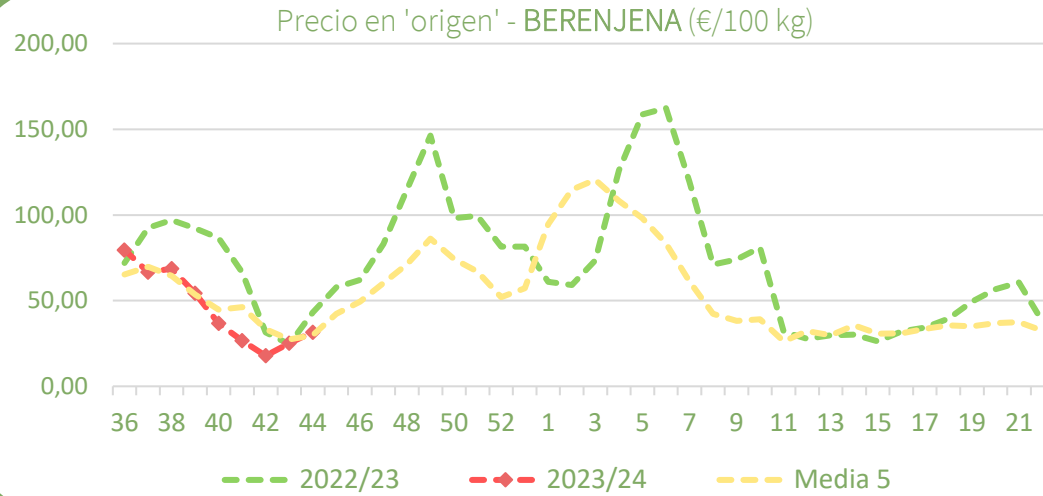




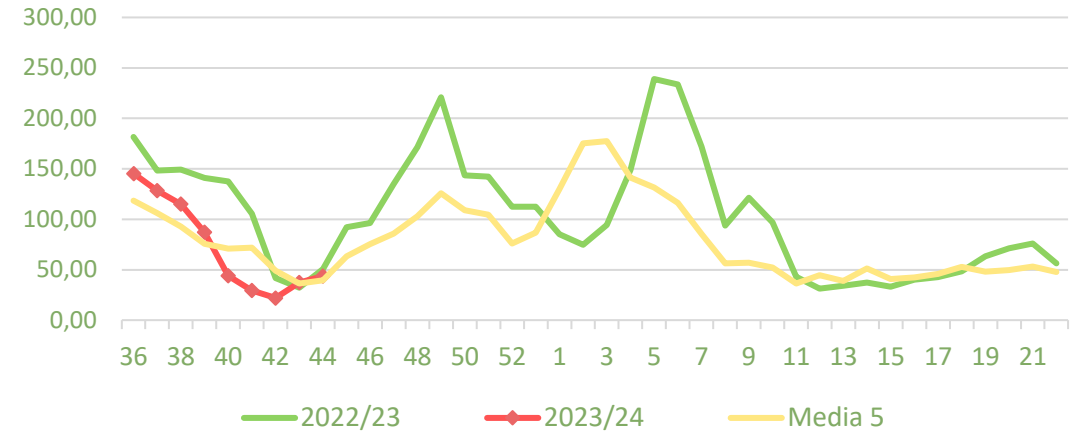
Inicio

Hortalizas de invernadero

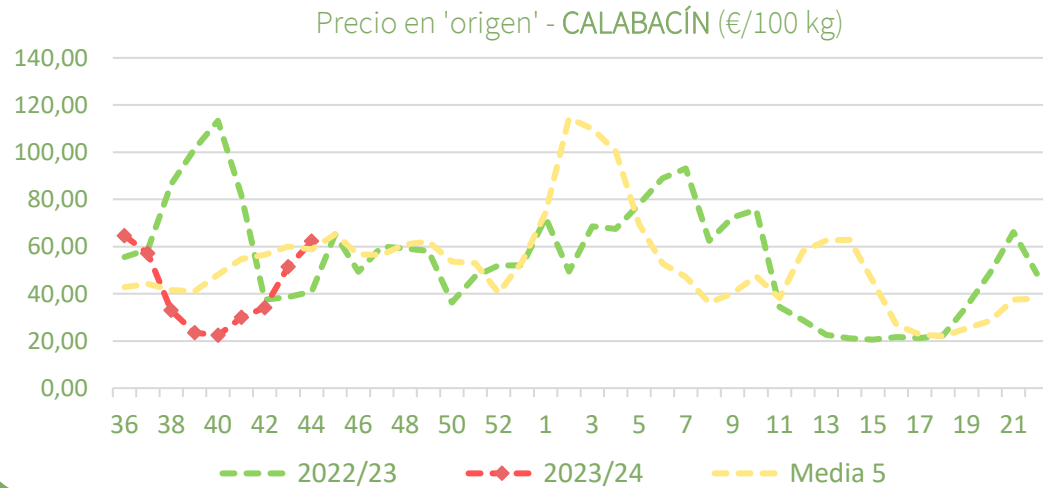
Precios medios nacionales:



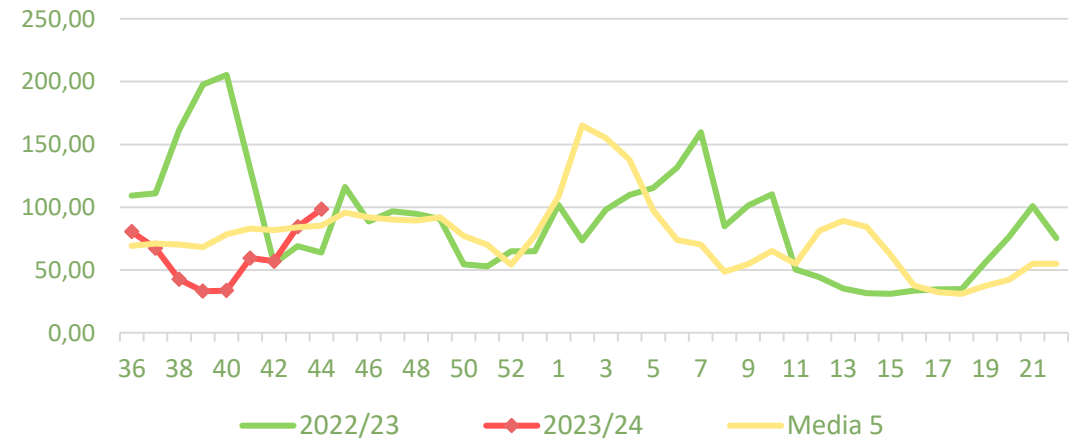
Salida Central Acondicionamiento - BERENEJNA (€/100 kg)



Precios medios nacionales:



Salida Central Acondicionamiento - CALABACÍN (€/100 kg)



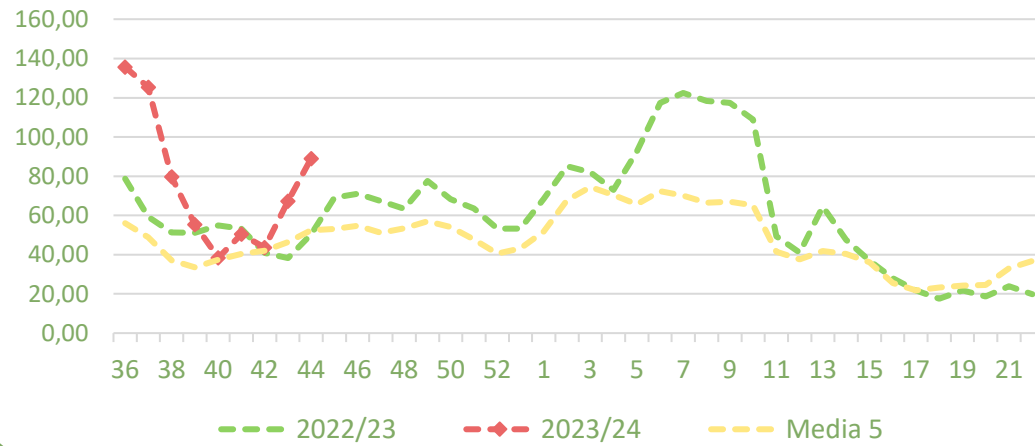


Inicio

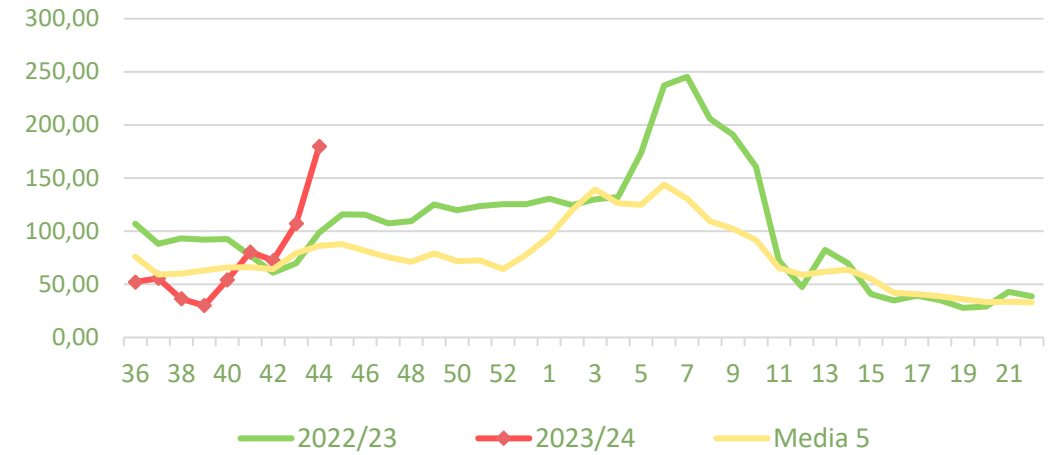
Hortalizas de invernadero

Precios medios nacionales:

Precio en 'origen' - PEPINO (€/100 kg)

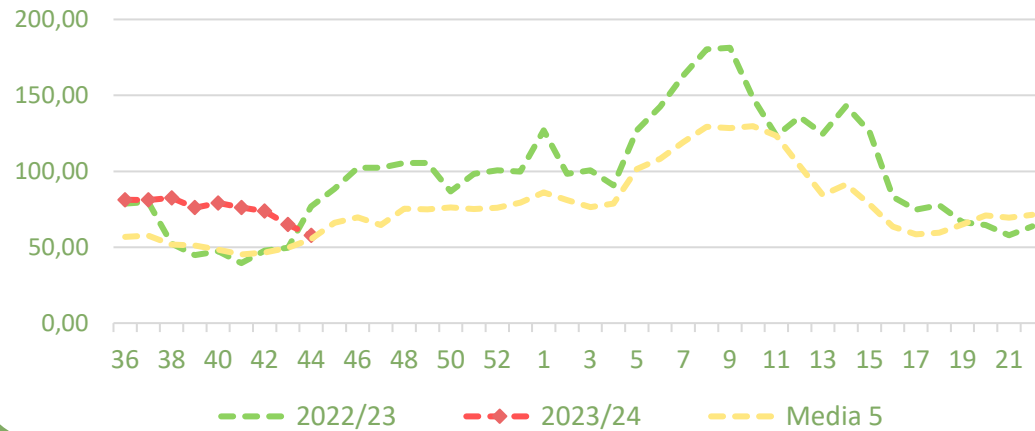


Salida Central Acondicionamiento - PEPINO (€/100 kg)

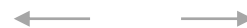
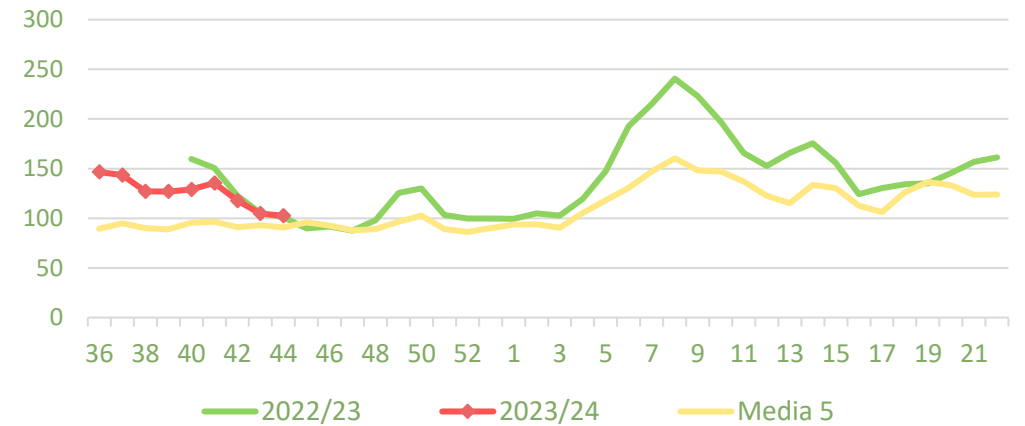


Precios medios nacionales:

Precio en 'origen' - PIMIENTO (€/100 kg)



Salida Central Acondicionamiento - PIMIENTO (€/100 kg)





Inicio

Hortalizas al aire libre

Resumen semanal:

- **LECHUGA:** repunte esta semana en origen de la variedad 'romana' (+2,4%) mientras que a la salida de central para el conjunto de variedades y tipos comerciales descenso del 6,6% que sitúa el valor a salida de central por debajo de la media de las últimas campañas, no así en origen (+20,8%).
- **BRÓCOLI:** las cotizaciones de brócoli experimentan descensos origen (-6,5%), pero repuntes a salida de central esta semana (+9%) en un comportamiento atípico para estas semanas de campaña. Así, se observan valores que superan la media de manera notable (+164,7% en origen y +170,4% a salida de central).
- **COLIFLOR:** tras varias semanas al alza en origen, se produce un descenso del 3,4%. A la salida de central nuevo descenso, esta vez del 1,2%. Cotizaciones por encima de la media en el arranque de campaña.
- **ALCACHOFA:** sin cambios esta semana en origen, con unos valores significativamente altos (+97,3%) respecto a la media de las últimas campañas. A la salida de central, incremento de la primera cotización muy por encima de la media de las últimas cinco campañas (+114,6%).

PRECIOS SEMANA 44/2023 del 30 de OCT al 05 de NOV de 2023

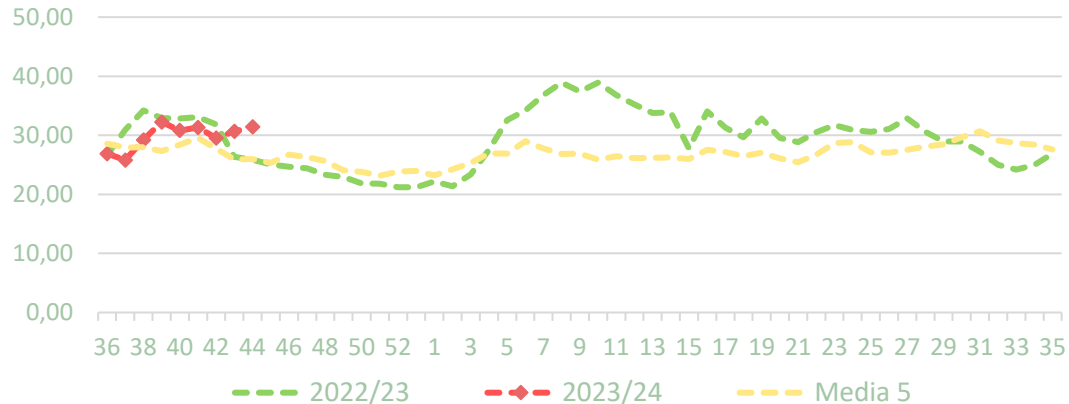
Productos	Origen (€/100kg)			Salida central Acondicionamiento (€/100kg)		
	Sem. Actual	Sem. Anterior (%)	Media 5 (%)	Sem. Actual	Sem. Anterior (%)	Media 5 (%)
Lechuga*	31,40	2,4%	20,8%	85,18	-6,6%	-3,1%
Brócoli**	125,78	-6,5%	164,7%	236,08	9,0%	170,4%
Coliflor	86,80	-3,4%	63,8%	120,73	-1,2%	71,7%
Alcachofa**	304,01	0,3%	97,3%	430,71	3,8%	114,6%

*Para lechuga en origen el dato se refiere a la variedad romana (€/100 ud) mientras que a la salida de central de acondicionamiento el dato hace referencia al conjunto de tipos y variedades comerciales (€/100 kg de peso neto).

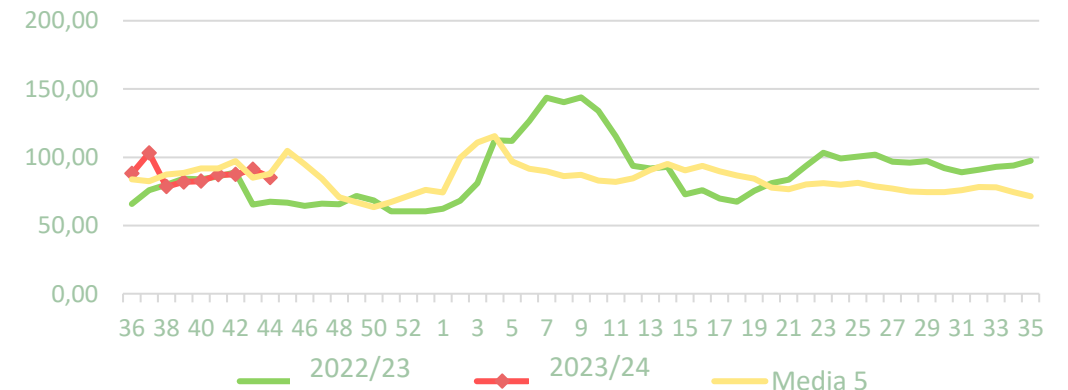
**Para brócoli y alcachofa, el precio a salida de central corresponde al mercado de Murcia

Precios medios nacionales:

Precio en 'origen' - LECHUGA 'romana' (€/100 ud)



Salida central acondicionamiento - LECHUGA (€/100kg)





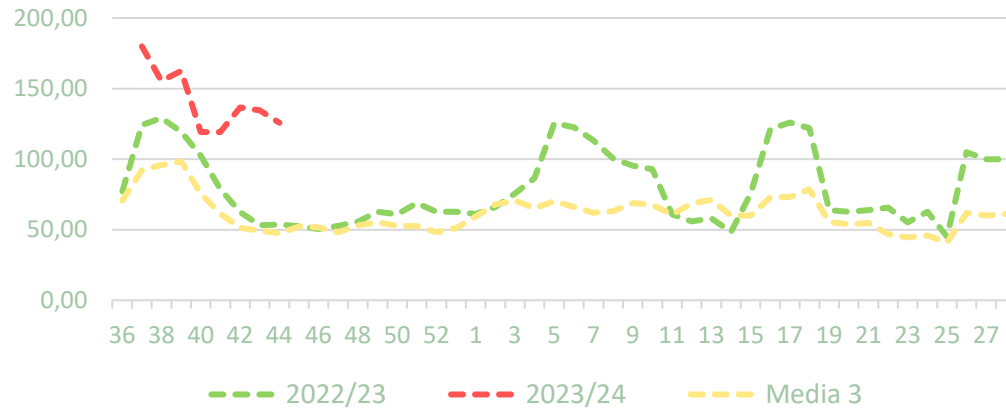
Inicio

Hortalizas al aire libre

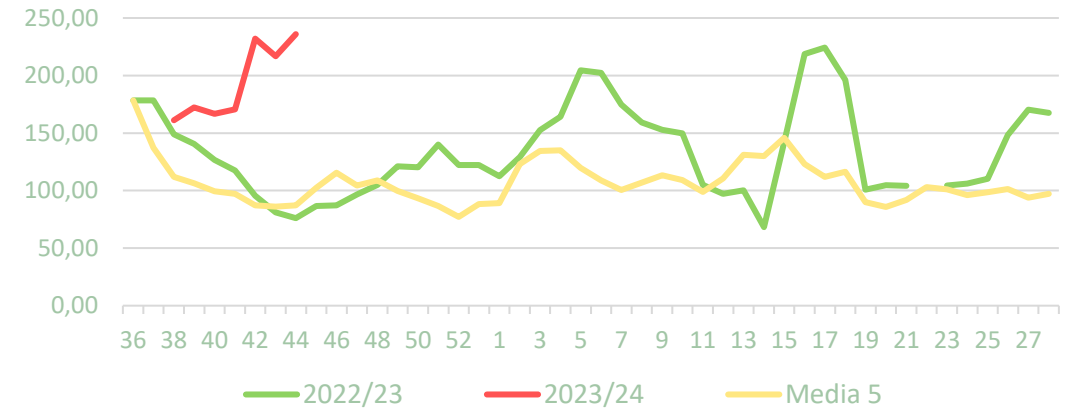
PRECIOS SEMANA 44/2023 del 30 de OCT al 05 de NOV de 2023

Precios medios nacionales:

Precio en 'origen' - BRÓCOLI (€/100kg)

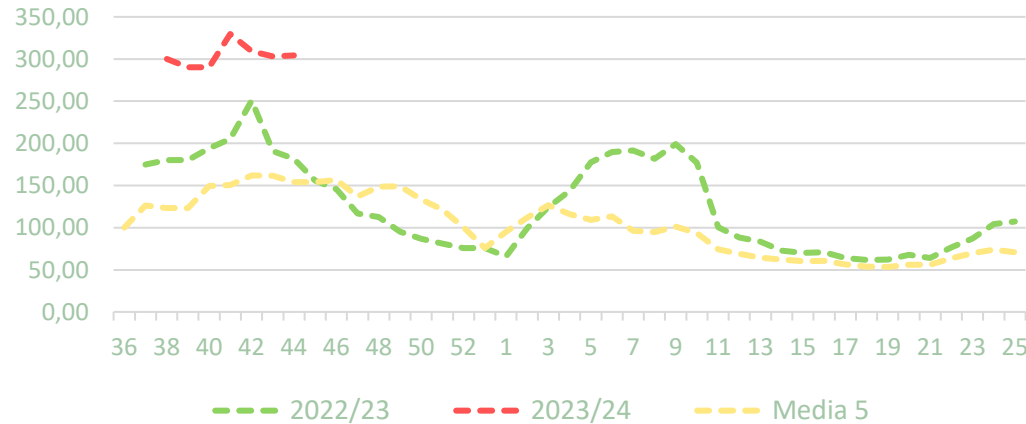


Salida central acondicionamiento - BRÓCOLI (€/100kg)

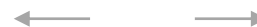
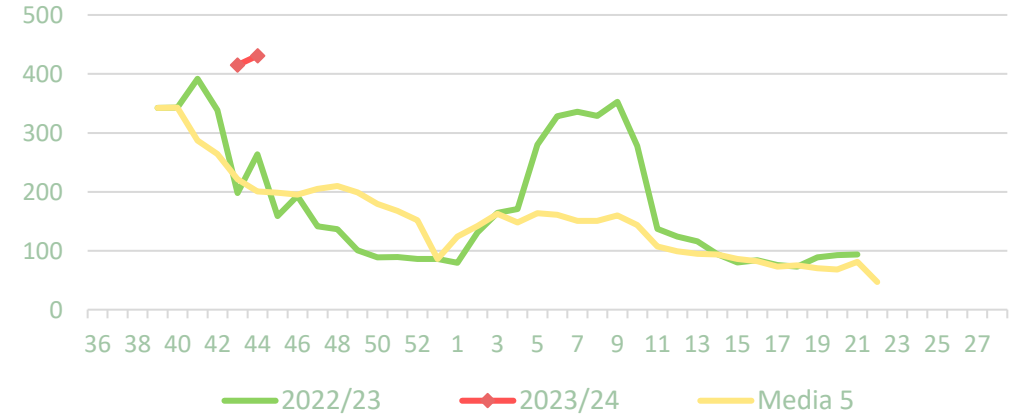


Precios medios nacionales:

Precio en 'origen' - ALCACHOFA (€/100kg)



Salida central acondicionamiento - ALCACHOFA (€/100kg)



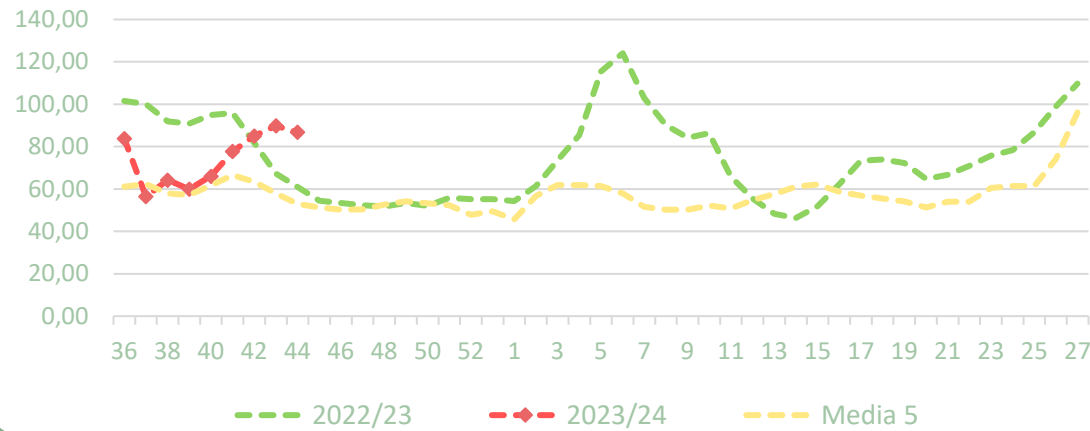


Inicio

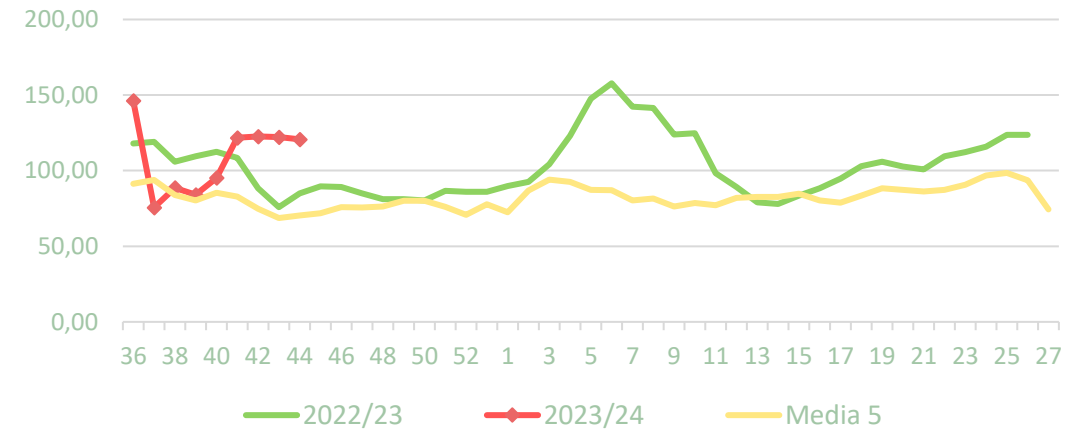
Hortalizas al aire libre

Precios medios nacionales:

Precio en 'origen' - COLIFLOR (€/100kg)



Salida central acondicionamiento - COLIFLOR (€/100kg)





Inicio

Frutos secos

Resumen semanal:

- **ALMENDRA:** Incrementos esta semana para la almendra 'en ecológico' (+1%) y descenso en la variedad 'marcona' (-0,9%) en la Lonja de Albacete. Sin cambios esta semana para Lonja de Reus. Se observan precios significativamente menores al inicio de campañas anteriores, para todos los tipos y variedades.
- **AVELLANA:** sin cambios esta semana. El precio de la avellana tipo 'corriente' mantiene un precio un 18,4% superior a la media de las últimas cinco campañas
- **PISTACHO:** sin cambios en las cotizaciones de la Lonja de Reus, descendiendo en la Lonja de Albacete, en ella el pistacho Kerman se sitúa un 14% por encima de la pasada campaña. En cambio, en la lonja de Reus, el precio es un 11% inferior a la media de las últimas cinco campañas.

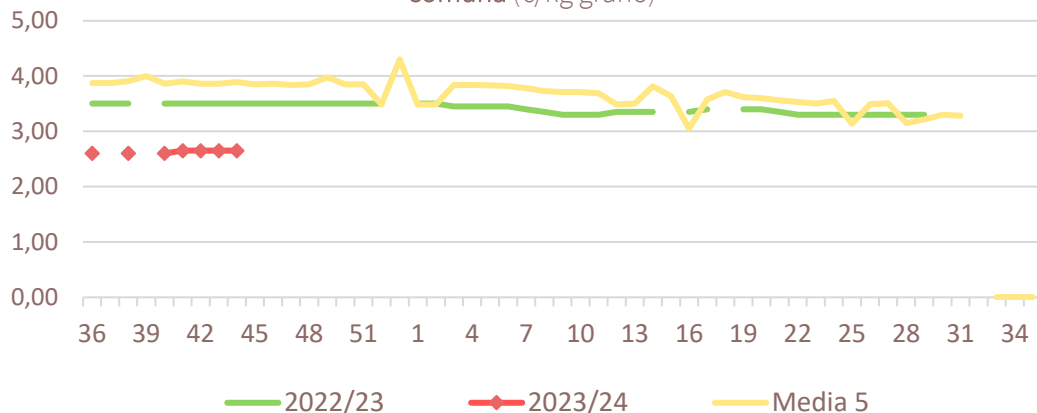
PRECIOS SEMANA 44/2023 del 30 de OCT al 05 de NOV de 2023

Productos		Salida Central Acondicionamiento – Lonja de Reus (€/100kg)			Salida central Acondicionamiento – Lonja de Albacete (€/100kg)		
		Sem. Actual	Sem. Anterior (%)	Media 5 (%)	Sem. Actual	Sem. Anterior (%)	Media 5 (%)
Almendra	Comuna	2,65	0,0%	-31,8%	3,05	0,0%	-26,3%
	Largueta	3,85	0,0%	-20,2%	4,35	0,0%	-15,9%
	Marcona	4,75	0,0%	-17,4%	5,65	-0,9%	-14,4%
	Guara	2,75	0,0%		3,15	0,0%	-26,1%
	'ecológico'	4,95	0,0%	-33,6%	5,25	1,0%	-38,1%
Avellana 'corriente'		4,03	0,0%	18,4%			
Pistacho (kerman 20/22)		4,50	0,0%	1,5%	7,90	-1,3%	

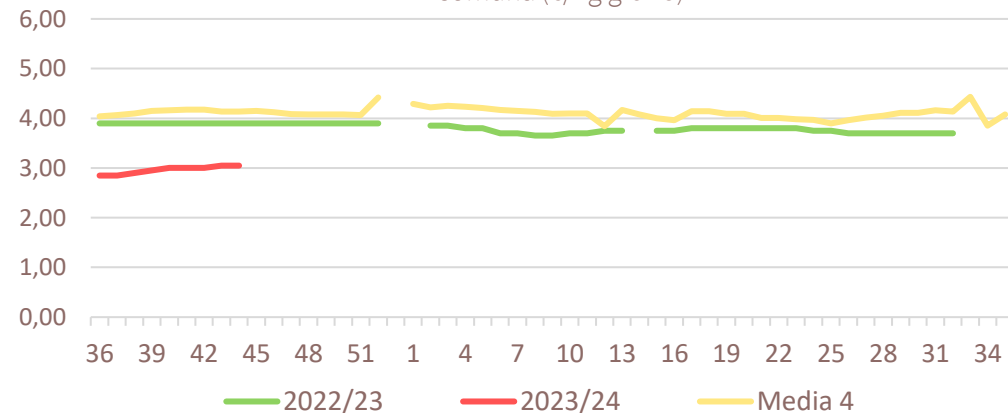
Variaciones en Lonja de Reus respecto a la semana 38

Precios medios nacionales:

Salida Central Acondicionamiento - Lonja de Reus - ALMENDRA comuna (€/kg grano)



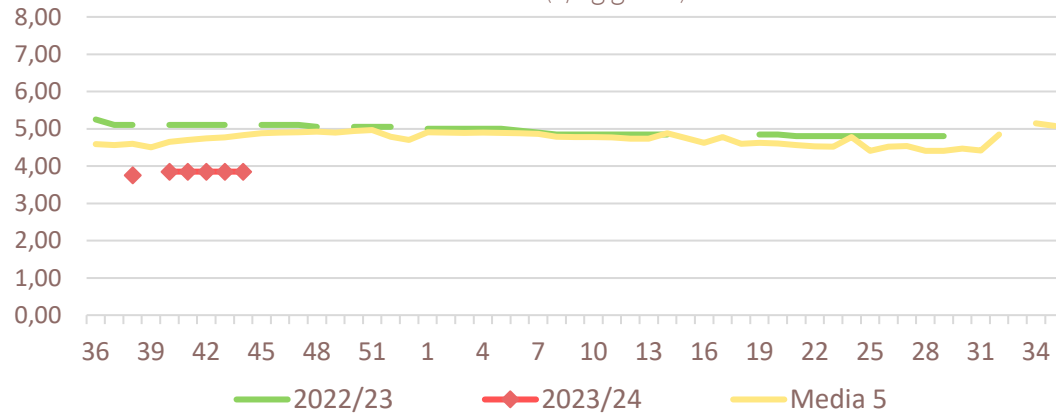
Salida Central Acondicionamiento - Lonja de Albacete - ALMENDRA comuna (€/kg grano)



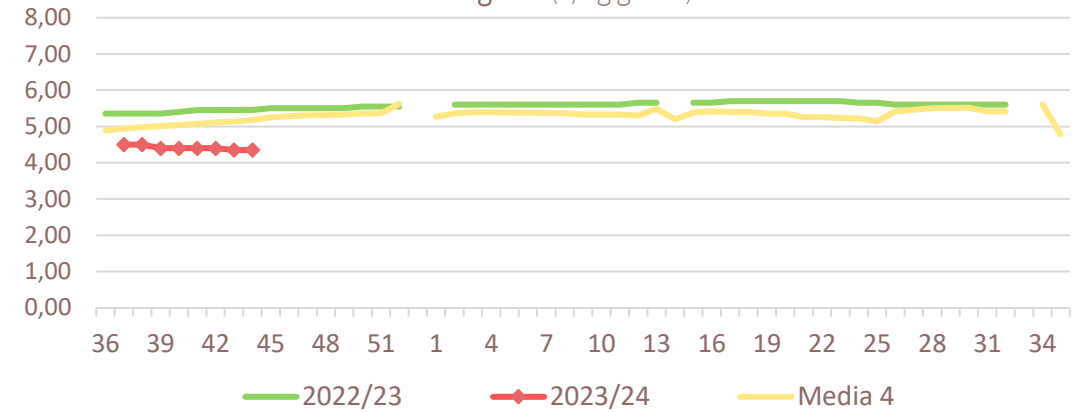


Precios medios nacionales:

Salida Central Acondicionamiento - Lonja de Reus - ALMENDRA largueta (€/kg grano)

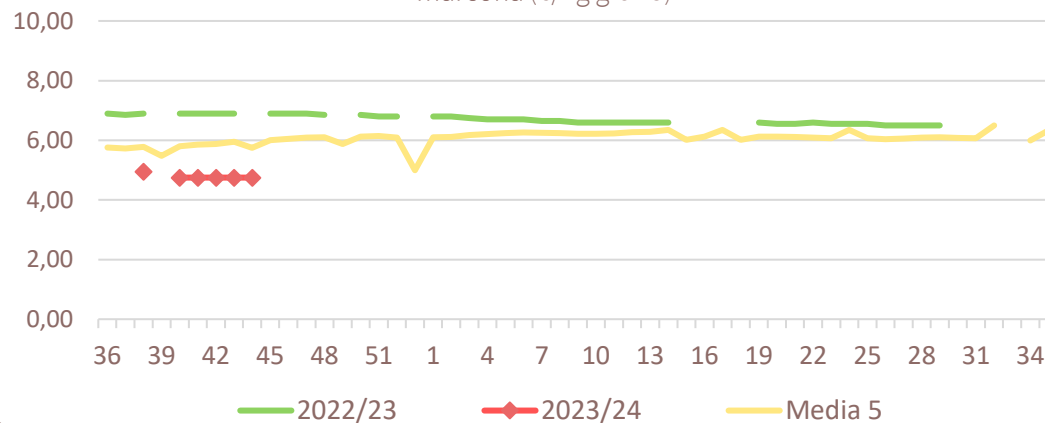


Salida Central Acondicionamiento - Lonja de Albacete - ALMENDRA largueta (€/kg grano)

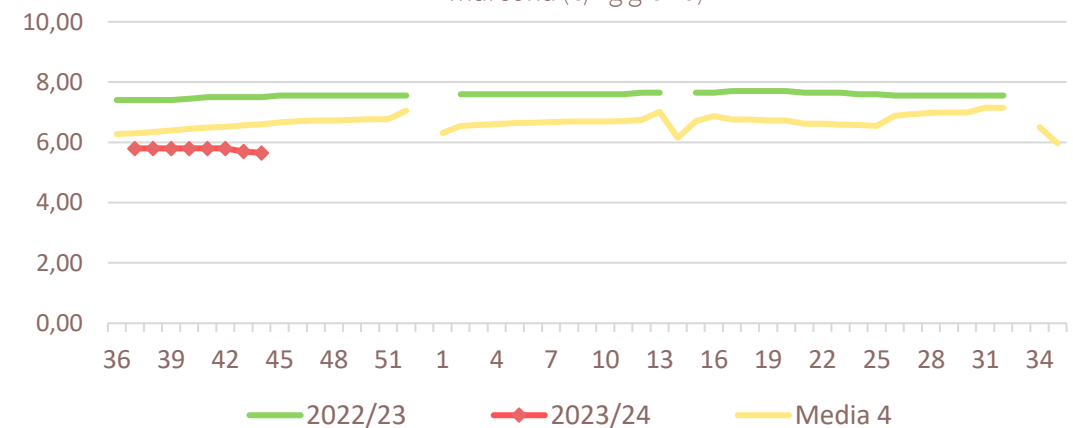


Precios medios nacionales:

Salida Central Acondicionamiento - Lonja de Reus - ALMENDRA marcona (€/kg grano)

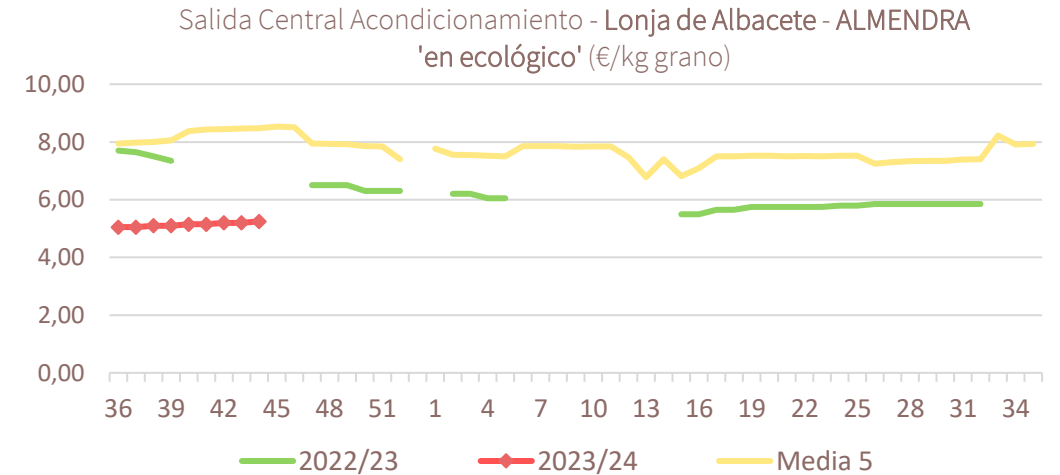
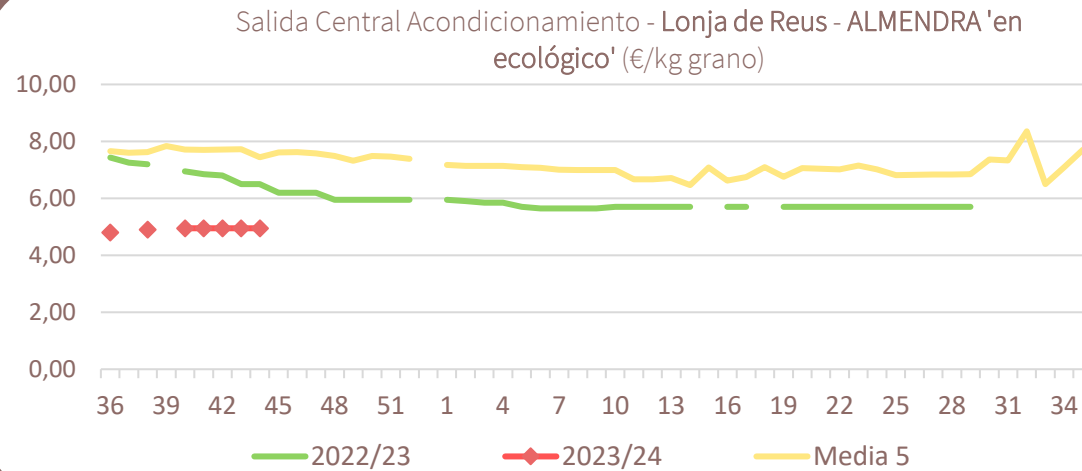


Salida Central Acondicionamiento - Lonja de Albacete - ALMENDRA marcona (€/kg grano)

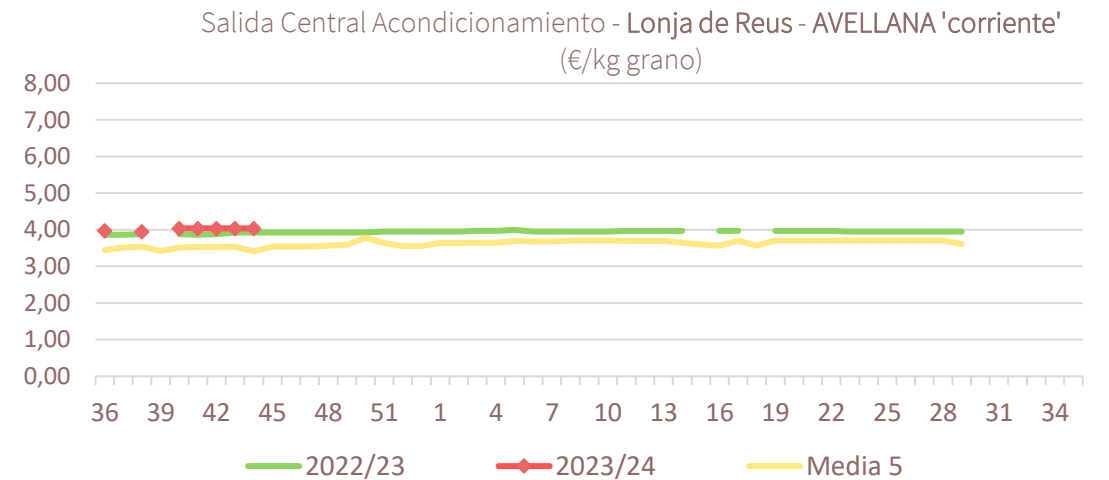
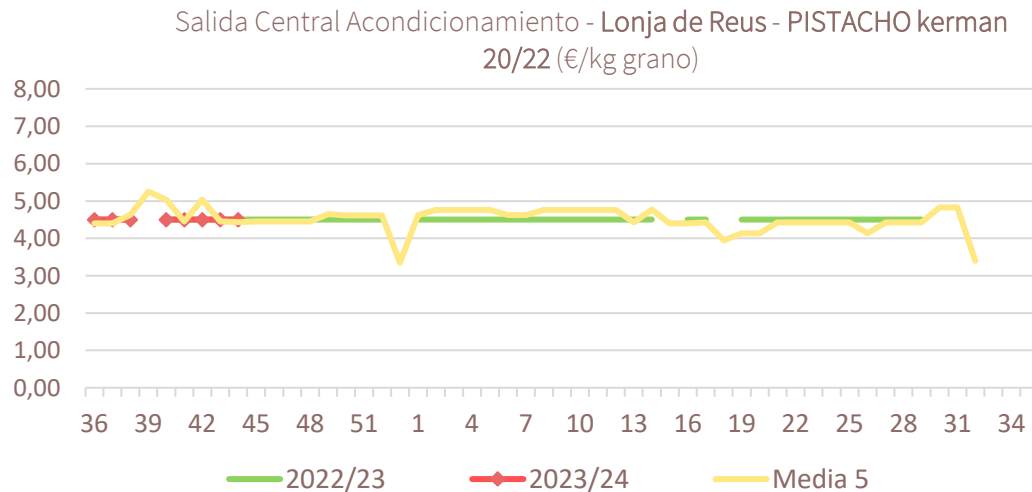




Precios medios nacionales:



Precios medios nacionales:





Inicio

Otras frutas y hortalizas

Resumen semanal:

- **PLÁTANO:** vuelve a crecer esta semana en un orden de magnitud moderado (+1%). Aun así, en el global de campaña, el precio se aleja notablemente de los valores medios en un 27,6%.
- **PATATA:** esta semana experimenta un nuevo descenso de mayor magnitud (-4,8%). Los precios se sitúan por encima de la media para este periodo de campaña en un 34,8% aproximadamente. *Precio campaña en origen (enero-actualidad): 53% vs media 5.*

Productos	Origen (€/100kg)		
	Sem. Actual	Sem. Anterior (%)	Media 5 (%)
Plátano	54,96	1,0%	-27,6%
Patata	0,33	-4,8%	34,8%

Precios medios nacionales:

