



Cítricos



Frutas de pepita



Fruta de hueso



Frutos rojos



Hortalizas  
invernadero



Hortalizas  
al aire libre



Melón y sandía



Frutos secos



Otras frutas  
y hortalizas

# BOLETÍN SEMANAL DE PRECIOS DE FRUTAS Y HORTALIZAS

SEMANA 3/2023  
(16 – 22 de enero)

Titulares



GOBIERNO  
DE ESPAÑA

MINISTERIO  
DE AGRICULTURA, PESCA  
Y ALIMENTACIÓN

DIRECCIÓN GENERAL  
DE PRODUCCIONES Y MERCADOS  
AGRARIOS

SUBDIRECCIÓN GENERAL  
DE FRUTAS Y HORTALIZAS Y  
VITIVINICULTURA



## Cítricos

*‘Oferta dinámica con cotizaciones al alza para todos los productos y posiciones salvo para limón en origen y naranja a salida centro de acondicionamiento.’*



## Frutas de pepita

*‘Mercados con mayor dinamismo en manzanas, especialmente en Golden, que en peras. Tendencias dispares de cotizaciones en origen y a salida centro de acondicionamiento, salvo en Golden que se revaloriza en ambas posiciones’.*



## Frutos rojos

*‘El descenso de las temperaturas en las zonas productoras onubenses reduce los volúmenes semanales comercializados lo que favorece una revalorización generalizada de los precios para todos los productos analizados’.*



## Hortalizas de invernadero

*‘Ascensos de precios prácticamente generalizados en todos los productos y posiciones comerciales favorecido por la fluidez de la actividad comercial de hortalizas de invernadero para exportación’.*



## Hortalizas al aire libre

*'Crecimiento de precios generalizado para todos los productos y posiciones comerciales como consecuencia de una notable caída de entradas en los mercados en origen que sitúa la oferta en niveles inferiores a la demanda actual'.*



## Frutos secos

*'Ligeras variaciones en el mercado de los frutos secos de la Lonja de Reus, con contracciones en almendra y revalorizaciones en avellana. Lonja de Albacete sin variación esta semana.'*



## Otras frutas y hortalizas

*'En el plátano, se mantiene la tendencia descendente que viene observándose en semanas anteriores con leves caídas de las cotizaciones registradas en origen'.*

## Resumen semanal:

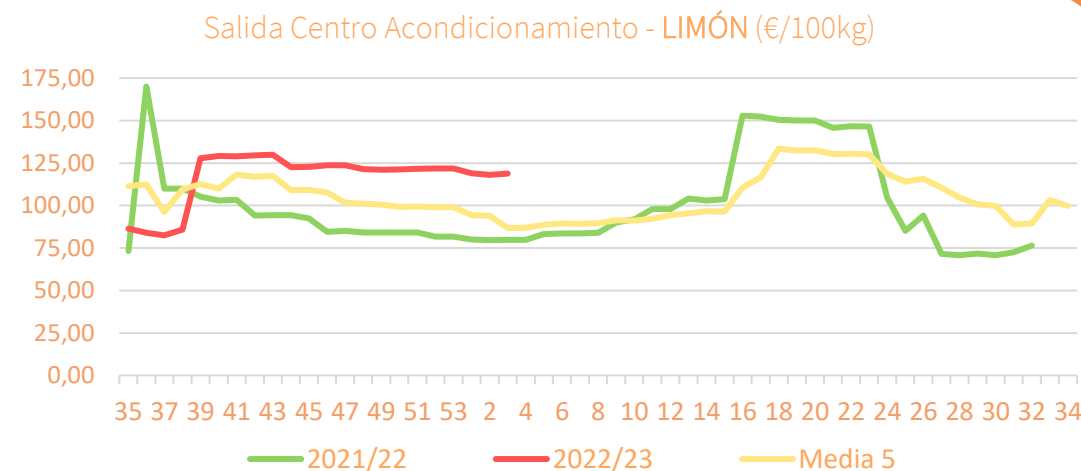
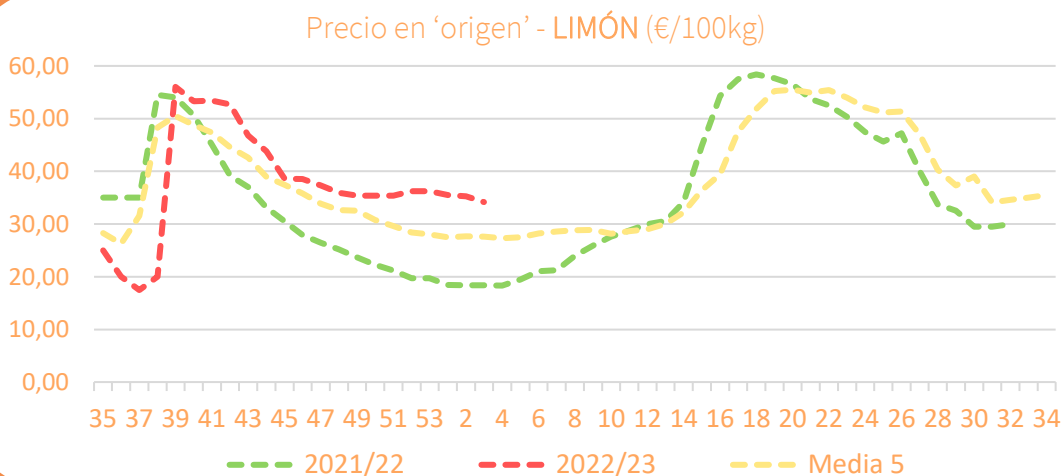
- **NARANJA tipo "navel":** repetida de subida en origen aunque no a salida de centro de acondicionamiento (+8% y -4,5% respectivamente). En origen, se duplican respecto al campaña pasada por estas fechas (+134%). A salida de centro de acondicionamiento, en menor magnitud, las cotizaciones también siguen siendo las más elevadas de las últimas diez campañas.
- **PEQUEÑOS CÍTRICOS:**
  - **CLEMENTINA:** ajuste al alza en origen (+6%) y repunte a salida de central (+4%). En la primera posición cotiza a 47,17 €/100, y en la segunda a 102,50 €/100kg, siendo en ambos casos las más elevadas de las últimas 10 campañas.
  - **MANDARINA:** continúan los ascensos una semana más alcanzando los 75,48 €/100 kg en origen y 144,56 €/100 kg a salida de central. En la primera posición es un 32% superior a la campaña pasada; mientras que a salida de centro de acondicionamiento un 44% por encima de la media y la más elevada de las últimas diez.
- **LIMÓN:** bajada en origen (-3%) y leve variación al alza a salida de centro de acondicionamiento (+0,6%). En la primera posición, los precios son casi el doble que en el inicio de 2022 y el nivel más alto de las últimas siete campañas en el inicio de año, y a salida de central de las últimas diez.

PRECIOS SEMANA 3/2023 del 16 al 22 de ENE 2023

Productos	Origen* (€/100kg)				Salida central Acondicionamiento (€/100kg)			
	Sem. Actual	Sem. Anterior (%)	2022 (%)	Media 5 (%)	Sem. Actual	Sem. Anterior (%)	2022 (%)	Media 5 (%)
Naranja tipo navel	<b>32,08</b>	8,0%	134,0%	49,0%	<b>68,41</b>	-4,5%	43,2%	29,1%
Clementina	<b>47,17</b>	6,4%	41,7%	50,6%	<b>102,50</b>	4,4%	27,2%	37,1%
Mandarina	<b>75,48</b>	14,6%	31,6%		<b>144,56</b>	4,8%	33,4%	44,2%
Limón	<b>34,17</b>	-3,0%	86,0%	23,8%	<b>118,72</b>	0,6%	48,8%	36,9%

\*El precio en origen, que se refiere a las cotizaciones en la posición más próxima al agricultor, en cítricos recoge precio "en árbol".

## Precios medios nacionales:



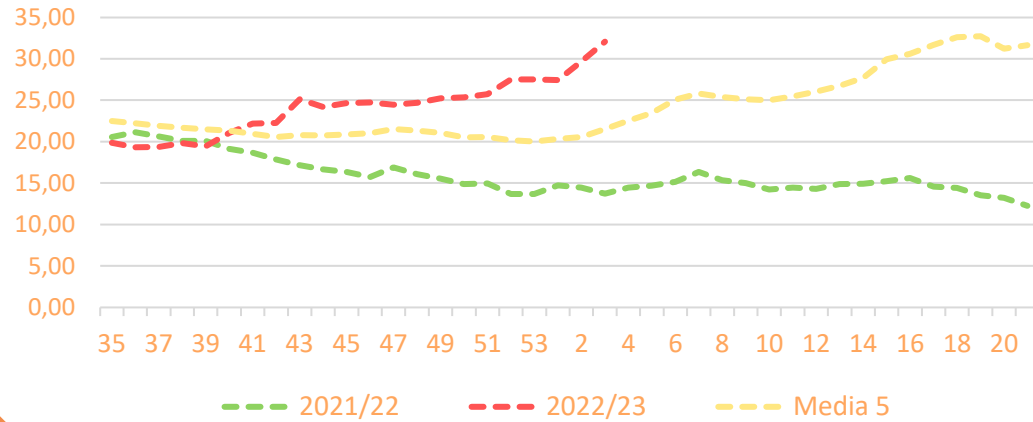


Inicio

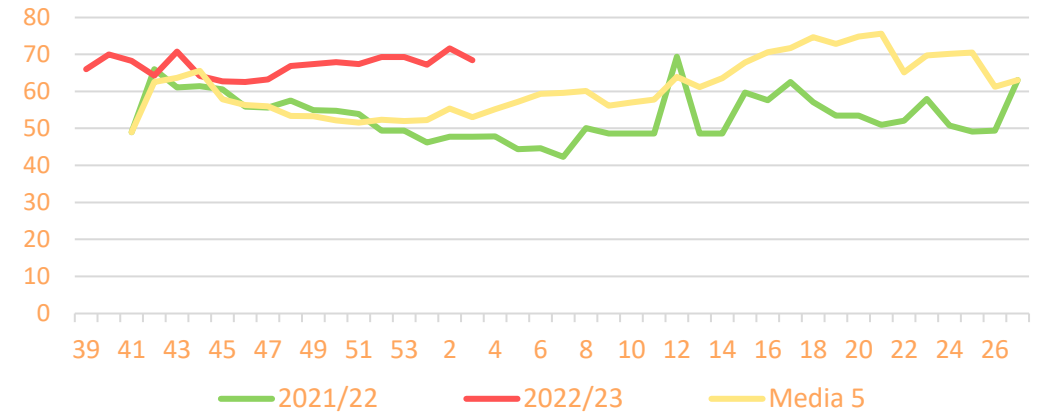
Cítricos

### Precios medios nacionales:

Precio en 'origen' - NARANJA 'navel' (€/100kg)

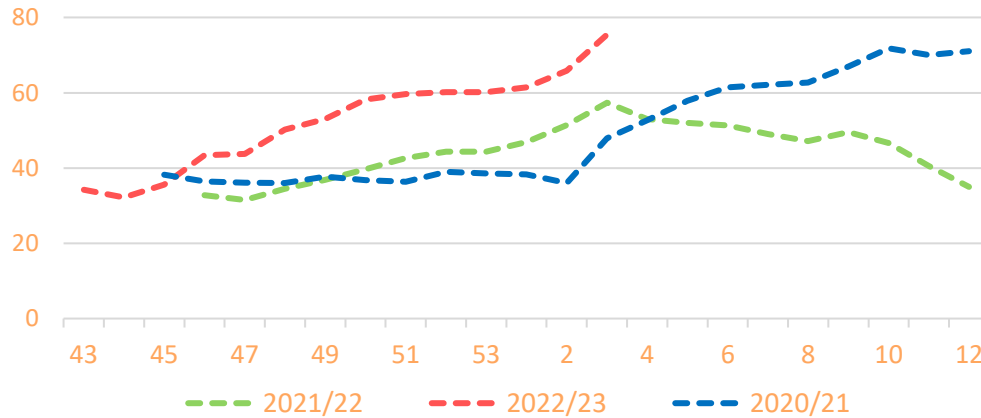


Salida Centro Acondicionamiento - NARANJA 'navel' (€/100kg)

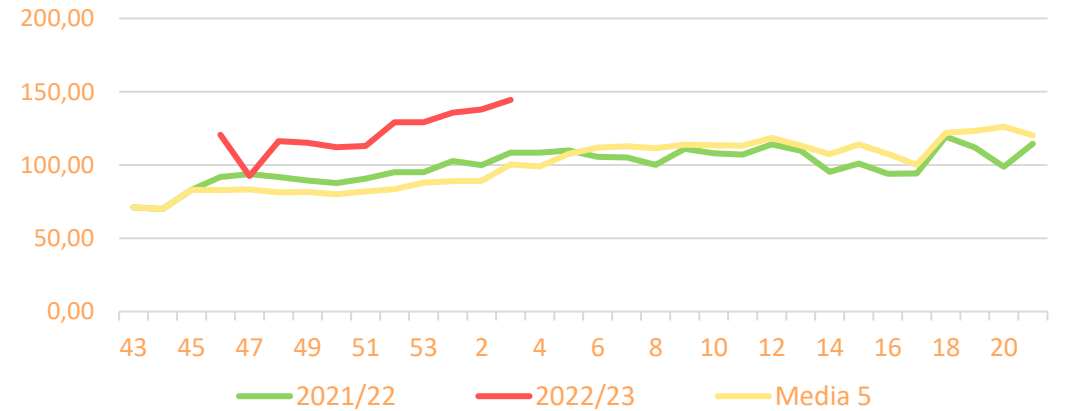


### Precios medios nacionales:

Precio en 'origen' - MANDARINAS (€/100kg)



Salida Centro Acondicionamiento - MANDARINAS (€/100kg)



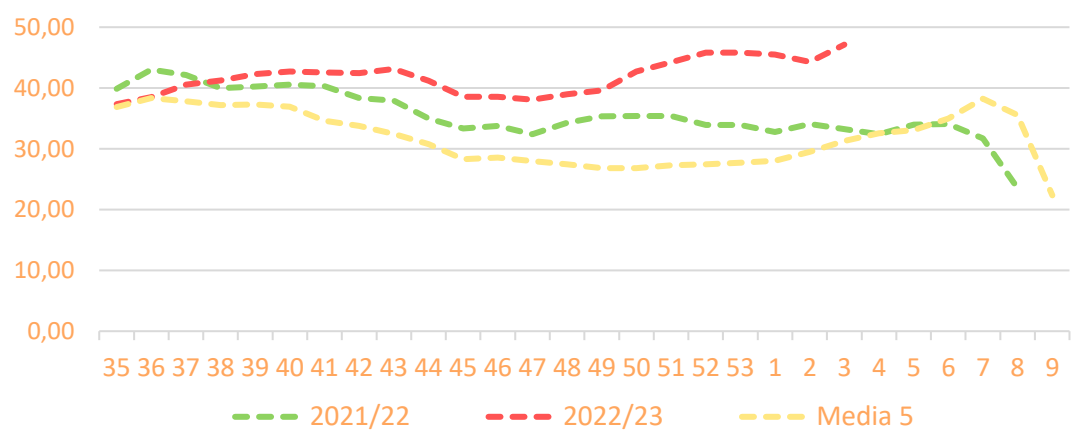


Inicio

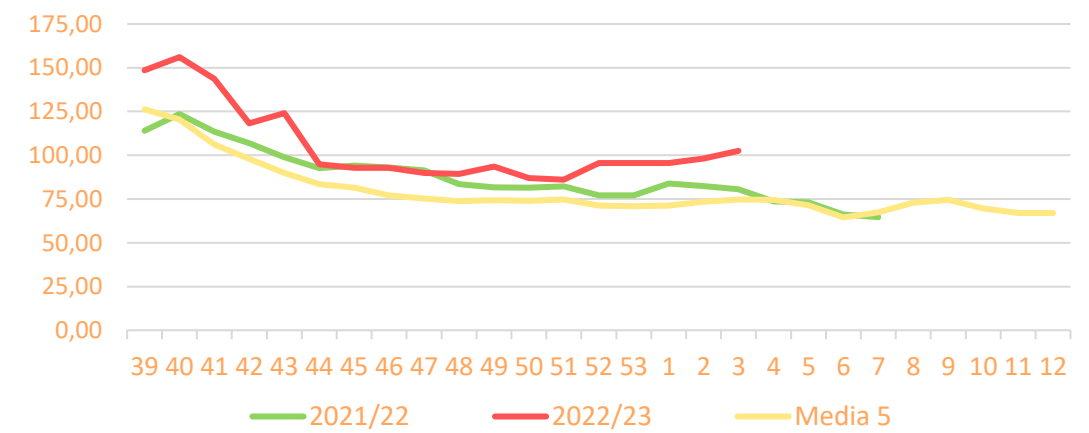
Cítricos

### Precios medios nacionales:

Precio en 'origen' - CLEMENTINAS (€/100kg)

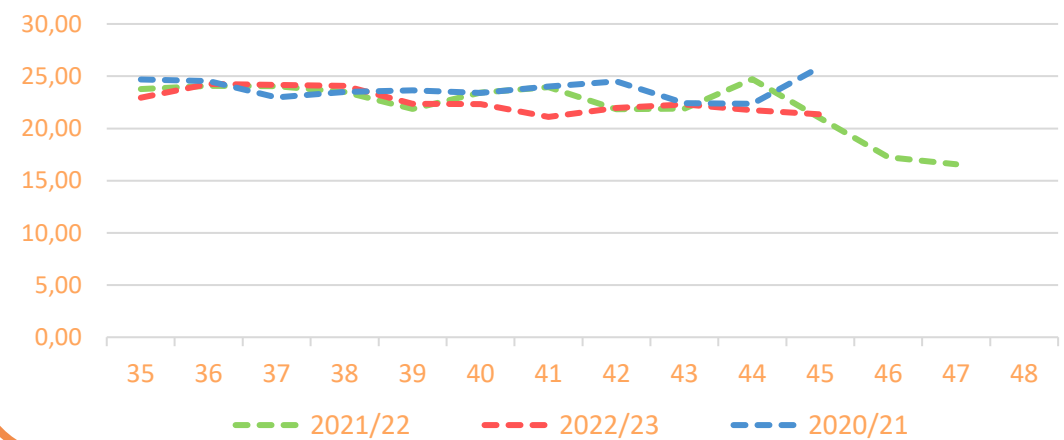


Salida Centro Acondicionamiento - CLEMENTINAS (€/100kg)

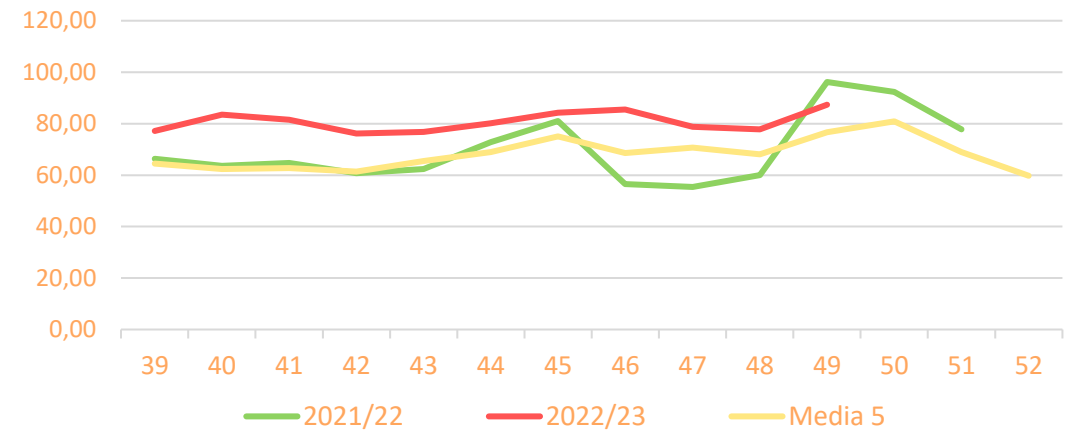


### Precios medios nacionales:

Precio en 'origen' - SATSUMAS (€/100kg)



Salida Centro Acondicionamiento - SATSUMAS (€/100kg)



## Resumen semanal:

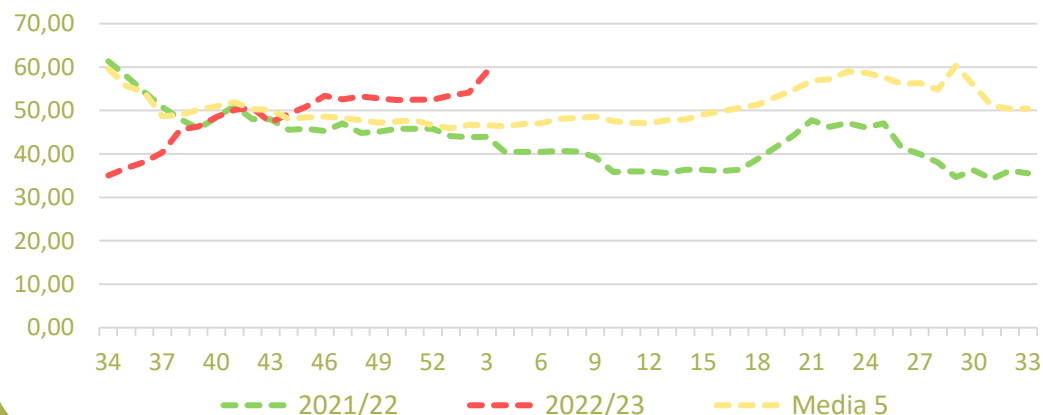
- **MANZANA GOLDEN:** buena dinámica con revalorizaciones esta semana tanto en origen (+9 %) como a salida de centro de acondicionamiento (+6,5%), alcanzando niveles superiores a campañas pasadas.
- **MANZANA FUJI:** continúa la contracción en origen una semana más (-4,5%), menor variación a salida centro de acondicionamiento (-1%). Las cotizaciones de esta semana son superiores a campaña pasada pero menores que la media.
- **MANZANA ROYAL GALA:** en origen cambio de tendencia con una revalorización esta semana del 7%, mientras que a salida centro de acondicionamiento se frena el descenso con una bajada de 1%. Las cotizaciones de esta semana y los medios de campaña se sitúa por encima de campañas anteriores.
- **PERA CONFERENCIA:** sin variación en origen, a salida centro de acondicionamiento se registra una reducción esta semana del 3%, similar a la subida de la semana anterior. Cotizaciones por encima de la campaña pasada a salida de centro de acondicionamiento, no así en origen donde se sitúan ligeramente por debajo. Precios medios de campaña superiores a años anteriores.
- **PERA BLANQUILLA:** semana sin variación en origen, mientras a salida centro de acondicionamiento bajan las cotizaciones (-5%), magnitud menor a la subida de la semana anterior. Los precios medios de campaña por encima de la media de años anteriores.

PRECIOS SEMANA 3/2023 del 16 al 22 de ENE 2023

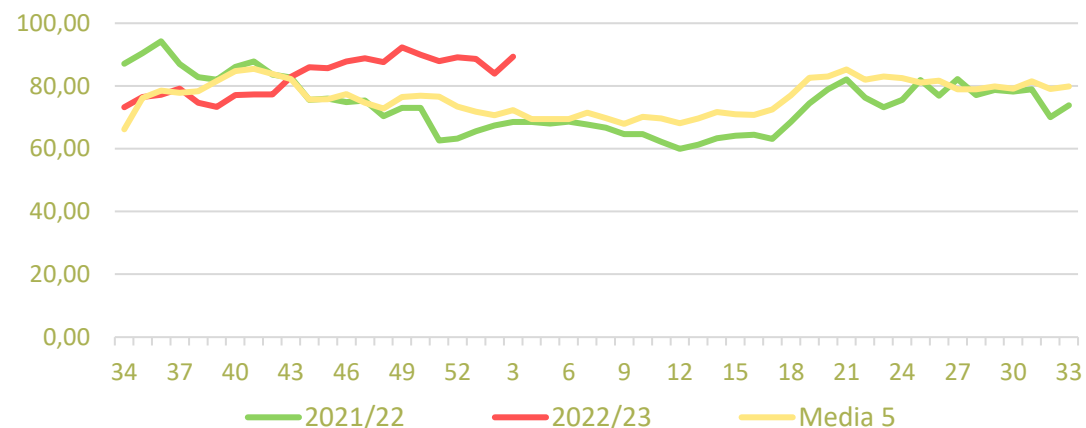
Productos	Origen (€/100kg)				Salida central Acondicionamiento (€/100kg)			
	Sem. Actual	Sem. Anterior (%)	2022 (%)	Media 5 (%)	Sem. Actual	Sem. Anterior (%)	2022 (%)	Media 5 (%)
Golden	<b>58,89</b>	8,8%	34,1%	26,4%	<b>89,38</b>	6,5%	30,5%	23,6%
Fuji	<b>64,70</b>	-4,5%	16,0%		<b>85,86</b>	-1,1%	10,1%	-4,6%
Gala	<b>56,68</b>	7,1%	30,5%		<b>82,23</b>	-1,2%	29,8%	
Conferencia	<b>72,29</b>	0,0%	-4,6%		<b>103,20</b>	-2,9%	5,4%	23,2%
Blanquilla	<b>75,00</b>	0,0%	-5,7%	21,7%	<b>97,88</b>	-5,0%	-15,2%	14,4%

## Precios medios nacionales:

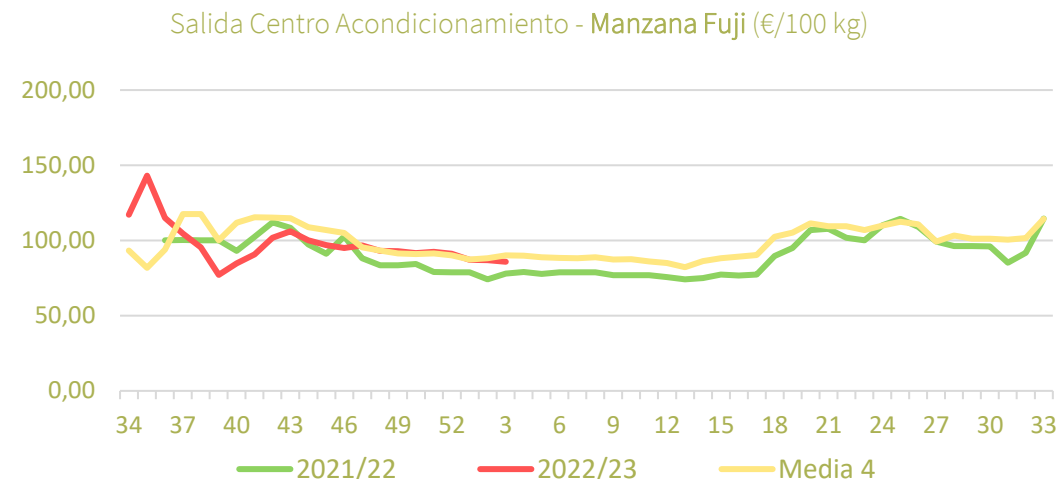
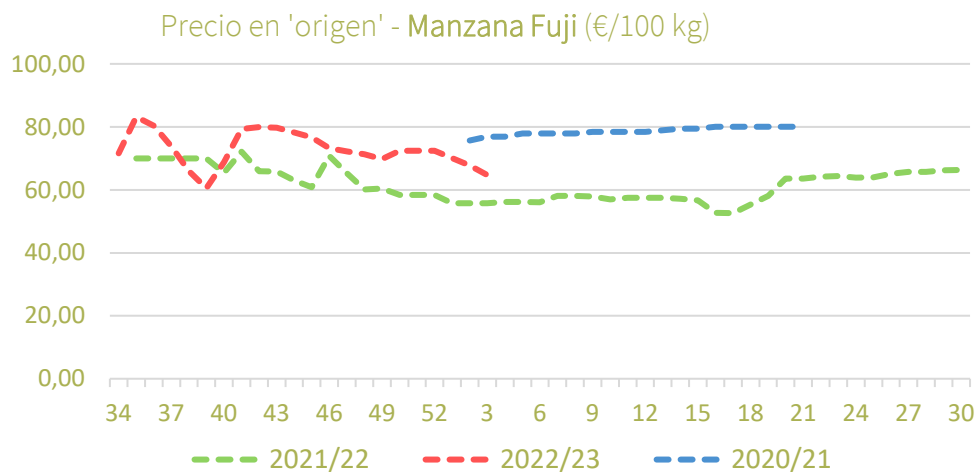
Precio en 'origen' - Manzana Golden (€/100 kg)



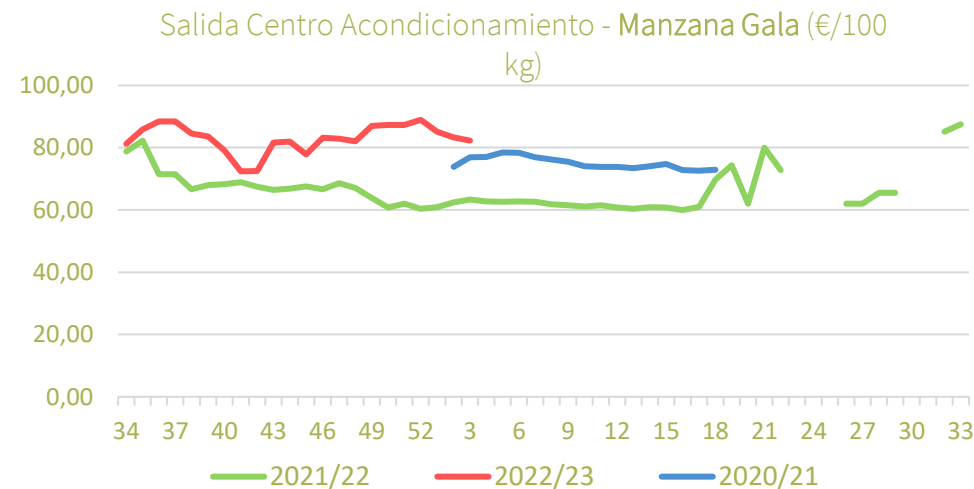
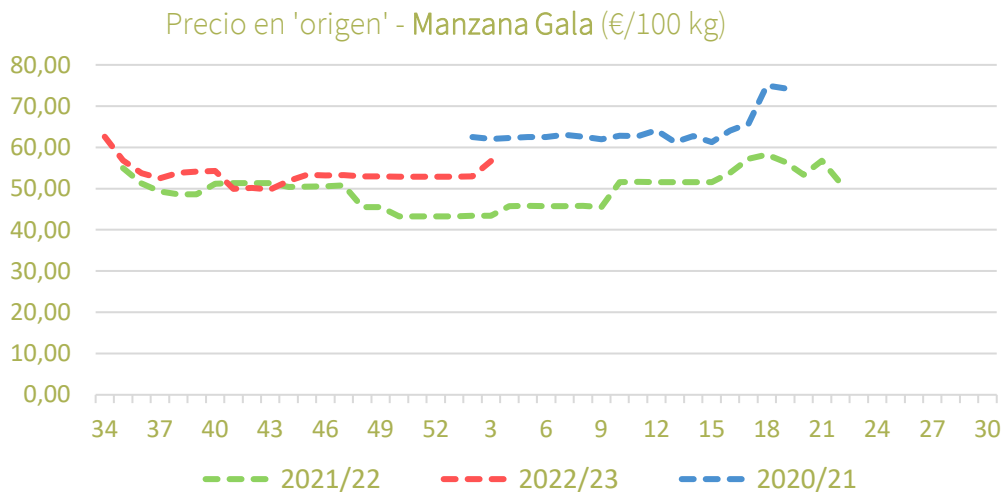
Salida Centro Acondicionamiento - Manzana Golden (€/100 kg)



Precios medios nacionales:



Precios medios nacionales:



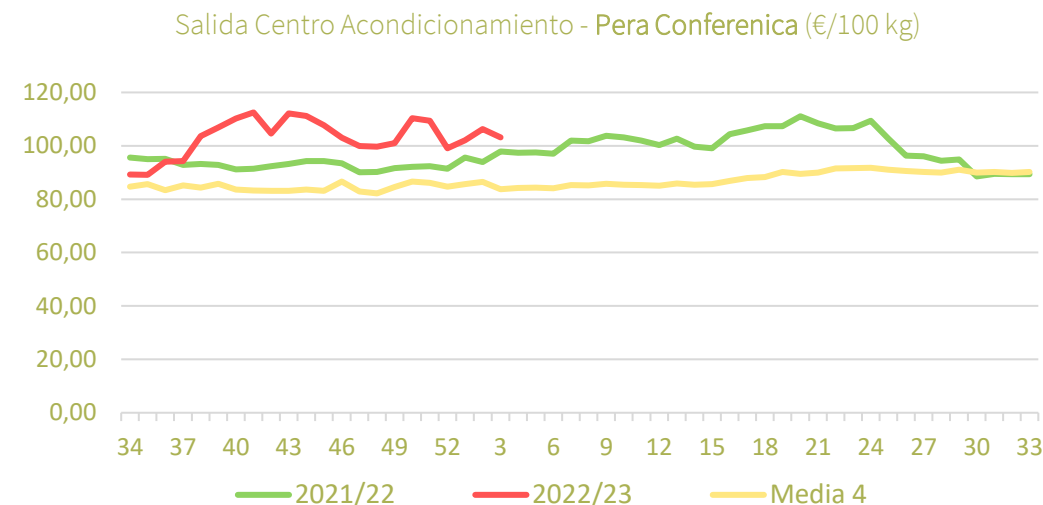
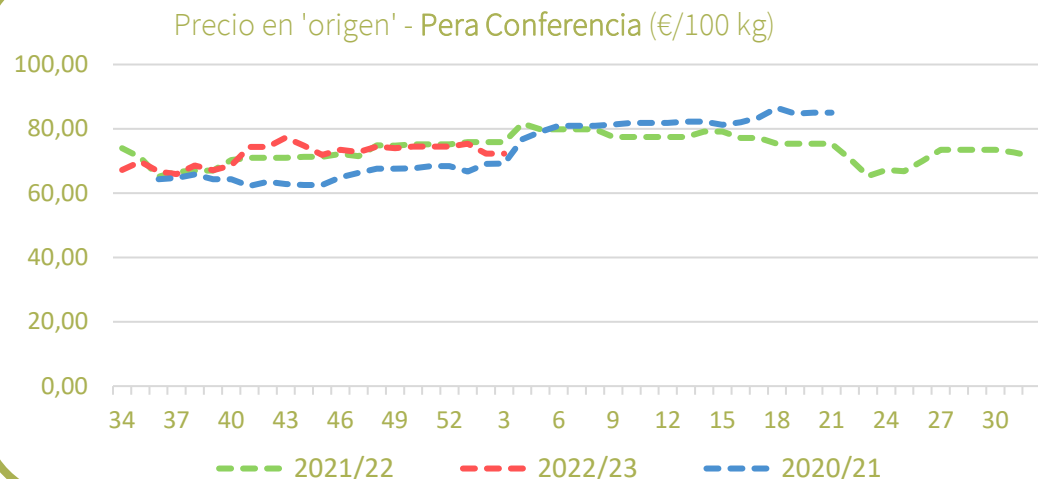




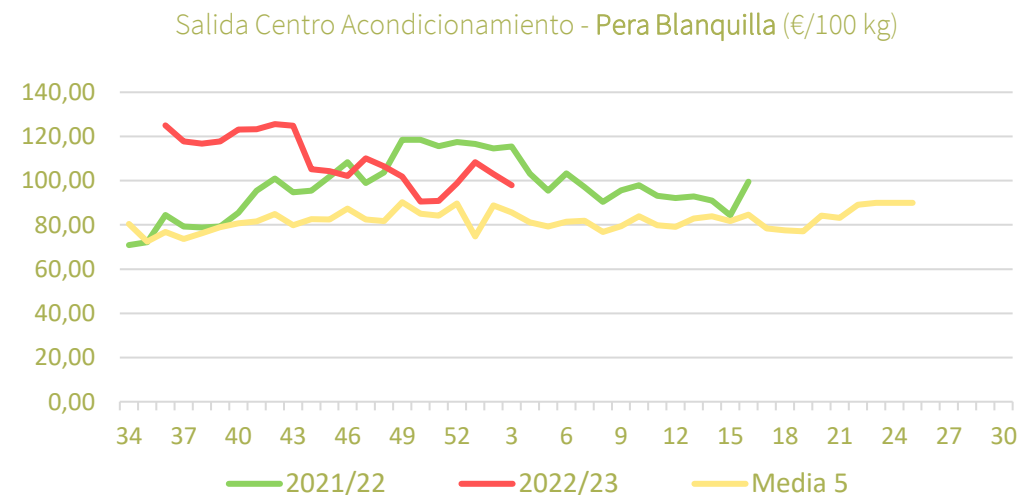
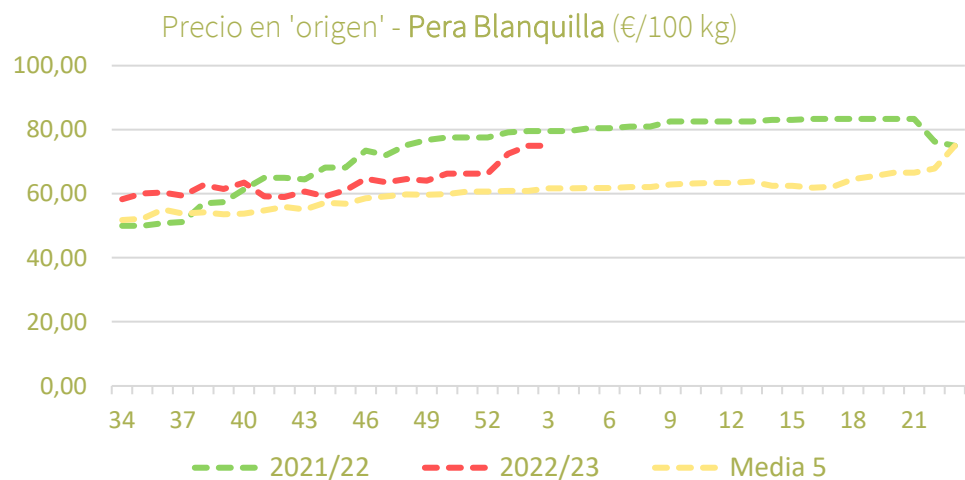
Inicio

Frutas de pepita

### Precios medios nacionales:



### Precios medios nacionales:



## Resumen semanal:

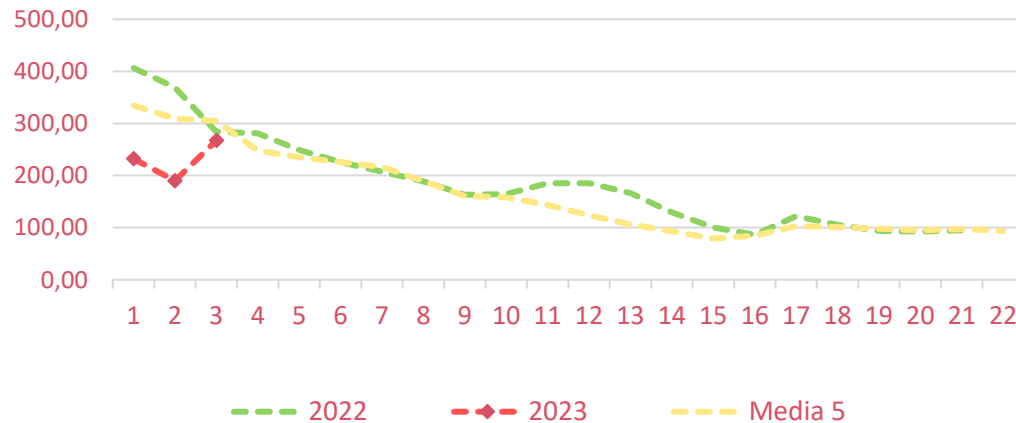
- **FRESA/FRESÓN:** la reactivación de la demanda europea impulsa una notable apreciación de las cotizaciones semanales en origen (+41% intersemanal) que también se traduce en ascensos, si bien más moderadamente, de los registros a la salida de central de acondicionamiento (+3%). Ante esta situación los precios actuales tienden a normalizarse frente a lo habitual a estas alturas de temporada.
- **FRAMBUESA:** por sexta semana consecutiva los precios en origen vuelven a apreciarse, en esta ocasión de forma leve (+2%) si bien todavía lejos de los niveles que son esperables en el momento actual de campaña.
- **ARÁNDANO:** moderado repunte de las cotizaciones en origen (+4%) en donde los niveles de precios siguen siendo inferiores en comparación con años anteriores. Esto se debe a la persistencia de una oferta abundante en los mercados europeos, todavía dominados por los suministros procedentes de orígenes americanos.

PRECIOS SEMANA 3/2023 del 16 al 22 de ENE 2023

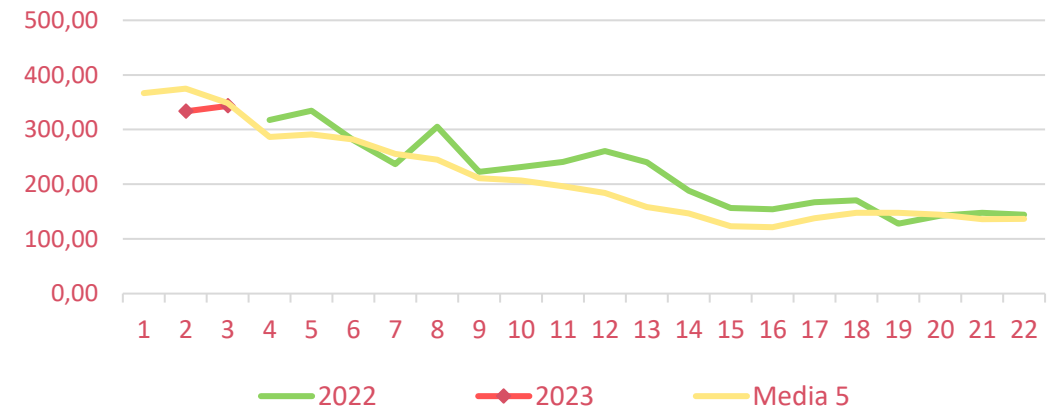
Productos	Origen (€/100kg)				Salida central Acondicionamiento (€/100kg)			
	Sem. Actual	Sem. Anterior (%)	2022 (%)	Media 5 (%)	Sem. Actual	Sem. Anterior (%)	2022 (%)	Media 5 (%)
Fresa/Fresón	<b>267,00</b>	40,5%	-6,0%	-12,4%	<b>343,43</b>	3,0%	-	-1,5%
Frambuesa	<b>590,00</b>	2,3%	-21,1%	-20,6%				
Arándano	<b>497,00</b>	4,4%	-23,8%	-28,6%				

## Precios medios nacionales:

Precio en 'origen' – FRESA/FRESÓN (€/100 kg)



Salida Centro Acondicionamiento – FRESA/FRESÓN (€/100 kg)



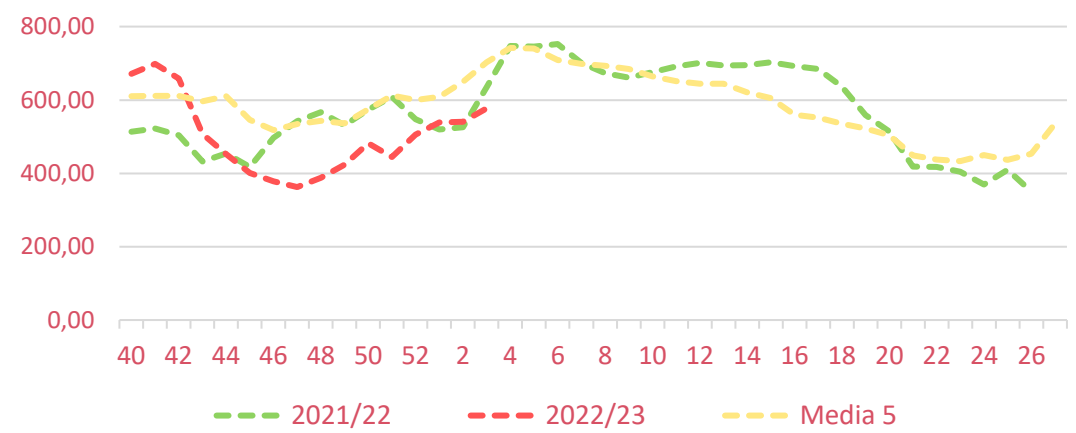


Inicio

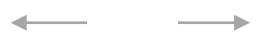
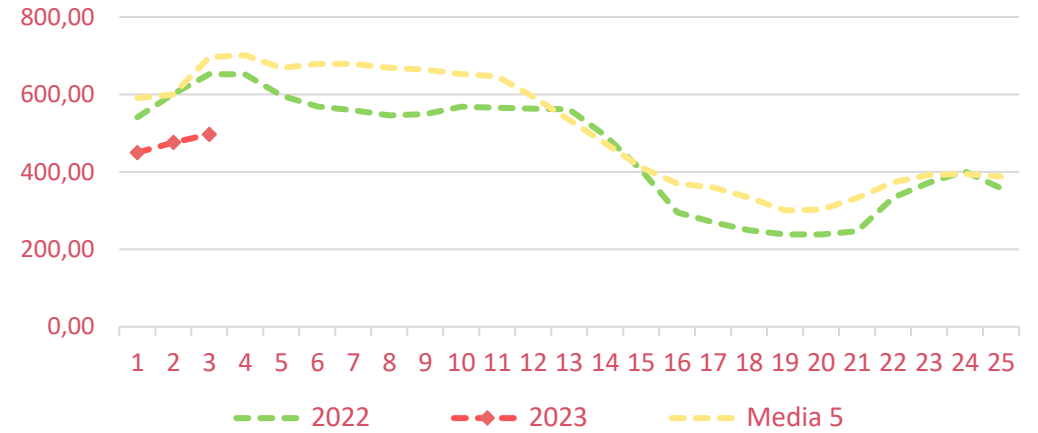
Frutos rojos

### Precios medios nacionales:

Precio en 'origen' - FRAMBUESA (€/100 kg)



Precio en 'origen' - ARÁNDANO (€/100 kg)





Inicio

## Resumen semanal:

- TOMATE 'redondo liso':** tras el repunte de la semana anterior, estabilidad de cotizaciones en ambas posiciones comerciales con precios que siguen situándose en niveles superiores a los mismos registrados en campañas pasadas por estas fechas.
- BERENJENA:** destacada revalorización semanal tanto en origen (+24%) como a la salida de central de acondicionamiento (+26%) como consecuencia de una demanda activa que ha obligado a intensificar el acopio de producto nacional por las previsiones de entrada de una masa de aire polar en el continente europeo. A pesar de este destacado crecimiento los niveles actuales siguen estando por debajo de años anteriores a estas alturas de temporada.
- CALABACÍN:** al igual que sucede en berenjena, las cotizaciones se revalorizan en ambas posiciones comerciales (+38% en origen y +33% a la salida de central de acondicionamiento) con niveles todavía inferiores a lo esperable por estas fechas.
- PEPINO:** la moderación de la demanda de variedades *rugosas* motiva un moderado retroceso de precios en origen (-4%) frente al dato registrado en la semana 2. Contrariamente a dicha posición comercial se produce un repunte de equivalente magnitud (+4%) a la salida de central de acondicionamiento debido a un mejor comportamiento de las variedades *lisas*. En ambos casos los niveles actuales siguen por debajo de la misma semana en 2022.
- PIMIENTO:** mientras en origen los precios del *verde italiano* vuelven a crecer de forma ligera (+2%) la tendencia a la salida de central de acondicionamiento, la cual registra datos del *conjunto de tipos y variedades comerciales*, es la opuesta (-2%) si bien en ambas posiciones los registros se mantienen destacadamente por encima de años anteriores a estas alturas de temporada.

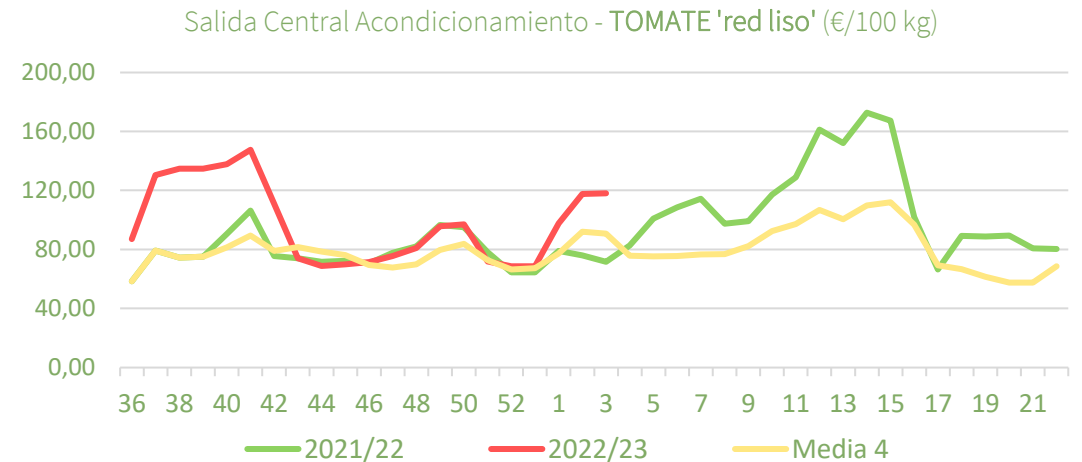
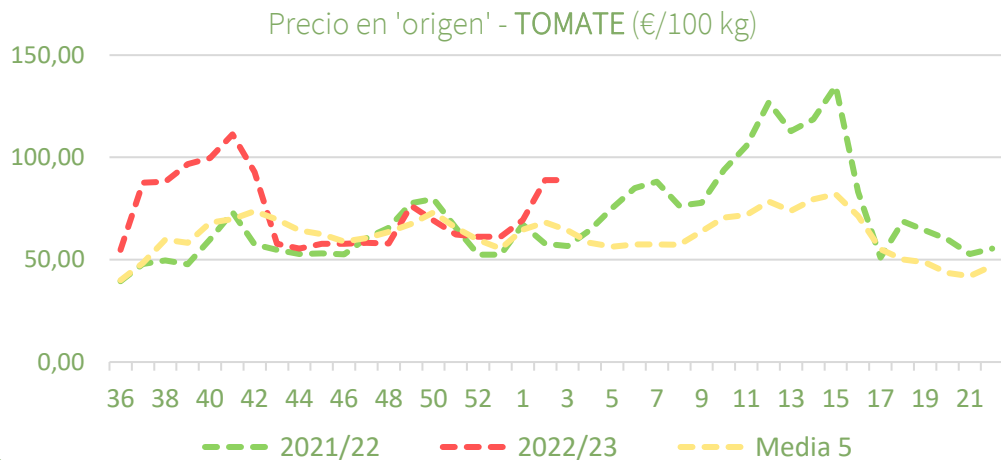
PRECIOS SEMANA 3/2023 del 16 al 22 de ENE 2023

Productos	Origen (€/100kg)				Salida central Acondicionamiento (€/100kg)			
	Sem. Actual	Sem. Anterior (%)	2022 (%)	Media 5 (%)	Sem. Actual	Sem. Anterior (%)	2022 (%)	Media 5 (%)
Tomate 'red liso'	88,81	0,0%	56,7%	38,0%	118,06	0,4%	64,7%	30,3%
Berenjena	73,58	24,4%	-30,1%	-40,2%	94,40	26,4%	-28,4%	-43,7%
Calabacín	68,55	38,5%	-50,1%	-38,0%	97,98	33,0%	-49,9%	-32,4%
Pepino*	81,94	-3,8%	-14,9%	15,1%	129,79	4,3%	-25,0%	0,2%
Pimiento**	100,66	2,2%	64,1%	41,4%	102,51	-2,2%	23,3%	20,0%

\*En pepino el precio la salida de central de acondicionamiento se refiere únicamente a las variedades lisas.

\*\* En pimiento la cotización registrada en origen hace referencia exclusivamente al verde italiano.

## Precios medios nacionales:

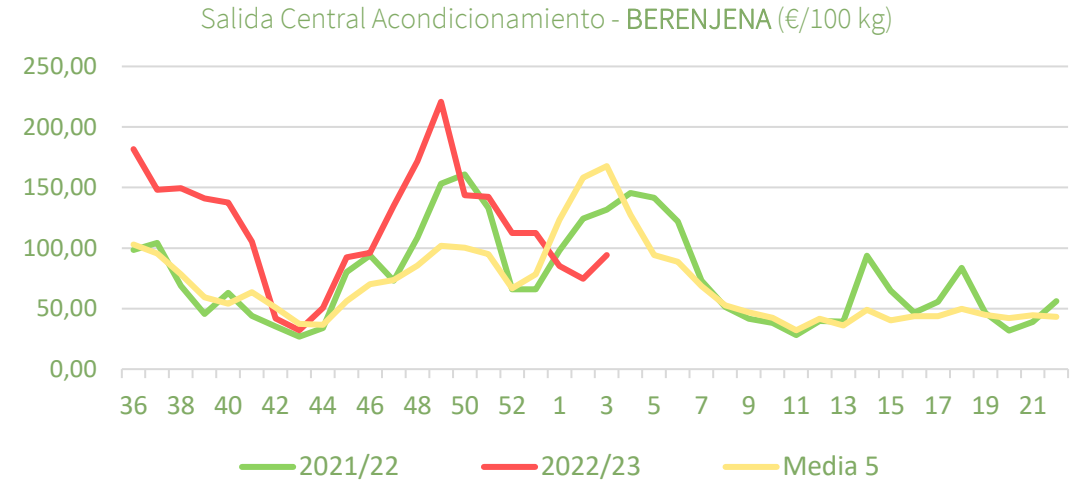
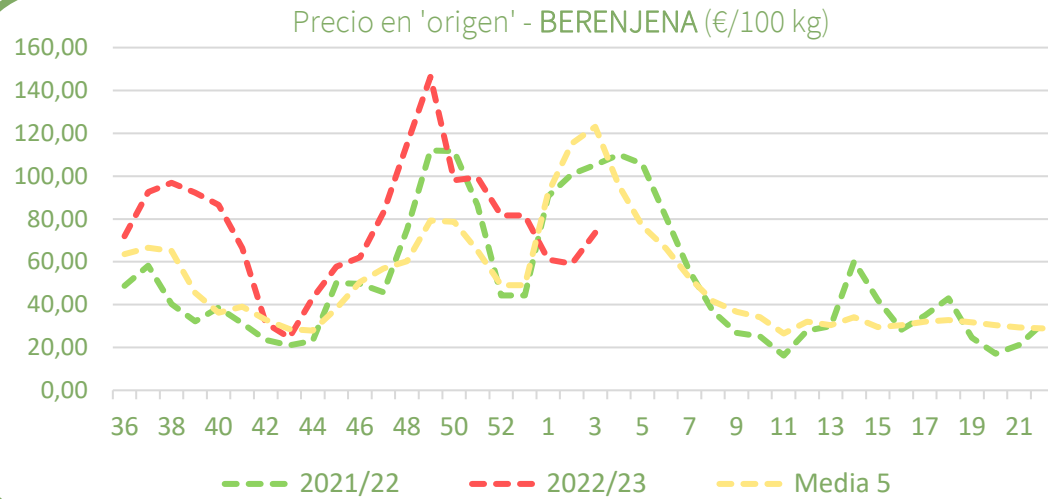




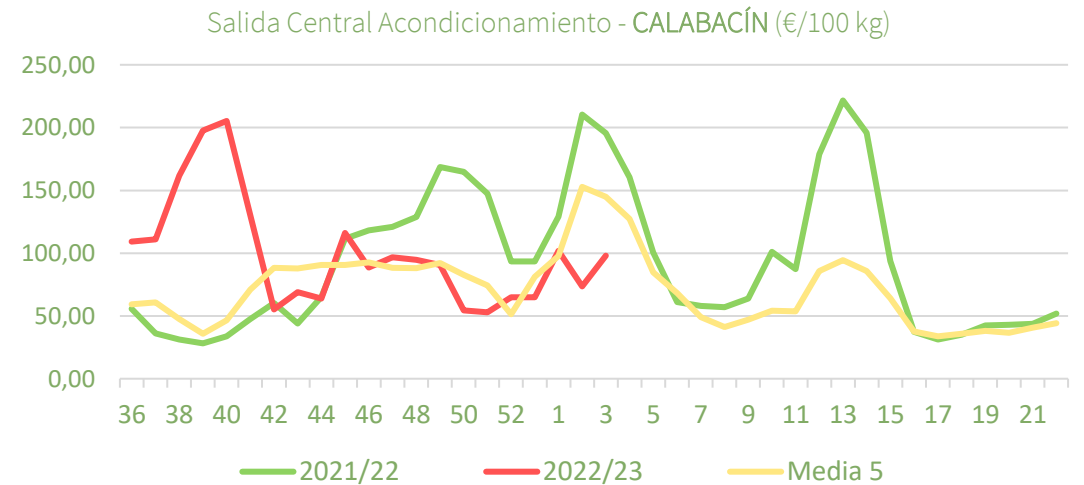
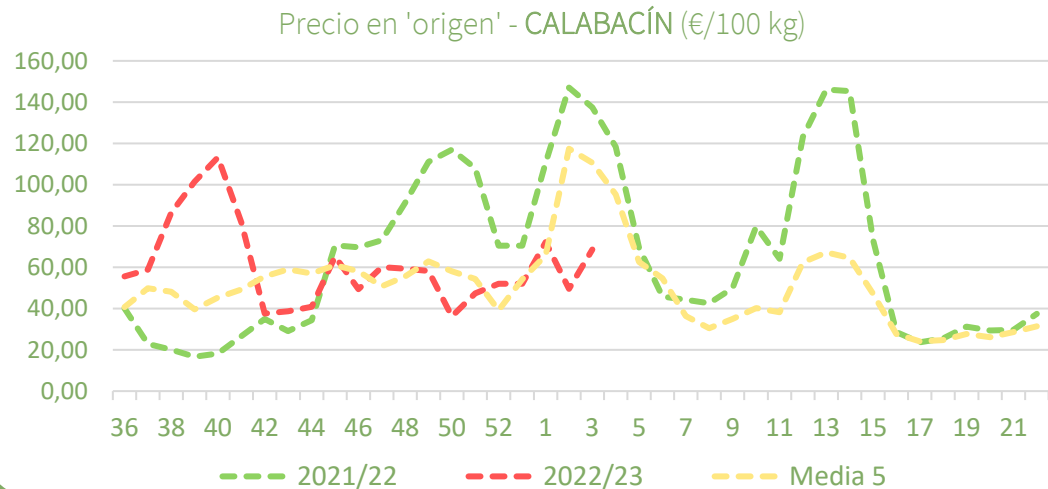
Inicio

Hortalizas de invernadero

### Precios medios nacionales:



### Precios medios nacionales:

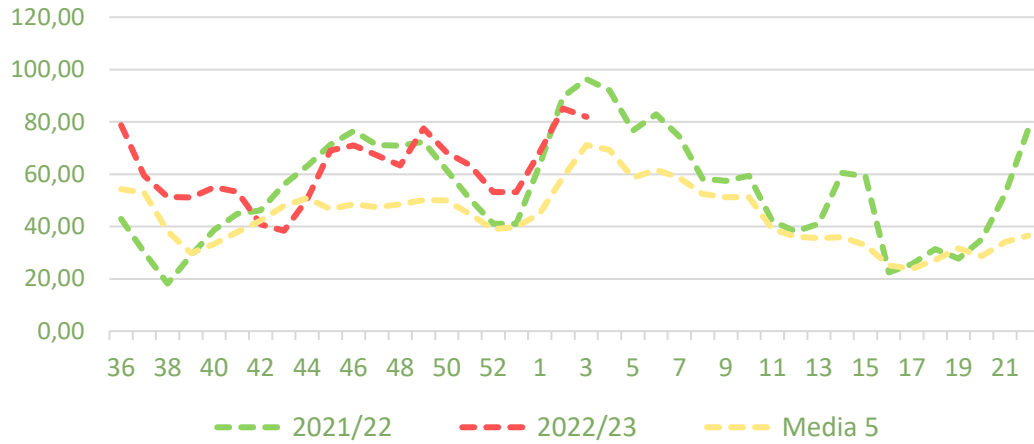




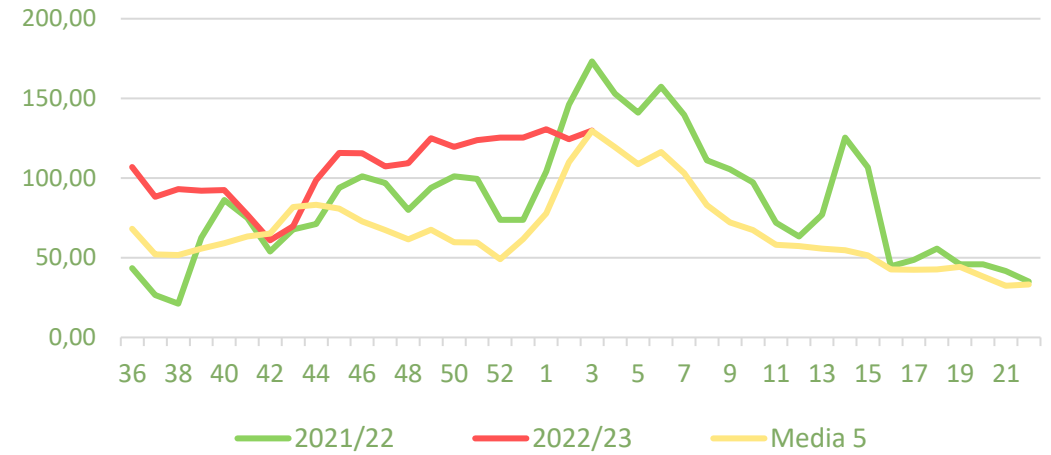
Inicio

### Precios medios nacionales:

Precio en 'origen' - PEPINO (€/100 kg)

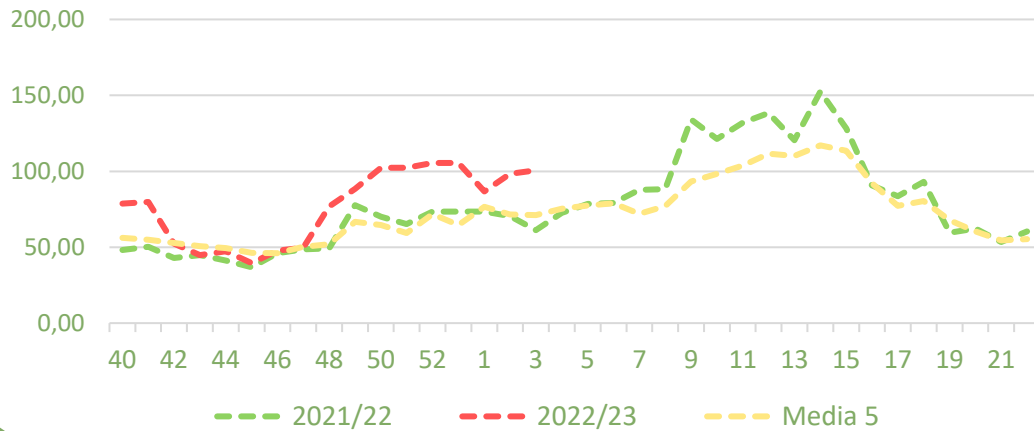


Salida Central Acondicionamiento - PEPINO (€/100 kg)

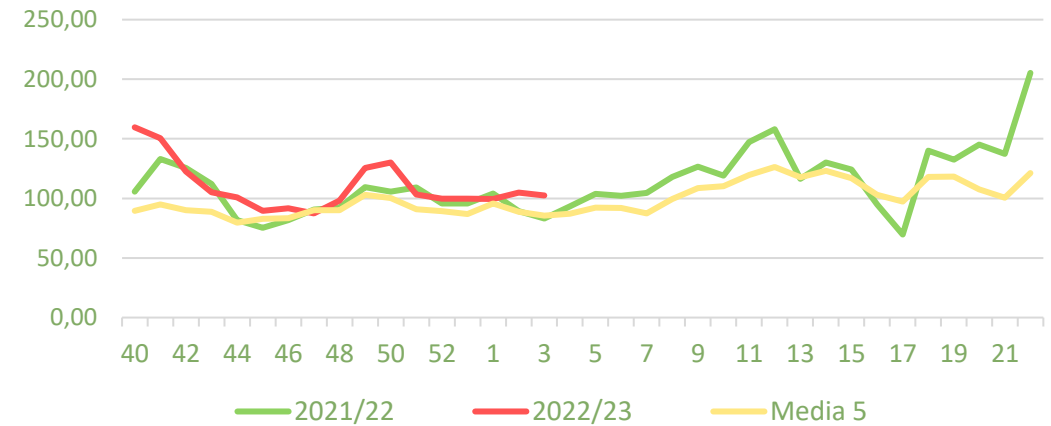


### Precios medios nacionales:

Precio en 'origen' - PIMIENTO (€/100 kg)



Salida Central Acondicionamiento - PIMIENTO (€/100 kg)





Inicio

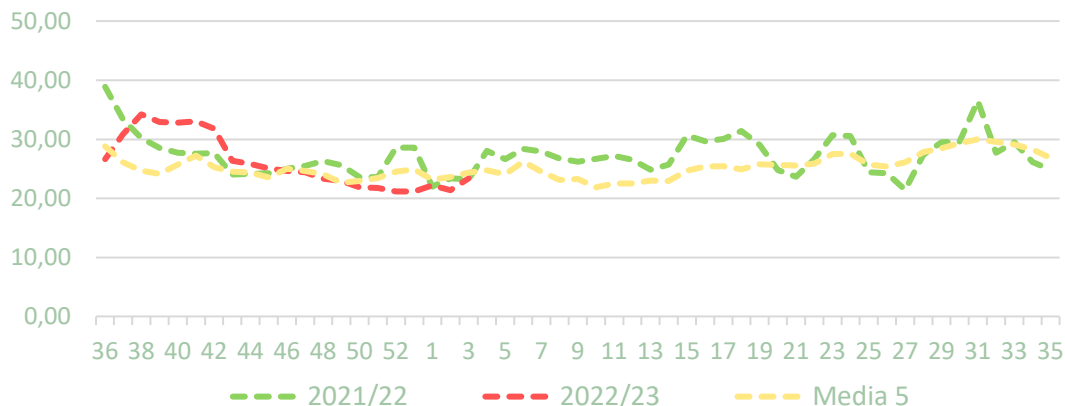
Hortalizas al aire libre

## Resumen semanal:

- **LECHUGA:** se mantiene la tendencia alcista tanto en origen para la lechuga *romana* (+9%) siendo más destacada a la salida de central de acondicionamiento (+19%) en tanto ésta última se refiere al *conjunto de tipos y variedades comerciales*. En origen dicho comportamiento sitúa los niveles cercanos a lo habitual a estas alturas de temporada.
- **BRÓCOLI:** por segunda semana los precios se vuelven a revalorizar de forma destacada, en esta ocasión lo hacen un 14% en origen y un 18% a la salida de central de acondicionamiento. Esto se debe tanto a la calidad comercial de las producciones como al incremento de los pedidos en los mercados exteriores. Los niveles actuales son considerablemente superiores a temporadas pasadas por estas fechas.
- **COLIFLOR:** análogamente a lo sucedido en brócoli, las cotizaciones siguen expandiéndose en ambas posiciones comerciales (+20% en origen y +13% a la salida de central de acondicionamiento) con registros que siguen siendo elevados para la época del año.
- **ALCACHOFA:** nuevo descenso de la producción de corte al incrementarse el intervalo de recolección por la regulación de las temperaturas. En consecuencia, los precios vuelven a crecer una semana más tanto en origen como a la salida de central de acondicionamiento, siendo en ambos casos un 25% superiores a la cotización anterior. Por primera vez en tres meses los niveles vuelven a situarse por encima de lo habitual por estas fechas.

## Precios medios nacionales:

Precio en 'origen' - LECHUGA (€/100kg)

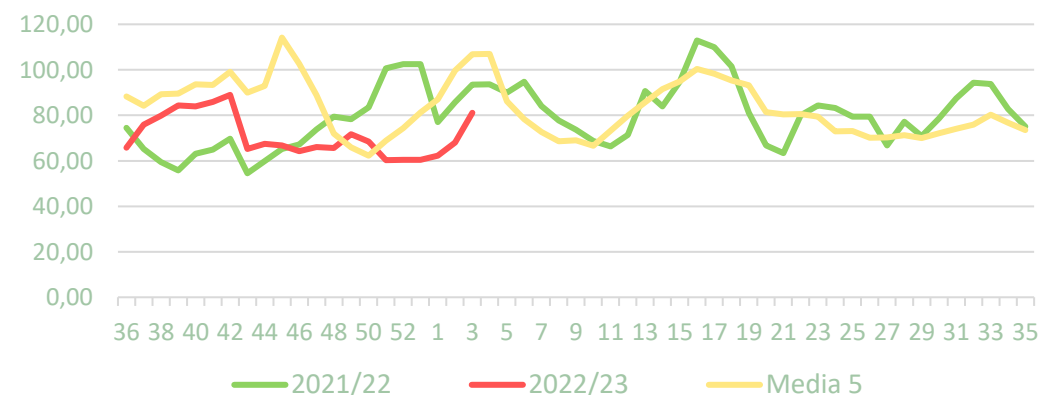


## PRECIOS SEMANA 3/2023 del 16 al 22 de ENE 2023

Productos	Origen (€/100kg)				Salida central Acondicionamiento (€/100kg)			
	Sem. Actual	Sem. Anterior (%)	2022 (%)	Media 5 (%)	Sem. Actual	Sem. Anterior (%)	2022 (%)	Media 5 (%)
Lechuga*	<b>23,39</b>	9,4%	0,7%	-4,1%	<b>81,10</b>	19,1%	-13,2%	-24,1%
Brócoli (salida central acond. - Murcia)	<b>75,55</b>	14,4%	34,9%	10,6%	<b>152,51</b>	18,0%	50,7%	26,9%
Coliflor	<b>73,52</b>	19,7%	53,1%	35,5%	<b>104,29</b>	12,6%	30,8%	23,7%
Alcachofa (salida central acond. - Murcia)	<b>124,26</b>	25,0%	24,6%	4,7%	<b>164,13</b>	25,2%	0,8%	4,2%

\*Para lechuga en origen el dato se refiere a la variedad romana (€/100 ud) mientras a la salida de central de acondicionamiento el dato hace referencia al conjunto de tipos y variedades comerciales (€/100 kg de peso neto).

Salida central acondicionamiento - LECHUGA (€/100kg)





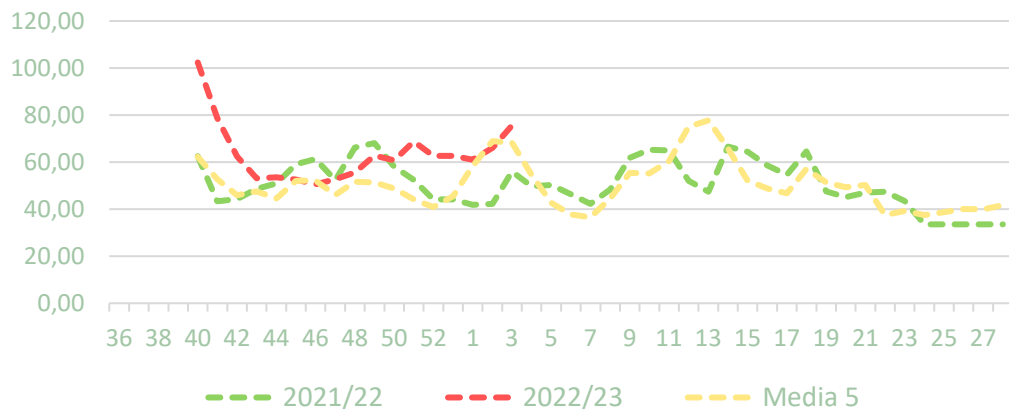
Inicio

Hortalizas al aire libre

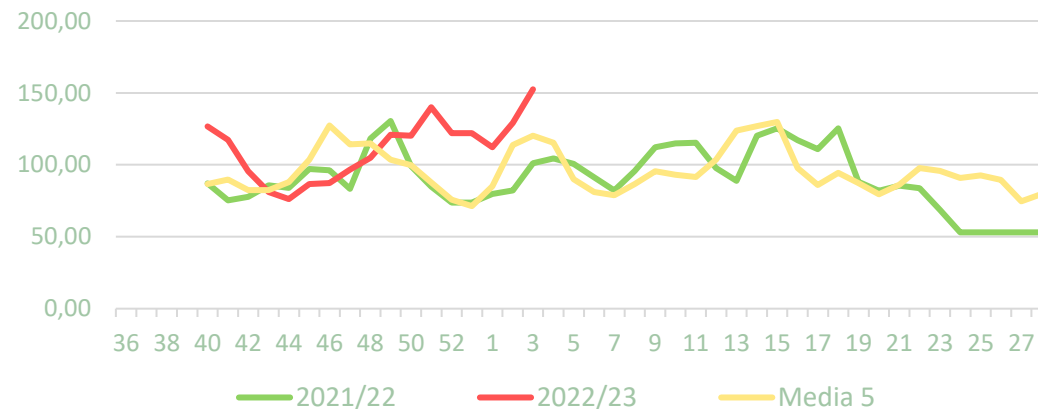
PRECIOS SEMANA 3/2023 del 16 al 22 de ENE 2023

### Precios medios nacionales:

Precio en 'origen' - BRÓCOLI (€/100kg)

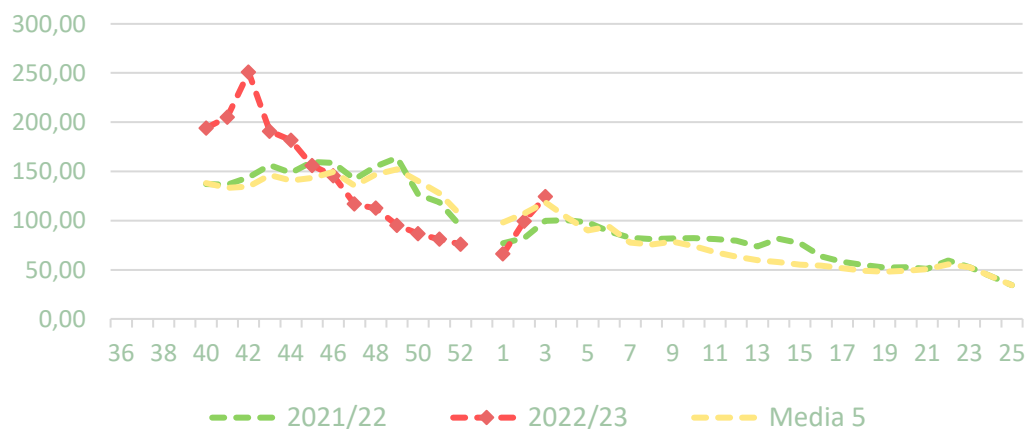


Salida central acondicionamiento - BRÓCOLI (€/100kg)

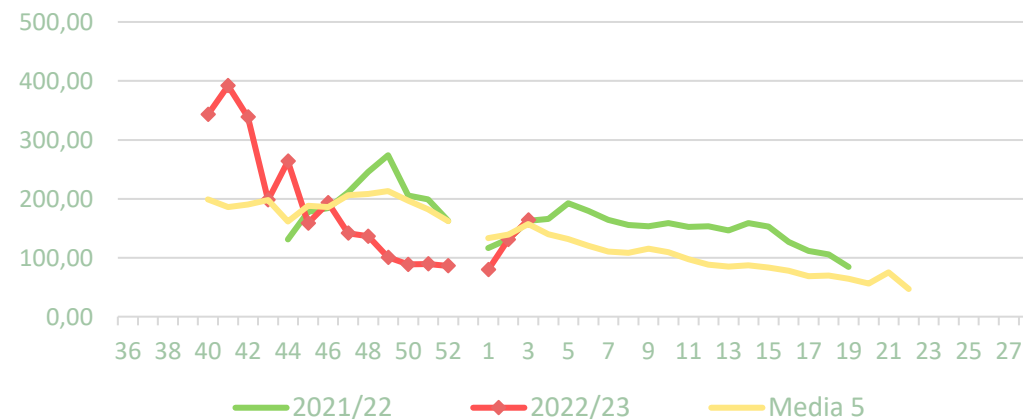


### Precios medios nacionales:

Precio en 'origen' - ALCACHOFA (€/100kg)



Salida central acondicionamiento - ALCACHOFA (€/100kg)





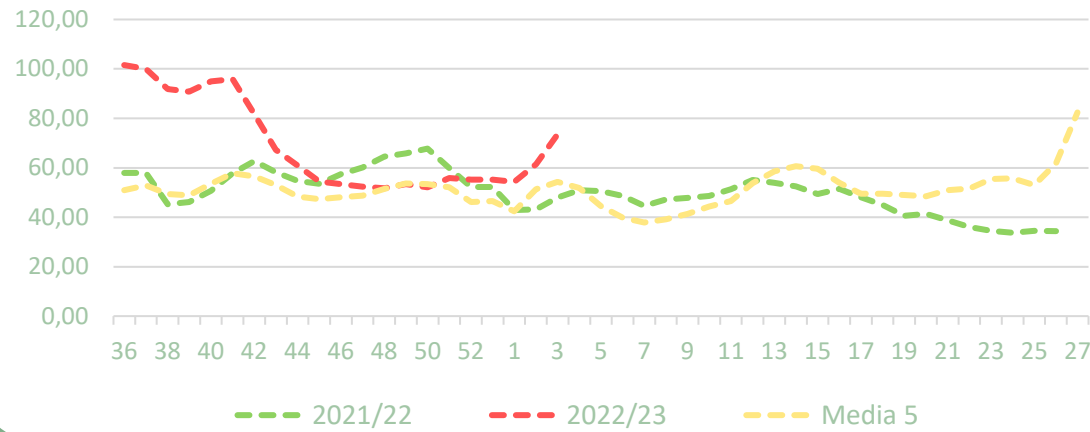


Inicio

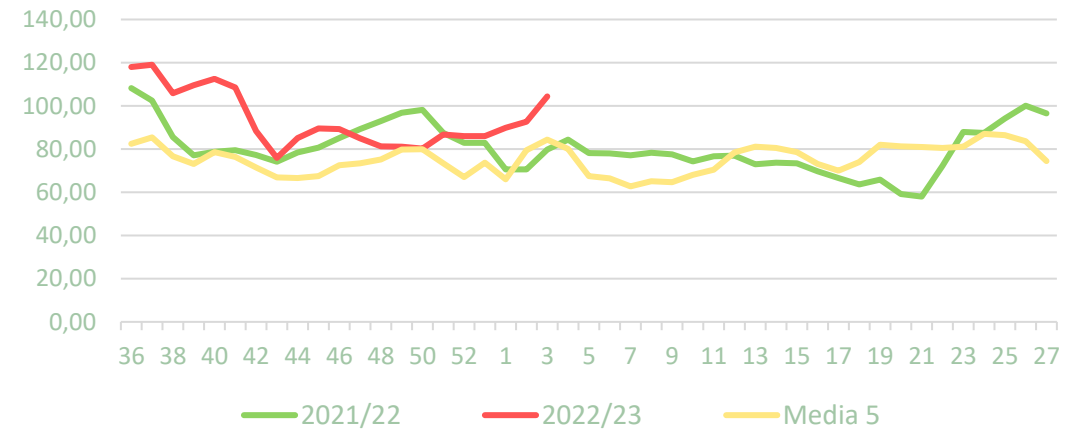
Hortalizas al aire libre

### Precios medios nacionales:

Precio en 'origen' - COLIFLOR (€/100kg)



Salida central acondicionamiento - COLIFLOR (€/100kg)





Inicio

Frutos secos

## Resumen semanal:

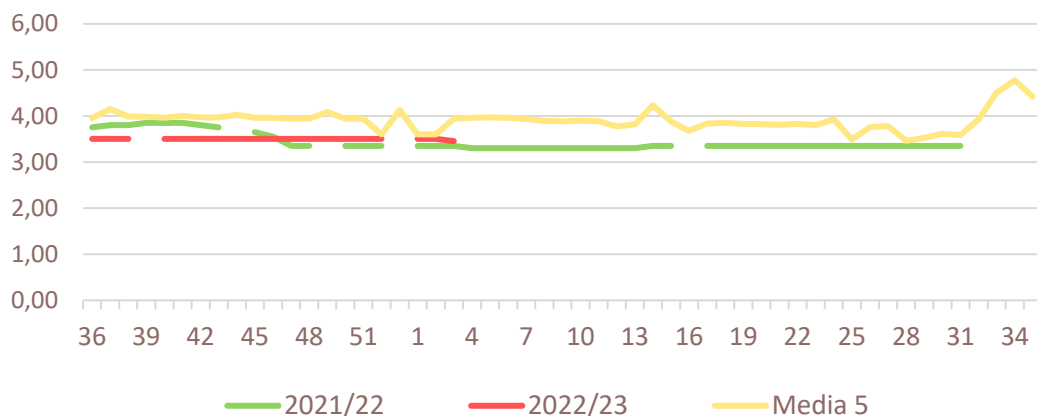
- **ALMENDRA:** descenso generalizado para esta semana en las diferentes variedades en Lonja de Reus. **Comuna y Guara** se mantienen por encima de campaña anterior aunque por debajo de la media; **Largueta** similar a la campaña pasada y en **Marcona** se sitúa por debajo (- 4%), en estos dos últimos tipos la cotización de esta semana es superior a la media. Por último en **ecológico**, las cotizaciones se sitúan por debajo del año pasado (-26%) y de la media (-22%).
- **AVELLANA:** leve variación al alza esta esta semana. Se mantiene al mismo nivel de cotización que al finalizar 2022, situándose un 3% por debajo del año anterior aunque es un 15% superior a la media.
- **PISTACHO:** sin variaciones esta semana. Cotizaciones iguales que el año pasado, por debajo de la media (-7%) en el caso de Lonja de Reus, pero por encima al año 2022 en el caso de la Lonja de Albacete.

PRECIOS SEMANA 3/2023 del 16 al 22 de ENE 2023

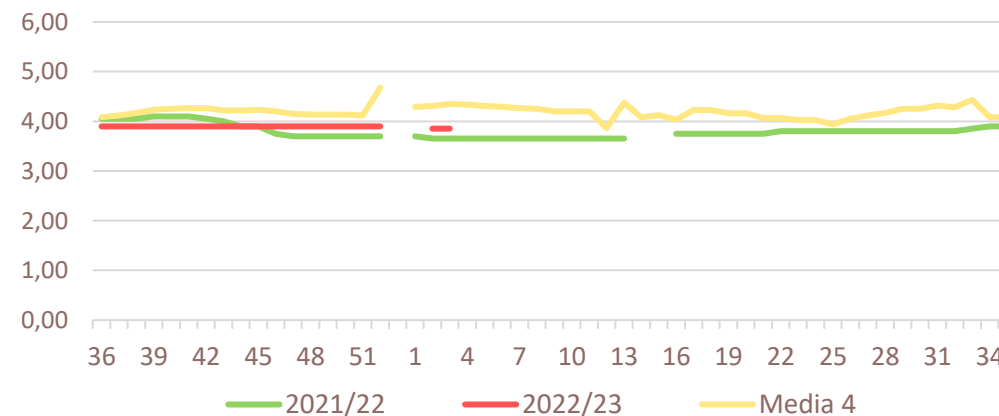
Productos		Lonja de Reus (€/100kg)				Lonja de Albacete (€/100kg)			
		Sem. Actual	Sem. Anterior (%)	2022 (%)	Media 5 (%)	Sem. Actual	Sem. Anterior (%)	2022 (%)	Media 5 (%)
Almendra	Comuna	3,45	-1%	3%	-12%	3,85	0%	5%	-11%
	Largueta	5,00	-1%	0%	3%	5,60	0%	5%	4%
	Marcona	6,75	-1%	-4%	17%	7,60	0%	7%	20%
	Guara	3,55	-1%	1%		4,00	0%	5%	-10%
	'ecológico'	5,85	-1%	-26%	-22%	6,20	0%	-24%	-18%
Avellana		3,97	1%	-3%	15%				
Pistacho (kerman 20/22)		4,50	0%	0%	-7%	7,45	0%	10%	

## Precios medios nacionales:

Lonja de Reus - ALMENDRA comuna (€/kg grano)



Lonja de Albacete - ALMENDRA comuna (€/kg grano)



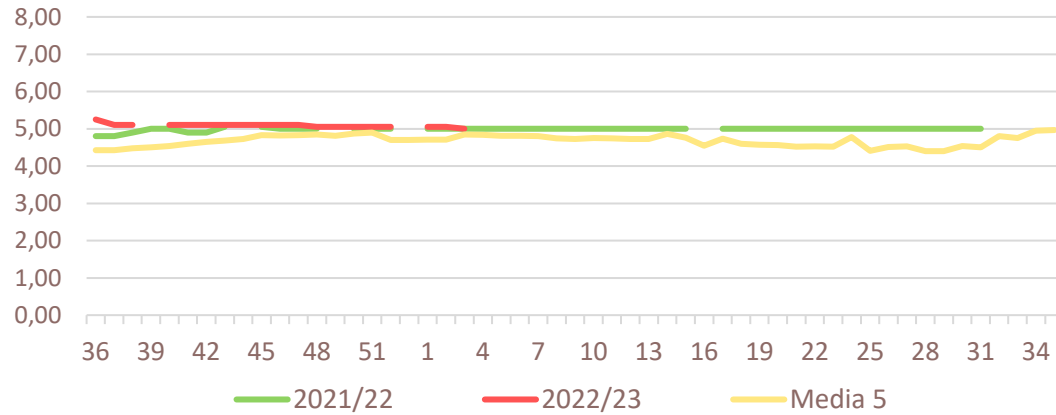


Inicio

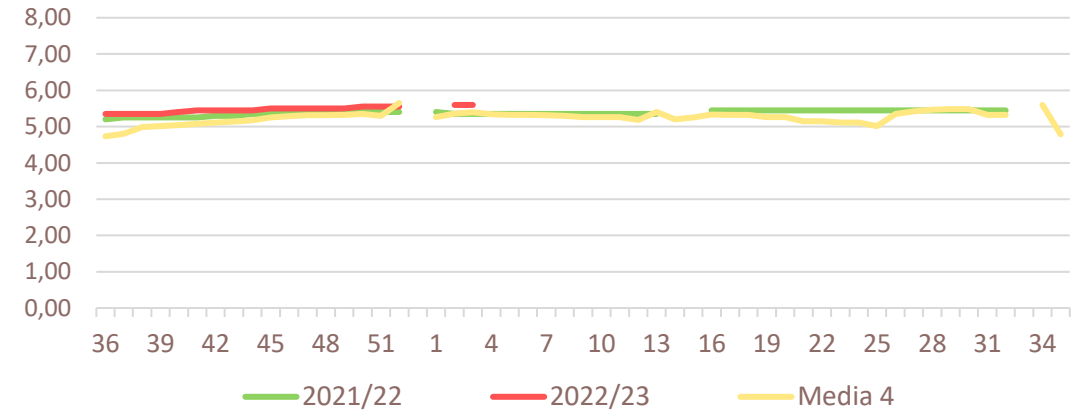
Frutos secos

### Precios medios nacionales:

Lonja de Reus - ALMENDRA largueta (€/kg grano)

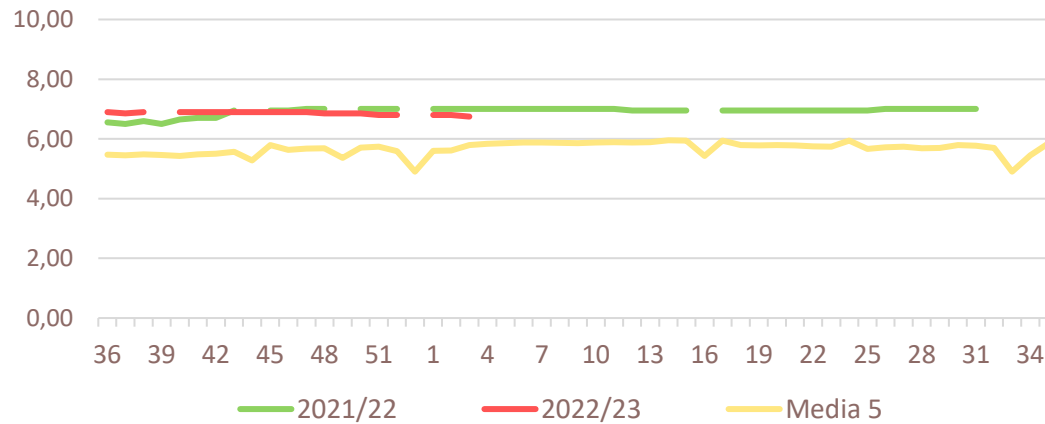


Lonja de Albacete - ALMENDRA largueta (€/kg grano)

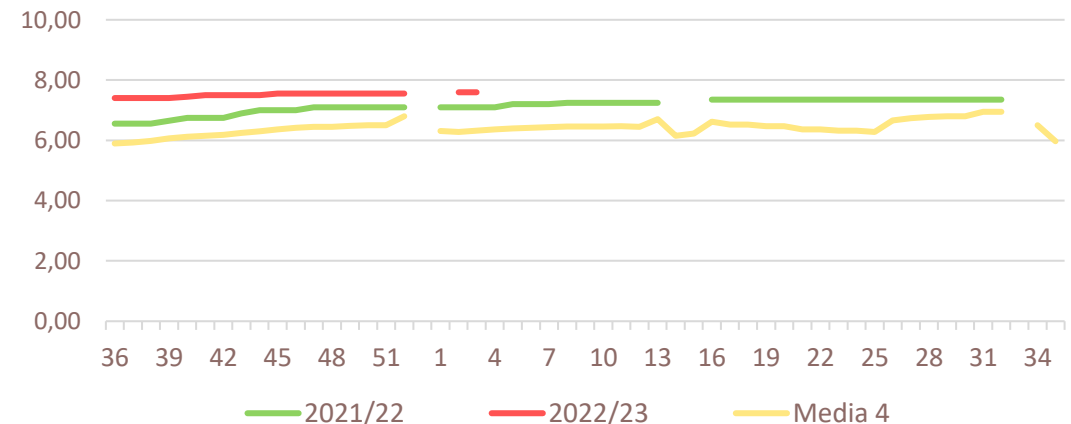


### Precios medios nacionales:

Lonja de Reus - ALMENDRA marcona (€/kg grano)



Lonja de Albacete - ALMENDRA marcona(€/kg grano)



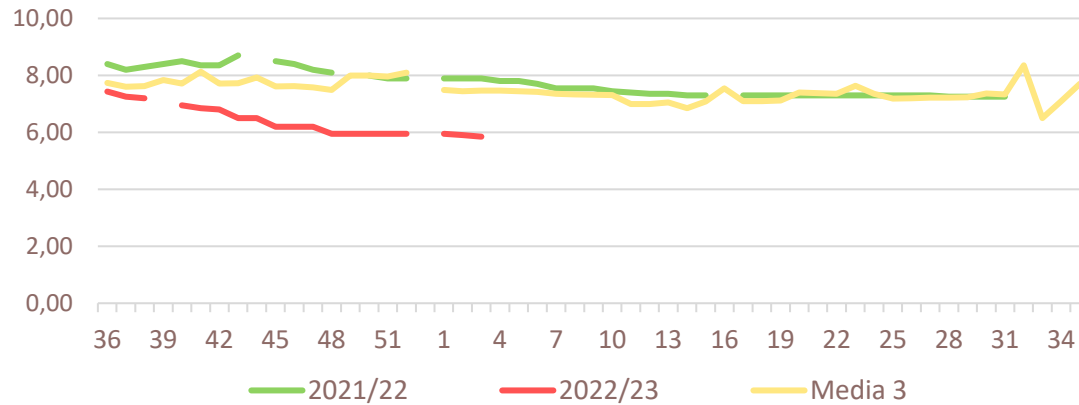


Inicio

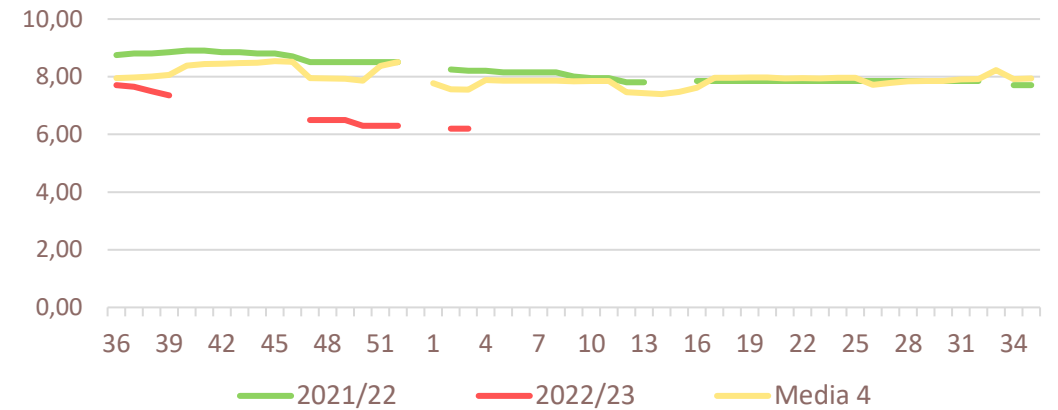
Frutos secos

### Precios medios nacionales:

Lonja de Reus - ALMENDRA 'en ecológico' (€/kg grano)

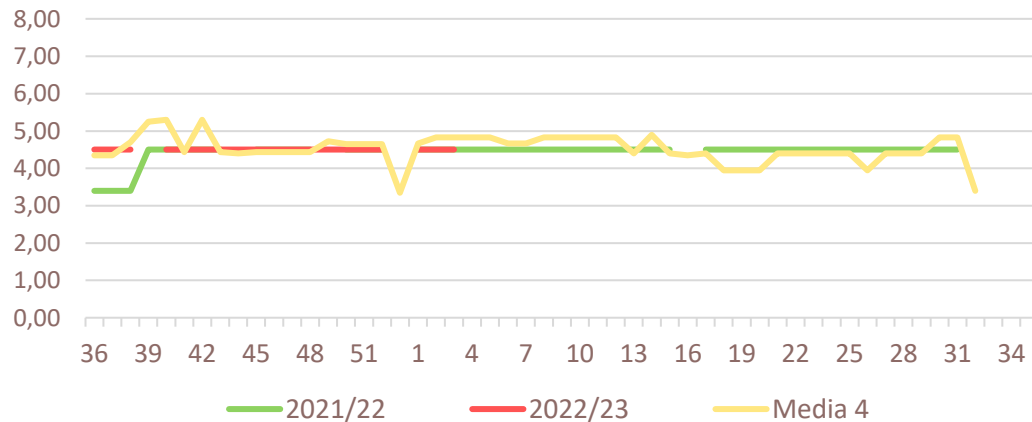


Lonja de Albacete - ALMENDRA 'en ecológico' (€/kg grano)

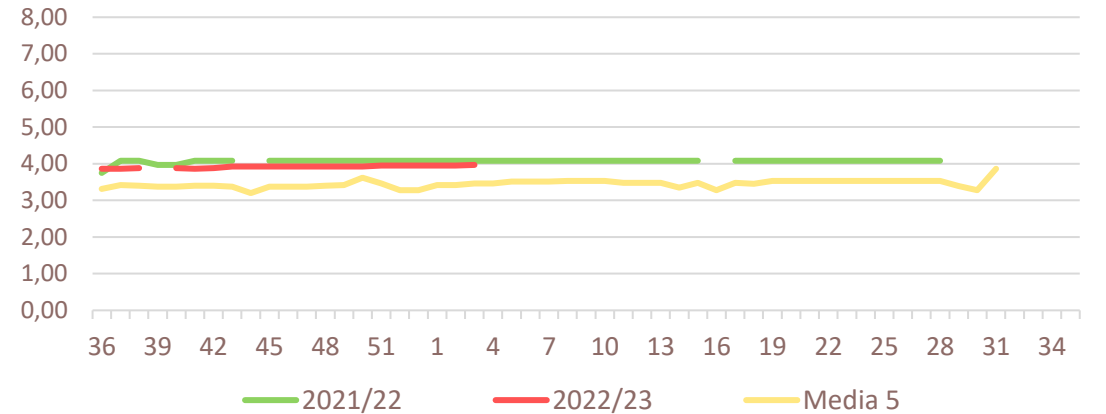


### Precios medios nacionales:

Lonja de Reus - PISTACHO kerman 20/22 (€/kg grano)



Lonja de Reus - AVELLANA 'corriente' (€/kg grano)





### Resumen semanal:

- **PLÁTANO:** la dinámica descendente en los precios en origen del plátano continúa persistiendo en un mercado tensionado por una débil demanda de consumo al que se suma un nuevo incremento de las entradas en los mercados en origen con cotizaciones que retroceden levemente (-3%) en comparación con el dato de la semana anterior. Ello sitúa los niveles actuales considerablemente por debajo de temporadas pasadas.

Productos	Origen (€/100kg)			
	Sem. Actual	Sem. Anterior (%)	2022 (%)	Media 5 (%)
Plátano	<b>29,33</b>	<b>-2,8%</b>	<b>-62,7%</b>	<b>-41,6%</b>

### Precios medios nacionales:

