



Cítricos



Frutas de pepita



Fruta de hueso



Frutos rojos



Hortalizas
invernadero



Hortalizas
al aire libre



Melón y sandía



Frutos secos



Otras frutas
y hortalizas

BOLETÍN SEMANAL DE PRECIOS DE FRUTAS Y HORTALIZAS

SEMANA 31/2023

(31 de julio – 6 de agosto)

Titulares



GOBIERNO
DE ESPAÑA

MINISTERIO
DE AGRICULTURA, PESCA
Y ALIMENTACIÓN

DIRECCIÓN GENERAL
DE PRODUCCIONES Y MERCADOS
AGRARIOS

SUBDIRECCIÓN GENERAL
DE FRUTAS Y HORTALIZAS Y
VITIVINICULTURA



Cítricos

‘En la recta final de campaña, y después de la estabilidad de las últimas semanas en campo, descenso de la cotización en esta semana’



Fruta de hueso

‘Comienza el mes de agosto con tendencia a la baja en nectarina y melocotón. En albaricoque repuntan las cotizaciones en las últimas semanas de campaña. Ciruela se mantiene estable en campo, y a la baja a salida de central’.



Hortalizas al aire libre

'Predominio de la recuperación de precios destacando los avances en tomate y zanahoria, frente a las caídas registradas en lechuga y cebolla. Finalizada la campaña de recolección del ajo'



Melón y sandía

'En el arranque de la campaña castellano-manchega los precios en origen muestran un comportamiento descendente conforme se aumenta la oferta.'



Otras frutas y hortalizas

'En el plátano, los precios vuelven a la senda descendente y se sitúan notablemente por debajo de la media de los últimos años. En la patata, vuelven a registrarse descenso en los precios en origen ante nuevos aumentos de los volúmenes semanales comercializados'



Inicio

Cítricos

Resumen semanal:

- **LIMÓN:** tras las dos últimas semanas de estabilidad, **descenso del 6,1% esta semana en campo**, situándose un 1% por debajo de la media de las última cinco campañas a estas alturas de calendario. **A salida de central sin datos.** En el cómputo de la **campaña**, los precios en origen se han situado muy ligeramente (+0,5%) por encima de la media de las últimas cinco campañas, y a salida de OP/central un + 10,5% frente a la media

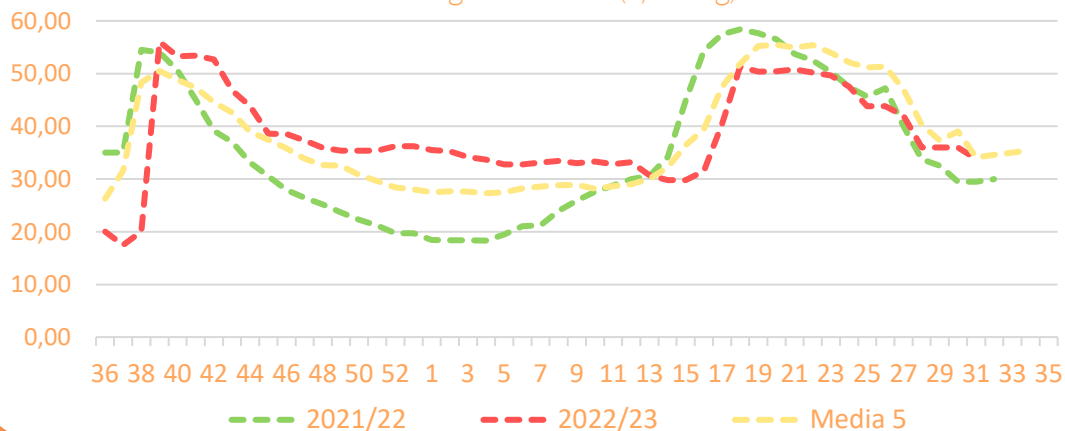
PRECIOS SEMANA 31/2023 del 31 de JUL al 06 de AGO de 2023

Productos	Origen* (€/100kg)			Salida central Acondicionamiento (€/100kg)		
	Sem. Actual	Sem. Anterior (%)	Media 5 (%)	Sem. Actual	Sem. Anterior (%)	Media 5 (%)
Limón	33,80	-6,1%	-0,9%			

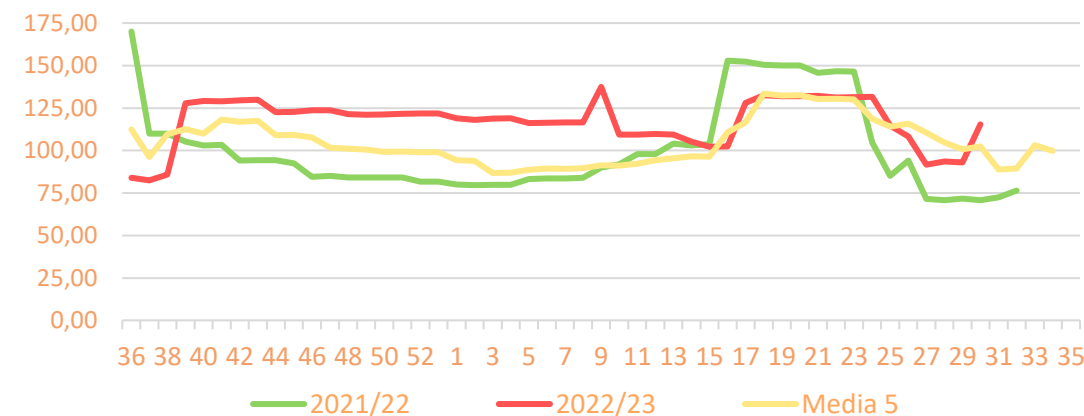
*El precio en origen, que se refiere a las cotizaciones en la posición más próxima al agricultor, en cítricos recoge precio "en árbol".

Precios medios nacionales:

Precio en 'origen' - LIMÓN (€/100kg)



Salida Centro Acondicionamiento - LIMÓN (€/100kg)





Inicio

Frutas de hueso

Resumen semanal:

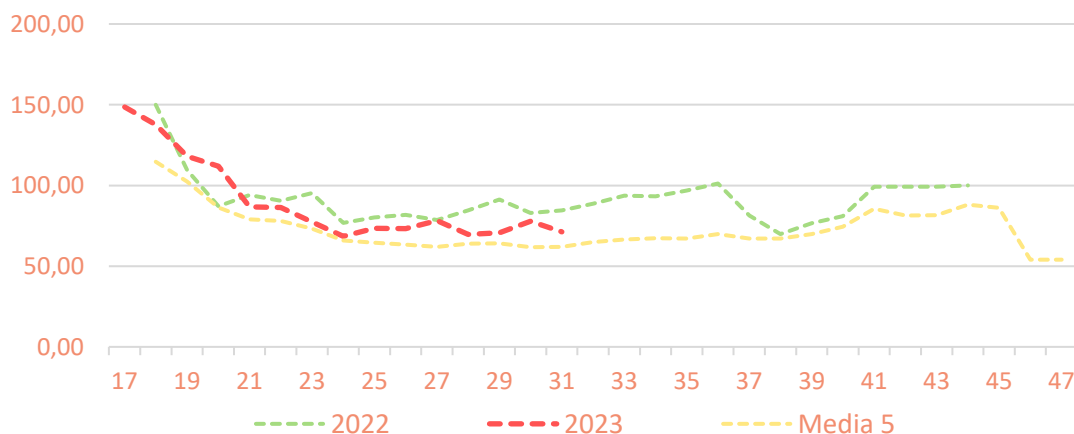
- **MELOCOTÓN:** retroceso tanto en origen (-8%) como a salida de central (-9%) esta semana. En ambas posiciones, precios por encima de la media. *Precio campaña origen (mayo-actualidad): +24% vs media 5.*
- **NECTARINA:** las cotizaciones en origen se ajustan a la baja esta semana tanto para nectarina amarilla (-4%) como blanca (-12%), mientras que a salida de central se mantienen en el caso de nectarina amarilla y suben para la nectarina blanca (+9%). En general cotizaciones por debajo de la media en las distintas posiciones y variedades, a excepción en origen para nectarina blanca.
- **PARAGUAYO:** nuevo incremento en paraguayo (+7%), que se mantiene por encima de la media de las últimas campañas.
- **ALBARICOQUE:** ligero repunte en origen (+2%) más intenso a salida de central (+24%). Precios por encima de la meda en ambas posiciones. *Precio medio origen (mayo-actualidad): +27% vs media 5.*
- **CEREZA:** ligero descenso en origen (-3%) y ausencia de cotizaciones a salida de central esta semana.. *Precio medio origen (mayo-actualidad): +49% vs media 5.*
- **CIRUELA:** repunte en origen (+14%) y descenso a salida de central (-7%). Las cotizaciones se sitúan por encima de la media tanto en origen (+15%) como a salida de central (+16%). *Precio medio origen (mayo-actualidad): +19% vs media 5.*

PRECIOS SEMANA 31/2023 del 31 de JUL al 06 de AGO de 2023

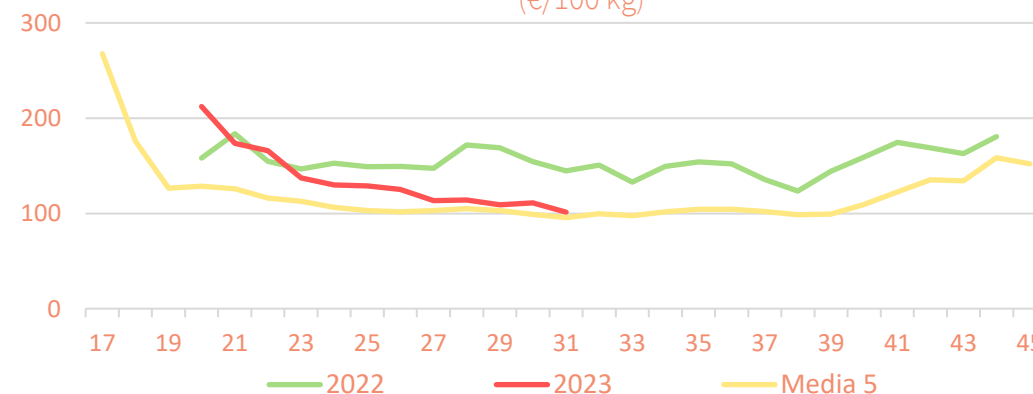
Productos	Origen (€/100kg)			Salida central Acondicionamiento (€/100kg)		
	Sem. Actual	Sem. Anterior (%)	Media 5 (%)	Sem. Actual	Sem. Anterior (%)	Media 5 (%)
Melocotón Amarillo	71,21	-8%	15%	101,45	-9%	6%
Nectarina (Amarilla)	65,17	-4%	-19%	107,65	0%	-5%
Paraguayo				118,63	7%	7%
Albaricoque	122,50	2%	20%	213,53	24%	47%
Ciruela	61,27	14%	15%	90,27	-7%	16%
Cereza	244,12	-3%	60%			
Nectarina (blanca)	71,65	-12%	7%	113,17	9%	-6%

Precios medios nacionales:

Precio en 'origen' - MELOCOTÓN 'Carne amarilla' (€/100 kg)



Salida Central Acondicionamiento - MELOCOTÓN 'Carne amarilla' (€/100 kg)



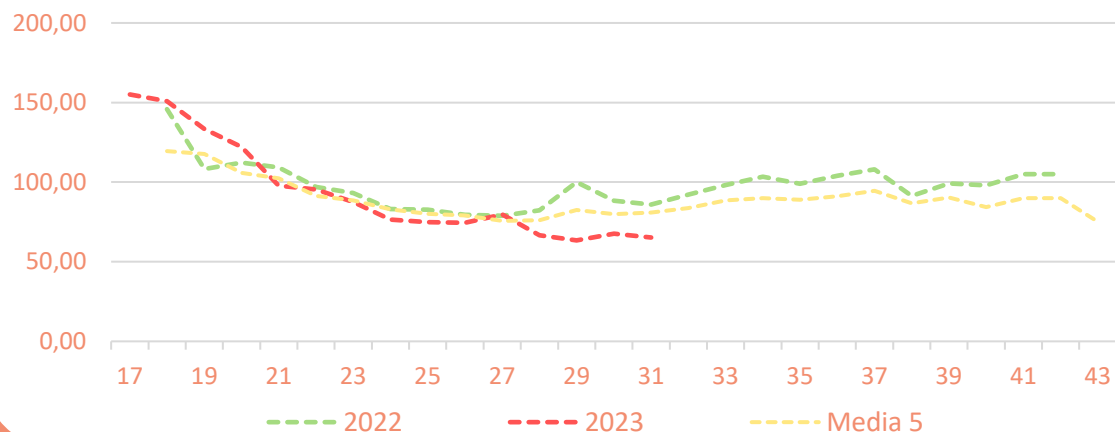


Inicio

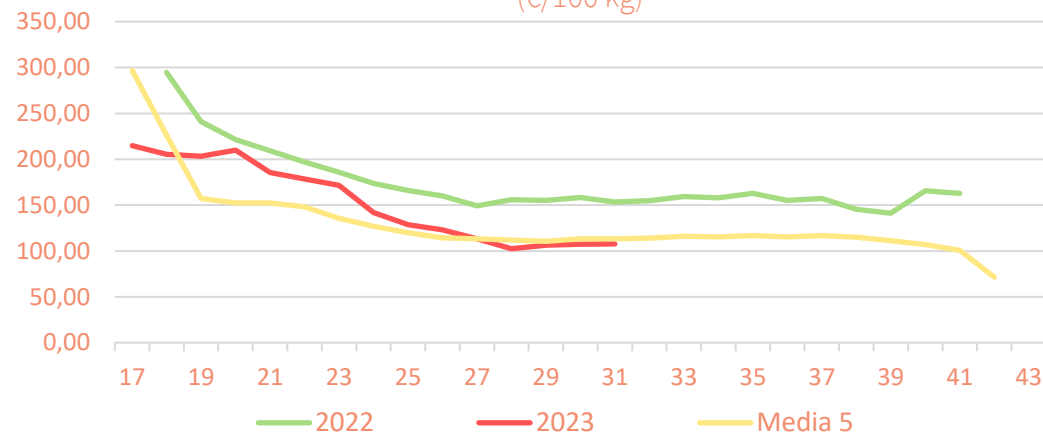
Frutas de hueso

Precios medios nacionales:

Precio en 'origen' - NECTARINA 'Carne amarilla' (€/100 kg)

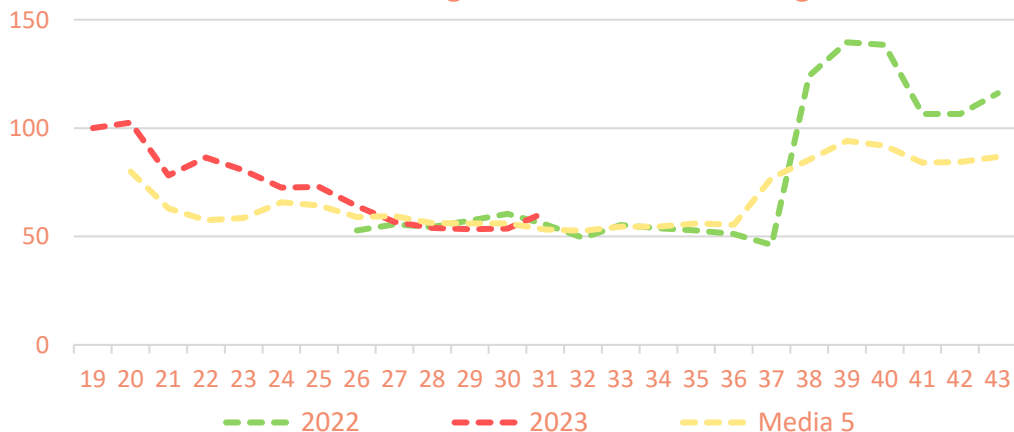


Salida Central Acondicionamiento - NECTARINA 'Carne amarilla' (€/100 kg)

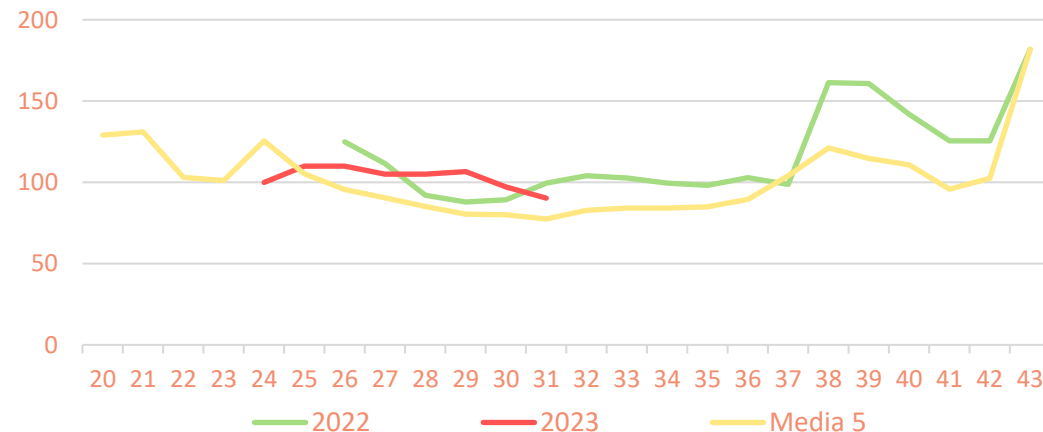


Precios medios nacionales:

Precio en 'origen' - CIRUELA (€/100 kg)



Salida Central Acondicionamiento - CIRUELA (€/100 kg)



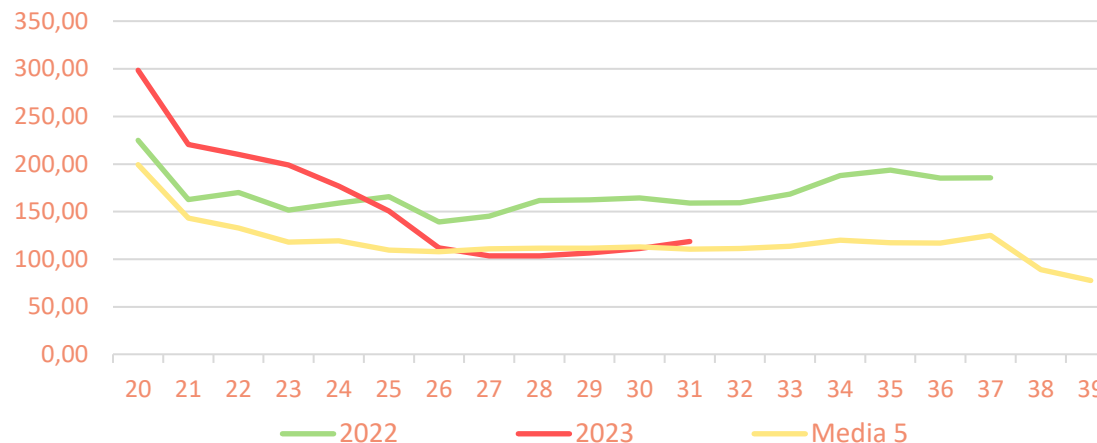


Inicio

Frutas de hueso

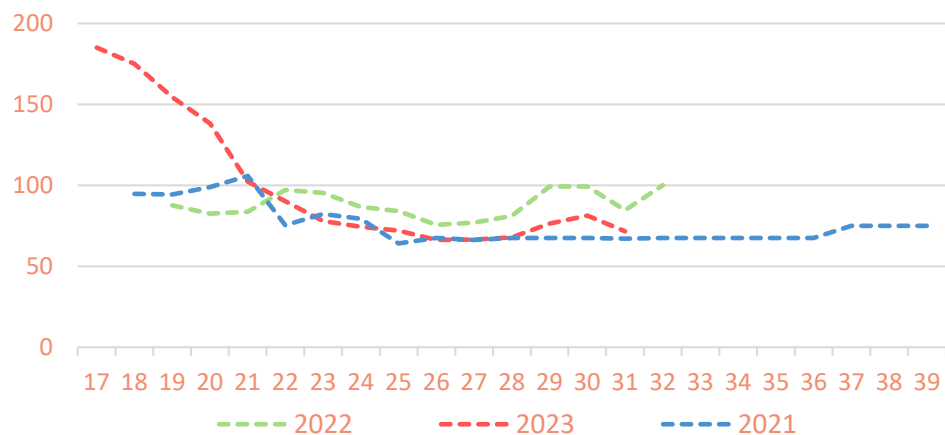
Precios medios nacionales:

Salida Central Acondicionamiento - PARAGUAYO (€/100 kg)

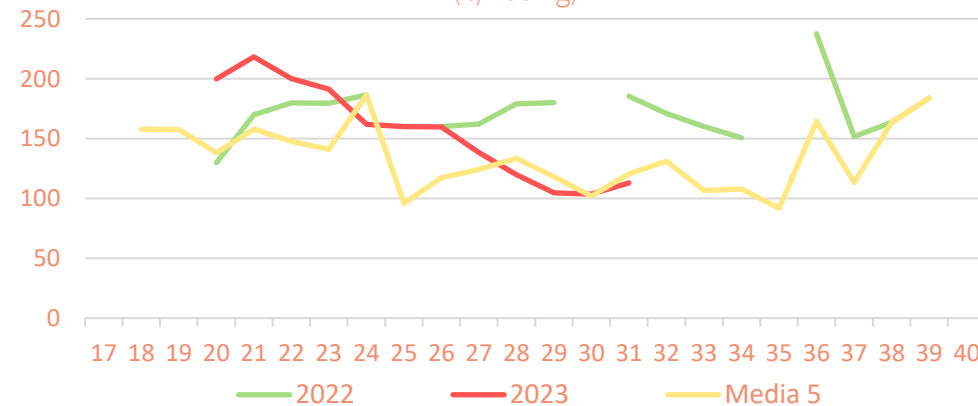


Precios medios nacionales:

Precio en 'origen' - NECTARINA 'Carne blanca' (€/100 kg)



Salida Central Acondicionamiento - NECTARINA 'blanca' (€/100 kg)



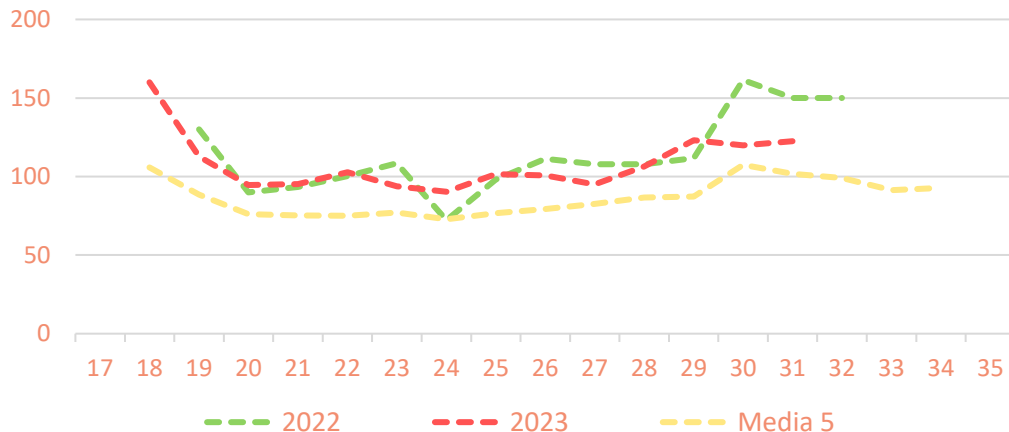


Inicio

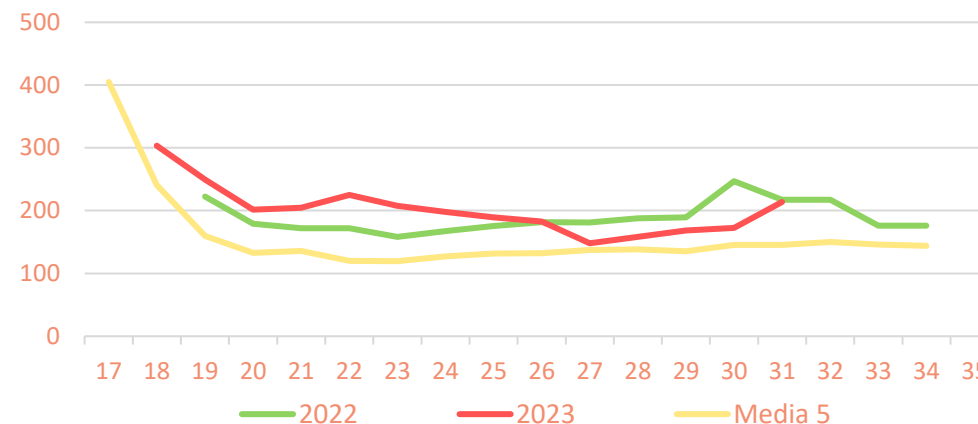
Frutas de hueso

Precios medios nacionales:

Precio en 'origen' - ALBARICOQUE (€/100 kg)

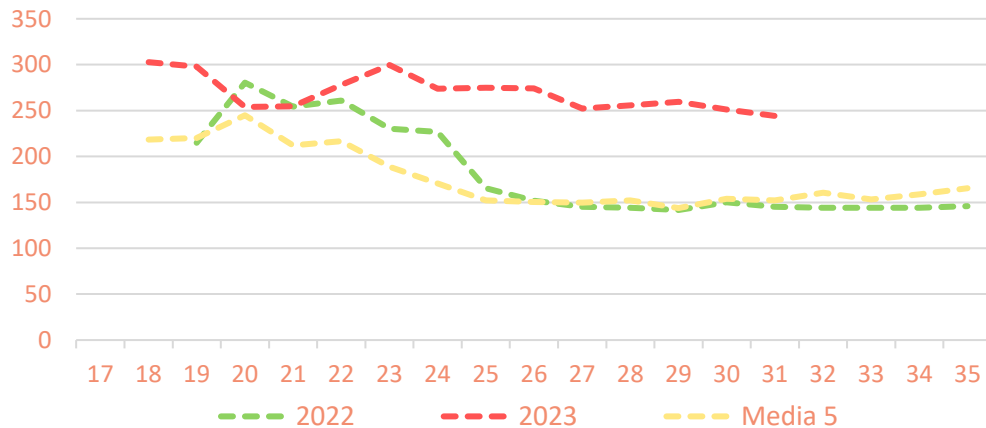


Salida Central Acondicionamiento - ALBARICOQUE (€/100 kg)

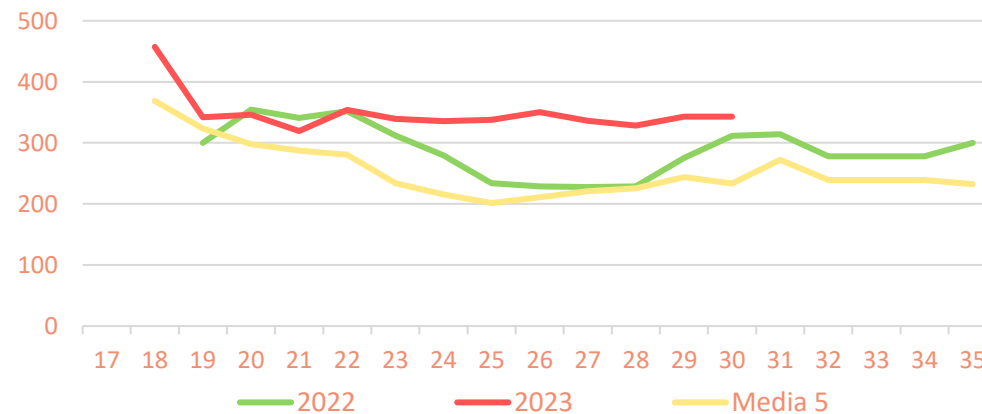


Precios medios nacionales:

Precio en 'origen' - CEREZA (€/100 kg)



Salida Central Acondicionamiento - CEREZA (€/100 kg)





Inicio

Hortalizas al aire libre

Resumen semanal:

- **LECHUGA:** retroceso en origen para la lechuga romana (-6%) y a la salida de central para el conjunto de variedades y tipos comerciales (-3,3%). Precio campaña origen (sep22-actualidad): +17% vs media 5.
- **TOMATE DE VERANO 'red liso':** recuperaciones de las cotizaciones en campo (+12,2%) y a salida de central (+23,6%). Los precios se posicionan por encima de la media en ambas posiciones. Precio campaña origen (jun23-actualidad): -17% vs media 5.
- **CEBOLLA:** ligero recorte en origen (-1,5%) y descenso del 6% a salida de central. Los precios se sitúan por encima de campañas pasadas para estas fechas. Precio de campaña en origen (may-actualidad): +121% vs media 5.
- **AJO:** con la campaña de recolección de ajo en España prácticamente finalizada, los precios en origen registran un ligero incremento del 2,5%, mientras que a salida de central se reajustan según el tipo de variedad: *Spring* (-15%), *Morado* (+11,6%), *Blanco* (-6%). Precio campaña origen (may23-actualidad): -7% vs media 5
- **ZANAHORIA:** moderados repuntes en origen (+0,5%) y algo mayores a la salida de central de acondicionamiento (+2,3%). Los precios continúan estando por encima de campañas anteriores a estas mismas fechas. Precio campaña origen (ene23-actualidad): +5%.

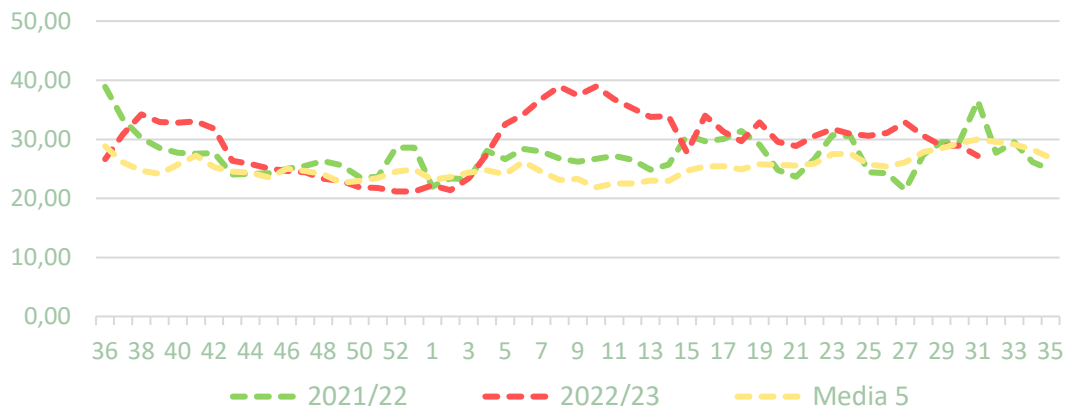
PRECIOS SEMANA 31/2023 del 31 de JUL al 06 de AGO de 2023

Productos	Origen (€/100kg)			Salida central Acondicionamiento (€/100kg)		
	Sem. Actual	Sem. Anterior (%)	Media 5 (%)	Sem. Actual	Sem. Anterior (%)	Media 5 (%)
Lechuga*	27,21	-6,0%	-9,3%	88,99	-3,3%	16,3%
Tomate 'red liso'	71,64	12,2%	8,5%	92,14	23,6%	16,7%
Cebolla	45,55	-1,5%	123,6%	64,95	-6,0%	72,0%
Ajo	145,34	2,5%	15,5%			
Ajo 'Blanco'				219,17	-5,9%	9,5%
Ajo 'Morado'				274,12	11,6%	20,4%
Ajo 'Primavera'				197,01	-15,0%	23,2%
Zanahoria	29,48	0,5%	51,2%	45,16	2,3%	23,7%

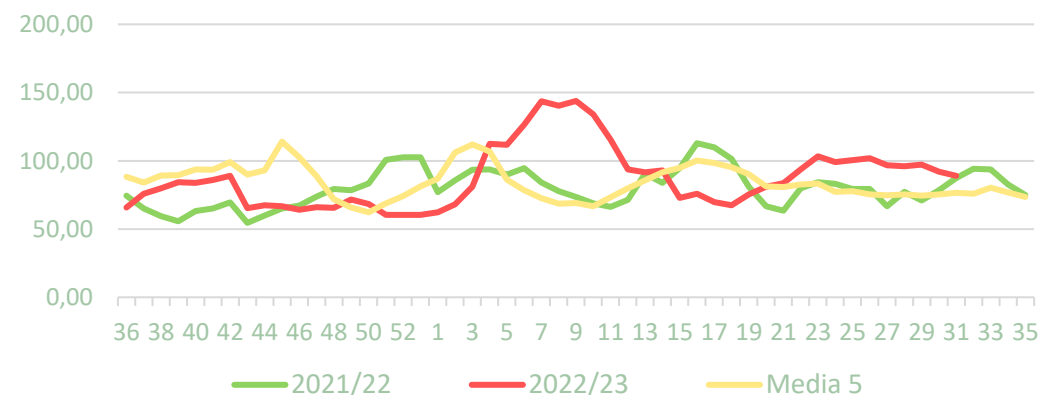
*Para lechuga en origen el dato se refiere a la variedad romana (€/100 ud) mientras a la salida de central de acondicionamiento el dato hace referencia al conjunto de tipos y variedades comerciales (€/100 kg de peso neto).

Precios medios nacionales:

Precio en 'origen' - LECHUGA 'romana' (€/100 ud)



Salida central acondicionamiento - LECHUGA (€/100kg)



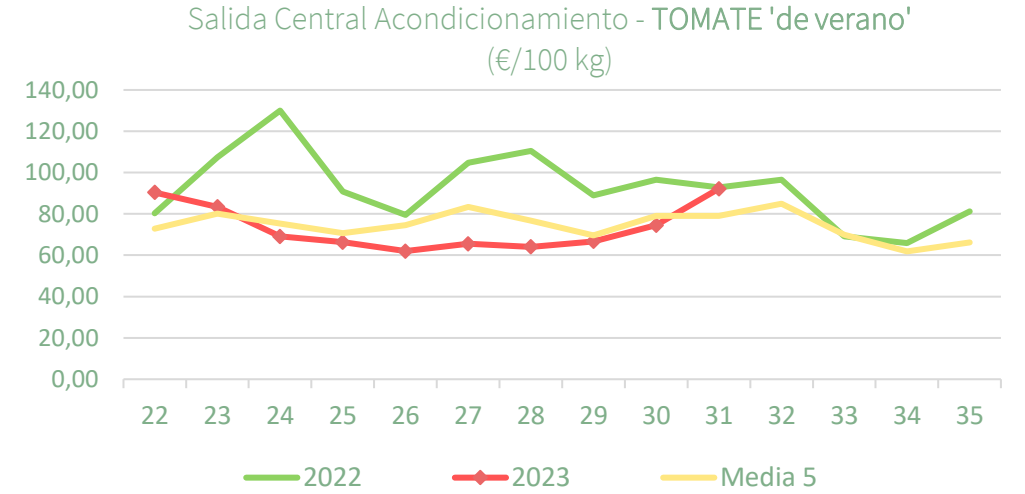
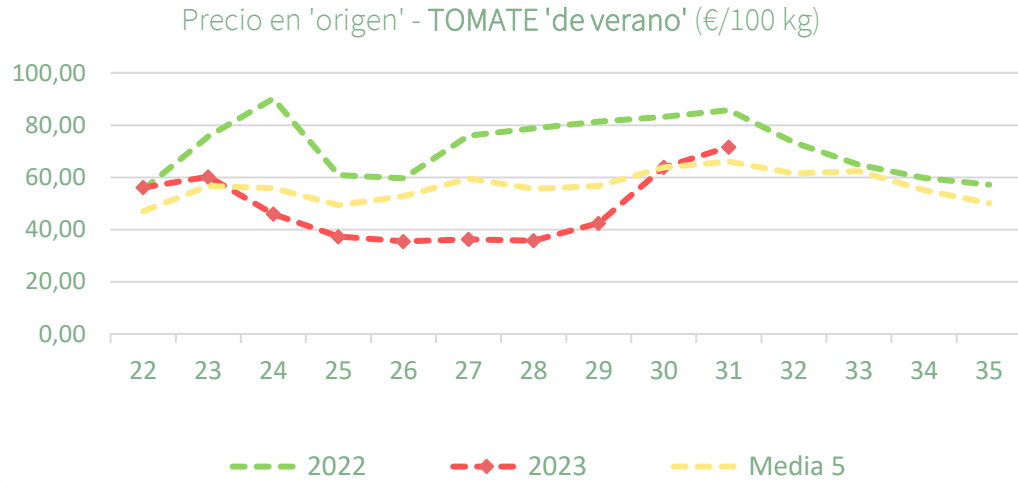


Inicio

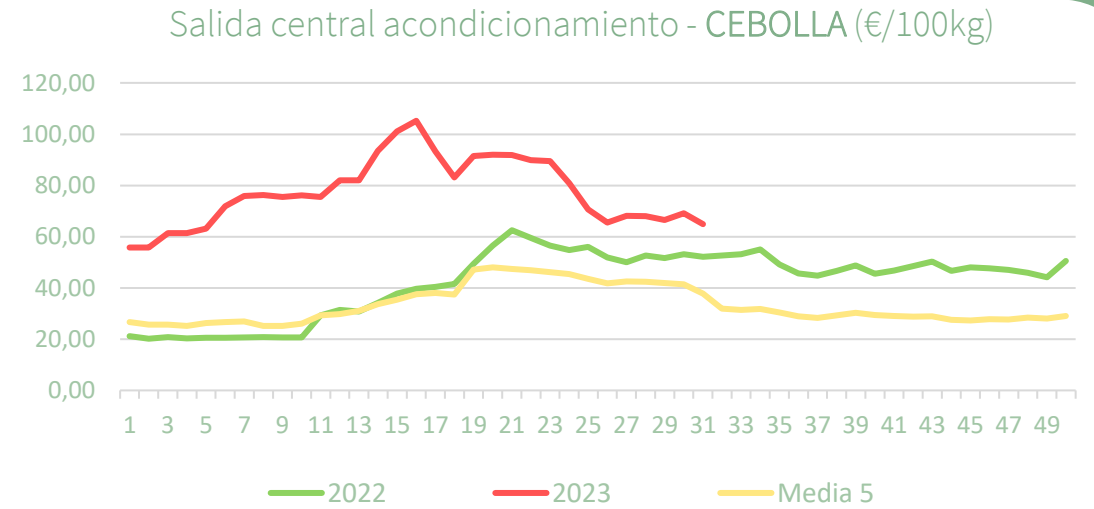
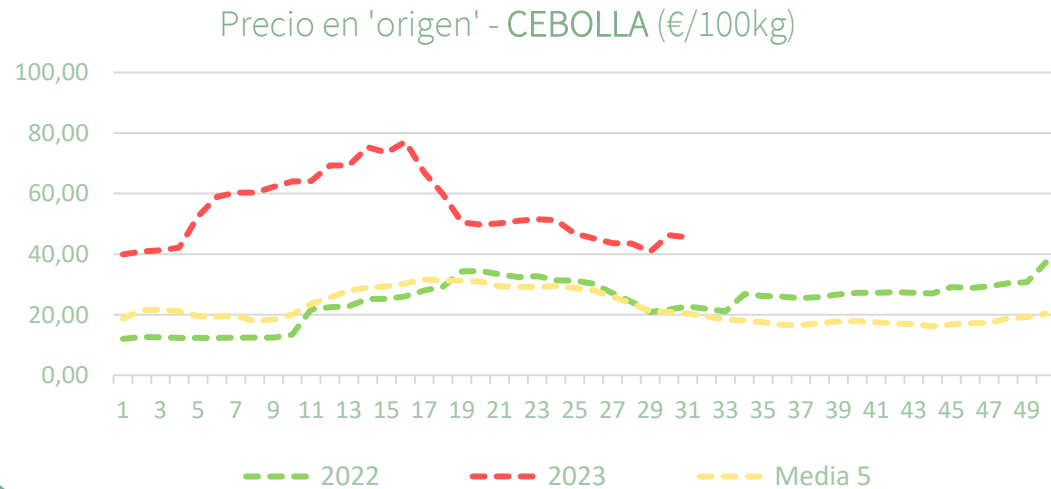
Hortalizas al aire libre

PRECIOS SEMANA 31/2023 del 31 de JUL al 06 de AGO de 2023

Precios medios nacionales:



Precios medios nacionales:



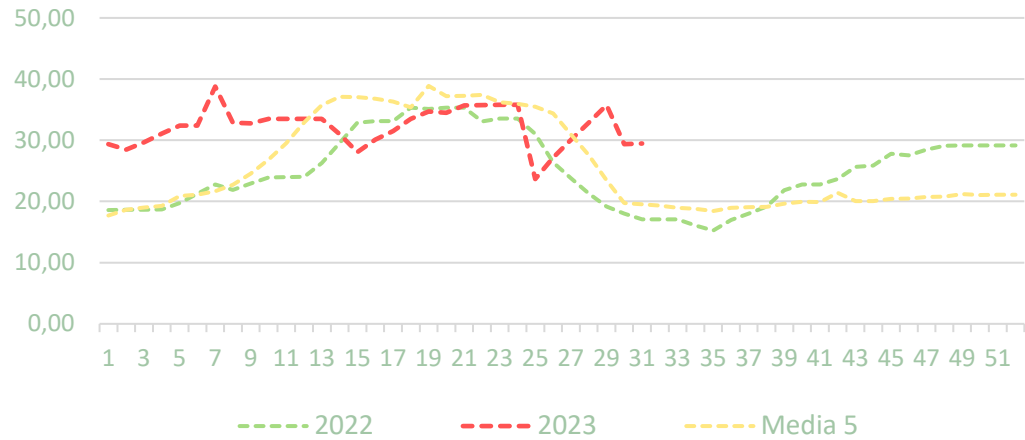


Inicio

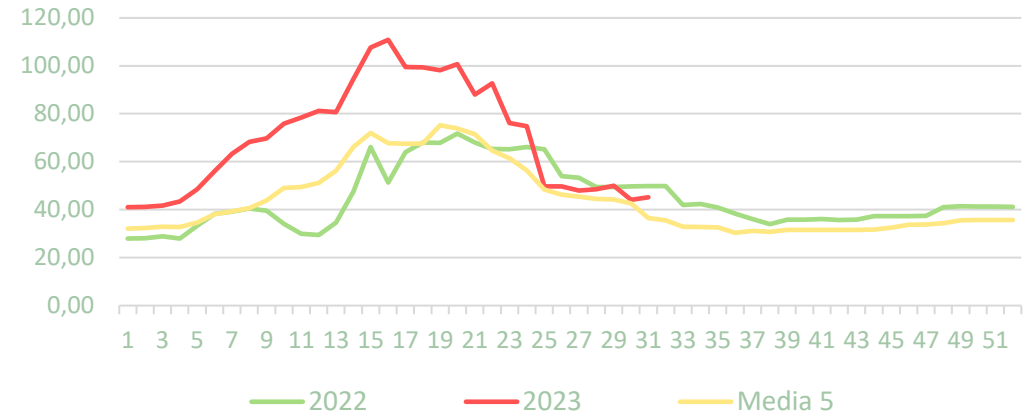
Hortalizas al aire libre

Precios medios nacionales:

Precio en 'origen' - ZANAHORIA (€/100kg)

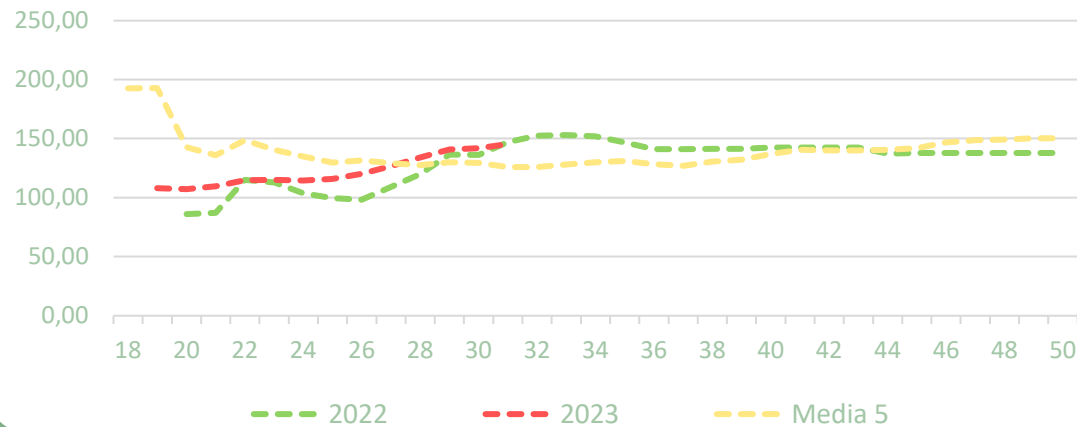


Salida central acondicionamiento - ZANAHORIA (€/100kg)

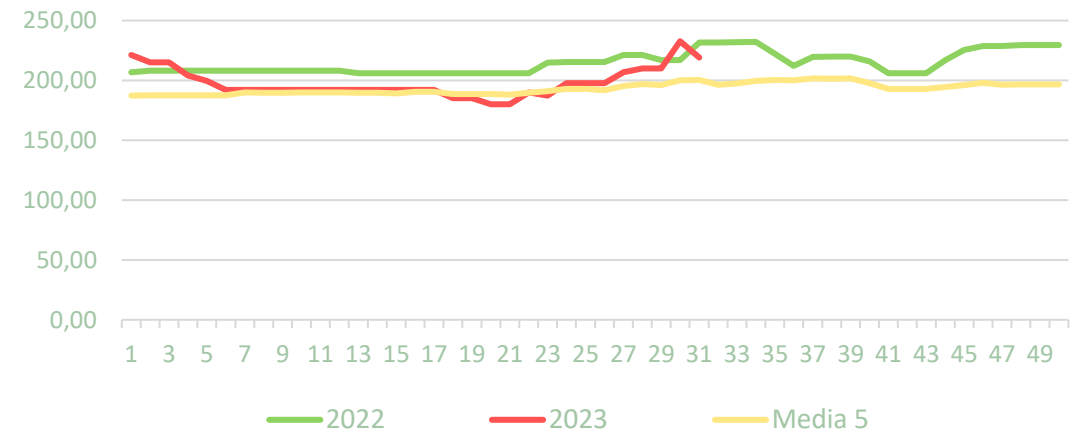


Precios medios nacionales:

Precio en 'origen' - AJO (€/100kg)



Salida central acondicionamiento - AJO BLANCO (€/100kg)





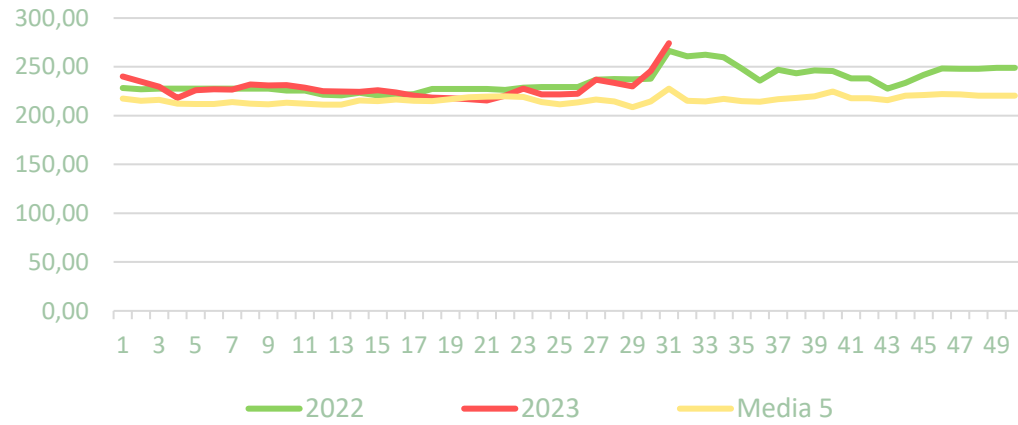
Inicio

Hortalizas al aire libre

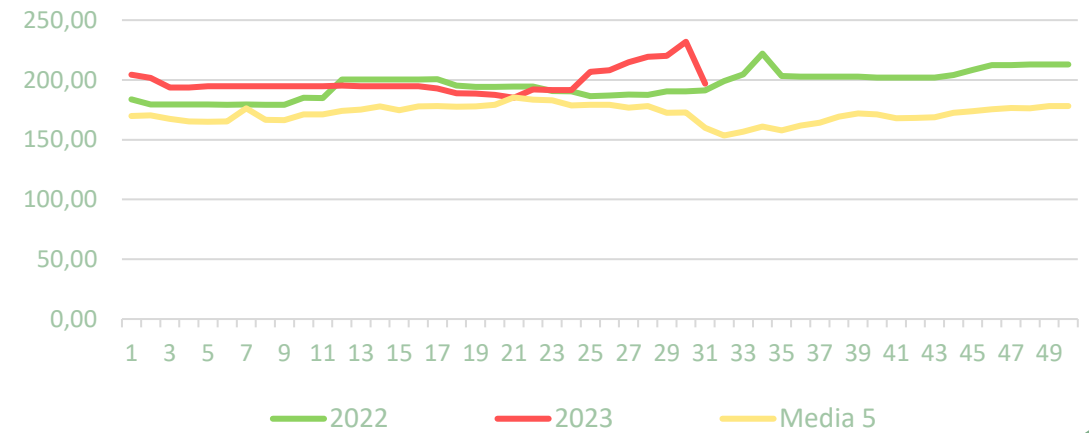
PRECIOS SEMANA 31/2023 del 31 de JUL al 06 de AGO de 2023

Precios medios nacionales:

Salida central acondicionamiento - AJO MORADO (€/100kg)



Salida central acondicionamiento - AJO PRIMAVERA (€/100kg)





Inicio

Melón y sandía

Resumen semanal:

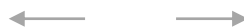
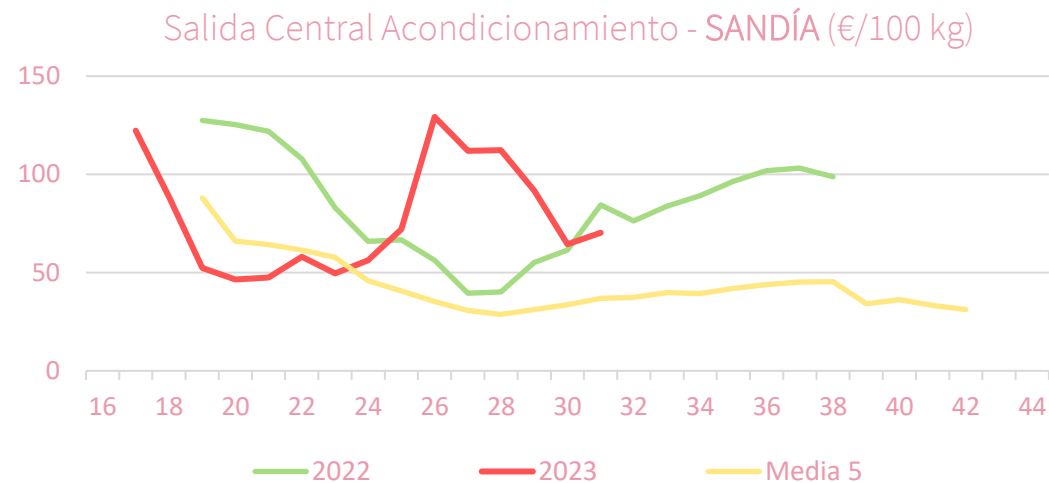
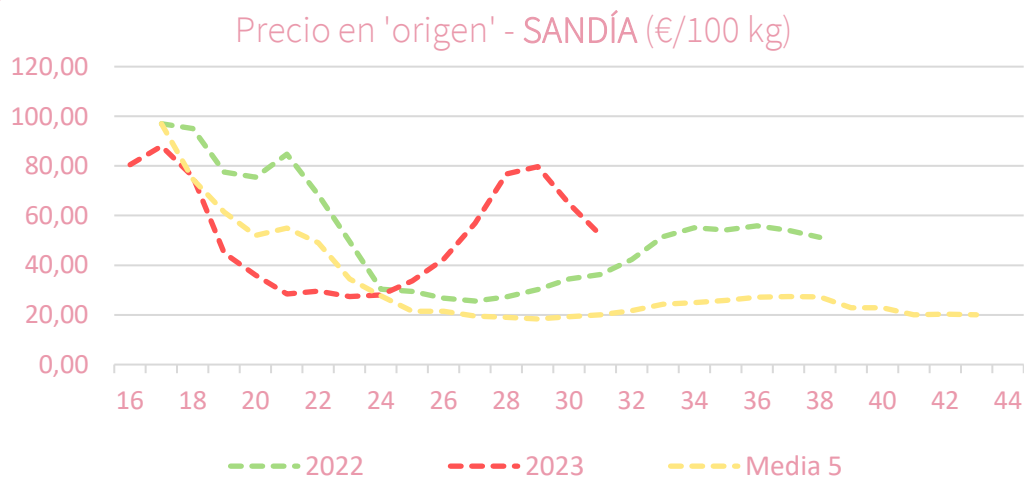
- **MELÓN:** depreciaciones tanto en origen (-12,8%) como a salida de central (-18,2%) esta semana ante el aumento de la oferta disponible conforme avanza la campaña en Castilla-La Mancha. Los precios siguen elevados para estas fechas de campaña. *Precio campaña en origen (abr23-actualidad): +40% vs media 5.*
- **SANDÍA:** continúa la caída en origen (-19,5%) esta semana, al igual que en melón, por el avance de la oferta de los mercados de Castilla-La Mancha. A salida de central de acondicionamiento se registra un repunte del 9,2% en comparación con la cotización previa favorecida por una buena demanda. Los precios se mantienen por encima de valores medios a estas alturas de campaña. *Precio campaña en origen (abr23-actualidad):+34% vs media 5.*

PRECIOS SEMANA 31/2023 del 31 de JUL al 06 de AGO de 2023

Productos	Origen (€/100kg)			Salida central Acondicionamiento (€/100kg)		
	Sem. Actual	Sem. Anterior (%)	Media 5 (%)	Sem. Actual	Sem. Anterior (%)	Media 5 (%)
Melón	81,43	-12,8%	163,5%	122,29	-18,2%	149,8%
Sandía	52,14	-19,5%	159,8%	70,34	9,2%	90,4%

*Para melón en origen el dato se refiere al tipo Piel de Sapo(€/100 kg) mientras a la salida de central de acondicionamiento el dato hace referencia al conjunto de tipos comerciales (€/100 kg).

Precios medios nacionales:



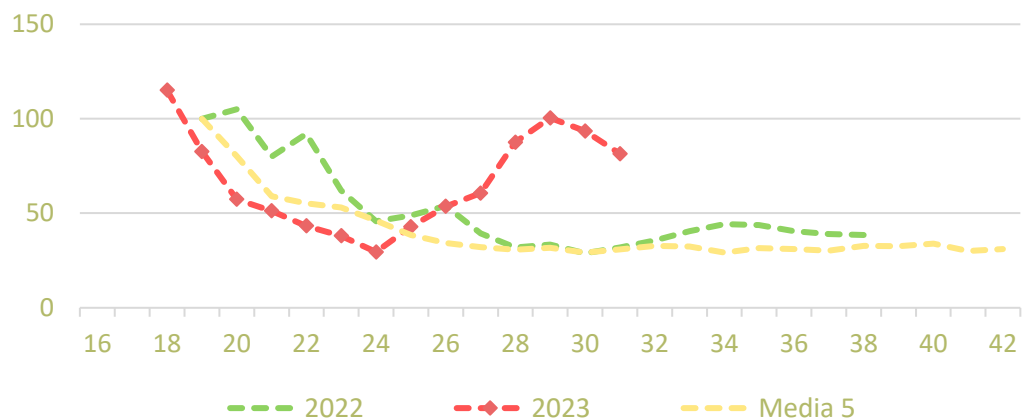


Inicio

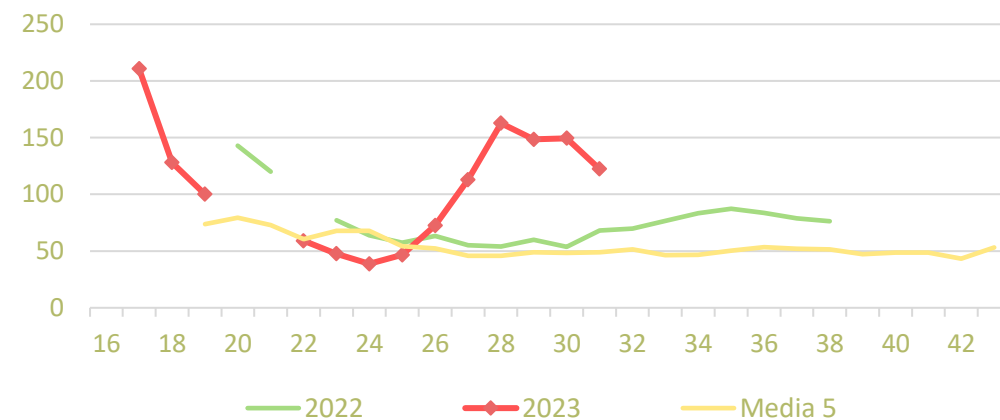
Melón y sandía

Precios medios nacionales:

Precio en 'origen' - MELÓN 'piel de sapo' (€/100 kg)



Salida Central Acondicionamiento - MELÓN (€/100 kg)





Inicio

Otras frutas y hortalizas

Resumen semanal:

- **PLÁTANO:** tras el parón de la semana pasada, nuevo descenso en la cotización del 21,5% intersemanal. Los volúmenes comercializados se han incrementado en las últimas semanas debido a las altas temperaturas, entretanto que el consumo permanece por debajo de la oferta disponible con precios inferiores a lo esperable para la época del año. *Precio campaña en origen (enero-actualidad): -34% vs media 5.*
- **PATATA:** décima semana consecutiva de descenso en la cotización de patata (-5,6% esta semana). Esta nueva depreciación supone un mayor acercamiento a valores medios de las últimas cinco temporadas para estas fechas de campaña. *Precio campaña en origen (enero-actualidad): 56% vs media 5.*

Productos	Origen (€/100kg)		
	Sem. Actual	Sem. Anterior (%)	Media 5 (%)
Plátano	33,51	-21,5%	-53,6%
Patata	33	-5,6%	13,2%

Precios medios nacionales:

