



Cítricos



Frutas de pepita



Fruta de hueso



Frutos rojos



Hortalizas
invernadero



Hortalizas
al aire libre



Melón y sandía



Frutos secos



Otras frutas
y hortalizas

BOLETÍN SEMANAL DE PRECIOS DE FRUTAS Y HORTALIZAS

SEMANA 26/2023
(26 de junio – 2 de julio)

Titulares



GOBIERNO
DE ESPAÑA

MINISTERIO
DE AGRICULTURA, PESCA
Y ALIMENTACIÓN

DIRECCIÓN GENERAL
DE PRODUCCIONES Y MERCADOS
AGRARIOS

SUBDIRECCIÓN GENERAL
DE FRUTAS Y HORTALIZAS Y
VITIVINICULTURA



Cítricos

‘Estabilidad en campo y tendencia a la baja a salida de central en las cotizaciones del limón verna en los últimos compases de la campaña’.



Fruta de hueso

‘Semana en la que confluyen en el mercado el final de las producciones de Murcia con volúmenes ya importantes de Aragón y Cataluña que se han adelantado, este solape dificulta mantener las posiciones en los mercados pese al ligero incremento de la demanda’.



Hortalizas al aire libre

‘En el inicio del mes de julio la tónica general de precios se invierte en relación al periodo anterior con predominio de los avances con la salvedad del tomate redondo liso y la cebolla.’



Melón y sandía

‘Los precios vuelven a revalorizarse una semana más favorecidos por la buena demanda de consumo tanto en el mercado nacional como el internacional. En la actualidad los precios en origen y a la salida de central de acondicionamiento son superiores a lo habitual para la época del año.’



Otras frutas y hortalizas

‘En el plátano, el mercado se estabiliza tras mes y medio de ascensos como consecuencia del aumento de temperaturas y la finalización del periodo escolar. En la patata, el precio semanal continúa la senda descendente observada en periodos anteriores conforme inicia la campaña en Castilla y León en paralelo a la recta final del Levante peninsular’.

Resumen semanal:

- LIMÓN:** se frenan las caídas en campo después de cuatro semanas consecutivas de bajadas, repitiendo a 43,80 €/100 kg; esta cotización se sitúa un 15% por debajo de la media semanal de las cinco campañas precedentes. A salida de central nueva y consecutiva bajada (-5,7%), por lo que el precio actual es ya un 6,6% inferior al medio de esta semana.

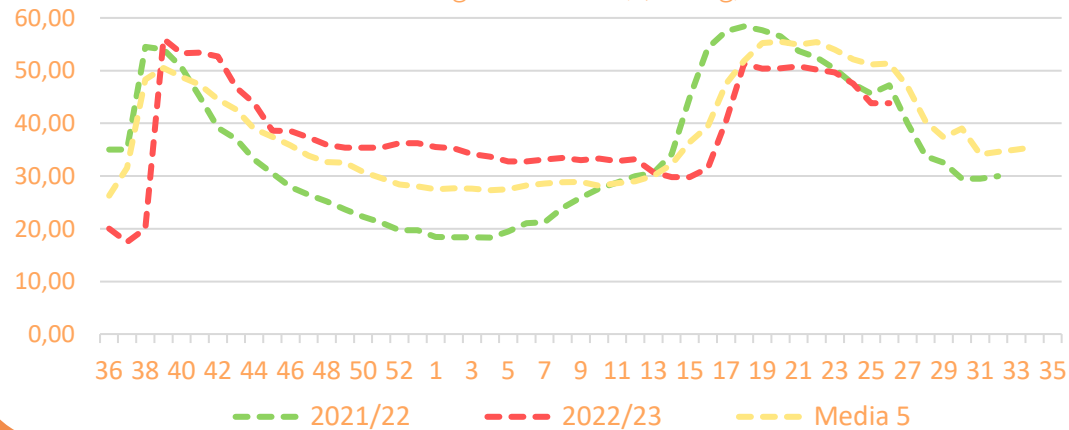
PRECIOS SEMANA 26/2023 del 26 de JUN al 02 de JUL de 2023

Productos	Origen* (€/100kg)			Salida central Acondicionamiento (€/100kg)		
	Sem. Actual	Sem. Anterior (%)	Media 5 (%)	Sem. Actual	Sem. Anterior (%)	Media 5 (%)
Limón	43,80	0,0%	-14,7%	108,18	-5,7%	-6,6%

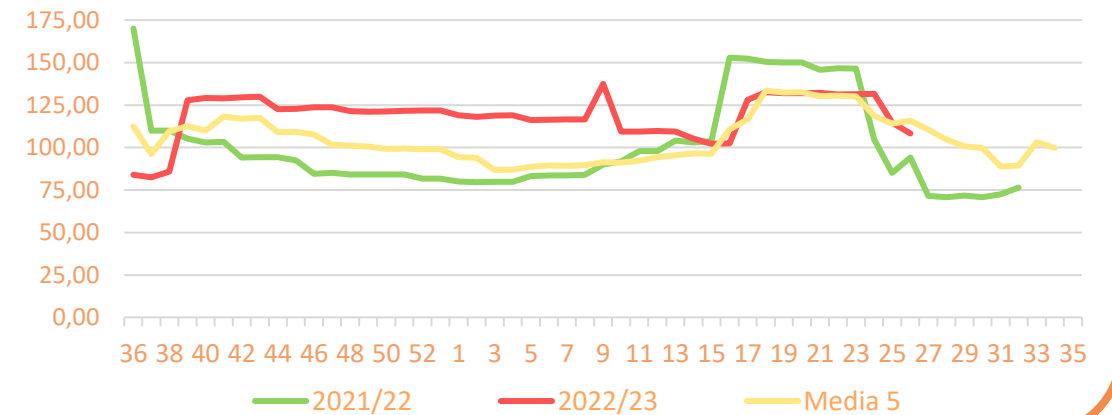
*El precio en origen, que se refiere a las cotizaciones en la posición más próxima al agricultor, en cítricos recoge precio "en árbol".

Precios medios nacionales:

Precio en 'origen' - LIMÓN (€/100kg)



Salida Centro Acondicionamiento - LIMÓN (€/100kg)





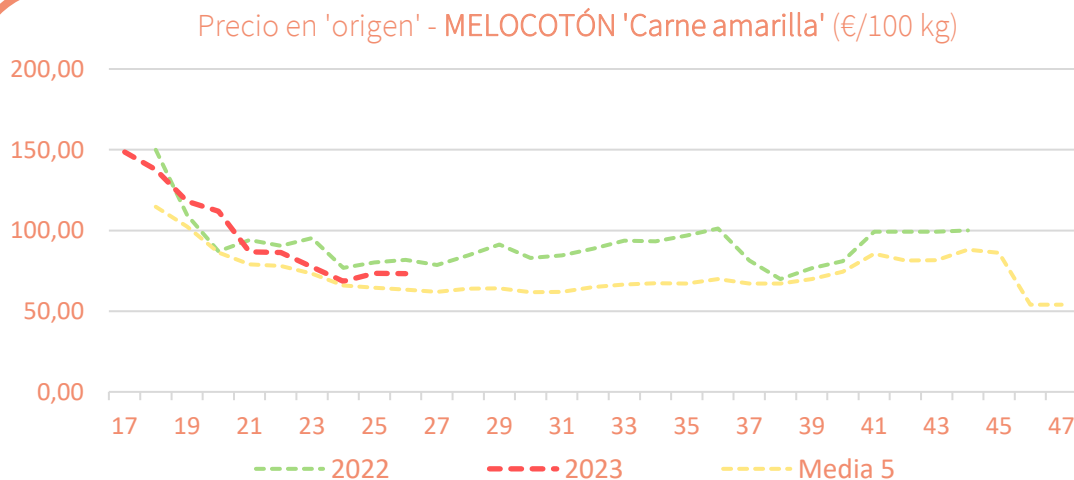
Inicio

Frutas de hueso

Resumen semanal:

- **MELOCOTÓN:** estabilidad en origen con un precio un 15% a la media, mientras a salida de centro de acondicionamiento hay un ligero retroceso del 3% con cotizaciones superiores a la media en un 23%. *Precio campaña origen (may22-actualidad): +19% vs media 5.*
- **NECTARINA:** una semana más se observan descensos en las cotizaciones, aunque de menor magnitud que semanas precedentes, en origen apenas 1% y a salida de central un 4%, en el caso de la nectarina amarilla, mientras que en la de carne blanca baja en origen un 8% y no varía a salida centro de acondicionamiento. En ambos casos se sitúan los precios por encima de la media a salida centro de acondicionamiento y por debajo en origen.
- **PARAGUAYO:** significativo descenso esta semana del 26% a salida de central por la entrada en el mercado del paraguay del Valle del Ebro de menor precio que el de Murcia. Aún, así los precios se sitúan por encima de la media.
- **ALBARICOQUE:** ligeras bajadas en origen (-1%) y a salida de central (-4%). Precios por encima de la media, a salida central en un 4%. *Precio campaña origen (may22-actualidad): +31% vs media 5.*
- **CEREZA:** estabilidad en origen, mientras a salida central se revaloriza un 4%, con precios muy superiores a la media en ambas posiciones. *Precio campaña origen (may22-actualidad): +41% vs media 5.*
- **CIRUELA:** bajada en origen (-12%) mientras a salida central estabilidad, precios en ambas posiciones por encima de la media. *Precio campaña origen (may22-actualidad): +28% vs media 5.*

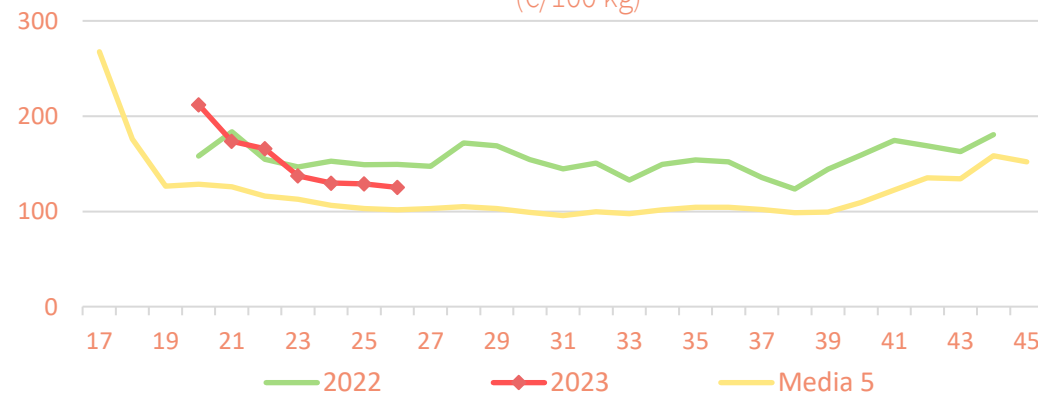
Precios medios nacionales:



PRECIOS SEMANA 26/2023 del 26 de JUN al 02 de JUL de 2023

Productos	Origen (€/100kg)			Salida central Acondicionamiento (€/100kg)		
	Sem. Actual	Sem. Anterior (%)	Media 5 (%)	Sem. Actual	Sem. Anterior (%)	Media 5 (%)
Melocotón Amarillo	73,18	0%	15%	125,29	-3%	23%
Nectarina (Amarilla)	74,42	-1%	-6%	123,16	-4%	8%
Paraguay				112,07	-26%	4%
Albaricoque	100,63	-1%	27%	182,55	-4%	38%
Ciruela	64,00	-12%	8%	110,00	0%	15%
Cereza	274,28	0%	83%	350,26	4%	66%
Nectarina (blanca)	66,34	-8%	-2%	159,80	0%	36%

Salida Central Acondicionamiento - MELOCOTÓN 'Carne amarilla' (€/100 kg)



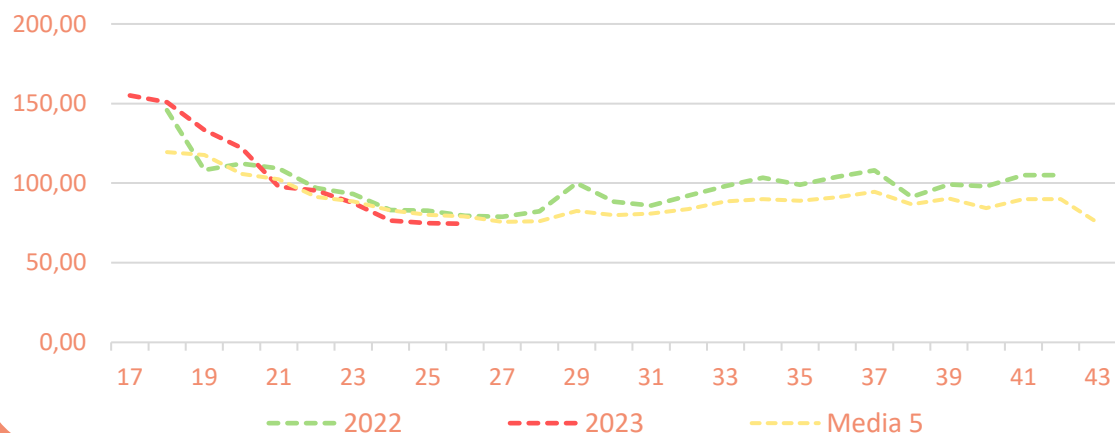


Inicio

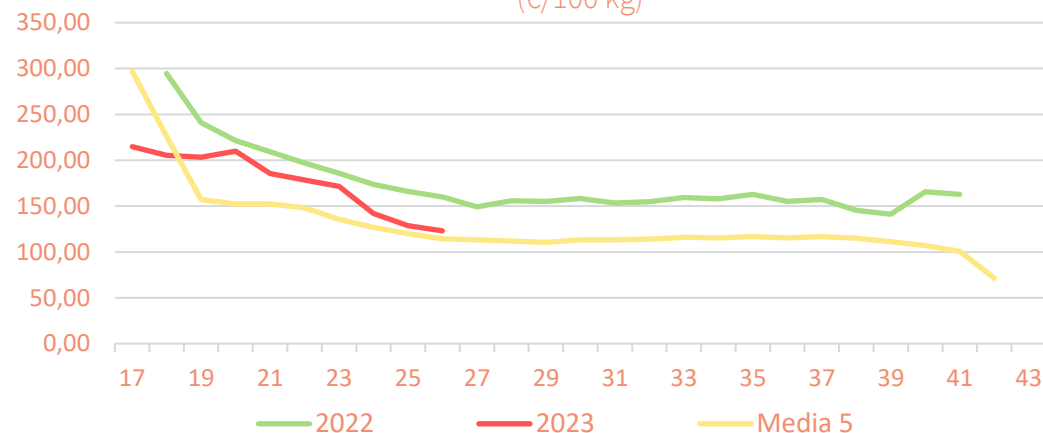
Frutas de hueso

Precios medios nacionales:

Precio en 'origen' - NECTARINA 'Carne amarilla' (€/100 kg)

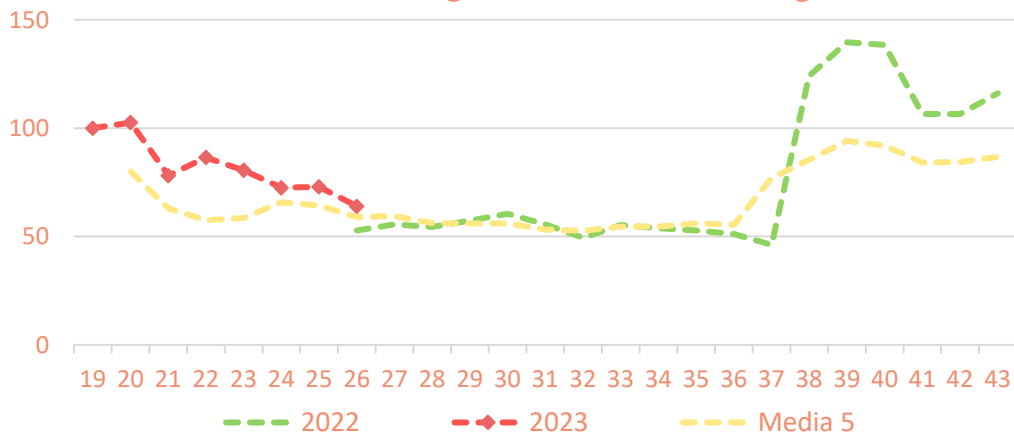


Salida Central Acondicionamiento - NECTARINA 'Carne amarilla' (€/100 kg)

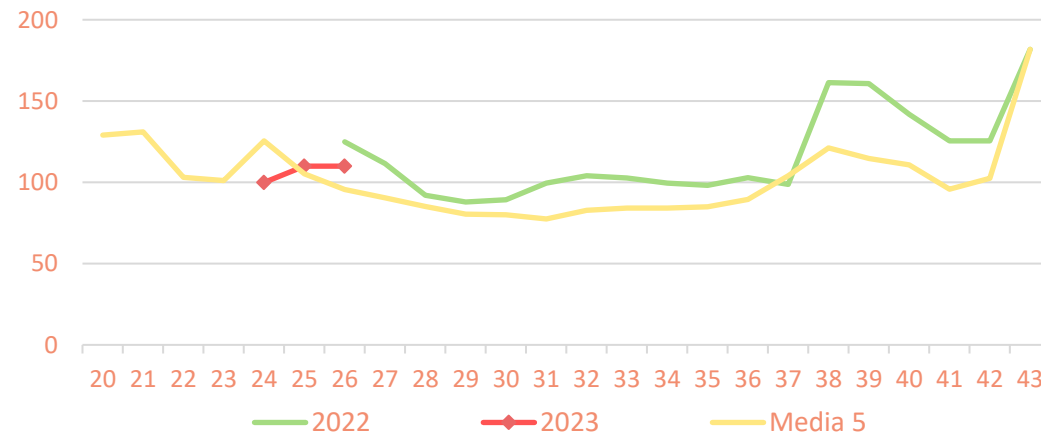


Precios medios nacionales:

Precio en 'origen' - CIRUELA (€/100 kg)



Salida Central Acondicionamiento - CIRUELA (€/100 kg)



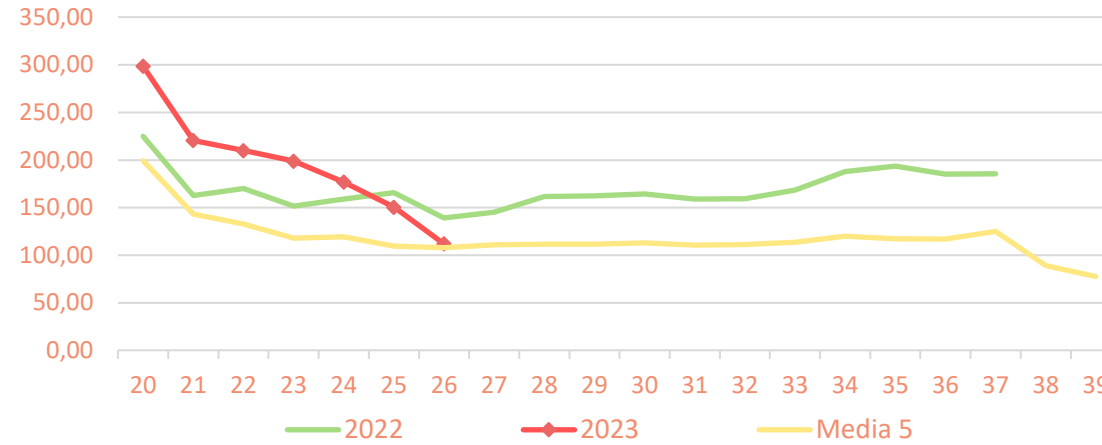


Inicio

Frutas de hueso

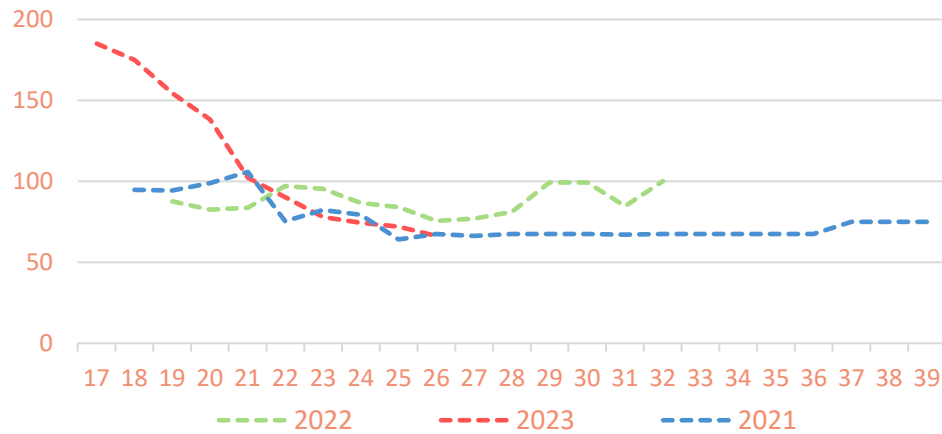
Precios medios nacionales:

Salida Central Acondicionamiento - PARAGUAYO (€/100 kg)

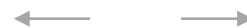
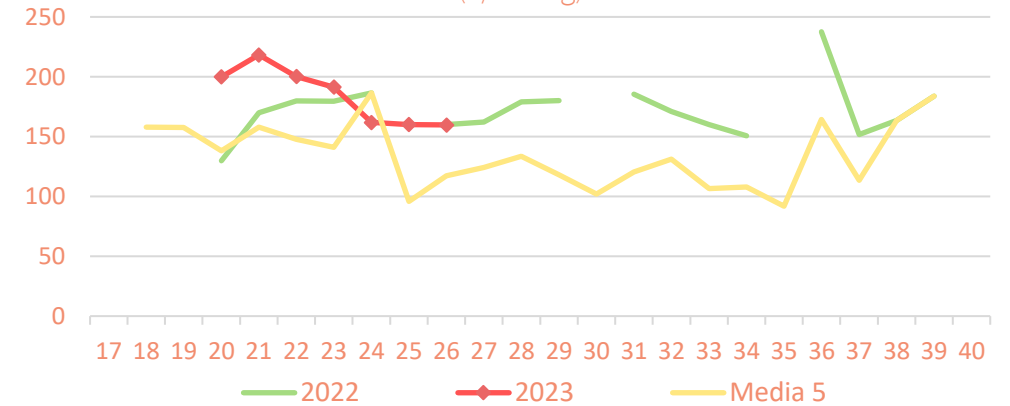


Precios medios nacionales:

Precio en 'origen' - NECTARINA 'Carne blanca' (€/100 kg)



Salida Central Acondicionamiento - NECTARINA 'blanca' (€/100 kg)

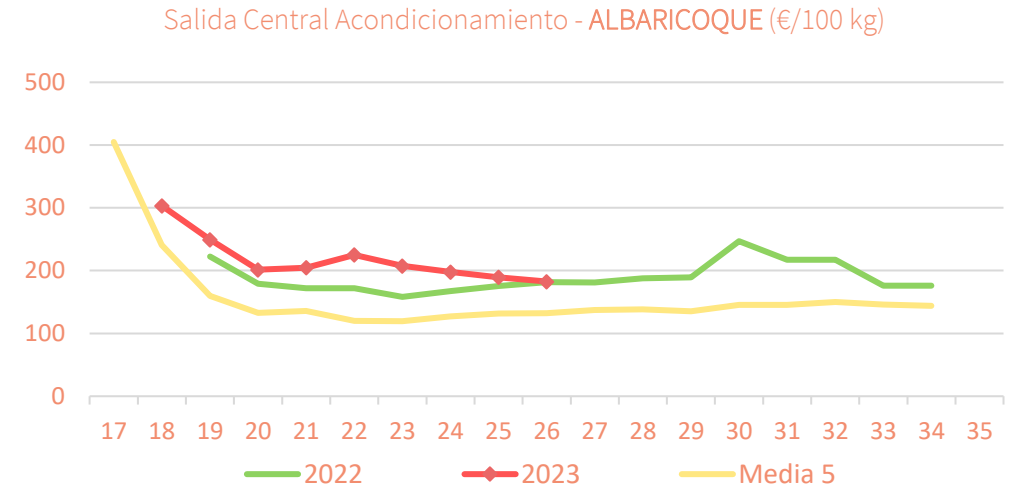
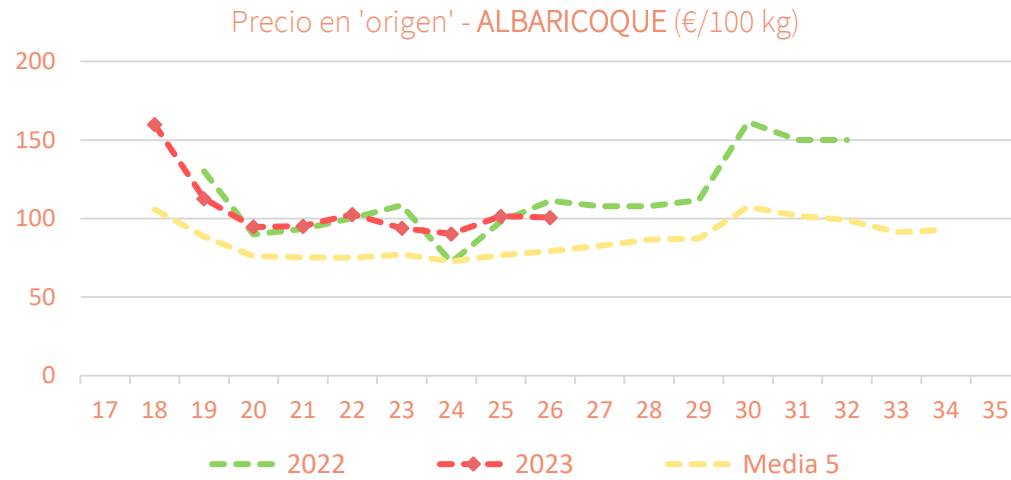




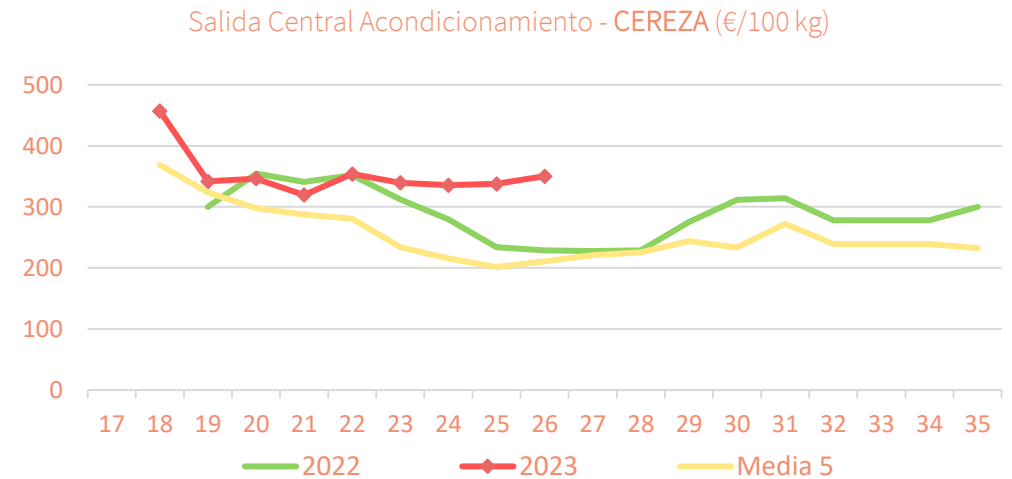
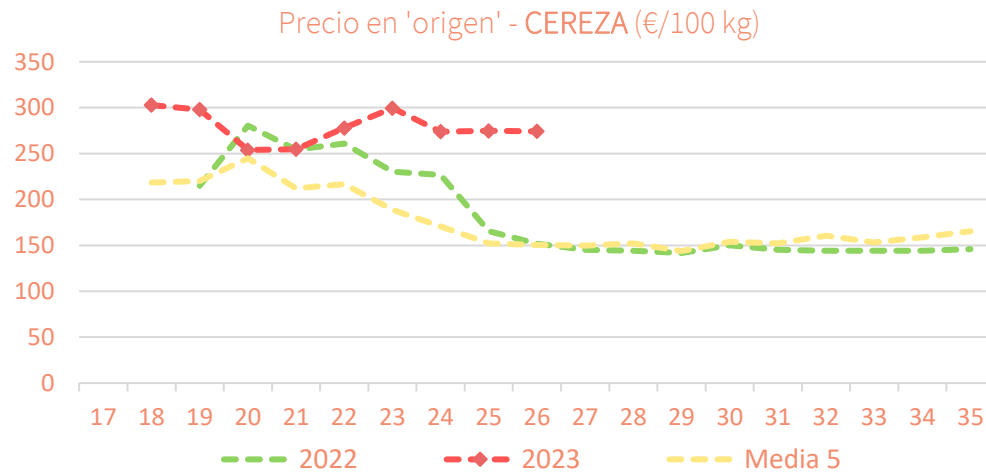
Inicio

Frutas de hueso

Precios medios nacionales:



Precios medios nacionales:





Inicio

Hortalizas al aire libre

Resumen semanal:

- LECHUGA:** el mercado adquiere firmeza con una tendencia mayoritaria de avances tanto en origen para para la lechuga *Romana* (+1% intersemanal) como a la salida de central en el caso del *conjunto de variedades y tipos comerciales* en igual orden de magnitud. *Precio campaña origen (sep22-actualidad): +20% vs media 5.*
- TOMATE DE VERANO 'red liso':** por cuarta semana consecutiva se mantiene la dinámica de caídas en ambas posiciones comerciales (-5% en origen y -6% a la salida de central de acondicionamiento). En la posición más próxima al agricultor los niveles actuales están un 33% por debajo de lo habitual para la época del año.
- CEBOLLA:** comportamiento semanal tendente a una moderación de las depreciaciones con bajadas de un 3% en origen y un 7% a la salida de central de acondicionamiento. Este producto viene registrando caídas consecutivas en el último mes si bien los precios en origen en la semana actual siguen estando un 61% superiores a lo esperable en el momento actual de campaña.
- AJO:**, los precios vuelven a revalorizarse (+4% en origen y +0,4% a la salida de central de acondicionamiento). En esta última posición destacan los mínimos avances del ajo *Spring* y *Morado* frente a la estabilidad del ajo *Blanco*. La campaña de recolección 2023 encarrila su tercio final. *Precio campaña origen (sep22-actualidad): -22% vs media 5.*
- ZANAHORIA:** los precios se recuperan de forma considerable en origen (+15% intersemanal) mientras permanecen prácticamente estables (+0,2%) a la salida de central de acondicionamiento. *Precio campaña origen (ene22-actualidad): +7% vs media 5.*

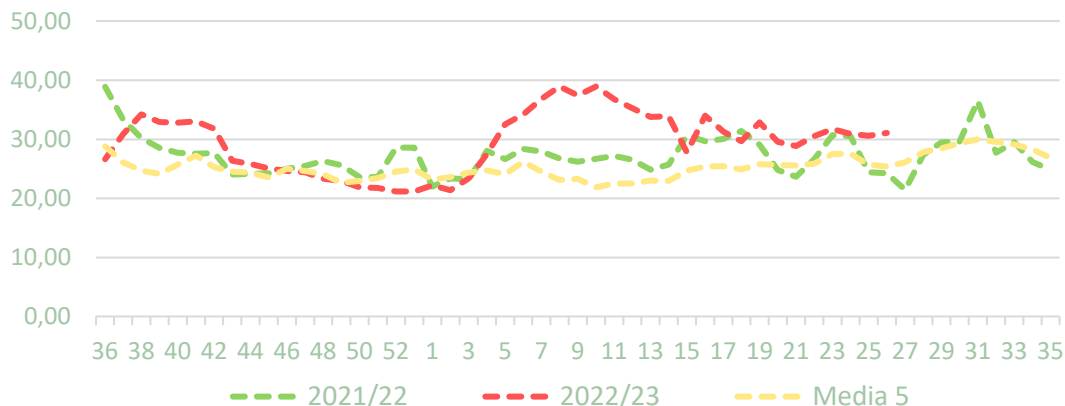
PRECIOS SEMANA 26/2023 del 26 de JUN al 02 de JUL de 2023

Productos	Origen (€/100kg)			Salida central Acondicionamiento (€/100kg)		
	Sem. Actual	Sem. Anterior (%)	Media 5 (%)	Sem. Actual	Sem. Anterior (%)	Media 5 (%)
Lechuga*	31,09	1,6%	22,3%	101,88	1,3%	35,2%
Tomate 'red liso'	35,48	-5,0%	-32,8%	61,99	-6,5%	-16,8%
Cebolla	45,18	-3,5%	61,7%	65,53	-7,2%	57,1%
Ajo	120,05	3,7%	-8,7%			
Ajo 'Blanco'				197,71	0,0%	3,1%
Ajo 'Morado'				222,44	0,4%	4,1%
Ajo 'Spring'				208,26	0,7%	16,2%
Zanahoria	27,16	14,9%	-21,0%	49,74	0,2%	9,5%

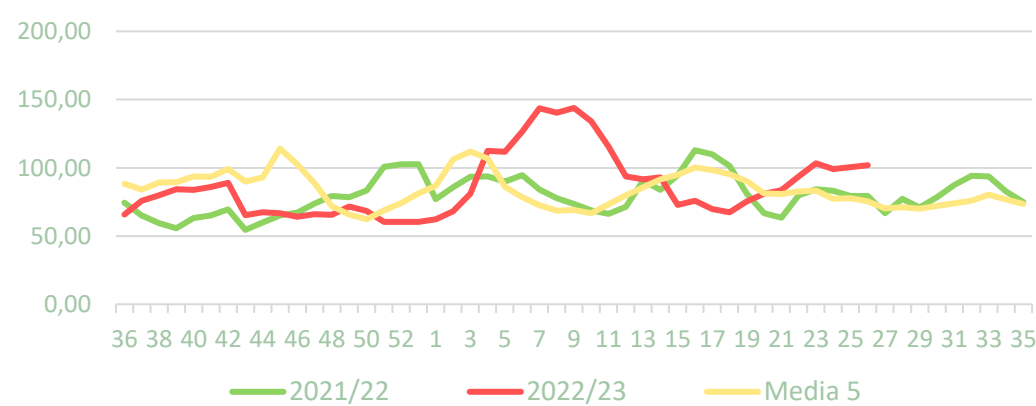
*Para lechuga en origen el dato se refiere a la variedad romana (€/100 ud) mientras a la salida de central de acondicionamiento el dato hace referencia al conjunto de tipos y variedades comerciales (€/100 kg de peso neto).

Precios medios nacionales:

Precio en 'origen' – LECHUGA 'romana' (€/100 ud)



Salida central acondicionamiento - LECHUGA (€/100kg)

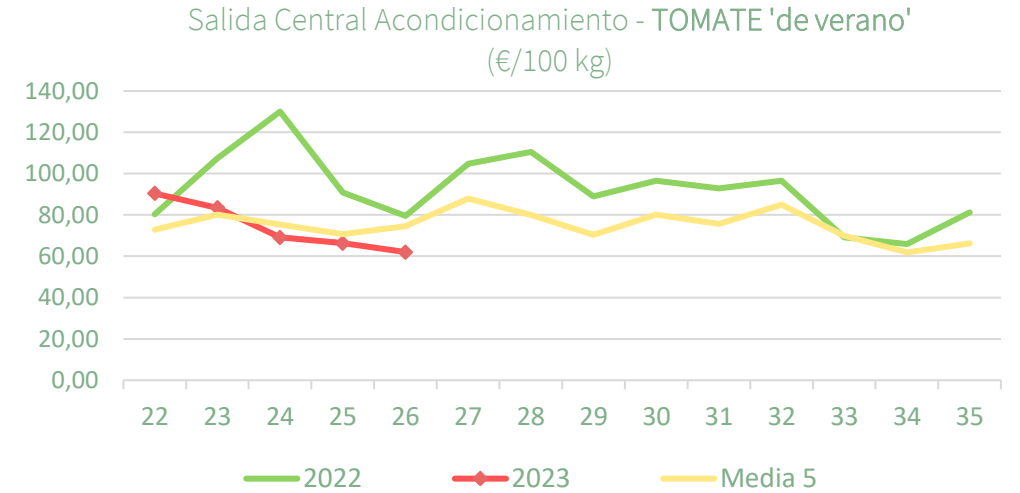
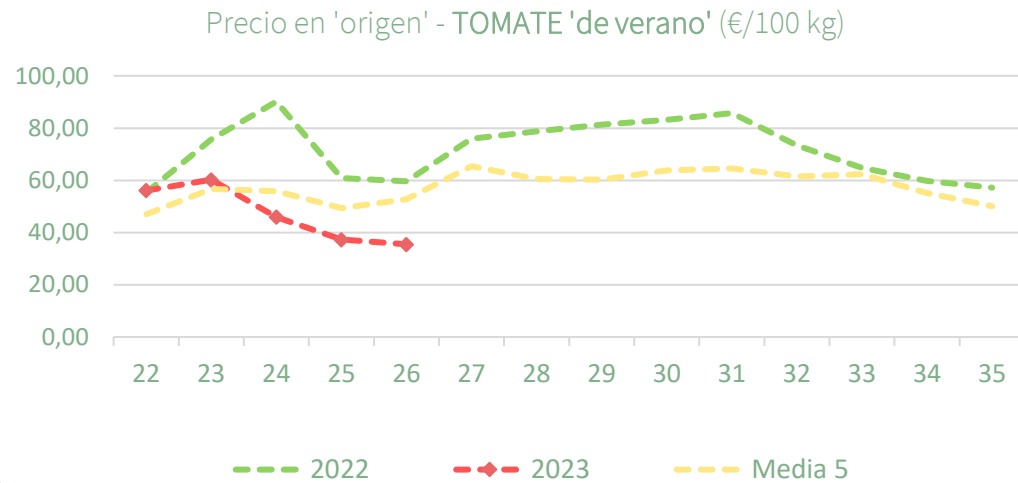




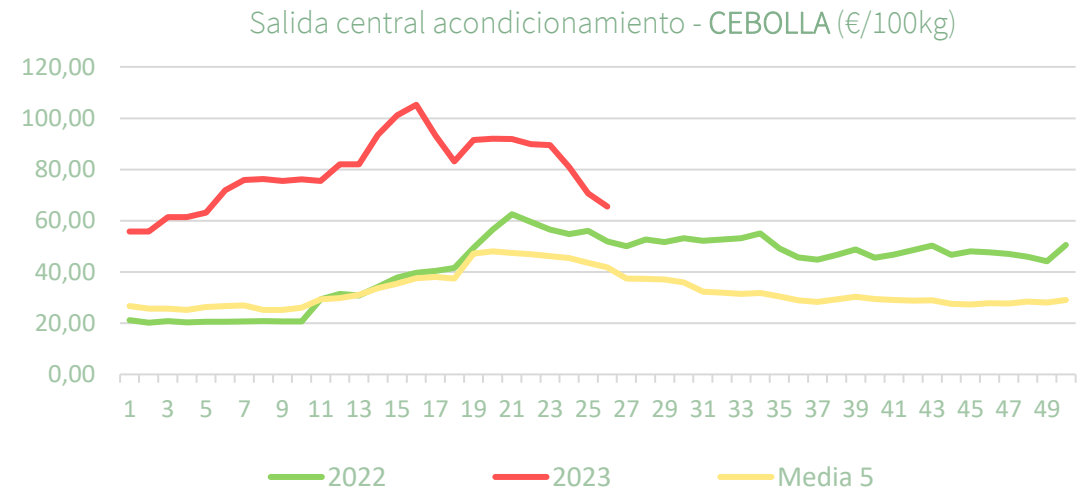
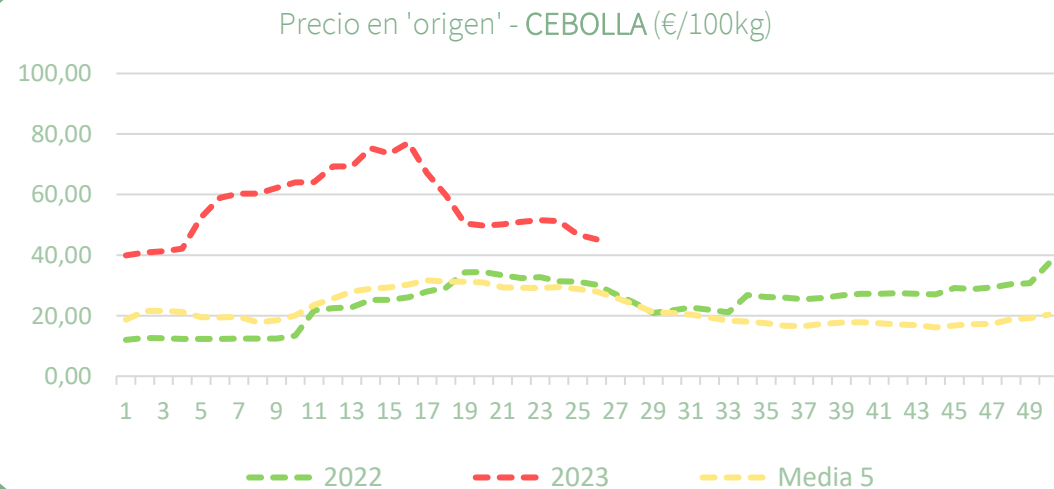
Inicio

Hortalizas al aire libre

Precios medios nacionales:



Precios medios nacionales:



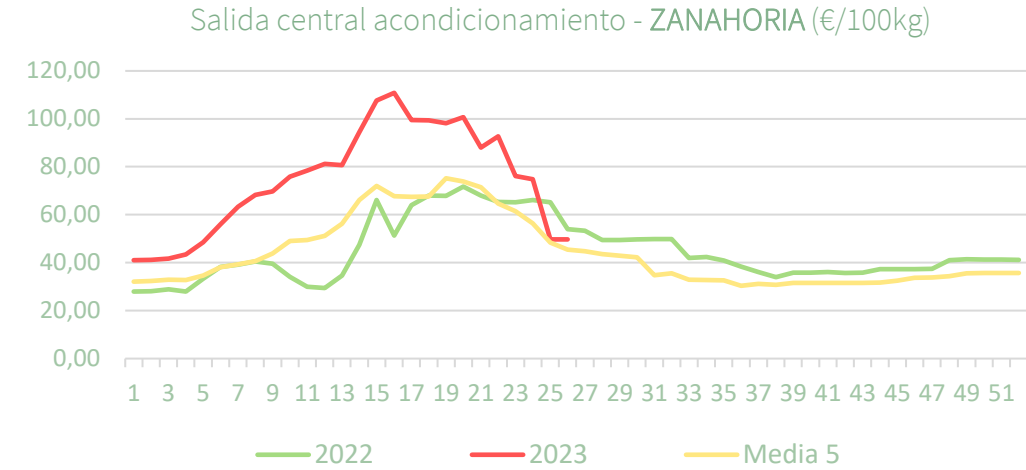
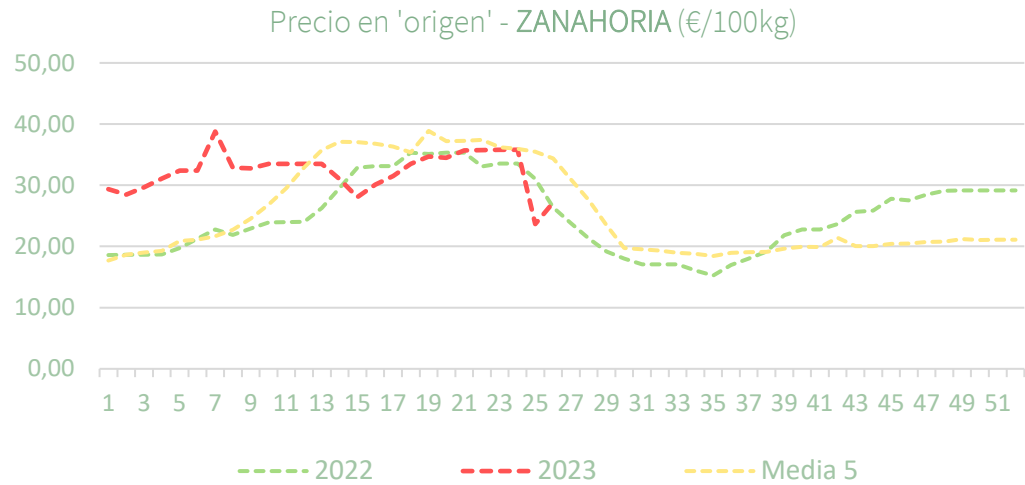


Inicio

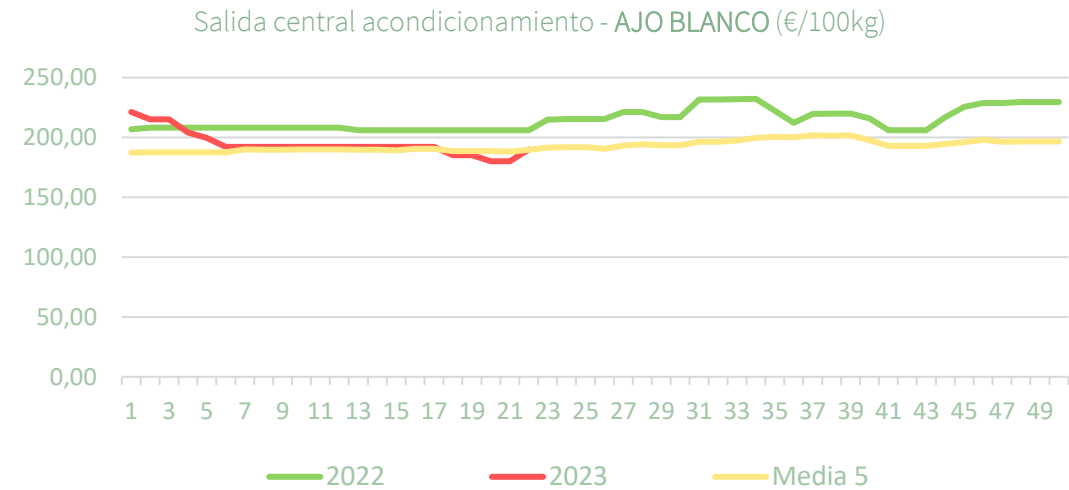
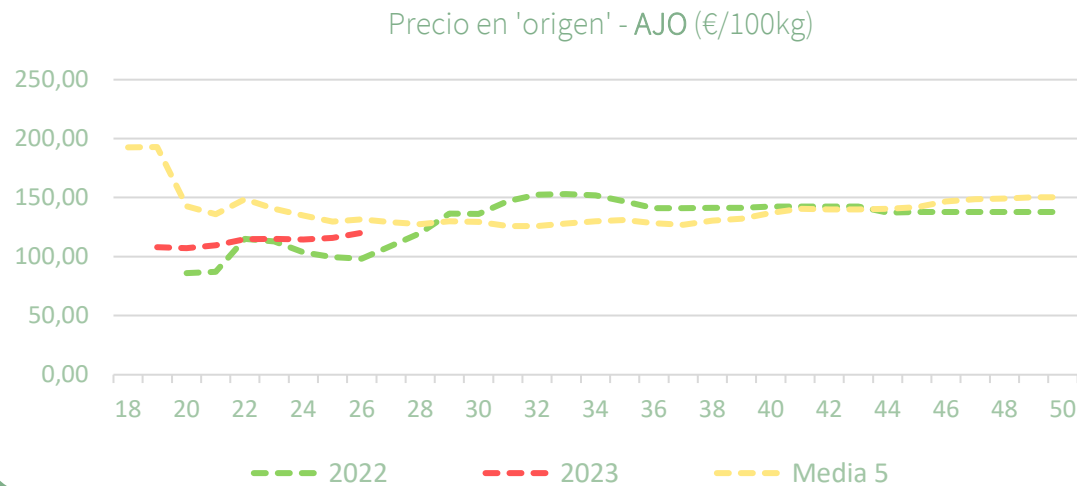
Hortalizas al aire libre

PRECIOS SEMANA 26/2023 del 26 de JUN al 02 de JUL de 2023

Precios medios nacionales:



Precios medios nacionales:





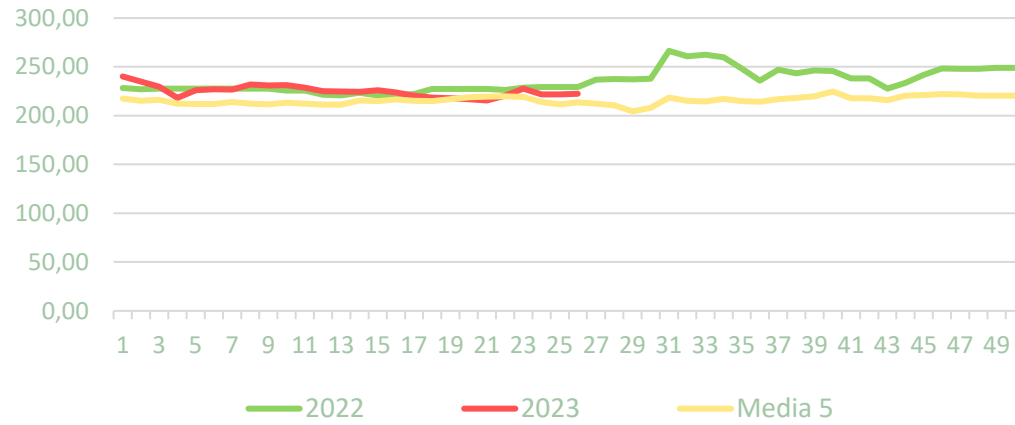
Inicio

Hortalizas al aire libre

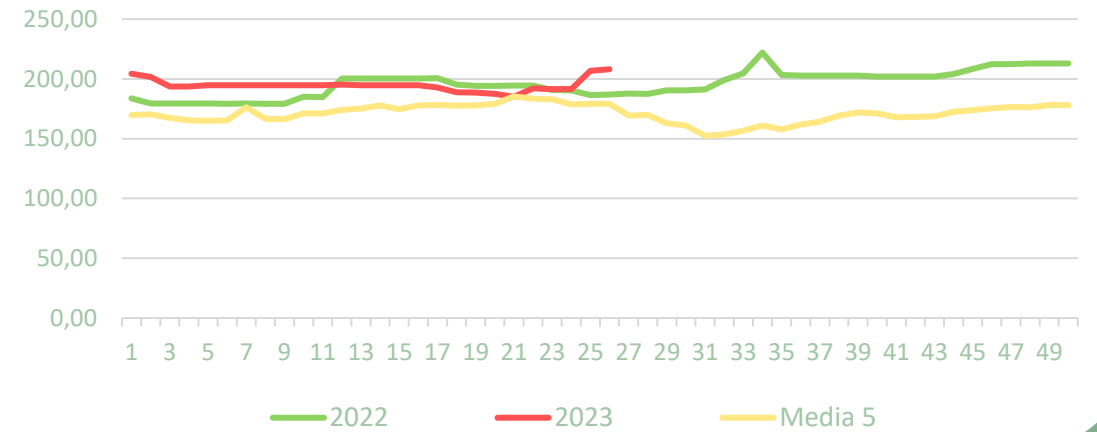
PRECIOS SEMANA 26/2023 del 26 de JUN al 02 de JUL de 2023

Precios medios nacionales:

Salida central acondicionamiento - AJO MORADO (€/100kg)



Salida central acondicionamiento - AJO SPRING (€/100kg)





Inicio

Melón y sandía

Resumen semanal:

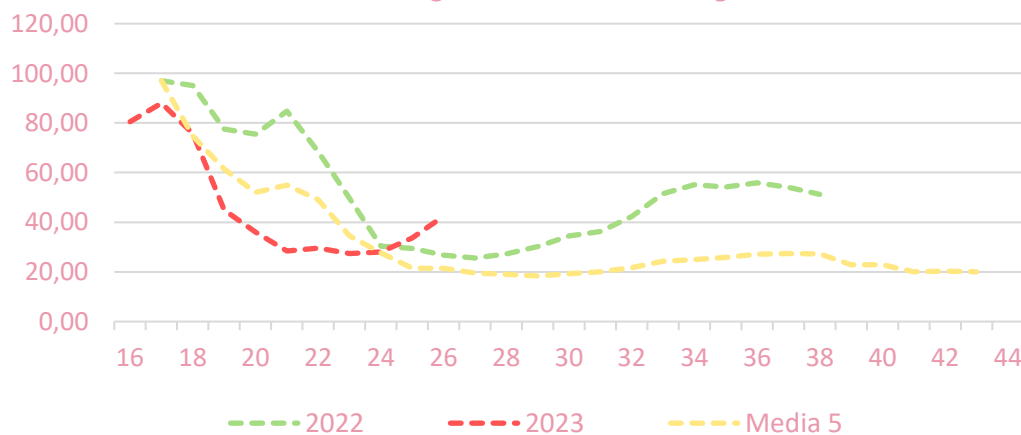
- **MELÓN:** tras el intenso crecimiento registrado en la semana 25 los avances en el periodo actual se suavizan, si bien todavía mantienen una tendencia favorable en origen en el caso del *Piel de sapo* con un ascenso del 25% en comparación con el dato anterior. Por otro lado, a la salida de central de acondicionamiento, todos los tipos comerciales registran importantes aumentos (+56%), en especial el *Piel de sapo* una semana más, aunque en esta ocasión el cambio de dinámica también logra hacerse extensible al resto de variedades y tipos comerciales (*Amarillo, Cantaloupe y Galia*).
- **SANDÍA:** análogamente a lo sucedido en melón también se observan avances tanto en origen (+26%) como a la salida de central de acondicionamiento (+79%). En la actualidad los registros en origen duplican a la media habitual registrada en campañas anteriores por estas fechas mientras que, en el caso del siguiente eslabón comercial, ampliamente lo triplican.

PRECIOS SEMANA 26/2023 del 26 de JUN al 02 de JUL de 2023

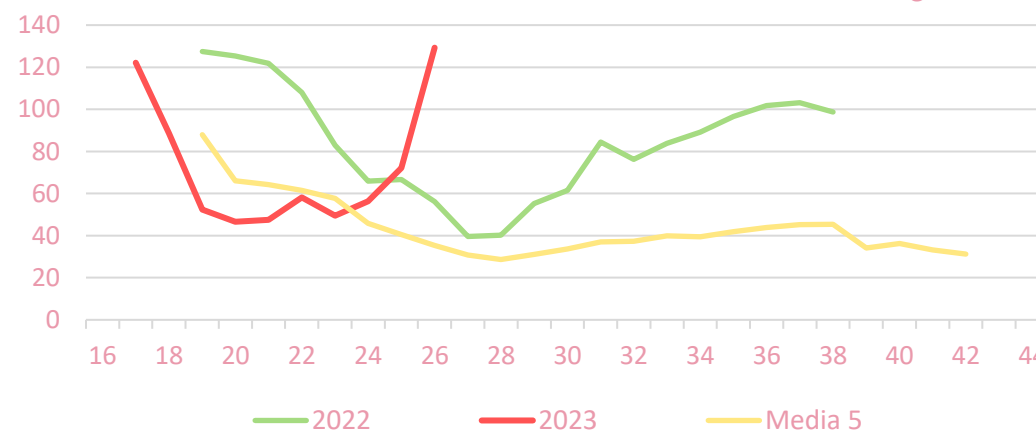
Productos	Origen (€/100kg)			Salida central Acondicionamiento (€/100kg)		
	Sem. Actual	Sem. Anterior (%)	Media 5 (%)	Sem. Actual	Sem. Anterior (%)	Media 5 (%)
Melón	53,58	25,0%	56,5%	72,46	55,5%	38,3%
Sandía	42,47	26,0%	98,5%	129,23	79,3%	266,1%

Precios medios nacionales:

Precio en 'origen' - SANDÍA (€/100 kg)



Salida Central Acondicionamiento - SANDÍA (€/100 kg)



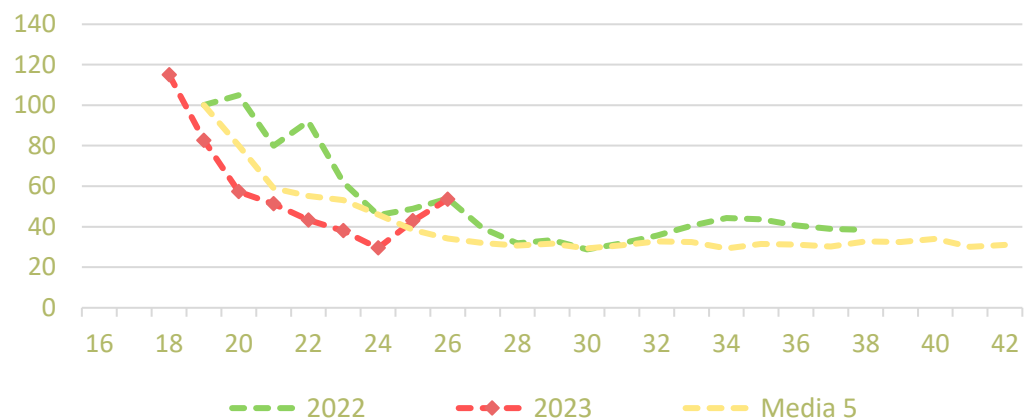


Inicio

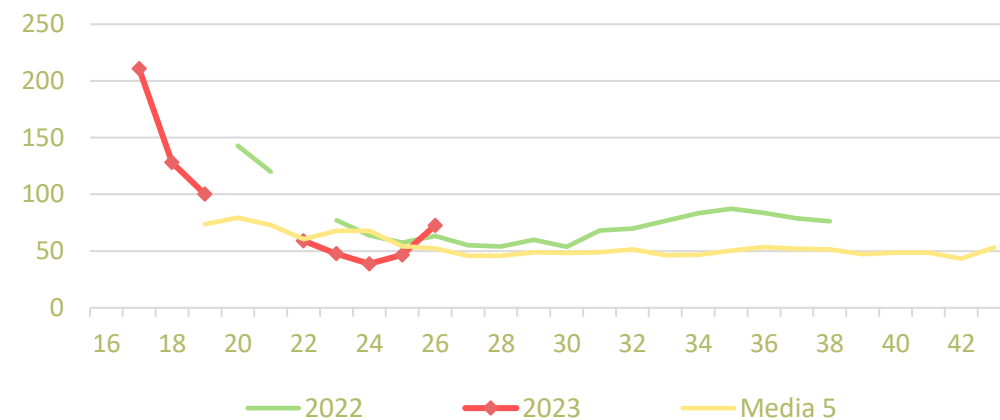
Melón y sandía

Precios medios nacionales:

Precio en 'origen' - MELÓN '*piel de sapo*' (€/100 kg)



Salida Central Acondicionamiento - MELÓN (€/100 kg)





Inicio

Otras frutas y hortalizas

Resumen semanal:

- **PLÁTANO:** las temperaturas actuales orientan el consumo hacia la fruta de verano por lo que se registra una estabilización de los precios en origen con una caída del 0,5% en comparación con la cotización anterior. A pesar de la recuperación de cotizaciones vivida en semanas anteriores los niveles actuales siguen estando un 22% por debajo de la media habitual por estas fechas. *Precio campaña en origen (ene23-actualidad): -33% vs media 5.*
- **PATATA:** los retrocesos se intensifican de forma moderada con depreciaciones en origen de un 11% respecto a la cotización anterior. La campaña en Andalucía ya ha finalizado, sin embargo, las lluvias de mayo-junio en el Levante han prolongado la recolección en las zonas productoras del Levante peninsular lo que viene impulsando la tendencia descendente que se ha producido en el último periodo. A pesar de ello los registros actuales siguen estando un 61% por encima de la media de lo habitual en el momento actual de temporada. *Precio campaña en origen (ene23-actualidad): +65% vs media 5.*

Productos	Origen (€/100kg en plátano y €/kg en patata)		
	Sem. Actual	Sem. Anterior (%)	Media 5 (%)
Plátano	51,51	-0,5%	-21,9%
Patata	0,49	-11,0%	60,7%

Precios medios nacionales:

