

SEGUIMIENTO DE LOS MERCADOS DE CEREALES

Campaña 2024/2025

AGOSTO 2024

SEMANA 35

ÍNDICE:

Mercado de cereales. Precios mundiales, comunitarios y nacionales.

Precios medios de los cereales:

Evolución desde la campaña 2010/2011 a 2024/2025
Evolución anual.

Precios del trigo blando:

Evolución desde la campaña 2010/2011 a 2024/2025
Evolución anual.

Precios del trigo duro:

Evolución desde la campaña 2010/2011 a 2024/2025
Evolución anual.

Precios del maíz y el sorgo:

Evolución desde la campaña 2010/2011 a 2024/2025
Evolución anual.

Precios de la cebada:

Evolución desde la campaña 2010/2011 a 2024/2025
Evolución anual.

Evolución del precio medio del trigo blando, trigo duro, cebada y maíz. Comparativa entre campañas.

Los datos de los precios están referidos a la campaña de comercialización que empieza el 1 de julio y finaliza el 30 de junio del año siguiente.

Fuentes: S. G. Análisis, Coordinación y Estadísticas del MAPA, Consejo Internacional de Cereales (CIC), FAO, USDA, Comisión Europea, Mercolleida y otras fuentes de ámbito agrario nacional e internacional.

Metodología:

Precio de referencia: Umbrales de referencia para los cereales con medidas de intervención (101,31 €/t), en la fase del comercio al por mayor, mercancía entregada sobre vehículo en posición almacén. Reglamento (UE) nº 1308/2013, art. 7.

PMI (Precio máximo de importación): Precio de intervención incrementado en un 55% (157,03 €/t).

Precios internacionales:

TRIGO:

Argentina (Up River): Trigo panificable.

Canadá CWRS 13,5% (St. Law): Trigo panificable de alta calidad

US DNS 14% (PNW): Trigo panificable de alta calidad con origen en el Pacific North West.

USA HRW2 FOB: Trigo panificable origen golfo.

USA SRW2 FOB: Trigo panificable/pienso, origen golfo.

SORGO:

USA Gulf (Missisipi): Sorgo pienso

Argentina (Up River): Sorgo pienso.

CEBADA:

UE Francia. Rouen: Cebada pienso

Australia (Adelaida): Cebada pienso

Precios medios campaña:

Los precios medios se han calculado como la media aritmética de los mercados estudiados en este informe.

En el caso del trigo blando mundial se han promediado los trigos estadounidenses HRW2 y SRW2

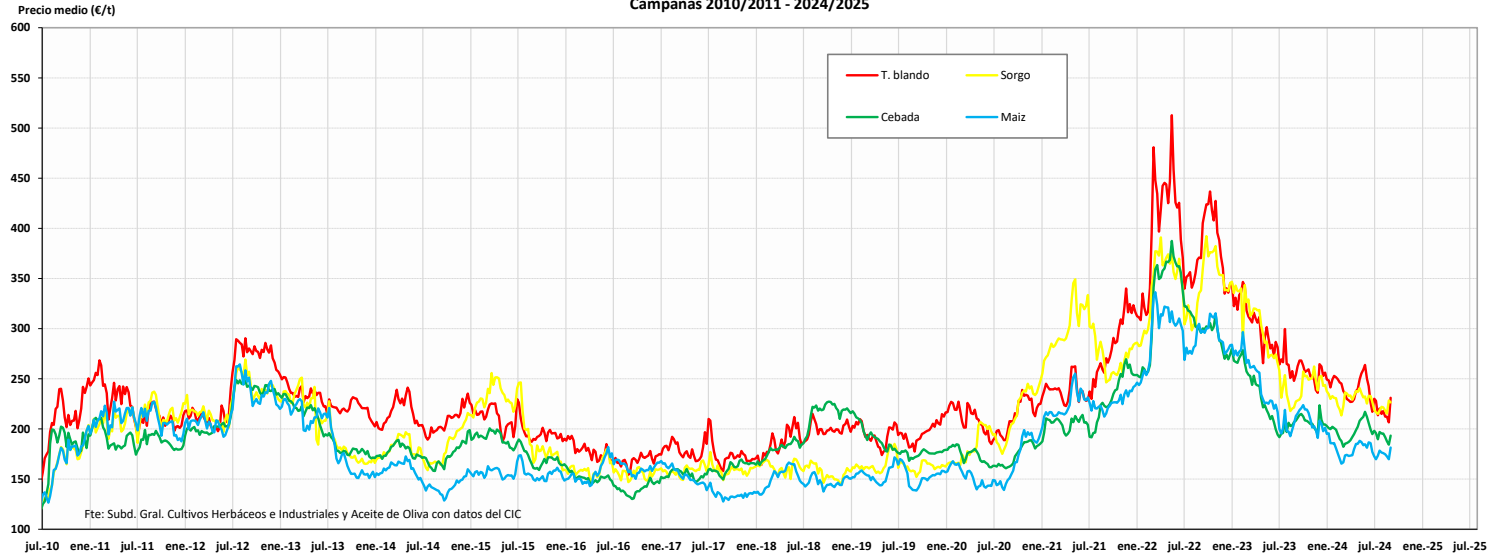
Precios nacionales	SEMANA 35/2024	(del 26 de agosto al 1 de septiembre)
Precios comunitarios	SEMANA 35/2024	(del 26 de agosto al 1 de septiembre)
Precios mundiales		03/09/2024 (mundiales)

SEMANA 35. Agosto 2024				PRECIOS SEMANALES CERALES. CAMPAÑA 2024/25						SEMANA 35. Agosto 2024					
Última cotización \$/t		Diferencia semanal \$/t	% sobre la cotización			Campaña 2024/25		Última cotización €/t		Diferencia semanal €/t	% sobre la cotización			Campaña 2024/25	
			semana anterior	mes anterior	año anterior	Mínimo campaña \$/t	Máximo campaña \$/t				semana anterior	mes anterior	año anterior	Mínimo campaña €/t	Máximo campaña €/t
TRIGO BLANDO \$/t						TRIGO BLANDO €/t									
Elaboración Subdirección General de Cultivos Herbáceos e Industriales y Aceite de Oliva con fuente del Consejo Internacional de Cereales (CIC)						Elaboración Subdirección General de Cultivos Herbáceos e Industriales y Aceite de Oliva con fuente de los Comités de Gestión UE y la SGACE del MAPA									
Mundiales						Unión Europea									
USA HRW2 FOB	271	+22	↑ +9	↑ +6	↓ -12	249	271	ALEM. (Hambourg)	225	+2	→ +1	n/c	n/c	209	229
USA SRW2 FOB	239	+27	↑ +13	↑ +9	↑ +1	211	239	FRA (Rouen)	215	+9	↑ +4	↓ -0	↓ -4	206	224
US DNS 14% (PNW)	291	+41	↑ +16	↑ +10	↓ -5	250	291	POL (Kujawsko.) Pienso	s/c	n/c	n/c	n/c	n/c	n/c	n/c
Canada CWRS 13,5% (St. La)	267	+18	↑ +7	↑ +1	↓ -14	249	275	España							
Argentina (Up River)	264	-1	↓ -0	↓ -3	↓ -14	264	274	Burgos	211	-0	↓ -0	↓ -3	↓ -17	211	217
Russia Milling 12,5%	216	+0	→ +0	↓ -3	↓ -14	216	222	Barcelona	231	-5	↓ -2	↓ -3	↓ -10	231	240
UK (Feed grade)	s/c	n/c	n/c	n/c	n/c	n/c	n/c	Sevilla	210	-5	↓ -2	↓ -2	↓ -14	210	225
MAÍZ \$/t						MAÍZ €/t									
Elaboración Subdirección General de Cultivos Herbáceos e Industriales y Aceite de Oliva con fuente del Consejo Internacional de Cereales (CIC)						Elaboración Subdirección General de Cultivos Herbáceos e Industriales y Aceite de Oliva con fuente de los Comités de Gestión UE y la SGACE del MAPA									
Mundiales						Unión Europea									
USA Gulf 3YC	204	+23	↑ +13	↑ +10	↓ -12	181	204	FRA (Burdeos)	217	+23	↑ +12	n/c	n/c	194	222
Argentina (Up River)	195	+9	↑ +5	↑ +4	↓ -16	180	195	ITALIA (Bolonía)	s/c	n/c	n/c	n/c	219	225	
Brasil (Paranagua)	204	+14	↑ +7	↑ +5	↓ -8	187	204	PORTUGAL (Lisboa)	212	n/c	n/c	n/c	212	215	
Ucrania	198	-3	↓ -1	↓ -2	n/c	186	206	España							
								Badajoz	242	-3	↓ -1	↓ -1	n/c	217	245
								Lérida	207	-1	↓ -0	↓ -1	↓ -15	207	222
								León	226	-0	↓ -0	↓ -1	↓ -11	223	227
CEBADA \$/t						CEBADA €/t									
Elaboración Subdirección General de Cultivos Herbáceos e Industriales y Aceite de Oliva con fuente del Consejo Internacional de Cereales (CIC)						Elaboración Subdirección General de Cultivos Herbáceos e Industriales y Aceite de Oliva con fuente de los Comités de Gestión UE y la SGACE del MAPA									
Mundiales						Unión Europea									
Australia Feed (Adelaida)	-3	+0	↓ -8	↓ -1	→ +0	229	246	ALEM. (Hambourg)	185	+2	↑ +1	n/c	n/c	163	191
Black Sea	6	+0	↑ +3	↑ +3	→ +0	174	196	FRA (Rouen)	182	-2	↓ -1	↓ -2	↓ -14	182	197
								España							
								Albacete	177	-8	↓ -5	↓ -5	↓ -25	177	187
								Lérida	202	+5	↑ +3	↑ +3	↓ -10	195	202
								Valladolid	201	-2	↓ -1	↓ -3	↓ -18	197	208
Tipo de cambio EUR/USD						TRIGO DURO €/t									
Elaboración Subdirección General de Cultivos Herbáceos e Industriales y Aceite de Oliva con fuente del Consejo Internacional de Cereales (CIC)						Elaboración Subdirección General de Cultivos Herbáceos e Industriales y Aceite de Oliva con fuente de los Comités de Gestión UE y la SGACE del MAPA									
Dólares USA		% sobre la cotización			Dólares USA		Unión Europea								
Última cotización	Diferencia semanal	semana anterior	mes anterior	año anterior	Mínimo campaña	Máximo campaña	Unión Europea								
							Unión Europea								
1 Euro	1,1038	-0,0123	↓ -1,10	→ +0,99	↑ +2,91	1,0811	1,1161	FRA (La Pallice)	s/c	n/c	n/c	n/c	n/c	298	307
								ITALIA (Bolonía)	s/c	n/c	n/c	n/c	n/c	314	321
								España							
								Sevilla	270	-5	↓ -2	↓ -2	↓ -36	270	278
								Zaragoza	290	+0	→ +0	→ +0	↓ -28	280	305
								Córdoba	275	+0	→ +0	↑ +2	↓ -35	270	284

s/d: sin datos; s/c: sin cotización ; n/c: no comparable

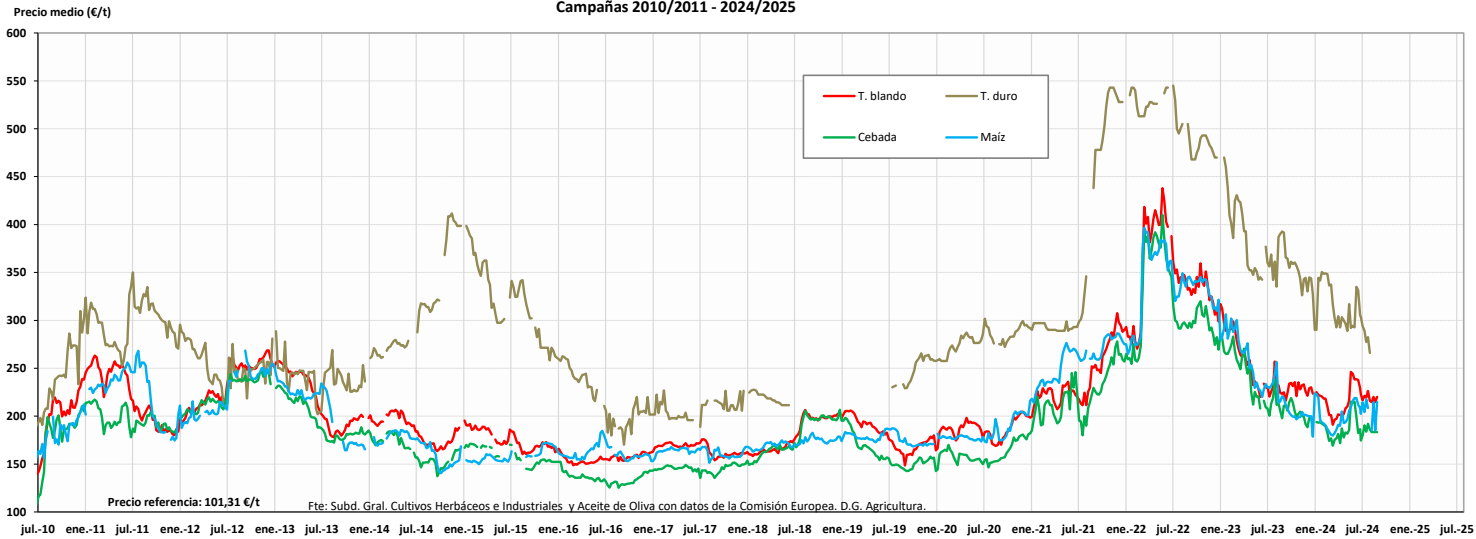
EVOLUCIÓN DE LOS PRECIOS MEDIOS DE LOS CEREALES. CAMPAÑAS 2010/11 A 2024/2025
 MINISTERIO DE AGRICULTURA, PESCA Y ALIMENTACIÓN

Evolución de los precios medios de los cereales en el mundo (€/t)
 Campañas 2010/2011 - 2024/2025



Fuente: Elaboración por la Subdirección General de Cultivos Herbáceos e Industriales y Aceite de Oliva del MAPA con datos del Consejo Internacional de Cereales

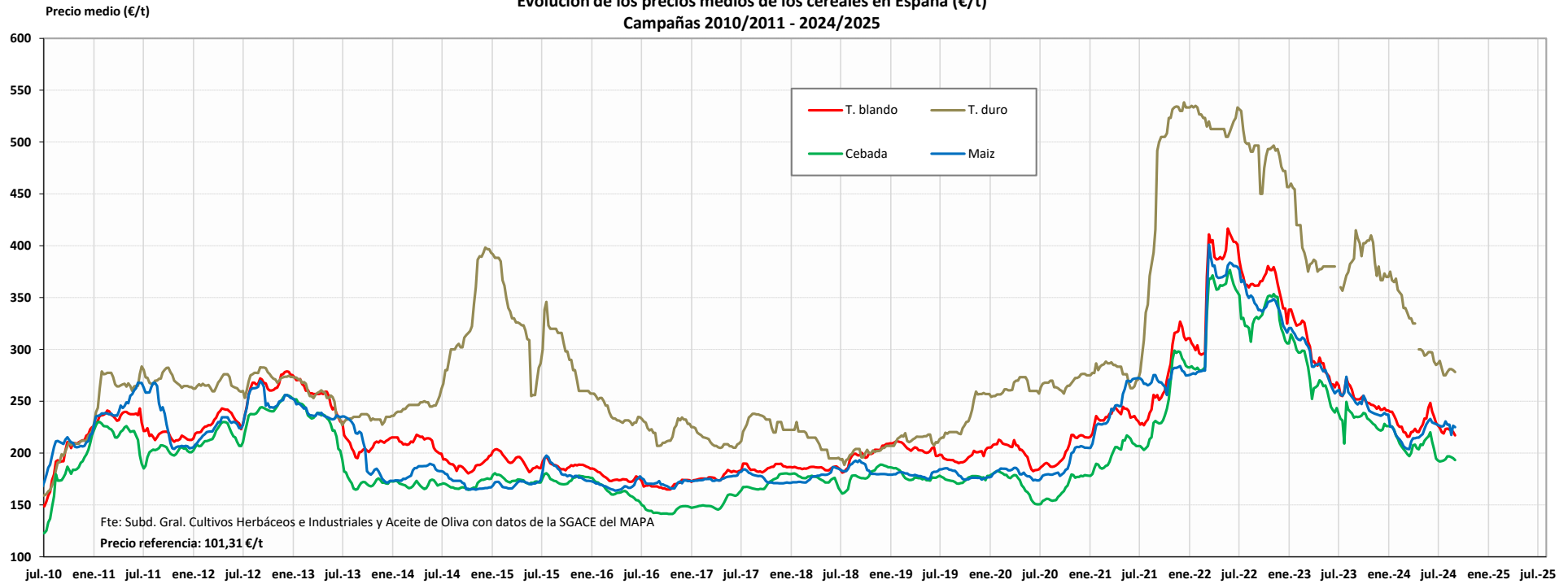
Evolución de los precios medios de los cereales en la UE (€/t)
 Campañas 2010/2011 - 2024/2025



Fuente: Elaboración por la Subdirección General de Cultivos Herbáceos e Industriales y Aceite de Oliva del MAPA con datos de la Comisión Europea. D.G. Agricultura.

MINISTERIO DE AGRICULTURA, PESCA Y ALIMENTACIÓN

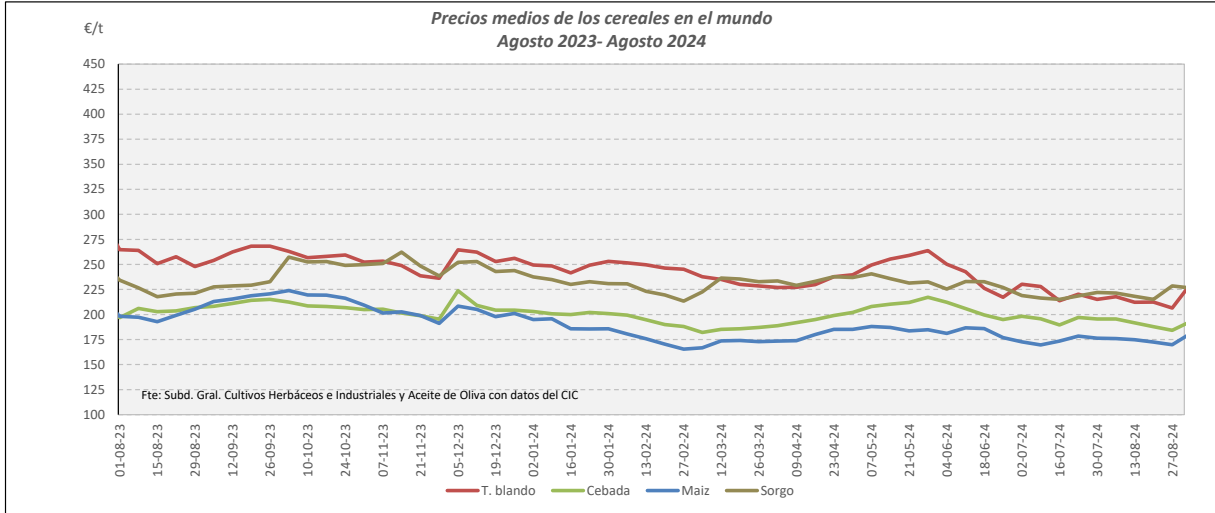
Evolución de los precios medios de los cereales en España (€/t)
Campañas 2010/2011 - 2024/2025



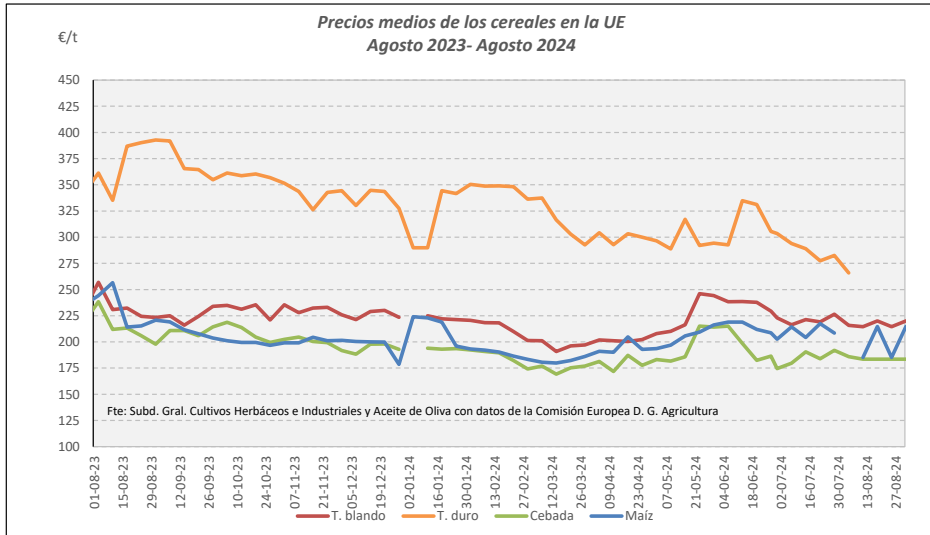
Campaña 2024/25	MUNDIALES				UNIÓN EUROPEA				ESPAÑA			
	Trigo blando	Cebada	Maíz	Sorgo	Trigo blando	Trigo duro	Cebada	Maíz	Trigo blando	Trigo duro	Cebada	Maíz
Media (€/t)	218,73	192,87	174,52	220,07	219,16	285,41	184,04	205,22	221,51	279,93	194,45	225,84
Máximo (€/t)	231,03	198,21	181,43	228,48	226,40	303,50	192,00	217,40	224,53	289,00	197,00	230,53
Mínimo (€/t)	206,53	184,28	169,74	215,05	214,60	265,95	174,50	185,25	217,20	275,00	192,00	217,53

PRECIOS MEDIOS DE LOS CEREALES. EVOLUCIÓN ANUAL

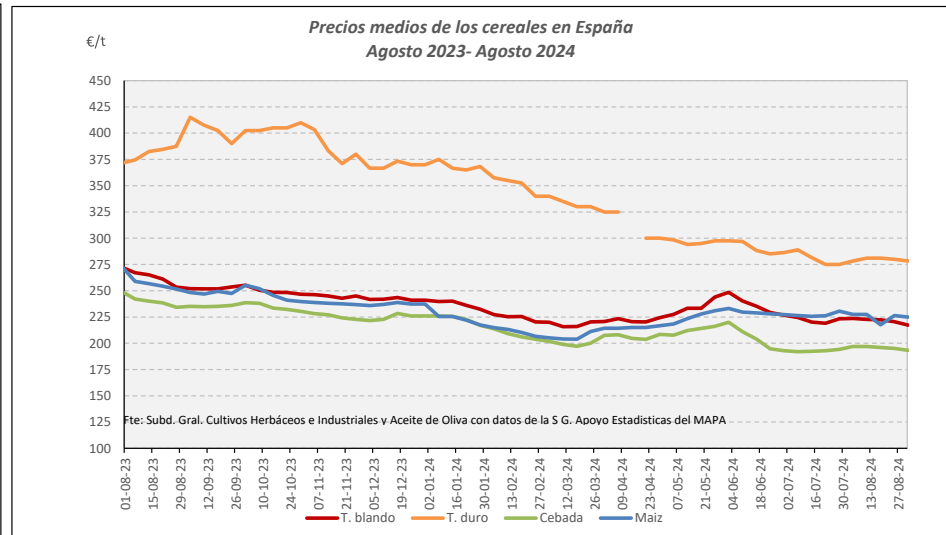
MINISTERIO DE AGRICULTURA, PESCA Y ALIMENTACIÓN



Fuente: Elaboración Subd. Gral. Cultivos Herbáceos e Industriales y Aceite de Oliva con datos del Consejo Internacional de Cereales

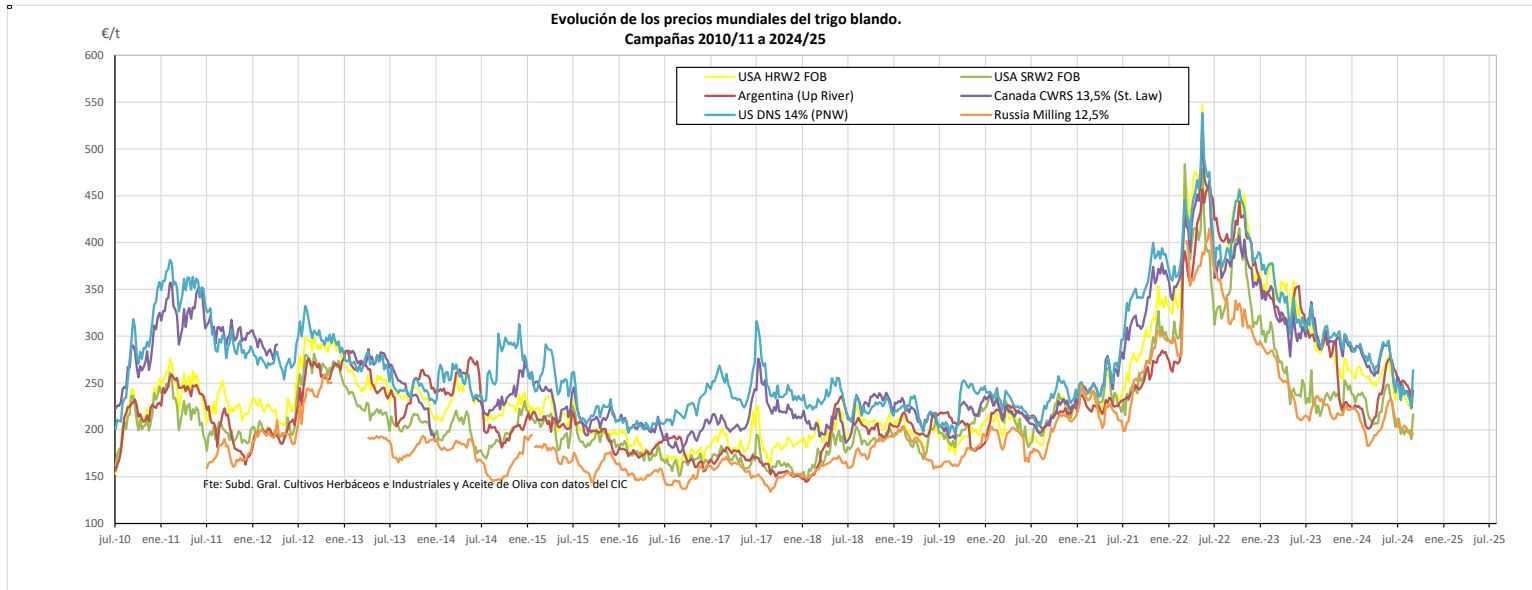


Fuente: Elaboración Subd. Gral. Cultivos Herbáceos e Industriales y Aceite de Oliva con datos de los Comités de Gestión de la UE

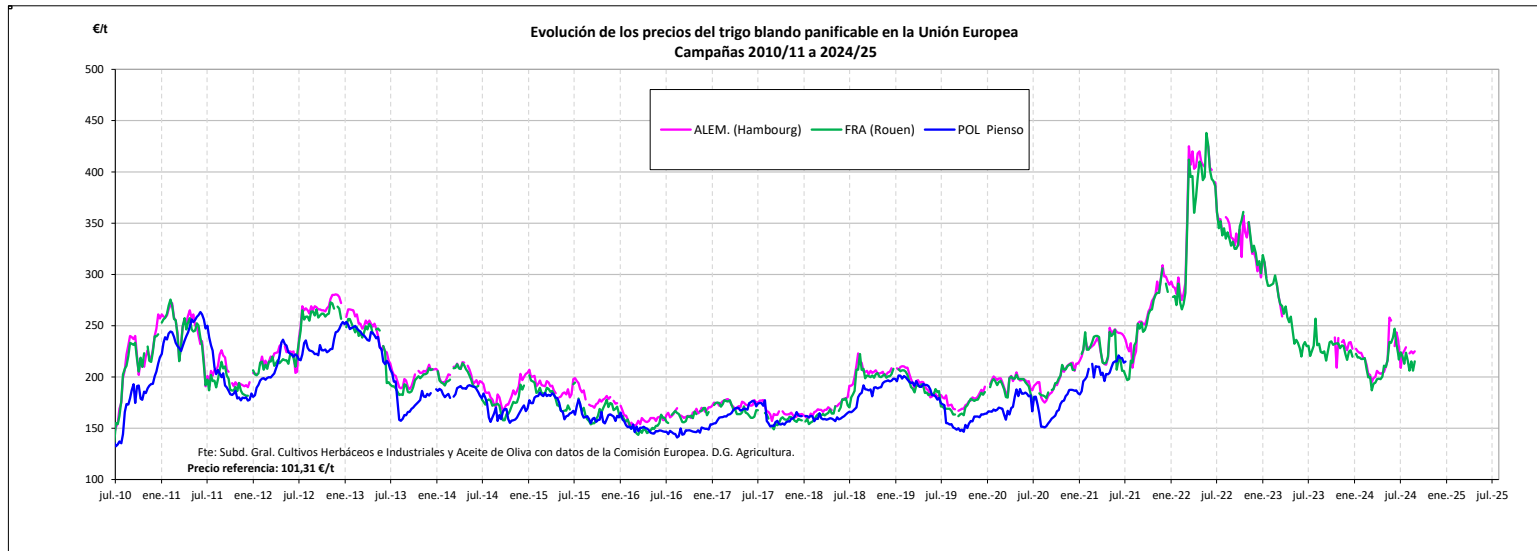


Fuente: Elaboración Subd. Gral. Cultivos Herbáceos e Industriales y Aceite de Oliva con datos de la SGAC y Estadística del MAPA.

EVOLUCIÓN DEL TRIGO BLANDO PANIFICABLE. CAMPAÑAS 2010/11 A 2024/2025
MINISTERIO DE AGRICULTURA, PESCA Y ALIMENTACIÓN

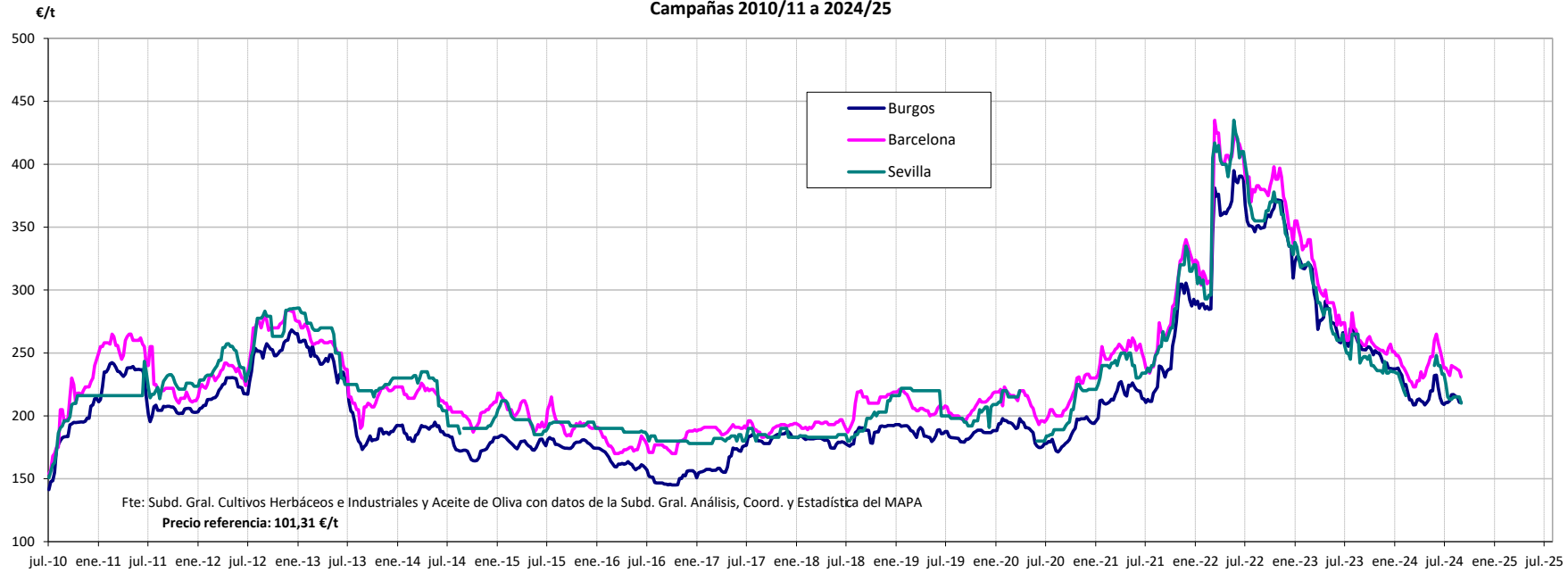


Fuente: Elaboración por la Subdirección General de Cultivos Herbáceos e Industriales y Aceite de Oliva del MAPA con datos del Consejo Internacional de Cereales



Fuente: Elaboración por la Subdirección General de Cultivos Herbáceos e Industriales y Aceite de Oliva del MAPA con datos de la Comisión Europea. D.G. Agricultura.

Evolución de los precios del trigo blando en España
Campañas 2010/11 a 2024/25

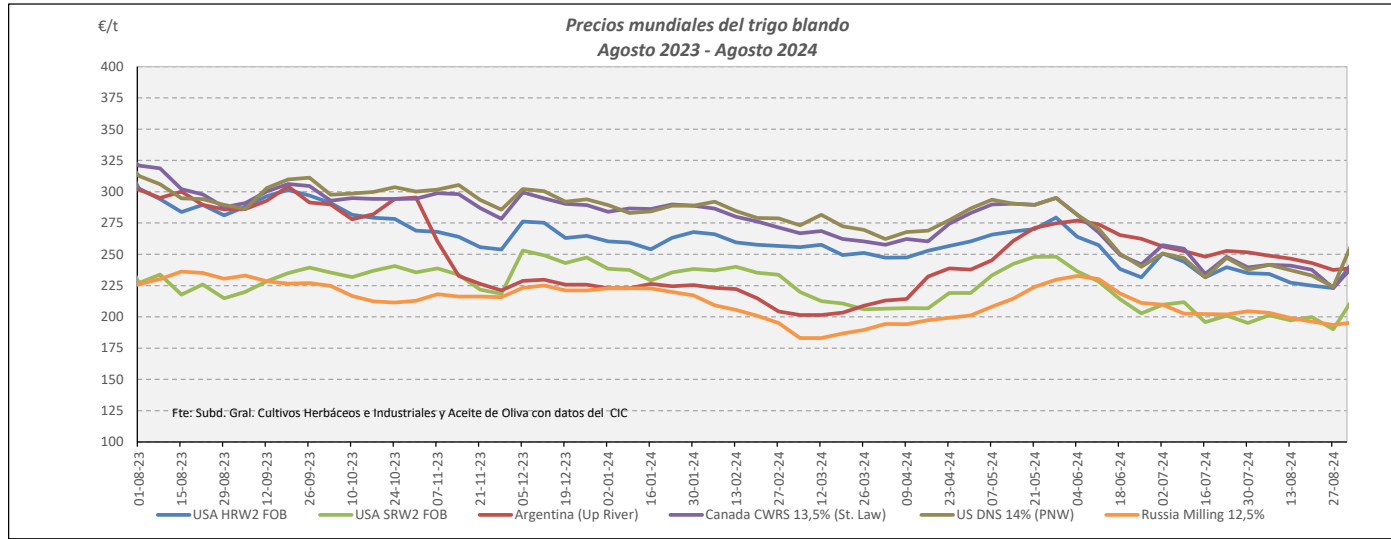


VARIACIONES PORCENTUALES SOBRE LA ÚLTIMA COTIZACIÓN

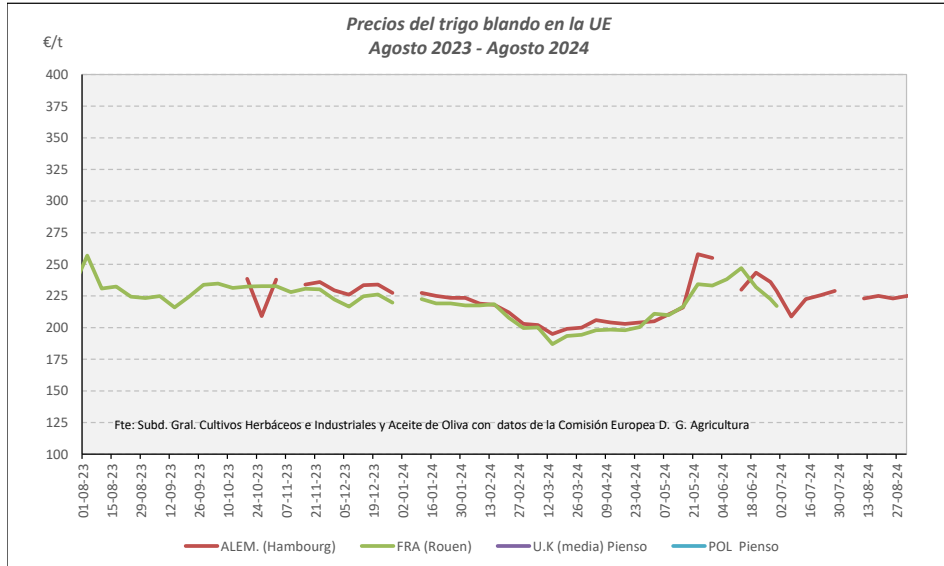
	MUNDIALES						UNIÓN EUROPEA			ESPAÑA		
	USA HRW2 FOB	USA SRW2 FOB	Argentina (Up River)	Canadá CWRS 13,5%	USA DNS 14% (PNW)	Russia Milling 12,5%	Alemania (Hambourg)	Francia (Rouen)	Polonia (Kujawsko-Maz.)	Burgos	Barcelona	Sevilla
Última cotización €/t	245,53	216,53	239,18	241,90	263,65	195,70	225,00	215,20	s/c	210,60	231,00	210,00
% s/inicio campaña	➔ +1	⬆️ +2	⬇️ -5	⬇️ -5	⬆️ +7	⬇️ -3	⬇️ -7	⬇️ -4	n/c	➔ +0	⬇️ -3	⬇️ -7
% s/mes anterior	⬆️ +5	⬆️ +8	⬇️ -4	➔ +0	⬆️ +9	⬇️ -4	➔ +1	⬇️ -0	n/c	⬇️ -3	⬇️ -3	⬇️ -2
% s/semana anterior	⬆️ +10	⬆️ +14	➔ +1	⬆️ +8	⬆️ +18	⬆️ +1	➔ +0	⬆️ +4	n/c	⬇️ -0	⬇️ -2	⬇️ -2
% s/año anterior	⬇️ -15	⬇️ -2	⬇️ -16	⬇️ -17	⬇️ -8	⬇️ -16	⬇️ -33	⬇️ -4	n/c	⬇️ -17	⬇️ -10	⬇️ -14

TRIGO BLANDO. EVOLUCIÓN ANUAL

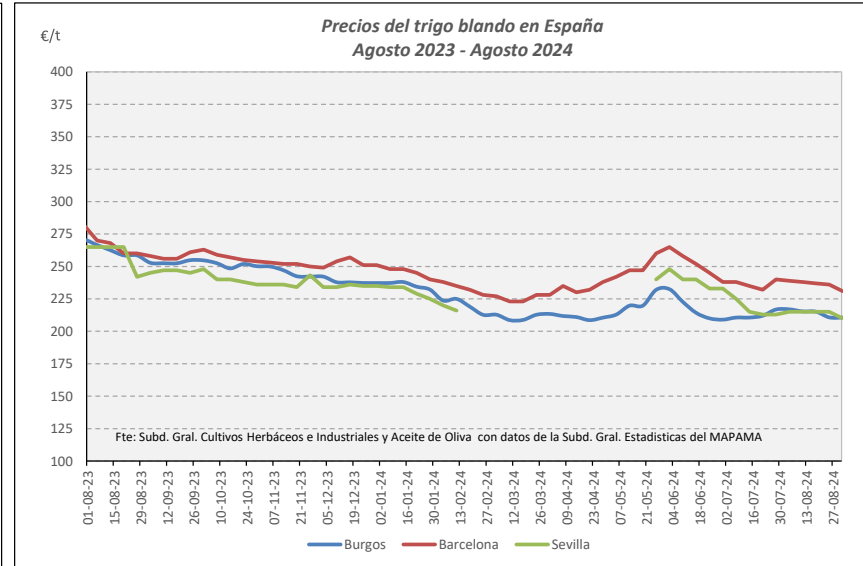
MINISTERIO DE AGRICULTURA, PESCA Y ALIMENTACIÓN



Fuente: Elaboración Subd. Gral. Cultivos Herbáceos e Industriales y Aceite de Oliva con datos del Consejo Internacional de Cereales

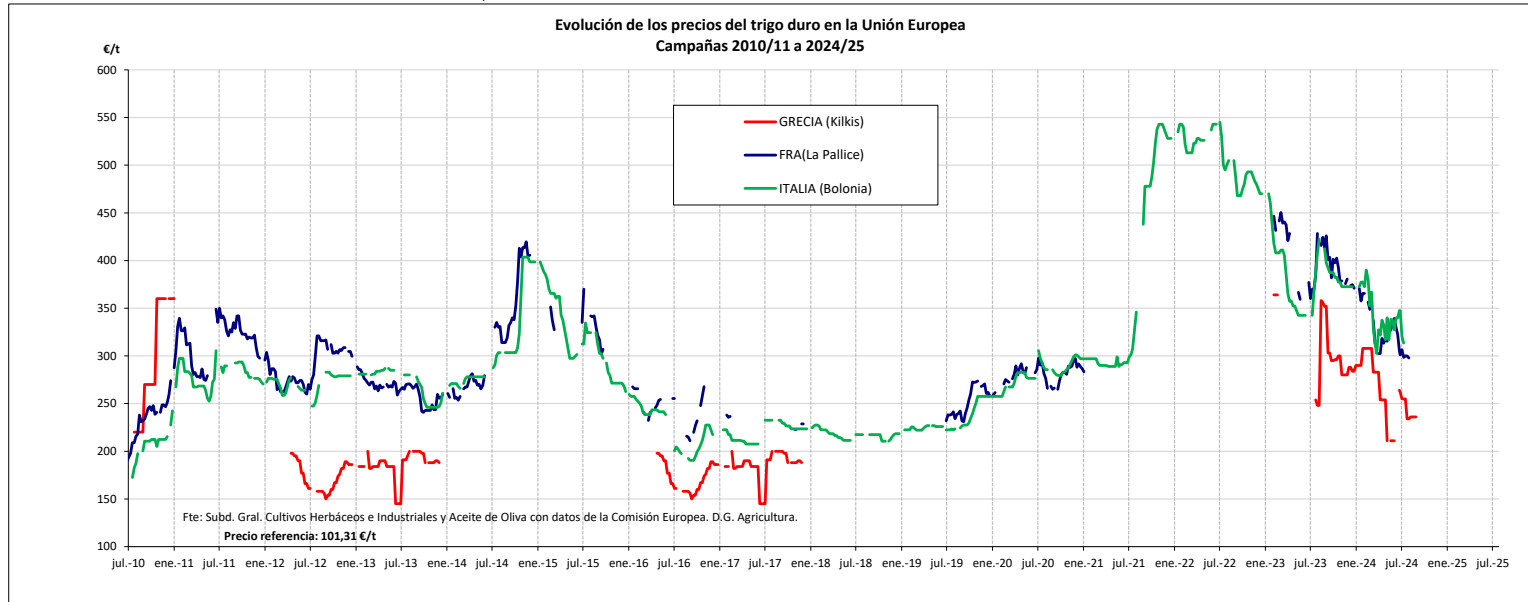


Fuente: Elaboración Subd. Gral. Cultivos Herbáceos e Industriales y Aceite de Oliva con datos de los Comités de Gestión de la UE

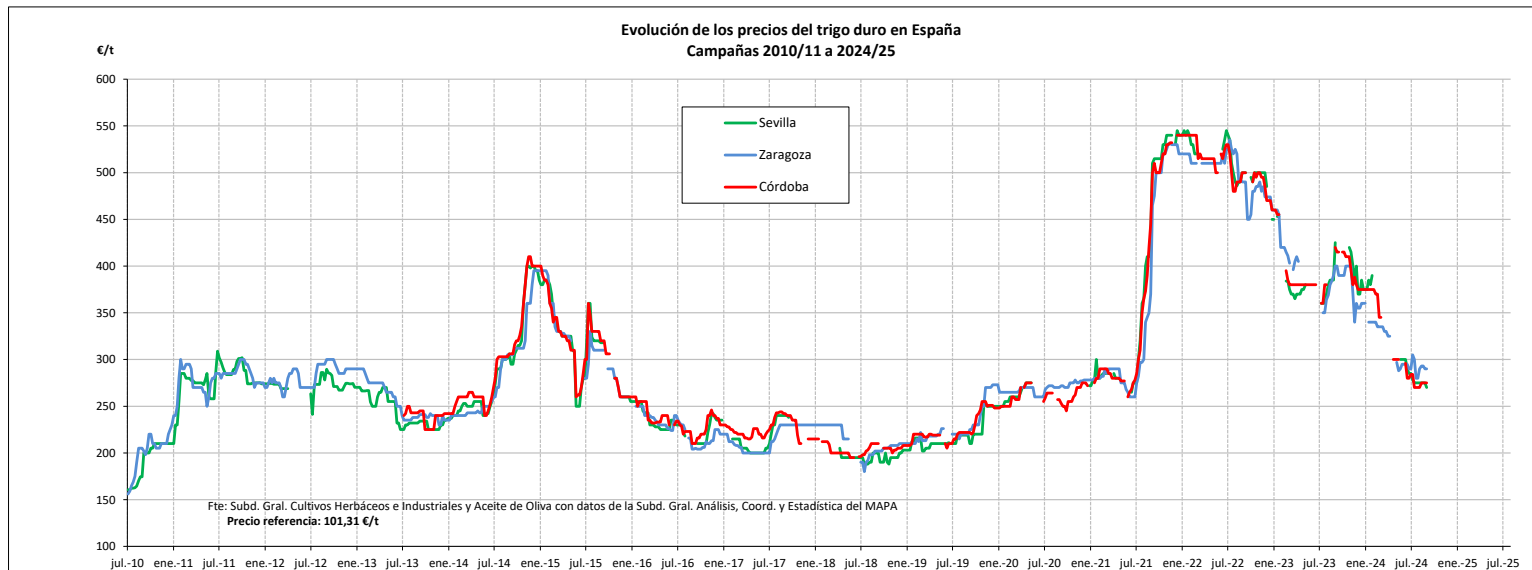


Fuente: Elaboración Subd. Gral. Cultivos Herbáceos e Industriales y Aceite de Oliva con datos de la SGAC y Estadística del MAPA.

EVOLUCIÓN DEL TRIGO DURO. CAMPAÑAS 2010/11 A 2024/2025
MINISTERIO DE AGRICULTURA, PESCA Y ALIMENTACIÓN

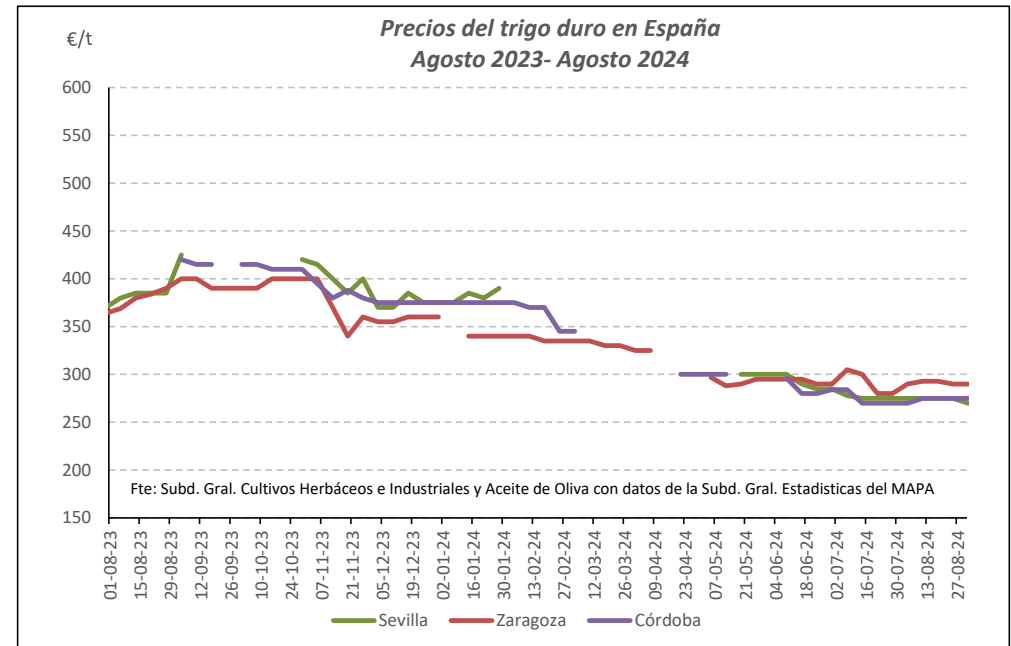
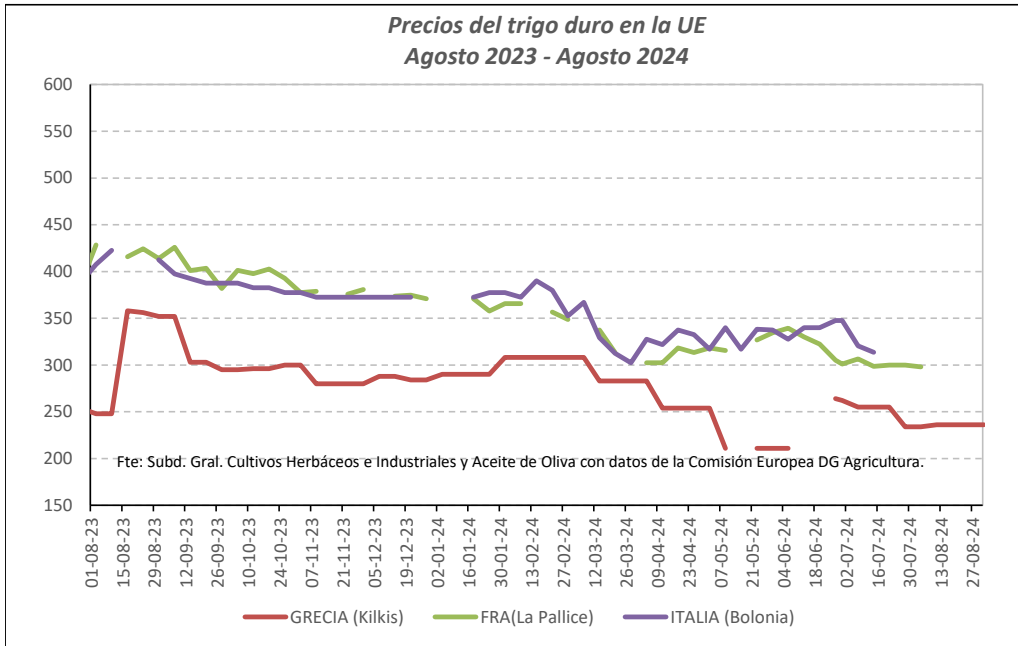


Fuente: Elaboración por la Subdirección General de Cultivos Herbáceos e Industriales y Aceite de Oliva del MAPA con datos de la Comisión Europea. D.G. Agricultura.



Fuente: Elaboración por la Subdirección General de Cultivos Herbáceos e Industriales y Aceite de Oliva del MAPA con datos de la S. G. de Análisis, Coordinación y Estadística del MAPA.

TRIGO DURO. EVOLUCIÓN ANUAL



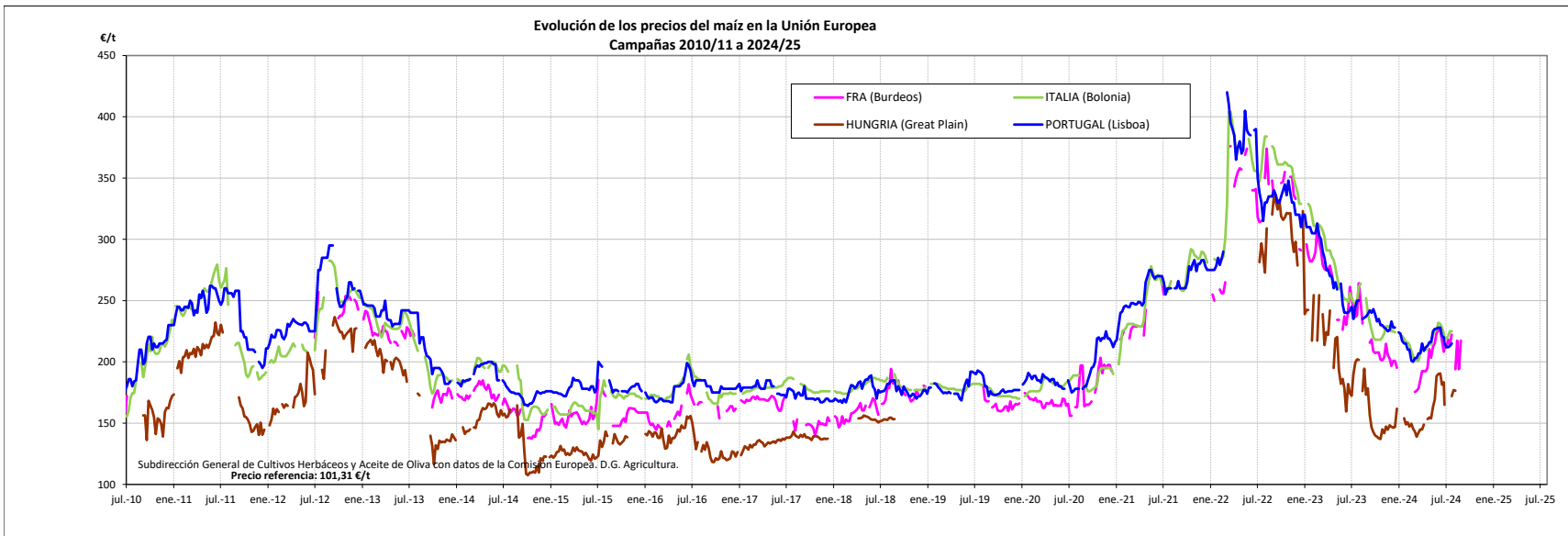
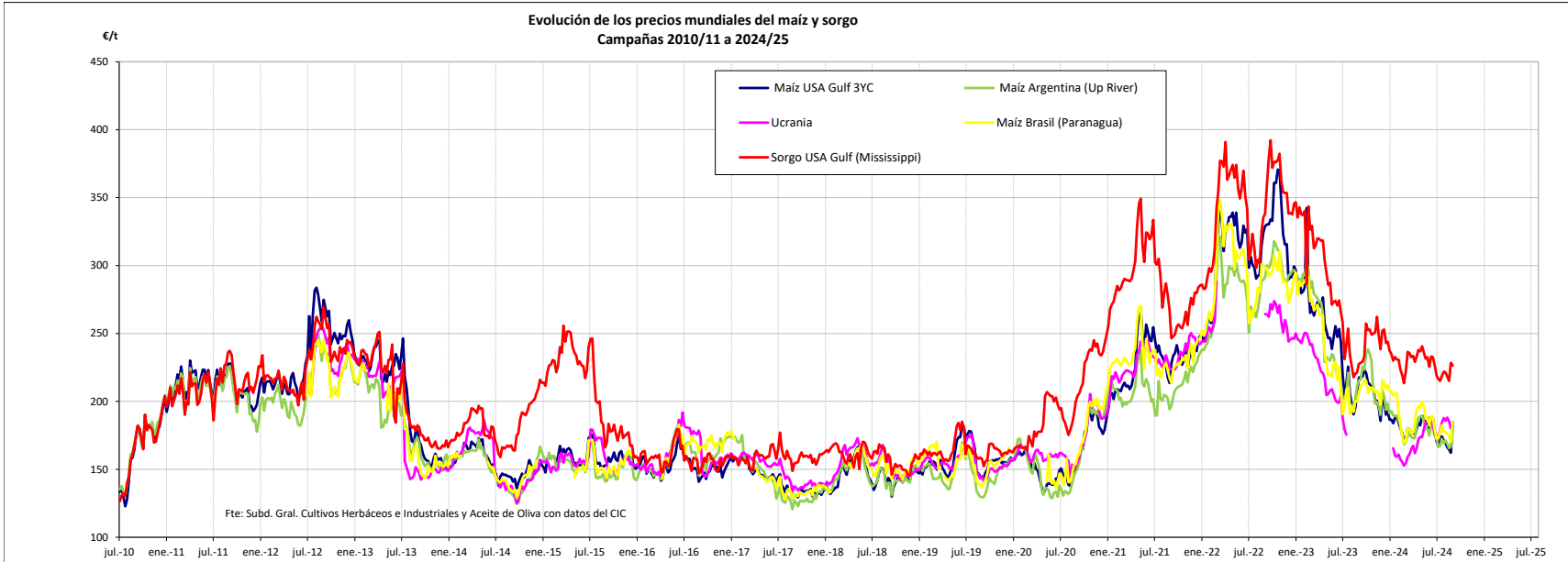
Fuente: Elaboración Subd. Gral. Cultivos Herbáceos e Industriales y Aceite de Oliva con datos de los Comités de Gestión de la UE

VARIACIONES PORCENTUALES SOBRE LA ÚLTIMA COTIZACIÓN

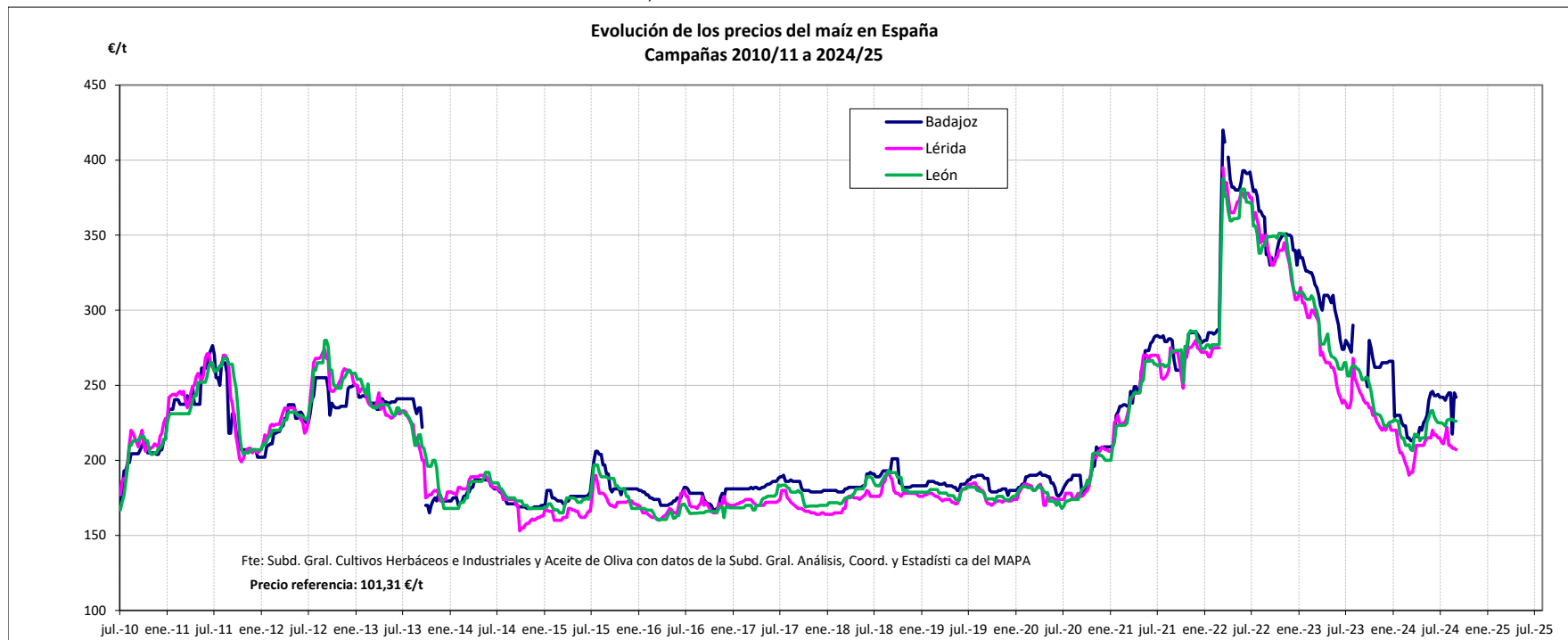
	UE		ESPANA		
	Francia (La Pallice)	Italia (Bologna)	Sevilla	Zaragoza	Córdoba
Última cotización €/t	s/c	s/c	270	290	275
% s/inicio campaña	n/c	n/c	↓ -3	↓ -5	↓ -3
% s/mes anterior	n/c	n/c	↓ -2	→ +0	↑ +2
% s/semana anterior	n/c	n/c	↓ -2	→ +0	→ +0
% s/año anterior	n/c	n/c	↓ -36	↓ -28	↓ -35

EVOLUCIÓN DEL MAÍZ. CAMPAÑAS 2010/11 A 2024/2025

MINISTERIO DE AGRICULTURA, PESCA Y ALIMENTACIÓN



Fuente: Elaboración por la Subdirección General de Cultivos Herbáceos e Industriales y Aceite de Oliva del MAPA con datos de la Comisión Europea. D.G. Agricultura.

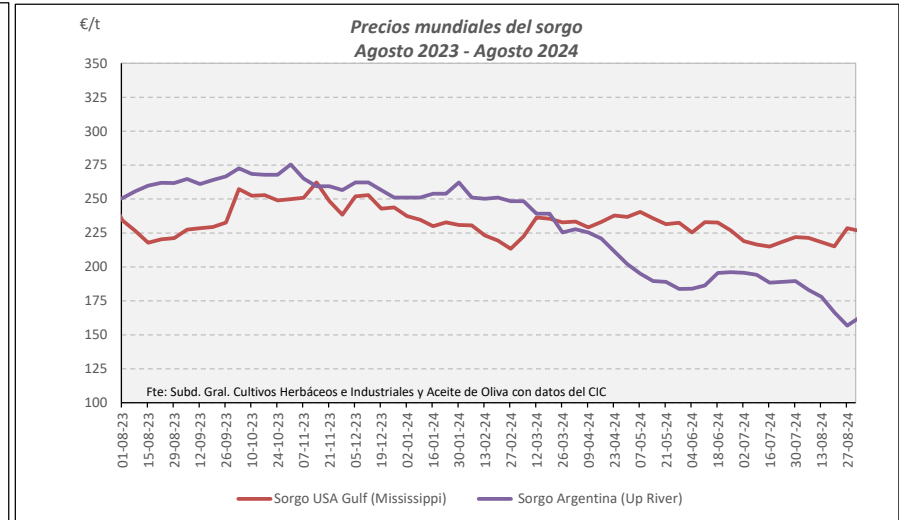
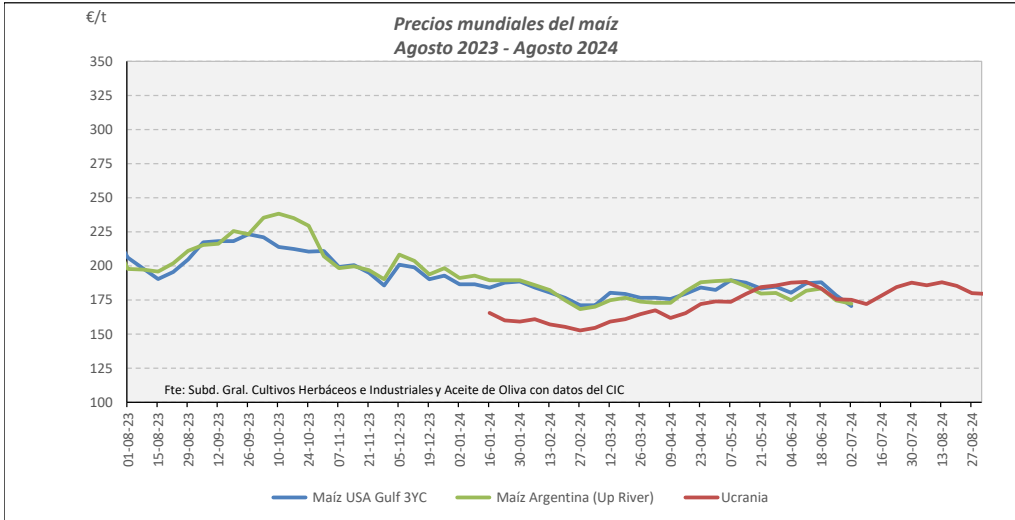


Fuente: Elaboración por la Subdirección General de Cultivos Herbáceos e Industriales y Aceite de Oliva del MAPA con datos de la Subd. Gral. de Análisis, Coord. y Estadística del MAPA.

VARIACIONES PORCENTUALES SOBRE LA ÚLTIMA COTIZACIÓN

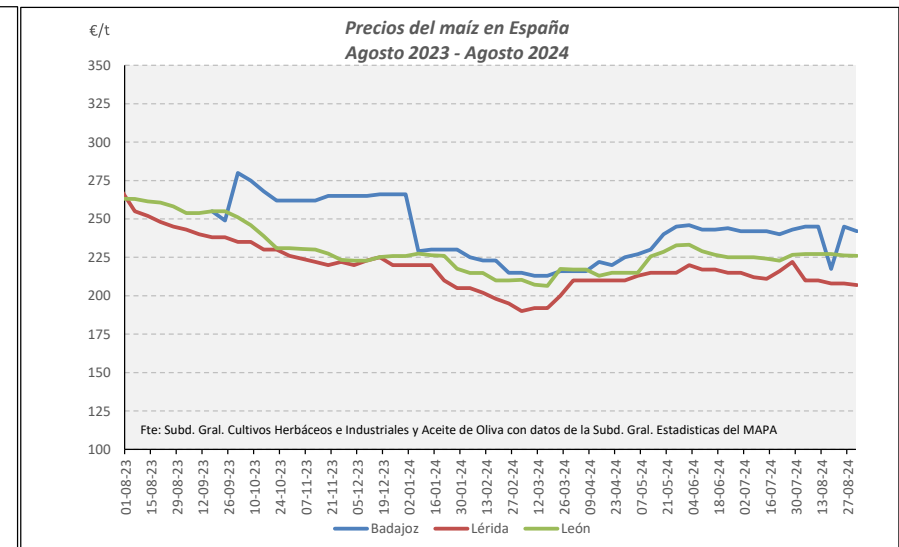
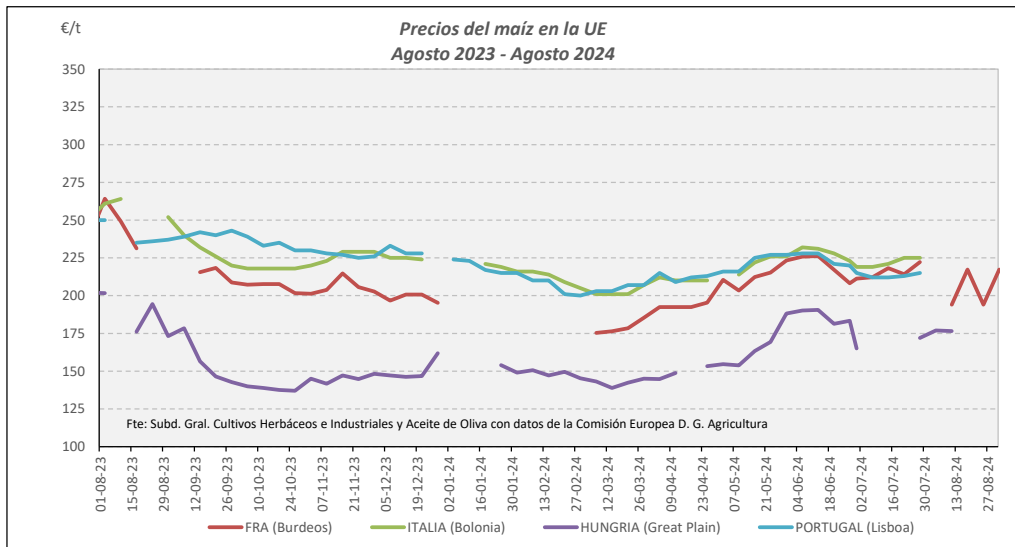
	MUNDIALES						UNIÓN EUROPEA			ESPAÑA		
	Maíz USA Gulf 3YC	Maíz Argentina (Upriver)	Maíz Brasil (Paraná)	Ucrania	Sorgo Gulf (Mississippi)	Sorgo Argentina (Up River)	Francia (Burdeos)	Italia (Bolonia)	Portugal (Lisboa)	Badajoz	Lérida	León
Última cotización €/t	185	177	185	179	227	163	217	s/c	212	242	207	226
% s/inicio campaña	↑ +10	↑ +6	↑ +7	↑ +4	↑ +5	↓ -16	↑ +2	n/c	⇒ +0	⇒ +0	↓ -2	⇒ +0
% s/mes anterior	↑ +9	↑ +3	↑ +4	↓ -3	↑ +2	↓ -11	n/c	n/c	n/c	↓ -1	↓ -1	↓ -1
% s/semana anterior	↑ +14	↑ +6	↑ +9	↓ -0	↓ -1	↑ +4	↑ +12	n/c	n/c	↓ -1	↓ -0	↓ -0
% s/año anterior	↓ -15	↓ -18	↓ -10	n/c	↓ -0	↓ -38	n/c	n/c	↓ -11	n/c	↓ -15	↓ -11

MAÍZ Y SORGO. EVOLUCIÓN ANUAL



Fuente: Elaboración Subd. Gral. Cultivos Herbáceos e Industriales y Aceite de Oliva con datos del Consejo Internacional de Cereales

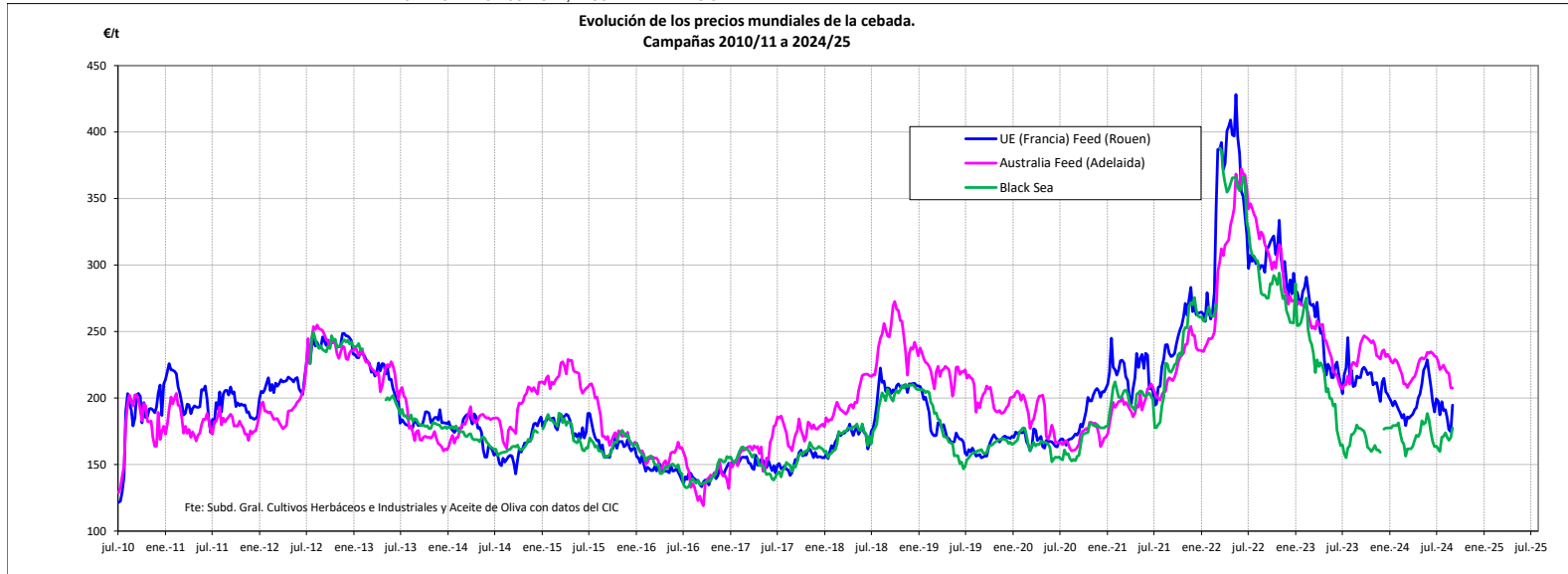
Fuente: Elaboración Subd. Gral. Cultivos Herbáceos e Industriales y Aceite de Oliva con datos del Consejo Internacional de Cereales



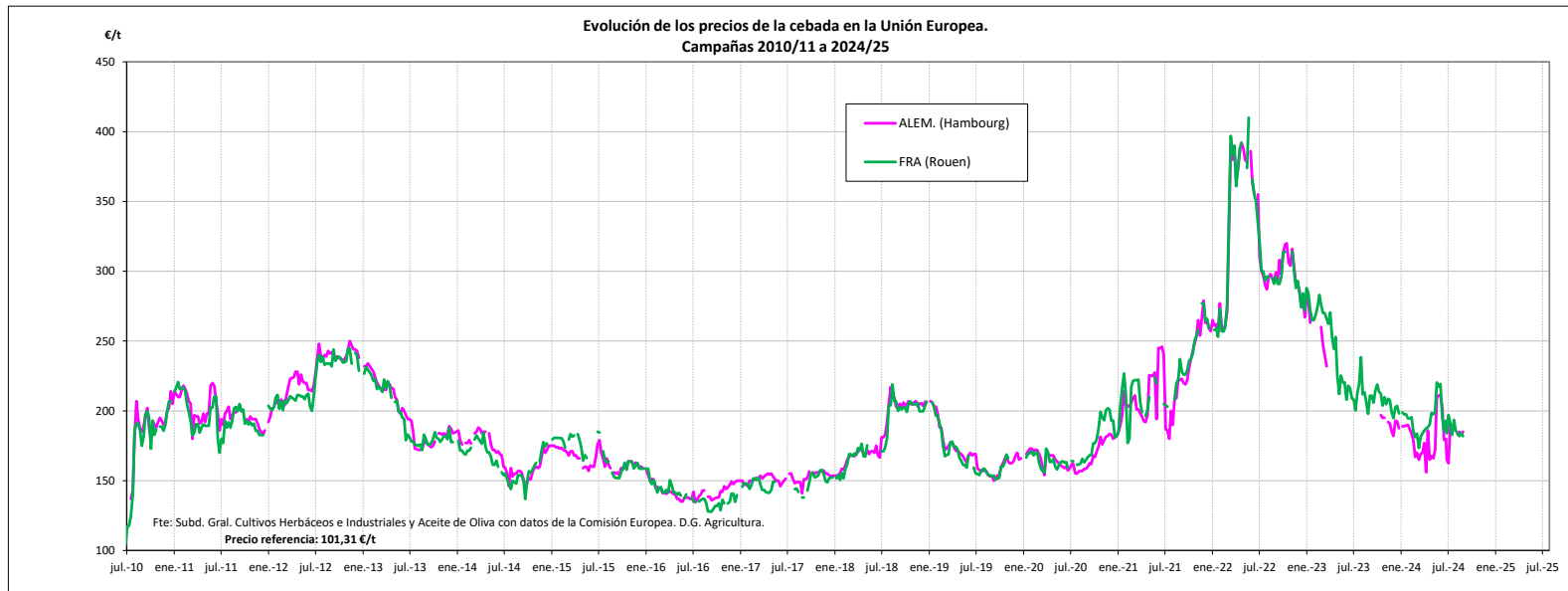
Fuente: Elaboración Subd. Gral. Cultivos Herbáceos e Industriales y Aceite de Oliva con datos de los Comités de Gestión de la UE

Fuente: Elaboración Subd. Gral. Cultivos Herbáceos e Industriales y Aceite de Oliva con datos de la SGAC y Estadística del MAPA.

EVOLUCIÓN PRECIOS CEBADA. CAMPAÑAS 2010/11 A 2024/25
MINISTERIO DE AGRICULTURA, PESCA Y ALIMENTACIÓN

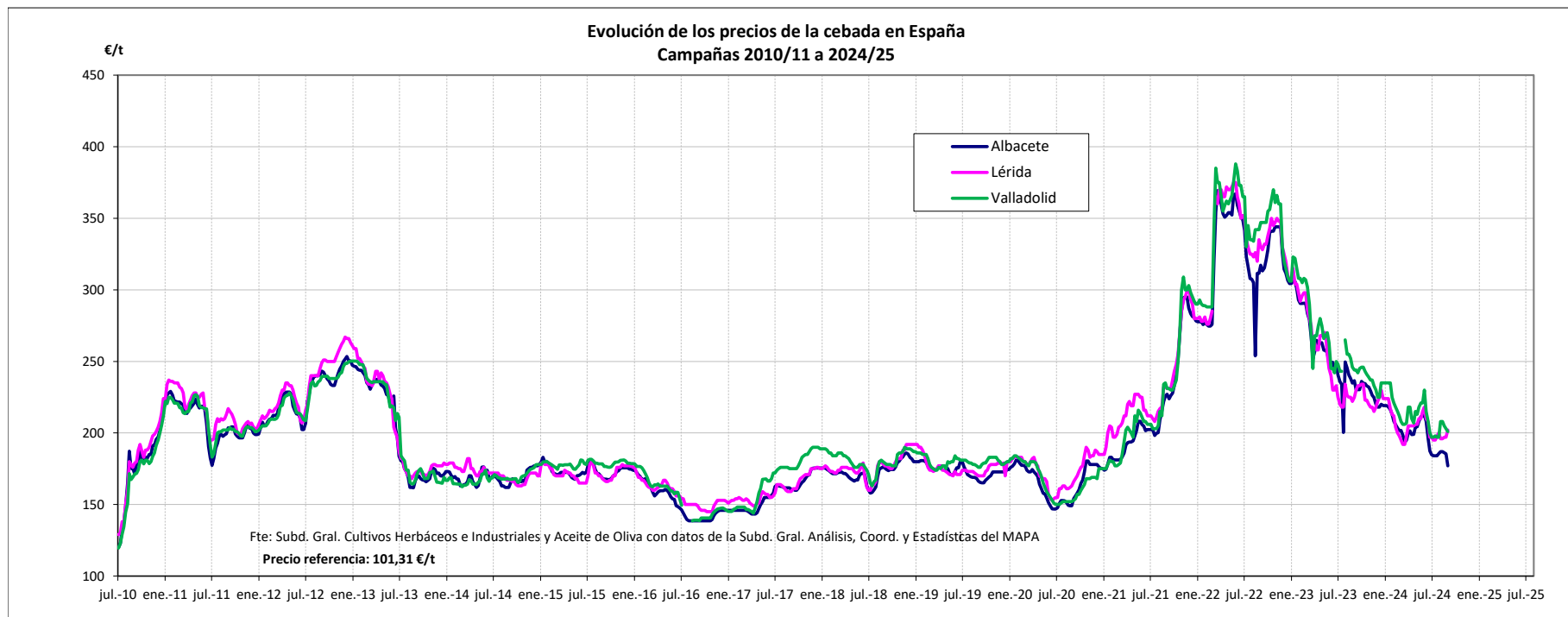


Fuente: Elaboración por la Subdirección General de Cultivos Herbáceos e Industriales y Aceite de Oliva del MAPA con datos del Consejo Internacional de Cereales



Fuente: Elaboración por la Subdirección General de Cultivos Herbáceos e Industriales y Aceite de Oliva del MAPA con datos de la Comisión Europea. D.G. Agricultura.

MINISTERIO DE AGRICULTURA, PESCA Y ALIMENTACIÓN

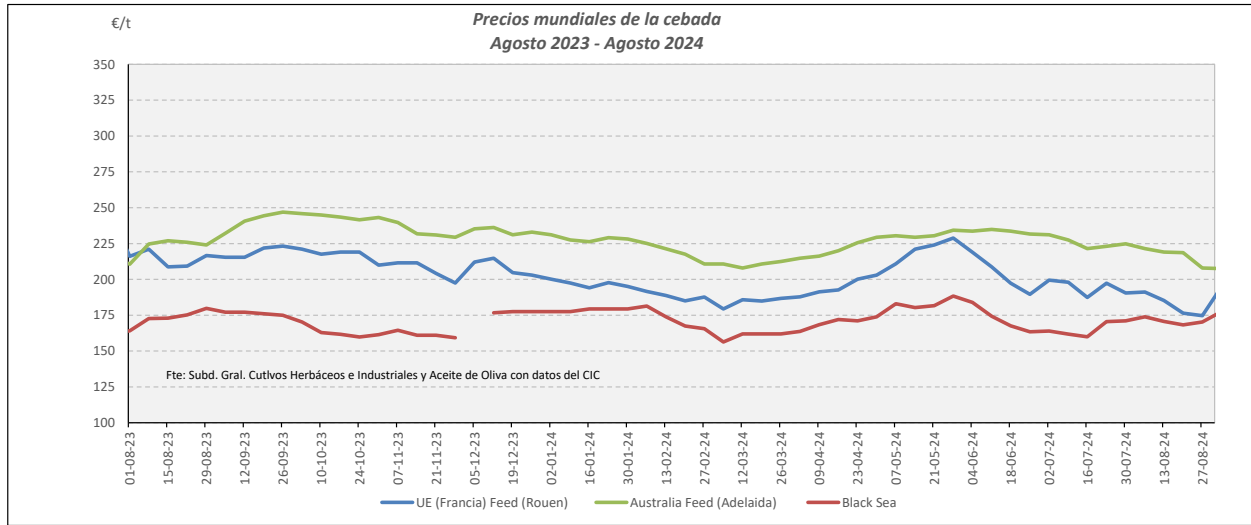


Fuente: Elaboración por la Subdirección General de Cultivos Herbáceos e Industriales y Aceite de Oliva del MAPA con datos de la Subd. Gral. de Análisis, Coord. y Estadística del MAPA.

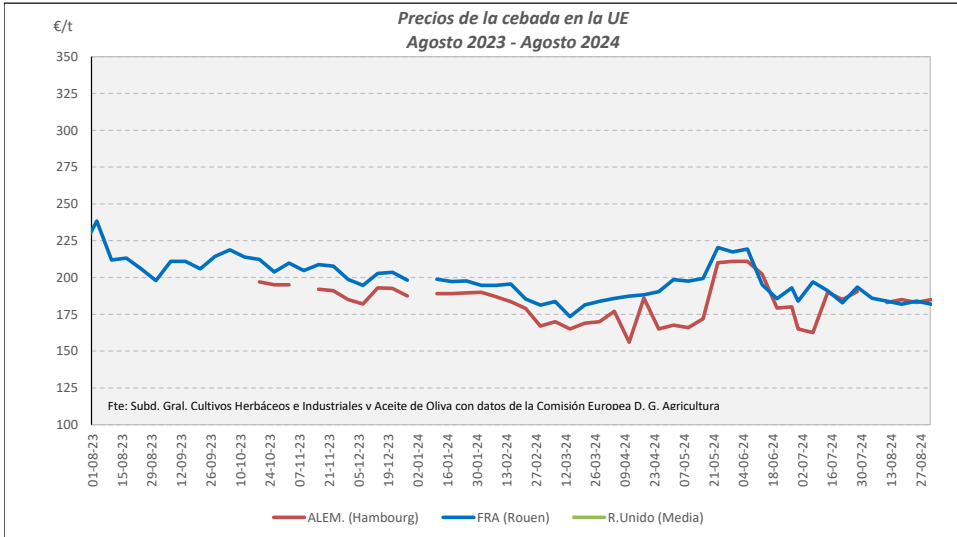
VARIACIONES PORCENTUALES SOBRE LA ÚLTIMA COTIZACIÓN

	MUNDIAL		UNIÓN EUROPEA		ESPAÑA		
	Australia Feed (Adelaida)	Black sea	Alemania (Hambourg)	Francia (Rouen)	Albacete	Lérida	Valladolid
Última cotización €/t	207	178	185	182	177	202	201
% s/inicio campaña	↓ -9	↑ +10	↑ +14	↓ -8	↓ -4	↑ +4	↑ +2
% s/mes anterior	↓ -6	↑ +2	n/c	↓ -2	↓ -5	↑ +3	↓ -3
% s/semana anterior	↓ -0	↑ +4	↑ +1	↓ -1	↓ -5	↑ +3	↓ -1
% s/año anterior	↓ -11	→ +0	n/c	↓ -14	↓ -25	↓ -10	↓ -18

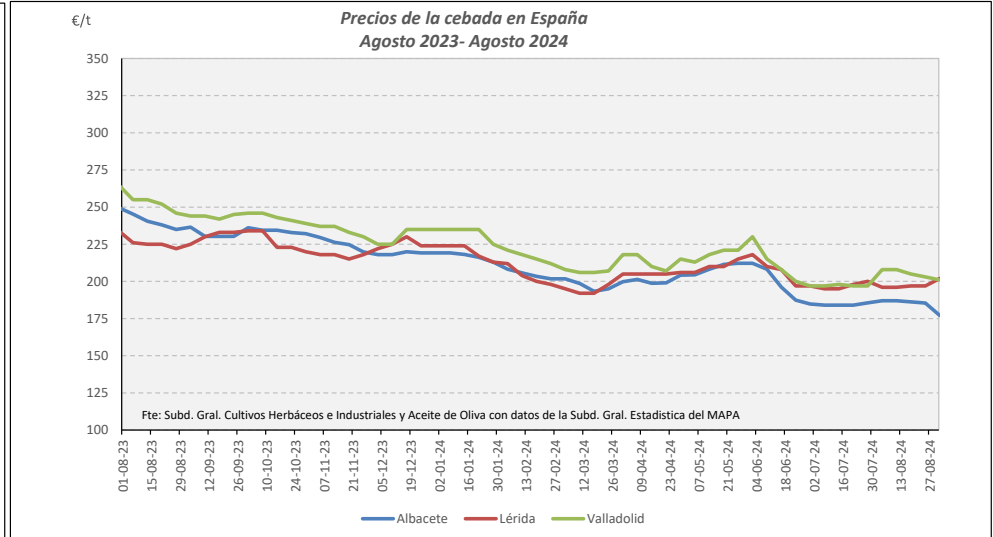
CEBADA. EVOLUCIÓN ANUAL



Fuente: Elaboración Subd. Gral. Cultivos Herbáceos e Industriales y Aceite de Oliva con datos del Consejo Internacional de Cereales

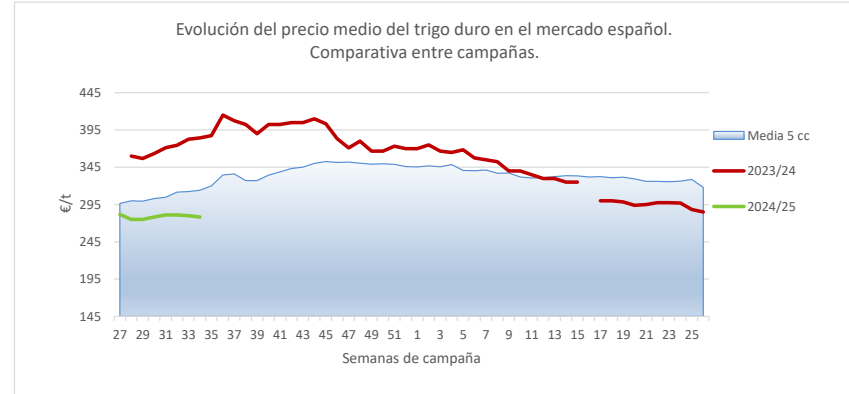
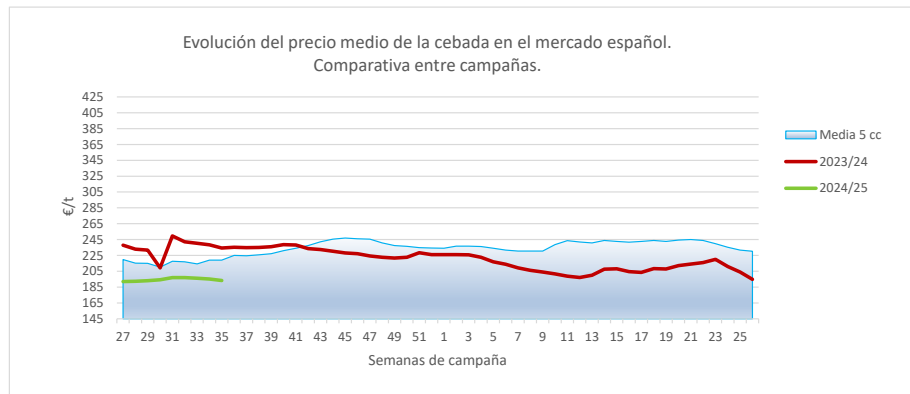
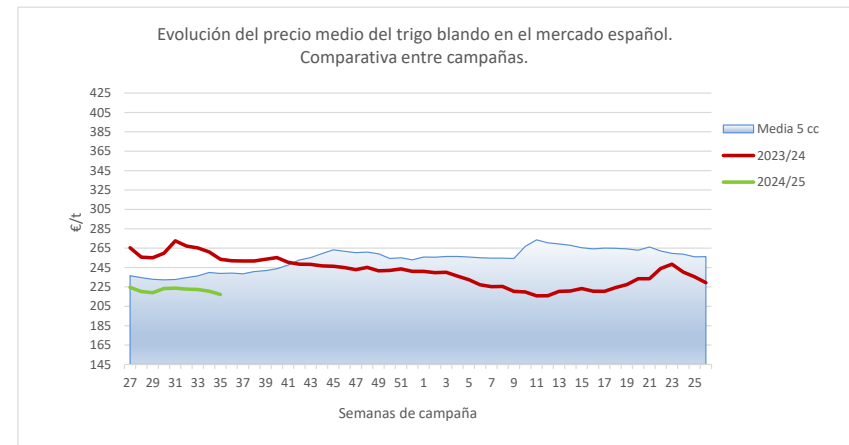
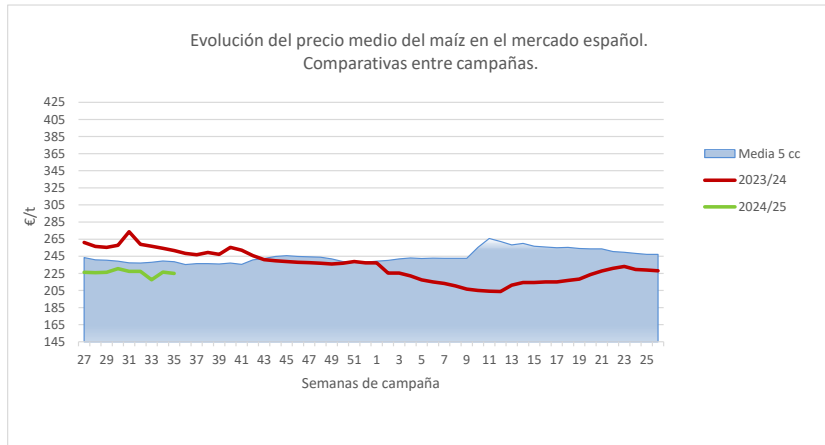


Fuente: Elaboración Subd. Gral. Cultivos Herbáceos e Industriales y Aceite de Oliva con datos de los Comités de Gestión de la UE



Fuente: Elaboración Subd. Gral. Cultivos Herbáceos e Industriales y Aceite de Oliva con datos de la SGAC y Estadística del MAPA.

EVOLUCIÓN DEL PRECIO MEDIO DEL MAÍZ, TRIGO BLANDO Y CEBADA. COMPARATIVA ENTRE CAMPAÑAS.



Fuente: Elaboración Subd. Gral. Cultivos Herbáceos e Industriales y Aceite de Oliva con datos de la SGAC y Estadística del MAPA.