

# GUÍA BÁSICA DEL PLAN ESTRATÉGICO DE LA PAC POST 2020

**Secretaría General de Agricultura**

Subdirección General de Planificación de Políticas Agrarias



## PAC post 2020: Un nuevo modelo enfocado a la consecución de resultados

- ▶ En el siguiente periodo, la PAC pasa a ser una política orientada a la consecución de resultados concretos, vinculados a tres objetivos generales:
  - a) El fomento de un sector agrícola inteligente, resistente y diversificado que garantice la seguridad alimentaria;
  - b) La intensificación del cuidado del medio ambiente y la acción por el clima, contribuyendo a alcanzar los objetivos climáticos y medioambientales de la UE;
  - c) El fortalecimiento del tejido socioeconómico de las zonas rurales.
  
- ▶ Estos objetivos generales se desglosan a su vez en nueve objetivos específicos complementados con un objetivo transversal común.



GOBIERNO DE ESPAÑA

MINISTERIO DE AGRICULTURA, PESCA Y ALIMENTACIÓN



# Plan Estratégico de la PAC

## Los Objetivos del Plan Estratégico de la PAC

Objetivo transversal



Objetivos específicos

### Bloque económico

OE1



ASEGURAR INGRESOS JUSTOS

OE2



INCREMENTAR LA COMPETITIVIDAD

OE3



REQUILIBRAR EL PODER EN LA CADENA ALIMENTARIA

### Bloque medioambiental

OE4



ACCIÓN CONTRA EL CAMBIO CLIMÁTICO

OE5



PROTECCIÓN DEL MEDIOAMBIENTE

OE6



CONSERVAR EL PAISAJE Y LA BIODIVERSIDAD

### Bloque rural y social

OE7



APOYAR EL RELEVO GENERACIONAL

OE8



ZONAS RURALES VIVAS

OE9



PROTECCIÓN DE LA CALIDAD DE LOS ALIMENTOS Y DE LA SALUD

Objetivos generales

El fomento de un sector agrícola inteligente, resistente y diversificado que garantice la seguridad alimentaria.

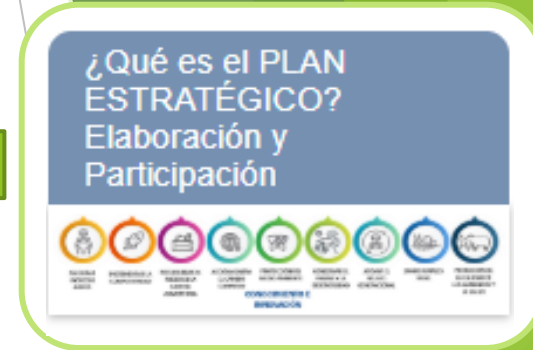
La intensificación del cuidado del medio ambiente y la acción por el clima.

El fortalecimiento del tejido socioeconómico de las zonas rurales.

# Plan Estratégico de la PAC

## ¿Qué es el Plan Estratégico de la PAC?

- ▶ Los Estados miembros presentarán un Plan Estratégico de la PAC con las intervenciones que proponen para alcanzar los objetivos de la PAC, basadas en un análisis minucioso de las necesidades del sector agrario y el medio rural en su conjunto, vinculadas a cada uno de los objetivos. España ha comenzado a realizar el Plan.
- ▶ **¿Quiénes participan en la elaboración del Plan?**
  - ✓ Se elabora coordinadamente con CCAA y teniendo como principales interlocutores a Organizaciones Profesionales Agrarias (OPAs) y ONGs ambientalistas.
  - ✓ Se trabaja también con el MITERD y la Comisión Europea (COM).
  - ✓ Además todas las organizaciones y personas pueden participar.
- ▶ **¿Cómo se está elaborando el Plan?**
  - ✓ A partir de la propuesta de reforma de la PAC realizada por la COM.
  - ✓ Mediante un Grupo de Trabajo de Alto Nivel que coordina los trabajos de los subgrupos de trabajo especializados en cada uno de los objetivos.



# Plan Estratégico de la PAC

## El Plan Estratégico de la PAC

- ▶ En la web del MAPA se puede consultar la siguiente información acerca del Plan: <https://www.mapa.gob.es/es/pac/post-2020/>

### Menú PAC post 2020

Historia de la PAC
Cronograma reforma PAC
Reforma PAC: postura española
Pagos y ayudas de la PAC
Financiación de la PAC
Campaña de divulgación PAC 2015-2020
<b>Plan Estratégico PAC post 2020</b>
Enlaces de Interés

### Información clave del Plan

#### Plan Estratégico de España para la PAC post 2020

#### El Futuro de la Agricultura en España: Un nuevo modelo de PAC orientada a la obtención de resultados.

La propuesta de reforma de la Política Agrícola Común (PAC) de la Comisión Europea, de junio de 2018, conserva los elementos esenciales de la PAC actual y, al mismo tiempo, introduce un cambio profundo en la manera en la que deben diseñarse sus instrumentos, pues pasa de ser una política basada en la descripción de los requisitos que deben cumplir los beneficiarios finales de las ayudas a **una política orientada a la consecución de resultados concretos**, vinculados a tres objetivos generales:

- a) El fomento de un sector agrícola inteligente, resistente y diversificado que garantice la seguridad alimentaria:



¿Qué es el PLAN ESTRATÉGICO?  
Elaboración y Participación



Fase inicial: Diagnóstico y análisis de necesidades

Objetivos Específicos



# Plan Estratégico de la PAC

## Información clave del Plan Estratégico de la PAC

**¿Qué es el PLAN ESTRATÉGICO?  
Elaboración y Participación**

**Cronograma de trabajo**

**Fase inicial: Diagnóstico y análisis de necesidades**  
Objetivos Específicos

**Fase segunda: Estrategia de Intervención**  
Priorización de necesidades, arquitectura verde (ecoesquemas, condicionalidad, etc.) e intervenciones

**Documentación del Plan**  
Documentación

**Cómo participar en la elaboración del Plan**

**Futuro de la PAC (Comisión Europea)**



GOBIERNO  
DE ESPAÑA

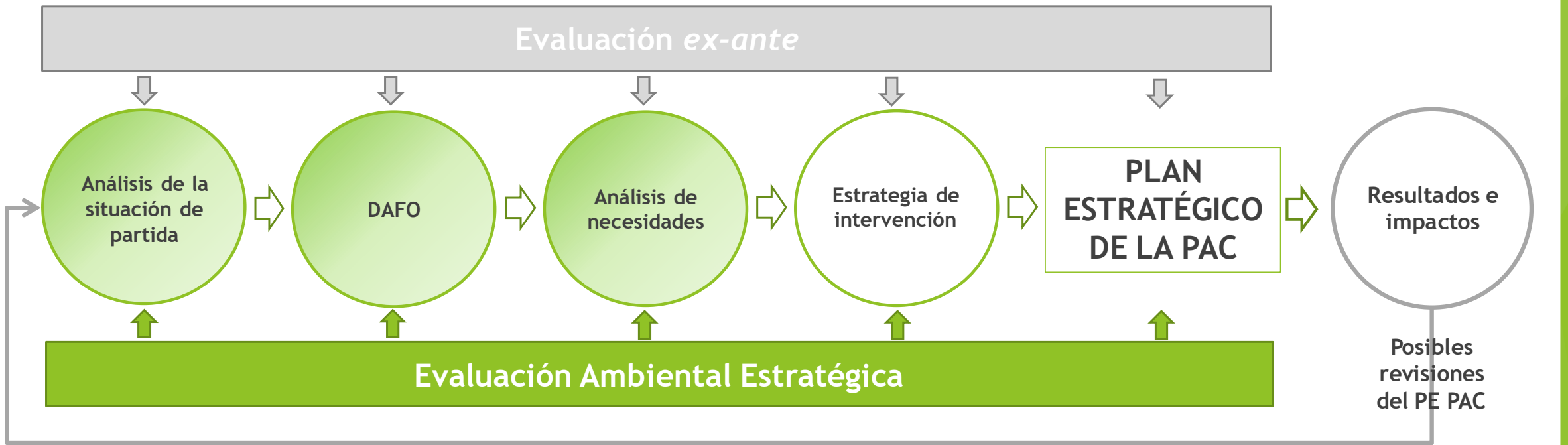
MINISTERIO  
DE AGRICULTURA, PESCA  
Y ALIMENTACIÓN



# Plan Estratégico de la PAC

## El proceso de programación del Plan

- ▶ El proceso de programación del Plan se divide en dos fases principales:
  1. Fase I: Diagnóstico y análisis de necesidades
  2. Fase II: Estrategia de Intervención



 Documentación completa disponible



# Plan Estratégico de la PAC

## El Plan. Fase I: Diagnóstico y análisis de necesidades

- ▶ La elaboración del Plan y el proceso de análisis que conlleva, se estructura en torno a los objetivos específicos y el objetivo transversal.
- ▶ Pinchando en cada objetivo, se accede a la documentación desarrollada como resultado del subgrupo de trabajo correspondiente.

Fase inicial: Diagnóstico y análisis de necesidades

[Objetivos Específicos](#)



### Documentos

- [Documento de partida](#)
- [DAFO](#)
- [Análisis necesidades](#)
- [Resumen ejecutivo](#)





## El Plan Estratégico de la PAC. Fase II: Estrategia de Intervención

- ▶ Actualmente nos encontramos en la fase de definición de una Estrategia de Intervención del Plan. Esta fase se subdivide en dos etapas:
  1. Primera etapa: priorización de necesidades del Plan.
  2. Segunda etapa: selección y diseño de las intervenciones que responderán a las necesidades prioritarias (qué intervenciones, a qué necesidades responden, qué presupuesto se asigna y cómo se diseñará su implementación, gestión y control).

Fase segunda: Estrategia  
de Intervención

Priorización de necesidades,  
arquitectura verde  
(ecoesquemas,  
condicionalidad, etc.) e  
intervenciones



## El Plan Estratégico de la PAC. Evaluación *ex-ante* y Evaluación Ambiental Estratégica

- ▶ Paralelamente a las fases I y II, se realizan dos evaluaciones, una evaluación *ex-ante* y una Evaluación Ambiental Estratégica (EAE), cuyos resultados se van incorporando al Plan.
- ▶ **Evaluación *ex-ante*:**
  - ▶ Es un proceso de comunicación e intercambio continuo de información entre la Autoridad de Gestión del Plan y el equipo evaluador (independiente).
  - ▶ Se realiza con la finalidad de mejorar la calidad del diseño y ejecución del Plan.
  - ▶ La evaluación *ex-ante* de la primera fase ya ha finalizado: Expertos funcionalmente independientes han evaluado los documentos de Situación de Partida, DAFO y Análisis de Necesidades de todos los Objetivos.
  - ▶ Actualmente el equipo evaluador sigue trabajando con la documentación del Plan.



## El Plan Estratégico de la PAC. Evaluación *ex-ante* y Evaluación Ambiental Estratégica

### ► Evaluación Ambiental Estratégica:

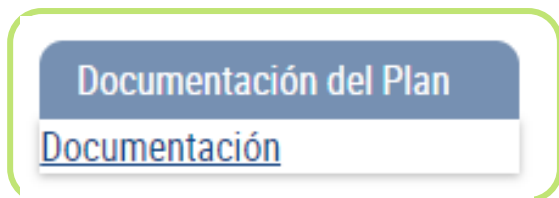
- La Ley 21/2013 de Evaluación Ambiental establece los principios que informarán el procedimiento de evaluación ambiental de los planes y programas y proyectos que puedan tener efectos significativos sobre el medio ambiente.
- El art. 95 del Reglamento de Planes Estratégicos establece que en el Anexo I del Plan se incluirá la Evaluación Medioambiental Estratégica (en España Evaluación Ambiental Estratégica, EAE).
- En febrero de 2020 se solicitó, al Órgano Ambiental (MITERD), el Inicio de la EAE, remitiendo junto con la solicitud, el Documento de Inicial Estratégico y un borrador preliminar del Plan.
- El MITERD ha realizado Consultas a las Administraciones públicas afectadas y a las personas interesadas de acuerdo al Art.19 de la Ley 21/2013. También ha elaborado el Documento de alcance del Estudio Ambiental Estratégico del Plan.



# Plan Estratégico de la PAC

## Documentación del Plan

- ▶ En el apartado de la web “Documentación del Plan” se pueden consultar los documentos que se han desarrollado hasta el momento, tanto en la fase I, como en la II del Plan.



### Documentación de la Fase I

- [Objetivo 1](#)
- [Objetivo 2](#)
- [Objetivo 3](#)
- [Objetivo 4](#)
- [Objetivo 5](#)
- [Objetivo 6](#)
- [Objetivo 7](#)
- [Objetivo 8](#)
- [Objetivo 9](#)
- [Objetivo Transversal](#)

### Documentación de la Fase II

- [Propuesta de priorización de necesidades](#)
- [Aplicación de la condicionalidad reforzada](#)
- [Propuesta de Ecoesquemas](#)



GOBIERNO  
DE ESPAÑA

MINISTERIO  
DE AGRICULTURA, PESCA  
Y ALIMENTACIÓN



# Plan Estratégico de la PAC

## ¿Cómo participar en el Plan Estratégico de la PAC?

- ▶ Envío de todas las aportaciones, comentarios y sugerencias al siguiente **buzón**:

[bnz-participac2020@mapa.es](mailto:bnz-participac2020@mapa.es)

- ▶ **Reuniones del Partenariado** del Plan Estratégico de la PAC con entidades y asociaciones interesadas en el Plan. Tiene como principal objetivo hacer efectiva la participación de éstos en la elaboración del Plan. En el segundo semestre de 2020 tendrá lugar la tercera reunión del partenariado con el objetivo de informar a los interlocutores de los avances en los trabajos de elaboración del Plan y recibir sus aportaciones y propuestas.



Cómo participar en la elaboración del Plan





GOBIERNO  
DE ESPAÑA

MINISTERIO  
DE AGRICULTURA, PESCA  
Y ALIMENTACIÓN



# Plan Estratégico de la PAC

## Futuro de la PAC: Información de la UE con implicaciones en el Plan

- ▶ La UE ha publicado diversos documentos que están considerando en el proceso de elaboración de la futura PAC y que se pueden consultar en la web, como:



- ▶ El Pacto Verde Europeo, la Estrategia de la Granja a la Mesa y la Estrategia de la UE sobre Biodiversidad para 2030.
- ▶ El Marco Financiero Plurianual de la UE (2021-2027)



GOBIERNO  
DE ESPAÑA

MINISTERIO  
DE AGRICULTURA, PESCA  
Y ALIMENTACIÓN



# Plan Estratégico de la PAC

**Para cualquier duda, aportación, comentario o  
sugerencia, diríjense a:**

**[bnz-participac2020@mapa.es](mailto:bnz-participac2020@mapa.es)**