

ULTIMAS ACTUALIZACIONES ECOGAN. CONEXIÓN CON REGISTRO PRTR-E

CURSO ECOGAN: DECLARACIÓN AVICULTURA

20 FEBRERO 2024

Concepción Gafo Gastaca

Subdirección General de Medios de Producción Ganadera

Dirección General de Producciones y Mercados Agrarios

Ministerio de Agricultura, Pesca y Alimentación





ULTIMAS ACTUALIZACIONES ECOGAN

Ecogan es un sistema “dinámico” en continua actualización y mejora

Recomendaciones:

- Hacer la declaración todos los años
- intentar estar al día en los avances
 - web: <https://www.mapa.gob.es/es/ganaderia/temas/ganaderia-y-medio-ambiente/calculo-emisiones/default.aspx>
- Dudas: ecogan@tragsa.es
bzn-areamambiente@mapa.es



Desarrollo Módulos



Adaptaciones del sistema
Preguntas e informes



Cálculos



Desarrollo Módulos

- EXPLOTACIÓN DE DATOS
- CONEXIÓN CON PRTR-E
- OTRAS ESPECIES:
 - PORCINO IBÉRICO
 - BOVINO
 - PAVOS





Adaptaciones del sistema Preguntas e informes

i Antes de empezar

Por favor, lea la siguiente información básica, de interés para la correcta navegación y grabación de datos en la aplicación:

- Antes de comenzar es recomendable tener localizadas las etiquetas de los piensos que se consumen en la granja y las facturas de consumos (combustibles, electricidad y agua)
- La grabación de datos numéricos con decimales debe hacerse con el separador decimal "," y no "."
- En los campos de datos numéricos solo deben introducirse números, sin unidades de medida
- La modificación, a posteriori, de algunos datos de un alojamiento en el paso 2, hace necesaria la revisión de datos en el paso 4.1, siendo obligatorio grabar de nuevo los piensos. Los campos en paso 2 cuya actualización obliga a revisar datos en paso 4.1 son:
 - Tipo de animal
 - Check de producción con muda

Aceptar





Adaptaciones del sistema Preguntas e informes

Alojamiento: nave ponedoras

1

2

3

Destino de los estiércoles desde el alojamiento

Seleccione el destino/s de los estiércoles que han sido generados en el alojamiento. E indique el porcentaje para cada destino.

- Almacenamiento en *granja*
- Entrega a gestor **externo** sin almacenamiento en granja

Producción anual estiércol entregada a gestor externo en granja (t/año) (*)

50

- Directamente a campo o a terreno agrícola sin almacenamiento en granja
- Otros **usos no agrarios** sin almacenamiento en granja
- Realiza **registros** de tales producciones

Seleccionar esta opción en caso de

- 1.- Aplicar estiércol a terreno agrícola en parcelas propias o parcelas cedidas para su uso.
- 2.- La aplicación de estiércol al terreno agrícola sea llevada a cabo por un gestor externo y conozco información sobre su aplicación.



Adaptaciones del sistema Preguntas e informes

ecoganpruebas-des.tragsatec.es dice

El dato de Excreta sale negativo. Por favor, revise los datos productivos de sus alojamientos, grabados en el paso 4.1, por si hubiera alguna incoherencia.

Aceptar

que se están aplicando en la granja en base a la información registrada en



Cálculos

- EMISIONES METANO
- CÁLCULO HUELLA DE CARBONO

Huella de carbono



Cálculo de la Huella de carbono en revisión.

 Informes



INFORME POWER BI

CONEXIÓN REGISTRO PRTR-E



CONEXIÓN ECOGAN - REGISTRO PRTR



REAL DECRETO 988/2022
ECOGAN



INFORMACIÓN INCORPORADA AL SISTEMA ESPAÑOL
DE INVENTARIOS (SEI) Y AL REGISTRO PRTR

CÁLCULO, SEGUIMIENTO Y NOTIFICACIÓN EMISIONES GRANJA Y PORCENTAJES DE REDUCCIÓN:

VÁLIDOS: Notificación a E-PRTR y SEI y para AAI

GEI: VÁLIDOS REGISTRO HUELLA CARBONO

INFORMACION ECOGAN CONSENSUADA Y REVERTIRA EN PRTR-E Y SEI

NH_3 , CH_4 , N_2 ,
 N_2O , NO_x ,
N y P excretado

CONEXIÓN ECOGAN CON PRTR-E:

GOBIERNO DE ESPAÑA MINISTERIO PARA LA TRANSICIÓN ECOLÓGICA Y EL RETO DEMOGRÁFICO

PRTR España Registro Estatal de Emisiones y Fuentes Contaminantes

Bienvenidos
Welcome
Benvindos
Benvinguts
Ongi etorri

Buscar...
ÁREA DE MIEMBROS

Inicio | Información pública | Inventario de instalaciones | Descargas | Documentos | Conozca más

Estas en | PRTR España > Bienvenidos a PRTR-España

BIENVENIDOS A PRTR-ESPAÑA

El Registro Estatal de Emisiones y Fuentes Contaminantes está en vigor desde 2001. Entonces era EPER-España. Desde el año 2007, pasa a denominarse PRTR-España y el alcance de la información se hace mayor, debido especialmente a la adopción de nuevos instrumentos legales internacionales. España es Parte del Protocolo de Kiev, de 2003, relativo a los registros de emisiones y transferencias de contaminantes (PRTR o RETC) y, también, debe cumplir con los requisitos del Reglamento (CE) 166/2006 sobre el suministro de información al registro PRTR. Se aprueba legislación propia para definir claramente los requisitos de información (Real Decreto 508/2007 y modificaciones posteriores)

De acuerdo a la normativa, los titulares de los complejos industriales deben comunicar a sus autoridades competentes anualmente información sobre:

- emisiones de determinadas sustancias contaminantes al aire, agua y suelo,
- emisiones accidentales,
- emisiones de fuentes difusas,
- transferencias de residuos fuera de los complejos industriales,

Información
De lunes a viernes
de 9:00 h. a 14:00 h.
91 749 91 30

PRTR-ESPAÑA EN EL PLAN ESTADÍSTICO NACIONAL (PEN 2021-2024). [...ver más >](#)

Periodo de reporte 2023 de datos 2022 (finalizado): 1 de enero -28 de febrero.



CONEXIÓN ECOGAN CON PRTR:

Instalaciones con obligación de declarar en PRTR:

7.a) Instalaciones destinadas a la cría intensiva de **aves de corral** o de **cerdos** que dispongan de más de:
(Anexo I del RD 508/2007, modificado por el anejo 5 del Real Decreto 815/2013)

7.a) i - **40.000 plazas** si se trata de gallinas ponedoras o del número equivalente en excreta de nitrógeno para otras orientaciones productivas de aves de corral.

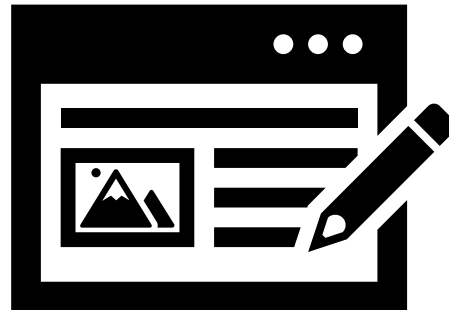
7.a) ii – **2.000 plazas para cerdos de cebo de más de 30 kg.**

7.a) iii – **750 plazas para cerdas reproductoras.**



Instalaciones con AAI

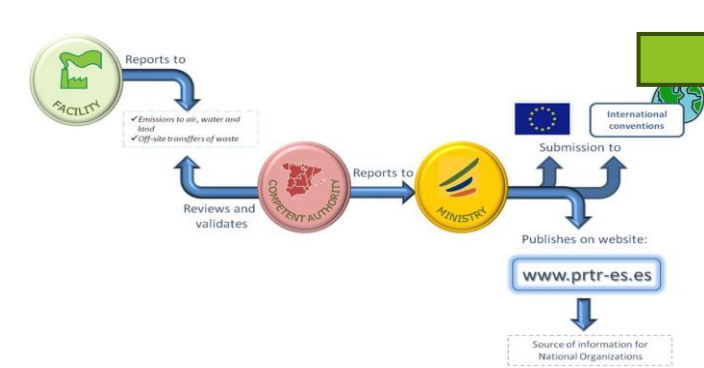
DATOS ADMINISTRATIVOS (AAI)
DATOS TEMÁTICOS-AMBIENTALES
OTRA INFORMACIÓN



CONEXIÓN ECOGAN CON PRTR:



DATOS AMBIENTALES (DE EMISIONES): NH3, CH4, N2O, NOx



OTRA INFORMACIÓN (CONSUMOS ANUALES):


- ▶ - COMBUSTIBLES: COMBUSTIBLES LÍQUIDOS, CARBÓN, BIOMASA, COMBUSTIBLES GASEOSOS
- ▶ - ELECTRICIDAD
- ▶ - AGUA.

<https://prtr-es.es/>

CONEXIÓN ENTRE SISTEMAS:

- ▶ SERVICIO WEB
- ▶ CAMPO REGA CON AAI
- ▶ PRTR-E CONECTARÁ Y TOMARÁ LOS DATOS DE ECOGAN





Combustible

Combustibles	Código NAPFUE	Tipo Combustible NAPFUE		¿Cuál es el consumo anual?	Unidades de medida	¿Realiza registro de tales consumos?
COMBUSTIBLES LÍQUIDOS	204	GASÓLEO NO-AUTOMOCIÓN	Gasoil B	<input type="text" value="50,00"/>	t/año <input type="text" value="v"/>	<input checked="" type="checkbox"/>
			Gasoil C	<input type="text" value="0,00"/>	<Seleccionar> <input type="text" value="v"/>	<input type="checkbox"/>
	205	GASÓLEO AUTOMOCIÓN	Gasoil A	<input type="text" value="0,00"/>	<Seleccionar> <input type="text" value="v"/>	<input type="checkbox"/>
			Gasoil B	<input type="text" value="0,00"/>	<Seleccionar> <input type="text" value="v"/>	<input type="checkbox"/>
	208	GASOLINA AUTOMOCIÓN	Gasolina ES A	<input type="text" value="0,00"/>	<Seleccionar> <input type="text" value="v"/>	<input type="checkbox"/>
			Gasolina E10	<input type="text" value="0,00"/>	<Seleccionar> <input type="text" value="v"/>	<input type="checkbox"/>
225	OTROS COMBUSTIBLES LÍQUIDOS	Fuelóleo	<input type="text" value="0,00"/>	<Seleccionar> <input type="text" value="v"/>	<input type="checkbox"/>	
CARBÓN	101	CARBÓN COQUIZABLE (PCS > 23865 kJ/kg)		<input type="text" value="0,00"/>	<Seleccionar> <input type="text" value="v"/>	<input type="checkbox"/>
	102	HULLA Y ANTRACITA (PCS > 23865		<input type="text" value="0,00"/>	<Seleccionar> <input type="text" value="v"/>	<input type="checkbox"/>



MUCHAS GRACIAS

bzn-areamambiente@mapa.es