

# MOVIMIENTO DE FERTILIZANTES

MES : ABRIL 2011

Unidad: Toneladas

PRODUCTO	PRODUCCION	IMPORTACION	VENTAS AGRICOLAS	EXPORTACION
SULFATO AMONICO 21%	35.823	16.920	21.811	20.851
NITROSULFATO AMONICO 26%	14.040	1.002	3.499	3.527
NITRATOS AMONICOS CALCICOS	57.697	6.647	23.589	14.330
NITRATOS AMONICOS	3.680	10.908	13.801	555
UREA 46%	29.800	30.788	47.503	7.107
NITRATO DE CHILE 15.5%	0	2.523	2.523	0
NITRATO DE CALCIO 15.5%	0	11.475	10.600	875
SOLUCIONES NITROGENADAS	19.982	379	23.366	146
AMONIACO AGRICOLA 82%	0	0	365	0
OTROS NITROGENADOS SIMPLES	4.665	382	4.947	12
<b>TOTAL NITROGENADOS SIMPLES</b>	<b>165.687</b>	<b>81.024</b>	<b>152.004</b>	<b>47.403</b>
SUPERFOSFATOS SIMPLES	12.199	7.278	12.168	3.515
SUPERFOSFATOS CONCENTRADOS	106	24	130	0
ESCORIAS THOMAS	0	0	0	0
OTROS FOSFATADOS SIMPLES	0	2.000	1.443	0
<b>TOTAL FOSFATADOS SIMPLES</b>	<b>12.305</b>	<b>9.302</b>	<b>13.741</b>	<b>3.515</b>
CLORUROS POTASICOS	72.426	11.242	4.668	23.147
SULFATO POTASICO	0	4.673	4.496	177
<b>TOTAL POTASICOS SIMPLES</b>	<b>72.426</b>	<b>15.915</b>	<b>9.164</b>	<b>23.324</b>
MAP	0	4.378	230	0
DAP	29.603	167	5.407	3.962
COMPLEJOS N-P	0	1.249	0	1.249
COMPLEJOS N-K	0	14.569	5.879	5.000
COMPLEJOS P-K	788	102	890	0
COMPLEJOS N-P-K <10% N	54.593	5.334	51.139	10.000
COMPLEJOS N-P-K >10% N	25.591	11.890	19.874	8.000
<b>TOTAL COMPLEJOS</b>	<b>110.575</b>	<b>37.689</b>	<b>83.419</b>	<b>28.211</b>
<b>TOTAL FERTILIZANTES</b>	<b>360.993</b>	<b>143.930</b>	<b>258.328</b>	<b>102.453</b>
<b>ELEMENTOS FERTILIZANTES</b>				
EN NITROGENADOS SIMPLES	47.643	25.812	47.867	12.805
EN COMPLEJOS	13.504	5.032	9.203	3.523
<b>TOTAL N</b>	<b>61.147</b>	<b>30.844</b>	<b>57.070</b>	<b>16.328</b>
EN FOSFATADOS SIMPLES	2.244	2.361	2.998	633
EN COMPLEJOS	24.528	4.732	11.694	4.453
<b>TOTAL P2O5</b>	<b>26.772</b>	<b>7.093</b>	<b>14.692</b>	<b>5.086</b>
EN POTASICOS SIMPLES	43.456	9.304	5.049	13.976
EN COMPLEJOS	10.641	8.946	12.204	4.260
<b>TOTAL K2O</b>	<b>54.097</b>	<b>18.250</b>	<b>17.253</b>	<b>18.236</b>

## MOVIMIENTO DE FERTILIZANTES

PERIODO : ENERO – ABRIL 2011

Unidad: Toneladas

PRODUCTO	PRODUCCION	IMPORTACION	VENTAS AGRICOLAS	EXPORTACION
SULFATO AMONICO 21%	141.660	84.918	134.639	62.147
NITROSULFATO AMONICO 26%	50.975	4.818	15.990	24.566
NITRATOS AMONICOS CALCICOS	229.482	84.311	189.250	56.205
NITRATOS AMONICOS	28.908	33.770	52.631	1.574
UREA 46%	118.709	192.749	215.110	33.929
NITRATO DE CHILE 15.5%	0	20.685	20.685	0
NITRATO DE CALCIO 15.5%	0	42.710	41.835	875
SOLUCIONES NITROGENADAS	65.217	56.185	101.382	2.865
AMONIACO AGRICOLA 82%	0	130	1.114	0
OTROS NITROGENADOS SIMPLES	21.541	16.964	40.664	12
<b>TOTAL NITROGENADOS SIMPLES</b>	<b>656.492</b>	<b>537.240</b>	<b>813.300</b>	<b>182.173</b>
SUPERFOSFATOS SIMPLES	56.959	14.080	30.241	19.647
SUPERFOSFATOS CONCENTRADOS	2.179	24	2.203	0
ESCORIAS THOMAS	0	0	0	0
OTROS FOSFATADOS SIMPLES	0	10.000	9.443	0
<b>TOTAL FOSFATADOS SIMPLES</b>	<b>59.138</b>	<b>24.104</b>	<b>41.887</b>	<b>19.647</b>
CLORUROS POTASICOS	273.826	96.151	62.028	200.950
SULFATO POTASICO	0	11.485	10.487	998
<b>TOTAL POTASICOS SIMPLES</b>	<b>273.826</b>	<b>107.636</b>	<b>72.515</b>	<b>201.948</b>
MAP	0	16.823	11.843	858
DAP	29.603	12.041	32.477	7.119
COMPLEJOS N-P	0	2.443	264	2.179
COMPLEJOS N-K	0	69.432	34.729	12.056
COMPLEJOS P-K	7.230	1.306	8.102	479
COMPLEJOS N-P-K <10% N	321.292	22.276	316.241	40.841
COMPLEJOS N-P-K >10% N	85.439	116.320	142.498	41.857
<b>TOTAL COMPLEJOS</b>	<b>443.564</b>	<b>240.641</b>	<b>546.154</b>	<b>105.389</b>
<b>TOTAL FERTILIZANTES</b>	<b>1.433.020</b>	<b>909.621</b>	<b>1.473.856</b>	<b>509.157</b>
<b>ELEMENTOS FERTILIZANTES</b>				
EN NITROGENADOS SIMPLES	190.805	173.939	248.330	51.802
EN COMPLEJOS	44.705	34.598	60.957	12.853
<b>TOTAL N</b>	<b>235.510</b>	<b>208.537</b>	<b>309.287</b>	<b>64.655</b>
EN FOSFATADOS SIMPLES	11.234	7.745	11.346	3.536
EN COMPLEJOS	66.130	31.637	79.205	14.983
<b>TOTAL P2O5</b>	<b>77.364</b>	<b>39.382</b>	<b>90.551</b>	<b>18.519</b>
EN POTASICOS SIMPLES	164.296	64.015	42.506	121.069
EN COMPLEJOS	53.293	48.613	75.269	14.734
<b>TOTAL K2O</b>	<b>217.589</b>	<b>112.628</b>	<b>117.775</b>	<b>135.803</b>

## MOVIMIENTO DE FERTILIZANTES

MES : ABRIL 2011

Unidad: Toneladas

CLAVES	PRODUCTOS COMERCIALES	EXIST. FCA 1-04-2011	RECURSOS			VENTA AGRICOLA	DEPOSITO TRANSF(1)	EMPLEOS		EXPORT	EXIST. FCA. 30-04-2011
			PRODUCC	IMPORT	OTRAS PROCED(1)			TRANSF. PROPIA	USO NO AGRICOLA		
TOTAL N. SIMPLES	TOTAL NITROGENADOS SIMPLES	105.667	165.687	81.024	52.579	152.004	28.282	15.487	26.553	47.403	135.228
TOTAL F. SIMPLES	TOTAL FOSFATADOS SIMPLES	10.791	12.305	9.302	1.047	13.741	1.604	1.604	0	3.515	12.981
TOTAL POT SIMPLES	TOTAL POTASICOS SIMPLES	48.147	72.426	15.915	4.878	9.164	1.911	6.678	11.243	23.324	89.046
TOTAL COMPLEJOS	TOTAL COMPLEJOS	86.754	110.575	37.689	11.174	83.419	35.769	7.086	3.690	28.211	88.017
TOTAL	TOTAL FERTILIZANTES	251.359	360.993	143.930	69.678	258.328	67.566	30.855	41.486	102.453	325.272
<b>ELEMENTOS FERTILIZANTES</b>											
<b>N</b>	EN NITROGENADOS SIMPLES	28.841	47.643	25.812	19.337	47.867	7.896	4.509	11.795	12.805	36.758
	EN COMPLEJOS	11.698	13.504	5.032	1.467	9.203	5.830	1.246	480	3.523	11.419
	<b>TOTAL N</b>	<b>40.539</b>	<b>61.147</b>	<b>30.844</b>	<b>20.804</b>	<b>57.070</b>	<b>13.726</b>	<b>5.755</b>	<b>12.275</b>	<b>16.328</b>	<b>48.177</b>
<b>P2O5</b>	EN FOSFATADOS SIMPLES	1.942	2.244	2.361	-1	2.998	289	289	0	633	2.337
	EN COMPLEJOS	13.755	24.528	4.732	1.544	11.694	9.388	3.283	0	4.453	15.741
	<b>TOTAL P2O5</b>	<b>15.697</b>	<b>26.772</b>	<b>7.093</b>	<b>1.543</b>	<b>14.692</b>	<b>9.677</b>	<b>3.572</b>	<b>0</b>	<b>5.086</b>	<b>18.078</b>
<b>K2O</b>	EN POTASICOS SIMPLES	28.810	43.456	9.304	2.925	5.049	1.147	4.005	6.969	13.976	53.349
	EN COMPLEJOS	11.388	10.641	8.946	1.336	12.204	3.113	0	1.697	4.260	11.039
	<b>TOTAL K2O</b>	<b>40.198</b>	<b>54.097</b>	<b>18.250</b>	<b>4.261</b>	<b>17.253</b>	<b>4.260</b>	<b>4.005</b>	<b>8.666</b>	<b>18.236</b>	<b>64.388</b>

(1) Movimiento entre fábricas y almacenes de los fabricantes.

## MOVIMIENTO DE FERTILIZANTES

PERIODO : ENERO – ABRIL 2011

Unidad: Toneladas

CLAVES	PRODUCTOS COMERCIALES	EXIST. FCA 1-01-2011	RECURSOS				EMPLEOS				EXIST. FCA. 30-04-2011
			PRODUCC	IMPORT	OTRAS PROCED(1)	VENTA AGRICOLA	DEPOSITO TRANSF(1)	TRANSF. PROPIA	USO NO AGRICOLA	EXPORT	
TOTAL N. SIMPLES	TOTAL NITROGENADOS SIMPLES	101.386	656.492	537.240	106.191	813.300	126.562	49.423	94.623	182.173	135.228
TOTAL F. SIMPLES	TOTAL FOSFATADOS SIMPLES	8.688	59.138	24.104	6.236	41.887	12.721	10.930	0	19.647	12.981
TOTAL POT SIMPLES	TOTAL POTASICOS SIMPLES	264.743	273.826	107.636	18.127	72.515	222.234	51.789	30.760	201.948	89.046
TOTAL COMPLEJOS	TOTAL COMPLEJOS	85.511	443.564	240.641	57.964	546.154	55.944	10.005	22.647	105.389	88.017
TOTAL	TOTAL FERTILIZANTES	460.328	1.433.020	909.621	188.518	1.473.856	417.461	122.147	148.030	509.157	325.272
<b>ELEMENTOS FERTILIZANTES</b>											
<b>N</b>	EN NITROGENADOS SIMPLES	26.248	190.805	173.939	37.994	248.330	35.380	14.861	41.851	51.802	36.758
	EN COMPLEJOS	11.895	44.705	34.598	6.954	60.957	8.396	1.704	2.944	12.853	11.419
	<b>TOTAL N</b>	<b>38.143</b>	<b>235.510</b>	<b>208.537</b>	<b>44.948</b>	<b>309.287</b>	<b>43.776</b>	<b>16.565</b>	<b>44.795</b>	<b>64.655</b>	<b>48.177</b>
<b>P2O5</b>	EN FOSFATADOS SIMPLES	1.564	11.234	7.745	933	11.346	2.290	1.967	0	3.536	2.337
	EN COMPLEJOS	16.261	66.130	31.637	12.072	79.205	12.138	4.250	0	14.983	15.741
	<b>TOTAL P2O5</b>	<b>17.825</b>	<b>77.364</b>	<b>39.382</b>	<b>13.005</b>	<b>90.551</b>	<b>14.428</b>	<b>6.217</b>	<b>0</b>	<b>18.519</b>	<b>18.078</b>
<b>K2O</b>	EN POTASICOS SIMPLES	158.806	164.296	64.015	10.769	42.506	133.340	31.003	18.994	121.069	53.349
	EN COMPLEJOS	9.599	53.293	48.613	6.764	75.269	6.767	126	10.418	14.734	11.039
	<b>TOTAL K2O</b>	<b>168.405</b>	<b>217.589</b>	<b>112.628</b>	<b>17.533</b>	<b>117.775</b>	<b>140.107</b>	<b>31.129</b>	<b>29.412</b>	<b>135.803</b>	<b>64.388</b>

(1) Movimiento entre fábricas y almacenes de los fabricantes.

**CONSUMO AGRICOLA DE FERTILIZANTES POR AUTONOMIAS.**

**ABRIL DE 2011 (Miles de toneladas de elemento fertilizante)**

<b>AUTONOMIA</b>	<b>NITROGENADOS</b>	<b>FOSFATADOS</b>	<b>POTASICOS</b>
GALICIA	0,9	0,4	0,3
ASTURIAS	0,7	0,6	1,1
CANTABRIA	0,5	0,1	0,1
PAIS VASCO	0,7	0,2	0,1
NAVARRA	1,7	0,3	0,1
LA RIOJA	0,6	0,4	0,3
ARAGON	8,3	1,4	1,6
CATALUÑA	2,5	0,6	1,1
BALEARES	0,3	0,0	0,0
CASTILLA-LEON	9,7	4,4	4,0
MADRID	0,0	0,0	0,0
CASTILLA-LA MANCHA	3,9	1,1	1,3
EXTREMADURA	5,4	1,1	1,6
VALENCIA	4,7	0,3	1,6
MURCIA	4,5	1,3	0,9
ANDALUCIA	12,7	2,5	3,2
CANARIAS	0,0	0,0	0,0
<b>TOTAL ESPAÑA</b>	<b>57,1</b>	<b>14,7</b>	<b>17,3</b>

## **CONSUMO AGRICOLA DE FERTILIZANTES POR AUTONOMIAS.**

**ENERO A ABRIL DE 2011 (Miles de toneladas de elemento fertilizante)**

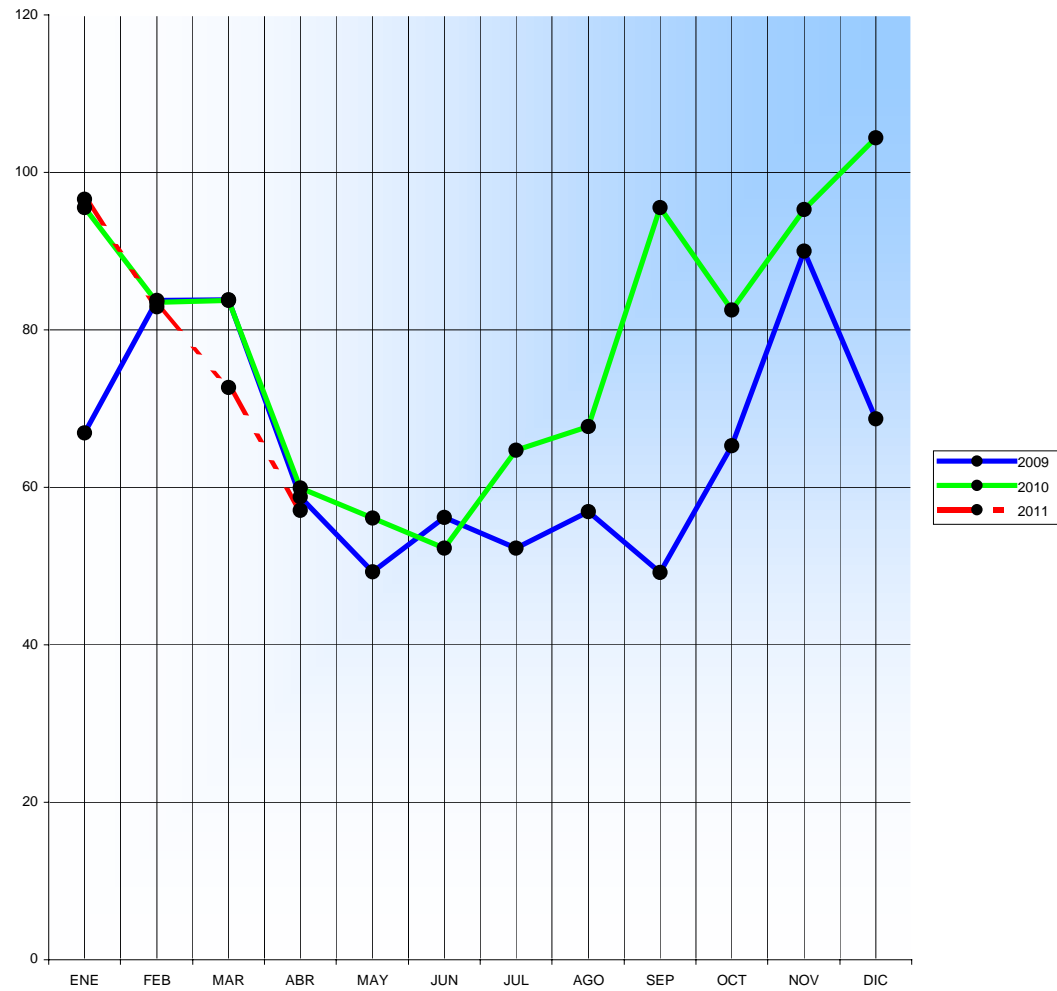
<b>AUTONOMIA</b>	<b>NITROGENADOS</b>	<b>FOSFATADOS</b>	<b>POTASICOS</b>
GALICIA	7,3	2,8	4,1
ASTURIAS	1,9	1,7	3,2
CANTABRIA	3,2	0,8	0,7
PAIS VASCO	2,5	0,8	0,8
NAVARRA	5,4	1,7	1,9
LA RIOJA	3,6	2,3	2,4
ARAGON	33,6	11,3	15,8
CATALUÑA	14,8	4,9	9,1
BALEARES	1,8	0,0	0,1
CASTILLA-LEON	58,4	26,5	23,2
MADRID	0,3	0,3	0,3
CASTILLA-LA MANCHA	34,9	7,4	10,4
EXTREMADURA	16,1	6,8	10,0
VALENCIA	28,4	3,1	9,2
MURCIA	19,1	7,6	4,9
ANDALUCIA	76,8	12,3	21,3
CANARIAS	1,2	0,2	0,4
<b>TOTAL ESPAÑA</b>	<b>309,3</b>	<b>90,5</b>	<b>117,8</b>

**CONSUMO DE FERTILIZANTES PARA USOS AGRICOLAS, POR MESES**  
(Miles de toneladas de elemento fertilizante)

	AÑO	Enero	Febrero	Marzo	Abril	Mayo	Junio	Julio	Agosto	Septbre.	Octubre	Novbre.	Dicbre.	TOTAL
<b>NITROGENADOS</b>	2007	92,9	87,8	85,5	51,5	58,6	55,6	80,4	79,2	102,7	109,8	96,3	85,6	985,9
	2008	94,5	80,7	63,7	70,1	56,2	53,8	70,6	65,8	63,9	39,9	43,6	36,9	739,7
	2009	66,9	83,7	83,8	58,8	49,3	56,2	52,3	56,9	49,2	65,3	90,0	68,6	781,0
	2010	95,5	83,5	83,7	59,9	56,1	52,3	64,7	67,7	95,5	82,5	95,3	104,4	941,1
	2011	96,6	82,9	72,7	57,1									
<b>FOSFATADOS</b>	2007	43,6	37,5	34,9	22,9	32,8	43,8	45,3	53,9	57,8	67,3	60,8	53,9	554,5
	2008	38,8	29,3	29,3	27,3	29,4	33,4	25,8	19,1	16,9	10,7	5,4	6,2	271,6
	2009	8,4	12,3	17,6	9,6	8,7	11,9	22,4	34,9	31,6	40,5	45,5	20,8	264,2
	2010	24,7	29,4	20,8	16,0	15,5	21,3	23,4	30,0	49,0	44,8	38,4	23,4	336,7
	2011	27,8	22,1	26,0	14,7									
<b>POTASICOS</b>	2007	38,9	37,6	45,9	35,4	26,9	29,3	27,4	26,9	46,3	42,2	51,9	36,2	444,9
	2008	38,5	35,3	29,4	36,9	34,4	26,3	25,7	23,2	29,2	12,9	15,1	12,3	319,2
	2009	6,1	11,5	15,8	12,0	9,8	7,5	12,4	15,3	10,8	29,3	18,4	17,2	166,1
	2010	30,8	33,7	35,5	35,6	20,2	14,9	28,1	26,4	38,8	32,7	29,9	32,7	359,3
	2011	35,0	31,3	34,2	17,3									

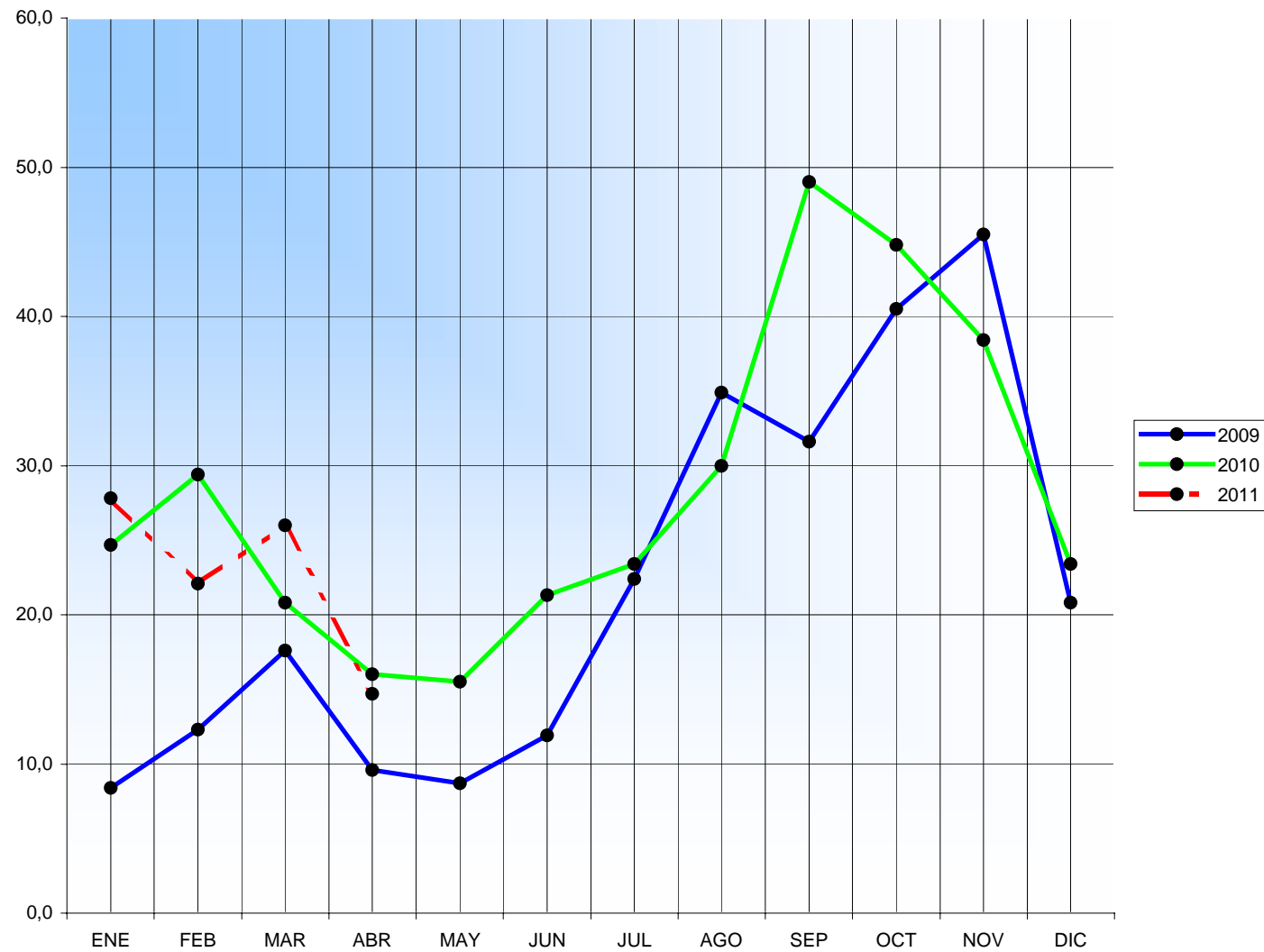
FUENTE: Resultados obtenidos con el convenio de asistencia técnica para la determinación de las estadísticas de fertilizantes, entre ANFFE y el MARM.

# EVOLUCIÓN MENSUAL DEL CONSUMO AGRICOLA DE FERTILIZANTES NITROGENADOS (000 t de N)





## EVOLUCIÓN MENSUAL DEL CONSUMO AGRÍCOLA DE FERTILIZANTES FOSFATADOS (000 t de P<sub>2</sub>O<sub>5</sub>)



# EVOLUCIÓN MENSUAL DEL CONSUMO AGRICOLA DE FERTILIZANTES POTASICOS (000 t K<sub>2</sub>O)

