

MOVIMIENTO DE FERTILIZANTES

MES : JUNIO 2010

Unidad: Toneladas

PRODUCTO	PRODUCCION	IMPORTACION	VENTAS AGRICOLAS	EXPORTACION
SULFATO AMONICO 21%	42.787	2.064	10.300	30.456
NITROSULFATO AMONICO 26%	11.815	0	5.607	10.614
NITRATOS AMONICOS CALCICOS	47.559	14.849	65.547	18.100
NITRATOS AMONICOS	7.567	10.161	6.911	356
UREA 46%	32.635	11.685	13.747	9.018
NITRATO DE CHILE 15.5%	0	3.047	3.047	0
NITRATO DE CALCIO 15.5%	0	3.911	3.908	0
SOLUCIONES NITROGENADAS	18.791	21.712	29.687	2.191
AMONIACO AGRICOLA 82%	0	0	650	0
OTROS NITROGENADOS SIMPLES	9.563	440	10.598	0
TOTAL NITROGENADOS SIMPLES	170.717	67.869	150.002	70.735
SUPERFOSFATOS SIMPLES	7.036	101	4.166	0
SUPERFOSFATOS CONCENTRADOS	0	0	0	0
ESCORIAS THOMAS	0	0	0	0
OTROS FOSFATADOS SIMPLES	0	4.700	4.688	0
TOTAL FOSFATADOS SIMPLES	7.036	4.801	8.854	0
CLORUROS POTASICOS	50.908	8.787	3.947	73.438
SULFATO POTASICO	0	684	684	0
TOTAL POTASICOS SIMPLES	50.908	9.471	4.631	73.438
MAP	3.774	1.692	2.256	2.100
DAP	13.000	125	10.147	0
COMPLEJOS N-P	0	328	328	0
COMPLEJOS N-K	0	9.787	6.206	0
COMPLEJOS P-K	883	280	1.173	0
COMPLEJOS N-P-K <10% N	54.155	19.246	71.531	10.048
COMPLEJOS N-P-K >10% N	12.562	2.460	9.216	10.000
TOTAL COMPLEJOS	84.374	33.918	100.857	22.148
TOTAL FERTILIZANTES	313.035	116.059	264.344	166.321
ELEMENTOS FERTILIZANTES				
EN NITROGENADOS SIMPLES	49.325	21.357	42.496	19.010
EN COMPLEJOS	8.935	3.105	9.771	2.524
TOTAL N	58.260	24.462	52.267	21.534
EN FOSFATADOS SIMPLES	1.266	2.462	3.188	0
EN COMPLEJOS	17.267	4.349	18.151	3.704
TOTAL P2O5	18.533	6.811	21.339	3.704
EN POTASICOS SIMPLES	30.545	5.771	2.779	44.063
EN COMPLEJOS	7.313	6.770	12.091	2.208
TOTAL K2O	37.858	12.541	14.870	46.271

MOVIMIENTO DE FERTILIZANTES

PERIODO : ENERO – JUNIO 2010

Unidad: Toneladas

PRODUCTO	PRODUCCION	IMPORTACION	VENTAS AGRICOLAS	EXPORTACION
SULFATO AMONICO 21%	217.576	60.563	124.196	99.278
NITROSULFATO AMONICO 26%	64.048	2.184	29.207	45.892
NITRATOS AMONICOS CALCICOS	331.349	102.232	357.047	112.021
NITRATOS AMONICOS	47.897	42.305	64.557	1.771
UREA 46%	177.570	274.656	291.801	36.377
NITRATO DE CHILE 15.5%	0	7.603	7.603	0
NITRATO DE CALCIO 15.5%	0	37.528	37.628	1.980
SOLUCIONES NITROGENADAS	86.867	77.838	128.837	4.928
AMONIAICO AGRICOLA 82%	0	0	1.479	0
OTROS NITROGENADOS SIMPLES	45.216	22.979	67.365	0
TOTAL NITROGENADOS SIMPLES	970.523	627.888	1.109.720	302.247
SUPERFOSFATOS SIMPLES	60.232	715	34.000	19.350
SUPERFOSFATOS CONCENTRADOS	0	80	80	0
ESCORIAS THOMAS	0	85	85	0
OTROS FOSFATADOS SIMPLES	3.206	9.920	13.114	0
TOTAL FOSFATADOS SIMPLES	63.438	10.800	47.279	19.350
CLORUROS POTASICOS	242.390	95.590	82.172	343.108
SULFATO POTASICO	0	17.665	14.591	4.000
TOTAL POTASICOS SIMPLES	242.390	113.255	96.763	347.108
MAP	8.805	10.075	12.041	3.568
DAP	98.614	13.051	47.250	34.752
COMPLEJOS N-P	0	1.259	1.259	0
COMPLEJOS N-K	0	117.713	75.564	12.765
COMPLEJOS P-K	13.855	2.520	16.209	0
COMPLEJOS N-P-K <10% N	353.882	62.809	406.343	64.142
COMPLEJOS N-P-K >10% N	133.078	109.361	204.811	63.465
TOTAL COMPLEJOS	608.234	316.788	763.477	178.692
TOTAL FERTILIZANTES	1.884.585	1.068.731	2.017.239	847.397
ELEMENTOS FERTILIZANTES				
EN NITROGENADOS SIMPLES	281.341	219.051	345.422	82.235
EN COMPLEJOS	67.932	41.078	84.959	22.948
TOTAL N	349.273	260.129	430.381	105.183
EN FOSFATADOS SIMPLES	12.508	5.336	12.988	3.483
EN COMPLEJOS	115.485	36.024	114.897	34.562
TOTAL P2O5	127.993	41.360	127.885	38.045
EN POTASICOS SIMPLES	145.434	67.072	57.083	207.864
EN COMPLEJOS	63.814	74.134	113.640	20.098
TOTAL K2O	209.248	141.206	170.723	227.962

MOVIMIENTO DE FERTILIZANTES

MES : JUNIO 2010

Unidad: Toneladas

CLAVES	PRODUCTOS COMERCIALES	EXIST. FCA 1-06-2010	RECURSOS				EMPLEOS				EXIST. FCA. 30-06-2010
			PRODUCC	IMPORT	OTRAS PROCED(1)	VENTA AGRICOLA	DEPOSITO TRANSF(1)	TRANSF. PROPIA	USO NO AGRICOLA	EXPORT	
TOTAL N. SIMPLES	TOTAL NITROGENADOS SIMPLES	129.956	170.717	67.869	44.026	150.002	40.517	9.355	22.381	70.735	119.578
TOTAL F. SIMPLES	TOTAL FOSFATADOS SIMPLES	2.599	7.036	4.801	2.988	8.854	3.000	3.000	0	0	2.570
TOTAL POT SIMPLES	TOTAL POTASICOS SIMPLES	386.316	50.908	9.471	6.210	4.631	4.650	1.654	4.506	73.438	364.026
TOTAL COMPLEJOS	TOTAL COMPLEJOS	54.024	84.374	33.918	22.782	100.857	4.338	7.161	4.290	22.148	56.304
TOTAL	TOTAL FERTILIZANTES	572.895	313.035	116.059	76.006	264.344	52.505	21.170	31.177	166.321	542.478
ELEMENTOS FERTILIZANTES											
N	EN NITROGENADOS SIMPLES	33.759	49.325	21.357	12.887	42.496	12.209	3.834	8.635	19.010	31.147
	EN COMPLEJOS	5.881	8.935	3.105	3.031	9.771	475	1.205	558	2.524	6.422
	TOTAL N	39.640	58.260	24.462	15.918	52.267	12.684	5.039	9.193	21.534	37.569
P2O5	EN FOSFATADOS SIMPLES	468	1.266	2.462	534	3.188	540	540	0	0	463
	EN COMPLEJOS	11.715	17.267	4.349	6.502	18.151	1.045	3.353	0	3.704	13.581
	TOTAL P2O5	12.183	18.533	6.811	7.036	21.339	1.585	3.893	0	3.704	14.044
K2O	EN POTASICOS SIMPLES	231.698	30.545	5.771	3.726	2.779	2.790	992	2.792	44.063	218.324
	EN COMPLEJOS	6.350	7.313	6.770	1.936	12.091	458	3	1.973	2.208	5.636
	TOTAL K2O	238.048	37.858	12.541	5.662	14.870	3.248	995	4.765	46.271	223.960

(1) movimiento entre fábricas y almacenes de los fabricantes.

MOVIMIENTO DE FERTILIZANTES

PERIODO : ENERO – JUNIO 2010

Unidad: Toneladas

CLAVES	PRODUCTOS COMERCIALES	EXIST. FCA 1-01-2010	RECURSOS				VENTA AGRICOLA	DEPOSITO TRANSF(1)	EMPLEOS		EXPORT	EXIST. FCA. 30-06-2010
			PRODUCC	IMPORT	OTRAS PROCED(1)	TRANSF. PROPIA			USO NO AGRICOLA			
TOTAL N. SIMPLES	TOTAL NITROGENADOS SIMPLES	157.774	970.523	627.888	179.375	1.109.720	229.301	64.659	110.315	302.247	119.578	
TOTAL F. SIMPLES	TOTAL FOSFATADOS SIMPLES	4.132	63.438	10.800	10.382	47.279	10.000	9.539	0	19.350	2.570	
TOTAL POT SIMPLES	TOTAL POTASICOS SIMPLES	533.776	242.390	113.255	55.417	96.763	54.015	57.765	25.161	347.108	364.026	
TOTAL COMPLEJOS	TOTAL COMPLEJOS	33.672	608.234	316.788	169.865	763.477	78.221	18.424	33.441	178.692	56.304	
TOTAL	TOTAL FERTILIZANTES	729.354	1.884.585	1.068.731	415.039	2.017.239	371.537	150.387	168.917	847.397	542.478	
ELEMENTOS FERTILIZANTES												
N	EN NITROGENADOS SIMPLES	44.972	281.341	219.051	54.025	345.422	70.784	23.090	46.822	82.235	31.147	
	EN COMPLEJOS	3.342	67.932	41.078	20.716	84.959	11.539	2.806	4.347	22.948	6.422	
	TOTAL N	48.314	349.273	260.129	74.741	430.381	82.323	25.896	51.169	105.183	37.569	
P2O5	EN FOSFATADOS SIMPLES	744	12.508	5.336	1.865	12.988	1.800	1.717	0	3.483	463	
	EN COMPLEJOS	6.796	115.485	36.024	36.609	114.897	23.301	8.584	0	34.562	13.581	
	TOTAL P2O5	7.540	127.993	41.360	38.474	127.885	25.101	10.301	0	38.045	14.044	
K2O	EN POTASICOS SIMPLES	320.217	145.434	67.072	32.507	57.083	31.904	34.556	15.500	207.864	218.324	
	EN COMPLEJOS	4.461	63.814	74.134	19.329	113.640	6.933	90	15.383	20.098	5.636	
	TOTAL K2O	324.678	209.248	141.206	51.836	170.723	38.837	34.646	30.883	227.962	223.960	

(1) Movimiento entre fábricas y almacenes de los fabricantes.

**CONSUMO AGRICOLA DE FERTILIZANTES POR AUTONOMIAS.
JUNIO DE 2010 (Miles de toneladas de elemento fertilizante)**

AUTONOMIA	NITROGENADOS	FOSFATADOS	POTASICOS
GALICIA	0,4	0,3	0,1
ASTURIAS	0,1	0,1	0,1
CANTABRIA	0,3	0,1	0,1
PAIS VASCO	0,2	0,1	0,1
NAVARRA	0,5	0,2	0,1
LA RIOJA	0,3	0,1	0,1
ARAGON	5,9	2,1	1,6
CATALUÑA	1,1	0,3	0,5
BALEARES	0,3	0,0	0,0
CASTILLA-LEON	11,5	6,6	4,2
MADRID	0,1	0,0	0,2
CASTILLA-LA MANCHA	6,1	1,5	1,1
EXTREMADURA	3,6	2,6	0,7
VALENCIA	10,8	3,7	1,8
MURCIA	4,0	0,8	0,8
ANDALUCIA	6,9	2,8	3,4
CANARIAS	0,2	0,0	0,0
TOTAL ESPAÑA	52,3	21,3	14,9

**CONSUMO AGRICOLA DE FERTILIZANTES POR AUTONOMIAS.
ENERO A JUNIO DE 2010 (Miles de toneladas de elemento fertilizante)**

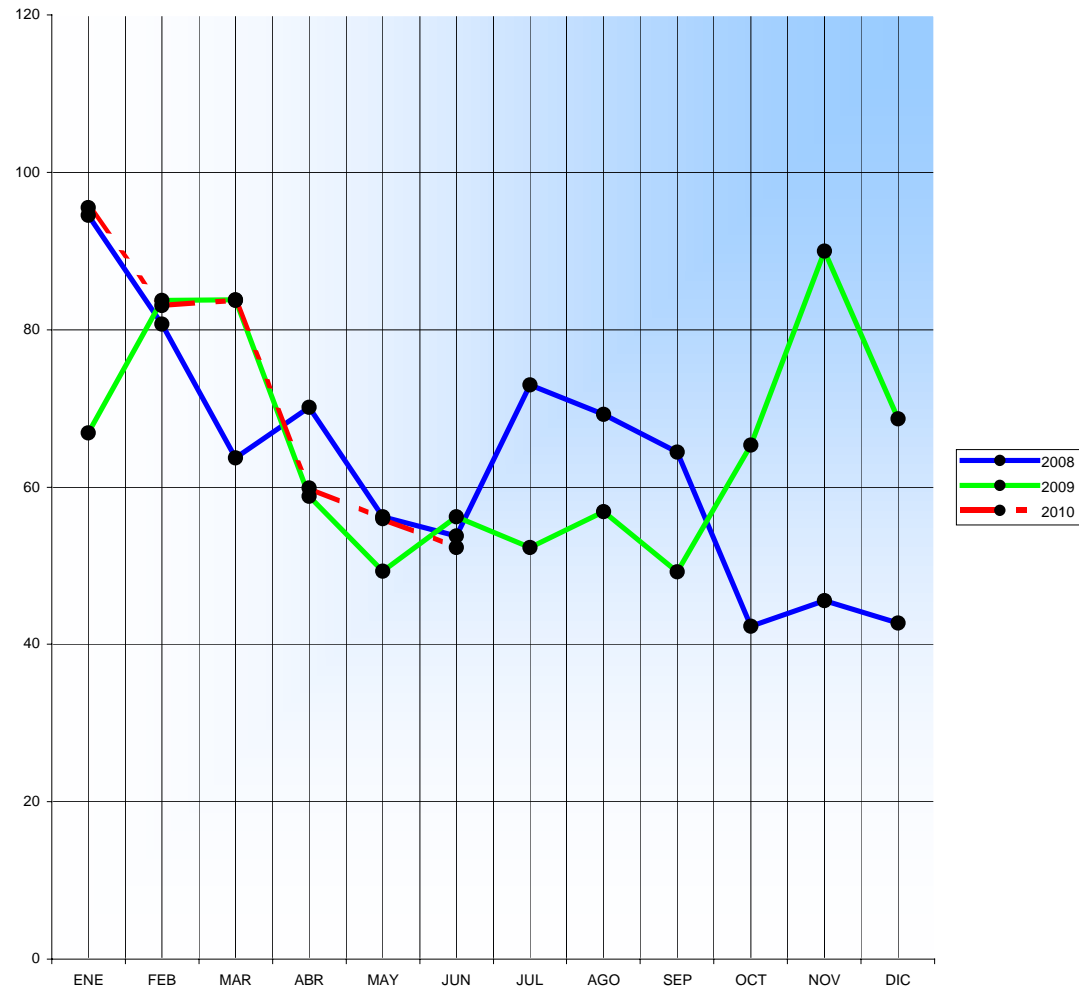
AUTONOMIA	NITROGENADOS	FOSFATADOS	POTASICOS
GALICIA	11,3	6,0	4,6
ASTURIAS	0,9	0,7	0,8
CANTABRIA	1,3	0,7	0,6
PAIS VASCO	2,8	1,4	2,2
NAVARRA	8,2	2,6	3,6
LA RIOJA	4,7	1,4	2,2
ARAGON	38,7	14,2	17,1
CATALUÑA	18,5	7,6	17,4
BALEARES	2,2	0,2	0,2
CASTILLA-LEON	96,2	34,2	34,0
MADRID	2,0	0,5	1,9
CASTILLA-LA MANCHA	51,4	14,8	13,9
EXTREMADURA	24,8	11,3	13,2
VALENCIA	36,7	9,0	14,2
MURCIA	30,0	6,1	9,6
ANDALUCIA	99,5	16,7	34,0
CANARIAS	1,3	0,3	1,1
TOTAL ESPAÑA	430,5	127,7	170,6

CONSUMO DE FERTILIZANTES PARA USOS AGRICOLAS, POR MESES
(Miles de toneladas de elemento fertilizante)

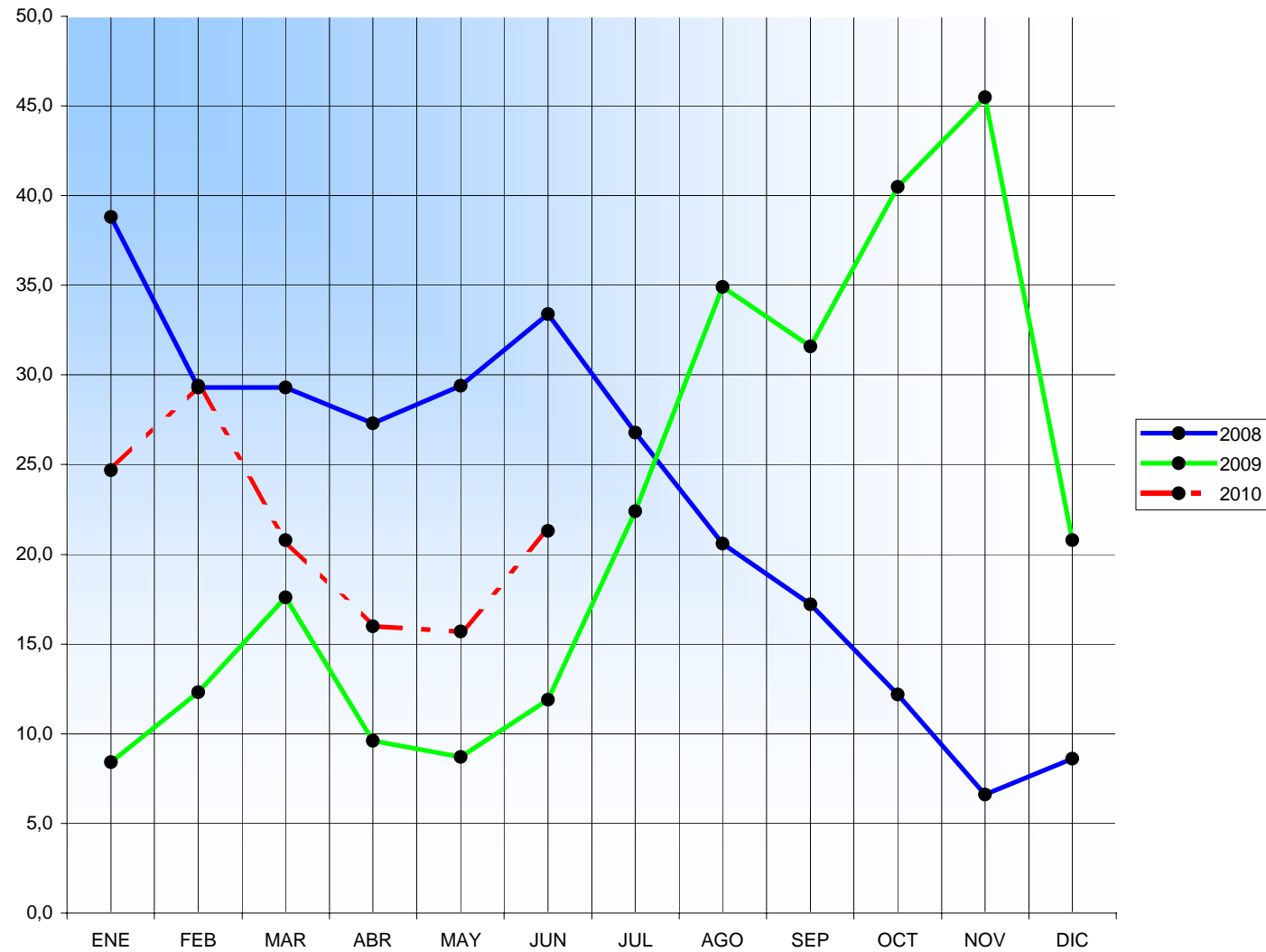
	AÑO	Enero	Febrero	Marzo	Abril	Mayo	Junio	Julio	Agosto	Septbre.	Octubre	Novbre.	Dicbre.	TOTAL
NITROGENADOS	2006	69,7	97,3	85,6	66,7	76,5	72,3	53,2	48,7	84,2	105,7	106,7	103,8	970,4
	2007	92,9	87,8	85,5	51,5	58,6	55,6	80,4	79,2	102,7	109,8	96,3	85,6	985,9
	2008	94,5	80,7	63,7	70,1	56,2	53,8	70,6	65,8	63,9	39,9	43,6	36,9	739,7
	2009	66,9	83,7	83,8	58,8	49,3	56,2	52,3	56,9	49,2	65,3	90,0	68,6	781,0
	2010	95,5	83,1	83,7	59,9	56,0	52,3							
FOSFATADOS	2006	22,0	32,8	34,4	26,3	45,5	45,4	30,2	35,1	42,0	54,2	44,5	40,1	452,5
	2007	43,6	37,5	34,9	22,9	32,8	43,8	45,3	53,9	57,8	67,3	60,8	53,9	554,5
	2008	38,8	29,3	29,3	27,3	29,4	33,4	25,8	19,1	16,9	10,7	5,4	6,2	271,6
	2009	8,4	12,3	17,6	9,6	8,7	11,9	22,4	34,9	31,6	40,5	45,5	20,8	264,2
	2010	24,7	29,4	20,8	16,0	15,7	21,3							
POTASICOS	2006	26,9	39,3	37,5	36,1	39,4	26,0	13,2	23,4	36,1	38,5	42,4	31,7	390,5
	2007	38,9	37,6	45,9	35,4	26,9	29,3	27,4	26,9	46,3	42,2	51,9	36,2	444,9
	2008	38,5	35,3	29,4	36,9	34,4	26,3	25,7	23,2	29,2	12,9	15,1	12,3	319,2
	2009	6,1	11,5	15,8	12,0	9,8	7,5	12,4	15,3	10,8	29,3	18,4	17,2	166,1
	2010	30,8	33,7	35,5	35,5	20,3	14,9							

FUENTE: Resultados obtenidos con el convenio de asistencia técnica para la determinación de las estadísticas de fertilizantes, entre ANFFE y el MARM.

EVOLUCIÓN MENSUAL DEL CONSUMO AGRICOLA DE FERTILIZANTES NITROGENADOS (000 t de N)



EVOLUCIÓN MENSUAL DEL CONSUMO AGRÍCOLA DE FERTILIZANTES FOSFATADOS (000 t de P₂O₅)



EVOLUCIÓN MENSUAL DEL CONSUMO AGRICOLA DE FERTILIZANTES POTASICOS (000 t K₂O)

