

TALLERES SECTORIALES

Análisis del sector de

Frutales cítricos

Madrid, abril de 2012



GOBIERNO
DE ESPAÑA

MINISTERIO
DE AGRICULTURA, ALIMENTACIÓN
Y MEDIO AMBIENTE

ENTIDAD ESTATAL
DE SEGUROS
AGRARIOS (ENESA)

FRUTALES CÍTRICOS

Introducción: situación del sector productivo

1. Los seguros agrarios del sector
2. Niveles de implantación
3. Incidencia del coste de los seguros en las explotaciones
4. Distribución de la situación del sector
5. Datos siniestralidad Agroseguro



FRUTALES CÍTRICOS

Introducción: situación del sector productivo

PRODUCCIÓN ESPAÑOLA DE CITRICOS (Media 2006-08) (*)	
Frutales cítricos	Tm.
Naranja	3.184.934
Mandarina	2.253.503
Limón	693.345
Total	6.131.782

(*) Fuente: Servicios Estadísticos del MAGRAMA

FRUTALES CÍTRICOS

Introducción: situación del sector productivo

PRODUCCIÓN ESPAÑOLA DE CITRICOS (Media 2008-10) (*)	
Frutales cítricos	Tm.
Naranja	3.019.100
Mandarina	2.150.360
Limón	624.260
Total	5.793.720

(*) Fuente: Servicios Estadísticos del MAGRAMA

1 Los seguros agrarios del sector

Contratación de los seguros en el sector

ASEGURAMIENTO DEL SECTOR EN 2010				
Grupo	Nº Pólizas	Capital (Mill. Euros)	Coste del Seguro (Mill. Euros)	Subvención de ENESA (Mill. Euros)
Cítricos	37.194	775,76	65,78	24,87
Total seguros agrícolas	261.221	7.414,67	477,72	174,40
% s/Total agrícolas	14,24	10,5	13,81	14,31

ASEGURAMIENTO DEL SECTOR EN 2011*				
Grupo	Nº Pólizas	Capital (Mill. Euros)	Coste del Seguro (Mill. Euros)	Subvención de ENESA (Mill. Euros)
Cítricos	37.250	750,47	72,17	29,58

1 Los seguros agrarios del sector

Contratación de los seguros por especie

DATOS DE ASEGURAMIENTO EN PLAN 2010 (SEGURO TRADICIONAL)					
LITERAL	Nº de pólizas	Producción (tm)	Capital (Miles de Euros)	Coste (Miles de Euros)	Subvención ENESA (Miles de Euros)
Póliza Multicultivo	31.478	2.610.815,4	654.341,62	54.359,27	20.209,83
Compl. Póliza Multicultivo	484	6.175,05	1.618,68	148,62	43,63
Explotación de cítricos	5.200	491.021,84	119.175,81	11.194,90	4.590,93
Compl. Explotación de Cítricos	32	2.539,28	629,68	77,56	26,67
Seguro de Pixat (1)	3	7.940,00	2.475,40	200,02	80,08
Total sector	37.194	3.110.551,57	775.765,79	65.780,35	24.871,06

(1) Datos no incluidos en el total del sector

1 Los seguros agrarios del sector

Contratación de los seguros por especie

DATOS DE ASEGURAMIENTO EN PLAN 2011(*) (SEGURO CRECIENTE)					
LITERAL	Nº de pólizas	Producción (tm)	Capital (Miles de Euros)	Coste (Miles de Euros)	Subvención ENESA (Miles Euros)
Módulo 1	181	33.359,84	6.642,54	270,78	116,12
Módulo C1	-	-	-	-	-
Módulo 2	1.182	87.273,29	21.150,66	1.421,24	585,04
Módulo C2	3	45,50	11,62	1,47	0,58
Módulo 3	14.783	1.075.216,04	271.247,93	32.214,06	14.059,65
Módulo C3	286	5.206,72	1.269,60	197,75	89,41
Módulo P con cobertura de helada	11.002	826.382,96	217.770,80	27.274,81	10.246,32
Módulo CP con cobertura de helada	108	2.114,52	524,96	78,98	31,45
Módulo P sin cobertura de helada	9.658	926.521,03	231.519,67	10.697,18	4.446,67
Módulo CP sin cobertura de helada	47	1.387,98	337,23	19,08	7,18
Total sector	37.250	2.957.507,88	750.475,00	72.175,35	29.582,42

(*) Datos provisionales. Cosecha 2011

1 Los seguros agrarios del sector

Contratación de los seguros por especie

DATOS DE ASEGURAMIENTO EN INSTALACIONES EN PLAN 2011(*) (SEGURO CRECIENTE)

Módulo	Tipo de capital	Descripción	Nº de pólizas	Cuantía asegurada	Datos en Miles de Euros (€)		
					Capital	Coste	Subvención ENESA
P	105	Cortavientos artificiales (m2)	1	3.840	103.680	245,29	103,02
P	105	Mallas Antigranizo (m2)	7	211.598	423.196	5.246,64	2.000,66
3	101	Mallas Antigranizo (m2)	6	690.999	1.381.998	18.485,23	8.103,53

(*) Datos provisionales. Cosecha 2011



FRUTALES CÍTRICOS

1 Los seguros agrarios del sector

Módulo 1: Todos los riesgos por explotación

			Condiciones de cobertura	
Tipo Plantación	Garantía	Riesgos cubiertos	Capital asegurado	Cálculo indemnización
Plantación en Producción	Producción	Pedrisco	100%	Explotación (comarca)
		Riesgos Excepcionales		
Helada				
Viento				
		Resto de Adversidades Climáticas		
	Plantación	Todos los cubiertos en la garantía a la Producción	100%	Explotación (comarca)
Plantones	Plantación	Todos los cubiertos en la garantía a la Producción	100%	Explotación (comarca)
Todo tipo de plantaciones	Instalaciones	Todos los cubiertos en la garantía a la Producción	100%	Parcela

FRUTALES CÍTRICOS

1 Los seguros agrarios del sector

Módulo 2: Riesgo por explotación y riesgos por parcela

			Condiciones de cobertura	
Tipo Plantación	Garantía	Riesgos cubiertos	Capital asegurado	Cálculo indemnización
Plantación en Producción	Producción	Pedrisco	100%	Parcela
		Riesgos Excepcionales	100%	Parcela
		Helada	100%	Explotación (comarca)
		Viento		
		Resto de Adversidades Climáticas		
Plantación	Todos los cubiertos en la garantía a la Producción	100%	Parcela	
Plantones	Plantación	Todos los cubiertos en la garantía a la Producción	100%	Parcela
Todo tipo de plantaciones	Instalaciones	Todos los cubiertos en la garantía a la Producción	100%	Parcela

FRUTALES CÍTRICOS

1 Los seguros agrarios del sector

Módulo 3: Todos los riesgos por parcela

			Condiciones de cobertura	
Tipo Plantación	Garantía	Riesgos cubiertos	Capital asegurado	Cálculo indemnización
Plantación en Producción	Producción	Pedrisco	100%	Parcela
		Riesgos Excepcionales	100%	Parcela
		Helada		
		Viento		
		Resto de Adversidades Climáticas		
	Plantación	Todos los cubiertos en la garantía a la Producción	100%	Parcela
Plantones	Plantación	Todos los cubiertos en la garantía a la Producción	100%	Parcela
Todo tipo de plantaciones	Instalaciones	Todos los cubiertos en la garantía a la Producción	100%	Parcela

FRUTALES CÍTRICOS

1 Los seguros agrarios del sector

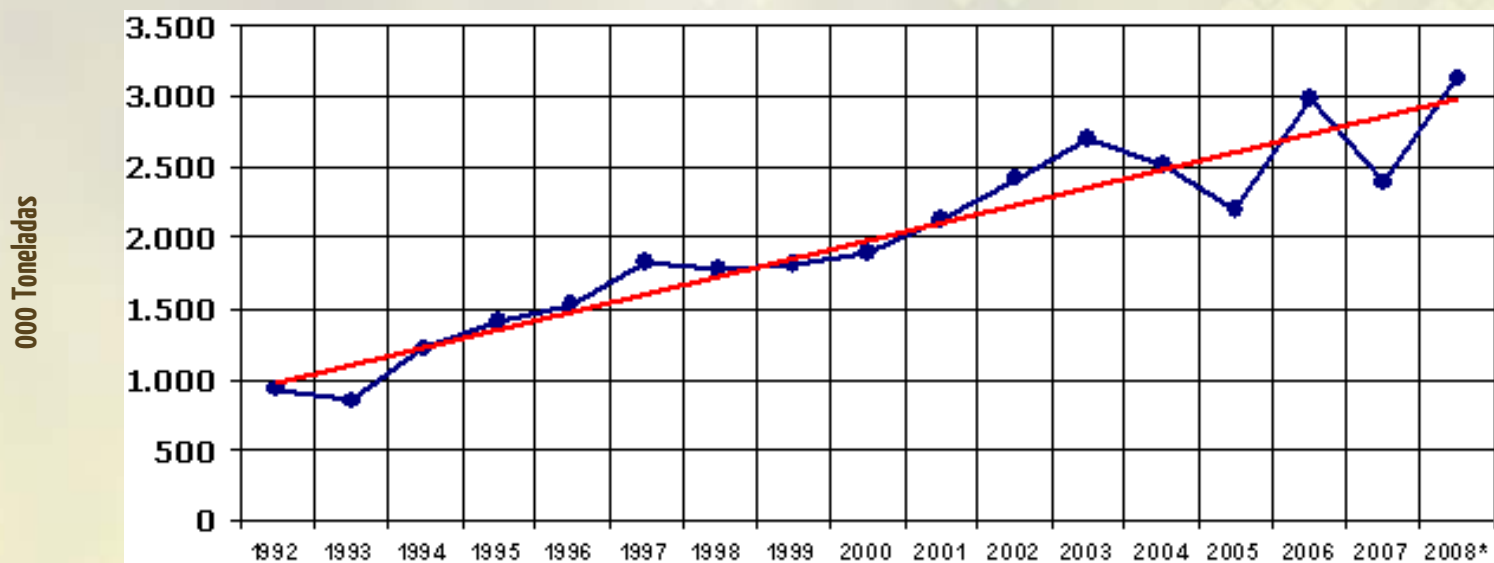
Módulo P: Riesgos nominados por parcela

Tipo Plantación	Garantía	Riesgos cubiertos	Condiciones de cobertura	
			Capital asegurado	Cálculo indemnización
Plantación en Producción	Producción	Pedrisco	100%	Parcela
		Riesgos Excepcionales	100%	Parcela
		<u>Elegible Riesgos:</u> Helada + Viento	80%	Parcela
Plantones	Plantación	Todos los cubiertos en la garantía a la Producción	100%	Parcela
Todo tipo de plantaciones	Instalaciones	Todos los cubiertos en la garantía a la Producción	100%	Parcela

1 Los seguros agrarios del sector

Evolución de la contratación

Evolución de la producción asegurada



(*) Datos provisionales. Cosecha 2008

Plan
Producción
Tendencia



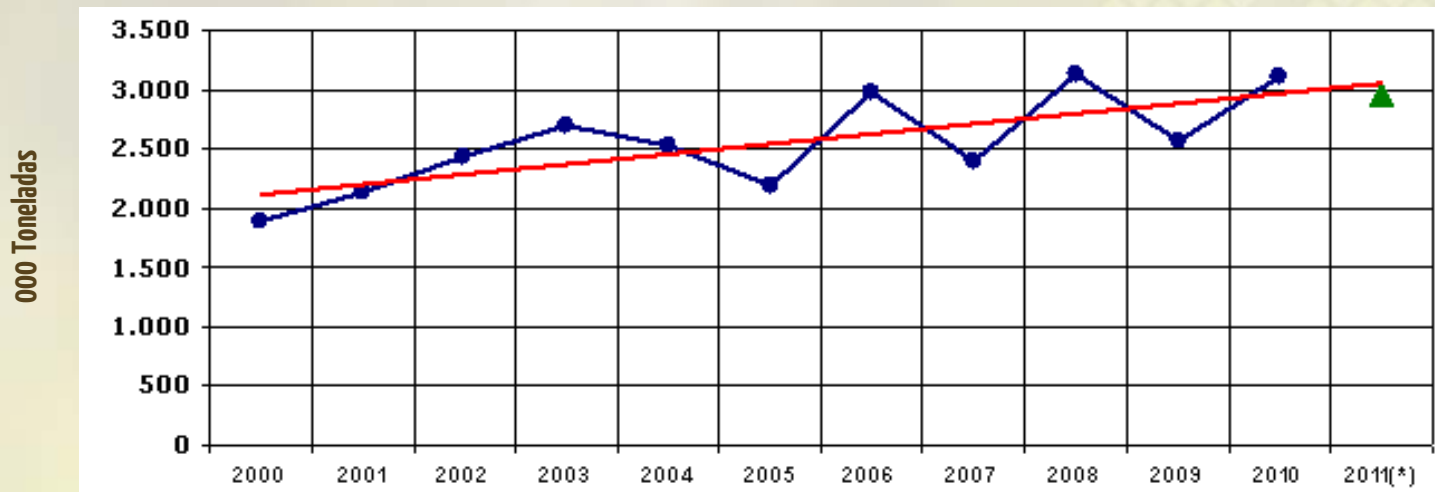
GOBIERNO DE ESPAÑA
MINISTERIO DE AGRICULTURA, ALIMENTACIÓN Y MEDIO AMBIENTE

INSTITUTO ESPAÑOL DE SEGUROS AGRARIOS (IEASA)

1 Los seguros agrarios del sector

Evolución de la contratación

Evolución de la contratación



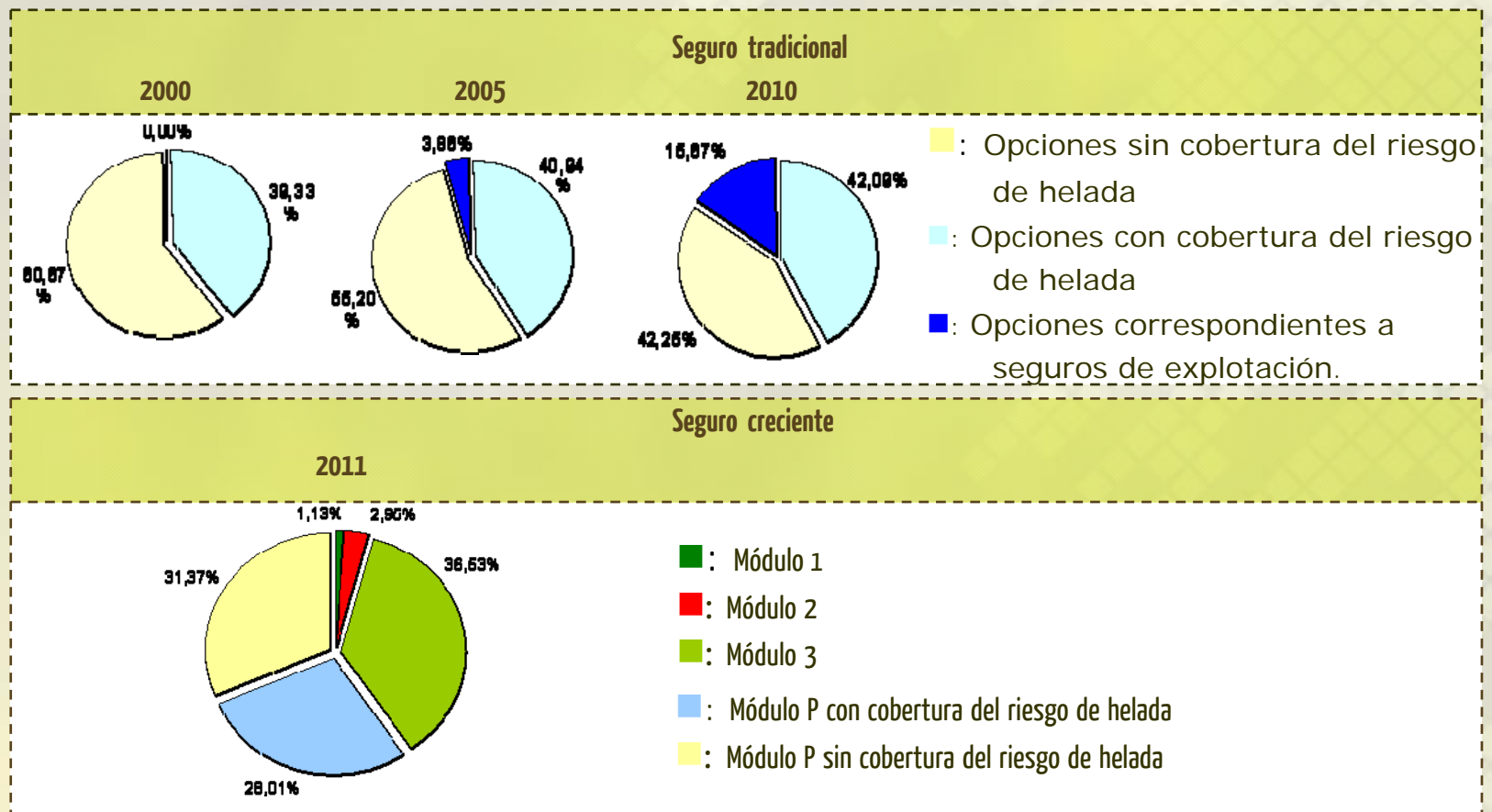
(*) Datos provisionales. Cosecha 2011

Producción
Tendencia

S. Tr
S. Cr

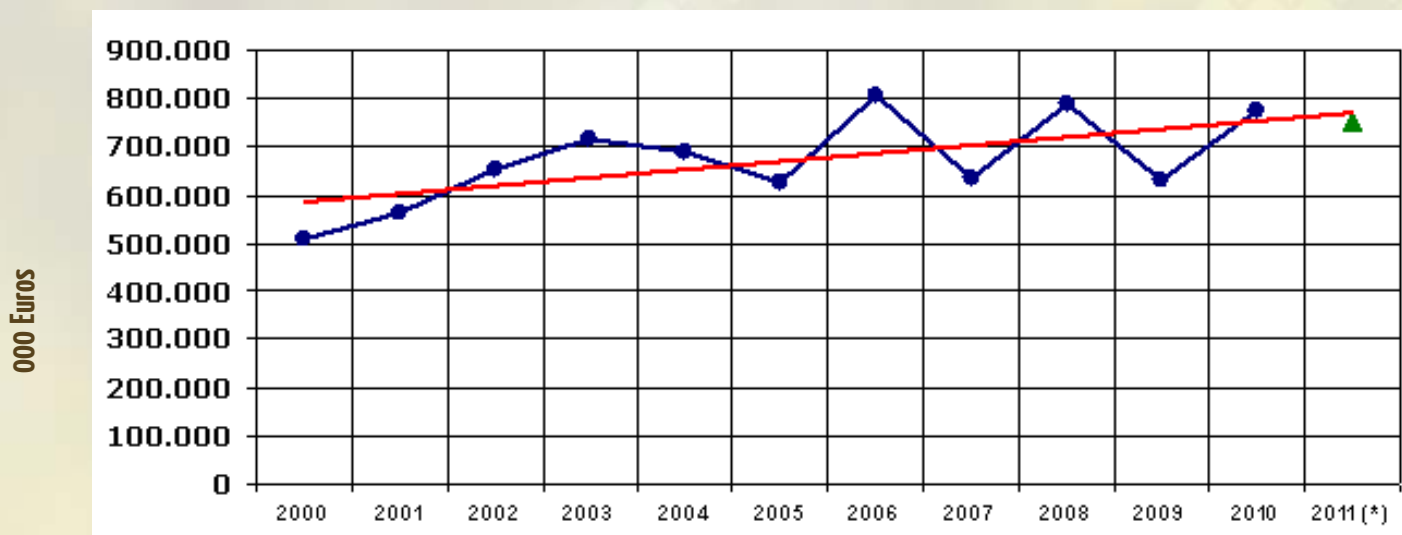
1 Los seguros agrarios del sector

Distribución de la producción asegurada por sector



1 Los seguros agrarios del sector

Evolución nacional del capital asegurado



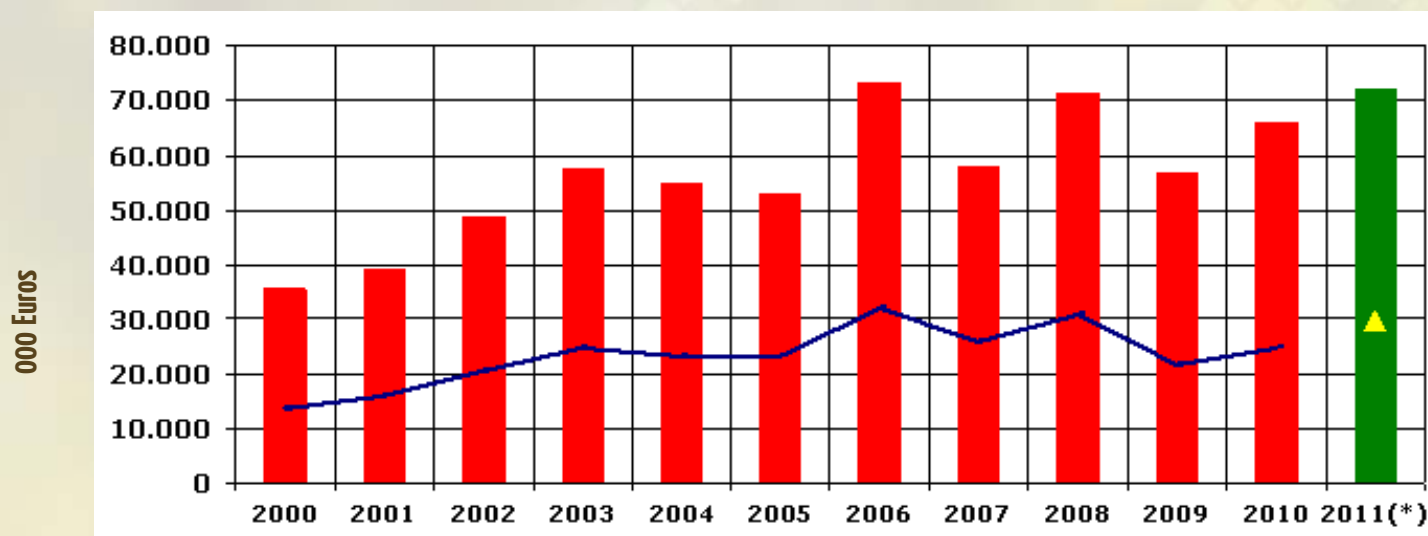
(*) Datos provisionales. Cosecha 2011

Capital
 Tendencia



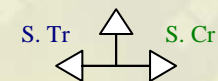
1 Los seguros agrarios del sector

Evolución del coste y subvención ENESA



(*) Datos provisionales. Cosecha 2011

Plan



—■— Subvención seguro tradicional

▲ Subvención seguro creciente

—■— Coste seguro tradicional

—■— Coste seguro creciente

2 Niveles de implantación

Implantación por especies

NIVEL EN 2010 (Seguro tradicional)	%
Naranja	48
Mandarina	62
Limón	49
Conjunto	53

NIVEL EN 2011 (Seguro creciente)	%
Naranja	44
Mandarina	62
Limón	46
Conjunto	51

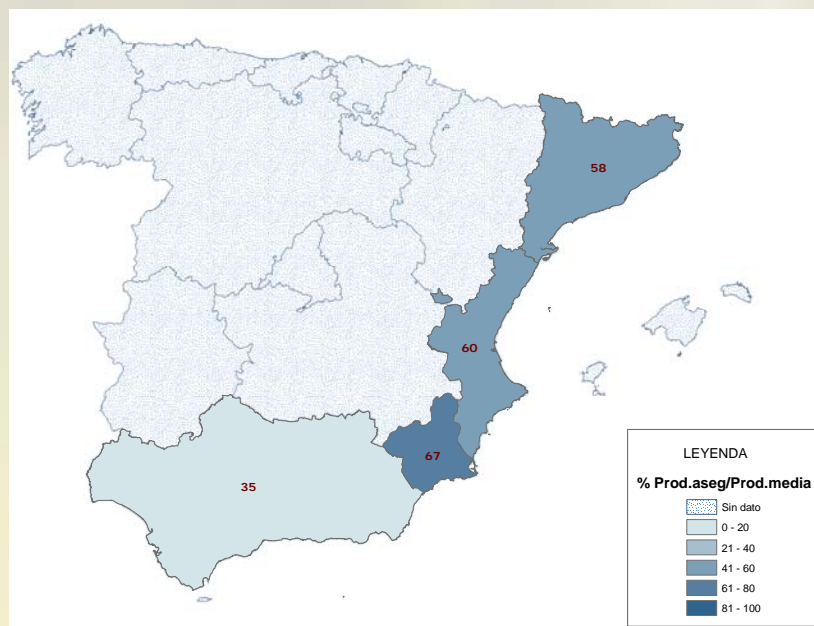


2 Niveles de implantación

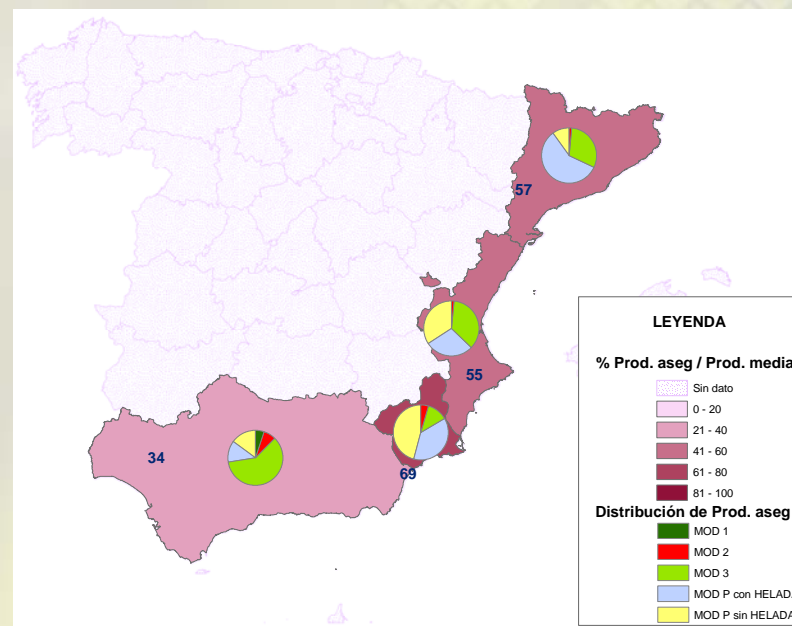
Mapas de implantación

Sector de Frutales Cítricos

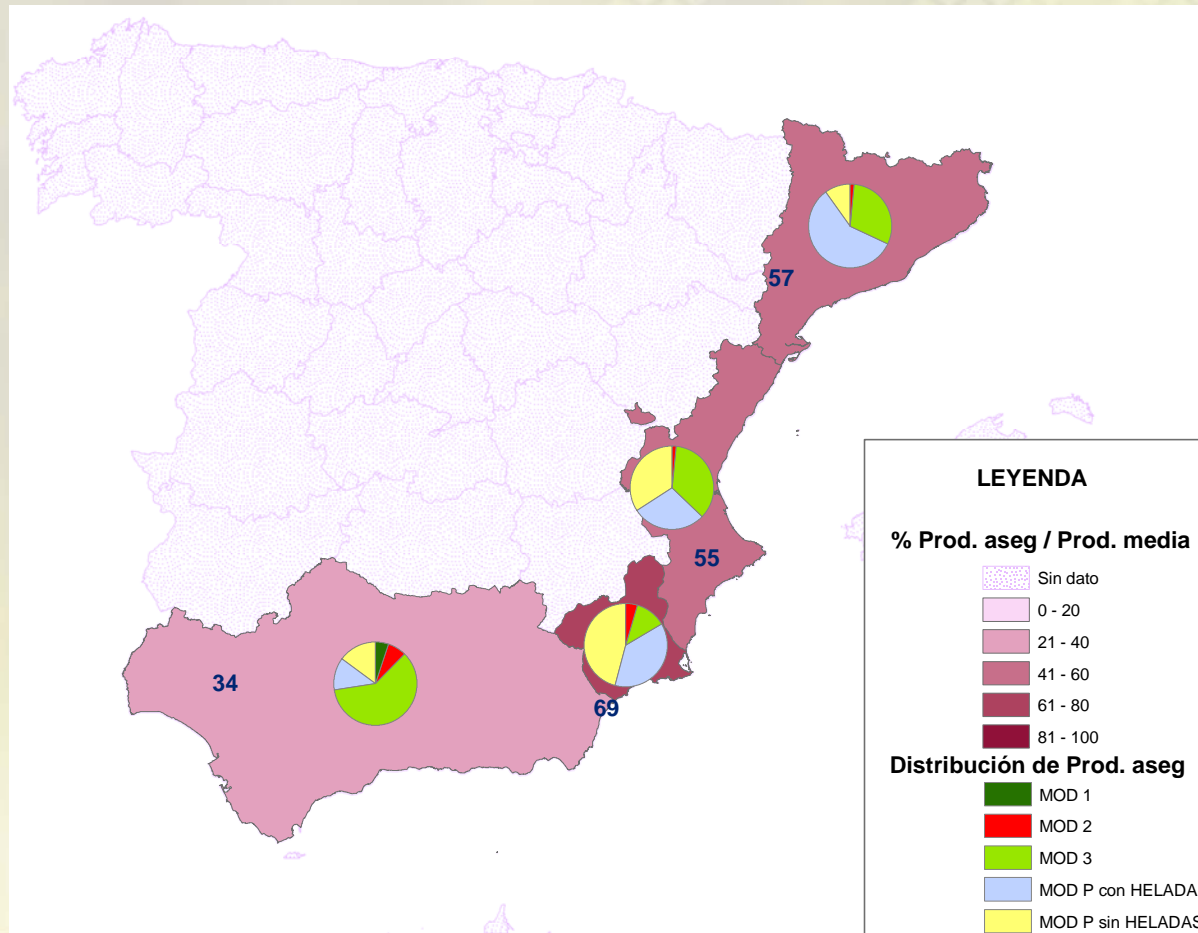
Seguro tradicional (Plan 2010)



Seguro Creciente (Plan 2011)



2 Niveles de implantación



3 Incidencia del coste del seguro en las explotaciones

Seguro tradicional (Plan 2010)

	Opciones con helada	Opciones sin helada
	(€/100 kg)	(€/100 kg)
Naranja	2	0,58
Mandarina	1,76	1,02
Limón	1,08	0,38

Seguro creciente (Plan 2011)

	Opciones con helada	Opciones sin helada
	(€/100 kg)	(€/100 kg)
Naranja	2,24	0,48
Mandarina	1,97	0,88
Limón	0,99	0,54



4 Distribución de la situación del sector

Seguro tradicional (Plan 2010)

Media = 9,48

Estrato de Tasa Media	Nº Pólizas	Producción (tm)	Datos en miles de Euros		
			Capital	Coste	Subvención
> 30	56	4.682,75	1.321,74	412,86	155,31
>20 y <=30	1.029	70.917,67	17.723,87	3.736,31	1.425,66
> 9,48 y <= 20	15.996	1.304.402,66	329.151,90	37.830,42	14.614,21
>5 y <= 9,48	16.843	1.305.754,30	327.166,64	21.110,02	7.838,41
de 0 a <=5	3.270	469.135,54	111.736,75	3.711,70	1.330,90
Total sector	37.194	3.154.892,91	787.100,89	66.801,33	25.364,49

==== Valor de prima media del sector

Datos extraídos incluyendo pomelo y plantones

4 Distribución de la situación del sector

Seguro creciente (Plan 2011)

MODULO 1 + C1

Estrato de Tasa Media	Nº Pólizas	Producción (tm)	Datos en miles de Euros		
			Capital	Coste	Subvención
> 10	11	184	45,12	5,08	1,92
>7 y <=10	33	1.264	346,28	26,99	10,39
> 4,34 y <= 7	55	6.512	1.408,87	68,98	27,98
>2 y <=4,34	77	25.338	4.791,89	169,16	75,64
de 0 a <=2	4	221	82,37	1,63	0,63
Total módulo	180	33.520	6.674,54	271,83	116,55

Media = 4,34

MODULO 2 + C2

Estrato de Tasa Media	Nº Pólizas	Producción (tm)	Datos en miles de Euros		
			Capital	Coste	Subvención
> 15	6	746	227,94	44,59	18,37
>10 y <=15	378	10.485	2.839,93	309,23	117,45
> 6,90 y <= 10	464	19.535	4.606,34	350,28	137,53
>3 y <=6,90	326	55.251	13.106,82	725,85	276,22
de 0 a <= 3	4	3.240	835,42	21,12	8,94
Total módulo	1.178	89.257	21.616,46	1.451,06	558,51

Media = 6,90

==== Valor de prima media del sector

Datos extraídos incluyendo pomelo y plantones



GOBIERNO DE ESPAÑA

MINISTERIO DE AGRICULTURA, ALIMENTACIÓN Y MEDIO AMBIENTE

ENTIDAD GESTORA DE SEGUROS AGRARIOS (EGA)

4 Distribución de la situación del sector

Seguro creciente (Plan 2011)

MODULO 3 + C3

Estrato de Tasa Media	Nº Pólizas	Producción (tm)	Datos en miles de Euros		
			Capital	Coste	Subvención
> 30	23	2.016	534,73	170,82	75,32
>25 y <=30	53	4.826	1.295,58	367,53	155,69
>17 y <=25	1.657	107.318	27.096,03	5.300,23	2.219,72
> 12,22 y <= 17	7.689	393.124	99.191,03	13.656,92	5.679,31
>7 y <= 12,22	5.225	546.814	137.333,11	12.623,81	5.087,85
de 0 a <= 7	201	44.999	11.251,99	658,31	265,8
Total módulo	14.848	1.099.097	276.702,48	32.777,63	13.483,69

Media = 12,22

==== Valor de prima media del sector

Datos extraídos incluyendo pomelo y plantones

4 Distribución de la situación del sector

Seguro creciente (Plan 2011)

MODULO P + CP (con riesgo de Helada)

Estrato de Tasa Media	Nº Pólizas	Producción (tm)	Datos en miles de Euros		
			Capital	Coste	Subvención
>30	29	1.518	364,42	122,2	50,26
>20 y <=30	521	37.147	9.395,06	2.192,02	837,28
>15 y <=20	1.736	115.428	29.721,95	5.133,15	1.973,95
> 10,79 y <= 15	3.123	305.021	80.602,26	10.311,27	3.911,21
>5 y <=10,79	5.526	626.417	164.215,85	13.317,49	4.918,11
de 0 a <=5	90	39.905	9.911,57	406,24	156,46
Total módulo	11.025	1.125.436	294.211,11	31.482,37	11.847,27

Media = 10,79

MODULO P + CP (sin riesgo de Helada)

Estrato de Tasa Media	Nº Pólizas	Producción (tm)	Datos en miles de Euros		
			Capital	Coste	Subvención
>10	109	4.124	1.066,39	105	42,39
>7 y <=10	1.563	72.595	19.816,81	1.410,90	527,99
> 4,54 y <= 7	4.954	202.582	50.640,54	2.557,59	900,5
>2 y <=4,54	2.726	369.809	88.484,51	2.773,64	975,77
de 0 a <=2	5	847	147,16	2,43	0,86
Total modulo	9.357	649.957	160.155,41	6.849,56	2.447,51

Media = 4,54

==== Valor de prima media del sector

Datos extraídos incluyendo pomelo y plantones

Muchas gracias



GOBIERNO
DE ESPAÑA

MINISTERIO
DE AGRICULTURA, ALIMENTACIÓN
Y MEDIO AMBIENTE

ENTIDAD ESTATAL
DE SEGUROS
AGRARIOS (ENESA)