



GOBIERNO  
DE ESPAÑA

MINISTERIO  
DE AGRICULTURA, ALIMENTACIÓN  
Y MEDIO AMBIENTE

# LA ALIMENTACIÓN MES A MES

## DICIEMBRE

## 2012

AVANCE DE DATOS PROVISIONALES

N.I.P.O. 280-12-010-1

## METODOLOGÍA del Panel de Consumo Alimentario

---

El panel de consumo Alimentario se está desarrollando en el Ministerio de Agricultura, Alimentación y Medio Ambiente desde el año 1987 y su objetivo principal es el conocimiento de la demanda directa de alimentos en España, (consumo en hogares) para lo que se aplica la siguiente Metodología:

### HOGARES:

**Universo:** Todos los hogares de la península, Baleares y Canarias, sin incluir Ceuta y Melilla (17.154.090 en 2011 y 17.323.687 en 2012)

**Muestra:** 12.000 Hogares que apuntan diariamente sus compras con un lector óptico. La elección de esta muestra es al azar con un método bietápico. En la primera etapa se seleccionan los puntos de sondeo en función del tamaño de las poblaciones para cada una de las regiones. En la segunda, se selecciona los colaboradores en cada uno de los puntos elegidos.

### Consumo en Diciembre 2012

Durante el último mes del año 2012, se contrajo ligeramente el consumo de alimentos en los hogares de España (-0,7%).

En igual proporción, se presenta descenso del Gasto, a consecuencia de la estabilidad de los precios medios en Alimentación.

- En un entorno de descenso de consumo en la mayoría de los productos, destaca el crecimiento de algunos como los Huevos (+2,3%), el Agua Envasada (+4,9%) y el Pan (+2,2%). El incremento en la compra de esta última categoría viene dada por el importante crecimiento del consumo de la variedad de Pan Integral: Fresco/Congelado (+20,5%) e Industrial Fresco (+12,1%).

- De la misma manera y en comparación al mes de Diciembre del año pasado, se presentó un importante aumento en la compra de Arroz y Pasta (+10,3% y +8,1%).

- Por el contrario, desciende la compra del Aceite (-7,3%), a causa de la caída en el consumo de sus dos variedades principales: Oliva (-9,6%) y Girasol (-2,9%).

- Igualmente cae el consumo en aquellos productos relacionados con las fiestas navideñas: Bebidas Espirituosas (-10,9%), Espumosos y Cava (-11,2%), Vinos Tranquilos con D.O. (-7,2%) y Vinos de Mesa (-7,0%). Sólo la Sidra incrementó su consumo en +4,6% en comparación a Diciembre 2011.

- Menor presencia de Carne en los hogares (-3,0%). Los mayores descensos se presentan en la Carne Fresca de Ovino/Caprino (-10,1%), Cerdo Fresco (-7,7%), Vacuno Fresco (-4,3%) y Pollo Fresco (-2,0%). Sólo la carne de Pavo aumentó su consumo durante este pasado mes de Diciembre (+2,5%).

Sin embargo, la Carne Congelada aumentó su volumen de compra en +1,2%, debido al fuerte incremento de compra del Pollo Congelado (+30,6%), mientras que las otras variedades de carne congelada descienden.

- Cae el consumo de la Fruta Fresca (-2,3%), debido al descenso en la compra de las Frutas de Pepita (-9,5%); concretamente desciende la Manzana y la Pera (-6,8% y -13,6% respectivamente). Por su parte, los Cítricos se mantienen estables. Los Frutos Secos incrementaron su compra un +3,0%

### Consumo en el Año Móvil de Enero a Diciembre 2012

A cierre del año 2012, se presenta un ligero aumento del consumo de alimentos en el hogar (+0,7%).

El gasto en Alimentación se mantuvo estable (+0,2%), ascendiendo a 67.634,4 millones de Euro. Mientras, los precios medios se debilitaron un -0,5% en comparación al año 2011.

- La mayor presencia de Fruta Fresca en el hogar ha sido constante durante el año 2012. El consumo se incrementó un +2,7%, destacando el aumento en la compra de las frutas de verano como la Sandía (+15,0%), Albaricoques (+14,3%), Melón (+5,4%) y Melocotones (+1,3%). También se presentaron subidas en el consumo de Kiwis (+10,6%), Plátanos (+3,9%) y Mandarinas (+3,7%).

- Leve incremento del consumo total Carne (+0,8%) debido al aumento de la carne Transformada (+2,3%), mientras que la Carne Fresca se mantiene estable (+0,3%). Entre las variedades, destaca el mayor consumo de Pavo en el último año (+22,7%).

-Cae ligeramente el consumo de la Leche líquida en los hogares (-0,4%) por la importante caída de la leche Pasteurizada (-5,8%), mientras que la Esterilizada (que supone el 96,1% de la categoría de Leche Líquida) se mantiene estable. Por el contrario, la compra de Derivados Lácteos creció en el último año un +0,7%, a consecuencia principalmente de los incrementos de Postres Lácteos (+6,8%) y Mantequilla (+13,5%); por el contrario descendió el consumo del Queso y Yogurt (-0,6% respectivamente).

- Desciende el Aceite (-2,3%), debido a la caída en la variedad de Oliva (-3,7%); mientras que el consumo de la variedad de Girasol se mantiene casi estable (-0,2%).

- El consumo dentro del hogar de Patatas Frescas aumenta un +3,0%, cuando las Hortalizas Frescas disminuyen un -0,5%. Destacan los descensos de: Judías Verdes (-6,1%), Espárragos (-12,4%), Tomates (-2,3%), Lechugas/Endivias/Escarolas (-1,0%), Verduras de Hoja (-7,1) y Calabacines (-3,0%). Por el contrario, incrementa la compra de Zanahorias (+3,5%), Pepinos (+3,4%) y Pimientos (+1,5%).

- A cierre del año 2012, la presencia de las Bebidas Alcohólicas de Alta Graduación en el hogar descendió un -1,1%, al igual que los Vinos Tranquilos con D.O. (-3,5%), los Espumosos/Cava (-3,0%) y la Sidra (-6,7%). Por el contrario, aumentó la compra de Vinos de Mesa (+3,6%), Cerveza (+3,5%) y las Bebidas con Vino (+8,8%).

	TAM Diciembre 2012	% Variación TAM Diciembre 12 vs TAM Diciembre 11	% Variación Octubre 12 vs Octubre 11	% Variación Noviembre 12 vs Noviembre 11	% Variación Diciembre 12 vs Diciembre 11
Volumen (Millones Kgs/Lts.)	30.481,45	0,7%	-1,8%	2,0%	-0,7%
Valor (Millones €)	67.634,38	0,2%	-1,8%	3,9%	-0,7%
Precio Medio	2,22	-0,5%	0,0%	1,8%	0,0%
Consumo x Cápita	661,64	0,3%	-2,1%	1,6%	-1,1%
Gasto x Cápita	1.468,10	-0,2%	-2,2%	3,5%	-1,1%

## CONSUMO ALIMENTARIO EN EL HOGAR

LA ALIMENTACIÓN MES A MES							
TAM DE DICIEMBRE							
HOGARES							
Productos	Cantidad (Millones de Kgs/ Lt)		Evolución	Valor (Millones de €)		Evolución	Kg / Lt per Capita
	2011	2012	%12/11	2011	2012	%12/11	2012
<b>.TOTAL ALIMENTACION</b>	<b>30.282,3</b>	<b>30.481,5</b>	<b>0,7</b>	<b>67.519,9</b>	<b>67.634,4</b>	<b>0,2</b>	<b>661,6</b>
TOTAL CARNE	2.416,3	2.434,9	0,8	15.516,6	15.329,7	-1,2	52,85
TOTAL PESCA	1.230,2	1.215,0	-1,2	9.001,4	8.856,8	-1,6	26,37
T.FRUTAS FRESCAS	4.656,0	4.781,0	2,7	6.178,5	6.214,3	0,6	103,78
T HORTALIZAS Y PATATAS FRESCAS	3.918,0	3.936,2	0,5	5.193,1	5.218,3	0,5	85,44
PAN	1.633,6	1.652,5	1,2	3.917,6	3.890,3	-0,7	35,87
TOTAL ACEITE	610,0	596,2	-2,3	1.299,2	1.274,8	-1,9	12,94
T.HUEVOS KGS	376,9	380,7	1,0	739,9	857,1	15,8	8,26
LECHE y DERIVADOS LACTEOS	5.201,6	5.197,3	-0,1	8.513,7	8.487,5	-0,3	112,82
TOTAL VINOS y ESPUMOSOS	434,5	435,3	0,2	1.053,8	1.026,7	-2,6	9,45
AGUA DE BEBIDA ENVAS.	2.362,6	2.376,5	0,6	490,7	494,6	0,8	51,59
BEBIDAS ALCOHOLICAS ALTA GRADUACIÓN	42,6	42,1	-1,1	430,2	417,4	-3,0	0,91
BEBID.REFR y GASEOSAS	2.135,1	2.114,6	-1,0	1.638,5	1.632,2	-0,4	45,90
RESTO ALIMENTACIÓN	5.264,9	5.319,3	1,0	13.546,8	13.934,8	2,9	115,46

LA ALIMENTACIÓN MES A MES							
MES DE DICIEMBRE							
HOGARES							
Productos	Cantidad (Millones de Kgs / Lt)		Evolucion	Valor (Millones de €)		Evolucion	Kg / Lt per Capita
	2011	2012	%12/11	2011	2012	%12/11	2012
<b>.TOTAL ALIMENTACION</b>	<b>2.596,6</b>	<b>2.579,0</b>	<b>-0,7</b>	<b>6.957,0</b>	<b>6.907,0</b>	<b>-0,7</b>	<b>56,0</b>
TOTAL CARNE	251,2	243,6	-3,0	1.770,1	1.714,5	-3,1	5,29
TOTAL PESCA	131,9	131,3	-0,4	1.122,8	1.076,0	-4,2	2,85
T.FRUTAS FRESCAS	353,2	345,1	-2,3	451,7	454,5	0,6	7,49
T HORTALIZAS Y PATATAS FRESCAS	289,5	289,4	-0,1	376,6	415,5	10,3	6,28
PAN	137,3	140,3	2,2	329,3	332,3	0,9	3,05
TOTAL ACEITE	55,6	51,5	-7,3	117,5	121,8	3,6	1,12
T.HUEVOS KGS	33,4	34,2	2,3	66,3	79,7	20,2	0,74
LECHE + DERIVADOS LACTEOS	432,2	426,2	-1,4	729,4	707,0	-3,1	9,25
TOTAL VINOS y ESPUMOSOS	59,5	55,3	-7,0	210,0	198,8	-5,3	1,20
AGUA DE BEBIDA ENVAS.	171,3	179,7	4,9	36,0	37,0	2,6	3,90
BEBIDAS ALCOHOLICAS ALTA GRADUACIÓN	8,0	7,2	-10,2	86,1	79,6	-7,6	0,16
BEBID.REFR y GASEOSAS	186,7	181,8	-2,6	145,1	142,8	-1,6	3,95
RESTO ALIMENTACIÓN	486,8	493,4	1,3	1.516,0	1.547,7	2,1	10,71

\* T Hortalizas y Patatas Frescas: incluye todas las hortalizas frescas y las patatas frescas

\* Leche y Derivados Lácteos =incluye Leche Líquida, Preparados Lácteos, Total Otras Leches, Derivados Lácteos

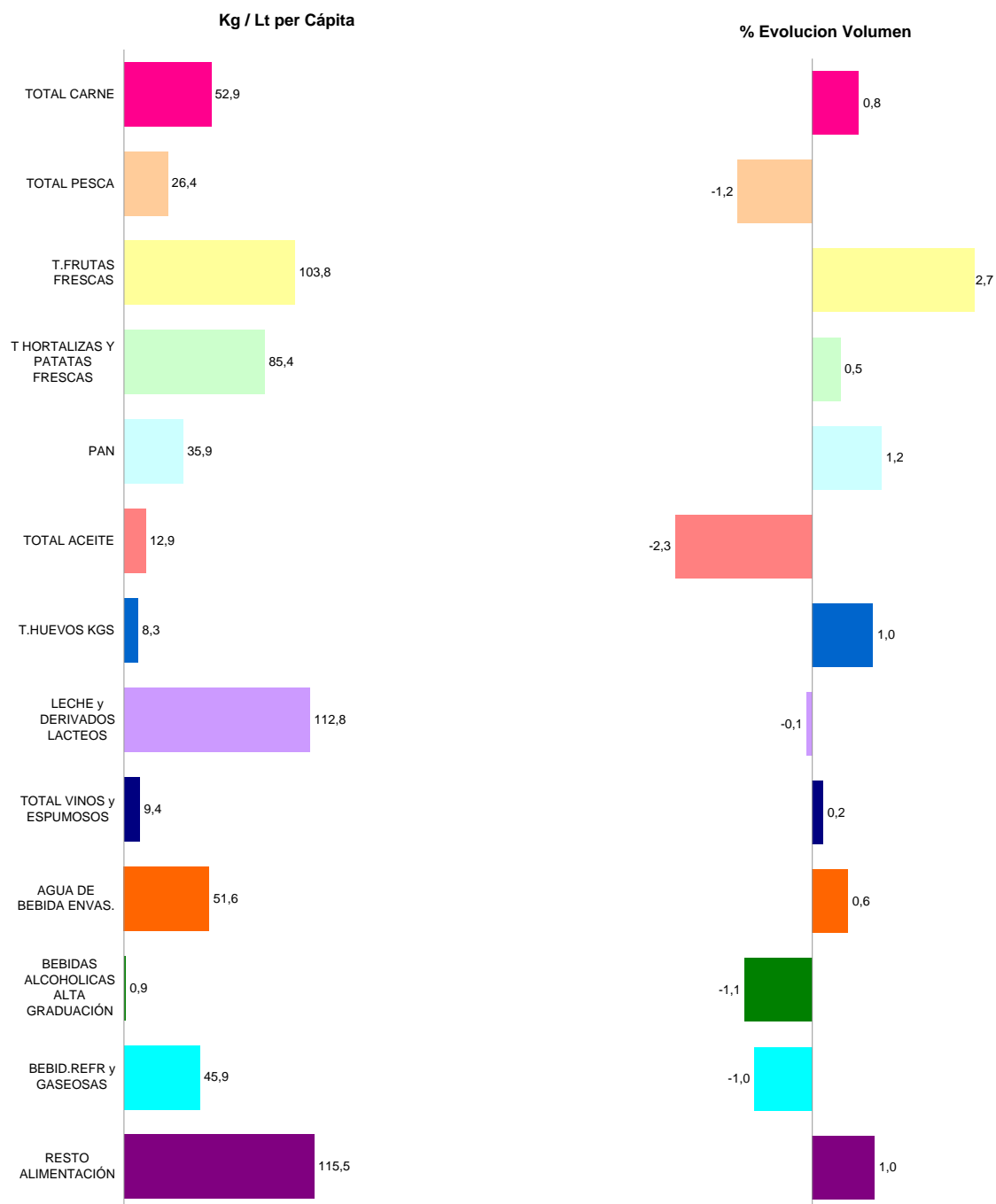
\* Bebidas Alcohólicas alta Graduación: incluye Brandy, Whisky, Ginebra, Ron, Anís, Bebidas Espirituosas

\* Resto Alimentación: todos aquellos productos no desglosados.

## CONSUMO ALIMENTARIO EN EL HOGAR

TAM DICIEMBRE 2012

TOTAL ALIMENTACIÓN (HOGAR)	
<b>CONSUMO PER CAPITA</b> <b>661,64</b> Kg / Lt per Cápita	<b>VOLUMEN EN LA CESTA DE LA COMPRA</b> <b>30.481,5</b> Cantidad (Millones de Kgs/ Lt)



\* T Hortalizas y Patatas Frescas: incluye todas las hortalizas frescas y las patatas frescas

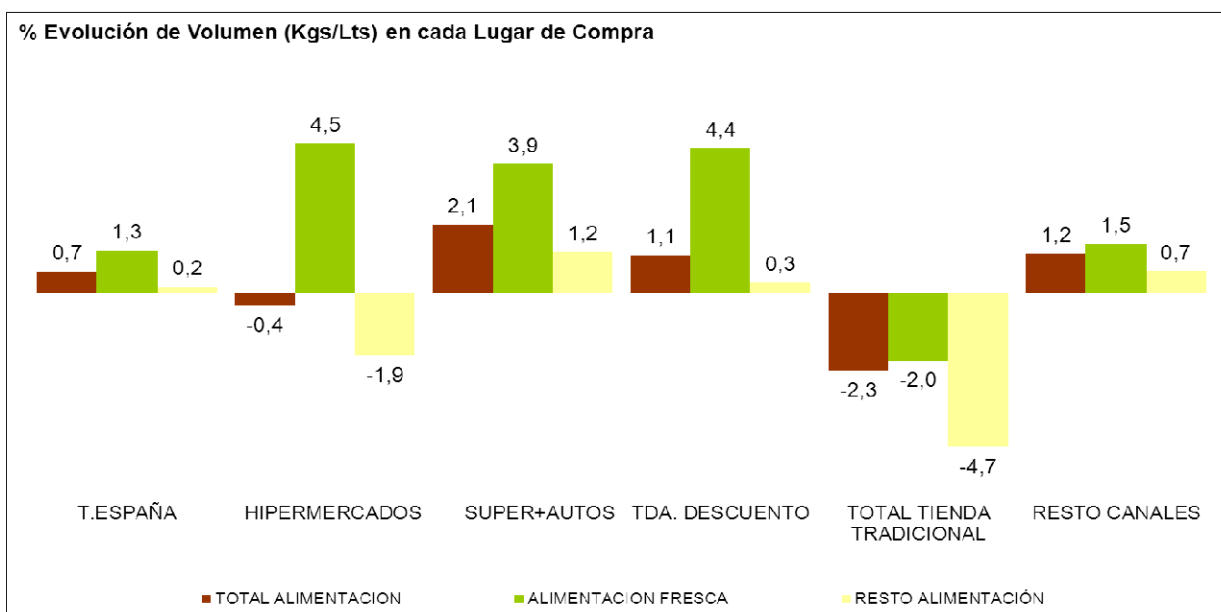
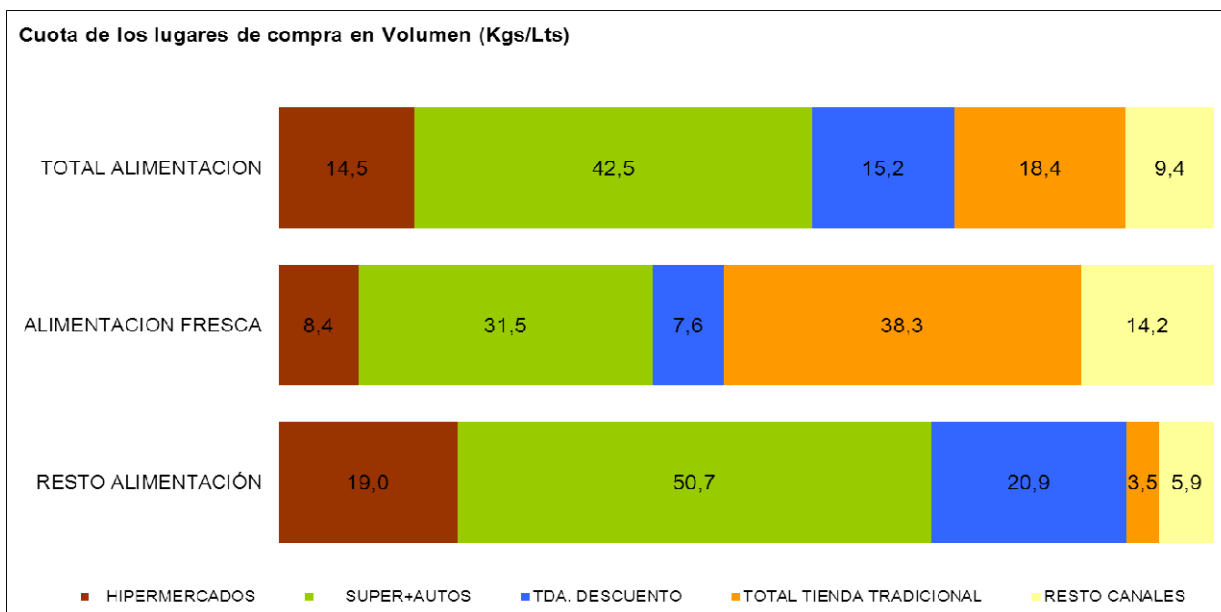
\* Leche y Derivados Lácteos =incluye Leche Líquida, Preparados Lácteos, Total Otras Leches, Derivados Lácteos

\* Bebidas Alcohólicas alta Graduación: incluye Brandy, Whisky, Ginebra, Ron, Anís, Bebidas Espirituosas

\* Resto Alimentación: todos aquellos productos no desglosados.

## CONSUMO ALIMENTARIO EN EL HOGAR

TAM DICIEMBRE 2012



TOTAL TIENDA TRADICIONAL: Tda. Tradicional, Pescadería, Carnicería/Charc, Panadería, Tda. Congelados, Mercados y Plazas.  
 RESTO CANALES: Mercadillos, Autoconsumo, Economato/Coop, Herboristería, Farmacia, Venta Domicilio, Lechería, Bar-Bodega

## CONSUMO ALIMENTARIO EN EL HOGAR

LA ALIMENTACIÓN MES A MES							
TAM DICIEMBRE 2012 VS TAM DICIEMBRE 2011							
HOGARES							
Productos	Cantidad (Millones de Kgs / Lt)		Evolucion	Valor (Millones de €)		Evolucion	Kg / Lt per Capita
	2011	2012	%12/11	2011	2012	%12/11	2012
T.HUEVOS KGS	376,9	380,7	1,0	739,9	857,1	15,8	8,3
CARNE POLLO FRESCA	667,7	679,8	1,8	2.681,1	2.699,0	0,7	14,8
CARNE CERDO FRESCA	493,5	491,8	-0,3	2.860,7	2.796,4	-2,2	10,7
CARNE VACUNO FRESCA	301,8	293,9	-2,6	2.724,6	2.657,1	-2,5	6,4
CARNE OVINO/CAPRINO FRESCA	95,9	87,1	-9,2	997,3	875,1	-12,3	1,9
CARNE TRANSFORMADA	560,4	573,3	2,3	4.675,9	4.701,5	0,5	12,4
RESTO CARNE	297,0	309,1	4,1	1.576,9	1.600,7	1,5	6,7
PESCADOS	694,7	685,6	-1,3	4.717,2	4.609,4	-2,3	14,9
MARISCO/MOLUSCO/CRUS	343,5	340,4	-0,9	2.611,4	2.525,1	-3,3	7,4
CONS.PESCADO/MOLUSCO	191,9	189,0	-1,5	1.672,8	1.722,3	3,0	4,1
TOTAL LECHE LIQUIDA	3.418,9	3.404,1	-0,4	2.368,7	2.356,7	-0,5	73,9
TOTAL OTRAS LECHES	32,4	31,2	-4,0	267,4	246,8	-7,7	0,7
T DERIVADOS LACTEOS	1.750,2	1.762,1	0,7	5.877,6	5.884,1	0,1	38,2
PAN	1.633,6	1.652,5	1,2	3.917,6	3.890,3	-0,7	35,9
BOLL.PAST.GALLET.CERE	596,4	601,7	0,9	2.719,5	2.721,5	0,1	13,1
CHOCOLATES/CACAOS/SUC	151,5	158,7	4,7	961,0	1.052,6	9,5	3,4
CAFES E INFUSIONES	78,5	80,5	2,6	938,5	1.061,2	13,1	1,7
ARROZ	178,8	184,6	3,3	248,6	261,0	5,0	4,0
TOTAL PASTAS	172,4	177,3	2,8	302,0	308,2	2,1	3,8
AZUCAR	182,4	189,3	3,8	179,3	196,6	9,6	4,1
LEGUMBRES	145,0	147,0	1,4	214,7	233,2	8,6	3,2
ACEITE DE OLIVA	443,1	426,1	-3,8	1.090,1	1.051,2	-3,6	9,2
ACEITE DE GIRASOL	154,1	153,8	-0,2	188,2	198,3	5,4	3,3
RESTO ACEITE	12,8	16,3	26,7	20,8	25,3	21,3	0,4
PATATAS FRESCAS	1.033,6	1.065,6	3,1	696,5	668,5	-4,0	23,1
PATATAS CONGELADAS	43,9	43,3	-1,4	53,0	51,7	-2,4	0,9
PATATAS PROCESADAS	55,1	56,6	2,6	274,7	277,7	1,1	1,2
TOMATES	700,0	683,6	-2,3	902,7	937,9	3,9	14,8
RESTO HORTALIZAS FRESCAS	2.184,4	2.187,0	0,1	3.593,8	3.611,9	0,5	47,5
CITRICOS	1.326,4	1.344,6	1,4	1.351,3	1.333,3	-1,3	29,2
RESTO FRUTAS FRESCAS	3.329,7	3.436,4	3,2	4.827,2	4.881,0	1,1	74,6
ACEITUNAS	102,7	105,7	2,9	288,1	297,1	3,1	2,3
FRUTOS SECOS	121,9	120,9	-0,8	753,7	770,8	2,3	2,6
T.FRUTA&HORTA.TRANSF	615,4	604,1	-1,8	1.272,3	1.260,9	-0,9	13,1
PLATOS PREPARADOS	546,1	556,6	1,9	2.214,2	2.252,5	1,7	12,1
VINOS TRANQUILOS D.O.	140,7	135,7	-3,5	518,8	482,8	-6,9	2,9
ESPUMOSOS/CAVAS D.O.	27,9	27,1	-3,0	145,3	133,9	-7,8	0,6
VINO DE MESA SIN D.O.	226,0	234,2	3,6	254,4	272,7	7,2	5,1
OTROS VINOS	33,1	32,8	-0,7	129,8	132,3	2,0	0,7
CERVEZAS	785,4	812,9	3,5	925,7	945,7	2,2	17,6
BEBIDAS ALCOHOLICAS ALTA GRADUACIÓN	42,6	42,1	-1,1	430,2	417,4	-3,0	0,9
TOTAL ZUMO Y NECTAR	537,5	504,2	-6,2	468,5	450,4	-3,9	10,9
AGUA DE BEBIDA ENVAS.	2.362,6	2.376,5	0,6	490,7	494,6	0,8	51,6
GASEOSAS Y BEBID.REFR	2.135,1	2.114,6	-1,0	1.638,5	1.632,2	-0,4	45,9
O PRODUCTOS EN PESO	456,4	473,7	3,8	1.395,5	1.449,8	3,9	10,3
O PRODUCTOS EN VOLUMEN	275,0	275,9	0,3	337,5	343,8	1,9	6,0
<b>TOTAL ALIMENTACION</b>	<b>30.282,3</b>	<b>30.481,5</b>	<b>0,7</b>	<b>67.519,9</b>	<b>67.634,4</b>	<b>0,2</b>	<b>661,6</b>

\* RESTO CARNE: incluye la carne de despojos, de pavo, de avestruz, carne congelada.....

\* T DERIVADOS LACTEOS: Incluye Preparados Lacteos y Derivados Lacteos

\* RESTO ACEITE: Incluye todos los aceites que no son de Oliva o Girasol

\* RESTO HORTALIZAS FRESCAS: incluye los ajos, las cebollas, las coles, los pepinos, verduras de hojas.....

\* CITRICOS: incluyen las Naranjas, Mandarinas y Limones

\* RESTO FRUTAS FRESCAS: incluyen los platanos, las fresas y fresones, el melon, la sandia, las uvas, el kiwi.....

\* OTROS VINOS: incluye los vinos de Aguja D.O., vinos de Licor D.O., Otros Vinos+Espumosos sin D.O.

\* BEBIDAS ESPIRITUOSAS: incluye el Brandy, Whisky, Ginebra, Ron, Anis, Otras Bebidas Espirituosas. Esta rúbrica ha disminuido mucho el consumo, porque en el año 2007 entraban las bebidas con vino como sangría, tinto de verano etc., que este año van a OTROS PRODUCTOS EN VOLUMEN

\* O PRODUCTOS EN PESO: incluye la miel, los edulcorantes, bases pizzas y masas de hojaldre, harinas y semolas, encurtidos, sal, caldos.....

\* O PRODUCTOS EN VOLUMEN: incluye la sidra, el vinagre, bebidas con vino, horchata, leche de distinta especie a la de vaca,....

## CONSUMO ALIMENTARIO EN EL HOGAR

	MILES de Kgs./Lts.			MILES de €			CONSUMO X CAPITA		PENETRACION**
	TAM DICIEMBRE 2011	TAM DICIEMBRE 2012	% EVOL.	TAM DICIEMBRE 2011	TAM DICIEMBRE 2012	% EVOL.	TAM DICIEMBRE 2012	TAM DICIEMBRE 2012	
<b>TOTAL CARNE</b>	<b>2.416.311,82</b>	<b>2.434.922,40</b>	0,8%	<b>15.516.614,19</b>	<b>15.329.739,93</b>	-1,2%	<b>52,85</b>	<b>99,76</b>	
CARNE FRESCA	1.775.641,60	1.780.675,63	0,3%	10.441.666,10	10.264.239,48	-1,7%	38,65	92,22	
CARNE VACUNO	301.818,33	293.883,67	-2,6%	2.724.624,72	2.657.131,32	-2,5%	6,38	51,70	
CARNE POLLO	667.706,39	679.771,73	1,8%	2.681.133,49	2.698.950,32	0,7%	14,76	70,71	
CARNE OVINO/CAPRINO	95.902,89	87.078,38	-9,2%	997.341,64	875.050,17	-12,3%	1,89	13,67	
CARNE CERDO	493.486,03	491.808,29	-0,3%	2.860.680,80	2.796.423,00	-2,2%	10,68	67,67	
CARNE CONGELADA	80.231,44	80.957,88	0,9%	399.060,76	363.999,60	-8,8%	1,76	13,63	
CARNE TRANSFORMADA	560.438,78	573.288,89	2,3%	4.675.887,33	4.701.500,84	0,5%	12,44	97,95	
<b>TOTAL PESCA</b>	<b>1.230.201,53</b>	<b>1.215.005,11</b>	-1,2%	<b>9.001.432,65</b>	<b>8.856.755,57</b>	-1,6%	<b>26,37</b>	<b>95,74</b>	
PESCADOS	694.749,69	685.632,80	-1,3%	4.717.204,70	4.609.355,05	-2,3%	14,88	71,21	
PESCADOS FRESCOS	544.479,81	540.887,13	-0,7%	3.761.444,84	3.691.534,29	-1,9%	11,74	53,92	
PESCADOS CONGELADOS	150.269,89	144.745,67	-3,7%	955.759,86	917.820,75	-4,0%	3,14	38,79	
MARISCO/MOLUSCO/CRUS	343.527,46	340.385,34	-0,9%	2.611.426,54	2.525.106,62	-3,3%	7,39	49,76	
CONS.PESCADO/MOLUSCO	191.924,37	188.986,97	-1,5%	1.672.801,41	1.722.293,91	3,0%	4,10	78,32	
<b>TOTAL LECHE LIQUIDA</b>	<b>3.418.900,68</b>	<b>3.404.056,55</b>	-0,4%	<b>2.368.746,56</b>	<b>2.356.676,50</b>	-0,5%	<b>73,89</b>	<b>86,32</b>	
LECHE ESTERILIZADA	3.278.231,20	3.270.087,70	-0,2%	2.253.985,10	2.245.779,30	-0,4%	70,98	85,03	
LECHE PASTERIZADA	96.349,16	90.789,58	-5,8%	79.612,04	76.423,78	-4,0%	1,97	3,85	
LECHE CRUDA	44.320,32	43.179,28	-2,6%	35.149,42	34.473,42	-1,9%	0,94	0,60	
<b>T DERIVADOS LACTEOS</b>	<b>1.750.208,55</b>	<b>1.762.116,04</b>	0,7%	<b>5.877.594,20</b>	<b>5.884.077,66</b>	0,1%	<b>38,25</b>	<b>*</b>	
YOGURT	457.513,37	454.945,69	-0,6%	879.807,53	866.106,23	-1,6%	9,88	73,27	
BIFIDUS + LECHE FERMENTADAS	281.735,86	269.234,10	-4,4%	924.772,62	870.481,77	-5,9%	5,84	*	
QUESO	368.070,40	365.793,90	-0,6%	2.587.406,90	2.595.607,20	0,3%	7,94	92,54	
RESTO DERIVADOS LACTEOS	642.888,91	672.142,35	4,6%	1.485.607,16	1.551.882,46	4,5%	14,59	*	
<b>T.HUEVOS KGS</b>	<b>376.892,65</b>	<b>380.675,03</b>	1,0%	<b>739.900,79</b>	<b>857.132,34</b>	15,8%	<b>8,26</b>	<b>71,47</b>	
<b>PAN</b>	<b>1.633.645,00</b>	<b>1.652.454,17</b>	1,2%	<b>3.917.604,46</b>	<b>3.890.314,24</b>	-0,7%	<b>35,87</b>	<b>99,41</b>	
<b>LEGUMBRES</b>	<b>145.000,93</b>	<b>146.971,80</b>	1,4%	<b>214.661,28</b>	<b>233.173,11</b>	8,6%	<b>3,19</b>	<b>40,09</b>	
<b>AZUCAR</b>	<b>182.357,01</b>	<b>189.336,31</b>	3,8%	<b>179.317,53</b>	<b>196.593,10</b>	9,6%	<b>4,11</b>	<b>42,59</b>	
<b>TOTAL ACEITE</b>	<b>610.010,79</b>	<b>596.169,07</b>	-2,3%	<b>1.299.159,92</b>	<b>1.274.787,91</b>	-1,9%	<b>12,94</b>	<b>50,92</b>	
ACEITE DE OLIVA	443.080,69	426.114,01	-3,8%	1.090.082,66	1.051.177,01	-3,6%	9,25	38,05	
ACEITE DE GIRASOL	154.103,30	153.803,57	-0,2%	188.236,91	198.338,58	5,4%	3,34	21,23	

\* T DERIVADOS LACTEOS: Incluye Preparados Lacteos y Derivados Lacteos

\* BIFIDUS + LECHE FERMENTADAS: INCLUEN LOS Yogures con Bifidus y las Otras Leches fermentadas

\*\*Penetración promedio mensual de los últimos 12 meses



## CONSUMO ALIMENTARIO EN EL HOGAR

	MILES de Kgs./Lts.			MILES de €			CONSUMO X CAPITA		PENETRACION
	TAM DICIEMBRE 2011	TAM DICIEMBRE 2012	% EVOL.	TAM DICIEMBRE 2011	TAM DICIEMBRE 2012	% EVOL.	TAM DICIEMBRE 2012	TAM DICIEMBRE 2012	
<b>PATATAS FRESCAS</b>	<b>1.033.629,63</b>	<b>1.065.619,10</b>	3,1%	<b>696.537,68</b>	<b>668.482,44</b>	-4,0%	<b>23,13</b>	<b>53,83</b>	
<b>T.HORTALIZAS FRESCAS</b>	<b>2.884.410,86</b>	<b>2.870.562,27</b>	-0,5%	<b>4.496.517,40</b>	<b>4.549.810,97</b>	1,2%	<b>62,31</b>	<b>98,23</b>	
TOMATES	699.984,41	683.567,12	-2,3%	902.682,57	937.921,93	3,9%	14,84	70,76	
CEBOLLAS	340.861,62	344.620,43	1,1%	347.535,45	331.493,85	-4,6%	7,48	54,32	
LECHUGA/ESC./ENDIVIA	217.918,46	215.822,05	-1,0%	411.075,49	419.254,41	2,0%	4,68	50,82	
PIMIENTOS	228.348,29	231.819,43	1,5%	372.230,00	371.041,86	-0,3%	5,03	50,60	
JUDIAS VERDES	111.069,25	104.281,45	-6,1%	301.942,65	301.608,71	-0,1%	2,26	25,10	
COLES	87.405,03	91.337,05	4,5%	90.058,14	91.343,08	1,4%	1,98	12,25	
<b>T.FRUTAS FRESCAS</b>	<b>4.656.017,60</b>	<b>4.780.961,02</b>	2,7%	<b>6.178.476,45</b>	<b>6.214.263,93</b>	0,6%	<b>103,78</b>	<b>95,84</b>	
NARANJAS	915.785,34	922.144,29	0,7%	837.310,86	816.316,63	-2,5%	20,02	44,49	
MANDARINAS	306.662,69	318.007,13	3,7%	380.651,59	374.960,05	-1,5%	6,90	29,30	
LIMONES	103.918,28	104.440,98	0,5%	133.315,74	141.974,77	6,5%	2,27	27,39	
PLATANOS	505.944,11	525.457,30	3,9%	773.682,88	753.015,06	-2,7%	11,41	63,52	
MANZANAS	547.775,51	534.132,26	-2,5%	683.938,54	671.665,36	-1,8%	11,59	53,96	
PERAS	320.765,11	307.551,39	-4,1%	417.966,40	390.176,70	-6,6%	6,68	41,32	
MELOCOTONES	201.696,04	204.370,49	1,3%	298.001,02	307.301,83	3,1%	4,44	21,12	
ALBARICOQUES	36.965,48	42.243,87	14,3%	70.950,10	82.271,01	16,0%	0,92	7,51	
FRESAS/FRESON	115.097,22	130.044,27	13,0%	293.351,35	322.389,17	9,9%	2,82	23,17	
MELON	400.509,57	422.105,80	5,4%	359.960,32	387.794,71	7,7%	9,16	22,50	
SANDIA	348.696,11	401.041,45	15,0%	273.069,91	298.103,97	9,2%	8,71	16,87	
CIRUELAS	79.803,87	80.934,04	1,4%	124.876,87	128.471,84	2,9%	1,76	13,38	
CEREZAS	72.157,34	59.862,33	-17,0%	204.243,52	178.766,32	-12,5%	1,30	10,27	
UVAS	110.053,03	102.869,82	-6,5%	214.345,98	203.346,35	-5,1%	2,23	15,97	
KIWI	141.999,73	157.050,12	10,6%	332.270,11	339.312,13	2,1%	3,41	28,48	
<b>VINOS TRANQUILOS D.O.</b>	<b>140.682,25</b>	<b>135.737,78</b>	-3,5%	<b>518.796,53</b>	<b>482.833,80</b>	-6,9%	<b>2,95</b>	<b>18,08</b>	
<b>ESPUMOSOS/CAVAS D.O.</b>	<b>27.895,81</b>	<b>27.052,21</b>	-3,0%	<b>145.279,04</b>	<b>133.877,14</b>	-7,8%	<b>0,59</b>	<b>5,28</b>	
<b>VINO DE MESA SIN D.O.</b>	<b>226.045,39</b>	<b>234.184,78</b>	3,6%	<b>254.372,12</b>	<b>272.719,44</b>	7,2%	<b>5,08</b>	<b>*</b>	
<b>OTROS VINOS</b>	<b>33.076,28</b>	<b>32.836,36</b>	-0,7%	<b>129.758,75</b>	<b>132.299,51</b>	2,0%	<b>0,71</b>	<b>*</b>	
<b>CERVEZAS</b>	<b>785.386,42</b>	<b>812.915,85</b>	3,5%	<b>925.664,06</b>	<b>945.669,39</b>	2,2%	<b>17,65</b>	<b>46,76</b>	
<b>SIDRA</b>	<b>15.069,89</b>	<b>14.062,09</b>	-6,7%	<b>27.008,57</b>	<b>26.390,91</b>	-2,3%	<b>0,31</b>	<b>3,23</b>	
<b>BEBIDAS ESPIRITUOSAS</b>	<b>42.562,19</b>	<b>42.087,73</b>	-1,1%	<b>430.174,88</b>	<b>417.418,95</b>	-3,0%	<b>0,91</b>	<b>*</b>	
<b>BEBIDA CON VINO</b>	<b>53.770,24</b>	<b>58.491,86</b>	8,8%	<b>38.271,86</b>	<b>43.960,08</b>	14,9%	<b>1,27</b>	<b>5,40</b>	
<b>TOTAL ZUMO Y NECTAR</b>	<b>537.491,20</b>	<b>504.212,29</b>	-6,2%	<b>468.511,71</b>	<b>450.444,50</b>	-3,9%	<b>10,94</b>	<b>46,78</b>	

\* OTROS VINOS: incluye los vinos de Aguja D.O., vinos de Licor D.O., Otros Vinos+Espumosos sin D.O.

\* BEBIDAS ESPIRITUOSAS: incluye el brandy, whisky, ginbra, ron, anis y otras bebidas espirituosas

\* BEBIDAS CON VINO: Incluye las sangría, tintos de verano, etc. en el año 2007 estaban incluidas en otras bebidas alcohólicas.

## CONSUMO ALIMENTARIO EN EL HOGAR

Miles de Kilos/Litros

	diciembre 11	enero 12	febrero 12	marzo 12	abril 12	mayo 12	junio 12	julio 12	agosto 12	septiembre 12	octubre 12	noviembre 12	diciembre 12
<b>TOTAL CARNE</b>	<b>251.180</b>	<b>219.519</b>	<b>206.111</b>	<b>206.826</b>	<b>207.830</b>	<b>188.499</b>	<b>186.316</b>	<b>182.947</b>	<b>168.938</b>	<b>192.652</b>	<b>211.504</b>	<b>220.193</b>	<b>243.588</b>
CARNE FRESCA	180.784	163.970	152.122	152.541	152.725	138.391	137.210	133.320	122.096	140.950	155.431	159.118	172.801
CARNE VACUNO	29.589	26.081	25.634	24.726	25.728	22.600	22.756	22.014	20.016	23.470	25.829	26.718	28.313
CARNE POLLO	57.709	62.014	57.435	60.653	58.070	53.643	54.867	53.685	46.664	54.809	62.144	59.235	56.553
CARNE OVINO/CAPRINO	15.827	8.786	6.101	7.131	8.914	6.583	7.052	6.014	5.560	4.871	5.460	6.384	14.222
CARNE CERDO	54.977	46.534	42.652	41.338	41.239	37.100	36.036	35.226	34.541	39.092	41.477	45.809	50.764
CARNE CONGELADA	7.689	6.980	6.502	7.691	7.246	6.169	6.284	6.567	6.485	6.372	6.416	6.466	7.779
CARNE TRANSFORMADA	62.707	48.569	47.486	46.594	47.858	43.939	42.822	43.059	40.357	45.330	49.658	54.609	63.008
<b>TOTAL PESCA</b>	<b>131.866</b>	<b>101.574</b>	<b>96.661</b>	<b>103.996</b>	<b>96.146</b>	<b>96.432</b>	<b>98.304</b>	<b>94.179</b>	<b>90.174</b>	<b>94.774</b>	<b>101.467</b>	<b>109.985</b>	<b>131.313</b>
PESCADOS	56.332	59.202	58.972	61.391	55.261	57.939	56.796	53.102	50.493	55.942	60.295	60.882	55.356
PESCADOS FRESCOS	43.498	45.680	46.117	48.123	42.457	45.981	45.600	42.279	39.534	44.963	48.312	48.690	43.151
PESCADOS CONGELADOS	12.833	13.522	12.855	13.268	12.804	11.958	11.196	10.823	10.959	10.979	11.983	12.192	12.205
MARISCO/MOLUSCO/CRUS	57.614	27.783	23.365	25.993	24.060	22.961	23.792	23.848	23.968	23.786	27.387	34.594	58.848
CONS.PESCADO/MOLUSCO	17.920	14.589	14.324	16.612	16.825	15.531	17.716	17.229	15.713	15.046	13.785	14.509	17.109
<b>TOTAL LECHE LIQUIDA</b>	<b>290.700</b>	<b>309.681</b>	<b>293.100</b>	<b>302.684</b>	<b>295.777</b>	<b>277.702</b>	<b>271.643</b>	<b>257.213</b>	<b>246.633</b>	<b>265.441</b>	<b>288.439</b>	<b>307.005</b>	<b>288.738</b>
LECHE ESTERILIZADA	279.298	298.287	280.996	289.773	282.579	266.554	262.022	246.993	237.744	255.242	277.511	295.013	277.374
LECHE PASTERIZADA	7.640	7.571	8.484	9.454	8.389	7.536	6.560	6.353	6.025	6.690	7.626	8.281	7.819
LECHE CRUDA	3.762	3.824	3.620	3.456	4.809	3.612	3.061	3.867	2.864	3.509	3.302	3.711	3.545
<b>T DERIVADOS LACTEOS</b>	<b>138.453</b>	<b>145.310</b>	<b>138.746</b>	<b>151.639</b>	<b>149.003</b>	<b>152.330</b>	<b>156.255</b>	<b>153.583</b>	<b>144.936</b>	<b>144.070</b>	<b>144.904</b>	<b>146.730</b>	<b>134.610</b>
YOGURT	34.639	39.227	37.536	41.614	39.878	40.212	37.916	35.091	32.996	37.856	38.688	39.759	34.175
BIFIDUS + LECHE FERMENTADAS	20.936	24.068	23.077	25.288	23.465	24.347	22.081	19.767	18.718	21.618	23.542	23.813	19.450
QUESO	33.868	31.965	30.182	32.037	31.543	29.829	29.117	28.200	26.576	28.607	31.623	33.167	32.948
RESTO DERIVADOS LACTEOS	49.010	50.050	47.951	52.700	54.117	57.942	67.141	70.525	66.646	55.989	51.051	49.992	48.038
<b>T.HUEVOS KGS</b>	<b>33.412</b>	<b>32.665</b>	<b>31.232</b>	<b>32.763</b>	<b>33.714</b>	<b>30.828</b>	<b>31.241</b>	<b>29.635</b>	<b>28.602</b>	<b>30.160</b>	<b>32.057</b>	<b>33.600</b>	<b>34.178</b>
PAN	137.298	147.446	139.329	144.006	140.529	137.775	136.155	130.640	120.103	130.477	137.446	148.238	140.311
LEGUMBRES	12.500	14.268	13.943	12.730	12.550	10.946	9.535	9.194	8.701	12.052	14.561	15.718	12.775
AZUCAR	17.650	15.151	15.465	17.155	16.359	14.668	14.338	13.902	13.390	14.028	16.551	19.597	18.734
<b>TOTAL ACEITE</b>	<b>55.553</b>	<b>56.647</b>	<b>50.674</b>	<b>54.737</b>	<b>48.205</b>	<b>46.927</b>	<b>45.016</b>	<b>48.213</b>	<b>49.651</b>	<b>49.722</b>	<b>45.910</b>	<b>48.975</b>	<b>51.490</b>
ACEITE DE OLIVA	40.058	41.740	36.762	39.468	33.593	33.798	32.405	34.838	35.875	36.496	31.348	33.579	36.212
ACEITE DE GIRASOL	14.342	13.646	12.781	13.921	13.049	11.489	11.407	11.992	12.618	11.881	13.134	13.966	13.919

\* T DERIVADOS LACTEOS: Incluye Preparados Lacteos y Derivados Lacteos

\* BIFIDUS + LECHE FERMENTADAS: INCLUEN LOS Yogures con Bifidus y las Otras Leches fermentadas

## CONSUMO ALIMENTARIO EN EL HOGAR

Miles de Kilos/Litros

	diciembre 11	enero 12	febrero 12	marzo 12	abril 12	mayo 12	junio 12	julio 12	agosto 12	septiembre 12	octubre 12	noviembre 12	diciembre 12
<b>PATATAS FRESCAS</b>	<b>81.510</b>	<b>90.957</b>	<b>85.757</b>	<b>89.659</b>	<b>88.274</b>	<b>91.295</b>	<b>91.540</b>	<b>94.168</b>	<b>82.311</b>	<b>86.229</b>	<b>88.921</b>	<b>92.999</b>	<b>83.510</b>
<b>T.HORTALIZAS FRESCAS</b>	<b>208.021</b>	<b>244.080</b>	<b>215.828</b>	<b>239.178</b>	<b>247.107</b>	<b>248.581</b>	<b>250.858</b>	<b>245.567</b>	<b>237.226</b>	<b>245.326</b>	<b>251.392</b>	<b>239.555</b>	<b>205.864</b>
TOMATES	42.413	47.500	41.704	49.963	50.409	59.590	72.790	70.820	71.525	67.760	59.136	49.854	42.515
CEBOLLAS	25.657	29.212	28.527	27.617	28.922	27.598	30.199	29.615	29.902	29.593	29.817	27.657	25.962
LECHUGA/ESC./ENDIVIA	16.074	18.082	15.431	17.029	17.801	20.129	21.087	20.059	18.586	17.208	17.900	16.758	15.751
PIMIENTOS	14.710	16.697	16.221	16.346	18.819	19.224	19.461	21.796	22.297	24.897	23.652	17.351	15.060
JUDIAS VERDES	6.675	7.468	5.521	6.407	8.391	8.902	8.230	10.859	12.552	9.596	11.599	8.479	6.278
COLES	8.734	11.004	9.463	8.260	8.076	6.164	5.075	5.390	4.999	5.717	7.330	10.565	9.294
<b>T.FRUTAS FRESCAS</b>	<b>353.225</b>	<b>383.303</b>	<b>354.054</b>	<b>377.816</b>	<b>359.968</b>	<b>404.888</b>	<b>454.653</b>	<b>463.612</b>	<b>431.891</b>	<b>417.801</b>	<b>401.511</b>	<b>386.330</b>	<b>345.134</b>
NARANJAS	88.198	109.834	107.564	116.552	109.979	103.883	61.965	38.858	31.763	33.958	43.933	77.577	86.276
MANDARINAS	58.543	65.111	47.394	31.382	16.948	7.638	1.254	570	325	3.037	26.167	56.391	61.790
LIMONES	10.239	9.517	7.771	8.023	8.159	8.959	8.791	8.806	8.790	8.686	8.584	9.088	9.268
PLATANOS	44.469	48.909	46.391	52.083	51.232	48.735	43.189	35.566	28.591	37.147	45.027	46.705	41.883
MANZANAS	44.758	53.181	51.875	53.355	52.985	50.526	37.165	26.695	24.958	37.633	53.766	50.268	41.724
PERAS	24.173	27.652	26.884	31.029	30.836	29.661	19.073	16.613	20.951	25.063	30.351	28.561	20.879
MELOCOTONES	702	769	465	433	391	3.242	20.908	42.365	53.270	45.519	30.226	6.372	411
ALBARICOQUES	275	326	74	162	162	6.452	21.135	11.168	1.462	376	618	154	156
FRESAS/FRESON	831	6.211	19.090	32.631	35.243	22.811	5.693	2.213	2.166	1.558	1.116	611	701
MELON	8.845	6.413	5.241	7.341	7.957	19.277	50.452	80.443	90.110	84.185	49.987	14.701	5.999
SANDIA	353	100	180	2.556	5.845	49.679	98.028	107.498	81.996	42.789	11.189	705	476
CIRUELAS	710	350	903	2.034	2.053	869	4.739	14.468	18.062	18.467	12.781	4.478	1.729
CEREZAS	1.092	1.403	1.194	788	738	7.259	27.951	15.189	2.123	777	856	669	913
UVAS	14.153	5.161	1.975	2.356	2.263	2.509	1.540	2.385	8.930	21.229	24.100	17.392	13.030
KIWI	12.959	14.380	15.191	15.293	15.457	14.481	12.148	9.298	8.494	9.839	12.668	15.738	14.062
<b>VINOS TRANQUILOS D.O.</b>	<b>20.185</b>	<b>11.180</b>	<b>11.325</b>	<b>12.083</b>	<b>10.657</b>	<b>10.471</b>	<b>10.022</b>	<b>9.677</b>	<b>9.035</b>	<b>9.285</b>	<b>10.576</b>	<b>12.432</b>	<b>18.996</b>
<b>ESPUMOSOS/CAVAS D.O.</b>	<b>9.857</b>	<b>2.317</b>	<b>1.144</b>	<b>1.481</b>	<b>1.361</b>	<b>1.329</b>	<b>1.873</b>	<b>1.397</b>	<b>2.201</b>	<b>1.584</b>	<b>1.492</b>	<b>2.121</b>	<b>8.752</b>
<b>VINO DE MESA SIN D.O.</b>	<b>23.402</b>	<b>18.876</b>	<b>17.437</b>	<b>19.976</b>	<b>18.933</b>	<b>17.549</b>	<b>21.575</b>	<b>19.683</b>	<b>20.410</b>	<b>18.367</b>	<b>18.504</b>	<b>21.294</b>	<b>21.581</b>
<b>OTROS VINOS</b>	<b>5.820</b>	<b>2.760</b>	<b>2.251</b>	<b>2.594</b>	<b>2.806</b>	<b>2.518</b>	<b>2.302</b>	<b>2.386</b>	<b>2.135</b>	<b>2.133</b>	<b>2.468</b>	<b>2.947</b>	<b>5.536</b>
<b>CERVEZAS</b>	<b>67.135</b>	<b>53.859</b>	<b>50.230</b>	<b>63.319</b>	<b>64.634</b>	<b>68.873</b>	<b>83.460</b>	<b>84.545</b>	<b>83.788</b>	<b>69.111</b>	<b>63.299</b>	<b>59.300</b>	<b>68.498</b>
<b>SIDRA</b>	<b>5.835</b>	<b>1.275</b>	<b>615</b>	<b>517</b>	<b>647</b>	<b>492</b>	<b>745</b>	<b>626</b>	<b>778</b>	<b>639</b>	<b>662</b>	<b>961</b>	<b>6.104</b>
<b>BEBIDAS ESPIRITUOSAS</b>	<b>8.000</b>	<b>3.104</b>	<b>3.142</b>	<b>3.042</b>	<b>3.123</b>	<b>3.504</b>	<b>3.110</b>	<b>3.007</b>	<b>3.250</b>	<b>2.756</b>	<b>3.374</b>	<b>3.489</b>	<b>7.186</b>
<b>OTRA BEBIDA CON VINO</b>	<b>1.970</b>	<b>1.510</b>	<b>1.782</b>	<b>2.184</b>	<b>2.731</b>	<b>4.179</b>	<b>8.542</b>	<b>11.295</b>	<b>11.240</b>	<b>6.340</b>	<b>4.213</b>	<b>2.448</b>	<b>2.027</b>
<b>TOTAL ZUMO Y NECTAR</b>	<b>37.051</b>	<b>39.111</b>	<b>37.216</b>	<b>41.377</b>	<b>39.384</b>	<b>42.648</b>	<b>48.075</b>	<b>47.570</b>	<b>46.756</b>	<b>44.462</b>	<b>43.071</b>	<b>39.430</b>	<b>35.112</b>

\* OTROS VINOS: incluye los vinos de Aguja D.O., vinos de Licor D.O., Otros Vinos+Espumosos sin D.O.

\* BEBIDAS ESPIRITUOSAS: incluye el brandy, whisky, ginbra, ron, anís y otras bebidas espirituosas

\* BEBIDAS CON VINO: Incluye las sangría, tintos de verano, etc. en el año 2007 estaban incluidas en otras bebidas alcohólicas.

## CONSUMO ALIMENTARIO EN EL HOGAR

Miles de €

	diciembre 11	enero 12	febrero 12	marzo 12	abril 12	mayo 12	junio 12	julio 12	agosto 12	septiembre 12	octubre 12	noviembre 12	diciembre 12
<b>TOTAL CARNE</b>	<b>1.770.117</b>	<b>1.383.154</b>	<b>1.243.772</b>	<b>1.270.826</b>	<b>1.302.247</b>	<b>1.155.698</b>	<b>1.155.021</b>	<b>1.142.742</b>	<b>1.057.513</b>	<b>1.204.716</b>	<b>1.309.261</b>	<b>1.390.295</b>	<b>1.714.497</b>
CARNE FRESCA	1.139.096	947.734	846.849	863.301	883.980	781.445	781.522	759.699	708.104	811.882	880.777	915.126	1.083.819
CARNE VACUNO	286.570	239.347	227.616	220.436	232.040	202.413	205.314	196.224	187.787	210.630	228.269	236.406	270.649
CARNE POLLO	230.816	243.471	220.417	237.791	228.677	210.024	217.574	215.374	187.788	224.046	246.568	233.179	234.040
CARNE OVINO/CAPRINO	180.219	92.590	59.857	69.404	87.985	63.213	65.855	57.624	52.458	50.554	56.608	68.002	150.901
CARNE CERDO	319.462	263.186	233.997	234.836	232.312	206.590	201.409	199.815	195.699	224.369	239.974	262.816	301.421
CARNE CONGELADA	42.147	32.044	27.379	34.653	33.667	25.711	25.663	29.764	27.173	28.388	27.017	31.087	41.454
CARNE TRANSFORMADA	588.874	403.376	369.544	372.872	384.600	348.542	347.835	353.278	322.237	364.445	401.466	444.082	589.224
<b>TOTAL PESCA</b>	<b>1.122.802</b>	<b>745.061</b>	<b>675.220</b>	<b>739.456</b>	<b>700.804</b>	<b>687.419</b>	<b>708.976</b>	<b>676.257</b>	<b>655.837</b>	<b>680.532</b>	<b>716.506</b>	<b>794.705</b>	<b>1.075.983</b>
PESCADOS	423.228	403.474	385.793	407.670	376.122	382.663	376.541	353.867	339.449	373.227	395.687	407.396	407.465
PESCADOS FRESCOS	338.083	317.388	305.916	321.371	295.025	306.792	306.447	287.027	272.207	304.732	321.440	328.577	324.613
PESCADOS CONGELADOS	85.145	86.086	79.877	86.299	81.097	75.871	70.094	66.840	67.241	68.495	74.248	78.819	82.853
MARISCO/MOLUSCO/CRUS	509.744	211.142	163.501	183.855	172.420	166.306	178.335	172.892	175.586	174.168	193.770	249.760	483.372
CONS.PESCADO/MOLUSCO	189.829	130.445	125.926	147.931	152.262	138.449	154.100	149.498	140.802	133.138	127.049	137.549	185.146
<b>TOTAL LECHE LIQUIDA</b>	<b>201.408</b>	<b>214.743</b>	<b>204.096</b>	<b>211.451</b>	<b>204.535</b>	<b>192.136</b>	<b>188.378</b>	<b>177.086</b>	<b>170.610</b>	<b>182.865</b>	<b>198.841</b>	<b>212.187</b>	<b>199.748</b>
LECHE ESTERILIZADA	191.518	205.374	193.930	200.824	193.758	183.566	180.333	168.344	163.030	174.364	189.856	202.026	190.374
LECHE PASTERIZADA	6.462	6.299	7.021	7.621	7.107	6.146	5.654	5.758	5.084	5.806	6.326	7.026	6.575
LECHE CRUDA	3.428	3.071	3.145	3.006	3.670	2.423	2.391	2.984	2.496	2.696	2.659	3.135	2.799
<b>T DERIVADOS LACTEOS</b>	<b>505.562</b>	<b>485.178</b>	<b>464.865</b>	<b>505.061</b>	<b>495.633</b>	<b>505.376</b>	<b>517.084</b>	<b>505.681</b>	<b>475.231</b>	<b>470.544</b>	<b>481.689</b>	<b>491.987</b>	<b>485.747</b>
YOGURT	67.579	76.024	71.934	78.739	75.588	76.631	74.258	68.151	63.265	71.381	72.251	73.654	64.231
BIFIDUS + LECHE FERMENTADAS	69.986	79.034	76.849	83.502	76.711	79.348	70.662	62.385	58.869	68.798	75.618	76.259	62.446
QUESO	254.892	224.145	211.709	224.779	222.764	209.958	205.894	201.285	188.367	201.478	223.589	233.739	247.901
RESTO DERIVADOS LACTEOS	113.104	105.975	104.373	118.041	120.570	139.440	166.270	173.860	164.730	128.888	110.231	108.335	111.170
<b>T.HUEVOS KGS</b>	<b>66.300</b>	<b>65.850</b>	<b>64.524</b>	<b>70.393</b>	<b>75.867</b>	<b>70.880</b>	<b>73.044</b>	<b>68.742</b>	<b>66.785</b>	<b>70.303</b>	<b>73.353</b>	<b>77.676</b>	<b>79.716</b>
PAN	329.308	345.832	328.815	348.109	334.119	322.299	316.515	300.433	282.669	302.515	322.905	353.845	332.257
LEGUMBRES	19.447	22.032	21.536	20.180	19.445	17.106	14.106	13.613	12.814	19.581	24.757	27.097	20.904
AZUCAR	18.032	15.622	15.803	17.788	16.824	15.090	14.783	14.501	13.908	14.663	17.588	20.361	19.665
<b>TOTAL ACEITE</b>	<b>117.545</b>	<b>119.936</b>	<b>108.670</b>	<b>113.743</b>	<b>99.602</b>	<b>97.699</b>	<b>93.733</b>	<b>102.095</b>	<b>104.499</b>	<b>104.666</b>	<b>99.098</b>	<b>109.281</b>	<b>121.765</b>
ACEITE DE OLIVA	97.609	100.574	90.498	93.954	80.652	80.533	77.274	84.600	86.463	87.191	79.460	88.760	101.218
ACEITE DE GIRASOL	18.060	17.309	16.372	17.698	16.728	14.822	14.531	15.324	16.205	15.409	17.374	18.232	18.333

\* T DERIVADOS LACTEOS: Incluye Preparados Lacteos y Derivados Lacteos

\* BIFIDUS + LECHE FERMENTADAS: INCLUEN LOS Yogures con Bifidus y las Otras Leches fermentadas

## CONSUMO ALIMENTARIO EN EL HOGAR

Miles de €

	diciembre 11	enero 12	febrero 12	marzo 12	abril 12	mayo 12	junio 12	julio 12	agosto 12	septiembre 12	octubre 12	noviembre 12	diciembre 12
<b>PATATAS FRESCAS</b>	<b>44.672</b>	<b>49.447</b>	<b>48.050</b>	<b>48.300</b>	<b>52.002</b>	<b>53.730</b>	<b>57.469</b>	<b>59.983</b>	<b>54.984</b>	<b>57.971</b>	<b>59.570</b>	<b>65.501</b>	<b>61.475</b>
<b>T.HORTALIZAS FRESCAS</b>	<b>331.973</b>	<b>394.680</b>	<b>369.101</b>	<b>404.942</b>	<b>393.394</b>	<b>378.850</b>	<b>371.011</b>	<b>364.406</b>	<b>354.647</b>	<b>379.413</b>	<b>394.772</b>	<b>390.520</b>	<b>354.075</b>
TOMATES	59.792	69.886	61.910	74.721	72.817	85.261	90.645	91.123	90.332	86.779	85.598	67.441	61.409
CEBOLLAS	23.456	26.781	25.925	26.576	28.269	27.953	31.428	28.774	29.832	28.381	26.788	25.726	25.061
LECHUGA/ESC./ENDIVIA	32.178	35.431	30.638	35.467	34.962	37.200	39.049	36.105	36.068	33.635	34.657	33.145	32.897
PIMIENTOS	22.260	27.262	28.285	32.274	32.103	27.156	30.090	33.128	34.056	37.091	35.795	27.139	26.663
JUDIAS VERDES	18.369	23.849	21.083	23.179	21.762	21.943	23.685	28.298	32.325	31.129	32.365	23.586	18.406
COLES	9.203	10.642	9.494	8.452	7.824	5.771	4.640	5.463	4.998	5.912	7.725	10.667	9.756
<b>T.FRUTAS FRESCAS</b>	<b>451.730</b>	<b>475.967</b>	<b>453.367</b>	<b>506.651</b>	<b>471.191</b>	<b>538.622</b>	<b>631.959</b>	<b>549.545</b>	<b>501.066</b>	<b>537.255</b>	<b>562.693</b>	<b>531.494</b>	<b>454.453</b>
NARANJAS	75.560	88.512	82.812	94.288	89.031	84.889	56.744	38.714	36.272	42.603	55.132	74.624	72.697
MANDARINAS	65.033	68.227	54.431	41.779	24.780	10.615	1.756	977	576	5.103	35.059	65.530	66.128
LIMONES	12.768	11.651	8.857	8.964	10.276	10.976	10.983	11.991	14.163	14.482	13.836	13.237	12.560
PLATANOS	59.188	69.272	68.647	75.107	71.794	71.283	58.318	44.277	38.538	51.872	66.188	74.920	62.799
MANZANAS	53.143	63.867	60.896	64.821	64.300	62.742	48.204	35.596	33.179	48.365	67.898	66.594	55.204
PERAS	29.689	33.576	31.990	37.142	37.271	35.660	24.836	23.151	27.369	33.231	40.474	37.493	27.983
MELOCOTONES	1.147	1.433	1.183	770	567	6.634	38.169	62.698	70.878	66.429	47.574	10.340	627
ALBARICOQUES	412	552	186	283	257	16.682	38.871	19.813	2.912	732	1.481	222	280
FRESAS/FRESON	2.931	23.596	56.564	85.092	72.674	48.824	15.286	5.066	5.139	3.199	2.344	1.595	3.013
MELON	12.178	9.599	7.643	10.567	11.505	24.640	55.521	66.997	70.800	66.415	38.696	15.755	9.658
SANDIA	490	144	284	3.937	8.732	45.570	78.779	64.689	49.915	36.024	8.765	683	582
CIRUELAS	1.323	1.033	2.620	5.438	5.484	2.279	9.164	21.250	27.051	26.248	18.802	6.570	2.532
CEREZAS	3.619	5.436	3.997	1.894	1.134	24.911	82.741	43.816	6.353	1.589	1.755	1.217	3.923
UVAS	29.972	10.805	5.801	6.626	6.039	6.748	4.257	5.813	17.614	36.786	41.313	32.356	29.189
KIWI	29.822	29.769	28.072	29.307	29.429	29.208	28.417	22.042	21.186	24.741	31.008	35.835	30.298
<b>VINOS TRANQUILOS D.O.</b>	<b>96.577</b>	<b>41.369</b>	<b>36.887</b>	<b>40.823</b>	<b>36.507</b>	<b>35.526</b>	<b>32.284</b>	<b>31.186</b>	<b>31.207</b>	<b>30.691</b>	<b>36.314</b>	<b>44.419</b>	<b>85.621</b>
<b>ESPUMOSOS/CAVAS D.O.</b>	<b>58.253</b>	<b>11.349</b>	<b>4.126</b>	<b>5.858</b>	<b>6.110</b>	<b>5.393</b>	<b>8.310</b>	<b>5.833</b>	<b>8.323</b>	<b>6.445</b>	<b>6.622</b>	<b>9.910</b>	<b>55.599</b>
<b>VINO DE MESA SIN D.O.</b>	<b>30.883</b>	<b>20.529</b>	<b>19.452</b>	<b>20.940</b>	<b>21.615</b>	<b>19.403</b>	<b>20.669</b>	<b>23.173</b>	<b>22.442</b>	<b>20.601</b>	<b>23.568</b>	<b>27.699</b>	<b>32.629</b>
<b>OTROS VINOS</b>	<b>24.044</b>	<b>10.757</b>	<b>9.105</b>	<b>9.830</b>	<b>10.509</b>	<b>10.195</b>	<b>9.105</b>	<b>9.765</b>	<b>9.122</b>	<b>8.340</b>	<b>9.591</b>	<b>11.457</b>	<b>24.523</b>
<b>CERVEZAS</b>	<b>81.450</b>	<b>63.947</b>	<b>58.598</b>	<b>73.462</b>	<b>76.203</b>	<b>80.429</b>	<b>96.562</b>	<b>98.619</b>	<b>95.343</b>	<b>80.995</b>	<b>72.748</b>	<b>67.756</b>	<b>81.008</b>
<b>SIDRA</b>	<b>11.209</b>	<b>2.458</b>	<b>1.095</b>	<b>968</b>	<b>1.314</b>	<b>846</b>	<b>1.057</b>	<b>1.057</b>	<b>1.413</b>	<b>1.219</b>	<b>1.287</b>	<b>1.164</b>	<b>11.662</b>
<b>BEBIDAS ESPIRITUOSAS</b>	<b>86.118</b>	<b>32.200</b>	<b>28.802</b>	<b>30.620</b>	<b>30.584</b>	<b>30.556</b>	<b>31.013</b>	<b>29.856</b>	<b>33.035</b>	<b>27.004</b>	<b>30.488</b>	<b>33.674</b>	<b>79.586</b>
<b>OTRA BEBIDA CON VINO</b>	<b>1.516</b>	<b>1.101</b>	<b>1.299</b>	<b>1.626</b>	<b>2.045</b>	<b>3.088</b>	<b>6.490</b>	<b>8.421</b>	<b>8.414</b>	<b>4.919</b>	<b>3.018</b>	<b>1.891</b>	<b>1.648</b>
<b>TOTAL ZUMO Y NECTAR</b>	<b>32.154</b>	<b>34.250</b>	<b>32.470</b>	<b>36.512</b>	<b>34.121</b>	<b>37.936</b>	<b>43.139</b>	<b>43.306</b>	<b>42.955</b>	<b>40.510</b>	<b>38.987</b>	<b>35.042</b>	<b>31.218</b>

\* OTROS VINOS: incluye los vinos de Aguja D.O., vinos de Licor D.O., Otros Vinos+Espumosos sin D.O.

\* BEBIDAS ESPIRITUOSAS: incluye el brandy, whisky, ginbra, ron, anís y otras bebidas espirituosas

\* BEBIDAS CON VINO: Incluye las sangría, tintos de verano, etc. en el año 2007 estaban incluidas en otras bebidas alcohólicas.

## CONSUMO ALIMENTARIO EN EL HOGAR. Clasificación COICOP

	MILES de Kgs	MILES de €	PART. MERC. VALOR	CONSUMO X CAPITA	GASTO X CAPITA €	PRECIO MEDIO €/Kilo
	dic-12	dic-12	dic-12	dic-12	dic-12	dic-12
<b>0.1.1 ALIMENTACION</b>	<b>2.015.998,48</b>	<b>6.176.504,54</b>	<b>89,42</b>	<b>43,76</b>	<b>134,07</b>	<b>3,06</b>
0.1.1.1 PAN Y CEREALES	248.213,91	699.453,45	10,13	5,39	15,18	2,82
0.1.1.1.1 ARROZ	16.436,46	22.274,87	0,32	0,36	0,48	1,36
0.1.1.1.2 PAN	140.310,70	332.256,92	4,81	3,05	7,21	2,37
0.1.1.1.3 OTROS PRODUCTOS DE PANADERIA	42.374,94	182.383,59	2,64	0,92	3,96	4,30
0.1.1.1.4 PASTAS ALIMENTICIAS	19.082,08	45.848,99	0,66	0,41	1,00	2,40
0.1.1.1.5 PRODUCTOS PASTELERÍA/MASAS COCINADAS	10.034,16	62.815,41	0,91	0,22	1,36	6,26
0.1.1.1.7 CEREALES/OTROS ELABORADOS CON CEREALES	19.975,57	53.873,67	0,78	0,43	1,17	2,70
0.1.1.2 CARNE	253.140,04	1.777.572,10	25,74	5,49	38,58	7,02
0.1.1.2.1 BOVINO FRESCA/REFRIGERADA/CONGELADA	28.741,92	274.960,06	3,98	0,62	5,97	8,92
0.1.1.2.2 PORCINO FRESCA/REFRIGERADA/CONGELADA	50.825,02	303.753,08	4,40	1,10	6,59	1,38
0.1.1.2.3 OVINO/CAPRINO FRESCA/REFRIGERADA/CONGELADA	14.222,43	150.901,34	2,18	0,31	3,28	10,61
0.1.1.2.4 AVE FRESCA/REFRIGERADA/CONGELADA	69.688,31	299.265,40	4,33	1,51	6,50	3,02
0.1.1.2.5 CHARCUTERIA	61.463,16	580.033,19	8,40	1,33	12,59	9,44
0.1.1.2.6 CARNES PREPARADAS	13.604,06	88.615,73	1,28	0,30	1,92	6,51
0.1.1.2.7 DESPOJOS/CASQUERÍA	4.263,52	18.745,43	0,27	0,09	0,41	4,40
0.1.1.2.8 OTRAS CARNES	9.256,24	53.559,69	0,78	0,20	1,16	5,79
0.1.1.2.9 CARNE CONGELADA	1.075,38	7.738,18	0,11	0,02	0,17	7,20
0.1.1.3 PESCADO	135.533,47	1.103.525,73	15,98	2,94	23,95	8,14
0.1.1.3.1 PESCADO FRESCO/REFRIGERADO	43.151,39	324.612,51	4,70	0,94	7,05	7,52
0.1.1.3.2 PESCADO CONGELADO	12.204,72	82.852,71	1,20	0,26	1,80	6,79
0.1.1.3.3 MOLUSCOS/CRUSTACEOS FRESCOS/CONGELADOS	58.847,94	483.371,82	7,00	1,28	10,49	8,21
0.1.1.3.4 PESCADOS/MARISCOS SECOS/AHUMADOS	3.222,71	50.666,35	0,73	0,07	1,10	15,72
0.1.1.3.5 OTRAS CONSERVAS DE PESCADO	18.106,72	162.022,34	2,35	0,39	3,52	8,95
0.1.1.4 LECHE/QUESO/HUEVOS	454.507,79	759.410,31	10,99	9,87	16,48	1,67
0.1.1.4.1 LECHE ENTERA	87.428,81	60.098,17	0,87	1,90	1,30	0,69
0.1.1.4.2 LECHE DESNATADA	78.638,19	56.399,30	0,82	1,71	1,22	0,72
0.1.1.4.3 LECHE SEMI	122.670,90	83.250,84	1,21	2,66	1,81	0,68
0.1.1.4.4 LECHE CONSERVADA	13.956,08	33.674,39	0,49	0,30	0,73	2,41
0.1.1.4.5 YOGURES	56.501,48	132.086,96	1,91	1,23	2,87	2,34
0.1.1.4.6 QUESO/REQUESON	32.948,17	247.900,95	3,59	0,72	5,38	7,52
0.1.1.4.7 OTROS PRODUCTOS A BASE DE LECHE	27.430,97	63.823,70	0,92	0,60	1,39	2,33
0.1.1.4.8 HUEVOS	34.933,22	82.175,95	1,19	0,76	1,78	2,35
0.1.1.5 ACEITES Y GRASAS	57.923,52	151.886,01	2,20	1,26	3,30	2,62
0.1.1.5.1 MANTEQUILLA	1.718,74	9.572,66	0,14	0,04	0,21	5,57
0.1.1.5.2 MARGARINA	3.170,47	11.358,18	0,16	0,07	0,25	3,58
0.1.1.5.3 ACEITE DE OLIVA	36.483,49	101.737,12	1,47	0,79	2,21	2,79
0.1.1.5.4 OTROS ACEITES	15.006,17	20.027,72	0,29	0,33	0,43	1,33
0.1.1.5.5 OTRAS GRASAS ANIMALES	1.544,65	9.190,33	0,13	0,03	0,20	5,95

## CONSUMO ALIMENTARIO EN EL HOGAR. Clasificación COICOP

	MILES de Kgs	MILES de €	PART. MERC. VALOR	CONSUMO X CAPITA	GASTO X CAPITA €	PRECIO MEDIO €/Kilo
	dic-12	dic-12	dic-12	dic-12	dic-12	dic-12
0.1.1.6 FRUTAS	369.567,23	580.795,11	8,41	8,02	12,61	1,57
0.1.1.6.1 CITRICOS	157.334,57	151.384,77	2,19	3,42	3,29	0,96
0.1.1.6.2 PLATANOS	41.883,14	62.798,95	0,91	0,91	1,36	1,50
0.1.1.6.3 MANZANAS	41.724,19	55.204,31	0,80	0,91	1,20	1,32
0.1.1.6.4 PERAS	20.878,54	27.983,26	0,41	0,45	0,61	1,34
0.1.1.6.5 FRUTAS CON HUESO	7.502,33	16.052,33	0,23	0,16	0,35	2,14
0.1.1.6.6 BAYAS	13.730,94	32.201,51	0,47	0,30	0,70	2,35
0.1.1.6.7 OTRAS FRUTAS	62.080,51	108.827,79	1,58	1,35	2,36	1,75
0.1.1.6.8 FRUTOS SECOS	16.238,88	106.733,72	1,55	0,35	2,32	6,57
0.1.1.6.9 FRUTAS PREPARADAS/CONSERVAS	8.194,12	19.608,47	0,28	0,18	0,43	2,39
0.1.1.7 HORTALIZAS	354.143,69	585.670,67	8,48	7,69	12,71	1,65
0.1.1.7.0 OTRAS VERDURAS	42.580,07	83.797,47	1,21	0,92	1,82	1,97
0.1.1.7.1 HORTALIZAS DE HOJA/TALLO	20.545,44	42.169,52	0,61	0,45	0,92	2,05
0.1.1.7.2 COLES	9.293,99	9.756,15	0,14	0,20	0,21	1,05
0.1.1.7.3 HORTALIZAS CULTIVADAS POR SU FRUTO	83.035,38	141.781,33	2,05	1,80	3,08	1,71
0.1.1.7.4 HORTALIZAS CON RAIZ	50.408,64	76.570,42	1,11	1,09	1,66	1,52
0.1.1.7.5 LEGUMBRES / HORTALIZAS SECAS	7.385,33	14.024,31	0,20	0,16	0,30	1,90
0.1.1.7.6 LEGUMBRES / HORTALIZAS CONGELADAS	11.825,84	27.407,97	0,40	0,26	0,59	2,32
0.1.1.7.7 LEGUMBRES / HORTALIZAS CONSERVA	36.520,65	98.062,70	1,42	0,79	2,13	2,69
0.1.1.7.8 PATATAS FRESCAS / CONGELADAS	87.204,30	65.911,42	0,95	1,89	1,43	0,76
0.1.1.7.9 PATATAS PROCESADAS	5.344,05	26.189,37	0,38	0,12	0,57	4,90
0.1.1.8 AZUCAR/CONFITURAS/MIEL/CHOCOLATE/CONFITERIA/HELADOS	64.431,39	392.217,41	5,68	1,40	8,51	6,09
0.1.1.8.1 AZUCAR	18.992,14	23.922,76	0,35	0,41	0,52	1,26
0.1.1.8.2 CONFITERIA/MERMELADA/MIEL	4.342,57	19.476,52	0,28	0,09	0,42	4,49
0.1.1.8.3 CHOCOLATE	12.232,34	114.201,17	1,65	0,27	2,48	9,34
0.1.1.8.4 CONFITERIA	23.915,55	214.436,21	3,10	0,52	4,65	8,97
0.1.1.8.5 HELADOS	4.948,79	20.180,75	0,29	0,11	0,44	4,08
0.1.1.9 PRODUCTOS ALIMENTICIOS NO NUESTRADOS ANTERIORMENTE	56.726,59	125.570,24	1,82	1,23	2,73	2,21
0.1.1.9.1 SALSAS	23.416,26	54.030,35	0,78	0,51	1,17	2,31
0.1.1.9.2 SAL/ESPECIAS	11.119,57	13.649,99	0,20	0,24	0,30	1,23
0.1.1.9.3 SOPAS / CALDOS	18.793,80	30.807,17	0,45	0,41	0,67	1,64
0.1.1.9.6 OTROS PRODUCTOS EN PESO	3.396,96	27.082,73	0,39	0,07	0,59	7,97
<b>0.1.2 BEBIDAS NO ALCOHOLICAS</b>	<b>424.351,04</b>	<b>358.232,99</b>	<b>5,19</b>	<b>9,21</b>	<b>7,78</b>	<b>0,84</b>
0.1.2.1 CAFE/TE/CACAO	12.050,34	125.076,53	1,81	0,26	2,71	10,38
0.1.2.1.1 CAFE	6.777,60	88.357,16	1,28	0,15	1,92	13,04
0.1.2.1.2 TE/INFUSIONES	552,88	14.847,10	0,21	0,01	0,32	26,85
0.1.2.1.3 CACAO	4.719,86	21.872,27	0,32	0,10	0,47	4,63
0.1.2.2 AGUA/BEBIDAS REFRESCANTES/ZUMOS	396.656,08	210.979,04	3,05	8,61	4,58	0,53
0.1.2.2.1 AGUA MINERAL	179.704,08	36.976,90	0,54	3,90	0,80	0,21
0.1.2.2.2 BEBIDAS REFRESCANTES	181.839,74	142.784,16	2,07	3,95	3,10	0,79
0.1.2.2.3 ZUMOS DE FRUTA	34.855,33	30.952,90	0,45	0,76	0,67	0,89
0.1.2.2.4 ZUMOS DE VEGETALES(N.D.)	256,93	265,08	0,00	0,01	0,01	1,03
0.1.2.3 OTROS PRODUCTOS EN VOLUMEN	15.644,62	22.177,42	0,32	0,34	0,48	1,42
<b>0.2.1 BEBIDAS ALCOHOLICAS</b>	<b>138.679,71</b>	<b>372.275,06</b>	<b>5,39</b>	<b>3,01</b>	<b>8,08</b>	<b>2,68</b>
0.2.1.1 ESPIRITUOSOS Y LICORES	7.186,22	79.586,12	1,15	0,16	1,73	11,07
0.2.1.2 VINOS	62.995,93	211.681,29	3,06	1,37	4,59	3,36
0.2.1.2.1 VINO DE UVA / OTRAS FRUTAS FERMENTADAS	50.090,07	136.294,16	1,97	1,09	2,96	2,72
0.2.1.2.1.1 V. CPRD	20.377,71	90.355,49	1,31	0,44	1,96	4,43
0.2.1.2.1.2 MESA	23.607,91	34.276,80	0,50	0,51	0,74	1,45
0.2.1.2.1.3 SIDRA	6.104,45	11.661,86	0,17	0,13	0,25	1,91
0.2.1.2.2 OTROS VINOS	12.905,86	75.387,13	1,09	0,28	1,64	5,84
0.2.1.3 CERVEZAS	68.497,55	81.007,65	1,17	1,49	1,76	1,18