



GOBIERNO
DE ESPAÑA

MINISTERIO
DE AGRICULTURA, ALIMENTACIÓN
Y MEDIO AMBIENTE

LA ALIMENTACIÓN MES A MES

ABRIL

2012

AVANCE DE DATOS PROVISIONALES

N.I.P.O. 280-12-010-1

METODOLOGÍA del Panel de Consumo Alimentario

El panel de consumo Alimentario se está desarrollando en el Ministerio de Medio Ambiente, y Medio Rural y Marino desde el año 1987 y su objetivo principal es el conocimiento de la demanda directa de alimentos en España, distinguiendo entre el consumo en hogares, en hostelería/restauración e instituciones, para lo que se aplica la siguiente Metodología:

HOGARES:

Universo: Todos los hogares de la península, Baleares y Canarias, sin incluir Ceuta y Melilla (17.154.090 en 2011 y 17.323.687 en 2012)

Muestra: 12.000 Hogares que apuntan diariamente sus compras con un lector óptico. La elección de esta muestra es al azar con un método bietápico. En la primera etapa se seleccionan los puntos de sondeo en función del tamaño de las poblaciones para cada una de las regiones. En la segunda, se selecciona los colaboradores en cada uno de los puntos elegidos.

Consumo en Abril 2012

Incremento del consumo de Alimentos en los hogares españoles durante Abril de 2012 (+1,7 %).

La estabilidad de los precios medios en Abril 2012, deja similar evolución en Gasto (+1,6%).

- Se registra un mayor consumo del T. Carnes (+6,1%) durante este mes de Abril. Crecen casi todas las variedades, destacando el Vacuno (+6,1%) y la Carne Transformada (+10,3%). Solo la carne de Ovino/Caprino presenta descenso de consumo (-4,7%).

- Las Frutas, las Hortalizas y Patatas Frescas aumentan su presencia en el hogar (+4,2%, +4,3% y +5,5% respectivamente), registrándose los mayores crecimientos en: Pimientos (+25,3%), Coles (+19,7%) y Judías Verdes (+11,1%); entre las Frutas Frescas, destaca el mayor consumo de Mandarinas (12,5%) y Plátanos (+10,6%).

- Durante el mes de Abril de 2012 aumentó el consumo de Derivados Lácteos (+3,6%), destacando la mayor presencia en el hogar de Yogurt (+4,7%) y Queso (+2,9%). Es destacable que al mismo tiempo, la Leche obtuvo similar tendencia positiva (+1,9%).

- Aumenta de manera significativa el consumo de Legumbres (+6,2%).

- Sin embargo, los productos de Pesca caen de forma importante (-6,0%), con mayores descensos del consumo en Pescado Fresco (-7,8%), Mariscos/Crustáceos (-5,4%) y Conservas de Pescado (-5,4%). El Pescado Congelado también cae pero más levemente (-1,8%).

- Caer fuertemente el consumo de Aceite en el hogar (-7,2%) debido al descenso de la variedad de Oliva (-11,0%), mientras que la de Girasol se mantiene estable.

- Entre las Bebidas, destaca la caída en el consumo del Agua Envasada (-5,3%) y de los Refrescos (-4,0%); por su parte, las Bebidas Espirituosas también cayeron en el hogar (-2,1%).

Consumo en el Año Móvil de Mayo 2011 a Abril 2012

El Gasto Total en Alimentación en los hogares asciende a 67.726,25 millones de Euros, un +1,9% más que en el periodo anterior, evolución que se explica por el fortalecimiento del consumo (+0,7%) y por el incremento de los precios medios (+1,2%).

- Crece el consumo de Carne Fresca (+2,7%), destacando el aumento del Pollo (+2,9%), Vacuno (+2,4%) y Cerdo (+0,5%). Por lo contrario, se mantiene la caída en el consumo de carne Ovina/Caprina (-5,5%).

- Mayor consumo de T. Hortalizas Frescas (+3,0%), destacando los Pimientos (+8,3%), los Tomates (+4,8%) y las Judías verdes (+4,3%).

- Igualmente se eleva la presencia en el hogar de las T. Frutas Frescas (+2,4%), destacando las Cerezas (+20,1%), las Fresas/Fresones (+12,0%), las Uvas (+9,8%), las Mandarinas (+6,2%) y el Melón (+5,8%).

- Buena evolución en el consumo de Derivados Lácteos (+3,6%), sobretodo de los Bifidus+Leches Fermentadas (+5,2%) que aumentan un +5,2%, frente a la destacable caída de la Leche Líquida (-1,3%).

- Entre los productos que caen, destaca el menor consumo de Pescados (-0,6%), sobretodo de los Congelados (-1,5%). Anualmente, solo

- Desciende el consumo de Aceite (-1,0%), debido básicamente por la caída de la variedad de Oliva (-1,6%), ya que Girasol permanece practicamente estable (-0,2%).

- Entre las bebidas, es llamativa la caída de las Bebidas Alcohólicas de Alta Graduación (-6,2%), los Zumos/Néctares (- 5,0%) y el Agua Envasada (-2,9%). Por su parte, crece la Cerveza en el hogar un +3,2%, reforzándose las Gaseosas/Refrescos (+0,9%).

	TAM Abril 2012	% Variación Tam Abril 2012 vs Tam Abril 2011	% Variación Febrero 2012 vs Febrero 2011	% Variación Marzo 2012 vs Marzo 2011	% Variación Abril 2012 vs Abril 2011
Volumen (Millones Kgs/Lts.)	30.347,87	0,7%	5,4%	-2,7%	1,7%
Valor (Millones €)	67.726,25	1,9%	5,4%	-2,6%	1,6%
Precio Medio	2,23	1,2%	0,0%	0,0%	-0,1%
Consumo x Cápita	659,19	0,4%	4,4%	-3,6%	0,7%
Gasto x Cápita	1.471,07	1,6%	4,4%	-3,6%	0,6%

LA ALIMENTACIÓN MES A MES							
TAM DE ABRIL							
HOGARES							
Productos	Cantidad (Millones de Kgs / L)		Evolución	Valor (Millones de €)		Evolución	Kg / L per Cápita
	2011	2012	%12/11	2011	2012	%12/11	2012
TOTAL ALIMENTACION	30.149,8	30.347,9	0,7	66.464,5	67.726,2	1,9	659,2
TOTAL CARNE	2.378,1	2.442,4	2,7	15.171,6	15.639,1	3,1	53,04
TOTAL PESCA	1.229,7	1.224,8	-0,4	8.708,4	8.975,0	3,1	26,61
T.FRUTAS FRESCAS	4.599,5	4.712,1	2,4	6.192,2	6.155,1	-0,6	102,37
T HORTALIZAS Y PATATAS FRESCAS	3.855,4	3.931,5	2,0	5.294,3	5.126,1	-3,2	85,40
PAN	1.629,9	1.637,6	0,5	3.862,1	3.905,9	1,1	35,56
TOTAL ACEITE	610,1	604,2	-1,0	1.287,4	1.279,5	-0,6	13,12
T.HUEVOS KGS	374,2	379,2	1,3	729,8	767,2	5,1	8,24
LECHE y DERIVADOS LACTEOS	5.197,8	5.214,3	0,3	8.386,8	8.553,6	2,0	113,24
TOTAL VINOS y ESPUMOSOS	438,4	433,7	-1,1	1.049,0	1.050,4	0,1	9,42
AGUA DE BEBIDA ENVAS.	2.408,1	2.338,2	-2,9	497,6	490,1	-1,5	50,80
BEBIDAS ALCOHOLICAS ALTA GRADUACIÓN	45,4	42,6	-6,2	437,3	428,5	-2,0	0,93
BEBID.REFR y GASEOSAS	2.107,3	2.125,6	0,9	1.623,9	1.630,5	0,4	46,18
RESTO ALIMENTACIÓN	5.275,8	5.261,6	-0,3	13.224,0	13.725,2	3,8	114,29

LA ALIMENTACIÓN MES A MES							
MES DE ABRIL							
HOGARES							
Productos	Cantidad (Millones de Kgs / L)		Evolucion	Valor (Millones de €)		Evolucion	Kg / L / Uds per Capita
	2011	2012	%12/11	2011	2012	%12/11	2012
TOTAL ALIMENTACION	2.462,4	2.503,3	1,7	5.504,5	5.591,2	1,6	54,0
TOTAL CARNE	195,9	207,8	6,1	1.236,7	1.302,2	5,3	4,48
TOTAL PESCA	102,3	96,1	-6,0	737,7	700,8	-5,0	2,07
T.FRUTAS FRESCAS	345,3	360,0	4,2	488,2	471,2	-3,5	7,77
T HORTALIZAS Y PATATAS FRESCAS	321,4	335,4	4,3	447,5	445,4	-0,5	7,24
PAN	133,2	140,5	5,5	324,6	334,1	2,9	3,03
TOTAL ACEITE	52,0	48,2	-7,2	112,0	99,6	-11,1	1,04
T.HUEVOS KGS	32,7	33,7	3,0	63,8	75,9	18,9	0,73
LECHE + DERIVADOS LACTEOS	435,5	447,7	2,8	714,5	721,9	1,0	9,66
TOTAL VINOS y ESPUMOSOS	34,0	34,0	0,0	75,7	75,0	-0,9	0,73
AGUA DE BEBIDA ENVAS.	197,0	186,5	-5,3	41,2	39,7	-3,5	4,02
BEBIDAS ALCOHOLICAS ALTA GRADUACIÓN	3,2	3,1	-2,1	31,3	30,6	-2,3	0,07
BEBID.REFR y GASEOSAS	175,4	168,3	-4,0	137,6	128,4	-6,7	3,63
RESTO ALIMENTACIÓN	434,3	441,8	1,7	1.093,7	1.166,4	6,6	9,53

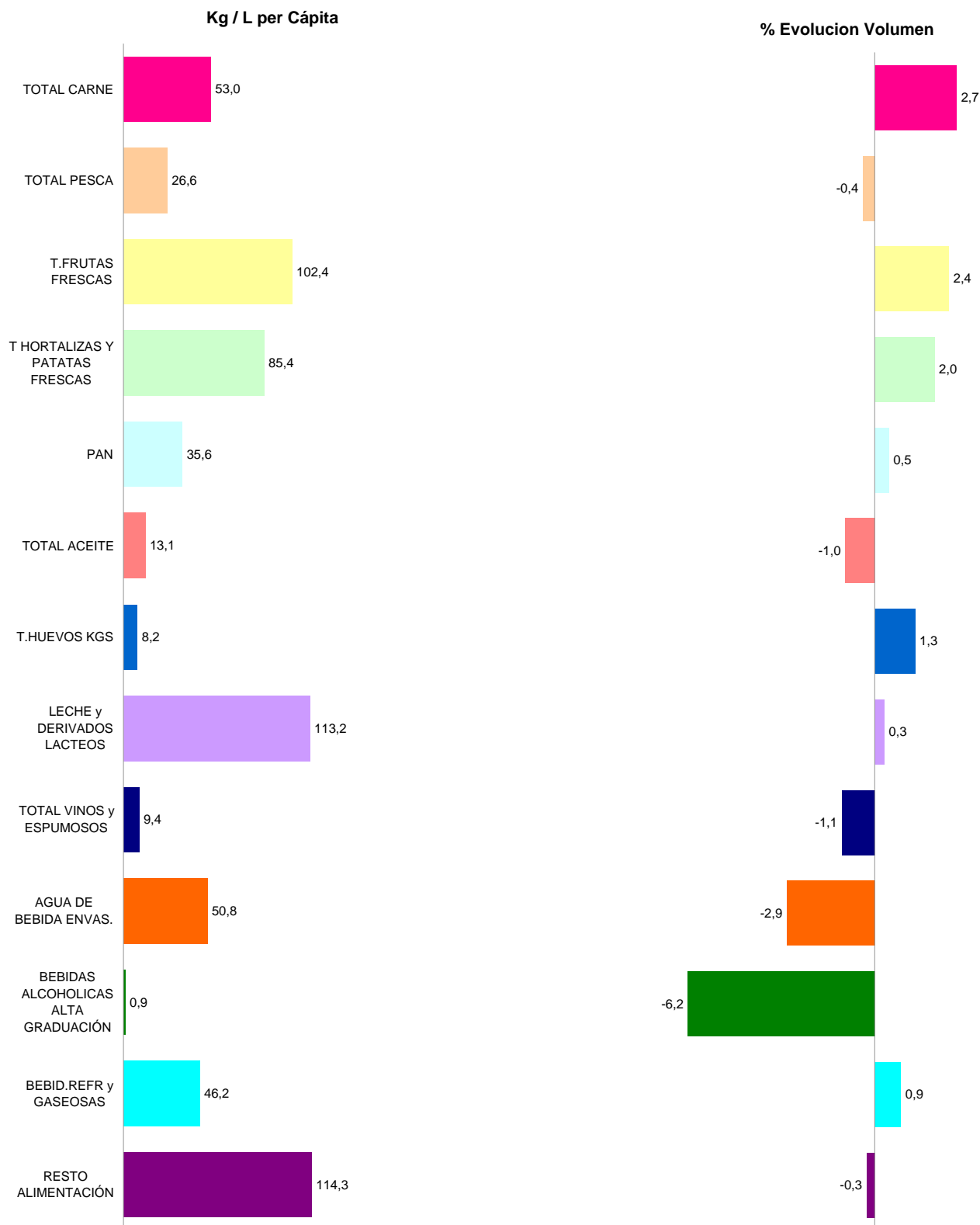
* T Hortalizas y Patatas Frescas: incluye todas las hortalizas frescas y las patatas frescas

* Leche y Derivados Lácteos =incluye Leche Líquida, Preparados Lácteos, Total Otras Leches, Derivados Lácteos

* Bebidas Alcohólicas alta Graduación: incluye Brandy, Whisky, Ginebra, Ron, Anís, Bebidas Espirituosas

* Resto Alimentación: todos aquellos productos no desglosados.

TOTAL ALIMENTACIÓN (HOGAR)	
CONSUMO PER CAPITA 659,19 Kg / L per Cápita	VOLUMEN EN LA CESTA DE LA COMPRA 30.347,9 Cantidad (Millones de Kgs / L)



* T Hortalizas y Patatas Frescas: incluye todas las hortalizas frescas y las patatas frescas

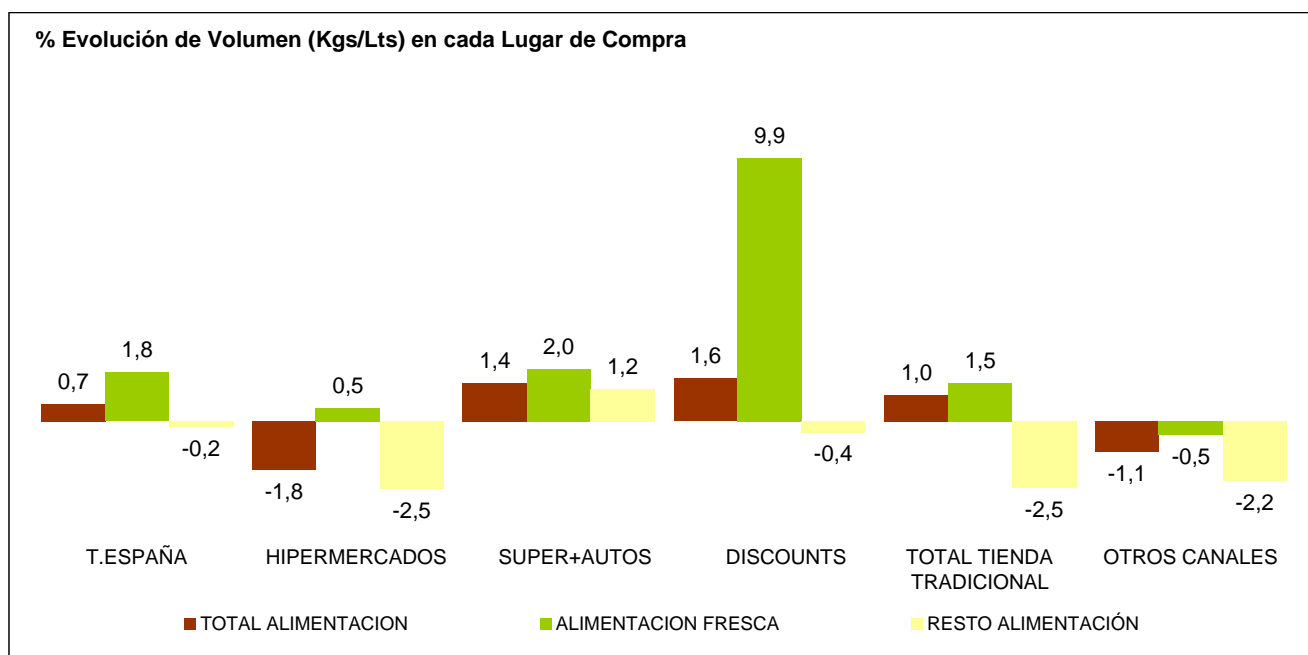
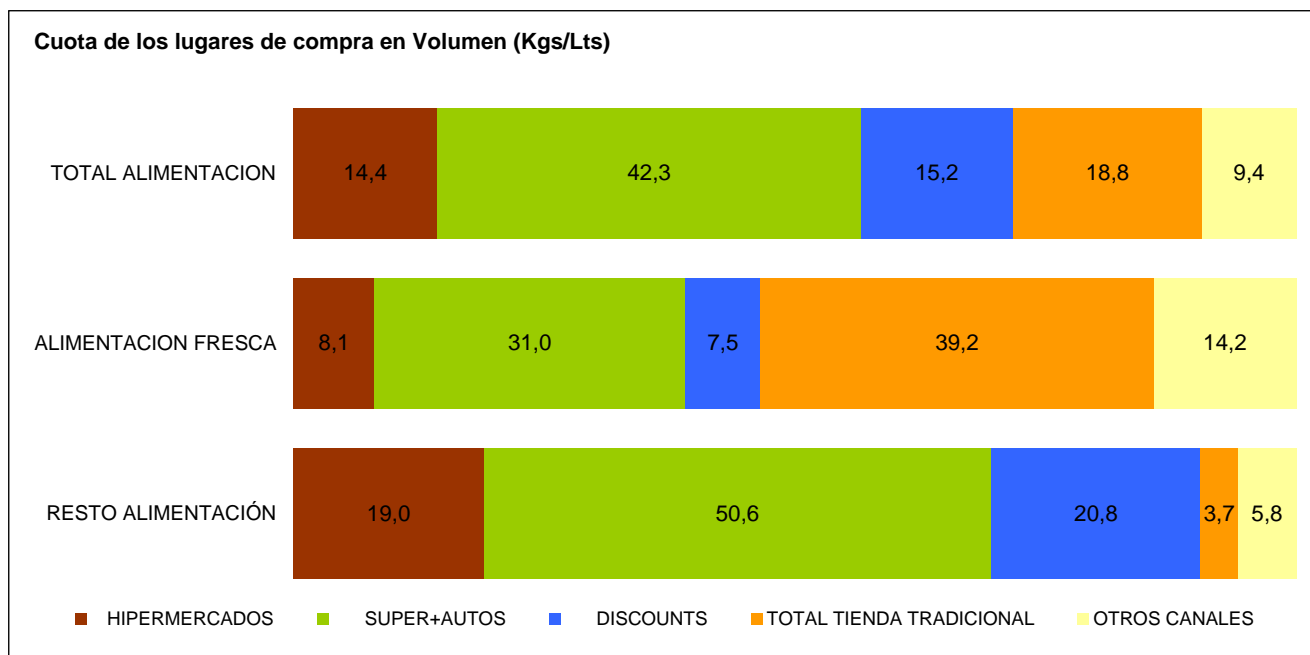
* Leche y Derivados Lácteos =incluye Leche Líquida, Preparados Lácteos, Total Otras Leches, Derivados Lácteos

* Bebidas Alcohólicas alta Graduación: incluye Brandy, Whisky, Ginebra, Ron, Anís, Bebidas Espirituosas

* Resto Alimentación: todos aquellos productos no desglosados.

CONSUMO ALIMENTARIO EN EL HOGAR

TAM ABRIL 2012



TOTAL TIENDA TRADICIONAL: Tda. Tradicional, Pescadería, Carnicería/Charc, Panadería, Tda. Congelados, Mercados y Plazas.
RESTO CANALES: Mercadillos, Autoconsumo, Economato/Coop, Herboristería, Farmacia, Venta Domicilio, Lechería, Bar-Bodega

LA ALIMENTACIÓN MES A MES
TAM ABRIL 2012 VS TAM ABRIL 2011
HOGARES

Productos	Cantidad (Millones de Kgs / Lt)		Evolucion	Valor (Millones de €)		Evolucion	Kg / Lt per Capita
	2011	2012	%12/11	2011	2012	%12/11	2012
T.HUEVOS KGS	374,2	379,2	1,3	729,8	767,2	5,1	8,2
CARNE POLLO FRESCA	657,2	676,2	2,9	2.527,5	2.719,2	7,6	14,7
CARNE CERDO FRESCA	491,1	493,4	0,5	2.908,4	2.832,8	-2,6	10,7
CARNE VACUNO FRESCA	295,7	302,9	2,4	2.612,7	2.755,4	5,5	6,6
CARNE OVINO/CAPRINO FRESCA	99,5	94,1	-5,5	996,5	981,0	-1,6	2,0
CARNE TRANSFORMADA	553,3	570,1	3,0	4.649,1	4.745,6	2,1	12,4
RESTO CARNE	281,3	305,6	8,6	1.477,4	1.605,1	8,6	6,6
PESCADOS	697,1	693,1	-0,6	4.560,8	4.710,0	3,3	15,1
MARISCO/MOLUSCO/CRUS	343,2	340,1	-0,9	2.558,5	2.570,0	0,4	7,4
CONS.PESCADO/MOLUSCO	189,3	191,6	1,2	1.589,1	1.695,0	6,7	4,2
TOTAL LECHE LIQUIDA	3.459,1	3.413,7	-1,3	2.404,9	2.362,8	-1,7	74,1
TOTAL OTRAS LECHE	32,6	32,7	0,3	255,4	264,4	3,5	0,7
T DERIVADOS LACTEOS	1.706,2	1.768,0	3,6	5.726,5	5.926,4	3,5	38,4
PAN	1.629,9	1.637,6	0,5	3.862,1	3.905,9	1,1	35,6
BOLL.PAST.GALLET.CERE	597,0	596,7	-0,1	2.671,5	2.719,3	1,8	13,0
CHOCOLATES/CACAOS/SUC	150,7	155,0	2,8	931,8	1.009,7	8,4	3,4
CAFES E INFUSIONES	75,9	79,9	5,2	799,0	1.010,1	26,4	1,7
ARROZ	177,8	179,6	1,0	242,2	253,0	4,5	3,9
TOTAL PASTAS	176,0	171,5	-2,5	296,7	301,2	1,5	3,7
AZUCAR	182,4	184,4	1,1	155,5	187,0	20,3	4,0
LEGUMBRES	146,6	144,7	-1,3	214,1	219,7	2,6	3,1
ACEITE DE OLIVA	443,0	435,8	-1,6	1.104,0	1.062,7	-3,7	9,5
ACEITE DE GIRASOL	154,4	154,2	-0,2	163,5	194,4	18,9	3,3
RESTO ACEITE	12,7	14,2	12,0	19,9	22,4	12,6	0,3
PATATAS FRESCAS	1.051,4	1.042,2	-0,9	750,6	632,9	-15,7	22,6
PATATAS CONGELADAS	46,0	42,6	-7,6	53,0	51,7	-2,6	0,9
PATATAS PROCESADAS	57,2	54,8	-4,3	277,1	273,7	-1,2	1,2
TOMATES	664,8	696,8	4,8	947,0	905,0	-4,4	15,1
RESTO HORTALIZAS FRESCAS	2.139,2	2.192,5	2,5	3.596,7	3.588,2	-0,2	47,6
CITRICOS	1.302,4	1.331,6	2,2	1.399,9	1.322,7	-5,5	28,9
RESTO FRUTAS FRESCAS	3.297,0	3.380,4	2,5	4.792,3	4.832,3	0,8	73,5
ACEITUNAS	104,4	102,0	-2,3	297,9	285,5	-4,2	2,2
FRUTOS SECOS	128,1	124,0	-3,1	772,1	773,8	0,2	2,7
T.FRUTA&HORTA.TRANSF	628,2	606,0	-3,5	1.284,1	1.255,8	-2,2	13,2
PLATOS PREPARADOS	545,0	554,4	1,7	2.189,6	2.238,1	2,2	12,0
VINOS TRANQUILOS D.O.	138,9	141,0	1,5	513,5	519,1	1,1	3,1
ESPUMOSOS/CAVAS D.O.	26,4	27,7	4,8	137,2	141,6	3,2	0,6
VINO DE MESA SIN D.O.	231,9	225,6	-2,7	262,1	253,5	-3,3	4,9
OTROS VINOS	33,5	33,3	-0,6	129,8	131,1	1,0	0,7
CERVEZAS	765,5	789,7	3,2	899,7	928,1	3,2	17,2
BEBIDAS ALCOHOLICAS ALTA GRADUACIÓN	45,4	42,6	-6,2	437,3	428,5	-2,0	0,9
TOTAL ZUMO Y NECTAR	551,0	523,4	-5,0	474,7	459,3	-3,2	11,4
AGUA DE BEBIDA ENVAS.	2.408,1	2.338,2	-2,9	497,6	490,1	-1,5	50,8
GASEOSAS Y BEBID.REFR	2.107,3	2.125,6	0,9	1.623,9	1.630,5	0,4	46,2
O PRODUCTOS EN PESO	453,7	461,2	1,7	1.344,3	1.422,4	5,8	10,0
O PRODUCTOS EN VOLUMEN	261,2	272,7	4,4	320,8	336,6	5,0	5,9
.TOTAL ALIMENTACION	30.149,8	30.347,9	0,7	66.464,5	67.726,2	1,9	659,2

* RESTO CARNE: incluye la carne de despojos, de pavo, de avestruz, carne congelada.....

* T DERIVADOS LACTEOS: Incluye Preparados Lacteos y Derivados Lacteos

* RESTO ACEITE: Incluye todos los aceites que no son de Oliva o Girasol

* RESTO HORTALIZAS FRESCAS: incluye los ajos, las cebollas, las coles, los pepinos, verduras de hojas.....

* CITRICOS: incluyen las Naranjas, Mandarinas y Limones

* RESTO FRUTAS FRESCAS: incluyen los platanos, las fresas y fresones, el melon, la sandia, las uvas, el kiwi.....

* OTROS VINOS: incluye los vinos de Aguja D.O., vinos de Licor D.O., Otros Vinos+Espumosos sin D.O.

* BEBIDAS ESPIRITUOSAS: incluye el Brandy, Whisky, Ginebra, Ron, Anis, Otras Bebidas Espirituosas. Esta rúbrica ha disminuido mucho el consumo, porque en el año 2007 entraban las bebidas con vino como sangría, tinto de verano etc., que este año van a OTROS PRODUCTOS EN VOLUMEN

* O PRODUCTOS EN PESO: incluye la miel, los edulcorantes, bases pizzas y masas de hojaldre, harinas y semolas, encurtidos, sal, caldos.....

* O PRODUCTOS EN VOLUMEN: incluye la sidra, el vinagre, bebidas con vino, horchata, leche de distinta especie a la de vaca,....

CONSUMO ALIMENTARIO EN EL HOGAR

	MILES de Kgs./Lts			MILES de €			CONSUMO X CAPITA	PENETRACION**
			% EVOL.			% EVOL.		
	TAM ABRIL 2011	TAM ABRIL 2012		TAM ABRIL 2011	TAM ABRIL 2012			
TOTAL CARNE	2.378.115,12	2.442.361,58	2,7%	15.171.578,40	15.639.079,04	3,1%	53,04	99,83
CARNE FRESCA	1.750.018,61	1.789.862,75	2,3%	10.136.644,31	10.500.608,91	3,6%	38,87	92,61
CARNE VACUNO	295.748,06	302.901,80	2,4%	2.612.682,77	2.755.426,70	5,5%	6,58	52,56
CARNE POLLO	657.161,70	676.228,76	2,9%	2.527.514,42	2.719.153,95	7,6%	14,69	71,25
CARNE OVINO/CAPRINO	99.495,90	94.069,10	-5,5%	996.515,41	980.973,71	-1,6%	2,04	14,75
CARNE CERDO	491.132,26	493.414,37	0,5%	2.908.407,30	2.832.801,00	-2,6%	10,72	68,08
CARNE CONGELADA	74.819,90	82.376,91	10,1%	385.871,77	392.883,91	1,8%	1,79	13,83
CARNE TRANSFORMADA	553.276,62	570.121,92	3,0%	4.649.062,32	4.745.586,22	2,1%	12,38	98,00
TOTAL PESCA	1.229.664,76	1.224.825,72	-0,4%	8.708.386,80	8.975.018,27	3,1%	26,61	96,18
PESCADOS	697.143,17	693.123,11	-0,6%	4.560.836,15	4.710.005,30	3,3%	15,05	72,56
PESCADOS FRESCOS	543.925,70	542.216,06	-0,3%	3.611.762,34	3.748.163,80	3,8%	11,78	54,83
PESCADOS CONGELADOS	153.217,47	150.907,05	-1,5%	949.073,80	961.841,50	1,3%	3,28	40,26
MARISCO/MOLUSCO/CRUS	343.240,41	340.057,63	-0,9%	2.558.493,18	2.569.978,90	0,4%	7,39	50,24
CONS.PESCADO/MOLUSCO	189.281,18	191.644,98	1,2%	1.589.057,48	1.695.034,07	6,7%	4,16	78,92
TOTAL LECHE LIQUIDA	3.459.065,46	3.413.716,27	-1,3%	2.404.872,05	2.362.840,32	-1,7%	74,13	86,89
LECHE ESTERILIZADA	3.319.002,90	3.271.336,50	-1,4%	2.295.915,80	2.245.115,40	-2,2%	71,04	85,52
LECHE PASTERIZADA	99.922,29	94.969,34	-5,0%	80.275,00	78.789,88	-1,9%	2,06	4,09
LECHE CRUDA	40.140,26	47.410,43	18,1%	28.681,25	38.935,03	35,8%	1,03	0,52
T DERIVADOS LACTEOS	1.706.155,88	1.767.967,51	3,6%	5.726.524,06	5.926.405,31	3,5%	38,40	*
YOGURT	447.935,15	459.557,25	2,6%	848.124,93	884.034,93	4,2%	9,98	73,75
BIFIDUS + LECHE FERMENTADAS	267.428,81	281.253,78	5,2%	880.991,03	924.398,95	4,9%	6,11	*
QUESO	360.935,39	369.841,22	2,5%	2.550.197,51	2.607.182,33	2,2%	8,03	92,58
RESTO DERIVADOS LACTEOS	629.856,52	657.315,27	4,4%	1.447.210,59	1.510.789,10	4,4%	14,28	*
T.HUEVOS KGS	374.232,23	379.208,92	1,3%	729.791,44	767.185,09	5,1%	8,24	71,08
PAN	1.629.939,22	1.637.625,82	0,5%	3.862.080,15	3.905.898,90	1,1%	35,56	99,41
LEGUMBRES	146.614,08	144.702,27	-1,3%	214.080,62	219.673,48	2,6%	3,14	40,09
AZUCAR	182.398,66	184.389,92	1,1%	155.459,70	187.024,87	20,3%	4,00	42,22
TOTAL ACEITE	610.131,96	604.186,77	-1,0%	1.287.414,56	1.279.485,18	-0,6%	13,12	51,79
ACEITE DE OLIVA	443.036,27	435.836,55	-1,6%	1.104.024,78	1.062.689,58	-3,7%	9,47	39,15
ACEITE DE GIRASOL	154.439,80	154.177,10	-0,2%	163.487,40	194.386,82	18,9%	3,35	21,55

* T DERIVADOS LACTEOS: Incluye Preparados Lacteos y Derivados Lacteos

* BIFIDUS + LECHE FERMENTADAS: INCLUEN LOS Yogures con Bifidus y las Otras Leches fermentadas

**Penetración promedio mensual de los últimos 12 meses

CONSUMO ALIMENTARIO EN EL HOGAR

	MILES de Kgs./Lts.			MILES de €			CONSUMO X	PENETRACION**
	% EVOL.			% EVOL.			CAPITA	
	TAM ABRIL 2011	TAM ABRIL 2012		TAM ABRIL 2011	TAM ABRIL 2012		TAM ABRIL 2012	TAM ABRIL 2012
PATATAS FRESCAS	1.051.420,69	1.042.193,45	-0,9%	750.553,27	632.934,08	-15,7%	22,64	52,84
T.HORTALIZAS FRESCAS	2.803.993,25	2.889.350,28	3,0%	4.543.713,55	4.493.166,16	-1,1%	62,76	98,34
TOMATES	664.837,92	696.821,15	4,8%	947.010,89	905.010,56	-4,4%	15,14	70,45
CEBOLLAS	341.052,96	345.871,17	1,4%	361.140,10	337.986,19	-6,4%	7,51	54,89
LECHUGA/ESC./ENDIVIA	220.577,54	214.375,79	-2,8%	423.231,38	409.036,91	-3,4%	4,66	50,83
PIMIENTOS	214.623,69	232.518,34	8,3%	367.392,93	368.531,30	0,3%	5,05	50,93
JUDIAS VERDES	105.322,88	109.822,35	4,3%	290.846,75	305.921,81	5,2%	2,39	25,80
COLES	89.539,00	88.221,38	-1,5%	92.331,44	89.825,82	-2,7%	1,91	12,54
T.FRUTAS FRESCAS	4.599.455,42	4.712.051,20	2,4%	6.192.227,89	6.155.063,97	-0,6%	102,37	96,11
NARANJAS	903.926,12	911.548,94	0,8%	884.315,98	812.575,60	-8,1%	19,77	44,78
MANDARINAS	298.774,39	317.150,65	6,2%	370.258,46	379.077,21	2,4%	6,88	30,05
LIMONES	99.748,28	102.931,20	3,2%	145.360,33	131.085,32	-9,8%	2,24	27,59
PLATANOS	500.196,03	515.658,33	3,1%	738.537,87	753.670,53	2,0%	11,19	63,67
MANZANAS	536.660,37	549.936,20	2,5%	664.070,13	680.159,10	2,4%	11,94	54,99
PERAS	319.657,13	320.785,50	0,4%	427.625,84	407.793,70	-4,6%	6,97	43,26
MELOCOTONES	221.069,81	201.320,47	-8,9%	321.283,78	297.510,86	-7,4%	4,39	21,43
ALBARICOQUES	37.603,99	37.038,71	-1,5%	75.612,70	70.702,60	-6,5%	0,81	6,87
FRESAS/FRESON	115.493,42	129.295,08	12,0%	296.776,45	320.635,86	8,0%	2,80	23,15
MELON	386.155,60	408.440,55	5,8%	356.936,75	364.028,04	2,0%	8,89	22,40
SANDIA	364.516,54	349.045,87	-4,2%	277.458,42	273.534,87	-1,4%	7,60	15,82
CIRUELAS	82.529,63	79.804,74	-3,3%	138.191,81	125.425,75	-9,2%	1,74	13,88
CEREZAS	60.168,72	72.282,97	20,1%	183.842,57	202.621,98	10,2%	1,57	11,59
UVAS	101.405,54	111.347,04	9,8%	210.710,93	213.446,75	1,3%	2,42	17,11
KIWI	149.121,01	145.437,97	-2,5%	339.823,96	326.027,88	-4,1%	3,16	27,55
VINOS TRANQUILOS D.O.	138.870,59	140.953,43	1,5%	513.515,53	519.091,19	1,1%	3,06	18,53
ESPUMOSOS/CAVAS D.O.	26.398,37	27.676,23	4,8%	137.222,90	141.603,45	3,2%	0,60	5,62
VINO DE MESA SIN D.O.	231.874,91	225.573,61	-2,7%	262.072,68	253.494,30	-3,3%	4,90	*
OTROS VINOS	33.515,88	33.299,18	-0,6%	129.794,84	131.056,96	1,0%	0,72	*
CERVEZAS	765.514,50	789.706,48	3,2%	899.743,13	928.128,80	3,2%	17,16	46,61
SIDRA	15.412,15	14.444,57	-6,3%	26.503,01	26.625,85	0,5%	0,31	3,26
BEBIDAS ESPIRITUOSAS	45.399,57	42.599,45	-6,2%	437.343,83	428.488,00	-2,0%	0,93	*
BEBIDA CON VINO	47.679,95	54.131,07	13,5%	34.127,46	38.760,90	13,6%	1,18	5,12
TOTAL ZUMO Y NECTAR	550.970,38	523.375,29	-5,0%	474.709,30	459.314,98	-3,2%	11,37	47,91

* OTROS VINOS: incluye los vinos de Aguja D.O., vinos de Licor D.O., Otros Vinos+Espumosos sin D.O.

* BEBIDAS ESPIRITUOSAS: incluye el brandy, whisky, ginbra, ron, anis y otras bebidas espirituosas

* BEBIDAS CON VINO: Incluye las sangría, tintos de verano, etc. en el año 2007 estaban incluidas en otras bebidas alcohólicas.

CONSUMO ALIMENTARIO EN EL HOGAR

Miles de Kilos/Litros

	abril 11	mayo 11	junio 11	julio 11	agosto 11	septiembre 11	octubre 11	noviembre 11	diciembre 11	enero 12	febrero 12	marzo 12	abril 12
TOTAL CARNE	195.918	195.821	182.207	181.785	170.241	192.831	213.289	214.724	251.180	219.519	206.111	206.826	207.830
CARNE FRESCA	145.797	144.348	133.790	132.883	122.289	141.008	156.613	156.790	180.784	163.970	152.122	152.541	152.725
CARNE VACUNO	24.241	25.476	23.395	22.842	21.551	24.521	26.655	26.704	29.589	26.081	25.634	24.726	25.728
CARNE POLLO	56.325	55.192	52.777	52.109	46.216	53.944	60.660	59.450	57.709	62.014	57.435	60.653	58.070
CARNE OVINO/CAPRINO	9.357	8.853	6.890	6.546	6.224	6.240	6.421	6.136	15.827	8.786	6.101	7.131	8.914
CARNE CERDO	39.788	38.139	34.785	35.437	33.519	38.637	42.828	43.330	54.977	46.534	42.852	41.338	41.239
CARNE CONGELADA	6.722	6.688	6.273	6.377	6.241	5.864	7.509	7.315	7.689	6.980	6.502	7.691	7.246
CARNE TRANSFORMADA	43.399	44.785	42.144	42.525	41.711	45.958	49.166	50.619	62.707	48.569	47.486	46.594	47.858
TOTAL PESCA	102.320	100.800	95.814	96.577	91.778	98.286	103.385	107.945	131.866	101.574	96.661	103.996	96.146
PESCADOS	59.083	60.443	56.535	54.107	52.916	57.183	60.567	60.214	56.332	59.202	58.972	61.391	55.261
PESCADOS FRESCOS	46.042	47.912	44.232	42.484	41.734	44.802	47.772	47.404	43.498	45.680	46.117	48.123	42.457
PESCADOS CONGELADOS	13.040	12.531	12.304	11.623	11.182	12.381	12.795	12.810	12.833	13.522	12.855	13.268	12.804
MARISCO/MOLUSCO/CRUS	25.446	24.137	23.060	25.461	23.515	25.054	27.307	32.707	57.614	27.783	23.365	25.993	24.060
CONS.PESCADO/MOLUSCO	17.791	16.219	16.218	17.008	15.347	16.048	15.511	15.024	17.920	14.589	14.324	16.612	16.825
TOTAL LECHE LIQUIDA	288.909	284.676	262.800	249.642	254.186	274.269	297.945	298.256	290.700	309.681	293.100	302.684	295.777
LECHE ESTERILIZADA	277.231	271.924	251.919	238.340	242.011	263.796	286.179	286.236	279.298	298.287	280.996	289.773	282.579
LECHE PASTERIZADA	9.030	7.826	6.825	8.147	6.522	7.703	7.669	8.740	7.640	7.571	8.484	9.454	8.389
LECHE CRUDA	2.648	4.926	4.056	3.155	5.653	2.770	4.097	3.280	3.762	3.824	3.620	3.456	4.809
T DERIVADOS LACTEOS	143.862	154.090	145.301	146.489	146.363	152.237	154.725	145.612	138.453	145.310	138.746	151.639	149.003
YOGURT	38.083	40.838	35.768	34.141	34.508	40.535	41.010	39.863	34.639	39.227	37.536	41.614	39.878
BIFIDUS + LECHE FERMENTADAS	23.741	26.081	22.321	21.027	19.612	24.142	26.453	24.784	20.936	24.068	23.077	25.288	23.465
QUESO	30.665	31.608	28.793	27.847	27.495	30.180	32.039	32.284	33.868	31.965	30.182	32.037	31.543
RESTO DERIVADOS LACTEOS	51.373	55.563	58.419	63.474	64.748	57.380	55.222	48.681	49.010	50.050	47.951	52.700	54.117
T.HUEVOS KGS	32.731	31.073	30.014	29.563	28.833	31.305	32.421	32.215	33.412	32.665	31.232	32.763	33.714
PAN	133.240	141.167	127.141	126.739	121.405	129.737	141.370	141.460	137.298	147.446	139.329	144.006	140.529
LEGUMBRES	11.815	11.257	9.388	8.744	8.532	12.746	13.515	14.531	12.500	14.268	13.943	12.730	12.550
AZUCAR	16.386	14.678	13.723	13.441	12.781	14.213	16.782	16.991	17.650	15.151	15.465	17.155	16.359
TOTAL ACEITE	51.957	45.796	44.886	45.483	45.823	51.296	51.183	53.903	55.553	56.647	50.674	54.737	48.205
ACEITE DE OLIVA	37.741	32.827	31.967	32.505	32.079	37.651	37.176	40.009	40.058	41.740	36.762	39.468	33.593
ACEITE DE GIRASOL	13.025	11.892	11.985	11.862	12.596	12.223	13.004	12.877	14.342	13.646	12.781	13.921	13.049

* T DERIVADOS LACTEOS: Incluye Preparados Lacteos y Derivados Lacteos

* BIFIDUS + LECHE FERMENTADAS: INCLUEN LOS Yogures con Bifidus y las Otras Leches fermentadas

CONSUMO ALIMENTARIO EN EL HOGAR

Miles de Kilos/Litros

	abril 11	mayo 11	junio 11	julio 11	agosto 11	septiembre 11	octubre 11	noviembre 11	diciembre 11	enero 12	febrero 12	marzo 12	abril 12
PATATAS FRESCAS	84.288	84.662	88.722	91.748	74.712	90.065	84.572	91.556	81.510	90.957	85.757	89.659	88.274
T.HORTALIZAS FRESCAS	237.128	248.815	248.384	261.122	239.594	248.901	246.907	241.414	208.021	244.080	215.828	239.178	247.107
TOMATES	51.309	61.481	68.790	80.059	75.372	71.029	58.399	49.702	42.413	47.500	41.704	49.963	50.409
CEBOLLAS	26.977	29.635	30.271	31.863	28.650	29.141	28.000	28.377	25.657	29.212	28.527	27.617	28.922
LECHUGA/ESC./ENDIVIA	18.846	20.321	19.587	20.047	17.391	16.558	18.186	17.867	16.074	18.082	15.431	17.029	17.801
PIMIENTOS	15.015	17.061	20.268	22.610	22.535	25.853	22.564	18.834	14.710	16.697	16.221	16.346	18.819
JUDIAS VERDES	7.551	9.162	10.079	12.513	12.804	10.677	11.436	8.690	6.675	7.468	5.521	6.407	8.391
COLES	6.744	5.758	4.781	5.485	4.153	5.722	6.873	9.911	8.734	11.004	9.463	8.260	8.076
T.FRUTAS FRESCAS	345.328	393.688	419.659	451.816	436.562	422.683	386.382	372.896	353.225	383.303	354.054	377.816	359.968
NARANJAS	108.576	96.505	58.466	39.432	31.615	34.898	44.380	74.126	88.198	109.834	107.564	116.552	109.979
MANDARINAS	15.063	8.506	1.957	998	964	3.333	27.613	54.403	58.543	65.111	47.394	31.382	16.948
LIMONES	8.344	8.999	7.886	8.002	8.476	8.550	8.730	8.579	10.239	9.517	7.771	8.023	8.159
PLATANOS	46.339	45.014	37.103	32.776	28.821	38.010	44.166	46.686	44.469	48.909	46.391	52.083	51.232
MANZANAS	51.660	48.422	36.451	28.318	26.988	42.455	57.038	54.110	44.758	53.181	51.875	53.355	52.985
PERAS	29.407	27.587	18.211	19.217	22.519	26.255	33.937	32.485	24.173	27.652	26.884	31.029	30.836
MELOCOTONES	681	5.406	25.421	46.750	50.864	43.808	22.629	3.684	702	769	465	433	391
ALBARICOQUES	266	8.805	17.312	6.807	1.662	789	383	281	275	326	74	162	162
FRESAS/FRESON	36.426	25.655	4.786	1.741	801	987	719	599	831	6.211	19.090	32.631	35.243
MELON	5.764	17.969	43.797	74.935	96.363	83.755	44.507	11.317	8.845	6.413	5.241	7.341	7.957
SANDIA	6.093	36.507	69.837	98.119	81.271	45.912	6.839	1.527	353	100	180	2.556	5.845
CIRUELAS	1.884	1.784	6.743	16.336	19.734	16.938	9.181	3.037	710	350	903	2.034	2.053
CEREZAS	1.102	15.807	31.969	15.774	1.843	445	401	829	1.092	1.403	1.194	788	738
UVAS	2.302	2.701	1.795	3.024	9.650	23.513	27.810	16.946	14.153	5.161	1.975	2.356	2.263
KIWI	12.485	12.316	9.366	8.435	7.959	9.773	10.997	13.312	12.959	14.380	15.191	15.293	15.457
VINOS TRANQUILOS D.O.	10.661	10.749	9.388	9.787	10.310	10.671	11.679	12.939	20.185	11.180	11.325	12.083	10.657
ESPUMOSOS/CAVAS D.O.	1.631	1.200	1.807	1.678	1.823	1.447	1.654	1.906	9.857	2.317	1.144	1.481	1.361
VINO DE MESA SIN D.O.	18.597	17.197	15.650	16.452	18.967	18.840	20.324	19.519	23.402	18.876	17.437	19.976	18.933
OTROS VINOS	2.763	2.404	2.159	2.355	2.235	2.102	2.722	3.090	5.820	2.760	2.251	2.594	2.806
CERVEZAS	63.951	66.708	74.180	79.114	77.182	70.334	65.240	57.770	67.135	53.859	50.230	63.319	64.634
SIDRA	722	785	613	759	861	685	803	1.049	5.835	1.275	615	517	647
BEBIDAS ESPIRITUOSAS	3.191	3.242	3.076	3.101	3.264	2.748	3.318	3.440	8.000	3.104	3.142	3.042	3.123
OTRA BEBIDA CON VINO	2.840	4.043	6.453	11.397	10.268	5.912	3.576	2.305	1.970	1.510	1.782	2.184	2.731
TOTAL ZUMO Y NECTAR	44.374	48.665	46.355	49.428	48.728	48.943	46.868	40.250	37.051	39.111	37.216	41.377	39.384

* OTROS VINOS: incluye los vinos de Aguja D.O., vinos de Licor D.O., Otros Vinos+Espumosos sin D.O.

* BEBIDAS ESPIRITUOSAS: incluye el brandy, whisky, ginbra, ron, anis y otras bebidas espirituosas

* BEBIDAS CON VINO: Incluye las sangría, tintos de verano, etc. en el año 2007 estaban incluidas en otras bebidas alcohólicas.

CONSUMO ALIMENTARIO EN EL HOGAR

Miles de €

	abril 11	mayo 11	junio 11	julio 11	agosto 11	septiembre 11	octubre 11	noviembre 11	diciembre 11	enero 12	febrero 12	marzo 12	abril 12
TOTAL CARNE	1.236.748	1.252.607	1.162.515	1.193.734	1.114.773	1.250.245	1.350.592	1.344.497	1.770.117	1.383.154	1.243.772	1.270.826	1.302.247
CARNE FRESCA	848.695	852.574	782.977	800.105	735.567	841.063	909.125	898.238	1.139.096	947.734	846.849	863.301	883.980
CARNE VACUNO	215.701	226.793	214.917	212.233	197.784	221.726	239.418	236.547	286.570	239.347	227.616	220.436	232.040
CARNE POLLO	224.743	223.374	212.291	218.405	192.256	227.158	246.368	238.129	230.816	243.471	220.417	237.791	228.677
CARNE OVINO/CAPRINO	91.057	91.656	67.840	65.887	65.140	67.223	67.276	65.897	180.219	92.590	59.857	69.404	87.985
CARNE CERDO	228.926	220.109	200.980	214.563	198.876	225.177	245.016	244.288	319.462	263.186	233.997	234.836	232.312
CARNE CONGELADA	33.320	31.978	29.184	31.837	31.467	29.671	34.672	34.185	42.147	32.044	27.379	34.653	33.667
CARNE TRANSFORMADA	354.733	368.055	350.355	361.793	347.739	379.511	406.795	412.074	588.874	403.376	369.544	372.872	384.600
TOTAL PESCA	737.721	714.046	683.984	698.818	668.137	712.660	730.797	783.234	1.122.802	745.061	675.220	739.456	700.804
PESCADOS	396.156	402.856	379.503	366.644	362.729	389.062	407.099	405.825	423.228	403.474	385.793	407.670	376.122
PESCADOS FRESCOS	313.662	321.882	301.356	293.307	291.397	310.012	326.954	325.474	338.083	317.388	305.916	321.371	295.025
PESCADOS CONGELADOS	82.493	80.974	78.147	73.337	71.333	79.051	80.145	80.351	85.145	86.086	79.877	86.299	81.097
MARISCO/MOLUSCO/CRUS	187.235	176.483	170.483	189.189	173.971	186.469	190.679	242.042	509.744	211.142	163.501	183.855	172.420
CONS.PESCADO/MOLUSCO	154.330	134.706	133.998	142.984	131.437	137.128	133.020	135.367	189.829	130.445	125.926	147.931	152.262
TOTAL LECHE LIQUIDA	200.105	198.086	183.128	173.053	175.258	188.752	203.691	204.639	201.408	214.743	204.096	211.451	204.535
LECHE ESTERILIZADA	190.546	187.544	173.896	163.864	165.355	180.569	193.981	194.504	191.518	205.374	193.930	200.824	193.758
LECHE PASTERIZADA	7.526	6.652	5.780	6.538	5.363	6.299	6.389	7.259	6.462	6.299	7.021	7.621	7.107
LECHE CRUDA	2.033	3.891	3.452	2.651	4.540	1.884	3.321	2.876	3.428	3.071	3.145	3.006	3.670
T DERIVADOS LACTEOS	490.493	518.064	486.223	489.505	478.210	494.534	510.689	492.882	505.562	485.178	464.865	505.061	495.633
YOGURT	74.130	79.262	68.601	65.991	66.624	77.011	79.053	77.628	67.579	76.024	71.934	78.739	75.588
BIFIDUS + LECHES FEMENTADAS	78.222	85.153	72.956	69.694	63.253	78.998	86.413	81.848	69.986	79.034	76.849	83.502	76.711
QUESO	216.121	220.012	199.219	195.505	192.376	208.627	224.979	228.175	254.892	224.145	211.709	224.779	222.764
RESTO DERIVADOS LACTEOS	122.020	133.636	145.446	158.315	155.956	129.898	120.244	105.232	113.104	105.975	104.373	118.041	120.570
T.HUEVOS KGS	63.787	60.944	58.795	58.264	56.934	61.697	63.777	63.840	66.300	65.850	64.524	70.393	75.867
PAN	324.612	345.542	303.591	303.241	291.618	307.680	336.424	331.620	329.308	345.832	328.815	348.109	334.119
LEGUMBRES	17.094	15.705	13.118	12.552	12.341	19.062	21.600	22.655	19.447	22.032	21.536	20.180	19.445
AZUCAR	15.882	14.293	13.586	13.694	12.999	14.181	16.995	17.208	18.032	15.622	15.803	17.788	16.824
TOTAL ACEITE	111.977	98.747	94.602	97.680	96.557	109.124	107.094	116.185	117.545	119.936	108.670	113.743	99.602
ACEITE DE OLIVA	94.046	82.275	78.201	81.117	78.857	91.443	89.119	98.391	97.609	100.574	90.498	93.954	80.652
ACEITE DE GIRASOL	15.937	14.673	14.910	14.739	15.782	15.478	16.446	16.193	18.060	17.309	16.372	17.698	16.728

* T DERIVADOS LACTEOS: Incluye Preparados Lacteos y Derivados Lacteos

* BIFIDUS + LECHES FERMENTADAS: INCLUEN LOS Yogures con Bifidus y las Otras Leches fermentadas

CONSUMO ALIMENTARIO EN EL HOGAR

Miles de €

	abril 11	mayo 11	junio 11	julio 11	agosto 11	septiembre 11	octubre 11	noviembre 11	diciembre 11	enero 12	febrero 12	marzo 12	abril 12
PATATAS FRESCAS	65.939	67.074	64.236	61.986	47.127	52.122	49.787	48.130	44.672	49.447	48.050	48.300	52.002
T.HORTALIZAS FRESCAS	381.602	396.678	365.288	383.013	347.080	360.068	375.408	371.541	331.973	394.680	369.101	404.942	393.394
TOMATES	71.768	84.277	80.532	92.009	86.375	80.216	75.542	66.933	59.792	69.886	61.910	74.721	72.817
CEBOLLAS	29.569	32.861	32.063	32.484	29.942	27.226	26.697	25.707	23.456	26.781	25.925	26.576	28.269
LECHUGA/ESC./ENDIVIA	35.032	37.010	34.963	36.799	32.107	30.972	34.907	33.602	32.178	35.431	30.638	35.467	34.962
PIMIENTOS	30.664	32.271	30.948	34.237	33.358	37.609	31.875	26.048	22.260	27.262	28.285	32.274	32.103
JUDIAS VERDES	20.010	22.887	25.012	32.136	32.292	29.853	28.627	26.873	18.369	23.849	21.083	23.179	21.762
COLES	6.789	6.262	4.890	5.643	4.284	6.020	7.307	9.807	9.203	10.642	9.494	8.452	7.824
T.FRUTAS FRESCAS	488.160	587.411	611.425	560.221	480.209	513.730	541.417	501.743	451.730	475.967	453.367	506.651	471.191
NARANJAS	94.603	84.271	54.525	38.827	34.329	43.057	55.679	71.686	75.560	88.512	82.812	94.288	89.031
MANDARINAS	23.592	12.411	2.808	1.541	1.546	5.574	37.640	63.307	65.033	68.227	54.431	41.779	24.780
LIMONES	10.217	11.147	9.666	9.874	12.145	11.958	12.223	11.557	12.768	11.651	8.857	8.964	10.276
PLATANOS	78.831	80.658	64.137	48.266	38.354	49.980	62.191	66.076	59.188	69.272	68.647	75.107	71.794
MANZANAS	64.901	62.467	49.603	39.148	36.409	51.808	67.985	65.715	53.143	63.867	60.896	64.821	64.300
PERAS	38.331	36.823	26.815	28.079	29.199	33.805	43.001	40.403	29.689	33.576	31.990	37.142	37.271
MELOCOTONES	1.189	10.340	41.766	66.319	65.064	60.757	41.135	7.029	1.147	1.433	1.183	770	567
ALBARICOQUES	687	18.780	31.297	13.220	3.276	1.338	588	515	412	552	186	283	257
FRESAS/FRESON	77.732	54.076	12.094	5.364	2.094	2.564	2.057	1.530	2.931	23.596	56.564	85.092	72.674
MELON	11.777	24.925	45.679	62.285	66.492	59.929	38.955	14.270	12.178	9.599	7.643	10.567	11.505
SANDIA	9.111	42.303	63.623	67.842	48.122	31.242	5.697	1.119	490	144	284	3.937	8.732
CIRUELAS	4.819	4.300	11.345	24.447	27.885	23.217	13.342	4.991	1.323	1.033	2.620	5.438	5.484
CEREZAS	1.954	47.348	84.417	45.503	6.068	997	634	1.577	3.619	5.436	3.997	1.894	1.134
UVAS	6.798	6.862	4.266	6.558	16.817	37.440	47.983	34.278	29.972	10.805	5.801	6.626	6.039
KIWI	26.964	28.934	24.088	20.981	19.899	25.878	27.981	31.867	29.822	29.769	28.072	29.307	29.429
VINOS TRANQUILOS D.O.	37.173	37.283	33.139	34.363	37.160	35.530	42.641	46.811	96.577	41.369	36.887	40.823	36.507
ESPUMOSOS/CAVAS D.O.	6.839	5.906	9.074	7.824	8.061	7.090	8.345	9.607	58.253	11.349	4.126	5.858	6.110
VINO DE MESA SIN D.O.	20.625	19.528	16.223	17.973	21.046	21.029	23.000	21.277	30.883	20.529	19.452	20.940	21.615
OTROS VINOS	10.733	8.968	8.173	9.611	9.078	7.704	11.173	12.105	24.044	10.757	9.105	9.830	10.509
CERVEZAS	76.158	78.977	85.900	92.406	90.805	82.016	77.321	67.044	81.450	63.947	58.598	73.462	76.203
SIDRA	1.174	1.361	1.115	1.278	1.573	1.166	1.347	1.742	11.209	2.458	1.095	968	1.314
BEBIDAS ESPIRITUOSAS	31.305	32.302	30.246	31.703	32.939	27.624	31.347	34.002	86.118	32.200	28.802	30.620	30.584
OTRA BEBIDA CON VINO	2.075	2.839	4.659	8.086	7.179	4.162	2.547	1.703	1.516	1.101	1.299	1.626	2.045
TOTAL ZUMO Y NECTAR	37.759	42.316	40.891	43.795	43.381	43.351	41.169	34.906	32.154	34.250	32.470	36.512	34.121

* OTROS VINOS: incluye los vinos de Aguja D.O., vinos de Licor D.O., Otros Vinos+Espumosos sin D.O.

* BEBIDAS ESPIRITUOSAS: incluye el brandy, whisky, ginbra, ron, anis y otras bebidas espirituosas

* BEBIDAS CON VINO: Incluye las sangría, tintos de verano, etc. en el año 2007 estaban incluidas en otras bebidas alcohólicas.

CONSUMO ALIMENTARIO EN EL HOGAR. Clasificación COICOP

	MILES de Kgs	MILES de €	PART. MERC. VALOR	CONSUMOXCAPITA	GASTOXCAPITA €	PRECIO MEDIO €/Kilo
	abr-12	abr-12	abr-12	abr-12	abr-12	abr-12
0.1.1 ALIMENTACION	1.974.879,31	5.064.753,68	90,58	42,61	109,29	2,56
0.1.1.1 PAN Y CEREALES	245.239,59	687.171,82	12,29	5,29	14,83	2,80
0.1.1.1.1 ARROZ	15.432,29	22.157,77	0,40	0,33	0,48	1,44
0.1.1.1.2 PAN	140.528,93	334.119,07	5,98	3,03	7,21	2,38
0.1.1.1.3 OTROS PRODUCTOS DE PANADERIA	42.365,40	178.156,20	3,19	0,91	3,84	4,21
0.1.1.1.4 PASTAS ALIMENTICIAS	17.416,57	39.996,04	0,72	0,38	0,86	2,30
0.1.1.1.5 PRODUCTOS PASTELERÍA/MASAS COCINADAS	10.529,17	66.007,08	1,18	0,23	1,42	6,27
0.1.1.1.7 CEREALES/OTROS ELABORADOS CON CEREALES	18.967,24	46.735,67	0,84	0,41	1,01	2,46
0.1.1.2 CARNE	217.185,31	1.356.597,33	24,26	4,69	29,27	6,25
0.1.1.2.1 BOVINO FRESCA/REFRIGERADA/CONGELADA	26.256,34	236.675,49	4,23	0,57	5,11	8,38
0.1.1.2.2 PORCINO FRESCA/REFRIGERADA/CONGELADA	41.127,96	230.219,74	4,12	0,89	4,97	1,10
0.1.1.2.3 OVINO/CAPRINO FRESCA/REFRIGERADA/CONGELADA	8.914,31	87.984,57	1,57	0,19	1,90	9,87
0.1.1.2.4 AVE FRESCA/REFRIGERADA/CONGELADA	68.797,03	281.383,29	5,03	1,48	6,07	2,84
0.1.1.2.5 CHARCUTERIA	46.909,14	378.859,55	6,78	1,01	8,18	8,08
0.1.1.2.6 CARNES PREPARADAS	12.821,19	76.189,08	1,36	0,28	1,64	5,94
0.1.1.2.7 DESPOJOS/CASQUERÍA	2.682,32	10.635,12	0,19	0,06	0,23	3,96
0.1.1.2.8 OTRAS CARNES	9.135,18	50.580,89	0,90	0,20	1,09	5,54
0.1.1.2.9 CARNE CONGELADA	541,83	4.069,60	0,07	0,01	0,09	7,51
0.1.1.3 PESCADO	99.768,20	720.942,16	12,89	2,15	15,56	7,23
0.1.1.3.1 PESCADO FRESCO/REFRIGERADO	42.456,80	295.025,16	5,28	0,92	6,37	6,95
0.1.1.3.2 PESCADO CONGELADO	12.804,07	81.096,97	1,45	0,28	1,75	6,33
0.1.1.3.3 MOLUSCOS/CRUSTACEOS FRESCOS/CONGELADOS	24.059,81	172.420,26	3,08	0,52	3,72	7,17
0.1.1.3.4 PESCADOS/MARISCOS SECOS/AHUMADOS	2.771,51	35.586,35	0,64	0,06	0,77	12,84
0.1.1.3.5 OTRAS CONSERVAS DE PESCADO	17.676,01	136.813,43	2,45	0,38	2,95	7,74
0.1.1.4 LECHE/QUESO/HUEVOS	473.740,53	767.135,27	13,72	10,22	16,55	1,62
0.1.1.4.1 LECHE ENTERA	90.698,30	61.161,71	1,09	1,96	1,32	0,67
0.1.1.4.2 LECHE DESNATADA	81.097,14	58.496,19	1,05	1,75	1,26	0,72
0.1.1.4.3 LECHE SEMI	123.981,60	84.877,14	1,52	2,68	1,83	0,68
0.1.1.4.4 LECHE CONSERVADA	16.430,39	37.093,91	0,66	0,35	0,80	2,26
0.1.1.4.5 YOGURES	67.248,49	159.478,88	2,85	1,45	3,44	2,37
0.1.1.4.6 QUESO/REQUESON	31.543,35	222.764,00	3,98	0,68	4,81	7,06
0.1.1.4.7 OTROS PRODUCTOS A BASE DE LECHE	28.192,69	64.720,17	1,16	0,61	1,40	2,30
0.1.1.4.8 HUEVOS	34.548,54	78.543,29	1,40	0,75	1,69	2,27
0.1.1.5 ACEITES Y GRASAS	53.409,70	122.997,33	2,20	1,15	2,65	2,30
0.1.1.5.1 MANTEQUILLA	1.131,08	6.517,85	0,12	0,02	0,14	5,76
0.1.1.5.2 MARGARINA	3.124,38	11.136,72	0,20	0,07	0,24	3,56
0.1.1.5.3 ACEITE DE OLIVA	33.762,94	80.980,29	1,45	0,73	1,75	2,40
0.1.1.5.4 OTROS ACEITES	14.442,10	18.622,19	0,33	0,31	0,40	1,29
0.1.1.5.5 OTRAS GRASAS ANIMALES	949,21	5.740,29	0,10	0,02	0,12	6,05

CONSUMO ALIMENTARIO EN EL HOGAR. Clasificación COICOP

	MILES de Kgs	MILES de €	PART. MERC. VALOR	CONSUMOXCAPITA	GASTOXCAPITA €	PRECIO MEDIO €/Kilo
	abr-12	abr-12	abr-12	abr-12	abr-12	abr-12
0.1.1.6 FRUTAS	375.258,76	546.834,26	9,78	8,10	11,80	1,46
0.1.1.6.1 CITRICOS	135.084,85	124.086,70	2,22	2,91	2,68	0,92
0.1.1.6.2 PLATANOS	51.232,27	71.793,62	1,28	1,11	1,55	1,40
0.1.1.6.3 MANZANAS	52.985,38	64.299,56	1,15	1,14	1,39	1,21
0.1.1.6.4 PERAS	30.836,43	37.271,41	0,67	0,67	0,80	1,21
0.1.1.6.5 FRUTAS CON HUESO	6.425,83	15.579,67	0,28	0,14	0,34	2,42
0.1.1.6.6 BAYAS	37.506,16	78.712,70	1,41	0,81	1,70	2,10
0.1.1.6.7 OTRAS FRUTAS	45.897,36	79.447,38	1,42	0,99	1,71	1,73
0.1.1.6.8 FRUTOS SECOS	10.209,54	64.089,09	1,15	0,22	1,38	6,28
0.1.1.6.9 FRUTAS PREPARADAS/CONSERVAS	5.080,95	11.554,12	0,21	0,11	0,25	2,27
0.1.1.7 HORTALIZAS	401.868,80	609.580,30	10,90	8,67	13,15	1,52
0.1.1.7.0 OTRAS VERDURAS	47.675,97	88.115,70	1,58	1,03	1,90	1,85
0.1.1.7.1 HORTALIZAS DE HOJA/TALLO	24.438,68	47.529,60	0,85	0,53	1,03	1,94
0.1.1.7.2 COLES	8.075,75	7.823,78	0,14	0,17	0,17	0,97
0.1.1.7.3 HORTALIZAS CULTIVADAS POR SU FRUTO	108.043,51	163.829,43	2,93	2,33	3,54	1,52
0.1.1.7.4 HORTALIZAS CON RAIZ	58.873,29	86.095,82	1,54	1,27	1,86	1,46
0.1.1.7.5 LEGUMBRES / HORTALIZAS SECAS	6.662,26	12.202,62	0,22	0,14	0,26	1,83
0.1.1.7.6 LEGUMBRES / HORTALIZAS CONGELADAS	14.072,12	30.819,86	0,55	0,30	0,67	2,19
0.1.1.7.7 LEGUMBRES / HORTALIZAS CONSERVA	36.797,61	91.571,61	1,64	0,79	1,98	2,49
0.1.1.7.8 PATATAS FRESCAS / CONGELADAS	92.294,58	56.738,08	1,01	1,99	1,22	0,61
0.1.1.7.9 PATATAS PROCESADAS	4.935,03	24.853,80	0,44	0,11	0,54	5,04
0.1.1.8 AZUCAR/CONFITURAS/MIEL/CHOCOLATE/CONFITERIA/-/	38.084,97	140.233,55	2,51	0,82	3,03	3,68
0.1.1.8.1 AZUCAR	16.728,48	21.434,54	0,38	0,36	0,46	1,28
0.1.1.8.2 CONFITERIA/MERMELADA/MIEL	4.291,56	17.819,02	0,32	0,09	0,38	4,15
0.1.1.8.3 CHOCOLATE	9.162,16	69.399,27	1,24	0,20	1,50	7,57
0.1.1.8.4 CONFITERIA	522,84	4.832,69	0,09	0,01	0,10	9,24
0.1.1.8.5 HELADOS	7.379,92	26.748,03	0,48	0,16	0,58	3,62
0.1.1.9 PRODUCTOS ALIMENTICIOS NO NUEMRADOS ANTERIO	50.331,61	113.020,89	2,02	1,09	2,44	2,25
0.1.1.9.1 SALSAS	22.402,99	49.359,49	0,88	0,48	1,07	2,20
0.1.1.9.2 SAL/ESPECIAS	8.800,78	10.081,51	0,18	0,19	0,22	1,15
0.1.1.9.3 SOPAS / CALDOS	15.646,83	26.394,53	0,47	0,34	0,57	1,69
0.1.1.9.6 OTROS PRODUCTOS EN PESO	3.481,01	27.185,35	0,49	0,08	0,59	7,81
0.1.2 BEBIDAS NO ALCOHOLICAS	423.497,34	341.525,65	6,11	9,14	7,37	0,81
0.1.2.1 CAFE/TE/CACAO	11.482,97	115.367,29	2,06	0,25	2,49	10,05
0.1.2.1.1 CAFE	6.474,26	80.386,82	1,44	0,14	1,73	12,42
0.1.2.1.2 TE/INFUSIONES	611,73	14.475,57	0,26	0,01	0,31	23,66
0.1.2.1.3 CACAO	4.396,97	20.504,90	0,37	0,09	0,44	4,66
0.1.2.2 AGUA/BEBIDAS REFRESCANTES/ZUMOS	394.210,94	202.211,88	3,62	8,51	4,36	0,51
0.1.2.2.1 AGUA MINERAL	186.484,49	39.712,26	0,71	4,02	0,86	0,21
0.1.2.2.2 BEBIDAS REFRESCANTES	168.342,33	128.378,74	2,30	3,63	2,77	0,76
0.1.2.2.3 ZUMOS DE FRUTA	39.173,51	33.902,66	0,61	0,85	0,73	0,87
0.1.2.2.4 ZUMOS DE VEGETALES(N.D.)	210,61	218,23	0,00	0,00	0,00	1,04
0.1.2.3 OTROS PRODUCTOS EN VOLUMEN	17.803,44	23.946,47	0,43	0,38	0,52	1,35
0.2.1 BEBIDAS ALCOHOLICAS	104.893,17	184.887,98	3,31	2,26	3,99	1,76
0.2.1.1 ESPIRITUOSOS Y LICORES	3.123,00	30.584,24	0,55	0,07	0,66	9,79
0.2.1.2 VINOS	37.135,72	78.100,88	1,40	0,80	1,69	2,10
0.2.1.2.1 VINO DE UVA / OTRAS FRUTAS FERMENTADAS	33.474,27	63.096,28	1,13	0,72	1,36	1,88
0.2.1.2.1.1 V CPRD	11.162,61	38.121,98	0,68	0,24	0,82	3,42
0.2.1.2.1.2 MESA	21.664,21	23.660,15	0,42	0,47	0,51	1,09
0.2.1.2.1.3 SIDRA	647,46	1.314,16	0,02	0,01	0,03	2,03
0.2.1.2.2 OTROS VINOS	3.661,45	15.004,60	0,27	0,08	0,32	4,10
0.2.1.3 CERVEZAS	64.634,45	76.202,85	1,36	1,39	1,64	1,18