

# Exportación<sup>(1)</sup> vegetal

Marzo 2016

## A destacar:

### ✓ Continúa bajando en marzo la exportación vegetal certificada

En el mes de marzo, la exportación certificada de productos vegetales registró una caída del -35% respecto a la del mismo mes de 2015, como consecuencia de las bajadas en las frutas (-12%), los cereales y harinas (-82%), la alfalfa deshidratada (-8%) y otros productos vegetales (-43%). Sin embargo, se mantuvo en positivo la exportación de hortalizas (+5%) por las salidas de cebollas (+125%).

En cuanto a la exportación certificada en el primer trimestre de 2016 creció (+3%) comparada con la media del trienio precedente para ese mismo período, aunque con registros negativos en las de hortalizas (-39%), frutas (-9%) y cereales y harinas (-58%).

### ✓ Campañas específicas de exportación

**Fruta de hueso** a Canadá, Méjico, Sudáfrica, y China (provisional): cierre del período de registro de huertos y almacenes.

**Cítricos a China:** apertura excepcional del registro de huertos y almacenes.

**Limón Verna** a EEUU: cierre del período de registro de huertos y almacenes.

### ✓ Mercados

**Lechugas y otras hortalizas españolas** a Ucrania: cierre efectivo a partir del 1 de marzo.

[Para más información](#) sobre campañas, protocolos y certificados de exportación y sobre listas de campos y establecimientos autorizados para exportar diríjase a [inspfito@magrama.es](mailto:inspfito@magrama.es)



DIRECCIÓN GENERAL  
DE SANIDAD DE LA  
PRODUCCIÓN AGRARIA

SUBDIRECCIÓN GENERAL  
DE ACUERDOS SANITARIOS  
Y CONTROL EN FRONTERA



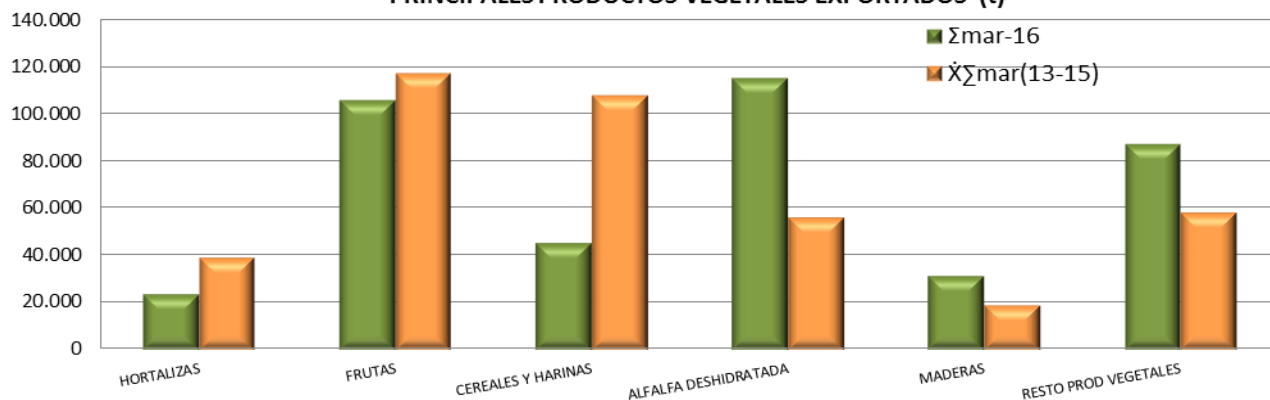
(1) Este informe solo incluye los vegetales y productos vegetales exportados con Certificado Fitosanitario

### PRINCIPALES PRODUCTOS (t)

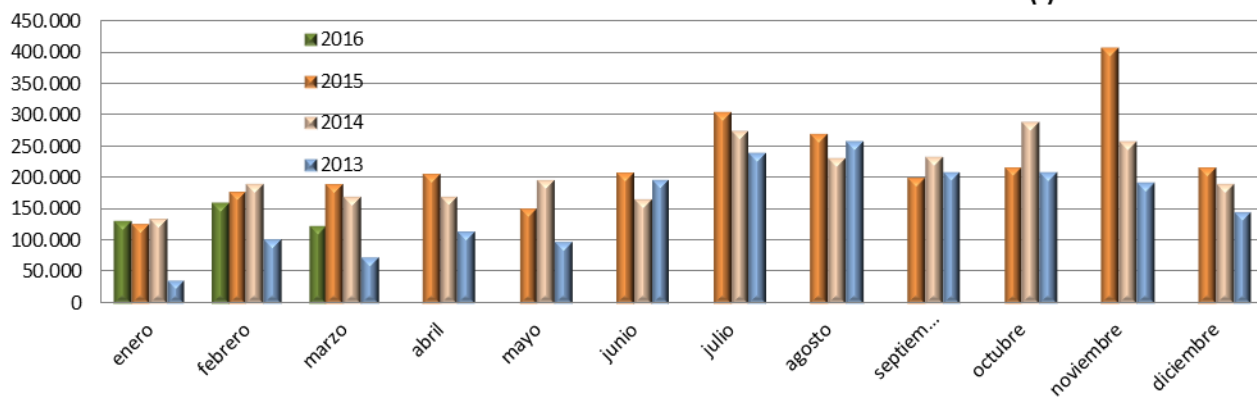
#### Evolución interanual

PRODUCTOS	en Marzo			hasta Marzo		
	mar-16	mar-15	16/15 (%)	Σmar-16	ΧΣmar(13-15)	Σ16/ΧΣmar(13-15)(%)
Tomates	61	609	-90	918	11.961	-92
Pepinos	23	59	-61	173	3.241	-95
Lechugas	400	1.041	-62	2.028	3.762	-46
Otras hortalizas	8.111	6.482	25	20.555	20.051	3
<b>HORTALIZAS</b>	<b>8.594</b>	<b>8.191</b>	<b>5</b>	<b>23.674</b>	<b>39.015</b>	<b>-39</b>
Frutas cítricas	30.561	29.429	4	72.356	82.612	-12
Frutas pepita	5.524	9.020	-39	18.455	17.960	3
Frutas de hueso	31	129	-76	109	285	-62
Otras frutas y frutos	3.957	7.030	-44	15.050	16.114	-7
<b>FRUTAS</b>	<b>40.074</b>	<b>45.608</b>	<b>-12</b>	<b>105.970</b>	<b>116.971</b>	<b>-9</b>
<b>CEREALES Y HARINAS</b>	<b>9.038</b>	<b>50.298</b>	<b>-82</b>	<b>45.309</b>	<b>107.861</b>	<b>-58</b>
<b>ALFALFA DESHIDRATADA</b>	<b>25.129</b>	<b>27.294</b>	<b>-8</b>	<b>115.387</b>	<b>56.358</b>	<b>105</b>
<b>MADERAS</b>	<b>11.850</b>	<b>10.585</b>	<b>12</b>	<b>31.365</b>	<b>18.953</b>	<b>65</b>
<b>RESTO PROD VEGETALES</b>	<b>26.549</b>	<b>46.543</b>	<b>-43</b>	<b>87.056</b>	<b>58.331</b>	<b>49</b>
<b>PLANTA VIVA</b>	<b>2.959</b>	<b>3.063</b>	<b>-3</b>	<b>9.114</b>	<b>7.122</b>	<b>28</b>
<b>TOTAL</b>	<b>124.194</b>	<b>191.583</b>	<b>-35</b>	<b>417.876</b>	<b>404.612</b>	<b>3</b>

PRINCIPALES PRODUCTOS VEGETALES EXPORTADOS (t)



EVOLUCIÓN MENSUAL DE LAS EXPORTACIÓN DE PRODUCTOS VEGETALES (t)

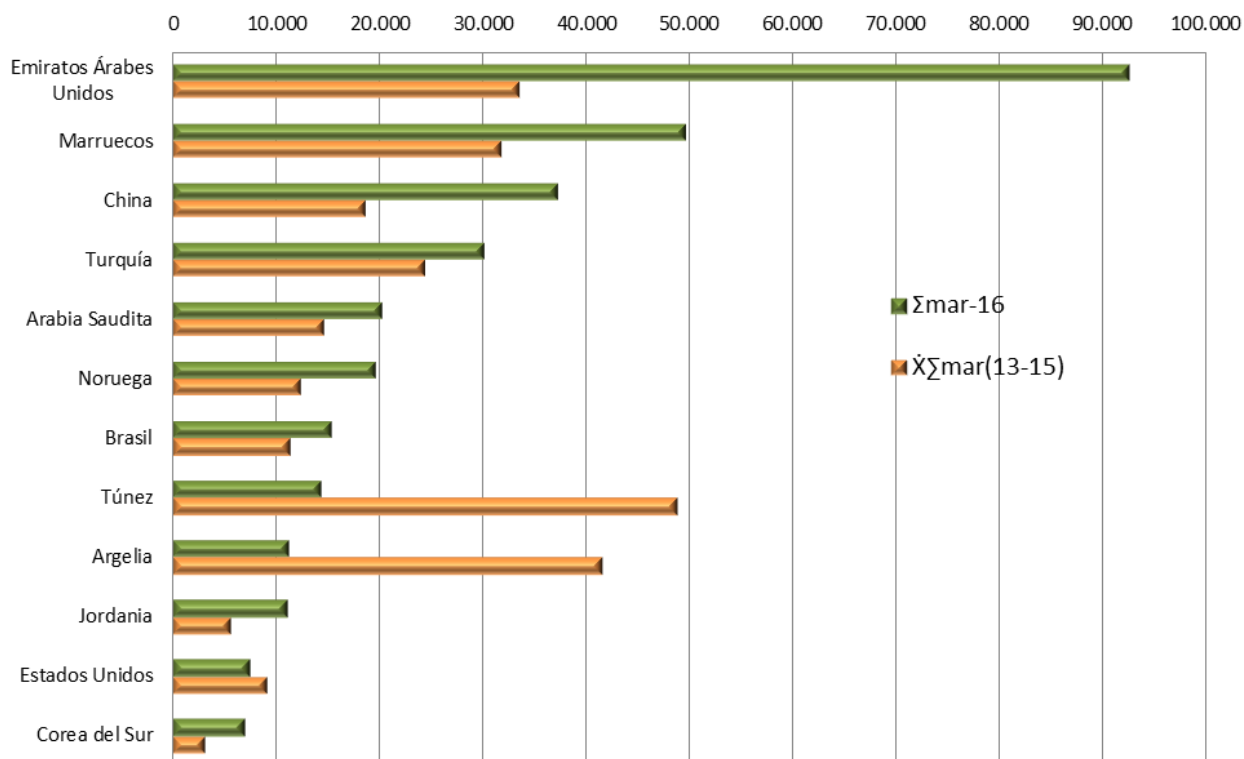


PRINCIPALES DESTINOS (t)

Evolución interanual

DESTINOS	en Marzo			hasta Marzo		
	mar-16	mar-15	16/15 (%)	Σmar-16	ΧΣmar(13-15)	Σ16/ΧΣmar(13-15)(%)
Emiratos Árabes Unidos	25.338	11.785	115	92.531	33.457	177
Marruecos	17.738	15.652	13	49.636	31.823	56
China	13.933	20.283	-31	37.302	18.616	100
Turquía	7.259	1.661	337	30.164	24.442	23
Arabia Saudita	3.033	22.356	-86	20.284	14.653	38
Noruega	6.486	4.400	47	19.619	12.341	59
Brasil	5.855	5.136	14	15.425	11.387	35
Túnez	323	24.047	-99	14.416	48.716	-70
Argelia	4.177	31.092	-87	11.302	41.461	-73
Jordania	5.045	3.226	56	11.081	5.611	97
Estados Unidos	2.403	2.317	4	7.549	9.092	-17
Corea del Sur	1.323	3.344	-60	6.966	3.076	126
RESTO	31.280	46.284	-32	101.601	149.938	-32
<b>TOTAL</b>	<b>124.194</b>	<b>191.583</b>	<b>-35</b>	<b>417.876</b>	<b>404.612</b>	<b>3</b>

EXPORTACIÓN DE PRODUCTOS VEGETALES A LOS PRINCIPALES DESTINOS (t)



**ACTIVIDAD DE LOS PUNTOS DE INSPECCIÓN FRONTERIZOS (PIF)**

**Evolución de los Certificados Fitosanitarios emitidos (nº)**

MESES	Mes a mes			Acumulados		
	2016	2015	16/15 (%)	Σ2016	χΣmes (13-15)	Σ16/χΣ(13-15) (%)
Enero	3.812	4.064	-6	3.812	3.617	5
Febrero	4.326	4.189	3	8.138	8.055	1
Marzo	4.442	4.688	-5	12.580	12.370	2
Abril						
Mayo						
Junio						
Julio						
Agosto						
Septiembre						
Octubre						
Noviembre						
Diciembre						
<b>TOTAL</b>	<b>12.580</b>	<b>12.941</b>	<b>-3</b>	<b>12.580</b>	<b>12.370</b>	<b>2</b>

