

Exportación⁽¹⁾ vegetal

Junio 2015

A destacar:

✓ **Crecimiento de la exportación vegetal certificada en 2015**

La exportación certificada de productos vegetales creció el +27% en junio respecto de ese mes de 2014, por el crecimiento de las hortalizas (+86%) basado en las lechugas (+333%) con destino a Noruega, Arabia Saudí y los Emiratos Árabes Unidos y a las cebollas (+1146%) y ajos (+123%) para Brasil y el Magreb.

En el primer semestre de 2015 creció el 29% sobre la media para ese mismo período del bienio anterior, aunque con caídas significativas en los sectores de frutas y hortalizas que recolocan su mercancía en el mercado europeo, sin necesidad de certificación fitosanitaria.

✓ **Seguimiento y mejora de programas de exportación**

Reunión bilateral con el APHIS de EEUU para la evaluación y seguimiento del programa de exportación de clementinas, naranja dulce y limón. También se han revisado el estado de las negociaciones de nuevos mercados como fruta de hueso y de pepita.

✓ **Exportación de productos españoles a países terceros a través de otro estado miembro**

Celebrada reunión bilateral con Francia para ordenar la exportación de productos españoles por Perpiñán, como uno de los principales centros de inspección y plataforma de distribución.



DIRECCIÓN GENERAL
DE SANIDAD DE LA
PRODUCCIÓN AGRARIA

SUBDIRECCIÓN GENERAL
DE ACUERDOS SANITARIOS
Y CONTROL EN FRONTERA



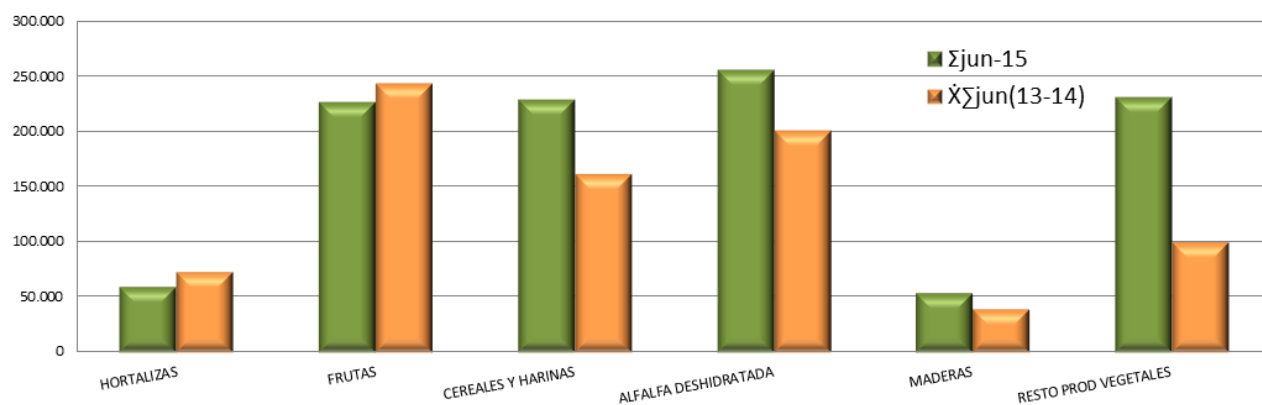
(1) Este informe solo incluye los vegetales y productos vegetales exportados con Certificado Fitosanitario

PRINCIPALES PRODUCTOS (t)

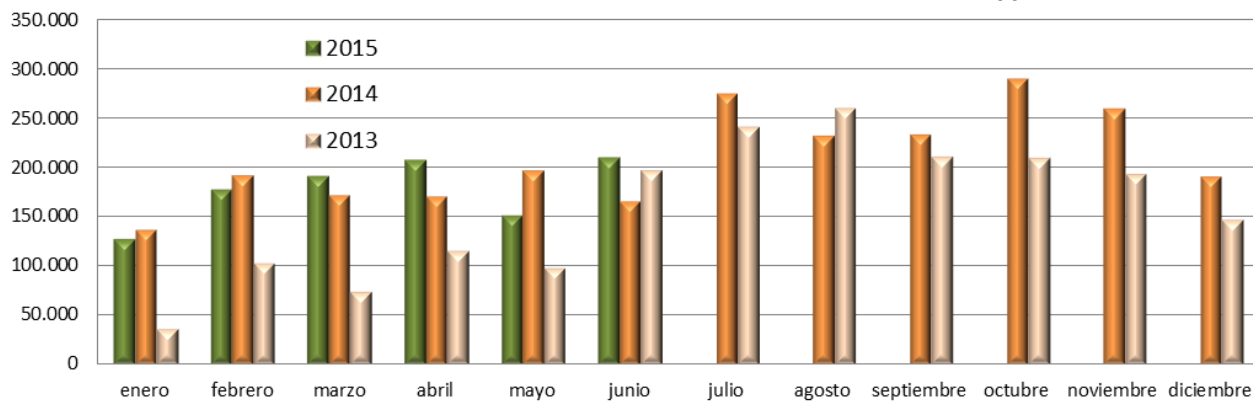
Evolución interanual

PRODUCTOS	en Junio			hasta Junio		
	jun-15	jun-14	15/14 (%)	Σjun-15	ΧΣjun(13-14)	Σ15/ΧΣjun(13-14)(%)
Tomates	89	1.651	-95	3.019	28.644	-89
Pepinos	1	203	-99	560	5.000	-89
Lechugas	1.163	269	333	7.506	8.399	-11
Otras hortalizas	14.547	6.357	129	48.829	31.491	55
HORTALIZAS	15.801	8.481	86	59.914	73.533	-19
Frutos cítricos	4.360	7.415	-41	125.507	147.372	-15
Frutas pepita	2.676	2.144	25	43.164	22.947	88
Frutas de hueso	15.317	31.261	-51	17.962	35.873	-50
Otras frutas y frutos	9.022	9.518	-5	40.264	37.577	7
FRUTAS	31.376	50.339	-38	226.897	243.768	-7
CEREALES Y HARINAS	23.986	20.540	17	229.303	161.546	42
ALFALFA DESHIDRATADA	91.570	53.062	73	256.266	201.641	27
MADERAS	15.697	7.825	101	53.775	39.916	35
RESTO PROD VEGETALES	32.084	25.172	27	231.487	99.879	132
PLANTA VIVA	975	1.015	-4	14.216	11.222	27
TOTAL	211.489	166.433	27	1.071.858	831.506	29

PRINCIPALES PRODUCTOS VEGETALES EXPORTADOS (t)



EVOLUCIÓN MENSUAL DE LAS EXPORTACIÓN DE PRODUCTOS VEGETALES (t)

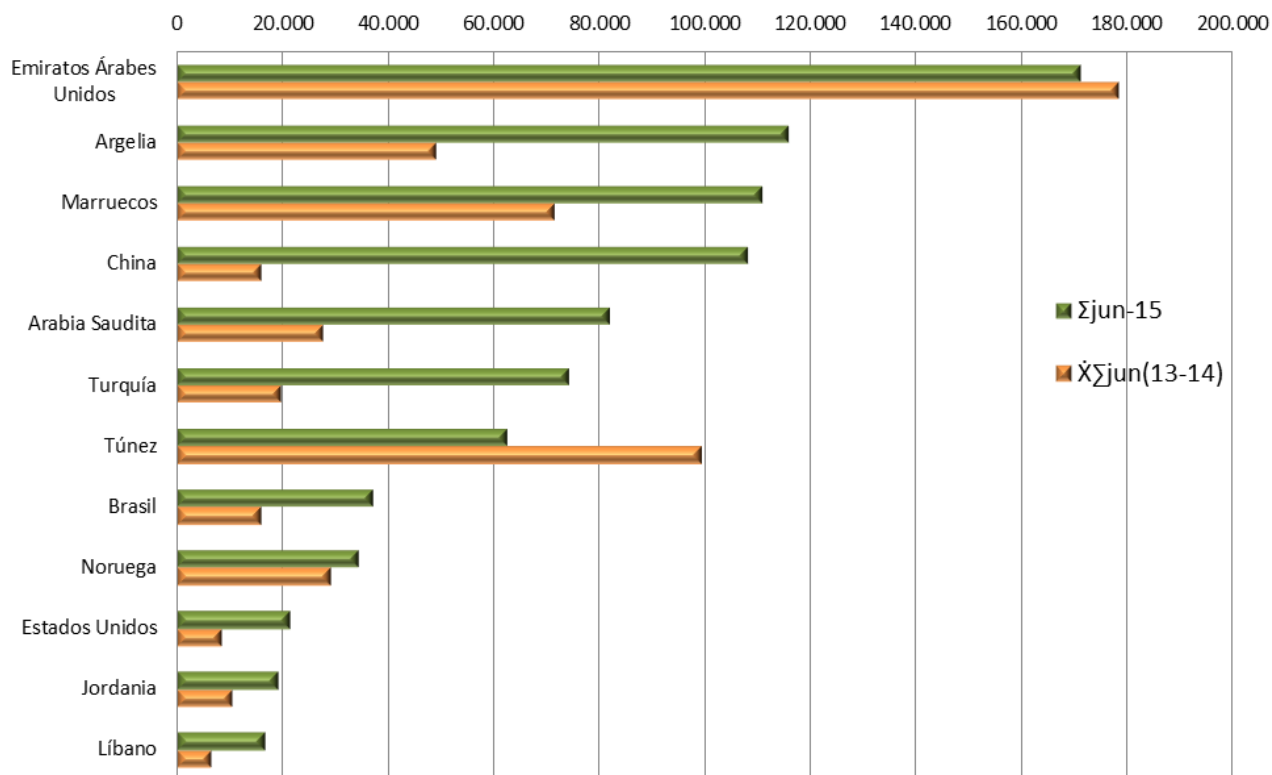


PRINCIPALES DESTINOS (t)

Evolución interanual

DESTINOS	en Junio			hasta Junio		
	jun-15	jun-14	15/14 (%)	Σjun-15	ΧΣjun(13-14)	Σ15/ΧΣjun(13-14)(%)
Emiratos Árabes Unidos	72.411	48.662	49	171.048	178.202	-4
Argelia	8.322	9.613	-13	115.682	49.117	136
Marruecos	17.342	10.747	61	110.811	71.559	55
China	25.570	2.235	1044	108.043	15.930	578
Arabia Saudita	5.338	8.612	-38	81.966	27.521	198
Turquía	11.724	5.890	99	74.234	19.772	275
Túnez	3.968	6.115	-35	62.540	99.283	-37
Brasil	15.856	7.551	110	37.198	15.855	135
Noruega	7.219	5.226	38	34.474	29.234	18
Estados Unidos	2.683	797	237	21.463	8.492	153
Jordania	5.104	6.101	-16	19.197	10.409	84
Líbano	1.659	3.759	-56	16.655	6.594	153
RESTO	34.293	51.124	-33	218.547	299.539	-27
TOTAL	211.489	166.433	27	1.071.858	831.506	29

EXPORTACIÓN DE PRODUCTOS VEGETALES A LOS PRINCIPALES DESTINOS (t)



ACTIVIDAD DE LOS PUNTOS DE INSPECCIÓN FRONTERIZOS (PIF)

Evolución de los Certificados Fitosanitarios emitidos (nº)

MESES	Mes a mes			Acumulados		
	2015	2014	15/14 (%)	Σ2015	Σmes (13-14)	Σ15/Σ(13-14) (%)
Enero	4.065	4.992	-19	4.065	3.393	20
Febrero	4.192	5.013	-16	8.257	7.956	4
Marzo	4.690	4.745	-1	12.947	12.085	7
Abril	4.417	4.828	-9	17.364	16.443	6
Mayo	4.005	5.354	-25	21.369	20.758	3
Junio	4.495	4.648	-3	25.864	24.687	5
Julio						
Agosto						
Septiembre						
Octubre						
Noviembre						
Diciembre						
TOTAL	25.864	29.580	-13	25.864	24.687	5

