

Exportación⁽¹⁾ vegetal

Julio 2016

(1) Este informe solo incluye los vegetales y productos vegetales exportados con Certificado Fitosanitario

A destacar:

✓ La exportación vegetal certificada marco tendencia bajista en el mes de julio

La exportación certificada de productos vegetales remarcó su tendencia bajista en julio-2016 con una caída del 30% sobre el mismo mes de 2015, registrando descensos en casi todos los epígrafes: hortalizas (-23%), frutas (-45%), cereales y harinas (-35%), alfalfa deshidratada (-16%), maderas (-66%) y resto de productos vegetales (-35%). Solamente el de planta viva (+42%) mantuvo crecimiento.

Por su parte, en el conjunto de los siete primeros meses de 2016, la exportación certificada vegetal registró una ligera bajada (-1%) en relación a la media de ese mismo período del trienio precedente, aunque con registros positivos en hortalizas (+3%), alfalfa deshidratada (+10%), maderas (+25%), resto de productos vegetales (+44%) y planta viva (+27%).

✓ Apertura de mercados

China: apertura del mercado de melocotón y ciruela.

✓ Campañas de exportación

Inicio de las campañas de exportación:

A Canadá, de frutas y hortalizas.

A Sudáfrica, de frutas de hueso.

A Israel, de frutas de pepita.

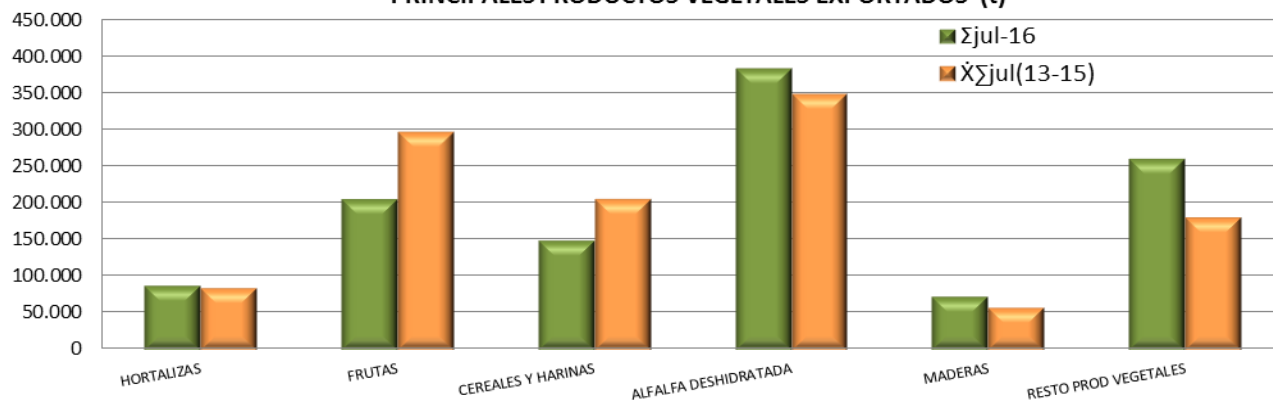
Para más información sobre campañas, protocolos y certificados de exportación y sobre listas de campos y establecimientos autorizados para exportar dirijase a inspfito@magrama.es

PRINCIPALES PRODUCTOS (t)

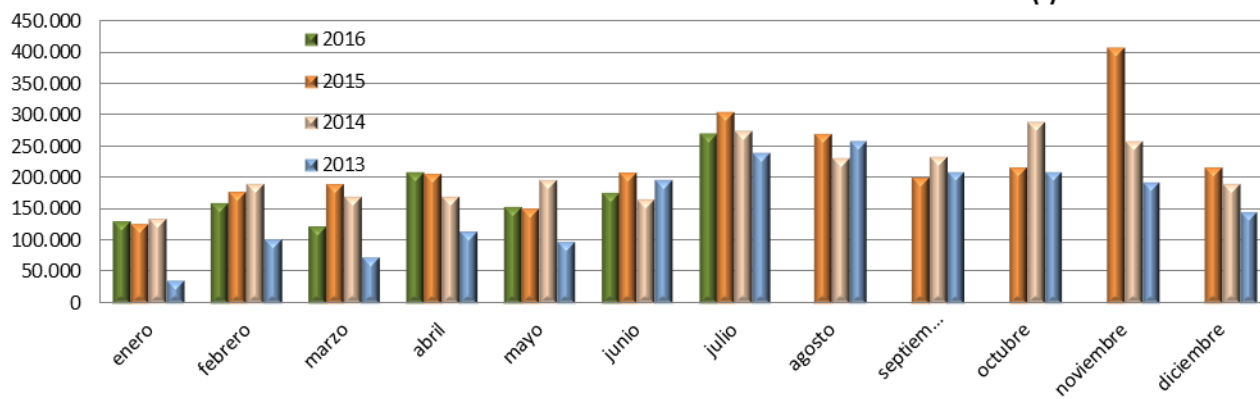
Evolución interanual

PRODUCTOS	en Julio			hasta Julio		
	jul-16	jul-15	16/15 (%)	Σjul-16	χΣjul(13-15)	Σ16/χΣjul(13-15)(%)
Tomates	106	45	137	2.097	20.025	-90
Pepinos	7	0,2	3.119	238	3.487	-93
Lechugas	1.796	1.304	38	10.236	8.790	16
Otras hortalizas	21.846	29.655	-26	74.269	51.878	43
HORTALIZAS	23.755	31.005	-23	86.840	84.180	3
Frutos cítricos	70	2.144	-97	108.916	141.860	-23
Frutas pepita	4.115	5.678	-28	35.134	34.583	2
Frutas de hueso	15.972	29.343	-46	24.634	72.707	-66
Otras frutas y frutos	5.641	9.321	-39	36.099	48.477	-26
FRUTAS	25.798	46.486	-45	204.783	297.628	-31
CEREALES Y HARINAS	14.690	22.613	-35	148.836	204.761	-27
ALFALFA DESHIDRATADA	96.447	114.402	-16	383.642	347.963	10
MADERAS	7.541	22.141	-66	71.575	57.323	25
RESTO PROD VEGETALES	44.729	69.154	-35	259.616	180.127	44
PLANTA VIVA	1.061	749	42	16.416	12.896	27
TOTAL	214.022	306.549	-30	1.171.708	1.184.878	-1

PRINCIPALES PRODUCTOS VEGETALES EXPORTADOS (t)



EVOLUCIÓN MENSUAL DE LAS EXPORTACIÓN DE PRODUCTOS VEGETALES (t)

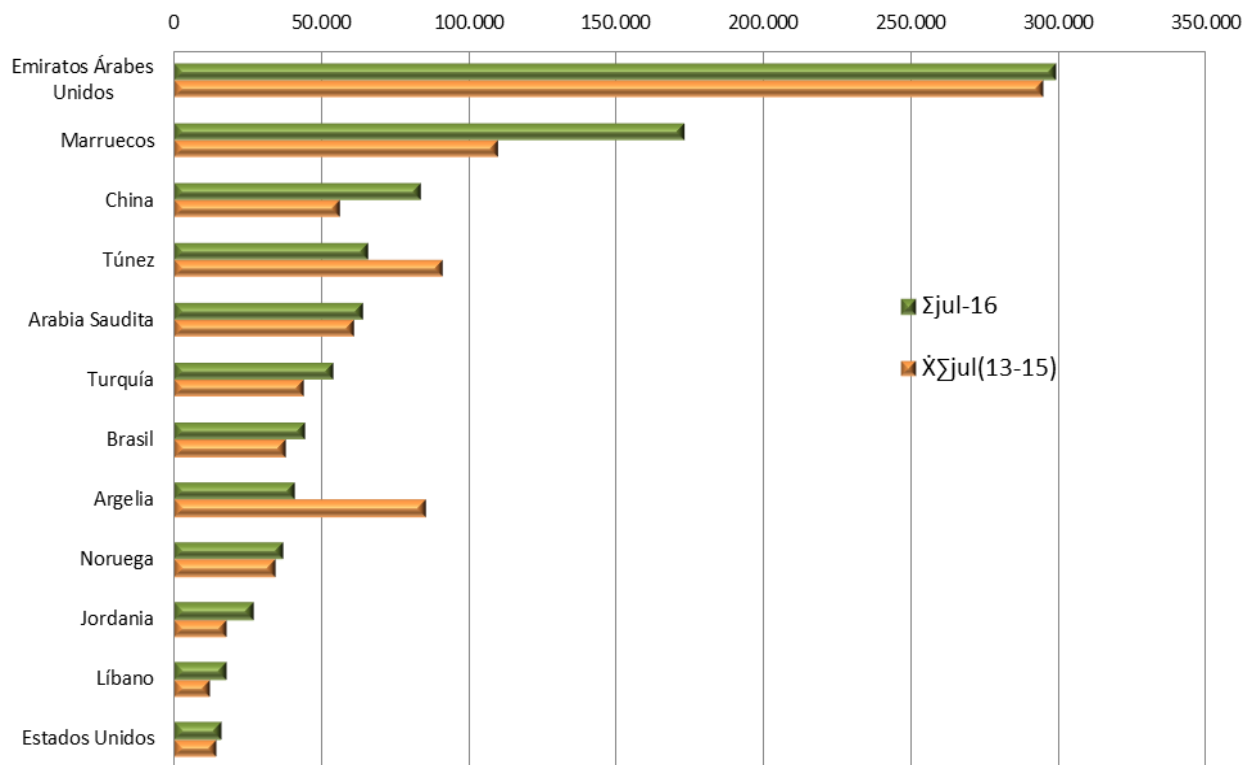


PRINCIPALES DESTINOS (t)

Evolución interanual

PRODUCTOS	en Julio			hasta Julio		
	jul-16	jul-15	16/15 (%)	Σjul-16	ΧΣjul(13-15)	Σ16/ΧΣjul(13-15)(%)
Emiratos Árabes Unidos	76.811	116.851	-34	298.805	294.533	1
Marruecos	25.834	38.536	-33	173.146	109.718	58
China	10.308	26.120	-61	83.613	56.316	48
Túnez	3.846	6.833	-44	65.804	91.234	-28
Arabia Saudita	20.817	13.702	52	63.952	61.185	5
Turquía	1.118	8.674	-87	53.852	44.171	22
Brasil	12.727	27.963	-54	44.507	37.879	17
Argelia	8.090	17.804	-55	40.972	85.374	-52
Noruega	2.175	3.753	-42	36.827	34.413	7
Jordania	5.245	2.429	116	26.960	17.940	50
Líbano	711	3.925	-82	17.972	12.237	47
Estados Unidos	3.253	3.213	1	15.975	14.508	10
RESTO	43.087	36.746	17	249.323	325.370	-23
TOTAL	214.022	306.549	-30	1.171.708	1.184.878	-1

EXPORTACIÓN DE PRODUCTOS VEGETALES A LOS PRINCIPALES DESTINOS (t)



ACTIVIDAD DE LOS PUNTOS DE INSPECCIÓN FRONTERIZOS (PIF)

Evolución de los Certificados Fitosanitarios emitidos (nº)

MESES	Mes a mes			Acumulados		
	2016	2015	16/15 (%)	Σ2016	Σmes (13-15)	Σ16/Σ (13-15)(%)
Enero	3.812	4.064	-6	3.812	3.617	5
Febrero	4.323	4.189	3	8.135	8.055	1
Marzo	4.424	4.688	-6	12.559	12.370	2
Abril	4.901	4.412	11	17.460	16.746	4
Mayo	3.956	3.997	-1	21.416	20.955	2
Junio	4.188	4.460	-6	25.604	25.061	2
Julio	4.591	5.427	-15	30.195	30.240	-0,1
Agosto						
Septiembre						
Octubre						
Noviembre						
Diciembre						
TOTAL	30.195	31.237	-3	30.195	30.240	-0,1

