

Exportación⁽¹⁾ vegetal

Febrero 2016

A destacar:

✓ Cae la exportación vegetal certificada en el mes de febrero

La exportación certificada de productos vegetales registró en febrero-2016 una caída del -10% respecto a la del mismo mes de 2015, arrastrada por las de las hortalizas (-41%) y los cereales y harinas (-78%), que no fueron compensadas por las mejoras en los restantes grupos de productos: las frutas (+6%), la alfalfa deshidratada (+163%), las maderas (+71%), otros productos vegetales (+68%) y las plantas vivas (+13%).

Por su parte, la exportación certificada en el primer bimestre de 2016 creció (+13%) al compararla con la media del trienio precedente para ese mismo de ese mismo período, compensando la caída de las hortalizas (-45%), de las frutas (-11%) y de los cereales y harinas (-44%).

✓ Campañas específicas de exportación

Corea del Sur anuncia oficialmente visita corta previa al inicio de la campaña 2016/17 de exportación de naranjas españolas.

✓ Apertura de mercados

China: Avances en la negociación del protocolo para exportar al mercado chino melocotones y ciruelas de origen español.

Estados Unidos: trabajos en el seno de la Comisión UE, conjuntamente con otros estados miembros, para acordar la norma para exportar peras y manzanas de varios países de la UE.

Ucrania anuncia el cierre de su mercado para determinadas hortalizas.

Para más información sobre campañas, protocolos y certificados de exportación y sobre listas de campos y establecimientos autorizados para exportar dirijase a inspfito@magrama.es



DIRECCIÓN GENERAL
DE SANIDAD DE LA
PRODUCCIÓN AGRARIA

SUBDIRECCIÓN GENERAL
DE ACUERDOS SANITARIOS
Y CONTROL EN FRONTERA



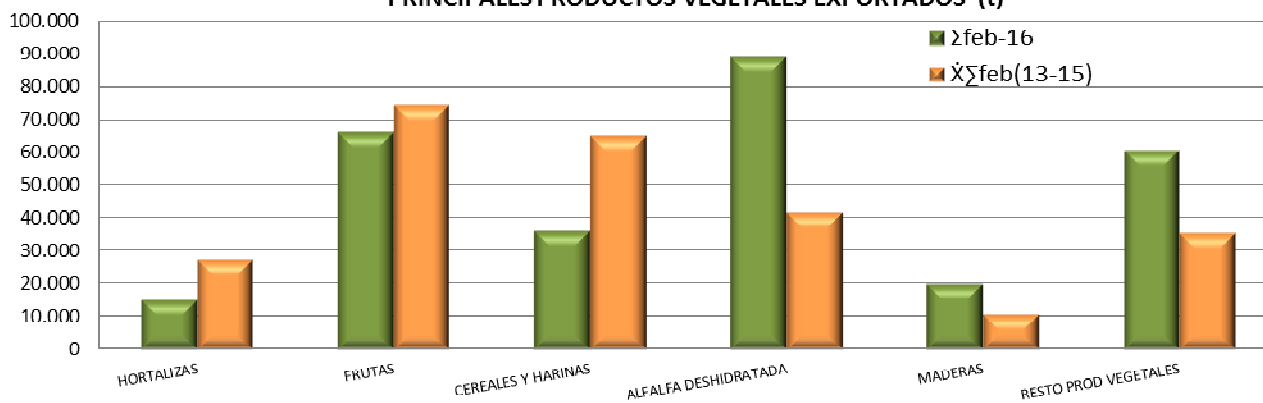
(1) Este informe solo incluye los vegetales y productos vegetales exportados con Certificado Fitosanitario

PRINCIPALES PRODUCTOS (t)

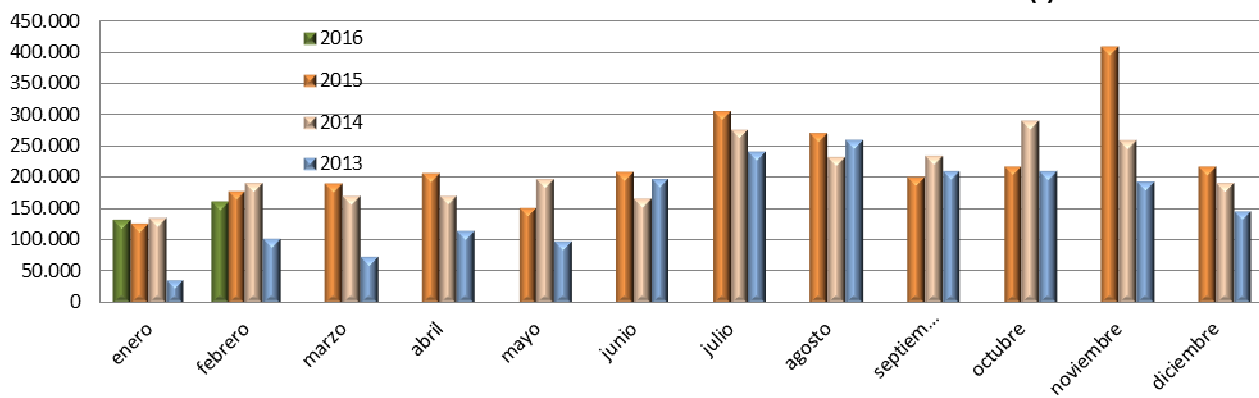
Evolución interanual

PRODUCTOS	en Febrero			hasta Febrero		
	feb-16	feb-15	16/15 (%)	Σfeb-16	ΧΣfeb(13-15)	Σ16/ΧΣfeb(13-15)(%)
Tomates	342	540	-37	857	7.856	-89
Pepinos	58	126	-54	150	2.828	-95
Lechugas	784	834	-6	1.628	2.268	-28
Otras hortalizas	5.268	9.369	-44	12.426	14.332	-13
HORTALIZAS	6.452	10.870	-41	15.062	27.283	-45
Frutos cítricos	23.751	22.712	5	42.022	51.315	-18
Frutas pepita	7.061	6.746	5	12.932	11.802	10
Frutas de hueso	43	89	-51	78	161	-52
Otras frutas y frutos	5.473	4.614	19	11.066	10.978	1
FRUTAS	36.329	34.162	6	66.098	74.257	-11
CEREALES Y HARINAS	18.546	85.119	-78	36.116	64.915	-44
ALFALFA DESHIDRATADA	54.667	20.814	163	89.213	41.531	115
MADERAS	10.076	5.895	71	19.736	10.642	85
RESTO PROD VEGETALES	31.505	18.782	68	60.749	35.539	71
PLANTA VIVA	3.079	2.716	13	6.161	4.497	37
TOTAL	160.652	178.358	-10	293.135	258.665	13

PRINCIPALES PRODUCTOS VEGETALES EXPORTADOS (t)



EVOLUCIÓN MENSUAL DE LAS EXPORTACIÓN DE PRODUCTOS VEGETALES (t)

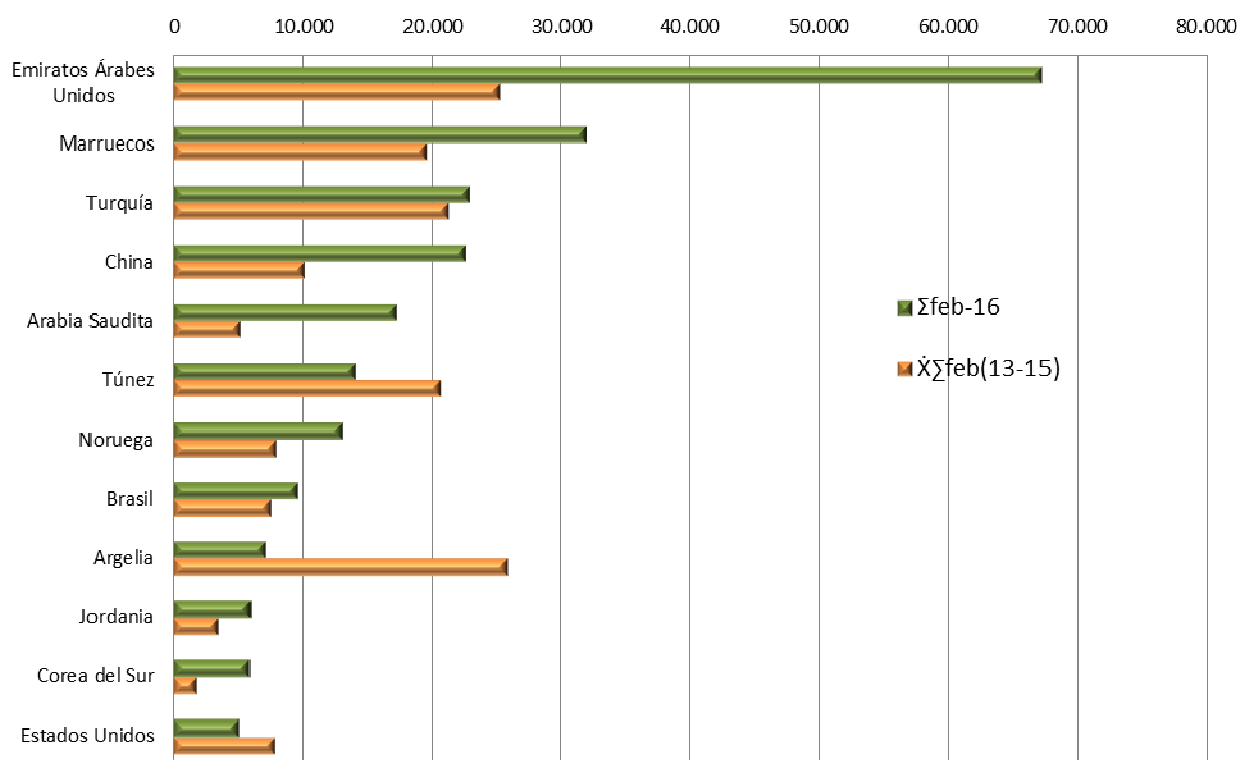


PRINCIPALES DESTINOS (t)

Evolución interanual

DESTINOS	en Febrero			hasta Febrero		
	feb-16	feb-15	16/15 (%)	Σfeb-16	ΧΣfeb(13-15)	Σ16/ΧΣfeb(13-15)(%)
Emiratos Árabes Unidos	44.433	5.942	648	67.283	25.215	167
Marruecos	11.152	13.539	-18	31.923	19.508	64
Turquía	8.983	52.106	-83	22.926	21.222	8
China	13.238	12.218	8	22.639	10.135	123
Arabia Saudita	10.311	2.583	299	17.261	5.245	229
Túnez	9.852	3.889	153	14.094	20.638	-32
Noruega	5.467	3.866	41	13.121	7.858	67
Brasil	4.936	6.812	-28	9.619	7.469	29
Argelia	3.966	31.861	-88	7.115	25.845	-72
Jordania	2.797	4.004	-30	6.035	3.473	74
Corea del Sur	3.389	1.649	106	5.858	1.824	221
Estados Unidos	3.121	2.115	48	5.067	7.798	-35
RESTO	39.008	37.773	3	70.195	102.435	-31
TOTAL	160.652	178.358	-10	293.135	258.665	13

EXPORTACIÓN DE PRODUCTOS VEGETALES A LOS PRINCIPALES DESTINOS (t)



ACTIVIDAD DE LOS PUNTOS DE INSPECCIÓN FRONTERIZOS (PIF)

Evolución de los Certificados Fitosanitarios emitidos (nº)

MESES	Mes a mes			Acumulados		
	2016	2015	16/15 (%)	Σ2016	χΣmes (13-15)	Σ16/χΣ(13-15) (%)
Enero	3.812	4.064	-6	3.835	3.617	6
Febrero	4.314	4.189	3	8.149	8.055	1
Marzo						
Abril						
Mayo						
Junio						
Julio						
Agosto						
Septiembre						
Octubre						
Noviembre						
Diciembre						
TOTAL	8.126	8.253	-2	3.835	3.617	6

