



Cítricos



Frutas de pepita



Fruta de hueso



Frutos rojos



Hortalizas  
invernadero



Hortalizas  
al aire libre



Melón y sandía



Frutos secos



Otras frutas  
y hortalizas

# BOLETÍN SEMANAL DE PRECIOS DE FRUTAS Y HORTALIZAS

*SEMANA 11/2024  
(11 - 17 de marzo)*

Titulares



GOBIERNO  
DE ESPAÑA

MINISTERIO  
DE AGRICULTURA, PESCA  
Y ALIMENTACIÓN

DIRECCIÓN GENERAL  
DE PRODUCCIONES Y MERCADOS  
AGRARIOS

SUBDIRECCIÓN GENERAL  
DE FRUTAS Y HORTALIZAS Y  
VITIVINICULTURA



## Cítricos

*'Se consolida la estabilidad en las cotizaciones del limón en campo. Continúa el descenso de las naranjas; y por su parte las mandarinas frenan las caídas.'*



## Frutas de pepita

*'Descensos generalizados en origen, destacando manzana Fuji y pera Conferencia cuyas cotizaciones caen por debajo de la media de años anteriores para esta semana. Sin embargo, hay ligeros aumentos a salida de central. En general, los precios se siguen manteniendo notablemente superiores en el global de la campaña.'*



## Frutos rojos

*'Arándano y frambuesa experimentan leves descensos, mientras que las fresas sufren una depreciación notable esta semana. En el global, los precios se sitúan superiores o similares a la media.'*



## Hortalizas de invernadero

*'Significativos repuntes en origen para el tomate redondo liso y el pimiento italiano, acercándose a valores medios. El resto de las hortalizas retoman los descensos.'*



## Hortalizas al aire libre

*'Se confirma el repunte de las hortalizas al aire libre y las cotizaciones se tornan superiores a la media de campañas pasadas.'*



## Frutos secos

*'Sin cambios para esta semana.'*



## Otras frutas y hortalizas

*'Consecutivo repunte para el plátano que supera los valores de campañas pasadas por primera vez en lo que va de año. La patata, presenta un nuevo repunte esta semana como es habitual, situándose en niveles similares a la pasada campaña.'*



# Resumen semanal:

Inicio

Cítricos

- ❑ **NARANJAS:** continúan las bajadas en campo (-1,6%) para las naranjas tipo 'navel', siendo la cotización actual un 19,7% superior al precio medio semanal. Mientras, a salida de central se produce un rebote del 3,9%, lo que posiciona el precio en un 40,7% por encima de la media. En este último caso el precio sigue siendo el más alto de las últimas diez campañas, solo por detrás de la pasada.
- ❑ **PEQUEÑOS CÍTRICOS:**
  - **Clementinas:** sin cotizaciones en ambas posiciones. *En el global de campaña, el precio medio en origen ha sido de 43,30 €/100kg, un 30,4% por encima de la media, mientras que, a salida de central, con 107,25 €/100kg es superior en un 24,2%.*
  - **Mandarinas:** se frenan moderadamente los recortes de las últimas semanas con apenas una variación del 0,2%, lo que sitúa la cotización actual un 43% por debajo del promedio de esta semana. A salida de central, al contrario, experimentan un descenso del 6,2%, lo que posiciona el precio por debajo de la media semanal en un 6,8%.
- ❑ **LIMÓN:** se mantiene el precio del limón tipo "fino" en campo apenas sin cambios (+0,2%), siendo el precio actual un 50,5% inferior al medio semanal. A salida de centro de acondicionamiento, al contrario, desciende un 4,6% después de las subidas de las últimas semanas, posicionándose en valores similares a la media.

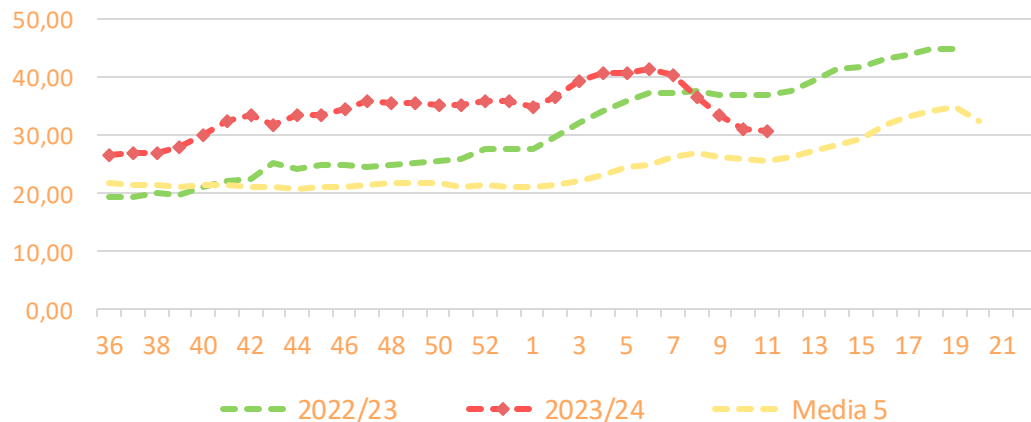
PRECIOS SEMANA 11/2024 del 11 al 17 de MAR de 2024

Productos	Origen* (€/100kg)			Salida central Acondicionamiento (€/100kg)		
	Sem. Actual	Sem. Anterior (%)	Media 5 (%)	Sem. Actual	Sem. Anterior (%)	Media 5 (%)
Naranja tipo 'navel'	30,64	-1,6%	19,7%	87,20	3,9%	40,7%
Clementinas						
Mandarinas	40,48	0,2%	-43,0%	111,01	-6,2%	-6,8%
Limón	13,33	0,2%	-50,5%	94,77	-4,6%	-0,1%

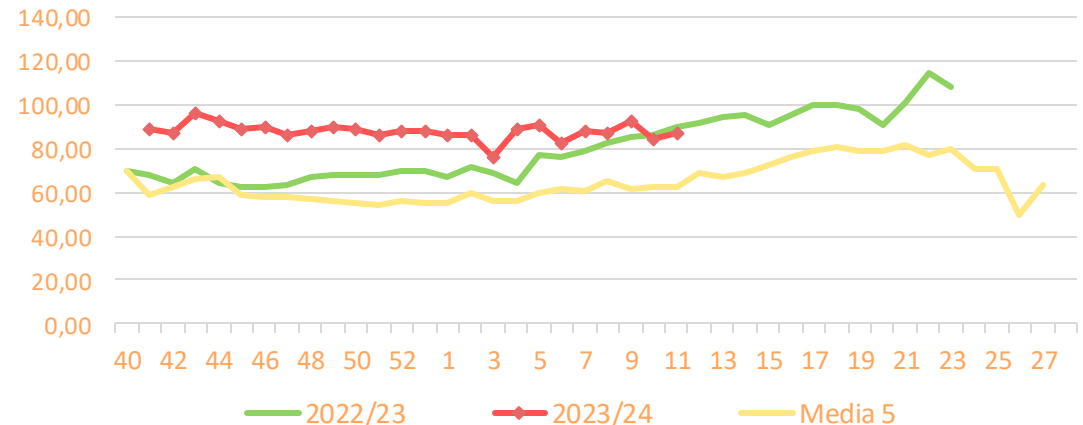
\*El precio en origen, que se refiere a las cotizaciones en la posición más próxima al agricultor, en cítricos recoge precio "en árbol".

## Precios medios nacionales:

Precio en 'origen' - NARANJA 'navel' (€/100kg)



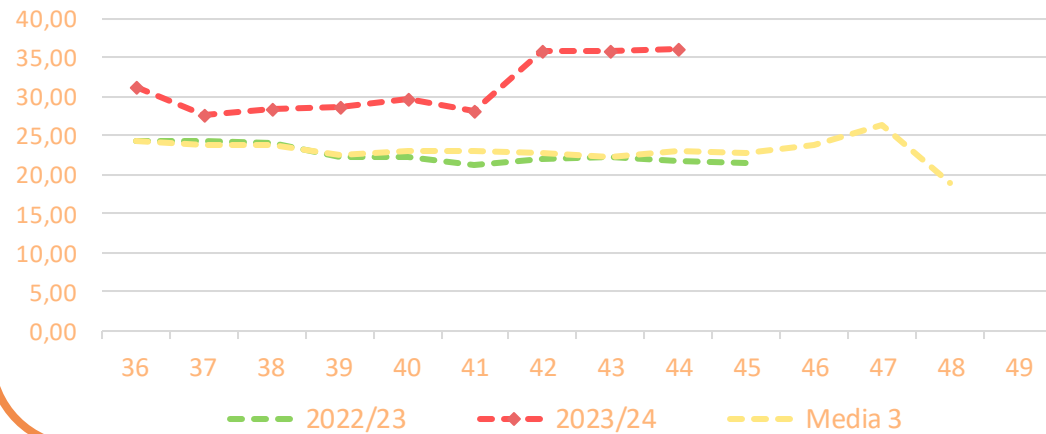
Salida Centro Acondicionamiento - NARANJA 'navel' (€/100kg)



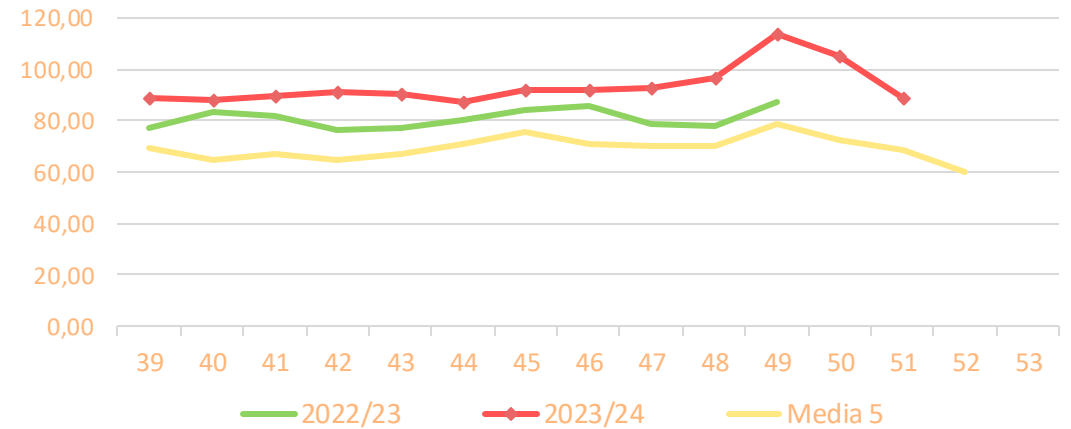


### Precios medios nacionales:

Precio en "árbol"- SATSUMAS (€/100kg)

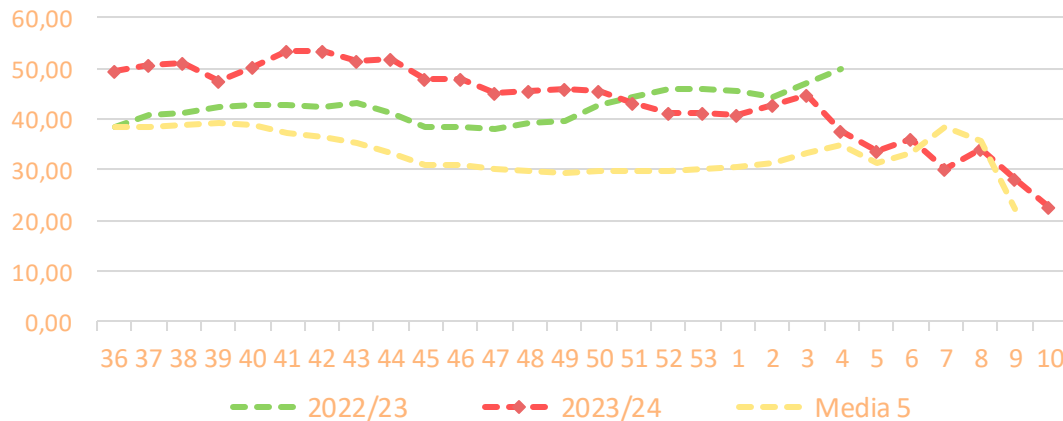


Salida Central/OP - SATSUMAS (€/100kg)

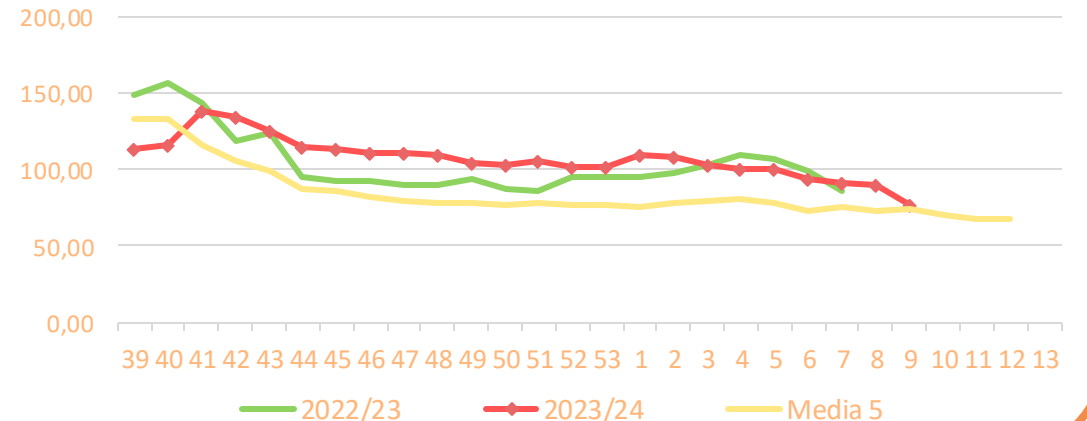


### Precios medios nacionales:

Precio en "árbol"- CLEMENTINAS (€/100kg)



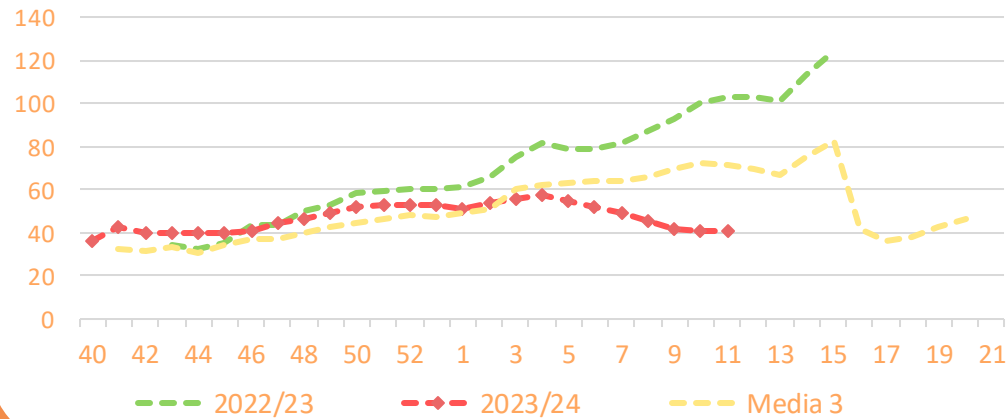
Salida Central/OP - CLEMENTINAS (€/100kg)



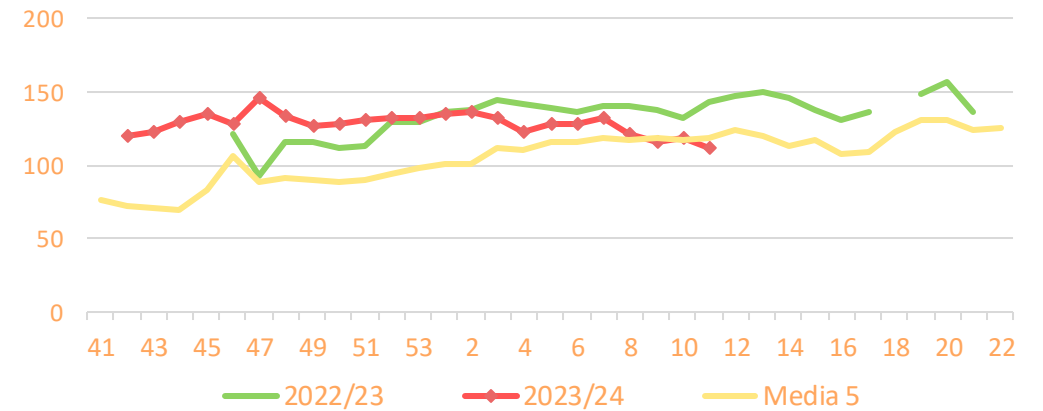


### Precios medios nacionales:

Precio en 'origen' - MANDARINAS (€/100kg)

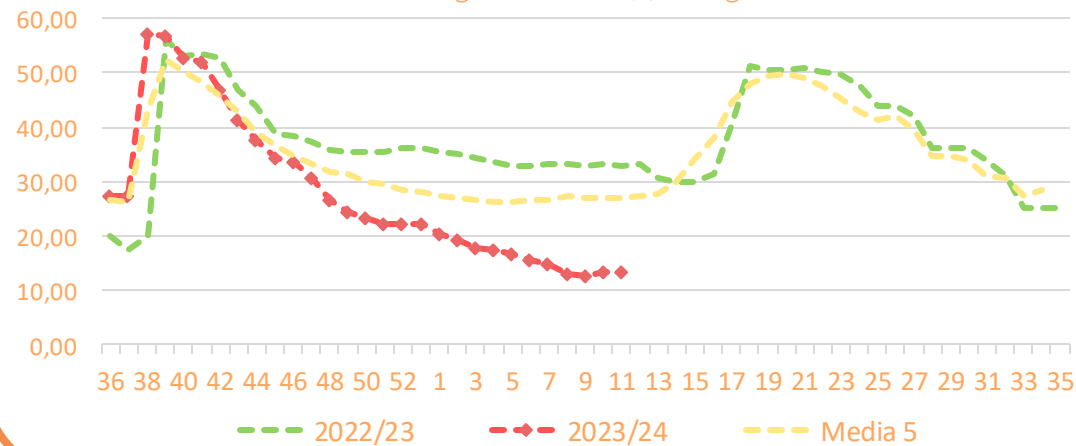


Salida Centro Acondicionamiento - MANDARINAS (€/100kg)

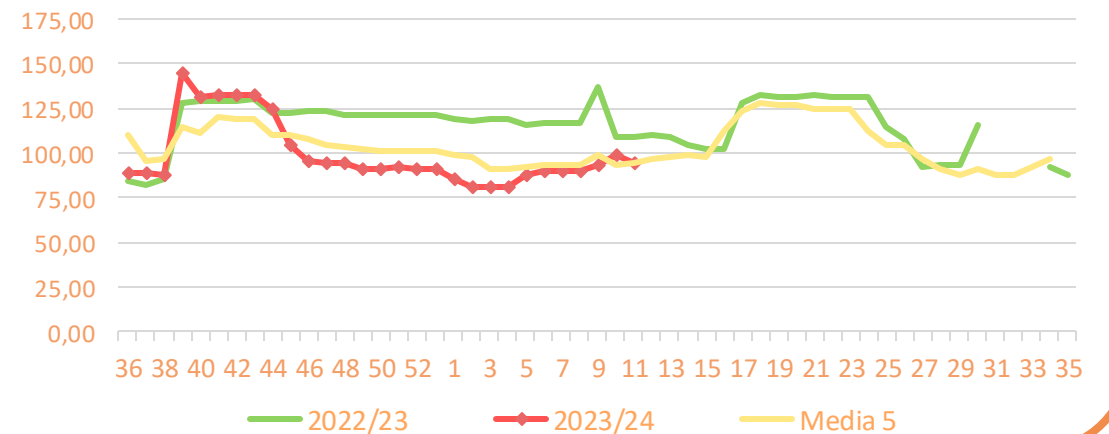


### Precios medios nacionales:

Precio en 'origen' - LIMÓN (€/100kg)



Salida Centro Acondicionamiento - LIMÓN (€/100kg)



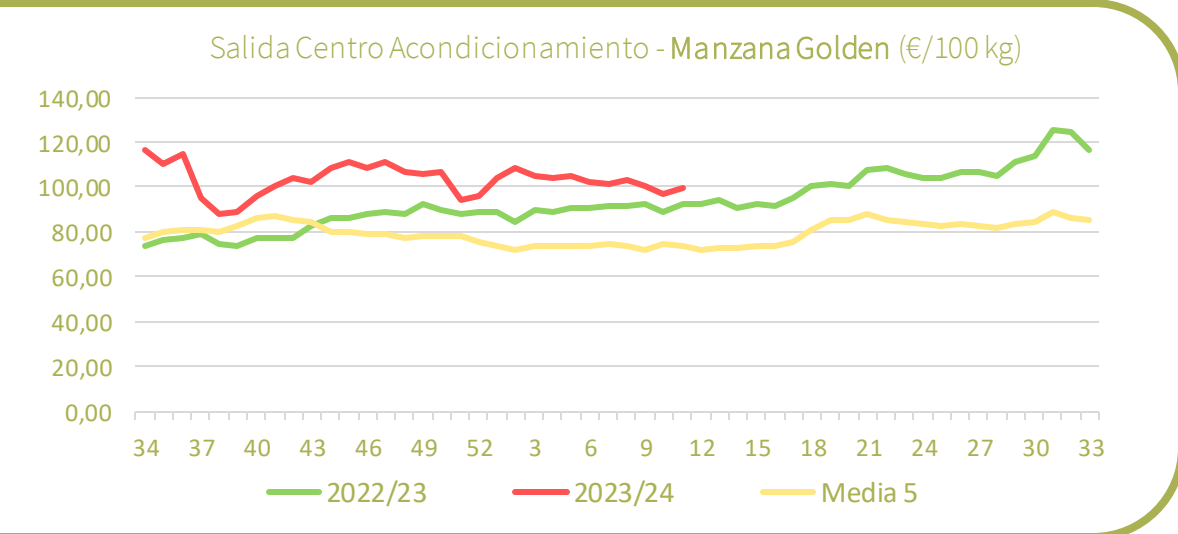
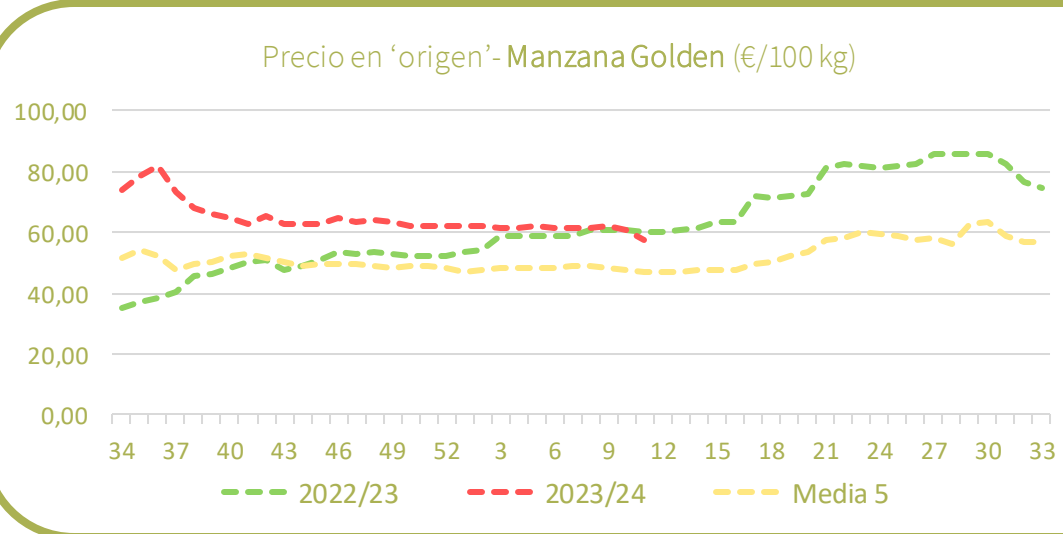
Resumen semanal:

- **MANZANA GOLDEN:** nuevo descenso en origen del 5,3%, cayendo por debajo de la campaña pasada por primera vez y a salida de central esta semana recupera precio. Cotizaciones que se siguen manteniendo superiores a la media en ambas posiciones. *Precio medio de campaña en origen: 64,59 €/100 kg (+30,8% vs media).*
- **MANZANA FUJI:** igualmente descenso en origen, en un 3,1%, mientras que a salida de central aumento del precio en un 3,6%. Las cotizaciones en origen caen por debajo de la media, con el precio más bajo de toda la campaña. *Precio medio de campaña en origen: 74,39 €/100 kg (+10,4% vs media).*
- **MANZANA ROYAL GALA:** leve depreciación en origen. En cambio, recuperación a salida de central, más leve que los productos anteriores. Cotizaciones también por encima de la media. *Precio medio de campaña en origen: 66,64 €/100 kg (+27,2% vs media).*
- **PERA CONFERENCIA:** descenso del casi 3% por semana consecutiva, y suave repunte a salida de central. Los precios caen por debajo de la media en origen y se mantienen por encima a salida de central. *Precio medio de campaña en origen: 76,48 €/100 kg (+6,3% vs media).*
- **PERA BLANQUILLA:** ligero descenso en origen (-0,7%) y a salida de central donde el precio cae un 3,6%. Las cotizaciones se mantienen por encima de la media. *Precio medio de campaña en origen: 73,61 €/100 kg (+21,6% vs media).*

PRECIOS SEMANA 11/2024 del 11 al 17 de MAR de 2024

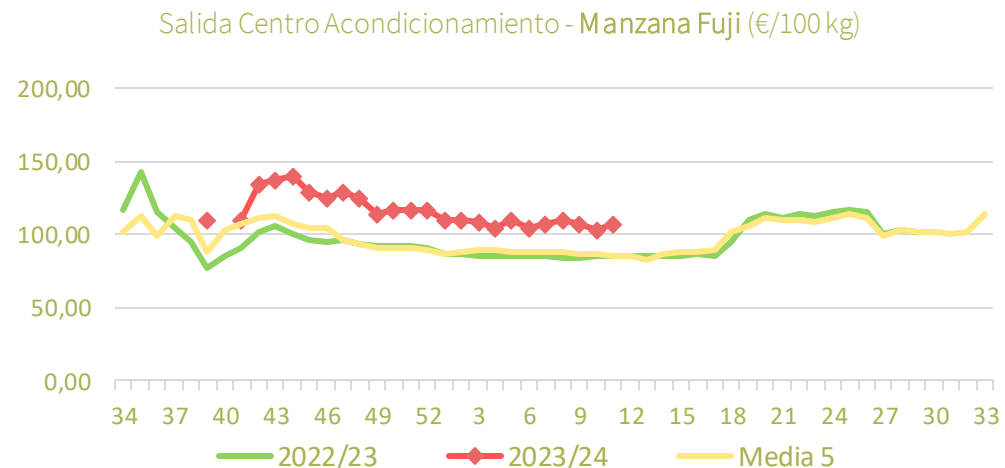
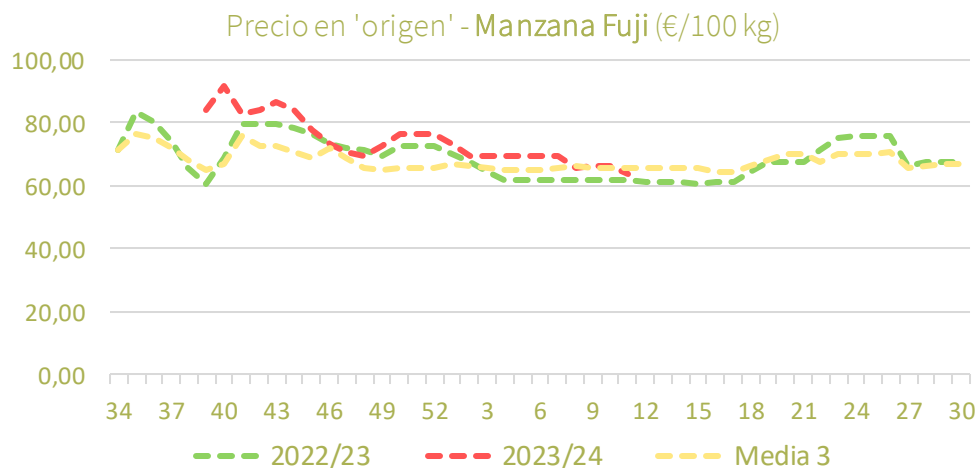
Productos	Origen (€/100kg)			Salida central Acondicionamiento (€/100kg)		
	Sem. Actual	Sem. Anterior (%)	Media 5 (%)	Sem. Actual	Sem. Anterior (%)	Media 5 (%)
Golden	57,59	-5,3%	22,2%	99,87	2,9%	34,9%
Fuji	63,99	-3,1%	-2,8%	106,70	3,6%	24,4%
Gala	65,92	-0,5%	13,5%	92,78	0,9%	31,9%
Conferencia	69,85	-2,9%	-9,1%	109,73	0,8%	20,8%
Blanquilla	78,46	-0,7%	17,1%	118,23	-3,6%	35,5%

Precios medios nacionales:

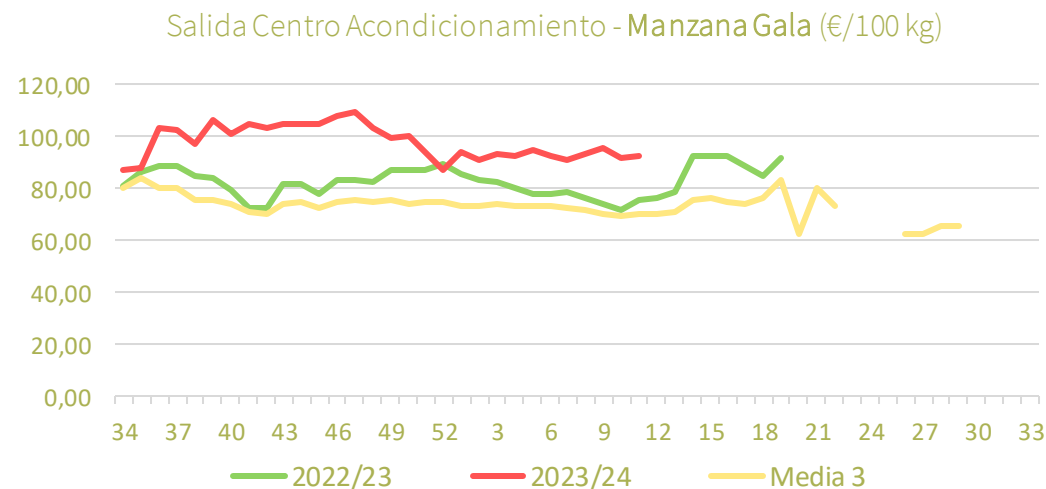
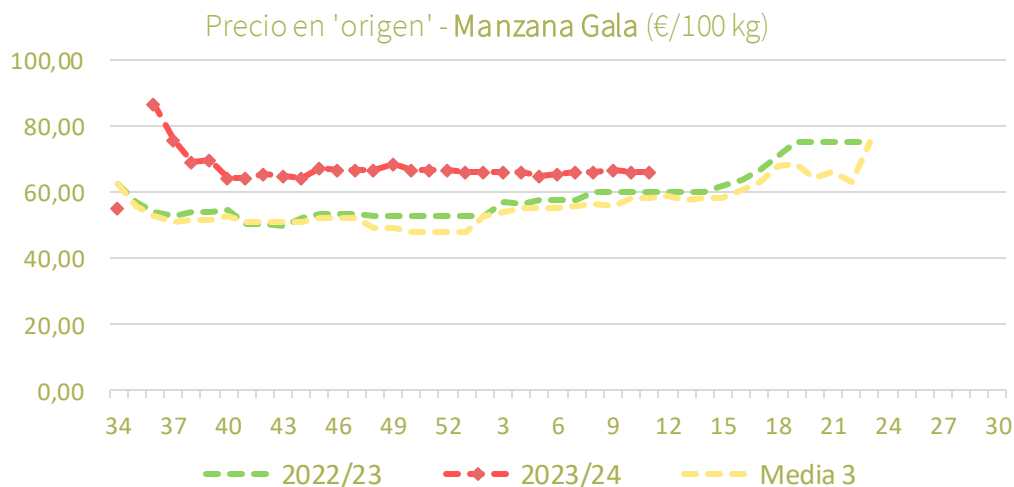




### Precios medios nacionales:



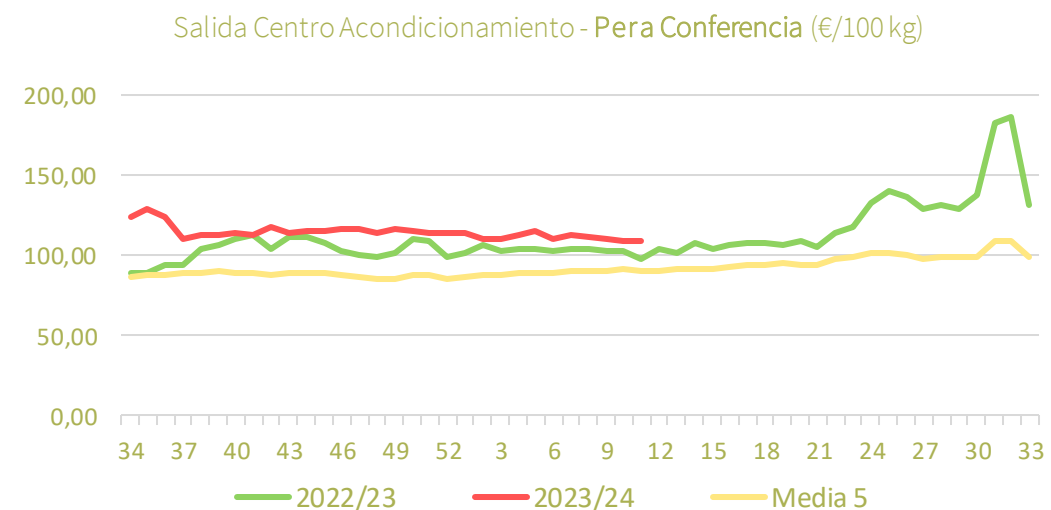
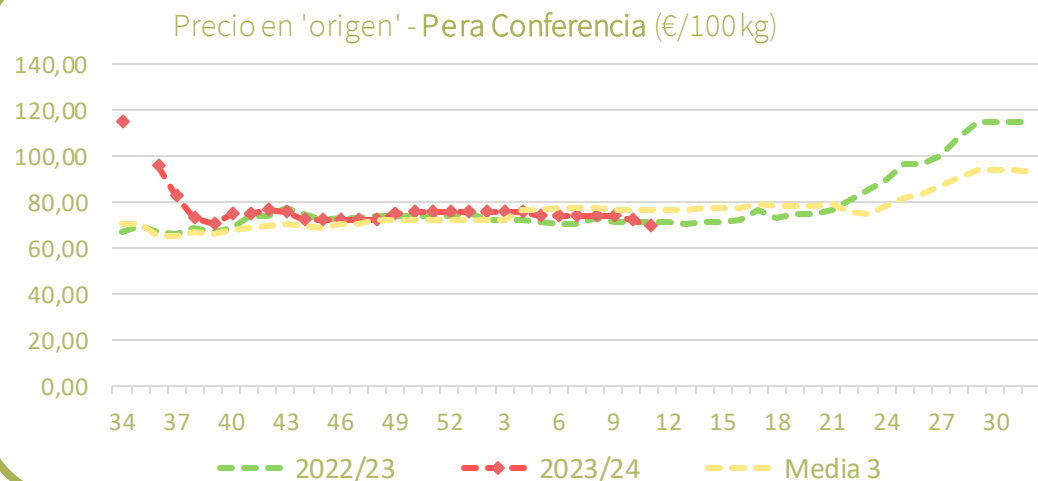
### Precios medios nacionales:



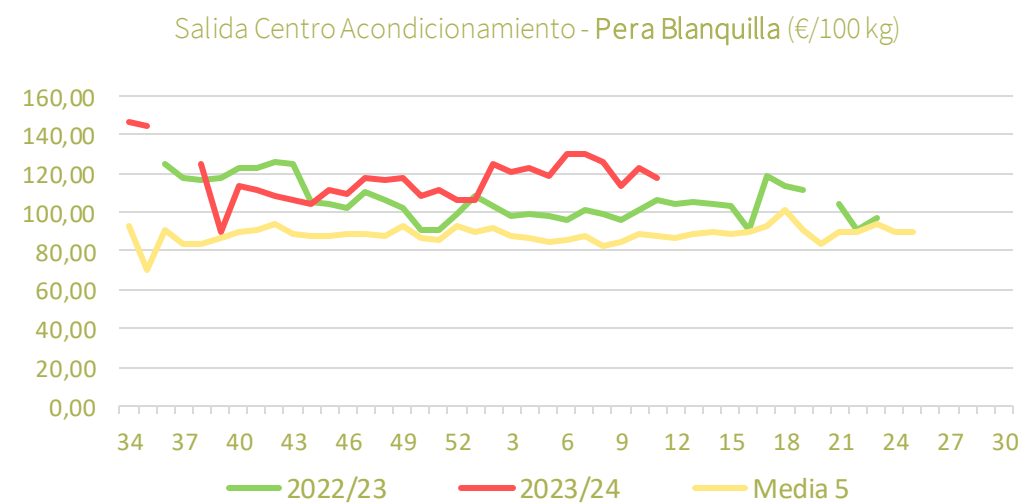
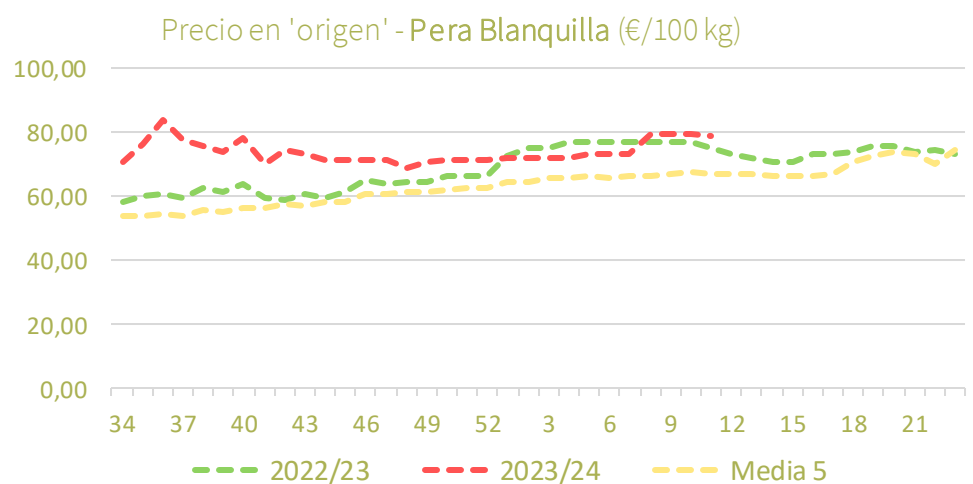




### Precios medios nacionales:



### Precios medios nacionales:





### Resumen semanal:

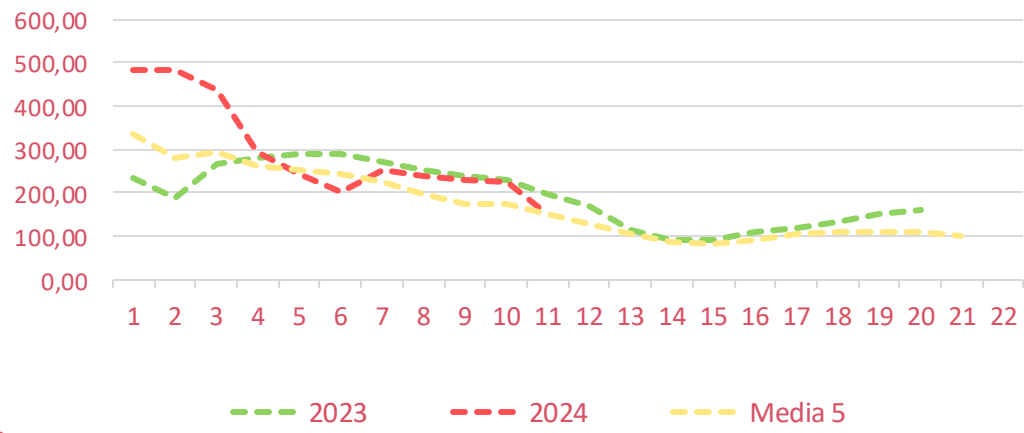
- **FRESA/FRESÓN:** continúan los descensos con magnitudes importantes tanto en origen como a salida de central como suele ser habitual en este tramo medio de campaña. Se estima que actualmente se lleva recogido un tercio del volumen total de la campaña. En ambas posiciones los valores se sitúan ligeramente por encima de la media en un 0,1% y 2,6% respectivamente, quedándose por debajo de la pasada campaña (-23% y -18,3% respectivamente).
- **FRAMBUESA:** ligero descenso, aunque aún se mantiene por encima de la media semanal en un 7,9% en origen. La campaña que, en su conjunto, se sitúa por encima de las pasadas, en relación con la menor producción observada este año.
- **ARÁNDANO:** desciende ligeramente (-1,6%) la cotización que se sitúa por debajo de la media en apenas un 2,2%. Aún son reducidos los volúmenes de arándanos que se ha cosechado sin llegar si quiera al 15%.

PRECIOS SEMANA 11/2024 del 11 al 17 de MAR de 2024

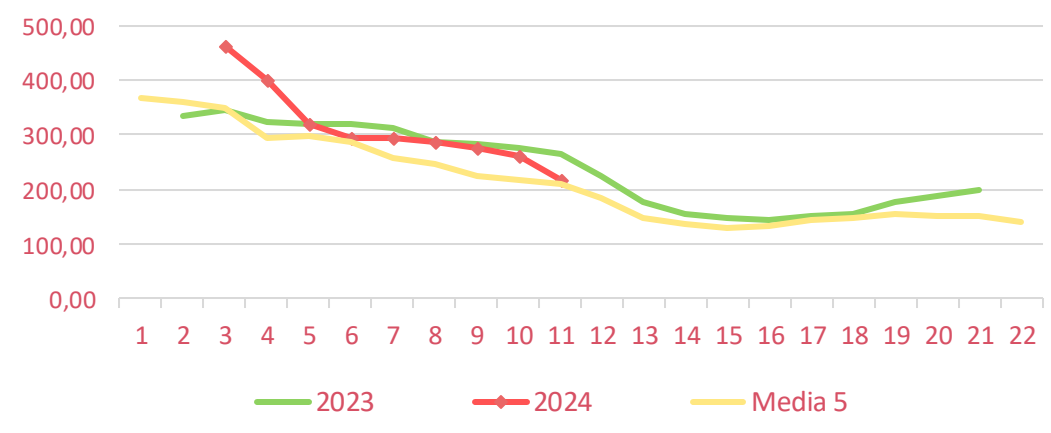
Productos	Origen (€/100kg)			Salida central Acondicionamiento (€/100kg)		
	Sem. Actual	Sem. Anterior (%)	Media 5 (%)	Sem. Actual	Sem. Anterior (%)	Media 5 (%)
Fresa	153,37	-31,3%	0,1%	215,09	-17,5%	2,6%
Frambuesa	725,00	-0,8%	7,9%			
Arándano	622,00	-1,6%	-2,2%			

### Precios medios nacionales:

Precio en 'origen' - FRESA (€/100 kg)



Salida central acondicionamiento - FRESA (€/100 kg)



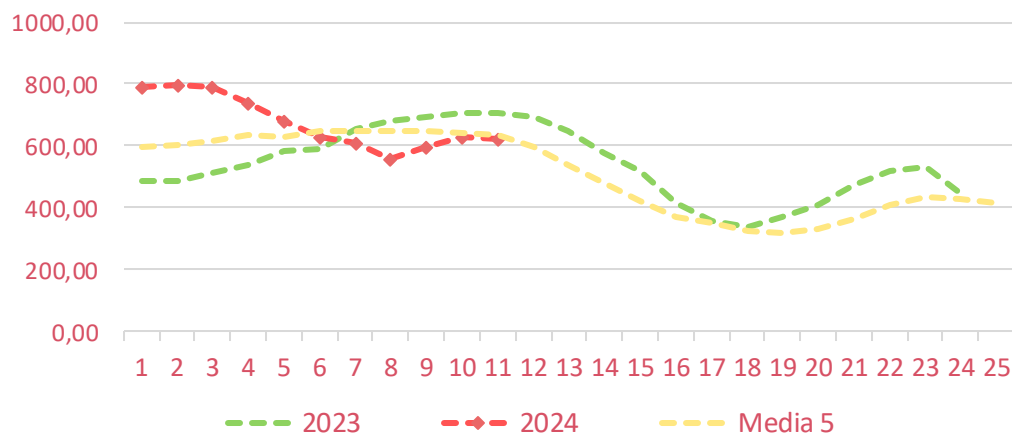


Inicio

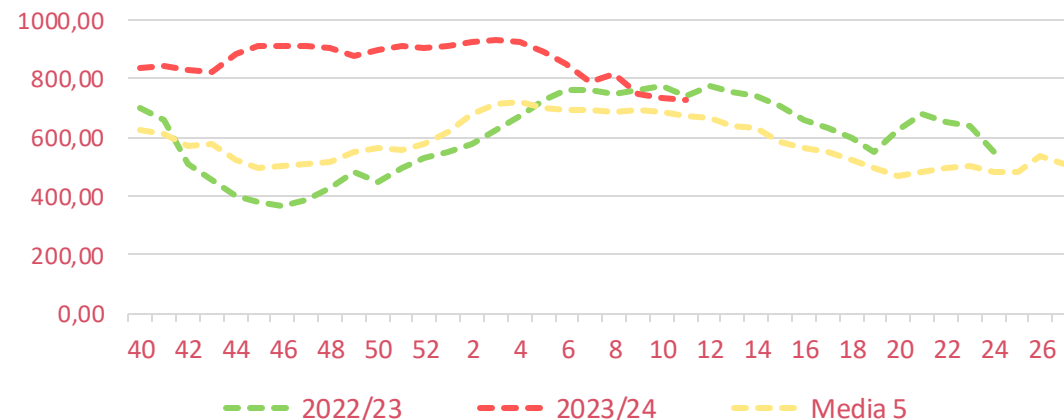
Frutos rojos

### Precios medios nacionales:

Precio al agricultor - ARÁNDANO (€/100 kg)



Precio al agricultor - FRAMBUESA (€/100 kg)





### Resumen semanal:

- TOMATE 'redondo liso':** importantísimo repunte del precio en origen (+87,2%) esta semana que acerca el valor a la media de anteriores campañas (-9,1%). A salida de central, también se reproduce la subida (+55,6%) y sitúa el valor de las cotizaciones por encima de la media semanal. *Precio medio de campaña en origen: 79,41 €/100 kg (+15,0% vs media).*
- BERENJENA:** tras un par de semanas al alza, vuelve a descender tanto en origen (-22,3%) como a salida de central (-17%). Los precios a esta semana se sitúan por encima de los medios en origen (+13,8%) y a salida de central (+30,4%) pero no en el caso del global de campaña. *Precio medio campaña en origen: 48,20 €/100 kg (-23,2% vs media).*
- CALABACÍN:** similar a lo que sucede con la berenjena, también desciende esta semana tras un par al alza. En origen cae un 12,7% y a salida de central un 13,2%. Los precios aún se sitúan por debajo de la media en ambas posiciones (-8,4% y -5% respectivamente). *Precio medio de campaña en origen: 63,18 €/100 kg (+4,5% vs media).*
- PEPINO:** se mantienen los descensos para todos los tipos y variedades (-6,8%). A salida de central, igual (-13,9%) para las variedades lisas. En ambas posiciones, los precios se sitúan por encima de la media semanal (2,8% y 8,2% respectivamente). *Precio medio de campaña en origen: 66,82 €/100 kg (+20,5% vs media).*
- PIMIENTO:** nuevo e importante repunte para el pimiento italiano en origen (+28,5%), pero no a salida de central para el conjunto de variedades (-2,2%). Las cotizaciones se sitúan por debajo de la media a salida de central (-20,4%) y en origen por encima (+6%). *Precio medio de campaña en origen: 79,90 €/100 kg (-3,3% vs media 5).*

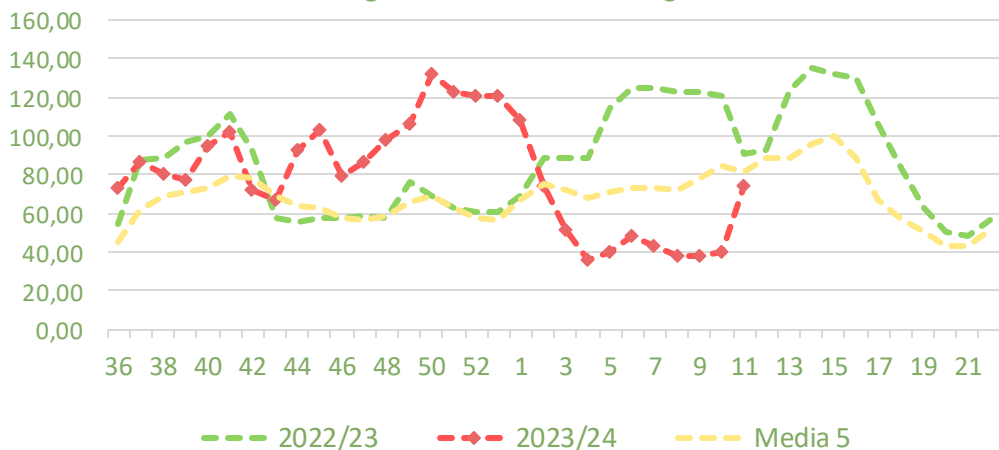
### PRECIOS SEMANA 11/2024 del 11 al 17 de MAR de 2024

Productos	Origen (€/100kg)			Salida central Acondicionamiento (€/100kg)		
	Sem. Actual	Sem. Anterior (%)	Media 5 (%)	Sem. Actual	Sem. Anterior (%)	Media 5 (%)
Tomate 'red liso'	74,32	87,2%	-9,1%	104,92	55,6%	4,5%
Berenjena	29,91	-22,3%	13,8%	47,43	-17,0%	30,4%
Calabacín	35,05	-12,7%	-8,4%	52,15	-13,2%	-5,0%
Pepino*	42,73	-6,8%	2,8%	70,86	-13,9%	8,2%
Pimiento**	130,72	28,5%	6,0%	109,05	-2,2%	-20,4%

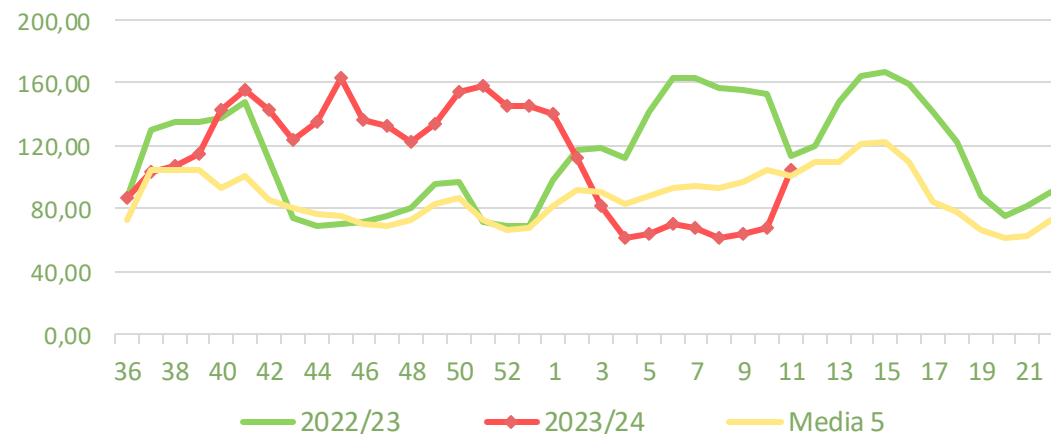
\*En el caso del pepino a salida de central sólo se contemplan variedades lisas, mientras en origen se incluyen todos los tipos y variedades.  
 \*\* En el pimiento a salida central de acondicionamiento se recogen precios de todos los tipos y variedades, mientras en origen sólo refleja precios del pimiento verde italiano.

### Precios medios nacionales:

Precio en 'origen' - TOMATE (€/100 kg)



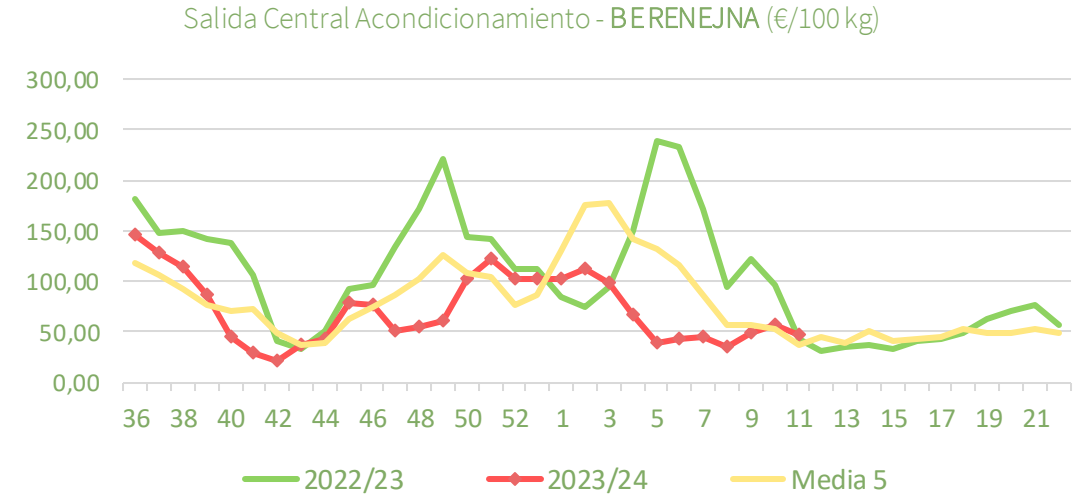
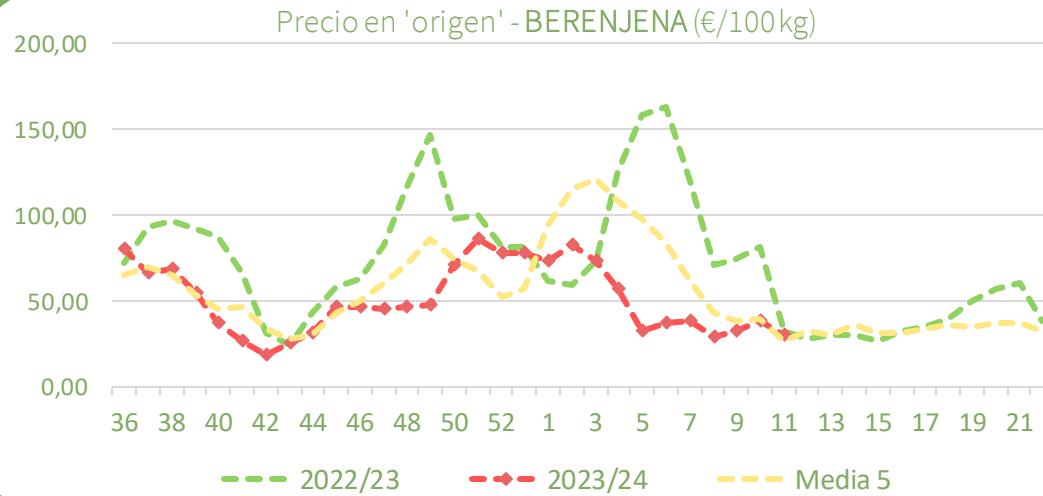
Salida Central Acondicionamiento - TOMATE 'red liso' (€/100 kg)



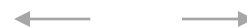
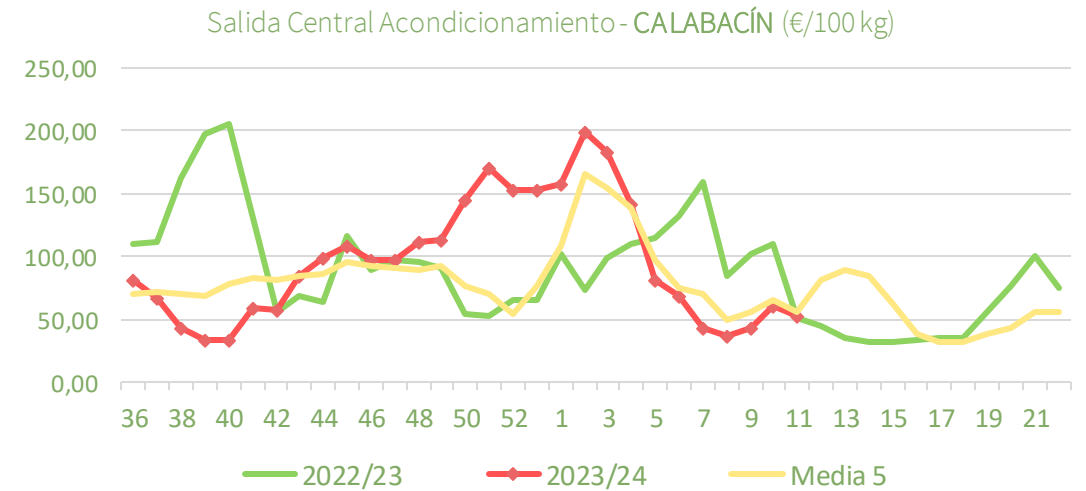
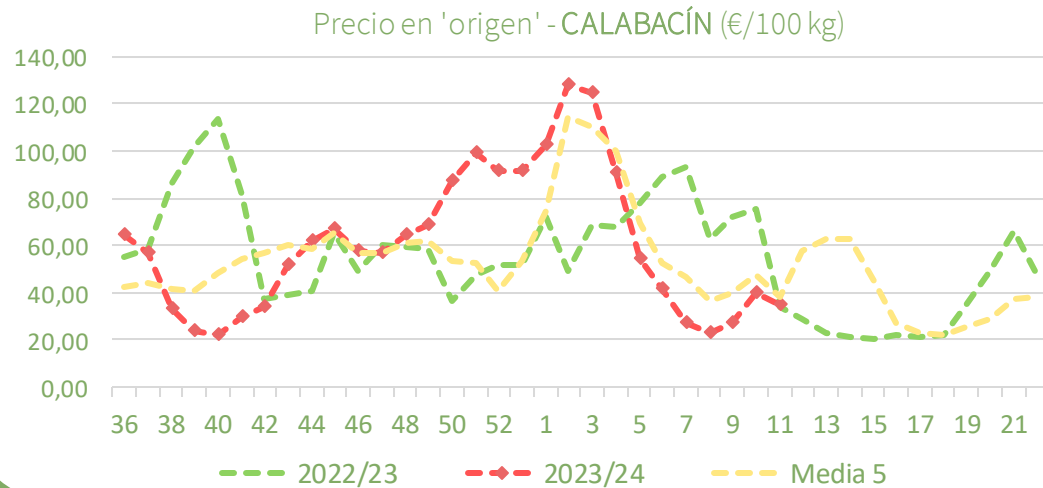


Inicio

### Precios medios nacionales:

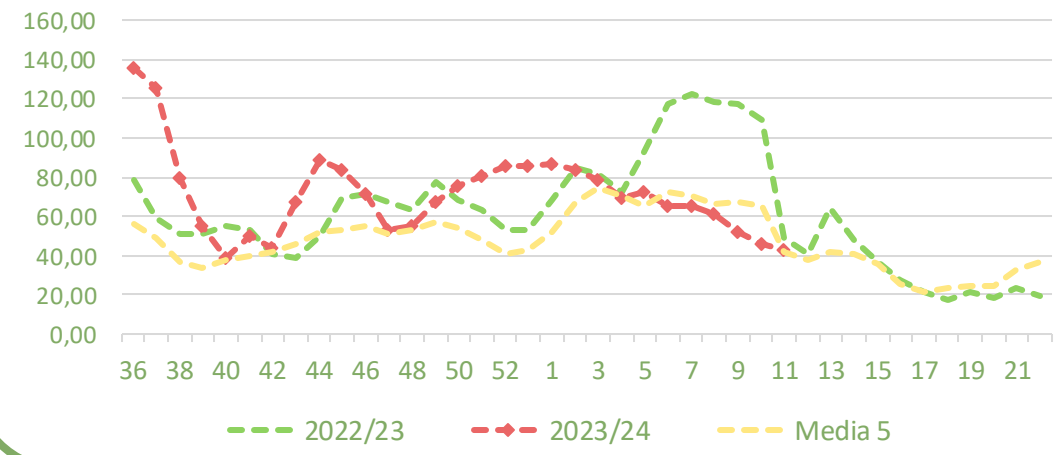


### Precios medios nacionales:

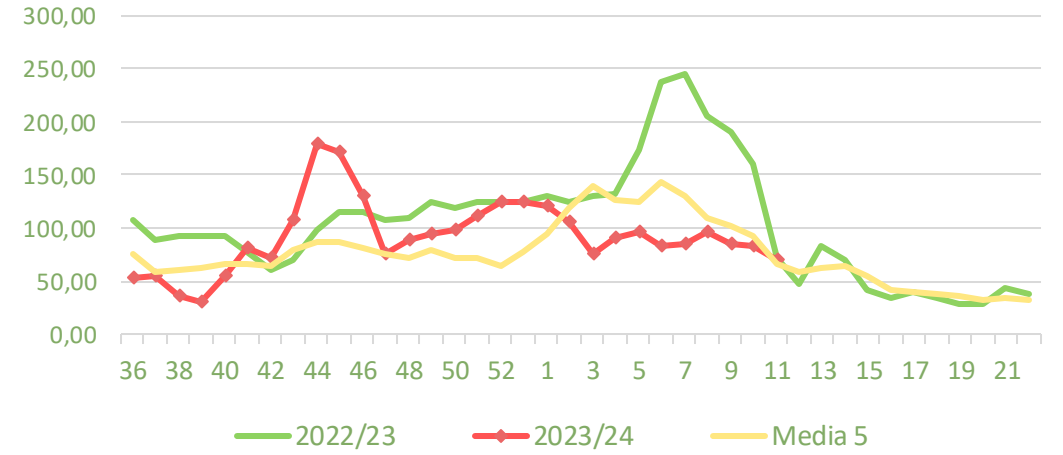


**Precios medios nacionales:**

Precio en 'origen' - PEPINO (€/100 kg)

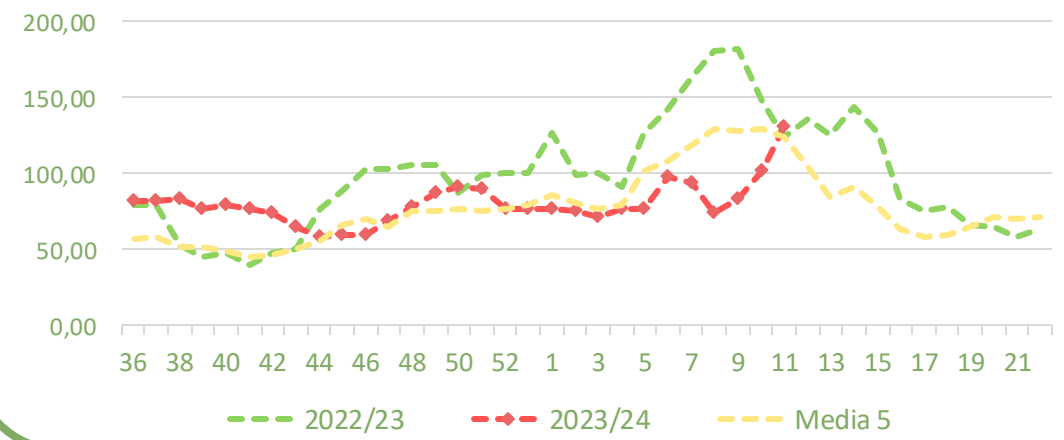


Salida Central Acondicionamiento - PEPINO (€/100 kg)

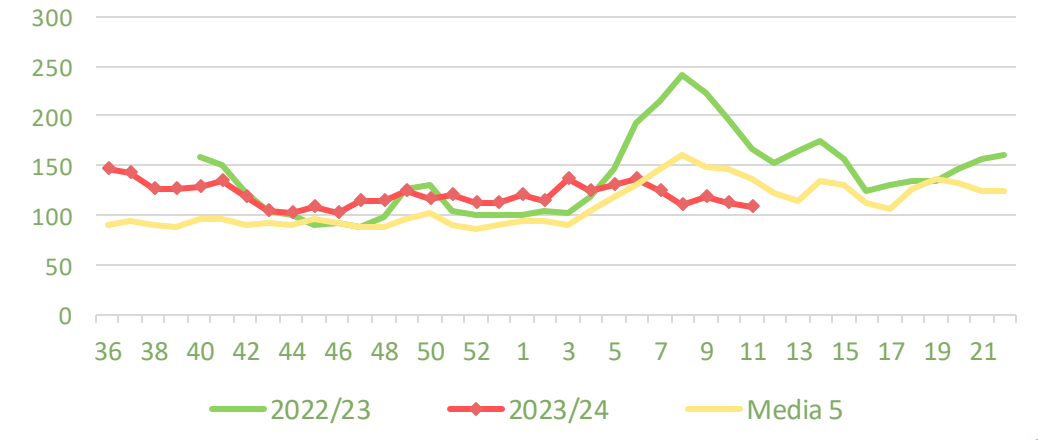


**Precios medios nacionales:**

Precio en 'origen' - PIMIENTO (€/100 kg)



Salida Central Acondicionamiento - PIMIENTO (€/100 kg)



## Resumen semanal:

- **LECHUGA:** la variedad 'romana' en origen vuelve a repuntar (+2,6%) acercándose al precio medio semanal. A salida de central para el conjunto de variedades y tipos comerciales también incrementa su valor (+3,7%). Las cotizaciones se sitúan por debajo de la media en origen (-4,4%) y por encima a salida de central (10,7%) para la semana actual. *Precio medio de campaña en origen: 27,85 €/100 kg (+7,1% vs media).*
- **BRÓCOLI:** fuerte aumento de las cotizaciones en origen (+68%) y, en menor medida, a salida de central (24,5%). Las cotizaciones repuntan esta semana por encima de la media (+31,2%) de forma notable, pero a salida de central aún se mantiene ligeramente por debajo (-1,1%). *Precio medio de campaña en origen: 83,53 €/100 kg (+41,9% vs media).*
- **COLIFLOR:** igualmente repetición de subidas en origen (+11,9%), que se replica a salida de central (+9%) rompiendo con la tendencia a la baja de las últimas semanas. Las cotizaciones superan la media semanal tanto a salida de central (+4,8%) como en origen (+11,9%). *Precio medio de campaña en origen: 86,56 €/100 kg (+58,6% vs media).*
- **ALCACHOFA:** se detiene la tendencia descendente de los últimos cuatro meses en origen (+4%). Repunte también a salida de central con mayor magnitud (+2,4%). Los precios a estas alturas de campaña superan la media en la posición de origen (+29,2%), pero no a salida de central (-22,6%). *Precio medio de campaña en origen: 194,60 €/100 kg (+57,7% vs media).*

PRECIOS SEMANA 11/2024 del 11 al 17 de MAR de 2024

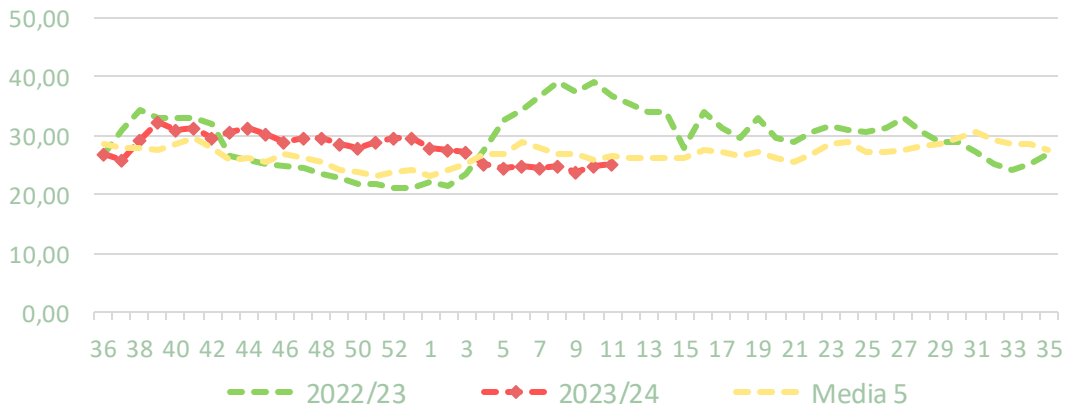
Productos	Origen (€/100kg)			Salida central Acondicionamiento (€/100kg)		
	Sem. Actual	Sem. Anterior (%)	Media 5 (%)	Sem. Actual	Sem. Anterior (%)	Media 5 (%)
Lechuga*	25,30	2,6%	-4,4%	90,80	3,7%	10,7%
Brócoli**	79,61	68,0%	31,2%	97,69	24,5%	-1,1%
Coliflor	56,83	11,9%	11,9%	80,75	9,0%	4,8%
Alcachofa**	96,19	4,0%	29,2%	83,24	2,4%	-22,6%

\*Para lechuga en origen el dato se refiere a la variedad romana (€/100 ud) mientras a la salida de central de acondicionamiento el dato hace referencia al conjunto de tipos y variedades comerciales (€/100 kg de peso neto).

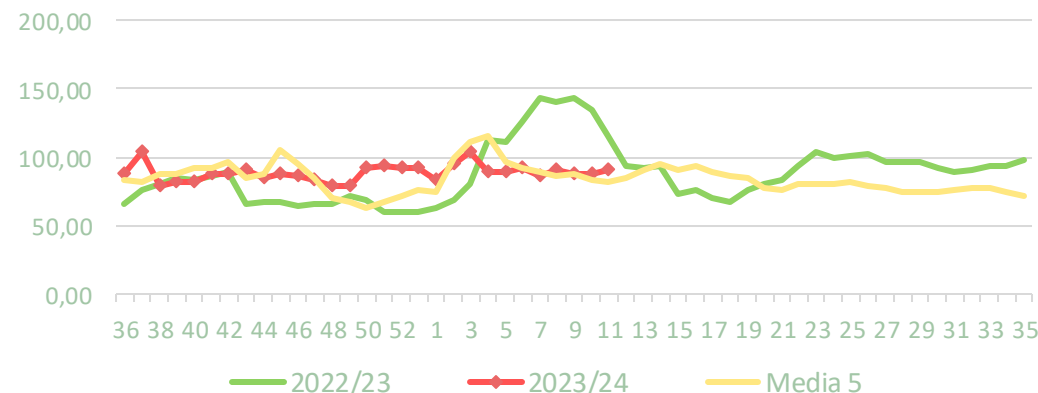
\*\*Para brócoli y alcachofa, el precio a salida de central corresponde al mercado de Murcia

## Precios medios nacionales:

Precio en 'origen' – LECHUGA 'romana' (€/100 ud)

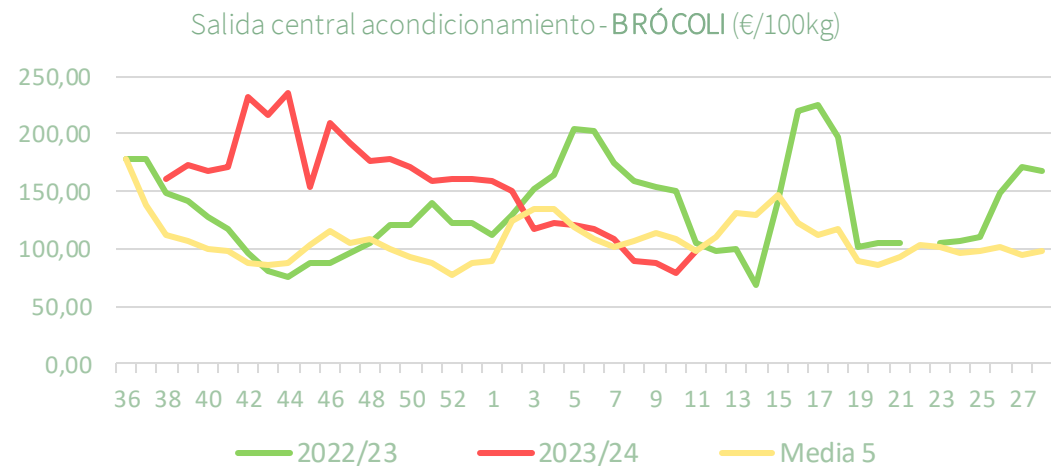
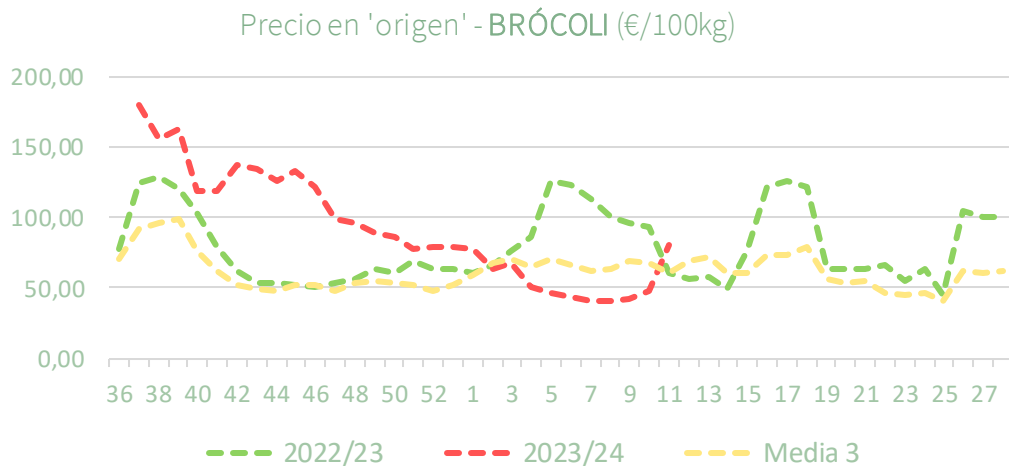


Salida central acondicionamiento - LECHUGA (€/100kg)

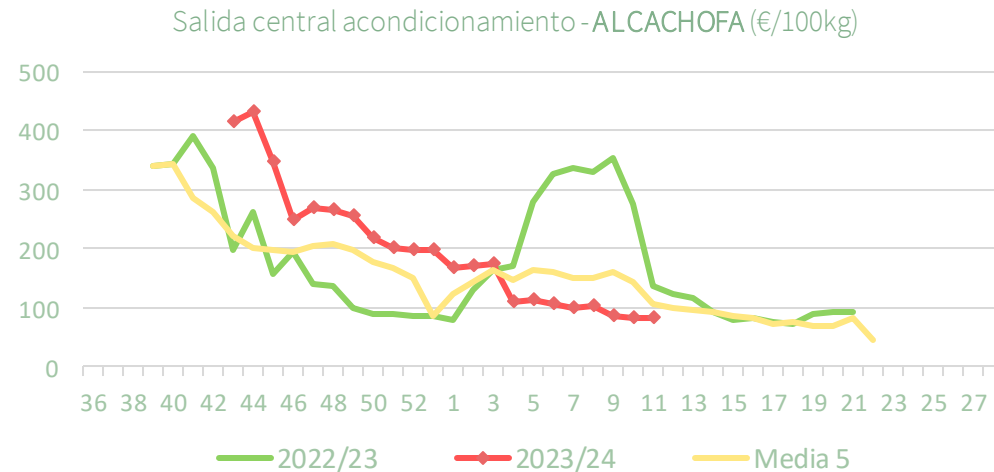
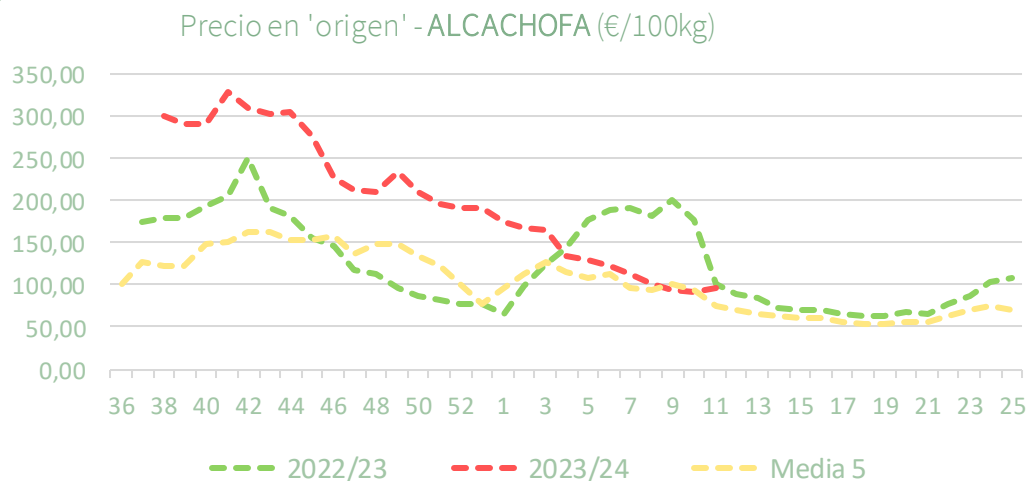




### Precios medios nacionales:



### Precios medios nacionales:

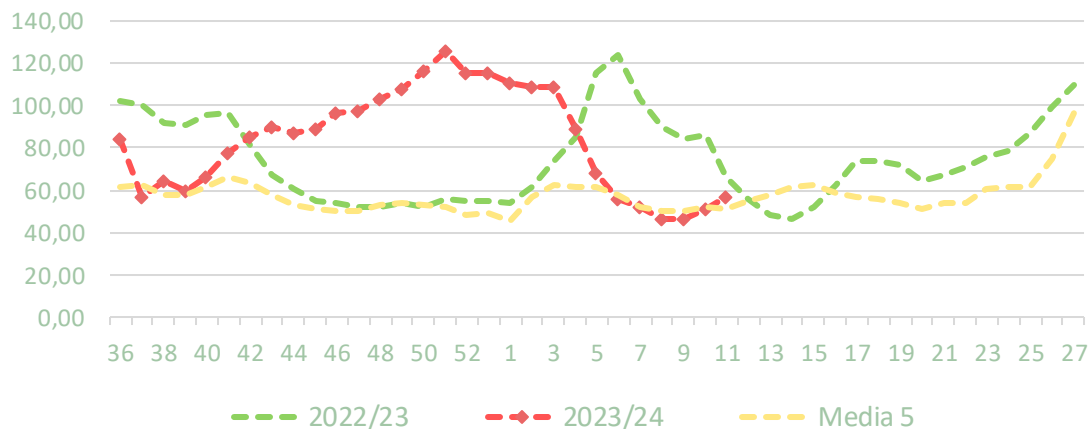




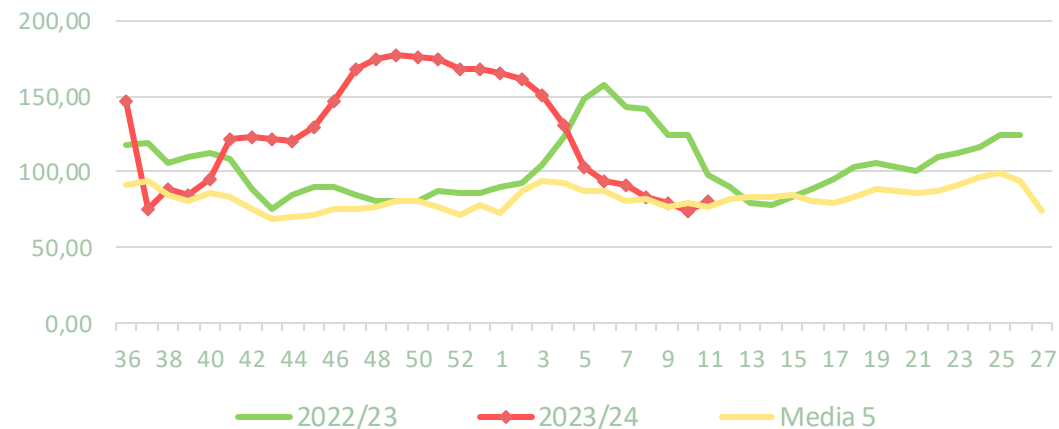


### Precios medios nacionales:

Precio en 'origen' - COLIFLOR (€/100kg)



Salida central acondicionamiento - COLIFLOR (€/100kg)





### Resumen semanal:

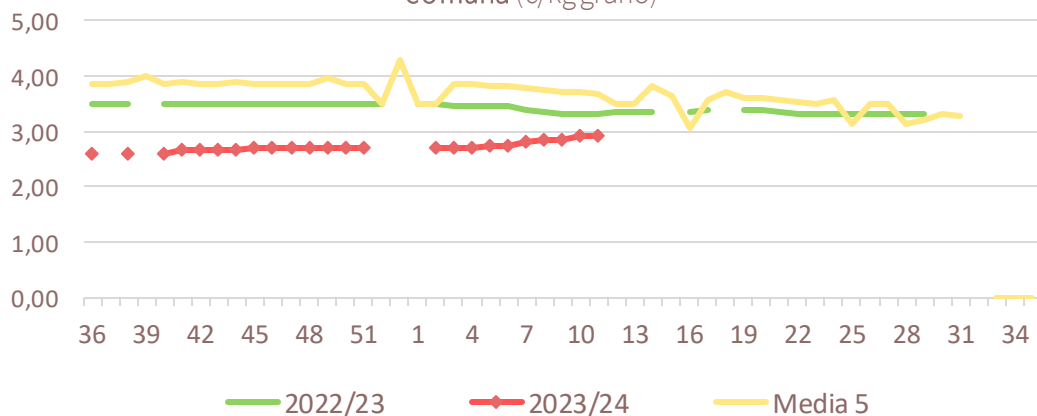
- **ALMENDRA:** semana sin precios en la Lonja de Albacete y sin cambios en la Lonja de Reus.
- **AVELLANA:** sin cambios esta semana.
- **PISTACHO:** sin cambios.

PRECIOS SEMANA 11/2024 del 11 al 17 de MAR de 2024

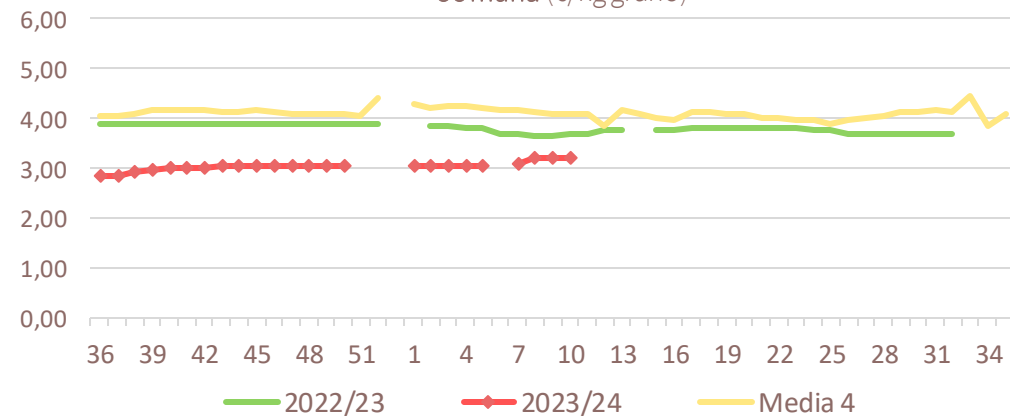
Productos		Salida Central Acondicionamiento – Lonja de Reus (€/kg grano)			Salida central Acondicionamiento – Lonja de Albacete (€/kg grano)		
		Sem. Actual	Sem. Anterior (%)	Media 5 (%)	Sem. Actual	Sem. Anterior (%)	Media 5 (%)
Almendra	Comuna	2,90	0,0%	-21,4%			
	Largueta	3,95	0,0%	-17,2%			
	Marcona	4,85	0,0%	-22,2%			
	Guara	3,05	0,0%				
	‘ecológico’	4,85	0,0%	-27,3%			
Avellana ‘corriente’		4,10	0,0%	11,0%			
Pistacho (kerman 20/22)		4,70	0,0%	-1,3%			

### Precios medios nacionales:

Salida Central Acondicionamiento - Lonja de Reus - ALMENDRA comuna (€/kg grano)



Salida Central Acondicionamiento - Lonja de Albacete - ALMENDRA comuna (€/kg grano)



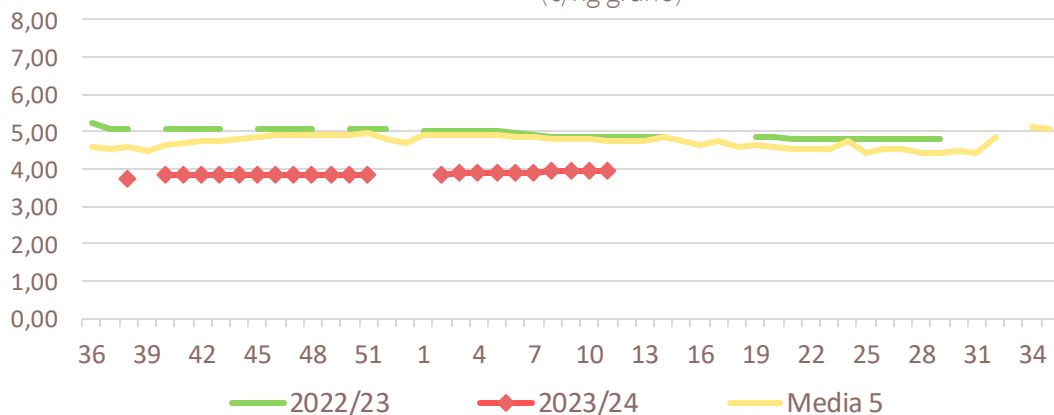


Inicio

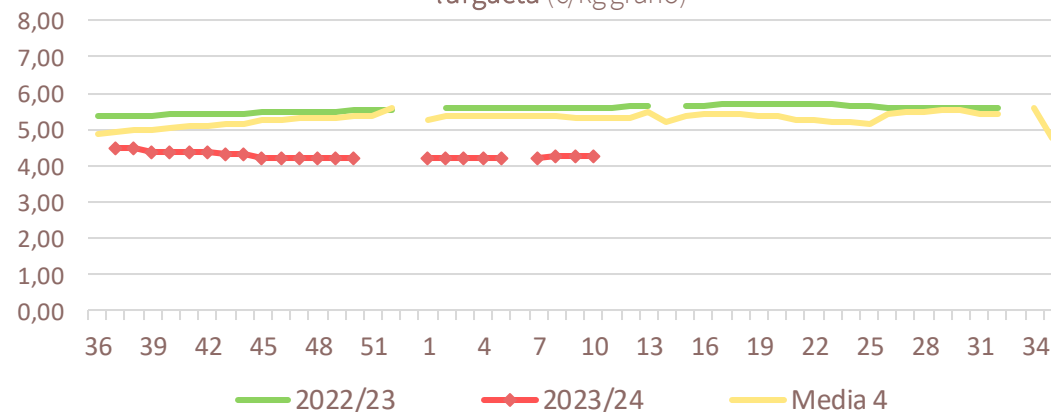
Frutos secos

### Precios medios nacionales:

Salida Central Acondicionamiento - Lonja de Reus - ALMENDRA largueta (€/kg grano)

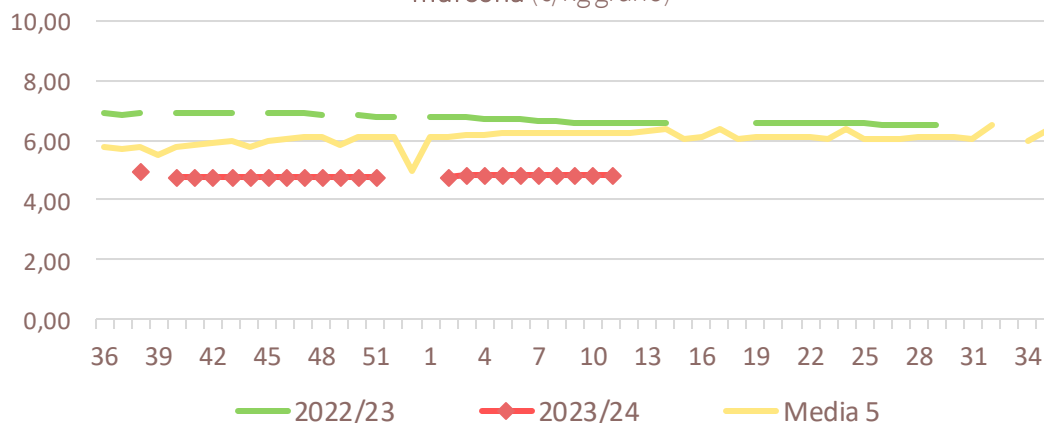


Salida Central Acondicionamiento - Lonja de Albacete - ALMENDRA largueta (€/kg grano)

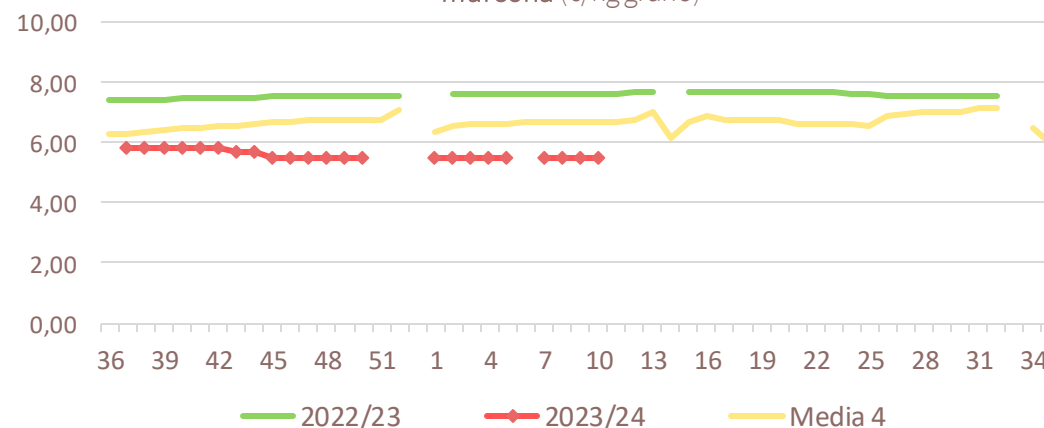


### Precios medios nacionales:

Salida Central Acondicionamiento - Lonja de Reus - ALMENDRA marcona (€/kg grano)



Salida Central Acondicionamiento - Lonja de Albacete - ALMENDRA marcona (€/kg grano)



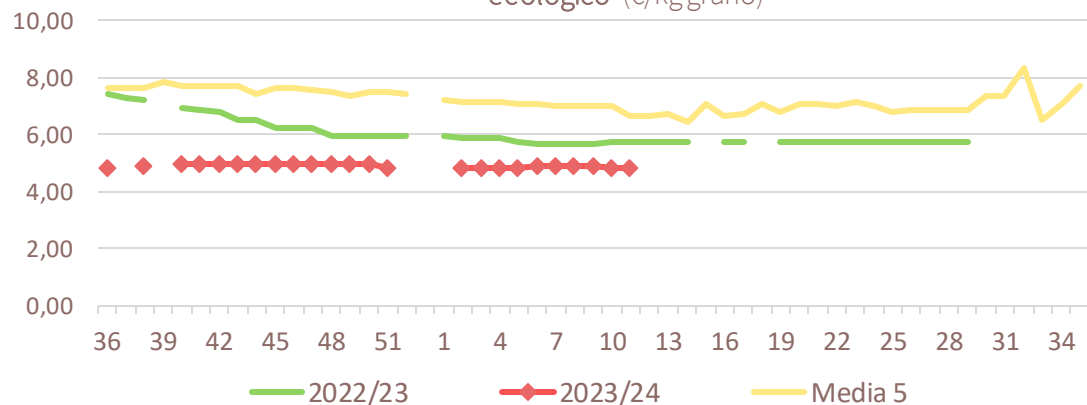


Inicio

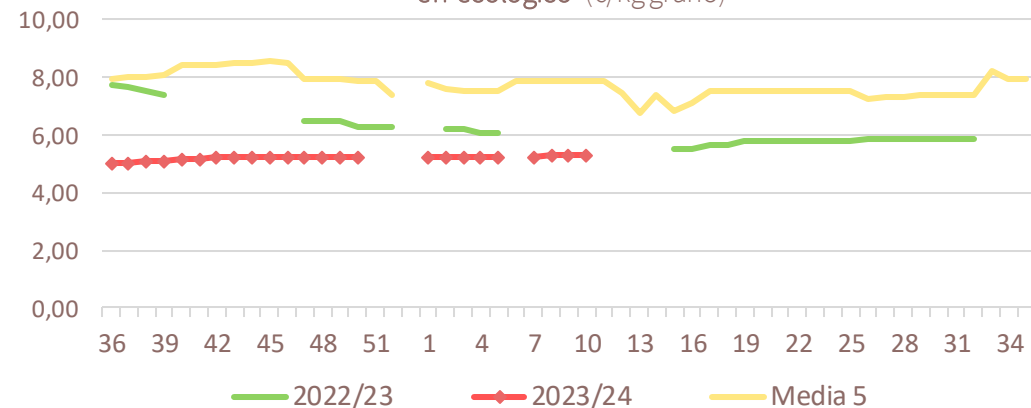
Frutos secos

### Precios medios nacionales:

Salida Central Acondicionamiento - Lonja de Reus - ALMENDRA 'en ecológico' (€/kg grano)

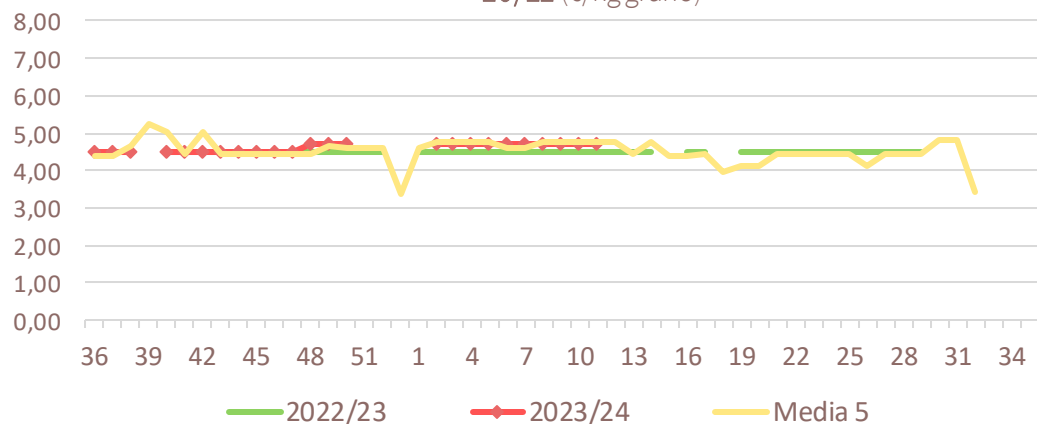


Salida Central Acondicionamiento - Lonja de Albacete - ALMENDRA 'en ecológico' (€/kg grano)

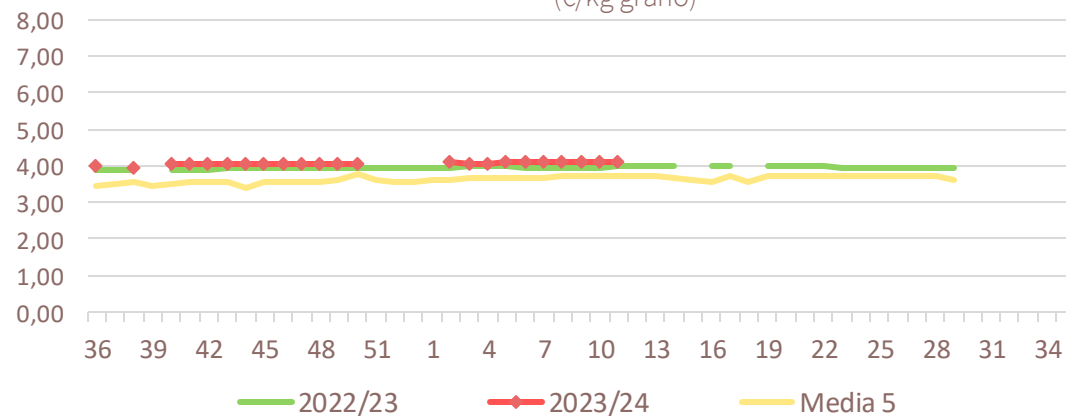


### Precios medios nacionales:

Salida Central Acondicionamiento - Lonja de Reus - PISTACHO kerman 20/22 (€/kg grano)



Salida Central Acondicionamiento - Lonja de Reus - AVELLANA 'corriente' (€/kg grano)





### Resumen semanal:

- **PLÁTANO:** fuerte y consecutivo incremento de las cotizaciones (+40,7%), alcanzando un precio que sobrepasa al medio por primera vez desde hace más de un año (+16,5%), superando también a la campaña pasada (+22%).
- **PATATA:** nueva revalorización del 9,4%, siguiendo la dinámica de las campañas anteriores por estas fechas, con un precio que se sitúa un 44% por encima de la media para este momento de campaña y con el mismo patrón que el año anterior.

Productos	Origen (€/100kg)		
	Sem. Actual	Sem. Anterior (%)	Media 5 (%)
Plátano	<b>50,07</b>	40,7%	16,5%
Patata	<b>55,90</b>	9,4%	44,4%

### Precios medios nacionales:

