

Exportación⁽¹⁾ vegetal

Abril 2017

A destacar:

✓ **Tendencia:**

Disminuyen las exportaciones de cereales y harinas (-80%), alfalfa deshidratada (-27%) y en hortalizas (-17%) en comparación con el mismo mes del año pasado. Las medias de los últimos tres años destacan la bajada de cereales y harinas (-59%) y hortalizas (-34%) y un aumento en alfalfa deshidratada (79%)

✓ **Destinos:**

Disminución global de las exportaciones (-26%) con respecto a abril de 2016. Marruecos sigue siendo uno de los principales destinos con una caída del 16%.

✓ **Actividad:**

También disminuyen en un 4% las expediciones de certificados fitosanitarios en comparación con el año anterior, aunque comparando las medias de los últimos tres años, hay un aumento del 7%

✓ **Campañas:**

Finaliza el periodo de importación de pimientos y tomates a EEUU.

Brasil flexibiliza las medidas de control para la exportación de frutas de hueso respecto a PPV.



(1) Este informe solo incluye los vegetales y productos vegetales exportados con Certificado Fitosanitario

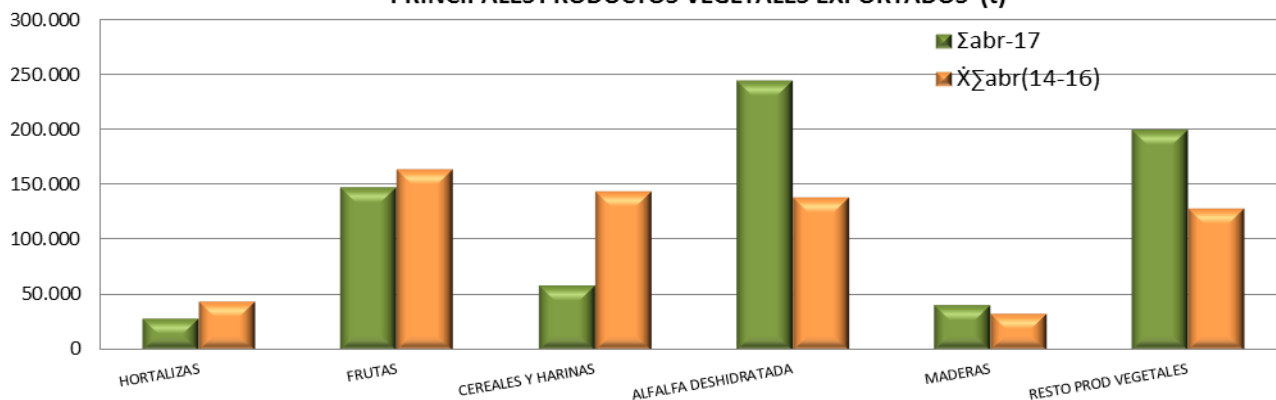
Para más información sobre campañas, protocolos y certificados de exportación y sobre listas de campos y establecimientos autorizados para exportar diríjase a inspfito@magrama.es

PRINCIPALES PRODUCTOS (t)

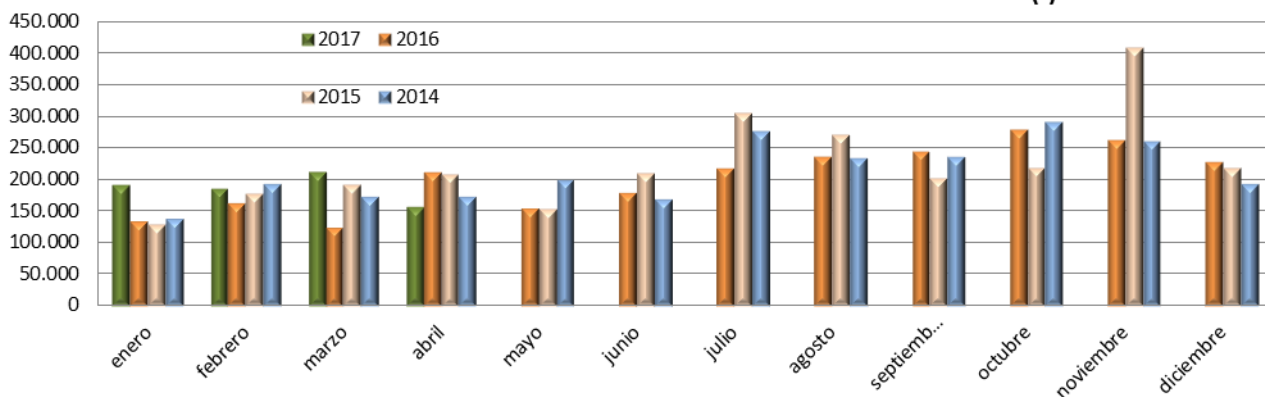
Evolución interanual

PRODUCTOS	en Abril			hasta Abril		
	abr-17	abr-16	17/16 (%)	Σabr-17	χΣabr(14-16)	Σ17/χΣabr(14-16)(%)
Tomates	363	590	-38	635	9.924	-94
Pepinos	41	39	6	87	1.943	-96
Lechugas	2.611	2.298	14	3.899	5.318	-27
Otras hortalizas	5.591	7.496	-25	25.195	27.854	-10
HORTALIZAS	8.606	10.423	-17	29.816	45.039	-34
Frutas cítricas	23.810	25.749	-8	104.480	114.866	-9
Frutas pepita	5.070	4.672	9	22.723	27.358	-17
Frutas de hueso	87	89	-2	149	431	-65
Otras frutas y frutos	4.206	5.046	-17	21.284	22.327	-5
FRUTAS	33.173	35.555	-7	148.636	164.982	-10
CEREALES Y HARINAS	9.085	44.413	-80	59.242	144.555	-59
ALFALFA DESHIDRATADA	47.492	65.305	-27	244.615	138.904	76
MADERAS	11.731	11.194	5	41.925	34.082	23
RESTO PROD VEGETALES	42.392	39.802	7	200.097	129.288	55
PLANTA VIVA	2.700	2.762	-2	13.594	11.832	15
TOTAL	155.179	209.453	-26	737.925	668.682	10

PRINCIPALES PRODUCTOS VEGETALES EXPORTADOS (t)



EVOLUCIÓN MENSUAL DE LAS EXPORTACIÓN DE PRODUCTOS VEGETALES (t)

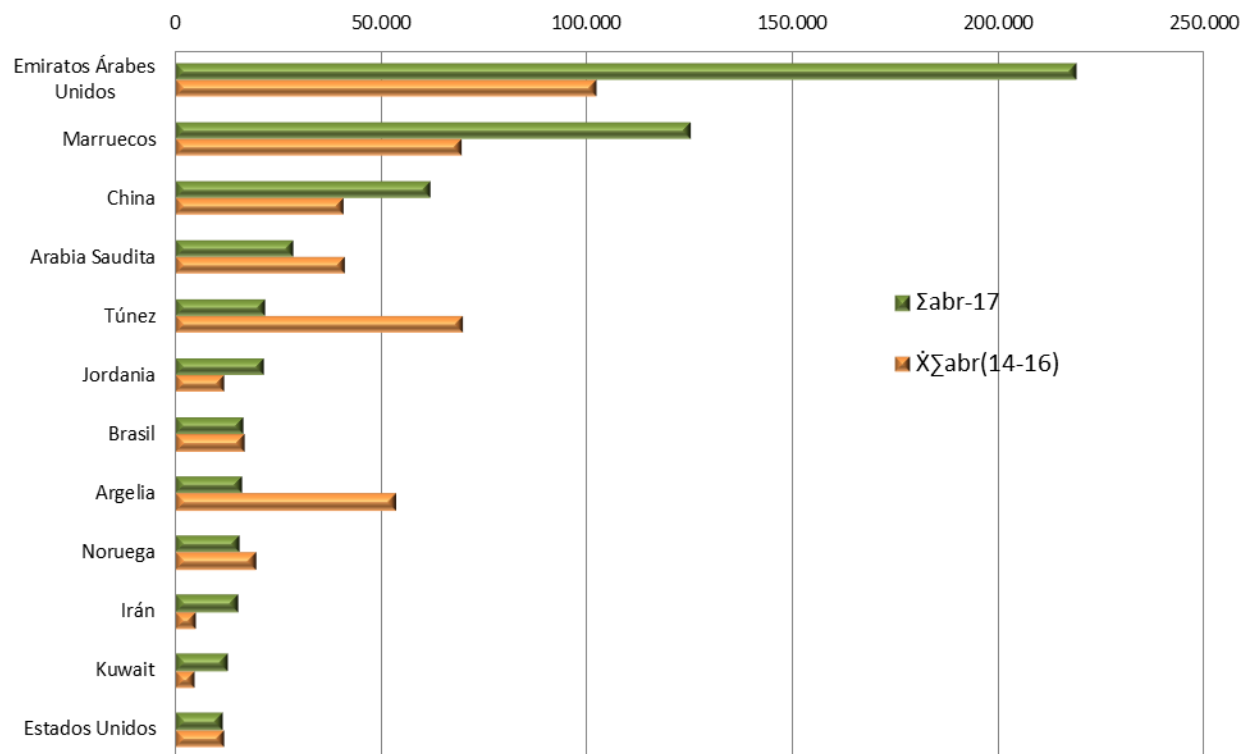


PRINCIPALES DESTINOS (t)

Evolución interanual

PAÍSES	en Abril			hasta Abril		
	abr-17	abr-16	17/16 (%)	Σabr-17	ΧΣabr(14-16)	Σ17/ΧΣabr(14-16)(%)
Emiratos Árabes Unidos	44.496	44.384	0	218.901	101.916	115
Marruecos	28.744	34.130	-16	125.127	69.471	80
China	13.156	13.428	-2	61.907	40.897	51
Arabia Saudita	8.366	7.961	5	28.658	40.929	-30
Túnez	266	29.527	-99	21.775	69.690	-69
Jordania	4.223	5.655	-25	21.406	11.682	83
Brasil	2.400	2.889	-17	16.396	16.834	-3
Argelia	4.646	8.945	-48	16.152	53.435	-70
Noruega	4.054	5.415	-25	15.664	19.537	-20
Irán	165	14.952	-99	15.242	5.119	198
Kuwait	4.891	1.360	260	12.881	4.642	177
Estados Unidos	2.216	2.060	8	11.420	11.817	-3
RESTO	37.555	38.747	-3	172.395	222.712	-23
TOTAL	155.179	209.453	-26	737.925	668.682	10

EXPORTACIÓN DE PRODUCTOS VEGETALES A LOS PRINCIPALES DESTINOS (t)



ACTIVIDAD DE LOS PUNTOS DE INSPECCIÓN FRONTERIZOS (PIF)

Evolución de los Certificados Fitosanitarios emitidos (nº)

MESES	Mes a mes			Acumulados		
	2017	2016	17/16 (%)	Σ2017	Σmes (14-16)	Σ17/Σ (14-16)(%)
Enero	4.408	3.812	16	4.408	4.289	3
Febrero	4.817	4.323	11	9.225	8.798	5
Marzo	5.510	4.420	25	14.735	13.415	10
Abril	4.699	4.902	-4	19.434	18.128	7
Mayo						
Junio						
Julio						
Agosto						
Septiembre						
Octubre						
Noviembre						
Diciembre						
TOTAL	19.434	17.457	11	19.434	18.128	7

