

# Evolución de los precios de la alimentación en el IPC hasta OCTUBRE DE 2025

*Observatorio de la Cadena Alimentaria  
Madrid, 10 de diciembre de 2025*

[www.ine.es](http://www.ine.es)

# Comportamiento mensual de los precios

**INē**

Instituto Nacional de Estadística

# Índice de Precios de Consumo. Base 2021

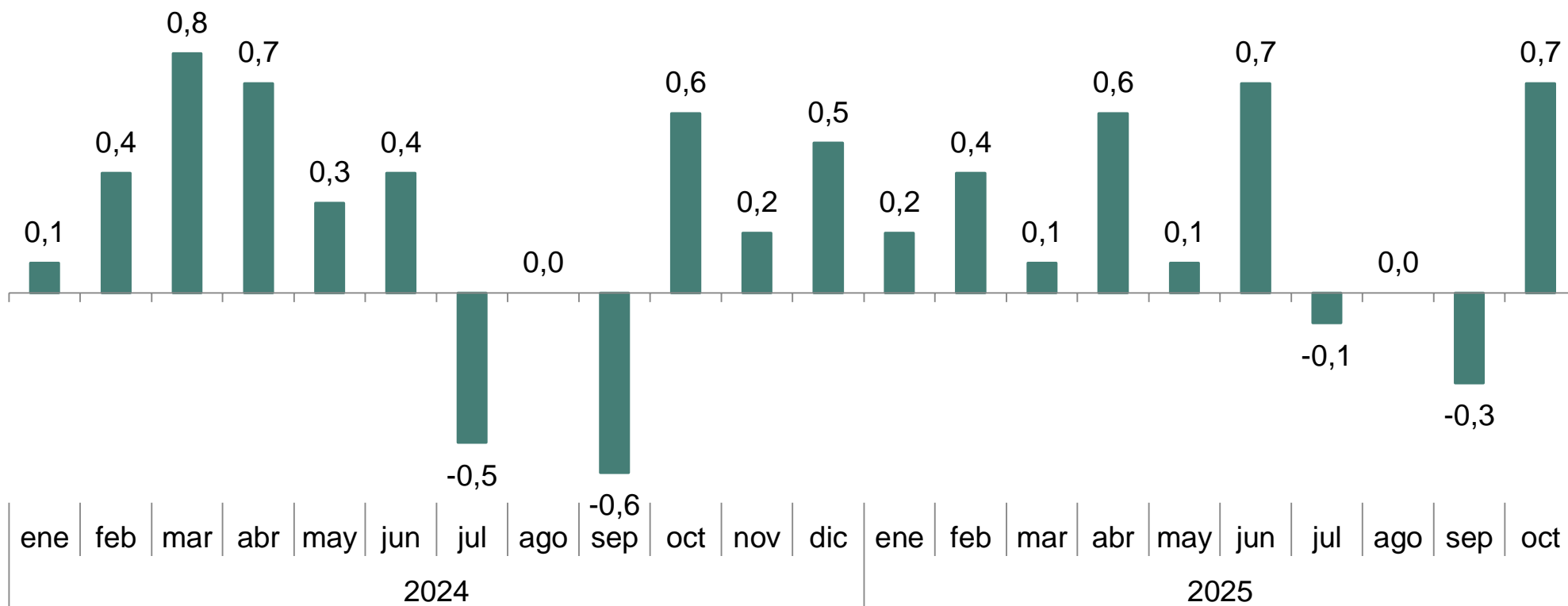
Octubre 2025

## Índices nacionales: general y de grupos

Grupo	Índice	% Variación			Repercusión	
		Mensual	En lo que va de año	Anual	Mensual	En lo que va de año
ÍNDICE GENERAL	119,3	0,7	2,4	3,1		
1. Alimentos y bebidas no alcohólicas	133,2	1,4	2,5	2,4	0,263	0,456
2. Bebidas alcohólicas y tabaco	121,3	0,1	3,4	4,1	0,004	0,130
3. Vestido y calzado	110,5	8,2	-2,8	0,5	0,287	-0,110
4. Vivienda	114,6	0,9	5,3	7,5	0,118	0,640
5. Menaje	113,7	0,4	0,6	0,9	0,018	0,030
6. Medicina	107,8	0,2	2,0	2,2	0,009	0,114
7. Transporte	113,5	0,3	1,4	2,4	0,043	0,205
8. Comunicaciones	102,6	0,0	1,8	1,8	0,000	0,060
9. Ocio y cultura	109,8	-0,8	-1,8	0,1	-0,067	-0,155
10. Enseñanza	110,4	0,7	2,3	2,5	0,013	0,044
11. Hoteles, cafés y restaurantes	126,1	-0,1	4,9	4,4	-0,018	0,727
12. Otros bienes y servicios	116,6	0,2	3,0	3,4	0,019	0,234

# Tasa mensual del IPC

Índice general. Porcentaje



## Parcelas con mayor repercusión positiva en la tasa mensual del IPC

Clases	Tasa mensual (%)	Repercusión
<b>Alimentación</b>		
Frutas	9,9	0,167
Carne	0,7	0,029
Leche, queso y huevos	1,1	0,022
Aceites y grasas	2,1	0,012
<b>Otras parcelas</b>		
Prendas de vestir	9,3	0,241
Electricidad	2,1	0,076
Restauración	0,3	0,045
Calzado	4,6	0,040
Transporte de pasajeros por ferrocarril	10,9	0,030
Gas	2,9	0,029
Transporte aéreo de pasajeros	6,0	0,027
Mantenimiento y reparación de vehículos personales	0,4	0,012
Joyería, bisutería y relojería	3,9	0,011

## Parcelas con mayor repercusión negativa en la tasa mensual del IPC

Clases	Tasa mensual (%)	Repercusión
<b>Otras parcelas</b>		
Paquetes turísticos	-5,5	-0,097
Servicios de alojamiento	-4,4	-0,066
Carburantes y lubricantes para vehículos personales	-0,7	-0,029

# Tasas de variación mensuales, acumuladas y sus repercusiones de las rúbricas de Alimentación.

## OCTUBRE 2025

	Índice	Mensual		En lo que va de año		Annual
		% Variación	Repercusión	% Variación	Repercusión	% Variación
01. Cereales y derivados	133,4	0,1	0,001	-0,4	-0,006	0,2
02. Pan	123,8	0,0	0,000	0,1	0,001	0,5
03. Carne de vacuno	150,6	2,6	0,016	13,6	0,078	17,8
04. Carne de ovino	146,3	0,5	0,001	2,5	0,003	7,7
05. Carne de porcino	132,1	0,0	0,000	1,1	0,007	1,6
06. Carne de ave	125,8	0,3	0,002	3,4	0,027	3,7
07. Otras carnes	128,1	0,5	0,010	4,6	0,091	5,3
08. Pescado fresco y congelado	130,4	0,8	0,007	0,1	0,000	7,1
09. Crustáceos, moluscos y preparados de pescado	124,5	0,0	0,000	1,7	0,018	1,6
10. Huevos	174,5	5,1	0,012	21,7	0,047	22,5
11. Leche	145,5	0,7	0,004	4,3	0,021	4,4
12. Productos lácteos	131,7	0,5	0,006	2,0	0,025	2,1
13. Aceites y grasas	135,8	2,1	0,012	-27,7	-0,222	-33,5
14. Frutas frescas	134,7	12,0	0,165	9,3	0,133	6,3
15. Frutas en conserva y frutos secos	116,5	0,7	0,002	6,1	0,018	6,4
16. Legumbres y hortalizas frescas	132,8	-0,3	-0,003	4,4	0,039	0,7
17. Preparados de legumbres y hortalizas	135,8	0,1	0,001	2,0	0,010	2,1
18. Patatas y sus preparados	135,7	-0,3	-0,001	-0,5	-0,002	-1,5
19. Café, cacao e infusiones	149,9	1,5	0,009	14,9	0,079	16,2
20. Azúcar	132,0	1,1	0,000	-5,2	-0,002	-13,5
21. Otros preparados alimenticios	135,1	0,7	0,015	3,4	0,070	3,2
22. Agua mineral, refrescos y zumos	129,6	0,3	0,003	1,8	0,020	2,2
23. Bebidas alcohólicas	119,4	0,2	0,004	2,3	0,037	0,7

[www.ine.es](http://www.ine.es)

# Comportamiento acumulado de los precios en lo que va del año 2025

**INē**

Instituto Nacional de Estadística

# Índice de Precios de Consumo. Base 2021

Octubre 2025

## Índices nacionales: general y de grupos

Grupo	Índice	% Variación			Repercusión	
		Mensual	En lo que va de año	Anual	Mensual	En lo que va de año
<b>ÍNDICE GENERAL</b>	119,3	0,7	2,4	3,1		
1. Alimentos y bebidas no alcohólicas	133,2	1,4	2,5	2,4	0,263	0,456
2. Bebidas alcohólicas y tabaco	121,3	0,1	3,4	4,1	0,004	0,130
3. Vestido y calzado	110,5	8,2	-2,8	0,5	0,287	-0,110
4. Vivienda	114,6	0,9	5,3	7,5	0,118	0,640
5. Menaje	113,7	0,4	0,6	0,9	0,018	0,030
6. Medicina	107,8	0,2	2,0	2,2	0,009	0,114
7. Transporte	113,5	0,3	1,4	2,4	0,043	0,205
8. Comunicaciones	102,6	0,0	1,8	1,8	0,000	0,060
9. Ocio y cultura	109,8	-0,8	-1,8	0,1	-0,067	-0,155
10. Enseñanza	110,4	0,7	2,3	2,5	0,013	0,044
11. Hoteles, cafés y restaurantes	126,1	-0,1	4,9	4,4	-0,018	0,727
12. Otros bienes y servicios	116,6	0,2	3,0	3,4	0,019	0,234

## Productos con mayor tasa de variación acumulada

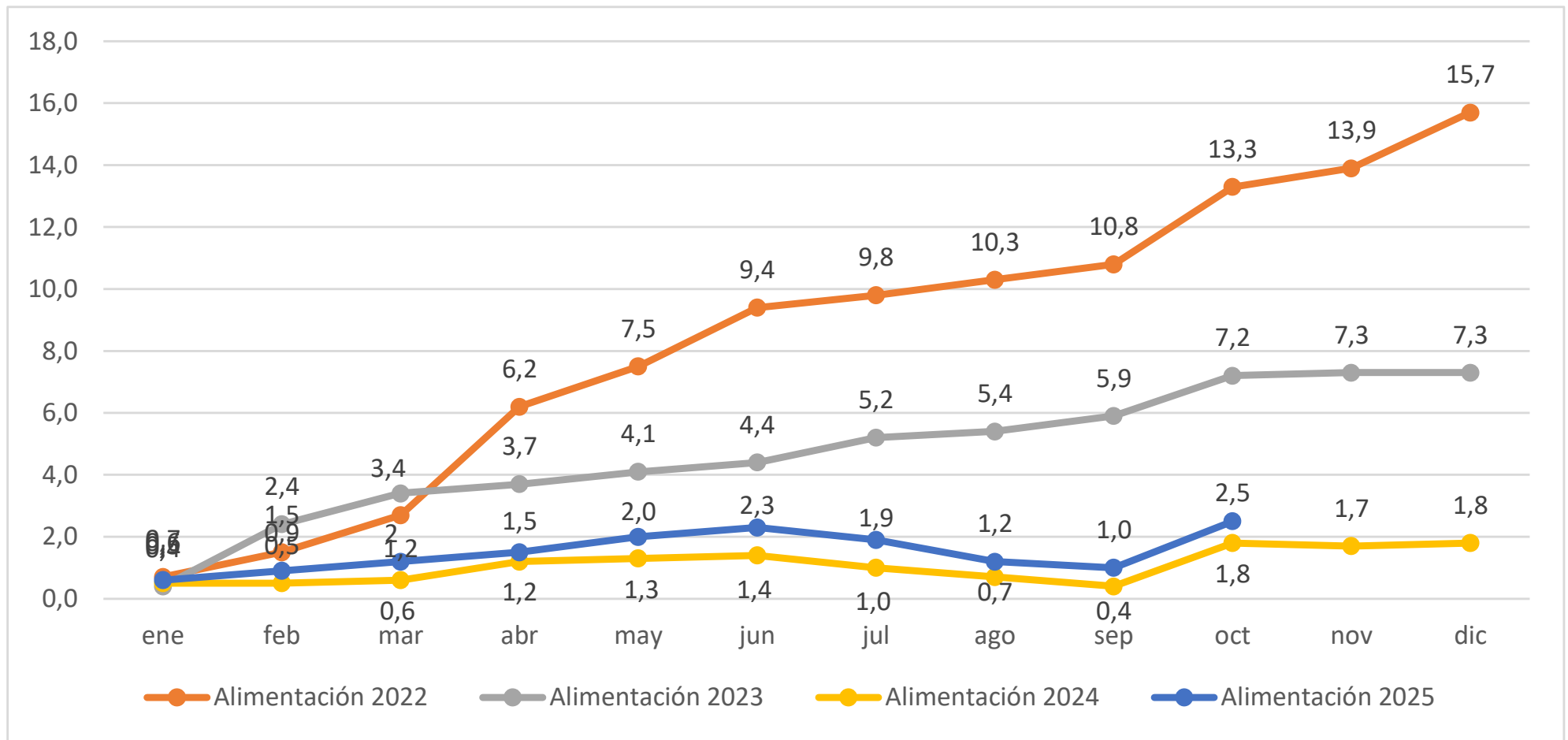
<b>Subclases</b>	<b>Tasa acumulada AGOSTO 2025 (%)</b>	<b>Tasa acumulada OCTUBRE 2025 (%)</b>
Huevos	15,7	21,7
Cafe	17,5	17,6
Chocolate	13,1	13,9
Carne De Vacuno	9,3	13,6
Cacao Y Chocolate En Polvo	10,0	12,7
Frutas frescas	0,9	9,3
Otros Aceites Comestibles	7,5	7,4
Frutos secos	5,7	6,3
Pescado congelado	5,2	6,2
Leche Entera	4,0	4,8

## Productos con menor tasa de variación acumulada

<b>Subclases</b>	<b>Tasa acumulada AGOSTO 2025 (%)</b>	<b>Tasa acumulada OCTUBRE 2025 (%)</b>
Aceite De Oliva	-34,5	-34,0
Azucar	-6,3	-5,2
Patatas	0,7	-1,9
Pescado Fresco	-6,3	-1,4

# Tasas acumuladas

## Alimentación. Años 2022-2025. Porcentaje



[www.ine.es](http://www.ine.es)

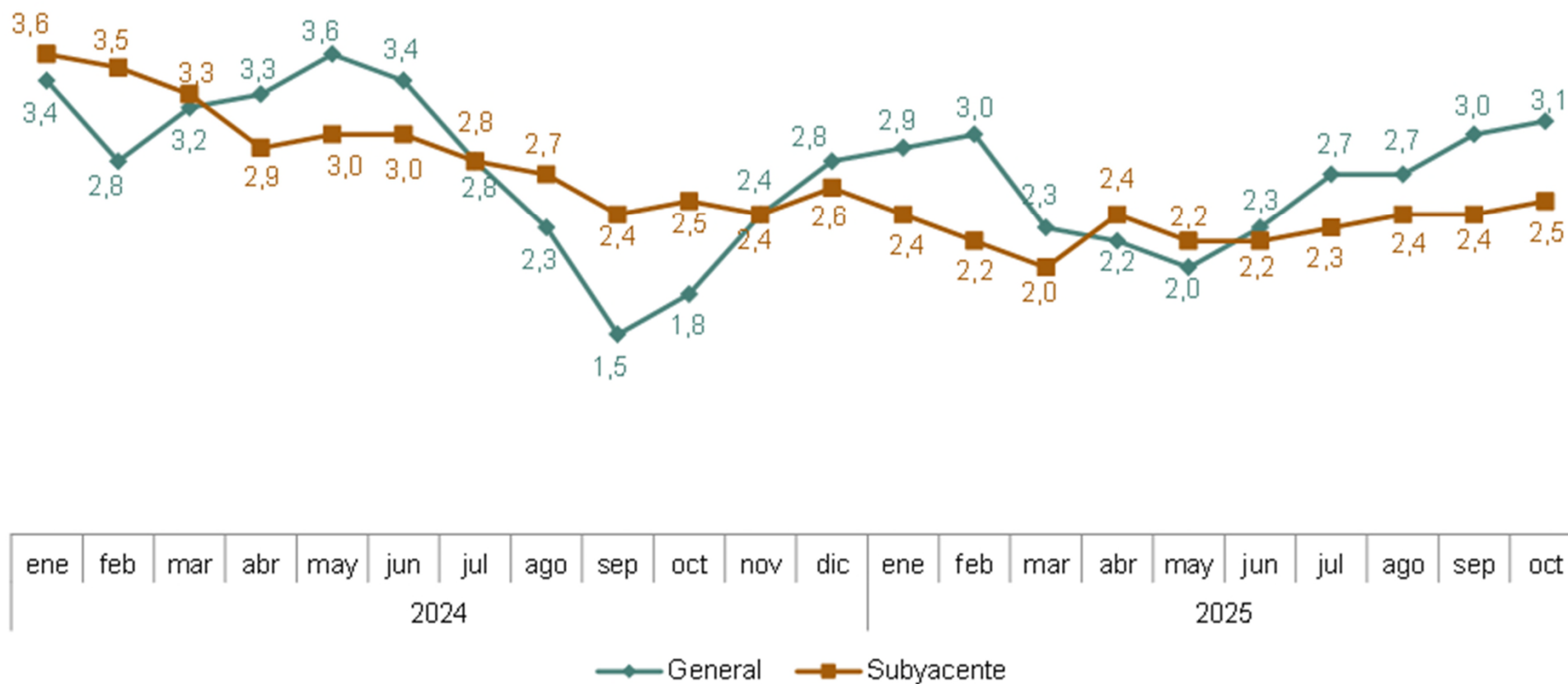
# Comportamiento en un año de los precios

**INē**

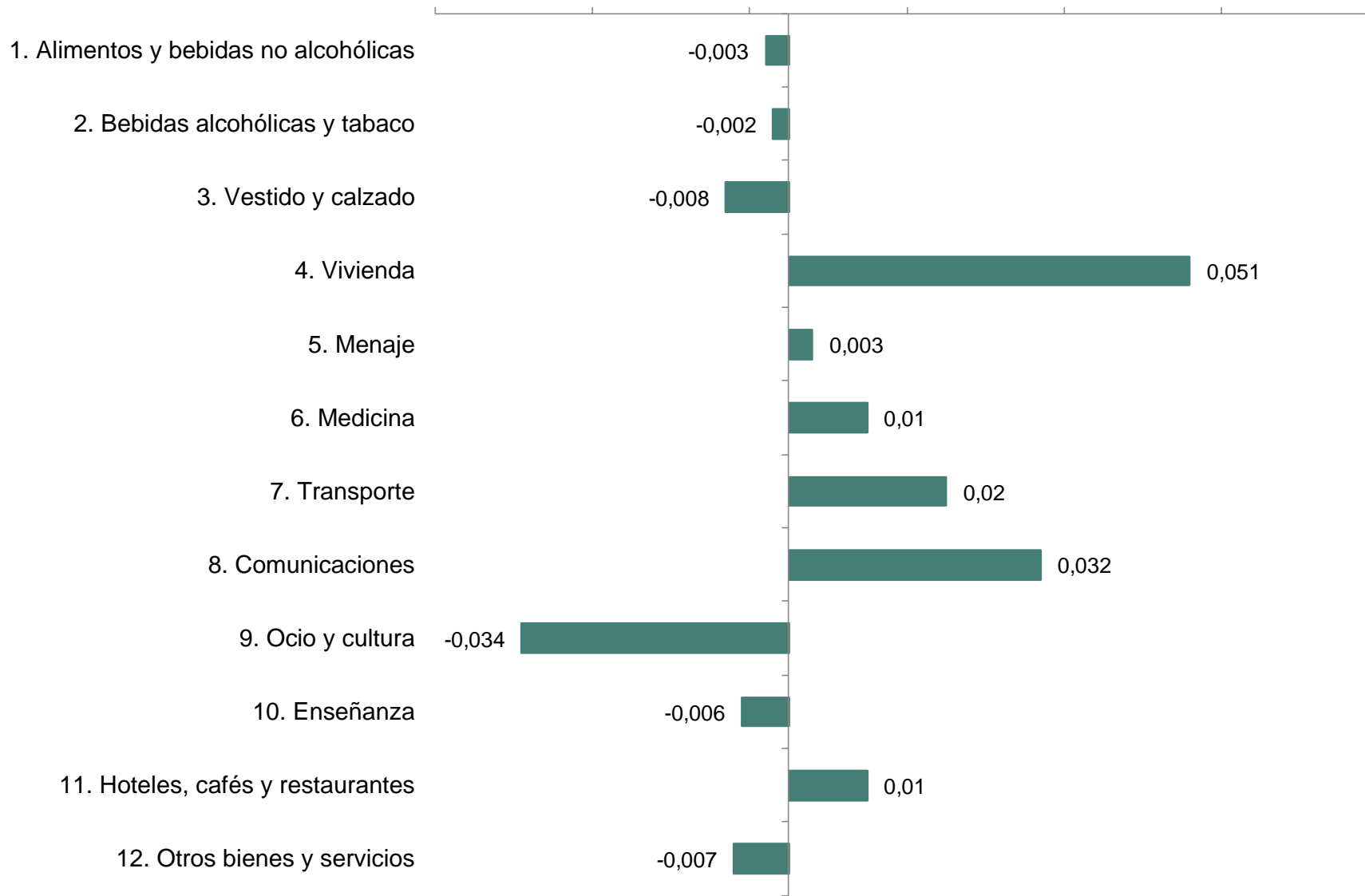
Instituto Nacional de Estadística

# Tasa anual del IPC

Índice general y subyacente. Porcentaje



## Influencia de los grupos en la tasa anual del IPC



Diferencia tasa anual IPC general

0,1

### **Productos con mayor tasa de variación anual**

<b>Subclases</b>	<b>Tasa anual AGOSTO 2025 (%)</b>	<b>Tasa anual OCTUBRE 2025 (%)</b>
Café	20,2	19,4
Otros Aceites Comestibles	18,9	15,3
Chocolate	18,8	16,1
Huevos	17,8	22,5
Carne De Vacuno	15,5	17,8
Cacao Y Chocolate En Polvo	11,8	12,7
Carne De Ovino Y Caprino	10,6	7,7
Legumbres y hortalizas frescas	10,1	0,7
Despojos Comestibles	7,6	8,1
Frutos secos	7,1	7,0

### **Productos con menor tasa de variación anual**

<b>Subclases</b>	<b>Tasa anual AGOSTO 2025 (%)</b>	<b>Tasa anual OCTUBRE 2025 (%)</b>
Aceite De Oliva	-43,7	-41,6
Azúcar	-19,3	-13,5

# Tasas de variación mensuales, acumuladas y sus repercusiones de las rúbricas de Alimentación.

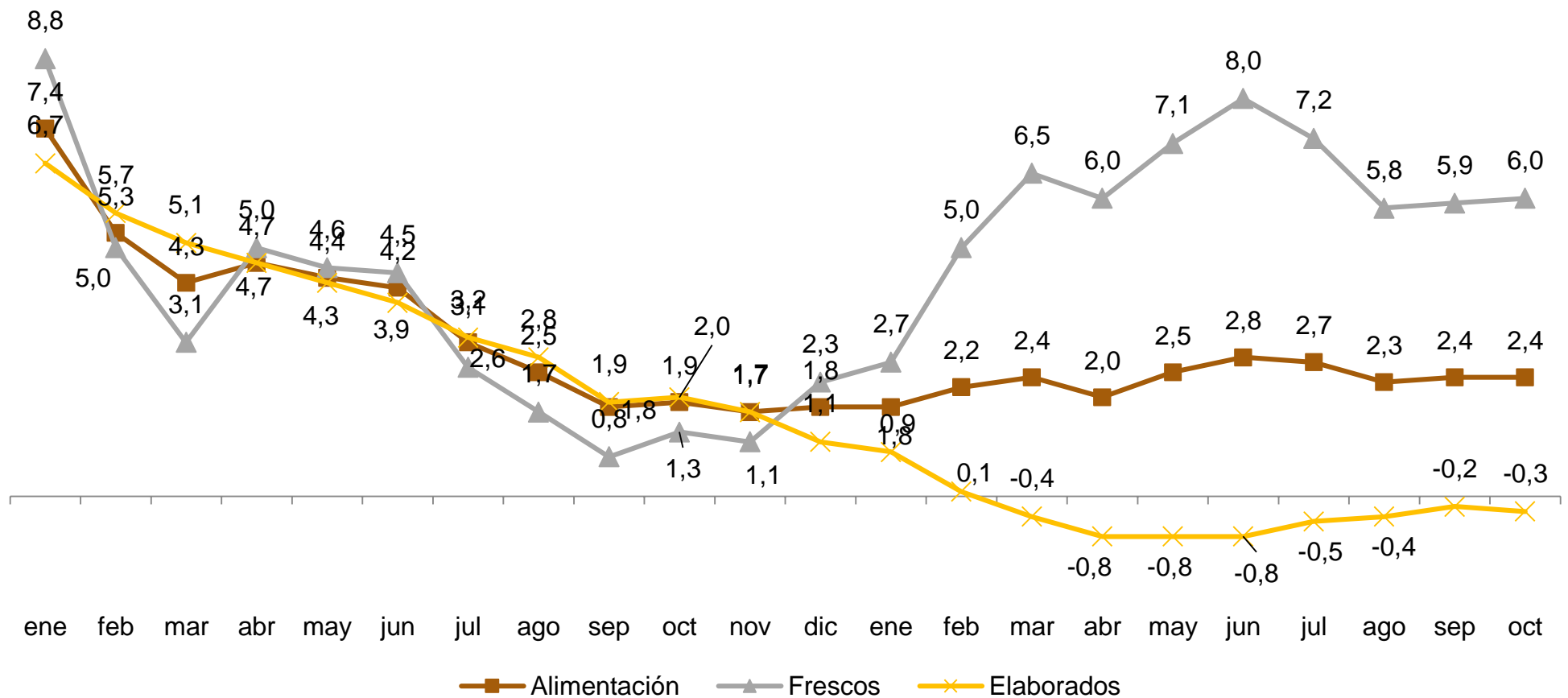
## OCTUBRE 2025

### Índices nacionales de rúbricas

	Índice	Mensual		En lo que va de año		Annual
		% Variación	Repercusión	% Variación	Repercusión	% Variación
01. Cereales y derivados	133,4	0,1	0,001	-0,4	-0,006	0,2
02. Pan	123,8	0,0	0,000	0,1	0,001	0,5
03. Carne de vacuno	150,6	2,6	0,016	13,6	0,078	17,8
04. Carne de ovino	146,3	0,5	0,001	2,5	0,003	7,7
05. Carne de porcino	132,1	0,0	0,000	1,1	0,007	1,6
06. Carne de ave	125,8	0,3	0,002	3,4	0,027	3,7
07. Otras carnes	128,1	0,5	0,010	4,6	0,091	5,3
08. Pescado fresco y congelado	130,4	0,8	0,007	0,1	0,000	7,1
09. Crustáceos, moluscos y preparados de pescado	124,5	0,0	0,000	1,7	0,018	1,6
10. Huevos	174,5	5,1	0,012	21,7	0,047	22,5
11. Leche	145,5	0,7	0,004	4,3	0,021	4,4
12. Productos lácteos	131,7	0,5	0,006	2,0	0,025	2,1
13. Aceites y grasas	135,8	2,1	0,012	-27,7	-0,222	-33,5
14. Frutas frescas	134,7	12,0	0,165	9,3	0,133	6,3
15. Frutas en conserva y frutos secos	116,5	0,7	0,002	6,1	0,018	6,4
16. Legumbres y hortalizas frescas	132,8	-0,3	-0,003	4,4	0,039	0,7
17. Preparados de legumbres y hortalizas	135,8	0,1	0,001	2,0	0,010	2,1
18. Patatas y sus preparados	135,7	-0,3	-0,001	-0,5	-0,002	-1,5
19. Café, cacao e infusiones	149,9	1,5	0,009	14,9	0,079	16,2
20. Azúcar	132,0	1,1	0,000	-5,2	-0,002	-13,5
21. Otros preparados alimenticios	135,1	0,7	0,015	3,4	0,070	3,2
22. Agua mineral, refrescos y zumos	129,6	0,3	0,003	1,8	0,020	2,2
23. Bebidas alcohólicas	119,4	0,2	0,004	2,3	0,037	0,7

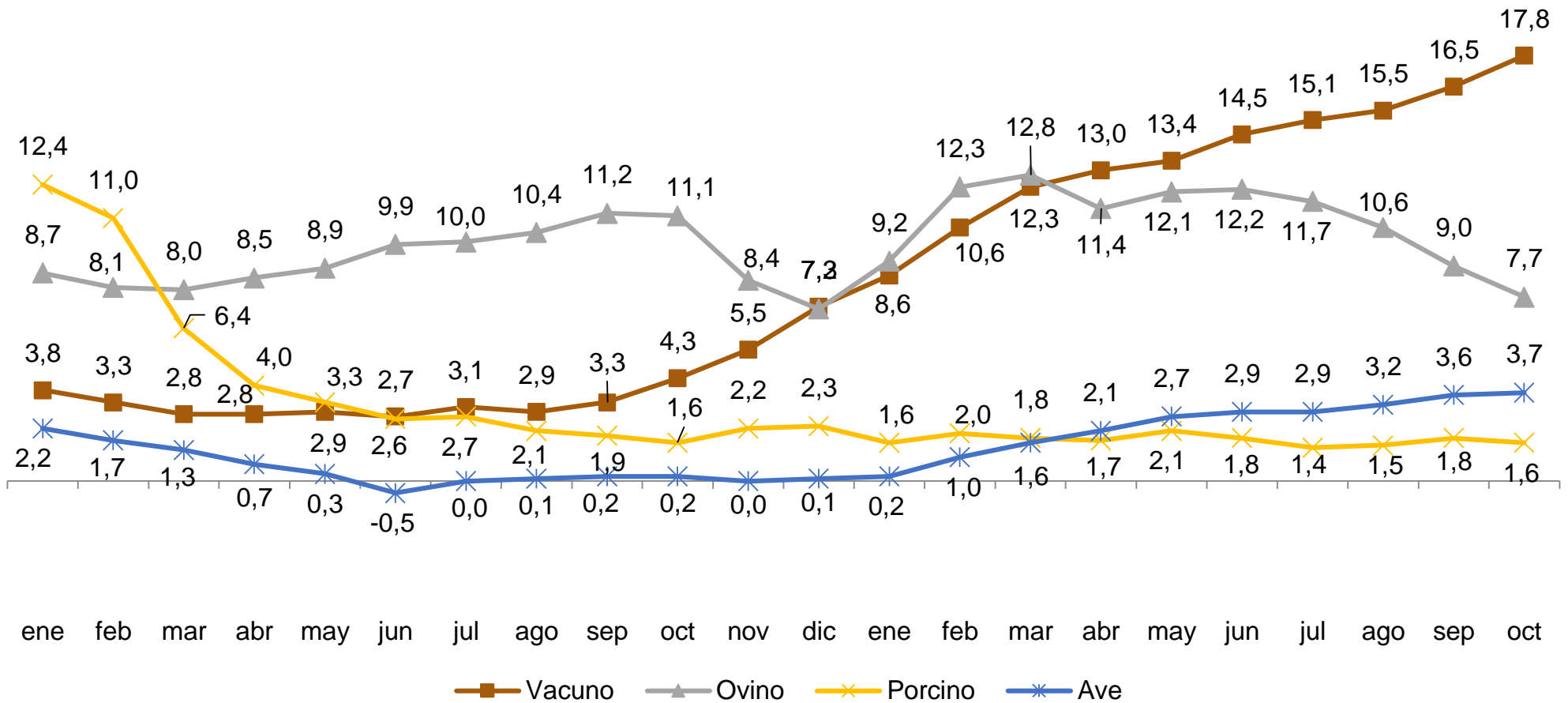
# Tasas anuales del IPC

Índice alimentación, frescos y elaborados.  
Porcentaje



# Tasas anuales del IPC

## Evolución de las carnes en 2024 y 2025. Porcentaje



# Tasas anuales del IPC

Evolución de los huevos en 2024 y 2025.  
Porcentaje

