

SERIE “*INFORMES DE CAMPAÑA DEL SECTOR HORTOFRUTÍCOLA*”

INFORME DE CAMPAÑA 2024/2025 DE FRUTA DE PEPITA

Septiembre 2024 – Agosto 2025



GOBIERNO
DE ESPAÑA

MINISTERIO
DE AGRICULTURA, PESCA
Y ALIMENTACIÓN

DIRECCIÓN GENERAL
DE PRODUCCIONES Y MERCADOS
AGRARIOS

SUBDIRECCIÓN GENERAL
DE FRUTAS Y HORTALIZAS Y
VITIVINICULTURA

18 de febrero de 2026

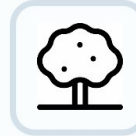




ÍNDICE

PRODUCCIÓN

- España
 - Manzana
 - Pera
- Europa



SUPERFICIE ESPAÑA



COMERCIO EXTERIOR

- Balance Pepita
- Balance Manzana
- Balance Pera



RETIRADAS



CONSUMO EN HOGARES



COTIZACIONES



CONCLUSIONES





Aviso Legal: los contenidos de esta publicación podrán ser reutilizados, citando la fuente y la fecha, en su caso, de la última actualización.

Título:

Serie de Informes de Campaña del Sector Hortofrutícola.

Edita:

© Ministerio de Agricultura, Pesca y Alimentación.
Secretaría General Técnica. Centro de Publicaciones.

Unidad proponente:

Dirección General de Producciones y Mercados Agrarios.
Subdirección General Frutas y Hortalizas y Vitivinicultura.

NIPO línea: 003-26-017-1

Tienda online:

www.mapa.gob.es
<https://servicio.mapa.gob.es/tienda/>

e-mail:

centropublicaciones@mapa.es

Catálogo de Publicaciones de la Administración General del Estado:

<https://cpage.mpr.gob.es/>

Para contribuir a la protección del medio ambiente, se recomienda imprimir esta publicación únicamente si es estrictamente necesario, ya sea en su totalidad o en parte.

	GOBIERNO DE ESPAÑA	MINISTERIO DE AGRICULTURA, PESCA Y ALIMENTACIÓN	SUBSECRETARÍA
			SECRETARÍA GENERAL TÉCNICA
			DIVISIÓN DE ARCHIVOS Y PUBLICACIONES



Producción Nacional : Fruta de pepita



Volumen (t)	2023/2024	2024/2025	Media 5	Variación en 2024/25	
				Sobre 2023/2024	Sobre Media 5
Pera	288.029	222.023	301.647	-22,9%	-26,4%
Manzana Mesa	439.425	474.629	475.506	8,0%	-0,2%
Manzana Sidra	88.250	70.453	85.275	-20,2%	-17,4%
Manzana Total	527.675	545.082	560.781	3,3%	-2,8%
Pepita Total	815.704	767.105	862.428	-6,0%	-11,1%

Fuente: Datos elaborados a partir de [Superficies y Producciones Anuales de Cultivo. Datos Provisionales 2024_SGACE_MAPA](#)

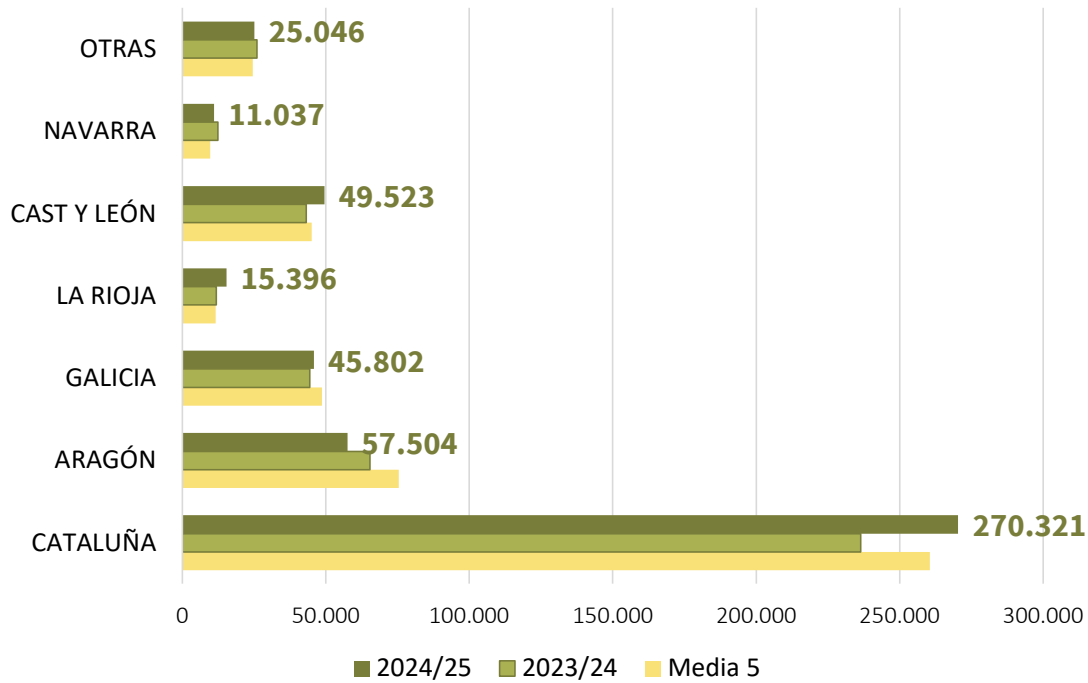




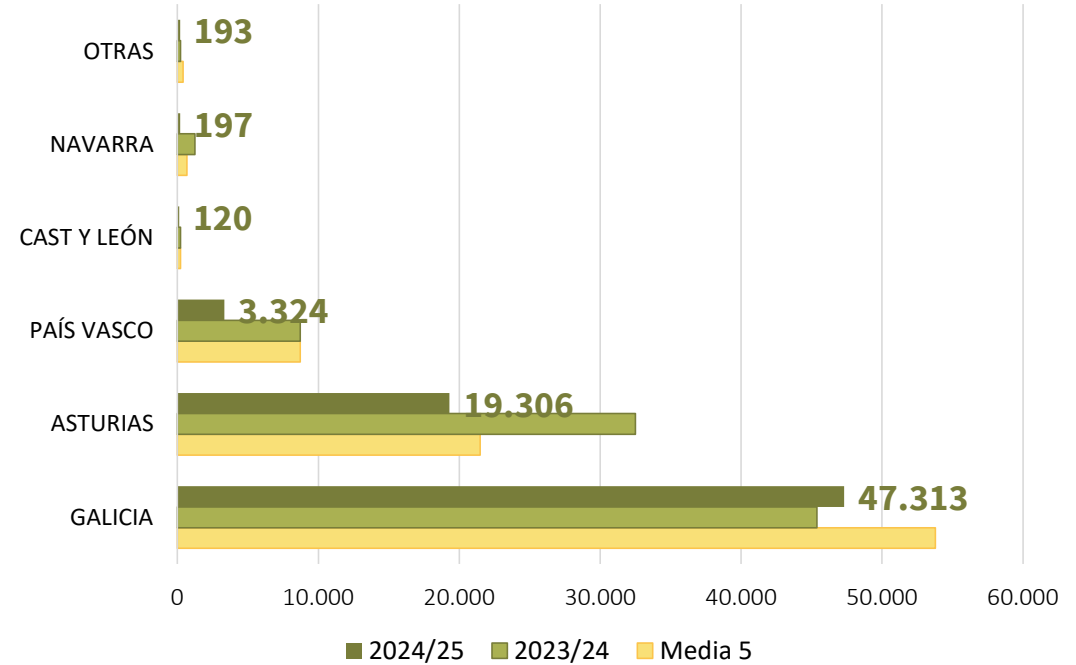
Producción Nacional : Manzana



Distribución de la producción de manzana de mesa por CC.AA.(t)



Distribución de la producción de manzana de sidra por CC.AA. (t)



Fuente: Datos elaborados a partir de [Superficies y Producciones Anuales de Cultivo. Datos Provisionales 2024_SGACE_MAPA](#)

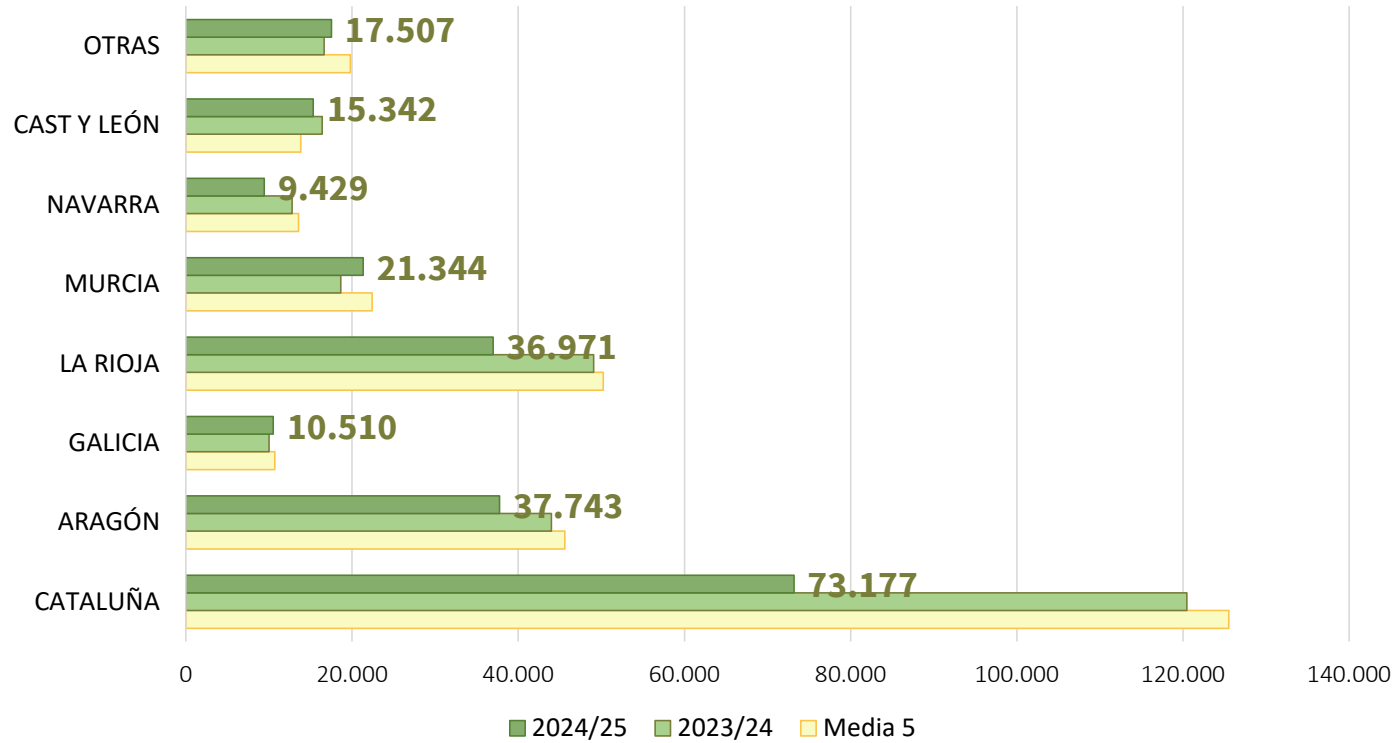




Producción Nacional : Pera



Distribución de la producción de **pera** por CC.AA. (t)



Fuente: Datos elaborados a partir de [Superficies y Producciones Anuales de Cultivo. Datos Provisionales 2024_SGACE_MAPA](#)

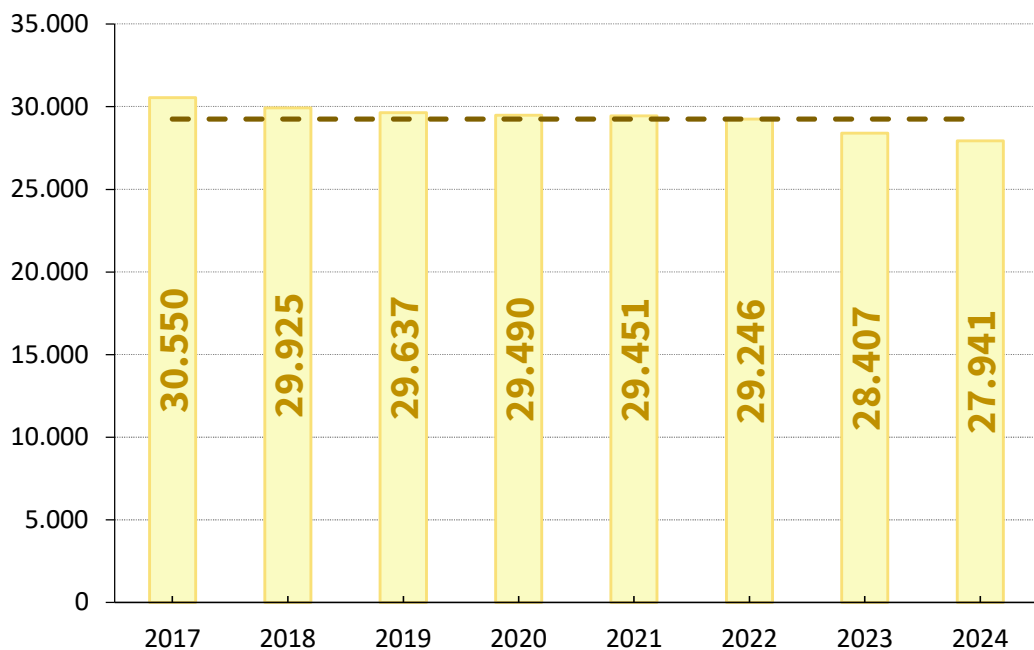




Superficie Nacional : Fruta de pepita

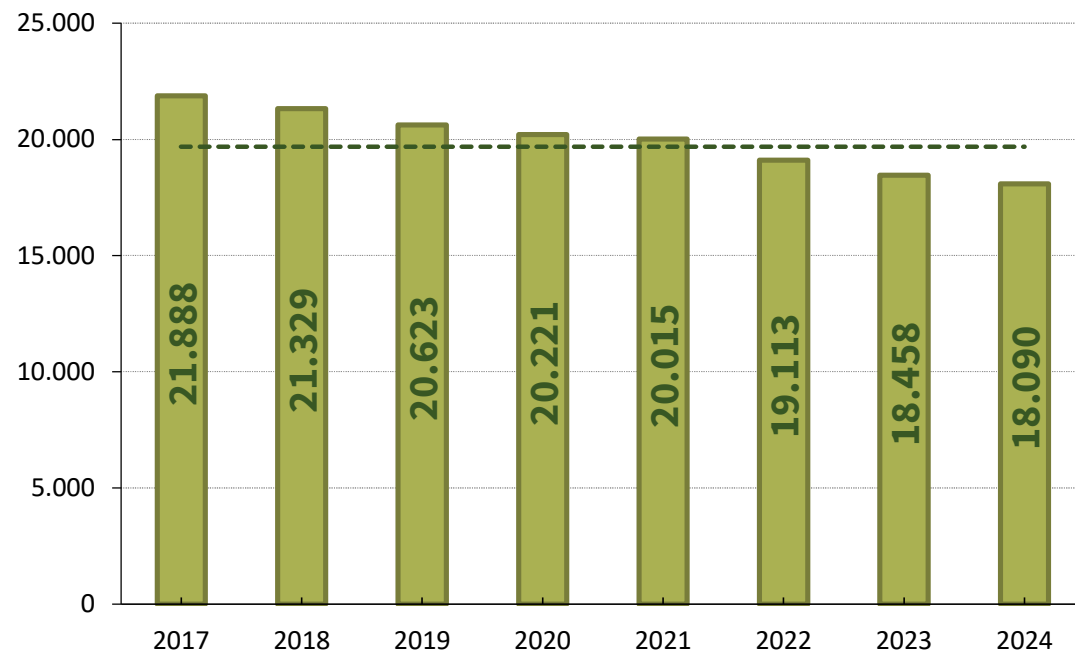


Evolución superficie de **manzana** (ha)



▼ 1,6% vs año anterior
▼ 4,5% vs media

Evolución superficie de **pera** (ha)



▼ 2,0% vs año anterior
▼ 8,1% vs media

Fuente: Datos elaborados a partir de [Superficies y Producciones Anuales de Cultivo. Datos Provisionales 2024 SGACE MAPA](#)





Producción europea : Fruta de pepita



Prod° UE (miles t)	MANZANA				
	2023/24	2024/25	Media 5	Variación 2024/2025	
				vs 2023/2024	vs Media 5
Francia	1.894	1.964	1.762	4%	13%
Alemania	941	872	1.006	-7%	-13%
Hungría	486	377	450	-23%	-16%
Italia	2.268	2.399	2.300	6%	4%
Polonia	3.893	3.385	3.772	-13%	-10%
España	528	545	560	3%	-3%
Portugal	292	313	322	7%	-3%
Resto	2.043	1.983	2.258	-3%	-12%
Total UE	12.053	11.524	12.108	-4%	-5%

Prod° UE (miles t)	PERA				
	2023/24	2024/25	Media 5	Variación 2024/2025	
				vs 2023/2024	vs Media 5
Francia	128	152	120	18%	27%
Bélgica	381	269	362	-30%	-26%
Países Bajos	354	323	364	-9%	-11%
Italia	256	437	419	71%	4%
Portugal	118	125	161	6%	-22%
España	288	222	301	-23%	-26%
Resto	296	325	327	10%	-1%
Total UE	1.822	1.852	2.053	2%	-10%

Fuente: Datos elaborados a partir de [EUROSTAT \(CE\)](#).

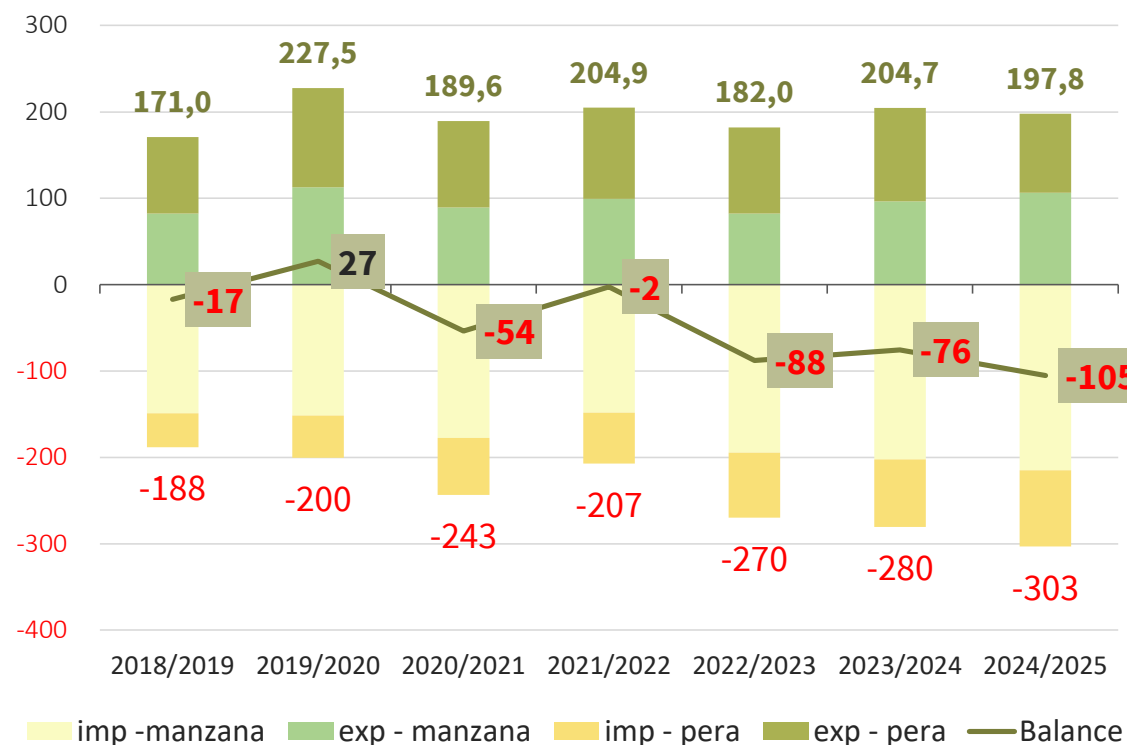




Comercio exterior : Fruta de Pepita



Evolución balanza comercial fruta de pepita (millones €)



VOLUMEN (T)	2023/2024	2024/2025	Media 5	Variación en 2024/25	
				Sobre 2023/2024	Sobre Media 5
Export	213.207	204.149	238.207	-4,2%	-14,3%
Manzana	102.771	114.901	117.190	11,8%	-2,0%
Pera	110.436	89.247	121.017	-19,2%	-26,3%
Import	279.103	288.615	278.134	3,4%	3,8%
Manzana	215.038	220.676	214.264	2,6%	3,0%
Pera	64.064	67.940	63.869	6,0%	6,4%

Datos acumulados de campaña (sept 24 – ago 25)

Fuente: Datos elaborados a partir de [EUROSTAT \(CE\)](https://ec.europa.eu/eurostat)





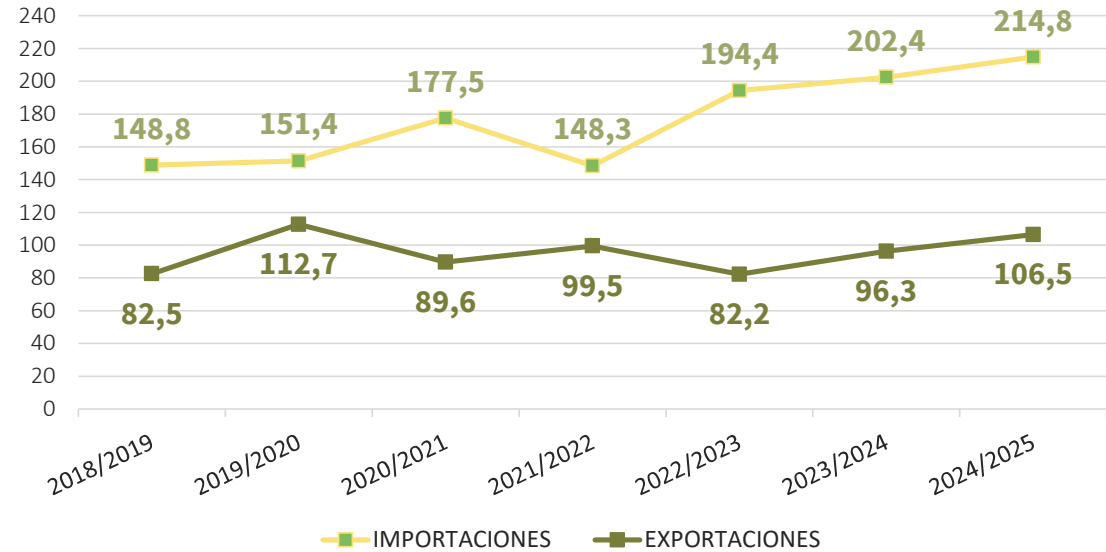
Comercio exterior : Manzana



Evolución del comercio exterior de manzana (toneladas)



Evolución del comercio exterior de manzana (millones €)



La campaña 2024/2025 (sept 24 – ago 25) de **manzana**, se salda con una mejoría en las exportaciones respecto a la última campaña, tanto en volumen como en valor, siguiendo en valor la tónica registrada en las últimas campañas de mejora respecto a la campaña 2021/2022). Sin embargo, las importaciones crecen en volumen y, especialmente, en valor, manteniendo un balance ligeramente más negativo que el año anterior.

Fuente: Datos elaborados a partir de [EUROSTAT \(CE\)](https://ec.europa.eu/eurostat)

Datos *acumulados de campaña (sept 24 – ago 25)*

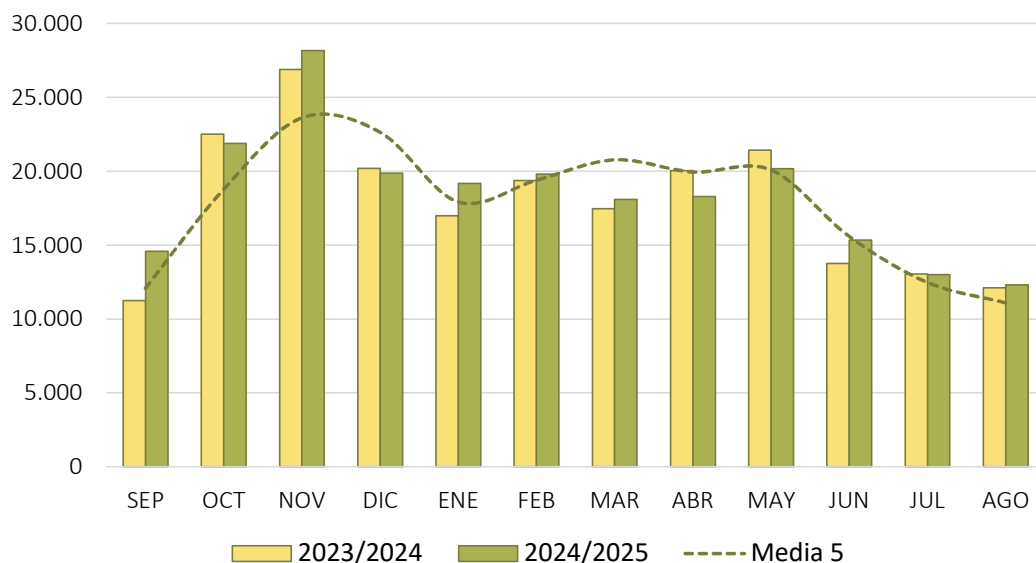




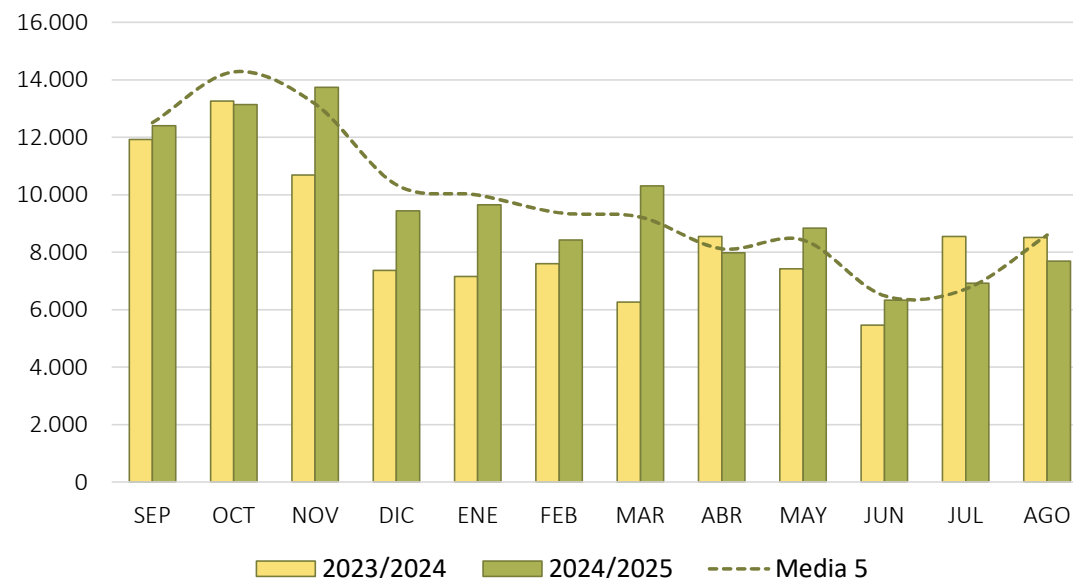
Comercio exterior : Manzana



Importaciones mensuales de manzana (t)



Exportaciones mensuales de manzana (t)



Las importaciones se han mantenido en general por encima de la campaña pasada y media, salvo DIC, MAR y ABR, donde se situaron debajo de la media y OCT, DIC, ABR y MAY, donde se situaron por debajo de la campaña pasada.

Las exportaciones se han mantenido por encima en casi todos los meses respecto de la pasada campaña, especialmente tras los primeros meses de campaña. Sin embargo, se han situado por debajo de la media, con la salvedad de NOV, MAR y MAY

Fuente: Datos elaborados a partir de [EUROSTAT \(CE\)](#)

Datos acumulados de campaña (sep 24 – ago 25)

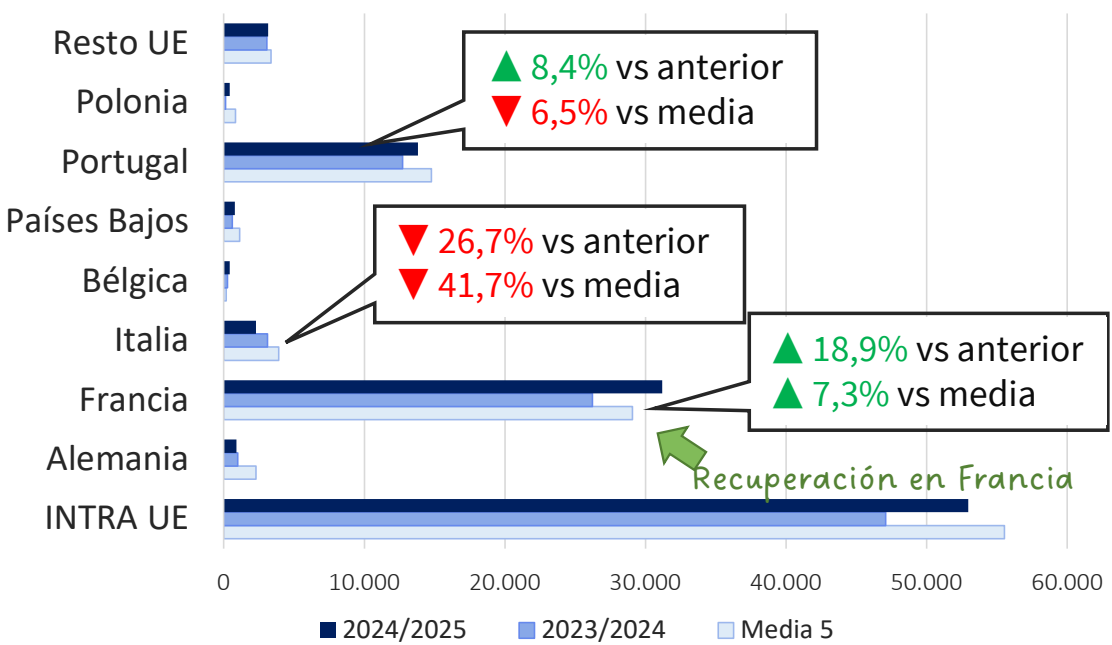




Comercio exterior : Manzana

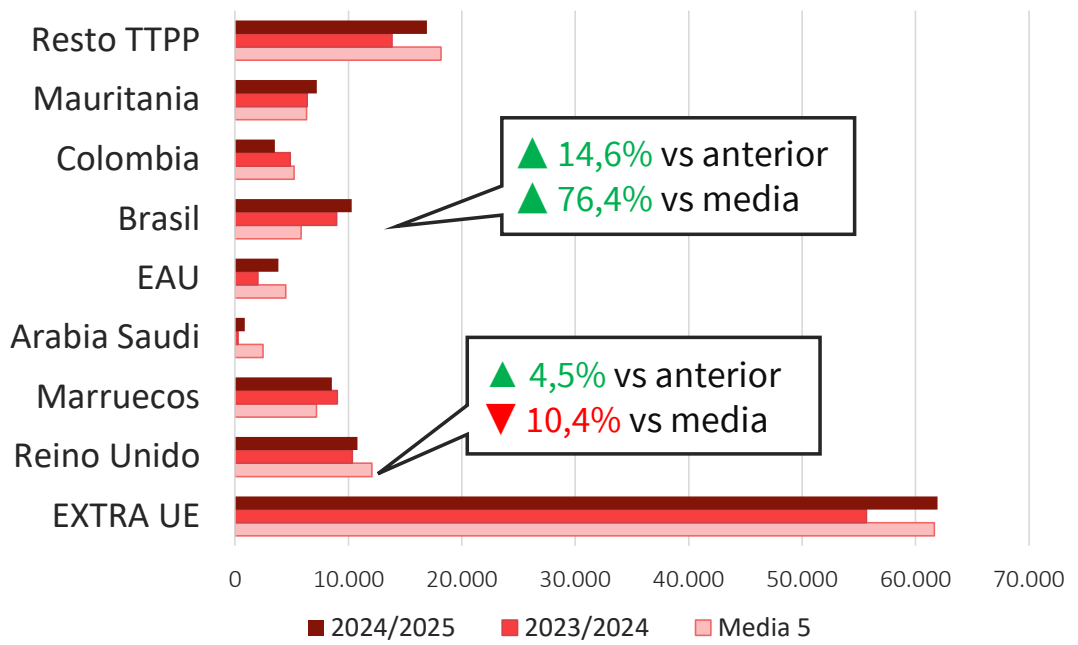


Destinos de exportación de manzana de la UE27 (t)



INTRAUE - 46%
 ▲ 12,5% vs anterior
 ▼ 4,6% vs media

Destinos de exportación de manzana a TTPP (t)



EXTRAUE - 54%
 ▲ 11,2% vs anterior
 ▲ 0,4% vs media

Fuente: Datos elaborados a partir de [EUROSTAT \(CE\)](#)

Datos acumulados de campaña (sept 24 – ago 25)

EAU: Emiratos Árabes Unidos
TTPP: Terceros Países.

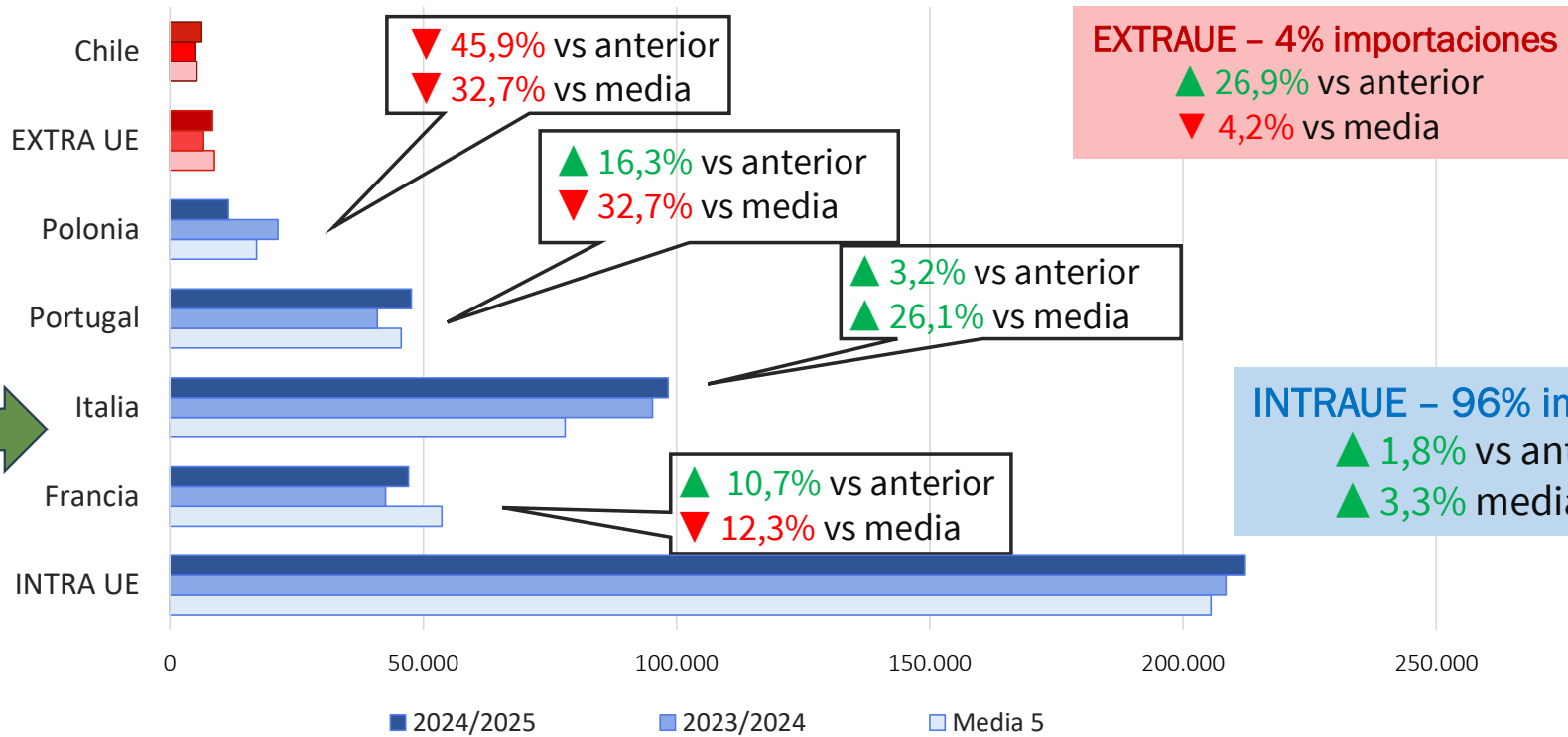




Comercio exterior : Manzana



Orígenes de Importación de manzana (t)



Supone el 45% de nuestras compras



Fuente: Datos elaborados a partir de [EUROSTAT \(CE\)](#)

Datos acumulados de campaña (sep 24 – mar 25)

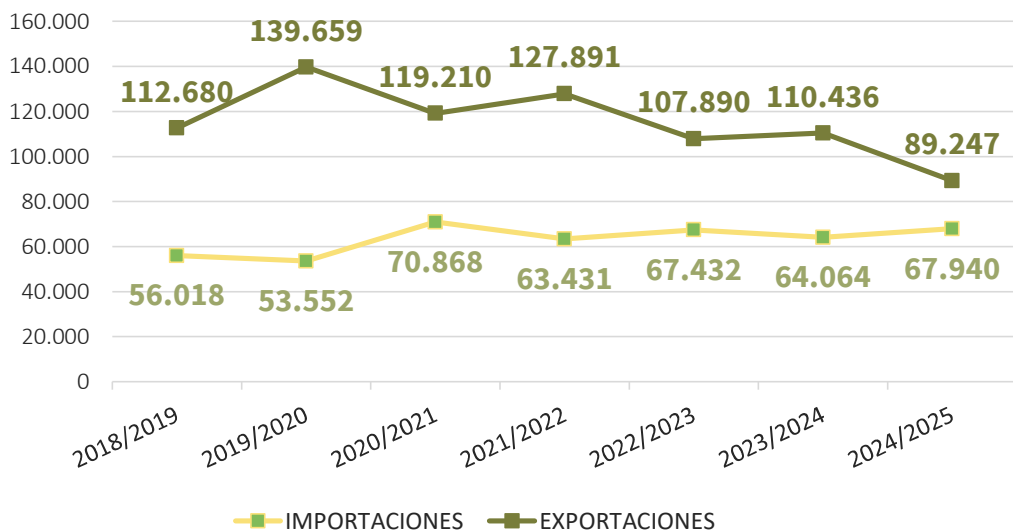




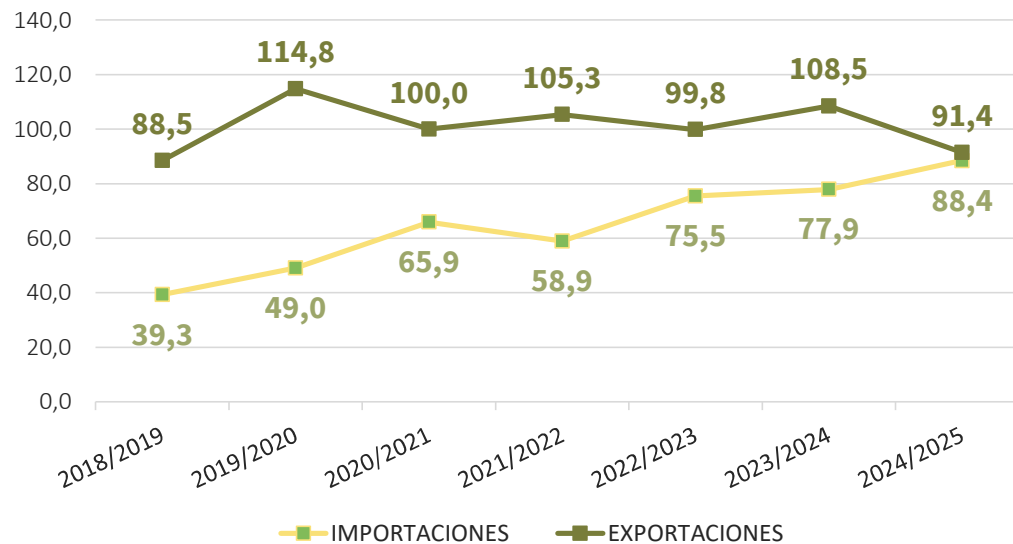
Comercio exterior : Pera



Evolución del comercio exterior de **pera** (toneladas)



Evolución del comercio exterior de **pera** (millones €)



En **pera**, somos exportadores netos. Pero, debido a la bajada de producción a nivel nacional en la campaña 24/25, las exportaciones han caído de manera notable respecto a la campaña anterior, (-19% vs 2023/24), y respecto a la media, (-26%). Por consiguiente, las importaciones han ascendido, alcanzando el segundo mayor volumen y el primero en valor, dejando así un balance positivo mínimo de tan solo 3M€.

Fuente: Datos elaborados a partir de [EUROSTAT \(CE\)](#)

Datos acumulados de campaña (sept 24 – ago 25)

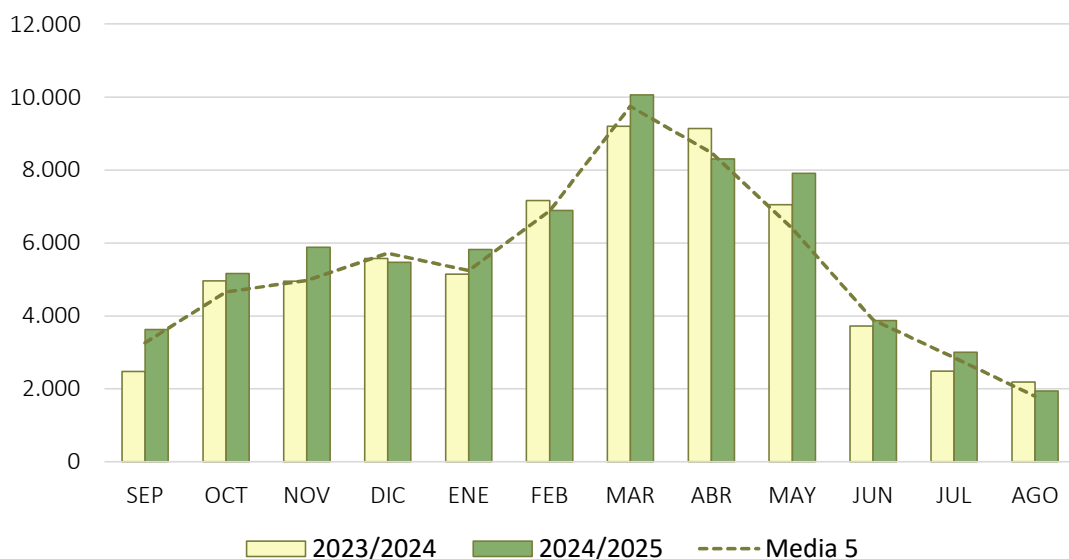




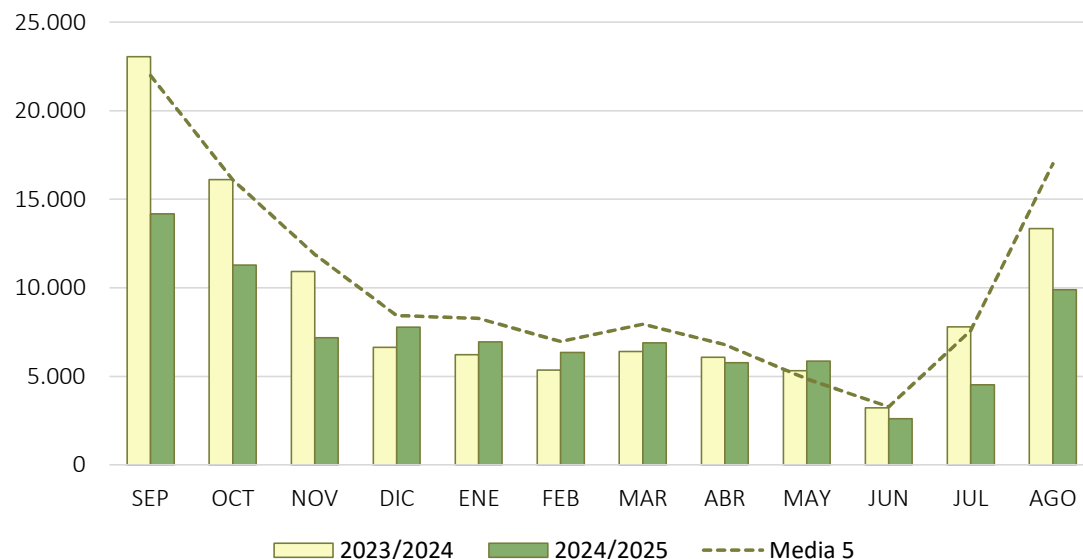
Comercio exterior : Pera



Importaciones mensuales de pera (t)



Exportaciones mensuales de pera (t)



Las importaciones se han situado por encima de la media y de la campaña pasada en casi todo el tramo de campaña, con las excepciones de DIC y ABR.

En el caso de las exportaciones, han sido notablemente inferiores a la media. Con respecto a la pasada campaña, hasta noviembre se situaron por debajo, pero, a partir de diciembre, superaron las cifras del año anterior hasta el último trimestre de campaña.

Fuente: Datos elaborados a partir de [EUROSTAT \(CE\)](#)

Datos acumulados de campaña (sept 24 – ago 25)

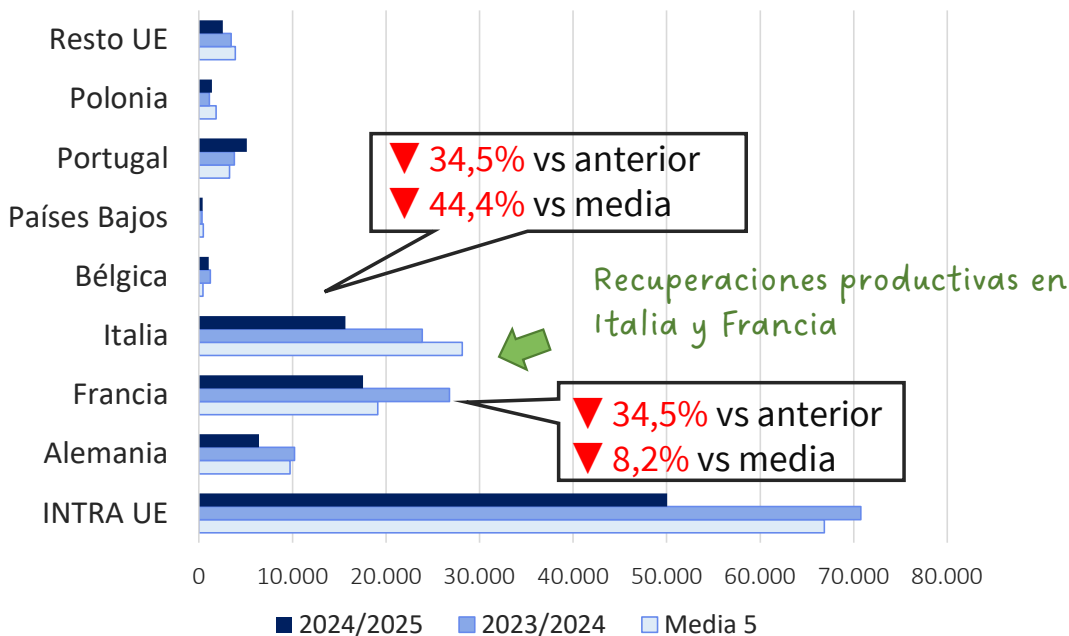




Comercio exterior : Pera

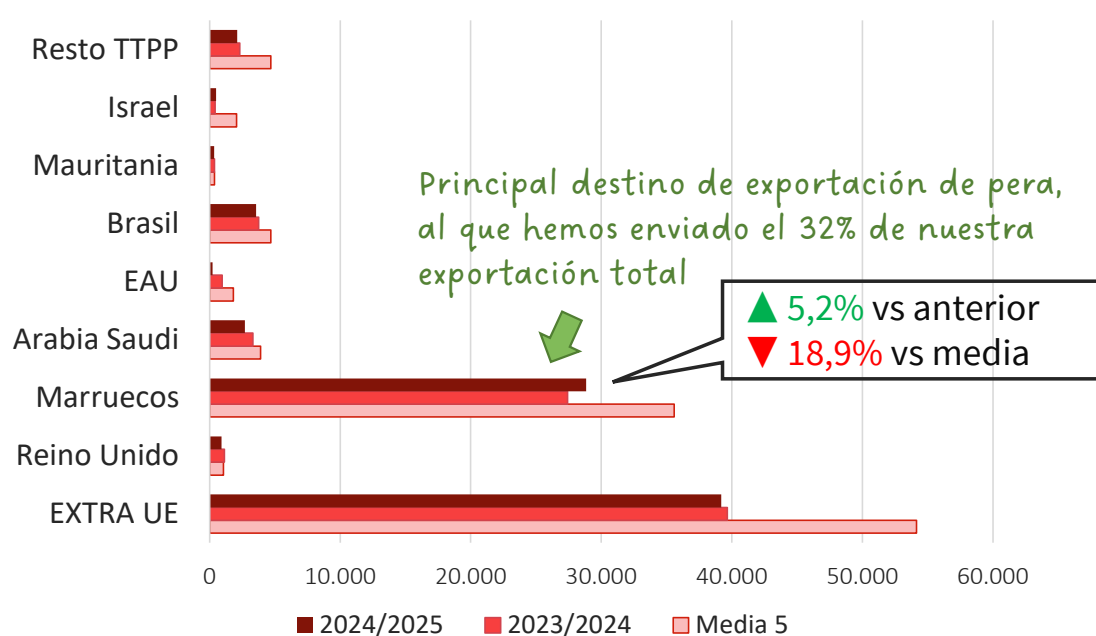


Destinos de exportación de pera de la UE27 (t)



INTRAUE - 56%
 ▼ 29,3% vs anterior
 ▼ 25,1% vs media

Destinos de exportación de pera a TTPP (t)



EXTRAUE - 44%
 ▼ 1,2% vs anterior
 ▼ 27,6% vs media

Fuente: Datos elaborados a partir de [EUROSTAT \(CE\)](#)

Datos acumulados de campaña (sept 24 – ago 25)

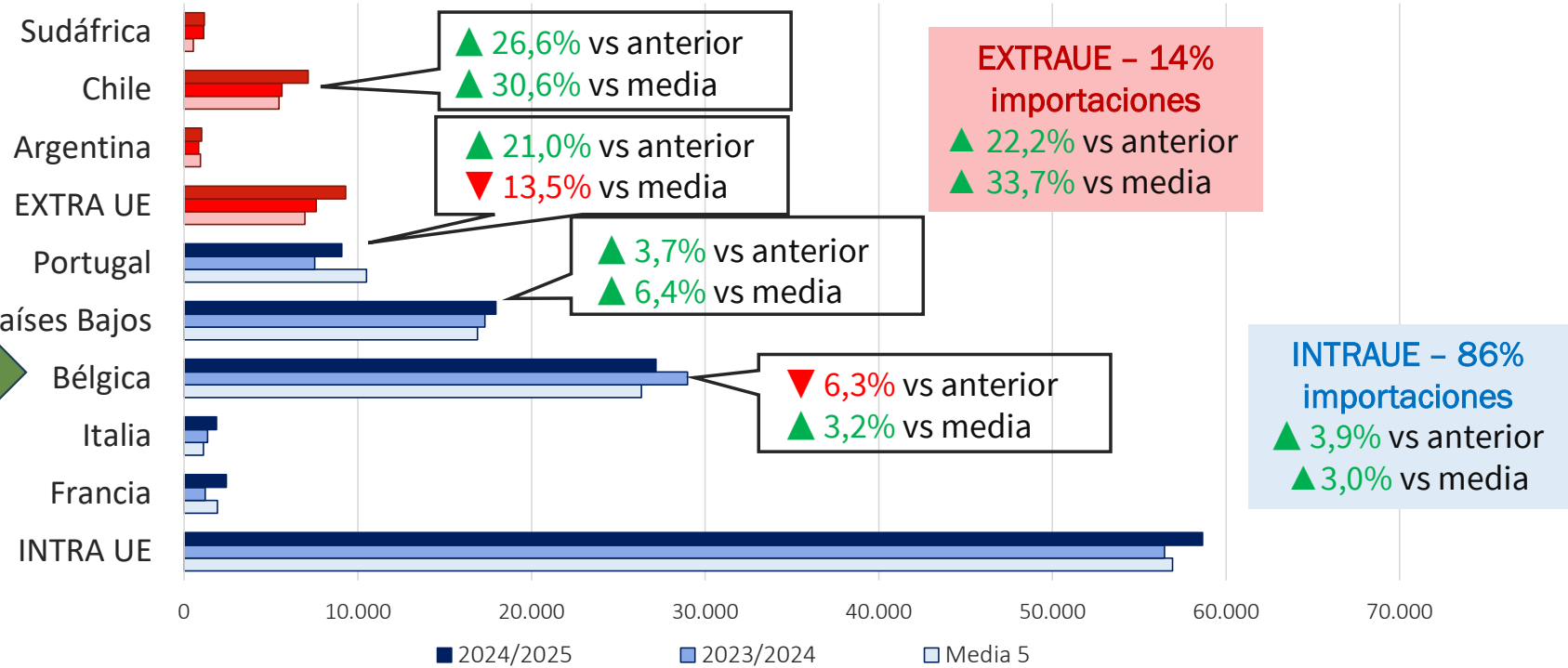




Comercio exterior : Pera



Orígenes de importación de pera (t)



Supone el 23% de nuestras compras

Supone el 45% de nuestras importaciones



EXTRAUE - 14% importaciones
 ▲ 22,2% vs anterior
 ▲ 33,7% vs media

INTRAUE - 86% importaciones
 ▲ 3,9% vs anterior
 ▲ 3,0% vs media

Fuente: Datos elaborados a partir de [EUROSTAT \(CE\)](#)

Datos acumulados de campaña (sept 24 – ago 25)





Stocks : Manzana

Stocks a 1 de julio 2025



Toneladas	MANZANA			2025	
	2024	2025	Media 5	vs 2024 (%)	vs media (%)
Austria	15.872	5.042	18.291	-68,2	-72,4
Bélgica	11.993	4.619	20.198	-61,5	-77,1
Rep. Checa	0	0	560		-100,0
Dinamarca	0	0	92		-100,0
Francia	73.347	84.436	67.113	15,1	25,8
Alemania	24.403	24.323	30.484	-0,3	-20,2
Italia	170.146	127.054	135.491	-25,3	-6,2
Polonia	72.000	25.500	76.000	-64,6	-66,4
*España	45.432	36.448	39.877	-19,8	-8,6
Suiza	4.545	12.737	7.516	180,2	69,5
Países Bajos	10.869	14.053	17.424	29,3	-19,3
Reino Unido	899	6.327	4.862	603,8	30,1
TOTAL UE	428.607	334.211	413.047	-22,0	-19,1
UE + RU	429.506	340.538	417.910	-20,7	-18,5

Los stocks de **manzana** para el mes de julio se situaron por debajo de la media en la práctica totalidad de los países europeos, especialmente destaca la bajada en grandes productores, como Polonia y Alemania, debido al descenso productivo.

España, los stocks también se encontraron por debajo de la campaña pasada, a pesar el incremento productivo.

Por variedades, *Golden*, que es la principal variedad, mantenía unos stocks un 37% inferiores a la campaña pasada, y un 18% menos respecto a la media de las últimas 5.

El resto de las principales variedades presentaba unos volúmenes almacenados por debajo de la media en el caso de *Fuji* (-43%), *Gala* (-27,5%) y *Red Delicious* (-74%). Solamente la variedad *Granny Smith*, presentaba comparativa positiva (+35%).

Fuente: [WAPA](#).

*España incluye solo datos de Cataluña (Lleida y Girona)





Stocks : Pera

Stocks a 1 de julio 2025



Toneladas	PERA			2025	
	2024	2025	Media 5	vs 2024 (%)	vs media (%)
Bélgica	1.510	716	1.284	-52,6	-44,2
Rep. Checa	0	0	0		
Dinamarca	0	0	0		
Francia	89	93	105	4,6	-11,2
Alemania	5	0	16	-100,0	-100,0
Italia	0	0	0		
Polonia	0	0	0		
Portugal	0		1.353		-100,0
*España	7.599	2.705	4.516	-64,4	-40,1
Suiza	0	0	0		
Países Bajos	27.002	22.351	18.051	-17,2	23,8
Reino Unido	0	46	8		475,0
TOTAL UE	36.205	25.865	25.325	-28,6	2,1
UE + RU & CH	36.205	25.911	25.333	-28,4	2,3

Fuente: [WAPA](#).

*España incluye solo datos de Cataluña (Lleida y Girona)

Los stocks de **pera** a mes de julio se situaban por debajo de la campaña anterior, como en el caso de la manzana, pero ligeramente por encima de la media. (+2,1%).

En ese momento de la campaña, de los principales países productores, la mayoría de las existencias se encuentran en **P. Bajos**, cuyos stocks se situaron por debajo de la campaña pasada, pero por encima de la media.

Del resto de productores que mantienen stocks, entre ellos **España**, éstos se situaron de forma muy notable por debajo de la media.

Por variedades a nivel europeo, *Conferencia*, que es la principal variedad, mantenía unos stocks un 28% inferiores a la campaña pasada, pero un 8% por encima de la media de las últimas 5.





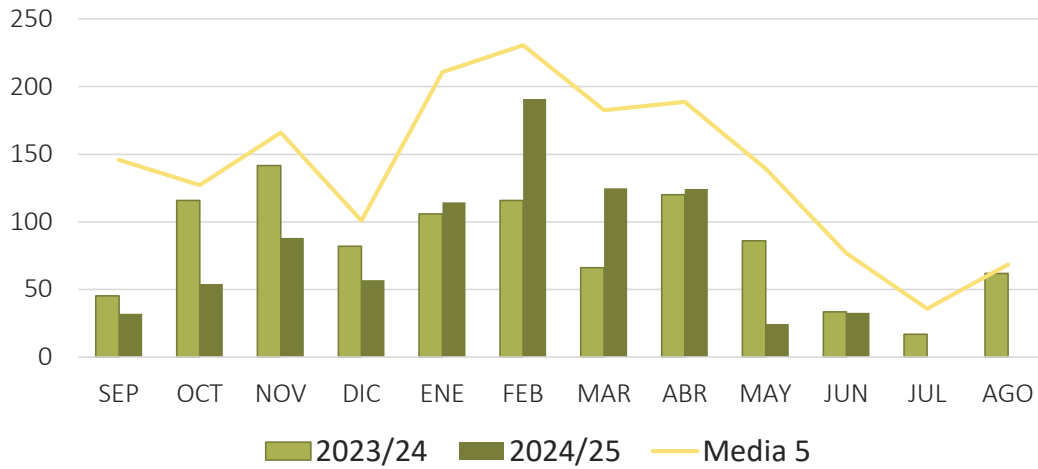
Retiradas



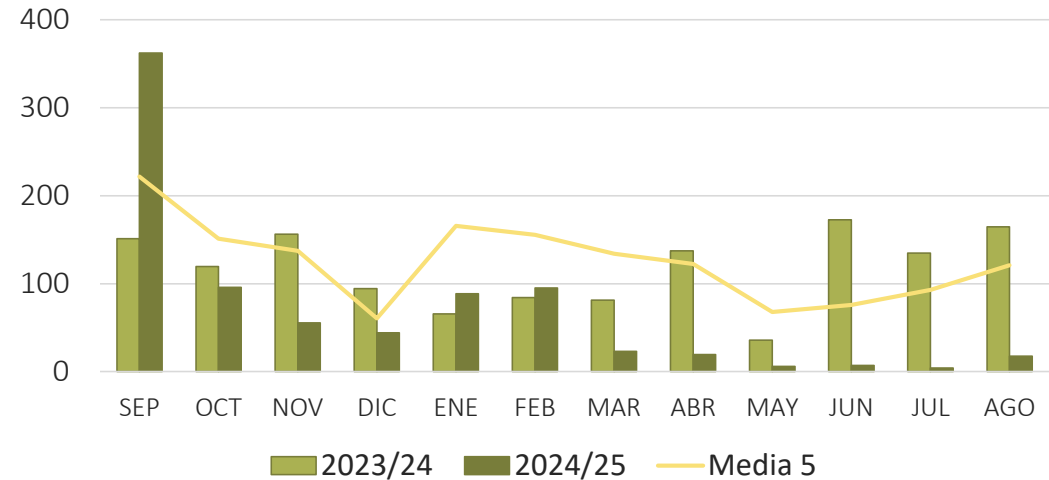
Volumen (t)	2023/2024	2024/2025	Media 5	Variación en 2024/2025	
				Sobre 2023/2024	Sobre Media 5
Manzana	991	843	1.673	-14,9%	-49,6%
Pera	1.398	819	1.506	-41,5%	-45,7%



Evolución mensual de retiradas de **manzana** (t)



Evolución mensual de retiradas de **pera** (t)



Fuente: Datos elaborados a partir de los [informes mensuales de retiradas \(FEGA\)](#)





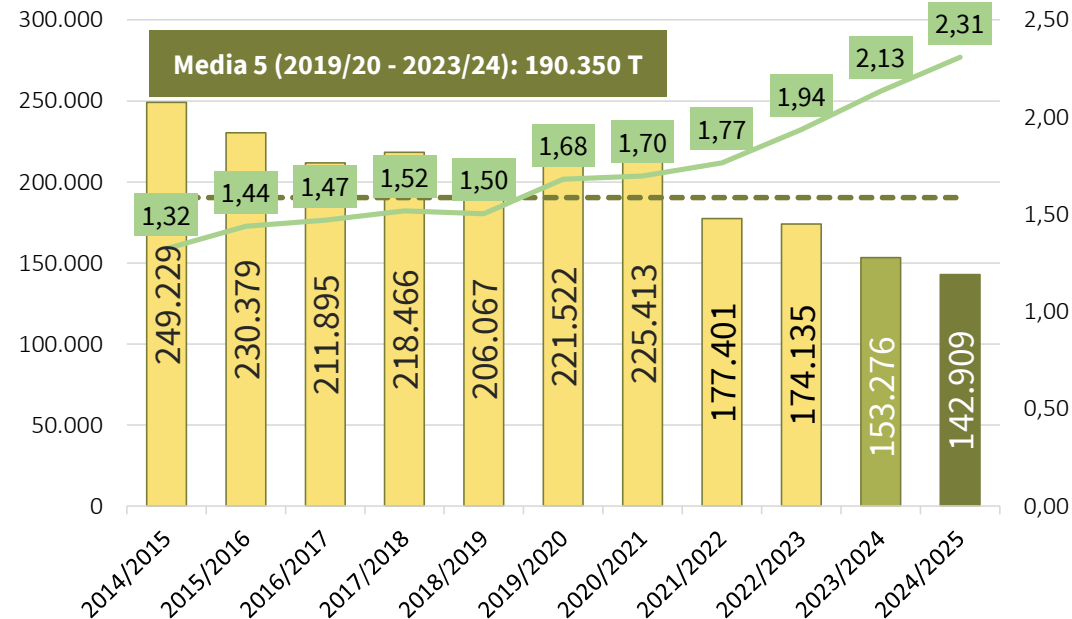
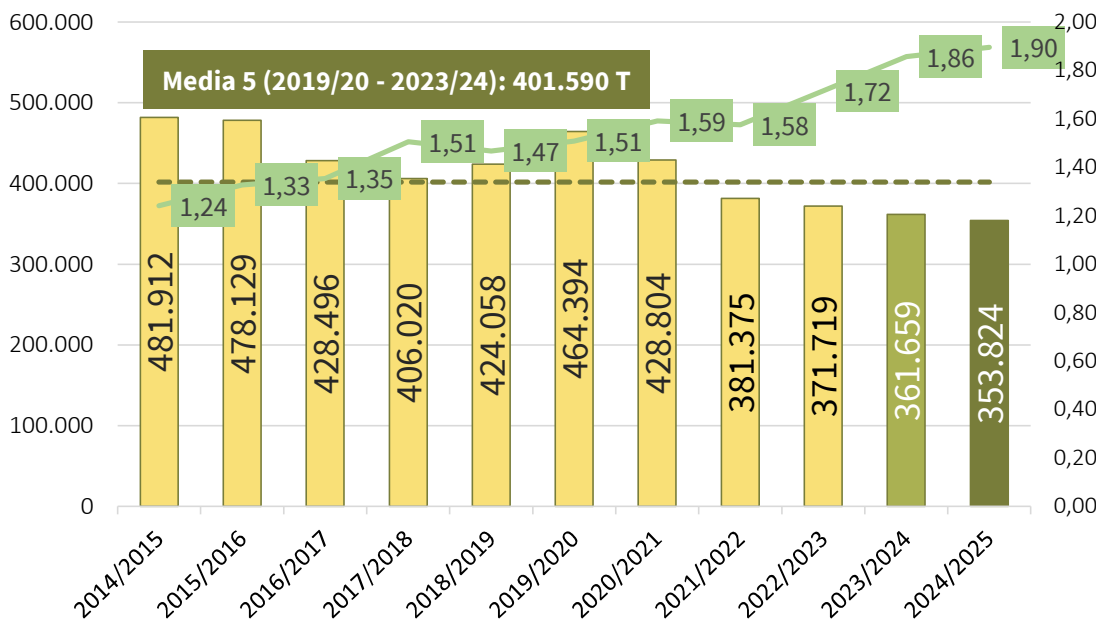
Consumo de hogares



Evolución del consumo en hogares de **manzana** en volumen (t) vs precio medio (€/kg)



Evolución del consumo en hogares de **pera** en volumen (t) vs precio medio (€/kg)



▼ 2,2% vs año anterior
▼ 11,9% vs media

▼ 6,8% vs año anterior
▼ 24,9% vs media

Fuente: [Panel de Consumo en Hogares](#), DGIA, MAPA

Datos acumulados de campaña (sept 24 – jul 25)





Cotizaciones



Precios medio de campaña 2024/2025	2024/25									Mercados Representativos
	PRECIO EN POSICIÓN MÁS PRÓXIMA AL PRODUCTOR			PRECIO A SALIDA DE CENTRO DE ACONDICIONAMIENTO						
	PMN de campaña Nacional	Variaciones		PMPN de Campaña Nacional	Variaciones		PMP de Campaña	Variaciones de campaña		
		vs 2023/2024	vs Media 5		vs 2023/2024	vs Media 5		vs 2023/2024	vs Media 5	
Manzana Golden	60,93	1%	11%	102,60	2%	21%	95,45	0%	27%	Lleida
							123,43	-1%	13%	Girona
							93,10	5%	12%	Zaragoza
Manzana Royal Gala	63,68	-4%	9%	103,71	7%	28%	101,77	12%	39%	Lleida
							116,67	-2%	13%	Girona
							104,60	2%	14%	Zaragoza
Manzana Fuji	73,75	2%	6%	120,87	8%	22%	116,46	15%	18%	Zaragoza
							138,72	4%	13%	Girona
Pera Conferencia	94,12	26%	24%	153,14	25%	50%	142,17	23%	42%	Lleida
							204,14	54%	85%	La Rioja
							128,34	16%	28%	Zaragoza
Pera Blanquilla	76,98	6%	17%	111,00	-4%	14%	103,58	-7%	10%	Lleida
							118,83	1%	17%	Zaragoza

Datos acumulados semanas 34/2024 – 33/2025

PMN : Precio Medio Nacional

PMPN : Precio Medio Ponderado Nacional

PMP : Precio Medio Ponderado

Fuente: Datos elaborados a partir de los [Informes Semanales de Coyuntura](#), SGACE, MAPA.



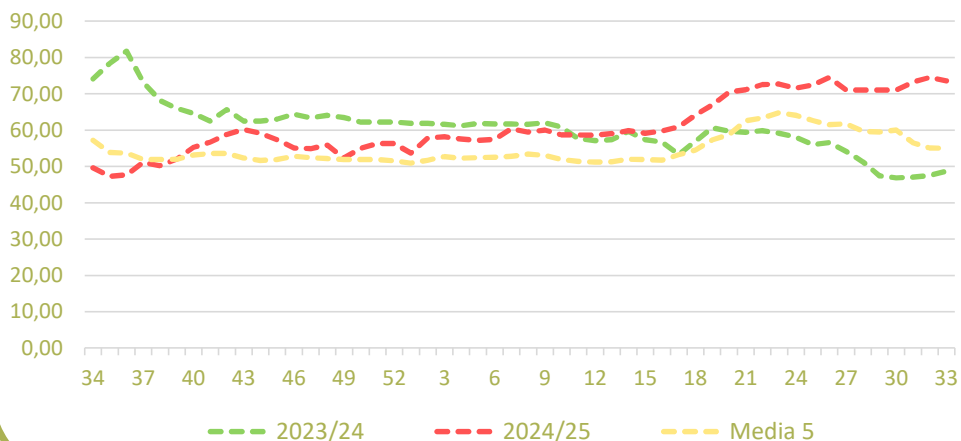


Cotizaciones

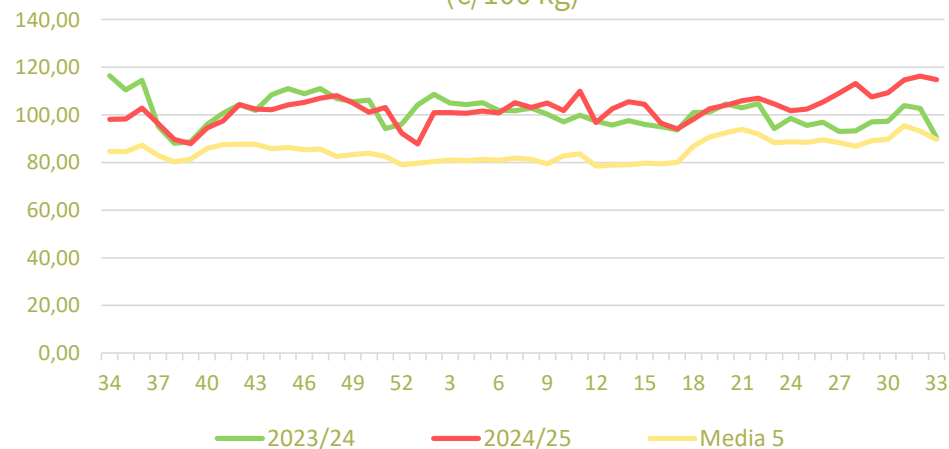


Precios medios nacionales:

Precio en 'origen' - Manzana Golden (€/100 kg)



Salida Centro Acondicionamiento - Manzana Golden (€/100 kg)



Las cotizaciones de **manzana** en *Golden* se han mantenido por encima de anteriores campañas desde los inicios de la campaña hasta el tramo final, donde esta diferencia se ha acentuado.

Fuente: Datos elaborados a partir de los [Informes Semanales de Coyuntura](#), SGACE, MAPA.

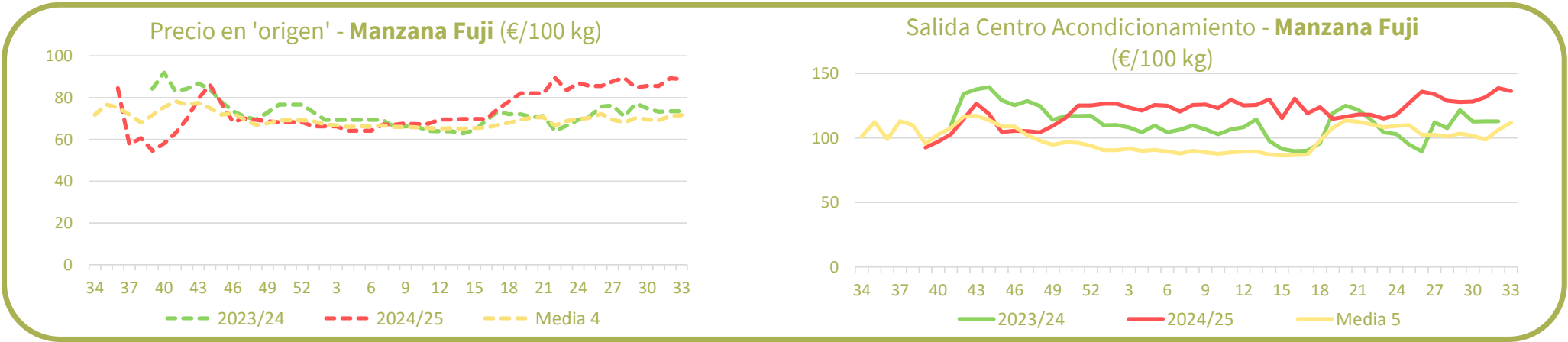




Cotizaciones



Precios medios nacionales:



Precios medios nacionales:



Fuente: Datos elaborados a partir de los [Informes Semanales de Coyuntura](#), SGACE, MAPA.

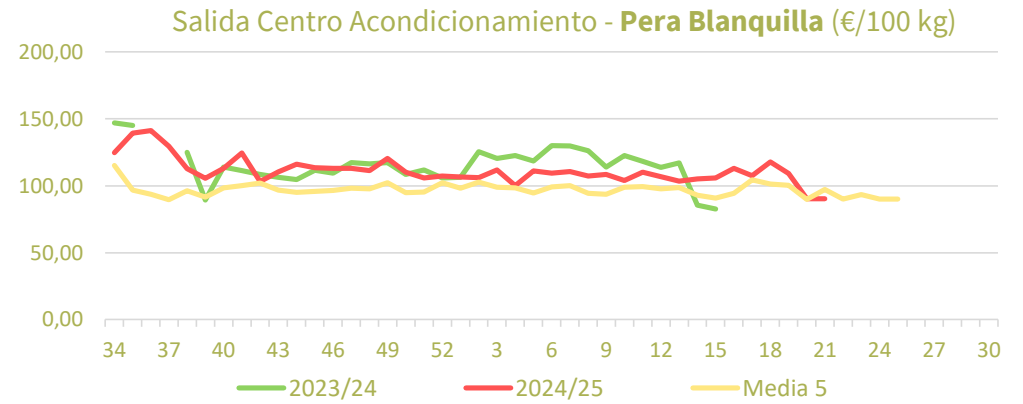
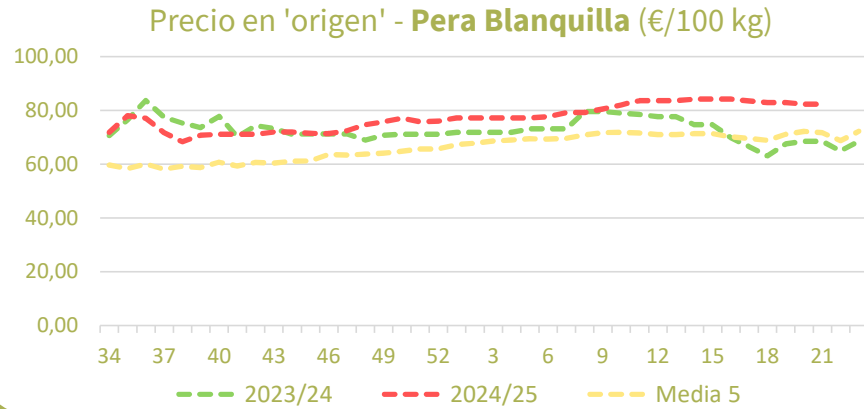




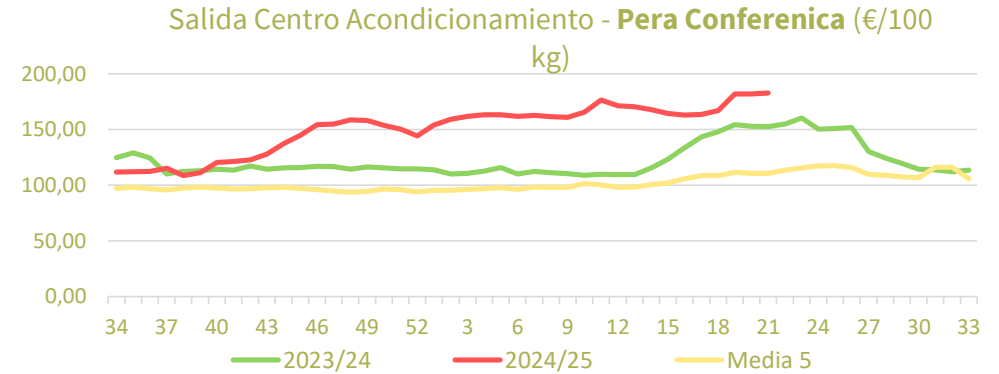
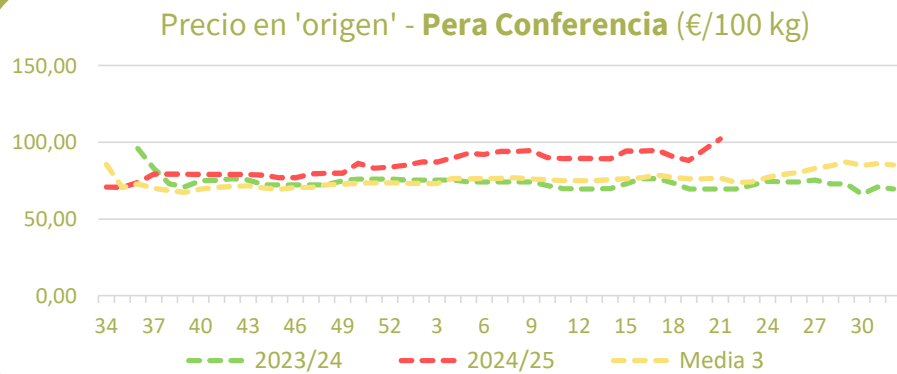
Cotizaciones



Precios medios nacionales:



Precios medios nacionales:



Fuente: Datos elaborados a partir de los [Informes Semanales de Coyuntura](#), SGACE, MAPA.

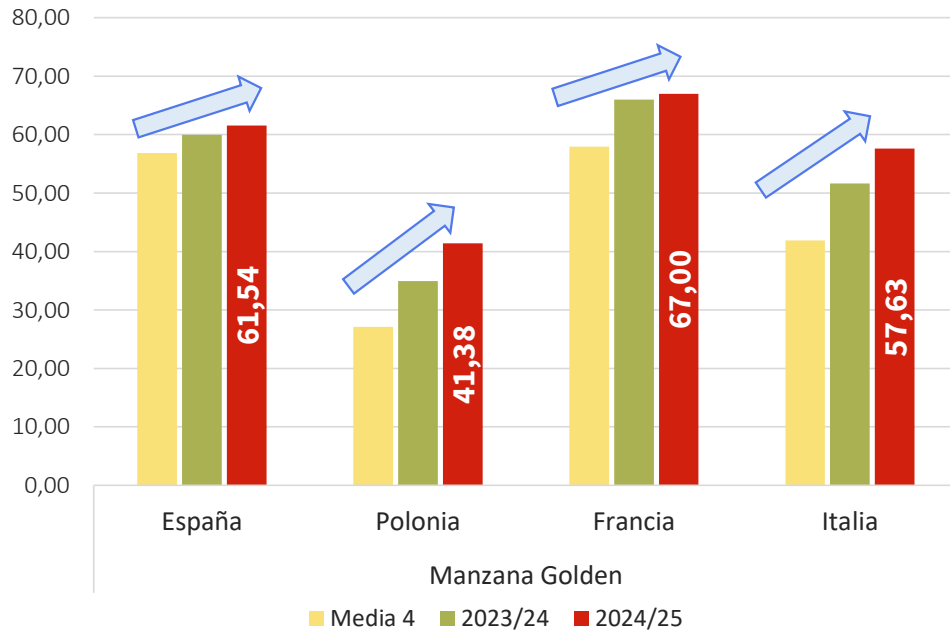




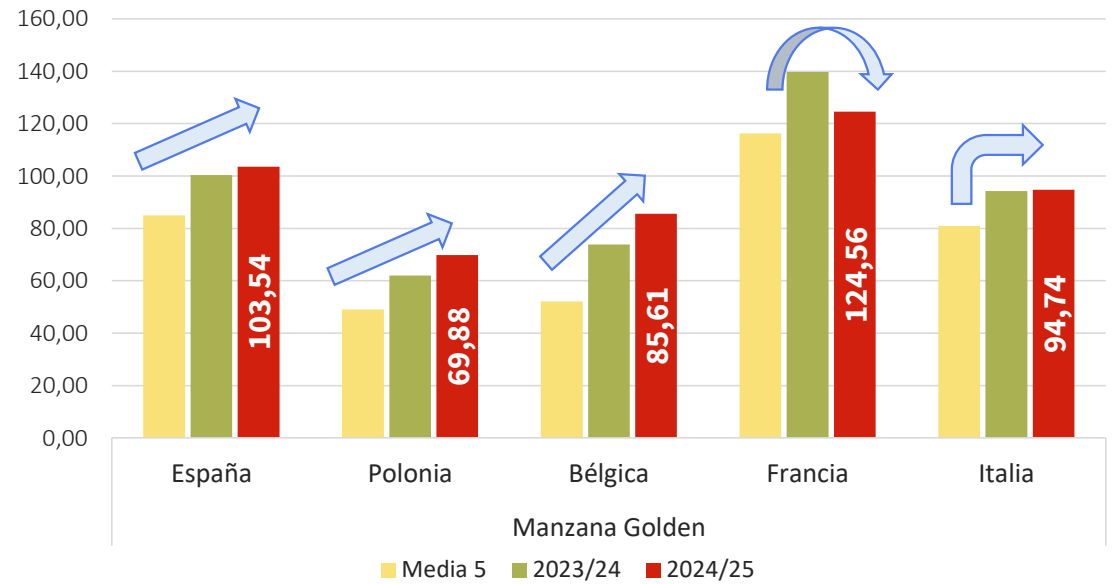
Cotizaciones: Precios Medios de Campaña en Países Europeos.



Cotizaciones de la UE en "farmgate" (€/100kg)



Cotizaciones de la UE a salida de centro de acondicionamiento (€/100kg)



Fuente: Datos elaborados a partir [Fruit and Vegetables prices \(supply chain\)](#)

Datos acumulados semanas 35/2024 – 34/2025

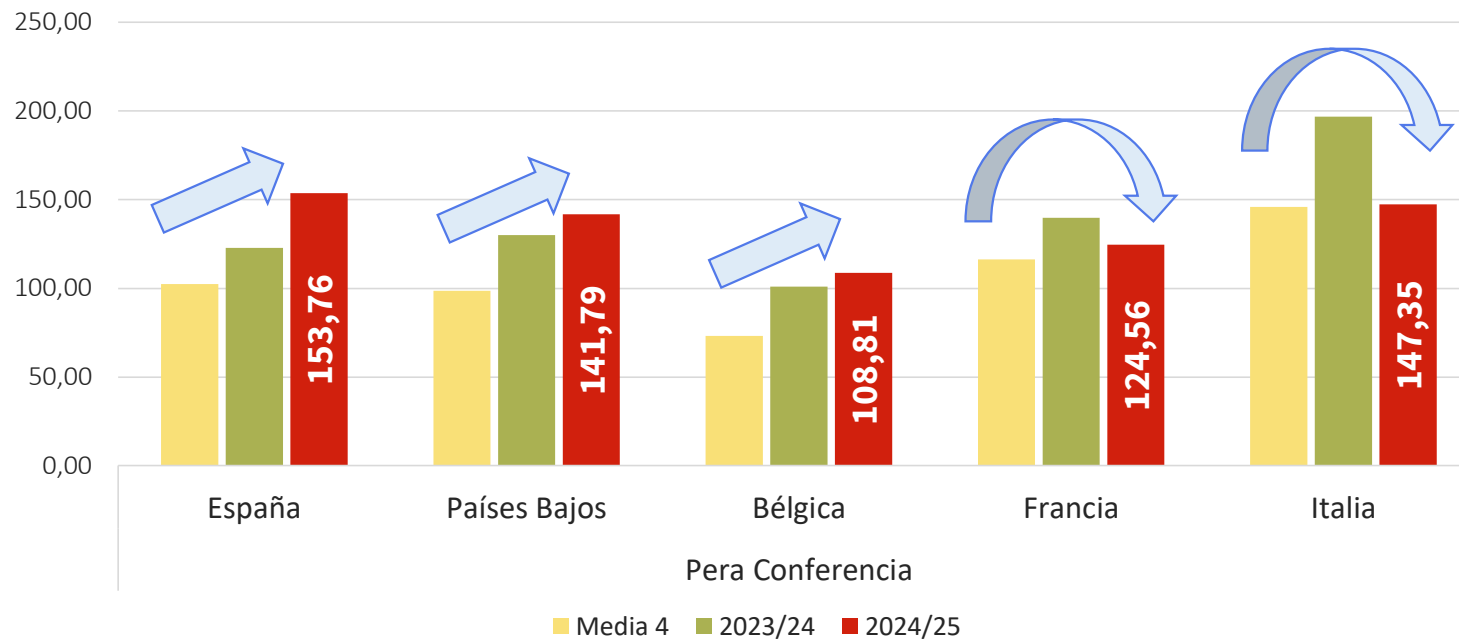




Cotizaciones: Precios Medios de Campaña en Países Europeos.



Cotizaciones de la UE a salida de centro de acondicionamiento (€/100kg)



Fuente: Datos elaborados a partir [Fruit and Vegetables prices \(supply chain\)](#)

Datos acumulados semanas 35/2024 – 34/2025





Conclusiones



- ❑ **PRODUCCIÓN** ⇒ incremento de la producción nacional de manzana, pero fuerte retroceso en pera, mientras que las producciones europeas experimentan recuperaciones en Francia e Italia y descensos en los principales productores de manzana (Alemania, Polonia) y de pera (Bélgica y P. Bajos).
- ❑ **COMERCIO EXTERIOR** ⇒ avance de las exportaciones e importaciones de manzana, y retroceso de los envíos de pera nacional que estrechan un balance históricamente positivo en este producto.
- ❑ **STOCKS** ⇒ por debajo de la campaña pasada y la media en Europa de forma generalizada.
- ❑ **RETIRADAS** ⇒ reducción respecto a la campaña pasada y la media, especialmente hacia el final de la campaña.
- ❑ **CONSUMO** ⇒ continúa el descenso de consumo en los hogares para fruta de pepita, siendo más drástico el retroceso en el caso de las peras.
- ❑ **COTIZACIONES** ⇒ A nivel nacional, superiores a valores medios, más notable en pera. En el ámbito europeo misma situación con las excepciones de Italia o Francia, ante su mayor oferta nacional.



INFORMES DE CAMPAÑA DEL SECTOR HORTOFRUTÍCOLA

INFORME DE CAMPAÑA 2024/25 DE FRUTA DE PEPITA

Septiembre 2024 – Agosto 2025

S.G DE FRUTAS Y HORTALIZAS Y
VITIVINICULTURA



C/ Almagro, 33, 6ª planta. MADRID



Tf: 913476718 - 913471806



E-mail: sgfhaov@mapa.es



Más información:



MAPA: [Información subsectorial](#)

DG AGRI:

⇒ [Apples Dashboard](#)

⇒ [Apples Short-Term outlook](#)

⇒ [Precios Europeos](#)

