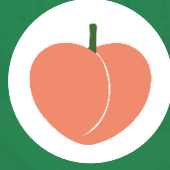




Cítricos



Frutas de pepita



Fruta de hueso



Frutos rojos



Hortalizas
invernadero



Hortalizas
al aire libre



Melón y sandía



Frutos secos



Otras frutas
y hortalizas

BOLETÍN SEMANAL DE PRECIOS DE FRUTAS Y HORTALIZAS

SEMANA 20/2026

(del 11 al 17 de mayo de 2026)

Titulares



PRECIOS PAÍSES DE LA UNIÓN EUROPEA

ACTUALIZACIÓN A SEMANA 20/2026



GOBIERNO
DE ESPAÑA

MINISTERIO
DE AGRICULTURA, PESCA
Y ALIMENTACIÓN

DIRECCIÓN GENERAL
DE PRODUCCIONES Y MERCADOS
AGRARIOS

SUBDIRECCIÓN GENERAL
DE FRUTAS Y HORTALIZAS Y
VITIVINICULTURA



Aviso Legal: los contenidos de esta publicación podrán ser reutilizados, citando la fuente y la fecha, en su caso, de la última actualización.

Título:

Boletín Semanal de Precios de Frutas y Hortalizas

Edita:

© Ministerio de Agricultura, Pesca y Alimentación.

Secretaría General Técnica. Centro de Publicaciones.

Unidad proponente:

Dirección General de Producciones y Mercados Agrarios.

Subdirección General de Medios de Frutas y Hortalizas y Vitivinicultura

NIPO: 003-25-098-7

Tienda online:

www.mapa.gob.es

<https://servicio.mapa.gob.es/tienda/>

e-mail:

centropublicaciones@mapa.es

Catálogo de Publicaciones de la Administración General del Estado:

<https://cpaga.mpr.gob.es/>

Para contribuir a la protección del medio ambiente, se recomienda imprimir esta publicación únicamente si es estrictamente necesario, ya sea en su totalidad o en parte.





Cítricos

Semana de subidas generalizadas. Finalizan las cotizaciones de mandarina que dejan un valor medio de campaña por encima de la media en un 30% en origen y en un 15% a salida de central.

En **origen**, la naranja “tipo navel” continúa al alza en este tramo final de campaña, repuntando un 8,5%, al igual que lo hace el limón (+3,2%). Ambos productos por encima de la media, más destacadamente el limón que duplica precio.

A **salida de central**, también repuntan las naranjas tipo ‘navel’ (+4,3%), mientras que el limón se mantiene estable esta semana. Al igual que en origen, hay diferenciales positivos respecto a la media en ambos productos en cotización.

En los **mercados regionales**, repuntes en Valencia de la variedad ‘navelate’. En limón Verna, los precios apenas varían, pero con diferenciales respecto a campañas anteriores que rozan el 40% en Málaga y el 45% en Alicante y Murcia.



Precios Europeos

En **origen**, los precios de la naranja tanto en Italia como en España se mantienen por encima de la media. Sin apenas cambios en la última semana.

En el caso de **salida de central**, presentan ligeros retrocesos en Portugal y en mayor medida Italia, con estabilidad para Grecia. Precios por encima de la media, más destacadamente Portugal con un diferencial de positivo 45,8%.



Frutas de pepita

El mercado de la pepita esta semana registra oscilaciones diversas en las diferentes posiciones comerciales, principalmente en salida a central. El valor de Fuji en origen sigue como único producto por debajo de la media.

En **origen**, se producen repuntes de la manzana Golden (+4,9%) y retroceso en la manzana Fuji (-3,9%), cuyo diferencial negativo respecto a la media semanal se agranda. La manzana Gala, sin variación de precios, volvería a situarse por encima del precio medio semanal.

A **salida de central de acondicionamiento**, predominan los repuntes. Suben las manzanas Golden (+3,2%), Fuji (+1%) así como la pera Blanquilla (+4,8%), dejando a la variedad Gala (-8,8%) y la pera Conferencia (-0,2%) con descensos para esta semana. Las cotizaciones se mantienen por encima de la media semanal en todos los productos.

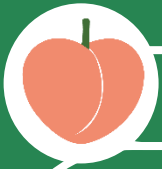
En los **mercados regionales**, repuntes en todos los mercados de Golden para esta semana, mientras que la estabilidad predomina en los mercados de pera Conferencia, con ligero retroceso en Zaragoza y Lleida. Precios sensiblemente por encima de la media en ambos productos.



Precios Europeos

En **origen**, en manzana Golden, esta semana se vuelve a disponer de cotizaciones solo de España y Francia. Precios que continúan estables siendo superiores a la media para el producto nacional, no así en Francia (-0,7%).

A **salida de central**, se dispone de varios países. Italia y Francia se mantienen sin cambios, mientras que Bélgica experimenta un repunte del 11% y Polonia baja un 7%, en relación con su último precio disponible. Precios por encima de la media en España, Italia y Bélgica, no así en Francia ni en Polonia.



Fruta de hueso

La campaña 2026 de fruta se hueso se encuentra ya en marcha, con unas cotizaciones iniciales en general por encima de campañas anteriores que se van moderando a medida que se incrementa el volumen comercializado de las variedades más tempranas.

En **origen** se produce descenso en todos los productos, aunque, salvo el albaricoque (-18,2%), todos presentan un precio superior a la media semanal.

A **salida de central** también predominan las variaciones semanales negativas. No obstante, tanto la paraguaya (+19%), como el albaricoque (+4,5%) repuntan en esta semana. Precios que comienzan igualmente por encima de la media.

En los **mercados regionales** predominan los mercados del sur y litoral mediterráneo. Se producen descensos generalizados, con valores que, en términos generales, cotizan por debajo del inicio de la campaña pasada, pero por encima de la media quinquenal.



Frutos rojos

Se acerca el tramo final de campaña para los frutos rojos. Esta semana el comportamiento generalizado es a la baja.

En **origen**, el precio de la fresa desciende un 2%, posicionando el precio por encima de la media (+12,3%).

Lo mismo sucede a **salida de central** con un descenso del 4,6%, pero un diferencial positivo respecto de la media del 65%.

En el **mercado regional de Huelva**, se repiten retrocesos en frambuesa (-4,5%) y en arándano (-9,3%). Ambos productos presentan precios con un diferencial positivo respecto a la media: frambuesa un 44% y arándano un 26,6%.



Hortalizas de invernadero

Esta semana se observan claras tendencias de comportamiento para los hortícolas de invernadero en el tramo final de campaña, tanto en origen como a salida de central. En general, las cotizaciones se encuentran por encima de la media.

En **origen**, vuelven a retroceder tomate 'liso' (-25%), pepino (-20%) y el pimiento verde italiano (-11,7%), frente a los nuevos repuntes de calabacín (+21,6%) y berenjena (+7,4%). Las cotizaciones presentan diferenciales positivos a dos dígitos con la media destacando la berenjena (+105%).

A **salida de central de acondicionamiento**, misma dinámica, con descensos para el tomate 'liso' (-14,5%), las variedades lisas de pepino (-12,7%) y el conjunto de los pimientos (-6,1%), frente a las subidas de calabacín (+24,6%) y berenjena (+5,5%). En esta posición sólo el pimiento presenta un diferencial negativo respecto a cotizaciones medias.

En **mercados regionales**, continúan los descensos de las cotizaciones de tomate 'liso' en Almería (-11,5%) y Granada (-31%). Apreciación del tomate 'cereza' en Murcia (+6,7%). Las cotizaciones de las variedades de tomate presentan valores notablemente superiores a la media y en especial tomate 'cereza'. En pimiento, los precios caen en Almería para las variedades verdes, y se mantienen en las variedades rojas.



Precios Europeos

En **origen** el precio del tomate '**redondo liso**' en P. Bajos lleva varias semanas a la baja, aunque su precio sigue siendo superior a la media quinquenal. El tomate '**Cherry**' también desciende en P. Bajos e Italia, con precios superiores a la media.

A **salida de central** la dinámica es similar, los diferentes países europeos encadenan semanas a la baja, pero mantendrían las cotizaciones por encima de la media.



Hortalizas al aire libre

Semana de repuntes, especialmente para las variedades de lechuga y brócoli. Las cotizaciones de alcachofa y brócoli, en origen, continúan por debajo de la media.

En **origen**, la alcachofa repite subida, ya sólo con los mercados del norte de la Península, aunque el precio seguiría por debajo de la media. También repunta la lechuga romana, un notable 11%, al igual que brócoli un 16%, cuyo precio se mantiene por debajo de la media. En cambio, la coliflor, que descendía la semana pasada, rebota un 3,8%, pero con una comparativa positiva respecto de valores medios del 46,8%.

A **salida de central**, repunte de brócoli (+14%) y finalización de las cotizaciones de alcachofa en el mercado de Murcia. Por su parte, el conjunto de variedades de lechuga y la coliflor, experimentan nuevos incrementos del 21% y 5% respectivamente. Las cotizaciones se mantienen por encima de la media.

En los **mercados regionales**, la lechuga 'romana' en Murcia, sigue cotizando por encima de la media (+35,8%). En el caso de la coliflor, importante descenso en Murcia (-15,8%) no así en La Rioja (+30,9%), ambas cotizaciones por encima de la media.



Melón y sandía

Ya ha comenzado la campaña 2026 de melón y sandía con unas cotizaciones iniciales por encima de la media.

En **origen**, la sandía, que ya empezaba a cotizar, presenta una tendencia a la baja como consecuencia del aumento de oferta, aunque presenta cotizaciones por encima de la media. Por su parte el melón repunta de su precio inicial de campaña.

A **salida de central de acondicionamiento**, en cambio, se produce un aumento de la cotización de la sandía en un 4,8%, con un valor notablemente por encima de la media.

En relación con los **precios regionales**, solo presenta precio las variedades de sandía sin semillas de Almería, que marca el precio nacional por el momento.



Frutos secos

El mercado de los frutos secos se sigue respirando la calma, donde sólo se registran pequeñas variaciones positivas en la Lonja de Murcia.

Los diferentes tipos de **almendra** en todas las Lonjas presentan un precio superior a la media quinquenal, con la excepción, como viene siendo habitual, de la variedad Marcona, mientras que la variedad en 'ecológico' también presenta valores por debajo de la media en las Lonjas de Reus y Albacete, repuntando esta semana en Murcia.

El **pistacho** y la **avellana** continúan estables una semana más, con cotizaciones que se mantienen en niveles muy por encima de la media, sobre todo en avellana (+65%).



Otras frutas y hortalizas

No se dispone de precio de **plátano** para esta semana.

La **patata**, que sí dispone de precio, vuelve a retroceder, un 8,2% esta semana, aunque mantiene un precio un 29,2% por encima de la media.



Inicio

Cítricos

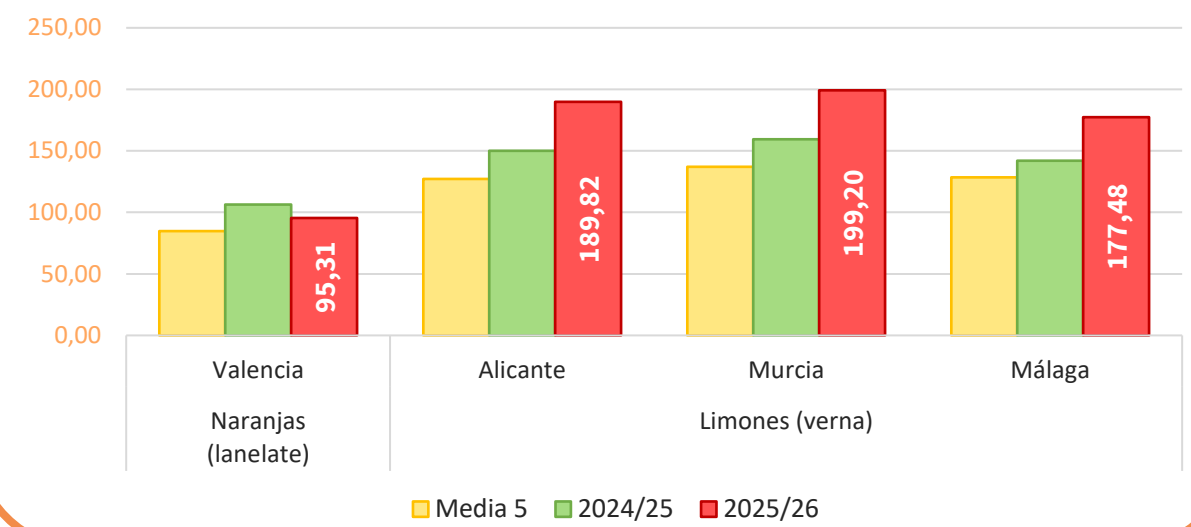
PRECIOS SEMANA 20/2026 del 11 al 17 de MAY de 2026

Productos	Origen* (€/100kg)			Salida central Acondicionamiento (€/100kg)		
	Sem. Actual	Sem. Anterior (%)	Media 5 (%)	Sem. Actual	Sem. Anterior (%)	Media 5 (%)
Naranja 'navel'	55,00	8,5%	64,3%	92,55	4,3%	10,4%
Limón	89,06	3,2%	105,1%	193,49	-0,1%	46,2%

*El precio en origen, que se refiere a las cotizaciones en la posición más próxima al agricultor, en cítricos recoge precio "en árbol".

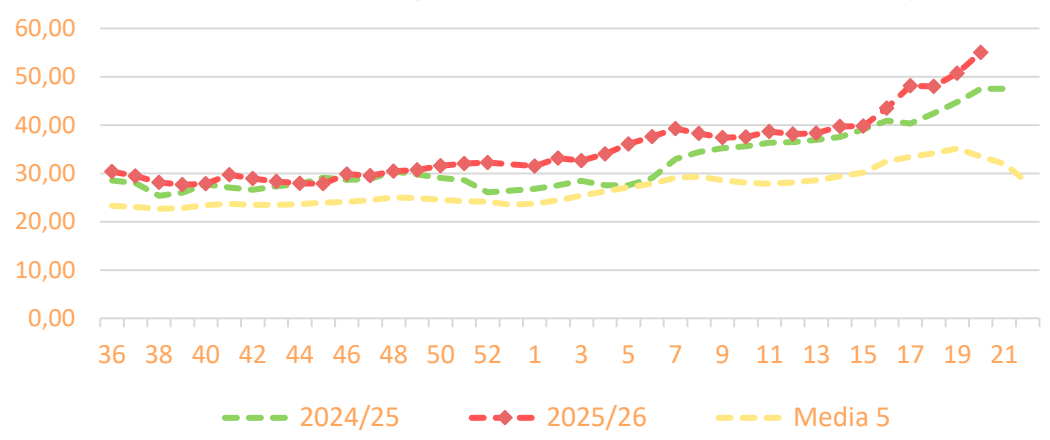
Precios regionales de la semana:

Precios salida central de acondicionamiento en mercados regionales (€/100 kg)

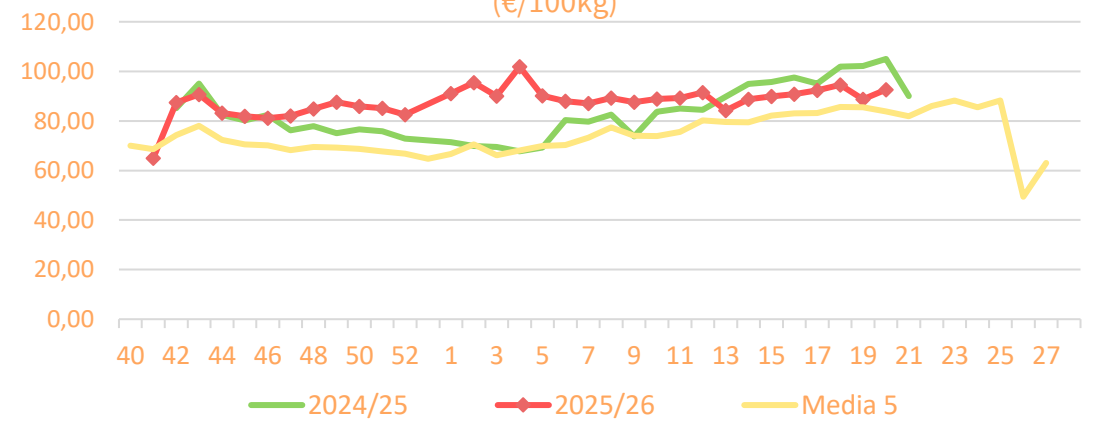


Precios medios nacionales:

Precio en 'origen' - NARANJA 'navel' (€/100kg)



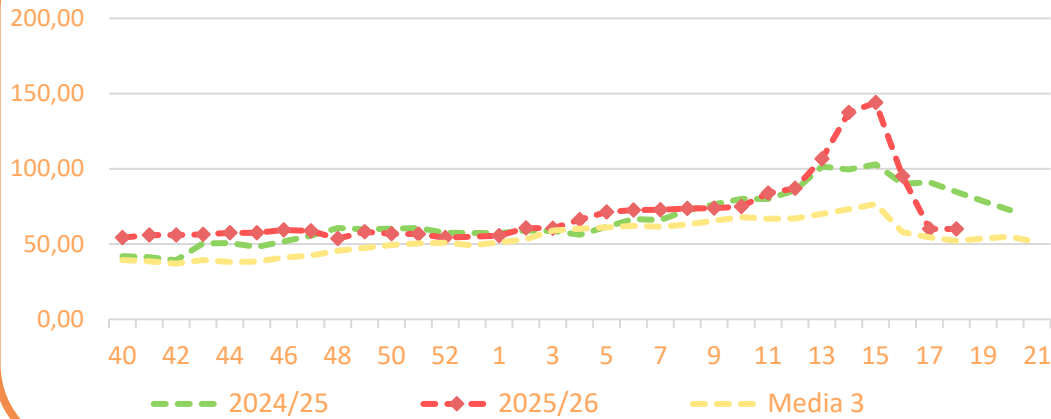
Salida Central de Acondicionamiento - NARANJA 'navel' (€/100kg)



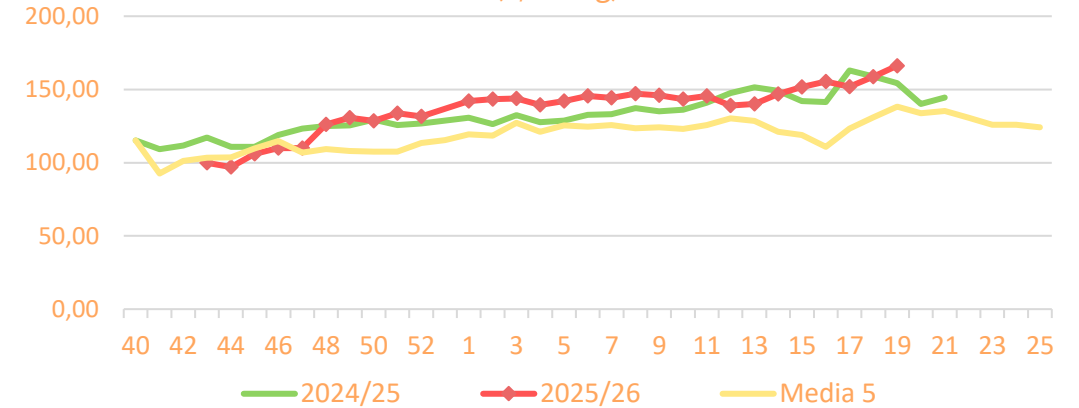


Precios medios nacionales:

Precio en 'origen' - MANDARINAS (€/100kg)

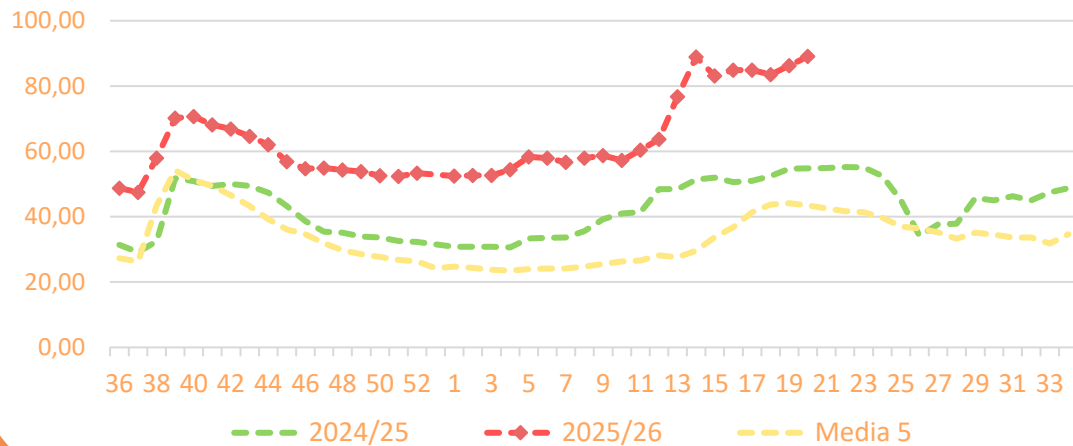


Salida Central de Acondicionamiento - MANDARINAS (€/100kg)

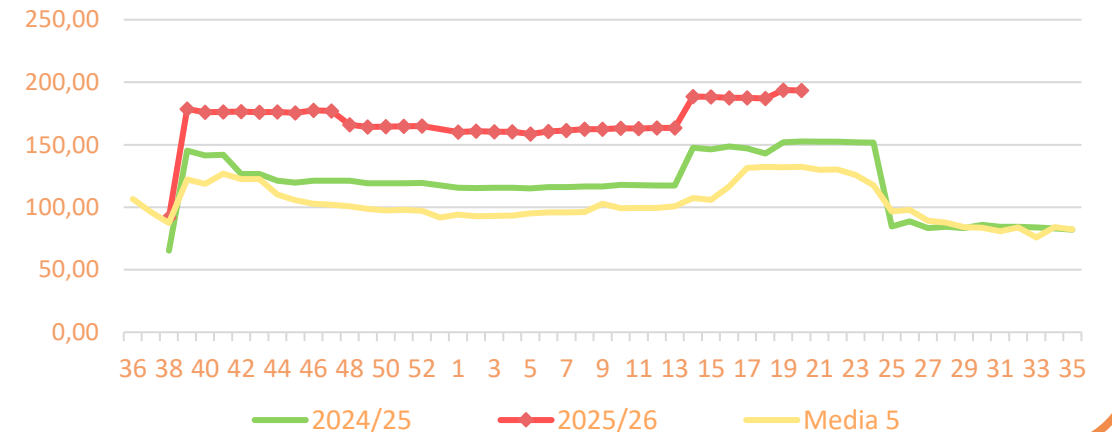


Precios medios nacionales:

Precio en 'origen' - LIMÓN (€/100kg)



Salida Central de Acondicionamiento - LIMÓN (€/100kg)





Inicio

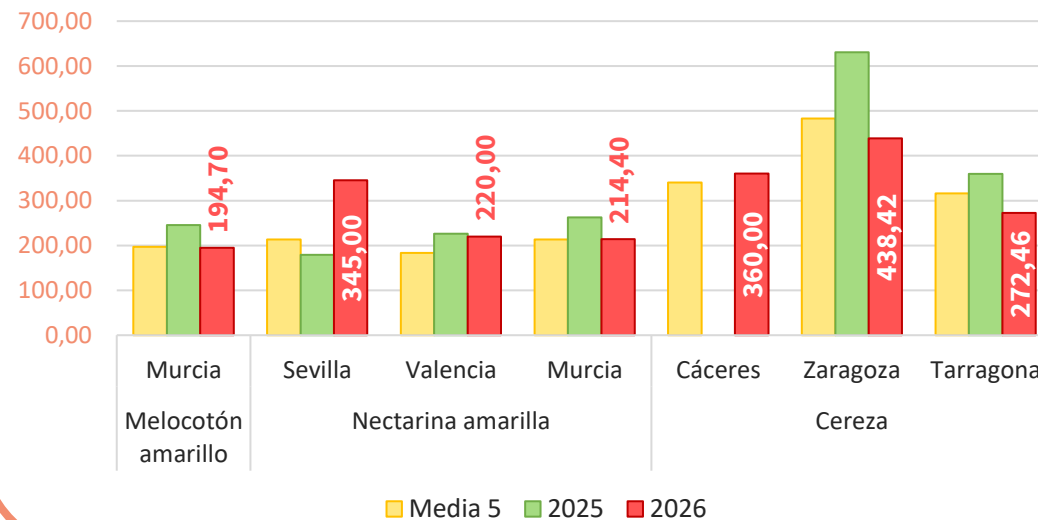
Frutas de hueso

PRECIOS SEMANA 20/2026 del 11 al 17 de MAY de 2026

Productos	Origen (€/100kg)			Salida central Acondicionamiento (€/100kg)		
	Sem. Actual	Sem. Anterior (%)	Media 5 (%)	Sem. Actual	Sem. Anterior (%)	Media 5 (%)
Melocotón Amarillo	113,58	-17,7%	11,3%	194,70	-9,6%	5,9%
Nectarina (Amarilla)	128,67	-11,2%	9,2%	242,24	-6,3%	18,3%
Paraguay				283,51	18,9%	12,5%
Albaricoque	91,29	-5,2%	-18,2%	230,69	4,5%	14,5%
Cereza	259,05	-10,1%	1,0%	379,53	-27,1%	3,1%

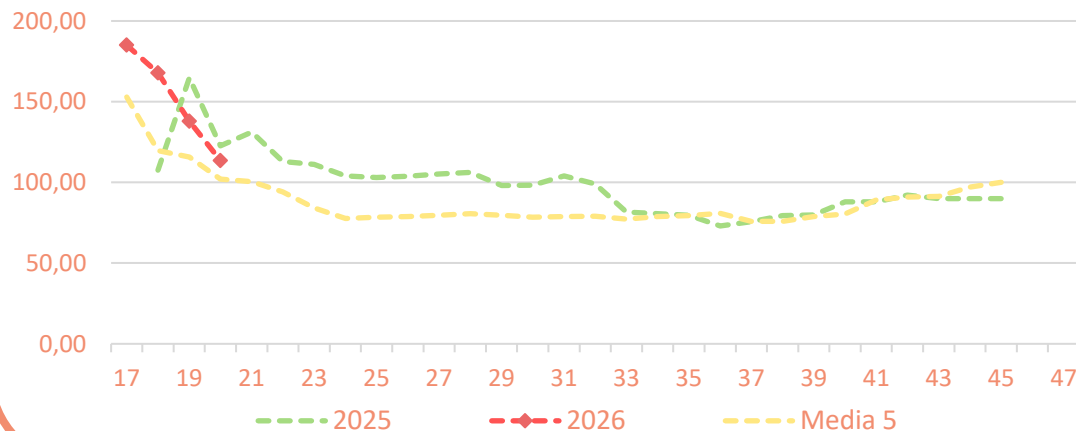
Precios regionales de la semana:

Precios salida central de acondicionamiento en **mercados regionales** (€/100 kg)

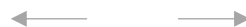
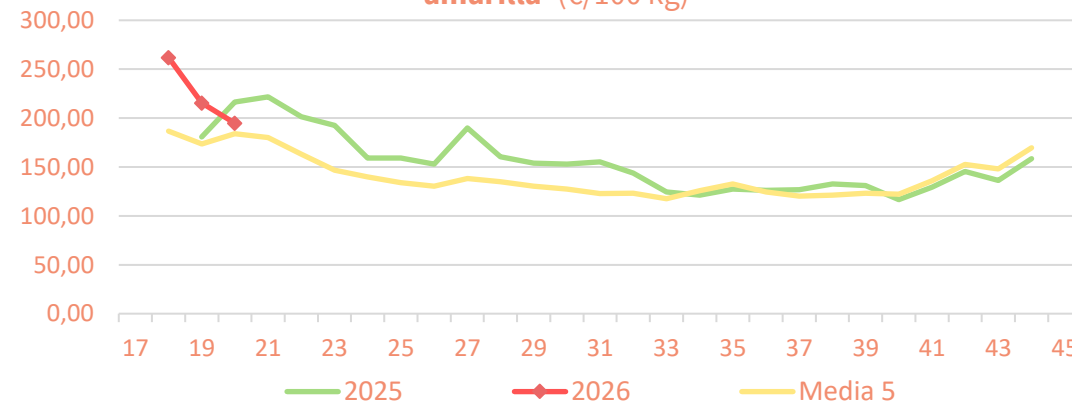


Precios medios nacionales:

Precio en 'origen' - **MELOCOTÓN 'Carne amarilla'** (€/100 kg)



Salida Central Acondicionamiento - **MELOCOTÓN 'Carne amarilla'** (€/100 kg)





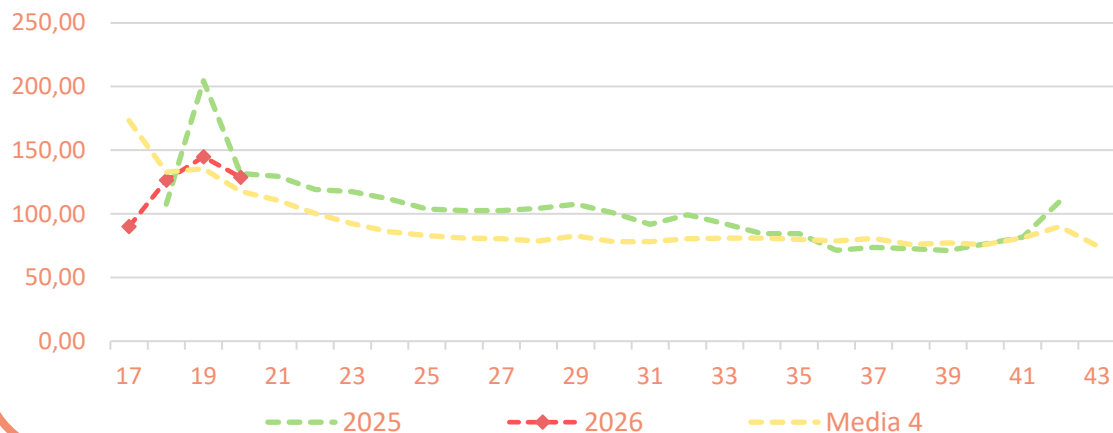
Inicio

Frutas de hueso

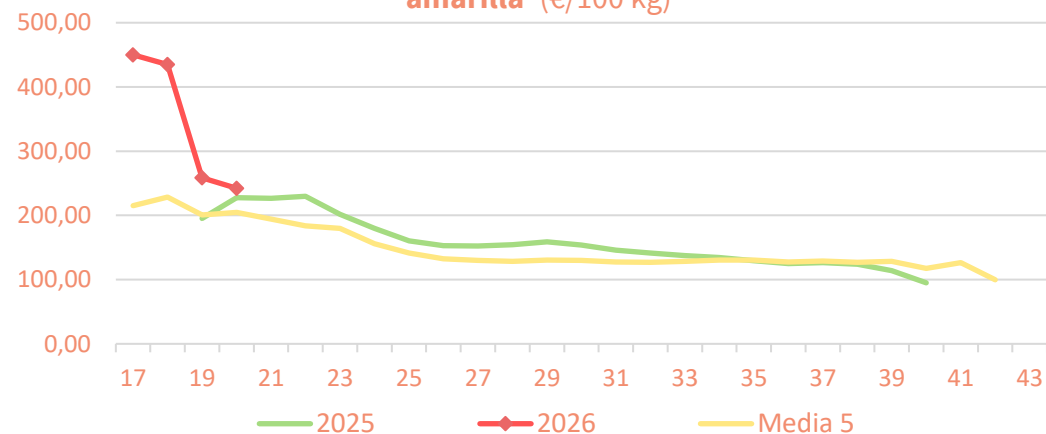
PRECIOS SEMANA 20/2026 del 11 al 17 de MAY de 2026

Precios medios nacionales:

Precio en 'origen' - NECTARINA 'Carne amarilla' (€/100 kg)

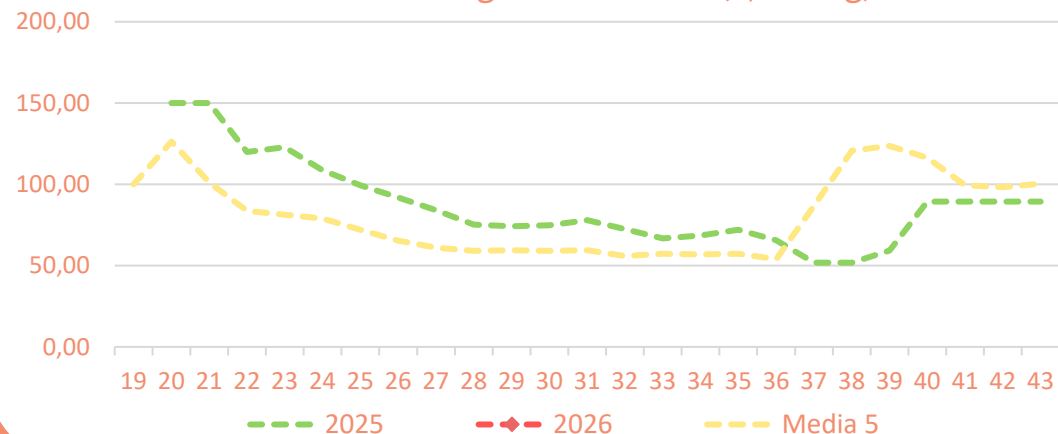


Salida Central Acondicionamiento - NECTARINA 'Carne amarilla' (€/100 kg)

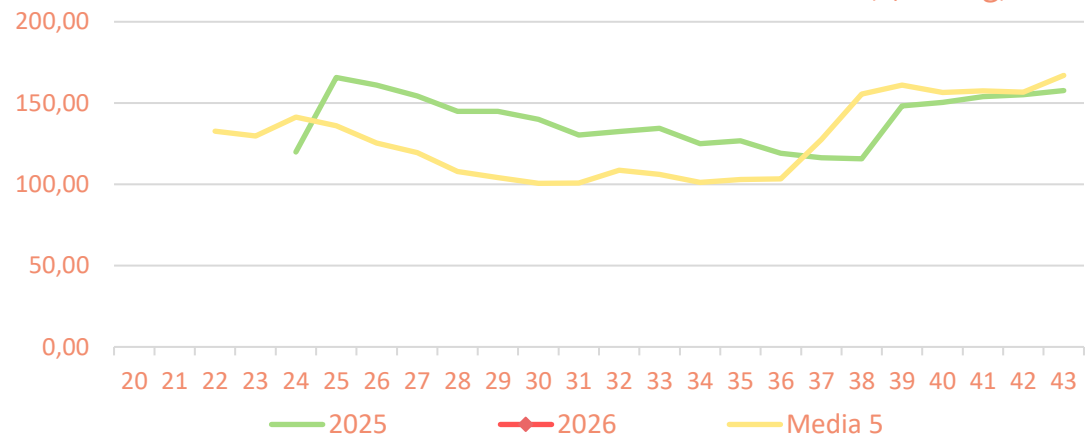


Precios medios nacionales:

Precio en 'origen' - CIRUELA (€/100 kg)



Salida Central Acondicionamiento - CIRUELA (€/100 kg)



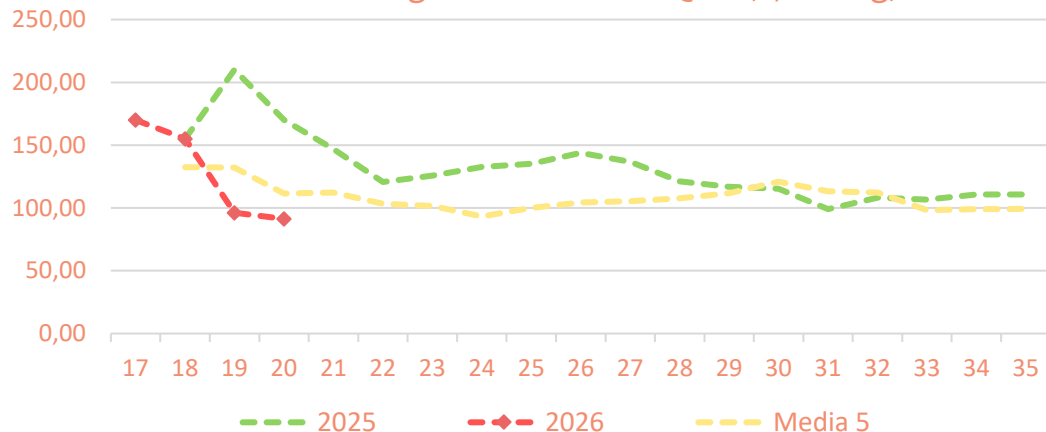


Precios medios nacionales:

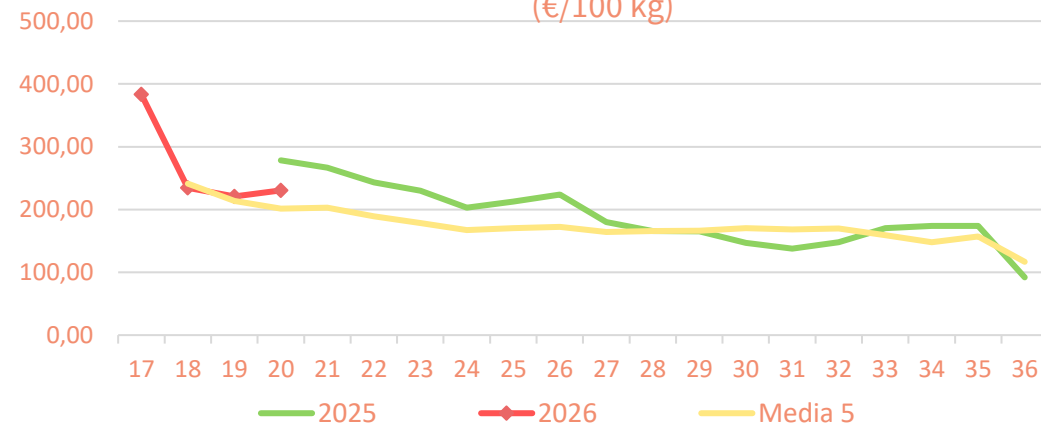
Inicio

Frutas de hueso

Precio en 'origen' - ALBARICOQUE (€/100 kg)

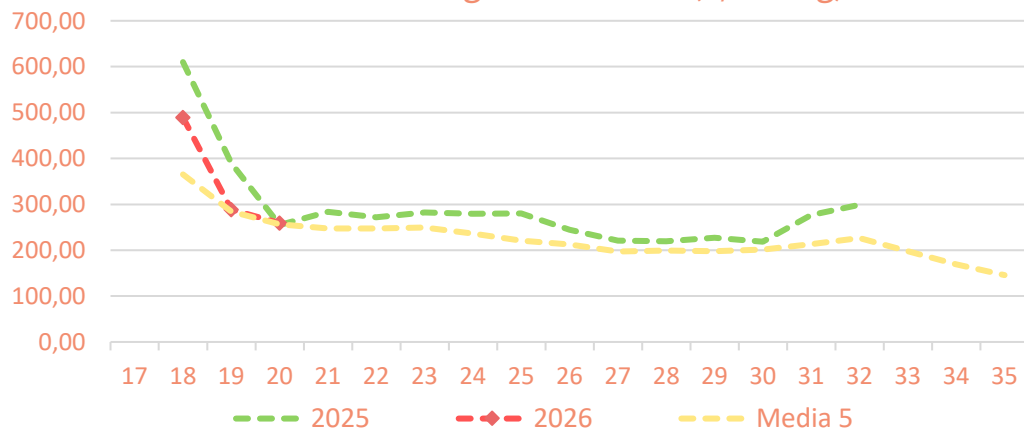


Salida Central Acondicionamiento - ALBARICOQUE (€/100 kg)

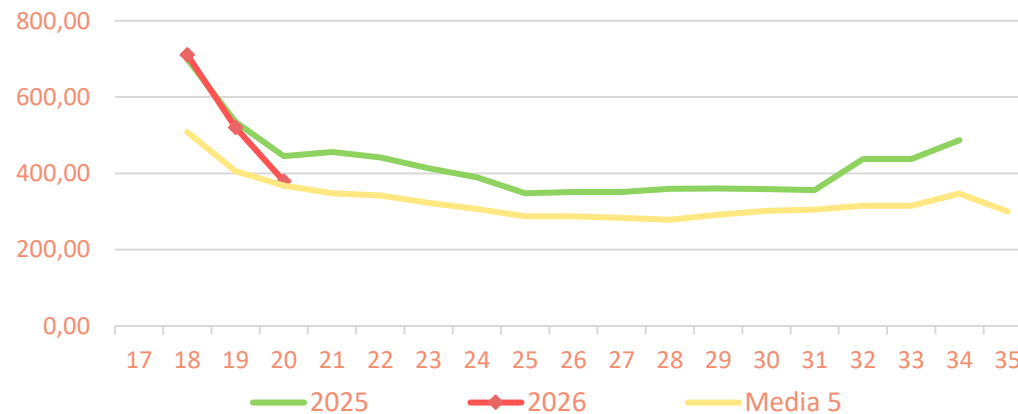


Precios medios nacionales:

Precio en 'origen' - CEREZA (€/100 kg)



Salida Central Acondicionamiento - CEREZA (€/100 kg)



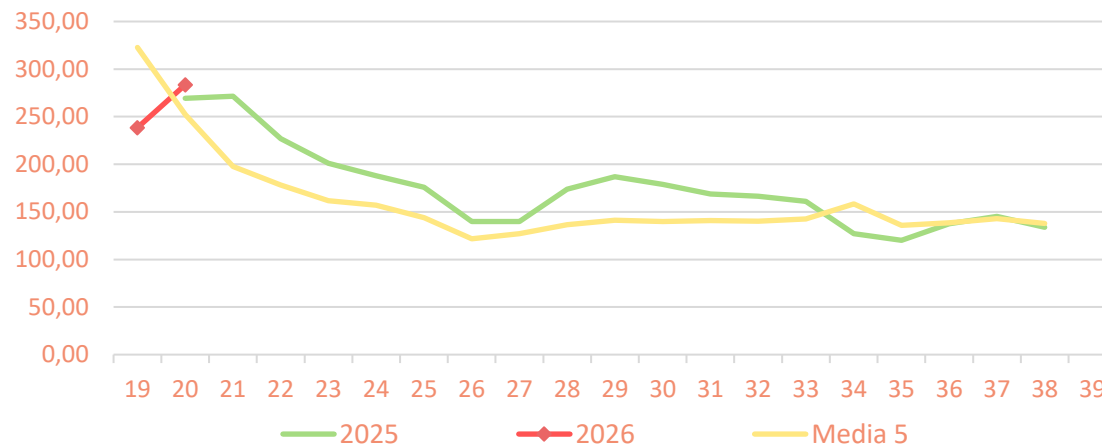


Precios medios nacionales:

Inicio

Frutas de hueso

Salida Central Acondicionamiento - **PARAGUAYO** (€/100 kg)





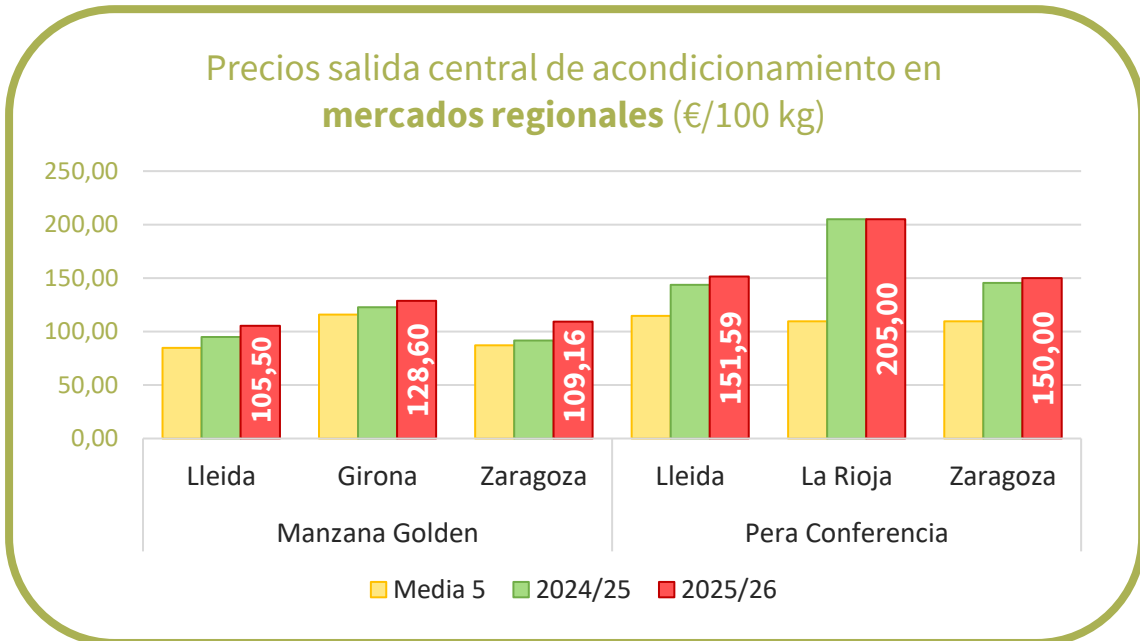
Inicio

Frutas de pepita

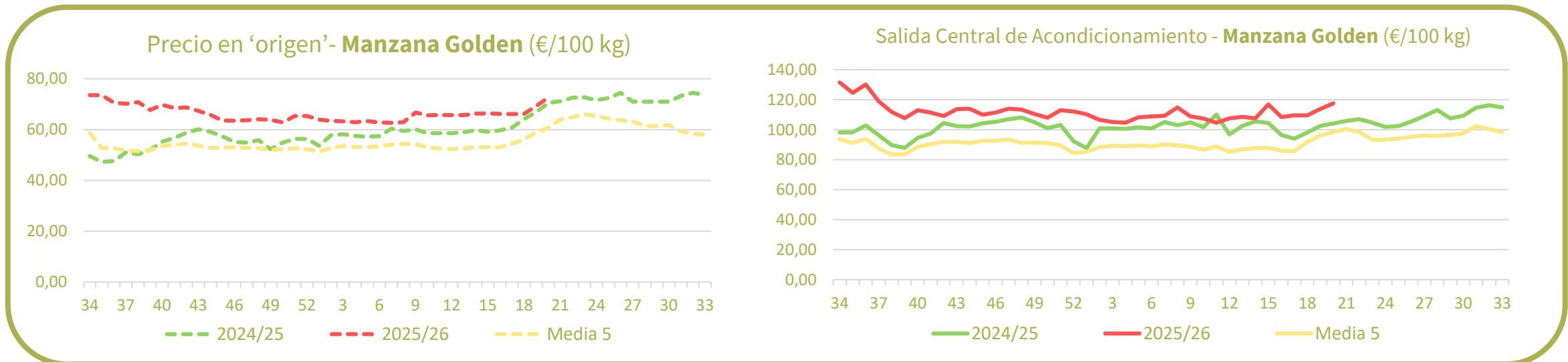
PRECIOS SEMANA 20/2026 del 11 al 17 de MAY de 2026

Productos	Origen (€/100kg)			Salida central de Acondicionamiento (€/100kg)		
	Sem. Actual	Sem. Anterior (%)	Media 5 (%)	Sem. Actual	Sem. Anterior (%)	Media 5 (%)
Golden	72,62	4,9%	19,6%	117,54	3,2%	19,4%
Fuji	59,25	-3,9%	-18,5%	131,44	1,0%	15,2%
Gala	62,59	0,0%	5,8%	109,55	-8,8%	31,2%
Conferencia	94,04	0,0%	17,5%	182,66	-0,2%	41,3%
Blanquilla	82,92	0,0%	11,8%	117,04	4,8%	29,9%

Precios regionales de la semana:



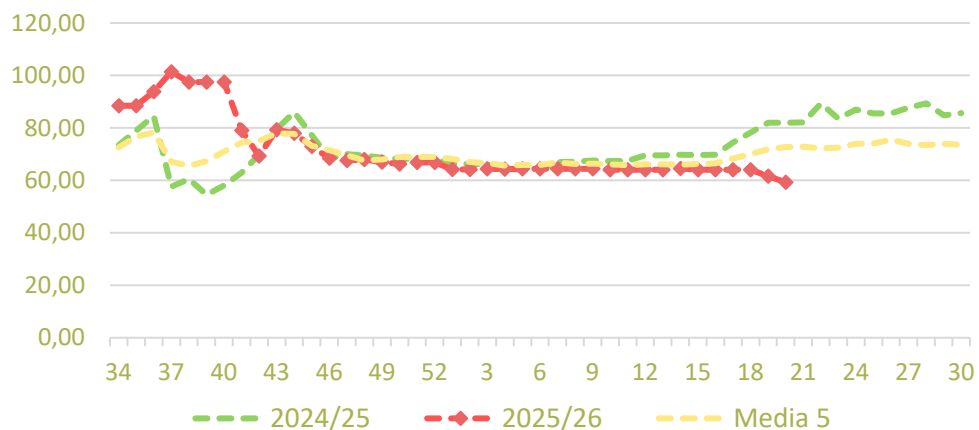
Precios medios nacionales:



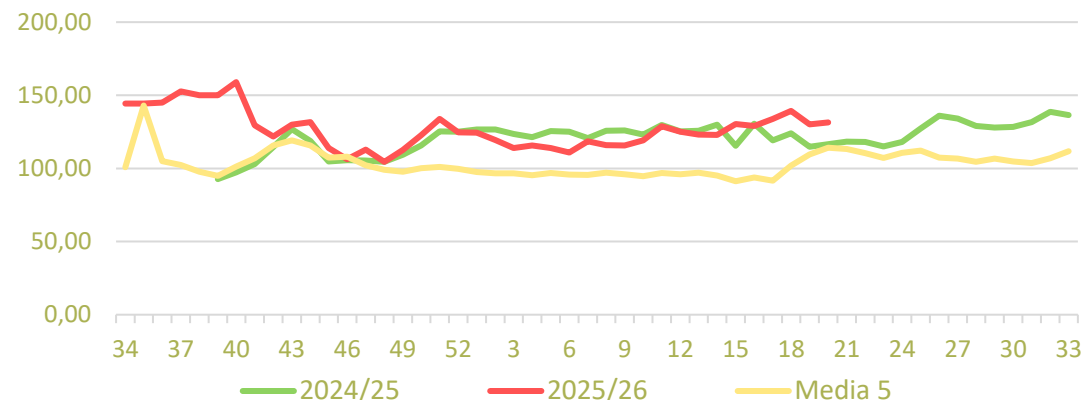


Precios medios nacionales:

Precio en 'origen' - Manzana Fuji (€/100 kg)

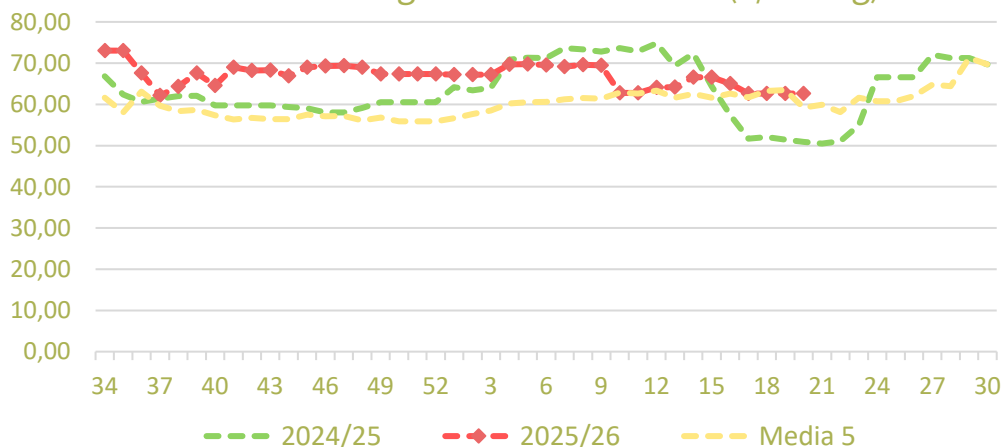


Salida Central de Acondicionamiento - Manzana Fuji (€/100 kg)

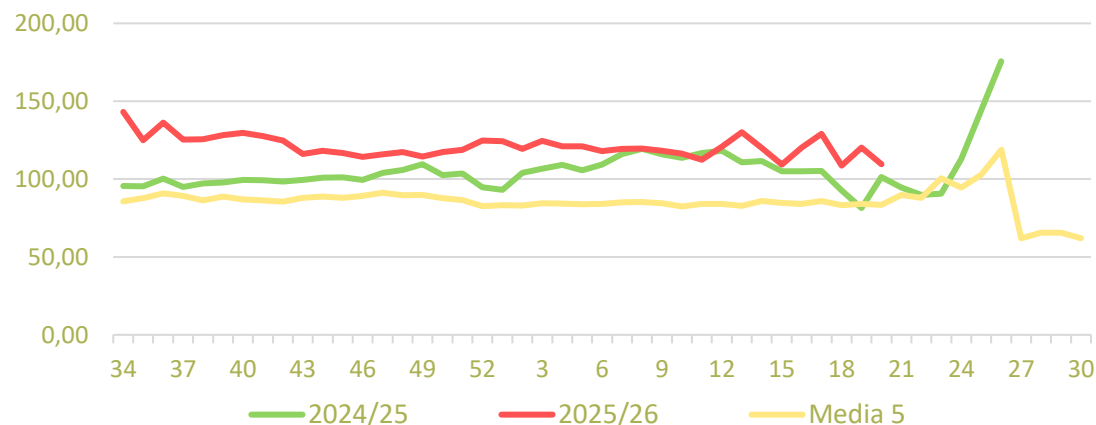


Precios medios nacionales:

Precio en 'origen' - Manzana Gala (€/100 kg)



Salida Central de Acondicionamiento - Manzana Gala (€/100 kg)



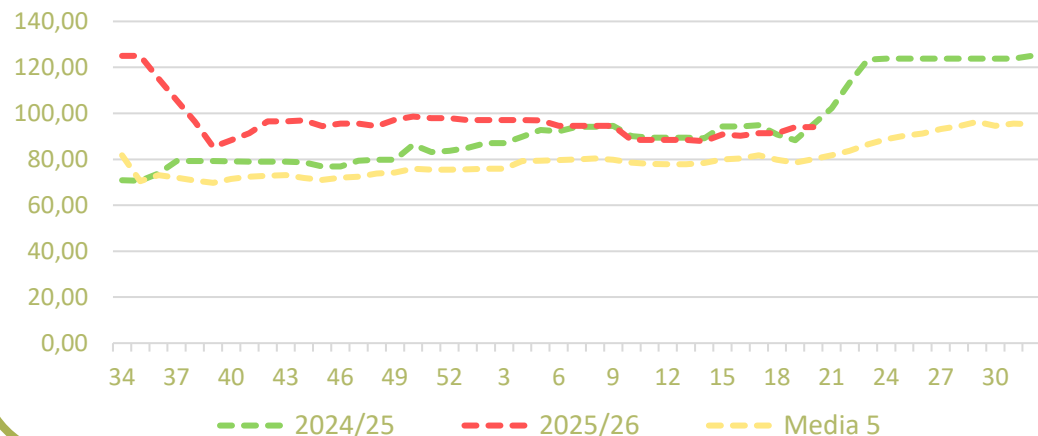


Inicio

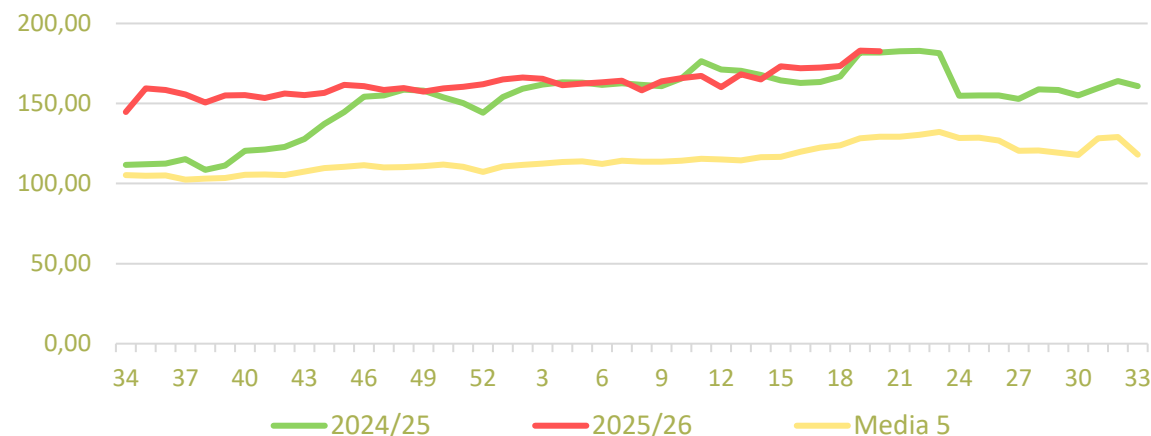
Frutas de pepita

Precios medios nacionales:

Precio en 'origen' - Pera Conferencia (€/100 kg)

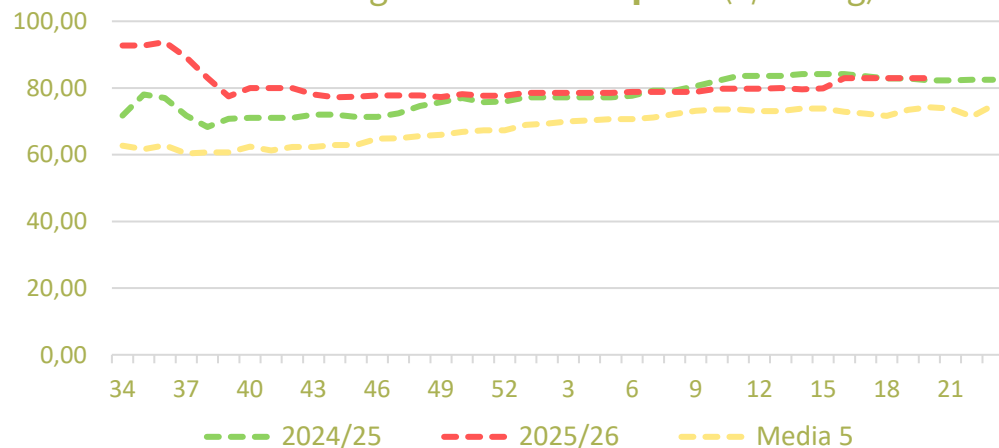


Salida Central de Acondicionamiento - Pera Conferencia (€/100 kg)

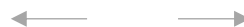
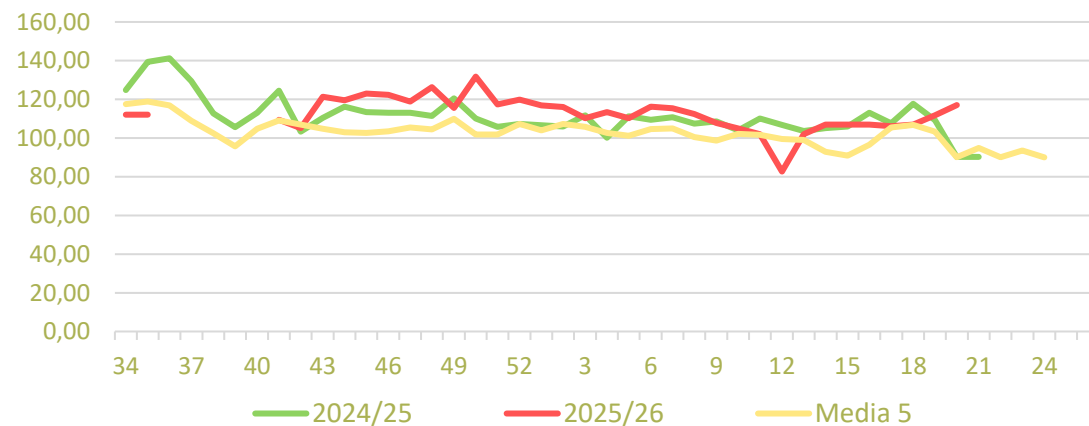


Precios medios nacionales:

Precio en 'origen' - Pera Blanquilla (€/100 kg)



Salida Central de Acondicionamiento - Pera Blanquilla (€/100 kg)





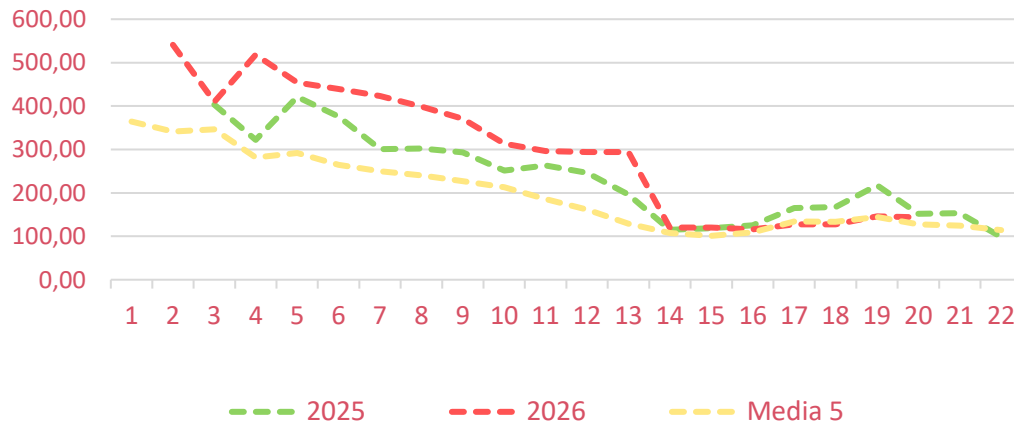
Productos	Origen (€/100kg)			Salida central de Acondicionamiento (€/100kg)		
	Sem. Actual	Sem. Anterior (%)	Media 5 (%)	Sem. Actual	Sem. Anterior (%)	Media 5 (%)
Fresa	143,35	-1,9%	12,3%	292,74	-4,6%	65,1%

Precios al agricultor en **Huelva** (€/100 kg)

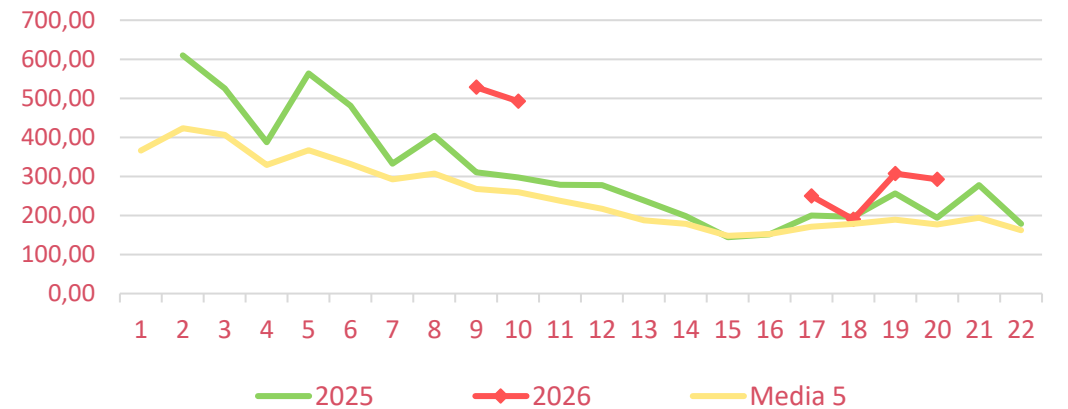


Precios medios nacionales:

Precio en 'origen' - **FRESA** (€/100 kg)



Salida Central de Acondicionamiento - **FRESA** (€/100 kg)

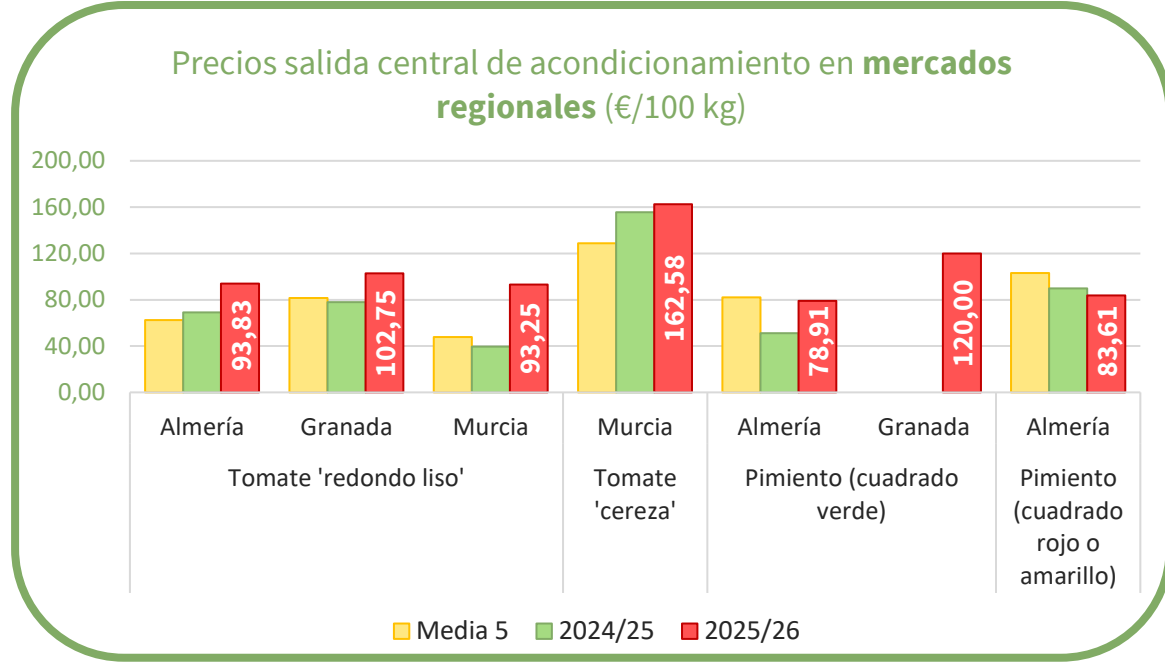




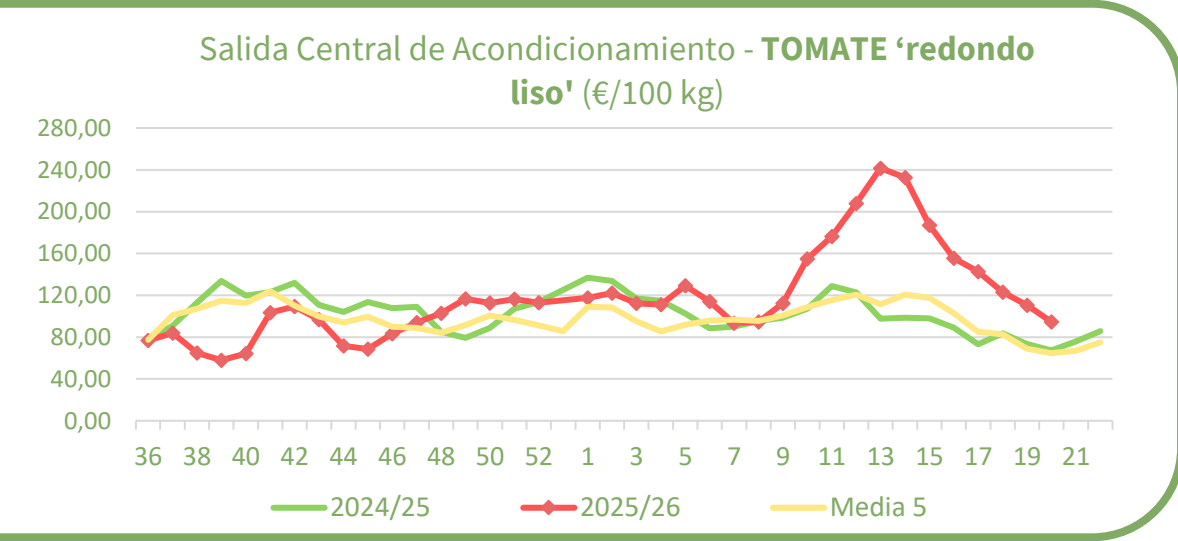
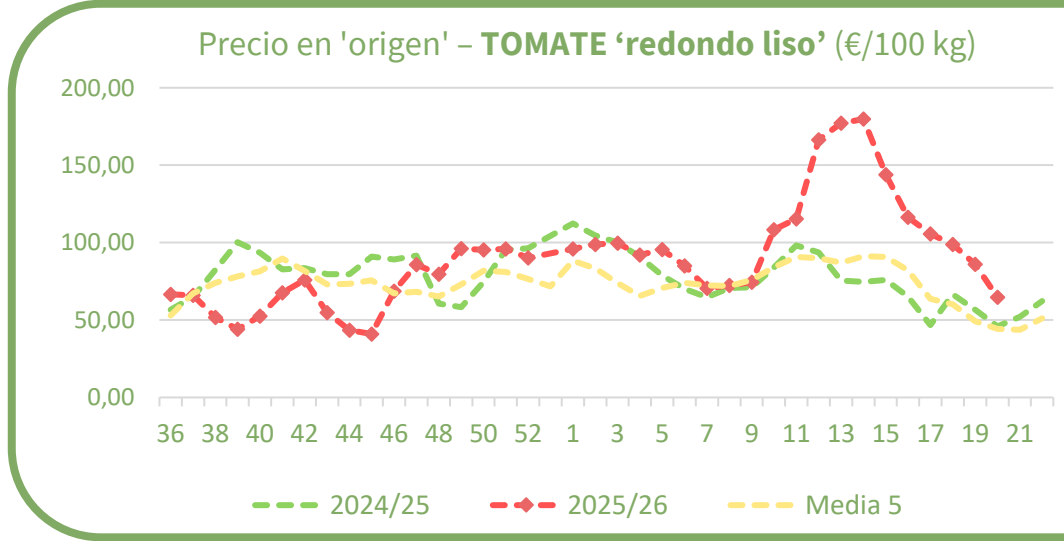
Productos	Origen (€/100kg)			Salida central de Acondicionamiento (€/100kg)		
	Sem. Actual	Sem. Anterior (%)	Media 5 (%)	Sem. Actual	Sem. Anterior (%)	Media 5 (%)
Tomate 'red liso'	64,61	-24,9%	45,8%	94,49	-14,5%	46,2%
Berenjena	62,92	7,4%	101,5%	83,17	5,5%	91,4%
Calabacín	39,50	21,6%	27,5%	67,39	24,6%	46,8%
*Pepino	33,05	-20,1%	43,0%	49,53	-12,7%	3,1%
**Pimiento	66,68	-11,7%	6,0%	99,96	-6,1%	-26,3%

*En el caso del pepino a salida de central sólo se contemplan variedades lisas, mientras en origen se incluyen todos los tipos y variedades.
 ** En el pimiento a salida central de acondicionamiento se recogen precios de todos los tipos y variedades, mientras en origen sólo refleja precios del pimiento verde italiano.

Precios regionales de la semana:



Precios medios nacionales:

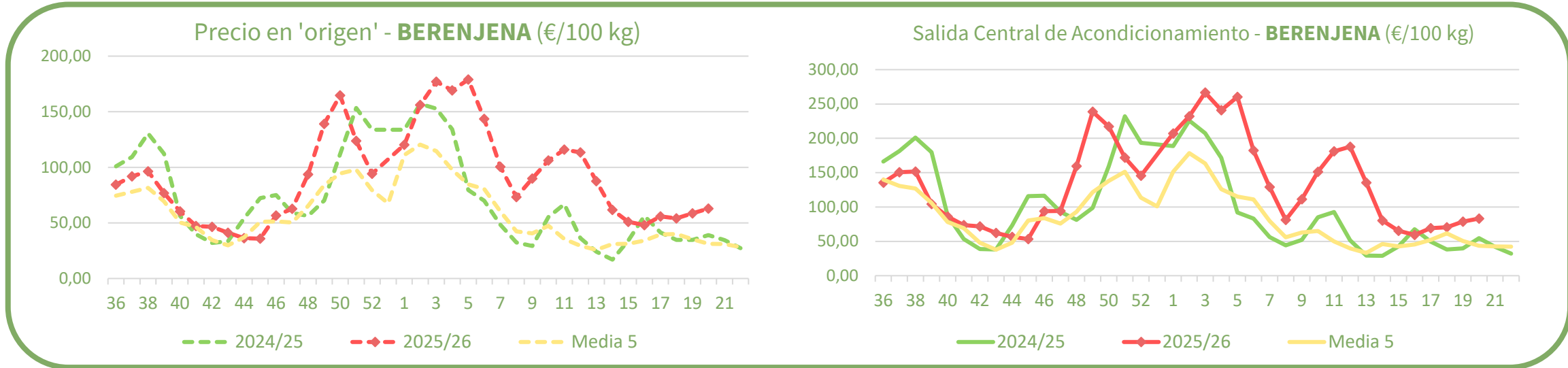




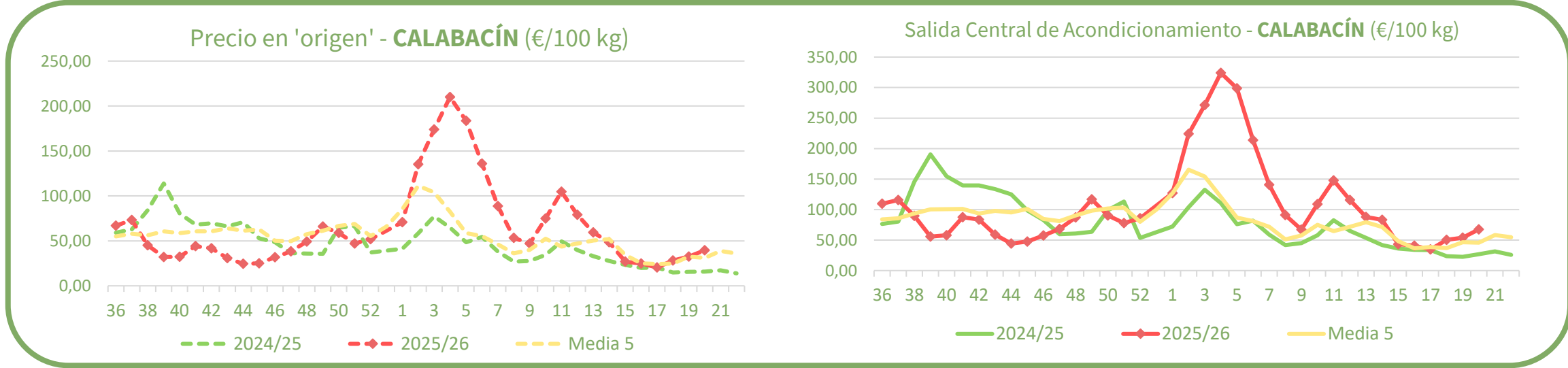
Inicio

Hortalizas de invernadero

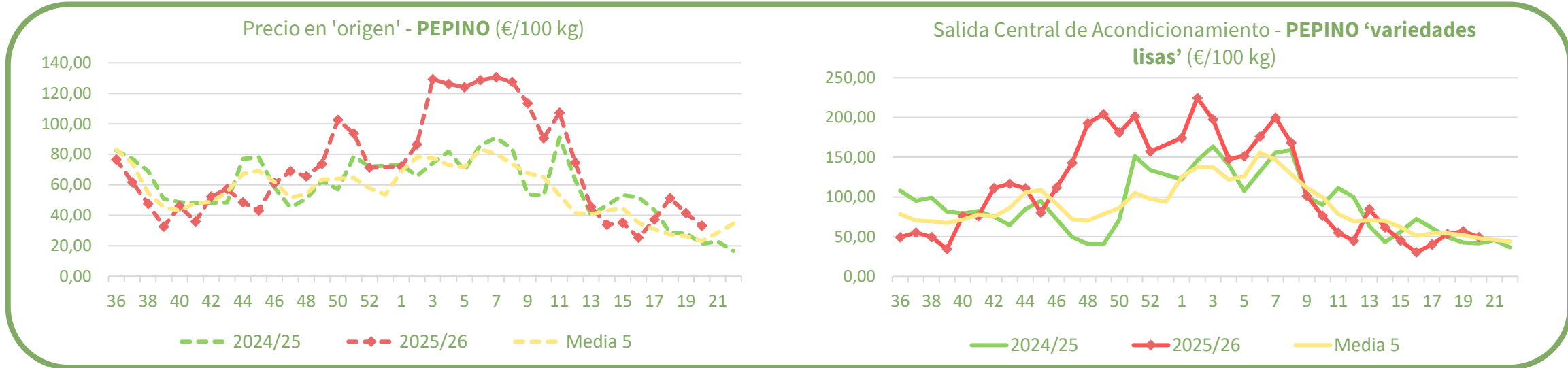
Precios medios nacionales:



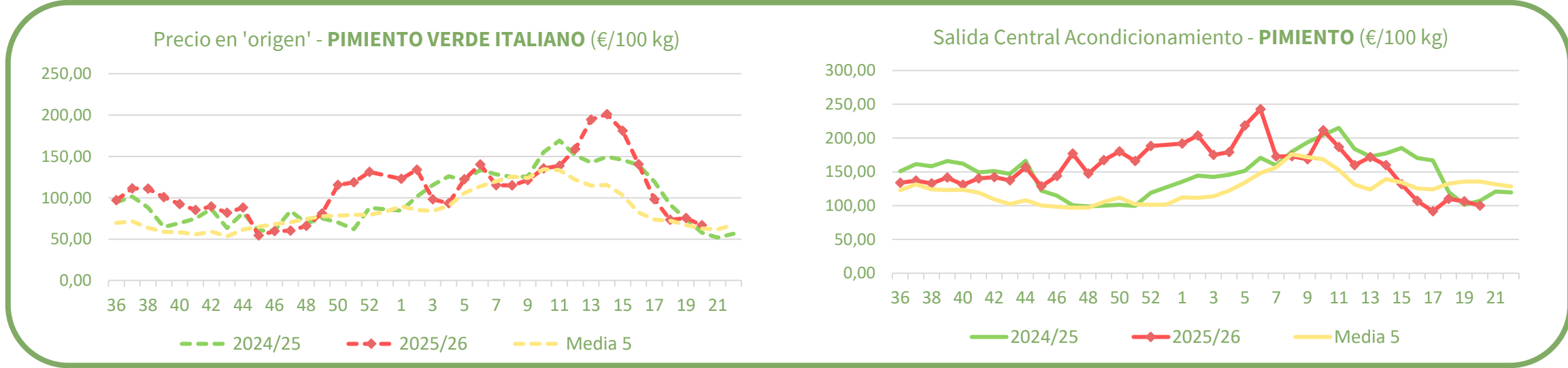
Precios medios nacionales:



Precios medios nacionales:



Precios medios nacionales:

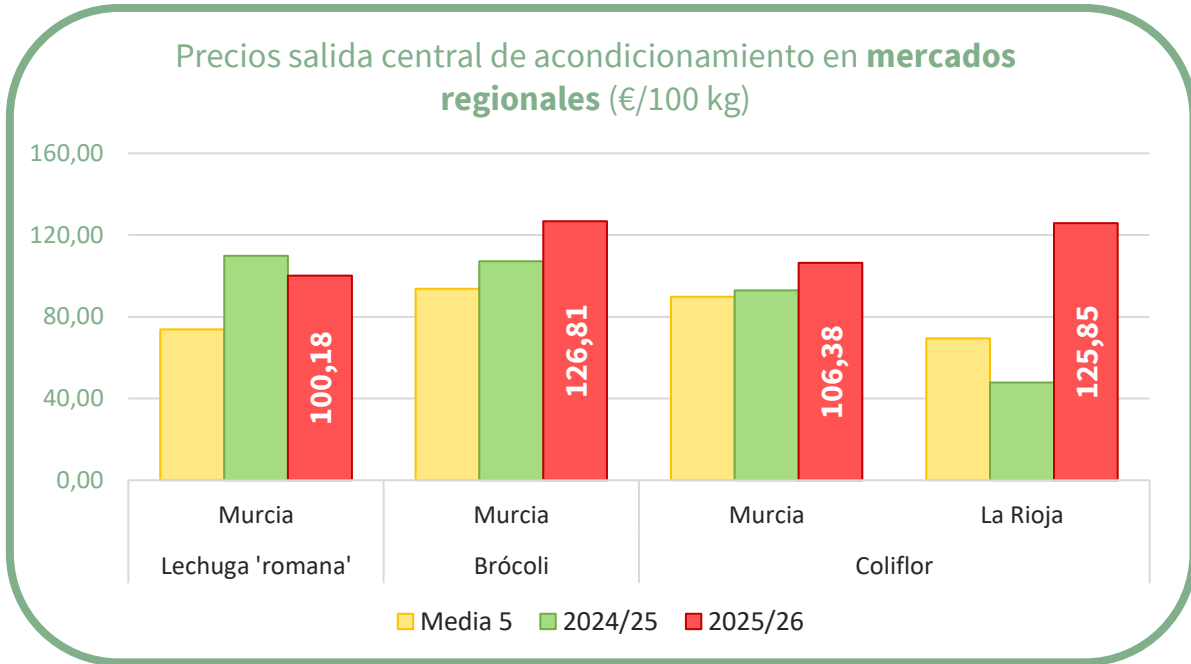




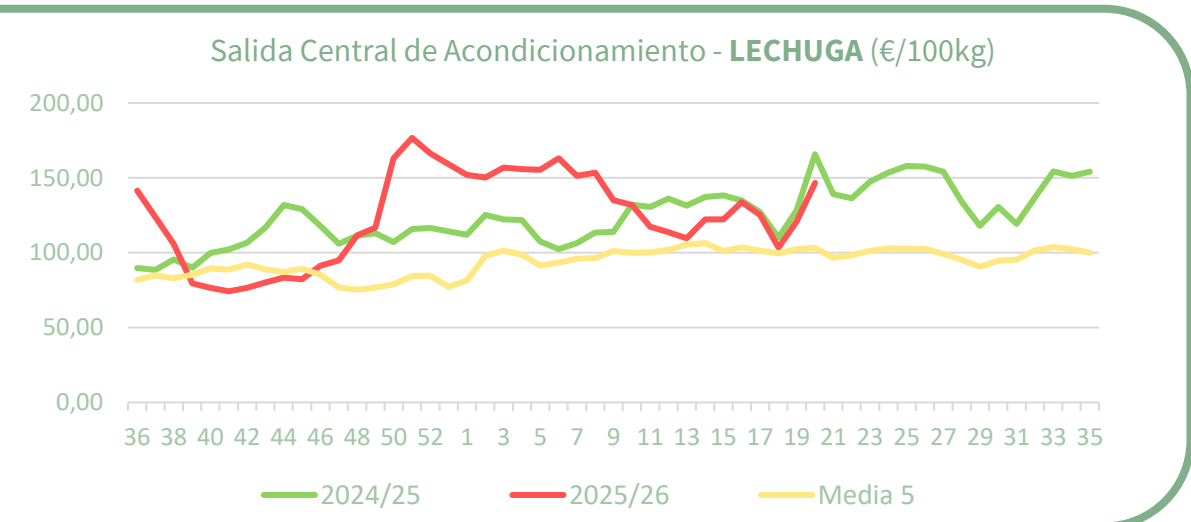
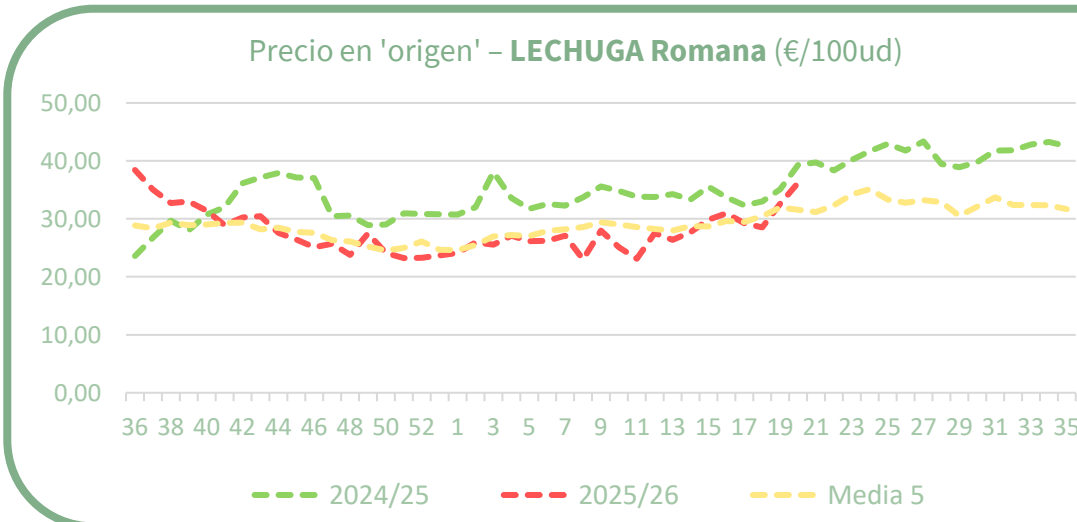
Precios regionales de la semana:

Productos	Origen (€/100kg)			Salida central de Acondicionamiento (€/100kg)		
	Sem. Actual	Sem. Anterior (%)	Media 5 (%)	Sem. Actual	Sem. Anterior (%)	Media 5 (%)
*Lechuga	36,19	10,9%	14,7%	146,61	21,3%	42,0%
**Brócoli	51,21	16,1%	-4,9%	126,81	14,1%	35,2%
Coliflor	81,13	3,8%	46,8%	118,07	5,2%	28,2%
**Alcachofa	63,08	6,9%	-11,0%			

*Para lechuga en origen el dato se refiere a la variedad romana (€/100 ud) mientras a la salida de central de acondicionamiento el dato hace referencia al conjunto de tipos y variedades comerciales (€/100 kg de peso neto).
 **Para brócoli y alcachofa, el precio a salida de central corresponde al mercado de Murcia, ante la ausencia de un precio medio nacional en esa posición.



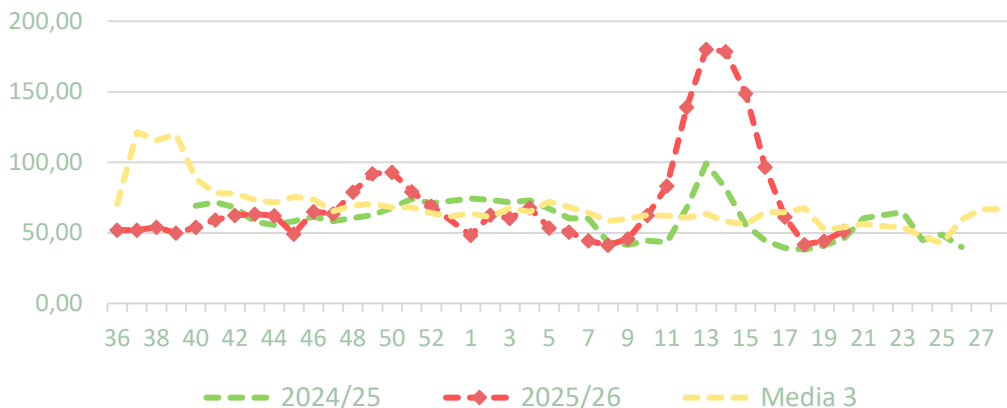
Precios medios nacionales:



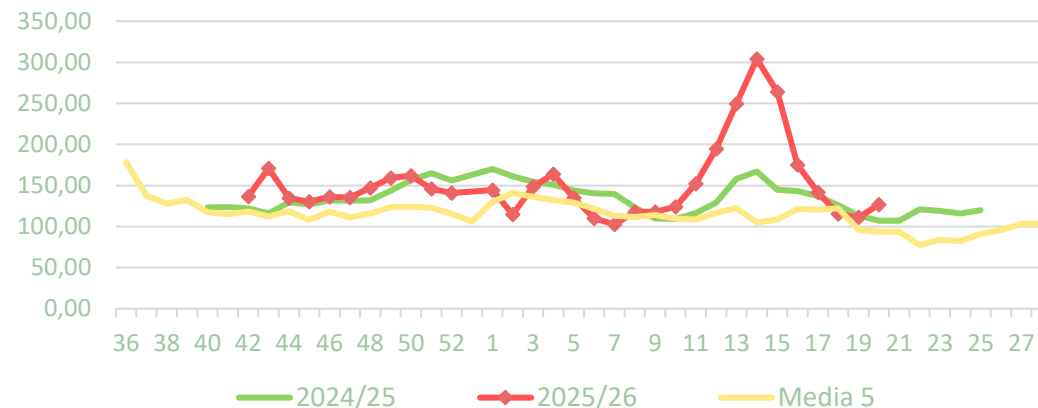


Precios medios nacionales:

Precio en 'origen' - **BRÓCOLI** (€/100kg)

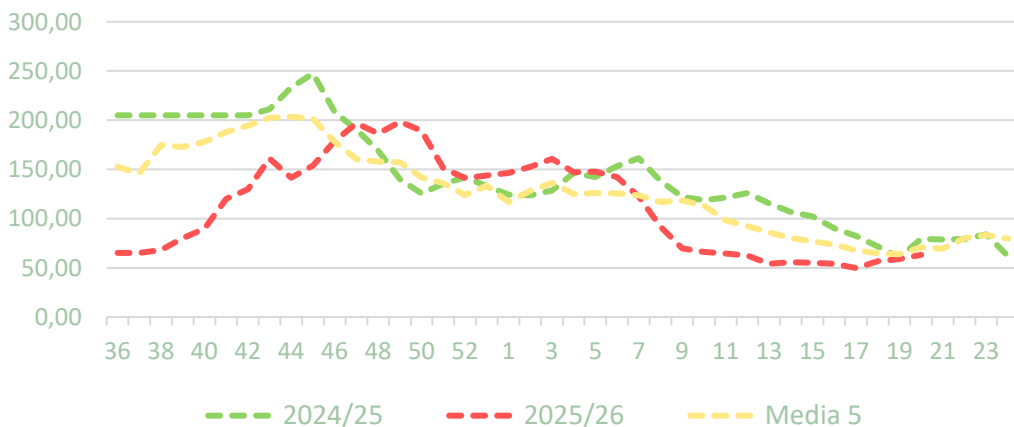


Salida Central de Acondicionamiento - **BRÓCOLI** (€/100kg)

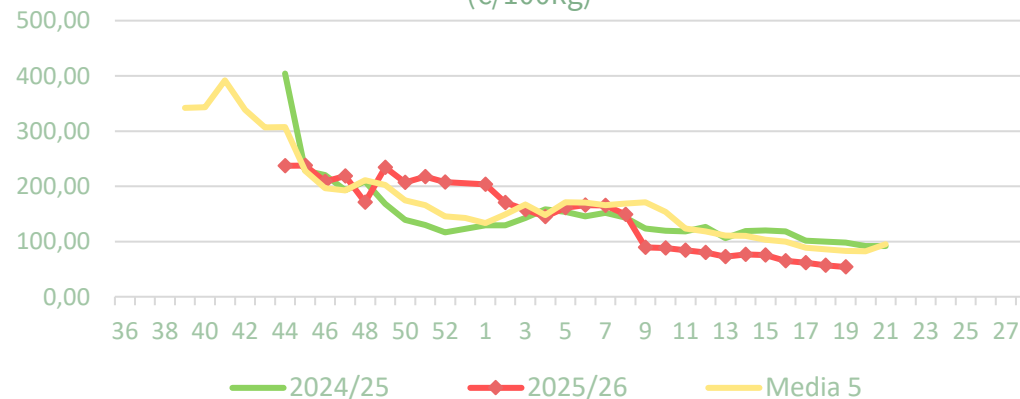


Precios medios nacionales:

Precio en 'origen' - **ALCACHOFA** (€/100kg)



Salida Central de Acondicionamiento - **ALCACHOFA** (€/100kg)



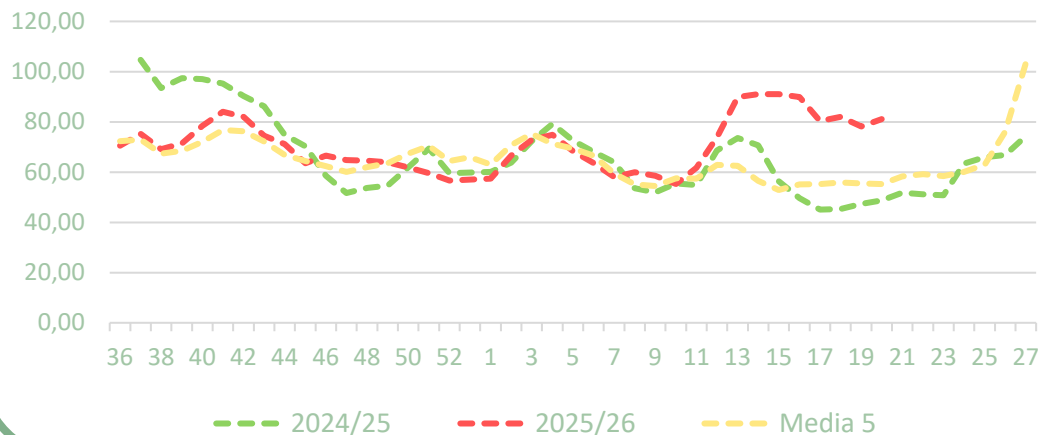


Precios medios nacionales:

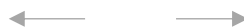
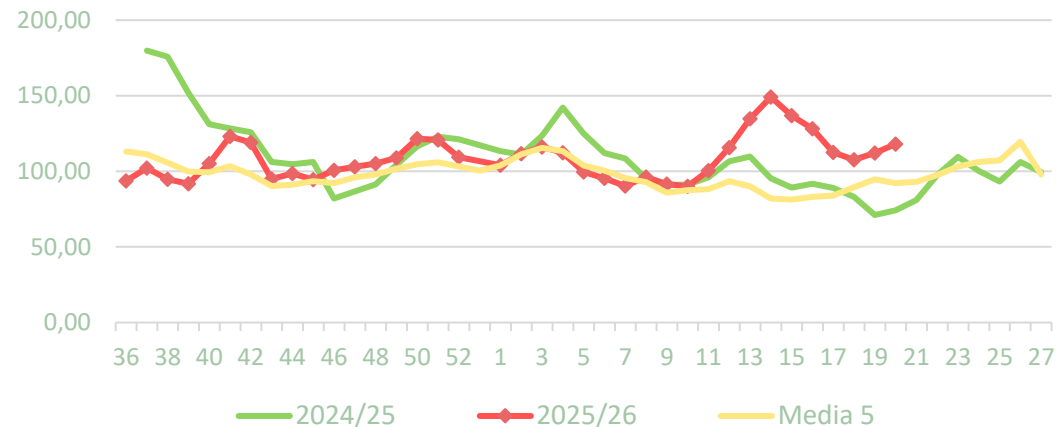
Inicio

Hortalizas al aire libre

Precio en 'origen' - COLIFLOR (€/100kg)



Salida Central de Acondicionamiento - COLIFLOR (€/100kg)

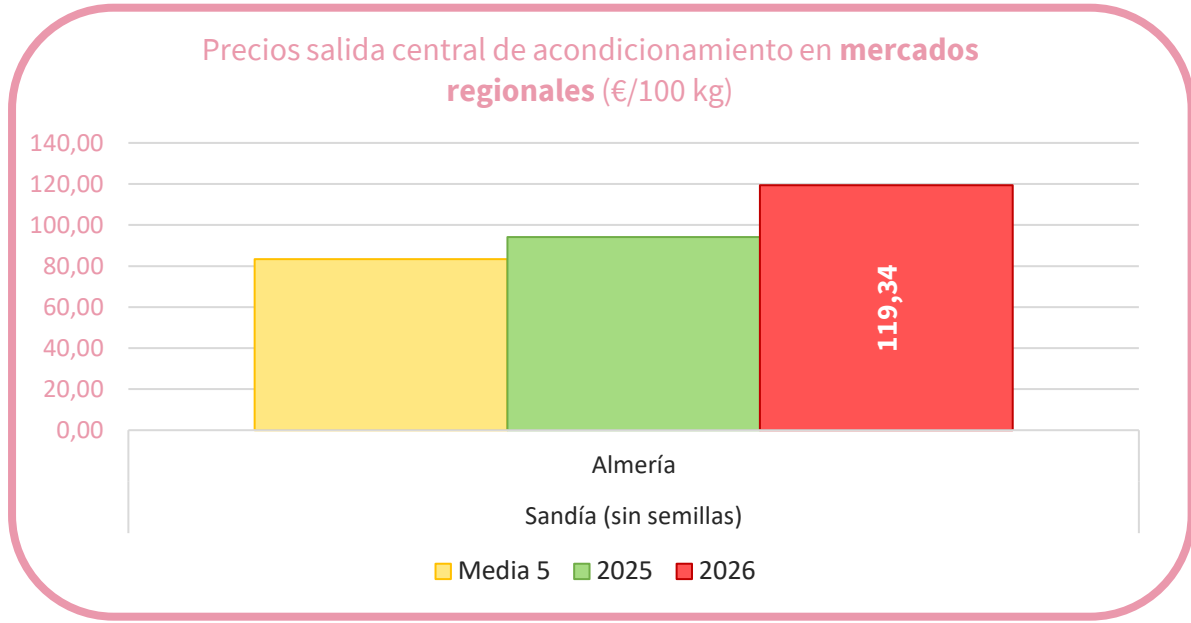




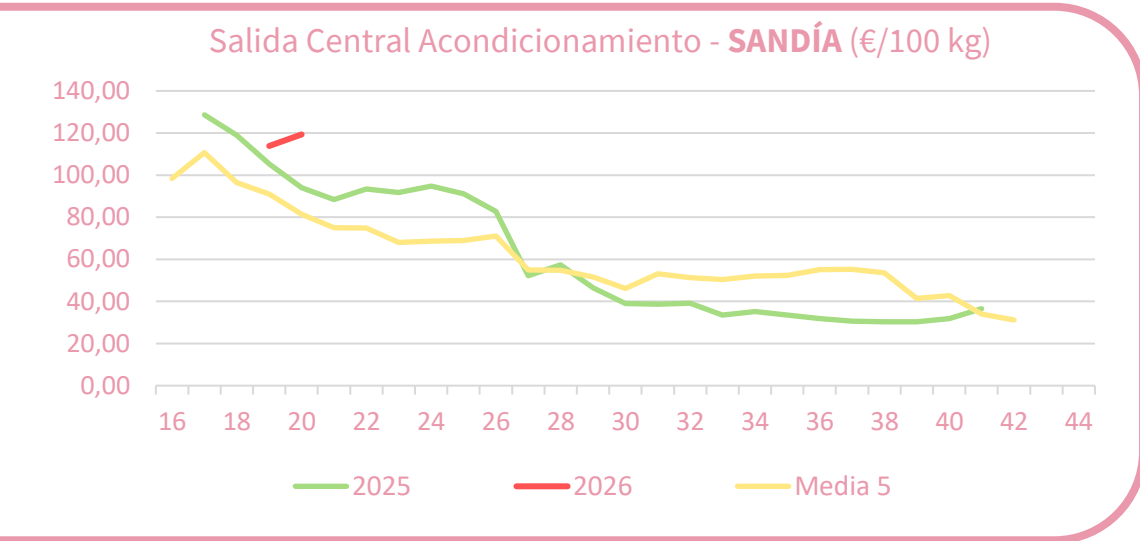
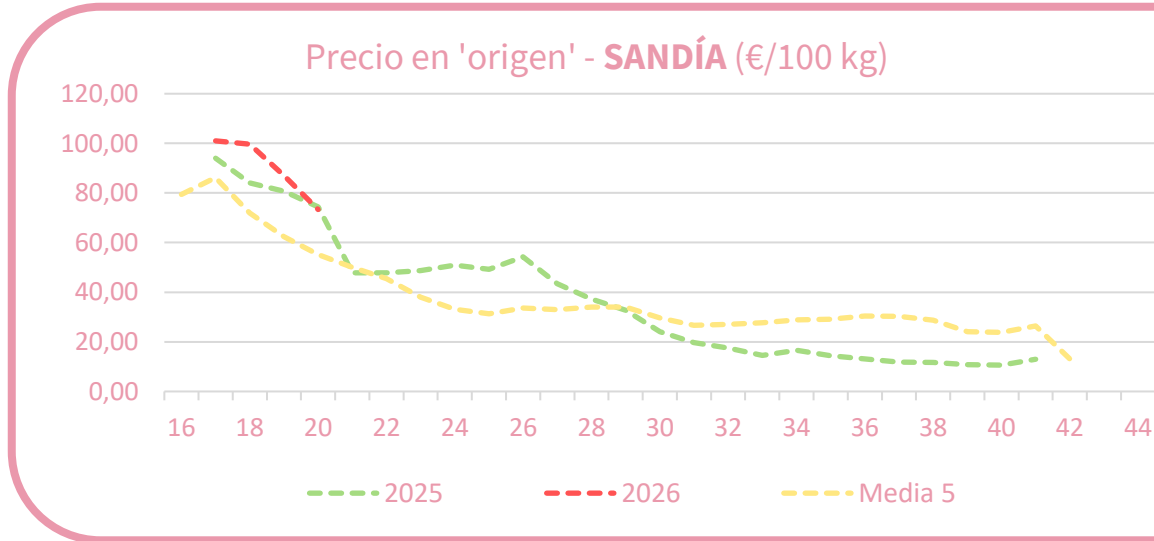
Productos	Origen (€/100kg)			Salida central Acondicionamiento (€/100kg)		
	Sem. Actual	Sem. Anterior (%)	Media 5 (%)	Sem. Actual	Sem. Anterior (%)	Media 5 (%)
Sandía	73,33	-15,7%	32,8%	119,34	4,8%	46,7%
*Melón	109,00	23,9%	24,5%			

*Melón en origen se refiere a cotizaciones de Piel de Sapo, mientras a salida central es "todos los tipos y variedades".

Precios regionales de la semana:



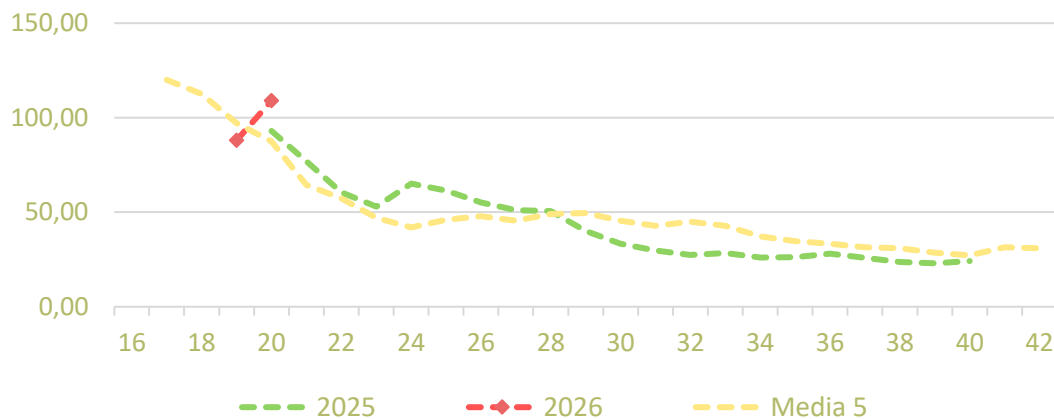
Precios medios nacionales:



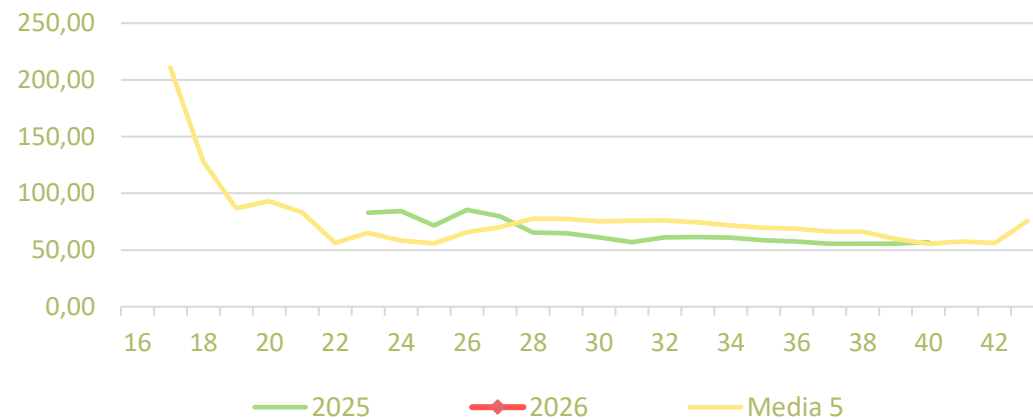


Precios medios nacionales:

Precio en 'origen' - MELÓN 'piel de sapo' (€/100 kg)

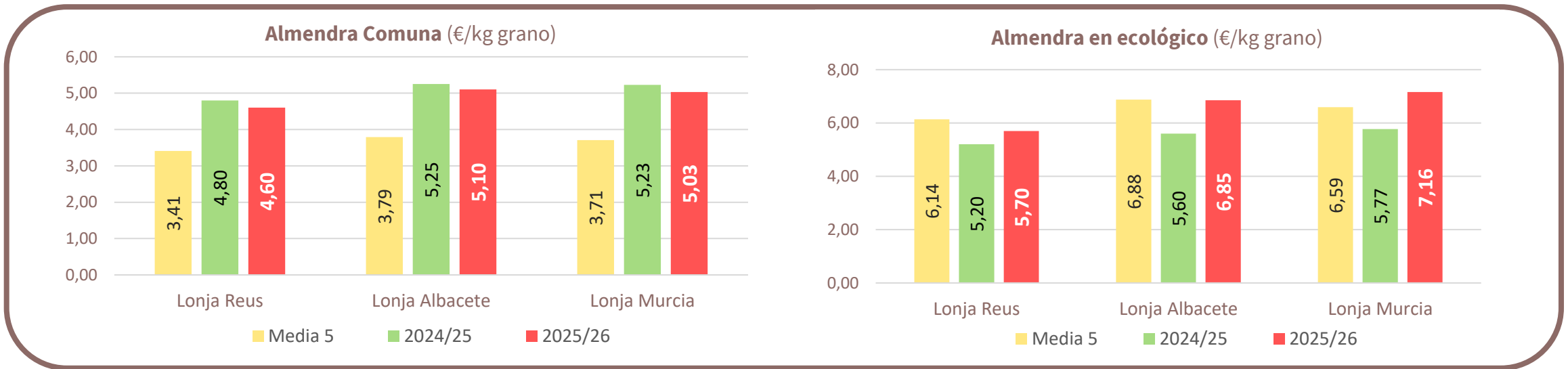


Salida Central Acondicionamiento - MELÓN (€/100 kg)



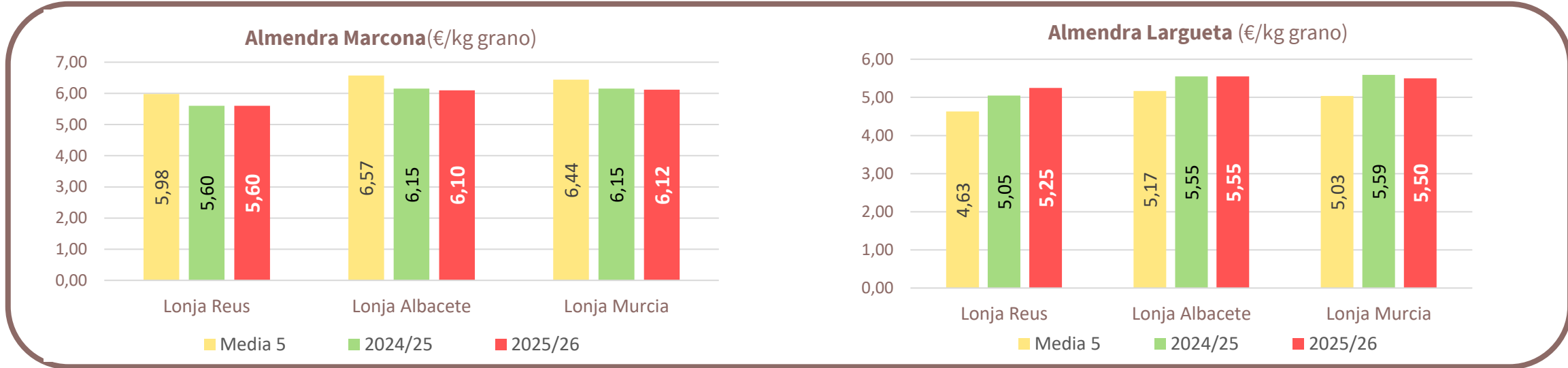
Productos		Lonja de Reus (€/kg grano)			Lonja de Albacete (€/kg grano)			Lonja de Murcia (€/kg grano)		
		Sem. Actual	Sem. Anterior (%)	Media 5 (%)	Sem. Actual	Sem. Anterior (%)	Media 5 (%)	Sem. Actual	Sem. Anterior (%)	Media 5 (%)
Almendra	Comuna	4,60	0,0%	34,9%	5,10	0,0%	34,6%	5,03	0,2%	35,7%
	Largueta	5,25	0,0%	13,4%	5,55	0,0%	7,4%	5,50	0,2%	9,3%
	Marcona	5,60	0,0%	-6,4%	6,10	0,0%	-7,2%	6,12	0,5%	-5,0%
	Guara	4,90	0,0%	31,5%	5,20	0,0%	32,7%	5,14	0,2%	35,0%
	Ecológico	5,70	0,0%	-7,2%	6,85	0,0%	-0,4%	7,16	1,6%	8,7%
Avellana		8,01	0,0%	64,8%						
Pistacho (kerman grano 20/22)		5,50	0,0%	23,3%	8,60	0,0%	10,6%			

Precios medios nacionales:

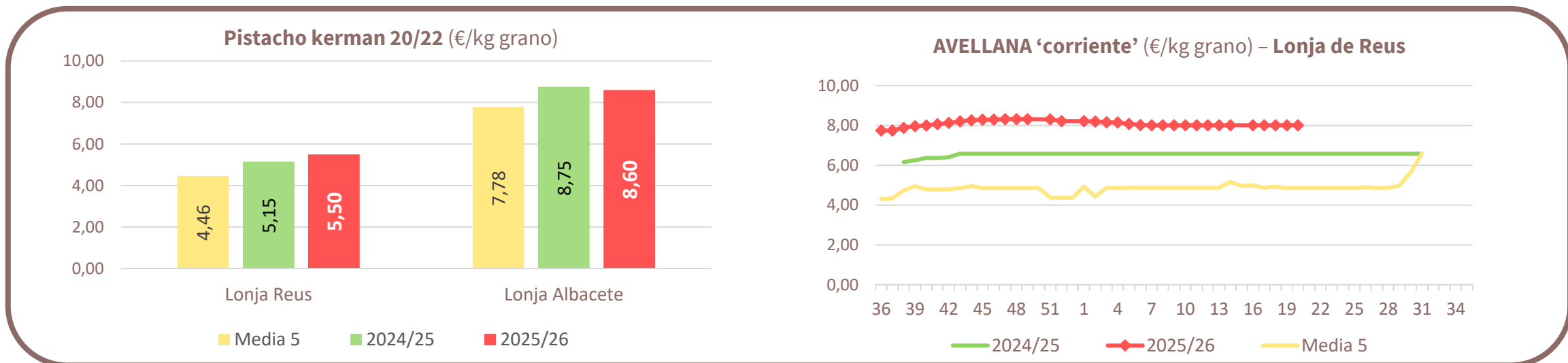




Precios medios nacionales:



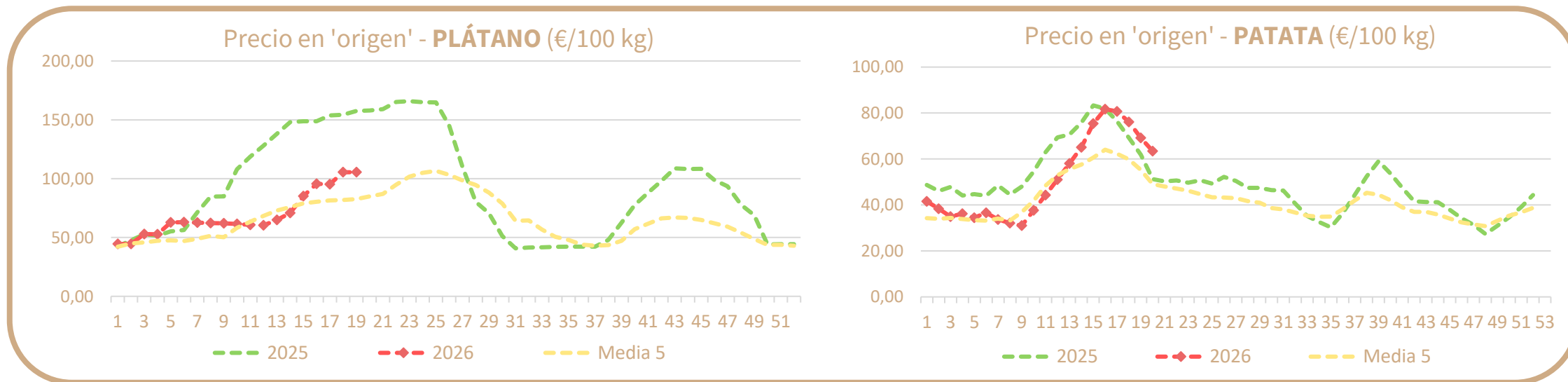
Precios medios nacionales:





Productos	Origen (€/100kg)		
	Sem. Actual	Sem. Anterior (%)	Media 5 (%)
Plátano			
Patata	63,47	-8,2%	29,2%

Precios medios nacionales:



PRECIOS SEMANALES: PAÍSES DE LA UNIÓN EUROPEA

*SEMANA 20/2026
(11 – 17 de mayo)*



GOBIERNO
DE ESPAÑA

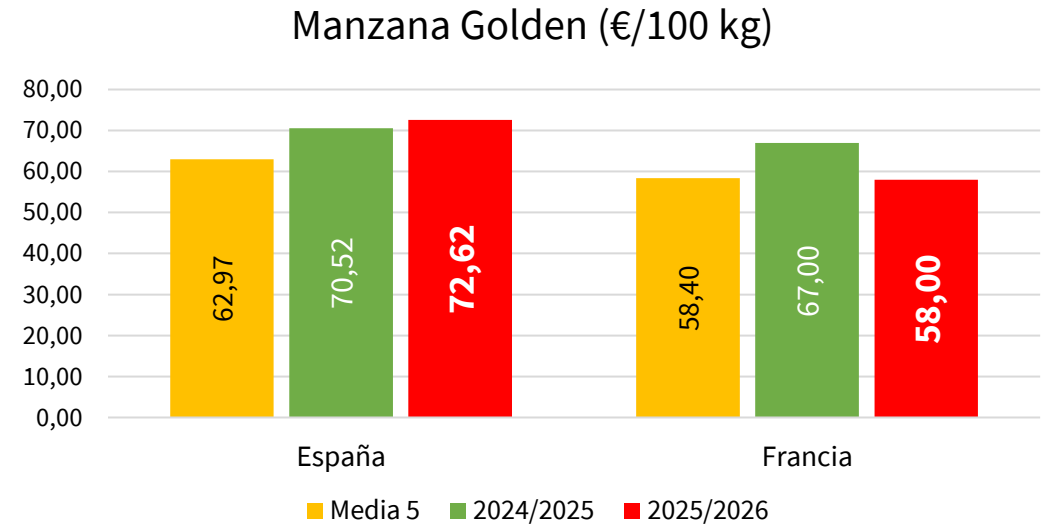
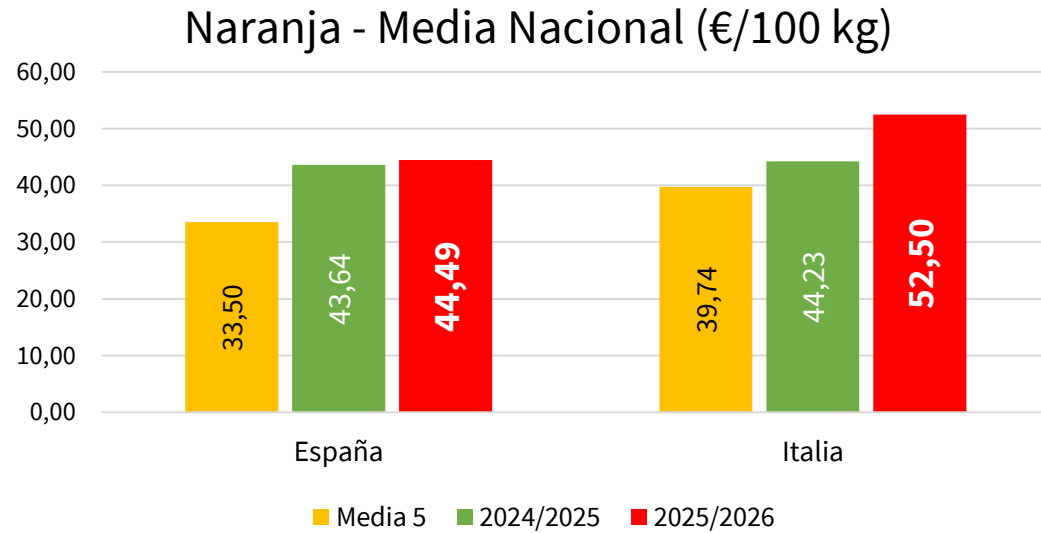
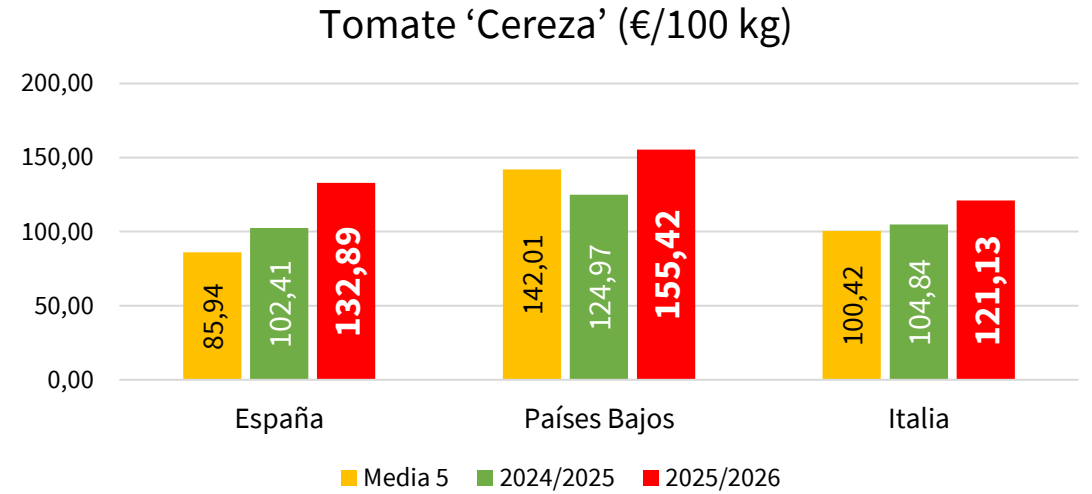
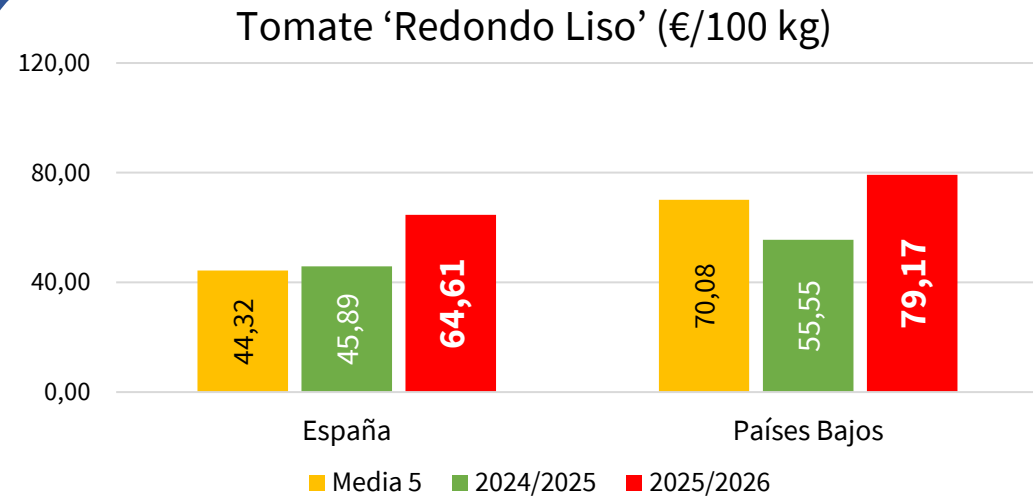
MINISTERIO
DE AGRICULTURA, PESCA
Y ALIMENTACIÓN

DIRECCIÓN GENERAL
DE PRODUCCIONES Y MERCADOS
AGRARIOS

SUBDIRECCIÓN GENERAL
DE FRUTAS Y HORTALIZAS Y
VITIVINICULTURA

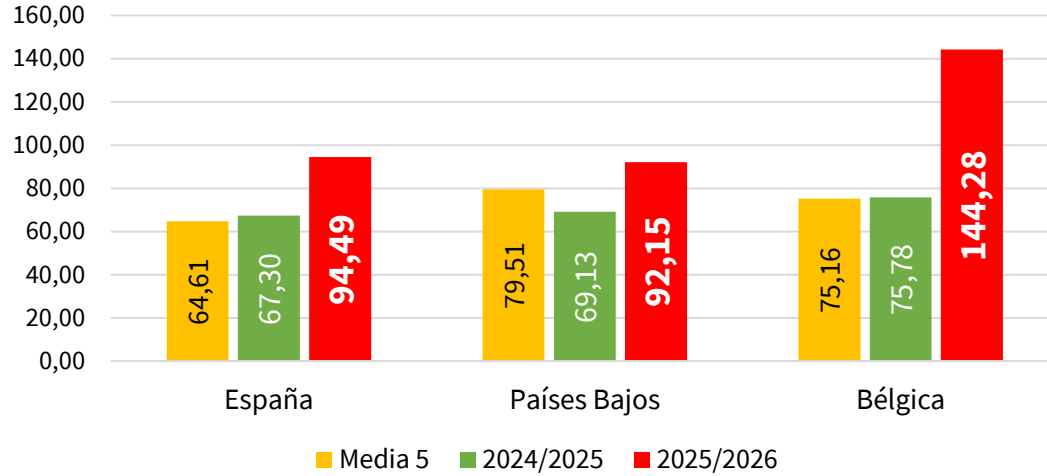


Precios en origen:

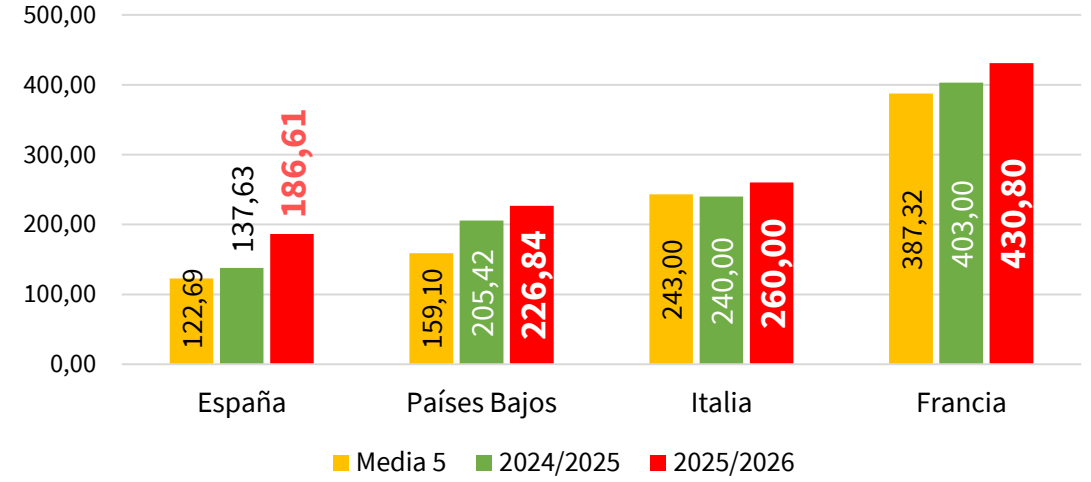


Precios a salida de central:

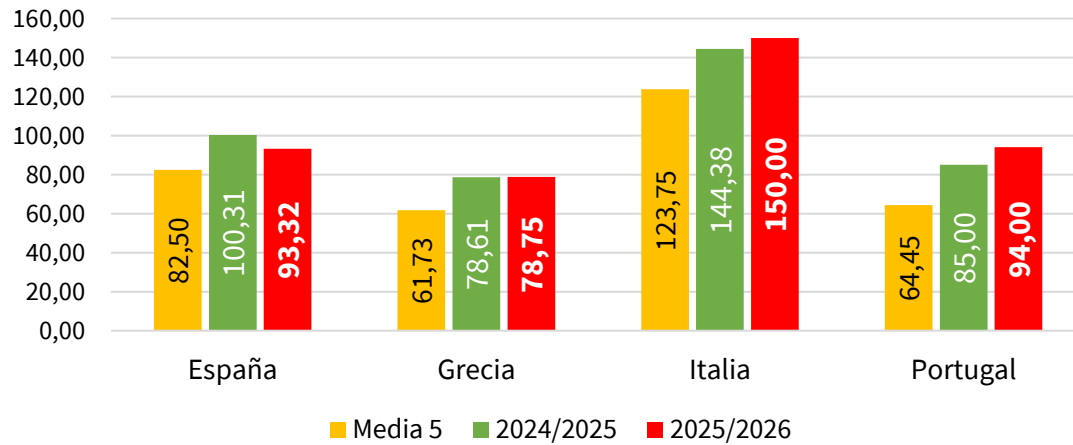
Tomate 'Redondo Liso' (€/100 kg)



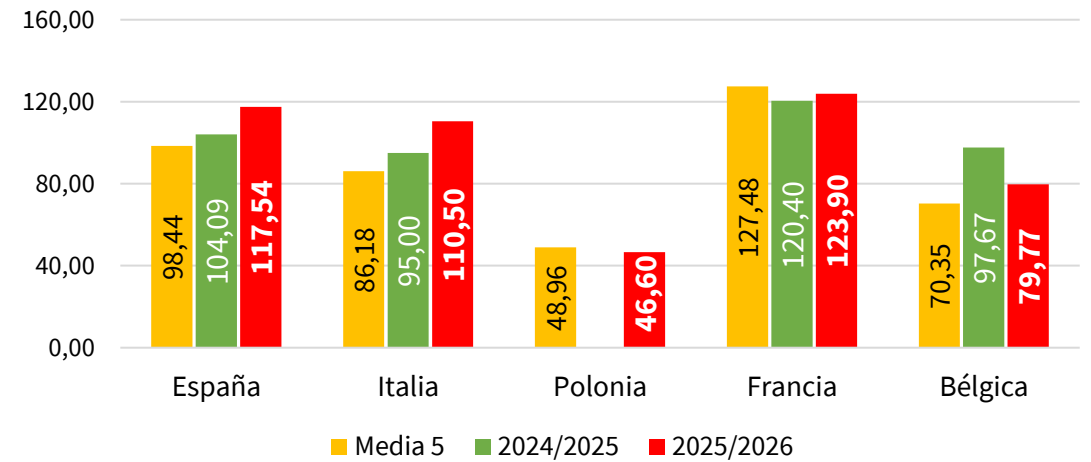
Tomate 'Cereza' (€/100 kg)



Naranja - Media nacional (€/100 kg)



Manzana 'Golden' (€/100 kg)





Fuentes de datos

- ❑ Informe Semanal de Coyuntura (MAPA): [Informe semanal de coyuntura](#)
- ❑ Observatorio de Precios de la Junta de Andalucía: [FRUTOS ROJOS](#)
- ❑ Precios Europeos: DG AGRI
 - Precios en Origen: [Fruit and vegetables prices \(supply chain\)](#)
 - Precios a Salida de centro de acondicionamiento: [Fruit and vegetables prices \(supply chain\)](#)



GOBIERNO
DE ESPAÑA

MINISTERIO
DE AGRICULTURA, PESCA
Y ALIMENTACIÓN

DIRECCIÓN GENERAL
DE PRODUCCIONES Y MERCADOS
AGRARIOS

SUBDIRECCIÓN GENERAL
DE FRUTAS Y HORTALIZAS Y
VITIVINICULTURA

