



Cítricos



Frutas de pepita



Fruta de hueso



Frutos rojos



Hortalizas
invernadero



Hortalizas
al aire libre



Melón y sandía



Frutos secos



Otras frutas
y hortalizas

BOLETÍN SEMANAL DE PRECIOS DE FRUTAS Y HORTALIZAS

*SEMANA 18/2026
(del 27 de abril al 3 de mayo de 2026)*

Titulares



PRECIOS PAÍSES DE LA UNIÓN EUROPEA

ACTUALIZACIÓN A SEMANA 18/2026



GOBIERNO
DE ESPAÑA

MINISTERIO
DE AGRICULTURA, PESCA
Y ALIMENTACIÓN

DIRECCIÓN GENERAL
DE PRODUCCIONES Y MERCADOS
AGRARIOS

SUBDIRECCIÓN GENERAL
DE FRUTAS Y HORTALIZAS Y
VITIVINICULTURA



Aviso Legal: los contenidos de esta publicación podrán ser reutilizados, citando la fuente y la fecha, en su caso, de la última actualización.

Título:

Boletín Semanal de Precios de Frutas y Hortalizas

Edita:

© Ministerio de Agricultura, Pesca y Alimentación.

Secretaría General Técnica. Centro de Publicaciones.

Unidad proponente:

Dirección General de Producciones y Mercados Agrarios.

Subdirección General de Frutas y Hortalizas y Vitivinicultura

NIPO: 003-25-098-7

Tienda online:

www.mapa.gob.es

<https://servicio.mapa.gob.es/tienda/>

e-mail:

centropublicaciones@mapa.es

Catálogo de Publicaciones de la Administración General del Estado:

<https://www.mde.gob.es/>

Para contribuir a la protección del medio ambiente, se recomienda imprimir esta publicación únicamente si es estrictamente necesario, ya sea en su totalidad o en parte.

 GOBIERNO DE ESPAÑA	MINISTERIO DE AGRICULTURA, PESCA Y ALIMENTACIÓN	SUBSECRETARIA
		SECRETARIA GENERAL TECNICA
		DIVISION DE ARCHIVOS Y PUBLICACIONES





Cítricos

Semana de estabilización después de los fuertes descensos de mandarina de las últimas semanas. Los precios se sitúan por encima de la media en todos los productos monitorizados en las dos posiciones analizadas.

En **origen**, la naranja “tipo navel” retrocede muy ligeramente, (-0,3%). En mandarina se repite precio de la semana 17, mientras que el limón es el que mayor variación presenta, con una bajada del -1,6%, presentando un precio de casi el doble que la media para estas alturas de campaña.

A **salida de central**, se suceden repuntes, tanto para las naranjas tipo ‘navel’ (+2,4%) como para las mandarinas (+4,4%), con apenas un leve retroceso en limón (-0,3%). Al igual que en origen, hay diferenciales positivos respecto a la media en los tres productos en cotización.

En los **mercados regionales**, descensos en Nadorcott en Valencia y Castellón, donde el precio se sitúa en niveles inferiores a la campaña pasada en esta semana del año. Por el contrario, rebote de Ortanique, que esta semana solo presenta precio en Castellón. En limón Verna, los precios a penas varían, pero con diferenciales respecto a la media de campañas anteriores que superan el 40% en Málaga y el 46% en Alicante y Murcia.



Precios Europeos

En **origen**, los precios de la naranja tanto en Italia como en España se mantienen por encima de la media. Sin cambios en la última semana.

En el caso de **salida de central**, para esta semana repuntan ligeramente los precios en Grecia, con estabilidad en Italia y Portugal. Precios por encima de la media, sobre todo en Portugal, con un diferencial de +46,4%.



Frutas de pepita

El mercado de la pepita registra otra semana de tranquilidad en origen, aunque se detecta más movimiento a salida de central, con un fuerte retroceso de la manzana Gala y repuntes en las peras. El valor de Fuji en origen sigue por debajo de la media, a la que se une la Gala esta semana. Destacan los precios muy por encima de la media en salida de central en casi todos los productos menos en pera blanquilla, cuya cotización se sitúa en línea con la media.

En **origen**, sin cambios esta semana en las cotizaciones. No obstante, la manzana Gala caería por debajo de la media quinquenal, acompañando a la Fuji que se ha mantenido así a lo largo de la campaña.

A **salida de central de acondicionamiento**, importante retroceso de Gala (-15,8%), pero manteniendo un precio superior a la media. Experimentan repuntes esta semana las peras Conferencia (+0,6%) y Blanquilla (+0,8%), así como la manzana Fuji (+4%).

En los **mercados regionales**, nuevo repunte en Zaragoza para la Conferencia (+3,6%), al contrario que para la Golden (-2,9%). En Lleida y en La Rioja predomina la estabilidad, mientras que, en Girona, la Golden vuelve a bajar ligeramente (-0,9%).



Precios Europeos

En **origen**, en manzana Golden, esta semana se vuelve a disponer de cotizaciones solo de España y Francia. Precios que continúan estables siendo superiores a la media para el producto nacional, no así en Francia.

A **salida de central**, se dispone de varios países. Italia se mantiene sin cambios, mientras que Francia experimenta repunte (+11,3%) y Polonia un fuerte retroceso (-17,4%) respecto a su último precio. Aparecen también cotizaciones en Bélgica. En general los precios se sitúan por encima de la media, siendo mayores en el caso de España e Italia.



Frutos rojos

Pese al mantenimiento del precio de la fresa en origen esta semana, la cotización se sitúa por debajo de la media. En cambio, en salida a central, el precio desciende respecto la semana pasada, pero se mantiene sobre la media. En el resto de los productos, los precios observados se sitúan por encima para esta época del año.

En **origen**, el precio de la fresa se mantiene igual que la semana 17, aunque la diferencia con respecto a la media es negativa (-4,4%). En salida a central baja un -23,9% respecto a la semana pasada, pero se mantiene un +6,5% sobre la media.

En el **mercado regional de Huelva**, se repiten retrocesos en frambuesa (-0,4%) y en arándano (-3,6%). Ambos productos presentan precios con un diferencial positivo respecto a la media: frambuesa un +37% y arándano un +58%



Hortalizas de invernadero

Esta semana se observan descensos en origen para el tomate, berenjena y pimiento, mientras que se revalorizan las cotizaciones a salida de central, con la salvedad del tomate redondo.

En **origen**, retrocesos esta semana de tomate 'liso' (-6,3%), berenjena (-3,1%) y pimiento verde italiano (-25,3%), mientras que el calabacín (+37,7%) y el conjunto de variedades de pepino (+38,2%) repuntan. Las cotizaciones de calabacín tornarían positivas respecto a la media semanal acompañando al resto de hortícolas, cuyos diferenciales resultan positivos de forma notable.

A **salida de central de acondicionamiento**, solo descenso del tomate 'liso' (-13,7%), con repuntes para el resto de los productos. En esta posición tomate, berenjena y calabacín presentan cotizaciones superiores a la media, situándose el pimiento por debajo de ésta y el pepino, aunque por debajo, muy próxima a esta.

En **mercados regionales**, continúan los descensos de las cotizaciones de tomate 'liso' en Almería (-14,4%), Murcia (-34,5%) y Granada (-3%). También depreciaciones del tomate 'cereza' en Granada (-26,3%). Las cotizaciones de las variedades de tomate presentan valores notablemente superiores a la media y en especial tomate 'cereza'. En pimiento, los precios recuperan posición por encima de la media en Almería para las variedades verdes, con ausencia de cotización esta semana para las rojas.



Precios Europeos

Solo se disponen de precios en España en origen para '**redondo liso**', en el caso de **tomate 'Cherry'** se cuenta también con Italia, país que presenta un precio notablemente superior a la media (+27%).

A **salida de central** también se dispone del precio en Bélgica, el cual presenta un valor muy superior a la media quinquenal. Respecto al tomate 'Cherry', las cotizaciones en Italia y Francia presentan un valor superior a campañas precedentes, siendo del 12,8% y 43% respectivamente. El producto francés mantiene su superioridad en el valor de cotización.



Hortalizas al aire libre

Continúan las caídas de las cotizaciones esta semana en origen en casi todos los productos y en todos a salida de central.

En **origen**, la alcachofa rebota tras tres semanas a la baja (+13,8%) lo que sitúa el precio un -12,8% por debajo de la media. La coliflor también experimenta un ligero repunte del 2% y es el único producto al aire libre monitorizado que presenta una comparativa positiva del precio semanal con respecto a la media (+46,6%). El brócoli vuelve a retroceder de forma destacable un -31,7% y cae por debajo de la media (-38,2%), al igual que sucede a la lechuga 'romana' cuyo retroceso es del -2,6% y se sitúa por debajo de la media en un 6,5%.

A **salida de central**, continúan los descensos en brócoli (-18,4%), alcachofa (-7%), coliflor (-4,3%), y lechuga (-17,5%). Los diferenciales con el precio medio semanal se mantendrían positivos por encima de ésta en lechuga y coliflor, cayendo por debajo en brócoli (-5,3%) y, en mayor magnitud, la alcachofa (-33,5%).

En los **mercados regionales**, la lechuga 'romana' en Murcia, sigue cotizando por encima de la media (+23,7%). En el caso de la coliflor, se estabilizan los precios tanto en Murcia, (+0,1%) como en La Rioja, (-0,2%), ambas cotizaciones por encima de la media.



Frutos secos

En el mercado de los frutos secos se sigue respirando la calma, con pequeñas variaciones positivas en la Lonja de Murcia y en la Lonja de Reus para las variedades en ecológico.

Los diferentes tipos de **almendra** en todas las Lonjas presentan un precio superior a la media quinquenal, con la excepción, como viene siendo habitual, de la variedad Marcona que retrocede esta semana en la Lonja de Reus, mientras que la variedad en 'ecológico' también presenta valores por debajo de la media en las Lonjas de Reus y Albacete, repuntando esta semana en Reus y Murcia

El **pistacho** y la **avellana** continúan estables una semana más, con cotizaciones que se mantienen en niveles muy por encima de la media, sobre todo en avellana (+62,4%).



Otras frutas y hortalizas

El **plátano**, tras una semana de 'pausa', recupera la senda ascendente con un incremento del +10,7% que sitúa el precio semanal frente a la media en cerca del +29%.

La **patata**, vuelve a retroceder, un -5,6% esta semana, pero mantiene un precio un 27,4% por encima de la media.



Inicio

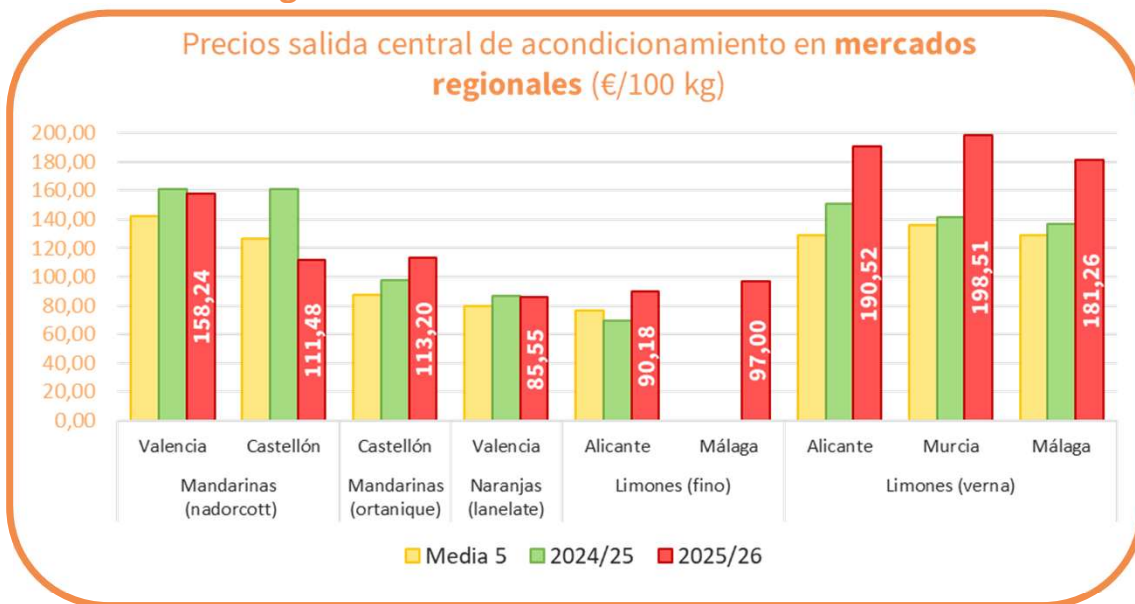
Cítricos

PRECIOS SEMANA 18/2026 del 27 de ABR al 3 de MAY de 2026

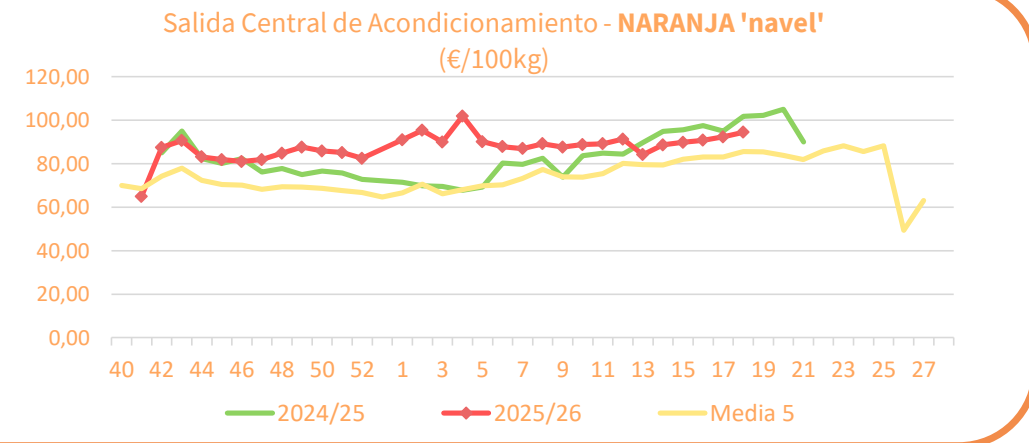
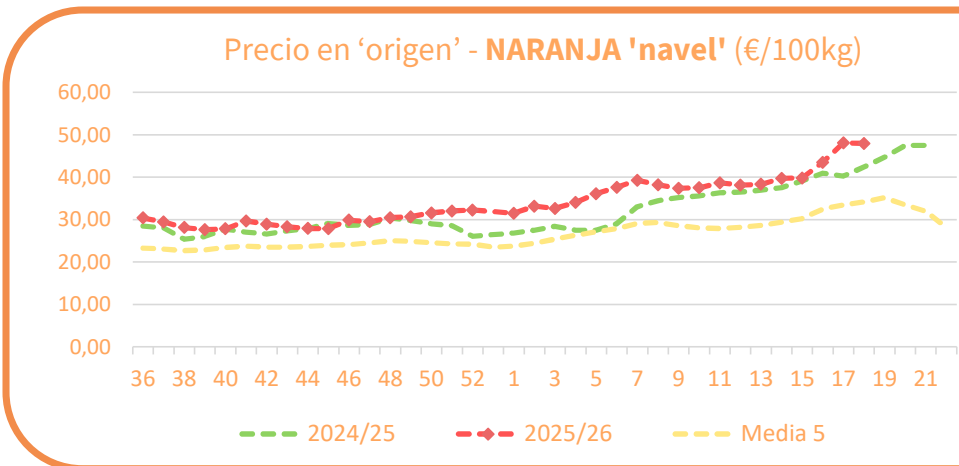
Productos	Origen* (€/100kg)			Salida central Acondicionamiento (€/100kg)		
	Sem. Actual	Sem. Anterior (%)	Media 5 (%)	Sem. Actual	Sem. Anterior (%)	Media 5 (%)
Naranja 'navel'	47,97	-0,3%	40,5%	94,52	2,4%	10,3%
Mandarina	60,00	0,0%	15,0%	158,57	4,4%	21,1%
Limón	83,47	-1,6%	90,7%	186,95	-0,3%	41,4%

*El precio en origen, que se refiere a las cotizaciones en la posición más próxima al agricultor, en cítricos recoge precio "en árbol".

Precios regionales de la semana:



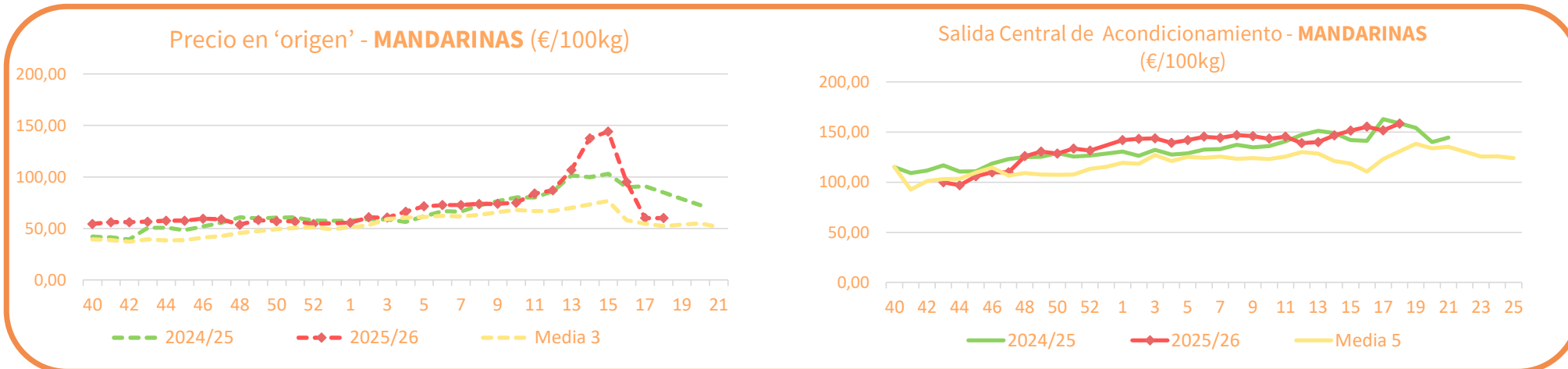
Precios medios nacionales:



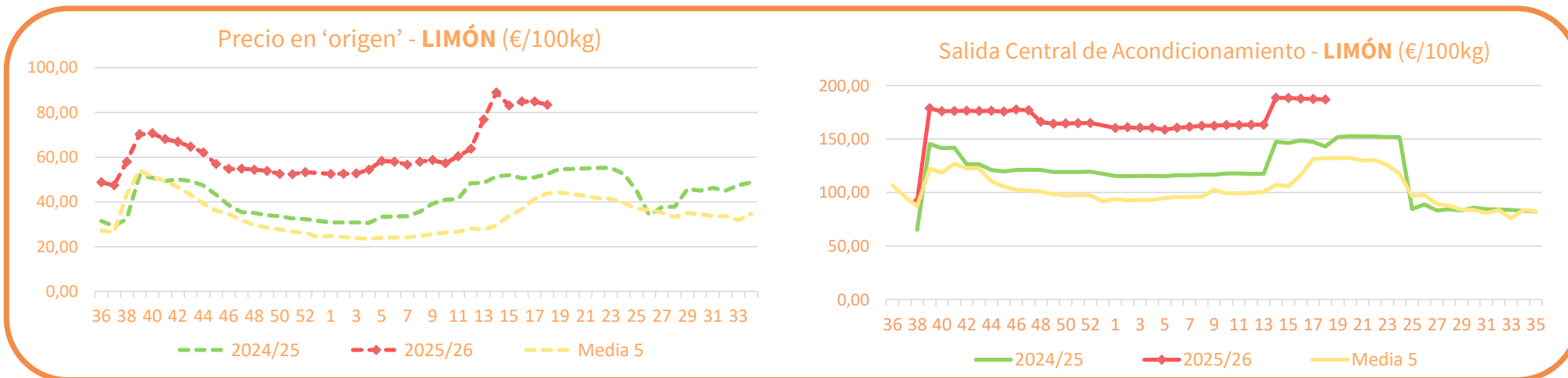


PRECIOS SEMANA 18/2026 del 27 de ABR al 3 de MAY de 2026

Precios medios nacionales:



Precios medios nacionales:



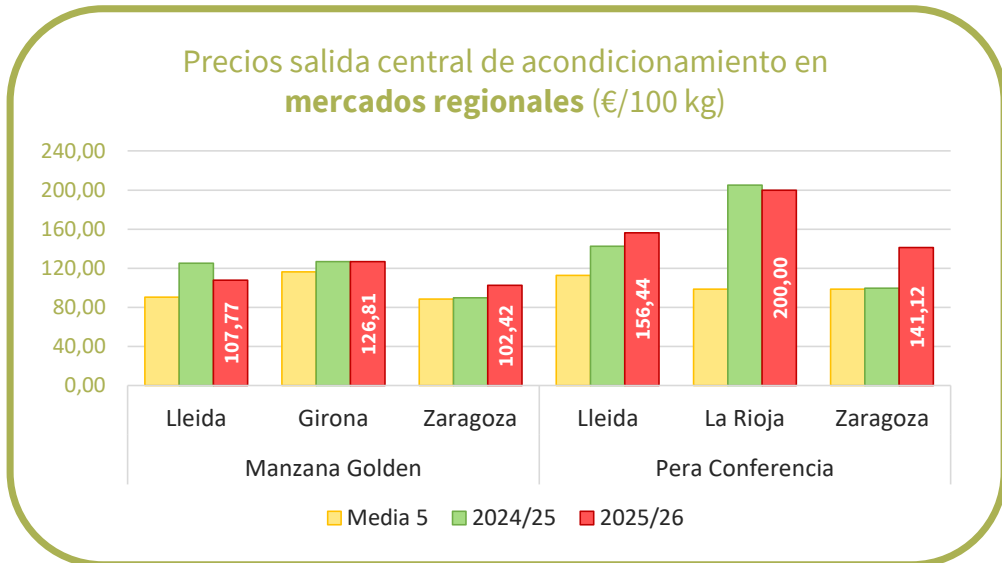


Inicio

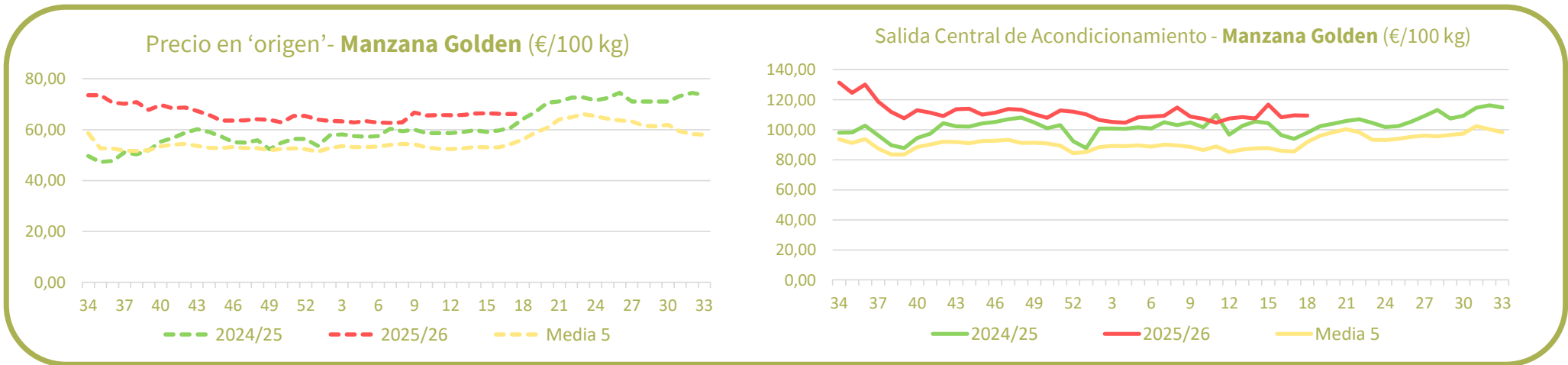
PRECIOS SEMANA 18/2026 del 27 de ABR al 3 de MAY de 2026

Productos	Origen (€/100kg)			Salida central de Acondicionamiento (€/100kg)		
	Sem. Actual	Sem. Anterior (%)	Media 5 (%)	Sem. Actual	Sem. Anterior (%)	Media 5 (%)
Golden	66,21	0,1%	17,9%	109,54	0,0%	19,3%
Fuji	64,01	0,0%	-8,5%	139,25	4,0%	36,6%
Gala	62,59	0,0%	-1,0%	108,65	-15,8%	30,5%
Conferencia	91,30	0,0%	14,4%	173,52	0,6%	40,1%
Blanquilla	82,92	0,0%	15,7%	107,00	0,8%	0,2%

Precios regionales de la semana:



Precios medios nacionales:



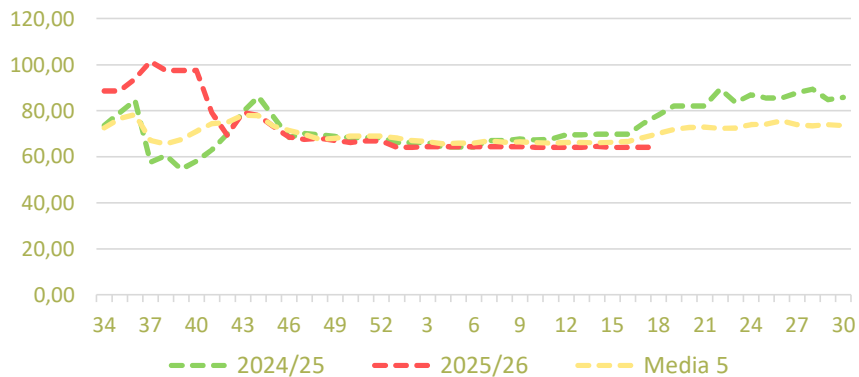


Inicio

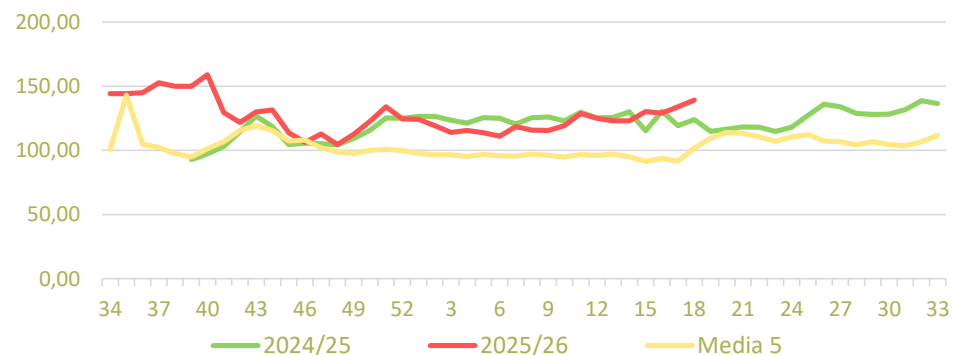
PRECIOS SEMANA 18/2026 del 27 de ABR al 3 de MAY de 2026

Precios medios nacionales:

Precio en 'origen' - Manzana Fuji (€/100 kg)

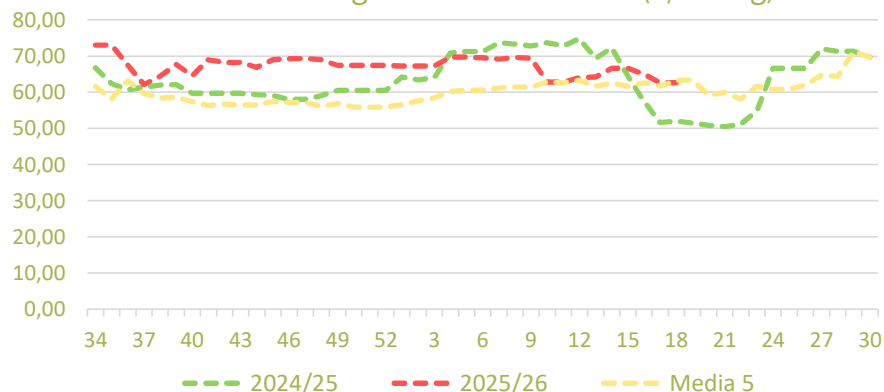


Salida Central de Acondicionamiento - Manzana Fuji (€/100 kg)

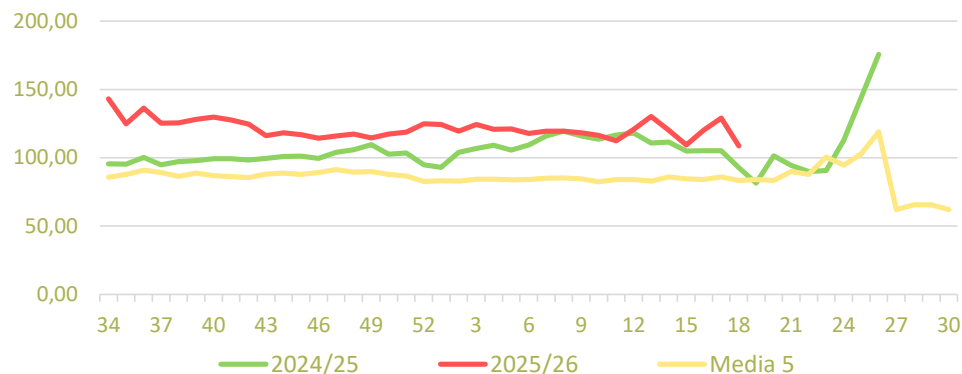


Precios medios nacionales:

Precio en 'origen' - Manzana Gala (€/100 kg)



Salida Central de Acondicionamiento - Manzana Gala (€/100 kg)



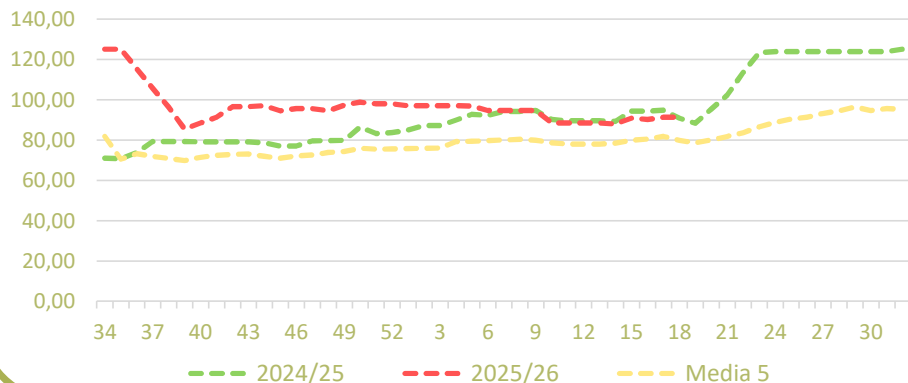


Inicio

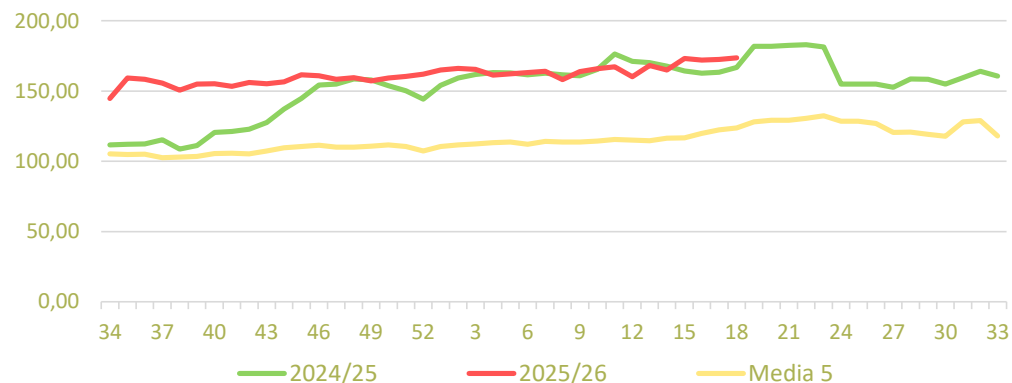
PRECIOS SEMANA 18/2026 del 27 de ABR al 3 de MAY de 2026

Precios medios nacionales:

Precio en 'origen' - Pera Conferencia (€/100 kg)

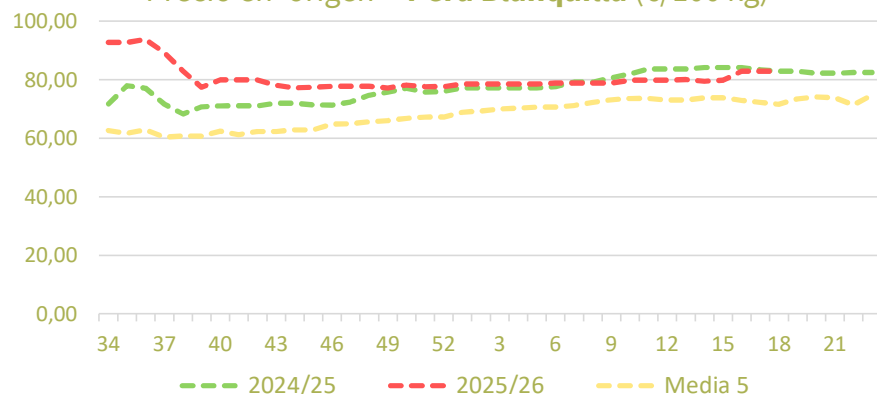


Salida Central de Acondicionamiento - Pera Conferencia (€/100 kg)

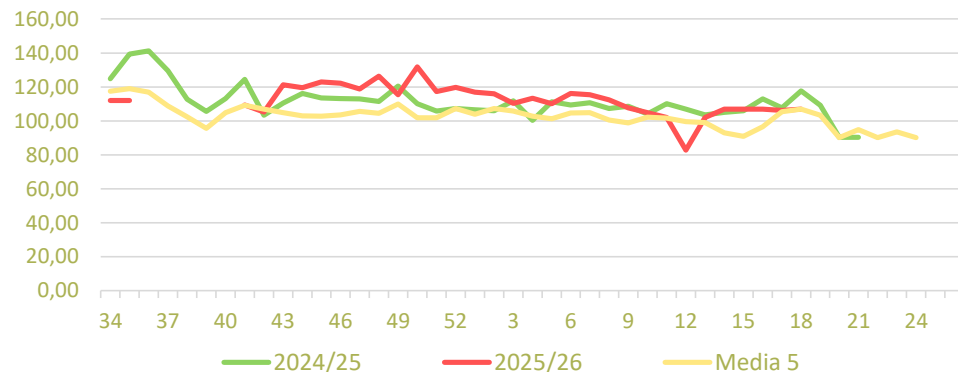


Precios medios nacionales:

Precio en 'origen' - Pera Blanquilla (€/100 kg)



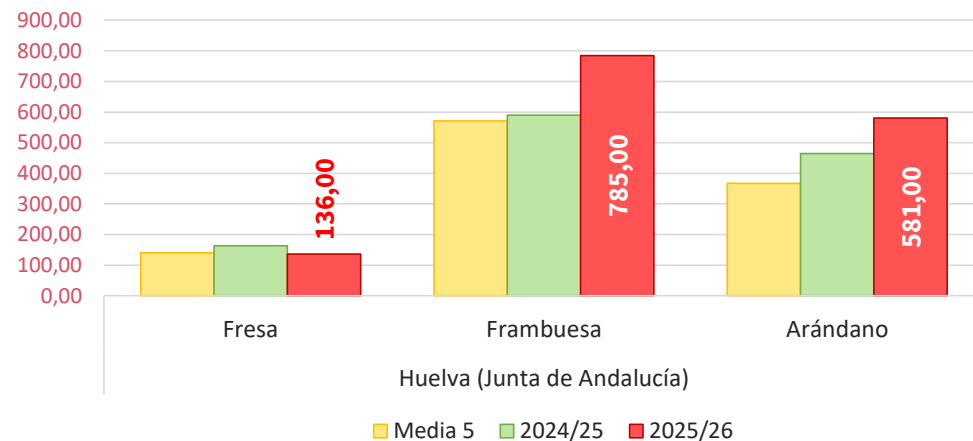
Salida Central de Acondicionamiento - Pera Blanquilla (€/100 kg)



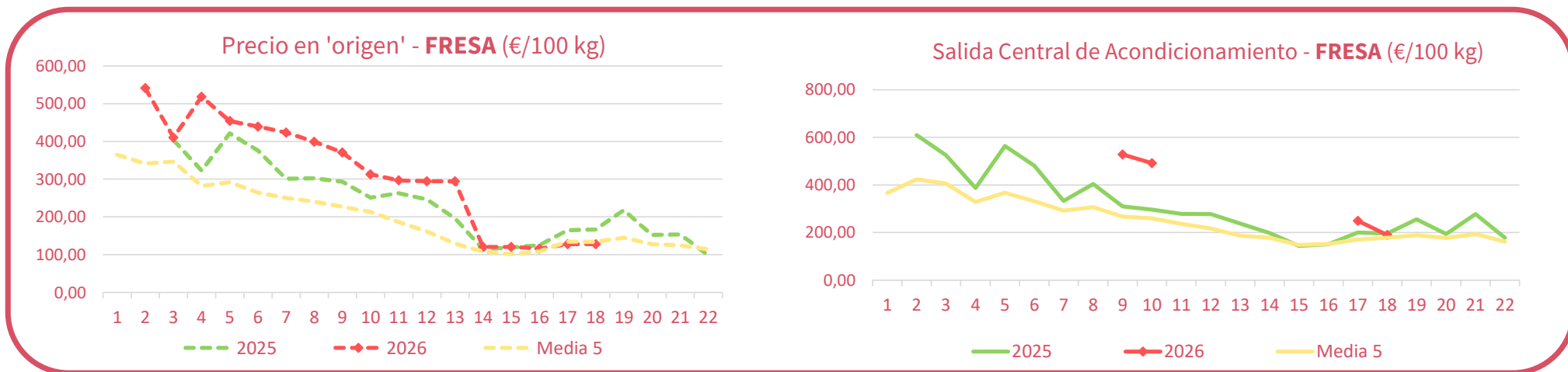
PRECIOS SEMANA 18/2026 del 27 de ABR al 3 de MAY de 2026

Productos	Origen (€/100kg)			Salida central de Acondicionamiento (€/100kg)		
	Sem. Actual	Sem. Anterior (%)	Media 5 (%)	Sem. Actual	Sem. Anterior (%)	Media 5 (%)
Fresa	127,79	0,0%	-4,4%	190,15	-23,9%	6,5%

Precios al agricultor en Huelva (€/100 kg)



Precios medios nacionales:



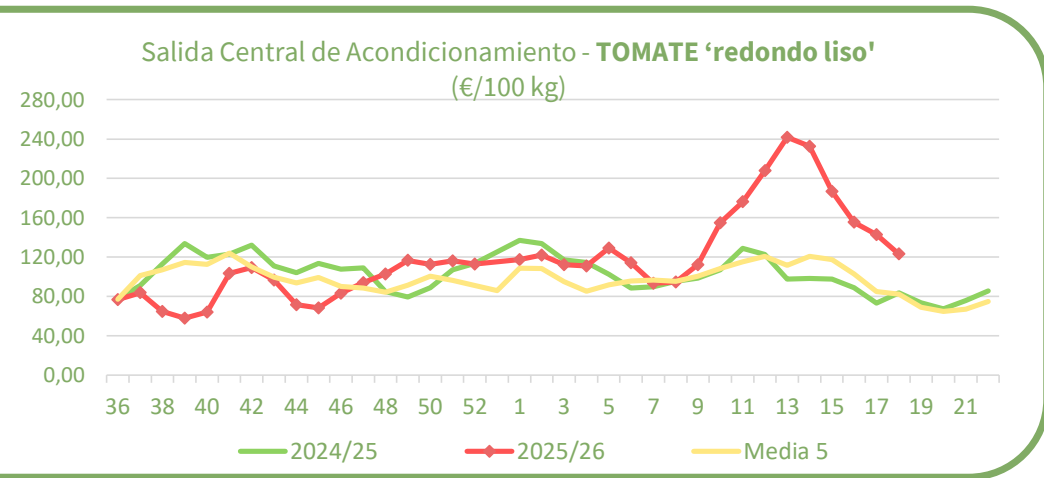
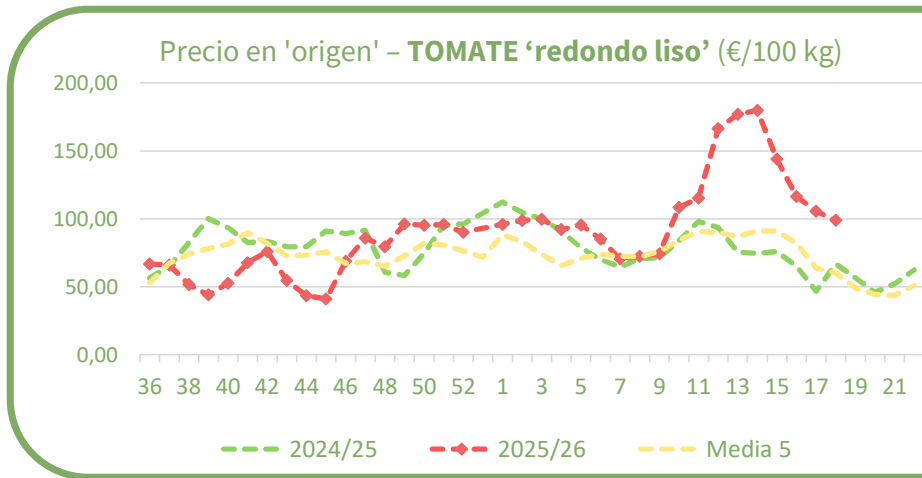


PRECIOS SEMANA 18/2026 del 27 de ABR al 3 de MAY de 2026

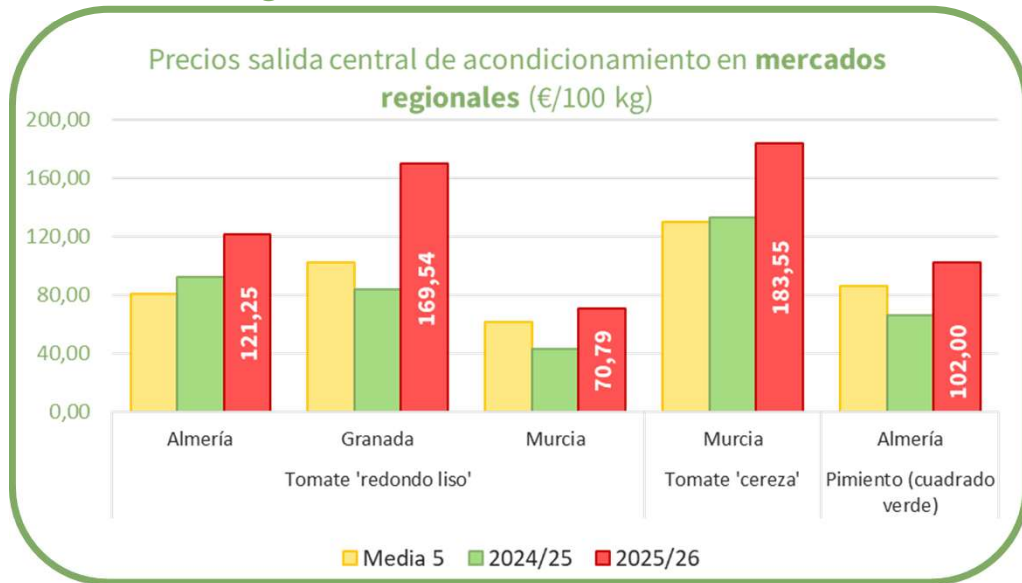
Productos	Origen (€/100kg)			Salida central de Acondicionamiento (€/100kg)		
	Sem. Actual	Sem. Anterior (%)	Media 5 (%)	Sem. Actual	Sem. Anterior (%)	Media 5 (%)
Tomate 'red liso'	98,90	-6,3%	64,4%	123,19	-13,7%	49,3%
Berenjena	54,16	-3,1%	35,5%	70,40	1,5%	14,5%
Calabacín	28,22	37,7%	13,8%	50,47	46,1%	37,4%
*Pepino	51,22	38,2%	87,2%	53,24	32,6%	-1,7%
**Pimiento	73,25	-25,3%	1,5%	109,83	20,1%	-17,1%

*En el caso del pepino a salida de central sólo se contemplan variedades lisas, mientras en origen se incluyen todos los tipos y variedades.
 ** En el pimiento a salida central de acondicionamiento se recogen precios de todos los tipos y variedades, mientras en origen sólo refleja precios del pimiento verde italiano.

Precios medios nacionales:



Precios regionales de la semana:

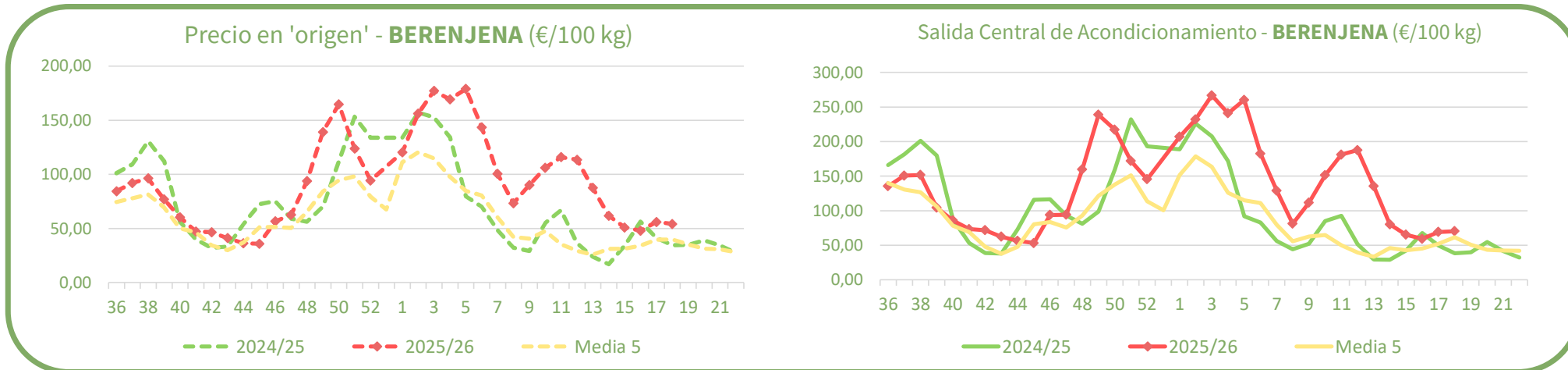




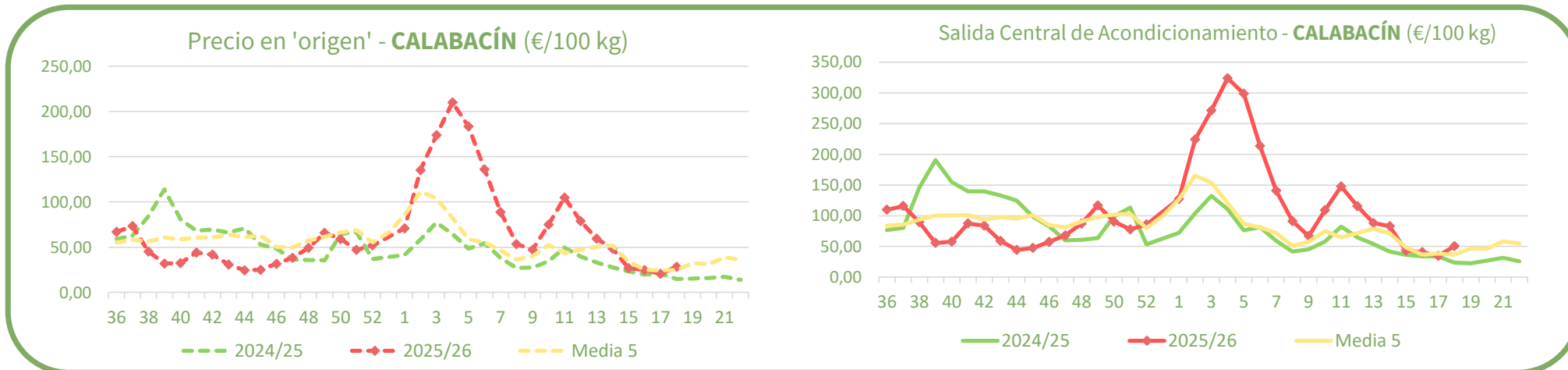
Inicio

PRECIOS SEMANA 18/2026 del 27 de ABR al 3 de MAY de 2026

Precios medios nacionales:



Precios medios nacionales:



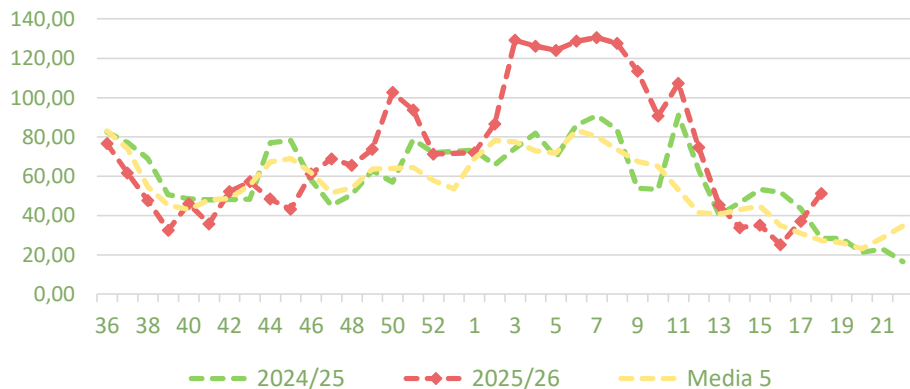


Inicio

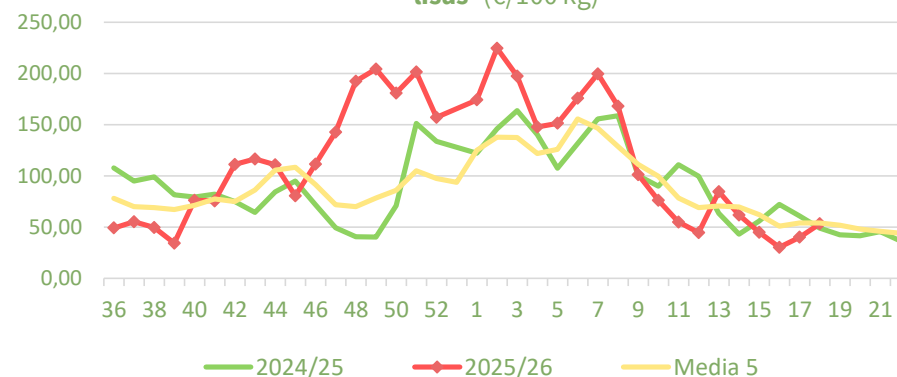
PRECIOS SEMANA 18/2026 del 27 de ABR al 3 de MAY de 2026

Precios medios nacionales:

Precio en 'origen' - PEPINO (€/100 kg)

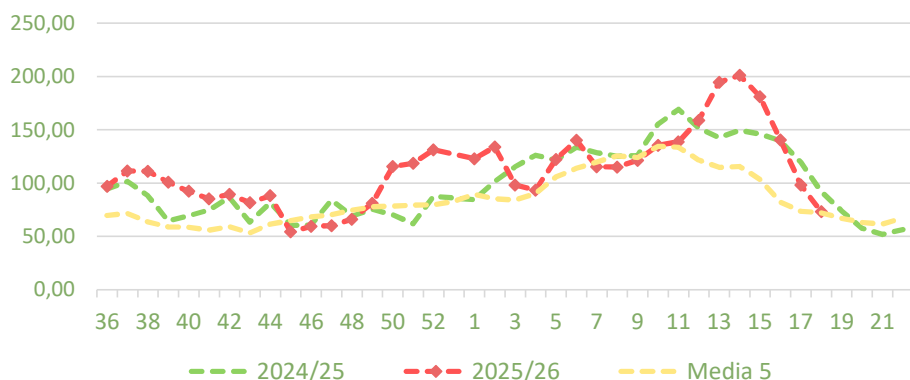


Salida Central de Acondicionamiento - PEPINO 'variedades lisas' (€/100 kg)

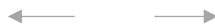
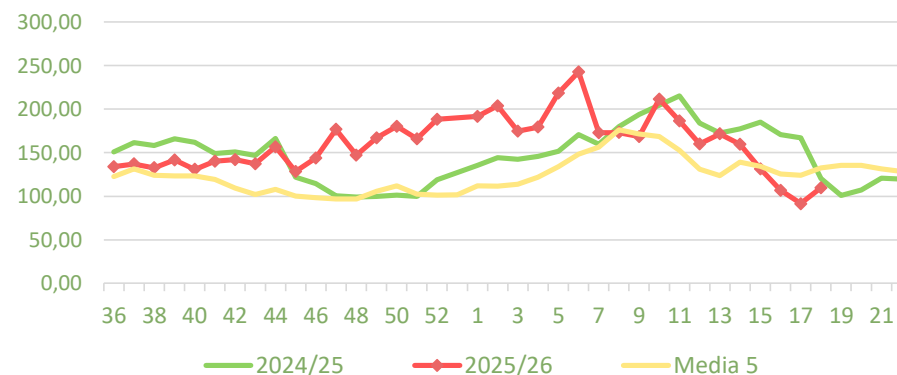


Precios medios nacionales:

Precio en 'origen' - PIMIENTO VERDE ITALIANO (€/100 kg)



Salida Central Acondicionamiento - PIMIENTO (€/100 kg)





PRECIOS SEMANA 18/2026 del 27 de ABR al 3 de MAY de 2026

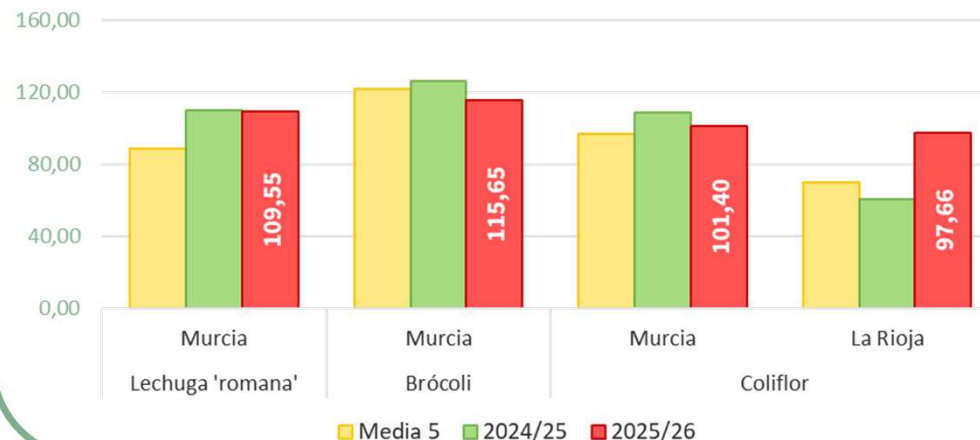
Productos	Origen (€/100kg)			Salida central de Acondicionamiento (€/100kg)		
	Sem. Actual	Sem. Anterior (%)	Media 5 (%)	Sem. Actual	Sem. Anterior (%)	Media 5 (%)
*Lechuga	28,51	-2,6%	-6,5%	103,43	-17,5%	3,9%
**Brócoli	41,77	-31,7%	-38,2%	115,65	-18,4%	-5,3%
Coliflor	81,99	2,0%	46,6%	107,76	-4,3%	20,4%
**Alcachofa	56,60	13,8%	-12,8%	57,06	-6,9%	-33,5%

*Para lechuga en origen el dato se refiere a la variedad romana (€/100 ud) mientras a la salida de central de acondicionamiento el dato hace referencia al conjunto de tipos y variedades comerciales (€/100 kg de peso neto).

**Para brócoli y alcachofa, el precio a salida de central corresponde al mercado de Murcia, ante la ausencia de un precio medio nacional en esa posición.

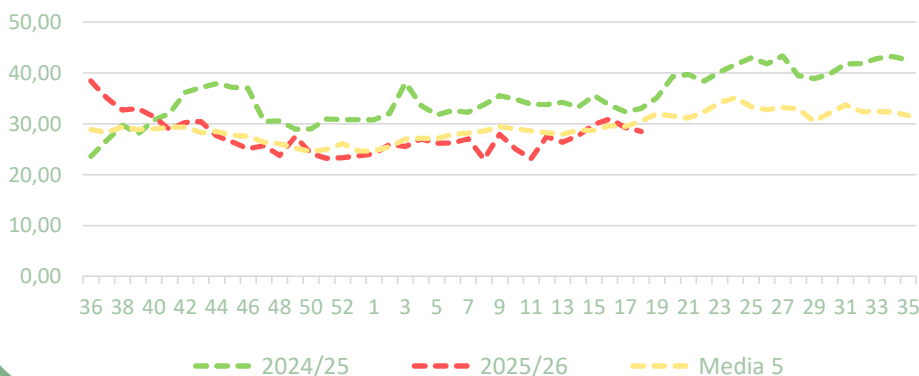
Precios regionales de la semana:

Precios salida central de acondicionamiento en **mercados regionales** (€/100 kg)

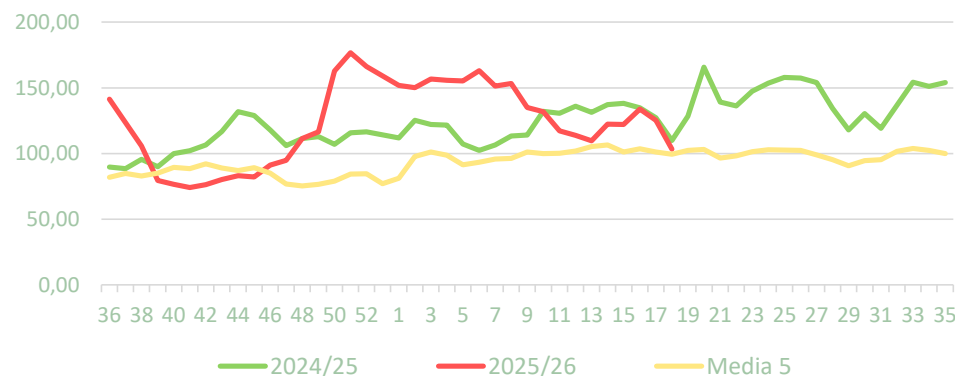


Precios medios nacionales:

Precio en 'origen' - **LECHUGA Romana** (€/100ud)



Salida Central de Acondicionamiento - **LECHUGA** (€/100kg)

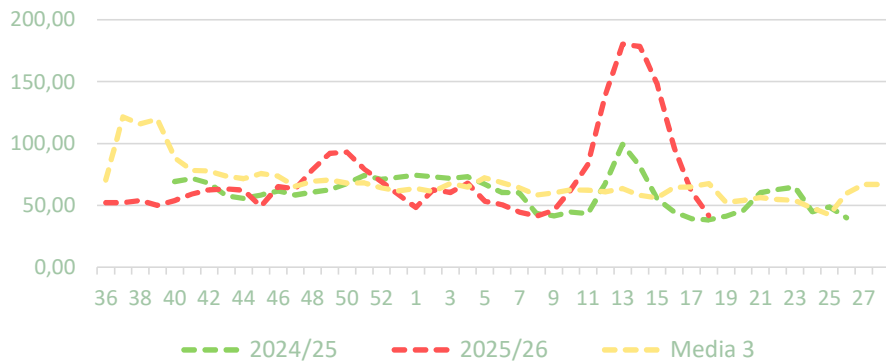




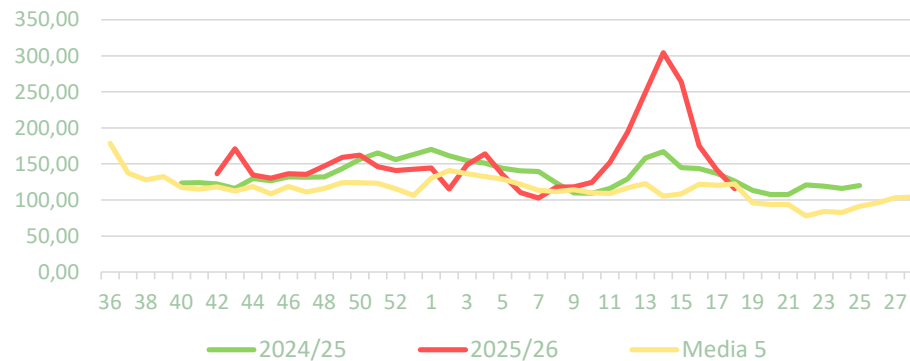
PRECIOS SEMANA 18/2026 del 27 de ABR al 3 de MAY de 2026

Precios medios nacionales:

Precio en 'origen' - BRÓCOLI (€/100kg)

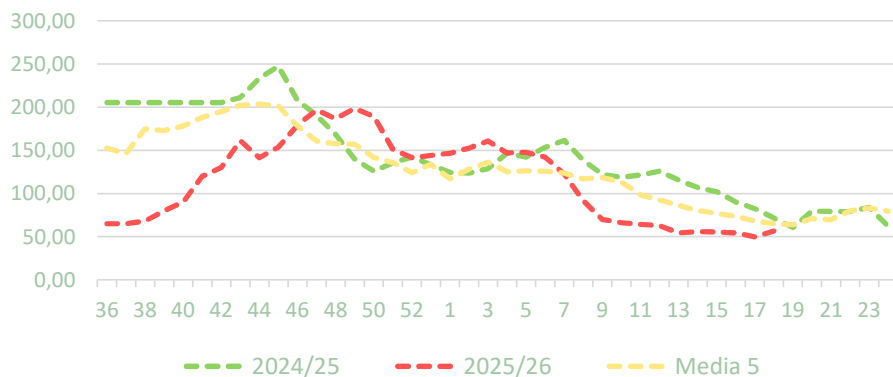


Salida Central de Acondicionamiento - BRÓCOLI (€/100kg)

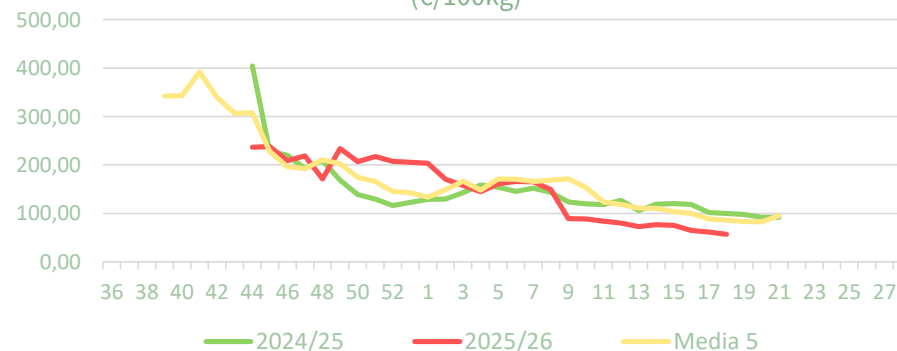


Precios medios nacionales:

Precio en 'origen' - ALCACHOFA (€/100kg)



Salida Central de Acondicionamiento - ALCACHOFA (€/100kg)



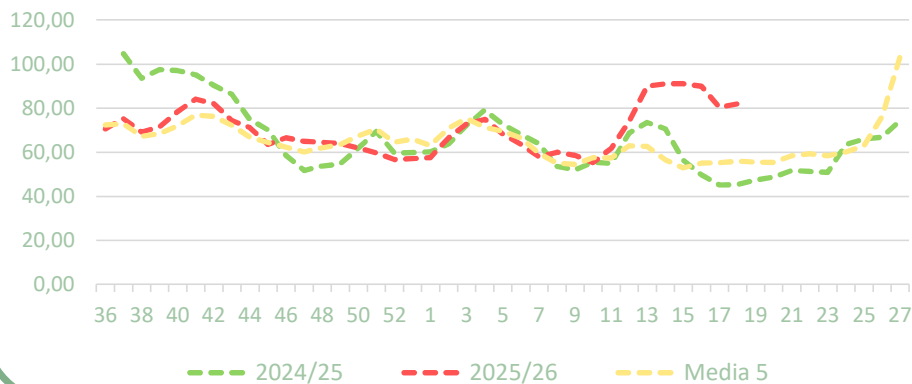


Inicio

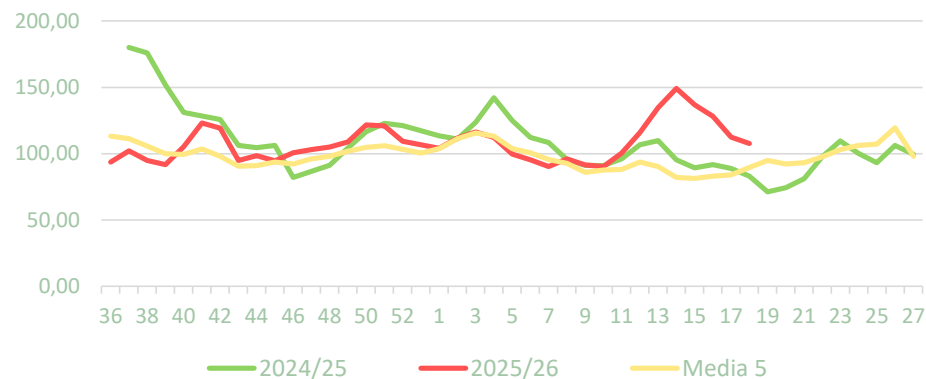
PRECIOS SEMANA 18/2026 del 27 de ABR al 3 de MAY de 2026

Precios medios nacionales:

Precio en 'origen' - COLIFLOR (€/100kg)



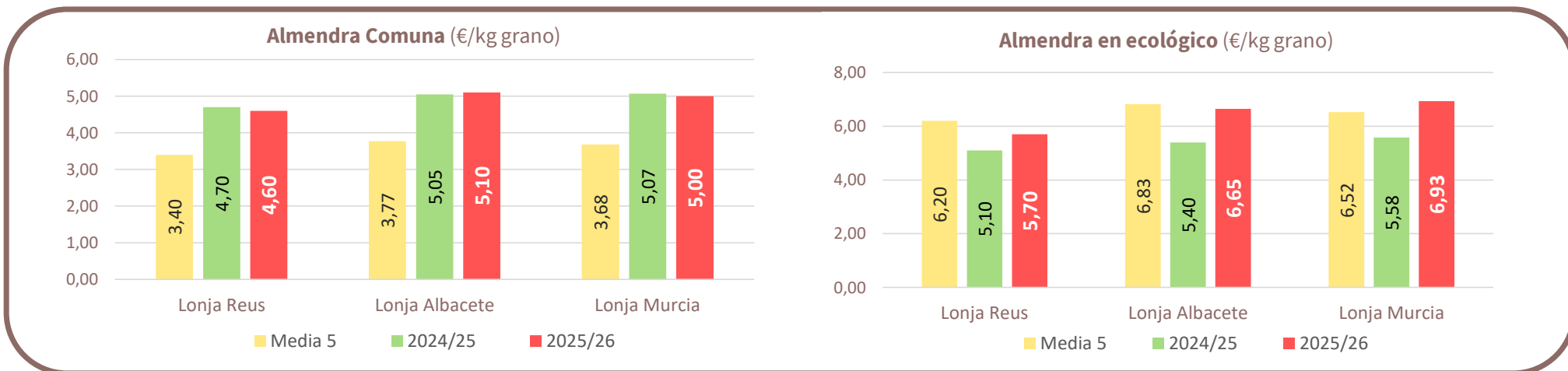
Salida Central de Acondicionamiento - COLIFLOR (€/100kg)



PRECIOS SEMANA 18/2026 del 27 de ABR al 3 de MAY de 2026

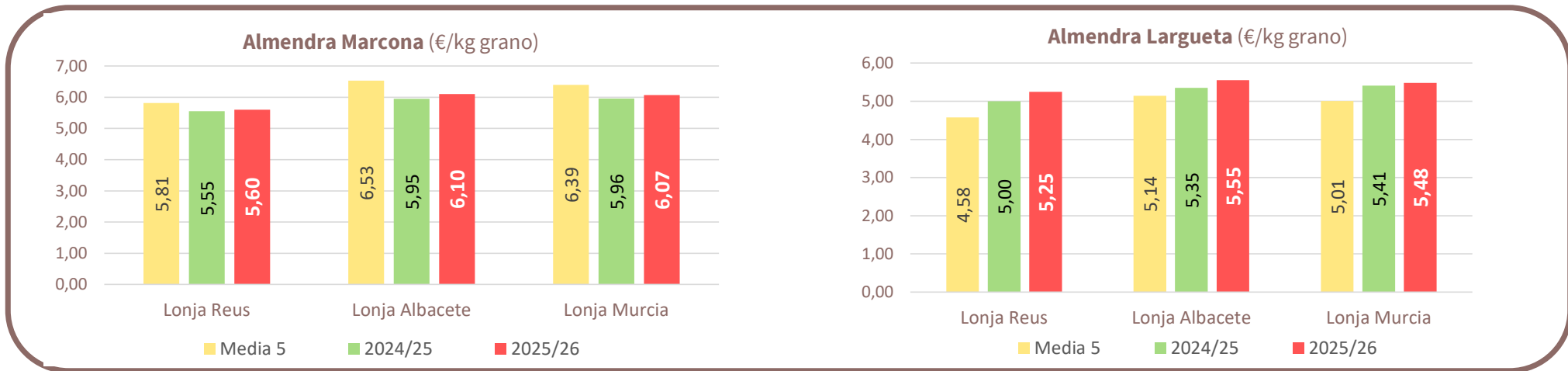
Productos		Lonja de Reus (€/kg grano)			Lonja de Albacete (€/kg grano)			Lonja de Murcia (€/kg grano)		
		Sem. Actual	Sem. Anterior (%)	Media 5 (%)	Sem. Actual	Sem. Anterior (%)	Media 5 (%)	Sem. Actual	Sem. Anterior (%)	Media 5 (%)
Almendra	Comuna	4,60	0,0%	35,3%	5,10	0,0%	35,3%	5,00	0,2%	35,9%
	Largueta	5,25	0,0%	14,8%	5,55	0,0%	8,0%	5,48	0,2%	9,4%
	Marcona	5,60	-0,9%	-3,7%	6,10	0,0%	-6,6%	6,07	0,2%	-5,1%
	Guara	4,90	0,0%	28,9%	5,20	0,0%	33,7%	5,11	0,2%	35,3%
	Ecológico	5,70	0,9%	-8,1%	6,65	0,0%	-2,6%	6,93	2,1%	6,2%
Avellana		8,01	0,0%	62,4%						
Pistacho (kerman grano 20/22)		5,50	0,0%	23,6%	8,60	0,0%	10,6%			

Precios medios nacionales:

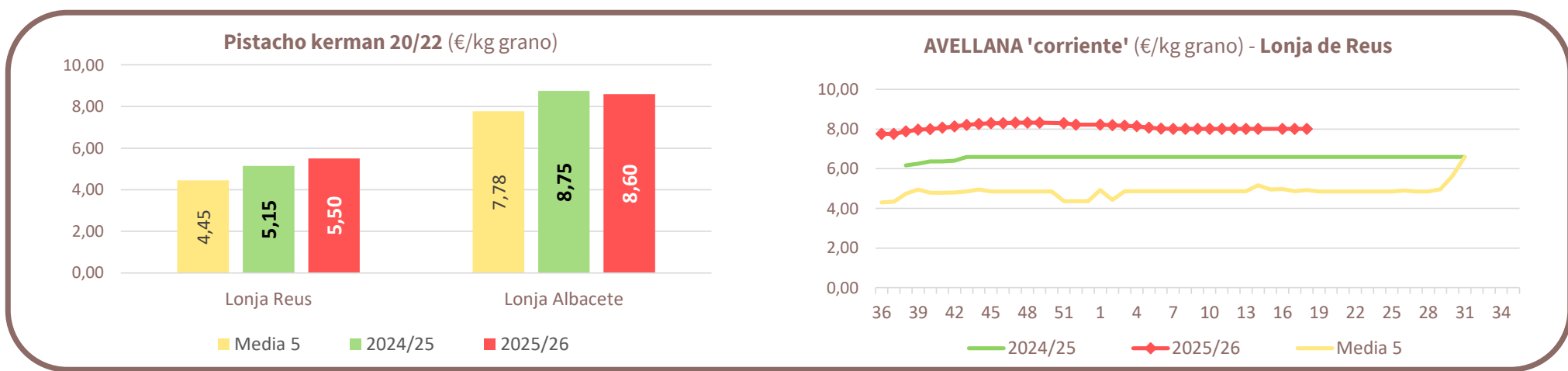


PRECIOS SEMANA 18/2026 del 27 de ABR al 3 de MAY de 2026

Precios medios nacionales:



Precios medios nacionales:

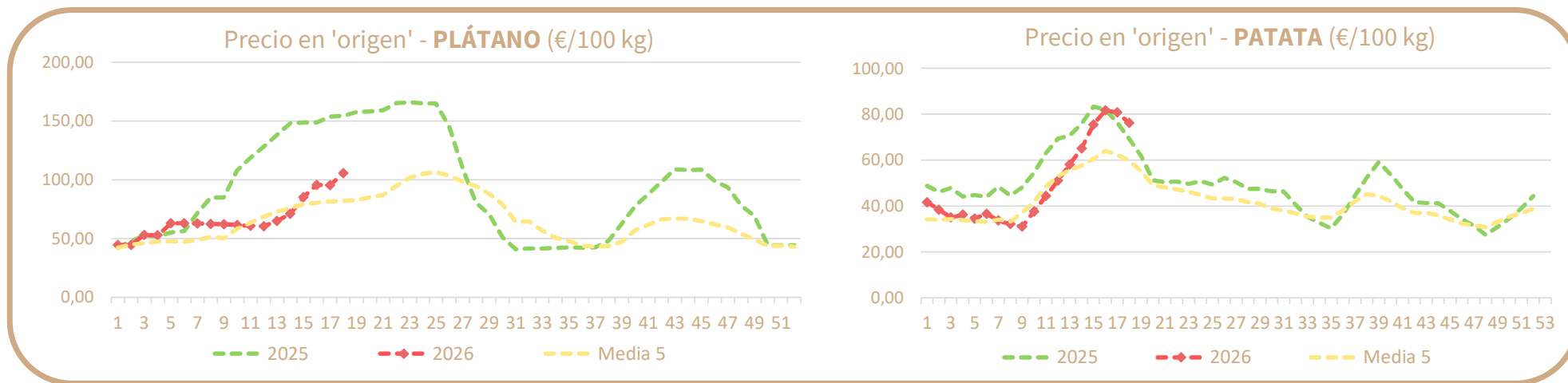




PRECIOS SEMANA 18/2026 del 27 de ABR al 3 de MAY de 2026

Productos	Origen (€/100kg)		
	Sem. Actual	Sem. Anterior (%)	Media 5 (%)
Plátano	105,47	10,7%	28,9%
Patata	76,18	-5,6%	27,4%

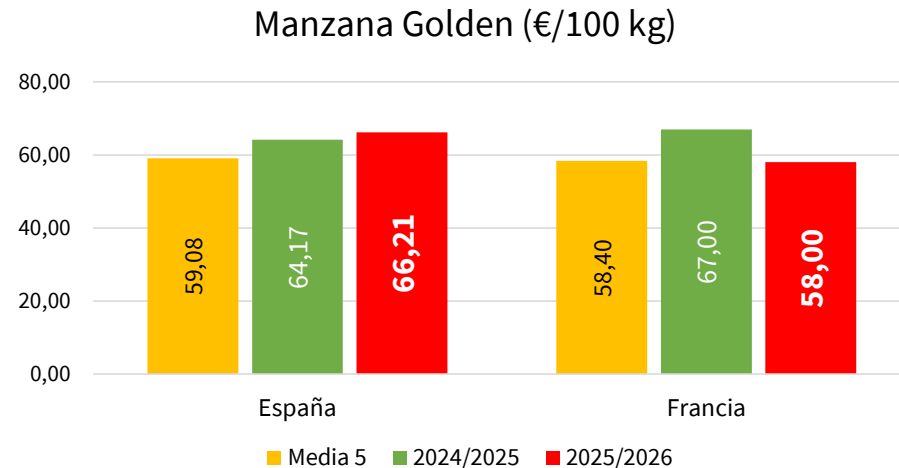
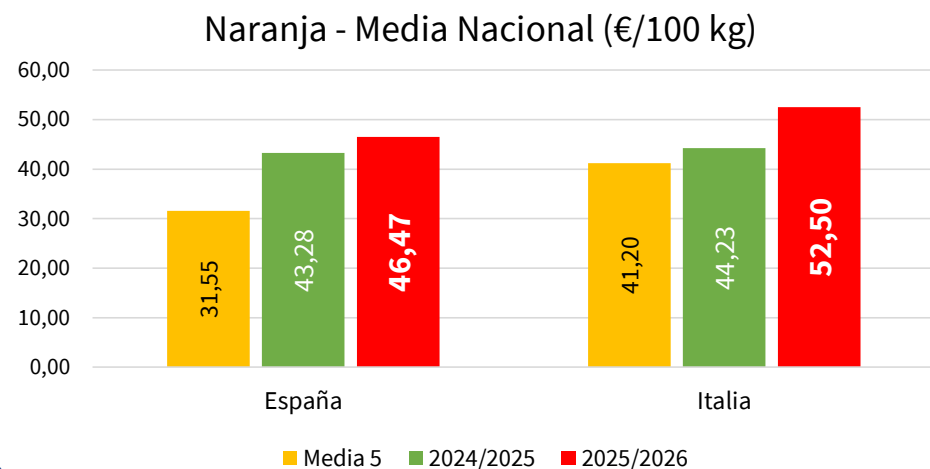
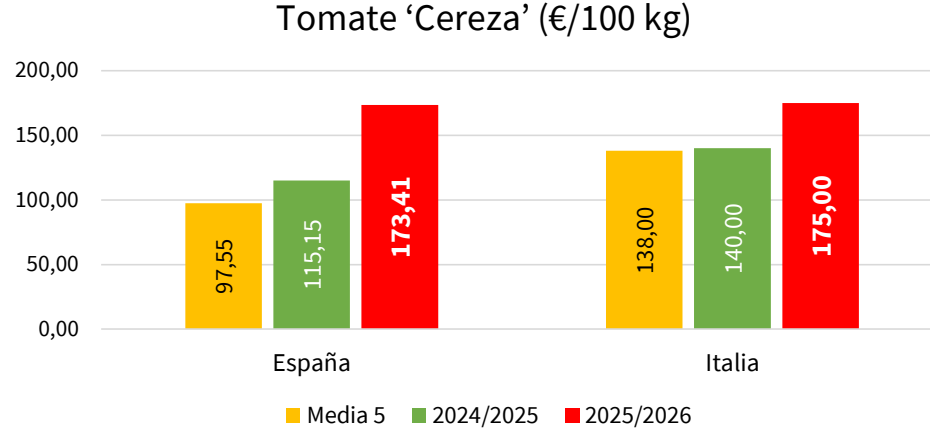
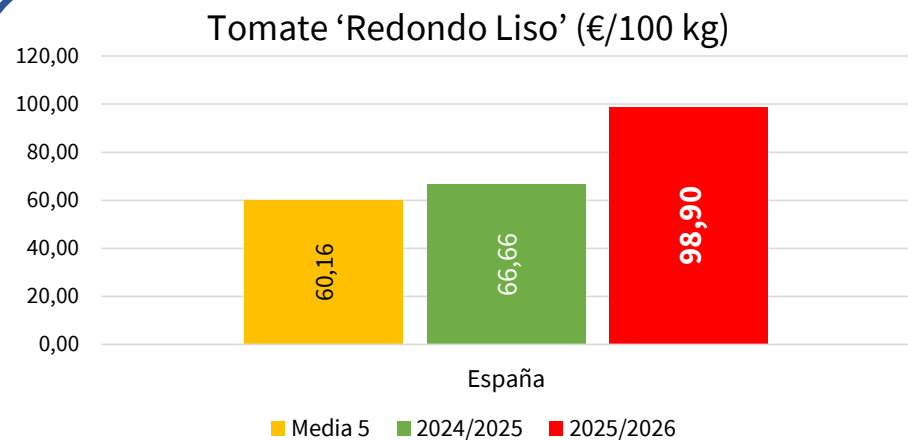
Precios medios nacionales:



PRECIOS SEMANALES: PAÍSES DE LA UNIÓN EUROPEA

SEMANA 18/2026
(27 abril – 3 de mayo)

Precios en origen:



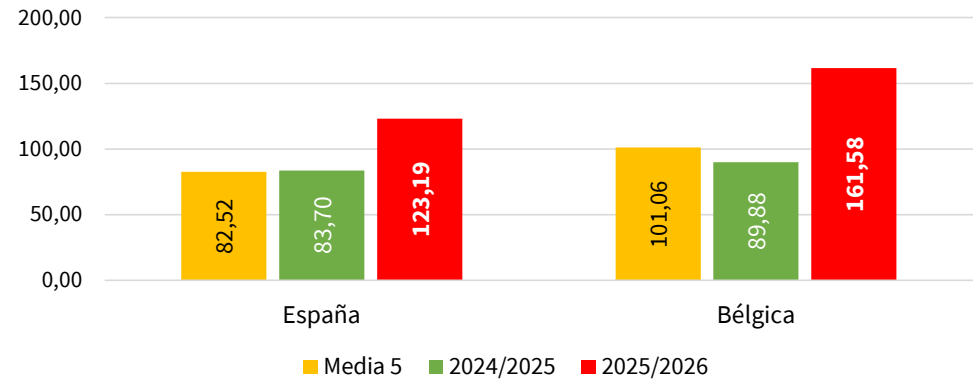


Inicio

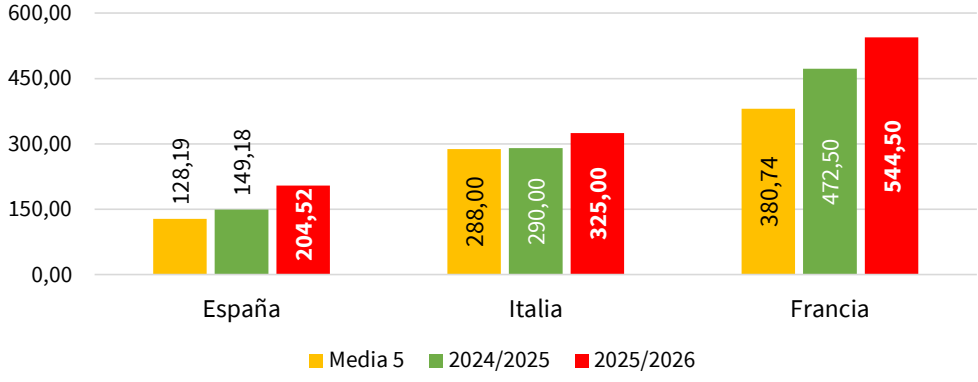
Otras frutas y hortalizas

Precios a salida de central:

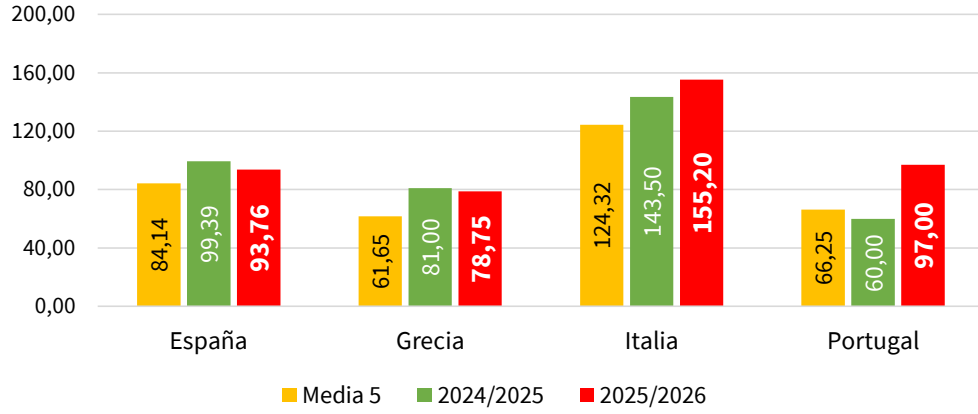
Tomate 'Redondo Liso' (€/100 KG)



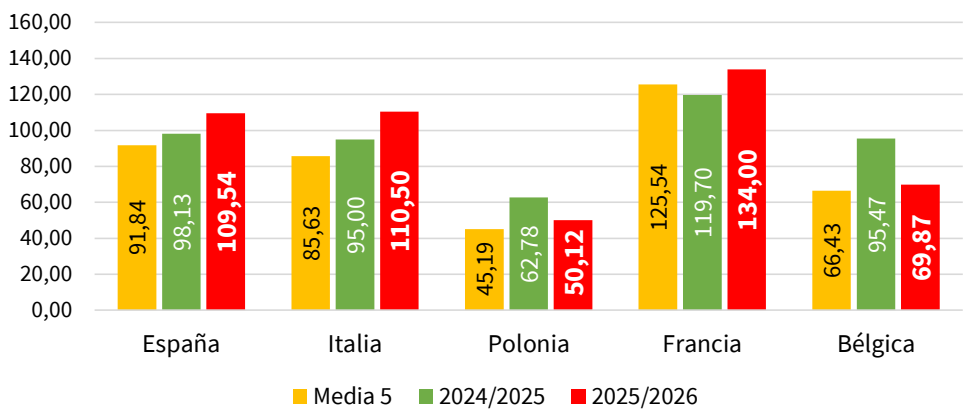
Tomate 'Cereza' (€/100 kg)



Naranja - Media nacional (€/100 kg)



Manzana 'Golden' (€/100 kg)





Fuentes de datos

- ❑ Informe Semanal de Coyuntura (MAPA): [Informe semanal de coyuntura](#)
- ❑ Observatorio de Precios de la Junta de Andalucía: [FRUTOS ROJOS](#)
- ❑ Precios Europeos: DG AGRI
 - Precios en Origen: [Fruit and vegetables prices \(supply chain\)](#)
 - Precios a Salida de centro de acondicionamiento: [Fruit and vegetables prices \(supply chain\)](#)

