



Cítricos



Frutas de pepita



Fruta de hueso



Frutos rojos



Hortalizas
invernadero



Hortalizas
al aire libre



Melón y sandía



Frutos secos



Otras frutas
y hortalizas

BOLETÍN SEMANAL DE PRECIOS DE FRUTAS Y HORTALIZAS

SEMANA 50/2025

(del 8 al 14 de diciembre 2025)

Titulares



PRECIOS PAÍSES DE LA UNIÓN EUROPEA

ACTUALIZACIÓN A SEMANA 50/2025



GOBIERNO
DE ESPAÑA

MINISTERIO
DE AGRICULTURA, PESCA
Y ALIMENTACIÓN

DIRECCIÓN GENERAL
DE PRODUCCIONES Y MERCADOS
AGRARIOS

SUBDIRECCIÓN GENERAL
DE FRUTAS Y HORTALIZAS Y
VITIVINICULTURA



Aviso Legal: los contenidos de esta publicación podrán ser reutilizados, citando la fuente y la fecha, en su caso, de la última actualización.

Título:

Boletín Semanal de Precios de Frutas y Hortalizas.

Edita:

© Ministerio de Agricultura, Pesca y Alimentación.

Secretaría General Técnica. Centro de Publicaciones.

Unidad proponente:

Dirección General de Producciones y Mercados Agrarios.

Subdirección General de Frutas y Hortalizas y Vitivinicultura

NIPO: 003-25-098-7

Tienda online:

www.mapa.es

<https://servicio.mapa.es/tienda/>

e-mail:

centropublicaciones@mapa.es

Catálogo de Publicaciones de la Administración General del Estado:

<https://cpaga.mpr.es/>

Para contribuir a la protección del medio ambiente, se recomienda imprimir esta publicación únicamente si es estrictamente necesario, ya sea en su totalidad o en parte.





Cítricos

Semana de subidas en naranjas mientras bajan los precios de los pequeños cítricos, salvo satsumas que repunta al final de la campaña, y se mantiene el limón a salida de central, aunque baja en origen.

En **origen**, nueva subida esta semana de mayor magnitud que la anterior para el precio de la naranja tipo “navel” (+3%). De nuevo baja el precio de la clementina cerca del 5%, situándose en nivel superiores a la media aunque cercanos a ésta. Finalmente, la mandarina cotiza a la baja tras el incremento de la semana pasada (-2%) y el limón de nuevo baja un 2,4% en esta ocasión. Todos los productos superan sus precios medios de campañas anteriores.

A **salida de central**, esta semana bajan los precios de naranja “navelina” (-2%), especialmente en el mercado de Valencia, también bajan las cotizaciones semanales de clementina (-6,7%) y mandarina (-1,6%). Por el contrario, la satsuma repunta (+5,4%) en el final de campaña, aunque sigue por debajo de los precios medios (-8,1%). Estabilidad en las cotizaciones de limón en niveles un 70% por encima de la media.

En los mercados regionales, nueva bajada en el precio de la clementina en Castellón que se sitúa por debajo de la campaña pasada y del mercado de Valencia. La naranja navelina sevillana vuelve a cotizar tras un par de semanas sin información, con un nivel superior a Valencia. En limón mismo patrón de precios en los diferentes mercados.



Precios Europeos

En **origen**, sólo hay precios esta semana para España.

En el caso de **salida de centro de acondicionamiento** mientras España crece significativamente en la media nacional que contempla diferentes tipos y variedades, Portugal y Grecia mantienen nivel de cotizaciones de la semana anterior.



Frutas de pepita

En el mercado de la pepita sigue reinando la calma esta semana, aunque se registran movimientos positivos destacables a salida de central de la Fuji y la Blanquilla. Los precios se sitúan en niveles superiores a campañas pasadas en ambas posiciones comerciales, a excepción de la Fuji, que esta semana en origen se mantiene en valores por debajo de la media.

En **origen**, estabilidad para la Gala, y bajadas intersemanales de precios en Golden (-1,5%) y Fuji (-1,1%), que se mantiene como único producto por debajo de la media. Ascensos generales para la pera Conferencia (+1,4%), y de la Blanquilla (+1,2%).

A **salida de central de acondicionamiento**, se aprecia un ascenso generalizado de los precios, a excepción de la Golden que baja un 2,1%. Los ascensos más importantes se localizan en la pera Blanquilla (+14,1%) y en la manzana Fuji (+9%). Todos los productos se mantienen por encima de la media.

En los **mercados regionales**, la pera Conferencia sube esta semana en La Rioja (+5,7) y baja en Zaragoza (-4,8%), mientras se mantiene estable en Lleida (+0,3%). Disparidad esta semana también en manzana Golden, con bajadas en los mercados catalanes: -2,5% en Lleida y -5,7% en Girona, y subidas en Zaragoza (+4,2%).



Precios Europeos

Al igual que en semanas anteriores, sólo se dispone de **precio en origen** de Francia y España, con estabilidad en los precios de manzana Golden de origen galo, manteniéndose en niveles inferiores a campañas pasadas.

A la **salida de los centros de acondicionamiento**, destaca la bajada de la Golden esta semana en Polonia (-9,2%), en contraposición con la recuperación de la semana pasada, mientras que, en Francia, la variación es mínima (+1,1%).



Hortalizas de invernadero

Incremento de las cotizaciones en origen y retroceso a salida de central, con las salvedades del calabacín en el primer caso y del pimiento a salida de central. Precios semanales por encima de los medios excepto en calabacín, cuya campaña se desarrolla por el momento con cotizaciones inferiores a las medias en la mayoría de las semanas transcurridas.

En **origen**, el pimiento, pepino y la berenjena mantienen la tendencia al alza de semanas pasadas, mientras que el calabacín retrocede un 10,7% después de un mes con incrementos intersemanales superiores al 20%. Los precios semanales se sitúan por encima de los medios salvo en calabacín, destacando los casos de la berenjena (+74,2%) y del pepino (+60,5%).

A **salida de central de acondicionamiento** se observa un comportamiento opuesto a origen con descensos generalizados. Únicamente el pimiento repunta nuevamente casi un 8%, manteniendo el precio semanal un 61% por encima de la media. Al igual que en origen, el calabacín muestra precios semanales inferiores a la media, siendo significativamente superiores en el resto de los casos.

En relación con los **mercados regionales**, el tomate redondo liso y tomate cereza muestran cotizaciones superiores a la media tanto en Almería como en Murcia, mientras que la cotización del pepino Almería en Almería y Granada y del pimiento cuadrado en Almería se sitúa con diferenciales muy superiores respecto de la media.



Precios Europeos

En relación con los mercados europeos, esta semana se cuenta con información relativa a las cotizaciones en Países Bajos de tomate redondo liso y tomate cereza, las cuales se mantienen en valores inferiores a los medios en ambos productos tanto en origen como a salida de central, con la excepción del tomate cereza cuyas cotizaciones son superiores a salida de central de acondicionamiento.



Hortalizas al aire libre

Esta semana se observan retrocesos generalizados en origen que en cambio no se reproducen a salida de central, con repuntes generalizados salvo en la alcachofa. Los precios semanales se mantienen superiores a los medios de las últimas campañas en la mayoría de los casos.

En **origen**, ligero repunte en brócoli (+1,2%) y descensos en el resto de los cultivos, mayores en el caso de la lechuga romana (-12,2%). Precios semanales superiores a los medios en brócoli y alcachofa, con diferenciales por encima del 30%.

A **salida de central**, cabe destacar un nuevo repunte, quinto consecutivo, en lechuga (+39,7%), que sitúa el precio un 106,5% por encima del valor medio de las últimas cinco campañas. Coliflor y brócoli también registran repuntes, a diferencia de la alcachofa que retrocede un 11,5% respecto a la semana anterior. Precios semanales superiores a los valores medios en todos los casos.

En **los mercados regionales**, la lechuga romana cotiza en Murcia muy por encima de la media, así como el brócoli en Murcia y Navarra. En relación con la coliflor, se observa un comportamiento desigual en los mercados más representativos, con precios superiores a los medios en Murcia y en torno a los mismos en La Rioja.



Frutos secos

Se mantiene la estabilidad general de precios esta semana en el mercado de los frutos secos, en todas las Lonjas en las que se dispone de datos. La lonja de Reus que se reúne los lunes, pudo hacerlo el 8 de diciembre por ser festivo.

Los diferentes tipos de **almendras** presentan un precio superior a la media quinquenal, con la excepción de la almendra ecológica en Albacete, y la Marcona tanto en Albacete como en Murcia, que esta semana cotiza en valores por debajo de la media en este mercado.

Esta semana sin dato para la avellana, al no disponer de información de la Lonja de Reus.

El **pistacho** en Albacete continúa estable, presentando precios por encima de la media quinquenal.



Otras frutas y hortalizas

Continúa la tendencia a la baja en la cotización del **plátano**, con un retroceso intersemanal significativo del 36% y un precio semanal que se mantiene en cambio casi un 7% por encima de la media.

La **patata** vuelve a repuntar (+11,8%), situándose el precio semanal casi un 10% por encima de la media, en una campaña 2025 que llega a su final con un precio medio en términos generales superiores al precio medio de campañas pasadas.



Inicio

Cítricos

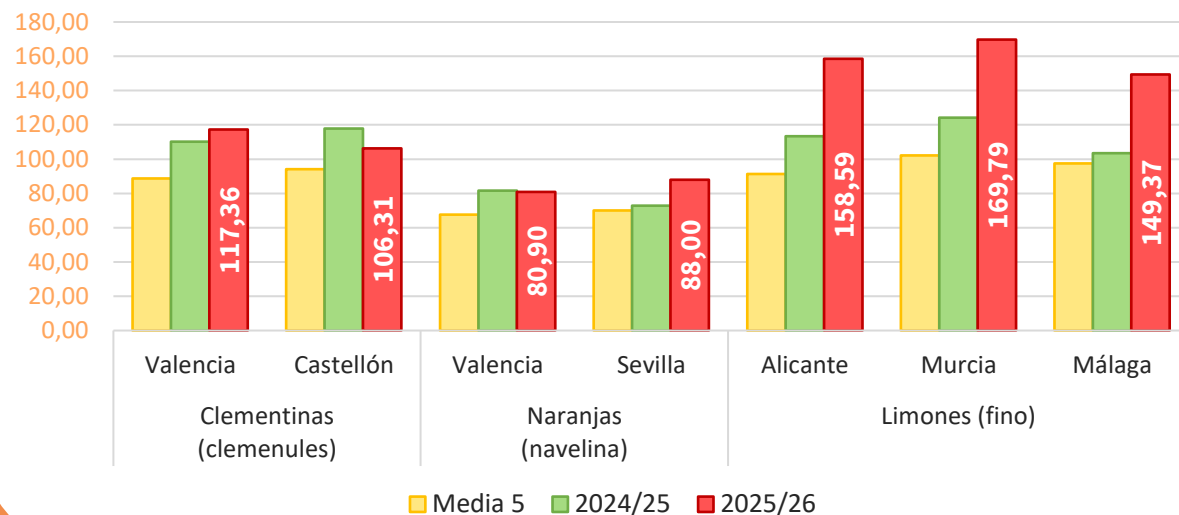
Productos	Origen* (€/100kg)			Salida central Acondicionamiento (€/100kg)		
	Sem. Actual	Sem. Anterior (%)	Media 5 (%)	Sem. Actual	Sem. Anterior (%)	Media 5 (%)
**Naranja 'navel'	31,58	3,0%	28,5%	85,91	-2,0%	25,0%
Clementina	40,76	-5,1%	6,7%	100,55	-6,7%	15,2%
Satsuma				79,54	5,4%	--8,1%
Mandarina	56,89	-2,0%	15,3%	128,58	-1,6%	19,6%
Limón	52,52	-2,4%	89,7%	164,58	0,2%	69,1%

* Los precios en origen en cítricos se refieren a precio en árbol.

** El precio de la naranja tipo 'navel' a salida central de acondicionamiento corresponden a la variedad 'navelina'

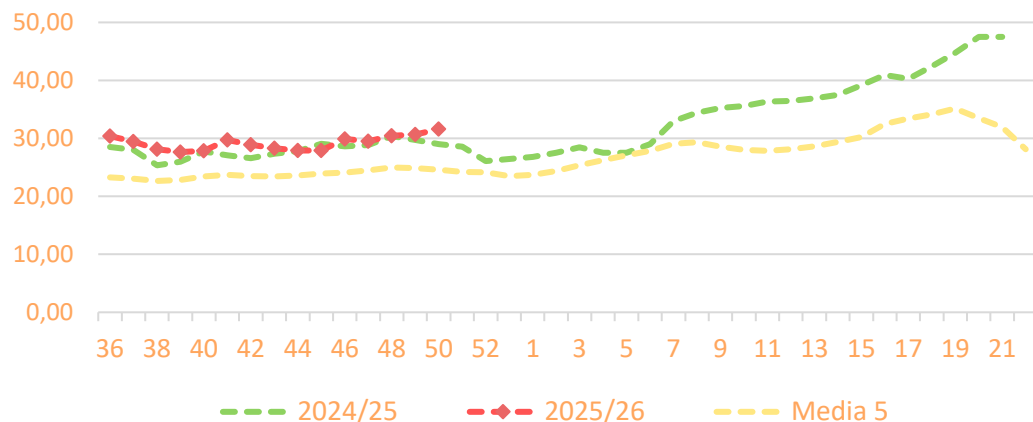
Precios regionales de la semana:

Precios salida central de acondicionamiento en **mercados regionales** (€/100 kg)

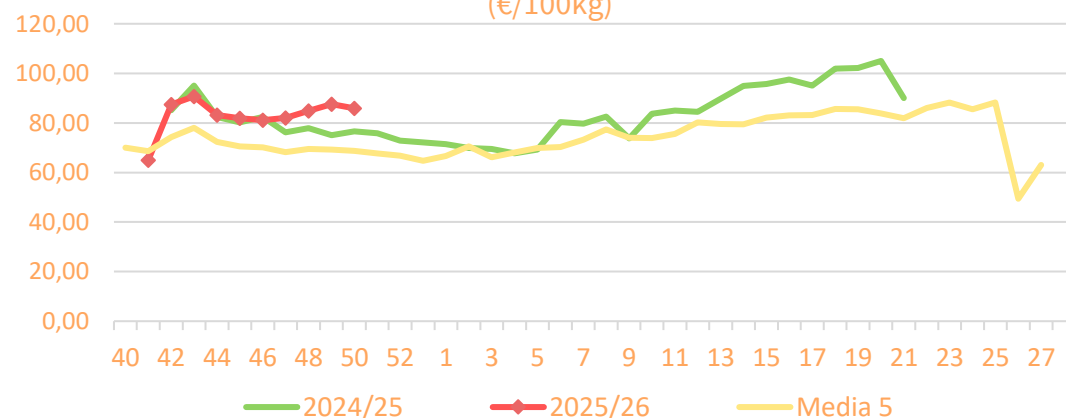


Precios medios nacionales:

Precio en 'origen' - **NARANJA 'navel'** (€/100kg)



Salida Central de Acondicionamiento - **NARANJA 'navel'** (€/100kg)

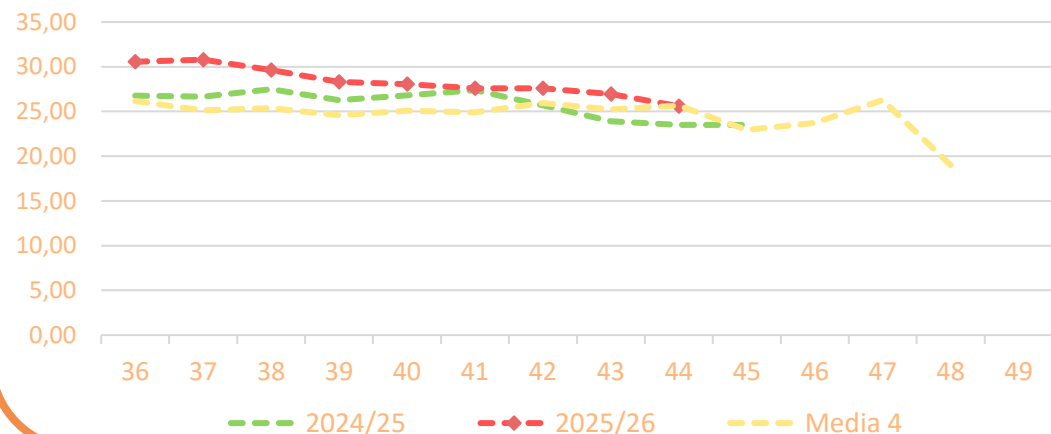




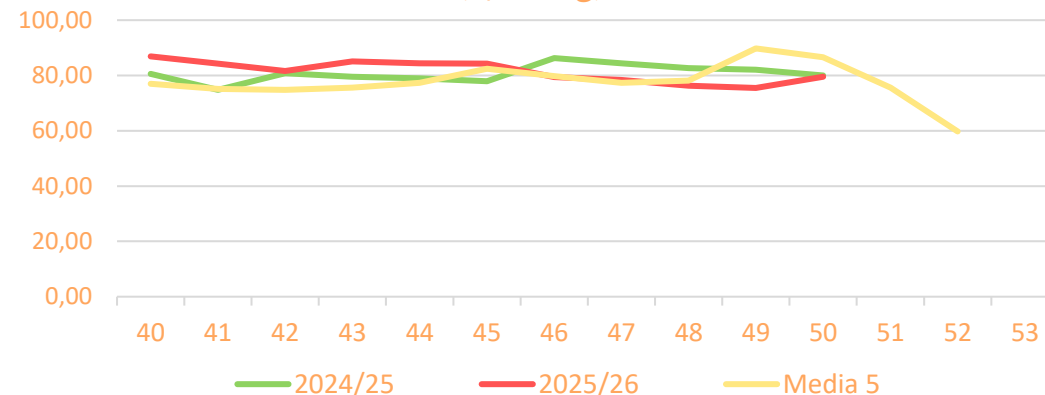
Precios medios nacionales:

Inicio

Precio en 'origen'- SATSUMAS (€/100kg)

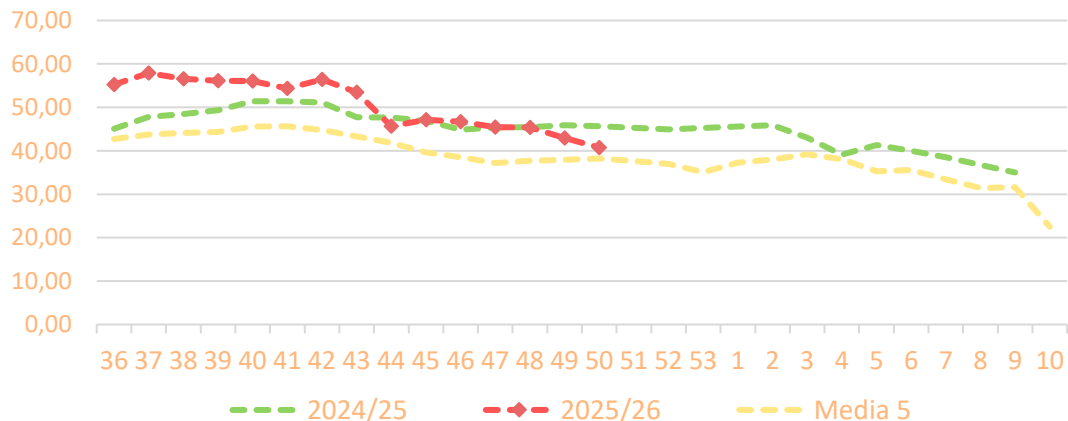


Salida Centro Acondicionamiento - SATSUMAS (€/100kg)

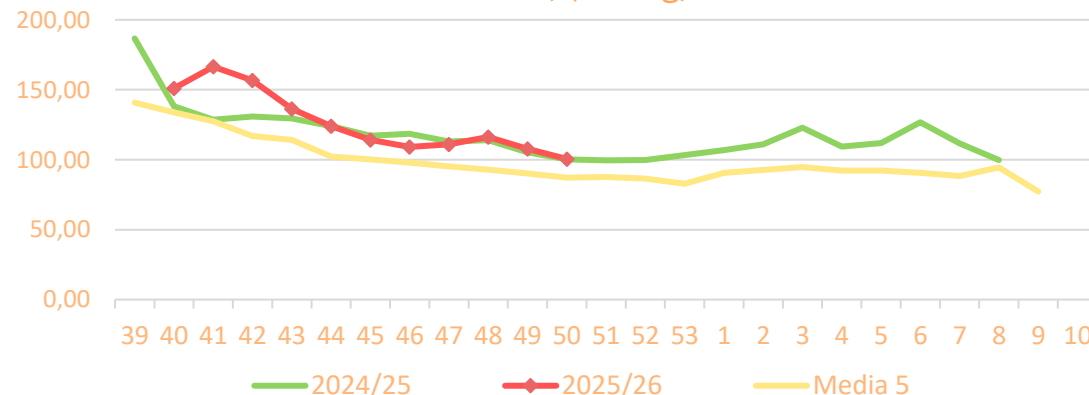


Precios medios nacionales:

Precio en 'origen'- CLEMENTINAS (€/100kg)



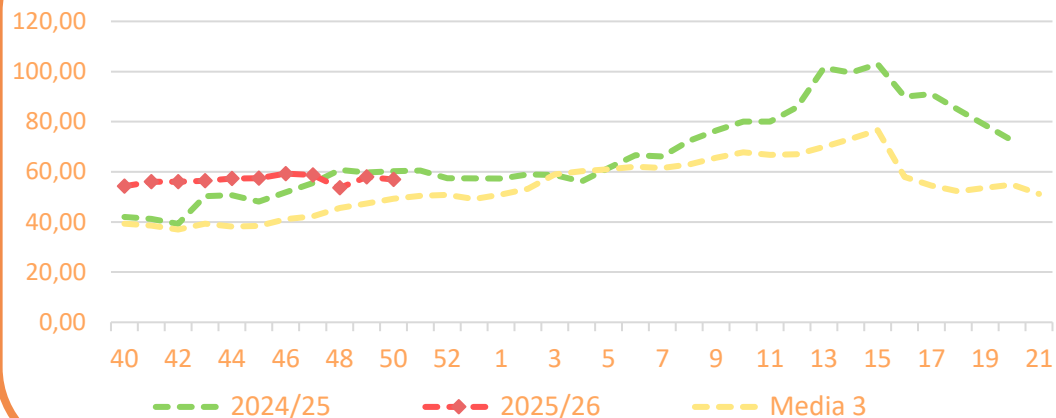
Salida central de Acondicionamiento - CLEMENTINAS (€/100kg)



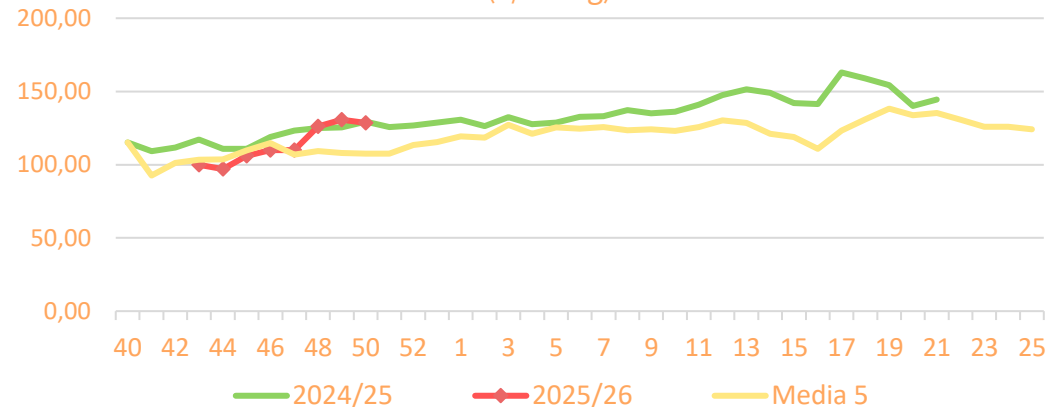


Precios medios nacionales:

Precio en 'origen' - MANDARINAS (€/100kg)

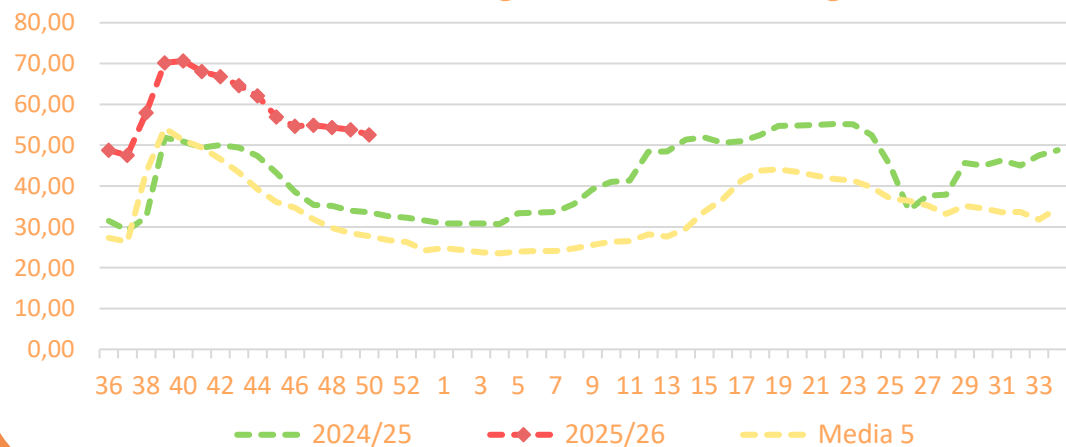


Salida Central de Acondicionamiento - MANDARINAS (€/100kg)

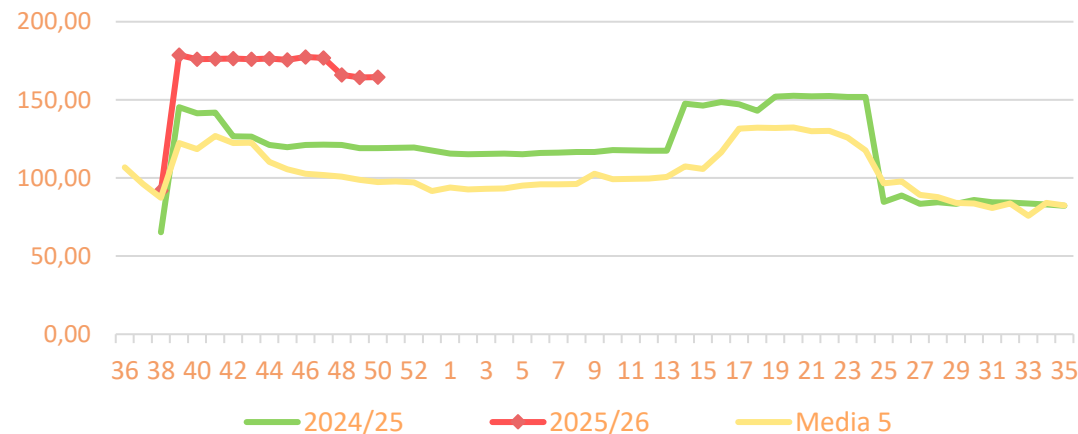


Precios medios nacionales:

Precio en 'origen' - LIMÓN (€/100kg)



Salida Central de Acondicionamiento - LIMÓN (€/100kg)





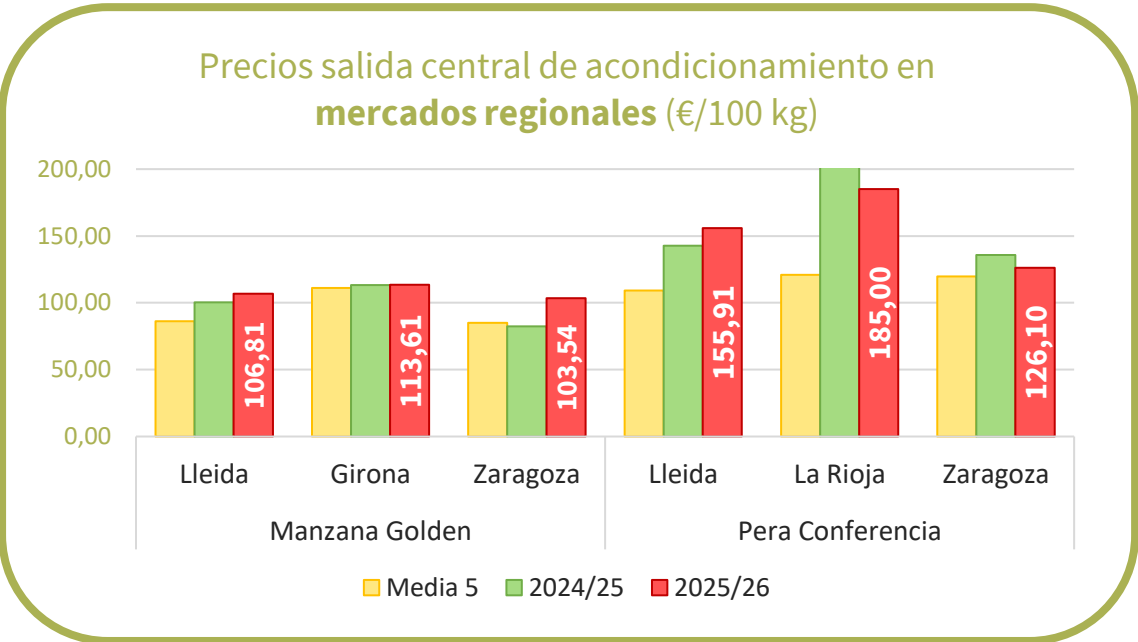
Inicio

Frutas de pepita

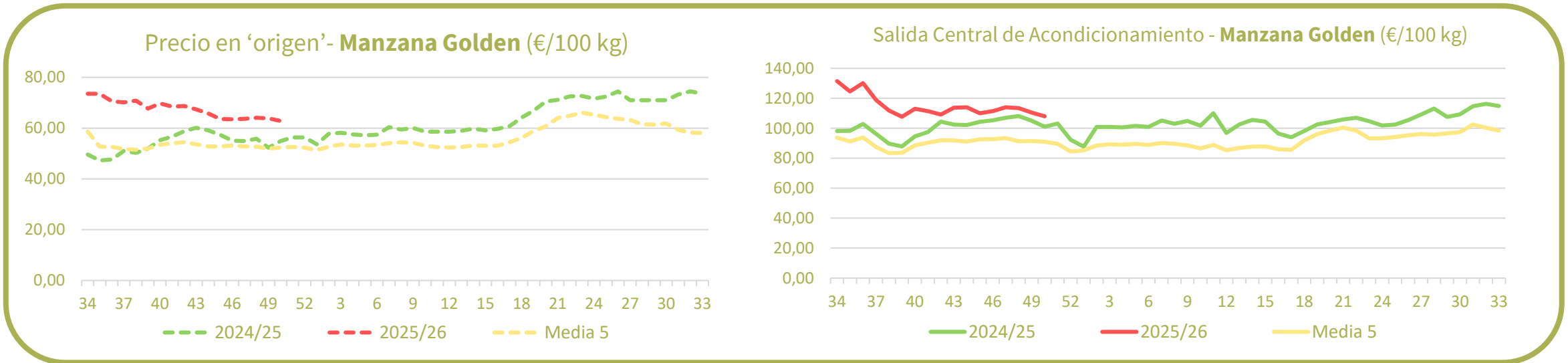
PRECIOS SEMANA 50/2025 del 8 al 14 de DIC de 2025

Productos	Origen (€/100kg)			Salida central de Acondicionamiento (€/100kg)		
	Sem. Actual	Sem. Anterior (%)	Media 5 (%)	Sem. Actual	Sem. Anterior (%)	Media 5 (%)
Golden	62,84	-1,5%	19,9%	108,08	-2,1%	18,8%
Fuji	66,19	-1,1%	-3,9%	122,67	9,0%	22,6%
Gala	67,39	0,0%	20,6%	117,34	2,5%	33,7%
Conferencia	98,64	1,4%	29,9%	159,36	1,2%	42,5%
Blanquilla	78,17	1,2%	17,0%	131,74	14,1%	29,4%

Precios regionales de la semana:



Precios medios nacionales:



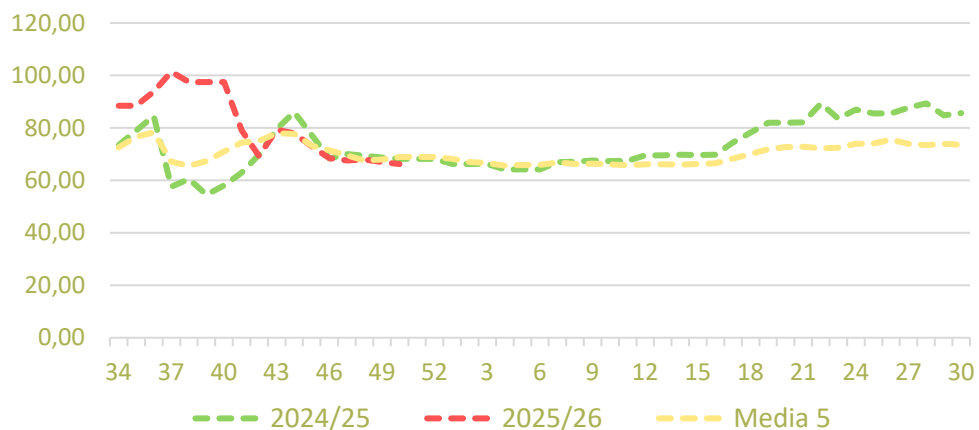


Inicio

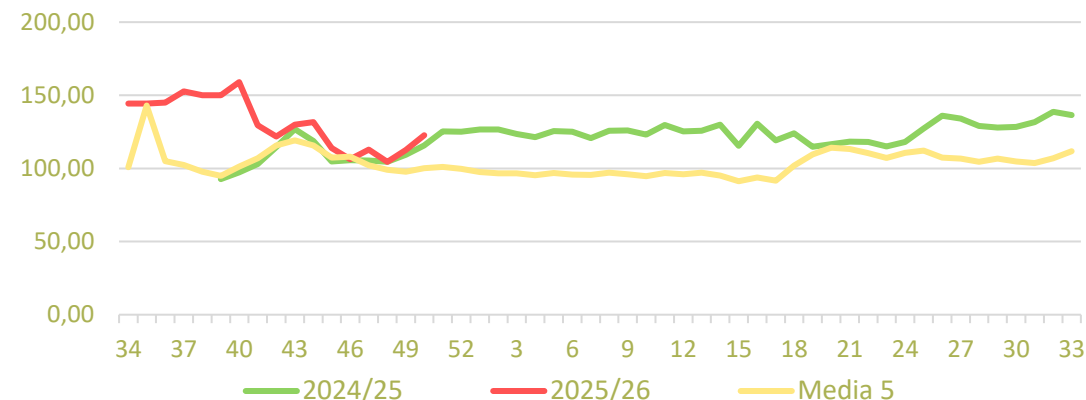
Frutas de pepita

Precios medios nacionales:

Precio en 'origen' - Manzana Fuji (€/100 kg)

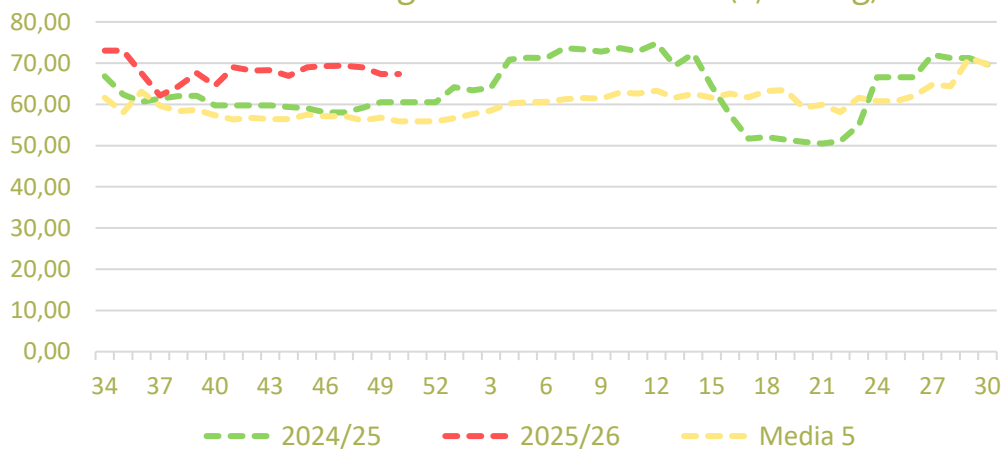


Salida Central de Acondicionamiento - Manzana Fuji (€/100 kg)

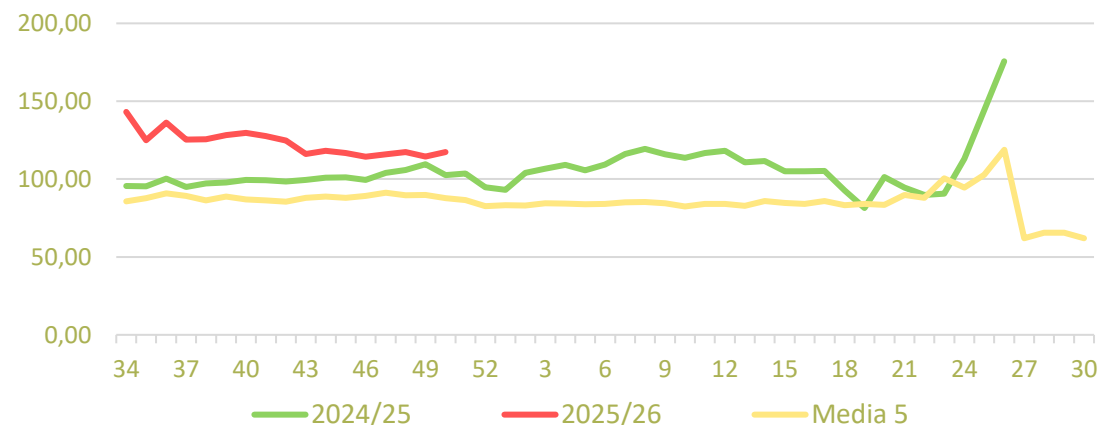


Precios medios nacionales:

Precio en 'origen' - Manzana Gala (€/100 kg)



Salida Central de Acondicionamiento - Manzana Gala (€/100 kg)



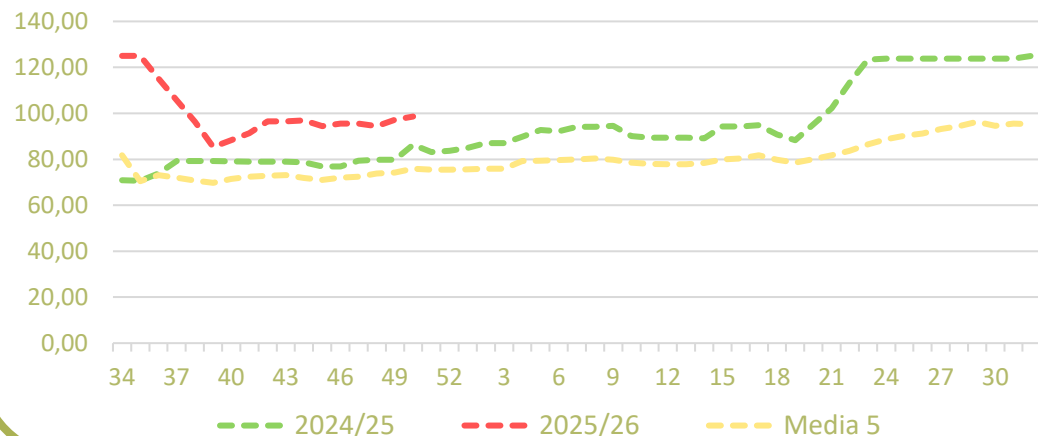


Inicio

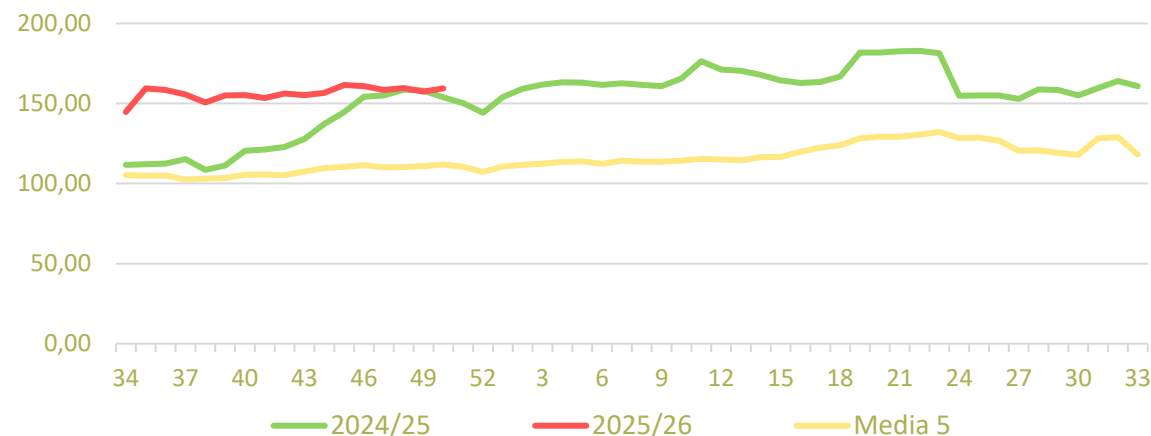
Frutas de pepita

Precios medios nacionales:

Precio en 'origen' - Pera Conferencia (€/100 kg)

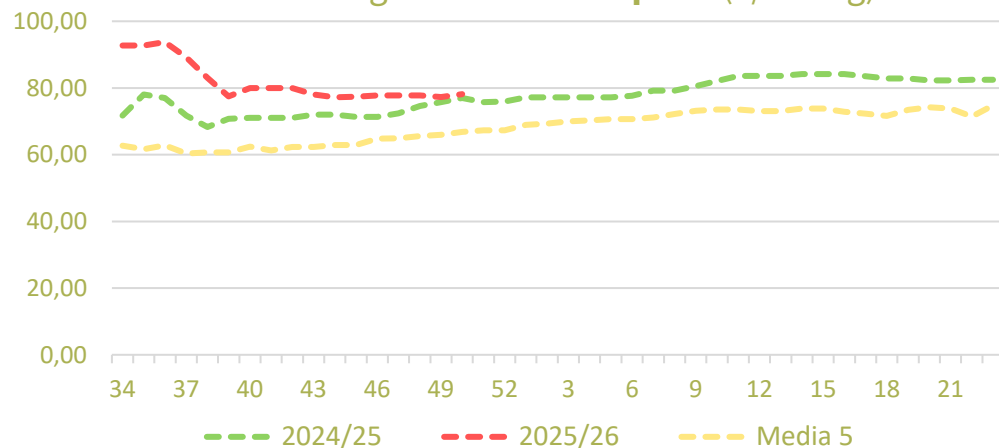


Salida Central de Acondicionamiento - Pera Conferencia (€/100 kg)

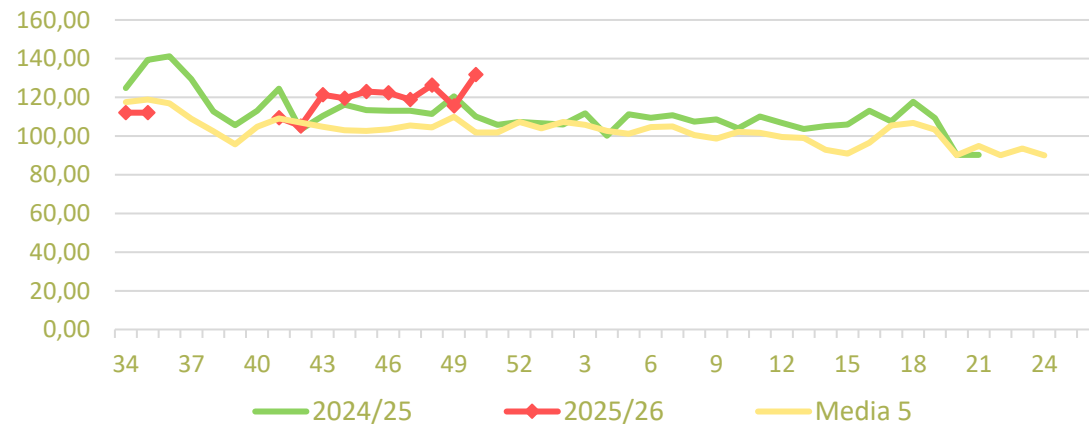


Precios medios nacionales:

Precio en 'origen' - Pera Blanquilla (€/100 kg)



Salida Central de Acondicionamiento - Pera Blanquilla (€/100 kg)



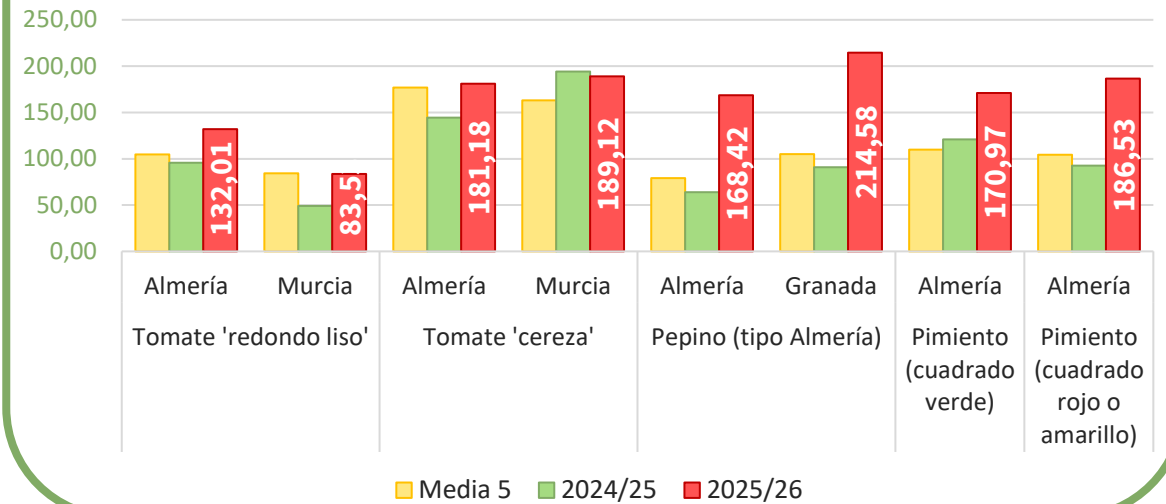


Productos	Origen (€/100kg)			Salida central de Acondicionamiento (€/100kg)		
	Sem. Actual	Sem. Anterior (%)	Media 5 (%)	Sem. Actual	Sem. Anterior (%)	Media 5 (%)
Tomate 'red liso'	95,30	-0,9%	16,5%	112,61	-3,5%	11,8%
Berenjena	164,69	18,4%	74,2%	217,22	-9,1%	57,4%
Calabacín	58,87	-10,7%	-11,5%	90,27	-22,7%	-11,3%
*Pepino	102,55	39,1%	60,5%	180,91	-11,4%	110,5%
**Pimiento	115,41	42,4%	47,4%	180,17	7,8%	61,0%

*En el caso del pepino a salida de central sólo se contemplan variedades lisas, mientras en origen se incluyen todos los tipos y variedades.
 ** En el pimiento a salida central de acondicionamiento se recogen precios de todos los tipos y variedades, mientras en origen sólo refleja precios del pimiento verde italiano.

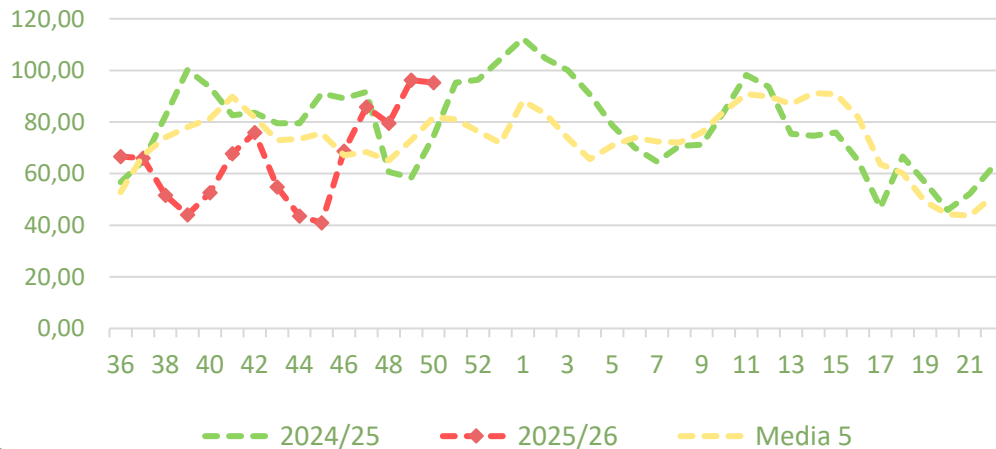
Precios regionales de la semana:

Precios salida central de acondicionamiento en **mercados regionales** (€/100 kg)

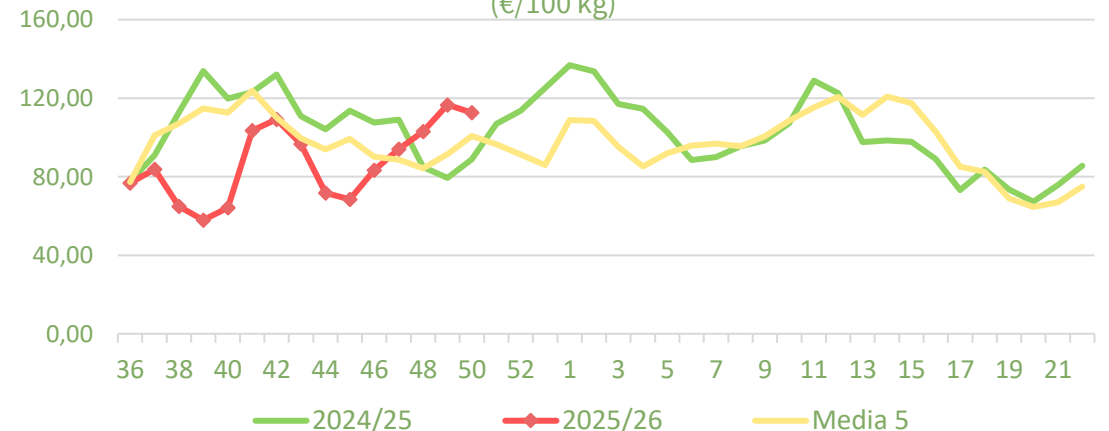


Precios medios nacionales:

Precio en 'origen' - TOMATE 'redondo liso' (€/100 kg)



Salida Central de Acondicionamiento - TOMATE 'redondo liso' (€/100 kg)

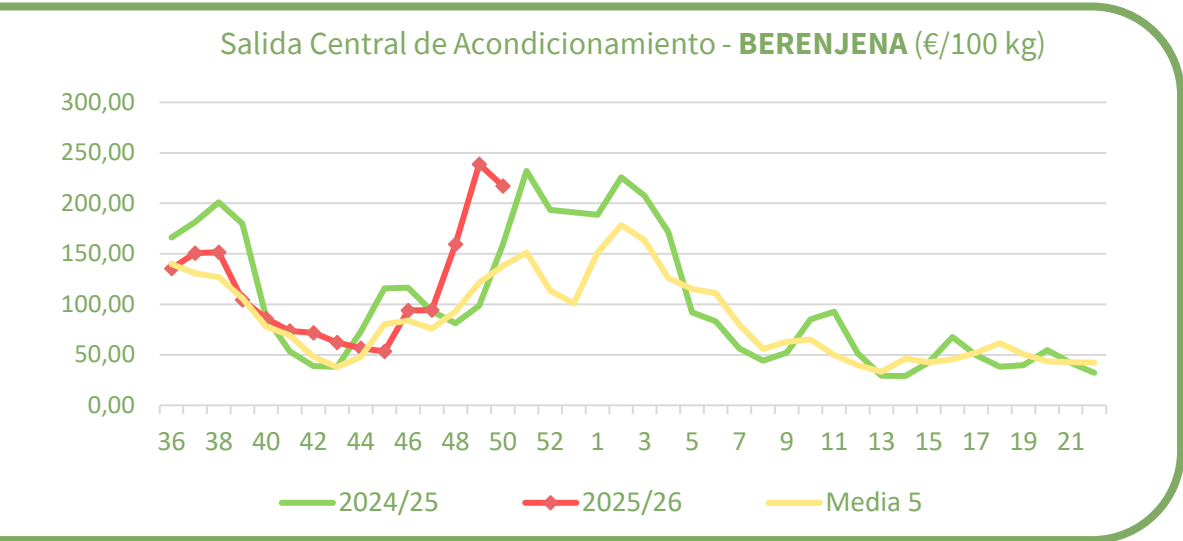
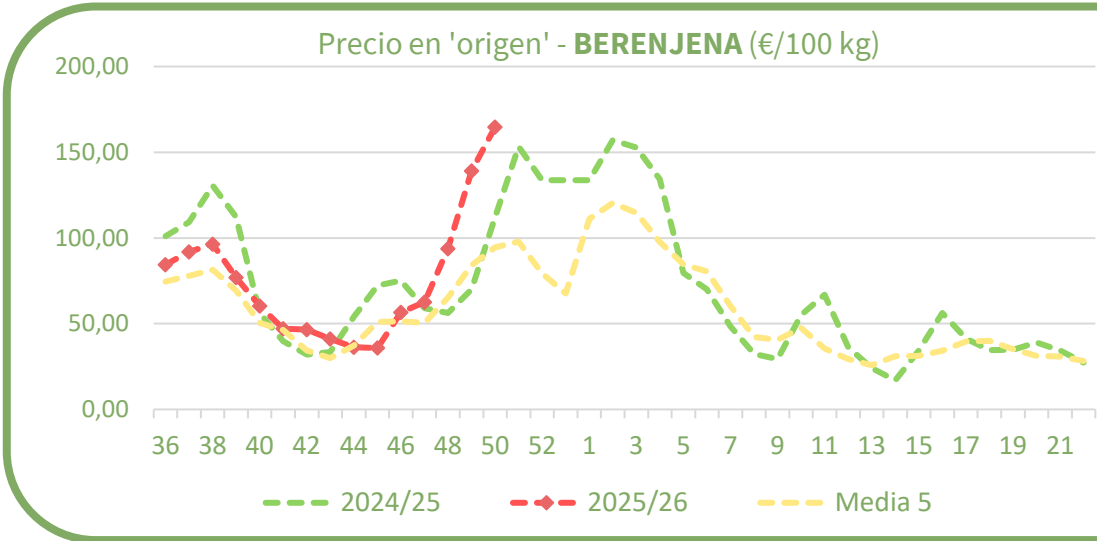




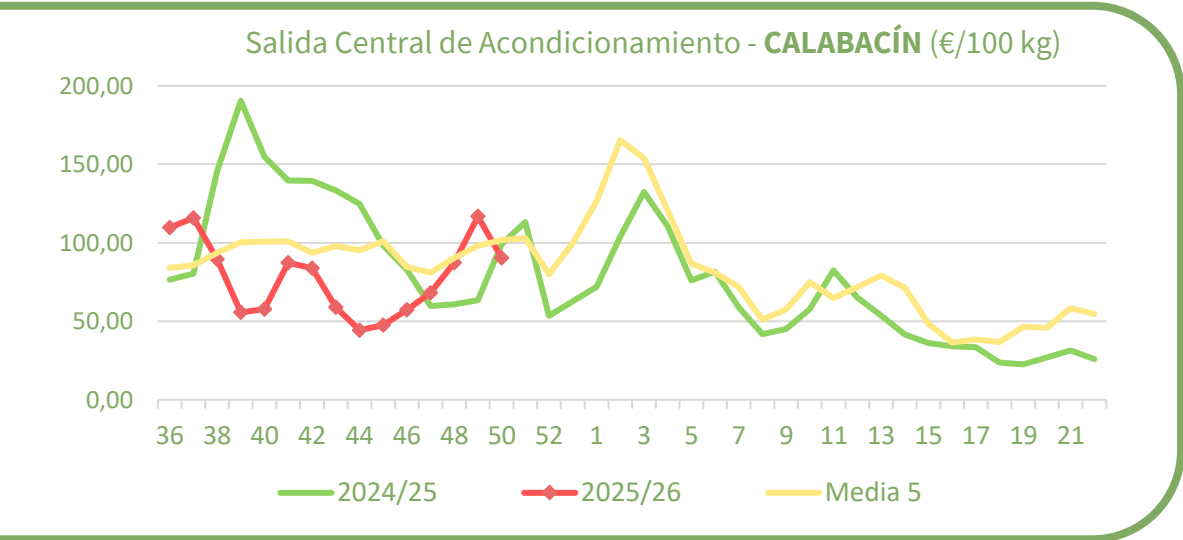
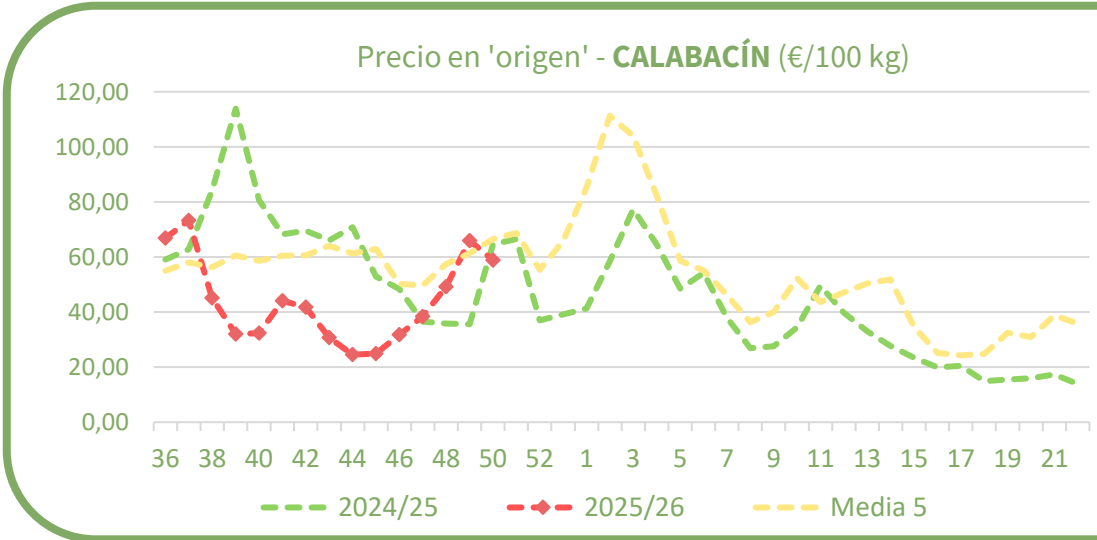
Inicio

Hortalizas de invernadero

Precios medios nacionales:



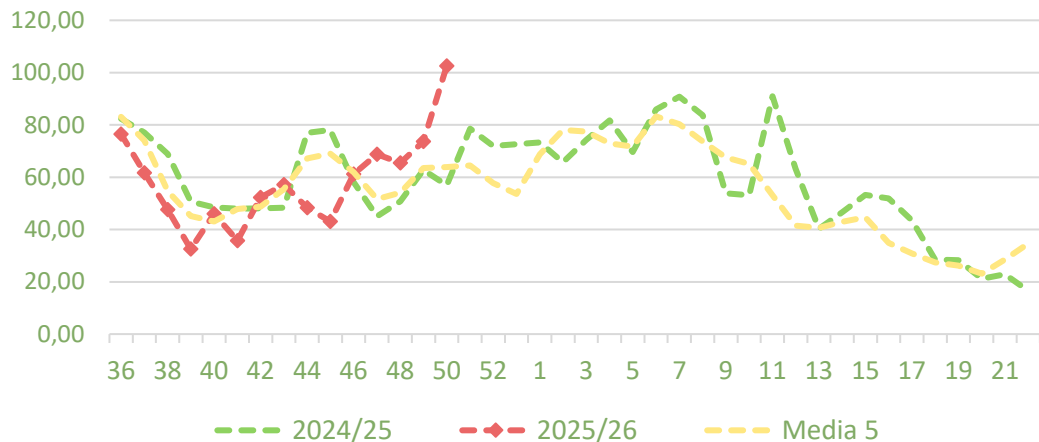
Precios medios nacionales:



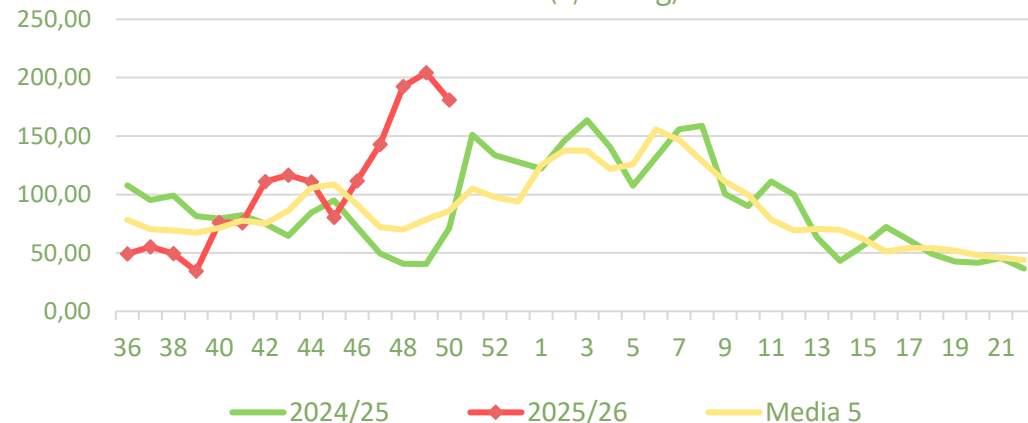


Precios medios nacionales:

Precio en 'origen' - PEPINO (€/100 kg)

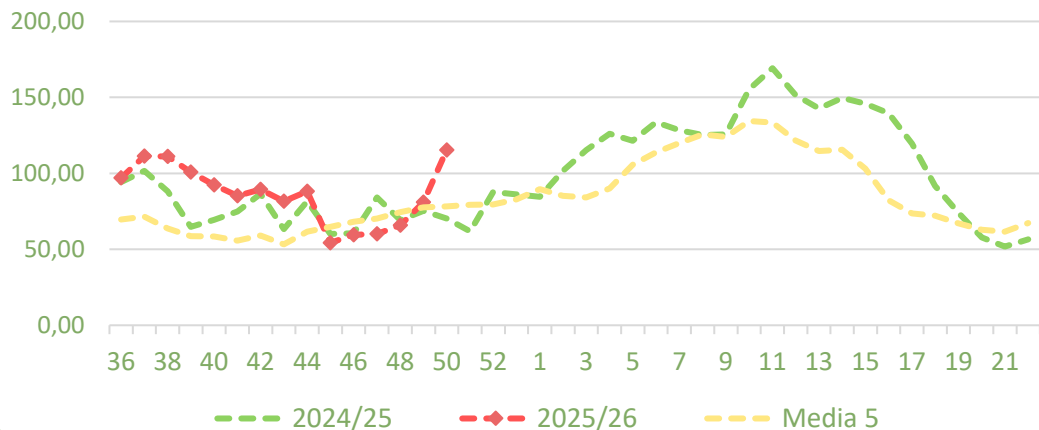


Salida Central de Acondicionamiento - PEPINO 'variedades lisas' (€/100 kg)

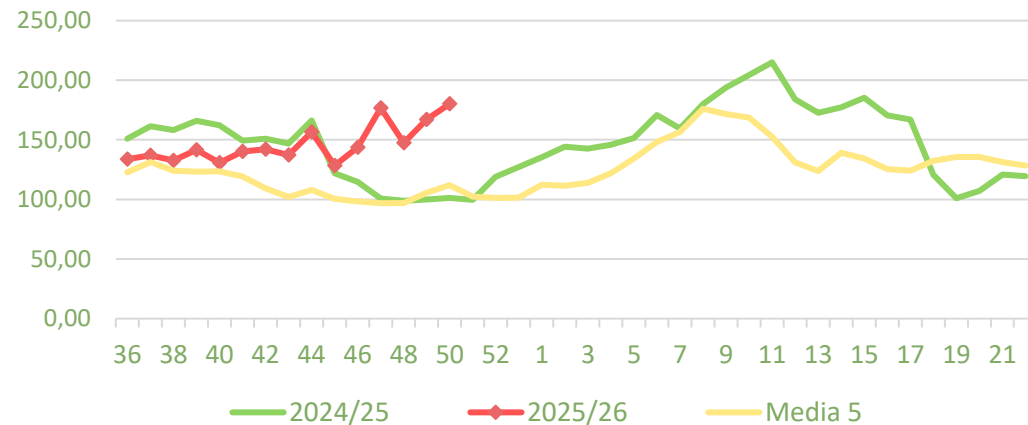


Precios medios nacionales:

Precio en 'origen' - PIMIENTO VERDE ITALIANO (€/100 kg)



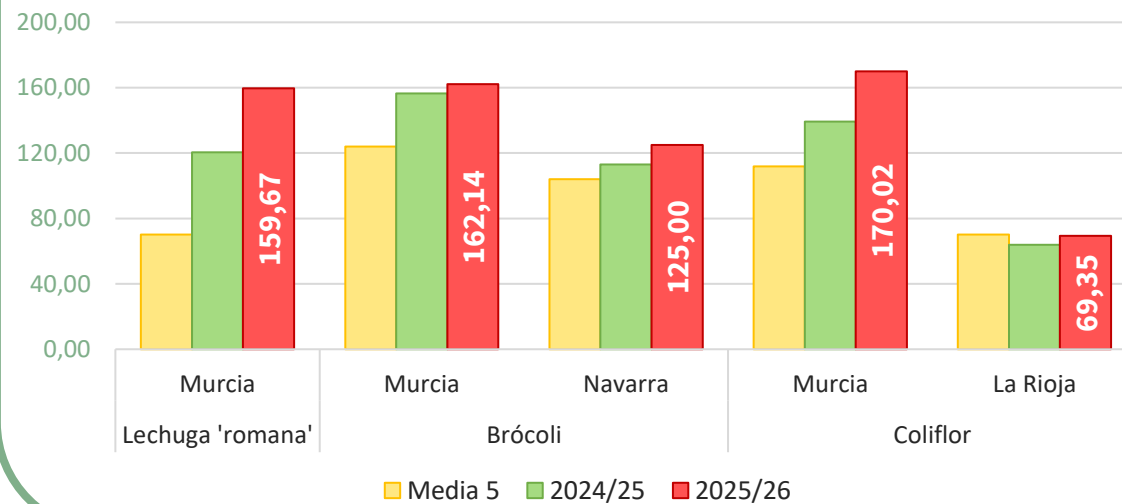
Salida Central Acondicionamiento - PIMIENTO (€/100 kg)





Precios regionales de la semana:

Precios salida central de acondicionamiento en mercados regionales (€/100 kg)



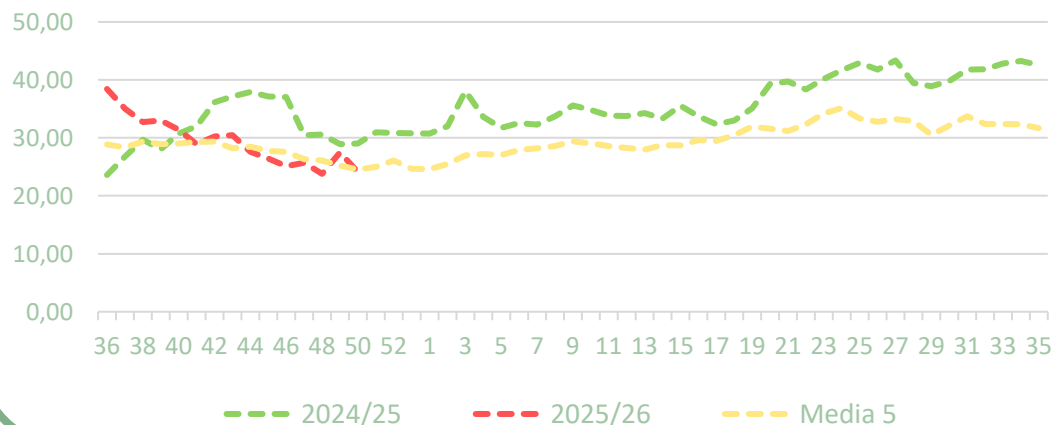
Productos	Origen (€/100kg)			Salida central de Acondicionamiento (€/100kg)		
	Sem. Actual	Sem. Anterior (%)	Media 5 (%)	Sem. Actual	Sem. Anterior (%)	Media 5 (%)
*Lechuga	24,13	-12,2%	-1,7%	162,97	39,7%	106,5%
**Brócoli	92,92	1,2%	36,7%	162,14	1,8%	30,7%
Coliflor	61,88	-3,2%	-8,1%	121,71	11,7%	16,2%
**Alcachofa	189,26	-4,6%	33,4%	207,23	-11,5%	18,6%

*Para lechuga en origen el dato se refiere a la variedad romana (€/100 ud) mientras a la salida de central de acondicionamiento el dato hace referencia al conjunto de tipos y variedades comerciales (€/100 kg de peso neto).

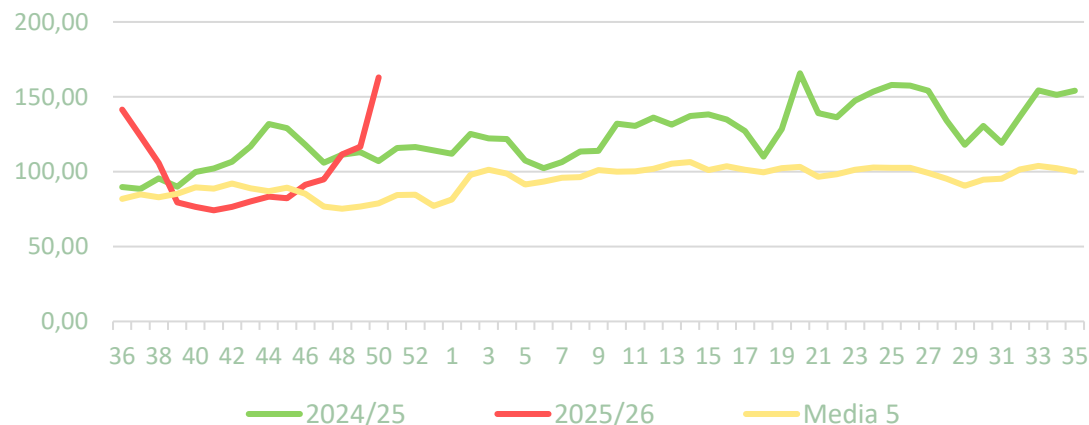
**Para brócoli y alcachofa, el precio a salida de central corresponde al mercado de Murcia, ante la ausencia de un precio medio nacional en esa posición.

Precios medios nacionales:

Precio en 'origen' - LECHUGA Romana (€/100ud)



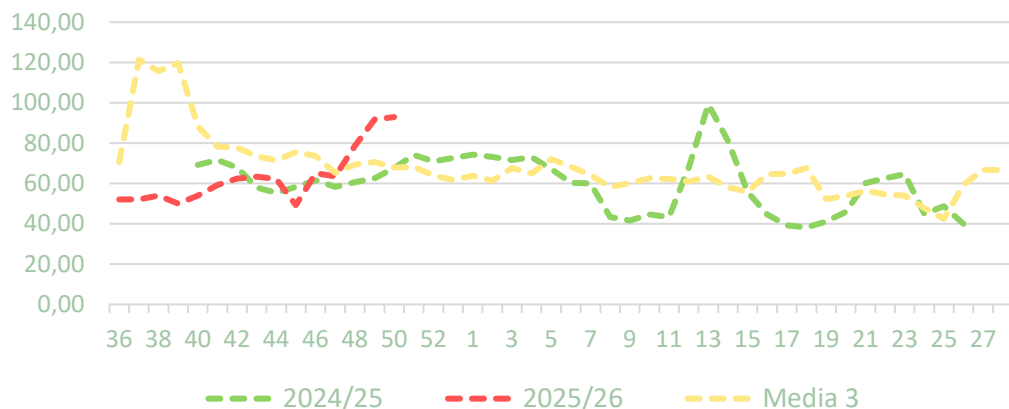
Salida Central de Acondicionamiento - LECHUGA (€/100kg)



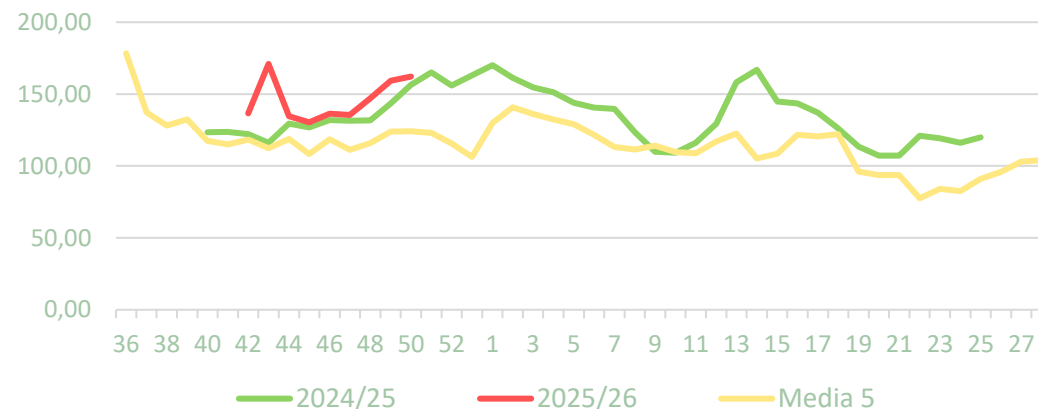


Precios medios nacionales:

Precio en 'origen' - **BRÓCOLI** (€/100kg)

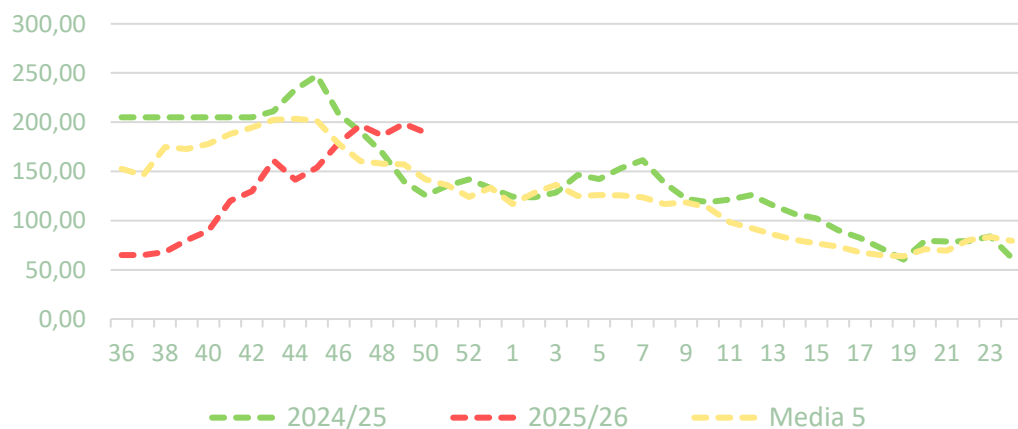


Salida Central de Acondicionamiento - **BRÓCOLI** (€/100kg)

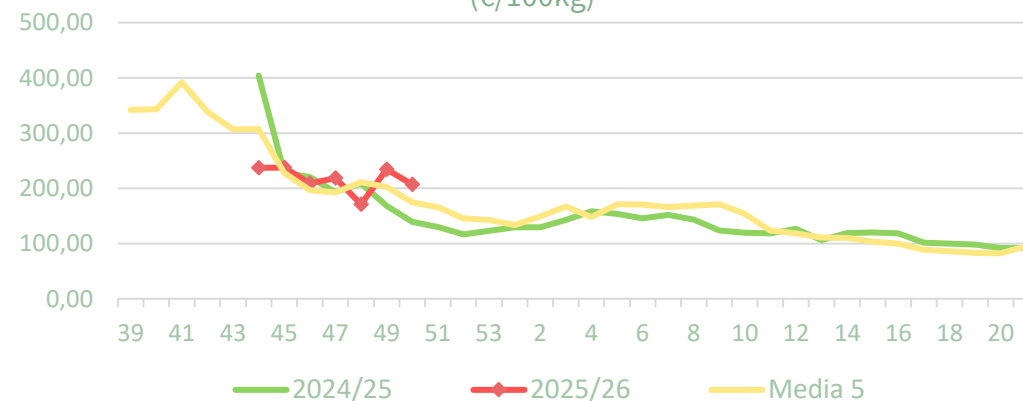


Precios medios nacionales:

Precio en 'origen' - **ALCACHOFA** (€/100kg)



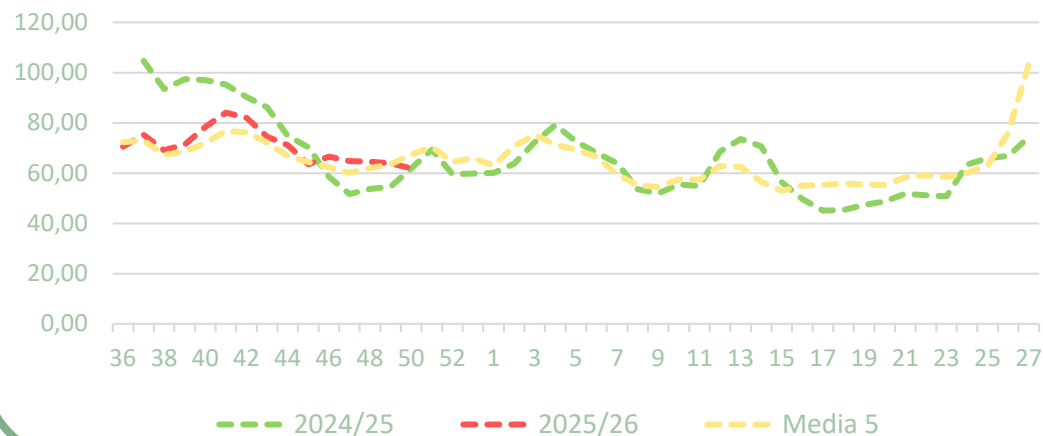
Salida Central de Acondicionamiento - **ALCACHOFA** (€/100kg)



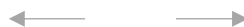
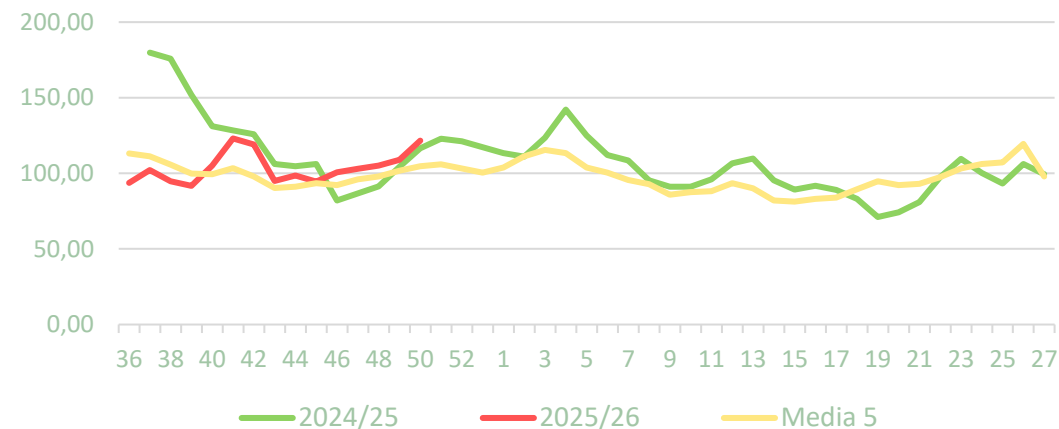


Precios medios nacionales:

Precio en 'origen' - COLIFLOR (€/100kg)

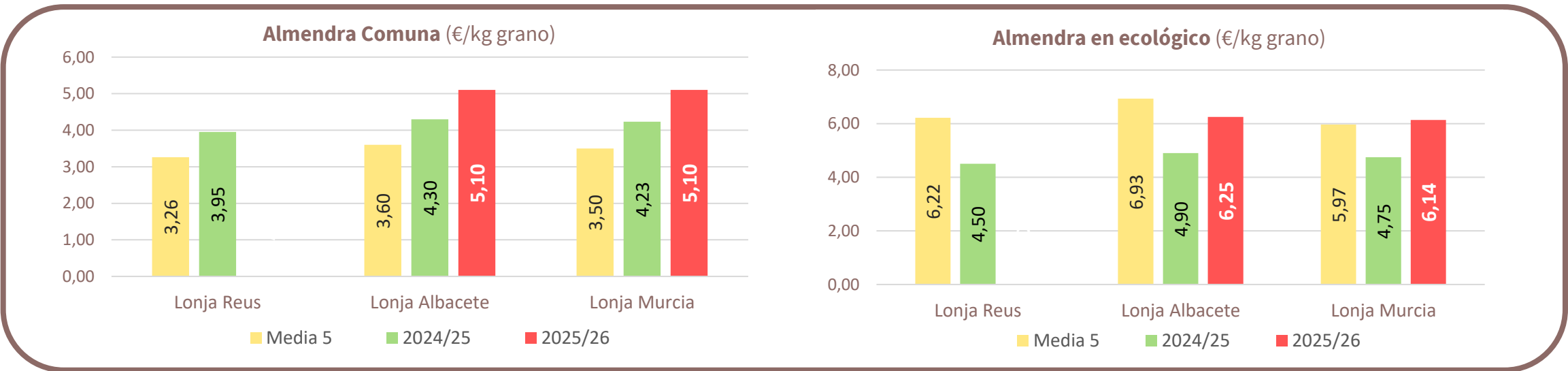


Salida Central de Acondicionamiento - COLIFLOR (€/100kg)



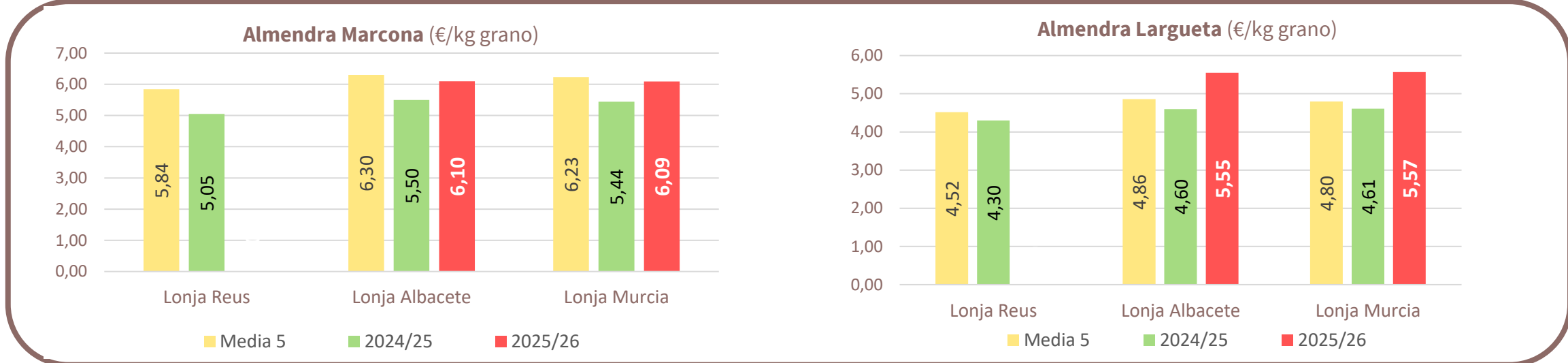
Productos		Lonja de Reus (€/kg grano)			Lonja de Albacete (€/kg grano)			Lonja de Murcia (€/kg grano)		
		Sem. Actual	Sem. Anterior (%)	Media 5 (%)	Sem. Actual	Sem. Anterior (%)	Media 5 (%)	Sem. Actual	Sem. Anterior (%)	Media 5 (%)
Almendra	Comuna				5,10	0,0%	41,7%	5,10	0,0%	45,8%
	Largueta				5,55	0,0%	14,2%	5,57	0,0%	16,1%
	Marcona				6,10	0,0%	-3,2%	6,09	0,0%	-2,3%
	Guara				5,20	0,0%	39,8%	5,20	-0,2%	44,8%
	Ecológico				6,25	0,0%	-9,9%	6,14	0,2%	2,9%
Avellana										
Pistacho (kerman grano 20/22)					8,50	0,0%	10,2%			

Precios medios nacionales:

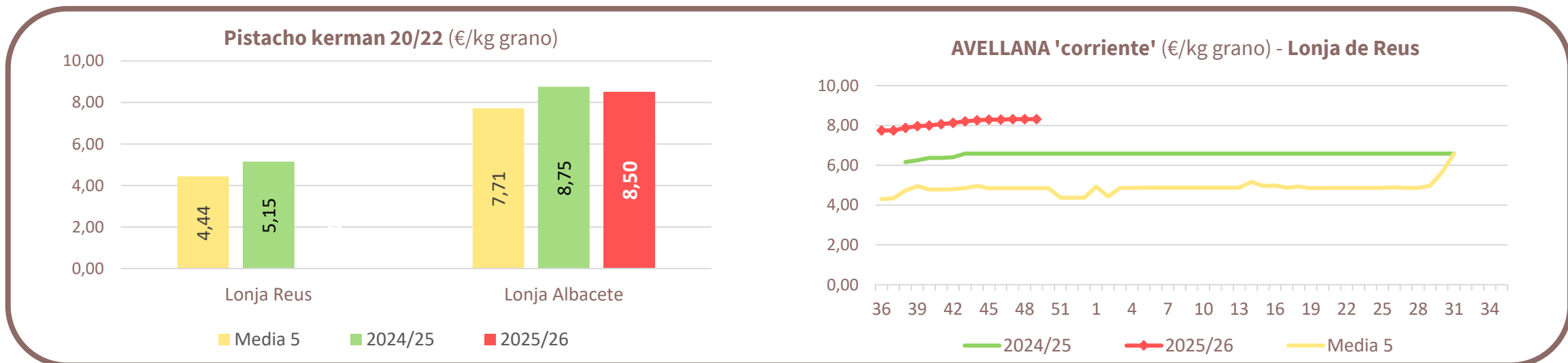




Precios medios nacionales:

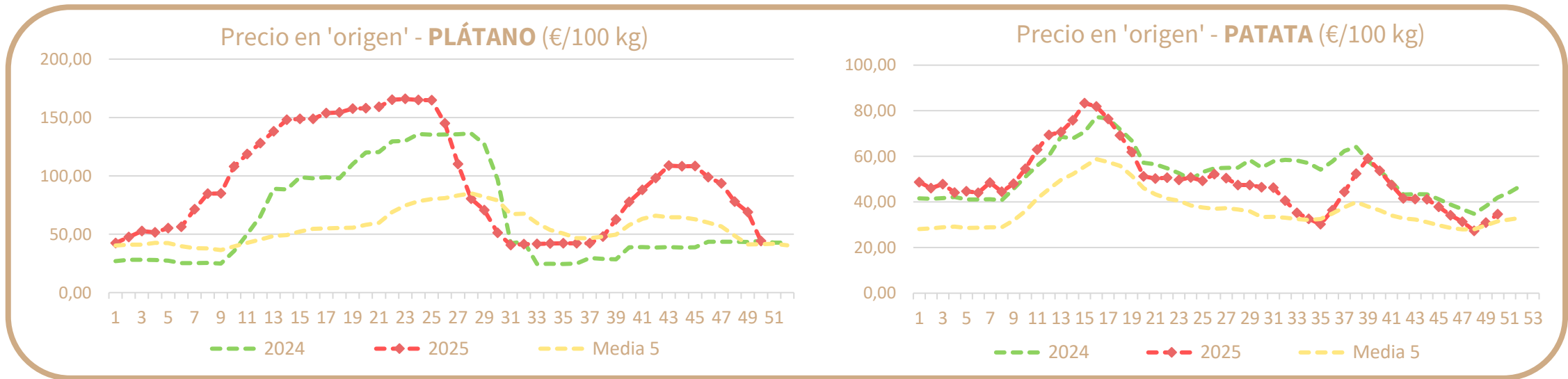


Precios medios nacionales:



Productos	Origen (€/100kg)		
	Sem. Actual	Sem. Anterior (%)	Media 5 (%)
Plátano	44,16	-36,0%	6,7%
Patata	34,62	11,8%	9,8%

Precios medios nacionales:



PRECIOS SEMANALES: PAÍSES DE LA UNIÓN EUROPEA

*SEMANA 50/2025
(8 – 14 de diciembre)*



GOBIERNO
DE ESPAÑA

MINISTERIO
DE AGRICULTURA, PESCA
Y ALIMENTACIÓN

DIRECCIÓN GENERAL
DE PRODUCCIONES Y MERCADOS
AGRARIOS

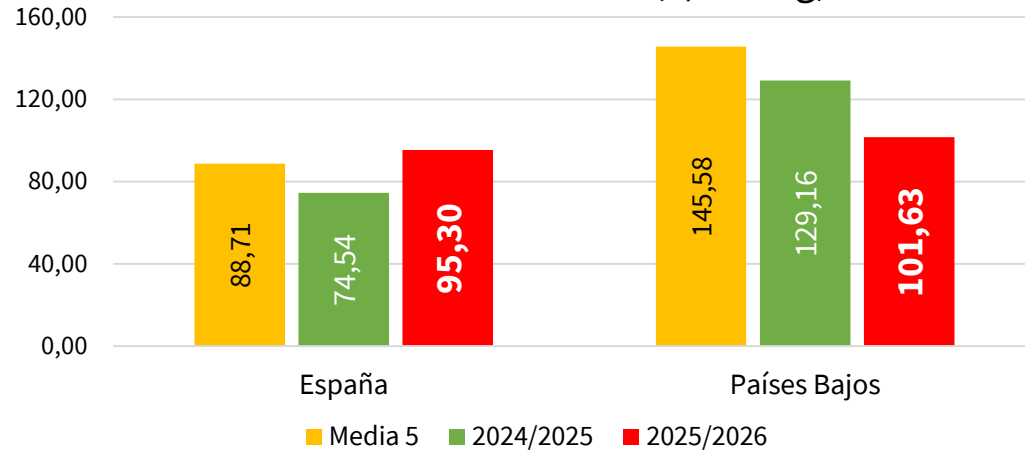
SUBDIRECCIÓN GENERAL
DE FRUTAS Y HORTALIZAS Y
VITIVINICULTURA



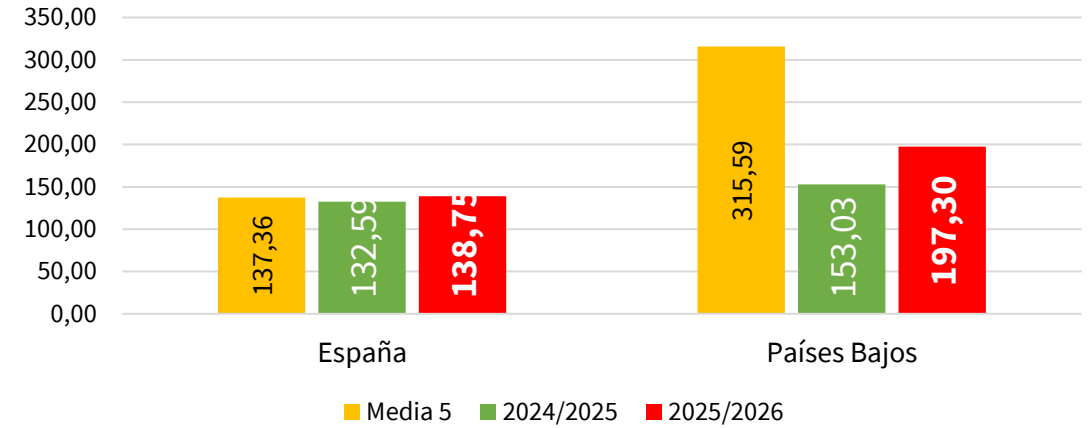


Precios en origen:

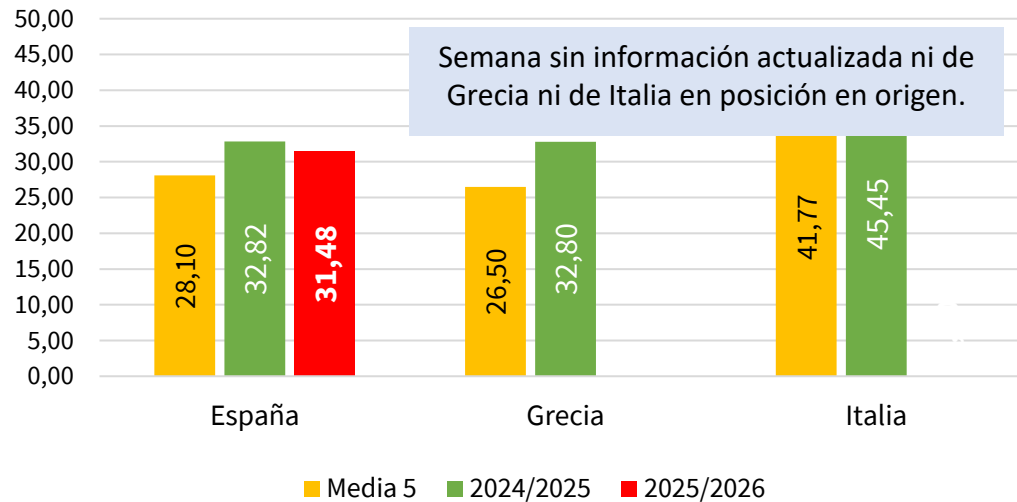
Tomate 'Redondo Liso' (€/100 kg)



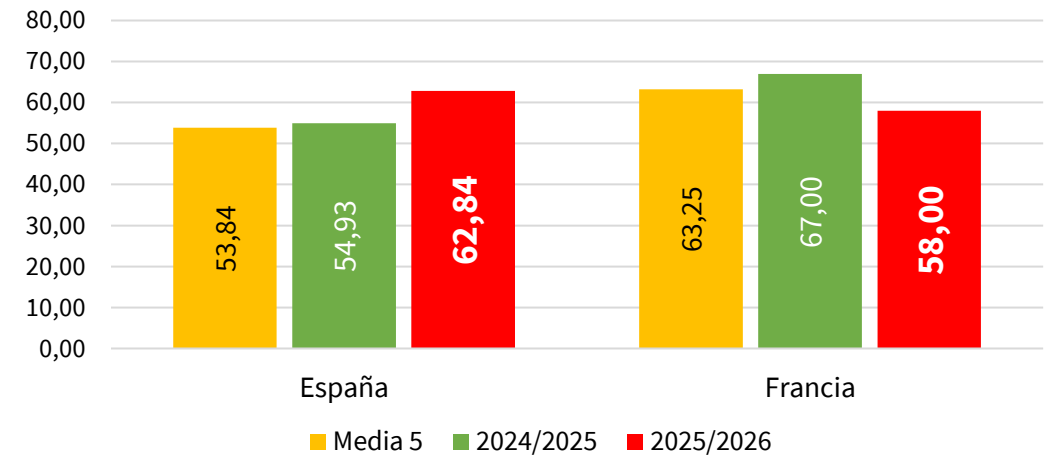
Tomate 'Cereza' (€/100 kg)



Naranja - Media Nacional (€/100 kg)

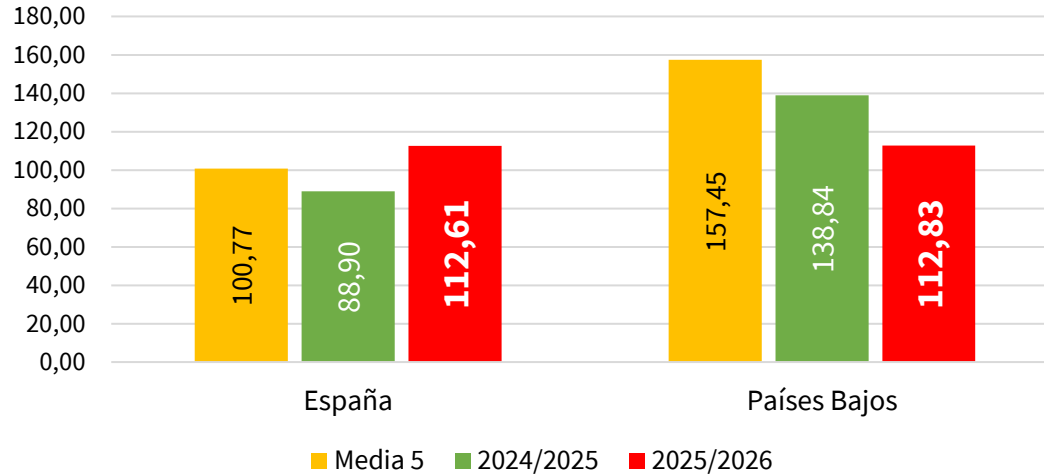


Manzana Golden (€/100 kg)

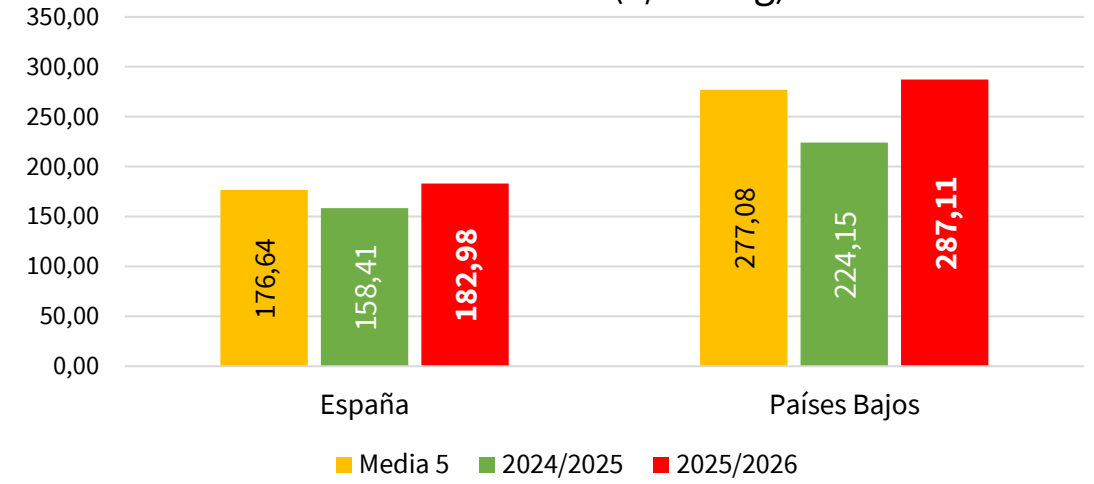


Precios a salida de central:

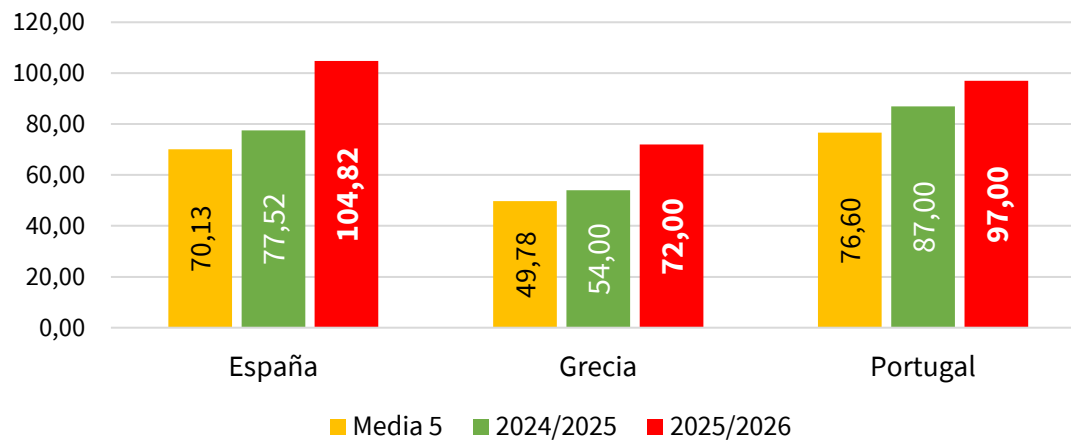
Tomate 'Redondo Liso' (€/100 kg)



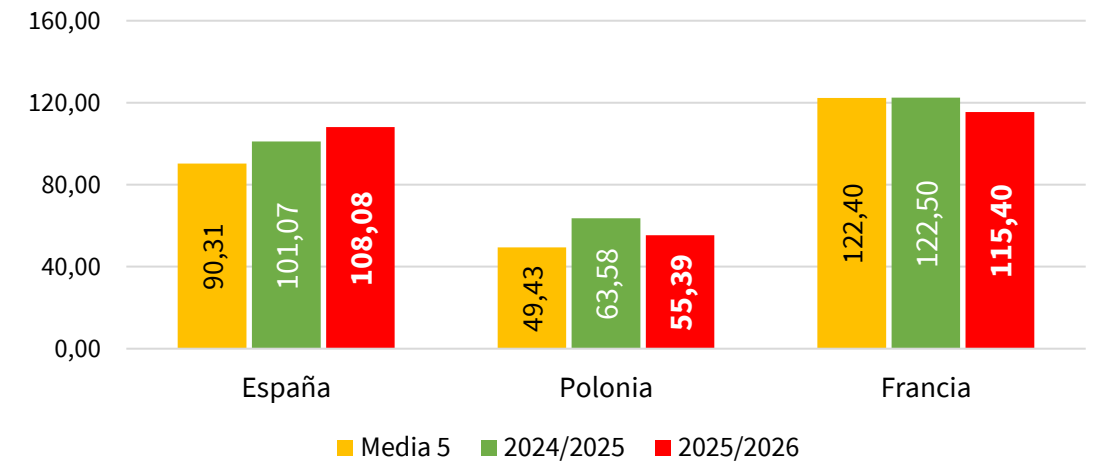
Tomate Cereza (€/100 kg)



Naranja – Media Nacional (€/100 kg)



Manzana 'Golden' (€/100 kg)





Fuentes de datos

- ❑ Informe Semanal de Coyuntura (MAPA): [Informe semanal de coyuntura](#)
- ❑ Observatorio de Precios de la Junta de Andalucía: [FRUTOS ROJOS](#)
- ❑ Precios Europeos: DG AGRI
 - Precios en Origen: [Fruit and vegetables prices \(supply chain\)](#)
 - Precios a Salida de centro de acondicionamiento: [Fruit and vegetables prices \(supply chain\)](#)



GOBIERNO
DE ESPAÑA

MINISTERIO
DE AGRICULTURA, PESCA
Y ALIMENTACIÓN

DIRECCIÓN GENERAL
DE PRODUCCIONES Y MERCADOS
AGRARIOS

SUBDIRECCIÓN GENERAL
DE FRUTAS Y HORTALIZAS Y
VITIVINICULTURA

