



Cítricos



Frutas de pepita



Fruta de hueso



Frutos rojos



Hortalizas
invernadero



Hortalizas
al aire libre



Melón y sandía



Frutos secos



Otras frutas
y hortalizas

BOLETÍN SEMANAL DE PRECIOS DE FRUTAS Y HORTALIZAS

*SEMANA 48/2025
(del 24 al 30 de noviembre 2025)*

Titulares



PRECIOS PAÍSES DE LA UNIÓN EUROPEA

ACTUALIZACIÓN A SEMANA 48/2025



GOBIERNO
DE ESPAÑA

MINISTERIO
DE AGRICULTURA, PESCA
Y ALIMENTACIÓN

DIRECCIÓN GENERAL
DE PRODUCCIONES Y MERCADOS
AGRARIOS

SUBDIRECCIÓN GENERAL
DE FRUTAS Y HORTALIZAS Y
VITIVINICULTURA



Aviso Legal: los contenidos de esta publicación podrán ser reutilizados, citando la fuente y la fecha, en su caso, de la última actualización.

Título:

Boletín Semanal de Precios de Frutas y Hortalizas.

Edita:

© Ministerio de Agricultura, Pesca y Alimentación.

Secretaría General Técnica. Centro de Publicaciones.

Unidad proponente:

Dirección General de Producciones y Mercados Agrarios.

Subdirección General de Frutas y Hortalizas y Vitivinicultura

NIPO: 003-25-098-7

Tienda online:

www.mapa.es

<https://servicio.mapa.es/tienda/>

e-mail:

centropublicaciones@mapa.es

Catálogo de Publicaciones de la Administración General del Estado:

<https://cpaga.mpr.es/>

Para contribuir a la protección del medio ambiente, se recomienda imprimir esta publicación únicamente si es estrictamente necesario, ya sea en su totalidad o en parte.





Cítricos

Se mantienen las tendencias del mercado de semanas anteriores, aunque parece que las compras se han animado ligeramente en la última semana de noviembre. Precios por encima de la media semanal en casi todos los productos salvo satsumas.

En **origen**, de nuevo esta semana sube el precio de la naranja tipo “navel” (+3%) que incluye a la navelina y otras variedades como “navelate” que empieza a cotizar en árbol. En cambio el precio de la mandarina esta semana retrocede (-9%) aunque sigue por encima de media. En el caso de la clementina y el limón ligeros retrocesos en las cotizaciones menores al 1%. El limón se encuentra en unos niveles que casi duplican el precio medio.

A **salida de central**, frente a lo que veíamos en semanas anteriores, en esta ocasión los precios de naranja “navelina” suben un 3,5%, también subida en clementina (cerca de 5%) y más aún en mandarina (+15%) acercándose al precio de la campaña pasada. Registran descensos esta semana las satsumas (finalizando campaña) y limones (-6%), aunque continúa en máximos históricos.

En los **mercados regionales**, dinámicas similares a campañas pasadas, aunque en esta ocasión no ha habido información de la naranja navelina en Sevilla, aunque el precio de Córdoba sí que ha sido superior al de Valencia (87 €/100 kg).



Precios Europeos

En **origen**, los precios italianos muestran una dinámica diferente a los de España con un descenso del 3%.

En el caso de **salida de centro de acondicionamiento** el precio medio de la naranja (que incluye variedades navel y blancas) que disminuye en Italia también, se mantiene en Grecia y Portugal y sube en España. Todos por encima de la media.



Frutas de pepita

Variaciones ligeras en un mercado que, como se ha dicho en semanas anteriores, no termina de despegar ni en España ni en el resto de Europa, con ritmo lento de comercialización. Los precios se sitúan en niveles superiores a campañas pasadas en ambas posiciones comerciales.

En **origen**, subidas intersemanales de precios en Golden y Fuji por debajo del 1%. Magnitud similar en el descenso de las cotizaciones registradas en Gala y pera Conferencia. La pera Blanquilla mantiene precio en esta semana.

A salida de central de acondicionamiento, se aprecia un descenso más significativo en los precios de manzana Fuji (-7,5%) tras el repunte de la semana pasada y en cambio, se observa una revalorización en pera Blanquilla esta semana del 6%, especialmente por el mercado ilerdense que mejora su precio esta semana en casi un 13%. El resto de los productos presentan variaciones mínimas esta semana.

En los **mercados regionales**, la pera Conferencia sube ligeramente esta semana en Zaragoza y Lleida mientras sigue estable en La Rioja. En manzana Golden tras el repunte en el precio de la pasada semana en Zaragoza en esta ocasión baja cerca de un 15%, mientras Lleida y Girona suben pero ligeramente.



Precios Europeos

Una semana más, sólo se dispone de **precio en origen** de Francia y España, con estabilidad en los precios de manzana Golden de origen galo pero en niveles inferiores a campañas pasadas.

A la **salida de los centros de acondicionamiento** europeos, destaca el significativo descenso de Polonia, en más de un 30%, mientras que en el resto de las plazas europeas, la variación es mínima.



Hortalizas de invernadero

Incremento generalizado de las cotizaciones con la salvedad del tomate redondo liso y el pepino en origen, así como el pimiento a salida de central. La bajada de las temperaturas da lugar a una regulación de la oferta y con ello unas cotizaciones que en términos generales se mantienen superiores a los valores medios de las últimas campañas.

En **origen**, se observan notables repuntes en berenjena (+49,5%) y calabacín (+28,3%), y en menor medida también en pimiento (+9,8%). Los precios semanales se mantienen por encima de los medios en el caso de la berenjena, tomate redondo liso y pepino.

A **salida de central de acondicionamiento** se observan nuevamente, al igual que en semanas anteriores, mayores diferenciales intersemanales que en la posición de origen, destacando el incremento igualmente de la berenjena (+69,3%), pepino (+34,7%) y calabacín (+28%). Precios semanales muy superiores a la media en el caso del pepino (+174,4%), berenjena (+71,4%) y pimiento (+52%).

Las cotizaciones semanales en los **mercados regionales** se sitúan por encima de la media para el tomate redondo liso en Almería y Murcia, caso contrario al tomate cereza en Almería. En relación con el pepino tipo Almería, cotizaciones muy superiores a la media tanto en Almería (+196%) como Granada (+146%). Por último, el pimiento cuadrado muestra cotizaciones superiores a las registradas en la campaña pasada y media en Almería.



Precios Europeos

Los mercados europeos muestran para el tomate 'redondo liso' valores inferiores a la media tanto en origen como a salida de central en Países Bajos, mientras que en el caso del tomate 'cereza' las cotizaciones se sitúan por debajo de la media en origen en Países Bajos e Italia, pero a salida de central se mantienen por encima en el primer mercado.



Hortalizas al aire libre

Esta semana se observan ligeros retrocesos en origen y repuntes a salida de central, con las excepciones del brócoli en la posición más próxima al agricultor y de la alcachofa a salida del centro de acondicionamiento. Precios por encima de la media en la mayoría de los cultivos.

En **origen**, notable repunte en brócoli (+24%) y retrocesos en el resto de los cultivos: lechuga romana (-7,4%), alcachofa (-5,2%) y práctica estabilidad en coliflor. Los precios semanales se sitúan en valores superiores a los medios de las últimas cinco campañas con la excepción de la lechuga.

A **salida de central**, repuntes tanto en lechuga (+17,5%) como en brócoli (+8,5%) y coliflor (+2%), mientras que la alcachofa en Murcia registra una significativa caída (-21,7%). Precios semanales superiores a la media excepto en alcachofa.

En los **mercados regionales**, la lechuga romana cotiza en Murcia por encima de la media, así como el brócoli en Murcia y Navarra y la coliflor en Murcia y la Rioja.



Frutos secos

Semana de precios estables en todas las Lonjas en las que se comercia con frutos secos y para todos los productos.

Los diferentes tipos de almendra presentan un precio superior a la media quinquenal, con la excepción de la almendra ecológica en Reus y Albacete y la Marcona que se sitúa muy cerca de la media en las tres lonjas analizadas en el Boletín, pero por debajo de ella.

La avellana y el pistacho también presentan precios por encima de la media quinquenal, que en el caso de la avellana marca históricos dada la coyuntura productiva mundial.



Otras frutas y hortalizas

El **plátano** retrocede por tercera semana consecutiva, en esta ocasión con una caída intersemanal del 16,6%, manteniéndose el precio semanal un 60% por encima del valor medio de las últimas cinco campañas.

En **patata**, ya en la fase final de la campaña, continúa la tendencia a la baja con un nuevo retroceso intersemanal cercano al 13% propio de estas fechas. El precio semanal se sitúa después de tres meses en valores superiores a la media, por debajo de la misma (-2,3%).



Inicio

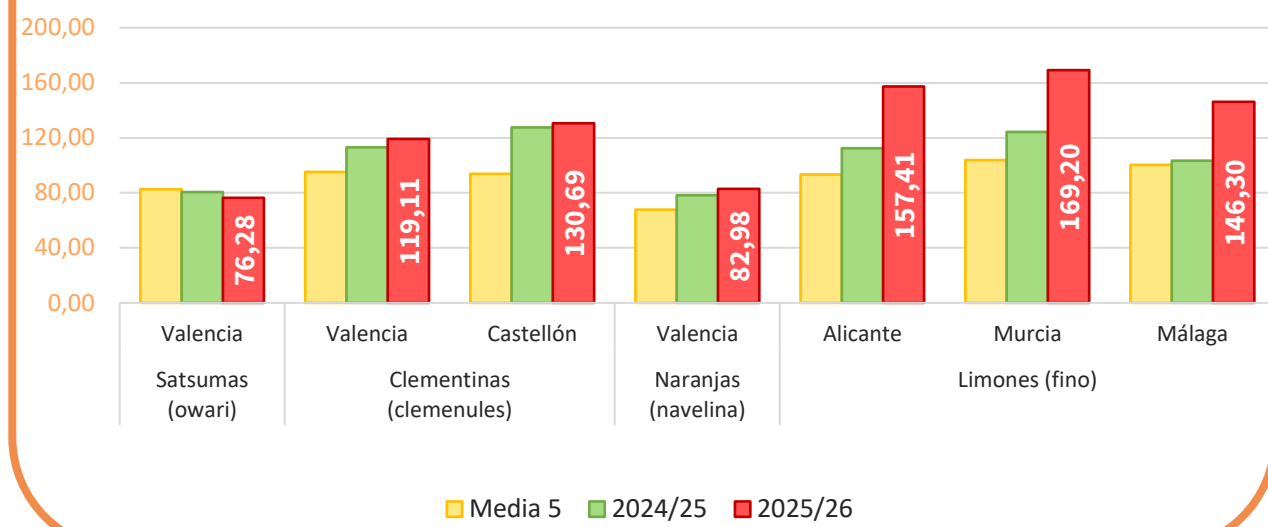
Cítricos

Productos	Origen* (€/100kg)			Salida central Acondicionamiento (€/100kg)		
	Sem. Actual	Sem. Anterior (%)	Media 5 (%)	Sem. Actual	Sem. Anterior (%)	Media 5 (%)
**Naranja 'navel'	30,46	3,3%	21,9%	84,85	3,5%	22,1%
Clementina	45,37	-0,2%	20,4%	116,22	4,7%	25,0%
Satsuma				76,28	-2,6%	-2,5%
Mandarina	53,61	-8,7%	17,5%	126,06	14,6%	15,4%
Limón	54,36	-0,9%	82,6%	166,00	-6,2%	64,7%

* Los precios en origen en cítricos se refieren a precio en árbol.
 ** El precio de la naranja tipo 'navel' a salida central de acondicionamiento corresponden a la variedad 'navelina'

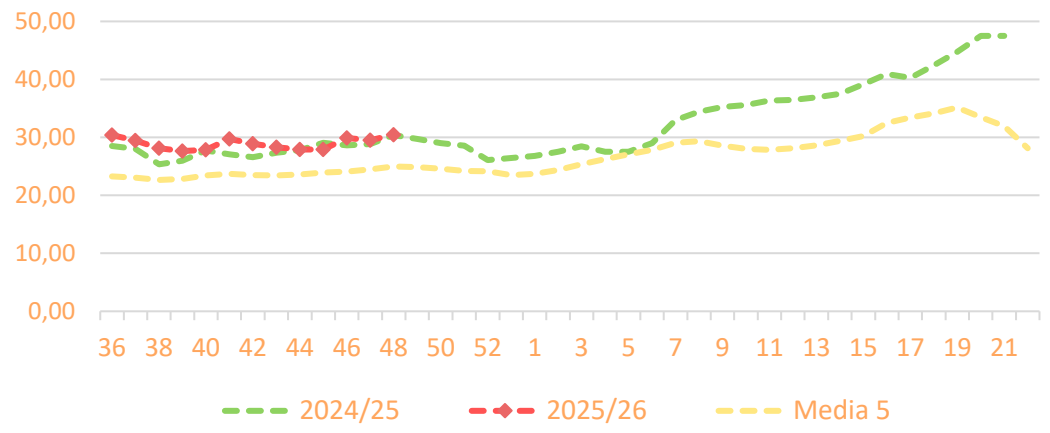
Precios regionales de la semana:

Precios salida central de acondicionamiento en mercados regionales (€/100 kg)

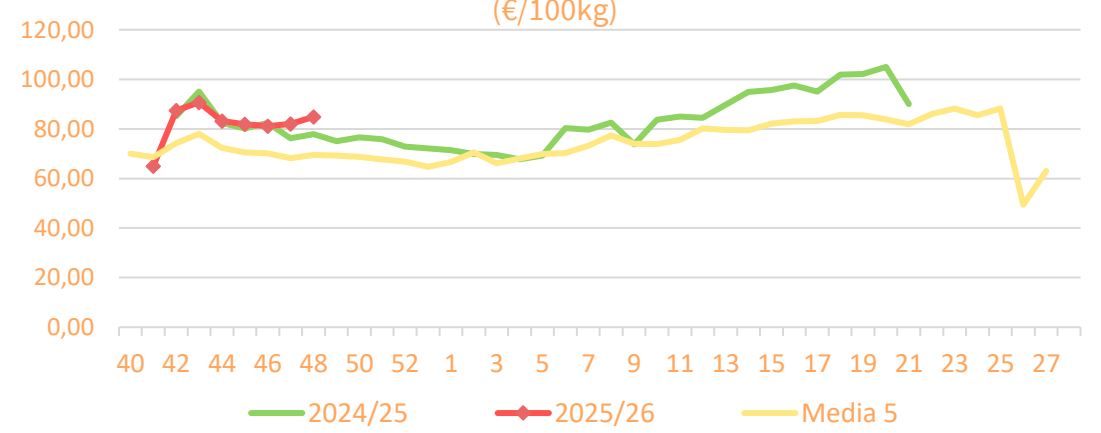


Precios medios nacionales:

Precio en 'origen' - NARANJA 'navel' (€/100kg)



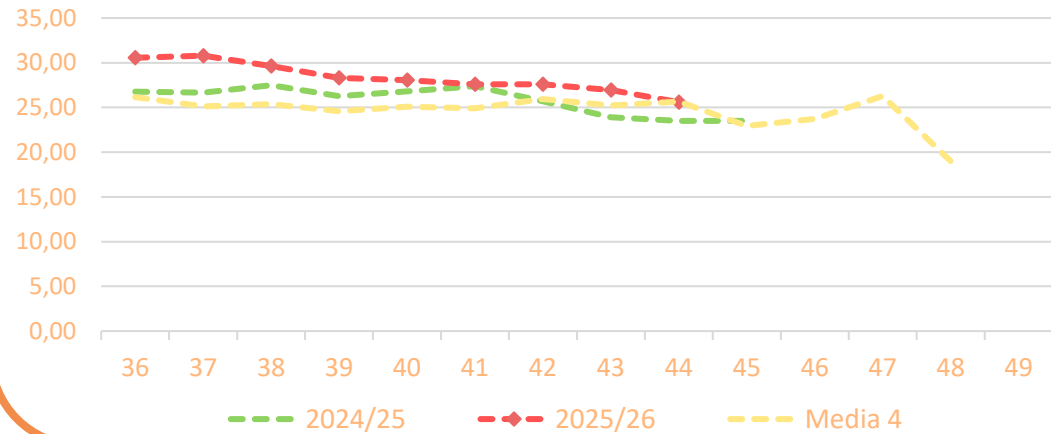
Salida Central de Acondicionamiento - NARANJA 'navel' (€/100kg)



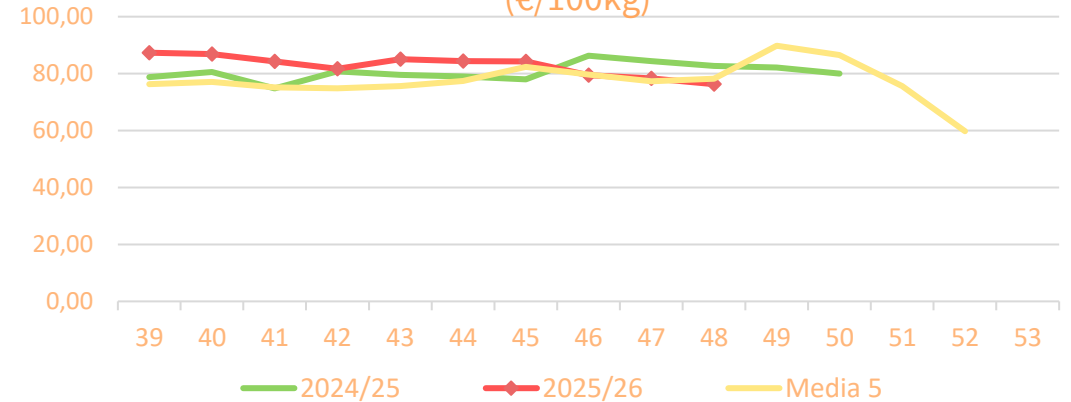


Precios medios nacionales:

Precio en 'origen'- SATSUMAS (€/100kg)

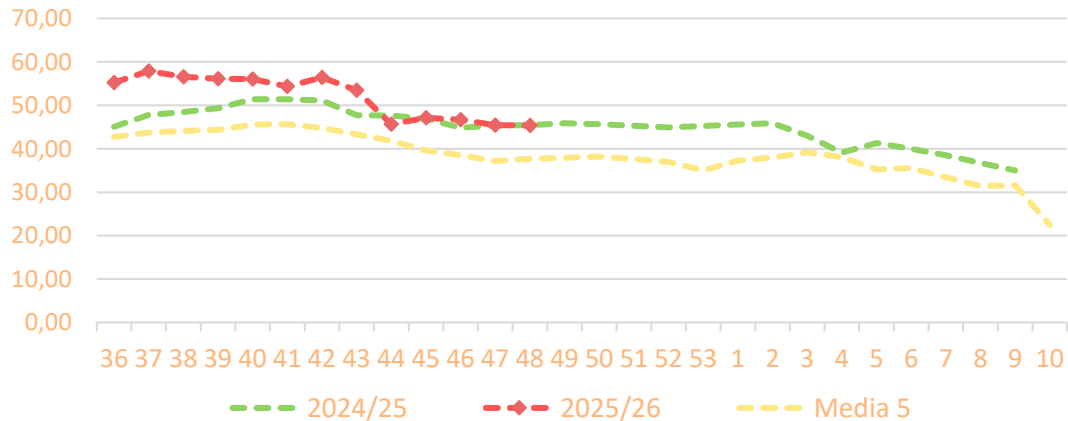


Salida central de Acondicionamiento- SATSUMAS (€/100kg)

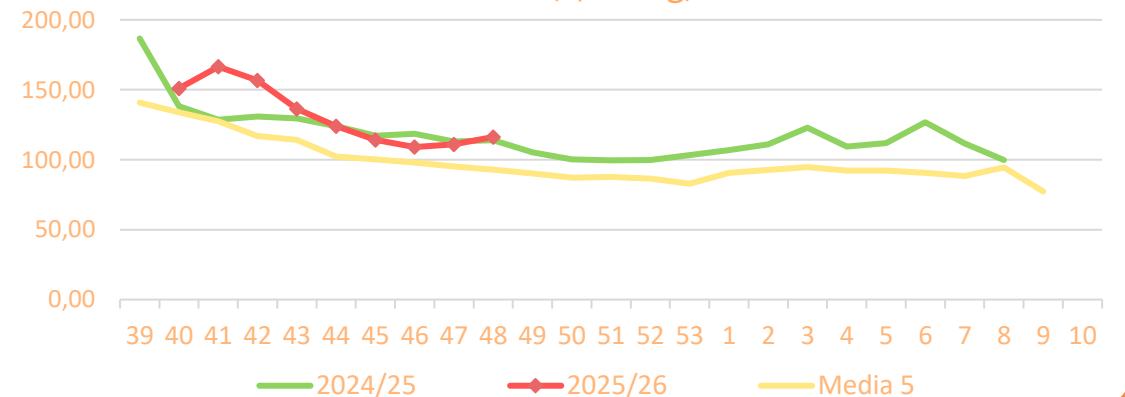


Precios medios nacionales:

Precio en 'origen'- CLEMENTINAS (€/100kg)



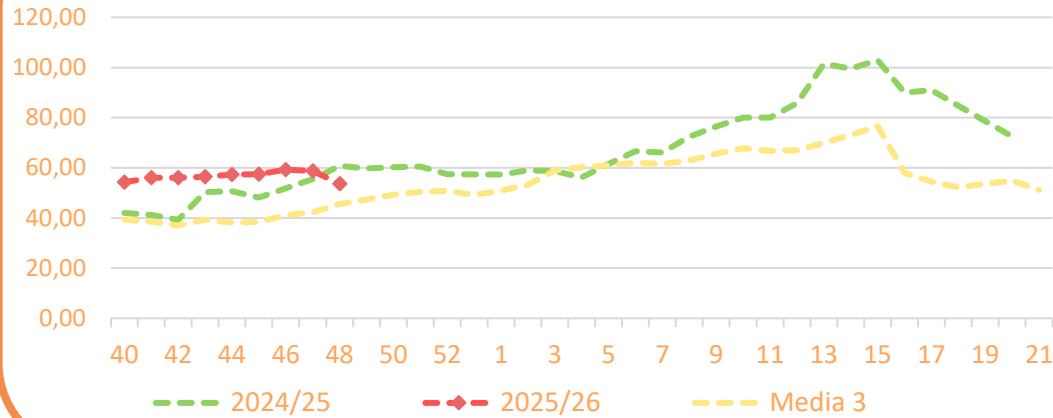
Salida central de Acondicionamiento - CLEMENTINAS (€/100kg)



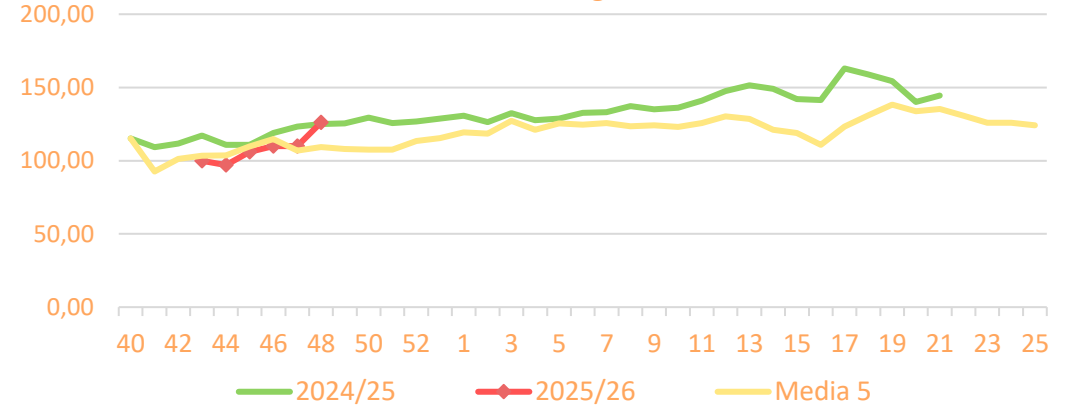


Precios medios nacionales:

Precio en 'origen' - MANDARINAS (€/100kg)

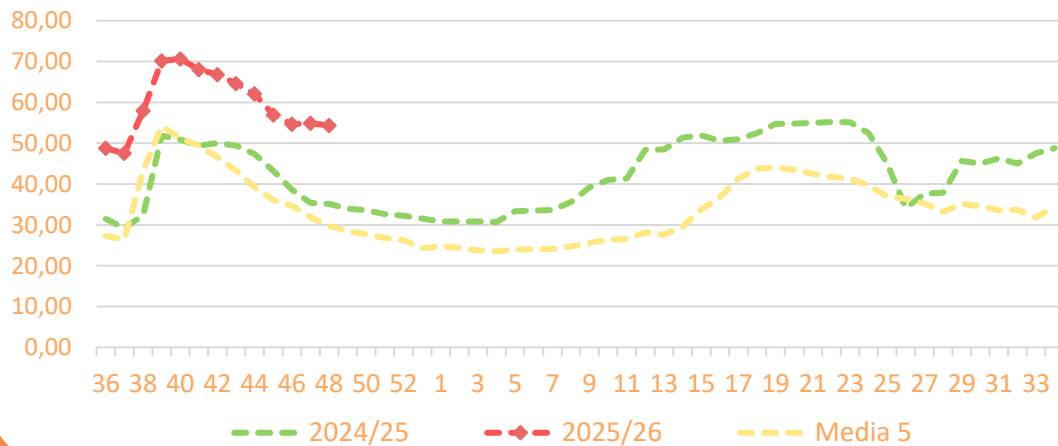


Salida Central de Acondicionamiento - MANDARINAS (€/100kg)

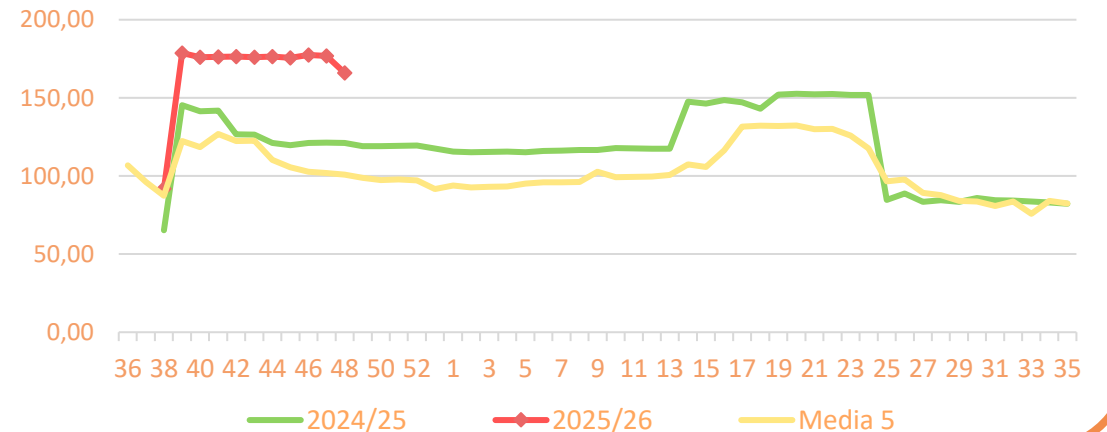


Precios medios nacionales:

Precio en 'origen' - LIMÓN (€/100kg)



Salida Central de Acondicionamiento - LIMÓN (€/100kg)





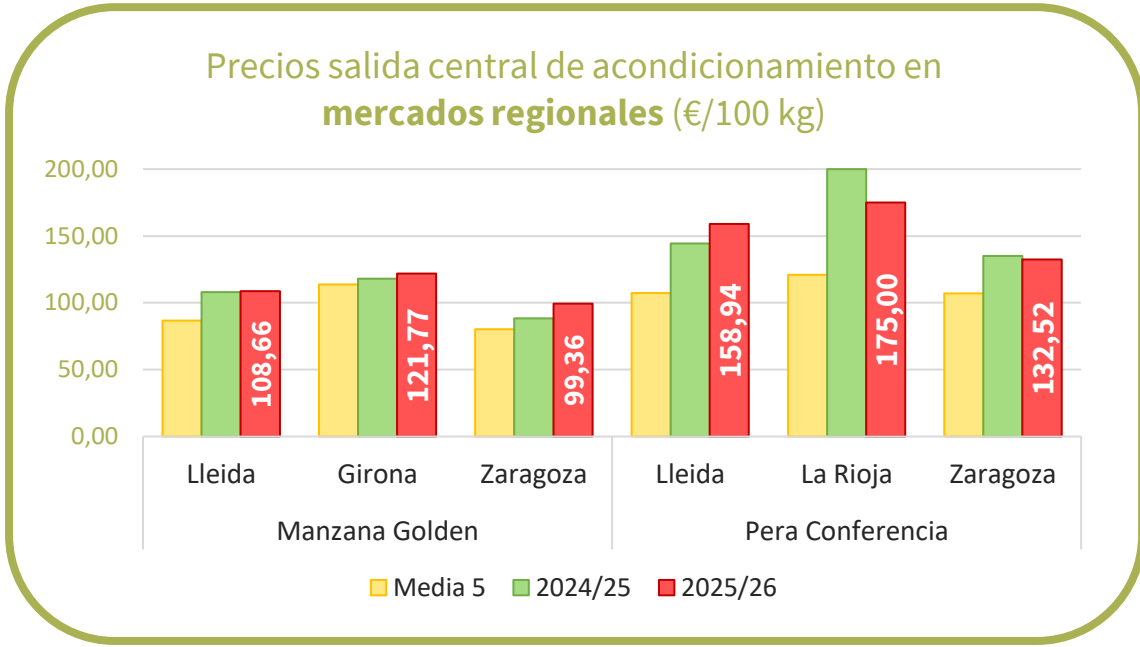
Inicio

Frutas de pepita

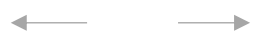
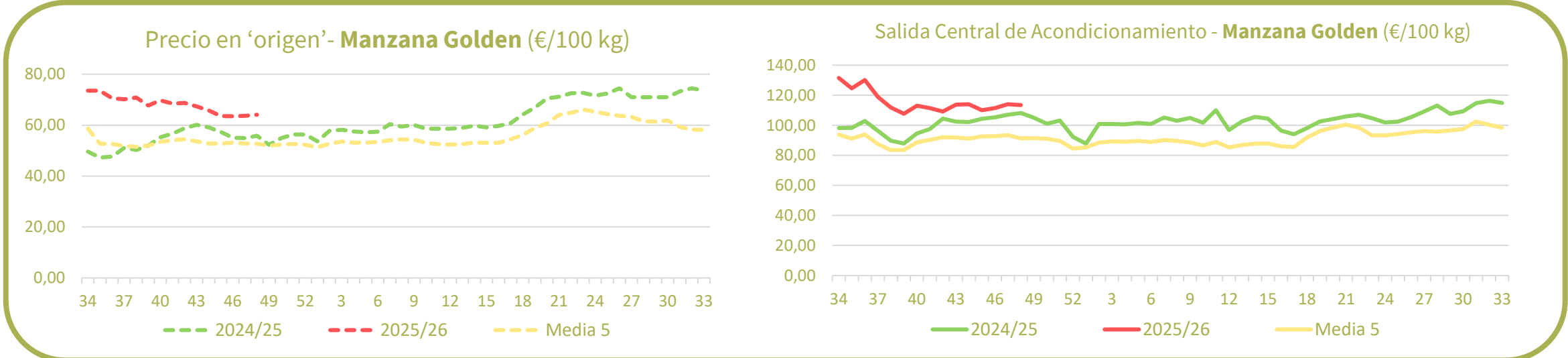
PRECIOS SEMANA 48/2025 del 24 al 30 de NOV de 2025

Productos	Origen (€/100kg)			Salida central de Acondicionamiento (€/100kg)		
	Sem. Actual	Sem. Anterior (%)	Media 5 (%)	Sem. Actual	Sem. Anterior (%)	Media 5 (%)
Golden	64,10	0,7%	21,6%	113,42	-0,5%	24,2%
Fuji	67,89	0,5%	0,5%	104,48	-7,5%	5,6%
Gala	69,00	-0,5%	23,0%	117,29	1,2%	31,0%
Conferencia	94,47	-1,1%	28,1%	159,64	0,7%	44,9%
Blanquilla	77,77	0,0%	18,6%	126,30	6,3%	20,9%

Precios regionales de la semana:

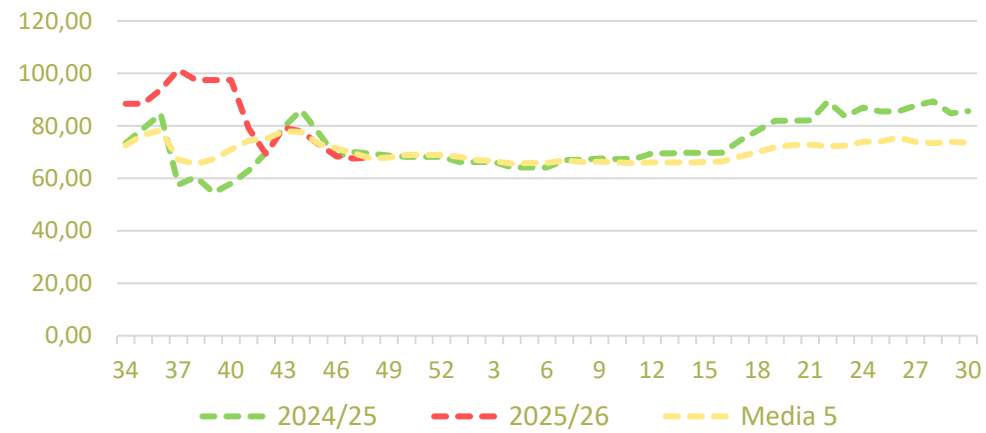


Precios medios nacionales:

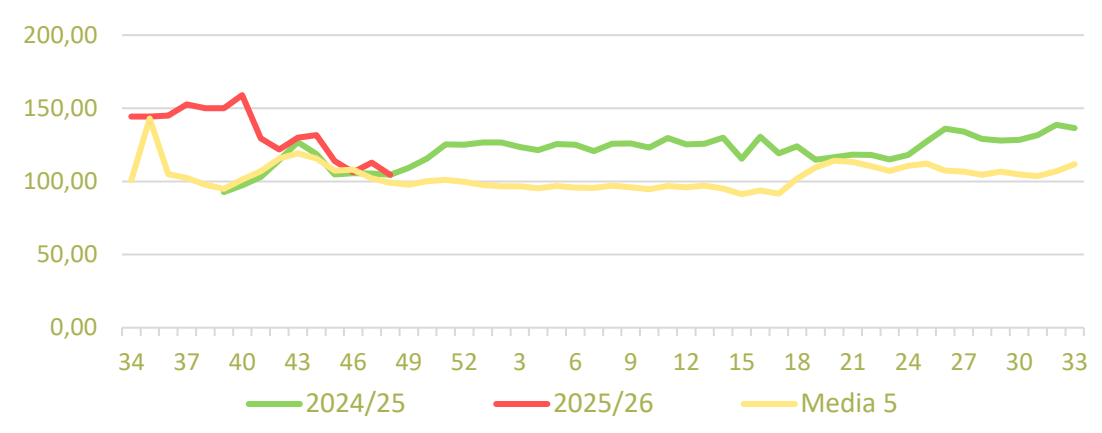


Precios medios nacionales:

Precio en 'origen' - **Manzana Fuji** (€/100 kg)

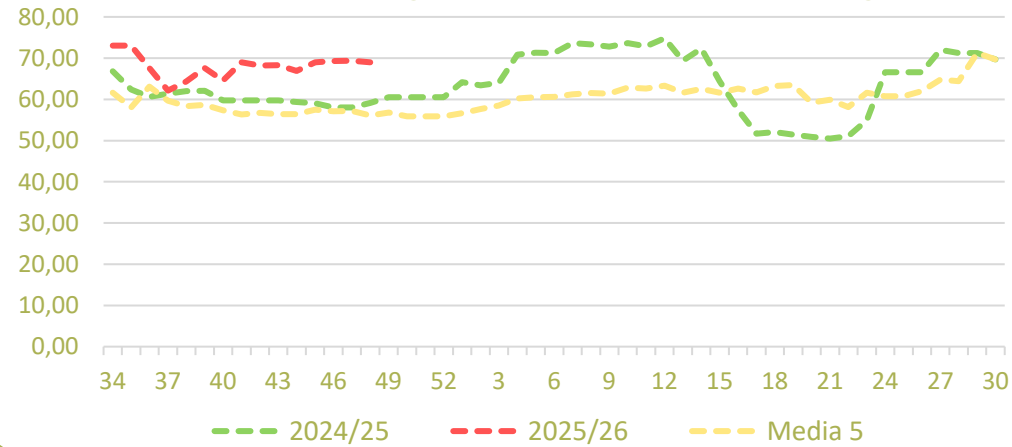


Salida Central de Acondicionamiento - **Manzana Fuji** (€/100 kg)

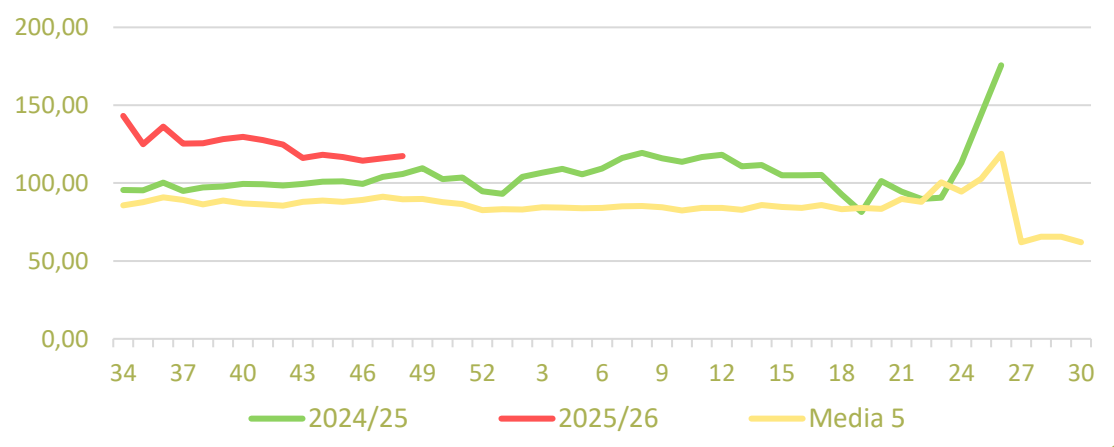


Precios medios nacionales:

Precio en 'origen' - **Manzana Gala** (€/100 kg)



Salida Central de Acondicionamiento - **Manzana Gala** (€/100 kg)



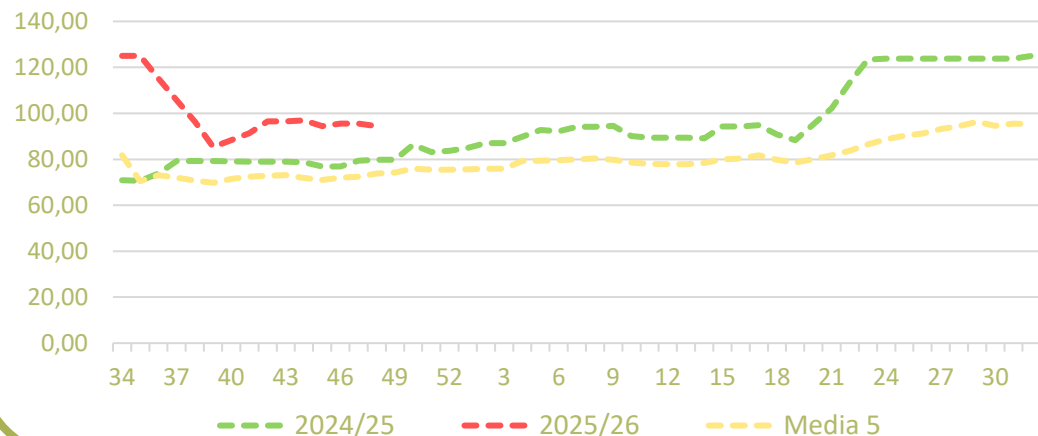


Inicio

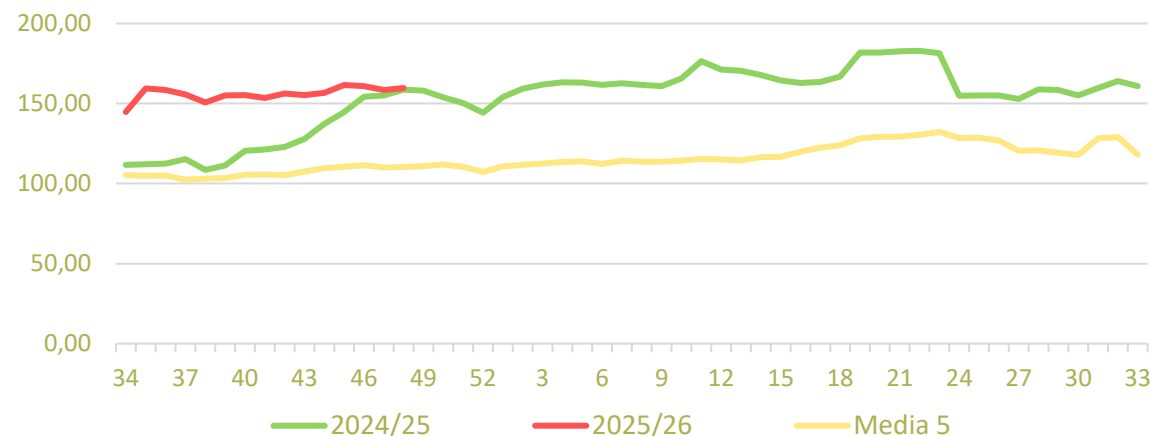
Frutas de pepita

Precios medios nacionales:

Precio en 'origen' - Pera Conferencia (€/100 kg)

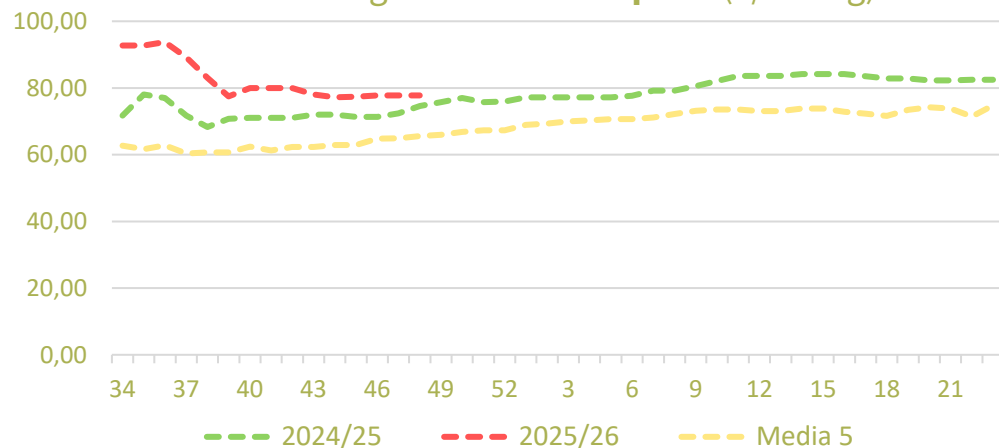


Salida Central de Acondicionamiento - Pera Conferencia (€/100 kg)

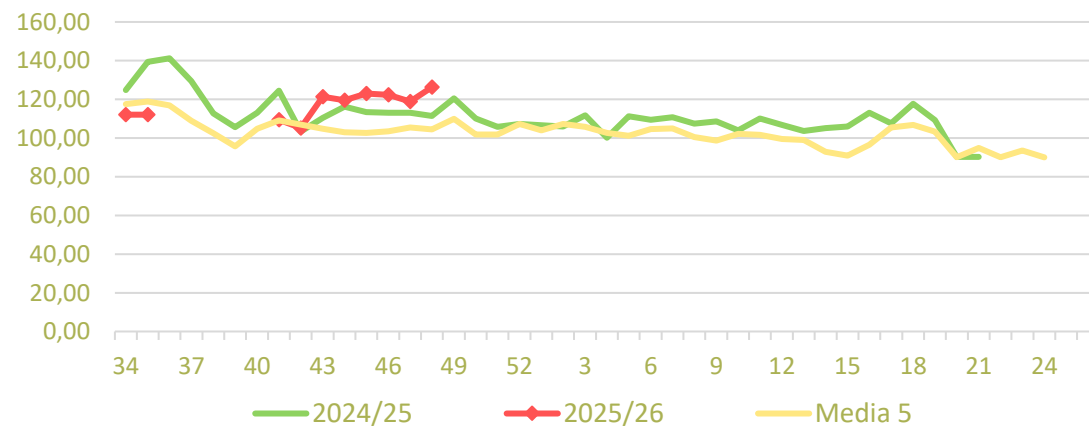


Precios medios nacionales:

Precio en 'origen' - Pera Blanquilla (€/100 kg)



Salida Central de Acondicionamiento - Pera Blanquilla (€/100 kg)



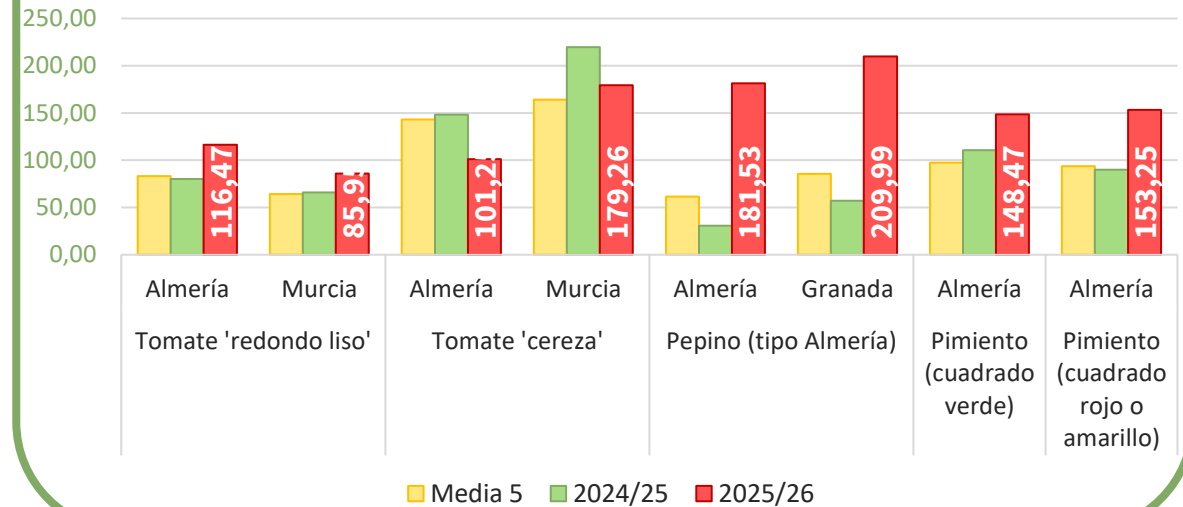


Productos	Origen (€/100kg)			Salida central de Acondicionamiento (€/100kg)		
	Sem. Actual	Sem. Anterior (%)	Media 5 (%)	Sem. Actual	Sem. Anterior (%)	Media 5 (%)
Tomate 'red liso'	79,55	-7,3%	22,2%	102,95	9,4%	22,2%
Berenjena	93,68	49,5%	43,7%	159,65	69,3%	71,4%
Calabacín	49,17	28,3%	-14,3%	87,22	28,1%	-3,5%
*Pepino	65,52	-4,7%	21,2%	192,42	34,7%	174,4%
**Pimiento	65,90	9,8%	-11,6%	147,31	-16,7%	52,0%

*En el caso del pepino a salida de central sólo se contemplan variedades lisas, mientras en origen se incluyen todos los tipos y variedades.
 ** En el pimiento a salida central de acondicionamiento se recogen precios de todos los tipos y variedades, mientras en origen sólo refleja precios del pimiento verde italiano.

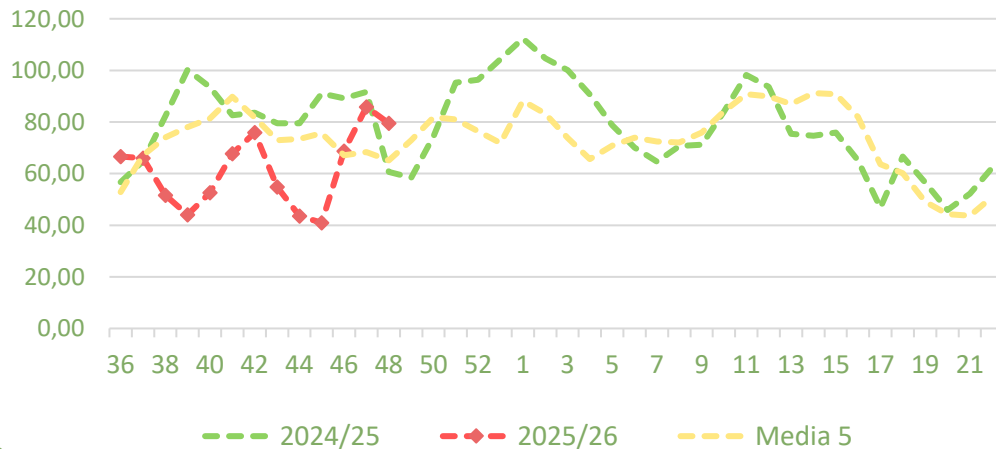
Precios regionales de la semana:

Precios salida central de acondicionamiento en **mercados regionales** (€/100 kg)

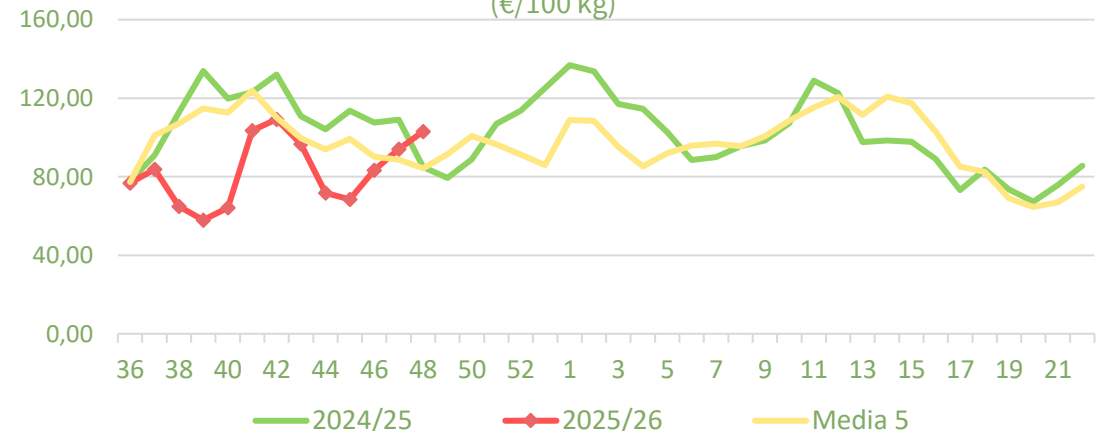


Precios medios nacionales:

Precio en 'origen' - **TOMATE 'redondo liso'** (€/100 kg)



Salida Central de Acondicionamiento - **TOMATE 'redondo liso'** (€/100 kg)

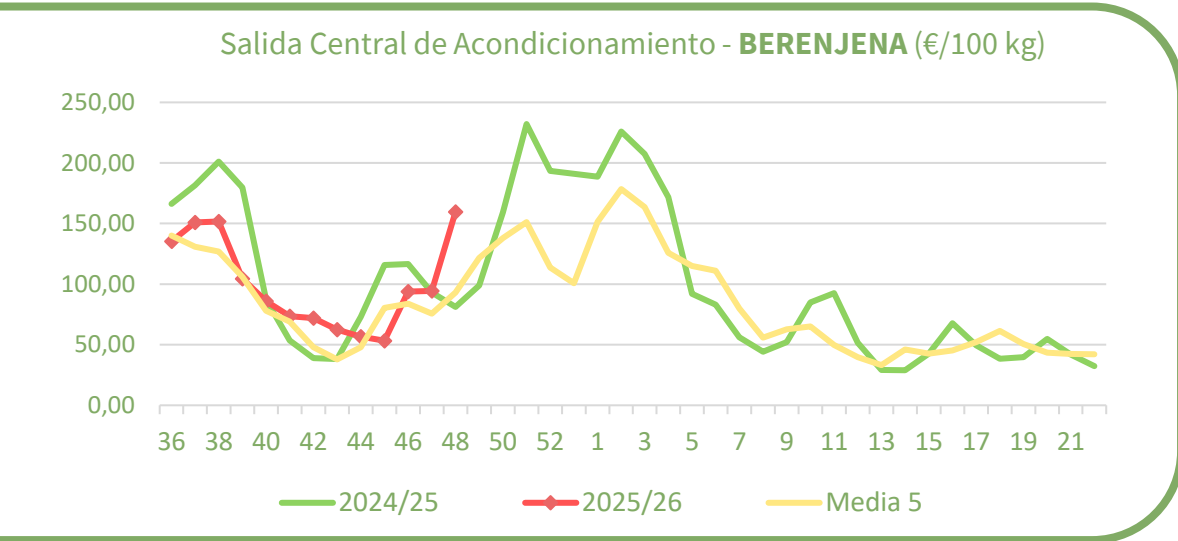
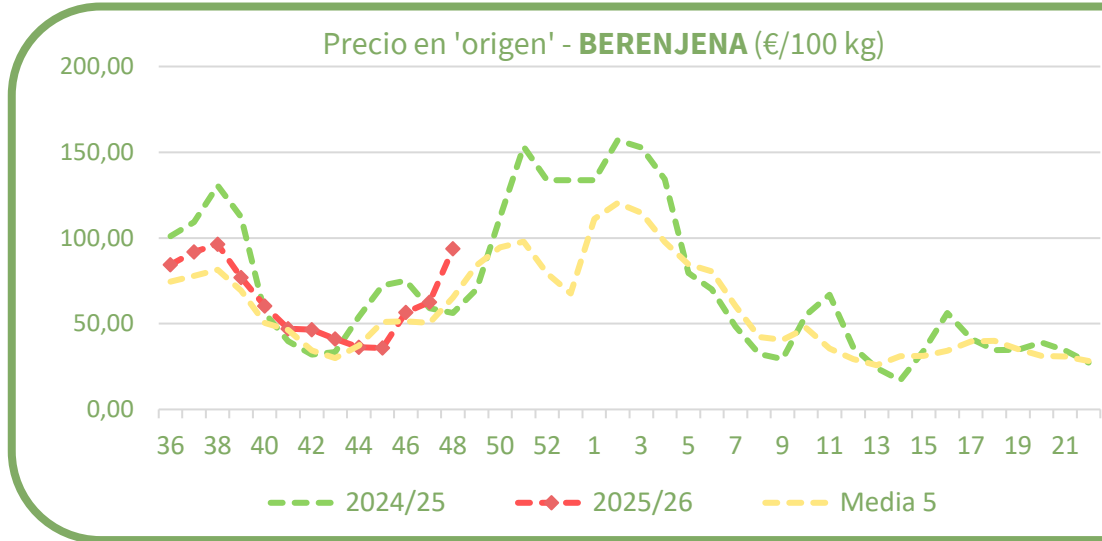




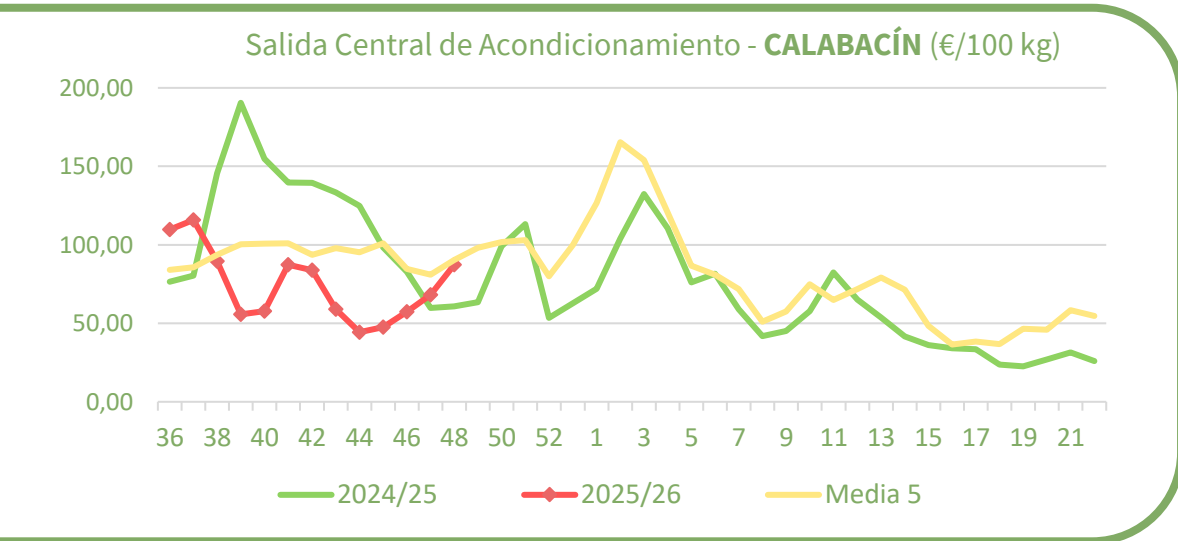
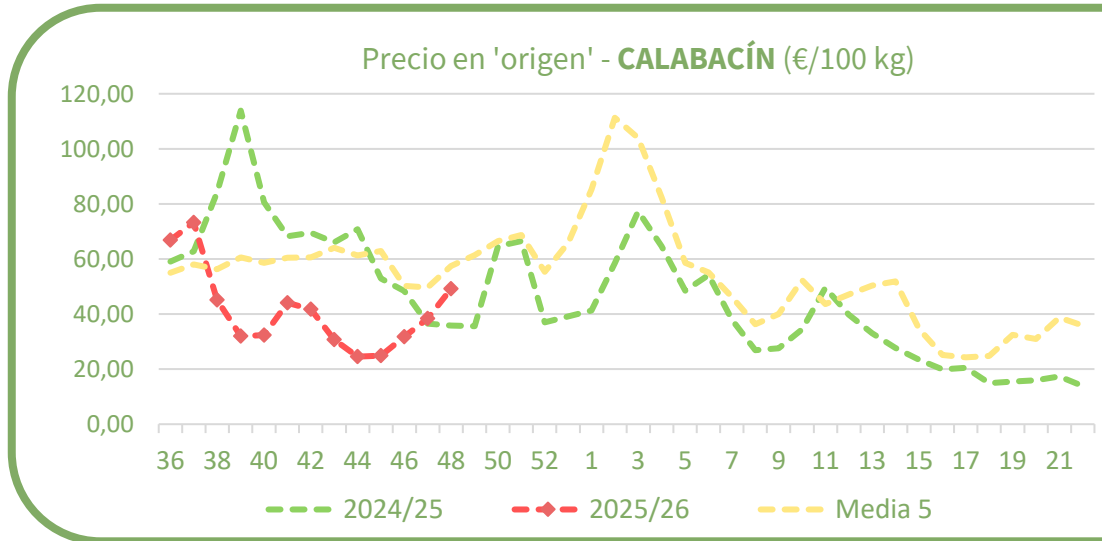
Inicio

Hortalizas de invernadero

Precios medios nacionales:



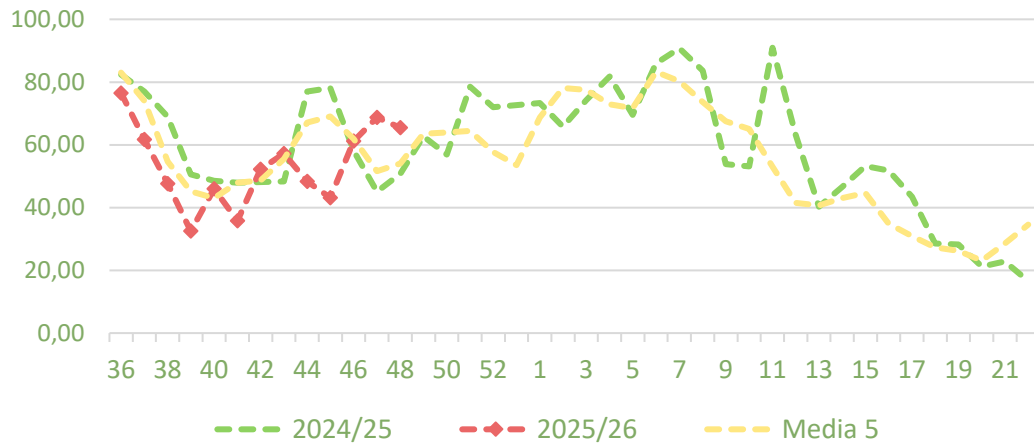
Precios medios nacionales:



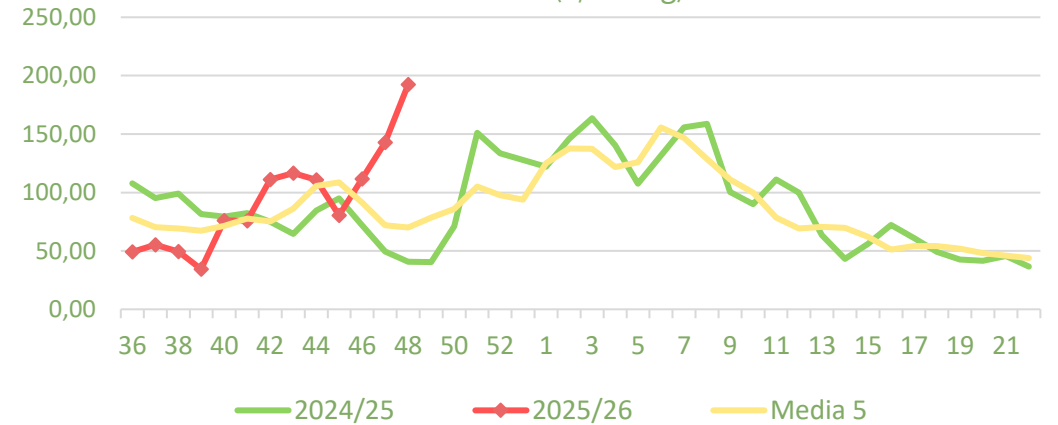


Precios medios nacionales:

Precio en 'origen' - PEPINO (€/100 kg)

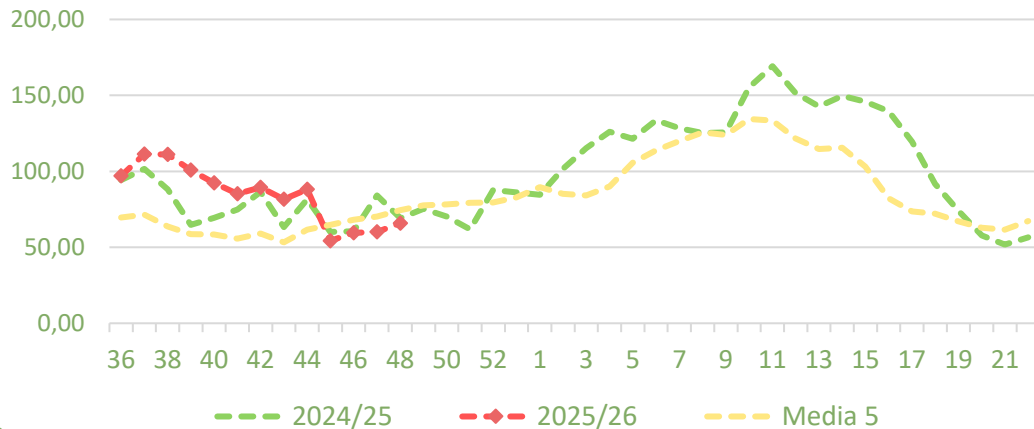


Salida Central de Acondicionamiento - PEPINO 'variedades lisas' (€/100 kg)

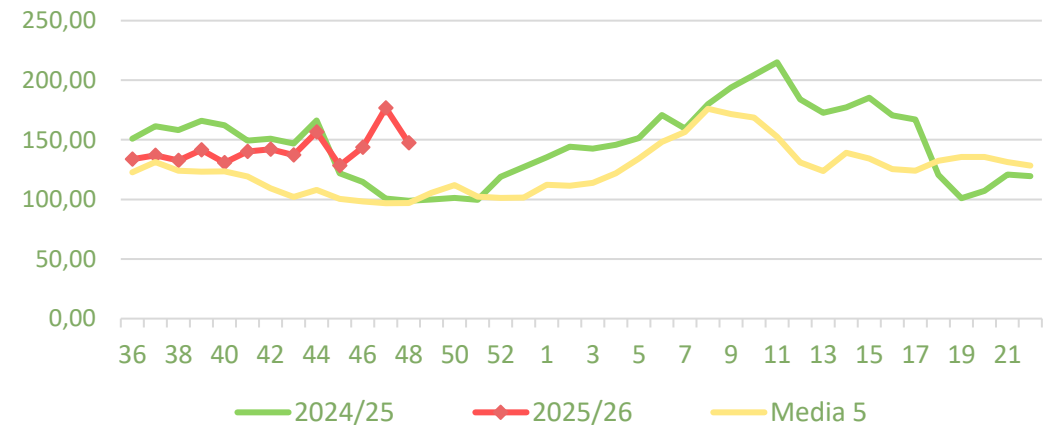


Precios medios nacionales:

Precio en 'origen' - PIMIENTO VERDE ITALIANO (€/100 kg)



Salida Central Acondicionamiento - PIMIENTO (€/100 kg)

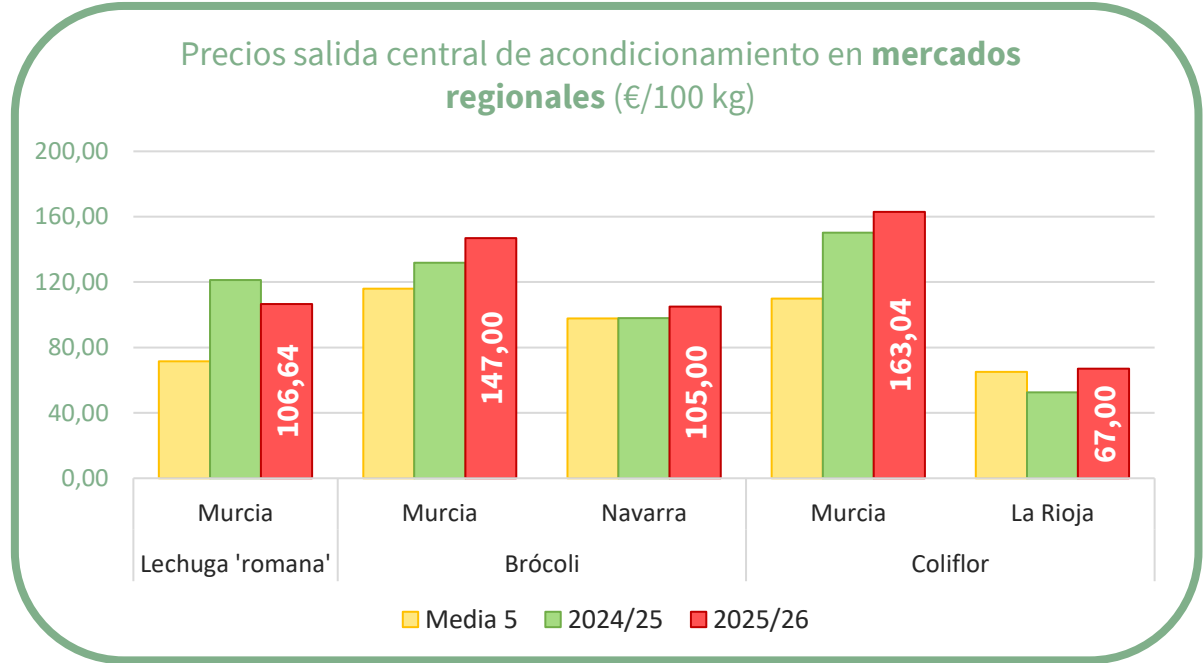




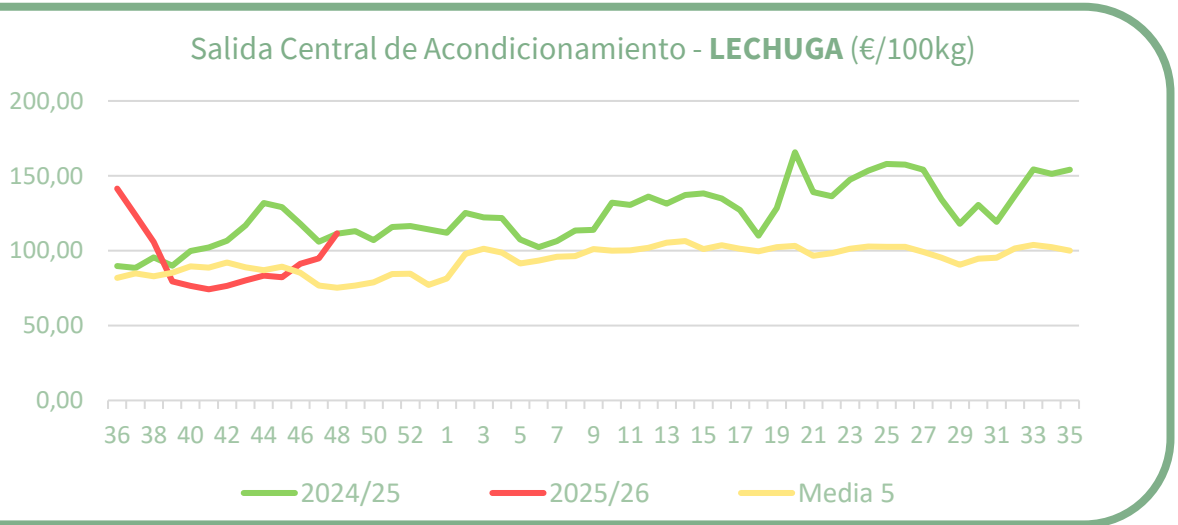
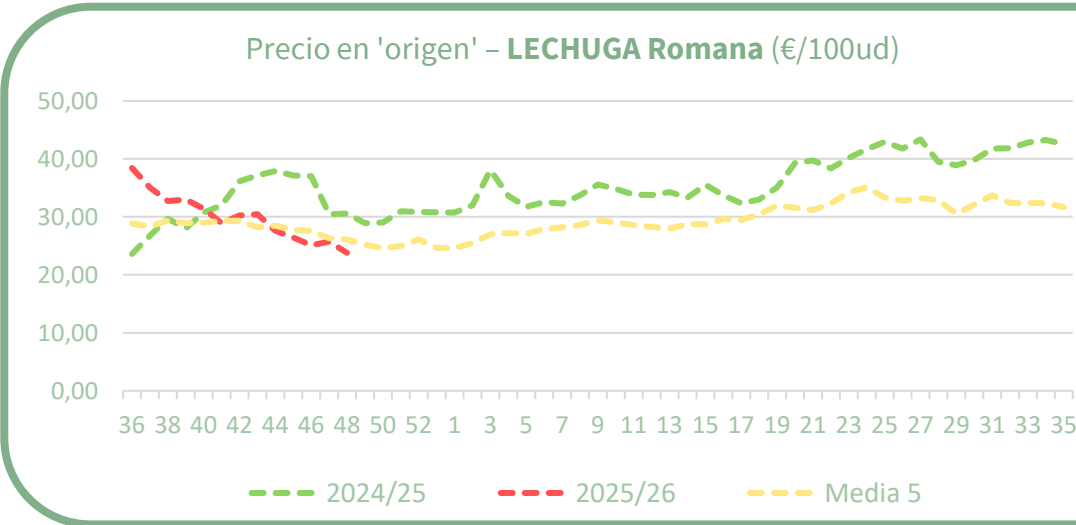
Precios regionales de la semana:

Productos	Origen (€/100kg)			Salida central de Acondicionamiento (€/100kg)		
	Sem. Actual	Sem. Anterior (%)	Media 5 (%)	Sem. Actual	Sem. Anterior (%)	Media 5 (%)
*Lechuga	23,79	-7,4%	-8,8%	111,45	17,5%	48,1%
**Brócoli	78,81	24,1%	13,6%	147,00	8,5%	26,8%
Coliflor	64,50	-0,5%	4,0%	105,02	1,9%	7,1%
**Alcachofa	186,53	-5,2%	18,3%	171,10	-21,7%	-18,8%

*Para lechuga en origen el dato se refiere a la variedad romana (€/100 ud) mientras a la salida de central de acondicionamiento el dato hace referencia al conjunto de tipos y variedades comerciales (€/100 kg de peso neto).
 **Para brócoli y alcachofa, el precio a salida de central corresponde al mercado de Murcia, ante la ausencia de un precio medio nacional en esa posición.



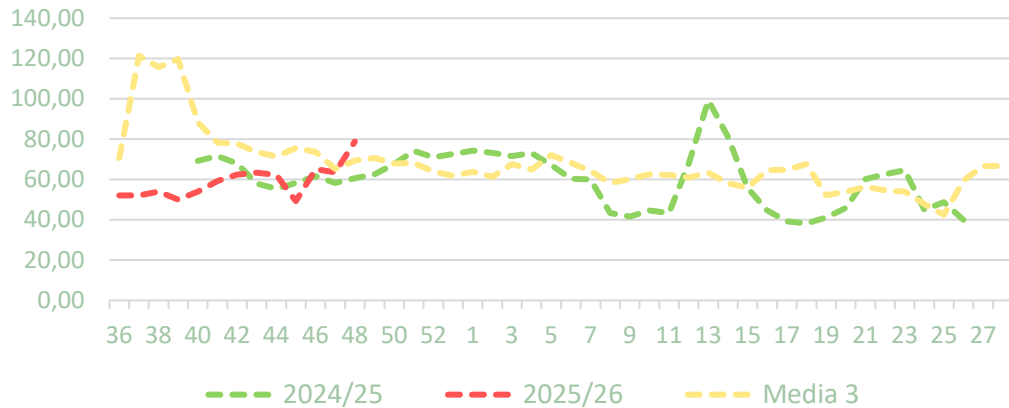
Precios medios nacionales:



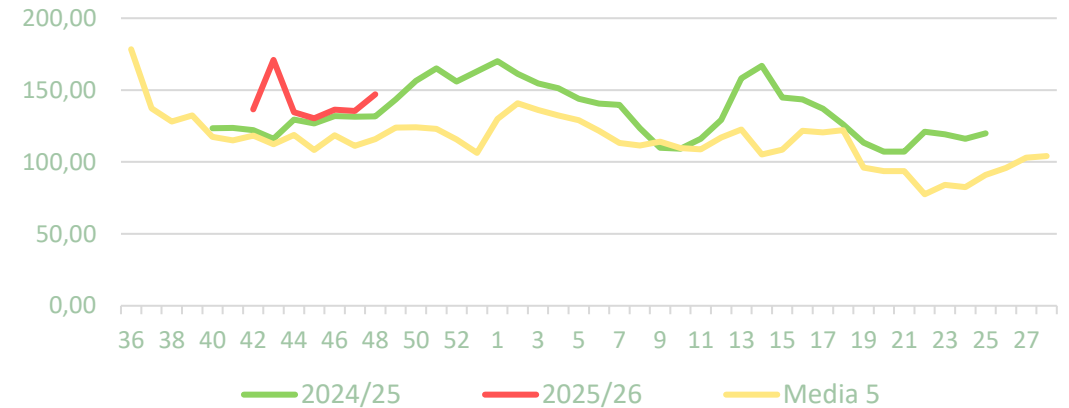


Precios medios nacionales:

Precio en 'origen' - **BRÓCOLI** (€/100kg)

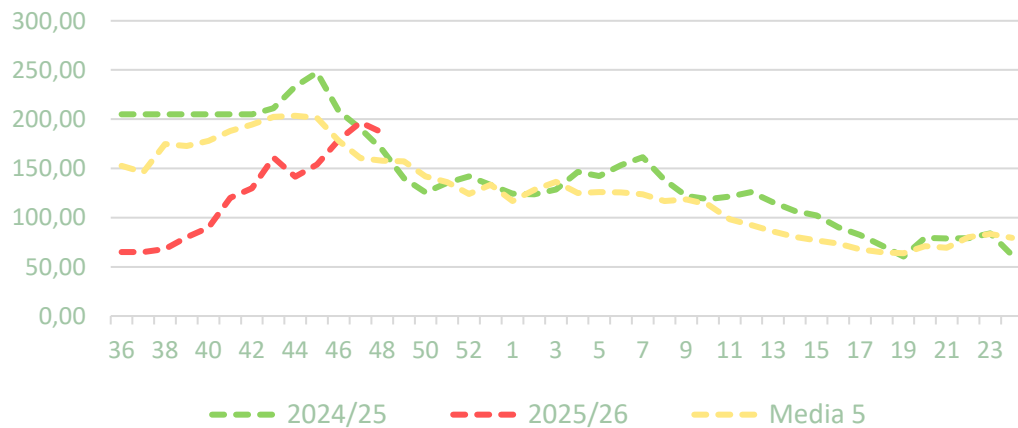


Salida Central de Acondicionamiento - **BRÓCOLI** (€/100kg)

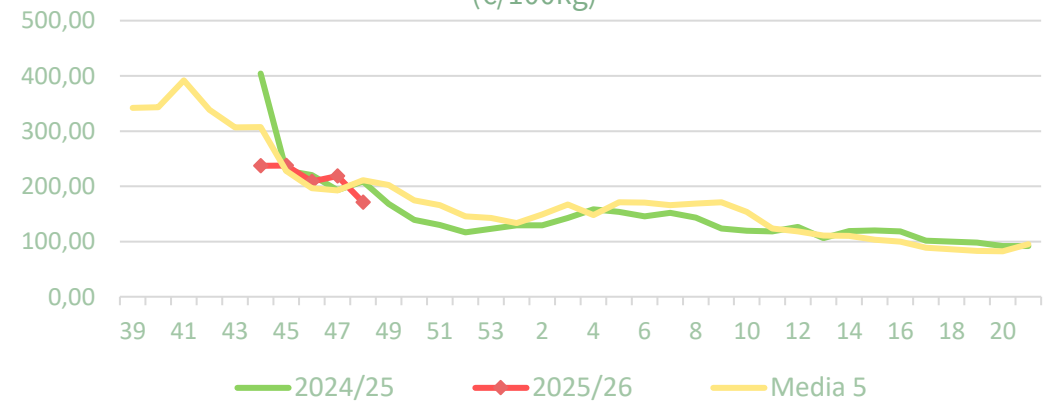


Precios medios nacionales:

Precio en 'origen' - **ALCACHOFA** (€/100kg)



Salida Central de Acondicionamiento - **ALCACHOFA** (€/100kg)



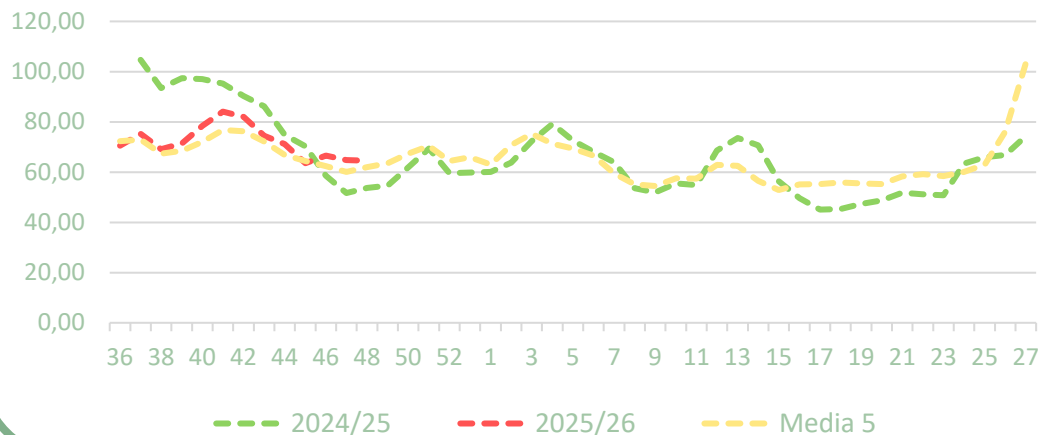


Precios medios nacionales:

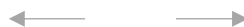
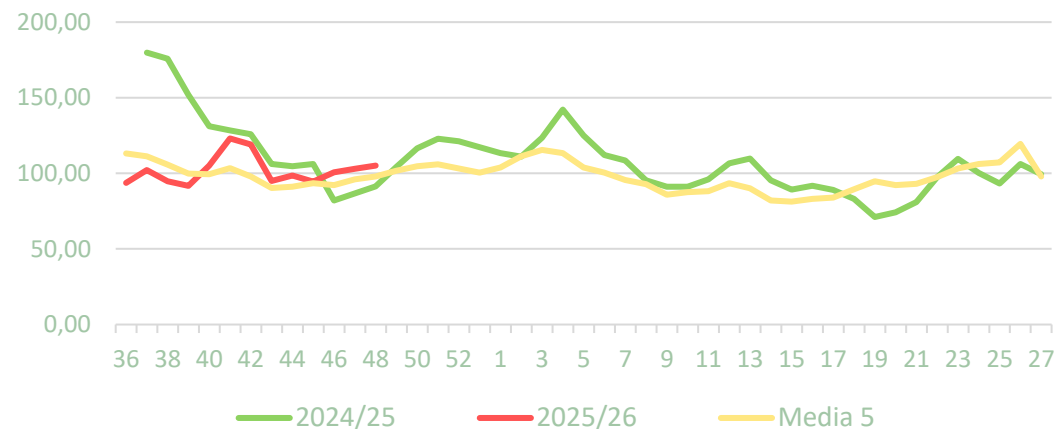
Inicio

Hortalizas al aire libre

Precio en 'origen' - COLIFLOR (€/100kg)

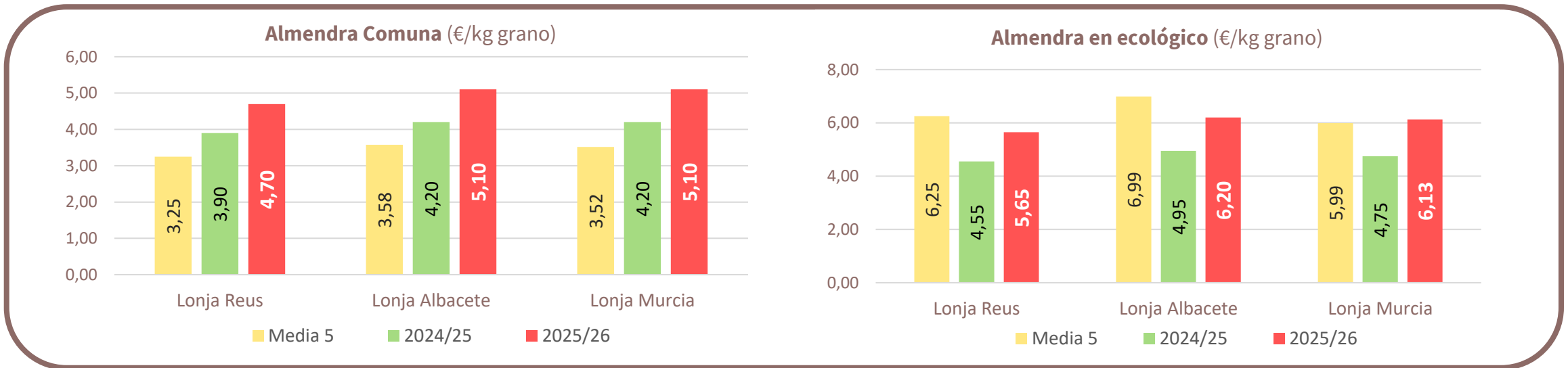


Salida Central de Acondicionamiento - COLIFLOR (€/100kg)



Productos		Lonja de Reus (€/kg grano)			Lonja de Albacete (€/kg grano)			Lonja de Murcia (€/kg grano)		
		Sem. Actual	Sem. Anterior (%)	Media 5 (%)	Sem. Actual	Sem. Anterior (%)	Media 5 (%)	Sem. Actual	Sem. Anterior (%)	Media 5 (%)
Almendra	Comuna	4,70	0,0%	44,6%	5,10	0,0%	42,5%	5,10	-0,2%	45,1%
	Largueta	5,30	0,0%	17,3%	5,55	0,0%	14,9%	5,57	0,0%	16,8%
	Marcona	5,75	0,0%	-1,5%	6,10	0,0%	-2,7%	6,09	0,0%	-2,1%
	Guara	5,00	0,0%	42,9%	5,20	0,0%	40,2%	5,21	-0,2%	44,6%
	Ecológico	5,65	0,0%	-9,6%	6,20	0,0%	-11,3%	6,13	0,2%	2,3%
Avellana		8,32	0,0%	71,6%						
Pistacho (kerman grano 20/22)		5,50	0,0%	27,6%	8,50	0,0%	13,0%			

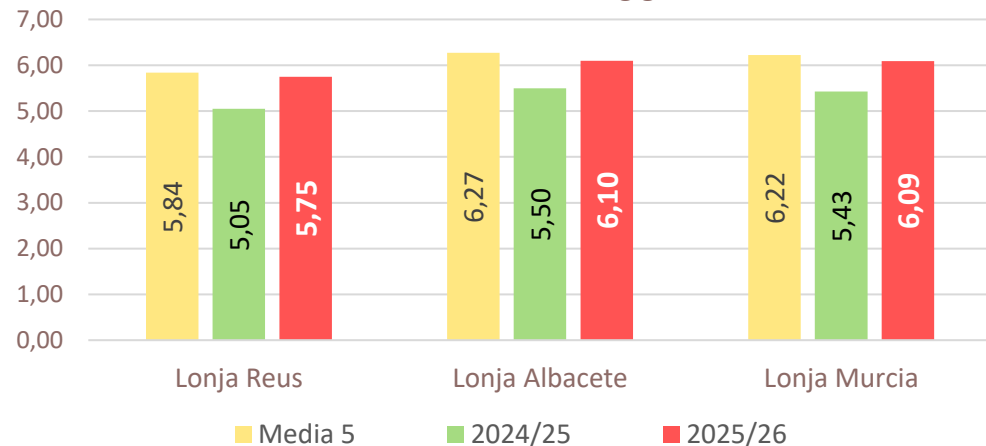
Precios medios nacionales:



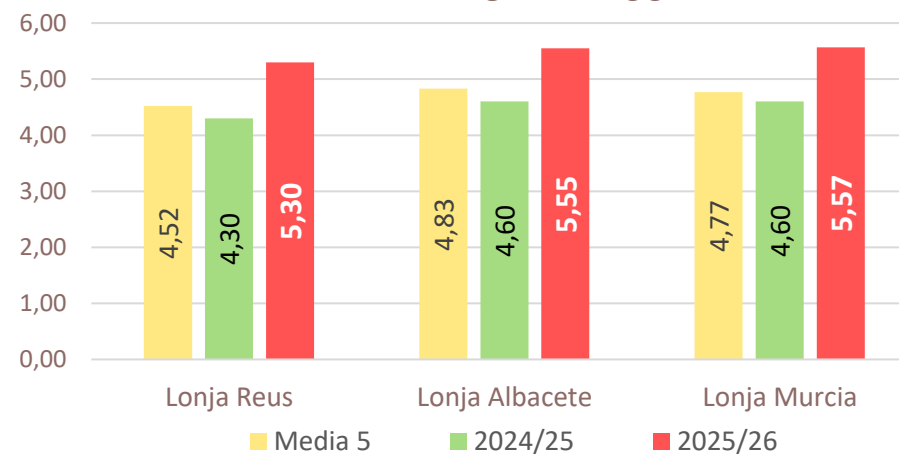


Precios medios nacionales:

Almendra Marcona (€/kg grano)

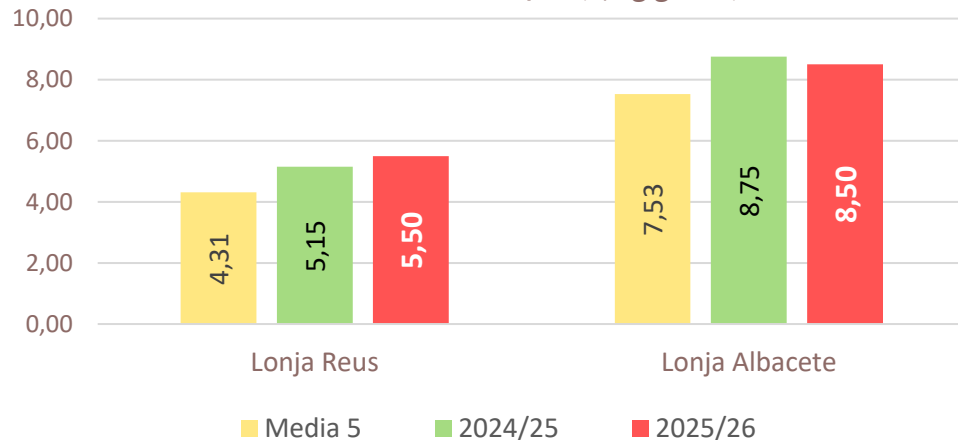


Almendra Largueta (€/kg grano)

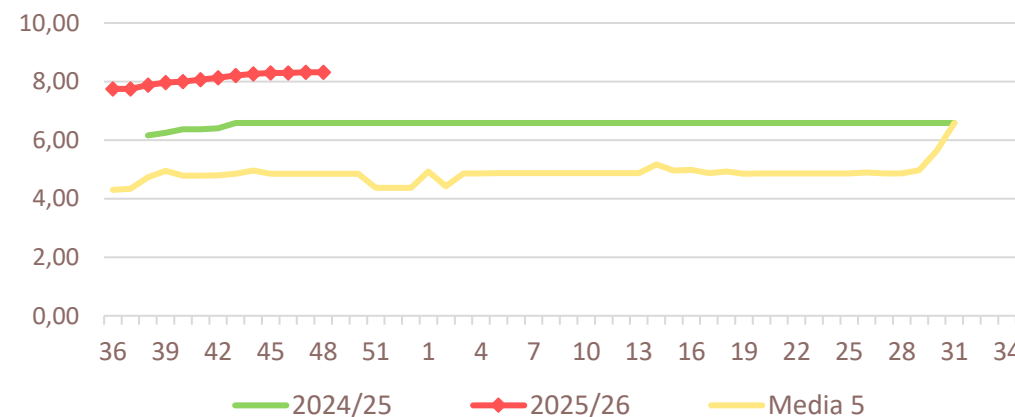


Precios medios nacionales:

Pistacho kerman 20/22 (€/kg grano)

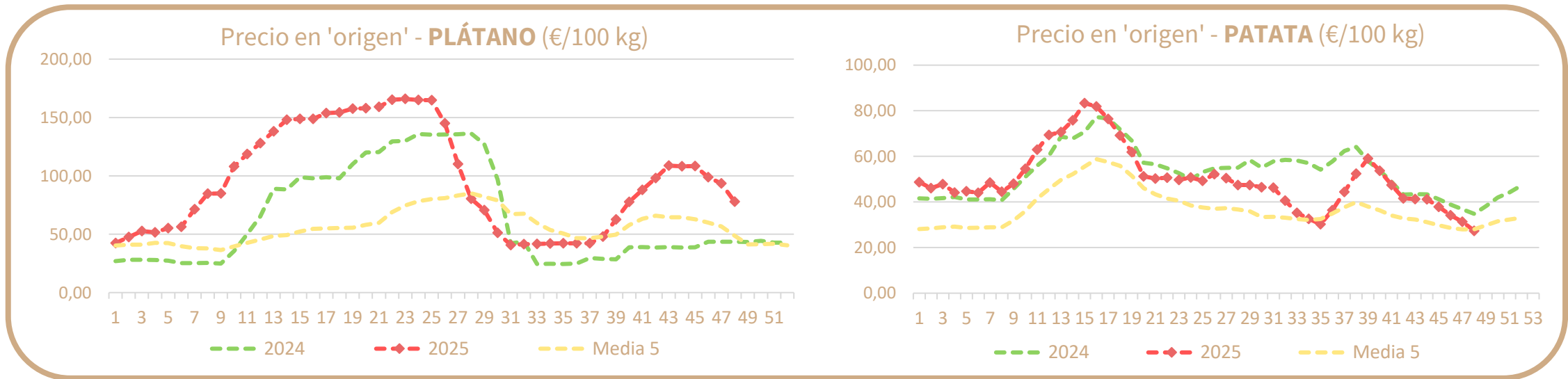


AVELLANA 'corriente' (€/kg grano) - Lonja de Reus



Productos	Origen (€/100kg)		
	Sem. Actual	Sem. Anterior (%)	Media 5 (%)
Plátano	77,95	-16,6%	59,9%
Patata	27,36	-12,7%	-2,3%

Precios medios nacionales:



PRECIOS SEMANALES: PAÍSES DE LA UNIÓN EUROPEA

*SEMANA 48/2025
(24 – 30 de noviembre)*



GOBIERNO
DE ESPAÑA

MINISTERIO
DE AGRICULTURA, PESCA
Y ALIMENTACIÓN

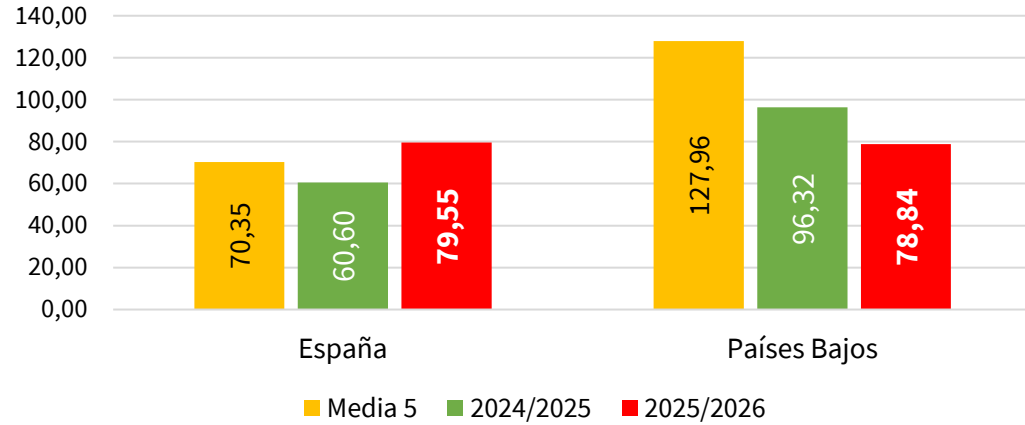
DIRECCIÓN GENERAL
DE PRODUCCIONES Y MERCADOS
AGRARIOS

SUBDIRECCIÓN GENERAL
DE FRUTAS Y HORTALIZAS Y
VITIVINICULTURA

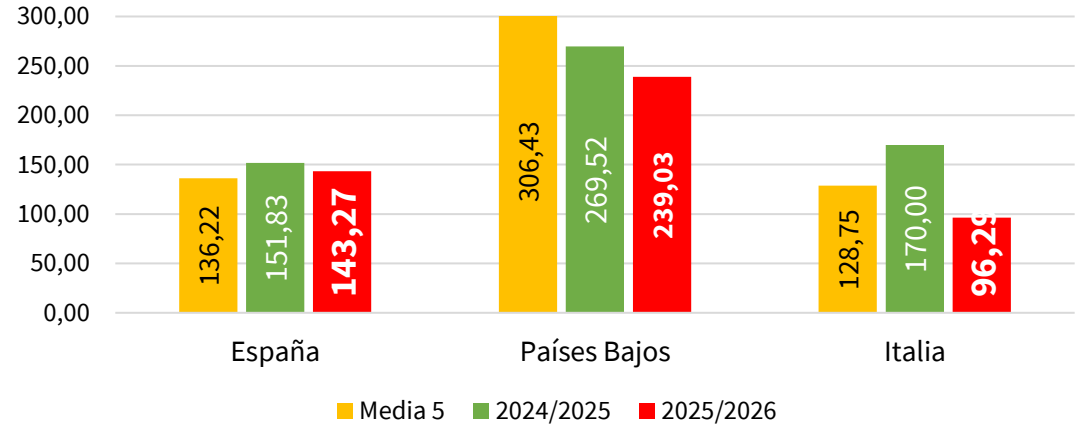


Precios en origen:

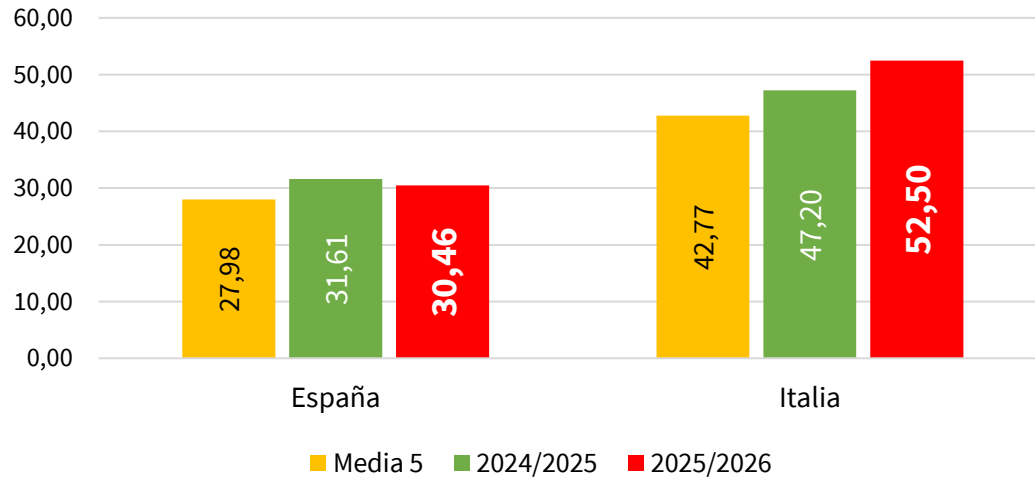
Tomate 'Redondo Liso' (€/100 kg)



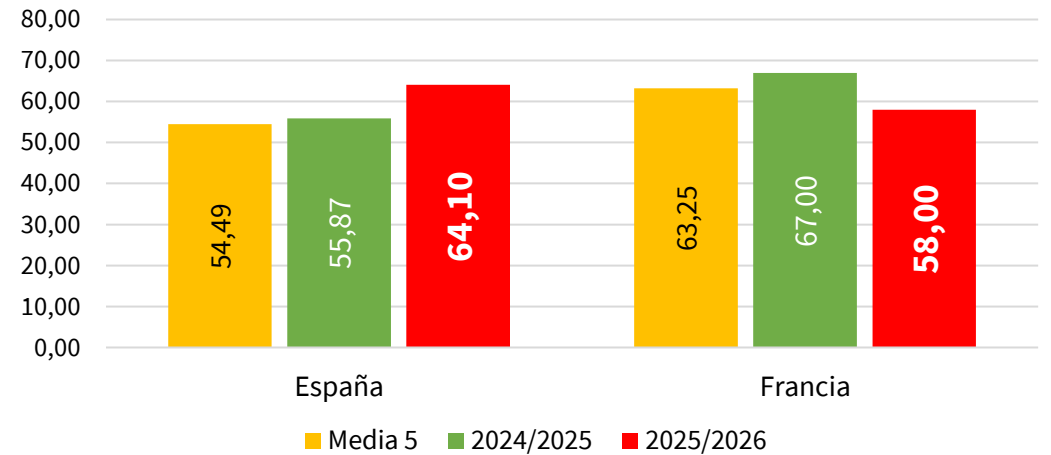
Tomate 'Cereza' (€/100 kg)



Naranja – Media nacional (€/100 kg)

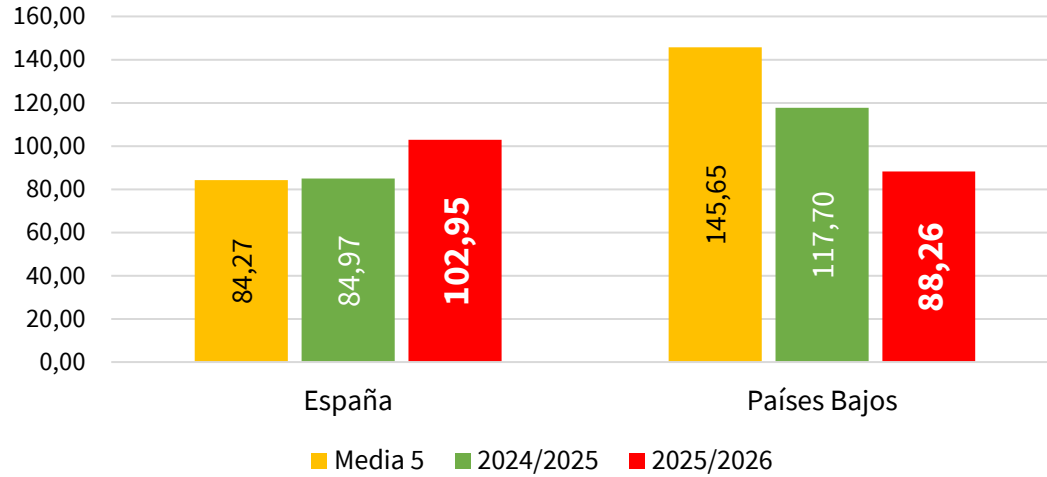


Manzana Golden (€/100 kg)

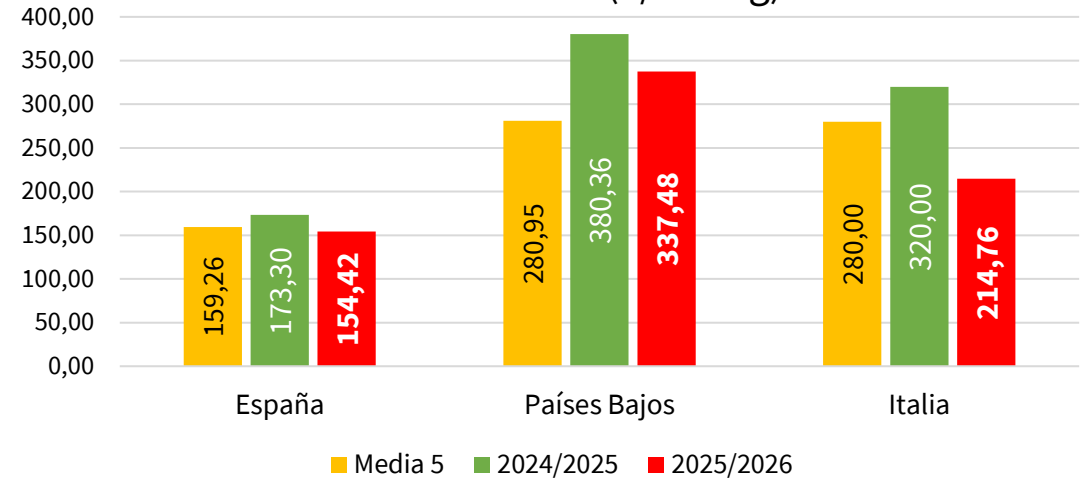


Precios a salida de central:

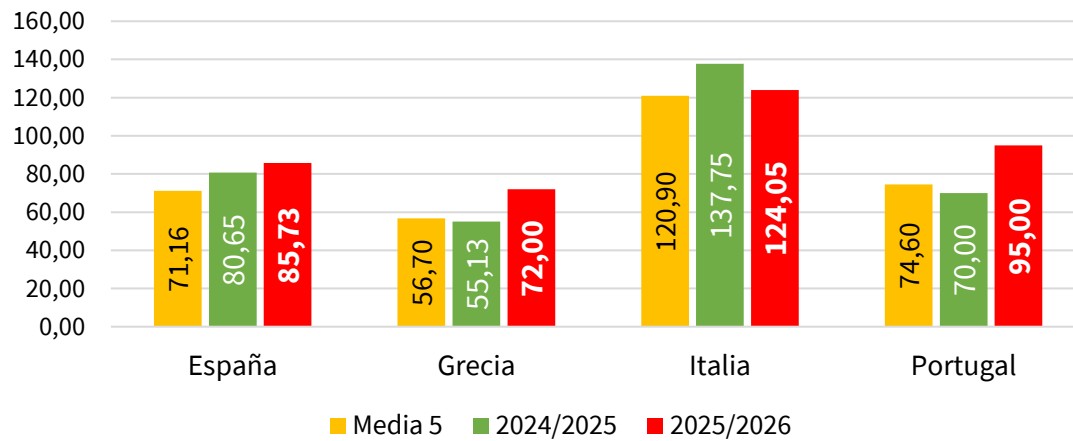
Tomate 'Redondo Liso' (€/100 kg)



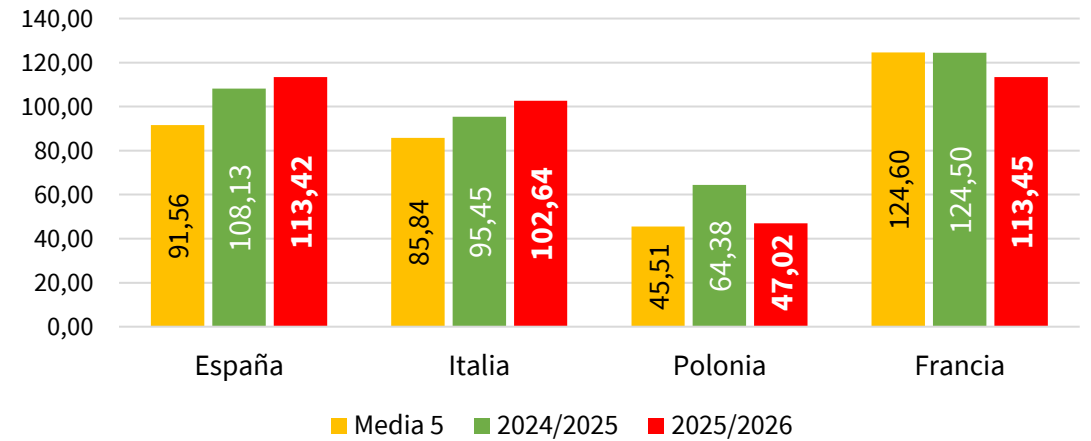
Tomate Cereza (€/100 kg)



Naranja – Media Nacional (€/100 kg)



Manzana Golden





Fuentes de datos

- ❑ Informe Semanal de Coyuntura (MAPA): [Informe semanal de coyuntura](#)
- ❑ Observatorio de Precios de la Junta de Andalucía: [FRUTOS ROJOS](#)
- ❑ Precios Europeos: DG AGRI
 - Precios en Origen: [Fruit and vegetables prices \(supply chain\)](#)
 - Precios a Salida de centro de acondicionamiento: [Fruit and vegetables prices \(supply chain\)](#)



GOBIERNO
DE ESPAÑA

MINISTERIO
DE AGRICULTURA, PESCA
Y ALIMENTACIÓN

DIRECCIÓN GENERAL
DE PRODUCCIONES Y MERCADOS
AGRARIOS

SUBDIRECCIÓN GENERAL
DE FRUTAS Y HORTALIZAS Y
VITIVINICULTURA

