



Cítricos



Frutas de pepita



Fruta de hueso



Frutos rojos



Hortalizas  
invernadero



Hortalizas  
al aire libre



Melón y sandía



Frutos secos



Otras frutas  
y hortalizas

# BOLETÍN SEMANAL DE PRECIOS DE FRUTAS Y HORTALIZAS

*SEMANA 47/2025*

*(del 17 al 23 de noviembre 2025)*

Titulares



PRECIOS PAÍSES DE LA UNIÓN EUROPEA

ACTUALIZACIÓN A SEMANA 47/2025



GOBIERNO  
DE ESPAÑA

MINISTERIO  
DE AGRICULTURA, PESCA  
Y ALIMENTACIÓN

DIRECCIÓN GENERAL  
DE PRODUCCIONES Y MERCADOS  
AGRARIOS

SUBDIRECCIÓN GENERAL  
DE FRUTAS Y HORTALIZAS Y  
VITIVINICULTURA



**Aviso Legal:** los contenidos de esta publicación podrán ser reutilizados, citando la fuente y la fecha, en su caso, de la última actualización.

**Título:**

Boletín Semanal de Precios de Frutas y Hortalizas.

**Edita:**

© Ministerio de Agricultura, Pesca y Alimentación.

Secretaría General Técnica. Centro de Publicaciones.

**Unidad proponente:**

Dirección General de Producciones y Mercados Agrarios.

Subdirección General de Frutas y Hortalizas y Vitivinicultura

**NIPO:** 003-25-098-7

**Tienda online:**

[www.mapa.gob.es](http://www.mapa.gob.es)

<https://servicio.mapa.gob.es/tienda/>

**e-mail:**

[centropublicaciones@mapa.es](mailto:centropublicaciones@mapa.es)

**Catálogo de Publicaciones de la Administración General del Estado:**

<https://cpaga.mpr.gob.es/>

Para contribuir a la protección del medio ambiente, se recomienda imprimir esta publicación únicamente si es estrictamente necesario, ya sea en su totalidad o en parte.





## Cítricos

**Mercado con pocas operaciones y ritmo lento que presenta pocas variaciones intersemanales de las cotizaciones y las que hay son de pequeña magnitud, alcanzando niveles superiores a campañas anteriores.**

En **origen**, tras el repunte de la semana pasada en el precio de naranja “tipo navel”, bajada de apenas el 1,3%, al igual que bajan en clementina cerca del 3% o en mandarina apenas un 1%. Limón estable en campo. Todos por encima de la campaña pasada destacando el limón, con un precio esta semana un 72% por encima de la media.

A **salida de central**, también variaciones mucho más moderadas que en semanas anteriores en los precios de esta semana: subiendo un 1% la naranja “tipo navel” y un 2% las clementinas, mientras baja el precio de las satsumas a salida de central (finalizando campaña). Estabilidad en las cotizaciones de mandarina y limón en esta posición comercial.

En los **mercados regionales**, misma dinámica en los diferentes mercados regionales en naranjas y pequeños cítricos: en clementinas bajan los precios en Valencia y Castellón, suben las navelinas en Sevilla y Valencia, mientras en limón: baja la cotización en Alicante y Málaga, y se mantiene estable en Murcia.



### Precios Europeos

En **origen**, frente a lo ocurrido la semana pasada, bajan los precios tanto en Italia como en España para la naranja (incluyendo variedades navel y blancas), aunque se mantienen por encima de campañas anteriores en ambos casos.

En el caso de **salida de centro de acondicionamiento** el precio medio de la naranja (que incluye variedades navel y blancas) baja en España mientras se mantiene en Grecia, Italia y Portugal.



## Frutas de pepita

**Se mantiene la estabilidad en el mercado de fruta de pepita, sin grandes variaciones en las cotizaciones y con valores en todos los casos por encima de la media, a excepción de la Fuji, que se sitúa como único valor por debajo de la media en origen, aunque se recupera a salida de central.**

En **origen**, estabilidad total de las variedades de pera, incrementos ligeros en las variedades de Golden, (+0,2%) y Gala, (+0,1%). La Fuji es la única que presenta valores negativos (-1,3%), aunque no tan bajos como la semana anterior, permaneciendo como único producto por debajo de la media en origen.

Disparidad en las cotizaciones esta semana a **salida de central**, las variedades de pera presentan valores negativos: Conferencia (-1,5%) y Blanquilla (-2,9%), frente a cotizaciones positivas en manzana, destacando la subida de la Fuji (+6,2%), lo que hace que se vuelva a situar por encima de la media, como el resto de los productos.

En los **mercados regionales**, destaca la caída de la pera Conferencia en Zaragoza (-10,6%), aunque se mantiene por encima de la media, estabilidad en el resto de los mercados. En el caso de la manzana Golden destaca la subida en Zaragoza (+16,6%), estabilidad también en el resto de los mercados, con precios por encima de la media.



### Precios Europeos

En esta semana se mantiene la estabilidad en **origen** de la manzana Golden en Francia, donde se sitúa por debajo de la media. A la **salida de los centros de acondicionamiento** europeos, los precios de Golden en Italia están estables, no así en Francia, con ligeras bajadas (-1,4%). La manzana Golden aumenta en Polonia (+10,5%).



## Hortalizas de invernadero

Se mantiene la tendencia al alza iniciada la semana pasada en las cotizaciones de los principales hortícolas de invernadero, tanto en la posición de origen como a salida de central, fruto de la bajada térmica de las últimas semanas que ha permitido una regulación de la producción. Persiste la alta incidencia de plagas, especialmente *Thrips parvispinus* en pimiento.

En **origen**, se observan aumentos a doble dígito en todos los cultivos excepto en pimiento verde italiano (+0,9%): tomate redondo liso (+25%), calabacín (+21%), pepino (+12,4%) y berenjena (+10,8%). Los precios semanales se sitúan notablemente por encima de los medios de las últimas cinco campañas en los casos del pepino, tomate y berenjena.

La tendencia en la posición de origen se repite a **salida de central de acondicionamiento**, con un incremento de las cotizaciones en todos los casos, destacando las subidas intersemanales del pepino (+28%) y pimiento (+23%) los cuales presentan precios semanales muy superiores a los medios (+98,7% y +82,6%, respectivamente).

En relación con los **mercados regionales**, el tomate redondo liso cotiza en valores superiores a la media en Almería, inferiores en Granada y similares a la misma en Murcia. En cuanto al tomate cereza, el comportamiento es dispar según el mercado con precios inferiores a la media en Almería y superiores en Murcia. Por último, el pimiento cuadrado se mantiene en Almería en niveles muy superiores a los de la campaña pasada y media.



## Precios Europeos

Los mercados europeos muestran para el tomate 'cereza' precios ligeramente superiores a la media tanto en origen como a salida de central en España, mientras que en Italia las cotizaciones se sitúan muy por debajo tanto de las registradas la campaña pasada como de la media, con notables diferencias.



## Hortalizas al aire libre

Esta semana se observan repuntes en lechuga y alcachofa en ambas posiciones así como en coliflor a salida de central de acondicionamiento, manteniéndose los precios semanales en valores superiores a los medios en la mayoría de los cultivos.

En **origen**, la alcachofa vuelve a repuntar (+10%), confirmando la recuperación iniciada en semanas pasadas. La lechuga romana también aumenta su cotización en torno al 2,3%, a diferencia del brócoli y coliflor que retroceden un 2,5% respecto a la semana anterior.

A **salida de central**, se observan repuntes en todos los casos y un ligero retroceso del brócoli. Los precios semanales se mantienen en todos los cultivos significativamente por encima de los valores medios de las cinco campañas precedentes.

En los **mercados regionales**, la lechuga romana cotiza en Murcia por encima de la media, al igual que el brócoli en el mismo mercado. La coliflor por su parte cotiza por encima de valores medios tanto en Murcia como en La Rioja.



## Frutos secos

Estabilidad general para la almendra en todas las lonjas. En Murcia, se presentan ligeros incrementos de 0,2% en Langueta y Marcona y estabilidad en Comuna. En Reus estabilidad en todas las variedades, menos la Guara que aumenta un 1% su cotización. Manteniéndose todas las variedades muy por encima de la media, a excepción de la Marcona.

El precio de la **almendra ecológica** esta semana se mantiene estable en Reus y Albacete, registrándose ligeros incrementos en Murcia, 0,2%. Las cotizaciones siguen por debajo de la media en la Lonja de Albacete y de Reus, no así en Murcia.

Continúa la tendencia alcista en el mercado ante la falta de oferta global por las pérdidas en Turquía debido a las heladas. En Reus se registra un ligero incremento del precio de la **avellana** esta semana.

El precio del **pistacho** continúa estable.



## Otras frutas y hortalizas

El **plátano** vuelve a retroceder esta semana, en esta ocasión un 5,5% que mantiene no obstante el precio semanal un 65% por encima del valor medio de las últimas cinco campañas.

En **patata**, ya en la fase final de la campaña, con una tendencia a la baja con un retroceso intersemanal del 8,3% y un precio semanal un 12% por encima de la media. Una campaña condicionada por la sobreproducción en Europa, las adversidades meteorológicas en forma de abundantes precipitaciones que modificaron el calendario de siembra en unas regiones y la cosecha en otros.



Inicio

Cítricos

### PRECIOS SEMANA 47/2025 del 17 al 23 de NOV de 2025

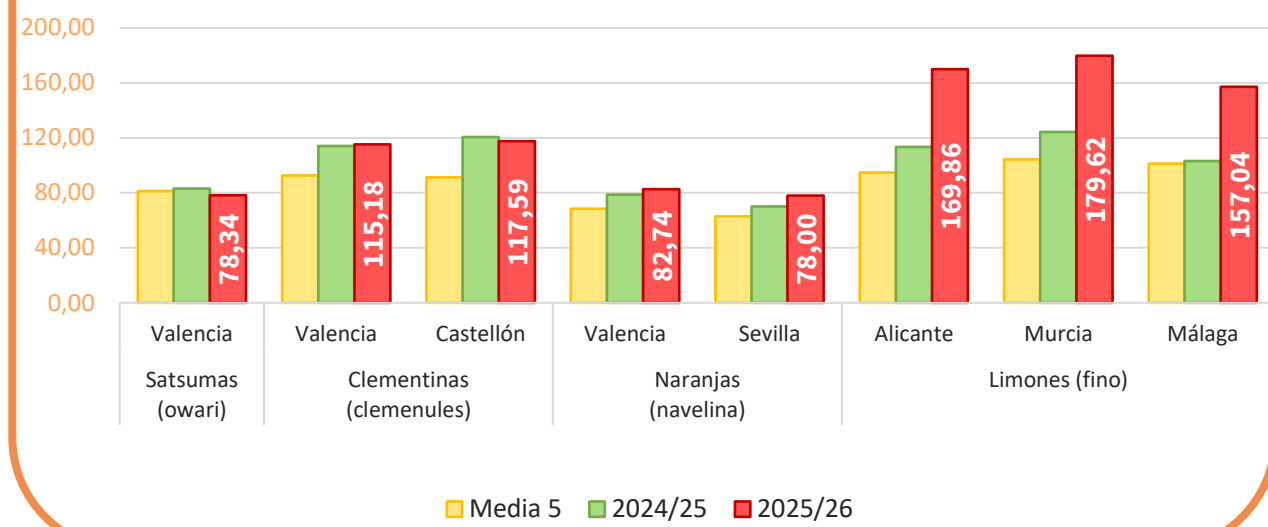
Productos	Origen* (€/100kg)			Salida central Acondicionamiento (€/100kg)		
	Sem. Actual	Sem. Anterior (%)	Media 5 (%)	Sem. Actual	Sem. Anterior (%)	Media 5 (%)
**Naranja 'navel'	<b>29,49</b>	<b>-1,3%</b>	20,6%	<b>81,98</b>	1,1%	20,1%
Clementina	<b>45,46</b>	<b>-2,7%</b>	22,3%	<b>111,05</b>	1,8%	16,6%
Satsuma				<b>78,34</b>	<b>-1,4%</b>	1,3%
Mandarina	<b>58,73</b>	<b>-1,0%</b>	38,8%	<b>110,00</b>	0,0%	3,0%
Limón	<b>54,87</b>	0,3%	72,2%	<b>176,90</b>	<b>-0,3%</b>	73,6%

\* Los precios en origen en cítricos se refieren a precio en árbol.

\*\* El precio de la naranja tipo 'navel' a salida central de acondicionamiento corresponden a la variedad 'navelina'

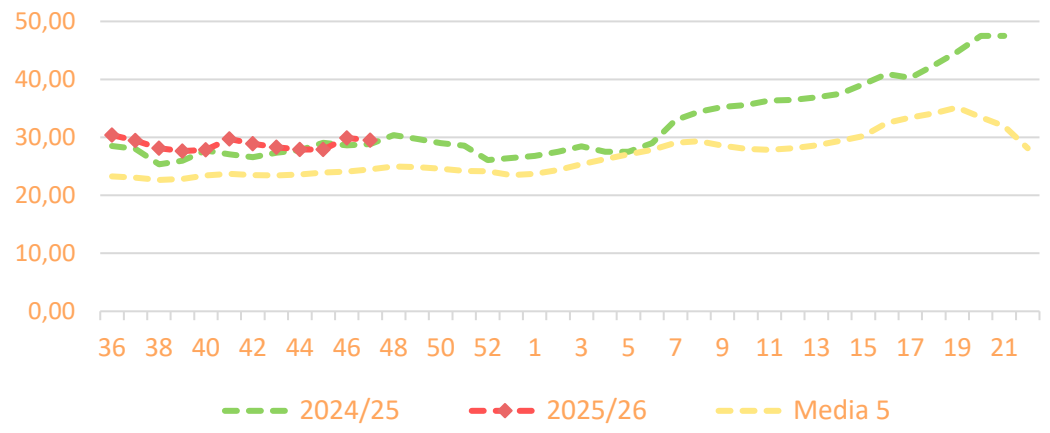
### Precios regionales de la semana:

#### Precios salida central de acondicionamiento en mercados regionales (€/100 kg)

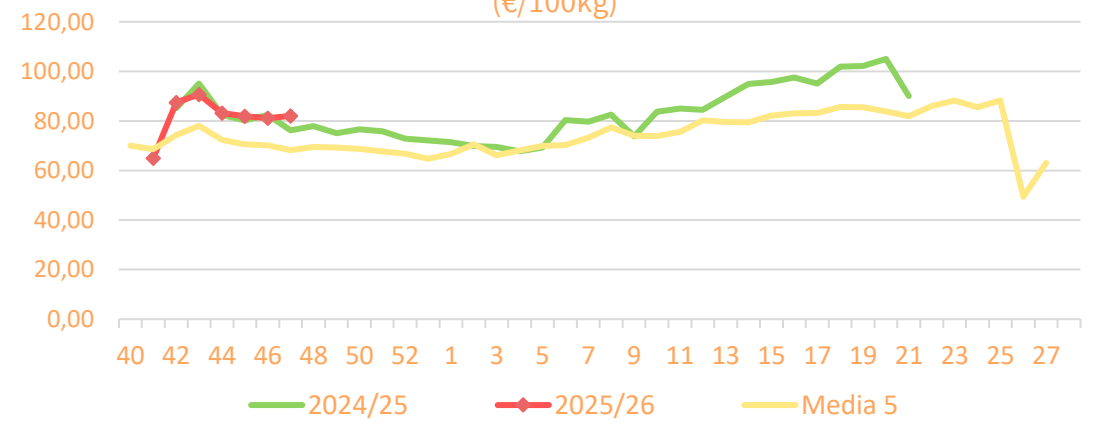


### Precios medios nacionales:

#### Precio en 'origen' - NARANJA 'navel' (€/100kg)



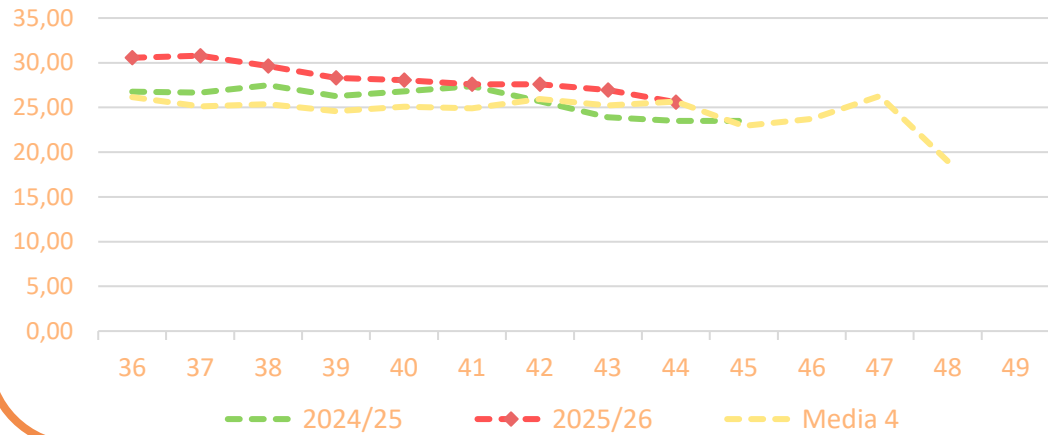
#### Salida Central de Acondicionamiento - NARANJA 'navel' (€/100kg)



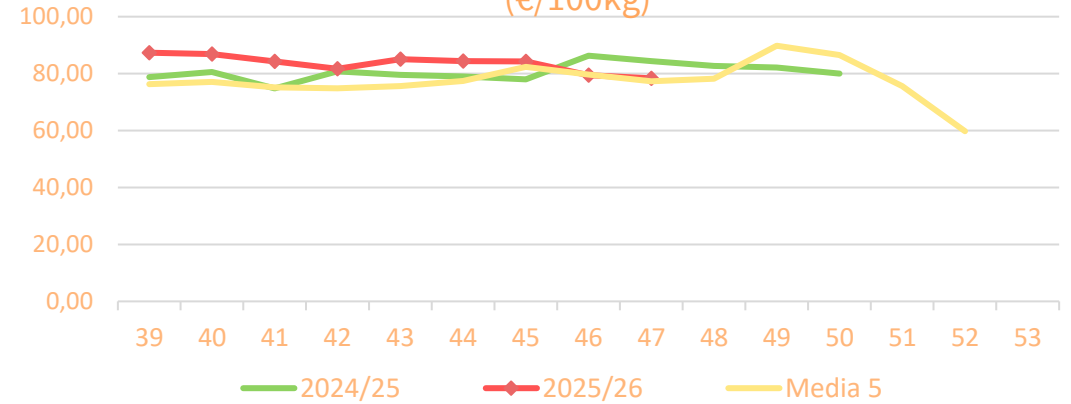


### Precios medios nacionales:

#### Precio en 'origen'- SATSUMAS (€/100kg)

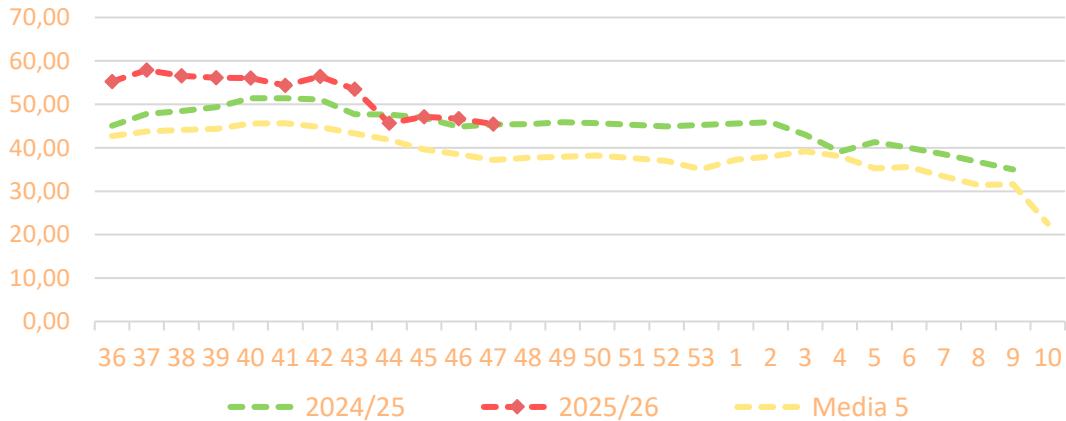


#### Salida central de Acondicionamiento- SATSUMAS (€/100kg)

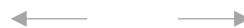
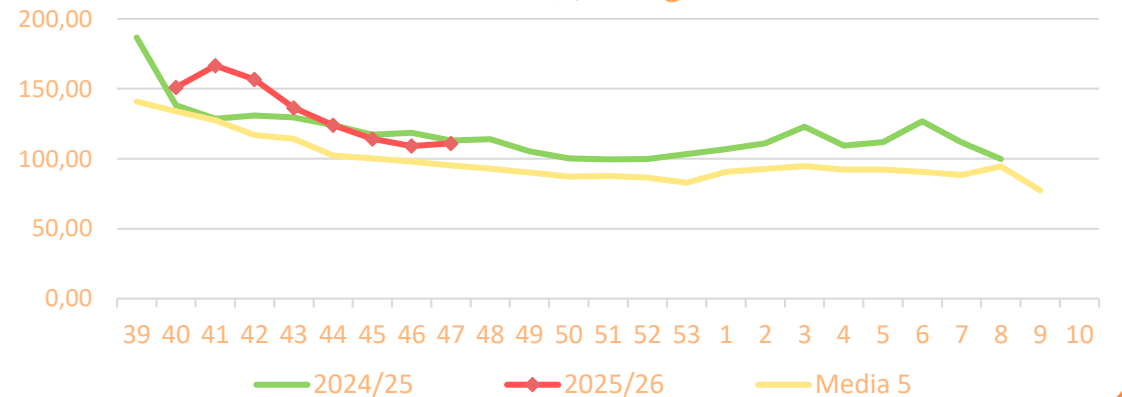


### Precios medios nacionales:

#### Precio en 'origen'- CLEMENTINAS (€/100kg)



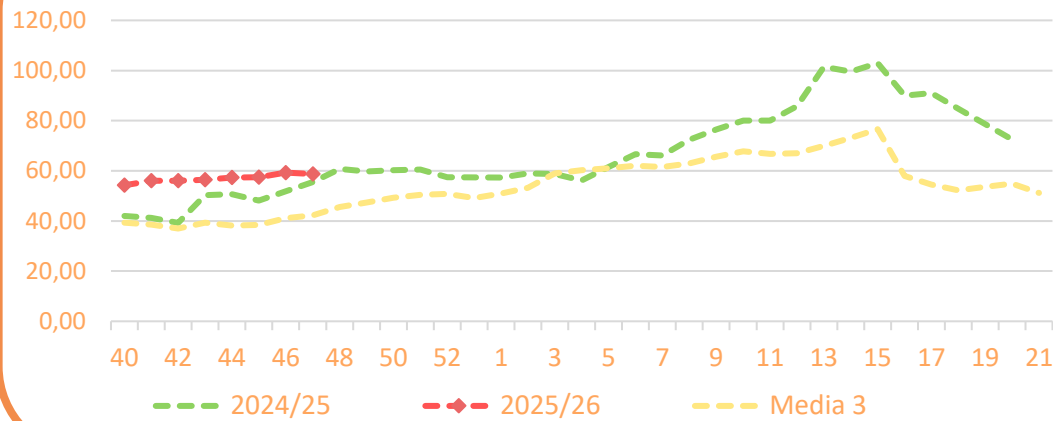
#### Salida central de Acondicionamiento - CLEMENTINAS (€/100kg)



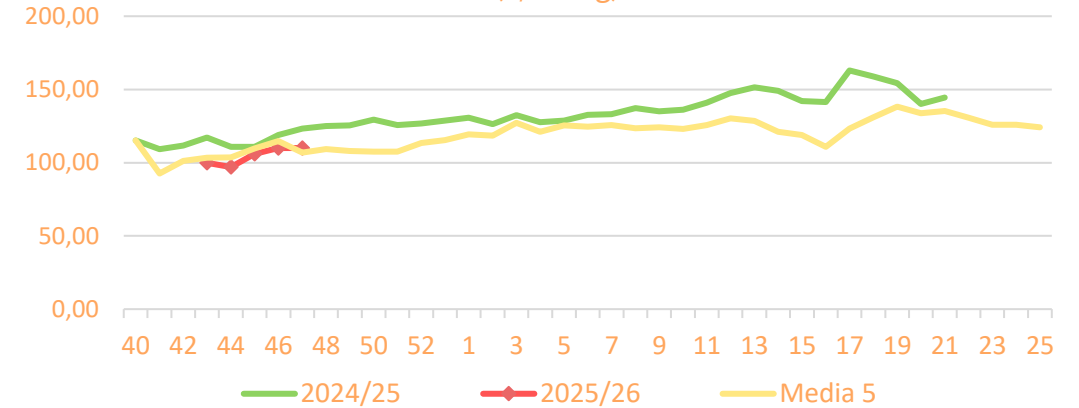


### Precios medios nacionales:

#### Precio en 'origen' - MANDARINAS (€/100kg)

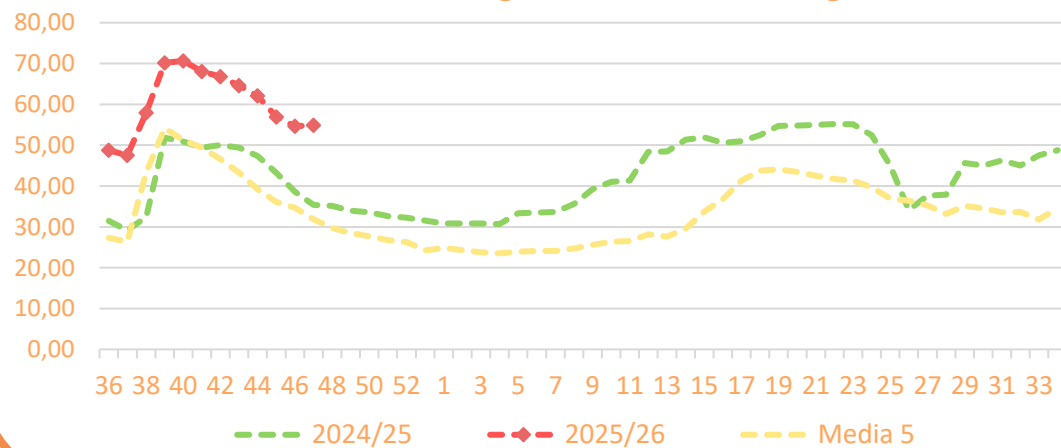


#### Salida Central de Acondicionamiento - MANDARINAS (€/100kg)

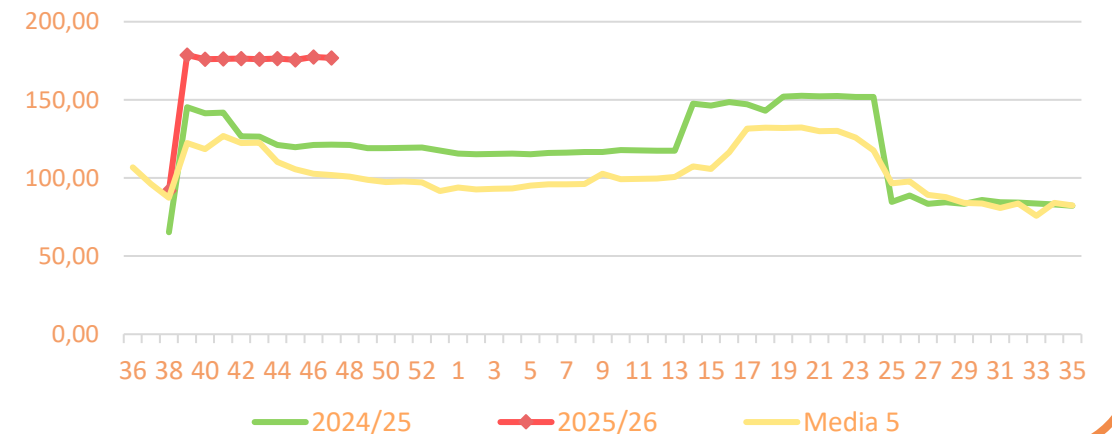


### Precios medios nacionales:

#### Precio en 'origen' - LIMÓN (€/100kg)



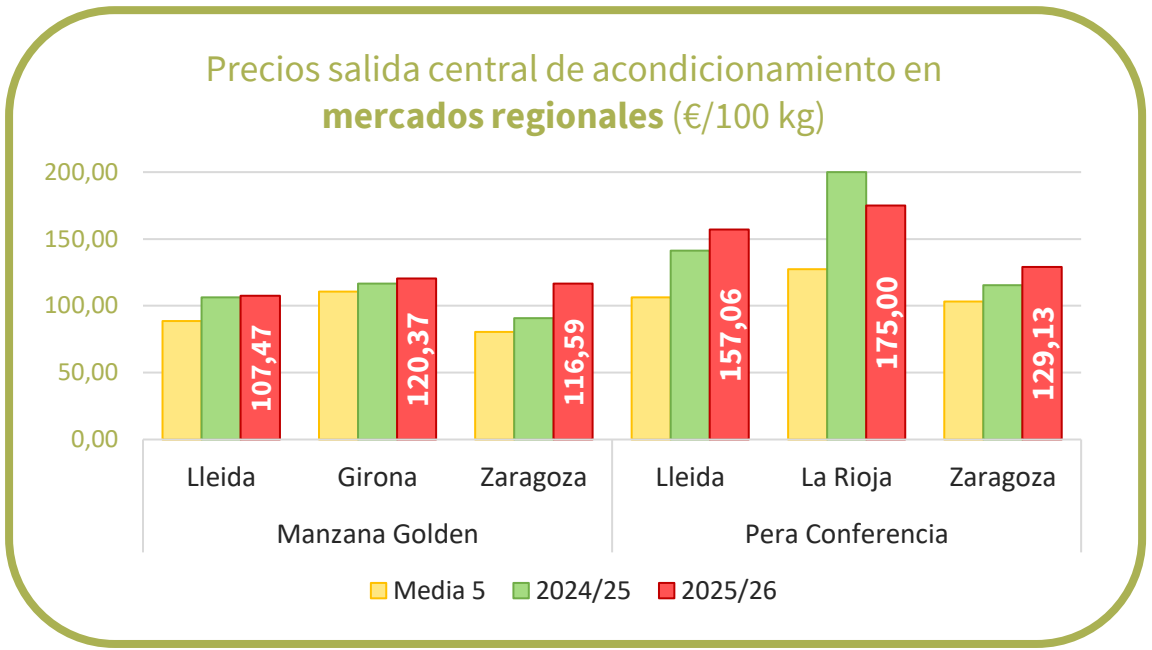
#### Salida Central de Acondicionamiento - LIMÓN (€/100kg)



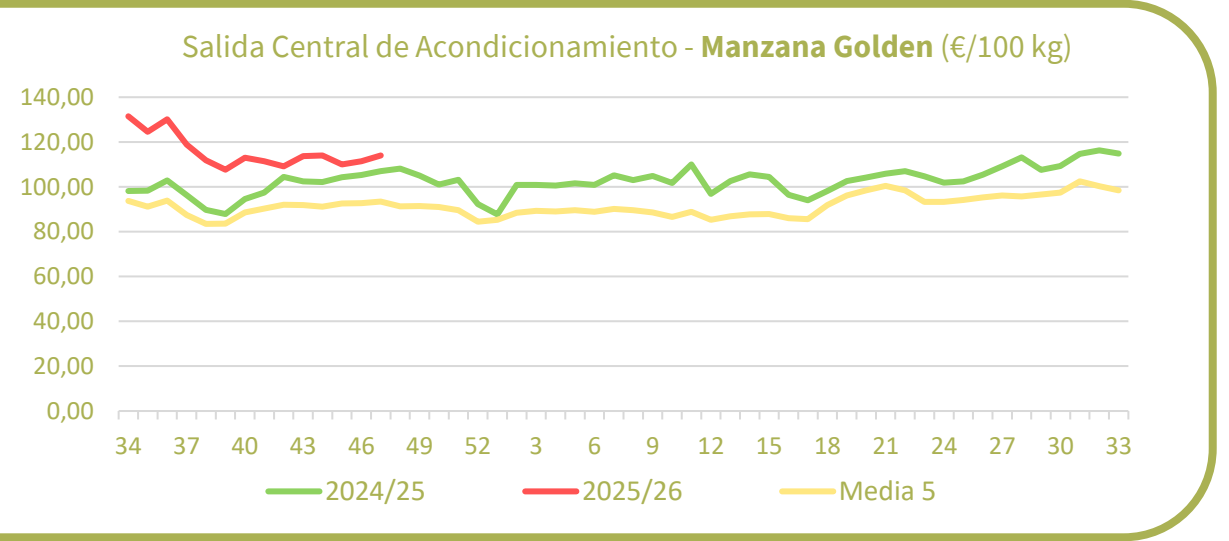
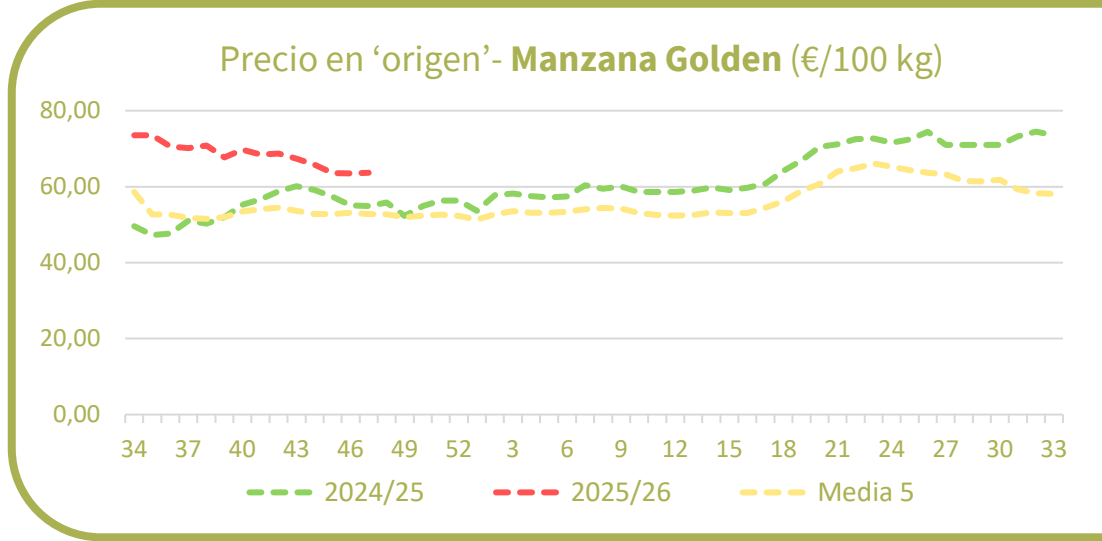
PRECIOS SEMANA 47/2025 del 17 al 23 de NOV de 2025

Productos	Origen (€/100kg)			Salida central de Acondicionamiento (€/100kg)		
	Sem. Actual	Sem. Anterior (%)	Media 5 (%)	Sem. Actual	Sem. Anterior (%)	Media 5 (%)
Golden	<b>63,63</b>	0,2%	20,5%	<b>113,97</b>	2,2%	22,0%
Fuji	<b>67,56</b>	-1,3%	-2,9%	<b>112,94</b>	6,2%	10,5%
Gala	<b>69,38</b>	0,1%	21,3%	<b>115,94</b>	1,4%	27,1%
Conferencia	<b>95,47</b>	0,0%	31,8%	<b>158,47</b>	-1,5%	43,9%
Blanquilla	<b>77,77</b>	0,0%	19,8%	<b>118,79</b>	-2,9%	12,6%

Precios regionales de la semana:



Precios medios nacionales:



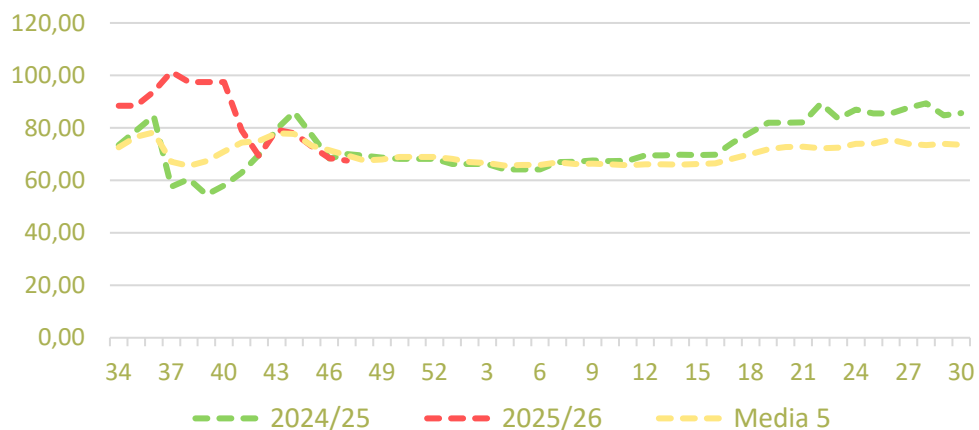


Inicio

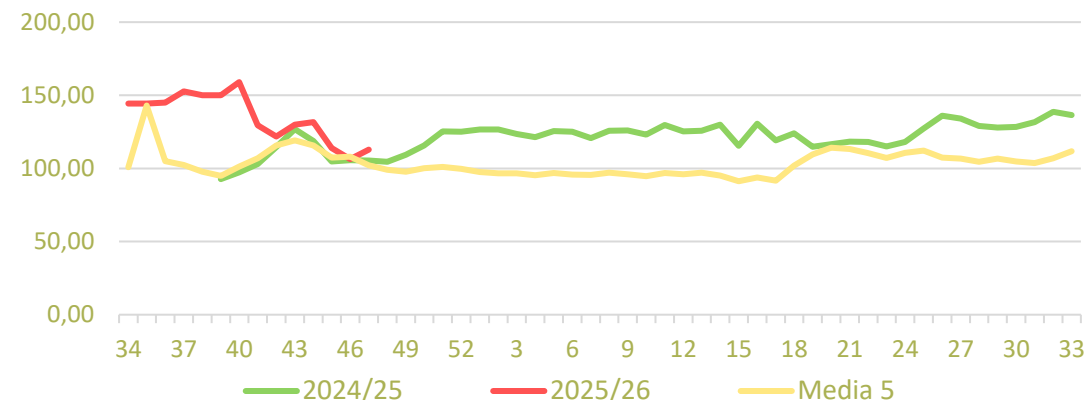
Frutas de pepita

### Precios medios nacionales:

#### Precio en 'origen' - Manzana Fuji (€/100 kg)

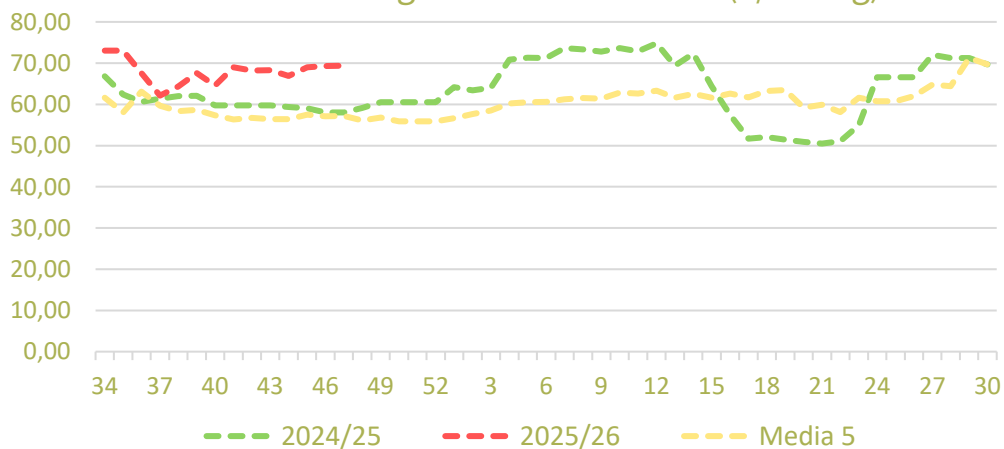


#### Salida Central de Acondicionamiento - Manzana Fuji (€/100 kg)

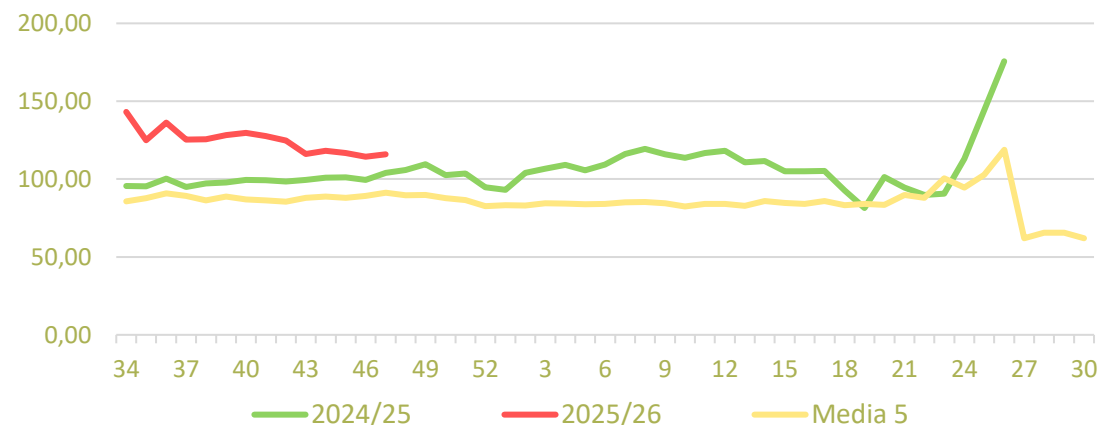


### Precios medios nacionales:

#### Precio en 'origen' - Manzana Gala (€/100 kg)



#### Salida Central de Acondicionamiento - Manzana Gala (€/100 kg)



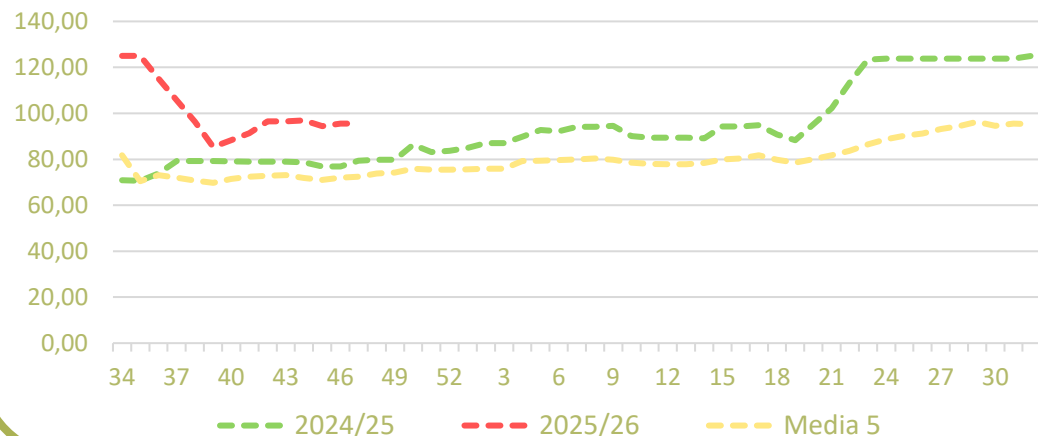


Inicio

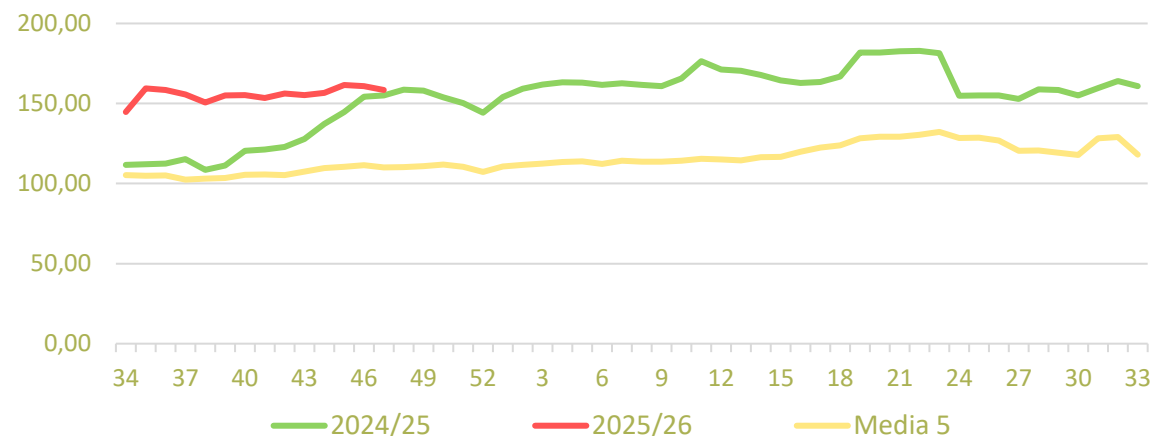
Frutas de pepita

### Precios medios nacionales:

#### Precio en 'origen' - Pera Conferencia (€/100 kg)

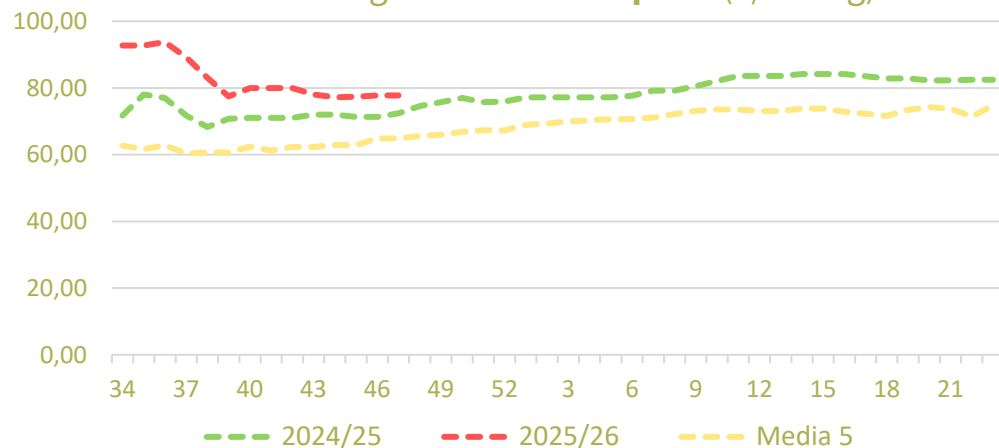


#### Salida Central de Acondicionamiento - Pera Conferencia (€/100 kg)

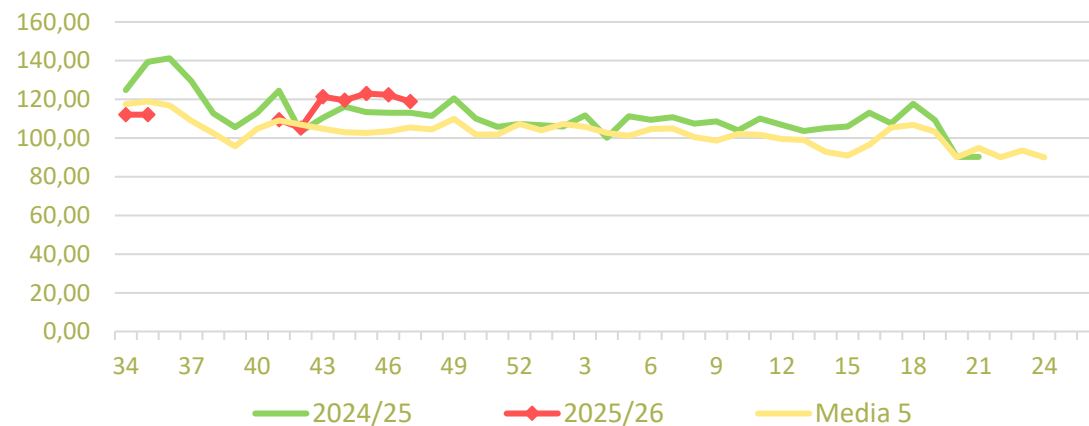


### Precios medios nacionales:

#### Precio en 'origen' - Pera Blanquilla (€/100 kg)



#### Salida Central de Acondicionamiento - Pera Blanquilla (€/100 kg)

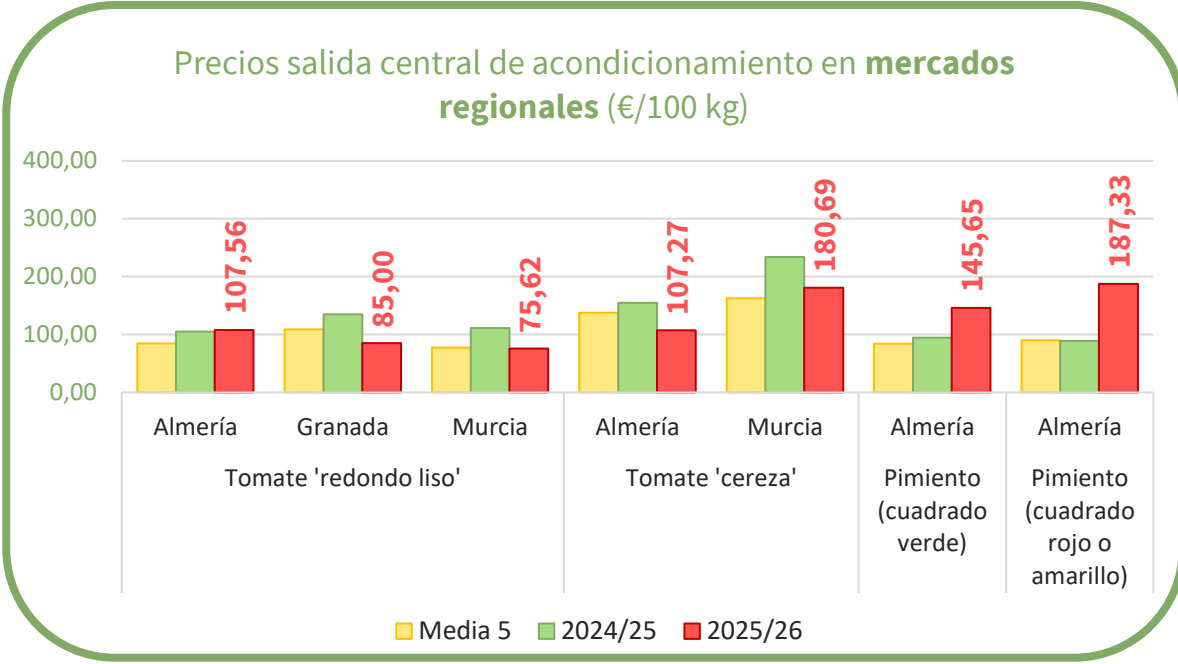




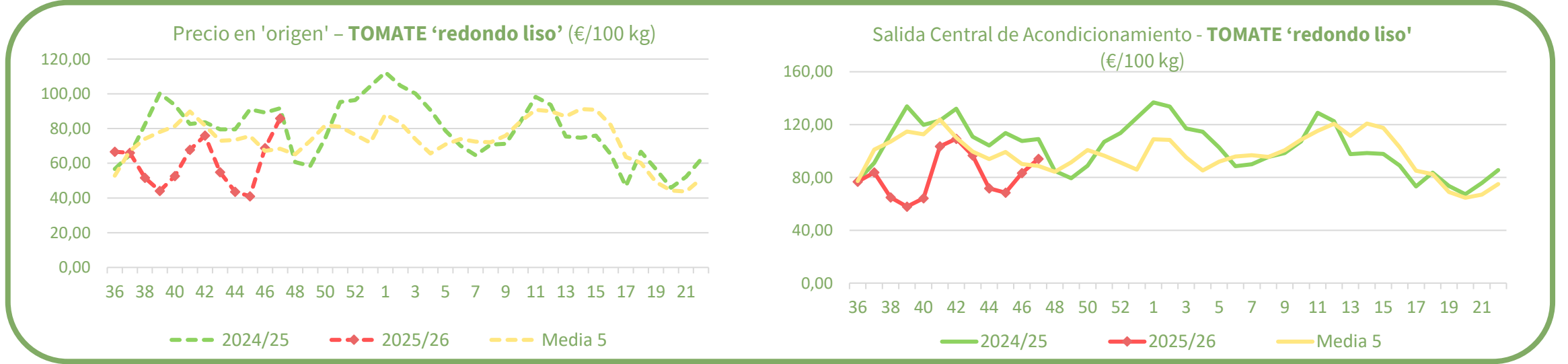
Productos	Origen (€/100kg)			Salida central de Acondicionamiento (€/100kg)		
	Sem. Actual	Sem. Anterior (%)	Media 5 (%)	Sem. Actual	Sem. Anterior (%)	Media 5 (%)
Tomate 'red liso'	<b>85,83</b>	24,9%	25,6%	<b>94,11</b>	13,0%	6,1%
Berenjena	<b>62,67</b>	10,8%	24,2%	<b>94,29</b>	0,4%	24,5%
Calabacín	<b>38,34</b>	20,9%	<b>-22,8%</b>	<b>68,08</b>	18,6%	<b>-15,9%</b>
*Pepino	<b>68,76</b>	12,4%	33,2%	<b>142,82</b>	28,0%	98,7%
**Pimiento	<b>60,03</b>	0,9%	<b>-14,6%</b>	<b>176,76</b>	22,9%	82,6%

\*En el caso del pepino a salida de central sólo se contemplan variedades lisas, mientras en origen se incluyen todos los tipos y variedades.  
 \*\* En el pimiento a salida central de acondicionamiento se recogen precios de todos los tipos y variedades, mientras en origen sólo refleja precios del pimiento verde italiano.

### Precios regionales de la semana:



### Precios medios nacionales:

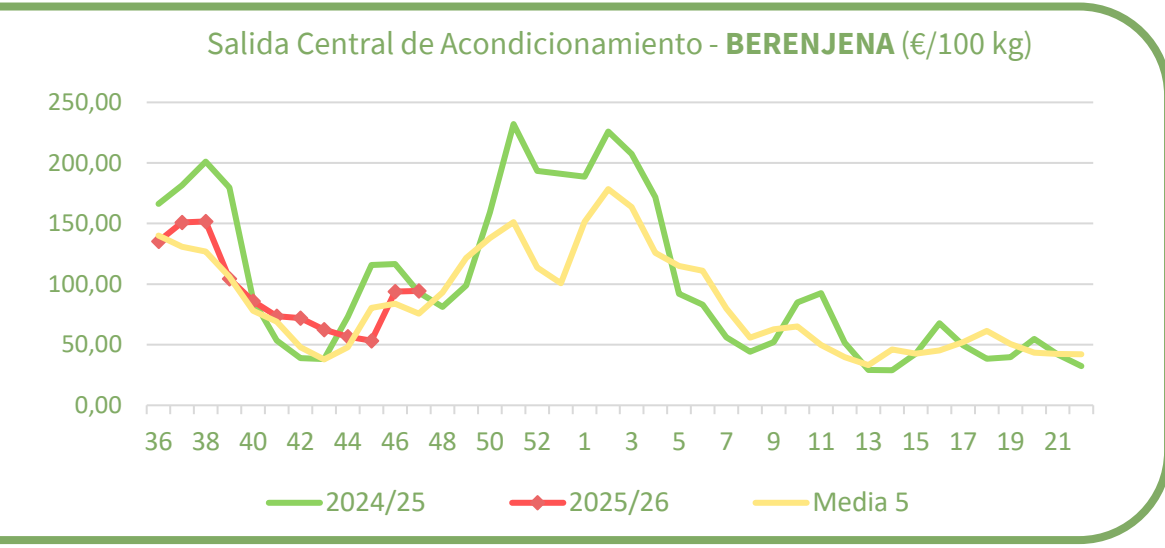
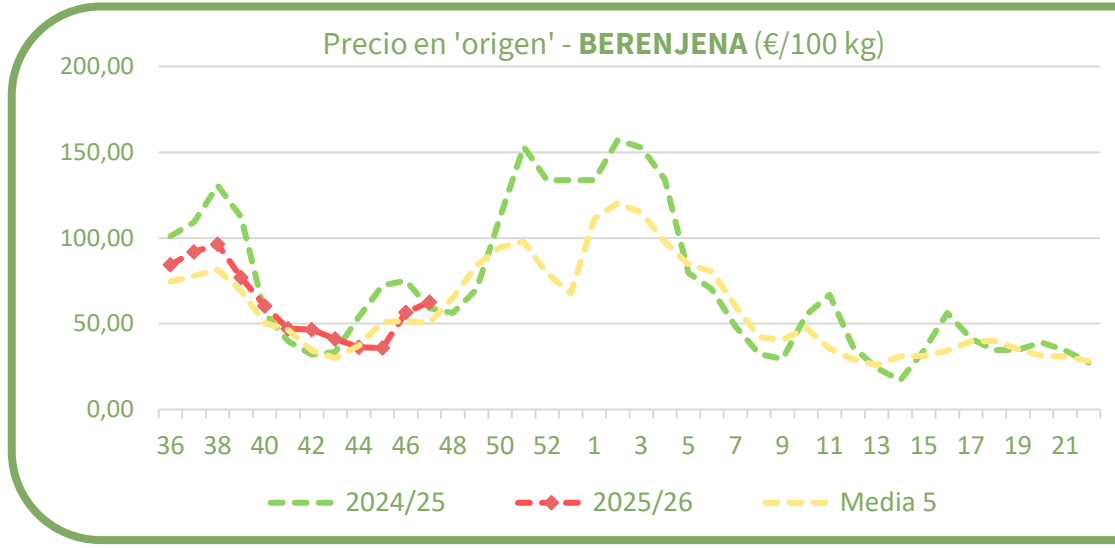




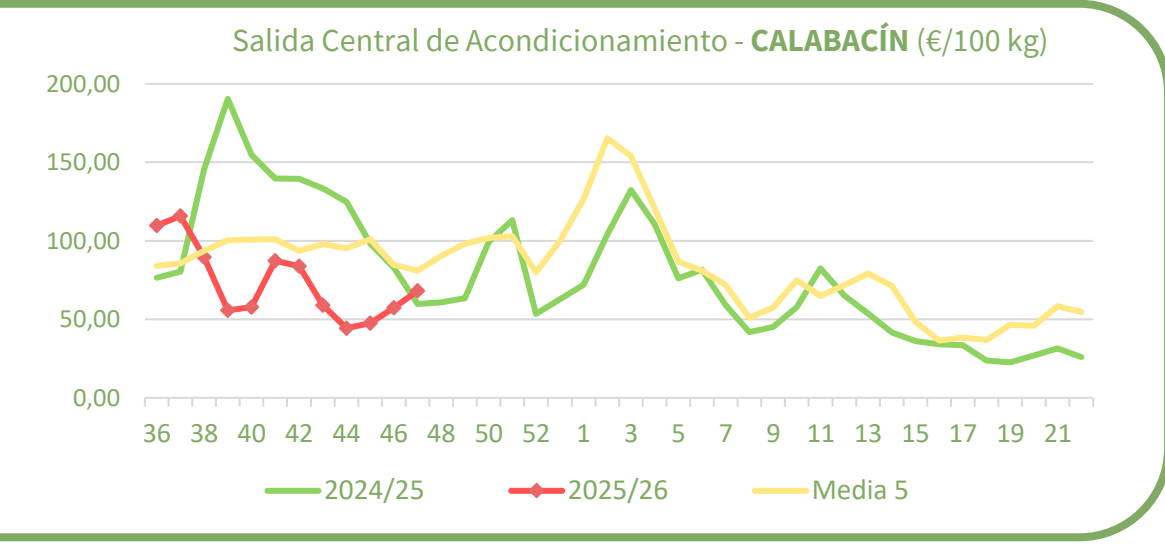
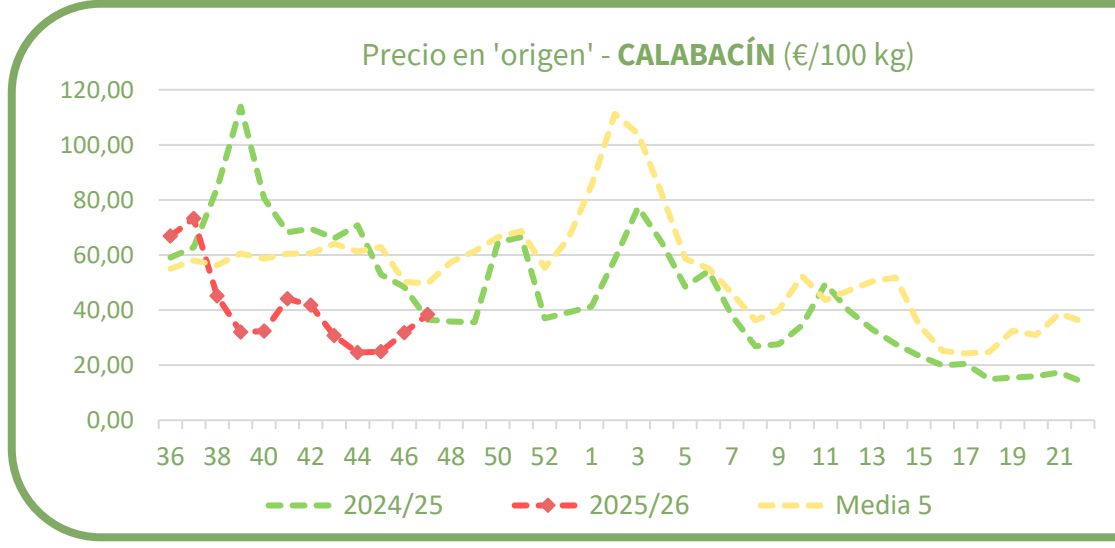
Inicio

Hortalizas de invernadero

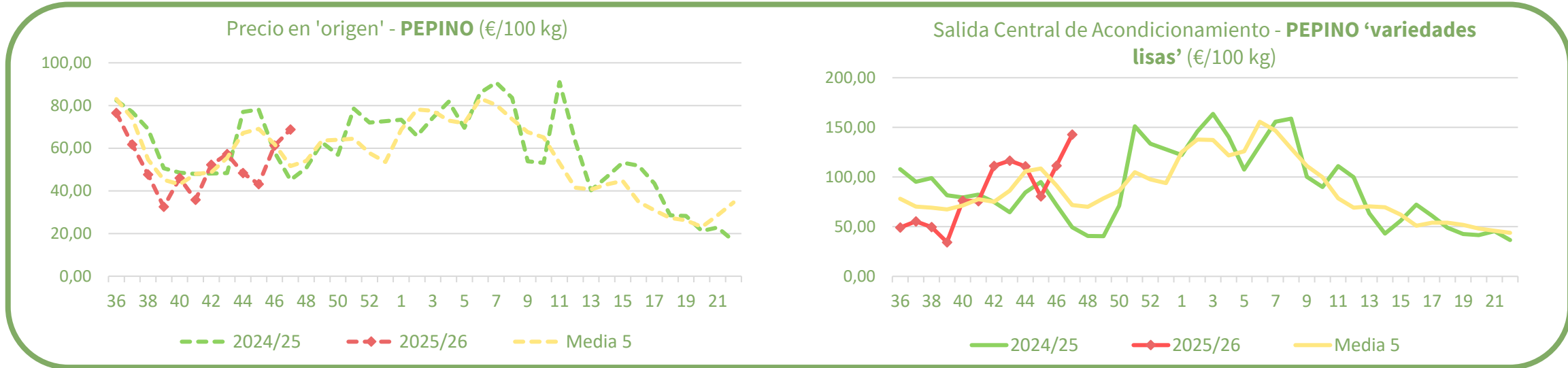
### Precios medios nacionales:



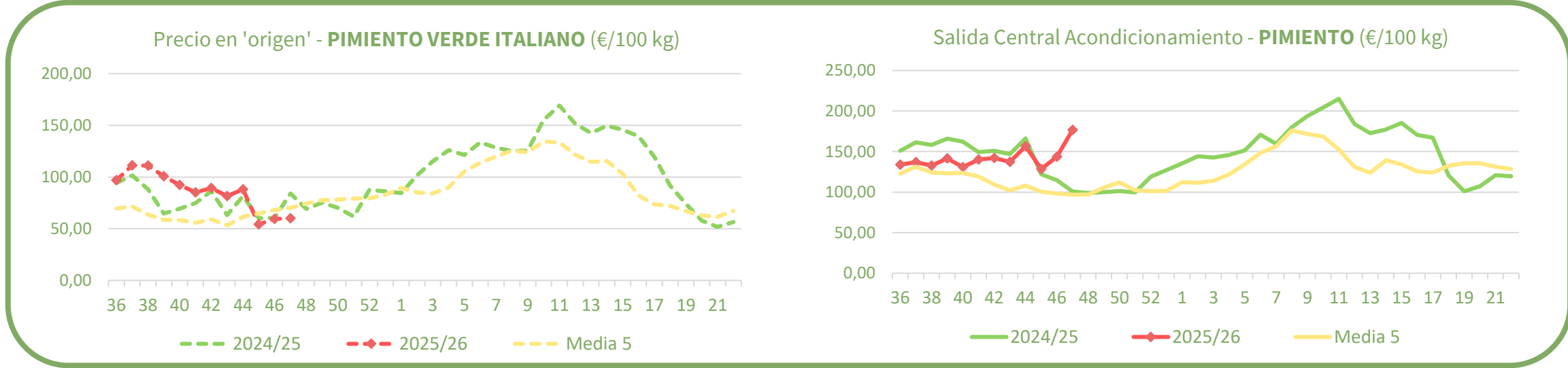
### Precios medios nacionales:



Precios medios nacionales:



Precios medios nacionales:





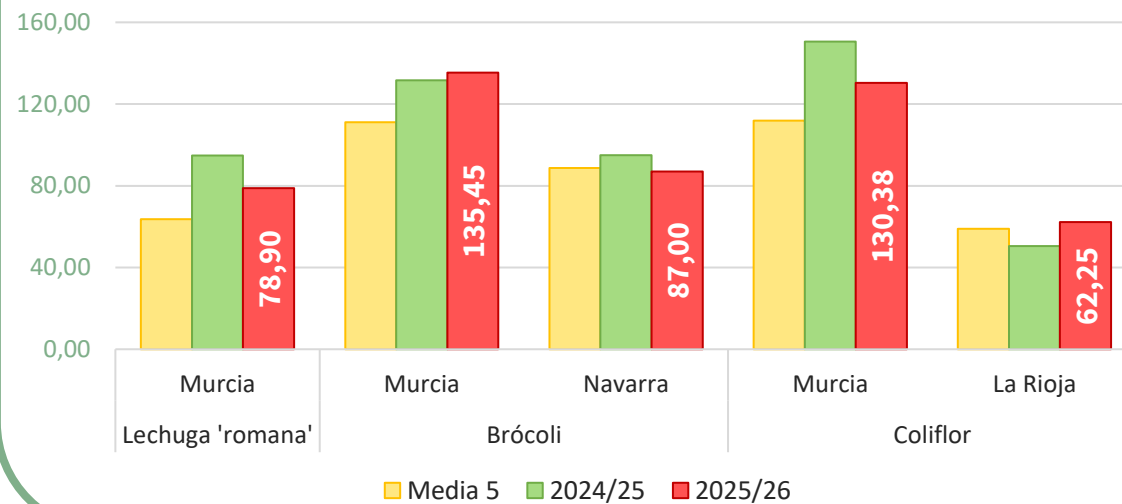
### Precios regionales de la semana:

Productos	Origen (€/100kg)			Salida central de Acondicionamiento (€/100kg)		
	Sem. Actual	Sem. Anterior (%)	Media 5 (%)	Sem. Actual	Sem. Anterior (%)	Media 5 (%)
*Lechuga	<b>25,69</b>	2,3%	-2,5%	<b>94,83</b>	3,9%	23,6%
**Brócoli	<b>63,50</b>	-2,5%	-2,8%	<b>135,45</b>	-0,6%	21,8%
Coliflor	<b>64,85</b>	-2,5%	7,9%	<b>103,09</b>	2,5%	7,4%
**Alcachofa	<b>196,76</b>	9,9%	22,6%	<b>218,62</b>	4,8%	13,5%

\*Para lechuga en origen el dato se refiere a la variedad romana (€/100 ud) mientras a la salida de central de acondicionamiento el dato hace referencia al conjunto de tipos y variedades comerciales (€/100 kg de peso neto).

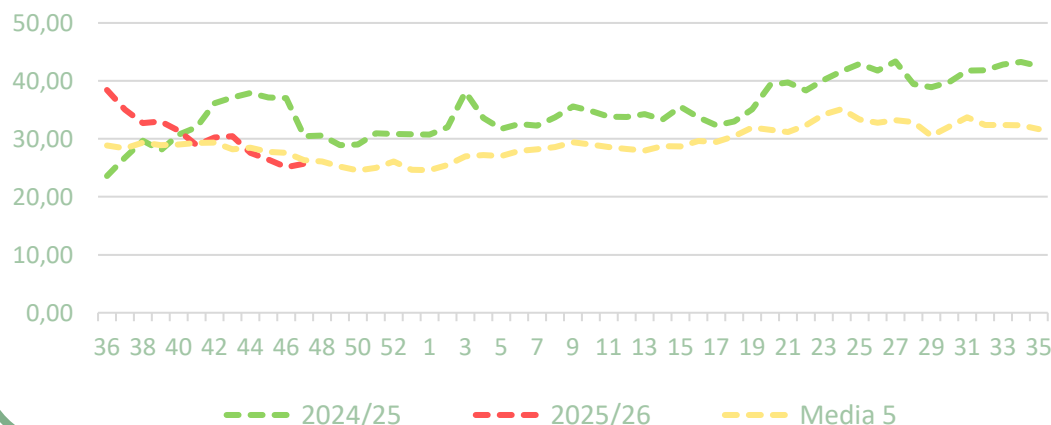
\*\*Para brócoli y alcachofa, el precio a salida de central corresponde al mercado de Murcia, ante la ausencia de un precio medio nacional en esa posición.

### Precios salida central de acondicionamiento en mercados regionales (€/100 kg)

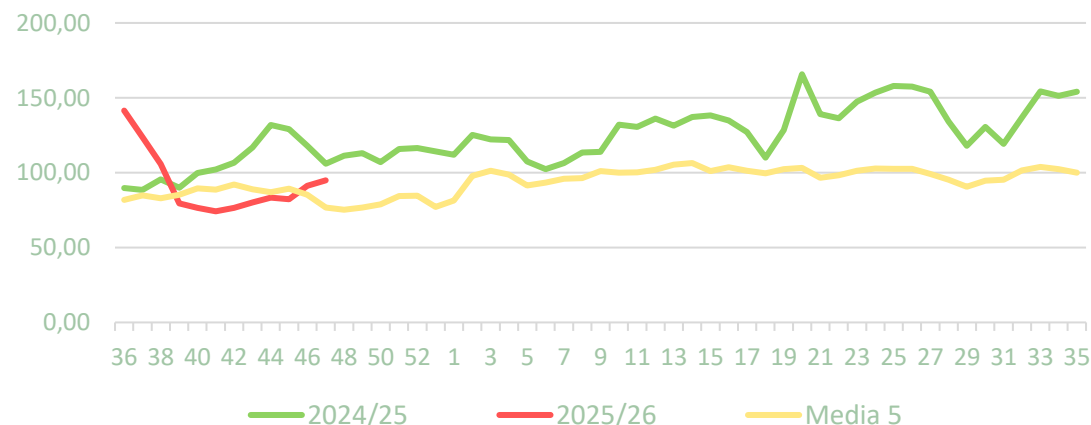


### Precios medios nacionales:

#### Precio en 'origen' - LECHUGA Romana (€/100ud)



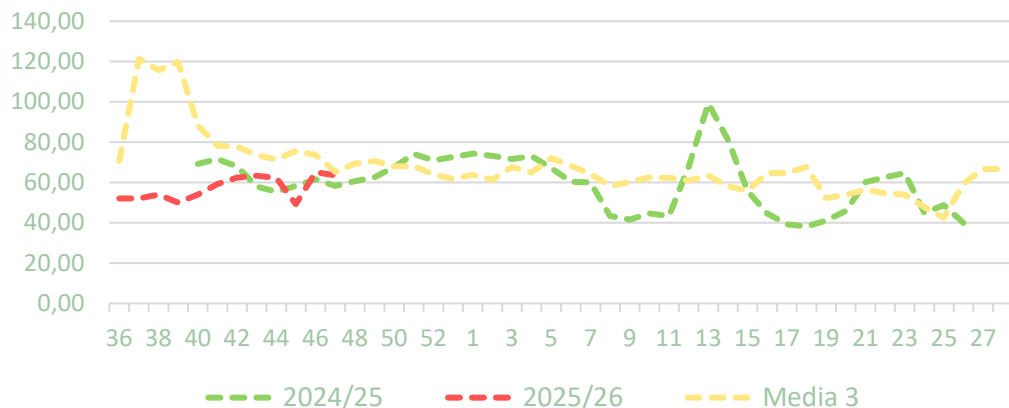
#### Salida Central de Acondicionamiento - LECHUGA (€/100kg)



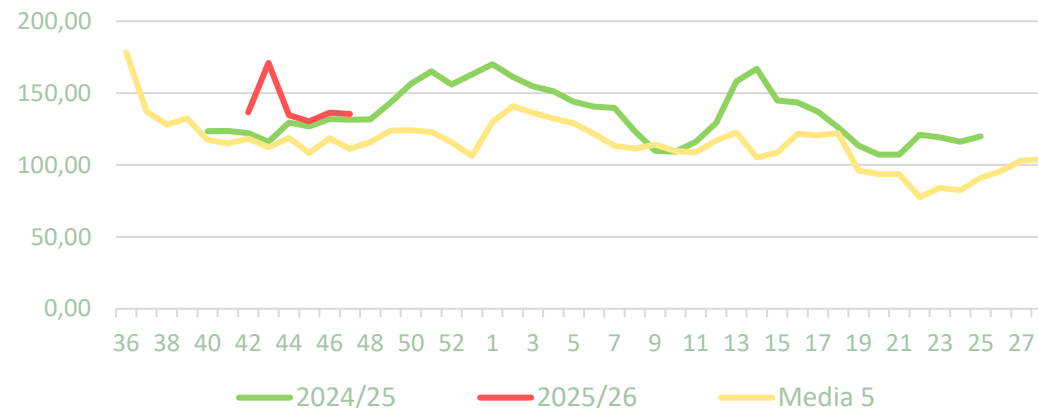


### Precios medios nacionales:

#### Precio en 'origen' - **BRÓCOLI** (€/100kg)

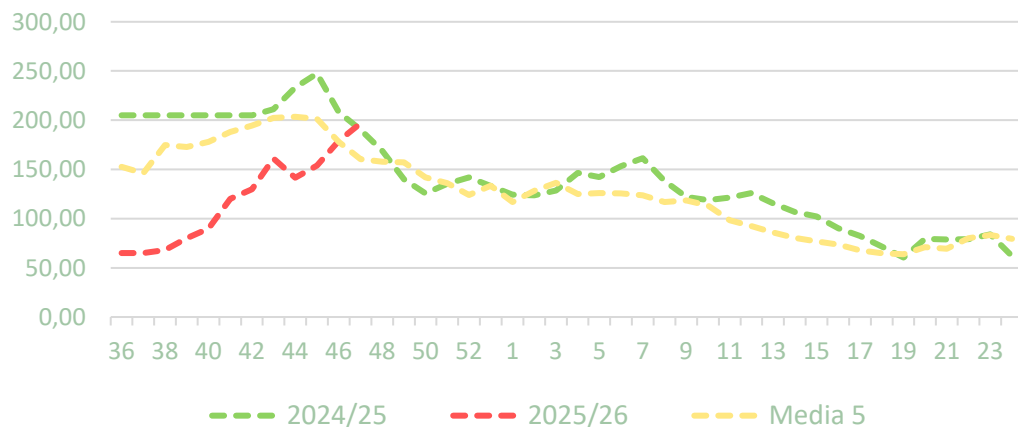


#### Salida Central de Acondicionamiento - **BRÓCOLI** (€/100kg)

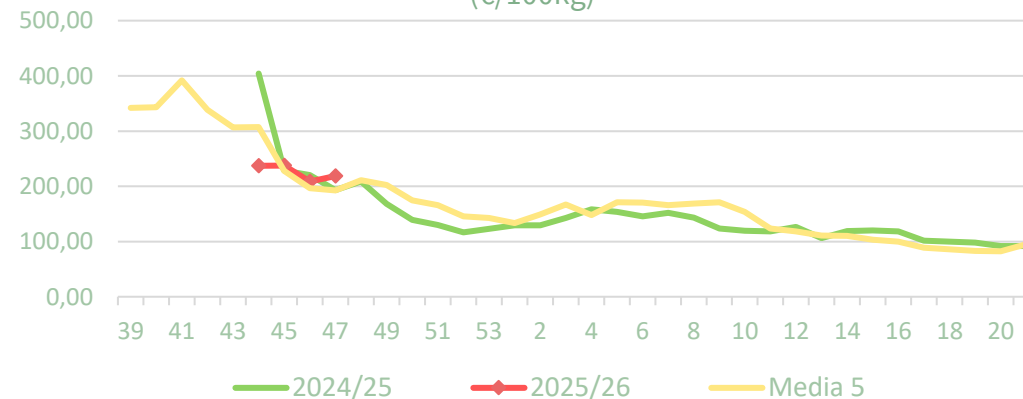


### Precios medios nacionales:

#### Precio en 'origen' - **ALCACHOFA** (€/100kg)



#### Salida Central de Acondicionamiento - **ALCACHOFA** (€/100kg)



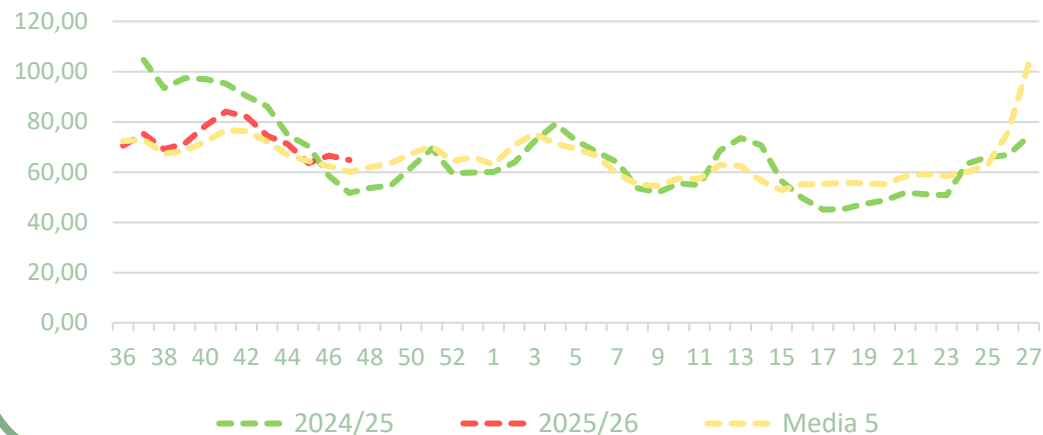


### Precios medios nacionales:

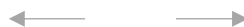
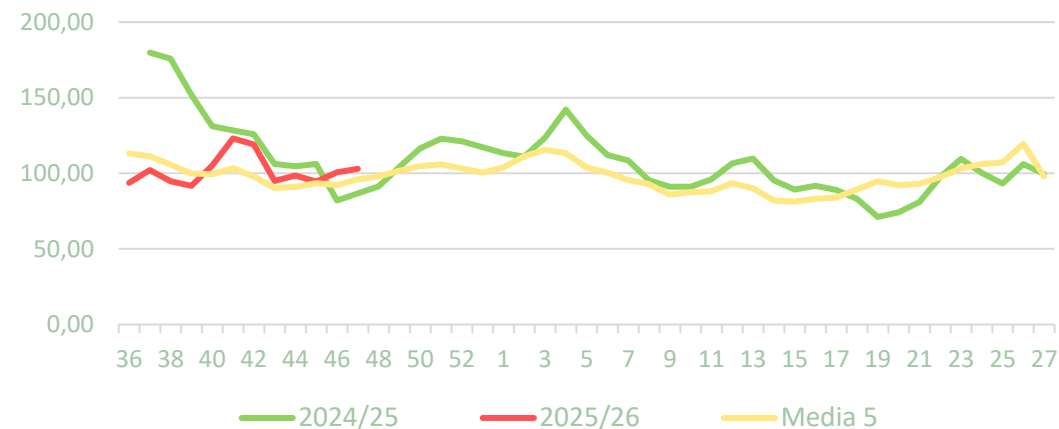
Inicio

Hortalizas al aire libre

#### Precio en 'origen' - COLIFLOR (€/100kg)

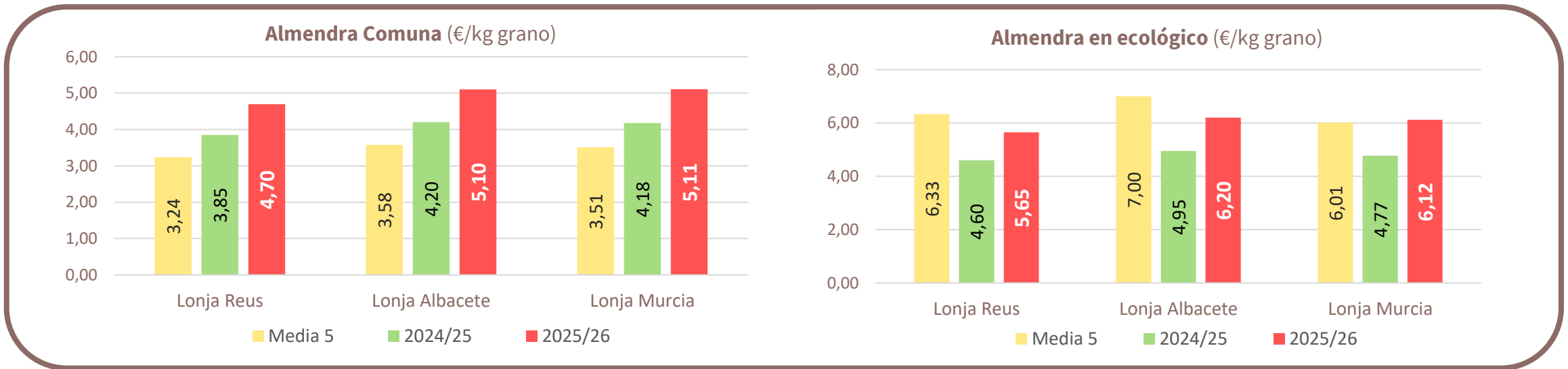


#### Salida Central de Acondicionamiento - COLIFLOR (€/100kg)



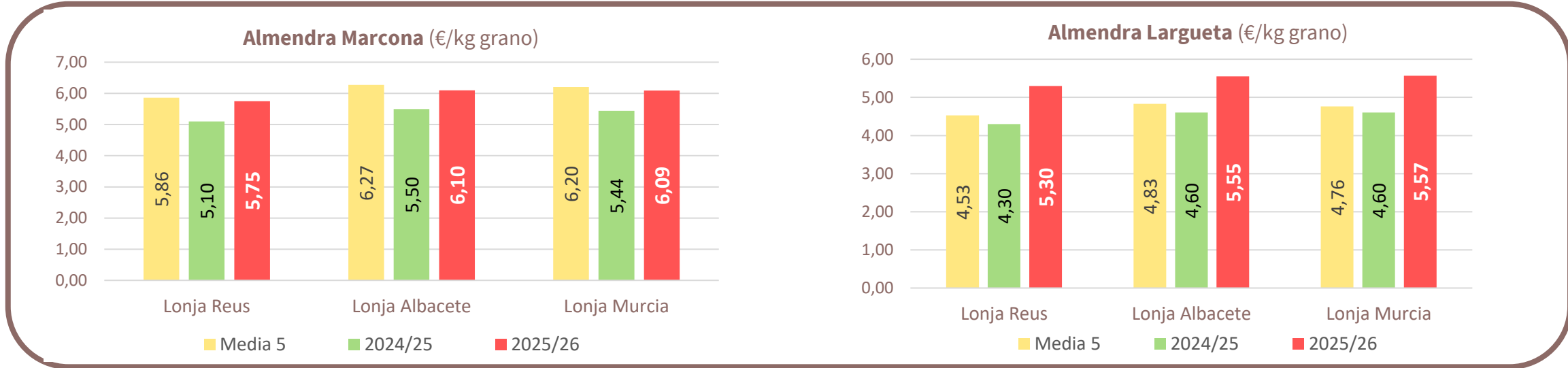
Productos		Lonja de Reus (€/kg grano)			Lonja de Albacete (€/kg grano)			Lonja de Murcia (€/kg grano)		
		Sem. Actual	Sem. Anterior (%)	Media 5 (%)	Sem. Actual	Sem. Anterior (%)	Media 5 (%)	Sem. Actual	Sem. Anterior (%)	Media 5 (%)
Almendra	Comuna	<b>4,70</b>	0,0%	45,1%	<b>5,10</b>	0,0%	42,5%	<b>5,11</b>	0,0%	45,6%
	Largueta	<b>5,30</b>	0,0%	17,0%	<b>5,55</b>	0,0%	14,9%	<b>5,57</b>	0,2%	17,0%
	Marcona	<b>5,75</b>	0,0%	-1,9%	<b>6,10</b>	0,0%	-2,7%	<b>6,09</b>	0,2%	-1,8%
	Guara	<b>5,00</b>	1,0%	42,9%	<b>5,20</b>	0,0%	40,2%	<b>5,22</b>	0,0%	44,8%
	Ecológico	<b>5,65</b>	0,0%	-10,7%	<b>6,20</b>	0,0%	-11,4%	<b>6,12</b>	0,2%	1,9%
Avellana		<b>8,32</b>	0,3%	71,6%						
Pistacho (kerman grano 20/22)		<b>5,50</b>	0,0%	28,8%	<b>8,50</b>	0,0%	13,0%			

Precios medios nacionales:

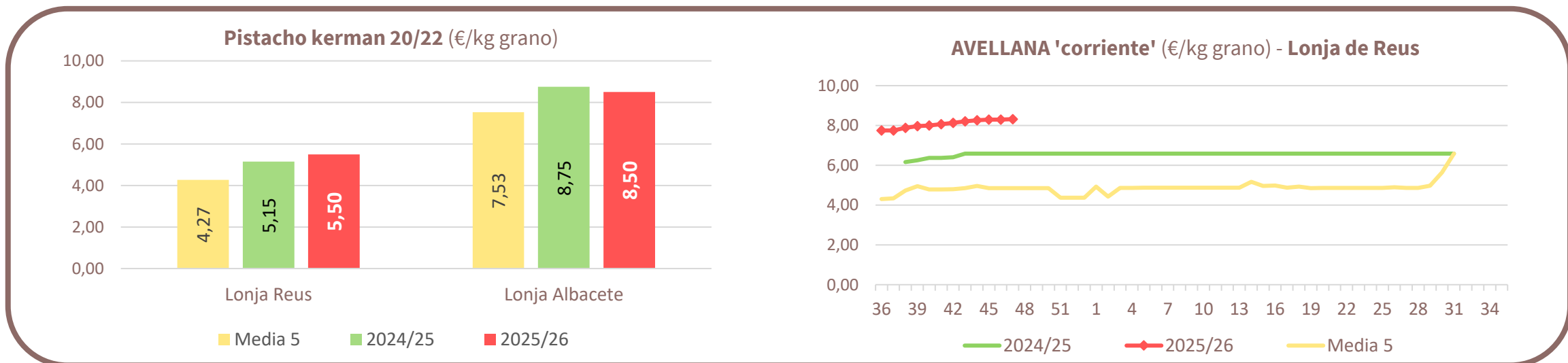




### Precios medios nacionales:

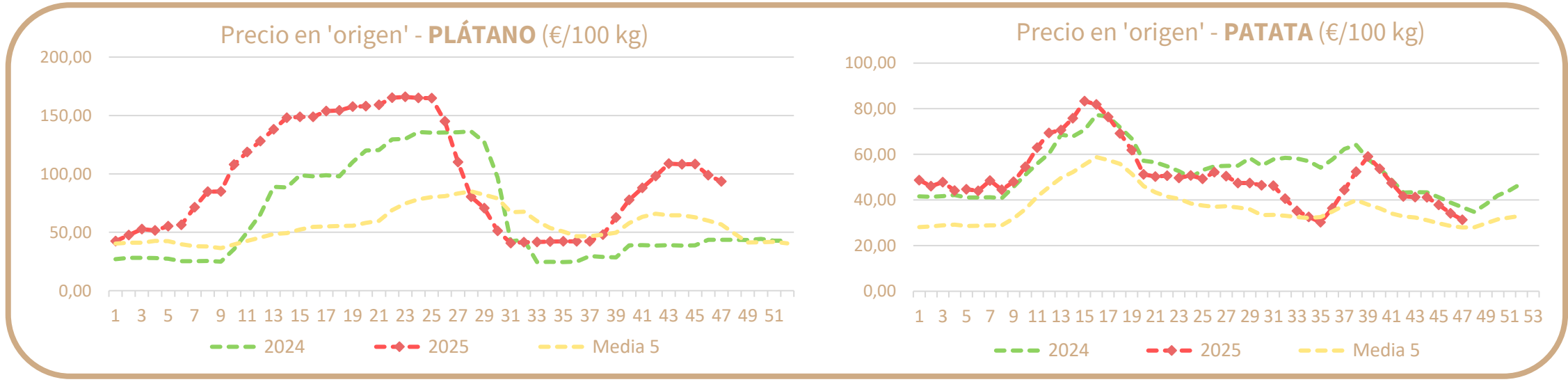


### Precios medios nacionales:



Productos	Origen (€/100kg)		
	Sem. Actual	Sem. Anterior (%)	Media 5 (%)
Plátano	<b>93,50</b>	-5,5%	64,8%
Patata	<b>31,36</b>	-8,3%	12,1%

Precios medios nacionales:



# PRECIOS SEMANALES: PAÍSES DE LA UNIÓN EUROPEA

SEMANA 47/2025  
(17 – 23 de noviembre)



GOBIERNO  
DE ESPAÑA

MINISTERIO  
DE AGRICULTURA, PESCA  
Y ALIMENTACIÓN

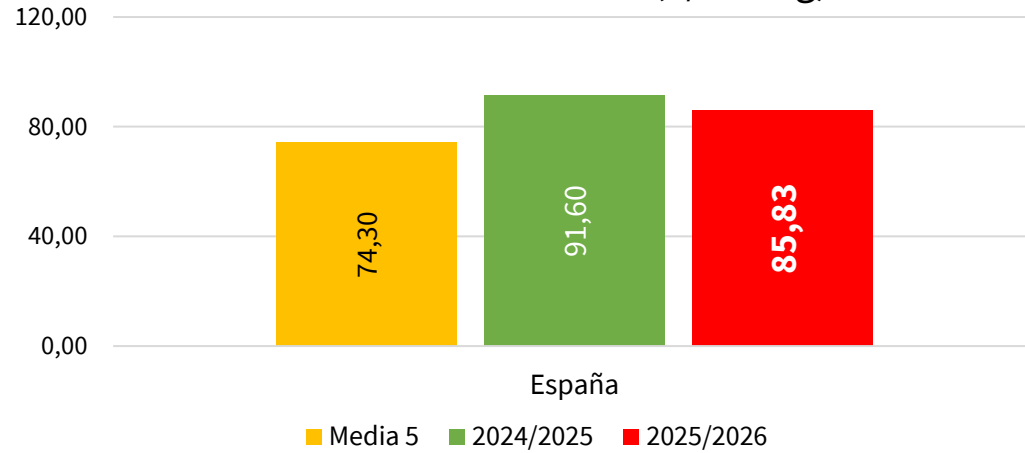
DIRECCIÓN GENERAL  
DE PRODUCCIONES Y MERCADOS  
AGRARIOS

SUBDIRECCIÓN GENERAL  
DE FRUTAS Y HORTALIZAS Y  
VITIVINICULTURA

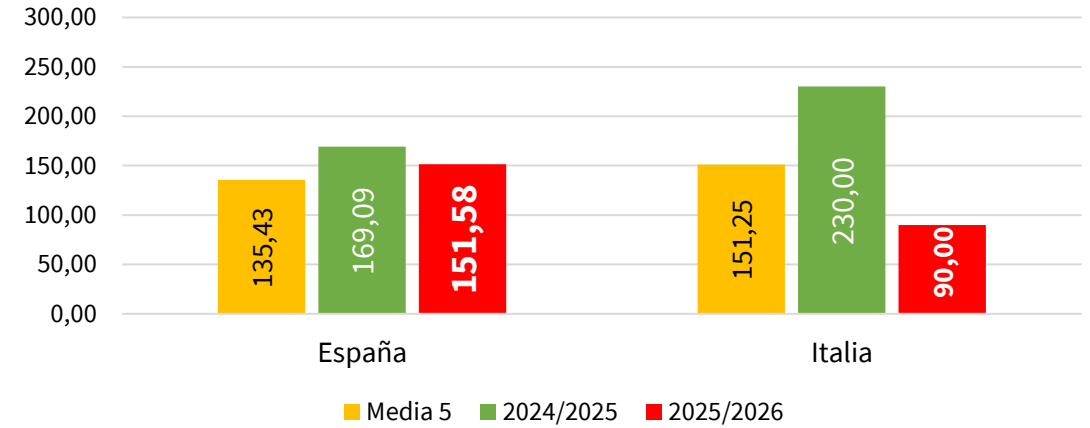


Precios en origen:

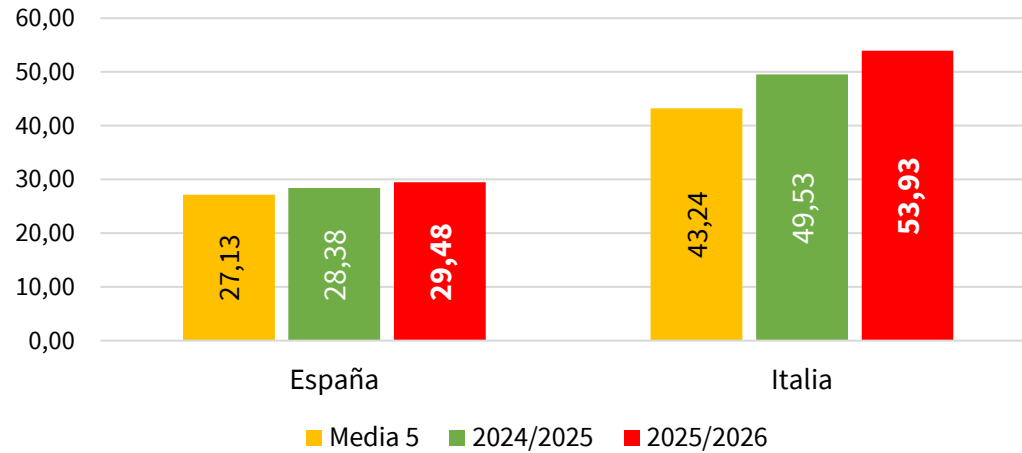
Tomate 'Redondo Liso' (€/100 kg)



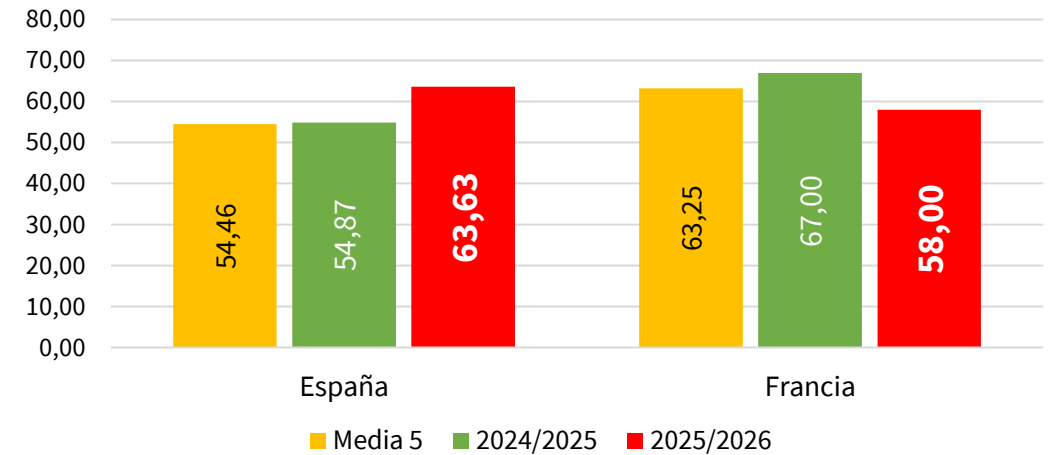
Tomate 'Cereza' (€/100 kg)



Naranja - Media Nacional (€/100 kg)

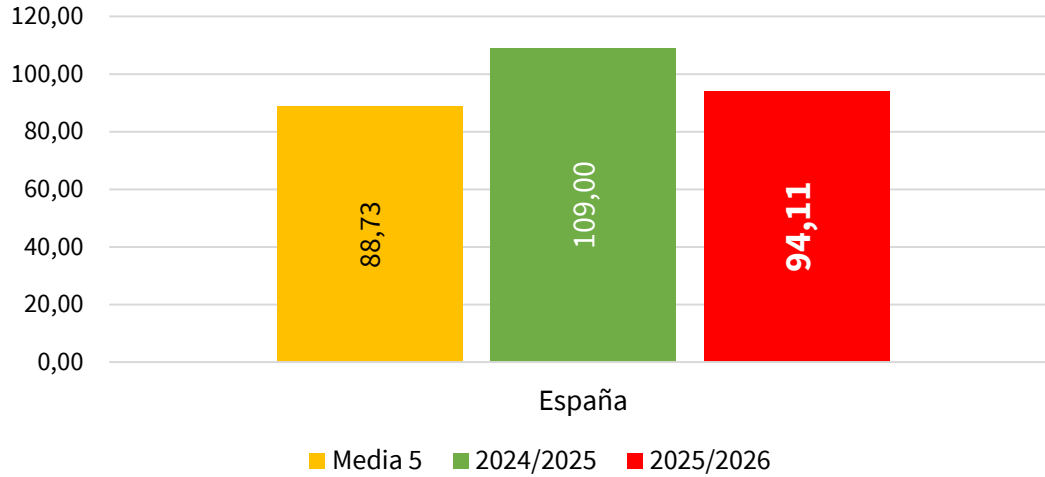


Manzana 'Golden' (€/100 kg)

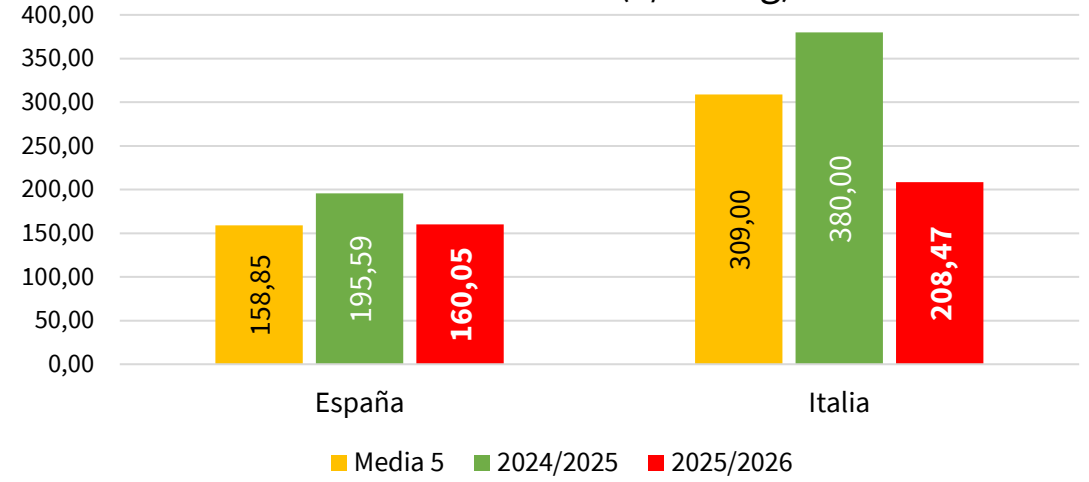


Precios a salida de central:

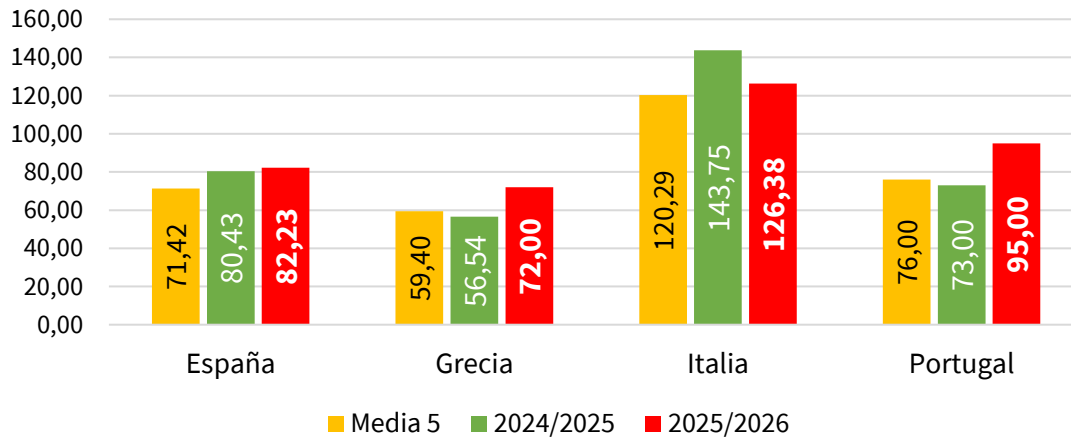
Tomate 'Redondo Liso' (€/100 kg)



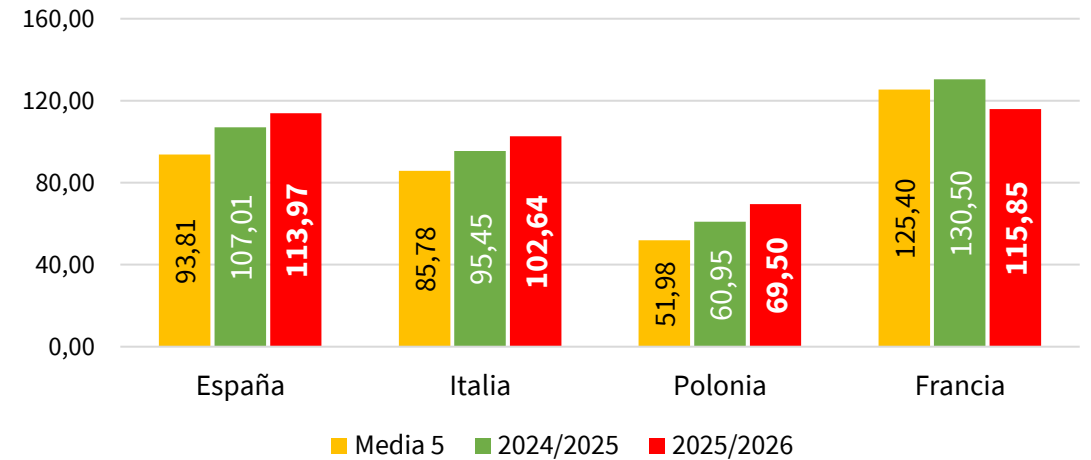
Tomate 'Cereza' (€/100 kg)



Naranja – Media Nacional (€/100 kg)



Manzana 'Golden' (€/100 kg)





## Fuentes de datos

- ❑ Informe Semanal de Coyuntura (MAPA): [Informe semanal de coyuntura](#)
- ❑ Observatorio de Precios de la Junta de Andalucía: [FRUTOS ROJOS](#)
- ❑ Precios Europeos: DG AGRI
  - Precios en Origen: [Fruit and vegetables prices \(supply chain\)](#)
  - Precios a Salida de centro de acondicionamiento: [Fruit and vegetables prices \(supply chain\)](#)



GOBIERNO  
DE ESPAÑA

MINISTERIO  
DE AGRICULTURA, PESCA  
Y ALIMENTACIÓN

DIRECCIÓN GENERAL  
DE PRODUCCIONES Y MERCADOS  
AGRARIOS

SUBDIRECCIÓN GENERAL  
DE FRUTAS Y HORTALIZAS Y  
VITIVINICULTURA

