



Cítricos



Frutas de pepita



Fruta de hueso



Frutos rojos



Hortalizas
invernadero



Hortalizas
al aire libre



Melón y sandía



Frutos secos



Otras frutas
y hortalizas

BOLETÍN SEMANAL DE PRECIOS DE FRUTAS Y HORTALIZAS

*SEMANA 46/2025
(del 10 al 16 de noviembre 2025)*

Titulares



PRECIOS PAÍSES DE LA UNIÓN EUROPEA

ACTUALIZACIÓN A SEMANA 46/2025



GOBIERNO
DE ESPAÑA

MINISTERIO
DE AGRICULTURA, PESCA
Y ALIMENTACIÓN

DIRECCIÓN GENERAL
DE PRODUCCIONES Y MERCADOS
AGRARIOS

SUBDIRECCIÓN GENERAL
DE FRUTAS Y HORTALIZAS Y
VITIVINICULTURA



Aviso Legal: los contenidos de esta publicación podrán ser reutilizados, citando la fuente y la fecha, en su caso, de la última actualización.

Título:

Boletín Semanal de Precios de Frutas y Hortalizas.

Edita:

© Ministerio de Agricultura, Pesca y Alimentación.

Secretaría General Técnica. Centro de Publicaciones.

Unidad proponente:

Dirección General de Producciones y Mercados Agrarios.

Subdirección General de Frutas y Hortalizas y Vitivinicultura

NIPO: 003-25-098-7

Tienda online:

www.mapa.gob.es

<https://servicio.mapa.gob.es/tienda/>

e-mail:

centropublicaciones@mapa.es

Catálogo de Publicaciones de la Administración General del Estado:

<https://cpaga.mpr.gob.es/>

Para contribuir a la protección del medio ambiente, se recomienda imprimir esta publicación únicamente si es estrictamente necesario, ya sea en su totalidad o en parte.





Cítricos

Pese al ritmo lento en las compras en campo de las últimas semanas, los precios se sitúan por encima de los valores medios para casi todos los productos.

En **origen**, subida en el precio de la naranja tipo “navel” (+7%) que incluye a la navelina y otras variedades como “navel navel” que empieza a cotizar en árbol (aún no ha salida de central). También incremento en el precio de la mandarina (+3,2%) que se sitúa en máximos para esta semana desde que se disponen de registros. En el caso de la clementina y el limón retroceden las cotizaciones esta semana, siendo en este último caso lo habitual en este momento de campaña.

A **salida de central**, una semana más se contraen los precios de naranja navelina (-1%), clementina (-4,5%) o satsumas (-5,7%) mientras se revalorizan el limón (+1,1%) y la mandarina (+3,8%) que pese a este incremento sigue por debajo de la media de las últimas cinco campañas para esta semana. El resto presentan precios por encima de la media o en niveles medios como la satsuma.

En los **mercados regionales**, semana tras semana tienden a igualarse los precios de los productos en los diferentes mercados, especialmente en aquellos más próximos.



Precios Europeos

En **origen**, los precios tanto en Italia como en España para la naranja suben esta semana situándose por encima de campañas anteriores en ambos casos.

En el caso de **salida de centro de acondicionamiento** el precio medio de la naranja (que incluye variedades navel y blancas) registra un incremento esta semana en España y Portugal, mientras baja en Grecia y se mantiene en Italia. En todos los casos, los precios de esta semana son superiores a la media.



Frutas de pepita

Las cotizaciones en general se mantienen tranquilas sin grandes variaciones en el mercado de fruta de pepita, con recuperación de algunos productos, como la Golden en el mercado regional de Zaragoza. La Fuji continúa a la baja situándose como único producto por debajo de la media, tanto en origen, como en salida a central.

En **origen**, disparidad en los precios con ligeros aumentos de la Conferencia, de la Gala y de la Blanquilla (menores al 1,1%) y estabilidad en la Golden, (-0,1%). La Fuji sigue en descenso esta semana (-6,1%), permaneciendo por debajo de la media.

Disparidad en las cotizaciones esta semana también a **salida de central**, la Golden aumenta un 1,3%, en contraposición con bajadas en el resto de los productos, destacando la caída del 6,6% en la Fuji, lo que la hace situarse como único producto por debajo de la media.

En los **mercados regionales**, la pera Conferencia se mantiene en La Rioja registrándose ligeros descensos en Zaragoza y Lleida, aunque permaneciendo por encima de la media. Recuperación de la manzana Golden en Zaragoza (+39,7%), hasta volver a situarse por encima de la media y de la campaña anterior, como en el resto de los mercados.



Precios Europeos

En esta semana se mantiene la estabilidad en **origen** de la manzana Golden en Francia, donde se sitúa por debajo de la media. A la **salida de los centros de acondicionamiento** europeos, precios de la Golden y de la Conferencia en Italia estables, no así en Francia, con ligeras bajadas. La pera Conferencia aumenta en P. Bajos (+1,1%) y desciende en Bélgica (-8,3%).



Hortalizas de invernadero

La bajada de las temperaturas da lugar a una regulación de la oferta y con ello repuntes generalizados en todos los cultivos en ambas posiciones. Las cotizaciones se aproximan y en algunos casos se sitúan por encima de la media, con la salvedad del calabacín que todavía se sitúa en valores significativamente inferiores.

En **origen**, se observan aumentos en todos los cultivos, destacando el tomate redondo liso (+67,7%), berenjena (+58%), pepino (+41,8%) y calabacín (+27,3%). El pimiento, con altas cotizaciones desde el inicio de campaña, también repunta casi un 10% compensando en parte la caída de la semana anterior. Precios semanales superiores a la media para la berenjena y el tomate.

A **salida de central de acondicionamiento** el comportamiento es similar a la posición de origen, con incrementos intersemanales que son menores respecto a la posición más próxima al agricultor, con la salvedad de la berenjena (+76%). Precios semanales notablemente por encima de la media excepto en el caso del calabacín (-32,2%) y el tomate redondo liso (-7,6%).

Las cotizaciones semanales en los **mercados regionales** se sitúan por debajo de la media en el caso del tomate redondo liso en Granada y Murcia, también para el tomate cereza en Almería. El pepino tipo Almería, así como el pimiento cuadrado presentan cotizaciones por encima de la media en sus mercados más representativos.



Precios Europeos

Los mercados europeos muestran para el tomate 'redondo liso' y 'cereza' valores inferiores a la media en origen pero superiores a salida de central en Países Bajos. En Italia el tomate 'cereza' cotiza notablemente por debajo de la media en ambas posiciones.



Hortalizas al aire libre

Esta semana se observa, al igual que en el grupo de invernadero, una tendencia al alza en las cotizaciones de las hortalizas al aire libre, con la salvedad de la lechuga en origen, que mantiene la tendencia a la baja, y la alcachofa a salida de central.

En **origen**, la alcachofa vuelve a repuntar (+16,4%), situándose por primera vez en la campaña en valores en torno a la media. Tras el fuerte retroceso de la semana anterior, el brócoli también aumenta su cotización con una variación intersemanal del 32,2% que le sitúa en valores ligeramente inferiores a los medios. Por último, la coliflor también repunta casi un 5%, no así la lechuga romana que retrocede en la misma magnitud.

A **salida de central**, se observan repuntes en todos los casos con la salvedad de la alcachofa en el mercado de Murcia en las primeras semanas de la nueva campaña con cotizaciones. Precios semanales superiores a la media en todos los cultivos.

En los **mercados regionales**, la lechuga romana cotiza en Murcia en torno a valores medios y el brócoli por encima en Murcia, no así en Navarra. Por último, el precio de la coliflor se sitúa por encima de la media en Murcia y en torno a la misma en La Rioja.



Frutos secos

Estabilidad general para la almendra en todas las lonjas, con cotizaciones estables para todas las variedades de **almendra** en la lonja de Reus. En Murcia, se presentan ligeros incrementos, menores al 1%, en todas las variedades. En Albacete, estabilidad en Marcona y Guara y ligeros aumentos (menores al 1%) en Comuna y Largueta. Manteniéndose todas las variedades muy por encima de la media, a excepción de la Marcona. El precio de la **almendra ecológica** esta semana se mantiene estable en Reus, registrándose ligeros incrementos en Albacete y Murcia, menores al 1%. Las cotizaciones se siguen manteniendo por debajo de la media en la Lonja de Albacete y de Reus, no así en Murcia.

La **avellana** se mantiene estable esta semana, acorde con la coyuntura productiva de nuestro país y de Turquía, principal productor que se ha visto muy afectado por las heladas.

El precio del **pistacho** continúa manteniéndose esta semana, en una campaña con mayor producción que en años anteriores.



Otras frutas y hortalizas

El **plátano** retrocede un 8,8% tras dos semanas de estabilidad, manteniéndose el precio semanal un 65% por encima del valor medio de las últimas cinco campañas.

La **patata**, ya en la fase final de la campaña, continúa la tendencia a la baja con un retroceso intersemanal cercano al 10% propio de esta época de la campaña. El precio semanal se sitúa casi un 20% por encima de la media.



Inicio

Cítricos

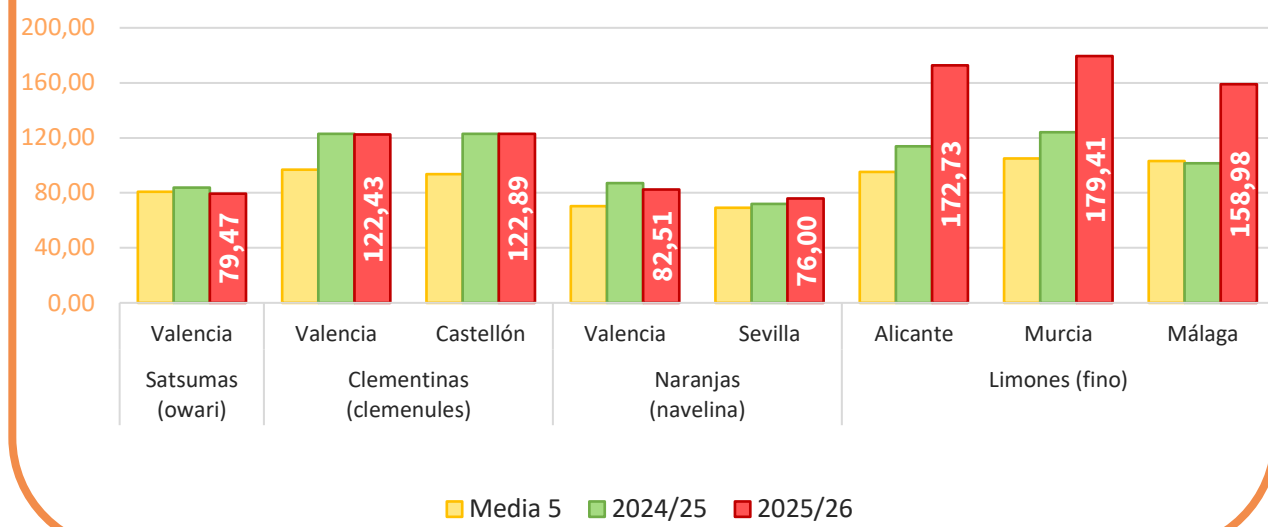
PRECIOS SEMANA 46/2025 del 10 al 16 de NOV de 2025

Productos	Origen* (€/100kg)			Salida central Acondicionamiento (€/100kg)		
	Sem. Actual	Sem. Anterior (%)	Media 5 (%)	Sem. Actual	Sem. Anterior (%)	Media 5 (%)
**Naranja 'navel'	29,87	7,1%	24,1%	81,07	-1,0%	15,6%
Clementina	46,73	-0,9%	21,4%	109,06	-4,5%	11,4%
Satsuma				79,47	-5,7%	-0,3%
Mandarina	59,30	3,2%	44,4%	110,00	3,8%	-4,2%
Limón	54,69	-3,9%	57,8%	177,45	1,1%	72,7%

* Los precios en origen en cítricos se refieren a precio en árbol.
 ** El precio de la naranja tipo 'navel' a salida central de acondicionamiento corresponden a la variedad 'navelina' únicamente

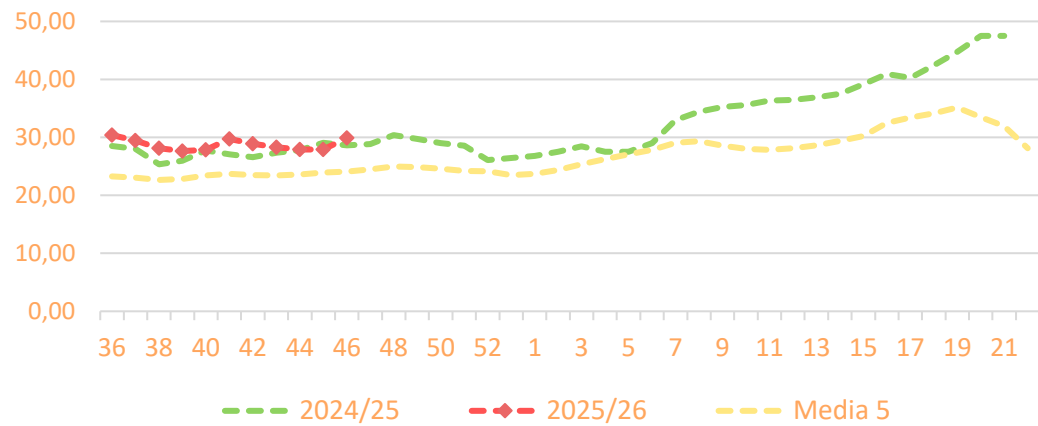
Precios regionales de la semana:

Precios salida central de acondicionamiento en mercados regionales (€/100 kg)

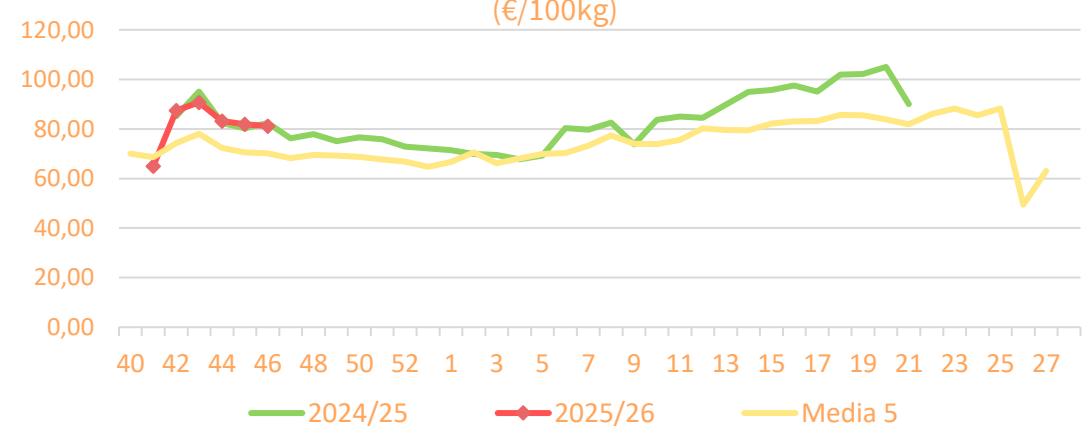


Precios medios nacionales:

Precio en 'origen' - NARANJA 'navel' (€/100kg)



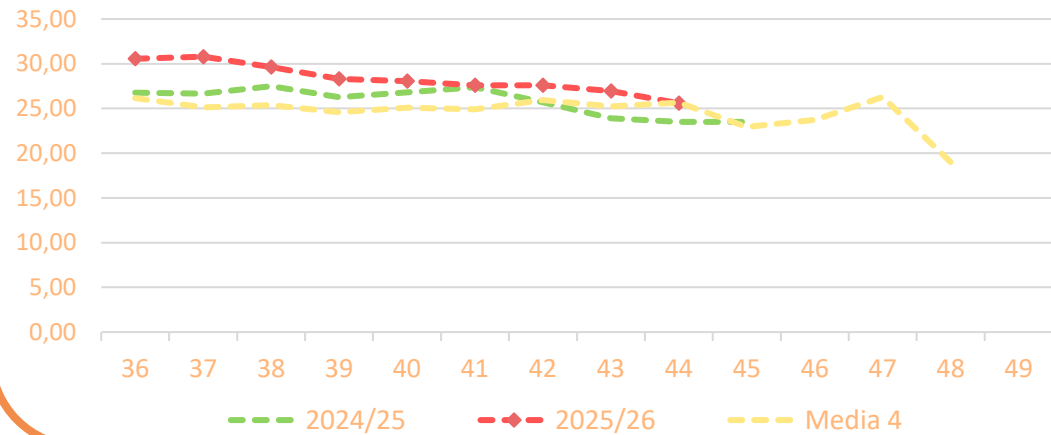
Salida Central de Acondicionamiento - NARANJA 'navel' (€/100kg)



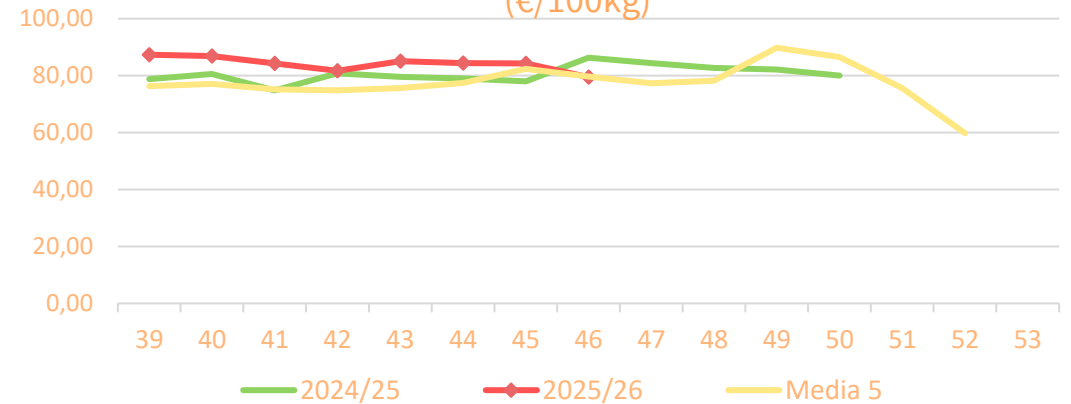


Precios medios nacionales:

Precio en 'origen'- SATSUMAS (€/100kg)

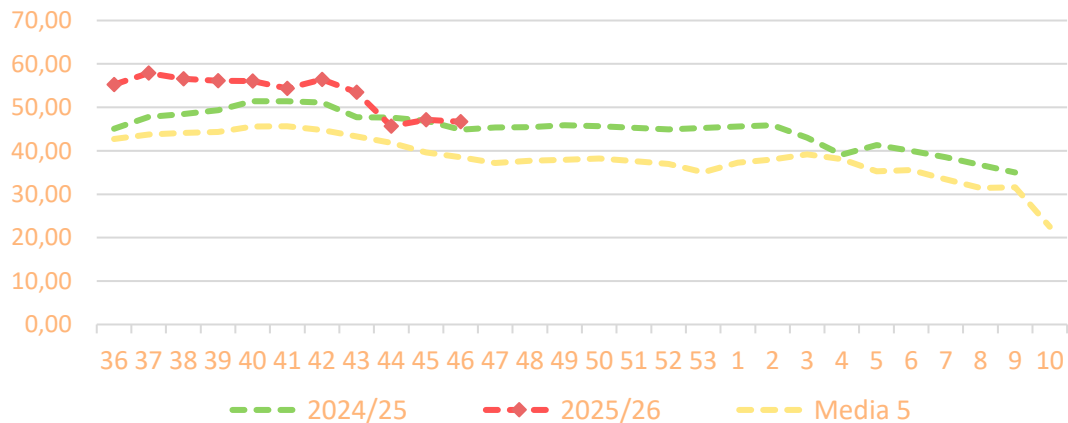


Salida central de Acondicionamiento- SATSUMAS (€/100kg)

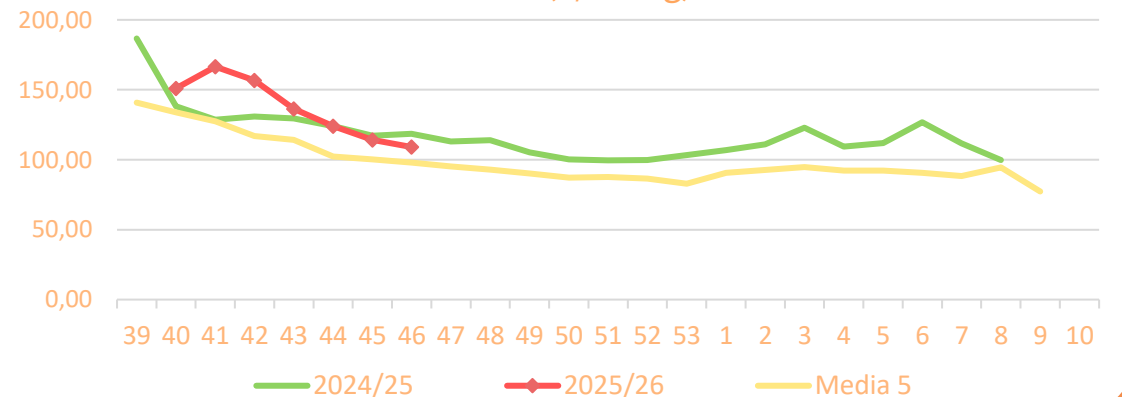


Precios medios nacionales:

Precio en 'origen'- CLEMENTINAS (€/100kg)



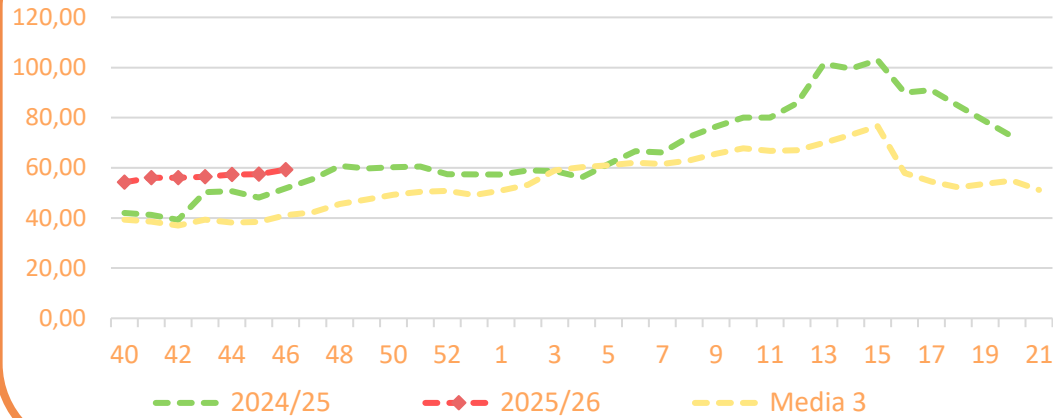
Salida central de Acondicionamiento - CLEMENTINAS (€/100kg)



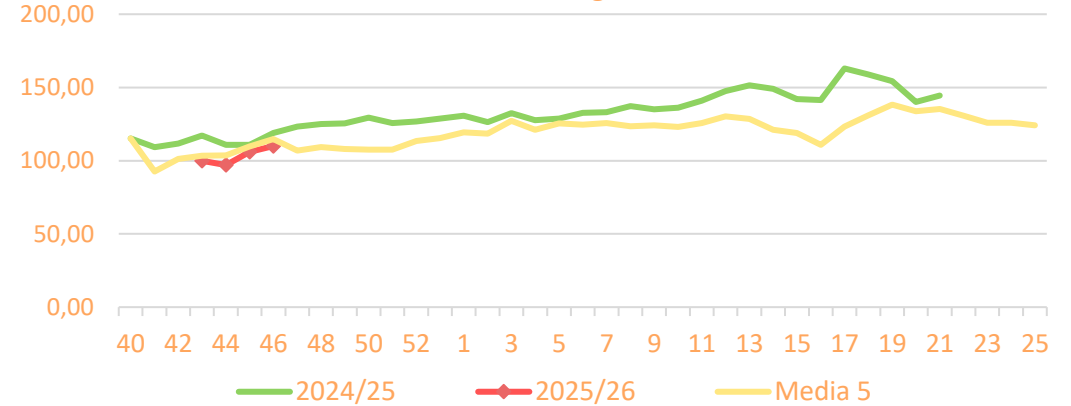


Precios medios nacionales:

Precio en 'origen' - MANDARINAS (€/100kg)

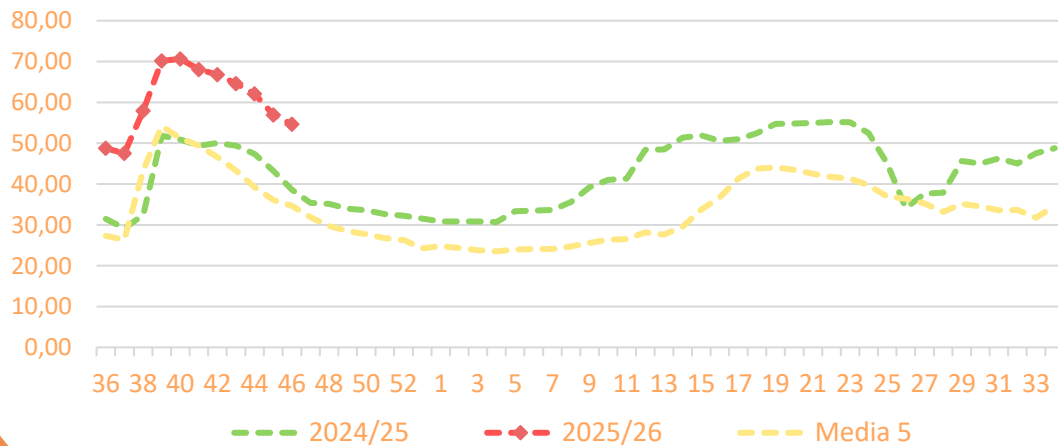


Salida Central de Acondicionamiento - MANDARINAS (€/100kg)

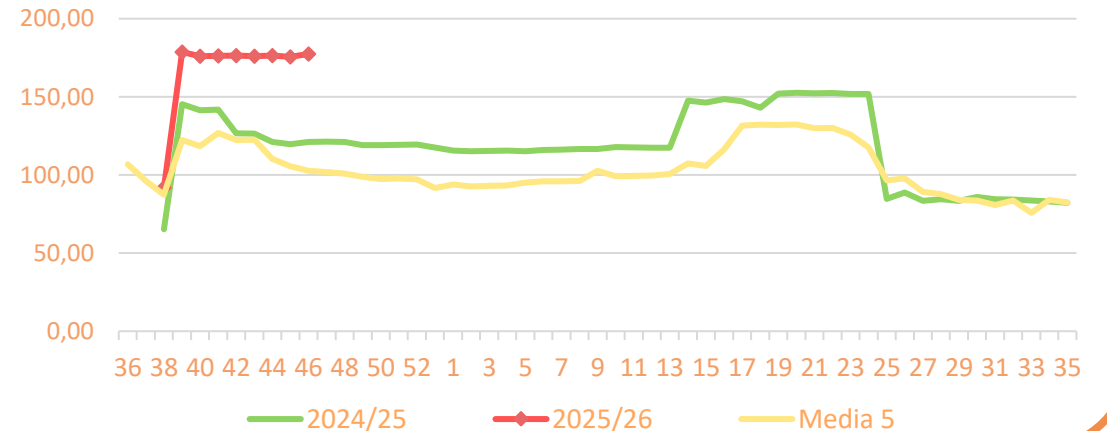


Precios medios nacionales:

Precio en 'origen' - LIMÓN (€/100kg)



Salida Central de Acondicionamiento - LIMÓN (€/100kg)





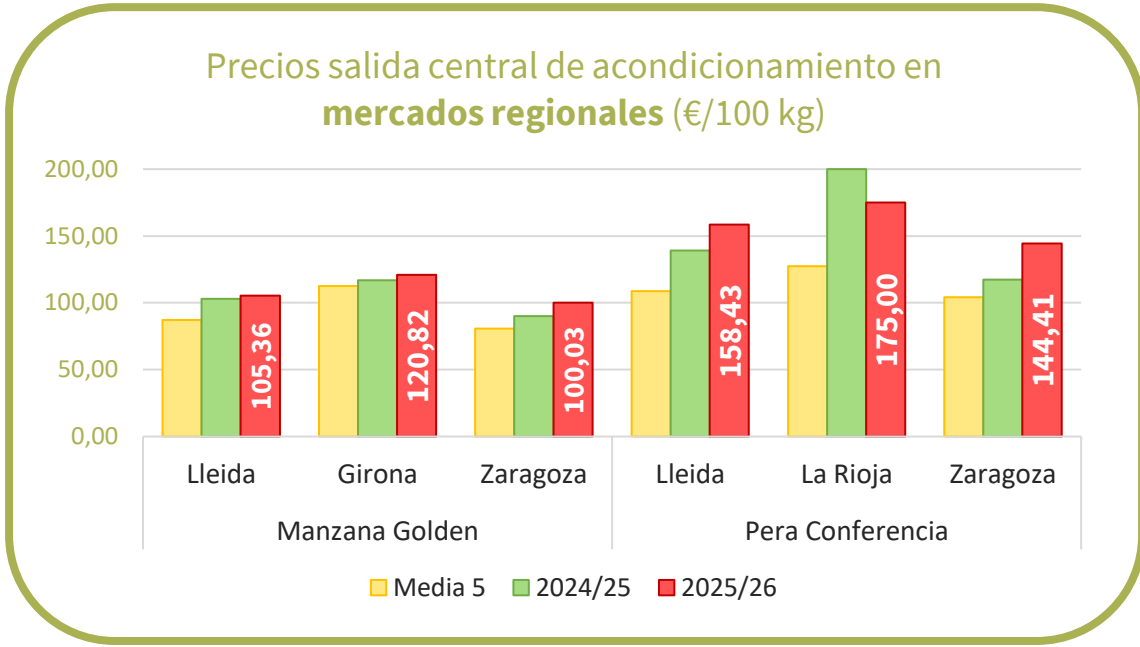
Inicio

Frutas de pepita

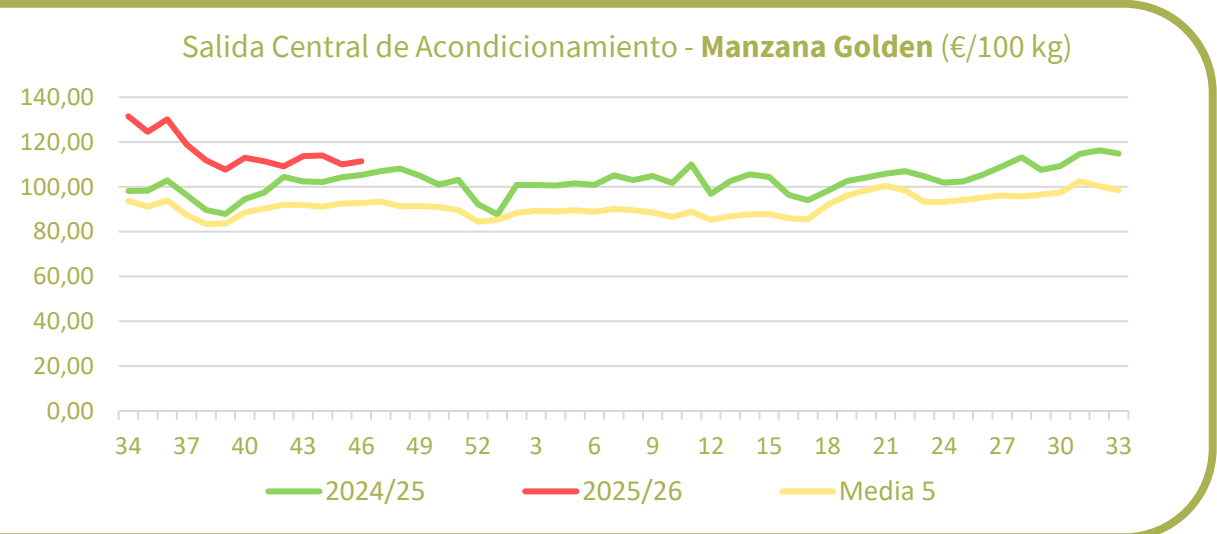
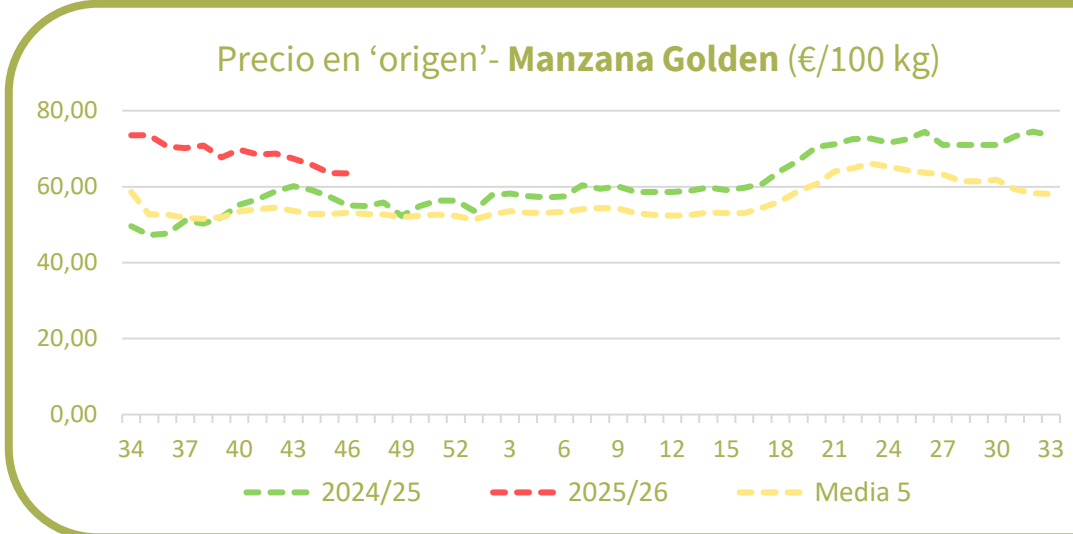
PRECIOS SEMANA 46/2025 del 10 al 16 de NOV de 2025

Productos	Origen (€/100kg)			Salida central de Acondicionamiento (€/100kg)		
	Sem. Actual	Sem. Anterior (%)	Media 5 (%)	Sem. Actual	Sem. Anterior (%)	Media 5 (%)
Golden	63,49	-0,1%	19,5%	111,49	1,3%	20,2%
Fuji	68,44	-6,1%	-4,2%	106,36	-6,6%	-1,5%
Gala	69,27	0,5%	21,3%	114,36	-2,1%	28,1%
Conferencia	95,47	1,1%	32,7%	160,90	-0,4%	44,4%
Blanquilla	77,77	0,5%	20,0%	122,28	-0,6%	18,2%

Precios regionales de la semana:



Precios medios nacionales:



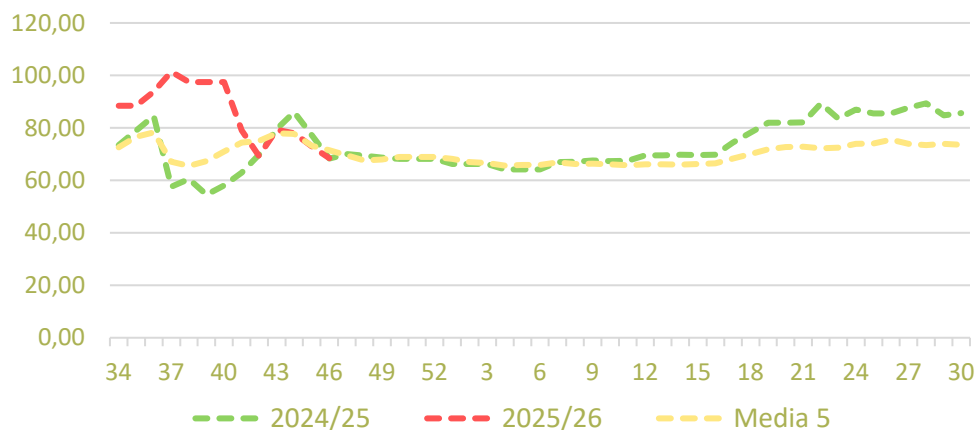


Inicio

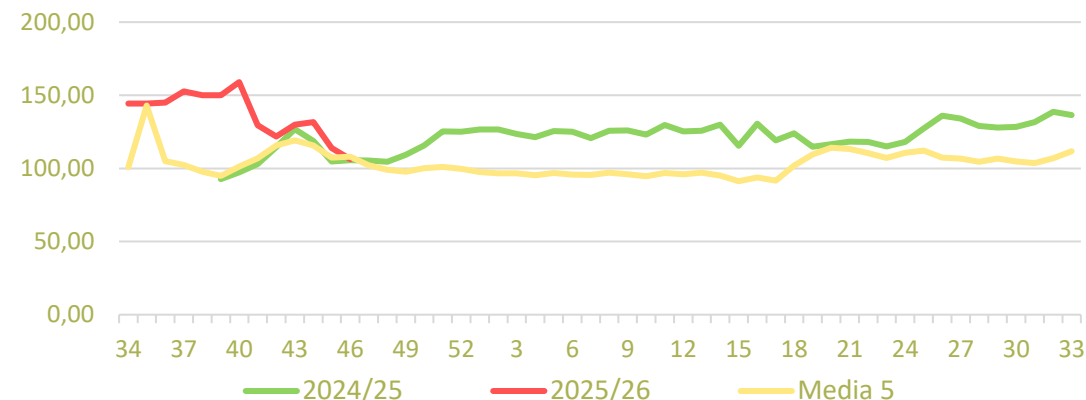
Frutas de pepita

Precios medios nacionales:

Precio en 'origen' - Manzana Fuji (€/100 kg)

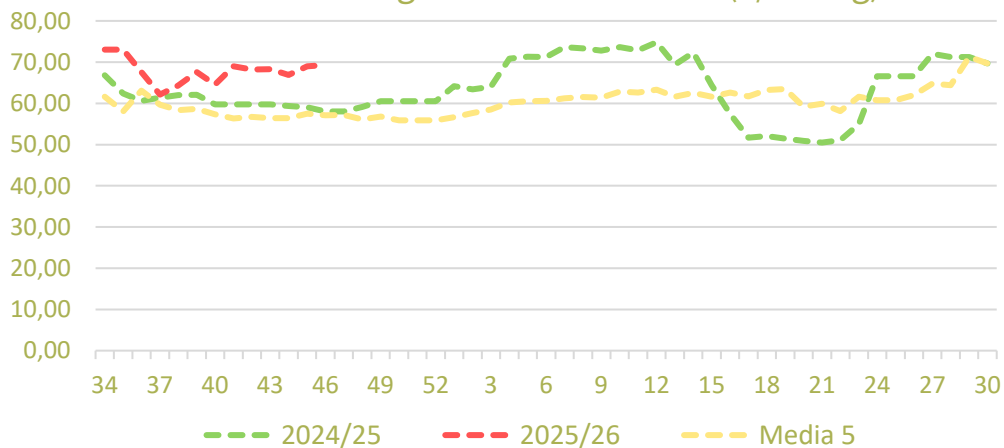


Salida Central de Acondicionamiento - Manzana Fuji (€/100 kg)

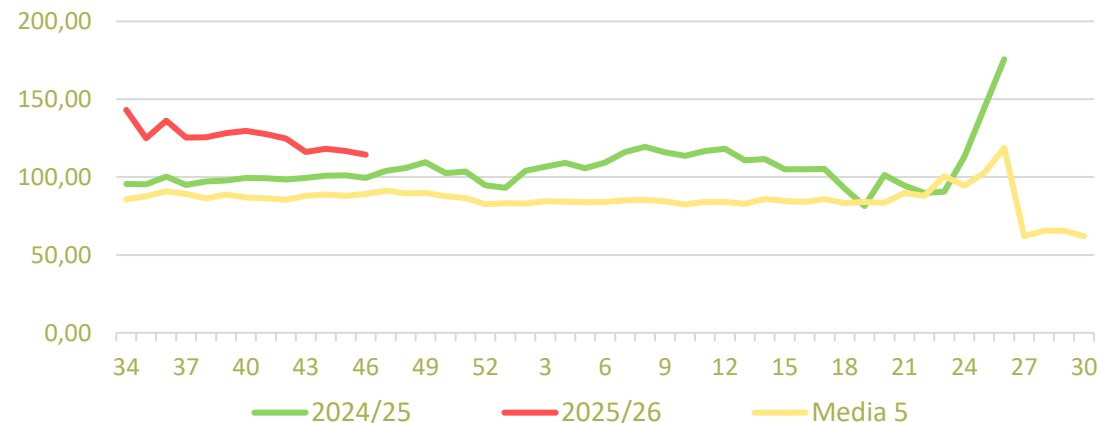


Precios medios nacionales:

Precio en 'origen' - Manzana Gala (€/100 kg)



Salida Central de Acondicionamiento - Manzana Gala (€/100 kg)



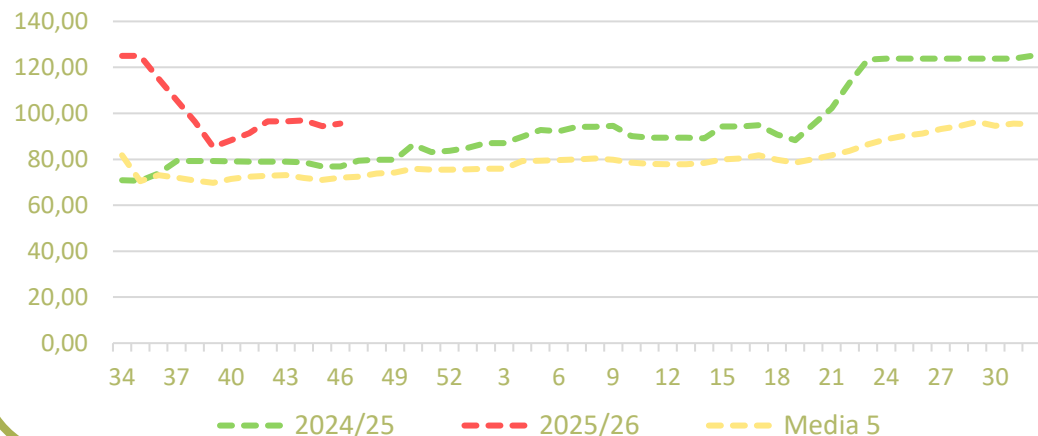


Inicio

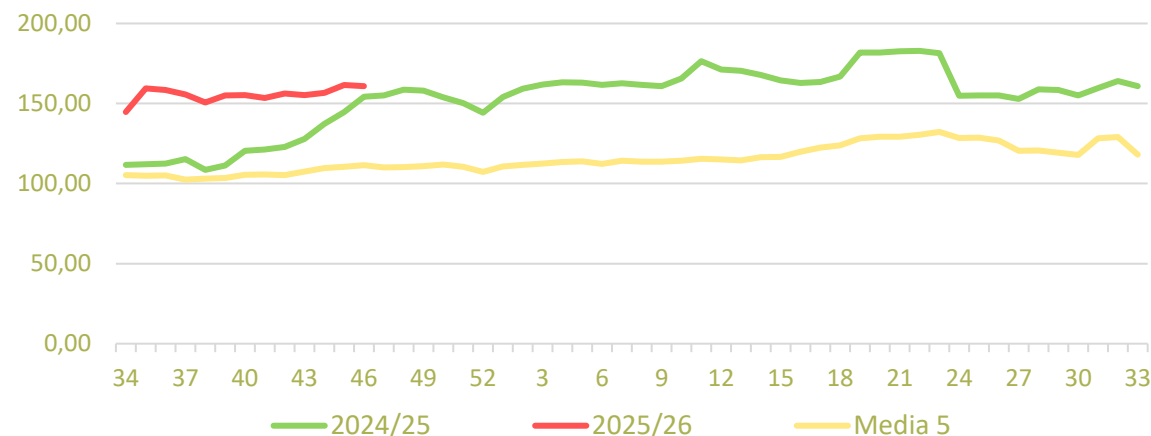
Frutas de pepita

Precios medios nacionales:

Precio en 'origen' - Pera Conferencia (€/100 kg)

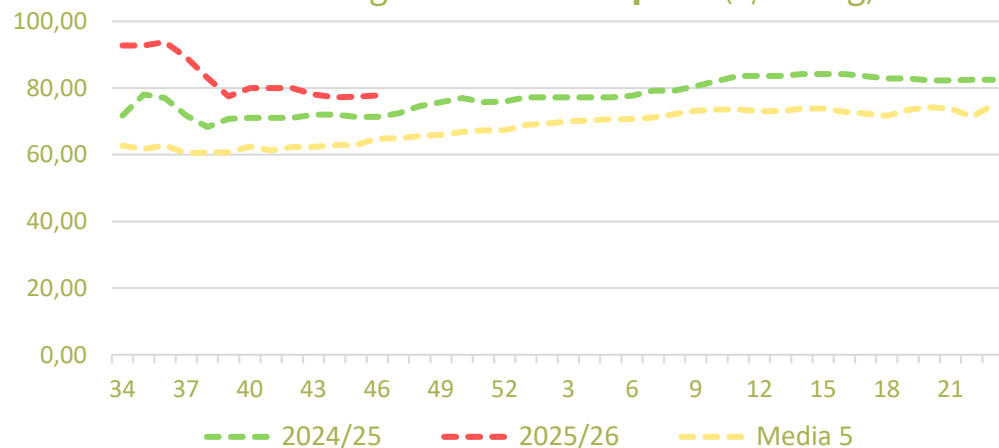


Salida Central de Acondicionamiento - Pera Conferencia (€/100 kg)

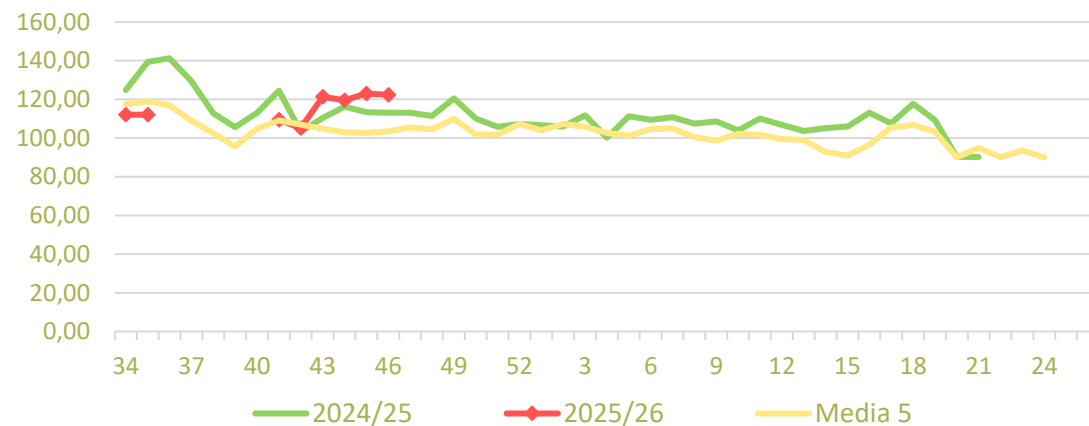


Precios medios nacionales:

Precio en 'origen' - Pera Blanquilla (€/100 kg)



Salida Central de Acondicionamiento - Pera Blanquilla (€/100 kg)

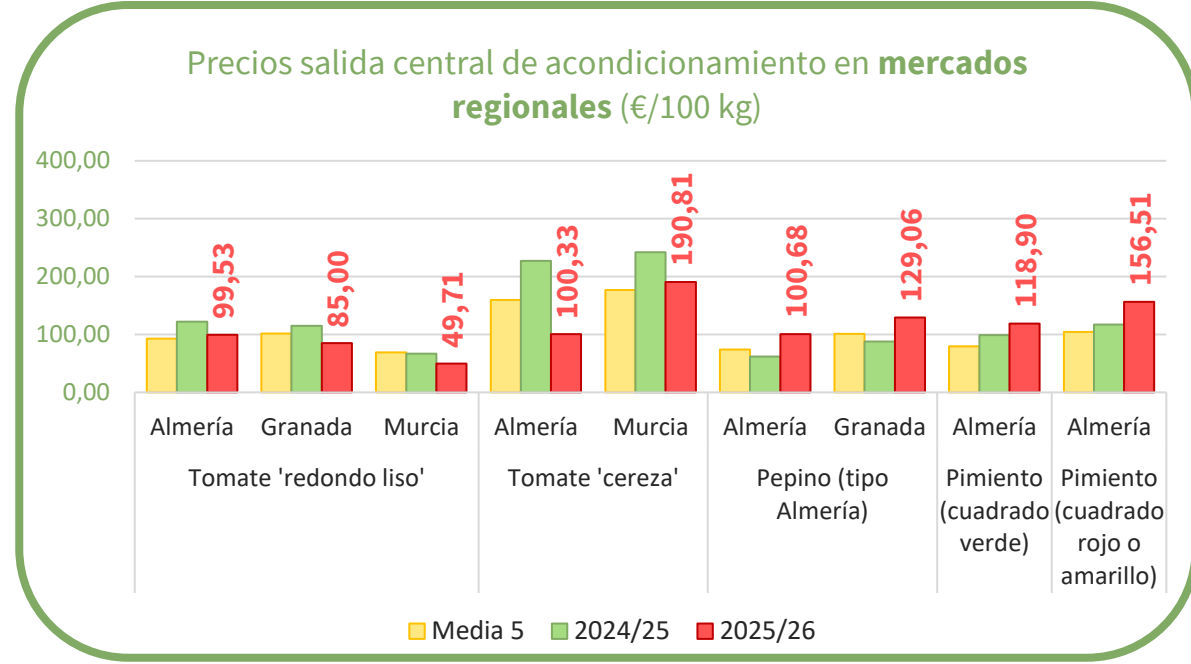




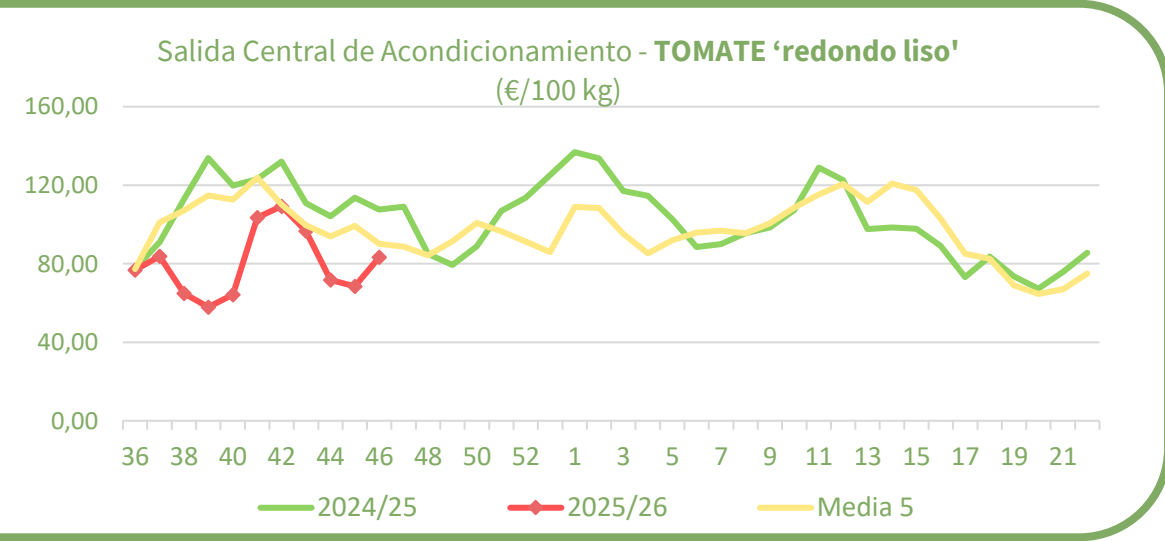
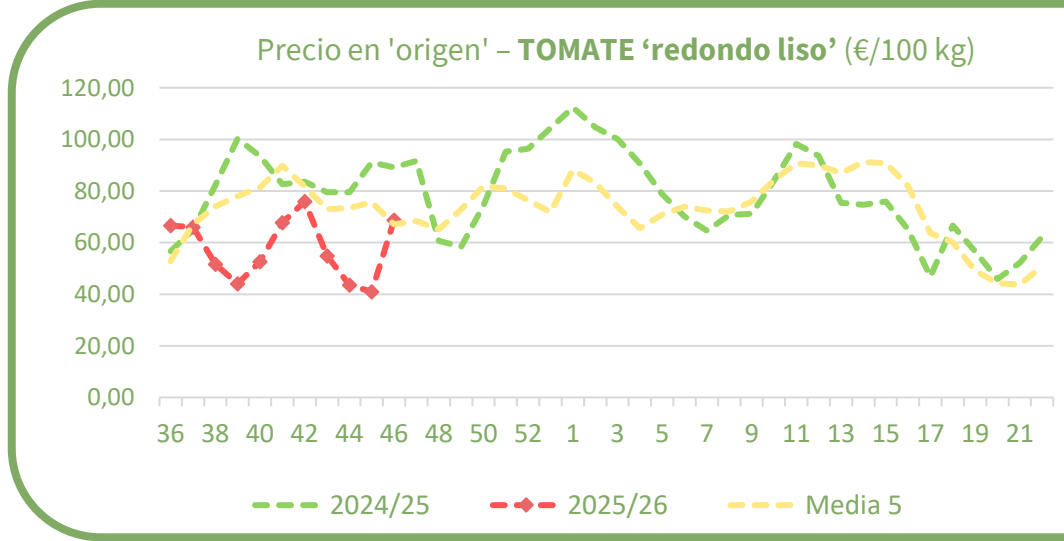
Productos	Origen (€/100kg)			Salida central de Acondicionamiento (€/100kg)		
	Sem. Actual	Sem. Anterior (%)	Media 5 (%)	Sem. Actual	Sem. Anterior (%)	Media 5 (%)
Tomate 'red liso'	68,74	67,7%	2,4%	83,26	21,7%	-7,6%
Berenjena	56,58	58,0%	10,2%	93,88	76,0%	12,0%
Calabacín	31,71	27,3%	-36,8%	57,42	21,0%	-32,2%
*Pepino	61,15	41,8%	-1,1%	111,54	38,5%	21,9%
**Pimiento	59,51	9,7%	-12,7%	143,79	12,0%	46,4%

*En el caso del pepino a salida de central sólo se contemplan variedades lisas, mientras en origen se incluyen todos los tipos y variedades.
 ** En el pimiento a salida central de acondicionamiento se recogen precios de todos los tipos y variedades, mientras en origen sólo refleja precios del pimiento verde italiano.

Precios regionales de la semana:



Precios medios nacionales:

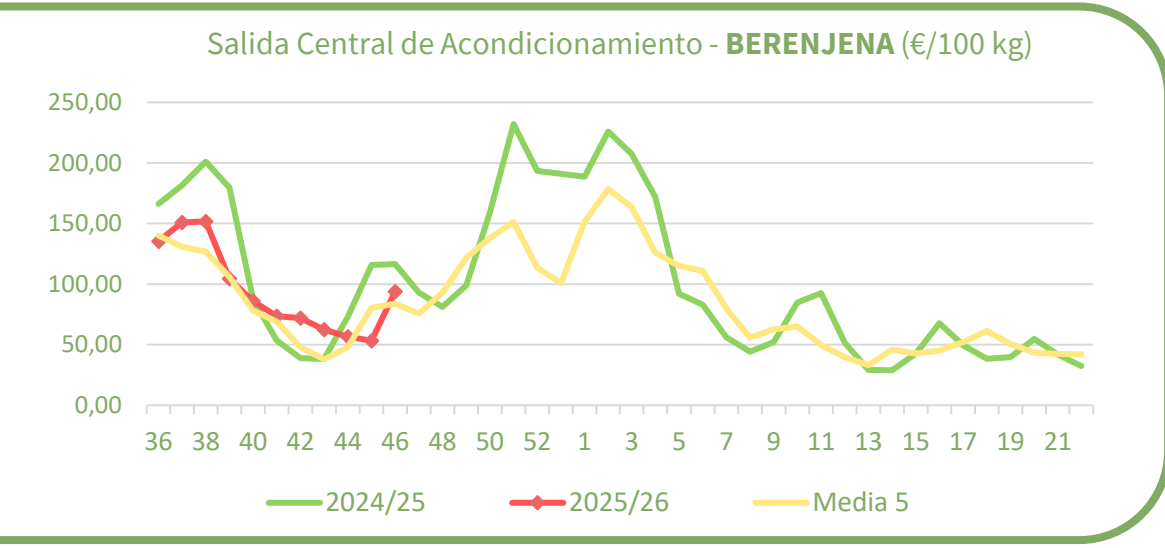
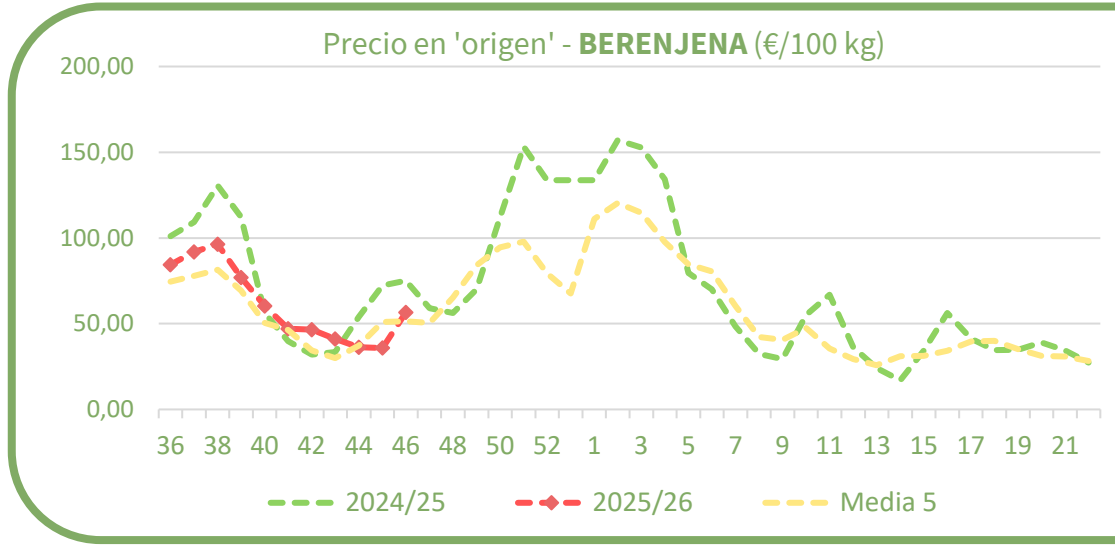




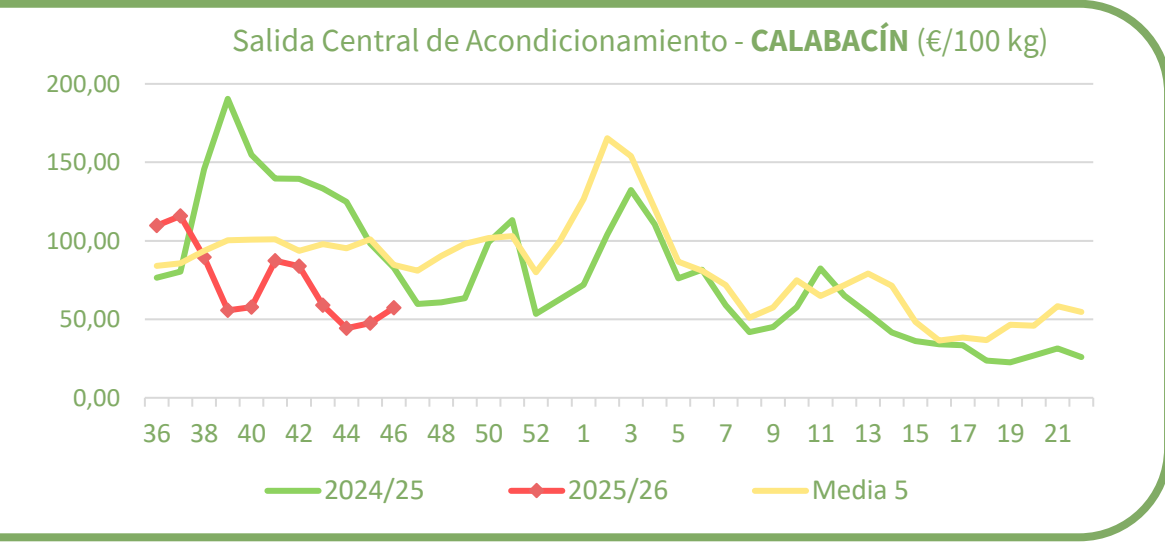
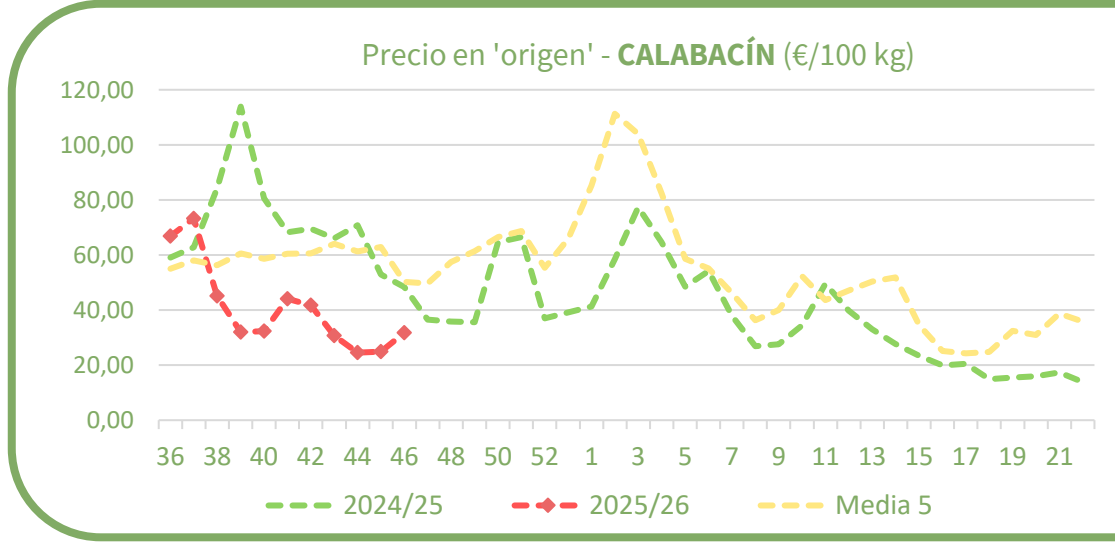
Inicio

Hortalizas de invernadero

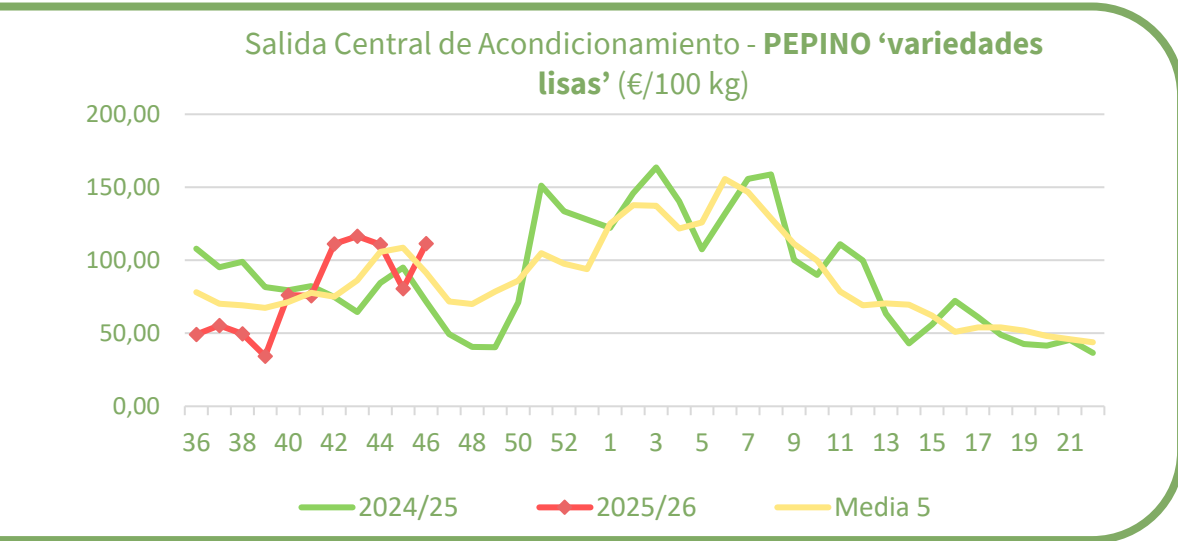
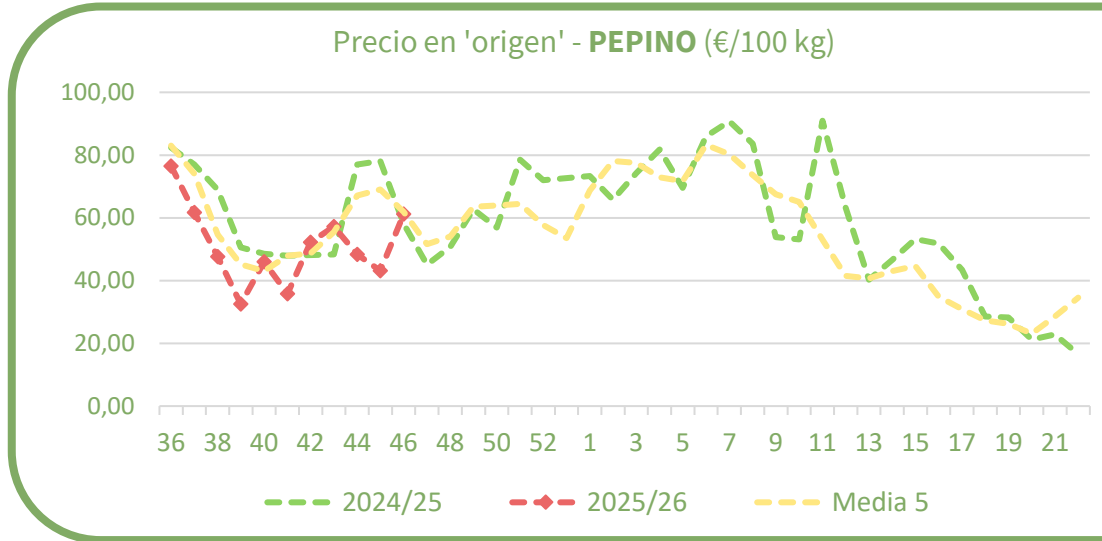
Precios medios nacionales:



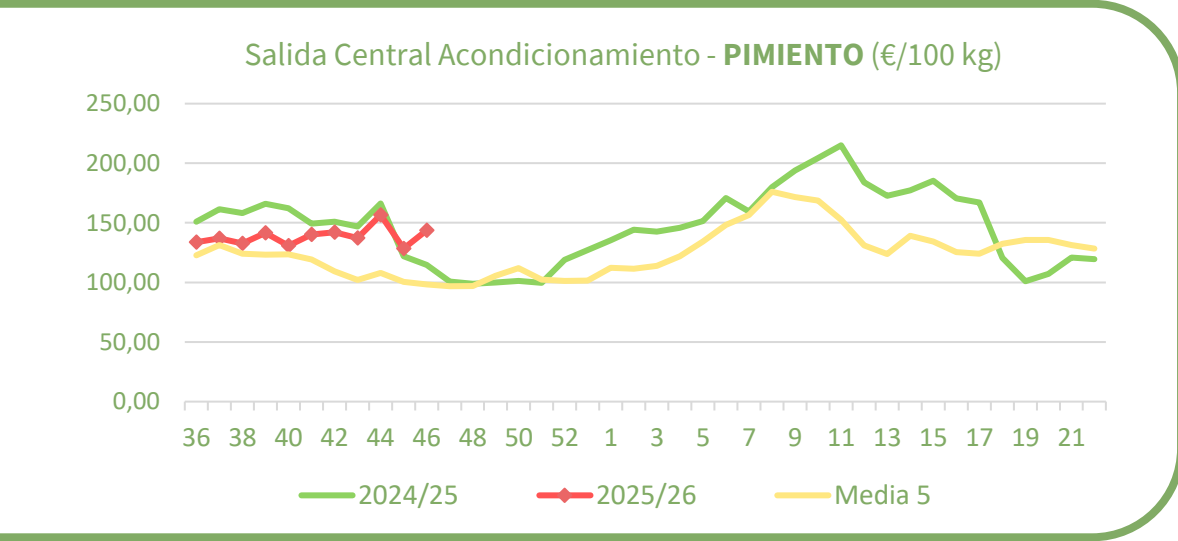
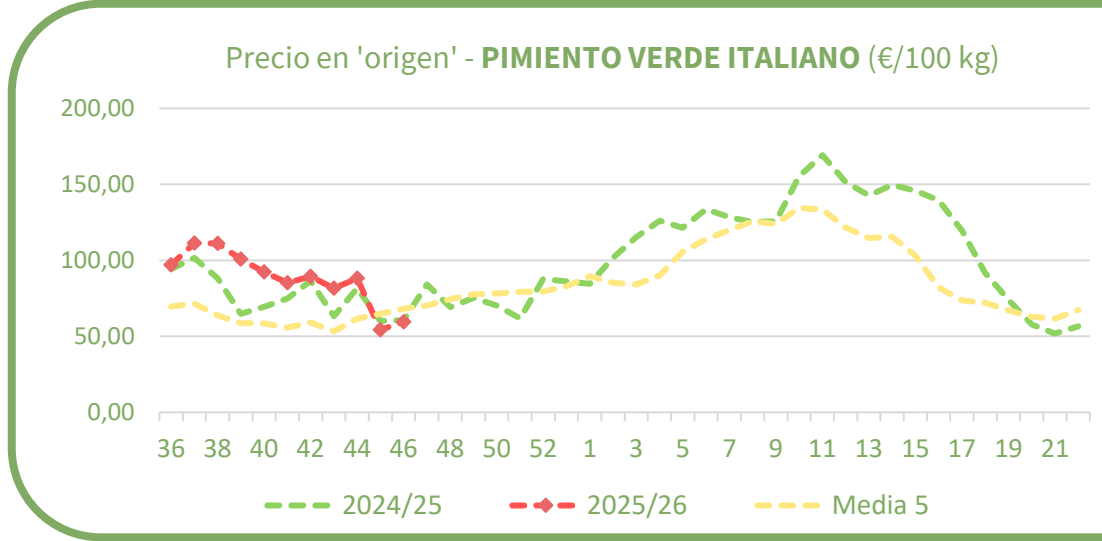
Precios medios nacionales:



Precios medios nacionales:



Precios medios nacionales:





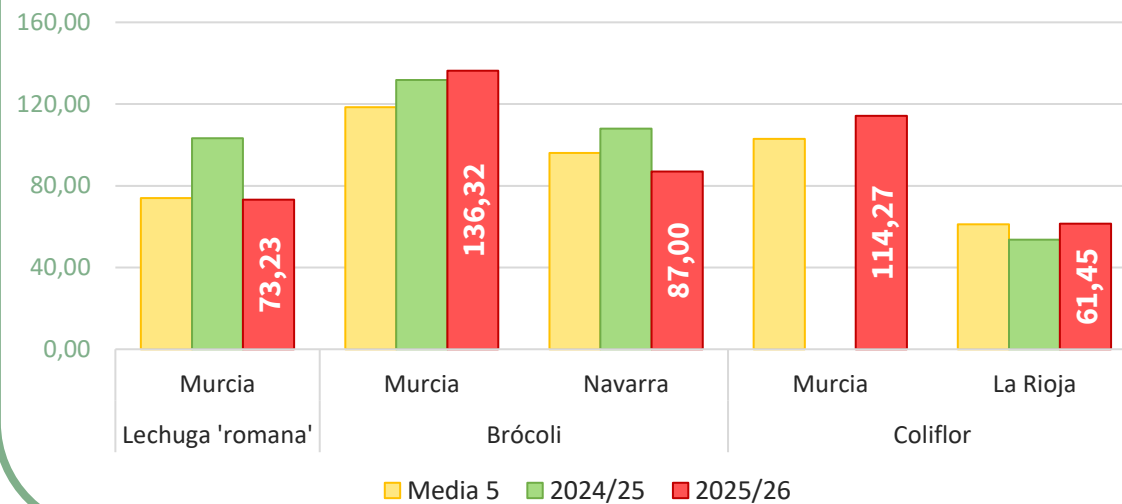
Precios regionales de la semana:

Productos	Origen (€/100kg)			Salida central de Acondicionamiento (€/100kg)		
	Sem. Actual	Sem. Anterior (%)	Media 5 (%)	Sem. Actual	Sem. Anterior (%)	Media 5 (%)
*Lechuga	25,12	-5,0%	-8,9%	91,30	11,1%	7,1%
**Brócoli	65,11	32,2%	-11,6%	136,32	4,6%	15,0%
Coliflor	66,51	4,7%	6,6%	100,61	6,3%	9,0%
**Alcachofa	178,98	16,4%	0,5%	208,68	-12,2%	6,2%

*Para lechuga en origen el dato se refiere a la variedad romana (€/100 ud) mientras a la salida de central de acondicionamiento el dato hace referencia al conjunto de tipos y variedades comerciales (€/100 kg de peso neto).

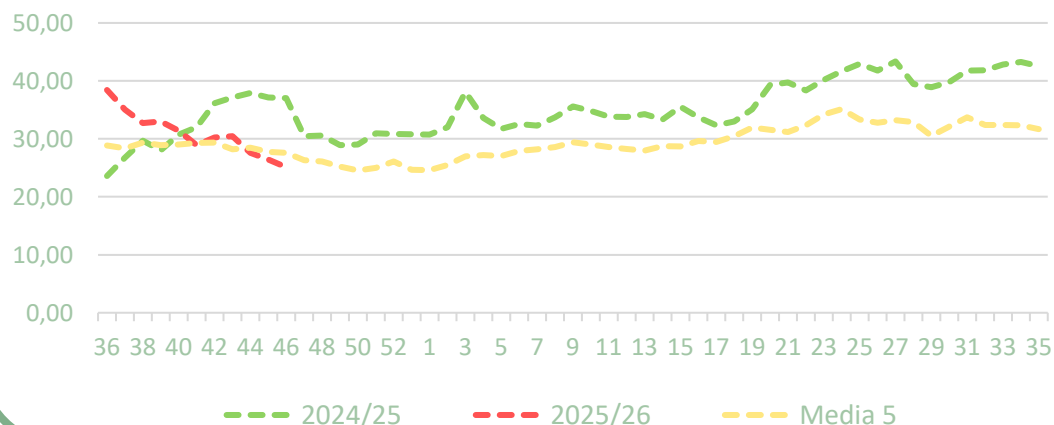
**Para brócoli y alcachofa, el precio a salida de central corresponde al mercado de Murcia, ante la ausencia de un precio medio nacional en esa posición.

Precios salida central de acondicionamiento en mercados regionales (€/100 kg)

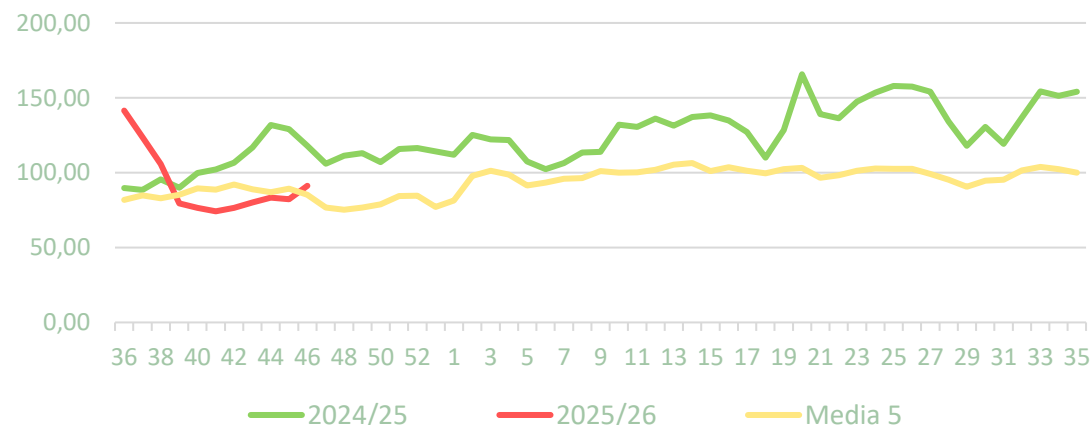


Precios medios nacionales:

Precio en 'origen' - LECHUGA Romana (€/100ud)



Salida Central de Acondicionamiento - LECHUGA (€/100kg)



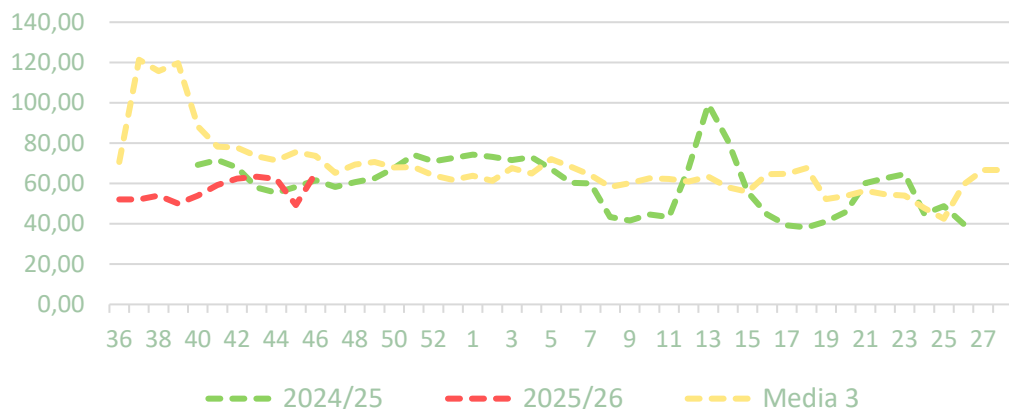


Precios medios nacionales:

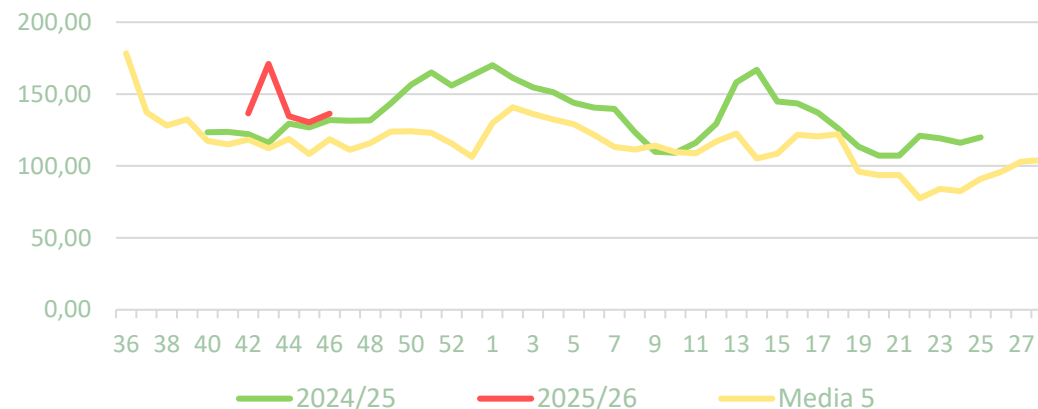
Inicio

Hortalizas al aire libre

Precio en 'origen' - **BRÓCOLI** (€/100kg)

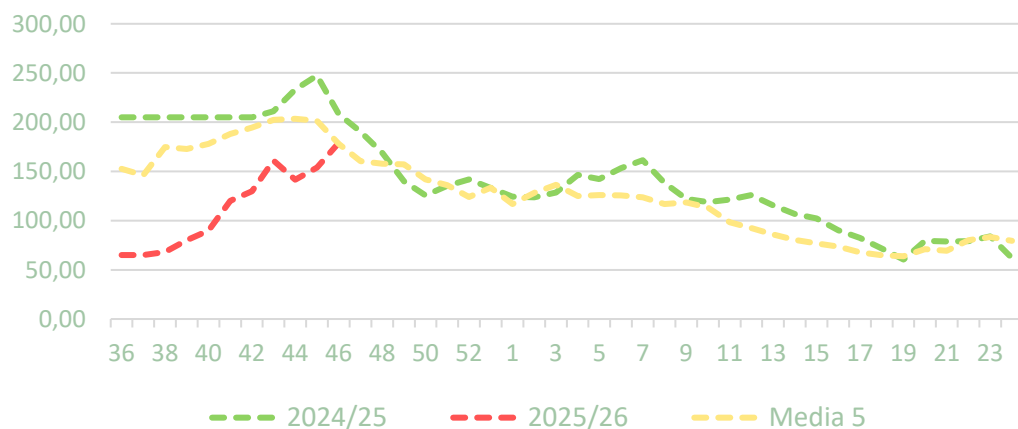


Salida Central de Acondicionamiento - **BRÓCOLI** (€/100kg)

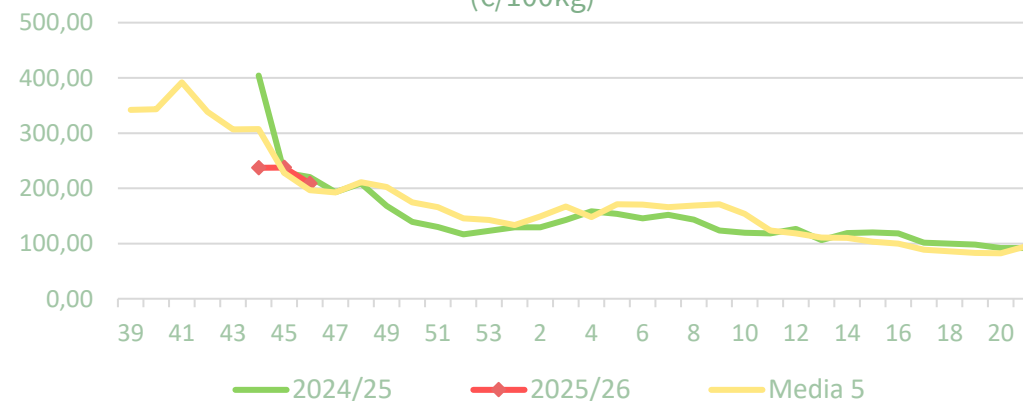


Precios medios nacionales:

Precio en 'origen' - **ALCACHOFA** (€/100kg)



Salida Central de Acondicionamiento - **ALCACHOFA** (€/100kg)



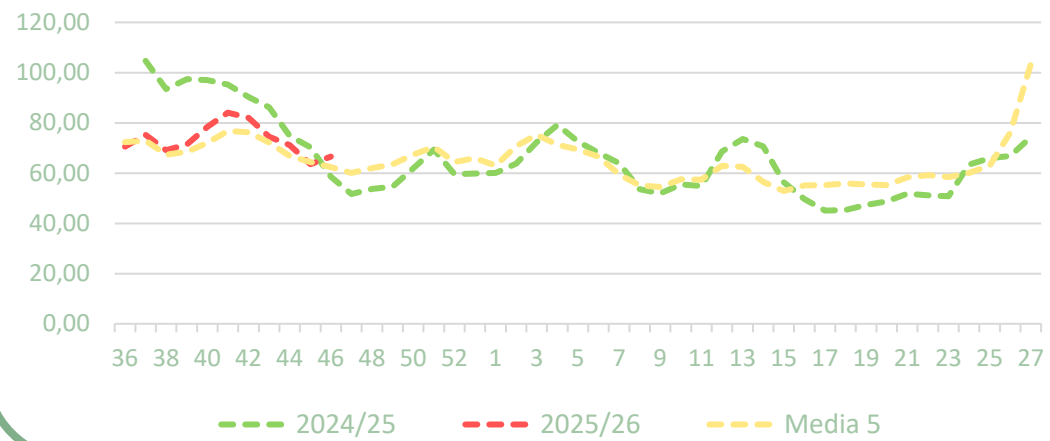


Precios medios nacionales:

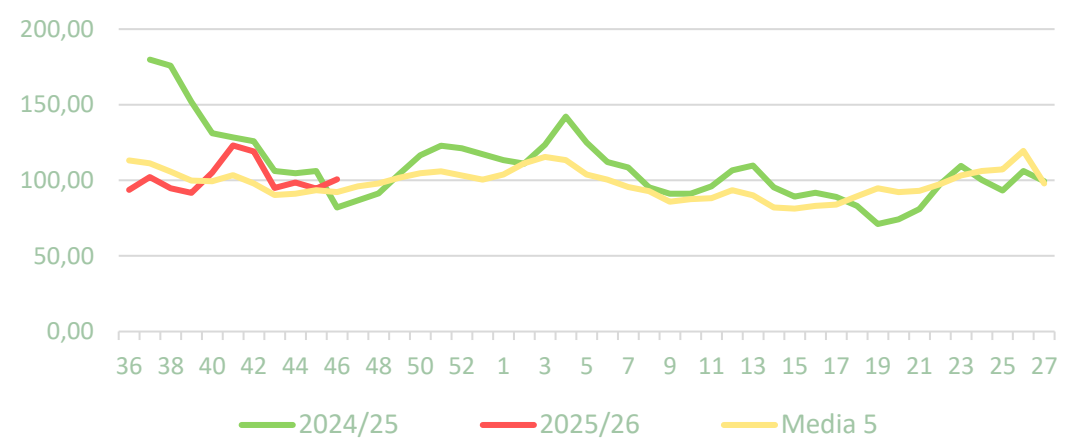
Inicio

Hortalizas al aire libre

Precio en 'origen' - COLIFLOR (€/100kg)

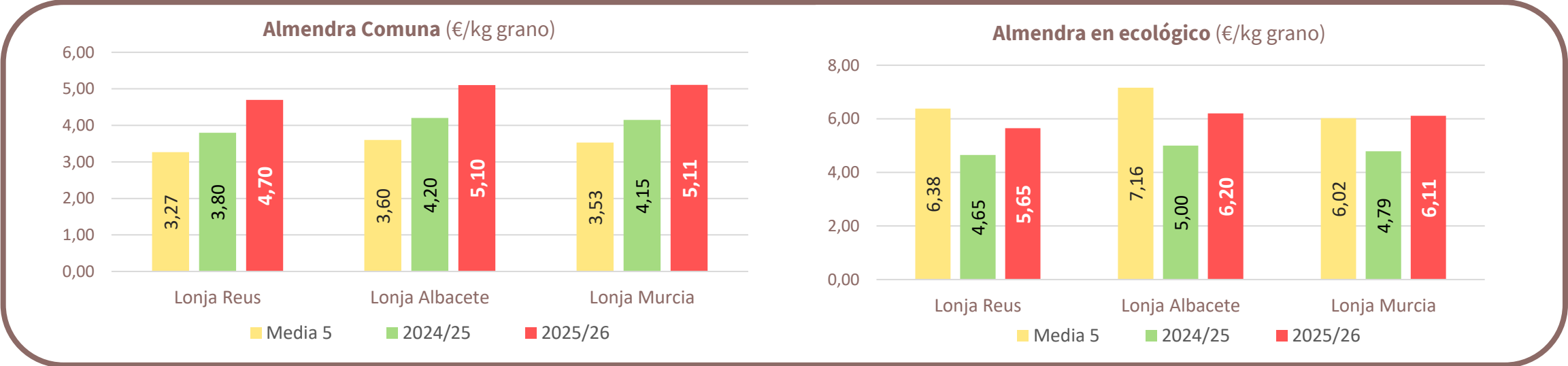


Salida Central de Acondicionamiento - COLIFLOR (€/100kg)



Productos		Lonja de Reus (€/kg grano)			Lonja de Albacete (€/kg grano)			Lonja de Murcia (€/kg grano)		
		Sem. Actual	Sem. Anterior (%)	Media 5 (%)	Sem. Actual	Sem. Anterior (%)	Media 5 (%)	Sem. Actual	Sem. Anterior (%)	Media 5 (%)
Almendra	Comuna	4,70	0,0%	43,7%	5,10	1,0%	41,7%	5,11	0,4%	44,8%
	Largueta	5,30	0,0%	17,5%	5,55	0,9%	15,4%	5,56	0,5%	17,1%
	Marcona	5,75	0,0%	-1,5%	6,10	0,0%	-2,4%	6,08	0,5%	-2,1%
	Guara	4,95	0,0%	42,1%	5,20	0,0%	39,8%	5,22	0,4%	44,3%
	Ecológico	5,65	0,0%	-11,4%	6,20	0,8%	-13,4%	6,11	0,5%	1,4%
Avellana		8,29	0,0%	71,1%						
Pistacho (kerman grano 20/22)		5,50	0,0%	28,8%	8,50	0,0%	13,0%			

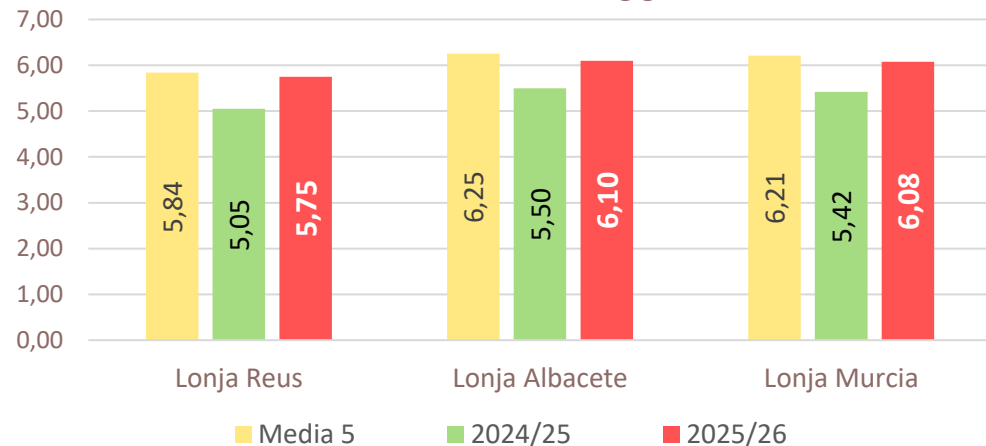
Precios medios nacionales:



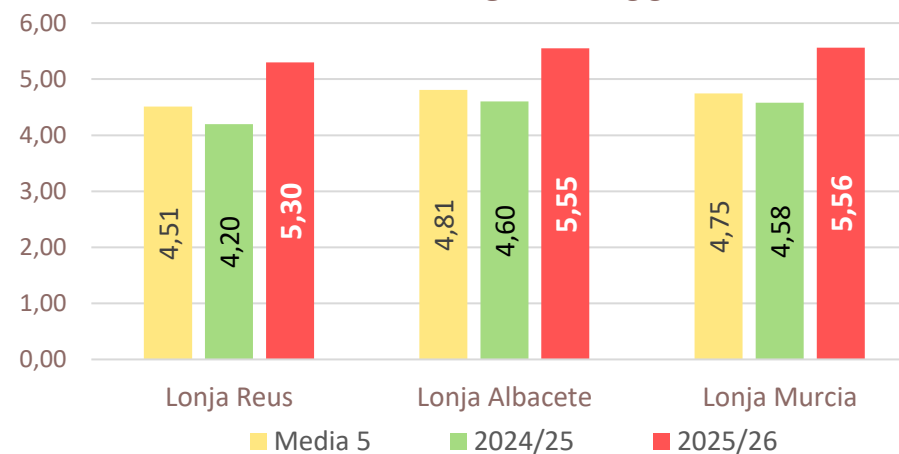


Precios medios nacionales:

Almendra Marcona (€/kg grano)

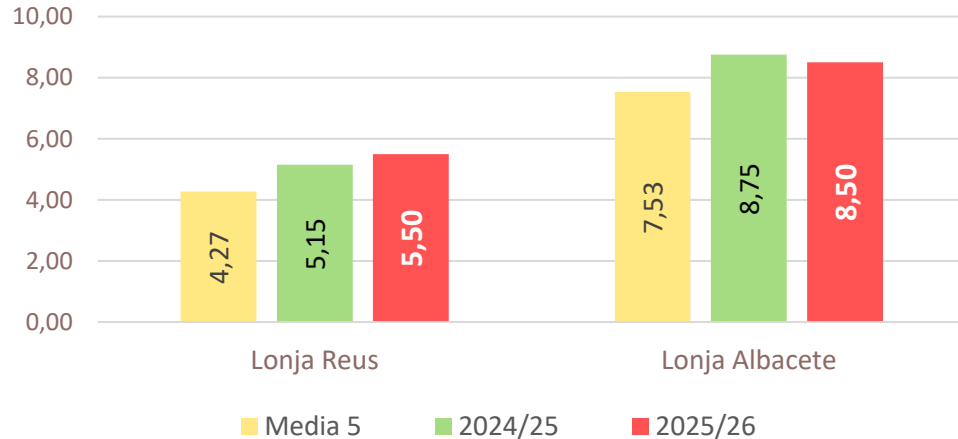


Almendra Largueta (€/kg grano)

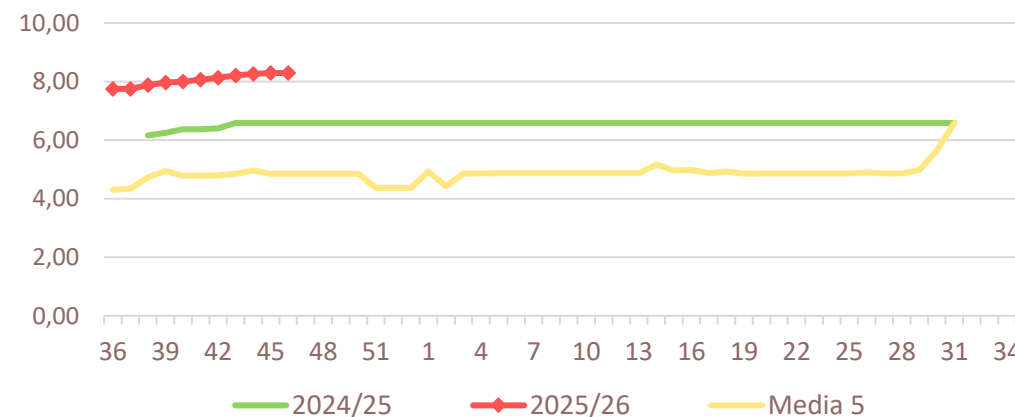


Precios medios nacionales:

Pistacho kerman 20/22 (€/kg grano)

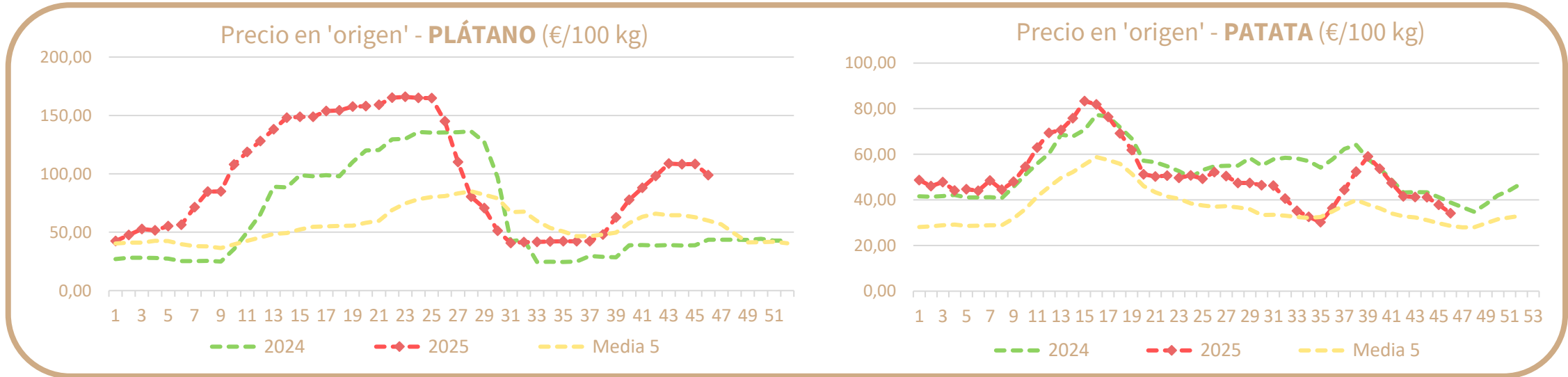


AVELLANA 'corriente' (€/kg grano) - Lonja de Reus



Productos	Origen (€/100kg)		
	Sem. Actual	Sem. Anterior (%)	Media 5 (%)
Plátano	98,92	-8,8%	65,0%
Patata	34,21	-9,7%	19,6%

Precios medios nacionales:



PRECIOS SEMANALES: PAÍSES DE LA UNIÓN EUROPEA

*SEMANA 46/2025
(10 – 16 de noviembre)*



GOBIERNO
DE ESPAÑA

MINISTERIO
DE AGRICULTURA, PESCA
Y ALIMENTACIÓN

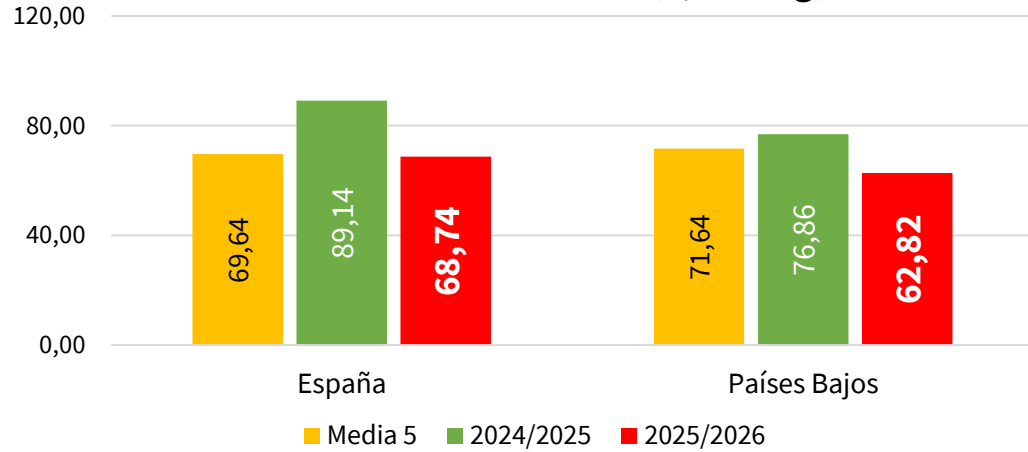
DIRECCIÓN GENERAL
DE PRODUCCIONES Y MERCADOS
AGRARIOS

SUBDIRECCIÓN GENERAL
DE FRUTAS Y HORTALIZAS Y
VITIVINICULTURA

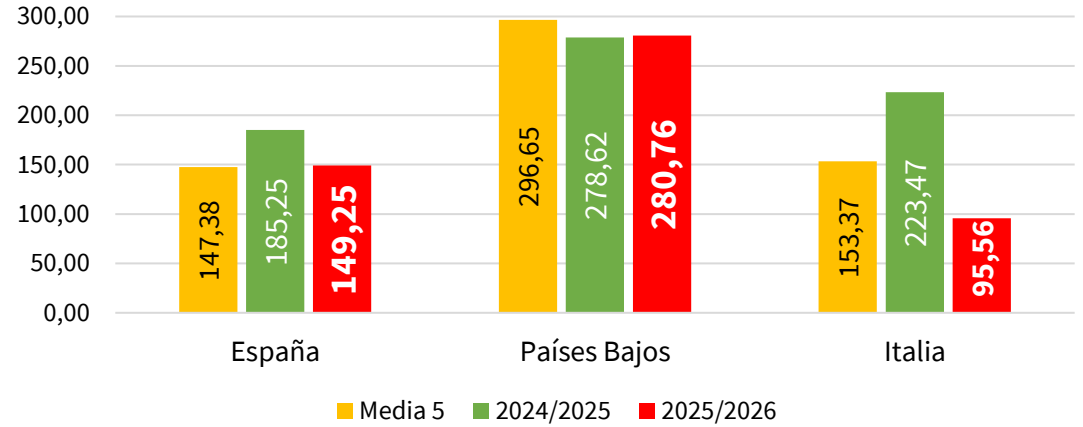


Precios en origen:

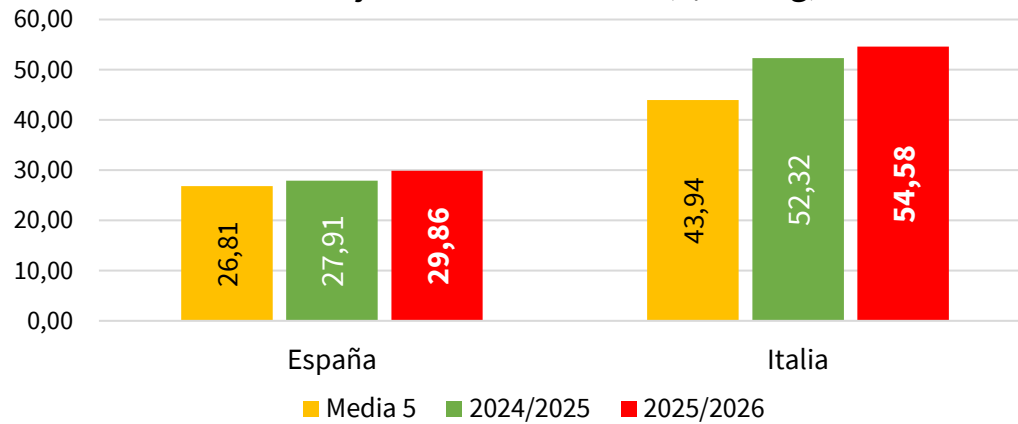
Tomate 'Redondo Liso' (€/100 kg)



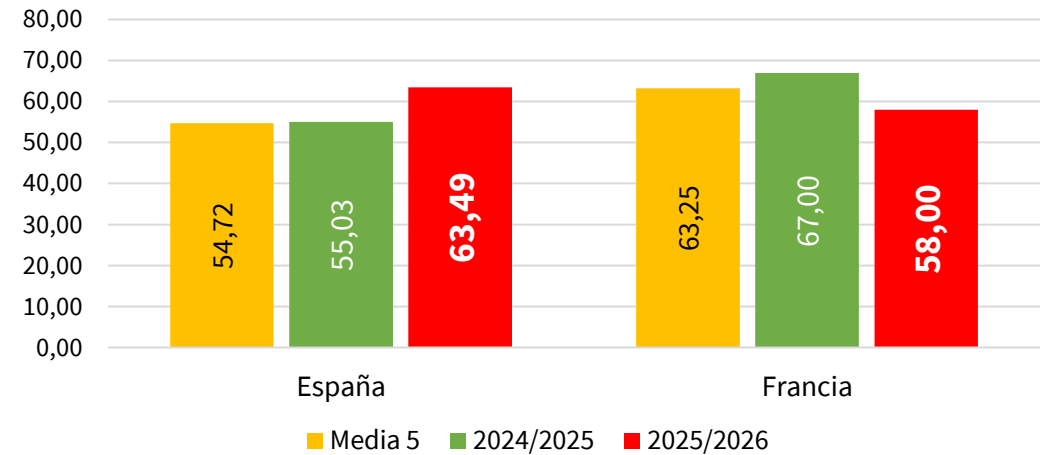
Tomate 'Cereza' (€/100 kg)



Naranja - Media Nacional (€/100 kg)



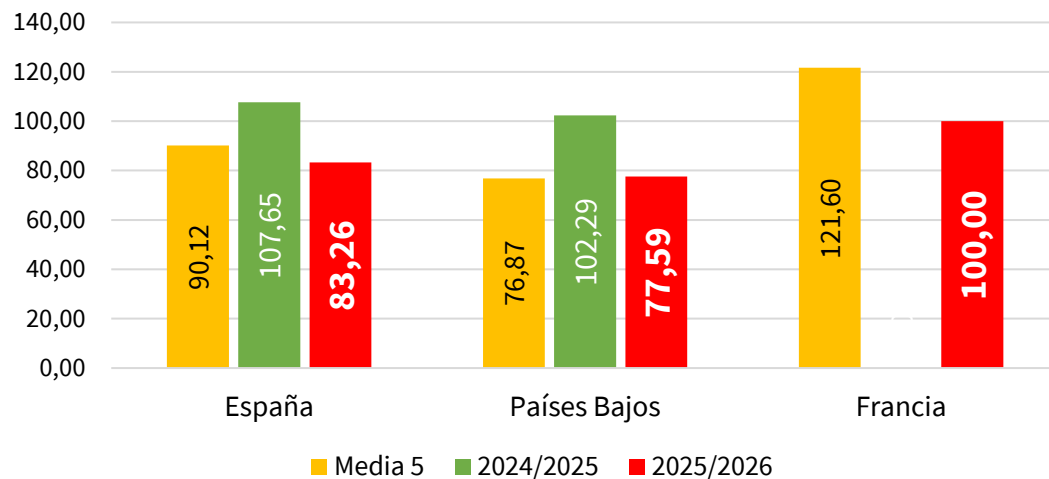
Manzana Golden (€/100 kg)



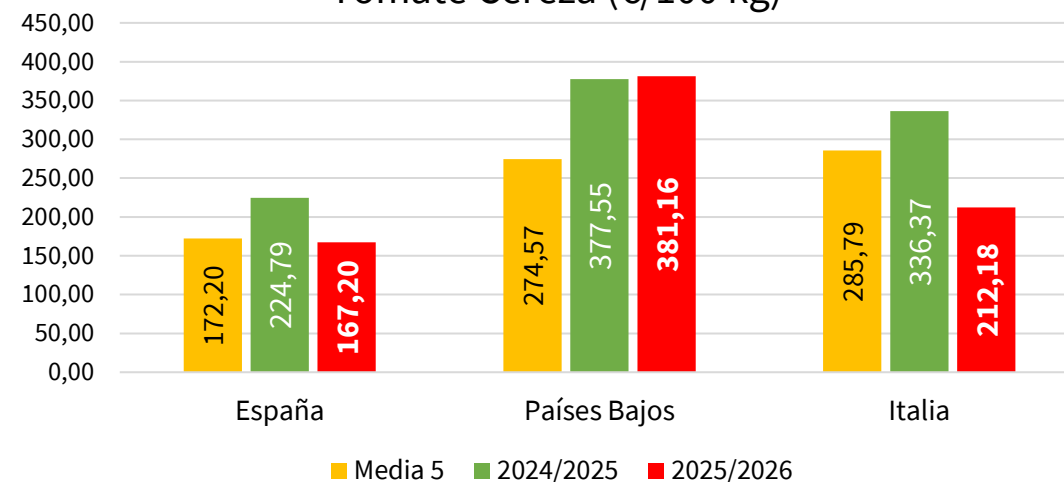


Precios a salida de central:

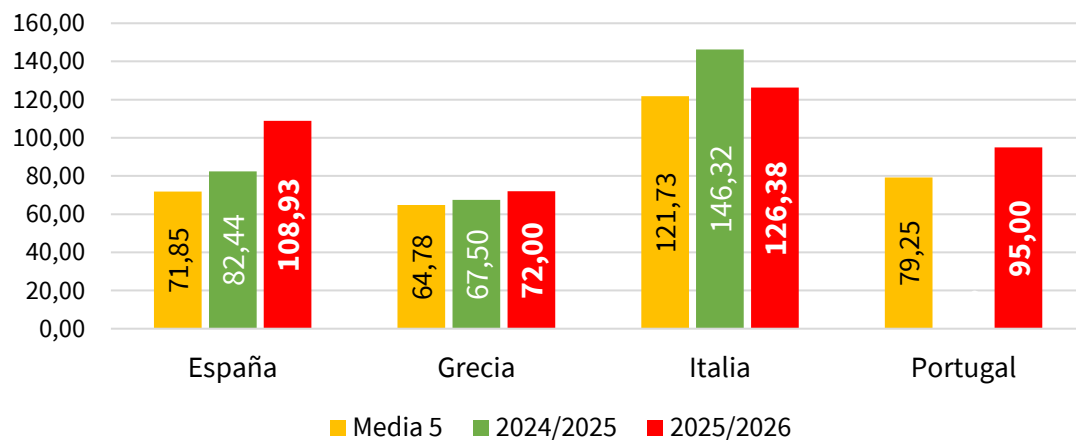
Tomate 'Redondo Liso' (€/100 kg)



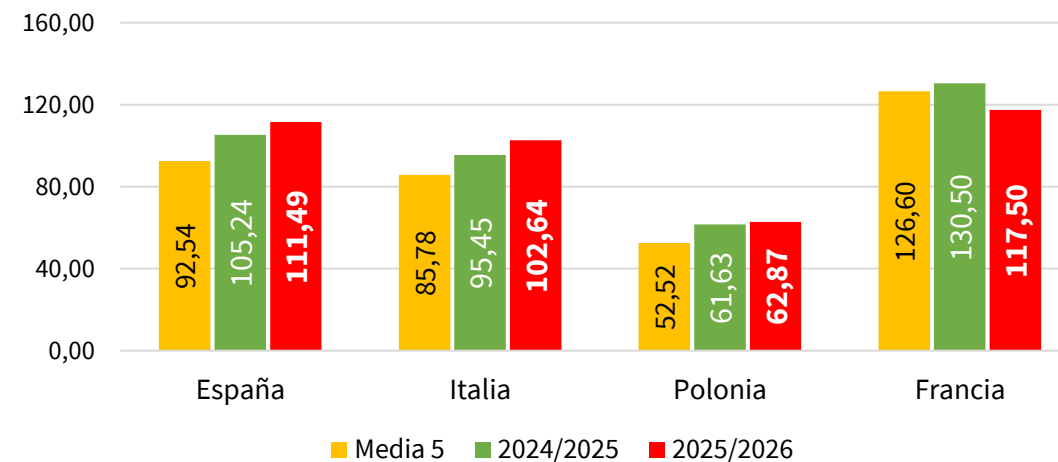
Tomate Cereza (€/100 kg)



Naranja – Media Nacional (€/100 kg)



Manzana 'Golden' (€/100 kg)





Fuentes de datos

- ❑ Informe Semanal de Coyuntura (MAPA): [Informe semanal de coyuntura](#)
- ❑ Observatorio de Precios de la Junta de Andalucía: [FRUTOS ROJOS](#)
- ❑ Precios Europeos: DG AGRI
 - Precios en Origen: [Fruit and vegetables prices \(supply chain\)](#)
 - Precios a Salida de centro de acondicionamiento: [Fruit and vegetables prices \(supply chain\)](#)



GOBIERNO
DE ESPAÑA

MINISTERIO
DE AGRICULTURA, PESCA
Y ALIMENTACIÓN

DIRECCIÓN GENERAL
DE PRODUCCIONES Y MERCADOS
AGRARIOS

SUBDIRECCIÓN GENERAL
DE FRUTAS Y HORTALIZAS Y
VITIVINICULTURA

