



Cítricos



Frutas de pepita



Fruta de hueso



Frutos rojos



Hortalizas
invernadero



Hortalizas
al aire libre



Melón y sandía



Frutos secos



Otras frutas
y hortalizas

BOLETÍN SEMANAL DE PRECIOS DE FRUTAS Y HORTALIZAS

SEMANA 45/2025

(del 3 al 9 de noviembre 2025)

Titulares



PRECIOS PAÍSES DE LA UNIÓN EUROPEA

ACTUALIZACIÓN A SEMANA 45/2025



GOBIERNO
DE ESPAÑA

MINISTERIO
DE AGRICULTURA, PESCA
Y ALIMENTACIÓN

DIRECCIÓN GENERAL
DE PRODUCCIONES Y MERCADOS
AGRARIOS

SUBDIRECCIÓN GENERAL
DE FRUTAS Y HORTALIZAS Y
VITIVINICULTURA



Aviso Legal: los contenidos de esta publicación podrán ser reutilizados, citando la fuente y la fecha, en su caso, de la última actualización.

Título:

Boletín Semanal de Precios de Frutas y Hortalizas.

Edita:

© Ministerio de Agricultura, Pesca y Alimentación.

Secretaría General Técnica. Centro de Publicaciones.

Unidad proponente:

Dirección General de Producciones y Mercados Agrarios.

Subdirección General de Frutas y Hortalizas y Vitivinicultura

NIPO: 003-25-098-7

Tienda online:

www.mapa.es

<https://servicio.mapa.es/tienda/>

e-mail:

centropublicaciones@mapa.es

Catálogo de Publicaciones de la Administración General del Estado:

<https://cpaga.mpr.es/>

Para contribuir a la protección del medio ambiente, se recomienda imprimir esta publicación únicamente si es estrictamente necesario, ya sea en su totalidad o en parte.





Cítricos

Mercado ralentizado esta semana en campo con pocas operaciones y con descensos generalizados en los precios para todos los cítricos a salida de central salvo mandarinas que mejoran cotización tras el descenso de la semana pasada.

En **origen**, revalorización de clementinas (+3%) tras la bajada de la semana pasada y estabilidad en los precios de naranja navelina y mandarinas, mientras desciende de manera más acusada el precio del limón en campo (-8%) con incertidumbre por el efecto de las lluvias que podría provocar el engorde de frutos que dificultaría su salida al mercado. Ya sin cotización de satsumas. Y todos los productos presentan precios por encima de la media como en semanas anteriores.

A **salida de central**, nuevos descensos de precios en esta semana, salvo para las mandarinas que se revalorizan un 9%, pese a ello sigue con precios por debajo de la media. En el resto de los productos, por el contrario, superan valores medios.

En los **mercados regionales** de nuevo vuelve a bajar el precio de naranja navelina en Valencia (-4,5%) mientras sube en Sevilla (+9%). Las cotizaciones de limón superan campañas anteriores.



Precios Europeos

En **origen**, los precios tanto en Italia como en España para la naranja se mantienen estables esta semana por encima de valores medios.

En el caso de **salida de centro de acondicionamiento** semana dispar según mercados, mientras el precio en Italia sube (+15%) baja en Grecia (-13%), Portugal (-15%) y en menor medida en España (-1,5%). En todos los precios superan las medias quinquenales de la semana.



Frutas de pepita

La tranquilidad se mantiene en el mercado de fruta de pepita, como cada año en esta época. Las cotizaciones en general se mantienen sin grandes variaciones, aunque la bajada de algunos productos esta semana hace que sus cotizaciones se sitúen por debajo de la media, como la Fuji en origen o la Golden en el mercado regional de Zaragoza, que también se sitúa por debajo de la campaña pasada.

En **origen**, disparidad en las cotizaciones, ligeras bajadas de la Golden y la Conferencia (inferiores al 3,5%) y ligero ascenso de la Gala (+3%). La cotización de la blanquilla permanece estable, destacando esta semana la bajada de la Fuji (-6,5%), lo que hace que se sitúe por debajo de la media.

Disparidad en las cotizaciones esta semana también a **salida de central**, las variedades de pera con cotizaciones al alza entorno al 3%, en contraposición con bajadas en las variedades de manzana, destacando la caída del 13,5% en la Fuji, aunque todas ellas se siguen manteniendo muy por encima de la media.

En los **mercados regionales**, los precios de la pera Conferencia suben en Zaragoza (+11%) y se mantienen en Lleida y La Rioja. Caída importante de la manzana Golden en Zaragoza (-32%), hasta situarse por debajo de la media y de la campaña anterior.



Precios Europeos

Los mercados europeos en **origen** muestran para la manzana Golden esta semana cotizaciones estables en Francia, manteniéndose por debajo de la media.

A la **salida de los centros de acondicionamiento** europeos, precios de la Golden y de la Conferencia en Italia estables, no así en Francia, con bajada de ambos productos un 1,5%. La pera Conferencia aumenta en Bélgica y en P. Bajos (15% y 3%, respectivamente).



Hortalizas de invernadero

Semana de retrocesos en todos los cultivos analizados en ambas posiciones, con la excepción del calabacín. Fuerte bajada del pimiento, especialmente en origen, que hasta la fecha mantenía no obstante precios muy superiores a valores medios. Se espera una regulación de la oferta con la bajada de las temperaturas.

En **origen**, con la salvedad del calabacín (+1,6%), se apuntan bajadas en el resto de los cultivos: pimiento (-38,4%), pepino (-11%), tomate redondo liso (-6%) y en menor medida berenjena (-1,4%). Los precios semanales se sitúan en valores inferiores a los medios, destacando los diferenciales en calabacín, tomate y pepino.

A **salida de central de acondicionamiento** se observan igualmente retrocesos salvo el repunte del calabacín (+7%), destacando la bajada del pepino (-27%) que mantiene la tendencia a la baja iniciada la semana anterior. Precios semanales por debajo de la media salvo en pimiento.

En relación con los **precios regionales**, cotizaciones semanales de tomate redondo liso en Almería, Granada y Murcia por debajo de la media, al igual que el tomate cereza en Almería con un diferencial del 39%. El pepino tipo Almería cotiza en Almería y Granada por debajo de la media, mientras que el pimiento cuadrado se mantiene por encima de la media en Almería.



Precios Europeos

Los mercados europeos muestran para el tomate 'redondo liso' valores inferiores a la media en España y Francia. En cuanto al tomate 'cereza' las cotizaciones se sitúan inferiores a la media en España y especialmente en Italia, pero superiores en Países Bajos.



Hortalizas al aire libre

Esta semana se observa un comportamiento similar a la manifestada en la categoría de invernadero, con una tendencia que continúa a la baja en la mayoría de los cultivos con la salvedad de la alcachofa, que vuelve a repuntar tras el descenso de la semana anterior.

En **origen**, la alcachofa retoma la senda alcista iniciada a principios de campaña con un incremento intersemanal cercano al 9% aunque todavía un 24% por debajo de valores medios. En el resto de los casos se observan descensos intersemanales, especialmente en brócoli (-21%), manteniéndose los precios semanales por debajo de valores medios con significativos diferenciales en brócoli (-35%) y como se ha comentado anteriormente en alcachofa.

A **salida de central**, se observa un comportamiento similar a la posición de origen pero con mayor estabilidad y precios semanales por encima de la media salvo en lechuga.

En los **mercados regionales**, la lechuga romana cotiza en Murcia en torno a valores medios y el brócoli por encima en Murcia, no así en Navarra. Por último, el precio de la coliflor se sitúa por debajo de la media tanto en Murcia como en La Rioja, con un diferencial mayor en el primer caso.



Frutos secos

Estabilidad general para todas las variedades de almendra en las lonjas. Aunque se registran ligeros incrementos, menores al 1%, en la Lonja de Murcia para las variedades Comuna, Largueta y Marcona, y del 1% para la Guara en Albacete. Situándose todas las variedades muy por encima de la media, a excepción de la Marcona.

El precio de la **almendra ecológica** esta semana se mantiene estable, manteniéndose por debajo de la media en la Lonja de Albacete y de Reus, no así en Murcia.

La **avellana** se revaloriza de nuevo un 0,4 %, acorde con la coyuntura productiva de nuestro país y de Turquía, principal productor que se ha visto muy afectado por las heladas.

El precio del **pistacho** continúa manteniéndose esta semana, en una campaña con mayor producción que en años anteriores.



Otras frutas y hortalizas

El **plátano** mantiene la estabilidad de semanas pasadas con un precio semanal muy superior a valores medios para esta fase de la campaña (+73%).

En **patata**, ya en la fase final de la campaña, se observa un retroceso intersemanal del 8% que sitúa el precio semanal un 27% por encima de valores medios.



Inicio

Cítricos

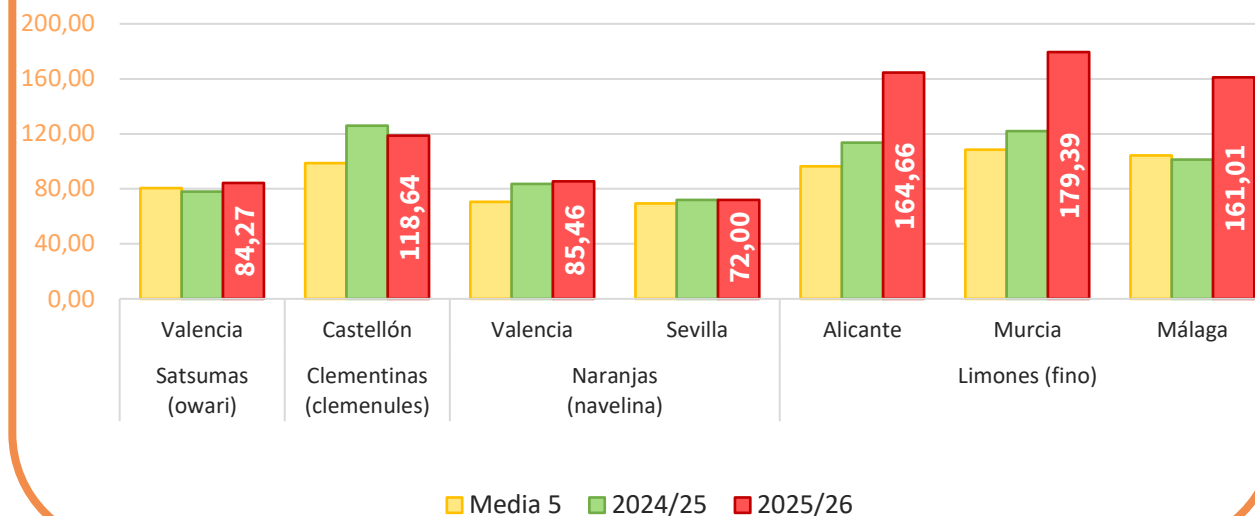
PRECIOS SEMANA 45/2025 del 3 al 9 de NOV de 2025

Productos	Origen* (€/100kg)			Salida central Acondicionamiento (€/100kg)		
	Sem. Actual	Sem. Anterior (%)	Media 5 (%)	Sem. Actual	Sem. Anterior (%)	Media 5 (%)
Naranja 'navel'	27,88	-0,1%	16,6%	81,93	-1,5%	16,2%
Clementina	47,13	3,2%	19,1%	114,23	-8,0%	13,9%
Satsuma				84,27	-0,1%	2,3%
Mandarina	57,47	0,2%	49,6%	106,00	9,3%	-3,3%
Limón	56,91	-8,3%	57,6%	175,59	-0,4%	66,3%

* Los precios en origen en cítricos se refieren a precio en árbol.

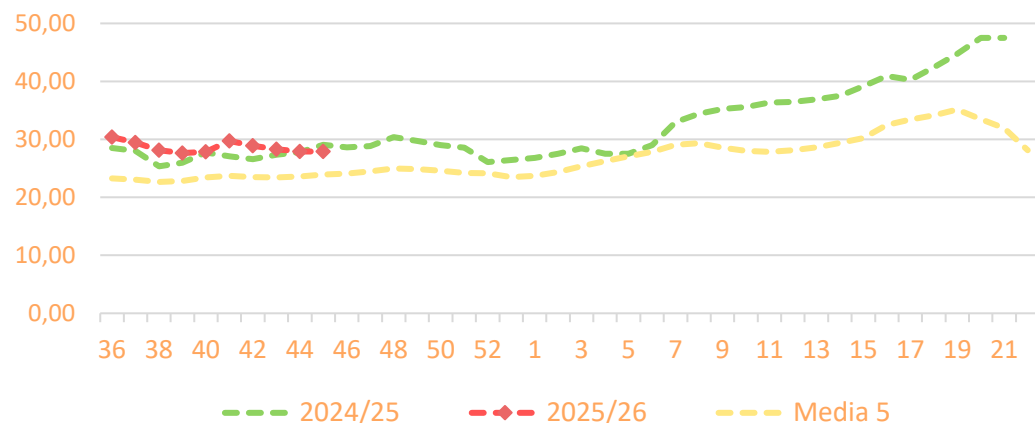
Precios regionales de la semana:

Precios salida central de acondicionamiento en mercados regionales (€/100 kg)

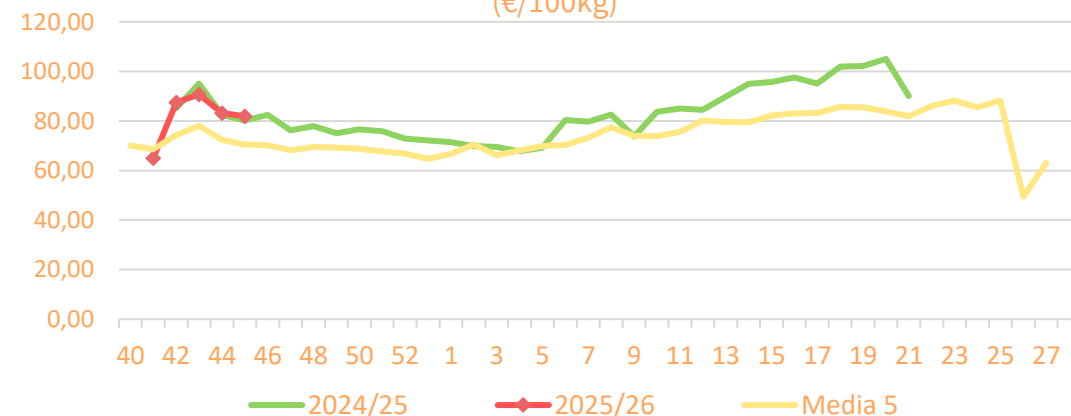


Precios medios nacionales:

Precio en 'origen' - NARANJA 'navel' (€/100kg)



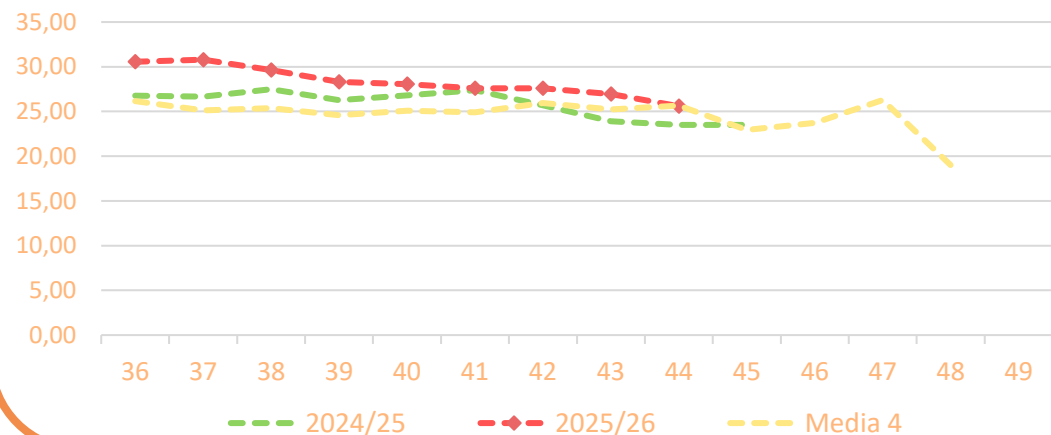
Salida Central de Acondicionamiento - NARANJA 'navel' (€/100kg)



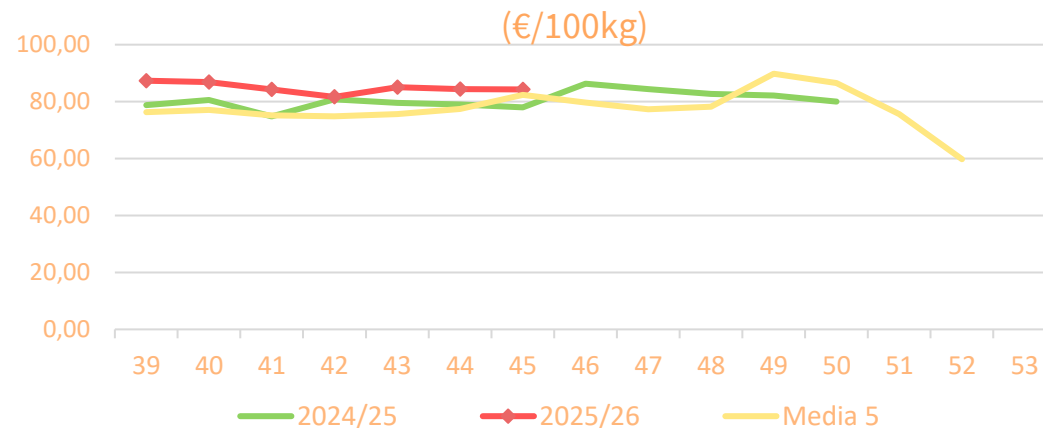


Precios medios nacionales:

Precio en 'origen'- SATSUMAS (€/100kg)

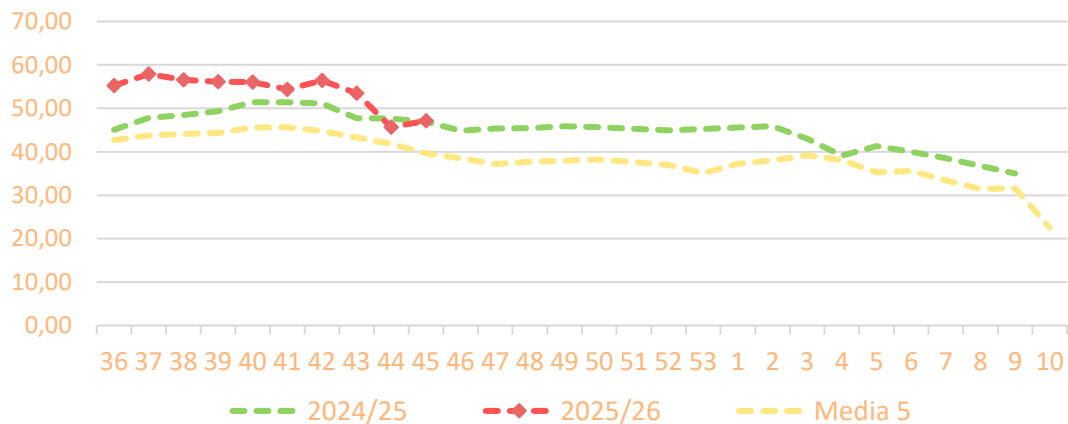


Salida central de Acondicionamiento- SATSUMAS

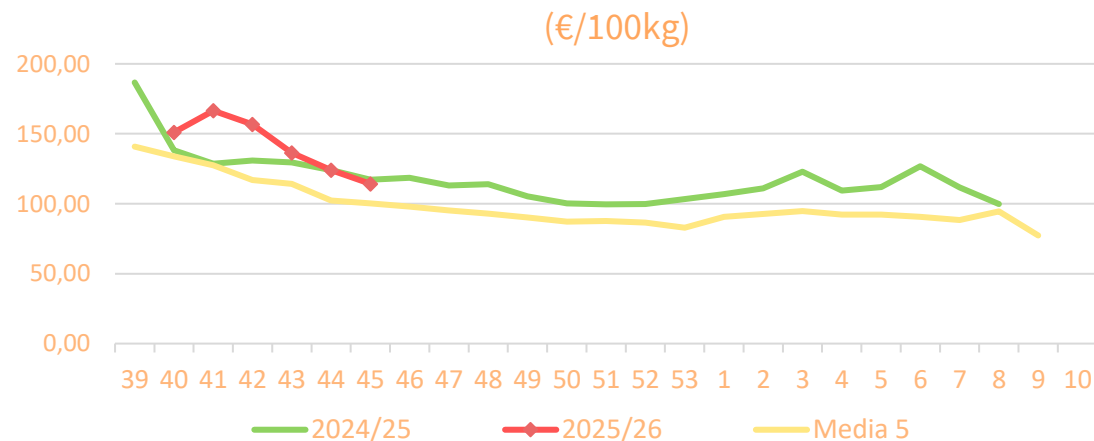


Precios medios nacionales:

Precio en 'origen'- CLEMENTINAS (€/100kg)



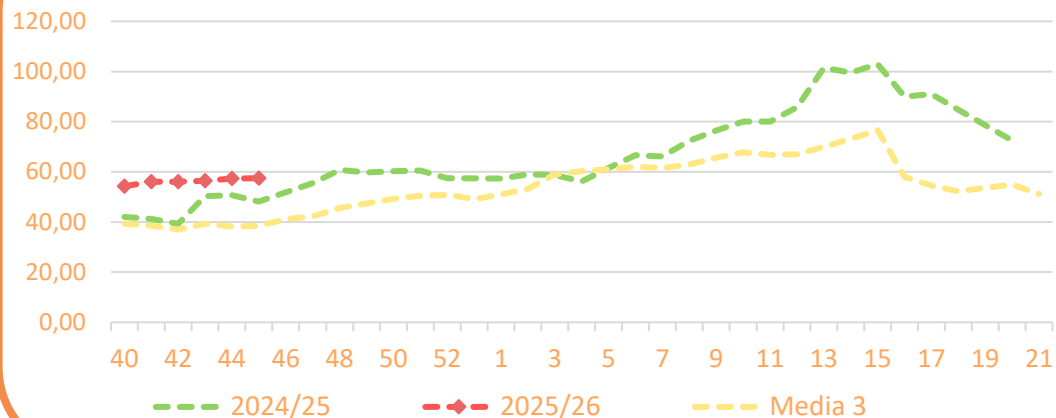
Salida central de Acondicionamiento - CLEMENTINAS



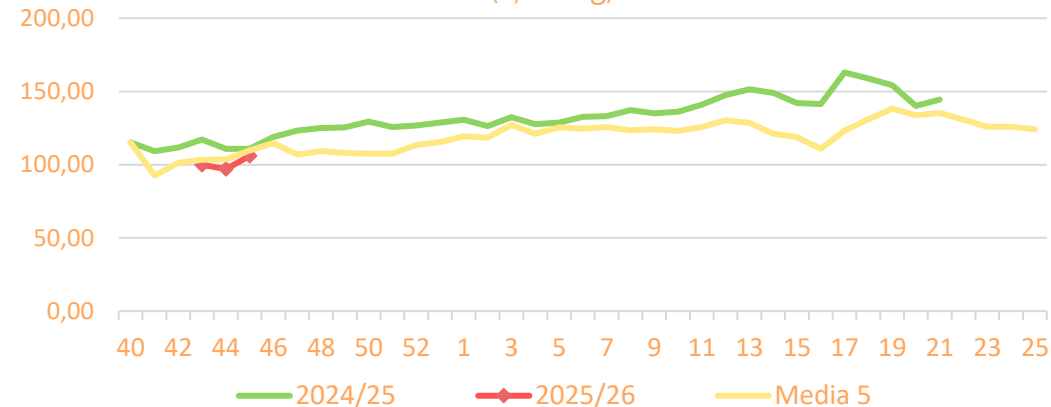


Precios medios nacionales:

Precio en 'origen' - MANDARINAS (€/100kg)

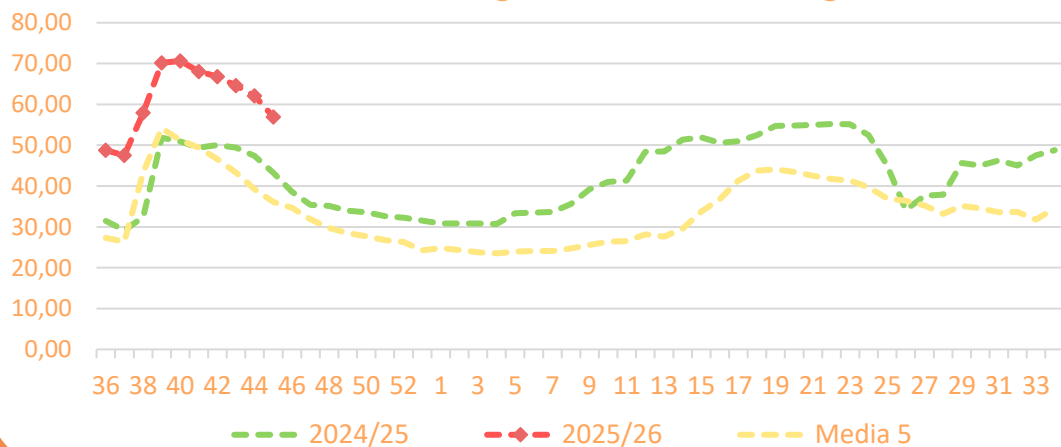


Salida Central de Acondicionamiento - MANDARINAS (€/100kg)

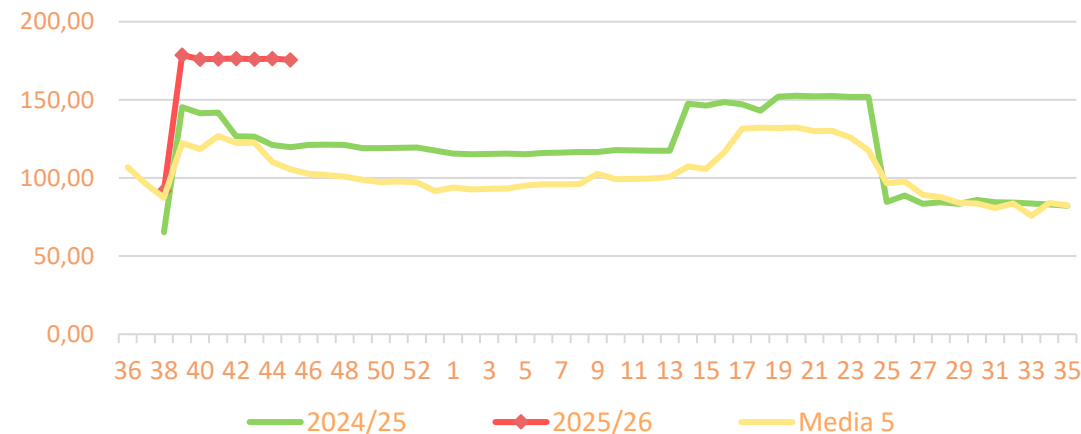


Precios medios nacionales:

Precio en 'origen' - LIMÓN (€/100kg)



Salida Central de Acondicionamiento - LIMÓN (€/100kg)





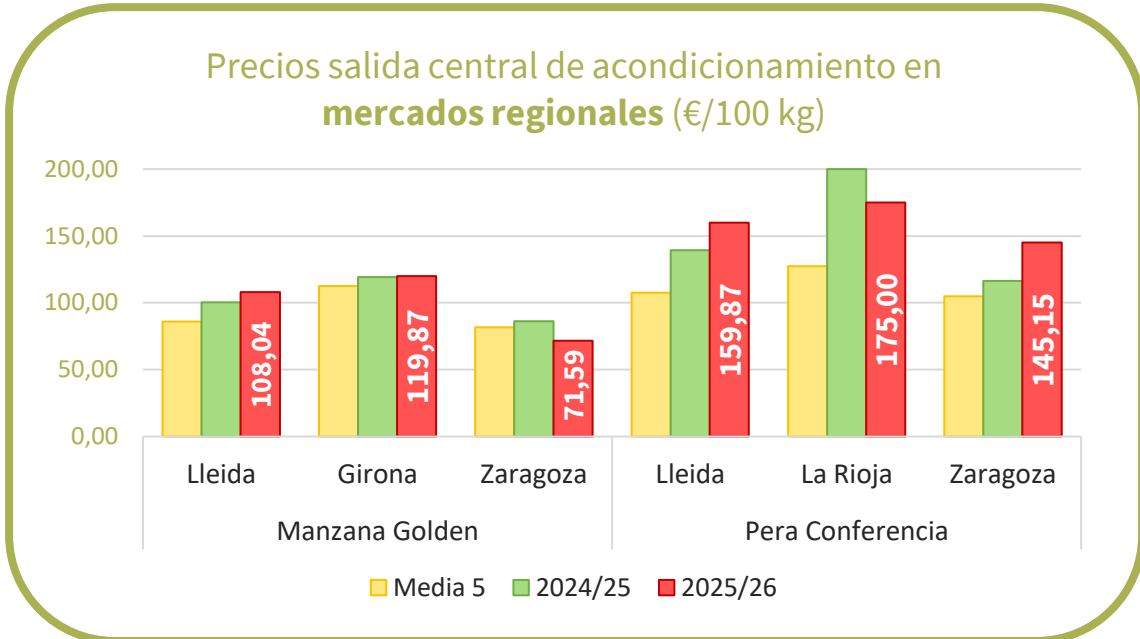
Inicio

Frutas de pepita

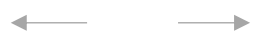
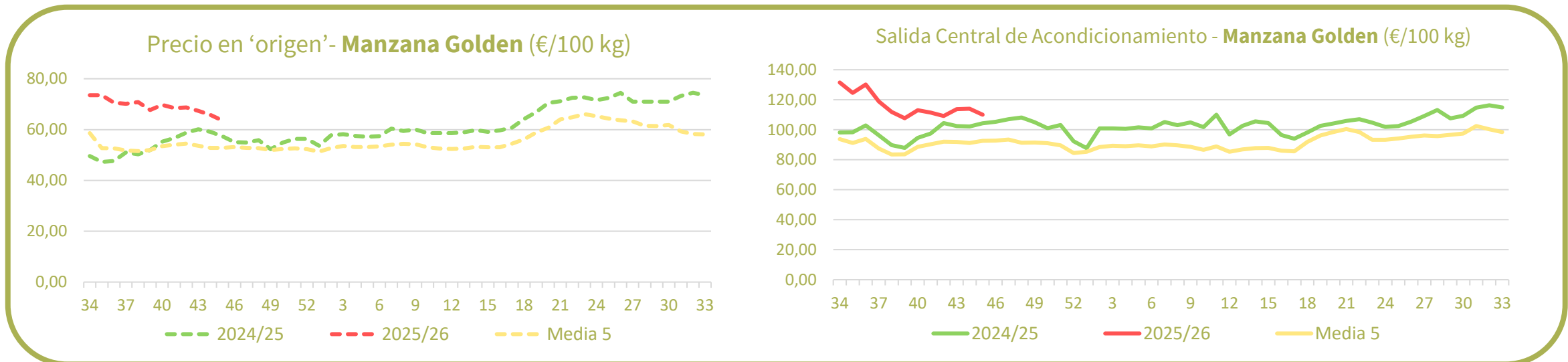
PRECIOS SEMANA 45/2025 del 3 al 9 de NOV de 2025

Productos	Origen (€/100kg)			Salida central de Acondicionamiento (€/100kg)		
	Sem. Actual	Sem. Anterior (%)	Media 5 (%)	Sem. Actual	Sem. Anterior (%)	Media 5 (%)
Golden	63,54	-3,4%	20,4%	110,07	-3,5%	18,9%
Fuji	72,89	-6,5%	-0,4%	113,83	-13,5%	6,1%
Gala	68,94	3,1%	19,9%	116,79	-1,2%	32,9%
Conferencia	94,46	-2,6%	33,1%	161,57	3,1%	46,2%
Blanquilla	77,37	0,2%	23,1%	122,99	2,9%	19,7%

Precios regionales de la semana:



Precios medios nacionales:



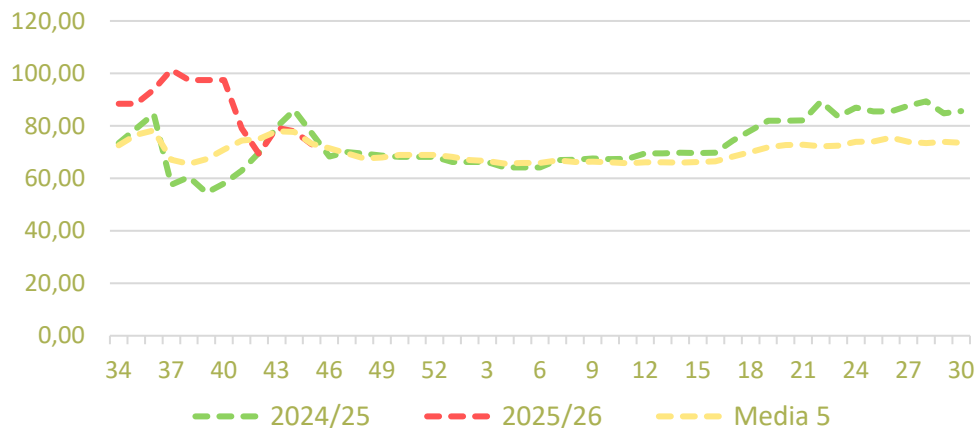


Inicio

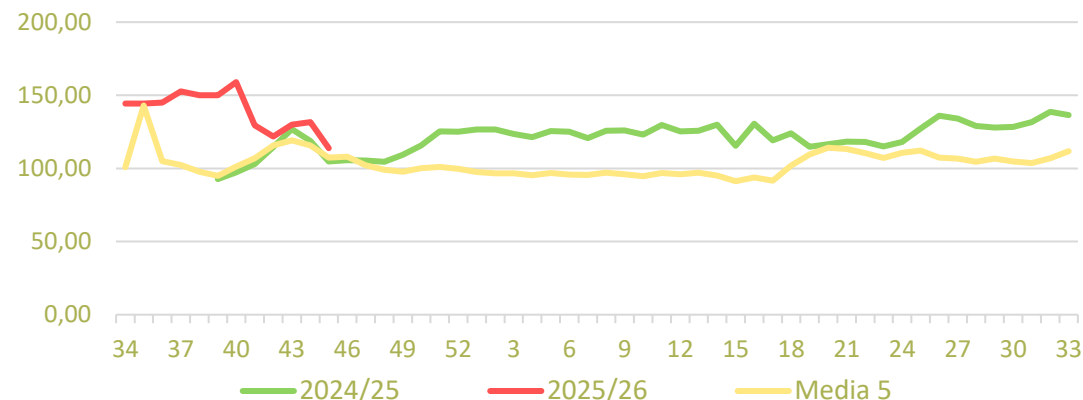
Frutas de pepita

Precios medios nacionales:

Precio en 'origen' - Manzana Fuji (€/100 kg)

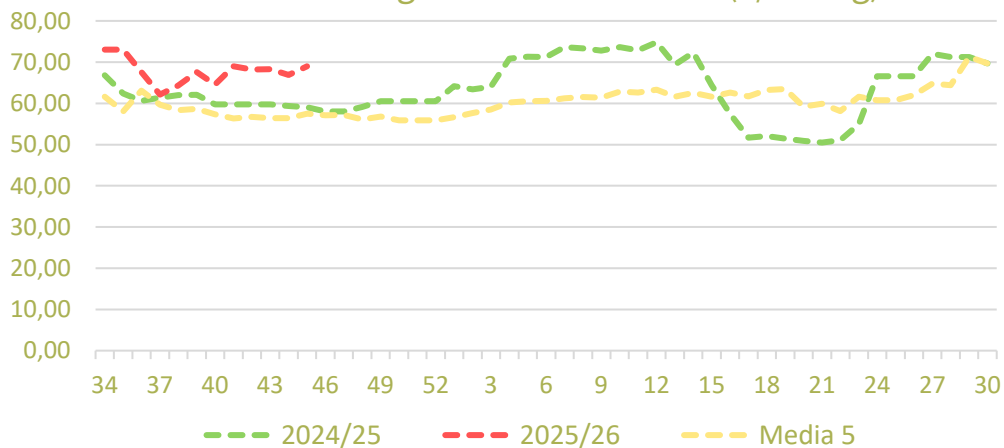


Salida Central de Acondicionamiento - Manzana Fuji (€/100 kg)

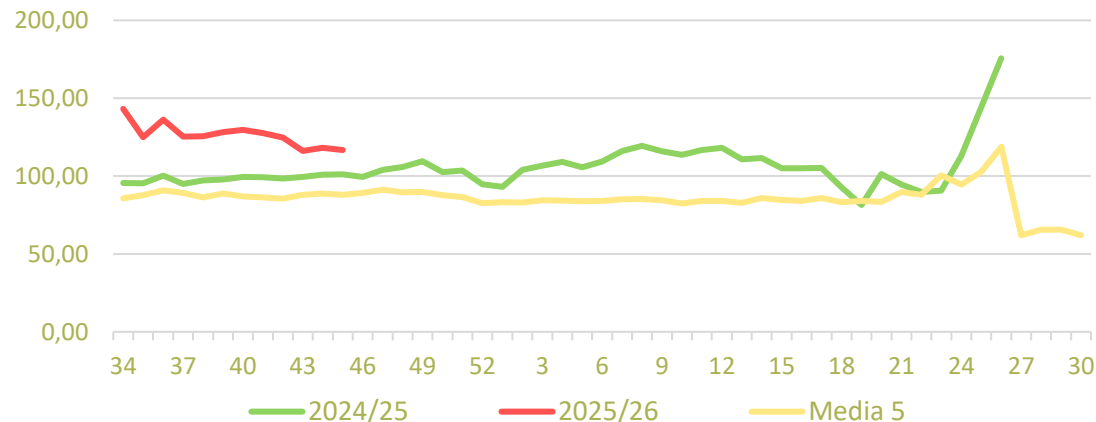


Precios medios nacionales:

Precio en 'origen' - Manzana Gala (€/100 kg)



Salida Central de Acondicionamiento - Manzana Gala (€/100 kg)



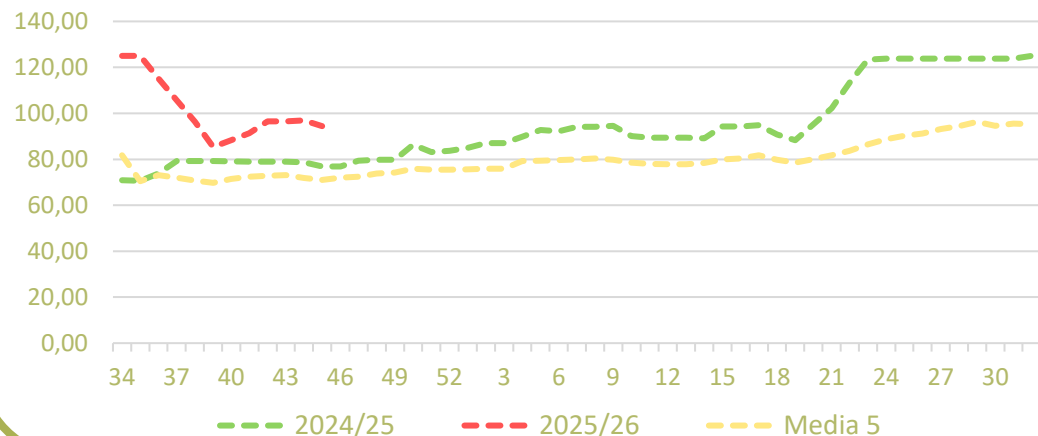


Inicio

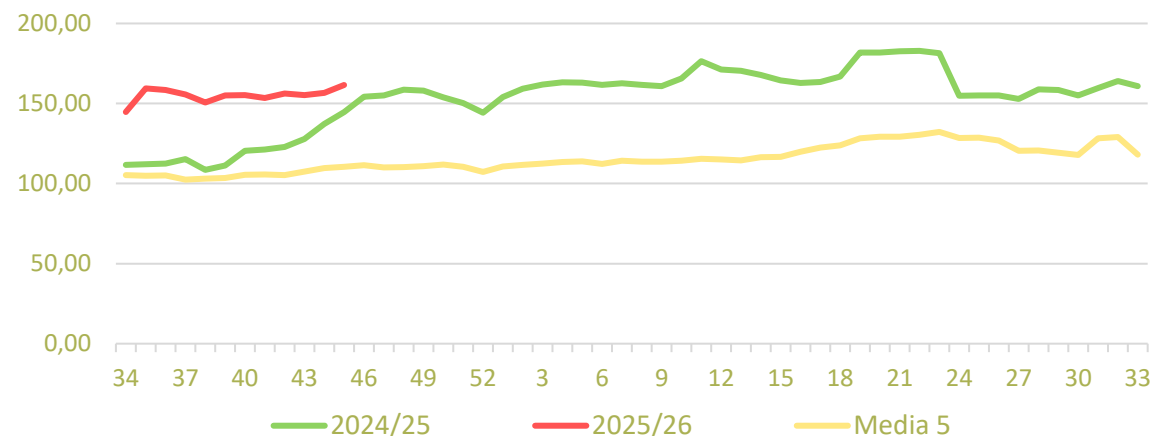
Frutas de pepita

Precios medios nacionales:

Precio en 'origen' - Pera Conferencia (€/100 kg)

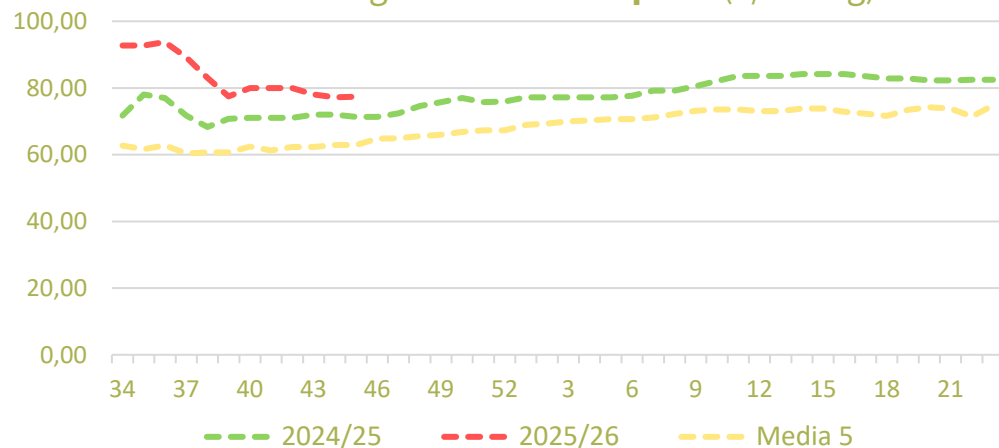


Salida Central de Acondicionamiento - Pera Conferencia (€/100 kg)

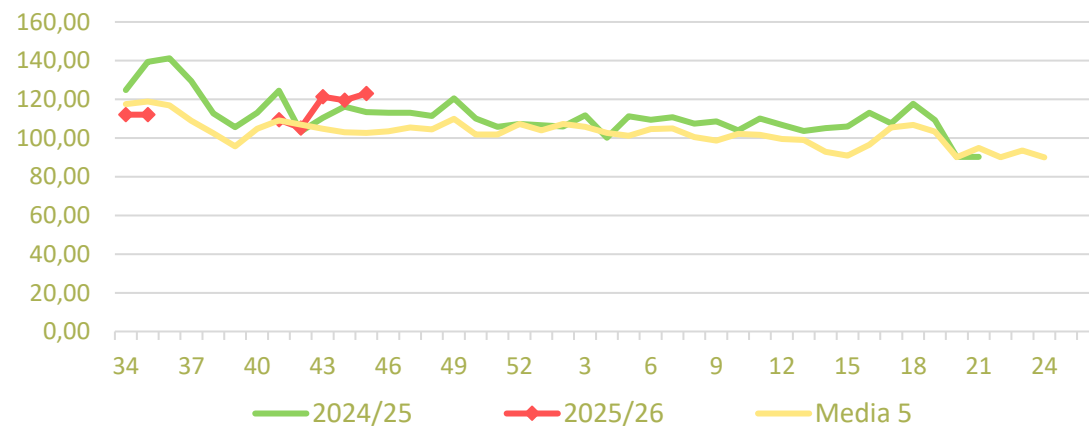


Precios medios nacionales:

Precio en 'origen' - Pera Blanquilla (€/100 kg)



Salida Central de Acondicionamiento - Pera Blanquilla (€/100 kg)



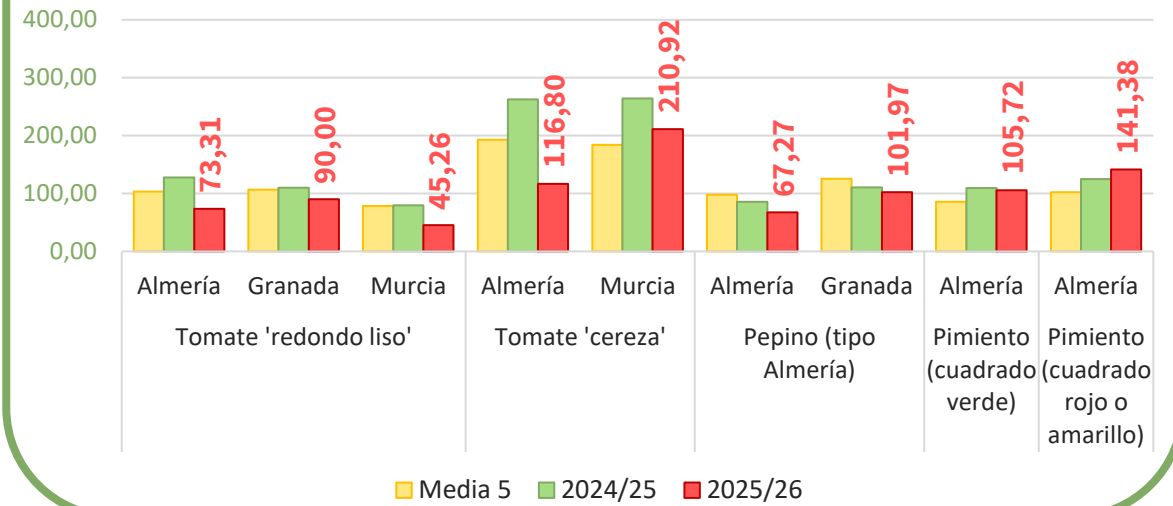


Productos	Origen (€/100kg)			Salida central de Acondicionamiento (€/100kg)		
	Sem. Actual	Sem. Anterior (%)	Media 5 (%)	Sem. Actual	Sem. Anterior (%)	Media 5 (%)
Tomate 'red liso'	40,98	-5,8%	-45,9%	68,43	-4,5%	-31,1%
Berenjena	35,81	-1,4%	-29,7%	53,33	-5,6%	-33,6%
Calabacín	24,92	1,6%	-60,4%	47,47	7,0%	-53,0%
*Pepino	43,12	-10,8%	-37,5%	80,54	-27,3%	-25,8%
**Pimiento	54,27	-38,4%	-16,3%	128,44	-18,0%	28,0%

*En el caso del pepino a salida de central sólo se contemplan variedades lisas, mientras en origen se incluyen todos los tipos y variedades.
 ** En el pimiento a salida central de acondicionamiento se recogen precios de todos los tipos y variedades, mientras en origen sólo refleja precios del pimiento verde italiano.

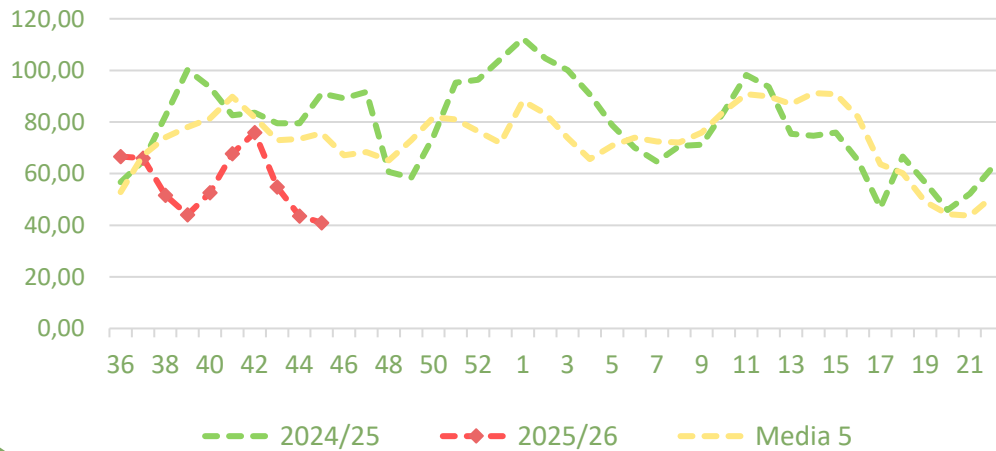
Precios regionales de la semana:

Precios salida central de acondicionamiento en **mercados regionales** (€/100 kg)

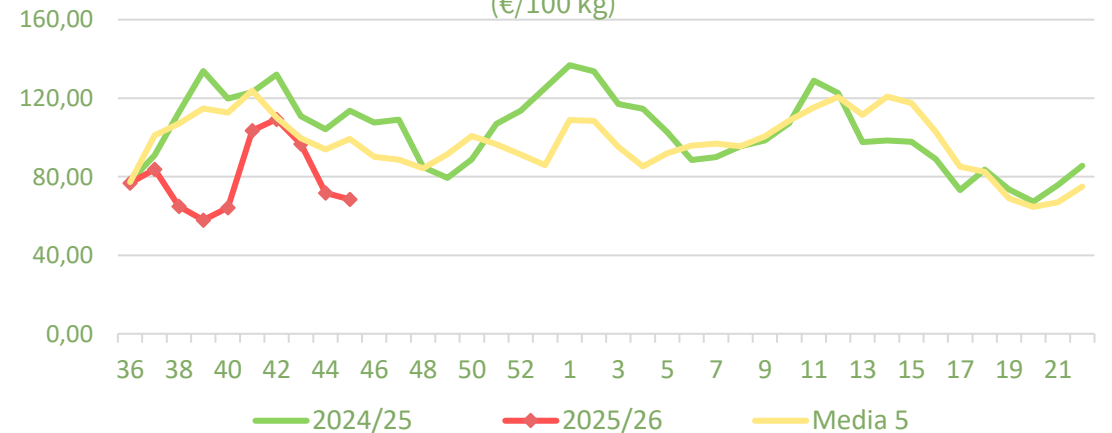


Precios medios nacionales:

Precio en 'origen' - TOMATE 'redondo liso' (€/100 kg)



Salida Central de Acondicionamiento - TOMATE 'redondo liso' (€/100 kg)

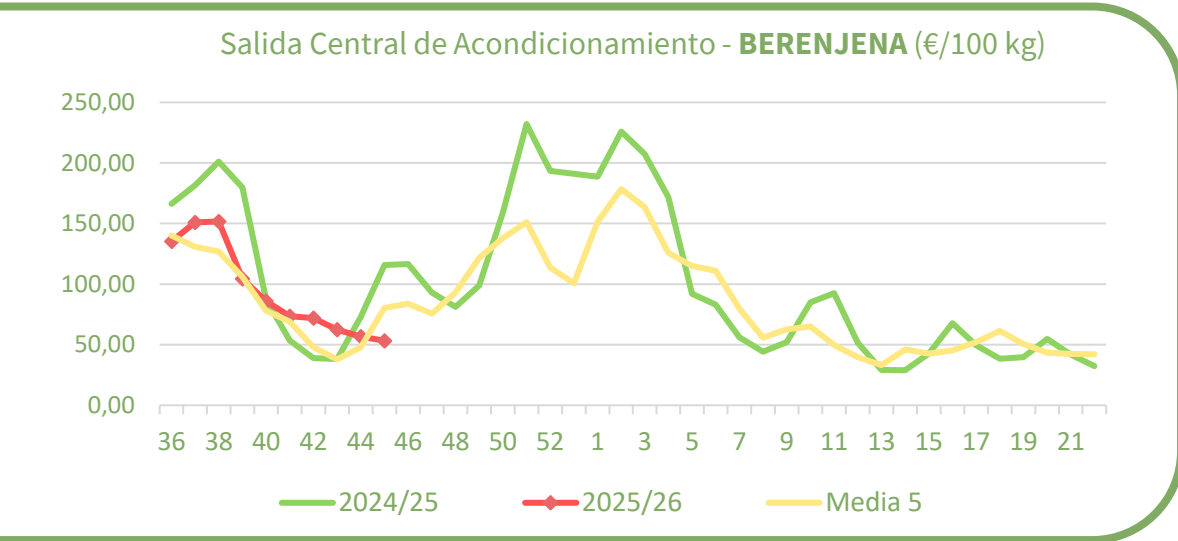
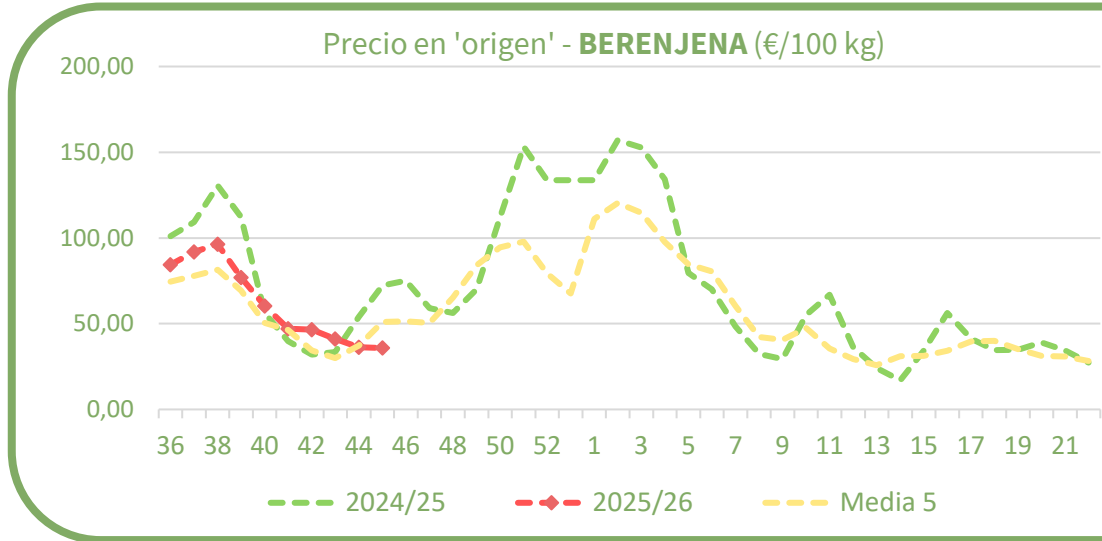




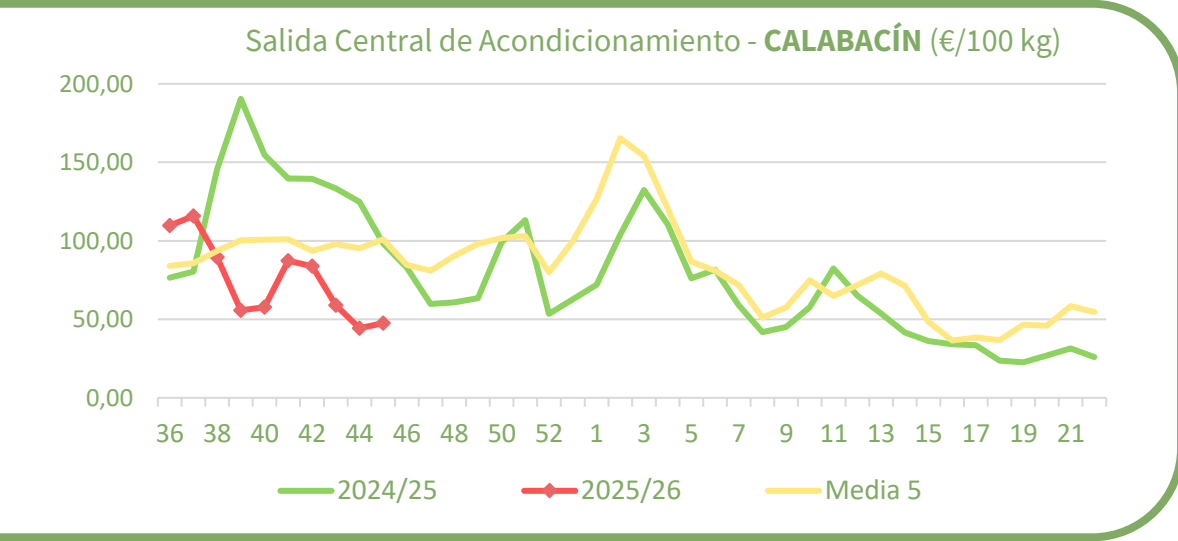
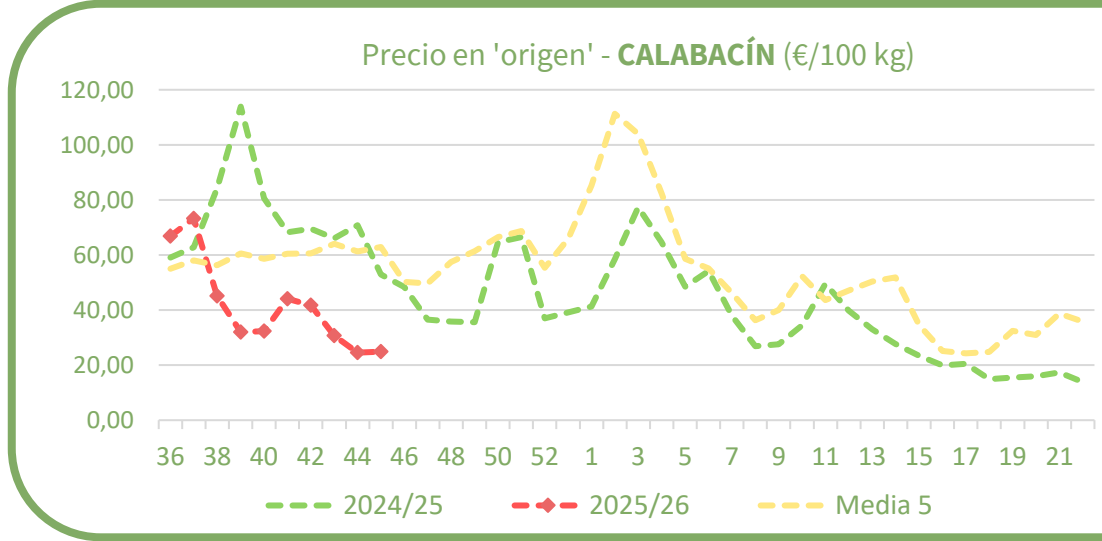
Inicio

Hortalizas de invernadero

Precios medios nacionales:



Precios medios nacionales:



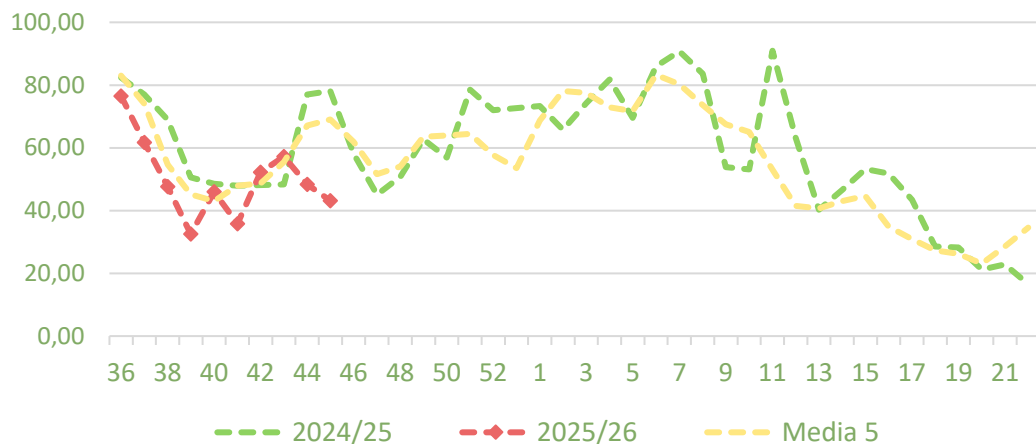


Inicio

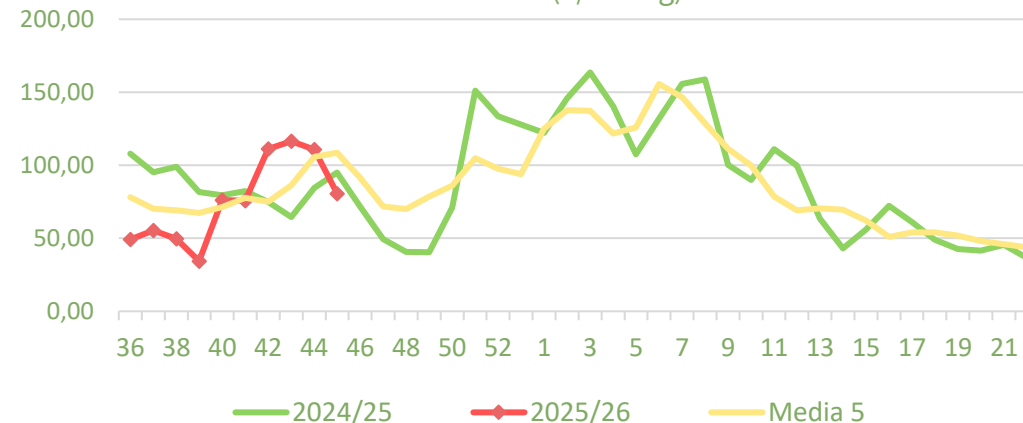
Hortalizas de invernadero

Precios medios nacionales:

Precio en 'origen' - **PEPINO** (€/100 kg)

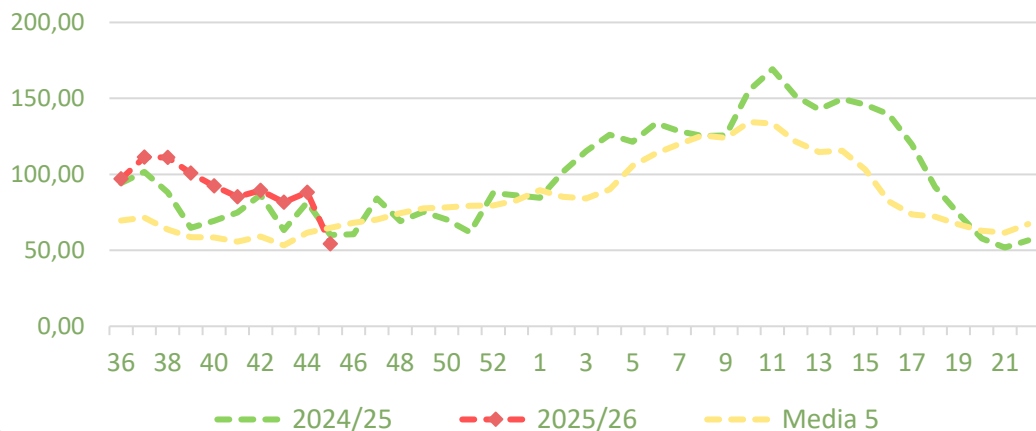


Salida Central de Acondicionamiento - **PEPINO 'variedades lisas'** (€/100 kg)

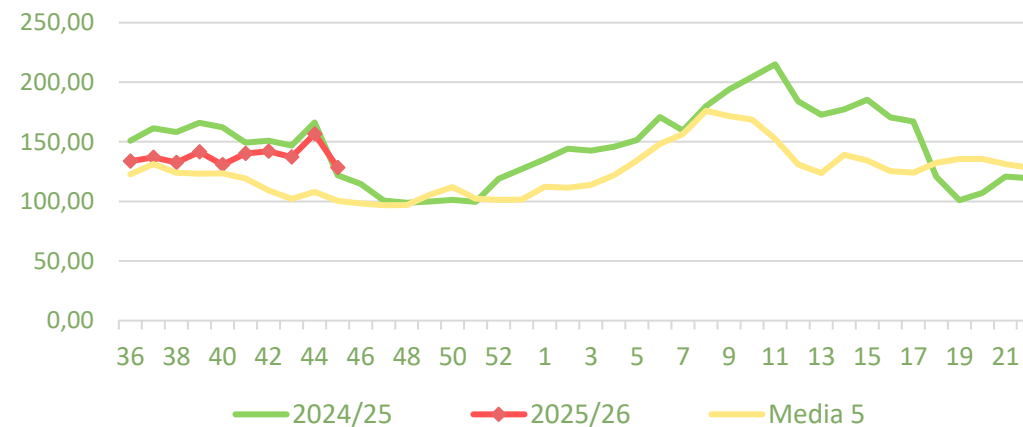


Precios medios nacionales:

Precio en 'origen' - **PIMIENTO VERDE ITALIANO** (€/100 kg)



Salida Central Acondicionamiento - **PIMIENTO** (€/100 kg)

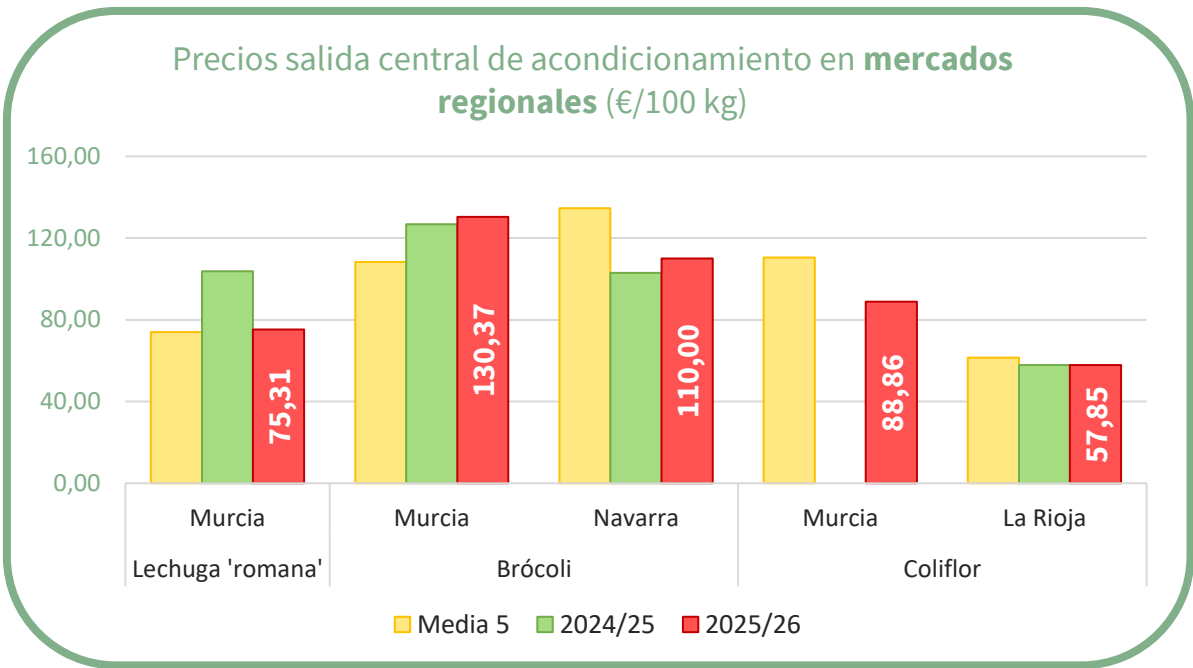




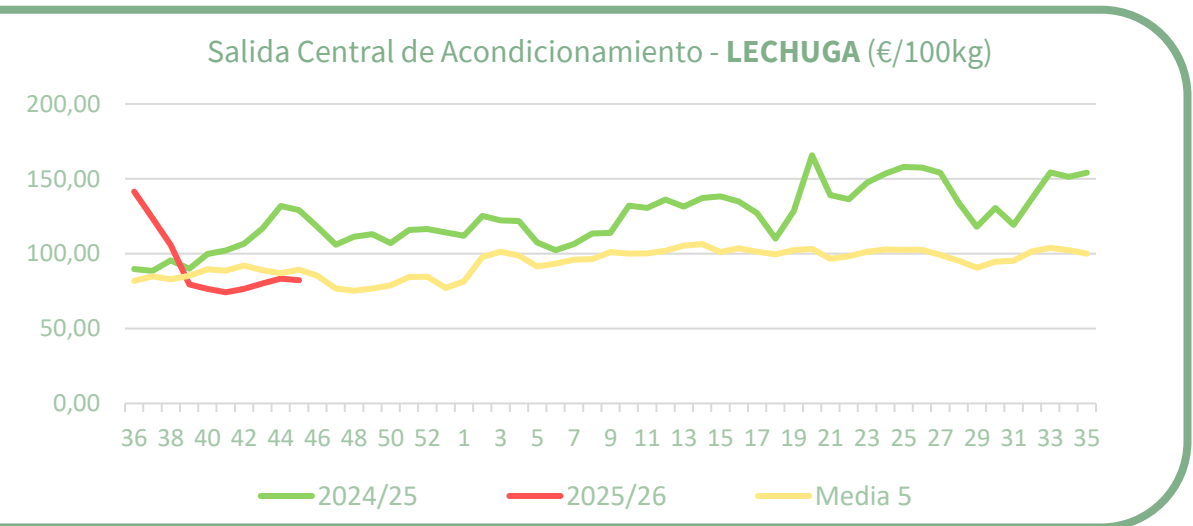
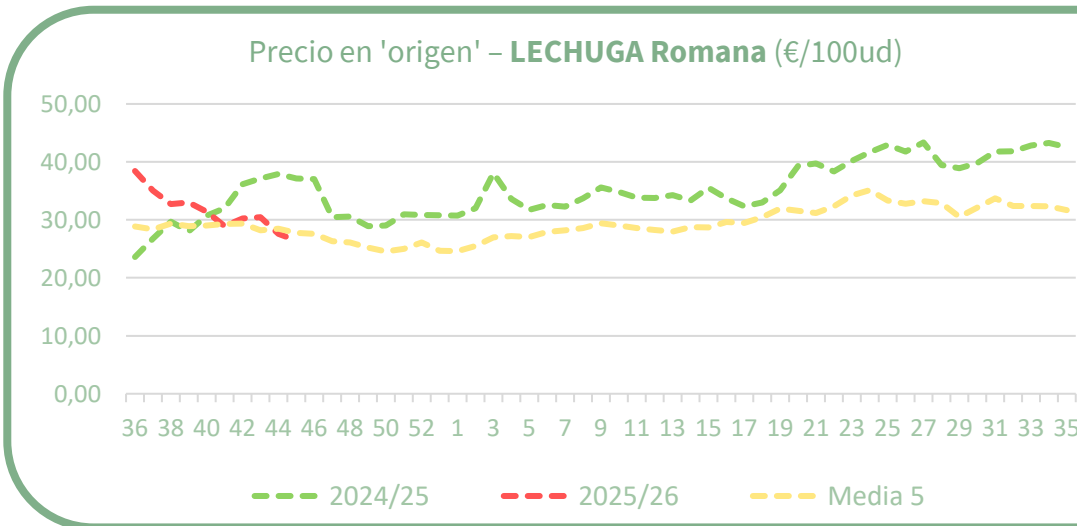
Precios regionales de la semana:

Productos	Origen (€/100kg)			Salida central de Acondicionamiento (€/100kg)		
	Sem. Actual	Sem. Anterior (%)	Media 5 (%)	Sem. Actual	Sem. Anterior (%)	Media 5 (%)
*Lechuga	26,44	-4,2%	-4,7%	82,21	-1,3%	-8,0%
**Brócoli	49,25	-20,8%	-34,8%	130,37	-3,1%	20,3%
Coliflor	63,53	-10,8%	-1,3%	94,61	-4,0%	1,2%
**Alcachofa	153,76	8,7%	-23,7%	237,56	0,3%	4,2%

*Para lechuga en origen el dato se refiere a la variedad romana (€/100 ud) mientras a la salida de central de acondicionamiento el dato hace referencia al conjunto de tipos y variedades comerciales (€/100 kg de peso neto).
 **Para brócoli y alcachofa, el precio a salida de central corresponde al mercado de Murcia, ante la ausencia de un precio medio nacional en esa posición.



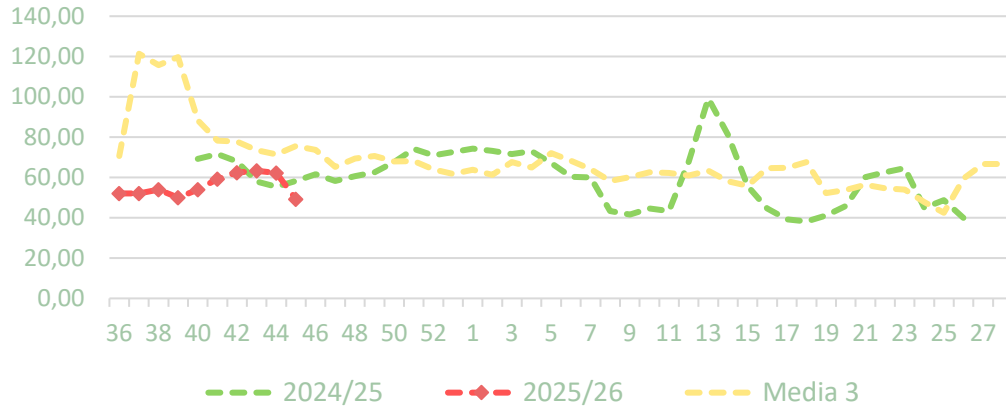
Precios medios nacionales:



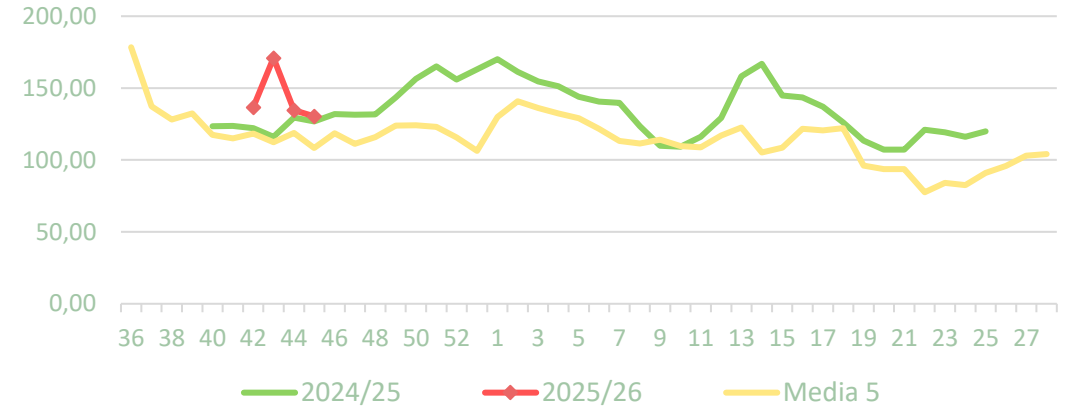


Precios medios nacionales:

Precio en 'origen' - **BRÓCOLI** (€/100kg)

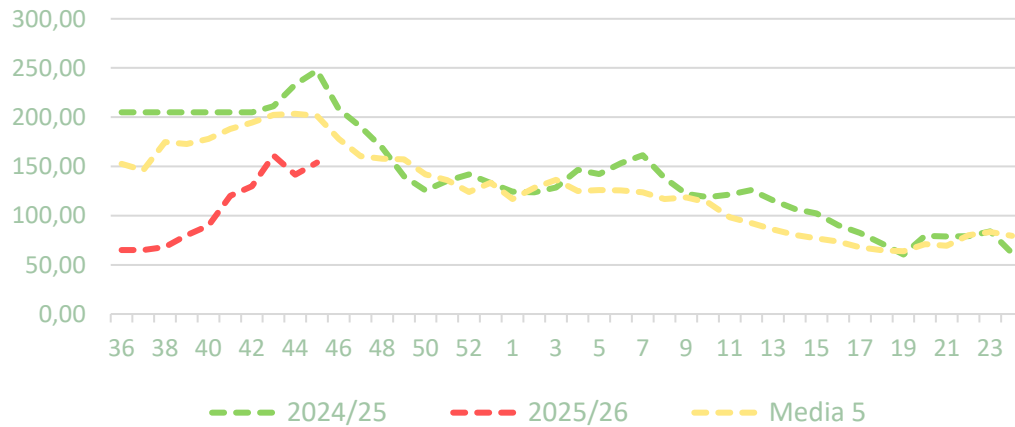


Salida Central de Acondicionamiento - **BRÓCOLI** (€/100kg)

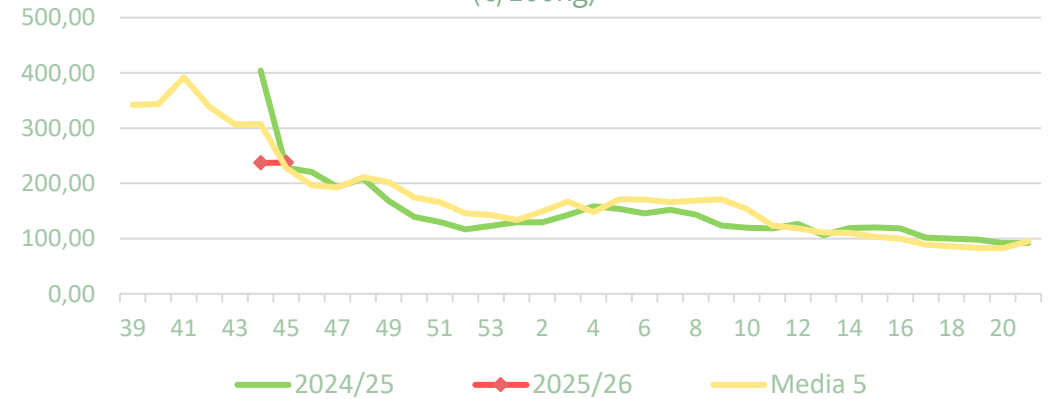


Precios medios nacionales:

Precio en 'origen' - **ALCACHOFA** (€/100kg)



Salida Central de Acondicionamiento - **ALCACHOFA** (€/100kg)



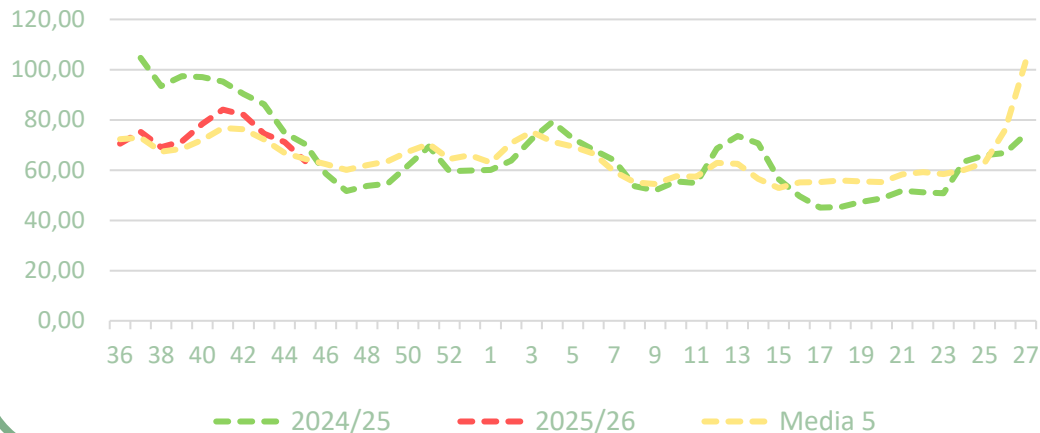


Precios medios nacionales:

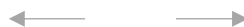
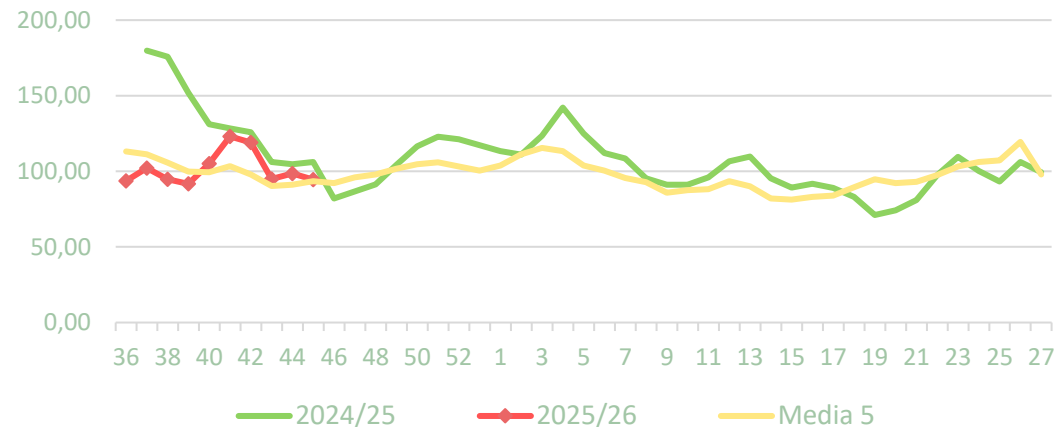
Inicio

Hortalizas al aire libre

Precio en 'origen' - COLIFLOR (€/100kg)

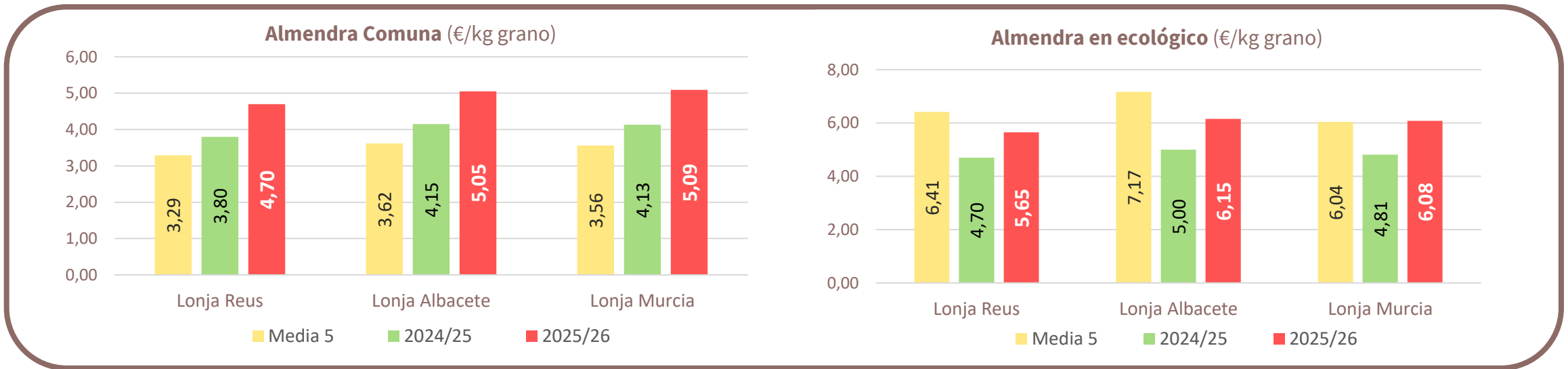


Salida Central de Acondicionamiento - COLIFLOR (€/100kg)



Productos		Lonja de Reus (€/kg grano)			Lonja de Albacete (€/kg grano)			Lonja de Murcia (€/kg grano)		
		Sem. Actual	Sem. Anterior (%)	Media 5 (%)	Sem. Actual	Sem. Anterior (%)	Media 5 (%)	Sem. Actual	Sem. Anterior (%)	Media 5 (%)
Almendra	Comuna	4,70	0,0%	42,9%	5,05	0,0%	39,5%	5,09	0,2%	43,0%
	Largueta	5,30	0,0%	17,3%	5,50	0,0%	14,8%	5,53	0,7%	16,5%
	Marcona	5,75	0,0%	-1,5%	6,10	0,0%	-2,4%	6,05	0,2%	-2,5%
	Guara	4,95	0,0%	42,1%	5,20	1,0%	39,0%	5,20	0,0%	45,8%
	Ecológico	5,65	0,0%	-11,9%	6,15	0,0%	-14,2%	6,08	0,5%	0,6%
Avellana		8,29	0,4%	71,1%						
Pistacho (kerman grano 20/22)		5,50	0,0%	28,8%	8,50	0,0%	5,8%			

Precios medios nacionales:





Precios medios nacionales:

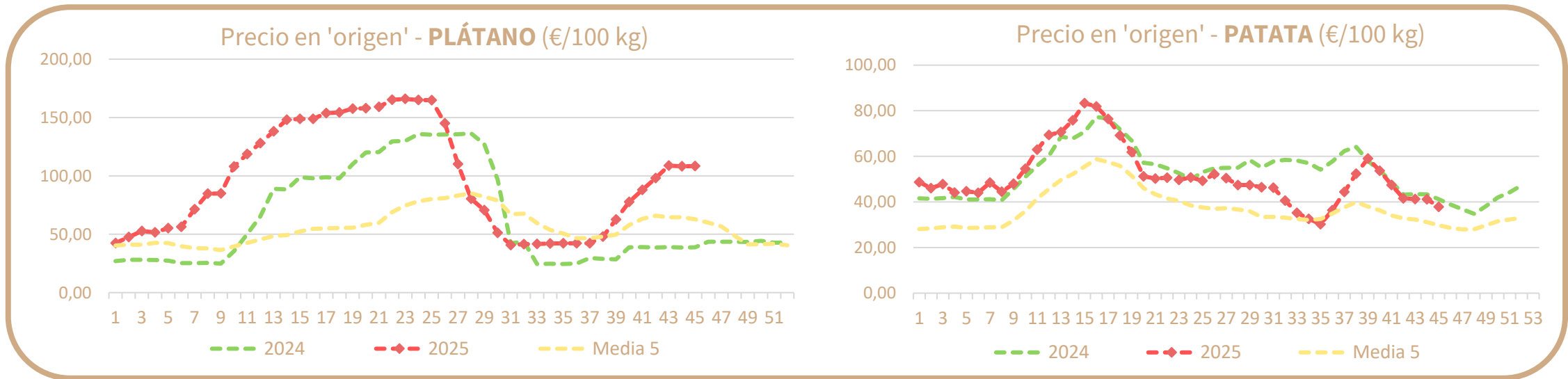


Precios medios nacionales:



Productos	Origen (€/100kg)		
	Sem. Actual	Sem. Anterior (%)	Media 5 (%)
Plátano	108,47	0,2%	72,8%
Patata	37,88	-8,1%	27,3%

Precios medios nacionales:



PRECIOS SEMANALES: PAÍSES DE LA UNIÓN EUROPEA

*SEMANA 45/2025
(3 – 9 de noviembre)*



GOBIERNO
DE ESPAÑA

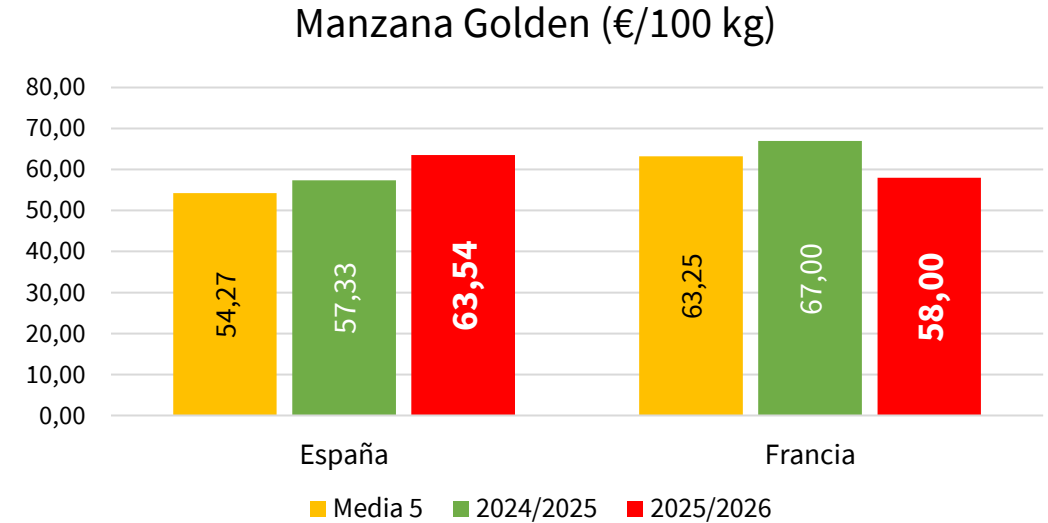
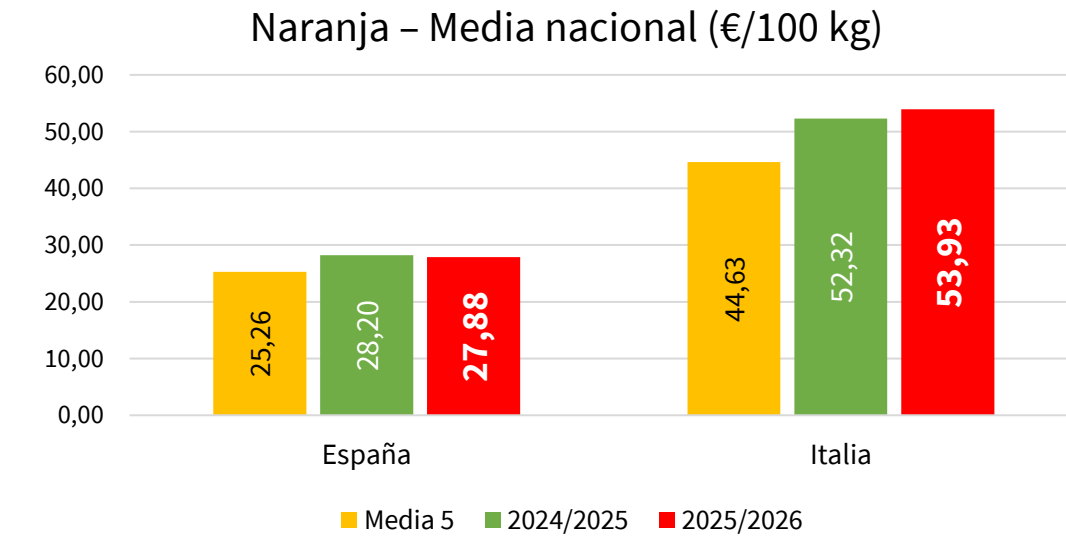
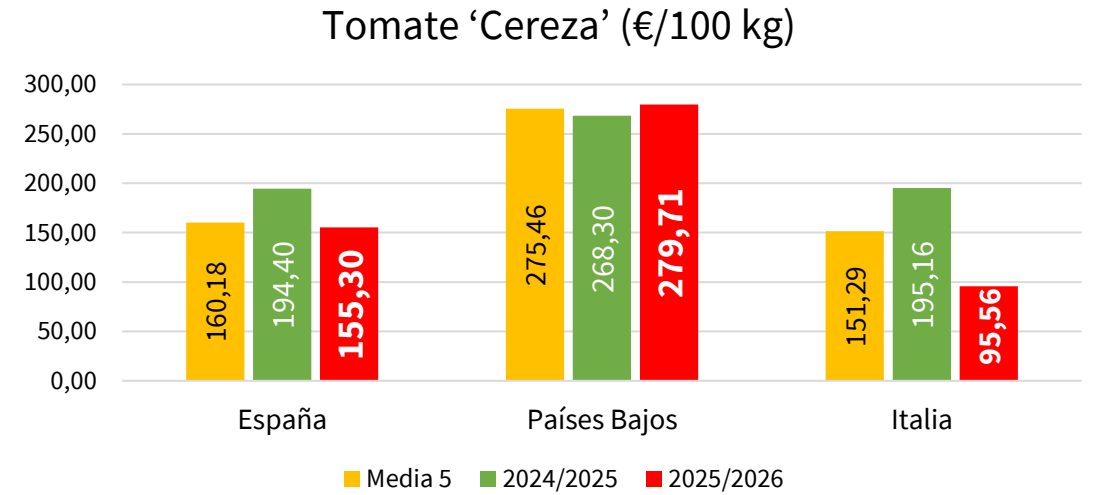
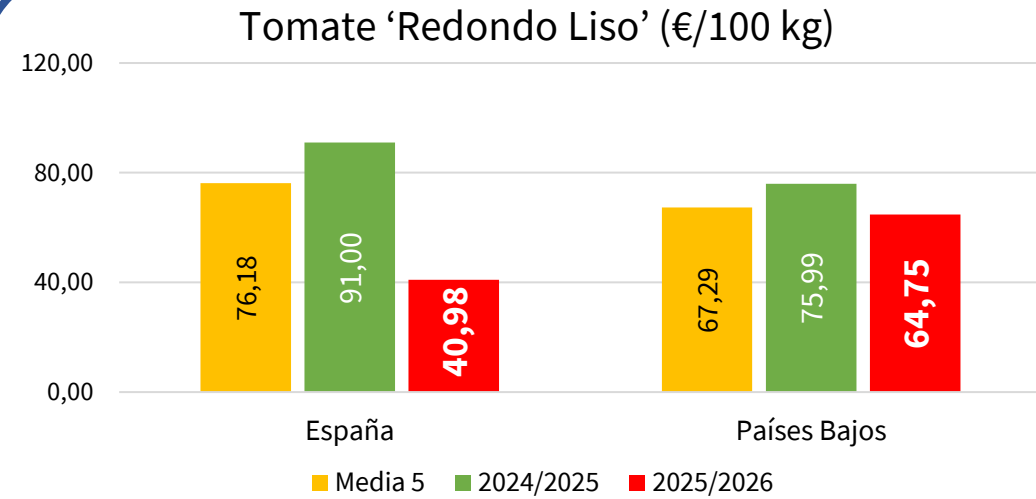
MINISTERIO
DE AGRICULTURA, PESCA
Y ALIMENTACIÓN

DIRECCIÓN GENERAL
DE PRODUCCIONES Y MERCADOS
AGRARIOS

SUBDIRECCIÓN GENERAL
DE FRUTAS Y HORTALIZAS Y
VITIVINICULTURA

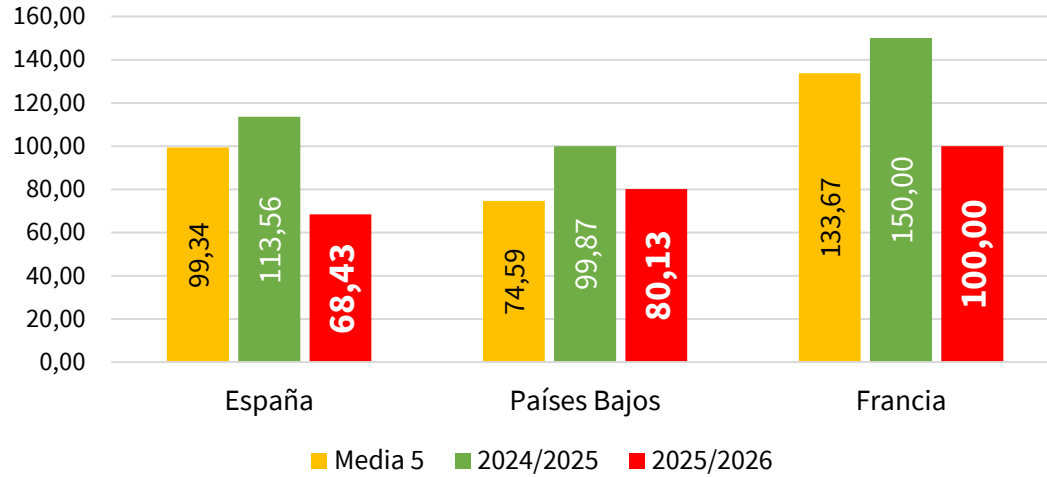


Precios en origen:

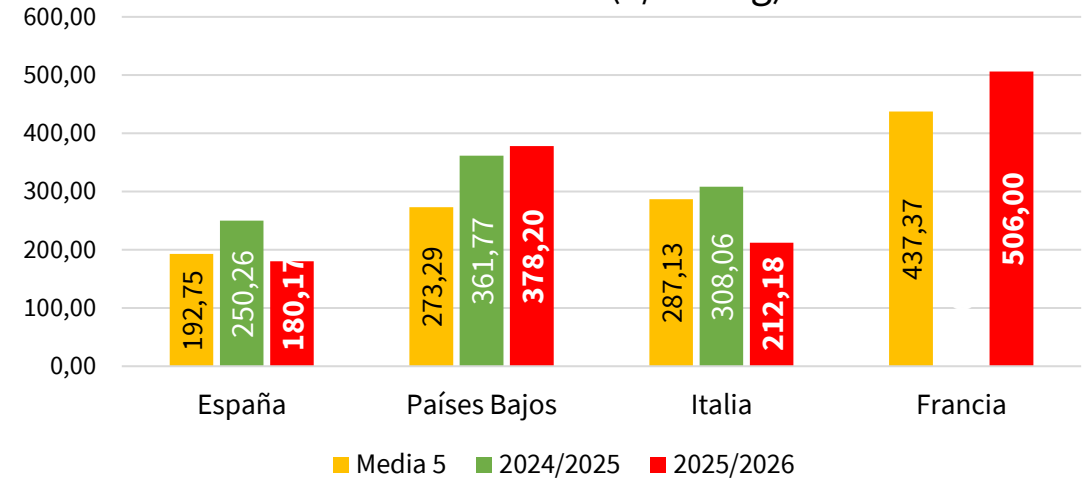


Precios a salida de central:

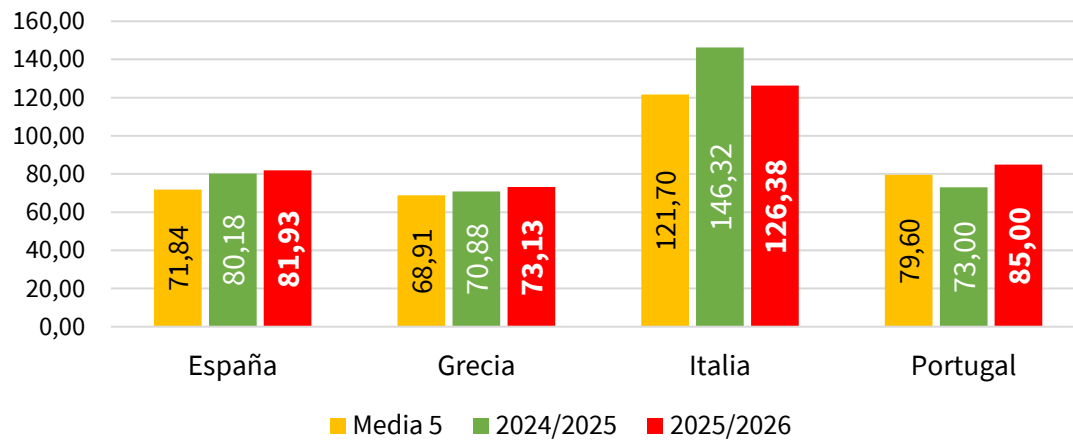
Tomate 'Redondo Liso' (€/100 kg)



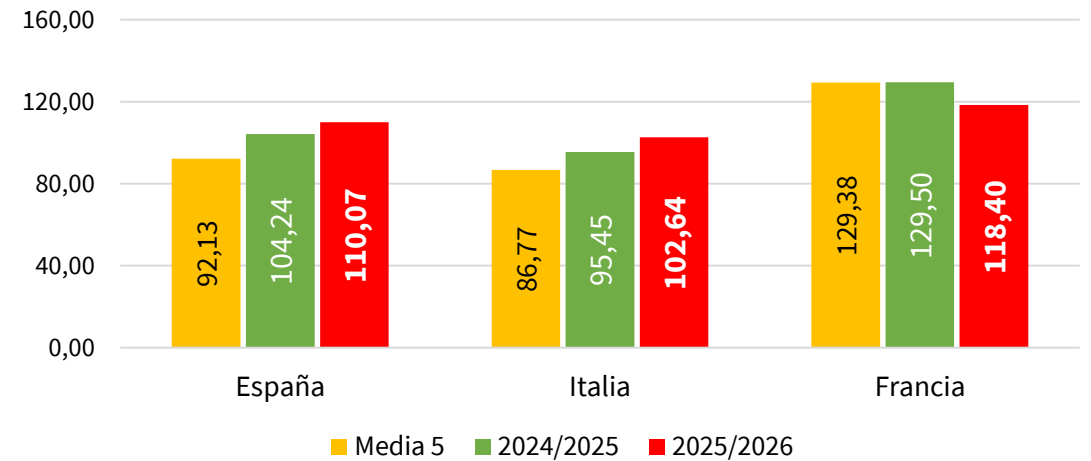
Tomate Cereza (€/100 kg)



Naranja – Media Nacional (€/100 kg)



Manzana 'Golden' (€/100 kg)





Fuentes de datos

- ❑ Informe Semanal de Coyuntura (MAPA): [Informe semanal de coyuntura](#)
- ❑ Observatorio de Precios de la Junta de Andalucía: [FRUTOS ROJOS](#)
- ❑ Precios Europeos: DG AGRI
 - Precios en Origen: [Fruit and vegetables prices \(supply chain\)](#)
 - Precios a Salida de centro de acondicionamiento: [Fruit and vegetables prices \(supply chain\)](#)



GOBIERNO
DE ESPAÑA

MINISTERIO
DE AGRICULTURA, PESCA
Y ALIMENTACIÓN

DIRECCIÓN GENERAL
DE PRODUCCIONES Y MERCADOS
AGRARIOS

SUBDIRECCIÓN GENERAL
DE FRUTAS Y HORTALIZAS Y
VITIVINICULTURA

