



Cítricos



Frutas de pepita



Fruta de hueso



Frutos rojos



Hortalizas
invernadero



Hortalizas
al aire libre



Melón y sandía



Frutos secos



Otras frutas
y hortalizas

BOLETÍN SEMANAL DE PRECIOS DE FRUTAS Y HORTALIZAS

SEMANA 44/2025

(del 27 de octubre al 2 de noviembre 2025)

Titulares



PRECIOS PAÍSES DE LA UNIÓN EUROPEA

ACTUALIZACIÓN A SEMANA 44/2025



GOBIERNO
DE ESPAÑA

MINISTERIO
DE AGRICULTURA, PESCA
Y ALIMENTACIÓN

DIRECCIÓN GENERAL
DE PRODUCCIONES Y MERCADOS
AGRARIOS

SUBDIRECCIÓN GENERAL
DE FRUTAS Y HORTALIZAS Y
VITIVINICULTURA



Aviso Legal: los contenidos de esta publicación podrán ser reutilizados, citando la fuente y la fecha, en su caso, de la última actualización.

Título:

Boletín Semanal de Precios de Frutas y Hortalizas.

Edita:

© Ministerio de Agricultura, Pesca y Alimentación.

Secretaría General Técnica. Centro de Publicaciones.

Unidad proponente:

Dirección General de Producciones y Mercados Agrarios.

Subdirección General de Frutas y Hortalizas y Vitivinicultura

NIPO: 003-25-098-7

Tienda online:

www.mapa.gob.es

<https://servicio.mapa.gob.es/tienda/>

e-mail:

centropublicaciones@mapa.es

Catálogo de Publicaciones de la Administración General del Estado:

<https://cpaga.mpr.gob.es/>

Para contribuir a la protección del medio ambiente, se recomienda imprimir esta publicación únicamente si es estrictamente necesario, ya sea en su totalidad o en parte.





Cítricos

Semana de bajadas en los precios de todos los cítricos y en todas las posiciones salvo la mandarina en origen, con un mercado con pocas operaciones y recolectando relativamente rápido para evitar problemas por exceso de humedad.

En **origen**, importante descenso de las cotizaciones de clementinas (-15%) siendo la tercera semana seguida, también bajan los precios de las satsumas (-5%) que se sitúan en valores medios, mientras se acerca el final de la campaña. Variaciones menores en el caso de los precios de navelina (-1,4%) y del limón (-4%), siendo en este caso el diferencial con la media muy elevado (+58%).

A **salida de central**, descensos en el precio de todos los productos salvo en el limón que se mantiene estable. Pese a ello, todos los cítricos cotizan por encima de la media a excepción de la mandarina que se sitúa un 6% por debajo.

En los **mercados regionales** esta semana desciende el precio de la naranja navelina en Valencia, aunque todavía es un 26% superior a la cotización en Sevilla. Los pequeños cítricos presentan un comportamiento dispar según tipos y mercados en relación con campañas anteriores.



Precios Europeos

Descensos en los precios **en origen** tanto en España como en Italia para la naranja navel, aunque en ambos casos el precio semanal supera a la media para esa semana. En el caso de salida de centro de acondicionamiento los precios se mantienen en las plazas europeas mientras bajan en España, aunque en este caso y en Portugal los niveles de precios son superiores a la media al contrario que en Grecia o Italia.



Frutas de pepita

El mercado de la fruta de pepita continúa con la tranquilidad impuesta en su primer trimestre de esta temporada. Las cotizaciones se mantienen firmes y sin grandes variaciones, por encima de la media tanto en origen, como en salida a central, como en los mercados regionales.

En **origen**, esta semana se presenta con bajadas ligeras en todas las cotizaciones (menores al 2,5%), menos en la pera blanquilla, cuya cotización sigue recuperándose ligeramente (+0,5%). Las cotizaciones de todos los productos se mantienen por encima de la media.

A **salida de central**, cotizaciones en valores en aumento, (menores al 2%), menos la pera blanquilla, que presenta una bajada del 1,4%. Las cotizaciones de todos los productos se mantienen muy por encima de la media.

En los **mercados regionales** esta semana todos los precios registrados se mantienen por encima de la media de las campañas pasadas, pero, al contrario que en la semana pasada, mientras bajan ligeramente los precios de manzana Golden en los mercados catalanes, suben en Zaragoza (+2,5). Y, en el caso de la pera Conferencia, los precios suben en Zaragoza (+3,9%) y en Lleida (+1,1%) y se mantienen en La Rioja.



Precios Europeos

Los mercados europeos en **origen** muestran para la manzana Golden esta semana cotizaciones estables, tanto en Italia como en Francia, aunque por debajo de la media.

A la **salida de los centros de acondicionamiento**, precios de la Golden en Italia estables, aunque por encima de la media, no así en Francia con bajada de la cotización (-3,6%).



Hortalizas de invernadero

Tendencia a la baja en todos los cultivos analizados, destacando los casos del tomate redondo liso, berenjena y calabacín. Por el contrario, se mantienen precios superiores a la media en pimiento en ambas posiciones, consecuencia de una menor oferta en el mercado derivada de un retraso de la campaña y la incidencia del *Thrips parvispinus*.

En **origen**, con la salvedad del pimiento verde italiano (+7,8%), se observan retrocesos en todos los casos: tomate redondo liso (-20,6%), calabacín (-20,2%) y en menor medida pepino (-15,4%) y berenjena (-11,7%). Precios semanales superiores a la media en pimiento e inferiores en el resto de los cultivos, con mayores diferenciales en calabacín y tomate.

A **salida de central de acondicionamiento** el comportamiento es similar a la posición más próxima al agricultor, destacando los descensos intersemanales del tomate redondo liso (-26%) y del calabacín (-24,8%).

En relación con los **precios regionales**, cotizaciones semanales de tomate en Almería por debajo de la media, particularmente en tomate “cereza” con un diferencial del 39%. El pepino tipo Almería se mantiene por encima de la media en Almería y Granada, al igual que el pimiento cuadrado verde y de color en Almería.



Precios Europeos

Los mercados europeos muestran para el tomate ‘redondo liso’ valores inferiores a la media en España y Francia. En cuanto al tomate ‘cereza’ las cotizaciones en origen se sitúan en torno a la media en España e inferiores en Italia, mientras que a salida de central los precios se mantienen inferiores a la media en ambos mercados, no así en el caso de Francia.



Hortalizas al aire libre

Al igual que la categoría de invernadero, esta semana se observa una tendencia a la baja en todas las hortalizas al aire libre de otoño-invierno, rompiendo la dinámica positiva de la semana anterior. Únicamente la lechuga y la coliflor a salida de central muestran ligeros repuntes.

En **origen**, se observan retrocesos generalizados en todos los cultivos analizados, destacando el descenso intersemanal de la alcachofa (-12,2%), que rompe la recuperación registrada en las últimas semanas, y de la lechuga romana (-9,3%). A excepción de la coliflor, los precios semanales se sitúan en valores inferiores a la media de las últimas cinco campañas.

A **salida de central**, ya con cotizaciones en alcachofa, nuevo repunte en lechuga (+3,8%) y coliflor (+4%), mientras que el brócoli pierde la ganancia de la semana anterior (-21,3%). Los precios semanales se mantienen en valores superiores a la media en brócoli y coliflor.

En **mercados regionales**, la lechuga romana y el brócoli cotizan en Murcia en valores superiores a los medios, mientras que la coliflor lo hace en torno a la media en La Rioja.



Frutos secos

En las lonjas de Albacete y Reus cotizaciones de la **almendra** en calma, donde solo se registra un incremento del 1% de la Largueta en Reus.

En la Lonja de Murcia, la cotización de la Marcona se mantiene estable y bajan ligeramente las cotizaciones de la Comuna, de la Largueta y de la Guara. (-0,2%).

El precio de la **almendra ecológica** esta semana se mantiene estable, aunque por debajo de la media.

La **avellana se revaloriza** de nuevo un 0,6%, acorde con la coyuntura productiva de nuestro país y de Turquía principal productor que se ha visto muy afectado por las heladas.

El precio del **pistacho** continúa manteniéndose esta semana, en una campaña con mayor producción que en años anteriores.



Otras frutas y hortalizas

El **plátano** se mantiene estable con un ligero retroceso intersemanal del 0,5%, después de seis semanas con subidas a doble dígito. El precio semanal se sitúa casi un 68% por encima de valores medios.

En **patata** continúa la estabilidad de las cotizaciones en origen, propio de esta parte de la campaña. El precio semanal se sitúa un 32,6% por encima de valores medios.



Inicio

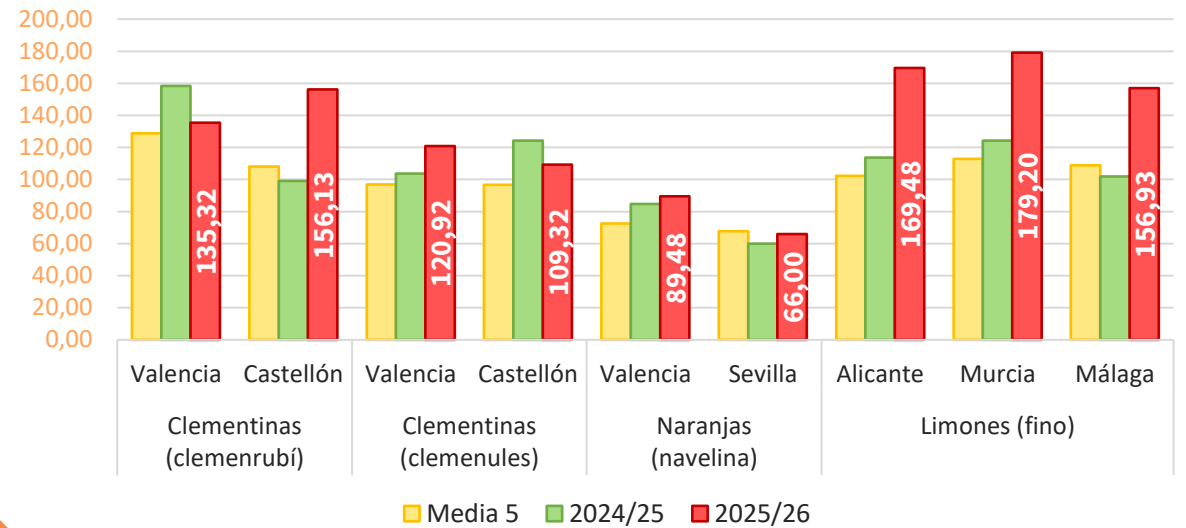
Cítricos

Productos	Origen* (€/100kg)			Salida central Acondicionamiento (€/100kg)		
	Sem. Actual	Sem. Anterior (%)	Media 5 (%)	Sem. Actual	Sem. Anterior (%)	Media 5 (%)
Naranja 'navel'	27,91	-1,4%	18,1%	83,17	-8,3%	15,0%
Clementina	45,66	-14,6%	9,2%	124,12	-8,9%	21,4%
Satsuma	25,59	-5,0%	-0,3%	84,38	-0,9%	9,0%
Mandarina	57,38	1,7%	50,2%	97,00	-3,0%	-6,4%
Limón	62,08	-4,0%	58,4%	176,37	0,2%	59,9%

* Los precios en origen en cítricos se refieren a precio en árbol.

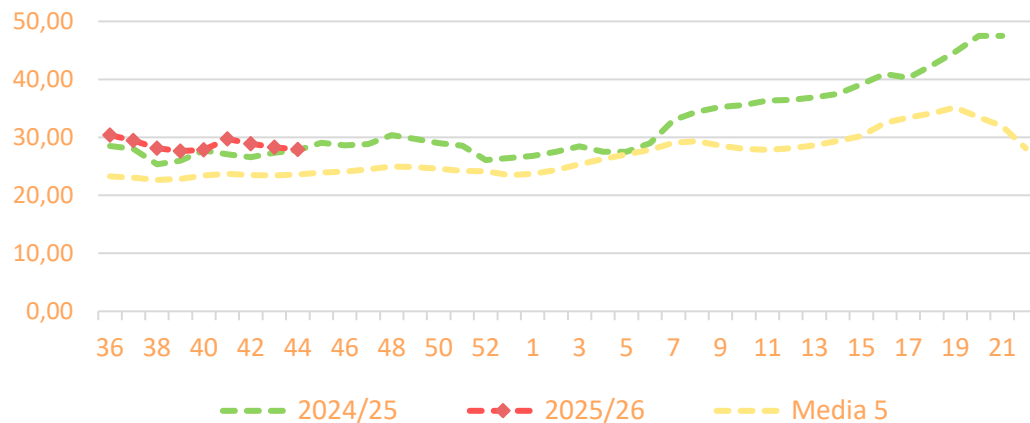
Precios regionales de la semana:

Precios salida central de acondicionamiento en **mercados regionales** (€/100 kg)

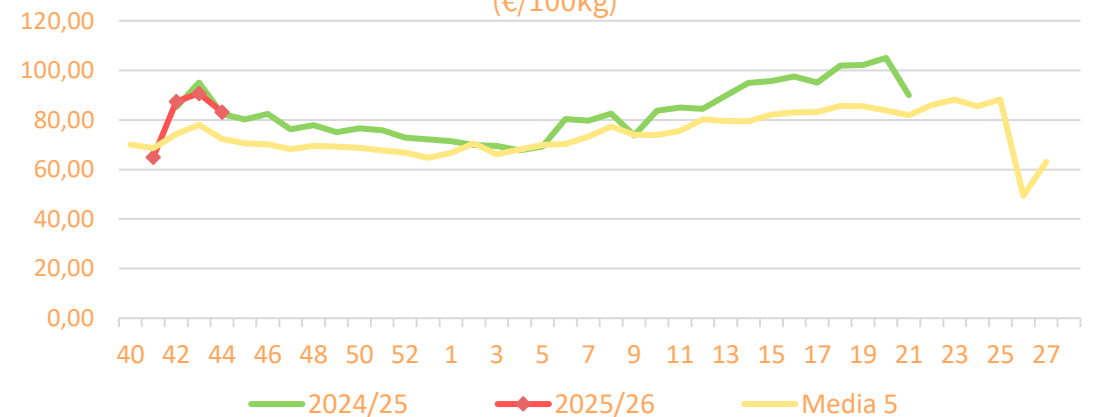


Precios medios nacionales:

Precio en 'origen' - **NARANJA 'navel'** (€/100kg)



Salida Central de Acondicionamiento - **NARANJA 'navel'** (€/100kg)

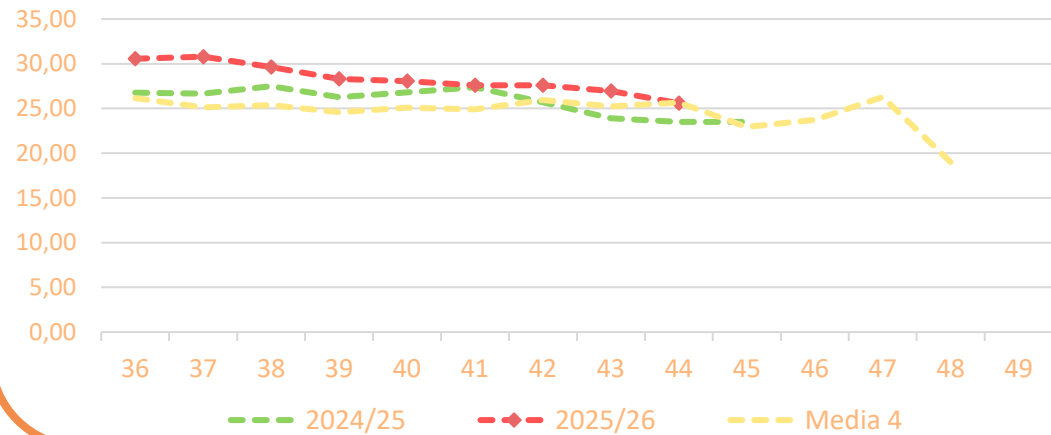




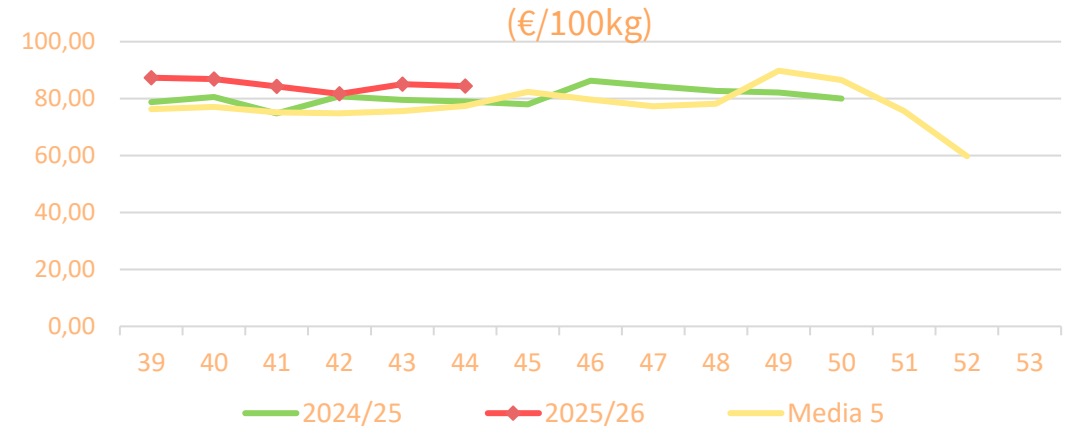
Precios medios nacionales:

Inicio

Precio en 'origen'- SATSUMAS (€/100kg)

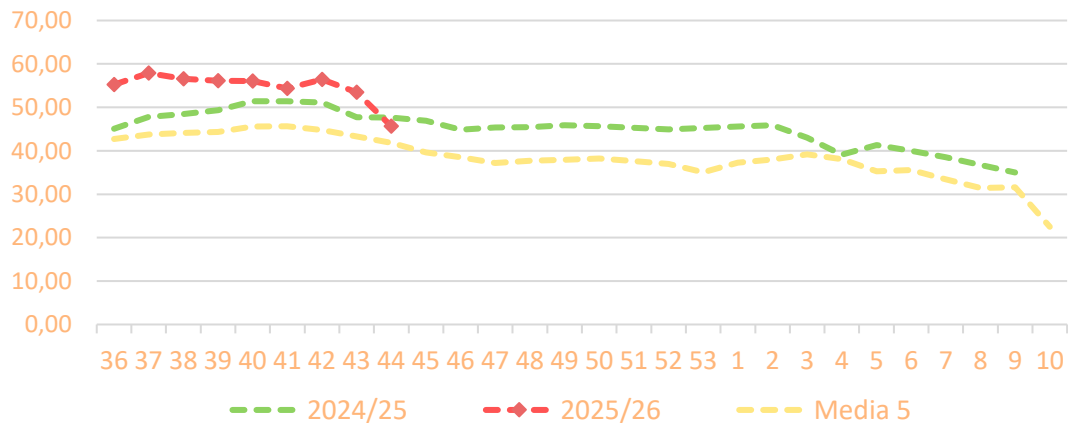


Salida central de Acondicionamiento- SATSUMAS

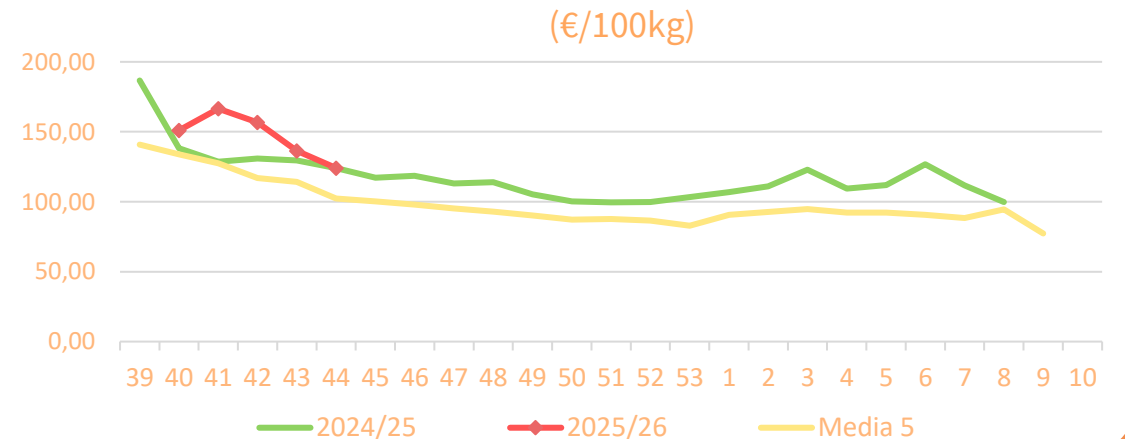


Precios medios nacionales:

Precio en 'origen'- CLEMENTINAS (€/100kg)



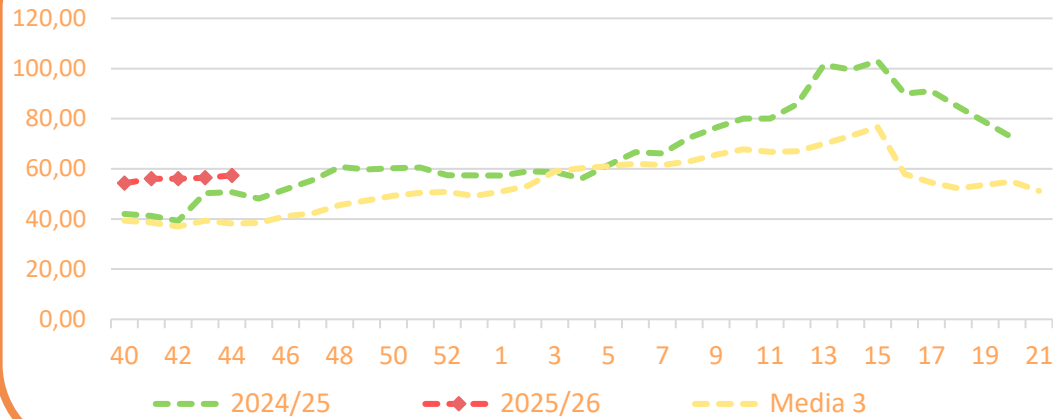
Salida central de Acondicionamiento - CLEMENTINAS



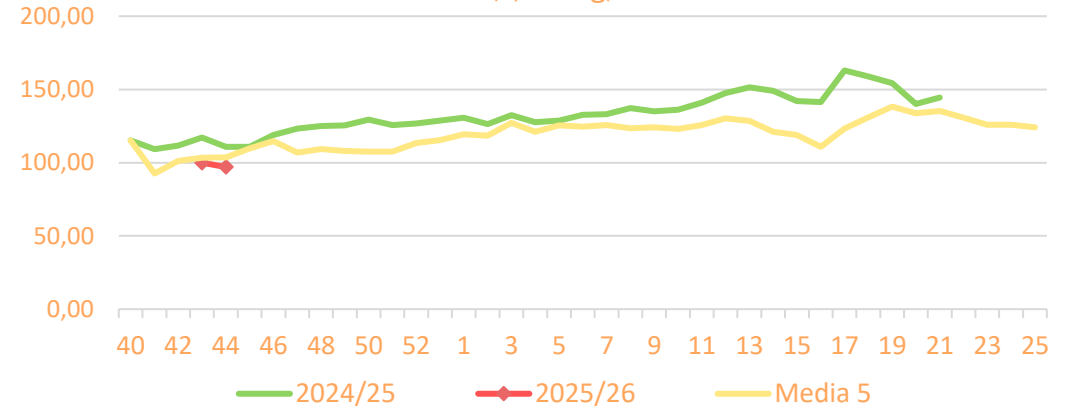


Precios medios nacionales:

Precio en 'origen' - MANDARINAS (€/100kg)

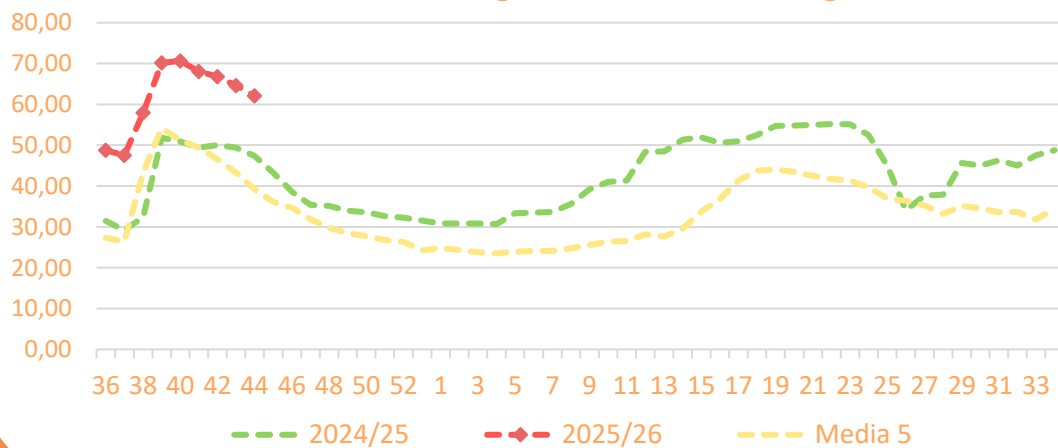


Salida Central de Acondicionamiento - MANDARINAS (€/100kg)

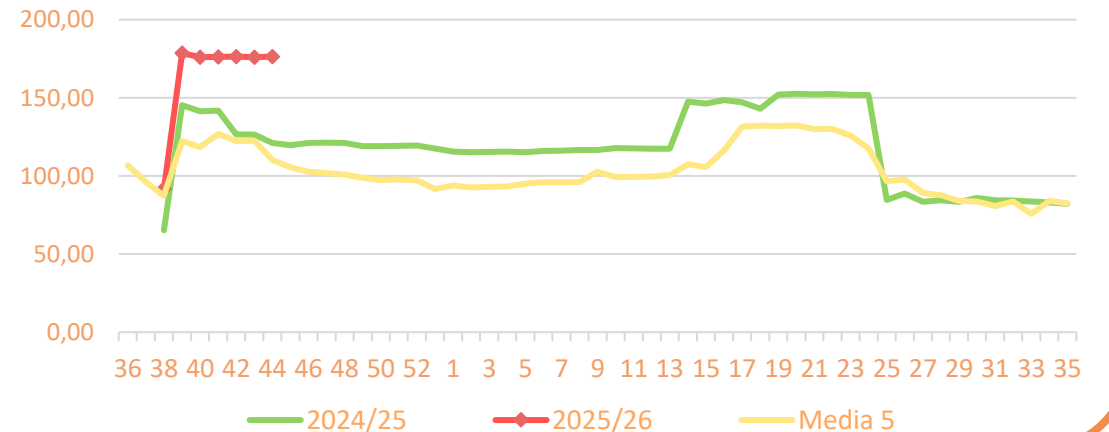


Precios medios nacionales:

Precio en 'origen' - LIMÓN (€/100kg)



Salida Central de Acondicionamiento - LIMÓN (€/100kg)





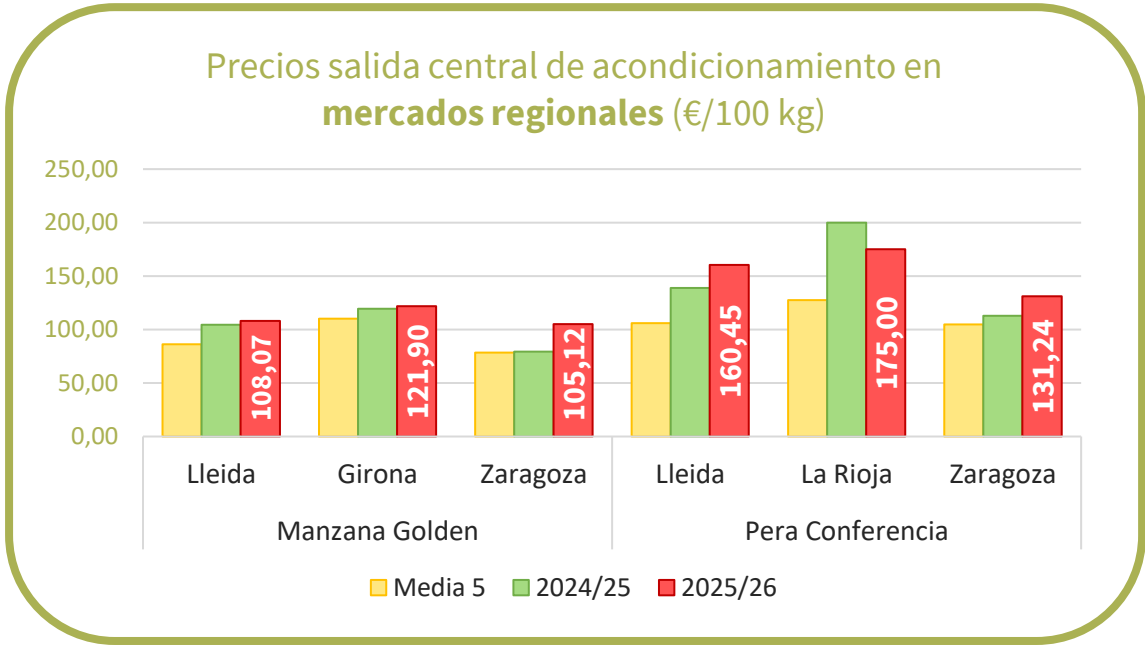
Inicio

Frutas de pepita

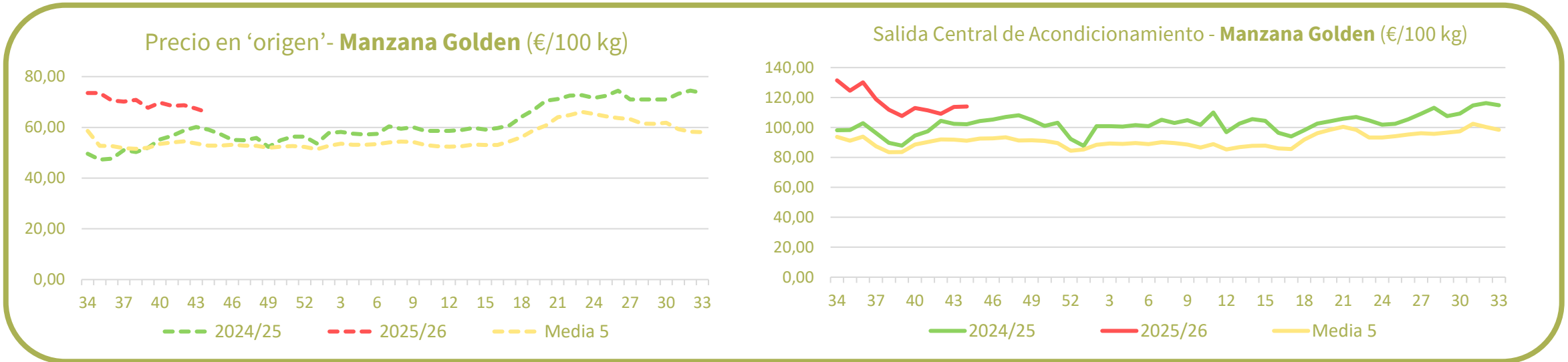
PRECIOS SEMANA 44/2025 del 27 de OCT al 2 de NOV de 2025

Productos	Origen (€/100kg)			Salida central de Acondicionamiento (€/100kg)		
	Sem. Actual	Sem. Anterior (%)	Media 5 (%)	Sem. Actual	Sem. Anterior (%)	Media 5 (%)
Golden	65,76	-2,4%	24,5%	114,03	0,3%	25,1%
Fuji	77,98	-1,6%	0,3%	131,58	1,3%	13,7%
Gala	66,89	-2,1%	18,5%	118,19	1,8%	33,3%
Conferencia	96,97	0,5%	34,9%	156,71	1,0%	42,9%
Blanquilla	77,21	-1,1%	22,8%	119,56	-1,4%	16,1%

Precios regionales de la semana:



Precios medios nacionales:



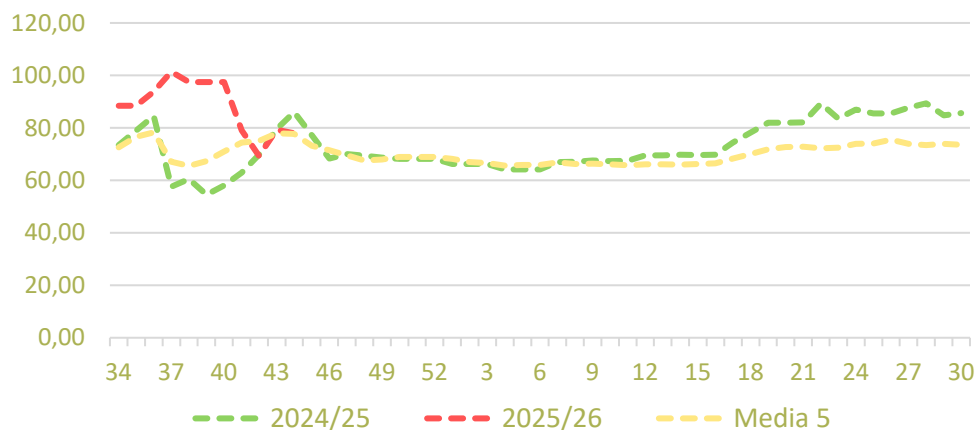


Inicio

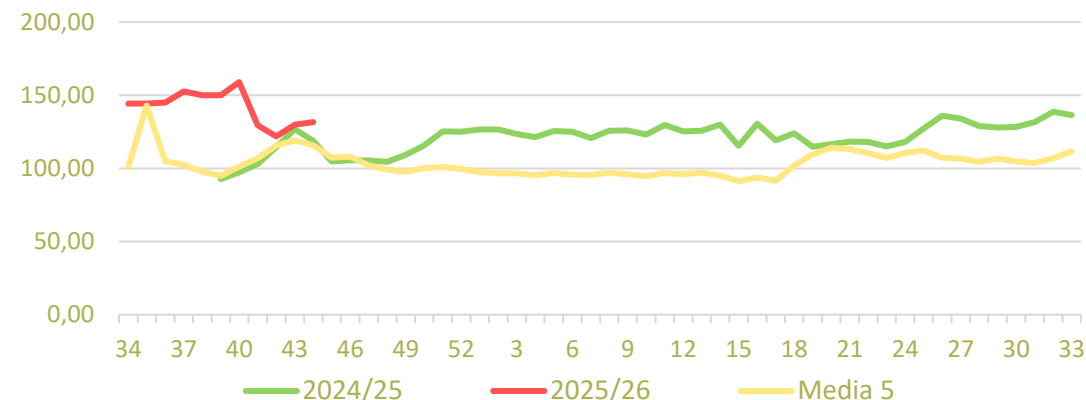
Frutas de pepita

Precios medios nacionales:

Precio en 'origen' - Manzana Fuji (€/100 kg)

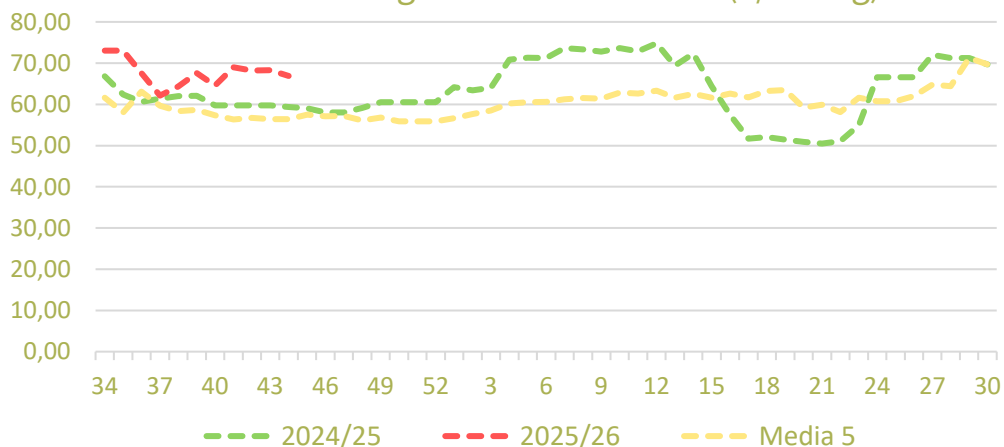


Salida Central de Acondicionamiento - Manzana Fuji (€/100 kg)

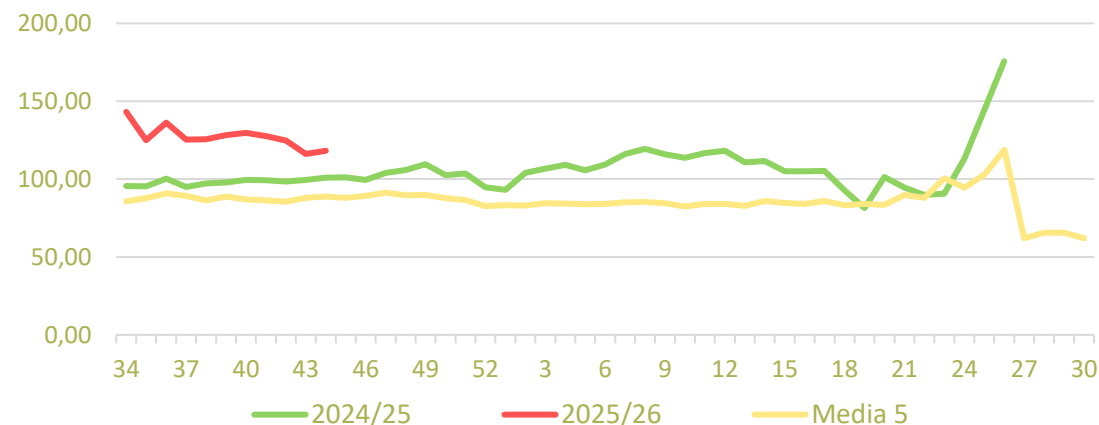


Precios medios nacionales:

Precio en 'origen' - Manzana Gala (€/100 kg)



Salida Central de Acondicionamiento - Manzana Gala (€/100 kg)



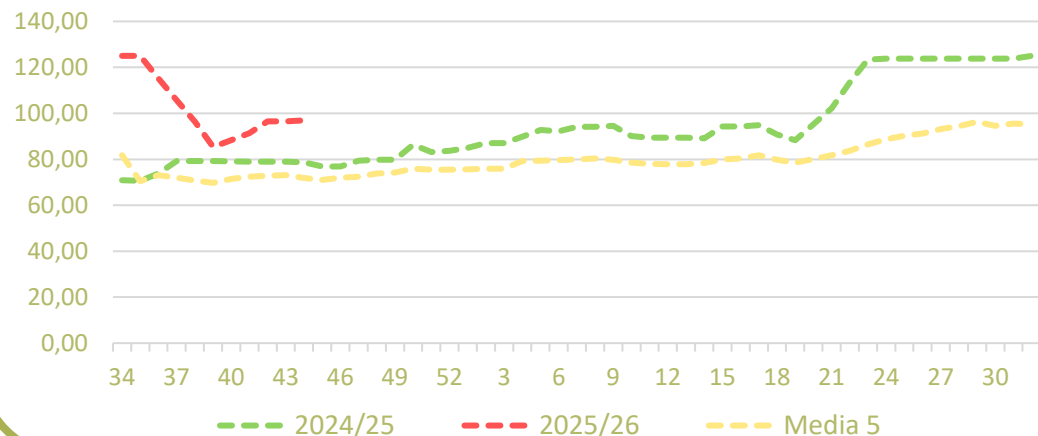


Inicio

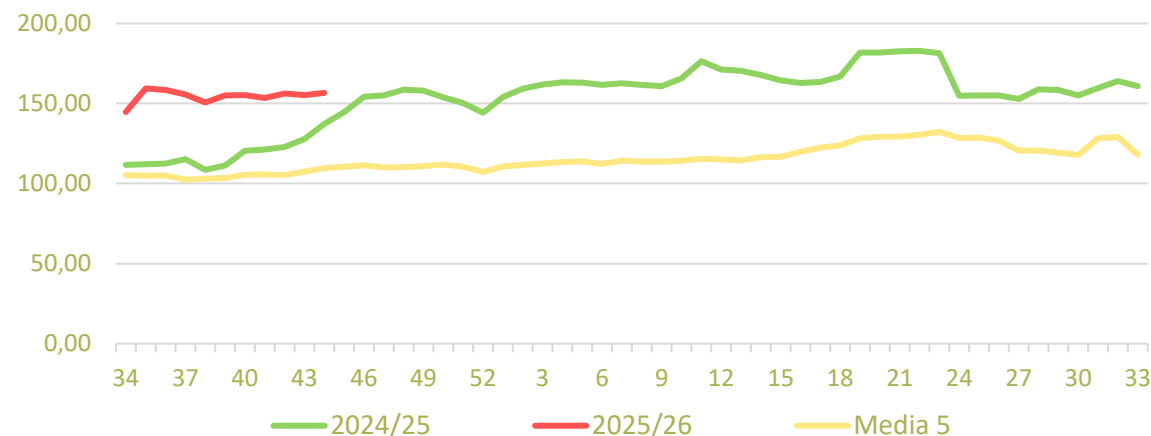
Frutas de pepita

Precios medios nacionales:

Precio en 'origen' - Pera Conferencia (€/100 kg)

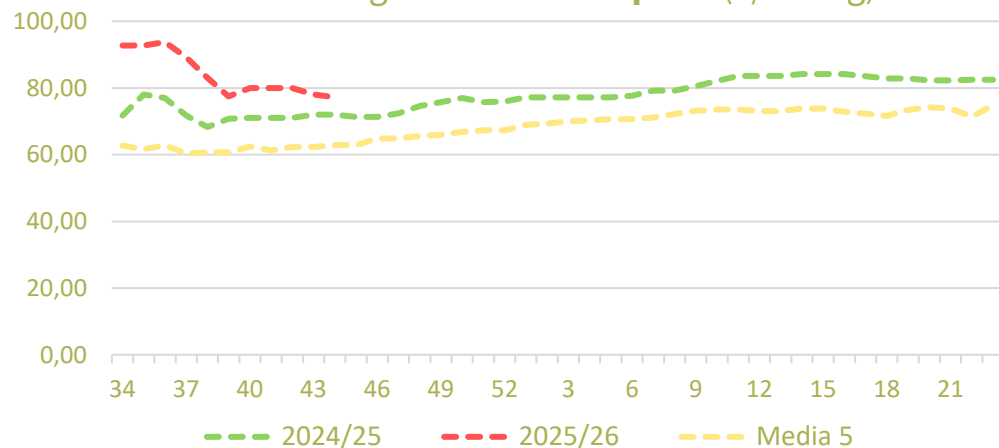


Salida Central de Acondicionamiento - Pera Conferencia (€/100 kg)

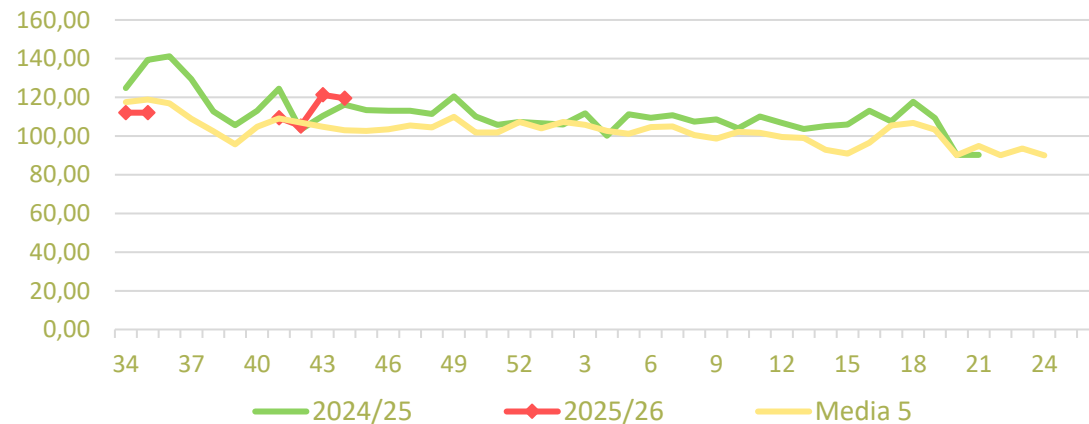


Precios medios nacionales:

Precio en 'origen' - Pera Blanquilla (€/100 kg)



Salida Central de Acondicionamiento - Pera Blanquilla (€/100 kg)

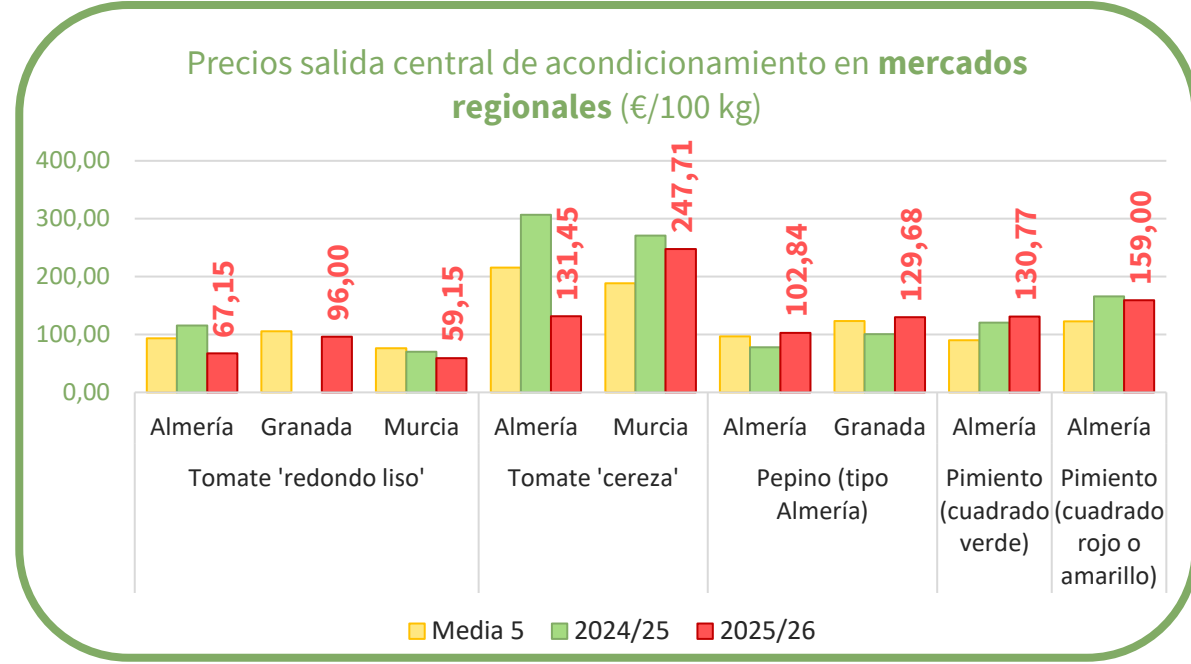




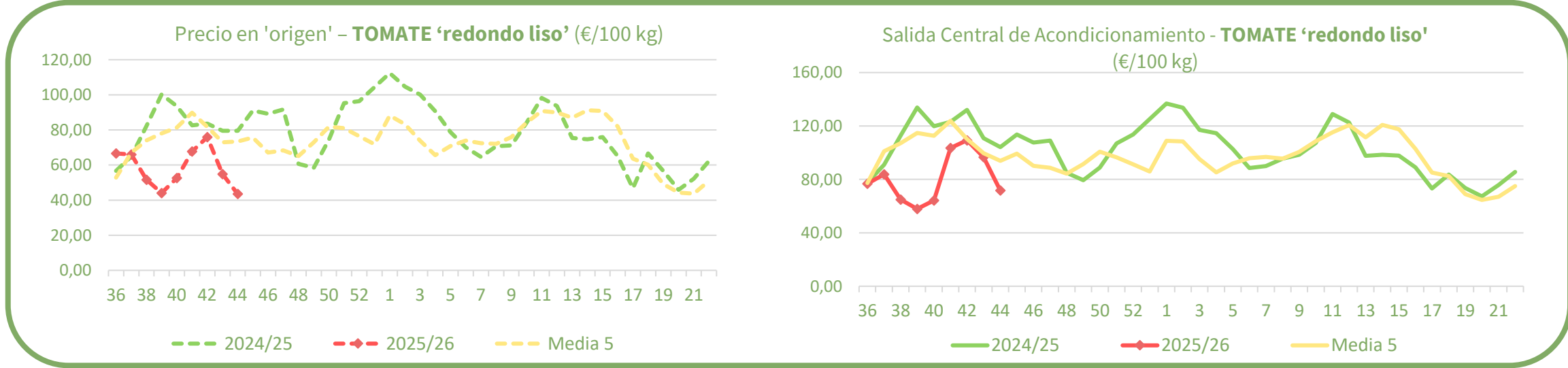
Productos	Origen (€/100kg)			Salida central de Acondicionamiento (€/100kg)		
	Sem. Actual	Sem. Anterior (%)	Media 5 (%)	Sem. Actual	Sem. Anterior (%)	Media 5 (%)
Tomate 'red liso'	43,50	-20,6%	-40,8%	71,68	-25,9%	-23,7%
Berenjena	36,33	-11,7%	-2,2%	56,51	-9,4%	17,6%
Calabacín	24,52	-20,2%	-60,0%	44,37	-24,8%	-53,4%
*Pepino	48,37	-15,4%	-27,9%	110,83	-4,8%	4,8%
**Pimiento	88,05	7,8%	42,9%	156,60	14,1%	44,9%

*En el caso del pepino a salida de central sólo se contemplan variedades lisas, mientras en origen se incluyen todos los tipos y variedades.
 ** En el pimiento a salida central de acondicionamiento se recogen precios de todos los tipos y variedades, mientras en origen sólo refleja precios del pimiento verde italiano.

Precios regionales de la semana:



Precios medios nacionales:

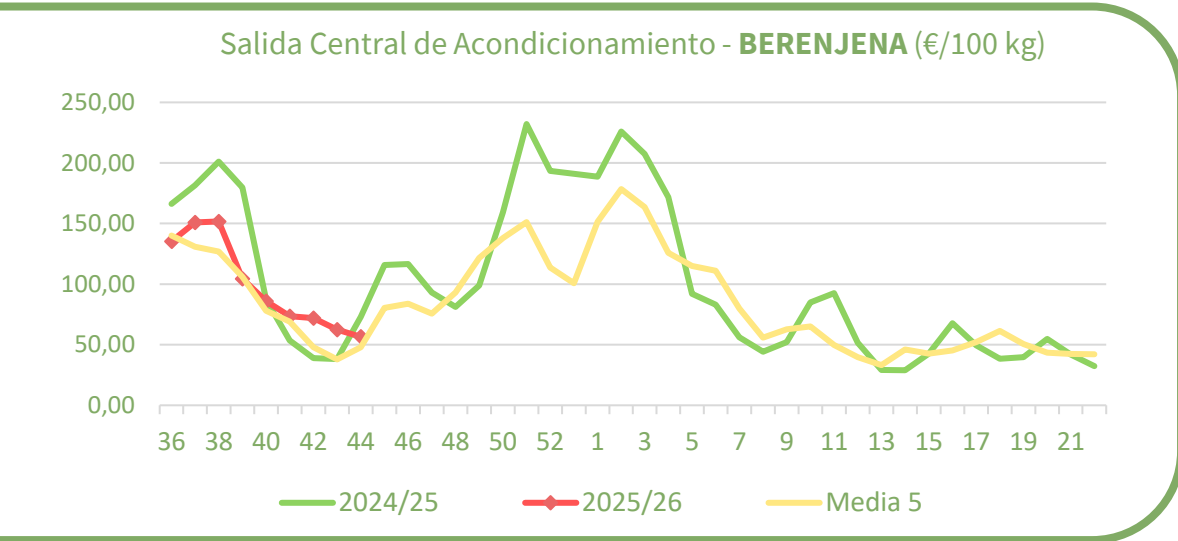
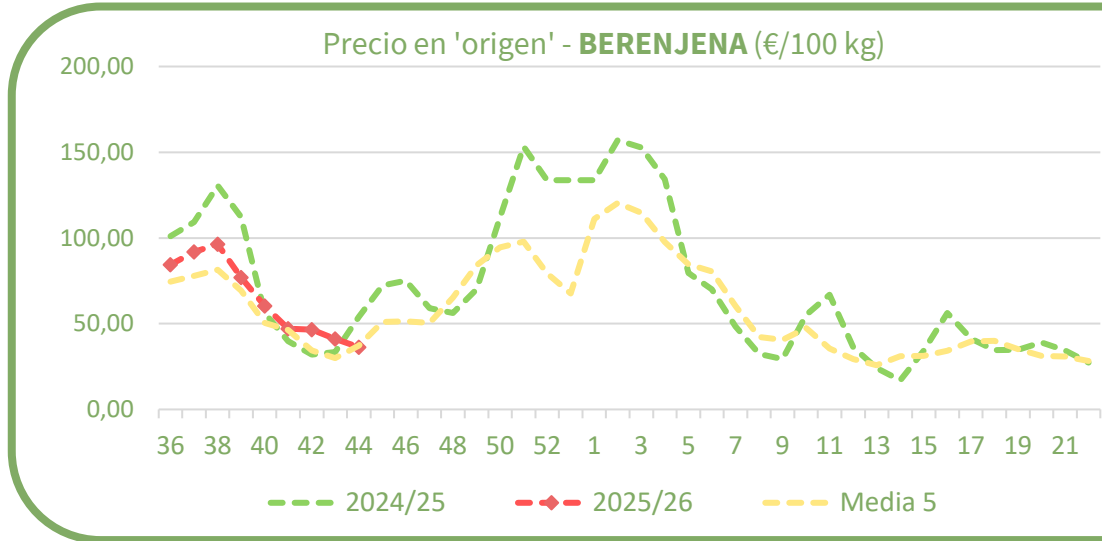




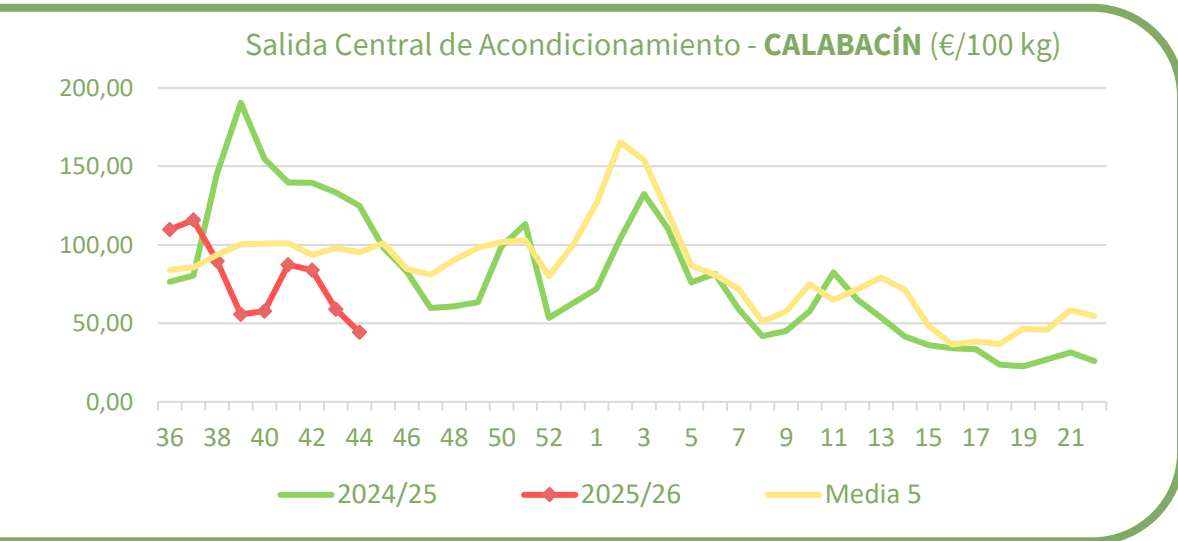
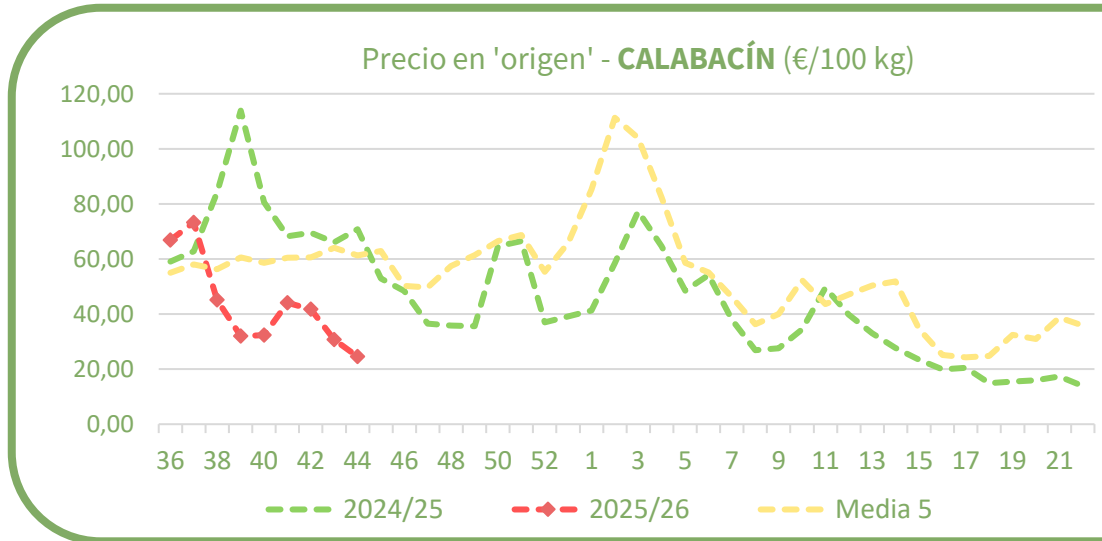
Inicio

Hortalizas de invernadero

Precios medios nacionales:



Precios medios nacionales:



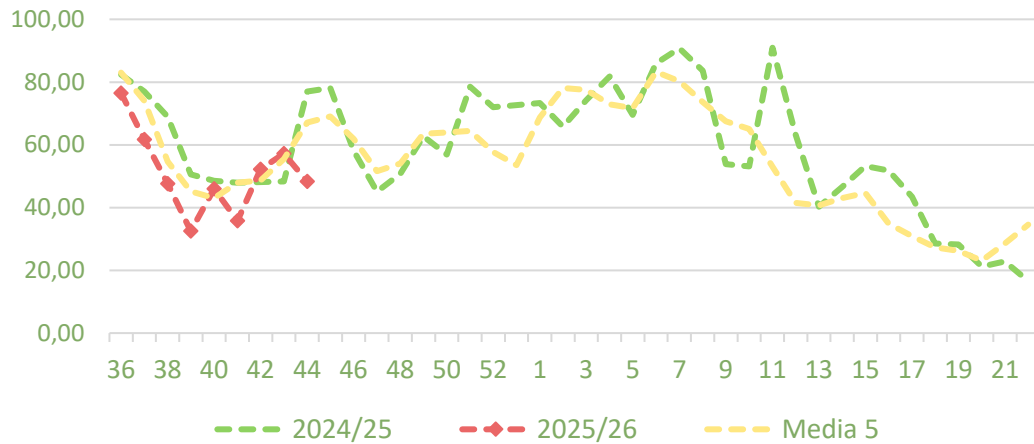


Inicio

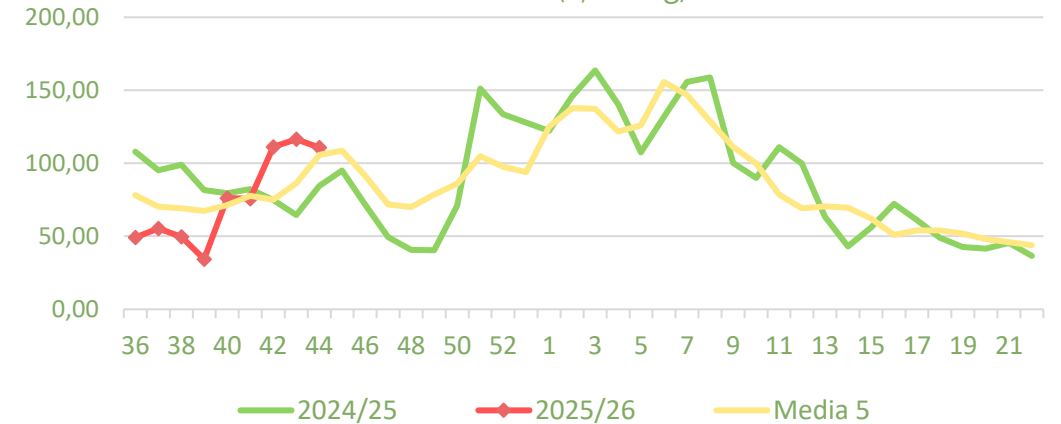
Hortalizas de invernadero

Precios medios nacionales:

Precio en 'origen' - **PEPINO** (€/100 kg)

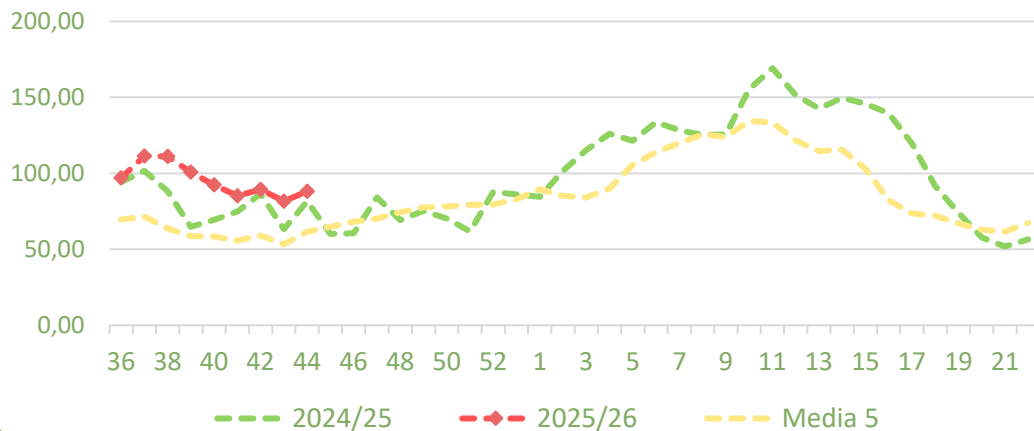


Salida Central de Acondicionamiento - **PEPINO 'variedades lisas'** (€/100 kg)

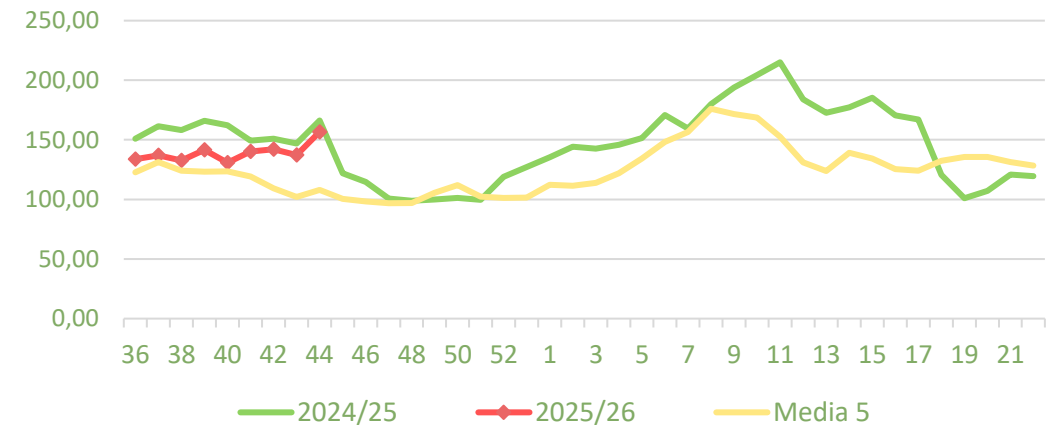


Precios medios nacionales:

Precio en 'origen' - **PIMIENTO VERDE ITALIANO** (€/100 kg)



Salida Central Acondicionamiento - **PIMIENTO** (€/100 kg)





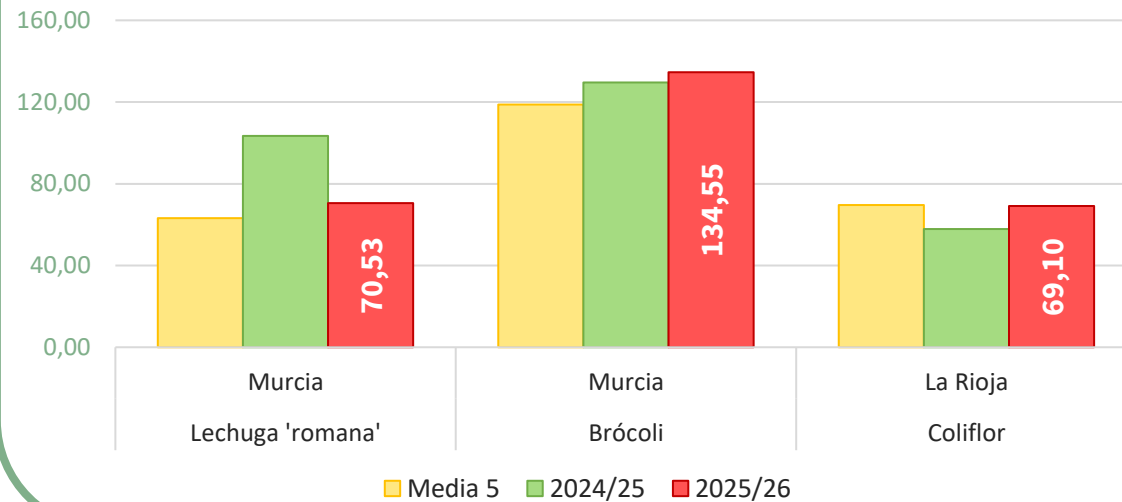
Precios regionales de la semana:

Productos	Origen (€/100kg)			Salida central de Acondicionamiento (€/100kg)		
	Sem. Actual	Sem. Anterior (%)	Media 5 (%)	Sem. Actual	Sem. Anterior (%)	Media 5 (%)
*Lechuga	27,60	-9,3%	-3,1%	83,27	3,8%	-4,4%
**Brócoli	62,16	-1,8%	-13,0%	134,55	-21,3%	13,2%
Coliflor	71,21	-4,3%	6,6%	98,54	3,9%	8,2%
**Alcachofa	141,51	-12,2%	-30,5%	236,87		-23,0%

*Para lechuga en origen el dato se refiere a la variedad romana (€/100 ud) mientras a la salida de central de acondicionamiento el dato hace referencia al conjunto de tipos y variedades comerciales (€/100 kg de peso neto).

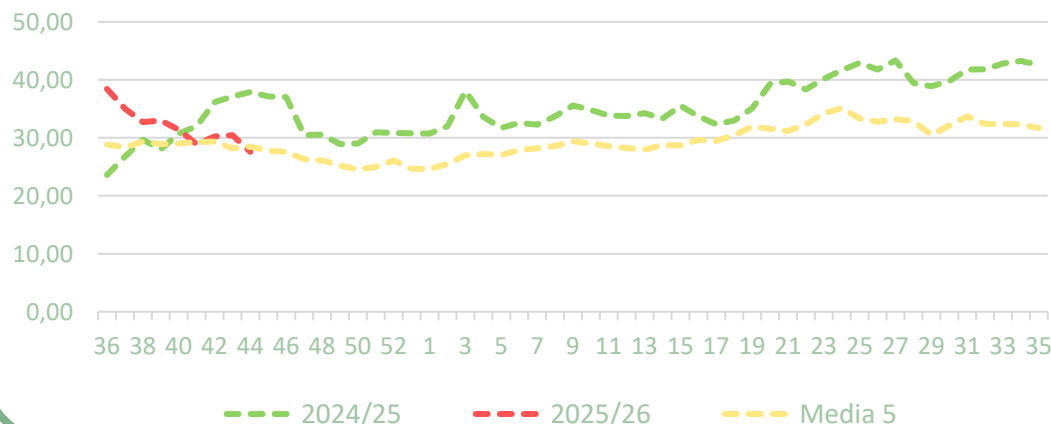
**Para brócoli y alcachofa, el precio a salida de central corresponde al mercado de Murcia, ante la ausencia de un precio medio nacional en esa posición.

Precios salida central de acondicionamiento en **mercados regionales** (€/100 kg)

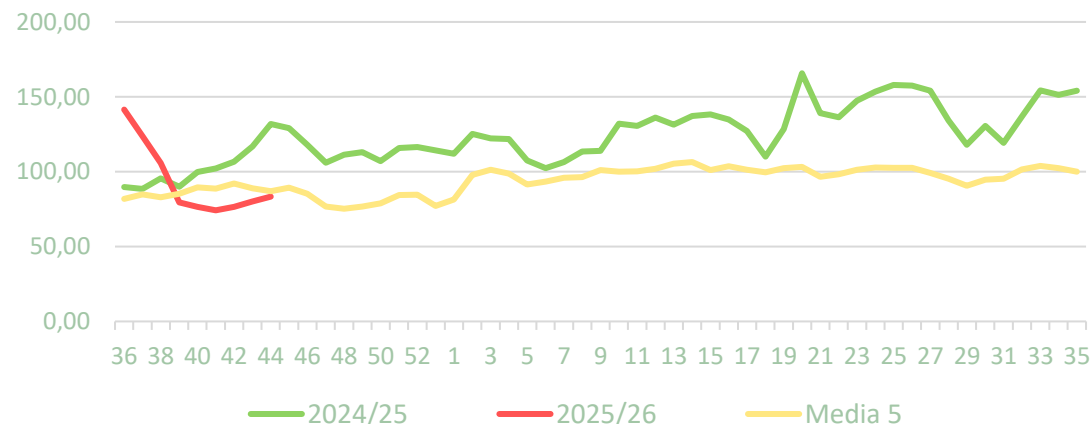


Precios medios nacionales:

Precio en 'origen' - **LECHUGA Romana** (€/100ud)



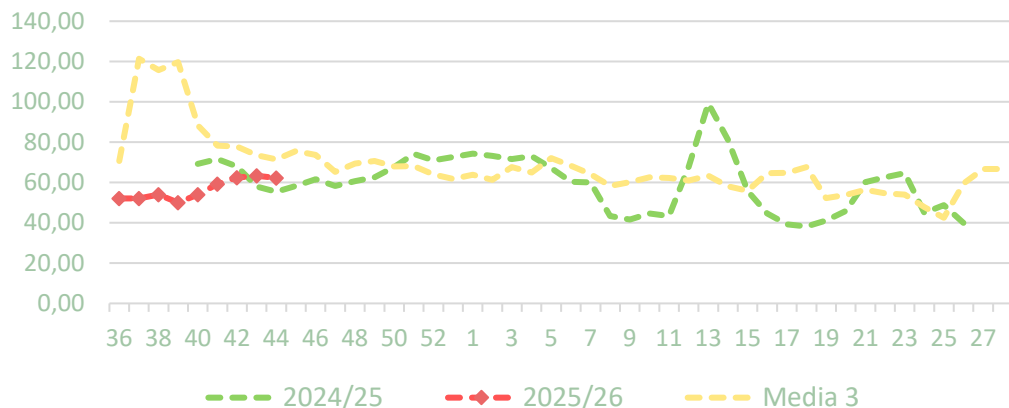
Salida Central de Acondicionamiento - **LECHUGA** (€/100kg)



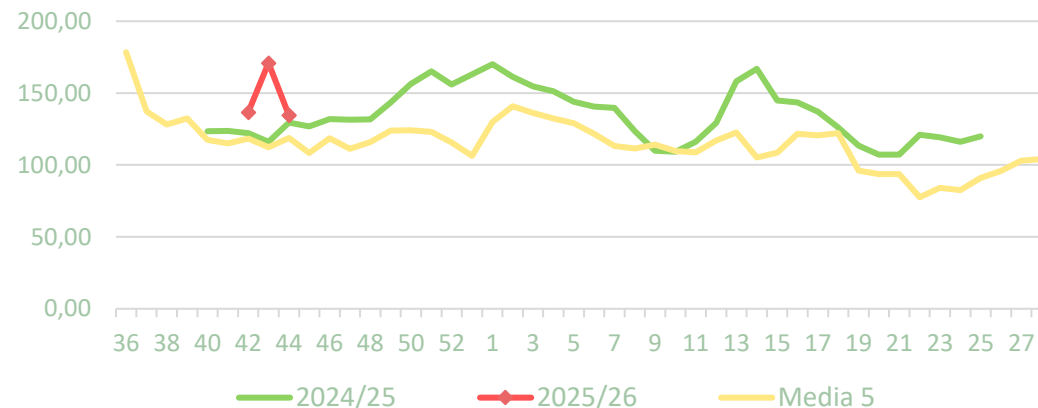


Precios medios nacionales:

Precio en 'origen' - **BRÓCOLI** (€/100kg)

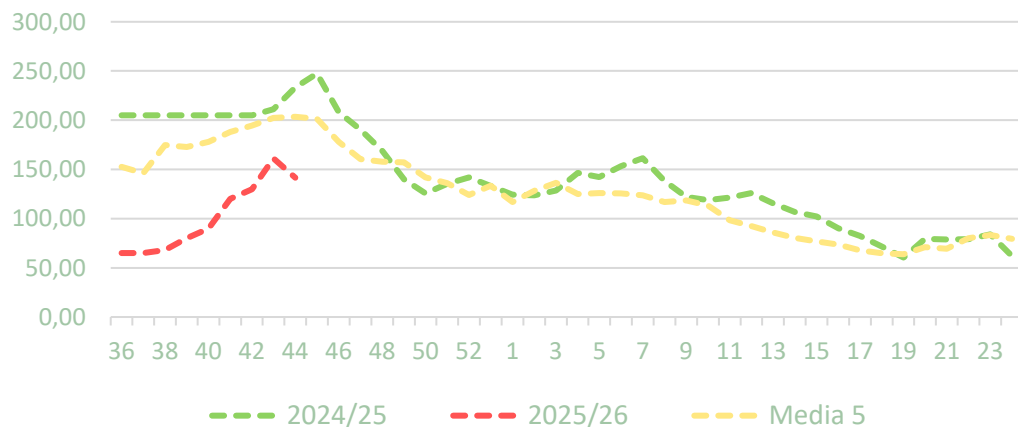


Salida Central de Acondicionamiento - **BRÓCOLI** (€/100kg)

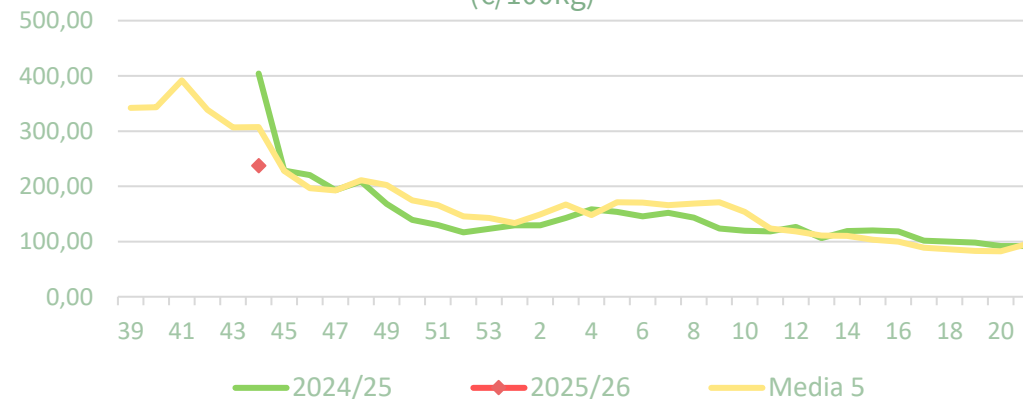


Precios medios nacionales:

Precio en 'origen' - **ALCACHOFA** (€/100kg)



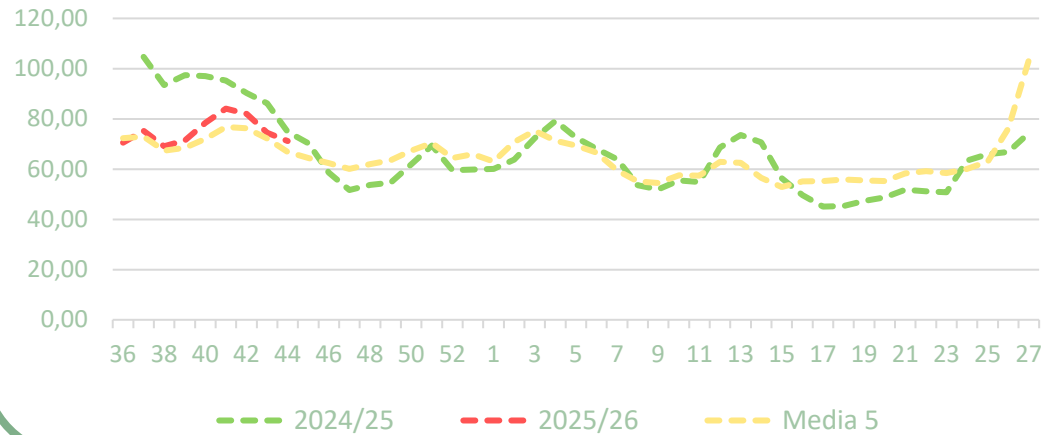
Salida Central de Acondicionamiento - **ALCACHOFA** (€/100kg)



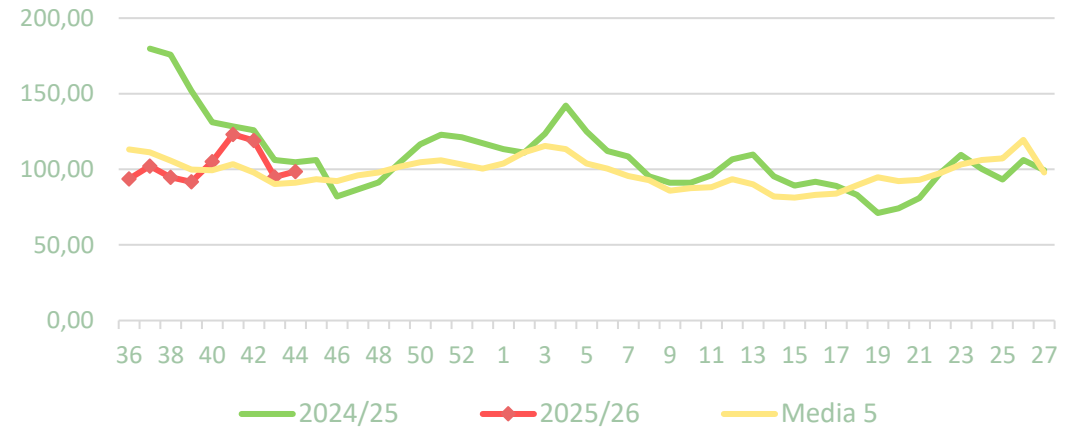


Precios medios nacionales:

Precio en 'origen' - COLIFLOR (€/100kg)

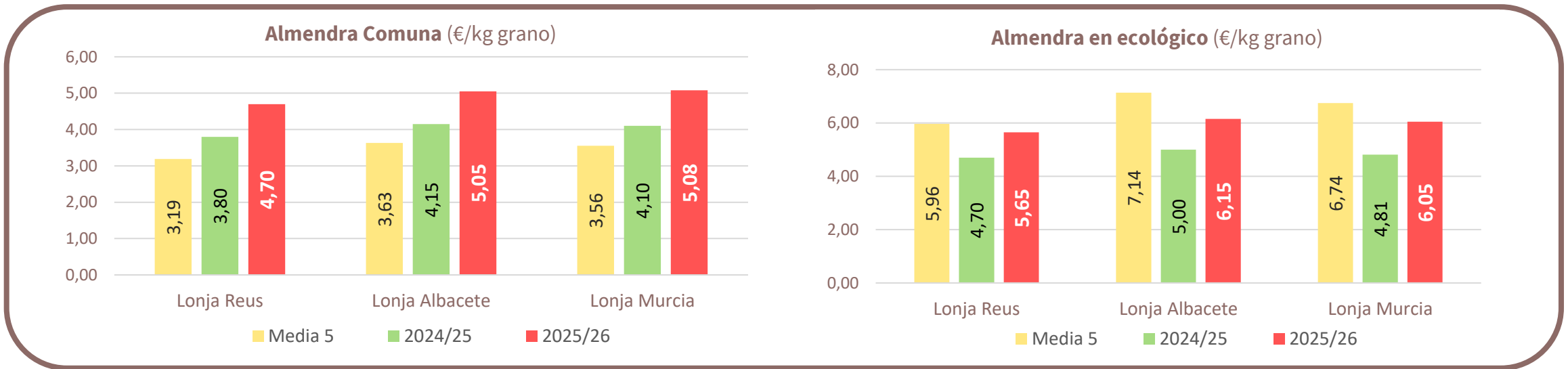


Salida Central de Acondicionamiento - COLIFLOR (€/100kg)



Productos		Lonja de Reus (€/kg grano)			Lonja de Albacete (€/kg grano)			Lonja de Murcia (€/kg grano)		
		Sem. Actual	Sem. Anterior (%)	Media 5 (%)	Sem. Actual	Sem. Anterior (%)	Media 5 (%)	Sem. Actual	Sem. Anterior (%)	Media 5 (%)
Almendra	Comuna	4,70	0,0%	47,5%	5,05	0,0%	39,1%	5,08	-0,2%	42,9%
	Largueta	5,30	1,0%	21,1%	5,50	0,0%	15,1%	5,49	-0,2%	15,9%
	Marcona	5,75	0,0%	3,8%	6,10	0,0%	-2,4%	6,04	0,0%	-2,8%
	Guara	4,95	0,0%	42,8%	5,15	0,0%	37,3%	5,20	-0,2%	42,3%
	Ecológico	5,65	0,0%	-5,2%	6,15	0,0%	-13,9%	6,05	0,0%	-10,3%
Avellana		8,26	0,6%	66,6%						
Pistacho (kerman grano 20/22)		5,50	0,0%	30,6%	8,50	0,0%	6,9%			

Precios medios nacionales:





Precios medios nacionales:

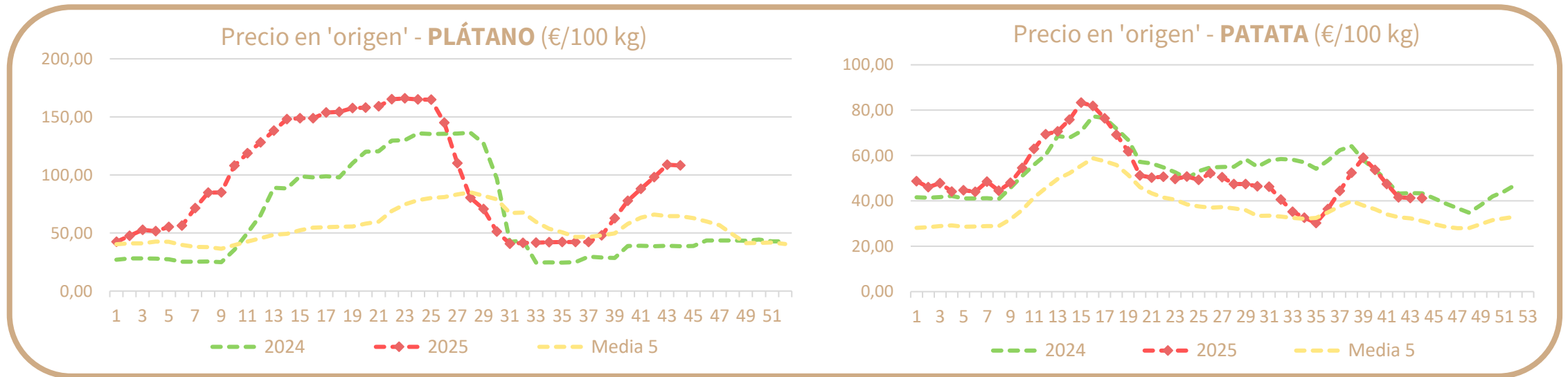


Precios medios nacionales:



Productos	Origen (€/100kg)		
	Sem. Actual	Sem. Anterior (%)	Media 5 (%)
Plátano	108,27	-0,5%	67,6%
Patata	41,23	-0,1%	32,6%

Precios medios nacionales:



PRECIOS SEMANALES: PAÍSES DE LA UNIÓN EUROPEA

*SEMANA 44/2025
(27 de octubre – 2 de noviembre)*



GOBIERNO
DE ESPAÑA

MINISTERIO
DE AGRICULTURA, PESCA
Y ALIMENTACIÓN

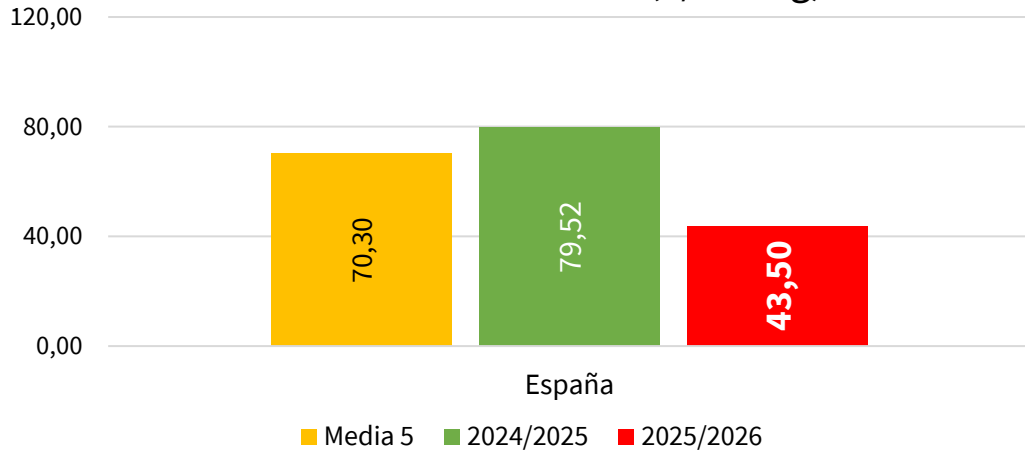
DIRECCIÓN GENERAL
DE PRODUCCIONES Y MERCADOS
AGRARIOS

SUBDIRECCIÓN GENERAL
DE FRUTAS Y HORTALIZAS Y
VITIVINICULTURA

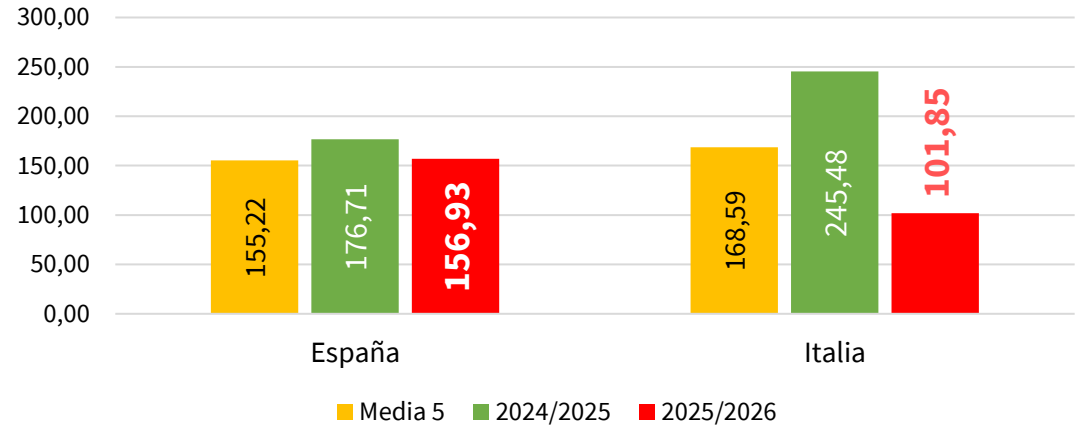


Precios en origen:

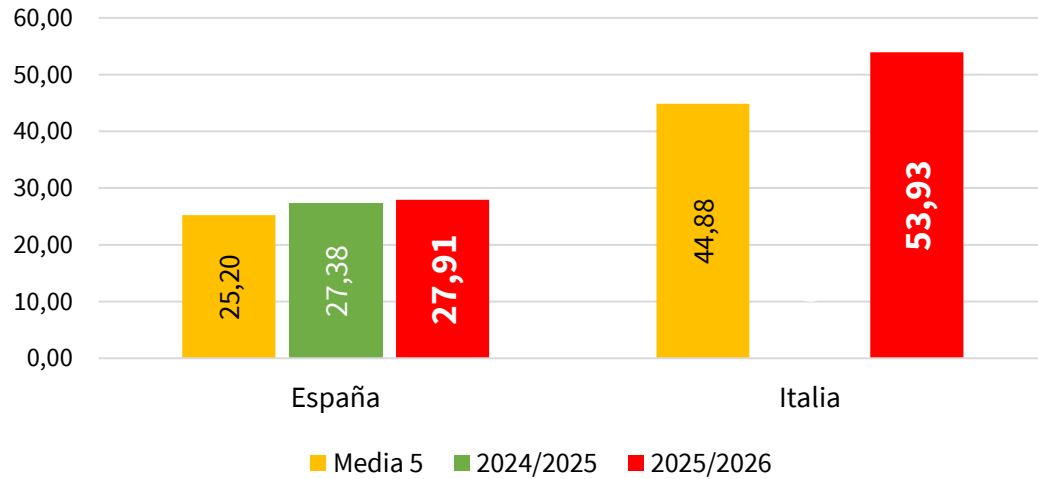
Tomate 'Redondo Liso' (€/100 kg)



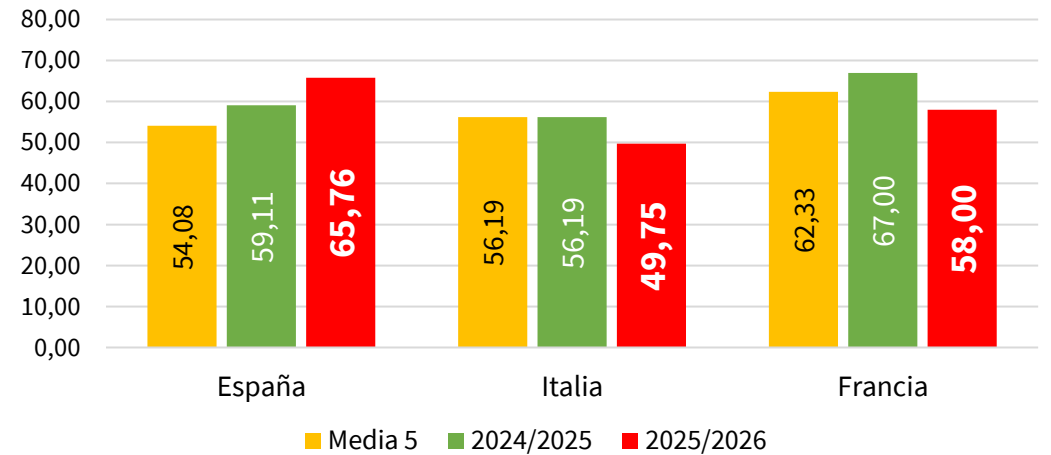
Tomate 'Cereza' (€/100 kg)



Naranja – Media nacional (€/100 kg)

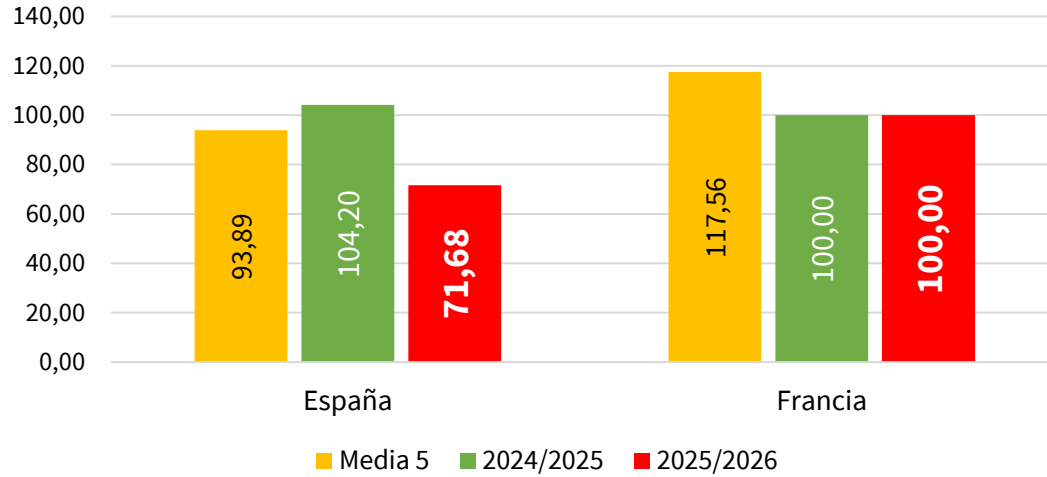


Manzana Golden (€/100 kg)

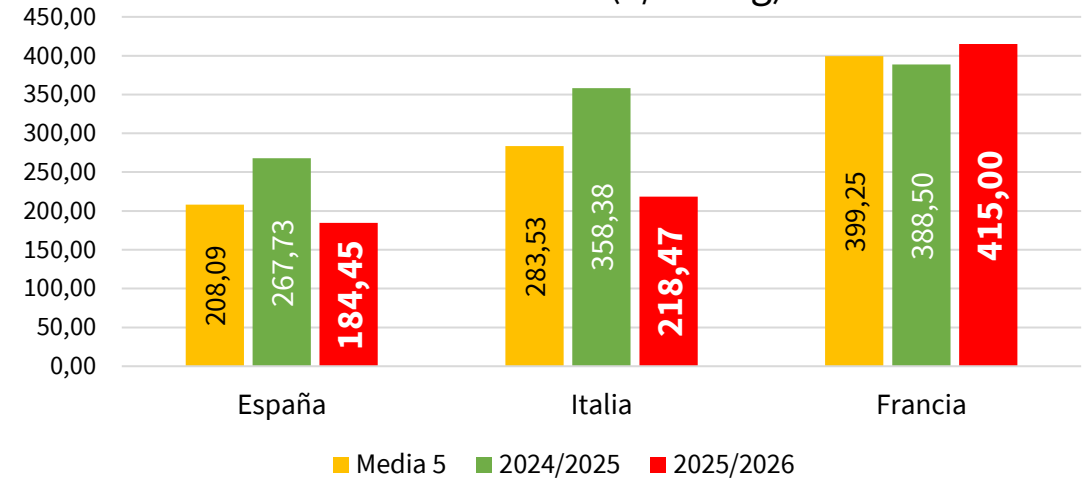


Precios a salida de central:

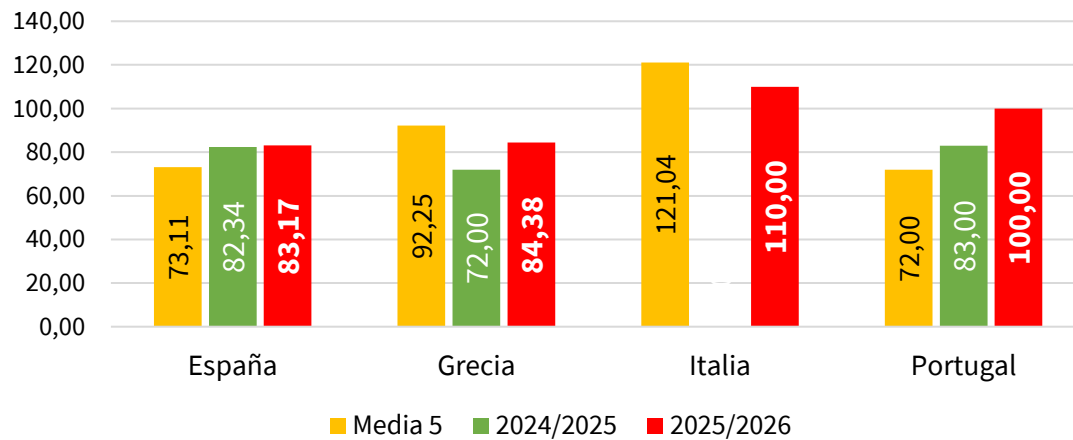
Tomate 'Redondo Liso' (€/100 kg)



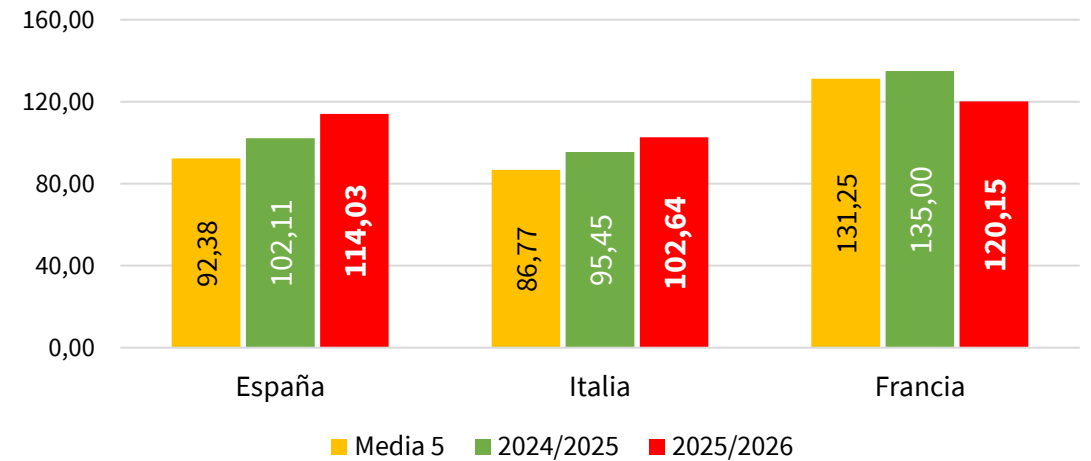
Tomate Cereza (€/100 kg)



Naranja – Media Nacional (€/100 kg)



Manzana 'Golden' (€/100 kg)





Fuentes de datos

- ❑ Informe Semanal de Coyuntura (MAPA): [Informe semanal de coyuntura](#)
- ❑ Observatorio de Precios de la Junta de Andalucía: [FRUTOS ROJOS](#)
- ❑ Precios Europeos: DG AGRI
 - Precios en Origen: [Fruit and vegetables prices \(supply chain\)](#)
 - Precios a Salida de centro de acondicionamiento: [Fruit and vegetables prices \(supply chain\)](#)



GOBIERNO
DE ESPAÑA

MINISTERIO
DE AGRICULTURA, PESCA
Y ALIMENTACIÓN

DIRECCIÓN GENERAL
DE PRODUCCIONES Y MERCADOS
AGRARIOS

SUBDIRECCIÓN GENERAL
DE FRUTAS Y HORTALIZAS Y
VITIVINICULTURA

