



Cítricos



Frutas de pepita



Fruta de hueso



Frutos rojos



Hortalizas  
invernadero



Hortalizas  
al aire libre



Melón y sandía



Frutos secos



Otras frutas  
y hortalizas

# BOLETÍN SEMANAL DE PRECIOS DE FRUTAS Y HORTALIZAS

*SEMANA 43/2025*

*(del 20 al 26 de octubre 2025)*

Titulares



PRECIOS PAÍSES DE LA UNIÓN EUROPEA

ACTUALIZACIÓN A SEMANA 43/2025



GOBIERNO  
DE ESPAÑA

MINISTERIO  
DE AGRICULTURA, PESCA  
Y ALIMENTACIÓN

DIRECCIÓN GENERAL  
DE PRODUCCIONES Y MERCADOS  
AGRARIOS

SUBDIRECCIÓN GENERAL  
DE FRUTAS Y HORTALIZAS Y  
VITIVINICULTURA



**Aviso Legal:** los contenidos de esta publicación podrán ser reutilizados, citando la fuente y la fecha, en su caso, de la última actualización.

**Título:**

Boletín Semanal de Precios de Frutas y Hortalizas.

**Edita:**

© Ministerio de Agricultura, Pesca y Alimentación.

Secretaría General Técnica. Centro de Publicaciones.

**Unidad proponente:**

Dirección General de Producciones y Mercados Agrarios.

Subdirección General de Frutas y Hortalizas y Vitivinicultura

**NIPO:** 003-25-098-7

**Tienda online:**

[www.mapa.gob.es](http://www.mapa.gob.es)

<https://servicio.mapa.gob.es/tienda/>

**e-mail:**

[centropublicaciones@mapa.es](mailto:centropublicaciones@mapa.es)

**Catálogo de Publicaciones de la Administración General del Estado:**

<https://cpaga.mpr.gob.es/>

Para contribuir a la protección del medio ambiente, se recomienda imprimir esta publicación únicamente si es estrictamente necesario, ya sea en su totalidad o en parte.





## Cítricos

**Mercado más parado esta semana, registrándose descensos en los precios en campo en todos los productos salvo la mandarina. A salida de central sube la naranja navelina y la satsuma, y tenemos la primera cotización de mandarina de la campaña.**

En **origen**, descensos entre el 2% y el 5% en los precios de todos los productos salvo la mandarina que se revaloriza apenas un 0,7%. Los precios se mantienen por encima de valores medios para este momento de campaña, siendo significativo en el caso del limón (+49%) y de la mandarina (+43%).

A **salida de central**, nueva subida en el caso de la naranja navel, aunque mucho más moderado que la semana anterior (+4%) y recuperación en el caso de las satsumas cuyo precio sube también alrededor del 4%. En cuanto al precio de la clementina registra descensos de un 13% de media nacional. Las cotizaciones de limón están prácticamente estables en esta posición.

En los **mercados regionales** diferente comportamiento entre las diferentes variedades de clementinas: mientras *clemenrubí* está por debajo de años anteriores, las *clemenules* presentan buen posicionamiento en las primeras semanas, pendiente de que empiece la principal zona productora de Castellón.



### Precios Europeos

Cotizaciones **en origen**, con información ya del mercado italiano que se sitúa por encima del español como es habitual, pero con un diferencial con campañas anteriores del 22%, frente al 13% de España.

A **salida de central de acondicionamiento**, estabilidad en los precios de Grecia y Francia respecto a semanas anteriores y primera cotización en el mercado italiano por encima del resto de productores europeos.



## Frutas de pepita

**Mercado continúa en calma en estos momentos de campaña, como viene siendo habitual. Cotizaciones por encima de la media tanto en origen, como en salida a central, como en los mercados regionales.**

En **origen**, destaca la recuperación de las cotizaciones de la manzana Fuji (+14,3%), hasta situarse por encima de la media, como el resto de los productos. Se mantienen los precios de la Conferencia y de la Gala, (0% y +0,2%, respectivamente), mientras la Blanquilla y la Golden sufren ligeras contracciones (-2,4% y -2%, respectivamente).

A **salida de central**, las cotizaciones de todos los productos se mantienen por encima de la media. Disparidad en cuanto a las variaciones intersemanales, donde destaca la Blanquilla con una subida del 15,3%. También aumenta la Fuji (+6,6%) y la Golden (+4,1%), frente a la caída de la Gala (-6,8) y estabilidad en la Conferencia (-0,7%).

En los **mercados regionales** esta semana todos los precios registrados son superiores a la media de las campañas pasadas, pero, al contrario que en la semana pasada, mientras suben los precios de manzana Golden en los mercados catalanes, descienden en Zaragoza. Y, en el caso de la pera Conferencia, los precios bajan en Zaragoza (-7,6%) y se mantienen en Lleida y en La Rioja.



### Precios Europeos

Los precios **en origen** de manzana Golden en Polonia continúan en descenso esta semana, aunque con una caída menos significativa (-6,8%), situándose ya esta semana por debajo de la media (-23,6%). Estabilidad en el resto de los mercados. Disparidad en los mercados a **salida de los centros de acondicionamiento de la manzana Golden**, registrando Bélgica la variación más significativa (-20,8%).



## Hortalizas de invernadero

**Comportamiento inestable del tomate redondo liso, berenjena y calabacín, con retrocesos intersemanales en todos los cultivos en ambas posiciones con la salvedad del pepino.**

En **origen**, después de tres semanas al alza se observa un importante retroceso del precio de tomate redondo liso (-27,8%), al igual que el calabacín (-26,4%) y en menor medida berenjena (-11,5%) y pimiento (-8,6%). El pepino aumenta su cotización nuevamente, pero en menor magnitud que la semana anterior. Precios semanales superiores a la media en pimiento, berenjena y ligeramente en pepino.

A **salida de central de acondicionamiento** se observa una dinámica similar a origen, con retrocesos generalizados con la excepción del pepino.

En relación con los **precios regionales**, cotizaciones semanales de tomate en Almería por debajo de la media, al contrario que en Murcia, mostrando mayores diferenciales en ambos mercados en el caso del tomate “cereza”. El pepino tipo Almería cotiza por encima de la media en Almería y Granada, al igual que el pimiento cuadrado verde en Almería.



## Precios Europeos

Los mercados europeos muestran precios para el tomate ‘redondo liso’ en valores inferiores a la campaña pasada y media en España. El tomate ‘cereza’ registra por su parte cotizaciones en España superiores a la media en origen, pero inferiores a salida de central, mientras que en Italia los diferenciales son muy negativos en ambas posiciones.



## Hortalizas al aire libre

**Tendencia al alza de las cotizaciones de lechuga y brócoli en ambas posiciones, así como la alcachofa en la posición más próxima al agricultor observándose un importante crecimiento en dicho cultivo, aunque todavía con terreno por recorrer para acercarse a valores medios de campañas pasadas.**

En **origen**, se observan repuntes en todos los casos con la salvedad de la coliflor. La lechuga romana se mantiene estable y ligero repunte en brócoli que es mucho mayor en el caso de la alcachofa (+24%). En relación con los valores medios de las últimas cinco campañas, diferenciales positivos para lechuga y coliflor.

A **salida de central**, todavía sin cotizaciones en alcachofa, nuevo repunte en lechuga (+5%) y brócoli (+25%), así como retroceso en coliflor (-20,4%). Precios semanales muy superiores a la media en brócoli, superiores en coliflor y significativamente inferiores en lechuga (-9,8%).

En **mercados regionales**, la lechuga romana cotiza tanto en Murcia como Granada en valores similares a los medios, el brócoli muy por encima de los precios de la campaña pasada y de la media, mientras que la coliflor en La Rioja se sitúa entre las cotizaciones medias y las de la campaña anterior.



## Frutos secos

Semana con ligeras variaciones en las diferentes Lonjas, siendo estas diferencias negativas para las variedades de **almendra** Comuna y Largueta en la Lonja de Reus, manteniéndose los precios para el resto de las clases.

En la Lonja de Murcia, se revalorizan ligeramente las variedades Largueta, Marcona y la ecológica, y bajan ligeramente las cotizaciones de la Comuna y de la Guara.

En la Lonja de Albacete estabilidad para los precios de almendra Comuna y ecológica, mientras baja el correspondiente a Guara y sube ligeramente para Marcona y Largueta.

La **avellana se revaloriza** de nuevo un 0,95%, manteniendo precios históricos debido a la baja producción que hay tanto en España como en el principal productor: Turquía.

El precio del **pistacho** se mantiene esta semana, en una campaña con mayor producción que en años anteriores.



## Otras frutas y hortalizas

El **plátano** acumula seis semanas con incrementos de precios intersemanales a doble dígito. Esta semana el precio repunta un 11%, que supone un diferencial respecto al valor medio semanal del 68,5%.

En **patata** continúa la tendencia a la baja propia de esta parte de la campaña, pero ya a un ritmo menor con una ligera pérdida intersemanal cercana al 1%. El precio semanal se sitúa casi un 28% por encima de valores medios.



Inicio

Cítricos

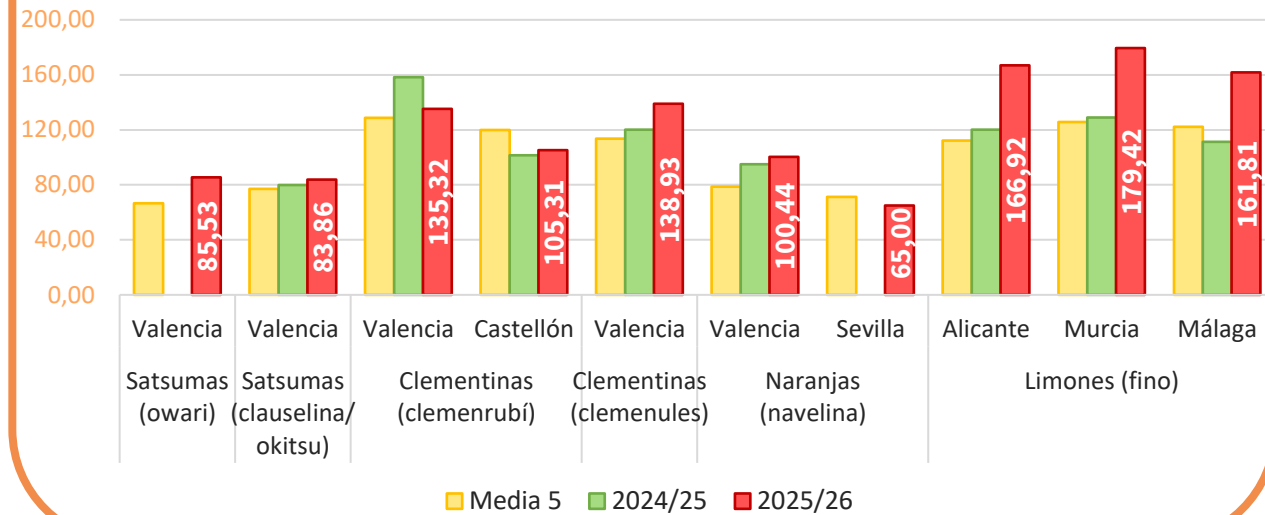
### PRECIOS SEMANA 43/2025 del 20 al 26 de OCT de 2025

Productos	Origen* (€/100kg)			Salida central Acondicionamiento (€/100kg)		
	Sem. Actual	Sem. Anterior (%)	Media 5 (%)	Sem. Actual	Sem. Anterior (%)	Media 5 (%)
Naranja 'navel'	<b>28,29</b>	<b>-2,1%</b>	20,6%	<b>90,69</b>	3,7%	16,3%
Clementina	<b>53,47</b>	<b>-5,2%</b>	23,5%	<b>136,30</b>	<b>-13,1%</b>	19,3%
Satsuma	<b>26,95</b>	<b>-2,3%</b>	6,7%	<b>85,11</b>	4,3%	12,5%
Mandarina	<b>56,40</b>	0,7%	43,3%	<b>100,00</b>		<b>-3,3%</b>
Limón	<b>64,64</b>	<b>-3,3%</b>	49,4%	<b>176,06</b>	<b>-0,2%</b>	43,6%

\* Los precios en origen en cítricos se refieren a precio en árbol.

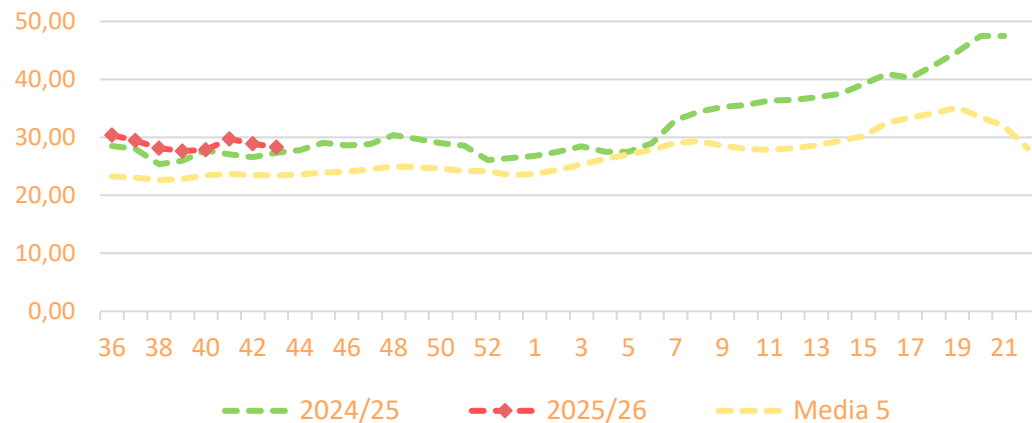
### Precios regionales de la semana:

#### Precios salida central de acondicionamiento en mercados regionales (€/100 kg)

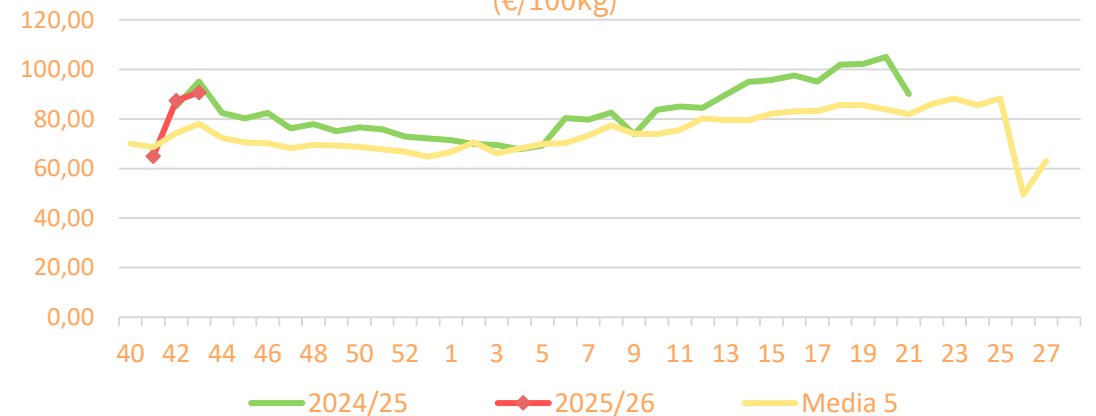


### Precios medios nacionales:

#### Precio en 'origen' - NARANJA 'navel' (€/100kg)



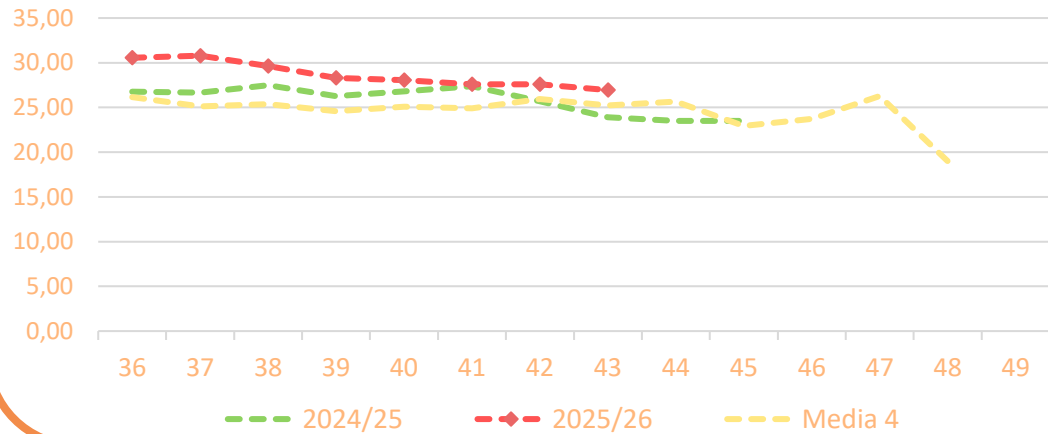
#### Salida Central de Acondicionamiento - NARANJA 'navel' (€/100kg)



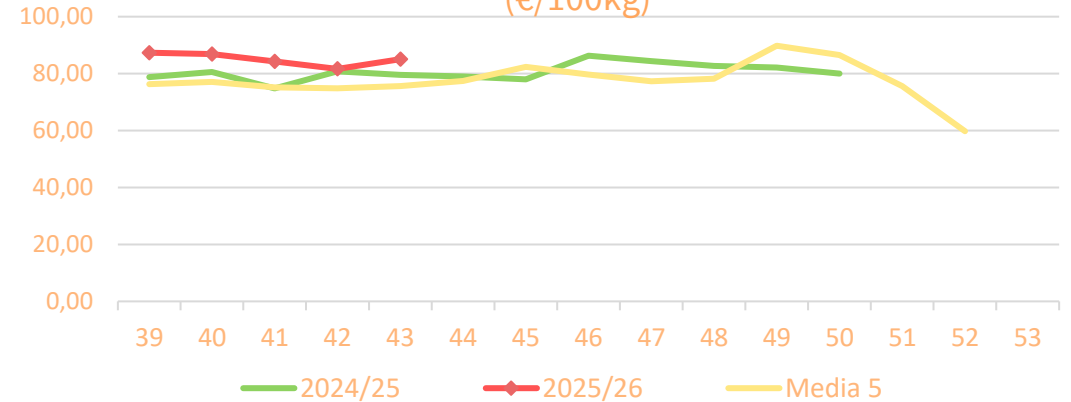


### Precios medios nacionales:

#### Precio en 'origen'- SATSUMAS (€/100kg)

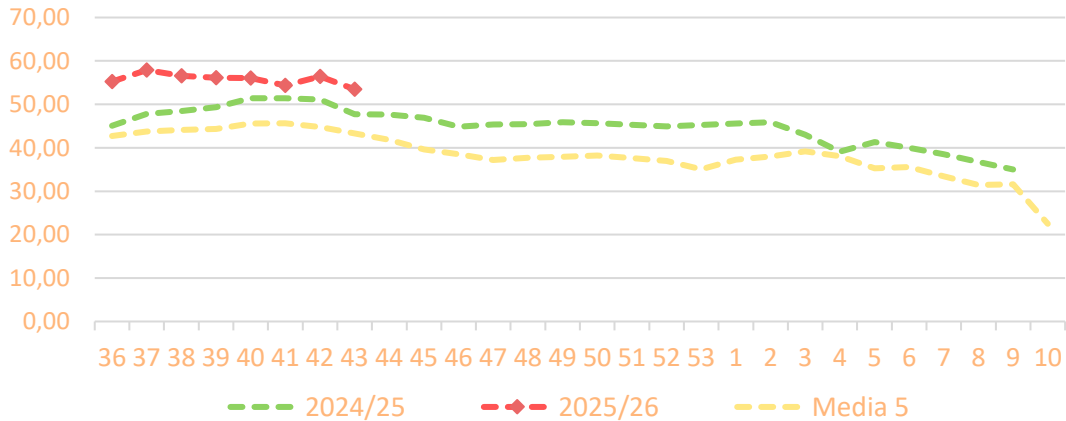


#### Salida central de Acondicionamiento- SATSUMAS (€/100kg)

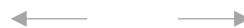
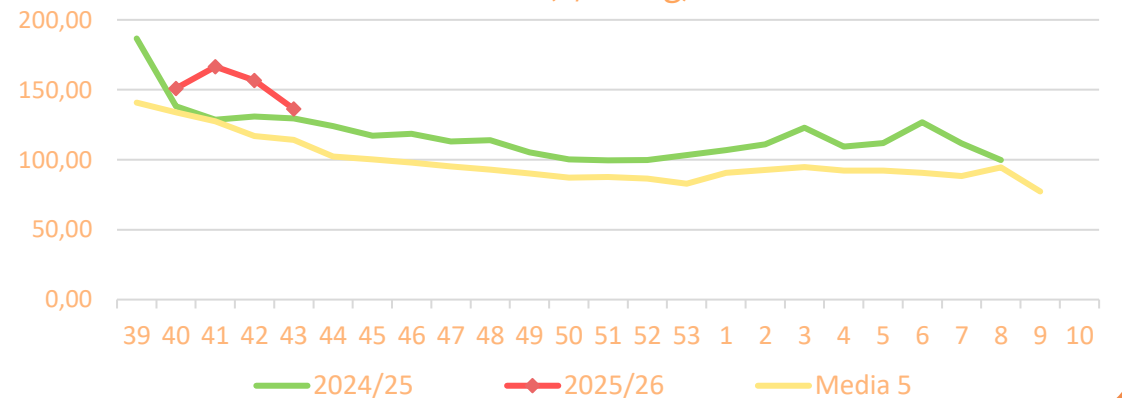


### Precios medios nacionales:

#### Precio en 'origen'- CLEMENTINAS (€/100kg)



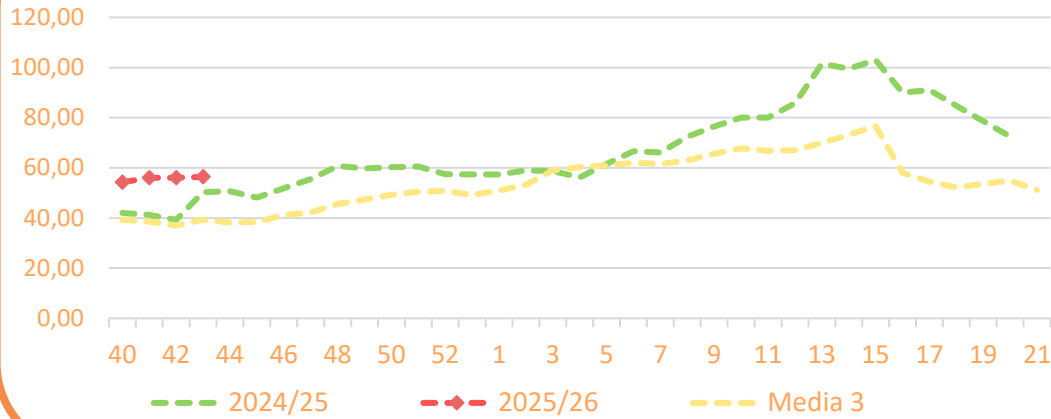
#### Salida central de Acondicionamiento - CLEMENTINAS (€/100kg)



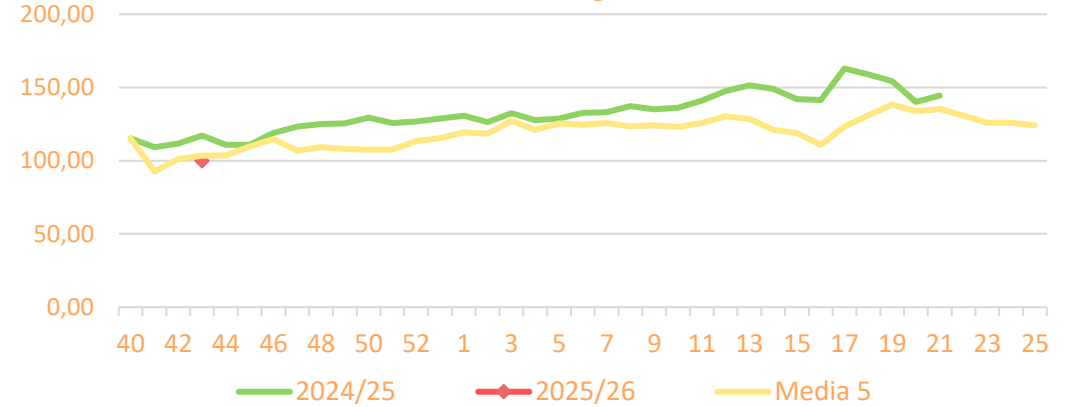


### Precios medios nacionales:

#### Precio en 'origen' - MANDARINAS (€/100kg)

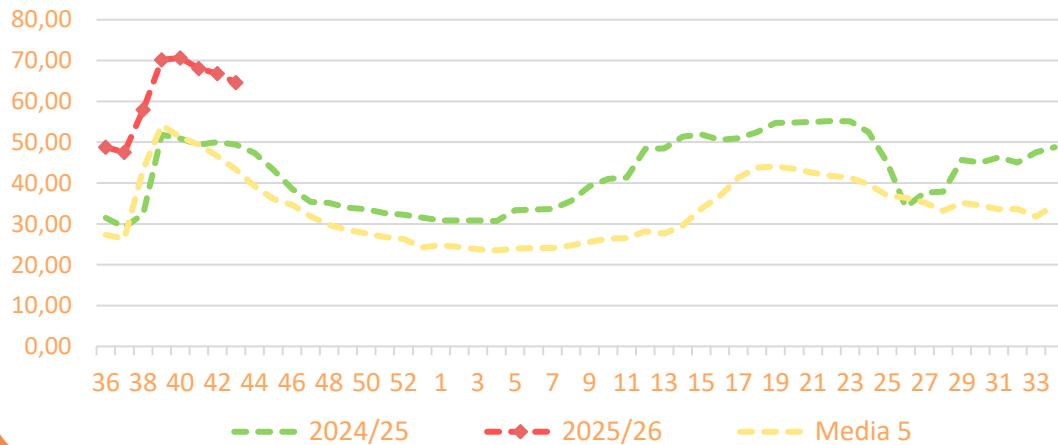


#### Salida Central de Acondicionamiento - MANDARINAS (€/100kg)

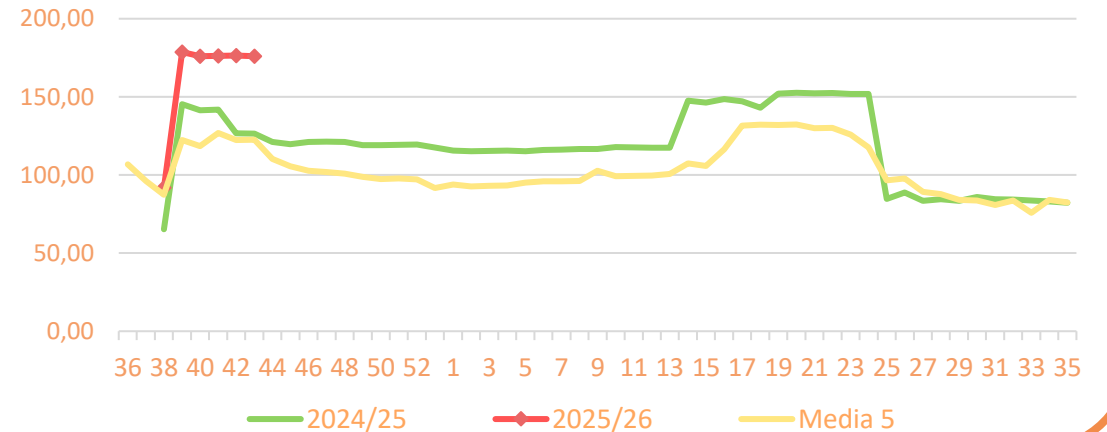


### Precios medios nacionales:

#### Precio en 'origen' - LIMÓN (€/100kg)



#### Salida Central de Acondicionamiento - LIMÓN (€/100kg)





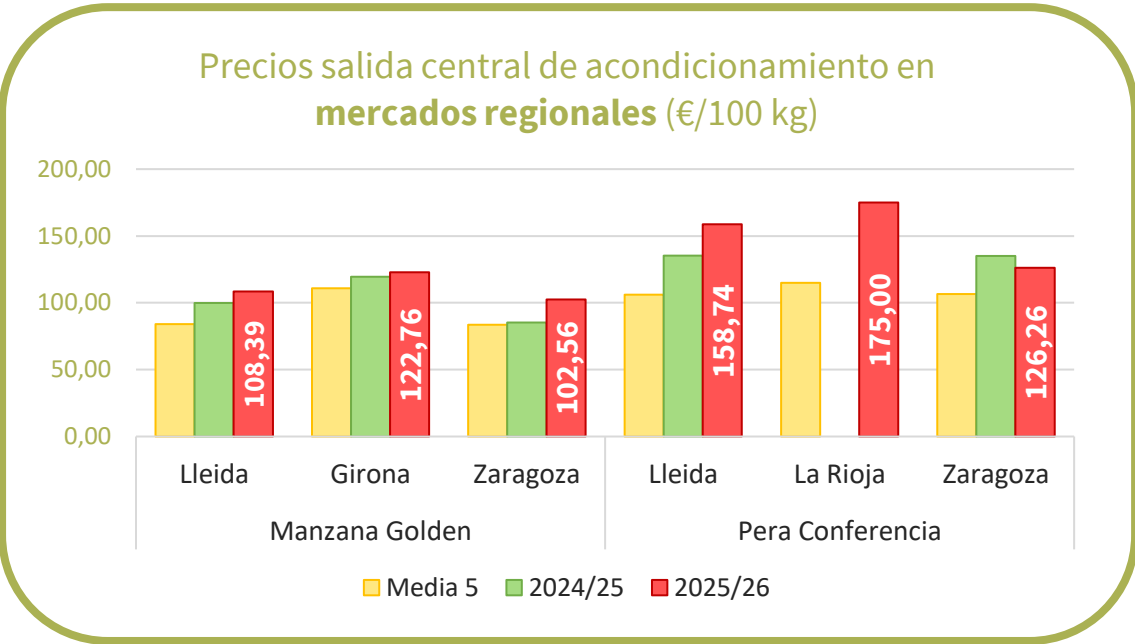
Inicio

Frutas de pepita

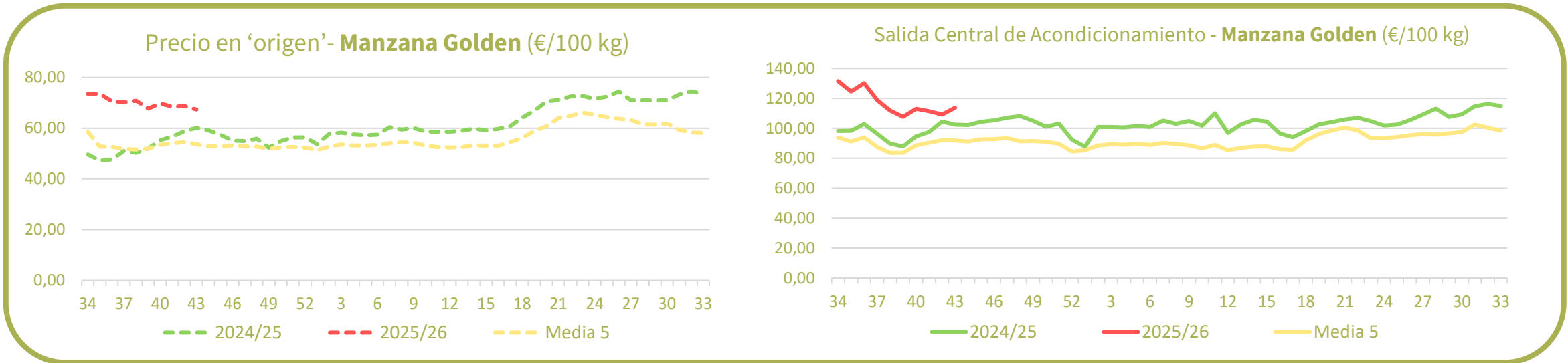
### PRECIOS SEMANA 43/2025 del 20 al 26 de OCT de 2025

Productos	Origen (€/100kg)			Salida central de Acondicionamiento (€/100kg)		
	Sem. Actual	Sem. Anterior (%)	Media 5 (%)	Sem. Actual	Sem. Anterior (%)	Media 5 (%)
Golden	<b>67,34</b>	-2,0%	25,6%	<b>113,74</b>	4,1%	23,7%
Fuji	<b>79,25</b>	14,3%	1,7%	<b>129,94</b>	6,6%	8,9%
Gala	<b>68,29</b>	0,2%	21,1%	<b>116,14</b>	-6,8%	31,9%
Conferencia	<b>96,49</b>	0,0%	32,1%	<b>155,21</b>	-0,7%	44,5%
Blanquilla	<b>78,07</b>	-2,4%	25,2%	<b>121,26</b>	15,3%	15,6%

### Precios regionales de la semana:



### Precios medios nacionales:



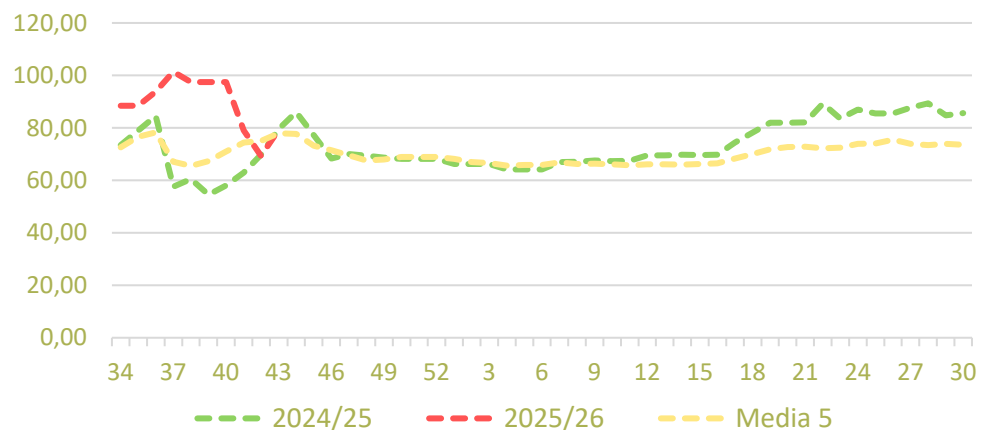


Inicio

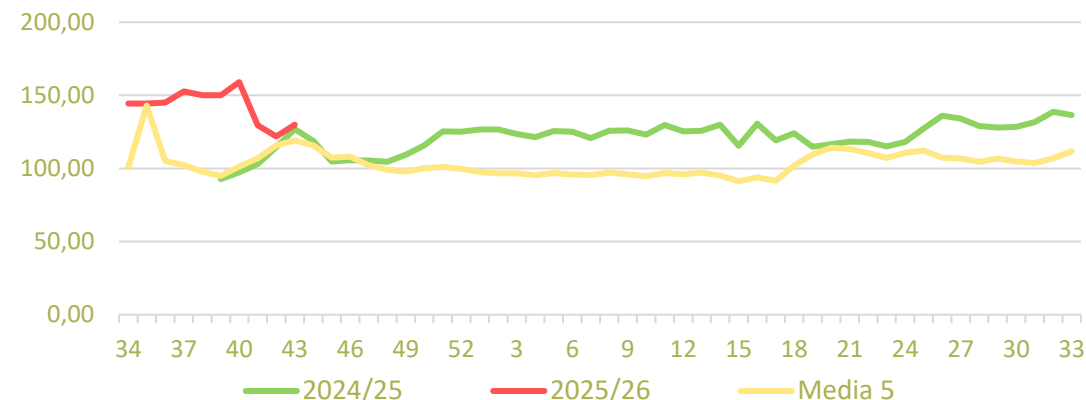
Frutas de pepita

### Precios medios nacionales:

#### Precio en 'origen' - Manzana Fuji (€/100 kg)

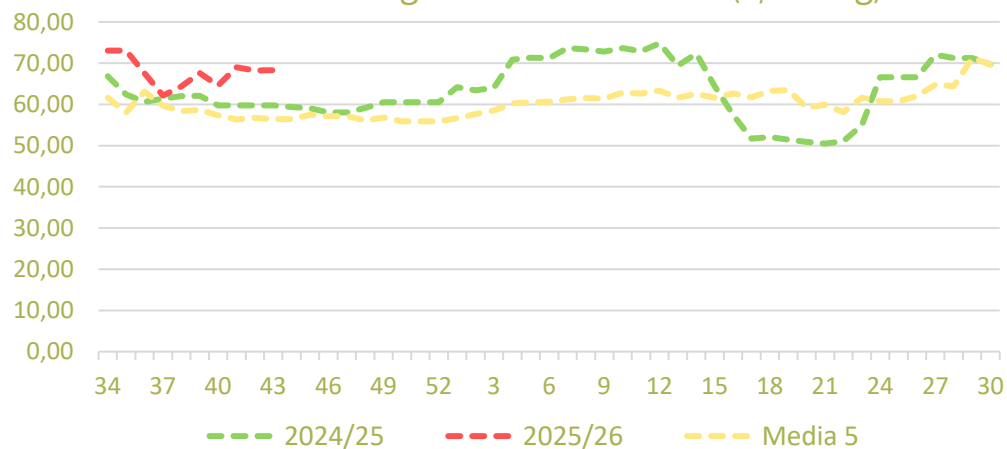


#### Salida Central de Acondicionamiento - Manzana Fuji (€/100 kg)

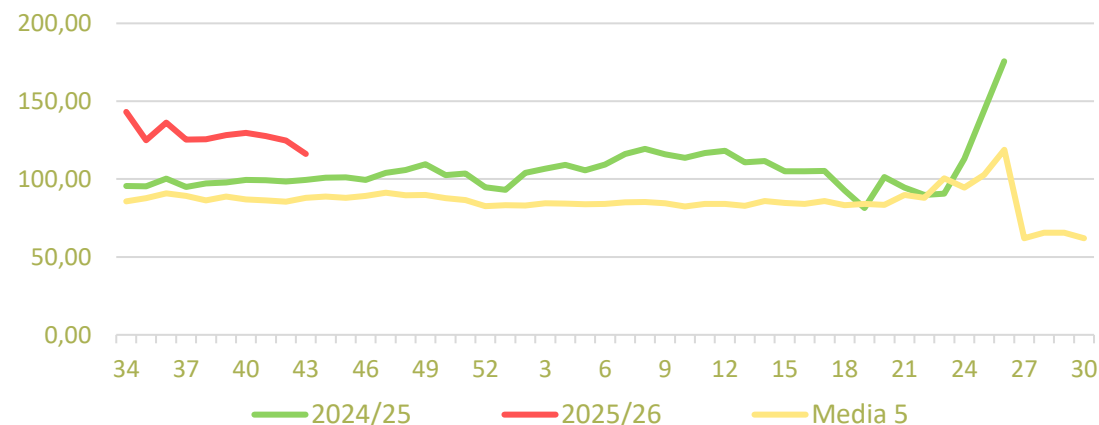


### Precios medios nacionales:

#### Precio en 'origen' - Manzana Gala (€/100 kg)



#### Salida Central de Acondicionamiento - Manzana Gala (€/100 kg)



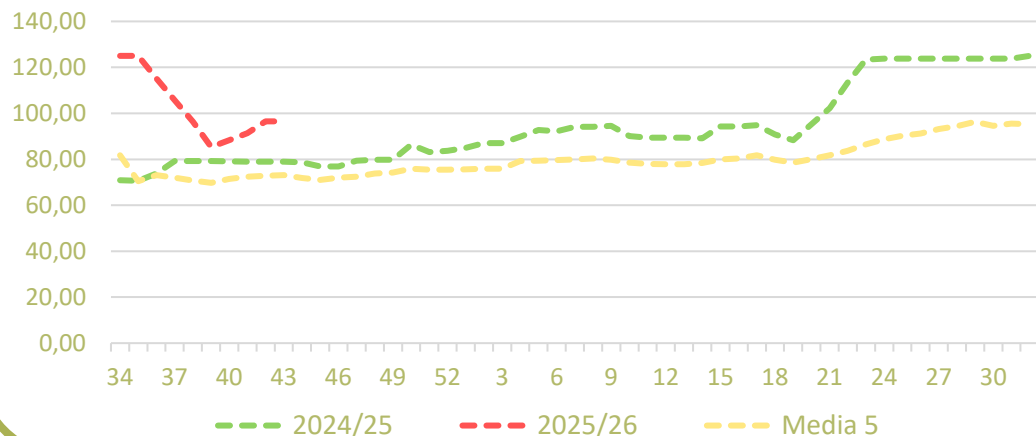


Inicio

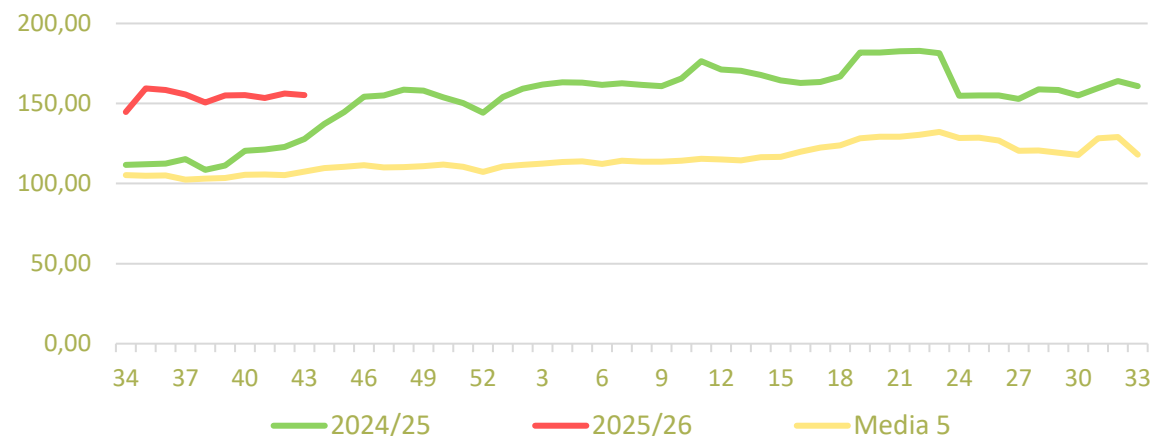
Frutas de pepita

### Precios medios nacionales:

#### Precio en 'origen' - Pera Conferencia (€/100 kg)

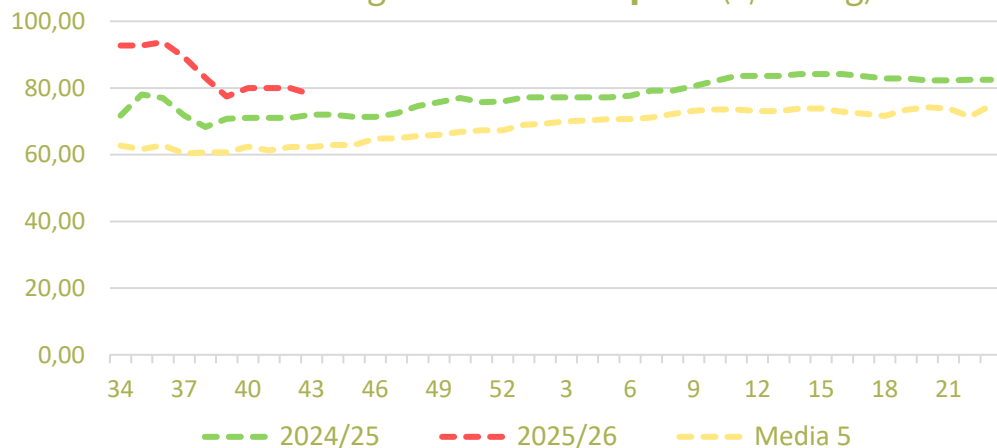


#### Salida Central de Acondicionamiento - Pera Conferencia (€/100 kg)

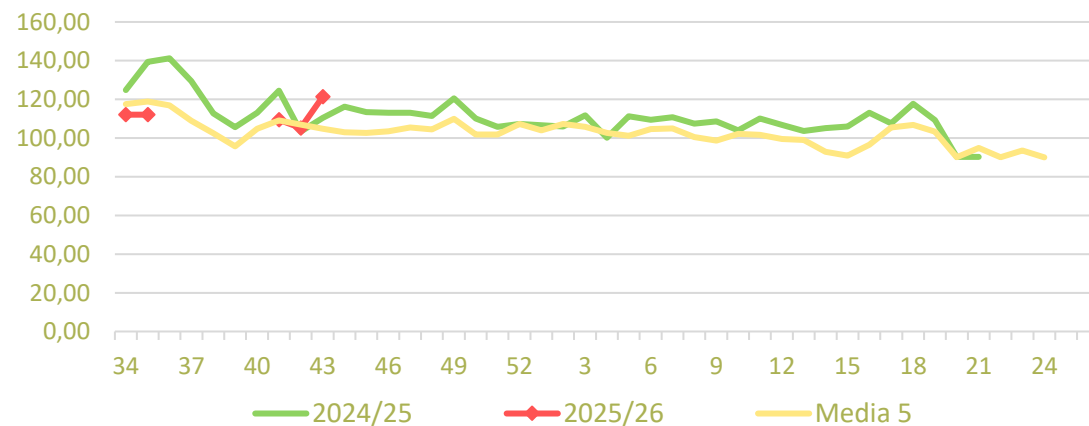


### Precios medios nacionales:

#### Precio en 'origen' - Pera Blanquilla (€/100 kg)



#### Salida Central de Acondicionamiento - Pera Blanquilla (€/100 kg)



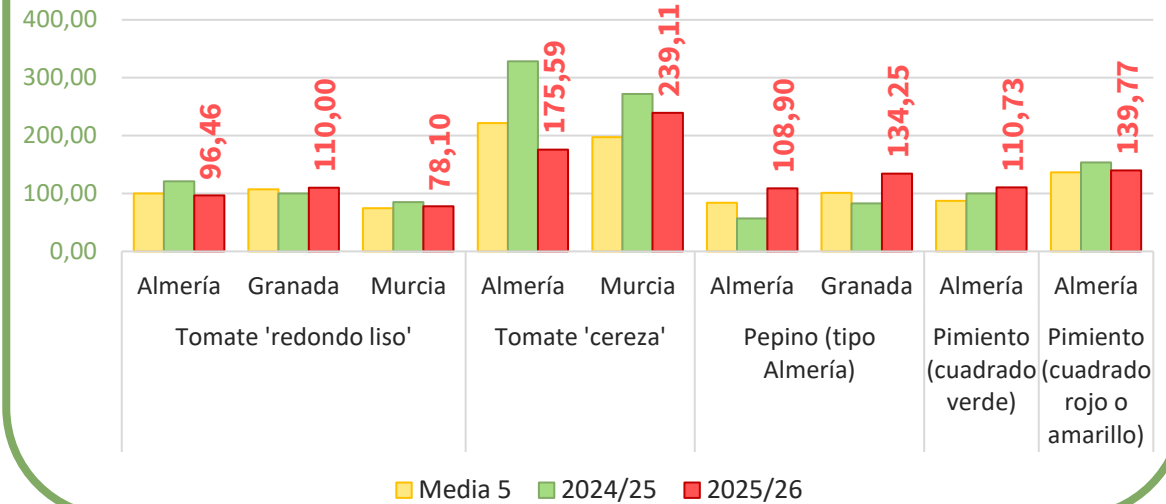


Productos	Origen (€/100kg)			Salida central de Acondicionamiento (€/100kg)		
	Sem. Actual	Sem. Anterior (%)	Media 5 (%)	Sem. Actual	Sem. Anterior (%)	Media 5 (%)
Tomate 'red liso'	<b>54,81</b>	<b>-27,8%</b>	<b>-24,8%</b>	<b>96,72</b>	<b>-11,5%</b>	<b>-2,9%</b>
Berenjena	<b>41,14</b>	<b>-11,5%</b>	37,9%	<b>62,40</b>	<b>-13,2%</b>	65,3%
Calabacín	<b>30,72</b>	<b>-26,4%</b>	<b>-52,0%</b>	<b>59,01</b>	<b>-29,5%</b>	<b>-39,7%</b>
*Pepino	<b>57,18</b>	9,5%	3,1%	<b>116,45</b>	4,7%	35,1%
**Pimiento	<b>81,66</b>	<b>-8,6%</b>	53,3%	<b>137,23</b>	<b>-3,4%</b>	34,3%

\*En el caso del pepino a salida de central sólo se contemplan variedades lisas, mientras en origen se incluyen todos los tipos y variedades.  
 \*\* En el pimiento a salida central de acondicionamiento se recogen precios de todos los tipos y variedades, mientras en origen sólo refleja precios del pimiento verde italiano.

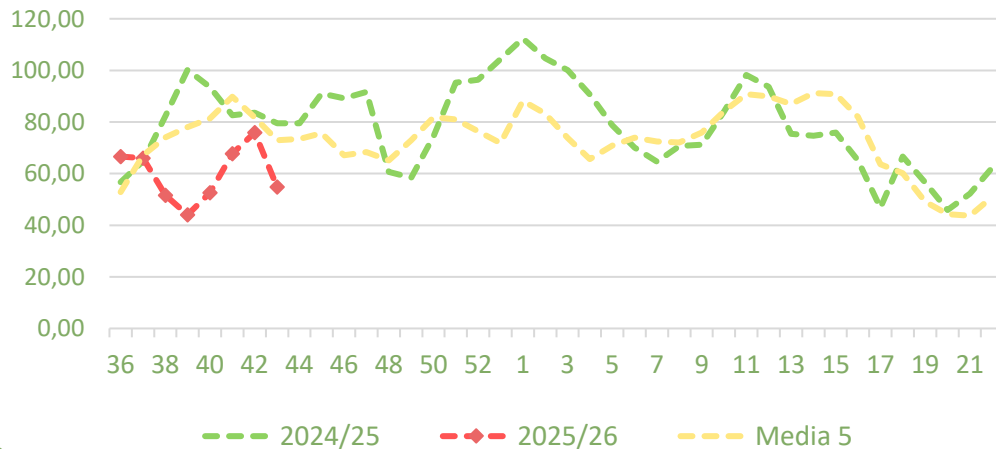
### Precios regionales de la semana:

Precios salida central de acondicionamiento en **mercados regionales** (€/100 kg)

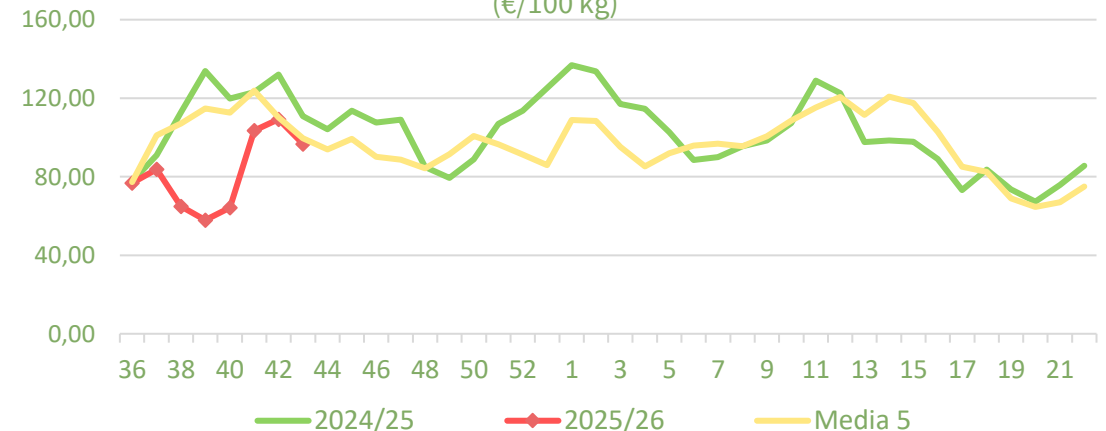


### Precios medios nacionales:

Precio en 'origen' - TOMATE 'redondo liso' (€/100 kg)



Salida Central de Acondicionamiento - TOMATE 'redondo liso' (€/100 kg)

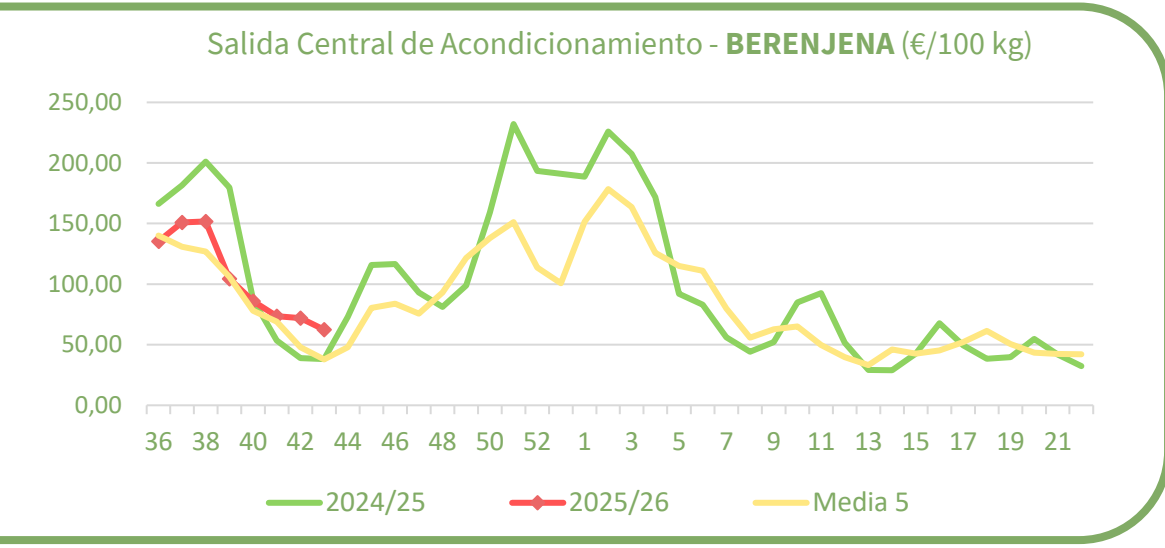
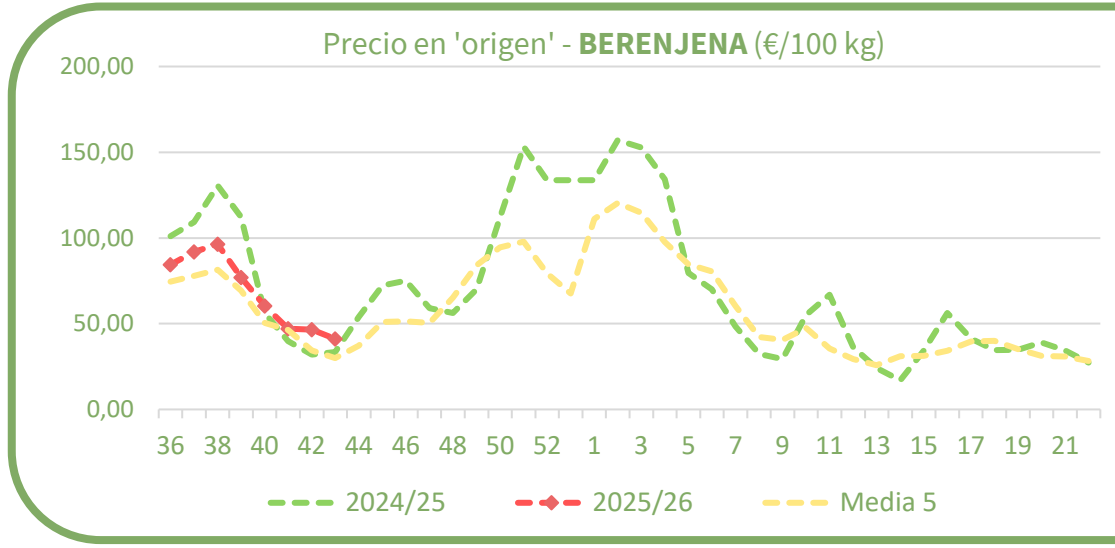




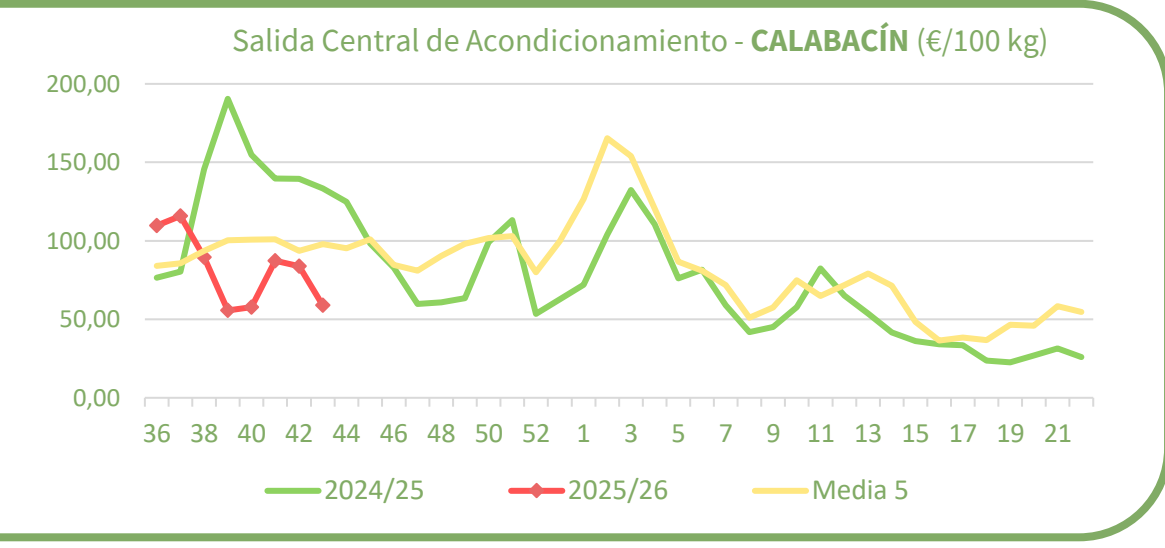
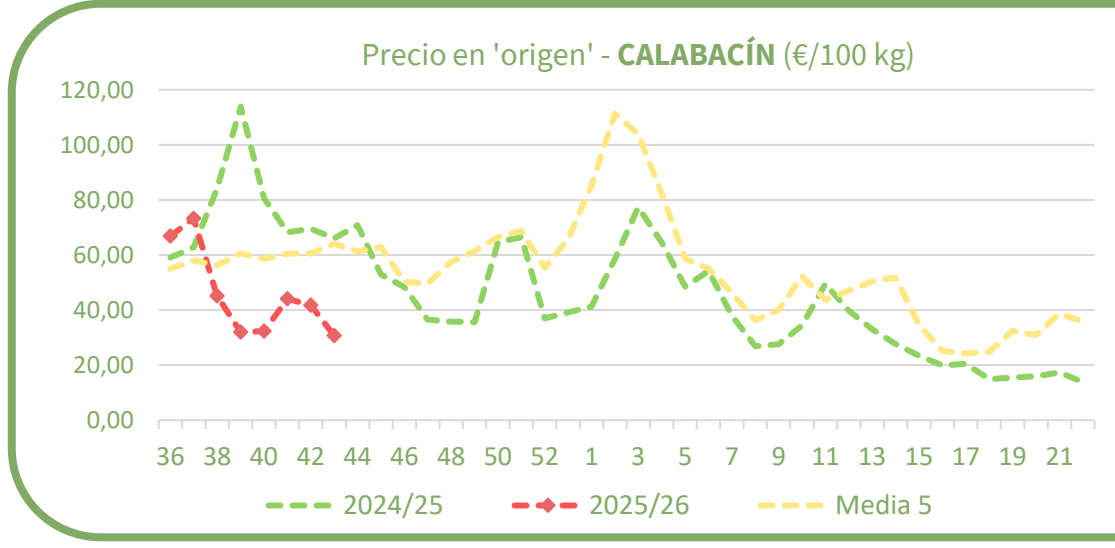
Inicio

Hortalizas de invernadero

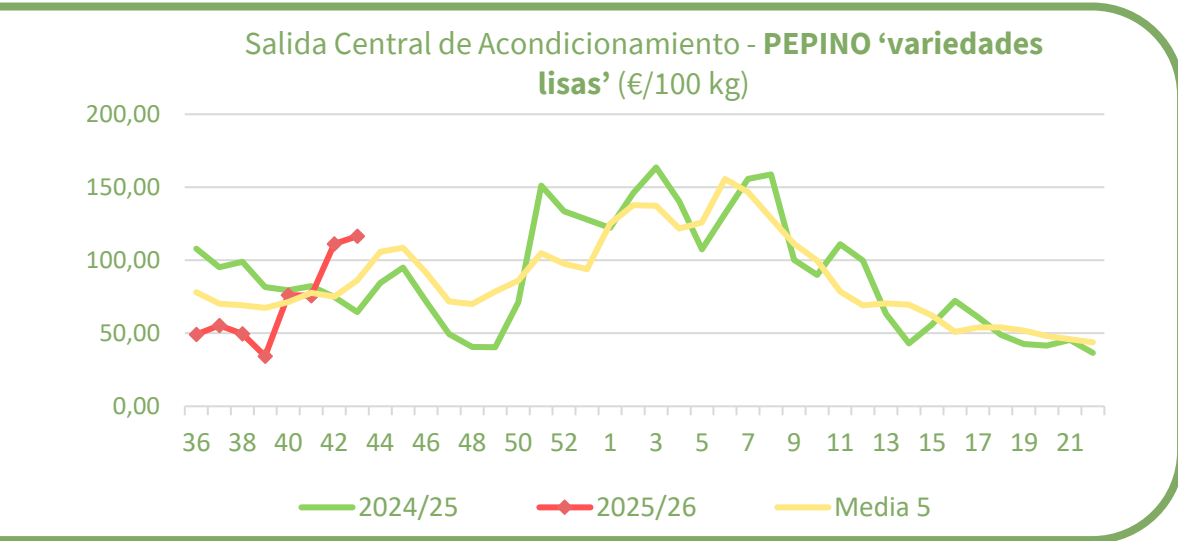
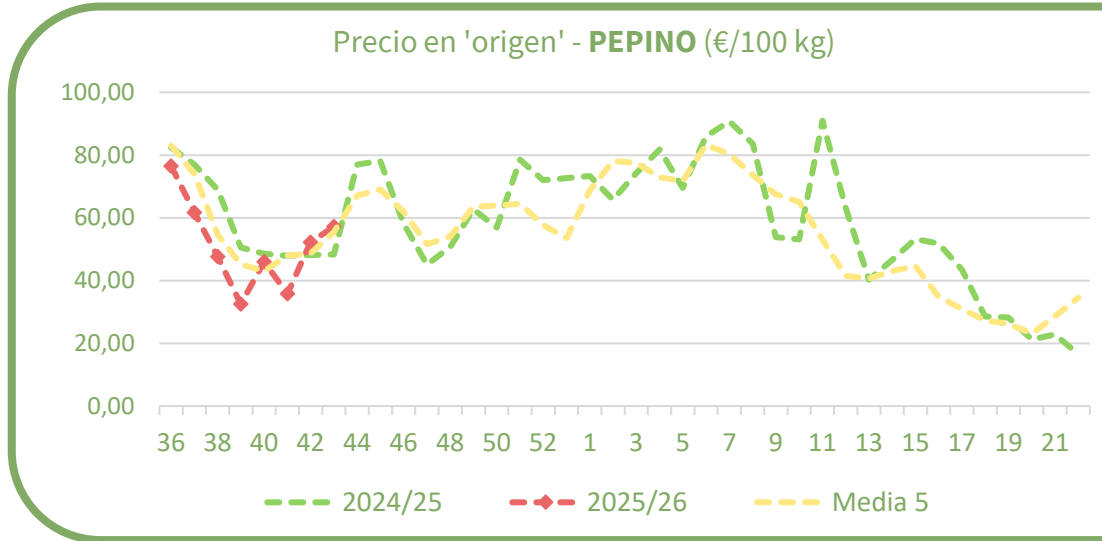
### Precios medios nacionales:



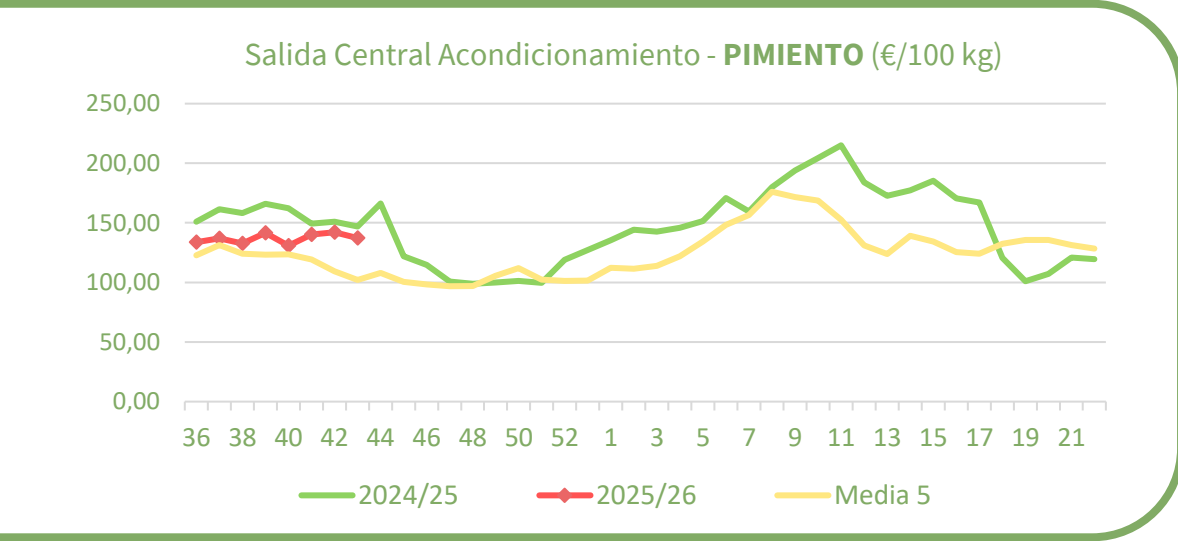
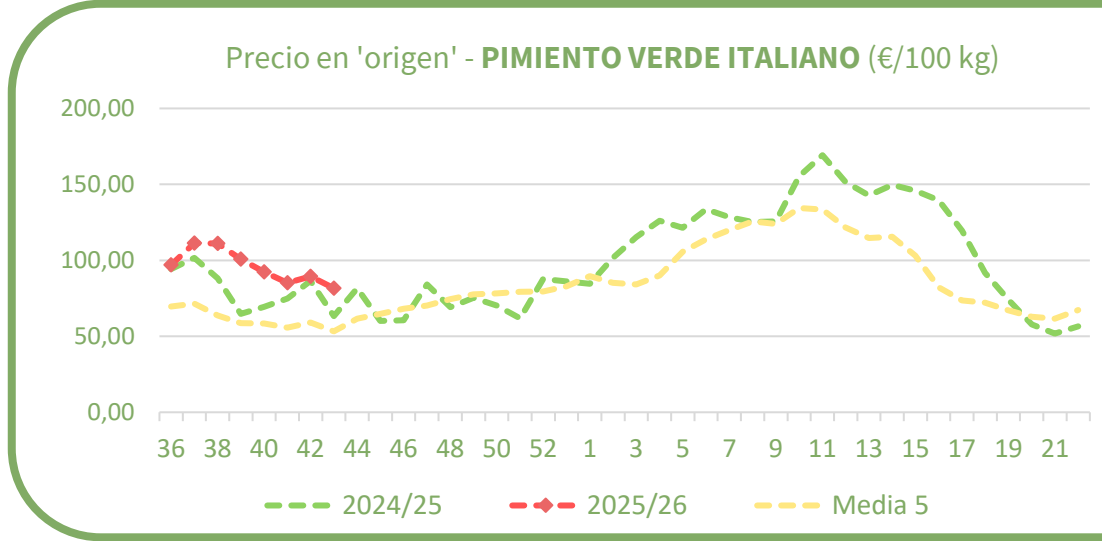
### Precios medios nacionales:



Precios medios nacionales:



Precios medios nacionales:

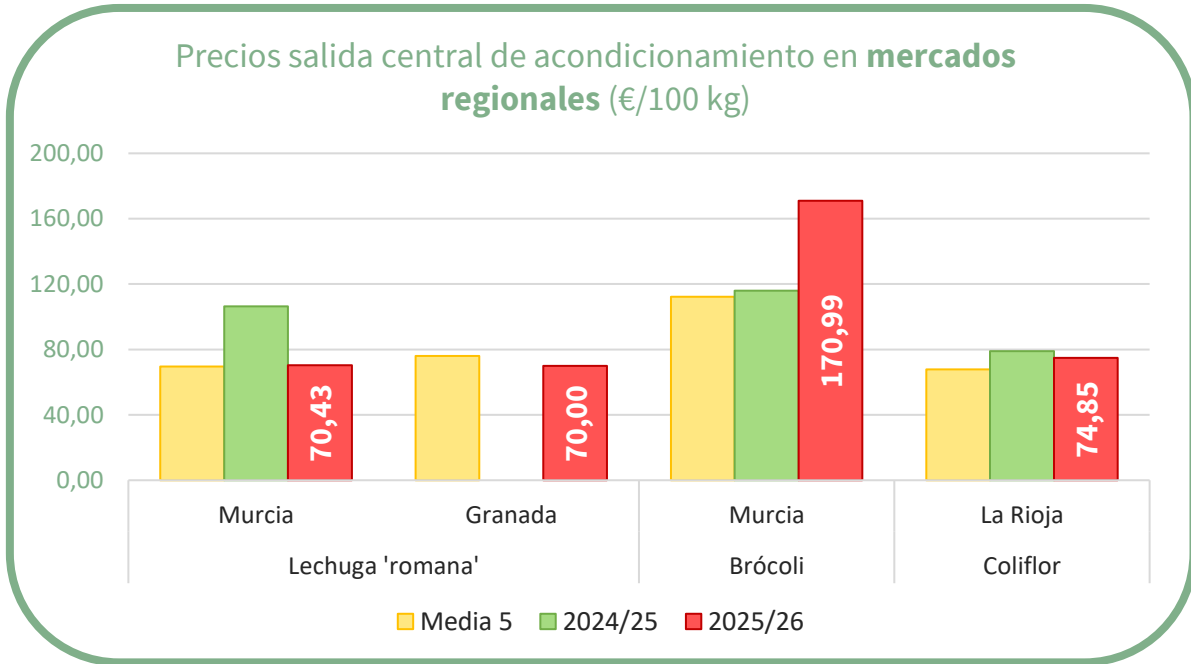




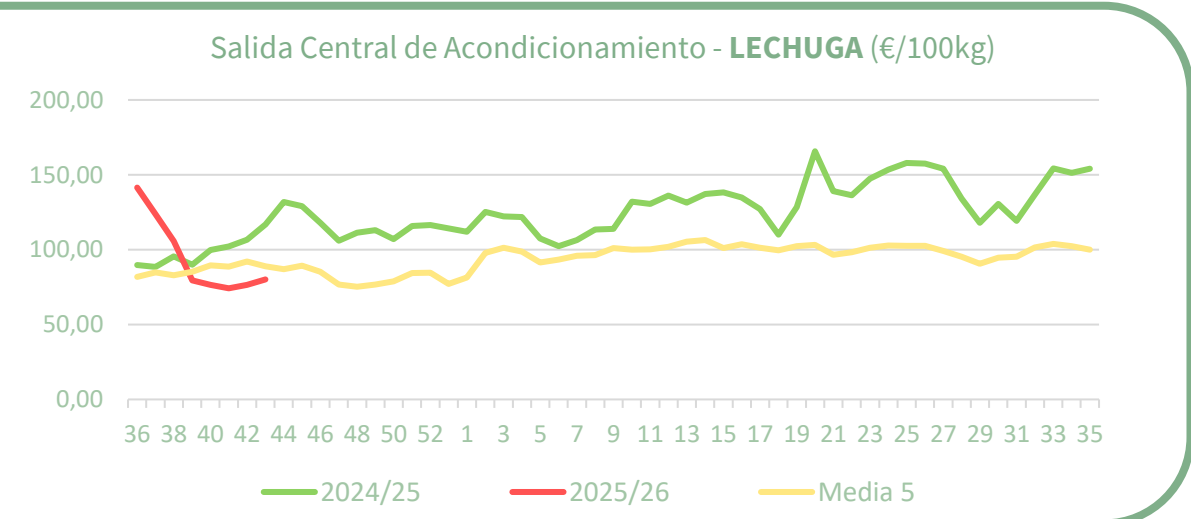
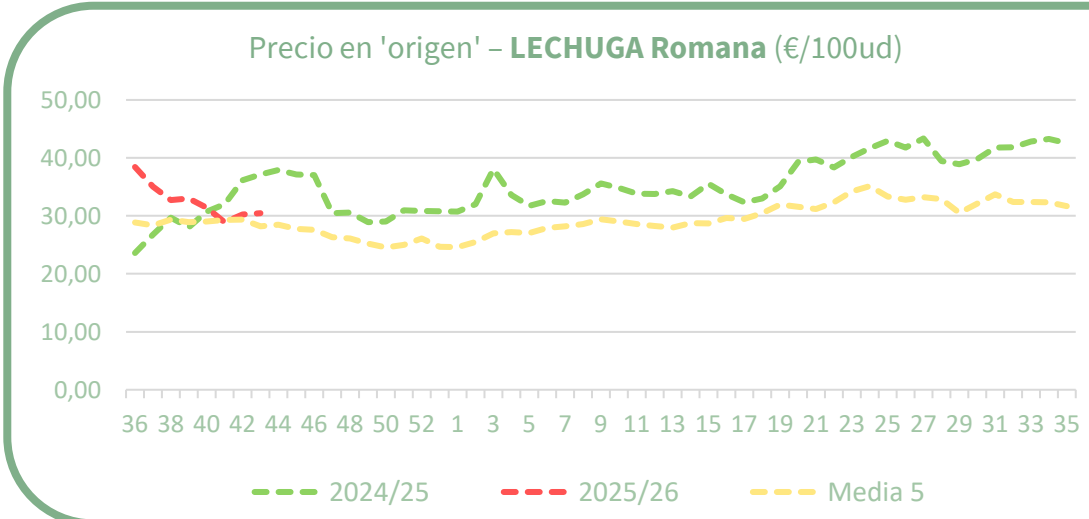
### Precios regionales de la semana:

Productos	Origen (€/100kg)			Salida central de Acondicionamiento (€/100kg)		
	Sem. Actual	Sem. Anterior (%)	Media 5 (%)	Sem. Actual	Sem. Anterior (%)	Media 5 (%)
*Lechuga	<b>30,44</b>	0,6%	7,9%	<b>80,20</b>	5,0%	<b>-9,8%</b>
**Brócoli	<b>63,30</b>	1,6%	<b>-13,9%</b>	<b>170,99</b>	25,1%	52,2%
Coliflor	<b>74,42</b>	<b>-9,3%</b>	3,0%	<b>94,88</b>	<b>-20,4%</b>	5,0%
**Alcachofa	<b>161,21</b>	24,0%	<b>-20,3%</b>			

\*Para lechuga en origen el dato se refiere a la variedad romana (€/100 ud) mientras a la salida de central de acondicionamiento el dato hace referencia al conjunto de tipos y variedades comerciales (€/100 kg de peso neto).  
 \*\*Para brócoli y alcachofa, el precio a salida de central corresponde al mercado de Murcia, ante la ausencia de un precio medio nacional en esa posición.



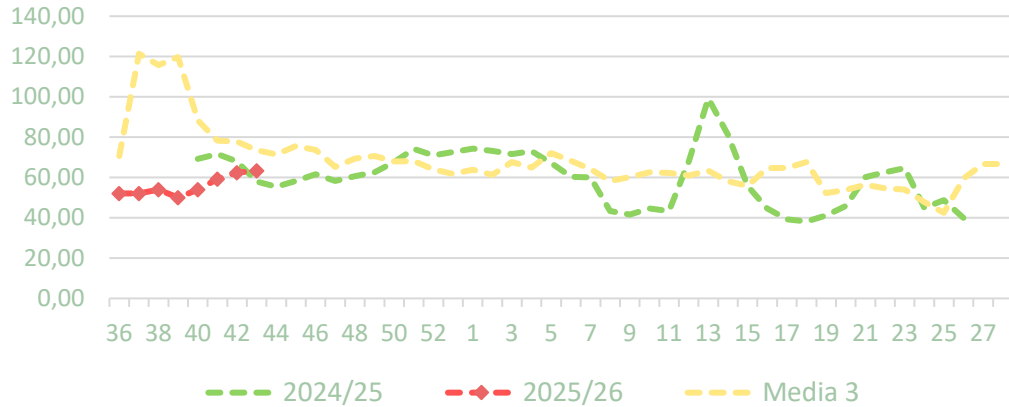
### Precios medios nacionales:



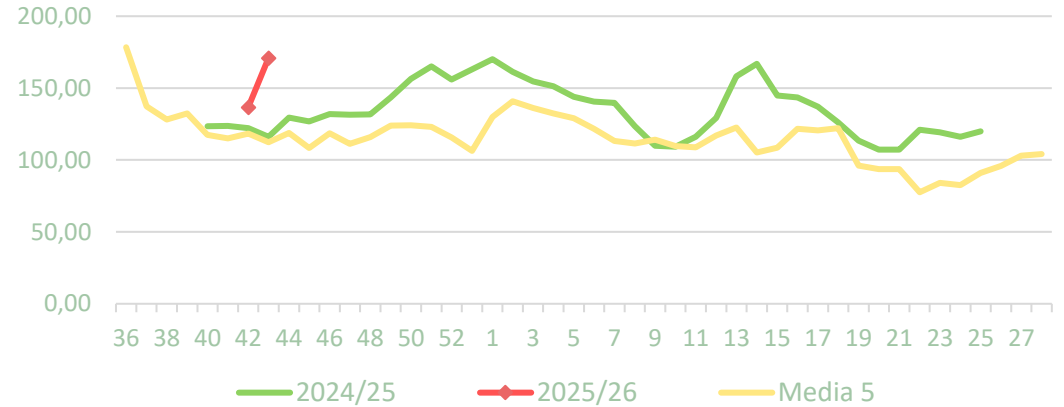


### Precios medios nacionales:

#### Precio en 'origen' - BRÓCOLI (€/100kg)

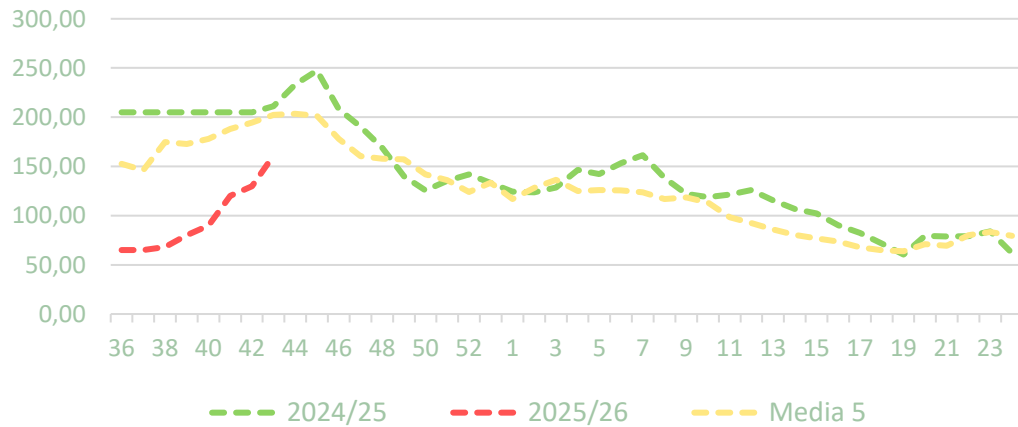


#### Salida Central de Acondicionamiento - BRÓCOLI (€/100kg)

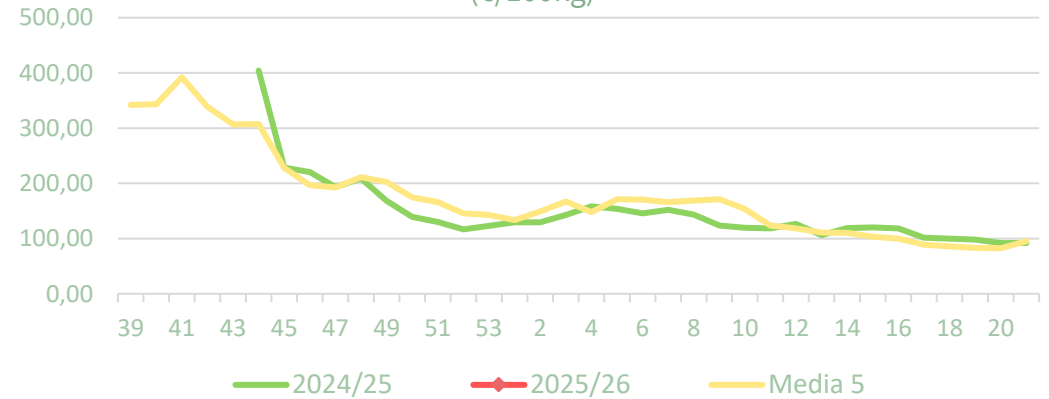


### Precios medios nacionales:

#### Precio en 'origen' - ALCACHOFA (€/100kg)



#### Salida Central de Acondicionamiento - ALCACHOFA (€/100kg)



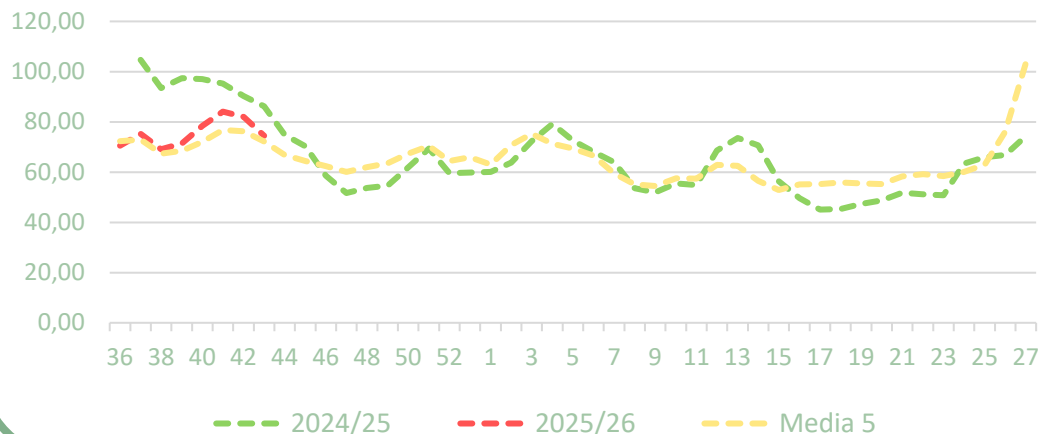


### Precios medios nacionales:

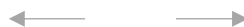
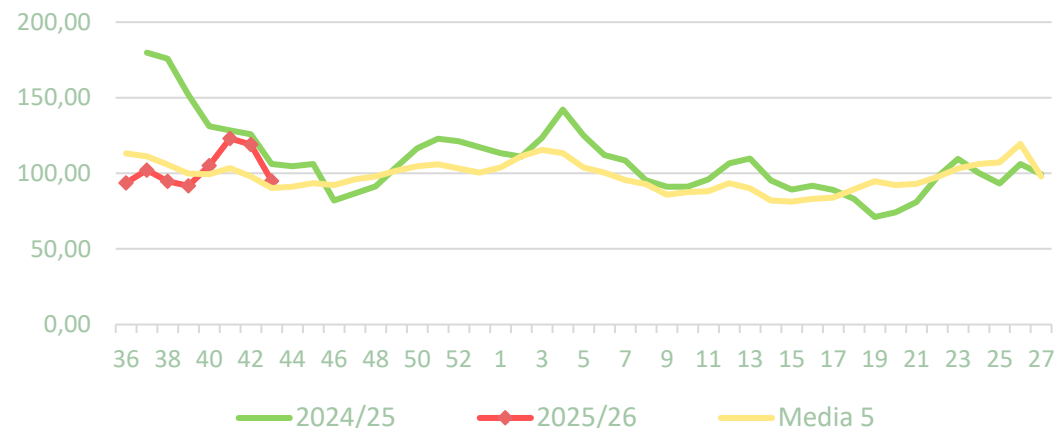
Inicio

Hortalizas al aire libre

#### Precio en 'origen' - COLIFLOR (€/100kg)



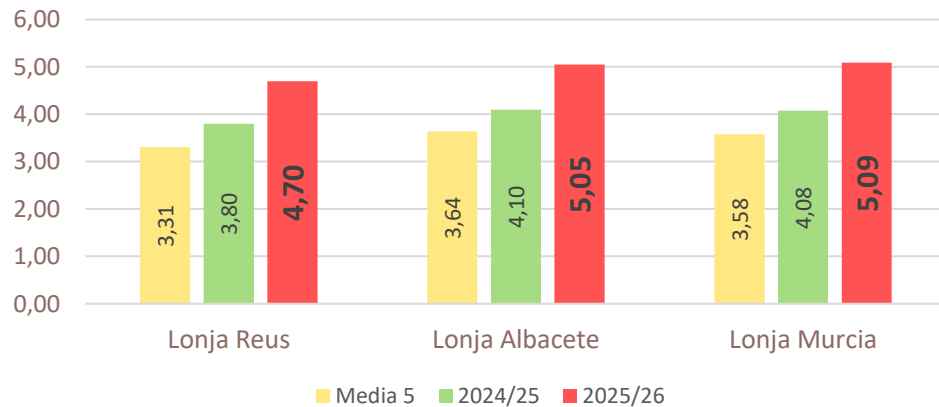
#### Salida Central de Acondicionamiento - COLIFLOR (€/100kg)



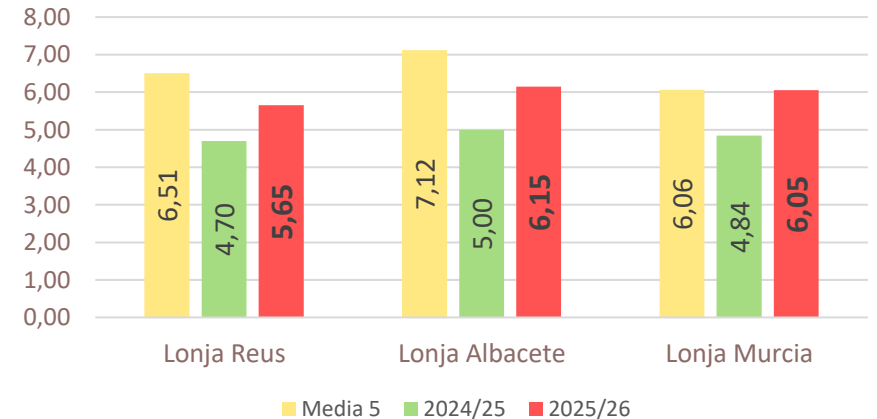
Productos		Lonja de Reus (€/kg grano)			Lonja de Albacete (€/kg grano)			Lonja de Murcia (€/kg grano)		
		Sem. Actual	Sem. Anterior (%)	Media 5 (%)	Sem. Actual	Sem. Anterior (%)	Media 5 (%)	Sem. Actual	Sem. Anterior (%)	Media 5 (%)
Almendra	Comuna	<b>4,70</b>	-1,1%	42,0%	<b>5,05</b>	0,0%	38,7%	<b>5,09</b>	-0,2%	42,3%
	Largueta	<b>5,25</b>	-0,9%	18,8%	<b>5,50</b>	0,9%	15,5%	<b>5,50</b>	0,2%	17,4%
	Marcona	<b>5,75</b>	0,0%	-0,9%	<b>6,10</b>	0,8%	-2,2%	<b>6,04</b>	0,2%	-2,1%
	Guara	<b>4,95</b>	0,0%	42,1%	<b>5,15</b>	-1,0%	36,2%	<b>5,21</b>	-0,2%	46,0%
	Ecológico	<b>5,65</b>	0,0%	-13,2%	<b>6,15</b>	0,0%	-13,6%	<b>6,05</b>	0,2%	-0,2%
Avellana		<b>8,21</b>	0,9%	69,4%						
Pistacho (kerman grano 20/22)		<b>5,50</b>	0,0%	31,3%	<b>8,50</b>	0,0%	3,0%			

Precios medios nacionales:

Almendra Comuna (€/kg grano)



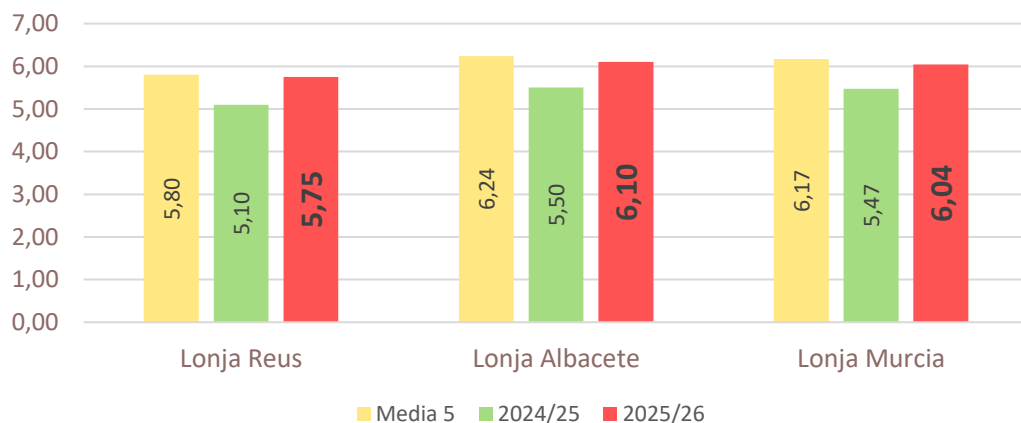
Almendra Ecológica (€/kg grano)



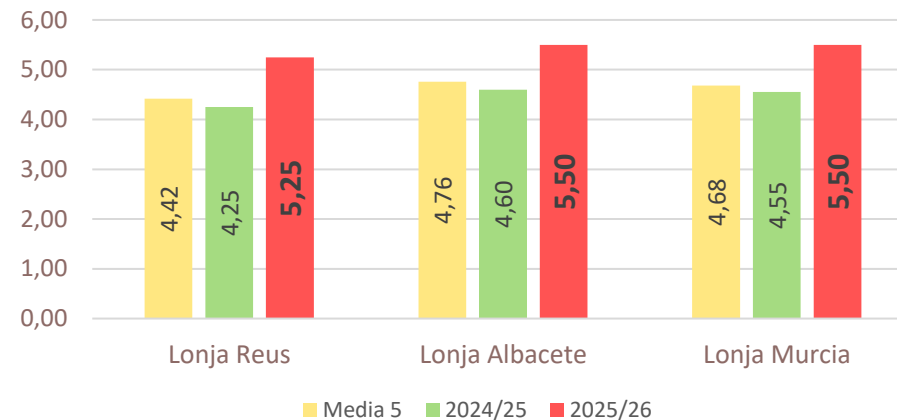


### Precios medios nacionales:

#### Almendra Marcona (€/kg grano)

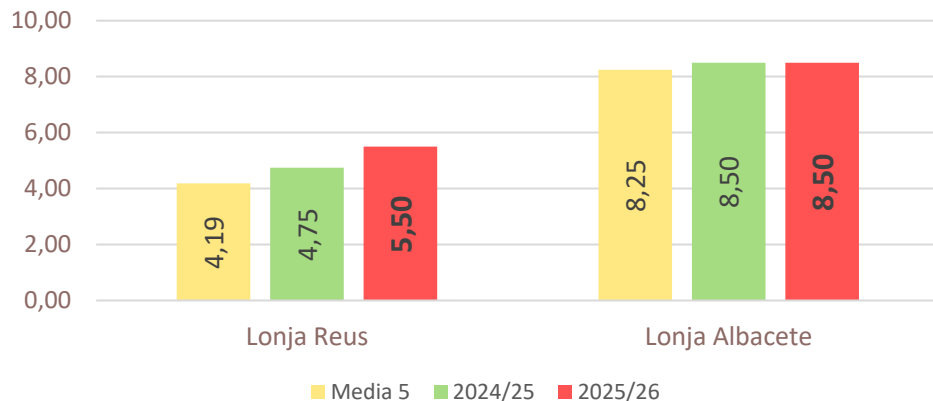


#### Almendra Largueta (€/kg grano)

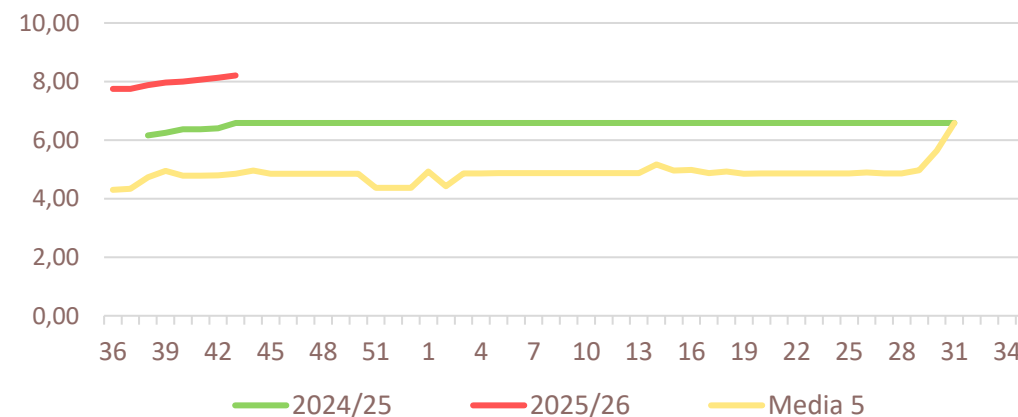


### Precios medios nacionales:

#### Pistacho kerman 20/22 (€/kg grano)



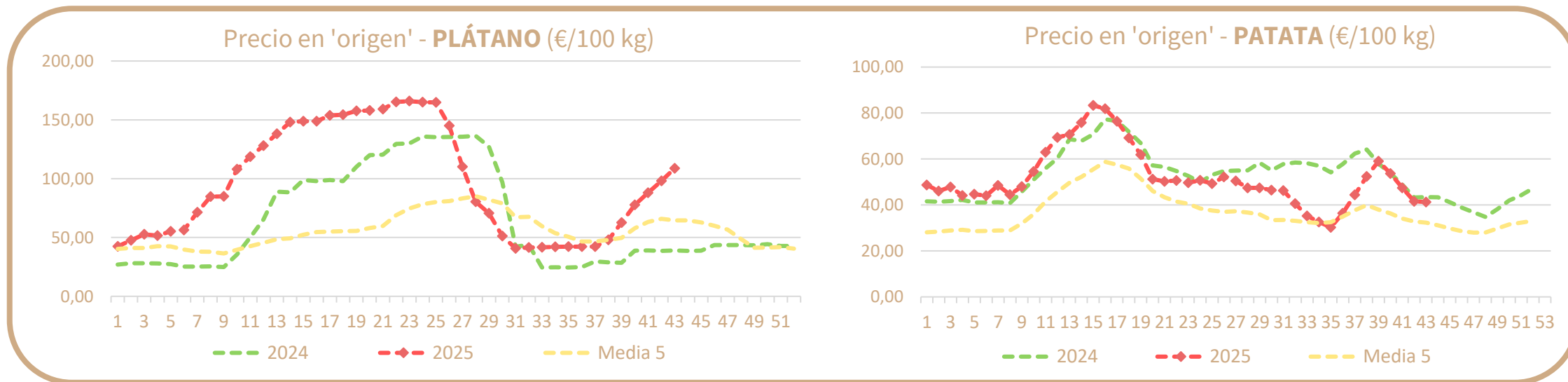
#### AVELLANA 'corriente' (€/kg grano) - Lonja de Reus





Productos	Origen (€/100kg)		
	Sem. Actual	Sem. Anterior (%)	Media 5 (%)
Plátano	<b>108,79</b>	11,0%	68,5%
Patata	<b>41,28</b>	<b>-0,8%</b>	27,6%

Precios medios nacionales:



# PRECIOS SEMANALES: PAÍSES DE LA UNIÓN EUROPEA

*SEMANA 43/2025  
(20 – 26 de octubre)*



GOBIERNO  
DE ESPAÑA

MINISTERIO  
DE AGRICULTURA, PESCA  
Y ALIMENTACIÓN

DIRECCIÓN GENERAL  
DE PRODUCCIONES Y MERCADOS  
AGRARIOS

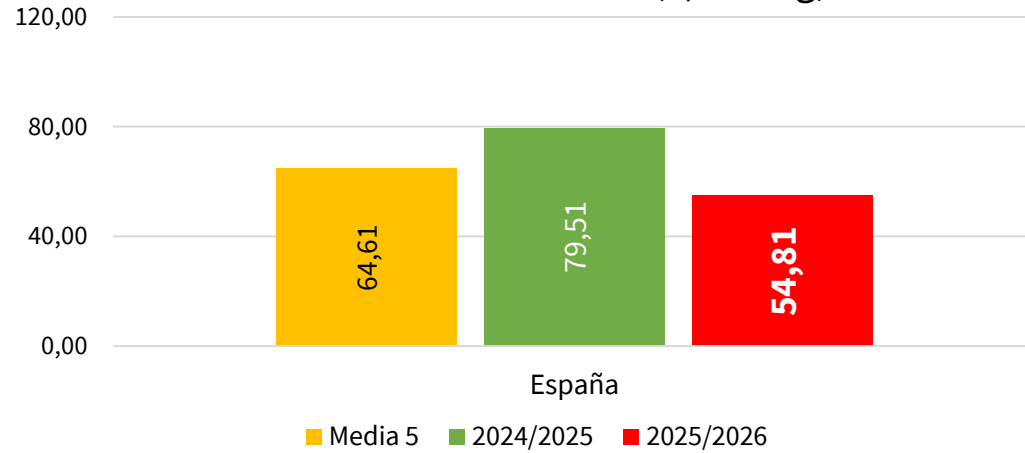
SUBDIRECCIÓN GENERAL  
DE FRUTAS Y HORTALIZAS Y  
VITIVINICULTURA



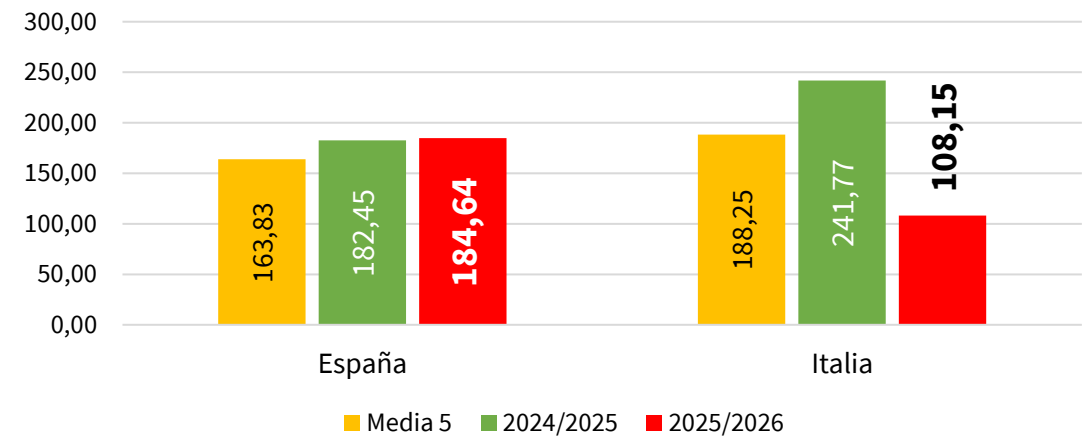


Precios en origen:

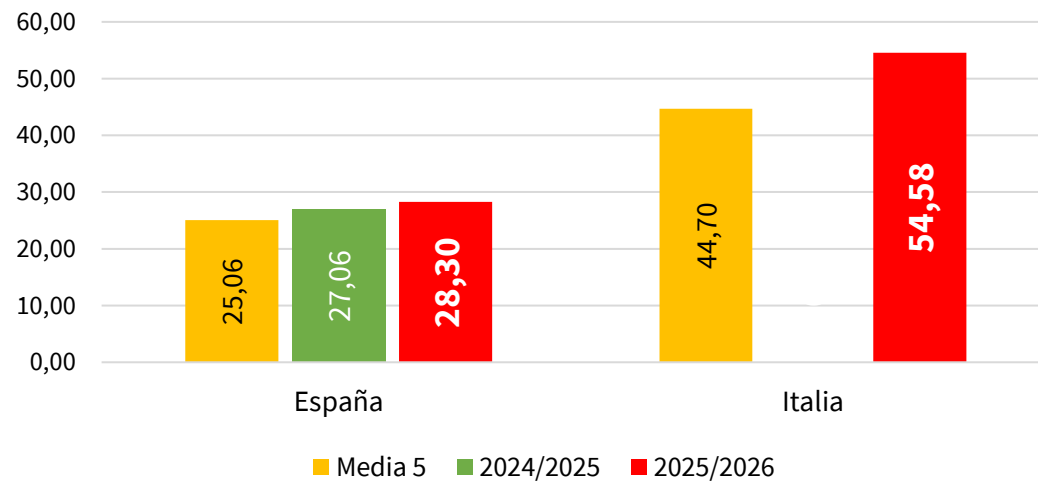
Tomate 'Redondo Liso' (€/100 kg)



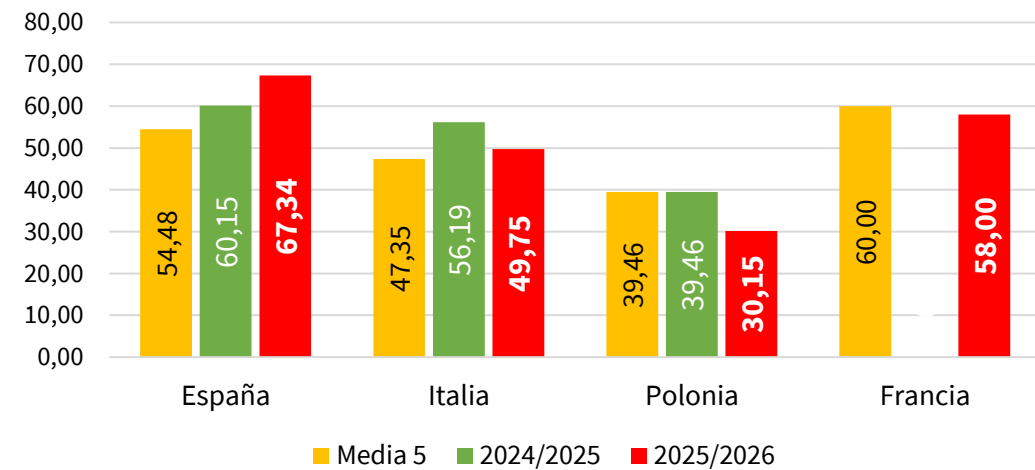
Tomate 'Cereza' (€/100 kg)



Naranja - Media nacional (€/100 kg)



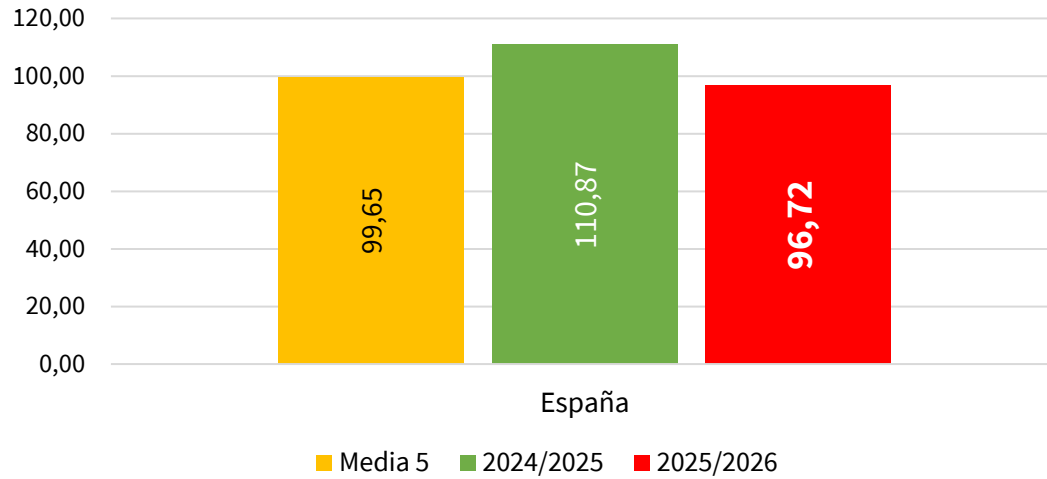
Manzana Golden



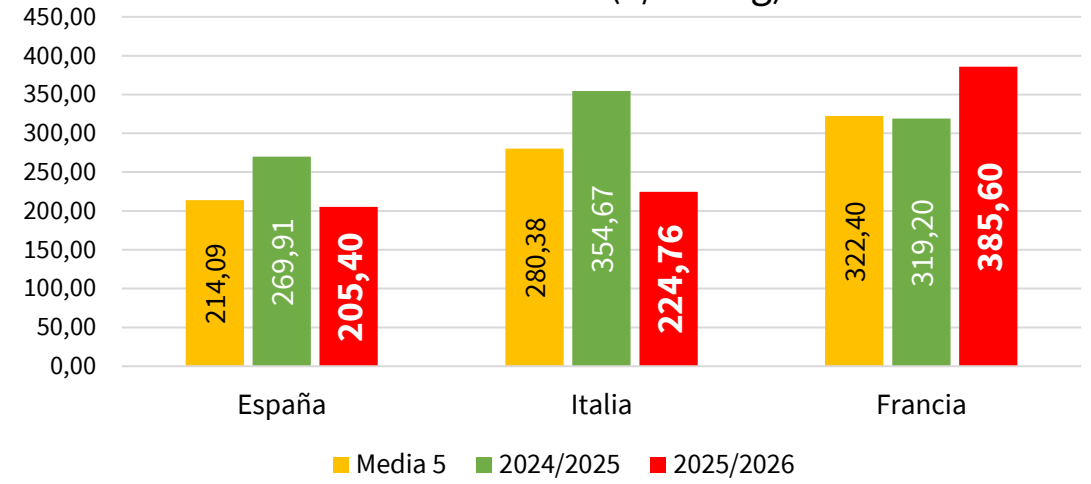


### Precios a salida de central:

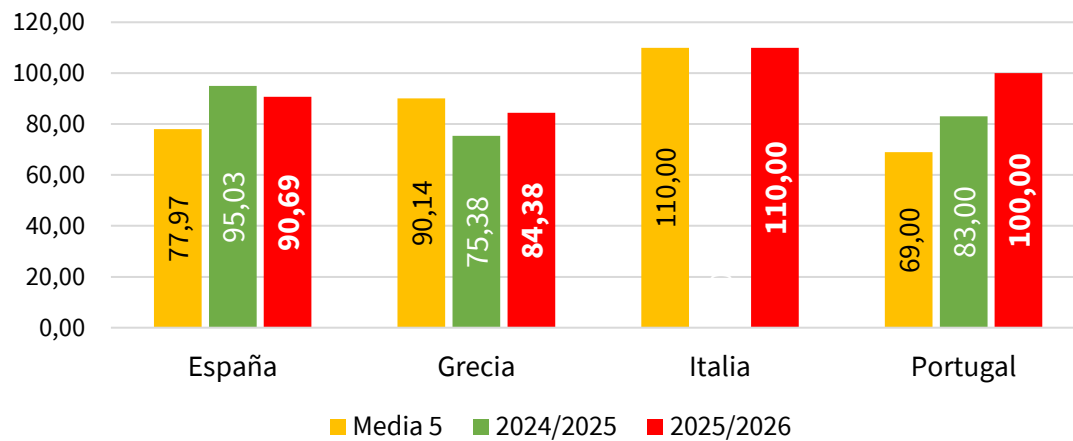
#### Tomate 'Redondo Liso' (€/100 kg)



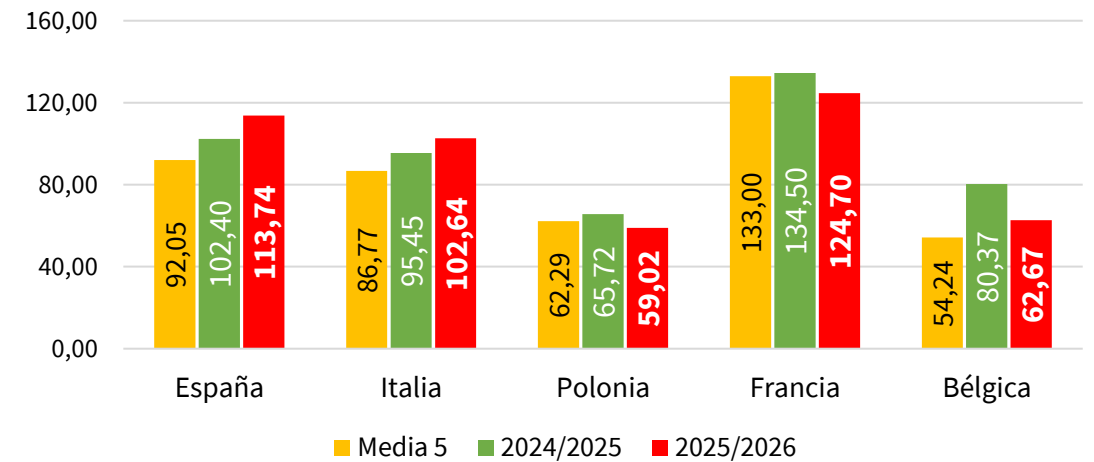
#### Tomate Cereza (€/100 kg)



#### Naranja – Media Nacional (€/100 kg)



#### Manzana 'Golden' (€/100 kg)





## Fuentes de datos

- ❑ Informe Semanal de Coyuntura (MAPA): [Informe semanal de coyuntura](#)
- ❑ Observatorio de Precios de la Junta de Andalucía: [FRUTOS ROJOS](#)
- ❑ Precios Europeos: DG AGRI
  - Precios en Origen: [Fruit and vegetables prices \(supply chain\)](#)
  - Precios a Salida de centro de acondicionamiento: [Fruit and vegetables prices \(supply chain\)](#)



GOBIERNO  
DE ESPAÑA

MINISTERIO  
DE AGRICULTURA, PESCA  
Y ALIMENTACIÓN

DIRECCIÓN GENERAL  
DE PRODUCCIONES Y MERCADOS  
AGRARIOS

SUBDIRECCIÓN GENERAL  
DE FRUTAS Y HORTALIZAS Y  
VITIVINICULTURA

