



Cítricos



Frutas de pepita



Fruta de hueso



Frutos rojos



Hortalizas
invernadero



Hortalizas
al aire libre



Melón y sandía



Frutos secos



Otras frutas
y hortalizas

BOLETÍN SEMANAL DE PRECIOS DE FRUTAS Y HORTALIZAS

*SEMANA 42/2025
(del 13 al 19 de octubre 2025)*

Titulares



PRECIOS PAÍSES DE LA UNIÓN EUROPEA

ACTUALIZACIÓN A SEMANA 42/2025



GOBIERNO
DE ESPAÑA

MINISTERIO
DE AGRICULTURA, PESCA
Y ALIMENTACIÓN

DIRECCIÓN GENERAL
DE PRODUCCIONES Y MERCADOS
AGRARIOS

SUBDIRECCIÓN GENERAL
DE FRUTAS Y HORTALIZAS Y
VITIVINICULTURA



Aviso Legal: los contenidos de esta publicación podrán ser reutilizados, citando la fuente y la fecha, en su caso, de la última actualización.

Título:

Boletín Semanal de Precios de Frutas y Hortalizas.

Edita:

© Ministerio de Agricultura, Pesca y Alimentación.

Secretaría General Técnica. Centro de Publicaciones.

Unidad proponente:

Dirección General de Producciones y Mercados Agrarios.

Subdirección General de Frutas y Hortalizas y Vitivinicultura

NIPO: 003-25-098-7

Tienda online:

www.mapa.gob.es

<https://servicio.mapa.gob.es/tienda/>

e-mail:

centropublicaciones@mapa.es

Catálogo de Publicaciones de la Administración General del Estado:

<https://cpaga.mpr.gob.es/>

Para contribuir a la protección del medio ambiente, se recomienda imprimir esta publicación únicamente si es estrictamente necesario, ya sea en su totalidad o en parte.





Cítricos

El sector considera que, en general, las lluvias de la semana que nos ocupa favorecerán el engorde de los frutos y aliviará el déficit hídrico de los árboles, aunque hay que prestar atención al efecto de la excesiva humedad por riesgos de podredumbres o mayor incidencia de plagas.

En **origen**, descenso del 3% en naranja “navel” y del 2% en limones. Mientras se revalorizan las clementinas (+4%) y se mantienen estables el resto de pequeños cítricos, satsumas y mandarinas. Continuamos con precios en árbol muy por encima de las medias en todos los productos, destacando mandarinas (+51%), limones (+43,5%) y clementinas (+26%).

A **salida de central**, significativa revalorización de la naranja navel (+35%), por la entrada en cotización del mercado valenciano frente al sevillano que tiene un precio más elevado. Bajadas en clementinas (-6%) y en satsumas (-3%). Mientras el limón sigue estable con precios por encima de la media en un 44%.

En los **mercados regionales** precios superiores a campañas anteriores, destacando la diferencia en naranja “navelina” entre Valencia y Sevilla.



Precios Europeos

Cotizaciones **en origen**, por el momento sólo en España, que se refiere a la media nacional, considerando la media ponderada de naranjas navel y blancas como la salustiana.

A **salida de central de acondicionamiento**, subida significativa en España y sin cambios en Grecia y Portugal. Sin datos para Italia. Todos por encima de la campaña pasada y de la media, salvo Grecia en este último caso.



Frutas de pepita

Mercado en calma en estos momentos de campaña, como viene siendo habitual, aunque la ralentización en peras a nivel europeo es mayor de lo esperado debido a la falta de calibres grandes en pera Conferencia, que son los más apreciados en el mercado.

En **origen**, sigue la recuperación de las cotizaciones de la pera Conferencias (+6%), mientras los precios de Blanquilla se mantienen, similar a lo que sucede en manzana Golden o en Gala (con apenas una contracción del 1%). Significativo descenso en el precio de Fuji como en semanas anteriores, hasta situarse por debajo de la media.

A **salida de central**, las cotizaciones de todos los productos se sitúan por encima de la media, salvo en el caso de la pera Blanquilla que son ligeramente inferiores a ésta (-1,6%). En cuanto a las variaciones intersemanales se observan retrocesos en los precios de todos los productos entre el 6% de la manzana Fuji a al 2% de Golden.

En los **mercados regionales** esta semana los precios registrados son superiores a las campañas pasadas, pero mientras bajan los precios de manzana Golden en los mercados catalanes, se revalorizan en Zaragoza. Y en el caso de la pera Conferencia, los precios suben en Zaragoza (+9%) y Lleida (+2%) mientras se mantienen en La Rioja.



Precios Europeos

Caída muy significativa en los precios en **origen** de manzana Golden en Polonia esta semana (-37,5%) aunque sigue ligeramente por encima de la media, pero por debajo de la campaña pasada.

A **salida de los centros de acondicionamiento de la manzana Golden** baja en todos los mercados, registrando Polonia el descenso mayor (-20%).



Hortalizas de invernadero

En este inicio de campaña se observan cotizaciones superiores a la media en pimiento y berenjena en ambas posiciones, dinámica contraria al resto de cultivos. El tomate redondo liso consolida su tendencia al alza acercándose a valores medios.

En **origen**, se consolida la tendencia al alza del tomate redondo liso con un incremento intersemanal cercano al 12%. Importante aumento también en pepino (+46%) tras la caída de la semana anterior, así como en pimiento verde italiano. El calabacín, después del notable repunte de la semana anterior, retrocede un 5,4%. Precios semanales superiores a la media en pepino y especialmente berenjena y pimiento.

A **salida de central de acondicionamiento** se observa una dinámica similar a origen tanto en las variaciones intersemanales como en las medias.

En relación con los **precios regionales**, cotizaciones semanales de tomate redondo liso y cereza en torno a la media en Almería y Murcia. El pepino tipo Almería cotiza en Almería y Granada en valores muy superiores a la media, al igual que el pimiento cuadrado verde en Almería.



Precios Europeos

Los mercados europeos muestran precios para el tomate 'redondo liso' en valores inferiores a la media en España y Francia. El tomate 'cereza' registra por su parte cotizaciones en origen muy superiores a la campaña pasada y media en España, al contrario que a salida de central. En cambio, en Francia esta tipología de tomate se sitúa a salida de central por encima de valores medios.



Hortalizas al aire libre

En este inicio de campaña se observan cotizaciones superiores a la media en coliflor en ambas posiciones, así como en origen para la lechuga romana. El brócoli y la alcachofa comienzan en cambio la nueva campaña con precios en origen significativamente inferiores a los valores medios.

En **origen**, se observan repuntes en todos los casos con la salvedad de la coliflor. La lechuga romana sube su cotización un 4,7%, algo menor que el brócoli (+5,3%) y alcachofa (+8,3%), que permiten consolidar la tendencia al alza en ambos cultivos. En relación con los valores medios de las últimas cinco campañas, diferenciales positivos para lechuga y coliflor.

A **salida de central**, todavía sin cotizaciones en alcachofa, repunte en lechuga (+3%) y retroceso en coliflor (-3,2%) tras dos semanas con aumentos a doble dígito. Precios semanales superiores a la media en brócoli, con su primera cotización para esta nueva campaña, y coliflor.

En **mercados regionales**, la lechuga romana cotiza tanto en Murcia como Granada en valores inferiores a los medios, mientras que la coliflor en La Rioja se sitúa por encima de los precios medios de las últimas campañas.



Frutos secos

Semana con ligeras variaciones en las diferentes Lonjas, siendo estas diferencias negativas para todos los tipos de **almendra** en la Lonja de Albacete, mientras en Reus o Murcia, la excepción es la almendra ecológica que se revaloriza ligeramente, pero sigue por debajo de la media de las últimas 5 campañas.

Esta semana la **avellana se revaloriza** de nuevo 0,8% situándose en precios históricos en una campaña muy corta de producción tanto en España, como en Turquía por las heladas sufridas que han mermado mucho la producción.

El precio del **pistacho** se mantiene, en un año donde la producción será superior a años anteriores de manera significativa.



Otras frutas y hortalizas

El **plátano** acumula cinco semanas con incrementos intersemanales a doble dígito. Esta semana el precio repunta un 11,5%, que supone un diferencial respecto al valor medio semanal del 48,8%.

En **patata** continúa la tendencia a la baja propia de esta parte de la campaña. Esta semana el precio en origen retrocede un 12,3%, situándose casi un 27% por encima del valor medio.



Inicio

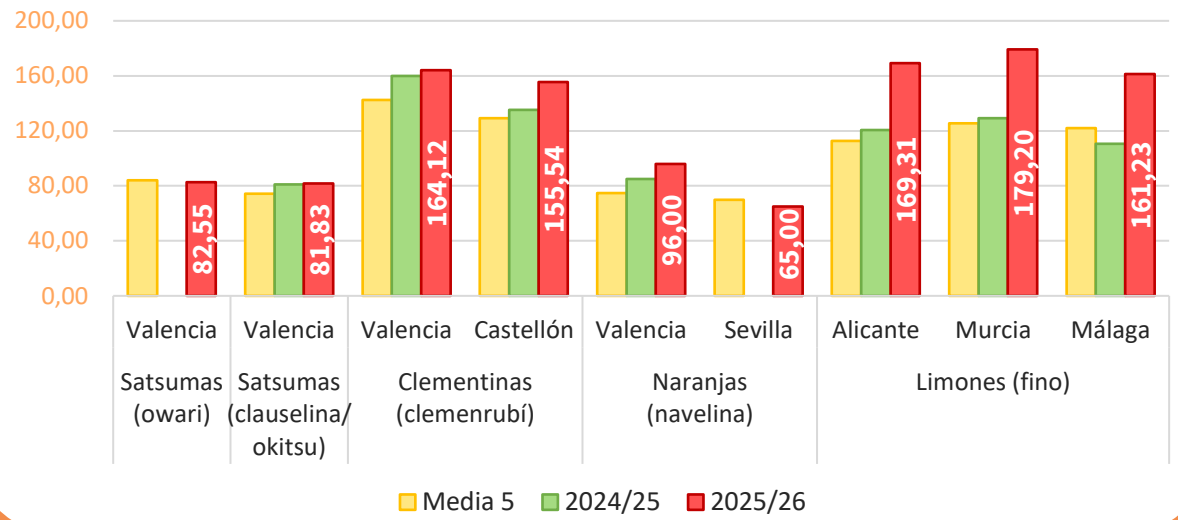
Cítricos

Productos	Origen* (€/100kg)			Salida central Acondicionamiento (€/100kg)		
	Sem. Actual	Sem. Anterior (%)	Media 5 (%)	Sem. Actual	Sem. Anterior (%)	Media 5 (%)
Naranja 'navel'	28,90	-2,7%	23,1%	87,48	34,6%	17,8%
Clementina	56,42	3,8%	25,9%	156,82	-5,8%	34,0%
Satsuma	27,59	0,0%	6,3%	81,64	-3,2%	9,1%
Mandarina	56,01	0,0%	51,4%			
Limón	66,85	-1,8%	43,5%	176,44	0,1%	44,1%

* Los precios en origen en cítricos se refieren a precio en árbol.

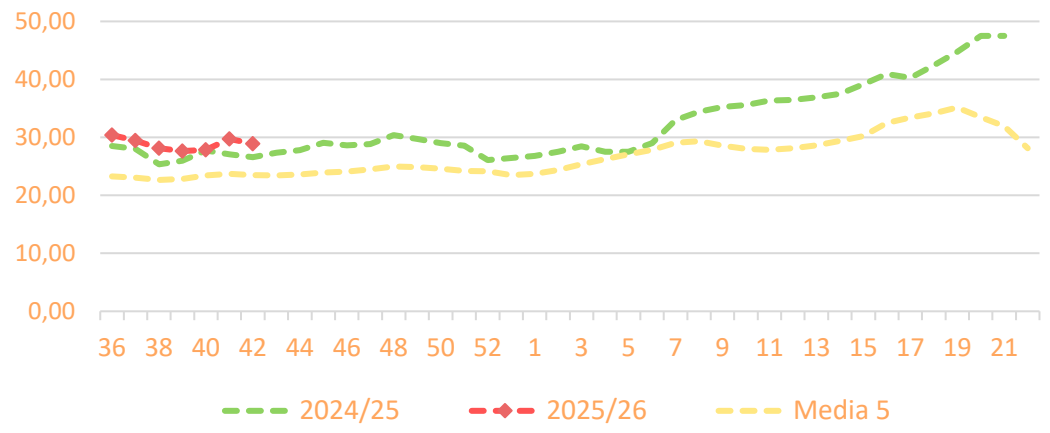
Precios regionales de la semana:

Precios salida central de acondicionamiento en mercados regionales (€/100 kg)

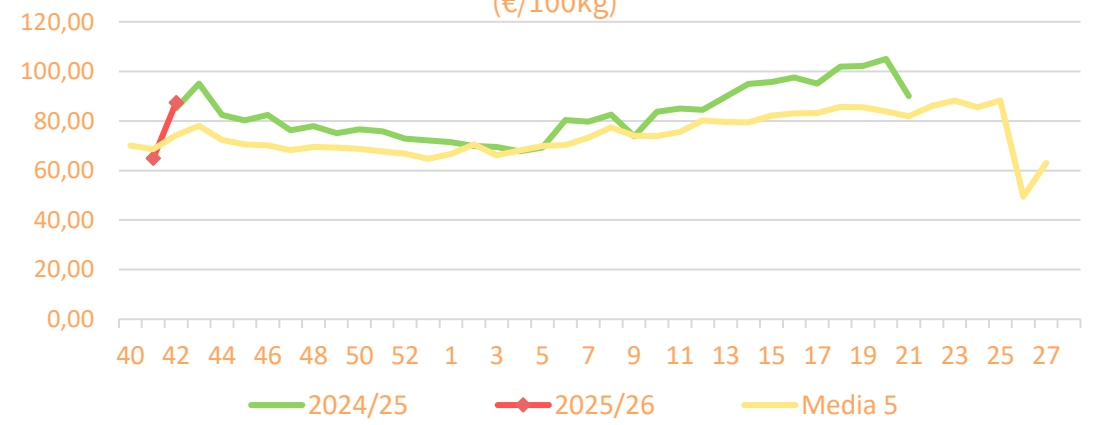


Precios medios nacionales:

Precio en 'origen' - NARANJA 'navel' (€/100kg)



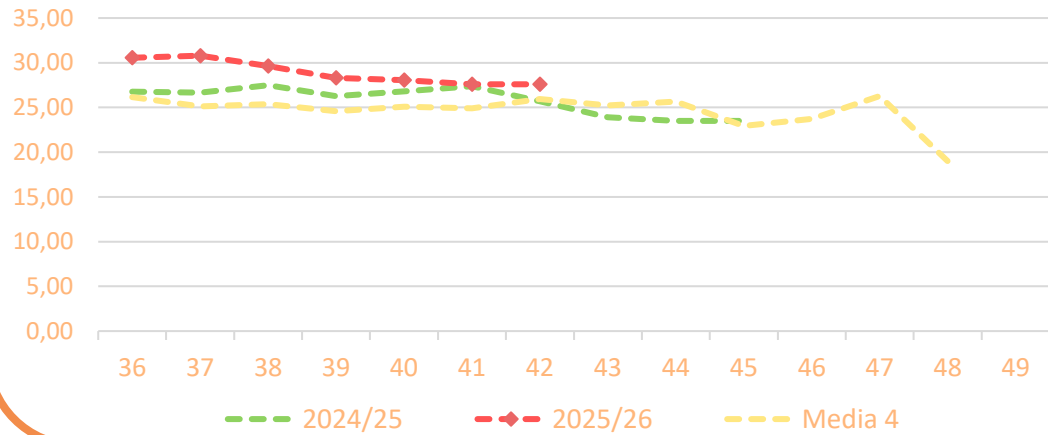
Salida Central de Acondicionamiento - NARANJA 'navel' (€/100kg)



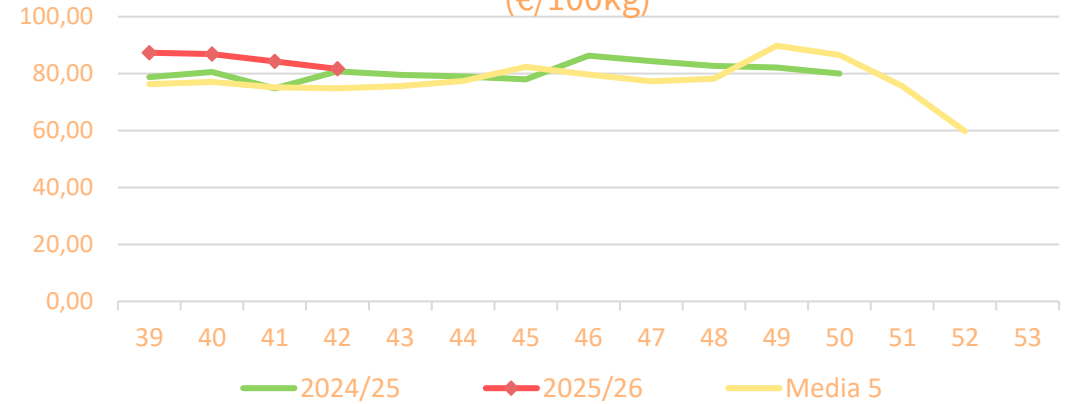


Precios medios nacionales:

Precio en 'origen'- SATSUMAS (€/100kg)

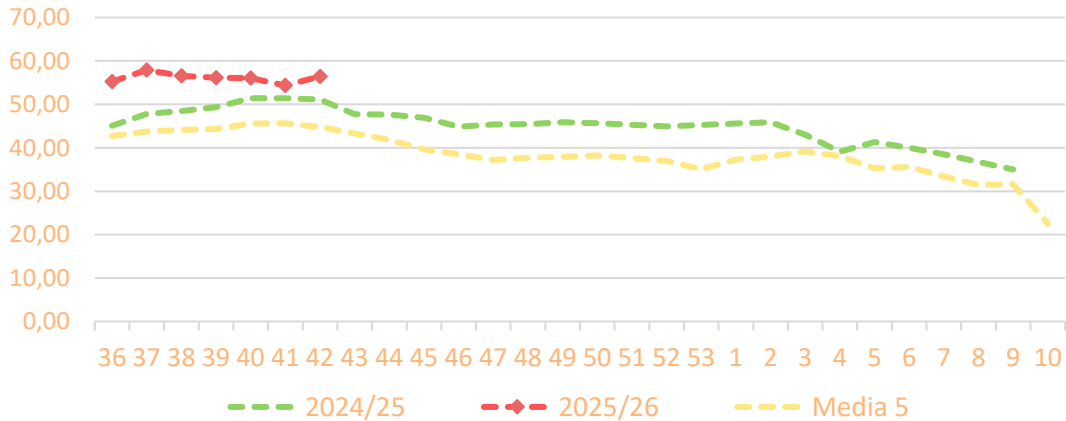


Salida central de Acondicionamiento- SATSUMAS (€/100kg)

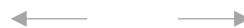
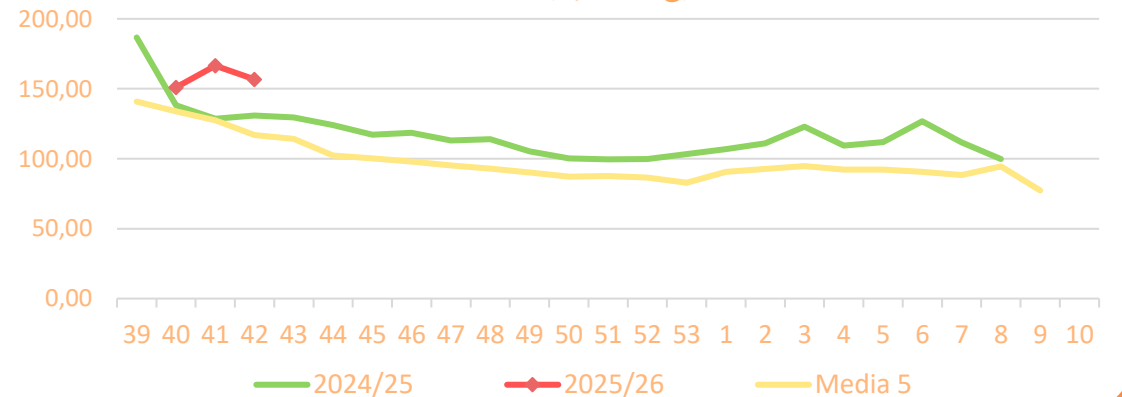


Precios medios nacionales:

Precio en 'origen'- CLEMENTINAS (€/100kg)



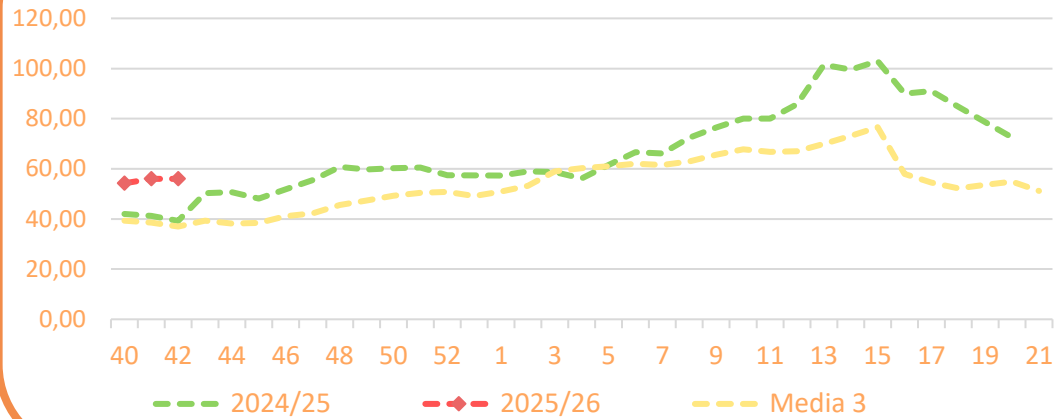
Salida central de Acondicionamiento- CLEMENTINAS (€/100kg)



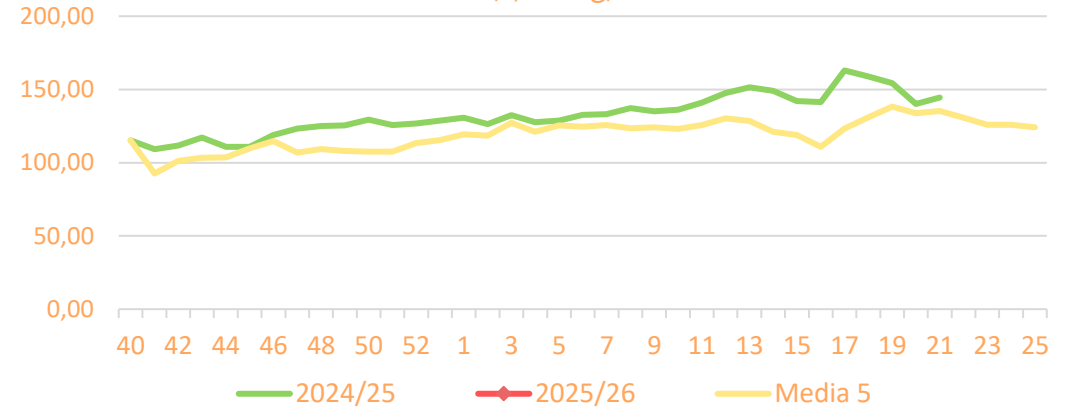


Precios medios nacionales:

Precio en 'origen' - MANDARINAS (€/100kg)

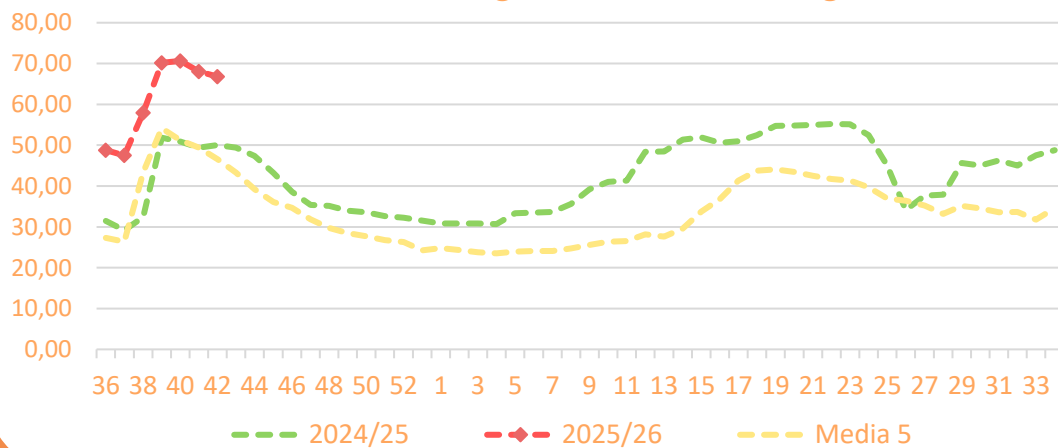


Salida Central de Acondicionamiento - MANDARINAS (€/100kg)

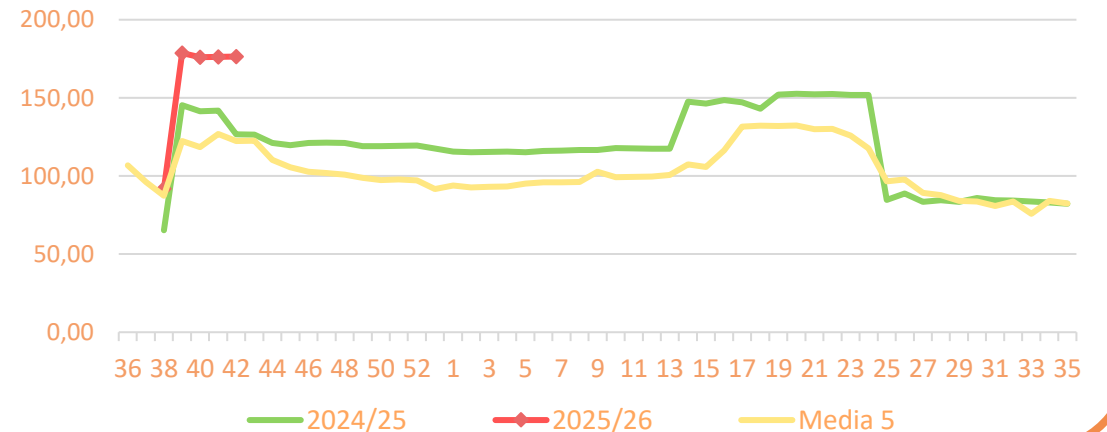


Precios medios nacionales:

Precio en 'origen' - LIMÓN (€/100kg)



Salida Central de Acondicionamiento - LIMÓN (€/100kg)





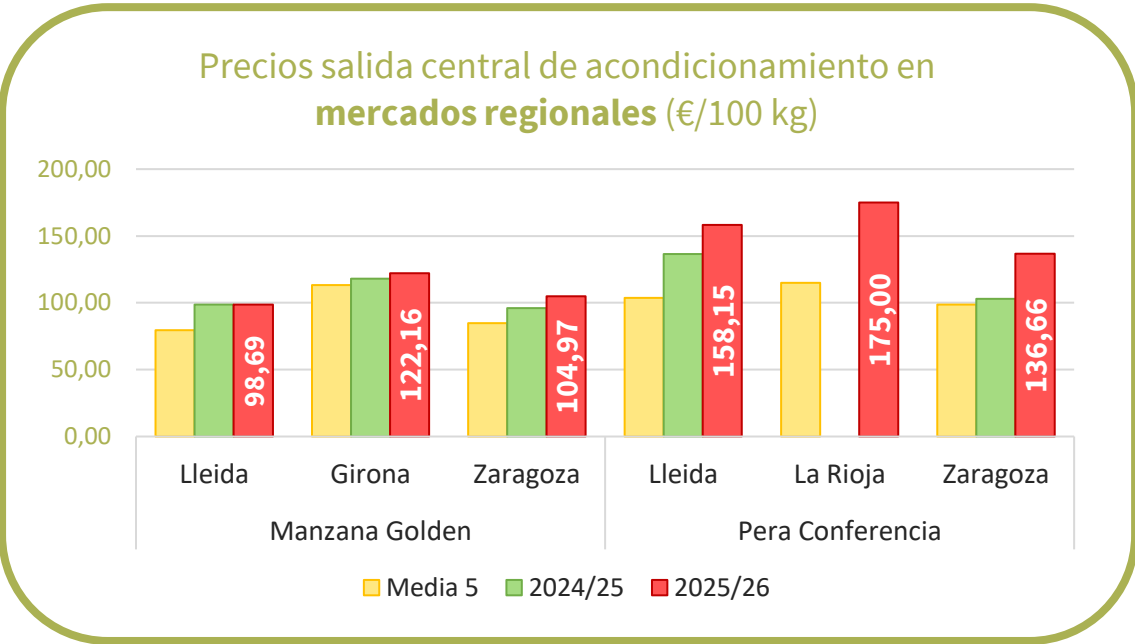
Inicio

Frutas de pepita

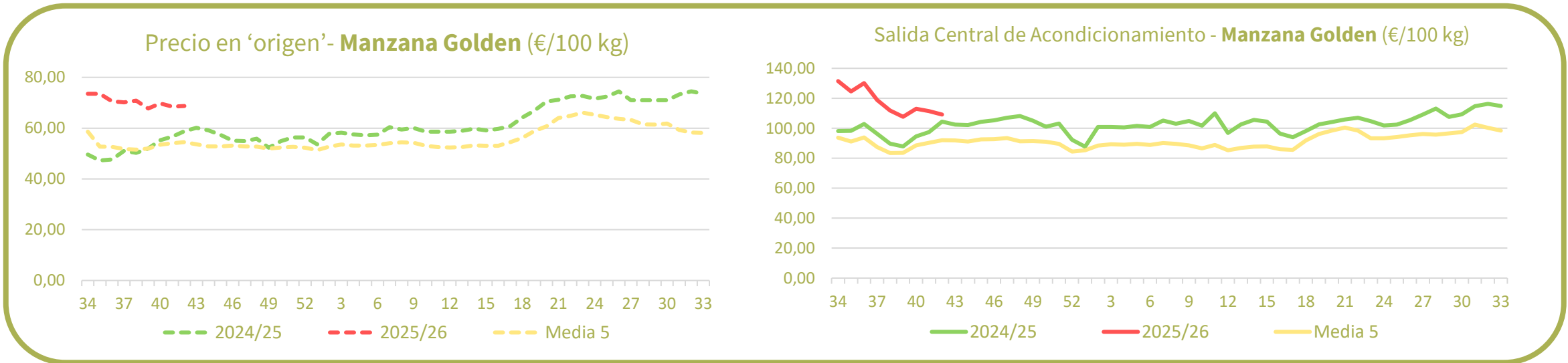
PRECIOS SEMANA 42/2025 del 13 al 19 de OCT de 2025

Productos	Origen (€/100kg)			Salida central de Acondicionamiento (€/100kg)		
	Sem. Actual	Sem. Anterior (%)	Media 5 (%)	Sem. Actual	Sem. Anterior (%)	Media 5 (%)
Golden	68,73	0,4%	26,2%	109,21	-1,9%	18,7%
Fuji	69,33	-12,2%	-7,5%	121,88	-5,9%	5,4%
Gala	68,18	-1,1%	20,2%	124,66	-2,3%	45,8%
Conferencia	96,49	5,7%	32,5%	156,27	1,9%	48,4%
Blanquilla	79,96	0,0%	28,3%	105,20	-3,9%	-1,6%

Precios regionales de la semana:



Precios medios nacionales:



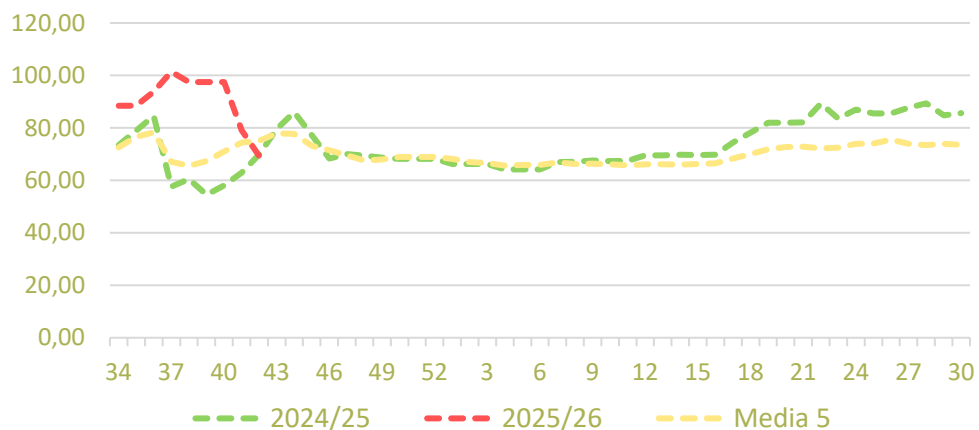


Inicio

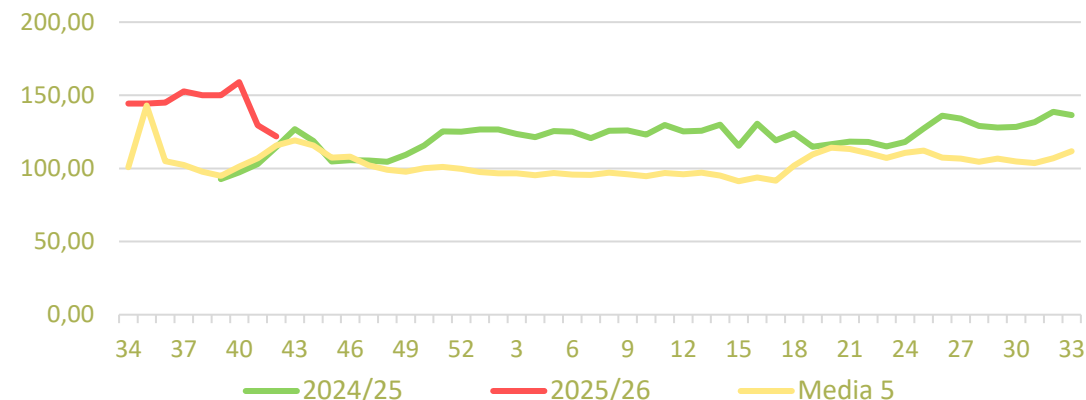
Frutas de pepita

Precios medios nacionales:

Precio en 'origen' - Manzana Fuji (€/100 kg)

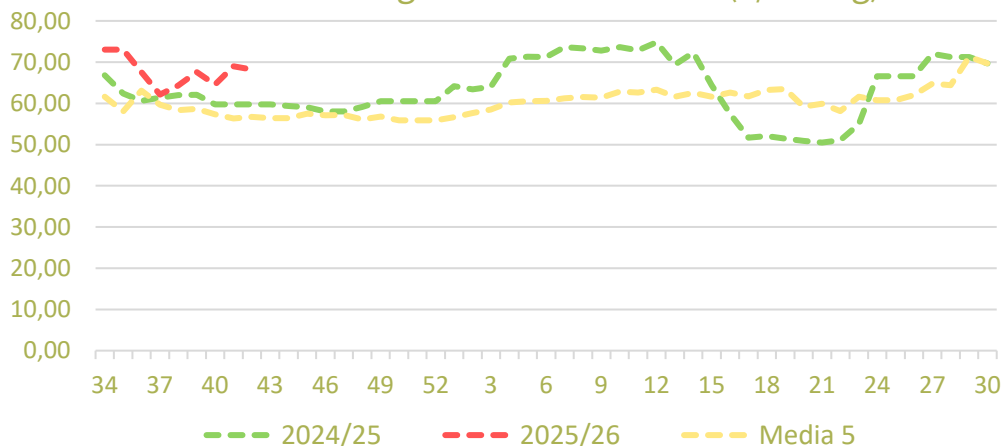


Salida Central de Acondicionamiento - Manzana Fuji (€/100 kg)

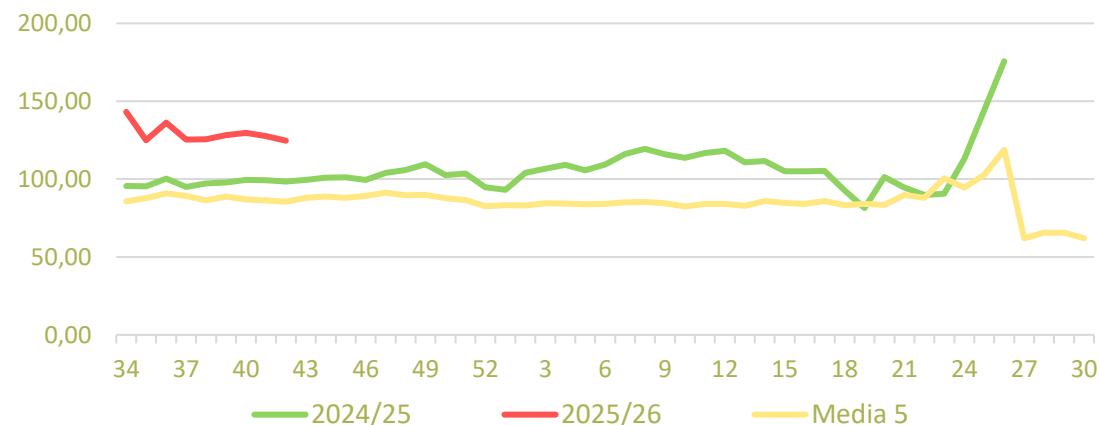


Precios medios nacionales:

Precio en 'origen' - Manzana Gala (€/100 kg)



Salida Central de Acondicionamiento - Manzana Gala (€/100 kg)



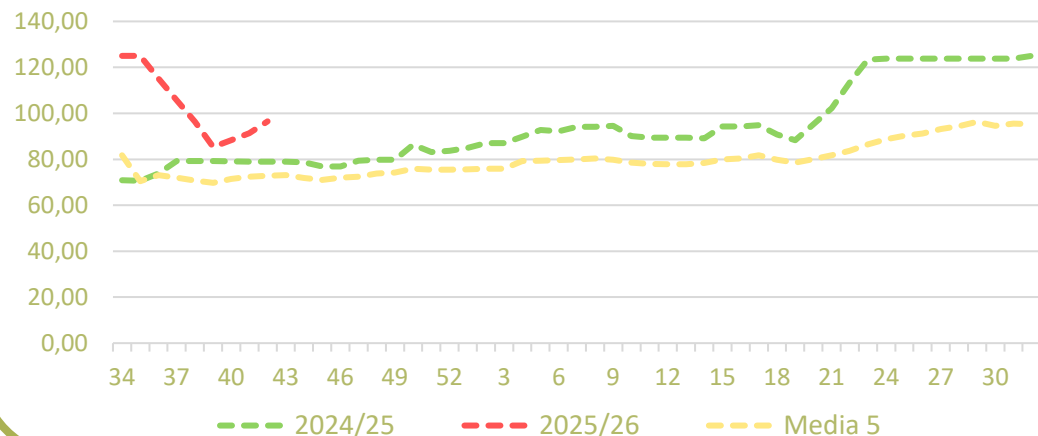


Inicio

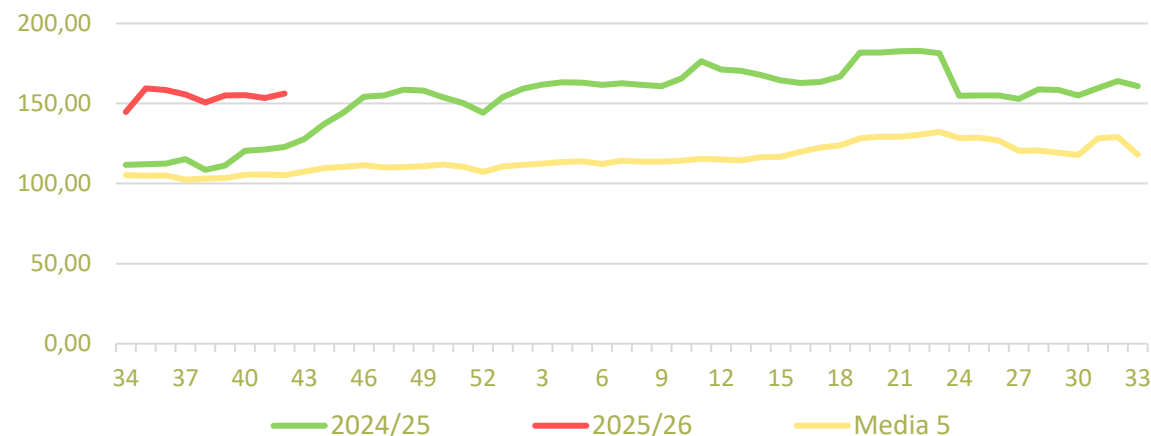
Frutas de pepita

Precios medios nacionales:

Precio en 'origen' - Pera Conferencia (€/100 kg)

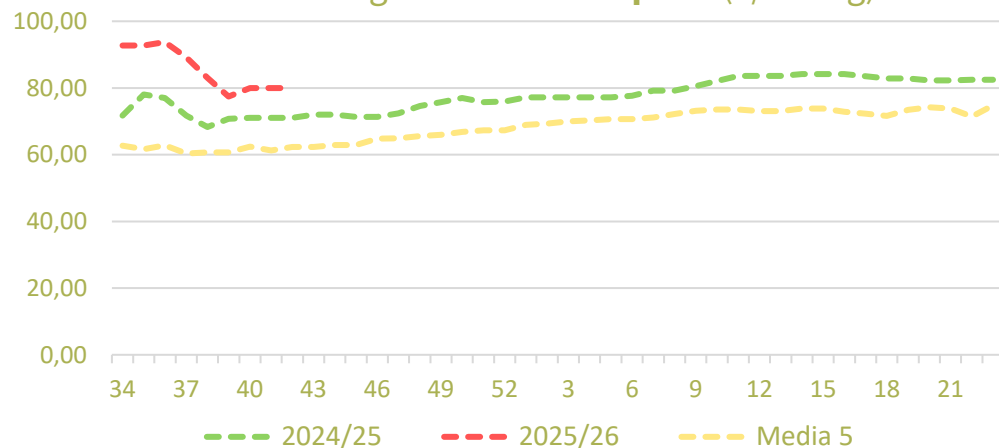


Salida Central de Acondicionamiento - Pera Conferencia (€/100 kg)

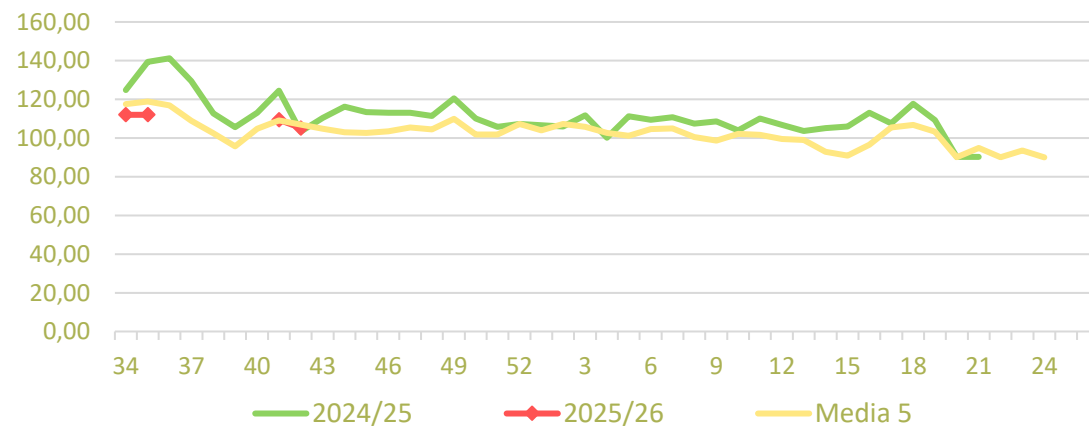


Precios medios nacionales:

Precio en 'origen' - Pera Blanquilla (€/100 kg)



Salida Central de Acondicionamiento - Pera Blanquilla (€/100 kg)



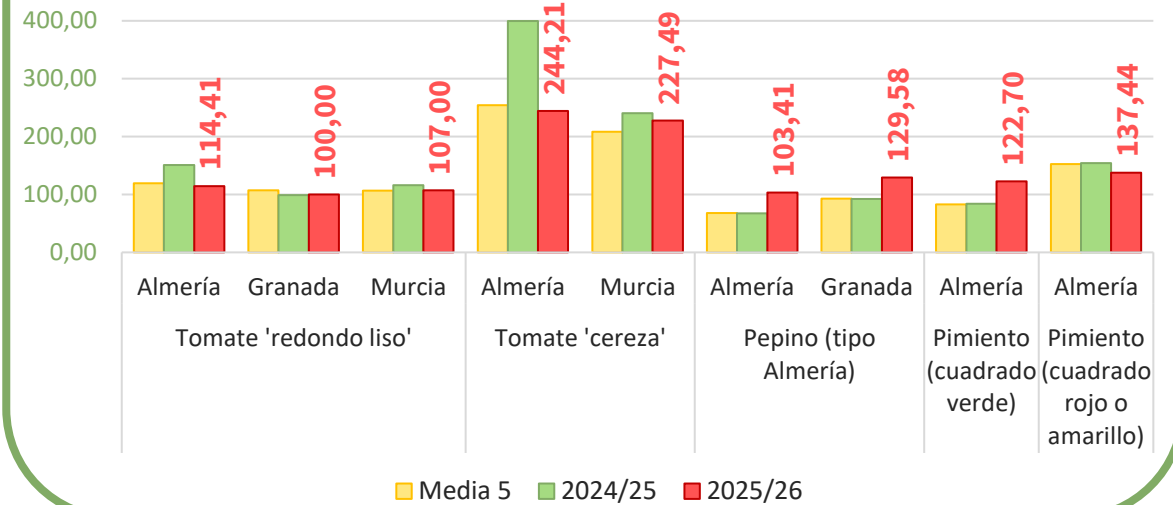


Productos	Origen (€/100kg)			Salida central de Acondicionamiento (€/100kg)		
	Sem. Actual	Sem. Anterior (%)	Media 5 (%)	Sem. Actual	Sem. Anterior (%)	Media 5 (%)
Tomate 'red liso'	75,93	12,2%	-7,1%	109,29	5,5%	-0,8%
Berenjena	46,50	-1,4%	35,0%	71,88	-2,2%	50,1%
Calabacín	41,72	-5,4%	-31,1%	83,75	-4,1%	-10,6%
Pepino*	52,21	46,0%	7,3%	111,20	46,9%	48,0%
Pimiento**	89,32	4,8%	51,3%	142,05	1,3%	29,8%

*En el caso del pepino a salida de central sólo se contemplan variedades lisas, mientras en origen se incluyen todos los tipos y variedades.
 ** En el pimiento a salida central de acondicionamiento se recogen precios de todos los tipos y variedades, mientras en origen sólo refleja precios del pimiento verde italiano.

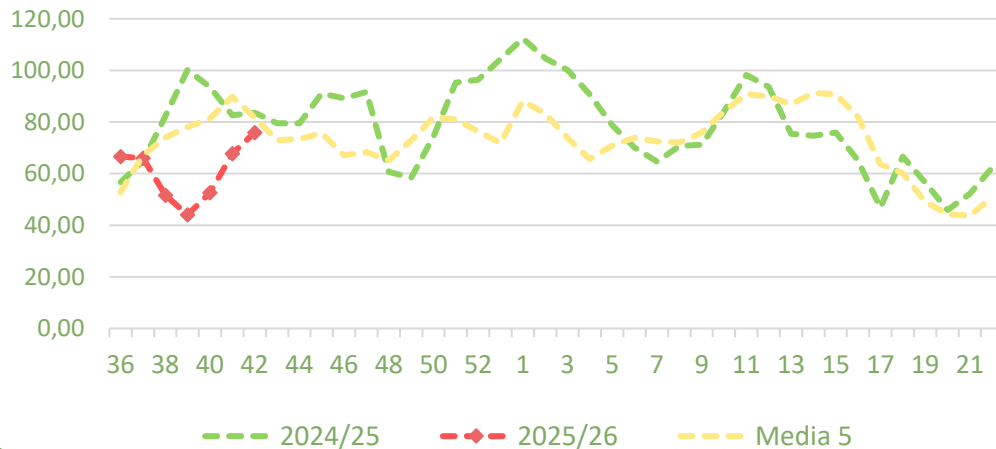
Precios regionales de la semana:

Precios salida central de acondicionamiento en **mercados regionales** (€/100 kg)

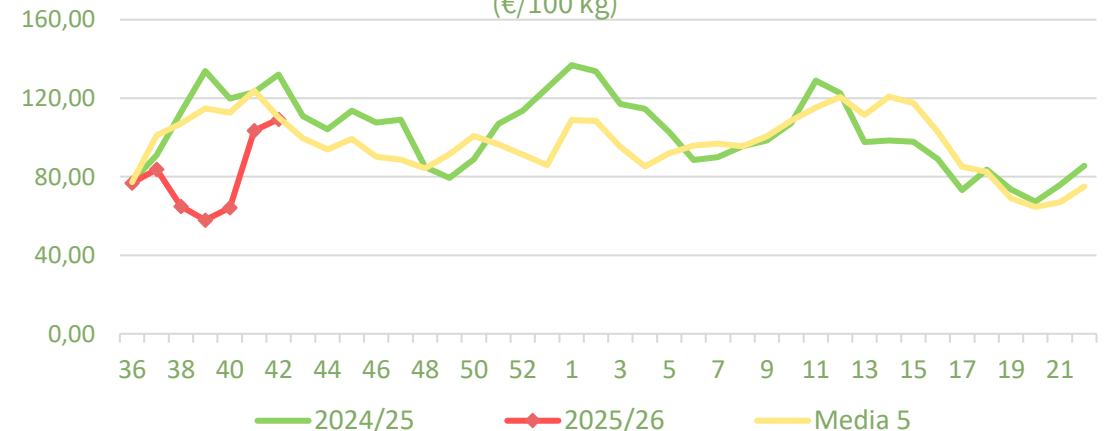


Precios medios nacionales:

Precio en 'origen' - TOMATE 'redondo liso' (€/100 kg)



Salida Central de Acondicionamiento - TOMATE 'redondo liso' (€/100 kg)

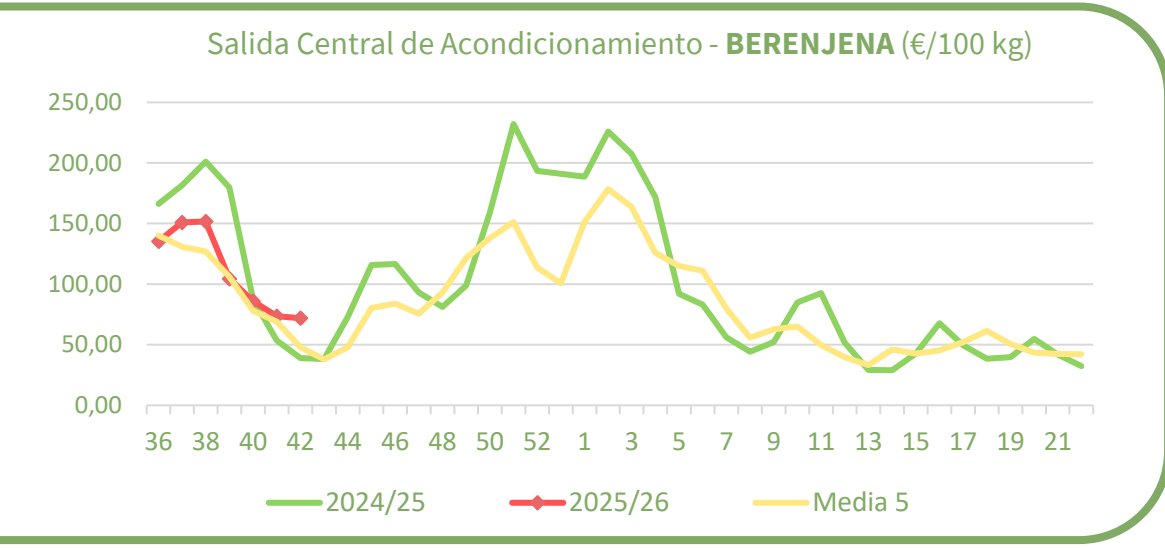
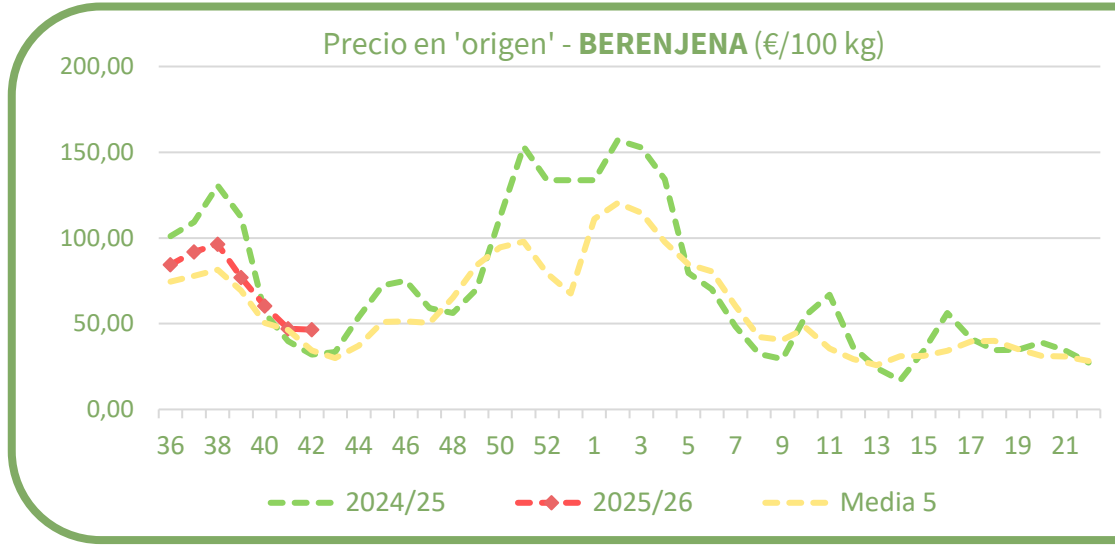




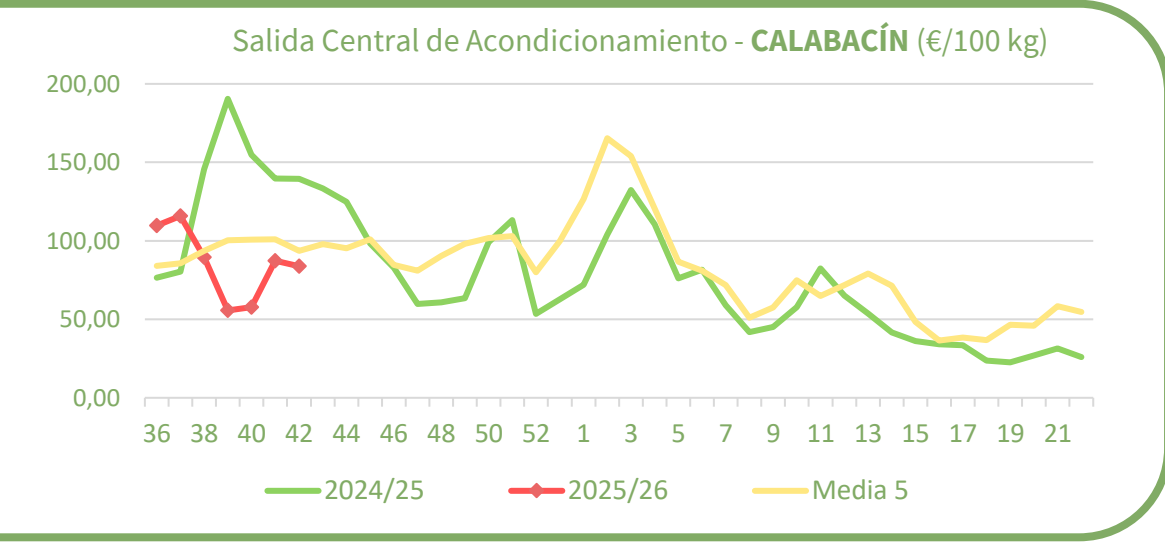
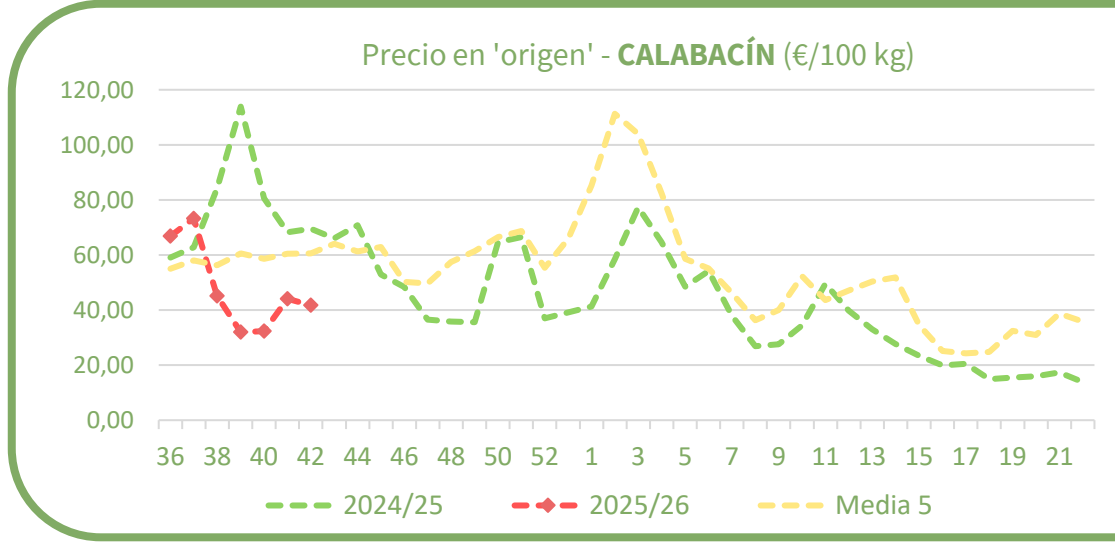
Inicio

Hortalizas de invernadero

Precios medios nacionales:



Precios medios nacionales:



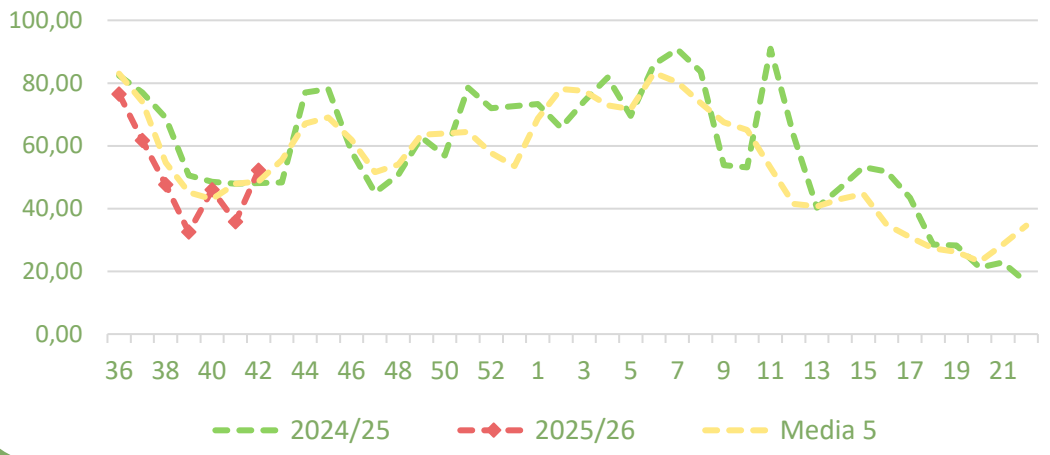


Inicio

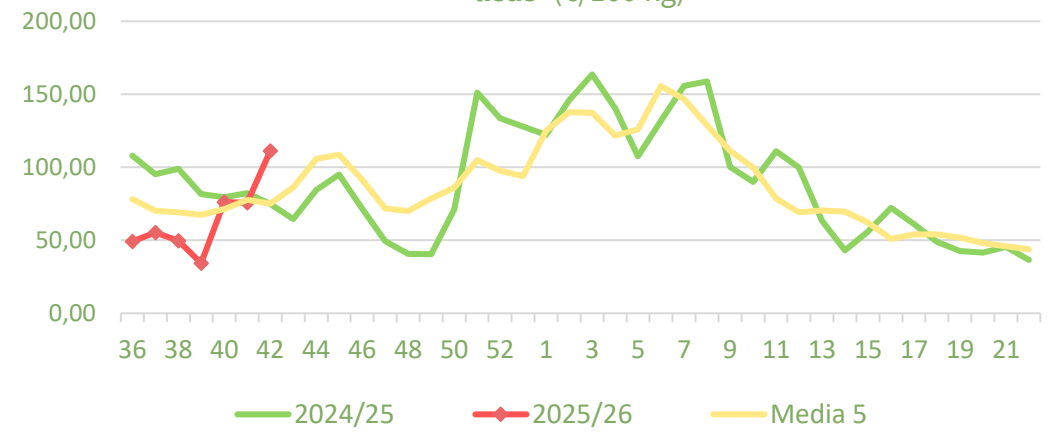
Hortalizas de invernadero

Precios medios nacionales:

Precio en 'origen' - PEPINO (€/100 kg)

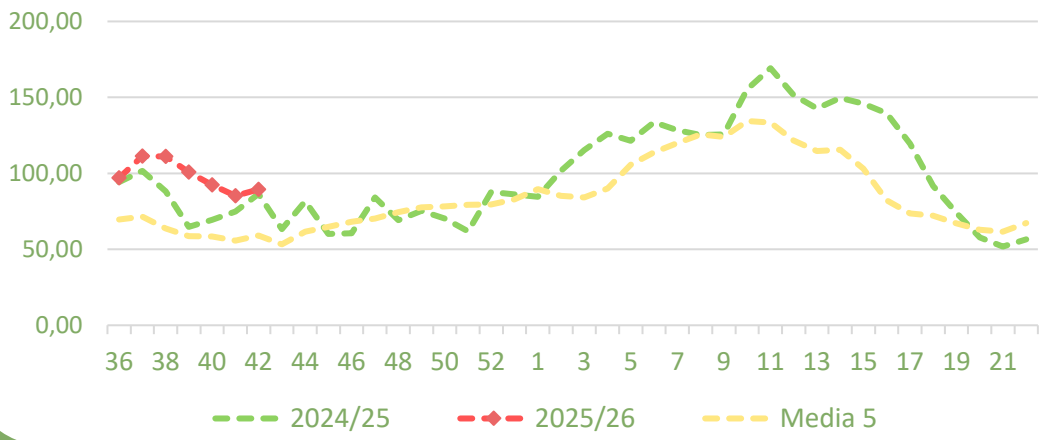


Salida Central de Acondicionamiento - PEPINO 'variedades lisas' (€/100 kg)

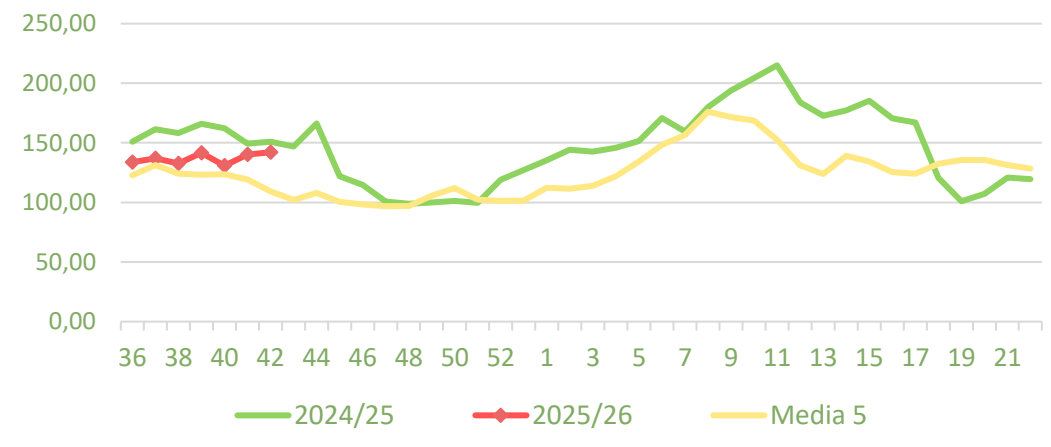


Precios medios nacionales:

Precio en 'origen' - PIMIENTO VERDE ITALIANO (€/100 kg)



Salida Central Acondicionamiento - PIMIENTO (€/100 kg)



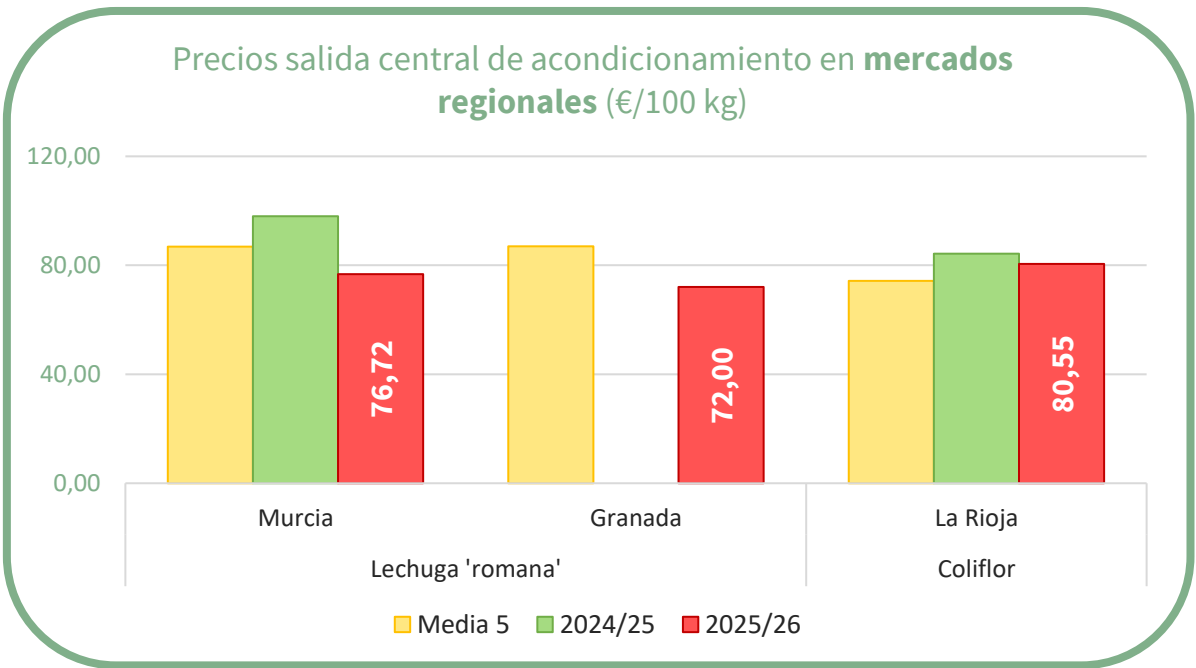


Precios regionales de la semana:

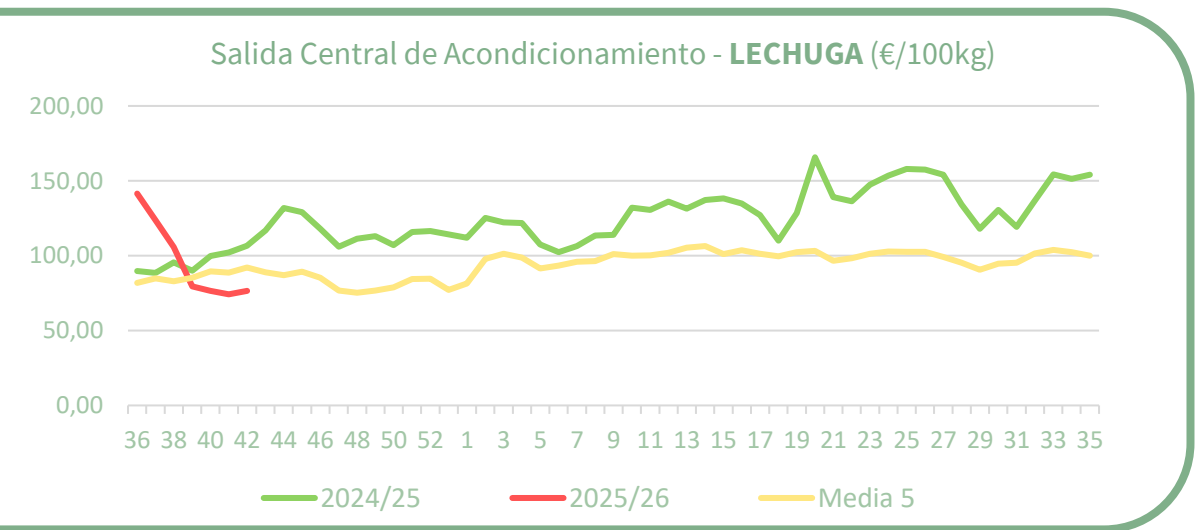
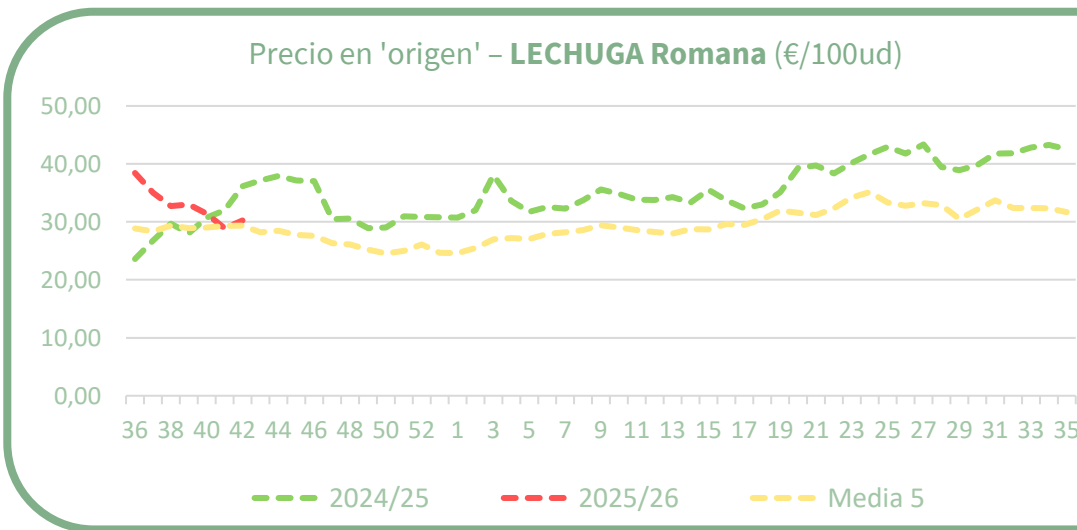
Productos	Origen (€/100kg)			Salida central de Acondicionamiento (€/100kg)		
	Sem. Actual	Sem. Anterior (%)	Media 5 (%)	Sem. Actual	Sem. Anterior (%)	Media 5 (%)
*Lechuga	30,25	4,7%	3,0%	76,41	3,0%	-17,0%
**Brócoli	62,32	5,3%	-19,9%	136,63		15,5%
Coliflor	82,02	-2,4%	7,6%	119,13	-3,2%	21,6%
**Alcachofa	130,00	8,3%	-33,2%			

*Para lechuga en origen el dato se refiere a la variedad romana (€/100 ud) mientras a la salida de central de acondicionamiento el dato hace referencia al conjunto de tipos y variedades comerciales (€/100 kg de peso neto).

**Para brócoli y alcachofa, el precio a salida de central corresponde al mercado de Murcia, ante la ausencia de un precio medio nacional en esa posición.



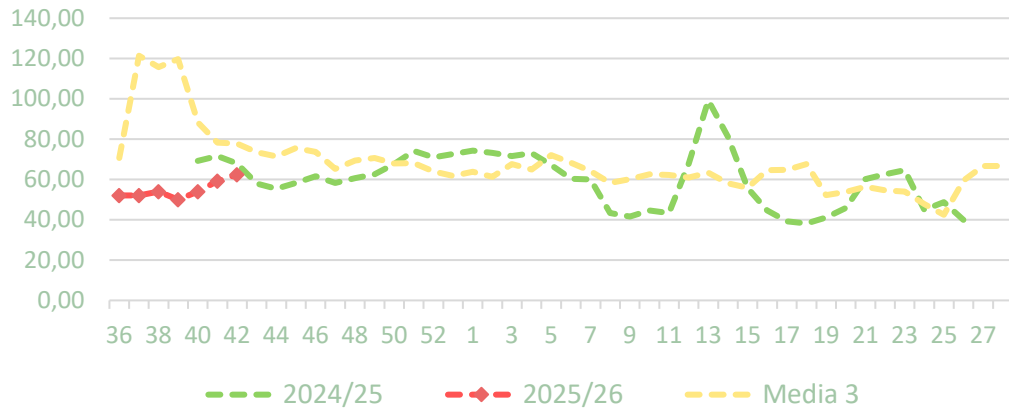
Precios medios nacionales:



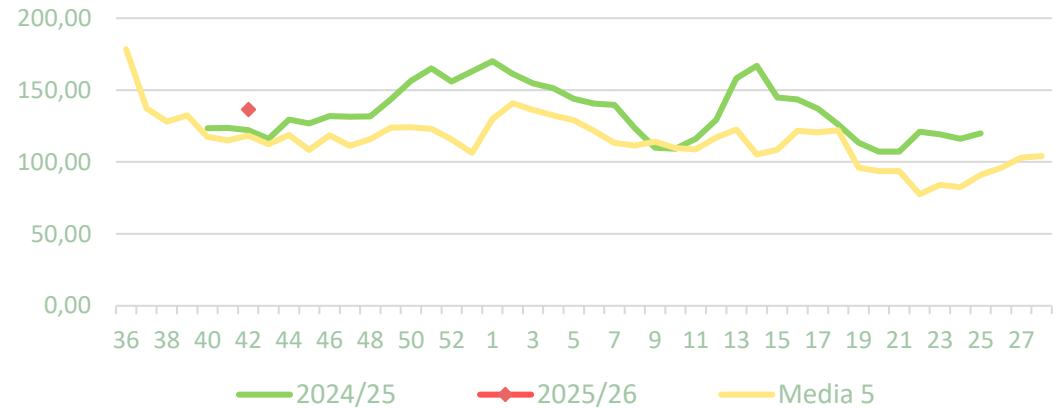


Precios medios nacionales:

Precio en 'origen' - BRÓCOLI (€/100kg)

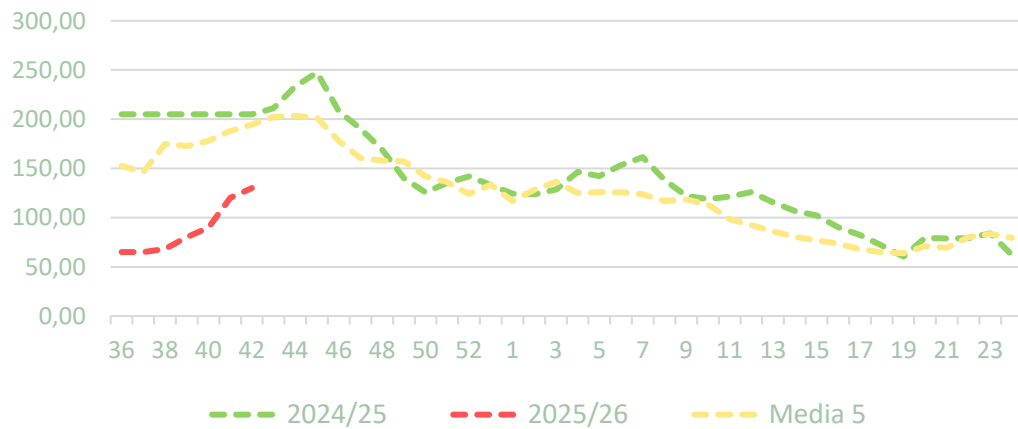


Salida Central de Acondicionamiento - BRÓCOLI (€/100kg)

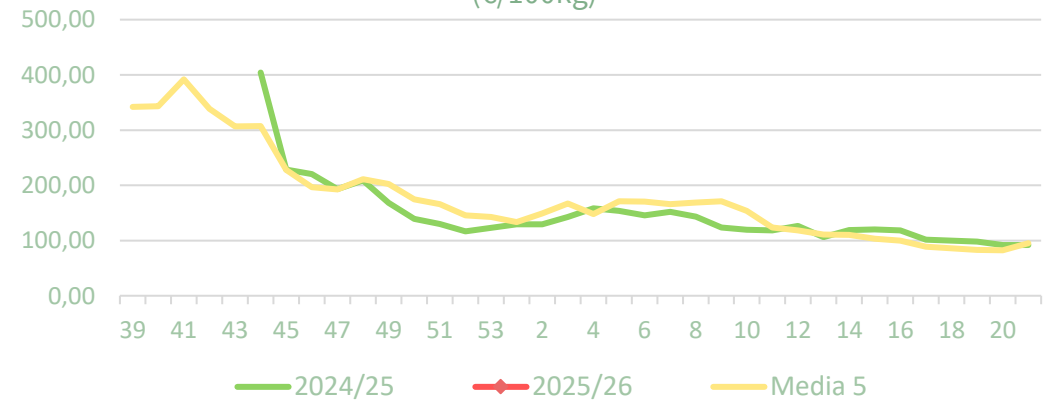


Precios medios nacionales:

Precio en 'origen' - ALCACHOFA (€/100kg)



Salida Central de Acondicionamiento - ALCACHOFA (€/100kg)



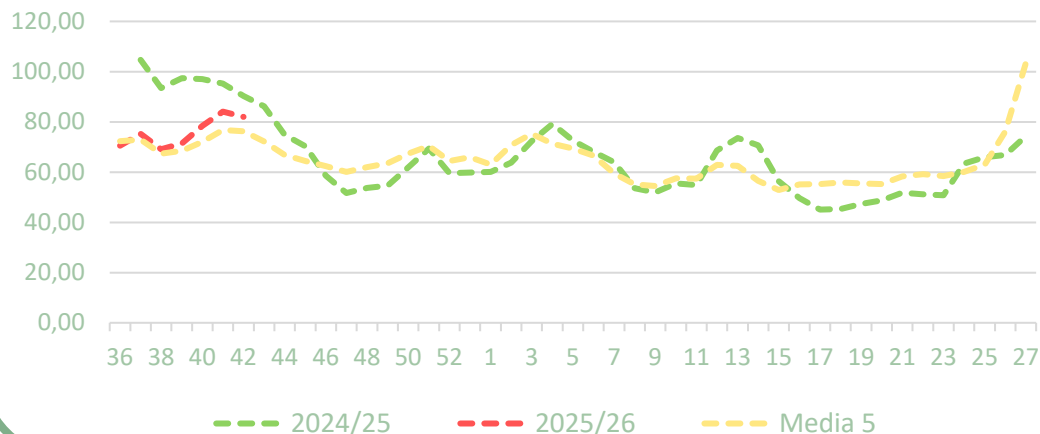


Precios medios nacionales:

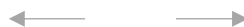
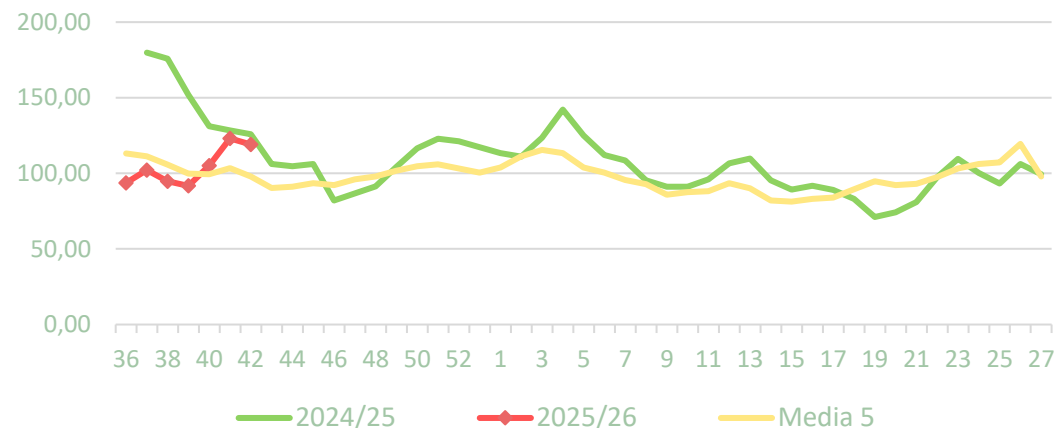
Inicio

Hortalizas al aire libre

Precio en 'origen' - COLIFLOR (€/100kg)

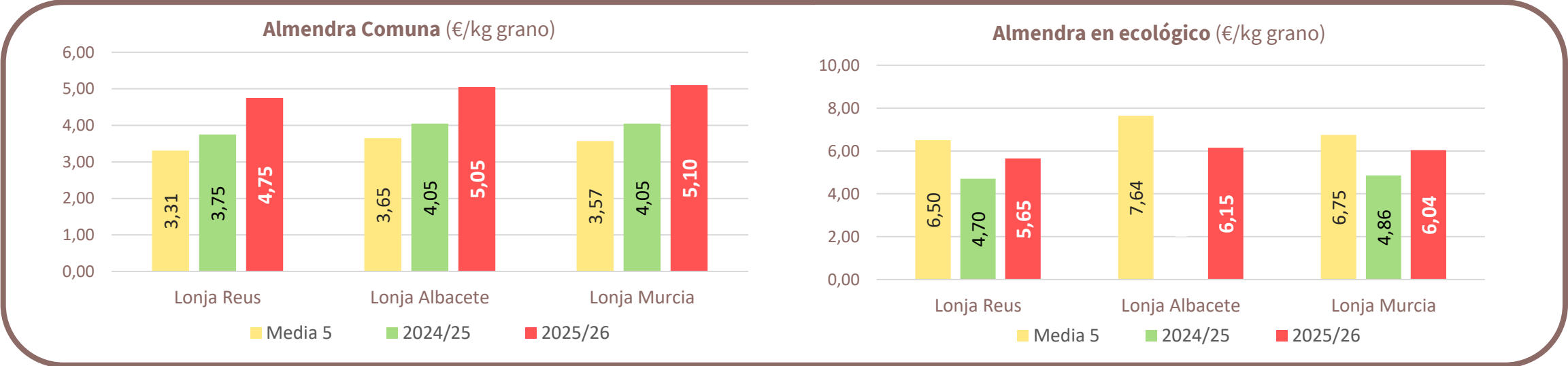


Salida Central de Acondicionamiento - COLIFLOR (€/100kg)



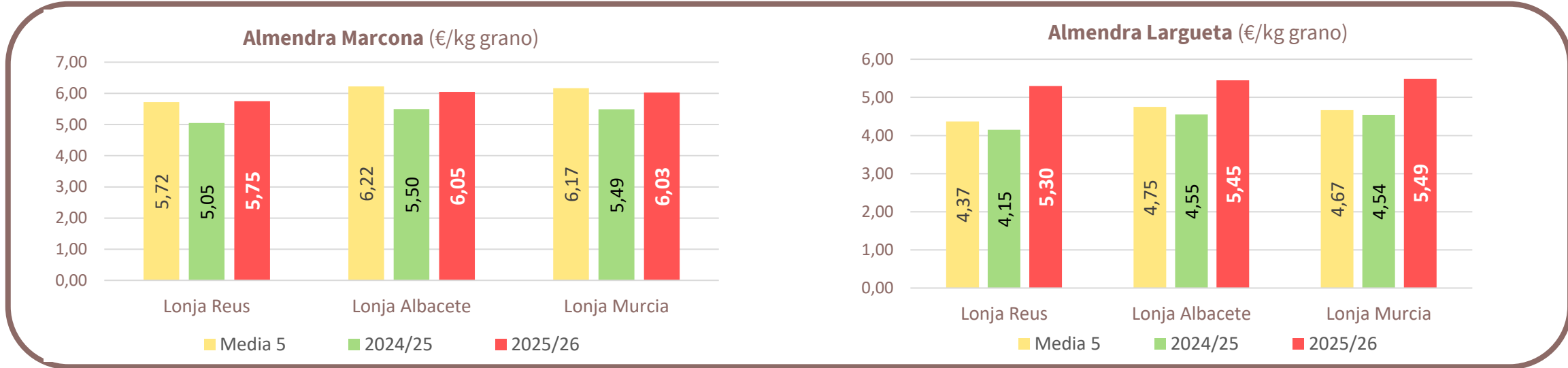
Productos		Lonja de Reus (€/kg grano)			Lonja de Albacete (€/kg grano)			Lonja de Murcia (€/kg grano)		
		Sem. Actual	Sem. Anterior (%)	Media 5 (%)	Sem. Actual	Sem. Anterior (%)	Media 5 (%)	Sem. Actual	Sem. Anterior (%)	Media 5 (%)
Almendra	Comuna	4,75	0,0%	43,5%	5,05	-1,0%	38,4%	5,10	-0,6%	42,7%
	Largueta	5,30	0,0%	21,3%	5,45	-0,9%	14,7%	5,49	-0,2%	17,7%
	Marcona	5,75	-0,9%	0,5%	6,05	-0,8%	-2,7%	6,03	0,0%	-2,2%
	Guara	4,95	-1,0%	42,8%	5,20	-1,0%	37,6%	5,22	-0,6%	42,2%
	Ecológico	5,65	1,8%	-13,1%	6,15	-0,8%	-19,5%	6,04	0,3%	-10,5%
Avellana		8,13	0,8%	69,5%						
Pistacho (kerman grano 20/22)		5,50	0,0%	20,5%	8,50	0,0%	3,0%			

Precios medios nacionales:

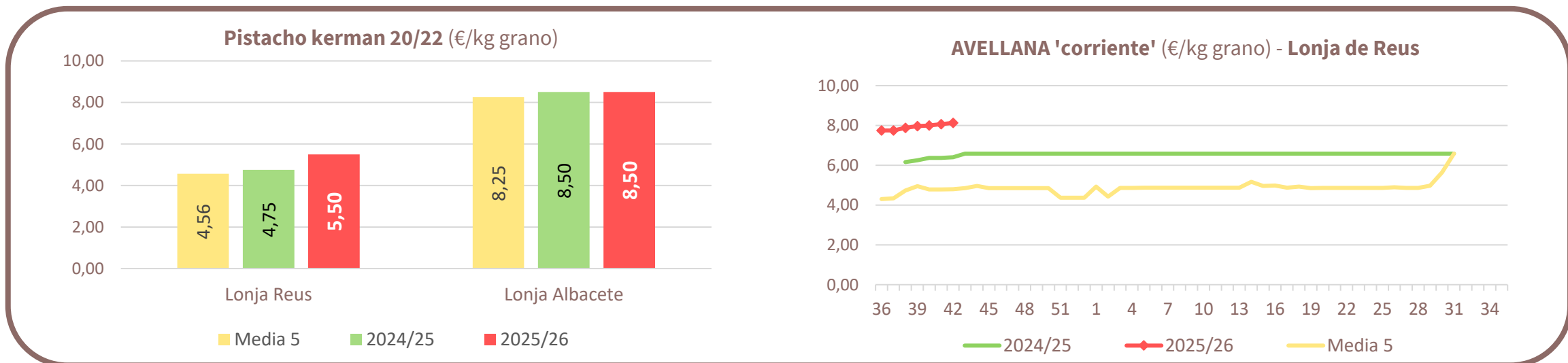




Precios medios nacionales:



Precios medios nacionales:



Productos	Origen (€/100kg)		
	Sem. Actual	Sem. Anterior (%)	Media 5 (%)
Plátano	98,05	11,5%	48,8%
Patata	41,59	-12,3%	26,7%

Precios medios nacionales:



PRECIOS SEMANALES: PAÍSES DE LA UNIÓN EUROPEA

*SEMANA 42/2025
(13 – 19 de octubre)*



GOBIERNO
DE ESPAÑA

MINISTERIO
DE AGRICULTURA, PESCA
Y ALIMENTACIÓN

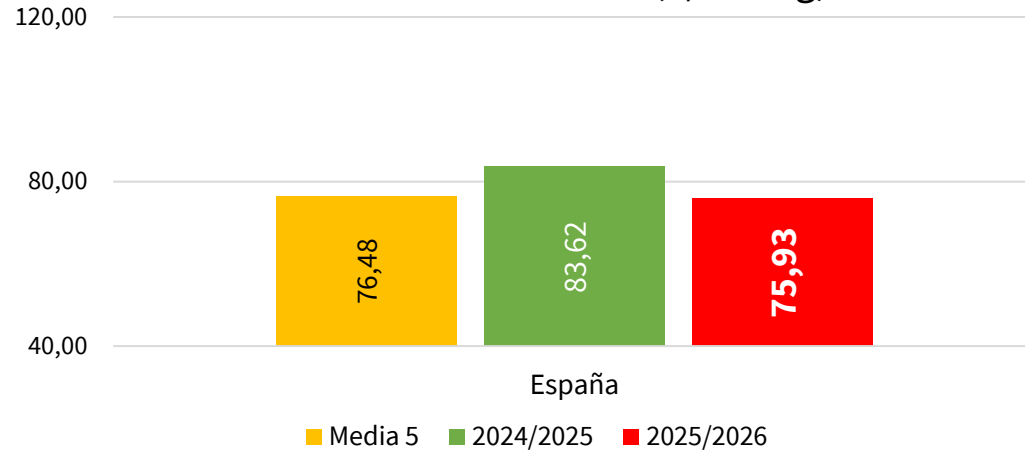
DIRECCIÓN GENERAL
DE PRODUCCIONES Y MERCADOS
AGRARIOS

SUBDIRECCIÓN GENERAL
DE FRUTAS Y HORTALIZAS Y
VITIVINICULTURA

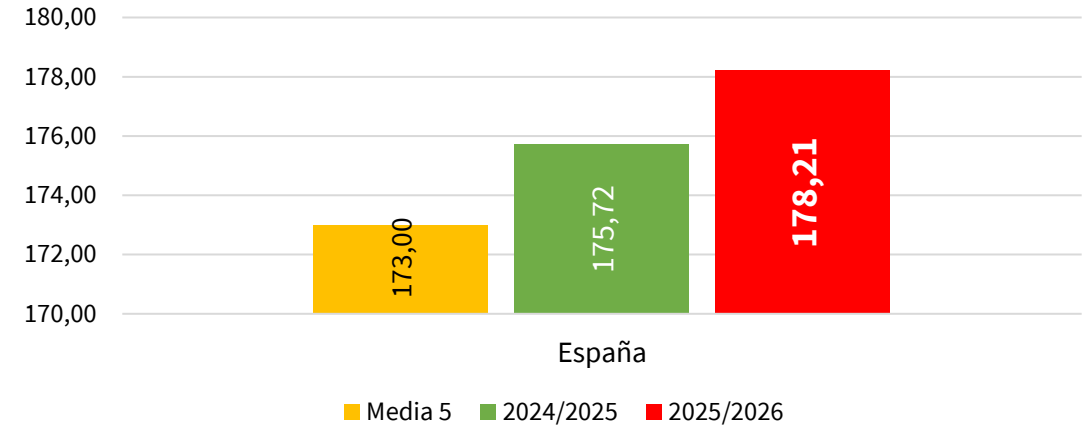


Precios en origen:

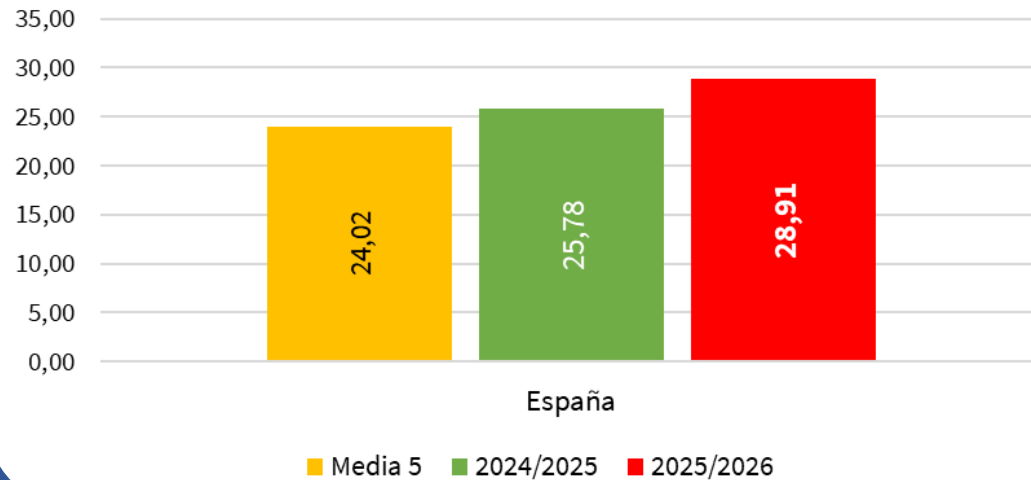
Tomate 'Redondo Liso' (€/100 kg)



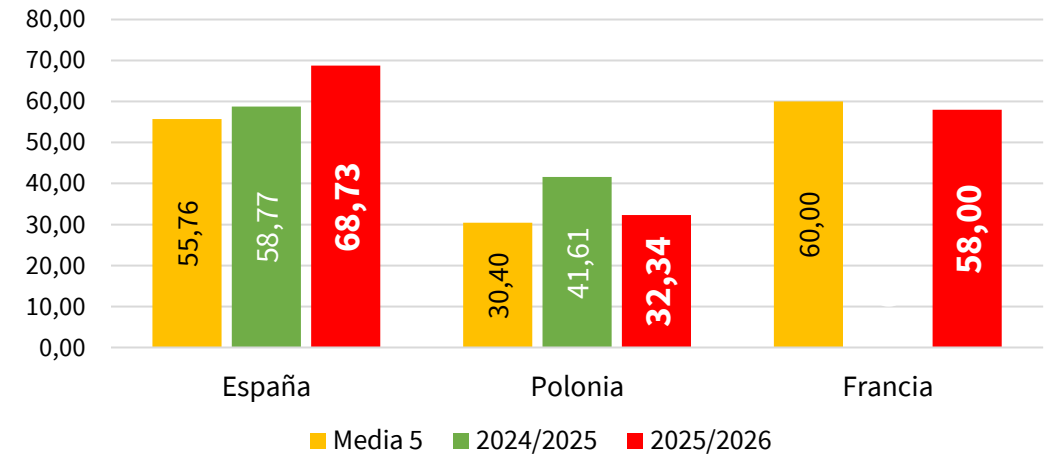
Tomate 'Cereza' (€/100 kg)



Naranja Media Nacional

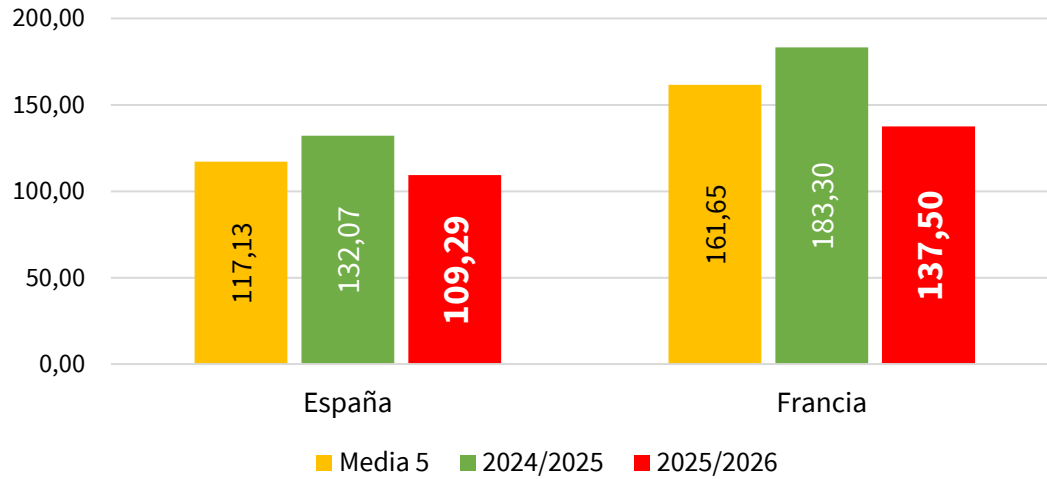


Manzana Golden (€/100 kg)

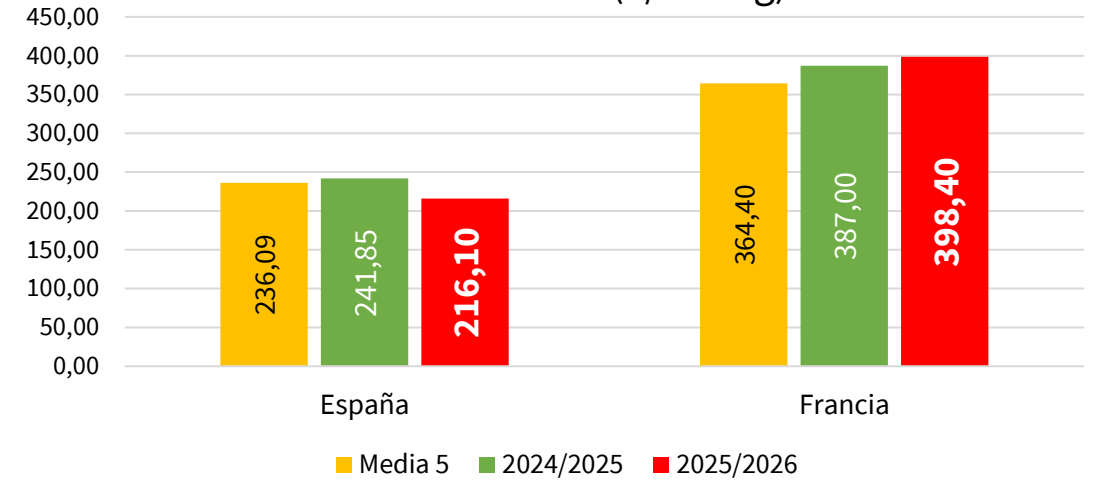


Precios a salida de central:

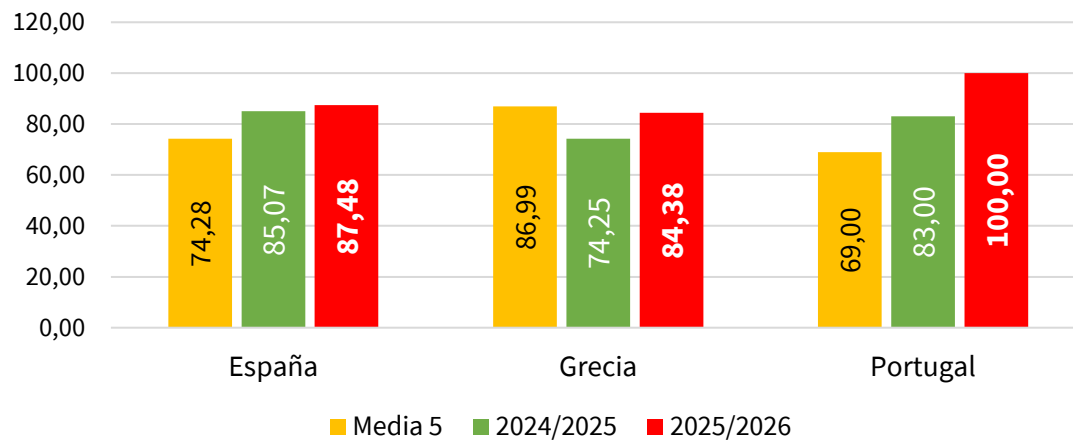
Tomate 'Redondo Liso' (€/100 kg)



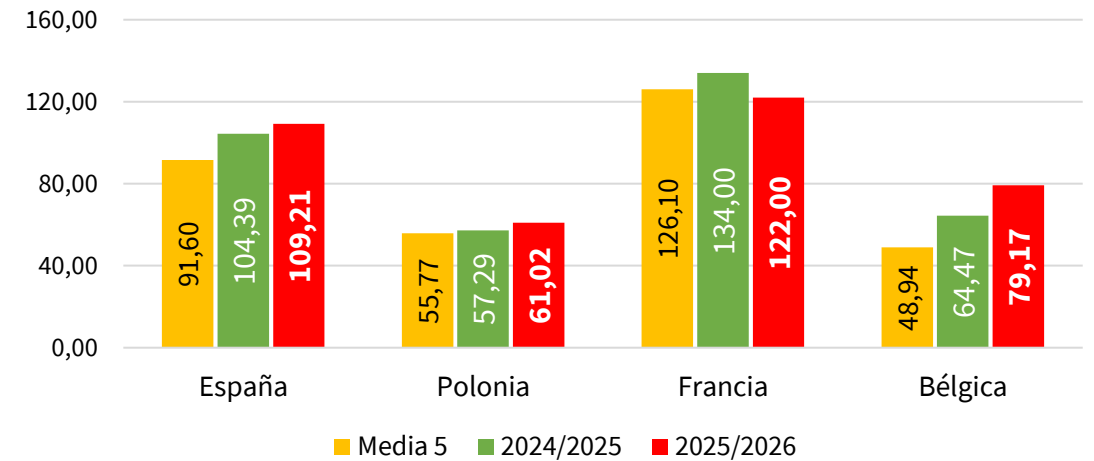
Tomate Cereza (€/100 kg)



Naranja – Media Nacional (€/100 kg)



Manzana 'Golden' (€/100 kg)





Fuentes de datos

- ❑ Informe Semanal de Coyuntura (MAPA): [Informe semanal de coyuntura](#)
- ❑ Observatorio de Precios de la Junta de Andalucía: [FRUTOS ROJOS](#)
- ❑ Precios Europeos: DG AGRI
 - Precios en Origen: [Fruit and vegetables prices \(supply chain\)](#)
 - Precios a Salida de centro de acondicionamiento: [Fruit and vegetables prices \(supply chain\)](#)



GOBIERNO
DE ESPAÑA

MINISTERIO
DE AGRICULTURA, PESCA
Y ALIMENTACIÓN

DIRECCIÓN GENERAL
DE PRODUCCIONES Y MERCADOS
AGRARIOS

SUBDIRECCIÓN GENERAL
DE FRUTAS Y HORTALIZAS Y
VITIVINICULTURA

