



Cítricos



Frutas de pepita



Fruta de hueso



Frutos rojos



Hortalizas
invernadero



Hortalizas
al aire libre



Melón y sandía



Frutos secos



Otras frutas
y hortalizas

BOLETÍN SEMANAL DE PRECIOS DE FRUTAS Y HORTALIZAS


SEMANA 41/2025

(del 6 al 12 de octubre de 2025)

Titulares



PRECIOS PAÍSES DE LA UNIÓN EUROPEA

 *No hay actualización de precios a
semana 41/2025.*



GOBIERNO
DE ESPAÑA

MINISTERIO
DE AGRICULTURA, PESCA
Y ALIMENTACIÓN

DIRECCIÓN GENERAL
DE PRODUCCIONES Y MERCADOS
AGRARIOS

SUBDIRECCIÓN GENERAL
DE FRUTAS Y HORTALIZAS Y
VITIVINICULTURA



Aviso Legal: los contenidos de esta publicación podrán ser reutilizados, citando la fuente y la fecha, en su caso, de la última actualización.

Título:

Boletín Semanal de Precios de Frutas y Hortalizas

Edita:

© Ministerio de Agricultura, Pesca y Alimentación.

Secretaría General Técnica. Centro de Publicaciones.

Unidad proponente:

Dirección General de Producciones y Mercados Agrarios.

Subdirección General de Frutas y Hortalizas y Vitivinicultura

NIPO: 003-25-098-7

Tienda online:

www.mapa.gob.es

<https://servicio.mapa.gob.es/tienda/>

e-mail:

centropublicaciones@mapa.es

Catálogo de Publicaciones de la Administración General del Estado:

<https://cpaga.mpr.gob.es/>

Para contribuir a la protección del medio ambiente, se recomienda imprimir esta publicación únicamente si es estrictamente necesario, ya sea en su totalidad o en parte.





Cítricos

Mercado ralentizado esta semana por las precipitaciones, lo que ha provocado ciertos retrocesos en los precios en origen, aunque las cotizaciones de todos los productos y posiciones se encuentran por encima de la media con diferenciales a dos dígitos.

En **origen**, repuntes de nuevo en precio de naranja grupo “navel” (+6,7%) y esta semana en mandarina (+3,3%), mientras hay bajadas en las cotizaciones de limón (-3,6%), clementina (-3,1%) y satsuma (-1,7%). Precios semanales por encima de la media, especialmente en el caso de la mandarina con un diferencial de más del 45%.

A **salida de central**, suben los precios de las clementinas (+10%) mientras que las satsumas bajan un 3%. El limón continúa estable. Precios por encima de la media de la semana, siendo significativo el caso del limón cuya cotización supera casi el 39% de la media.

En los **mercados regionales** precios superiores a la campaña pasada tanto en satsumas como en limones, sin tendencias dispares entre los mercados o variedad de los productos.



Frutas de pepita

Semana de descensos en el mercado de pepita con pequeñas excepciones. Las temperaturas aún son elevadas en Europa como para incentivar el consumo.

En **origen**, si bien se observan incrementos en las cotizaciones de la manzana Gala (+7%) y en pera Conferencia (+3,4%), el resto o no varía como la pera Blanquilla o baja como la manzana Golden (-2%) o de manera más significativa en el caso de manzana Fuji (-19%), aunque en todos los casos, incluso en este último con el descenso tan significativo de esta semana, los precios se sitúan por encima de la media.

A **salida de central**, tras el repunte de la semana pasada se observan variaciones negativas en los precios de todos los productos, aunque la mayoría se sitúan entre el 1 y el 1,6%, la cotización de la manzana Fuji baja de manera significativa esta semana (-19%) en la misma magnitud que en origen. En esta posición todos los productos presentan precios muy por encima de la media, salvo Blanquilla que inicia cotización esta semana para la campaña 2025 en valores medios.

En los **mercados regionales** esta semana los precios registrados son superiores a las campañas pasadas.



Hortalizas de invernadero

Primeras semanas de la nueva campaña en un inicio caracterizado en términos generales por cotizaciones, tanto en origen como a salida de central, superiores a las medias en pimiento y berenjena, dinámica contraria al resto de los cultivos.

En **origen**, esta semana vuelve a aumentar la cotización del tomate redondo liso (+28,8%) y calabacín (+36,3%), con nuevos descensos en berenjena (-22%) y pimiento (-7,6%), al igual que el pepino (-22,2%) tras el notable repunte de la semana anterior. Precios semanales superiores a la media en berenjena y especialmente pimiento, no así en tomate, calabacín y pepino con diferenciales en torno al 25%.

A **salida de central de acondicionamiento** se observa una dinámica similar a origen en relación con las variaciones intersemanales, salvo el pimiento que repunta un 7,2%.

En relación con los **precios regionales**, precios semanales de tomate redondo liso inferiores a la media en Almería y Murcia, al contrario que en los mismos mercados respecto al tomate cereza. El pepino tipo Almería cotiza en dicho mercado por debajo de la media al igual que el pimiento cuadrado de color.



Hortalizas al aire libre

Primeros compases de la campaña 2025/26 de los hortícolas al aire libre de otoño/invierno con cotizaciones superiores a la media en coliflor, y en lechuga en la posición de origen, al contrario que brócoli y alcachofa. Por su parte, los precios de las hortalizas de verano mantienen la tendencia de semanas anteriores con valores muy superiores a la media.

En **origen**, se repite la tendencia de la semana anterior con repuntes en todos los cultivos con la excepción de la lechuga (-7,9%), destacando nuevamente los repuntes en alcachofa (+33,3%) y en menor medida brócoli y coliflor. Estabilidad en los cultivos de verano. Precios semanales inferiores a la media en los cultivos de otoño/invierno salvo coliflor.

A **salida de central**, todavía sin cotizaciones en brócoli y alcachofa, nuevo retroceso en lechuga (-3,1%) y aumento en coliflor (+17%), que permite situar su precio semanal casi un 19% por encima de la media. En el caso de la lechuga, la tendencia a la baja sitúa su precio semanal un 16,3% por debajo del valor medio semanal. Al igual que en origen, estabilidad en los cultivos de verano, con precios semanales superiores a la media.

En **mercados regionales**, la lechuga romana cotiza en Murcia por encima de valores medios, al contrario que en Granada. La coliflor en La Rioja mantiene precios ligeramente superiores a la media y el ajo "morado" y la cebolla se sitúa en valores muy superiores a los medios en sus respectivos mercados regionales.



Frutos secos

Tras semanas de incrementos en las cotizaciones de almendra, se observan **descensos de baja magnitud** (no superan el -2,6%), pero estos son generalizados en todas las Lonjas y en **todos los tipos de almendra**.

Esta semana la **avellana se revaloriza** apenas un 0,8% respecto al precio de la semana anterior que ya marcó record histórico en el nivel de cotizaciones de los últimos 10 años.

El precio del **pistacho** mantiene la misma tendencia que en las semanas anteriores sin apenas variación.



Otras frutas y hortalizas

El **plátano** continúa la tendencia al alza, con incrementos a doble dígito durante las últimas cuatro semanas, en esta ocasión con un repunte superior al 13% que sitúa la cotización un 39% por encima del valor medio semanal.

Después de un mes con tendencia al alza, esta semana se observa un nuevo retroceso, segundo consecutivo, de la **patata** en torno al 12%, consecuencia de la pérdida de peso relativo del mercado gallego en el cálculo del precio medio nacional. La cotización semanal se sitúa un 39,4% por encima del valor medio.



Inicio

Cítricos

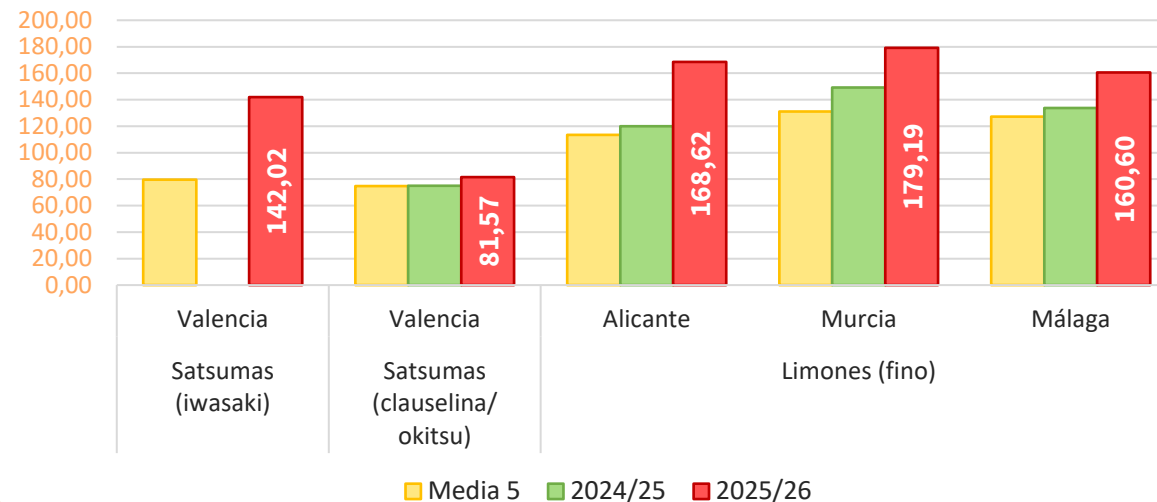
PRECIOS SEMANA 41/2025 del 6 al 12 de OCT de 2025

Productos	Origen* (€/100kg)			Salida central Acondicionamiento (€/100kg)		
	Sem. Actual	Sem. Anterior (%)	Media 5 (%)	Sem. Actual	Sem. Anterior (%)	Media 5 (%)
Naranja grupo 'navel'	29,70	6,7%	25,4%			
Clementina	54,36	-3,1%	19,1%	166,48	10,3%	30,6%
Satsuma	27,59	-1,7%	10,7%	84,30	-3%	12,2%
Mandarina	56,01	3,3%	45,4%			
Limón	68,10	-3,6%	37,8%	176,26	0,1%	38,8%

* Los precios en origen en cítricos se refieren a precio en árbol.

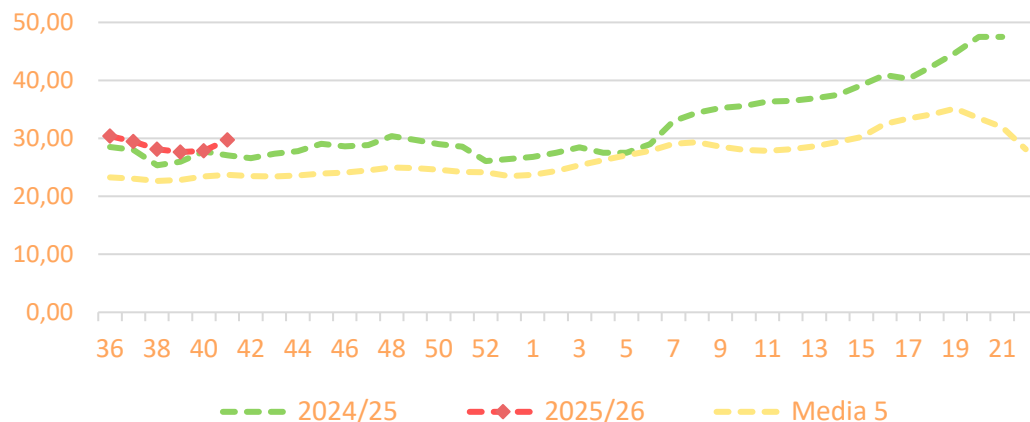
Precios regionales de la semana:

Precios salida central de acondicionamiento en mercados regionales (€/100 kg)

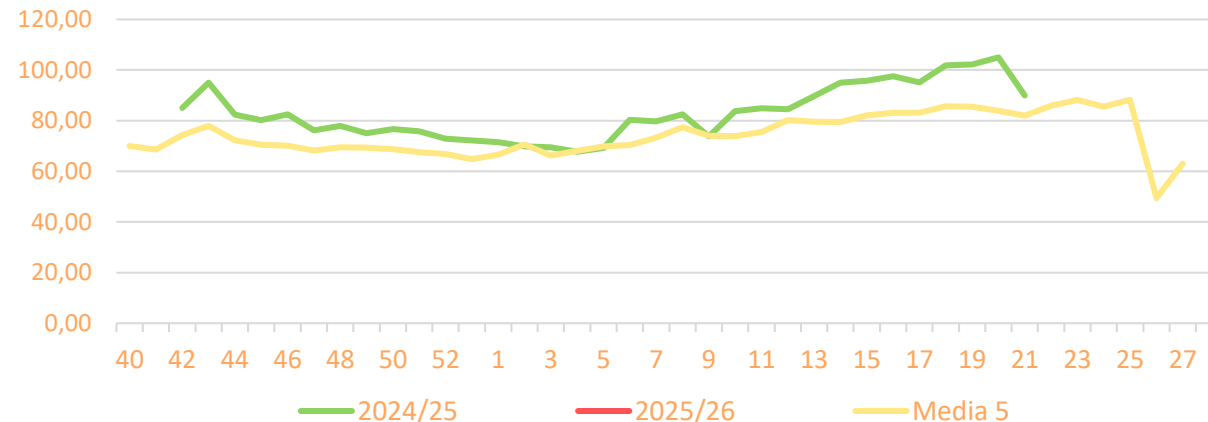


Precios medios nacionales:

Precio en 'origen' - NARANJA 'navel' (€/100kg)



Salida Central de Acondicionamiento - NARANJA grupo 'navel' (€/100kg)

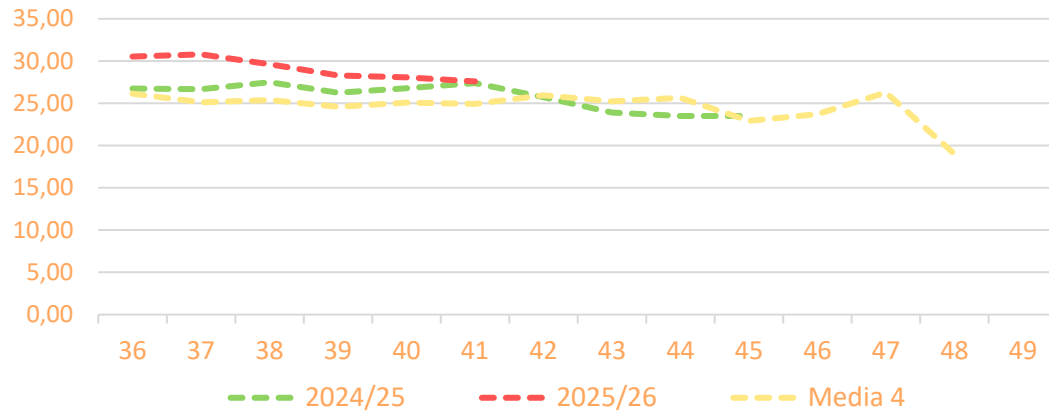




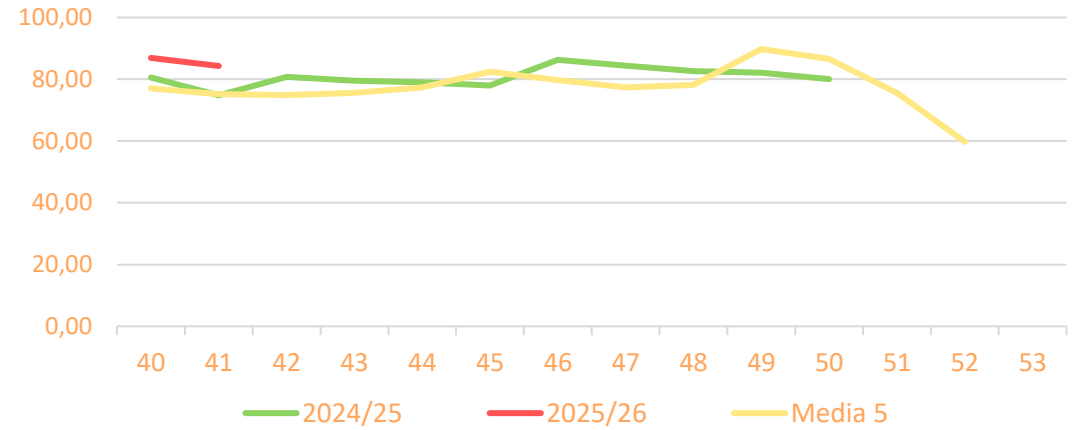
Precios medios nacionales:

Inicio

Precio en 'origen' - SATSUMAS (€/100kg)

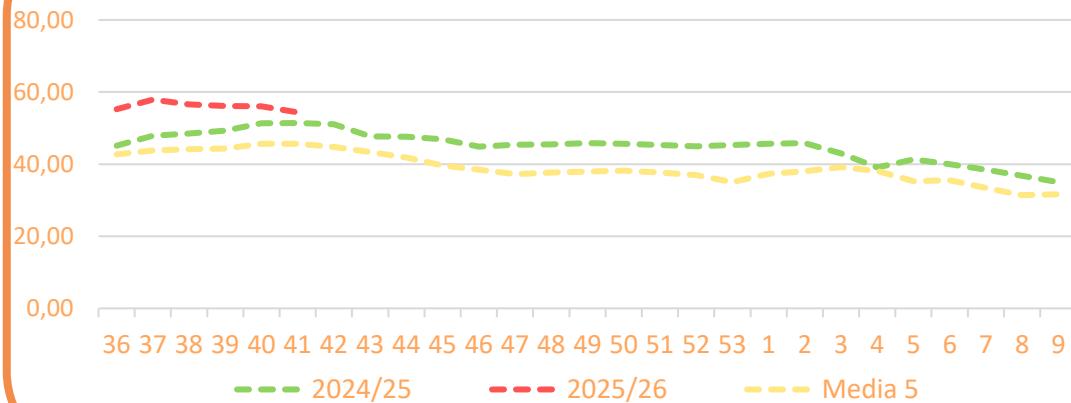


Salida Central de Acondicionamiento - SATSUMAS (€/100kg)

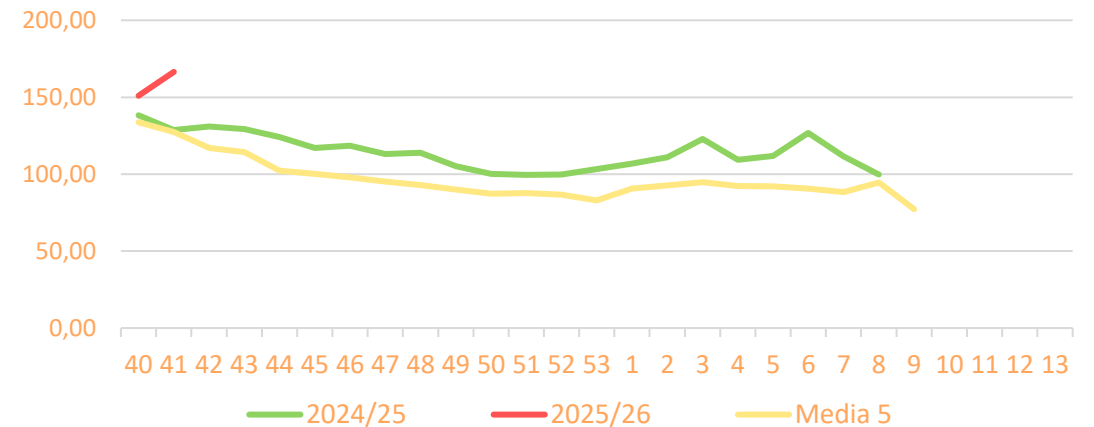


Precios medios nacionales:

Precio en 'origen' - CLEMENTINAS (€/100kg)



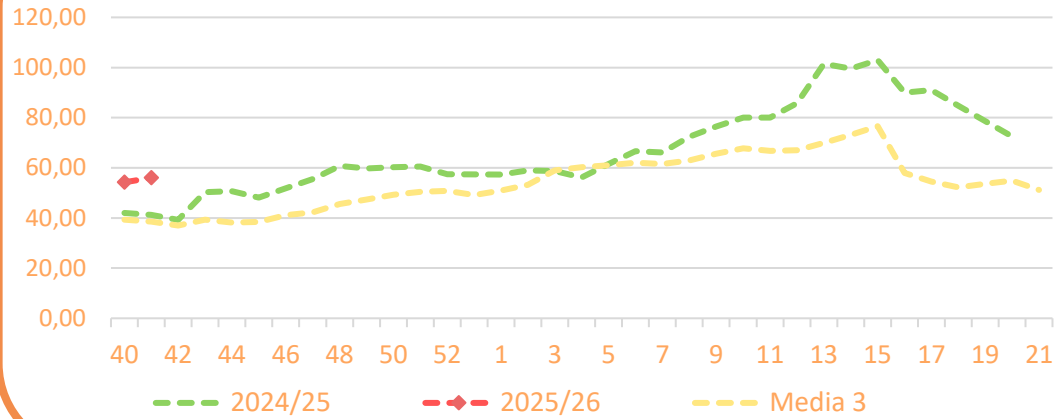
Salida Central de Acondicionamiento - CLEMENTINAS (€/100kg)



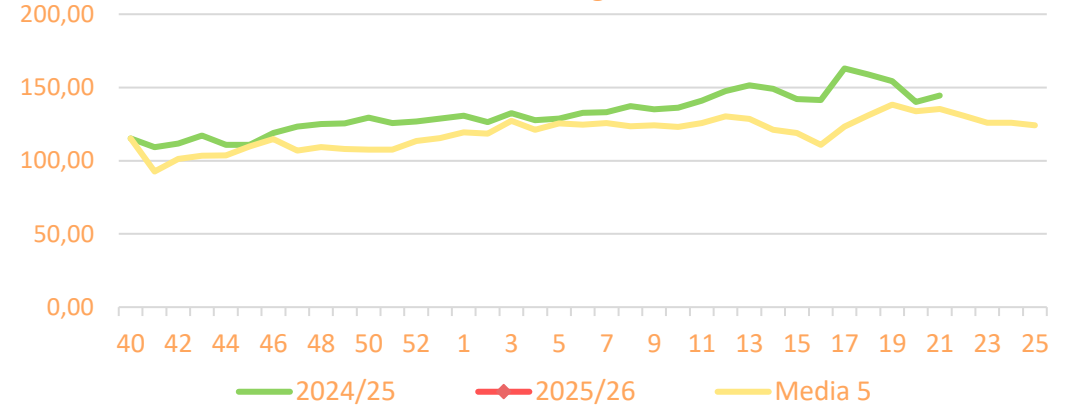


Precios medios nacionales:

Precio en 'origen' - MANDARINAS (€/100kg)

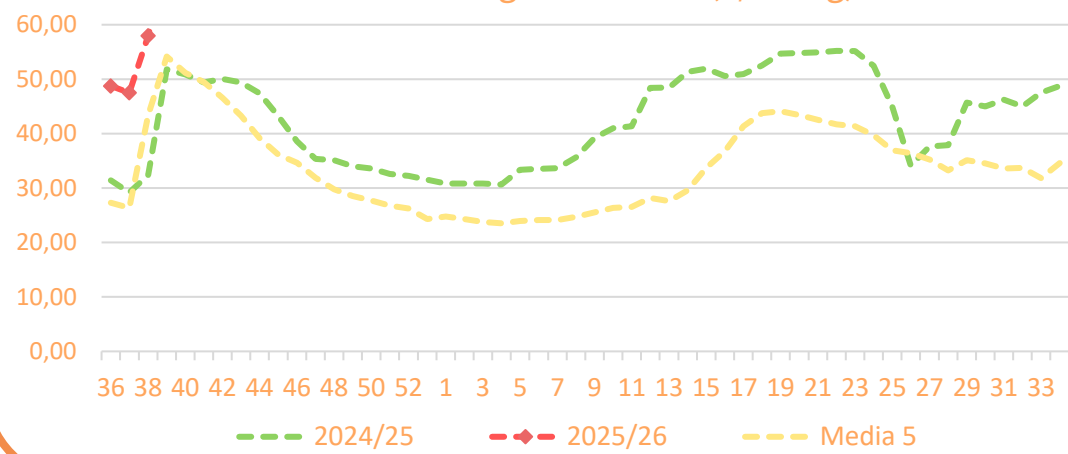


Salida Central de Acondicionamiento - MANDARINAS (€/100kg)

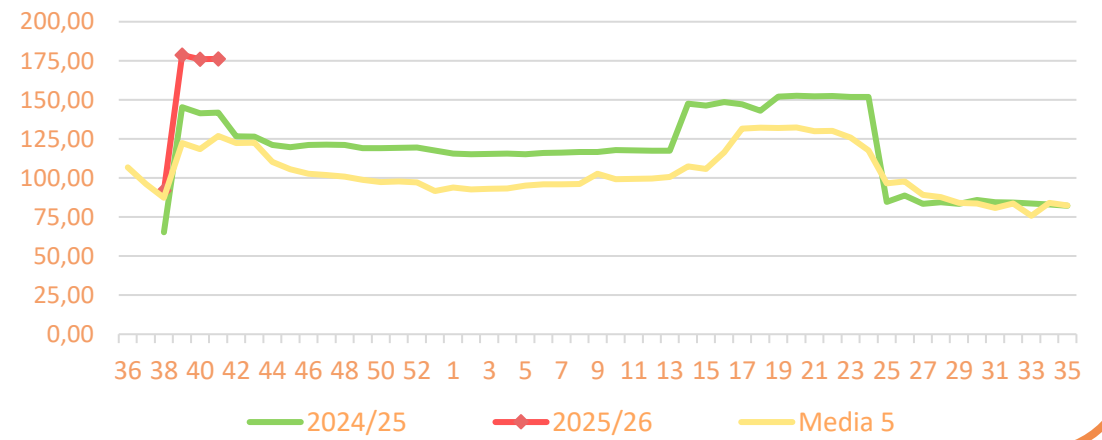


Precios medios nacionales:

Precio en 'origen' - LIMÓN (€/100kg)



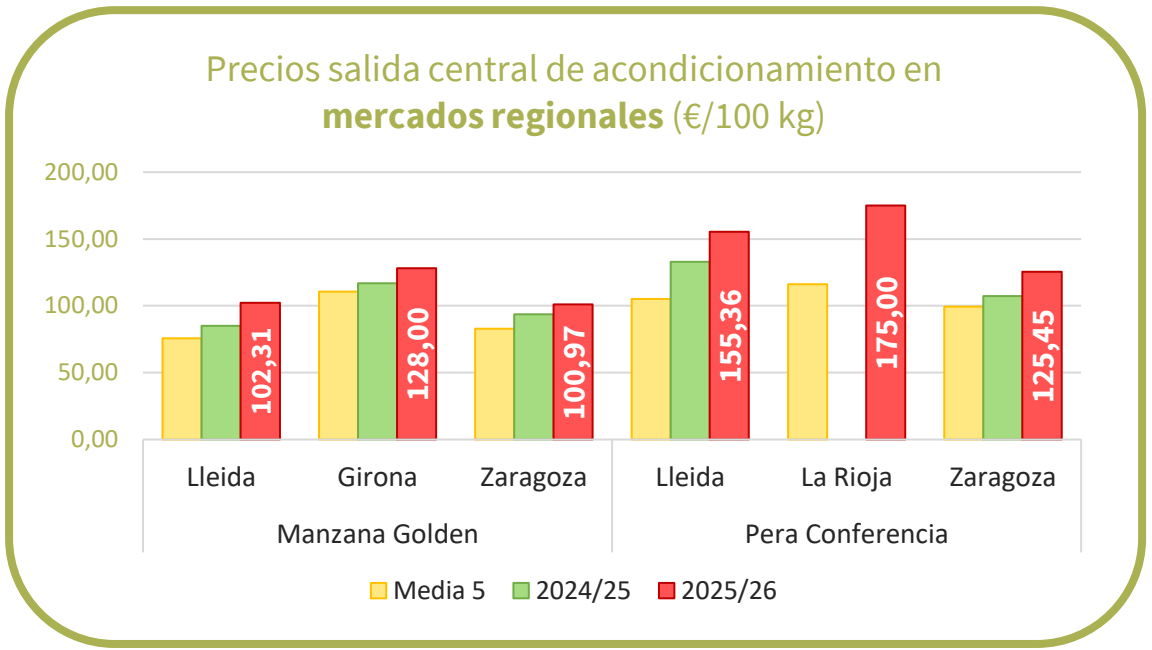
Salida Central de Acondicionamiento - LIMÓN (€/100kg)



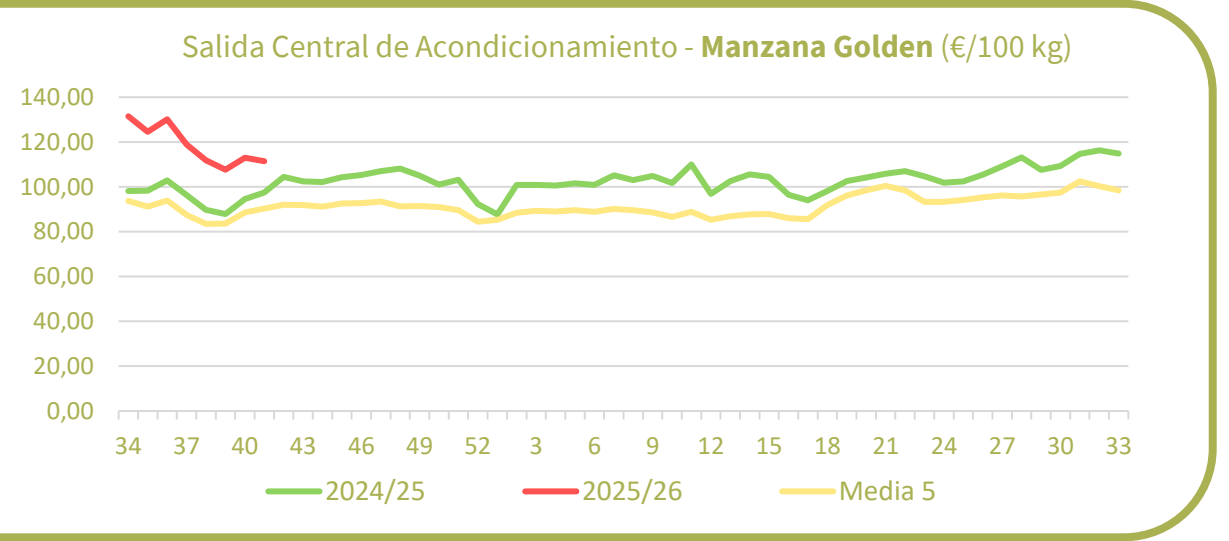
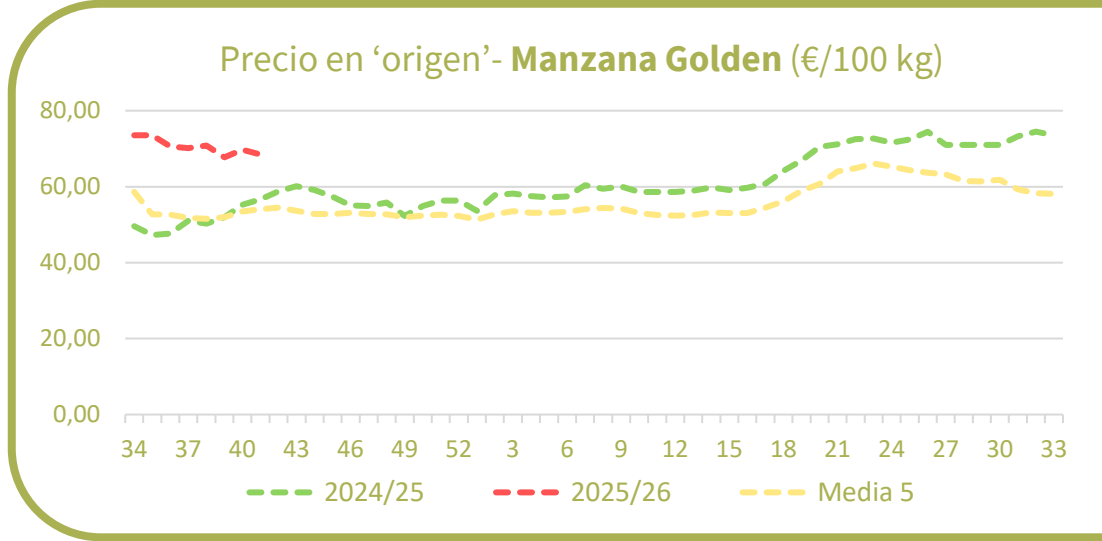
PRECIOS SEMANA 41/2025 del 6 al 12 de OCT de 2025

Productos	Origen (€/100kg)			Salida central de Acondicionamiento (€/100kg)		
	Sem. Actual	Sem. Anterior (%)	Media 5 (%)	Sem. Actual	Sem. Anterior (%)	Media 5 (%)
Golden	68,43	-1,9%	26,5%	111,37	-1,5%	23,3%
Fuji	79,00	-19,0%	6,2%	129,50	-18,6%	21,2%
Gala	68,95	6,8%	22,4%	127,60	-1,6%	47,9%
Conferencia	91,32	3,4%	26,2%	153,42	-1,2%	45,1%
Blanquilla	79,96	0,0%	30,6%	109,42		0,3%

Precios regionales de la semana:



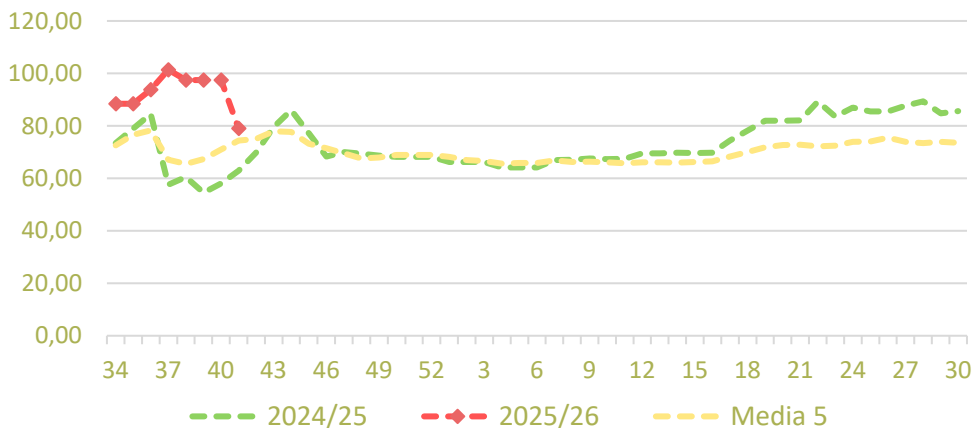
Precios medios nacionales:



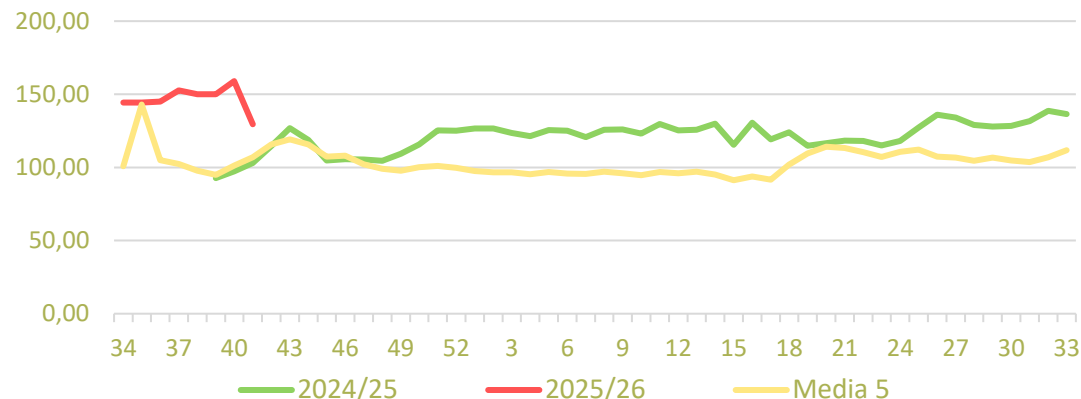


Precios medios nacionales:

Precio en 'origen' - Manzana Fuji (€/100 kg)

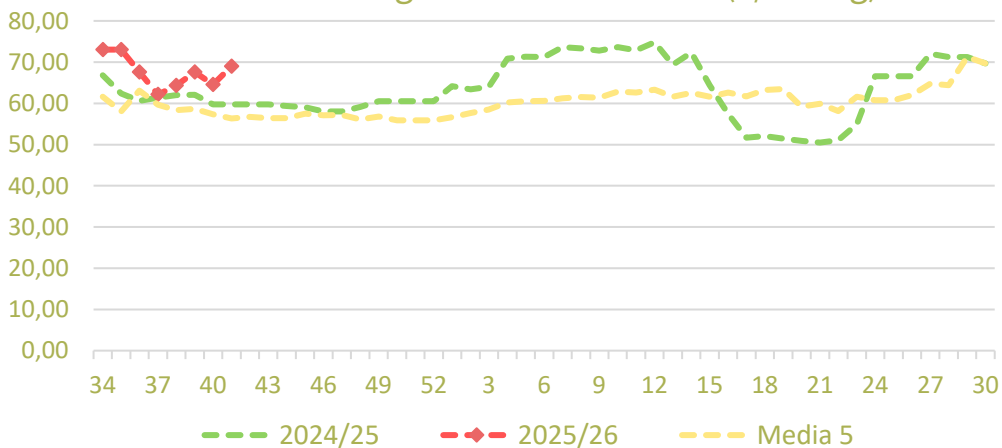


Salida Central de Acondicionamiento - Manzana Fuji (€/100 kg)

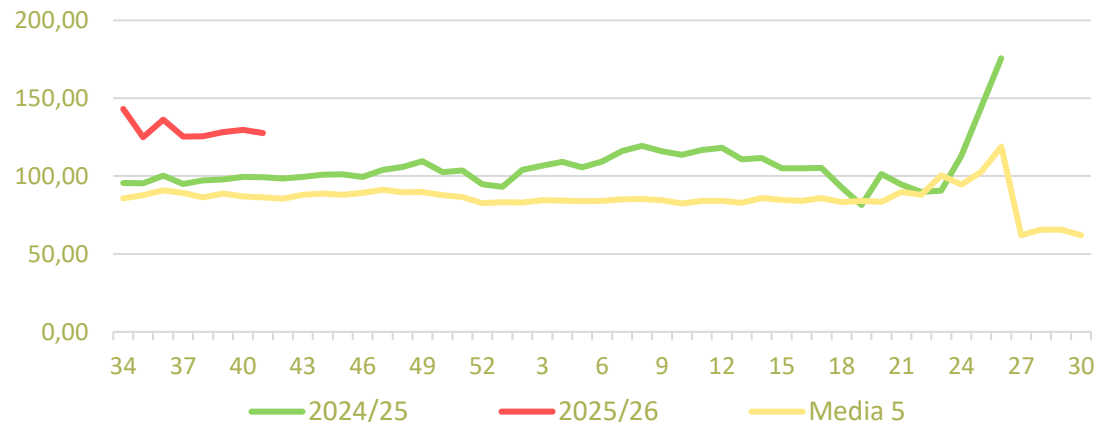


Precios medios nacionales:

Precio en 'origen' - Manzana Gala (€/100 kg)



Salida Central de Acondicionamiento - Manzana Gala (€/100 kg)



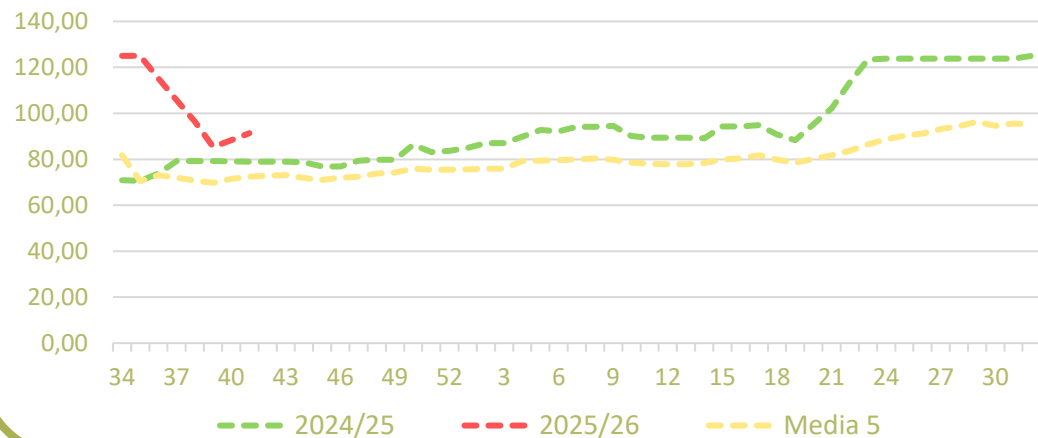


Inicio

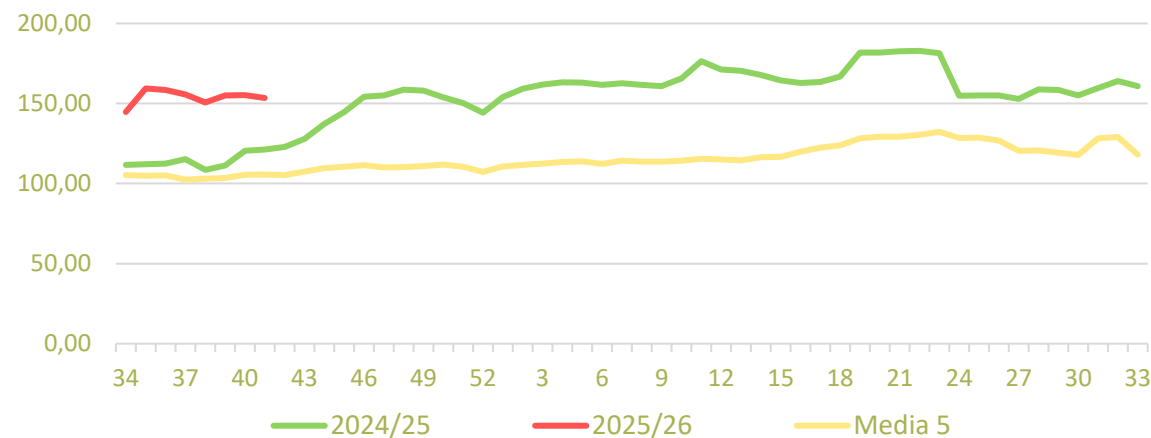
Frutas de pepita

Precios medios nacionales:

Precio en 'origen' - Pera Conferencia (€/100 kg)

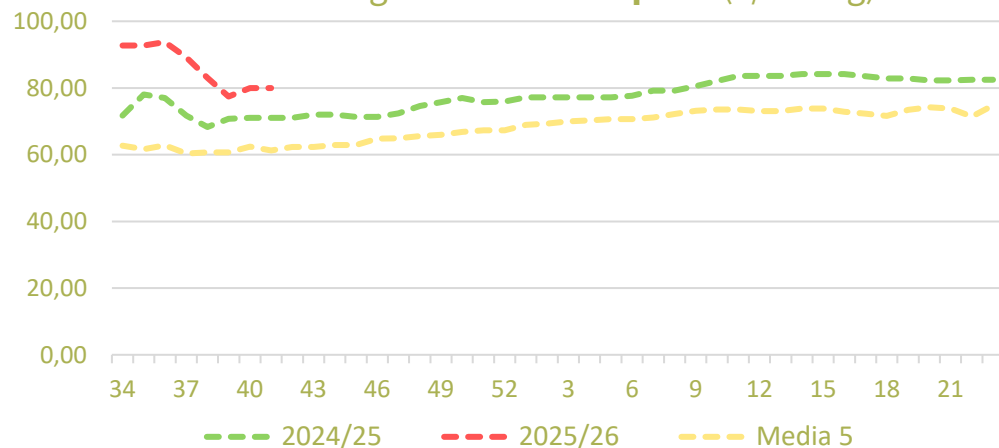


Salida Central de Acondicionamiento - Pera Conferencia (€/100 kg)

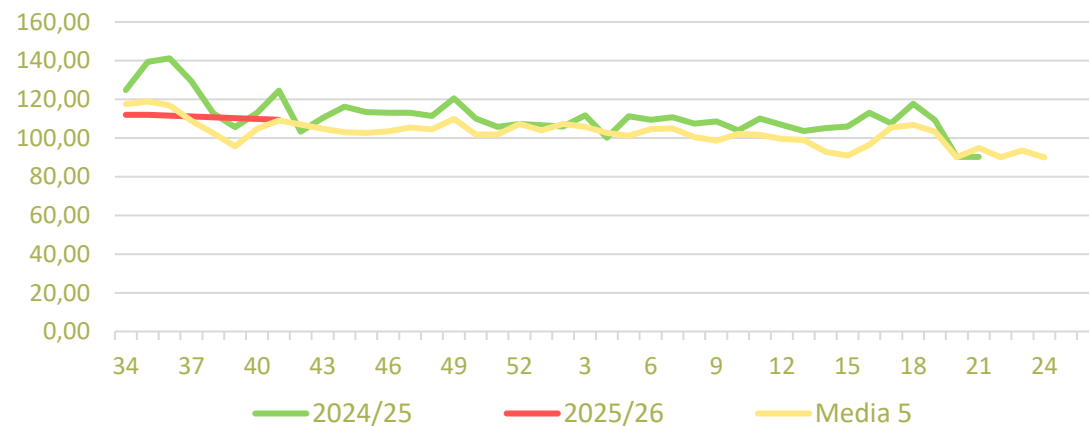


Precios medios nacionales:

Precio en 'origen' - Pera Blanquilla (€/100 kg)



Salida Central de Acondicionamiento - Pera Blanquilla (€/100 kg)

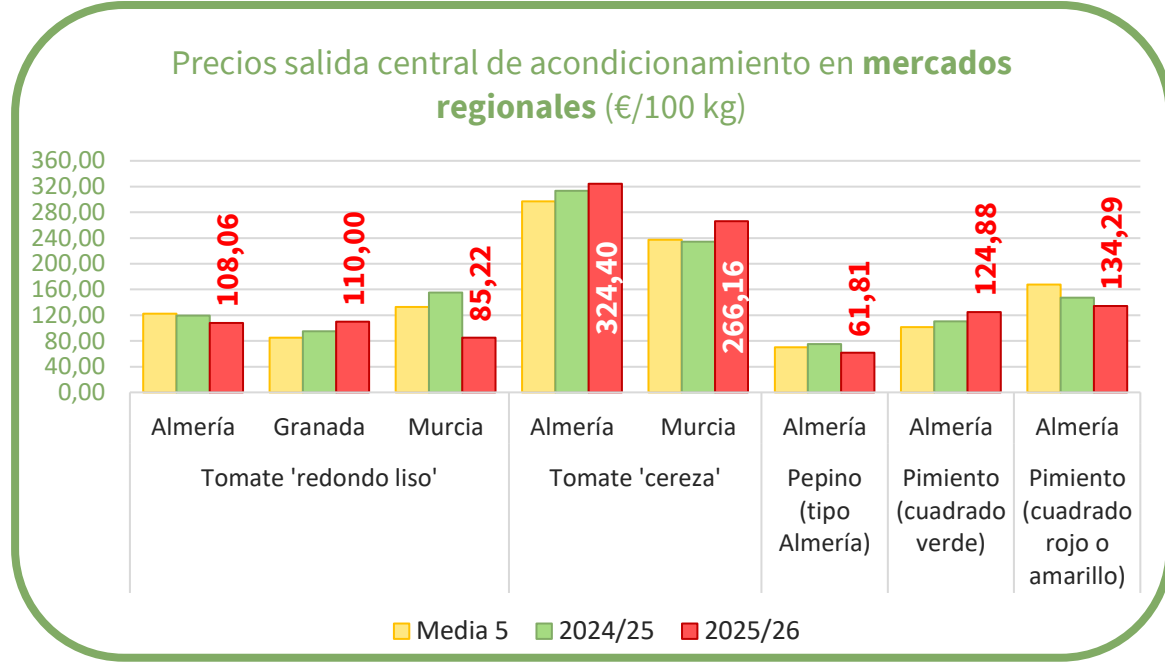




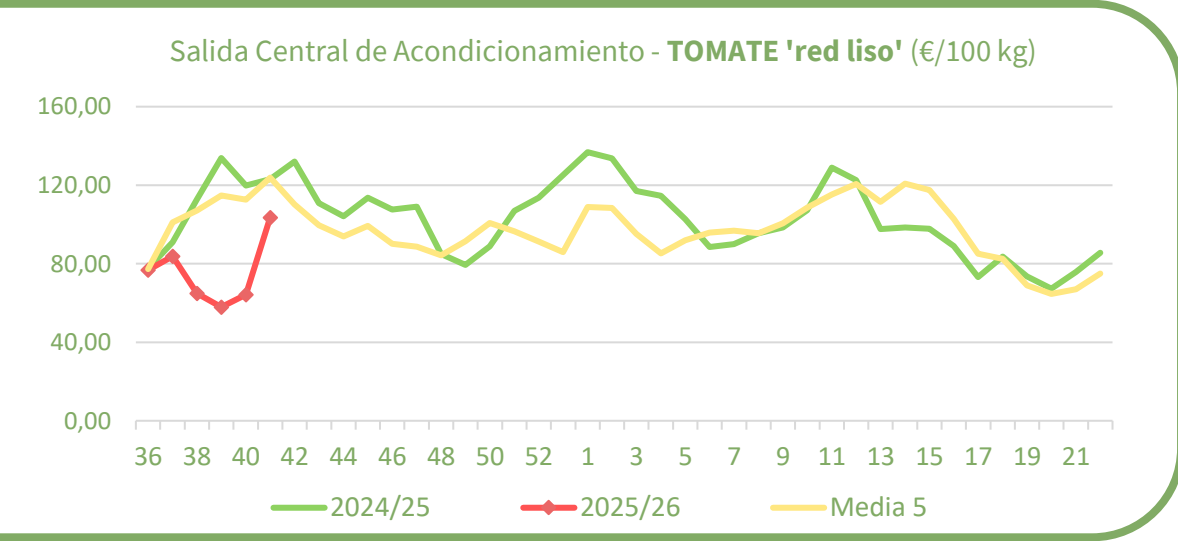
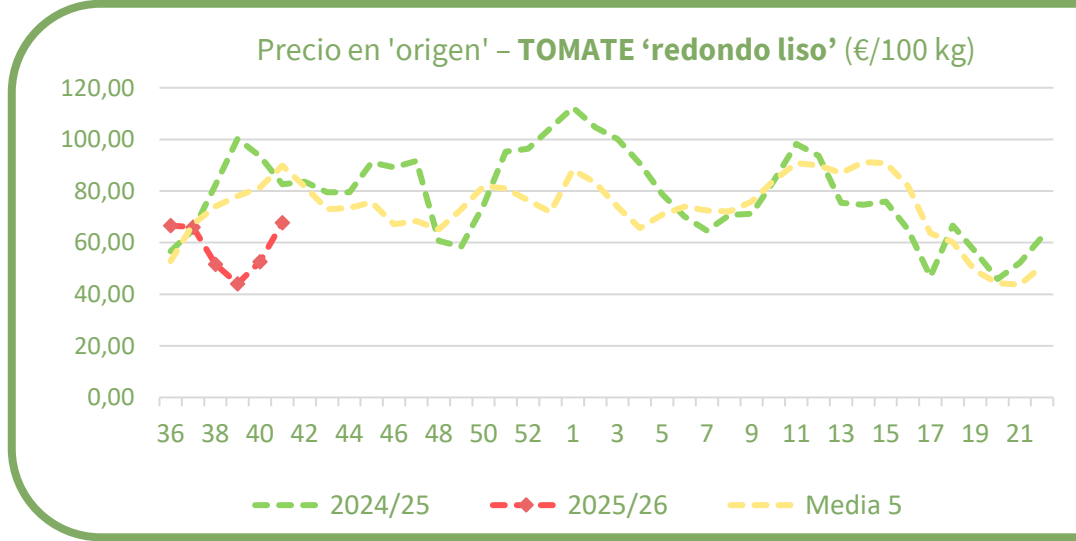
Productos	Origen (€/100kg)			Salida central de Acondicionamiento (€/100kg)		
	Sem. Actual	Sem. Anterior (%)	Media 5 (%)	Sem. Actual	Sem. Anterior (%)	Media 5 (%)
Tomate 'red liso'	67,69	28,8%	-24,6%	103,57	61,2%	-16,4%
Berenjena	47,16	-22,0%	1,9%	73,52	-14,5%	6,4%
Calabacín	44,11	36,3%	-27,1%	87,34	51,1%	-13,5%
Pepino	35,77	-22,2%	-25,3%	75,71	-0,6%	-2,6%
Pimiento	85,23	-7,6%	53,0%	140,27	7,2%	17,6%

*En el caso del pepino a salida de central sólo se contemplan variedades lisas, mientras en origen se incluyen todos los tipos y variedades.
 ** En el pimiento a salida central de acondicionamiento se recogen precios de todos los tipos y variedades, mientras en origen sólo refleja precios del pimiento verde italiano.

Precios regionales de la semana:



Precios medios nacionales:

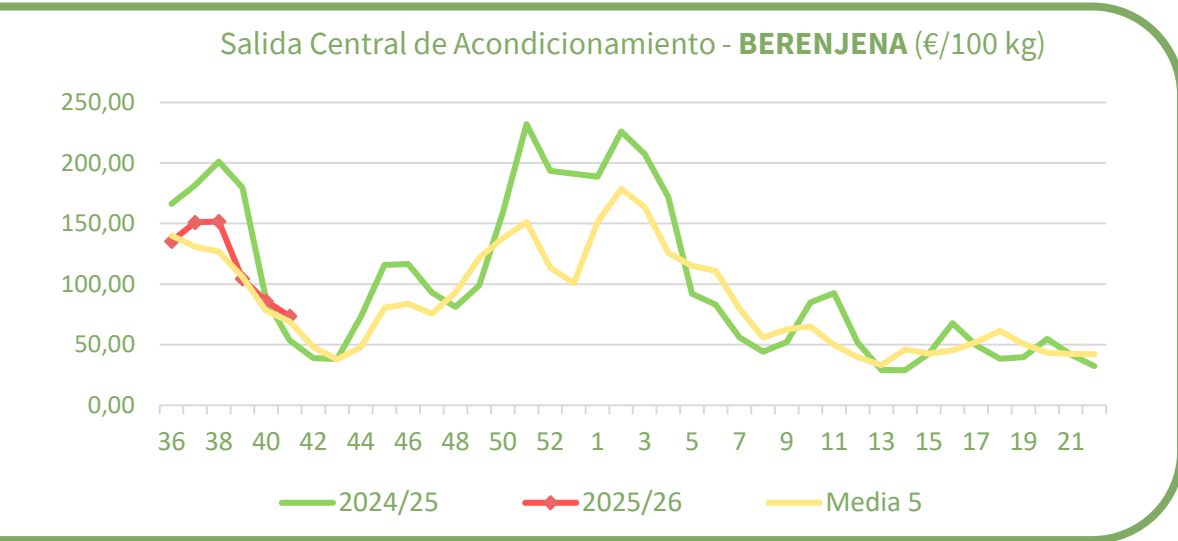
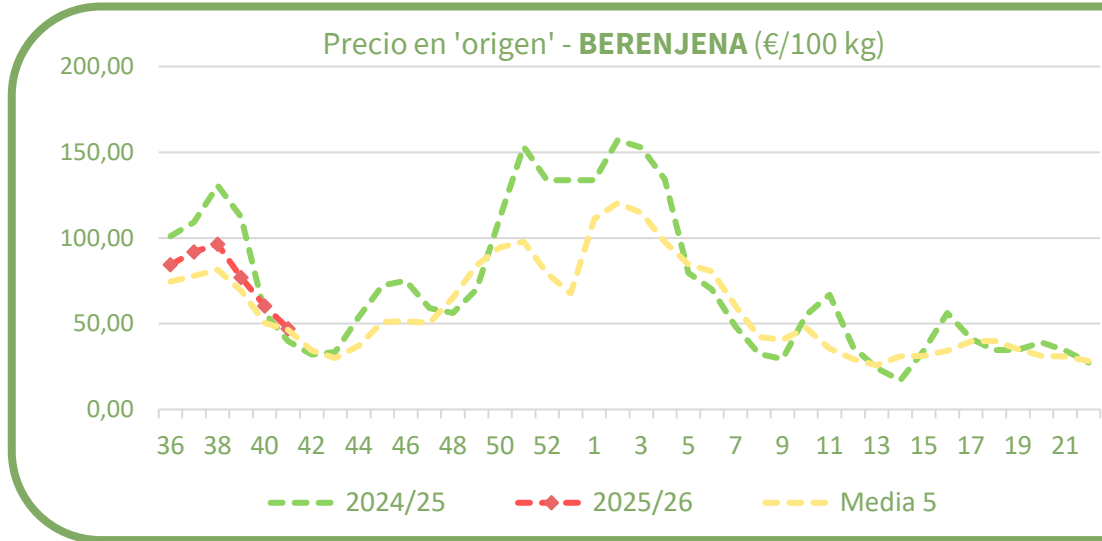




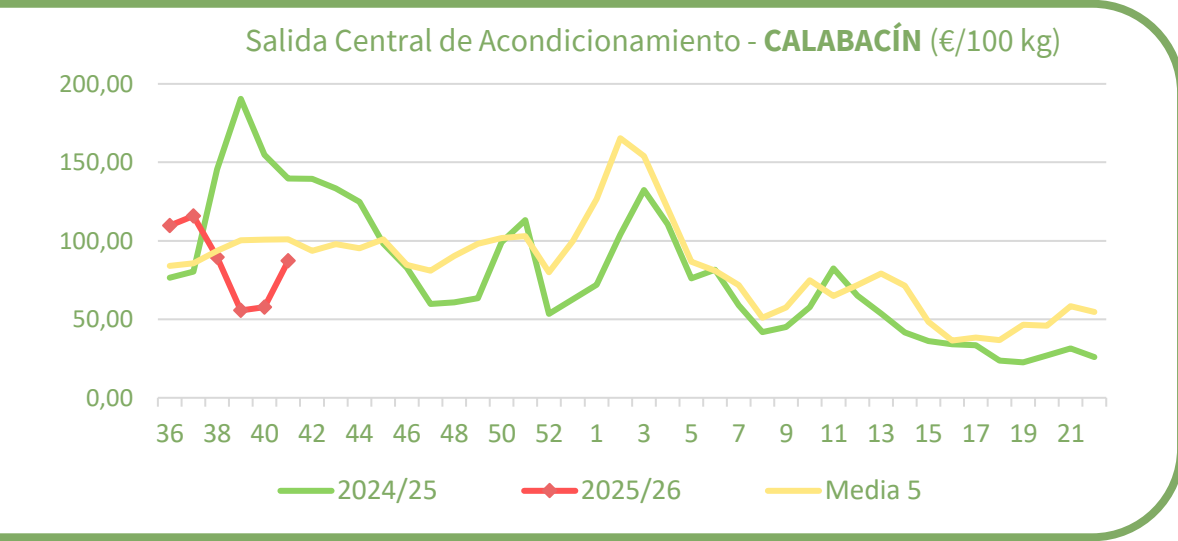
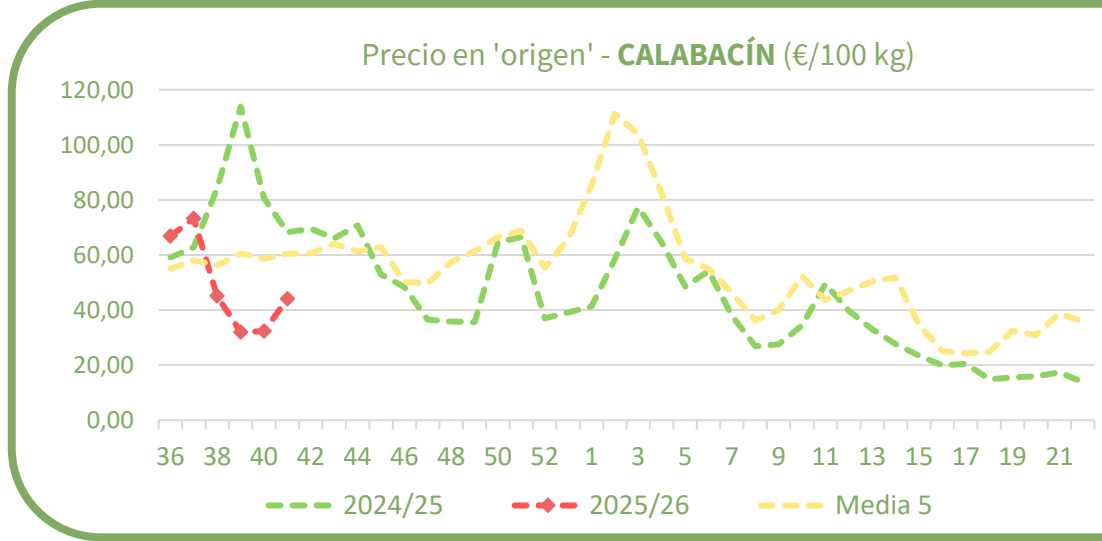
Inicio

Hortalizas de invernadero

Precios medios nacionales:



Precios medios nacionales:



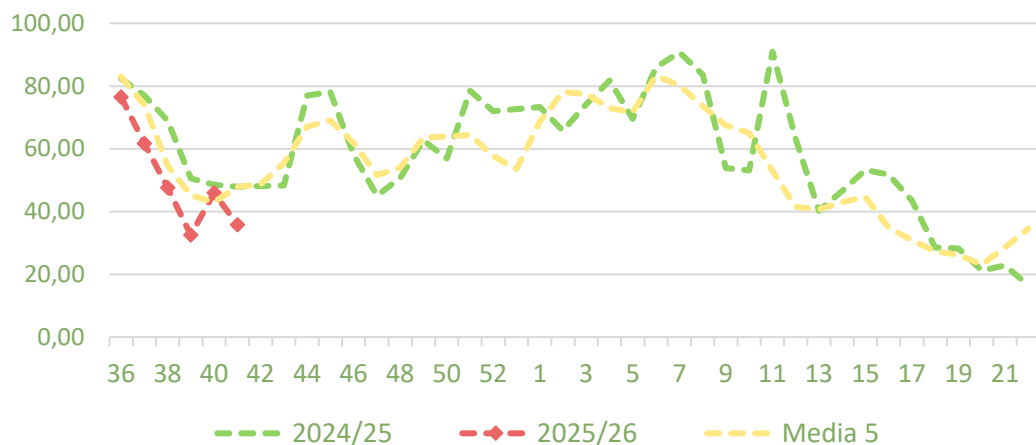


Inicio

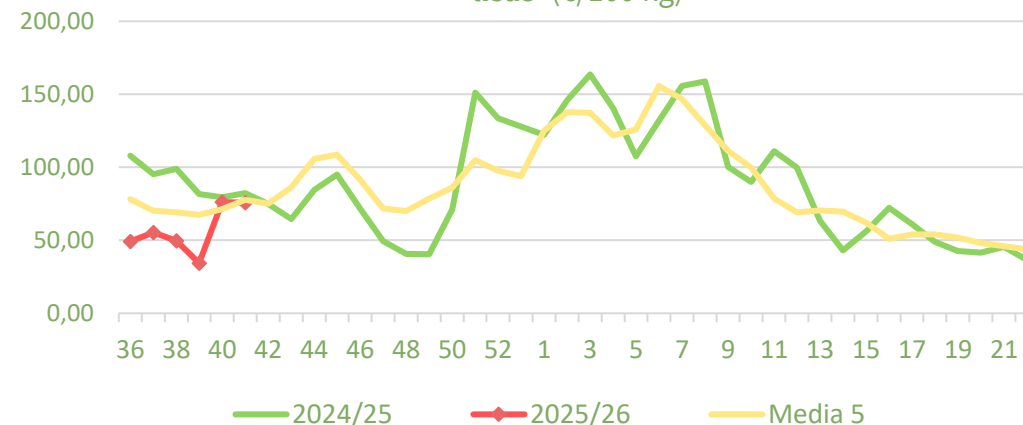
Hortalizas de invernadero

Precios medios nacionales:

Precio en 'origen' - **PEPINO** (€/100 kg)

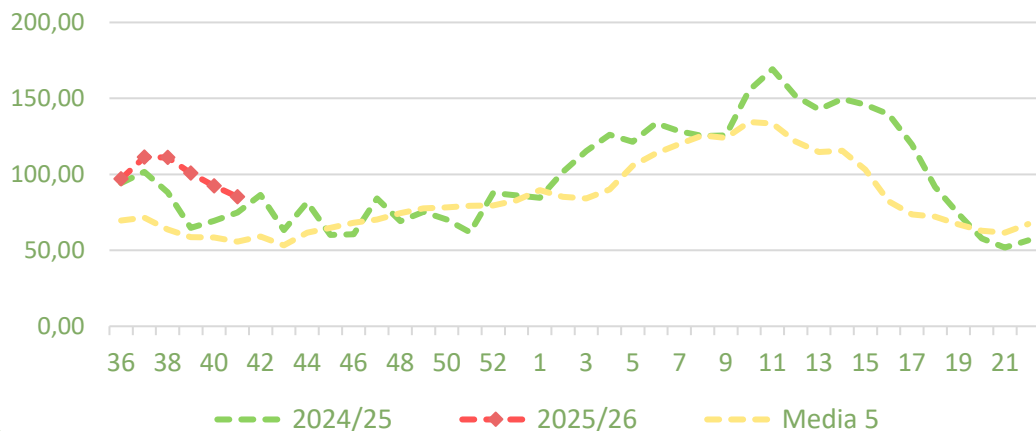


Salida Central de Acondicionamiento - **PEPINO 'variedades lisas'** (€/100 kg)

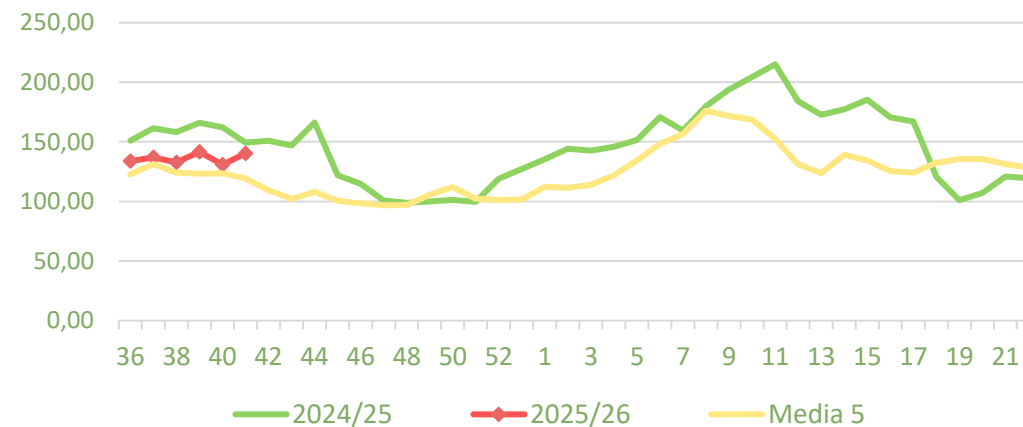


Precios medios nacionales:

Precio en 'origen' - **PIMIENTO VERDE ITALIANO** (€/100 kg)



Salida Central Acondicionamiento - **PIMIENTO** (€/100 kg)

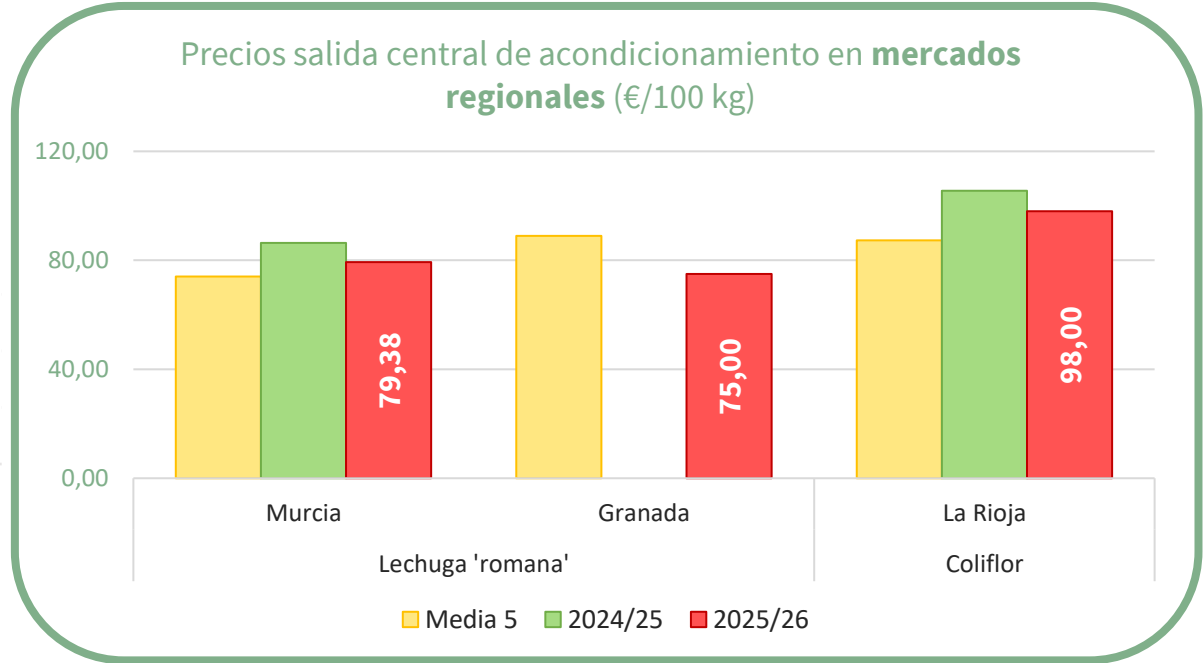




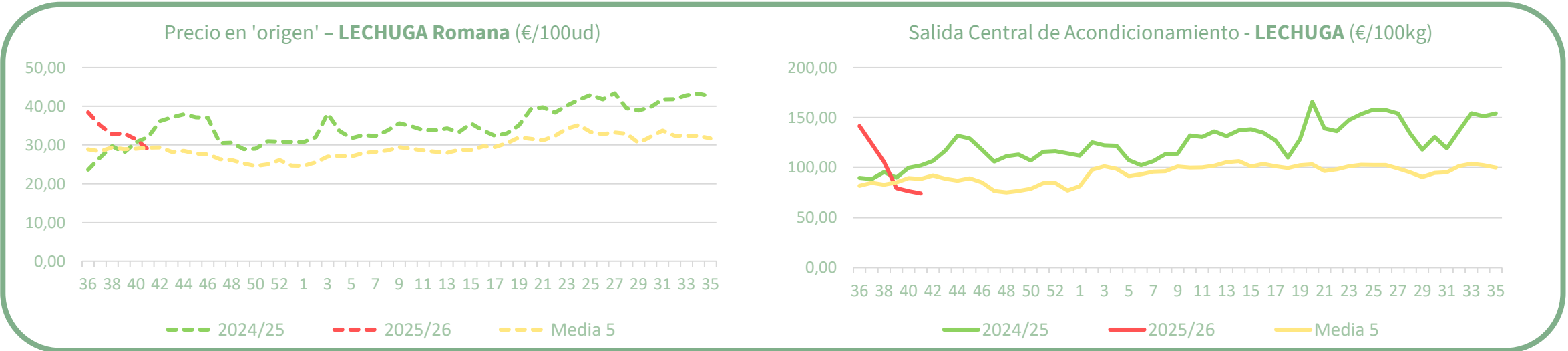
Productos	Origen (€/100kg)			Salida central de Acondicionamiento (€/100kg)		
	Sem. Actual	Sem. Anterior (%)	Media 5 (%)	Sem. Actual	Sem. Anterior (%)	Media 5 (%)
*Lechuga	28,90	-7,9%	-1,4%	74,21	-3,1%	-16,3%
**Brócoli	59,20	9,6%	-24,3%			
Coliflor	84,08	7,3%	9,5%	123,08	17,0%	18,9%
**Alcachofa	120,00	33,3%	-36,2%			

*Para lechuga en origen el dato se refiere a la variedad romana (€/100 ud) mientras a la salida de central de acondicionamiento el dato hace referencia al conjunto de tipos y variedades comerciales (€/100 kg de peso neto).
 **Para brócoli y alcachofa, el precio a salida de central corresponde al mercado de Murcia, ante la ausencia de un precio medio nacional en esa posición.

Precios regionales de la semana:



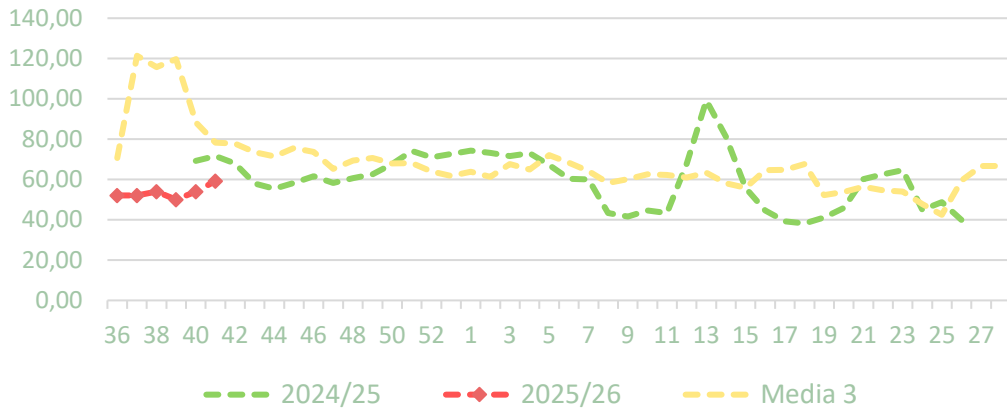
Precios medios nacionales:



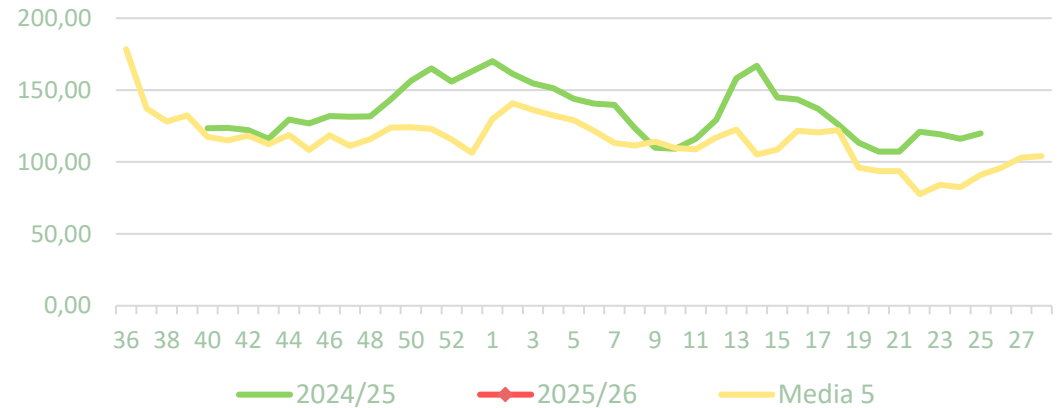


Precios medios nacionales:

Precio en 'origen' - **BRÓCOLI** (€/100kg)

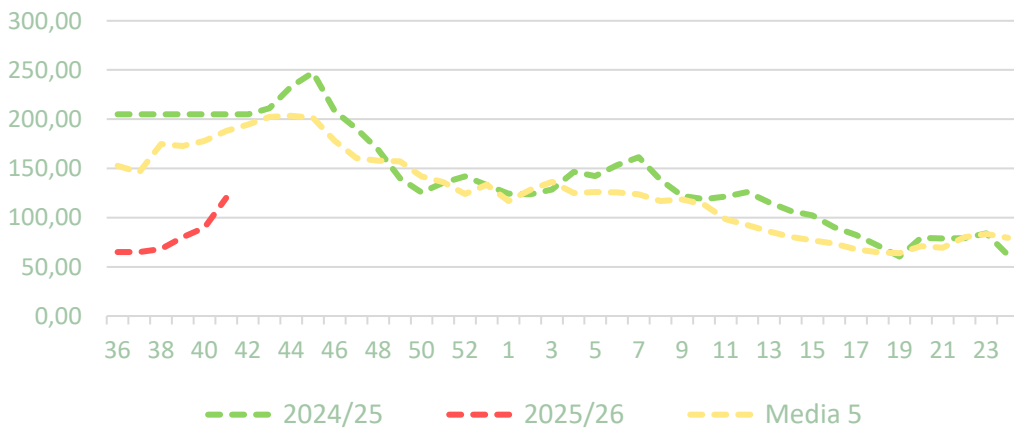


Salida Central de Acondicionamiento - **BRÓCOLI** (€/100kg)

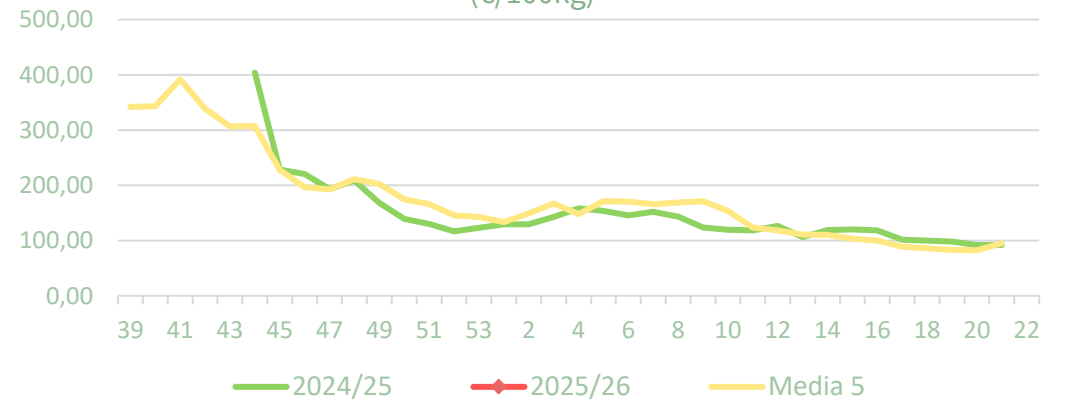


Precios medios nacionales:

Precio en 'origen' - **ALCACHOFA** (€/100kg)



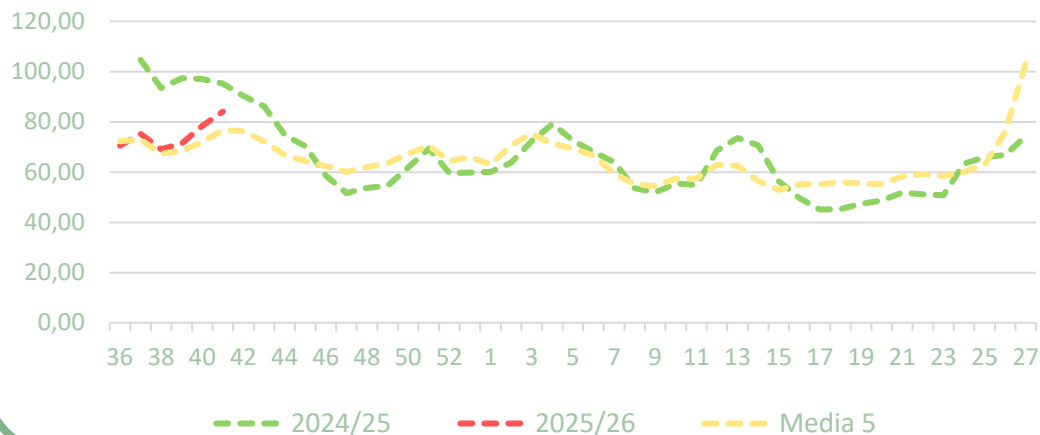
Salida Central de Acondicionamiento - **ALCACHOFA** (€/100kg)



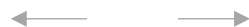
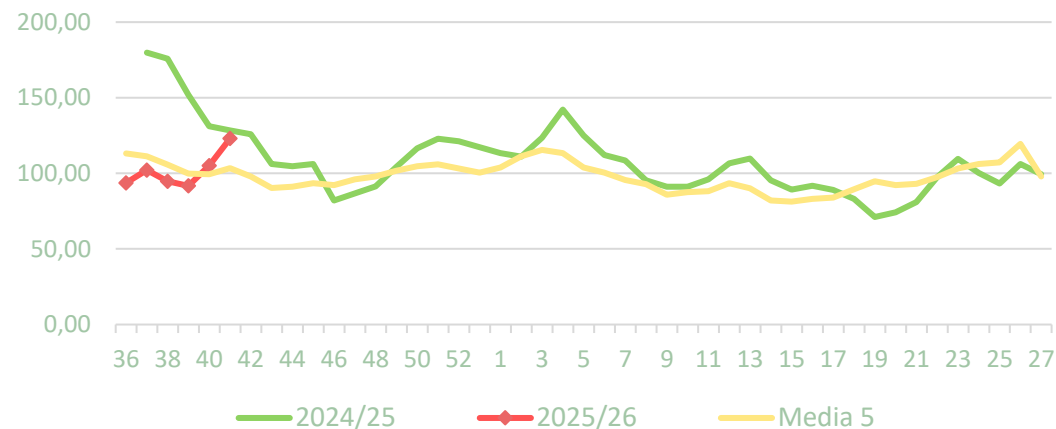


Precios medios nacionales:

Precio en 'origen' - COLIFLOR (€/100kg)



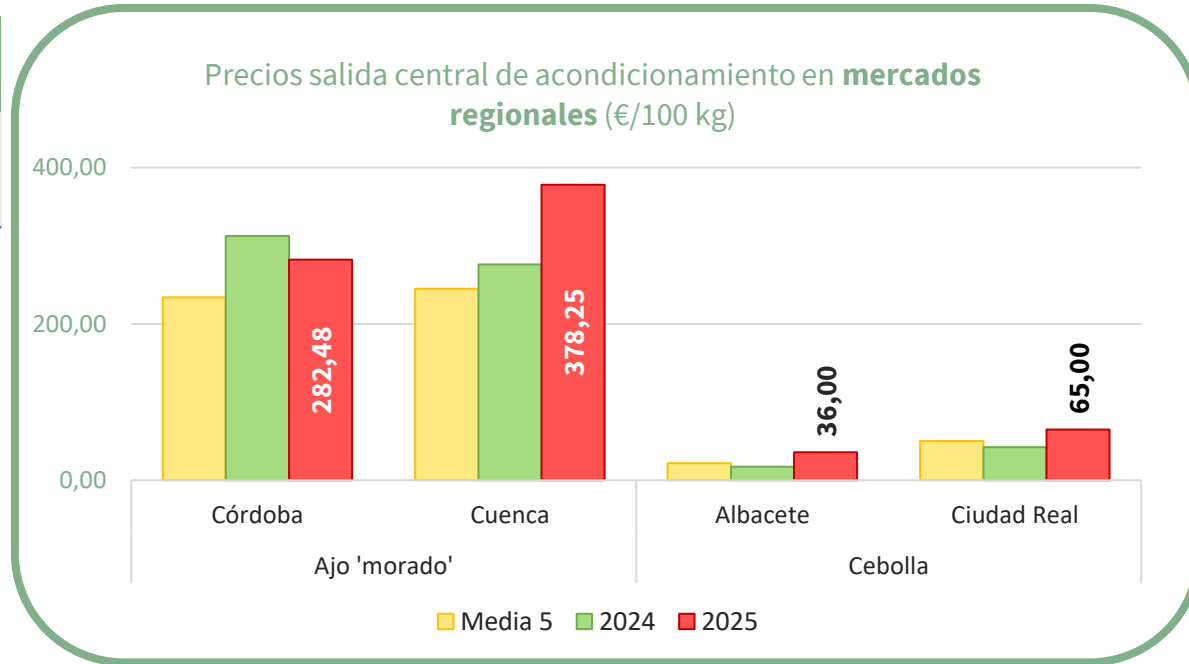
Salida Central de Acondicionamiento - COLIFLOR (€/100kg)



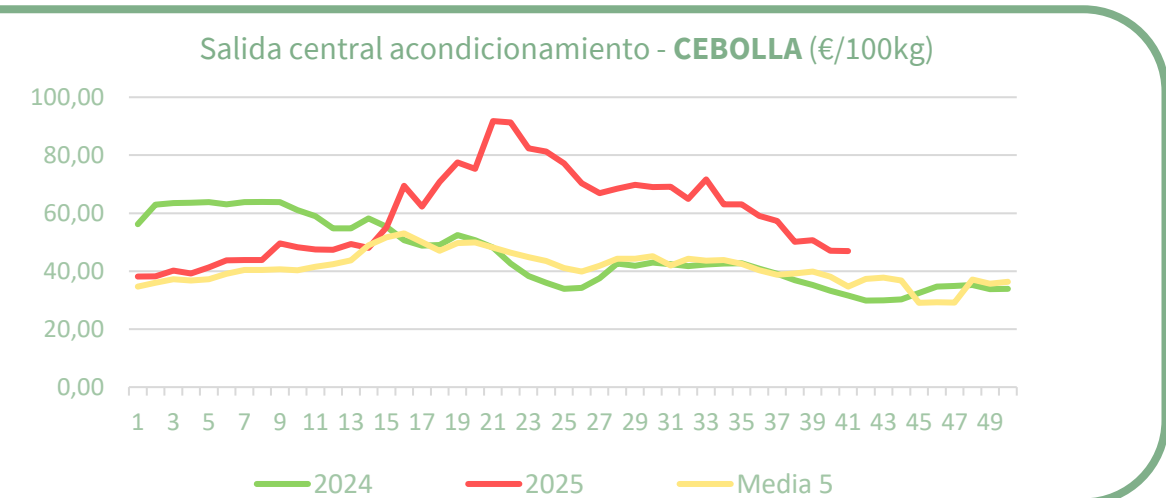
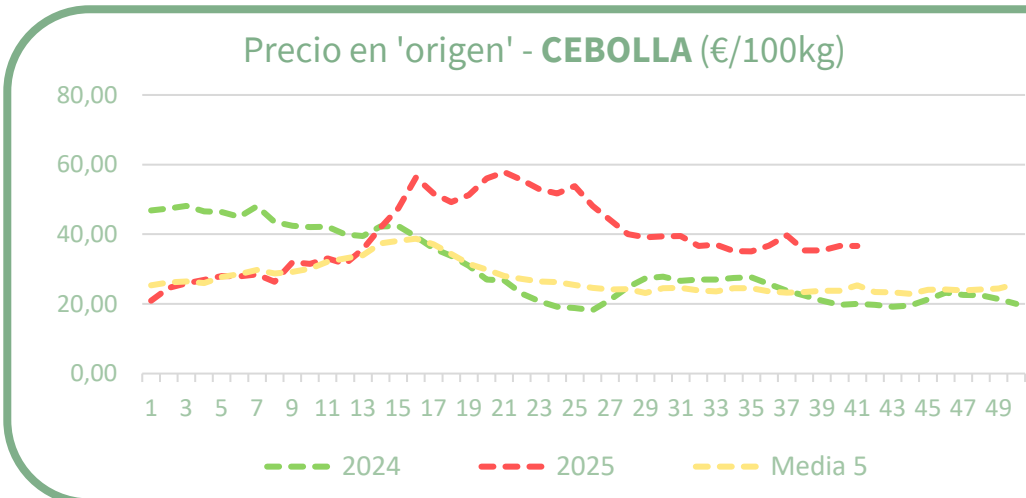


Productos	Origen (€/100kg)			Salida central de Acondicionamiento (€/100kg)		
	Sem. Actual	Sem. Anterior (%)	Media 5 (%)	Sem. Actual	Sem. Anterior (%)	Media 5 (%)
Cebolla	36,63	0,0%	44,6%	46,97	-0,1%	35,6%
Ajo	195,76	0,0%	26,1%			
Ajo - Blanco				231,35	0,0%	13,6%
Ajo - Morado				304,54	5,9%	28,9%
Ajo - Primavera				246,20	0,0%	23,6%
Zanahoria	27,70	0,0%	14,5%	42,23	-0,4%	12,9%

Precios regionales de la semana:



Precios medios nacionales:

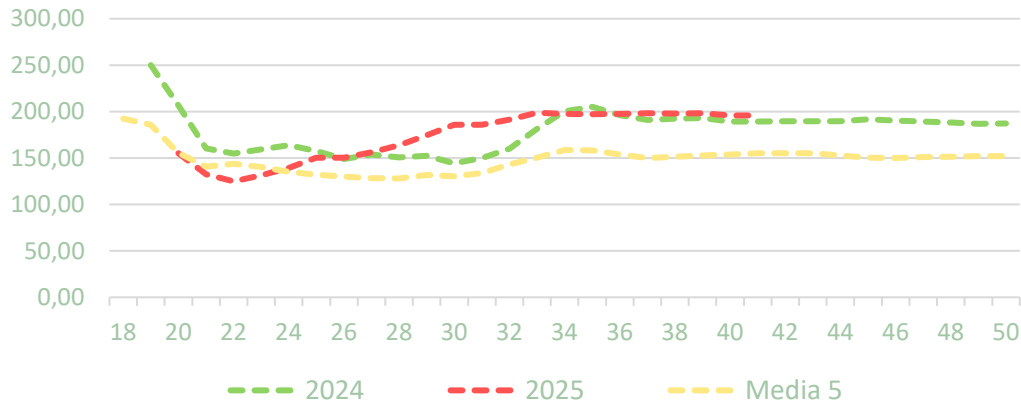




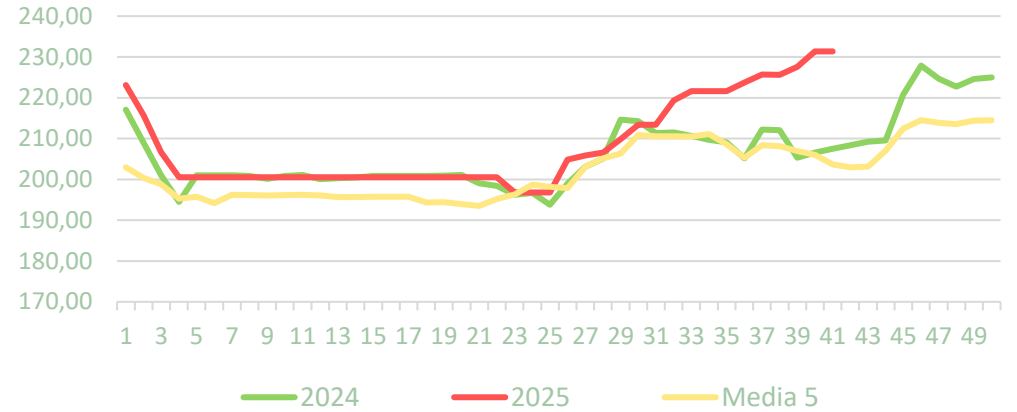
PRECIOS SEMANA 41/2025 del 6 al 12 de OCT de 2025

Precios medios nacionales:

Precio en 'origen' - **AJO** (€/100kg)

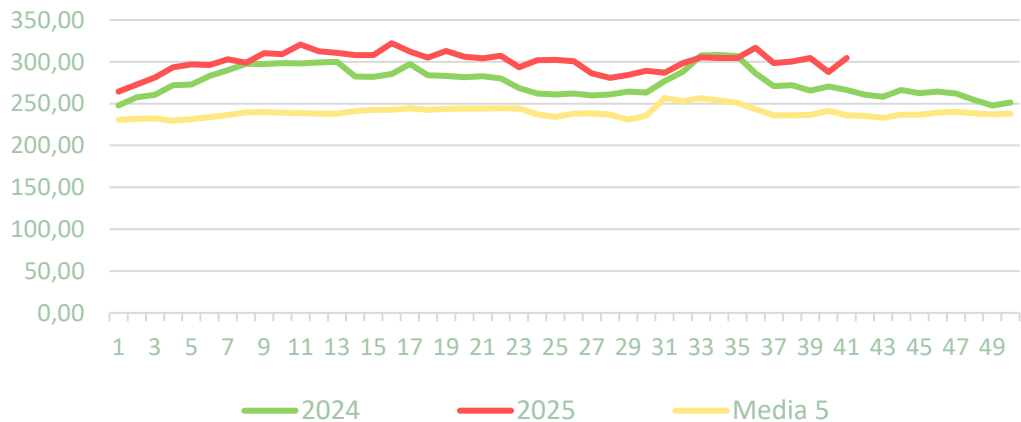


Salida central acondicionamiento - **AJO BLANCO** (€/100kg)

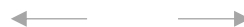
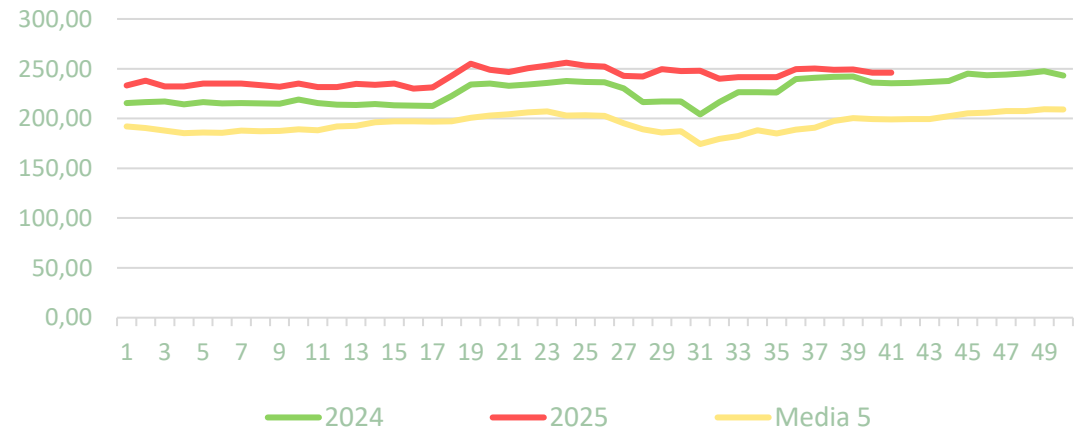


Precios medios nacionales:

Salida central acondicionamiento - **AJO MORADO** (€/100kg)

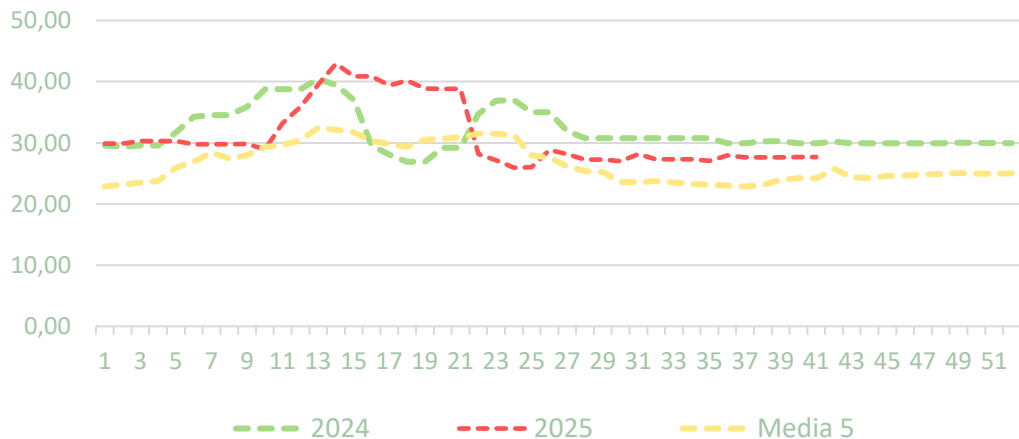


Salida central acondicionamiento - **AJO PRIMAVERA** (€/100kg)

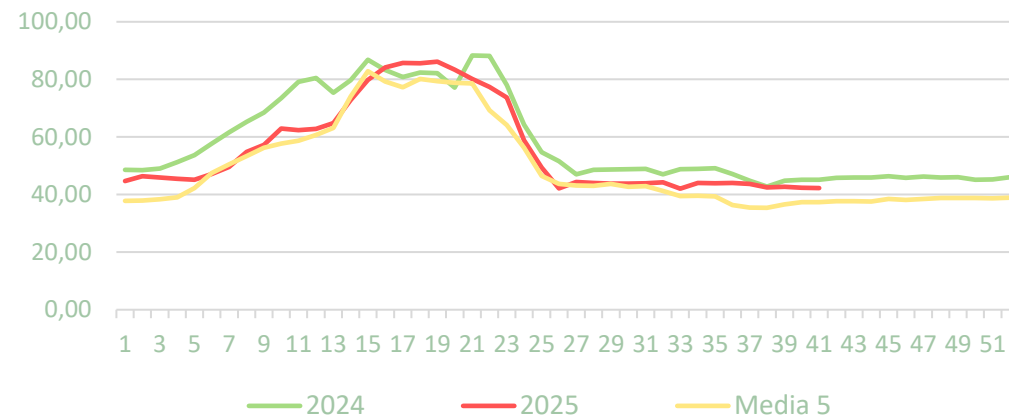


Precios medios nacionales:

Precio en 'origen' - ZANAHORIA (€/100kg)

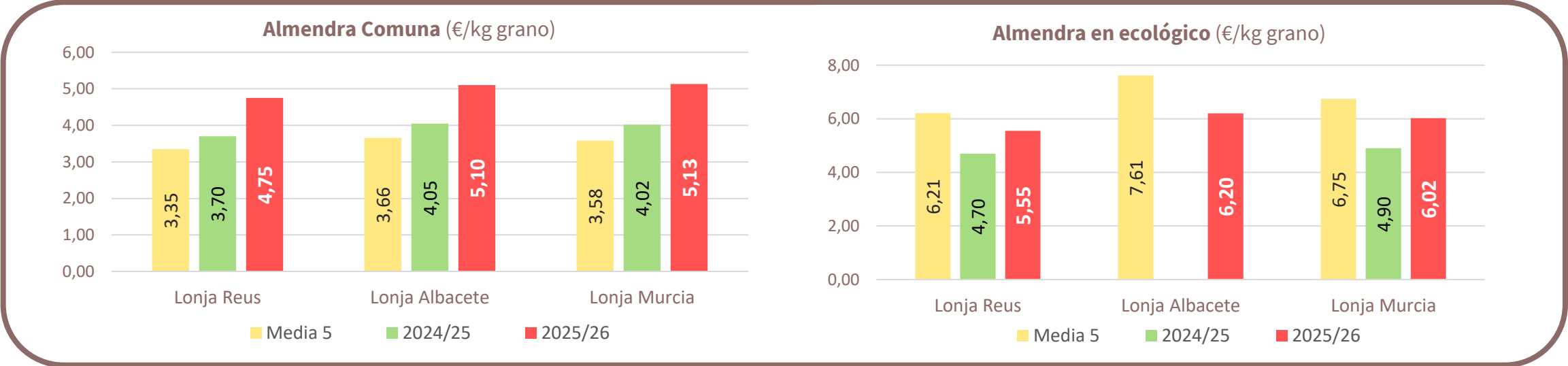


Salida central acondicionamiento - ZANAHORIA (€/100kg)



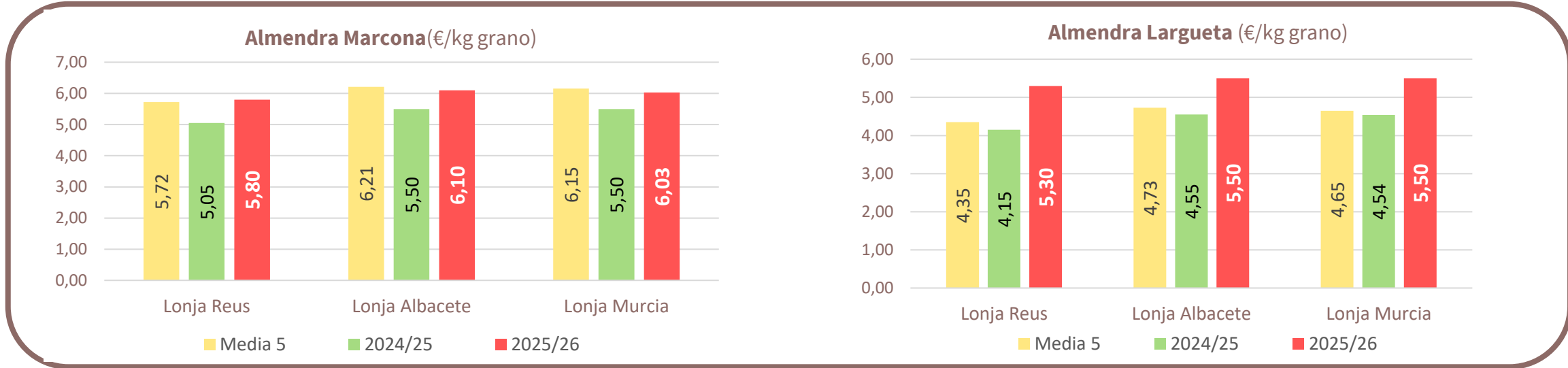
Productos		Lonja de Reus (€/kg grano)			Lonja de Albacete (€/kg grano)			Lonja de Murcia (€/kg grano)		
		Sem. Actual	Sem. Anterior (%)	Media 5 (%)	Sem. Actual	Sem. Anterior (%)	Media 5 (%)	Sem. Actual	Sem. Anterior (%)	Media 5 (%)
Almendra	Comuna	4,75	-1,0%	41,8%	5,10	-1,9%	39,3%	5,13	-0,4%	43,1%
	Largueta	5,30	0,0%	21,8%	5,50	-0,9%	16,3%	5,50	-0,2%	18,3%
	Marcona	5,80	0,0%	1,4%	6,10	-0,8%	-1,8%	6,03	-0,2%	-2,0%
	Guara	5,00	-1,0%	44,2%	5,25	-0,9%	38,5%	5,25	-0,2%	42,7%
	Ecológico	5,55	-2,6%	-10,7%	6,20	-0,8%	-18,6%	6,02	0,3%	-10,8%
Avellana		8,06	0,8%	68,4%						
Pistacho (kerman grano 20/22)		5,50	0,0%	31,3%	8,50	0,0%	3,0%			

Precios medios nacionales:

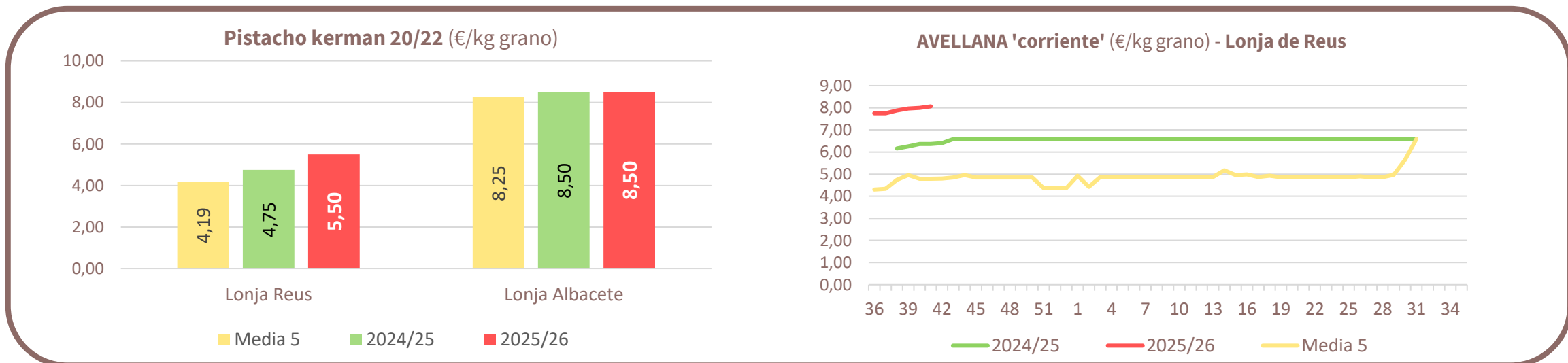




Precios medios nacionales:



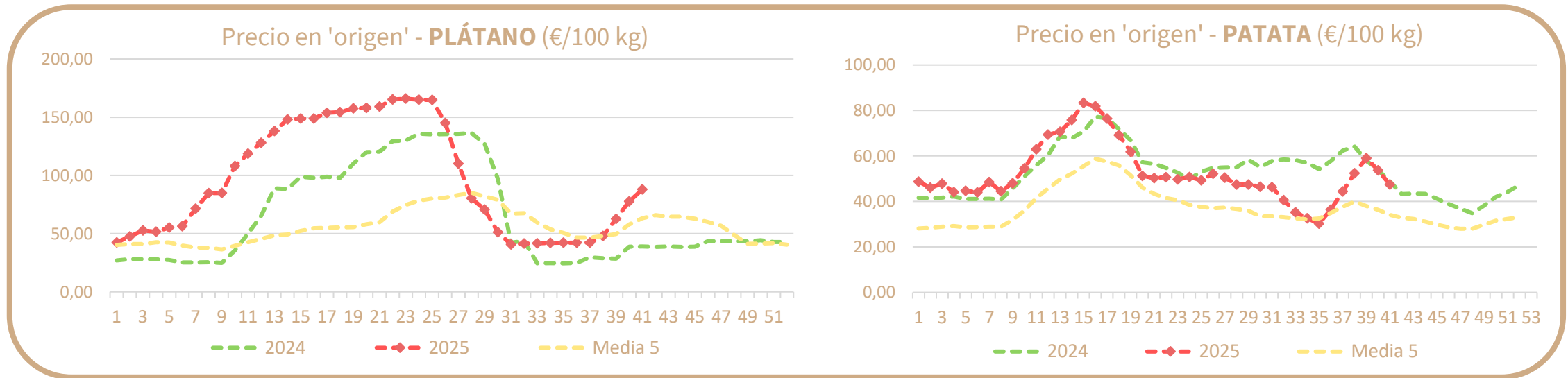
Precios medios nacionales:





Productos	Origen (€/100kg)		
	Sem. Actual	Sem. Anterior (%)	Media 5 (%)
Plátano	87,90	13,3%	39,1%
Patata	47,45	-11,7%	39,4%

Precios medios nacionales:





Fuentes de datos

- ❑ Informe Semanal de Coyuntura (MAPA): [Informe semanal de coyuntura](#)
- ❑ Observatorio de Precios de la Junta de Andalucía: [FRUTOS ROJOS](#)
- ❑ Precios Europeos: DG AGRI
 - Precios en Origen: [Fruit and vegetables prices \(supply chain\)](#)
 - Precios a Salida de centro de acondicionamiento: [Fruit and vegetables prices \(supply chain\)](#)



GOBIERNO
DE ESPAÑA

MINISTERIO
DE AGRICULTURA, PESCA
Y ALIMENTACIÓN

DIRECCIÓN GENERAL
DE PRODUCCIONES Y MERCADOS
AGRARIOS

SUBDIRECCIÓN GENERAL
DE FRUTAS Y HORTALIZAS Y
VITIVINICULTURA

