



Cítricos



Frutas de pepita



Fruta de hueso



Frutos rojos



Hortalizas
invernadero



Hortalizas
al aire libre



Melón y sandía



Frutos secos



Otras frutas
y hortalizas

BOLETÍN SEMANAL DE PRECIOS DE FRUTAS Y HORTALIZAS

SEMANA 40/2025

(del 29 al 5 de octubre de 2025)

Titulares



PRECIOS PAÍSES DE LA UNIÓN EUROPEA

ACTUALIZACIÓN A SEMANA 40/2025



GOBIERNO
DE ESPAÑA

MINISTERIO
DE AGRICULTURA, PESCA
Y ALIMENTACIÓN

DIRECCIÓN GENERAL
DE PRODUCCIONES Y MERCADOS
AGRARIOS

SUBDIRECCIÓN GENERAL
DE FRUTAS Y HORTALIZAS Y
VITIVINICULTURA



Aviso Legal: los contenidos de esta publicación podrán ser reutilizados, citando la fuente y la fecha, en su caso, de la última actualización.

Título:

Boletín Semanal de Precios de Frutas y Hortalizas

Edita:

© Ministerio de Agricultura, Pesca y Alimentación.

Secretaría General Técnica. Centro de Publicaciones.

Unidad proponente:

Dirección General de Producciones y Mercados Agrarios.

Subdirección General de Frutas y Hortalizas y Vitivinicultura

NIPO: 003-25-098-7

Tienda online:

www.mapa.gob.es

<https://servicio.mapa.gob.es/tienda/>

e-mail:

centropublicaciones@mapa.es

Catálogo de Publicaciones de la Administración General del Estado:

<https://cpaga.mpr.gob.es/>

Para contribuir a la protección del medio ambiente, se recomienda imprimir esta publicación únicamente si es estrictamente necesario, ya sea en su totalidad o en parte.





Cítricos

Esta semana se observan cotizaciones superiores a la media de las últimas cinco campañas, tanto en la posición de origen como a salida de central, en una semana caracterizada por la incertidumbre derivada de las fuertes precipitaciones registradas en parte del litoral.

En **origen**, ligeros repuntes en naranja tipo navel (+0,7%) y limón (+0,6%), estabilidad en clementina y ligero retroceso en satsuma (-0,8%) que es mayor en mandarina (-3,6%). Precios semanales por encima de la media, destacando limón y mandarina, con un diferencial del 38% en ambos casos.

A **salida de central**, retrocesos en satsuma y algo mayor en limón, aunque en ambos casos el precio se sitúa en valores superiores a la media, especialmente en limón. Primera cotización de clementina, un 13% superior a la media.

En los **mercados regionales** precios muy superiores a la campaña pasada y media en limón fino tanto en Alicante como en Murcia y Málaga.



Precios Europeos

Cotizaciones en campo solamente disponibles para España, con ligera apreciación de la **media nacional naranja** en España.

A **salida de central de acondicionamiento**, solo precios en Grecia y Portugal con apreciaciones en ambos países para la media nacional de naranja.



Frutas de pepita

El mercado de fruta de pepita mantiene un buen ritmo de ventas, aunque con tranquilidad como suele ser lo característico de estos comienzos de campaña, donde hay oferta de manzanas y peras en toda Europa.

En **origen**, los precios suben para las peras mientras en el caso de las manzanas hay subidas en los precios de Golden (+2,5%) tras el descenso de la semana pasada, estabilidad en las cotizaciones de Fuji y descensos en el caso de la variedad Gala. Precios semanales por encima de la media de los últimos cinco años en todos los casos.

A **salida de central**, repunte esta semana en todos los precios de manzanas, y estabilidad en la pera Conferencia, la única que cotiza a salida de central. También en esta posición los precios semanales por encima de la media en porcentajes superiores al 25%.

En los **mercados regionales** precios superiores a campañas pasadas, salvo en Zaragoza que en el caso de Golden están a nivel de la campaña pasada y en Conferencia por debajo.



Precios Europeos

En **origen**, en la **manzana Golden** esta semana Francia repite cotización respecto a la anterior y aún no hay información de Polonia y no hay dato esta semana de Italia.

A **salida de los centros de acondicionamiento los precios de la manzana Golden** se sitúan por encima de años anteriores, salvo en Francia que está por debajo de la campaña pasada y cerca de niveles medios. La manzana belga cotiza casi un 30% por debajo de la española y un 38% de la francesa.



Hortalizas de invernadero

Primeras semanas de la nueva campaña de hortalizas de invernadero en un inicio caracterizado en términos generales por cotizaciones, tanto en origen como a salida de central, por debajo de los valores medios en calabacín, pepino y tomate.

En **origen**, esta semana se observan notables repuntes en pepino (+41,5%), tomate redondo liso (+19,4%) y ligeramente en calabacín, mientras que la berenjena (-21,4%) y el pimiento (-8,5%) vuelven a retroceder en un comportamiento similar a campañas previas. Los precios semanales de tomate y calabacín se mantienen por debajo de valores medios, caso contrario del resto de cultivos, especialmente el pimiento con un importante diferencial (+58%).

A **salida de central de acondicionamiento** se observa una dinámica similar a origen, con cotizaciones más ajustadas a la baja respecto de las medias en relación con la posición en origen.

En relación con los **precios regionales**, precios semanales en general por debajo de la media y la campaña pasada para los principales mercados de tomate redondo liso y pimiento cuadrado. Mejor comportamiento del pepino tipo Almería.



Precios Europeos

Las cotizaciones iniciales se sitúan por debajo de valores medios, especialmente en España para el tomate redondo liso en ambas posiciones. En Países Bajos sucede igual, pero el tomate Cherry a **salida de central** sí que comienza con cotizaciones superiores, a diferencia de España y Francia.



Hortalizas al aire libre

El comienzo de la nueva campaña de hortalizas aire libre de otoño/invierno se desarrolla con cotizaciones superiores a la media en origen tanto en lechuga como coliflor, al contrario que brócoli y alcachofa. Por su parte, las cotizaciones de las hortalizas de verano mantienen la tendencia de las semanas anteriores con valores notablemente superiores a los medios en ambas posiciones.

En **origen**, se observan repuntes en todos los cultivos salvo lechuga (-4,9%) y ajo (-1,2%), destacando la tendencia al alza de alcachofa y coliflor. Precios semanales superiores a la media, exceptuando los casos del brócoli y alcachofa con notables diferenciales.

A **salida de central**, se observan retrocesos generalizados en los dos grupos de hortalizas al aire libre, con la salvedad de coliflor y ajo “blanco”. La lechuga registra un precio semanal un 14,6% inferior a la media, siendo en el resto de los cultivos los diferenciales positivos especialmente en los hortalizas de verano.

En **mercados regionales**, la lechuga romana cotiza en Murcia por encima de valores medios, al contrario que en Granada. La coliflor en La Rioja mantiene precios ligeramente superiores a la media y el ajo “morado y la cebolla se sitúa en valores muy superiores a los medios en sus respectivos mercados regionales.

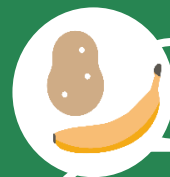


Frutos secos

Estabilidad en las lonjas, con cotizaciones en el caso de la **almendra** por encima de la media en todas las variedades salvo en Marcona que se sitúa muy cerca de la media. En el caso de las **producciones ecológicas de almendra** los diferenciales con la media siguen siendo negativos, aunque con menor magnitud que el año pasado en estos momentos de campaña.

Tampoco hay cambios en las **cotizaciones de avellana**, que **se sitúa en valores máximos de los últimos 10 años** de los que disponemos de registros.

Y por último el **pistacho** que tampoco cambia su cotización ni en Reus ni en Albacete, en niveles similares a final de campaña y por encima de media.



Otras frutas y hortalizas

El **plátano** vuelve a incrementar su precio, tercer repunte intersemanal consecutivo a doble dígito, propio de estas alturas de campaña, que en esta ocasión se acerca al 24%, situándose la cotización un 34% por encima del valor medio semanal.

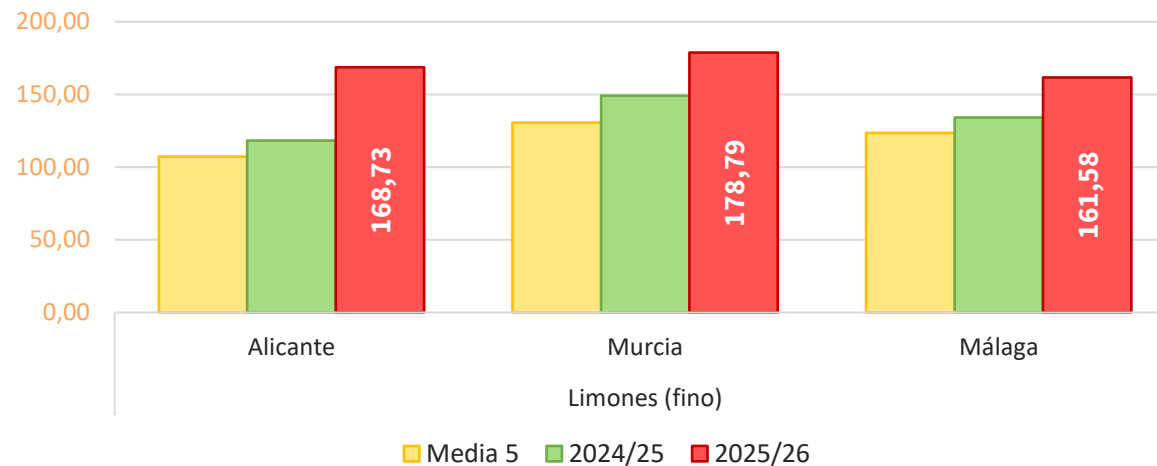
Después de un mes con tendencia al alza, esta semana se observa un retroceso de la **patata** en torno al 9%, consecuencia de la pérdida de peso relativo del mercado gallego en el cálculo del precio medio nacional. La cotización semanal se sitúa un 48% por encima del valor medio.



Productos	Origen* (€/100kg)			Salida central Acondicionamiento (€/100kg)		
	Sem. Actual	Sem. Anterior (%)	Media 5 (%)	Sem. Actual	Sem. Anterior (%)	Media 5 (%)
Naranja 'navel'	27,83	0,7%	18,8%			
Clementina	56,08	-0,1%	23,0%	150,98		12,9%
Satsuma	28,06	-0,8%	11,8%	86,91	-0,5%	12,8%
Mandarina	54,24	-3,6%	38,0%			
Limón	70,65	0,6%	38,0%	176,01	-1,5%	48,5%

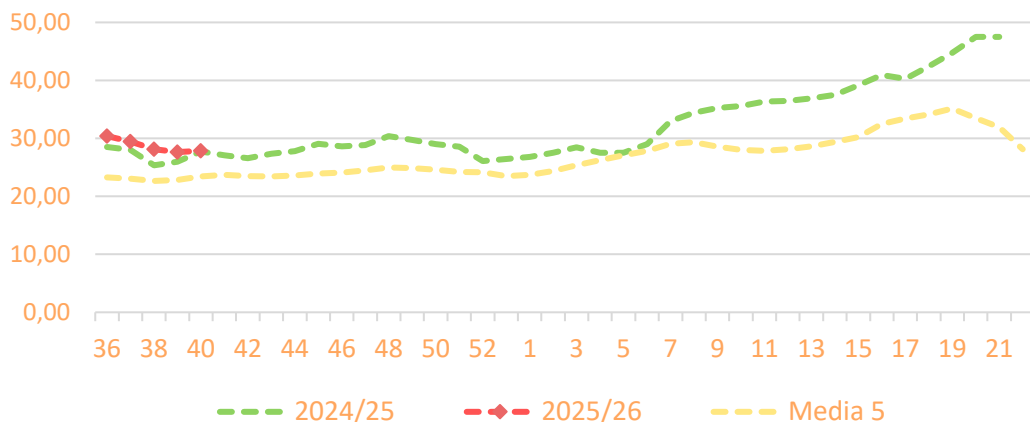
Precios regionales de la semana:

Precios salida central de acondicionamiento en **mercados regionales** (€/100 kg)

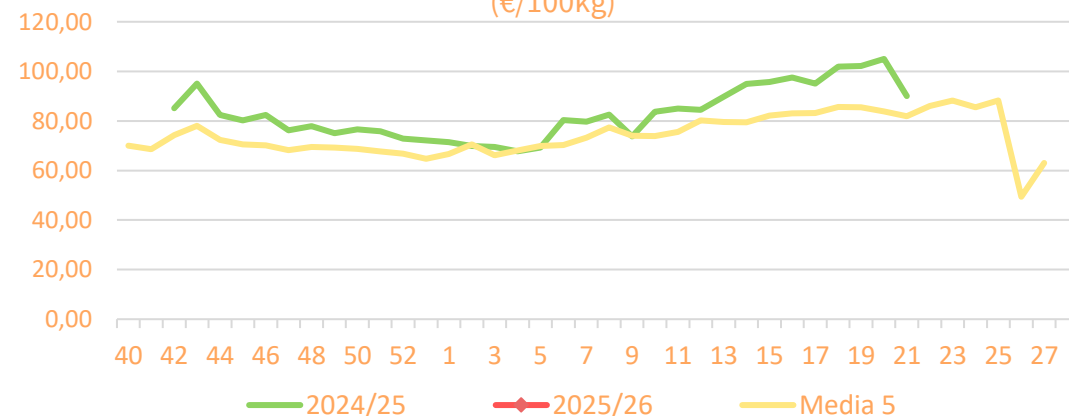


Precios medios nacionales:

Precio en 'origen' - **NARANJA 'navel'** (€/100kg)



Salida Central de Acondicionamiento - **NARANJA 'navel'** (€/100kg)



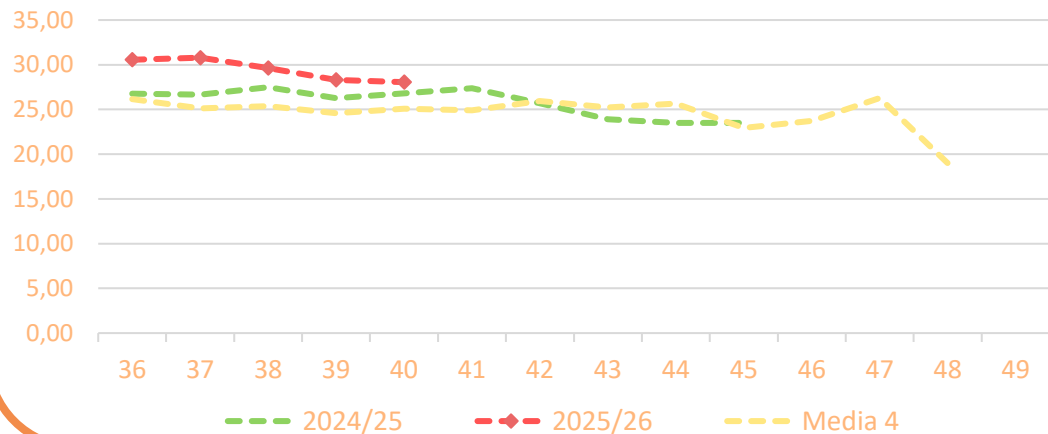


Precios medios nacionales:

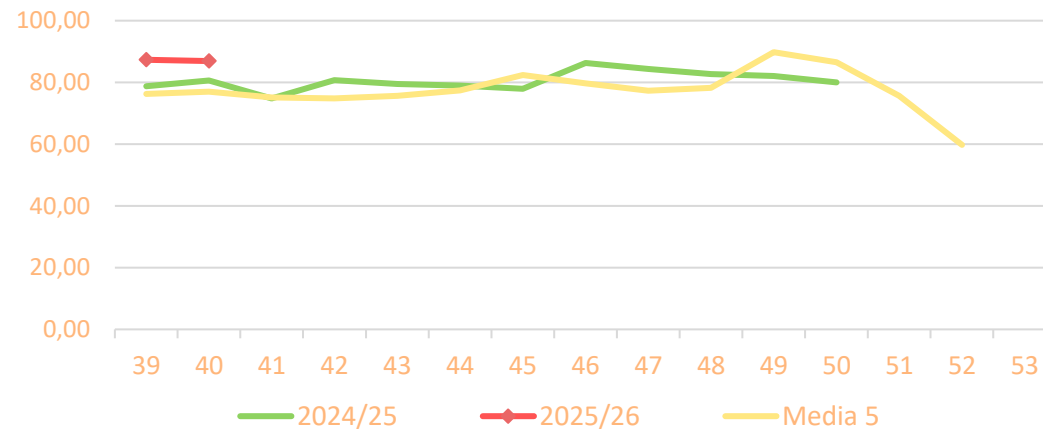
Inicio

Cítricos

Precio en 'origen' - SATSUMAS (€/100kg)

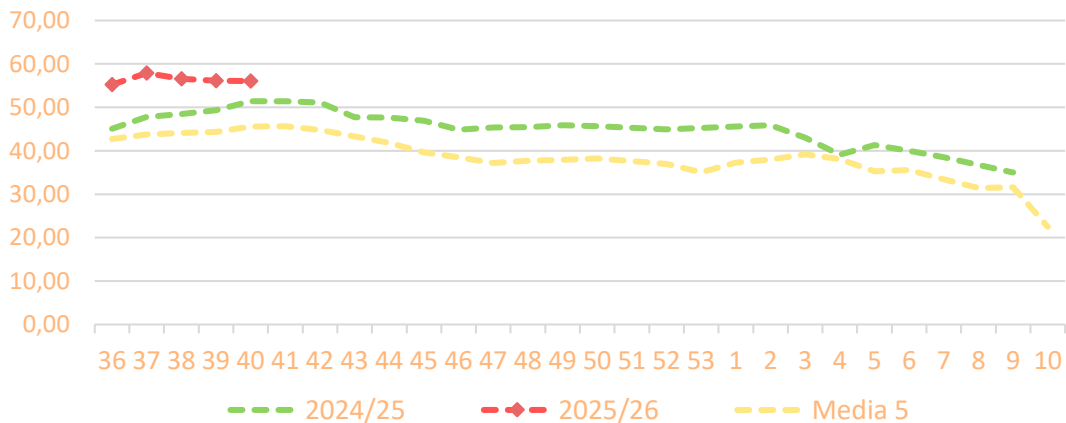


Salida Central de Acondicionamiento - SATSUMAS (€/100kg)

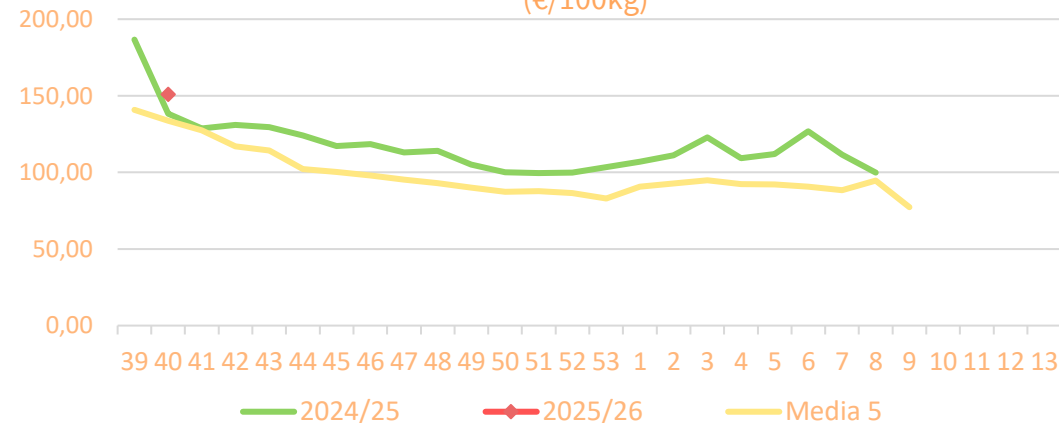


Precios medios nacionales:

Precio en 'origen' - CLEMENTINAS (€/100kg)



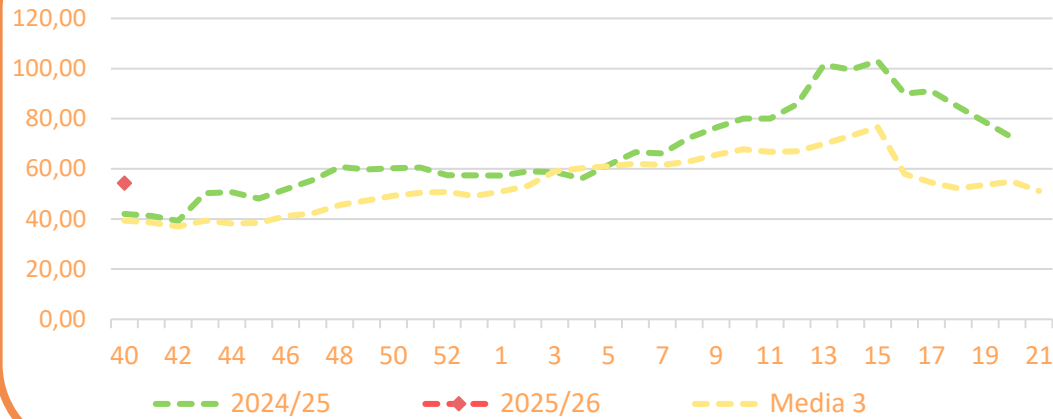
Salida Central de Acondicionamiento - CLEMENTINAS (€/100kg)



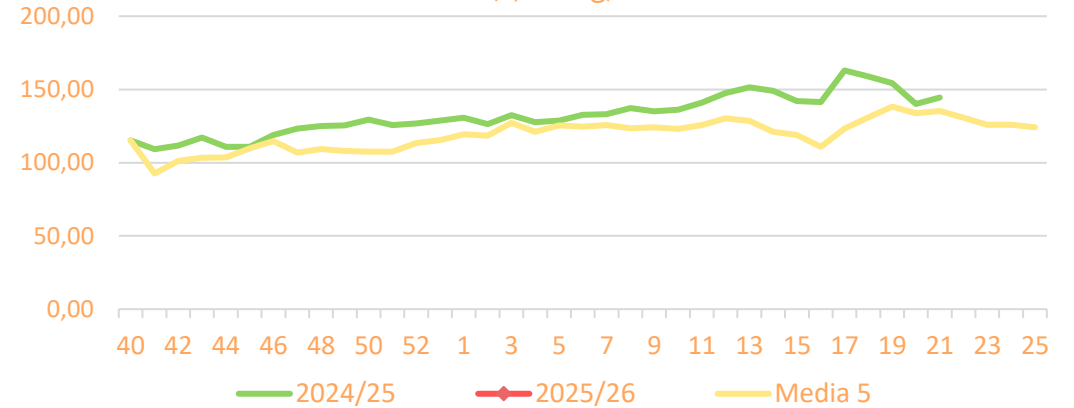


Precios medios nacionales:

Precio en 'origen' - MANDARINAS (€/100kg)

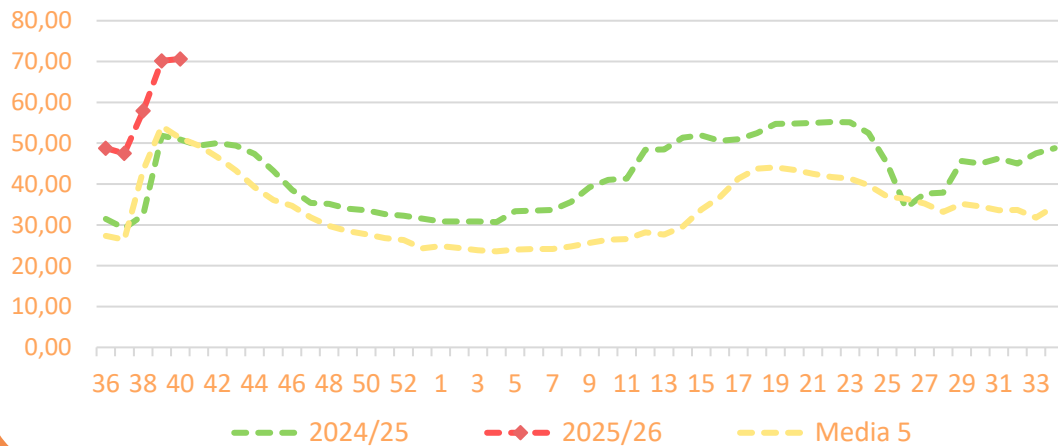


Salida Central de Acondicionamiento - MANDARINAS (€/100kg)

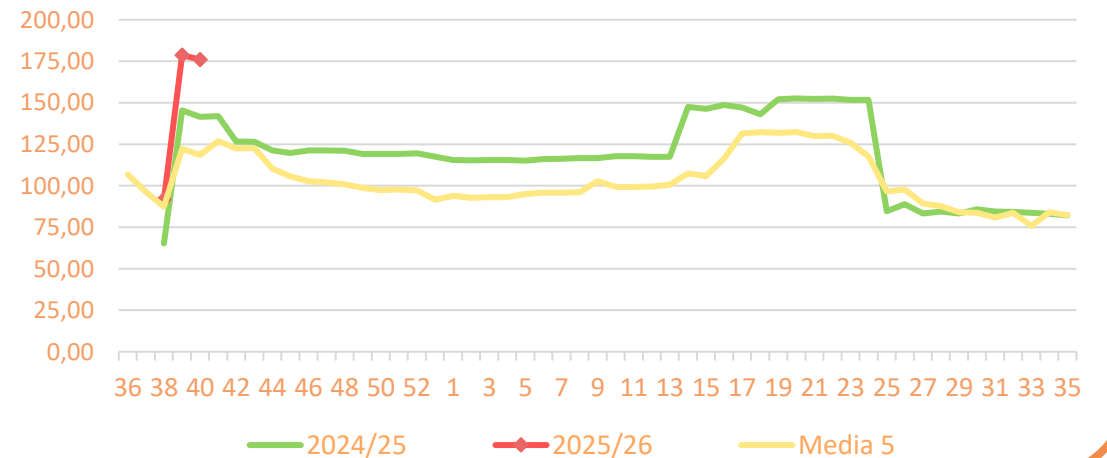


Precios medios nacionales:

Precio en 'origen' - LIMÓN (€/100kg)



Salida Central de Acondicionamiento - LIMÓN (€/100kg)





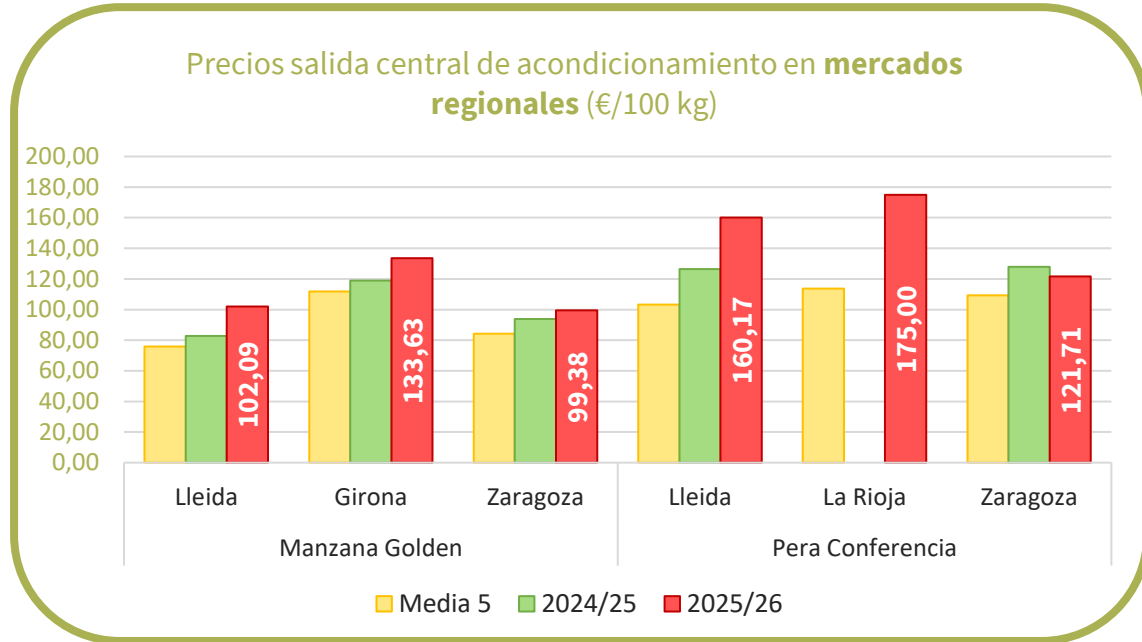
Inicio

Frutas de pepita

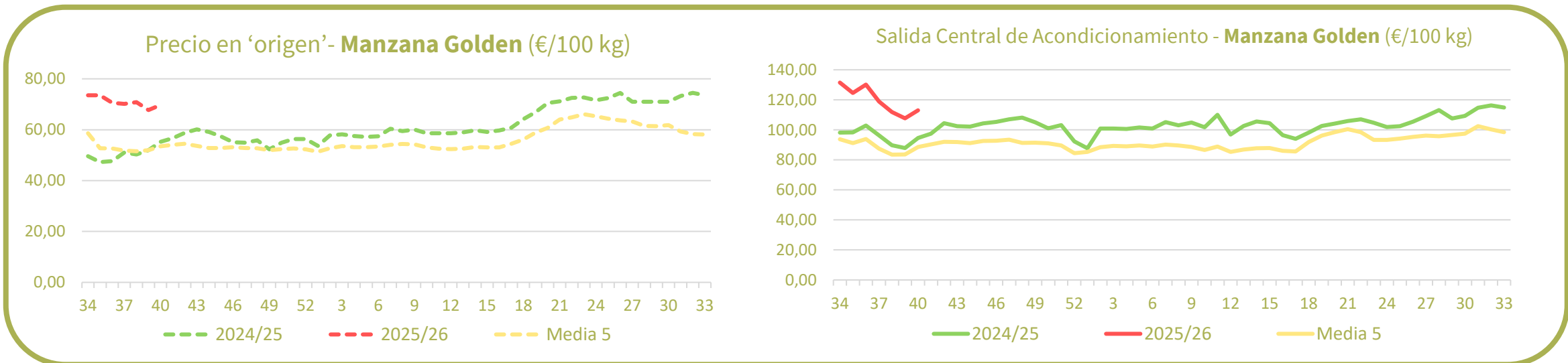
PRECIOS SEMANA 40/2025 del 29 de SEP al 05 de OCT de 2025

Productos	Origen (€/100kg)			Salida central de Acondicionamiento (€/100kg)		
	Sem. Actual	Sem. Anterior (%)	Media 5 (%)	Sem. Actual	Sem. Anterior (%)	Media 5 (%)
Golden	69,72	2,9%	30,4%	113,07	5,0%	27,7%
Fuji	97,50	0,0%	37,2%	159,00	6,0%	56,9%
Gala	64,53	-4,6%	12,5%	129,67	1,1%	49,2%
Conferencia	88,35	3,5%	23,6%	155,32	0,1%	47,1%
Blanquilla	79,96	3,3%	28,1%			

Precios regionales de la semana:



Precios medios nacionales:



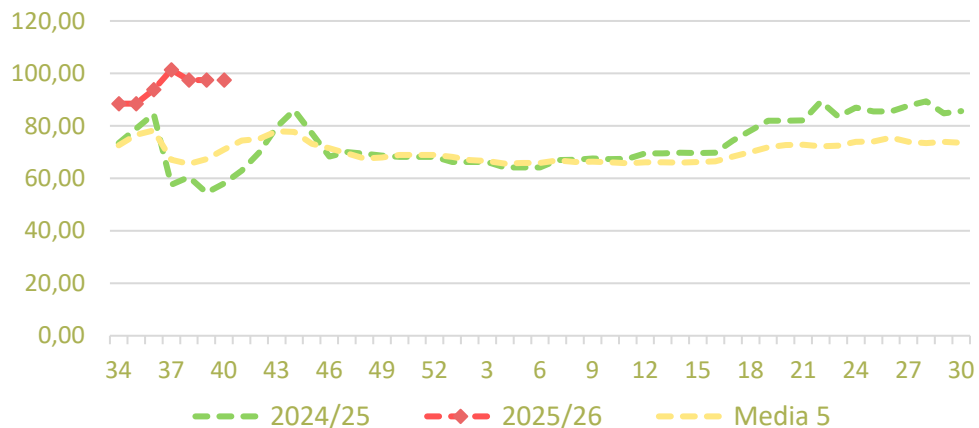


Inicio

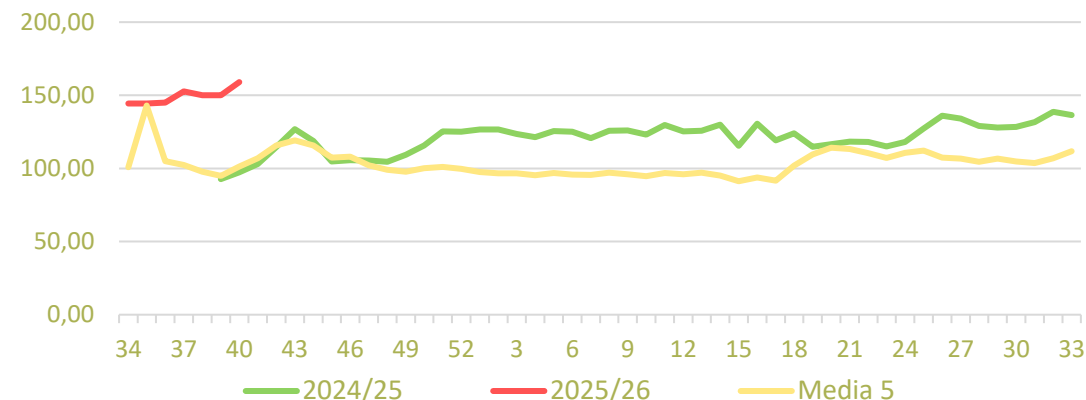
Frutas de pepita

Precios medios nacionales:

Precio en 'origen' - Manzana Fuji (€/100 kg)

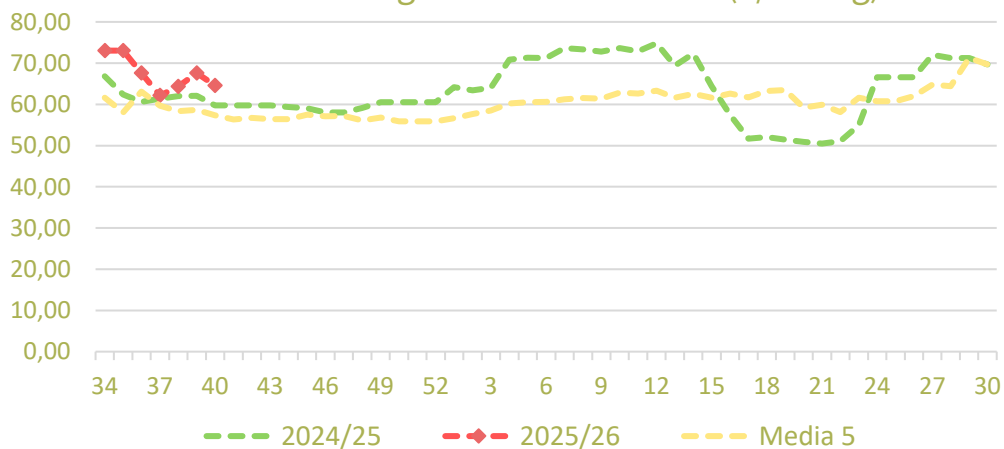


Salida Central de Acondicionamiento - Manzana Fuji (€/100 kg)

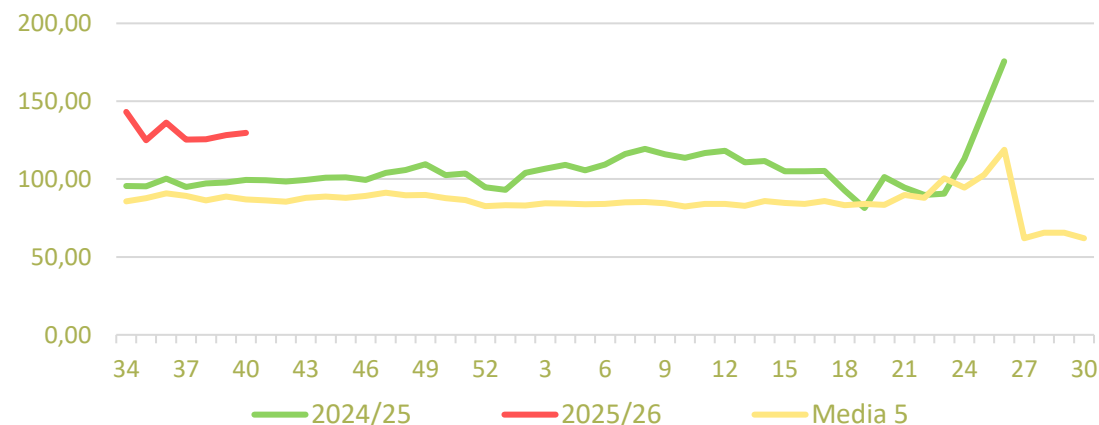


Precios medios nacionales:

Precio en 'origen' - Manzana Gala (€/100 kg)



Salida Central de Acondicionamiento - Manzana Gala (€/100 kg)



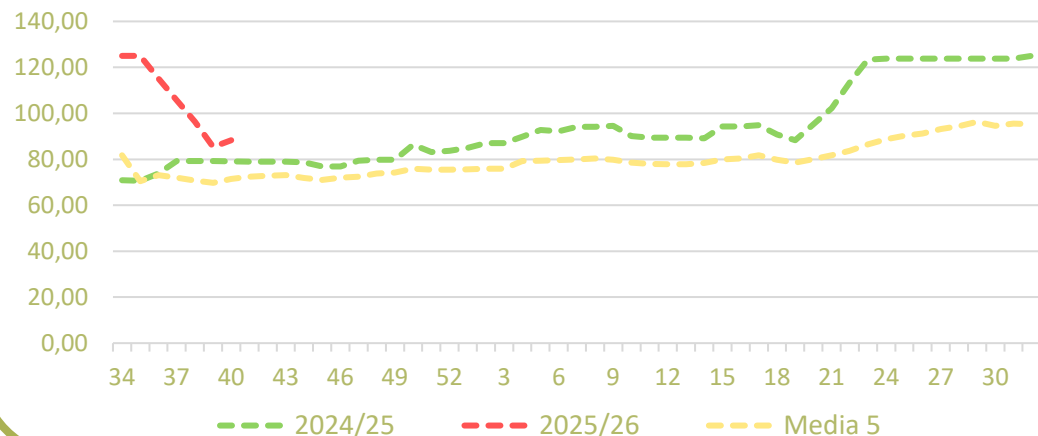


Inicio

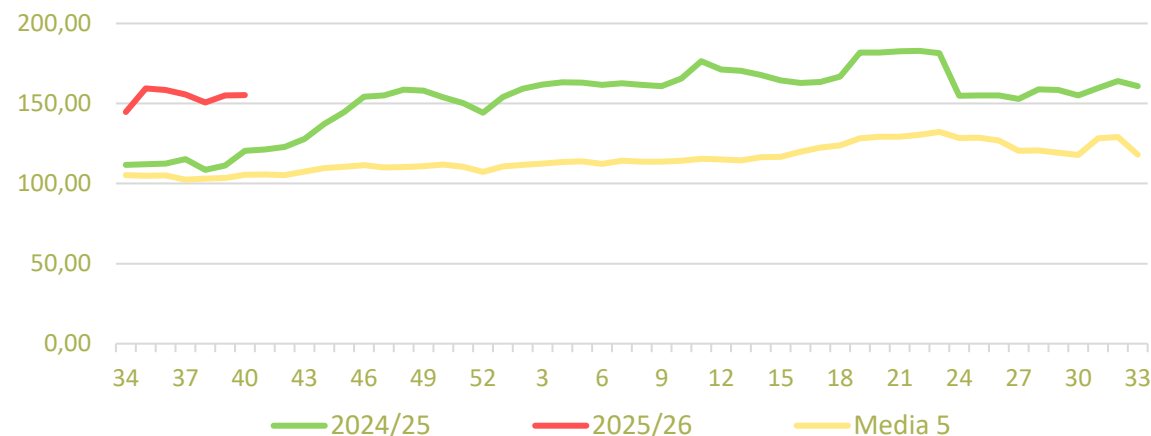
Frutas de pepita

Precios medios nacionales:

Precio en 'origen' - Pera Conferencia (€/100 kg)

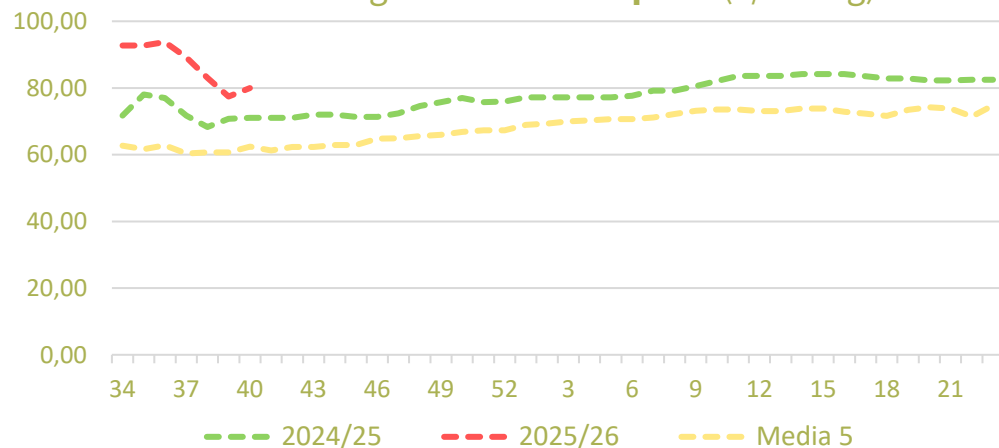


Salida Central de Acondicionamiento - Pera Conferencia (€/100 kg)

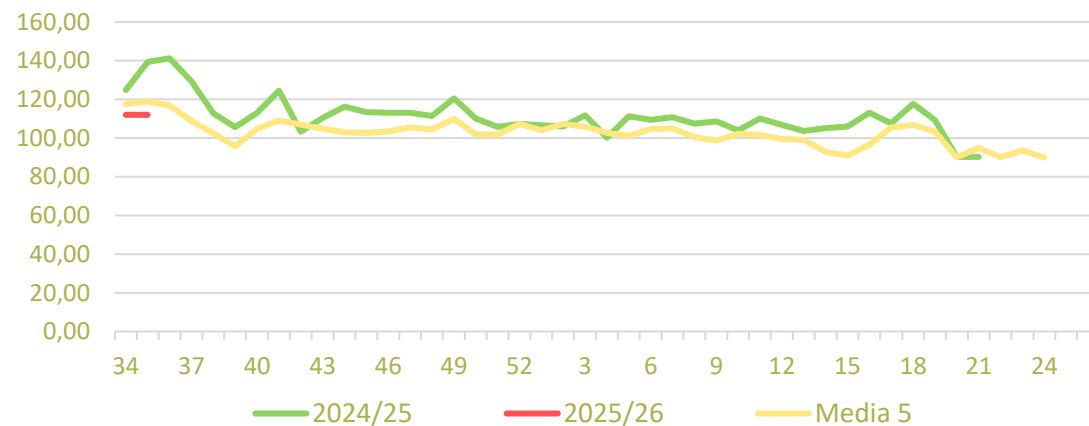


Precios medios nacionales:

Precio en 'origen' - Pera Blanquilla (€/100 kg)



Salida Central de Acondicionamiento - Pera Blanquilla (€/100 kg)

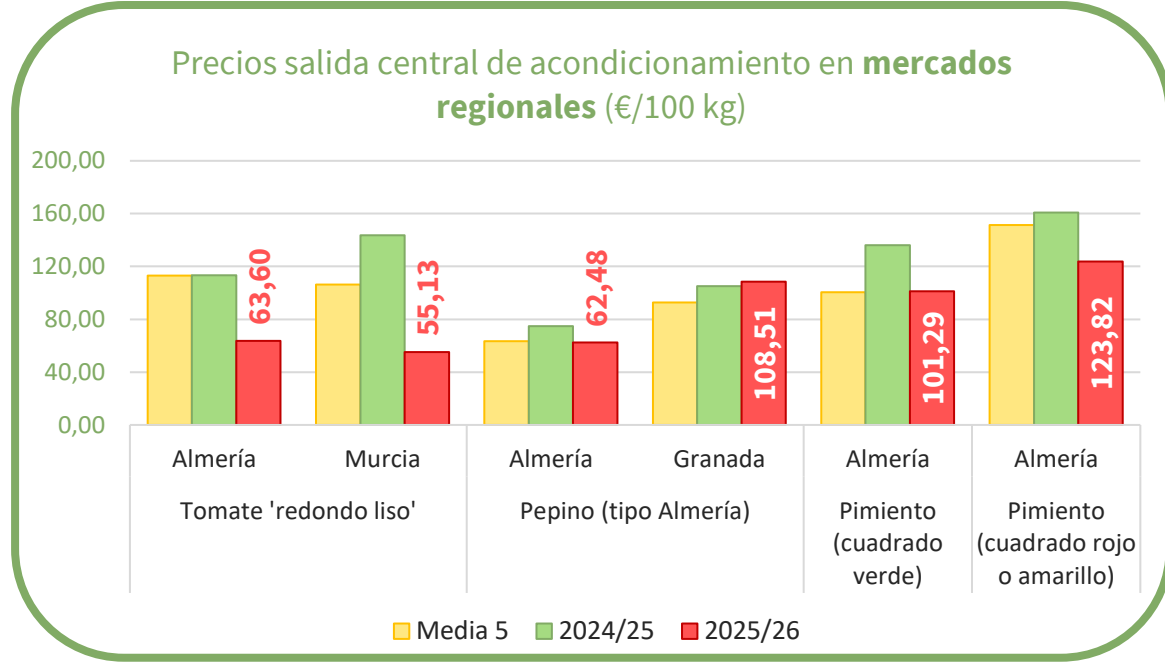




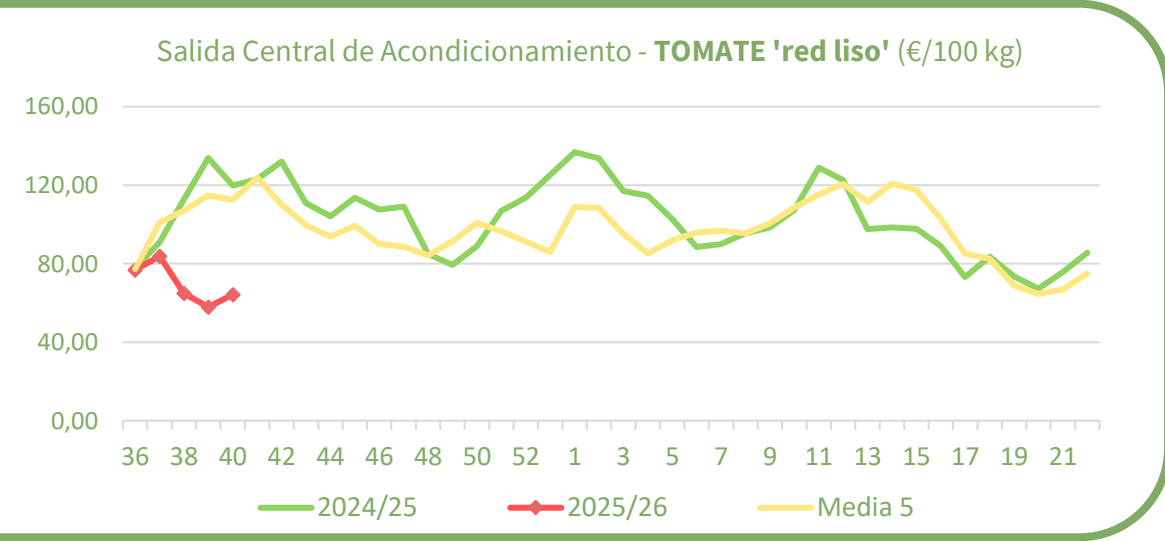
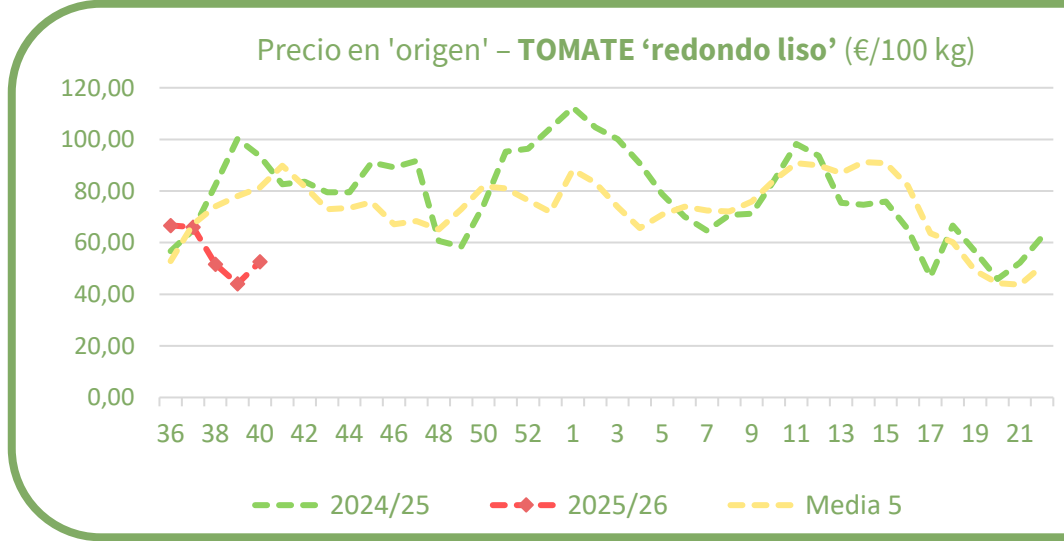
Productos	Origen (€/100kg)			Salida central de Acondicionamiento (€/100kg)		
	Sem. Actual	Sem. Anterior (%)	Media 5 (%)	Sem. Actual	Sem. Anterior (%)	Media 5 (%)
Tomate 'red liso'	52,57	19,4%	-35,4%	64,26	10,9%	-43,0%
Berenjena	60,43	-21,4%	20,0%	85,97	-17,6%	10,0%
Calabacín	32,35	1,2%	-44,8%	57,82	3,9%	-42,6%
Pepino	46,01	41,5%	6,8%	76,18	121,6%	6,9%
Pimiento	92,28	-8,5%	58,0%	130,81	-7,6%	5,9%

*En el caso del pepino a salida de central sólo se contemplan variedades lisas, mientras en origen se incluyen todos los tipos y variedades.
 ** En el pimiento a salida central de acondicionamiento se recogen precios de todos los tipos y variedades, mientras en origen sólo refleja precios del pimiento verde italiano.

Precios regionales de la semana:



Precios medios nacionales:

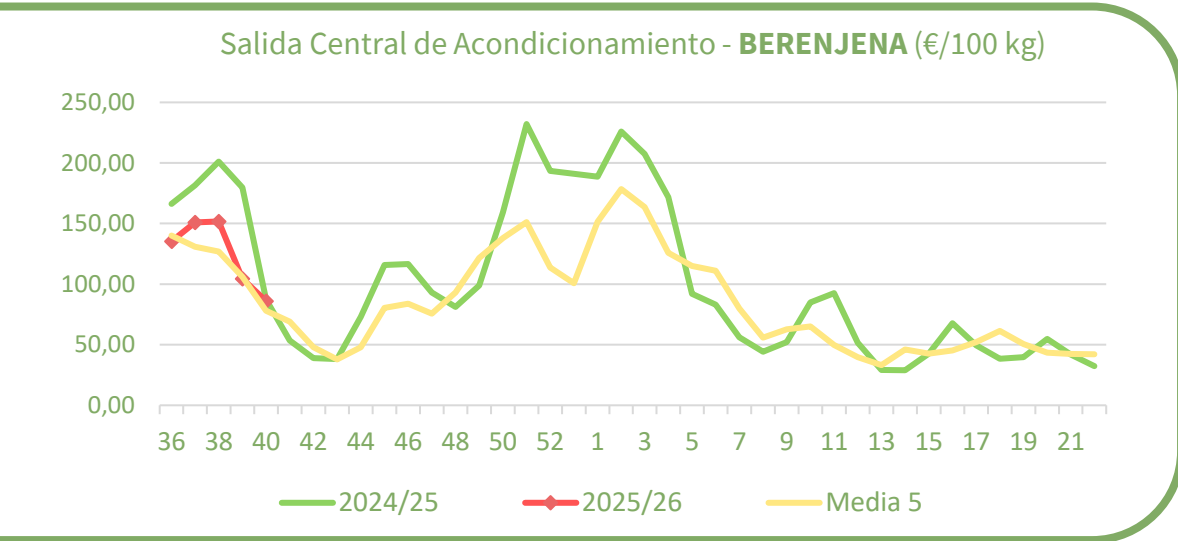
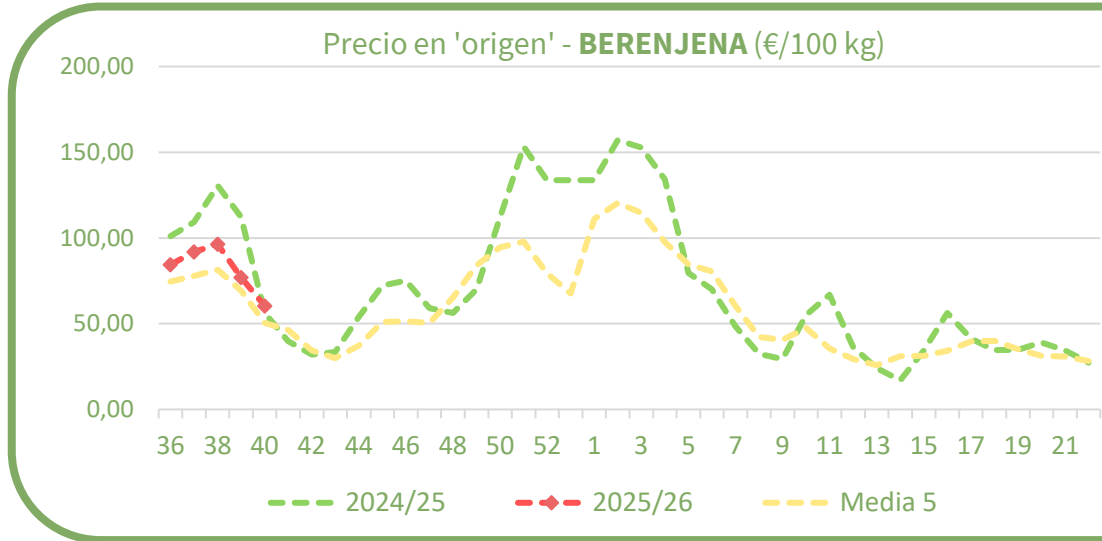




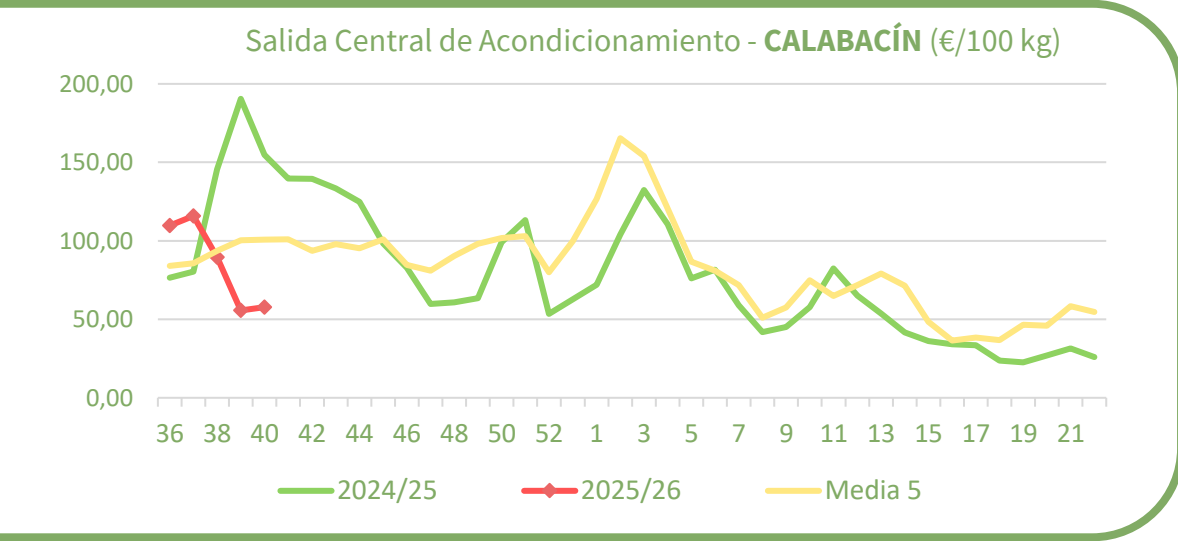
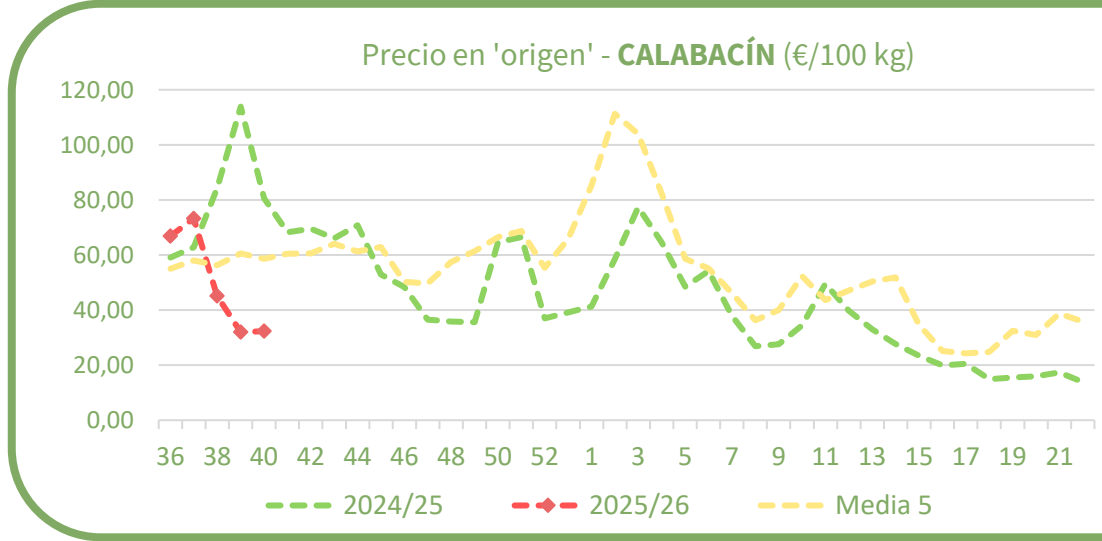
Inicio

Hortalizas de invernadero

Precios medios nacionales:



Precios medios nacionales:



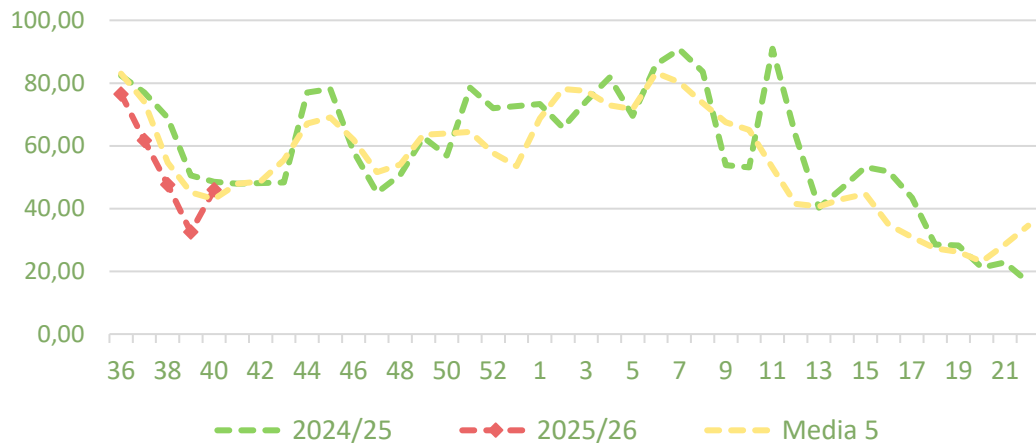


Inicio

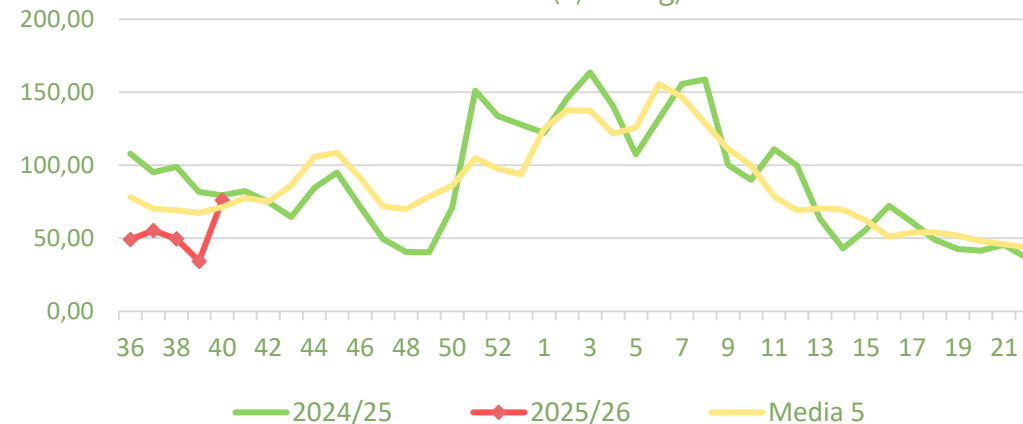
Hortalizas de invernadero

Precios medios nacionales:

Precio en 'origen' - **PEPINO** (€/100 kg)

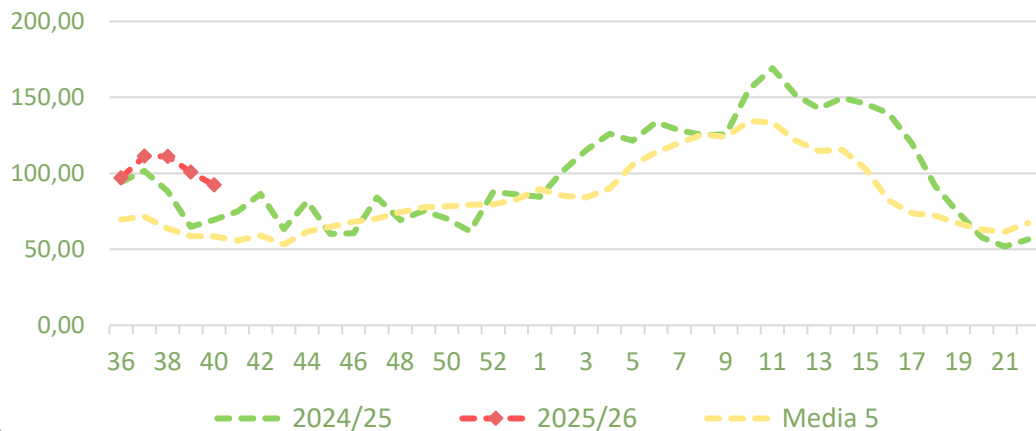


Salida Central de Acondicionamiento - **PEPINO 'variedades lisas'** (€/100 kg)

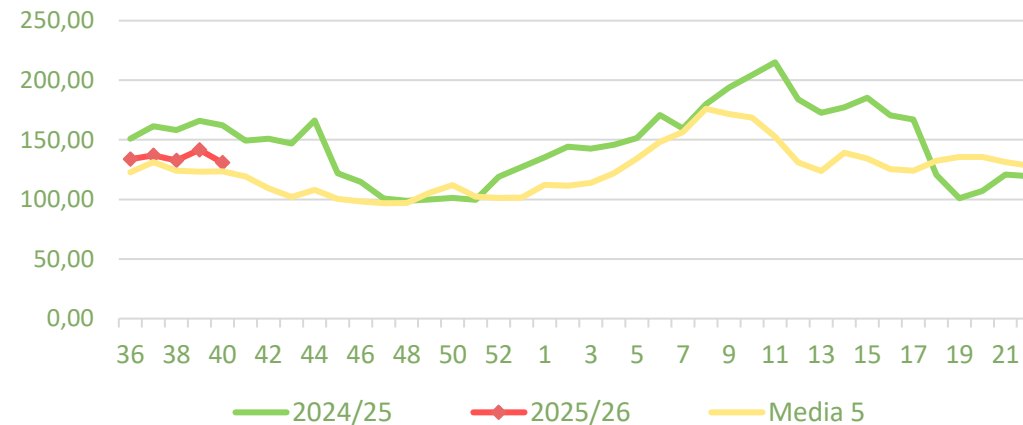


Precios medios nacionales:

Precio en 'origen' - **PIMIENTO VERDE ITALIANO** (€/100 kg)



Salida Central Acondicionamiento - **PIMIENTO** (€/100 kg)



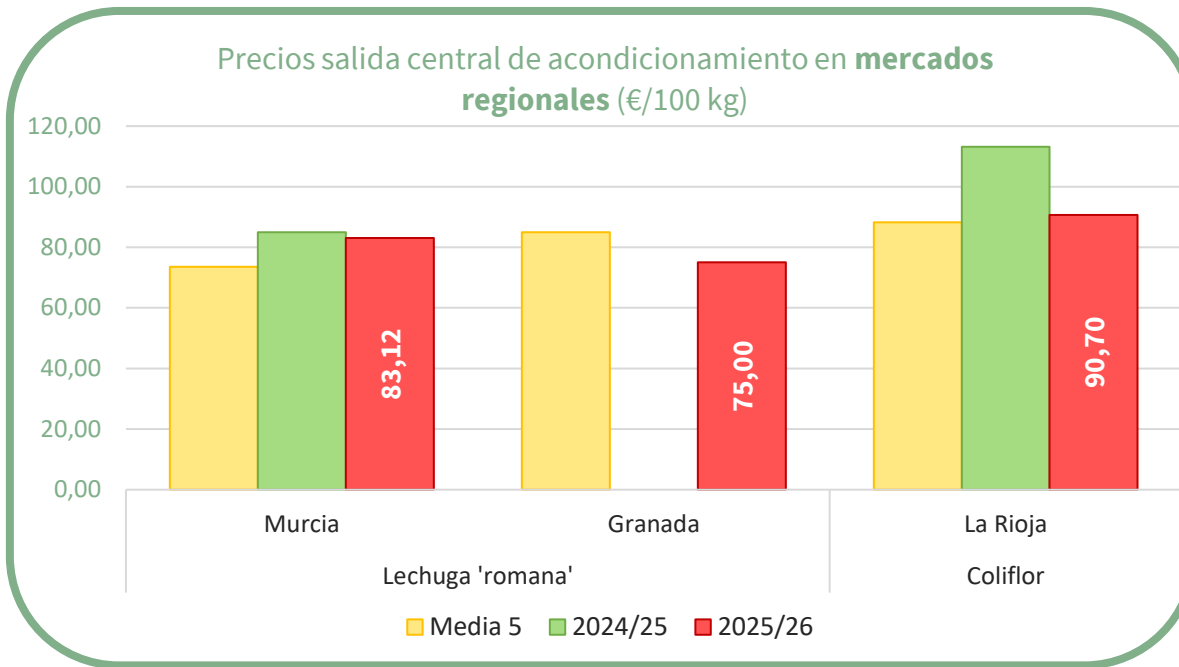


Productos	Origen (€/100kg)			Salida central de Acondicionamiento (€/100kg)		
	Sem. Actual	Sem. Anterior (%)	Media 5 (%)	Sem. Actual	Sem. Anterior (%)	Media 5 (%)
*Lechuga	31,39	-4,9%	8,1%	76,55	-3,7%	-14,6%
*Brócoli	54,00	8,0%	-38,8%			
Coliflor	78,39	9,7%	8,7%	105,19	14,7%	5,8%
Alcachofa	90,00	12,5%	-49,5%			

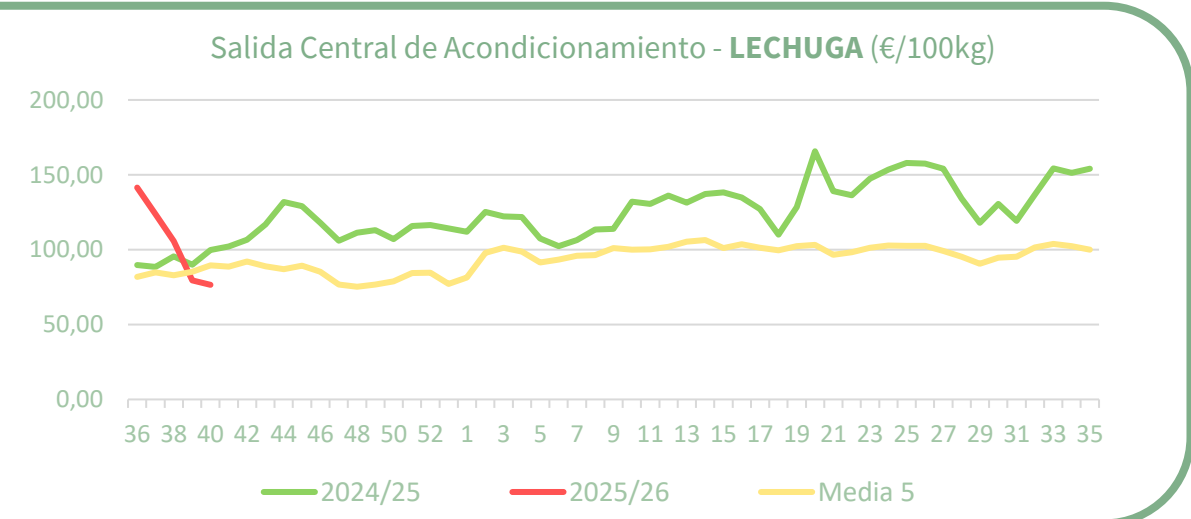
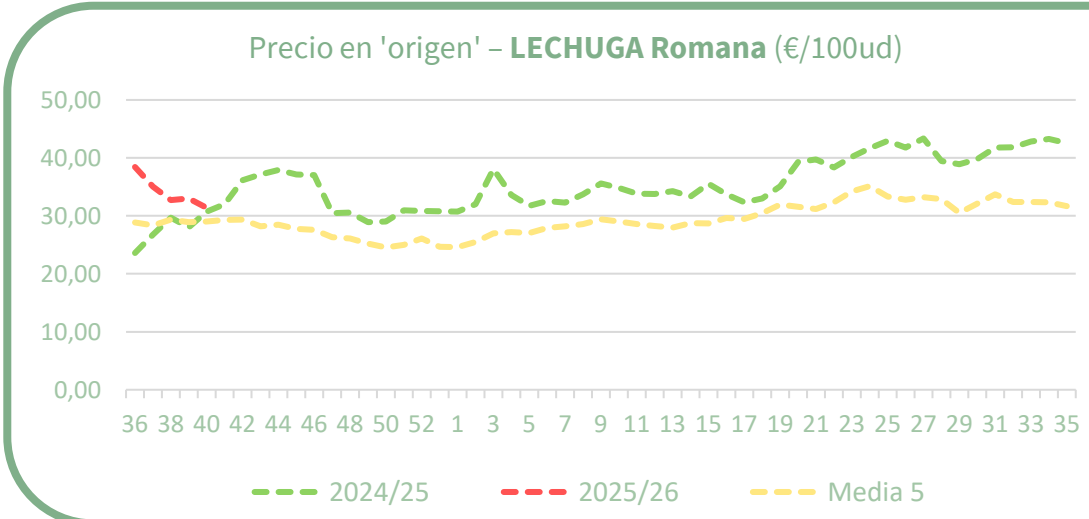
*Para lechuga en origen el dato se refiere a la variedad romana (€/100 ud) mientras a la salida de central de acondicionamiento el dato hace referencia al conjunto de tipos y variedades comerciales (€/100 kg de peso neto).

**Para brócoli y alcachofa, el precio a salida de central corresponde al mercado de Murcia, ante la ausencia de un precio medio nacional en esa posición.

Precios regionales de la semana:



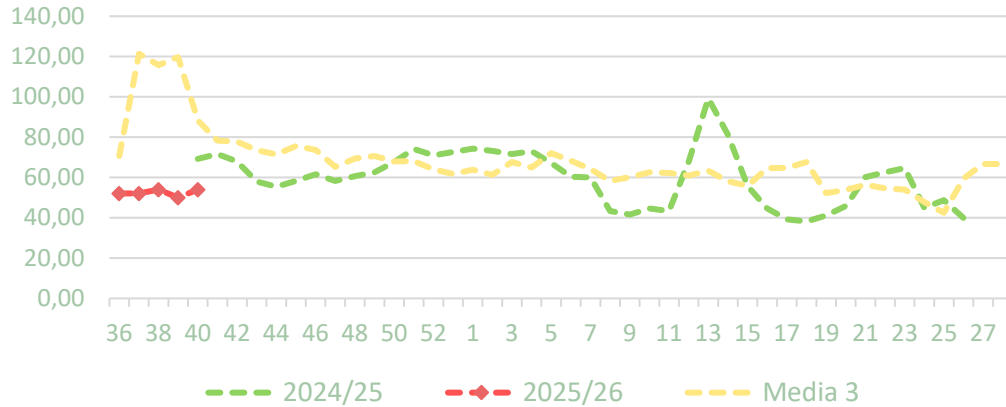
Precios medios nacionales:



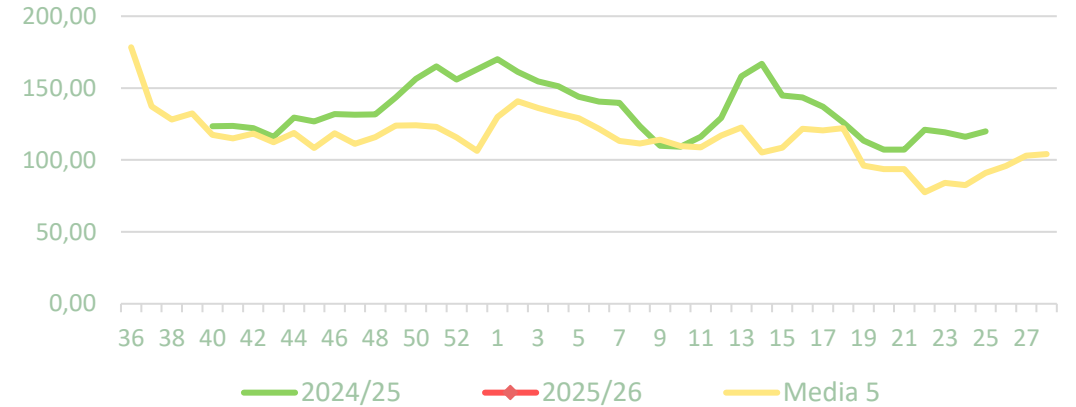


Precios medios nacionales:

Precio en 'origen' - **BRÓCOLI** (€/100kg)

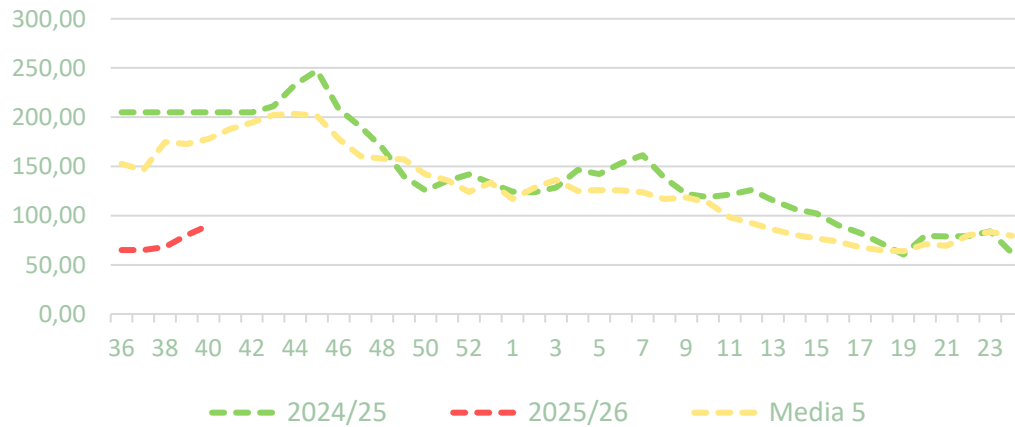


Salida Central de Acondicionamiento - **BRÓCOLI** (€/100kg)

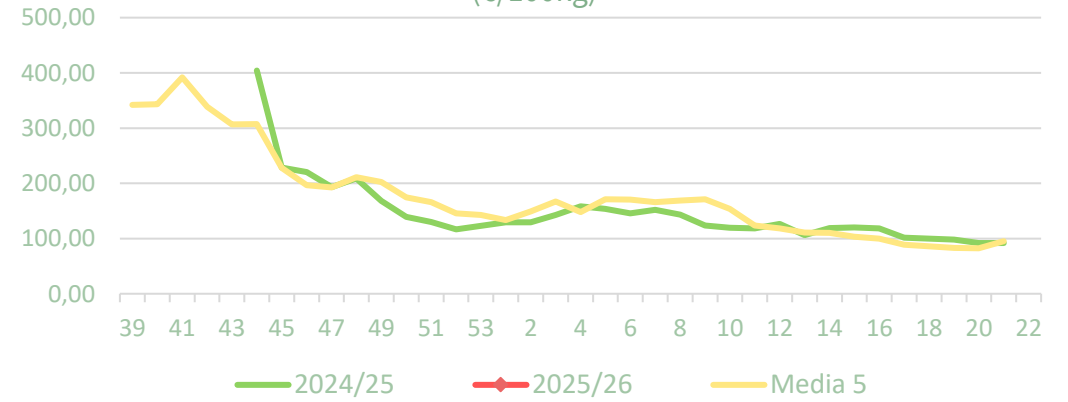


Precios medios nacionales:

Precio en 'origen' - **ALCACHOFA** (€/100kg)



Salida Central de Acondicionamiento - **ALCACHOFA** (€/100kg)



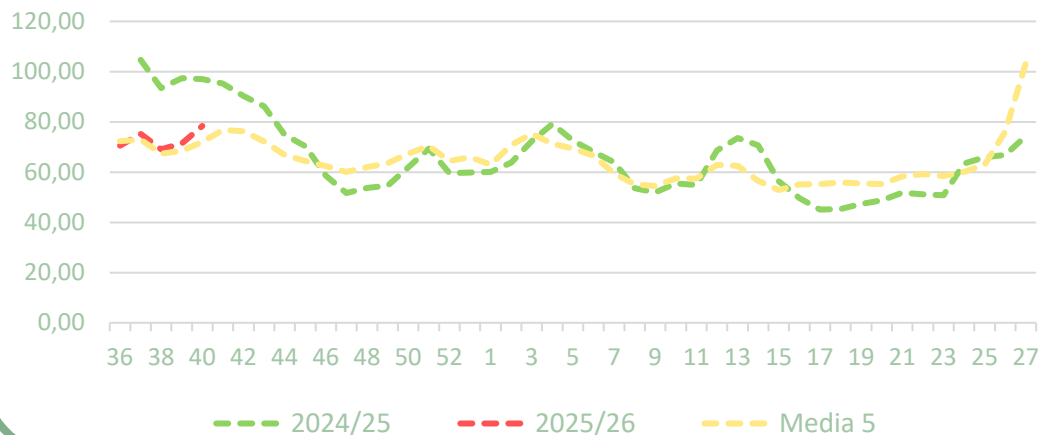


Precios medios nacionales:

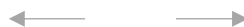
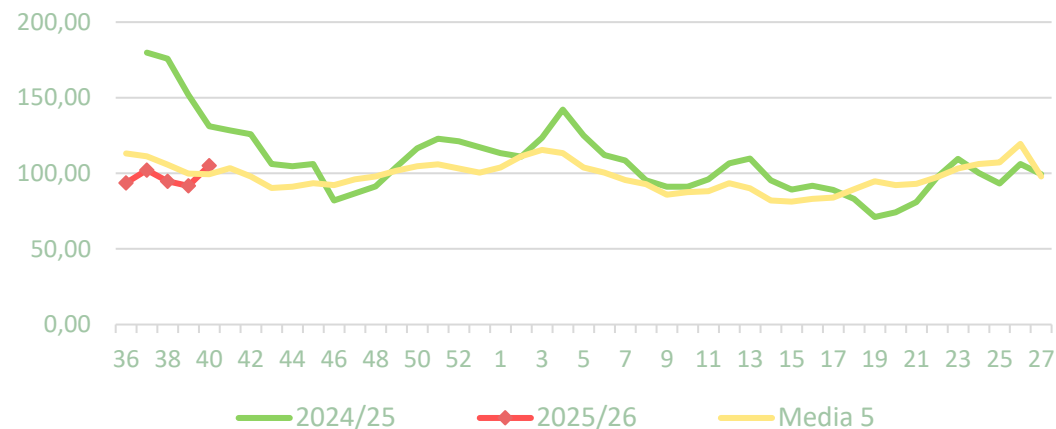
Inicio

Hortalizas al aire libre

Precio en 'origen' - COLIFLOR (€/100kg)



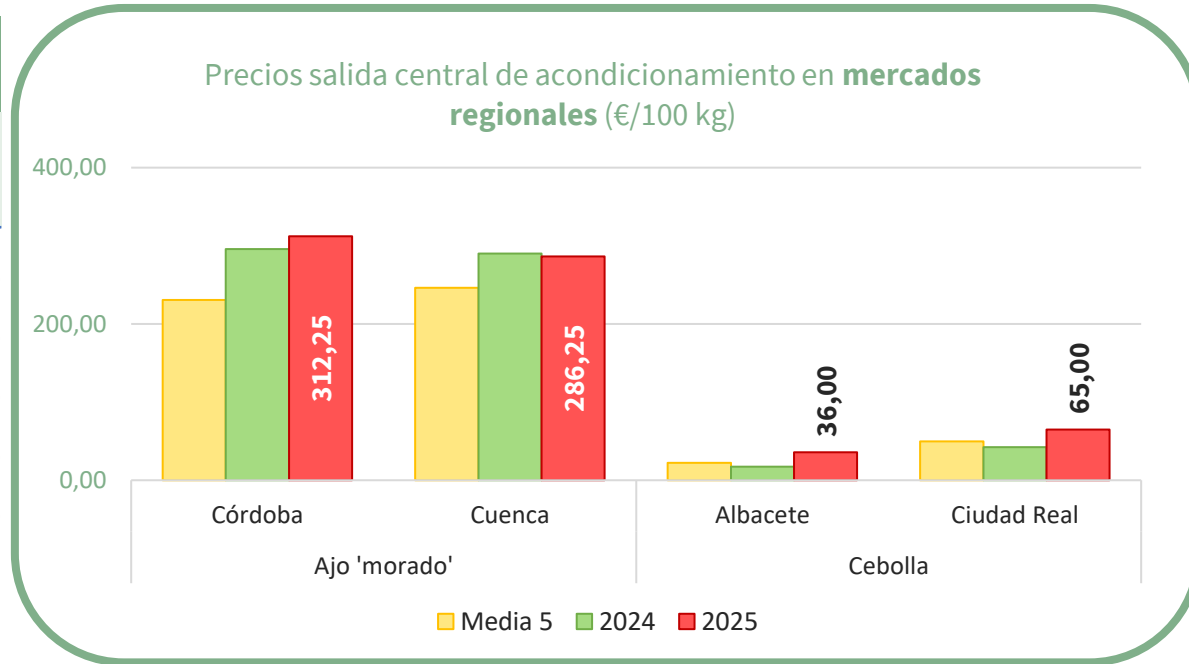
Salida Central de Acondicionamiento - COLIFLOR (€/100kg)



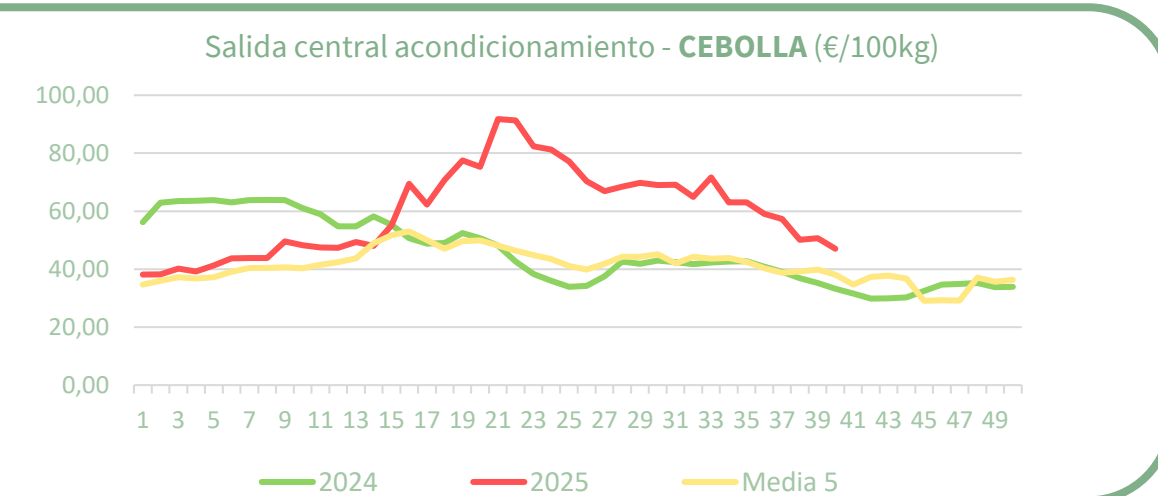
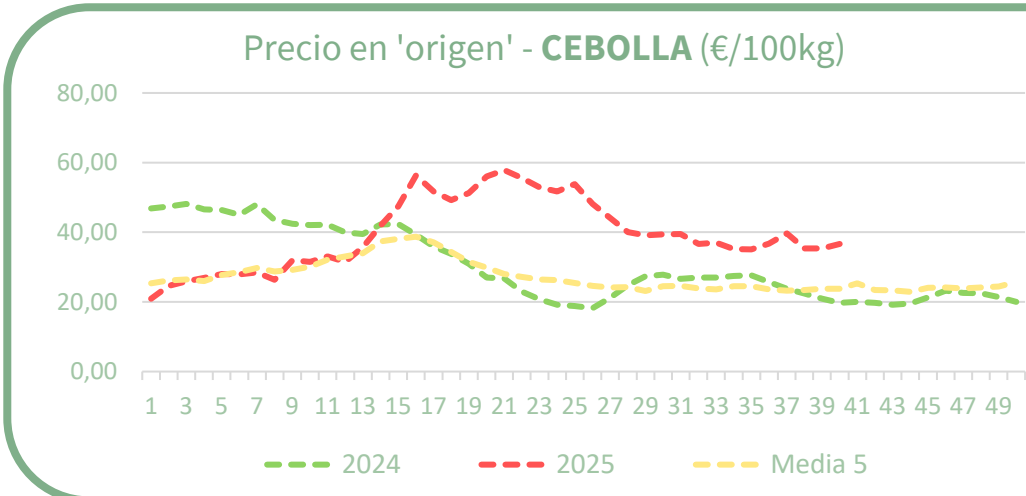


Productos	Origen (€/100kg)			Salida central de Acondicionamiento (€/100kg)		
	Sem. Actual	Sem. Anterior (%)	Media 5 (%)	Sem. Actual	Sem. Anterior (%)	Media 5 (%)
Cebolla	36,63	3,6%	54,1%	47,03	-7,3%	23,3%
Ajo	195,76	-1,2%	27,3%			
Ajo - Blanco				231,35	1,7%	12,3%
Ajo - Morado				287,61	-5,6%	19,0%
Ajo - Primavera				246,12	-1,3%	23,3%
Zanahoria	27,70	0,3%	14,4%	42,39	-0,8%	13,6%

Precios regionales de la semana:

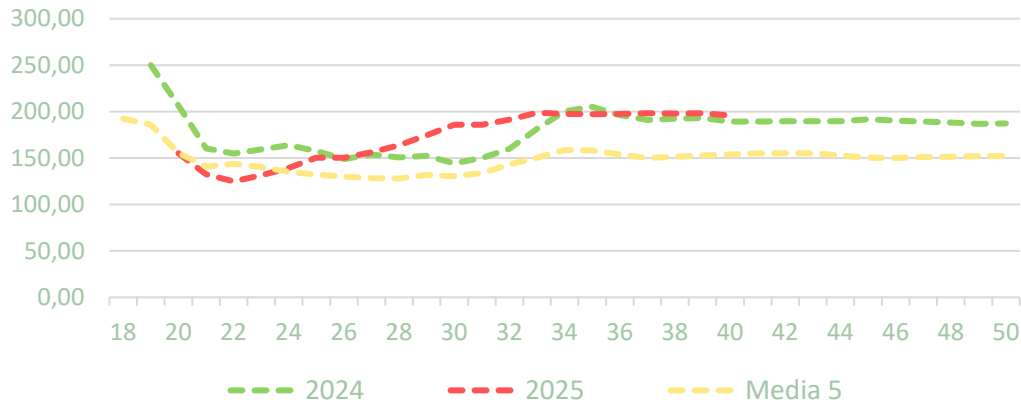


Precios medios nacionales:

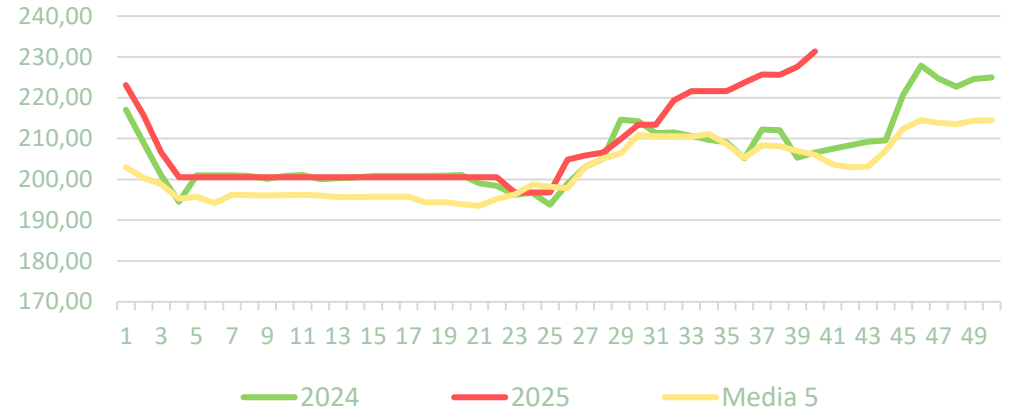


Precios medios nacionales:

Precio en 'origen' - **AJO** (€/100kg)

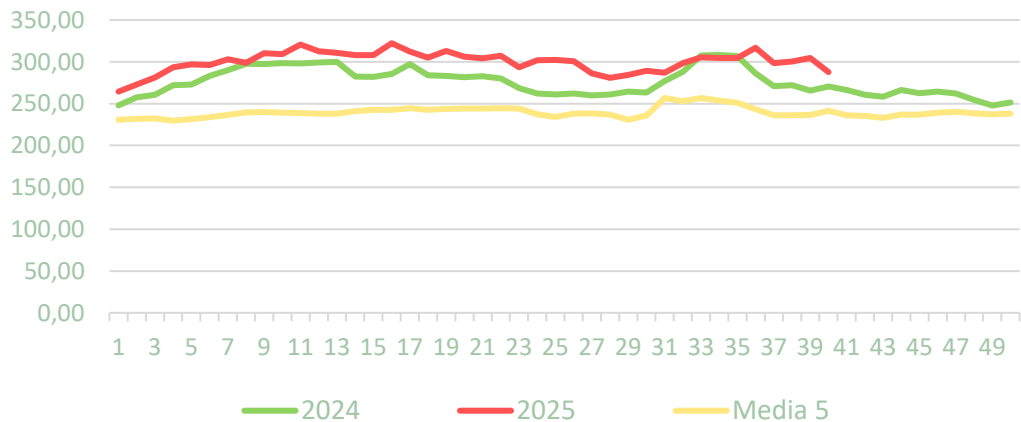


Salida central acondicionamiento - **AJO BLANCO** (€/100kg)

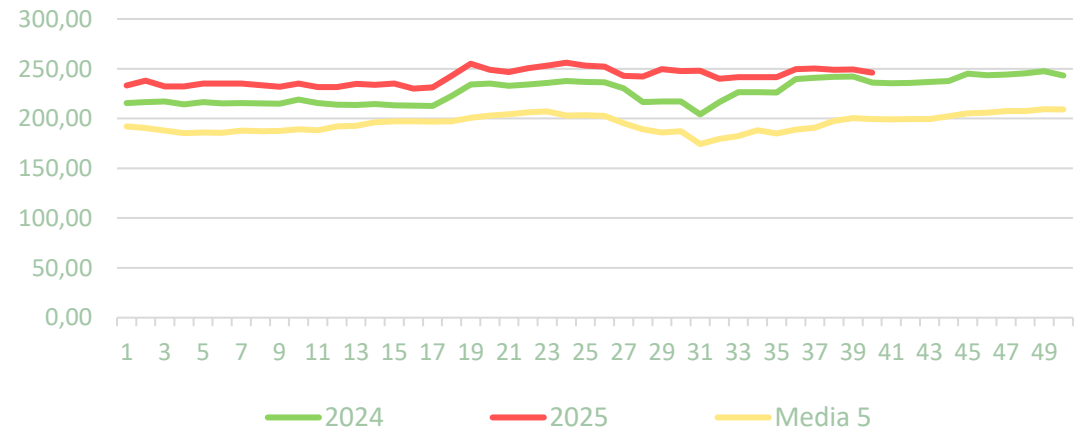


Precios medios nacionales:

Salida central acondicionamiento - **AJO MORADO** (€/100kg)



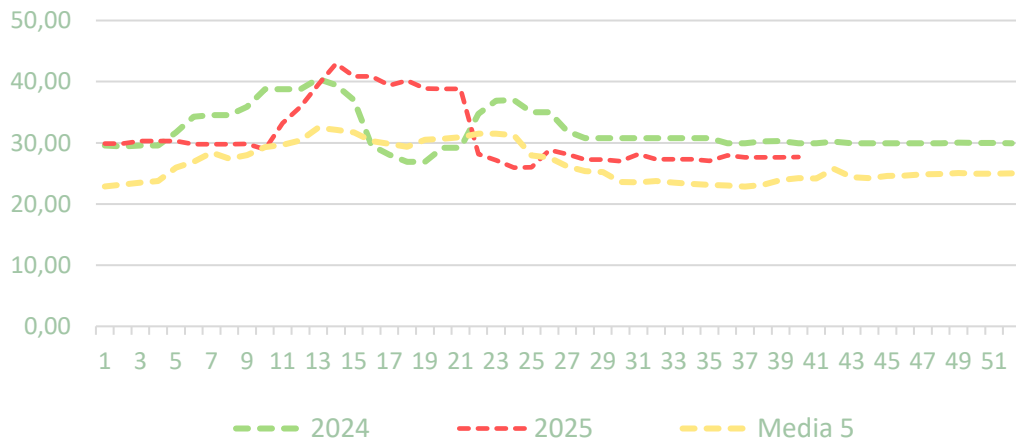
Salida central acondicionamiento - **AJO PRIMAVERA** (€/100kg)



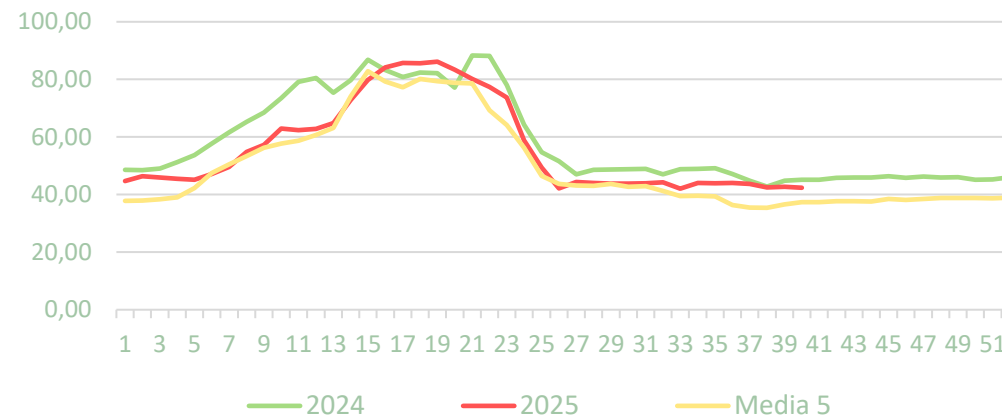


Precios medios nacionales:

Precio en 'origen' - ZANAHORIA (€/100kg)

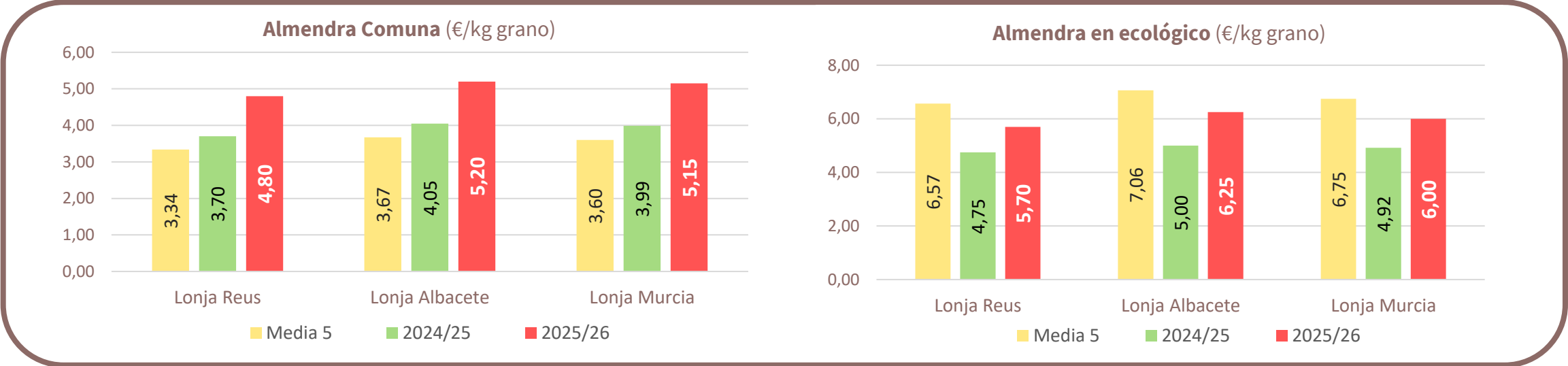


Salida central acondicionamiento - ZANAHORIA (€/100kg)



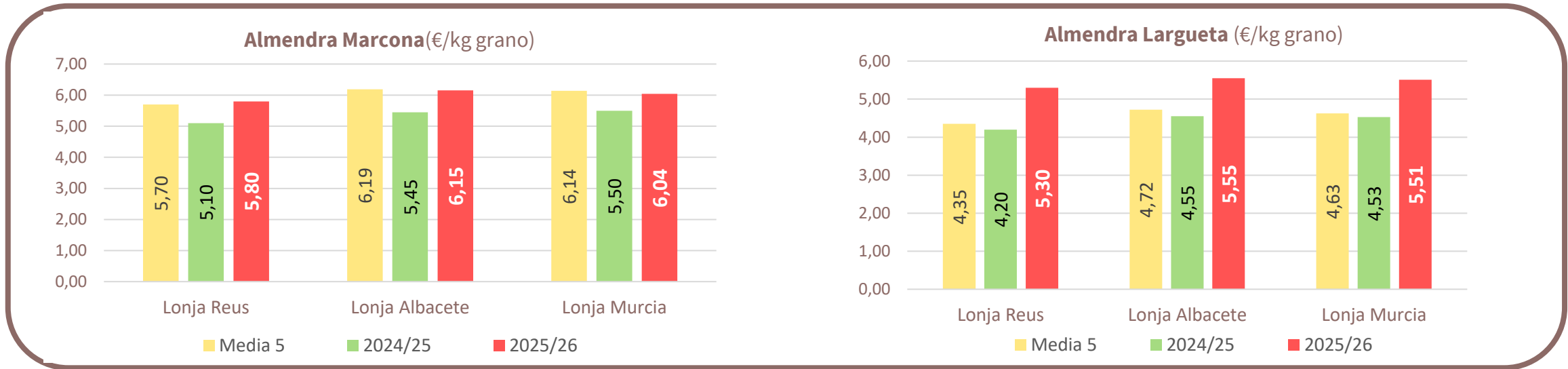
Productos		Lonja de Reus (€/kg grano)			Lonja de Albacete (€/kg grano)			Lonja de Murcia (€/kg grano)		
		Sem. Actual	Sem. Anterior (%)	Media 5 (%)	Sem. Actual	Sem. Anterior (%)	Media 5 (%)	Sem. Actual	Sem. Anterior (%)	Media 5 (%)
Almendra	Comuna	4,80	0,0%	43,7%	5,20	0,0%	41,7%	5,15	0,2%	43,1%
	Largueta	5,30	1,0%	21,8%	5,55	0,0%	17,6%	5,51	0,4%	19,1%
	Marcona	5,80	0,9%	1,8%	6,15	0,0%	-0,6%	6,04	0,3%	-1,6%
	Guara	5,05	0,0%	45,7%	5,30	-0,9%	39,8%	5,26	0,2%	42,5%
	Ecológico	5,70	0,9%	-13,2%	6,25	0,0%	-11,5%	6,00	0,5%	-11,0%
Avellana		7,20	0,0%	68,5%						
Pistacho (kerman grano 20/22)		5,50	0,0%	20,5%	8,50	0,0%	3,0%			

Precios medios nacionales:

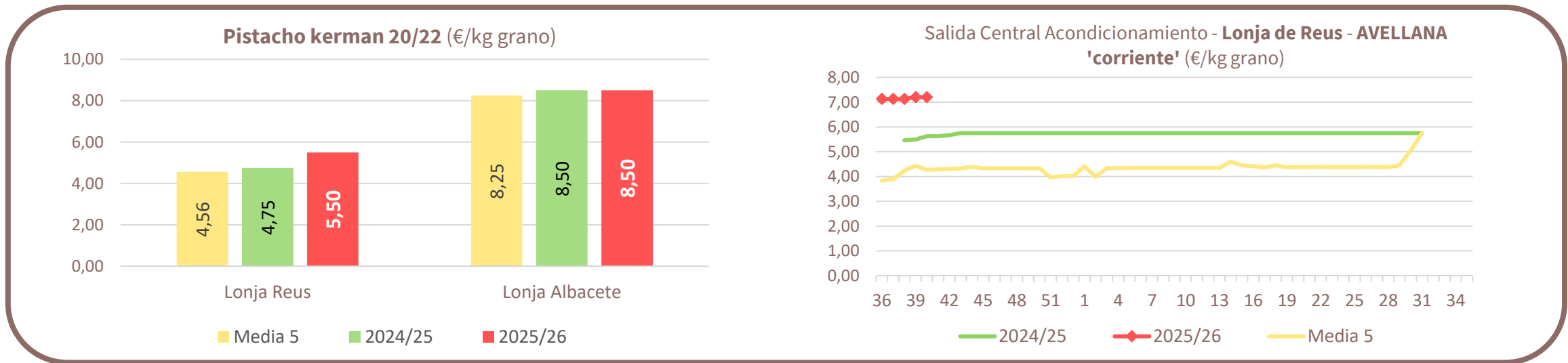




Precios medios nacionales:

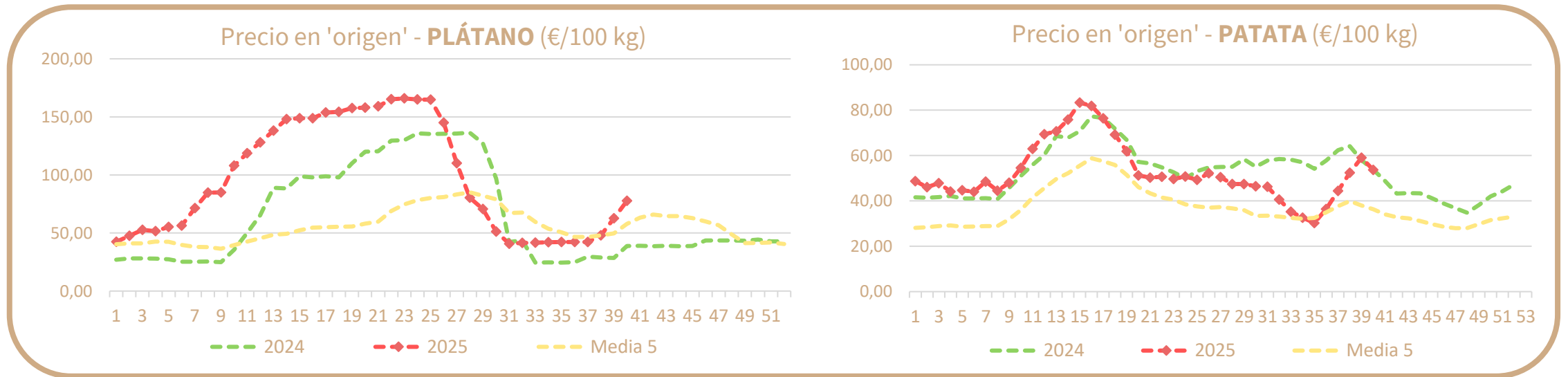


Precios medios nacionales:



Productos	Origen (€/100kg)		
	Sem. Actual	Sem. Anterior (%)	Media 5 (%)
Plátano	77,59	23,8%	34,2%
Patata	53,71	-9,1%	48,0%

Precios medios nacionales:



PRECIOS SEMANALES: PAÍSES DE LA UNIÓN EUROPEA

*SEMANA 40/2025
(29 de septiembre – 5 de octubre)*



GOBIERNO
DE ESPAÑA

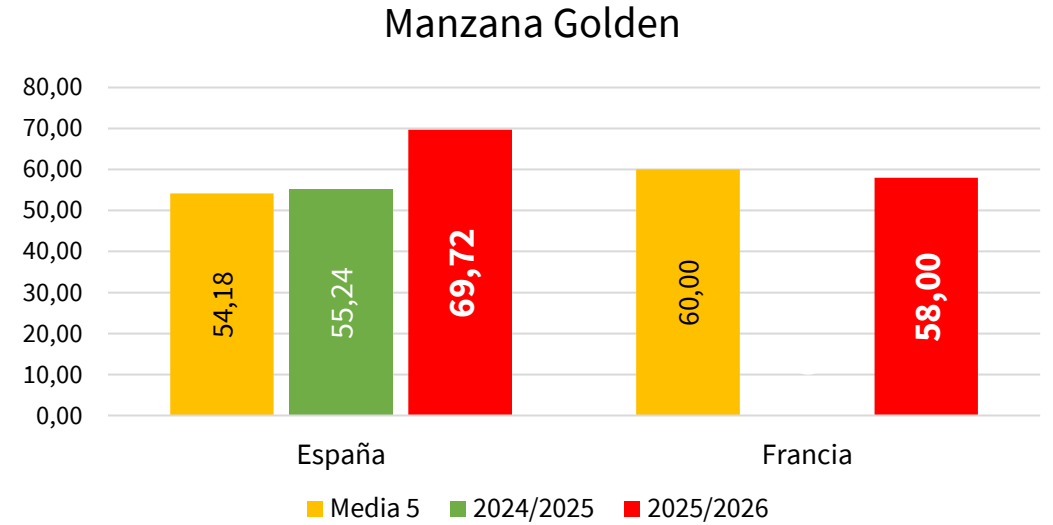
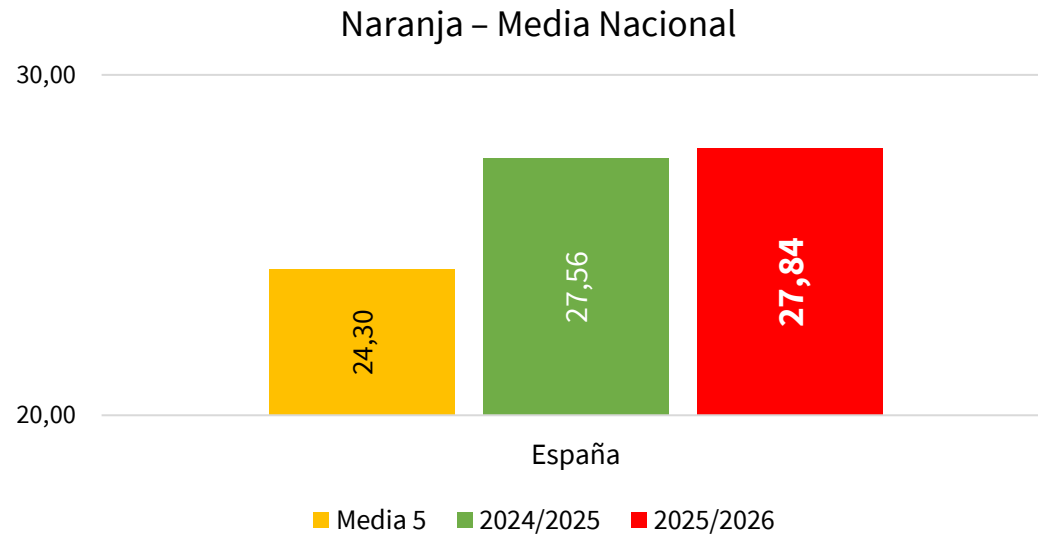
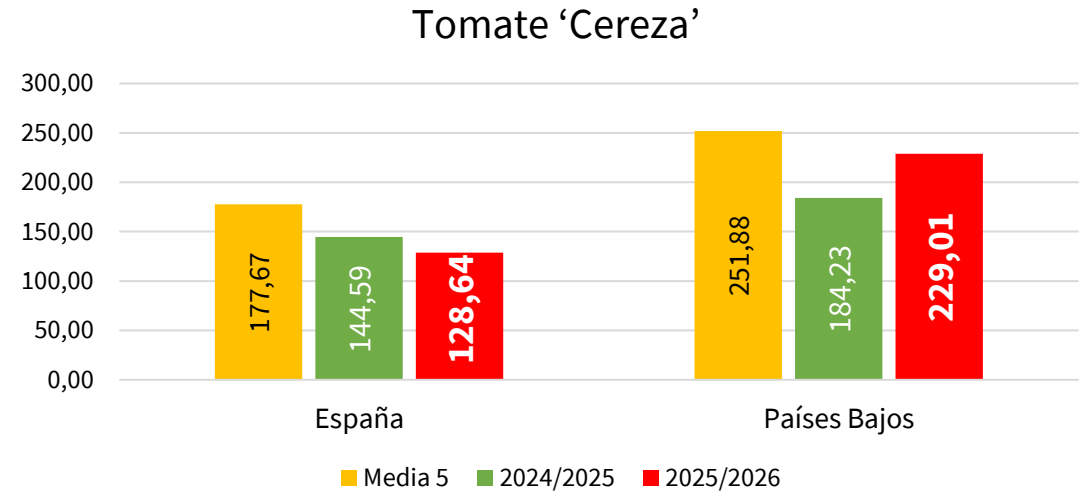
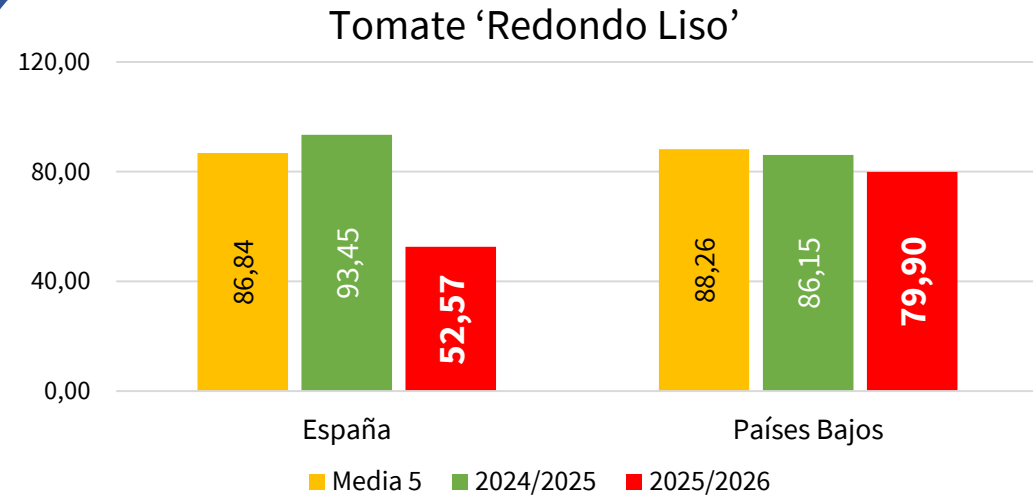
MINISTERIO
DE AGRICULTURA, PESCA
Y ALIMENTACIÓN

DIRECCIÓN GENERAL
DE PRODUCCIONES Y MERCADOS
AGRARIOS

SUBDIRECCIÓN GENERAL
DE FRUTAS Y HORTALIZAS Y
VITIVINICULTURA

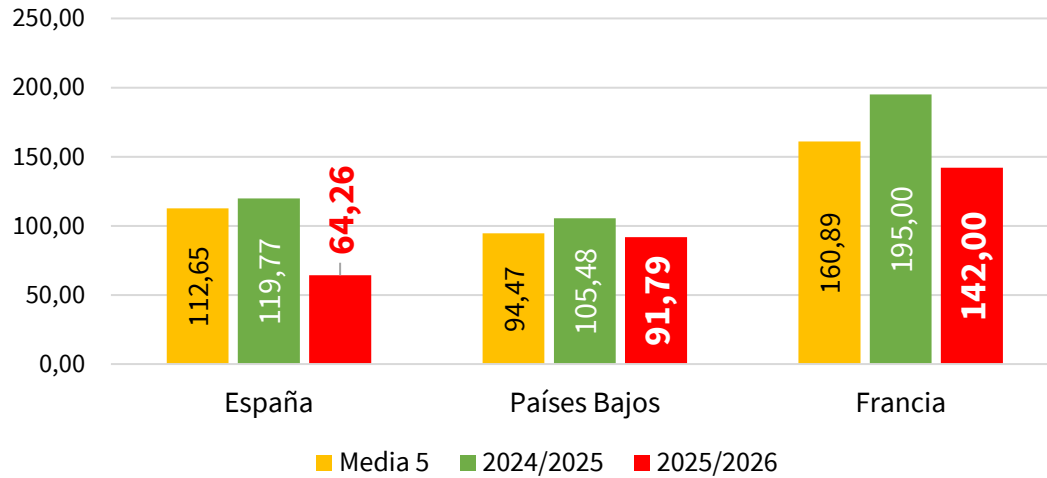


Precios en origen:

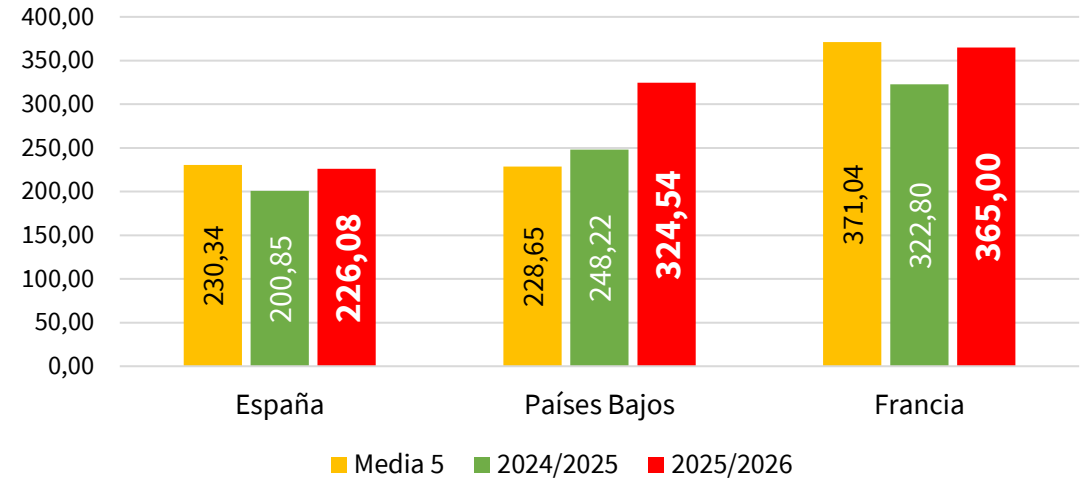


Precios a salida de central:

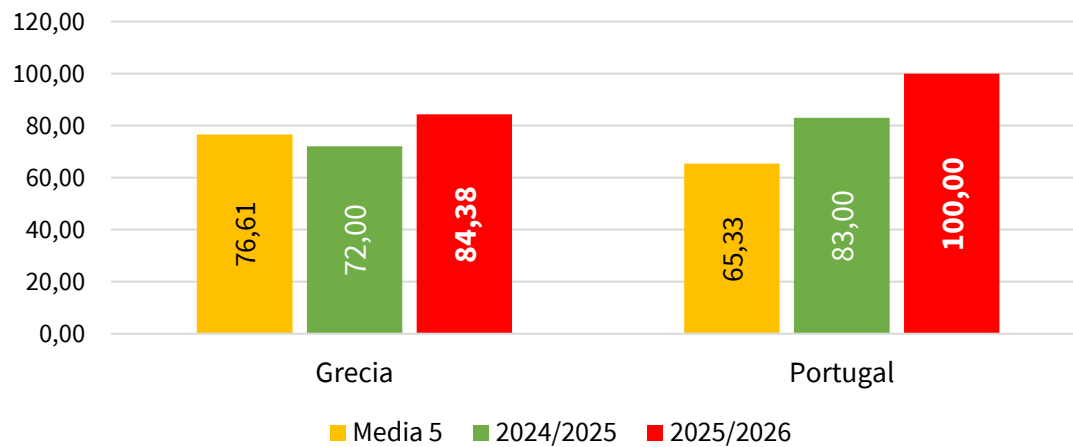
Tomate 'Redondo Liso'



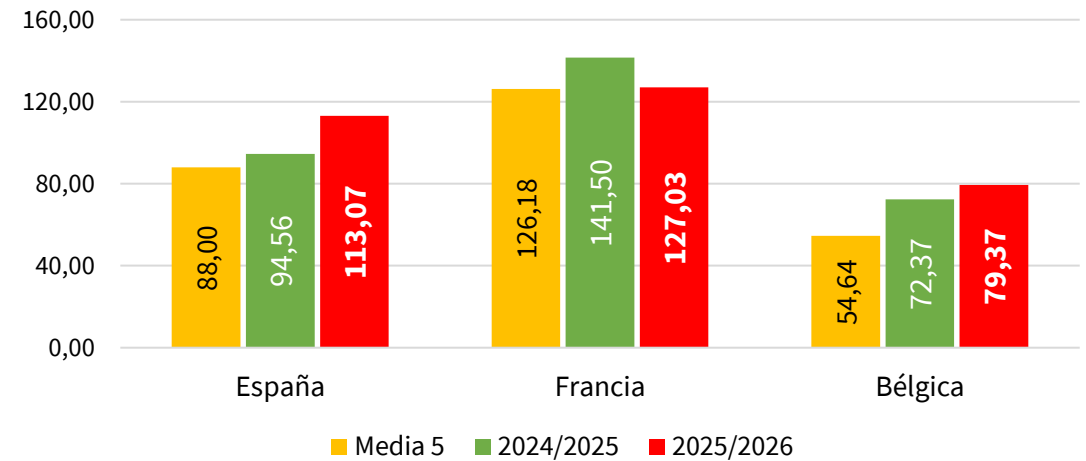
Tomate Cereza



Naranja - Media Nacional



Manzana 'Golden'





Fuentes de datos

- ❑ Informe Semanal de Coyuntura (MAPA): [Informe semanal de coyuntura](#)
- ❑ Observatorio de Precios de la Junta de Andalucía: [FRUTOS ROJOS](#)
- ❑ Precios Europeos: DG AGRI
 - Precios en Origen: [Fruit and vegetables prices \(supply chain\)](#)
 - Precios a Salida de centro de acondicionamiento: [Fruit and vegetables prices \(supply chain\)](#)



GOBIERNO
DE ESPAÑA

MINISTERIO
DE AGRICULTURA, PESCA
Y ALIMENTACIÓN

DIRECCIÓN GENERAL
DE PRODUCCIONES Y MERCADOS
AGRARIOS

SUBDIRECCIÓN GENERAL
DE FRUTAS Y HORTALIZAS Y
VITIVINICULTURA

