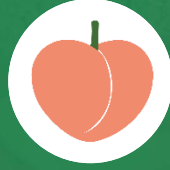




Cítricos



Frutas de pepita



Fruta de hueso



Frutos rojos



Hortalizas
invernadero



Hortalizas
al aire libre



Melón y sandía



Frutos secos



Otras frutas
y hortalizas

BOLETÍN SEMANAL DE PRECIOS DE FRUTAS Y HORTALIZAS

SEMANA 39/2025

(del 22 al 28 de septiembre de 2025)

Titulares





Aviso Legal: los contenidos de esta publicación podrán ser reutilizados, citando la fuente y la fecha, en su caso, de la última actualización.

Título:

Boletín Semanal de Precios de Frutas y Hortalizas

Edita:

© Ministerio de Agricultura, Pesca y Alimentación.

Secretaría General Técnica. Centro de Publicaciones.

Unidad proponente:

Dirección General de Producciones y Mercados Agrarios.

Subdirección General de Frutas y Hortalizas y Vitivinicultura

NIPO: 003-25-098-7

Tienda online:

www.mapa.gob.es

<https://servicio.mapa.gob.es/tienda/>

e-mail:

centropublicaciones@mapa.es

Catálogo de Publicaciones de la Administración General del Estado:

<https://cpaga.mpr.gob.es/>

Para contribuir a la protección del medio ambiente, se recomienda imprimir esta publicación únicamente si es estrictamente necesario, ya sea en su totalidad o en parte.





Cítricos

Esta semana se observan nuevos descensos salvo en limón y satsuma a salida de central, en un comienzo de campaña con cotizaciones por encima de valores medios en ambas posiciones.

En **origen**, nuevo descenso de satsuma (-4,5%) y en menor medida naranja tipo navel (-1,8%) y clementina (-0,7%), mientras que se observa un nuevo repunte a doble dígito en limón (+21,1%). Los precios semanales se mantienen por encima de la media, destacando limón (+29,6%) y clementina (+26,7%).

A **salida de central**, se observan únicamente cotizaciones en satsuma y limón, con incrementos intersemanales del 10,9% y 94,7%, respectivamente. Precios semanales por encima de la media semanal de las últimas cinco campañas.

En los **mercados regionales** precios inferiores a la campaña pasada y media en satsuma en el mercado de Valencia.



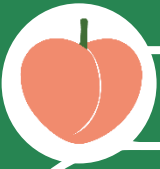
Frutas de pepita

Las centrales de fruta se encuentran en un momento de "cambio" de la fruta de hueso, que aún presenta existencias en cámara, y la fruta de pepita, que empieza a llenar las cámaras de conservación para la campaña.

En **origen**, se observan nuevos descensos en las cotizaciones tanto de pera Conferencia (-11,4%) como pera Blanquilla (-6,7%), así como de manzana Golden (-4,4%). Estabilidad para manzana Fuji y aumento en el precio de la manzana Gala (+5,1%). Precios semanales por encima de la media de los últimos cinco años en todos los casos.

A **salida de central**, se observa al igual que en origen descenso en los precios de manzana Golden (-3,8%), estabilidad de la manzana Fuji y aumentos en manzana Gala y pera Conferencia. Precios semanales por encima de la media en mayor magnitud que en la posición más próxima al agricultor.

En los **mercados regionales** precios superiores a campañas pasadas.



Fruta de hueso

La campaña se aproxima a sus últimas semanas con estabilidad en melocotón, retrocesos en nectarina y un importante repunte de la ciruela en ambas posiciones.

En **origen**, se observan únicamente cotizaciones en melocotón, nectarina y ciruela, con precios inferiores a la media. Notable repunte de la ciruela (+14,4%), consecuencia de la salida del mercado extremeño y el comienzo de variedades con precios más elevados, aunque el precio semanal se sitúa un 54,4% por debajo del valor medio.

A **salida de central**, retrocesos en melocotón amarillo (-1,3%) y en mayor medida nectarina (-8%). En ciruela se observa, al igual que en origen y en una mayor magnitud, un notable repunte superior al 28%. Precios semanales por debajo de la media en nectarina (-14,5%) y ciruela (-6,7%).

En el **mercado regional** de **Lleida**, la nectarina y la ciruela cotizan por debajo de la media, especialmente en el caso de la ciruela. En **Zaragoza**, las cotizaciones de melocotón y ciruela están por encima de la media, al contrario que en nectarina.



Hortalizas al aire libre

Semana de estabilidad en la posición de origen y ligeros incrementos a salida de central de acondicionamiento en las hortalizas de verano. Las cotizaciones se mantienen en valores notablemente superiores a los medios en ambas posiciones, tendencia observada a lo largo de los últimos meses en todos los cultivos.

En **origen**, se observa estabilidad tanto en cebolla como ajo y zanahoria, situándose los precios semanales muy superiores a la media de las cinco últimas campañas: cebolla (+49%), ajo (+30%) y zanahoria (+15,5%).

A **salida de central**, se observan ligeros repuntes en todos los casos, destacando la cebolla (+1,1%), ajo “morado” (+1,5%) y ajo blanco (+0,9%). Precios semanales en valores superiores a la media, especialmente en el caso de la cebolla (+27,3%) y las variedades de ajo “morado” (+28,8%) y ajo “primavera” (+24,3%).

En **mercados regionales**, las cotizaciones tanto de ajo “morado” en Córdoba y Cuenca como la cebolla en Albacete y Ciudad Real se posicionan por encima de los valores de la campaña pasada y de la media.



Melón y sandía

Nuevos retrocesos esta semana en origen y estabilidad a salida de central, manteniéndose las cotizaciones en valores inferiores a la media desde finales del mes de julio, especialmente en sandía.

En **origen**, el precio de la sandía vuelve a retroceder un 7%, situándose la cotización un 60,5% por debajo del valor medio semanal. En el caso del melón, se ralentiza la tendencia a la baja (-3,2%), que sitúa el precio semanal un 31% por debajo de la media.

A **salida de central de acondicionamiento** se observa al igual que la semana anterior mayor estabilidad que en origen y unos precios semanales inferiores a la media, pero en menor magnitud que en la posición más próxima al agricultor.

Respecto a los **mercados regionales**, los precios se posicionan a la baja en todos los casos, tanto respecto a la campaña pasada como a la media, especialmente en el caso de la sandía en Ciudad Real.

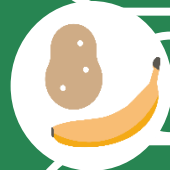


Frutos secos

Esta semana se observan revalorizaciones en todos los tipos de almendra tanto en la Lonja de Reus como en la de Albacete y Murcia, al igual que la avellana y el pistacho en la Lonja de Reus.

En la Lonja de Reus, revalorizaciones mayores en almendra Comuna, Largueta y Guara. En el caso de Albacete, revalorizaciones en los distintos tipos de almendra, mientras que en Murcia los aumentos se producen en menor magnitud. La almendra ecológica cotiza por debajo de la media en los tres mercados.

El precio de la avellana aumenta un 1,2% y el pistacho crece un 0,7% en la Lonja de Reus respecto a la semana anterior.



Otras frutas y hortalizas

El plátano vuelve a incrementar su precio esta semana, en esta ocasión de forma más acentuada (+30,6%), situándose un 26% por encima del valor medio semanal.

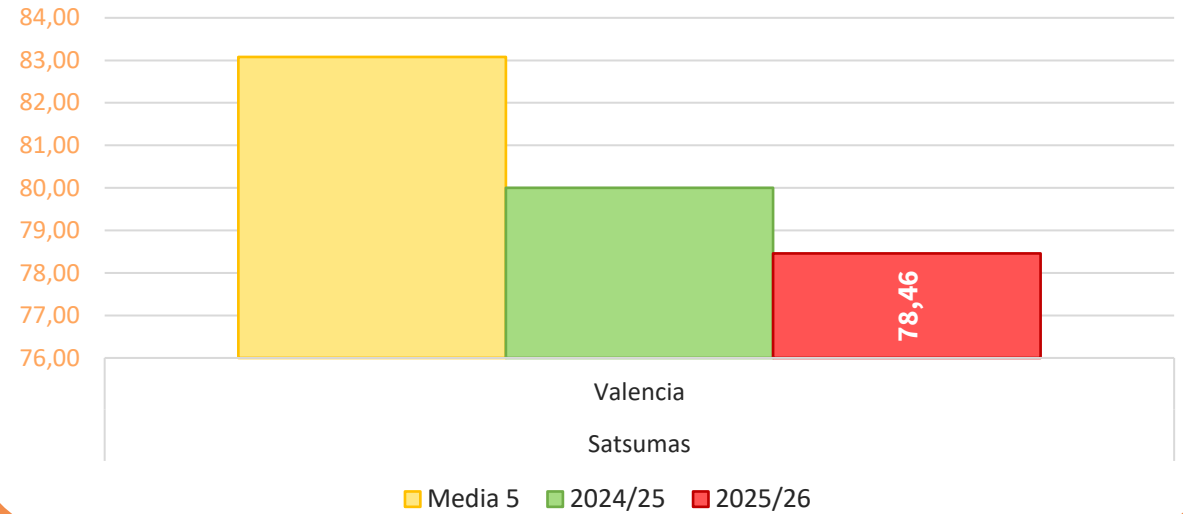
Cuarto repunte consecutivo a doble dígito de la **patata** (+12,6%), debido al peso relativo durante todo el mes de septiembre del mercado gallego en el cálculo del precio medio nacional. La cotización semanal es casi un 56% superior al valor medio.



Productos	Origen* (€/100kg)			Salida central Acondicionamiento (€/100kg)		
	Sem. Actual	Sem. Anterior (%)	Media 5 (%)	Sem. Actual	Sem. Anterior (%)	Media 5 (%)
Naranja 'navel'	27,63	-1,8%	21,2%			
Clementina	56,16	-0,7%	26,7%			
Satsuma	28,29	-4,5%	15,1%	87,33	10,3%	14,5%
Limón	70,21	21,1%	29,6%	178,66	94,7%	46,1%

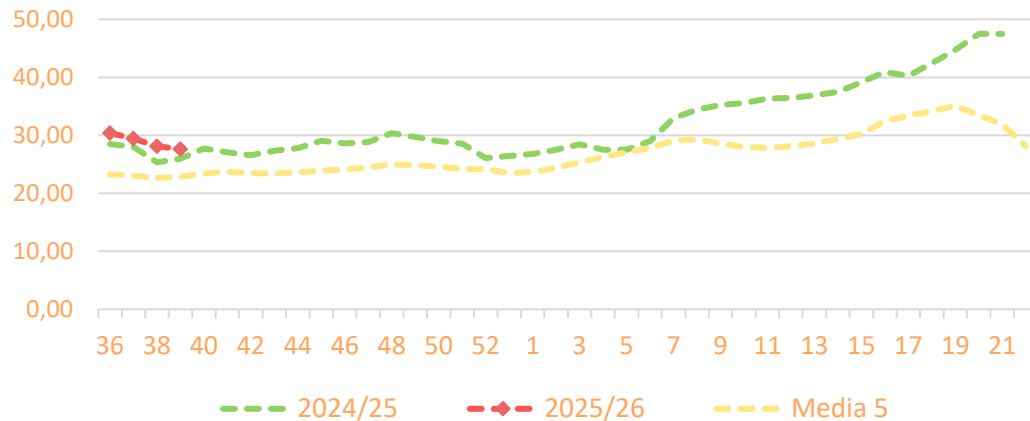
Precios regionales de la semana:

Precios salida central de acondicionamiento en mercados regionales (€/100 kg)

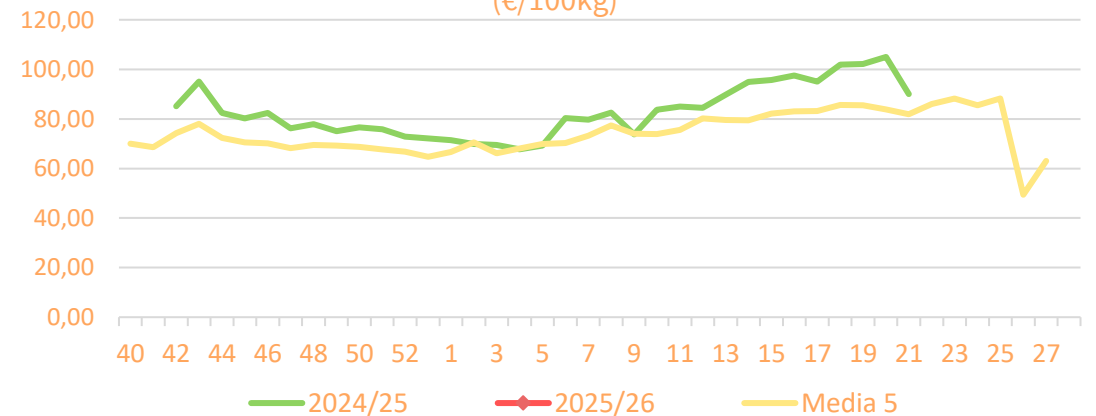


Precios medios nacionales:

Precio en 'origen' - NARANJA 'navel' (€/100kg)



Salida Central de Acondicionamiento - NARANJA 'navel' (€/100kg)

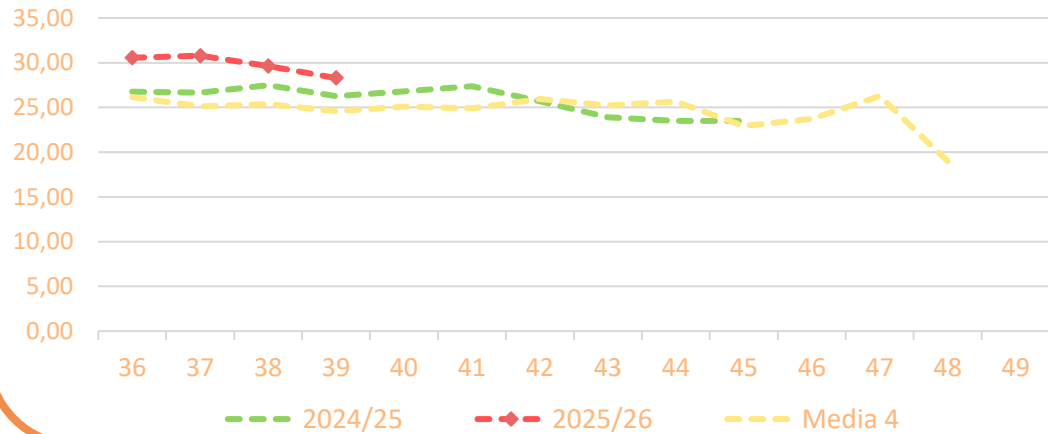




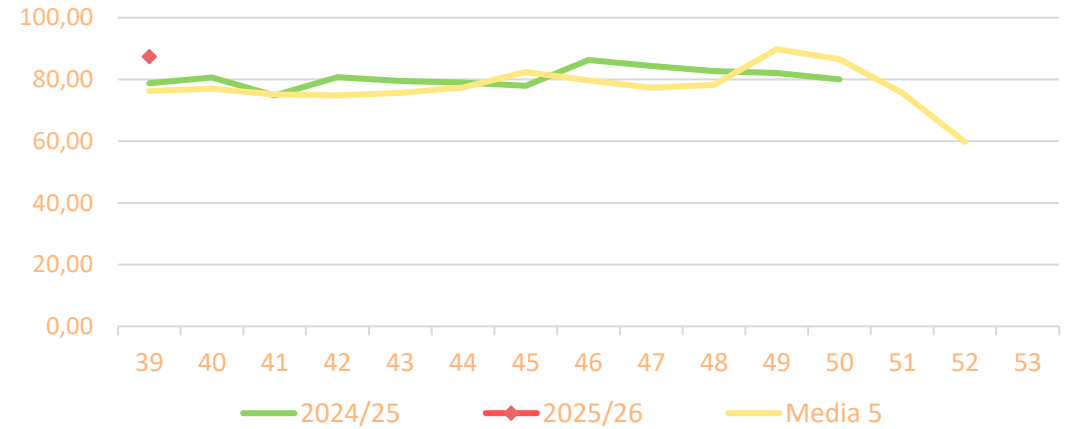
Precios medios nacionales:

Inicio

Precio en 'origen' - SATSUMAS (€/100kg)

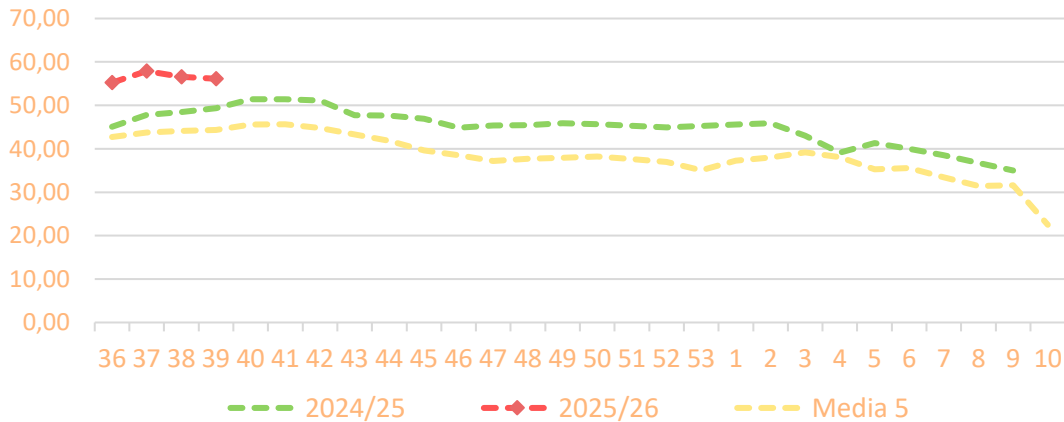


Salida Central de Acondicionamiento - SATSUMAS (€/100kg)

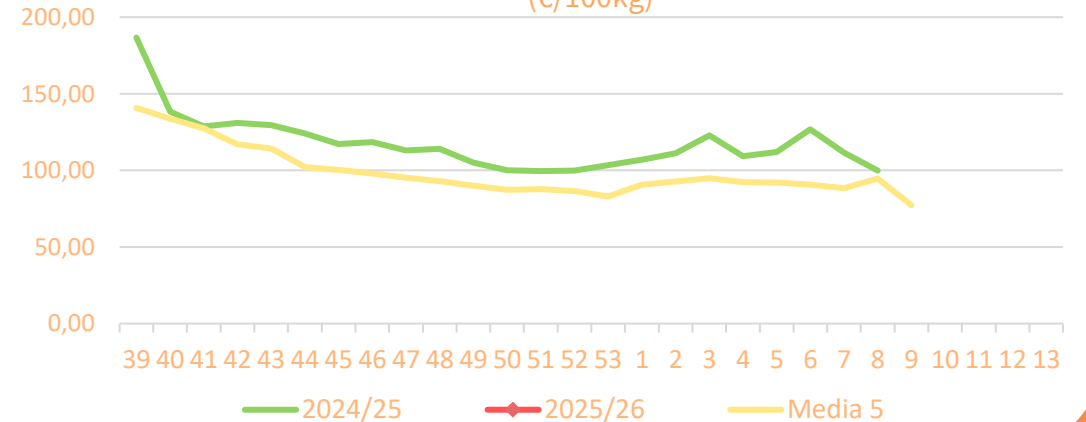


Precios medios nacionales:

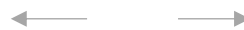
Precio en 'origen' - CLEMENTINAS (€/100kg)



Salida Central de Acondicionamiento - CLEMENTINAS (€/100kg)



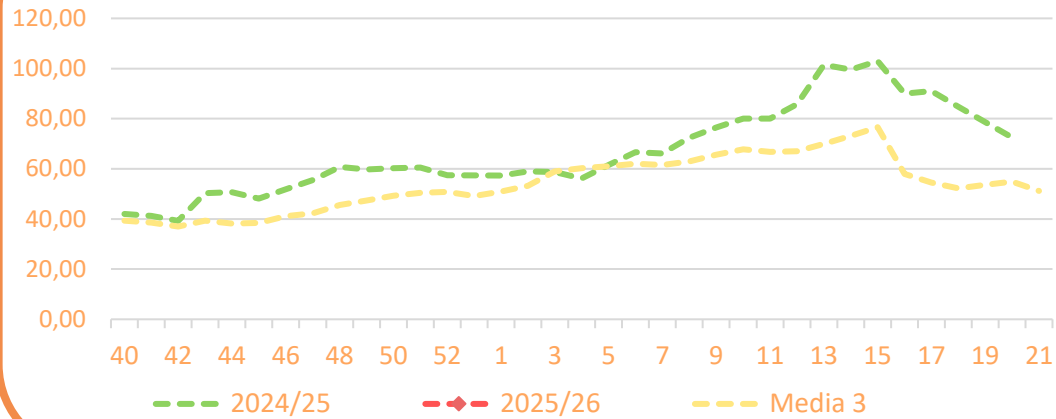
Cítricos



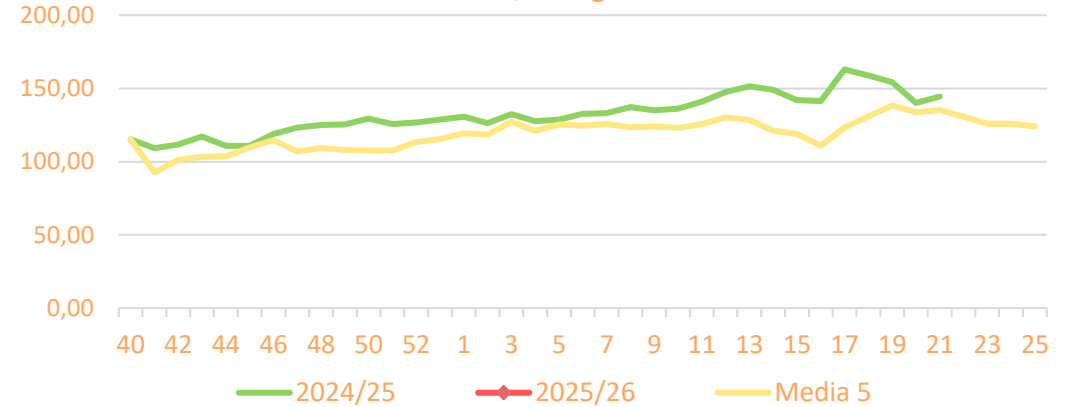


Precios medios nacionales:

Precio en 'origen' - MANDARINAS (€/100kg)

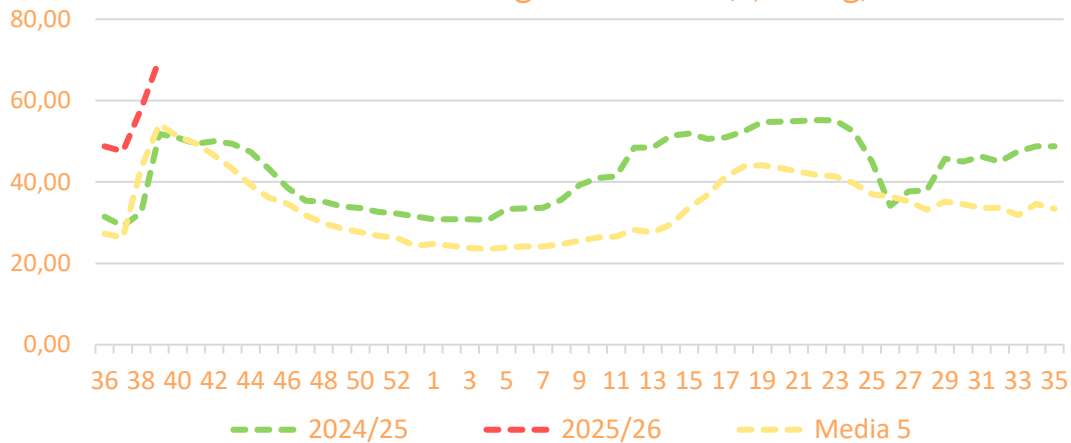


Salida Central de Acondicionamiento - MANDARINAS (€/100kg)

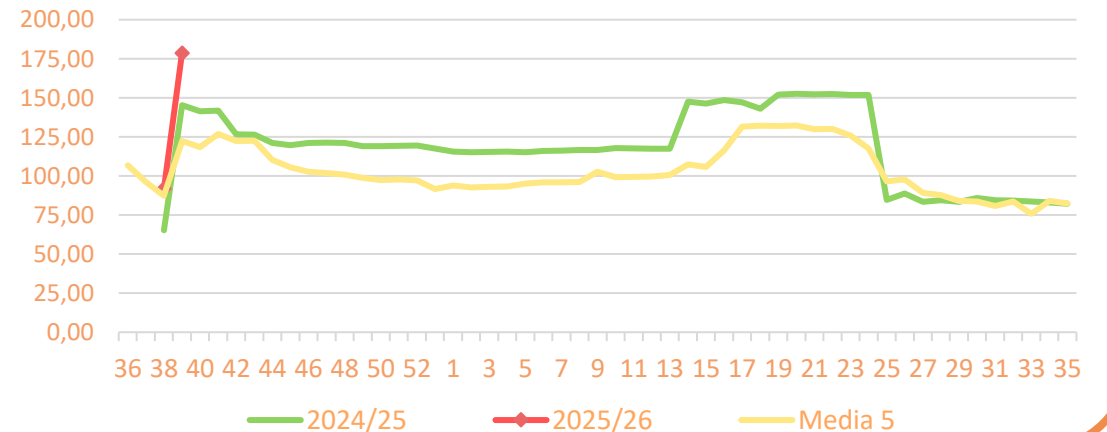


Precios medios nacionales:

Precio en 'origen' - LIMÓN (€/100kg)



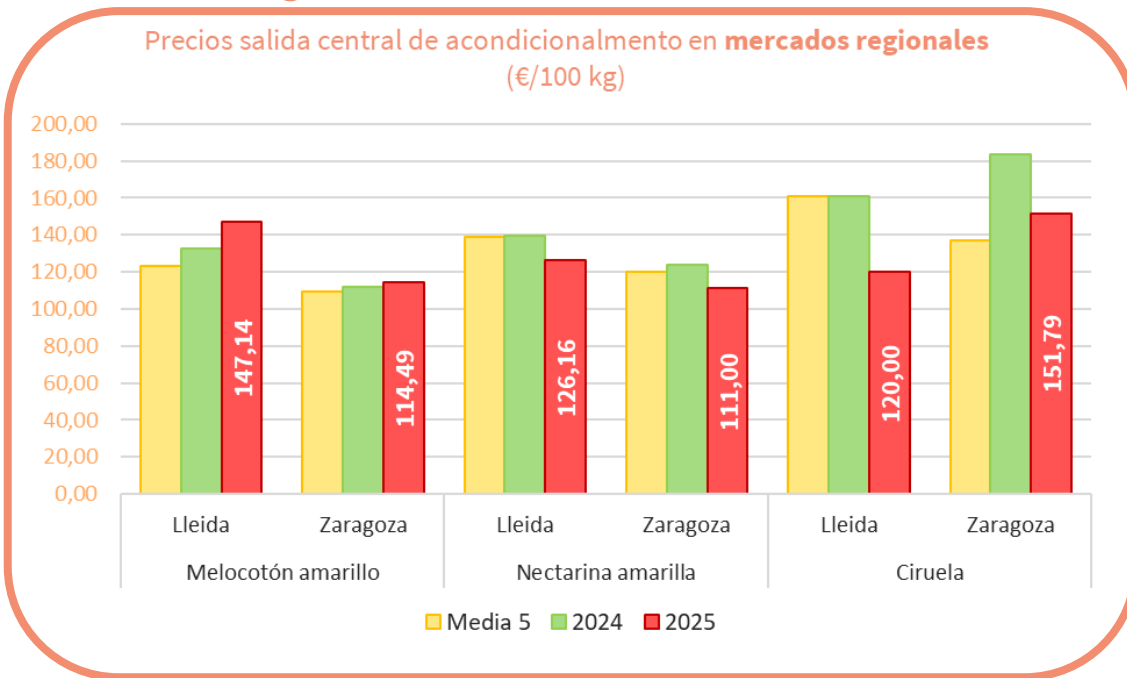
Salida Central de Acondicionamiento - LIMÓN (€/100kg)



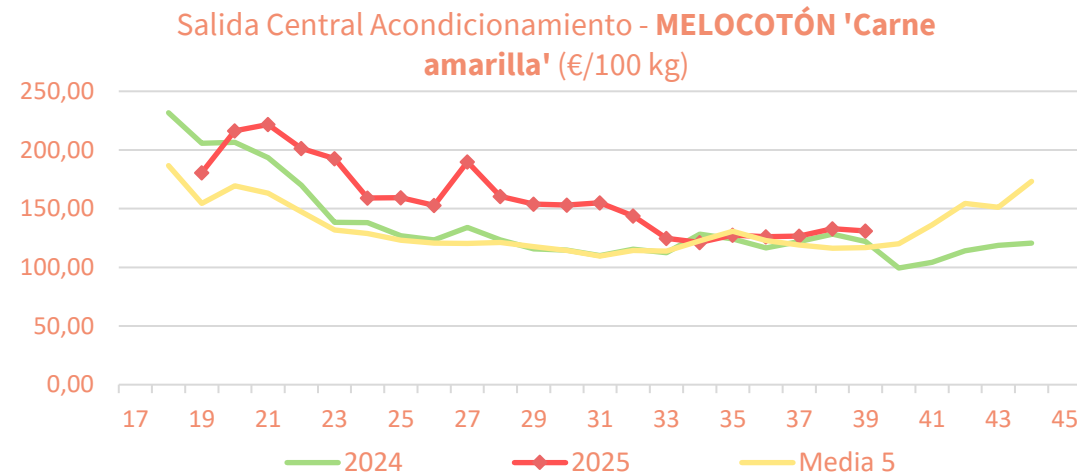
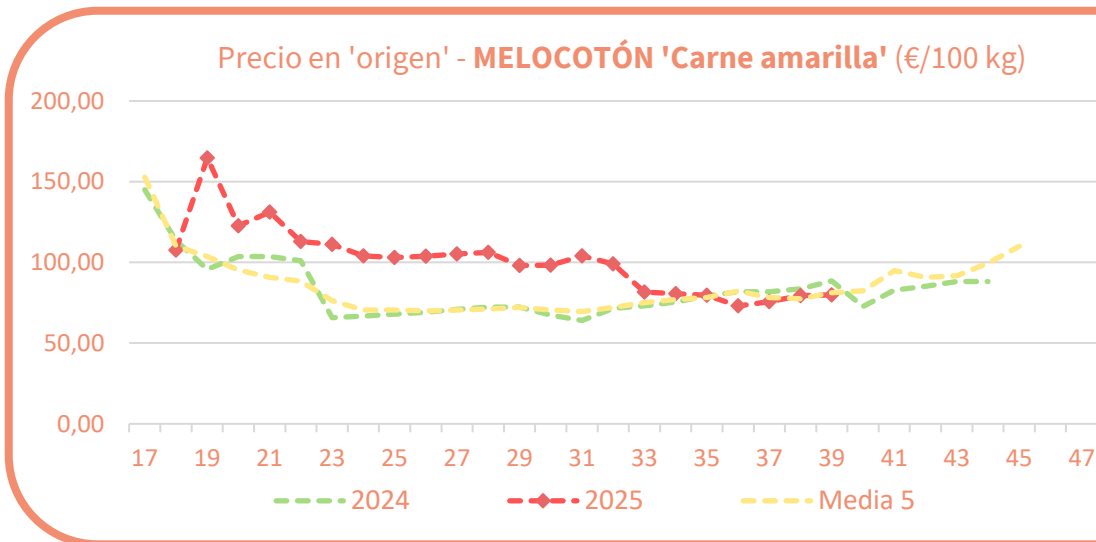


Productos	Origen (€/100kg)			Salida central Acondicionamiento (€/100kg)		
	Sem. Actual	Sem. Anterior (%)	Media 5 (%)	Sem. Actual	Sem. Anterior (%)	Media 5 (%)
Melocotón Amarillo	79,79	0,6%	-1,8%	131,03	-1,3%	12,2%
Nectarina (Amarilla)	71,23	-2,0%	-13,4%	113,86	-8,0%	-14,5%
Albaricoque				120,00	23,7%	
Ciruela	59,33	14,4%	-54,4%	148,18	28,1%	-6,7%

Precios regionales de la semana:



Precios medios nacionales:





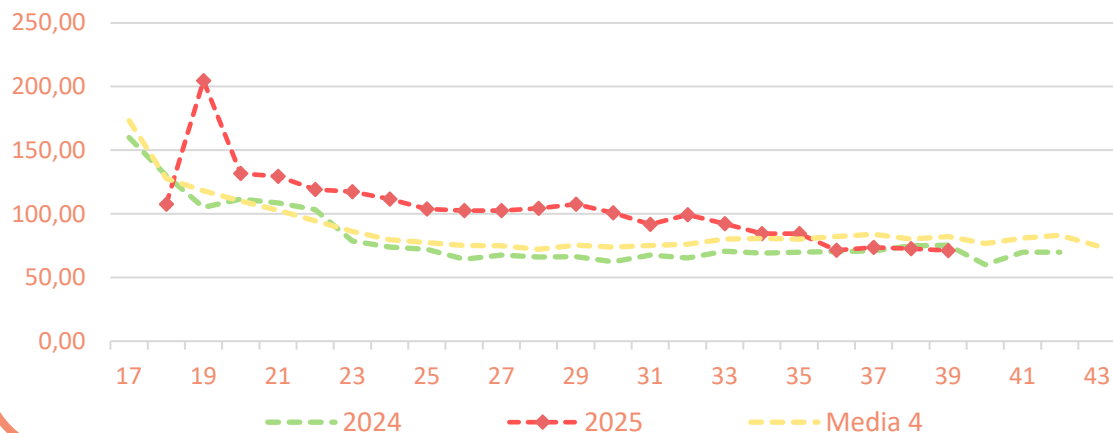
Inicio

Frutas de hueso

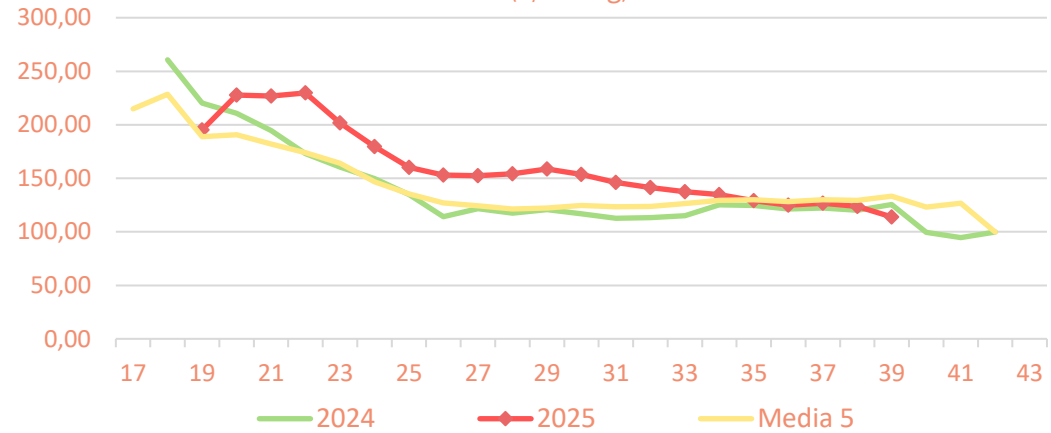
PRECIOS SEMANA 39/2025 del 22 al 28 de SEP de 2025

Precios medios nacionales:

Precio en 'origen' - NECTARINA 'Carne amarilla' (€/100 kg)

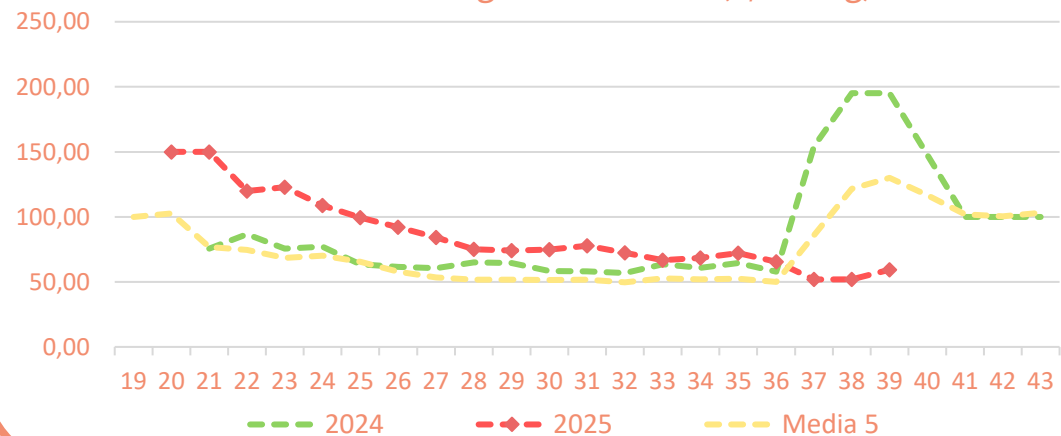


Salida Central Acondicionamiento - NECTARINA 'Carne amarilla' (€/100 kg)

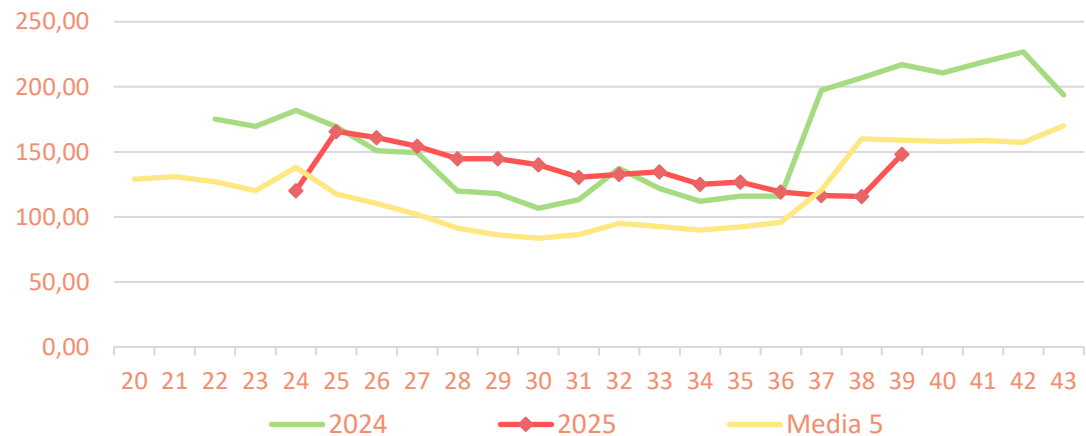


Precios medios nacionales:

Precio en 'origen' - CIRUELA (€/100 kg)



Salida Central Acondicionamiento - CIRUELA (€/100 kg)



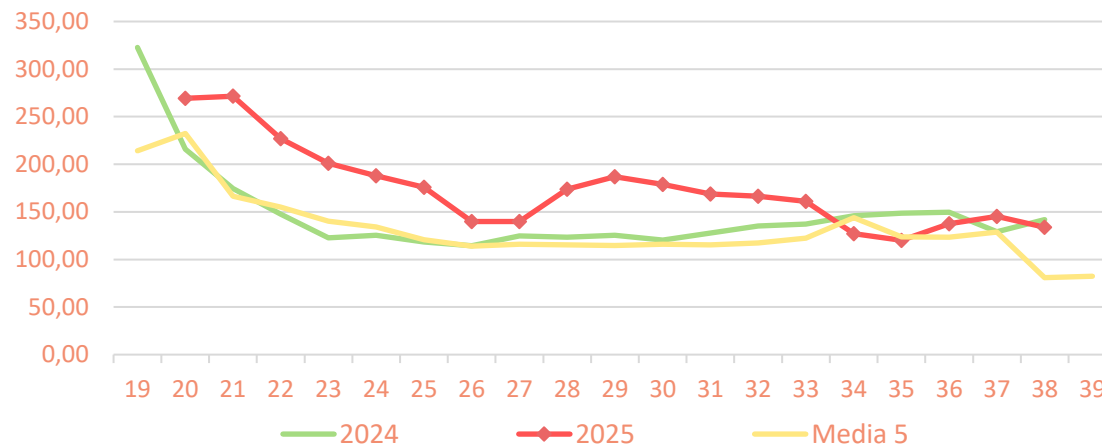


Precios medios nacionales:

Inicio

Frutas de hueso

Salida Central Acondicionamiento - PARAGUAYO (€/100 kg)





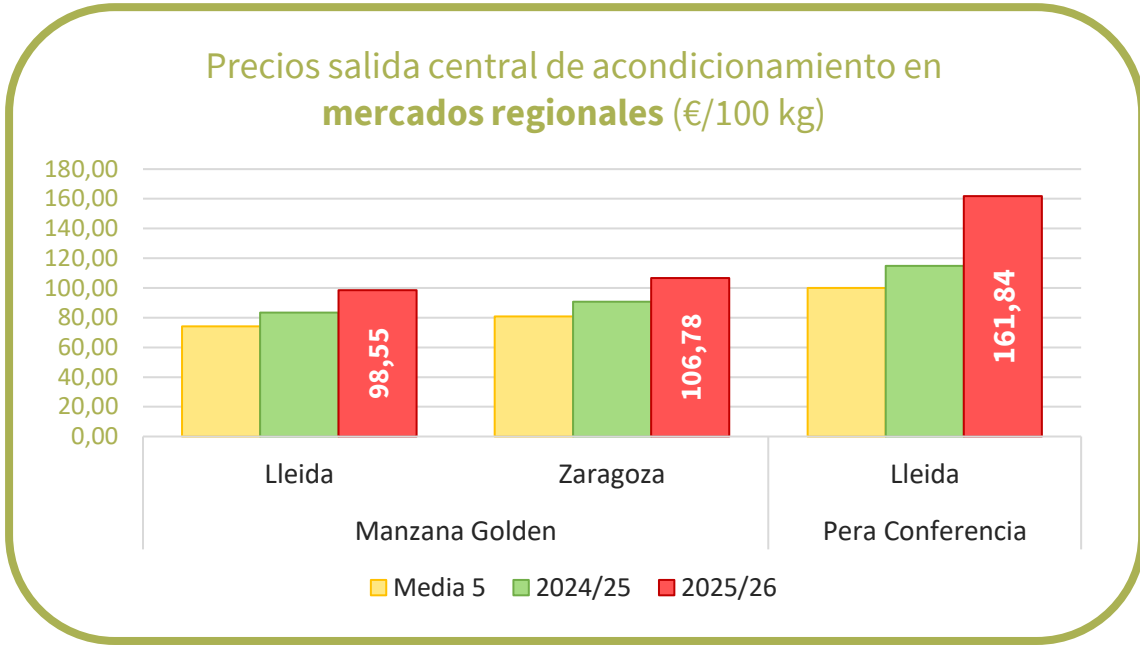
Inicio

Frutas de pepita

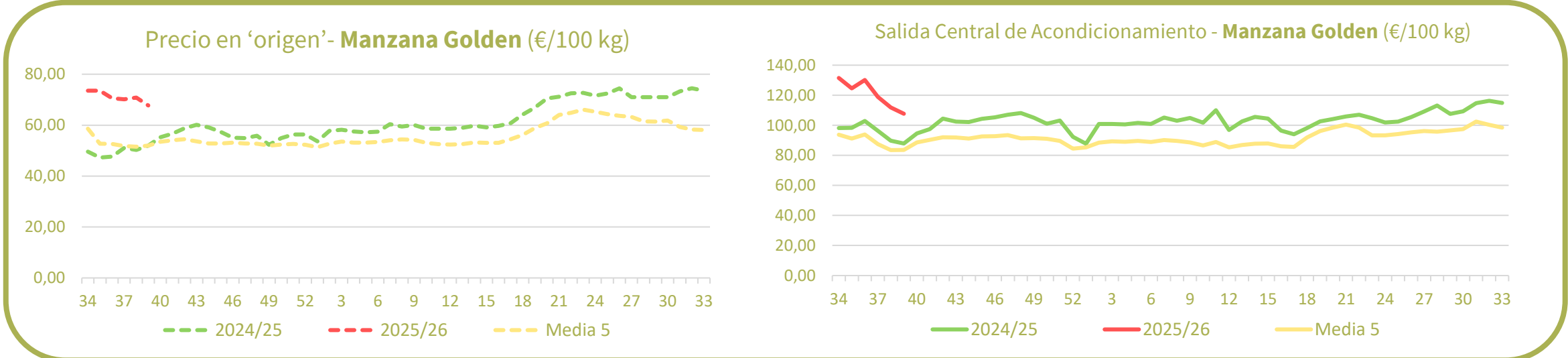
PRECIOS SEMANA 39/2025 del 22 al 28 de SEP de 2025

Productos	Origen (€/100kg)			Salida central de Acondicionamiento (€/100kg)		
	Sem. Actual	Sem. Anterior (%)	Media 5 (%)	Sem. Actual	Sem. Anterior (%)	Media 5 (%)
Golden	67,73	-4,4%	30,4%	107,67	-3,8%	28,7%
Fuji	97,50	0,0%	44,8%	150,00	0,0%	58,0%
Gala	67,62	5,1%	15,3%	128,22	2,2%	44,3%
Conferencia	85,37	-11,4%	22,4%	155,11	2,9%	49,9%
Blanquilla	77,43	-6,7%	27,6%			

Precios regionales de la semana:



Precios medios nacionales:



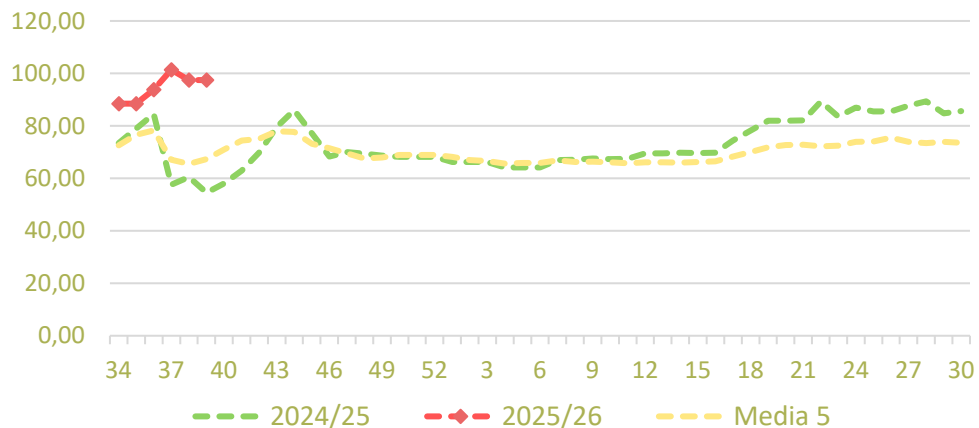


Inicio

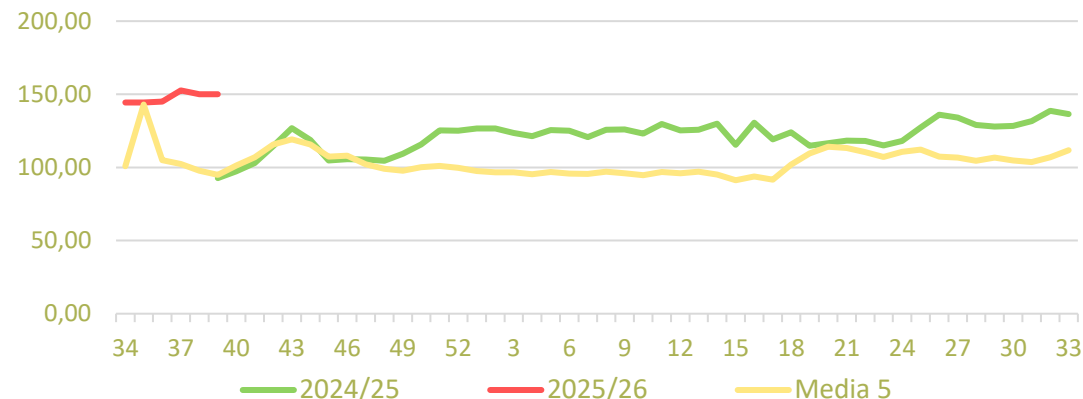
Frutas de pepita

Precios medios nacionales:

Precio en 'origen' - Manzana Fuji (€/100 kg)

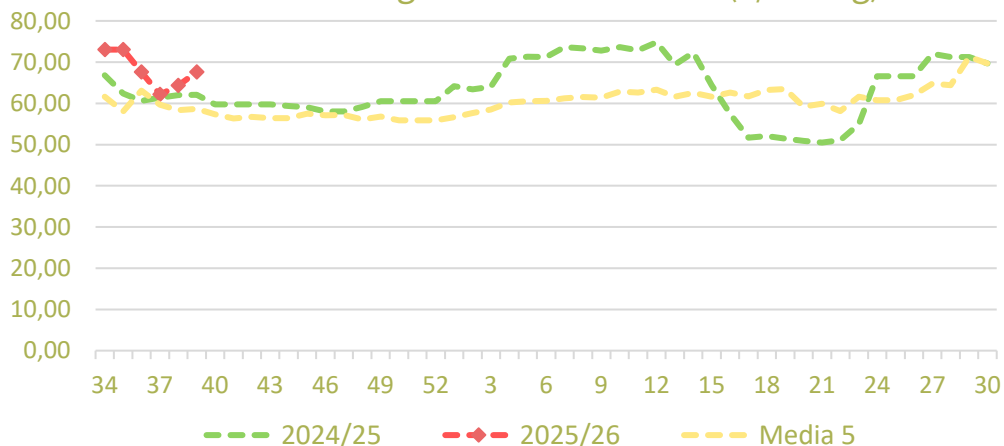


Salida Central de Acondicionamiento - Manzana Fuji (€/100 kg)

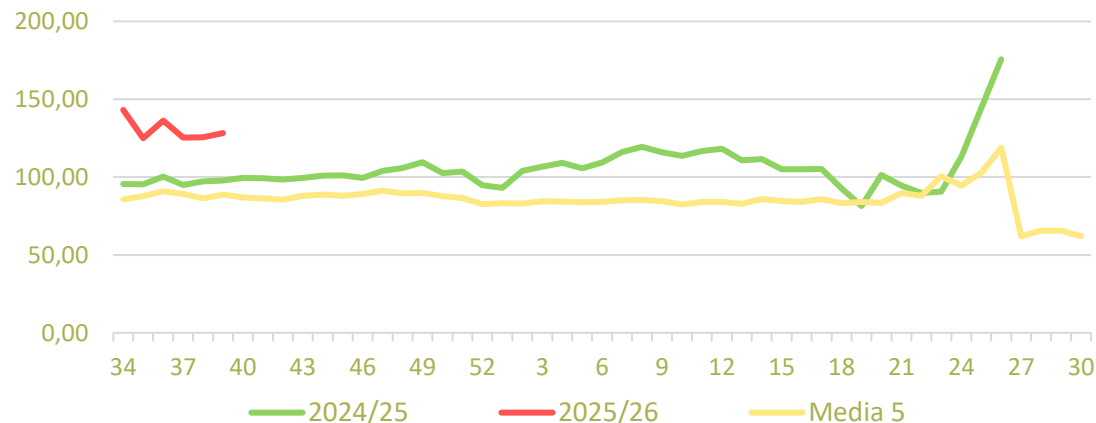


Precios medios nacionales:

Precio en 'origen' - Manzana Gala (€/100 kg)



Salida Central de Acondicionamiento - Manzana Gala (€/100 kg)



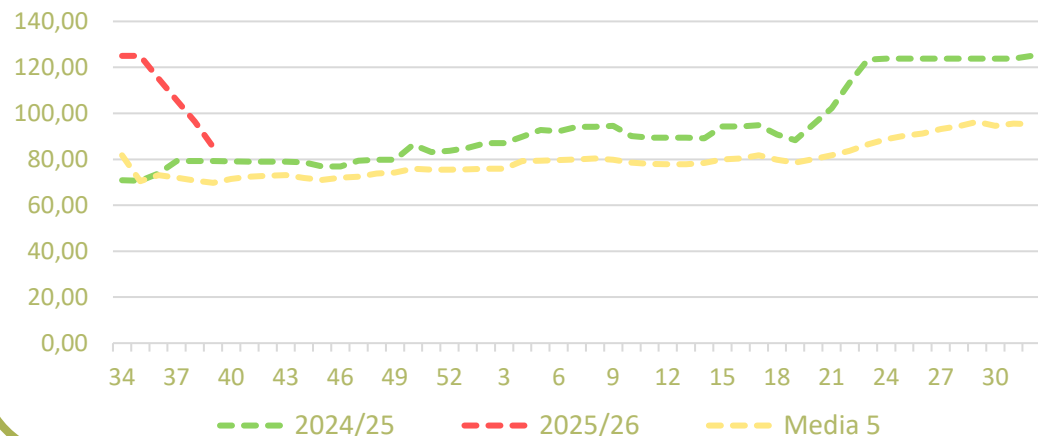


Inicio

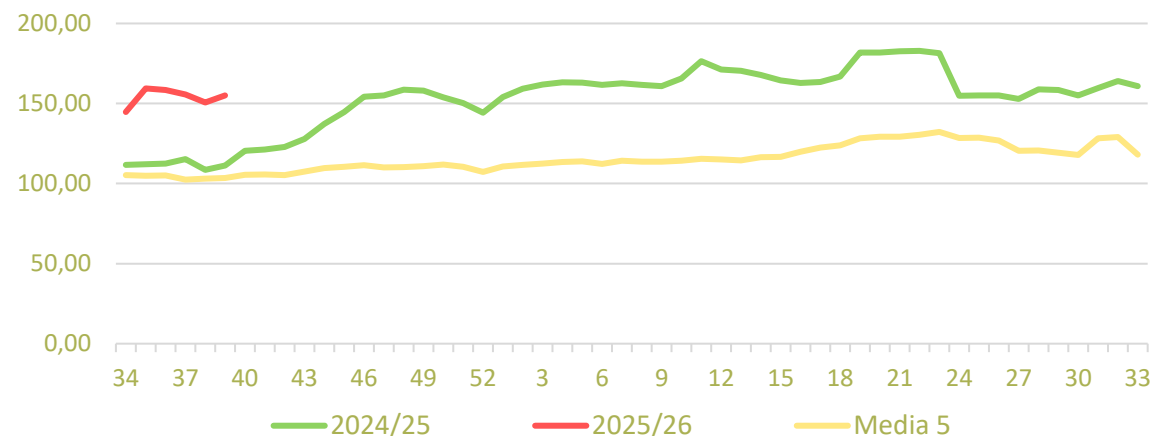
Frutas de pepita

Precios medios nacionales:

Precio en 'origen' - Pera Conferencia (€/100 kg)

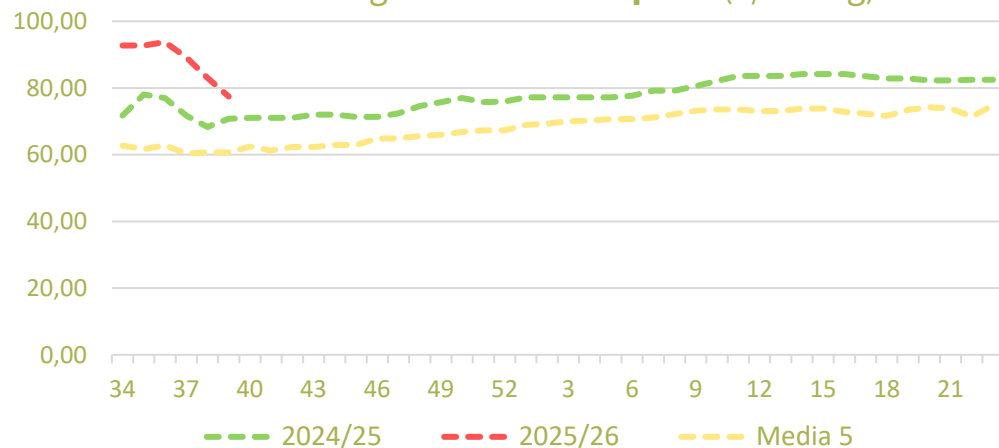


Salida Central de Acondicionamiento - Pera Conferencia (€/100 kg)

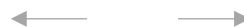
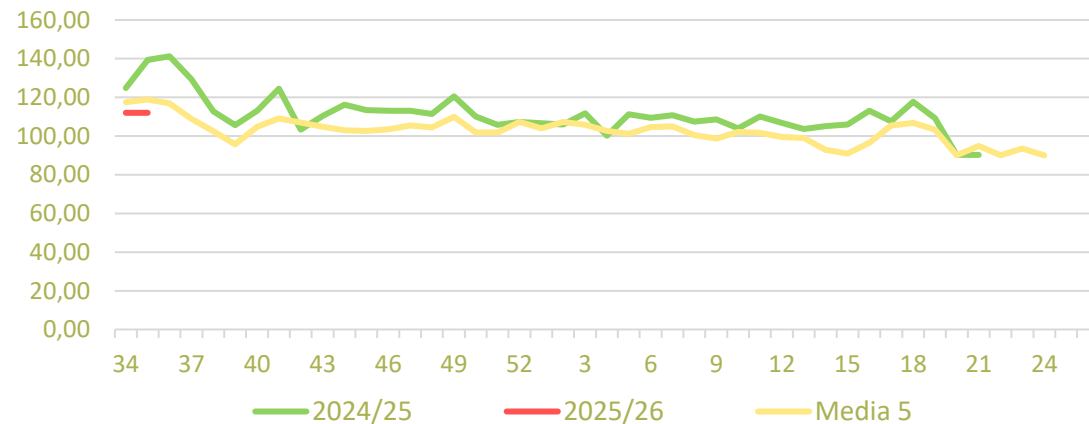


Precios medios nacionales:

Precio en 'origen' - Pera Blanquilla (€/100 kg)



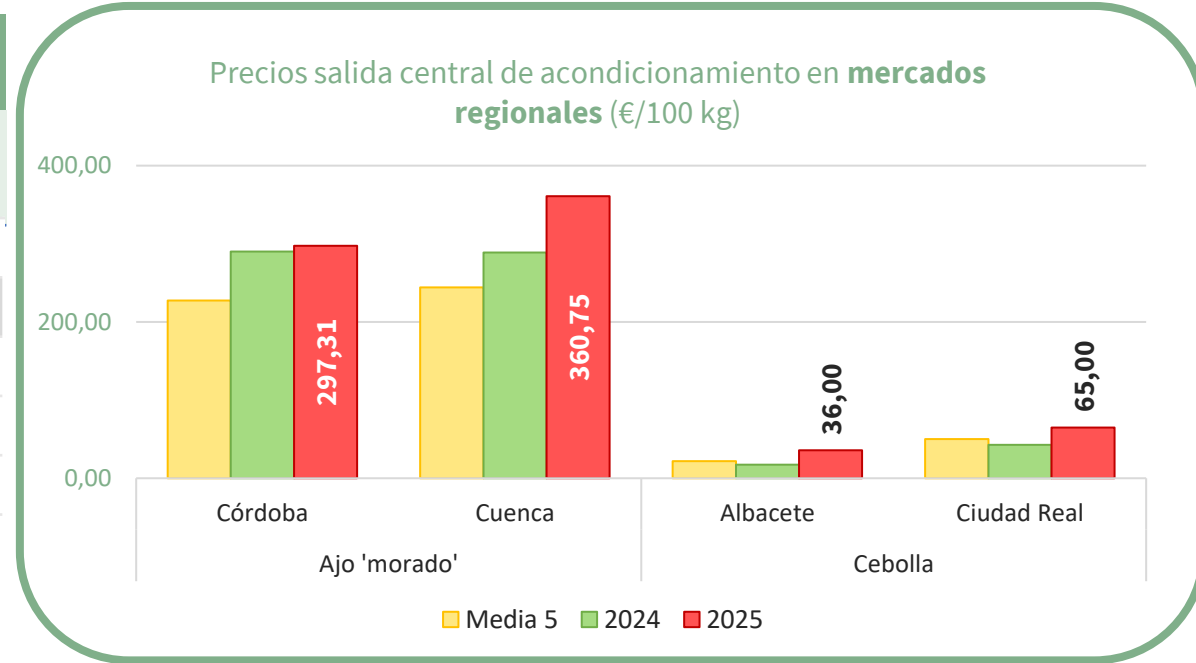
Salida Central de Acondicionamiento - Pera Blanquilla (€/100 kg)



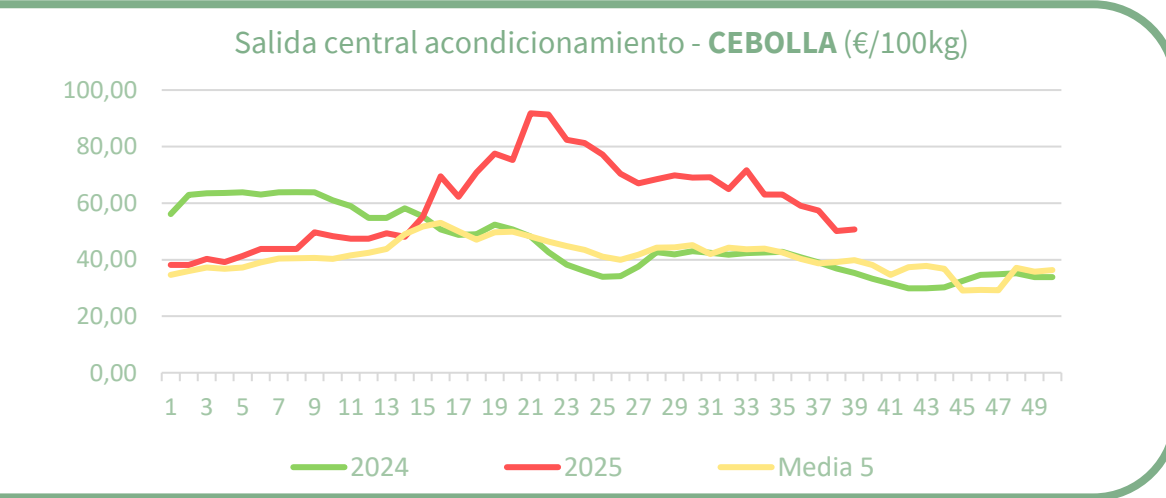
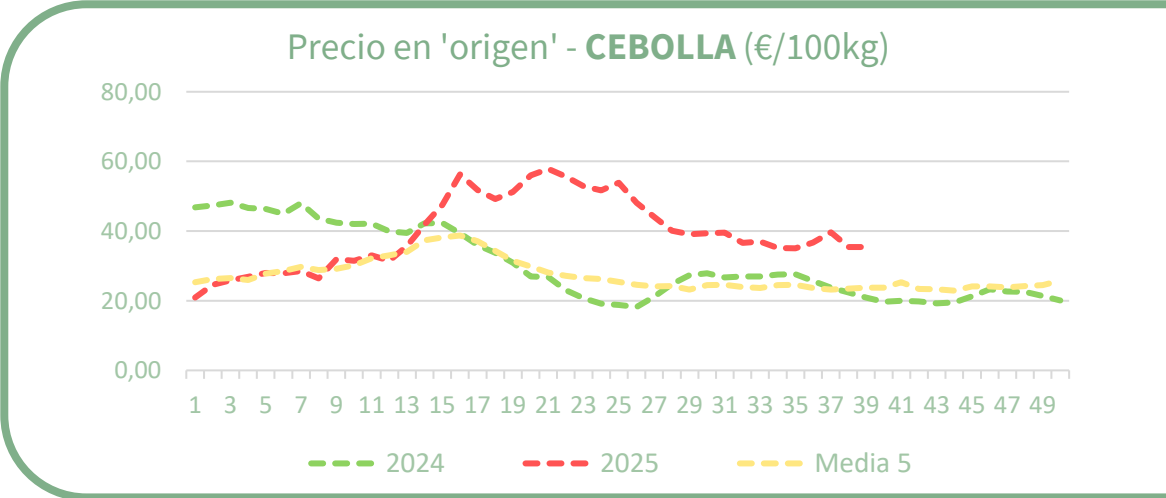


Productos	Origen (€/100kg)			Salida central de Acondicionamiento (€/100kg)		
	Sem. Actual	Sem. Anterior (%)	Media 5 (%)	Sem. Actual	Sem. Anterior (%)	Media 5 (%)
Cebolla	35,37	-0,1%	48,8%	50,74	1,1%	27,3%
Ajo	198,18	0,2%	29,9%			
Ajo - Blanco				227,57	0,9%	10,0%
Ajo - Morado				304,69	1,5%	28,8%
Ajo - Primavera				249,37	0,1%	24,3%
Zanahoria	27,62	-0,1%	15,5%	42,73	0,5%	16,9%

Precios regionales de la semana:



Precios medios nacionales:

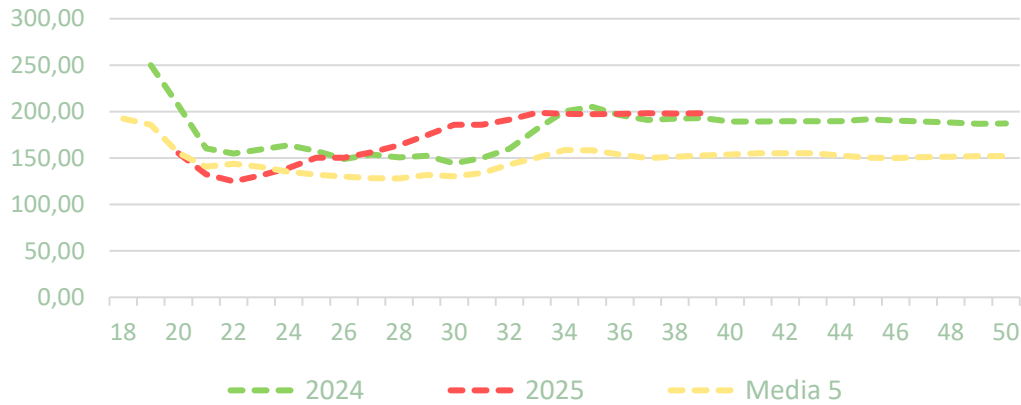




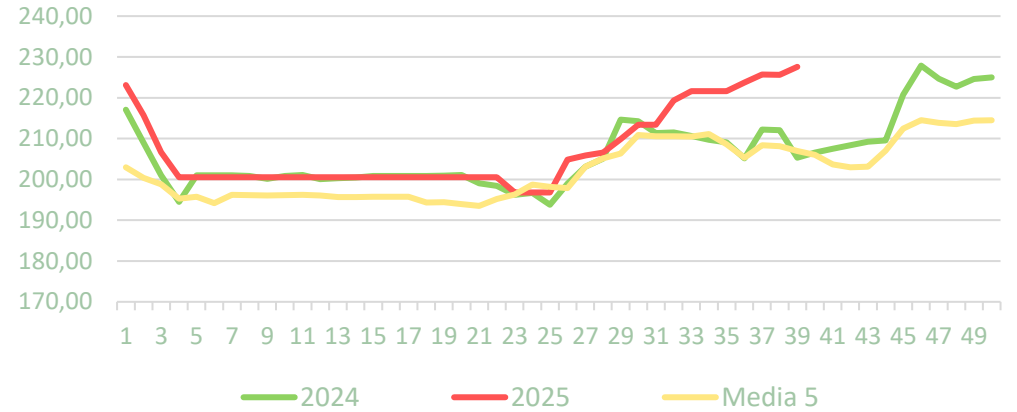
PRECIOS SEMANA 39/2025 del 22 al 28 de SEP de 2025

Precios medios nacionales:

Precio en 'origen' - **AJO** (€/100kg)

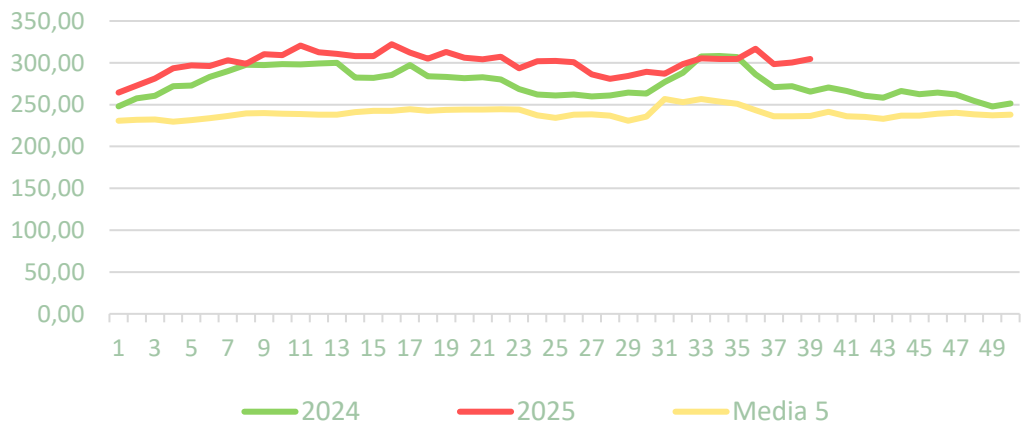


Salida central acondicionamiento - **AJO BLANCO** (€/100kg)

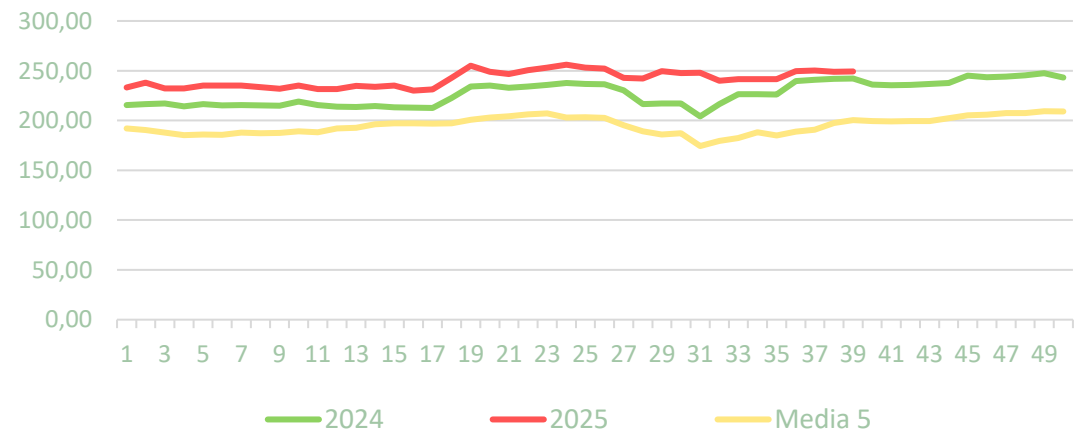


Precios medios nacionales:

Salida central acondicionamiento - **AJO MORADO** (€/100kg)



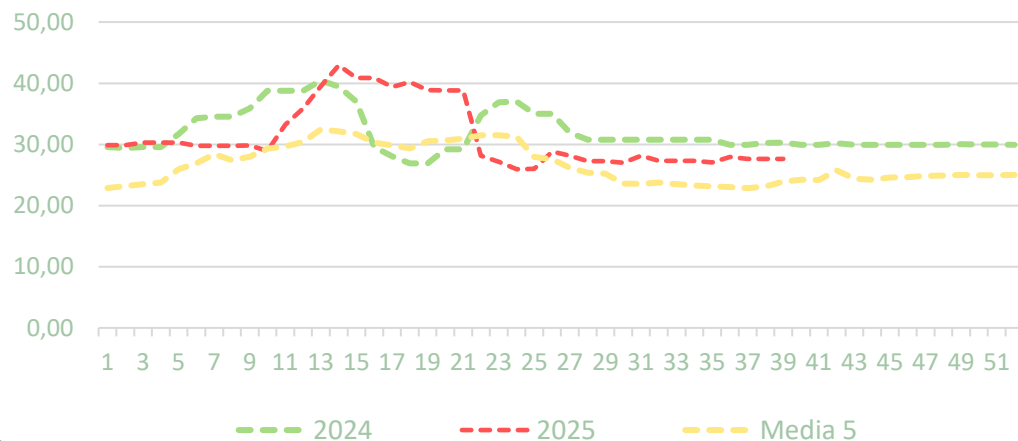
Salida central acondicionamiento - **AJO PRIMAVERA** (€/100kg)



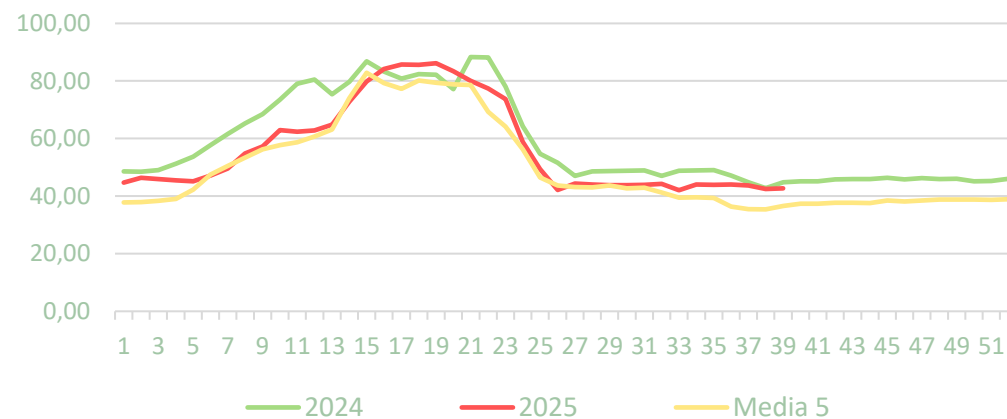


Precios medios nacionales:

Precio en 'origen' - ZANAHORIA (€/100kg)



Salida central acondicionamiento - ZANAHORIA (€/100kg)

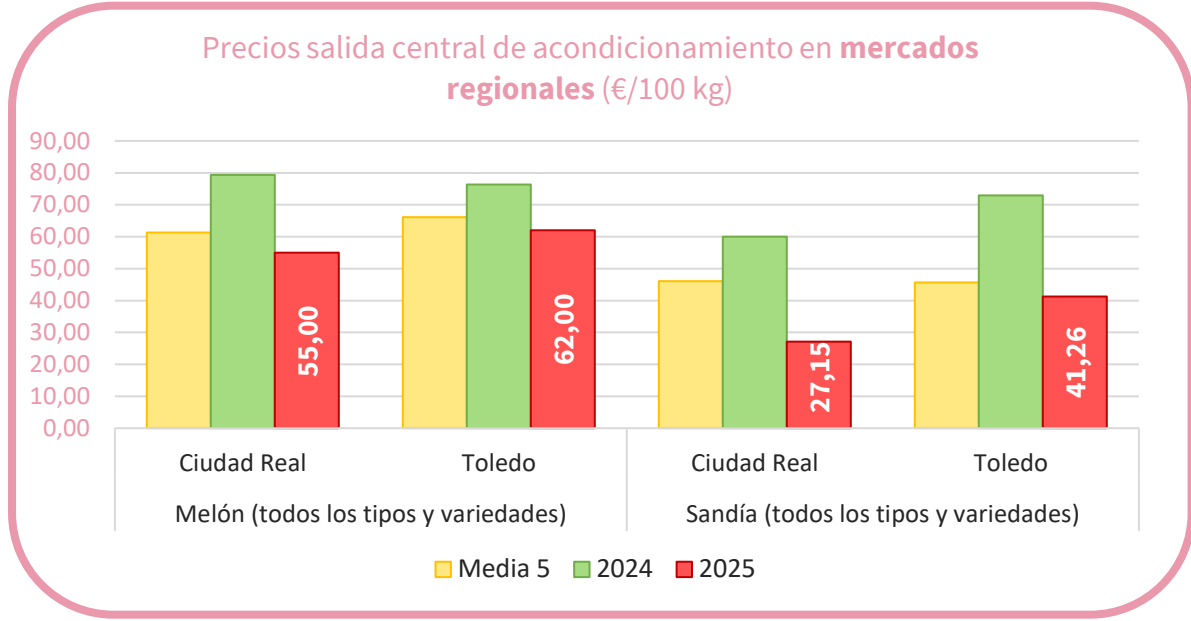




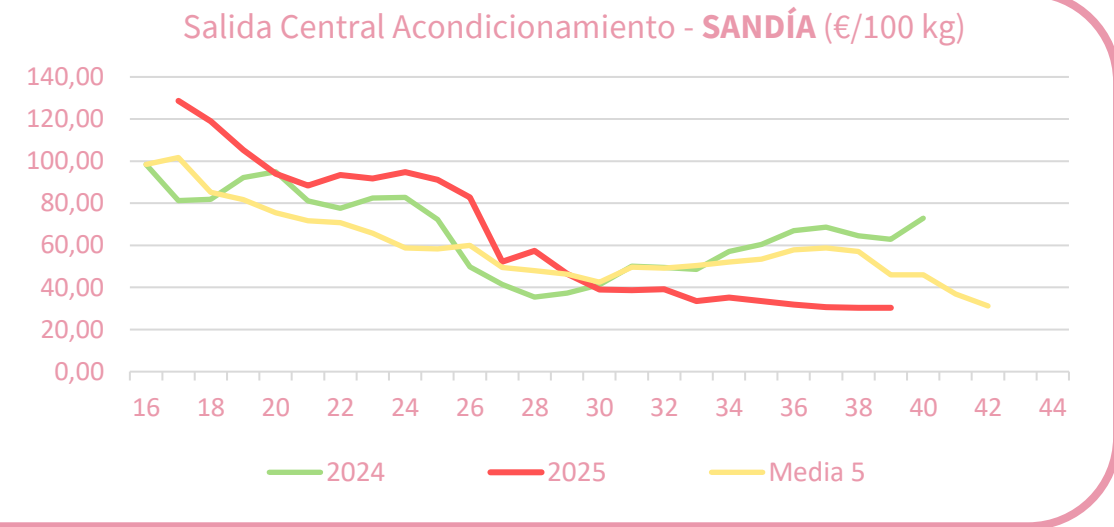
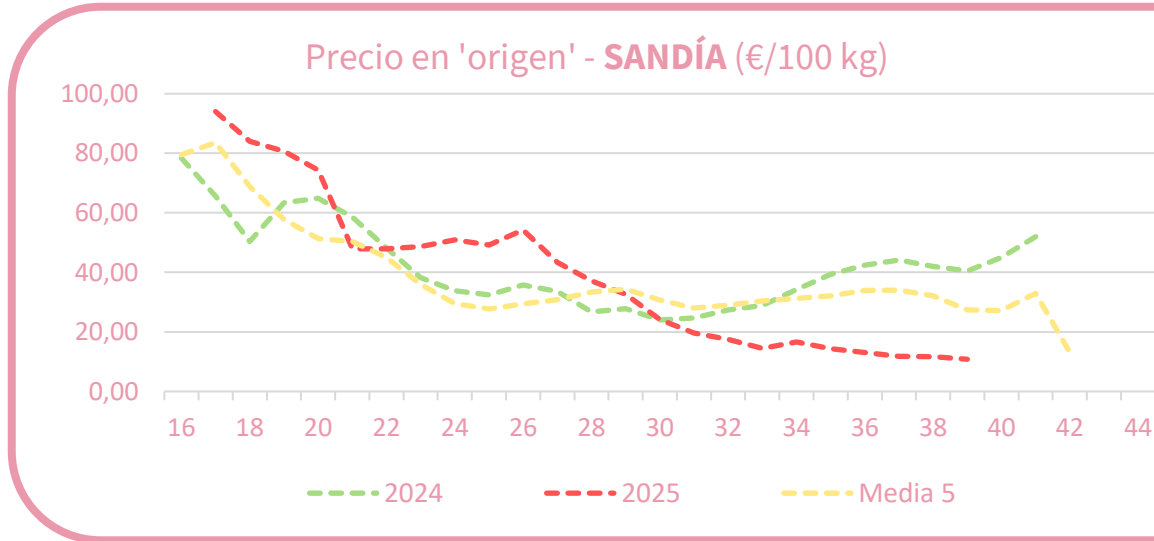
Productos	Origen (€/100kg)			Salida central Acondicionamiento (€/100kg)		
	Sem. Actual	Sem. Anterior (%)	Media 5 (%)	Sem. Actual	Sem. Anterior (%)	Media 5 (%)
Sandía	10,81	-7,0%	-60,5%	30,33	0,0%	-34,1%
Melón	22,97	-3,2%	-31,0%	55,63	0,0%	-9,9%

*Melón en origen se refiere a cotizaciones de Piel de Sapo, mientras a salida central es "todos los tipos y variedades".

Precios regionales de la semana:



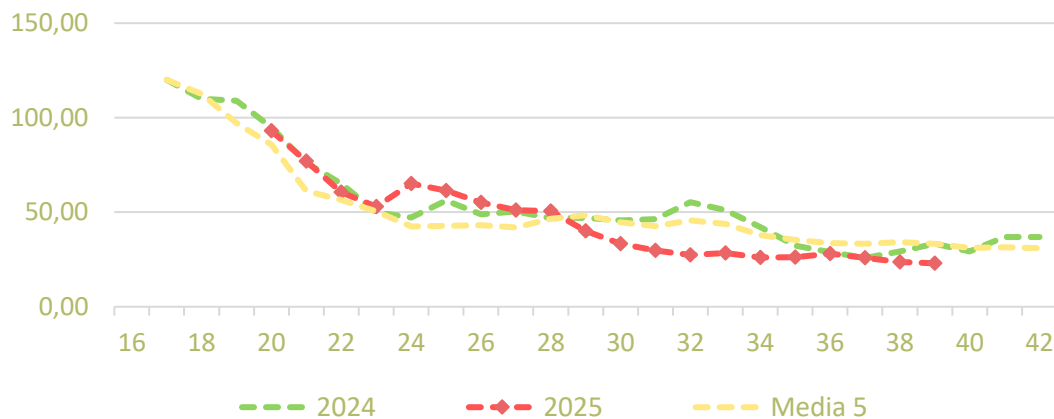
Precios medios nacionales:



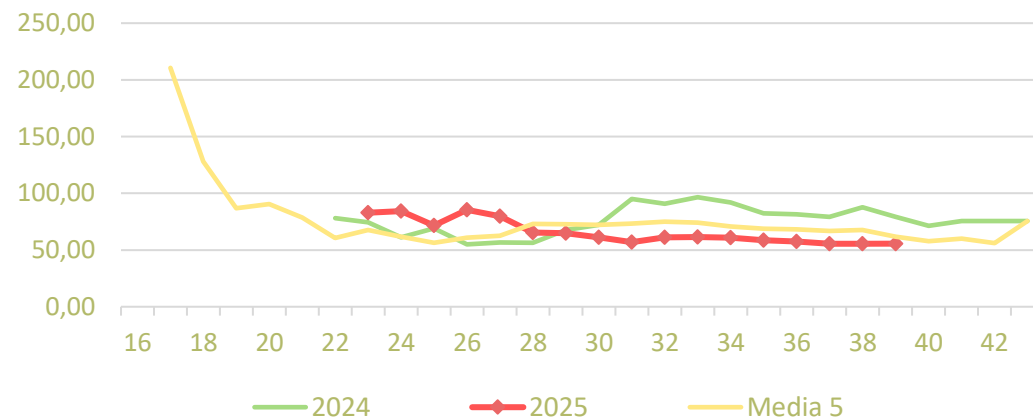


Precios medios nacionales:

Precio en 'origen' - MELÓN 'piel de sapo' (€/100 kg)

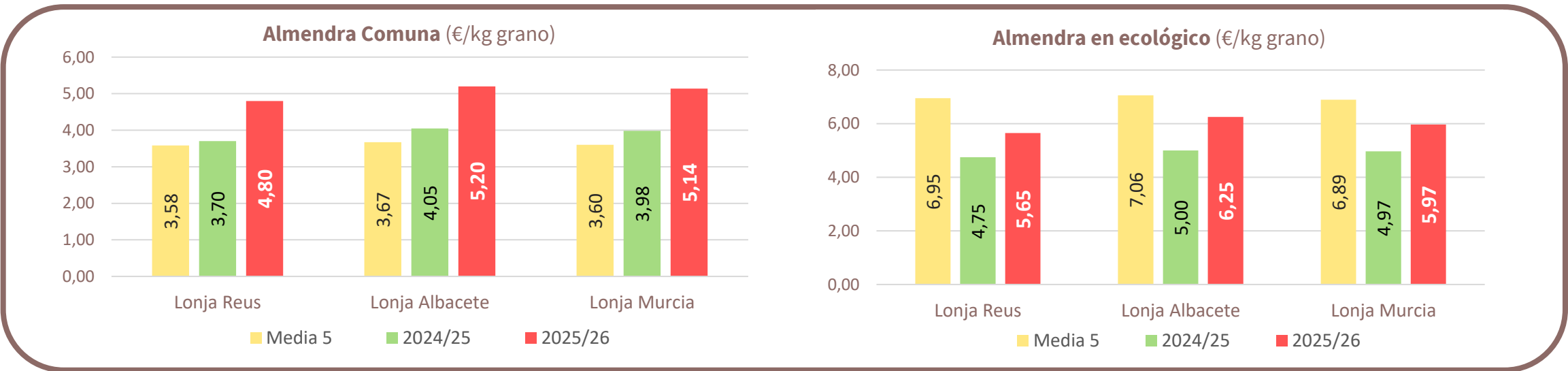


Salida Central Acondicionamiento - MELÓN (€/100 kg)



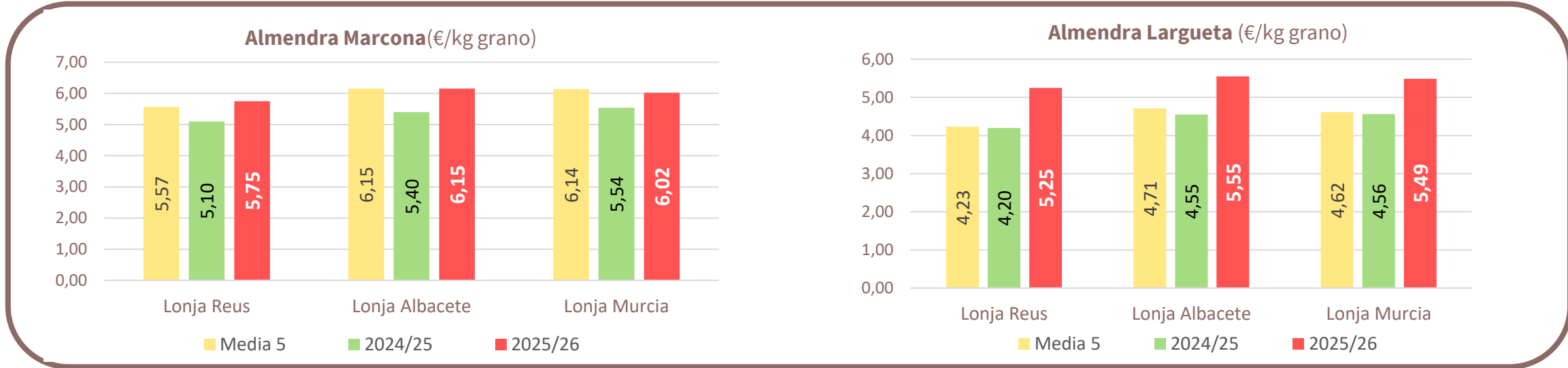
Productos		Lonja de Reus (€/kg grano)			Lonja de Albacete (€/kg grano)			Lonja de Murcia (€/kg grano)		
		Sem. Actual	Sem. Anterior (%)	Media 5 (%)	Sem. Actual	Sem. Anterior (%)	Media 5 (%)	Sem. Actual	Sem. Anterior (%)	Media 5 (%)
Almendra	Comuna	4,80	1,1%	34,0%	5,20	1,0%	41,7%	5,14	0,4%	42,8%
	Largueta	5,25	1,0%	24,0%	5,55	0,9%	17,8%	5,49	0,4%	18,9%
	Marcona	5,75	0,0%	3,3%	6,15	0,8%	0,0%	6,02	0,3%	-1,9%
	Guara	5,05	1,0%	27,8%	5,35	0,9%	41,5%	5,25	0,0%	41,8%
	Ecológico	5,65	0,0%	-18,7%	6,25	0,8%	-11,5%	5,97	0,3%	-13,4%
Avellana		7,97	1,2%	60,8%						
Pistacho (kerman grano 20/22)		5,50	0,7%	18,9%	8,50	0,0%	8,5%			

Precios medios nacionales:

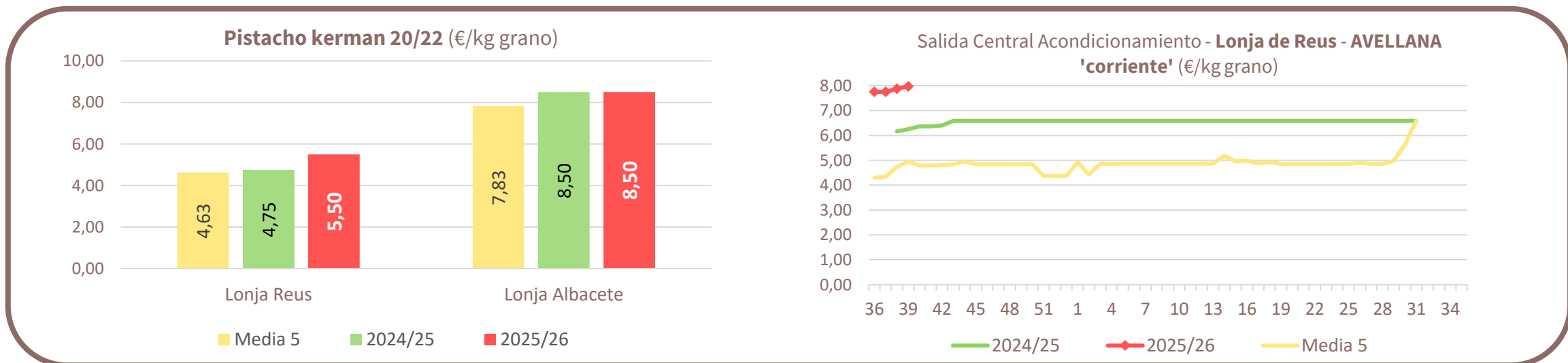




Precios medios nacionales:

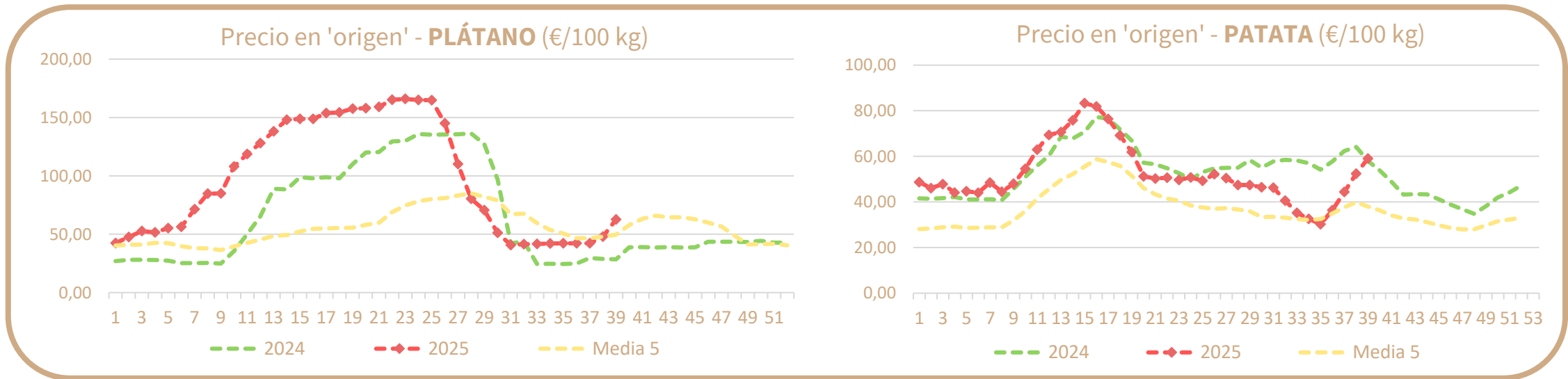


Precios medios nacionales:



Productos	Origen (€/100kg)		
	Sem. Actual	Sem. Anterior (%)	Media 5 (%)
Plátano	62,69	30,6%	26,1%
Patata	59,06	12,6%	55,7%

Precios medios nacionales:





Fuentes de datos

- ❑ Informe Semanal de Coyuntura (MAPA): [Informe semanal de coyuntura](#)
- ❑ Observatorio de Precios de la Junta de Andalucía: [FRUTOS ROJOS](#)
- ❑ Precios Europeos: DG AGRI
 - Precios en Origen: [Fruit and vegetables prices \(supply chain\)](#)
 - Precios a Salida de centro de acondicionamiento: [Fruit and vegetables prices \(supply chain\)](#)



GOBIERNO
DE ESPAÑA

MINISTERIO
DE AGRICULTURA, PESCA
Y ALIMENTACIÓN

DIRECCIÓN GENERAL
DE PRODUCCIONES Y MERCADOS
AGRARIOS

SUBDIRECCIÓN GENERAL
DE FRUTAS Y HORTALIZAS Y
VITIVINICULTURA

