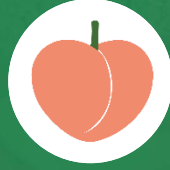




Cítricos



Frutas de pepita



Fruta de hueso



Frutos rojos



Hortalizas  
invernadero



Hortalizas  
al aire libre



Melón y sandía



Frutos secos



Otras frutas  
y hortalizas

# BOLETÍN SEMANAL DE PRECIOS DE FRUTAS Y HORTALIZAS

*SEMANA 38/2025*

*(del 15 al 21 de septiembre de 2025)*

Titulares



GOBIERNO  
DE ESPAÑA

MINISTERIO  
DE AGRICULTURA, PESCA  
Y ALIMENTACIÓN

DIRECCIÓN GENERAL  
DE PRODUCCIONES Y MERCADOS  
AGRARIOS

SUBDIRECCIÓN GENERAL  
DE FRUTAS Y HORTALIZAS Y  
VITIVINICULTURA



**Aviso Legal:** los contenidos de esta publicación podrán ser reutilizados, citando la fuente y la fecha, en su caso, de la última actualización.

**Título:**

Boletín Semanal de Precios de Frutas y Hortalizas

**Edita:**

© Ministerio de Agricultura, Pesca y Alimentación.

Secretaría General Técnica. Centro de Publicaciones.

**Unidad proponente:**

Dirección General de Producciones y Mercados Agrarios.

Subdirección General de Frutas y Hortalizas y Vitivinicultura

**NIPO:** 003-25-098-7

**Tienda online:**

[www.mapa.gob.es](http://www.mapa.gob.es)

<https://servicio.mapa.gob.es/tienda/>

**e-mail:**

[centropublicaciones@mapa.es](mailto:centropublicaciones@mapa.es)

**Catálogo de Publicaciones de la Administración General del Estado:**

<https://cpaga.mpr.gob.es/>

Para contribuir a la protección del medio ambiente, se recomienda imprimir esta publicación únicamente si es estrictamente necesario, ya sea en su totalidad o en parte.





## Cítricos

**Esta semana se observan retrocesos salvo en limón y ya las primeras cotizaciones a salida de central de acondicionamiento tanto en satsuma como en limón.**

En **origen**, nuevo descenso de la naranja tipo navel (-4,4%), al igual que en menor magnitud satsuma (-3,7%) y clementina (-2,3%), mientras que el limón repunta de manera notable (+22%). Precios semanales en valores superiores a la media de las últimas campañas, especialmente en el caso del limón (+33,5%).

A **salida de central**, se observan las primeras cotizaciones en satsuma y limón, en niveles superiores un 5% a la media semanal en ambos casos.

En los **mercados regionales** precios superiores a la media en satsuma en Valencia, al contrario que el limón verna en Alicante.



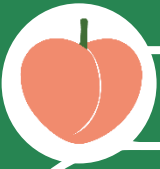
## Frutas de pepita

Las centrales de fruta se encuentran en un momento de "cambio" de la fruta de hueso, que aún presentan existencias en cámara, y la fruta de pepita que empieza a llenar las cámaras de conservación para la campaña.

En **origen** se observan **descensos intersemanales** en los precios de las peras y de manzana Fuji, aunque todos los precios nacionales se sitúan por encima de la media de los últimos 5 años. Por el contrario, aumenta la cotización de las manzanas Golden (+1%) y de Gala (+3,6%).

A **salida de central de acondicionamiento** se observan descensos en los precios de manzana Golden (-6%), Fuji (-2%) y pera Conferencia (-3%). Sólo no baja el precio de la manzana Gala en esta posición.

En los **mercados regionales** precios superiores a campañas pasadas como en semanas anteriores.



## Fruta de hueso

**Nuevos incrementos esta semana en los precios de melocotón en ambas posiciones, favorecidos por el melocotón tardío.**

En origen, sólo cotizan melocotón, nectarina y ciruela, pues bien, tanto la nectarina como la ciruela presenta precios por debajo de la media. En el caso de la ciruela, el diferencial negativo con respecto a la media es superior al 57%, dado que no se ha producido el tradicional incremento de cotizaciones con la salida del mercado extremeño y el comienzo de variedades de ciruela con precios más elevados.

A **salida de central**, baja el precio de todos los productos, salvo el melocotón amarillo (+5%), y como pasará en origen nectarina y ciruela por debajo de la media, y melocotón y paraguay por encima.

En el **mercado regional** de **Lleida** tanto la nectarina como la ciruela cotizan por debajo de la media, en este último caso de manera significativa. En el caso de **Zaragoza**, las cotizaciones de melocotón y nectarina están por encima de la media, en cambio en ciruela se sitúan a nivel de los precios medios.



## Hortalizas al aire libre

**Semana de estabilidad en las hortalizas de verano con la salvedad de significativos retrocesos en la cebolla en ambas posiciones y en zanahoria a salida de central, manteniéndose la tendencia observada durante todo el periodo estival con precios notablemente superiores a valores medios en ambas posiciones en todos los cultivos.**

En **origen**, se observa un retroceso en la cotización de la cebolla (-10,7%) y estabilidad en ajo y zanahoria. Precios semanales muy superiores al valor medio semanal de las últimas cinco campañas, mayor en cebolla (+51%) que en ajo (+30,7%) y zanahoria (+19,5%).

A **salida de central**, se observa un descenso igualmente en el caso de la cebolla que es mayor a la posición de origen (-12,5%) y en menor medida en zanahoria (-2,8%). Al igual que en la posición de origen, precios semanales en valores superiores a la media.

En **mercados regionales**, las cotizaciones de cebolla se sitúan por encima de la media en Albacete y Ciudad Real, al igual que el ajo “morado” tanto en Córdoba como en Cuenca, con valores por encima de la campaña pasada y media.



## Melón y sandía

**Nuevos retrocesos intersemanales, tanto en origen como a salida de central, manteniéndose las cotizaciones en valores inferiores a la media desde finales del mes de julio.**

En **origen**, el precio de la sandía retrocede ligeramente un 1,4%, situándose la cotización casi un 64% inferior al valor medio de las últimas cinco campañas. En el caso del melón, se observa un retroceso aun mayor (-8,4%), que sitúa el precio semanal un 30,6% por debajo de la media.

A **salida de central de acondicionamiento** se observa mayor estabilidad que en origen, aunque los precios semanales se mantienen notablemente inferiores a la media tanto en sandía (-47%) como en melón (-18%).

Respecto a los **mercados regionales**, los precios se posicionan a la baja en todos los casos, tanto respecto a la campaña pasada como a la media, especialmente en el caso de la sandía en Ciudad Real.



## Frutos secos

**Revalorizaciones esta semana en todos los tipos de almendra tanto en la Lonja de Reus como la de Murcia.**

En el caso de la Lonja de Reus las revalorizaciones para los distintos tipos de almendra son mayores, variando entre el crecimiento intersemanal de Marcona con un 0,9% a la ecológica un 2,7%. En el caso de Murcia la horquilla de variación se sitúa entre 0,2% y 1,9% respectivamente. Pese a estos incrementos, en ambas lonjas la almendra ecológica está por debajo de la media.

El precio de la avellana ha crecido esta semana un 1,6%, mientras el pistacho sin variación.



## Otras frutas y hortalizas

El **plátano** incrementa su cotización de manera significativa (+13,4%) después de cinco semanas de estabilidad, situándose en valores similares a la media.

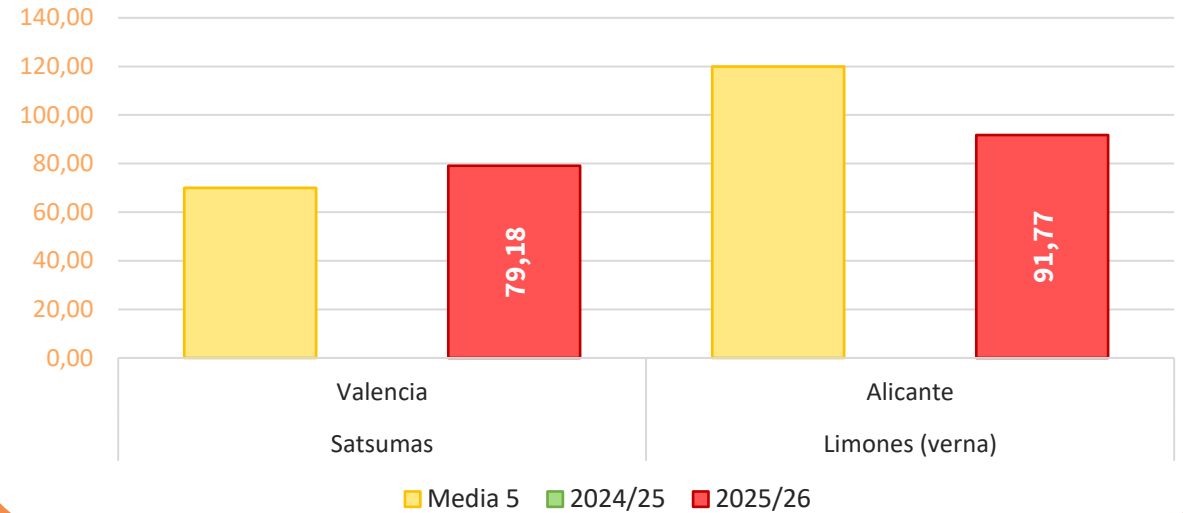
Tercer repunte consecutivo a doble dígito de la **patata** (+18,2%), por el actual peso relativo del mercado gallego en el cálculo del precio medio nacional, que sitúa la cotización un 31,4% por encima del valor medio semanal.



Productos	Origen* (€/100kg)			Salida central Acondicionamiento (€/100kg)		
	Sem. Actual	Sem. Anterior (%)	Media 5 (%)	Sem. Actual	Sem. Anterior (%)	Media 5 (%)
Naranja 'navel'	<b>28,13</b>	<b>-4,4%</b>	24,2%			
Clementina	<b>56,57</b>	<b>-2,3%</b>	28,2%			
Satsuma	<b>29,64</b>	<b>-3,7%</b>	16,8%	<b>79,18</b>		5,3%
Limón	<b>57,96</b>	22,0%	33,5%	<b>91,77</b>		5,1%

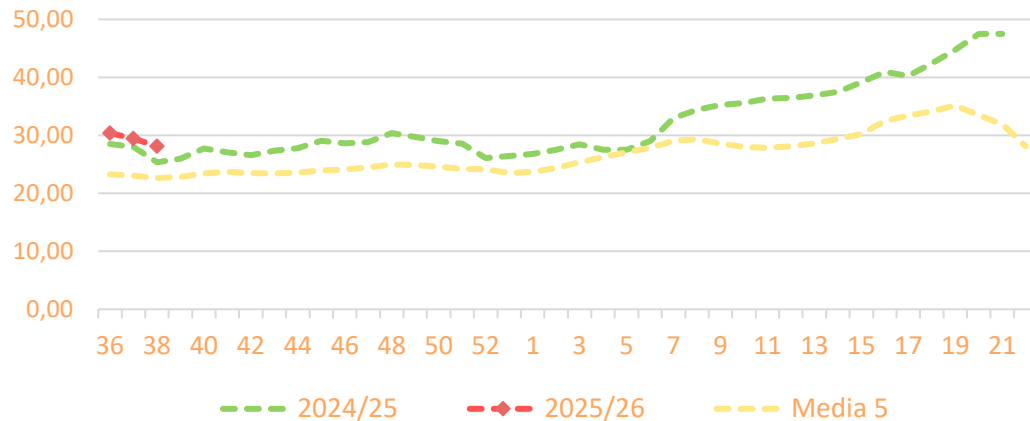
### Precios regionales de la semana:

#### Precios salida central de acondicionamiento en mercados regionales (€/100 kg)

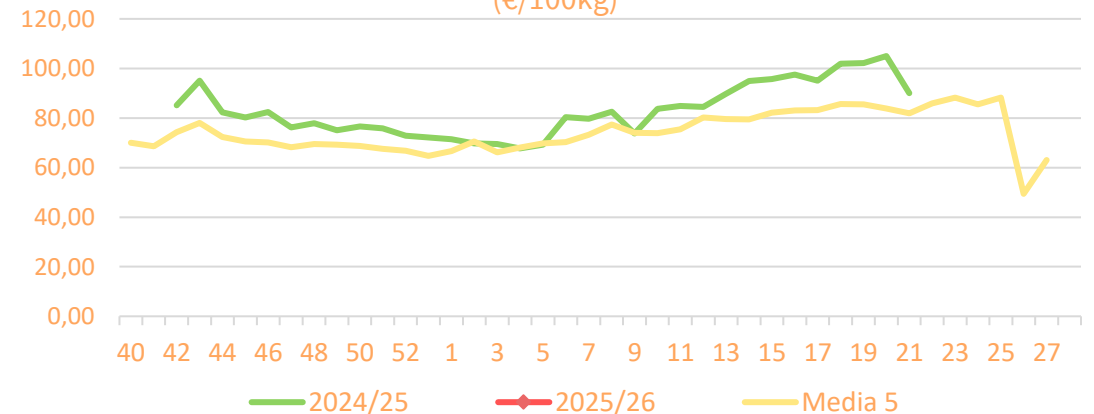


### Precios medios nacionales:

#### Precio en 'origen' - NARANJA 'navel' (€/100kg)



#### Salida Central de Acondicionamiento - NARANJA 'navel' (€/100kg)

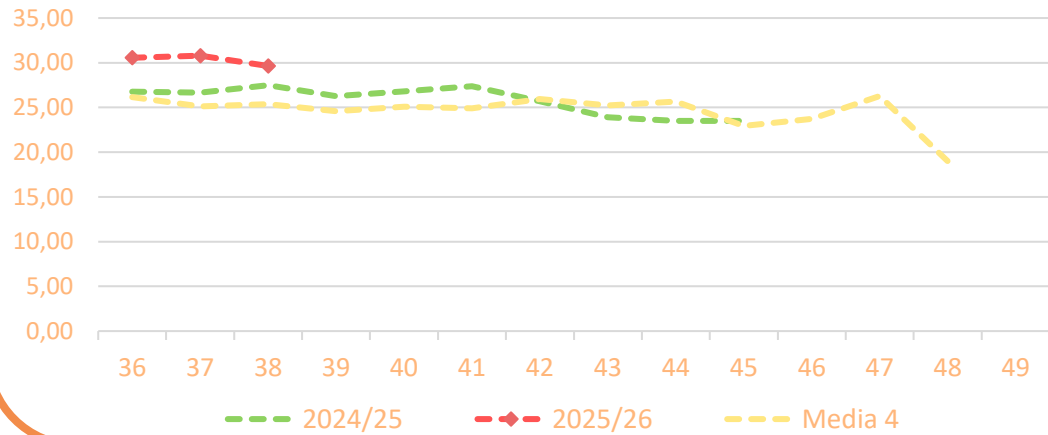




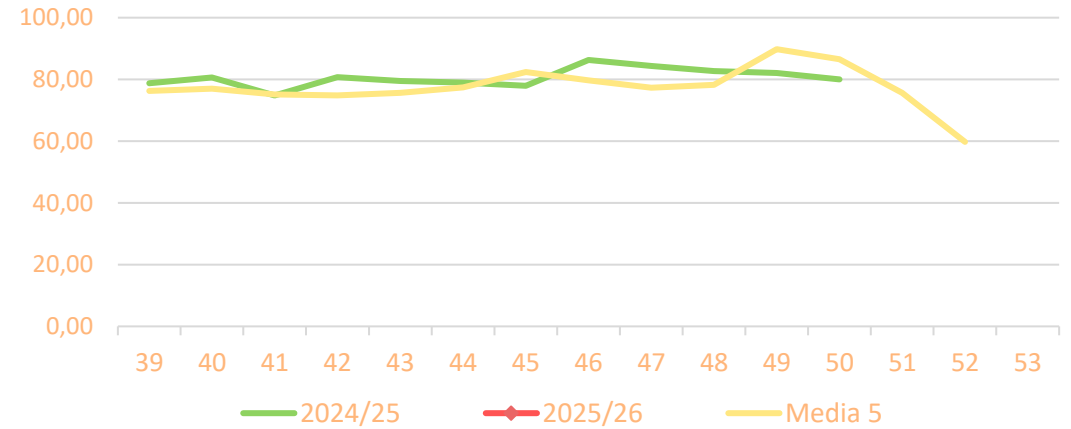
### Precios medios nacionales:

Inicio

#### Precio en "árbol"- SATSUMAS (€/100kg)

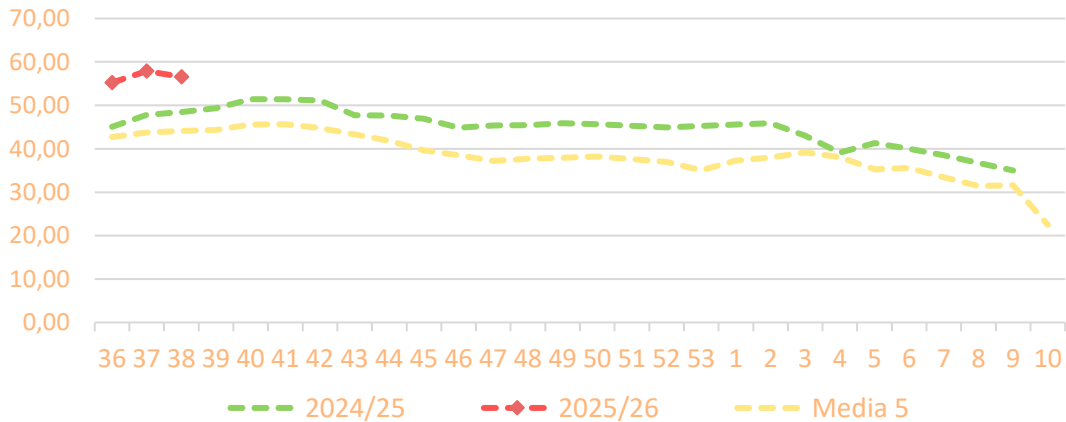


#### Salida Central/OP - SATSUMAS (€/100kg)

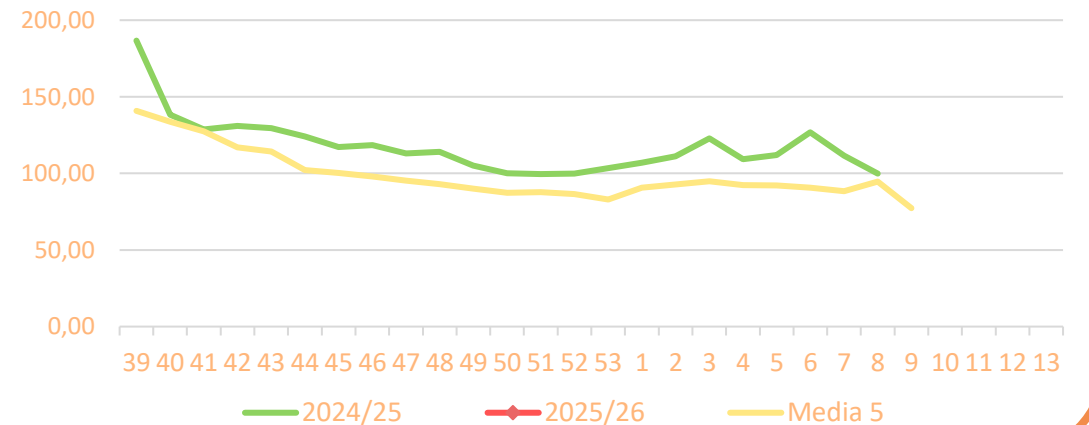


### Precios medios nacionales:

#### Precio en "árbol"- CLEMENTINAS (€/100kg)



#### Salida Central/OP - CLEMENTINAS (€/100kg)

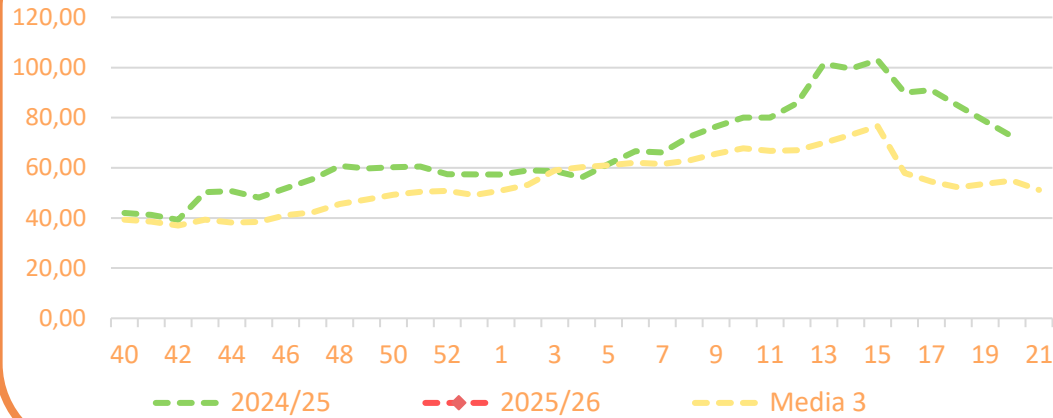


Cítricos

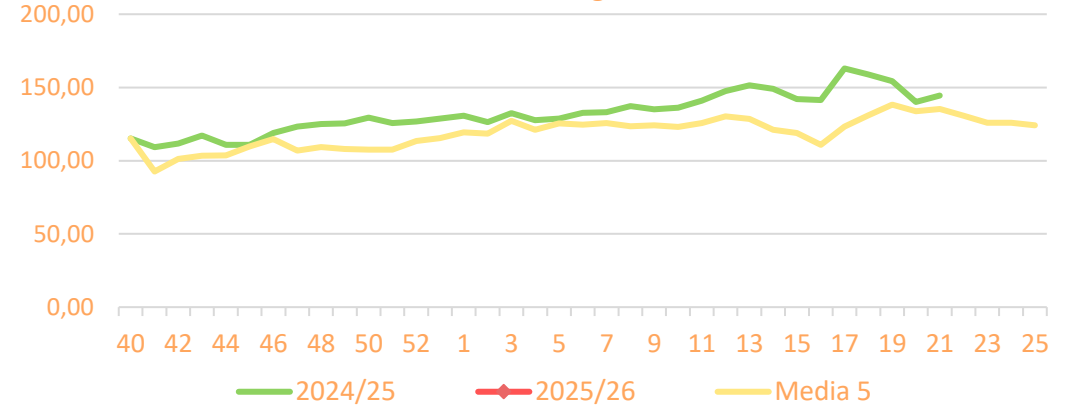


### Precios medios nacionales:

Precio en 'origen' - **MANDARINAS** (€/100kg)

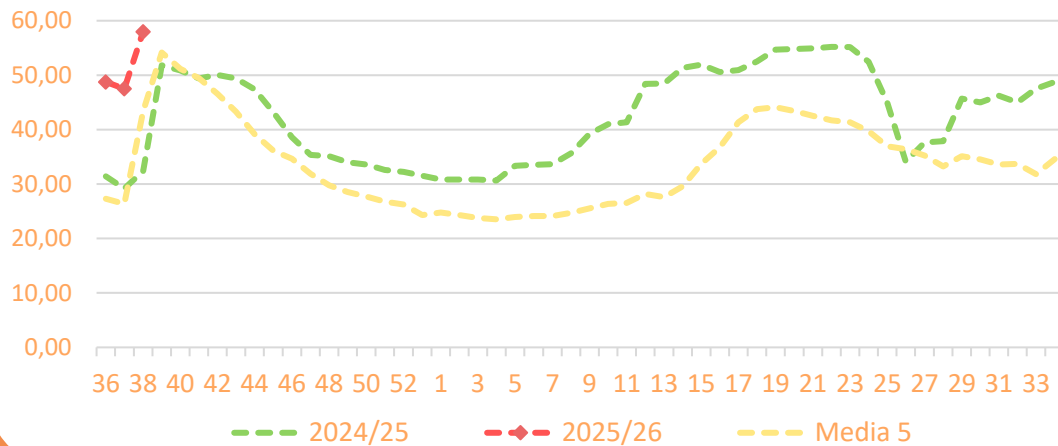


Salida Central de Acondicionamiento - **MANDARINAS** (€/100kg)

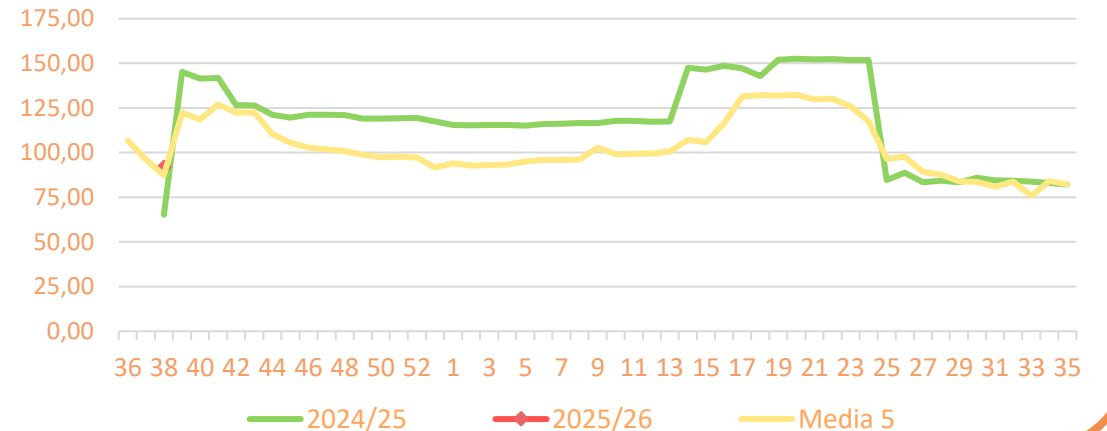


### Precios medios nacionales:

Precio en 'origen' - **LIMÓN** (€/100kg)



Salida Central de Acondicionamiento - **LIMÓN** (€/100kg)

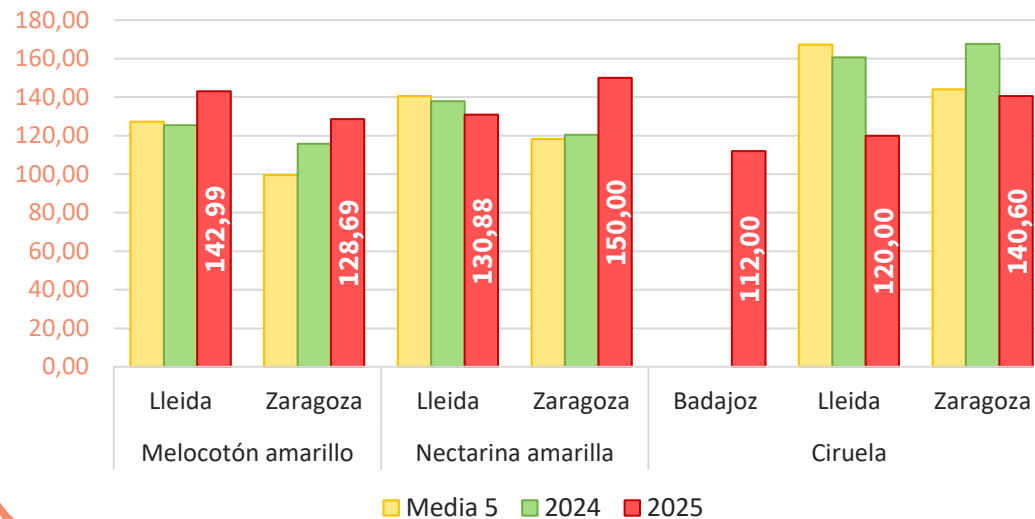




Productos	Origen (€/100kg)			Salida central Acondicionamiento (€/100kg)		
	Sem. Actual	Sem. Anterior (%)	Media 5 (%)	Sem. Actual	Sem. Anterior (%)	Media 5 (%)
Melocotón Amarillo	<b>79,34</b>	5,0%	2,4%	<b>132,78</b>	4,9%	14,2%
Nectarina (Amarilla)	<b>72,65</b>	-1,3%	-9,4%	<b>123,70</b>	-2,3%	-4,5%
Paraguay				<b>133,92</b>	-7,9%	65,6%
Albaricoque				<b>97,00</b>	-12,6%	
Ciruela	<b>51,87</b>	0,0%	-57,3%	<b>115,72</b>	-0,6%	-27,6%

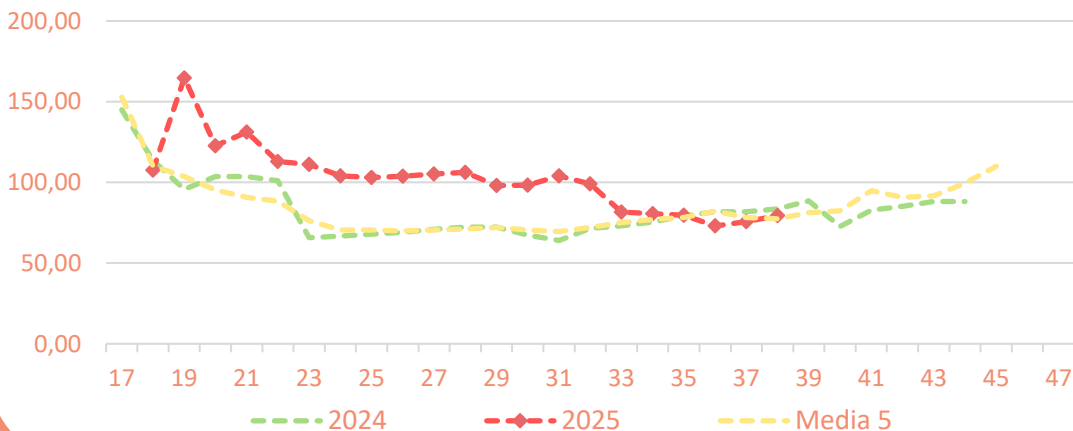
### Precios regionales de la semana:

Precios salida central de acondicionamiento en **mercados regionales** (€/100 kg)

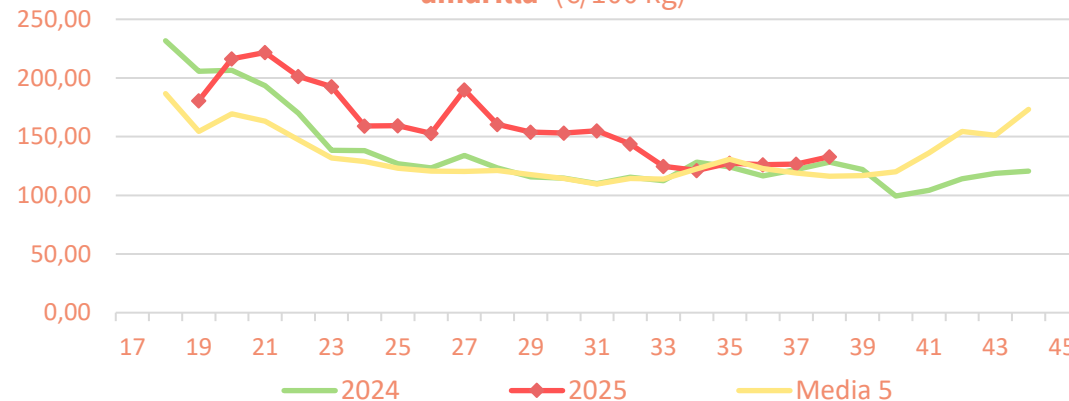


### Precios medios nacionales:

Precio en 'origen' - **MELOCOTÓN 'Carne amarilla'** (€/100 kg)



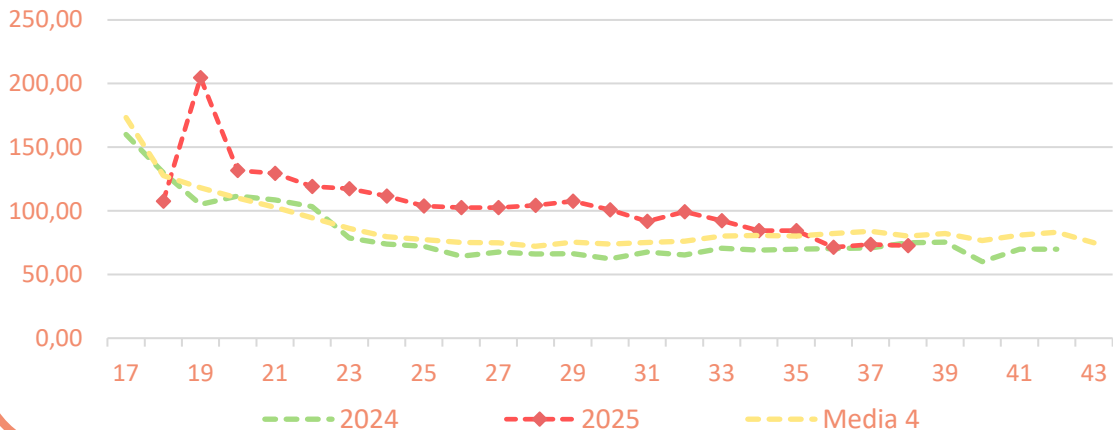
Salida Central Acondicionamiento - **MELOCOTÓN 'Carne amarilla'** (€/100 kg)



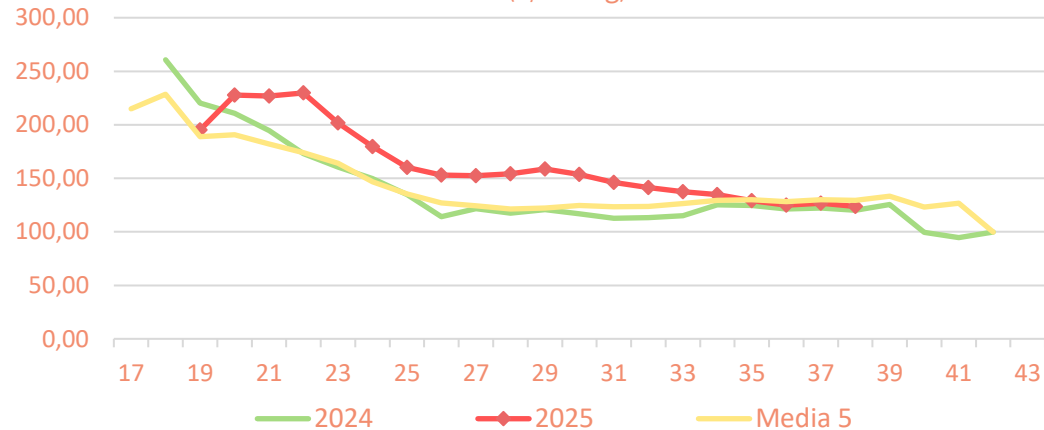


### Precios medios nacionales:

Precio en 'origen' - NECTARINA 'Carne amarilla' (€/100 kg)

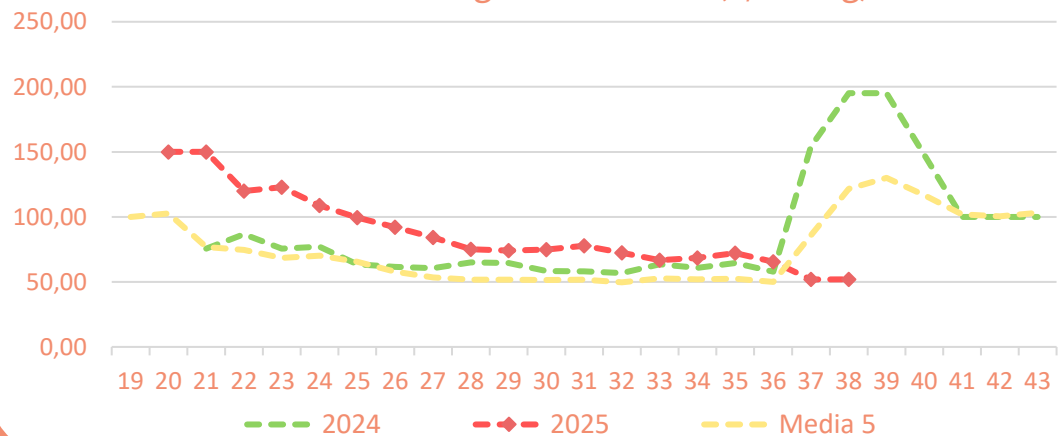


Salida Central Acondicionamiento - NECTARINA 'Carne amarilla' (€/100 kg)

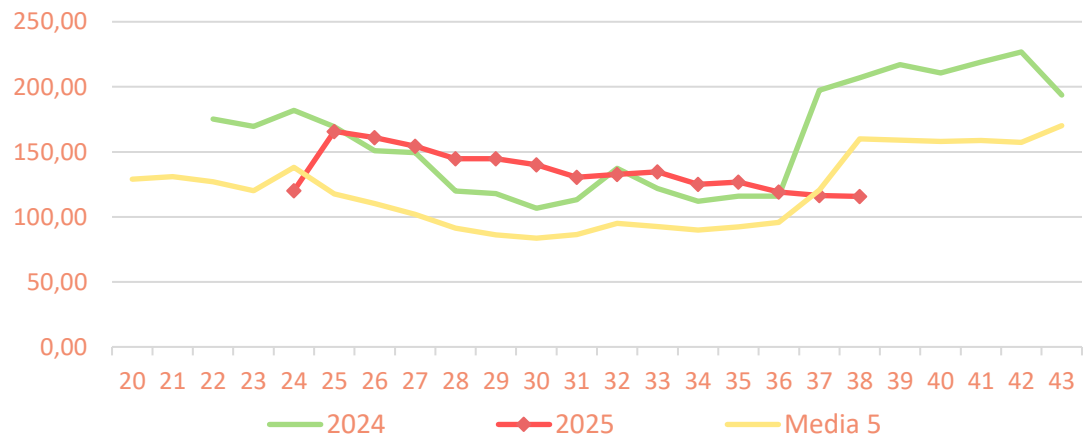


### Precios medios nacionales:

Precio en 'origen' - CIRUELA (€/100 kg)



Salida Central Acondicionamiento - CIRUELA (€/100 kg)



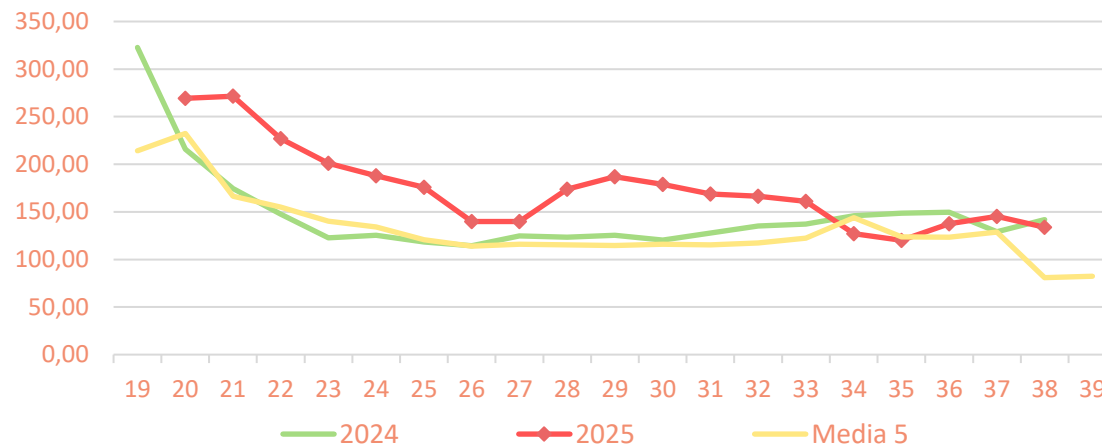


### Precios medios nacionales:

Inicio

Frutas de hueso

Salida Central Acondicionamiento - PARAGUAYO (€/100 kg)





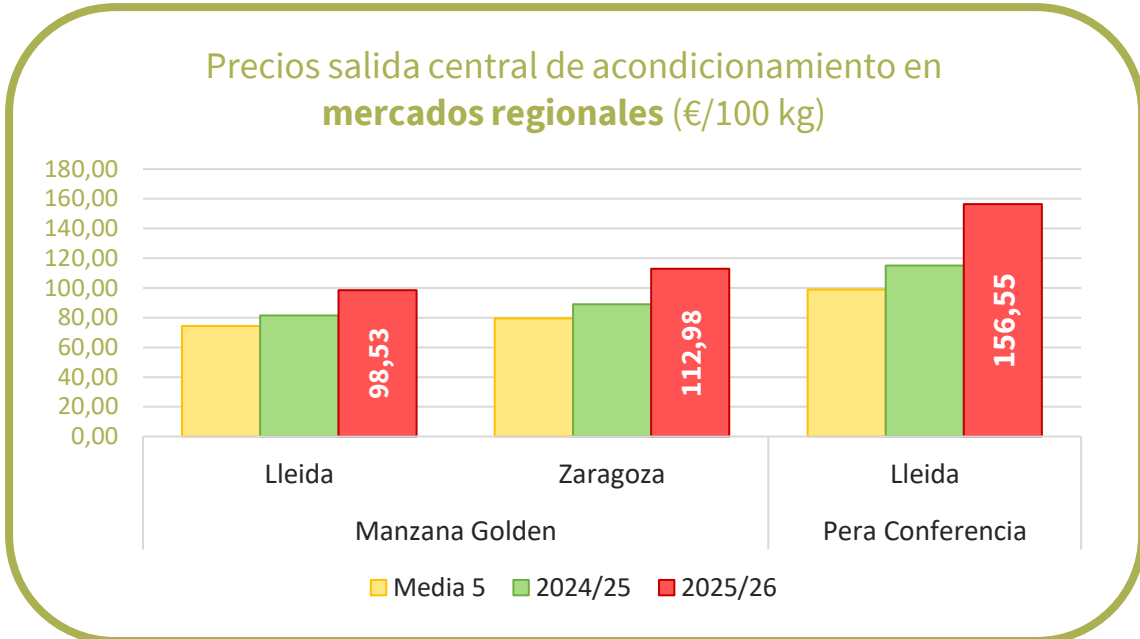
Inicio

Frutas de pepita

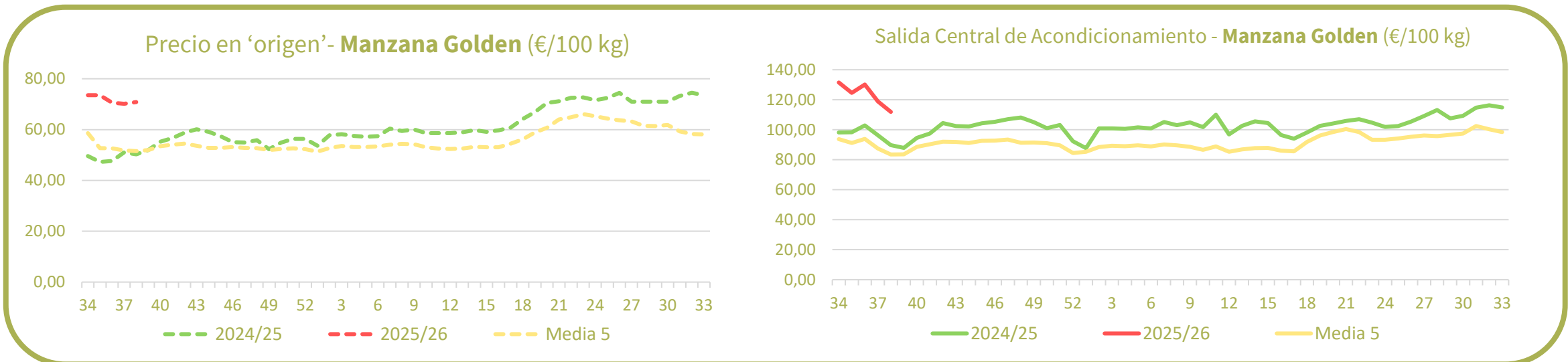
### PRECIOS SEMANA 38/2025 del 15 al 21 de SEP de 2025

Productos	Origen (€/100kg)			Salida central de Acondicionamiento (€/100kg)		
	Sem. Actual	Sem. Anterior (%)	Media 5 (%)	Sem. Actual	Sem. Anterior (%)	Media 5 (%)
Golden	<b>70,86</b>	1,0%	37,4%	<b>111,89</b>	-5,8%	34,0%
Fuji	<b>97,50</b>	-3,8%	48,8%	<b>150,00</b>	-1,7%	53,6%
Gala	<b>64,35</b>	3,6%	10,3%	<b>125,47</b>	0,1%	45,3%
Conferencia	<b>96,31</b>	-8,9%	36,2%	<b>150,67</b>	-3,2%	46,2%
Blanquilla	<b>83,02</b>	-6,9%	36,7%			

### Precios regionales de la semana:



### Precios medios nacionales:



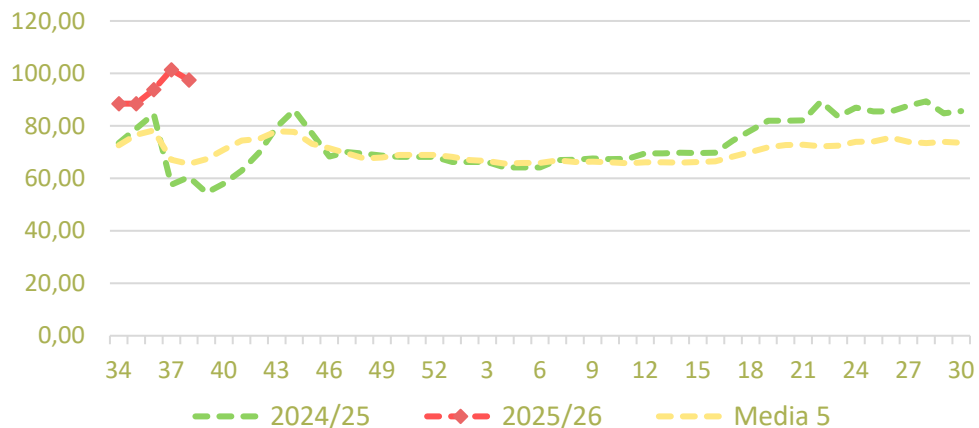


Inicio

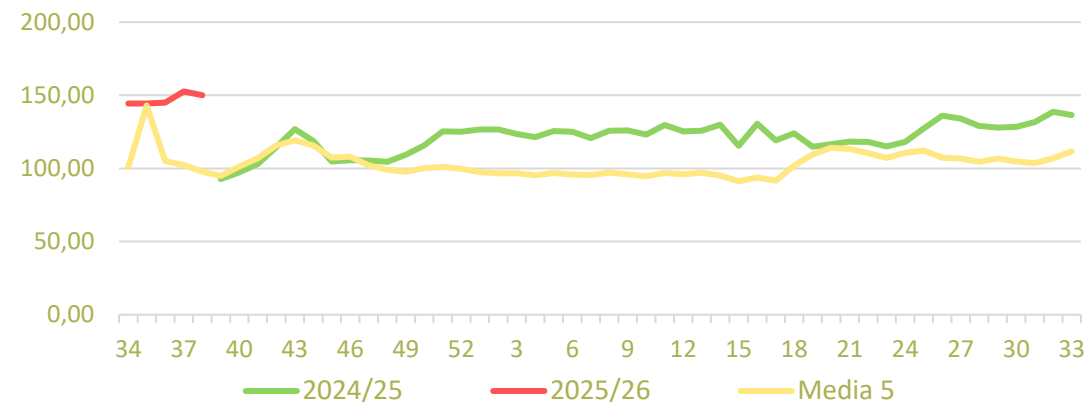
Frutas de pepita

### Precios medios nacionales:

#### Precio en 'origen' - Manzana Fuji (€/100 kg)

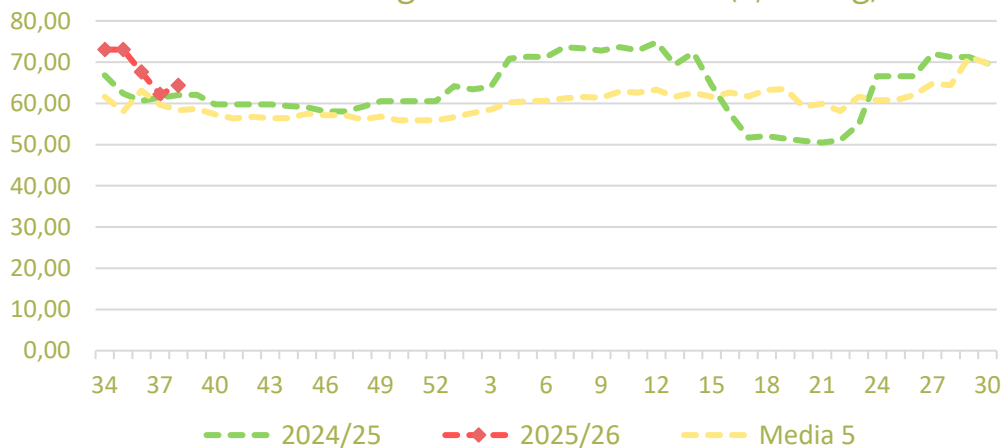


#### Salida Central de Acondicionamiento - Manzana Fuji (€/100 kg)

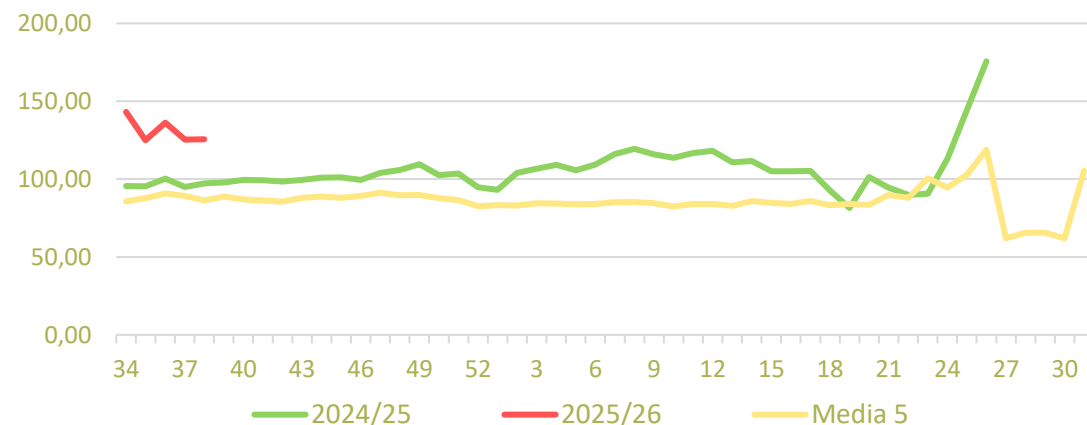


### Precios medios nacionales:

#### Precio en 'origen' - Manzana Gala (€/100 kg)



#### Salida Central de Acondicionamiento - Manzana Gala (€/100 kg)



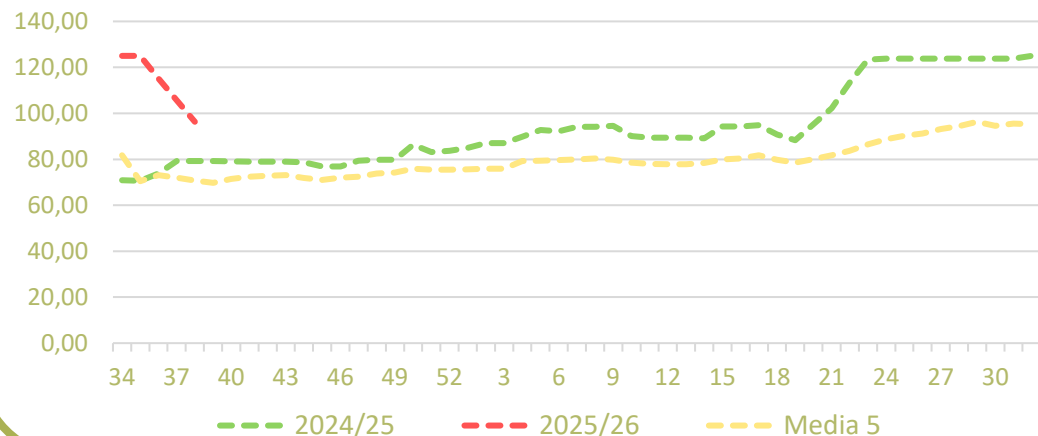


Inicio

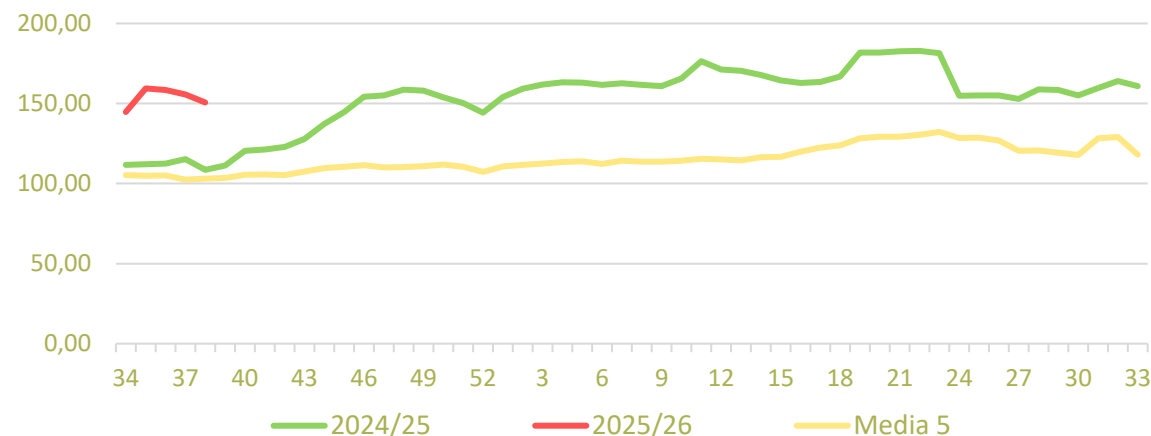
Frutas de pepita

### Precios medios nacionales:

#### Precio en 'origen' - Pera Conferencia (€/100 kg)

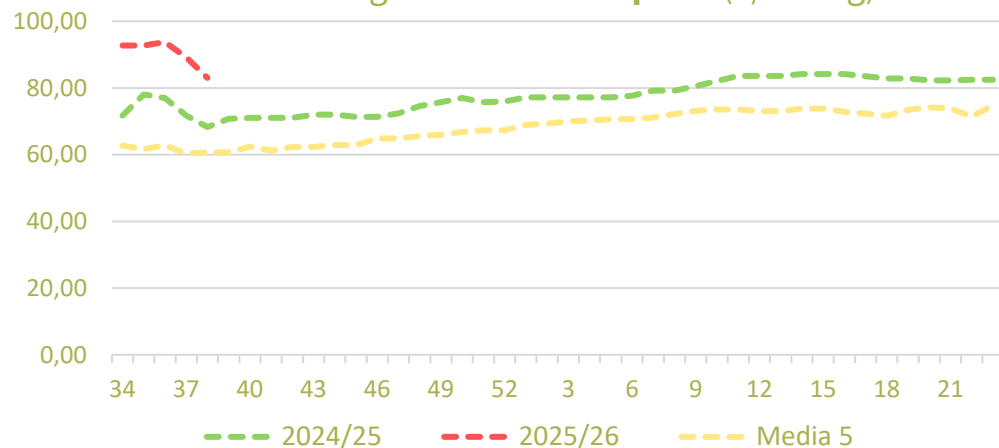


#### Salida Central de Acondicionamiento - Pera Conferencia (€/100 kg)

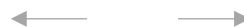
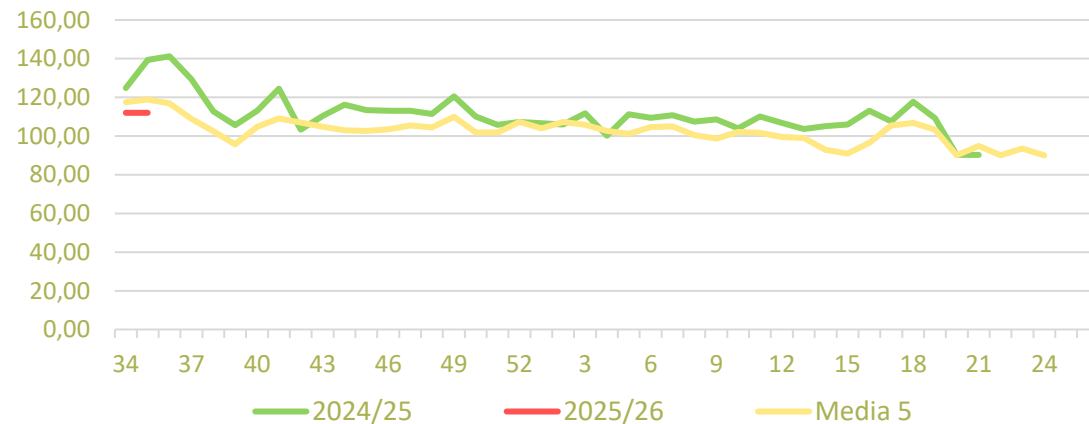


### Precios medios nacionales:

#### Precio en 'origen' - Pera Blanquilla (€/100 kg)



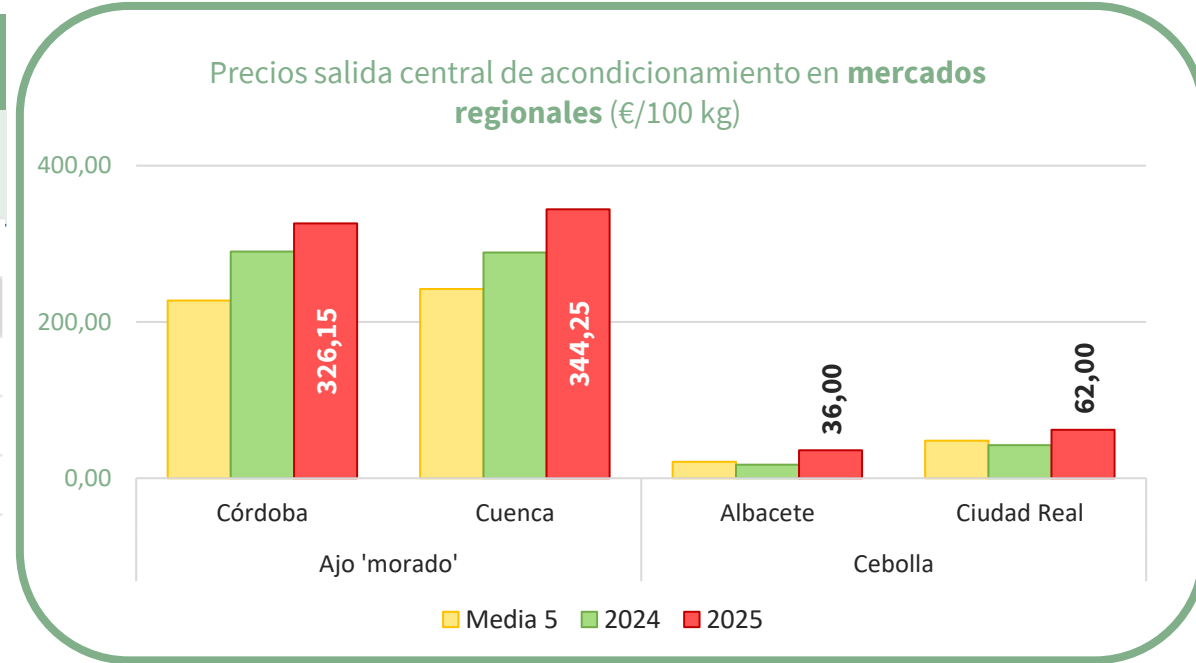
#### Salida Central de Acondicionamiento - Pera Blanquilla (€/100 kg)



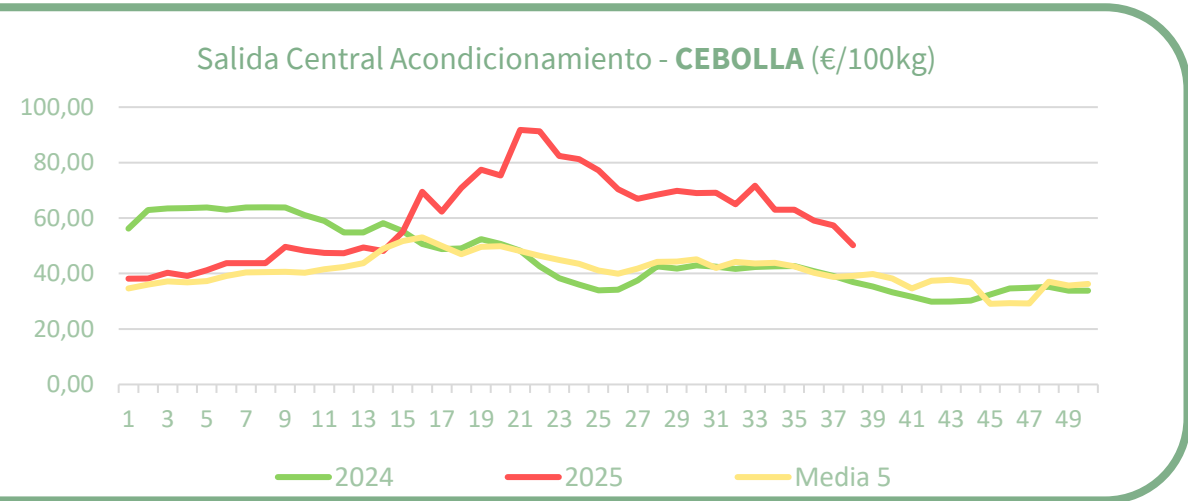
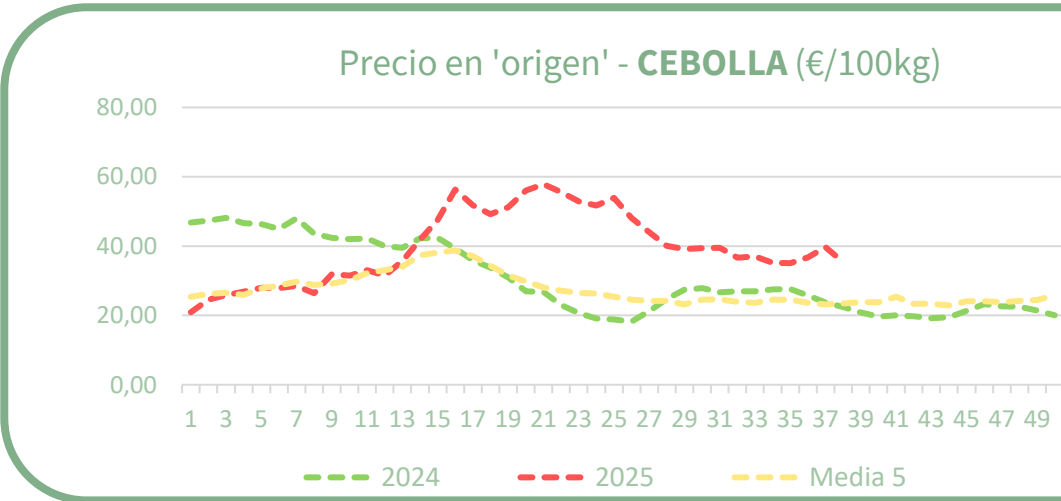


Productos	Origen (€/100kg)			Salida central de Acondicionamiento (€/100kg)		
	Sem. Actual	Sem. Anterior (%)	Media 5 (%)	Sem. Actual	Sem. Anterior (%)	Media 5 (%)
Cebolla	<b>35,40</b>	<b>-10,7%</b>	50,9%	<b>50,18</b>	<b>-12,5%</b>	28,1%
Ajo	<b>197,78</b>	<b>-0,2%</b>	30,7%			
Ajo - Blanco				<b>225,59</b>	<b>0,0%</b>	8,4%
Ajo - Morado				<b>300,27</b>	0,6%	27,2%
Ajo - Primavera				<b>249,10</b>	<b>-0,4%</b>	26,0%
Zanahoria	<b>27,65</b>	0,0%	19,5%	<b>42,50</b>	<b>-2,8%</b>	20,1%

### Precios regionales de la semana:



### Precios medios nacionales:

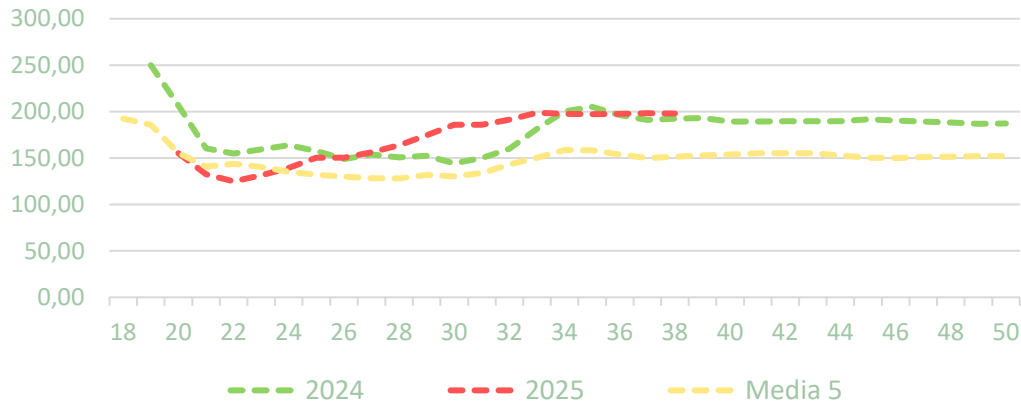




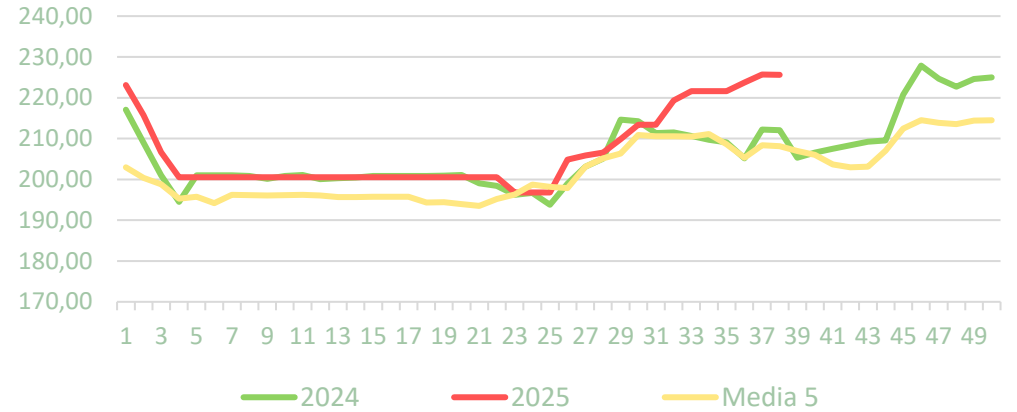
PRECIOS SEMANA 38/2025 del 15 al 21 de SEP de 2025

Precios medios nacionales:

Precio en 'origen' - **AJO** (€/100kg)

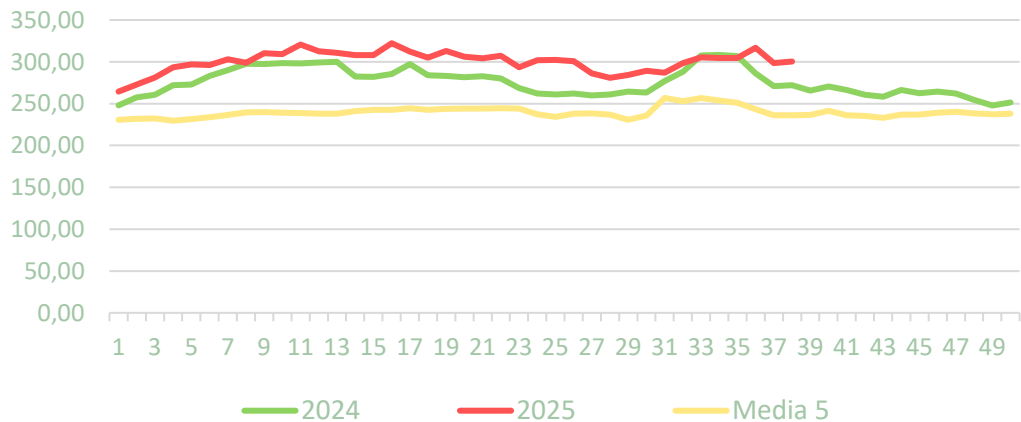


Salida central acondicionamiento - **AJO BLANCO** (€/100kg)

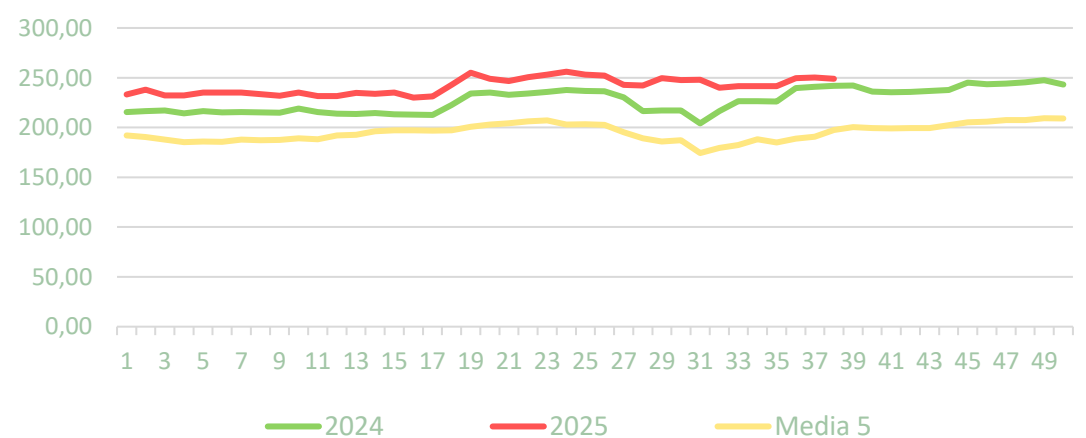


Precios medios nacionales:

Salida central acondicionamiento - **AJO MORADO** (€/100kg)



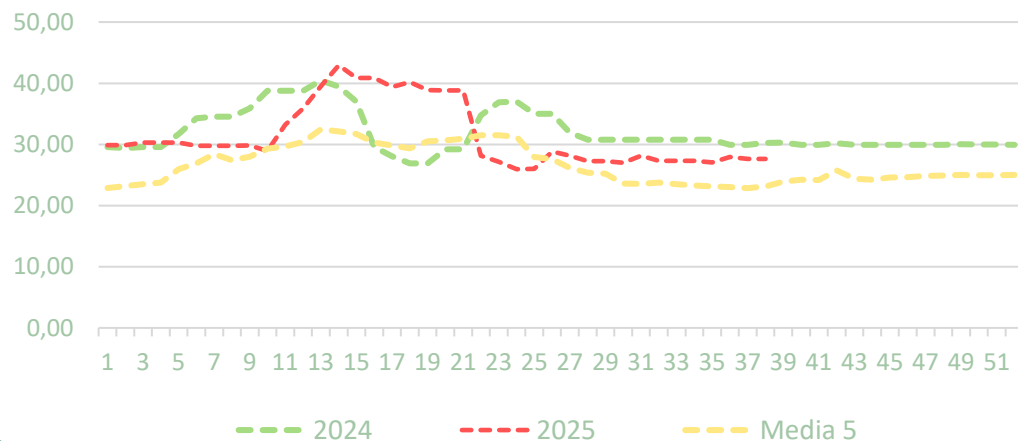
Salida central acondicionamiento - **AJO PRIMAVERA** (€/100kg)



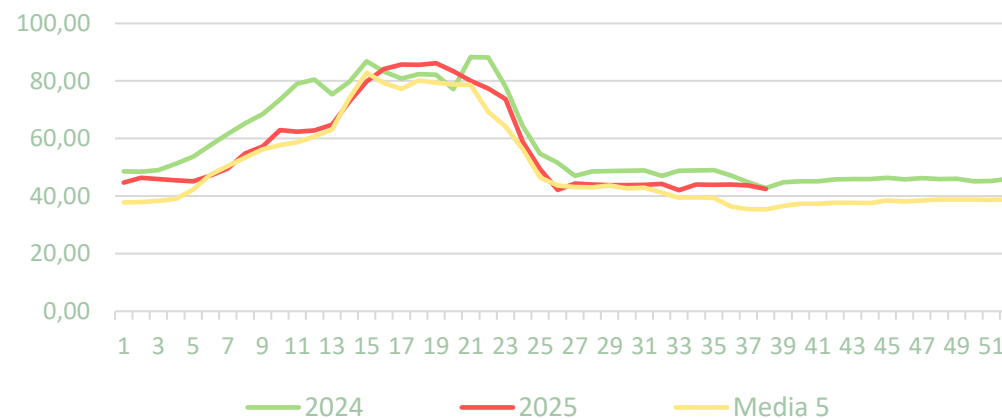


### Precios medios nacionales:

Precio en 'origen' - **ZANAHORIA** (€/100kg)



Salida central acondicionamiento - **ZANAHORIA** (€/100kg)

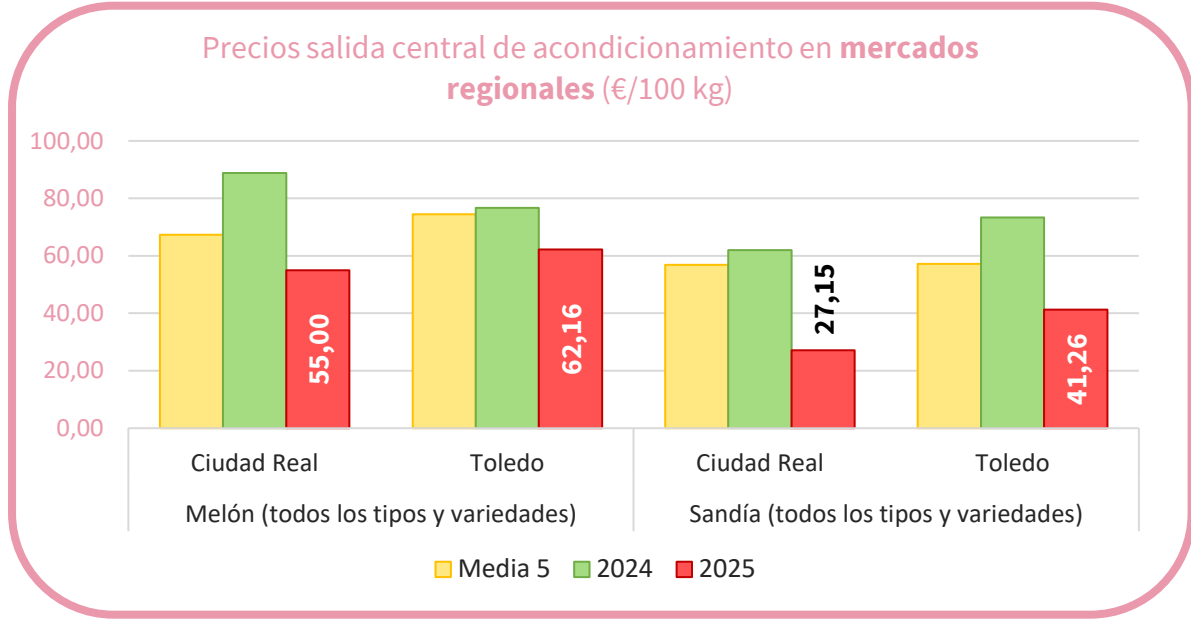




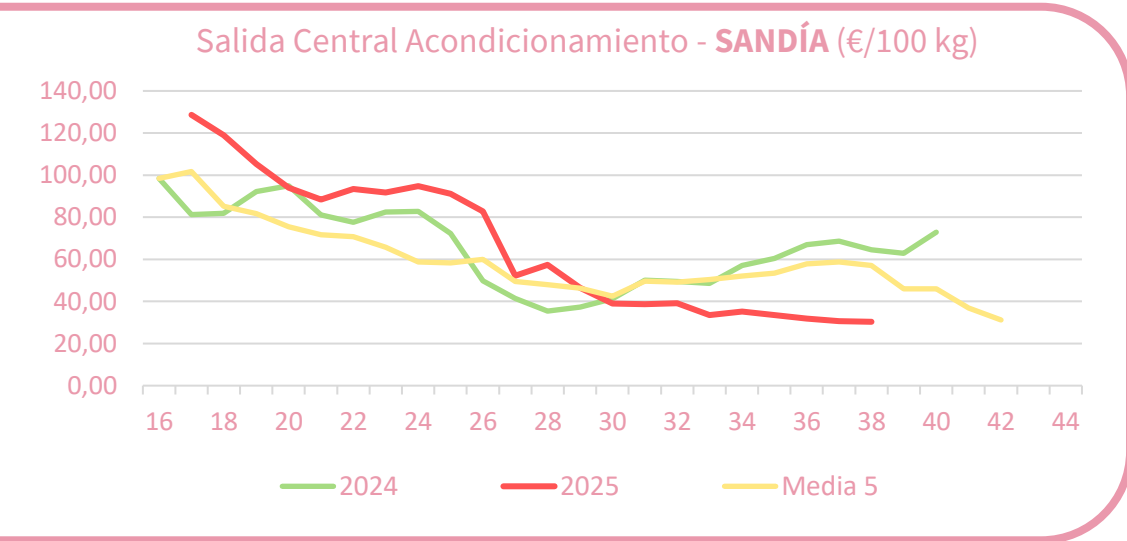
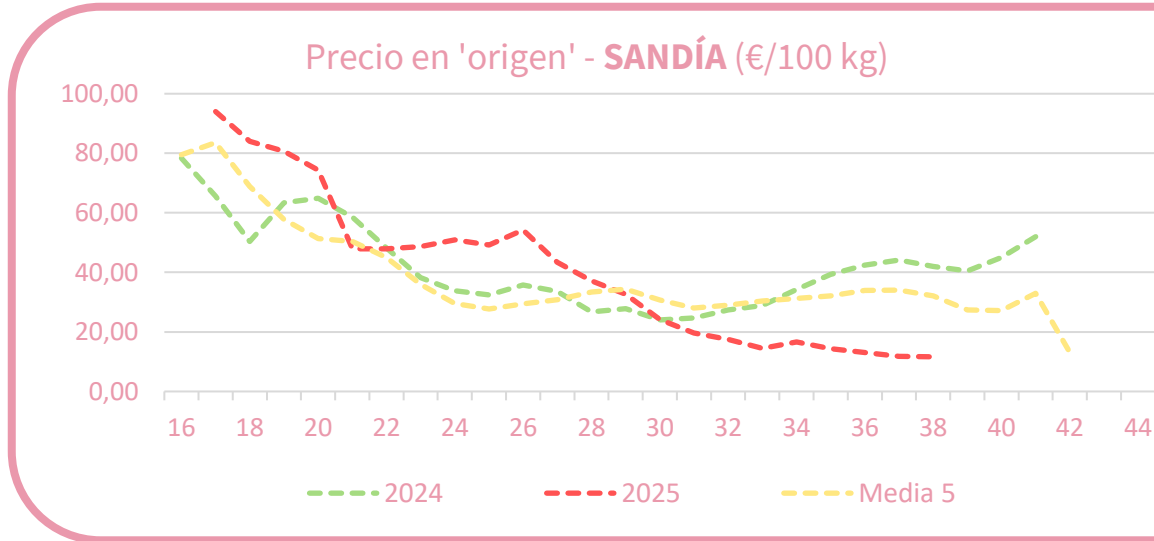
Productos	Origen (€/100kg)			Salida central Acondicionamiento (€/100kg)		
	Sem. Actual	Sem. Anterior (%)	Media 5 (%)	Sem. Actual	Sem. Anterior (%)	Media 5 (%)
Sandía	<b>11,63</b>	-1,4%	-63,7%	<b>30,33</b>	-1,2%	-46,9%
Melón	<b>23,73</b>	-8,4%	-30,6%	<b>55,64</b>	-0,1%	-17,9%

\*Melón en origen se refiere a cotizaciones de Piel de Sapo, mientras a salida central es "todos los tipos y variedades".

### Precios regionales de la semana:



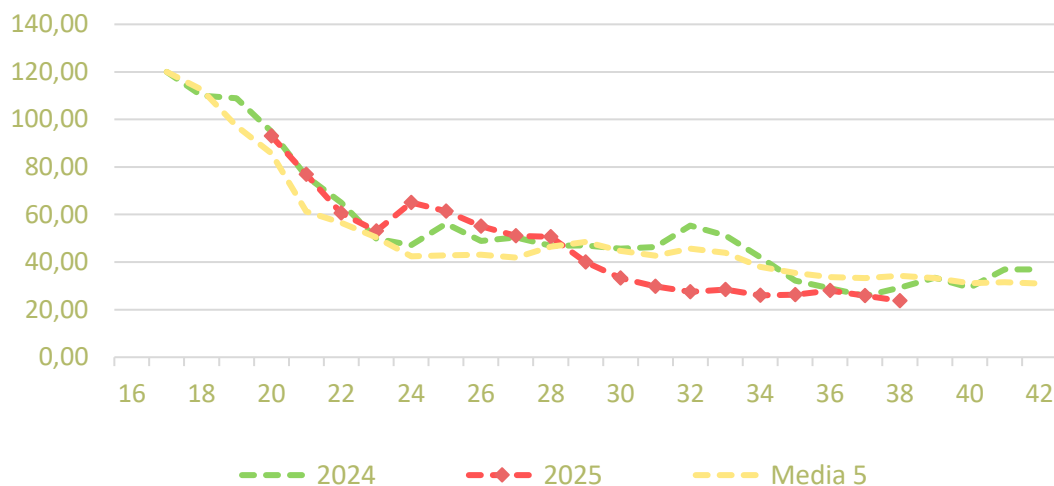
### Precios medios nacionales:



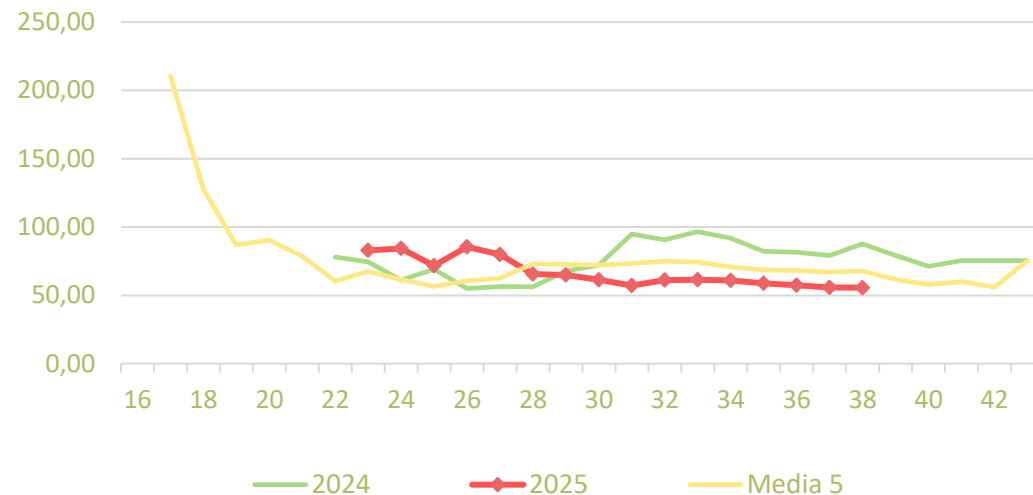


### Precios medios nacionales:

Precio en 'origen' - MELÓN '*piel de sapo*' (€/100 kg)

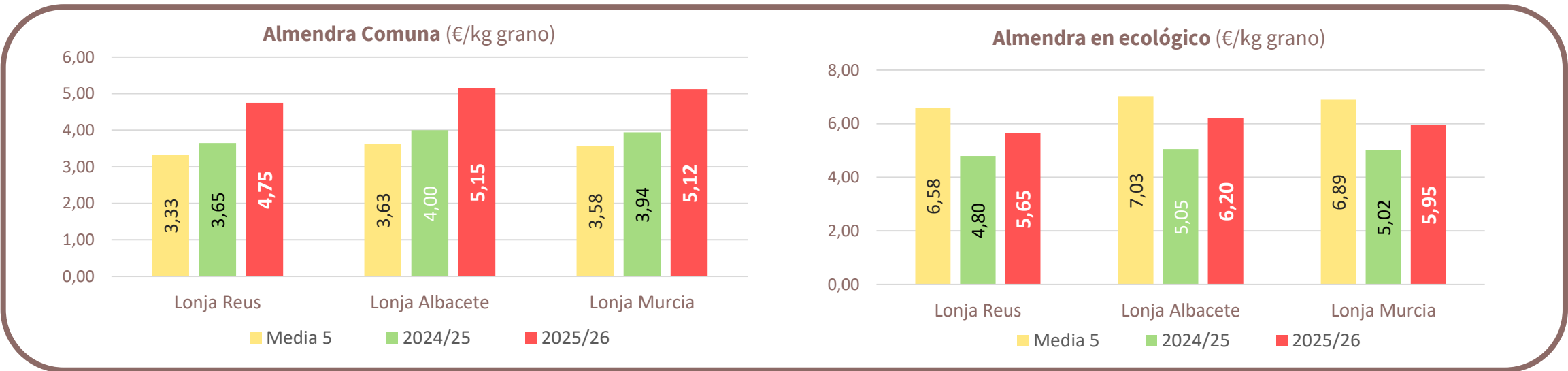


Salida Central Acondicionamiento - MELÓN (€/100 kg)



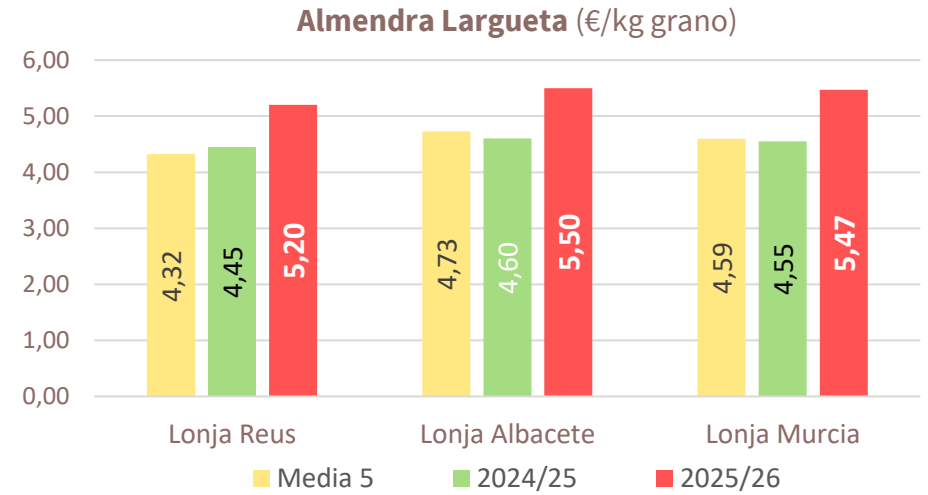
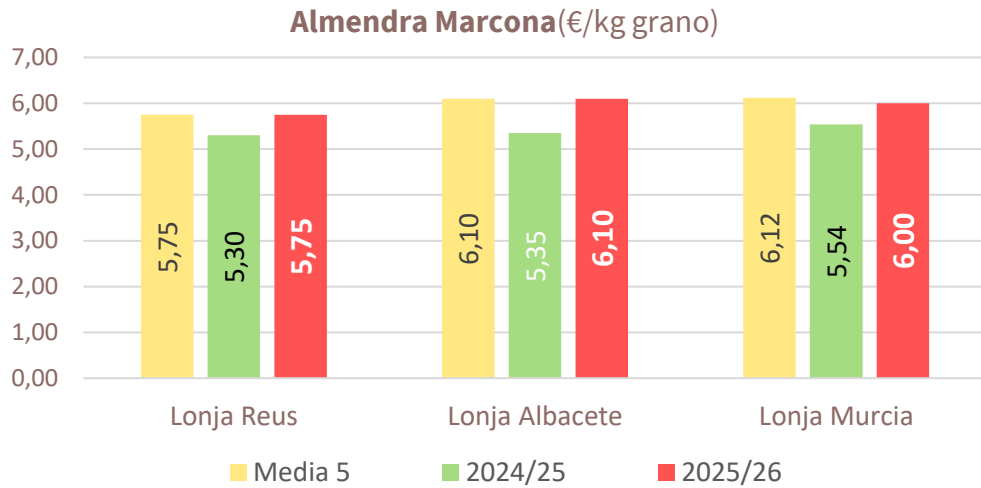
Productos		Lonja de Reus (€/kg grano)			Lonja de Albacete (€/kg grano)			Lonja de Murcia (€/kg grano)		
		Sem. Actual	Sem. Anterior (%)	Media 5 (%)	Sem. Actual	Sem. Anterior (%)	Media 5 (%)	Sem. Actual	Sem. Anterior (%)	Media 5 (%)
Almendra	Comuna	<b>4,75</b>	2,2%	42,6%	<b>5,15</b>	0,0%	41,9%	<b>5,12</b>	1,4%	43,2%
	Largueta	<b>5,20</b>	1,0%	20,4%	<b>5,50</b>		16,3%	<b>5,47</b>	1,1%	19,1%
	Marcona	<b>5,75</b>	0,9%	0,0%	<b>6,10</b>		0,0%	<b>6,00</b>	0,2%	-2,0%
	Guara	<b>5,00</b>	2,0%	45,6%	<b>5,30</b>	0,0%	41,0%	<b>5,25</b>	1,2%	42,4%
	Ecológico	<b>5,65</b>	2,7%	-14,1%	<b>6,20</b>	0,8%	-11,7%	<b>5,95</b>	1,9%	-13,7%
Avellana		<b>7,88</b>	1,6%	66,3%						
Pistacho (kerman grano 20/22)		<b>5,46</b>	0,0%	27,3%	<b>8,50</b>	0,0%	8,5%			

Precios medios nacionales:

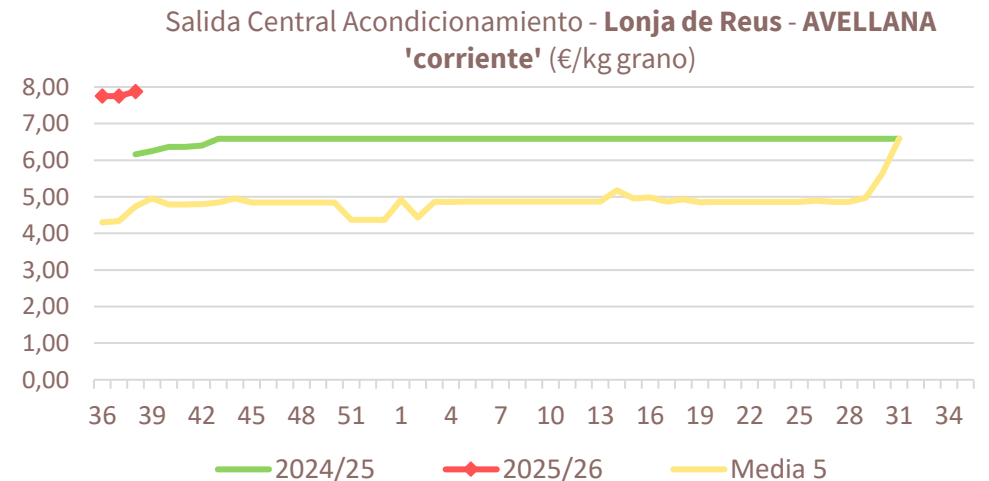
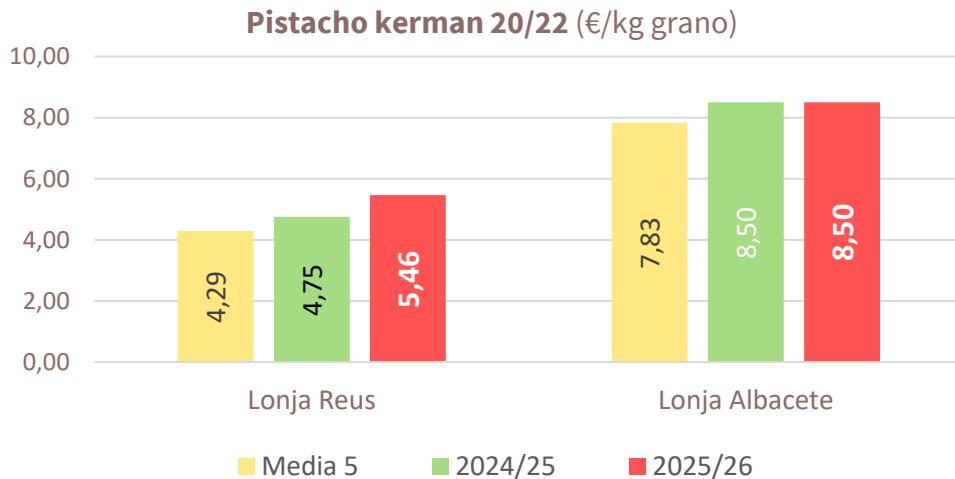




### Precios medios nacionales:

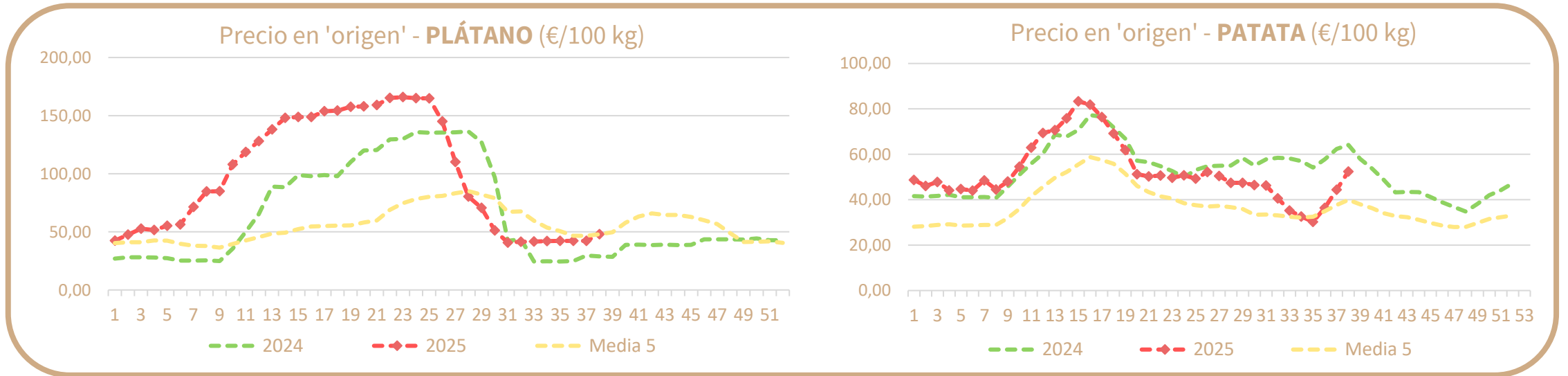


### Precios medios nacionales:



Productos	Origen (€/100kg)		
	Sem. Actual	Sem. Anterior (%)	Media 5 (%)
Plátano	<b>47,99</b>	13,4%	0,2%
Patata	<b>52,45</b>	18,2%	31,4%

Precios medios nacionales:





## Fuentes de datos

- ❑ Informe Semanal de Coyuntura (MAPA): [Informe semanal de coyuntura](#)
- ❑ Observatorio de Precios de la Junta de Andalucía: [FRUTOS ROJOS](#)
- ❑ Precios Europeos: DG AGRI
  - Precios en Origen: [Fruit and vegetables prices \(supply chain\)](#)
  - Precios a Salida de centro de acondicionamiento: [Fruit and vegetables prices \(supply chain\)](#)



GOBIERNO  
DE ESPAÑA

MINISTERIO  
DE AGRICULTURA, PESCA  
Y ALIMENTACIÓN

DIRECCIÓN GENERAL  
DE PRODUCCIONES Y MERCADOS  
AGRARIOS

SUBDIRECCIÓN GENERAL  
DE FRUTAS Y HORTALIZAS Y  
VITIVINICULTURA

