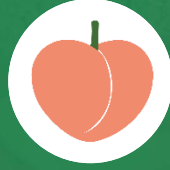




Cítricos



Frutas de pepita



Fruta de hueso



Frutos rojos



Hortalizas  
invernadero



Hortalizas  
al aire libre



Melón y sandía



Frutos secos



Otras frutas  
y hortalizas

# BOLETÍN SEMANAL DE PRECIOS DE FRUTAS Y HORTALIZAS

*SEMANA 37/2025*

*(del 8 al 14 de septiembre de 2025)*

Titulares



GOBIERNO  
DE ESPAÑA

MINISTERIO  
DE AGRICULTURA, PESCA  
Y ALIMENTACIÓN

DIRECCIÓN GENERAL  
DE PRODUCCIONES Y MERCADOS  
AGRARIOS

SUBDIRECCIÓN GENERAL  
DE FRUTAS Y HORTALIZAS Y  
VITIVINICULTURA



**Aviso Legal:** los contenidos de esta publicación podrán ser reutilizados, citando la fuente y la fecha, en su caso, de la última actualización.

**Título:**

Boletín Semanal de Precios de Frutas y Hortalizas

**Edita:**

© Ministerio de Agricultura, Pesca y Alimentación.

Secretaría General Técnica. Centro de Publicaciones.

**Unidad proponente:**

Dirección General de Producciones y Mercados Agrarios.

Subdirección General de Frutas y Hortalizas y Vitivinicultura

**NIPO:** 003-25-098-7

**Tienda online:**

[www.mapa.gob.es](http://www.mapa.gob.es)

<https://servicio.mapa.gob.es/tienda/>

**e-mail:**

[centropublicaciones@mapa.es](mailto:centropublicaciones@mapa.es)

**Catálogo de Publicaciones de la Administración General del Estado:**

<https://cpaga.mpr.gob.es/>

Para contribuir a la protección del medio ambiente, se recomienda imprimir esta publicación únicamente si es estrictamente necesario, ya sea en su totalidad o en parte.





## Cítricos

**Aún con datos de precio sólo en campo, sin haber empezado la recolección, esta semana se observan tendencias diferentes según producto.**

Moderados descensos **en campo** de las naranjas tipo navel y del limón, en esta segunda semana desde el inicio de la nueva campaña 2025/26. E incrementos en satsumas y sobre todo en clementinas.

En todos los casos, cotizaciones muy por encima de los valores medios para estas fechas, en especial en el caso del **limón** (+80,4%).

A **salida de central de acondicionamiento** todavía no hay cotizaciones de la nueva campaña.



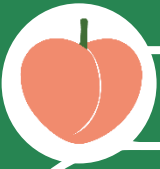
## Frutas de pepita

Semana de bajadas en las cotizaciones de manzanas y peras, salvo en Fuji, pero con niveles de precio muy superiores a las medias de campañas anteriores.

En **origen** las cotizaciones presentan un diferencial positivo de dos dígitos con los precios medios, salvo en origen para la manzana Gala que se sitúan sus precios en niveles ligeramente superiores a la media (+4,1%).

A **salida de central de acondicionamiento** las dinámicas semanales de los precios se mantienen en los mismos sentidos con origen y con importantes diferenciales positivos respecto a precios medios, que oscilan entre el 36% de Golden al 52% de Conferencia.

En los **mercados regionales** precios superiores a campañas pasadas.



## Fruta de hueso

**Semana con ligeros incrementos de precio en melocotón y nectarina, mientras desciende la cotización de ciruela en origen (-21%) y en menor magnitud a salida de central (-2%).**

En origen, los precios se sitúan por debajo de la media, aunque esta semana se revalorizan el melocotón y la nectarina, 3,5% y 3,1% respectivamente, en relación a la anterior.

A **salida de central**, sólo baja el precio de la ciruela respecto a la semana anterior mientras en melocotón se mantiene y en nectarina y paraguayo crece ligeramente.

En el **mercado regional** de Lleida y Zaragoza el melocotón se sitúa ligeramente por encima de la media (más significativo el diferencial positivo en la provincia catalana que en la aragonesa), y en el caso de la ciruela se observa un precio superior en Lleida al resto de los mercados, pero con un peso en el mercado menor que Badajoz o Zaragoza para este producto.



## Hortalizas al aire libre

**Las hortalizas de verano se mantienen, al igual que durante todo el periodo estival, en valores superiores a la media, tendencia que se observa tanto en origen como a salida de central de acondicionamiento, y que es más acusada en cultivos como la cebolla.**

En **origen**, nuevo incremento en cebolla (+8%) superando el precio semanal en un 71% al valor medio. El ajo mantiene la estabilidad, mientras que la zanahoria retrocede ligeramente (-1,1%), con precios semanales muy superiores a sus respectivos valores medios (+32,3% y +21%, respectivamente).

A **salida de central**, en cambio, nuevo retroceso de la cebolla (-3%) y estabilidad para zanahoria y ajo, salvo la variedad “morada” que retrocede un 5,8%. Al igual que en la posición de origen, precios semanales por encima de la media, destacando la cebolla (+48,1%) y el ajo “primavera” (+31,2%).

En **mercados regionales** se mantienen las cotizaciones de cebolla por encima de la media en Albacete y Ciudad Real, especialmente en el primer caso con un precio un 150% superior a la media. La variedad de ajo “morado” cotiza en valores superiores a la campaña pasada y media tanto en Córdoba como en Cuenca.



## Melón y sandía

**Semana con tendencia a la baja en ambas producciones y precios semanales notablemente inferiores a los valores medios para esta época de la campaña.**

En **origen**, el precio de la sandía acumula tres meses a la baja, esta semana con un descenso intersemanal del 10% y un precio un 65,3% por debajo de la media. En melón se observa un retroceso del 7,5%, que sitúa la cotización semanal un 22,2% inferior a la media.

A **salida de central de acondicionamiento** se observan nuevos retrocesos que son menores a la posición de origen (-3,8% en sandía y -3,2% en melón). Precios semanales notablemente inferiores a la media, especialmente en el caso de la sandía (-47,8%).

Respecto a los **mercados regionales**, los precios se posicionan a la baja en todos los casos, tanto respecto a la campaña pasada como a la media, especialmente la sandía en Ciudad Real y Toledo.

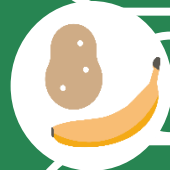


## Frutos secos

**Variaciones intersemanales en los precios positivas, aún sin cotización de Largueta y Marcona en la Lonja de Albacete, y primera en Reus.**

Los precios de las almendras en las lonjas mantienen niveles y tendencias de la campaña pasada, aunque en Marcona el diferencial es menor aproximándose a valores medios. En ecológica, los precios son menores que la media entre un 12 y un 20% según lonja.

El precio de la avellana y el del pistacho no ha variado esta semana.



## Otras frutas y hortalizas

El **plátano** mantiene su estabilidad por quinta semana consecutiva tras dos meses con fuertes descensos. El precio se sitúa por debajo de la media semanal en torno al 9,4% para este momento del año.

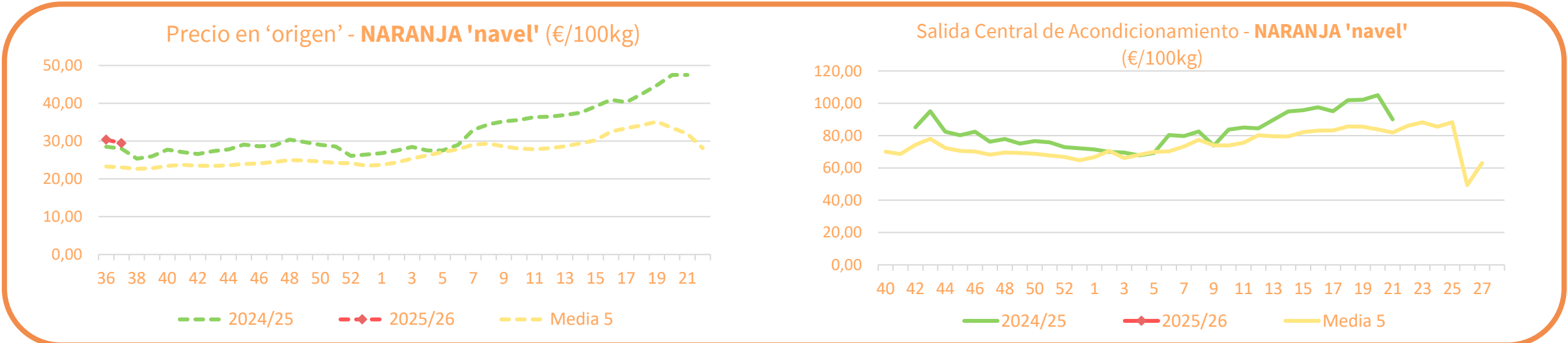
Nuevo repunte en el precio de la **patata**, segundo consecutivo a doble dígito (+22%), propio de esta época de la campaña con un aumento de la oferta de patata gallega en el mercado. Precio semanal un 18% superior a la media.



Productos	Origen* (€/100kg)		
	Sem. Actual	Sem. Anterior (%)	Media 5 (%)
Naranja 'navel'	<b>29,44</b>	<b>-3,1%</b>	27,8%
Clementina	<b>57,89</b>	<b>4,8%</b>	32,2%
Satsuma	<b>30,79</b>	<b>0,8%</b>	22,6%
Limón	<b>47,50</b>	<b>-2,6%</b>	80,4%

\*El precio en origen, que se refiere a las cotizaciones en la posición más próxima al agricultor, en cítricos recoge precio "en árbol".

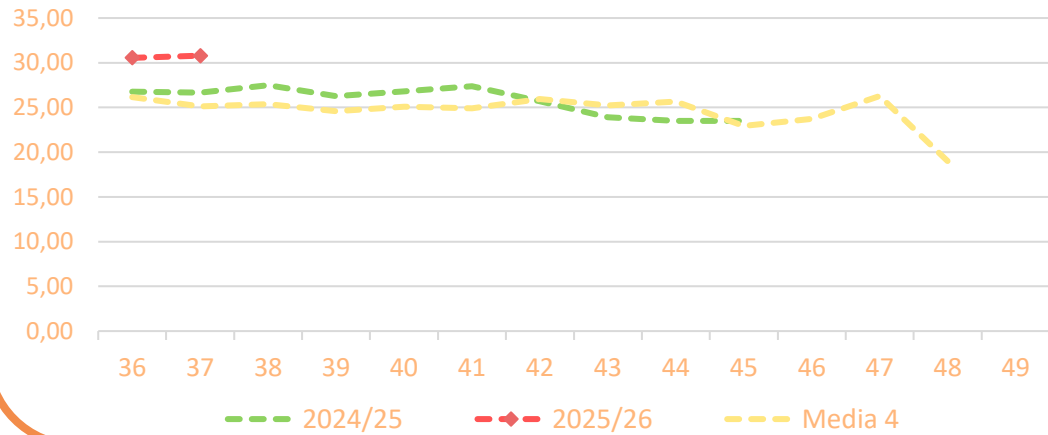
### Precios medios nacionales:



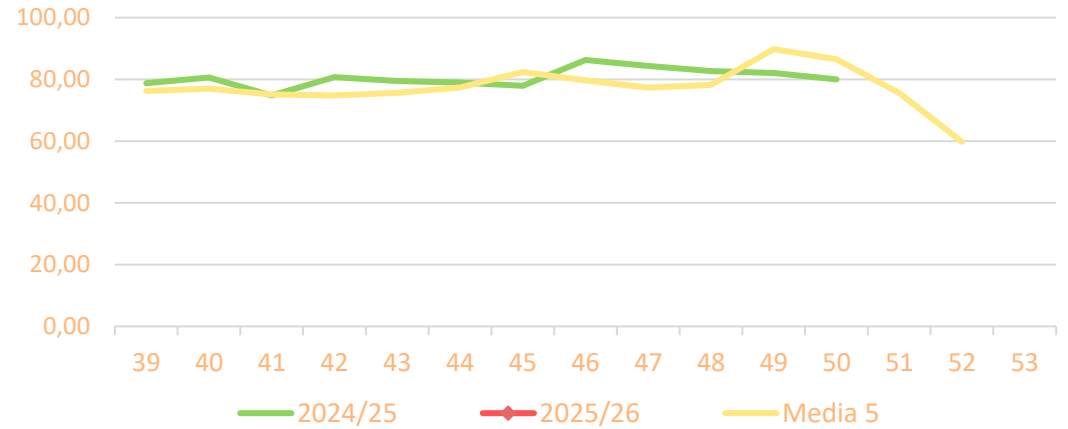


### Precios medios nacionales:

#### Precio en "árbol"- SATSUMAS (€/100kg)

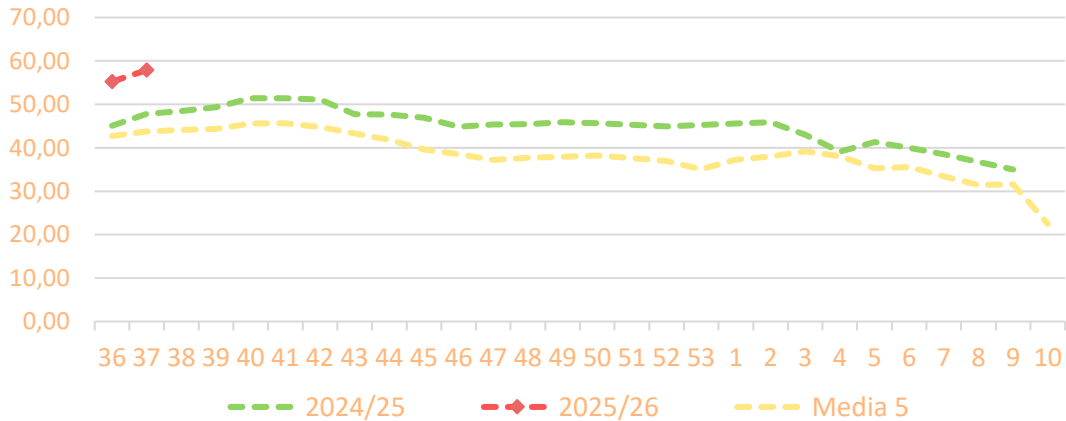


#### Salida Central/OP - SATSUMAS (€/100kg)

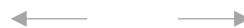
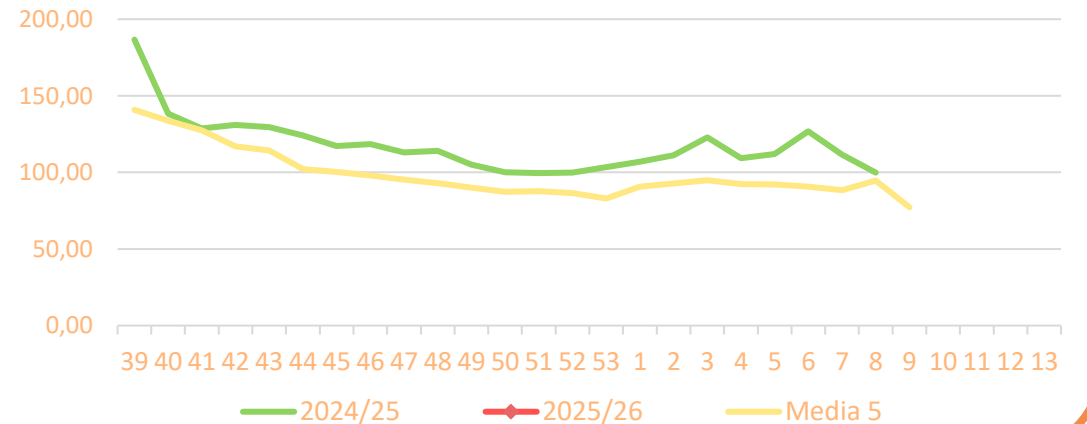


### Precios medios nacionales:

#### Precio en "árbol"- CLEMENTINAS (€/100kg)



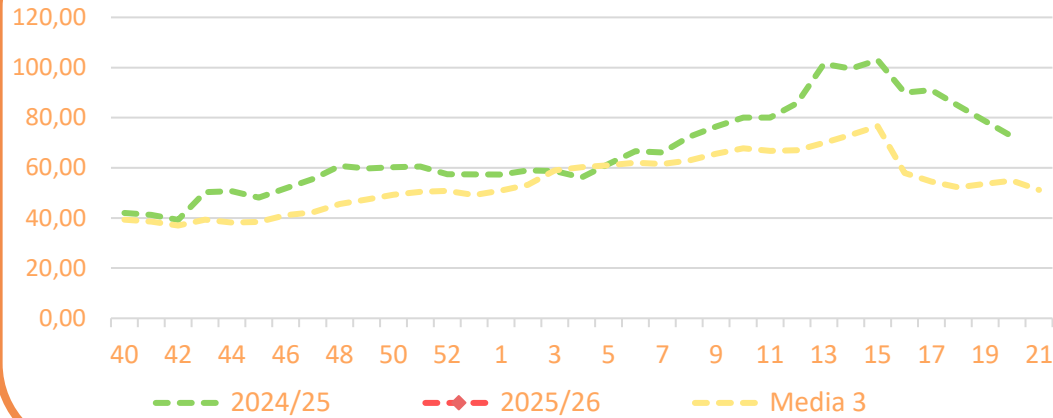
#### Salida Central/OP - CLEMENTINAS (€/100kg)



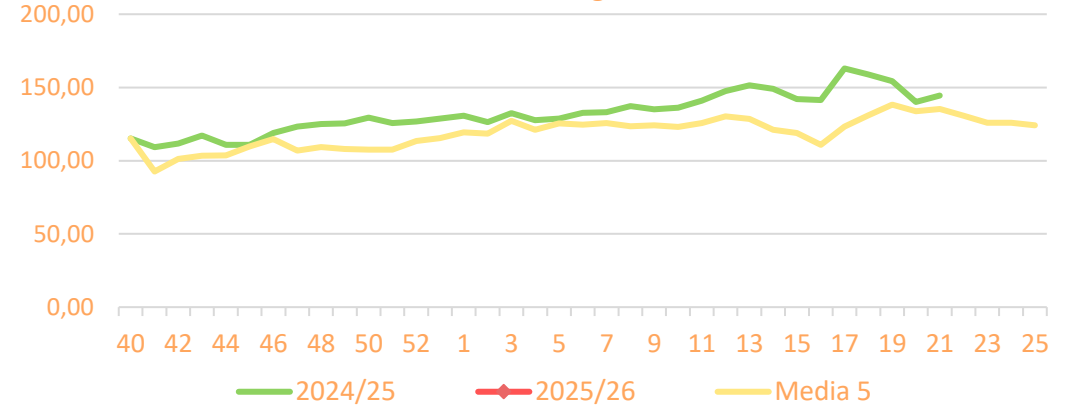


### Precios medios nacionales:

#### Precio en 'origen' - MANDARINAS (€/100kg)

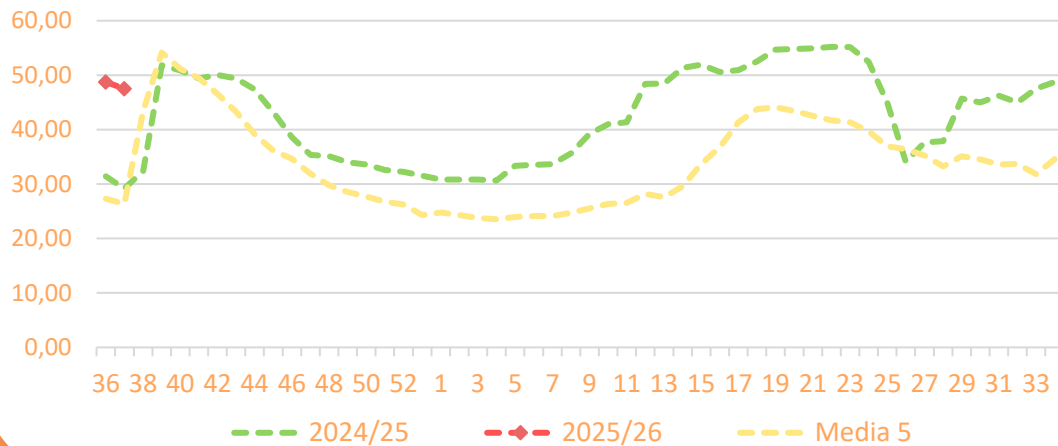


#### Salida Central de Acondicionamiento - MANDARINAS (€/100kg)

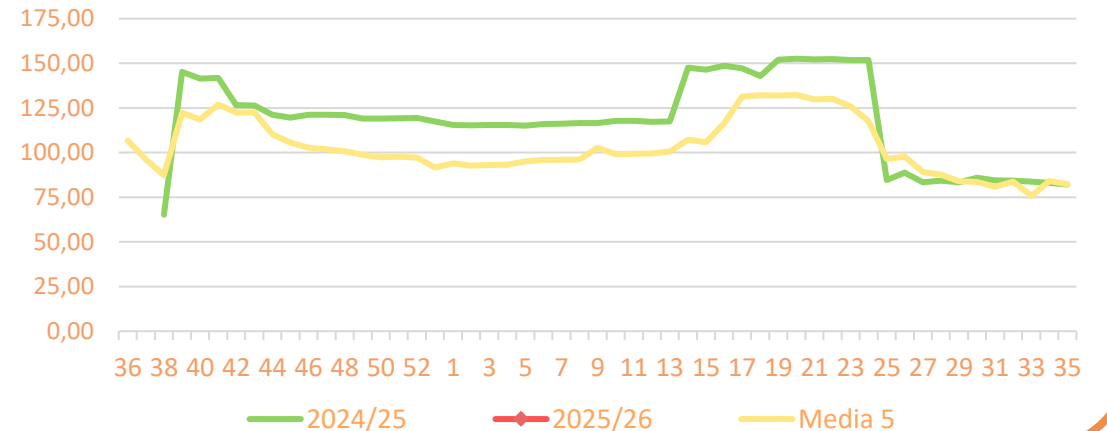


### Precios medios nacionales:

#### Precio en 'origen' - LIMÓN (€/100kg)



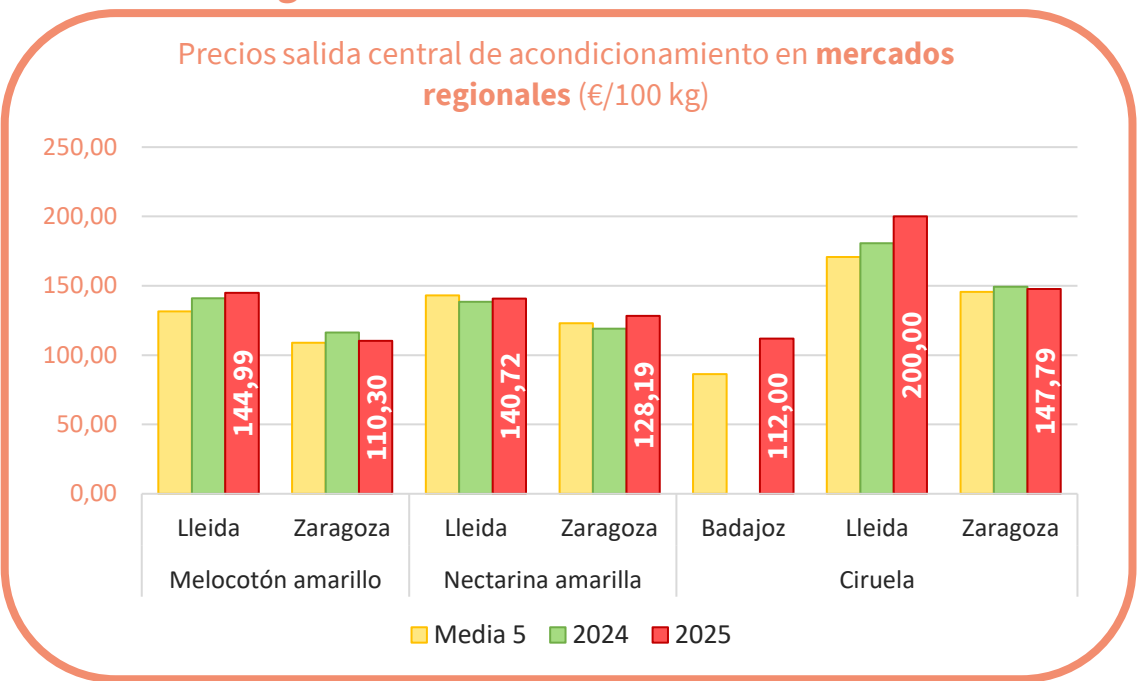
#### Salida Central de Acondicionamiento - LIMÓN (€/100kg)



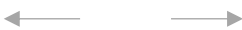
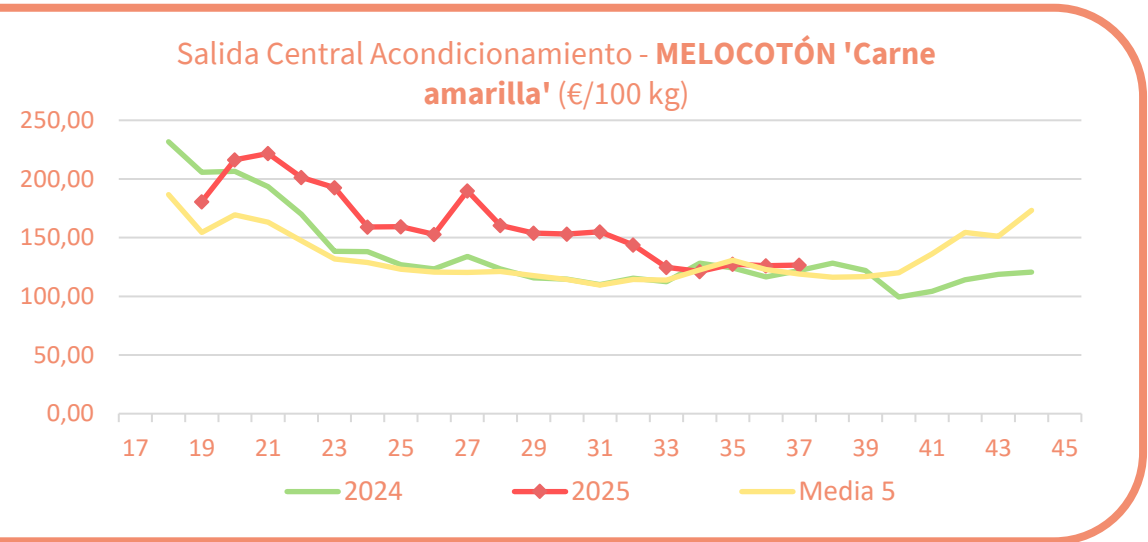
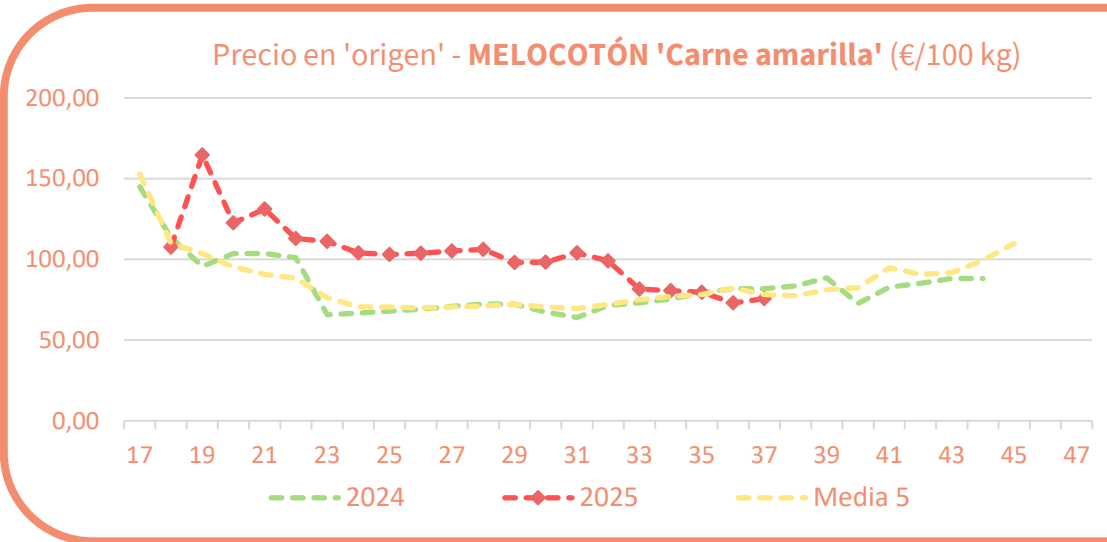


Productos	Origen (€/100kg)			Salida central Acondicionamiento (€/100kg)		
	Sem. Actual	Sem. Anterior (%)	Media 5 (%)	Sem. Actual	Sem. Anterior (%)	Media 5 (%)
Melocotón Amarillo	<b>75,57</b>	3,5%	-3,3%	<b>126,62</b>	0,4%	6,4%
Nectarina (Amarilla)	<b>73,60</b>	3,1%	-12,4%	<b>126,59</b>	1,4%	-2,7%
Paraguay				<b>145,38</b>	5,7%	13,0%
Ciruela	<b>51,85</b>	-20,9%	-39,6%	<b>116,38</b>	-2,2%	-3,4%

### Precios regionales de la semana:



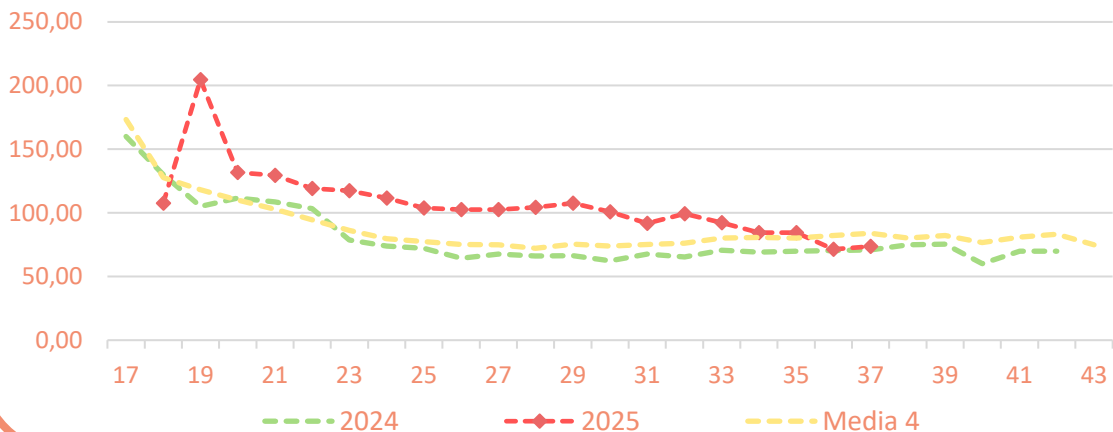
### Precios medios nacionales:



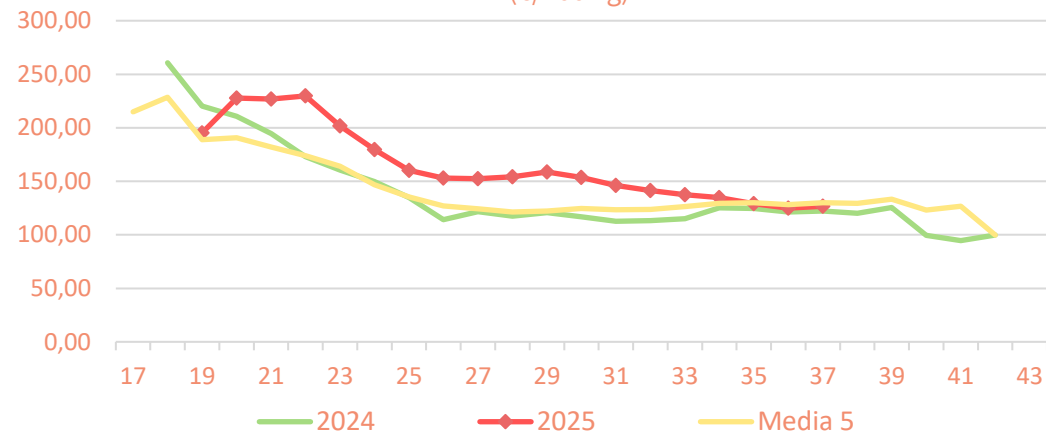


### Precios medios nacionales:

Precio en 'origen' - NECTARINA 'Carne amarilla' (€/100 kg)

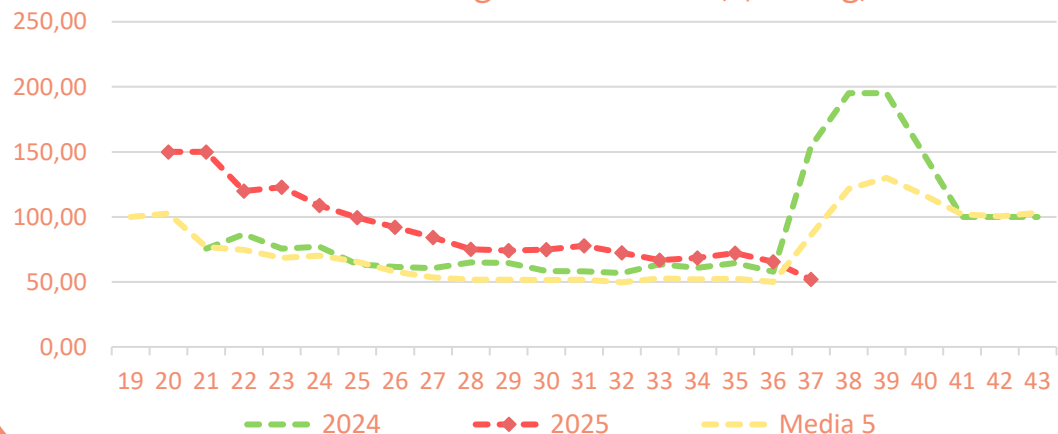


Salida Central Acondicionamiento - NECTARINA 'Carne amarilla' (€/100 kg)

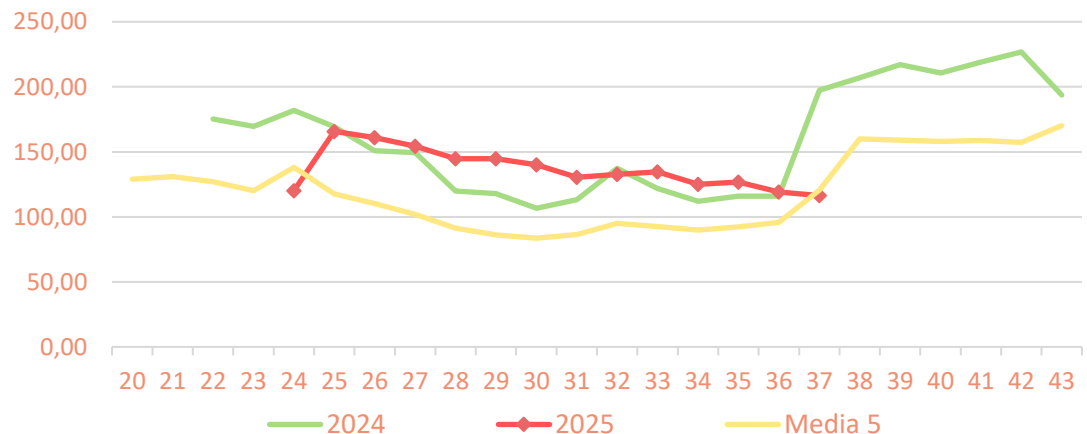


### Precios medios nacionales:

Precio en 'origen' - CIRUELA (€/100 kg)



Salida Central Acondicionamiento - CIRUELA (€/100 kg)



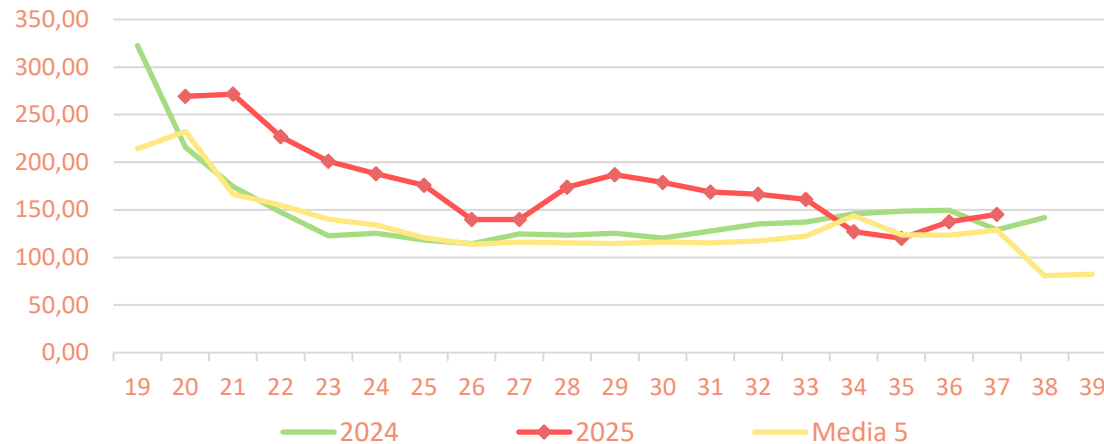


### Precios medios nacionales:

Inicio

Frutas de hueso

Salida Central Acondicionamiento - **PARAGUAYO** (€/100 kg)





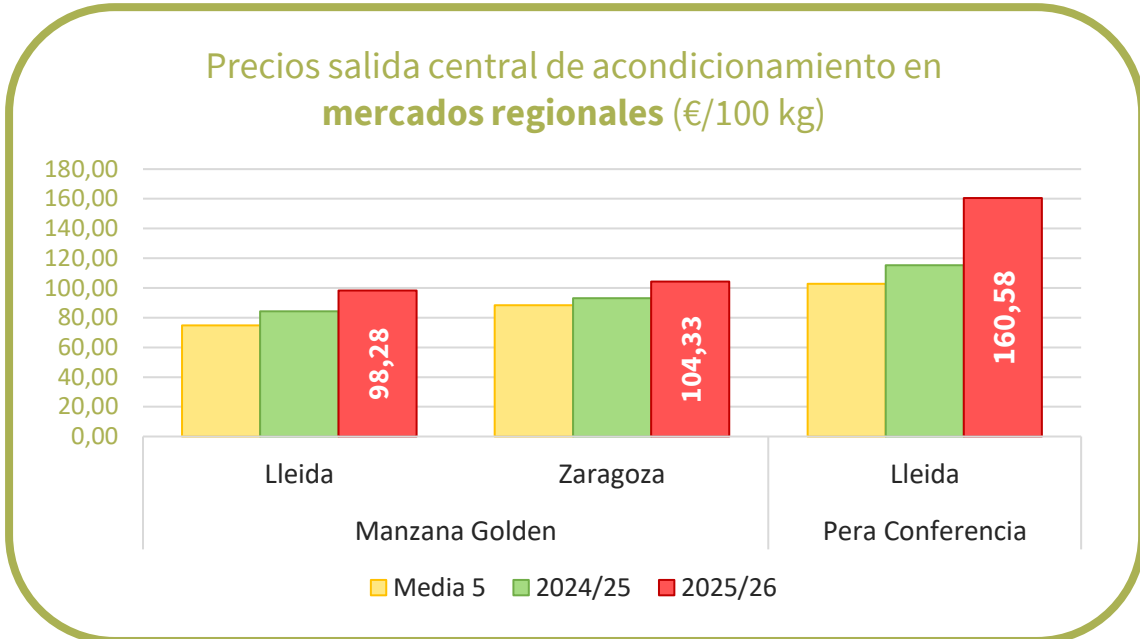
Inicio

Frutas de pepita

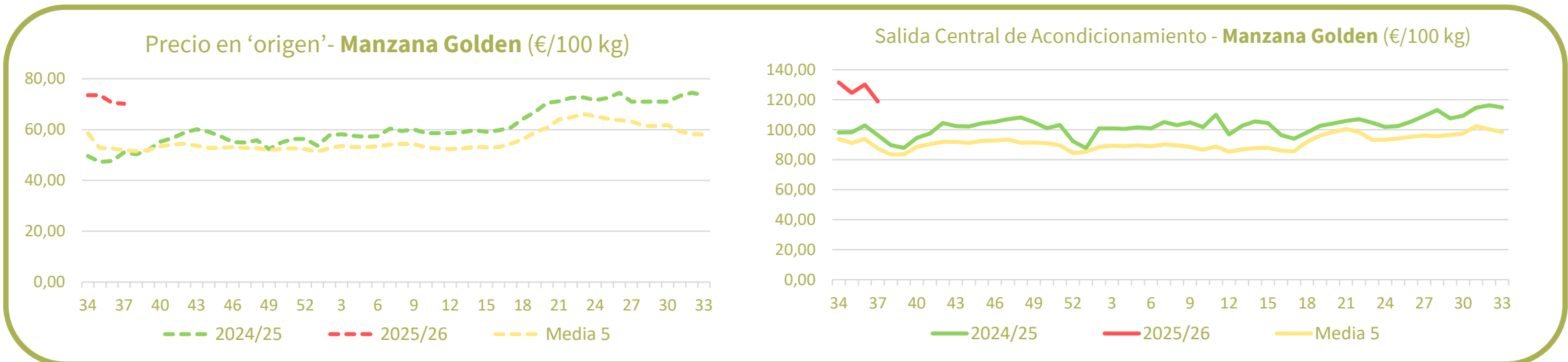
### PRECIOS SEMANA 37/2025 del 08 al 14 de SEP de 2025

Productos	Origen (€/100kg)			Salida central de Acondicionamiento (€/100kg)		
	Sem. Actual	Sem. Anterior (%)	Media 5 (%)	Sem. Actual	Sem. Anterior (%)	Media 5 (%)
Golden	<b>70,16</b>	-0,6%	35,6%	<b>118,83</b>	-8,7%	35,8%
Fuji	<b>101,40</b>	8,1%	51,2%	<b>152,64</b>	5,3%	49,1%
Gala	<b>62,12</b>	-8,1%	4,1%	<b>125,34</b>	-8,0%	40,4%
Conferencia	<b>105,75</b>	-8,2%	47,0%	<b>155,66</b>	-1,7%	51,9%
Blanquilla	<b>89,18</b>	-4,9%	47,8%			

### Precios regionales de la semana:



### Precios medios nacionales:



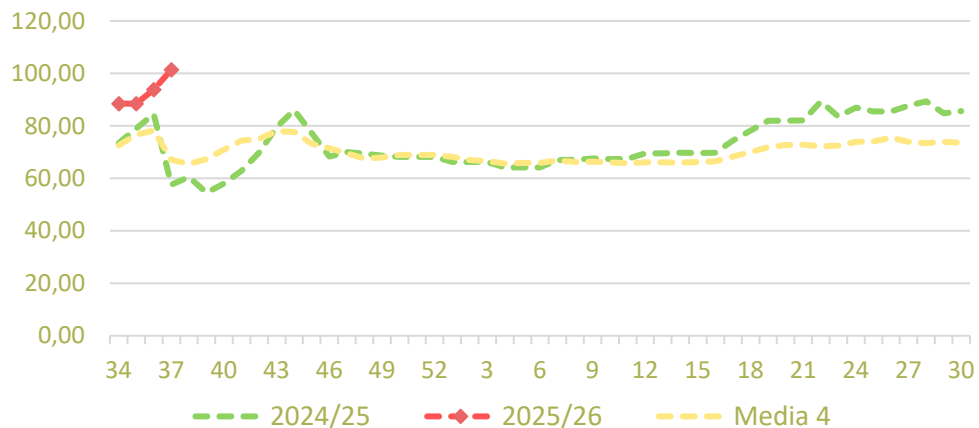


Inicio

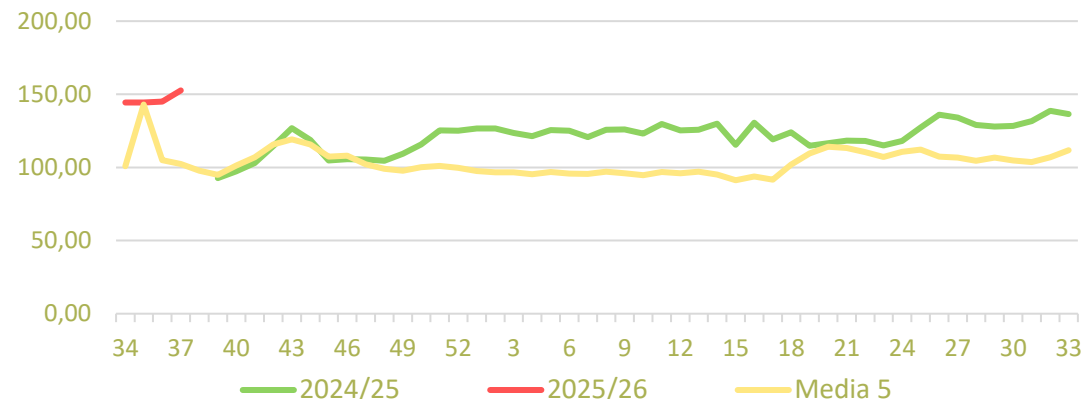
Frutas de pepita

### Precios medios nacionales:

#### Precio en 'origen' - Manzana Fuji (€/100 kg)

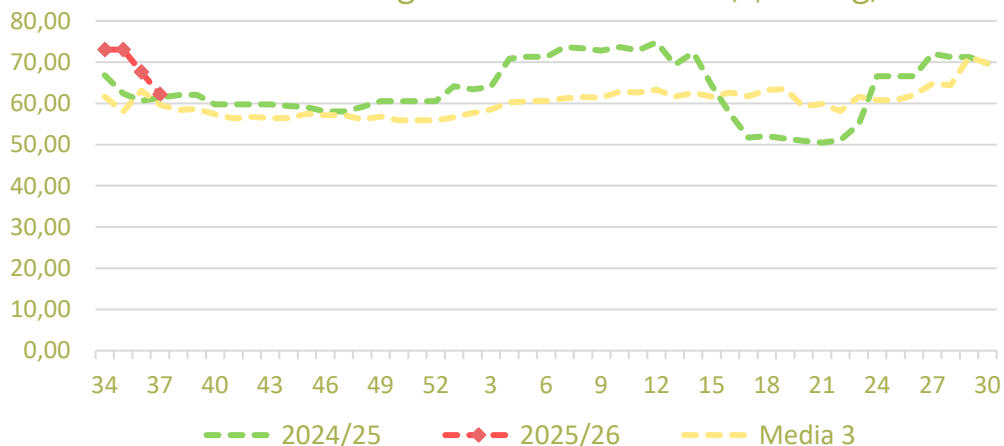


#### Salida Central de Acondicionamiento - Manzana Fuji (€/100 kg)

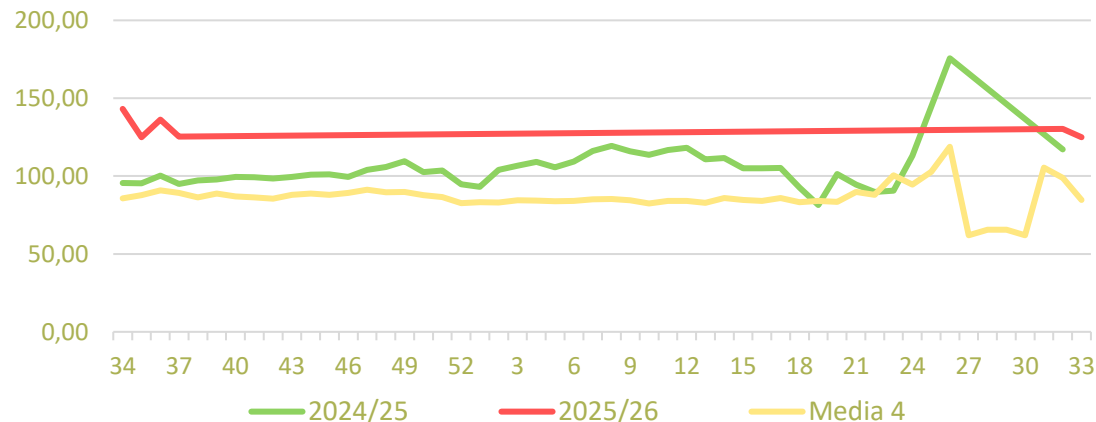


### Precios medios nacionales:

#### Precio en 'origen' - Manzana Gala (€/100 kg)



#### Salida Central de Acondicionamiento - Manzana Gala (€/100 kg)



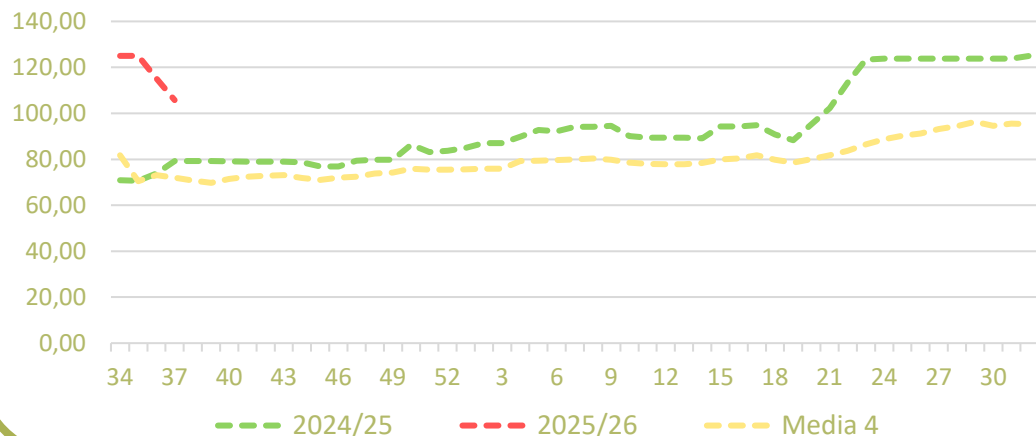


Inicio

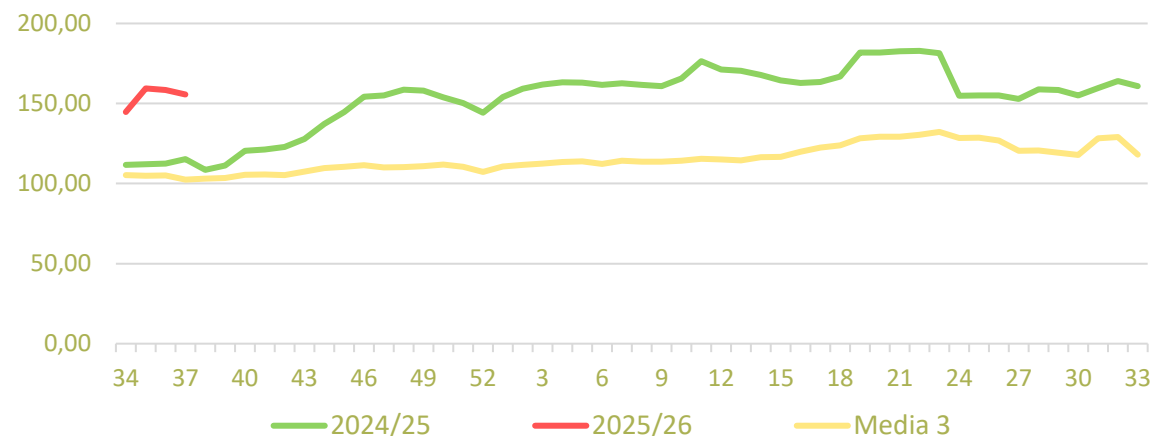
Frutas de pepita

### Precios medios nacionales:

#### Precio en 'origen' - Pera Conferencia (€/100 kg)

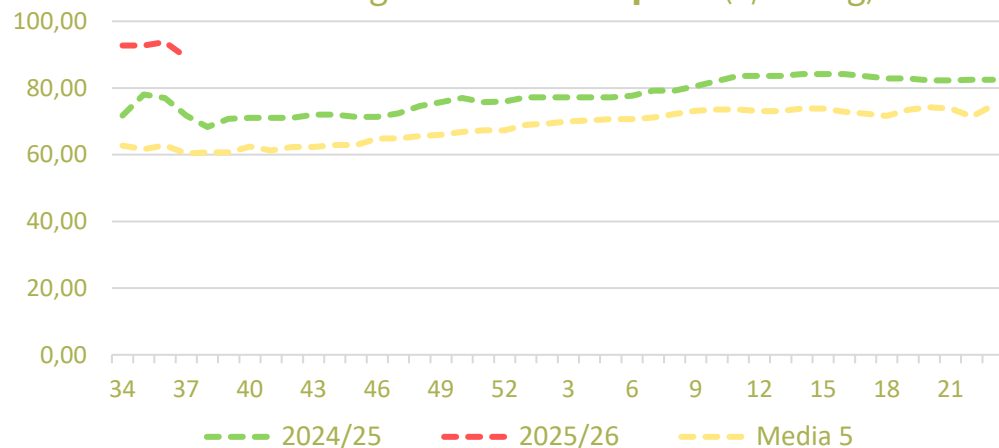


#### Salida Central de Acondicionamiento - Pera Conferencia (€/100 kg)

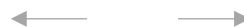
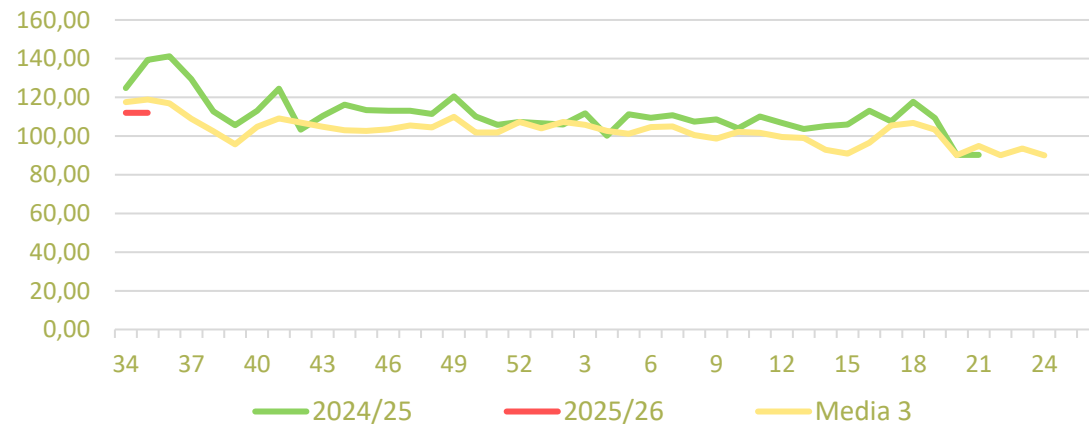


### Precios medios nacionales:

#### Precio en 'origen' - Pera Blanquilla (€/100 kg)



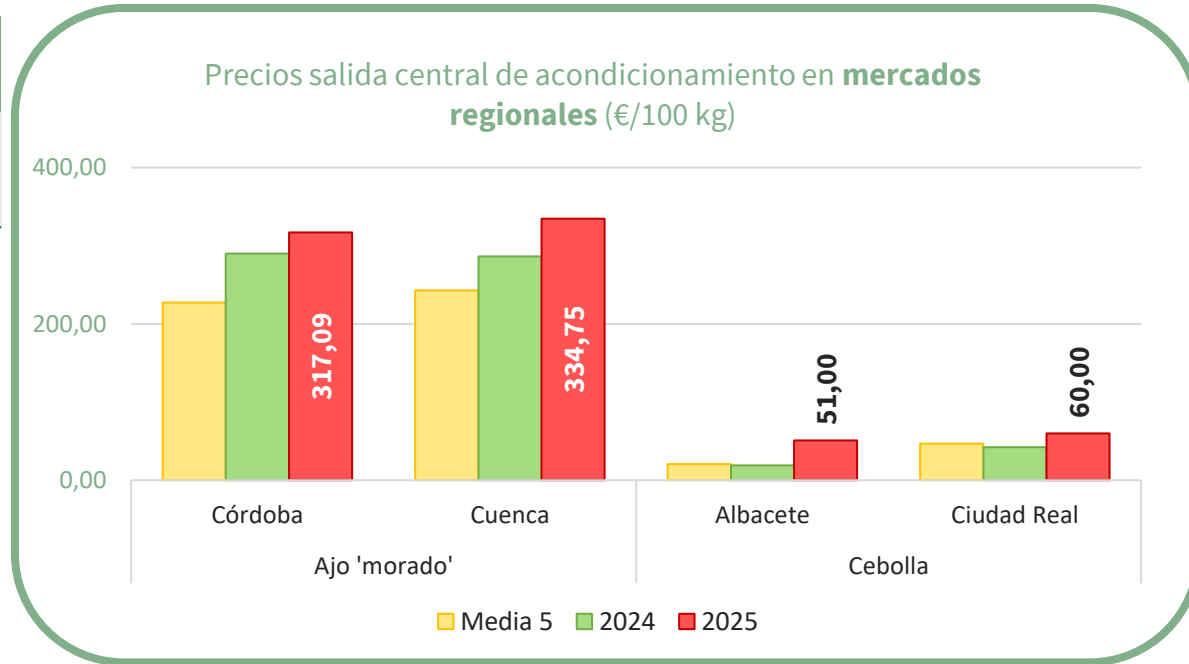
#### Salida Central de Acondicionamiento - Pera Blanquilla (€/100 kg)



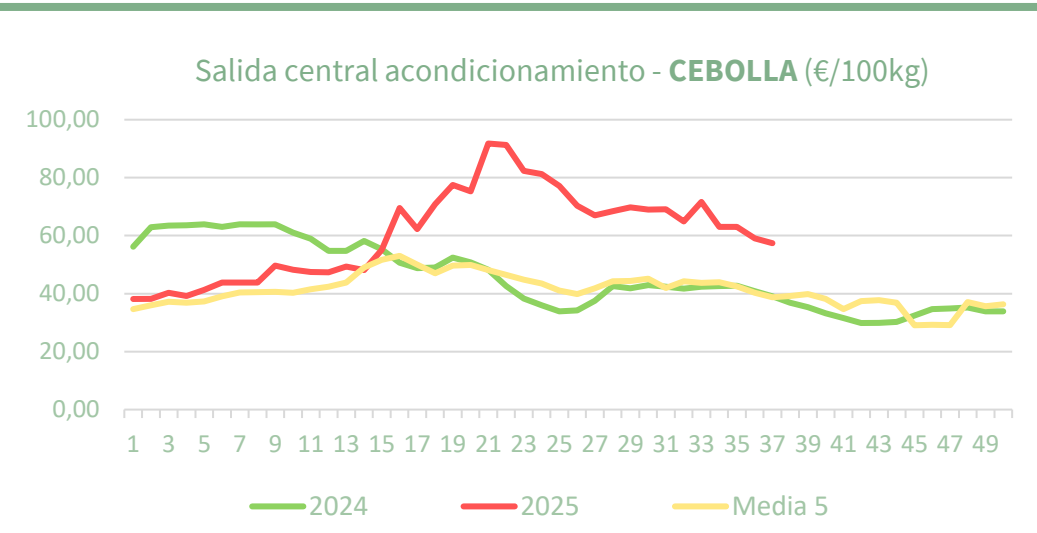
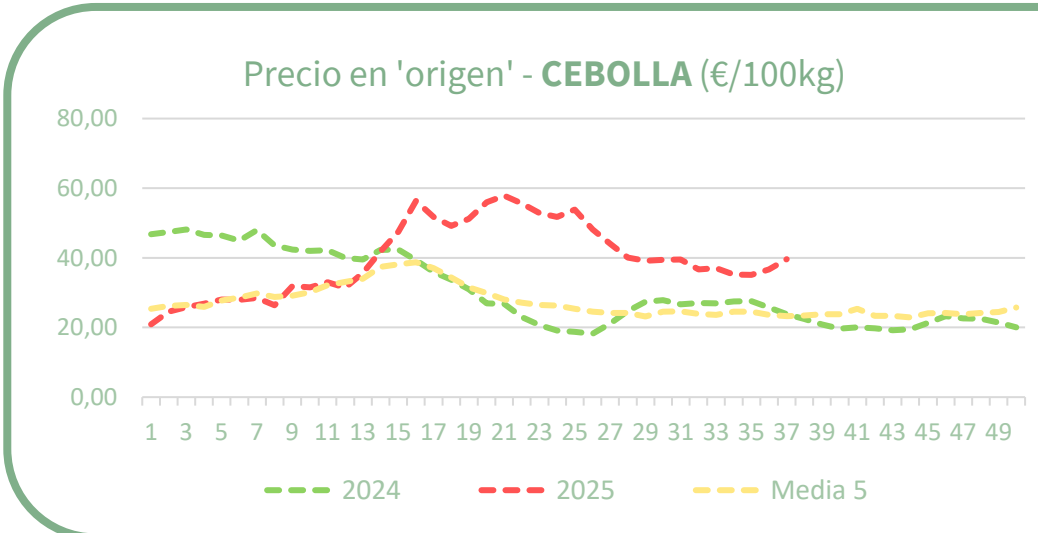


Productos	Origen (€/100kg)			Salida central de Acondicionamiento (€/100kg)		
	Sem. Actual	Sem. Anterior (%)	Media 5 (%)	Sem. Actual	Sem. Anterior (%)	Media 5 (%)
Cebolla	<b>39,66</b>	8,0%	70,8%	<b>57,35</b>	<b>-3,0%</b>	48,1%
Ajo	<b>198,18</b>	0,4%	32,3%			
Ajo - Blanco				<b>225,69</b>	0,9%	8,3%
Ajo - Morado				<b>298,55</b>	<b>-5,8%</b>	26,4%
Ajo - Primavera				<b>250,15</b>	0,2%	31,2%
Zanahoria	<b>27,65</b>	<b>-1,1%</b>	21,0%	<b>43,72</b>	<b>-0,6%</b>	23,1%

### Precios regionales de la semana:



### Precios medios nacionales:

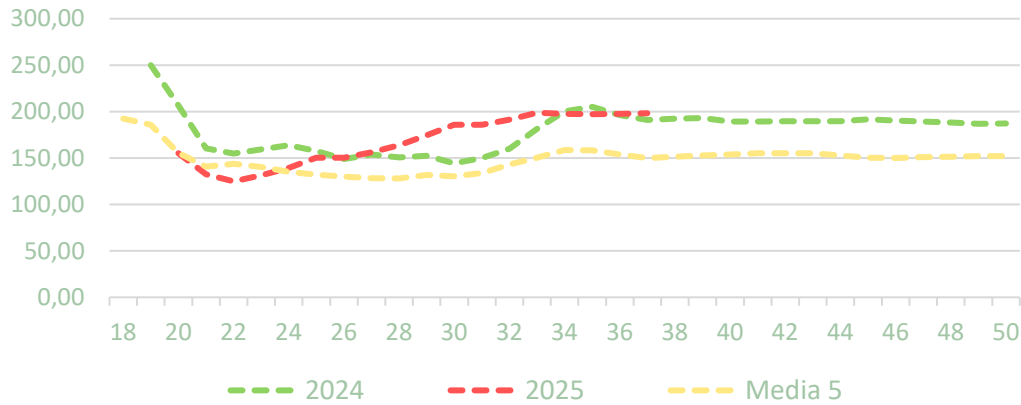




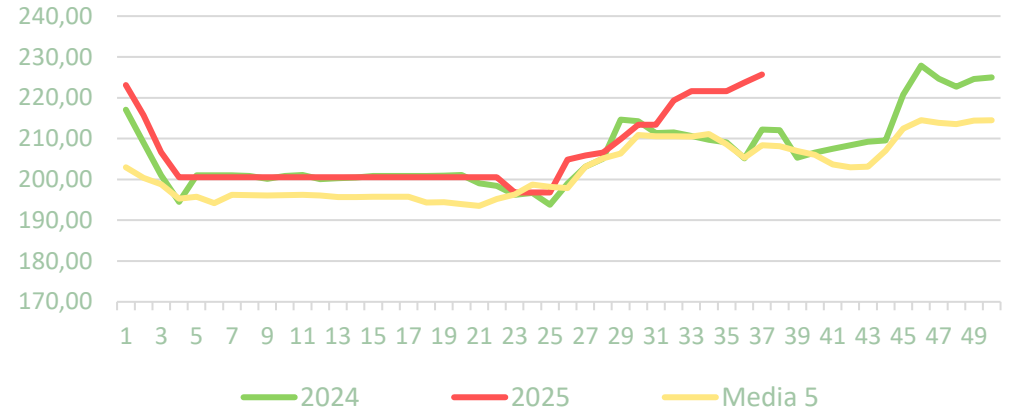
PRECIOS SEMANA 37/2025 del 08 al 14 de SEP de 2025

Precios medios nacionales:

Precio en 'origen' - **AJO** (€/100kg)

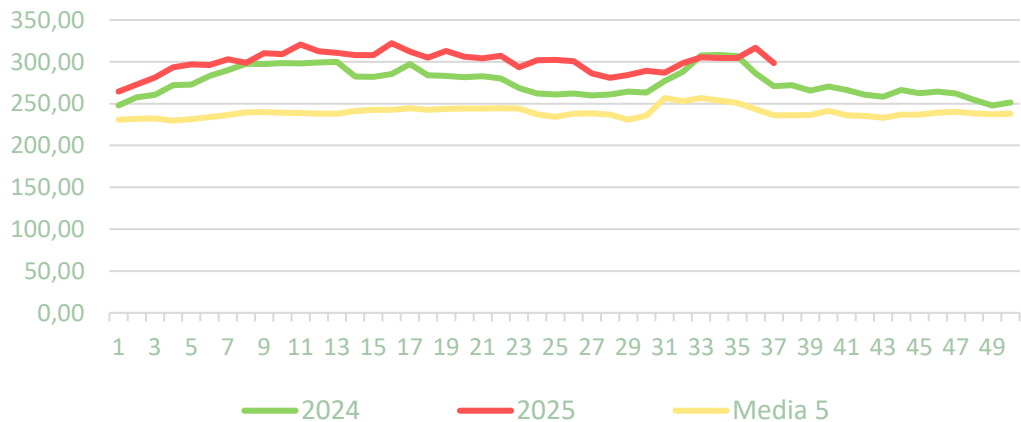


Salida central acondicionamiento - **AJO BLANCO** (€/100kg)

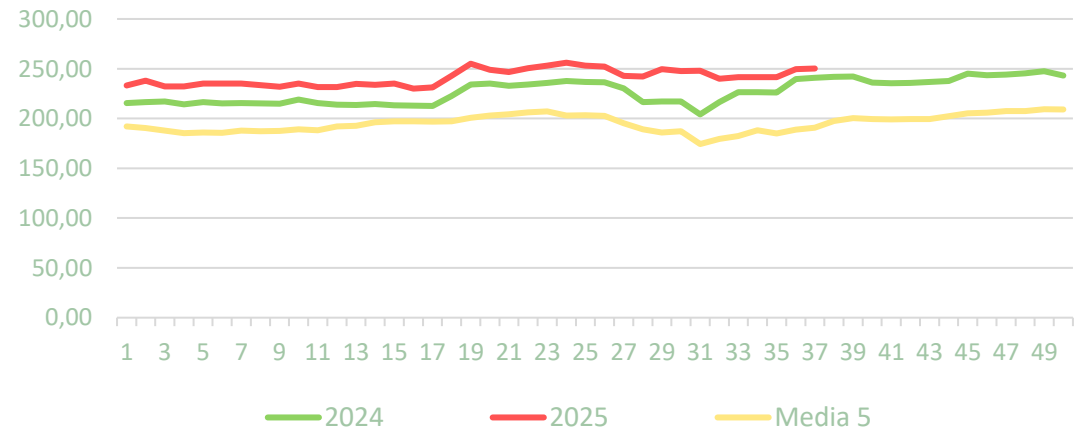


Precios medios nacionales:

Salida central acondicionamiento - **AJO MORADO** (€/100kg)



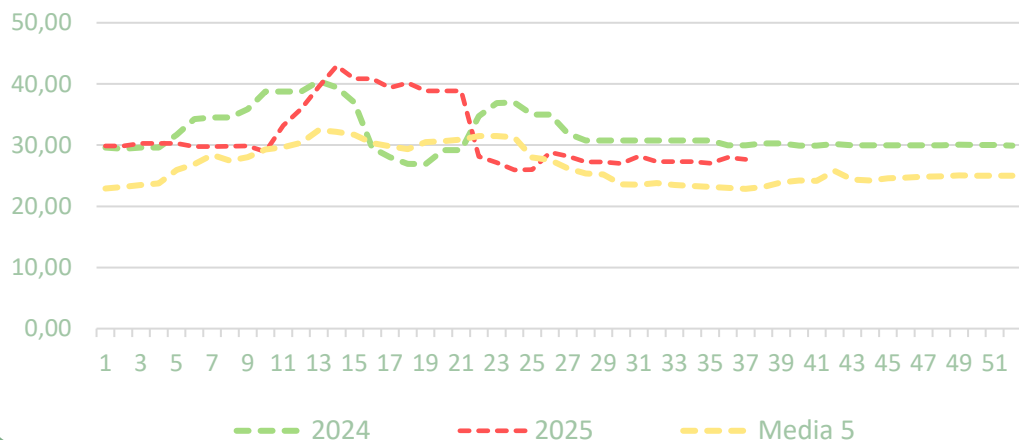
Salida central acondicionamiento - **AJO PRIMAVERA** (€/100kg)



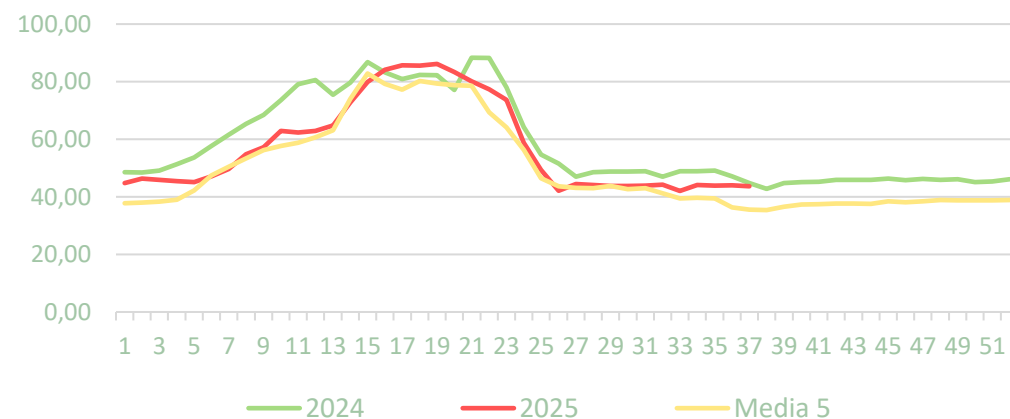


### Precios medios nacionales:

Precio en 'origen' - **ZANAHORIA** (€/100kg)



Salida central acondicionamiento - **ZANAHORIA** (€/100kg)

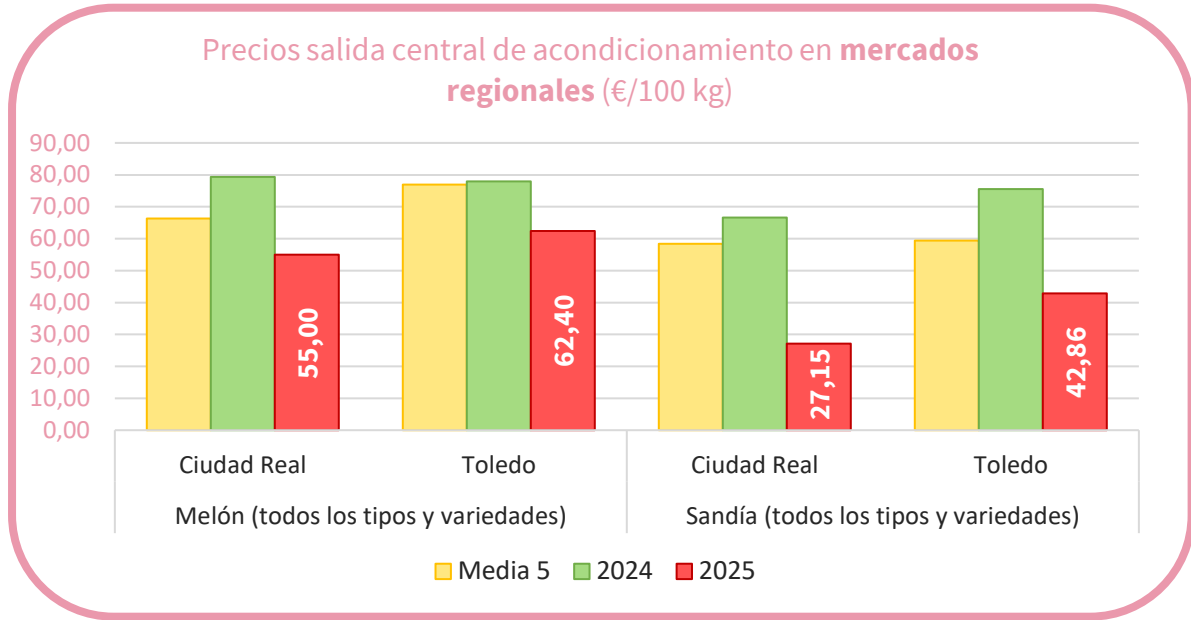




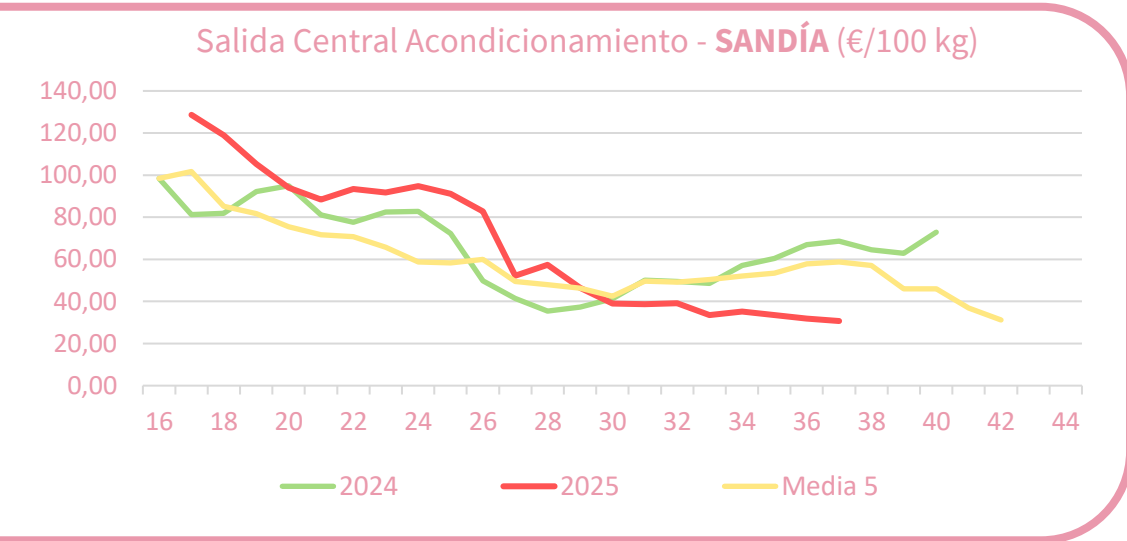
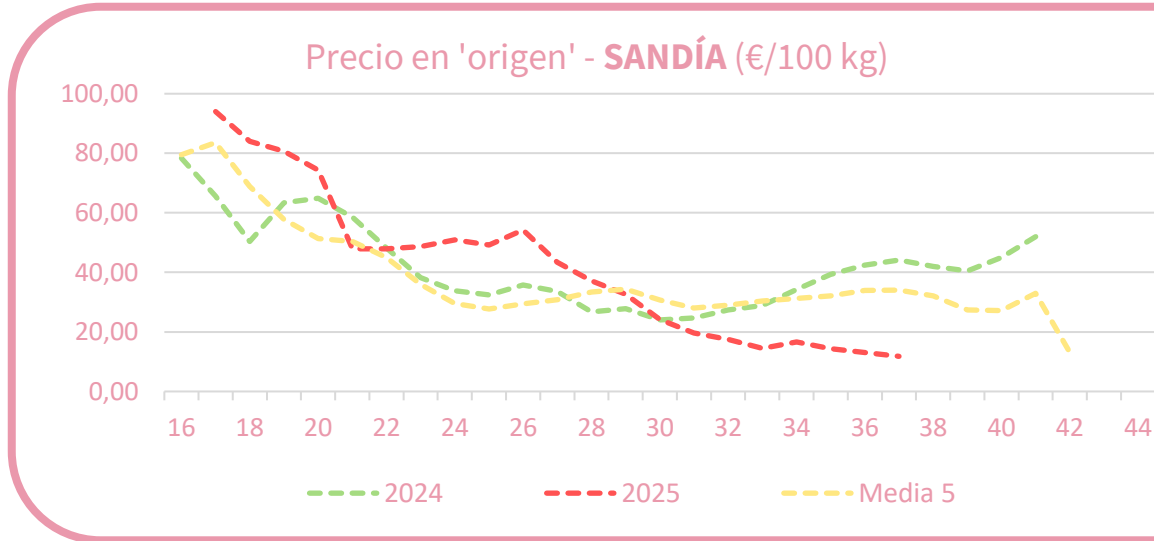
Productos	Origen (€/100kg)			Salida central Acondicionamiento (€/100kg)		
	Sem. Actual	Sem. Anterior (%)	Media 5 (%)	Sem. Actual	Sem. Anterior (%)	Media 5 (%)
Sandía	<b>11,79</b>	-10,0%	-65,3%	<b>30,69</b>	-3,8%	-47,8%
Melón	<b>25,91</b>	-7,5%	-22,2%	<b>55,67</b>	-3,2%	-16,8%

\*Melón en origen se refiere a cotizaciones de Piel de Sapo, mientras a salida central es "todos los tipos y variedades".

### Precios regionales de la semana:



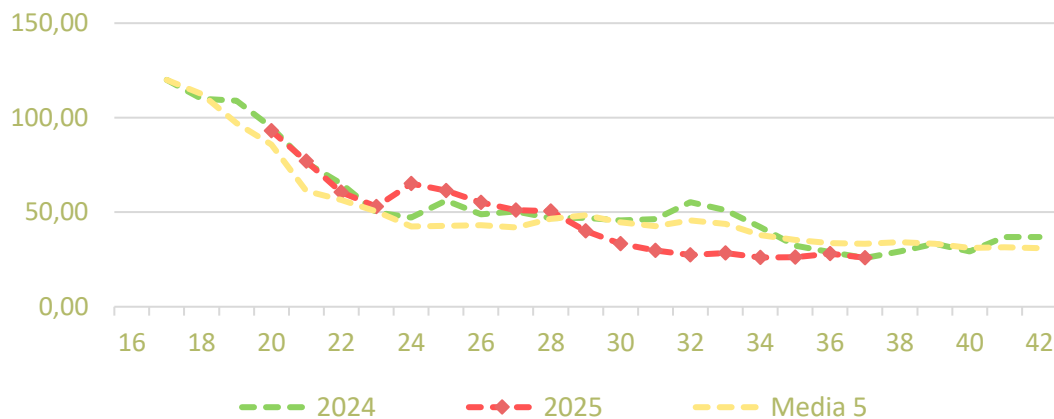
### Precios medios nacionales:



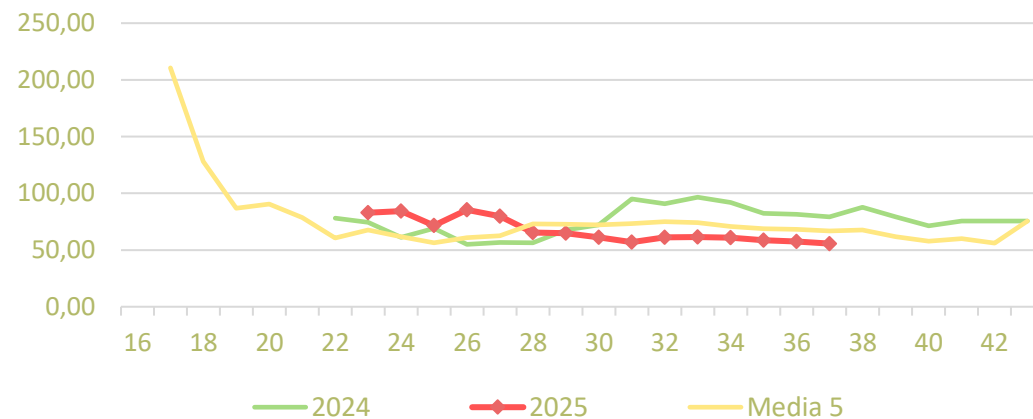


### Precios medios nacionales:

Precio en 'origen' - MELÓN '*piel de sapo*' (€/100 kg)

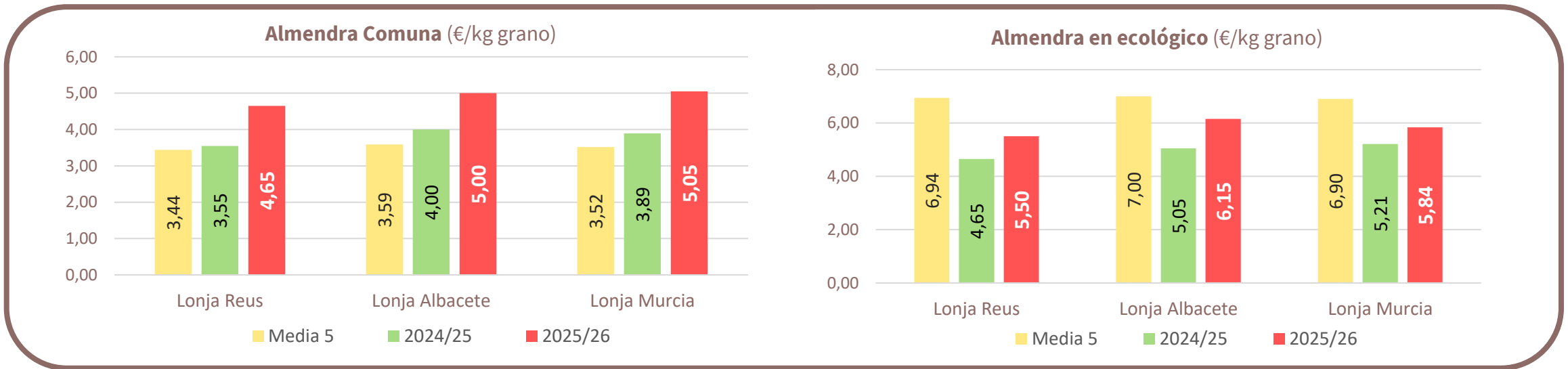


Salida Central Acondicionamiento - MELÓN (€/100 kg)



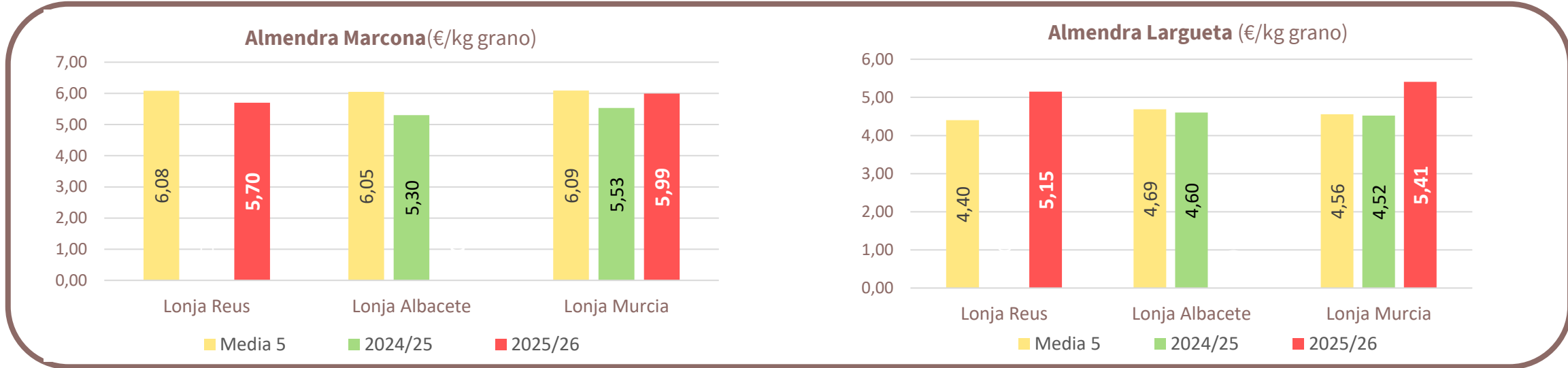
Productos		Lonja de Reus (€/kg grano)			Lonja de Albacete (€/kg grano)			Lonja de Murcia (€/kg grano)		
		Sem. Actual	Sem. Anterior (%)	Media 5 (%)	Sem. Actual	Sem. Anterior (%)	Media 5 (%)	Sem. Actual	Sem. Anterior (%)	Media 5 (%)
Almendra	Comuna	4,65	2,2%	35,3%	5,00	0,0%	39,3%	5,05	2,6%	43,6%
	Largueta	5,15		17,0%				5,41	2,5%	18,7%
	Marcona	5,70		-6,3%				5,99	2,2%	-1,7%
	Guara	4,90	1,0%	29,8%	5,30	3,9%	42,1%	5,19	2,6%	42,0%
	Ecológico	5,50	1,9%	-20,7%	6,15	4,2%	-12,1%	5,84	3,7%	-15,4%
Avellana		7,75	0,0%	78,6%						
Pistacho (kerman grano 20/22)					8,50	0,0%	8,5%			

Precios medios nacionales:

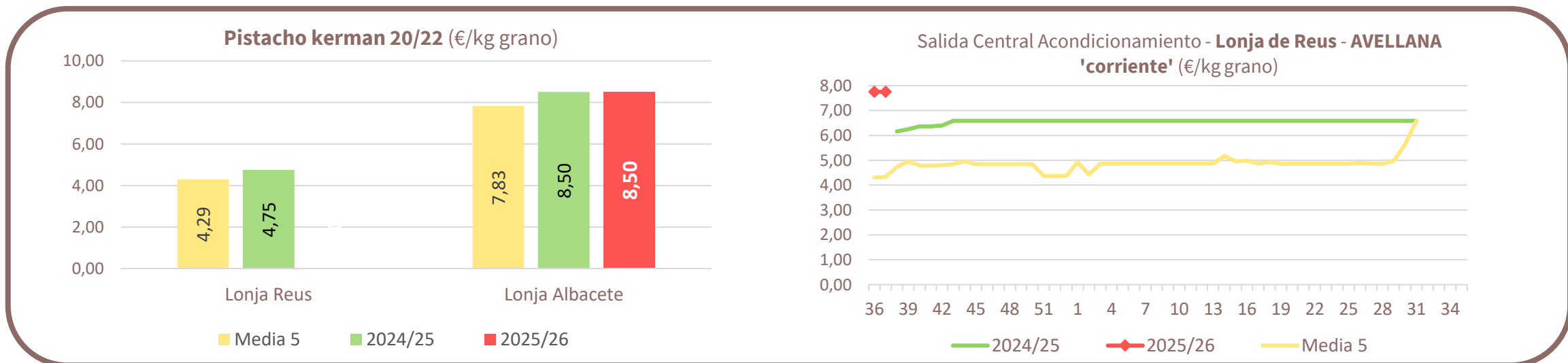




### Precios medios nacionales:



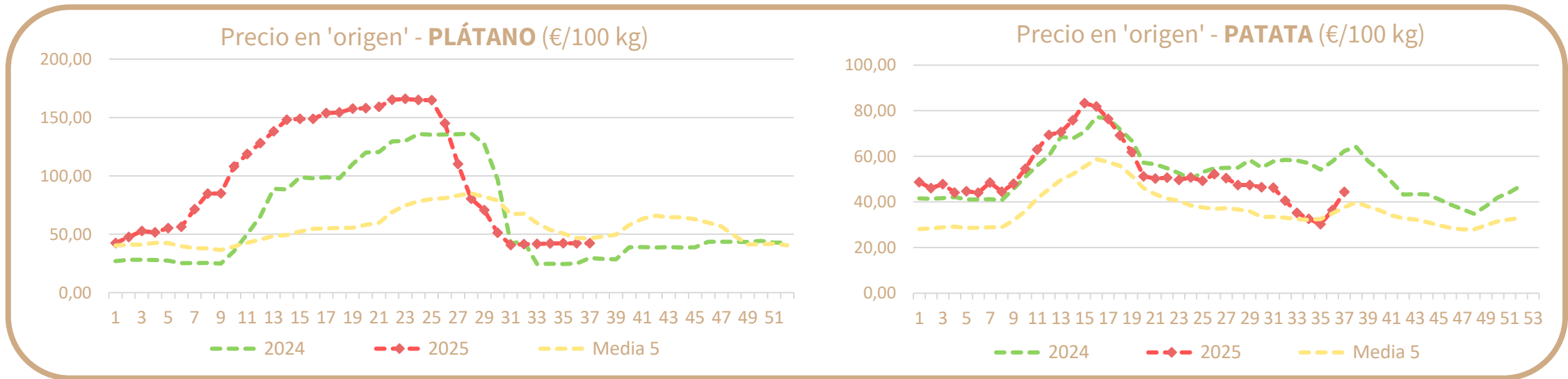
### Precios medios nacionales:





Productos	Origen (€/100kg)		
	Sem. Actual	Sem. Anterior (%)	Media 5 (%)
Plátano	<b>42,31</b>	0,4%	<b>-9,4%</b>
Patata	<b>44,37</b>	22,0%	17,8%

Precios medios nacionales:





## Fuentes de datos

- ❑ Informe Semanal de Coyuntura (MAPA): [Informe semanal de coyuntura](#)
- ❑ Observatorio de Precios de la Junta de Andalucía: [FRUTOS ROJOS](#)
- ❑ Precios Europeos: DG AGRI
  - Precios en Origen: [Fruit and vegetables prices \(supply chain\)](#)
  - Precios a Salida de centro de acondicionamiento: [Fruit and vegetables prices \(supply chain\)](#)



GOBIERNO  
DE ESPAÑA

MINISTERIO  
DE AGRICULTURA, PESCA  
Y ALIMENTACIÓN

DIRECCIÓN GENERAL  
DE PRODUCCIONES Y MERCADOS  
AGRARIOS

SUBDIRECCIÓN GENERAL  
DE FRUTAS Y HORTALIZAS Y  
VITIVINICULTURA

