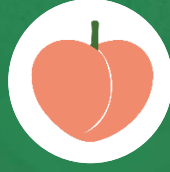




Cítricos



Frutas de pepita



Fruta de hueso



Frutos rojos



Hortalizas  
invernadero



Hortalizas  
al aire libre



Melón y sandía



Frutos secos



Otras frutas  
y hortalizas

# BOLETÍN SEMANAL DE PRECIOS DE FRUTAS Y HORTALIZAS

*SEMANA 36/2025*

*(del 1 al 7 de septiembre de 2025)*

Titulares



GOBIERNO  
DE ESPAÑA

MINISTERIO  
DE AGRICULTURA, PESCA  
Y ALIMENTACIÓN

DIRECCIÓN GENERAL  
DE PRODUCCIONES Y MERCADOS  
AGRARIOS

SUBDIRECCIÓN GENERAL  
DE FRUTAS Y HORTALIZAS Y  
VITIVINICULTURA



**Aviso Legal:** los contenidos de esta publicación podrán ser reutilizados, citando la fuente y la fecha, en su caso, de la última actualización.

**Título:**

Boletín Semanal de Precios de Frutas y Hortalizas

**Edita:**

© Ministerio de Agricultura, Pesca y Alimentación.

Secretaría General Técnica. Centro de Publicaciones.

**Unidad proponente:**

Dirección General de Producciones y Mercados Agrarios.

Subdirección General de Frutas y Hortalizas y Vitivinicultura

**NIPO:** 003-25-098-7

**Tienda online:**

[www.mapa.gob.es](http://www.mapa.gob.es)

<https://servicio.mapa.gob.es/tienda/>

**e-mail:**

[centropublicaciones@mapa.es](mailto:centropublicaciones@mapa.es)

**Catálogo de Publicaciones de la Administración General del Estado:**

<https://cpaga.mpr.gob.es/>

Para contribuir a la protección del medio ambiente, se recomienda imprimir esta publicación únicamente si es estrictamente necesario, ya sea en su totalidad o en parte.





## Cítricos

Las primeras cotizaciones en árbol de la campaña 2025/26 para naranja “**navelina**”, **clementina**, **satsuma** y **limón** presentan unos valores notables por encima de la media semanal de las cinco campañas precedentes, especialmente significativo el limón con un diferencial que supera el 70%, manifestando con estos valores un adelanto de la campaña tal y como se ve en la gráfica.

Además, estos precios en origen que se vienen observando semanas anteriores, presentan un crecimiento intersemanal.

A **salida de central de acondicionamiento** todavía no hay cotizaciones de la nueva campaña.



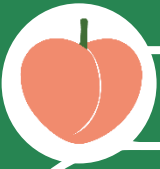
## Frutas de pepita

Las primeras cotizaciones de la campaña 2025/26 se sitúan en valores superiores a campañas anteriores, especialmente en el caso de la manzana Golden y la pera Conferencia.

En **origen** las cotizaciones de Golden superan el 34% del valor medio semanal, mientras que Fuji y Gala si bien se sitúan también por encima de la media lo hacen en una magnitud menor. Los precios de las peras presentan mayores diferenciales en estas primeras semanas con la pera Conferencia un 57,5% por encima de la media y Blanquilla un 49,3%.

A **salida de central de acondicionamiento** se repiten están tendencias respecto a los precios medios para esta semana con diferenciales importantes.

En el **mercado de Lleida** se observan precios superiores a la campaña pasada y a la media, mientras en **Zaragoza** el valor es similar a la media.



## Fruta de hueso

**Semana de descensos en las cotizaciones que caen por debajo de la media en algunas posiciones en la parte final de campaña.**

Las cotizaciones en origen descienden para los cultivos que aún cotizan: **ciruela, melocotón y nectarina**, retrocediendo, estos dos últimos a valores por debajo de la media semanal.

A **salida de central**, el descenso en los precios es también generalizado con la excepción de las paraguayas, que se revaloriza tras semanas de bajada en las cotizaciones. El melocotón amarillo mantiene su posición positiva respecto a la media, pero las nectarinas caen ligeramente respecto de esta.

En el **mercado regional** de Lleida, los precios del melocotón amarillo superan valores de campañas precedentes, no así en Zaragoza, a diferencia de lo que ocurre con nectarina amarilla donde sí el precio supera los de años pasados. En cambio, en el caso de la ciruela en Zaragoza, las cotizaciones son inferiores tanto al año precedente como a la media.



## Hortalizas al aire libre

Semana con estabilidad y tendencia al alza en todos los cultivos, tanto en origen como a salida de central, con unas cotizaciones por encima de la media en todos los casos, en línea con el comportamiento observado durante todo el periodo estival.

En **origen**, notables repuntes en los precios de la cebolla (+4,6%) y zanahoria (+3,3%). Precios semanales notablemente por encima de la media, especialmente en el caso de la cebolla (+55,3%).

A **salida de central**, en cambio, retroceso en la cotización de la cebolla (-6,2%) y estabilidad para zanahoria y ajo. Al igual que en la posición de origen, precios semanales por encima de la media, destacando igualmente la cebolla (+46,7%).

En **mercados regionales** esta semana se mantienen las cotizaciones de cebolla por encima de la media en Albacete y Ciudad Real, especialmente en el primer caso. La variedad de ajo “morado” en Córdoba cotiza a valores ligeramente superiores a la campaña pasada y a la media, mientras que en Cuenca el diferencial es mayor.



## Melón y sandía

A diferencia del resto de hortícolas al aire libre, en el caso del melón y la sandía esta semana se repiten precios por debajo de la media tanto en origen como a salida de central.

En **origen**, la sandía continúa con una tendencia a la baja con un nuevo retroceso (-9%), situando el precio un 61,4% por debajo de la media. En melón se observa un nuevo repunte del 6,6%, segundo consecutivo y que sitúa el valor semanal un 17% por debajo de la media.

A **salida de central de acondicionamiento**, sendos retrocesos tanto en sandía (-4,7%) como melón (-2,2%). Precios semanales por debajo de la media semanal en ambos cultivos, especialmente en el caso de la sandía (-45%).

Respecto a los **mercados regionales**, los precios se posicionan a la baja en todos los casos, tanto respecto a la campaña pasada como a la media.



## Frutos secos

Primeras cotizaciones para **almendra, avellana y pistacho**.

Las **almendras** cotizan valores notablemente por encima de la media para las variedades comunes y guara, misma tendencia que en la campaña pasada. Así mismo, los avances de la Lonja de Murcia también lo plantean para 'largueta'. En cambio, 'Marcona' y, especialmente las variedades 'en ecológico' presentan unos precios por debajo de la media.

El precio de la avellana en Lonja de Reus alcanza un valor muy superior a la media.

El pistacho cotiza en niveles similares al final de la campaña pasada.



## Otras frutas y hortalizas

El **plátano** mantiene su estabilidad por quinta semana consecutiva tras casi dos meses de fuertes descensos. El precio se sitúa por debajo de la media semanal en torno al 9,5% para este momento del año.

Se rompe la tendencia a la baja en el precio de la **patata** después de dos meses, con un fuerte repunte del 20,2% esta semana, recuperando el valor por encima de la media semanal en un 4%.

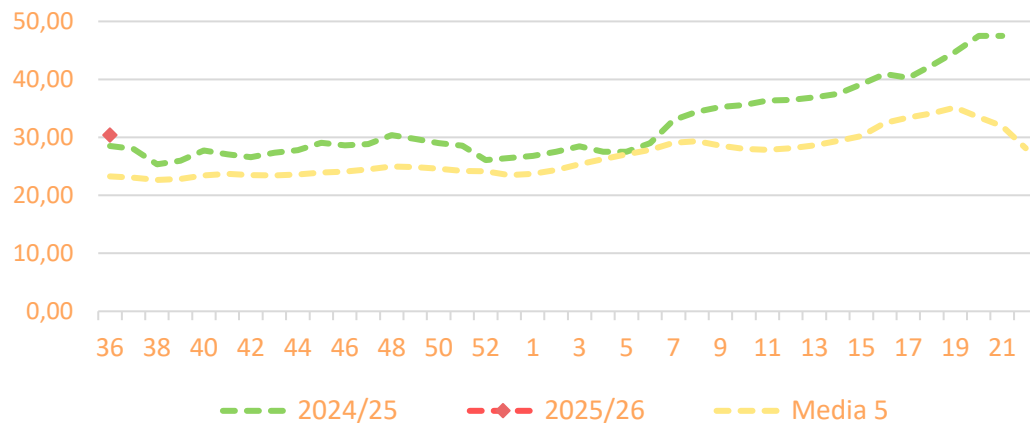


Productos	Origen* (€/100kg)			Salida central Acondicionamiento (€/100kg)		
	Sem. Actual	Sem. Anterior (%)	Media 5 (%)	Sem. Actual	Sem. Anterior (%)	Media 5 (%)
Naranja 'navel'	<b>30,39</b>	6,6%	30,6%			
Clementina	<b>55,23</b>	22,5%	29,2%			
Satsuma	<b>30,55</b>	14,2%	16,8%			
Limón	<b>48,75</b>	0,0%	78,7%			

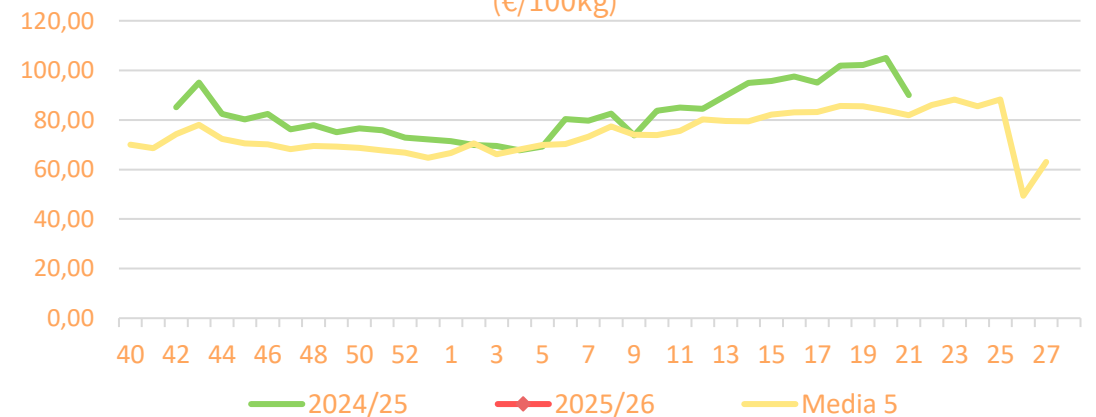
\*El precio en origen, que se refiere a las cotizaciones en la posición más próxima al agricultor, en cítricos recoge precio "en árbol".

### Precios medios nacionales:

#### Precio en 'origen' - NARANJA 'navel' (€/100kg)



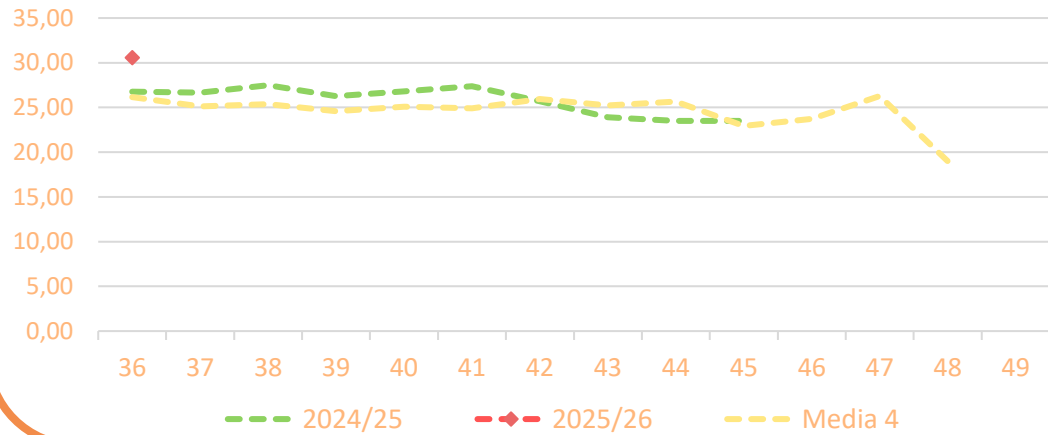
#### Salida Central de Acondicionamiento - NARANJA 'navel' (€/100kg)



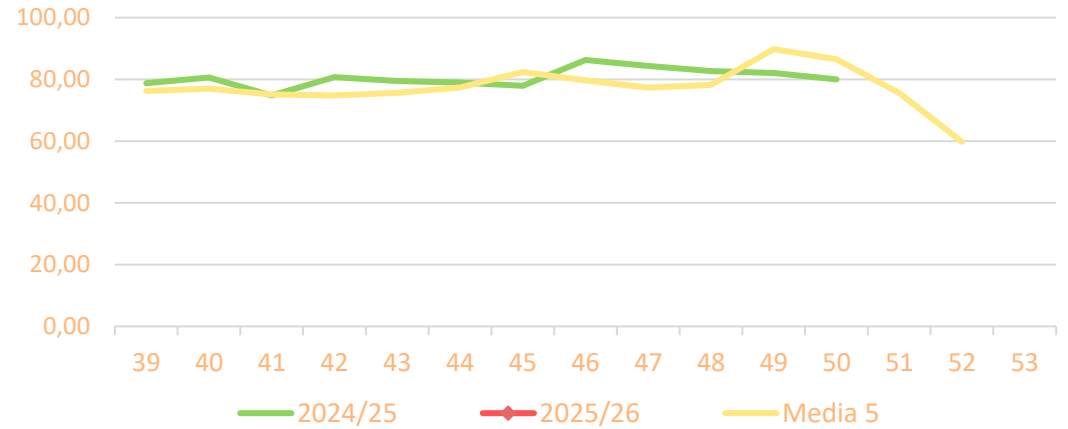


### Precios medios nacionales:

#### Precio en "árbol"- SATSUMAS (€/100kg)

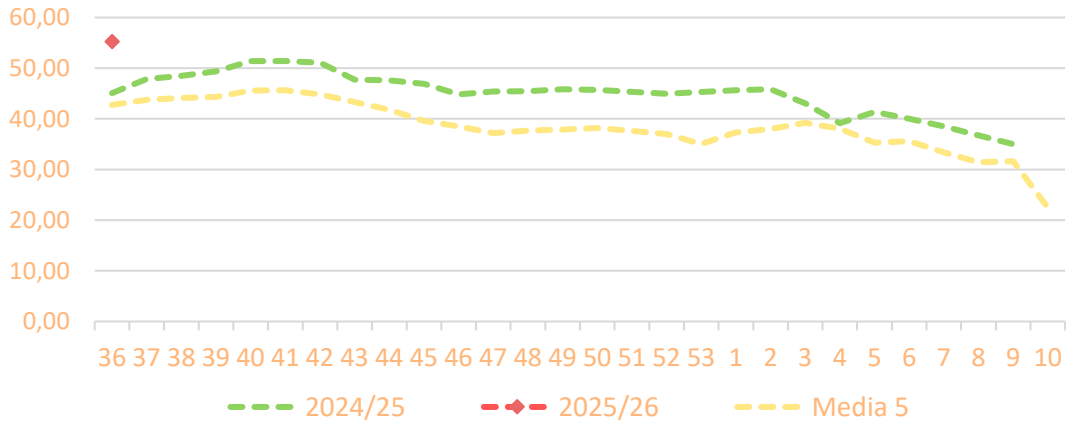


#### Salida Central/OP - SATSUMAS (€/100kg)

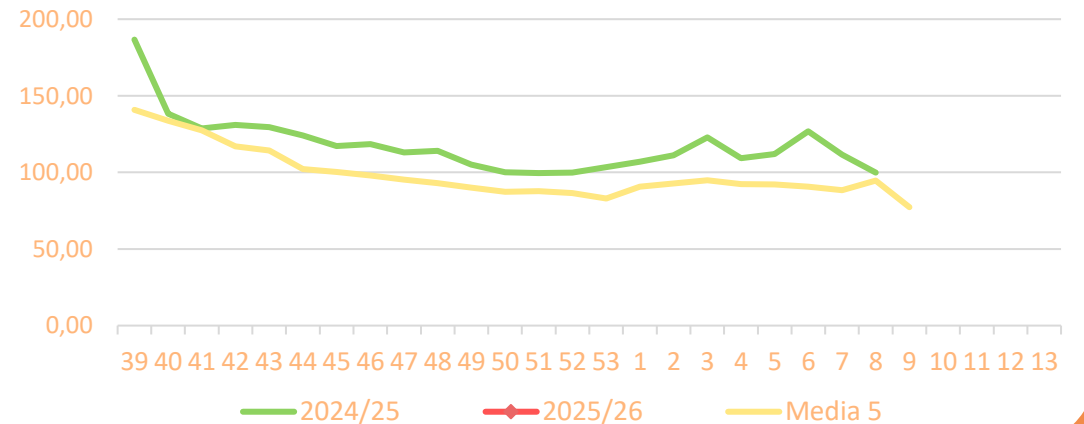


### Precios medios nacionales:

#### Precio en "árbol"- CLEMENTINAS (€/100kg)



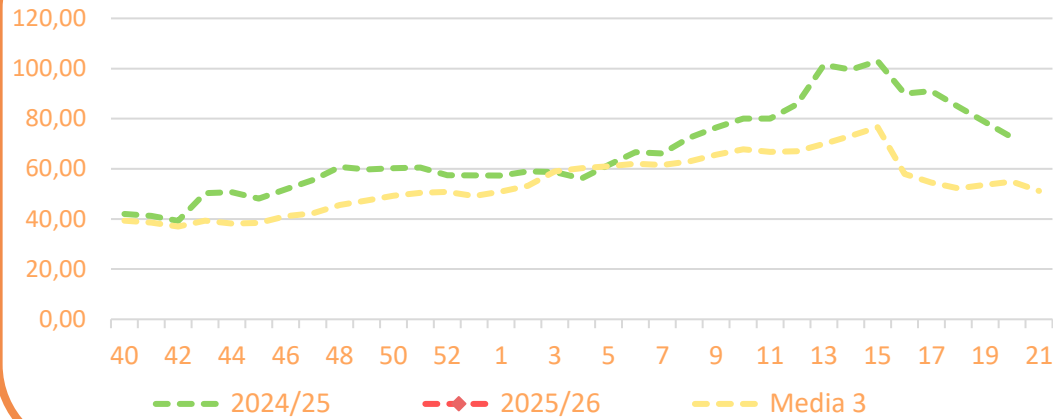
#### Salida Central/OP - CLEMENTINAS (€/100kg)



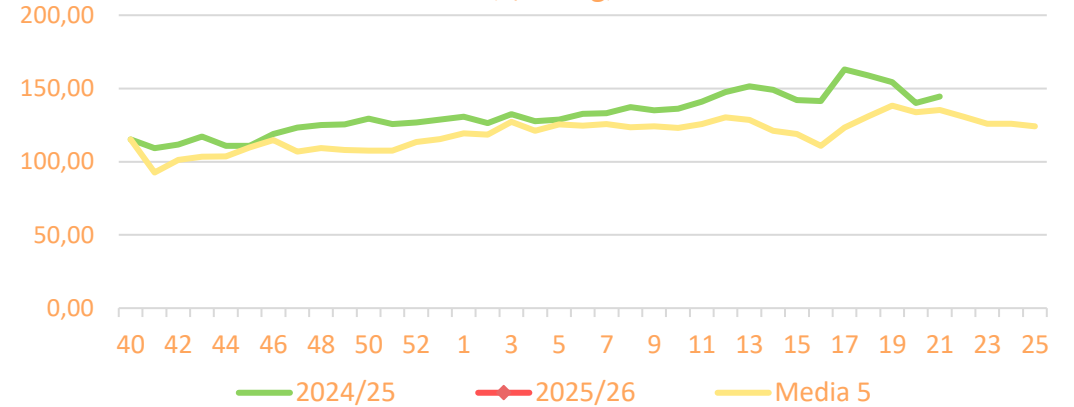


### Precios medios nacionales:

#### Precio en 'origen' - MANDARINAS (€/100kg)

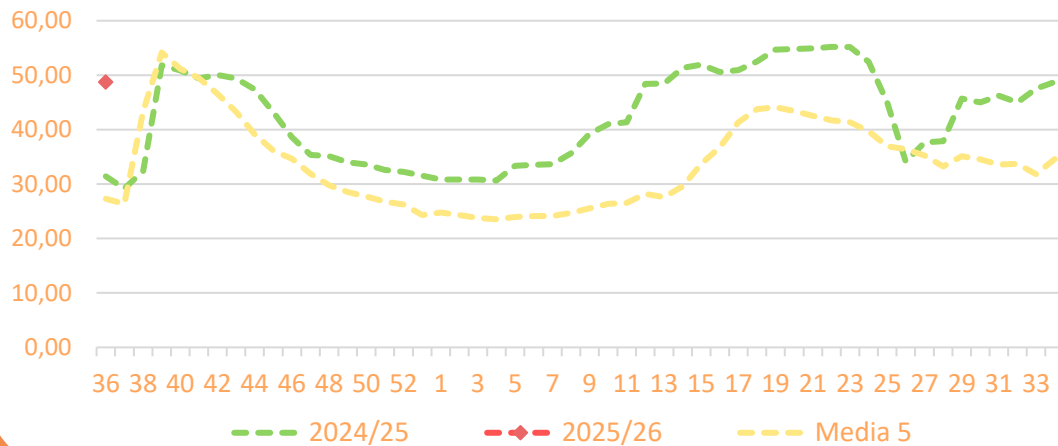


#### Salida Central de Acondicionamiento - MANDARINAS (€/100kg)

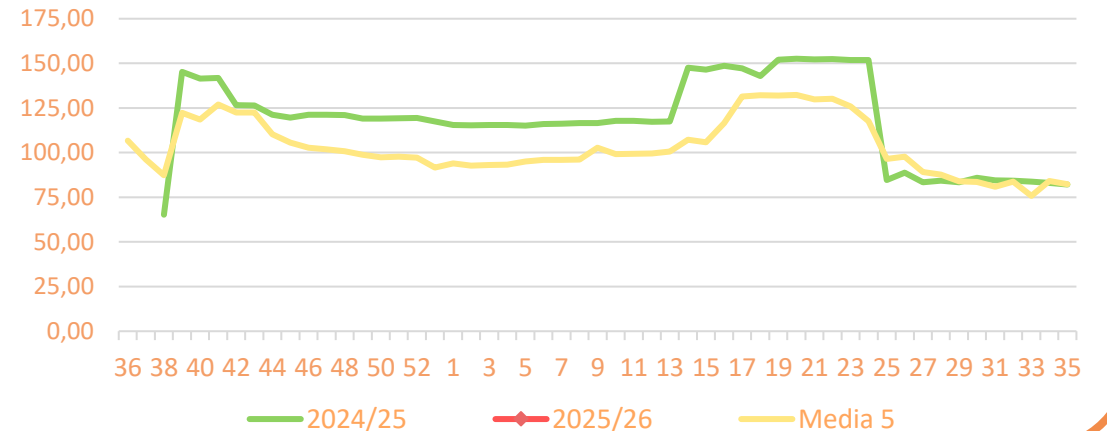


### Precios medios nacionales:

#### Precio en 'origen' - LIMÓN (€/100kg)



#### Salida Central de Acondicionamiento - LIMÓN (€/100kg)





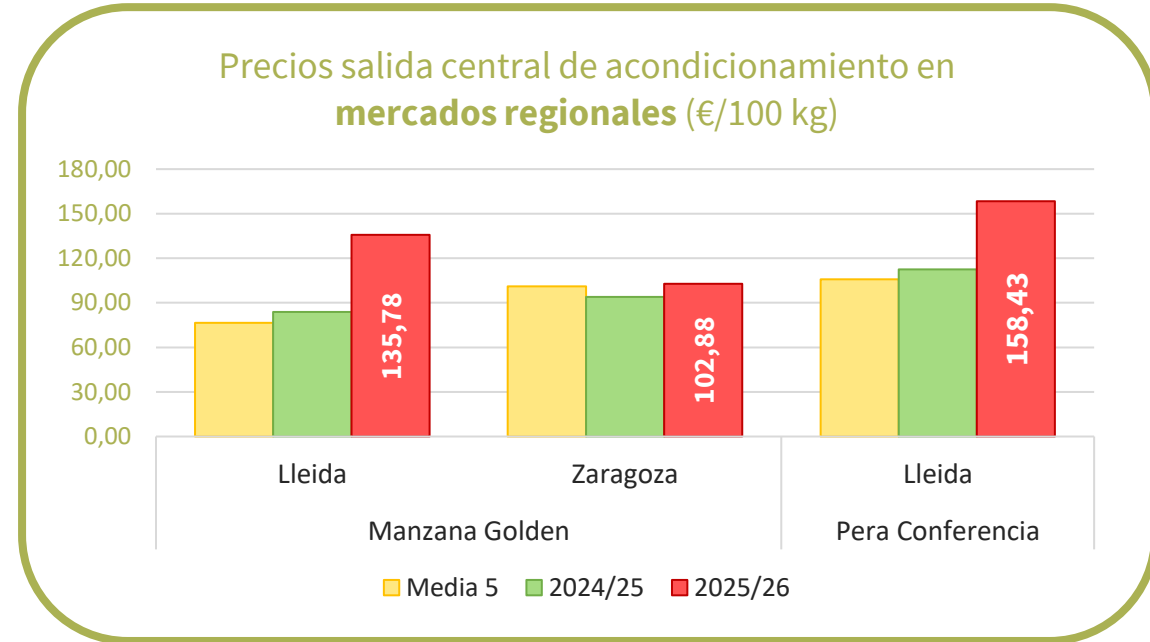
Inicio

Frutas de pepita

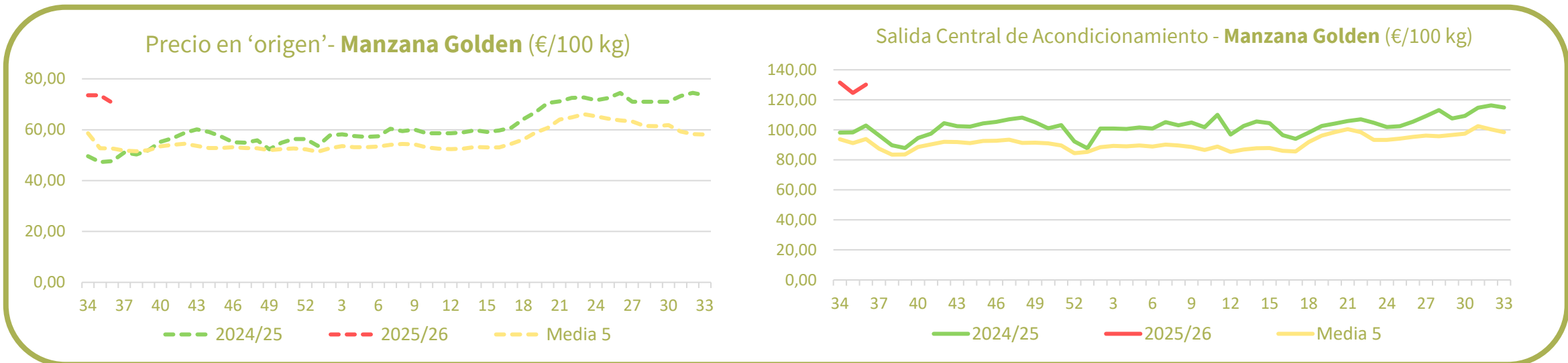
### PRECIOS SEMANA 36/2025 del 01 al 07 de SEP de 2025

Productos	Origen (€/100kg)			Salida central de Acondicionamiento (€/100kg)		
	Sem. Actual	Sem. Anterior (%)	Media 5 (%)	Sem. Actual	Sem. Anterior (%)	Media 5 (%)
Golden	<b>70,61</b>	-4,0%	34,2%	<b>130,12</b>	4,4%	38,5%
Fuji	<b>93,84</b>	6,1%	19,9%	<b>144,96</b>	22,7%	38,1%
Gala	<b>67,57</b>	-7,5%	7,1%	<b>136,27</b>	9,1%	50,2%
Conferencia	<b>115,20</b>	-7,8%	57,5%	<b>158,43</b>	-0,6%	50,6%
Blanquilla	<b>93,76</b>	1,2%	49,3%			

### Precios regionales de la semana:



### Precios medios nacionales:



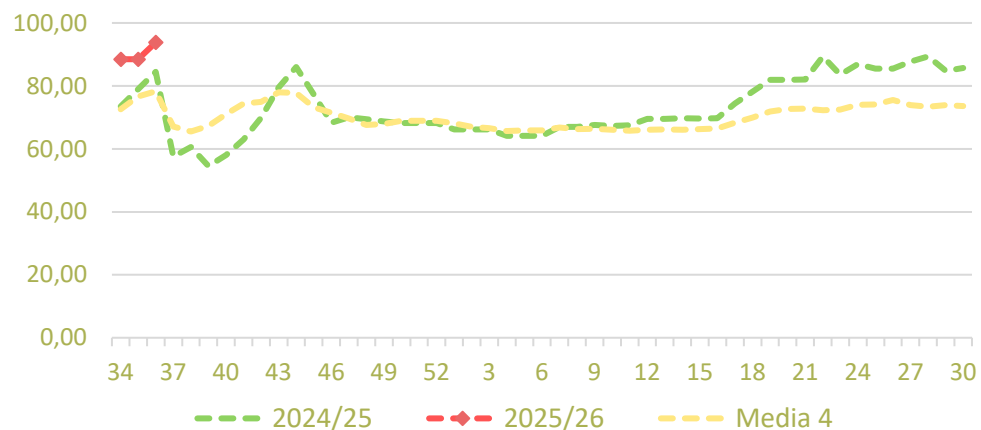


Inicio

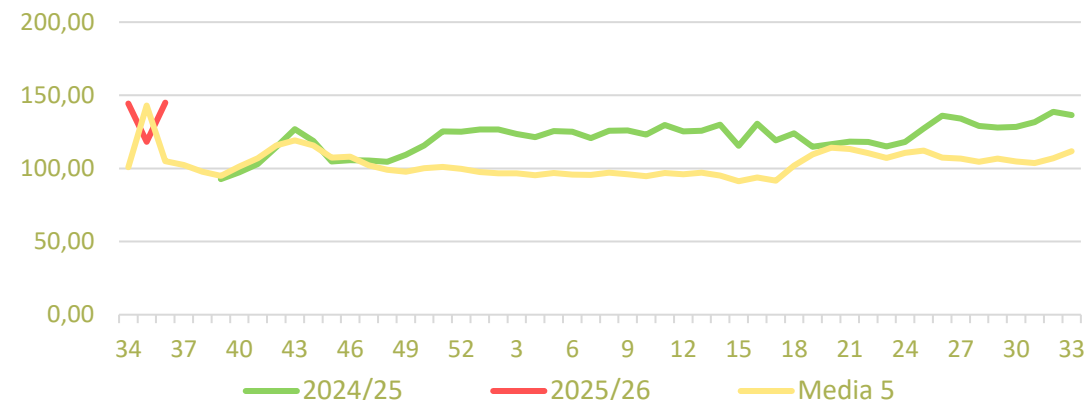
Frutas de pepita

### Precios medios nacionales:

#### Precio en 'origen' - Manzana Fuji (€/100 kg)

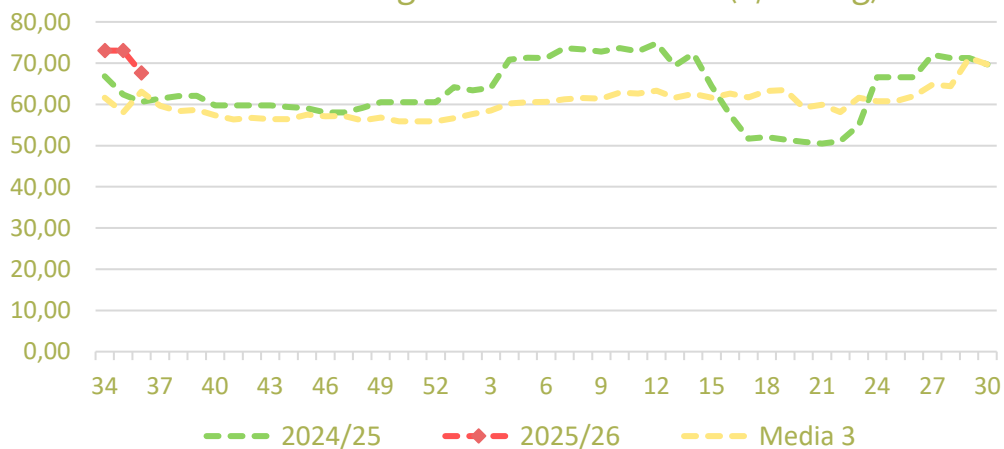


#### Salida Central de Acondicionamiento - Manzana Fuji (€/100 kg)

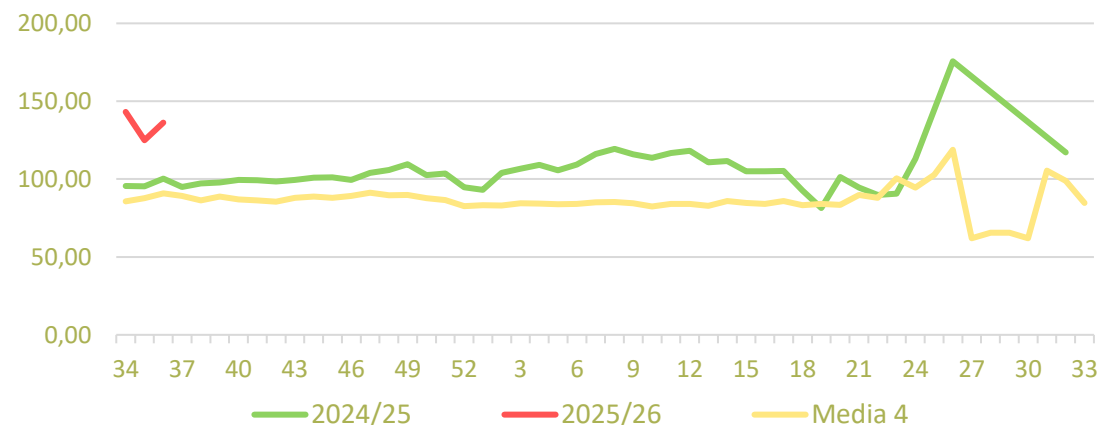


### Precios medios nacionales:

#### Precio en 'origen' - Manzana Gala (€/100 kg)



#### Salida Central de Acondicionamiento - Manzana Gala (€/100 kg)



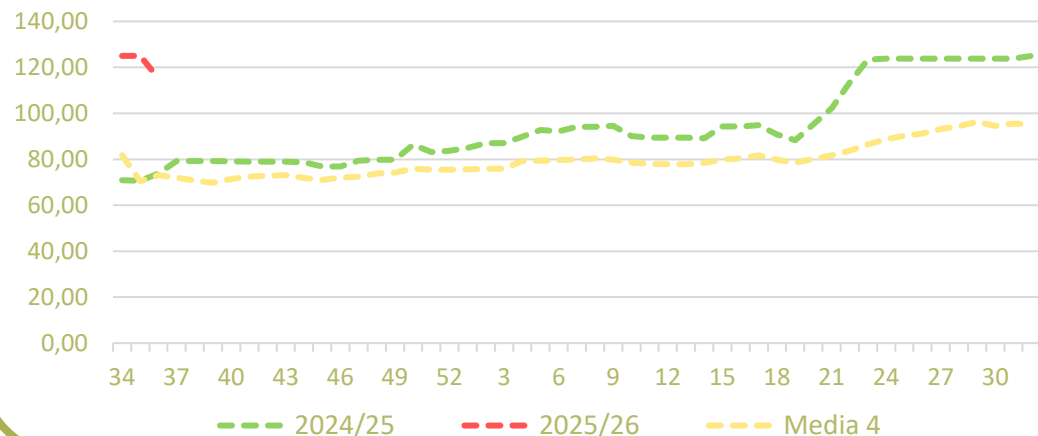


Inicio

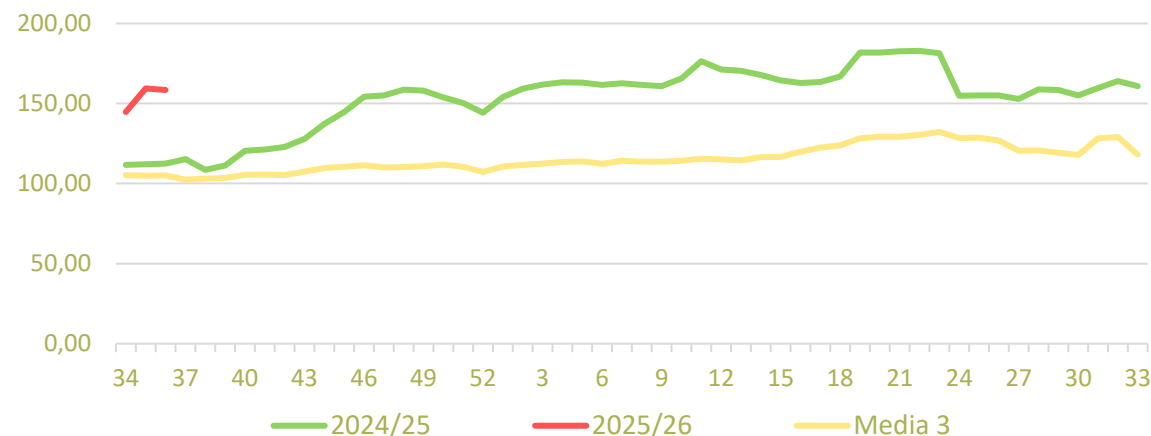
Frutas de pepita

### Precios medios nacionales:

#### Precio en 'origen' - Pera Conferencia (€/100 kg)

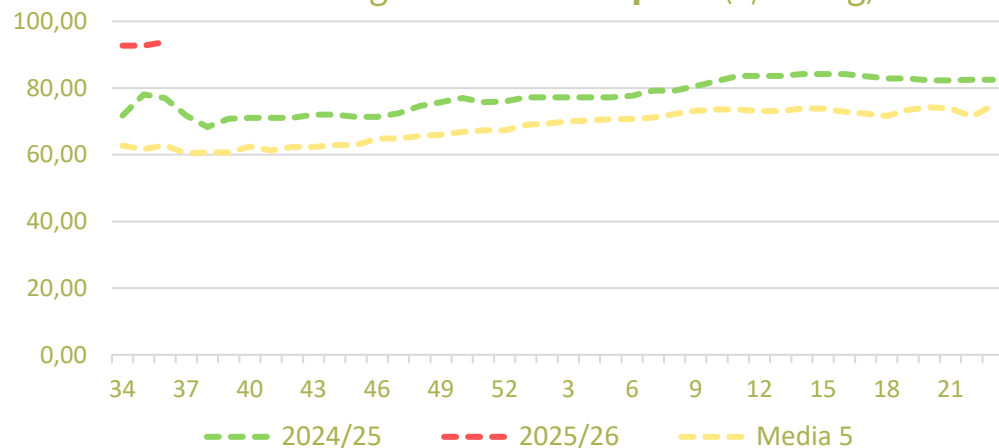


#### Salida Central de Acondicionamiento - Pera Conferencia (€/100 kg)

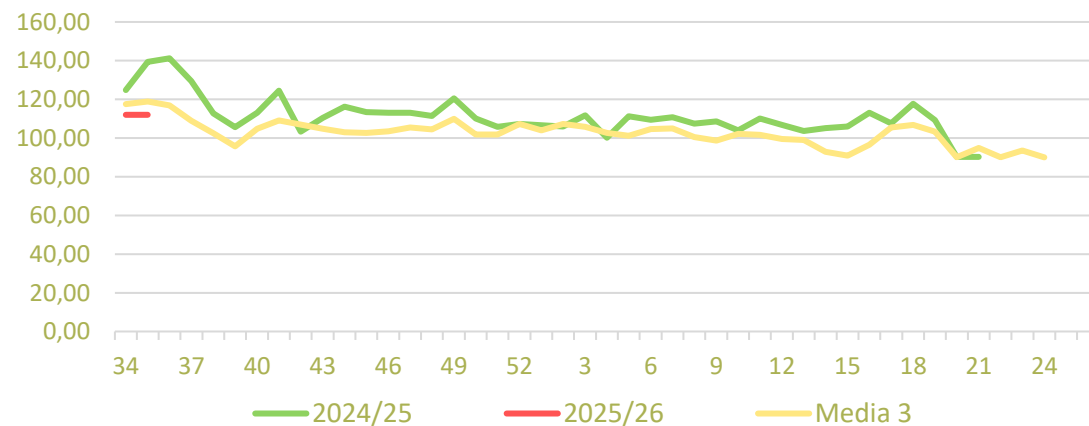


### Precios medios nacionales:

#### Precio en 'origen' - Pera Blanquilla (€/100 kg)



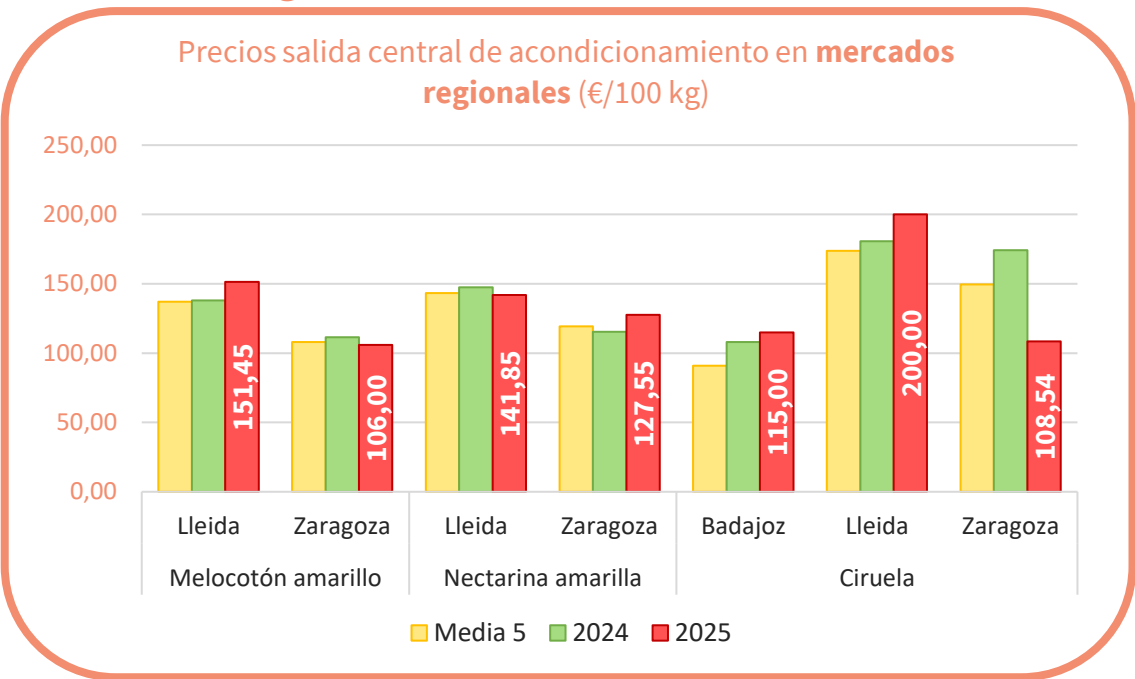
#### Salida Central de Acondicionamiento - Pera Blanquilla (€/100 kg)



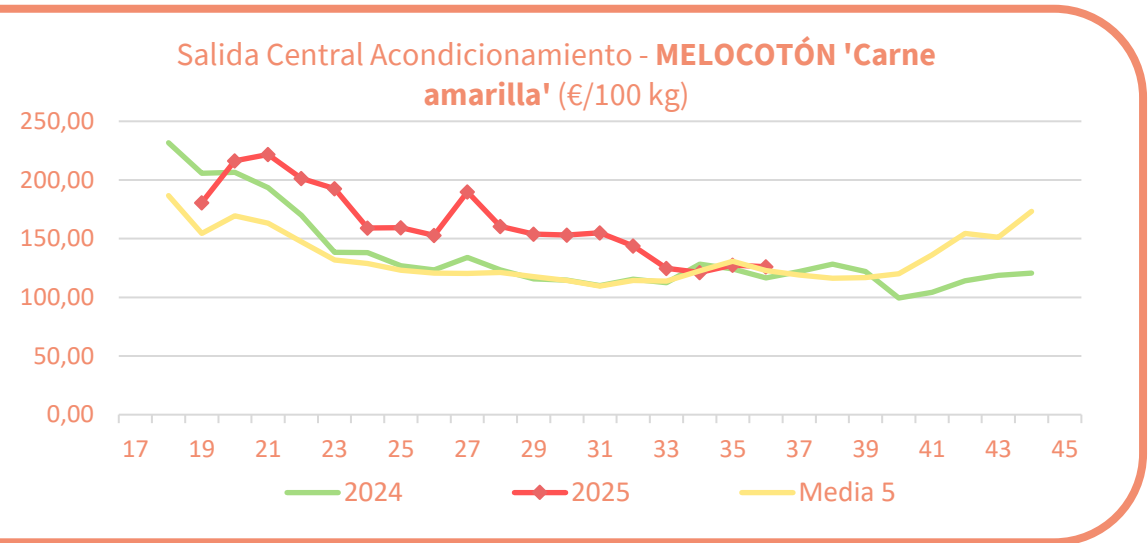
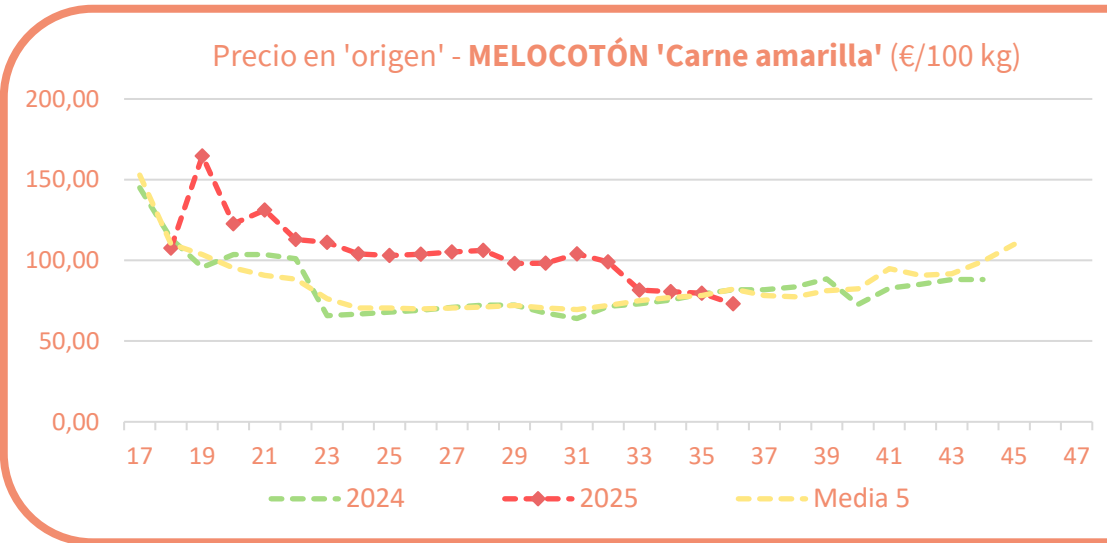


Productos	Origen (€/100kg)			Salida central Acondicionamiento (€/100kg)		
	Sem. Actual	Sem. Anterior (%)	Media 5 (%)	Sem. Actual	Sem. Anterior (%)	Media 5 (%)
Melocotón Amarillo	<b>73,02</b>	-8,3%	-11,2%	<b>126,14</b>	-1,0%	2,6%
Nectarina (Amarilla)	<b>71,39</b>	-15,5%	-13,1%	<b>124,88</b>	-3,3%	-2,5%
Paraguay				<b>137,56</b>	14,5%	11,6%
Ciruela	<b>65,56</b>	-9,0%	31,2%	<b>119,05</b>	-6,0%	24,2%

### Precios regionales de la semana:



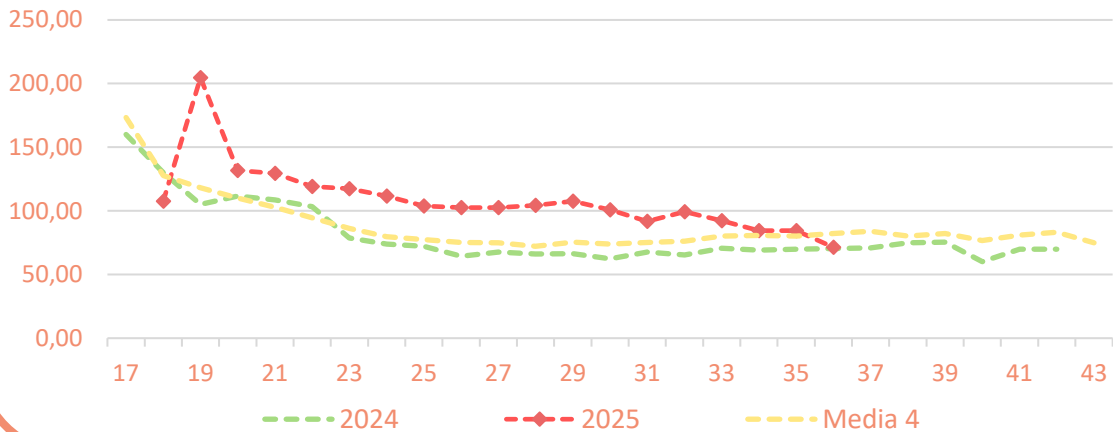
### Precios medios nacionales:



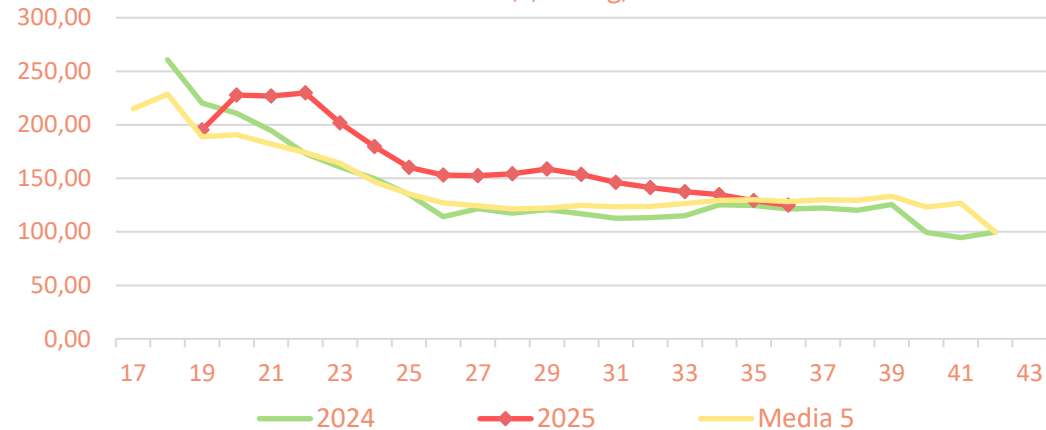


### Precios medios nacionales:

Precio en 'origen' - NECTARINA 'Carne amarilla' (€/100 kg)

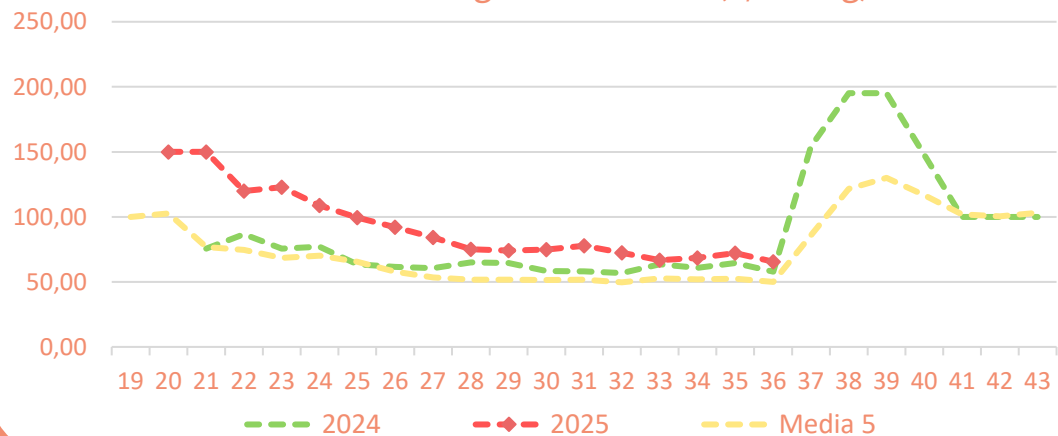


Salida Central Acondicionamiento - NECTARINA 'Carne amarilla' (€/100 kg)

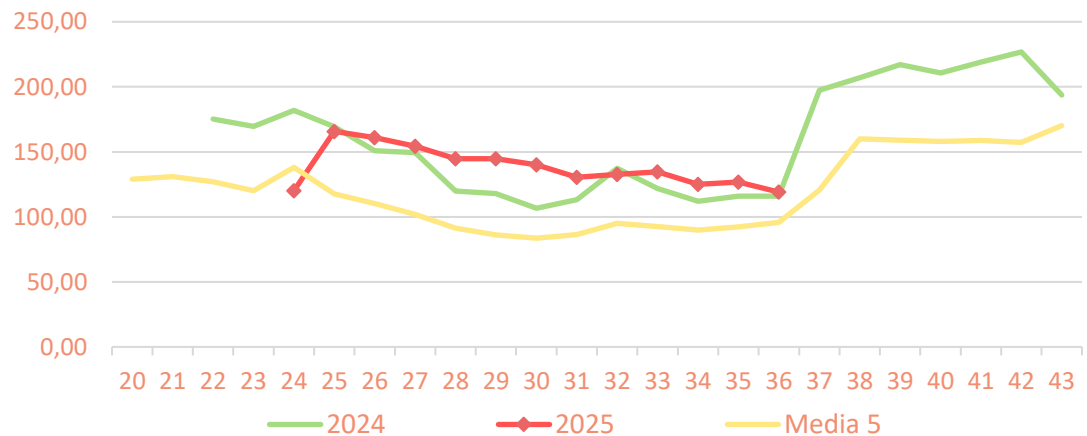


### Precios medios nacionales:

Precio en 'origen' - CIRUELA (€/100 kg)



Salida Central Acondicionamiento - CIRUELA (€/100 kg)



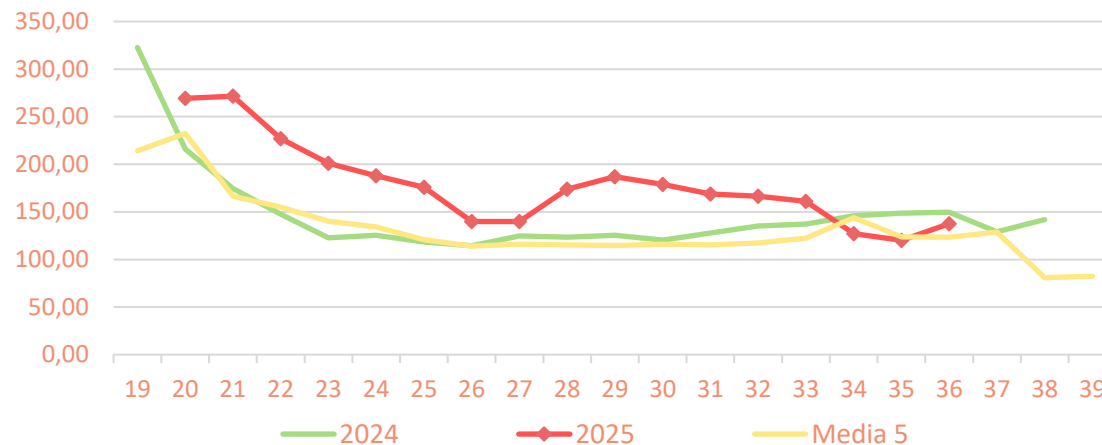


### Precios medios nacionales:

Inicio

Frutas de hueso

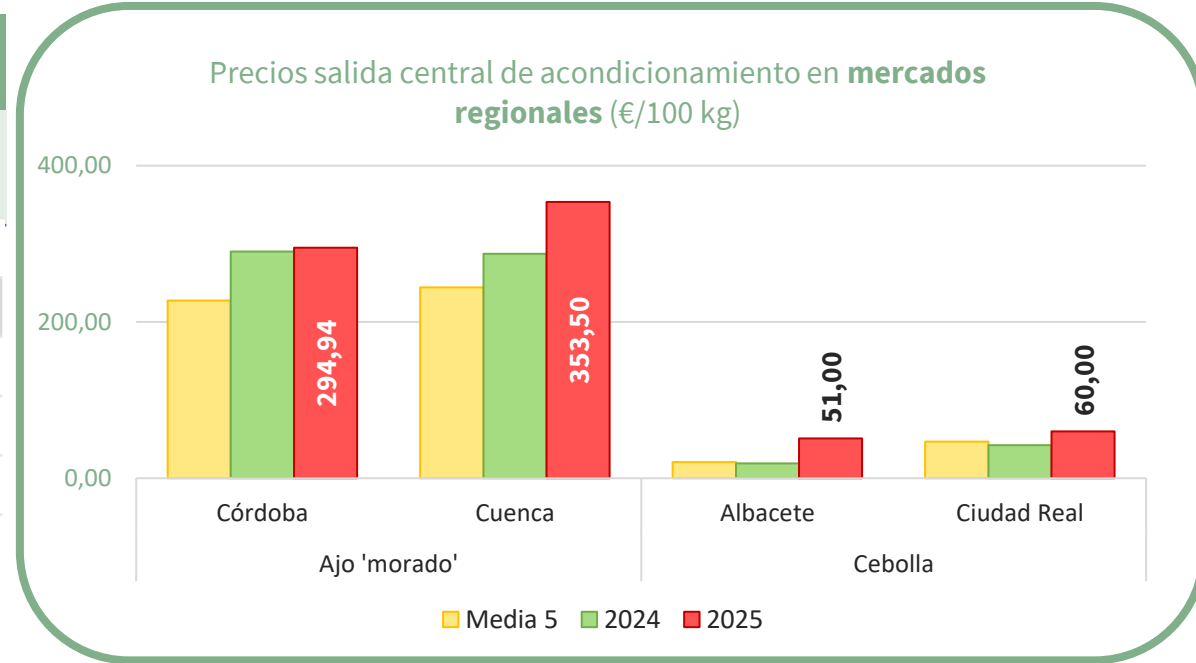
Salida Central Acondicionamiento - PARAGUAYO (€/100 kg)



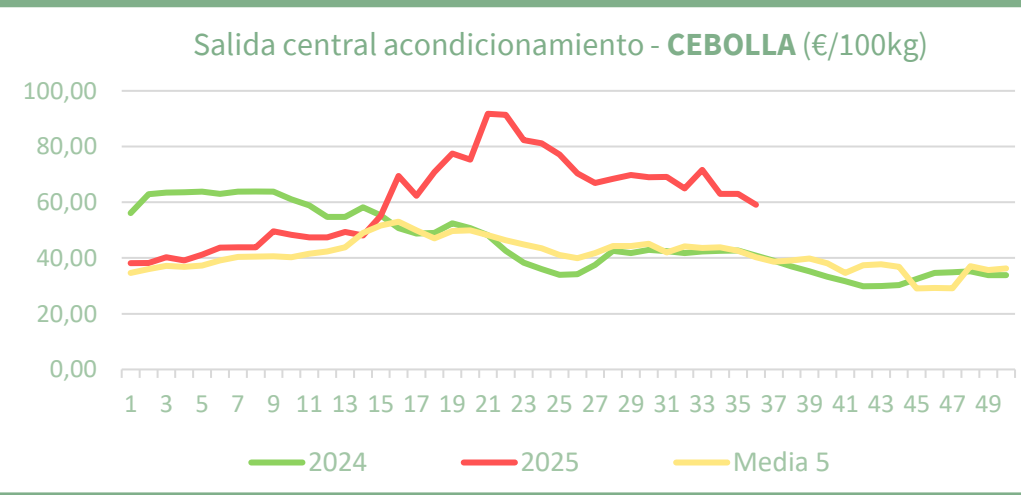
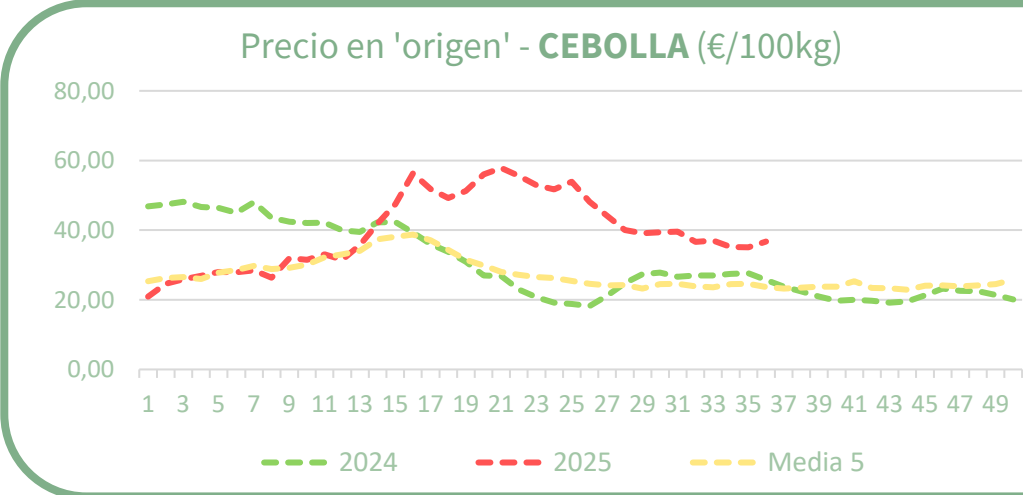


Productos	Origen (€/100kg)			Salida central de Acondicionamiento (€/100kg)		
	Sem. Actual	Sem. Anterior (%)	Media 5 (%)	Sem. Actual	Sem. Anterior (%)	Media 5 (%)
Cebolla	<b>36,71</b>	4,6%	55,3%	<b>59,10</b>	<b>-6,2%</b>	46,7%
Ajo	<b>197,38</b>	0,0%	28,5%			
Ajo - Blanco				<b>223,71</b>	0,9%	9,0%
Ajo - Morado				<b>316,77</b>	4,0%	30,2%
Ajo - Primavera				<b>249,66</b>	3,4%	32,3%
Zanahoria	<b>27,96</b>	3,3%	21,4%	<b>43,99</b>	0,2%	21,0%

### Precios regionales de la semana:



### Precios medios nacionales:

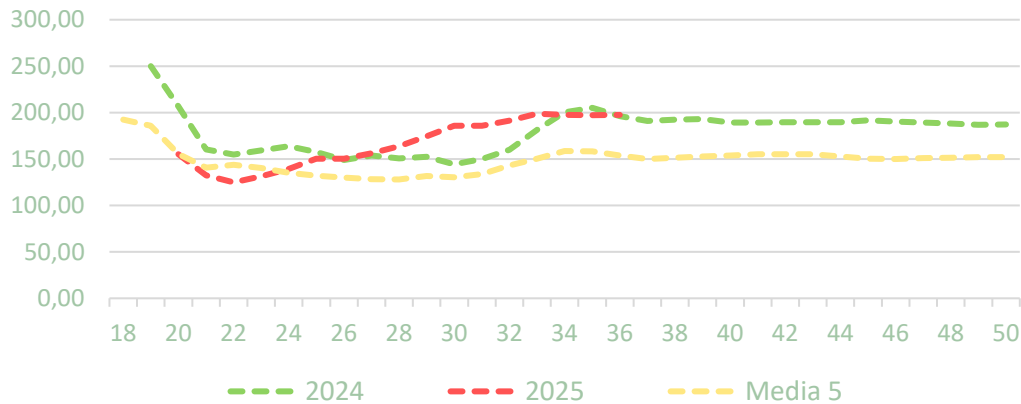




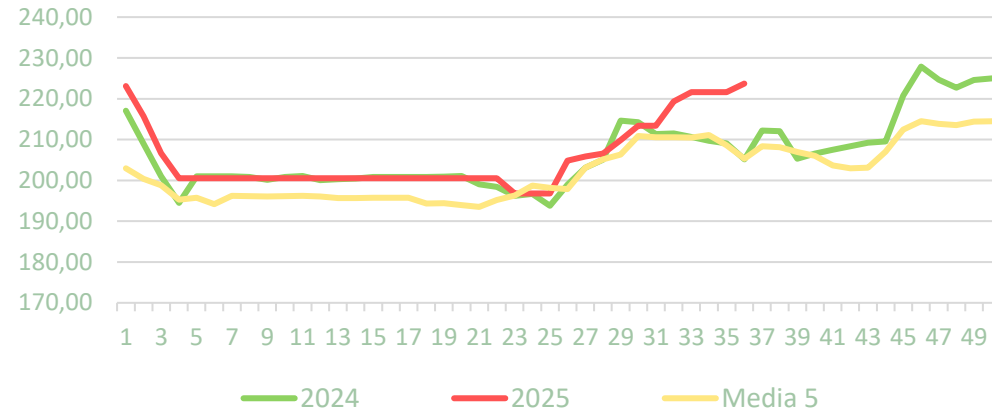
PRECIOS SEMANA 36/2025 del 01 al 07 de SEP de 2025

Precios medios nacionales:

Precio en 'origen' - **AJO** (€/100kg)

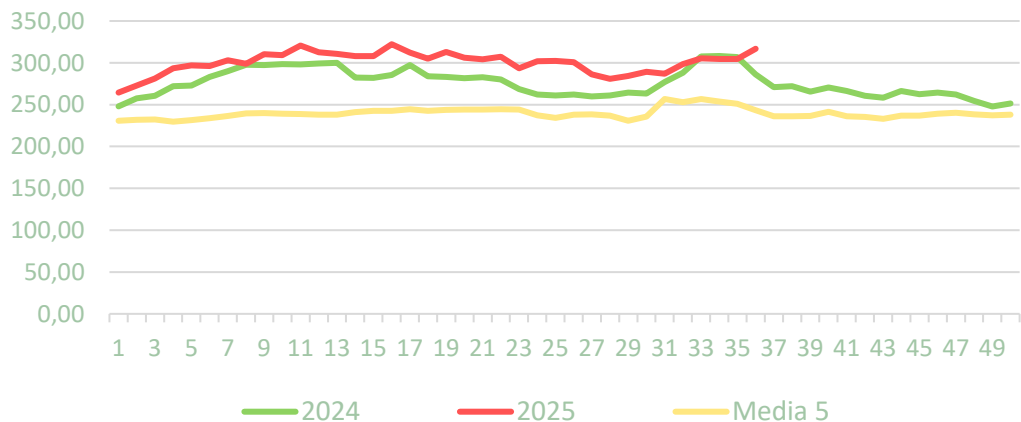


Salida central acondicionamiento - **AJO BLANCO** (€/100kg)

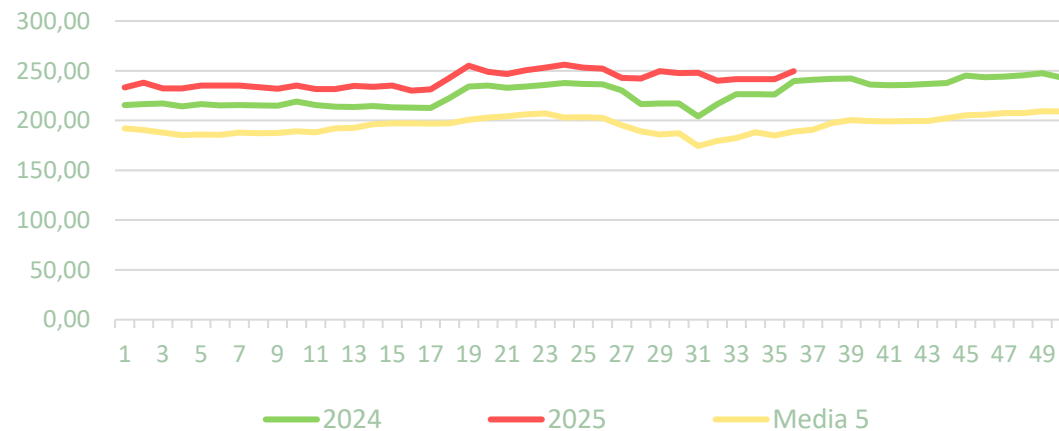


Precios medios nacionales:

Salida central acondicionamiento - **AJO MORADO** (€/100kg)

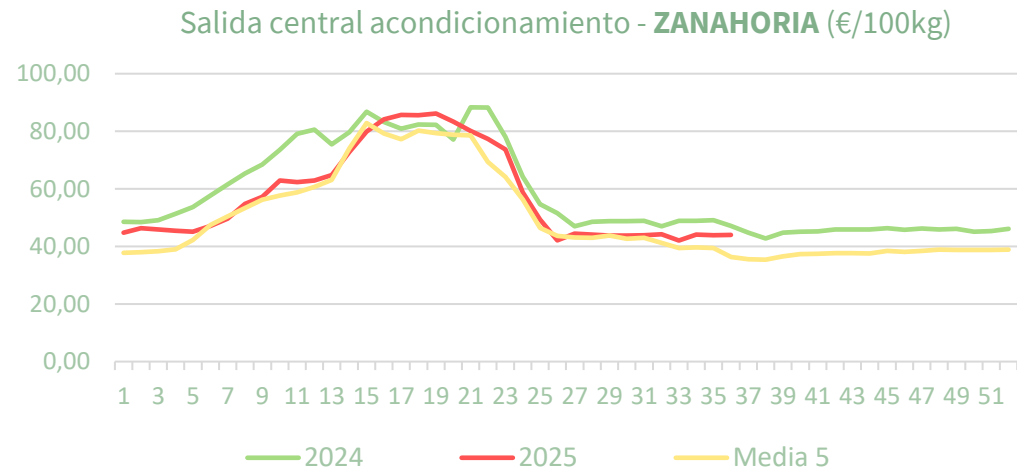
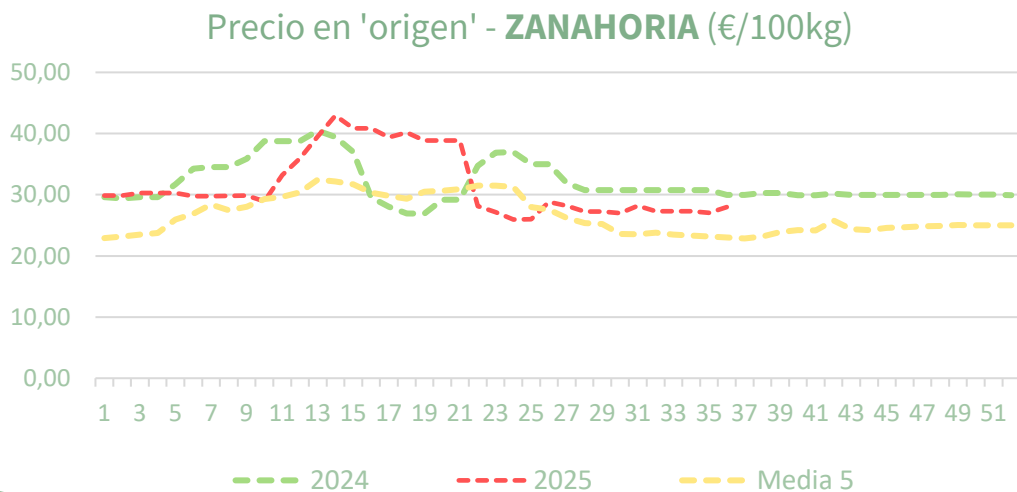


Salida central acondicionamiento - **AJO PRIMAVERA** (€/100kg)





### Precios medios nacionales:

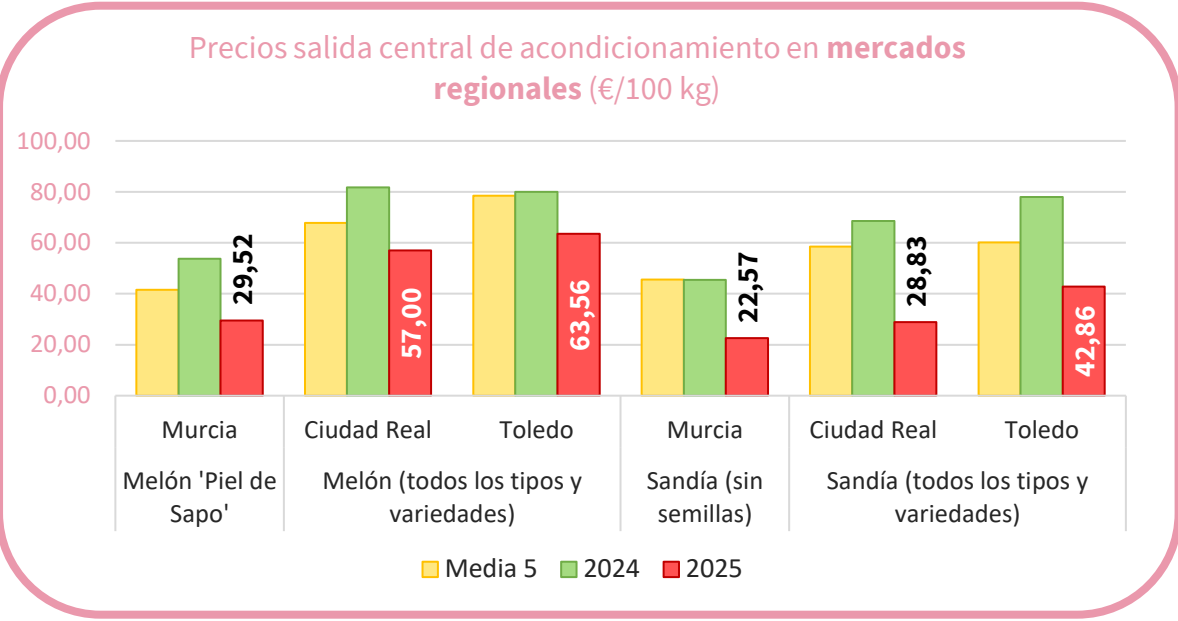




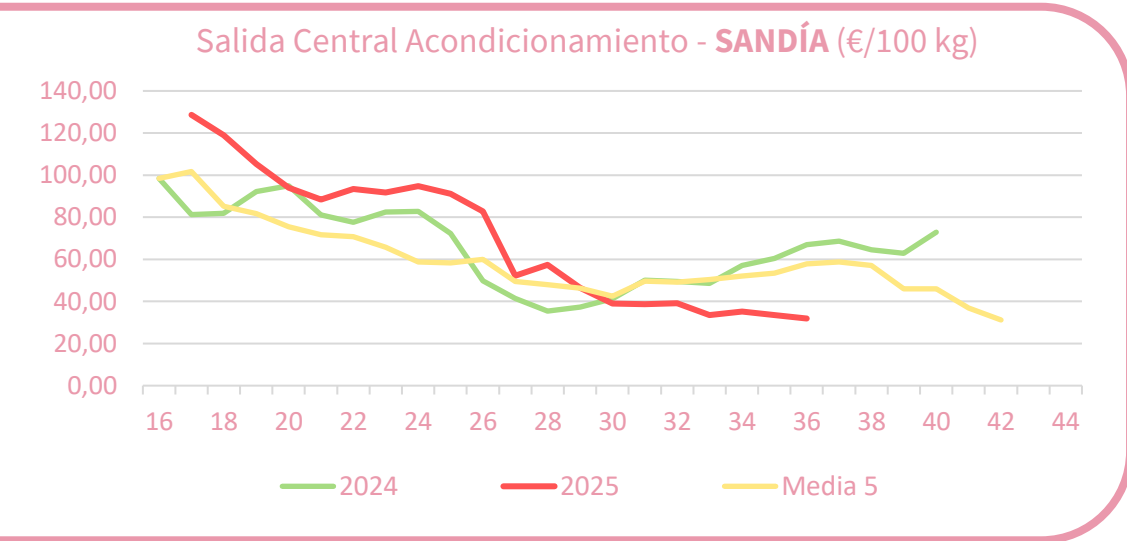
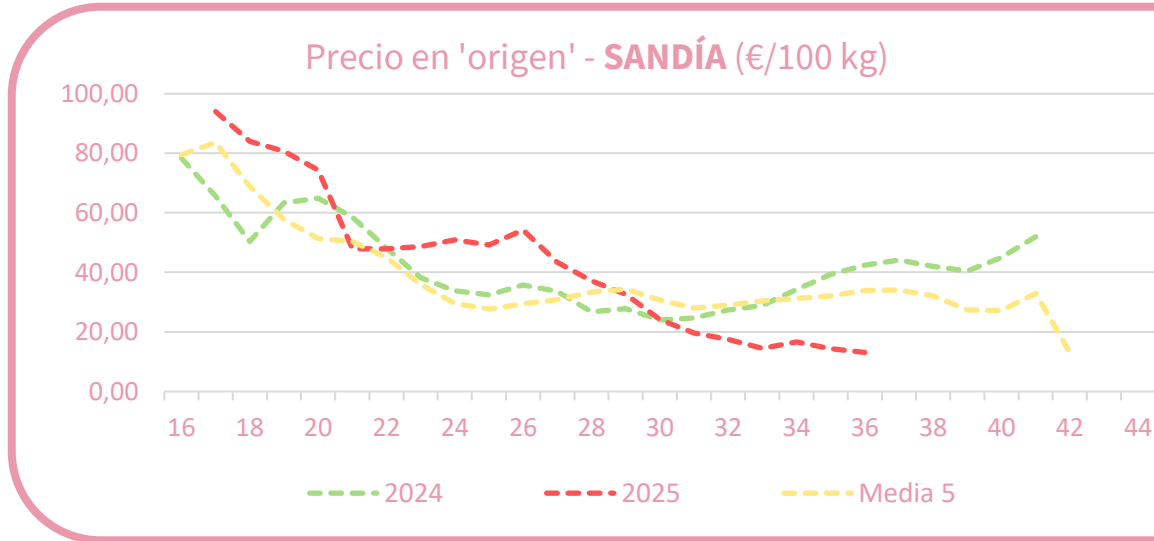
Productos	Origen (€/100kg)			Salida central Acondicionamiento (€/100kg)		
	Sem. Actual	Sem. Anterior (%)	Media 5 (%)	Sem. Actual	Sem. Anterior (%)	Media 5 (%)
Sandía	<b>13,10</b>	-9,1%	-61,4%	<b>31,89</b>	-4,7%	-44,9%
Melón	<b>28,02</b>	6,6%	-16,9%	<b>57,50</b>	-2,2%	-15,8%

\*Melón en origen se refiere a cotizaciones de Piel de Sapo, mientras a salida central es "todos los tipos y variedades".

### Precios regionales de la semana:



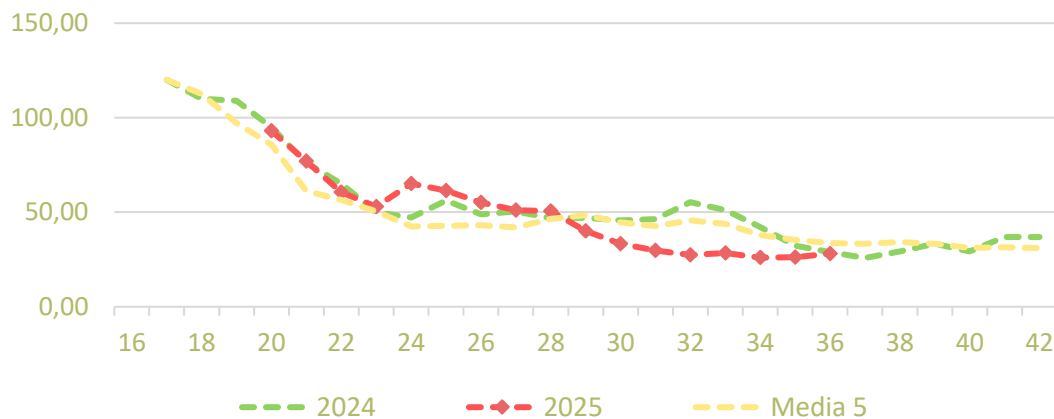
### Precios medios nacionales:



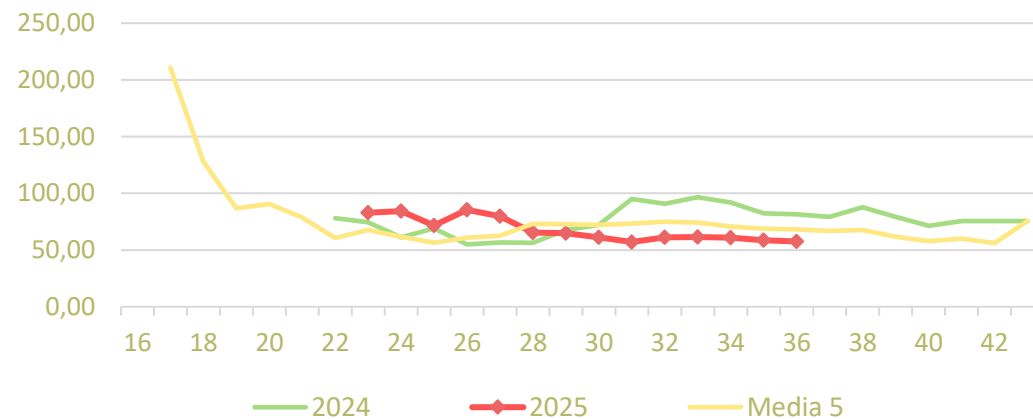


### Precios medios nacionales:

Precio en 'origen' - MELÓN '*piel de sapo*' (€/100 kg)

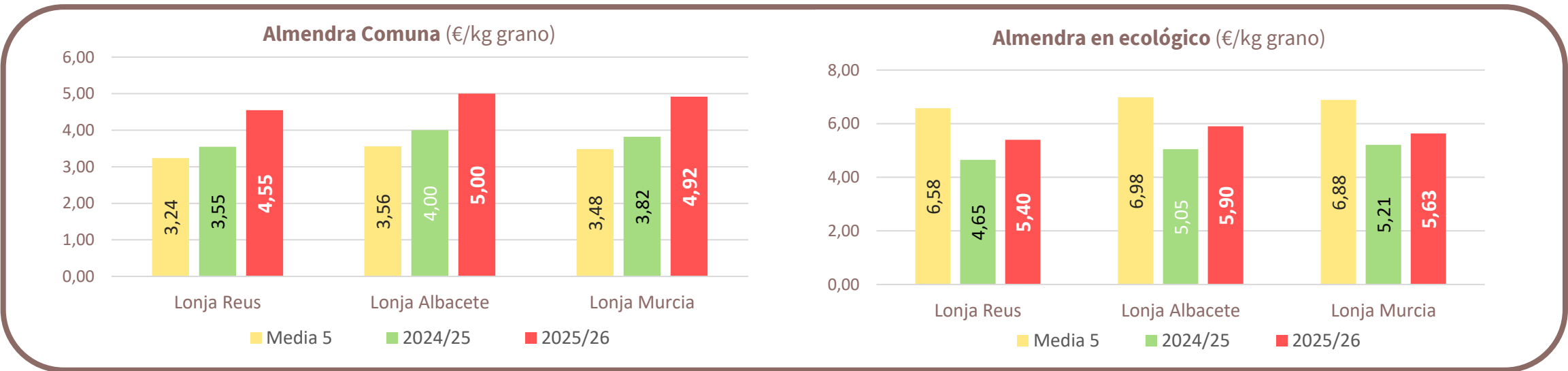


Salida Central Acondicionamiento - MELÓN (€/100 kg)



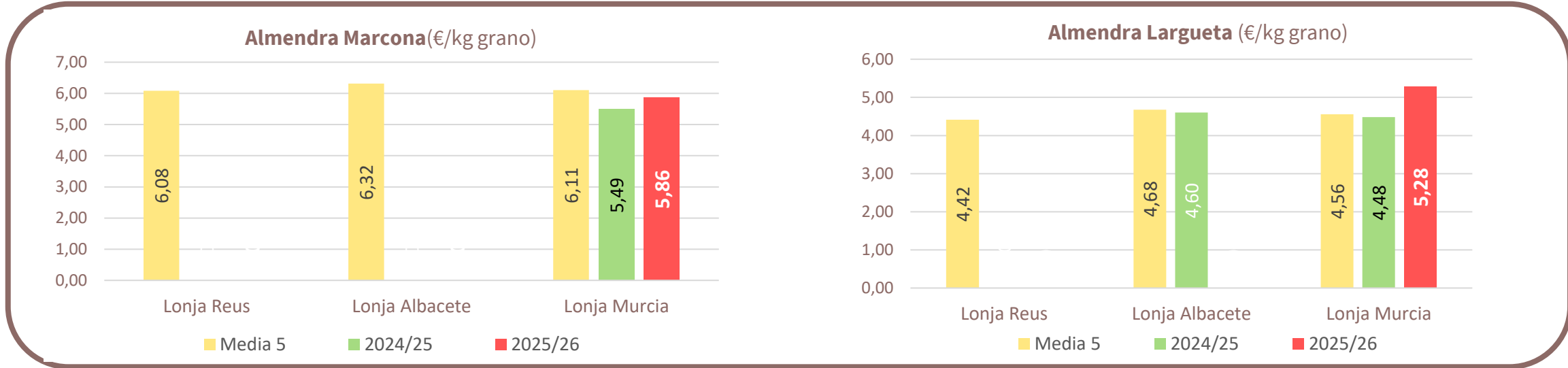
Productos		Lonja de Reus (€/kg grano)			Lonja de Albacete (€/kg grano)			Lonja de Murcia (€/kg grano)		
		Sem. Actual	Sem. Anterior (%)	Media 5 (%)	Sem. Actual	Sem. Anterior (%)	Media 5 (%)	Sem. Actual	Sem. Anterior (%)	Media 5 (%)
Almendra	Comuna	<b>4,55</b>		40,4%	<b>5,00</b>		40,4%	<b>4,92</b>		41,2%
	Largueta							<b>5,28</b>		15,8%
	Marcona							<b>5,86</b>		<b>-4,0%</b>
	Guara	<b>4,85</b>		42,0%	<b>5,10</b>		38,2%	<b>5,06</b>		40,2%
	Ecológico	<b>5,40</b>		<b>-17,9%</b>	<b>5,90</b>		<b>-15,5%</b>	<b>5,63</b>		<b>-18,2%</b>
Avellana		<b>7,75</b>		80,2%						
Pistacho (kerman grano 20/22)					<b>8,50</b>		8,5%			

Precios medios nacionales:

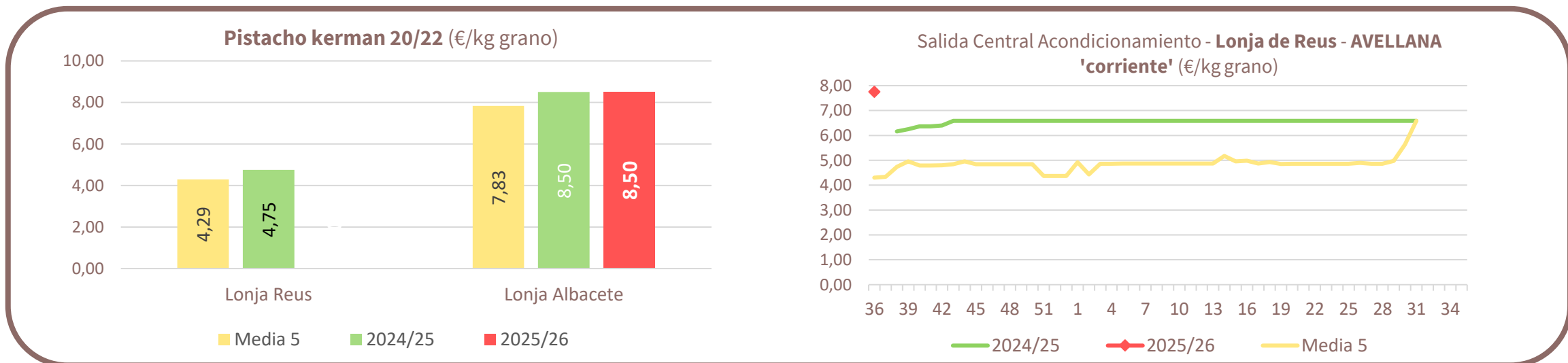




### Precios medios nacionales:

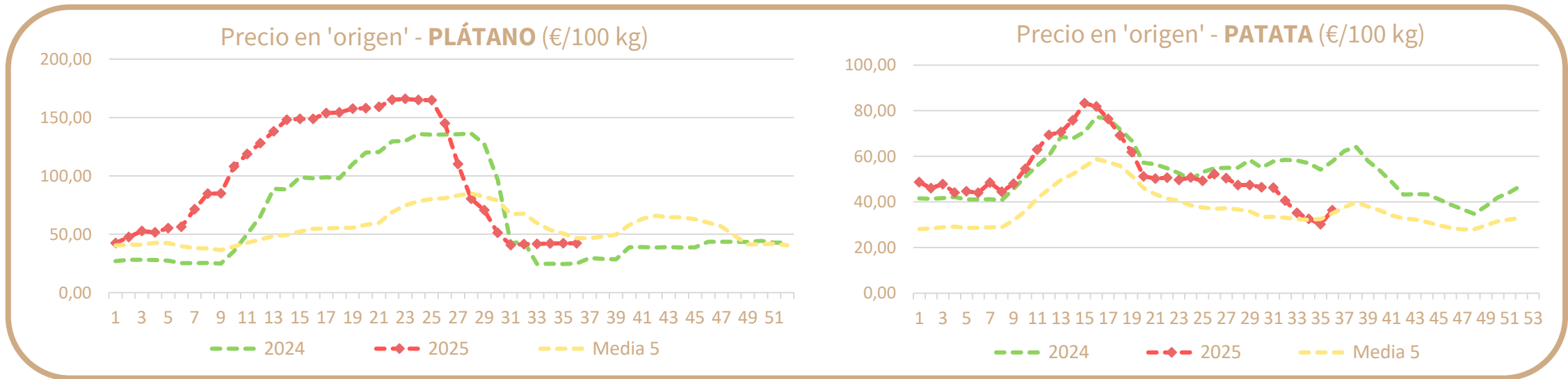


### Precios medios nacionales:



Productos	Origen (€/100kg)		
	Sem. Actual	Sem. Anterior (%)	Media 5 (%)
Plátano	<b>42,15</b>	<b>-0,3%</b>	<b>-9,5%</b>
Patata	<b>36,38</b>	20,2%	4,1%

Precios medios nacionales:





## Fuentes de datos

- ❑ Informe Semanal de Coyuntura (MAPA): [Informe semanal de coyuntura](#)
- ❑ Observatorio de Precios de la Junta de Andalucía: [FRUTOS ROJOS](#)
- ❑ Precios Europeos: DG AGRI
  - Precios en Origen: [Fruit and vegetables prices \(supply chain\)](#)
  - Precios a Salida de centro de acondicionamiento: [Fruit and vegetables prices \(supply chain\)](#)



GOBIERNO  
DE ESPAÑA

MINISTERIO  
DE AGRICULTURA, PESCA  
Y ALIMENTACIÓN

DIRECCIÓN GENERAL  
DE PRODUCCIONES Y MERCADOS  
AGRARIOS

SUBDIRECCIÓN GENERAL  
DE FRUTAS Y HORTALIZAS Y  
VITIVINICULTURA

