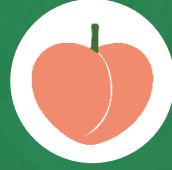




Cítricos



Frutas de pepita



Fruta de hueso



Frutos rojos



Hortalizas
invernadero



Hortalizas
al aire libre



Melón y sandía



Frutos secos



Otras frutas
y hortalizas

BOLETÍN SEMANAL DE PRECIOS DE FRUTAS Y HORTALIZAS

SEMANA 35/2025

(del 25 al 31 de agosto de 2025)

Titulares



Aviso Legal: los contenidos de esta publicación podrán ser reutilizados, citando la fuente y la fecha, en su caso, de la última actualización.

Título:

Boletín Semanal de Precios de Frutas y Hortalizas

Edita:

© Ministerio de Agricultura, Pesca y Alimentación.

Secretaría General Técnica. Centro de Publicaciones.

Unidad proponente:

Dirección General de Producciones y Mercados Agrarios.

Subdirección General de Frutas y Hortalizas y Vitivinicultura

NIPO: 003-25-098-7

Tienda online:

www.mapa.gob.es

<https://servicio.mapa.gob.es/tienda/>

e-mail:

centropublicaciones@mapa.es

Catálogo de Publicaciones de la Administración General del Estado:

<https://cpaga.mpr.gob.es/>

Para contribuir a la protección del medio ambiente, se recomienda imprimir esta publicación únicamente si es estrictamente necesario, ya sea en su totalidad o en parte.





Cítricos

Estabilidad en **campo** del limón; en tanto que a salida que a **salida de central** continúan las bajadas iniciadas hace varias semanas, restringiéndose la comercialización al limón tipo verna en el mercado de Alicante.

En **mercados regionales**, solo hay información de Alicante que marca los datos nacionales.

En el conjunto de la **campaña 2024/25**, que finaliza, los precios medios de campaña se han situado un 78% por encima de la media en campo y un 14,5% a salida de central.

Las **primeras cotizaciones** en árbol de la campaña 2025/25 para naranja “navelina”, clementina y satsuma, que no se incluyen todavía en este boletín por la ausencia de elementos comparativos, presentan valores superiores a los medios.



Otras frutas y hortalizas

El **plátano** mantiene su estabilidad por cuarta semana consecutiva tras casi dos meses de fuertes descensos. El precio se sitúa por debajo de la media semanal en torno al 16,4% para este momento del año.

Continúa la tendencia a la baja en el precio de la **patata**, esta semana se observa una caída del 7,3%, con un precio semanal que se sitúa por primera vez en toda la campaña en valores inferiores a los medios (-6,8%).



Fruta de hueso

Cotizaciones por encima de la media, o alineados con la misma, en ambas posiciones.

En **origen**, segunda semana consecutiva de subidas en **ciruela**, repetición en **nectarina y albaricoque**, y bajada en **melocotón**.

A **salida de central**, **nectarinas y paraguayas** vuelven a experimentar descensos. El **melocotón amarillo** repunta después de varias semanas de caídas; el **albaricoque** se estabiliza conforme se acerca también al final de campaña; y vuelven a repuntar **cereza y ciruela**.

En **los mercados regionales**, en general, se observan las mismas tendencias en los precios a nivel provincial que a nivel nacional, de una forma más o menos marcada. En el caso del **melocotón amarillo** supera valores de cotizaciones de campañas precedentes en Lleida, no así en Zaragoza, a diferencia de lo que ocurren con **nectarina amarilla** donde sí se superan precios de años pasados. En cambio, los precios de **ciruela** en Zaragoza son inferiores tanto al año precedente como a la media.



Hortalizas al aire libre

Esta semana se observan, de forma similar a todo el periodo estival, cotizaciones por encima de la media en las producciones hortícolas al aire libre, tanto en origen como a salida de central.

En origen, notable repunte en el precio del tomate redondo (+10,6%) tras varias semanas a la baja, mientras que se observan ligeros retrocesos por debajo del 1% intersemanal en el resto de los cultivos. Precios semanales notablemente por encima de la media, especialmente en los casos de la cebolla (+43%) y tomate redondo (+41%).

A **salida de central**, se registra también un nuevo repunte del tomate redondo en una magnitud menor que en origen (+2,2%), ligero retroceso en el precio de la zanahoria y estabilidad tanto en cebolla como ajo. Al igual que en origen, precios semanales por encima de la media, destacando igualmente la cebolla (+48%).

En mercados regionales esta semana el tomate redondo vuelve a cotizar en valores superiores a la campaña anterior y media en Almería y Murcia, al igual que sucede con la cebolla en Albacete y Ciudad Real, especialmente en el primer caso. La variedad de ajo “morado” en Córdoba cotiza a valores inferiores a la campaña pasada pero superiores a la media.



Melón y sandía

A diferencia del resto de hortícolas al aire libre, en el caso del melón y la sandía esta semana se observan precios por debajo de la media tanto en origen como a salida de central.

Así, **en origen** la sandía, tras el repunte de la semana anterior, recupera la tendencia a la baja con un nuevo retroceso (-13,2%), situando el precio un 55% por debajo de la media. En melón por su parte, se observan altibajos de las cotizaciones, con un ligero repunte esta semana del 1,2% y un valor casi un 26% por debajo de la media.

A **salida de central de acondicionamiento**, sendos retrocesos tanto en sandía (-5%) como melón (-3,7%). Precios semanales por debajo de la media semanal en ambos cultivos, especialmente en el caso de la sandía (-37,4%).

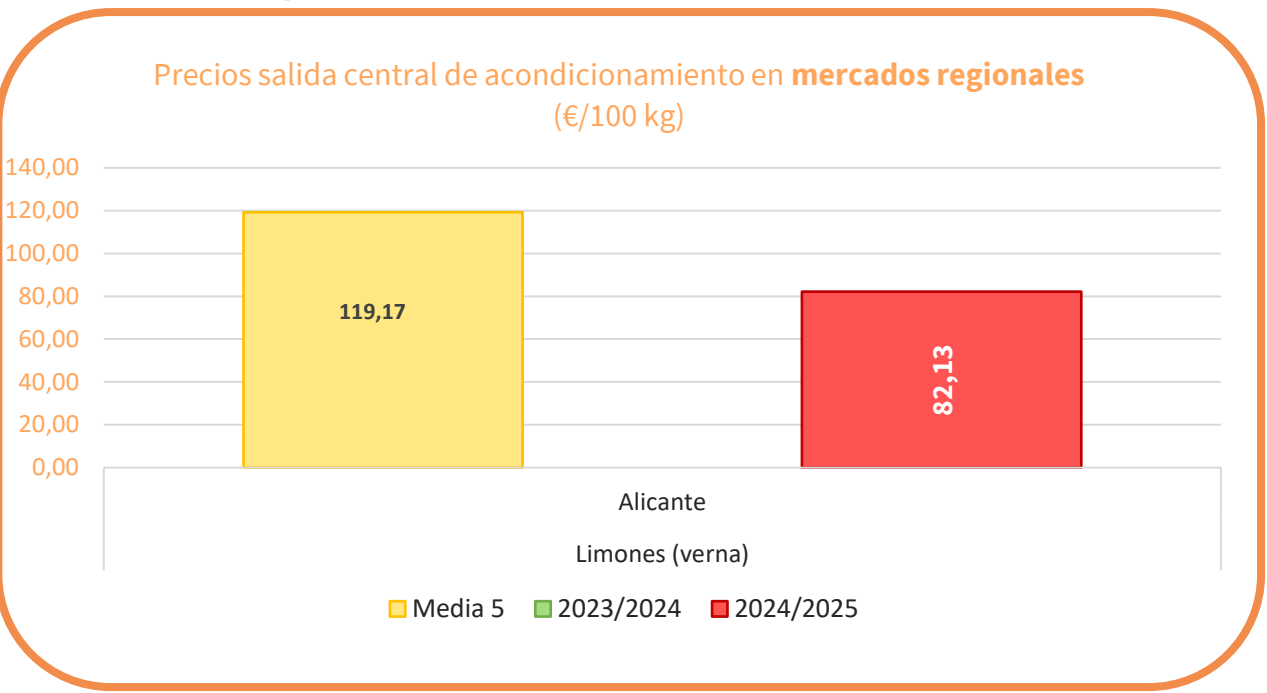
Respecto a los **mercados regionales**, los precios se posicionan a la baja en todos los casos, tanto respecto a la campaña pasada como a la media.



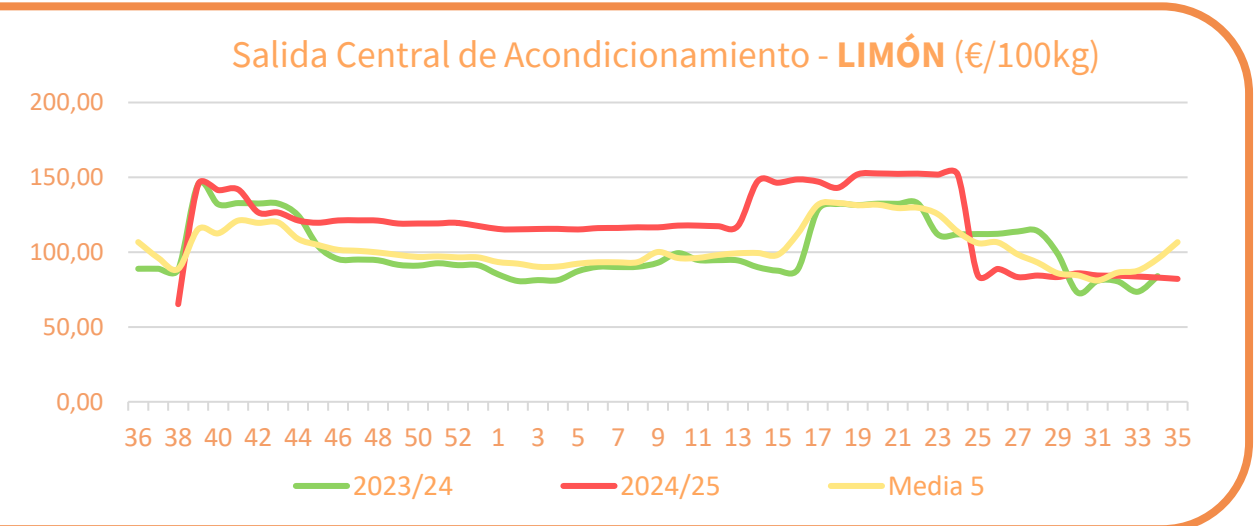
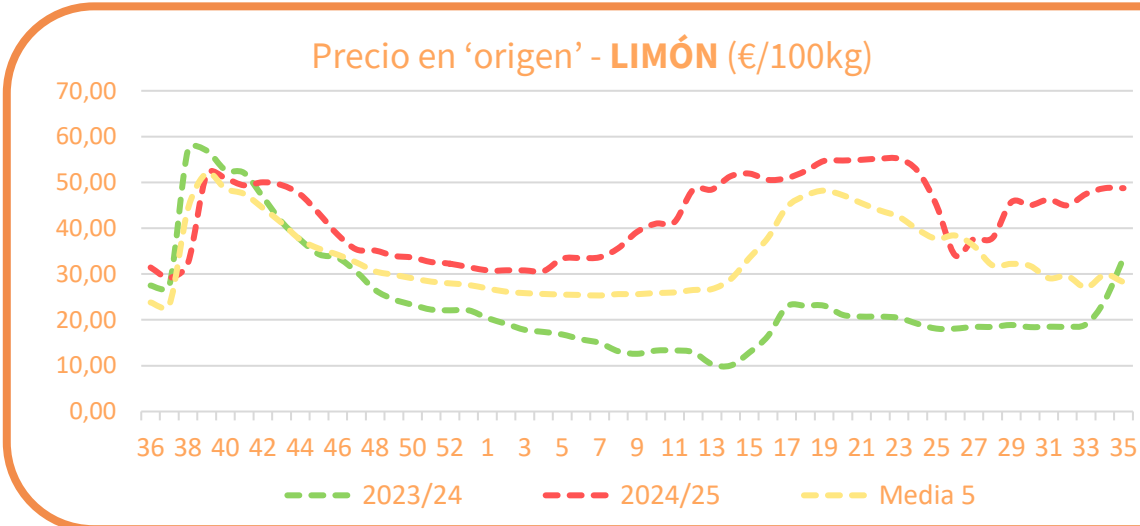
Precios regionales de la semana:

Productos	Origen* (€/100kg)			Salida central Acondicionamiento (€/100kg)		
	Sem. Actual	Sem. Anterior (%)	Media 5 (%)	Sem. Actual	Sem. Anterior (%)	Media 5 (%)
Limón	48,75	0,0%	72,8%	82,13	-1,1%	-23,0%

*El precio en origen, que se refiere a las cotizaciones en la posición más próxima al agricultor, en cítricos recoge precio "en árbol".



Precios medios nacionales:





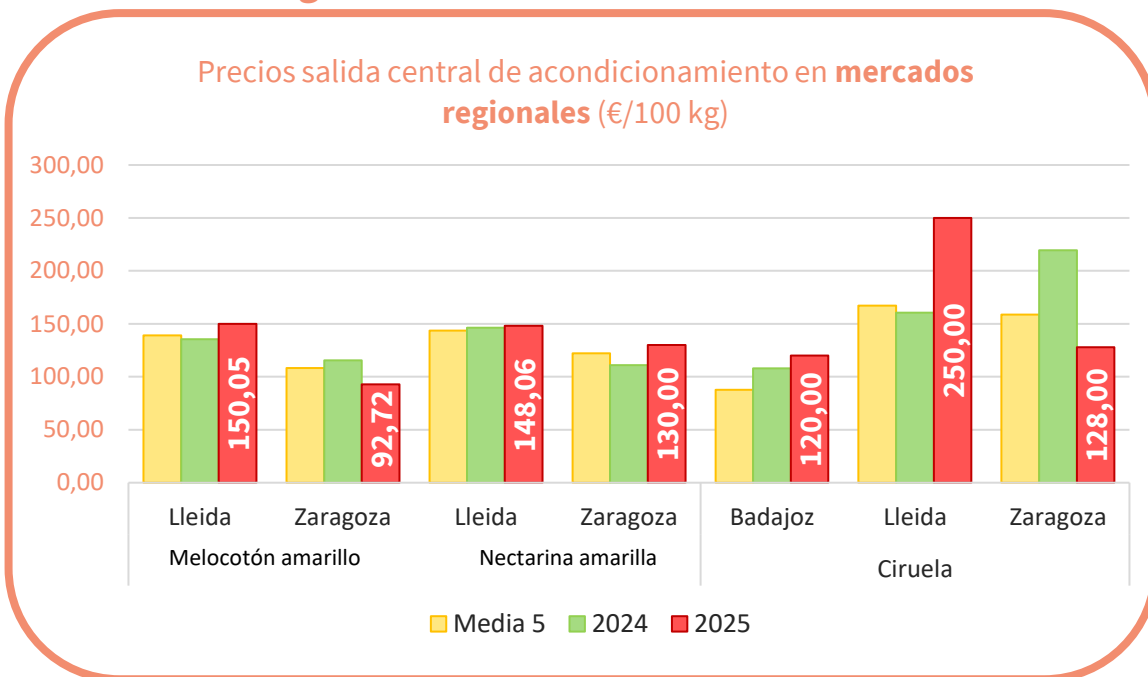
Inicio

Frutas de hueso

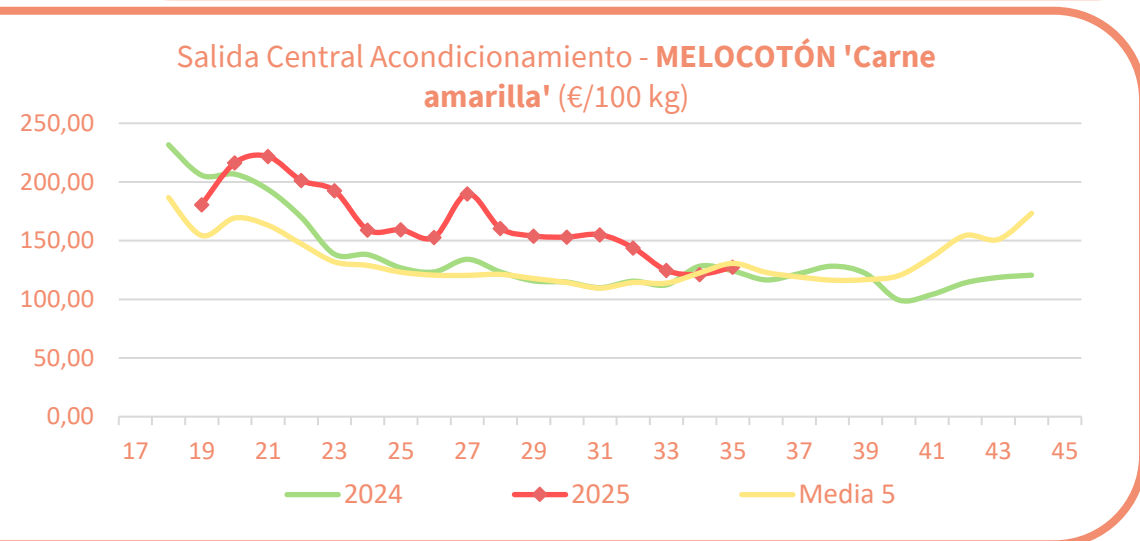
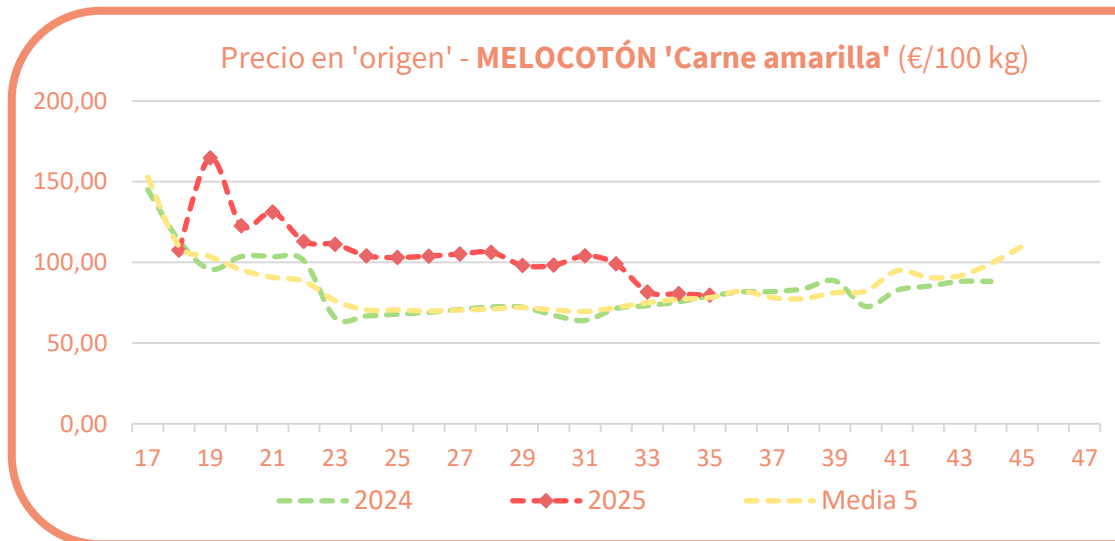
PRECIOS SEMANA 35/2025 del 25 al 31 de AGO de 2025

Productos	Origen (€/100kg)			Salida central Acondicionamiento (€/100kg)		
	Sem. Actual	Sem. Anterior (%)	Media 5 (%)	Sem. Actual	Sem. Anterior (%)	Media 5 (%)
Melocotón Amarillo	79,61	-1,2%	1,8%	127,42	5,1%	-2,4%
Nectarina (Amarilla)	84,47	0,0%	5,2%	129,20	-4,0%	-0,7%
Paraguay				120,09	-5,5%	-3,0%
Albaricoque	110,78	0,0%	10,9%	173,89	-0,1%	17,2%
Ciruela	72,04	5,2%	37,5%	126,71	1,3%	37,1%

Precios regionales de la semana:



Precios medios nacionales:





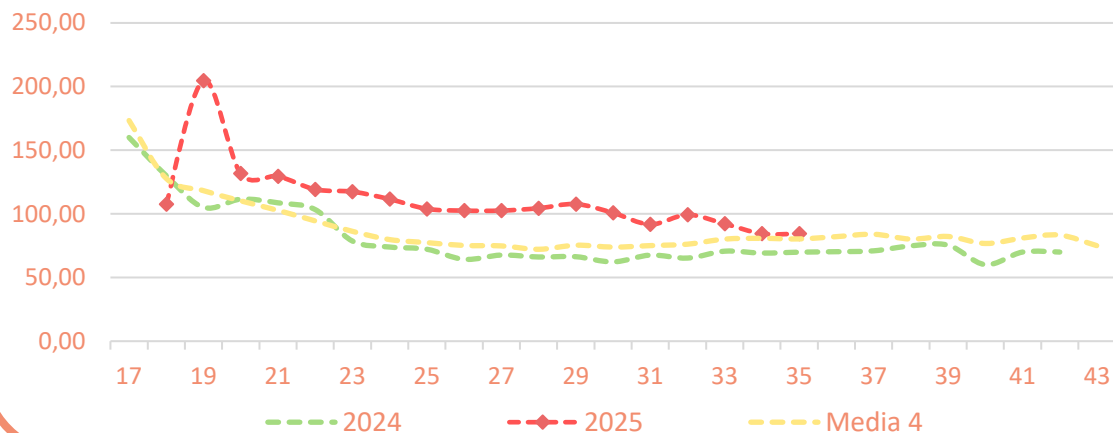
Inicio

Frutas de hueso

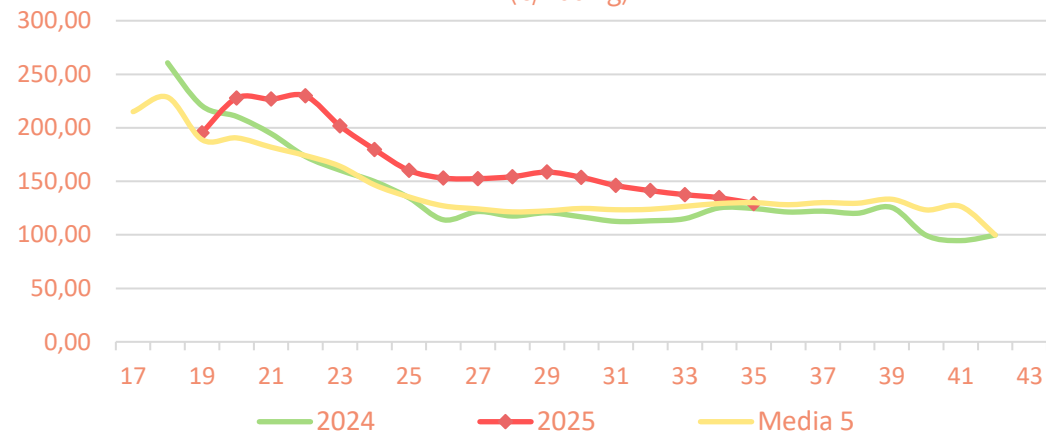
PRECIOS SEMANA 35/2025 del 25 al 31 de AGO de 2025

Precios medios nacionales:

Precio en 'origen' - NECTARINA 'Carne amarilla' (€/100 kg)

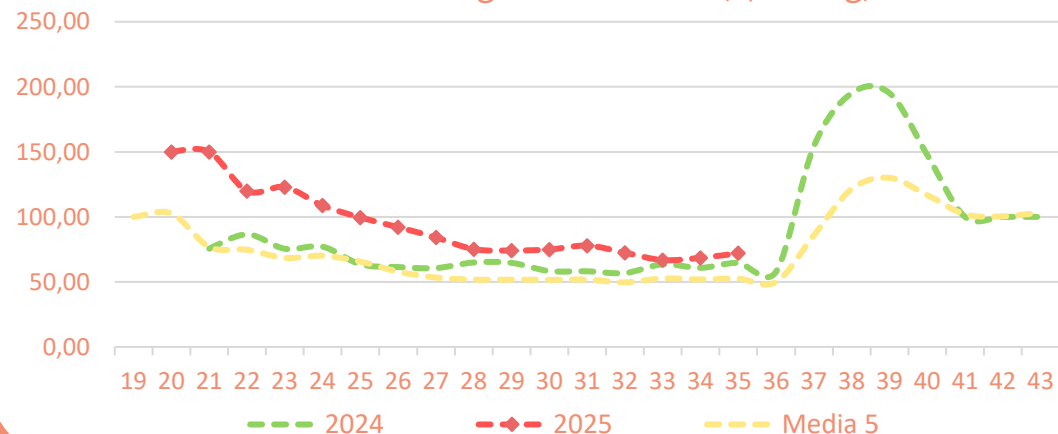


Salida Central Acondicionamiento - NECTARINA 'Carne amarilla' (€/100 kg)

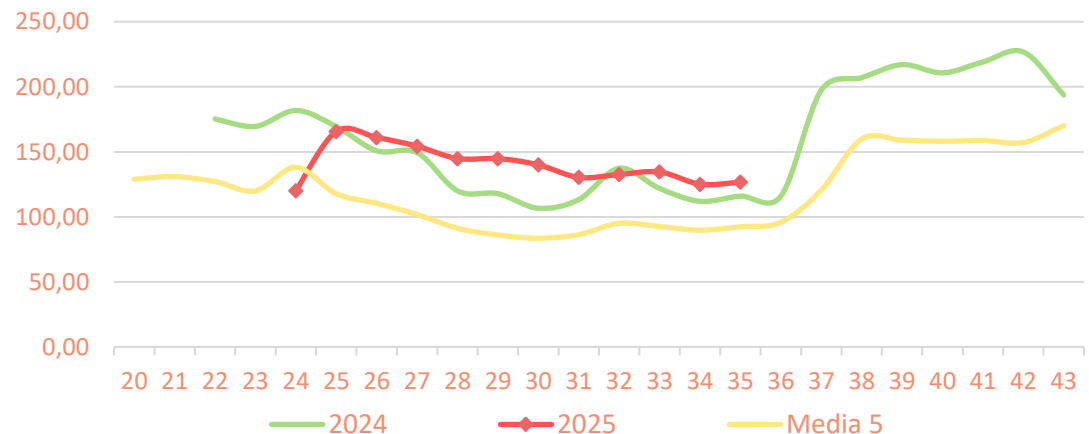


Precios medios nacionales:

Precio en 'origen' - CIRUELA (€/100 kg)



Salida Central Acondicionamiento - CIRUELA (€/100 kg)





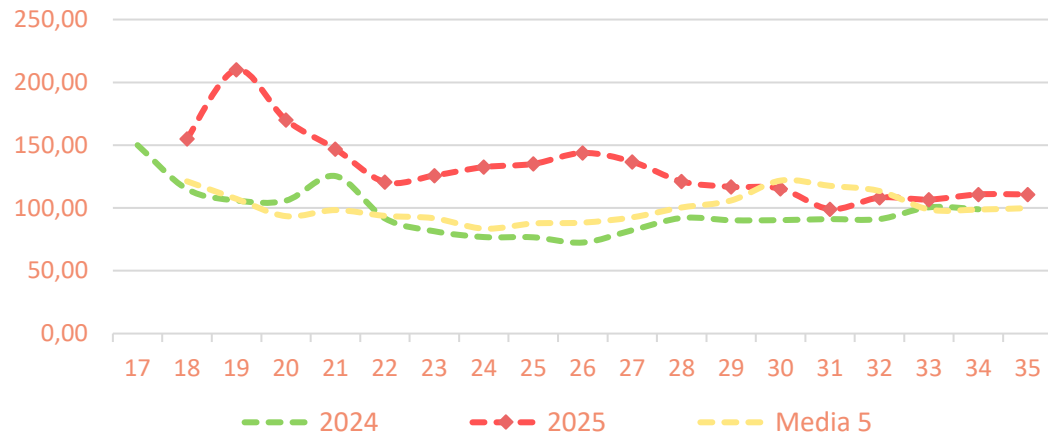
Inicio

Frutas de hueso

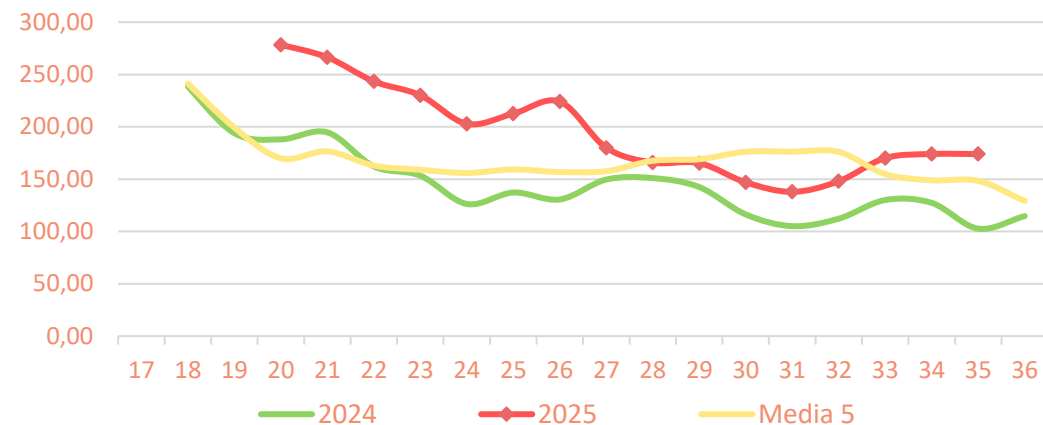
PRECIOS SEMANA 35/2025 del 25 al 31 de AGO de 2025

Precios medios nacionales:

Precio en 'origen' - **ALBARICOQUE** (€/100 kg)

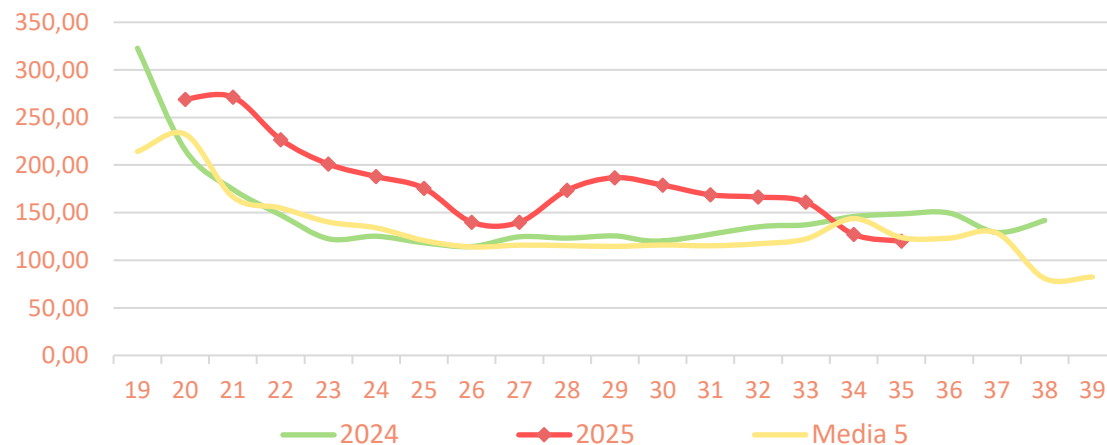


Salida Central Acondicionamiento - **ALBARICOQUE** (€/100 kg)



Precios medios nacionales:

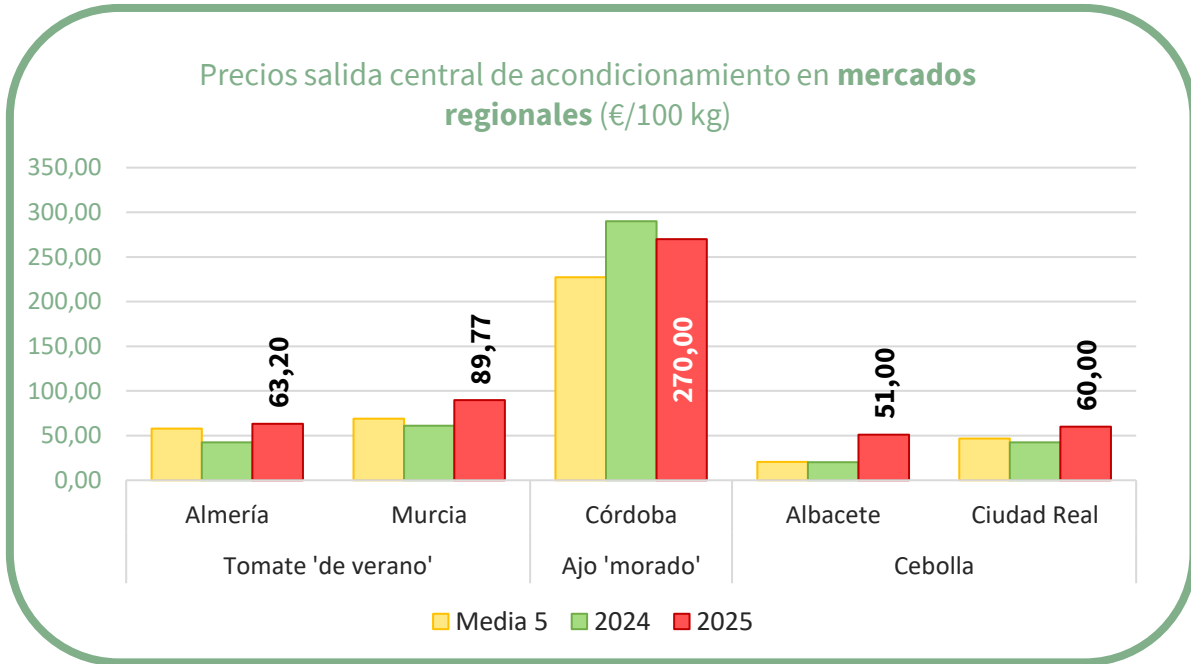
Salida Central Acondicionamiento - **PARAGUAYO** (€/100 kg)



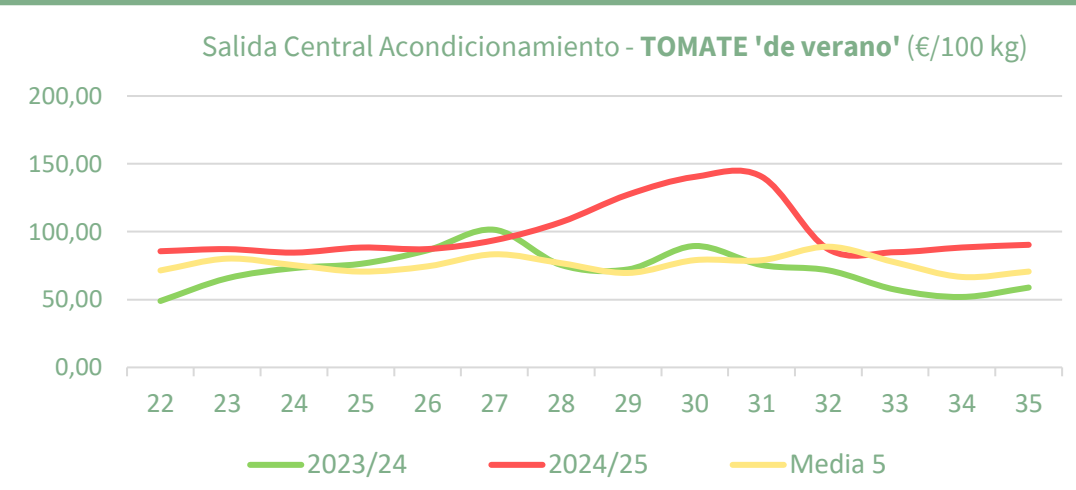
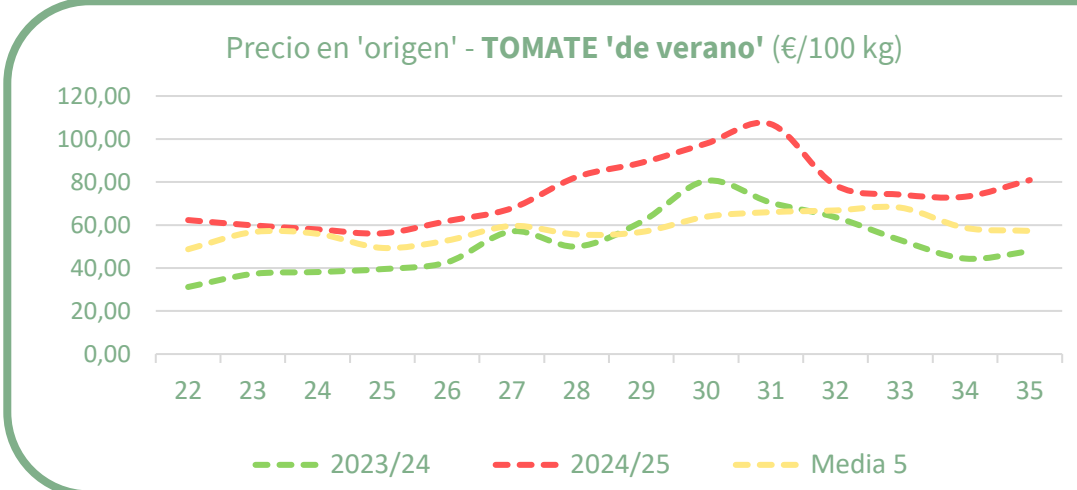


Precios regionales de la semana:

Productos	Origen (€/100kg)			Salida central de Acondicionamiento (€/100kg)		
	Sem. Actual	Sem. Anterior (%)	Media 5 (%)	Sem. Actual	Sem. Anterior (%)	Media 5 (%)
Tomate 'de verano'	80,91	10,6%	41,2%	90,35	2,2%	27,9%
Cebolla	35,09	-0,3%	42,9%	63,00	0,0%	48,1%
Ajo	197,32	-0,1%	24,6%			
Ajo - Blanco				221,64	0,0%	6,3%
Ajo - Morado				304,66	0,0%	21,4%
Ajo - Primavera				241,50	0,0%	30,6%
Zanahoria	27,06	-0,9%	16,9%	43,91	-0,4%	11,4%



Precios medios nacionales:

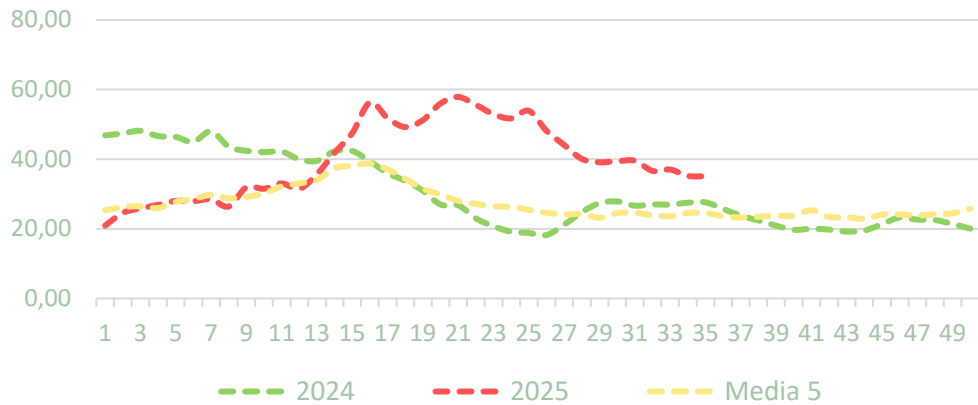




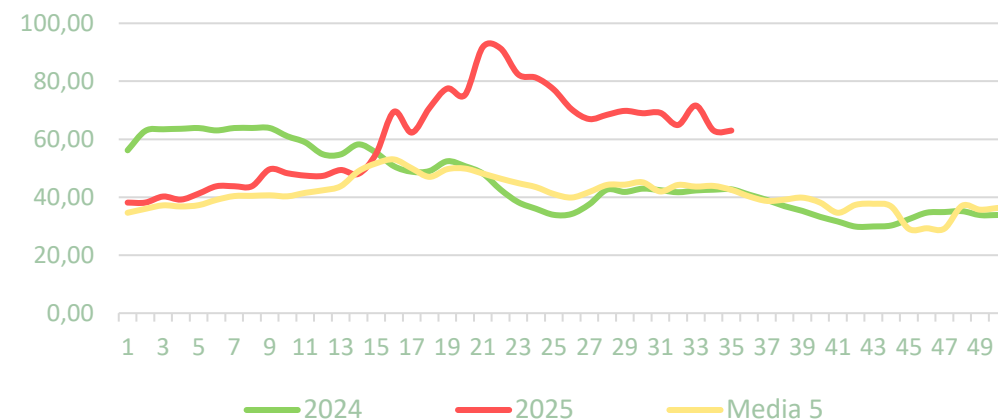
PRECIOS SEMANA 35/2025 del 25 al 31 de AGO de 2025

Precios medios nacionales:

Precio en 'origen' - **CEBOLLA** (€/100kg)

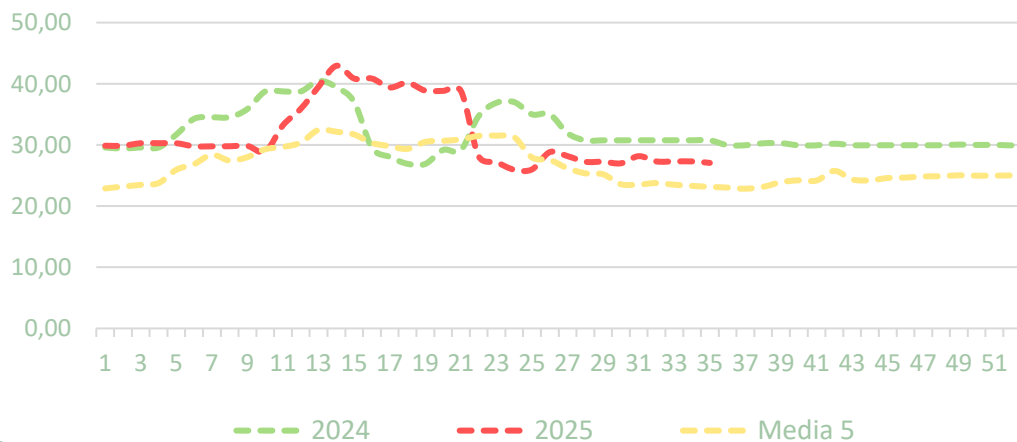


Salida central acondicionamiento - **CEBOLLA** (€/100kg)

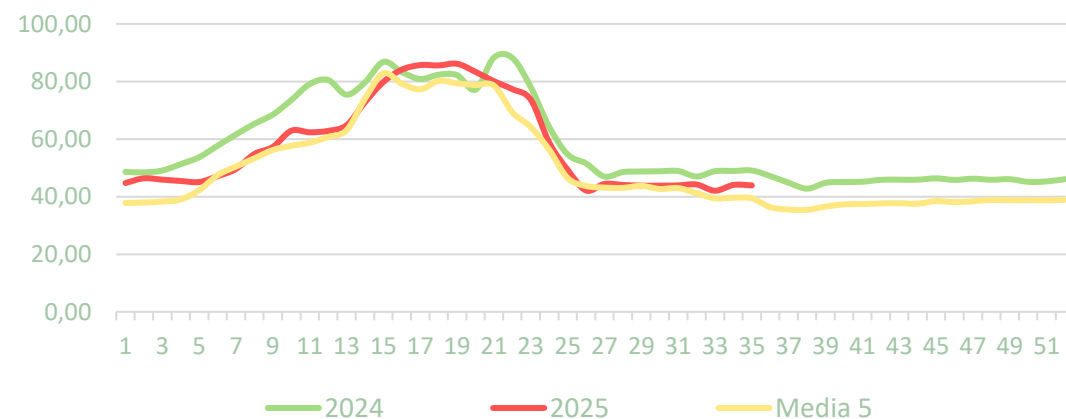


Precios medios nacionales:

Precio en 'origen' - **ZANAHORIA** (€/100kg)



Salida central acondicionamiento - **ZANAHORIA** (€/100kg)

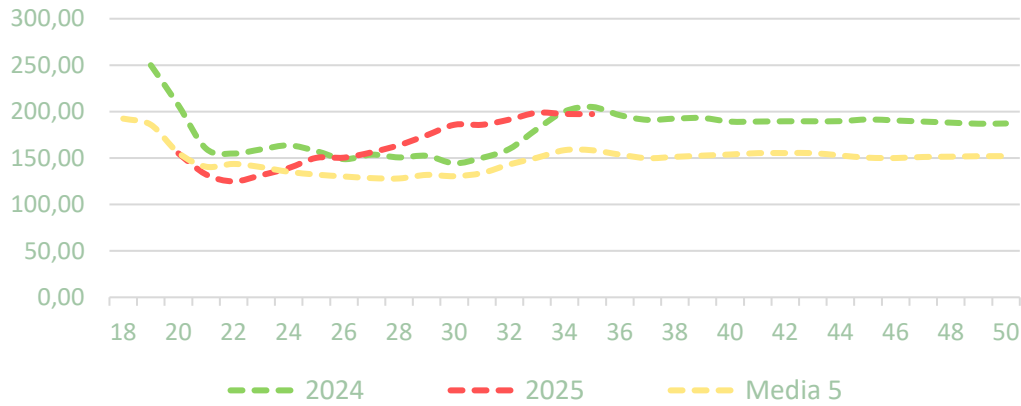




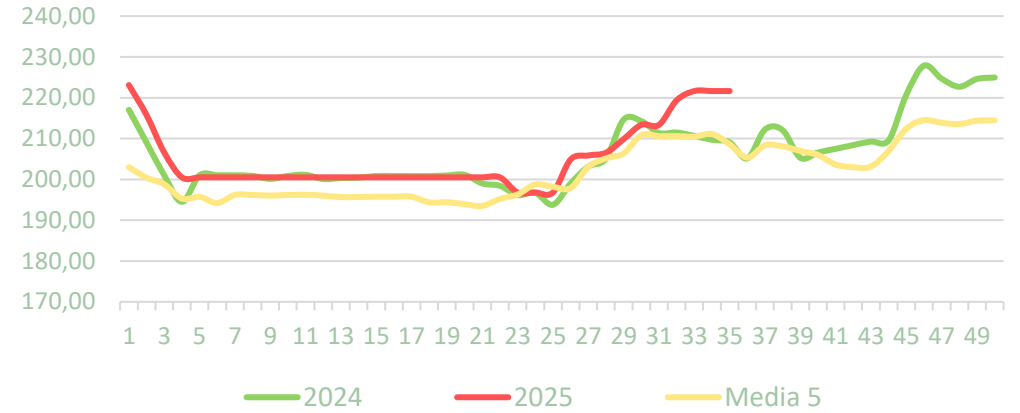
PRECIOS SEMANA 35/2025 del 25 al 31 de AGO de 2025

Precios medios nacionales:

Precio en 'origen' - **AJO** (€/100kg)

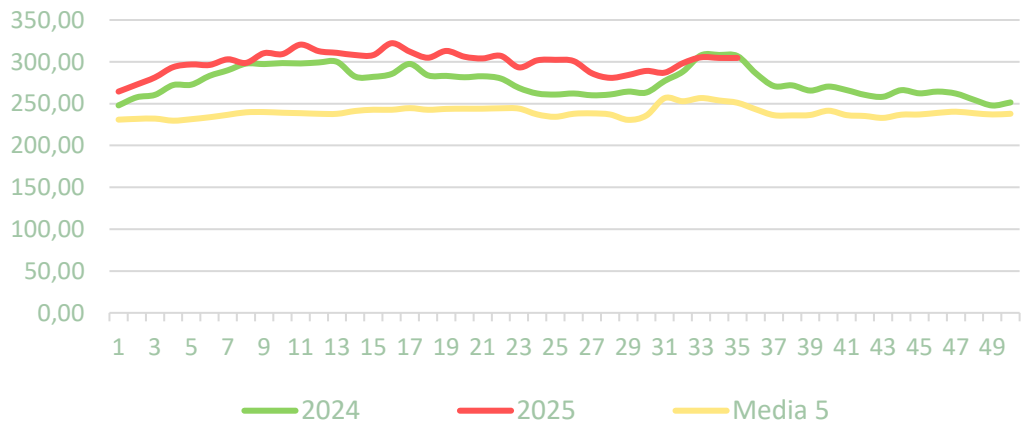


Salida central acondicionamiento - **AJO BLANCO** (€/100kg)

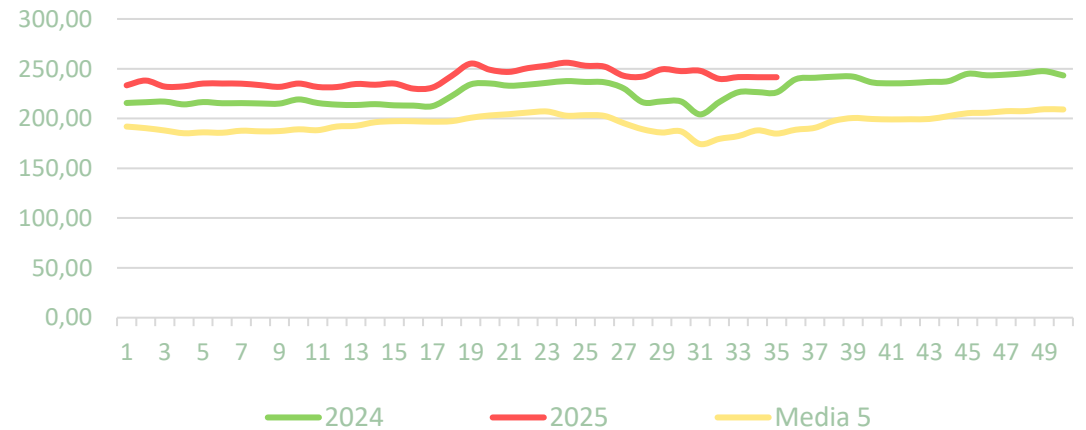


Precios medios nacionales:

Salida central acondicionamiento - **AJO MORADO** (€/100kg)



Salida central acondicionamiento - **AJO PRIMAVERA** (€/100kg)

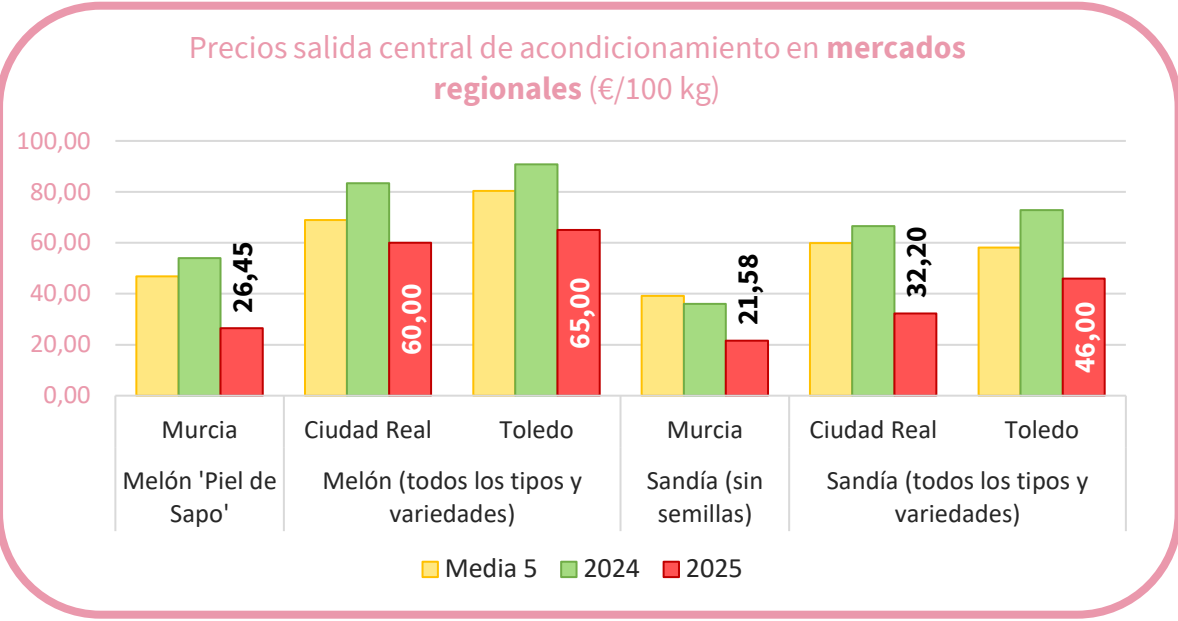




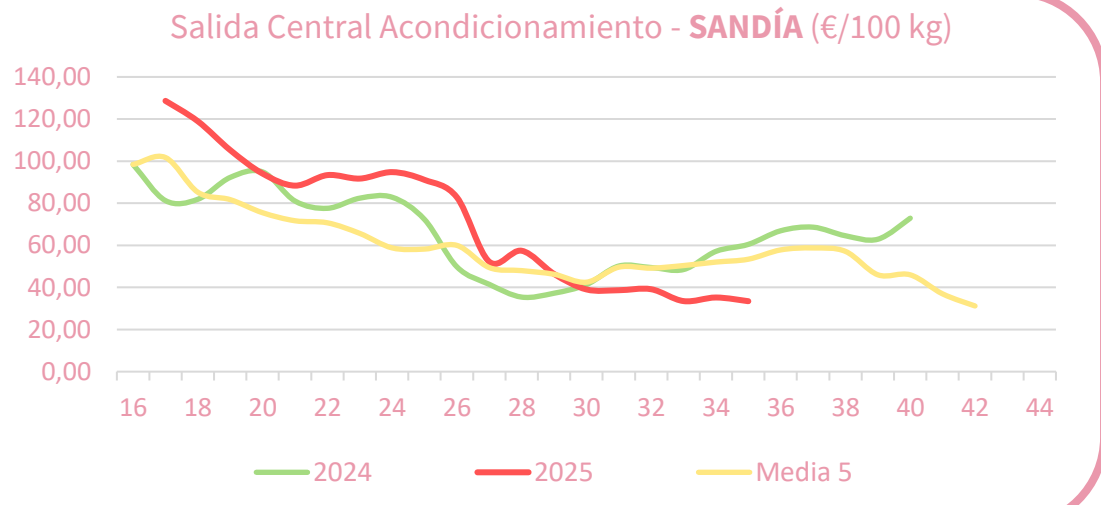
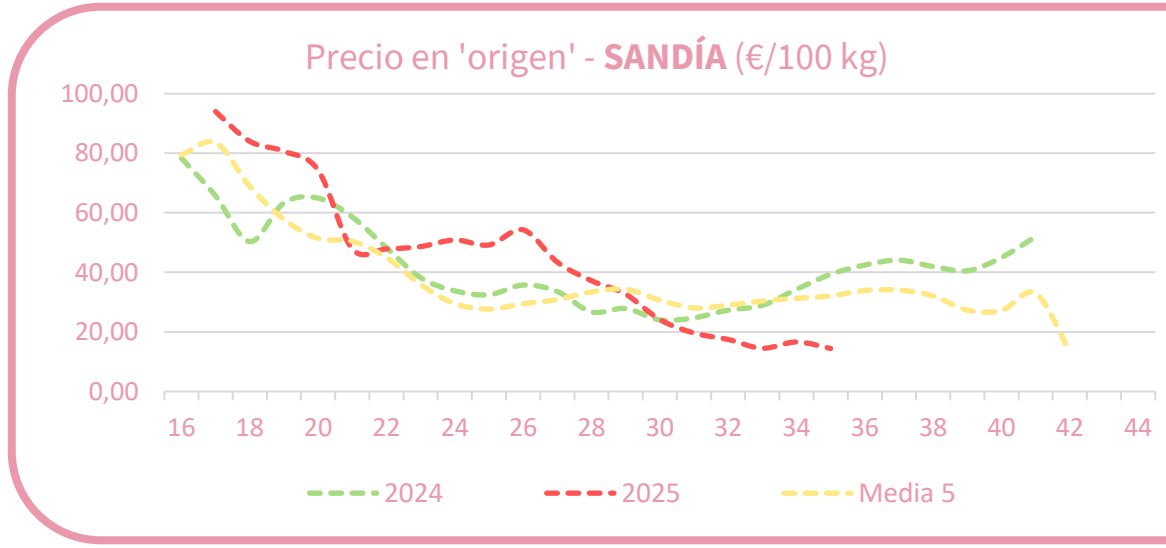
Productos	Origen (€/100kg)			Salida central Acondicionamiento (€/100kg)		
	Sem. Actual	Sem. Anterior (%)	Media 5 (%)	Sem. Actual	Sem. Anterior (%)	Media 5 (%)
Sandía	14,42	-13,2%	-55,0%	33,46	-5,0%	-37,4%
Melón	26,27	1,2%	-25,8%	58,77	-3,7%	-14,5%

*Melón en origen se refiere a cotizaciones de Piel de Sapo, mientras a salida central es "todos los tipos y variedades".

Precios regionales de la semana:



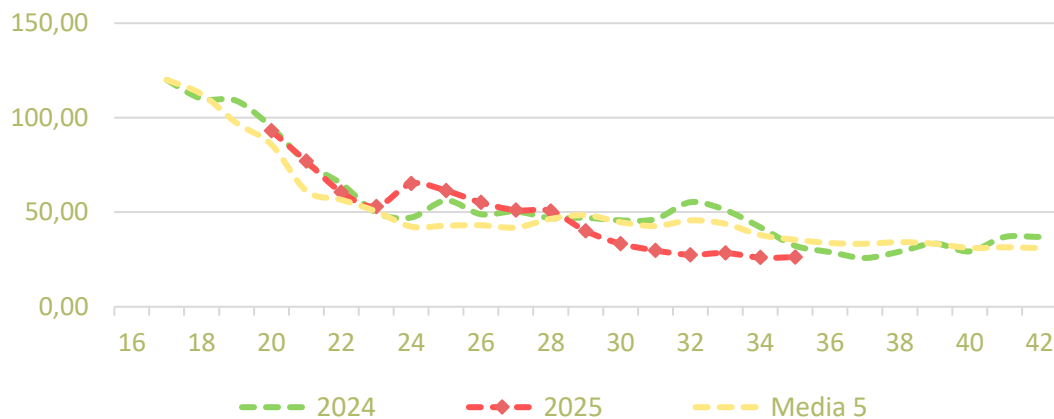
Precios medios nacionales:



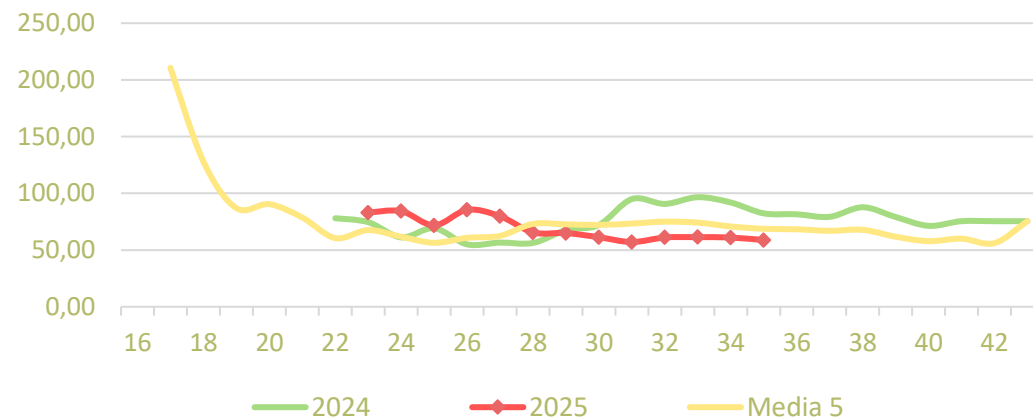


Precios medios nacionales:

Precio en 'origen' - MELÓN '*piel de sapo*' (€/100 kg)

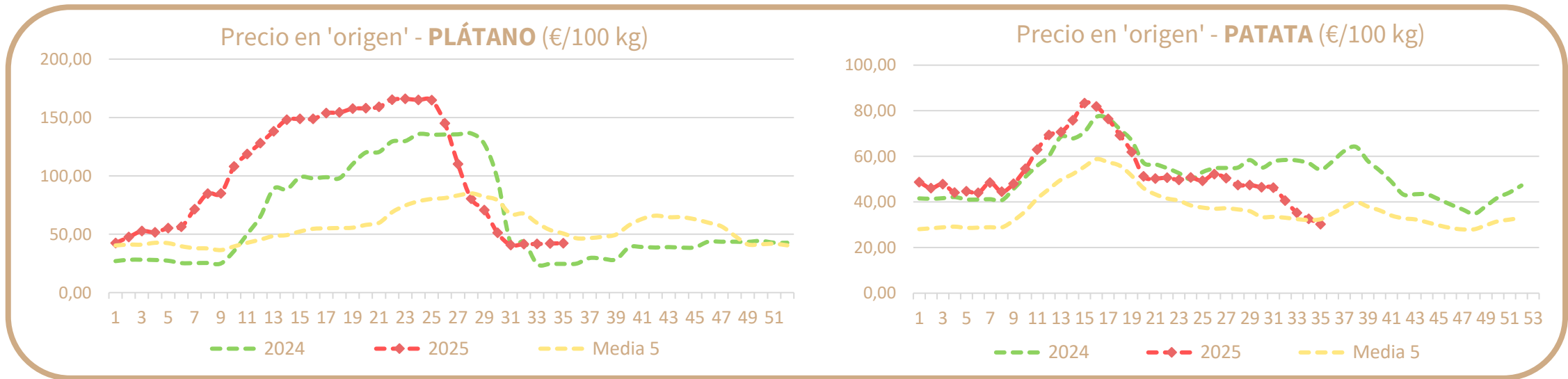


Salida Central Acondicionamiento - MELÓN (€/100 kg)



Productos	Origen (€/100kg)		
	Sem. Actual	Sem. Anterior (%)	Media 5 (%)
Plátano	42,29	0,6%	-16,4%
Patata	30,26	-7,3%	-6,8%

Precios medios nacionales:





Fuentes de datos

- ❑ Informe Semanal de Coyuntura (MAPA): [Informe semanal de coyuntura](#)
- ❑ Observatorio de Precios de la Junta de Andalucía: [FRUTOS ROJOS](#)
- ❑ Precios Europeos: DG AGRI
 - Precios en Origen: [Fruit and vegetables prices \(supply chain\)](#)
 - Precios a Salida de centro de acondicionamiento: [Fruit and vegetables prices \(supply chain\)](#)



GOBIERNO
DE ESPAÑA

MINISTERIO
DE AGRICULTURA, PESCA
Y ALIMENTACIÓN

DIRECCIÓN GENERAL
DE PRODUCCIONES Y MERCADOS
AGRARIOS

SUBDIRECCIÓN GENERAL
DE FRUTAS Y HORTALIZAS Y
VITIVINICULTURA

